

衛生微生物技術協議会溶血レンサ球菌 レファレンスシステムセンター

北海道・東北・新潟ブロック
福島県衛生研究所

東海・北陸ブロック
富山県衛生研究所

九州ブロック
大分県衛生環境研究センター

関東・甲・信・静ブロック
神奈川県衛生研究所

東京都健康安全研究センター

近畿ブロック
大阪府立公衆衛生研究所

中国・四国ブロック
山口県環境保健センター



溶血性レンサ球菌レファレンス

溶血性レンサ球菌

A群

- T血清型別
- M血清型別
- *emm*遺伝子型別など

B群

- 血清型別など

C,G群

- 菌種の同定
- *emm*遺伝子型別など

その他のレンサ球菌

- 菌種の同定など

薬剤感受性試験

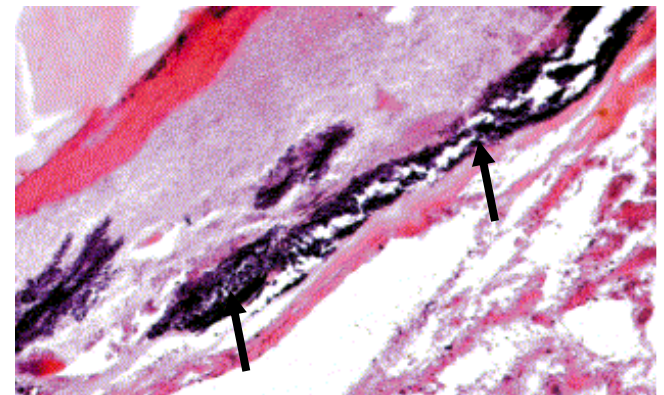
(感染症法) 5類感染症

- A群溶血性レンサ球菌咽頭炎（小児科定点報告疾患）
A群レンサ球菌による上気道感染症
- 劇症型溶血性レンサ球菌感染症（全数報告疾患）
β溶血を示すレンサ球菌を原因とし、突発的に発症して
急激に進行する敗血症性ショック病態

咽頭炎



劇症型感染症



筋膜内の菌 (Hidalgo-Grass et al. Lancet 2004)

溶血性レンサ球菌レファレンス

溶血性レンサ球菌

A群

- T血清型別 ← 簡便
- M血清型別
- *emm*遺伝子型別など

B群

- 血清型別など

C,G群

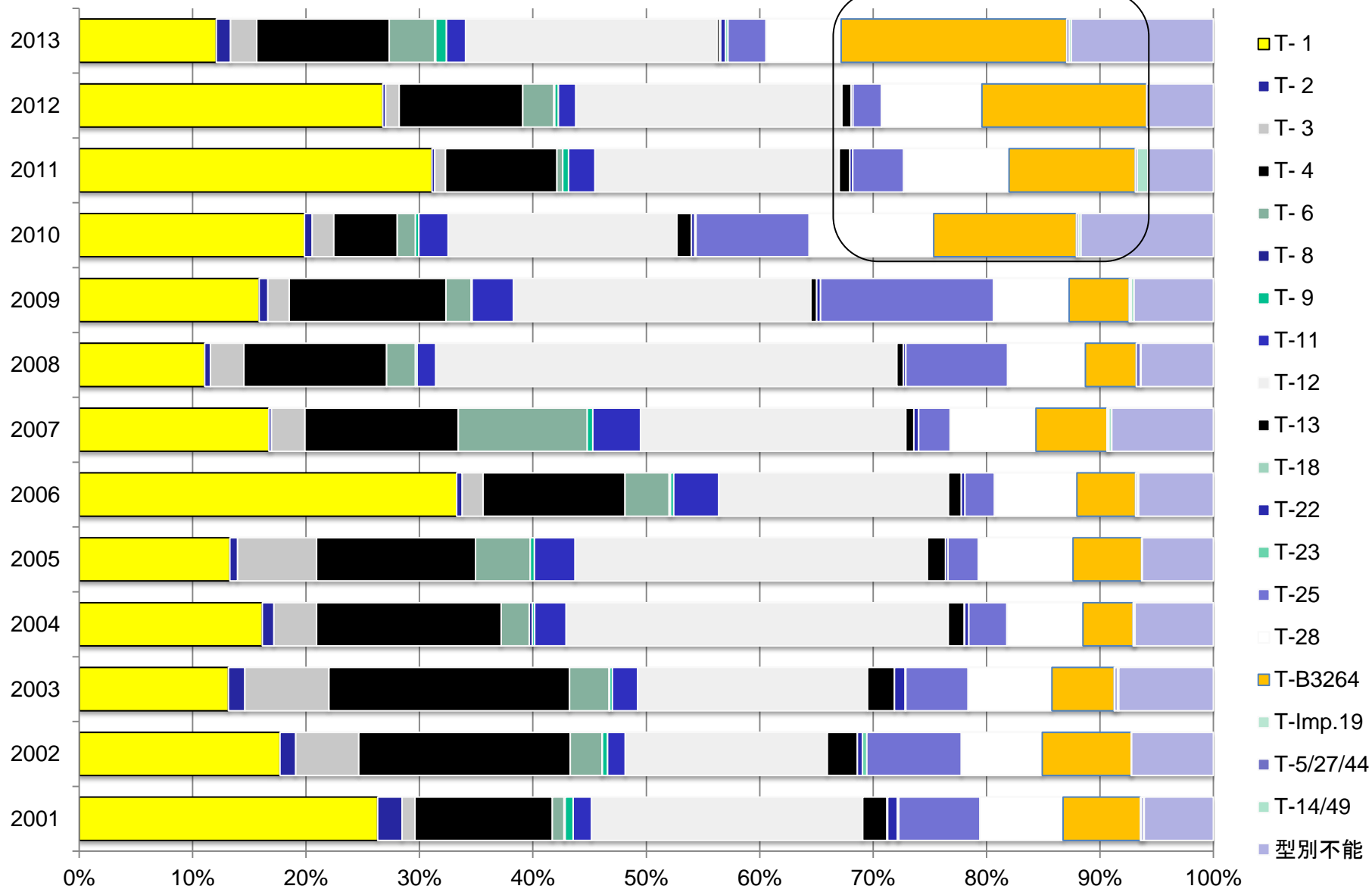
- 菌種の同定
- *emm*遺伝子型別など

その他のレンサ球菌

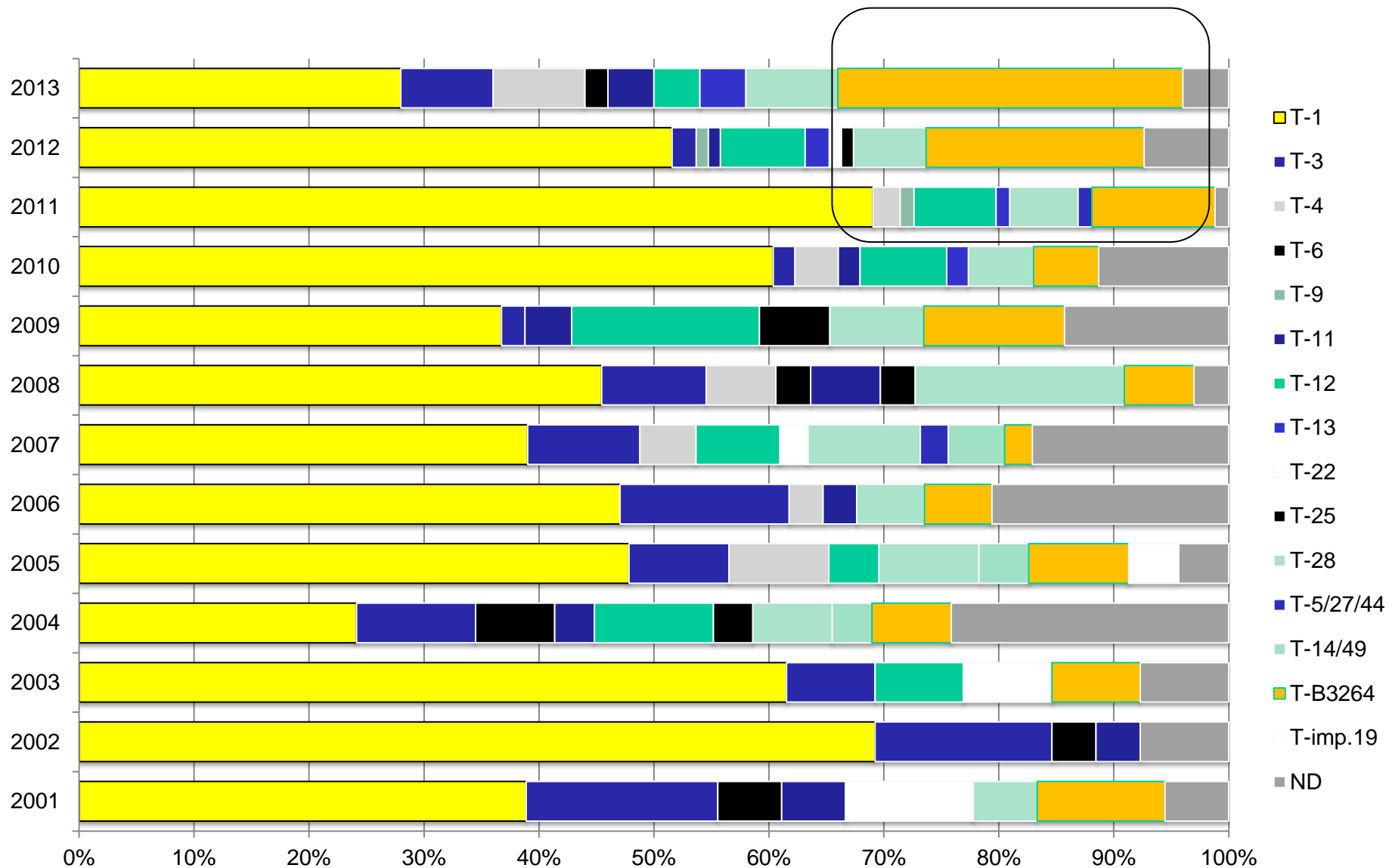
- 菌種の同定など

薬剤感受性試験

咽頭炎由来株のT型別 (2001-2013)



劇症型溶レン菌感染症患者由来株のT型別 (2001-2013)



溶血性レンサ球菌レファレンス

溶血性レンサ球菌

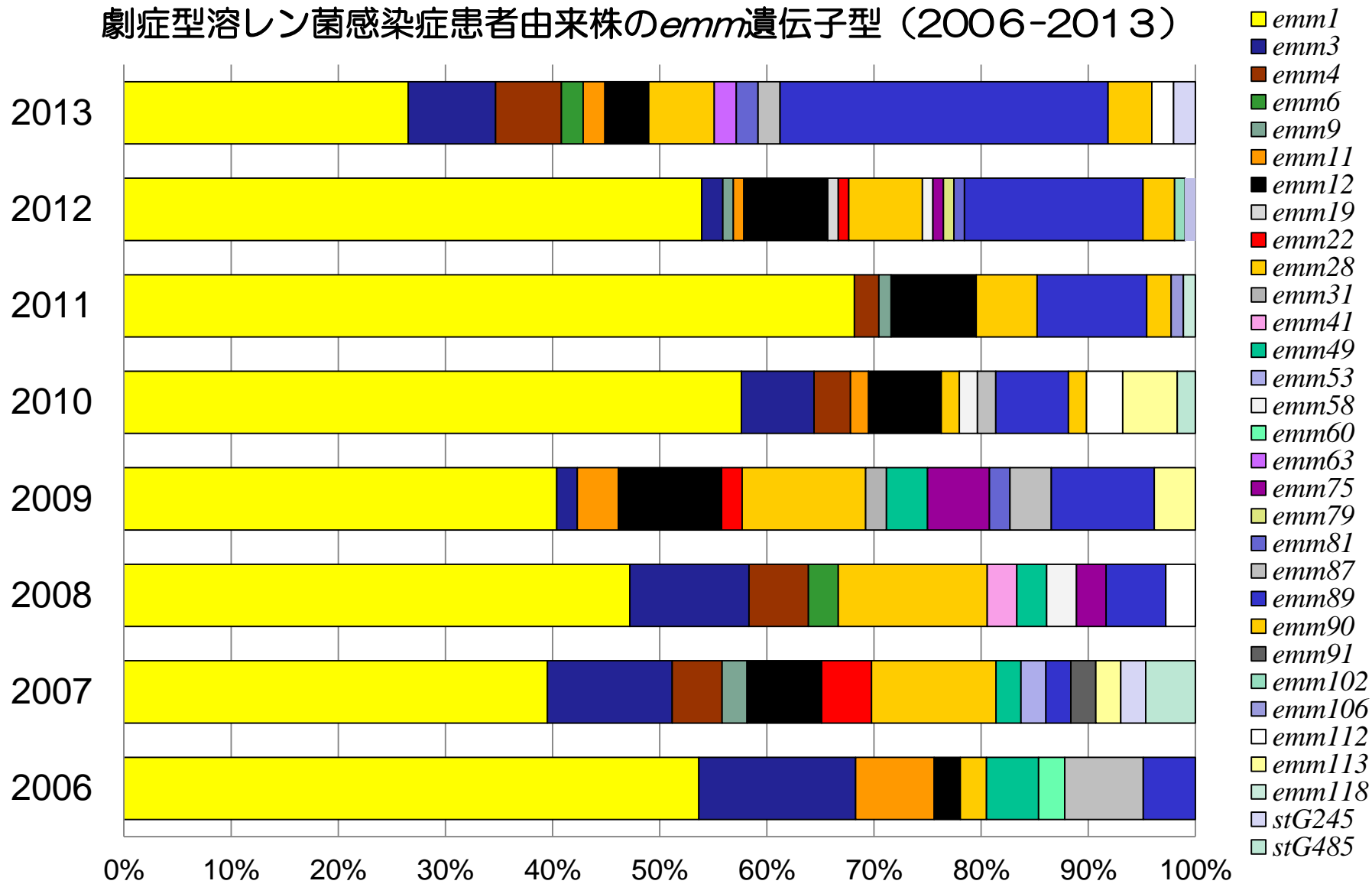
A群

- T血清型別
- M血清型別
- *emm*遺伝子型別など

T type	No of isolates	<i>emm</i> type (No of isolates)
TB3264	25	<i>emm</i> 89 (8), <i>emm</i> 94 (17)

(勝川ら、感染症学雑誌、2002抜粋)

劇症型溶レン菌感染症患者由来株のemm遺伝子型 (2006-2013)



TB3264型 ⇒ emm89型