

# レファレンスセンター等関連会議

## 3. HIV関連

1. 2016年エイズ発生動向の概要  
(国立感染症研究所エイズ研究センター 松岡佐織)
2. HIV検査に関する全国地研アンケート調査および  
精度管理結果(2016年)についてのご報告  
(東京都健康安全研究センター 長島真美先生)
3. 新しいHIV検査キットの検討結果報告  
(神奈川県衛生研究所 佐野貴子先生  
大阪健康安全基盤研究所 川畑拓也先生)

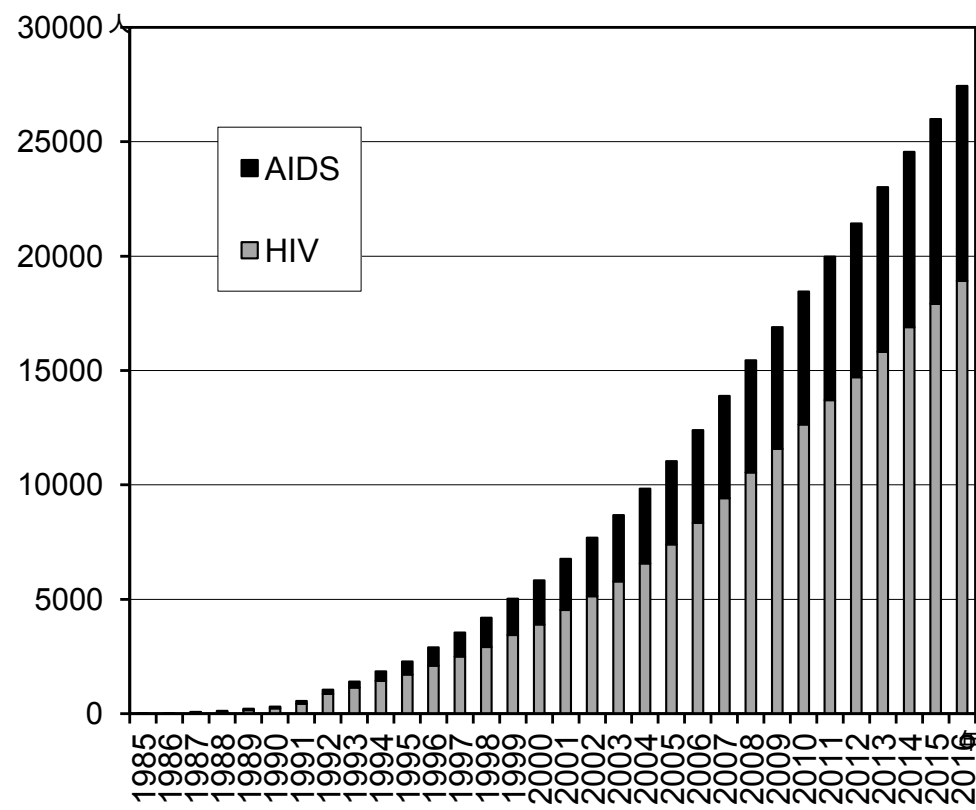
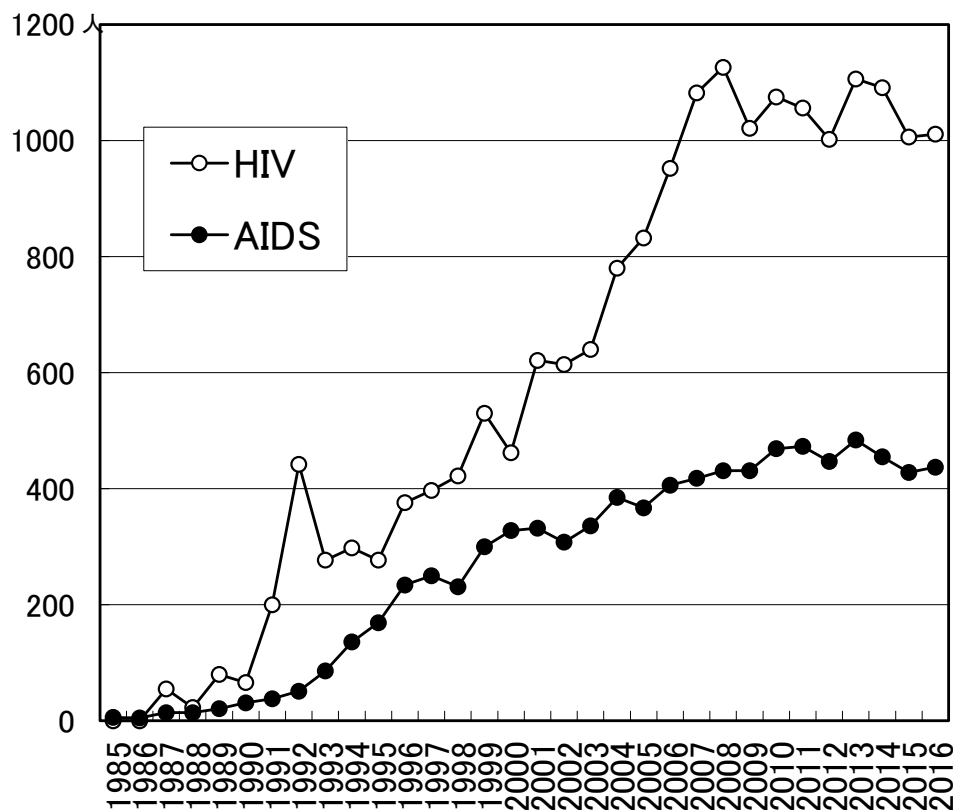
# 日本国内におけるエイズ発生動向 2016年末時点

2016年新規報告件数 1,448件

累積報告数 27,443件

HIV感染者 1,011件, AIDS患者 437件

(凝固因子による感染を除く)



# 2016年 HIV感染者/AIDS患者報告地別上位10県

## HIV感染者

	自治体	報告数	自治体	人口10万対
1	東京都	370	1 東京都	2.716
2	大阪府	140	2 大阪府	1.585
3	愛知県	70	3 沖縄県	1.181
4	神奈川県	57	4 岐阜県	0.989
5	福岡県	46	5 愛知県	0.932
6	千葉県	31	6 福岡県	0.901
7	埼玉県	25	7 山梨県	0.843
8	北海道	23	8 徳島県	0.800
9	岐阜県	20	9 熊本県	0.789
9	兵庫県	20	10 高知県	0.693

## AIDS患者

	自治体	報告数	自治体	人口10万対
1	東京都	97	1 福岡県	0.901
2	大阪府	48	2 佐賀県	0.725
3	福岡県	46	3 東京都	0.712
4	愛知県	32	4 高知県	0.555
5	神奈川県	26	5 大阪府	0.543
6	北海道	19	6 群馬県	0.458
6	千葉県	19	7 愛知県	0.426
8	埼玉県	15	8 愛媛県	0.364
8	兵庫県	15	9 北海道	0.355
10	群馬県	9	10 沖縄県	0.347

- ・大都市圏からの報告数が依然多い。
- ・人口調整別(10万対)では九州、沖縄が上位に位置する傾向が続いている。

**→ 地域ごとに発生状況に基づいたHIV感染対策が求められる**

# 衛生研究所等におけるHIV検査体制に関する 全国アンケート調査、および精度管理

衛生研究所等アンケート 回答数 : 70 / 81カ所 (回収率 **86.4%**)

2015年にHIV検査スクリーニング(保健所等依頼分)を実施 26 / 70カ所 (37.1%)

31,960件 / 96,740件 (33.0%)

衛研実施件数 / エイズ動向委員会報告

HIVスクリーニング検査: 保健所検査(即日検査等)が主体  
衛研実施分は33%

2015年にHIV確認検査を実施した衛研 49 / 70カ所 (**70.0%**)

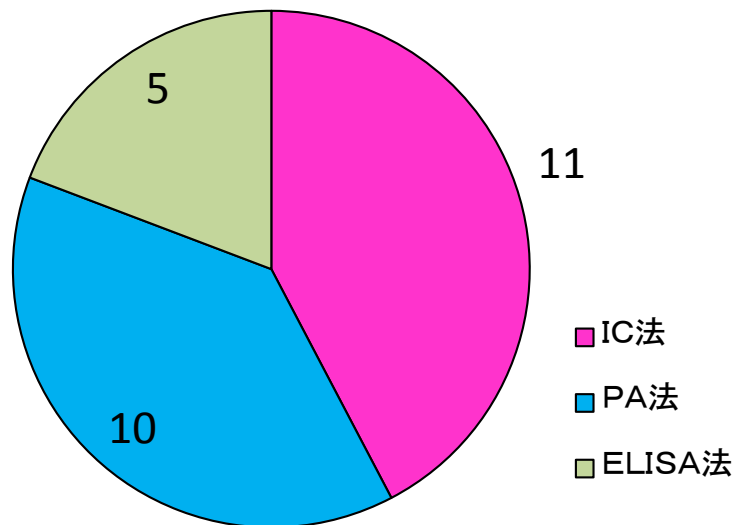
**陽性**件数 **428** / 449 ( **95.3%** )

衛研検査陽性数 / 保健所陽性数(2015年エイズ動向委員会報告)

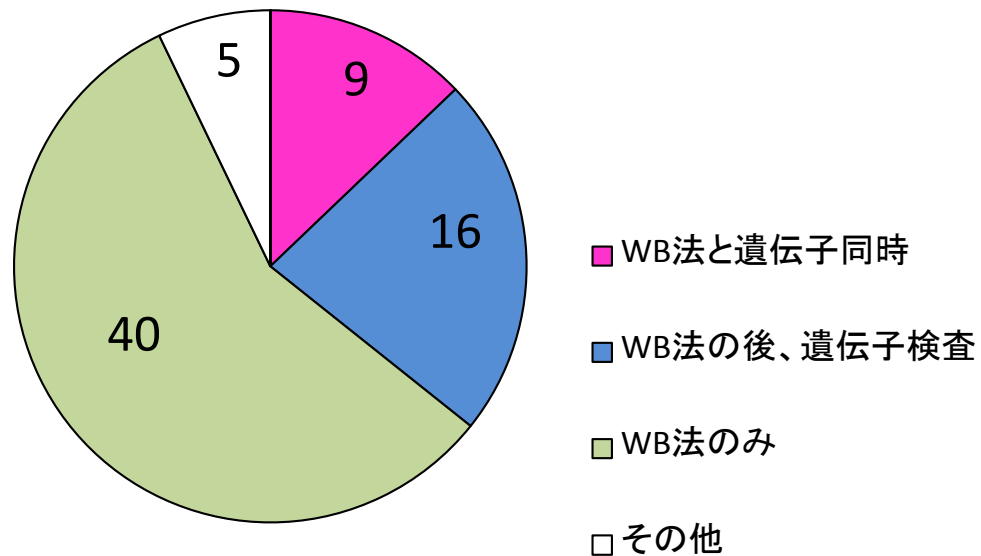
保健所報告数の95.3%に関与: 衛生研究所

# (抜粋)アンケートの結果

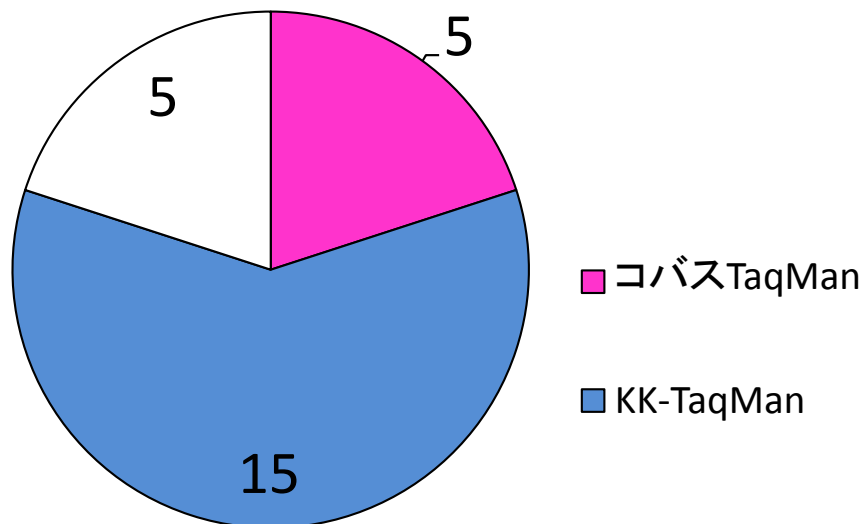
## Q1.HIVスクリーニング検査キット



## Q2. 確認検査のアルゴリズム



## Q3.HIV遺伝子検査について

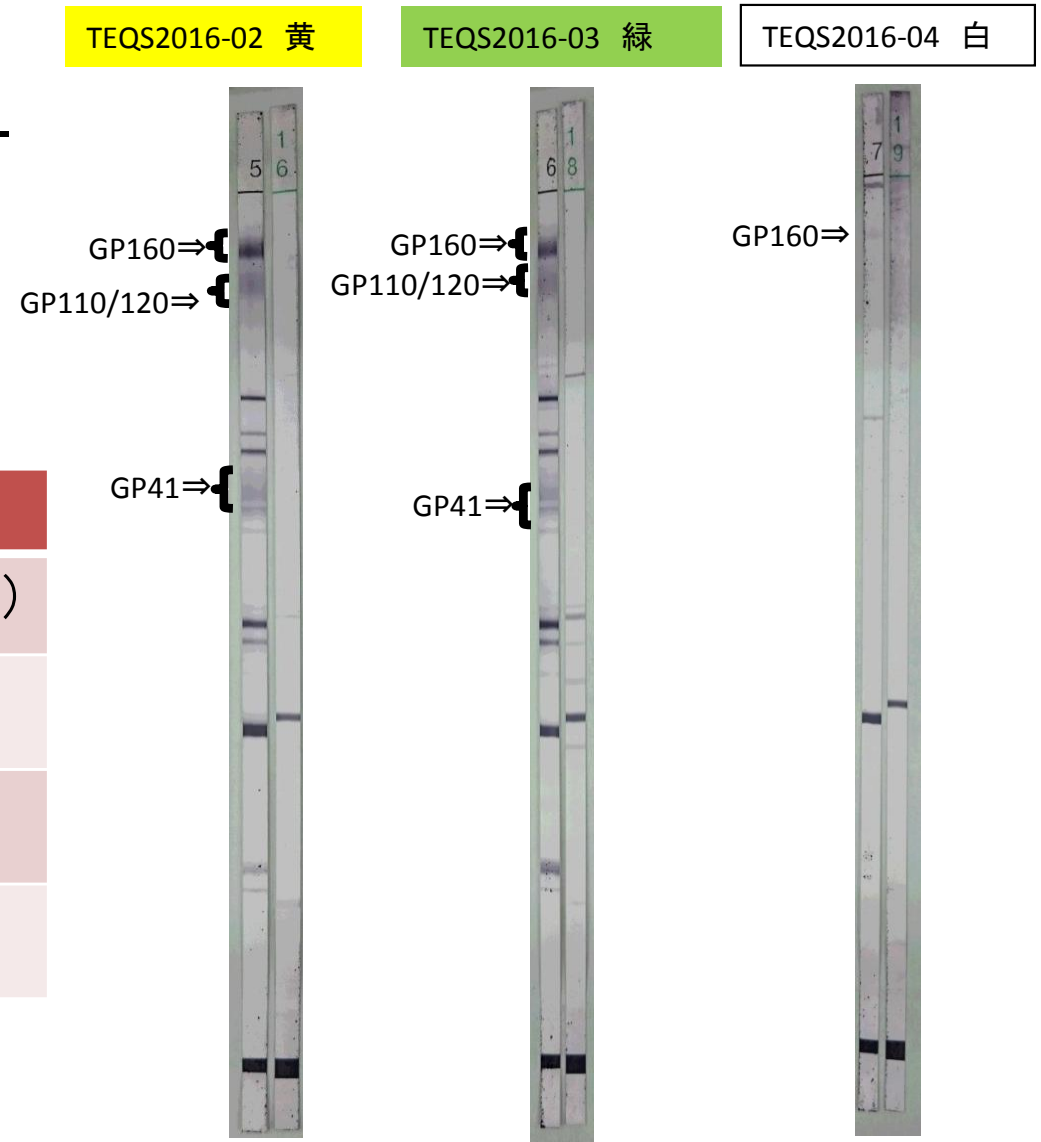


# HIV精度管理；配布サンプルの詳細

発送元：東京都健康安全研究センター  
送付サンプル：

TEQS2016 panel (sample 4本)  
発送日：2017年1月30日(ゆうパック)

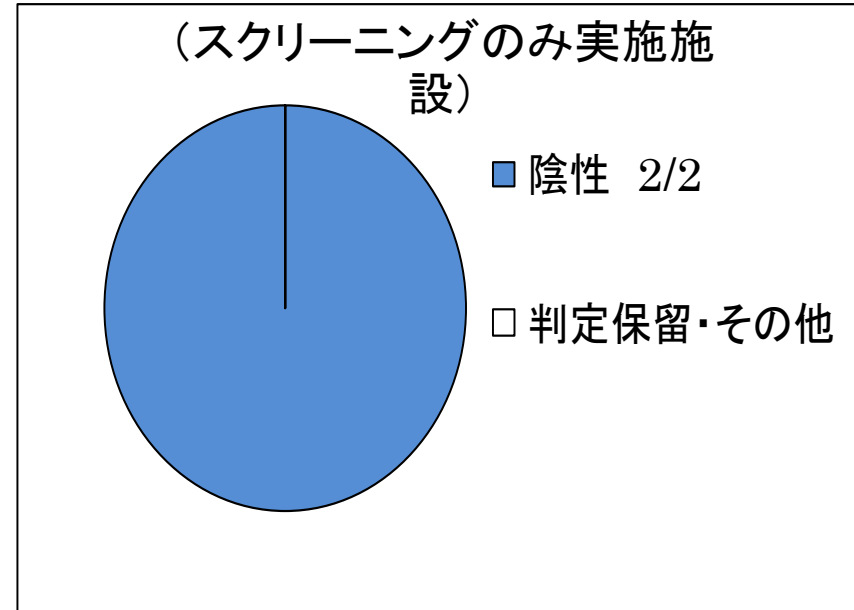
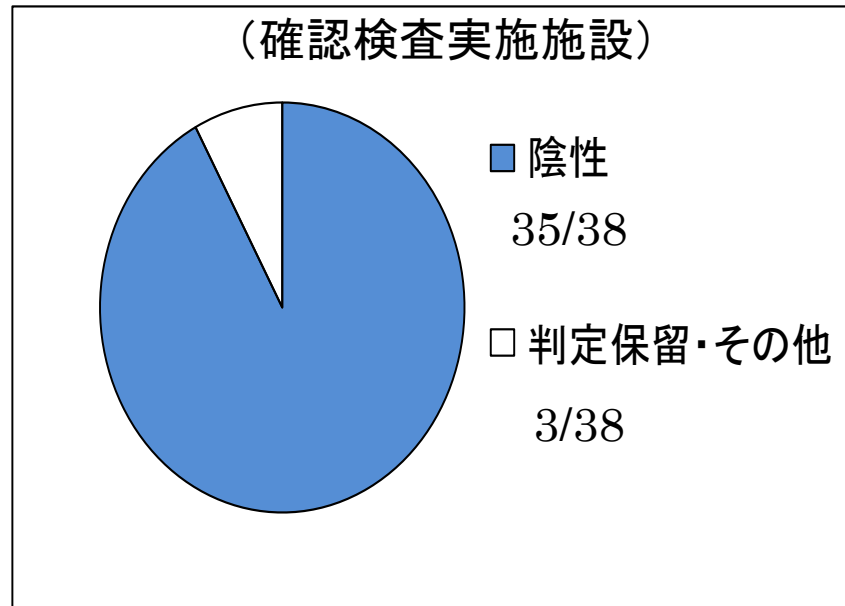
Lot	サンプル	蓋の色
TEQS2016 -01	血漿	赤(HIV陰性)
TEQS2016 -02	血漿	黄
TEQS2016 -03	血漿	緑
TEQS2016 -04	血漿	白



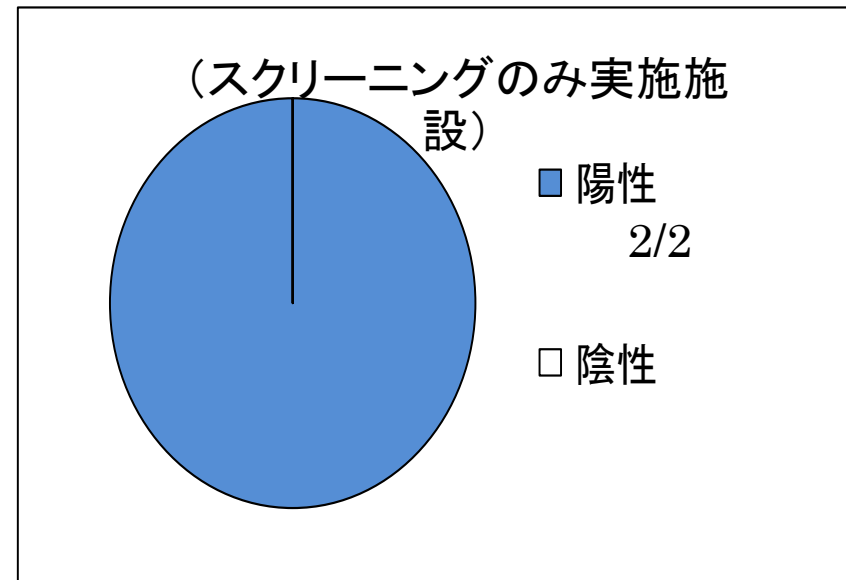
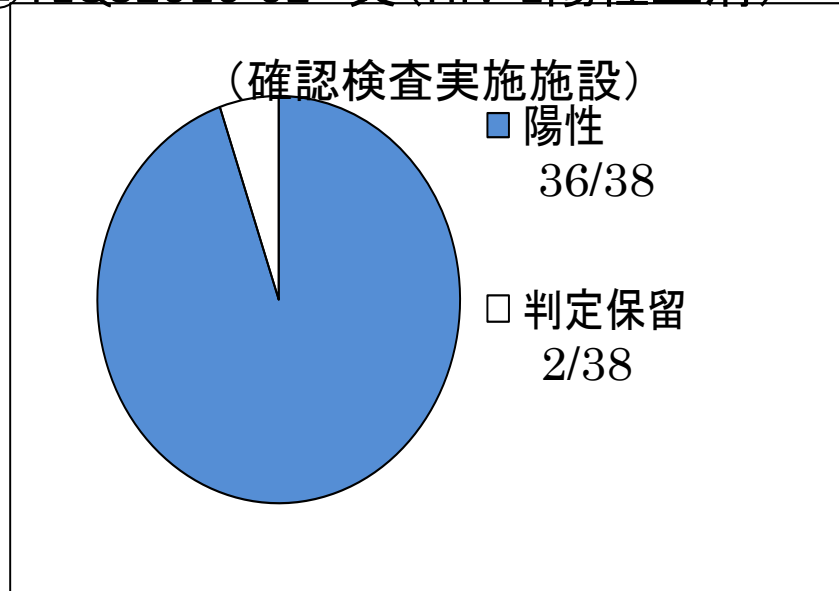
HIV検査受検勧奨に関する研究班(今村班)

分担研究「地方衛生研究所が担うHIV検査の現状評価と課題の解決」

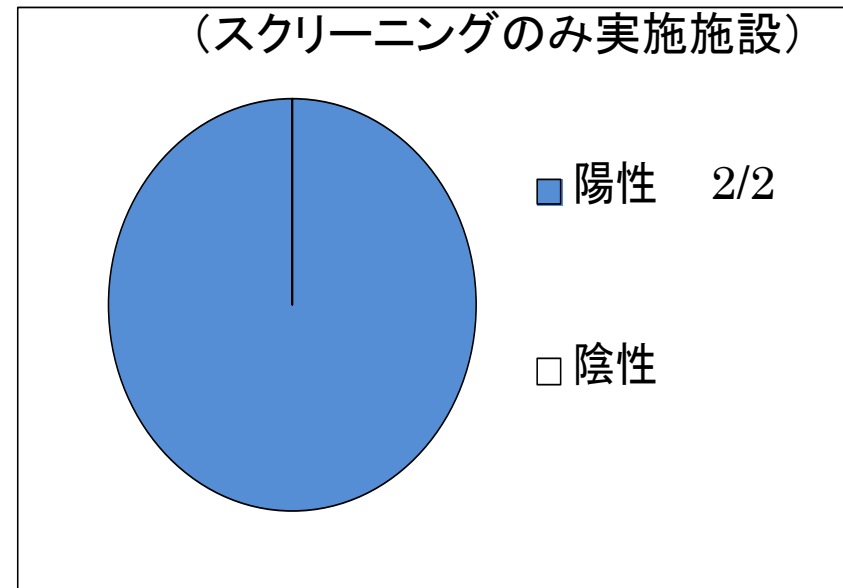
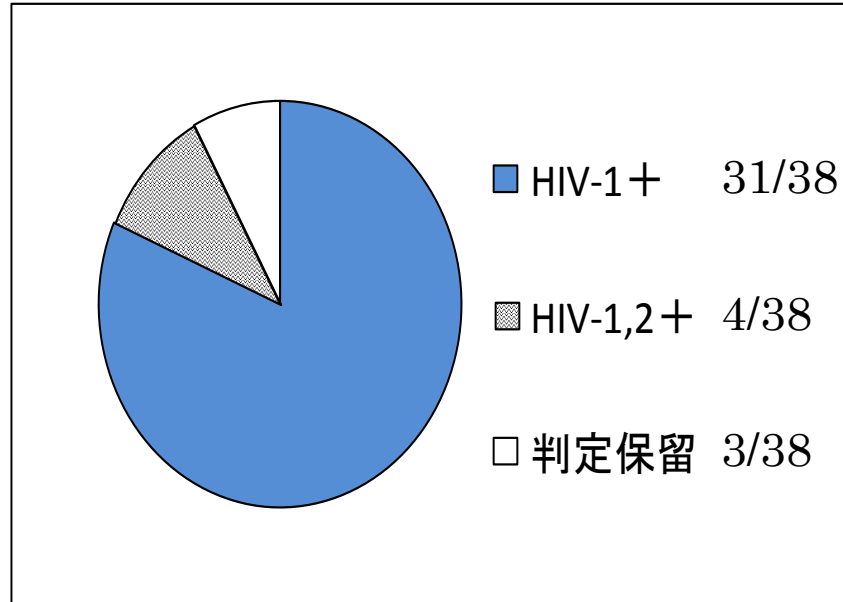
①TEQS2016-01 赤(陰性血清)



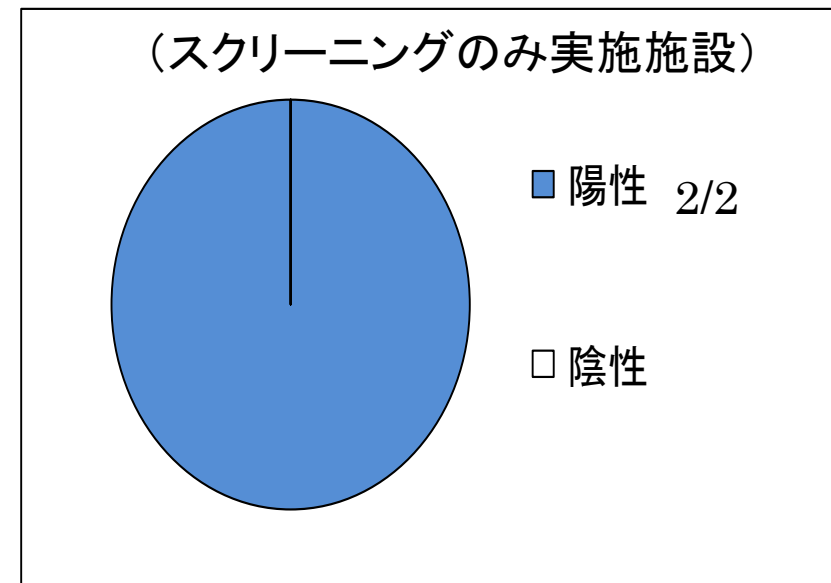
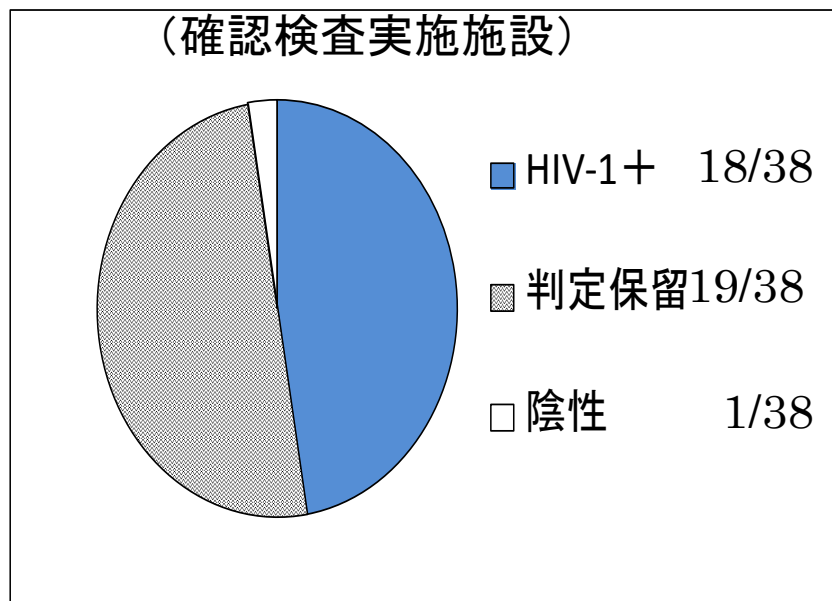
②TEQS2016-02 黄(HIV-1陽性血清)



③TEQS2016-03 緑(HIV-1陽性血清)



④TEQS2016-04 白(HIV-1陽性血清)





# 診断試薬に関する情報

---

## 抗体検査試薬

- ・ ダイナスクリーン・HIV-1/2 (従来品)  
(アリーアメディカル 承認1998年)

**※2017年12月販売終了予定**

↓ 後継品

## 抗原抗体検査試薬

- ・ ダイナスクリーン・HIV Combo  
(アリーアメディカル 承認2015年)

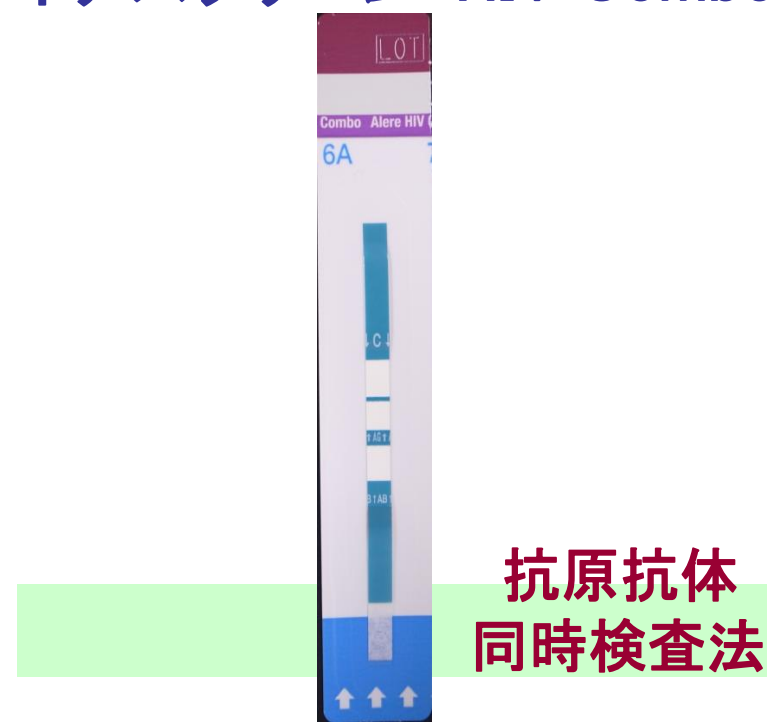
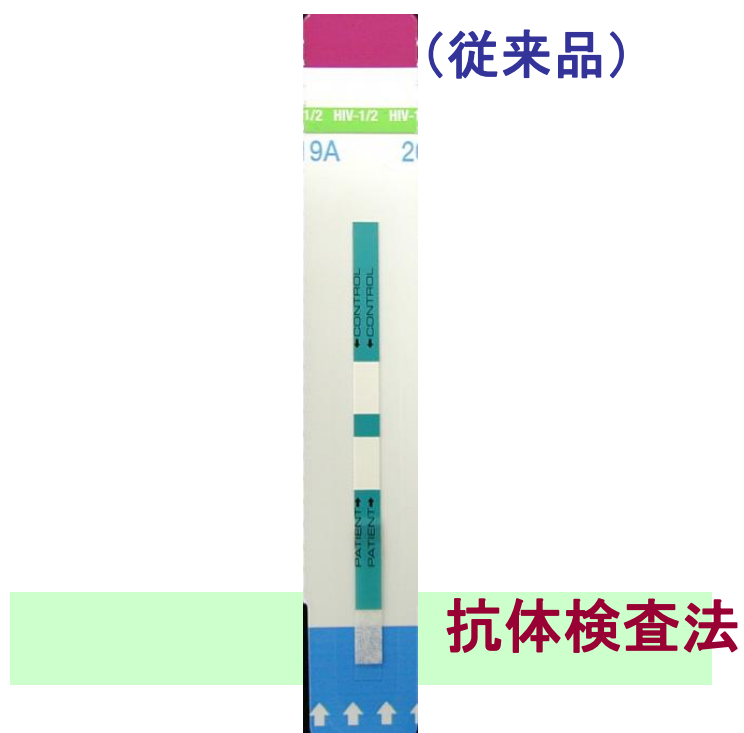
**※2016年1月販売開始**

(他社) エスプライン HIV Ag/Ab (富士レビオ 承認2008年)

# ダイナスクリーン試薬

ダイナスクリーン・HIV-1/2

ダイナスクリーン・HIV Combo



検出項目

HIV-1抗体、HIV-2抗体

HIV-1抗体、HIV-2抗体、**HIV-1 p24抗原**

検体

血清、血漿、全血

血清、血漿、全血

血液検体量

50 $\mu$  L

50 $\mu$  L

反応時間

15分(～1時間)

**20分(～40分)**

判定ライン

赤色

赤色

# 抗原検出感度比較

p24 Ag IU/mL	アーキテクト・HIV	ダイナスクリーン Combo		エスプライン	
	Ag/Ab	Ab	Ag	Ab	Ag
80	+	-	+	-	+
40	+	-	+	-	+
20	+	-	+	-	+
10	+	-	+	-	-
5	+	-	+	-	-
2.5	+	-	+	-	-
1.25	+	-	-	-	-
0.625	-	-	-	-	-

中桐ら、感染症学雑誌、89(6)、p733-740 一部改変

## 偽陽性率(血漿) (2017年6月19日現在)

ダイナスクリーン・HIV-1/2: 0.3%

ダイナスクリーン・HIV Combo: 0.5%

# HIV検査法別 感染初期検出感度

