

マークをクリックするとそのページを見ることができます



発生動向総覧
P.2-7

<第46週>インフルエンザの定点当たり報告数は第43週以降増加が続いており、過去5年間の同時期と比較してかなり多い / その他最新動向



注目すべき感染症

<今週は該当記事はありません>



感染症関連情報
P.8

病原体情報 / 海外感染症情報 / その他



速報

<今週は該当記事はありません>



読者のコーナー

<今週は該当記事はありません>



グラフ総覧(第46週)
P.9-14



グラフ総覧(10月)
P.15-19



10月のデータ
P.20-22



第46週のデータ
P.23-37



発生動向総覧

<第46週コメント> 11月20日集計分

◆全数報告の感染症

注意：これは当該週に診断された報告症例の集計です。しかし、迅速に情報還元するために期日を決めて集計を行いますので、当該週に診断された症例の報告が集計の期日以降に届くこともあります。それらについては一部を除いて発生動向総覧では扱いませんが、翌週あるいはそれ以降に、巻末の表の累積数に加えられることになります。

※感染経路、感染原因、感染地域については、確定あるいは推定として記載されていたものを示します。

1類感染症

報告なし

2類感染症

結核300例

3類感染症

細菌性赤痢1例 菌種：*S. sonnei* (D群) __感染地域：神奈川県

腸管出血性大腸菌感染症62例(有症者46例、うちHUS 2例)

感染地域：国内51例、グルジア1例、ベトナム1例、国内・国外不明9例

国内の感染地域：兵庫県4例、北海道3例、山形県3例、愛知県3例、京都府3例、神奈川県2例、石川県2例、福井県2例、静岡県2例、和歌山県2例、鳥取県2例、香川県2例、大分県2例、鹿児島県2例、茨城県1例、栃木県1例、埼玉県1例、新潟県1例、山梨県1例、三重県1例、大阪府1例、岡山県1例、広島県1例、福岡県1例、国内(都道府県不明)7例

年齢群：1歳(2例)、2歳(2例)、3歳(4例)、4歳(1例)、5歳(2例)、6歳(3例)、7歳(2例)、10代(7例)、20代(12例)、30代(9例)、40代(7例)、50代(4例)、60代(4例)、70代(2例)、90代以上(1例)

血清型・毒素型：O157 VT2(23例)、O157 VT1・VT2(16例)、O26 VT1(7例)、O103 VT1(2例)、O121 VT2(2例)、O111 VT1・VT2(1例)、O91 VT1・VT2(1例)、O157 VT1(1例)、O91 VT1(1例)、O146 VT1(1例)、その他・不明(7例)

累積報告数：3,461例(有症者2,351例、うちHUS 70例、死亡4例)

パラチフス2例 感染地域：インド1例、ベトナム1例

4類感染症

E型肝炎6例 感染地域(感染源)：北海道1例(不明)、静岡県1例(不明)、愛媛県1例(猪肉)、国内(都道府県不明)1例(不明)、国内・国外不明2例(不明2例)

- A型肝炎6例 感染地域: 東京都1例、国内(都道府県不明)3例、アフガニスタン1例、アフガニスタン/パキスタン1例
- 回歸熱1例 感染地域: 北海道
- つつが虫病21例 感染地域: 広島県4例、鹿児島県3例、福島県2例、千葉県2例、宮崎県2例、茨城県1例、群馬県1例、神奈川県1例、岐阜県1例、和歌山県1例、高知県1例、熊本県1例、熊本県/宮崎県1例
- デング熱8例(デング熱8例)
 感染地域: インド2例、ベトナム2例、ジャマイカ1例、タイ1例、フィリピン1例、ベトナム/中国1例
 累積報告数: 425例(感染地域: 国内3例、国外421例、国内/国外1例)
- 日本紅斑熱6例 感染地域: 千葉県1例、和歌山県1例、島根県1例、広島県1例、高知県1例、宮崎県1例
- マラリア1例 熱帯熱__感染地域: ナイジェリア
- レジオネラ症28例(肺炎型27例、ポンティアック型1例)
 感染地域: 長野県4例、愛知県3例、東京都2例、静岡県2例、大阪府2例、広島県2例、北海道1例、埼玉県1例、千葉県1例、神奈川県1例、三重県1例、京都府1例、国内・国外不明7例
 年齢群: 40代(2例)、50代(2例)、60代(6例)、70代(10例)、80代(5例)、90代以上(3例)
 累積報告数: 2,113例
- レプトスピラ症1例 感染地域: 福島県__感染源: 水害
- 5類感染症**
- アメーバ赤痢14例(腸管アメーバ症14例)
 感染地域: 埼玉県1例、神奈川県1例、新潟県1例、大阪府1例、熊本県1例、国内(都道府県不明)3例、東京都/モンゴル1例、インドネシア1例、国内・国外不明4例
 感染経路: 性的接触2例(同性間2例)、経口感染2例、その他・不明10例
- ウイルス性肝炎1例 B型__感染経路: 性的接触(異性間)
- カルバペネム耐性腸内細菌科細菌感染症31例
 菌検出検体: 尿11例、血液5例、喀痰5例、腹水2例、膿2例、胆汁2例、髄液1例、滲出液1例、その他・不明2例
 菌種: *K. aerogenes* 17例、*E. cloacae* 6例、*K. pneumoniae* 3例、*E. coli* 2例、その他・不明3例
 感染経路: 以前からの保菌12例、医療器具関連4例、院内感染2例、手術部位2例、以前からの保菌/院内感染1例、その他・不明10例
- 急性弛緩性麻痺1例 病原体不明__年齢群: 9歳

- 急性脳炎6例
 インフルエンザウイルス AH1pdm09 1例__年齢群: 9歳
 インフルエンザウイルス A型1例__年齢群: 70代
 アデノウイルス1例__年齢群: 6歳
 病原体不明3例__年齢群: 1歳(1例)、2歳(1例)、70代(1例)
- クロイツフェルト・ヤコブ病3例
 孤発性プリオン病古典型2例
 遺伝性プリオン病家族性1例
- 劇症型溶血性レンサ球菌感染症14例
 年齢群: 0歳(1例)、7歳(1例)、30代(1例)、50代(2例)、60代(2例)、70代(4例)、80代(3例. うち2例死亡)
- 後天性免疫不全症候群11例(AIDS 5例、無症候5例、その他1例)
 感染地域: 国内9例、国内(都道府県不明)/タイ1例、国内・国外不明1例
 感染経路: 性的接触10例(異性間2例、同性間7例、異性/同性間1例)、不明1例
- ジアルジア症1例 感染地域: 富山県
- 侵襲性インフルエンザ菌感染症3例(菌検出検体: 血液3例)
 年齢群: 70代(1例)、80代(2例)
- 侵襲性髄膜炎菌感染症1例(菌検出検体: 髄液)
 感染地域: 北海道
 年齢群: 70代
- 侵襲性肺炎球菌感染症58例(菌検出検体: 血液51例、血液/髄液6例、腹水1例)
 年齢群: 0歳(1例)、1歳(4例)、2歳(3例)、3歳(2例)、30代(3例)、40代(1例)、50代(2例)、60代(11例)、70代(12例. うち2例死亡)、80代(12例)、90代以上(7例. うち1例死亡)
- 水痘(入院例に限る)7例(検査診断例3例、臨床診断例4例)
 年齢群: 10代(3例)、20代(1例)、30代(1例)、60代(1例)、70代(1例)
 感染経路: うち院内感染1例
- 梅毒77例(早期顕症I期27例、早期顕症II期27例、晚期顕症3例、先天梅毒1例、無症候19例)
 累積報告数: 5,817例
- 播種性クリプトコックス症2例
 菌検出検体: 血液1例、髄液1例
 感染地域: 秋田県1例、国内(都道府県不明)1例
 年齢群: 60代(1例)、80代(1例)
- バンコマイシン耐性腸球菌感染症2例
 遺伝子型: *vanA* 1例__菌検出検体: 喀痰
 遺伝子型: 不明1例__菌検出検体: 尿
- 百日咳230例(うち、LAMP法等病原遺伝子検出105例)
 年齢群: 0歳(11例)、1歳(1例)、2歳(2例)、3歳(3例)、4歳(4例)、5歳(5例)、6歳(7例)、7歳(18例)、8歳(23例)、

9歳(19例)、10代(64例)、20代(16例)、30代(9例)、
40代(28例)、50代(6例)、60代(7例)、70代(4例)、80代
(3例)

風しん3例〔風しん(検査診断例2例、臨床診断例1例)〕

感染地域：青森県1例、大阪府1例、国内・国外不明1例

年齢群：6歳(1例)、8歳(1例)、70代(1例)

累積報告数：2,263例〔風しん(検査診断例2,181例、臨床診断例
82例)〕

麻しん1例〔麻しん(検査診断例)〕

感染地域：国内(都道府県不明)

年齢群：20～24歳

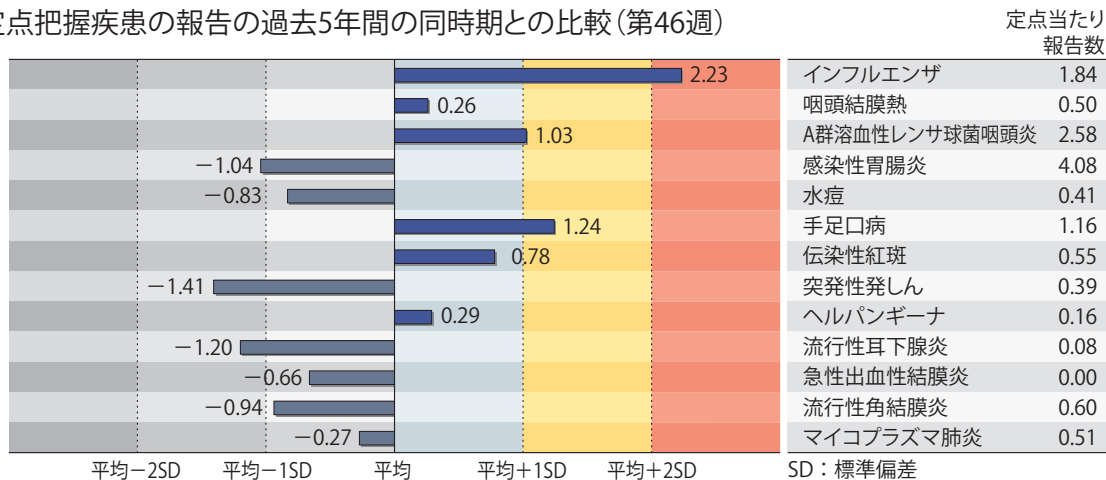
累積報告数：731例〔麻しん(検査診断例516例、臨床診断例
19例)、修飾麻しん196例〕

(補) 他に水痘(入院例に限る)1例の報告があったが削除予定。また、2018年第46週から
2019年第45週までに診断されたものの報告遅れとして、細菌性赤痢1例〔菌種：
S. flexneri(B群)〕__感染地域：ミャンマー〕、腸管出血性大腸菌感染症7例〔血清型・毒素
型：O157 VT1・VT2(3例)、O145 VT2(1例)、O157 VT2(1例)、その他・不明(2例)〕、
つつが虫病6例(感染地域：沖縄県3例、広島県1例、熊本県1例、大分県1例)、デング熱
1例(感染地域：京都府)、日本紅斑熱1例(感染地域：和歌山県)、ライム病1例(感染地
域：北海道)、レジオネラ症6例(感染地域：宮城県1例、大阪府1例、鳥取県1例、島根
県1例、香川県1例、長崎県1例)、カルバペネム耐性腸内細菌科細菌感染症22例(菌種：
E. cloacae 9例、*K. aerogenes* 5例、*E. coli* 1例、その他・不明7例)、急性弛緩性麻痺1例
(病原体不明__年齢群：3歳)、急性脳炎3例〔水痘・帯状疱疹ウイルス1例__年齢群：70代
(死亡)、病原体不明2例__年齢群：1歳(1例)、70代(1例)〕、劇症型溶血性レンサ球菌感
染症4例〔年齢群：40代(1例)、70代(2例)、80代(1例)〕、梅毒34例(早期顕症I期11例、
早期顕症II期11例、晩期顕症1例、先天梅毒1例、無症候10例)、播種性クリプトコク
ス症1例(感染地域：埼玉県、年齢群：80代)、バンコマイシン耐性腸球菌感染症1例(遺
伝子型：不明__菌検出検体：尿)、百日咳67例〔うち、LAMP法等病原遺伝子検出27例
__年齢群：0歳(3例)、1歳(1例)、5歳(2例)、6歳(6例)、7歳(6例)、8歳(4例)、9歳
(6例)、10代(26例)、20代(1例)、30代(3例)、40代(4例)、50代(3例)、70代(1例)、80代
(1例)〕、麻しん2例〔麻しん(検査診断例2例)〕__感染地域：福岡県1例、タイ1例、年齢
群：20代(1例)、30代(1例)〕などの報告があった。

◆定点把握の対象となる5類感染症

全国の指定された医療機関(定点)から報告され、疾患により小児科定点(約3,000力所)、インフルエンザ(小児科・内科)定点(約5,000力所)、眼科定点(約600力所)、基幹定点(約500力所)に分かれています。また、定点当たり報告数は、報告数/定点医療機関数です(増減の目安は小数点第3位以下を含む)。

定点把握疾患の報告の過去5年間の同時期との比較(第46週)



当該週と過去5年間の平均(過去5年間の前週、当該週、後週の合計15週の平均)との差をグラフ上に表現した。

インフルエンザ

定点当たり報告数は第43週以降増加が続いており、過去5年間の同時期(前週、当該週、後週)と比較してかなり多い。都道府県別の上位3位は北海道(4.60)、鹿児島県(3.71)、秋田県(3.67)である。基幹定点からのインフルエンザ入院サーベイランスにおける報告数は95例と前週と比較して増加した。都道府県別では35都道府県から報告があり、年齢別では0歳(5例)、1～9歳(38例)、10代(7例)、30代(1例)、40代(2例)、50代(3例)、60代(8例)、70代(10例)、80歳以上(21例)であった。

小児科定点報告疾患(主なもの)

RSウイルス感染症の定点当たり報告数は第38週以降減少が続いている。都道府県別の上位3位は香川県(1.79)、北海道(1.50)、新潟県(1.42)である。

咽頭結膜熱の定点当たり報告数は増加した。都道府県別の上位3位は佐賀県(1.83)、山形県(1.07)、新潟県(1.07)、鹿児島県(1.06)である。

A群溶血性レンサ球菌咽頭炎の定点当たり報告数は増加し、過去5年間の同時期と比較してやや多い。都道府県別の上位3位は佐賀県(5.61)、山形県(5.37)、新潟県(4.88)である。

感染性胃腸炎の定点当たり報告数は増加した。都道府県別の上位3位は熊本県(11.28)、群馬県(7.43)、香川県(6.68)である。

手足口病の定点当たり報告数は2週連続で減少したが、過去5年間の同時期と比較してやや多い。都道府県別の上位3位は新潟県(3.51)、佐賀県(3.35)、長崎県(3.05)である。

伝染性紅斑の定点当たり報告数は増加した。都道府県別の上位3位は大分県(1.81)、熊本県(1.50)、佐賀県(1.30)である。

ヘルパンギーナの定点当たり報告数は第41週以降減少が続いている。都道府県別の上位3位は富山県(0.90)、福井県(0.70)、鹿児島県(0.50)である。

流行性耳下腺炎の定点当たり報告数は増加した。都道府県別の上位3位は愛媛県(0.65)、島根県(0.26)、福岡県(0.26)、沖縄県(0.21)である。

基幹定点報告疾患

マイコプラズマ肺炎の定点当たり報告数は増加した。都道府県別の上位3位は徳島県(1.71)、北海道(1.57)、香川県(1.40)である。

感染性胃腸炎(ロタウイルスに限る)の定点当たり報告数は減少した。2県から2例報告があり、年齢別では1～4歳(2例)であった。

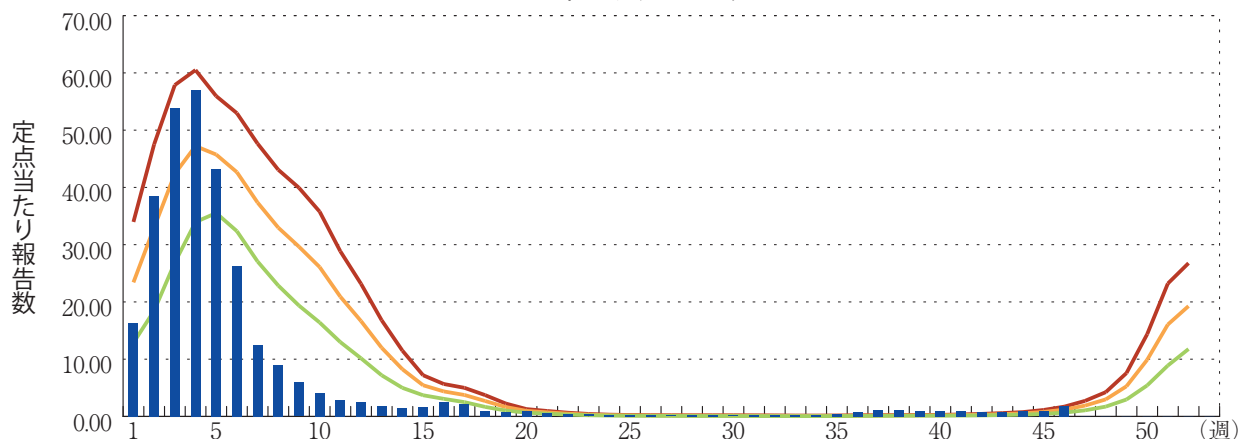
図. 主要定点把握疾患の過去5年間との週別比較(2019年第46週)

青のバーで示す本年の定点当たり報告数が赤のラインを超えているときには、過去5年間の週と比較してかなり多いことを示す。

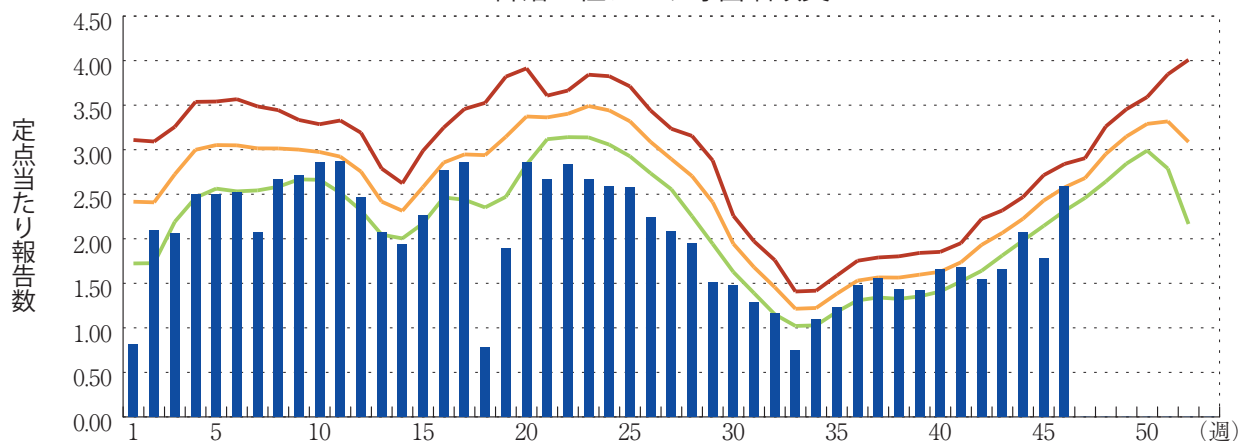


*過去5年間の平均：前週、当該週、後週の合計15週の平均

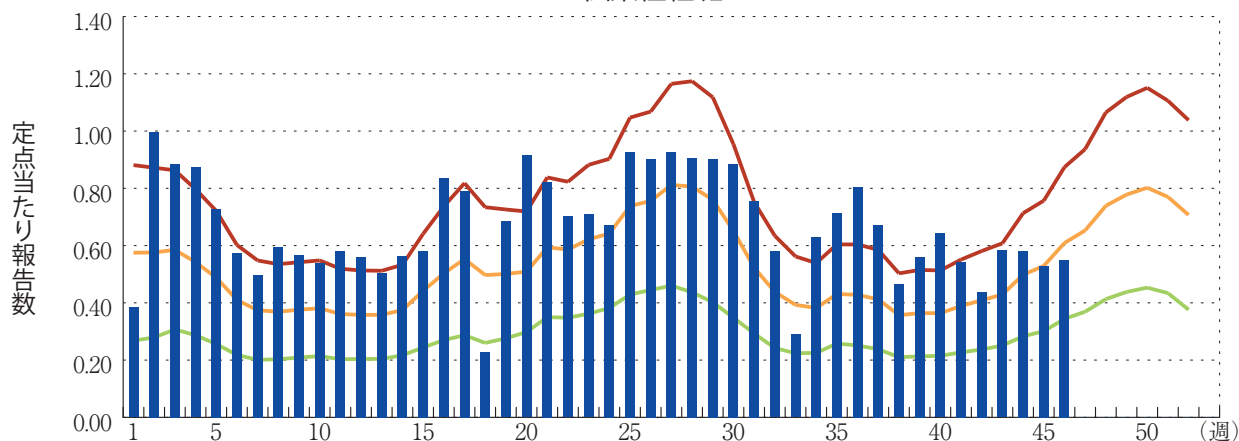
インフルエンザ



A群溶血性レンサ球菌咽頭炎



伝染性紅斑





感染症関連情報

◆病原体情報

病原微生物検出情報(IASR)：<https://www.niid.go.jp/niid/ja/iasr.html>

◆海外感染症情報

厚生労働省検疫所(FORTH)：<https://www.forth.go.jp/>

○ジカウイルス－フランス

<https://www.forth.go.jp/topics/201911211606.html>

○中東呼吸器症候群コロナウイルス(MERS-CoV)－アラブ首長国連邦

<https://www.forth.go.jp/topics/201911211538.html>

○オーストラリアにおける麻しんの流行にかかる情報

<https://www.forth.go.jp/topics/201911191320.html>

○エボラウイルス病－コンゴ民主共和国(更新45)

<https://www.forth.go.jp/topics/201911191133.html>

○黄熱－ナイジェリア

<https://www.forth.go.jp/topics/20191119.html>

○黄熱－ナイジェリア

<https://www.forth.go.jp/topics/20191118.html>

◆その他

○Bウイルス病とは

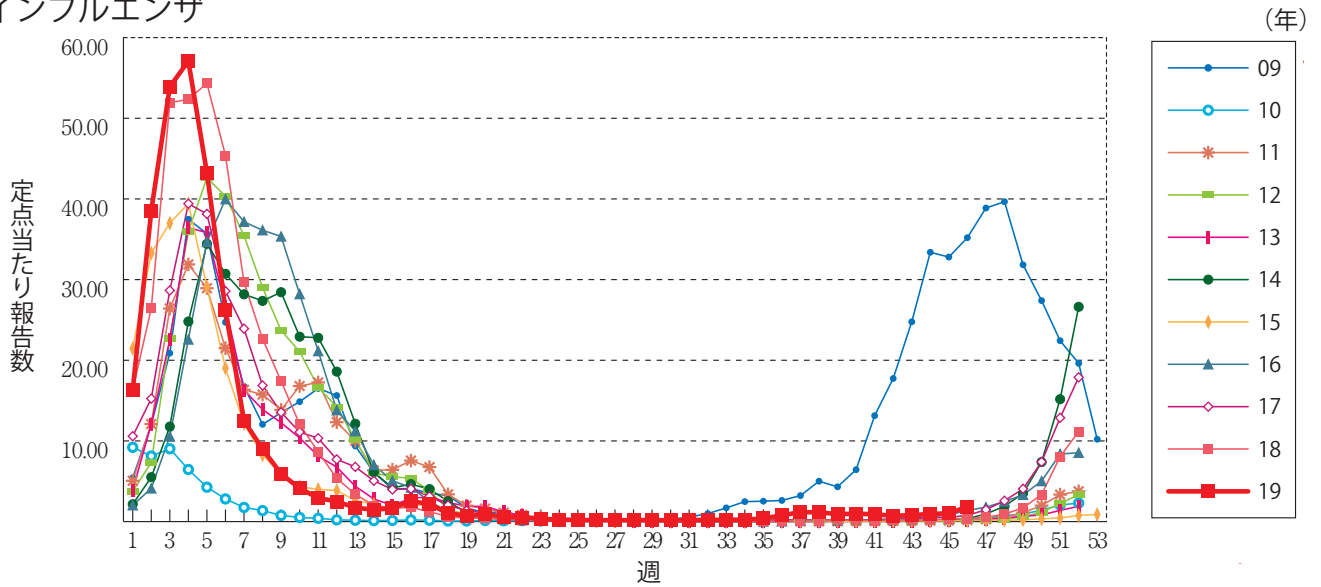
<https://www.niid.go.jp/niid/ja/kansennohanashi/470-b-virus-info.html>

○風疹急増に関する緊急情報(2019年11月20日現在)

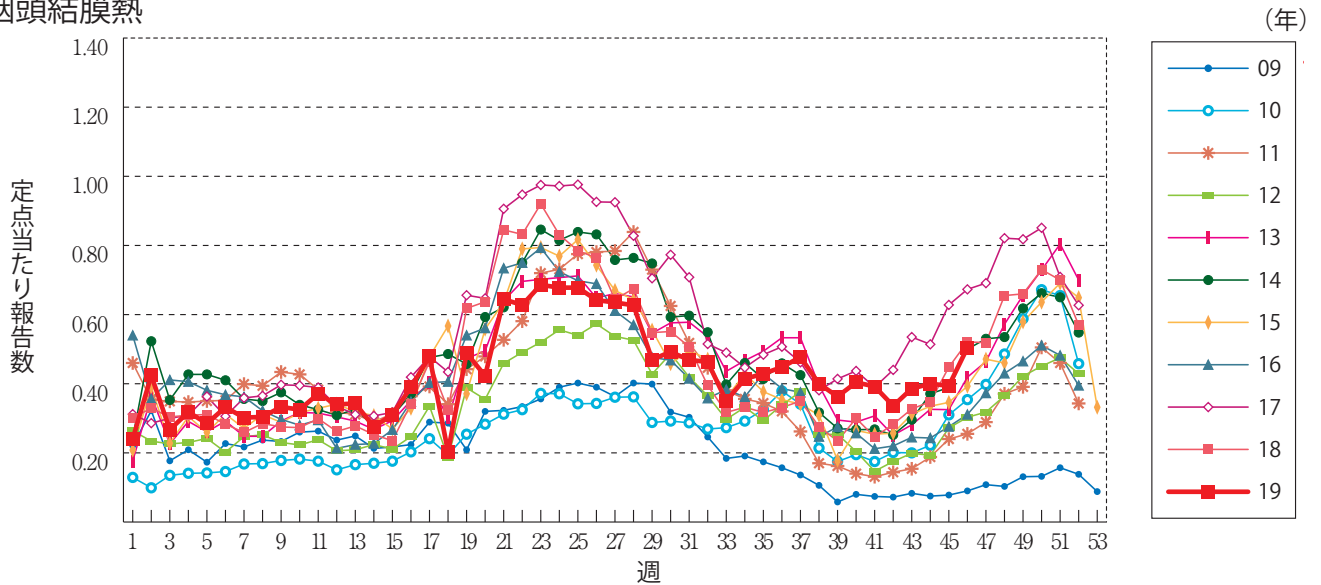
<https://www.niid.go.jp/niid/ja/rubella-m-111/rubella-top/2145-rubella-related/8278-rubella1808.html>

グラフ総覧(第46週)

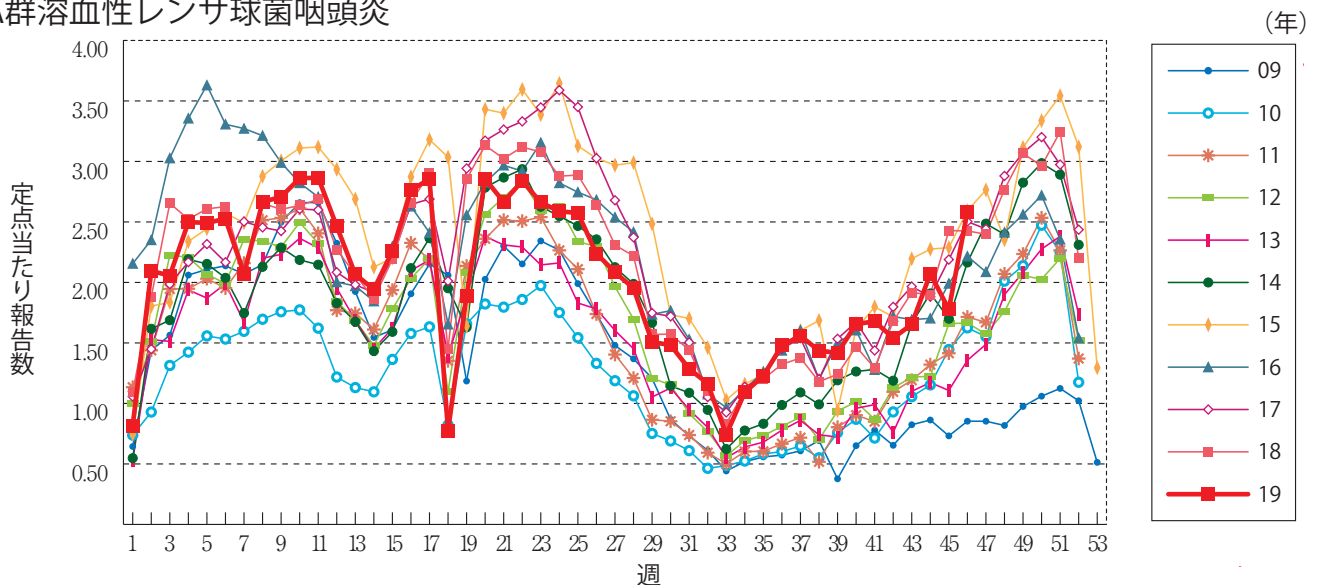
インフルエンザ



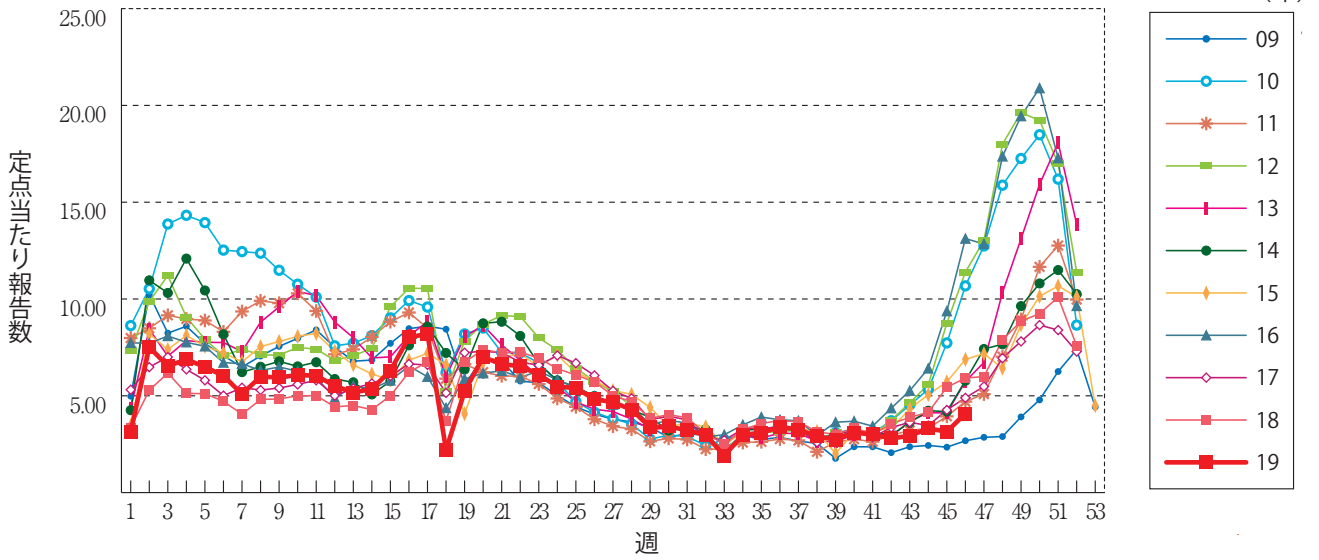
咽頭結膜熱



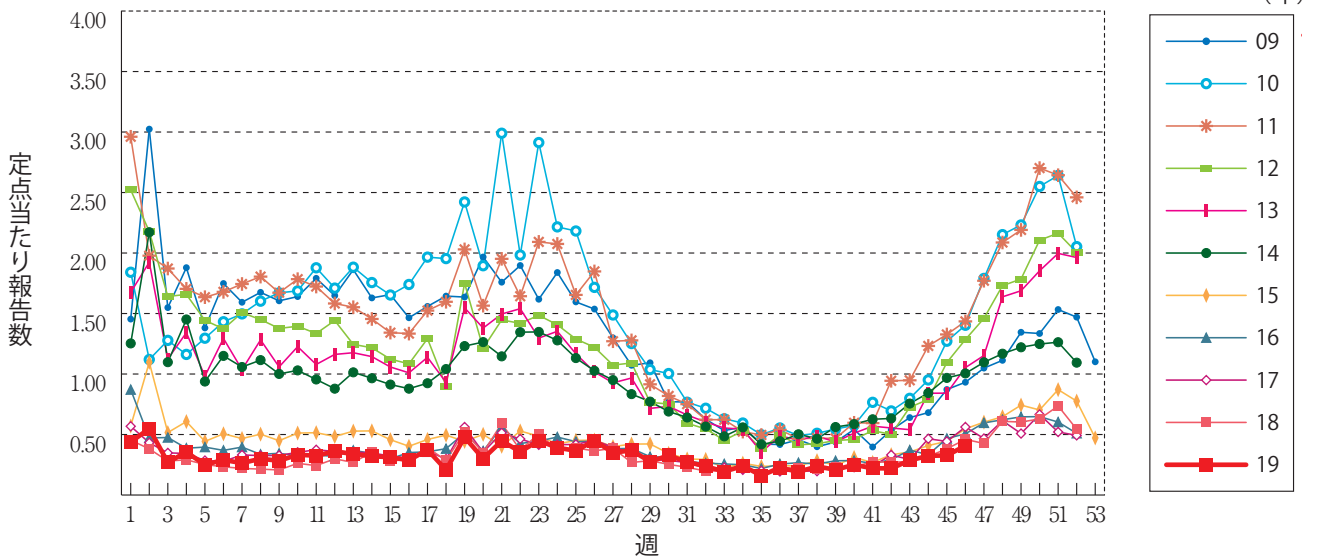
A群溶血性レンサ球菌咽頭炎



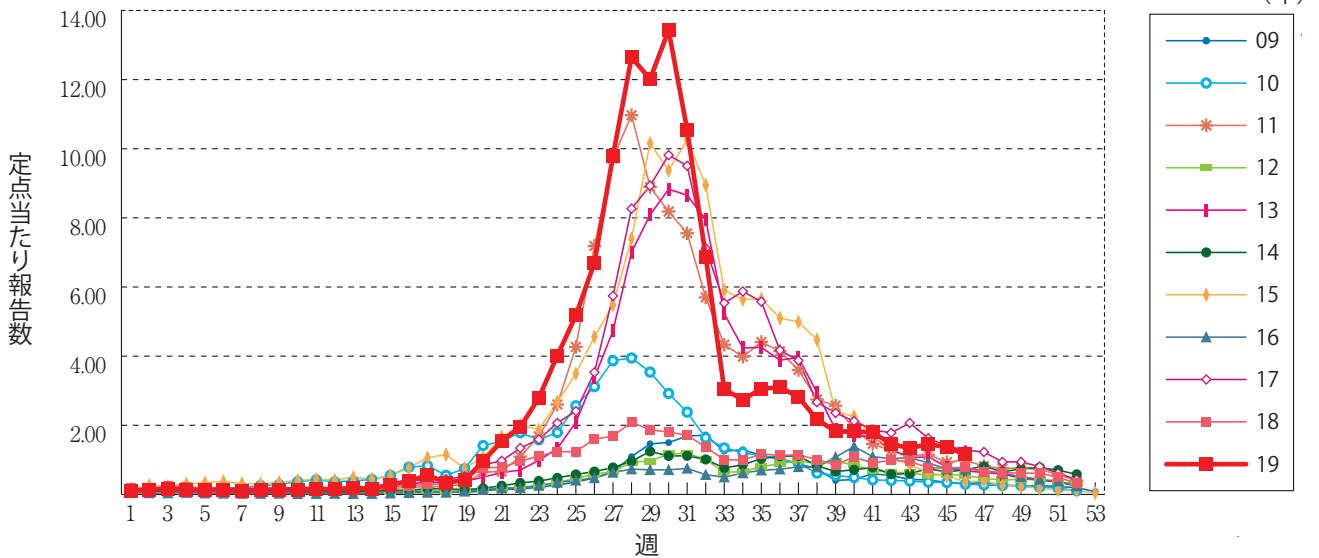
感染性胃腸炎



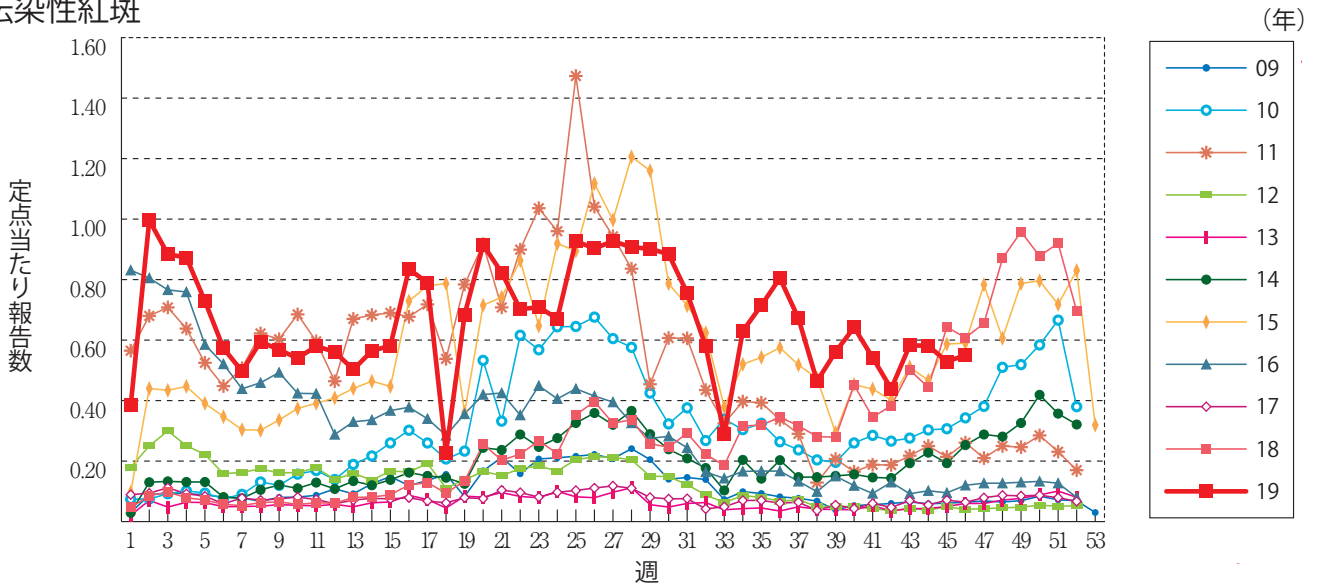
水痘



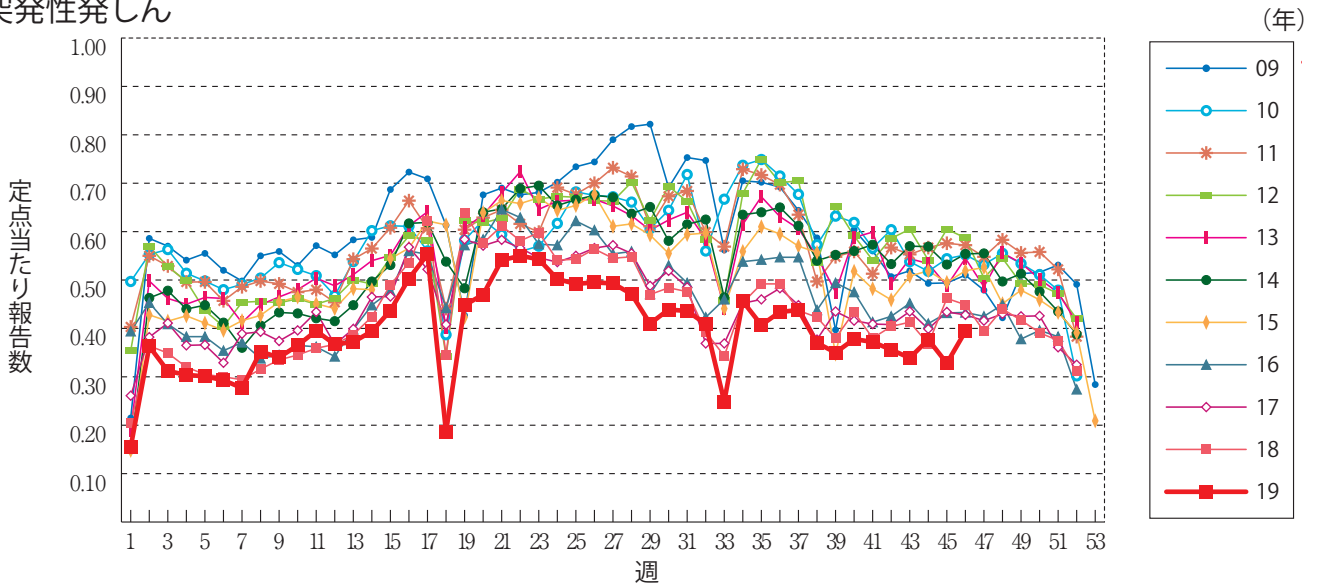
手足口病



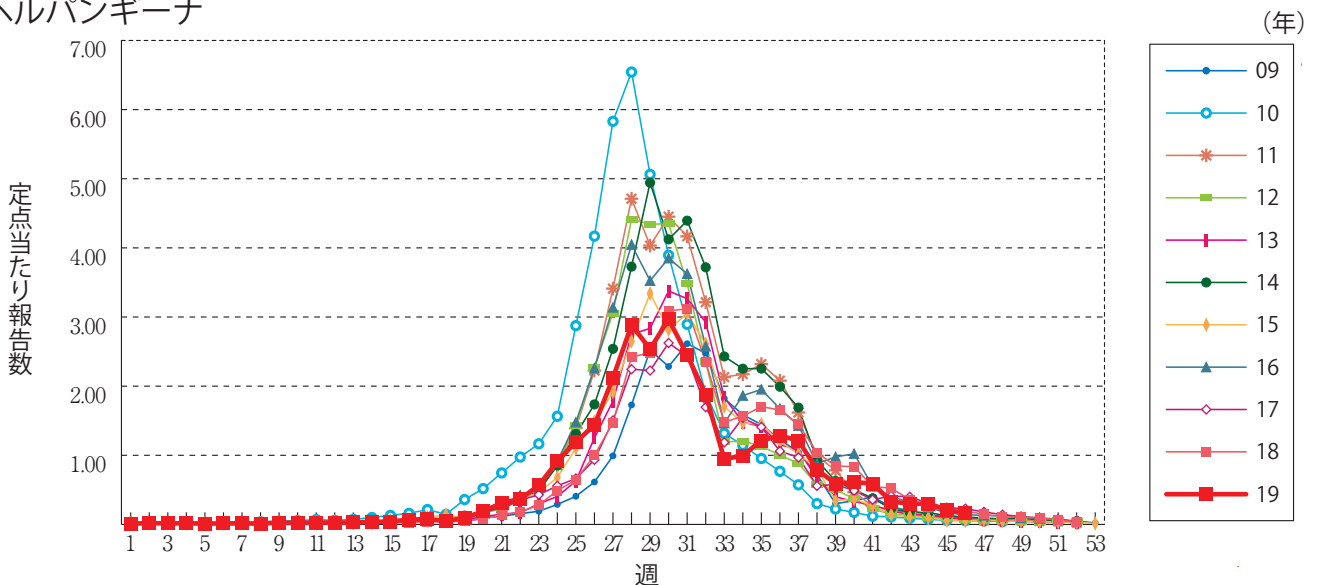
伝染性紅斑



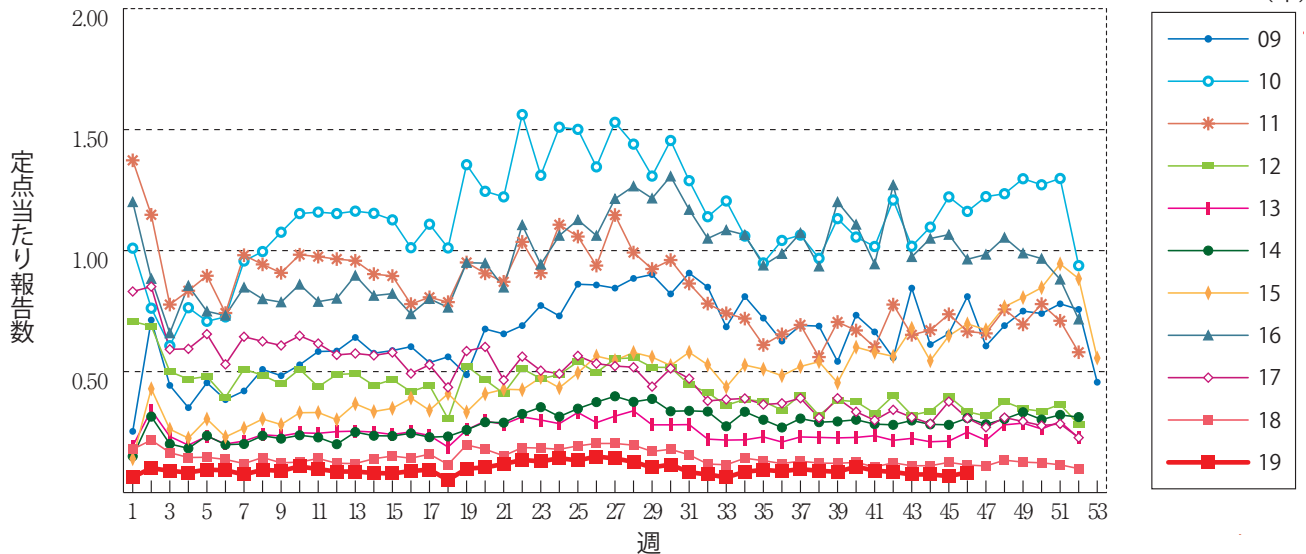
突発性発しん



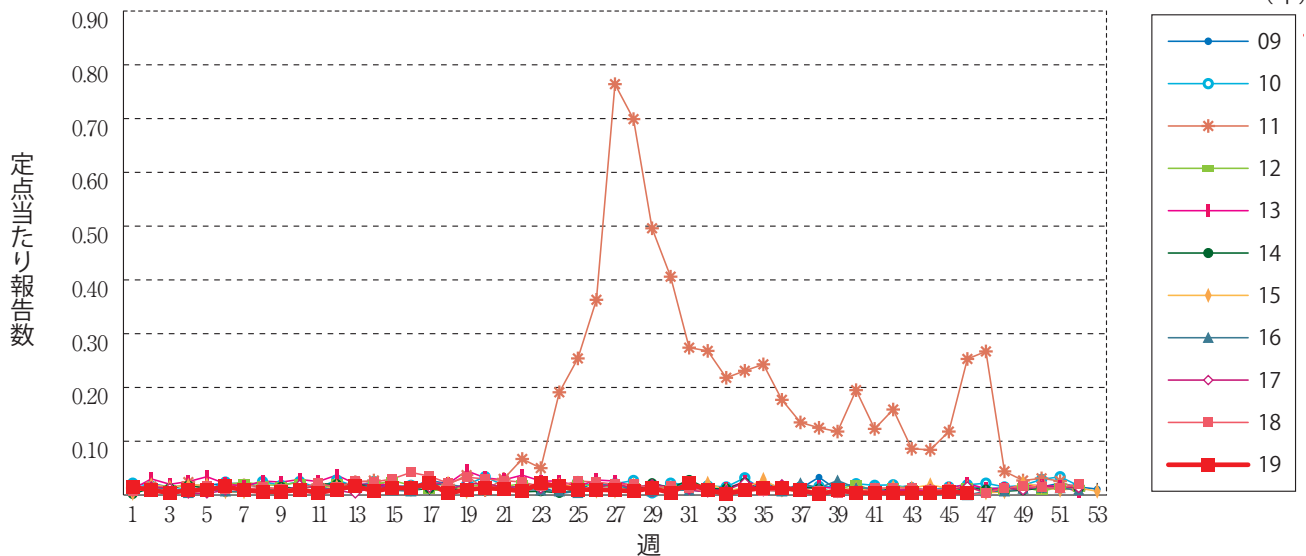
ヘルパンギーナ



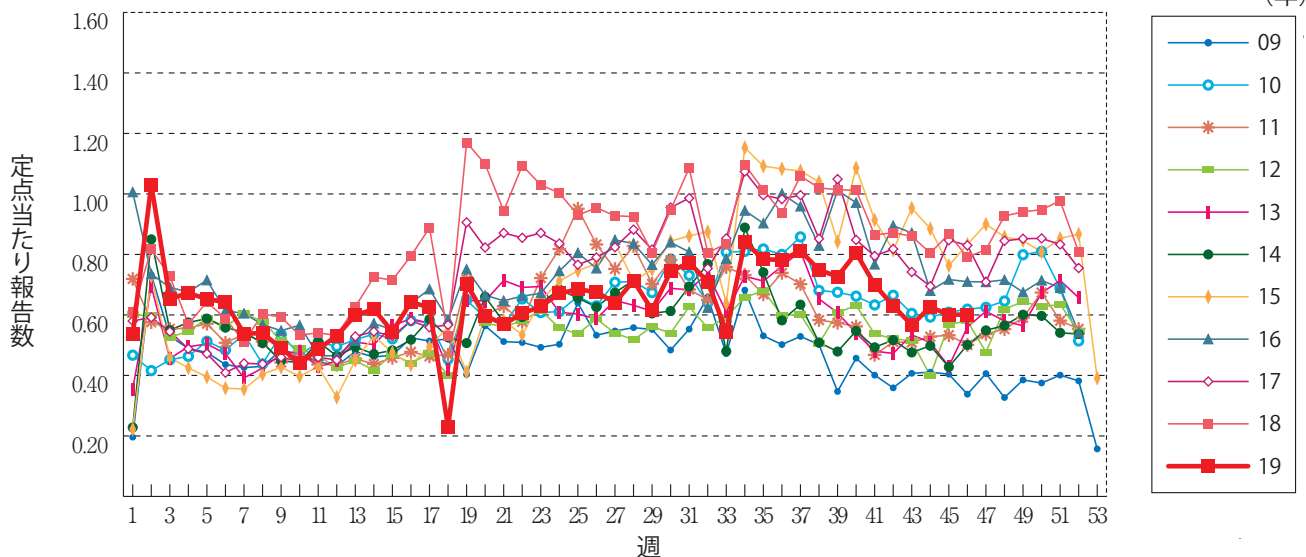
流行性耳下腺炎



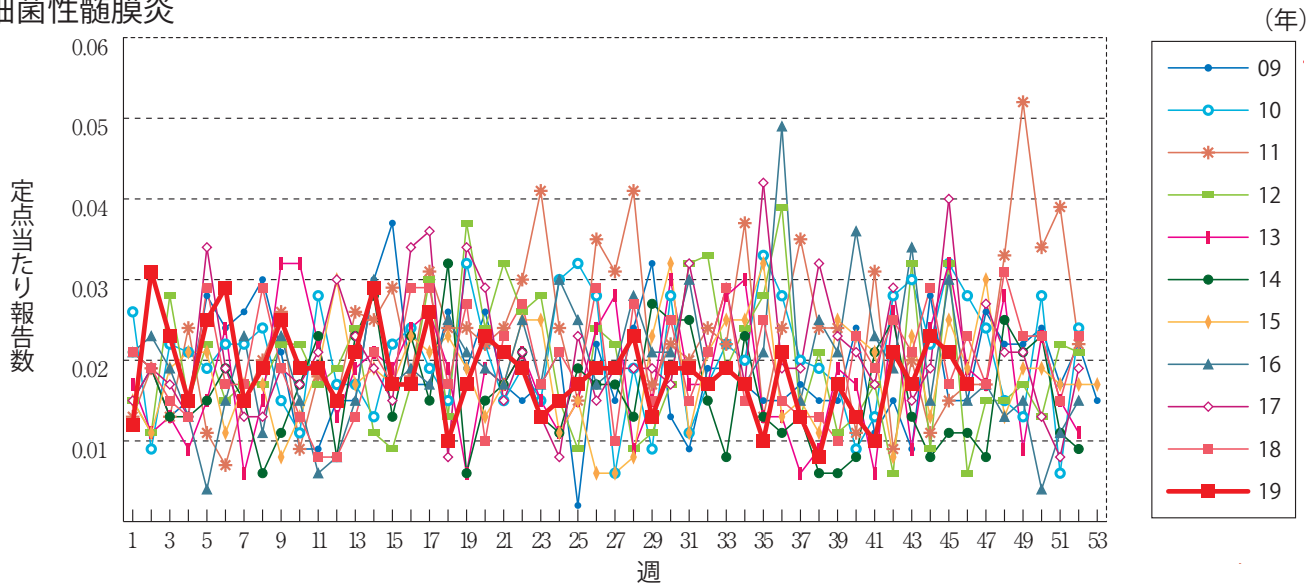
急性出血性結膜炎



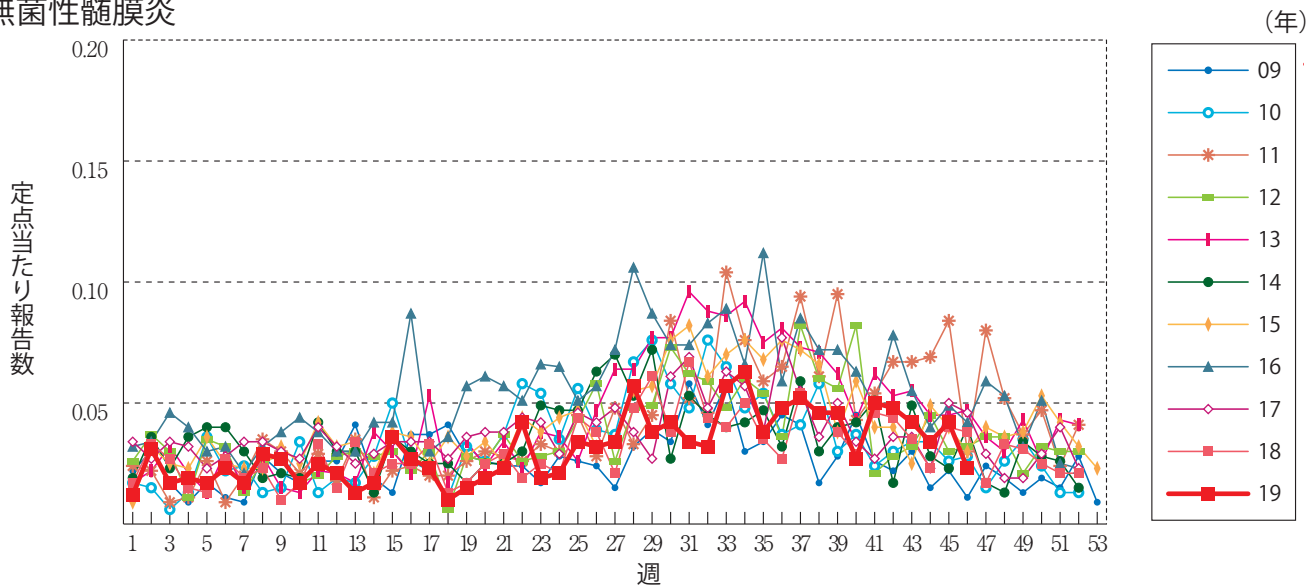
流行性角結膜炎



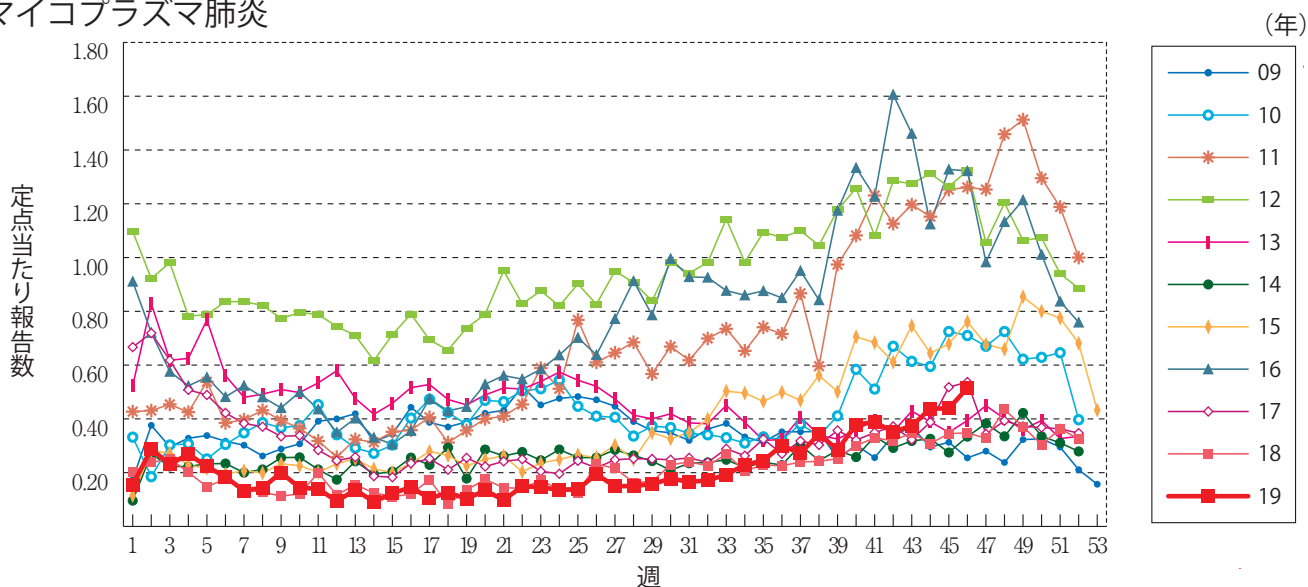
細菌性髄膜炎



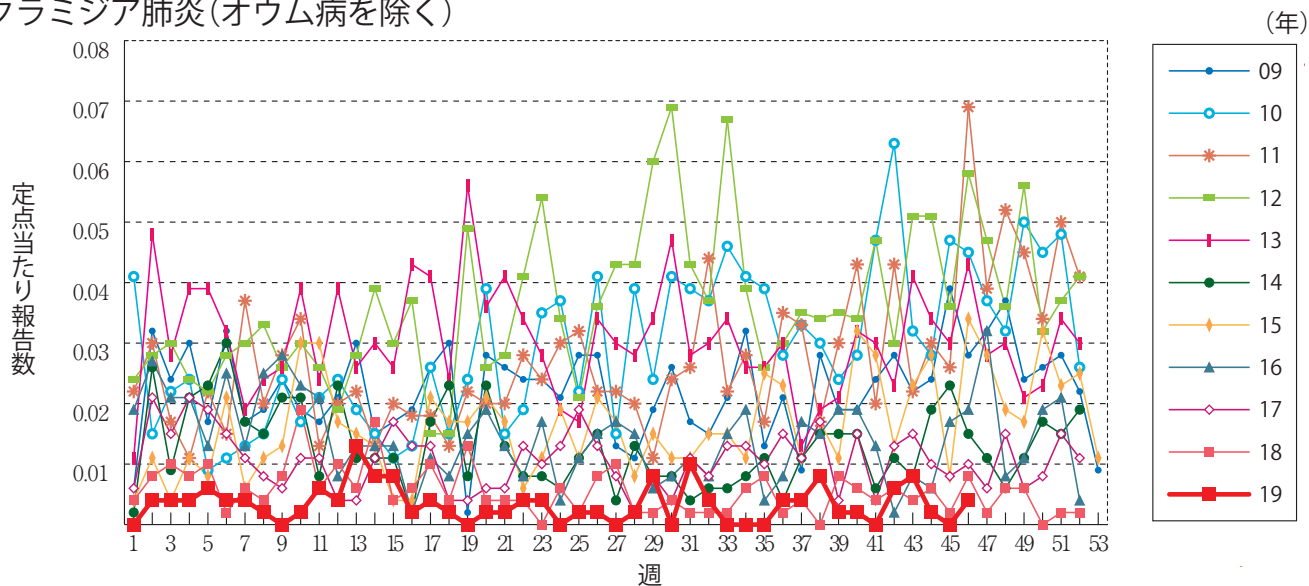
無菌性髄膜炎



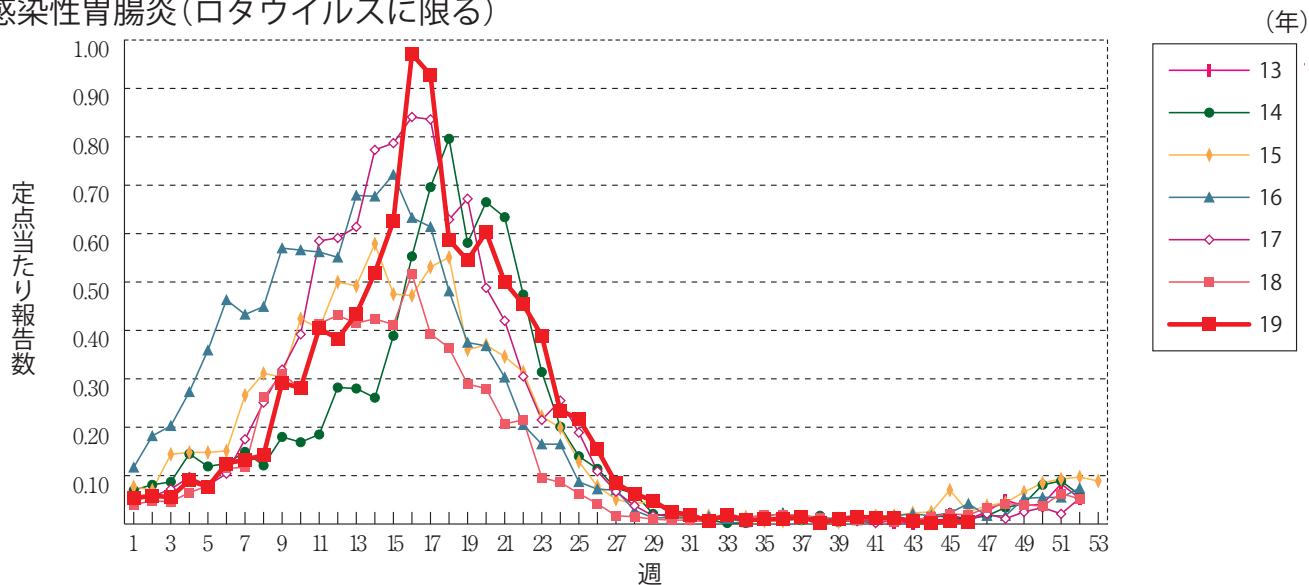
マイコプラズマ肺炎



クラミジア肺炎(オウム病を除く)



感染性胃腸炎(ロタウイルスに限る)

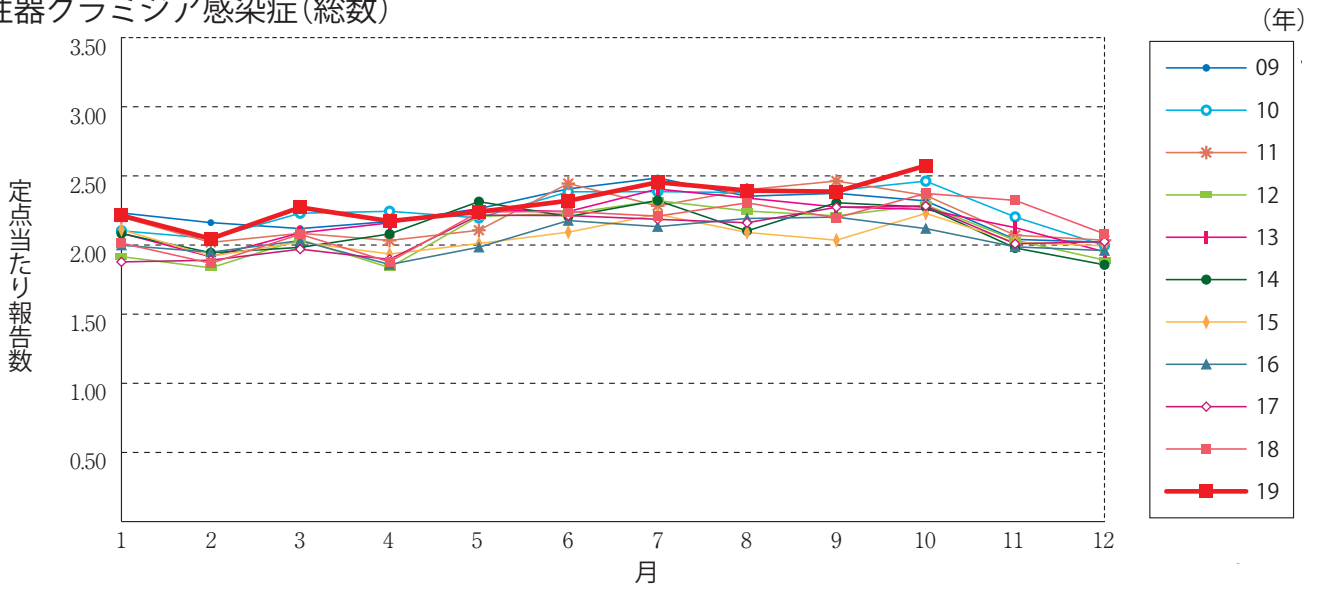


RSウイルス感染症 ※2018年第9週より定点当たり報告数の表示に変更されました。

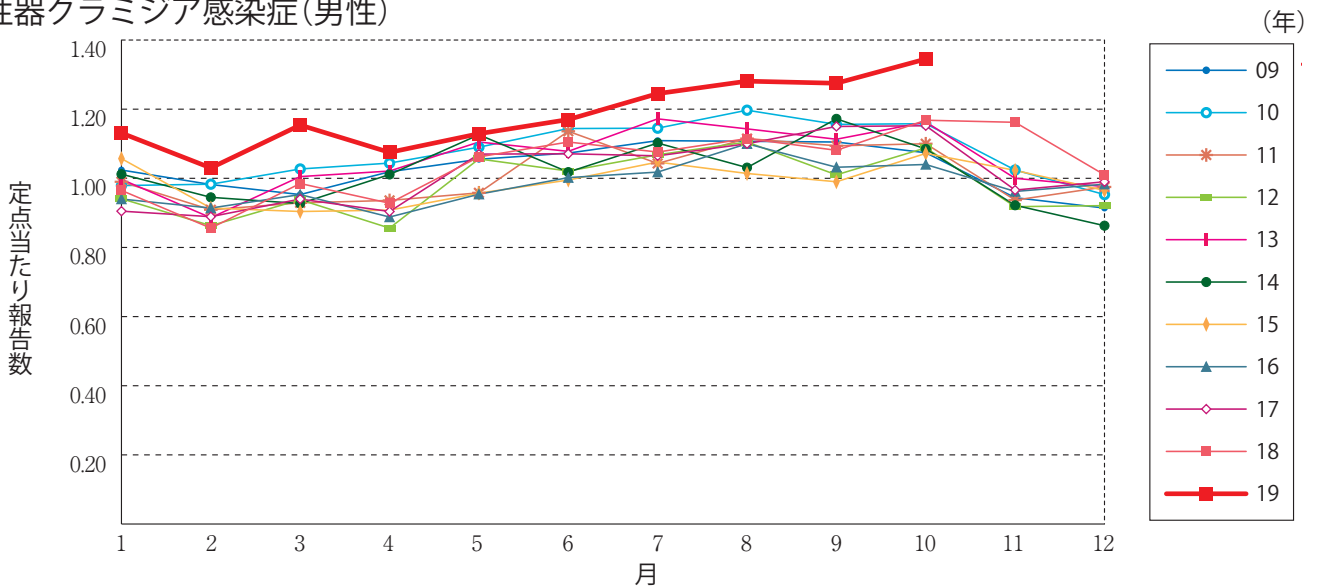


グラフ総覧(10月)

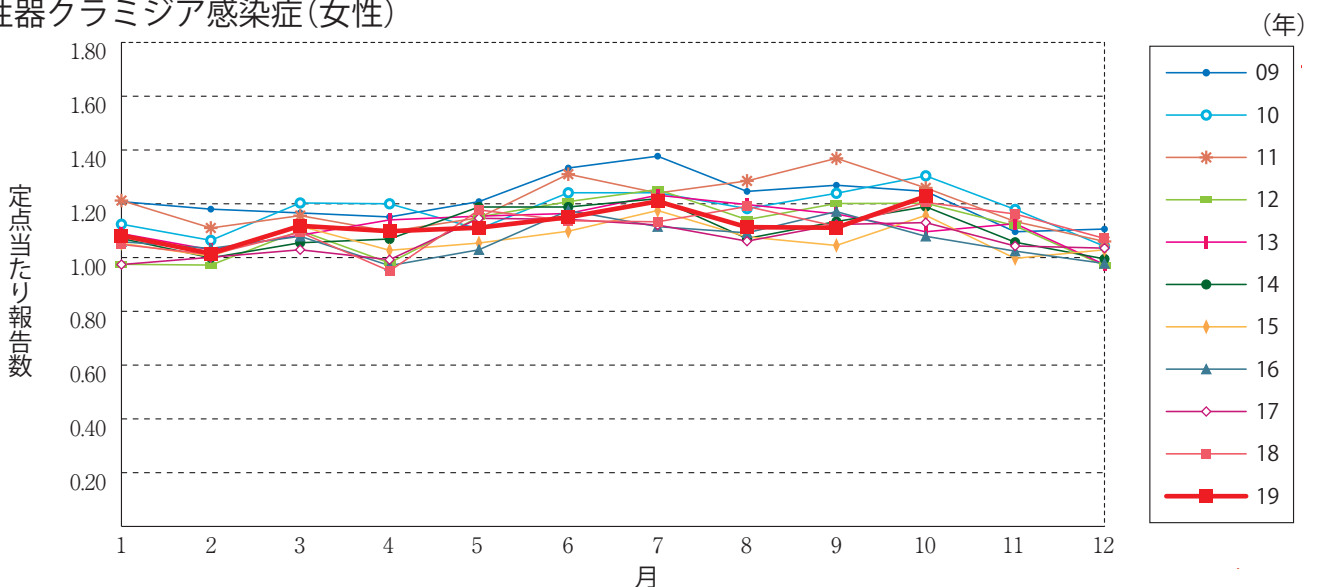
性器クラミジア感染症(総数)



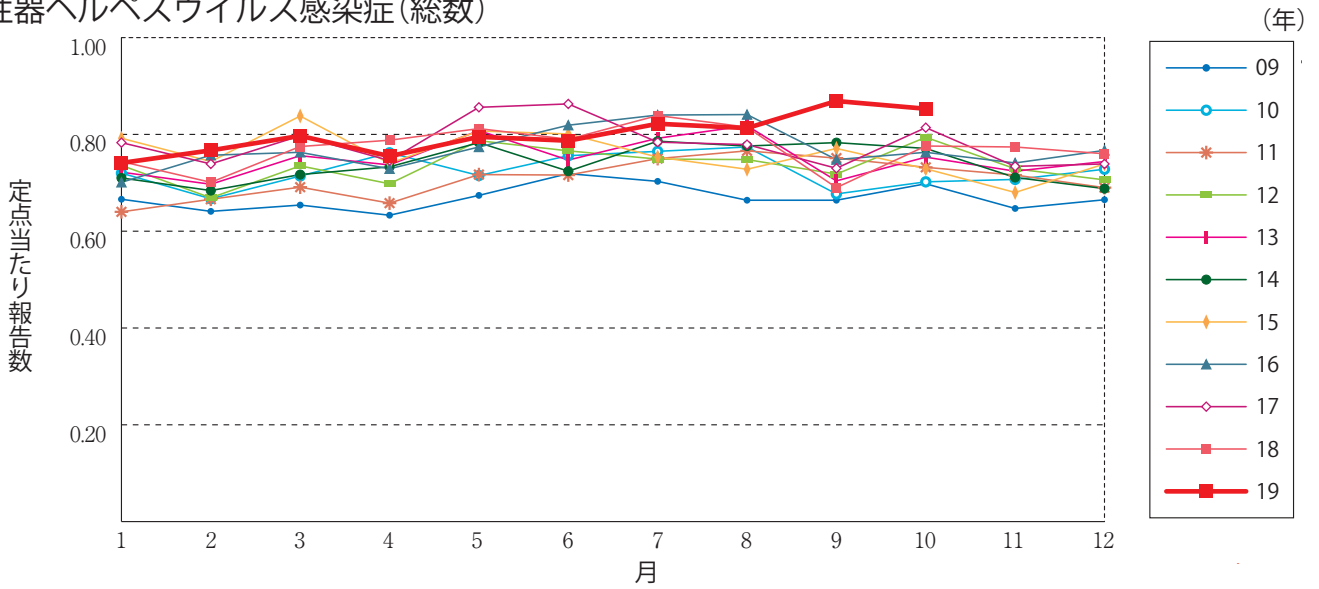
性器クラミジア感染症(男性)



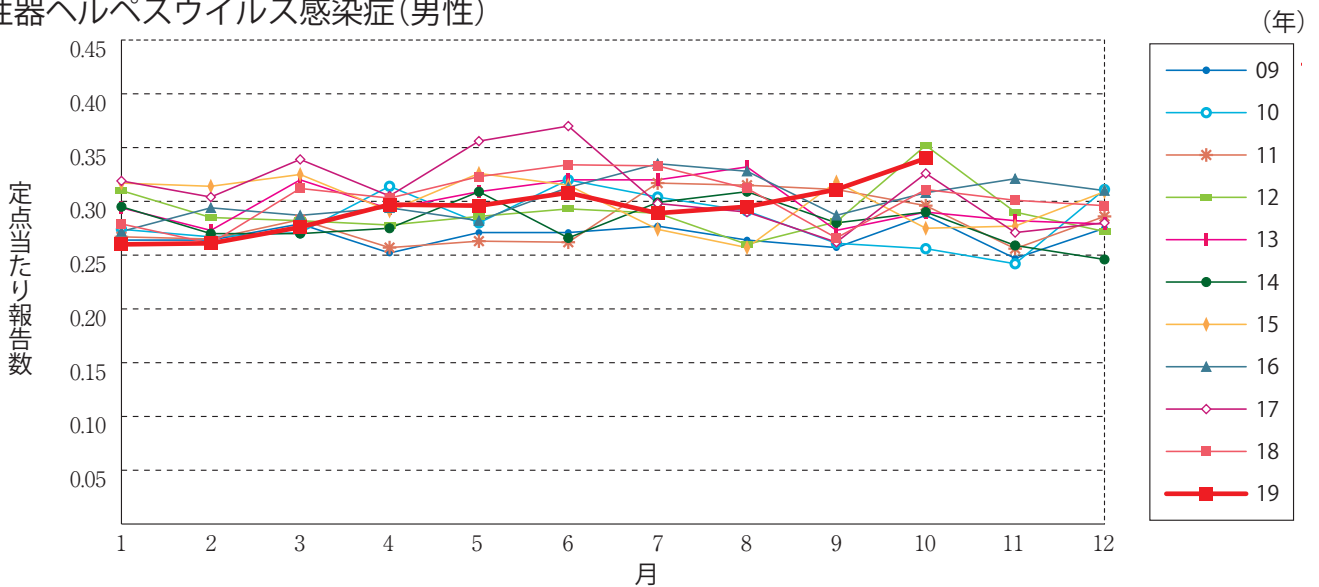
性器クラミジア感染症(女性)



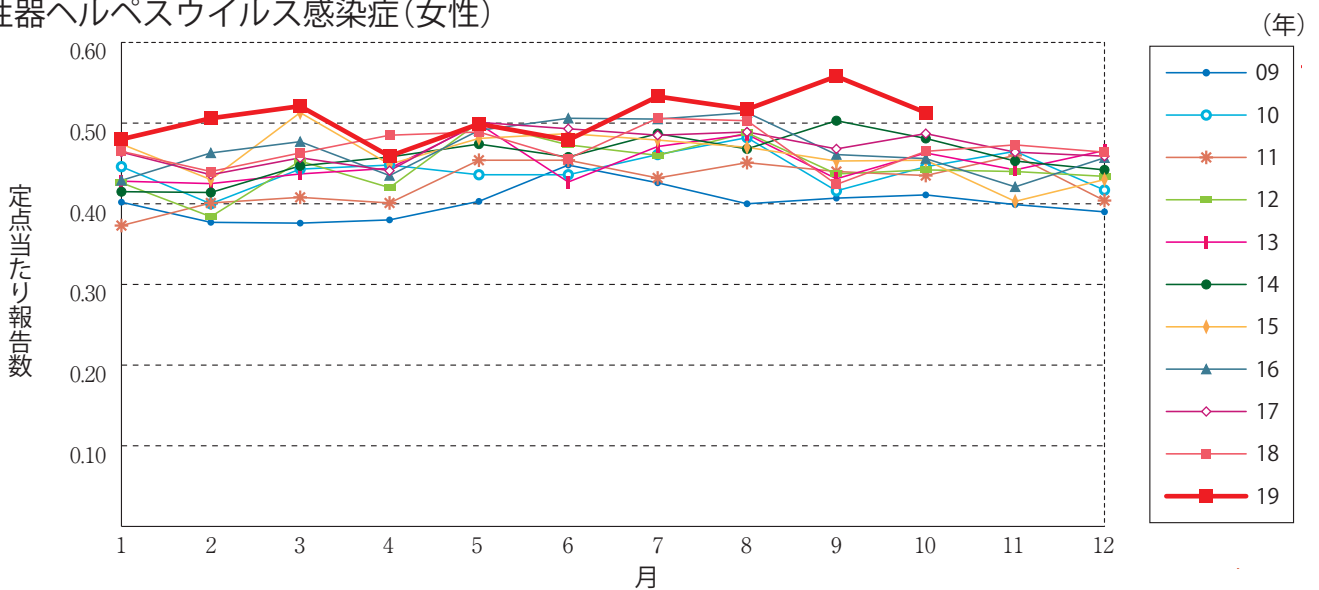
性器ヘルペスウイルス感染症(総数)



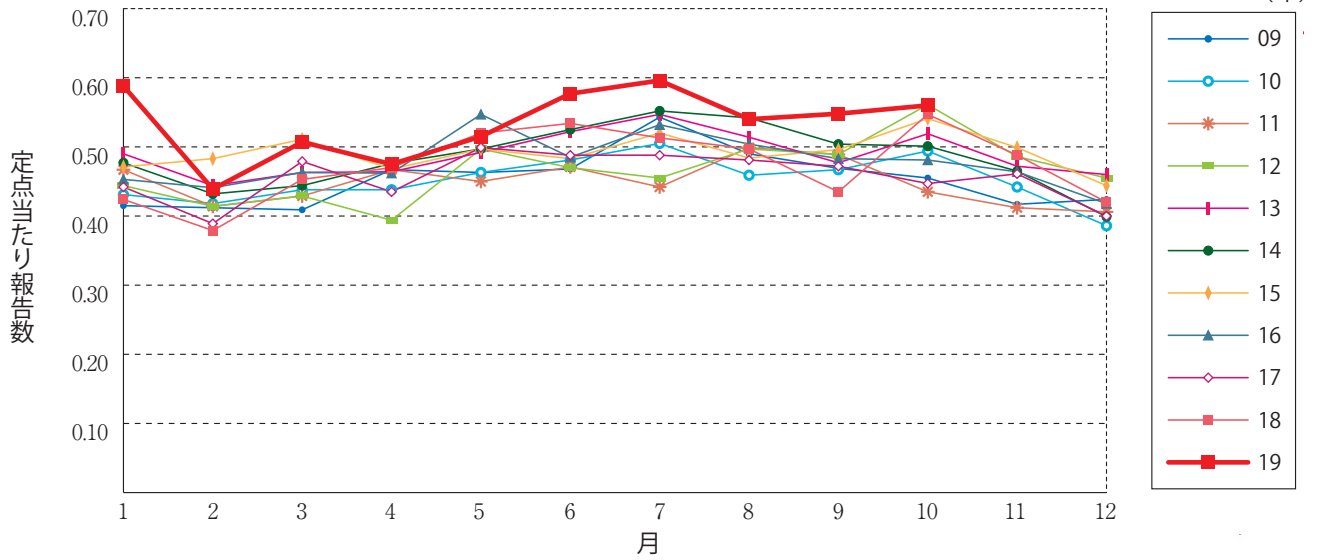
性器ヘルペスウイルス感染症(男性)



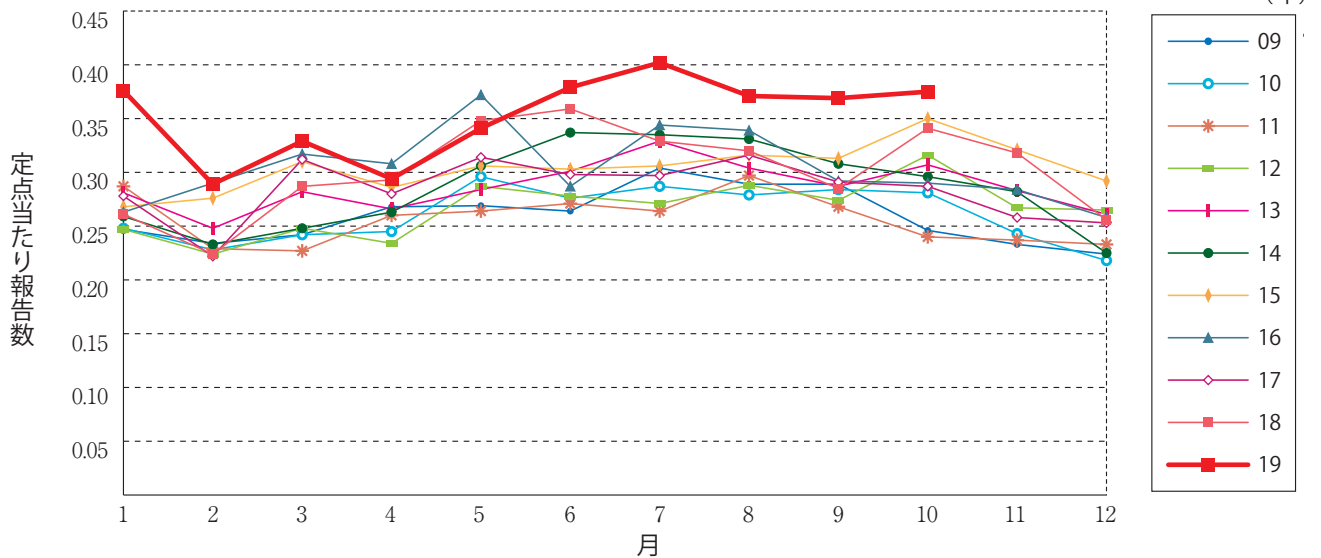
性器ヘルペスウイルス感染症(女性)



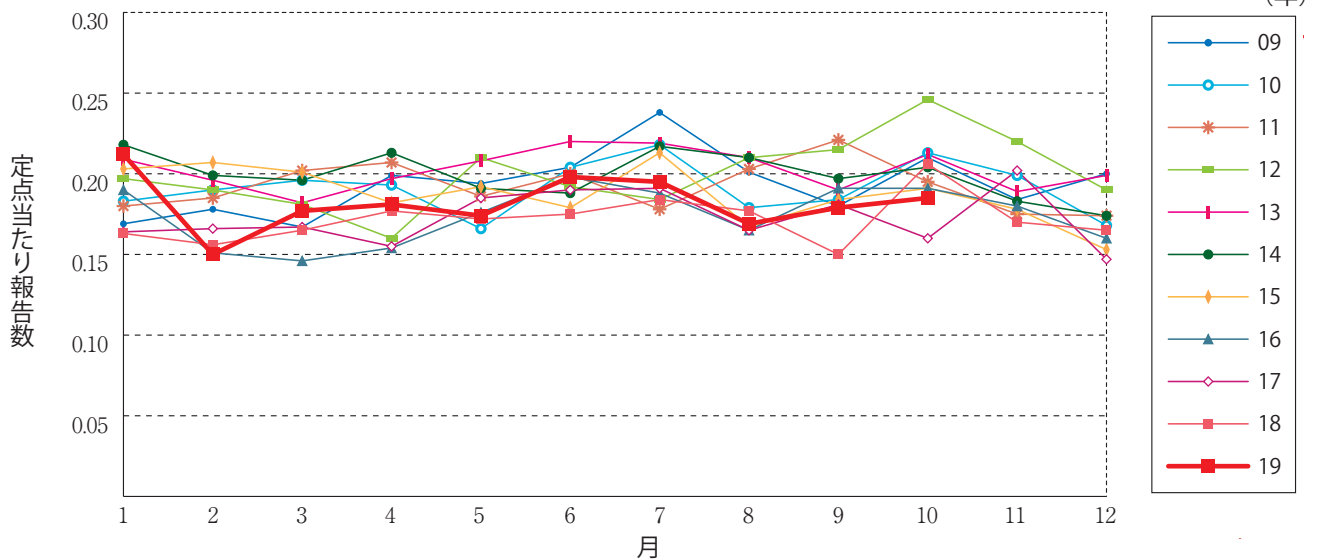
尖圭コンジローマ(総数)



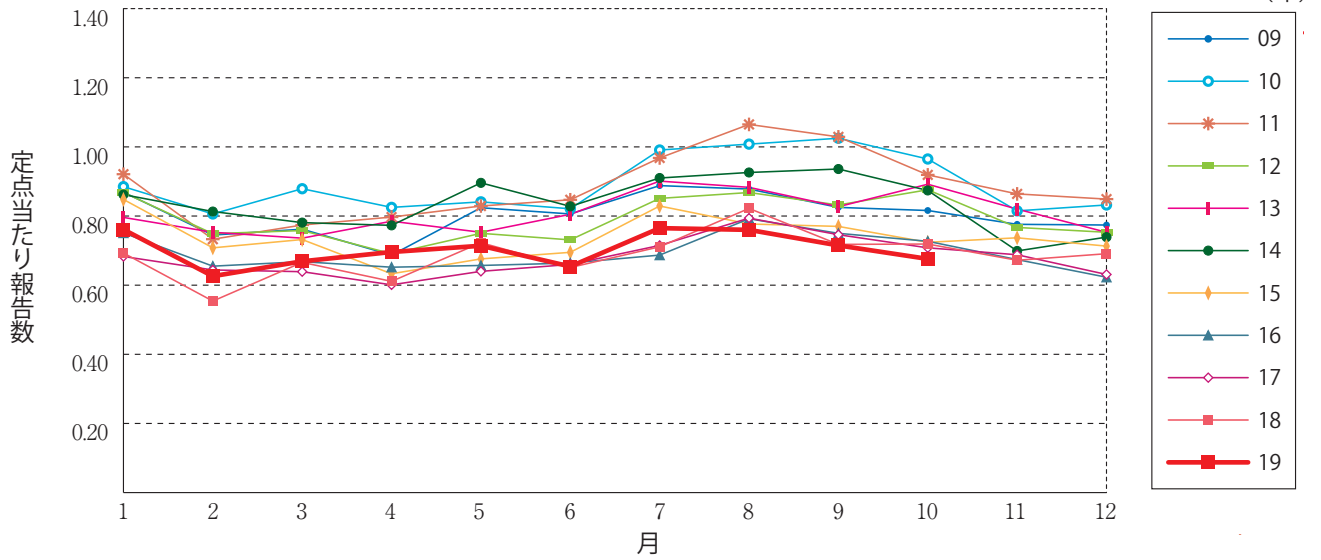
尖圭コンジローマ(男性)



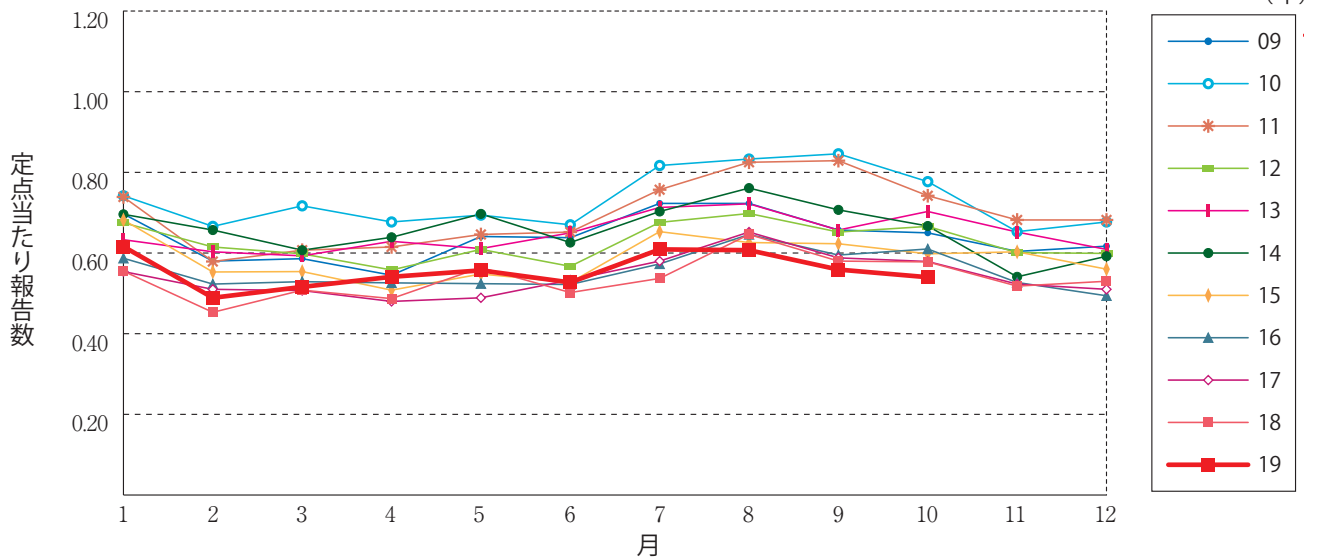
尖圭コンジローマ(女性)



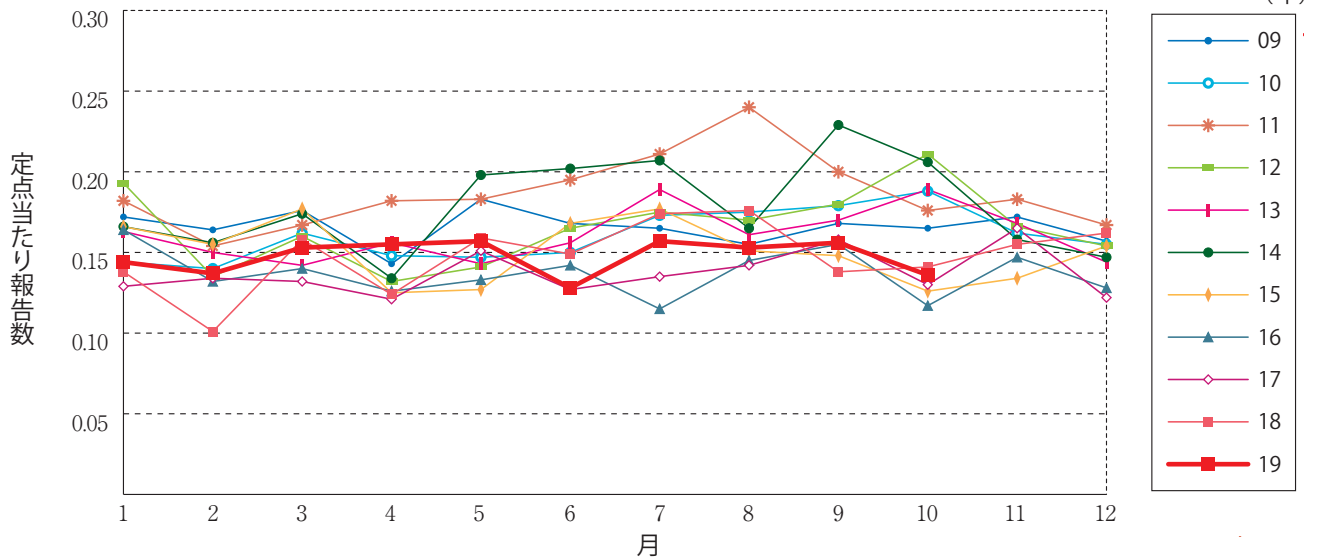
淋菌感染症(総数)



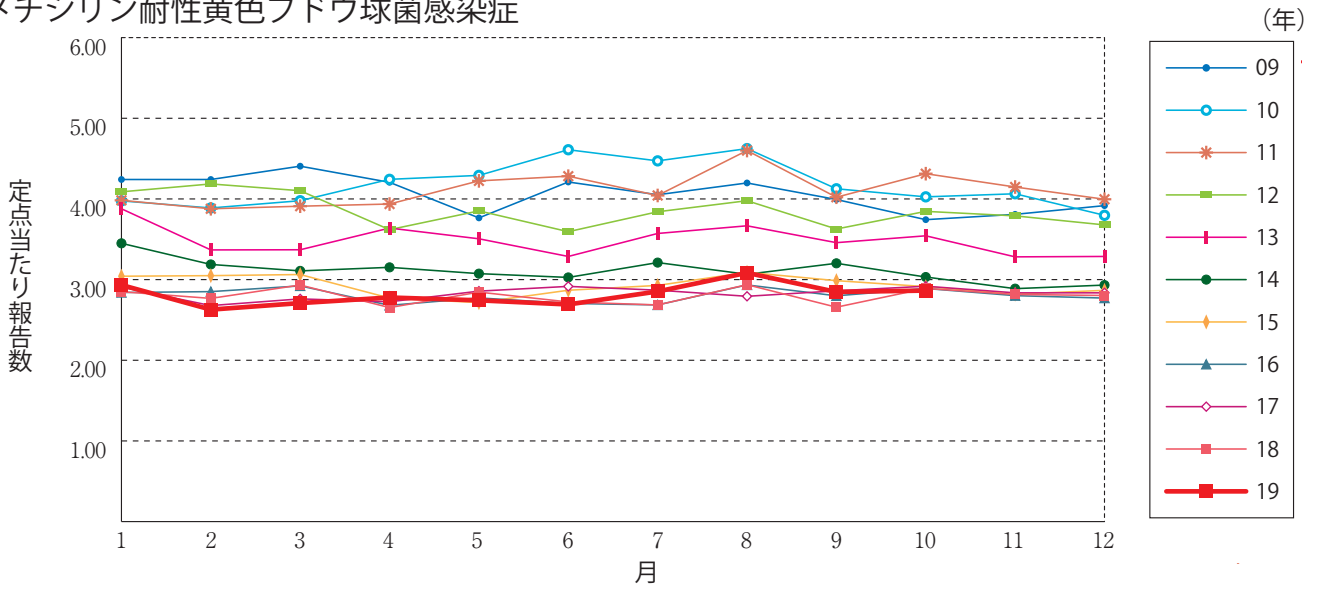
淋菌感染症(男性)



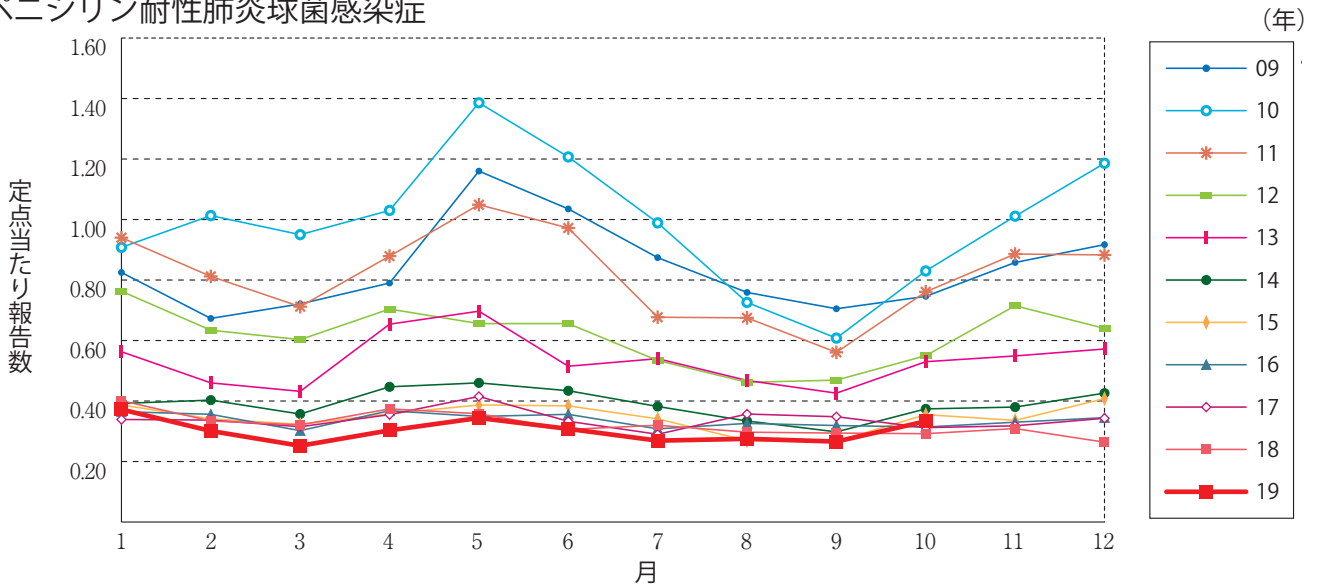
淋菌感染症(女性)



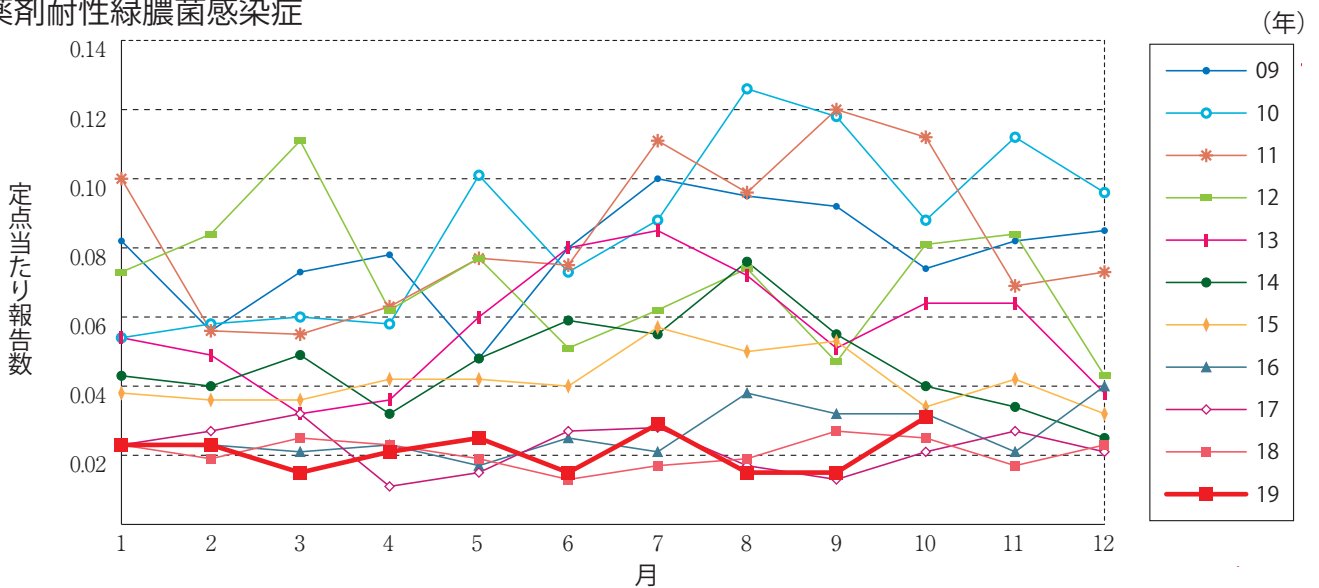
メチシリン耐性黄色ブドウ球菌感染症



ペニシリン耐性肺炎球菌感染症



薬剤耐性緑膿菌感染症





10月のデータ

注)11月11日集計分 薬剤耐性アシネトバクター感染症は2014年9月19日より全数把握対象疾患に変更となりました。

報告数・定点当り報告数, 疾病・都道府県・性別(総数)

2019年10月

	性器クラミジア感染症		性器ヘルペスウイルス感染症		尖圭コンジローマ		淋菌感染症		メチシリン耐性黄色ブドウ球菌感染症		ペニシリン耐性肺炎球菌感染症		薬剤耐性緑膿菌感染症	
	報告数	定点当り	報告数	定点当り	報告数	定点当り	報告数	定点当り	報告数	定点当り	報告数	定点当り	報告数	定点当り
総数	2512	2.57	833	0.85	547	0.56	660	0.68	1366	2.86	159	0.33	15	0.03
北海道	183	4.36	49	1.17	20	0.48	41	0.98	54	2.35	1	0.04	1	0.04
青森県	29	2.23	8	0.62	1	0.08	2	0.15	14	2.33	2	0.33	-	-
岩手県	39	2.60	3	0.20	8	0.53	3	0.20	35	1.84	7	0.37	-	-
宮城県	58	3.87	16	1.07	10	0.67	15	1.00	25	2.08	3	0.25	-	-
秋田県	14	1.00	22	1.57	7	0.50	1	0.07	20	2.50	10	1.25	-	-
山形県	15	1.50	6	0.60	1	0.10	3	0.30	17	1.89	21	2.33	-	-
福島県	54	3.18	26	1.53	12	0.71	17	1.00	30	4.29	-	-	-	-
茨城県	58	2.64	21	0.95	8	0.36	5	0.23	28	2.33	-	-	2	0.17
栃木県	35	2.06	6	0.35	7	0.41	15	0.88	22	3.14	-	-	-	-
群馬県	46	2.56	10	0.56	14	0.78	9	0.50	10	1.11	2	0.22	-	-
埼玉県	130	2.28	47	0.82	10	0.18	25	0.44	10	0.91	4	0.36	-	-
千葉県	162	3.68	44	1.00	24	0.55	33	0.75	28	3.11	9	1.00	5	0.56
東京都	250	4.55	91	1.65	146	2.65	90	1.64	88	3.52	7	0.28	-	-
神奈川県	109	1.68	38	0.58	25	0.38	41	0.63	21	1.91	1	0.09	-	-
新潟県	38	2.53	12	0.80	3	0.20	9	0.60	39	3.00	2	0.15	-	-
富山県	13	1.30	8	0.80	6	0.60	3	0.30	9	1.80	1	0.20	-	-
石川県	49	4.90	8	0.80	4	0.40	7	0.70	18	3.60	1	0.20	-	-
福井県	3	0.60	6	1.20	2	0.40	-	-	21	3.50	8	1.33	-	-
山梨県	15	1.67	9	1.00	2	0.22	3	0.33	16	1.60	-	-	-	-
長野県	24	1.71	1	0.07	1	0.07	-	-	12	1.09	3	0.27	-	-
岐阜県	26	1.73	9	0.60	12	0.80	9	0.60	18	3.60	6	1.20	-	-
静岡県	42	1.40	15	0.50	15	0.50	8	0.27	23	2.30	-	-	-	-
愛知県	176	2.71	48	0.74	31	0.48	67	1.03	84	5.60	18	1.20	-	-
三重県	17	1.00	2	0.12	1	0.06	7	0.41	38	4.22	2	0.22	-	-
滋賀県	2	0.25	4	0.50	2	0.25	1	0.13	12	2.00	-	-	-	-
京都府	23	1.00	10	0.43	4	0.17	2	0.09	7	1.00	-	-	-	-
大阪府	203	3.17	81	1.27	50	0.78	63	0.98	74	4.35	8	0.47	-	-
兵庫県	132	2.87	27	0.59	27	0.59	24	0.52	36	2.57	3	0.21	1	0.07
奈良県	18	1.64	6	0.55	6	0.55	1	0.09	46	7.67	4	0.67	2	0.33
和歌山県	20	2.86	9	1.29	3	0.43	6	0.86	21	1.91	-	-	-	-
鳥取県	24	3.43	19	2.71	7	1.00	5	0.71	13	2.60	1	0.20	-	-
島根県	10	1.67	6	1.00	2	0.33	5	0.83	32	4.00	-	-	-	-
岡山県	32	1.88	3	0.18	-	-	3	0.18	11	2.20	-	-	2	0.40
広島県	76	3.30	24	1.04	18	0.78	28	1.22	84	4.00	6	0.29	-	-
山口県	28	2.33	16	1.33	4	0.33	8	0.67	34	3.78	5	0.56	2	0.22
徳島県	19	3.17	22	3.67	9	1.50	6	1.00	28	4.00	-	-	-	-
香川県	9	0.64	12	0.86	4	0.29	2	0.14	14	2.80	1	0.20	-	-
愛媛県	3	0.27	2	0.18	3	0.27	4	0.36	5	0.83	-	-	-	-
高知県	2	0.33	-	-	-	-	-	-	23	2.88	-	-	-	-
福岡県	119	3.22	22	0.59	13	0.35	25	0.68	50	3.33	6	0.40	-	-
佐賀県	25	3.57	7	1.00	3	0.43	8	1.14	15	2.50	-	-	-	-
長崎県	17	1.70	5	0.50	4	0.40	4	0.40	30	2.50	2	0.17	-	-
熊本県	76	4.75	23	1.44	6	0.38	21	1.31	18	1.20	4	0.27	-	-
大分県	7	0.70	9	0.90	3	0.30	5	0.50	56	5.09	3	0.27	-	-
宮崎県	29	2.23	3	0.23	-	-	3	0.23	19	2.71	-	-	-	-
鹿児島県	32	2.00	8	0.50	7	0.44	23	1.44	11	0.92	-	-	-	-
沖縄県	21	1.75	10	0.83	2	0.17	-	-	47	6.71	8	1.14	-	-

報告数・定点当り報告数, 疾病・都道府県・性別(男)

2019年10月

	性器クラミジア感染症		性器ヘルペスウイルス感染症		尖圭コンジローマ		淋菌感染症		メチシリン耐性黄色ブドウ球菌感染症		ペニシリン耐性肺炎球菌感染症		薬剤耐性緑膿菌感染症	
	報告数	定点当り	報告数	定点当り	報告数	定点当り	報告数	定点当り	報告数	定点当り	報告数	定点当り	報告数	定点当り
総 数	1313	1.35	332	0.34	366	0.38	527	0.54	850	1.78	95	0.20	12	0.03
北海道	50	1.19	14	0.33	11	0.26	27	0.64	35	1.52	-	-	-	-
青森県	9	0.69	5	0.38	1	0.08	-	-	10	1.67	2	0.33	-	-
岩手県	25	1.67	1	0.07	5	0.33	3	0.20	20	1.05	4	0.21	-	-
宮城県	25	1.67	6	0.40	8	0.53	8	0.53	15	1.25	3	0.25	-	-
秋田県	11	0.79	2	0.14	2	0.14	1	0.07	12	1.50	9	1.13	-	-
山形県	6	0.60	3	0.30	-	-	3	0.30	13	1.44	9	1.00	-	-
福島県	24	1.41	15	0.88	9	0.53	14	0.82	22	3.14	-	-	-	-
茨城県	16	0.73	2	0.09	2	0.09	1	0.05	17	1.42	-	-	2	0.17
栃木県	20	1.18	1	0.06	2	0.12	12	0.71	13	1.86	-	-	-	-
群馬県	28	1.56	8	0.44	10	0.56	8	0.44	6	0.67	-	-	-	-
埼玉県	35	0.61	7	0.12	5	0.09	19	0.33	9	0.82	3	0.27	-	-
千葉県	121	2.75	13	0.30	15	0.34	24	0.55	13	1.44	6	0.67	4	0.44
東京都	150	2.73	50	0.91	112	2.04	70	1.27	58	2.32	3	0.12	-	-
神奈川県	70	1.08	16	0.25	13	0.20	36	0.55	13	1.18	-	-	-	-
新潟県	18	1.20	9	0.60	2	0.13	8	0.53	24	1.85	2	0.15	-	-
富山県	7	0.70	1	0.10	5	0.50	3	0.30	5	1.00	1	0.20	-	-
石川県	36	3.60	2	0.20	4	0.40	7	0.70	14	2.80	1	0.20	-	-
福井県	2	0.40	-	-	2	0.40	-	-	10	1.67	4	0.67	-	-
山梨県	2	0.22	-	-	-	-	3	0.33	9	0.90	-	-	-	-
長野県	9	0.64	-	-	1	0.07	-	-	7	0.64	3	0.27	-	-
岐阜県	11	0.73	8	0.53	12	0.80	7	0.47	11	2.20	4	0.80	-	-
静岡県	12	0.40	7	0.23	8	0.27	3	0.10	13	1.30	-	-	-	-
愛知県	126	1.94	25	0.38	27	0.42	58	0.89	45	3.00	12	0.80	-	-
三重県	14	0.82	1	0.06	1	0.06	7	0.41	27	3.00	2	0.22	-	-
滋賀県	-	-	1	0.13	1	0.13	-	-	11	1.83	-	-	-	-
京都府	-	-	2	0.09	3	0.13	1	0.04	4	0.57	-	-	-	-
大阪府	93	1.45	28	0.44	35	0.55	47	0.73	46	2.71	6	0.35	-	-
兵庫県	66	1.43	10	0.22	18	0.39	18	0.39	19	1.36	1	0.07	-	-
奈良県	8	0.73	3	0.27	1	0.09	1	0.09	28	4.67	2	0.33	2	0.33
和歌山県	18	2.57	7	1.00	3	0.43	6	0.86	13	1.18	-	-	-	-
鳥取県	16	2.29	11	1.57	5	0.71	5	0.71	9	1.80	-	-	-	-
島根県	7	1.17	3	0.50	2	0.33	5	0.83	22	2.75	-	-	-	-
岡山県	5	0.29	1	0.06	-	-	3	0.18	5	1.00	-	-	2	0.40
広島県	49	2.13	14	0.61	10	0.43	25	1.09	51	2.43	4	0.19	-	-
山口県	14	1.17	6	0.50	1	0.08	6	0.50	23	2.56	2	0.22	2	0.22
徳島県	18	3.00	6	1.00	5	0.83	6	1.00	15	2.14	-	-	-	-
香川県	2	0.14	2	0.14	-	-	2	0.14	10	2.00	-	-	-	-
愛媛県	3	0.27	2	0.18	3	0.27	4	0.36	3	0.50	-	-	-	-
高知県	2	0.33	-	-	-	-	-	-	18	2.25	-	-	-	-
福岡県	58	1.57	10	0.27	5	0.14	20	0.54	29	1.93	2	0.13	-	-
佐賀県	20	2.86	5	0.71	2	0.29	8	1.14	6	1.00	-	-	-	-
長崎県	8	0.80	3	0.30	2	0.20	3	0.30	23	1.92	1	0.08	-	-
熊本県	55	3.44	15	0.94	5	0.31	20	1.25	12	0.80	3	0.20	-	-
大分県	3	0.30	5	0.50	3	0.30	4	0.40	31	2.82	2	0.18	-	-
宮崎県	17	1.31	1	0.08	-	-	2	0.15	10	1.43	-	-	-	-
鹿児島県	23	1.44	1	0.06	5	0.31	19	1.19	8	0.67	-	-	-	-
沖縄県	1	0.08	-	-	-	-	-	-	33	4.71	4	0.57	-	-

報告数・定点当り報告数, 疾病・都道府県・性別(女)

2019年10月

	性器クラミジア 感染症		性器ヘルペス ウイルス感染症		尖圭コンジローマ		淋菌感染症		メチシリン耐性黄色 ブドウ球菌感染症		ペニシリン耐性 肺炎球菌感染症		薬剤耐性 緑膿菌感染症	
	報告数	定点当り	報告数	定点当り	報告数	定点当り	報告数	定点当り	報告数	定点当り	報告数	定点当り	報告数	定点当り
総 数	1199	1.23	501	0.51	181	0.19	133	0.14	516	1.08	64	0.13	3	0.01
北海道	133	3.17	35	0.83	9	0.21	14	0.33	19	0.83	1	0.04	1	0.04
青森県	20	1.54	3	0.23	-	-	2	0.15	4	0.67	-	-	-	-
岩手県	14	0.93	2	0.13	3	0.20	-	-	15	0.79	3	0.16	-	-
宮城県	33	2.20	10	0.67	2	0.13	7	0.47	10	0.83	-	-	-	-
秋田県	3	0.21	20	1.43	5	0.36	-	-	8	1.00	1	0.13	-	-
山形県	9	0.90	3	0.30	1	0.10	-	-	4	0.44	12	1.33	-	-
福島県	30	1.76	11	0.65	3	0.18	3	0.18	8	1.14	-	-	-	-
茨城県	42	1.91	19	0.86	6	0.27	4	0.18	11	0.92	-	-	-	-
栃木県	15	0.88	5	0.29	5	0.29	3	0.18	9	1.29	-	-	-	-
群馬県	18	1.00	2	0.11	4	0.22	1	0.06	4	0.44	2	0.22	-	-
埼玉県	95	1.67	40	0.70	5	0.09	6	0.11	1	0.09	1	0.09	-	-
千葉県	41	0.93	31	0.70	9	0.20	9	0.20	15	1.67	3	0.33	1	0.11
東京都	100	1.82	41	0.75	34	0.62	20	0.36	30	1.20	4	0.16	-	-
神奈川県	39	0.60	22	0.34	12	0.18	5	0.08	8	0.73	1	0.09	-	-
新潟県	20	1.33	3	0.20	1	0.07	1	0.07	15	1.15	-	-	-	-
富山県	6	0.60	7	0.70	1	0.10	-	-	4	0.80	-	-	-	-
石川県	13	1.30	6	0.60	-	-	-	-	4	0.80	-	-	-	-
福井県	1	0.20	6	1.20	-	-	-	-	11	1.83	4	0.67	-	-
山梨県	13	1.44	9	1.00	2	0.22	-	-	7	0.70	-	-	-	-
長野県	15	1.07	1	0.07	-	-	-	-	5	0.45	-	-	-	-
岐阜県	15	1.00	1	0.07	-	-	2	0.13	7	1.40	2	0.40	-	-
静岡県	30	1.00	8	0.27	7	0.23	5	0.17	10	1.00	-	-	-	-
愛知県	50	0.77	23	0.35	4	0.06	9	0.14	39	2.60	6	0.40	-	-
三重県	3	0.18	1	0.06	-	-	-	-	11	1.22	-	-	-	-
滋賀県	2	0.25	3	0.38	1	0.13	1	0.13	1	0.17	-	-	-	-
京都府	23	1.00	8	0.35	1	0.04	1	0.04	3	0.43	-	-	-	-
大阪府	110	1.72	53	0.83	15	0.23	16	0.25	28	1.65	2	0.12	-	-
兵庫県	66	1.43	17	0.37	9	0.20	6	0.13	17	1.21	2	0.14	1	0.07
奈良県	10	0.91	3	0.27	5	0.45	-	-	18	3.00	2	0.33	-	-
和歌山県	2	0.29	2	0.29	-	-	-	-	8	0.73	-	-	-	-
鳥取県	8	1.14	8	1.14	2	0.29	-	-	4	0.80	1	0.20	-	-
島根県	3	0.50	3	0.50	-	-	-	-	10	1.25	-	-	-	-
岡山県	27	1.59	2	0.12	-	-	-	-	6	1.20	-	-	-	-
広島県	27	1.17	10	0.43	8	0.35	3	0.13	33	1.57	2	0.10	-	-
山口県	14	1.17	10	0.83	3	0.25	2	0.17	11	1.22	3	0.33	-	-
徳島県	1	0.17	16	2.67	4	0.67	-	-	13	1.86	-	-	-	-
香川県	7	0.50	10	0.71	4	0.29	-	-	4	0.80	1	0.20	-	-
愛媛県	-	-	-	-	-	-	-	-	2	0.33	-	-	-	-
高知県	-	-	-	-	-	-	-	-	5	0.63	-	-	-	-
福岡県	61	1.65	12	0.32	8	0.22	5	0.14	21	1.40	4	0.27	-	-
佐賀県	5	0.71	2	0.29	1	0.14	-	-	9	1.50	-	-	-	-
長崎県	9	0.90	2	0.20	2	0.20	1	0.10	7	0.58	1	0.08	-	-
熊本県	21	1.31	8	0.50	1	0.06	1	0.06	6	0.40	1	0.07	-	-
大分県	4	0.40	4	0.40	-	-	1	0.10	25	2.27	1	0.09	-	-
宮崎県	12	0.92	2	0.15	-	-	1	0.08	9	1.29	-	-	-	-
鹿児島県	9	0.56	7	0.44	2	0.13	4	0.25	3	0.25	-	-	-	-
沖縄県	20	1.67	10	0.83	2	0.17	-	-	14	2.00	4	0.57	-	-



第46週のデータ

注)表中の報告数は11月20日集計分であり、その後の報告は次週以降の累積に反映されます。
 新型インフルエンザは掲載していません。

報告数・累積報告数, 疾病・都道府県別

2019年第46週

	エボラ出血熱		クリミア・コンゴ出血熱		痘 瘡		南米出血熱		ペスト		マールブルグ病		ラッサ熱		急性灰白髄炎		結 核	
	報告数	累積	報告数	累積	報告数	累積	報告数	累積	報告数	累積	報告数	累積	報告数	累積	報告数	累積	報告数	累積
総 数	-	-	-	-	-	-	-	-	-	-	-	-	-	-	-	-	300	18675
北海道	-	-	-	-	-	-	-	-	-	-	-	-	-	-	-	-	5	577
青森県	-	-	-	-	-	-	-	-	-	-	-	-	-	-	-	-	2	192
岩手県	-	-	-	-	-	-	-	-	-	-	-	-	-	-	-	-	2	138
宮城県	-	-	-	-	-	-	-	-	-	-	-	-	-	-	-	-	6	308
秋田県	-	-	-	-	-	-	-	-	-	-	-	-	-	-	-	-	-	99
山形県	-	-	-	-	-	-	-	-	-	-	-	-	-	-	-	-	2	114
福島県	-	-	-	-	-	-	-	-	-	-	-	-	-	-	-	-	4	185
茨城県	-	-	-	-	-	-	-	-	-	-	-	-	-	-	-	-	6	442
栃木県	-	-	-	-	-	-	-	-	-	-	-	-	-	-	-	-	6	234
群馬県	-	-	-	-	-	-	-	-	-	-	-	-	-	-	-	-	3	193
埼玉県	-	-	-	-	-	-	-	-	-	-	-	-	-	-	-	-	4	1057
千葉県	-	-	-	-	-	-	-	-	-	-	-	-	-	-	-	-	21	871
東京都	-	-	-	-	-	-	-	-	-	-	-	-	-	-	-	-	60	2792
神奈川県	-	-	-	-	-	-	-	-	-	-	-	-	-	-	-	-	24	1328
新潟県	-	-	-	-	-	-	-	-	-	-	-	-	-	-	-	-	10	288
富山県	-	-	-	-	-	-	-	-	-	-	-	-	-	-	-	-	-	166
石川県	-	-	-	-	-	-	-	-	-	-	-	-	-	-	-	-	2	138
福井県	-	-	-	-	-	-	-	-	-	-	-	-	-	-	-	-	1	82
山梨県	-	-	-	-	-	-	-	-	-	-	-	-	-	-	-	-	3	120
長野県	-	-	-	-	-	-	-	-	-	-	-	-	-	-	-	-	5	260
岐阜県	-	-	-	-	-	-	-	-	-	-	-	-	-	-	-	-	8	359
静岡県	-	-	-	-	-	-	-	-	-	-	-	-	-	-	-	-	2	442
愛知県	-	-	-	-	-	-	-	-	-	-	-	-	-	-	-	-	26	1358
三重県	-	-	-	-	-	-	-	-	-	-	-	-	-	-	-	-	4	217
滋賀県	-	-	-	-	-	-	-	-	-	-	-	-	-	-	-	-	1	220
京都府	-	-	-	-	-	-	-	-	-	-	-	-	-	-	-	-	9	474
大阪府	-	-	-	-	-	-	-	-	-	-	-	-	-	-	-	-	11	1206
兵庫県	-	-	-	-	-	-	-	-	-	-	-	-	-	-	-	-	14	656
奈良県	-	-	-	-	-	-	-	-	-	-	-	-	-	-	-	-	8	255
和歌山県	-	-	-	-	-	-	-	-	-	-	-	-	-	-	-	-	3	148
鳥取県	-	-	-	-	-	-	-	-	-	-	-	-	-	-	-	-	-	46
島根県	-	-	-	-	-	-	-	-	-	-	-	-	-	-	-	-	3	68
岡山県	-	-	-	-	-	-	-	-	-	-	-	-	-	-	-	-	3	260
広島県	-	-	-	-	-	-	-	-	-	-	-	-	-	-	-	-	7	395
山口県	-	-	-	-	-	-	-	-	-	-	-	-	-	-	-	-	1	209
徳島県	-	-	-	-	-	-	-	-	-	-	-	-	-	-	-	-	2	113
香川県	-	-	-	-	-	-	-	-	-	-	-	-	-	-	-	-	1	123
愛媛県	-	-	-	-	-	-	-	-	-	-	-	-	-	-	-	-	-	130
高知県	-	-	-	-	-	-	-	-	-	-	-	-	-	-	-	-	2	97
福岡県	-	-	-	-	-	-	-	-	-	-	-	-	-	-	-	-	15	866
佐賀県	-	-	-	-	-	-	-	-	-	-	-	-	-	-	-	-	4	120
長崎県	-	-	-	-	-	-	-	-	-	-	-	-	-	-	-	-	-	210
熊本県	-	-	-	-	-	-	-	-	-	-	-	-	-	-	-	-	1	157
大分県	-	-	-	-	-	-	-	-	-	-	-	-	-	-	-	-	3	212
宮崎県	-	-	-	-	-	-	-	-	-	-	-	-	-	-	-	-	4	177
鹿児島県	-	-	-	-	-	-	-	-	-	-	-	-	-	-	-	-	2	318
沖縄県	-	-	-	-	-	-	-	-	-	-	-	-	-	-	-	-	-	255

* 病原体がSARSコロナウイルスであるものに限る。
 ** 病原体がMERSコロナウイルスであるものに限る。2014年7月26日より届出対象疾患となりました。
 *** 2013年5月6日より届出対象疾患となりました。

報告数・累積報告数, 疾病・都道府県別

2019年第46週

	ジフテリア		重症急性 呼吸器症候群*		中東呼吸器 症候群**		鳥インフル エンザ(H5N1)		鳥インフル エンザ(H7N9)***		コレラ		細菌性赤痢		腸管出血性 大腸菌感染症		腸チフス	
	報告数	累積	報告数	累積	報告数	累積	報告数	累積	報告数	累積	報告数	累積	報告数	累積	報告数	累積	報告数	累積
総 数	-	-	-	-	-	-	-	-	-	-	5	1	91	62	3461	-	34	
北海道	-	-	-	-	-	-	-	-	-	-	-	-	6	4	260	-	1	
青森県	-	-	-	-	-	-	-	-	-	-	-	-	1	-	21	-	-	
岩手県	-	-	-	-	-	-	-	-	-	-	-	-	1	-	66	-	1	
宮城県	-	-	-	-	-	-	-	-	-	-	-	-	2	-	81	-	-	
秋田県	-	-	-	-	-	-	-	-	-	-	-	-	1	-	35	-	-	
山形県	-	-	-	-	-	-	-	-	-	-	-	-	1	4	38	-	-	
福島県	-	-	-	-	-	-	-	-	-	-	-	-	-	-	32	-	-	
茨城県	-	-	-	-	-	-	-	-	-	-	-	-	2	1	100	-	3	
栃木県	-	-	-	-	-	-	-	-	-	-	-	-	2	1	61	-	-	
群馬県	-	-	-	-	-	-	-	-	-	-	1	-	2	1	93	-	-	
埼玉県	-	-	-	-	-	-	-	-	-	-	-	-	3	4	142	-	1	
千葉県	-	-	-	-	-	-	-	-	-	-	-	-	2	-	140	-	2	
東京都	-	-	-	-	-	-	-	-	-	-	2	-	20	2	362	-	3	
神奈川県	-	-	-	-	-	-	-	-	-	-	1	1	3	4	173	-	5	
新潟県	-	-	-	-	-	-	-	-	-	-	-	-	1	1	62	-	1	
富山県	-	-	-	-	-	-	-	-	-	-	-	-	2	-	30	-	-	
石川県	-	-	-	-	-	-	-	-	-	-	-	-	4	2	22	-	-	
福井県	-	-	-	-	-	-	-	-	-	-	-	-	-	2	30	-	1	
山梨県	-	-	-	-	-	-	-	-	-	-	-	-	-	1	10	-	-	
長野県	-	-	-	-	-	-	-	-	-	-	-	-	2	-	41	-	-	
岐阜県	-	-	-	-	-	-	-	-	-	-	-	-	-	-	98	-	-	
静岡県	-	-	-	-	-	-	-	-	-	-	-	-	1	3	154	-	-	
愛知県	-	-	-	-	-	-	-	-	-	-	1	-	8	4	148	-	4	
三重県	-	-	-	-	-	-	-	-	-	-	-	-	1	2	47	-	-	
滋賀県	-	-	-	-	-	-	-	-	-	-	-	-	-	-	68	-	-	
京都府	-	-	-	-	-	-	-	-	-	-	-	-	1	-	73	-	1	
大阪府	-	-	-	-	-	-	-	-	-	-	-	-	8	3	176	-	4	
兵庫県	-	-	-	-	-	-	-	-	-	-	-	-	1	7	141	-	2	
奈良県	-	-	-	-	-	-	-	-	-	-	-	-	-	-	22	-	-	
和歌山県	-	-	-	-	-	-	-	-	-	-	-	-	1	2	25	-	-	
鳥取県	-	-	-	-	-	-	-	-	-	-	-	-	-	2	21	-	-	
島根県	-	-	-	-	-	-	-	-	-	-	-	-	-	-	7	-	-	
岡山県	-	-	-	-	-	-	-	-	-	-	-	-	4	2	54	-	-	
広島県	-	-	-	-	-	-	-	-	-	-	-	-	1	1	49	-	-	
山口県	-	-	-	-	-	-	-	-	-	-	-	-	-	-	14	-	-	
徳島県	-	-	-	-	-	-	-	-	-	-	-	-	1	-	14	-	-	
香川県	-	-	-	-	-	-	-	-	-	-	-	-	-	2	37	-	-	
愛媛県	-	-	-	-	-	-	-	-	-	-	-	-	-	-	15	-	-	
高知県	-	-	-	-	-	-	-	-	-	-	-	-	-	-	4	-	1	
福岡県	-	-	-	-	-	-	-	-	-	-	-	-	7	3	177	-	1	
佐賀県	-	-	-	-	-	-	-	-	-	-	-	-	-	-	109	-	-	
長崎県	-	-	-	-	-	-	-	-	-	-	-	-	-	-	36	-	-	
熊本県	-	-	-	-	-	-	-	-	-	-	-	-	-	-	46	-	-	
大分県	-	-	-	-	-	-	-	-	-	-	-	-	1	2	23	-	-	
宮崎県	-	-	-	-	-	-	-	-	-	-	-	-	-	-	41	-	1	
鹿児島県	-	-	-	-	-	-	-	-	-	-	-	-	-	2	52	-	-	
沖縄県	-	-	-	-	-	-	-	-	-	-	-	-	1	-	11	-	2	

報告数・累積報告数, 疾病・都道府県別

2019年第46週

	パラチフス		E型肝炎		ウエストナイル熱		A型肝炎		エキノコックス症		黄熱		オウム病		オムスク出血熱		回帰熱	
	報告数	累積	報告数	累積	報告数	累積	報告数	累積	報告数	累積	報告数	累積	報告数	累積	報告数	累積	報告数	累積
総数	2	18	6	435	-	-	6	397	-	18	-	-	-	13	-	-	1	6
北海道	-	-	1	59	-	-	-	6	-	16	-	-	-	-	-	-	1	6
青森県	-	-	-	1	-	-	-	1	-	-	-	-	-	-	-	-	-	-
岩手県	-	-	-	4	-	-	-	4	-	-	-	-	-	-	-	-	-	-
宮城県	-	-	-	9	-	-	-	5	-	1	-	-	-	-	-	-	-	-
秋田県	-	-	-	4	-	-	-	7	-	-	-	-	-	-	-	-	-	-
山形県	-	-	-	8	-	-	-	-	-	-	-	-	-	-	-	-	-	-
福島県	-	-	-	2	-	-	-	8	-	-	-	-	-	-	-	-	-	-
茨城県	-	-	-	16	-	-	-	6	-	-	-	-	-	1	-	-	-	-
栃木県	-	-	-	3	-	-	-	4	-	-	-	-	-	1	-	-	-	-
群馬県	1	2	-	22	-	-	1	6	-	1	-	-	-	-	-	-	-	-
埼玉県	1	4	-	19	-	-	-	14	-	-	-	-	-	-	-	-	-	-
千葉県	-	1	-	29	-	-	-	23	-	-	-	-	-	-	-	-	-	-
東京都	-	4	1	115	-	-	2	133	-	-	-	-	-	3	-	-	-	-
神奈川県	-	2	-	43	-	-	1	40	-	-	-	-	-	1	-	-	-	-
新潟県	-	-	-	11	-	-	-	8	-	-	-	-	-	-	-	-	-	-
富山県	-	-	-	6	-	-	-	2	-	-	-	-	-	-	-	-	-	-
石川県	-	-	-	1	-	-	-	2	-	-	-	-	-	-	-	-	-	-
福井県	-	-	-	5	-	-	-	2	-	-	-	-	-	-	-	-	-	-
山梨県	-	-	1	2	-	-	-	4	-	-	-	-	-	-	-	-	-	-
長野県	-	-	-	3	-	-	-	3	-	-	-	-	-	1	-	-	-	-
岐阜県	-	-	-	6	-	-	-	8	-	-	-	-	-	-	-	-	-	-
静岡県	-	1	1	10	-	-	-	16	-	-	-	-	-	-	-	-	-	-
愛知県	-	1	-	4	-	-	-	12	-	-	-	-	-	2	-	-	-	-
三重県	-	-	-	3	-	-	-	2	-	-	-	-	-	-	-	-	-	-
滋賀県	-	1	-	1	-	-	-	2	-	-	-	-	-	-	-	-	-	-
京都府	-	-	-	3	-	-	-	9	-	-	-	-	-	1	-	-	-	-
大阪府	-	-	-	4	-	-	-	21	-	-	-	-	-	2	-	-	-	-
兵庫県	-	-	-	9	-	-	-	8	-	-	-	-	-	-	-	-	-	-
奈良県	-	-	-	1	-	-	-	3	-	-	-	-	-	-	-	-	-	-
和歌山県	-	-	-	-	-	-	-	1	-	-	-	-	-	-	-	-	-	-
鳥取県	-	-	-	1	-	-	-	-	-	-	-	-	-	-	-	-	-	-
島根県	-	-	-	-	-	-	-	1	-	-	-	-	-	-	-	-	-	-
岡山県	-	-	-	-	-	-	-	1	-	-	-	-	-	-	-	-	-	-
広島県	-	-	-	7	-	-	-	11	-	-	-	-	-	-	-	-	-	-
山口県	-	-	-	2	-	-	-	1	-	-	-	-	-	1	-	-	-	-
徳島県	-	-	-	-	-	-	-	-	-	-	-	-	-	-	-	-	-	-
香川県	-	-	-	-	-	-	-	-	-	-	-	-	-	-	-	-	-	-
愛媛県	-	-	1	3	-	-	-	2	-	-	-	-	-	-	-	-	-	-
高知県	-	-	-	2	-	-	-	2	-	-	-	-	-	-	-	-	-	-
福岡県	-	1	1	7	-	-	-	6	-	-	-	-	-	-	-	-	-	-
佐賀県	-	-	-	2	-	-	2	4	-	-	-	-	-	-	-	-	-	-
長崎県	-	-	-	3	-	-	-	1	-	-	-	-	-	-	-	-	-	-
熊本県	-	-	-	2	-	-	-	-	-	-	-	-	-	-	-	-	-	-
大分県	-	1	-	2	-	-	-	-	-	-	-	-	-	-	-	-	-	-
宮崎県	-	-	-	1	-	-	-	3	-	-	-	-	-	-	-	-	-	-
鹿児島県	-	-	-	-	-	-	-	2	-	-	-	-	-	-	-	-	-	-
沖縄県	-	-	-	-	-	-	-	3	-	-	-	-	-	-	-	-	-	-

*2016年2月15日より届出対象疾患となりました。

**2013年3月4日より届出対象疾患となりました。

報告数・累積報告数, 疾病・都道府県別

2019年第46週

	キャサナル 森林病		Q 熱		狂犬病		コクシジ オイドス症		サル痘		ジカウイルス 感染症*		重症熱性血小板 減少症候群**		腎症候性出血熱		西部ウマ脳炎	
	報告数	累積	報告数	累積	報告数	累積	報告数	累積	報告数	累積	報告数	累積	報告数	累積	報告数	累積	報告数	累積
総 数	-	-	-	-	-	-	2	-	-	-	3	-	96	-	-	-	-	-
北海道	-	-	-	-	-	-	-	-	-	-	-	-	-	-	-	-	-	-
青森県	-	-	-	-	-	-	1	-	-	-	-	-	-	-	-	-	-	-
岩手県	-	-	-	-	-	-	-	-	-	-	-	-	-	-	-	-	-	-
宮城県	-	-	-	-	-	-	-	-	-	-	-	-	-	-	-	-	-	-
秋田県	-	-	-	-	-	-	-	-	-	-	-	-	-	-	-	-	-	-
山形県	-	-	-	-	-	-	-	-	-	-	-	-	-	-	-	-	-	-
福島県	-	-	-	-	-	-	-	-	-	-	-	-	-	-	-	-	-	-
茨城県	-	-	-	-	-	-	-	-	-	-	-	-	-	-	-	-	-	-
栃木県	-	-	-	-	-	-	-	-	-	-	-	-	-	-	-	-	-	-
群馬県	-	-	-	-	-	-	-	-	-	-	-	-	-	-	-	-	-	-
埼玉県	-	-	-	-	-	-	-	-	-	-	-	-	-	-	-	-	-	-
千葉県	-	-	-	-	-	-	1	-	-	-	-	-	-	-	-	-	-	-
東京都	-	-	-	-	-	-	-	-	-	-	-	1	-	-	-	-	-	-
神奈川県	-	-	-	-	-	-	-	-	-	-	-	-	-	-	-	-	-	-
新潟県	-	-	-	-	-	-	-	-	-	-	-	-	-	-	-	-	-	-
富山県	-	-	-	-	-	-	-	-	-	-	-	-	-	-	-	-	-	-
石川県	-	-	-	-	-	-	-	-	-	-	-	-	-	-	-	-	-	-
福井県	-	-	-	-	-	-	-	-	-	-	-	-	-	-	-	-	-	-
山梨県	-	-	-	-	-	-	-	-	-	-	-	-	-	-	-	-	-	-
長野県	-	-	-	-	-	-	-	-	-	-	-	-	-	-	-	-	-	-
岐阜県	-	-	-	-	-	-	-	-	-	-	-	-	-	-	-	-	-	-
静岡県	-	-	-	-	-	-	-	-	-	-	1	-	-	-	-	-	-	-
愛知県	-	-	-	-	-	-	-	-	-	-	2	-	-	-	-	-	-	-
三重県	-	-	-	-	-	-	-	-	-	-	-	5	-	-	-	-	-	-
滋賀県	-	-	-	-	-	-	-	-	-	-	-	-	-	-	-	-	-	-
京都府	-	-	-	-	-	-	-	-	-	-	-	-	-	-	-	-	-	-
大阪府	-	-	-	-	-	-	-	-	-	-	-	-	-	-	-	-	-	-
兵庫県	-	-	-	-	-	-	-	-	-	-	-	1	-	-	-	-	-	-
奈良県	-	-	-	-	-	-	-	-	-	-	-	-	-	-	-	-	-	-
和歌山県	-	-	-	-	-	-	-	-	-	-	-	3	-	-	-	-	-	-
鳥取県	-	-	-	-	-	-	-	-	-	-	-	-	-	-	-	-	-	-
島根県	-	-	-	-	-	-	-	-	-	-	-	8	-	-	-	-	-	-
岡山県	-	-	-	-	-	-	-	-	-	-	-	3	-	-	-	-	-	-
広島県	-	-	-	-	-	-	-	-	-	-	-	7	-	-	-	-	-	-
山口県	-	-	-	-	-	-	-	-	-	-	-	11	-	-	-	-	-	-
徳島県	-	-	-	-	-	-	-	-	-	-	-	9	-	-	-	-	-	-
香川県	-	-	-	-	-	-	-	-	-	-	-	4	-	-	-	-	-	-
愛媛県	-	-	-	-	-	-	-	-	-	-	-	3	-	-	-	-	-	-
高知県	-	-	-	-	-	-	-	-	-	-	-	6	-	-	-	-	-	-
福岡県	-	-	-	-	-	-	-	-	-	-	-	4	-	-	-	-	-	-
佐賀県	-	-	-	-	-	-	-	-	-	-	-	-	-	-	-	-	-	-
長崎県	-	-	-	-	-	-	-	-	-	-	-	8	-	-	-	-	-	-
熊本県	-	-	-	-	-	-	-	-	-	-	-	2	-	-	-	-	-	-
大分県	-	-	-	-	-	-	-	-	-	-	-	5	-	-	-	-	-	-
宮崎県	-	-	-	-	-	-	-	-	-	-	-	8	-	-	-	-	-	-
鹿児島県	-	-	-	-	-	-	-	-	-	-	-	8	-	-	-	-	-	-
沖縄県	-	-	-	-	-	-	-	-	-	-	-	-	-	-	-	-	-	-

*鳥インフルエンザ(H5N1及びH7N9)を除く。

報告数・累積報告数, 疾病・都道府県別

2019年第46週

	ダニ媒介脳炎		炭 疽		チクングニア熱		つつが虫病		デング熱		東部ウマ脳炎		鳥インフルエンザ*		ニパウイルス感染症		日本紅斑熱	
	報告数	累積	報告数	累積	報告数	累積	報告数	累積	報告数	累積	報告数	累積	報告数	累積	報告数	累積	報告数	累積
総 数	-	-	-	-	-	44	21	142	8	425	-	-	-	-	-	-	6	296
北海道	-	-	-	-	-	-	-	-	-	11	-	-	-	-	-	-	-	-
青森県	-	-	-	-	-	-	-	8	-	-	-	-	-	-	-	-	-	-
岩手県	-	-	-	-	-	-	-	-	-	2	-	-	-	-	-	-	-	-
宮城県	-	-	-	-	-	-	-	3	-	2	-	-	-	-	-	-	-	-
秋田県	-	-	-	-	-	-	-	5	-	1	-	-	-	-	-	-	-	-
山形県	-	-	-	-	-	-	-	2	-	2	-	-	-	-	-	-	-	-
福島県	-	-	-	-	-	-	2	14	-	1	-	-	-	-	-	-	-	-
茨城県	-	-	-	-	-	-	1	5	-	9	-	-	-	-	-	-	-	2
栃木県	-	-	-	-	-	-	-	-	-	1	-	-	-	-	-	-	-	-
群馬県	-	-	-	-	-	-	1	6	-	2	-	-	-	-	-	-	-	-
埼玉県	-	-	-	-	-	3	-	-	1	14	-	-	-	-	-	-	-	1
千葉県	-	-	-	-	-	5	2	11	-	25	-	-	-	-	-	-	-	1
東京都	-	-	-	-	-	9	-	1	2	120	-	-	-	-	-	-	-	-
神奈川県	-	-	-	-	-	-	1	2	1	36	-	-	-	-	-	-	-	-
新潟県	-	-	-	-	-	-	-	3	-	3	-	-	-	-	-	-	-	-
富山県	-	-	-	-	-	-	-	1	-	1	-	-	-	-	-	-	-	-
石川県	-	-	-	-	-	1	-	1	-	-	-	-	-	-	-	-	-	1
福井県	-	-	-	-	-	-	-	-	-	2	-	-	-	-	-	-	-	-
山梨県	-	-	-	-	-	-	-	-	-	2	-	-	-	-	-	-	-	-
長野県	-	-	-	-	-	-	-	4	1	7	-	-	-	-	-	-	-	-
岐阜県	-	-	-	-	-	-	1	2	-	5	-	-	-	-	-	-	-	-
静岡県	-	-	-	-	-	1	-	2	-	5	-	-	-	-	-	-	-	9
愛知県	-	-	-	-	-	14	-	-	-	36	-	-	-	-	-	-	-	-
三重県	-	-	-	-	-	1	-	2	-	2	-	-	-	-	-	-	-	37
滋賀県	-	-	-	-	-	-	-	-	-	1	-	-	-	-	-	-	-	2
京都府	-	-	-	-	-	-	-	-	-	11	-	-	-	-	-	-	-	4
大阪府	-	-	-	-	-	3	-	1	-	49	-	-	-	-	-	-	-	8
兵庫県	-	-	-	-	-	2	-	1	-	12	-	-	-	-	-	-	-	18
奈良県	-	-	-	-	-	-	-	-	-	4	-	-	-	-	-	-	-	1
和歌山県	-	-	-	-	-	-	1	2	-	1	-	-	-	-	-	-	1	28
鳥取県	-	-	-	-	-	-	-	-	-	2	-	-	-	-	-	-	-	-
島根県	-	-	-	-	-	-	-	2	-	1	-	-	-	-	-	-	1	15
岡山県	-	-	-	-	-	-	-	3	1	7	-	-	-	-	-	-	-	3
広島県	-	-	-	-	-	4	12	1	6	-	-	-	-	-	-	-	1	65
山口県	-	-	-	-	-	-	-	1	-	3	-	-	-	-	-	-	-	4
徳島県	-	-	-	-	-	-	-	-	-	1	-	-	-	-	-	-	-	11
香川県	-	-	-	-	-	-	-	-	-	1	-	-	-	-	-	-	-	6
愛媛県	-	-	-	-	-	-	-	-	-	1	-	-	-	-	-	-	-	8
高知県	-	-	-	-	-	-	1	1	-	1	-	-	-	-	-	-	1	10
福岡県	-	-	-	-	-	1	-	1	1	14	-	-	-	-	-	-	-	5
佐賀県	-	-	-	-	-	-	-	-	-	1	-	-	-	-	-	-	-	7
長崎県	-	-	-	-	-	2	-	-	-	-	-	-	-	-	-	-	-	14
熊本県	-	-	-	-	-	-	2	8	-	3	-	-	-	-	-	-	-	5
大分県	-	-	-	-	-	-	-	3	-	3	-	-	-	-	-	-	-	2
宮崎県	-	-	-	-	-	1	2	11	-	3	-	-	-	-	-	-	1	8
鹿児島県	-	-	-	-	-	1	3	21	-	2	-	-	-	-	-	-	-	17
沖縄県	-	-	-	-	-	-	-	3	-	9	-	-	-	-	-	-	-	-

報告数・累積報告数, 疾病・都道府県別

2019年第46週

	日本脳炎		ハンタウイルス 肺症候群		Bウイルス病		鼻 疽		ブルセラ症		ベネズエラ ウマ脳炎		ヘンドラウイルス 感 染 症		発しんチフス		ボツリヌス症	
	報告数	累積	報告数	累積	報告数	累積	報告数	累積	報告数	累積	報告数	累積	報告数	累積	報告数	累積	報告数	累積
総 数	-	7	-	-	-	-	-	-	-	2	-	-	-	-	-	-	-	1
北海道	-	-	-	-	-	-	-	-	-	-	-	-	-	-	-	-	-	-
青森県	-	-	-	-	-	-	-	-	-	-	-	-	-	-	-	-	-	-
岩手県	-	-	-	-	-	-	-	-	-	-	-	-	-	-	-	-	-	-
宮城県	-	-	-	-	-	-	-	-	-	-	-	-	-	-	-	-	-	-
秋田県	-	-	-	-	-	-	-	-	-	-	-	-	-	-	-	-	-	-
山形県	-	-	-	-	-	-	-	-	-	-	-	-	-	-	-	-	-	-
福島県	-	-	-	-	-	-	-	-	-	-	-	-	-	-	-	-	-	-
茨城県	-	-	-	-	-	-	-	-	-	-	-	-	-	-	-	-	-	-
栃木県	-	-	-	-	-	-	-	-	-	-	-	-	-	-	-	-	-	-
群馬県	-	-	-	-	-	-	-	-	-	-	-	-	-	-	-	-	-	-
埼玉県	-	-	-	-	-	-	-	-	-	-	-	-	-	-	-	-	-	-
千葉県	-	-	-	-	-	-	-	-	-	-	-	-	-	-	-	-	-	-
東京都	-	-	-	-	-	-	-	-	-	1	-	-	-	-	-	-	-	-
神奈川県	-	-	-	-	-	-	-	-	-	-	-	-	-	-	-	-	-	-
新潟県	-	-	-	-	-	-	-	-	-	-	-	-	-	-	-	-	-	-
富山県	-	-	-	-	-	-	-	-	-	-	-	-	-	-	-	-	-	-
石川県	-	-	-	-	-	-	-	-	-	-	-	-	-	-	-	-	-	-
福井県	-	-	-	-	-	-	-	-	-	-	-	-	-	-	-	-	-	-
山梨県	-	-	-	-	-	-	-	-	-	-	-	-	-	-	-	-	-	-
長野県	-	-	-	-	-	-	-	-	-	-	-	-	-	-	-	-	-	-
岐阜県	-	-	-	-	-	-	-	-	-	-	-	-	-	-	-	-	-	-
静岡県	-	-	-	-	-	-	-	-	-	-	-	-	-	-	-	-	-	-
愛知県	-	-	-	-	-	-	-	-	-	-	-	-	-	-	-	-	-	-
三重県	-	-	-	-	-	-	-	-	-	-	-	-	-	-	-	-	-	-
滋賀県	-	-	-	-	-	-	-	-	-	-	-	-	-	-	-	-	-	-
京都府	-	-	-	-	-	-	-	-	-	-	-	-	-	-	-	-	-	-
大阪府	-	-	-	-	-	-	-	-	-	-	-	-	-	-	-	-	-	-
兵庫県	-	-	-	-	-	-	-	-	-	-	-	-	-	-	-	-	-	-
奈良県	-	-	-	-	-	-	-	-	-	-	-	-	-	-	-	-	-	-
和歌山県	-	4	-	-	-	-	-	-	-	-	-	-	-	-	-	-	-	-
鳥取県	-	-	-	-	-	-	-	-	-	-	-	-	-	-	-	-	-	-
島根県	-	-	-	-	-	-	-	-	-	1	-	-	-	-	-	-	-	-
岡山県	-	-	-	-	-	-	-	-	-	-	-	-	-	-	-	-	-	1
広島県	-	2	-	-	-	-	-	-	-	-	-	-	-	-	-	-	-	-
山口県	-	1	-	-	-	-	-	-	-	-	-	-	-	-	-	-	-	-
徳島県	-	-	-	-	-	-	-	-	-	-	-	-	-	-	-	-	-	-
香川県	-	-	-	-	-	-	-	-	-	-	-	-	-	-	-	-	-	-
愛媛県	-	-	-	-	-	-	-	-	-	-	-	-	-	-	-	-	-	-
高知県	-	-	-	-	-	-	-	-	-	-	-	-	-	-	-	-	-	-
福岡県	-	-	-	-	-	-	-	-	-	-	-	-	-	-	-	-	-	-
佐賀県	-	-	-	-	-	-	-	-	-	-	-	-	-	-	-	-	-	-
長崎県	-	-	-	-	-	-	-	-	-	-	-	-	-	-	-	-	-	-
熊本県	-	-	-	-	-	-	-	-	-	-	-	-	-	-	-	-	-	-
大分県	-	-	-	-	-	-	-	-	-	-	-	-	-	-	-	-	-	-
宮崎県	-	-	-	-	-	-	-	-	-	-	-	-	-	-	-	-	-	-
鹿児島県	-	-	-	-	-	-	-	-	-	-	-	-	-	-	-	-	-	-
沖縄県	-	-	-	-	-	-	-	-	-	-	-	-	-	-	-	-	-	-

報告数・累積報告数, 疾病・都道府県別

2019年第46週

	マラリア		野 兎 病		ライム病		リッサウイルス 感 染 症		リフトバレー熱		類 鼻 痘		レジオネラ症		レプトスピラ症		ロッキー山 紅 斑 熱	
	報告数	累積	報告数	累積	報告数	累積	報告数	累積	報告数	累積	報告数	累積	報告数	累積	報告数	累積	報告数	累積
総 数	1	51	-	-	-	17	-	-	-	-	-	2	28	2113	1	28	-	-
北海道	-	-	-	-	-	13	-	-	-	-	-	-	1	54	-	-	-	-
青森県	-	-	-	-	-	-	-	-	-	-	-	-	-	11	-	-	-	-
岩手県	-	-	-	-	-	-	-	-	-	-	-	-	-	21	-	-	-	-
宮城県	-	-	-	-	-	-	-	-	-	-	-	-	-	67	-	-	-	-
秋田県	-	-	-	-	-	-	-	-	-	-	-	-	-	13	-	-	-	-
山形県	-	-	-	-	-	-	-	-	-	-	-	-	-	25	-	-	-	-
福島県	-	-	-	-	-	-	-	-	-	-	-	-	-	33	1	1	-	-
茨城県	-	2	-	-	-	-	-	-	-	-	-	-	1	59	-	1	-	-
栃木県	1	1	-	-	-	-	-	-	-	-	-	-	-	48	-	-	-	-
群馬県	-	-	-	-	-	-	-	-	-	-	-	-	-	73	-	-	-	-
埼玉県	-	2	-	-	-	-	-	-	-	-	-	1	1	106	-	1	-	-
千葉県	-	2	-	-	-	-	-	-	-	-	-	1	1	101	-	1	-	-
東京都	-	19	-	-	-	1	-	-	-	-	-	-	3	169	-	9	-	-
神奈川県	-	5	-	-	-	-	-	-	-	-	-	-	1	137	-	-	-	-
新潟県	-	-	-	-	-	-	-	-	-	-	-	-	-	37	-	-	-	-
富山県	-	-	-	-	-	-	-	-	-	-	-	-	-	49	-	-	-	-
石川県	-	-	-	-	-	-	-	-	-	-	-	-	1	33	-	-	-	-
福井県	-	-	-	-	-	-	-	-	-	-	-	-	-	11	-	-	-	-
山梨県	-	1	-	-	-	-	-	-	-	-	-	-	1	21	-	-	-	-
長野県	-	-	-	-	-	-	-	-	-	-	-	-	4	60	-	1	-	-
岐阜県	-	-	-	-	-	-	-	-	-	-	-	-	-	50	-	-	-	-
静岡県	-	2	-	-	-	-	-	-	-	-	-	-	3	76	-	-	-	-
愛知県	-	1	-	-	-	-	-	-	-	-	-	-	4	150	-	1	-	-
三重県	-	-	-	-	-	-	-	-	-	-	-	-	1	27	-	-	-	-
滋賀県	-	-	-	-	-	-	-	-	-	-	-	-	-	22	-	-	-	-
京都府	-	2	-	-	-	-	-	-	-	-	-	-	1	39	-	-	-	-
大阪府	-	4	-	-	-	-	-	-	-	-	-	-	2	115	-	-	-	-
兵庫県	-	2	-	-	-	-	-	-	-	-	-	-	-	86	-	-	-	-
奈良県	-	1	-	-	-	-	-	-	-	-	-	-	-	17	-	1	-	-
和歌山県	-	-	-	-	-	-	-	-	-	-	-	-	-	11	-	-	-	-
鳥取県	-	1	-	-	-	-	-	-	-	-	-	-	-	10	-	-	-	-
島根県	-	1	-	-	-	-	-	-	-	-	-	-	-	8	-	-	-	-
岡山県	-	-	-	-	-	1	-	-	-	-	-	-	1	52	-	-	-	-
広島県	-	-	-	-	-	-	-	-	-	-	-	-	2	55	-	-	-	-
山口県	-	-	-	-	-	-	-	-	-	-	-	-	-	17	-	-	-	-
徳島県	-	1	-	-	-	-	-	-	-	-	-	-	-	11	-	-	-	-
香川県	-	-	-	-	-	-	-	-	-	-	-	-	-	14	-	-	-	-
愛媛県	-	1	-	-	-	-	-	-	-	-	-	-	-	12	-	1	-	-
高知県	-	1	-	-	-	-	-	-	-	-	-	-	-	7	-	-	-	-
福岡県	-	1	-	-	-	2	-	-	-	-	-	-	-	68	-	-	-	-
佐賀県	-	-	-	-	-	-	-	-	-	-	-	-	-	8	-	-	-	-
長崎県	-	-	-	-	-	-	-	-	-	-	-	-	-	27	-	-	-	-
熊本県	-	1	-	-	-	-	-	-	-	-	-	-	-	42	-	-	-	-
大分県	-	-	-	-	-	-	-	-	-	-	-	-	-	14	-	-	-	-
宮崎県	-	-	-	-	-	-	-	-	-	-	-	-	-	8	-	-	-	-
鹿児島県	-	-	-	-	-	-	-	-	-	-	-	-	-	15	-	1	-	-
沖縄県	-	-	-	-	-	-	-	-	-	-	-	-	-	24	-	10	-	-

*E型肝炎及びA型肝炎を除く。

**2014年9月19日より届出対象疾患となりました。

***急性灰白髄炎を除く。2018年5月1日より届出対象疾患となりました。

****ウエストナイル脳炎、西部ウマ脳炎、ダニ媒介脳炎、東部ウマ脳炎、日本脳炎、ベネズエラウマ脳炎及びリフトバレー熱を除く。

報告数・累積報告数、疾病・都道府県別

2019年第46週

	アメルバ赤痢		ウイルス性肝炎*		カリバネム耐性 腸内細菌科細菌感染症**		急性弛緩性 麻痺***		急性脳炎****		クリプト スポリジウム症		クロイツフェルト ・ヤコブ病		劇症型溶血性 レンサ球菌感染症		後天性免疫不全 症候群	
	報告数	累積	報告数	累積	報告数	累積	報告数	累積	報告数	累積	報告数	累積	報告数	累積	報告数	累積	報告数	累積
総 数	14	757	1	296	31	1991	1	67	6	755	-	19	3	170	14	807	11	1054
北海道	-	13	-	5	-	52	-	1	-	22	-	7	-	8	1	30	-	36
青森県	-	6	-	1	-	38	-	-	-	2	-	2	-	1	-	9	-	2
岩手県	-	3	-	1	-	3	-	-	-	8	-	-	-	-	-	6	-	1
宮城県	-	14	-	8	-	24	-	-	-	4	-	-	-	1	-	19	-	14
秋田県	-	4	-	1	-	13	-	-	-	4	-	-	-	1	-	4	1	2
山形県	-	11	-	-	1	14	-	-	-	-	-	-	-	-	1	6	-	3
福島県	-	11	-	3	-	62	-	6	-	2	-	-	-	4	-	8	-	6
茨城県	-	8	-	2	2	55	-	2	-	33	-	-	-	3	-	14	-	6
栃木県	-	11	-	9	-	27	-	5	1	10	-	-	-	1	-	9	-	7
群馬県	-	4	-	11	1	29	-	-	-	10	-	-	-	3	-	7	-	14
埼玉県	-	30	-	4	3	78	-	4	1	49	-	-	-	7	-	28	1	40
千葉県	-	42	-	9	1	63	-	2	-	69	-	-	1	6	1	32	-	37
東京都	2	143	1	86	1	198	-	5	-	70	-	4	-	17	2	110	-	341
神奈川県	3	73	-	17	5	176	-	3	-	48	-	-	-	10	2	65	1	64
新潟県	1	10	-	7	1	40	-	1	-	13	-	-	-	4	-	11	1	7
富山県	-	4	-	1	-	8	-	1	-	2	-	-	-	-	-	13	-	6
石川県	-	4	-	4	-	19	1	2	-	7	-	-	-	2	1	12	-	3
福井県	-	3	-	2	-	8	-	-	-	6	-	-	-	2	1	6	-	-
山梨県	-	1	-	3	-	8	-	-	-	6	-	-	-	3	-	3	-	3
長野県	-	10	-	3	-	34	-	2	-	28	-	-	-	5	1	11	-	9
岐阜県	-	13	-	-	-	20	-	1	-	3	-	-	-	2	-	14	-	12
静岡県	-	10	-	3	1	35	-	-	-	31	-	-	1	10	-	27	-	19
愛知県	-	47	-	10	2	143	-	6	-	57	-	-	-	7	1	47	-	80
三重県	1	13	-	3	-	33	-	1	-	7	-	-	-	1	-	11	1	7
滋賀県	-	8	-	2	-	6	-	-	-	2	-	-	-	2	-	8	-	11
京都府	-	14	-	4	-	41	-	4	-	8	-	-	-	4	-	11	-	14
大阪府	2	63	-	19	2	176	-	3	1	23	-	2	-	8	1	56	2	115
兵庫県	2	30	-	9	2	87	-	-	-	33	-	2	-	6	2	52	-	22
奈良県	-	10	-	2	-	33	-	-	-	8	-	-	-	3	-	9	-	5
和歌山県	-	6	-	6	-	18	-	-	-	3	-	-	-	1	-	11	-	1
鳥取県	-	6	-	1	-	26	-	-	-	5	-	-	-	2	-	5	-	4
島根県	-	5	-	-	1	40	-	-	-	10	-	-	-	-	-	4	-	2
岡山県	-	12	-	10	-	30	-	2	-	16	-	-	-	4	-	6	-	7
広島県	1	17	-	11	2	57	-	1	1	24	-	-	-	5	-	20	-	14
山口県	-	7	-	2	-	21	-	3	-	18	-	-	1	4	-	8	-	2
徳島県	-	7	-	2	-	6	-	-	-	1	-	-	-	3	-	3	-	4
香川県	-	10	-	4	2	14	-	2	-	2	-	-	-	3	-	12	-	6
愛媛県	-	6	-	5	1	13	-	1	-	1	-	-	-	3	-	16	-	3
高知県	-	3	-	1	-	20	-	2	-	2	-	-	-	1	-	2	-	1
福岡県	-	28	-	12	2	93	-	3	-	29	-	-	-	8	-	31	3	60
佐賀県	-	3	-	1	-	5	-	-	-	3	-	-	-	3	-	4	-	7
長崎県	-	7	-	2	-	39	-	-	-	9	-	-	-	2	-	7	-	7
熊本県	2	8	-	2	1	15	-	-	-	3	-	-	-	3	-	7	1	7
大分県	-	6	-	-	-	14	-	-	2	24	-	1	-	1	-	7	-	8
宮崎県	-	4	-	3	-	13	-	1	-	3	-	1	-	-	-	10	-	4
鹿児島県	-	6	-	3	-	24	-	3	-	24	-	-	-	3	-	6	-	14
沖縄県	-	3	-	2	-	20	-	-	-	13	-	-	-	3	-	10	-	17

*2013年4月1日より届出対象疾患となりました。
 **2014年9月19日より届出対象疾患となりました。

報告数・累積報告数, 疾病・都道府県別

2019年第46週

	ジアルジア症		侵襲性インフルエンザ菌感染症*		侵襲性髄膜炎菌感染症*		侵襲性肺炎球菌感染症*		水痘** (入院例に限る)		先天性風しん症候群		梅毒		播種性 クリプトコックス症**		破傷風	
	報告数	累積	報告数	累積	報告数	累積	報告数	累積	報告数	累積	報告数	累積	報告数	累積	報告数	累積	報告数	累積
総数	1	45	3	480	1	43	58	2769	8	418	-	4	77	5817	2	132	-	113
北海道	-	3	-	26	1	2	4	110	-	17	-	-	-	121	-	2	-	8
青森県	-	-	-	2	-	-	-	14	-	1	-	-	2	29	-	-	-	2
岩手県	-	-	-	1	-	-	-	20	-	1	-	-	-	24	-	-	-	-
宮城県	-	-	-	6	-	-	-	44	-	9	-	-	-	65	-	1	-	3
秋田県	-	1	-	2	-	-	-	16	-	8	-	-	-	22	1	1	-	3
山形県	-	-	1	7	-	-	1	27	1	2	-	-	-	21	-	-	-	4
福島県	-	-	-	3	-	-	-	30	-	3	-	-	3	79	-	-	-	1
茨城県	-	1	-	3	-	-	1	42	-	8	-	-	1	96	-	4	-	5
栃木県	-	-	-	2	-	1	-	34	-	3	-	-	1	54	-	4	-	3
群馬県	-	-	-	-	-	-	-	25	-	4	-	-	-	66	-	2	-	2
埼玉県	-	-	-	16	-	-	6	115	1	14	-	1	3	186	1	8	-	3
千葉県	-	1	-	21	-	1	4	115	-	22	-	-	3	127	-	6	-	7
東京都	-	9	1	77	-	4	4	315	-	65	-	2	19	1492	-	10	-	8
神奈川県	-	3	-	31	-	6	6	169	1	36	-	-	5	246	-	10	-	3
新潟県	-	-	-	12	-	-	-	55	-	1	-	-	-	40	-	5	-	1
富山県	-	-	-	6	-	-	3	35	-	9	-	-	-	23	-	1	-	1
石川県	-	1	-	5	-	-	2	26	-	5	-	-	-	10	-	1	-	-
福井県	1	1	-	2	-	1	-	24	-	5	-	-	-	11	-	-	-	-
山梨県	-	-	-	1	-	-	1	10	-	2	-	-	-	10	-	-	-	1
長野県	-	2	-	6	-	-	-	31	-	4	-	-	2	61	-	3	-	3
岐阜県	-	2	1	7	-	2	2	51	-	9	-	-	3	71	-	1	-	5
静岡県	-	-	-	16	-	-	1	71	-	12	-	-	2	98	-	5	-	4
愛知県	-	1	-	34	-	8	10	197	-	25	-	-	7	316	-	11	-	3
三重県	-	1	-	10	-	2	-	36	-	5	-	-	1	65	-	4	-	-
滋賀県	-	-	-	8	-	-	1	24	-	1	-	-	1	29	-	1	-	1
京都府	-	2	-	13	-	1	2	85	-	11	-	-	-	100	-	1	-	-
大阪府	-	6	-	39	-	6	4	229	-	20	-	1	7	930	-	7	-	3
兵庫県	-	-	-	16	-	3	3	152	1	16	-	-	5	256	-	5	-	2
奈良県	-	2	-	3	-	1	-	20	-	6	-	-	-	65	-	3	-	1
和歌山県	-	-	-	6	-	1	-	13	-	2	-	-	1	17	-	1	-	-
鳥取県	-	1	-	2	-	-	-	16	-	1	-	-	-	15	-	2	-	2
島根県	-	-	-	4	-	-	-	25	-	2	-	-	-	8	-	1	-	1
岡山県	-	-	-	4	-	-	-	36	-	8	-	-	1	174	-	-	-	2
広島県	-	3	-	2	-	1	-	52	1	8	-	-	2	122	-	5	-	2
山口県	-	1	-	2	-	1	-	29	1	4	-	-	-	55	-	3	-	3
徳島県	-	-	-	4	-	-	-	6	-	5	-	-	1	27	-	3	-	-
香川県	-	-	-	5	-	-	-	30	-	4	-	-	-	45	-	2	-	2
愛媛県	-	-	-	3	-	-	-	10	-	3	-	-	3	66	-	1	-	3
高知県	-	-	-	3	-	-	1	18	-	-	-	-	-	18	-	-	-	1
福岡県	-	-	-	31	-	1	1	157	2	25	-	-	4	242	-	6	-	3
佐賀県	-	1	-	-	-	-	-	21	-	2	-	-	-	19	-	-	-	-
長崎県	-	1	-	4	-	-	-	43	-	11	-	-	-	33	-	7	-	-
熊本県	-	-	-	3	-	-	1	34	-	4	-	-	-	123	-	-	-	5
大分県	-	-	-	3	-	-	-	27	-	7	-	-	-	38	-	1	-	3
宮崎県	-	-	-	-	-	-	-	11	-	1	-	-	-	18	-	1	-	2
鹿児島県	-	-	-	8	-	-	-	23	-	5	-	-	-	49	-	1	-	4
沖縄県	-	2	-	21	-	1	-	96	-	2	-	-	-	35	-	2	-	3

*2018年1月1日より届出対象疾患となりました。
 **2014年9月19日より届出対象疾患となりました。

報告数・累積報告数, 疾病・都道府県別

2019年第46週

	バンコマイシン耐性 黄色ブドウ球菌感染症		バンコマイシン耐性 腸球菌感染症		百日咳*		風しん		麻しん		薬剤耐性アシネト バクテラ-感染症**	
	報告数	累積	報告数	累積	報告数	累積	報告数	累積	報告数	累積	報告数	累積
総 数	-	-	2	70	230	15226	3	2263	1	731	-	24
北海道	-	-	-	-	15	410	-	35	-	5	-	5
青森県	-	-	-	5	-	47	1	1	-	-	-	-
岩手県	-	-	-	-	1	47	-	1	-	1	-	-
宮城県	-	-	-	-	1	110	-	4	-	4	-	-
秋田県	-	-	-	-	4	188	-	3	-	-	-	-
山形県	-	-	-	-	-	162	-	6	-	-	-	-
福島県	-	-	-	-	3	266	-	17	-	2	-	-
茨城県	-	-	-	-	8	403	-	20	-	17	-	-
栃木県	-	-	-	-	8	100	-	11	-	3	-	-
群馬県	-	-	-	1	5	311	-	8	-	-	-	2
埼玉県	-	-	-	2	7	647	-	195	-	35	-	1
千葉県	-	-	-	1	4	793	1	197	-	26	-	1
東京都	-	-	-	8	13	1216	-	845	-	121	-	2
神奈川県	-	-	-	2	8	499	-	289	-	92	-	-
新潟県	-	-	-	-	9	407	-	2	-	2	-	-
富山県	-	-	-	-	2	245	-	4	-	3	-	-
石川県	-	-	-	1	2	203	-	4	-	-	-	-
福井県	-	-	-	-	2	124	-	15	-	-	-	-
山梨県	-	-	-	-	4	89	-	7	-	2	-	-
長野県	-	-	-	-	15	293	-	13	-	6	-	-
岐阜県	-	-	-	-	7	153	-	3	-	8	-	-
静岡県	-	-	-	6	13	942	-	18	-	8	-	1
愛知県	-	-	-	-	12	649	-	53	-	41	-	1
三重県	-	-	-	1	4	279	-	20	-	55	-	-
滋賀県	-	-	-	1	5	126	-	7	-	9	-	-
京都府	-	-	-	2	1	234	-	25	-	8	-	-
大阪府	-	-	1	25	4	766	1	129	1	148	-	3
兵庫県	-	-	-	3	14	665	-	49	-	48	-	1
奈良県	-	-	-	3	-	37	-	15	-	10	-	-
和歌山県	-	-	-	-	3	305	-	4	-	9	-	1
鳥取県	-	-	-	-	-	44	-	1	-	2	-	-
島根県	-	-	-	-	-	28	-	30	-	3	-	-
岡山県	-	-	-	3	9	396	-	3	-	-	-	-
広島県	-	-	-	1	2	231	-	31	-	26	-	-
山口県	-	-	-	-	3	334	-	18	-	-	-	1
徳島県	-	-	-	-	-	76	-	2	-	1	-	-
香川県	-	-	-	-	-	217	-	5	-	-	-	-
愛媛県	-	-	-	1	4	293	-	6	-	-	-	-
高知県	-	-	-	-	6	161	-	-	-	-	-	-
福岡県	-	-	1	2	8	923	-	85	-	14	-	-
佐賀県	-	-	-	-	-	94	-	32	-	13	-	-
長崎県	-	-	-	-	-	51	-	14	-	-	-	5
熊本県	-	-	-	-	9	364	-	8	-	2	-	-
大分県	-	-	-	-	6	227	-	11	-	1	-	-
宮崎県	-	-	-	-	4	290	-	1	-	1	-	-
鹿児島県	-	-	-	1	5	708	-	2	-	1	-	-
沖縄県	-	-	-	1	-	73	-	14	-	4	-	-

*髄膜炎菌、肺炎球菌、インフルエンザ菌を原因として同定された場合を除く。
 **オウム病を除く。
 ***病原体がロタウイルスであるものに限る。2013年10月14日より届出対象疾患となりました。

報告数・定点当り報告数, 疾病・都道府県別

2019年第46週

	ヘルパンギーナ		流行性耳下腺炎		急性出血性結膜炎		流行性角結膜炎		細菌性髄膜炎*		無菌性髄膜炎		マイコプラズマ肺炎		クラミジア肺炎**		感染性胃腸炎(ロタウイルス)***	
	報告数	定点当り	報告数	定点当り	報告数	定点当り	報告数	定点当り	報告数	定点当り	報告数	定点当り	報告数	定点当り	報告数	定点当り	報告数	定点当り
総数	509	0.16	264	0.08	3	0.00	418	0.60	8	0.02	11	0.02	246	0.51	2	0.00	2	0.00
北海道	16	0.12	5	0.04	-	-	25	0.86	-	-	-	-	36	1.57	-	-	-	-
青森県	3	0.07	3	0.07	-	-	8	0.73	-	-	-	-	4	0.67	-	-	-	-
岩手県	14	0.34	-	-	-	-	4	0.29	-	-	-	-	7	0.37	-	-	-	-
宮城県	9	0.16	4	0.07	-	-	11	0.92	1	0.08	1	0.08	9	0.75	-	-	-	-
秋田県	3	0.09	3	0.09	-	-	-	-	-	-	-	-	1	0.13	-	-	-	-
山形県	10	0.33	1	0.03	-	-	1	0.13	-	-	-	-	5	0.50	-	-	-	-
福島県	15	0.30	7	0.14	-	-	24	1.85	-	-	-	-	4	0.57	-	-	-	-
茨城県	8	0.11	10	0.13	-	-	18	1.06	-	-	-	-	5	0.42	-	-	-	-
栃木県	5	0.10	2	0.04	-	-	4	0.33	-	-	1	0.14	3	0.43	-	-	-	-
群馬県	9	0.17	5	0.09	-	-	7	0.47	-	-	-	-	12	1.33	-	-	-	-
埼玉県	17	0.10	18	0.11	-	-	16	0.39	-	-	2	0.18	8	0.73	-	-	-	-
千葉県	20	0.15	10	0.07	-	-	18	0.51	-	-	-	-	8	0.89	-	-	-	-
東京都	43	0.17	16	0.06	-	-	10	0.26	2	0.08	1	0.04	23	0.92	2	0.08	-	-
神奈川県	25	0.11	14	0.06	-	-	39	0.78	1	0.09	1	0.09	4	0.36	-	-	1	0.09
新潟県	15	0.26	3	0.05	-	-	12	1.20	-	-	-	-	7	0.54	-	-	-	-
富山県	26	0.90	2	0.07	-	-	-	-	-	-	-	-	1	0.20	-	-	-	-
石川県	6	0.21	-	-	-	-	1	0.14	-	-	-	-	-	-	-	-	-	-
福井県	16	0.70	-	-	-	-	1	0.33	-	-	-	-	-	-	-	-	-	-
山梨県	1	0.04	-	-	-	-	25	2.78	-	-	-	-	4	0.40	-	-	-	-
長野県	7	0.13	3	0.06	-	-	3	0.27	-	-	-	-	3	0.27	-	-	-	-
岐阜県	11	0.21	-	-	-	-	4	0.36	-	-	-	-	2	0.40	-	-	-	-
静岡県	9	0.10	9	0.10	-	-	15	0.68	-	-	-	-	3	0.30	-	-	-	-
愛知県	23	0.13	7	0.04	-	-	9	0.26	1	0.07	1	0.07	10	0.67	-	-	-	-
三重県	9	0.20	1	0.02	-	-	3	0.25	-	-	-	-	3	0.33	-	-	-	-
滋賀県	9	0.29	-	-	-	-	1	0.13	-	-	-	-	2	0.29	-	-	-	-
京都府	8	0.10	1	0.01	-	-	2	0.11	-	-	1	0.14	3	0.43	-	-	-	-
大阪府	21	0.11	15	0.08	-	-	14	0.27	-	-	-	-	4	0.25	-	-	-	-
兵庫県	7	0.05	8	0.06	-	-	28	0.80	-	-	2	0.14	12	0.86	-	-	-	-
奈良県	4	0.12	1	0.03	-	-	3	0.30	-	-	-	-	2	0.33	-	-	-	-
和歌山県	1	0.03	-	-	-	-	3	0.75	-	-	-	-	5	0.45	-	-	-	-
鳥取県	6	0.32	-	-	-	-	1	0.20	-	-	-	-	6	1.20	-	-	-	-
島根県	5	0.22	6	0.26	-	-	-	-	1	0.13	-	-	-	-	-	-	-	-
岡山県	6	0.11	4	0.07	1	0.08	-	-	-	-	1	0.20	-	-	-	-	-	-
広島県	3	0.04	11	0.15	-	-	15	0.79	-	-	-	-	6	0.29	-	-	-	-
山口県	6	0.13	1	0.02	-	-	-	-	-	-	-	-	2	0.22	-	-	-	-
徳島県	-	-	1	0.04	-	-	2	0.50	-	-	-	-	12	1.71	-	-	-	-
香川県	6	0.21	5	0.18	-	-	6	1.20	-	-	-	-	7	1.40	-	-	-	-
愛媛県	3	0.08	24	0.65	-	-	10	1.25	-	-	-	-	-	-	-	-	-	-
高知県	3	0.10	2	0.07	-	-	2	0.67	-	-	-	-	3	0.38	-	-	1	0.13
福岡県	29	0.24	31	0.26	2	0.08	31	1.19	-	-	-	-	9	0.60	-	-	-	-
佐賀県	6	0.26	-	-	-	-	3	0.75	-	-	-	-	-	-	-	-	-	-
長崎県	3	0.07	8	0.18	-	-	6	0.75	-	-	-	-	1	0.08	-	-	-	-
熊本県	18	0.36	6	0.12	-	-	13	1.44	-	-	-	-	-	-	-	-	-	-
大分県	7	0.19	6	0.17	-	-	-	-	-	-	-	-	3	0.27	-	-	-	-
宮崎県	5	0.14	3	0.08	-	-	5	0.83	-	-	-	-	-	-	-	-	-	-
鹿児島県	27	0.50	1	0.02	-	-	5	0.71	-	-	-	-	2	0.17	-	-	-	-
沖縄県	6	0.18	7	0.21	-	-	10	1.11	2	0.29	-	-	5	0.71	-	-	-	-

報告数・疾病・都道府県別
 2019年第46週

	インフルエンザ (入院患者)
	報告数
総 数	95
北海道	2
青森県	1
岩手県	2
宮城県	8
秋田県	4
山形県	3
福島県	1
茨城県	5
栃木県	4
群馬県	2
埼玉県	-
千葉県	1
東京都	2
神奈川県	5
新潟県	1
富山県	2
石川県	2
福井県	1
山梨県	1
長野県	-
岐阜県	2
静岡県	-
愛知県	4
三重県	1
滋賀県	-
京都府	-
大阪府	5
兵庫県	3
奈良県	1
和歌山県	1
鳥取県	-
島根県	-
岡山県	2
広島県	4
山口県	-
徳島県	-
香川県	1
愛媛県	-
高知県	-
福岡県	7
佐賀県	-
長崎県	2
熊本県	3
大分県	1
宮崎県	2
鹿児島県	2
沖縄県	7

獣医師が届出を行う感染症と対象動物

注)2017年第16週より報告数は頭数を示しています〔鳥インフルエンザ(H5N1又はH7N9)の鳥類を除く〕。

報告数・累積報告数, 疾病・都道府県別

2019年第46週

	エボラ出血熱		マールブルグ病		ペスト		重症急性呼吸器症候群(SARS)						細菌性赤痢		ウエストナイル熱		エキノコックス症	
	サル		サル		プレーリードッグ	イタチアナグマ		タヌキ		ハクビシン		サル		鳥類		犬		
	報告数	累積	報告数	累積	報告数	累積	報告数	累積	報告数	累積	報告数	累積	報告数	累積	報告数	累積	報告数	累積
総 数	-	-	-	-	-	-	-	-	-	-	-	-	5	-	-	-	2	
北海道	-	-	-	-	-	-	-	-	-	-	-	-	-	-	-	-	2	
青森県	-	-	-	-	-	-	-	-	-	-	-	-	-	-	-	-	-	
岩手県	-	-	-	-	-	-	-	-	-	-	-	-	-	-	-	-	-	
宮城県	-	-	-	-	-	-	-	-	-	-	-	-	-	-	-	-	-	
秋田県	-	-	-	-	-	-	-	-	-	-	-	-	-	-	-	-	-	
山形県	-	-	-	-	-	-	-	-	-	-	-	-	-	-	-	-	-	
福島県	-	-	-	-	-	-	-	-	-	-	-	-	-	-	-	-	-	
茨城県	-	-	-	-	-	-	-	-	-	-	-	-	-	-	-	-	-	
栃木県	-	-	-	-	-	-	-	-	-	-	-	-	-	-	-	-	-	
群馬県	-	-	-	-	-	-	-	-	-	-	-	-	-	-	-	-	-	
埼玉県	-	-	-	-	-	-	-	-	-	-	-	-	-	-	-	-	-	
千葉県	-	-	-	-	-	-	-	-	-	-	-	-	-	-	-	-	-	
東京都	-	-	-	-	-	-	-	-	-	-	-	-	-	-	-	-	-	
神奈川県	-	-	-	-	-	-	-	-	-	-	-	1	-	-	-	-	-	
新潟県	-	-	-	-	-	-	-	-	-	-	-	-	-	-	-	-	-	
富山県	-	-	-	-	-	-	-	-	-	-	-	-	-	-	-	-	-	
石川県	-	-	-	-	-	-	-	-	-	-	-	-	-	-	-	-	-	
福井県	-	-	-	-	-	-	-	-	-	-	-	-	-	-	-	-	-	
山梨県	-	-	-	-	-	-	-	-	-	-	-	-	-	-	-	-	-	
長野県	-	-	-	-	-	-	-	-	-	-	-	-	-	-	-	-	-	
岐阜県	-	-	-	-	-	-	-	-	-	-	-	-	-	-	-	-	-	
静岡県	-	-	-	-	-	-	-	-	-	-	-	-	-	-	-	-	-	
愛知県	-	-	-	-	-	-	-	-	-	-	-	-	-	-	-	-	-	
三重県	-	-	-	-	-	-	-	-	-	-	-	-	-	-	-	-	-	
滋賀県	-	-	-	-	-	-	-	-	-	-	-	-	-	-	-	-	-	
京都府	-	-	-	-	-	-	-	-	-	-	-	-	-	-	-	-	-	
大阪府	-	-	-	-	-	-	-	-	-	-	-	-	-	-	-	-	-	
兵庫県	-	-	-	-	-	-	-	-	-	-	-	-	-	-	-	-	-	
奈良県	-	-	-	-	-	-	-	-	-	-	-	-	-	-	-	-	-	
和歌山県	-	-	-	-	-	-	-	-	-	-	-	4	-	-	-	-	-	
鳥取県	-	-	-	-	-	-	-	-	-	-	-	-	-	-	-	-	-	
島根県	-	-	-	-	-	-	-	-	-	-	-	-	-	-	-	-	-	
岡山県	-	-	-	-	-	-	-	-	-	-	-	-	-	-	-	-	-	
広島県	-	-	-	-	-	-	-	-	-	-	-	-	-	-	-	-	-	
山口県	-	-	-	-	-	-	-	-	-	-	-	-	-	-	-	-	-	
徳島県	-	-	-	-	-	-	-	-	-	-	-	-	-	-	-	-	-	
香川県	-	-	-	-	-	-	-	-	-	-	-	-	-	-	-	-	-	
愛媛県	-	-	-	-	-	-	-	-	-	-	-	-	-	-	-	-	-	
高知県	-	-	-	-	-	-	-	-	-	-	-	-	-	-	-	-	-	
福岡県	-	-	-	-	-	-	-	-	-	-	-	-	-	-	-	-	-	
佐賀県	-	-	-	-	-	-	-	-	-	-	-	-	-	-	-	-	-	
長崎県	-	-	-	-	-	-	-	-	-	-	-	-	-	-	-	-	-	
熊本県	-	-	-	-	-	-	-	-	-	-	-	-	-	-	-	-	-	
大分県	-	-	-	-	-	-	-	-	-	-	-	-	-	-	-	-	-	
宮崎県	-	-	-	-	-	-	-	-	-	-	-	-	-	-	-	-	-	
鹿児島県	-	-	-	-	-	-	-	-	-	-	-	-	-	-	-	-	-	
沖縄県	-	-	-	-	-	-	-	-	-	-	-	-	-	-	-	-	-	

報告数・累積報告数, 疾病・都道府県別 2019年第46週

	結核		鳥インフルエンザ(H5N1又はH7N9)		中東呼吸器症候群(MERS)	
	サル		鳥類		ヒトコブラクダ	
	報告数	累積	報告数	累積	報告数	累積
総数	-	-	-	-	-	-
北海道	-	-	-	-	-	-
青森県	-	-	-	-	-	-
岩手県	-	-	-	-	-	-
宮城県	-	-	-	-	-	-
秋田県	-	-	-	-	-	-
山形県	-	-	-	-	-	-
福島県	-	-	-	-	-	-
茨城県	-	-	-	-	-	-
栃木県	-	-	-	-	-	-
群馬県	-	-	-	-	-	-
埼玉県	-	-	-	-	-	-
千葉県	-	-	-	-	-	-
東京都	-	-	-	-	-	-
神奈川県	-	-	-	-	-	-
新潟県	-	-	-	-	-	-
富山県	-	-	-	-	-	-
石川県	-	-	-	-	-	-
福井県	-	-	-	-	-	-
山梨県	-	-	-	-	-	-
長野県	-	-	-	-	-	-
岐阜県	-	-	-	-	-	-
静岡県	-	-	-	-	-	-
愛知県	-	-	-	-	-	-
三重県	-	-	-	-	-	-
滋賀県	-	-	-	-	-	-
京都府	-	-	-	-	-	-
大阪府	-	-	-	-	-	-
兵庫県	-	-	-	-	-	-
奈良県	-	-	-	-	-	-
和歌山県	-	-	-	-	-	-
鳥取県	-	-	-	-	-	-
島根県	-	-	-	-	-	-
岡山県	-	-	-	-	-	-
広島県	-	-	-	-	-	-
山口県	-	-	-	-	-	-
徳島県	-	-	-	-	-	-
香川県	-	-	-	-	-	-
愛媛県	-	-	-	-	-	-
高知県	-	-	-	-	-	-
福岡県	-	-	-	-	-	-
佐賀県	-	-	-	-	-	-
長崎県	-	-	-	-	-	-
熊本県	-	-	-	-	-	-
大分県	-	-	-	-	-	-
宮崎県	-	-	-	-	-	-
鹿児島県	-	-	-	-	-	-
沖縄県	-	-	-	-	-	-

感染症週報 第21巻 第46号 2019年11月29日発行
 発行：国立感染症研究所
 厚生労働省健康局結核感染症課
 事務局：国立感染症研究所感染症疫学センター
 〒162-8640東京都新宿区戸山1-23-1
 TEL：03-5285-1111
 FAX：03-5285-1129
 URL：<https://www.niid.go.jp/niid/ja/from-idsc.html>
 <国立感染症研究所 感染症疫学センター>
<https://www.mhlw.go.jp/>
 <厚生労働省>
<https://www.forth.go.jp/>
 <旅行者のための海外感染症情報(厚生労働省検疫所)>

本週報は、感染症法に基づくものであり、全国の医療従事者、定点医療機関、保健所、保健所設置市、特別区、都道府県、地方衛生研究所、検疫所の皆様のご協力を得て、国立感染症研究所感染症疫学センターにおいて編集したものです。

また、本週報は速報性を重視しておりますので、今後調査などの結果に応じて、若干の変更が生じることがありますが、その場合には週報上にて訂正させていただきます。

「感染症の話」及び「読者のコーナー」の回答欄の内容に関する責は、それぞれの執筆者及び回答者に属しますが、内容に関するご質問、ご意見については事務局でお受けいたします。

なお、週報の内容について、学術的研究、あるいは公衆衛生活動にかかわる業務以外の目的においては、無断転載を禁じます。