

マークをクリックするとそのページを見ることができます



発生動向総覧  
P.2-7

<第42週> 伝染性紅斑の定点当たり報告数は2週連続で減少したが、過去5年間の同時期と比較してやや多い / その他最新動向



注目すべき感染症

<今週は該当記事はありません>



感染症関連情報  
P.8

病原体情報 / 海外感染症情報 / その他



速報

<今週は該当記事はありません>



読者のコーナー

<今週は該当記事はありません>



グラフ総覧(第42週)

P.9-14



第42週のデータ

P.15-29



# 発生動向総覧

## <第42週コメント> 10月23日集計分

### ◆全数報告の感染症

注意：これは当該週に診断された報告症例の集計です。しかし、迅速に情報還元するために期日を決めて集計を行いますので、当該週に診断された症例の報告が集計の期日以降に届くこともあります。それらについては一部を除いて発生動向総覧では扱いませんが、翌週あるいはそれ以降に、巻末の表の累積数に加えられることになります。

※感染経路、感染原因、感染地域については、確定あるいは推定として記載されていたものを示します。

#### 1類感染症

報告なし

#### 2類感染症

結核252例

#### 3類感染症

腸管出血性大腸菌感染症63例(有症者41例、うちHUS 5例)

感染地域：国内53例、韓国2例、国内・国外不明8例

国内の感染地域：東京都9例、北海道6例、神奈川県6例、宮城県4例、広島県3例、福岡県3例、愛知県2例、鹿児島県2例、埼玉県1例、千葉県1例、富山県1例、三重県1例、大阪府1例、徳島県1例、長崎県1例、広島県/熊本県1例、国内(都道府県不明)10例

年齢群：1歳(5例)、2歳(1例)、3歳(2例)、4歳(3例)、5歳(4例)、6歳(3例)、7歳(1例)、8歳(1例)、10代(3例)、20代(14例)、30代(8例)、40代(2例)、50代(6例)、60代(4例)、70代(4例)、80代(2例)

血清型・毒素型：O157 VT1・VT2(25例)、O157 VT2(6例)、O26 VT1(6例)、O103 VT1(3例)、O111 VT1・VT2(2例)、O91 VT1(2例)、O145 VT2(1例)、O121 VT2(1例)、その他・不明(17例)

累積報告数：3,184例(有症者2,171例、うちHUS 63例、死亡4例)

#### 4類感染症

E型肝炎5例

感染地域(感染源)：東京都2例(焼肉1例、韓国料理1例)、山形県1例(豚レバー)、栃木県1例(不明)、国内(都道府県不明)1例(不明)

A型肝炎3例

感染地域：埼玉県1例、東京都1例、国内・国外不明1例

重症熱性血小板減少症候群4例

感染地域：三重県1例、広島県1例、徳島県1例、鹿児島県1例

年齢群：70代(2例)、80代(2例)

チクングニア熱2例

感染地域：インド1例、ミャンマー1例

つつが虫病1例

感染地域：福島県

- デング熱2例 感染地域：インド1例、ベトナム1例  
 累積報告数：389例(感染地域：国内2例、国外386例、国内/国外1例)
- 日本紅斑熱19例 感染地域：広島県11例、三重県3例、佐賀県2例、島根県1例、山口県1例、香川県1例
- 日本脳炎1例 感染地域：和歌山県  
 年齢群：70代
- レジオネラ症35例(肺炎型34例、ポンティアック型1例)  
 感染地域：千葉県3例、神奈川県3例、石川県3例、愛知県3例、群馬県2例、埼玉県2例、新潟県2例、福岡県2例、青森県1例、宮城県1例、茨城県1例、福井県1例、岐阜県1例、三重県1例、大阪府1例、山口県1例、愛媛県1例、熊本県1例、国内(都道府県不明)4例、国内・国外不明1例  
 年齢群：40代(2例)、50代(6例)、60代(10例)、70代(10例)、80代(5例)、90代以上(2例)  
 累積報告数：1,910例
- レプトスピラ症1例 感染地域：京都府\_\_感染源：水辺

**5類感染症**

- アメーバ赤痢6例(腸管アメーバ症6例)  
 感染地域：新潟県1例、中国1例、国内・国外不明4例  
 感染経路：性的接触2例(異性間2例)、経口感染1例、その他・不明3例
- ウイルス性肝炎2例 B型2例\_\_感染経路：性的接触1例(同性間)、その他1例
- カルバペネム耐性腸内細菌科細菌感染症18例  
 菌検出検体：血液6例、喀痰3例、尿3例、胆汁2例、腹水1例、髄液1例、創部1例、鼻腔粘液1例  
 菌種：*K. aerogenes* 6例、*E. cloacae* 5例、*K. pneumoniae* 2例、*E. coli* 1例、その他・不明4例  
 感染経路：以前からの保菌6例、手術部位2例、医療器具関連1例、院内感染1例、その他・不明8例
- 急性弛緩性麻痺1例 病原体不明\_\_年齢群：5歳
- 急性脳炎6例 インフルエンザウイルスA型2例\_\_年齢群：3歳(1例)、5歳(1例、死亡)  
 水痘・帯状疱疹ウイルス1例\_\_年齢群：80代  
 病原体不明3例\_\_年齢群：1歳(1例)、6歳(1例)、8歳(1例)
- クリプトスポリジウム症1例  
 感染地域：北海道
- クロイツフェルト・ヤコブ病1例  
 遺伝性プリオン病家族性
- 劇症型溶血性レンサ球菌感染症7例  
 年齢群：30代(1例)、40代(1例)、70代(1例)、80代(2例、ともに死亡)、90代以上(2例、ともに死亡)

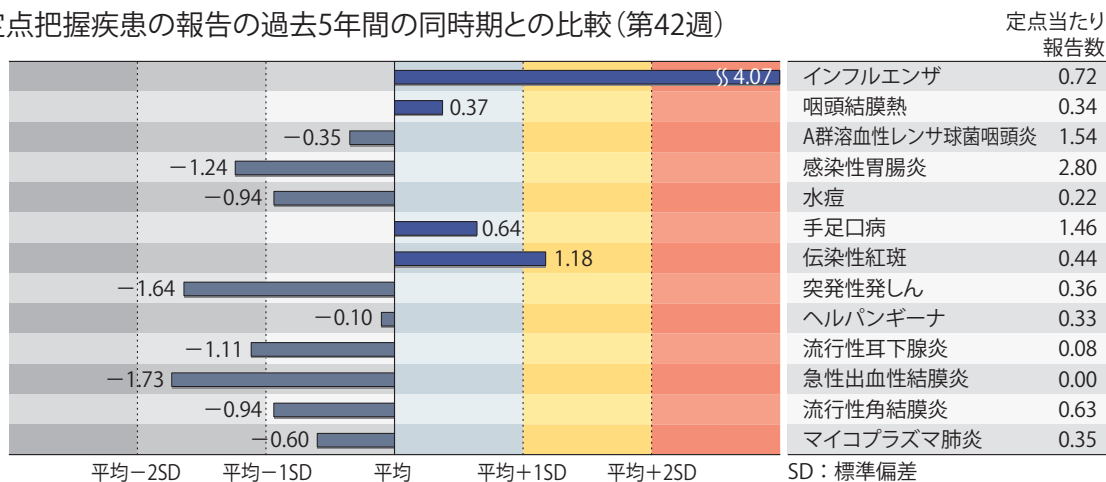
- 後天性免疫不全症候群10例(無症候8例、その他2例)  
 感染地域: 国内9例、インドネシア1例  
 感染経路: 性的接触9例(異性間1例、同性間8例)、不明1例
- ジアルジア症2例 感染地域: 東京都1例、国内・国外不明1例
- 侵襲性インフルエンザ菌感染症5例(菌検出検体: 血液5例)  
 年齢群: 60代(1例)、70代(1例. 死亡)、80代(3例. うち1例死亡)
- 侵襲性髄膜炎菌感染症1例(菌検出検体: 血液)  
 感染地域: 神奈川県  
 年齢群: 80代
- 侵襲性肺炎球菌感染症25例(菌検出検体: 血液20例、血液/髄液2例、髄液2例、不明1例)  
 年齢群: 0歳(1例)、1歳(2例)、4歳(1例)、20代(1例)、40代(2例)、50代(3例)、60代(3例)、70代(7例)、80代(3例)、90代以上(2例)
- 水痘(入院例に限る)3例(検査診断例1例、臨床診断例2例)  
 年齢群: 10代(1例)、20代(1例)、50代(1例)
- 梅毒65例(早期顕症I期33例、早期顕症II期19例、晩期顕症1例、無症候12例)  
 累積報告数: 5,351例
- 播種性クリプトコックス症3例  
 菌検出検体: 血液1例、血液/胸水1例、血液/髄液/病理組織1例  
 感染地域: 三重県1例、奈良県1例、広島県1例  
 年齢群: 70代(2例)、80代(1例)
- 百日咳204例(うち、LAMP法等病原遺伝子検出102例)  
 年齢群: 0歳(9例)、1歳(3例)、2歳(1例)、3歳(4例)、4歳(7例)、5歳(4例)、6歳(11例)、7歳(22例)、8歳(24例)、9歳(10例)、10代(54例)、20代(8例)、30代(9例)、40代(17例)、50代(7例)、60代(10例)、70代(2例)、80代(1例)、90代以上(1例)
- 風しん7例〔風しん(検査診断例6例、臨床診断例1例)〕  
 感染地域: 神奈川県2例、埼玉県1例、福岡県1例、国内(都道府県不明)1例、国内・国外不明2例  
 年齢群: 20～24歳(1例)、25～29歳(1例)、30～34歳(1例)、35～39歳(2例)、40代(1例)、50代(1例)  
 累積報告数: 2,238例〔風しん(検査診断例2,158例、臨床診断例80例)〕
- 麻しん4例〔麻しん(検査診断例1例、臨床診断例2例)、修飾麻しん1例〕  
 感染地域: 国内(都道府県不明)2例、タイ1例、ベトナム1例  
 年齢群: 2歳(1例)、20～24歳(2例)、25～29歳(1例)  
 累積報告数: 723例〔麻しん(検査診断例511例、臨床診断例18例)、修飾麻しん194例〕

(補) 2018年第42週から2019年第41週までに診断されたものの報告遅れとして、腸管出血性大腸菌感染症8例〔血清型・毒素型：O111 VT1(2例)、O26 VT1(2例)、O157 VT1・VT2(1例)、O74 VT2(1例)、その他・不明(2例)〕、デング熱1例(感染地域：モルディブ)、日本紅斑熱5例(感染地域：三重県3例、兵庫県2例)、レジオネラ症5例〔感染地域：北海道1例、石川県1例、兵庫県1例、香川県1例、国内(都道府県不明)1例〕、急性弛緩性麻痺1例(病原体不明\_\_年齢群：9歳)、カルバペネム耐性腸内細菌科細菌感染症18例(菌種：*K. aerogenes* 6例、*E. cloacae* 5例、*K. pneumoniae* 2例、*E. coli* 1例、その他・不明4例)、急性脳炎8例〔インフルエンザウイルスAH1pdm09 1例\_\_年齢群：4歳、インフルエンザウイルスA型1例\_\_年齢群：1歳、RSウイルス1例\_\_年齢群：3歳、病原体不明5例\_\_年齢群：5歳(1例)、6歳(1例)、10代(2例)、60代(1例)〕、劇症型溶血性レンサ球菌感染症5例〔年齢群：50代(1例)、80代(3例)、90代以上(1例)〕、水痘(入院例に限る)3例〔年齢群：20代(1例)、30代(1例)、60代(1例)〕、梅毒66例(早期顕症I期24例、早期顕症II期21例、無症候21例)、バンコマイシン耐性腸球菌感染症1例(遺伝子型：不明\_\_菌検出検体：胆汁)、百日咳108例〔うち、LAMP法等病原遺伝子検出45例\_\_年齢群：0歳(2例)、3歳(3例)、4歳(1例)、5歳(4例)、6歳(5例)、7歳(11例)、8歳(11例)、9歳(8例)、10代(21例)、20代(6例)、30代(11例)、40代(6例)、50代(6例)、60代(8例)、70代(1例)、80代(4例)〕、風しん3例〔風しん(検査診断例3例)\_\_感染地域：東京都2例、愛知県1例、年齢群：20代(1例)、30代(1例)、40代(1例)〕、麻しん1例〔麻しん(検査診断例)\_\_感染地域：大阪府、年齢群：30代〕などの報告があった。

## ◆定点把握の対象となる5類感染症

全国の指定された医療機関(定点)から報告され、疾患により小児科定点(約3,000力所)、インフルエンザ(小児科・内科)定点(約5,000力所)、眼科定点(約600力所)、基幹定点(約500力所)に分かれています。また、定点当たり報告数は、報告数/定点医療機関数です(増減の目安は小数点第3位以下を含む)。

定点把握疾患の報告の過去5年間の同時期との比較(第42週)



当該週と過去5年間の平均(過去5年間の前週、当該週、後週の合計15週の平均)との差をグラフ上に表現した。

### インフルエンザ

定点当たり報告数は2週連続で減少したが、過去5年間の同時期(前週、当該週、後週)と比較してかなり多い。都道府県別の上位3位は沖縄県(13.62)、鹿児島県(2.15)、佐賀県(1.76)である。基幹定点からのインフルエンザ入院サーベイランスにおける報告数は68例と前週と比較して減少した。都道府県別では23都道府県から報告があり、年齢別では0歳(3例)、1～9歳(19例)、10代(6例)、30代(2例)、40代(2例)、50代(3例)、60代(1例)、70代(13例)、80歳以上(19例)であった。

### 小児科定点報告疾患(主なもの)

RSウイルス感染症の定点当たり報告数は第38週以降減少が続いている。都道府県別の上位3位は香川県(5.39)、奈良県(2.56)、徳島県(2.52)である。

咽頭結膜熱の定点当たり報告数は2週連続で減少した。都道府県別の上位3位は鳥取県(1.11)、長崎県(0.86)、徳島県(0.78)である。

A群溶血性レンサ球菌咽頭炎の定点当たり報告数は減少した。都道府県別の上位3位は山形県(3.93)、宮城県(3.05)、福岡県(3.04)である。

感染性胃腸炎の定点当たり報告数は2週連続で減少した。都道府県別の上位3位は大分県(6.89)、熊本県(5.68)、島根県(5.17)である。

手足口病の定点当たり報告数は2週連続で減少した。都道府県別の上位3位は新潟県(3.30)、富山県(2.55)、北海道(2.53)である。

伝染性紅斑の定点当たり報告数は2週連続で減少したが、過去5年間の同時期と比較してやや多い。都道府県別の上位3位は大分県(1.33)、福岡県(1.15)、香川県(0.89)である。

ヘルパンギーナの定点当たり報告数は2週連続で減少した。都道府県別の上位3位は鹿児島県(1.70)、富山県(0.97)、滋賀県(0.87)である。

流行性耳下腺炎の定点当たり報告数は2週連続で減少した。都道府県別の上位3位は愛媛県(0.54)、福岡県(0.26)、山梨県(0.21)である。

### 基幹定点報告疾患

マイコプラズマ肺炎の定点当たり報告数は減少した。都道府県別の上位3位は徳島県(1.86)、千葉県(1.00)、香川県(1.00)、埼玉県(0.91)である。

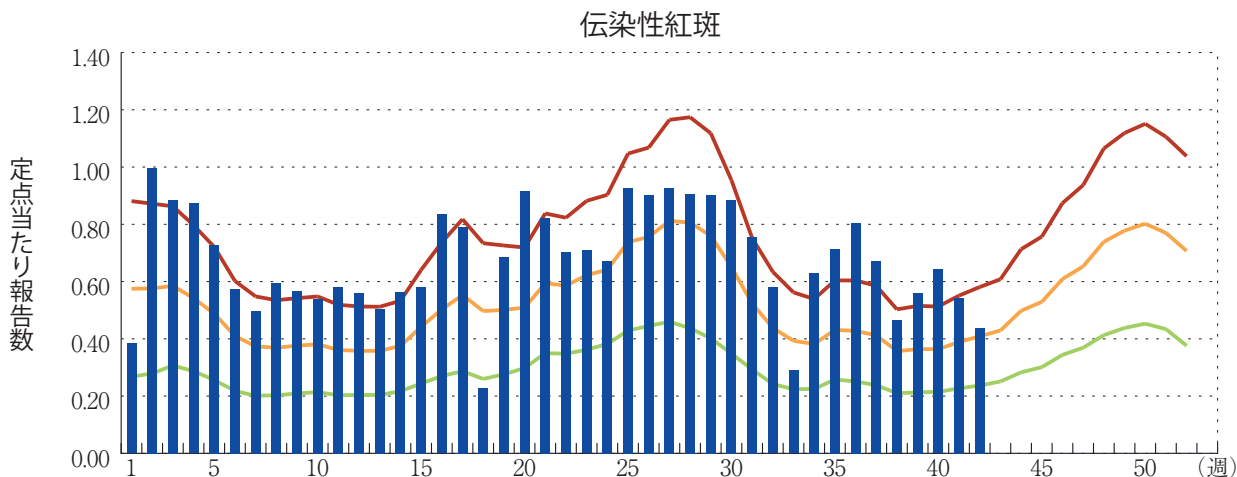
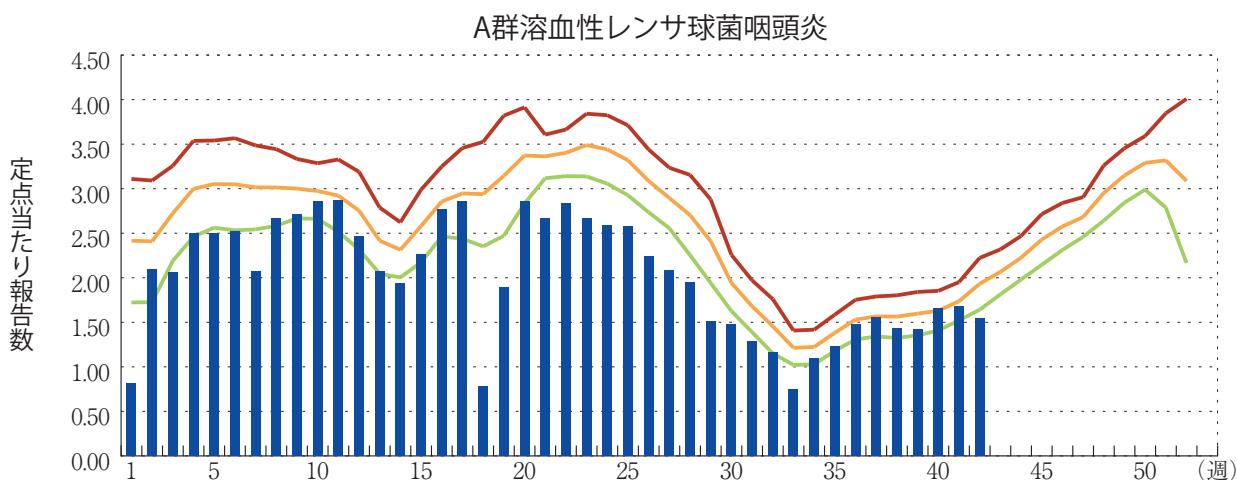
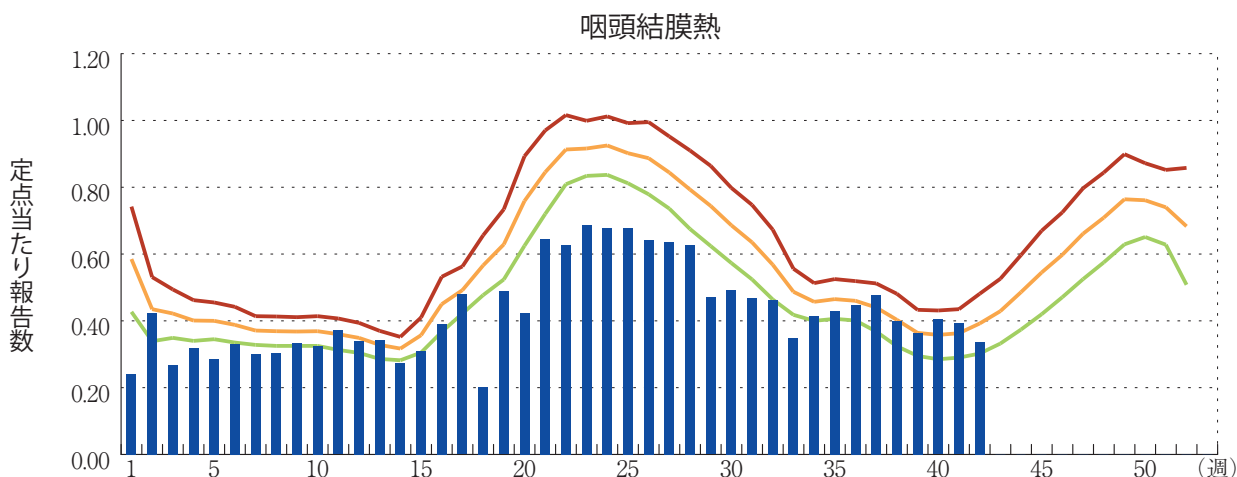
感染性胃腸炎(ロタウイルスに限る)の定点当たり報告数は横ばいであった。5道県から6例報告があり、年齢別では1～4歳(2例)、5～9歳(3例)、10代(1例)であった。

図. 主要定点把握疾患の過去5年間との週別比較(2019年第42週)

青のバーで示す本年の定点当たり報告数が赤のラインを超えているときには、過去5年間の週と比較してかなり多いことを示す。



\*過去5年間の平均：前週、当該週、後週の合計15週の平均





## 感染症関連情報

### ◆病原体情報

病原微生物検出情報(IASR)：<https://www.niid.go.jp/niid/ja/iasr.html>

### ◆海外感染症情報

厚生労働省検疫所(FORTH)：<https://www.forth.go.jp/>

○エボラウイルス病－コンゴ民主共和国(更新43)

<https://www.forth.go.jp/topics/201910241027.html>

○中東呼吸器症候群(MERS-CoV)－サウジアラビア王国(更新)

<https://www.forth.go.jp/topics/20191024.html>

○コンゴ民主共和国におけるエボラウイルス病に関する国際保健規則(2005)緊急委員会の会合に関する声明(2019年10月18日)

<https://www.forth.go.jp/topics/20191021.html>

### ◆その他

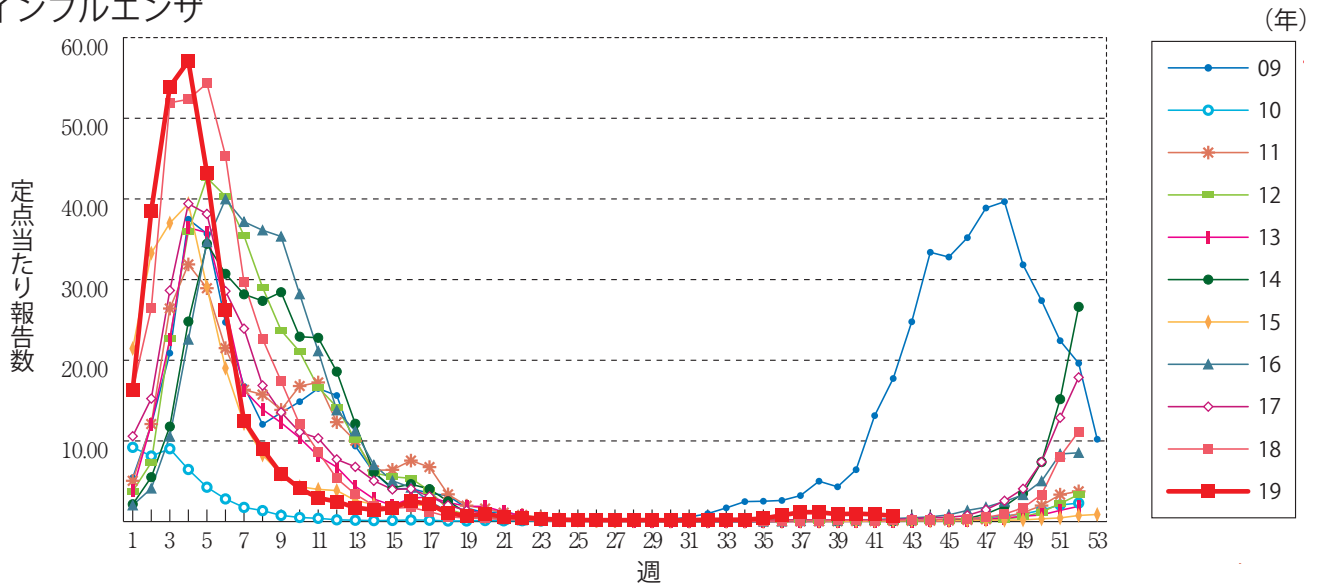
○風疹急増に関する緊急情報(2019年10月23日現在)

<https://www.niid.go.jp/niid/ja/rubella-m-111/rubella-top/2145-rubella-related/8278-rubella1808.html>

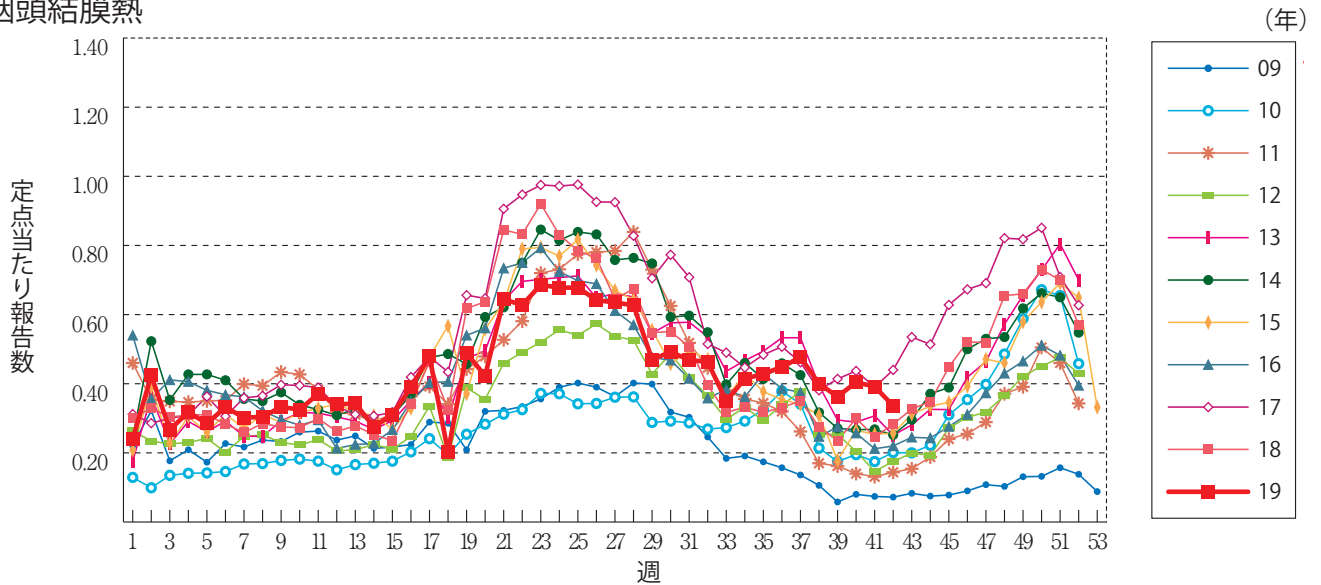


**グラフ総覧(第42週)**

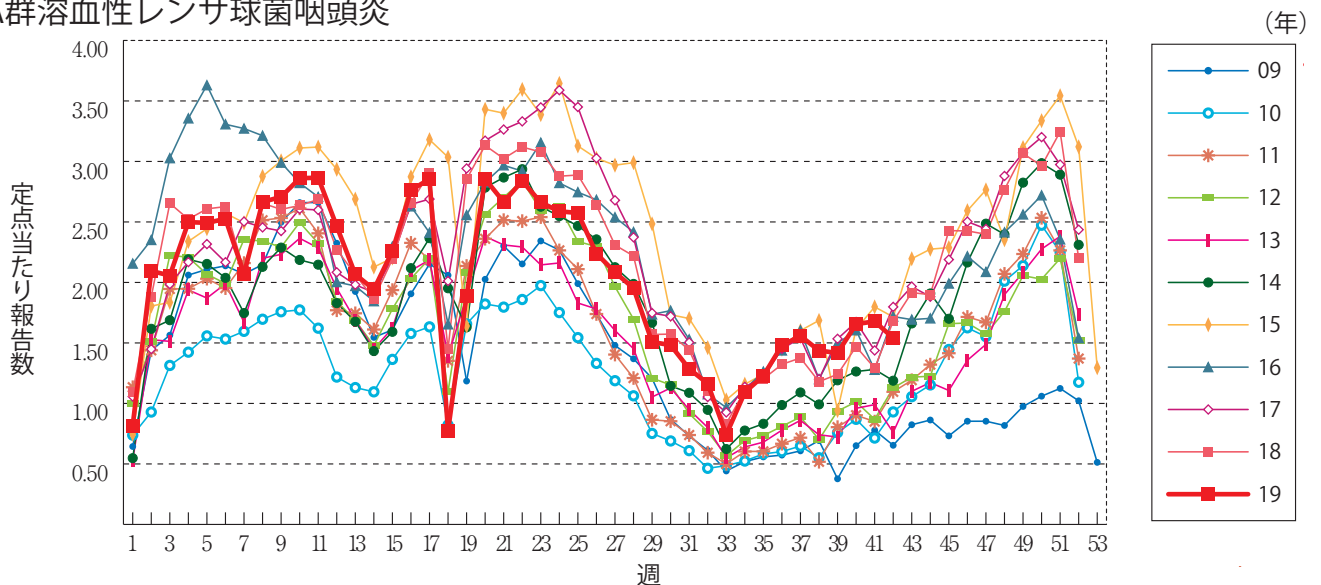
インフルエンザ



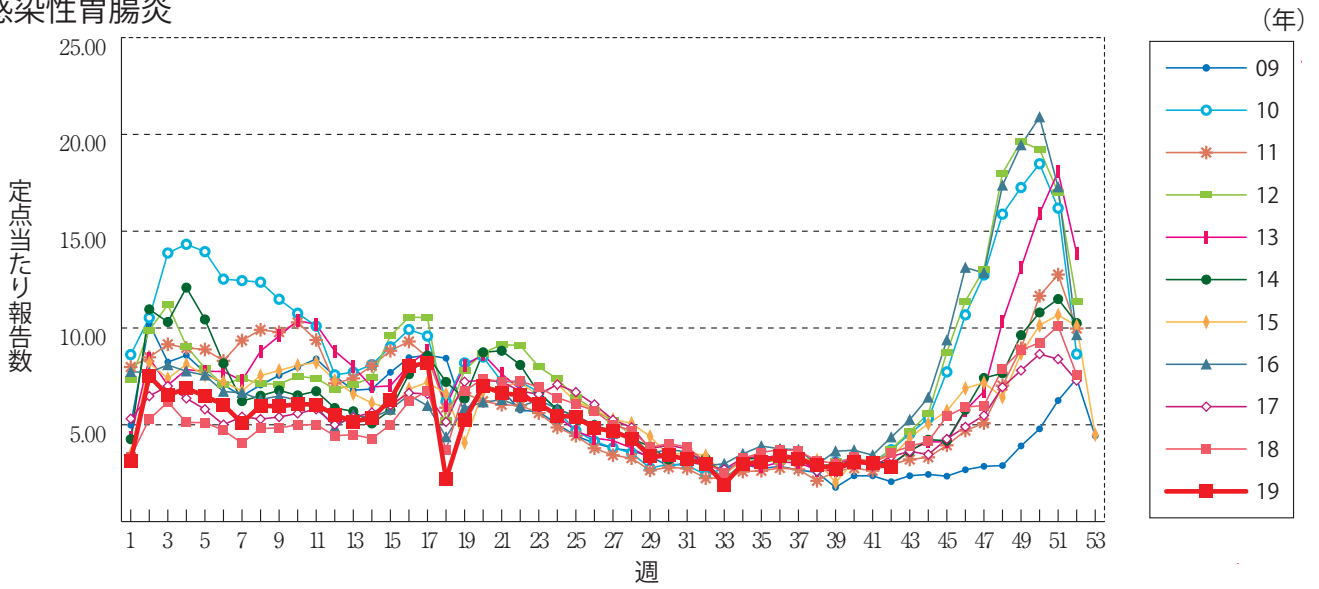
咽頭結膜熱



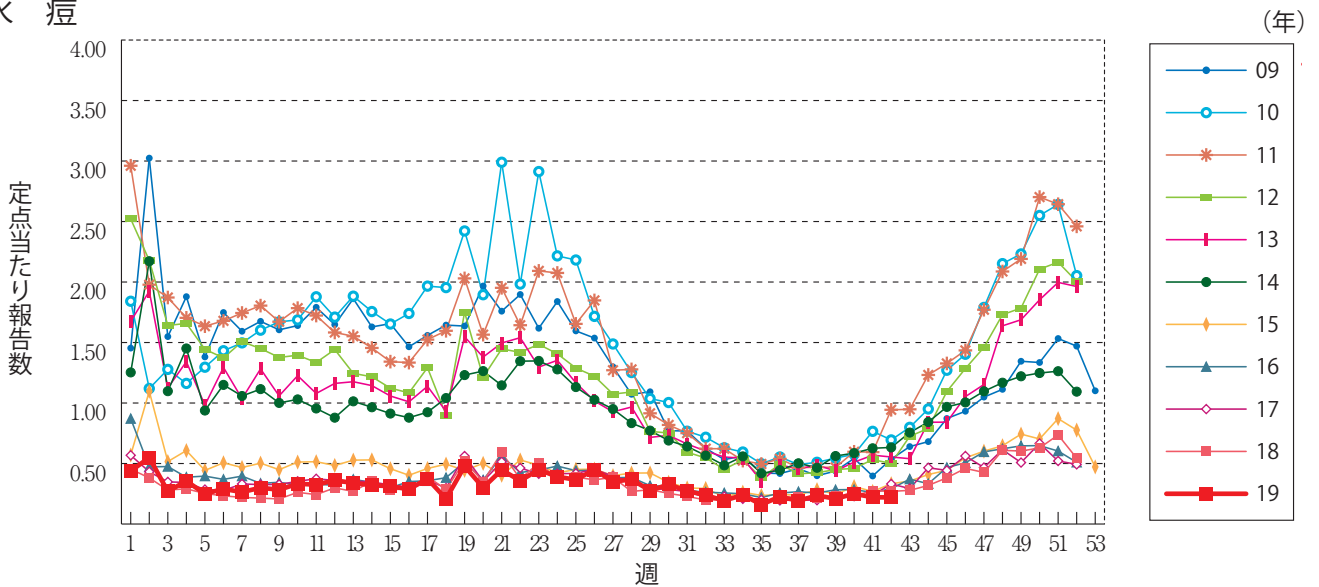
A群溶血性レンサ球菌咽頭炎



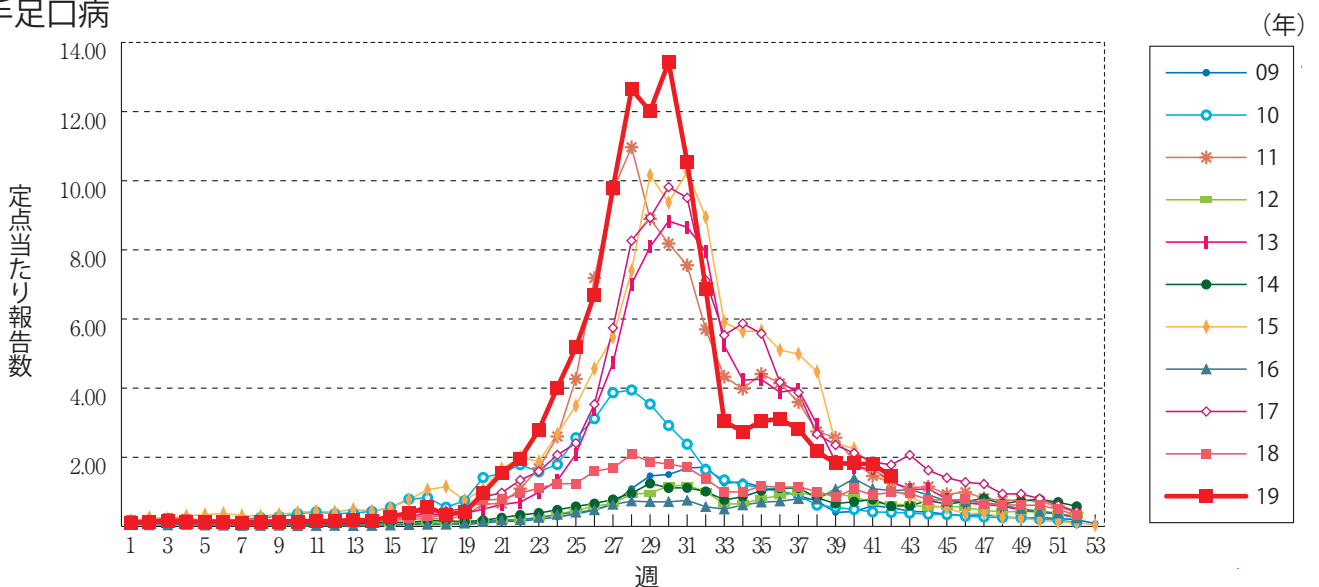
感染性胃腸炎



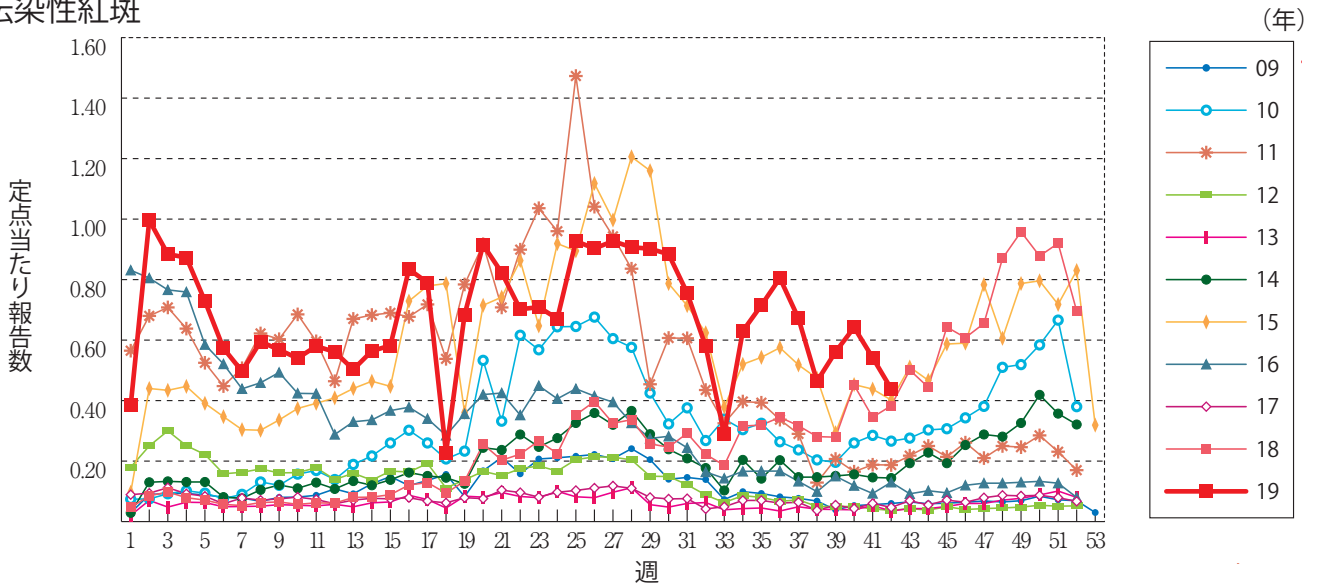
水痘



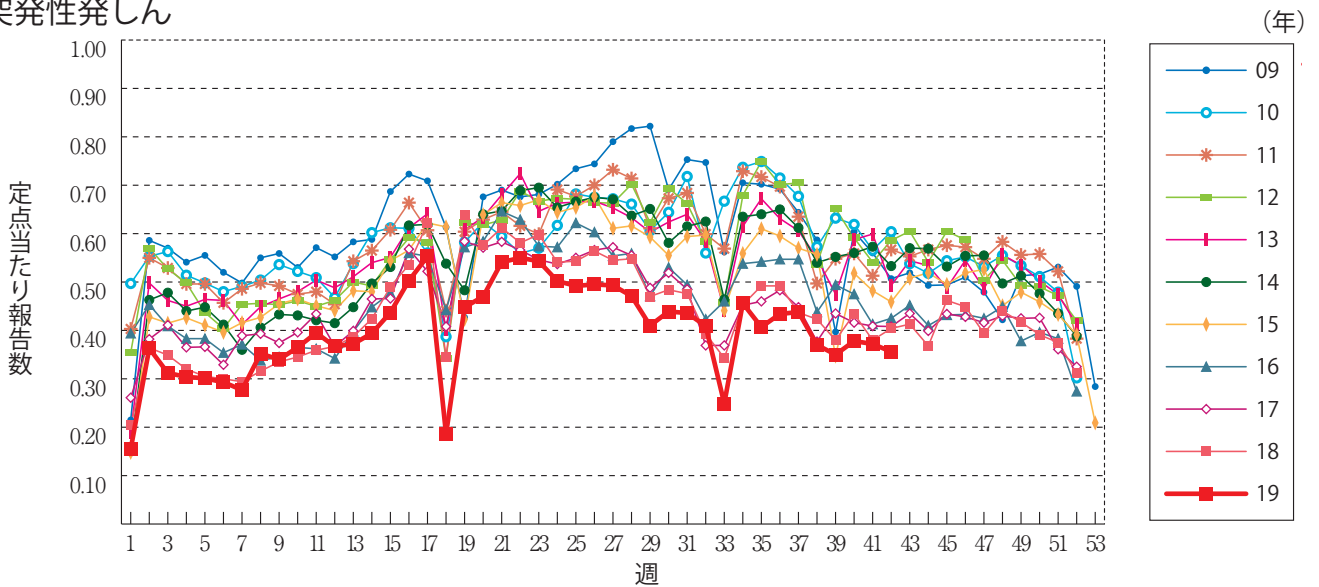
手足口病



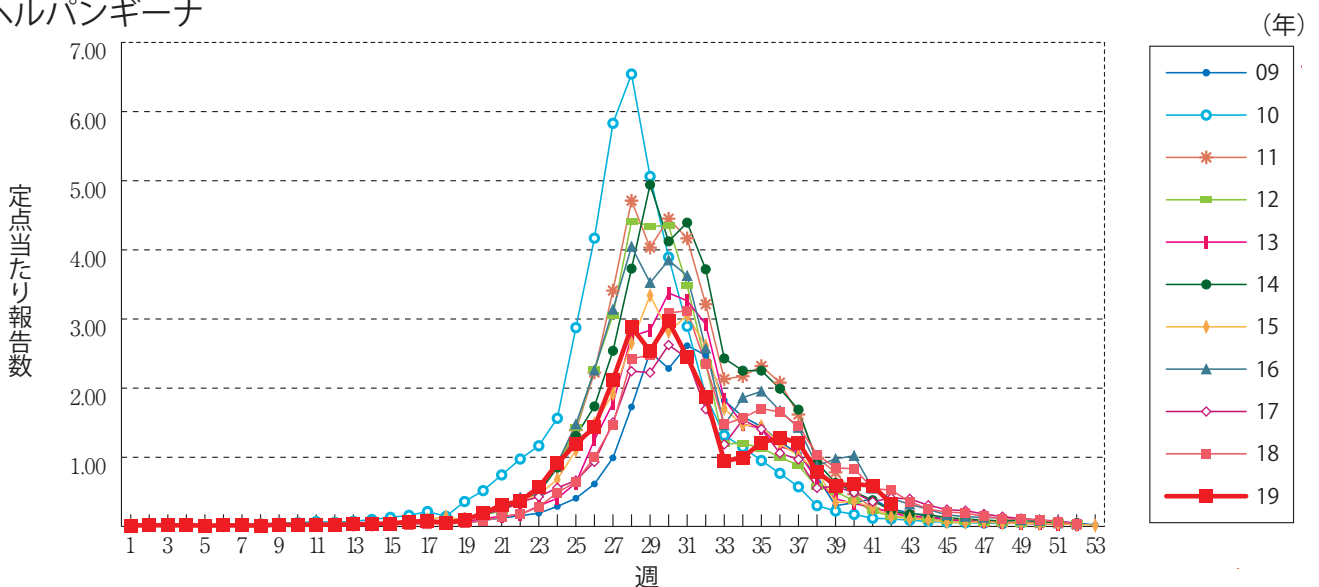
伝染性紅斑



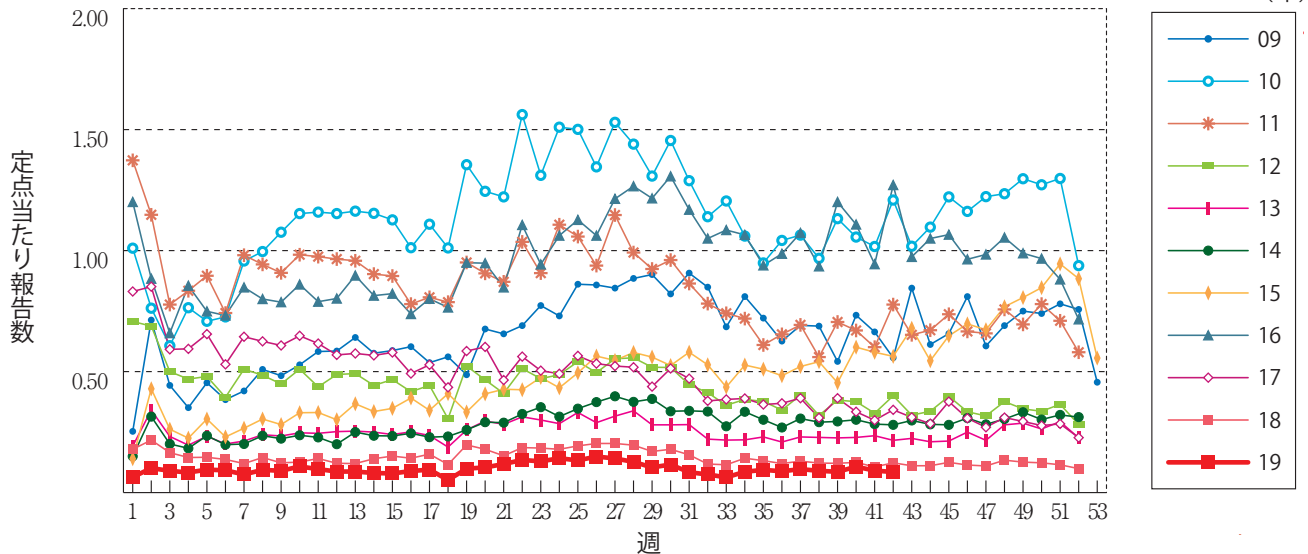
突発性発しん



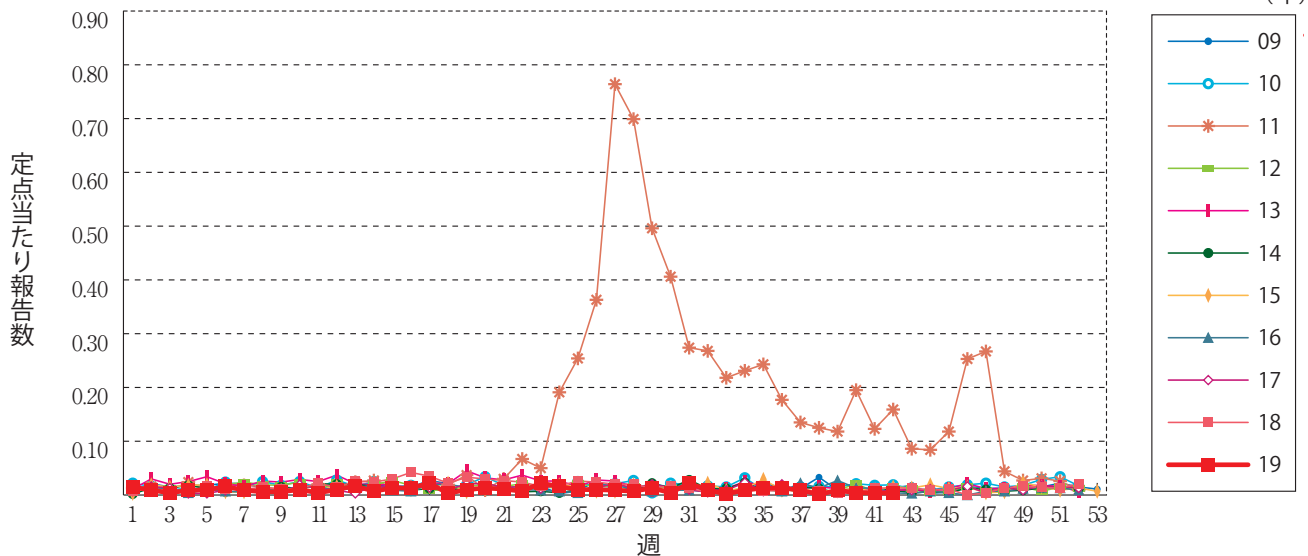
ヘルパンギーナ



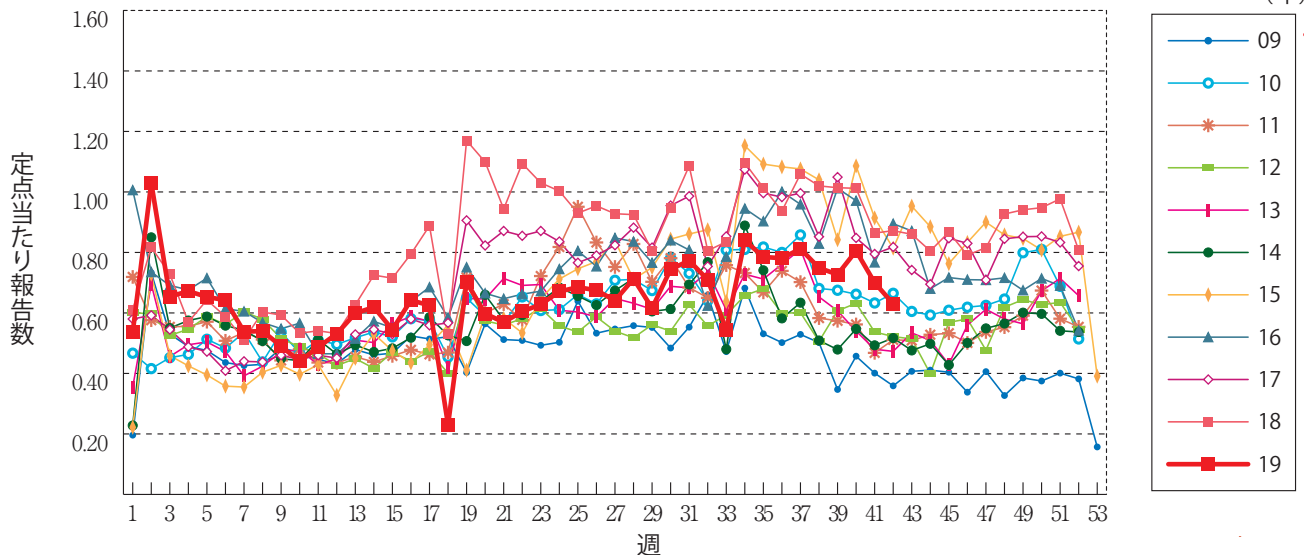
流行性耳下腺炎



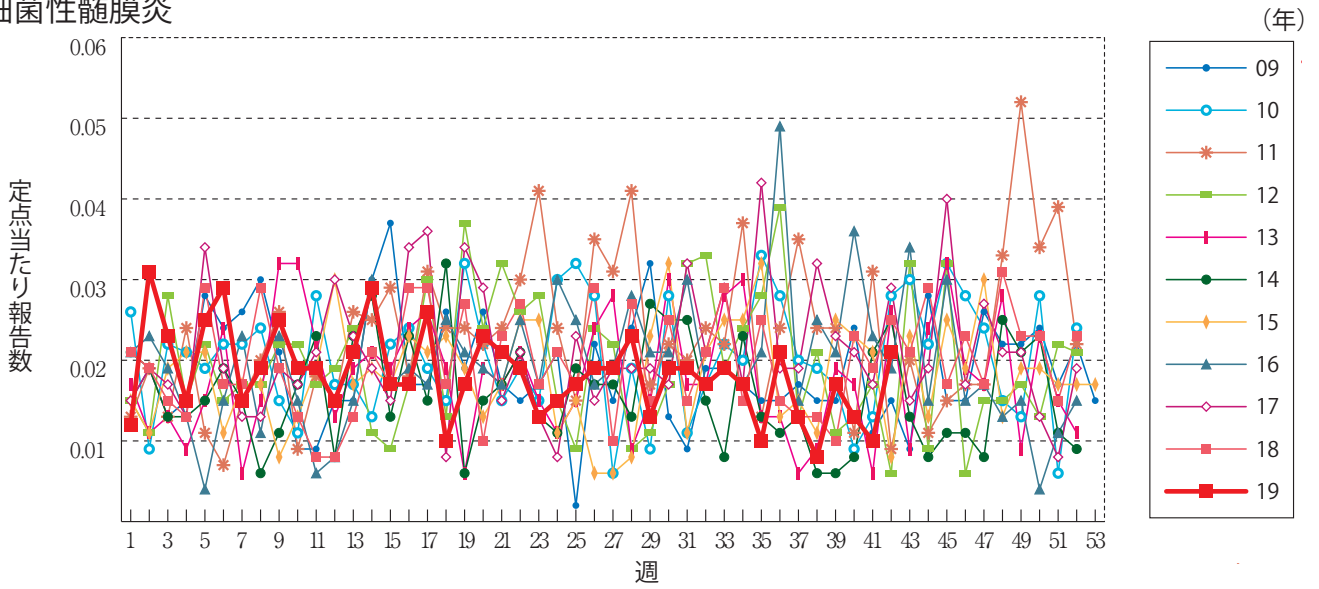
急性出血性結膜炎



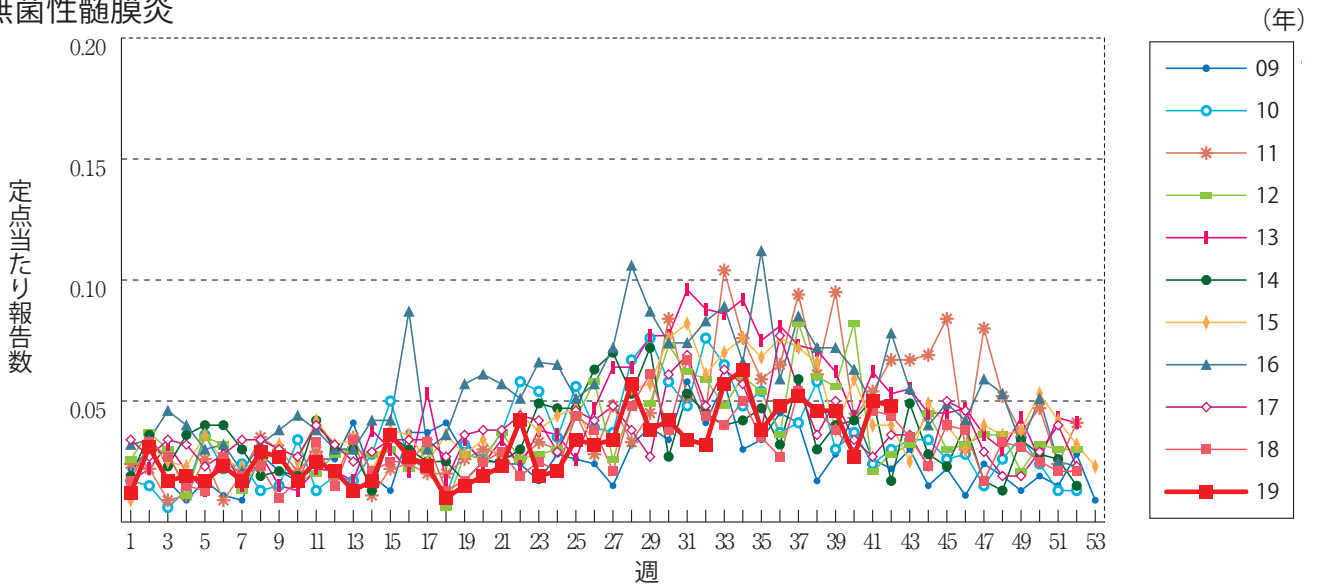
流行性角結膜炎



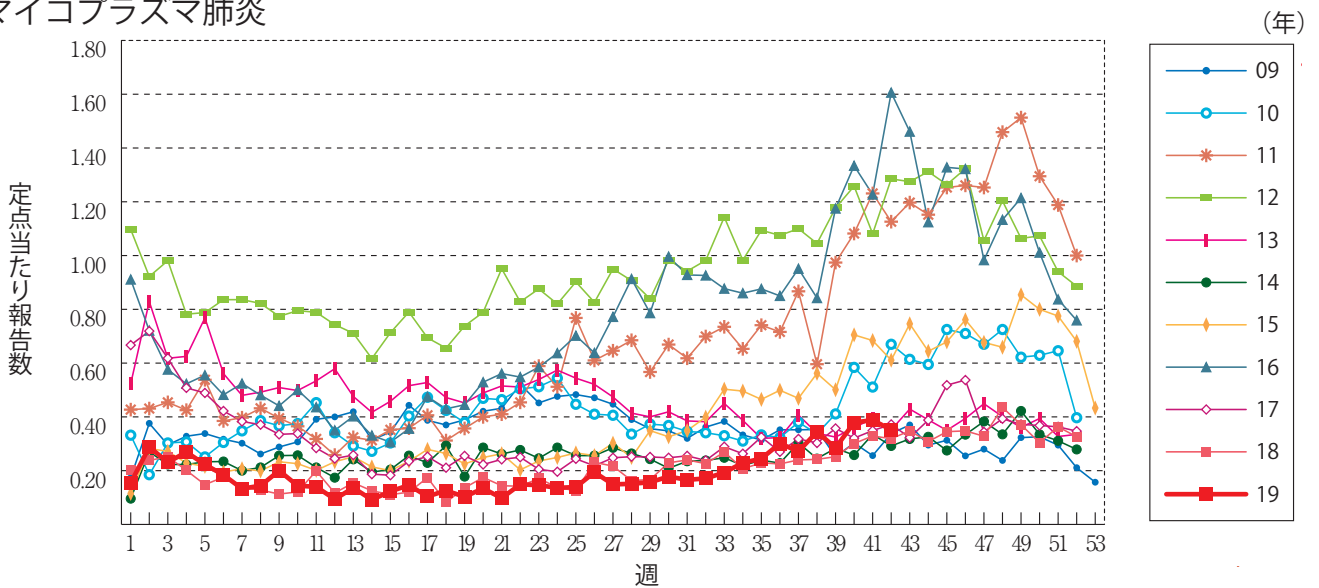
細菌性髄膜炎



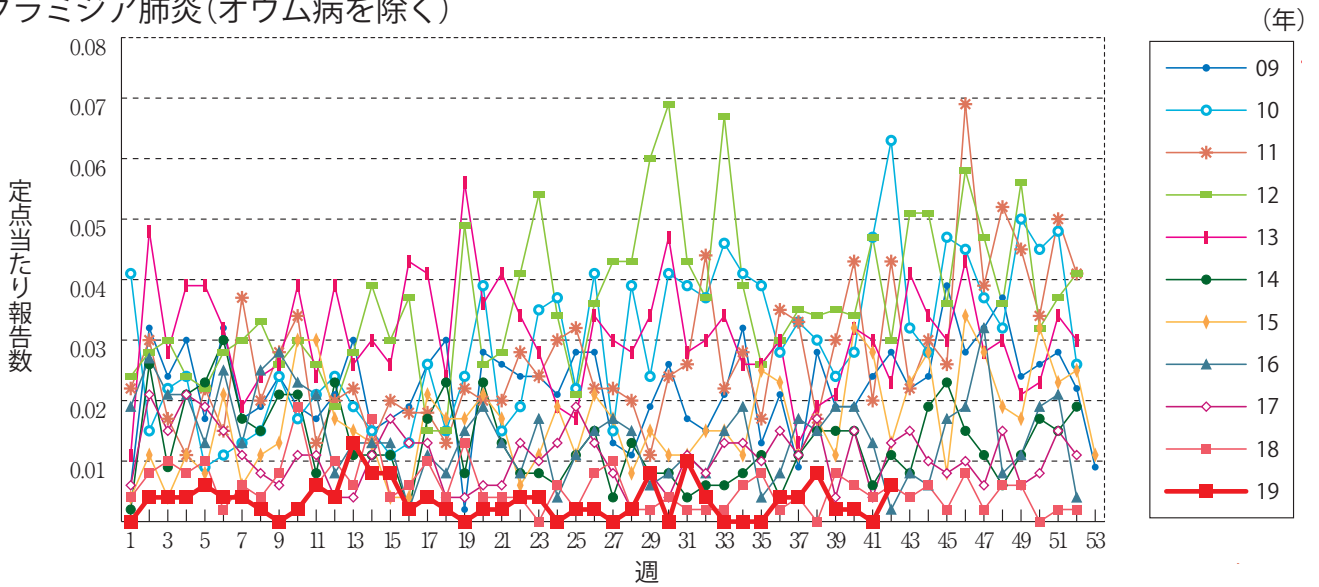
無菌性髄膜炎



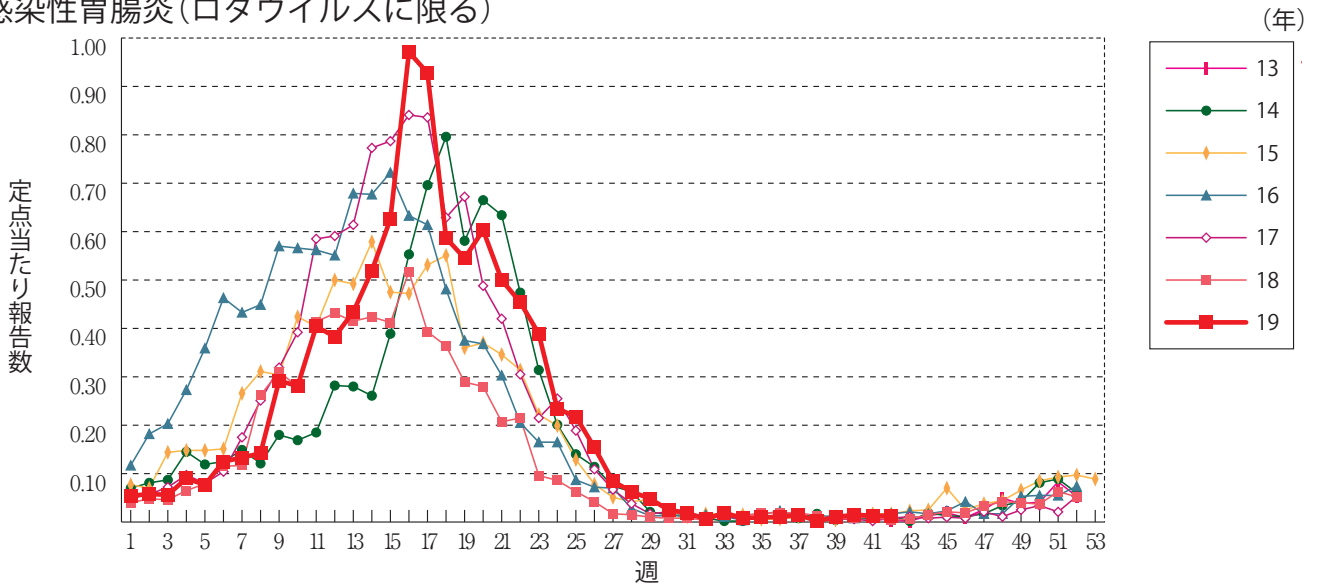
マイコプラズマ肺炎



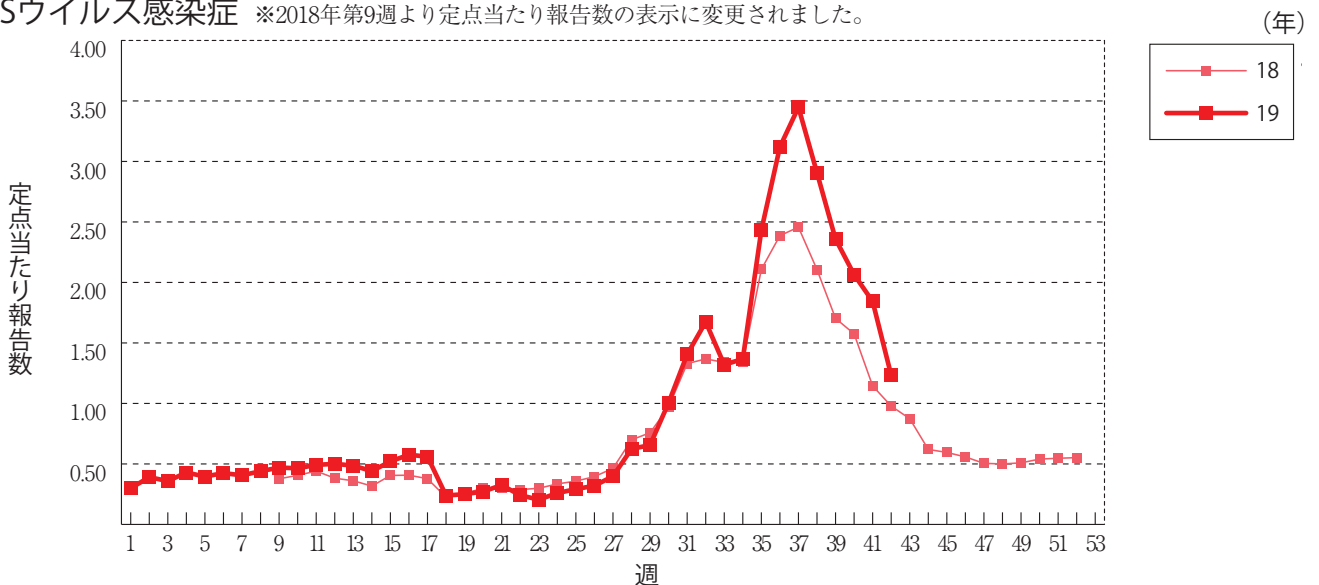
クラミジア肺炎(オウム病を除く)



感染性胃腸炎(ロタウイルスに限る)



RSウイルス感染症 ※2018年第9週より定点当たり報告数の表示に変更されました。




**第42週のデータ**

 注)表中の報告数は10月23日集計分であり、その後の報告は次週以降の累積に反映されます。  
 新型インフルエンザは掲載していません。

報告数・累積報告数、疾病・都道府県別

2019年第42週

	エボラ出血熱		クリミア・コンゴ出血熱		痘 瘡		南米出血熱		ペスト		マールブルグ病		ラッサ熱		急性灰白髄炎		結 核	
	報告数	累積	報告数	累積	報告数	累積	報告数	累積	報告数	累積	報告数	累積	報告数	累積	報告数	累積	報告数	累積
総 数	-	-	-	-	-	-	-	-	-	-	-	-	-	-	-	-	252	17151
北海道	-	-	-	-	-	-	-	-	-	-	-	-	-	-	-	-	3	537
青森県	-	-	-	-	-	-	-	-	-	-	-	-	-	-	-	-	2	177
岩手県	-	-	-	-	-	-	-	-	-	-	-	-	-	-	-	-	-	125
宮城県	-	-	-	-	-	-	-	-	-	-	-	-	-	-	-	-	8	283
秋田県	-	-	-	-	-	-	-	-	-	-	-	-	-	-	-	-	-	89
山形県	-	-	-	-	-	-	-	-	-	-	-	-	-	-	-	-	3	103
福島県	-	-	-	-	-	-	-	-	-	-	-	-	-	-	-	-	3	166
茨城県	-	-	-	-	-	-	-	-	-	-	-	-	-	-	-	-	6	404
栃木県	-	-	-	-	-	-	-	-	-	-	-	-	-	-	-	-	7	219
群馬県	-	-	-	-	-	-	-	-	-	-	-	-	-	-	-	-	3	182
埼玉県	-	-	-	-	-	-	-	-	-	-	-	-	-	-	-	-	2	963
千葉県	-	-	-	-	-	-	-	-	-	-	-	-	-	-	-	-	11	805
東京都	-	-	-	-	-	-	-	-	-	-	-	-	-	-	-	-	46	2531
神奈川県	-	-	-	-	-	-	-	-	-	-	-	-	-	-	-	-	22	1223
新潟県	-	-	-	-	-	-	-	-	-	-	-	-	-	-	-	-	5	264
富山県	-	-	-	-	-	-	-	-	-	-	-	-	-	-	-	-	1	152
石川県	-	-	-	-	-	-	-	-	-	-	-	-	-	-	-	-	4	133
福井県	-	-	-	-	-	-	-	-	-	-	-	-	-	-	-	-	-	78
山梨県	-	-	-	-	-	-	-	-	-	-	-	-	-	-	-	-	3	105
長野県	-	-	-	-	-	-	-	-	-	-	-	-	-	-	-	-	5	245
岐阜県	-	-	-	-	-	-	-	-	-	-	-	-	-	-	-	-	4	329
静岡県	-	-	-	-	-	-	-	-	-	-	-	-	-	-	-	-	10	417
愛知県	-	-	-	-	-	-	-	-	-	-	-	-	-	-	-	-	23	1255
三重県	-	-	-	-	-	-	-	-	-	-	-	-	-	-	-	-	4	204
滋賀県	-	-	-	-	-	-	-	-	-	-	-	-	-	-	-	-	2	213
京都府	-	-	-	-	-	-	-	-	-	-	-	-	-	-	-	-	4	393
大阪府	-	-	-	-	-	-	-	-	-	-	-	-	-	-	-	-	11	1116
兵庫県	-	-	-	-	-	-	-	-	-	-	-	-	-	-	-	-	10	602
奈良県	-	-	-	-	-	-	-	-	-	-	-	-	-	-	-	-	4	223
和歌山県	-	-	-	-	-	-	-	-	-	-	-	-	-	-	-	-	2	137
鳥取県	-	-	-	-	-	-	-	-	-	-	-	-	-	-	-	-	1	43
島根県	-	-	-	-	-	-	-	-	-	-	-	-	-	-	-	-	1	58
岡山県	-	-	-	-	-	-	-	-	-	-	-	-	-	-	-	-	5	238
広島県	-	-	-	-	-	-	-	-	-	-	-	-	-	-	-	-	-	353
山口県	-	-	-	-	-	-	-	-	-	-	-	-	-	-	-	-	2	183
徳島県	-	-	-	-	-	-	-	-	-	-	-	-	-	-	-	-	1	104
香川県	-	-	-	-	-	-	-	-	-	-	-	-	-	-	-	-	1	111
愛媛県	-	-	-	-	-	-	-	-	-	-	-	-	-	-	-	-	1	122
高知県	-	-	-	-	-	-	-	-	-	-	-	-	-	-	-	-	2	92
福岡県	-	-	-	-	-	-	-	-	-	-	-	-	-	-	-	-	14	813
佐賀県	-	-	-	-	-	-	-	-	-	-	-	-	-	-	-	-	1	111
長崎県	-	-	-	-	-	-	-	-	-	-	-	-	-	-	-	-	1	192
熊本県	-	-	-	-	-	-	-	-	-	-	-	-	-	-	-	-	1	146
大分県	-	-	-	-	-	-	-	-	-	-	-	-	-	-	-	-	6	195
宮崎県	-	-	-	-	-	-	-	-	-	-	-	-	-	-	-	-	3	168
鹿児島県	-	-	-	-	-	-	-	-	-	-	-	-	-	-	-	-	4	302
沖縄県	-	-	-	-	-	-	-	-	-	-	-	-	-	-	-	-	-	247

\* 病原体がSARSコロナウイルスであるものに限る。  
 \*\* 病原体がMERSコロナウイルスであるものに限る。2014年7月26日より届出対象疾患となりました。  
 \*\*\* 2013年5月6日より届出対象疾患となりました。

報告数・累積報告数, 疾病・都道府県別

2019年第42週

	ジフテリア		重症急性 呼吸器症候群*		中東呼吸器 症候群**		鳥インフル エンザ(H5N1)		鳥インフル エンザ(H7N9)***		コレラ		細菌性赤痢		腸管出血性 大腸菌感染症		腸チフス	
	報告数	累積	報告数	累積	報告数	累積	報告数	累積	報告数	累積	報告数	累積	報告数	累積	報告数	累積	報告数	累積
総 数	-	-	-	-	-	-	-	-	-	-	4	-	79	63	3184	-	33	
北海道	-	-	-	-	-	-	-	-	-	-	-	-	6	6	233	-	1	
青森県	-	-	-	-	-	-	-	-	-	-	-	-	-	-	21	-	-	
岩手県	-	-	-	-	-	-	-	-	-	-	-	-	-	-	62	-	1	
宮城県	-	-	-	-	-	-	-	-	-	-	-	-	2	6	71	-	-	
秋田県	-	-	-	-	-	-	-	-	-	-	-	-	1	-	34	-	-	
山形県	-	-	-	-	-	-	-	-	-	-	-	-	1	-	30	-	-	
福島県	-	-	-	-	-	-	-	-	-	-	-	-	-	-	29	-	-	
茨城県	-	-	-	-	-	-	-	-	-	-	-	-	2	-	87	-	3	
栃木県	-	-	-	-	-	-	-	-	-	-	-	-	2	1	60	-	-	
群馬県	-	-	-	-	-	-	-	-	-	-	-	-	2	1	88	-	-	
埼玉県	-	-	-	-	-	-	-	-	-	-	-	-	3	1	133	-	1	
千葉県	-	-	-	-	-	-	-	-	-	-	-	-	1	4	135	-	2	
東京都	-	-	-	-	-	-	-	-	-	-	2	-	16	12	341	-	3	
神奈川県	-	-	-	-	-	-	-	-	-	-	1	-	2	8	154	-	5	
新潟県	-	-	-	-	-	-	-	-	-	-	-	-	1	1	59	-	1	
富山県	-	-	-	-	-	-	-	-	-	-	-	-	1	1	26	-	-	
石川県	-	-	-	-	-	-	-	-	-	-	-	-	4	-	19	-	-	
福井県	-	-	-	-	-	-	-	-	-	-	-	-	-	-	25	-	-	
山梨県	-	-	-	-	-	-	-	-	-	-	-	-	-	-	8	-	-	
長野県	-	-	-	-	-	-	-	-	-	-	-	-	2	-	35	-	-	
岐阜県	-	-	-	-	-	-	-	-	-	-	-	-	-	1	98	-	-	
静岡県	-	-	-	-	-	-	-	-	-	-	-	-	-	1	145	-	-	
愛知県	-	-	-	-	-	-	-	-	-	-	1	-	8	4	134	-	4	
三重県	-	-	-	-	-	-	-	-	-	-	-	-	1	2	42	-	-	
滋賀県	-	-	-	-	-	-	-	-	-	-	-	-	-	-	67	-	-	
京都府	-	-	-	-	-	-	-	-	-	-	-	-	1	-	73	-	1	
大阪府	-	-	-	-	-	-	-	-	-	-	-	-	7	-	168	-	4	
兵庫県	-	-	-	-	-	-	-	-	-	-	-	-	1	1	116	-	2	
奈良県	-	-	-	-	-	-	-	-	-	-	-	-	-	-	21	-	-	
和歌山県	-	-	-	-	-	-	-	-	-	-	-	-	1	-	16	-	-	
鳥取県	-	-	-	-	-	-	-	-	-	-	-	-	-	-	16	-	-	
島根県	-	-	-	-	-	-	-	-	-	-	-	-	-	-	7	-	-	
岡山県	-	-	-	-	-	-	-	-	-	-	-	-	4	-	51	-	-	
広島県	-	-	-	-	-	-	-	-	-	-	-	-	1	4	46	-	-	
山口県	-	-	-	-	-	-	-	-	-	-	-	-	-	-	14	-	-	
徳島県	-	-	-	-	-	-	-	-	-	-	-	-	-	1	12	-	-	
香川県	-	-	-	-	-	-	-	-	-	-	-	-	-	-	34	-	-	
愛媛県	-	-	-	-	-	-	-	-	-	-	-	-	-	-	14	-	-	
高知県	-	-	-	-	-	-	-	-	-	-	-	-	-	-	3	-	1	
福岡県	-	-	-	-	-	-	-	-	-	-	-	-	7	5	159	-	1	
佐賀県	-	-	-	-	-	-	-	-	-	-	-	-	-	-	104	-	-	
長崎県	-	-	-	-	-	-	-	-	-	-	-	-	-	1	35	-	-	
熊本県	-	-	-	-	-	-	-	-	-	-	-	-	-	-	45	-	-	
大分県	-	-	-	-	-	-	-	-	-	-	-	-	1	-	21	-	-	
宮崎県	-	-	-	-	-	-	-	-	-	-	-	-	-	-	40	-	1	
鹿児島県	-	-	-	-	-	-	-	-	-	-	-	-	-	2	42	-	-	
沖縄県	-	-	-	-	-	-	-	-	-	-	-	-	1	-	11	-	2	



報告数・累積報告数, 疾病・都道府県別

2019年第42週

	パラチフス		E型肝炎		ウエストナイル熱		A型肝炎		エキノコックス症		黄熱		オウム病		オムスク出血熱		回帰熱	
	報告数	累積	報告数	累積	報告数	累積	報告数	累積	報告数	累積	報告数	累積	報告数	累積	報告数	累積	報告数	累積
総数	-	14	5	403	-	-	3	371	-	16	-	-	-	13	-	-	-	5
北海道	-	-	-	55	-	-	-	5	-	14	-	-	-	-	-	-	-	5
青森県	-	-	-	1	-	-	-	1	-	-	-	-	-	-	-	-	-	-
岩手県	-	-	-	4	-	-	-	4	-	-	-	-	-	-	-	-	-	-
宮城県	-	-	-	9	-	-	-	5	-	1	-	-	-	-	-	-	-	-
秋田県	-	-	-	3	-	-	-	7	-	-	-	-	-	-	-	-	-	-
山形県	-	-	1	7	-	-	-	-	-	-	-	-	-	-	-	-	-	-
福島県	-	-	-	2	-	-	1	8	-	-	-	-	-	-	-	-	-	-
茨城県	-	-	-	16	-	-	-	6	-	-	-	-	-	1	-	-	-	-
栃木県	-	-	1	3	-	-	-	4	-	-	-	-	-	1	-	-	-	-
群馬県	-	-	-	22	-	-	-	5	-	1	-	-	-	-	-	-	-	-
埼玉県	-	3	-	17	-	-	1	14	-	-	-	-	-	-	-	-	-	-
千葉県	-	1	-	28	-	-	-	21	-	-	-	-	-	-	-	-	-	-
東京都	-	3	3	107	-	-	-	125	-	-	-	-	-	3	-	-	-	-
神奈川県	-	2	-	41	-	-	1	38	-	-	-	-	-	1	-	-	-	-
新潟県	-	-	-	11	-	-	-	8	-	-	-	-	-	-	-	-	-	-
富山県	-	-	-	5	-	-	-	2	-	-	-	-	-	-	-	-	-	-
石川県	-	-	-	1	-	-	-	2	-	-	-	-	-	-	-	-	-	-
福井県	-	-	-	3	-	-	-	2	-	-	-	-	-	-	-	-	-	-
山梨県	-	-	-	1	-	-	-	4	-	-	-	-	-	-	-	-	-	-
長野県	-	-	-	3	-	-	-	2	-	-	-	-	-	1	-	-	-	-
岐阜県	-	-	-	6	-	-	-	7	-	-	-	-	-	-	-	-	-	-
静岡県	-	1	-	9	-	-	-	15	-	-	-	-	-	-	-	-	-	-
愛知県	-	1	-	4	-	-	-	12	-	-	-	-	-	2	-	-	-	-
三重県	-	-	-	3	-	-	-	2	-	-	-	-	-	-	-	-	-	-
滋賀県	-	1	-	-	-	-	-	2	-	-	-	-	-	-	-	-	-	-
京都府	-	-	-	2	-	-	-	8	-	-	-	-	-	1	-	-	-	-
大阪府	-	-	-	4	-	-	-	21	-	-	-	-	-	2	-	-	-	-
兵庫県	-	-	-	7	-	-	-	8	-	-	-	-	-	-	-	-	-	-
奈良県	-	-	-	1	-	-	-	3	-	-	-	-	-	-	-	-	-	-
和歌山県	-	-	-	-	-	-	-	1	-	-	-	-	-	-	-	-	-	-
鳥取県	-	-	-	1	-	-	-	-	-	-	-	-	-	-	-	-	-	-
島根県	-	-	-	-	-	-	-	1	-	-	-	-	-	-	-	-	-	-
岡山県	-	-	-	-	-	-	-	1	-	-	-	-	-	-	-	-	-	-
広島県	-	-	-	7	-	-	-	11	-	-	-	-	-	-	-	-	-	-
山口県	-	-	-	2	-	-	-	1	-	-	-	-	-	1	-	-	-	-
徳島県	-	-	-	-	-	-	-	-	-	-	-	-	-	-	-	-	-	-
香川県	-	-	-	-	-	-	-	-	-	-	-	-	-	-	-	-	-	-
愛媛県	-	-	-	2	-	-	-	1	-	-	-	-	-	-	-	-	-	-
高知県	-	-	-	-	-	-	-	2	-	-	-	-	-	-	-	-	-	-
福岡県	-	1	-	6	-	-	-	5	-	-	-	-	-	-	-	-	-	-
佐賀県	-	-	-	2	-	-	-	1	-	-	-	-	-	-	-	-	-	-
長崎県	-	-	-	3	-	-	-	1	-	-	-	-	-	-	-	-	-	-
熊本県	-	-	-	2	-	-	-	-	-	-	-	-	-	-	-	-	-	-
大分県	-	1	-	2	-	-	-	-	-	-	-	-	-	-	-	-	-	-
宮崎県	-	-	-	1	-	-	-	2	-	-	-	-	-	-	-	-	-	-
鹿児島県	-	-	-	-	-	-	-	2	-	-	-	-	-	-	-	-	-	-
沖縄県	-	-	-	-	-	-	-	1	-	-	-	-	-	-	-	-	-	-

\*2016年2月15日より届出対象疾患となりました。

\*\*2013年3月4日より届出対象疾患となりました。

報告数・累積報告数, 疾病・都道府県別

2019年第42週

	キャサナル 森林病		Q 熱		狂犬病		コクシジ オイデス症		サル痘		ジカウイルス 感染症*		重症熱性血小板 減少症候群**		腎症候性出血熱		西部ウマ脳炎	
	報告数	累積	報告数	累積	報告数	累積	報告数	累積	報告数	累積	報告数	累積	報告数	累積	報告数	累積	報告数	累積
総 数	-	-	-	-	-	-	2	-	-	-	1	4	92	-	-	-	-	-
北海道	-	-	-	-	-	-	-	-	-	-	-	-	-	-	-	-	-	-
青森県	-	-	-	-	-	-	1	-	-	-	-	-	-	-	-	-	-	-
岩手県	-	-	-	-	-	-	-	-	-	-	-	-	-	-	-	-	-	-
宮城県	-	-	-	-	-	-	-	-	-	-	-	-	-	-	-	-	-	-
秋田県	-	-	-	-	-	-	-	-	-	-	-	-	-	-	-	-	-	-
山形県	-	-	-	-	-	-	-	-	-	-	-	-	-	-	-	-	-	-
福島県	-	-	-	-	-	-	-	-	-	-	-	-	-	-	-	-	-	-
茨城県	-	-	-	-	-	-	-	-	-	-	-	-	-	-	-	-	-	-
栃木県	-	-	-	-	-	-	-	-	-	-	-	-	-	-	-	-	-	-
群馬県	-	-	-	-	-	-	-	-	-	-	-	-	-	-	-	-	-	-
埼玉県	-	-	-	-	-	-	-	-	-	-	-	-	-	-	-	-	-	-
千葉県	-	-	-	-	-	-	1	-	-	-	-	-	-	-	-	-	-	-
東京都	-	-	-	-	-	-	-	-	-	-	-	1	-	-	-	-	-	-
神奈川県	-	-	-	-	-	-	-	-	-	-	-	-	-	-	-	-	-	-
新潟県	-	-	-	-	-	-	-	-	-	-	-	-	-	-	-	-	-	-
富山県	-	-	-	-	-	-	-	-	-	-	-	-	-	-	-	-	-	-
石川県	-	-	-	-	-	-	-	-	-	-	-	-	-	-	-	-	-	-
福井県	-	-	-	-	-	-	-	-	-	-	-	-	-	-	-	-	-	-
山梨県	-	-	-	-	-	-	-	-	-	-	-	-	-	-	-	-	-	-
長野県	-	-	-	-	-	-	-	-	-	-	-	-	-	-	-	-	-	-
岐阜県	-	-	-	-	-	-	-	-	-	-	-	-	-	-	-	-	-	-
静岡県	-	-	-	-	-	-	-	-	-	-	-	-	-	-	-	-	-	-
愛知県	-	-	-	-	-	-	-	-	-	-	1	-	-	-	-	-	-	-
三重県	-	-	-	-	-	-	-	-	-	-	-	1	5	-	-	-	-	-
滋賀県	-	-	-	-	-	-	-	-	-	-	-	-	-	-	-	-	-	-
京都府	-	-	-	-	-	-	-	-	-	-	-	-	-	-	-	-	-	-
大阪府	-	-	-	-	-	-	-	-	-	-	-	-	-	-	-	-	-	-
兵庫県	-	-	-	-	-	-	-	-	-	-	-	-	1	-	-	-	-	-
奈良県	-	-	-	-	-	-	-	-	-	-	-	-	-	-	-	-	-	-
和歌山県	-	-	-	-	-	-	-	-	-	-	-	-	3	-	-	-	-	-
鳥取県	-	-	-	-	-	-	-	-	-	-	-	-	-	-	-	-	-	-
島根県	-	-	-	-	-	-	-	-	-	-	-	-	8	-	-	-	-	-
岡山県	-	-	-	-	-	-	-	-	-	-	-	-	2	-	-	-	-	-
広島県	-	-	-	-	-	-	-	-	-	-	-	1	7	-	-	-	-	-
山口県	-	-	-	-	-	-	-	-	-	-	-	-	11	-	-	-	-	-
徳島県	-	-	-	-	-	-	-	-	-	-	-	1	9	-	-	-	-	-
香川県	-	-	-	-	-	-	-	-	-	-	-	-	2	-	-	-	-	-
愛媛県	-	-	-	-	-	-	-	-	-	-	-	-	3	-	-	-	-	-
高知県	-	-	-	-	-	-	-	-	-	-	-	-	6	-	-	-	-	-
福岡県	-	-	-	-	-	-	-	-	-	-	-	-	4	-	-	-	-	-
佐賀県	-	-	-	-	-	-	-	-	-	-	-	-	-	-	-	-	-	-
長崎県	-	-	-	-	-	-	-	-	-	-	-	-	8	-	-	-	-	-
熊本県	-	-	-	-	-	-	-	-	-	-	-	-	1	-	-	-	-	-
大分県	-	-	-	-	-	-	-	-	-	-	-	-	5	-	-	-	-	-
宮崎県	-	-	-	-	-	-	-	-	-	-	-	-	8	-	-	-	-	-
鹿児島県	-	-	-	-	-	-	-	-	-	-	-	1	8	-	-	-	-	-
沖縄県	-	-	-	-	-	-	-	-	-	-	-	-	-	-	-	-	-	-

\*鳥インフルエンザ(H5N1及びH7N9)を除く。

報告数・累積報告数, 疾病・都道府県別

2019年第42週

	ダニ媒介脳炎		炭 疽		チクングニア熱		つつが虫病		デング熱		東部ウマ脳炎		鳥インフルエンザ*		ニパウイルス感染症		日本紅斑熱	
	報告数	累積	報告数	累積	報告数	累積	報告数	累積	報告数	累積	報告数	累積	報告数	累積	報告数	累積	報告数	累積
総 数	-	-	-	-	2	42	1	89	2	389	-	-	-	-	-	-	19	248
北海道	-	-	-	-	-	-	-	-	-	11	-	-	-	-	-	-	-	-
青森県	-	-	-	-	-	-	-	7	-	-	-	-	-	-	-	-	-	-
岩手県	-	-	-	-	-	-	-	-	-	2	-	-	-	-	-	-	-	-
宮城県	-	-	-	-	-	-	-	3	1	2	-	-	-	-	-	-	-	-
秋田県	-	-	-	-	-	-	-	5	-	1	-	-	-	-	-	-	-	-
山形県	-	-	-	-	-	-	-	2	-	2	-	-	-	-	-	-	-	-
福島県	-	-	-	-	-	-	1	11	-	1	-	-	-	-	-	-	-	-
茨城県	-	-	-	-	-	-	-	4	-	9	-	-	-	-	-	-	-	1
栃木県	-	-	-	-	-	-	-	-	-	1	-	-	-	-	-	-	-	-
群馬県	-	-	-	-	-	-	-	1	-	1	-	-	-	-	-	-	-	-
埼玉県	-	-	-	-	-	3	-	-	-	11	-	-	-	-	-	-	-	1
千葉県	-	-	-	-	1	5	-	9	-	25	-	-	-	-	-	-	-	4
東京都	-	-	-	-	1	8	-	1	-	108	-	-	-	-	-	-	-	-
神奈川県	-	-	-	-	-	-	-	1	-	33	-	-	-	-	-	-	-	-
新潟県	-	-	-	-	-	-	-	3	-	3	-	-	-	-	-	-	-	-
富山県	-	-	-	-	-	-	-	1	-	1	-	-	-	-	-	-	-	-
石川県	-	-	-	-	-	1	-	-	-	-	-	-	-	-	-	-	-	1
福井県	-	-	-	-	-	-	-	-	-	2	-	-	-	-	-	-	-	-
山梨県	-	-	-	-	-	-	-	-	-	2	-	-	-	-	-	-	-	-
長野県	-	-	-	-	-	-	-	3	-	5	-	-	-	-	-	-	-	-
岐阜県	-	-	-	-	-	-	-	1	-	5	-	-	-	-	-	-	-	-
静岡県	-	-	-	-	-	1	-	2	-	4	-	-	-	-	-	-	-	8
愛知県	-	-	-	-	-	14	-	-	-	33	-	-	-	-	-	-	-	-
三重県	-	-	-	-	-	1	-	2	-	2	-	-	-	-	-	-	1	31
滋賀県	-	-	-	-	-	-	-	-	-	1	-	-	-	-	-	-	-	2
京都府	-	-	-	-	-	-	-	-	-	11	-	-	-	-	-	-	-	3
大阪府	-	-	-	-	-	3	-	1	1	48	-	-	-	-	-	-	1	6
兵庫県	-	-	-	-	-	2	-	1	-	10	-	-	-	-	-	-	1	17
奈良県	-	-	-	-	-	-	-	-	-	4	-	-	-	-	-	-	-	1
和歌山県	-	-	-	-	-	-	-	1	-	1	-	-	-	-	-	-	-	22
鳥取県	-	-	-	-	-	-	-	-	-	2	-	-	-	-	-	-	-	-
島根県	-	-	-	-	-	-	-	2	-	1	-	-	-	-	-	-	1	13
岡山県	-	-	-	-	-	-	-	3	-	6	-	-	-	-	-	-	-	3
広島県	-	-	-	-	-	-	-	1	-	5	-	-	-	-	-	-	11	58
山口県	-	-	-	-	-	-	-	1	-	3	-	-	-	-	-	-	1	4
徳島県	-	-	-	-	-	-	-	-	-	-	-	-	-	-	-	-	-	7
香川県	-	-	-	-	-	-	-	-	-	1	-	-	-	-	-	-	1	4
愛媛県	-	-	-	-	-	-	-	-	-	1	-	-	-	-	-	-	-	6
高知県	-	-	-	-	-	-	-	-	-	1	-	-	-	-	-	-	-	7
福岡県	-	-	-	-	-	1	-	1	-	13	-	-	-	-	-	-	-	5
佐賀県	-	-	-	-	-	-	-	-	-	-	-	-	-	-	-	-	2	6
長崎県	-	-	-	-	-	2	-	-	-	-	-	-	-	-	-	-	-	12
熊本県	-	-	-	-	-	-	-	-	-	3	-	-	-	-	-	-	-	5
大分県	-	-	-	-	-	-	-	-	-	3	-	-	-	-	-	-	-	2
宮崎県	-	-	-	-	-	1	-	4	-	2	-	-	-	-	-	-	-	4
鹿児島県	-	-	-	-	-	-	-	18	-	2	-	-	-	-	-	-	-	15
沖縄県	-	-	-	-	-	-	-	-	-	7	-	-	-	-	-	-	-	-

報告数・累積報告数, 疾病・都道府県別

2019年第42週

	日本脳炎		ハンタウイルス 肺症候群		Bウイルス病		鼻 疽		ブルセラ症		ベネズエラ ウマ脳炎		ヘンドラウイルス 感 染 症		発しんチフス		ボツリヌス症	
	報告数	累積	報告数	累積	報告数	累積	報告数	累積	報告数	累積	報告数	累積	報告数	累積	報告数	累積	報告数	累積
総 数	1	4	-	-	-	-	-	-	-	2	-	-	-	-	-	-	-	1
北海道	-	-	-	-	-	-	-	-	-	-	-	-	-	-	-	-	-	-
青森県	-	-	-	-	-	-	-	-	-	-	-	-	-	-	-	-	-	-
岩手県	-	-	-	-	-	-	-	-	-	-	-	-	-	-	-	-	-	-
宮城県	-	-	-	-	-	-	-	-	-	-	-	-	-	-	-	-	-	-
秋田県	-	-	-	-	-	-	-	-	-	-	-	-	-	-	-	-	-	-
山形県	-	-	-	-	-	-	-	-	-	-	-	-	-	-	-	-	-	-
福島県	-	-	-	-	-	-	-	-	-	-	-	-	-	-	-	-	-	-
茨城県	-	-	-	-	-	-	-	-	-	-	-	-	-	-	-	-	-	-
栃木県	-	-	-	-	-	-	-	-	-	-	-	-	-	-	-	-	-	-
群馬県	-	-	-	-	-	-	-	-	-	-	-	-	-	-	-	-	-	-
埼玉県	-	-	-	-	-	-	-	-	-	-	-	-	-	-	-	-	-	-
千葉県	-	-	-	-	-	-	-	-	-	-	-	-	-	-	-	-	-	-
東京都	-	-	-	-	-	-	-	-	-	1	-	-	-	-	-	-	-	-
神奈川県	-	-	-	-	-	-	-	-	-	-	-	-	-	-	-	-	-	-
新潟県	-	-	-	-	-	-	-	-	-	-	-	-	-	-	-	-	-	-
富山県	-	-	-	-	-	-	-	-	-	-	-	-	-	-	-	-	-	-
石川県	-	-	-	-	-	-	-	-	-	-	-	-	-	-	-	-	-	-
福井県	-	-	-	-	-	-	-	-	-	-	-	-	-	-	-	-	-	-
山梨県	-	-	-	-	-	-	-	-	-	-	-	-	-	-	-	-	-	-
長野県	-	-	-	-	-	-	-	-	-	-	-	-	-	-	-	-	-	-
岐阜県	-	-	-	-	-	-	-	-	-	-	-	-	-	-	-	-	-	-
静岡県	-	-	-	-	-	-	-	-	-	-	-	-	-	-	-	-	-	-
愛知県	-	-	-	-	-	-	-	-	-	-	-	-	-	-	-	-	-	-
三重県	-	-	-	-	-	-	-	-	-	-	-	-	-	-	-	-	-	-
滋賀県	-	-	-	-	-	-	-	-	-	-	-	-	-	-	-	-	-	-
京都府	-	-	-	-	-	-	-	-	-	-	-	-	-	-	-	-	-	-
大阪府	-	-	-	-	-	-	-	-	-	-	-	-	-	-	-	-	-	-
兵庫県	-	-	-	-	-	-	-	-	-	-	-	-	-	-	-	-	-	-
奈良県	-	-	-	-	-	-	-	-	-	-	-	-	-	-	-	-	-	-
和歌山県	1	2	-	-	-	-	-	-	-	-	-	-	-	-	-	-	-	-
鳥取県	-	-	-	-	-	-	-	-	-	-	-	-	-	-	-	-	-	-
島根県	-	-	-	-	-	-	-	-	-	1	-	-	-	-	-	-	-	-
岡山県	-	-	-	-	-	-	-	-	-	-	-	-	-	-	-	-	-	1
広島県	-	1	-	-	-	-	-	-	-	-	-	-	-	-	-	-	-	-
山口県	-	1	-	-	-	-	-	-	-	-	-	-	-	-	-	-	-	-
徳島県	-	-	-	-	-	-	-	-	-	-	-	-	-	-	-	-	-	-
香川県	-	-	-	-	-	-	-	-	-	-	-	-	-	-	-	-	-	-
愛媛県	-	-	-	-	-	-	-	-	-	-	-	-	-	-	-	-	-	-
高知県	-	-	-	-	-	-	-	-	-	-	-	-	-	-	-	-	-	-
福岡県	-	-	-	-	-	-	-	-	-	-	-	-	-	-	-	-	-	-
佐賀県	-	-	-	-	-	-	-	-	-	-	-	-	-	-	-	-	-	-
長崎県	-	-	-	-	-	-	-	-	-	-	-	-	-	-	-	-	-	-
熊本県	-	-	-	-	-	-	-	-	-	-	-	-	-	-	-	-	-	-
大分県	-	-	-	-	-	-	-	-	-	-	-	-	-	-	-	-	-	-
宮崎県	-	-	-	-	-	-	-	-	-	-	-	-	-	-	-	-	-	-
鹿児島県	-	-	-	-	-	-	-	-	-	-	-	-	-	-	-	-	-	-
沖縄県	-	-	-	-	-	-	-	-	-	-	-	-	-	-	-	-	-	-

報告数・累積報告数, 疾病・都道府県別

2019年第42週

	マラリア		野 兎 病		ライム病		リッサウイルス 感 染 症		リフトバレー熱		類 鼻 痘		レジオネラ症		レプトスピラ症		ロッキー山 紅 斑 熱	
	報告数	累積	報告数	累積	報告数	累積	報告数	累積	報告数	累積	報告数	累積	報告数	累積	報告数	累積	報告数	累積
総 数	-	46	-	-	-	13	-	-	-	-	-	2	35	1910	1	20	-	-
北海道	-	-	-	-	-	10	-	-	-	-	-	-	-	51	-	-	-	-
青森県	-	-	-	-	-	-	-	-	-	-	-	-	1	11	-	-	-	-
岩手県	-	-	-	-	-	-	-	-	-	-	-	-	-	20	-	-	-	-
宮城県	-	-	-	-	-	-	-	-	-	-	-	-	1	62	-	-	-	-
秋田県	-	-	-	-	-	-	-	-	-	-	-	-	-	13	-	-	-	-
山形県	-	-	-	-	-	-	-	-	-	-	-	-	-	24	-	-	-	-
福島県	-	-	-	-	-	-	-	-	-	-	-	-	-	33	-	-	-	-
茨城県	-	2	-	-	-	-	-	-	-	-	-	-	1	53	-	1	-	-
栃木県	-	-	-	-	-	-	-	-	-	-	-	-	-	42	-	-	-	-
群馬県	-	-	-	-	-	-	-	-	-	-	-	-	2	67	-	-	-	-
埼玉県	-	2	-	-	-	-	-	-	-	-	-	1	3	96	-	1	-	-
千葉県	-	2	-	-	-	-	-	-	-	-	-	1	3	92	-	1	-	-
東京都	-	16	-	-	-	-	-	-	-	-	-	-	1	154	-	8	-	-
神奈川県	-	5	-	-	-	-	-	-	-	-	-	-	4	119	-	-	-	-
新潟県	-	-	-	-	-	-	-	-	-	-	-	-	2	36	-	-	-	-
富山県	-	-	-	-	-	-	-	-	-	-	-	-	-	47	-	-	-	-
石川県	-	-	-	-	-	-	-	-	-	-	-	-	3	32	-	-	-	-
福井県	-	-	-	-	-	-	-	-	-	-	-	-	1	10	-	-	-	-
山梨県	-	1	-	-	-	-	-	-	-	-	-	-	-	17	-	-	-	-
長野県	-	-	-	-	-	-	-	-	-	-	-	-	-	52	-	1	-	-
岐阜県	-	-	-	-	-	-	-	-	-	-	-	-	1	48	-	-	-	-
静岡県	-	2	-	-	-	-	-	-	-	-	-	-	-	64	-	-	-	-
愛知県	-	1	-	-	-	-	-	-	-	-	-	-	3	131	-	1	-	-
三重県	-	-	-	-	-	-	-	-	-	-	-	-	1	25	-	-	-	-
滋賀県	-	-	-	-	-	-	-	-	-	-	-	-	-	21	-	-	-	-
京都府	-	2	-	-	-	-	-	-	-	-	-	-	-	32	-	-	-	-
大阪府	-	3	-	-	-	-	-	-	-	-	-	-	2	100	-	-	-	-
兵庫県	-	2	-	-	-	-	-	-	-	-	-	-	1	79	-	-	-	-
奈良県	-	1	-	-	-	-	-	-	-	-	-	-	-	17	1	1	-	-
和歌山県	-	-	-	-	-	-	-	-	-	-	-	-	-	11	-	-	-	-
鳥取県	-	1	-	-	-	-	-	-	-	-	-	-	-	9	-	-	-	-
島根県	-	1	-	-	-	-	-	-	-	-	-	-	-	5	-	-	-	-
岡山県	-	-	-	-	-	1	-	-	-	-	-	-	-	49	-	-	-	-
広島県	-	-	-	-	-	-	-	-	-	-	-	-	-	42	-	-	-	-
山口県	-	-	-	-	-	-	-	-	-	-	-	-	1	16	-	-	-	-
徳島県	-	1	-	-	-	-	-	-	-	-	-	-	-	10	-	-	-	-
香川県	-	-	-	-	-	-	-	-	-	-	-	-	-	12	-	-	-	-
愛媛県	-	1	-	-	-	-	-	-	-	-	-	-	1	10	-	1	-	-
高知県	-	1	-	-	-	-	-	-	-	-	-	-	-	7	-	-	-	-
福岡県	-	1	-	-	-	2	-	-	-	-	-	-	2	65	-	-	-	-
佐賀県	-	-	-	-	-	-	-	-	-	-	-	-	-	7	-	-	-	-
長崎県	-	-	-	-	-	-	-	-	-	-	-	-	-	24	-	-	-	-
熊本県	-	1	-	-	-	-	-	-	-	-	-	-	1	38	-	-	-	-
大分県	-	-	-	-	-	-	-	-	-	-	-	-	-	14	-	-	-	-
宮崎県	-	-	-	-	-	-	-	-	-	-	-	-	-	8	-	-	-	-
鹿児島県	-	-	-	-	-	-	-	-	-	-	-	-	-	14	-	1	-	-
沖縄県	-	-	-	-	-	-	-	-	-	-	-	-	-	21	-	4	-	-

\*E型肝炎及びA型肝炎を除く。

\*\*2014年9月19日より届出対象疾患となりました。

\*\*\*急性灰白髄炎を除く。2018年5月1日より届出対象疾患となりました。

\*\*\*\*ウエストナイル脳炎、西部ウマ脳炎、ダニ媒介脳炎、東部ウマ脳炎、日本脳炎、ベネズエラウマ脳炎及びリフトバレー熱を除く。

報告数・累積報告数、疾病・都道府県別

2019年第42週

	アメルバ赤痢		ウイルス性肝炎*		カリバネム耐性 腸内細菌科細菌感染症**		急性弛緩性 麻痺***		急性脳炎****		クリプト スポリジウム症		クロイツフェルト ・ヤコブ病		劇症型溶血性 レンサ球菌感染症		後天性免疫不全 症候群	
	報告数	累積	報告数	累積	報告数	累積	報告数	累積	報告数	累積	報告数	累積	報告数	累積	報告数	累積	報告数	累積
総 数	6	698	2	269	18	1763	1	62	6	702	1	19	1	152	7	730	10	946
北海道	-	13	-	5	1	48	-	1	-	20	1	7	-	6	-	29	-	32
青森県	-	5	-	1	-	36	-	-	-	2	-	2	-	1	1	8	-	2
岩手県	-	3	-	1	-	1	-	-	-	8	-	-	-	-	-	6	-	1
宮城県	-	13	-	8	-	23	-	-	1	4	-	-	-	1	-	19	-	11
秋田県	-	4	-	1	-	12	-	-	-	4	-	-	-	1	-	3	-	-
山形県	-	8	-	-	-	11	-	-	-	-	-	-	-	-	-	5	-	3
福島県	-	11	-	2	-	59	-	6	-	1	-	-	-	4	-	5	-	6
茨城県	-	8	-	1	-	47	-	2	-	30	-	-	-	3	-	13	-	5
栃木県	-	11	-	8	-	25	-	5	-	8	-	-	-	1	-	8	-	6
群馬県	-	4	-	10	1	26	-	-	-	9	-	-	-	3	-	6	-	12
埼玉県	1	28	-	2	2	66	1	4	-	46	-	-	-	7	1	26	1	34
千葉県	-	40	-	9	1	51	-	1	-	67	-	-	-	5	-	28	-	33
東京都	-	131	-	75	3	171	-	5	-	64	-	4	-	15	-	98	2	307
神奈川県	2	65	-	17	-	150	-	3	2	44	-	-	-	10	-	58	-	57
新潟県	1	9	-	7	-	33	-	1	-	10	-	-	-	4	-	10	-	5
富山県	-	4	-	1	-	8	-	1	-	2	-	-	-	-	-	11	-	6
石川県	-	4	-	4	-	18	-	1	-	6	-	-	-	1	1	11	-	2
福井県	-	3	-	2	-	8	-	-	-	5	-	-	-	2	-	5	-	-
山梨県	-	1	-	3	-	7	-	-	-	5	-	-	-	3	-	3	-	3
長野県	-	8	-	3	-	29	-	2	-	27	-	-	-	4	-	8	-	9
岐阜県	1	11	-	-	-	20	-	1	-	2	-	-	-	2	-	13	1	10
静岡県	-	9	-	3	1	28	-	-	1	28	-	-	1	8	-	27	-	15
愛知県	-	42	2	9	1	130	-	6	-	55	-	-	-	6	-	42	-	75
三重県	-	12	-	3	-	32	-	1	-	7	-	-	-	-	-	11	-	6
滋賀県	-	8	-	2	-	3	-	-	-	1	-	-	-	2	-	8	-	11
京都府	-	12	-	3	-	37	-	4	-	8	-	-	-	4	-	11	-	14
大阪府	-	58	-	17	2	154	-	3	-	19	-	2	-	8	2	53	2	105
兵庫県	-	28	-	9	3	76	-	-	-	33	-	2	-	5	-	44	-	20
奈良県	-	10	-	1	-	30	-	-	-	8	-	-	-	3	-	7	-	4
和歌山県	-	5	-	6	-	18	-	-	-	3	-	-	-	1	-	11	-	1
鳥取県	-	6	-	1	1	24	-	-	-	5	-	-	-	2	-	5	-	4
島根県	-	5	-	-	-	36	-	-	-	10	-	-	-	-	-	4	-	2
岡山県	-	12	-	9	-	27	-	2	-	16	-	-	-	4	-	6	-	7
広島県	-	15	-	10	1	54	-	-	-	23	-	-	-	4	1	19	1	13
山口県	-	6	-	2	-	19	-	2	-	16	-	-	-	3	1	8	-	2
徳島県	-	6	-	2	-	6	-	-	-	1	-	-	-	2	-	3	1	4
香川県	-	9	-	3	-	11	-	2	-	2	-	-	-	3	-	10	-	6
愛媛県	1	6	-	5	-	12	-	1	-	1	-	-	-	3	-	15	-	3
高知県	-	3	-	1	-	17	-	1	-	2	-	-	-	1	-	2	-	1
福岡県	-	27	-	12	1	86	-	3	1	28	-	-	-	8	-	25	2	53
佐賀県	-	3	-	1	-	5	-	-	-	3	-	-	-	2	-	4	-	6
長崎県	-	7	-	1	-	36	-	-	-	9	-	-	-	2	-	5	-	6
熊本県	-	6	-	2	-	12	-	-	1	3	-	-	-	3	-	6	-	5
大分県	-	6	-	-	-	12	-	-	-	19	-	1	-	-	-	6	-	8
宮崎県	-	4	-	3	-	13	-	1	-	3	-	1	-	-	-	10	-	4
鹿児島県	-	6	-	3	-	21	-	3	-	22	-	-	-	3	-	6	-	13
沖縄県	-	3	-	1	-	15	-	-	-	13	-	-	-	2	-	9	-	14

\*2013年4月1日より届出対象疾患となりました。  
 \*\*2014年9月19日より届出対象疾患となりました。

報告数・累積報告数, 疾病・都道府県別

2019年第42週

	ジアルジア症		侵襲性インフルエンザ菌感染症*		侵襲性髄膜炎菌感染症*		侵襲性肺炎球菌感染症*		水痘** (入院例に限る)		先天性風しん症候群		梅毒		播種性 クリプトコックス症**		破傷風	
	報告数	累積	報告数	累積	報告数	累積	報告数	累積	報告数	累積	報告数	累積	報告数	累積	報告数	累積	報告数	累積
総数	2	36	5	452	1	40	25	2526	3	378	-	3	65	5351	3	116	-	101
北海道	-	3	-	22	-	1	1	94	1	14	-	-	2	118	-	1	-	7
青森県	-	-	-	2	-	-	-	13	-	1	-	-	2	27	-	-	-	2
岩手県	-	-	-	1	-	-	-	17	-	1	-	-	-	21	-	-	-	-
宮城県	-	-	-	6	-	-	1	41	-	9	-	-	-	61	-	1	-	2
秋田県	1	1	-	2	-	-	1	16	-	8	-	-	-	18	-	-	-	3
山形県	-	-	-	5	-	-	-	25	-	1	-	-	-	20	-	-	-	4
福島県	-	-	-	3	-	-	-	27	-	3	-	-	1	73	-	-	-	1
茨城県	-	1	-	3	-	-	-	39	-	8	-	-	3	90	-	4	-	5
栃木県	-	-	-	2	-	1	2	32	-	3	-	-	-	48	-	4	-	3
群馬県	-	-	-	-	-	-	-	23	-	3	-	-	1	64	-	2	-	2
埼玉県	-	-	-	14	-	-	-	103	-	12	-	1	2	174	-	5	-	3
千葉県	-	-	-	21	-	1	-	104	-	21	-	-	3	116	-	3	-	7
東京都	1	6	1	69	-	4	1	290	1	58	-	1	17	1368	-	9	-	6
神奈川県	-	2	-	30	1	6	1	150	-	33	-	-	1	223	-	9	-	3
新潟県	-	-	-	11	-	-	1	52	-	1	-	-	2	36	-	4	-	1
富山県	-	-	1	6	-	-	1	27	-	8	-	-	1	21	-	1	-	1
石川県	-	1	-	5	-	-	-	21	-	4	-	-	-	9	-	1	-	-
福井県	-	-	-	2	-	1	1	21	-	5	-	-	-	10	-	-	-	-
山梨県	-	-	-	1	-	-	-	9	-	2	-	-	-	5	-	-	-	1
長野県	-	2	-	6	-	-	1	27	-	4	-	-	-	57	-	3	-	3
岐阜県	-	2	-	6	-	2	1	48	-	7	-	-	1	66	-	1	-	5
静岡県	-	-	-	16	-	-	2	70	-	12	-	-	-	87	-	3	-	3
愛知県	-	1	1	33	-	8	3	173	1	23	-	-	3	289	-	11	-	3
三重県	-	1	-	10	-	2	1	35	-	4	-	-	1	61	1	3	-	-
滋賀県	-	-	-	8	-	-	-	21	-	-	-	-	-	27	-	1	-	1
京都府	-	2	-	12	-	1	-	81	-	10	-	-	1	93	-	1	-	-
大阪府	-	5	2	38	-	6	4	211	-	17	-	1	10	865	-	7	-	2
兵庫県	-	-	-	15	-	2	1	137	-	15	-	-	5	237	-	5	-	1
奈良県	-	2	-	3	-	1	-	20	-	6	-	-	2	64	1	3	-	1
和歌山県	-	-	-	6	-	1	-	13	-	2	-	-	-	12	-	1	-	-
鳥取県	-	1	-	2	-	-	-	14	-	1	-	-	-	13	-	2	-	2
島根県	-	-	-	4	-	-	-	23	-	2	-	-	-	8	-	1	-	1
岡山県	-	-	-	4	-	-	-	32	-	8	-	-	-	153	-	-	-	2
広島県	-	3	-	2	-	1	-	50	-	6	-	-	-	111	1	5	-	1
山口県	-	1	-	1	-	1	-	28	-	3	-	-	-	54	-	3	-	2
徳島県	-	-	-	4	-	-	-	5	-	4	-	-	-	25	-	3	-	-
香川県	-	-	-	5	-	-	-	30	-	4	-	-	-	40	-	2	-	2
愛媛県	-	-	-	3	-	-	1	8	-	3	-	-	1	59	-	-	-	2
高知県	-	-	-	3	-	-	1	16	-	-	-	-	-	18	-	-	-	1
福岡県	-	-	-	30	-	1	-	143	-	22	-	-	2	220	-	6	-	3
佐賀県	-	1	-	-	-	-	-	21	-	1	-	-	-	18	-	-	-	-
長崎県	-	1	-	4	-	-	-	40	-	11	-	-	-	29	-	7	-	-
熊本県	-	-	-	3	-	-	-	31	-	4	-	-	1	113	-	-	-	5
大分県	-	-	-	2	-	-	-	26	-	7	-	-	2	35	-	1	-	3
宮崎県	-	-	-	-	-	-	-	11	-	1	-	-	-	18	-	1	-	1
鹿児島県	-	-	-	8	-	-	-	22	-	5	-	-	1	45	-	1	-	4
沖縄県	-	-	-	19	-	-	-	86	-	1	-	-	-	32	-	1	-	2

\*2018年1月1日より届出対象疾患となりました。  
 \*\*2014年9月19日より届出対象疾患となりました。

報告数・累積報告数, 疾病・都道府県別

2019年第42週

	バンコマイシン耐性 黄色ブドウ球菌感染症		バンコマイシン耐性 腸球菌感染症		百日咳*		風しん		麻しん		薬剤耐性アシネト バクター感染症**	
	報告数	累積	報告数	累積	報告数	累積	報告数	累積	報告数	累積	報告数	累積
総 数	-	-	-	61	204	14013	7	2238	4	723	-	24
北海道	-	-	-	-	8	351	-	35	-	5	-	5
青森県	-	-	-	5	1	42	-	-	-	-	-	-
岩手県	-	-	-	-	-	43	-	1	-	1	-	-
宮城県	-	-	-	-	1	103	-	4	-	4	-	-
秋田県	-	-	-	-	4	170	-	3	-	-	-	-
山形県	-	-	-	-	6	154	-	6	-	-	-	-
福島県	-	-	-	-	4	247	-	17	-	2	-	-
茨城県	-	-	-	-	2	372	-	20	-	17	-	-
栃木県	-	-	-	-	3	64	-	11	-	3	-	-
群馬県	-	-	-	1	5	271	-	6	-	-	-	2
埼玉県	-	-	-	2	8	617	1	194	1	35	-	1
千葉県	-	-	-	1	5	773	-	195	-	26	-	1
東京都	-	-	-	6	13	1127	1	837	1	119	-	2
神奈川県	-	-	-	2	13	458	2	286	1	92	-	-
新潟県	-	-	-	-	7	354	-	2	-	2	-	-
富山県	-	-	-	-	2	240	-	4	-	3	-	-
石川県	-	-	-	1	3	190	-	4	-	-	-	-
福井県	-	-	-	-	-	122	-	15	-	-	-	-
山梨県	-	-	-	-	-	77	-	7	-	2	-	-
長野県	-	-	-	-	9	229	-	12	-	6	-	-
岐阜県	-	-	-	-	2	115	-	3	-	7	-	-
静岡県	-	-	-	6	27	818	-	18	-	8	-	1
愛知県	-	-	-	-	6	580	1	53	-	40	-	1
三重県	-	-	-	-	4	269	-	20	-	55	-	-
滋賀県	-	-	-	1	1	109	-	7	-	9	-	-
京都府	-	-	-	2	2	221	-	25	-	8	-	-
大阪府	-	-	-	23	13	729	-	126	-	147	-	3
兵庫県	-	-	-	2	11	627	-	48	-	48	-	1
奈良県	-	-	-	3	-	33	-	15	-	9	-	-
和歌山県	-	-	-	-	4	285	-	4	-	9	-	1
鳥取県	-	-	-	-	-	35	-	1	-	2	-	-
島根県	-	-	-	-	-	28	-	30	-	3	-	-
岡山県	-	-	-	2	6	365	-	3	-	-	-	-
広島県	-	-	-	1	2	219	-	28	-	26	-	-
山口県	-	-	-	-	2	319	-	18	-	-	-	1
徳島県	-	-	-	-	1	70	-	2	-	-	-	-
香川県	-	-	-	-	-	211	-	5	-	-	-	-
愛媛県	-	-	-	1	4	271	-	6	-	-	-	-
高知県	-	-	-	-	1	143	-	-	-	-	-	-
福岡県	-	-	-	-	4	871	2	85	1	13	-	-
佐賀県	-	-	-	-	1	88	-	32	-	13	-	-
長崎県	-	-	-	-	1	47	-	14	-	-	-	5
熊本県	-	-	-	-	4	330	-	7	-	2	-	-
大分県	-	-	-	-	6	207	-	11	-	1	-	-
宮崎県	-	-	-	-	6	265	-	1	-	1	-	-
鹿児島県	-	-	-	1	2	686	-	2	-	1	-	-
沖縄県	-	-	-	1	-	68	-	15	-	4	-	-



注) 百日咳は2018年1月1日より全数把握対象疾患に変更となりました。  
 \*鳥インフルエンザ及び新型インフルエンザ等感染症を除く。  
 \*\*2018年第9週より定点当たり報告数の表示が開始されました。

報告数・定点当たり報告数、疾病・都道府県別

2019年第42週

	インフルエンザ*		RSウイルス感染症**		咽頭結膜熱		A群溶血性レンサ球菌咽頭炎		感染性胃腸炎		水痘		手足口病		伝染性紅斑		突発性発しん	
	報告数	定点当り	報告数	定点当り	報告数	定点当り	報告数	定点当り	報告数	定点当り	報告数	定点当り	報告数	定点当り	報告数	定点当り	報告数	定点当り
総数	3550	0.72	3889	1.23	1059	0.34	4857	1.54	8829	2.80	695	0.22	4609	1.46	1385	0.44	1122	0.36
北海道	256	1.16	217	1.58	34	0.25	268	1.96	161	1.18	41	0.30	347	2.53	66	0.48	37	0.27
青森県	8	0.12	21	0.50	4	0.10	29	0.69	72	1.71	6	0.14	91	2.17	13	0.31	18	0.43
岩手県	79	1.22	75	1.88	7	0.18	118	2.95	80	2.00	17	0.43	72	1.80	19	0.48	19	0.48
宮城県	26	0.28	60	1.03	30	0.52	177	3.05	129	2.22	19	0.33	133	2.29	20	0.34	22	0.38
秋田県	16	0.30	38	1.09	5	0.14	19	0.54	63	1.80	5	0.14	24	0.69	2	0.06	3	0.09
山形県	11	0.24	50	1.67	6	0.20	118	3.93	79	2.63	37	1.23	29	0.97	8	0.27	14	0.47
福島県	70	0.84	80	1.60	18	0.36	122	2.44	48	0.96	8	0.16	49	0.98	33	0.66	26	0.52
茨城県	57	0.48	48	0.64	27	0.36	100	1.33	147	1.96	15	0.20	131	1.75	22	0.29	18	0.24
栃木県	18	0.24	59	1.23	4	0.08	41	0.85	54	1.13	8	0.17	45	0.94	12	0.25	21	0.44
群馬県	15	0.17	55	1.02	26	0.48	74	1.37	245	4.54	9	0.17	88	1.63	19	0.35	30	0.56
埼玉県	96	0.38	137	0.85	56	0.35	306	1.90	543	3.37	62	0.39	309	1.92	42	0.26	63	0.39
千葉県	96	0.46	41	0.31	34	0.26	286	2.18	306	2.34	22	0.17	204	1.56	35	0.27	38	0.29
東京都	243	0.59	155	0.60	57	0.22	419	1.61	765	2.94	81	0.31	509	1.96	31	0.12	108	0.42
神奈川県	268	0.77	103	0.46	37	0.17	340	1.52	564	2.53	66	0.30	426	1.91	23	0.10	83	0.37
新潟県	106	1.18	125	2.19	38	0.67	167	2.93	85	1.49	14	0.25	188	3.30	13	0.23	24	0.42
富山県	35	0.73	44	1.52	3	0.10	24	0.83	126	4.34	1	0.03	74	2.55	15	0.52	7	0.24
石川県	42	0.88	55	1.90	10	0.34	68	2.34	111	3.83	4	0.14	49	1.69	4	0.14	7	0.24
福井県	14	0.38	15	0.65	15	0.65	29	1.26	63	2.74	6	0.26	23	1.00	17	0.74	12	0.52
山梨県	27	0.66	16	0.67	-	-	12	0.50	46	1.92	1	0.04	15	0.63	4	0.17	3	0.13
長野県	9	0.10	38	0.70	6	0.11	59	1.09	137	2.54	9	0.17	110	2.04	39	0.72	16	0.30
岐阜県	23	0.26	64	1.21	9	0.17	30	0.57	95	1.79	3	0.06	48	0.91	32	0.60	10	0.19
静岡県	45	0.32	102	1.15	21	0.24	121	1.36	224	2.52	15	0.17	124	1.39	31	0.35	23	0.26
愛知県	85	0.44	234	1.29	44	0.24	198	1.09	389	2.14	20	0.11	219	1.20	108	0.59	44	0.24
三重県	16	0.23	90	2.05	15	0.34	45	1.02	93	2.11	10	0.23	51	1.16	21	0.48	9	0.20
滋賀県	10	0.19	34	1.10	5	0.16	12	0.39	79	2.55	7	0.23	7	0.23	21	0.68	10	0.32
京都府	60	0.48	69	0.90	26	0.34	83	1.08	185	2.40	14	0.18	56	0.73	30	0.39	20	0.26
大阪府	70	0.23	464	2.37	64	0.33	298	1.52	599	3.06	27	0.14	148	0.76	84	0.43	70	0.36
兵庫県	31	0.16	189	1.47	63	0.49	120	0.93	454	3.52	21	0.16	75	0.58	84	0.65	40	0.31
奈良県	16	0.29	87	2.56	5	0.15	35	1.03	87	2.56	1	0.03	21	0.62	13	0.38	14	0.41
和歌山県	1	0.02	45	1.50	8	0.27	15	0.50	78	2.60	2	0.07	47	1.57	18	0.60	6	0.20
鳥取県	2	0.07	28	1.47	21	1.11	50	2.63	61	3.21	1	0.05	10	0.53	7	0.37	9	0.47
島根県	26	0.68	37	1.61	4	0.17	18	0.78	119	5.17	1	0.04	8	0.35	5	0.22	6	0.26
岡山県	10	0.12	68	1.26	22	0.41	44	0.81	193	3.57	9	0.17	35	0.65	16	0.30	11	0.20
広島県	112	0.97	119	1.65	18	0.25	73	1.01	253	3.51	6	0.08	61	0.85	20	0.28	25	0.35
山口県	19	0.28	102	2.22	16	0.35	54	1.17	112	2.43	5	0.11	50	1.09	23	0.50	19	0.41
徳島県	2	0.05	58	2.52	18	0.78	16	0.70	82	3.57	6	0.26	7	0.30	16	0.70	6	0.26
香川県	4	0.09	151	5.39	18	0.64	36	1.29	96	3.43	4	0.14	31	1.11	25	0.89	7	0.25
愛媛県	38	0.62	62	1.68	7	0.19	47	1.27	153	4.14	7	0.19	45	1.22	27	0.73	10	0.27
高知県	4	0.08	36	1.20	19	0.63	55	1.83	42	1.40	10	0.33	22	0.73	20	0.67	12	0.40
福岡県	234	1.18	145	1.21	73	0.61	365	3.04	463	3.86	39	0.33	245	2.04	138	1.15	69	0.58
佐賀県	67	1.76	22	0.96	17	0.74	34	1.48	35	1.52	10	0.43	40	1.74	16	0.70	14	0.61
長崎県	60	0.86	33	0.75	38	0.86	49	1.11	86	1.95	8	0.18	105	2.39	27	0.61	22	0.50
熊本県	72	0.90	54	1.08	20	0.40	99	1.98	284	5.68	4	0.08	85	1.70	44	0.88	22	0.44
大分県	27	0.47	51	1.42	12	0.33	39	1.08	248	6.89	9	0.25	40	1.11	48	1.33	20	0.56
宮崎県	36	0.61	44	1.22	25	0.69	58	1.61	174	4.83	6	0.17	21	0.58	27	0.75	30	0.83
鹿児島県	198	2.15	68	1.26	32	0.59	56	1.04	248	4.59	12	0.22	65	1.20	45	0.83	17	0.31
沖縄県	790	13.62	1	0.03	22	0.65	31	0.91	73	2.15	7	0.21	27	0.79	2	0.06	8	0.24

\*髄膜炎菌、肺炎球菌、インフルエンザ菌を原因として同定された場合を除く。  
 \*\*オウム病を除く。  
 \*\*\*病原体がロタウイルスであるものに限る。2013年10月14日より届出対象疾患となりました。

報告数・定点当り報告数, 疾病・都道府県別

2019年第42週

	ヘルパンギーナ		流行性耳下腺炎		急性出血性結膜炎		流行性角結膜炎		細菌性髄膜炎*		無菌性髄膜炎		マイコプラズマ肺炎		クラミジア肺炎**		感染性胃腸炎(ロタウイルス)***	
	報告数	定点当り	報告数	定点当り	報告数	定点当り	報告数	定点当り	報告数	定点当り	報告数	定点当り	報告数	定点当り	報告数	定点当り	報告数	定点当り
総数	1044	0.33	268	0.08	2	0.00	435	0.63	10	0.02	23	0.05	167	0.35	3	0.01	6	0.01
北海道	47	0.34	4	0.03	-	-	5	0.17	-	-	2	0.09	16	0.70	-	-	1	0.04
青森県	10	0.24	2	0.05	1	0.09	3	0.27	-	-	-	-	3	0.50	-	-	-	-
岩手県	13	0.33	3	0.08	-	-	1	0.07	-	-	-	-	2	0.11	-	-	-	-
宮城県	14	0.24	6	0.10	-	-	5	0.42	-	-	-	-	6	0.50	-	-	2	0.17
秋田県	2	0.06	1	0.03	-	-	2	0.29	-	-	-	-	5	0.63	1	0.13	-	-
山形県	16	0.53	-	-	-	-	7	0.88	-	-	-	-	1	0.10	-	-	-	-
福島県	22	0.44	2	0.04	-	-	16	1.23	-	-	-	-	4	0.57	-	-	-	-
茨城県	17	0.23	4	0.05	-	-	24	1.41	-	-	-	-	6	0.50	-	-	-	-
栃木県	9	0.19	2	0.04	-	-	3	0.25	-	-	2	0.29	2	0.29	-	-	-	-
群馬県	17	0.31	2	0.04	-	-	7	0.47	-	-	-	-	7	0.78	-	-	-	-
埼玉県	44	0.27	22	0.14	-	-	18	0.45	-	-	1	0.09	10	0.91	-	-	-	-
千葉県	63	0.48	11	0.08	-	-	19	0.56	-	-	-	-	8	1.00	-	-	-	-
東京都	109	0.42	20	0.08	-	-	11	0.30	3	0.13	1	0.04	4	0.17	-	-	-	-
神奈川県	41	0.18	14	0.06	-	-	61	1.30	2	0.18	-	-	2	0.18	-	-	-	-
新潟県	42	0.74	1	0.02	-	-	4	0.40	-	-	-	-	5	0.38	-	-	-	-
富山県	28	0.97	1	0.03	-	-	3	0.43	-	-	-	-	1	0.20	-	-	-	-
石川県	4	0.14	1	0.03	-	-	3	0.43	-	-	-	-	2	0.40	-	-	-	-
福井県	9	0.39	1	0.04	-	-	1	0.33	2	0.33	-	-	-	-	-	-	-	-
山梨県	1	0.04	5	0.21	-	-	11	1.22	-	-	-	-	1	0.10	-	-	-	-
長野県	14	0.26	1	0.02	-	-	2	0.18	1	0.09	-	-	3	0.27	-	-	-	-
岐阜県	8	0.15	2	0.04	-	-	5	0.45	-	-	-	-	3	0.60	-	-	-	-
静岡県	13	0.15	12	0.13	-	-	23	1.05	-	-	-	-	3	0.30	-	-	-	-
愛知県	31	0.17	14	0.08	-	-	13	0.37	-	-	3	0.20	9	0.60	-	-	-	-
三重県	9	0.20	2	0.05	-	-	2	0.17	-	-	-	-	1	0.11	-	-	-	-
滋賀県	27	0.87	5	0.16	-	-	3	0.38	-	-	-	-	2	0.29	-	-	-	-
京都府	18	0.23	3	0.04	-	-	3	0.17	-	-	1	0.14	4	0.57	-	-	-	-
大阪府	34	0.17	14	0.07	-	-	15	0.29	-	-	1	0.06	2	0.13	-	-	-	-
兵庫県	20	0.16	10	0.08	-	-	25	0.74	-	-	2	0.14	1	0.07	-	-	-	-
奈良県	1	0.03	1	0.03	-	-	3	0.30	-	-	-	-	1	0.17	-	-	-	-
和歌山県	1	0.03	3	0.10	-	-	2	0.50	-	-	-	-	9	0.82	-	-	1	0.09
鳥取県	8	0.42	-	-	-	-	3	0.60	-	-	-	-	1	0.20	-	-	-	-
島根県	6	0.26	-	-	-	-	1	0.33	1	0.13	3	0.38	-	-	-	-	-	-
岡山県	8	0.15	6	0.11	1	0.08	4	0.33	-	-	-	-	-	-	-	-	-	-
広島県	27	0.38	8	0.11	-	-	19	1.00	-	-	1	0.05	1	0.05	2	0.10	-	-
山口県	16	0.35	-	-	-	-	9	1.13	-	-	1	0.11	4	0.44	-	-	-	-
徳島県	8	0.35	-	-	-	-	-	-	-	-	-	-	13	1.86	-	-	1	0.14
香川県	11	0.39	4	0.14	-	-	-	-	-	-	-	-	5	1.00	-	-	-	-
愛媛県	3	0.08	20	0.54	-	-	9	1.13	-	-	-	-	-	-	-	-	-	-
高知県	13	0.43	1	0.03	-	-	2	0.67	-	-	-	-	3	0.38	-	-	-	-
福岡県	59	0.49	31	0.26	-	-	23	0.88	-	-	1	0.07	8	0.53	-	-	-	-
佐賀県	9	0.39	1	0.04	-	-	2	0.50	-	-	-	-	3	0.50	-	-	-	-
長崎県	17	0.39	1	0.02	-	-	7	0.88	-	-	-	-	-	-	-	-	1	0.08
熊本県	27	0.54	10	0.20	-	-	14	1.56	-	-	-	-	-	-	-	-	-	-
大分県	28	0.78	7	0.19	-	-	6	1.20	-	-	2	0.18	1	0.09	-	-	-	-
宮崎県	24	0.67	3	0.08	-	-	13	2.17	-	-	-	-	2	0.29	-	-	-	-
鹿児島県	92	1.70	3	0.06	-	-	7	1.00	-	-	-	-	-	-	-	-	-	-
沖縄県	4	0.12	4	0.12	-	-	16	1.78	1	0.14	2	0.29	3	0.43	-	-	-	-

報告数・疾病・都道府県別  
 2019年第42週

	インフルエンザ (入院患者)
	報告数
総 数	68
北海道	2
青森県	-
岩手県	1
宮城県	3
秋田県	1
山形県	-
福島県	-
茨城県	2
栃木県	-
群馬県	-
埼玉県	-
千葉県	1
東京都	3
神奈川県	2
新潟県	2
富山県	1
石川県	-
福井県	1
山梨県	2
長野県	-
岐阜県	2
静岡県	-
愛知県	1
三重県	-
滋賀県	1
京都府	-
大阪府	2
兵庫県	-
奈良県	-
和歌山県	-
鳥取県	-
島根県	1
岡山県	-
広島県	-
山口県	-
徳島県	-
香川県	-
愛媛県	2
高知県	-
福岡県	7
佐賀県	1
長崎県	-
熊本県	1
大分県	-
宮崎県	-
鹿児島県	2
沖縄県	27

**獣医師が届出を行う感染症と対象動物**

注)2017年第16週より報告数は頭数を示しています〔鳥インフルエンザ(H5N1又はH7N9)の鳥類を除く〕。

報告数・累積報告数, 疾病・都道府県別

2019年第42週

	エボラ出血熱		マールブルグ病		ペスト		重症急性呼吸器症候群(SARS)						細菌性赤痢		ウエストナイル熱		エキノコックス症	
	サル		サル		プレーリードッグ	イタチアナグマ		タヌキ		ハクビシン		サル		鳥類		犬		
	報告数	累積	報告数	累積	報告数	累積	報告数	累積	報告数	累積	報告数	累積	報告数	累積	報告数	累積	報告数	累積
総 数	-	-	-	-	-	-	-	-	-	-	-	-	5	-	-	-	2	
北海道	-	-	-	-	-	-	-	-	-	-	-	-	-	-	-	-	2	
青森県	-	-	-	-	-	-	-	-	-	-	-	-	-	-	-	-	-	
岩手県	-	-	-	-	-	-	-	-	-	-	-	-	-	-	-	-	-	
宮城県	-	-	-	-	-	-	-	-	-	-	-	-	-	-	-	-	-	
秋田県	-	-	-	-	-	-	-	-	-	-	-	-	-	-	-	-	-	
山形県	-	-	-	-	-	-	-	-	-	-	-	-	-	-	-	-	-	
福島県	-	-	-	-	-	-	-	-	-	-	-	-	-	-	-	-	-	
茨城県	-	-	-	-	-	-	-	-	-	-	-	-	-	-	-	-	-	
栃木県	-	-	-	-	-	-	-	-	-	-	-	-	-	-	-	-	-	
群馬県	-	-	-	-	-	-	-	-	-	-	-	-	-	-	-	-	-	
埼玉県	-	-	-	-	-	-	-	-	-	-	-	-	-	-	-	-	-	
千葉県	-	-	-	-	-	-	-	-	-	-	-	-	-	-	-	-	-	
東京都	-	-	-	-	-	-	-	-	-	-	-	-	-	-	-	-	-	
神奈川県	-	-	-	-	-	-	-	-	-	-	-	-	1	-	-	-	-	
新潟県	-	-	-	-	-	-	-	-	-	-	-	-	-	-	-	-	-	
富山県	-	-	-	-	-	-	-	-	-	-	-	-	-	-	-	-	-	
石川県	-	-	-	-	-	-	-	-	-	-	-	-	-	-	-	-	-	
福井県	-	-	-	-	-	-	-	-	-	-	-	-	-	-	-	-	-	
山梨県	-	-	-	-	-	-	-	-	-	-	-	-	-	-	-	-	-	
長野県	-	-	-	-	-	-	-	-	-	-	-	-	-	-	-	-	-	
岐阜県	-	-	-	-	-	-	-	-	-	-	-	-	-	-	-	-	-	
静岡県	-	-	-	-	-	-	-	-	-	-	-	-	-	-	-	-	-	
愛知県	-	-	-	-	-	-	-	-	-	-	-	-	-	-	-	-	-	
三重県	-	-	-	-	-	-	-	-	-	-	-	-	-	-	-	-	-	
滋賀県	-	-	-	-	-	-	-	-	-	-	-	-	-	-	-	-	-	
京都府	-	-	-	-	-	-	-	-	-	-	-	-	-	-	-	-	-	
大阪府	-	-	-	-	-	-	-	-	-	-	-	-	-	-	-	-	-	
兵庫県	-	-	-	-	-	-	-	-	-	-	-	-	-	-	-	-	-	
奈良県	-	-	-	-	-	-	-	-	-	-	-	-	-	-	-	-	-	
和歌山県	-	-	-	-	-	-	-	-	-	-	-	-	4	-	-	-	-	
鳥取県	-	-	-	-	-	-	-	-	-	-	-	-	-	-	-	-	-	
島根県	-	-	-	-	-	-	-	-	-	-	-	-	-	-	-	-	-	
岡山県	-	-	-	-	-	-	-	-	-	-	-	-	-	-	-	-	-	
広島県	-	-	-	-	-	-	-	-	-	-	-	-	-	-	-	-	-	
山口県	-	-	-	-	-	-	-	-	-	-	-	-	-	-	-	-	-	
徳島県	-	-	-	-	-	-	-	-	-	-	-	-	-	-	-	-	-	
香川県	-	-	-	-	-	-	-	-	-	-	-	-	-	-	-	-	-	
愛媛県	-	-	-	-	-	-	-	-	-	-	-	-	-	-	-	-	-	
高知県	-	-	-	-	-	-	-	-	-	-	-	-	-	-	-	-	-	
福岡県	-	-	-	-	-	-	-	-	-	-	-	-	-	-	-	-	-	
佐賀県	-	-	-	-	-	-	-	-	-	-	-	-	-	-	-	-	-	
長崎県	-	-	-	-	-	-	-	-	-	-	-	-	-	-	-	-	-	
熊本県	-	-	-	-	-	-	-	-	-	-	-	-	-	-	-	-	-	
大分県	-	-	-	-	-	-	-	-	-	-	-	-	-	-	-	-	-	
宮崎県	-	-	-	-	-	-	-	-	-	-	-	-	-	-	-	-	-	
鹿児島県	-	-	-	-	-	-	-	-	-	-	-	-	-	-	-	-	-	
沖縄県	-	-	-	-	-	-	-	-	-	-	-	-	-	-	-	-	-	

報告数・累積報告数、疾病・都道府県別 2019年第42週

	結核		鳥インフルエンザ(H5N1又はH7N9)		中東呼吸器症候群(MERS)	
	サル		鳥類		ヒトコブラクダ	
	報告数	累積	報告数	累積	報告数	累積
総数	-	-	-	-	-	-
北海道	-	-	-	-	-	-
青森県	-	-	-	-	-	-
岩手県	-	-	-	-	-	-
宮城県	-	-	-	-	-	-
秋田県	-	-	-	-	-	-
山形県	-	-	-	-	-	-
福島県	-	-	-	-	-	-
茨城県	-	-	-	-	-	-
栃木県	-	-	-	-	-	-
群馬県	-	-	-	-	-	-
埼玉県	-	-	-	-	-	-
千葉県	-	-	-	-	-	-
東京都	-	-	-	-	-	-
神奈川県	-	-	-	-	-	-
新潟県	-	-	-	-	-	-
富山県	-	-	-	-	-	-
石川県	-	-	-	-	-	-
福井県	-	-	-	-	-	-
山梨県	-	-	-	-	-	-
長野県	-	-	-	-	-	-
岐阜県	-	-	-	-	-	-
静岡県	-	-	-	-	-	-
愛知県	-	-	-	-	-	-
三重県	-	-	-	-	-	-
滋賀県	-	-	-	-	-	-
京都府	-	-	-	-	-	-
大阪府	-	-	-	-	-	-
兵庫県	-	-	-	-	-	-
奈良県	-	-	-	-	-	-
和歌山県	-	-	-	-	-	-
鳥取県	-	-	-	-	-	-
島根県	-	-	-	-	-	-
岡山県	-	-	-	-	-	-
広島県	-	-	-	-	-	-
山口県	-	-	-	-	-	-
徳島県	-	-	-	-	-	-
香川県	-	-	-	-	-	-
愛媛県	-	-	-	-	-	-
高知県	-	-	-	-	-	-
福岡県	-	-	-	-	-	-
佐賀県	-	-	-	-	-	-
長崎県	-	-	-	-	-	-
熊本県	-	-	-	-	-	-
大分県	-	-	-	-	-	-
宮崎県	-	-	-	-	-	-
鹿児島県	-	-	-	-	-	-
沖縄県	-	-	-	-	-	-

感染症週報 第21巻 第42号 2019年11月1日発行  
 発行：国立感染症研究所  
 厚生労働省健康局結核感染症課  
 事務局：国立感染症研究所感染症疫学センター  
 〒162-8640東京都新宿区戸山1-23-1  
 TEL：03-5285-1111  
 FAX：03-5285-1129  
 URL：<https://www.niid.go.jp/niid/ja/from-idsc.html>  
 <国立感染症研究所 感染症疫学センター>  
<https://www.mhlw.go.jp/>  
 <厚生労働省>  
<https://www.forth.go.jp/>  
 <旅行者のための海外感染症情報(厚生労働省検疫所)>

本週報は、感染症法に基づくものであり、全国の医療従事者、定点医療機関、保健所、保健所設置市、特別区、都道府県、地方衛生研究所、検疫所の皆様のご協力を得て、国立感染症研究所感染症疫学センターにおいて編集したものです。

また、本週報は速報性を重視しておりますので、今後調査などの結果に応じて、若干の変更が生じることがありますが、その場合には週報上にて訂正させていただきます。

「感染症の話」及び「読者のコーナー」の回答欄の内容に関する責は、それぞれの執筆者及び回答者に属しますが、内容に関するご質問、ご意見については事務局でお受けいたします。

なお、週報の内容について、学術的研究、あるいは公衆衛生活動にかかわる業務以外の目的においては、無断転載を禁じます。