

マークをクリックするとそのページを見ることができます



発生動向総覧
P.2-8

<第36週>インフルエンザの定点当たり報告数は第31週以降増加が続いており、過去5年間の同時期と比較してかなり多い／その他最新動向



注目すべき感染症

<今週は該当記事はありません>



感染症関連情報
P.9

病原体情報／海外感染症情報／その他



速報

<今週は該当記事はありません>



読者のコーナー

<今週は該当記事は
ありません>



グラフ総覧(第36週)

P.10-15



第36週のデータ

P.16-30



発生動向総覧

<第36週コメント> 9月11日集計分

◆全数報告の感染症

注意：これは当該週に診断された報告症例の集計です。しかし、迅速に情報還元するために期日を決めて集計を行いますので、当該週に診断された症例の報告が集計の期日以降に届くこともあります。それらについては一部を除いて発生動向総覧では扱いませんが、翌週あるいはそれ以降に、巻末の表の累積数に加えられることとなります。

※感染経路、感染原因、感染地域については、確定あるいは推定として記載されていたものを示します。

1類感染症

報告なし

2類感染症

結核326例

3類感染症

コレラ1例

感染地域：インド

細菌性赤痢4例

菌種：*S. sonnei* (D群)4例__感染地域：大阪府1例、ネパール1例、フィリピン1例、ミャンマー1例

腸管出血性大腸菌感染症153例(有症者96例 うちHUS 2例)

感染地域：国内130例、韓国1例、タイ1例、米国1例、国内・国外不明20例

国内の感染地域：東京都14例、滋賀県13例、佐賀県11例、大阪府8例、岩手県7例、静岡県7例、愛知県6例、福岡県5例、北海道4例、福井県4例、宮城県3例、埼玉県3例、神奈川県3例、新潟県3例、岐阜県3例、京都府3例、山梨県2例、兵庫県2例、広島県2例、熊本県2例、秋田県1例、栃木県1例、富山県1例、三重県1例、和歌山県1例、岡山県1例、東京都/群馬県1例、三重県/大阪府1例、国内(都道府県不明)17例

年齢群：0歳(1例)、1歳(10例)、2歳(11例)、3歳(8例)、4歳(5例)、5歳(4例)、6歳(8例)、7歳(4例)、9歳(1例)、10代(13例)、20代(27例)、30代(19例)、40代(6例)、50代(10例)、60代(15例)、70代(8例)、80代(3例)

血清型・毒素型：O157 VT1・VT2(41例)、O157 VT2(35例)、O26 VT1(26例)、O145 VT2(15例)、O157 VT1(5例)、O103 VT1(4例)、O121 VT2(2例)、O145 VT1・VT2(1例)、O165 VT2(1例)、その他・不明(23例)

累積報告数：2,546例(有症者1,753例、うちHUS 47例、死亡3例)

パラチフス1例

感染地域：セネガル

4類感染症

- E型肝炎7例 感染地域(感染源)：東京都2例(ホルモン・レバー1例、生馬肉1例)、山形県1例(馬刺し/豚レバー)、宮城県/山形県1例(不明)、国内(都道府県不明)3例(豚レバー1例、不明2例)
- A型肝炎5例 感染地域：神奈川県2例、大阪府1例、国内(都道府県不明)1例、パキスタン1例
- 回帰熱1例 感染地域：北海道
- ジカウイルス感染症1例 感染地域：フィリピン
累積報告数：1例
- 重症熱性血小板減少症候群2例 感染地域：香川県1例、愛媛県1例
年齢群：40代(1例)、90代以上(1例)
- チクングニア熱2例 感染地域：フィリピン1例、ミャンマー1例
- デング熱24例 感染地域：フィリピン13例、カンボジア4例、タイ3例、ネパール2例、インド1例、キューバ1例
累積報告数：307例(感染地域：国外307例)
- 日本紅斑熱7例 感染地域：三重県2例、徳島県2例、静岡県1例、兵庫県1例、愛媛県1例
- マラリア3例 熱帯熱1例__感染地域：ベナン
卵形1例__西サハラ/カーボベルデ
病型不明1例__ギニア
- レジオネラ症59例(肺炎型58例、ポンティアック型1例) 感染地域：群馬県6例、大阪府4例、神奈川県3例、石川県3例、愛知県3例、大分県3例、岩手県2例、栃木県2例、埼玉県2例、三重県2例、滋賀県2例、兵庫県2例、岡山県2例、広島県2例、熊本県2例、秋田県1例、茨城県1例、千葉県1例、東京都1例、山梨県1例、長野県1例、岐阜県1例、静岡県1例、京都府1例、奈良県1例、福岡県1例、長崎県1例、富山県/大阪府1例、国内(都道府県不明)4例、ロシア1例、国内・国外不明1例
年齢群：20代(1例)、40代(1例)、50代(12例)、60代(18例)、70代(18例)、80代(9例)
累積報告数：1,581例
- レプトスピラ症1例 感染地域：沖縄県__感染源：川

5類感染症

- アメーバ赤痢13例(腸管アメーバ症10例、腸管外アメーバ症2例、腸管及び腸管外アメーバ症1例) 感染地域：東京都2例、千葉県1例、岐阜県1例、兵庫県1例、福岡県1例、国内(都道府県不明)4例、タイ1例、ベトナム1例、国内・国外不明1例

- 感染経路：性的接触4例(同性間2例、異性間2例)、経口感染3例、その他・不明6例
- ウイルス性肝炎1例 サイトメガロウイルス__感染経路：不明
- カルバペネム耐性腸内細菌科細菌感染症33例
 菌検出検体：血液9例、尿7例、喀痰5例、胆汁3例、腹水2例、ドレーン2例、便1例、開放創1例、関節液1例、血液/尿2例
 菌種：K. aerogenes 18例、E. cloacae 6例、K. pneumoniae 3例、E. coli 1例、その他・不明5例
 感染経路：医療器具関連11例、以前からの保菌6例、手術部位1例、以前からの保菌/手術部位2例、その他・不明13例
- 急性弛緩性麻痺2例 カンピロバクター1例__年齢群：10代
 病原体不明1例__年齢群：1歳
- 急性脳炎16例 水痘・帯状疱疹ウイルス1例__年齢群：60代
 RSウイルス1例__年齢群：2歳
 エコーウイルス11型1例__年齢群：10代
 クリプトコッカス1例__年齢群：80代
 病原体不明12例__年齢群：0歳(2例)、1歳(4例)、4歳(1例)、10代(1例)、50代(2例)、80代(2例)
- クロイツフェルト・ヤコブ病1例
 孤発性プリオン病古典型
- 劇症型溶血性レンサ球菌感染症10例
 年齢群：1歳(1例)、30代(2例)、40代(1例. 死亡)、60代(1例. 死亡)、70代(3例)、80代(2例)
- 後天性免疫不全症候群10例(AIDS 4例、無症候4例、その他2例)
 感染地域：国内7例、米国1例、国内・国外不明2例
 感染経路：性的接触8例(異性間1例、同性間6例、異性/同性間1例)、不明2例
- ジアルジア症1例 感染地域：岐阜県
- 侵襲性インフルエンザ菌感染症8例(菌検出検体：血液8例)
 年齢群：40代(1例)、50代(2例)、60代(1例)、80代(4例)
- 侵襲性髄膜炎菌感染症1例(菌検出検体：血液)
 感染地域：国内・国外不明
 年齢群：80代
- 侵襲性肺炎球菌感染症19例(菌検出検体：血液17例、血液/髄液1例、髄液1例)
 年齢群：0歳(1例)、1歳(2例)、40代(4例. うち1例死亡)、60代(2例)、70代(5例)、80代(3例)、90代以上(2例)
- 水痘(入院例に限る)2例(検査診断例2例)
 年齢群：10代(1例)、30代(1例)
- 梅毒73例(早期顕症I期23例、早期顕症II期20例、無症候30例)
 累積報告数：4,566例

播種性クリプトコックス症4例

菌検出検体：血液2例、血液/髄液1例、髄液1例
 感染地域：長崎県2例、奈良県1例、福岡県1例
 年齢群：40代(1例. 死亡)、50代(1例)、60代(1例)、70代(1例. 死亡)

百日咳261例(うち、LAMP法等病原遺伝子検出151例)

年齢群：0歳(13例)、1歳(4例)、2歳(3例)、3歳(5例)、4歳(4例)、5歳(6例)、6歳(20例)、7歳(26例)、8歳(14例)、9歳(25例)、10代(56例)、20代(7例)、30代(19例)、40代(28例)、50代(16例)、60代(9例)、70代(6例)

風しん16例〔風しん(検査診断例16例)〕

感染地域：千葉県2例、山形県1例、東京都1例、神奈川県1例、新潟県1例、国内(都道府県不明)7例、タイ1例、国内・国外不明2例
 年齢群：2歳(1例)、8歳(1例)、20～24歳(2例)、30～34歳(2例)、35～39歳(4例)、40代(3例)、50代(3例)
 累積報告数：2,176例〔風しん(検査診断例2,097例、臨床診断例79例)〕

麻しん4例〔麻しん(検査診断例4例)〕

感染地域：神奈川県1例、マレーシア2例、ベトナム1例
 年齢群：5歳(1例)、9歳(1例)、25～29歳(1例)、40代(1例)
 累積報告数：682例〔麻しん(検査診断例480例、臨床診断例29例)、修飾麻しん173例〕

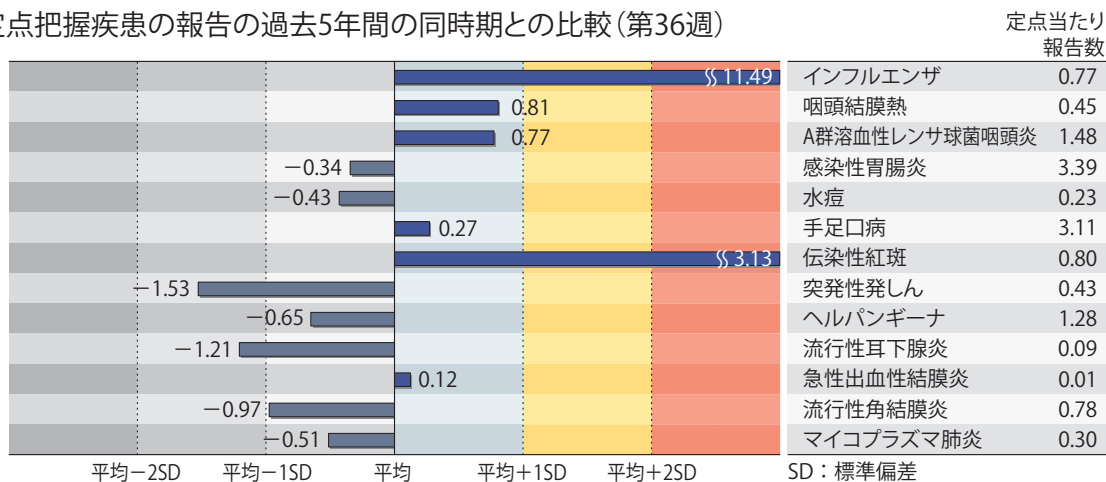
(補) 2018年第36週から2019年第35週までに診断されたものの報告遅れとして、腸管出血性大腸菌感染症14例〔血清型・毒素型：O157 VT1・VT2(4例)、O157 VT2(3例)、O26 VT1(3例)、その他・不明(4例)〕、E型肝炎2例〔感染地域(感染源)：岩手県1例(不明)、国内(都道府県不明)1例(不明)〕、A型肝炎5例(感染地域：東京都1例、沖縄県1例、国内・国外不明3例)、チクングニア熱1例(感染地域：ミャンマー)、つつが虫病1例(感染地域：神奈川県)、デング熱2例(感染地域：ミャンマー1例、タイ/ラオス1例)、日本紅斑熱1例(感染地域：兵庫県)、マラリア1例(熱帯熱__感染地域：ナイジェリア)、レジオネラ症7例(感染地域：沖縄県2例、北海道1例、岡山県1例、長崎県1例、国内・国外不明2例)、レプトスピラ症1例(感染地域：沖縄県__感染源：川)、カルバペネム耐性腸内細菌科細菌感染症29例(菌種：*K. aerogenes* 16例、*E. cloacae* 4例、*K. pneumoniae* 2例、*E. coli* 1例、その他・不明6例)、急性脳炎3例〔RSウイルス1例__年齢群：3歳. 病原体不明2例__年齢群：0歳(1例)、30代(1例)〕、劇症型溶血性レンサ球菌感染症6例〔年齢群：30代(1例. 死亡)、40代(1例)、60代(2例. うち1例死亡)、80代(2例. うち1例死亡)〕、水痘(入院例に限る)6例〔年齢群：2歳(1例)、4歳(1例)、40代(2例)、60代(1例)、80代(1例)〕、梅毒63例(早期顕症I期27例、早期顕症II期19例、晩期顕症2例、無症候15例)、百日咳113例〔うち、LAMP法等病原遺伝子検出54例__年齢群：0歳(9例)、1歳(2例)、3歳(3例)、4歳(3例)、5歳(6例)、6歳(3例)、7歳(6例)、8歳(7例)、9歳(9例)、10代(28例)、20代(5例)、30代(3例)、40代(12例)、50代(9例)、60代(3例)、70代(2例)、80代(2例)、90代以上(1例)〕、風しん6例〔風しん(検査診断例6例)__感染地域：東京都

2例、国内(都道府県不明)3例、国内・国外不明1例. 年齢群：20代(2例)、30代(4例)、
麻疹2例〔麻疹(検査診断例2例)〕__感染地域：滋賀県1例、国内(都道府県不明)1例.
年齢群：30代(2例)〕などの報告があった。

◆定点把握の対象となる5類感染症

全国の指定された医療機関(定点)から報告され、疾患により小児科定点(約3,000力所)、インフルエンザ(小児科・内科)定点(約5,000力所)、眼科定点(約600力所)、基幹定点(約500力所)に分かれています。また、定点当たり報告数は、報告数/定点医療機関数です(増減の目安は小数点第3位以下を含む)。

定点把握疾患の報告の過去5年間の同時期との比較(第36週)



当該週と過去5年間の平均(過去5年間の前週、当該週、後週の合計15週の平均)との差をグラフ上に表現した。

インフルエンザ

定点当たり報告数は第31週以降増加が続いており、過去5年間の同時期(前週、当該週、後週)と比較してかなり多い。都道府県別の上位3位は沖縄県(34.10)、宮崎県(1.17)、千葉県(0.87)である。基幹定点からのインフルエンザ入院サーベイランスにおける報告数は87例と前週と比較して増加し、14府県から報告があった。

小児科定点報告疾患(主なもの)

RSウイルス感染症の定点当たり報告数は3週連続で増加した。都道府県別の上位3位は宮崎県(10.03)、佐賀県(7.30)、徳島県(6.65)である。

咽頭結膜熱の定点当たり報告数は3週連続で増加した。都道府県別の上位3位は沖縄県(1.82)、佐賀県(1.26)、宮崎県(1.11)である。

A群溶血性レンサ球菌咽頭炎の定点当たり報告数は3週連続で増加した。都道府県別の上位3位は鳥取県(3.89)、新潟県(3.09)、福岡県(3.03)である。

感染性胃腸炎の定点当たり報告数は3週連続で増加した。都道府県別の上位3位は大分県(8.19)、熊本県(6.90)、島根県(5.78)である。

手足口病の定点当たり報告数は2週連続で増加した。都道府県別の上位3位は山形県(10.90)、北海道(9.78)、長野県(8.31)である。

伝染性紅斑の定点当たり報告数は3週連続で増加し、過去5年間の同時期と比較してかなり多い。都道府県別の上位3位は福井県(1.91)、長崎県(1.91)、福岡県(1.89)、滋賀県(1.88)である。

ヘルパンギーナの定点当たり報告数は3週連続で増加した。都道府県別の上位3位は大分県(3.78)、宮崎県(2.89)、鹿児島県(2.70)である。

流行性耳下腺炎の定点当たり報告数は減少した。都道府県別の上位3位は愛媛県(0.30)、福岡県(0.24)、香川県(0.18)、熊本県(0.18)である。

基幹定点報告疾患

マイコプラズマ肺炎の定点当たり報告数は第32週以降増加が続いている。都道府県別の上位3位は北海道(1.22)、青森県(1.00)、長崎県(0.83)である。

感染性胃腸炎(ロタウイルスに限る)の定点当たり報告数は横ばいであった。5都府県から5例報告があり、年齢別では1～4歳(1例)、5～9歳(3例)、70歳以上(1例)であった。

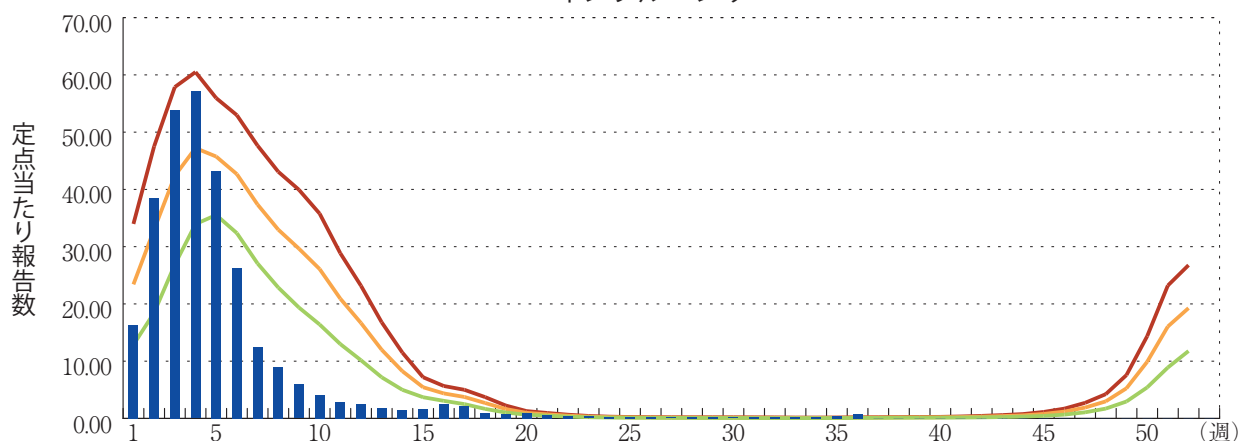
図. 主要定点把握疾患の過去5年間との週別比較(2019年第36週)

青のバーで示す本年の定点当たり報告数が赤のラインを超えているときには、過去5年間の週と比較してかなり多いことを示す。

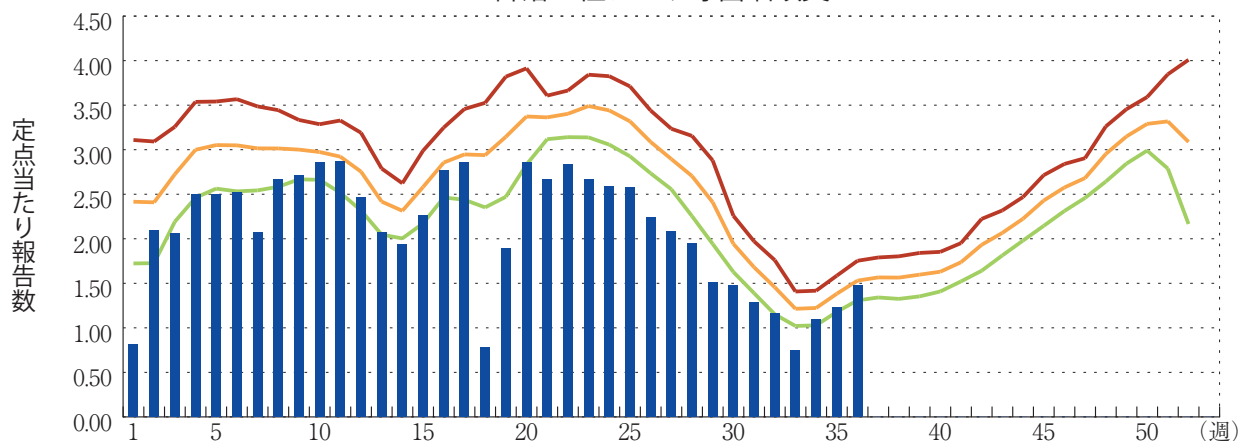


*過去5年間の平均：前週、当該週、後週の合計15週の平均

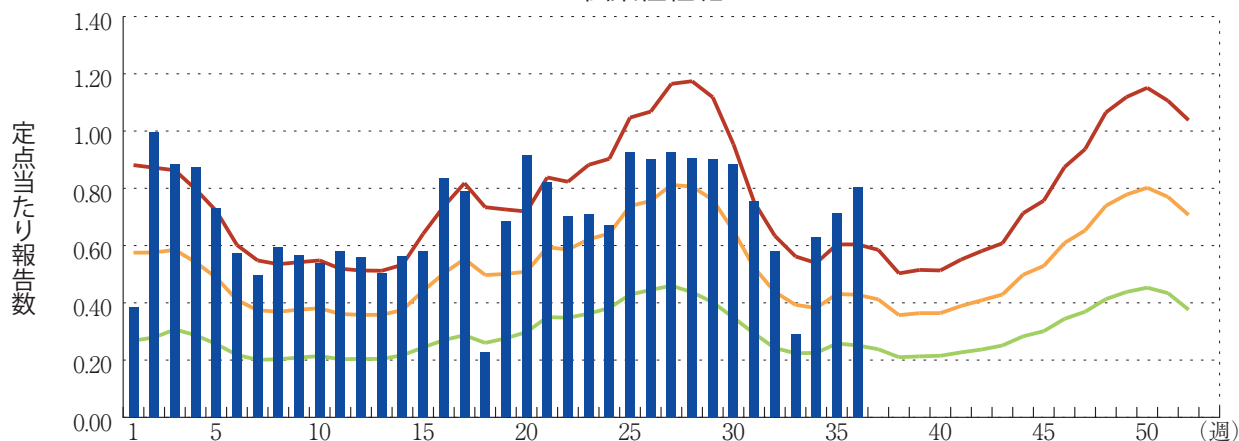
インフルエンザ



A群溶血性レンサ球菌咽頭炎



伝染性紅斑





感染症関連情報

◆病原体情報

病原微生物検出情報(IASR)：<https://www.niid.go.jp/niid/ja/iasr.html>

◆海外感染症情報

厚生労働省検疫所(FORTH)：<https://www.forth.go.jp/>

○エボラウイルス病－コンゴ民主共和国(更新37)

<https://www.forth.go.jp/topics/20190910.html>

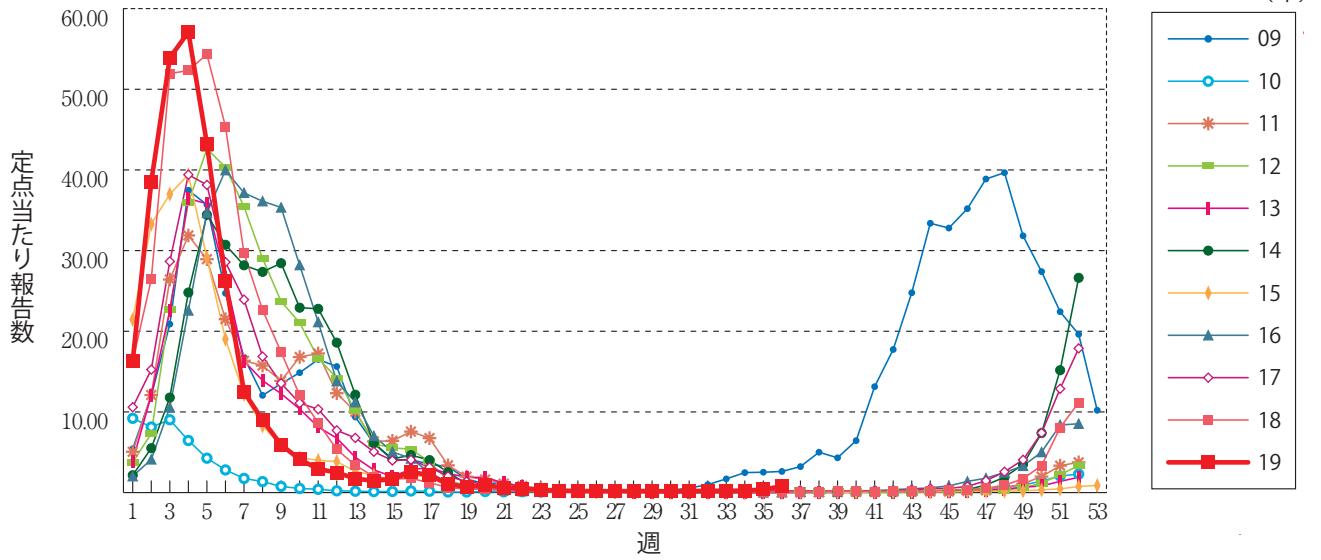
◆その他

○風疹急増に関する緊急情報(2019年9月11日現在)

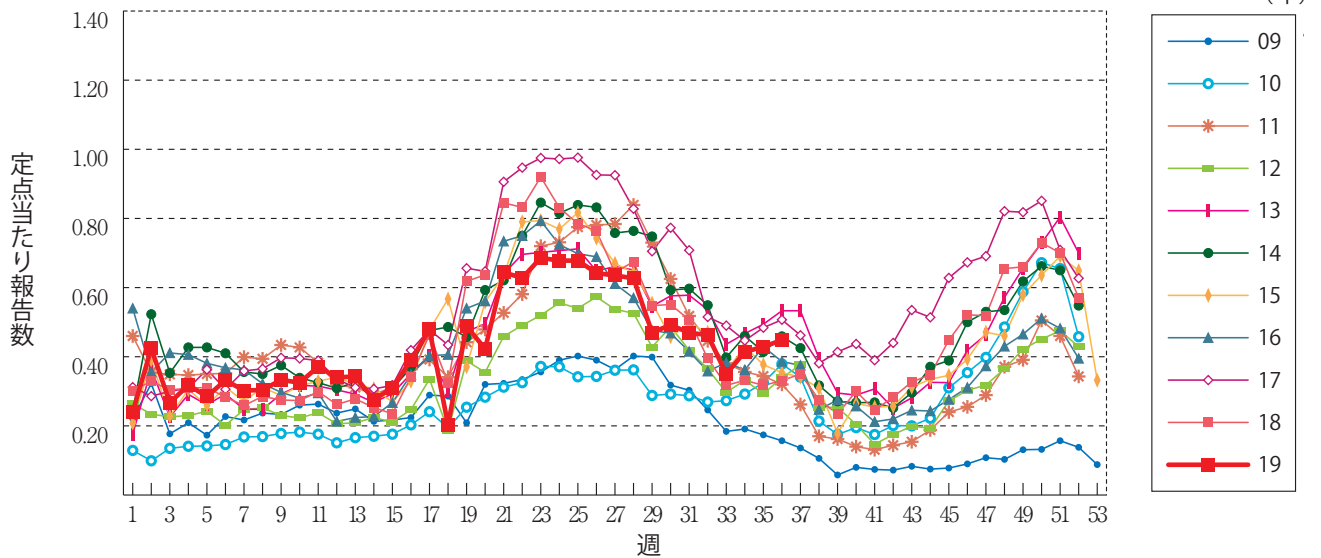
<https://www.niid.go.jp/niid/ja/rubella-m-111/rubella-top/2145-rubella-related/8278-rubella1808.html>

グラフ総覧(第36週)

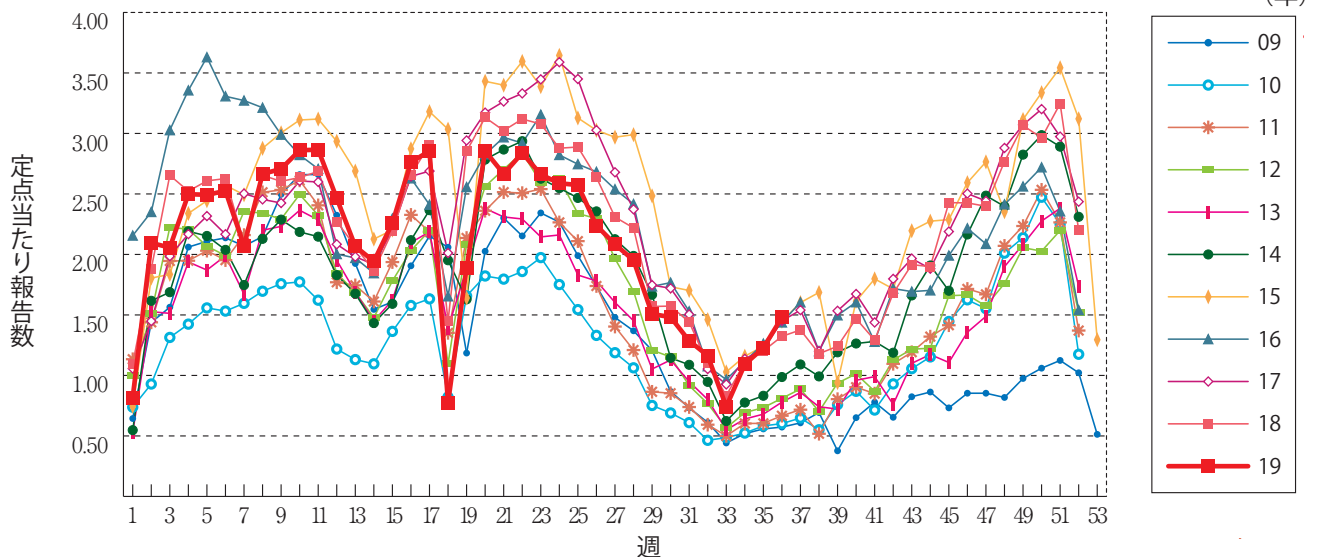
インフルエンザ



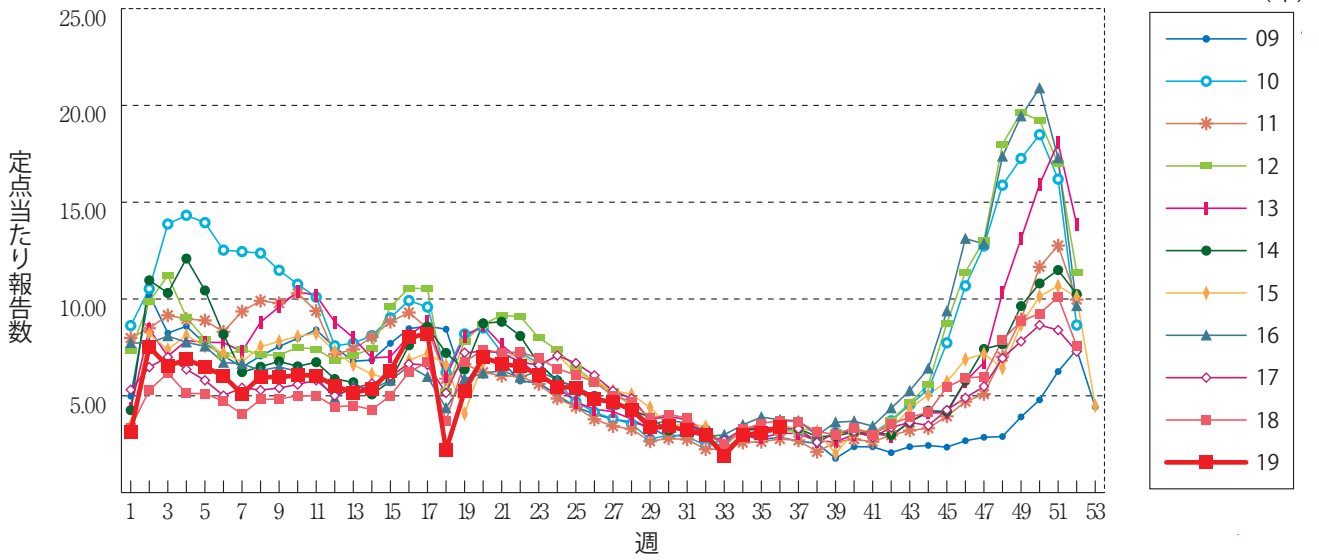
咽頭結膜熱



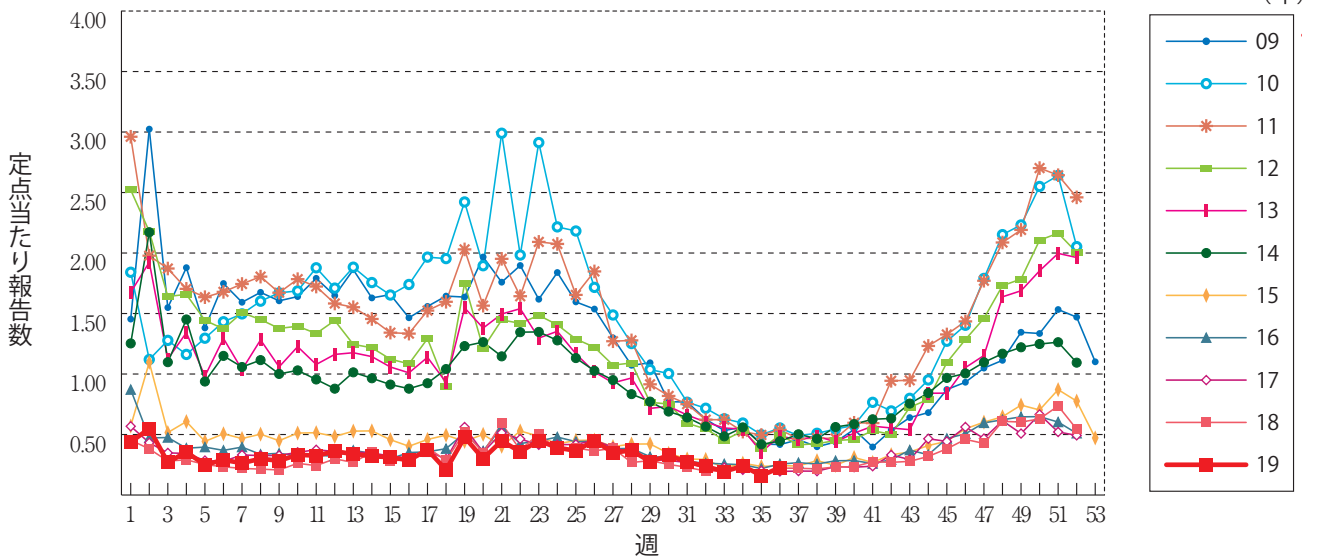
A群溶血性レンサ球菌咽頭炎



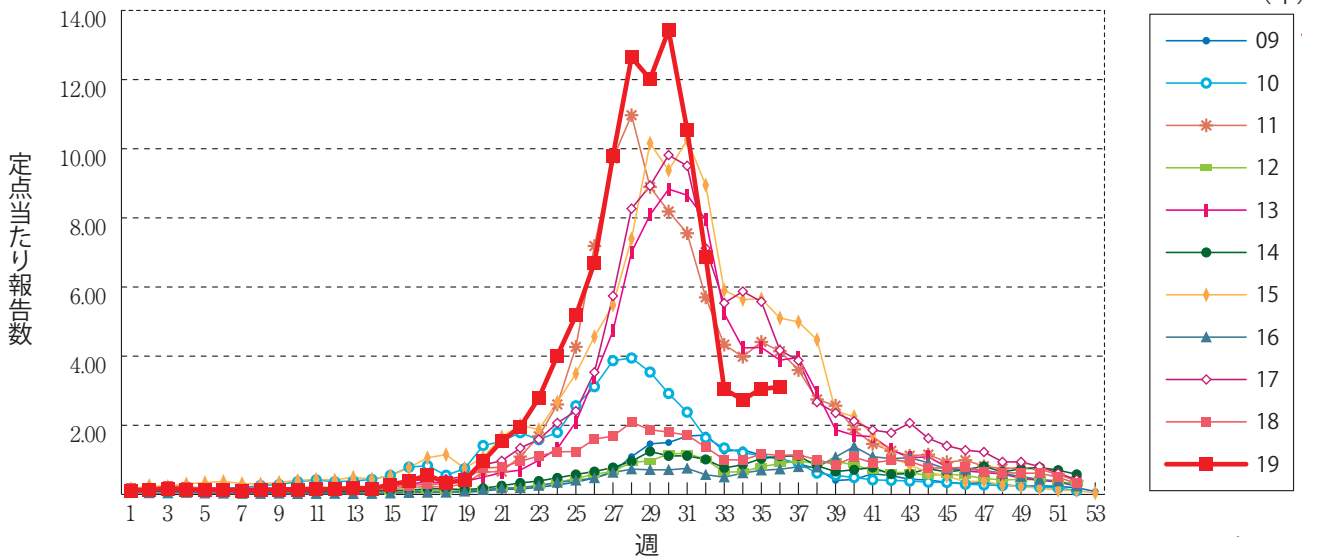
感染性胃腸炎



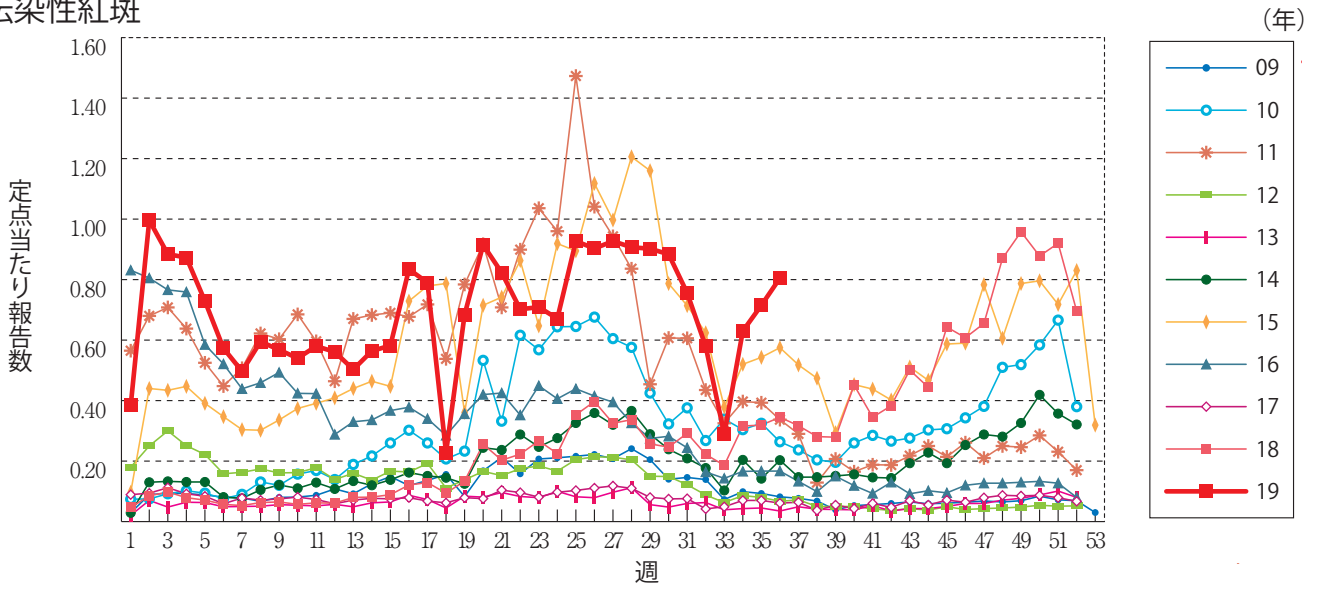
水痘



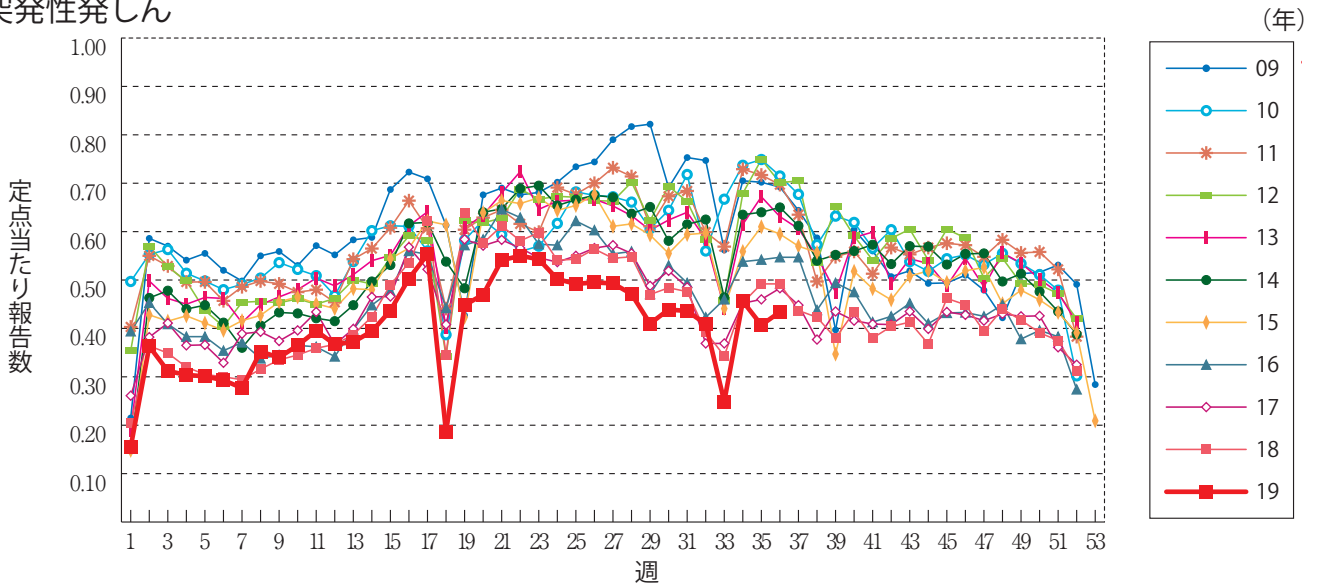
手足口病



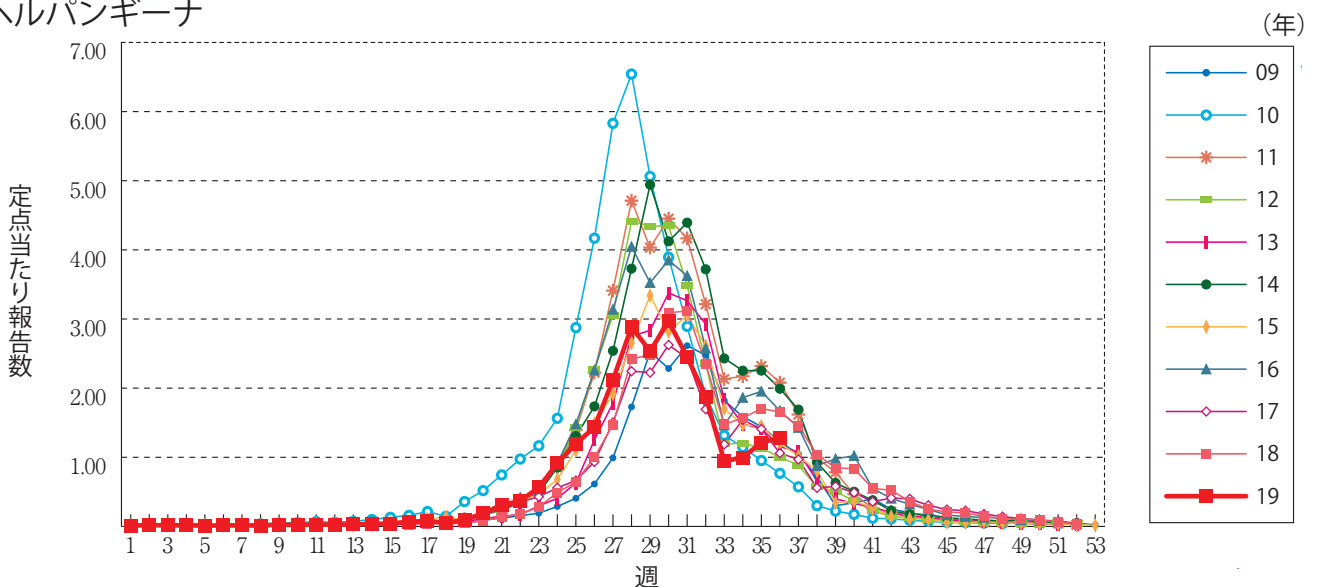
伝染性紅斑



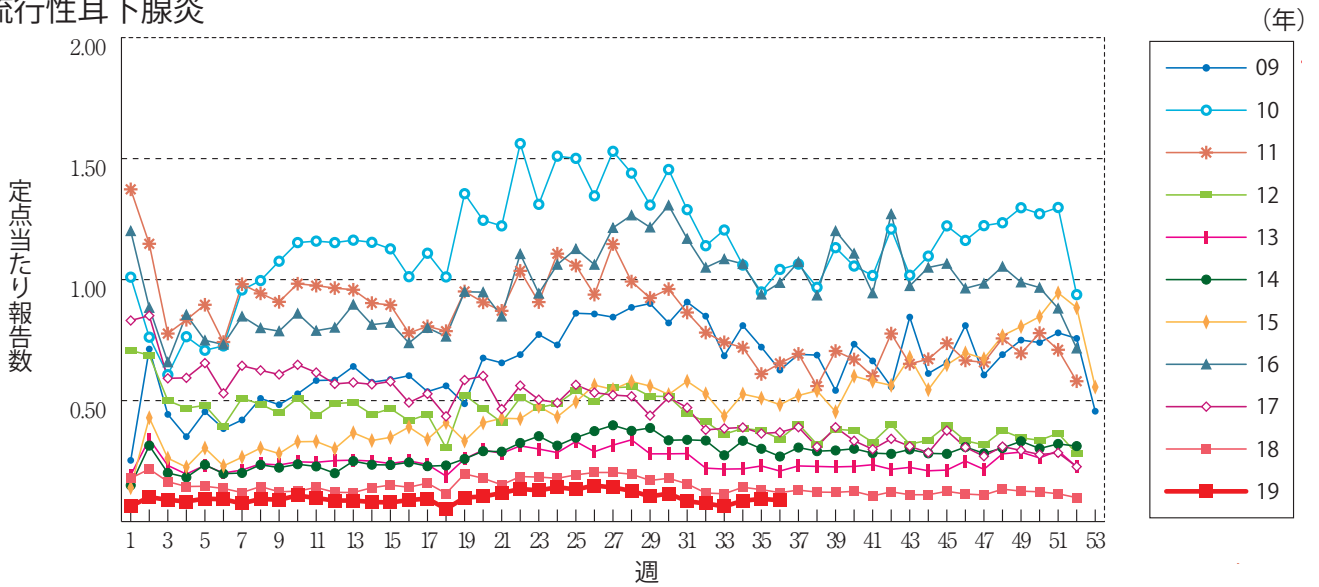
突発性発しん



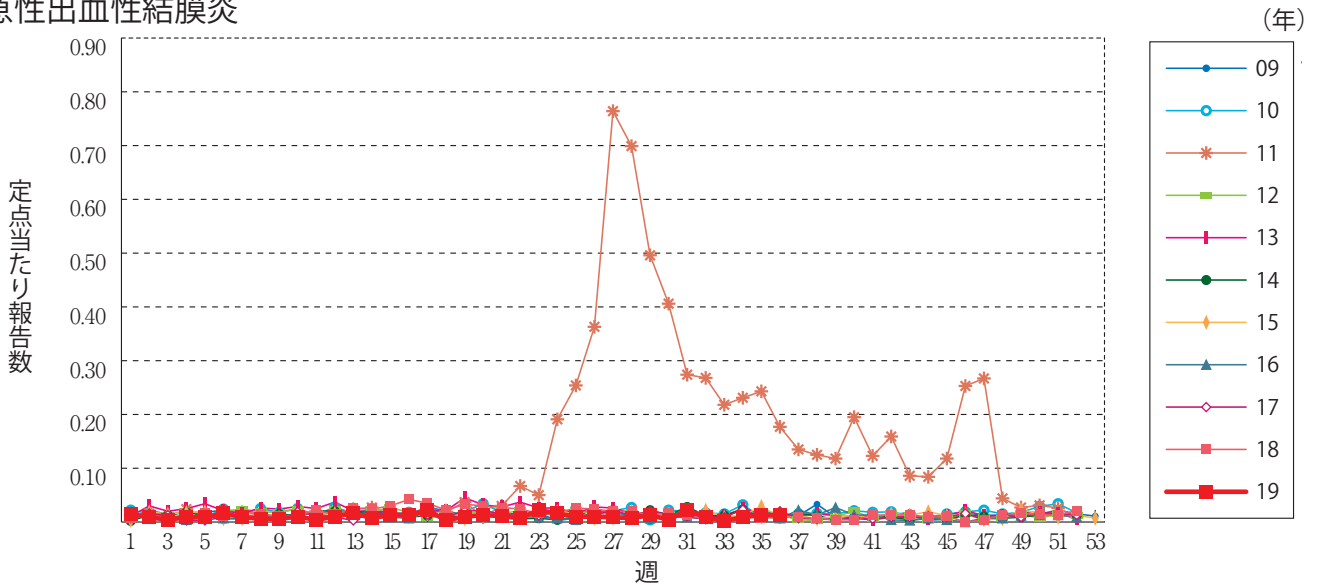
ヘルパンギーナ



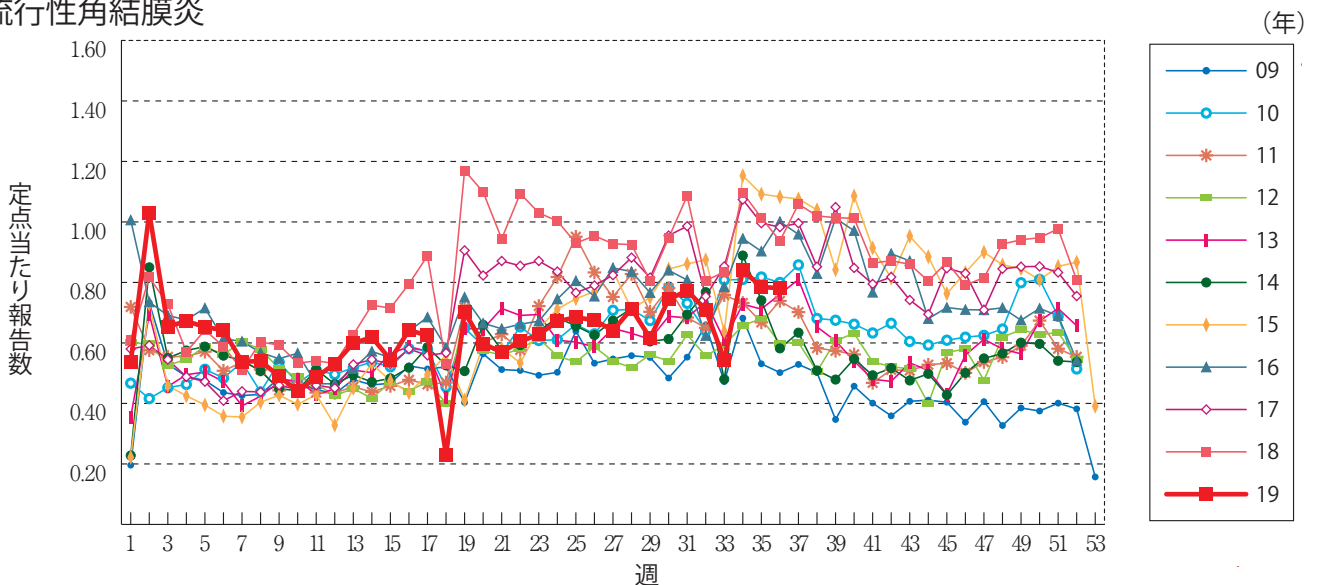
流行性耳下腺炎



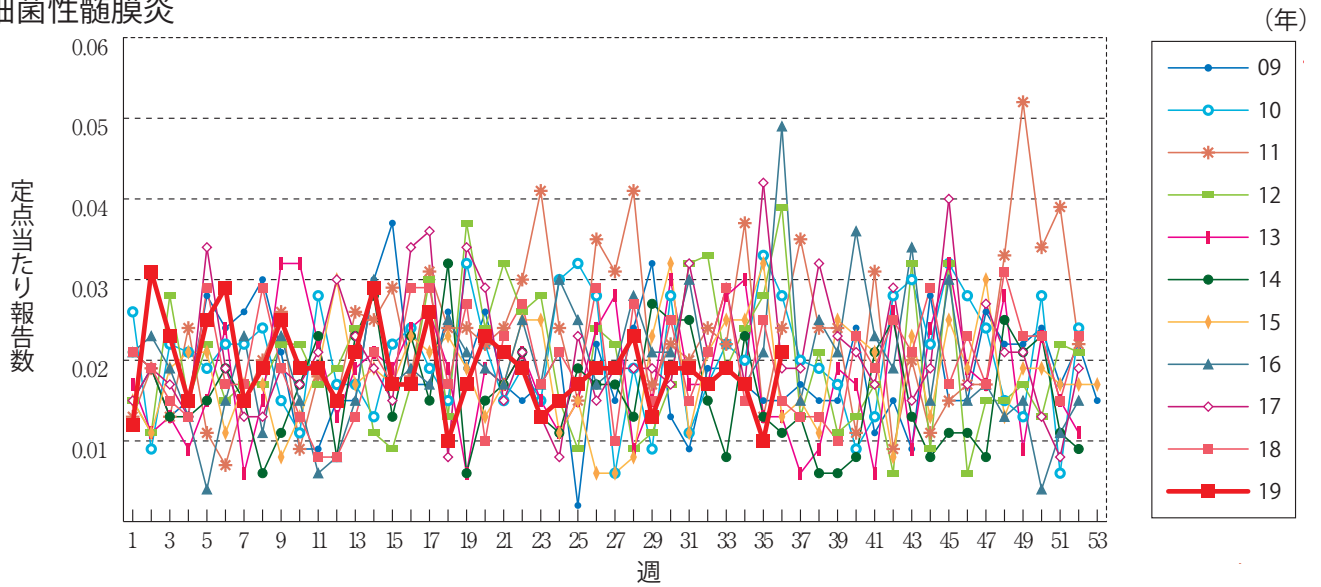
急性出血性結膜炎



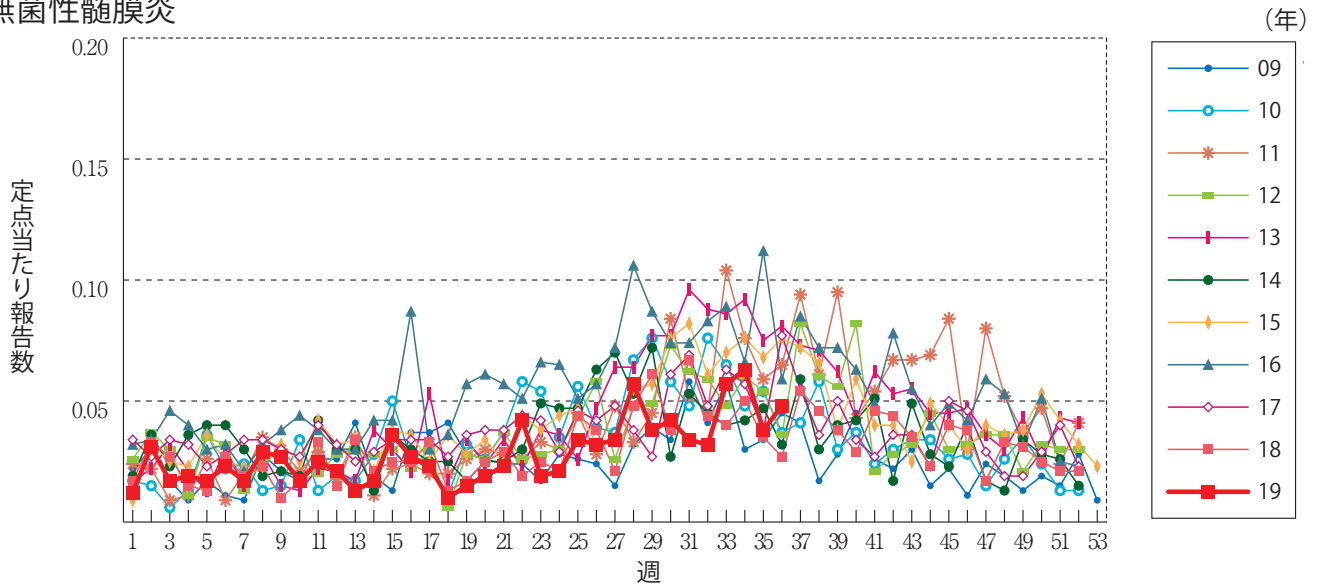
流行性角結膜炎



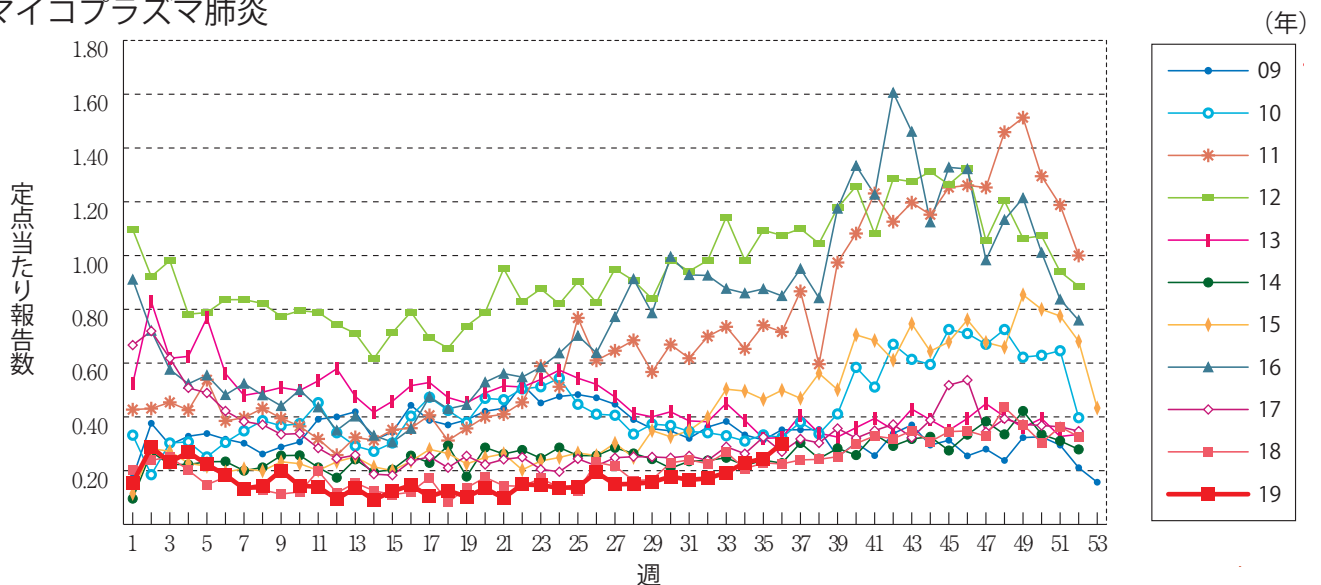
細菌性髄膜炎



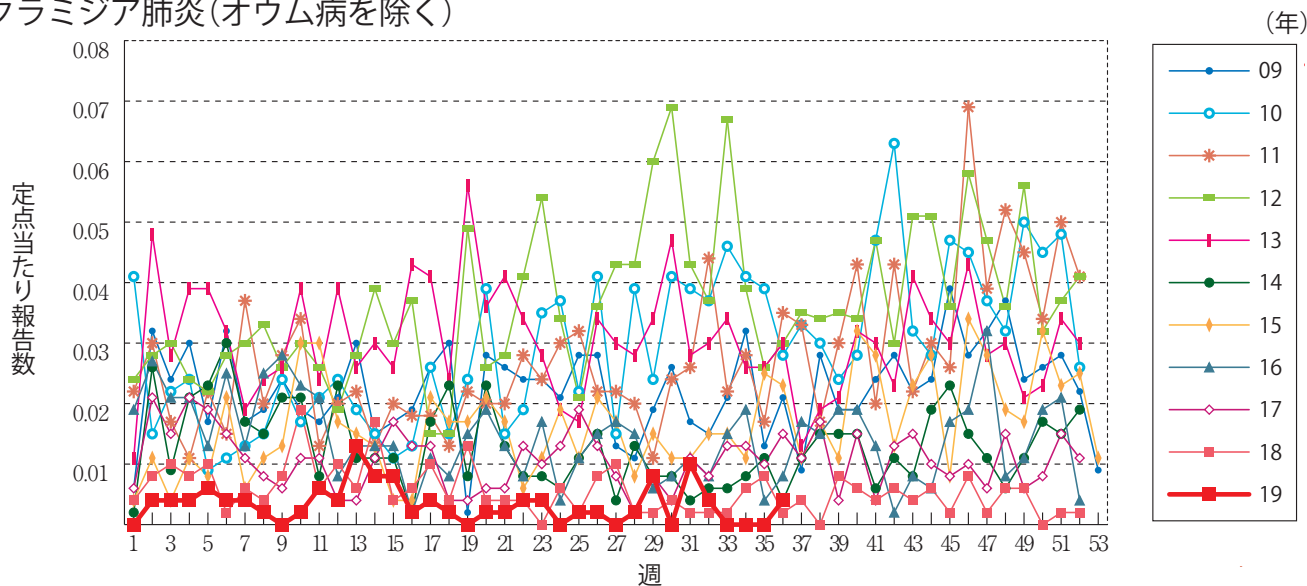
無菌性髄膜炎



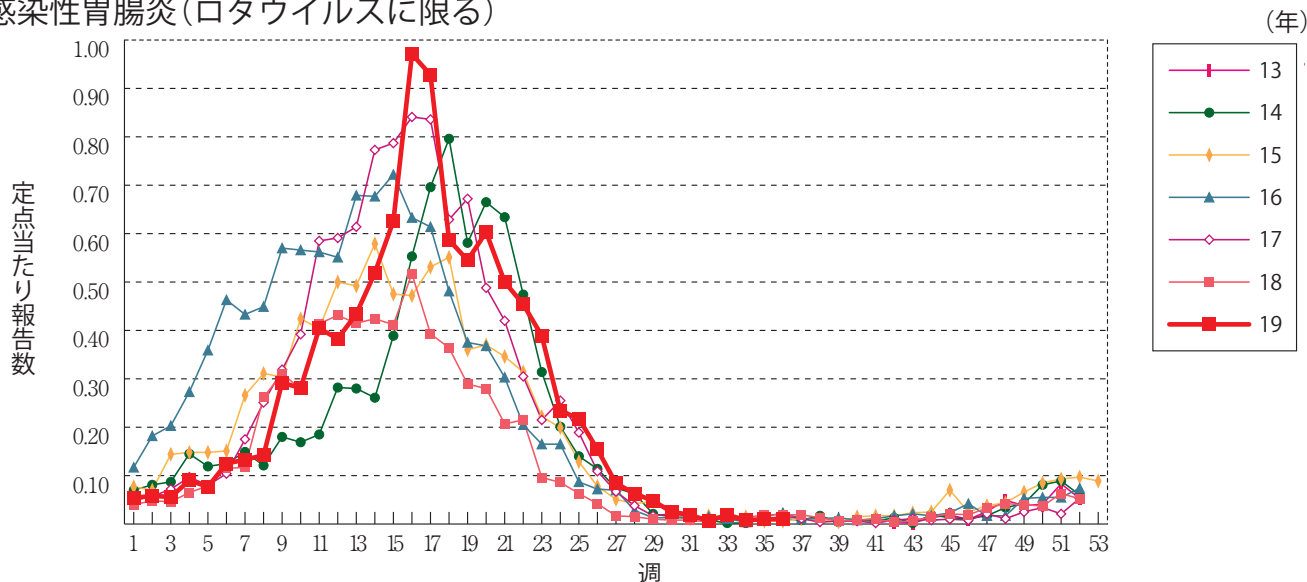
マイコプラズマ肺炎



クラミジア肺炎(オウム病を除く)



感染性胃腸炎(ロタウイルスに限る)



RSウイルス感染症 ※2018年第9週より定点当たり報告数の表示に変更されました。




第36週のデータ

 注)表中の報告数は9月11日集計分であり、その後の報告は次週以降の累積に反映されます。
 新型インフルエンザは掲載していません。

報告数・累積報告数、疾病・都道府県別

2019年第36週

	エボラ出血熱		クリミア・コンゴ出血熱		痘 瘡		南米出血熱		ペスト		マールブルグ病		ラッサ熱		急性灰白髄炎		結 核	
	報告数	累積	報告数	累積	報告数	累積	報告数	累積	報告数	累積	報告数	累積	報告数	累積	報告数	累積	報告数	累積
総 数	-	-	-	-	-	-	-	-	-	-	-	-	-	-	-	-	326	14786
北海道	-	-	-	-	-	-	-	-	-	-	-	-	-	-	-	-	16	485
青森県	-	-	-	-	-	-	-	-	-	-	-	-	-	-	-	-	1	162
岩手県	-	-	-	-	-	-	-	-	-	-	-	-	-	-	-	-	-	115
宮城県	-	-	-	-	-	-	-	-	-	-	-	-	-	-	-	-	6	238
秋田県	-	-	-	-	-	-	-	-	-	-	-	-	-	-	-	-	4	77
山形県	-	-	-	-	-	-	-	-	-	-	-	-	-	-	-	-	1	86
福島県	-	-	-	-	-	-	-	-	-	-	-	-	-	-	-	-	2	134
茨城県	-	-	-	-	-	-	-	-	-	-	-	-	-	-	-	-	8	346
栃木県	-	-	-	-	-	-	-	-	-	-	-	-	-	-	-	-	8	192
群馬県	-	-	-	-	-	-	-	-	-	-	-	-	-	-	-	-	1	157
埼玉県	-	-	-	-	-	-	-	-	-	-	-	-	-	-	-	-	12	814
千葉県	-	-	-	-	-	-	-	-	-	-	-	-	-	-	-	-	20	720
東京都	-	-	-	-	-	-	-	-	-	-	-	-	-	-	-	-	40	2181
神奈川県	-	-	-	-	-	-	-	-	-	-	-	-	-	-	-	-	27	1059
新潟県	-	-	-	-	-	-	-	-	-	-	-	-	-	-	-	-	5	234
富山県	-	-	-	-	-	-	-	-	-	-	-	-	-	-	-	-	1	125
石川県	-	-	-	-	-	-	-	-	-	-	-	-	-	-	-	-	-	115
福井県	-	-	-	-	-	-	-	-	-	-	-	-	-	-	-	-	3	69
山梨県	-	-	-	-	-	-	-	-	-	-	-	-	-	-	-	-	3	91
長野県	-	-	-	-	-	-	-	-	-	-	-	-	-	-	-	-	8	206
岐阜県	-	-	-	-	-	-	-	-	-	-	-	-	-	-	-	-	9	280
静岡県	-	-	-	-	-	-	-	-	-	-	-	-	-	-	-	-	7	357
愛知県	-	-	-	-	-	-	-	-	-	-	-	-	-	-	-	-	20	1046
三重県	-	-	-	-	-	-	-	-	-	-	-	-	-	-	-	-	5	181
滋賀県	-	-	-	-	-	-	-	-	-	-	-	-	-	-	-	-	4	187
京都府	-	-	-	-	-	-	-	-	-	-	-	-	-	-	-	-	4	345
大阪府	-	-	-	-	-	-	-	-	-	-	-	-	-	-	-	-	14	955
兵庫県	-	-	-	-	-	-	-	-	-	-	-	-	-	-	-	-	15	524
奈良県	-	-	-	-	-	-	-	-	-	-	-	-	-	-	-	-	5	202
和歌山県	-	-	-	-	-	-	-	-	-	-	-	-	-	-	-	-	3	114
鳥取県	-	-	-	-	-	-	-	-	-	-	-	-	-	-	-	-	-	33
島根県	-	-	-	-	-	-	-	-	-	-	-	-	-	-	-	-	4	55
岡山県	-	-	-	-	-	-	-	-	-	-	-	-	-	-	-	-	2	211
広島県	-	-	-	-	-	-	-	-	-	-	-	-	-	-	-	-	9	313
山口県	-	-	-	-	-	-	-	-	-	-	-	-	-	-	-	-	3	162
徳島県	-	-	-	-	-	-	-	-	-	-	-	-	-	-	-	-	-	87
香川県	-	-	-	-	-	-	-	-	-	-	-	-	-	-	-	-	3	90
愛媛県	-	-	-	-	-	-	-	-	-	-	-	-	-	-	-	-	8	105
高知県	-	-	-	-	-	-	-	-	-	-	-	-	-	-	-	-	1	80
福岡県	-	-	-	-	-	-	-	-	-	-	-	-	-	-	-	-	25	706
佐賀県	-	-	-	-	-	-	-	-	-	-	-	-	-	-	-	-	2	102
長崎県	-	-	-	-	-	-	-	-	-	-	-	-	-	-	-	-	2	167
熊本県	-	-	-	-	-	-	-	-	-	-	-	-	-	-	-	-	2	104
大分県	-	-	-	-	-	-	-	-	-	-	-	-	-	-	-	-	7	157
宮崎県	-	-	-	-	-	-	-	-	-	-	-	-	-	-	-	-	1	149
鹿児島県	-	-	-	-	-	-	-	-	-	-	-	-	-	-	-	-	5	260
沖縄県	-	-	-	-	-	-	-	-	-	-	-	-	-	-	-	-	-	208

* 病原体がSARSコロナウイルスであるものに限る。
 ** 病原体がMERSコロナウイルスであるものに限る。2014年7月26日より届出対象疾患となりました。
 *** 2013年5月6日より届出対象疾患となりました。

報告数・累積報告数, 疾病・都道府県別

2019年第36週

	ジフテリア		重症急性 呼吸器症候群*		中東呼吸器 症候群**		鳥インフル エンザ(H5N1)		鳥インフル エンザ(H7N9)***		コレラ		細菌性赤痢		腸管出血性 大腸菌感染症		腸チフス	
	報告数	累積	報告数	累積	報告数	累積	報告数	累積	報告数	累積	報告数	累積	報告数	累積	報告数	累積	報告数	累積
総 数	-	-	-	-	-	-	-	-	-	-	1	4	4	68	153	2546	-	28
北海道	-	-	-	-	-	-	-	-	-	-	-	-	-	6	4	125	-	1
青森県	-	-	-	-	-	-	-	-	-	-	-	-	-	-	-	8	-	-
岩手県	-	-	-	-	-	-	-	-	-	-	-	-	-	-	8	48	-	1
宮城県	-	-	-	-	-	-	-	-	-	-	-	-	1	1	3	55	-	-
秋田県	-	-	-	-	-	-	-	-	-	-	-	-	-	1	2	27	-	-
山形県	-	-	-	-	-	-	-	-	-	-	-	-	-	1	-	20	-	-
福島県	-	-	-	-	-	-	-	-	-	-	-	-	-	-	-	26	-	-
茨城県	-	-	-	-	-	-	-	-	-	-	-	-	1	2	1	77	-	3
栃木県	-	-	-	-	-	-	-	-	-	-	-	-	-	2	1	51	-	-
群馬県	-	-	-	-	-	-	-	-	-	-	-	-	-	2	1	77	-	-
埼玉県	-	-	-	-	-	-	-	-	-	-	-	-	-	2	4	103	-	-
千葉県	-	-	-	-	-	-	-	-	-	-	-	-	-	1	2	117	-	2
東京都	-	-	-	-	-	-	-	-	-	-	2	-	14	22	247	-	3	
神奈川県	-	-	-	-	-	-	-	-	-	1	1	-	2	4	118	-	5	
新潟県	-	-	-	-	-	-	-	-	-	-	-	-	1	4	53	-	1	
富山県	-	-	-	-	-	-	-	-	-	-	-	-	-	1	18	-	-	
石川県	-	-	-	-	-	-	-	-	-	-	-	-	4	-	16	-	-	
福井県	-	-	-	-	-	-	-	-	-	-	-	-	-	5	24	-	-	
山梨県	-	-	-	-	-	-	-	-	-	-	-	-	-	2	3	-	-	
長野県	-	-	-	-	-	-	-	-	-	-	-	-	2	1	35	-	-	
岐阜県	-	-	-	-	-	-	-	-	-	-	-	-	-	4	90	-	-	
静岡県	-	-	-	-	-	-	-	-	-	-	-	-	-	12	132	-	-	
愛知県	-	-	-	-	-	-	-	-	-	-	1	-	4	9	114	-	2	
三重県	-	-	-	-	-	-	-	-	-	-	-	-	1	4	32	-	-	
滋賀県	-	-	-	-	-	-	-	-	-	-	-	-	-	15	57	-	-	
京都府	-	-	-	-	-	-	-	-	-	-	-	-	1	4	69	-	1	
大阪府	-	-	-	-	-	-	-	-	-	-	-	-	2	7	10	138	-	4
兵庫県	-	-	-	-	-	-	-	-	-	-	-	-	1	2	85	-	2	
奈良県	-	-	-	-	-	-	-	-	-	-	-	-	-	-	20	-	-	
和歌山県	-	-	-	-	-	-	-	-	-	-	-	-	1	1	15	-	-	
鳥取県	-	-	-	-	-	-	-	-	-	-	-	-	-	-	11	-	-	
島根県	-	-	-	-	-	-	-	-	-	-	-	-	-	1	7	-	-	
岡山県	-	-	-	-	-	-	-	-	-	-	-	-	2	1	41	-	-	
広島県	-	-	-	-	-	-	-	-	-	-	-	-	1	3	33	-	-	
山口県	-	-	-	-	-	-	-	-	-	-	-	-	-	-	12	-	-	
徳島県	-	-	-	-	-	-	-	-	-	-	-	-	-	-	8	-	-	
香川県	-	-	-	-	-	-	-	-	-	-	-	-	-	-	26	-	-	
愛媛県	-	-	-	-	-	-	-	-	-	-	-	-	-	-	11	-	-	
高知県	-	-	-	-	-	-	-	-	-	-	-	-	-	-	3	-	-	
福岡県	-	-	-	-	-	-	-	-	-	-	-	-	7	8	131	-	1	
佐賀県	-	-	-	-	-	-	-	-	-	-	-	-	-	12	92	-	-	
長崎県	-	-	-	-	-	-	-	-	-	-	-	-	-	-	30	-	-	
熊本県	-	-	-	-	-	-	-	-	-	-	-	-	-	2	43	-	-	
大分県	-	-	-	-	-	-	-	-	-	-	-	-	1	-	21	-	-	
宮崎県	-	-	-	-	-	-	-	-	-	-	-	-	-	-	34	-	-	
鹿児島県	-	-	-	-	-	-	-	-	-	-	-	-	-	-	32	-	-	
沖縄県	-	-	-	-	-	-	-	-	-	-	-	-	1	-	11	-	2	

報告数・累積報告数, 疾病・都道府県別

2019年第36週

	パラチフス		E型肝炎		ウエストナイル熱		A型肝炎		エキノコックス症		黄熱		オウム病		オムスク出血熱		回帰熱	
	報告数	累積	報告数	累積	報告数	累積	報告数	累積	報告数	累積	報告数	累積	報告数	累積	報告数	累積	報告数	累積
総数	1	12	7	363	-	-	5	333	-	14	-	-	-	12	-	-	1	3
北海道	-	-	-	50	-	-	-	4	-	12	-	-	-	-	-	-	1	3
青森県	-	-	-	1	-	-	-	1	-	-	-	-	-	-	-	-	-	-
岩手県	-	-	-	4	-	-	-	4	-	-	-	-	-	-	-	-	-	-
宮城県	-	-	1	8	-	-	-	5	-	1	-	-	-	-	-	-	-	-
秋田県	-	-	-	3	-	-	-	7	-	-	-	-	-	-	-	-	-	-
山形県	-	-	1	6	-	-	-	-	-	-	-	-	-	-	-	-	-	-
福島県	-	-	-	2	-	-	-	7	-	-	-	-	-	-	-	-	-	-
茨城県	-	-	-	13	-	-	-	5	-	-	-	-	-	1	-	-	-	-
栃木県	-	-	-	2	-	-	-	4	-	-	-	-	-	1	-	-	-	-
群馬県	-	-	-	20	-	-	-	5	-	1	-	-	-	-	-	-	-	-
埼玉県	-	3	-	15	-	-	-	12	-	-	-	-	-	-	-	-	-	-
千葉県	1	1	-	26	-	-	-	20	-	-	-	-	-	-	-	-	-	-
東京都	-	3	5	93	-	-	1	114	-	-	-	-	-	3	-	-	-	-
神奈川県	-	2	-	41	-	-	3	34	-	-	-	-	-	1	-	-	-	-
新潟県	-	-	-	10	-	-	-	8	-	-	-	-	-	-	-	-	-	-
富山県	-	-	-	4	-	-	-	1	-	-	-	-	-	-	-	-	-	-
石川県	-	-	-	1	-	-	-	2	-	-	-	-	-	-	-	-	-	-
福井県	-	-	-	1	-	-	-	2	-	-	-	-	-	-	-	-	-	-
山梨県	-	-	-	1	-	-	-	4	-	-	-	-	-	-	-	-	-	-
長野県	-	-	-	3	-	-	-	1	-	-	-	-	-	1	-	-	-	-
岐阜県	-	-	-	6	-	-	-	6	-	-	-	-	-	-	-	-	-	-
静岡県	-	1	-	8	-	-	-	14	-	-	-	-	-	-	-	-	-	-
愛知県	-	1	-	4	-	-	-	9	-	-	-	-	-	1	-	-	-	-
三重県	-	-	-	2	-	-	-	1	-	-	-	-	-	-	-	-	-	-
滋賀県	-	-	-	-	-	-	-	2	-	-	-	-	-	-	-	-	-	-
京都府	-	-	-	2	-	-	-	7	-	-	-	-	-	1	-	-	-	-
大阪府	-	-	-	4	-	-	1	17	-	-	-	-	-	2	-	-	-	-
兵庫県	-	-	-	7	-	-	-	6	-	-	-	-	-	-	-	-	-	-
奈良県	-	-	-	-	-	-	-	3	-	-	-	-	-	-	-	-	-	-
和歌山県	-	-	-	-	-	-	-	1	-	-	-	-	-	-	-	-	-	-
鳥取県	-	-	-	-	-	-	-	-	-	-	-	-	-	-	-	-	-	-
島根県	-	-	-	-	-	-	-	1	-	-	-	-	-	-	-	-	-	-
岡山県	-	-	-	-	-	-	-	1	-	-	-	-	-	-	-	-	-	-
広島県	-	-	-	6	-	-	-	9	-	-	-	-	-	-	-	-	-	-
山口県	-	-	-	2	-	-	-	1	-	-	-	-	-	1	-	-	-	-
徳島県	-	-	-	-	-	-	-	-	-	-	-	-	-	-	-	-	-	-
香川県	-	-	-	-	-	-	-	-	-	-	-	-	-	-	-	-	-	-
愛媛県	-	-	-	2	-	-	-	1	-	-	-	-	-	-	-	-	-	-
高知県	-	-	-	-	-	-	-	2	-	-	-	-	-	-	-	-	-	-
福岡県	-	-	-	6	-	-	-	5	-	-	-	-	-	-	-	-	-	-
佐賀県	-	-	-	2	-	-	-	1	-	-	-	-	-	-	-	-	-	-
長崎県	-	-	-	3	-	-	-	1	-	-	-	-	-	-	-	-	-	-
熊本県	-	-	-	2	-	-	-	-	-	-	-	-	-	-	-	-	-	-
大分県	-	1	-	2	-	-	-	-	-	-	-	-	-	-	-	-	-	-
宮崎県	-	-	-	1	-	-	-	2	-	-	-	-	-	-	-	-	-	-
鹿児島県	-	-	-	-	-	-	-	2	-	-	-	-	-	-	-	-	-	-
沖縄県	-	-	-	-	-	-	-	1	-	-	-	-	-	-	-	-	-	-

*2016年2月15日より届出対象疾患となりました。

**2013年3月4日より届出対象疾患となりました。

報告数・累積報告数, 疾病・都道府県別

2019年第36週

	キャサナル 森林病		Q 熱		狂犬病		コクシジ オイデス症		サル痘		ジカウイルス 感染症*		重症熱性血小板 減少症候群**		腎症候性出血熱		西部ウマ脳炎	
	報告数	累積	報告数	累積	報告数	累積	報告数	累積	報告数	累積	報告数	累積	報告数	累積	報告数	累積	報告数	累積
総 数	-	-	-	-	-	-	2	-	-	1	1	2	73	-	-	-	-	
北海道	-	-	-	-	-	-	-	-	-	-	-	-	-	-	-	-	-	
青森県	-	-	-	-	-	-	1	-	-	-	-	-	-	-	-	-	-	
岩手県	-	-	-	-	-	-	-	-	-	-	-	-	-	-	-	-	-	
宮城県	-	-	-	-	-	-	-	-	-	-	-	-	-	-	-	-	-	
秋田県	-	-	-	-	-	-	-	-	-	-	-	-	-	-	-	-	-	
山形県	-	-	-	-	-	-	-	-	-	-	-	-	-	-	-	-	-	
福島県	-	-	-	-	-	-	-	-	-	-	-	-	-	-	-	-	-	
茨城県	-	-	-	-	-	-	-	-	-	-	-	-	-	-	-	-	-	
栃木県	-	-	-	-	-	-	-	-	-	-	-	-	-	-	-	-	-	
群馬県	-	-	-	-	-	-	-	-	-	-	-	-	-	-	-	-	-	
埼玉県	-	-	-	-	-	-	-	-	-	-	-	-	-	-	-	-	-	
千葉県	-	-	-	-	-	-	1	-	-	-	-	-	-	-	-	-	-	
東京都	-	-	-	-	-	-	-	-	-	-	-	1	-	-	-	-	-	
神奈川県	-	-	-	-	-	-	-	-	-	-	-	-	-	-	-	-	-	
新潟県	-	-	-	-	-	-	-	-	-	-	-	-	-	-	-	-	-	
富山県	-	-	-	-	-	-	-	-	-	-	-	-	-	-	-	-	-	
石川県	-	-	-	-	-	-	-	-	-	-	-	-	-	-	-	-	-	
福井県	-	-	-	-	-	-	-	-	-	-	-	-	-	-	-	-	-	
山梨県	-	-	-	-	-	-	-	-	-	-	-	-	-	-	-	-	-	
長野県	-	-	-	-	-	-	-	-	-	-	-	-	-	-	-	-	-	
岐阜県	-	-	-	-	-	-	-	-	-	-	-	-	-	-	-	-	-	
静岡県	-	-	-	-	-	-	-	-	-	-	-	-	-	-	-	-	-	
愛知県	-	-	-	-	-	-	-	-	-	1	1	-	-	-	-	-	-	
三重県	-	-	-	-	-	-	-	-	-	-	-	2	-	-	-	-	-	
滋賀県	-	-	-	-	-	-	-	-	-	-	-	-	-	-	-	-	-	
京都府	-	-	-	-	-	-	-	-	-	-	-	-	-	-	-	-	-	
大阪府	-	-	-	-	-	-	-	-	-	-	-	-	-	-	-	-	-	
兵庫県	-	-	-	-	-	-	-	-	-	-	-	1	-	-	-	-	-	
奈良県	-	-	-	-	-	-	-	-	-	-	-	-	-	-	-	-	-	
和歌山県	-	-	-	-	-	-	-	-	-	-	-	2	-	-	-	-	-	
鳥取県	-	-	-	-	-	-	-	-	-	-	-	-	-	-	-	-	-	
島根県	-	-	-	-	-	-	-	-	-	-	-	8	-	-	-	-	-	
岡山県	-	-	-	-	-	-	-	-	-	-	-	2	-	-	-	-	-	
広島県	-	-	-	-	-	-	-	-	-	-	-	3	-	-	-	-	-	
山口県	-	-	-	-	-	-	-	-	-	-	-	10	-	-	-	-	-	
徳島県	-	-	-	-	-	-	-	-	-	-	-	7	-	-	-	-	-	
香川県	-	-	-	-	-	-	-	-	-	-	-	1	1	-	-	-	-	
愛媛県	-	-	-	-	-	-	-	-	-	-	-	1	2	-	-	-	-	
高知県	-	-	-	-	-	-	-	-	-	-	-	5	-	-	-	-	-	
福岡県	-	-	-	-	-	-	-	-	-	-	-	3	-	-	-	-	-	
佐賀県	-	-	-	-	-	-	-	-	-	-	-	-	-	-	-	-	-	
長崎県	-	-	-	-	-	-	-	-	-	-	-	8	-	-	-	-	-	
熊本県	-	-	-	-	-	-	-	-	-	-	-	1	-	-	-	-	-	
大分県	-	-	-	-	-	-	-	-	-	-	-	4	-	-	-	-	-	
宮崎県	-	-	-	-	-	-	-	-	-	-	-	7	-	-	-	-	-	
鹿児島県	-	-	-	-	-	-	-	-	-	-	-	6	-	-	-	-	-	
沖縄県	-	-	-	-	-	-	-	-	-	-	-	-	-	-	-	-	-	

*鳥インフルエンザ(H5N1及びH7N9)を除く。

報告数・累積報告数, 疾病・都道府県別

2019年第36週

	ダニ媒介脳炎		炭 疽		チクングニア熱		つつが虫病		デング熱		東部ウマ脳炎		鳥インフルエンザ*		ニパウイルス感染症		日本紅斑熱		
	報告数	累積	報告数	累積	報告数	累積	報告数	累積	報告数	累積	報告数	累積	報告数	累積	報告数	累積	報告数	累積	
総 数	-	-	-	-	2	26	-	83	24	307	-	-	-	-	-	-	7	162	
北海道	-	-	-	-	-	-	-	-	1	7	-	-	-	-	-	-	-	-	
青森県	-	-	-	-	-	-	-	6	-	-	-	-	-	-	-	-	-	-	
岩手県	-	-	-	-	-	-	-	-	1	-	-	-	-	-	-	-	-	-	
宮城県	-	-	-	-	-	-	-	3	1	-	-	-	-	-	-	-	-	-	
秋田県	-	-	-	-	-	-	-	5	1	-	-	-	-	-	-	-	-	-	
山形県	-	-	-	-	-	-	-	2	1	-	-	-	-	-	-	-	-	-	
福島県	-	-	-	-	-	-	-	10	-	-	-	-	-	-	-	-	-	-	
茨城県	-	-	-	-	-	-	-	4	6	-	-	-	-	-	-	-	-	1	
栃木県	-	-	-	-	-	-	-	-	1	-	-	-	-	-	-	-	-	-	
群馬県	-	-	-	-	-	-	-	1	1	-	-	-	-	-	-	-	-	-	
埼玉県	-	-	-	-	3	-	-	-	2	9	-	-	-	-	-	-	-	1	
千葉県	-	-	-	-	2	-	9	1	22	-	-	-	-	-	-	-	-	3	
東京都	-	-	-	-	3	-	-	3	83	-	-	-	-	-	-	-	-	-	-
神奈川県	-	-	-	-	-	-	1	3	25	-	-	-	-	-	-	-	-	-	-
新潟県	-	-	-	-	-	-	3	-	2	-	-	-	-	-	-	-	-	-	-
富山県	-	-	-	-	-	-	1	-	1	-	-	-	-	-	-	-	-	-	-
石川県	-	-	-	-	1	-	-	-	-	-	-	-	-	-	-	-	-	-	
福井県	-	-	-	-	-	-	-	-	2	-	-	-	-	-	-	-	-	-	-
山梨県	-	-	-	-	-	-	-	-	2	-	-	-	-	-	-	-	-	-	-
長野県	-	-	-	-	-	-	3	1	5	-	-	-	-	-	-	-	-	-	-
岐阜県	-	-	-	-	-	-	1	2	4	-	-	-	-	-	-	-	-	-	-
静岡県	-	-	-	-	-	-	2	-	3	-	-	-	-	-	-	-	-	1	6
愛知県	-	-	-	-	2	11	-	-	4	25	-	-	-	-	-	-	-	-	
三重県	-	-	-	-	1	-	2	-	2	-	-	-	-	-	-	-	-	2	19
滋賀県	-	-	-	-	-	-	-	-	1	-	-	-	-	-	-	-	-	-	-
京都府	-	-	-	-	-	-	-	-	10	-	-	-	-	-	-	-	-	-	3
大阪府	-	-	-	-	2	-	1	2	37	-	-	-	-	-	-	-	-	-	3
兵庫県	-	-	-	-	-	-	1	-	8	-	-	-	-	-	-	-	-	1	9
奈良県	-	-	-	-	-	-	-	-	3	-	-	-	-	-	-	-	-	-	1
和歌山県	-	-	-	-	-	-	-	-	1	1	-	-	-	-	-	-	-	13	
鳥取県	-	-	-	-	-	-	-	-	1	-	-	-	-	-	-	-	-	-	-
島根県	-	-	-	-	-	-	2	-	1	-	-	-	-	-	-	-	-	-	9
岡山県	-	-	-	-	-	-	2	-	6	-	-	-	-	-	-	-	-	-	1
広島県	-	-	-	-	-	-	1	1	4	-	-	-	-	-	-	-	-	-	34
山口県	-	-	-	-	-	-	1	-	3	-	-	-	-	-	-	-	-	-	3
徳島県	-	-	-	-	-	-	-	-	-	-	-	-	-	-	-	-	-	2	6
香川県	-	-	-	-	-	-	-	-	1	-	-	-	-	-	-	-	-	-	3
愛媛県	-	-	-	-	-	-	-	-	1	-	-	-	-	-	-	-	-	1	5
高知県	-	-	-	-	-	-	-	-	1	1	-	-	-	-	-	-	-	5	
福岡県	-	-	-	-	-	-	1	-	10	-	-	-	-	-	-	-	-	-	2
佐賀県	-	-	-	-	-	-	-	-	-	-	-	-	-	-	-	-	-	-	3
長崎県	-	-	-	-	2	-	-	-	-	-	-	-	-	-	-	-	-	-	10
熊本県	-	-	-	-	-	-	-	-	1	3	-	-	-	-	-	-	-	5	
大分県	-	-	-	-	-	-	-	-	2	-	-	-	-	-	-	-	-	-	1
宮崎県	-	-	-	-	1	-	3	-	2	-	-	-	-	-	-	-	-	-	4
鹿児島県	-	-	-	-	-	-	18	-	2	-	-	-	-	-	-	-	-	-	12
沖縄県	-	-	-	-	-	-	-	-	1	6	-	-	-	-	-	-	-	-	

報告数・累積報告数, 疾病・都道府県別

2019年第36週

	日本脳炎		ハンタウイルス 肺症候群		Bウイルス病		鼻 疽		ブルセラ症		ベネズエラ ウマ脳炎		ヘンドラウイルス 感 染 症		発しんチフス		ボツリヌス症	
	報告数	累積	報告数	累積	報告数	累積	報告数	累積	報告数	累積	報告数	累積	報告数	累積	報告数	累積	報告数	累積
総 数	-	-	-	-	-	-	-	-	2	-	-	-	-	-	-	-	-	1
北海道	-	-	-	-	-	-	-	-	-	-	-	-	-	-	-	-	-	-
青森県	-	-	-	-	-	-	-	-	-	-	-	-	-	-	-	-	-	-
岩手県	-	-	-	-	-	-	-	-	-	-	-	-	-	-	-	-	-	-
宮城県	-	-	-	-	-	-	-	-	-	-	-	-	-	-	-	-	-	-
秋田県	-	-	-	-	-	-	-	-	-	-	-	-	-	-	-	-	-	-
山形県	-	-	-	-	-	-	-	-	-	-	-	-	-	-	-	-	-	-
福島県	-	-	-	-	-	-	-	-	-	-	-	-	-	-	-	-	-	-
茨城県	-	-	-	-	-	-	-	-	-	-	-	-	-	-	-	-	-	-
栃木県	-	-	-	-	-	-	-	-	-	-	-	-	-	-	-	-	-	-
群馬県	-	-	-	-	-	-	-	-	-	-	-	-	-	-	-	-	-	-
埼玉県	-	-	-	-	-	-	-	-	-	-	-	-	-	-	-	-	-	-
千葉県	-	-	-	-	-	-	-	-	-	-	-	-	-	-	-	-	-	-
東京都	-	-	-	-	-	-	-	-	1	-	-	-	-	-	-	-	-	-
神奈川県	-	-	-	-	-	-	-	-	-	-	-	-	-	-	-	-	-	-
新潟県	-	-	-	-	-	-	-	-	-	-	-	-	-	-	-	-	-	-
富山県	-	-	-	-	-	-	-	-	-	-	-	-	-	-	-	-	-	-
石川県	-	-	-	-	-	-	-	-	-	-	-	-	-	-	-	-	-	-
福井県	-	-	-	-	-	-	-	-	-	-	-	-	-	-	-	-	-	-
山梨県	-	-	-	-	-	-	-	-	-	-	-	-	-	-	-	-	-	-
長野県	-	-	-	-	-	-	-	-	-	-	-	-	-	-	-	-	-	-
岐阜県	-	-	-	-	-	-	-	-	-	-	-	-	-	-	-	-	-	-
静岡県	-	-	-	-	-	-	-	-	-	-	-	-	-	-	-	-	-	-
愛知県	-	-	-	-	-	-	-	-	-	-	-	-	-	-	-	-	-	-
三重県	-	-	-	-	-	-	-	-	-	-	-	-	-	-	-	-	-	-
滋賀県	-	-	-	-	-	-	-	-	-	-	-	-	-	-	-	-	-	-
京都府	-	-	-	-	-	-	-	-	-	-	-	-	-	-	-	-	-	-
大阪府	-	-	-	-	-	-	-	-	-	-	-	-	-	-	-	-	-	-
兵庫県	-	-	-	-	-	-	-	-	-	-	-	-	-	-	-	-	-	-
奈良県	-	-	-	-	-	-	-	-	-	-	-	-	-	-	-	-	-	-
和歌山県	-	-	-	-	-	-	-	-	-	-	-	-	-	-	-	-	-	-
鳥取県	-	-	-	-	-	-	-	-	-	-	-	-	-	-	-	-	-	-
島根県	-	-	-	-	-	-	-	-	1	-	-	-	-	-	-	-	-	-
岡山県	-	-	-	-	-	-	-	-	-	-	-	-	-	-	-	-	-	1
広島県	-	-	-	-	-	-	-	-	-	-	-	-	-	-	-	-	-	-
山口県	-	-	-	-	-	-	-	-	-	-	-	-	-	-	-	-	-	-
徳島県	-	-	-	-	-	-	-	-	-	-	-	-	-	-	-	-	-	-
香川県	-	-	-	-	-	-	-	-	-	-	-	-	-	-	-	-	-	-
愛媛県	-	-	-	-	-	-	-	-	-	-	-	-	-	-	-	-	-	-
高知県	-	-	-	-	-	-	-	-	-	-	-	-	-	-	-	-	-	-
福岡県	-	-	-	-	-	-	-	-	-	-	-	-	-	-	-	-	-	-
佐賀県	-	-	-	-	-	-	-	-	-	-	-	-	-	-	-	-	-	-
長崎県	-	-	-	-	-	-	-	-	-	-	-	-	-	-	-	-	-	-
熊本県	-	-	-	-	-	-	-	-	-	-	-	-	-	-	-	-	-	-
大分県	-	-	-	-	-	-	-	-	-	-	-	-	-	-	-	-	-	-
宮崎県	-	-	-	-	-	-	-	-	-	-	-	-	-	-	-	-	-	-
鹿児島県	-	-	-	-	-	-	-	-	-	-	-	-	-	-	-	-	-	-
沖縄県	-	-	-	-	-	-	-	-	-	-	-	-	-	-	-	-	-	-

報告数・累積報告数, 疾病・都道府県別

2019年第36週

	マラリア		野 兎 病		ライム病		リッサウイルス 感 染 症		リフトバレー熱		類 鼻 痘		レジオネラ症		レプトスピラ症		ロッキー山 紅 斑 熱	
	報告数	累積	報告数	累積	報告数	累積	報告数	累積	報告数	累積	報告数	累積	報告数	累積	報告数	累積	報告数	累積
総 数	3	41	-	-	-	9	-	-	-	-	1	59	1581	1	11	-	-	
北海道	-	-	-	-	-	8	-	-	-	-	-	-	37	-	-	-	-	
青森県	-	-	-	-	-	-	-	-	-	-	-	-	8	-	-	-	-	
岩手県	-	-	-	-	-	-	-	-	-	-	-	2	16	-	-	-	-	
宮城県	-	-	-	-	-	-	-	-	-	-	-	1	54	-	-	-	-	
秋田県	-	-	-	-	-	-	-	-	-	-	-	-	11	-	-	-	-	
山形県	-	-	-	-	-	-	-	-	-	-	-	-	15	-	-	-	-	
福島県	-	-	-	-	-	-	-	-	-	-	-	-	29	-	-	-	-	
茨城県	-	2	-	-	-	-	-	-	-	-	-	1	42	-	-	-	-	
栃木県	-	-	-	-	-	-	-	-	-	-	-	2	36	-	-	-	-	
群馬県	-	-	-	-	-	-	-	-	-	-	-	6	61	-	-	-	-	
埼玉県	-	2	-	-	-	-	-	-	-	-	-	2	77	1	1	-	-	
千葉県	-	2	-	-	-	-	-	-	-	-	1	3	74	-	1	-	-	
東京都	1	12	-	-	-	-	-	-	-	-	-	2	129	-	3	-	-	
神奈川県	1	5	-	-	-	-	-	-	-	-	-	4	96	-	-	-	-	
新潟県	-	-	-	-	-	-	-	-	-	-	-	-	29	-	-	-	-	
富山県	-	-	-	-	-	-	-	-	-	-	-	1	37	-	-	-	-	
石川県	-	-	-	-	-	-	-	-	-	-	-	2	24	-	-	-	-	
福井県	-	-	-	-	-	-	-	-	-	-	-	-	6	-	-	-	-	
山梨県	-	1	-	-	-	-	-	-	-	-	-	1	15	-	-	-	-	
長野県	-	-	-	-	-	-	-	-	-	-	-	1	46	-	1	-	-	
岐阜県	-	-	-	-	-	-	-	-	-	-	-	1	41	-	-	-	-	
静岡県	-	2	-	-	-	-	-	-	-	-	-	2	56	-	-	-	-	
愛知県	-	1	-	-	-	-	-	-	-	-	-	5	114	-	-	-	-	
三重県	-	-	-	-	-	-	-	-	-	-	-	1	20	-	-	-	-	
滋賀県	-	-	-	-	-	-	-	-	-	-	-	3	18	-	-	-	-	
京都府	-	2	-	-	-	-	-	-	-	-	-	1	31	-	-	-	-	
大阪府	1	3	-	-	-	-	-	-	-	-	-	5	80	-	-	-	-	
兵庫県	-	2	-	-	-	-	-	-	-	-	-	1	59	-	-	-	-	
奈良県	-	1	-	-	-	-	-	-	-	-	-	1	16	-	-	-	-	
和歌山県	-	-	-	-	-	-	-	-	-	-	-	-	9	-	-	-	-	
鳥取県	-	1	-	-	-	-	-	-	-	-	-	-	9	-	-	-	-	
島根県	-	1	-	-	-	-	-	-	-	-	-	-	4	-	-	-	-	
岡山県	-	-	-	-	-	-	-	-	-	-	-	2	40	-	-	-	-	
広島県	-	-	-	-	-	-	-	-	-	-	-	2	37	-	-	-	-	
山口県	-	-	-	-	-	-	-	-	-	-	-	-	13	-	-	-	-	
徳島県	-	1	-	-	-	-	-	-	-	-	-	-	8	-	-	-	-	
香川県	-	-	-	-	-	-	-	-	-	-	-	-	9	-	-	-	-	
愛媛県	-	1	-	-	-	-	-	-	-	-	-	-	9	-	1	-	-	
高知県	-	1	-	-	-	-	-	-	-	-	-	-	6	-	-	-	-	
福岡県	-	1	-	-	-	1	-	-	-	-	-	2	50	-	-	-	-	
佐賀県	-	-	-	-	-	-	-	-	-	-	-	-	5	-	-	-	-	
長崎県	-	-	-	-	-	-	-	-	-	-	-	1	23	-	-	-	-	
熊本県	-	-	-	-	-	-	-	-	-	-	-	1	31	-	-	-	-	
大分県	-	-	-	-	-	-	-	-	-	-	-	3	12	-	-	-	-	
宮崎県	-	-	-	-	-	-	-	-	-	-	-	-	6	-	-	-	-	
鹿児島県	-	-	-	-	-	-	-	-	-	-	-	-	12	-	-	-	-	
沖縄県	-	-	-	-	-	-	-	-	-	-	-	-	21	-	4	-	-	

*E型肝炎及びA型肝炎を除く。

**2014年9月19日より届出対象疾患となりました。

***急性灰白髄炎を除く。2018年5月1日より届出対象疾患となりました。

****ウエストナイル脳炎、西部ウマ脳炎、ダニ媒介脳炎、東部ウマ脳炎、日本脳炎、ベネズエラウマ脳炎及びリフトバレー熱を除く。

報告数・累積報告数、疾病・都道府県別

2019年第36週

	アメルバ赤痢		ウイルス性肝炎*		カリバネム耐性 腸内細菌科細菌感染症**		急性弛緩性 麻痺***		急性脳炎****		クリプト スポリジウム症		クロイツフェルト ・ヤコブ病		劇症型溶血性 レンサ球菌感染症		後天性免疫不全 症候群	
	報告数	累積	報告数	累積	報告数	累積	報告数	累積	報告数	累積	報告数	累積	報告数	累積	報告数	累積	報告数	累積
総 数	13	603	1	228	33	1455	2	57	16	635	-	14	1	128	10	654	10	813
北海道	-	9	-	4	-	34	-	1	-	18	-	5	-	5	-	25	-	29
青森県	-	5	-	1	1	30	-	-	-	2	-	1	-	1	-	6	-	2
岩手県	1	2	-	-	-	1	-	-	-	8	-	-	-	-	-	4	-	-
宮城県	-	10	1	7	2	19	-	-	-	3	-	-	-	-	-	19	-	9
秋田県	-	4	-	-	-	12	-	-	-	4	-	-	-	1	-	3	-	-
山形県	-	6	-	-	-	10	-	-	-	-	-	-	-	-	-	5	-	3
福島県	-	9	-	2	4	48	-	6	-	1	-	-	-	4	-	4	-	6
茨城県	-	4	-	-	1	44	-	3	-	27	-	-	-	3	-	13	1	5
栃木県	-	9	-	7	-	21	-	5	-	8	-	-	-	-	-	8	-	5
群馬県	-	3	-	6	-	18	-	-	-	8	-	-	-	2	-	6	-	11
埼玉県	1	25	-	2	1	50	-	3	2	42	-	-	-	5	1	24	3	31
千葉県	1	37	-	9	-	36	-	1	1	62	-	-	-	4	-	27	1	30
東京都	3	117	-	68	3	131	-	3	1	57	-	4	-	13	-	88	4	268
神奈川県	2	58	-	14	1	127	-	3	3	39	-	-	1	10	-	51	-	49
新潟県	-	5	-	6	1	30	-	1	1	9	-	-	-	4	-	9	-	5
富山県	-	4	-	1	1	8	-	1	-	2	-	-	-	-	-	11	-	6
石川県	-	2	-	4	-	14	-	-	1	5	-	-	-	-	-	8	-	1
福井県	-	3	-	2	1	6	-	-	1	5	-	-	-	2	-	5	-	-
山梨県	-	1	-	3	-	6	-	-	-	5	-	-	-	2	-	3	-	3
長野県	-	8	-	2	-	25	-	2	-	23	-	-	-	3	1	8	-	8
岐阜県	1	8	-	-	-	17	-	1	-	2	-	-	-	2	-	11	-	8
静岡県	-	8	-	2	1	26	-	-	-	25	-	-	-	6	1	23	-	12
愛知県	-	34	-	5	2	105	1	6	2	50	-	-	-	5	2	40	-	63
三重県	-	12	-	3	-	27	-	1	-	5	-	-	-	-	-	10	-	5
滋賀県	-	7	-	2	-	3	-	-	-	1	-	-	-	2	-	8	-	8
京都府	-	11	-	2	3	33	-	3	-	7	-	-	-	3	-	9	-	14
大阪府	-	52	-	12	1	129	-	3	-	18	-	1	-	6	1	42	1	82
兵庫県	1	24	-	6	1	55	-	-	-	30	-	1	-	5	2	41	-	20
奈良県	-	9	-	1	1	24	-	-	-	8	-	-	-	3	-	7	-	4
和歌山県	-	4	-	6	1	14	-	-	1	3	-	-	-	1	-	9	-	1
鳥取県	-	6	-	1	1	18	-	-	-	5	-	-	-	2	-	4	-	4
島根県	-	5	-	-	1	33	-	-	-	9	-	-	-	-	-	4	-	2
岡山県	-	11	-	8	1	22	-	2	1	13	-	-	-	4	1	5	-	6
広島県	-	14	-	9	1	46	-	-	-	21	-	-	-	4	-	17	-	12
山口県	-	6	-	1	-	17	-	2	1	17	-	-	-	3	-	6	-	2
徳島県	-	6	-	2	-	3	-	-	-	1	-	-	-	1	-	3	-	2
香川県	-	8	-	3	-	8	-	2	-	2	-	-	-	2	-	9	-	5
愛媛県	-	3	-	4	1	12	-	-	-	1	-	-	-	3	1	13	-	2
高知県	-	3	-	1	-	14	1	1	-	2	-	-	-	1	-	2	-	1
福岡県	3	20	-	11	1	76	-	3	-	21	-	-	-	6	-	22	-	46
佐賀県	-	3	-	1	-	3	-	-	-	3	-	-	-	2	-	4	-	5
長崎県	-	7	-	1	-	35	-	-	-	8	-	-	-	1	-	4	-	5
熊本県	-	6	-	2	-	9	-	-	-	2	-	-	-	3	-	5	-	5
大分県	-	4	-	-	-	11	-	-	-	18	-	1	-	-	-	6	-	8
宮崎県	-	3	-	3	-	11	-	1	-	3	-	1	-	-	-	9	-	2
鹿児島県	-	5	-	3	1	19	-	3	-	19	-	-	-	3	-	5	-	6
沖縄県	-	3	-	1	-	15	-	-	1	13	-	-	-	1	-	9	-	12

*2013年4月1日より届出対象疾患となりました。
 **2014年9月19日より届出対象疾患となりました。

報告数・累積報告数, 疾病・都道府県別

2019年第36週

	ジアルジア症		侵襲性インフルエンザ菌感染症*		侵襲性髄膜炎菌感染症*		侵襲性肺炎球菌感染症*		水痘** (入院例に限る)		先天性風しん症候群		梅毒		播種性 クリプトコックス症**		破傷風	
	報告数	累積	報告数	累積	報告数	累積	報告数	累積	報告数	累積	報告数	累積	報告数	累積	報告数	累積	報告数	累積
総数	1	33	8	410	1	33	19	2351	2	336	-	3	73	4566	4	102	-	91
北海道	-	3	1	20	-	-	-	85	-	11	-	-	1	101	-	1	-	5
青森県	-	-	-	2	-	-	-	12	-	1	-	-	1	23	-	-	-	2
岩手県	-	-	-	1	-	-	-	13	-	1	-	-	-	18	-	-	-	-
宮城県	-	-	1	6	-	-	-	38	-	7	-	-	-	57	-	1	-	2
秋田県	-	-	-	2	-	-	1	13	-	8	-	-	-	15	-	-	-	2
山形県	-	-	-	2	-	-	-	22	-	1	-	-	-	18	-	-	-	3
福島県	-	-	-	3	-	-	-	26	-	3	-	-	2	62	-	-	-	1
茨城県	-	1	-	3	-	-	-	36	-	8	-	-	1	72	-	3	-	4
栃木県	-	-	-	2	-	1	-	29	-	2	-	-	2	42	-	4	-	3
群馬県	-	-	-	-	-	-	-	23	-	2	-	-	1	56	-	2	-	2
埼玉県	-	-	-	13	-	-	-	94	1	11	-	1	1	155	-	5	-	3
千葉県	-	-	-	21	-	-	1	97	-	20	-	-	2	99	-	3	-	7
東京都	-	5	1	62	-	2	4	271	-	49	-	1	18	1176	-	8	-	5
神奈川県	-	2	-	28	-	4	-	140	-	30	-	-	6	193	-	8	-	3
新潟県	-	-	-	8	-	-	1	46	-	1	-	-	-	34	-	4	-	1
富山県	-	-	-	5	-	-	1	25	-	8	-	-	1	18	-	1	-	1
石川県	-	1	-	4	-	-	-	21	-	4	-	-	-	7	-	-	-	-
福井県	-	-	-	2	-	1	-	19	-	5	-	-	-	8	-	-	-	-
山梨県	-	-	-	1	-	-	-	9	-	2	-	-	-	5	-	-	-	1
長野県	-	2	-	6	-	-	-	25	-	4	-	-	-	45	-	2	-	3
岐阜県	1	2	1	6	-	1	1	46	-	7	-	-	4	55	-	1	-	5
静岡県	-	-	-	16	-	-	1	63	-	10	-	-	3	78	-	3	-	3
愛知県	-	1	1	28	1	8	2	166	-	16	-	-	7	246	-	10	-	2
三重県	-	1	-	9	-	2	-	31	-	3	-	-	2	47	-	2	-	-
滋賀県	-	-	1	8	-	-	1	20	-	-	-	-	-	27	-	1	-	-
京都府	-	2	-	11	-	1	-	71	-	9	-	-	1	73	-	1	-	-
大阪府	-	5	-	33	-	6	1	190	-	16	-	1	6	727	-	4	-	2
兵庫県	-	-	-	13	-	2	1	128	-	13	-	-	1	209	-	4	-	1
奈良県	-	1	-	3	-	1	-	20	-	6	-	-	2	42	1	2	-	1
和歌山県	-	-	-	6	-	1	-	12	-	2	-	-	-	10	-	1	-	-
鳥取県	-	1	-	1	-	-	-	13	-	1	-	-	-	8	-	2	-	2
島根県	-	-	-	4	-	-	-	23	-	1	-	-	-	8	-	1	-	1
岡山県	-	-	-	4	-	-	-	29	-	7	-	-	1	129	-	-	-	2
広島県	-	3	-	2	-	1	-	48	1	6	-	-	1	101	-	4	-	1
山口県	-	1	-	1	-	1	-	25	-	3	-	-	-	48	-	3	-	2
徳島県	-	-	1	4	-	-	1	5	-	3	-	-	1	19	-	3	-	-
香川県	-	-	-	5	-	-	-	30	-	4	-	-	-	30	-	2	-	2
愛媛県	-	-	-	3	-	-	-	6	-	3	-	-	1	47	-	-	-	2
高知県	-	-	-	2	-	-	-	15	-	-	-	-	1	16	-	-	-	1
福岡県	-	-	1	25	-	1	1	134	-	21	-	-	4	189	1	6	-	2
佐賀県	-	1	-	-	-	-	1	21	-	1	-	-	-	15	-	-	-	-
長崎県	-	1	-	4	-	-	-	40	-	9	-	-	-	24	2	6	-	-
熊本県	-	-	-	2	-	-	1	29	-	3	-	-	1	102	-	-	-	5
大分県	-	-	-	2	-	-	-	25	-	7	-	-	-	29	-	1	-	2
宮崎県	-	-	-	-	-	-	-	9	-	1	-	-	-	14	-	1	-	1
鹿児島県	-	-	-	8	-	-	-	22	-	5	-	-	-	37	-	1	-	4
沖縄県	-	-	-	19	-	-	-	86	-	1	-	-	1	32	-	1	-	2

*2018年1月1日より届出対象疾患となりました。
 **2014年9月19日より届出対象疾患となりました。

報告数・累積報告数, 疾病・都道府県別

2019年第36週

	バンコマイシン耐性 黄色ブドウ球菌感染症		バンコマイシン耐性 腸球菌感染症		百日咳*		風しん		麻しん		薬剤耐性アシネト バクテラ-感染症**	
	報告数	累積	報告数	累積	報告数	累積	報告数	累積	報告数	累積	報告数	累積
総 数	-	-	-	52	261	11953	16	2176	4	682	-	22
北海道	-	-	-	-	7	291	-	31	-	4	-	5
青森県	-	-	-	4	1	27	-	-	-	-	-	-
岩手県	-	-	-	-	1	18	-	1	-	1	-	-
宮城県	-	-	-	-	2	85	-	2	-	4	-	-
秋田県	-	-	-	-	1	129	-	3	-	-	-	-
山形県	-	-	-	-	1	132	1	3	-	-	-	-
福島県	-	-	-	-	7	221	-	16	-	2	-	-
茨城県	-	-	-	-	8	326	-	19	-	17	-	-
栃木県	-	-	-	-	3	53	-	11	-	3	-	-
群馬県	-	-	-	1	10	228	-	6	-	-	-	1
埼玉県	-	-	-	2	8	553	-	189	1	30	-	1
千葉県	-	-	-	1	9	710	2	193	-	24	-	1
東京都	-	-	-	5	15	995	4	818	-	105	-	2
神奈川県	-	-	-	2	9	383	8	271	1	79	-	-
新潟県	-	-	-	-	6	270	1	2	-	2	-	-
富山県	-	-	-	-	5	226	-	4	-	3	-	-
石川県	-	-	-	1	-	164	-	4	-	-	-	-
福井県	-	-	-	-	1	118	-	15	-	-	-	-
山梨県	-	-	-	-	1	61	-	7	-	2	-	-
長野県	-	-	-	-	4	172	-	12	-	3	-	-
岐阜県	-	-	-	-	3	90	-	3	-	7	-	-
静岡県	-	-	-	5	25	588	-	16	2	8	-	1
愛知県	-	-	-	-	12	473	-	51	-	40	-	1
三重県	-	-	-	-	3	239	-	20	-	55	-	-
滋賀県	-	-	-	-	5	99	-	7	-	9	-	-
京都府	-	-	-	2	-	201	-	25	-	8	-	-
大阪府	-	-	-	20	15	640	-	126	-	147	-	3
兵庫県	-	-	-	1	12	556	-	47	-	47	-	1
奈良県	-	-	-	3	-	29	-	15	-	9	-	-
和歌山県	-	-	-	-	3	251	-	3	-	9	-	1
鳥取県	-	-	-	-	-	25	-	1	-	2	-	-
島根県	-	-	-	-	-	26	-	30	-	3	-	-
岡山県	-	-	-	2	19	295	-	3	-	-	-	-
広島県	-	-	-	-	4	188	-	28	-	26	-	-
山口県	-	-	-	-	3	298	-	18	-	-	-	1
徳島県	-	-	-	-	2	45	-	1	-	-	-	-
香川県	-	-	-	-	4	193	-	5	-	-	-	-
愛媛県	-	-	-	1	7	206	-	6	-	-	-	-
高知県	-	-	-	-	2	124	-	-	-	-	-	-
福岡県	-	-	-	-	14	756	-	83	-	11	-	-
佐賀県	-	-	-	-	-	76	-	32	-	13	-	-
長崎県	-	-	-	-	2	31	-	14	-	-	-	4
熊本県	-	-	-	-	7	290	-	6	-	2	-	-
大分県	-	-	-	-	10	156	-	11	-	1	-	-
宮崎県	-	-	-	-	2	213	-	1	-	1	-	-
鹿児島県	-	-	-	1	8	635	-	2	-	1	-	-
沖縄県	-	-	-	1	-	68	-	15	-	4	-	-

注) 百日咳は2018年1月1日より全数把握対象疾患に変更となりました。
 *鳥インフルエンザ及び新型インフルエンザ等感染症を除く。
 **2018年9週より定点当たり報告数の表示が開始されました。

報告数・定点当り報告数, 疾病・都道府県別

2019年第36週

	インフルエンザ*		RSウイルス感染症**		咽頭結膜熱		A群溶血性レンサ球菌咽頭炎		感染性胃腸炎		水痘		手足口病		伝染性紅斑		突発性発しん	
	報告数	定点当り	報告数	定点当り	報告数	定点当り	報告数	定点当り	報告数	定点当り	報告数	定点当り	報告数	定点当り	報告数	定点当り	報告数	定点当り
総数	3813	0.77	9842	3.12	1414	0.45	4668	1.48	10700	3.39	713	0.23	9800	3.11	2538	0.80	1369	0.43
北海道	2	0.01	256	1.86	27	0.20	234	1.70	172	1.25	49	0.36	1350	9.78	87	0.63	36	0.26
青森県	24	0.37	65	1.55	4	0.10	24	0.57	87	2.07	5	0.12	140	3.33	14	0.33	17	0.40
岩手県	-	-	82	2.05	2	0.05	96	2.40	86	2.15	2	0.05	191	4.78	19	0.48	19	0.48
宮城県	39	0.41	151	2.60	14	0.24	141	2.43	166	2.86	15	0.26	384	6.62	30	0.52	34	0.59
秋田県	1	0.02	71	2.03	2	0.06	22	0.63	73	2.09	1	0.03	120	3.43	2	0.06	8	0.23
山形県	-	-	158	5.27	5	0.17	73	2.43	72	2.40	4	0.13	327	10.90	1	0.03	15	0.50
福島県	25	0.30	295	5.90	25	0.50	89	1.78	94	1.88	12	0.24	224	4.48	33	0.66	35	0.70
茨城県	21	0.18	157	2.09	31	0.41	72	0.96	228	3.04	11	0.15	162	2.16	28	0.37	13	0.17
栃木県	2	0.03	151	3.15	6	0.13	44	0.92	81	1.69	5	0.10	111	2.31	14	0.29	20	0.42
群馬県	27	0.31	171	3.17	11	0.20	55	1.02	208	3.85	5	0.09	211	3.91	41	0.76	24	0.44
埼玉県	143	0.57	405	2.52	69	0.43	292	1.81	543	3.37	70	0.43	526	3.27	134	0.83	81	0.50
千葉県	170	0.87	276	2.26	27	0.22	244	2.00	370	3.03	33	0.27	339	2.78	79	0.65	66	0.54
東京都	202	0.49	684	2.63	91	0.35	369	1.42	1007	3.87	39	0.15	682	2.62	62	0.24	133	0.51
神奈川県	118	0.34	481	2.10	79	0.34	323	1.41	668	2.92	73	0.32	694	3.03	69	0.30	98	0.43
新潟県	38	0.42	337	5.91	30	0.53	176	3.09	132	2.32	16	0.28	335	5.88	30	0.53	38	0.67
富山県	13	0.27	119	4.10	14	0.48	29	1.00	147	5.07	2	0.07	44	1.52	41	1.41	6	0.21
石川県	35	0.73	119	4.10	12	0.41	75	2.59	133	4.59	12	0.41	93	3.21	21	0.72	16	0.55
福井県	4	0.11	72	3.13	21	0.91	42	1.83	92	4.00	15	0.65	140	6.09	44	1.91	11	0.48
山梨県	28	0.68	36	1.50	4	0.17	14	0.58	51	2.13	1	0.04	112	4.67	15	0.63	6	0.25
長野県	18	0.21	76	1.41	19	0.35	61	1.13	175	3.24	5	0.09	449	8.31	71	1.31	15	0.28
岐阜県	17	0.20	112	2.11	21	0.40	42	0.79	89	1.68	3	0.06	89	1.68	36	0.68	7	0.13
静岡県	91	0.65	265	2.98	50	0.56	132	1.48	337	3.79	26	0.29	275	3.09	73	0.82	29	0.33
愛知県	40	0.21	321	1.76	42	0.23	190	1.04	488	2.68	20	0.11	249	1.37	216	1.19	56	0.31
三重県	24	0.33	95	2.11	14	0.31	58	1.29	182	4.04	9	0.20	123	2.73	22	0.49	22	0.49
滋賀県	3	0.06	48	1.50	10	0.31	41	1.28	65	2.03	14	0.44	46	1.44	60	1.88	12	0.38
京都府	63	0.50	147	1.91	39	0.51	95	1.23	209	2.71	10	0.13	132	1.71	93	1.21	19	0.25
大阪府	81	0.27	701	3.58	118	0.60	276	1.41	756	3.86	41	0.21	308	1.57	201	1.03	96	0.49
兵庫県	62	0.31	496	3.84	75	0.58	130	1.01	570	4.42	35	0.27	326	2.53	163	1.26	43	0.33
奈良県	15	0.27	147	4.32	14	0.41	30	0.88	109	3.21	7	0.21	34	1.00	21	0.62	17	0.50
和歌山県	30	0.61	26	0.87	12	0.40	17	0.57	76	2.53	3	0.10	33	1.10	25	0.83	9	0.30
鳥取県	10	0.34	42	2.21	14	0.74	74	3.89	57	3.00	2	0.11	51	2.68	18	0.95	10	0.53
島根県	-	-	118	5.13	9	0.39	35	1.52	133	5.78	2	0.09	44	1.91	10	0.43	13	0.57
岡山県	11	0.13	134	2.48	24	0.44	53	0.98	223	4.13	6	0.11	192	3.56	51	0.94	16	0.30
広島県	27	0.23	272	3.78	46	0.64	68	0.94	255	3.54	20	0.28	104	1.44	22	0.31	34	0.47
山口県	48	0.72	209	4.54	15	0.33	48	1.04	139	3.02	1	0.02	168	3.65	31	0.67	23	0.50
徳島県	1	0.03	153	6.65	7	0.30	11	0.48	61	2.65	15	0.65	42	1.83	41	1.78	7	0.30
香川県	12	0.26	90	3.21	22	0.79	29	1.04	130	4.64	12	0.43	100	3.57	40	1.43	28	1.00
愛媛県	16	0.26	160	4.32	22	0.59	81	2.19	186	5.03	7	0.19	63	1.70	35	0.95	16	0.43
高知県	2	0.04	92	3.07	33	1.10	35	1.17	63	2.10	8	0.27	38	1.27	24	0.80	11	0.37
福岡県	116	0.59	605	5.04	90	0.75	364	3.03	663	5.53	39	0.33	283	2.36	227	1.89	71	0.59
佐賀県	13	0.33	168	7.30	29	1.26	29	1.26	58	2.52	5	0.22	10	0.43	25	1.09	15	0.65
長崎県	59	0.84	249	5.66	7	0.16	76	1.73	89	2.02	9	0.20	60	1.36	84	1.91	13	0.30
熊本県	14	0.18	260	5.20	23	0.46	68	1.36	345	6.90	5	0.10	112	2.24	22	0.44	23	0.46
大分県	34	0.59	147	4.08	29	0.81	40	1.11	295	8.19	21	0.58	72	2.00	51	1.42	22	0.61
宮崎県	69	1.17	361	10.03	40	1.11	67	1.86	198	5.50	4	0.11	39	1.08	24	0.67	26	0.72
鹿児島県	67	0.73	244	4.52	54	1.00	83	1.54	274	5.07	9	0.17	73	1.35	73	1.35	26	0.48
沖縄県	1978	34.10	18	0.53	62	1.82	21	0.62	65	1.91	5	0.15	100	2.94	15	0.44	14	0.41

*髄膜炎菌、肺炎球菌、インフルエンザ菌を原因として同定された場合を除く。
 **オウム病を除く。
 ***病原体がロタウイルスであるものに限る。2013年10月14日より届出対象疾患となりました。

報告数・定点当り報告数, 疾病・都道府県別

2019年第36週

	ヘルパンギーナ		流行性耳下腺炎		急性出血性結膜炎		流行性角結膜炎		細菌性髄膜炎*		無菌性髄膜炎		マイコプラズマ肺炎		クラミジア肺炎**		感染性胃腸炎(ロタウイルス)***	
	報告数	定点当り	報告数	定点当り	報告数	定点当り	報告数	定点当り	報告数	定点当り	報告数	定点当り	報告数	定点当り	報告数	定点当り	報告数	定点当り
総数	4050	1.28	277	0.09	9	0.01	540	0.78	10	0.02	23	0.05	144	0.30	2	0.00	5	0.01
北海道	306	2.22	8	0.06	-	-	17	0.59	1	0.04	-	-	28	1.22	-	-	-	-
青森県	36	0.86	5	0.12	-	-	2	0.18	-	-	-	-	6	1.00	-	-	-	-
岩手県	71	1.78	2	0.05	-	-	1	0.07	1	0.05	1	0.05	6	0.32	-	-	-	-
宮城県	89	1.53	8	0.14	-	-	5	0.42	-	-	-	-	9	0.75	-	-	-	-
秋田県	29	0.83	3	0.09	-	-	-	-	-	-	-	-	2	0.25	-	-	-	-
山形県	78	2.60	-	-	-	-	4	0.50	-	-	-	-	2	0.20	-	-	-	-
福島県	94	1.88	2	0.04	-	-	10	0.77	1	0.14	-	-	1	0.14	-	-	-	-
茨城県	92	1.23	5	0.07	-	-	20	1.18	-	-	1	0.08	7	0.58	-	-	-	-
栃木県	39	0.81	2	0.04	-	-	1	0.08	-	-	-	-	-	-	-	-	-	-
群馬県	61	1.13	1	0.02	-	-	12	0.80	-	-	-	-	2	0.22	-	-	-	-
埼玉県	222	1.38	16	0.10	3	0.08	31	0.79	-	-	3	0.27	3	0.27	-	-	-	-
千葉県	119	0.98	10	0.08	1	0.03	38	1.19	-	-	-	-	1	0.11	-	-	1	0.11
東京都	505	1.94	18	0.07	1	0.03	13	0.36	-	-	2	0.08	12	0.48	1	0.04	1	0.04
神奈川県	216	0.94	29	0.13	1	0.02	66	1.29	-	-	-	-	2	0.18	-	-	-	-
新潟県	107	1.88	4	0.07	2	0.20	3	0.30	-	-	-	-	2	0.15	-	-	-	-
富山県	38	1.31	-	-	1	0.14	1	0.14	-	-	-	-	1	0.20	-	-	-	-
石川県	20	0.69	4	0.14	-	-	8	1.14	-	-	-	-	1	0.20	-	-	-	-
福井県	13	0.57	3	0.13	-	-	1	0.33	-	-	-	-	1	0.17	-	-	-	-
山梨県	16	0.67	3	0.13	-	-	8	0.89	-	-	-	-	1	0.10	-	-	-	-
長野県	130	2.41	6	0.11	-	-	9	0.82	-	-	-	-	3	0.27	-	-	1	0.09
岐阜県	34	0.64	1	0.02	-	-	4	0.36	-	-	-	-	2	0.40	-	-	-	-
静岡県	71	0.80	10	0.11	-	-	20	0.91	-	-	-	-	3	0.30	-	-	-	-
愛知県	96	0.53	10	0.05	-	-	18	0.51	-	-	1	0.07	3	0.20	-	-	1	0.07
三重県	41	0.91	2	0.04	-	-	3	0.25	1	0.11	-	-	-	-	-	-	-	-
滋賀県	61	1.91	2	0.06	-	-	-	-	2	0.29	-	-	1	0.14	-	-	-	-
京都府	53	0.69	6	0.08	-	-	11	0.61	-	-	-	-	2	0.29	-	-	-	-
大阪府	246	1.26	16	0.08	-	-	28	0.54	-	-	1	0.06	4	0.25	-	-	1	0.06
兵庫県	61	0.47	11	0.09	-	-	29	0.83	-	-	3	0.21	2	0.14	-	-	-	-
奈良県	36	1.06	1	0.03	-	-	4	0.40	1	0.17	1	0.17	-	-	-	-	-	-
和歌山県	17	0.57	-	-	-	-	4	1.00	-	-	-	-	1	0.09	-	-	-	-
鳥取県	13	0.68	1	0.05	-	-	10	2.00	-	-	-	-	2	0.40	1	0.20	-	-
島根県	8	0.35	-	-	-	-	-	-	1	0.13	5	0.63	-	-	-	-	-	-
岡山県	37	0.69	4	0.07	-	-	8	0.73	1	0.20	-	-	-	-	-	-	-	-
広島県	86	1.19	7	0.10	-	-	13	0.68	-	-	1	0.05	2	0.10	-	-	-	-
山口県	76	1.65	3	0.07	-	-	2	0.22	-	-	-	-	3	0.33	-	-	-	-
徳島県	18	0.78	1	0.04	-	-	3	0.75	-	-	-	-	2	0.29	-	-	-	-
香川県	24	0.86	5	0.18	-	-	3	0.60	-	-	-	-	1	0.20	-	-	-	-
愛媛県	34	0.92	11	0.30	-	-	12	1.50	-	-	-	-	2	0.33	-	-	-	-
高知県	21	0.70	-	-	-	-	1	0.33	-	-	-	-	1	0.13	-	-	-	-
福岡県	132	1.10	29	0.24	-	-	34	1.31	1	0.07	1	0.07	3	0.20	-	-	-	-
佐賀県	42	1.83	-	-	-	-	6	1.50	-	-	1	0.17	1	0.17	-	-	-	-
長崎県	39	0.89	1	0.02	-	-	4	0.50	-	-	2	0.17	10	0.83	-	-	-	-
熊本県	124	2.48	9	0.18	-	-	30	3.33	-	-	-	-	1	0.07	-	-	-	-
大分県	136	3.78	6	0.17	-	-	3	0.60	-	-	-	-	5	0.45	-	-	-	-
宮崎県	104	2.89	2	0.06	-	-	10	1.67	-	-	-	-	2	0.29	-	-	-	-
鹿児島県	146	2.70	7	0.13	-	-	8	1.14	-	-	-	-	-	-	-	-	-	-
沖縄県	13	0.38	3	0.09	-	-	22	2.44	-	-	-	-	1	0.14	-	-	-	-

報告数・疾病・都道府県別
 2019年第36週

	インフルエンザ (入院患者)
	報告数
総 数	87
北海道	-
青森県	-
岩手県	-
宮城県	2
秋田県	-
山形県	-
福島県	1
茨城県	1
栃木県	-
群馬県	1
埼玉県	-
千葉県	1
東京都	-
神奈川県	3
新潟県	-
富山県	-
石川県	1
福井県	-
山梨県	-
長野県	-
岐阜県	-
静岡県	-
愛知県	-
三重県	-
滋賀県	-
京都府	-
大阪府	1
兵庫県	1
奈良県	-
和歌山県	-
鳥取県	-
島根県	-
岡山県	1
広島県	-
山口県	3
徳島県	-
香川県	-
愛媛県	-
高知県	-
福岡県	7
佐賀県	-
長崎県	-
熊本県	-
大分県	5
宮崎県	-
鹿児島県	-
沖縄県	59

獣医師が届出を行う感染症と対象動物

注)2017年第16週より報告数は頭数を示しています〔鳥インフルエンザ(H5N1又はH7N9)の鳥類を除く〕。

報告数・累積報告数, 疾病・都道府県別

2019年第36週

	エボラ出血熱		マールブルグ病		ペスト		重症急性呼吸器症候群(SARS)						細菌性赤痢		ウエストナイル熱		エキノコックス症	
	サル		サル		プレーリードッグ	イタチアナグマ		タヌキ		ハクビシン		サル		鳥類		犬		
	報告数	累積	報告数	累積	報告数	累積	報告数	累積	報告数	累積	報告数	累積	報告数	累積	報告数	累積	報告数	累積
総 数	-	-	-	-	-	-	-	-	-	-	-	-	5	-	-	-	2	
北海道	-	-	-	-	-	-	-	-	-	-	-	-	-	-	-	-	2	
青森県	-	-	-	-	-	-	-	-	-	-	-	-	-	-	-	-	-	
岩手県	-	-	-	-	-	-	-	-	-	-	-	-	-	-	-	-	-	
宮城県	-	-	-	-	-	-	-	-	-	-	-	-	-	-	-	-	-	
秋田県	-	-	-	-	-	-	-	-	-	-	-	-	-	-	-	-	-	
山形県	-	-	-	-	-	-	-	-	-	-	-	-	-	-	-	-	-	
福島県	-	-	-	-	-	-	-	-	-	-	-	-	-	-	-	-	-	
茨城県	-	-	-	-	-	-	-	-	-	-	-	-	-	-	-	-	-	
栃木県	-	-	-	-	-	-	-	-	-	-	-	-	-	-	-	-	-	
群馬県	-	-	-	-	-	-	-	-	-	-	-	-	-	-	-	-	-	
埼玉県	-	-	-	-	-	-	-	-	-	-	-	-	-	-	-	-	-	
千葉県	-	-	-	-	-	-	-	-	-	-	-	-	-	-	-	-	-	
東京都	-	-	-	-	-	-	-	-	-	-	-	-	-	-	-	-	-	
神奈川県	-	-	-	-	-	-	-	-	-	-	-	1	-	-	-	-	-	
新潟県	-	-	-	-	-	-	-	-	-	-	-	-	-	-	-	-	-	
富山県	-	-	-	-	-	-	-	-	-	-	-	-	-	-	-	-	-	
石川県	-	-	-	-	-	-	-	-	-	-	-	-	-	-	-	-	-	
福井県	-	-	-	-	-	-	-	-	-	-	-	-	-	-	-	-	-	
山梨県	-	-	-	-	-	-	-	-	-	-	-	-	-	-	-	-	-	
長野県	-	-	-	-	-	-	-	-	-	-	-	-	-	-	-	-	-	
岐阜県	-	-	-	-	-	-	-	-	-	-	-	-	-	-	-	-	-	
静岡県	-	-	-	-	-	-	-	-	-	-	-	-	-	-	-	-	-	
愛知県	-	-	-	-	-	-	-	-	-	-	-	-	-	-	-	-	-	
三重県	-	-	-	-	-	-	-	-	-	-	-	-	-	-	-	-	-	
滋賀県	-	-	-	-	-	-	-	-	-	-	-	-	-	-	-	-	-	
京都府	-	-	-	-	-	-	-	-	-	-	-	-	-	-	-	-	-	
大阪府	-	-	-	-	-	-	-	-	-	-	-	-	-	-	-	-	-	
兵庫県	-	-	-	-	-	-	-	-	-	-	-	-	-	-	-	-	-	
奈良県	-	-	-	-	-	-	-	-	-	-	-	-	-	-	-	-	-	
和歌山県	-	-	-	-	-	-	-	-	-	-	-	4	-	-	-	-	-	
鳥取県	-	-	-	-	-	-	-	-	-	-	-	-	-	-	-	-	-	
島根県	-	-	-	-	-	-	-	-	-	-	-	-	-	-	-	-	-	
岡山県	-	-	-	-	-	-	-	-	-	-	-	-	-	-	-	-	-	
広島県	-	-	-	-	-	-	-	-	-	-	-	-	-	-	-	-	-	
山口県	-	-	-	-	-	-	-	-	-	-	-	-	-	-	-	-	-	
徳島県	-	-	-	-	-	-	-	-	-	-	-	-	-	-	-	-	-	
香川県	-	-	-	-	-	-	-	-	-	-	-	-	-	-	-	-	-	
愛媛県	-	-	-	-	-	-	-	-	-	-	-	-	-	-	-	-	-	
高知県	-	-	-	-	-	-	-	-	-	-	-	-	-	-	-	-	-	
福岡県	-	-	-	-	-	-	-	-	-	-	-	-	-	-	-	-	-	
佐賀県	-	-	-	-	-	-	-	-	-	-	-	-	-	-	-	-	-	
長崎県	-	-	-	-	-	-	-	-	-	-	-	-	-	-	-	-	-	
熊本県	-	-	-	-	-	-	-	-	-	-	-	-	-	-	-	-	-	
大分県	-	-	-	-	-	-	-	-	-	-	-	-	-	-	-	-	-	
宮崎県	-	-	-	-	-	-	-	-	-	-	-	-	-	-	-	-	-	
鹿児島県	-	-	-	-	-	-	-	-	-	-	-	-	-	-	-	-	-	
沖縄県	-	-	-	-	-	-	-	-	-	-	-	-	-	-	-	-	-	

報告数・累積報告数、疾病・都道府県別 2019年第36週

	結核		鳥インフルエンザ(H5N1又はH7N9)		中東呼吸器症候群(MERS)	
	サル		鳥類		ヒトコブラクダ	
	報告数	累積	報告数	累積	報告数	累積
総数	-	-	-	-	-	-
北海道	-	-	-	-	-	-
青森県	-	-	-	-	-	-
岩手県	-	-	-	-	-	-
宮城県	-	-	-	-	-	-
秋田県	-	-	-	-	-	-
山形県	-	-	-	-	-	-
福島県	-	-	-	-	-	-
茨城県	-	-	-	-	-	-
栃木県	-	-	-	-	-	-
群馬県	-	-	-	-	-	-
埼玉県	-	-	-	-	-	-
千葉県	-	-	-	-	-	-
東京都	-	-	-	-	-	-
神奈川県	-	-	-	-	-	-
新潟県	-	-	-	-	-	-
富山県	-	-	-	-	-	-
石川県	-	-	-	-	-	-
福井県	-	-	-	-	-	-
山梨県	-	-	-	-	-	-
長野県	-	-	-	-	-	-
岐阜県	-	-	-	-	-	-
静岡県	-	-	-	-	-	-
愛知県	-	-	-	-	-	-
三重県	-	-	-	-	-	-
滋賀県	-	-	-	-	-	-
京都府	-	-	-	-	-	-
大阪府	-	-	-	-	-	-
兵庫県	-	-	-	-	-	-
奈良県	-	-	-	-	-	-
和歌山県	-	-	-	-	-	-
鳥取県	-	-	-	-	-	-
島根県	-	-	-	-	-	-
岡山県	-	-	-	-	-	-
広島県	-	-	-	-	-	-
山口県	-	-	-	-	-	-
徳島県	-	-	-	-	-	-
香川県	-	-	-	-	-	-
愛媛県	-	-	-	-	-	-
高知県	-	-	-	-	-	-
福岡県	-	-	-	-	-	-
佐賀県	-	-	-	-	-	-
長崎県	-	-	-	-	-	-
熊本県	-	-	-	-	-	-
大分県	-	-	-	-	-	-
宮崎県	-	-	-	-	-	-
鹿児島県	-	-	-	-	-	-
沖縄県	-	-	-	-	-	-

感染症週報 第21巻 第36号 2019年9月24日発行
 発行：国立感染症研究所
 厚生労働省健康局結核感染症課
 事務局：国立感染症研究所感染症疫学センター
 〒162-8640東京都新宿区戸山1-23-1
 TEL：03-5285-1111
 FAX：03-5285-1129
 URL：<https://www.niid.go.jp/niid/ja/from-idsc.html>
 <国立感染症研究所 感染症疫学センター>
<https://www.mhlw.go.jp/>
 <厚生労働省>
<https://www.forth.go.jp/>
 <旅行者のための海外感染症情報(厚生労働省検疫所)>

本週報は、感染症法に基づくものであり、全国の医療従事者、定点医療機関、保健所、保健所設置市、特別区、都道府県、地方衛生研究所、検疫所の皆様のご協力を得て、国立感染症研究所感染症疫学センターにおいて編集したものです。

また、本週報は速報性を重視しておりますので、今後調査などの結果に応じて、若干の変更が生じることがありますが、その場合には週報上にて訂正させていただきます。

「感染症の話」及び「読者のコーナー」の回答欄の内容に関する責は、それぞれの執筆者及び回答者に属しますが、内容に関するご質問、ご意見については事務局でお受けいたします。

なお、週報の内容について、学術的研究、あるいは公衆衛生活動にかかわる業務以外の目的においては、無断転載を禁じます。