

マークをクリックするとそのページを見ることができます



発生動向総覧
P.2-8

<第26週>手足口病の定点当たり報告数は第19週以降増加が続いており、過去5年間の同時期と比較してかなり多い／その他最新動向



注目すべき感染症

<今週は該当記事はありません>



感染症関連情報
P.9

病原体情報／海外感染症情報／その他



速報

<今週は該当記事はありません>



読者のコーナー

<今週は該当記事はありません>



グラフ総覧(第26週)

P.10-15



第26週のデータ

P.16-30



発生動向総覧

<第26週コメント> 7月3日集計分

◆全数報告の感染症

注意：これは当該週に診断された報告症例の集計です。しかし、迅速に情報還元するために期日を決めて集計を行いますので、当該週に診断された症例の報告が集計の期日以降に届くこともあります。それらについては一部を除いて発生動向総覧では扱いませんが、翌週あるいはそれ以降に、巻末の表の累積数に加えられることになります。

※感染経路、感染原因、感染地域については、確定あるいは推定として記載されていたものを示します。

1類感染症

報告なし

2類感染症

結核372例

3類感染症

細菌性赤痢5例 菌種：*S. flexneri*(B群)2例__感染地域：長野県1例、和歌山県1例
S. sonnei(D群)3例__感染地域：国内(都道府県不明)1例、タイ1例、フィリピン1例

腸管出血性大腸菌感染症126例(有症者89例、うちHUS 1例)

感染地域：国内103例、韓国3例、カンボジア1例、国内・国外不明19例

国内の感染地域：静岡県16例、北海道11例、茨城県7例、福岡県7例、京都府5例、栃木県4例、千葉県4例、東京都4例、岩手県3例、宮城県3例、神奈川県3例、岐阜県3例、群馬県2例、石川県2例、愛知県2例、三重県2例、岡山県2例、香川県2例、秋田県1例、埼玉県1例、新潟県1例、大阪府1例、和歌山県1例、佐賀県1例、宮崎県1例、鹿児島県1例、国内(都道府県不明)13例

年齢群：0歳(1例)、1歳(7例)、2歳(5例)、3歳(4例)、4歳(2例)、5歳(5例)、6歳(1例)、7歳(3例)、8歳(1例)、9歳(2例)、10代(19例)、20代(18例)、30代(13例)、40代(13例)、50代(10例)、60代(10例)、70代(9例)、80代(3例)

血清型・毒素型：O157 VT1・VT2(26例)、O157 VT2(24例)、O26 VT2(23例)、O26 VT1(9例)、O103 VT1(8例)、O121 VT2(6例)、O111 VT1・VT2(5例)、O91 VT1(2例)、O111 VT1(2例)、O157 VT1(2例)、O142 VT1(1例)、その他・不明(18例)

累積報告数：993例(有症者690例、うちHUS 21例、死亡なし)

腸チフス1例 感染地域：ネパール

4類感染症

- E型肝炎10例 感染地域(感染源): 北海道3例(肉1例、不明2例)、千葉県2例(不明2例)、埼玉県1例(不明)、国内(都道府県不明)1例(不明)、国内・国外不明3例(不明3例)
- A型肝炎5例 感染地域: 東京都2例、茨城県1例、国内(都道府県不明)1例、国内・国外不明1例
- エキノコックス症2例 多包条虫2例__感染地域: 北海道2例
- 重症熱性血小板減少症候群7例 感染地域: 山口県2例、徳島県2例、鳥根県1例、長崎県1例、鹿児島県1例
年齢群: 60代(1例)、70代(3例)、80代(3例)
- チクングニア熱3例 感染地域: ミャンマー2例、ミャンマー/タイ1例
- つつが虫病1例 感染地域: 秋田県
- デング熱7例 感染地域: カンボジア3例、インド2例、インドネシア1例、フィリピン1例
累積報告数: 149例(感染地域: 国外149例)
- 日本紅斑熱2例 感染地域: 鳥根県1例、広島県1例
- マラリア1例 熱帯熱__感染地域: ウガンダ
- レジオネラ症72例(肺炎型70例、ポンティアック型1例、無症状病原体保有者1例) 感染地域: 大阪府5例、宮城県4例、群馬県4例、愛知県4例、埼玉県3例、千葉県3例、神奈川県3例、岐阜県3例、福岡県3例、栃木県2例、富山県2例、静岡県2例、滋賀県2例、広島県2例、熊本県2例、鹿児島県2例、岩手県1例、秋田県1例、福島県1例、茨城県1例、東京都1例、新潟県1例、石川県1例、長野県1例、三重県1例、京都府1例、兵庫県1例、愛媛県1例、長崎県1例、大分県1例、京都府/滋賀県/大阪府1例、国内(都道府県不明)4例、中国1例、国内・国外不明6例
年齢群: 20代(2例)、40代(5例)、50代(13例)、60代(12例)、70代(22例)、80代(16例、うち1例死亡)、90代以上(2例)
累積報告数: 845例

5類感染症

- アメーバ赤痢10例(腸管アメーバ症9例、腸管外アメーバ症1例) 感染地域: 大阪府1例、兵庫県1例、福岡県1例、国内(都道府県不明)2例、タイ1例、ミャンマー1例、国内・国外不明3例
感染経路: 性的接触2例(異性間2例)、経口感染1例、その他・不明7例
- ウイルス性肝炎3例 B型3例__感染経路: 性的接触2例(異性間1例、同性間1例)、その他1例

カルバペネム耐性腸内細菌科細菌感染症27例

菌検出検体：尿12例、喀痰5例、血液4例、胆汁3例、耳漏1例、
腹水1例、血液/喀痰1例

菌種：*E. cloacae* 8例、*K. aerogenes* 8例、*K. pneumoniae* 4例、
E. coli 2例、その他・不明5例

感染経路：以前からの保菌11例、医療器具関連4例、以前からの
保菌/医療器具関連1例、その他/不明11例

急性弛緩性麻痺1例

病原体不明__年齢群：4歳

急性脳炎8例

単純ヘルペスウイルス1例__年齢群：70代

ヘルペスウイルス1例__年齢群：60代

病原体不明6例__年齢群：0歳(1例. 死亡)、1歳(1例)、4歳
(1例)、10代(2例)、80代(1例)

クロイツフェルト・ヤコブ病5例

孤発性プリオン病古典型4例

ゲルストマン・ストロイスラー・シャインカー病1例

劇症型溶血性レンサ球菌感染症20例

年齢群：40代(2例)、50代(6例. うち1例死亡)、60代(3例)、70代
(4例)、80代(4例. うち1例死亡)、90代以上(1例)

後天性免疫不全症候群17例(AIDS 7例、無症候10例)

感染地域：国内11例、ラオス2例、タイ1例、中国1例、国内・国
外不明2例

感染経路：性的接触16例(異性間3例、同性間10例、異性/同性
間3例)、不明1例

ジアルジア症1例

感染地域：大阪府

侵襲性インフルエンザ菌感染症7例(菌検出検体：血液7例)

年齢群：1歳(1例)、20代(1例)、50代(2例)、60代(1例)、70代
(2例)

侵襲性髄膜炎菌感染症2例(菌検出検体：血液2例)

感染地域：栃木県1例、愛知県1例

年齢群：20代(1例)、70代(1例)

侵襲性肺炎球菌感染症30例(菌検出検体：血液22例、血液/髄液6例、髄液1例、その
他1例)

年齢群：0歳(1例)、1歳(5例)、2歳(1例)、40代(1例)、50代
(2例)、60代(4例)、70代(9例)、80代(6例)、90代以上
(1例)

水痘(入院例に限る)9例(検査診断例7例、臨床診断例2例)

年齢群：8歳(1例)、10代(1例)、20代(2例)、30代(2例)、40代
(2例)、50代(1例)

感染経路：うち院内感染1例

梅毒97例(早期顕症I期41例、早期顕症II期27例、晩期顕症2例、無症候27例)

累積報告数：3,281例

破傷風1例

年齢群：60代

百日咳325例(うち、LAMP法等病原遺伝子検出183例)

年齢群：0歳(11例)、1歳(1例)、2歳(3例)、3歳(2例)、4歳(11例)、5歳(7例)、6歳(7例)、7歳(31例)、8歳(28例)、9歳(30例)、10代(115例)、20代(13例)、30代(14例)、40代(24例)、50代(10例)、60代(14例)、70代(3例)、80代(1例)

風しん32例〔風しん(検査診断例31例、臨床診断例1例)〕

感染地域：東京都8例、埼玉県2例、佐賀県2例、茨城県1例、千葉県1例、神奈川県1例、静岡県1例、滋賀県1例、大阪府1例、東京都/神奈川県1例、東京都/福岡県1例、国内(都道府県不明)3例、東京都/米国1例、国内・国外不明8例

年齢群：4歳(1例)、6歳(1例)、15～19歳(1例)、25～29歳(3例)、30～34歳(8例)、35～39歳(4例)、40代(10例)、50代(4例)

累積報告数：1,896例〔風しん(検査診断例1,823例、臨床診断例73例)〕

麻疹6例〔麻疹(検査診断例4例)、修飾麻疹2例)〕

感染地域：兵庫県2例、広島県2例、東京都1例、大阪府1例

年齢群：2歳(1例)、7歳(1例)、25～29歳(1例)、35～39歳(1例)、40代(1例)、50代(1例)

累積報告数：644例〔麻疹(検査診断例440例、臨床診断例39例)、修飾麻疹165例)〕

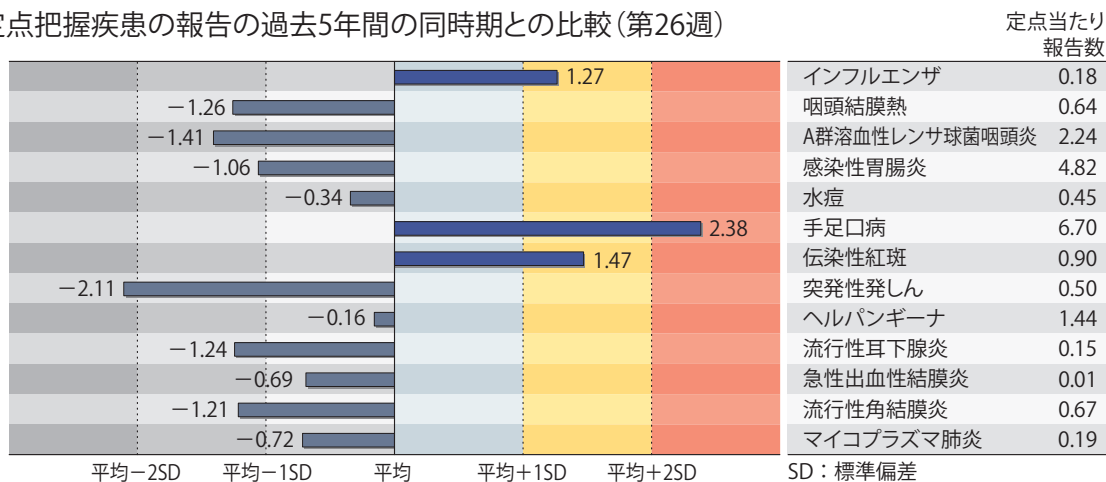
(補) 2018年第26週から2019年第25週までに診断されたものの報告遅れとして、腸管出血性大腸菌感染症10例〔血清型・毒素型：O26 VT2(4例)、O157 VT2(2例)、O111 VT1・VT2(1例)、O115 VT1(1例)、その他・不明(2例)〕、E型肝炎3例〔感染地域(感染源)：埼玉県1例(不明)、富山県1例(不明)、タイ1例(不明)〕、A型肝炎2例(感染地域：神奈川県1例、大阪府1例)、デング熱1例(感染地域：カンボジア)、日本紅斑熱1例(感染地域：長崎県)、レジオネラ症10例〔感染地域：宮城県1例、東京都1例、富山県1例、長野県1例、広島県1例、長崎県1例、宮崎県1例、国内(都道府県不明)2例、国内・国外不明1例〕、カルバペネム耐性腸内細菌科細菌感染症11例(菌種：*K. aerogenes* 3例、*E. cloacae* 1例、*E. coli* 1例、*K. pneumoniae* 1例、その他・不明5例)、急性脳炎10例〔マイコプラズマ2例__年齢群：7歳(1例)、9歳(1例)、インフルエンザウイルスA型1例__年齢群：3歳、水痘・帯状疱疹ウイルス1例__年齢群：70代、病原体不明6例__年齢群：0歳(1例)、1歳(1例)、3歳(2例)、5歳(1例)、10代(1例)〕、劇症型溶血性レンサ球菌感染症4例〔年齢群：40代(1例)、70代(1例)、80代(2例、うち1例死亡)〕、水痘(入院例に限る)5例〔年齢群：10代(1例)、20代(1例)、50代(2例)、70代(1例)〕、梅毒78例(早期顕症I期26例、早期顕症II期28例、晩期顕症1例、先天梅毒1例、無症候22例)、播種性クリプトコックス症2例〔感染地域：神奈川県1例、国内・国外不明1例、年齢群：80代(1例)、90代以上(1例)〕、百日咳104例〔うち、LAMP法等病原遺伝子検出55例__年齢群：0歳(3例)、2歳(1例)、3歳(2例)、4歳(3例)、6歳(3例)、7歳(13例)、8歳(12例)、9歳(9例)、10代(40例)、20代(4例)、30代(5例)、40代(4例)、50代(2例)、60代(2例)、

70代(1例))、風しん16例〔風しん(検査診断例16例)〕__感染地域：東京都8例、埼玉県3例、沖縄県1例、国内・国外不明4例. 年齢群：20代(6例)、30代(4例)、40代(3例)、50代(3例))、麻しん1例〔麻しん(臨床診断例)〕__感染地域：国内・国外不明. 年齢群：30代〕、薬剤耐性アシネトバクター感染症1例(菌検出検体：髄液)などの報告があった。

◆定点把握の対象となる5類感染症

全国の指定された医療機関(定点)から報告され、疾患により小児科定点(約3,000力所)、インフルエンザ(小児科・内科)定点(約5,000力所)、眼科定点(約600力所)、基幹定点(約500力所)に分かれています。また、定点当たり報告数は、報告数/定点医療機関数です(増減の目安は小数点第3位以下を含む)。

定点把握疾患の報告の過去5年間の同時期との比較(第26週)



当該週と過去5年間の平均(過去5年間の前週、当該週、後週の合計15週の平均)との差をグラフ上に表現した。

インフルエンザ

定点当たり報告数は第21週以降減少が続いているが、過去5年間の同時期(前週、当該週、後週)と比較してやや多い。都道府県別の上位3位は沖縄県(7.53)、滋賀県(0.49)、岐阜県(0.34)である。基幹定点からのインフルエンザ入院サーベイランスにおける報告数は11例と前週と比較して増加し、7府県から報告があった。

小児科定点報告疾患(主なもの)

RSウイルス感染症の定点当たり報告数は3週連続で増加した。都道府県別の上位3位は沖縄県(7.32)、宮城県(0.90)、新潟県(0.88)である。

咽頭結膜熱の定点当たり報告数は減少した。都道府県別の上位3位は新潟県(1.74)、沖縄県(1.44)、滋賀県(1.41)である。

A群溶血性レンサ球菌咽頭炎の定点当たり報告数は第23週以降減少が続いている。都道府県別の上位3位は新潟県(4.09)、宮城県(3.97)、山形県(3.87)である。

感染性胃腸炎の定点当たり報告数は第21週以降減少が続いている。都道府県別の上位3位は愛媛県(8.59)、長野県(7.67)、大分県(7.33)である。

手足口病の定点当たり報告数は第19週以降増加が続いており、過去5年間の同時期と比較してかなり多い。都道府県別の上位3位は福井県(21.78)、福岡県(16.09)、鳥取県(14.26)である。

伝染性紅斑の定点当たり報告数は減少したが、過去5年間の同時期と比較してやや多い。都道府県別の上位3位は長野県(3.06)、富山県(2.10)、福岡県(1.78)である。

ヘルパンギーナの定点当たり報告数は第19週以降増加が続いている。都道府県別の上位3位は福井県(5.30)、三重県(3.38)、福岡県(3.30)である。

流行性耳下腺炎の定点当たり報告数は増加した。都道府県別の上位3位は熊本県(0.48)、愛媛県(0.38)、青森県(0.31)、神奈川県(0.31)である。

基幹定点報告疾患

マイコプラズマ肺炎の定点当たり報告数は2週連続で増加した。都道府県別の上位3位は青森県(1.50)、石川県(0.60)、栃木県(0.57)である。

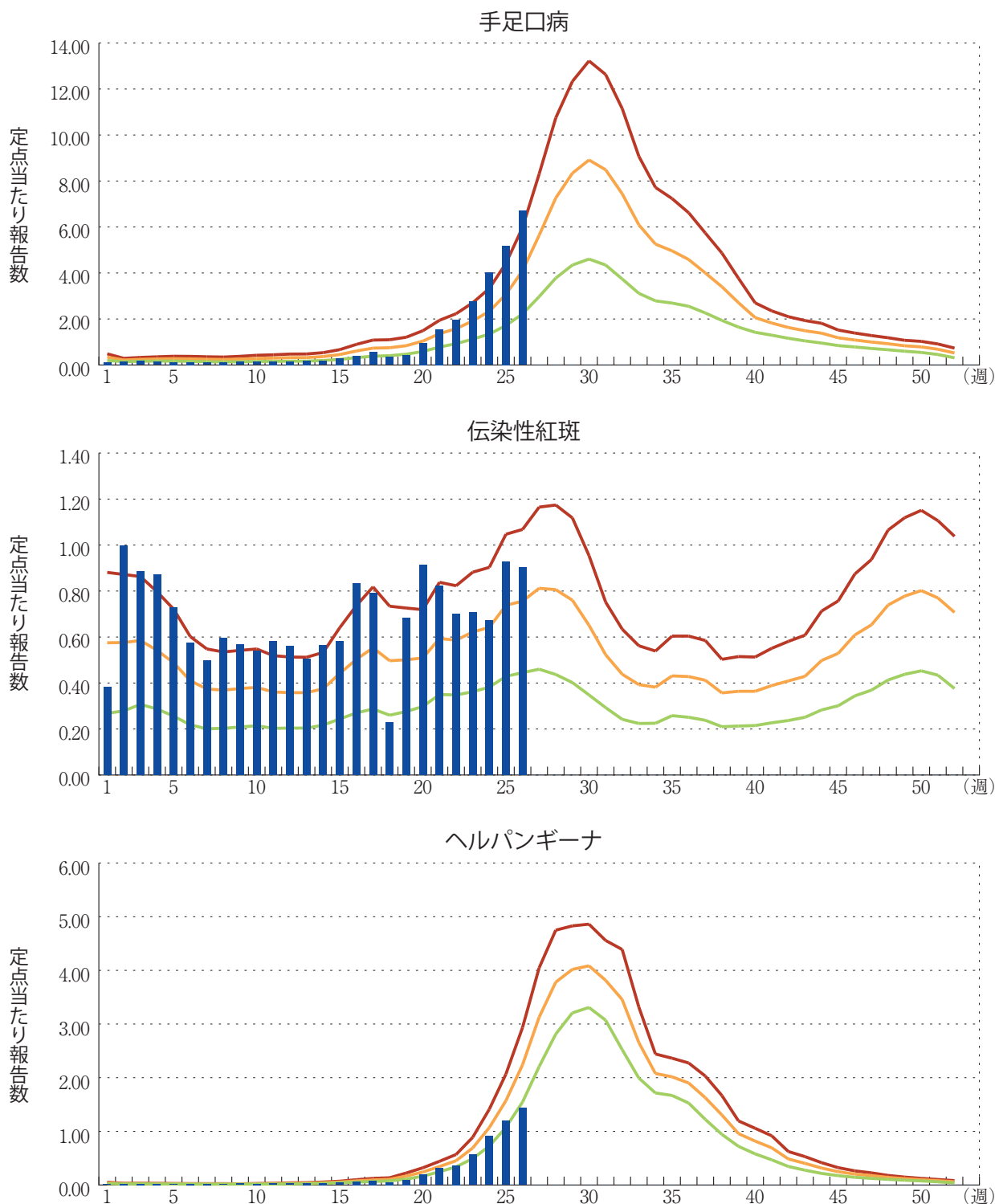
感染性胃腸炎(ロタウイルスに限る)の定点当たり報告数は第21週以降減少が続いている。24都道府県から73例報告があり、年齢別では0歳(5例)、1～4歳(34例)、5～9歳(31例)、10代(2例)、30代(1例)であった。

図. 主要定点把握疾患の過去5年間との週別比較(2019年第26週)

青のバーで示す本年の定点当たり報告数が赤のラインを超えているときには、過去5年間の週と比較してかなり多いことを示す。



*過去5年間の平均：前週、当該週、後週の合計15週の平均





感染症関連情報

◆病原体情報

病原微生物検出情報(IASR)：<https://www.niid.go.jp/niid/ja/iasr.html>

◆海外感染症情報

厚生労働省検疫所(FORTH)：<https://www.forth.go.jp/>

○エボラウイルス病－コンゴ民主共和国(更新28)
<https://www.forth.go.jp/topics/201907031535.html>

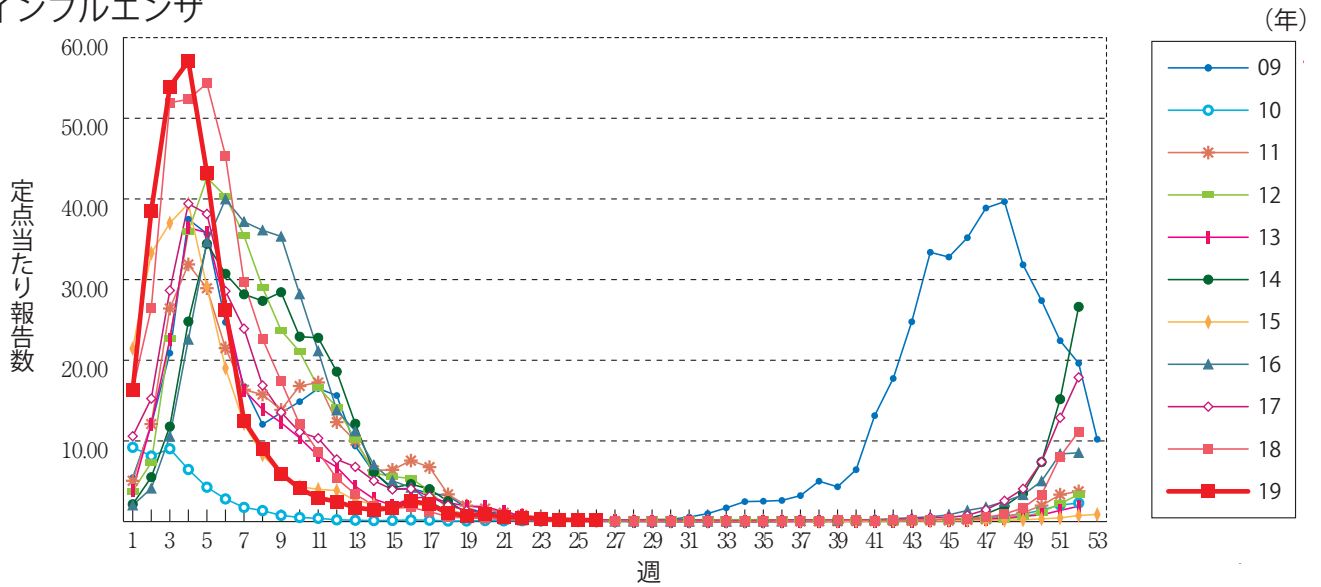
○エボラウイルス病－コンゴ民主共和国(更新27)
<https://www.forth.go.jp/topics/201907031310.html>

◆その他

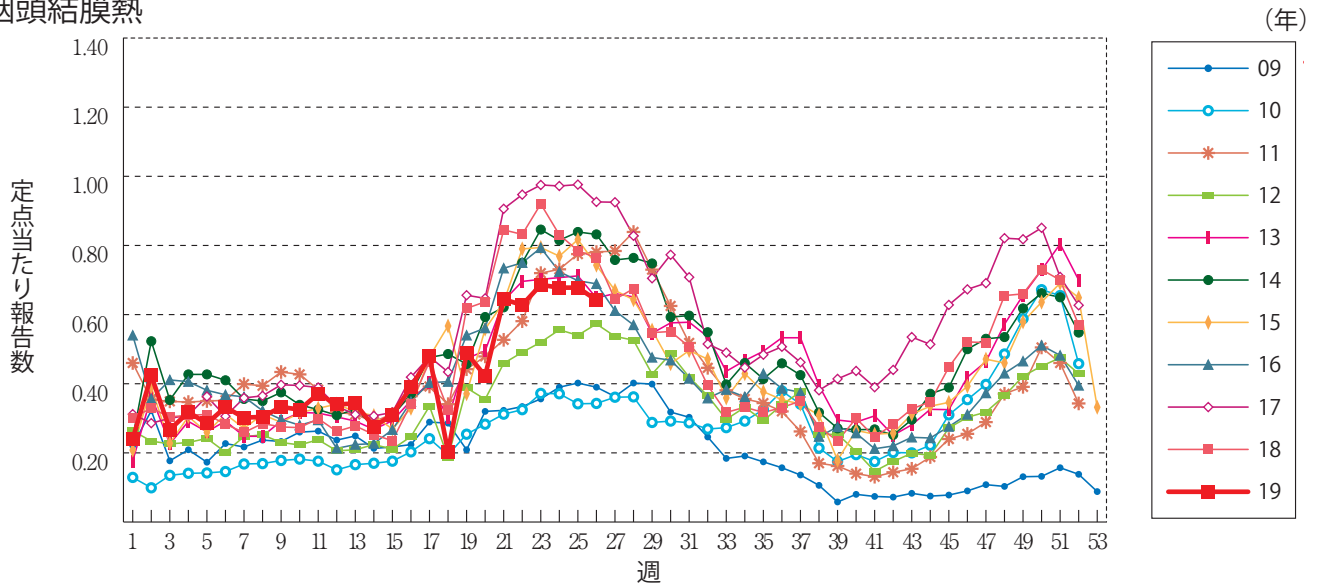
○風疹急増に関する緊急情報(2019年7月3日現在)
<https://www.niid.go.jp/niid/ja/rubella-m-111/rubella-top/2145-rubella-related/8278-rubella1808.html>

グラフ総覧(第26週)

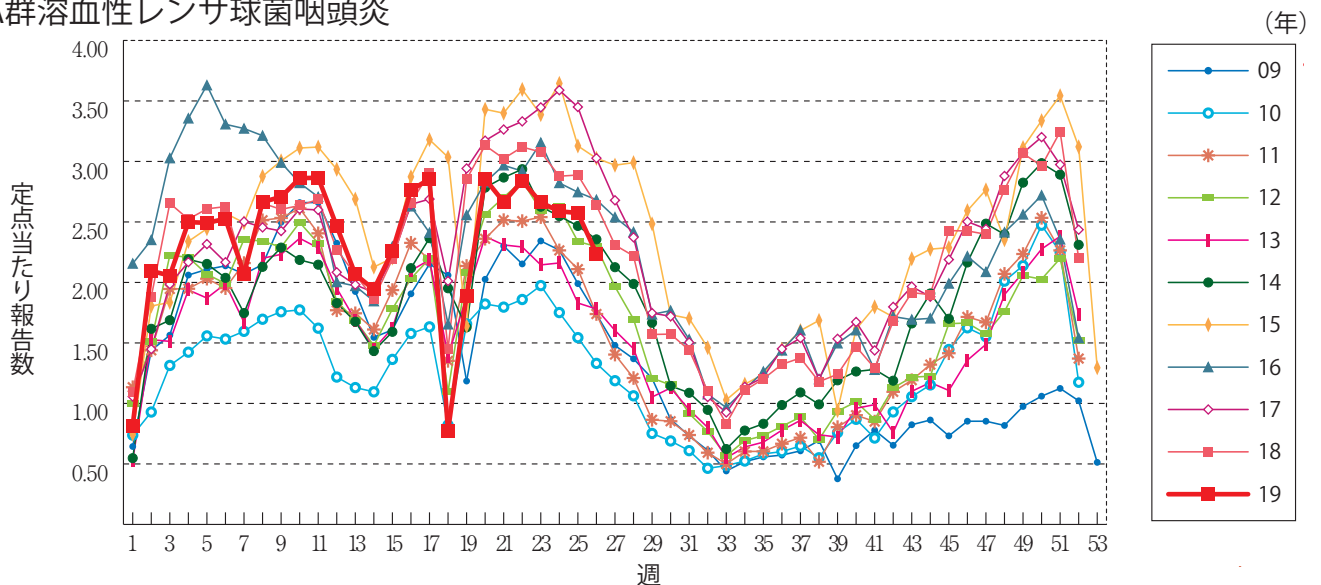
インフルエンザ



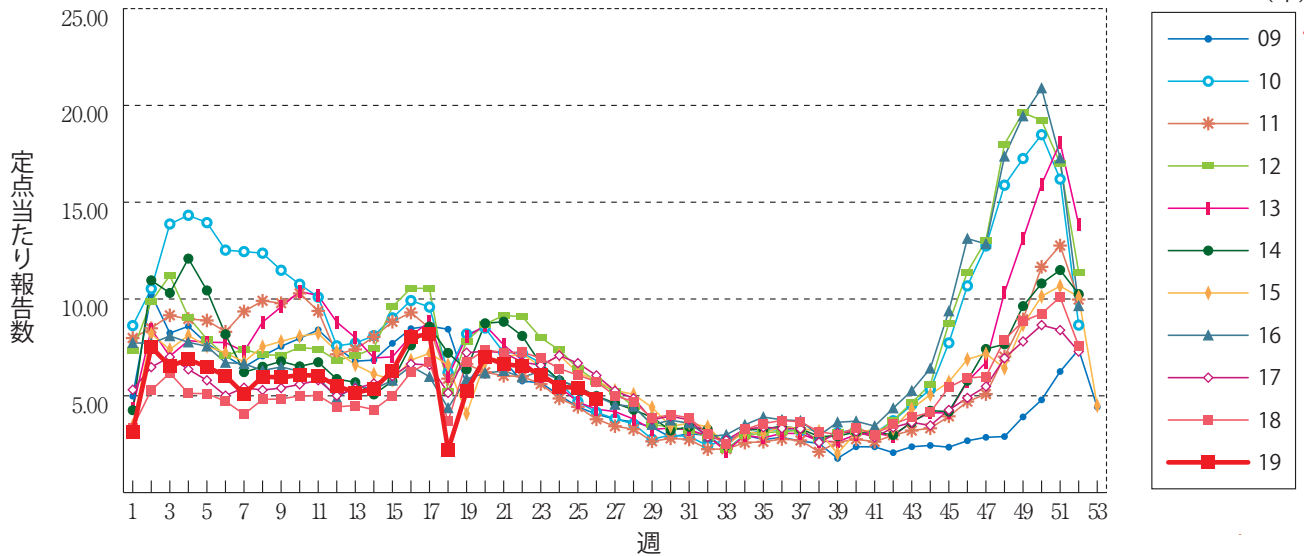
咽頭結膜熱



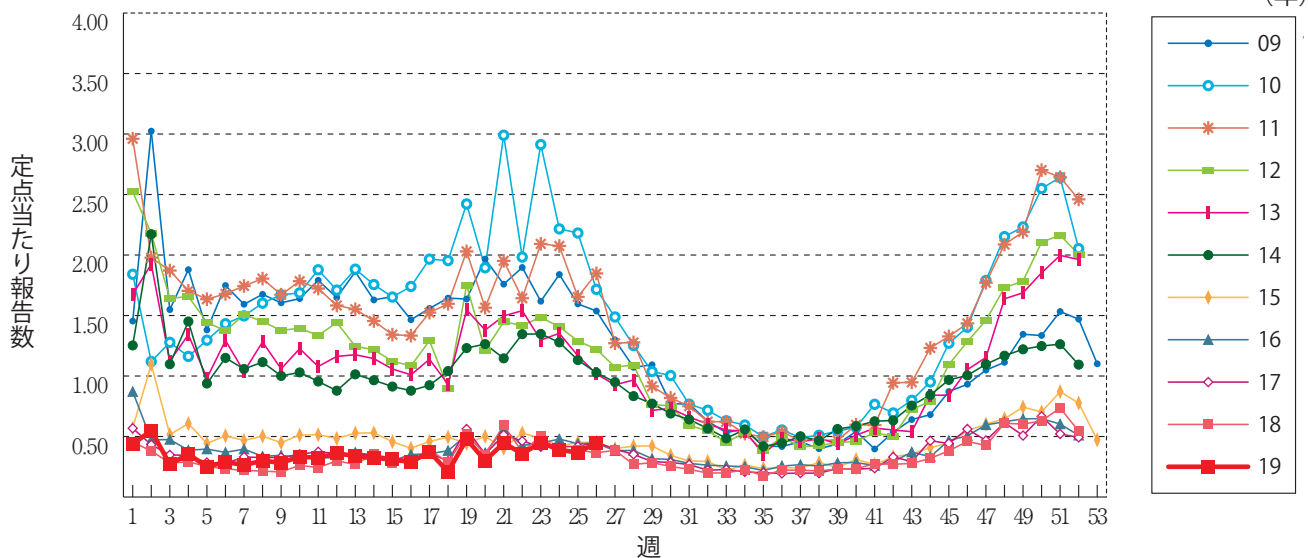
A群溶血性レンサ球菌咽頭炎



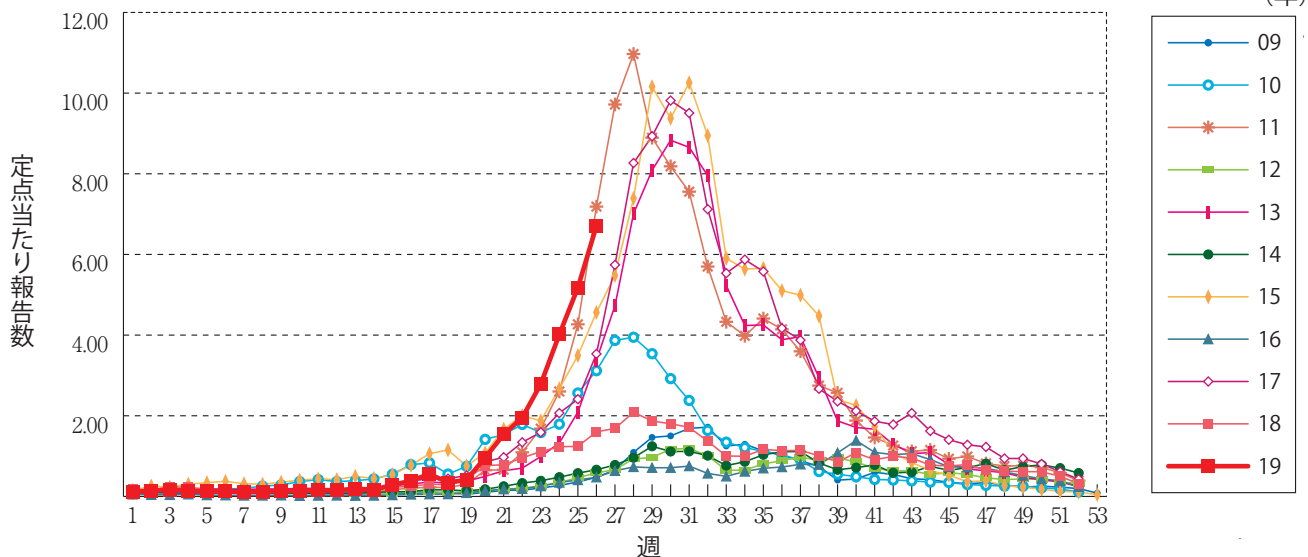
感染性胃腸炎



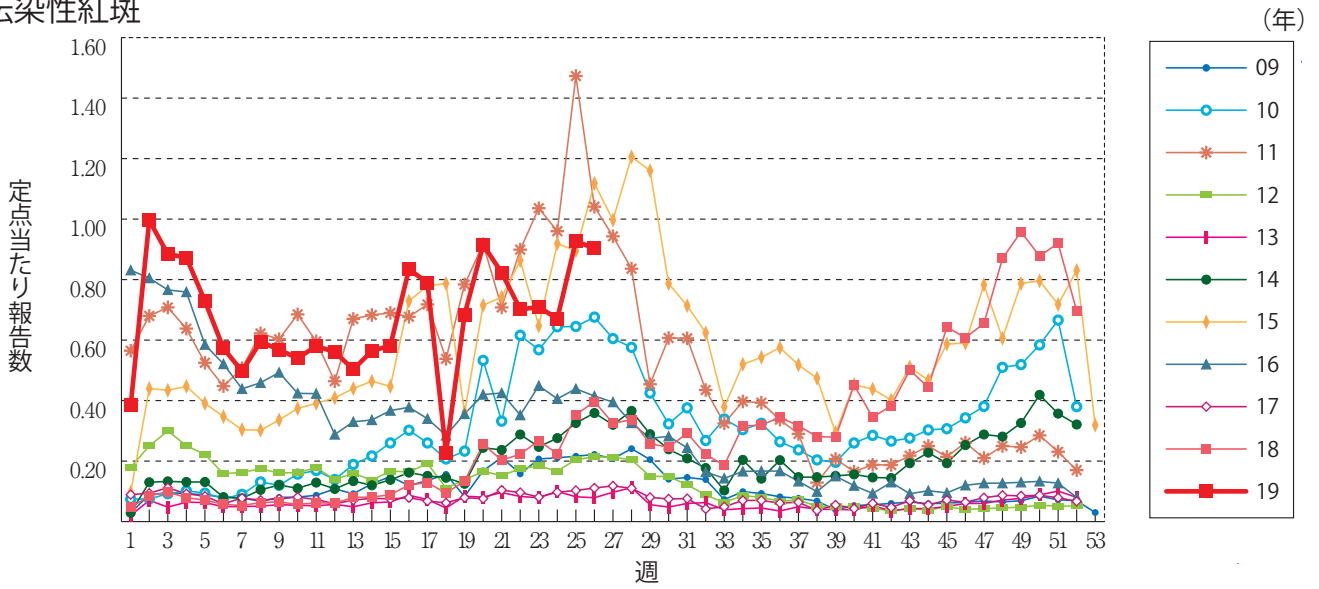
水痘



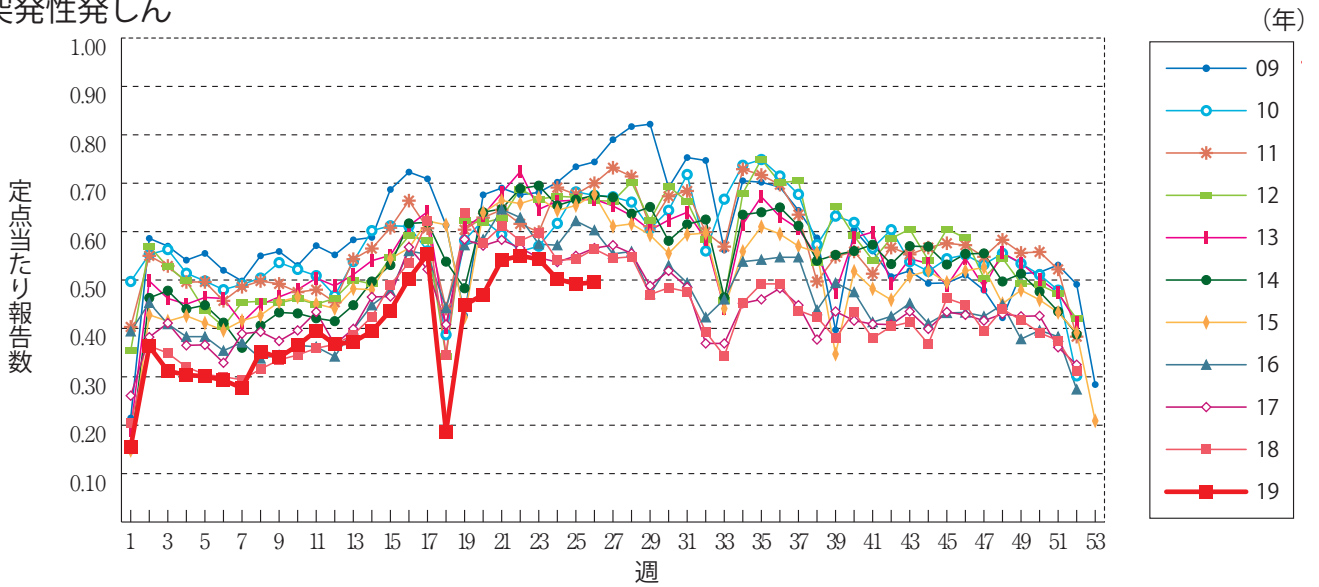
手足口病



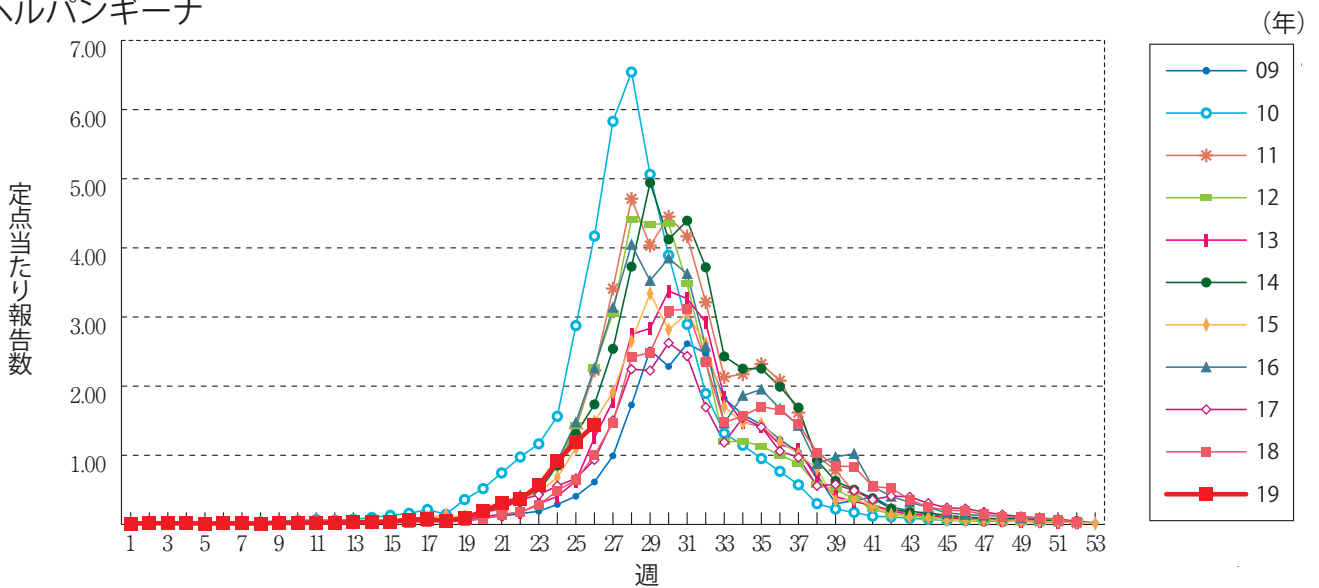
伝染性紅斑



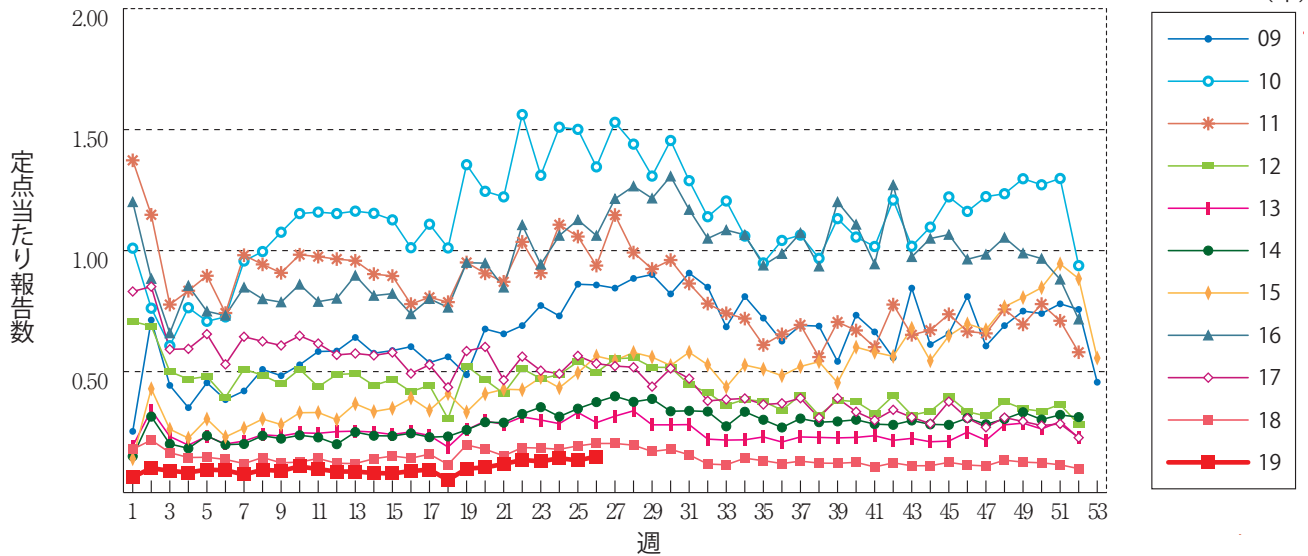
突発性発しん



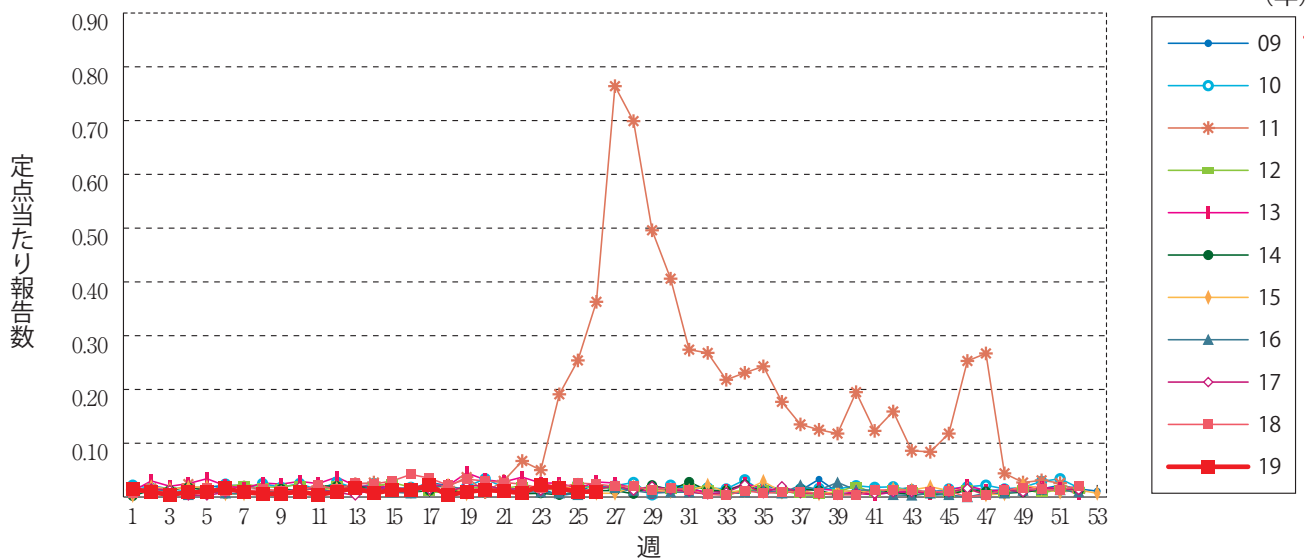
ヘルパンギーナ



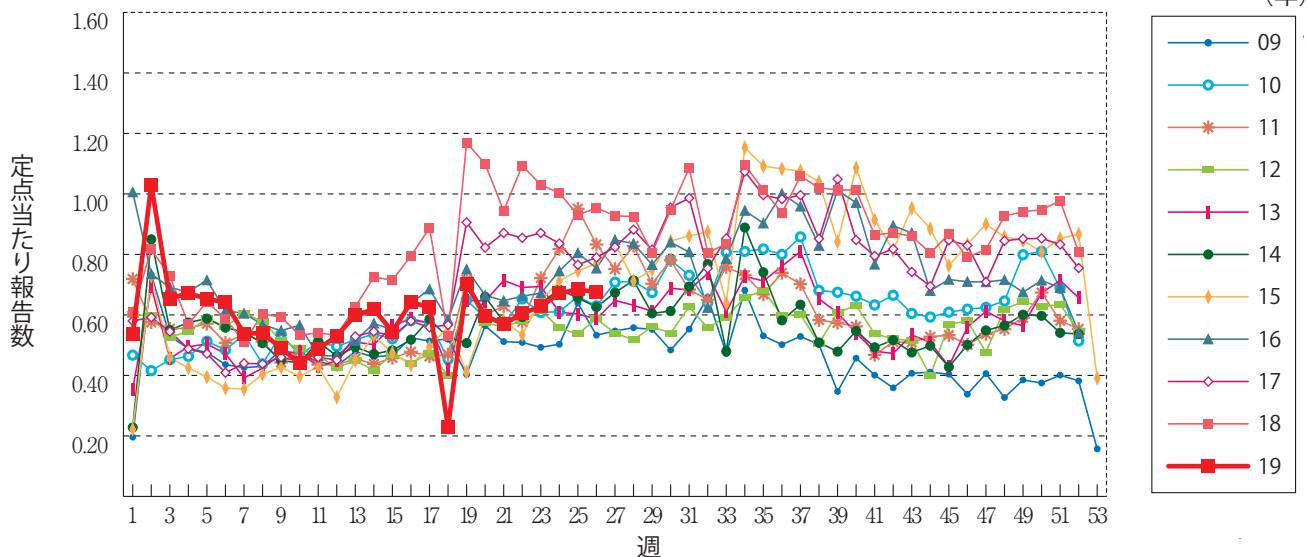
流行性耳下腺炎



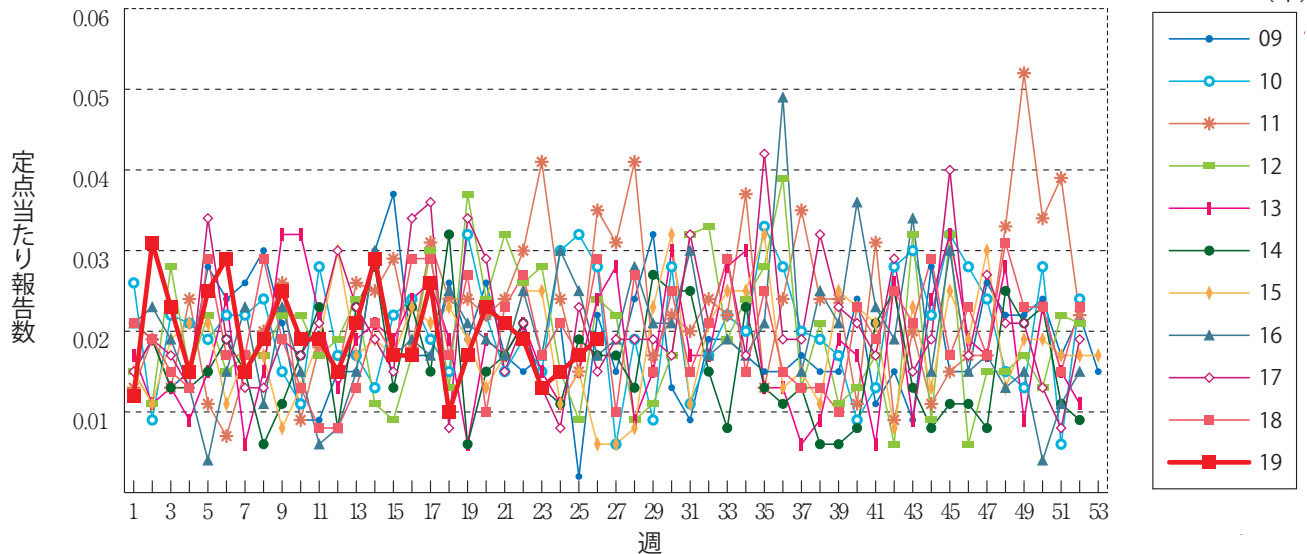
急性出血性結膜炎



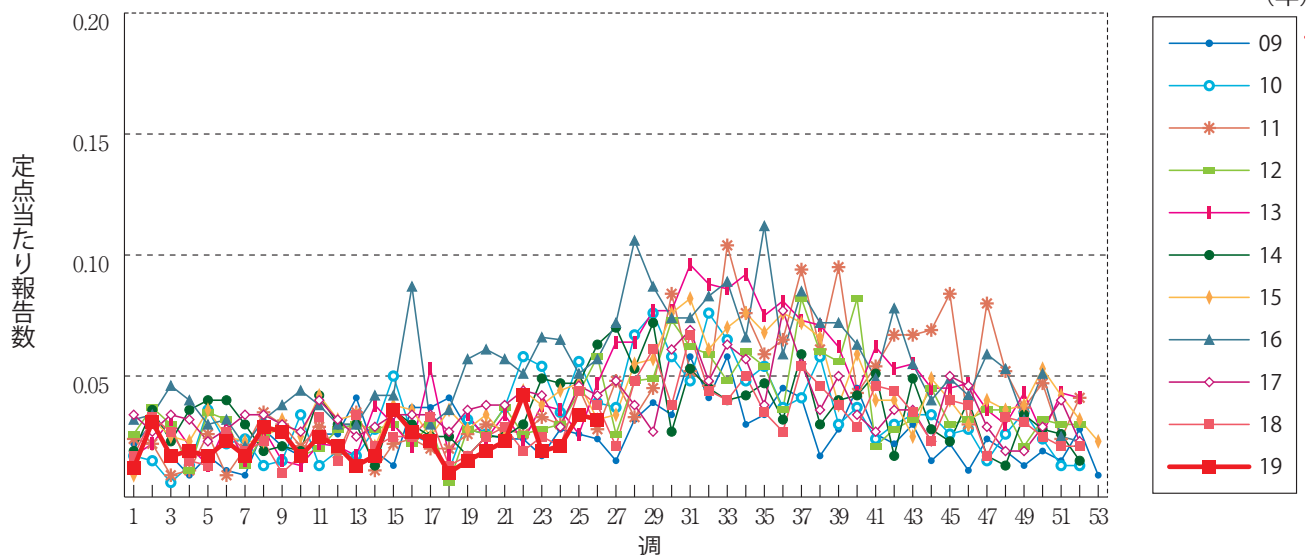
流行性角結膜炎



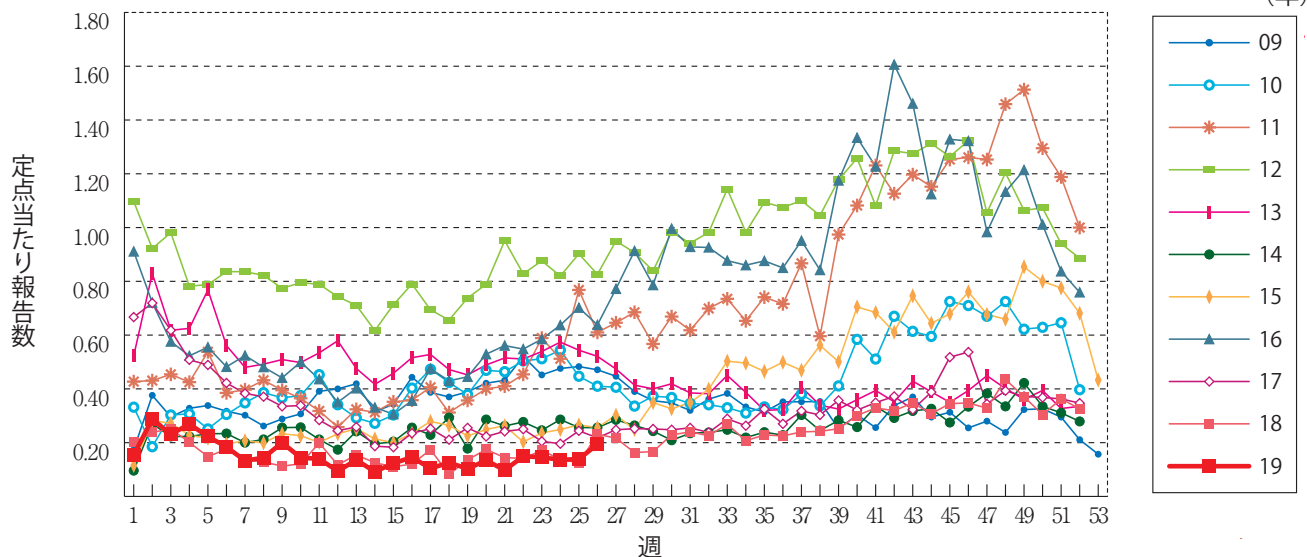
細菌性髄膜炎



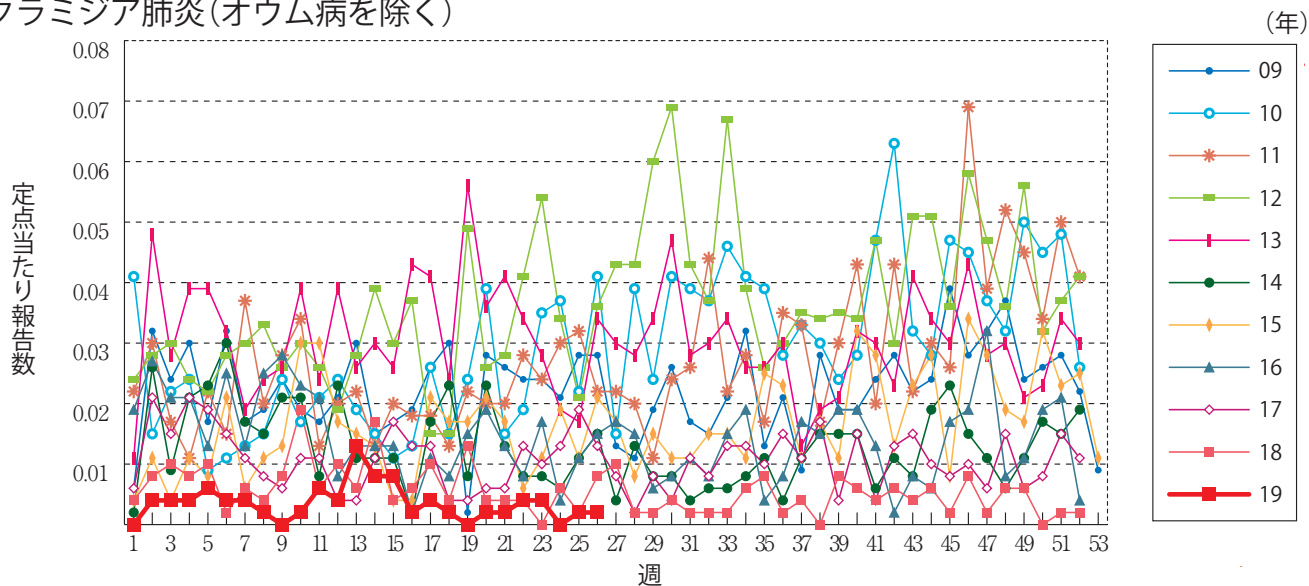
無菌性髄膜炎



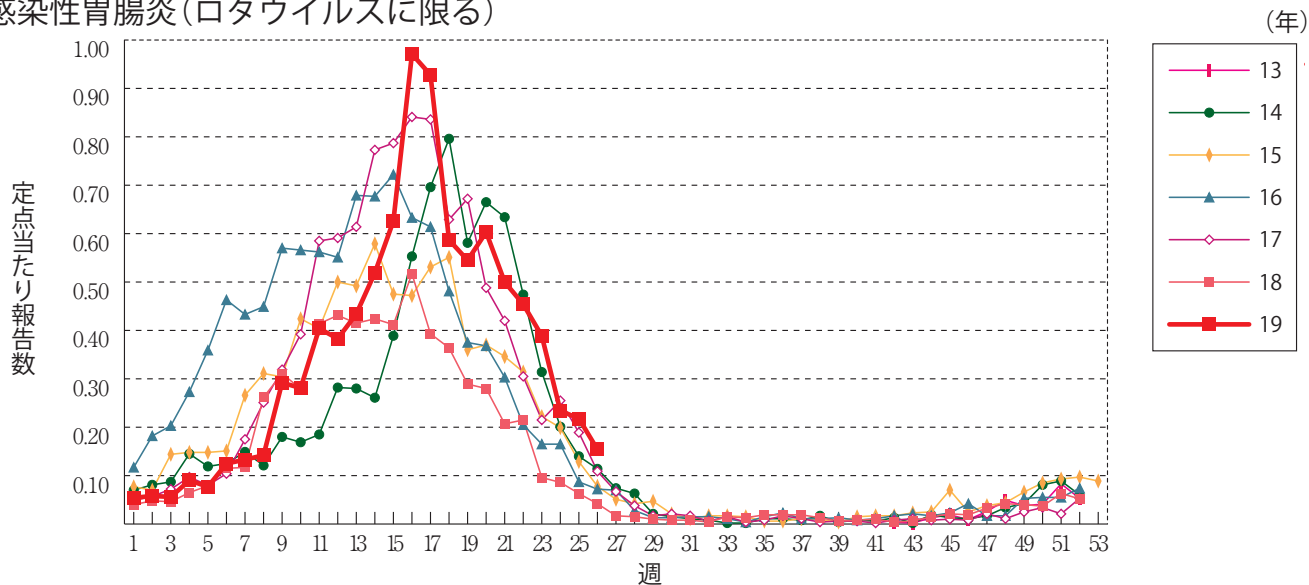
マイコプラズマ肺炎



クラミジア肺炎(オウム病を除く)



感染性胃腸炎(ロタウイルスに限る)



RSウイルス感染症 ※2018年第9週より定点当たり報告数の表示に変更されました。




第26週のデータ

 注)表中の報告数は7月3日集計分であり、その後の報告は次週以降の累積に反映されます。
 新型インフルエンザは掲載していません。

報告数・累積報告数、疾病・都道府県別

2019年第26週

	エボラ出血熱		クリミア・コンゴ出血熱		痘 瘡		南米出血熱		ペスト		マールブルグ病		ラッサ熱		急性灰白髄炎		結 核	
	報告数	累積	報告数	累積	報告数	累積	報告数	累積	報告数	累積	報告数	累積	報告数	累積	報告数	累積	報告数	累積
総 数	-	-	-	-	-	-	-	-	-	-	-	-	-	-	-	-	372	10419
北海道	-	-	-	-	-	-	-	-	-	-	-	-	-	-	-	-	12	343
青森県	-	-	-	-	-	-	-	-	-	-	-	-	-	-	-	-	3	118
岩手県	-	-	-	-	-	-	-	-	-	-	-	-	-	-	-	-	2	87
宮城県	-	-	-	-	-	-	-	-	-	-	-	-	-	-	-	-	7	180
秋田県	-	-	-	-	-	-	-	-	-	-	-	-	-	-	-	-	4	49
山形県	-	-	-	-	-	-	-	-	-	-	-	-	-	-	-	-	3	63
福島県	-	-	-	-	-	-	-	-	-	-	-	-	-	-	-	-	5	88
茨城県	-	-	-	-	-	-	-	-	-	-	-	-	-	-	-	-	6	254
栃木県	-	-	-	-	-	-	-	-	-	-	-	-	-	-	-	-	9	140
群馬県	-	-	-	-	-	-	-	-	-	-	-	-	-	-	-	-	4	113
埼玉県	-	-	-	-	-	-	-	-	-	-	-	-	-	-	-	-	9	568
千葉県	-	-	-	-	-	-	-	-	-	-	-	-	-	-	-	-	24	511
東京都	-	-	-	-	-	-	-	-	-	-	-	-	-	-	-	-	56	1514
神奈川県	-	-	-	-	-	-	-	-	-	-	-	-	-	-	-	-	31	736
新潟県	-	-	-	-	-	-	-	-	-	-	-	-	-	-	-	-	9	168
富山県	-	-	-	-	-	-	-	-	-	-	-	-	-	-	-	-	7	90
石川県	-	-	-	-	-	-	-	-	-	-	-	-	-	-	-	-	6	92
福井県	-	-	-	-	-	-	-	-	-	-	-	-	-	-	-	-	-	46
山梨県	-	-	-	-	-	-	-	-	-	-	-	-	-	-	-	-	1	55
長野県	-	-	-	-	-	-	-	-	-	-	-	-	-	-	-	-	7	153
岐阜県	-	-	-	-	-	-	-	-	-	-	-	-	-	-	-	-	5	184
静岡県	-	-	-	-	-	-	-	-	-	-	-	-	-	-	-	-	10	245
愛知県	-	-	-	-	-	-	-	-	-	-	-	-	-	-	-	-	24	732
三重県	-	-	-	-	-	-	-	-	-	-	-	-	-	-	-	-	4	122
滋賀県	-	-	-	-	-	-	-	-	-	-	-	-	-	-	-	-	6	141
京都府	-	-	-	-	-	-	-	-	-	-	-	-	-	-	-	-	12	250
大阪府	-	-	-	-	-	-	-	-	-	-	-	-	-	-	-	-	14	683
兵庫県	-	-	-	-	-	-	-	-	-	-	-	-	-	-	-	-	17	361
奈良県	-	-	-	-	-	-	-	-	-	-	-	-	-	-	-	-	-	133
和歌山県	-	-	-	-	-	-	-	-	-	-	-	-	-	-	-	-	3	78
鳥取県	-	-	-	-	-	-	-	-	-	-	-	-	-	-	-	-	1	20
島根県	-	-	-	-	-	-	-	-	-	-	-	-	-	-	-	-	1	32
岡山県	-	-	-	-	-	-	-	-	-	-	-	-	-	-	-	-	1	163
広島県	-	-	-	-	-	-	-	-	-	-	-	-	-	-	-	-	14	229
山口県	-	-	-	-	-	-	-	-	-	-	-	-	-	-	-	-	-	111
徳島県	-	-	-	-	-	-	-	-	-	-	-	-	-	-	-	-	-	66
香川県	-	-	-	-	-	-	-	-	-	-	-	-	-	-	-	-	2	65
愛媛県	-	-	-	-	-	-	-	-	-	-	-	-	-	-	-	-	4	62
高知県	-	-	-	-	-	-	-	-	-	-	-	-	-	-	-	-	2	57
福岡県	-	-	-	-	-	-	-	-	-	-	-	-	-	-	-	-	16	492
佐賀県	-	-	-	-	-	-	-	-	-	-	-	-	-	-	-	-	3	63
長崎県	-	-	-	-	-	-	-	-	-	-	-	-	-	-	-	-	1	110
熊本県	-	-	-	-	-	-	-	-	-	-	-	-	-	-	-	-	2	67
大分県	-	-	-	-	-	-	-	-	-	-	-	-	-	-	-	-	1	109
宮崎県	-	-	-	-	-	-	-	-	-	-	-	-	-	-	-	-	10	111
鹿児島県	-	-	-	-	-	-	-	-	-	-	-	-	-	-	-	-	9	180
沖縄県	-	-	-	-	-	-	-	-	-	-	-	-	-	-	-	-	5	185

* 病原体がSARSコロナウイルスであるものに限る。
 ** 病原体がMERSコロナウイルスであるものに限る。2014年7月26日より届出対象疾患となりました。
 *** 2013年5月6日より届出対象疾患となりました。

報告数・累積報告数, 疾病・都道府県別

2019年第26週

	ジフテリア		重症急性 呼吸器症候群*		中東呼吸器 症候群**		鳥インフル エンザ(H5N1)		鳥インフル エンザ(H7N9)***		コレラ		細菌性赤痢		腸管出血性 大腸菌感染症		腸チフス	
	報告数	累積	報告数	累積	報告数	累積	報告数	累積	報告数	累積	報告数	累積	報告数	累積	報告数	累積	報告数	累積
総数	-	-	-	-	-	-	-	-	-	-	3	5	49	126	993	1	18	
北海道	-	-	-	-	-	-	-	-	-	-	-	-	4	11	56	-	-	
青森県	-	-	-	-	-	-	-	-	-	-	-	-	-	-	1	-	-	
岩手県	-	-	-	-	-	-	-	-	-	-	-	-	-	4	11	-	1	
宮城県	-	-	-	-	-	-	-	-	-	-	-	-	-	3	12	-	-	
秋田県	-	-	-	-	-	-	-	-	-	-	-	-	-	1	5	-	-	
山形県	-	-	-	-	-	-	-	-	-	-	-	-	1	-	12	-	-	
福島県	-	-	-	-	-	-	-	-	-	-	-	-	-	-	16	-	-	
茨城県	-	-	-	-	-	-	-	-	-	-	-	-	-	4	13	-	1	
栃木県	-	-	-	-	-	-	-	-	-	-	-	-	2	8	19	-	-	
群馬県	-	-	-	-	-	-	-	-	-	-	-	-	2	4	22	-	-	
埼玉県	-	-	-	-	-	-	-	-	-	-	-	-	1	4	36	-	-	
千葉県	-	-	-	-	-	-	-	-	-	-	-	-	1	4	36	-	2	
東京都	-	-	-	-	-	-	-	-	-	-	2	1	11	10	99	-	2	
神奈川県	-	-	-	-	-	-	-	-	-	-	-	-	1	9	45	-	4	
新潟県	-	-	-	-	-	-	-	-	-	-	-	-	-	1	21	-	-	
富山県	-	-	-	-	-	-	-	-	-	-	-	-	-	-	10	-	-	
石川県	-	-	-	-	-	-	-	-	-	-	-	-	4	2	11	-	-	
福井県	-	-	-	-	-	-	-	-	-	-	-	-	-	-	5	-	-	
山梨県	-	-	-	-	-	-	-	-	-	-	-	-	-	-	1	-	-	
長野県	-	-	-	-	-	-	-	-	-	-	-	1	2	-	18	-	-	
岐阜県	-	-	-	-	-	-	-	-	-	-	-	-	-	3	28	-	-	
静岡県	-	-	-	-	-	-	-	-	-	-	-	-	-	22	87	-	-	
愛知県	-	-	-	-	-	-	-	-	-	-	1	-	3	6	47	-	1	
三重県	-	-	-	-	-	-	-	-	-	-	-	-	1	2	16	-	-	
滋賀県	-	-	-	-	-	-	-	-	-	-	-	-	-	1	12	-	-	
京都府	-	-	-	-	-	-	-	-	-	-	-	-	1	5	35	1	1	
大阪府	-	-	-	-	-	-	-	-	-	-	-	-	1	4	2	56	-	3
兵庫県	-	-	-	-	-	-	-	-	-	-	-	-	-	-	46	-	-	
奈良県	-	-	-	-	-	-	-	-	-	-	-	-	-	-	13	-	-	
和歌山県	-	-	-	-	-	-	-	-	-	-	-	1	1	1	6	-	-	
鳥取県	-	-	-	-	-	-	-	-	-	-	-	-	-	-	8	-	-	
島根県	-	-	-	-	-	-	-	-	-	-	-	-	-	-	6	-	-	
岡山県	-	-	-	-	-	-	-	-	-	-	-	1	2	2	27	-	-	
広島県	-	-	-	-	-	-	-	-	-	-	-	-	1	1	10	-	-	
山口県	-	-	-	-	-	-	-	-	-	-	-	-	-	-	7	-	-	
徳島県	-	-	-	-	-	-	-	-	-	-	-	-	-	-	3	-	-	
香川県	-	-	-	-	-	-	-	-	-	-	-	-	-	2	17	-	-	
愛媛県	-	-	-	-	-	-	-	-	-	-	-	-	-	-	2	-	-	
高知県	-	-	-	-	-	-	-	-	-	-	-	-	-	-	-	-	-	
福岡県	-	-	-	-	-	-	-	-	-	-	-	-	6	9	50	-	1	
佐賀県	-	-	-	-	-	-	-	-	-	-	-	-	-	1	11	-	-	
長崎県	-	-	-	-	-	-	-	-	-	-	-	-	-	-	4	-	-	
熊本県	-	-	-	-	-	-	-	-	-	-	-	-	-	1	15	-	-	
大分県	-	-	-	-	-	-	-	-	-	-	-	-	-	-	5	-	-	
宮崎県	-	-	-	-	-	-	-	-	-	-	-	-	-	1	5	-	-	
鹿児島県	-	-	-	-	-	-	-	-	-	-	-	-	-	1	20	-	-	
沖縄県	-	-	-	-	-	-	-	-	-	-	-	-	1	1	8	-	2	

報告数・累積報告数, 疾病・都道府県別

2019年第26週

	パラチフス		E型肝炎		ウエストナイル熱		A型肝炎		エキノコックス症		黄熱		オウム病		オムスク出血熱		回帰熱	
	報告数	累積	報告数	累積	報告数	累積	報告数	累積	報告数	累積	報告数	累積	報告数	累積	報告数	累積	報告数	累積
総数	-	10	10	257	-	-	5	242	2	7	-	-	-	11	-	-	-	-
北海道	-	-	3	29	-	-	-	3	2	6	-	-	-	-	-	-	-	-
青森県	-	-	-	1	-	-	-	-	-	-	-	-	-	-	-	-	-	-
岩手県	-	-	-	-	-	-	-	3	-	-	-	-	-	-	-	-	-	-
宮城県	-	-	-	5	-	-	-	5	-	1	-	-	-	-	-	-	-	-
秋田県	-	-	-	2	-	-	-	7	-	-	-	-	-	-	-	-	-	-
山形県	-	-	-	5	-	-	-	-	-	-	-	-	-	-	-	-	-	-
福島県	-	-	-	2	-	-	-	7	-	-	-	-	-	-	-	-	-	-
茨城県	-	-	1	9	-	-	1	5	-	-	-	-	-	1	-	-	-	-
栃木県	-	-	-	2	-	-	1	2	-	-	-	-	-	1	-	-	-	-
群馬県	-	-	1	16	-	-	-	5	-	-	-	-	-	-	-	-	-	-
埼玉県	-	3	-	12	-	-	-	9	-	-	-	-	-	-	-	-	-	-
千葉県	-	-	4	22	-	-	-	15	-	-	-	-	-	-	-	-	-	-
東京都	-	3	-	66	-	-	2	74	-	-	-	-	-	3	-	-	-	-
神奈川県	-	2	-	31	-	-	-	23	-	-	-	-	-	1	-	-	-	-
新潟県	-	-	-	9	-	-	-	8	-	-	-	-	-	-	-	-	-	-
富山県	-	-	-	3	-	-	-	1	-	-	-	-	-	-	-	-	-	-
石川県	-	-	-	-	-	-	-	2	-	-	-	-	-	-	-	-	-	-
福井県	-	-	-	-	-	-	-	2	-	-	-	-	-	-	-	-	-	-
山梨県	-	-	-	1	-	-	-	4	-	-	-	-	-	-	-	-	-	-
長野県	-	-	-	2	-	-	-	-	-	-	-	-	-	-	-	-	-	-
岐阜県	-	-	-	3	-	-	1	5	-	-	-	-	-	-	-	-	-	-
静岡県	-	-	-	6	-	-	-	11	-	-	-	-	-	-	-	-	-	-
愛知県	-	1	-	2	-	-	-	7	-	-	-	-	-	1	-	-	-	-
三重県	-	-	-	2	-	-	-	-	-	-	-	-	-	-	-	-	-	-
滋賀県	-	-	-	-	-	-	-	1	-	-	-	-	-	-	-	-	-	-
京都府	-	-	-	1	-	-	-	4	-	-	-	-	-	1	-	-	-	-
大阪府	-	-	-	3	-	-	-	12	-	-	-	-	-	2	-	-	-	-
兵庫県	-	-	1	4	-	-	-	2	-	-	-	-	-	-	-	-	-	-
奈良県	-	-	-	-	-	-	-	3	-	-	-	-	-	-	-	-	-	-
和歌山県	-	-	-	-	-	-	-	-	-	-	-	-	-	-	-	-	-	-
鳥取県	-	-	-	-	-	-	-	-	-	-	-	-	-	-	-	-	-	-
島根県	-	-	-	-	-	-	-	1	-	-	-	-	-	-	-	-	-	-
岡山県	-	-	-	-	-	-	-	1	-	-	-	-	-	-	-	-	-	-
広島県	-	-	-	3	-	-	-	7	-	-	-	-	-	-	-	-	-	-
山口県	-	-	-	2	-	-	-	1	-	-	-	-	-	1	-	-	-	-
徳島県	-	-	-	-	-	-	-	-	-	-	-	-	-	-	-	-	-	-
香川県	-	-	-	-	-	-	-	-	-	-	-	-	-	-	-	-	-	-
愛媛県	-	-	-	2	-	-	-	1	-	-	-	-	-	-	-	-	-	-
高知県	-	-	-	-	-	-	-	1	-	-	-	-	-	-	-	-	-	-
福岡県	-	-	-	6	-	-	-	5	-	-	-	-	-	-	-	-	-	-
佐賀県	-	-	-	1	-	-	-	1	-	-	-	-	-	-	-	-	-	-
長崎県	-	-	-	3	-	-	-	1	-	-	-	-	-	-	-	-	-	-
熊本県	-	-	-	-	-	-	-	-	-	-	-	-	-	-	-	-	-	-
大分県	-	1	-	1	-	-	-	-	-	-	-	-	-	-	-	-	-	-
宮崎県	-	-	-	1	-	-	-	1	-	-	-	-	-	-	-	-	-	-
鹿児島県	-	-	-	-	-	-	-	2	-	-	-	-	-	-	-	-	-	-
沖縄県	-	-	-	-	-	-	-	-	-	-	-	-	-	-	-	-	-	-

*2016年2月15日より届出対象疾患となりました。

**2013年3月4日より届出対象疾患となりました。

報告数・累積報告数, 疾病・都道府県別

2019年第26週

	キャサナル 森林病		Q 熱		狂犬病		コクシジ オイドス症		サル痘		ジカウイルス 感染症*		重症熱性血小板 減少症候群**		腎症候性出血熱		西部ウマ脳炎	
	報告数	累積	報告数	累積	報告数	累積	報告数	累積	報告数	累積	報告数	累積	報告数	累積	報告数	累積	報告数	累積
総 数	-	-	-	-	-	-	1	-	-	-	-	7	43	-	-	-	-	-
北海道	-	-	-	-	-	-	-	-	-	-	-	-	-	-	-	-	-	-
青森県	-	-	-	-	-	-	-	-	-	-	-	-	-	-	-	-	-	-
岩手県	-	-	-	-	-	-	-	-	-	-	-	-	-	-	-	-	-	-
宮城県	-	-	-	-	-	-	-	-	-	-	-	-	-	-	-	-	-	-
秋田県	-	-	-	-	-	-	-	-	-	-	-	-	-	-	-	-	-	-
山形県	-	-	-	-	-	-	-	-	-	-	-	-	-	-	-	-	-	-
福島県	-	-	-	-	-	-	-	-	-	-	-	-	-	-	-	-	-	-
茨城県	-	-	-	-	-	-	-	-	-	-	-	-	-	-	-	-	-	-
栃木県	-	-	-	-	-	-	-	-	-	-	-	-	-	-	-	-	-	-
群馬県	-	-	-	-	-	-	-	-	-	-	-	-	-	-	-	-	-	-
埼玉県	-	-	-	-	-	-	-	-	-	-	-	-	-	-	-	-	-	-
千葉県	-	-	-	-	-	-	1	-	-	-	-	-	-	-	-	-	-	-
東京都	-	-	-	-	-	-	-	-	-	-	-	-	1	-	-	-	-	-
神奈川県	-	-	-	-	-	-	-	-	-	-	-	-	-	-	-	-	-	-
新潟県	-	-	-	-	-	-	-	-	-	-	-	-	-	-	-	-	-	-
富山県	-	-	-	-	-	-	-	-	-	-	-	-	-	-	-	-	-	-
石川県	-	-	-	-	-	-	-	-	-	-	-	-	-	-	-	-	-	-
福井県	-	-	-	-	-	-	-	-	-	-	-	-	-	-	-	-	-	-
山梨県	-	-	-	-	-	-	-	-	-	-	-	-	-	-	-	-	-	-
長野県	-	-	-	-	-	-	-	-	-	-	-	-	-	-	-	-	-	-
岐阜県	-	-	-	-	-	-	-	-	-	-	-	-	-	-	-	-	-	-
静岡県	-	-	-	-	-	-	-	-	-	-	-	-	-	-	-	-	-	-
愛知県	-	-	-	-	-	-	-	-	-	-	-	-	-	-	-	-	-	-
三重県	-	-	-	-	-	-	-	-	-	-	-	-	-	-	-	-	-	-
滋賀県	-	-	-	-	-	-	-	-	-	-	-	-	-	-	-	-	-	-
京都府	-	-	-	-	-	-	-	-	-	-	-	-	-	-	-	-	-	-
大阪府	-	-	-	-	-	-	-	-	-	-	-	-	-	-	-	-	-	-
兵庫県	-	-	-	-	-	-	-	-	-	-	-	-	-	-	-	-	-	-
奈良県	-	-	-	-	-	-	-	-	-	-	-	-	-	-	-	-	-	-
和歌山県	-	-	-	-	-	-	-	-	-	-	-	-	1	-	-	-	-	-
鳥取県	-	-	-	-	-	-	-	-	-	-	-	-	-	-	-	-	-	-
島根県	-	-	-	-	-	-	-	-	-	-	-	1	4	-	-	-	-	-
岡山県	-	-	-	-	-	-	-	-	-	-	-	-	1	-	-	-	-	-
広島県	-	-	-	-	-	-	-	-	-	-	-	-	1	-	-	-	-	-
山口県	-	-	-	-	-	-	-	-	-	-	-	2	5	-	-	-	-	-
徳島県	-	-	-	-	-	-	-	-	-	-	-	2	5	-	-	-	-	-
香川県	-	-	-	-	-	-	-	-	-	-	-	-	-	-	-	-	-	-
愛媛県	-	-	-	-	-	-	-	-	-	-	-	-	1	-	-	-	-	-
高知県	-	-	-	-	-	-	-	-	-	-	-	-	4	-	-	-	-	-
福岡県	-	-	-	-	-	-	-	-	-	-	-	-	1	-	-	-	-	-
佐賀県	-	-	-	-	-	-	-	-	-	-	-	-	-	-	-	-	-	-
長崎県	-	-	-	-	-	-	-	-	-	-	-	1	6	-	-	-	-	-
熊本県	-	-	-	-	-	-	-	-	-	-	-	-	1	-	-	-	-	-
大分県	-	-	-	-	-	-	-	-	-	-	-	-	4	-	-	-	-	-
宮崎県	-	-	-	-	-	-	-	-	-	-	-	-	4	-	-	-	-	-
鹿児島県	-	-	-	-	-	-	-	-	-	-	-	1	4	-	-	-	-	-
沖縄県	-	-	-	-	-	-	-	-	-	-	-	-	-	-	-	-	-	-

*鳥インフルエンザ(H5N1及びH7N9)を除く。

報告数・累積報告数, 疾病・都道府県別

2019年第26週

	ダニ媒介脳炎		炭 疽		チクングニア熱		つつが虫病		デング熱		東部ウマ脳炎		鳥インフルエンザ*		ニパウイルス感染症		日本紅斑熱	
	報告数	累積	報告数	累積	報告数	累積	報告数	累積	報告数	累積	報告数	累積	報告数	累積	報告数	累積	報告数	累積
総 数	-	-	-	-	3	7	1	78	7	149	-	-	-	-	-	-	2	65
北海道	-	-	-	-	-	-	-	-	-	3	-	-	-	-	-	-	-	-
青森県	-	-	-	-	-	-	-	5	-	-	-	-	-	-	-	-	-	-
岩手県	-	-	-	-	-	-	-	-	-	1	-	-	-	-	-	-	-	-
宮城県	-	-	-	-	-	-	-	3	-	-	-	-	-	-	-	-	-	-
秋田県	-	-	-	-	-	-	1	5	-	-	-	-	-	-	-	-	-	-
山形県	-	-	-	-	-	-	-	2	1	1	-	-	-	-	-	-	-	-
福島県	-	-	-	-	-	-	-	9	-	-	-	-	-	-	-	-	-	-
茨城県	-	-	-	-	-	-	-	4	-	4	-	-	-	-	-	-	-	1
栃木県	-	-	-	-	-	-	-	-	-	-	-	-	-	-	-	-	-	-
群馬県	-	-	-	-	-	-	-	1	-	-	-	-	-	-	-	-	-	-
埼玉県	-	-	-	-	-	-	-	-	-	-	-	-	-	-	-	-	-	-
千葉県	-	-	-	-	-	1	-	9	-	13	-	-	-	-	-	-	-	-
東京都	-	-	-	-	1	2	-	-	-	46	-	-	-	-	-	-	-	-
神奈川県	-	-	-	-	-	-	-	-	1	14	-	-	-	-	-	-	-	-
新潟県	-	-	-	-	-	-	-	3	-	1	-	-	-	-	-	-	-	-
富山県	-	-	-	-	-	-	-	1	-	-	-	-	-	-	-	-	-	-
石川県	-	-	-	-	-	1	-	-	-	-	-	-	-	-	-	-	-	-
福井県	-	-	-	-	-	-	-	-	-	2	-	-	-	-	-	-	-	-
山梨県	-	-	-	-	-	-	-	-	1	2	-	-	-	-	-	-	-	-
長野県	-	-	-	-	-	-	-	2	-	3	-	-	-	-	-	-	-	-
岐阜県	-	-	-	-	-	-	-	-	-	1	-	-	-	-	-	-	-	-
静岡県	-	-	-	-	-	-	-	2	-	2	-	-	-	-	-	-	-	3
愛知県	-	-	-	-	1	1	-	-	1	11	-	-	-	-	-	-	-	-
三重県	-	-	-	-	-	-	-	2	-	-	-	-	-	-	-	-	-	7
滋賀県	-	-	-	-	-	-	-	-	-	-	-	-	-	-	-	-	-	-
京都府	-	-	-	-	-	-	-	-	-	4	-	-	-	-	-	-	-	3
大阪府	-	-	-	-	1	1	-	1	3	19	-	-	-	-	-	-	-	-
兵庫県	-	-	-	-	-	-	-	1	-	4	-	-	-	-	-	-	-	3
奈良県	-	-	-	-	-	-	-	-	-	1	-	-	-	-	-	-	-	1
和歌山県	-	-	-	-	-	-	-	-	-	-	-	-	-	-	-	-	-	7
鳥取県	-	-	-	-	-	-	-	-	-	1	-	-	-	-	-	-	-	-
島根県	-	-	-	-	-	-	-	2	-	1	-	-	-	-	-	-	1	3
岡山県	-	-	-	-	-	-	-	2	-	2	-	-	-	-	-	-	-	1
広島県	-	-	-	-	-	-	-	1	-	2	-	-	-	-	-	-	1	11
山口県	-	-	-	-	-	-	-	1	-	1	-	-	-	-	-	-	-	1
徳島県	-	-	-	-	-	-	-	-	-	-	-	-	-	-	-	-	-	1
香川県	-	-	-	-	-	-	-	-	-	-	-	-	-	-	-	-	-	1
愛媛県	-	-	-	-	-	-	-	-	-	1	-	-	-	-	-	-	-	2
高知県	-	-	-	-	-	-	-	-	-	-	-	-	-	-	-	-	-	3
福岡県	-	-	-	-	-	-	-	1	-	7	-	-	-	-	-	-	-	-
佐賀県	-	-	-	-	-	-	-	-	-	-	-	-	-	-	-	-	-	3
長崎県	-	-	-	-	-	-	-	-	-	-	-	-	-	-	-	-	-	4
熊本県	-	-	-	-	-	-	-	-	-	1	-	-	-	-	-	-	-	2
大分県	-	-	-	-	-	-	-	-	-	-	-	-	-	-	-	-	-	1
宮崎県	-	-	-	-	-	1	-	3	-	-	-	-	-	-	-	-	-	3
鹿児島県	-	-	-	-	-	-	-	18	-	-	-	-	-	-	-	-	-	4
沖縄県	-	-	-	-	-	-	-	-	-	1	-	-	-	-	-	-	-	-

報告数・累積報告数, 疾病・都道府県別

2019年第26週

	日本脳炎		ハンタウイルス 肺症候群		Bウイルス病		鼻 疽		ブルセラ症		ベネズエラ ウマ脳炎		ヘンドラウイルス 感 染 症		発しんチフス		ボツリヌス症	
	報告数	累積	報告数	累積	報告数	累積	報告数	累積	報告数	累積	報告数	累積	報告数	累積	報告数	累積	報告数	累積
総 数	-	-	-	-	-	-	-	-	2	-	-	-	-	-	-	-	-	1
北海道	-	-	-	-	-	-	-	-	-	-	-	-	-	-	-	-	-	-
青森県	-	-	-	-	-	-	-	-	-	-	-	-	-	-	-	-	-	-
岩手県	-	-	-	-	-	-	-	-	-	-	-	-	-	-	-	-	-	-
宮城県	-	-	-	-	-	-	-	-	-	-	-	-	-	-	-	-	-	-
秋田県	-	-	-	-	-	-	-	-	-	-	-	-	-	-	-	-	-	-
山形県	-	-	-	-	-	-	-	-	-	-	-	-	-	-	-	-	-	-
福島県	-	-	-	-	-	-	-	-	-	-	-	-	-	-	-	-	-	-
茨城県	-	-	-	-	-	-	-	-	-	-	-	-	-	-	-	-	-	-
栃木県	-	-	-	-	-	-	-	-	-	-	-	-	-	-	-	-	-	-
群馬県	-	-	-	-	-	-	-	-	-	-	-	-	-	-	-	-	-	-
埼玉県	-	-	-	-	-	-	-	-	-	-	-	-	-	-	-	-	-	-
千葉県	-	-	-	-	-	-	-	-	-	-	-	-	-	-	-	-	-	-
東京都	-	-	-	-	-	-	-	-	1	-	-	-	-	-	-	-	-	-
神奈川県	-	-	-	-	-	-	-	-	-	-	-	-	-	-	-	-	-	-
新潟県	-	-	-	-	-	-	-	-	-	-	-	-	-	-	-	-	-	-
富山県	-	-	-	-	-	-	-	-	-	-	-	-	-	-	-	-	-	-
石川県	-	-	-	-	-	-	-	-	-	-	-	-	-	-	-	-	-	-
福井県	-	-	-	-	-	-	-	-	-	-	-	-	-	-	-	-	-	-
山梨県	-	-	-	-	-	-	-	-	-	-	-	-	-	-	-	-	-	-
長野県	-	-	-	-	-	-	-	-	-	-	-	-	-	-	-	-	-	-
岐阜県	-	-	-	-	-	-	-	-	-	-	-	-	-	-	-	-	-	-
静岡県	-	-	-	-	-	-	-	-	-	-	-	-	-	-	-	-	-	-
愛知県	-	-	-	-	-	-	-	-	-	-	-	-	-	-	-	-	-	-
三重県	-	-	-	-	-	-	-	-	-	-	-	-	-	-	-	-	-	-
滋賀県	-	-	-	-	-	-	-	-	-	-	-	-	-	-	-	-	-	-
京都府	-	-	-	-	-	-	-	-	-	-	-	-	-	-	-	-	-	-
大阪府	-	-	-	-	-	-	-	-	-	-	-	-	-	-	-	-	-	-
兵庫県	-	-	-	-	-	-	-	-	-	-	-	-	-	-	-	-	-	-
奈良県	-	-	-	-	-	-	-	-	-	-	-	-	-	-	-	-	-	-
和歌山県	-	-	-	-	-	-	-	-	-	-	-	-	-	-	-	-	-	-
鳥取県	-	-	-	-	-	-	-	-	-	-	-	-	-	-	-	-	-	-
島根県	-	-	-	-	-	-	-	-	1	-	-	-	-	-	-	-	-	-
岡山県	-	-	-	-	-	-	-	-	-	-	-	-	-	-	-	-	-	1
広島県	-	-	-	-	-	-	-	-	-	-	-	-	-	-	-	-	-	-
山口県	-	-	-	-	-	-	-	-	-	-	-	-	-	-	-	-	-	-
徳島県	-	-	-	-	-	-	-	-	-	-	-	-	-	-	-	-	-	-
香川県	-	-	-	-	-	-	-	-	-	-	-	-	-	-	-	-	-	-
愛媛県	-	-	-	-	-	-	-	-	-	-	-	-	-	-	-	-	-	-
高知県	-	-	-	-	-	-	-	-	-	-	-	-	-	-	-	-	-	-
福岡県	-	-	-	-	-	-	-	-	-	-	-	-	-	-	-	-	-	-
佐賀県	-	-	-	-	-	-	-	-	-	-	-	-	-	-	-	-	-	-
長崎県	-	-	-	-	-	-	-	-	-	-	-	-	-	-	-	-	-	-
熊本県	-	-	-	-	-	-	-	-	-	-	-	-	-	-	-	-	-	-
大分県	-	-	-	-	-	-	-	-	-	-	-	-	-	-	-	-	-	-
宮崎県	-	-	-	-	-	-	-	-	-	-	-	-	-	-	-	-	-	-
鹿児島県	-	-	-	-	-	-	-	-	-	-	-	-	-	-	-	-	-	-
沖縄県	-	-	-	-	-	-	-	-	-	-	-	-	-	-	-	-	-	-

報告数・累積報告数, 疾病・都道府県別

2019年第26週

	マラリア		野 兎 病		ライム病		リッサウイルス 感 染 症		リフトバレー熱		類 鼻 疽		レジオネラ症		レプトスピラ症		ロッキー山 紅 斑 熱	
	報告数	累積	報告数	累積	報告数	累積	報告数	累積	報告数	累積	報告数	累積	報告数	累積	報告数	累積	報告数	累積
総 数	1	21	-	-	-	2	-	-	-	-	-	-	72	845	-	4	-	-
北海道	-	-	-	-	-	1	-	-	-	-	-	-	23	-	-	-	-	-
青森県	-	-	-	-	-	-	-	-	-	-	-	-	1	7	-	-	-	-
岩手県	-	-	-	-	-	-	-	-	-	-	-	-	1	8	-	-	-	-
宮城県	-	-	-	-	-	-	-	-	-	-	-	-	5	29	-	-	-	-
秋田県	-	-	-	-	-	-	-	-	-	-	-	-	1	9	-	-	-	-
山形県	-	-	-	-	-	-	-	-	-	-	-	-	-	6	-	-	-	-
福島県	-	-	-	-	-	-	-	-	-	-	-	-	1	9	-	-	-	-
茨城県	-	1	-	-	-	-	-	-	-	-	-	-	3	24	-	-	-	-
栃木県	-	-	-	-	-	-	-	-	-	-	-	-	3	18	-	-	-	-
群馬県	-	-	-	-	-	-	-	-	-	-	-	-	4	25	-	-	-	-
埼玉県	-	-	-	-	-	-	-	-	-	-	-	-	3	38	-	-	-	-
千葉県	-	1	-	-	-	-	-	-	-	-	-	-	3	37	-	-	-	-
東京都	-	6	-	-	-	-	-	-	-	-	-	-	3	80	-	1	-	-
神奈川県	-	3	-	-	-	-	-	-	-	-	-	-	3	52	-	-	-	-
新潟県	-	-	-	-	-	-	-	-	-	-	-	-	2	15	-	-	-	-
富山県	-	-	-	-	-	-	-	-	-	-	-	-	3	25	-	-	-	-
石川県	-	-	-	-	-	-	-	-	-	-	-	-	-	17	-	-	-	-
福井県	-	-	-	-	-	-	-	-	-	-	-	-	-	4	-	-	-	-
山梨県	1	1	-	-	-	-	-	-	-	-	-	-	-	8	-	-	-	-
長野県	-	-	-	-	-	-	-	-	-	-	-	-	2	20	-	-	-	-
岐阜県	-	-	-	-	-	-	-	-	-	-	-	-	3	21	-	-	-	-
静岡県	-	1	-	-	-	-	-	-	-	-	-	-	2	16	-	-	-	-
愛知県	-	-	-	-	-	-	-	-	-	-	-	-	4	64	-	-	-	-
三重県	-	-	-	-	-	-	-	-	-	-	-	-	1	11	-	-	-	-
滋賀県	-	-	-	-	-	-	-	-	-	-	-	-	2	9	-	-	-	-
京都府	-	2	-	-	-	-	-	-	-	-	-	-	2	18	-	-	-	-
大阪府	-	1	-	-	-	-	-	-	-	-	-	-	5	42	-	1	-	-
兵庫県	-	1	-	-	-	-	-	-	-	-	-	-	1	31	-	-	-	-
奈良県	-	1	-	-	-	-	-	-	-	-	-	-	-	8	-	-	-	-
和歌山県	-	-	-	-	-	-	-	-	-	-	-	-	-	4	-	-	-	-
鳥取県	-	1	-	-	-	-	-	-	-	-	-	-	-	4	-	-	-	-
島根県	-	1	-	-	-	-	-	-	-	-	-	-	-	2	-	-	-	-
岡山県	-	-	-	-	-	-	-	-	-	-	-	-	-	22	-	-	-	-
広島県	-	-	-	-	-	-	-	-	-	-	-	-	3	19	-	-	-	-
山口県	-	-	-	-	-	-	-	-	-	-	-	-	-	6	-	-	-	-
徳島県	-	-	-	-	-	-	-	-	-	-	-	-	-	5	-	-	-	-
香川県	-	-	-	-	-	-	-	-	-	-	-	-	-	5	-	-	-	-
愛媛県	-	-	-	-	-	-	-	-	-	-	-	-	1	5	-	1	-	-
高知県	-	-	-	-	-	-	-	-	-	-	-	-	-	4	-	-	-	-
福岡県	-	1	-	-	-	1	-	-	-	-	-	-	4	35	-	-	-	-
佐賀県	-	-	-	-	-	-	-	-	-	-	-	-	-	3	-	-	-	-
長崎県	-	-	-	-	-	-	-	-	-	-	-	-	1	13	-	-	-	-
熊本県	-	-	-	-	-	-	-	-	-	-	-	-	1	15	-	-	-	-
大分県	-	-	-	-	-	-	-	-	-	-	-	-	2	6	-	-	-	-
宮崎県	-	-	-	-	-	-	-	-	-	-	-	-	-	5	-	-	-	-
鹿児島県	-	-	-	-	-	-	-	-	-	-	-	-	2	9	-	-	-	-
沖縄県	-	-	-	-	-	-	-	-	-	-	-	-	-	9	-	1	-	-

*E型肝炎及びA型肝炎を除く。

**2014年9月19日より届出対象疾患となりました。

***急性灰白髄炎を除く。2018年5月1日より届出対象疾患となりました。

****ウエストナイル脳炎、西部ウマ脳炎、ダニ媒介脳炎、東部ウマ脳炎、日本脳炎、ベネズエラウマ脳炎及びリフトバレー熱を除く。

報告数・累積報告数、疾病・都道府県別

2019年 第26週

	アメルバ赤痢		ウイルス性肝炎*		カリバネム耐性 腸内細菌科細菌感染症**		急性弛緩性 麻痺***		急性脳炎****		クリプト スポリジウム症		クロイツフェルト ・ヤコブ病		劇症型溶血性 レンサ球菌感染症		後天性免疫不全 症候群	
	報告数	累積	報告数	累積	報告数	累積	報告数	累積	報告数	累積	報告数	累積	報告数	累積	報告数	累積	報告数	累積
総 数	10	431	3	156	27	952	1	36	8	497	-	8	5	91	20	472	17	583
北海道	-	8	-	3	-	14	-	1	-	14	-	2	-	3	1	17	-	21
青森県	-	2	-	1	-	17	-	-	-	2	-	1	-	1	1	4	-	1
岩手県	-	-	-	-	-	1	-	-	-	6	-	-	-	-	-	4	-	-
宮城県	-	5	-	6	-	11	-	-	-	3	-	-	-	-	14	1	8	
秋田県	-	4	-	-	-	6	-	-	-	4	-	-	-	-	-	3	-	-
山形県	-	1	-	-	1	6	-	-	-	-	-	-	-	-	-	2	-	3
福島県	-	8	1	2	1	34	-	5	-	1	-	-	1	3	-	2	-	3
茨城県	-	4	-	-	1	30	-	1	-	22	-	-	1	2	-	11	-	4
栃木県	-	7	-	6	-	13	-	3	1	6	-	-	-	-	-	5	-	1
群馬県	-	3	1	4	2	16	-	-	-	7	-	-	-	2	-	4	-	5
埼玉県	-	21	-	2	-	28	-	2	-	35	-	-	-	4	2	19	2	20
千葉県	-	24	-	7	-	21	-	-	-	50	-	-	-	4	2	21	-	23
東京都	1	85	-	37	2	92	-	3	-	46	-	2	-	12	5	62	2	191
神奈川県	1	45	1	10	2	83	-	1	-	28	-	-	-	5	2	37	4	32
新潟県	-	4	-	5	-	16	-	1	-	6	-	-	-	2	-	6	-	3
富山県	-	1	-	1	-	3	-	-	-	2	-	-	-	-	-	8	-	3
石川県	-	1	-	3	-	6	-	-	-	3	-	-	-	-	-	7	-	-
福井県	-	2	-	2	-	2	-	-	-	4	-	-	-	2	-	2	-	-
山梨県	-	-	-	2	-	5	-	-	1	4	-	-	-	2	-	3	-	1
長野県	-	4	-	2	1	21	-	-	-	15	-	-	-	2	-	5	-	5
岐阜県	1	6	-	-	-	13	-	-	-	2	-	-	-	2	-	10	1	5
静岡県	-	5	-	1	-	18	-	-	-	19	-	-	-	5	1	18	-	8
愛知県	1	30	-	3	2	66	-	3	3	41	-	-	-	2	2	28	2	45
三重県	-	11	-	2	-	20	-	1	-	2	-	-	-	-	-	6	-	4
滋賀県	-	4	-	2	1	2	-	-	-	1	-	-	-	1	-	8	1	5
京都府	-	7	-	1	-	23	-	3	-	5	-	-	-	2	1	7	1	11
大阪府	3	37	-	8	4	81	-	2	2	15	-	1	1	5	1	26	-	64
兵庫県	2	18	-	6	3	37	-	-	-	22	-	-	1	5	-	32	1	16
奈良県	-	6	-	1	-	17	-	-	-	8	-	-	-	1	-	4	-	3
和歌山県	-	3	-	4	-	10	-	-	-	2	-	-	-	1	1	8	-	1
鳥取県	-	3	-	-	-	11	-	-	-	2	-	-	-	1	-	2	-	4
島根県	-	4	-	-	1	20	-	-	-	8	-	-	-	-	-	3	-	2
岡山県	-	6	-	6	-	15	-	2	1	9	-	-	-	1	-	3	-	5
広島県	-	11	-	6	-	31	-	-	-	20	-	-	-	3	-	10	-	10
山口県	-	4	-	1	1	12	-	2	-	12	-	-	-	2	-	4	-	1
徳島県	-	4	-	-	-	2	-	-	-	1	-	-	-	1	-	1	-	2
香川県	-	6	-	2	-	6	-	-	-	1	-	-	-	1	-	7	-	4
愛媛県	-	3	-	3	-	10	-	-	-	1	-	-	-	3	-	9	-	1
高知県	-	3	-	1	-	13	-	-	-	2	-	-	-	-	-	2	-	1
福岡県	1	11	-	9	3	51	-	2	-	18	-	-	-	4	-	16	2	33
佐賀県	-	2	-	1	-	2	-	-	-	1	-	-	-	1	-	4	-	4
長崎県	-	4	-	1	-	24	-	-	-	5	-	-	-	1	-	4	-	3
熊本県	-	5	-	1	-	5	-	-	-	1	-	-	-	1	-	2	-	5
大分県	-	1	-	-	-	7	-	-	-	17	-	1	-	-	-	5	-	8
宮崎県	-	2	-	1	1	8	-	1	-	2	-	1	-	-	-	8	-	1
鹿児島県	-	4	-	2	1	14	1	3	-	13	-	-	1	3	-	2	-	5
沖縄県	-	2	-	1	-	9	-	-	-	9	-	-	-	1	1	7	-	8

*2013年4月1日より届出対象疾患となりました。
 **2014年9月19日より届出対象疾患となりました。

報告数・累積報告数, 疾病・都道府県別

2019年第26週

	ジアルジア症		侵襲性インフルエンザ菌感染症*		侵襲性髄膜炎菌感染症*		侵襲性肺炎球菌感染症*		水痘** (入院例に限る)		先天性風しん症候群		梅毒		播種性 クリプトコックス症**		破傷風	
	報告数	累積	報告数	累積	報告数	累積	報告数	累積	報告数	累積	報告数	累積	報告数	累積	報告数	累積	報告数	累積
総数	1	23	7	312	2	24	30	2002	9	246	-	3	97	3281	-	70	1	51
北海道	-	3	-	13	-	-	3	72	-	10	-	-	4	63	-	1	-	2
青森県	-	-	-	1	-	-	-	11	-	1	-	-	-	16	-	-	-	1
岩手県	-	-	-	-	-	-	-	10	-	-	-	-	-	9	-	-	-	-
宮城県	-	-	1	4	-	-	-	33	-	5	-	-	3	43	-	1	-	-
秋田県	-	-	-	2	-	-	-	12	-	7	-	-	-	9	-	-	-	-
山形県	-	-	-	2	-	-	-	17	-	1	-	-	-	15	-	-	1	1
福島県	-	-	-	3	-	-	-	23	-	2	-	-	2	41	-	-	-	-
茨城県	-	-	-	2	-	-	-	33	-	5	-	-	1	53	-	2	-	1
栃木県	-	-	-	-	1	1	-	22	-	1	-	-	1	30	-	2	-	1
群馬県	-	-	-	-	-	-	1	18	-	1	-	-	4	39	-	2	-	2
埼玉県	-	-	-	6	-	-	-	84	-	6	-	1	1	109	-	3	-	2
千葉県	-	-	-	15	-	-	2	84	-	19	-	-	-	76	-	2	-	6
東京都	-	3	-	47	-	1	3	230	2	36	-	1	21	854	-	6	-	4
神奈川県	-	2	-	21	-	2	5	123	2	18	-	-	5	142	-	7	-	2
新潟県	-	-	-	7	-	-	-	39	-	-	-	-	2	26	-	1	-	1
富山県	-	-	-	4	-	-	-	24	-	5	-	-	-	14	-	1	-	-
石川県	-	1	-	4	-	-	-	14	-	3	-	-	-	6	-	-	-	-
福井県	-	-	-	1	-	1	1	17	1	5	-	-	-	4	-	-	-	-
山梨県	-	-	-	1	-	-	-	7	-	2	-	-	-	4	-	-	-	1
長野県	-	1	-	5	-	-	-	24	-	2	-	-	-	28	-	2	-	2
岐阜県	-	1	-	5	1	1	-	37	-	6	-	-	-	40	-	1	-	1
静岡県	-	-	1	13	-	-	1	57	-	6	-	-	4	52	-	2	-	2
愛知県	-	1	-	22	-	4	2	137	-	12	-	-	2	168	-	8	-	-
三重県	-	1	-	6	-	2	1	29	-	2	-	-	2	31	-	2	-	-
滋賀県	-	-	-	7	-	-	1	18	-	-	-	-	2	21	-	-	-	-
京都府	-	2	1	5	-	1	1	66	-	8	-	-	2	54	-	-	-	-
大阪府	1	5	1	31	-	4	3	164	-	11	-	1	20	548	-	4	-	1
兵庫県	-	-	1	9	-	2	-	104	-	11	-	-	4	162	-	3	-	1
奈良県	-	-	-	2	-	1	-	17	-	6	-	-	-	28	-	1	-	1
和歌山県	-	-	-	5	-	1	-	11	-	2	-	-	1	10	-	1	-	-
鳥取県	-	1	-	1	-	-	-	12	-	1	-	-	-	7	-	-	-	1
島根県	-	-	-	2	-	-	-	17	-	1	-	-	-	7	-	1	-	-
岡山県	-	-	-	3	-	-	-	24	-	4	-	-	1	84	-	-	-	2
広島県	-	-	-	2	-	1	-	40	-	3	-	-	2	70	-	2	-	-
山口県	-	1	-	1	-	1	-	20	-	1	-	-	-	37	-	2	-	1
徳島県	-	-	-	3	-	-	-	4	-	1	-	-	-	10	-	1	-	-
香川県	-	-	-	5	-	-	-	27	-	3	-	-	1	20	-	2	-	1
愛媛県	-	-	-	1	-	-	-	5	-	3	-	-	-	27	-	-	-	2
高知県	-	-	-	1	-	-	-	12	-	-	-	-	-	13	-	-	-	1
福岡県	-	-	2	22	-	1	3	119	2	15	-	-	4	127	-	3	-	1
佐賀県	-	1	-	-	-	-	1	19	-	1	-	-	1	13	-	-	-	-
長崎県	-	-	-	4	-	-	1	37	-	7	-	-	-	17	-	3	-	-
熊本県	-	-	-	2	-	-	-	27	-	3	-	-	2	71	-	-	-	4
大分県	-	-	-	2	-	-	1	19	1	4	-	-	1	20	-	1	-	2
宮崎県	-	-	-	-	-	-	-	9	-	-	-	-	-	13	-	1	-	1
鹿児島県	-	-	-	7	-	-	-	19	1	5	-	-	3	30	-	1	-	1
沖縄県	-	-	-	13	-	-	-	55	-	1	-	-	1	20	-	1	-	2

*2018年1月1日より届出対象疾患となりました。
 **2014年9月19日より届出対象疾患となりました。

報告数・累積報告数, 疾病・都道府県別

2019年第26週

	バンコマイシン耐性 黄色ブドウ球菌感染症		バンコマイシン耐性 腸球菌感染症		百日咳*		風しん		麻しん		薬剤耐性アシネト バクター感染症**	
	報告数	累積	報告数	累積	報告数	累積	報告数	累積	報告数	累積	報告数	累積
総 数	-	-	-	37	325	8115	32	1896	6	644	-	17
北海道	-	-	-	-	4	164	-	26	-	4	-	5
青森県	-	-	-	3	-	15	-	-	-	-	-	-
岩手県	-	-	-	-	1	12	-	1	-	1	-	-
宮城県	-	-	-	-	-	52	-	2	-	4	-	-
秋田県	-	-	-	-	10	82	-	3	-	-	-	-
山形県	-	-	-	-	3	110	-	1	-	-	-	-
福島県	-	-	-	-	15	153	1	11	-	2	-	-
茨城県	-	-	-	-	19	195	1	14	-	16	-	-
栃木県	-	-	-	-	2	37	-	10	-	2	-	-
群馬県	-	-	-	1	1	157	-	6	-	-	-	1
埼玉県	-	-	-	2	11	441	4	166	-	28	-	1
千葉県	-	-	-	-	23	499	4	166	-	24	-	1
東京都	-	-	-	4	16	753	12	679	1	101	-	2
神奈川県	-	-	-	2	9	275	4	232	-	76	-	-
新潟県	-	-	-	-	9	136	-	1	-	2	-	-
富山県	-	-	-	-	15	102	-	3	-	3	-	-
石川県	-	-	-	-	4	120	-	4	-	-	-	-
福井県	-	-	-	-	5	97	-	15	-	-	-	-
山梨県	-	-	-	-	1	49	1	6	-	2	-	-
長野県	-	-	-	-	6	74	-	12	-	3	-	-
岐阜県	-	-	-	-	3	44	-	3	-	6	-	-
静岡県	-	-	-	3	13	319	-	13	-	5	-	1
愛知県	-	-	-	-	12	308	1	48	-	39	-	-
三重県	-	-	-	-	1	205	-	20	-	55	-	-
滋賀県	-	-	-	-	1	70	1	7	-	8	-	-
京都府	-	-	-	1	4	144	-	23	-	8	-	-
大阪府	-	-	-	14	18	461	1	118	1	144	-	1
兵庫県	-	-	-	1	14	388	-	44	2	36	-	1
奈良県	-	-	-	3	3	23	-	13	-	9	-	-
和歌山県	-	-	-	-	15	155	-	3	-	9	-	-
鳥取県	-	-	-	-	-	13	-	1	-	2	-	-
島根県	-	-	-	-	-	6	-	29	-	3	-	-
岡山県	-	-	-	2	8	137	-	3	-	-	-	-
広島県	-	-	-	-	7	121	-	28	2	20	-	-
山口県	-	-	-	-	3	249	-	18	-	-	-	1
徳島県	-	-	-	-	1	31	-	1	-	-	-	-
香川県	-	-	-	-	1	136	-	3	-	-	-	-
愛媛県	-	-	-	-	3	133	-	3	-	-	-	-
高知県	-	-	-	-	1	94	-	-	-	-	-	-
福岡県	-	-	-	-	15	570	-	82	-	11	-	-
佐賀県	-	-	-	-	2	60	2	31	-	13	-	-
長崎県	-	-	-	-	-	13	-	13	-	-	-	3
熊本県	-	-	-	-	19	169	-	5	-	2	-	-
大分県	-	-	-	-	5	31	-	11	-	-	-	-
宮崎県	-	-	-	-	8	156	-	1	-	1	-	-
鹿児島県	-	-	-	-	13	526	-	2	-	1	-	-
沖縄県	-	-	-	1	1	30	-	15	-	4	-	-

注) 百日咳は2018年1月1日より全数把握対象疾患に変更となりました。

*鳥インフルエンザ及び新型インフルエンザ等感染症を除く。

**2018年第9週より定点当たり報告数の表示が開始されました。

報告数・定点当たり報告数, 疾病・都道府県別

2019年第26週

	インフルエンザ*		RSウイルス感染症**		咽頭結膜熱		A群溶血性レンサ球菌咽頭炎		感染性胃腸炎		水痘		手足口病		伝染性紅斑		突発性発しん	
	報告数	定点当り	報告数	定点当り	報告数	定点当り	報告数	定点当り	報告数	定点当り	報告数	定点当り	報告数	定点当り	報告数	定点当り	報告数	定点当り
総数	898	0.18	1016	0.32	2036	0.64	7101	2.24	15299	4.82	1426	0.45	21258	6.70	2864	0.90	1570	0.50
北海道	26	0.12	62	0.45	112	0.81	411	2.96	521	3.75	75	0.54	169	1.22	135	0.97	52	0.37
青森県	12	0.18	17	0.40	22	0.52	38	0.90	160	3.81	19	0.45	166	3.95	49	1.17	19	0.45
岩手県	8	0.12	2	0.05	13	0.33	114	2.85	177	4.43	13	0.33	46	1.15	16	0.40	19	0.48
宮城県	4	0.04	52	0.90	31	0.53	230	3.97	358	6.17	45	0.78	79	1.36	43	0.74	37	0.64
秋田県	2	0.04	1	0.03	1	0.03	58	1.66	86	2.46	18	0.51	6	0.17	2	0.06	12	0.34
山形県	-	-	7	0.23	28	0.93	116	3.87	140	4.67	4	0.13	78	2.60	35	1.17	23	0.77
福島県	12	0.14	36	0.72	37	0.74	104	2.08	197	3.94	35	0.70	417	8.34	59	1.18	37	0.74
茨城県	9	0.08	25	0.33	40	0.53	160	2.13	283	3.77	27	0.36	416	5.55	85	1.13	21	0.28
栃木県	-	-	6	0.13	14	0.29	71	1.48	115	2.40	17	0.35	131	2.73	39	0.81	27	0.56
群馬県	7	0.08	2	0.04	30	0.56	113	2.09	219	4.06	14	0.26	69	1.28	43	0.80	31	0.57
埼玉県	54	0.21	40	0.25	112	0.69	511	3.15	994	6.14	111	0.69	888	5.48	164	1.01	99	0.61
千葉県	15	0.07	19	0.14	75	0.56	409	3.03	633	4.69	60	0.44	1045	7.74	124	0.92	69	0.51
東京都	31	0.08	96	0.37	149	0.57	673	2.59	1540	5.92	185	0.71	1325	5.10	100	0.38	135	0.52
神奈川県	52	0.15	33	0.14	123	0.53	561	2.43	946	4.10	171	0.74	1207	5.23	98	0.42	122	0.53
新潟県	1	0.01	50	0.88	99	1.74	233	4.09	353	6.19	20	0.35	350	6.14	97	1.70	28	0.49
富山県	3	0.06	2	0.07	23	0.79	57	1.97	187	6.45	9	0.31	119	4.10	61	2.10	22	0.76
石川県	3	0.06	8	0.28	18	0.62	63	2.17	157	5.41	8	0.28	393	13.55	26	0.90	13	0.45
福井県	6	0.16	17	0.74	19	0.83	51	2.22	125	5.43	56	2.43	501	21.78	13	0.57	14	0.61
山梨県	-	-	3	0.13	13	0.54	24	1.00	84	3.50	11	0.46	42	1.75	30	1.25	8	0.33
長野県	-	-	12	0.22	36	0.67	128	2.37	414	7.67	21	0.39	56	1.04	165	3.06	23	0.43
岐阜県	30	0.34	6	0.11	32	0.60	53	1.00	167	3.15	10	0.19	150	2.83	25	0.47	12	0.23
静岡県	10	0.07	16	0.18	52	0.58	161	1.81	433	4.87	14	0.16	283	3.18	97	1.09	42	0.47
愛知県	13	0.07	28	0.15	82	0.45	299	1.64	771	4.24	56	0.31	949	5.21	172	0.95	76	0.42
三重県	6	0.08	2	0.04	20	0.44	99	2.20	266	5.91	9	0.20	599	13.31	28	0.62	31	0.69
滋賀県	26	0.49	9	0.28	45	1.41	33	1.03	120	3.75	8	0.25	333	10.41	52	1.63	5	0.16
京都府	22	0.17	11	0.14	38	0.49	105	1.36	307	3.99	26	0.34	816	10.60	92	1.19	21	0.27
大阪府	35	0.12	41	0.21	133	0.68	470	2.39	908	4.61	63	0.32	1780	9.04	240	1.22	95	0.48
兵庫県	12	0.06	19	0.15	76	0.59	219	1.70	676	5.24	52	0.40	1616	12.53	153	1.19	43	0.33
奈良県	-	-	4	0.12	32	0.94	53	1.56	141	4.15	12	0.35	310	9.12	33	0.97	12	0.35
和歌山県	-	-	1	0.03	6	0.20	33	1.10	79	2.63	5	0.17	304	10.13	18	0.60	15	0.50
鳥取県	-	-	1	0.05	15	0.79	67	3.53	102	5.37	3	0.16	271	14.26	22	1.16	10	0.53
島根県	-	-	-	-	1	0.04	39	1.70	121	5.26	4	0.17	190	8.26	4	0.17	19	0.83
岡山県	3	0.04	1	0.02	31	0.57	65	1.20	286	5.30	16	0.30	504	9.33	20	0.37	18	0.33
広島県	-	-	18	0.25	41	0.58	113	1.59	370	5.21	10	0.14	481	6.77	30	0.42	26	0.37
山口県	-	-	10	0.22	13	0.28	71	1.54	191	4.15	5	0.11	519	11.28	33	0.72	29	0.63
徳島県	-	-	5	0.22	21	0.91	13	0.57	118	5.13	8	0.35	88	3.83	5	0.22	16	0.70
香川県	-	-	1	0.04	16	0.57	59	2.11	156	5.57	13	0.46	311	11.11	20	0.71	17	0.61
愛媛県	11	0.18	2	0.05	21	0.57	83	2.24	318	8.59	11	0.30	198	5.35	28	0.76	35	0.95
高知県	-	-	4	0.13	27	0.90	58	1.93	81	2.70	6	0.20	353	11.77	15	0.50	16	0.53
福岡県	20	0.10	46	0.38	102	0.85	412	3.43	696	5.80	85	0.71	1931	16.09	213	1.78	70	0.58
佐賀県	9	0.23	5	0.22	11	0.48	37	1.61	47	2.04	2	0.09	231	10.04	28	1.22	13	0.57
長崎県	7	0.10	1	0.02	19	0.43	88	2.00	124	2.82	26	0.59	372	8.45	42	0.95	18	0.41
熊本県	3	0.04	1	0.02	36	0.72	106	2.12	263	5.26	5	0.10	472	9.44	26	0.52	32	0.64
大分県	-	-	3	0.08	28	0.78	55	1.53	264	7.33	13	0.36	227	6.31	21	0.58	19	0.53
宮崎県	2	0.03	11	0.31	31	0.86	74	2.06	210	5.83	7	0.19	119	3.31	20	0.56	33	0.92
鹿児島県	7	0.08	31	0.57	63	1.17	87	1.61	273	5.06	31	0.57	296	5.48	34	0.63	22	0.41
沖縄県	437	7.53	249	7.32	49	1.44	24	0.71	122	3.59	7	0.21	52	1.53	9	0.26	14	0.41

*髄膜炎菌、肺炎球菌、インフルエンザ菌を原因として同定された場合を除く。
 **オウム病を除く。
 ***病原体がロタウイルスであるものに限る。2013年10月14日より届出対象疾患となりました。

報告数・定点当り報告数, 疾病・都道府県別

2019年 第26週

	ヘルパンギーナ		流行性耳下腺炎		急性出血性結膜炎		流行性角結膜炎		細菌性髄膜炎*		無菌性髄膜炎		マイコプラズマ肺炎		クラミジア肺炎**		感染性胃腸炎(ロタウイルス)***	
	報告数	定点当り	報告数	定点当り	報告数	定点当り	報告数	定点当り	報告数	定点当り	報告数	定点当り	報告数	定点当り	報告数	定点当り	報告数	定点当り
総数	4554	1.44	472	0.15	7	0.01	471	0.67	9	0.02	15	0.03	92	0.19	1	0.00	73	0.15
北海道	27	0.19	10	0.07	-	-	11	0.38	-	-	-	-	6	0.26	-	-	10	0.43
青森県	13	0.31	13	0.31	-	-	4	0.36	-	-	-	-	9	1.50	-	-	1	0.17
岩手県	9	0.23	7	0.18	-	-	9	0.64	-	-	-	-	3	0.16	-	-	4	0.21
宮城県	19	0.33	5	0.09	-	-	1	0.08	1	0.08	-	-	2	0.17	-	-	1	0.08
秋田県	7	0.20	-	-	-	-	1	0.14	-	-	-	-	2	0.25	-	-	5	0.63
山形県	14	0.47	-	-	-	-	1	0.13	-	-	-	-	2	0.20	-	-	-	-
福島県	54	1.08	11	0.22	-	-	8	0.62	-	-	-	-	1	0.14	-	-	-	-
茨城県	136	1.81	14	0.19	-	-	19	1.12	-	-	1	0.08	5	0.42	-	-	-	-
栃木県	42	0.88	4	0.08	-	-	9	0.75	-	-	-	-	4	0.57	-	-	-	-
群馬県	30	0.56	10	0.19	-	-	7	0.47	-	-	-	-	3	0.33	-	-	1	0.11
埼玉県	148	0.91	25	0.15	2	0.05	35	0.88	-	-	1	0.09	1	0.09	-	-	1	0.09
千葉県	145	1.07	18	0.13	-	-	21	0.62	1	0.13	1	0.13	2	0.25	-	-	1	0.13
東京都	357	1.37	40	0.15	1	0.03	16	0.42	-	-	1	0.04	6	0.24	-	-	1	0.04
神奈川県	271	1.17	72	0.31	-	-	73	1.40	-	-	1	0.10	1	0.10	-	-	-	-
新潟県	89	1.56	13	0.23	-	-	2	0.20	-	-	-	-	-	-	-	-	3	0.23
富山県	16	0.55	1	0.03	-	-	6	0.86	1	0.20	-	-	-	-	-	-	-	-
石川県	58	2.00	1	0.03	-	-	6	0.86	-	-	-	-	3	0.60	-	-	1	0.20
福井県	122	5.30	1	0.04	-	-	1	0.33	-	-	-	-	-	-	1	0.17	3	0.50
山梨県	5	0.21	3	0.13	-	-	5	0.56	-	-	-	-	-	-	-	-	-	-
長野県	31	0.57	5	0.09	-	-	-	-	1	0.09	-	-	1	0.09	-	-	20	1.82
岐阜県	36	0.68	4	0.08	-	-	1	0.09	-	-	-	-	-	-	-	-	-	-
静岡県	80	0.90	8	0.09	-	-	23	1.05	-	-	-	-	2	0.20	-	-	-	-
愛知県	185	1.02	19	0.10	-	-	12	0.34	-	-	1	0.07	4	0.29	-	-	1	0.07
三重県	152	3.38	8	0.18	-	-	1	0.08	-	-	-	-	2	0.22	-	-	-	-
滋賀県	74	2.31	4	0.13	-	-	2	0.25	-	-	1	0.14	1	0.14	-	-	3	0.43
京都府	132	1.71	4	0.05	-	-	2	0.11	-	-	2	0.29	1	0.14	-	-	2	0.29
大阪府	371	1.88	17	0.09	-	-	13	0.25	-	-	1	0.06	-	-	-	-	3	0.19
兵庫県	219	1.70	16	0.12	1	0.03	25	0.71	2	0.14	2	0.14	3	0.21	-	-	2	0.14
奈良県	66	1.94	2	0.06	-	-	6	0.60	1	0.17	-	-	1	0.17	-	-	-	-
和歌山県	55	1.83	1	0.03	-	-	1	0.25	-	-	1	0.09	1	0.09	-	-	1	0.09
鳥取県	39	2.05	-	-	-	-	1	0.20	-	-	-	-	1	0.20	-	-	-	-
島根県	9	0.39	4	0.17	-	-	-	-	-	-	-	-	1	0.13	-	-	-	-
岡山県	135	2.50	8	0.15	1	0.08	8	0.67	-	-	-	-	-	-	-	-	-	-
広島県	96	1.35	16	0.23	-	-	15	0.79	-	-	-	-	5	0.24	-	-	3	0.14
山口県	149	3.24	5	0.11	-	-	2	0.22	-	-	-	-	5	0.56	-	-	-	-
徳島県	17	0.74	3	0.13	-	-	1	0.25	-	-	-	-	1	0.14	-	-	-	-
香川県	90	3.21	5	0.18	-	-	1	0.20	1	0.20	-	-	2	0.40	-	-	-	-
愛媛県	58	1.57	14	0.38	-	-	18	2.25	-	-	-	-	-	-	-	-	-	-
高知県	84	2.80	-	-	1	0.33	1	0.33	-	-	-	-	1	0.13	-	-	-	-
福岡県	396	3.30	28	0.23	-	-	36	1.38	1	0.07	-	-	1	0.07	-	-	-	-
佐賀県	54	2.35	2	0.09	-	-	5	1.25	-	-	-	-	2	0.33	-	-	-	-
長崎県	101	2.30	4	0.09	-	-	2	0.25	-	-	-	-	1	0.08	-	-	2	0.17
熊本県	149	2.98	24	0.48	-	-	22	2.44	-	-	1	0.07	-	-	-	-	1	0.07
大分県	72	2.00	8	0.22	-	-	1	0.20	-	-	-	-	-	-	-	-	-	-
宮崎県	42	1.17	3	0.08	1	0.17	12	2.00	-	-	-	-	-	-	-	-	2	0.29
鹿児島県	72	1.33	9	0.17	-	-	10	1.43	-	-	-	-	3	0.25	-	-	-	-
沖縄県	28	0.82	3	0.09	-	-	15	1.67	-	-	1	0.14	3	0.43	-	-	1	0.14

報告数・疾病・都道府県別
 2019年第26週

	インフルエンザ (入院患者)
	報告数
総 数	11
北海道	-
青森県	-
岩手県	-
宮城県	1
秋田県	-
山形県	-
福島県	1
茨城県	-
栃木県	-
群馬県	-
埼玉県	-
千葉県	-
東京都	-
神奈川県	-
新潟県	-
富山県	1
石川県	-
福井県	-
山梨県	-
長野県	-
岐阜県	-
静岡県	-
愛知県	-
三重県	-
滋賀県	1
京都府	-
大阪府	2
兵庫県	-
奈良県	-
和歌山県	-
鳥取県	-
島根県	-
岡山県	-
広島県	-
山口県	1
徳島県	-
香川県	-
愛媛県	-
高知県	-
福岡県	-
佐賀県	-
長崎県	-
熊本県	-
大分県	-
宮崎県	-
鹿児島県	-
沖縄県	4

獣医師が届出を行う感染症と対象動物

注)2017年第16週より報告数は頭数を示しています〔鳥インフルエンザ(H5N1又はH7N9)の鳥類を除く〕。

報告数・累積報告数, 疾病・都道府県別

2019年第26週

	エボラ出血熱		マールブルグ病		ペスト		重症急性呼吸器症候群(SARS)						細菌性赤痢		ウエストナイル熱		エキノコックス症	
	サル		サル		プレーリードッグ	イタチアナグマ		タヌキ		ハクビシン		サル		鳥類		犬		
	報告数	累積	報告数	累積	報告数	累積	報告数	累積	報告数	累積	報告数	累積	報告数	累積	報告数	累積	報告数	累積
総 数	-	-	-	-	-	-	-	-	-	-	-	-	-	1	-	-	-	2
北海道	-	-	-	-	-	-	-	-	-	-	-	-	-	-	-	-	-	2
青森県	-	-	-	-	-	-	-	-	-	-	-	-	-	-	-	-	-	-
岩手県	-	-	-	-	-	-	-	-	-	-	-	-	-	-	-	-	-	-
宮城県	-	-	-	-	-	-	-	-	-	-	-	-	-	-	-	-	-	-
秋田県	-	-	-	-	-	-	-	-	-	-	-	-	-	-	-	-	-	-
山形県	-	-	-	-	-	-	-	-	-	-	-	-	-	-	-	-	-	-
福島県	-	-	-	-	-	-	-	-	-	-	-	-	-	-	-	-	-	-
茨城県	-	-	-	-	-	-	-	-	-	-	-	-	-	-	-	-	-	-
栃木県	-	-	-	-	-	-	-	-	-	-	-	-	-	-	-	-	-	-
群馬県	-	-	-	-	-	-	-	-	-	-	-	-	-	-	-	-	-	-
埼玉県	-	-	-	-	-	-	-	-	-	-	-	-	-	-	-	-	-	-
千葉県	-	-	-	-	-	-	-	-	-	-	-	-	-	-	-	-	-	-
東京都	-	-	-	-	-	-	-	-	-	-	-	-	-	-	-	-	-	-
神奈川県	-	-	-	-	-	-	-	-	-	-	-	-	1	-	-	-	-	-
新潟県	-	-	-	-	-	-	-	-	-	-	-	-	-	-	-	-	-	-
富山県	-	-	-	-	-	-	-	-	-	-	-	-	-	-	-	-	-	-
石川県	-	-	-	-	-	-	-	-	-	-	-	-	-	-	-	-	-	-
福井県	-	-	-	-	-	-	-	-	-	-	-	-	-	-	-	-	-	-
山梨県	-	-	-	-	-	-	-	-	-	-	-	-	-	-	-	-	-	-
長野県	-	-	-	-	-	-	-	-	-	-	-	-	-	-	-	-	-	-
岐阜県	-	-	-	-	-	-	-	-	-	-	-	-	-	-	-	-	-	-
静岡県	-	-	-	-	-	-	-	-	-	-	-	-	-	-	-	-	-	-
愛知県	-	-	-	-	-	-	-	-	-	-	-	-	-	-	-	-	-	-
三重県	-	-	-	-	-	-	-	-	-	-	-	-	-	-	-	-	-	-
滋賀県	-	-	-	-	-	-	-	-	-	-	-	-	-	-	-	-	-	-
京都府	-	-	-	-	-	-	-	-	-	-	-	-	-	-	-	-	-	-
大阪府	-	-	-	-	-	-	-	-	-	-	-	-	-	-	-	-	-	-
兵庫県	-	-	-	-	-	-	-	-	-	-	-	-	-	-	-	-	-	-
奈良県	-	-	-	-	-	-	-	-	-	-	-	-	-	-	-	-	-	-
和歌山県	-	-	-	-	-	-	-	-	-	-	-	-	-	-	-	-	-	-
鳥取県	-	-	-	-	-	-	-	-	-	-	-	-	-	-	-	-	-	-
島根県	-	-	-	-	-	-	-	-	-	-	-	-	-	-	-	-	-	-
岡山県	-	-	-	-	-	-	-	-	-	-	-	-	-	-	-	-	-	-
広島県	-	-	-	-	-	-	-	-	-	-	-	-	-	-	-	-	-	-
山口県	-	-	-	-	-	-	-	-	-	-	-	-	-	-	-	-	-	-
徳島県	-	-	-	-	-	-	-	-	-	-	-	-	-	-	-	-	-	-
香川県	-	-	-	-	-	-	-	-	-	-	-	-	-	-	-	-	-	-
愛媛県	-	-	-	-	-	-	-	-	-	-	-	-	-	-	-	-	-	-
高知県	-	-	-	-	-	-	-	-	-	-	-	-	-	-	-	-	-	-
福岡県	-	-	-	-	-	-	-	-	-	-	-	-	-	-	-	-	-	-
佐賀県	-	-	-	-	-	-	-	-	-	-	-	-	-	-	-	-	-	-
長崎県	-	-	-	-	-	-	-	-	-	-	-	-	-	-	-	-	-	-
熊本県	-	-	-	-	-	-	-	-	-	-	-	-	-	-	-	-	-	-
大分県	-	-	-	-	-	-	-	-	-	-	-	-	-	-	-	-	-	-
宮崎県	-	-	-	-	-	-	-	-	-	-	-	-	-	-	-	-	-	-
鹿児島県	-	-	-	-	-	-	-	-	-	-	-	-	-	-	-	-	-	-
沖縄県	-	-	-	-	-	-	-	-	-	-	-	-	-	-	-	-	-	-

報告数・累積報告数、疾病・都道府県別 2019年第26週

	結核		鳥インフルエンザ(H5N1又はH7N9)		中東呼吸器症候群(MERS)	
	サル		鳥類		ヒトコブラクダ	
	報告数	累積	報告数	累積	報告数	累積
総数	-	-	-	-	-	-
北海道	-	-	-	-	-	-
青森県	-	-	-	-	-	-
岩手県	-	-	-	-	-	-
宮城県	-	-	-	-	-	-
秋田県	-	-	-	-	-	-
山形県	-	-	-	-	-	-
福島県	-	-	-	-	-	-
茨城県	-	-	-	-	-	-
栃木県	-	-	-	-	-	-
群馬県	-	-	-	-	-	-
埼玉県	-	-	-	-	-	-
千葉県	-	-	-	-	-	-
東京都	-	-	-	-	-	-
神奈川県	-	-	-	-	-	-
新潟県	-	-	-	-	-	-
富山県	-	-	-	-	-	-
石川県	-	-	-	-	-	-
福井県	-	-	-	-	-	-
山梨県	-	-	-	-	-	-
長野県	-	-	-	-	-	-
岐阜県	-	-	-	-	-	-
静岡県	-	-	-	-	-	-
愛知県	-	-	-	-	-	-
三重県	-	-	-	-	-	-
滋賀県	-	-	-	-	-	-
京都府	-	-	-	-	-	-
大阪府	-	-	-	-	-	-
兵庫県	-	-	-	-	-	-
奈良県	-	-	-	-	-	-
和歌山県	-	-	-	-	-	-
鳥取県	-	-	-	-	-	-
島根県	-	-	-	-	-	-
岡山県	-	-	-	-	-	-
広島県	-	-	-	-	-	-
山口県	-	-	-	-	-	-
徳島県	-	-	-	-	-	-
香川県	-	-	-	-	-	-
愛媛県	-	-	-	-	-	-
高知県	-	-	-	-	-	-
福岡県	-	-	-	-	-	-
佐賀県	-	-	-	-	-	-
長崎県	-	-	-	-	-	-
熊本県	-	-	-	-	-	-
大分県	-	-	-	-	-	-
宮崎県	-	-	-	-	-	-
鹿児島県	-	-	-	-	-	-
沖縄県	-	-	-	-	-	-

感染症週報 第21巻 第26号 2019年7月12日発行
発行：国立感染症研究所

厚生労働省健康局結核感染症課

事務局：国立感染症研究所感染症疫学センター

〒162-8640東京都新宿区戸山1-23-1

TEL：03-5285-1111

FAX：03-5285-1129

URL：<https://www.niid.go.jp/niid/ja/from-idsc.html>

<国立感染症研究所 感染症疫学センター>

<https://www.mhlw.go.jp/>

<厚生労働省>

<https://www.forth.go.jp/>

<旅行者のための海外感染症情報(厚生労働省検疫所)>

本週報は、感染症法に基づくものであり、全国の医療従事者、定点医療機関、保健所、保健所設置市、特別区、都道府県、地方衛生研究所、検疫所の皆様のご協力を得て、国立感染症研究所感染症疫学センターにおいて編集したものです。

また、本週報は速報性を重視しておりますので、今後調査などの結果に応じて、若干の変更が生じることがありますが、その場合には週報上にて訂正させていただきます。

「感染症の話」及び「読者のコーナー」の回答欄の内容に関する責は、それぞれの執筆者及び回答者に属しますが、内容に関するご質問、ご意見については事務局でお受けいたします。

なお、週報の内容について、学術的研究、あるいは公衆衛生活動にかかわる業務以外の目的においては、無断転載を禁じます。