

マークをクリックするとそのページを見ることができます



発生動向総覧
P.2-8

<第22週>手足口病の定点当たり報告数は第19週以降増加が続いており、過去5年間の同時期と比較してやや多い / その他最新動向



注目すべき感染症

<今週は該当記事はありません>



感染症関連情報
P.9

病原体情報 / 海外感染症情報 / その他



速報

<今週は該当記事はありません>



読者のコーナー

<今週は該当記事はありません>



グラフ総覧(第22週)

P.10-15



第22週のデータ

P.16-30



発生動向総覧

<第22週コメント> 6月5日集計分

◆全数報告の感染症

注意：これは当該週に診断された報告症例の集計です。しかし、迅速に情報還元するために期日を決めて集計を行いますので、当該週に診断された症例の報告が集計の期日以降に届くこともあります。それらについては一部を除いて発生動向総覧では扱いませんが、翌週あるいはそれ以降に、巻末の表の累積数に加えられることになります。

※感染経路、感染原因、感染地域については、確定あるいは推定として記載されていたものを示します。

1類感染症

報告なし

2類感染症

結核342例

3類感染症

細菌性赤痢2例

菌種：*S. flexneri*(B群)1例__感染地域：ケニア
S. sonnei(D群)1例__感染地域：インドネシア

腸管出血性大腸菌感染症50例(有症者30例、うちHUS 2例)

感染地域：国内41例、インド1例、韓国1例、米国(ハワイ)1例、
国内・国外不明6例

国内の感染地域：兵庫県6例、愛知県5例、北海道3例、群馬県3例、埼玉県3例、大阪府3例、福岡県3例、千葉県2例、宮崎県2例、岩手県1例、宮城県1例、秋田県1例、福島県1例、茨城県1例、長野県1例、奈良県1例、広島県1例、鹿児島県1例、国内(都道府県不明)2例

年齢群：1歳(3例)、2歳(1例)、4歳(1例)、6歳(1例)、7歳(2例)、8歳(2例)、10代(10例)、20代(7例)、30代(5例)、40代(4例)、50代(4例)、60代(4例)、70代(4例)、80代(2例)

血清型・毒素型：O157 VT1・VT2(14例)、O157 VT2(9例)、O26 VT1(8例)、O103 VT1(4例)、O115 VT1(1例)、O121 VT2(1例)、O145 VT2(1例)、O146 VT1・VT2(1例)、O157 VT1(1例)、O26 VT2(1例)、O8 VT2(2例)、O91 VT2(1例)、その他・不明(6例)

累積報告数：565例(有症者369例、うちHUS 14例、死亡なし)

腸チフス1例

感染地域：インドネシア

パラチフス1例

感染地域：カンボジア

4類感染症

E型肝炎14例

感染地域(感染源)：北海道4例(豚レバー2例、不明2例)、群馬県2例(不明2例)、東京都2例(豚レバー/馬刺し1例、焼肉1例)、兵庫県1例(不明)、鹿児島県1例(不明)、国内(都道府県不明)

- 2例(不明2例)、韓国1例(牛レバー)、パキスタン1例(不明)
- A型肝炎11例 感染地域：東京都3例、神奈川県1例、愛知県1例、兵庫県1例、福岡県1例、国内(都道府県不明)1例、韓国1例、国内・国外不明2例
- エキノкокクス症1例 多包条虫__感染地域：北海道
- オウム病1例 感染地域：神奈川県__感染源：不明
- 重症熱性血小板減少症候群2例
感染地域：高知県1例、宮崎県1例
年齢群：60代(1例)、70代(1例)
- つつが虫病6例 感染地域：宮城県2例、青森県1例、秋田県1例、長野県1例、ラオス1例
- デング熱5例 感染地域：タイ1例、ブラジル1例、仏領ポリネシア1例、マレーシア1例、ブラジル/コロンビア/パナマ1例
累積報告数：132例(感染地域：国外132例)
- 日本紅斑熱2例 感染地域：岡山県1例、広島県1例
- レジオネラ症43例(肺炎型41例、無症状病原体保有者2例)
感染地域：北海道4例、神奈川県4例、長野県4例、宮城県3例、愛知県3例、栃木県2例、岐阜県2例、茨城県1例、群馬県1例、埼玉県1例、東京都1例、富山県1例、福井県1例、静岡県1例、三重県1例、福岡県1例、国内(都道府県不明)3例、国内(都道府県不明)/中国1例、国内・国外不明8例
年齢群：40代(3例)、50代(11例)、60代(10例)、70代(11例)、80代(8例)
累積報告数：596例

5類感染症

- アメーバ赤痢11例(腸管アメーバ症9例、腸管外アメーバ症2例)
感染地域：福島県1例、神奈川県1例、岐阜県1例、愛知県1例、大阪府1例、長崎県1例、国内(都道府県不明)3例、中国1例、フィリピン1例
感染経路：性的接触6例(異性間4例、同性間2例)、経口感染1例、その他・不明4例
- ウイルス性肝炎5例 B型4例__感染経路：性的接触3例(異性間2例、異性/同性間1例)、不明1例
サイトメガロウイルス1例__感染経路：不明
- カルバペネム耐性腸内細菌科細菌感染症26例
菌検出検体：膿6例、尿6例、血液5例、喀痰5例、胆汁2例、髄液1例、皮膚擦過部1例
菌種：*K. aerogenes* 15例、*E. cloacae* 4例、*K. pneumoniae* 3例、*E. coli* 1例、その他・不明3例
感染経路：以前からの保菌11例、医療器具関連4例、手術部位2例、その他・不明9例

- 急性弛緩性麻痺3例 病原体不明3例__年齢群: 1歳(1例)、7歳(1例)、10代(1例)
- 急性脳炎5例 単純ヘルペスウイルス1型1例__年齢群: 2歳
単純ヘルペスウイルス1例__年齢群: 60代
病原体不明3例__年齢群: 0歳(1例)、4歳(1例)、5歳(1例)
- クロイツフェルト・ヤコブ病3例
孤発性プリオン病古典型3例
- 劇症型溶血性レンサ球菌感染症10例
年齢群: 10代(1例)、50代(2例)、70代(4例. うち1例死亡)、80代(2例)、90代以上(1例)
- 後天性免疫不全症候群16例(AIDS 3例、無症候12例、その他1例)
感染地域: 国内14例、インドネシア1例、国内・国外不明1例
感染経路: 性的接触15例(異性間1例、同性間11例、異性/同性間3例)、不明1例
- ジアルジア症1例 感染地域: 大阪府
- 侵襲性インフルエンザ菌感染症13例(菌検出検体: 血液13例)
年齢群: 2歳(2例)、30代(1例)、50代(1例)、70代(5例)、80代(2例)、90代以上(2例)
- 侵襲性髄膜炎菌感染症2例(菌検出検体: 血液2例)
感染地域: 愛知県1例、三重県1例
年齢群: 70代(1例)、80代(1例)
- 侵襲性肺炎球菌感染症44例(菌検出検体: 血液37例、血液/髄液4例、髄液3例)
年齢群: 0歳(1例)、1歳(4例)、2歳(2例)、3歳(1例)、4歳(1例)、30代(1例)、40代(1例)、50代(4例. うち2例死亡)、60代(8例)、70代(6例. うち1例死亡)、80代(9例)、90代以上(6例. うち2例死亡)
- 水痘(入院例に限る)6例(検査診断例6例)
年齢群: 10代(2例)、20代(1例)、50代(2例)、90代以上(1例)
感染経路: うち院内感染1例
- 梅毒91例(早期顕症I期24例、早期顕症II期42例、晩期顕症1例、無症候24例)
累積報告数: 2,647例
- 播種性クリプトコックス症4例
菌検出検体: 血液1例、髄液3例
感染地域: 群馬県1例、神奈川県1例、愛知県1例、鹿児島県1例
年齢群: 60代(1例)、70代(2例)、80代(1例)
- 破傷風2例 年齢群: 50代(1例)、90代以上(1例)
- 百日咳223例(うち、LAMP法等病原遺伝子検出107例)
年齢群: 0歳(18例)、1歳(3例)、2歳(1例)、3歳(1例)、4歳(4例)、5歳(4例)、6歳(11例)、7歳(16例)、8歳(12例)、9歳(23例)、10代(70例)、20代(4例)、30代(16例)、40代(21例)、50代(5例)、60代(6例)、70代(7例)、80代(1例)

風しん29例〔風しん(検査診断例29例)〕

感染地域：東京都6例、埼玉県3例、神奈川県3例、三重県2例、
鳥根県1例、徳島県1例、鹿児島県1例、国内(都道府
県不明)3例、千葉県/フィリピン1例、フィリピン1例、
中国/フィリピン1例、国内・国外不明6例

年齢群：8歳(1例)、20～24歳(3例)、25～29歳(4例)、30～34歳
(2例)、35～39歳(2例)、40代(14例)、50代(2例)、60代
(1例)

累積報告数：1,657例〔風しん(検査診断例1,593例、臨床診断例
64例)〕

麻しん23例〔麻しん(検査診断例12例、臨床診断例2例)、修飾麻しん9例〕

感染地域：神奈川県8例、東京都2例、奈良県2例、佐賀県2例、
埼玉県1例、福岡県1例、国内(都道府県不明)4例、
タイ1例、ベトナム1例、国内・国外不明1例

年齢群：0歳(1例)、4歳(1例)、10～14歳(1例)、15～19歳
(1例)、20～24歳(2例)、25～29歳(3例)、30～34歳
(5例)、35～39歳(6例)、40代(2例)、50代(1例)

累積報告数：589例〔麻しん(検査診断例403例、臨床診断例
38例)、修飾麻しん148例〕

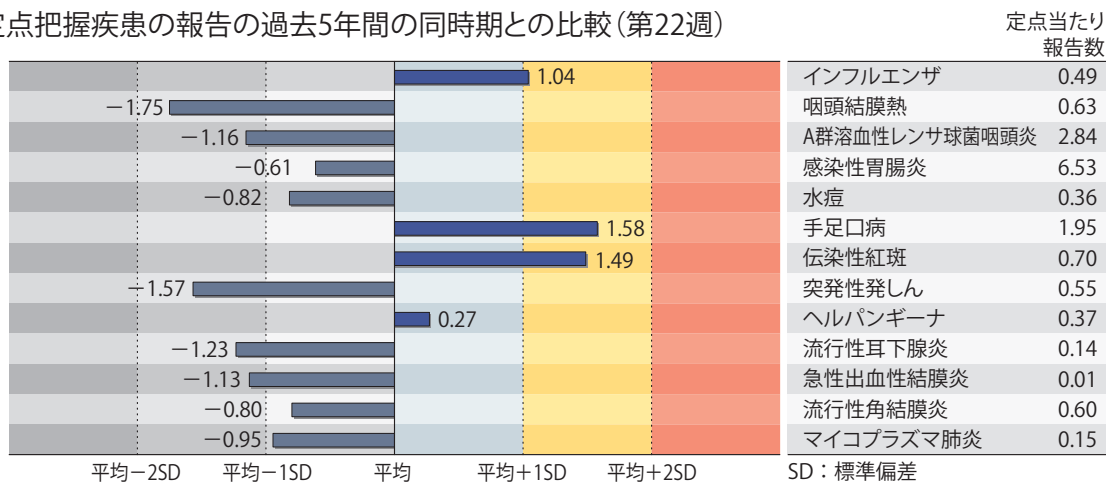
(補) 他に風しん1例、麻しん1例の報告があったが削除予定。また、2018年第22週から2019年
第21週までに診断されたものの報告遅れとして、細菌性赤痢1例〔菌種：*S. sonnei*(D群)
__感染地域：フィリピン〕、腸管出血性大腸菌感染症12例〔血清型・毒素型：O26 VT1
(4例)、O111 VT1(2例)、O157 VT1・VT2(2例)、O145 VT1(1例)、O25 VT1・VT2
(1例)、その他・不明(2例)〕、E型肝炎6例〔感染地域(感染源)：東京都1例(豚肉)、神
奈川県1例(鹿肉)、国内・国外不明4例(不明4例)〕、A型肝炎2例(感染地域：東京都
1例、岐阜県1例)、重症熱性血小板減少症候群1例(感染地域：長崎県__年齢群：60代)、
デング熱3例(感染地域：インドネシア2例、タンザニア1例)、日本紅斑熱2例(感染地
域：三重県2例)、マラリア3例(熱帯熱2例__感染地域：カメルーン2例. 三日熱1例__感
染地域：インドネシア)、レジオネラ症8例(感染地域：東京都3例、岩手県1例、福島県
1例、岡山県1例、長崎県1例、国内・国外不明1例)、カルバペネム耐性腸内細菌科細菌
感染症18例(菌種：*K. aerogenes* 5例、*K. pneumoniae* 5例、*E. cloacae* 4例、*E. coli* 2例、
その他・不明2例)、急性弛緩性麻痺1例(病原体不明__年齢群：3歳)、急性脳炎9例
〔インフルエンザウイルスB型1例__年齢群：1歳. ヒトヘルペスウイルス6型1例__年
齢群：1歳. ライノウイルス1例__年齢群：2歳. ロタウイルス1例__年齢群：3歳. 腸管出血
性大腸菌1例__年齢群：50代. 病原体不明4例__年齢群：1歳(3例)、3歳(1例)〕、劇症
型溶血性レンサ球菌感染症6例〔年齢群：40代(1例. 死亡)、50代(1例)、60代(1例)、
80代(3例. うち1例死亡)〕、水痘(入院例に限る)10例〔年齢群：10代(2例)、20代(2例)、
30代(1例)、40代(2例)、50代(1例)、80代(1例)、90代以上(1例)〕、梅毒85例(早期顕
症I期28例、早期顕症II期29例、晩期顕症3例、無症候25例)、播種性クリプトコックス
症2例〔感染地域：宮城県1例、広島県1例. 年齢群：70代(1例)、80代(1例)〕、百日咳
84例〔うち、LAMP法等病原遺伝子検出40例__年齢群：0歳(6例)、1歳(1例)、3歳
(1例)、5歳(1例)、6歳(4例)、7歳(7例)、8歳(5例)、9歳(9例)、10代(27例)、20代

(2例)、30代(2例)、40代(9例)、50代(5例)、60代(2例)、70代(3例)]、風しん12例〔風しん(検査診断例10例、臨床診断例2例)〕__感染地域：東京都5例、静岡県1例、国内(都道府県不明)2例、韓国1例、国内・国外不明3例. 年齢群：10代(2例)、20代(5例)、30代(2例)、40代(2例)、50代(1例)]、麻しん5例〔麻しん(検査診断例2例)、修飾麻しん3例〕__感染地域：東京都2例、埼玉県1例、神奈川県1例、国内・国外不明1例. 年齢群：20代(2例)、30代(3例)]、薬剤耐性アシネトバクター感染症1例(菌検出検体：血液)などの報告があった。

◆定点把握の対象となる5類感染症

全国の指定された医療機関(定点)から報告され、疾患により小児科定点(約3,000力所)、インフルエンザ(小児科・内科)定点(約5,000力所)、眼科定点(約600力所)、基幹定点(約500力所)に分かれています。また、定点当たり報告数は、報告数/定点医療機関数です(増減の目安は小数点第3位以下を含む)。

定点把握疾患の報告の過去5年間の同時期との比較(第22週)



当該週と過去5年間の平均(過去5年間の前週、当該週、後週の合計15週の平均)との差をグラフ上に表現した。

インフルエンザ

定点当たり報告数は2週連続で減少したが、過去5年間の同時期(前週、当該週、後週)と比較してやや多い。都道府県別の上位3位は沖縄県(5.50)、岐阜県(1.30)、鳥取県(1.00)である。基幹定点からのインフルエンザ入院サーベイランスにおける報告数は26例と前週と比較して減少し、15都道府県から報告があった。

小児科定点報告疾患(主なもの)

RSウイルス感染症の定点当たり報告数は減少した。都道府県別の上位3位は沖縄県(1.03)、新潟県(0.86)、福島県(0.70)である。

咽頭結膜熱の定点当たり報告数は減少した。都道府県別の上位3位は滋賀県(1.19)、高知県(1.10)、鹿児島県(1.09)である。

A群溶血性レンサ球菌咽頭炎の定点当たり報告数は増加した。都道府県別の上位3位は新潟県(5.19)、鳥取県(5.16)、山形県(5.00)である。

感染性胃腸炎の定点当たり報告数は2週連続で減少した。都道府県別の上位3位は香川県(12.00)、大分県(9.89)、鳥取県(9.58)である。

手足口病の定点当たり報告数は第19週以降増加が続いており、過去5年間の同時期と比較してやや多い。都道府県別の上位3位は鹿児島県(13.26)、宮崎県(11.31)、福岡県(7.75)である。

伝染性紅斑の定点当たり報告数は2週連続で減少したが、過去5年間の同時期と比較してやや多い。都道府県別の上位3位は佐賀県(1.43)、長野県(1.37)、新潟県(1.35)である。

ヘルパンギーナの定点当たり報告数は第19週以降増加が続いている。都道府県別の上位3位は宮崎県(2.83)、鹿児島県(2.31)、熊本県(1.60)である。

流行性耳下腺炎の定点当たり報告数は第19週以降増加が続いている。都道府県別の上位3位は福岡県(0.38)、大分県(0.33)、広島県(0.30)である。

基幹定点報告疾患

マイコプラズマ肺炎の定点当たり報告数は増加した。都道府県別の上位3位は青森県(1.17)、茨城県(0.83)、栃木県(0.71)である。

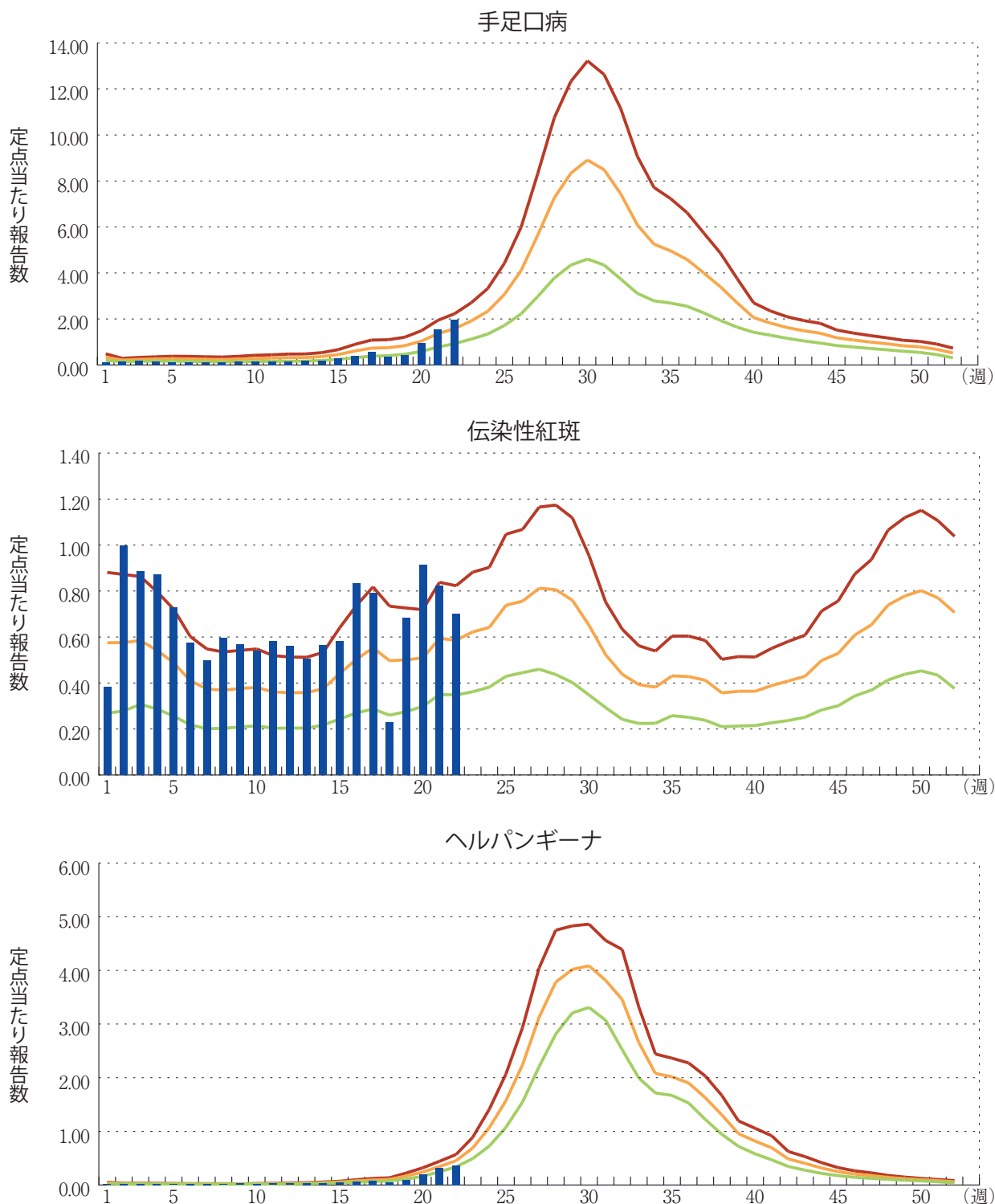
感染性胃腸炎(ロタウイルスに限る)の定点当たり報告数は2週連続で減少した。41都道府県から217例報告があり、年齢別では0歳(22例)、1～4歳(112例)、5～9歳(68例)、10代(12例)、20代(1例)、30代(1例)、70歳以上(1例)であった。

図. 主要定点把握疾患の過去5年間との週別比較(2019年第22週)

青のバーで示す本年の定点当たり報告数が赤のラインを超えているときには、過去5年間の週と比較してかなり多いことを示す。



*過去5年間の平均：前週、当該週、後週の合計15週の平均





感染症関連情報

◆病原体情報

病原微生物検出情報(IASR)：<https://www.niid.go.jp/niid/ja/iasr.html>

◆海外感染症情報

厚生労働省検疫所(FORTH)：<https://www.forth.go.jp/>

◆その他

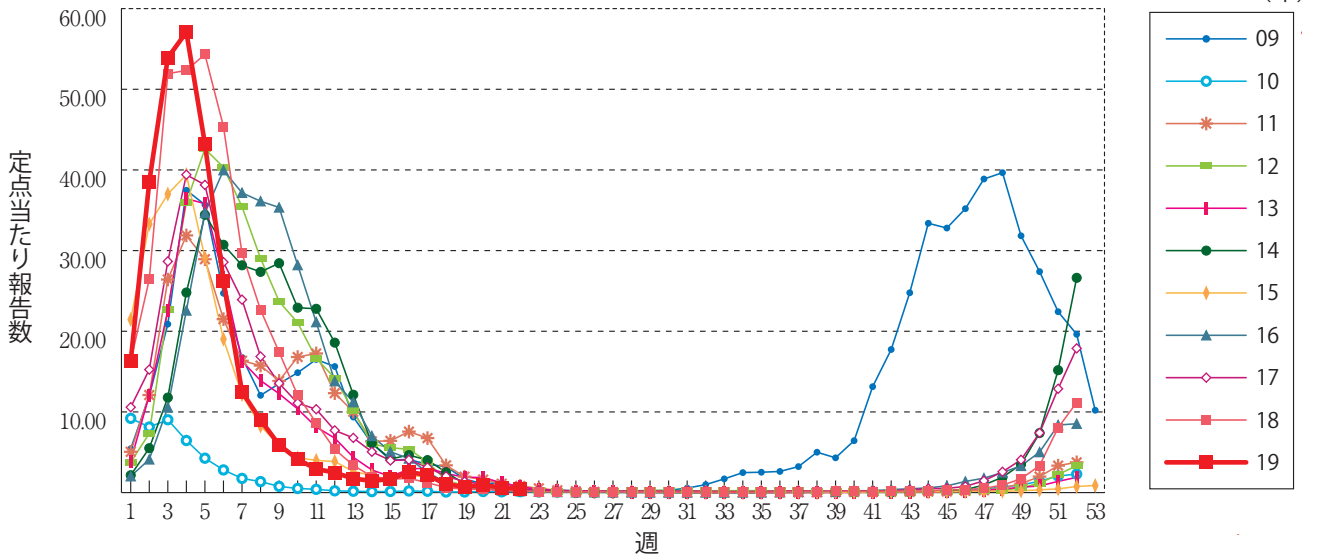
○風疹急増に関する緊急情報(2019年6月5日現在)

<https://www.niid.go.jp/niid/ja/rubella-m-111/rubella-top/2145-rubella-related/8278-rubella1808.html>

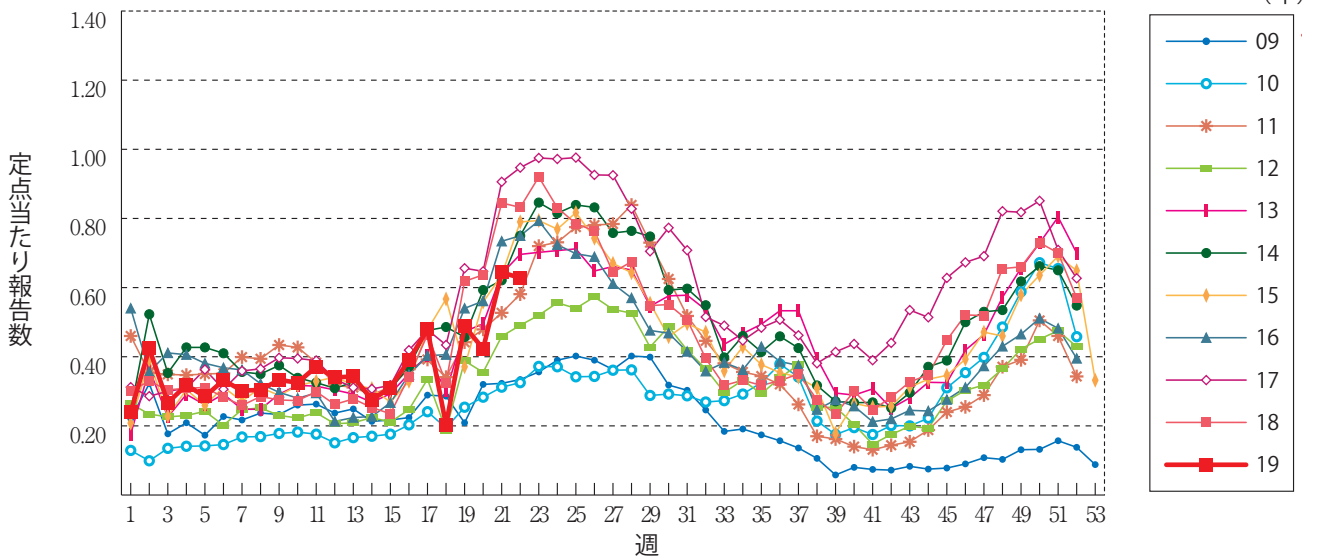


グラフ総覧(第22週)

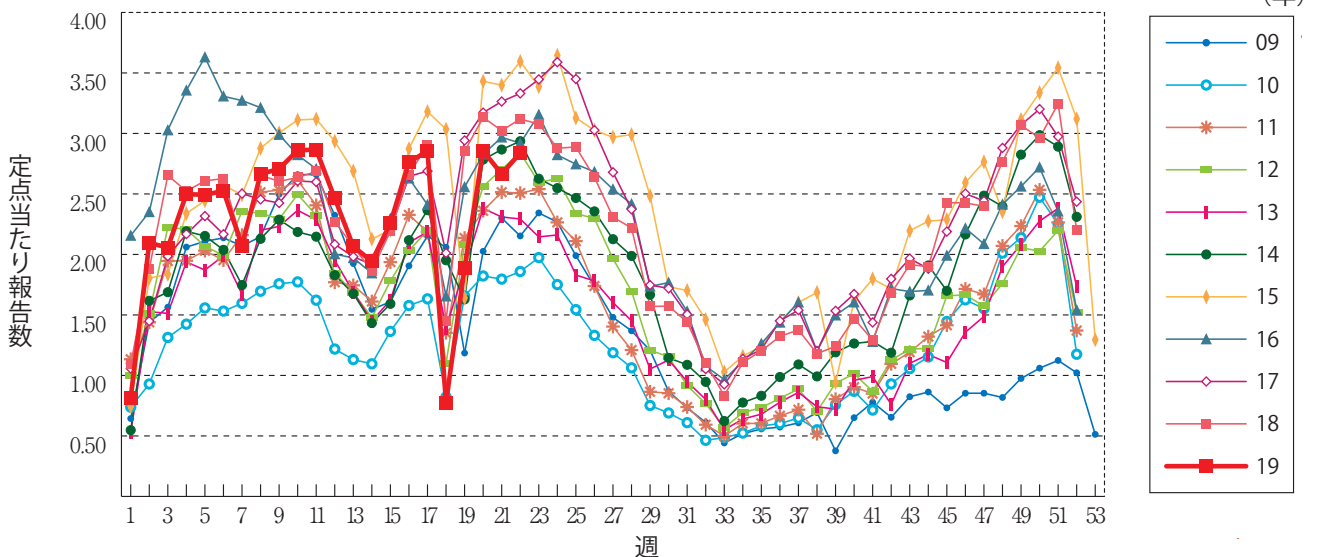
インフルエンザ



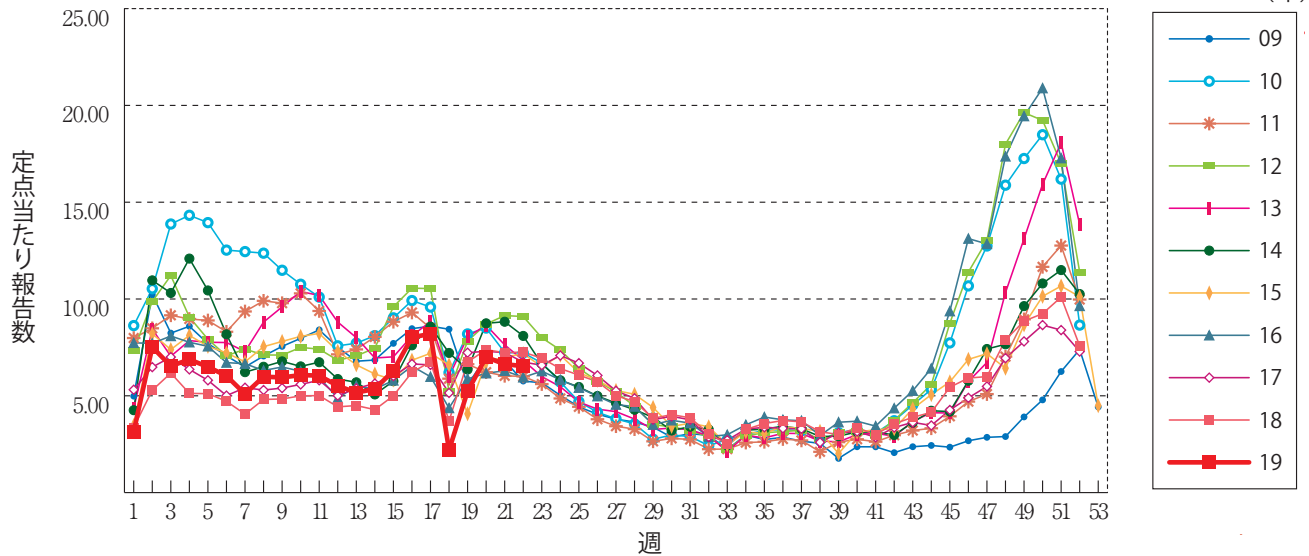
咽頭結膜熱



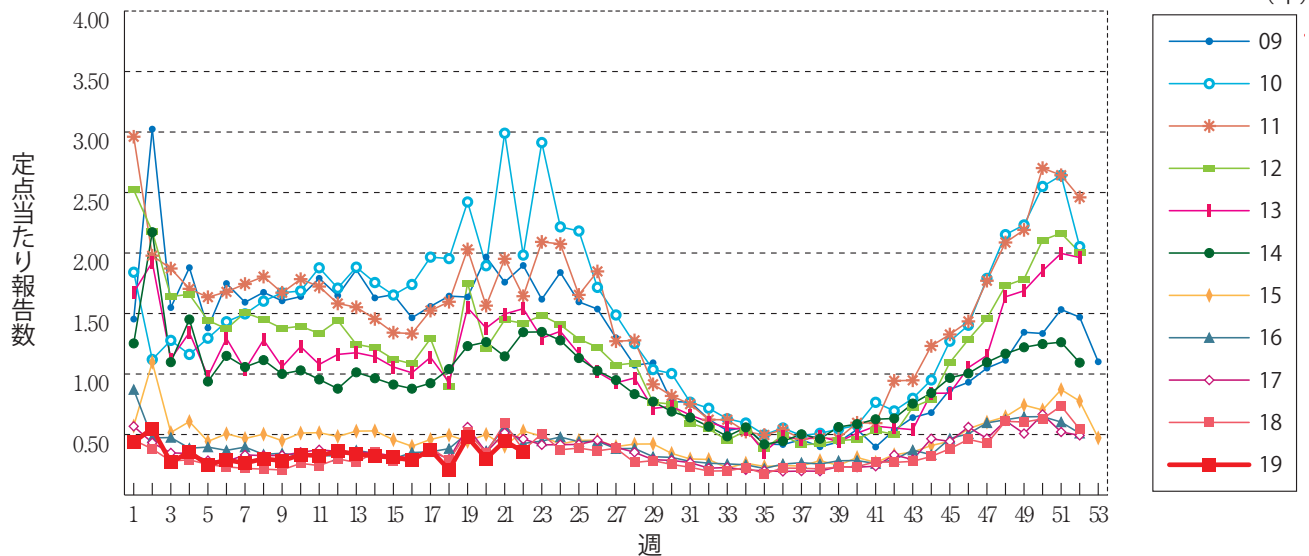
A群溶血性レンサ球菌咽頭炎



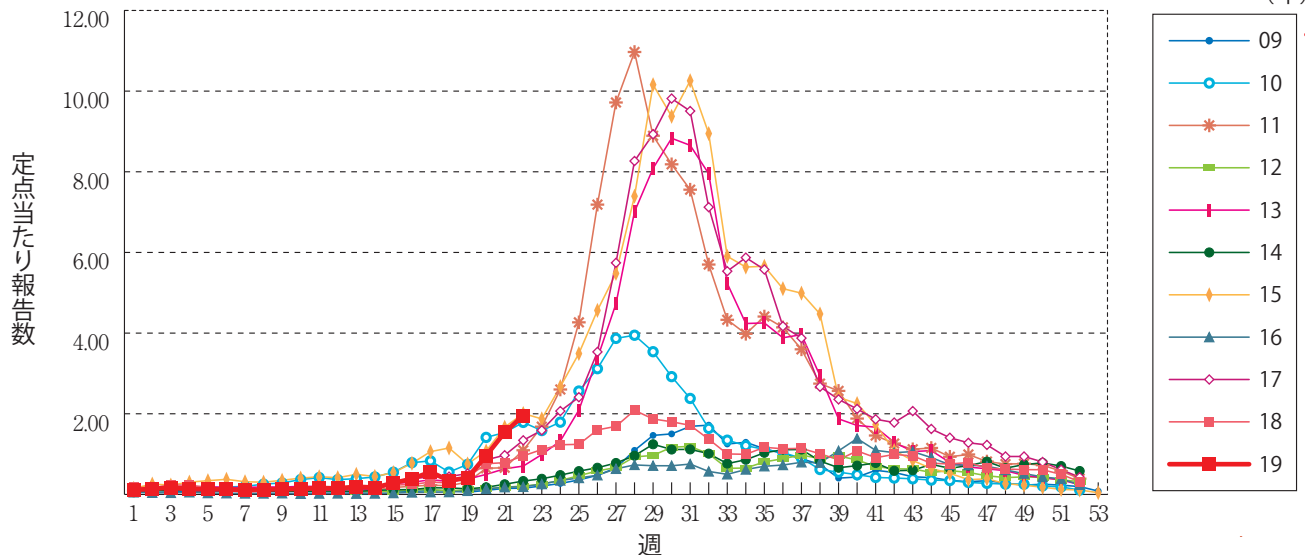
感染性胃腸炎



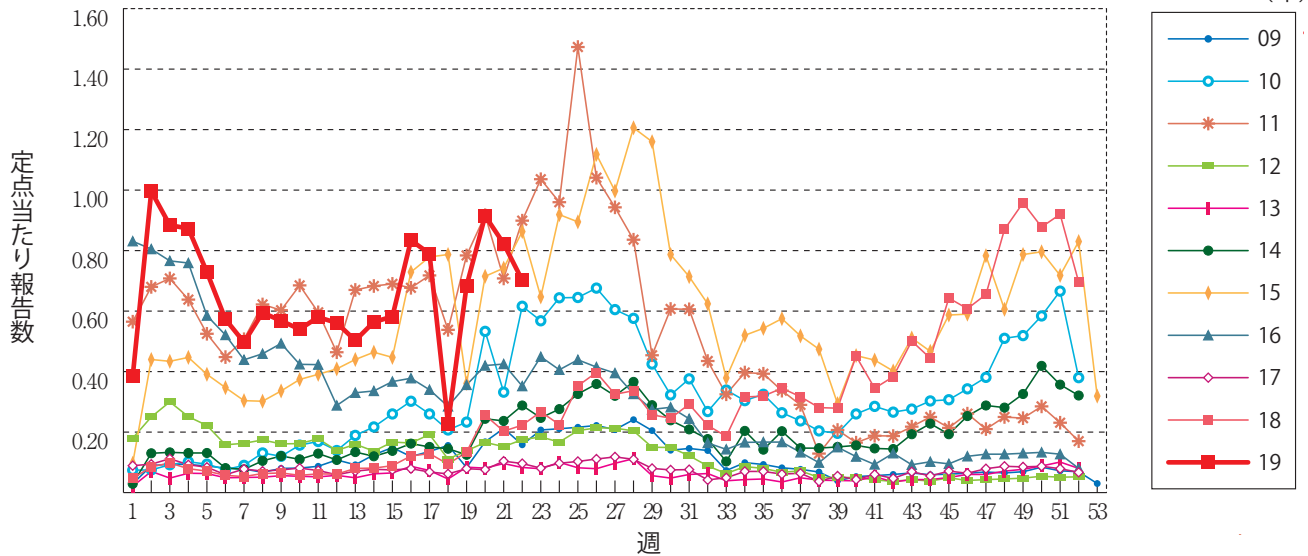
水痘



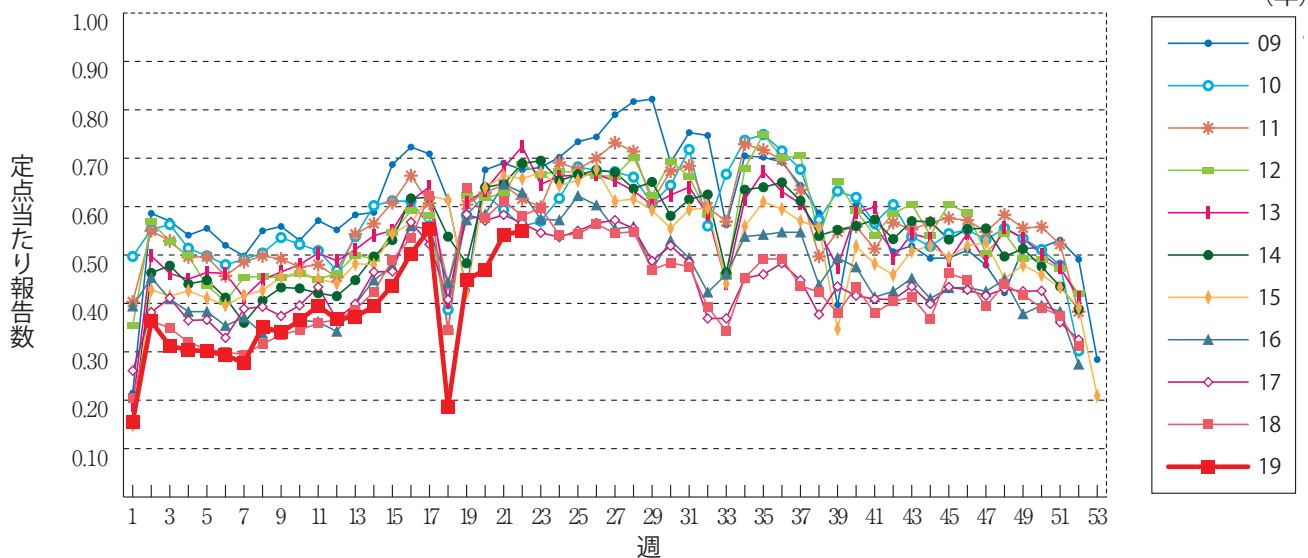
手足口病



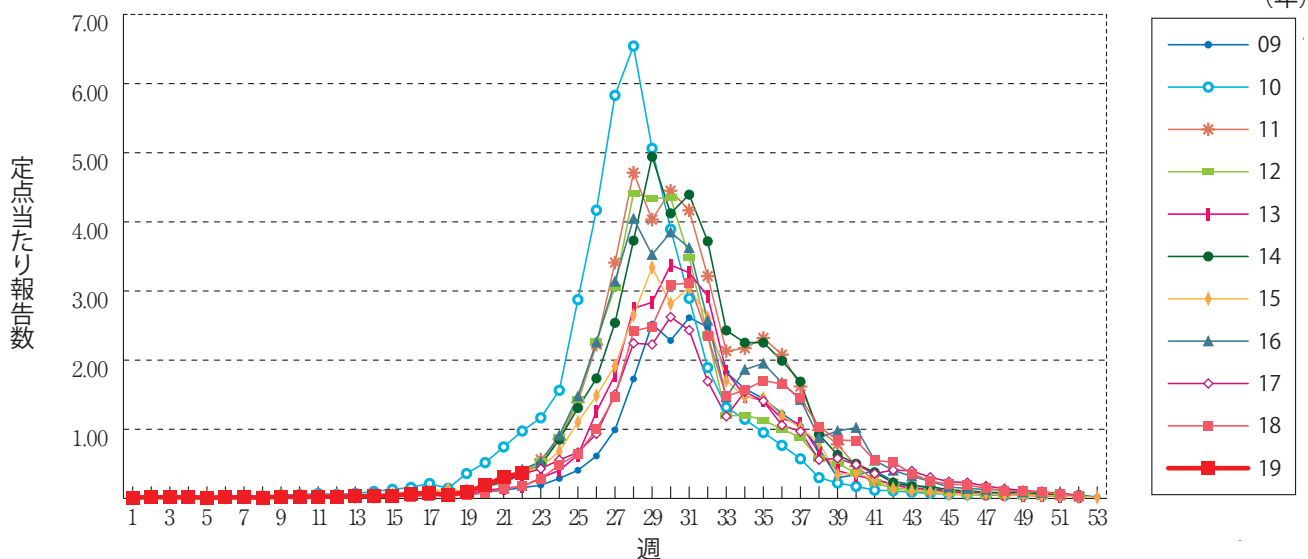
伝染性紅斑



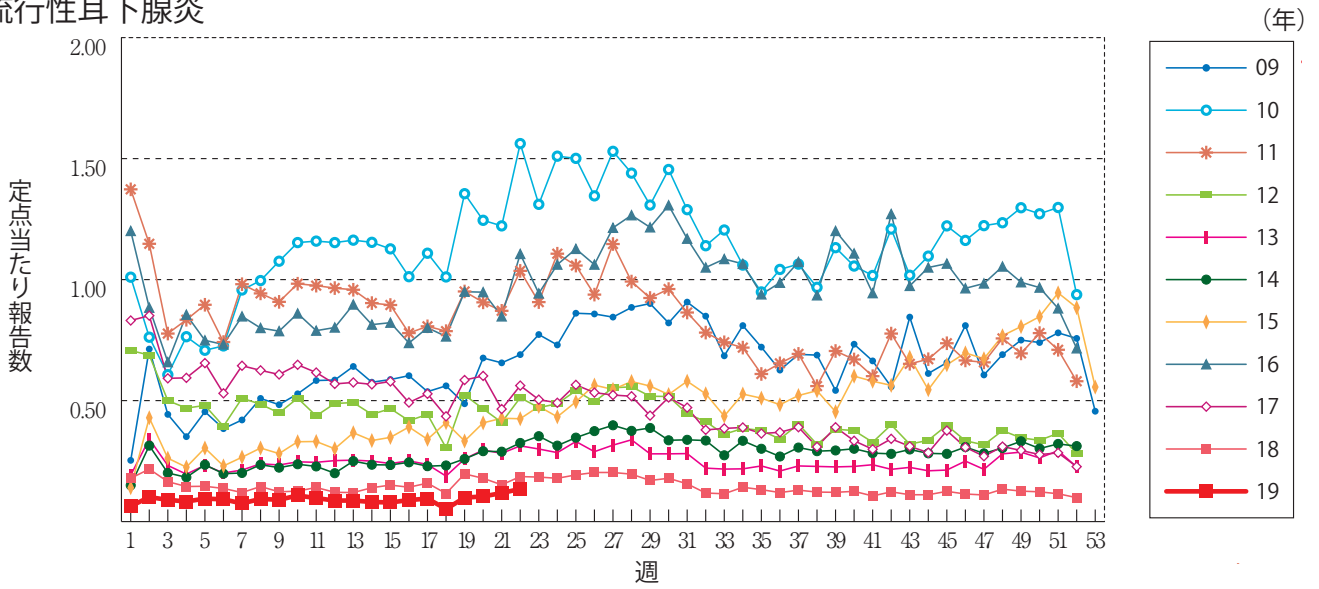
突発性発しん



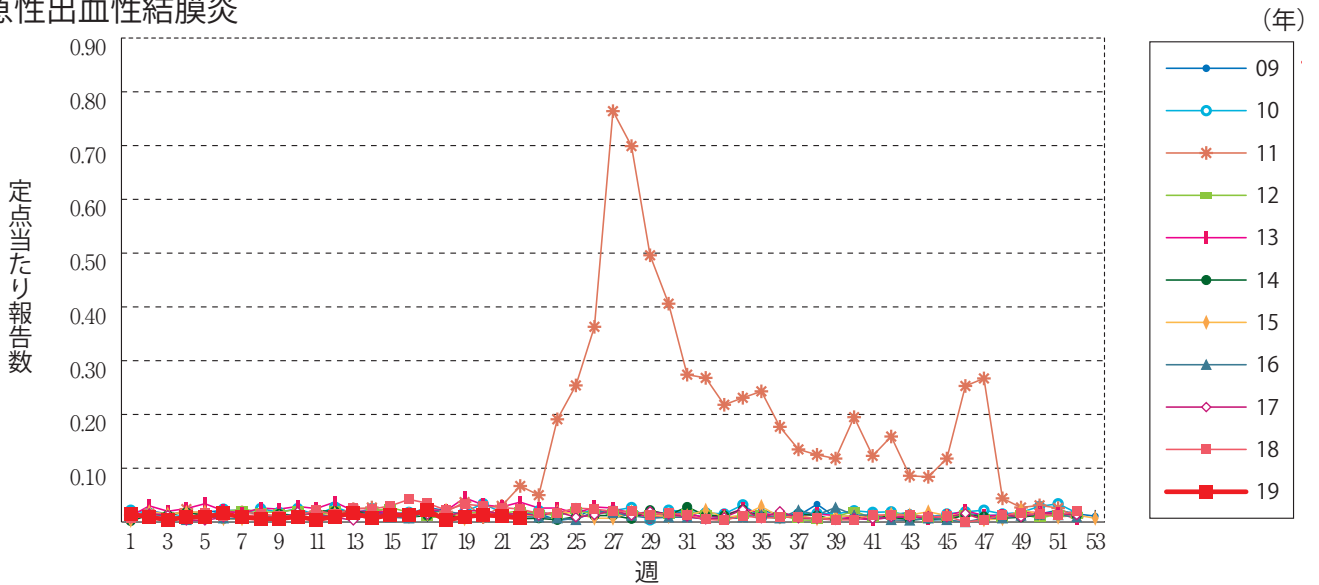
ヘルパンギーナ



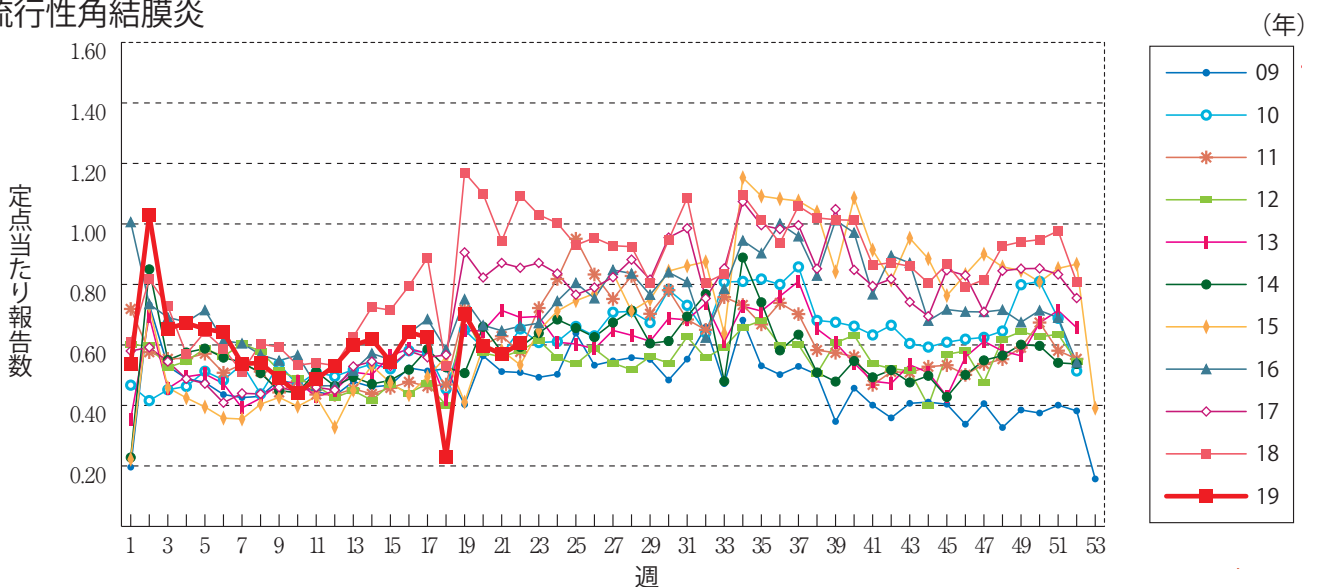
流行性耳下腺炎



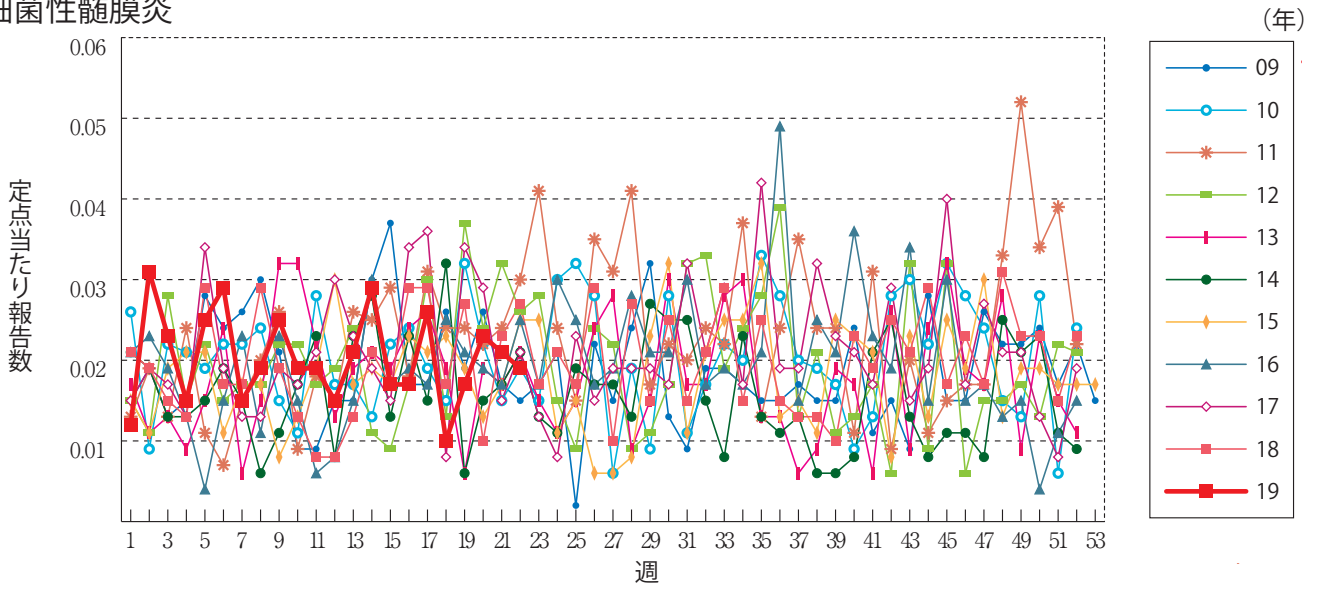
急性出血性結膜炎



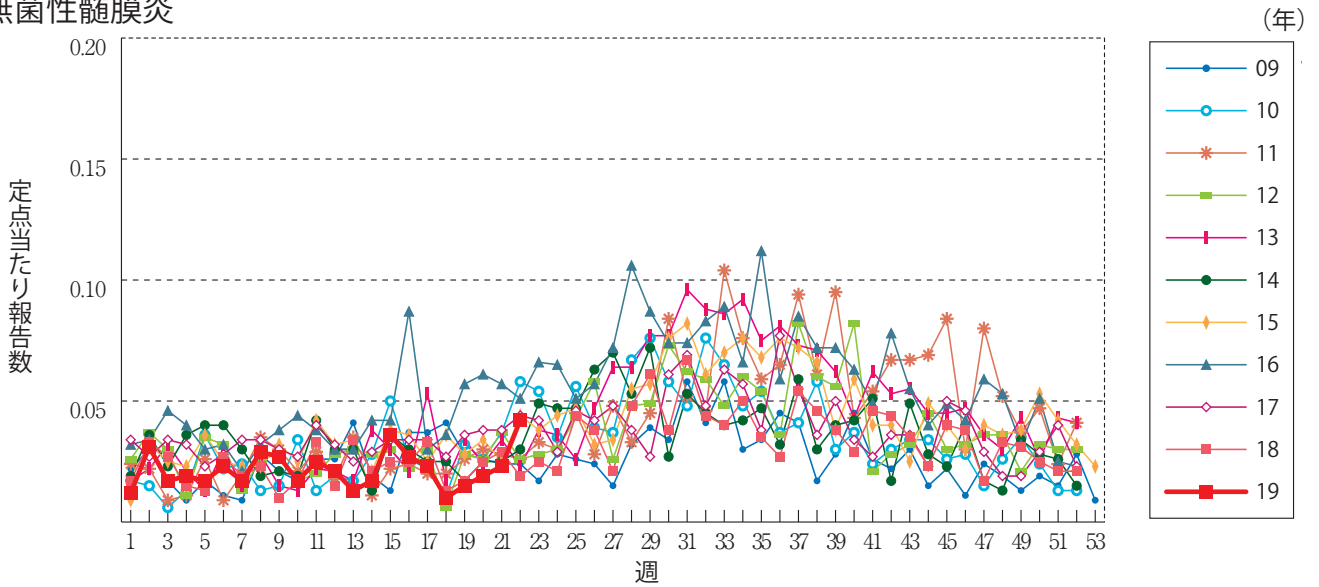
流行性角結膜炎



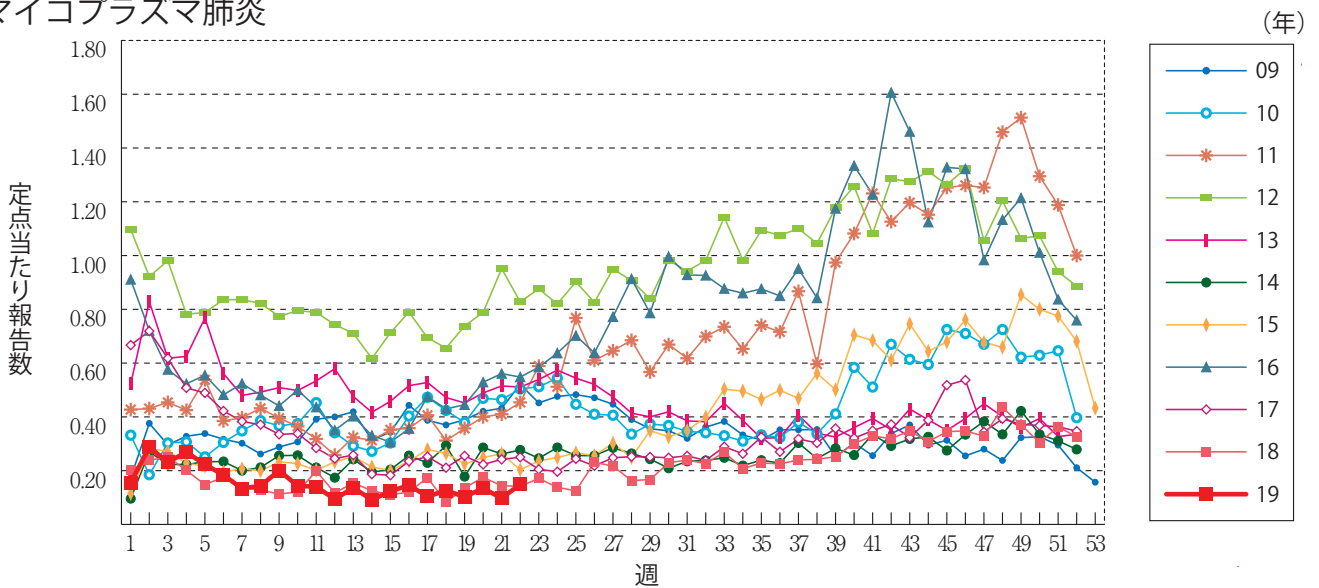
細菌性髄膜炎



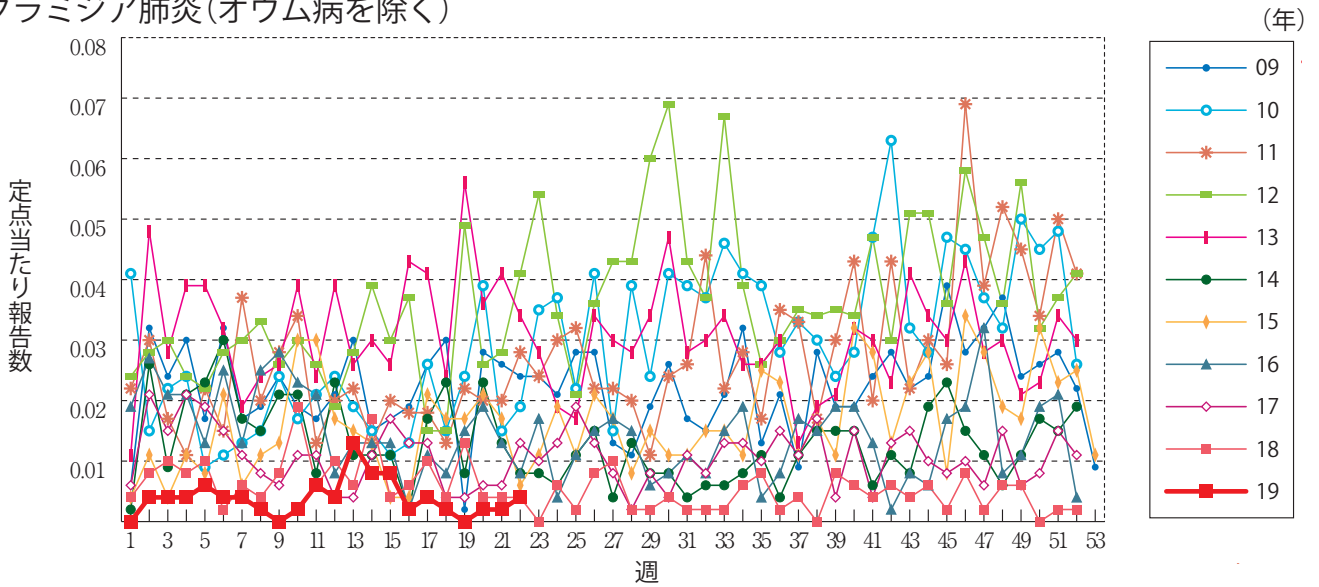
無菌性髄膜炎



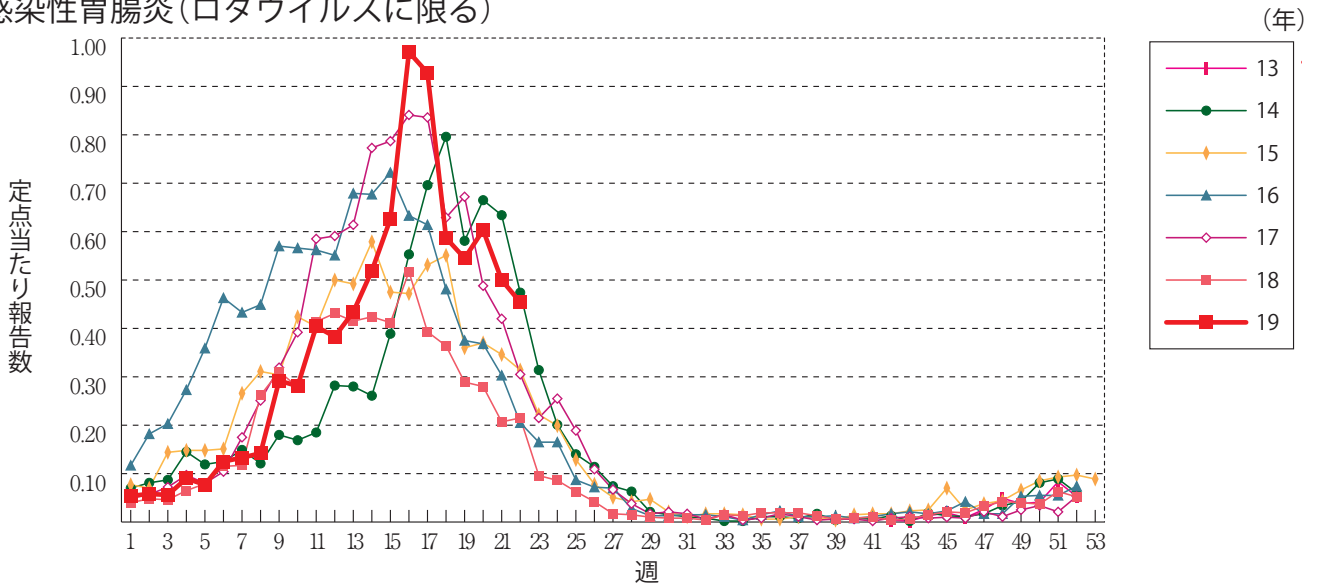
マイコプラズマ肺炎



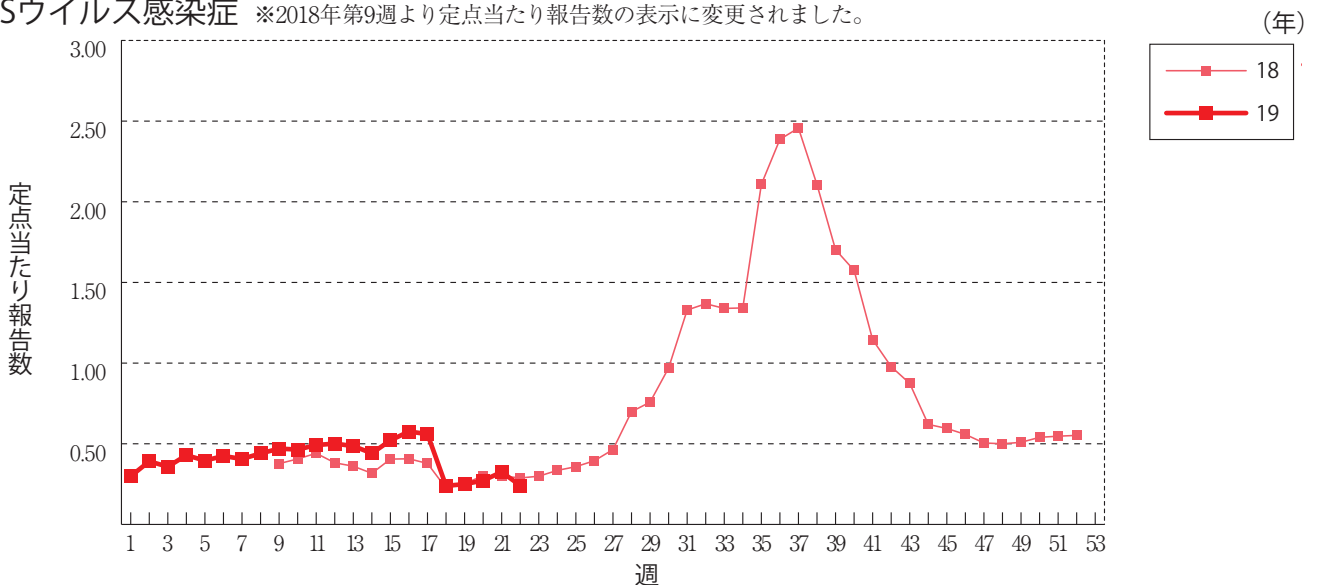
クラミジア肺炎(オウム病を除く)



感染性胃腸炎(ロタウイルスに限る)



RSウイルス感染症 ※2018年第9週より定点当たり報告数の表示に変更されました。





第22週のデータ

注)表中の報告数は6月5日集計分であり、その後の報告は次週以降の累積に反映されます。
 新型インフルエンザは掲載していません。

報告数・累積報告数, 疾病・都道府県別

2019年第22週

	エボラ出血熱		クリミア・コンゴ出血熱		痘 瘡		南米出血熱		ペスト		マールブルグ病		ラッサ熱		急性灰白髄炎		結 核	
	報告数	累積	報告数	累積	報告数	累積	報告数	累積	報告数	累積	報告数	累積	報告数	累積	報告数	累積	報告数	累積
総 数	-	-	-	-	-	-	-	-	-	-	-	-	-	-	-	-	342	8560
北海道	-	-	-	-	-	-	-	-	-	-	-	-	-	-	-	-	6	260
青森県	-	-	-	-	-	-	-	-	-	-	-	-	-	-	-	-	2	107
岩手県	-	-	-	-	-	-	-	-	-	-	-	-	-	-	-	-	-	77
宮城県	-	-	-	-	-	-	-	-	-	-	-	-	-	-	-	-	5	150
秋田県	-	-	-	-	-	-	-	-	-	-	-	-	-	-	-	-	3	37
山形県	-	-	-	-	-	-	-	-	-	-	-	-	-	-	-	-	2	52
福島県	-	-	-	-	-	-	-	-	-	-	-	-	-	-	-	-	2	70
茨城県	-	-	-	-	-	-	-	-	-	-	-	-	-	-	-	-	10	213
栃木県	-	-	-	-	-	-	-	-	-	-	-	-	-	-	-	-	6	116
群馬県	-	-	-	-	-	-	-	-	-	-	-	-	-	-	-	-	4	99
埼玉県	-	-	-	-	-	-	-	-	-	-	-	-	-	-	-	-	12	468
千葉県	-	-	-	-	-	-	-	-	-	-	-	-	-	-	-	-	13	416
東京都	-	-	-	-	-	-	-	-	-	-	-	-	-	-	-	-	57	1247
神奈川県	-	-	-	-	-	-	-	-	-	-	-	-	-	-	-	-	24	604
新潟県	-	-	-	-	-	-	-	-	-	-	-	-	-	-	-	-	5	133
富山県	-	-	-	-	-	-	-	-	-	-	-	-	-	-	-	-	4	75
石川県	-	-	-	-	-	-	-	-	-	-	-	-	-	-	-	-	3	76
福井県	-	-	-	-	-	-	-	-	-	-	-	-	-	-	-	-	1	39
山梨県	-	-	-	-	-	-	-	-	-	-	-	-	-	-	-	-	2	40
長野県	-	-	-	-	-	-	-	-	-	-	-	-	-	-	-	-	6	126
岐阜県	-	-	-	-	-	-	-	-	-	-	-	-	-	-	-	-	8	162
静岡県	-	-	-	-	-	-	-	-	-	-	-	-	-	-	-	-	6	194
愛知県	-	-	-	-	-	-	-	-	-	-	-	-	-	-	-	-	22	610
三重県	-	-	-	-	-	-	-	-	-	-	-	-	-	-	-	-	5	100
滋賀県	-	-	-	-	-	-	-	-	-	-	-	-	-	-	-	-	7	119
京都府	-	-	-	-	-	-	-	-	-	-	-	-	-	-	-	-	7	188
大阪府	-	-	-	-	-	-	-	-	-	-	-	-	-	-	-	-	12	557
兵庫県	-	-	-	-	-	-	-	-	-	-	-	-	-	-	-	-	11	290
奈良県	-	-	-	-	-	-	-	-	-	-	-	-	-	-	-	-	9	119
和歌山県	-	-	-	-	-	-	-	-	-	-	-	-	-	-	-	-	5	62
鳥取県	-	-	-	-	-	-	-	-	-	-	-	-	-	-	-	-	-	18
島根県	-	-	-	-	-	-	-	-	-	-	-	-	-	-	-	-	2	27
岡山県	-	-	-	-	-	-	-	-	-	-	-	-	-	-	-	-	5	139
広島県	-	-	-	-	-	-	-	-	-	-	-	-	-	-	-	-	4	174
山口県	-	-	-	-	-	-	-	-	-	-	-	-	-	-	-	-	1	94
徳島県	-	-	-	-	-	-	-	-	-	-	-	-	-	-	-	-	4	58
香川県	-	-	-	-	-	-	-	-	-	-	-	-	-	-	-	-	1	51
愛媛県	-	-	-	-	-	-	-	-	-	-	-	-	-	-	-	-	7	53
高知県	-	-	-	-	-	-	-	-	-	-	-	-	-	-	-	-	2	46
福岡県	-	-	-	-	-	-	-	-	-	-	-	-	-	-	-	-	20	417
佐賀県	-	-	-	-	-	-	-	-	-	-	-	-	-	-	-	-	1	51
長崎県	-	-	-	-	-	-	-	-	-	-	-	-	-	-	-	-	3	95
熊本県	-	-	-	-	-	-	-	-	-	-	-	-	-	-	-	-	1	55
大分県	-	-	-	-	-	-	-	-	-	-	-	-	-	-	-	-	5	96
宮崎県	-	-	-	-	-	-	-	-	-	-	-	-	-	-	-	-	10	78
鹿児島県	-	-	-	-	-	-	-	-	-	-	-	-	-	-	-	-	13	153
沖縄県	-	-	-	-	-	-	-	-	-	-	-	-	-	-	-	-	4	149

* 病原体がSARSコロナウイルスであるものに限る。
 ** 病原体がMERSコロナウイルスであるものに限る。2014年7月26日より届出対象疾患となりました。
 *** 2013年5月6日より届出対象疾患となりました。

報告数・累積報告数, 疾病・都道府県別

2019年第22週

	ジフテリア		重症急性 呼吸器症候群*		中東呼吸器 症候群**		鳥インフル エンザ(H5N1)		鳥インフル エンザ(H7N9)***		コレラ		細菌性赤痢		腸管出血性 大腸菌感染症		腸チフス	
	報告数	累積	報告数	累積	報告数	累積	報告数	累積	報告数	累積	報告数	累積	報告数	累積	報告数	累積	報告数	累積
総 数	-	-	-	-	-	-	-	-	-	-	3	2	38	50	565	1	16	
北海道	-	-	-	-	-	-	-	-	-	-	-	-	4	3	30	-	-	
青森県	-	-	-	-	-	-	-	-	-	-	-	-	-	-	1	-	-	
岩手県	-	-	-	-	-	-	-	-	-	-	-	-	-	2	5	-	1	
宮城県	-	-	-	-	-	-	-	-	-	-	-	-	-	1	7	-	-	
秋田県	-	-	-	-	-	-	-	-	-	-	-	-	-	2	4	-	-	
山形県	-	-	-	-	-	-	-	-	-	-	-	-	-	-	5	-	-	
福島県	-	-	-	-	-	-	-	-	-	-	-	-	-	1	10	-	-	
茨城県	-	-	-	-	-	-	-	-	-	-	-	-	-	1	8	-	1	
栃木県	-	-	-	-	-	-	-	-	-	-	-	-	1	-	2	-	-	
群馬県	-	-	-	-	-	-	-	-	-	-	-	-	1	3	10	-	-	
埼玉県	-	-	-	-	-	-	-	-	-	-	-	-	1	4	22	-	-	
千葉県	-	-	-	-	-	-	-	-	-	-	-	-	1	1	19	-	2	
東京都	-	-	-	-	-	-	-	-	-	-	2	1	10	1	58	-	2	
神奈川県	-	-	-	-	-	-	-	-	-	-	-	-	1	1	26	-	3	
新潟県	-	-	-	-	-	-	-	-	-	-	-	-	-	-	18	-	-	
富山県	-	-	-	-	-	-	-	-	-	-	-	-	-	-	8	-	-	
石川県	-	-	-	-	-	-	-	-	-	-	-	-	2	-	3	-	-	
福井県	-	-	-	-	-	-	-	-	-	-	-	-	-	-	4	-	-	
山梨県	-	-	-	-	-	-	-	-	-	-	-	-	-	-	1	-	-	
長野県	-	-	-	-	-	-	-	-	-	-	-	-	1	1	14	-	-	
岐阜県	-	-	-	-	-	-	-	-	-	-	-	-	-	1	24	-	-	
静岡県	-	-	-	-	-	-	-	-	-	-	-	-	-	-	4	-	-	
愛知県	-	-	-	-	-	-	-	-	-	-	1	-	3	6	36	-	1	
三重県	-	-	-	-	-	-	-	-	-	-	-	-	1	-	13	-	-	
滋賀県	-	-	-	-	-	-	-	-	-	-	-	-	-	-	7	-	-	
京都府	-	-	-	-	-	-	-	-	-	-	-	-	1	1	24	-	-	
大阪府	-	-	-	-	-	-	-	-	-	-	-	-	2	4	41	-	3	
兵庫県	-	-	-	-	-	-	-	-	-	-	-	-	-	6	23	-	-	
奈良県	-	-	-	-	-	-	-	-	-	-	-	-	-	1	9	-	-	
和歌山県	-	-	-	-	-	-	-	-	-	-	-	-	-	-	3	-	-	
鳥取県	-	-	-	-	-	-	-	-	-	-	-	-	-	-	8	-	-	
島根県	-	-	-	-	-	-	-	-	-	-	-	-	-	-	5	-	-	
岡山県	-	-	-	-	-	-	-	-	-	-	-	1	1	1	12	-	-	
広島県	-	-	-	-	-	-	-	-	-	-	-	-	1	1	9	-	-	
山口県	-	-	-	-	-	-	-	-	-	-	-	-	-	-	4	-	-	
徳島県	-	-	-	-	-	-	-	-	-	-	-	-	-	-	1	-	-	
香川県	-	-	-	-	-	-	-	-	-	-	-	-	-	1	13	-	-	
愛媛県	-	-	-	-	-	-	-	-	-	-	-	-	-	-	2	-	-	
高知県	-	-	-	-	-	-	-	-	-	-	-	-	-	-	-	-	-	
福岡県	-	-	-	-	-	-	-	-	-	-	-	-	6	4	33	-	1	
佐賀県	-	-	-	-	-	-	-	-	-	-	-	-	-	-	7	-	-	
長崎県	-	-	-	-	-	-	-	-	-	-	-	-	-	-	3	-	-	
熊本県	-	-	-	-	-	-	-	-	-	-	-	-	-	-	2	-	-	
大分県	-	-	-	-	-	-	-	-	-	-	-	-	-	-	5	-	-	
宮崎県	-	-	-	-	-	-	-	-	-	-	-	-	-	2	4	-	-	
鹿児島県	-	-	-	-	-	-	-	-	-	-	-	-	-	1	11	-	-	
沖縄県	-	-	-	-	-	-	-	-	-	-	-	-	1	-	7	1	2	

報告数・累積報告数, 疾病・都道府県別

2019年第22週

	パラチフス		E型肝炎		ウエストナイル熱		A型肝炎		エキノコックス症		黄熱		オウム病		オムスク出血熱		回帰熱	
	報告数	累積	報告数	累積	報告数	累積	報告数	累積	報告数	累積	報告数	累積	報告数	累積	報告数	累積	報告数	累積
総数	1	10	14	213	-	-	11	201	1	5	-	-	1	11	-	-	-	-
北海道	-	-	4	22	-	-	-	3	1	4	-	-	-	-	-	-	-	-
青森県	-	-	-	1	-	-	-	-	-	-	-	-	-	-	-	-	-	-
岩手県	-	-	-	-	-	-	-	3	-	-	-	-	-	-	-	-	-	-
宮城県	-	-	-	5	-	-	-	4	-	1	-	-	-	-	-	-	-	-
秋田県	-	-	-	1	-	-	-	7	-	-	-	-	-	-	-	-	-	-
山形県	-	-	-	5	-	-	-	-	-	-	-	-	-	-	-	-	-	-
福島県	-	-	-	1	-	-	-	7	-	-	-	-	-	-	-	-	-	-
茨城県	-	-	-	8	-	-	1	3	-	-	-	-	-	1	-	-	-	-
栃木県	-	-	-	2	-	-	-	1	-	-	-	-	-	1	-	-	-	-
群馬県	-	-	2	12	-	-	-	3	-	-	-	-	-	-	-	-	-	-
埼玉県	1	3	2	9	-	-	-	8	-	-	-	-	-	-	-	-	-	-
千葉県	-	-	2	17	-	-	1	14	-	-	-	-	-	-	-	-	-	-
東京都	-	3	2	58	-	-	3	60	-	-	-	-	-	3	-	-	-	-
神奈川県	-	2	-	27	-	-	1	16	-	-	-	-	1	1	-	-	-	-
新潟県	-	-	-	9	-	-	-	8	-	-	-	-	-	-	-	-	-	-
富山県	-	-	-	2	-	-	-	1	-	-	-	-	-	-	-	-	-	-
石川県	-	-	-	-	-	-	-	2	-	-	-	-	-	-	-	-	-	-
福井県	-	-	-	-	-	-	-	1	-	-	-	-	-	-	-	-	-	-
山梨県	-	-	-	1	-	-	-	4	-	-	-	-	-	-	-	-	-	-
長野県	-	-	-	2	-	-	-	-	-	-	-	-	-	-	-	-	-	-
岐阜県	-	-	-	3	-	-	-	2	-	-	-	-	-	-	-	-	-	-
静岡県	-	-	-	2	-	-	1	9	-	-	-	-	-	-	-	-	-	-
愛知県	-	1	-	2	-	-	1	6	-	-	-	-	-	1	-	-	-	-
三重県	-	-	-	1	-	-	-	-	-	-	-	-	-	-	-	-	-	-
滋賀県	-	-	-	-	-	-	-	1	-	-	-	-	-	-	-	-	-	-
京都府	-	-	-	1	-	-	-	4	-	-	-	-	-	1	-	-	-	-
大阪府	-	-	-	3	-	-	1	11	-	-	-	-	-	2	-	-	-	-
兵庫県	-	-	2	3	-	-	1	1	-	-	-	-	-	-	-	-	-	-
奈良県	-	-	-	-	-	-	-	2	-	-	-	-	-	-	-	-	-	-
和歌山県	-	-	-	-	-	-	-	-	-	-	-	-	-	-	-	-	-	-
鳥取県	-	-	-	-	-	-	-	-	-	-	-	-	-	-	-	-	-	-
島根県	-	-	-	-	-	-	-	1	-	-	-	-	-	-	-	-	-	-
岡山県	-	-	-	1	-	-	-	1	-	-	-	-	-	-	-	-	-	-
広島県	-	-	-	3	-	-	-	7	-	-	-	-	-	-	-	-	-	-
山口県	-	-	-	1	-	-	-	1	-	-	-	-	-	1	-	-	-	-
徳島県	-	-	-	-	-	-	-	-	-	-	-	-	-	-	-	-	-	-
香川県	-	-	-	-	-	-	-	-	-	-	-	-	-	-	-	-	-	-
愛媛県	-	-	-	1	-	-	-	1	-	-	-	-	-	-	-	-	-	-
高知県	-	-	-	-	-	-	-	1	-	-	-	-	-	-	-	-	-	-
福岡県	-	-	-	4	-	-	1	4	-	-	-	-	-	-	-	-	-	-
佐賀県	-	-	-	1	-	-	-	1	-	-	-	-	-	-	-	-	-	-
長崎県	-	-	-	3	-	-	-	-	-	-	-	-	-	-	-	-	-	-
熊本県	-	-	-	-	-	-	-	-	-	-	-	-	-	-	-	-	-	-
大分県	-	1	-	1	-	-	-	-	-	-	-	-	-	-	-	-	-	-
宮崎県	-	-	-	1	-	-	-	1	-	-	-	-	-	-	-	-	-	-
鹿児島県	-	-	-	-	-	-	-	2	-	-	-	-	-	-	-	-	-	-
沖縄県	-	-	-	-	-	-	-	-	-	-	-	-	-	-	-	-	-	-

*2016年2月15日より届出対象疾患となりました。

**2013年3月4日より届出対象疾患となりました。

報告数・累積報告数, 疾病・都道府県別

2019年第22週

	キャサナル 森林病		Q 熱		狂犬病		コクシジ オイドス症		サル痘		ジカウイルス 感染症*		重症熱性血小板 減少症候群**		腎症候性出血熱		西部ウマ脳炎	
	報告数	累積	報告数	累積	報告数	累積	報告数	累積	報告数	累積	報告数	累積	報告数	累積	報告数	累積	報告数	累積
総 数	-	-	-	-	-	-	1	-	-	-	-	2	27	-	-	-	-	-
北海道	-	-	-	-	-	-	-	-	-	-	-	-	-	-	-	-	-	-
青森県	-	-	-	-	-	-	-	-	-	-	-	-	-	-	-	-	-	-
岩手県	-	-	-	-	-	-	-	-	-	-	-	-	-	-	-	-	-	-
宮城県	-	-	-	-	-	-	-	-	-	-	-	-	-	-	-	-	-	-
秋田県	-	-	-	-	-	-	-	-	-	-	-	-	-	-	-	-	-	-
山形県	-	-	-	-	-	-	-	-	-	-	-	-	-	-	-	-	-	-
福島県	-	-	-	-	-	-	-	-	-	-	-	-	-	-	-	-	-	-
茨城県	-	-	-	-	-	-	-	-	-	-	-	-	-	-	-	-	-	-
栃木県	-	-	-	-	-	-	-	-	-	-	-	-	-	-	-	-	-	-
群馬県	-	-	-	-	-	-	-	-	-	-	-	-	-	-	-	-	-	-
埼玉県	-	-	-	-	-	-	-	-	-	-	-	-	-	-	-	-	-	-
千葉県	-	-	-	-	-	-	1	-	-	-	-	-	-	-	-	-	-	-
東京都	-	-	-	-	-	-	-	-	-	-	-	1	-	-	-	-	-	-
神奈川県	-	-	-	-	-	-	-	-	-	-	-	-	-	-	-	-	-	-
新潟県	-	-	-	-	-	-	-	-	-	-	-	-	-	-	-	-	-	-
富山県	-	-	-	-	-	-	-	-	-	-	-	-	-	-	-	-	-	-
石川県	-	-	-	-	-	-	-	-	-	-	-	-	-	-	-	-	-	-
福井県	-	-	-	-	-	-	-	-	-	-	-	-	-	-	-	-	-	-
山梨県	-	-	-	-	-	-	-	-	-	-	-	-	-	-	-	-	-	-
長野県	-	-	-	-	-	-	-	-	-	-	-	-	-	-	-	-	-	-
岐阜県	-	-	-	-	-	-	-	-	-	-	-	-	-	-	-	-	-	-
静岡県	-	-	-	-	-	-	-	-	-	-	-	-	-	-	-	-	-	-
愛知県	-	-	-	-	-	-	-	-	-	-	-	-	-	-	-	-	-	-
三重県	-	-	-	-	-	-	-	-	-	-	-	-	-	-	-	-	-	-
滋賀県	-	-	-	-	-	-	-	-	-	-	-	-	-	-	-	-	-	-
京都府	-	-	-	-	-	-	-	-	-	-	-	-	-	-	-	-	-	-
大阪府	-	-	-	-	-	-	-	-	-	-	-	-	-	-	-	-	-	-
兵庫県	-	-	-	-	-	-	-	-	-	-	-	-	-	-	-	-	-	-
奈良県	-	-	-	-	-	-	-	-	-	-	-	-	-	-	-	-	-	-
和歌山県	-	-	-	-	-	-	-	-	-	-	-	1	-	-	-	-	-	-
鳥取県	-	-	-	-	-	-	-	-	-	-	-	-	-	-	-	-	-	-
島根県	-	-	-	-	-	-	-	-	-	-	-	1	-	-	-	-	-	-
岡山県	-	-	-	-	-	-	-	-	-	-	-	1	-	-	-	-	-	-
広島県	-	-	-	-	-	-	-	-	-	-	-	1	-	-	-	-	-	-
山口県	-	-	-	-	-	-	-	-	-	-	-	3	-	-	-	-	-	-
徳島県	-	-	-	-	-	-	-	-	-	-	-	3	-	-	-	-	-	-
香川県	-	-	-	-	-	-	-	-	-	-	-	-	-	-	-	-	-	-
愛媛県	-	-	-	-	-	-	-	-	-	-	-	1	-	-	-	-	-	-
高知県	-	-	-	-	-	-	-	-	-	-	-	1	3	-	-	-	-	-
福岡県	-	-	-	-	-	-	-	-	-	-	-	-	1	-	-	-	-	-
佐賀県	-	-	-	-	-	-	-	-	-	-	-	-	-	-	-	-	-	-
長崎県	-	-	-	-	-	-	-	-	-	-	-	-	4	-	-	-	-	-
熊本県	-	-	-	-	-	-	-	-	-	-	-	-	-	-	-	-	-	-
大分県	-	-	-	-	-	-	-	-	-	-	-	-	1	-	-	-	-	-
宮崎県	-	-	-	-	-	-	-	-	-	-	-	1	4	-	-	-	-	-
鹿児島県	-	-	-	-	-	-	-	-	-	-	-	-	2	-	-	-	-	-
沖縄県	-	-	-	-	-	-	-	-	-	-	-	-	-	-	-	-	-	-

*鳥インフルエンザ(H5N1及びH7N9)を除く。

報告数・累積報告数, 疾病・都道府県別

2019年第22週

	ダニ媒介脳炎		炭 疽		チクングニア熱		つつが虫病		デング熱		東部ウマ脳炎		鳥インフルエンザ*		ニパウイルス感染症		日本紅斑熱	
	報告数	累積	報告数	累積	報告数	累積	報告数	累積	報告数	累積	報告数	累積	報告数	累積	報告数	累積	報告数	累積
総 数	-	-	-	-	-	3	6	61	5	132	-	-	-	-	-	-	2	41
北海道	-	-	-	-	-	-	-	-	-	3	-	-	-	-	-	-	-	-
青森県	-	-	-	-	-	-	1	2	-	-	-	-	-	-	-	-	-	-
岩手県	-	-	-	-	-	-	-	-	-	1	-	-	-	-	-	-	-	-
宮城県	-	-	-	-	-	-	2	2	-	-	-	-	-	-	-	-	-	-
秋田県	-	-	-	-	-	-	1	3	-	-	-	-	-	-	-	-	-	-
山形県	-	-	-	-	-	-	-	2	-	-	-	-	-	-	-	-	-	-
福島県	-	-	-	-	-	-	-	6	-	-	-	-	-	-	-	-	-	-
茨城県	-	-	-	-	-	-	-	4	-	4	-	-	-	-	-	-	-	1
栃木県	-	-	-	-	-	-	-	-	-	-	-	-	-	-	-	-	-	-
群馬県	-	-	-	-	-	-	-	-	-	-	-	-	-	-	-	-	-	-
埼玉県	-	-	-	-	-	-	-	-	-	-	-	-	-	-	-	-	-	-
千葉県	-	-	-	-	-	1	-	9	1	12	-	-	-	-	-	-	-	-
東京都	-	-	-	-	-	1	-	-	1	44	-	-	-	-	-	-	-	-
神奈川県	-	-	-	-	-	-	-	-	-	11	-	-	-	-	-	-	-	-
新潟県	-	-	-	-	-	-	-	1	1	1	-	-	-	-	-	-	-	-
富山県	-	-	-	-	-	-	-	-	-	-	-	-	-	-	-	-	-	-
石川県	-	-	-	-	-	-	-	-	-	-	-	-	-	-	-	-	-	-
福井県	-	-	-	-	-	-	-	-	1	2	-	-	-	-	-	-	-	-
山梨県	-	-	-	-	-	-	-	-	-	1	-	-	-	-	-	-	-	-
長野県	-	-	-	-	-	-	1	1	-	3	-	-	-	-	-	-	-	-
岐阜県	-	-	-	-	-	-	-	-	-	-	-	-	-	-	-	-	-	-
静岡県	-	-	-	-	-	-	-	2	-	-	-	-	-	-	-	-	-	2
愛知県	-	-	-	-	-	-	-	-	-	10	-	-	-	-	-	-	-	-
三重県	-	-	-	-	-	-	-	2	-	-	-	-	-	-	-	-	-	4
滋賀県	-	-	-	-	-	-	-	-	-	-	-	-	-	-	-	-	-	-
京都府	-	-	-	-	-	-	-	-	-	3	-	-	-	-	-	-	-	3
大阪府	-	-	-	-	-	-	1	1	-	15	-	-	-	-	-	-	-	-
兵庫県	-	-	-	-	-	-	-	1	-	4	-	-	-	-	-	-	-	-
奈良県	-	-	-	-	-	-	-	-	-	1	-	-	-	-	-	-	-	1
和歌山県	-	-	-	-	-	-	-	-	-	-	-	-	-	-	-	-	-	6
鳥取県	-	-	-	-	-	-	-	-	-	1	-	-	-	-	-	-	-	-
島根県	-	-	-	-	-	-	-	1	-	1	-	-	-	-	-	-	-	-
岡山県	-	-	-	-	-	-	-	-	-	2	-	-	-	-	-	-	1	1
広島県	-	-	-	-	-	-	-	1	-	2	-	-	-	-	-	-	1	7
山口県	-	-	-	-	-	-	-	1	1	1	-	-	-	-	-	-	-	1
徳島県	-	-	-	-	-	-	-	-	-	-	-	-	-	-	-	-	-	1
香川県	-	-	-	-	-	-	-	-	-	-	-	-	-	-	-	-	-	1
愛媛県	-	-	-	-	-	-	-	-	-	1	-	-	-	-	-	-	-	-
高知県	-	-	-	-	-	-	-	-	-	-	-	-	-	-	-	-	-	2
福岡県	-	-	-	-	-	-	-	1	-	7	-	-	-	-	-	-	-	-
佐賀県	-	-	-	-	-	-	-	-	-	-	-	-	-	-	-	-	-	2
長崎県	-	-	-	-	-	-	-	-	-	-	-	-	-	-	-	-	-	1
熊本県	-	-	-	-	-	-	-	-	-	1	-	-	-	-	-	-	-	1
大分県	-	-	-	-	-	-	-	-	-	-	-	-	-	-	-	-	-	-
宮崎県	-	-	-	-	-	1	-	3	-	-	-	-	-	-	-	-	-	3
鹿児島県	-	-	-	-	-	-	-	18	-	-	-	-	-	-	-	-	-	4
沖縄県	-	-	-	-	-	-	-	-	-	1	-	-	-	-	-	-	-	-

報告数・累積報告数, 疾病・都道府県別

2019年第22週

	日本脳炎		ハンタウイルス 肺症候群		Bウイルス病		鼻 疽		ブルセラ症		ベネズエラ ウマ脳炎		ヘンドラウイルス 感 染 症		発しんチフス		ボツリヌス症	
	報告数	累積	報告数	累積	報告数	累積	報告数	累積	報告数	累積	報告数	累積	報告数	累積	報告数	累積	報告数	累積
総 数	-	-	-	-	-	-	-	-	-	1	-	-	-	-	-	-	-	1
北海道	-	-	-	-	-	-	-	-	-	-	-	-	-	-	-	-	-	-
青森県	-	-	-	-	-	-	-	-	-	-	-	-	-	-	-	-	-	-
岩手県	-	-	-	-	-	-	-	-	-	-	-	-	-	-	-	-	-	-
宮城県	-	-	-	-	-	-	-	-	-	-	-	-	-	-	-	-	-	-
秋田県	-	-	-	-	-	-	-	-	-	-	-	-	-	-	-	-	-	-
山形県	-	-	-	-	-	-	-	-	-	-	-	-	-	-	-	-	-	-
福島県	-	-	-	-	-	-	-	-	-	-	-	-	-	-	-	-	-	-
茨城県	-	-	-	-	-	-	-	-	-	-	-	-	-	-	-	-	-	-
栃木県	-	-	-	-	-	-	-	-	-	-	-	-	-	-	-	-	-	-
群馬県	-	-	-	-	-	-	-	-	-	-	-	-	-	-	-	-	-	-
埼玉県	-	-	-	-	-	-	-	-	-	-	-	-	-	-	-	-	-	-
千葉県	-	-	-	-	-	-	-	-	-	-	-	-	-	-	-	-	-	-
東京都	-	-	-	-	-	-	-	-	-	-	-	-	-	-	-	-	-	-
神奈川県	-	-	-	-	-	-	-	-	-	-	-	-	-	-	-	-	-	-
新潟県	-	-	-	-	-	-	-	-	-	-	-	-	-	-	-	-	-	-
富山県	-	-	-	-	-	-	-	-	-	-	-	-	-	-	-	-	-	-
石川県	-	-	-	-	-	-	-	-	-	-	-	-	-	-	-	-	-	-
福井県	-	-	-	-	-	-	-	-	-	-	-	-	-	-	-	-	-	-
山梨県	-	-	-	-	-	-	-	-	-	-	-	-	-	-	-	-	-	-
長野県	-	-	-	-	-	-	-	-	-	-	-	-	-	-	-	-	-	-
岐阜県	-	-	-	-	-	-	-	-	-	-	-	-	-	-	-	-	-	-
静岡県	-	-	-	-	-	-	-	-	-	-	-	-	-	-	-	-	-	-
愛知県	-	-	-	-	-	-	-	-	-	-	-	-	-	-	-	-	-	-
三重県	-	-	-	-	-	-	-	-	-	-	-	-	-	-	-	-	-	-
滋賀県	-	-	-	-	-	-	-	-	-	-	-	-	-	-	-	-	-	-
京都府	-	-	-	-	-	-	-	-	-	-	-	-	-	-	-	-	-	-
大阪府	-	-	-	-	-	-	-	-	-	-	-	-	-	-	-	-	-	-
兵庫県	-	-	-	-	-	-	-	-	-	-	-	-	-	-	-	-	-	-
奈良県	-	-	-	-	-	-	-	-	-	-	-	-	-	-	-	-	-	-
和歌山県	-	-	-	-	-	-	-	-	-	-	-	-	-	-	-	-	-	-
鳥取県	-	-	-	-	-	-	-	-	-	-	-	-	-	-	-	-	-	-
島根県	-	-	-	-	-	-	-	-	-	1	-	-	-	-	-	-	-	-
岡山県	-	-	-	-	-	-	-	-	-	-	-	-	-	-	-	-	-	1
広島県	-	-	-	-	-	-	-	-	-	-	-	-	-	-	-	-	-	-
山口県	-	-	-	-	-	-	-	-	-	-	-	-	-	-	-	-	-	-
徳島県	-	-	-	-	-	-	-	-	-	-	-	-	-	-	-	-	-	-
香川県	-	-	-	-	-	-	-	-	-	-	-	-	-	-	-	-	-	-
愛媛県	-	-	-	-	-	-	-	-	-	-	-	-	-	-	-	-	-	-
高知県	-	-	-	-	-	-	-	-	-	-	-	-	-	-	-	-	-	-
福岡県	-	-	-	-	-	-	-	-	-	-	-	-	-	-	-	-	-	-
佐賀県	-	-	-	-	-	-	-	-	-	-	-	-	-	-	-	-	-	-
長崎県	-	-	-	-	-	-	-	-	-	-	-	-	-	-	-	-	-	-
熊本県	-	-	-	-	-	-	-	-	-	-	-	-	-	-	-	-	-	-
大分県	-	-	-	-	-	-	-	-	-	-	-	-	-	-	-	-	-	-
宮崎県	-	-	-	-	-	-	-	-	-	-	-	-	-	-	-	-	-	-
鹿児島県	-	-	-	-	-	-	-	-	-	-	-	-	-	-	-	-	-	-
沖縄県	-	-	-	-	-	-	-	-	-	-	-	-	-	-	-	-	-	-

報告数・累積報告数, 疾病・都道府県別

2019年第22週

	マラリア		野 兎 病		ライム病		リッサウイルス 感 染 症		リフトバレー熱		類 鼻 痘		レジオネラ症		レプトスピラ症		ロッキー山 紅 斑 熱	
	報告数	累積	報告数	累積	報告数	累積	報告数	累積	報告数	累積	報告数	累積	報告数	累積	報告数	累積	報告数	累積
総 数	-	18	-	-	-	1	-	-	-	-	-	-	43	596	-	4	-	-
北海道	-	-	-	-	-	-	-	-	-	-	-	-	3	20	-	-	-	-
青森県	-	-	-	-	-	-	-	-	-	-	-	-	-	6	-	-	-	-
岩手県	-	-	-	-	-	-	-	-	-	-	-	-	-	6	-	-	-	-
宮城県	-	-	-	-	-	-	-	-	-	-	-	-	4	17	-	-	-	-
秋田県	-	-	-	-	-	-	-	-	-	-	-	-	-	8	-	-	-	-
山形県	-	-	-	-	-	-	-	-	-	-	-	-	-	4	-	-	-	-
福島県	-	-	-	-	-	-	-	-	-	-	-	-	-	6	-	-	-	-
茨城県	-	1	-	-	-	-	-	-	-	-	-	-	3	17	-	-	-	-
栃木県	-	-	-	-	-	-	-	-	-	-	-	-	1	8	-	-	-	-
群馬県	-	-	-	-	-	-	-	-	-	-	-	-	2	11	-	-	-	-
埼玉県	-	-	-	-	-	-	-	-	-	-	-	-	2	29	-	-	-	-
千葉県	-	1	-	-	-	-	-	-	-	-	-	-	2	22	-	-	-	-
東京都	-	5	-	-	-	-	-	-	-	-	-	-	2	60	-	1	-	-
神奈川県	-	3	-	-	-	-	-	-	-	-	-	-	5	39	-	-	-	-
新潟県	-	-	-	-	-	-	-	-	-	-	-	-	-	11	-	-	-	-
富山県	-	-	-	-	-	-	-	-	-	-	-	-	1	18	-	-	-	-
石川県	-	-	-	-	-	-	-	-	-	-	-	-	-	12	-	-	-	-
福井県	-	-	-	-	-	-	-	-	-	-	-	-	1	4	-	-	-	-
山梨県	-	-	-	-	-	-	-	-	-	-	-	-	-	5	-	-	-	-
長野県	-	-	-	-	-	-	-	-	-	-	-	-	4	14	-	-	-	-
岐阜県	-	-	-	-	-	-	-	-	-	-	-	-	3	14	-	-	-	-
静岡県	-	1	-	-	-	-	-	-	-	-	-	-	1	12	-	-	-	-
愛知県	-	-	-	-	-	-	-	-	-	-	-	-	3	48	-	-	-	-
三重県	-	-	-	-	-	-	-	-	-	-	-	-	1	6	-	-	-	-
滋賀県	-	-	-	-	-	-	-	-	-	-	-	-	-	7	-	-	-	-
京都府	-	1	-	-	-	-	-	-	-	-	-	-	-	9	-	-	-	-
大阪府	-	2	-	-	-	-	-	-	-	-	-	-	-	26	-	1	-	-
兵庫県	-	1	-	-	-	-	-	-	-	-	-	-	-	26	-	-	-	-
奈良県	-	1	-	-	-	-	-	-	-	-	-	-	1	5	-	-	-	-
和歌山県	-	-	-	-	-	-	-	-	-	-	-	-	-	3	-	-	-	-
鳥取県	-	-	-	-	-	-	-	-	-	-	-	-	-	4	-	-	-	-
島根県	-	1	-	-	-	-	-	-	-	-	-	-	-	2	-	-	-	-
岡山県	-	-	-	-	-	-	-	-	-	-	-	-	-	19	-	-	-	-
広島県	-	-	-	-	-	-	-	-	-	-	-	-	1	12	-	-	-	-
山口県	-	-	-	-	-	-	-	-	-	-	-	-	-	2	-	-	-	-
徳島県	-	-	-	-	-	-	-	-	-	-	-	-	-	5	-	-	-	-
香川県	-	-	-	-	-	-	-	-	-	-	-	-	-	4	-	-	-	-
愛媛県	-	-	-	-	-	-	-	-	-	-	-	-	-	4	-	1	-	-
高知県	-	-	-	-	-	-	-	-	-	-	-	-	-	2	-	-	-	-
福岡県	-	1	-	-	-	1	-	-	-	-	-	-	3	30	-	-	-	-
佐賀県	-	-	-	-	-	-	-	-	-	-	-	-	-	2	-	-	-	-
長崎県	-	-	-	-	-	-	-	-	-	-	-	-	-	8	-	-	-	-
熊本県	-	-	-	-	-	-	-	-	-	-	-	-	-	10	-	-	-	-
大分県	-	-	-	-	-	-	-	-	-	-	-	-	-	2	-	-	-	-
宮崎県	-	-	-	-	-	-	-	-	-	-	-	-	-	2	-	-	-	-
鹿児島県	-	-	-	-	-	-	-	-	-	-	-	-	-	6	-	-	-	-
沖縄県	-	-	-	-	-	-	-	-	-	-	-	-	-	9	-	1	-	-

*E型肝炎及びA型肝炎を除く。

**2014年9月19日より届出対象疾患となりました。

***急性灰白髄炎を除く。2018年5月1日より届出対象疾患となりました。

****ウエストナイル脳炎、西部ウマ脳炎、ダニ媒介脳炎、東部ウマ脳炎、日本脳炎、ベネズエラウマ脳炎及びリフトバレー熱を除く。

報告数・累積報告数、疾病・都道府県別

2019年第22週

	アメルバ赤痢		ウイルス性肝炎*		カリバネム耐性 腸内細菌科細菌感染症**		急性弛緩性 麻痺***		急性脳炎****		クリプト スポリジウム症		クロイツフェルト ・ヤコブ病		劇症型溶血性 レンサ球菌感染症		後天性免疫不全 症候群	
	報告数	累積	報告数	累積	報告数	累積	報告数	累積	報告数	累積	報告数	累積	報告数	累積	報告数	累積	報告数	累積
総 数	11	366	5	128	26	781	3	29	5	435	-	7	3	69	10	391	16	466
北海道	-	8	-	3	-	13	-	1	-	13	-	2	1	3	-	14	-	17
青森県	-	2	-	-	-	15	-	-	-	1	-	1	-	1	1	3	-	1
岩手県	-	-	-	-	-	1	-	-	-	6	-	-	-	-	-	4	-	-
宮城県	-	4	-	6	1	8	-	-	-	3	-	-	-	-	-	13	-	5
秋田県	-	4	-	-	-	5	-	-	-	4	-	-	-	-	-	3	-	-
山形県	-	1	-	-	-	5	-	-	-	-	-	-	-	-	-	2	-	3
福島県	2	7	-	1	1	30	-	4	-	1	-	-	-	2	-	2	-	1
茨城県	-	3	-	-	-	21	-	1	-	16	-	-	-	-	1	10	-	3
栃木県	-	7	1	3	-	10	-	2	-	1	-	-	-	-	-	4	-	1
群馬県	-	3	-	3	-	12	-	-	-	6	-	-	-	2	-	3	-	5
埼玉県	-	19	-	2	1	22	-	2	-	31	-	-	-	3	-	14	-	18
千葉県	-	17	2	7	1	16	-	-	1	44	-	-	-	3	-	16	-	15
東京都	2	76	-	28	3	81	1	3	1	42	-	2	-	10	1	46	4	162
神奈川県	1	38	-	6	6	65	-	1	-	27	-	-	-	3	2	31	1	23
新潟県	-	4	-	5	-	13	-	1	-	5	-	-	-	2	-	6	-	3
富山県	-	1	-	-	-	3	-	-	-	2	-	-	-	-	-	4	-	3
石川県	-	-	-	3	-	6	-	-	1	3	-	-	-	-	-	7	-	-
福井県	-	2	-	2	-	2	-	-	-	3	-	-	-	2	-	2	-	-
山梨県	-	-	-	2	-	5	-	-	-	3	-	-	-	2	-	3	-	-
長野県	-	3	-	2	1	19	-	-	-	15	-	-	-	1	-	3	-	5
岐阜県	1	4	-	-	-	11	-	-	-	2	-	-	-	2	-	7	1	4
静岡県	1	5	-	1	-	12	-	-	-	16	-	-	-	3	-	17	-	5
愛知県	2	25	-	3	1	49	2	3	1	32	-	-	-	-	-	21	4	35
三重県	-	9	-	2	-	18	-	1	-	-	-	-	-	-	-	5	-	4
滋賀県	-	4	1	1	-	1	-	-	-	1	-	-	-	-	-	6	-	3
京都府	-	6	-	1	2	21	-	1	-	5	-	-	-	2	-	6	-	8
大阪府	-	27	-	7	-	65	-	2	-	11	-	1	-	3	-	22	2	54
兵庫県	1	15	-	5	3	29	-	-	-	21	-	-	-	4	3	25	-	13
奈良県	-	5	-	1	-	14	-	-	-	6	-	-	-	1	-	4	-	2
和歌山県	-	3	-	4	-	9	-	-	-	2	-	-	-	1	-	6	-	1
鳥取県	-	3	-	-	-	10	-	-	-	2	-	-	-	1	-	2	-	1
島根県	-	4	-	-	-	17	-	-	-	8	-	-	-	-	-	3	-	1
岡山県	-	6	-	4	1	14	-	1	-	7	-	-	-	1	-	3	-	4
広島県	-	8	-	5	1	24	-	-	-	20	-	-	-	3	-	10	1	7
山口県	-	4	-	1	-	9	-	1	-	10	-	-	-	1	-	4	-	1
徳島県	-	3	-	-	-	2	-	-	-	-	-	-	-	1	-	1	-	1
香川県	-	5	-	2	-	6	-	1	-	1	-	-	-	1	-	7	-	3
愛媛県	-	2	-	3	-	9	-	-	-	1	-	-	2	3	-	8	-	1
高知県	-	3	-	1	-	12	-	-	-	2	-	-	-	-	-	2	-	1
福岡県	-	9	-	8	1	39	-	2	-	18	-	-	-	3	-	14	2	28
佐賀県	-	2	-	1	-	2	-	-	-	1	-	-	-	1	1	2	-	3
長崎県	1	4	-	-	-	22	-	-	-	5	-	-	-	1	-	4	-	1
熊本県	-	5	-	1	-	5	-	-	-	1	-	-	-	1	-	2	1	3
大分県	-	-	-	-	1	6	-	-	-	17	-	-	-	-	-	5	-	5
宮崎県	-	2	-	1	-	4	-	-	-	1	-	1	-	-	1	8	-	1
鹿児島県	-	2	1	2	2	11	-	2	-	11	-	-	-	2	-	2	-	4
沖縄県	-	2	-	1	-	8	-	-	1	8	-	-	-	-	-	5	-	7

*2013年4月1日より届出対象疾患となりました。
 **2014年9月19日より届出対象疾患となりました。

報告数・累積報告数, 疾病・都道府県別

2019年第22週

	ジアルジア症		侵襲性インフルエンザ菌感染症*		侵襲性髄膜炎菌感染症*		侵襲性肺炎球菌感染症*		水痘** (入院例に限る)		先天性風しん症候群		梅毒		播種性 クリプトコックス症**		破傷風	
	報告数	累積	報告数	累積	報告数	累積	報告数	累積	報告数	累積	報告数	累積	報告数	累積	報告数	累積	報告数	累積
総数	1	18	13	272	2	22	44	1759	6	194	-	2	91	2647	4	63	2	37
北海道	-	1	-	13	-	-	2	61	-	8	-	-	1	46	-	1	-	1
青森県	-	-	-	1	-	-	-	9	-	-	-	-	1	13	-	-	-	-
岩手県	-	-	-	-	-	-	-	7	-	-	-	-	-	5	-	-	-	-
宮城県	-	-	-	3	-	-	1	29	-	5	-	-	2	38	-	1	-	-
秋田県	-	-	-	1	-	-	-	12	-	5	-	-	-	8	-	-	-	-
山形県	-	-	-	2	-	-	-	14	-	1	-	-	1	11	-	-	-	-
福島県	-	-	-	2	-	-	3	19	-	1	-	-	2	34	-	-	-	-
茨城県	-	-	-	2	-	-	1	32	1	5	-	-	1	43	-	2	-	-
栃木県	-	-	-	-	-	-	-	19	-	1	-	-	2	23	-	2	-	1
群馬県	-	-	-	-	-	-	1	14	-	1	-	-	1	28	1	2	-	2
埼玉県	-	-	1	5	-	-	-	78	-	4	-	1	6	91	-	3	-	1
千葉県	-	-	-	14	-	-	1	75	-	17	-	-	2	57	-	1	1	6
東京都	-	3	2	41	-	1	5	203	-	28	-	1	22	698	-	6	-	3
神奈川県	-	2	3	19	-	2	3	107	1	13	-	-	3	115	1	5	-	-
新潟県	-	-	-	5	-	-	1	35	-	-	-	-	-	19	-	1	-	1
富山県	-	-	-	3	-	-	-	23	-	6	-	-	-	12	-	1	-	-
石川県	-	1	-	4	-	-	-	11	-	1	-	-	-	4	-	-	-	-
福井県	-	-	-	1	-	1	1	15	-	3	-	-	-	4	-	-	-	-
山梨県	-	-	-	1	-	-	-	7	-	2	-	-	-	4	-	-	-	-
長野県	-	-	-	5	-	-	1	17	-	2	-	-	1	21	-	2	1	2
岐阜県	-	1	-	4	-	-	-	31	1	5	-	-	1	34	-	1	-	1
静岡県	-	-	-	7	-	-	1	50	1	3	-	-	-	46	-	2	-	2
愛知県	-	-	-	21	1	4	6	120	-	10	-	-	4	143	1	7	-	-
三重県	-	1	1	6	1	2	1	27	-	2	-	-	1	24	-	2	-	-
滋賀県	-	-	-	6	-	-	1	15	-	-	-	-	1	15	-	-	-	-
京都府	-	2	-	4	-	1	-	56	-	7	-	-	1	44	-	-	-	-
大阪府	1	4	2	28	-	4	6	150	-	10	-	-	12	447	-	4	-	1
兵庫県	-	-	-	7	-	2	4	92	-	9	-	-	7	129	-	3	-	-
奈良県	-	-	-	2	-	1	-	13	-	5	-	-	-	24	-	1	-	1
和歌山県	-	-	-	5	-	1	-	9	-	1	-	-	-	7	-	1	-	-
鳥取県	-	1	-	1	-	-	-	10	-	1	-	-	-	6	-	-	-	1
島根県	-	-	-	2	-	-	-	15	-	1	-	-	-	7	-	1	-	-
岡山県	-	-	-	2	-	-	-	23	-	4	-	-	-	61	-	-	-	2
広島県	-	-	1	2	-	1	-	37	-	2	-	-	4	60	-	2	-	-
山口県	-	1	-	1	-	1	1	20	-	-	-	-	-	33	-	1	-	-
徳島県	-	-	-	2	-	-	-	4	-	-	-	-	-	10	-	1	-	-
香川県	-	-	-	5	-	-	1	26	-	2	-	-	1	16	-	2	-	1
愛媛県	-	-	-	1	-	-	-	5	1	3	-	-	1	26	-	-	-	2
高知県	-	-	-	1	-	-	-	11	-	-	-	-	1	12	-	-	-	1
福岡県	-	-	2	20	-	1	1	100	1	12	-	-	3	99	-	3	-	1
佐賀県	-	1	-	-	-	-	-	18	-	1	-	-	1	8	-	-	-	-
長崎県	-	-	-	3	-	-	1	34	-	6	-	-	-	14	-	2	-	-
熊本県	-	-	-	2	-	-	-	22	-	1	-	-	3	53	-	-	-	3
大分県	-	-	1	2	-	-	1	16	-	1	-	-	2	15	-	1	-	-
宮崎県	-	-	-	-	-	-	-	8	-	-	-	-	1	11	-	-	-	1
鹿児島県	-	-	-	5	-	-	-	16	-	4	-	-	2	17	1	1	-	1
沖縄県	-	-	-	11	-	-	-	44	-	1	-	-	-	12	-	1	-	2

*2018年1月1日より届出対象疾患となりました。
 **2014年9月19日より届出対象疾患となりました。

報告数・累積報告数, 疾病・都道府県別

2019年第22週

	バンコマイシン耐性 黄色ブドウ球菌感染症		バンコマイシン耐性 腸球菌感染症		百日咳*		風しん		麻しん		薬剤耐性アシネト バクテラ-感染症**	
	報告数	累積	報告数	累積	報告数	累積	報告数	累積	報告数	累積	報告数	累積
総 数	-	-	-	30	223	6556	30	1658	24	590	-	15
北海道	-	-	-	-	5	146	1	26	-	4	-	5
青森県	-	-	-	3	-	12	-	-	-	-	-	-
岩手県	-	-	-	-	1	11	-	1	-	1	-	-
宮城県	-	-	-	-	2	47	-	2	-	4	-	-
秋田県	-	-	-	-	1	52	-	2	-	-	-	-
山形県	-	-	-	-	-	95	-	1	-	-	-	-
福島県	-	-	-	-	3	84	-	9	-	2	-	-
茨城県	-	-	-	-	3	133	-	11	-	16	-	-
栃木県	-	-	-	-	-	26	1	8	-	2	-	-
群馬県	-	-	-	1	4	137	-	6	-	-	-	1
埼玉県	-	-	-	1	10	392	6	129	1	22	-	1
千葉県	-	-	-	-	22	407	-	144	1	24	-	1
東京都	-	-	-	3	8	674	7	570	1	99	-	2
神奈川県	-	-	-	2	7	230	5	205	10	62	-	-
新潟県	-	-	-	-	9	95	-	1	-	2	-	-
富山県	-	-	-	-	11	38	-	3	-	3	-	-
石川県	-	-	-	-	5	72	-	3	-	-	-	-
福井県	-	-	-	-	4	80	-	14	-	-	-	-
山梨県	-	-	-	-	2	43	1	5	-	2	-	-
長野県	-	-	-	-	3	47	-	12	-	3	-	-
岐阜県	-	-	-	-	5	34	-	3	-	6	-	-
静岡県	-	-	-	3	6	275	-	12	-	4	-	1
愛知県	-	-	-	-	7	240	-	45	1	38	-	-
三重県	-	-	-	-	5	171	2	20	1	53	-	-
滋賀県	-	-	-	-	-	55	-	6	-	5	-	-
京都府	-	-	-	-	2	120	-	21	1	9	-	-
大阪府	-	-	-	11	10	401	2	117	-	143	-	1
兵庫県	-	-	-	1	14	311	-	42	-	27	-	1
奈良県	-	-	-	2	-	16	-	12	2	8	-	-
和歌山県	-	-	-	-	8	86	-	3	-	9	-	-
鳥取県	-	-	-	-	-	11	-	1	1	2	-	-
島根県	-	-	-	-	-	6	2	26	-	3	-	-
岡山県	-	-	-	2	4	106	-	3	-	-	-	-
広島県	-	-	-	-	6	91	-	28	1	9	-	-
山口県	-	-	-	-	2	220	-	18	-	-	-	1
徳島県	-	-	-	-	1	24	1	1	-	-	-	-
香川県	-	-	-	-	3	126	-	3	-	-	-	-
愛媛県	-	-	-	-	5	112	-	3	-	-	-	-
高知県	-	-	-	-	6	86	-	-	-	-	-	-
福岡県	-	-	-	-	16	472	-	80	2	11	-	-
佐賀県	-	-	-	-	1	43	-	18	2	9	-	-
長崎県	-	-	-	-	-	11	1	13	-	-	-	1
熊本県	-	-	-	-	1	90	-	4	-	2	-	-
大分県	-	-	-	-	3	17	-	11	-	-	-	-
宮崎県	-	-	-	-	4	127	-	-	-	1	-	-
鹿児島県	-	-	-	-	12	462	-	2	-	1	-	-
沖縄県	-	-	-	1	2	22	1	14	-	4	-	-

注) 百日咳は2018年1月1日より全数把握対象疾患に変更となりました。

*鳥インフルエンザ及び新型インフルエンザ等感染症を除く。

**2018年第9週より定点当たり報告数の表示が開始されました。

報告数・定点当たり報告数, 疾病・都道府県別

2019年第22週

	インフルエンザ*		RSウイルス感染症**		咽頭結膜熱		A群溶血性レンサ球菌咽頭炎		感染性胃腸炎		水痘		手足口病		伝染性紅斑		突発性発しん	
	報告数	定点当り	報告数	定点当り	報告数	定点当り	報告数	定点当り	報告数	定点当り	報告数	定点当り	報告数	定点当り	報告数	定点当り	報告数	定点当り
総数	2442	0.49	766	0.24	1993	0.63	9008	2.84	20734	6.53	1137	0.36	6201	1.95	2226	0.70	1744	0.55
北海道	81	0.36	58	0.42	119	0.86	492	3.54	797	5.73	36	0.26	38	0.27	115	0.83	49	0.35
青森県	36	0.55	7	0.17	15	0.36	65	1.55	215	5.12	5	0.12	80	1.90	38	0.90	23	0.55
岩手県	13	0.20	8	0.20	16	0.40	133	3.33	315	7.88	14	0.35	4	0.10	5	0.13	26	0.65
宮城県	41	0.44	32	0.55	20	0.34	208	3.59	443	7.64	58	1.00	8	0.14	51	0.88	47	0.81
秋田県	42	0.78	5	0.14	4	0.11	45	1.29	165	4.71	7	0.20	1	0.03	4	0.11	11	0.31
山形県	33	0.72	13	0.43	18	0.60	150	5.00	218	7.27	16	0.53	24	0.80	37	1.23	25	0.83
福島県	60	0.72	35	0.70	40	0.80	165	3.30	321	6.42	12	0.24	49	0.98	47	0.94	32	0.64
茨城県	39	0.33	12	0.16	49	0.65	213	2.84	359	4.79	37	0.49	65	0.87	82	1.09	38	0.51
栃木県	40	0.53	18	0.38	24	0.50	90	1.88	147	3.06	18	0.38	26	0.54	49	1.02	33	0.69
群馬県	9	0.10	2	0.04	35	0.66	134	2.53	298	5.62	7	0.13	14	0.26	64	1.21	31	0.58
埼玉県	91	0.35	36	0.22	115	0.71	576	3.56	1299	8.02	90	0.56	81	0.50	164	1.01	112	0.69
千葉県	171	0.80	12	0.09	92	0.68	531	3.93	766	5.67	69	0.51	137	1.01	102	0.76	70	0.52
東京都	143	0.34	67	0.26	173	0.66	821	3.15	2000	7.66	137	0.52	173	0.66	99	0.38	145	0.56
神奈川県	99	0.28	21	0.09	109	0.47	649	2.80	1413	6.09	119	0.51	127	0.55	107	0.46	152	0.66
新潟県	21	0.23	49	0.86	56	0.98	296	5.19	441	7.74	25	0.44	10	0.18	77	1.35	46	0.81
富山県	16	0.33	6	0.21	11	0.38	74	2.55	270	9.31	19	0.66	5	0.17	38	1.31	18	0.62
石川県	20	0.42	11	0.38	30	1.03	96	3.31	237	8.17	6	0.21	15	0.52	34	1.17	11	0.38
福井県	25	0.68	13	0.54	17	0.71	77	3.21	204	8.50	1	0.04	23	0.96	7	0.29	18	0.75
山梨県	2	0.05	1	0.04	8	0.33	38	1.58	127	5.29	2	0.08	10	0.42	22	0.92	5	0.21
長野県	39	0.45	11	0.20	14	0.26	145	2.69	510	9.44	24	0.44	20	0.37	74	1.37	16	0.30
岐阜県	113	1.30	7	0.13	25	0.47	63	1.19	244	4.60	10	0.19	11	0.21	42	0.79	19	0.36
静岡県	34	0.24	5	0.06	24	0.27	197	2.21	515	5.79	18	0.20	44	0.49	75	0.84	39	0.44
愛知県	119	0.61	25	0.14	108	0.59	420	2.31	825	4.53	28	0.15	68	0.37	102	0.56	65	0.36
三重県	21	0.29	9	0.20	17	0.38	102	2.27	258	5.73	9	0.20	88	1.96	17	0.38	27	0.60
滋賀県	20	0.38	2	0.06	38	1.19	43	1.34	193	6.03	10	0.31	30	0.94	36	1.13	14	0.44
京都府	104	0.83	5	0.06	49	0.64	169	2.19	452	5.87	26	0.34	158	2.05	67	0.87	28	0.36
大阪府	192	0.64	73	0.37	121	0.61	663	3.37	1338	6.79	50	0.25	930	4.72	129	0.65	100	0.51
兵庫県	99	0.50	26	0.20	95	0.74	327	2.53	881	6.83	47	0.36	338	2.62	92	0.71	46	0.36
奈良県	10	0.18	5	0.15	22	0.65	86	2.53	201	5.91	11	0.32	108	3.18	9	0.26	15	0.44
和歌山県	4	0.08	13	0.43	16	0.53	42	1.40	138	4.60	4	0.13	52	1.73	15	0.50	14	0.47
鳥取県	29	1.00	2	0.11	20	1.05	98	5.16	182	9.58	4	0.21	63	3.32	9	0.47	9	0.47
島根県	9	0.24	1	0.04	11	0.48	35	1.52	183	7.96	2	0.09	63	2.74	4	0.17	11	0.48
岡山県	11	0.13	5	0.09	34	0.63	98	1.81	330	6.11	16	0.30	201	3.72	12	0.22	28	0.52
広島県	2	0.02	12	0.17	66	0.93	164	2.31	415	5.85	9	0.13	104	1.46	15	0.21	33	0.46
山口県	7	0.10	24	0.52	19	0.41	93	2.02	256	5.57	17	0.37	83	1.80	21	0.46	32	0.70
徳島県	9	0.24	10	0.43	9	0.39	20	0.87	135	5.87	2	0.09	31	1.35	11	0.48	9	0.39
香川県	17	0.36	7	0.25	13	0.46	59	2.11	336	12.00	5	0.18	16	0.57	22	0.79	18	0.64
愛媛県	19	0.31	17	0.46	21	0.57	171	4.62	348	9.41	12	0.32	6	0.16	18	0.49	33	0.89
高知県	7	0.15	2	0.07	33	1.10	98	3.27	124	4.13	15	0.50	28	0.93	11	0.37	12	0.40
福岡県	93	0.47	20	0.17	101	0.84	588	4.90	865	7.21	54	0.45	930	7.75	149	1.24	85	0.71
佐賀県	7	0.18	5	0.22	16	0.70	27	1.17	88	3.83	6	0.26	172	7.48	33	1.43	21	0.91
長崎県	56	0.80	3	0.07	12	0.27	59	1.34	221	5.02	11	0.25	122	2.77	36	0.82	27	0.61
熊本県	36	0.45	10	0.20	18	0.36	92	1.84	367	7.34	10	0.20	265	5.30	17	0.34	50	1.00
大分県	6	0.10	10	0.28	16	0.44	58	1.61	356	9.89	13	0.36	204	5.67	14	0.39	27	0.75
宮崎県	41	0.69	8	0.22	35	0.97	117	3.25	225	6.25	9	0.25	407	11.31	19	0.53	30	0.83
鹿児島県	37	0.40	8	0.15	59	1.09	89	1.65	486	9.00	31	0.57	716	13.26	13	0.24	28	0.52
沖縄県	319	5.50	35	1.03	30	0.88	32	0.94	227	6.68	6	0.18	53	1.56	22	0.65	16	0.47

*髄膜炎菌、肺炎球菌、インフルエンザ菌を原因として同定された場合を除く。
 **オウム病を除く。
 ***病原体がロタウイルスであるものに限る。2013年10月14日より届出対象疾患となりました。

報告数・定点当り報告数、疾病・都道府県別

2019年第22週

	ヘルパンギーナ		流行性耳下腺炎		急性出血性結膜炎		流行性角結膜炎		細菌性髄膜炎*		無菌性髄膜炎		マイコプラズマ肺炎		クラミジア肺炎**		感染性胃腸炎(ロタウイルス)***	
	報告数	定点当り	報告数	定点当り	報告数	定点当り	報告数	定点当り	報告数	定点当り	報告数	定点当り	報告数	定点当り	報告数	定点当り	報告数	定点当り
総数	1168	0.37	429	0.14	5	0.01	422	0.60	9	0.02	20	0.04	71	0.15	2	0.00	217	0.45
北海道	7	0.05	9	0.06	-	-	20	0.69	1	0.04	-	-	5	0.22	-	-	29	1.26
青森県	10	0.24	6	0.14	-	-	8	0.73	-	-	-	-	7	1.17	-	-	2	0.33
岩手県	1	0.03	6	0.15	-	-	6	0.43	-	-	-	-	1	0.05	-	-	15	0.79
宮城県	5	0.09	11	0.19	-	-	9	0.75	-	-	-	-	2	0.17	-	-	2	0.17
秋田県	1	0.03	-	-	-	-	-	-	-	-	-	-	1	0.13	-	-	1	0.13
山形県	-	-	2	0.07	-	-	-	-	-	-	2	0.20	-	-	-	-	2	0.20
福島県	11	0.22	6	0.12	-	-	14	1.08	-	-	-	-	-	-	-	-	13	1.86
茨城県	10	0.13	8	0.11	-	-	28	1.65	-	-	-	-	10	0.83	-	-	1	0.08
栃木県	-	-	6	0.13	-	-	7	0.58	-	-	-	-	5	0.71	-	-	4	0.57
群馬県	5	0.09	6	0.11	-	-	7	0.47	-	-	-	-	-	-	-	-	2	0.22
埼玉県	6	0.04	33	0.20	1	0.02	22	0.54	-	-	1	0.09	1	0.09	-	-	9	0.82
千葉県	29	0.21	26	0.19	-	-	14	0.40	-	-	1	0.11	-	-	-	-	10	1.11
東京都	33	0.13	24	0.09	-	-	7	0.18	-	-	-	-	2	0.08	-	-	6	0.24
神奈川県	21	0.09	32	0.14	-	-	48	0.94	-	-	2	0.18	-	-	-	-	6	0.55
新潟県	6	0.11	11	0.19	-	-	7	0.70	-	-	-	-	3	0.23	-	-	2	0.15
富山県	3	0.10	1	0.03	1	0.14	2	0.29	-	-	-	-	-	-	-	-	-	-
石川県	7	0.24	1	0.03	-	-	2	0.29	-	-	-	-	1	0.20	-	-	13	2.60
福井県	5	0.21	-	-	-	-	2	0.67	-	-	-	-	1	0.17	-	-	8	1.33
山梨県	-	-	1	0.04	-	-	5	0.56	-	-	-	-	2	0.20	-	-	1	0.10
長野県	8	0.15	2	0.04	-	-	2	0.18	-	-	-	-	-	-	-	-	18	1.64
岐阜県	1	0.02	5	0.09	-	-	3	0.27	-	-	-	-	-	-	-	-	7	1.40
静岡県	8	0.09	12	0.13	-	-	16	0.73	-	-	1	0.10	-	-	-	-	2	0.20
愛知県	25	0.14	23	0.13	-	-	10	0.29	-	-	-	-	2	0.13	-	-	7	0.47
三重県	5	0.11	7	0.16	-	-	-	-	-	-	-	-	1	0.11	-	-	4	0.44
滋賀県	12	0.38	5	0.16	-	-	-	-	-	-	-	-	-	-	-	-	1	0.14
京都府	26	0.34	8	0.10	-	-	6	0.35	-	-	1	0.14	1	0.14	-	-	-	-
大阪府	140	0.71	23	0.12	1	0.02	16	0.31	1	0.06	1	0.06	-	-	-	-	10	0.63
兵庫県	34	0.26	14	0.11	-	-	27	0.77	3	0.21	4	0.29	3	0.21	-	-	3	0.21
奈良県	13	0.38	2	0.06	-	-	9	0.90	-	-	-	-	2	0.33	-	-	1	0.17
和歌山県	19	0.63	3	0.10	-	-	1	0.25	1	0.09	-	-	2	0.18	-	-	5	0.45
鳥取県	10	0.53	3	0.16	-	-	-	-	1	0.20	-	-	-	-	-	-	4	0.80
島根県	2	0.09	1	0.04	-	-	-	-	-	-	-	-	3	0.38	-	-	3	0.38
岡山県	40	0.74	5	0.09	1	0.08	5	0.42	1	0.20	-	-	-	-	-	-	1	0.20
広島県	34	0.48	21	0.30	-	-	18	0.95	-	-	-	-	1	0.05	-	-	5	0.24
山口県	20	0.43	5	0.11	-	-	-	-	1	0.11	-	-	5	0.56	-	-	-	-
徳島県	2	0.09	1	0.04	-	-	4	1.00	-	-	-	-	1	0.14	-	-	1	0.14
香川県	6	0.21	6	0.21	-	-	-	-	-	-	-	-	2	0.40	-	-	1	0.20
愛媛県	1	0.03	9	0.24	-	-	27	3.38	-	-	-	-	-	-	-	-	-	-
高知県	4	0.13	1	0.03	-	-	1	0.33	-	-	-	-	4	0.50	-	-	-	-
福岡県	152	1.27	45	0.38	-	-	25	0.96	-	-	1	0.07	-	-	-	-	-	-
佐賀県	30	1.30	2	0.09	1	0.25	-	-	-	-	1	0.17	-	-	-	-	1	0.17
長崎県	38	0.86	2	0.05	-	-	1	0.13	-	-	1	0.08	1	0.08	-	-	2	0.17
熊本県	80	1.60	7	0.14	-	-	16	1.78	-	-	2	0.13	1	0.07	-	-	8	0.53
大分県	57	1.58	12	0.33	-	-	5	1.00	-	-	-	-	1	0.09	-	-	2	0.18
宮崎県	102	2.83	4	0.11	-	-	6	1.00	-	-	-	-	-	-	-	-	2	0.29
鹿児島県	125	2.31	9	0.17	-	-	6	0.86	-	-	1	0.08	-	-	-	-	2	0.17
沖縄県	14	0.41	3	0.09	-	-	10	1.11	-	-	1	0.14	-	-	2	0.29	1	0.14

報告数・疾病・都道府県別
 2019年第22週

	インフルエンザ (入院患者)
	報告数
総 数	26
北海道	1
青森県	-
岩手県	-
宮城県	1
秋田県	3
山形県	-
福島県	-
茨城県	-
栃木県	-
群馬県	-
埼玉県	-
千葉県	-
東京都	2
神奈川県	-
新潟県	-
富山県	1
石川県	-
福井県	-
山梨県	-
長野県	-
岐阜県	-
静岡県	2
愛知県	-
三重県	-
滋賀県	-
京都府	1
大阪府	4
兵庫県	2
奈良県	-
和歌山県	-
鳥取県	-
島根県	2
岡山県	1
広島県	1
山口県	-
徳島県	-
香川県	1
愛媛県	-
高知県	-
福岡県	-
佐賀県	-
長崎県	-
熊本県	-
大分県	1
宮崎県	-
鹿児島県	-
沖縄県	3

獣医師が届出を行う感染症と対象動物

注)2017年第16週より報告数は頭数を示しています〔鳥インフルエンザ(H5N1又はH7N9)の鳥類を除く〕。

報告数・累積報告数, 疾病・都道府県別

2019年第22週

	エボラ出血熱		マールブルグ病		ペスト		重症急性呼吸器症候群(SARS)						細菌性赤痢		ウエストナイル熱		エキノコックス症	
	サル		サル		プレーリードッグ	イタチアナグマ		タヌキ		ハクビシン		サル		鳥類		犬		
	報告数	累積	報告数	累積	報告数	累積	報告数	累積	報告数	累積	報告数	累積	報告数	累積	報告数	累積	報告数	累積
総 数	-	-	-	-	-	-	-	-	-	-	-	-	1	-	-	-	2	
北海道	-	-	-	-	-	-	-	-	-	-	-	-	-	-	-	-	2	
青森県	-	-	-	-	-	-	-	-	-	-	-	-	-	-	-	-	-	
岩手県	-	-	-	-	-	-	-	-	-	-	-	-	-	-	-	-	-	
宮城県	-	-	-	-	-	-	-	-	-	-	-	-	-	-	-	-	-	
秋田県	-	-	-	-	-	-	-	-	-	-	-	-	-	-	-	-	-	
山形県	-	-	-	-	-	-	-	-	-	-	-	-	-	-	-	-	-	
福島県	-	-	-	-	-	-	-	-	-	-	-	-	-	-	-	-	-	
茨城県	-	-	-	-	-	-	-	-	-	-	-	-	-	-	-	-	-	
栃木県	-	-	-	-	-	-	-	-	-	-	-	-	-	-	-	-	-	
群馬県	-	-	-	-	-	-	-	-	-	-	-	-	-	-	-	-	-	
埼玉県	-	-	-	-	-	-	-	-	-	-	-	-	-	-	-	-	-	
千葉県	-	-	-	-	-	-	-	-	-	-	-	-	-	-	-	-	-	
東京都	-	-	-	-	-	-	-	-	-	-	-	-	-	-	-	-	-	
神奈川県	-	-	-	-	-	-	-	-	-	-	-	-	1	-	-	-	-	
新潟県	-	-	-	-	-	-	-	-	-	-	-	-	-	-	-	-	-	
富山県	-	-	-	-	-	-	-	-	-	-	-	-	-	-	-	-	-	
石川県	-	-	-	-	-	-	-	-	-	-	-	-	-	-	-	-	-	
福井県	-	-	-	-	-	-	-	-	-	-	-	-	-	-	-	-	-	
山梨県	-	-	-	-	-	-	-	-	-	-	-	-	-	-	-	-	-	
長野県	-	-	-	-	-	-	-	-	-	-	-	-	-	-	-	-	-	
岐阜県	-	-	-	-	-	-	-	-	-	-	-	-	-	-	-	-	-	
静岡県	-	-	-	-	-	-	-	-	-	-	-	-	-	-	-	-	-	
愛知県	-	-	-	-	-	-	-	-	-	-	-	-	-	-	-	-	-	
三重県	-	-	-	-	-	-	-	-	-	-	-	-	-	-	-	-	-	
滋賀県	-	-	-	-	-	-	-	-	-	-	-	-	-	-	-	-	-	
京都府	-	-	-	-	-	-	-	-	-	-	-	-	-	-	-	-	-	
大阪府	-	-	-	-	-	-	-	-	-	-	-	-	-	-	-	-	-	
兵庫県	-	-	-	-	-	-	-	-	-	-	-	-	-	-	-	-	-	
奈良県	-	-	-	-	-	-	-	-	-	-	-	-	-	-	-	-	-	
和歌山県	-	-	-	-	-	-	-	-	-	-	-	-	-	-	-	-	-	
鳥取県	-	-	-	-	-	-	-	-	-	-	-	-	-	-	-	-	-	
島根県	-	-	-	-	-	-	-	-	-	-	-	-	-	-	-	-	-	
岡山県	-	-	-	-	-	-	-	-	-	-	-	-	-	-	-	-	-	
広島県	-	-	-	-	-	-	-	-	-	-	-	-	-	-	-	-	-	
山口県	-	-	-	-	-	-	-	-	-	-	-	-	-	-	-	-	-	
徳島県	-	-	-	-	-	-	-	-	-	-	-	-	-	-	-	-	-	
香川県	-	-	-	-	-	-	-	-	-	-	-	-	-	-	-	-	-	
愛媛県	-	-	-	-	-	-	-	-	-	-	-	-	-	-	-	-	-	
高知県	-	-	-	-	-	-	-	-	-	-	-	-	-	-	-	-	-	
福岡県	-	-	-	-	-	-	-	-	-	-	-	-	-	-	-	-	-	
佐賀県	-	-	-	-	-	-	-	-	-	-	-	-	-	-	-	-	-	
長崎県	-	-	-	-	-	-	-	-	-	-	-	-	-	-	-	-	-	
熊本県	-	-	-	-	-	-	-	-	-	-	-	-	-	-	-	-	-	
大分県	-	-	-	-	-	-	-	-	-	-	-	-	-	-	-	-	-	
宮崎県	-	-	-	-	-	-	-	-	-	-	-	-	-	-	-	-	-	
鹿児島県	-	-	-	-	-	-	-	-	-	-	-	-	-	-	-	-	-	
沖縄県	-	-	-	-	-	-	-	-	-	-	-	-	-	-	-	-	-	

報告数・累積報告数、疾病・都道府県別 2019年第22週

	結核		鳥インフルエンザ(H5N1又はH7N9)		中東呼吸器症候群(MERS)	
	サル		鳥類		ヒトコブラクダ	
	報告数	累積	報告数	累積	報告数	累積
総数	-	-	-	-	-	-
北海道	-	-	-	-	-	-
青森県	-	-	-	-	-	-
岩手県	-	-	-	-	-	-
宮城県	-	-	-	-	-	-
秋田県	-	-	-	-	-	-
山形県	-	-	-	-	-	-
福島県	-	-	-	-	-	-
茨城県	-	-	-	-	-	-
栃木県	-	-	-	-	-	-
群馬県	-	-	-	-	-	-
埼玉県	-	-	-	-	-	-
千葉県	-	-	-	-	-	-
東京都	-	-	-	-	-	-
神奈川県	-	-	-	-	-	-
新潟県	-	-	-	-	-	-
富山県	-	-	-	-	-	-
石川県	-	-	-	-	-	-
福井県	-	-	-	-	-	-
山梨県	-	-	-	-	-	-
長野県	-	-	-	-	-	-
岐阜県	-	-	-	-	-	-
静岡県	-	-	-	-	-	-
愛知県	-	-	-	-	-	-
三重県	-	-	-	-	-	-
滋賀県	-	-	-	-	-	-
京都府	-	-	-	-	-	-
大阪府	-	-	-	-	-	-
兵庫県	-	-	-	-	-	-
奈良県	-	-	-	-	-	-
和歌山県	-	-	-	-	-	-
鳥取県	-	-	-	-	-	-
島根県	-	-	-	-	-	-
岡山県	-	-	-	-	-	-
広島県	-	-	-	-	-	-
山口県	-	-	-	-	-	-
徳島県	-	-	-	-	-	-
香川県	-	-	-	-	-	-
愛媛県	-	-	-	-	-	-
高知県	-	-	-	-	-	-
福岡県	-	-	-	-	-	-
佐賀県	-	-	-	-	-	-
長崎県	-	-	-	-	-	-
熊本県	-	-	-	-	-	-
大分県	-	-	-	-	-	-
宮崎県	-	-	-	-	-	-
鹿児島県	-	-	-	-	-	-
沖縄県	-	-	-	-	-	-

感染症週報 第21巻 第22号 2019年6月14日発行
 発行：国立感染症研究所
 厚生労働省健康局結核感染症課
 事務局：国立感染症研究所感染症疫学センター
 〒162-8640東京都新宿区戸山1-23-1
 TEL：03-5285-1111
 FAX：03-5285-1129
 URL：<https://www.niid.go.jp/niid/ja/from-idsc.html>
 <国立感染症研究所 感染症疫学センター>
<https://www.mhlw.go.jp/>
 <厚生労働省>
<https://www.forth.go.jp/>
 <旅行者のための海外感染症情報(厚生労働省検疫所)>

本週報は、感染症法に基づくものであり、全国の医療従事者、定点医療機関、保健所、保健所設置市、特別区、都道府県、地方衛生研究所、検疫所の皆様のご協力を得て、国立感染症研究所感染症疫学センターにおいて編集したものです。

また、本週報は速報性を重視しておりますので、今後調査などの結果に応じて、若干の変更が生じることがありますが、その場合には週報上にて訂正させていただきます。

「感染症の話」及び「読者のコーナー」の回答欄の内容に関する責は、それぞれの執筆者及び回答者に属しますが、内容に関するご質問、ご意見については事務局でお受けいたします。

なお、週報の内容について、学術的研究、あるいは公衆衛生活動にかかわる業務以外の目的においては、無断転載を禁じます。