

マークをクリックするとそのページを見ることができます



発生動向総覧  
P.2-7

<第20週>伝染性紅斑の定点当たり報告数は2週連続で増加し、  
過去5年間の同時期と比較してかなり多い / その他最新動向



注目すべき感染症

<今週は該当記事はありません>



感染症関連情報  
P.8

病原体情報 / 海外感染症情報 / その他



速報

<今週は該当記事はありません>



読者のコーナー

<今週は該当記事は  
ありません>



グラフ総覧(第20週)  
P.9-14



グラフ総覧(4月)  
P.15-19



4月のデータ  
P.20-22



第20週のデータ  
P.23-37



# 発生動向総覧

## <第20週コメント> 5月22日集計分

### ◆全数報告の感染症

注意：これは当該週に診断された報告症例の集計です。しかし、迅速に情報還元するために期日を決めて集計を行いますので、当該週に診断された症例の報告が集計の期日以降に届くこともあります。それらについては一部を除いて発生動向総覧では扱いませんが、翌週あるいはそれ以降に、巻末の表の累積数に加えられることになります。

※感染経路、感染原因、感染地域については、確定あるいは推定として記載されていたものを示します。

#### 1類感染症

報告なし

#### 2類感染症

結核354例

#### 3類感染症

細菌性赤痢2例

菌種：*S. flexneri*(B群)1例\_\_感染地域：大阪府

*S. sonnei*(D群)1例\_\_感染地域：ミャンマー/タイ

腸管出血性大腸菌感染症56例(有症者38例、うちHUS 1例)

感染地域：国内47例、インドネシア1例、韓国1例、ペルー1例、  
国内・国外不明6例

国内の感染地域：福岡県6例、新潟県4例、神奈川県3例、大阪府3例、兵庫県3例、岡山県3例、山口県3例、鹿児島県3例、福島県2例、富山県2例、長野県2例、佐賀県2例、群馬県1例、東京都1例、福井県1例、愛知県1例、広島県1例、愛媛県/鹿児島県1例、国内(都道府県不明)5例

年齢群：1歳(2例)、2歳(2例)、4歳(2例)、5歳(1例)、6歳(2例)、10代(6例)、20代(11例)、30代(11例)、40代(9例)、50代(1例)、60代(5例)、70代(1例)、80代(3例)

血清型・毒素型：O26 VT1(17例)、O157 VT1・VT2(12例)、O157 VT2(7例)、O103 VT1(3例)、O121 VT2(2例)、O111 VT1(1例)、O111 VT1・VT2(1例)、O128 VT1(1例)、O145 VT2(1例)、O91 VT1(1例)、その他・不明(10例)

累積報告数：438例(有症者288例、うちHUS 11例、死亡なし)

#### 4類感染症

E型肝炎5例

感染地域(感染源)：埼玉県1例(豚レバー)、東京都1例(豚レバー)、国内(都道府県不明)3例(自家製ハム1例、不明2例)

A型肝炎11例

感染地域：埼玉県1例、広島県1例、高知県1例、国内(都道府県不明)4例、インド1例、国内・国外不明3例

重症熱性血小板減少症候群4例

感染地域：山口県1例、福岡県1例、長崎県1例、大分県1例

年齢群：50代(2例)、60代(1例)、70代(1例)

つつが虫病3例(うち1例死亡)

感染地域: 青森県1例、山形県1例、福島県1例

デング熱7例

感染地域: インドネシア3例、タイ1例、タンザニア1例、フィリピン1例、ベトナム/カンボジア/マレーシア1例

累積報告数: 116例(感染地域: 国外116例)

日本紅斑熱2例

感染地域: 神奈川県1例、静岡県1例

マラリア1例

病型不明\_\_感染地域: インド

レジオネラ症26例(肺炎型25例、ポンティアック型1例)

感染地域: 青森県2例、埼玉県2例、愛知県2例、大阪府2例、宮城県1例、秋田県1例、福島県1例、群馬県1例、石川県1例、長野県1例、静岡県1例、三重県1例、兵庫県1例、岡山県1例、長崎県1例、鹿児島県1例、国内(都道府県不明)2例、国内・国外不明4例

年齢群: 30代(1例)、40代(1例)、50代(3例)、60代(7例)、70代(8例)、80代(5例)、90代以上(1例)

累積報告数: 513例

#### 5類感染症

アメーバ赤痢9例(腸管アメーバ症9例)

感染地域: 東京都2例、神奈川県1例、長崎県1例、タイ/ベトナム/韓国1例、国内(都道府県不明)2例、国内・国外不明2例

感染経路: 性的接触3例(異性間2例、異性間・同性間不明1例)、経口感染2例、その他・不明4例

ウイルス性肝炎3例

B型3例\_\_感染経路: 性的接触1例(異性間)、不明2例

カルバペネム耐性腸内細菌科細菌感染症25例

菌検出検体: 血液8例、尿7例、膿3例、腹水2例、喀痰2例、胆汁2例、その他・不明1例

菌種: *K. aerogenes* 7例、*E. cloacae* 5例、*E. coli* 4例、*K. pneumoniae* 2例、その他・不明7例

感染経路: 以前からの保菌9例、医療器具関連5例、院内感染1例、その他・不明10例

急性弛緩性麻痺1例

病原体不明\_\_年齢群: 10代

急性脳炎5例

ヒトメタニューモウイルス1例\_\_年齢群: 1歳

病原体不明4例\_\_年齢群: 1歳(2例)、7歳(1例)、8歳(1例)

クロイツフェルト・ヤコブ病1例

孤発性プリオン病古典型

劇症型溶血性レンサ球菌感染症10例

年齢群: 0歳(1例)、20代(1例)、60代(3例、うち1例死亡)、70代(3例、うち1例死亡)、80代(2例)

後天性免疫不全症候群7例(AIDS 4例、無症候2例、その他1例)

感染地域: 国内3例、国内(都道府県不明)/タイ1例、タイ1例、南アフリカ1例、国内・国外不明1例

感染経路: 性的接触4例(同性間3例、異性間1例)、不明3例

- ジアルジア症4例 感染地域：北海道1例、佐賀県1例、インド2例  
 侵襲性インフルエンザ菌感染症8例(菌検出検体：血液8例)  
 年齢群：0歳(1例)、30代(1例)、70代(2例)、80代(2例)、90代以上(2例)
- 侵襲性髄膜炎菌感染症1例(菌検出検体：血液)  
 感染地域：和歌山県  
 年齢群：70代
- 侵襲性肺炎球菌感染症68例(菌検出検体：血液58例、血液/髄液8例、髄液1例、その他1例)  
 年齢群：0歳(3例)、1歳(5例)、2歳(1例)、3歳(3例)、30代(3例)、40代(4例)、50代(5例、うち1例死亡)、60代(15例)、70代(14例)、80代(14例)、90代以上(1例)
- 水痘(入院例に限る)10例(検査診断例5例、臨床診断例5例)  
 年齢群：0歳(2例)、7歳(1例)、20代(2例)、30代(1例)、60代(1例)、70代(2例)、90代以上(1例)  
 感染経路：うち院内感染2例
- 梅毒69例(早期顕症I期23例、早期顕症II期30例、晩期顕症2例、無症候14例)  
 累積報告数：2,325例
- 破傷風3例 年齢群：60代(1例)、70代(1例)、90代以上(1例)
- バンコマイシン耐性腸球菌感染症1例  
 遺伝子型：不明\_菌検出検体：血液
- 百日咳242例(うち、LAMP法等病原遺伝子検出115例)  
 年齢群：0歳(10例)、1歳(2例)、2歳(4例)、3歳(3例)、4歳(6例)、5歳(2例)、6歳(12例)、7歳(23例)、8歳(19例)、9歳(17例)、10代(82例)、20代(6例)、30代(14例)、40代(22例)、50代(11例)、60代(2例)、70代(3例)、80代(3例)、90代以上(1例)
- 風しん53例〔風しん(検査診断例47例、臨床診断例6例)〕  
 感染地域：東京都9例、埼玉県5例、神奈川県4例、島根県3例、千葉県2例、佐賀県2例、北海道1例、富山県1例、愛知県1例、埼玉県/群馬県1例、東京都/群馬県1例、国内(都道府県不明)9例、東京都/千葉県/ネパール1例、ベトナム1例、フィリピン/グアム1例、国内・国外不明11例  
 年齢群：15～19歳(1例)、20～24歳(2例)、25～29歳(7例)、30～34歳(8例)、35～39歳(9例)、40代(15例)、50代(9例)、60代(1例)、70代(1例)  
 累積報告数：1,563例〔風しん(検査診断例1,492例、臨床診断例71例)〕
- 麻しん32例〔麻しん(検査診断例19例)、修飾麻しん13例)〕  
 感染地域：茨城県4例、東京都3例、神奈川県3例、佐賀県3例、千葉県1例、愛知県1例、大阪府1例、国内(都道府県不明)4例、インドネシア1例、タイ1例、ドイツ1例、

ネパール1例、カンボジア/タイ/韓国1例、国内・国外不明7例

年齢群：8歳(1例)、10～14歳(2例)、15～19歳(2例)、20～24歳(3例)、25～29歳(5例)、30～34歳(7例)、35～39歳(8例)、40代(4例)

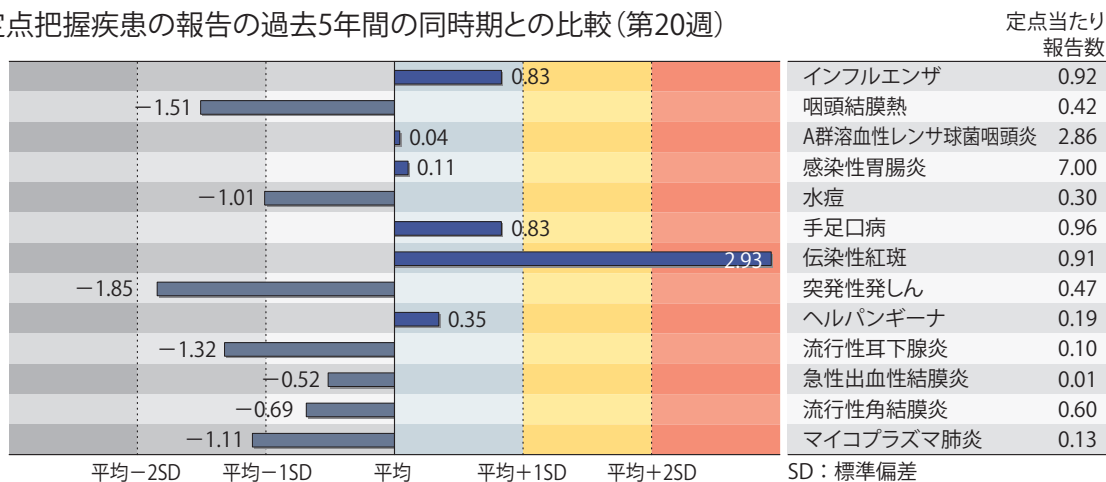
累積報告数：533例〔麻しん(検査診断例365例、臨床診断例38例)、修飾麻しん130例〕

(補) 他に風しん2例の報告があったが削除予定。また、2018年第20週から2019年第19週までに診断されたものの報告遅れとして、細菌性赤痢1例〔菌種：*S. flexneri*(B群)〕\_\_感染地域：インドネシア〕、腸管出血性大腸菌感染症5例〔血清型・毒素型：O157 VT1・VT2(2例)、O26 VT1(2例)、O157 VT2(1例)〕、E型肝炎3例〔感染地域(感染源)：岡山県1例(不明)、国内・国外不明2例(不明2例)〕、A型肝炎2例〔感染地域：国内(都道府県不明)2例〕、デング熱2例(感染地域：シンガポール1例、フィジー1例)、日本紅斑熱4例(感染地域：和歌山県2例、山口県1例、宮崎県1例)、レジオネラ症7例〔感染地域：岩手県1例、東京都1例、山梨県1例、滋賀県1例、大阪府1例、鳥取県1例、国内(都道府県不明)1例〕、カルバペネム耐性腸内細菌科細菌感染症14例(菌種：*K. aerogenes* 6例、*E. cloacae* 5例、*E. coli* 1例、*K. pneumoniae* 1例、その他・不明1例)、急性弛緩性麻痺2例〔病原体不明2例\_\_年齢群：2歳(1例)、4歳(1例)〕、急性脳炎5例〔帯状疱疹ウイルス1例\_\_年齢群：80代. ロタウイルス1例\_\_年齢群：2歳. 病原体不明3例\_\_年齢群：0歳(1例)、10代(1例)、70代(1例)〕、劇症型溶血性レンサ球菌感染症7例〔年齢群：30代(1例)、40代(1例)、60代(1例)、70代(2例. うち1例死亡)、90代以上(2例. うち1例死亡)〕、水痘(入院例に限る)1例(年齢群：20代)、梅毒80例(早期顕症I期18例、早期顕症II期34例、晩期顕症2例、無症候26例)、播種性クリプトコックス症2例〔感染地域：茨城県1例、大阪府1例. 年齢群：50代(1例)、80代(1例)〕、バンコマイシン耐性腸球菌感染症1例(遺伝子型：不明\_\_菌検出検体：便)、百日咳86例〔うち、LAMP法等病原遺伝子検出43例\_\_年齢群：0歳(2例)、1歳(1例)、4歳(4例)、6歳(10例)、7歳(18例)、8歳(8例)、9歳(7例)、10代(23例)、30代(2例)、40代(7例)、50代(2例)、60代(1例)、70代(1例)〕、風しん27例〔風しん(検査診断例26例、臨床診断例1例)〕\_\_感染地域：東京都7例、神奈川県2例、愛知県1例、国内(都道府県不明)10例、国内・国外不明7例. 年齢群：10代(2例)、20代(6例)、30代(8例)、40代(5例)、50代(4例)、60代(2例)〕、麻しん11例〔麻しん(検査診断例4例、臨床診断例1例)、修飾麻しん6例\_\_感染地域：東京都7例、神奈川県2例、国内・国外不明2例. 年齢群：0歳(3例)、10代(1例)、20代(3例)、30代(3例)、40代(1例)〕などの報告があった。

## ◆定点把握の対象となる5類感染症

全国の指定された医療機関(定点)から報告され、疾患により小児科定点(約3,000力所)、インフルエンザ(小児科・内科)定点(約5,000力所)、眼科定点(約600力所)、基幹定点(約500力所)に分かれています。また、定点当たり報告数は、報告数/定点医療機関数です(増減の目安は小数点第3位以下を含む)。

定点把握疾患の報告の過去5年間の同時期との比較(第20週)



当該週と過去5年間の平均(過去5年間の前週、当該週、後週の合計15週の平均)との差をグラフ上に表現した。

### インフルエンザ

定点当たり報告数は増加した。都道府県別の上位3位は沖縄県(4.45)、福島県(2.80)、岩手県(1.77)である。基幹定点からのインフルエンザ入院サーベイランスにおける報告数は56例と前週と比較して減少した。都道府県別では25道府県から報告があり、年齢別では0歳(5例)、1～9歳(13例)、10代(2例)、20代(1例)、30代(1例)、50代(2例)、60代(3例)、70代(7例)、80歳以上(22例)であった。

### 小児科定点報告疾患(主なもの)

RSウイルス感染症の定点当たり報告数は2週連続で増加した。都道府県別の上位3位は新潟県(1.02)、和歌山県(0.90)、沖縄県(0.88)である。

咽頭結膜熱の定点当たり報告数は減少した。都道府県別の上位3位は鹿児島県(1.02)、佐賀県(0.87)、新潟県(0.82)である。

A群溶血性レンサ球菌咽頭炎の定点当たり報告数は2週連続で増加した。都道府県別の上位3位は新潟県(5.77)、山形県(5.37)、鳥取県(4.95)である。

感染性胃腸炎の定点当たり報告数は2週連続で増加した。都道府県別の上位3位は香川県(12.71)、福井県(11.65)、石川県(11.34)である。

手足口病の定点当たり報告数は2週連続で増加した。都道府県別の上位3位は鹿児島県(10.54)、宮崎県(9.63)、熊本県(2.88)である。

伝染性紅斑の定点当たり報告数は2週連続で増加し、過去5年間の同時期(前週、当該週、後週)と比較してかなり多い。都道府県別の上位3位は富山県(3.31)、新潟県(2.68)、石川県(2.14)である。

ヘルパンギーナの定点当たり報告数は2週連続で増加した。都道府県別の上位3位は宮崎県(3.26)、鹿児島県(1.57)、熊本県(0.84)である。

流行性耳下腺炎の定点当たり報告数は2週連続で増加した。都道府県別の上位3位は広島県(0.34)、福岡県(0.32)、静岡県(0.26)である。

### 基幹定点報告疾患

マイコプラズマ肺炎の定点当たり報告数は増加した。都道府県別の上位3位は石川県(1.00)、青森県(0.50)、高知県(0.50)、山口県(0.44)である。

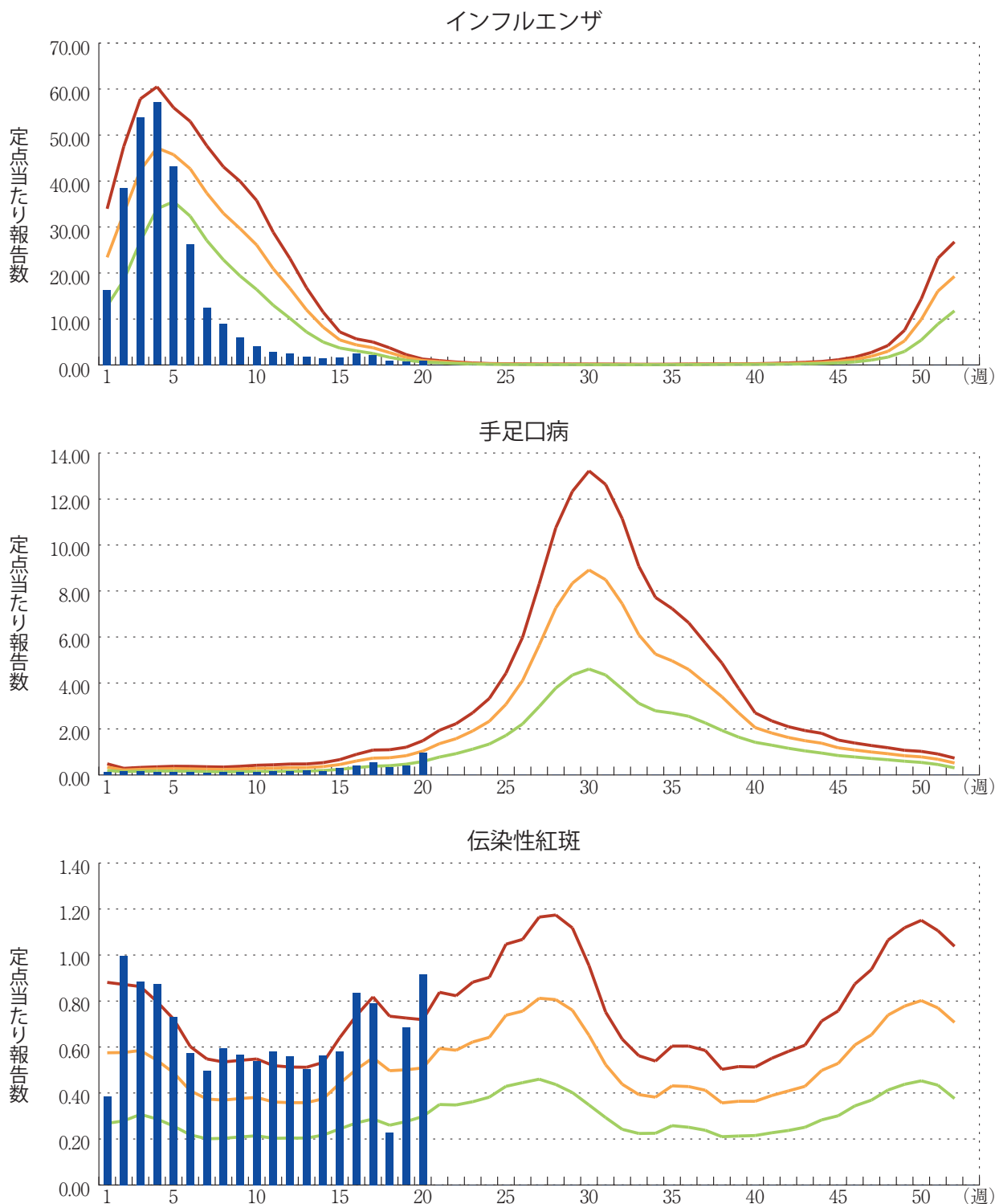
感染性胃腸炎(ロタウイルスに限る)の定点当たり報告数は増加した。41都道府県から288例報告があり、年齢別では0歳(21例)、1～4歳(145例)、5～9歳(105例)、10代(10例)、50代(1例)、60代(1例)、70歳以上(5例)であった。

図. 主要定点把握疾患の過去5年間との週別比較(2019年第20週)

青のバーで示す本年の定点当たり報告数が赤のラインを超えているときには、過去5年間の週と比較してかなり多いことを示す。



\*過去5年間の平均：前週、当該週、後週の合計15週の平均





## 感染症関連情報

### ◆病原体情報

病原微生物検出情報(IASR)：<https://www.niid.go.jp/niid/ja/iasr.html>

### ◆海外感染症情報

厚生労働省検疫所(FORTH)：<https://www.forth.go.jp/>

- エボラウイルス病－コンゴ民主共和国(更新22)  
<https://www.forth.go.jp/topics/20190524.html>
- 中東呼吸器症候群コロナウイルス(MERS-CoV)－サウジアラビア王国  
<https://www.forth.go.jp/topics/20190523.html>
- サル痘－シンガポール  
<https://www.forth.go.jp/topics/20190522.html>
- リフトバレー熱－マヨット(フランス)  
<https://www.forth.go.jp/topics/20190521.html>
- エボラウイルス病－コンゴ民主共和国(更新21)  
<https://www.forth.go.jp/topics/20190520.html>

### ◆その他

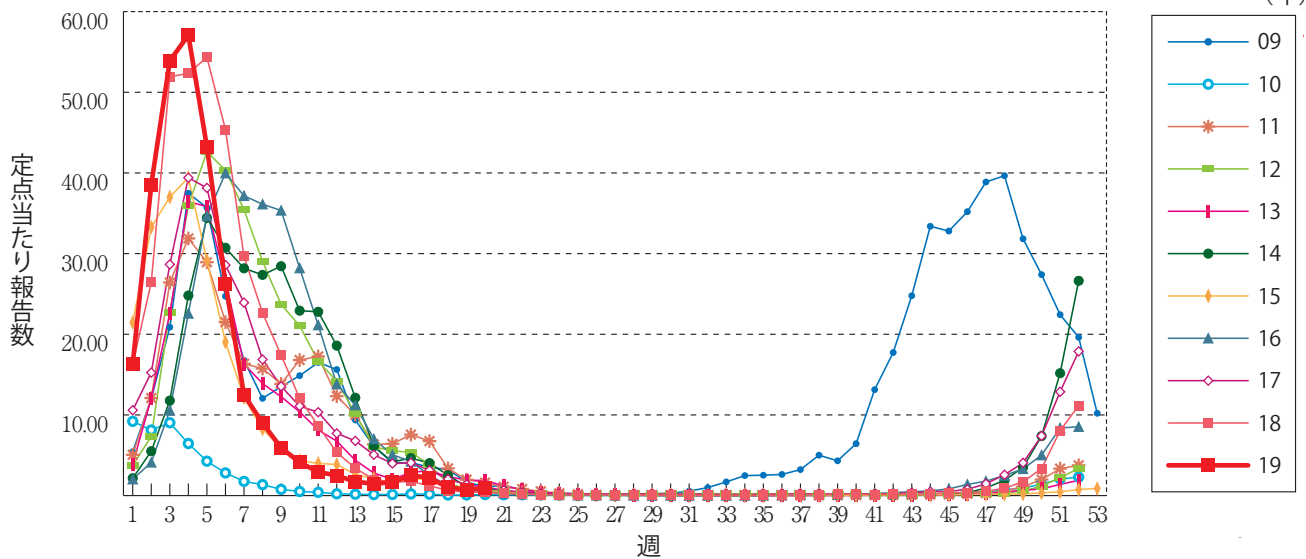
- 感染症サーベイランス情報のまとめ・評価(耐性菌6疾患の届出状況に関する情報のまとめ)  
<https://www.niid.go.jp/niid/ja/idss.html>
- 風疹急増に関する緊急情報(2019年5月22日現在)  
<https://www.niid.go.jp/niid/ja/rubella-m-111/rubella-top/2145-rubella-related/8278-rubella1808.html>



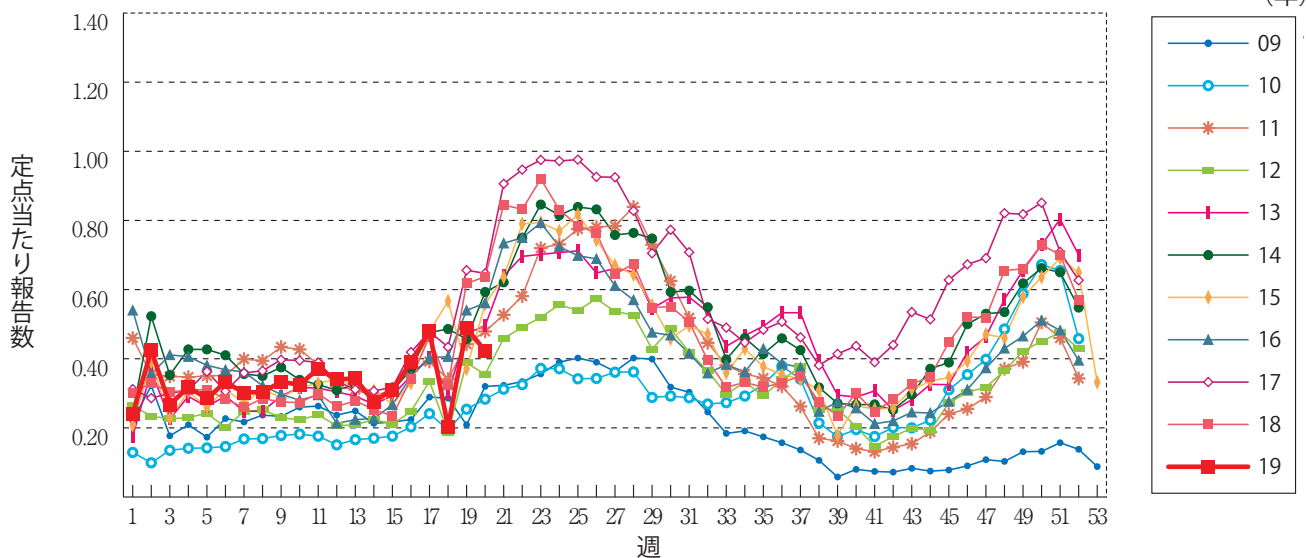


**グラフ総覧(第20週)**

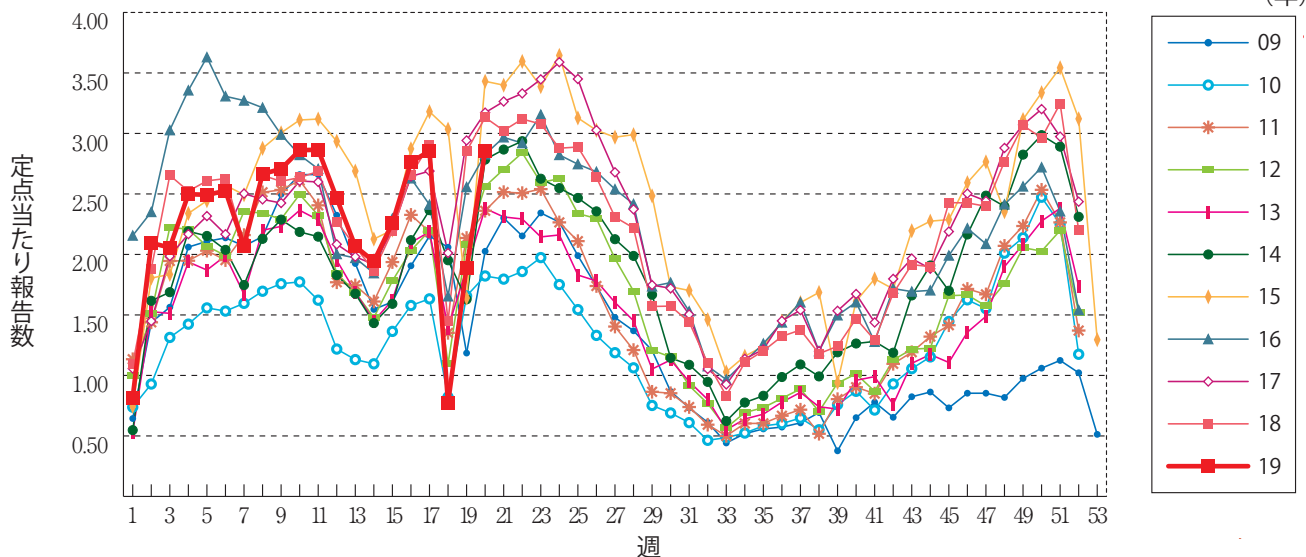
**インフルエンザ**



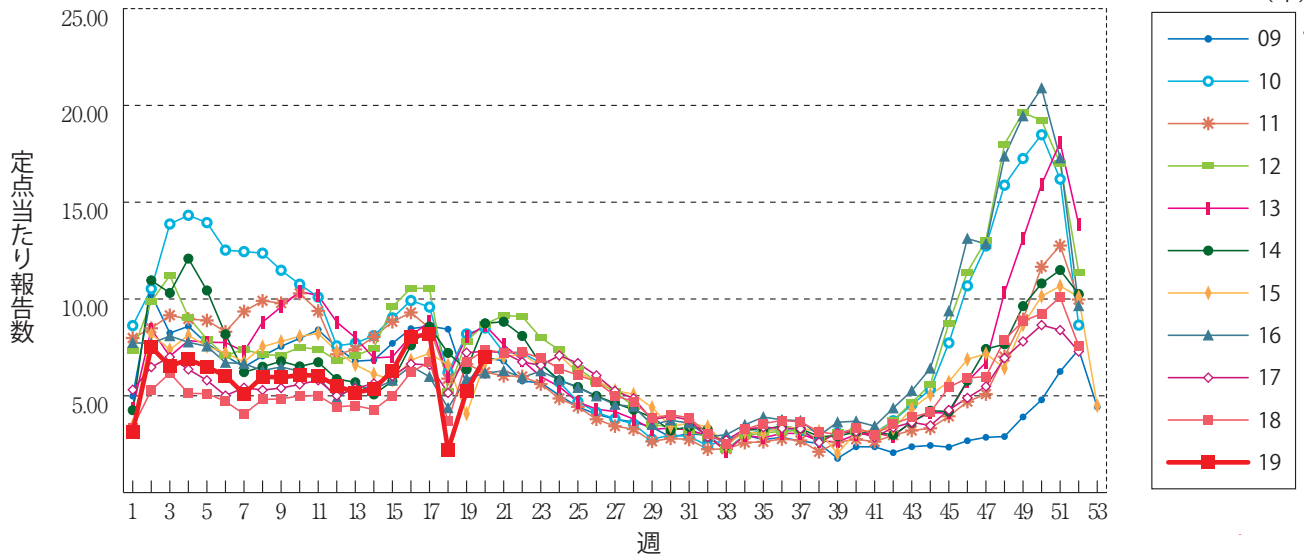
**咽頭結膜熱**



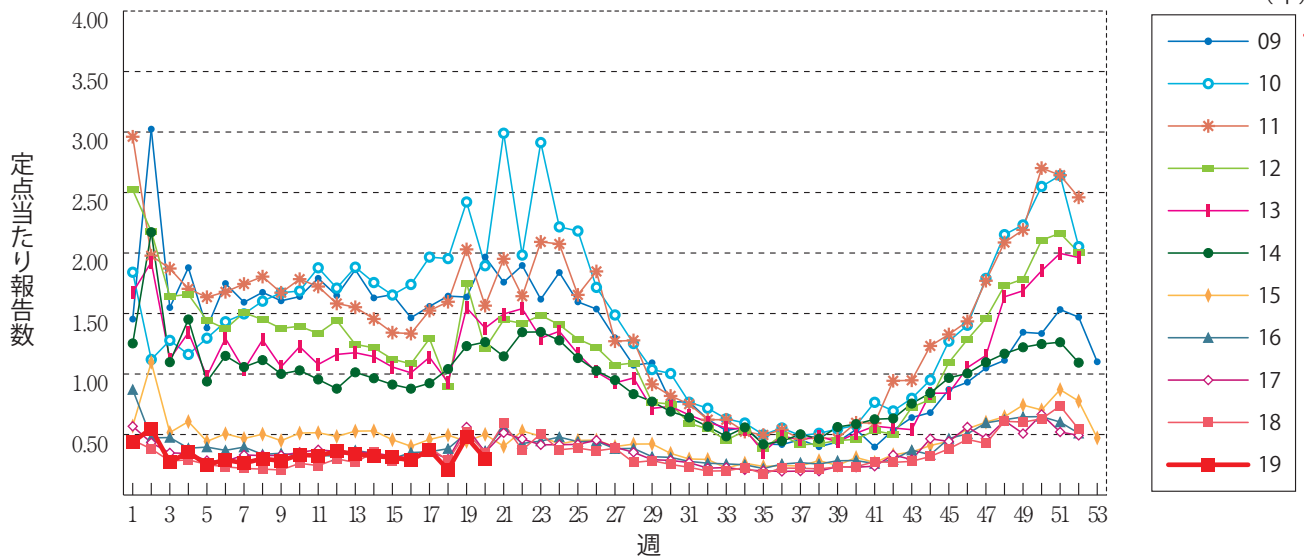
**A群溶血性レンサ球菌咽頭炎**



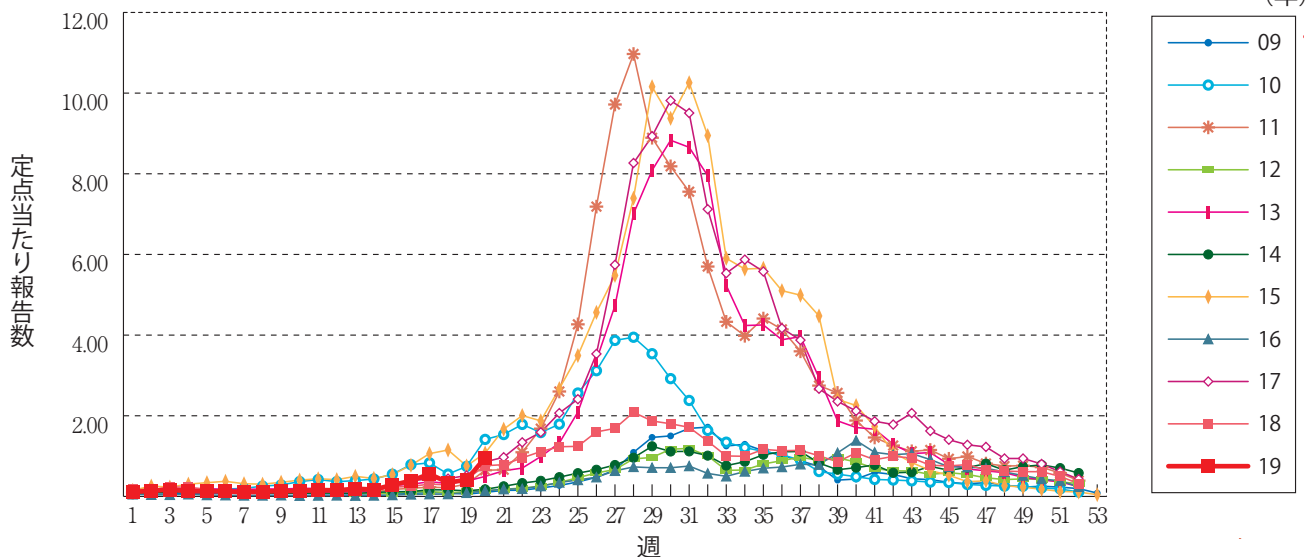
感染性胃腸炎



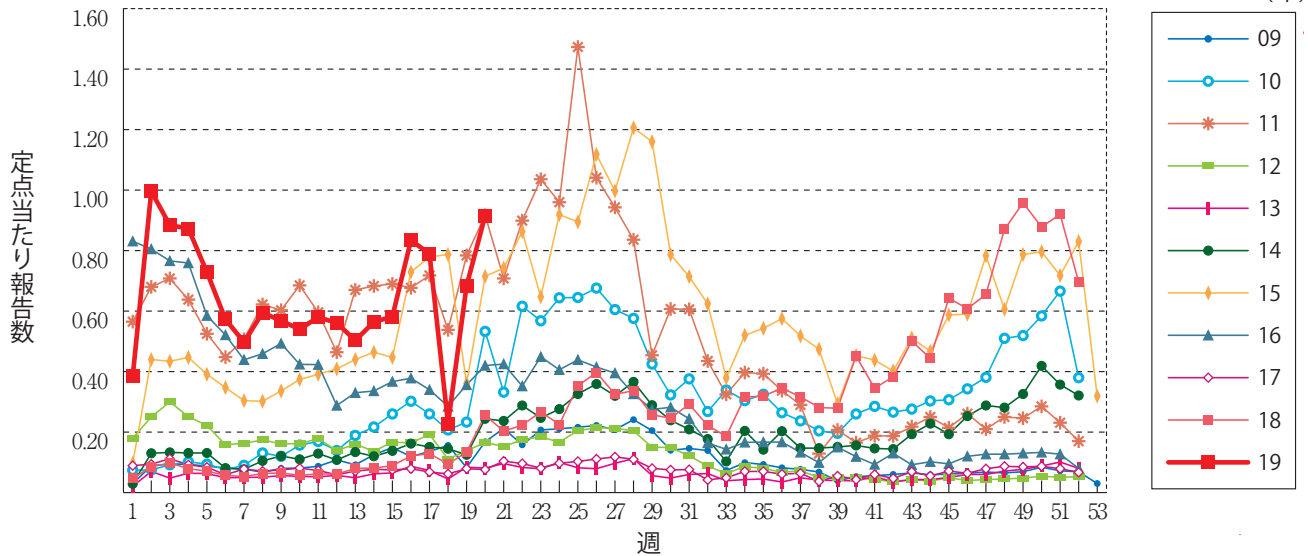
水痘



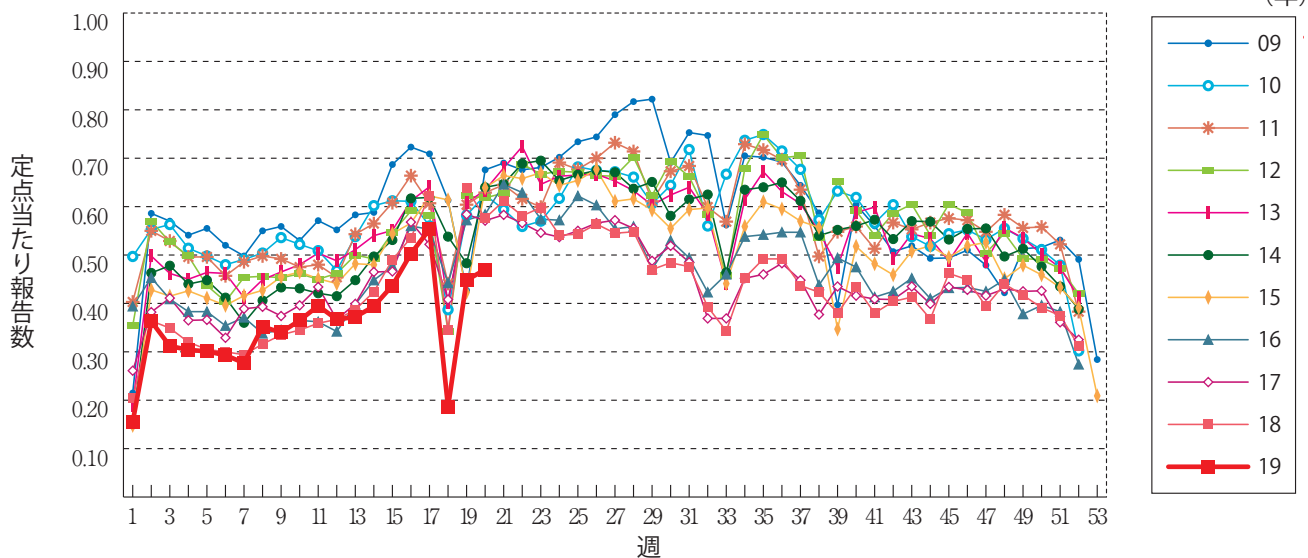
手足口病



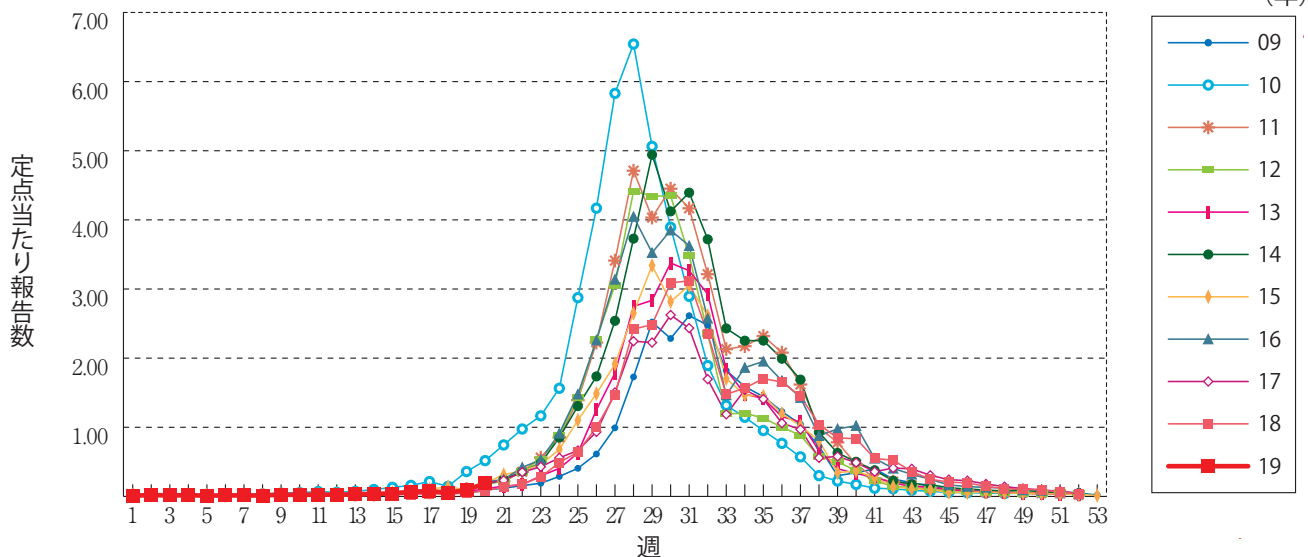
伝染性紅斑



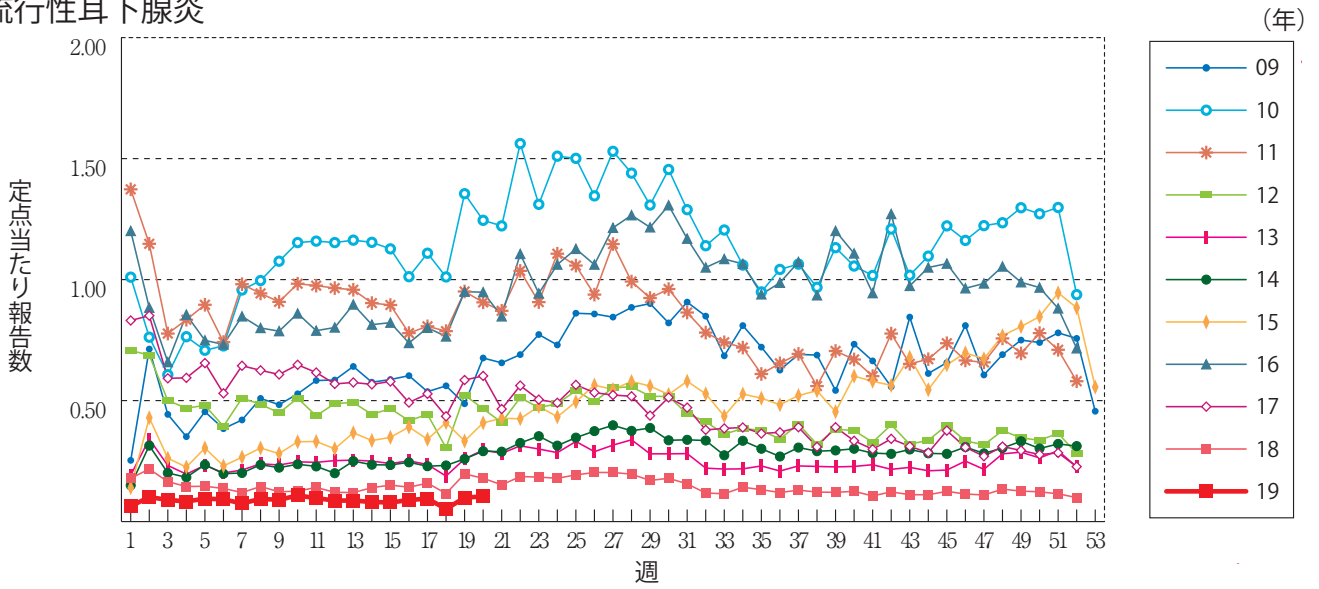
突発性発しん



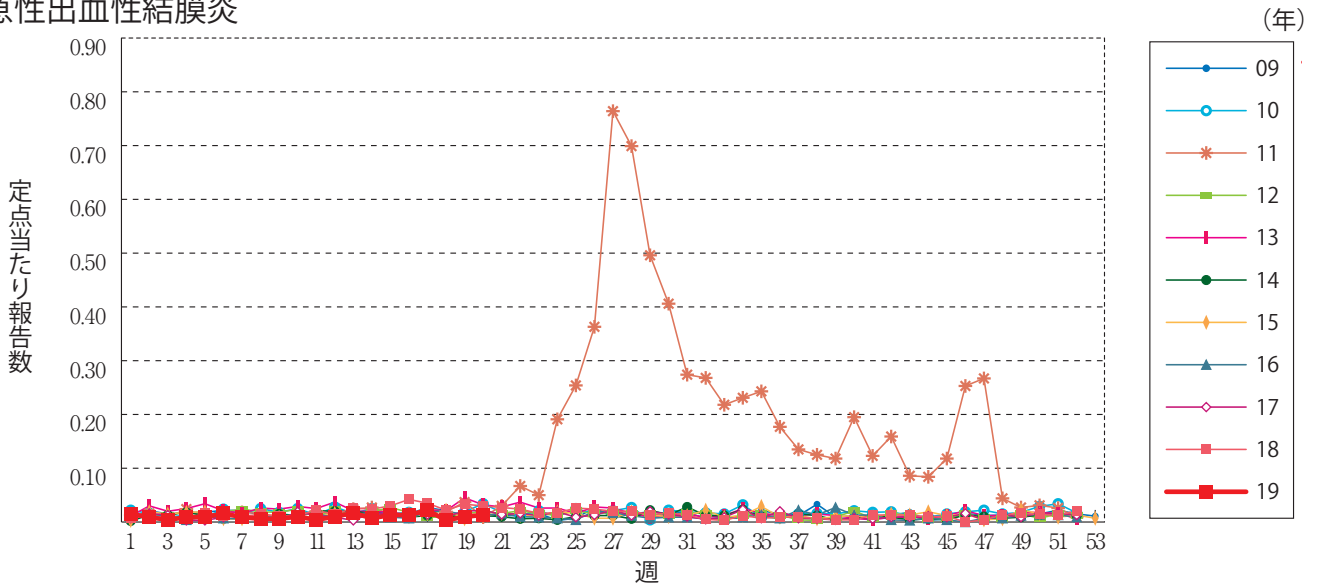
ヘルパンギーナ



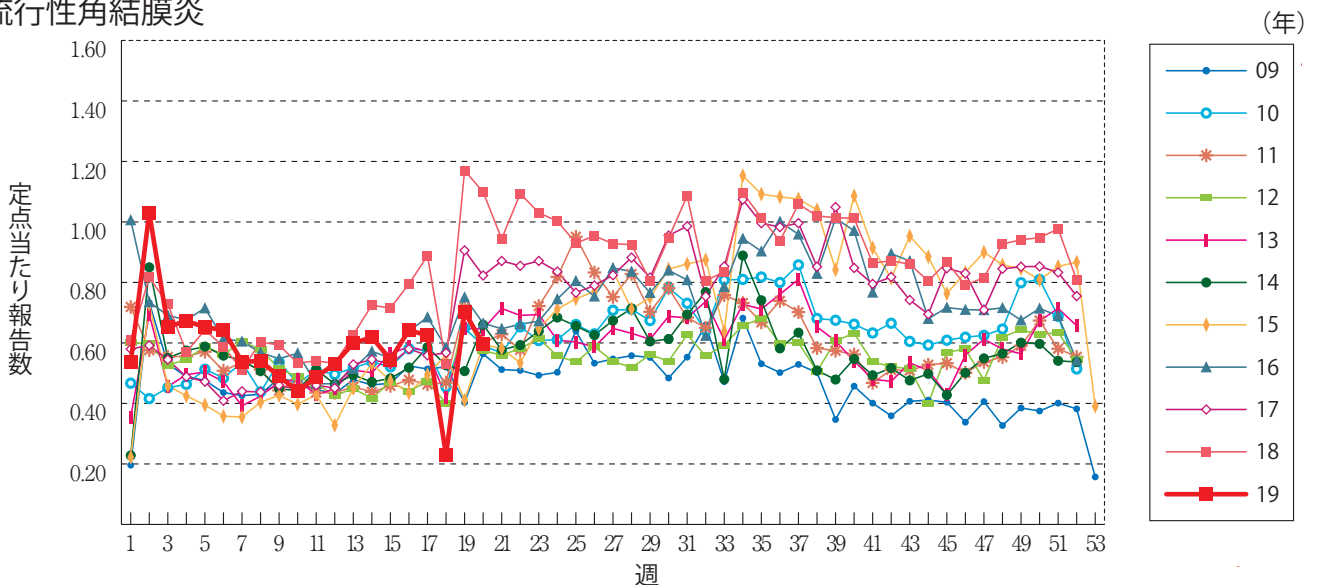
流行性耳下腺炎



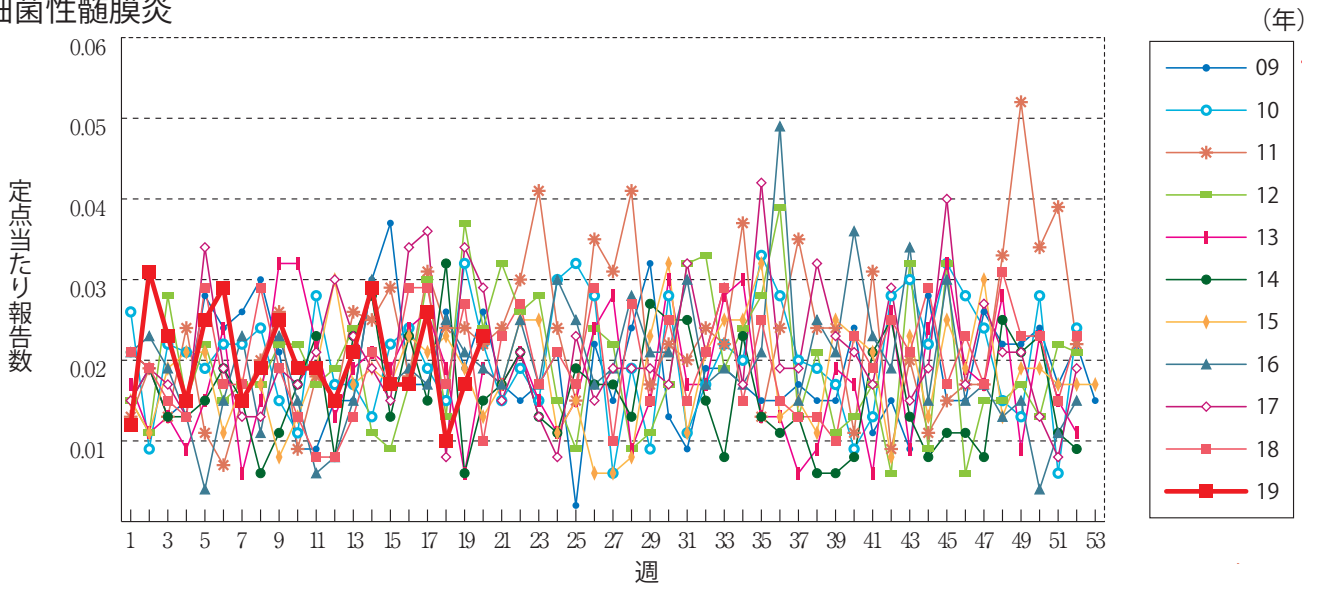
急性出血性結膜炎



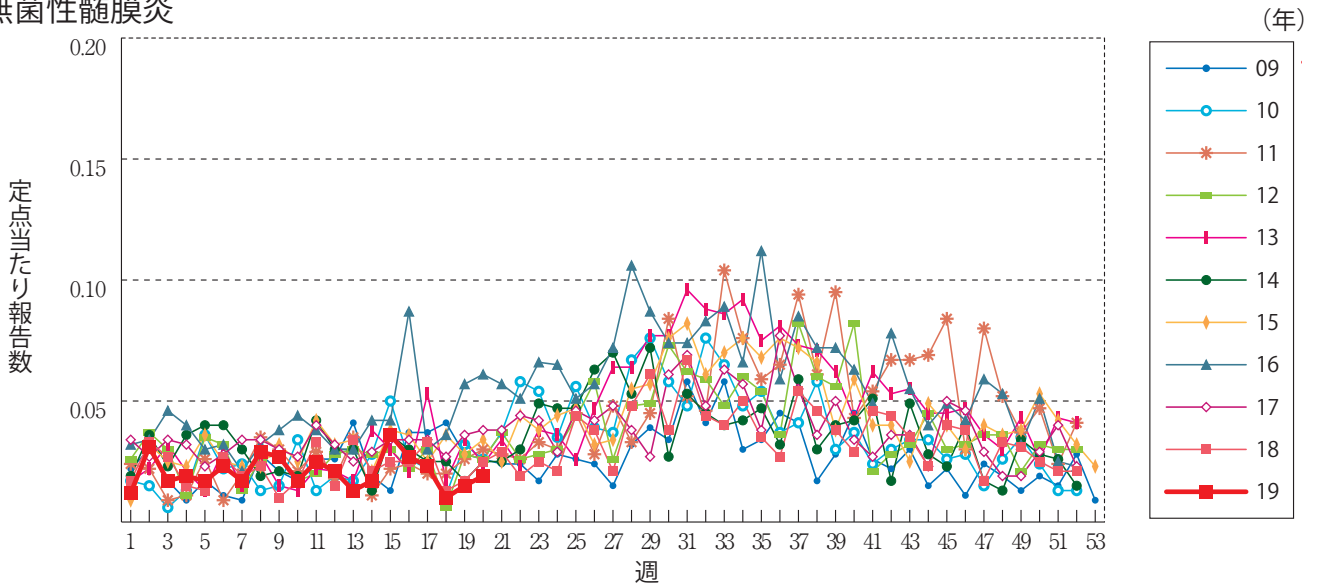
流行性角結膜炎



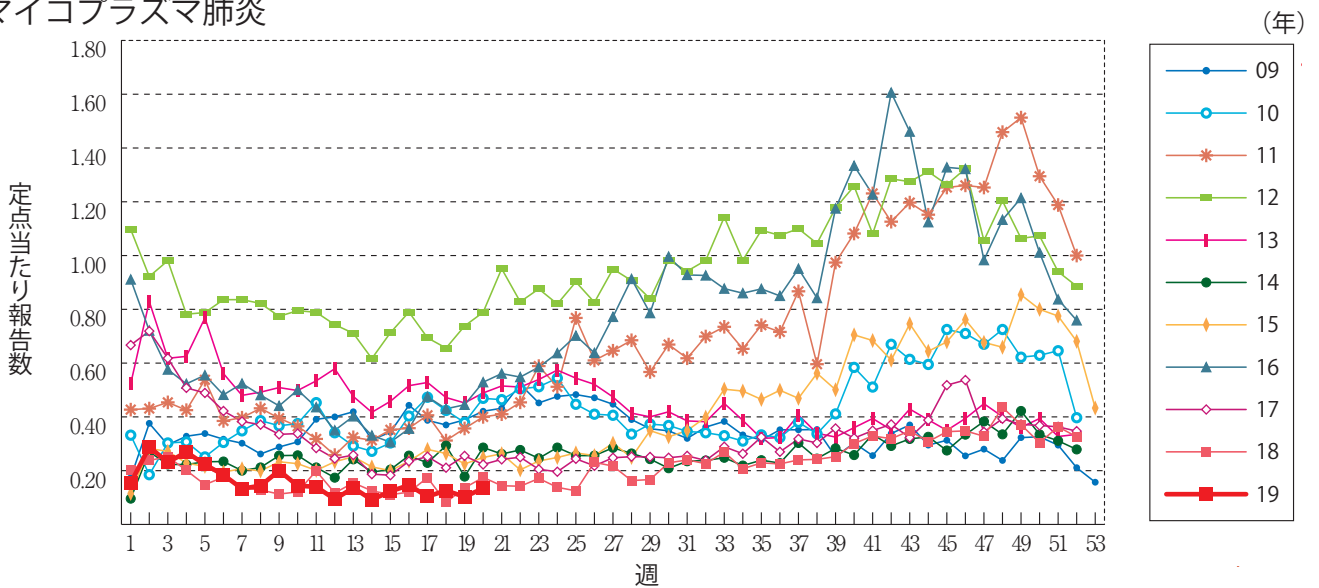
細菌性髄膜炎



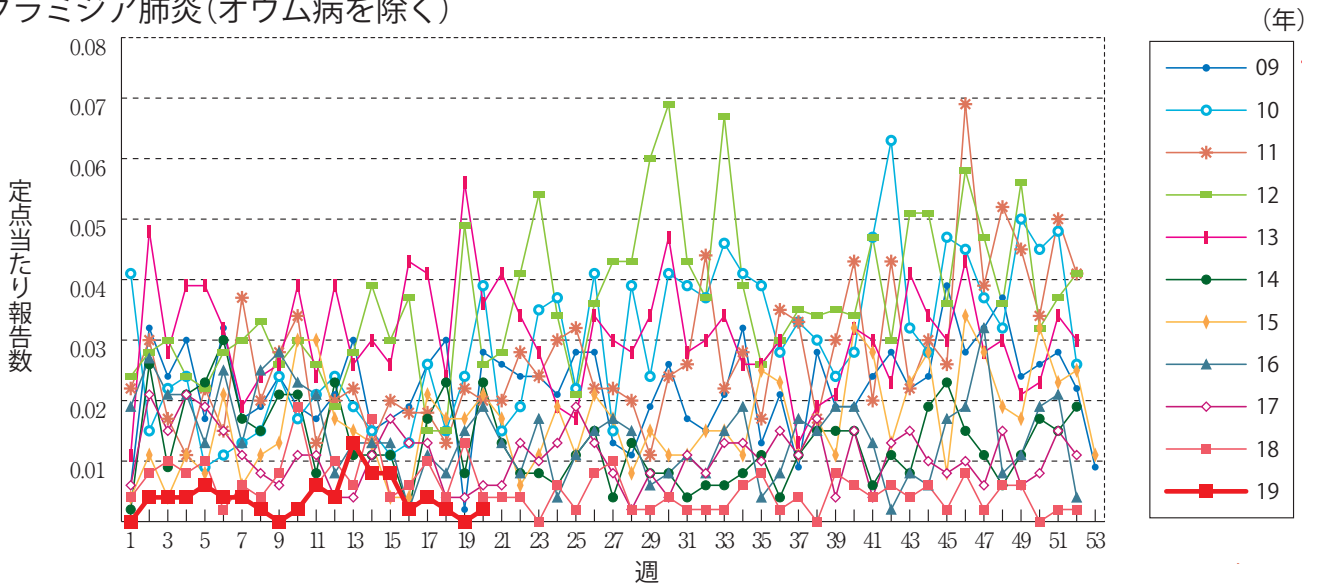
無菌性髄膜炎



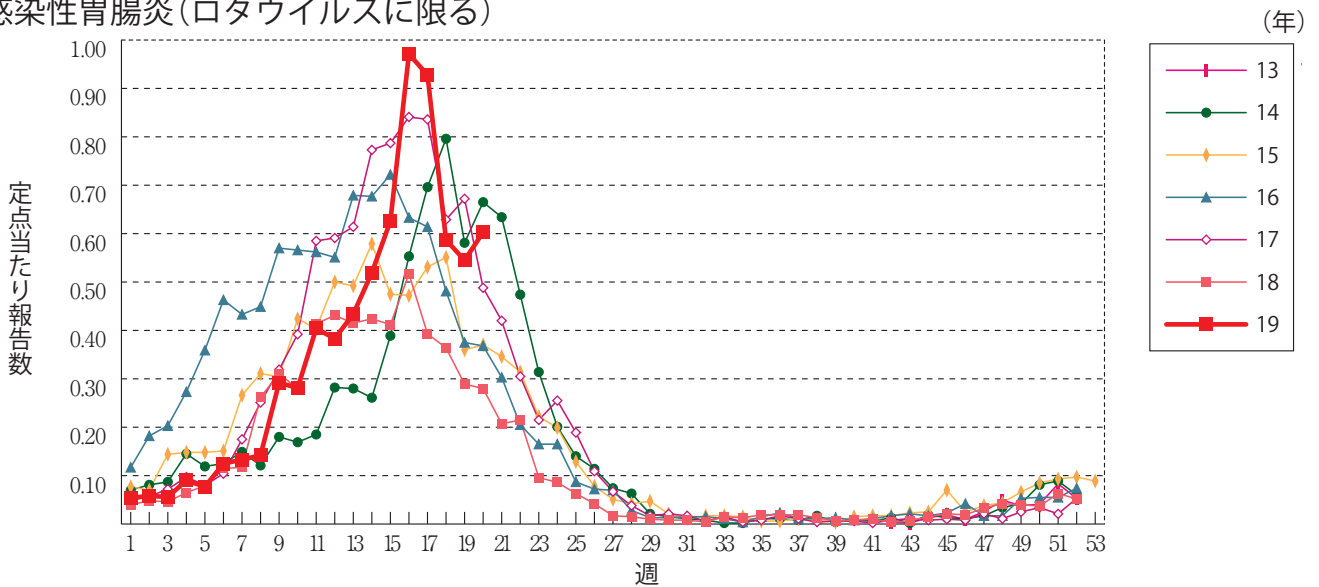
マイコプラズマ肺炎



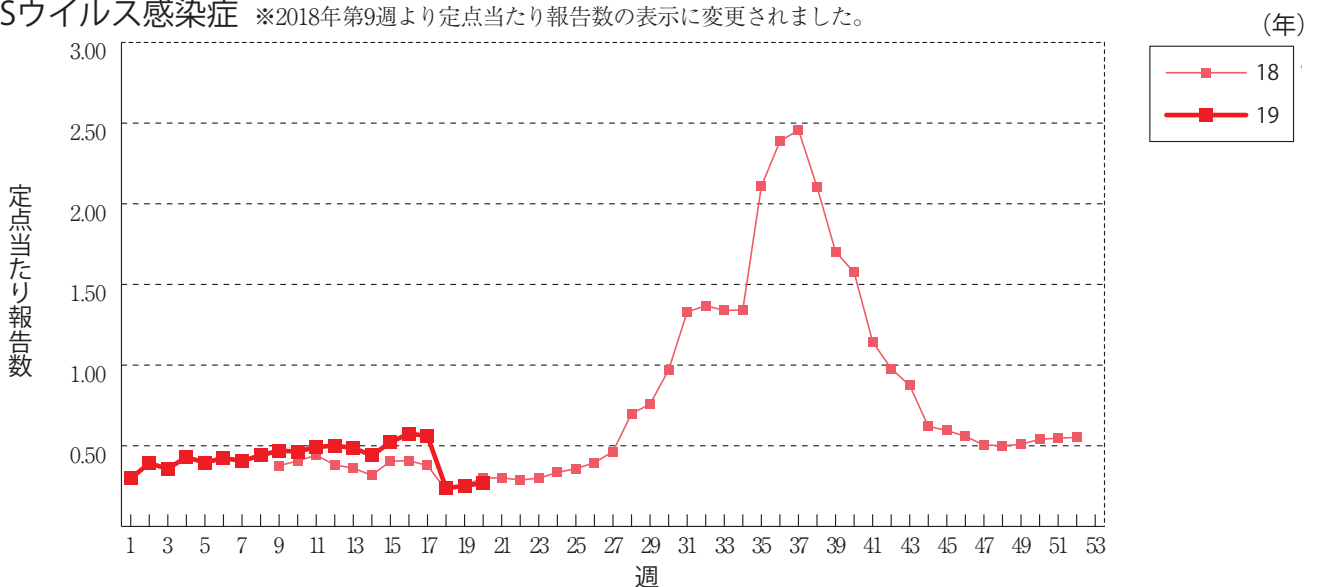
クラミジア肺炎(オウム病を除く)



感染性胃腸炎(ロタウイルスに限る)

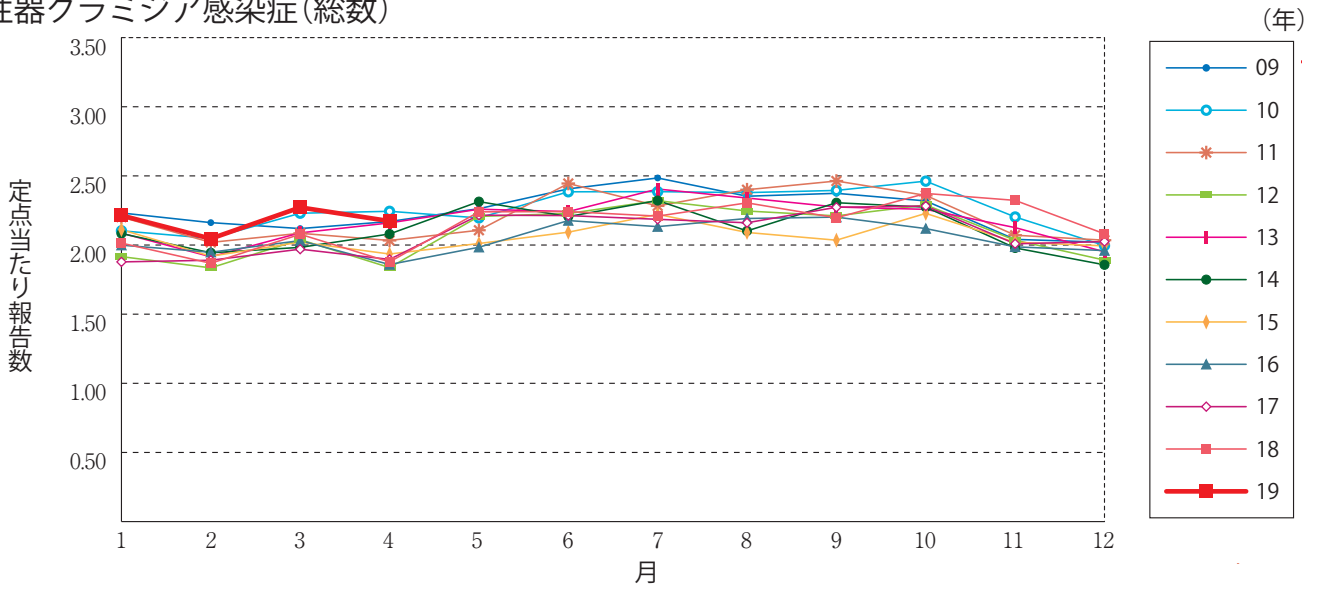


RSウイルス感染症 ※2018年第9週より定点当たり報告数の表示に変更されました。

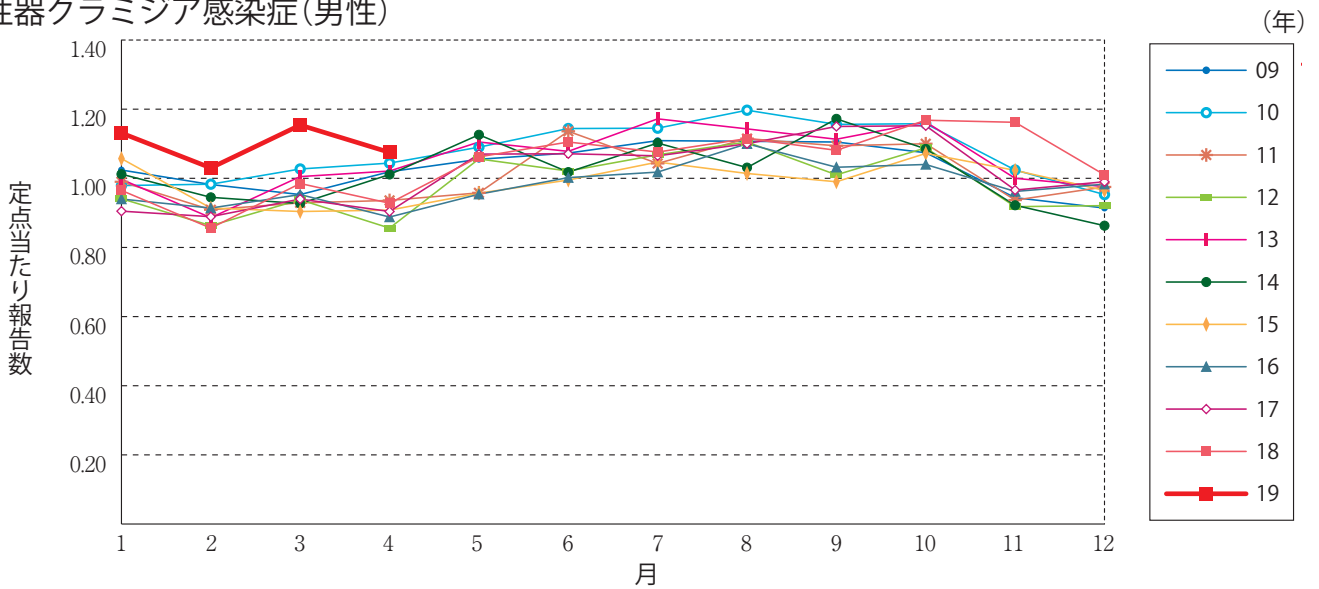


**グラフ総覧(4月)**

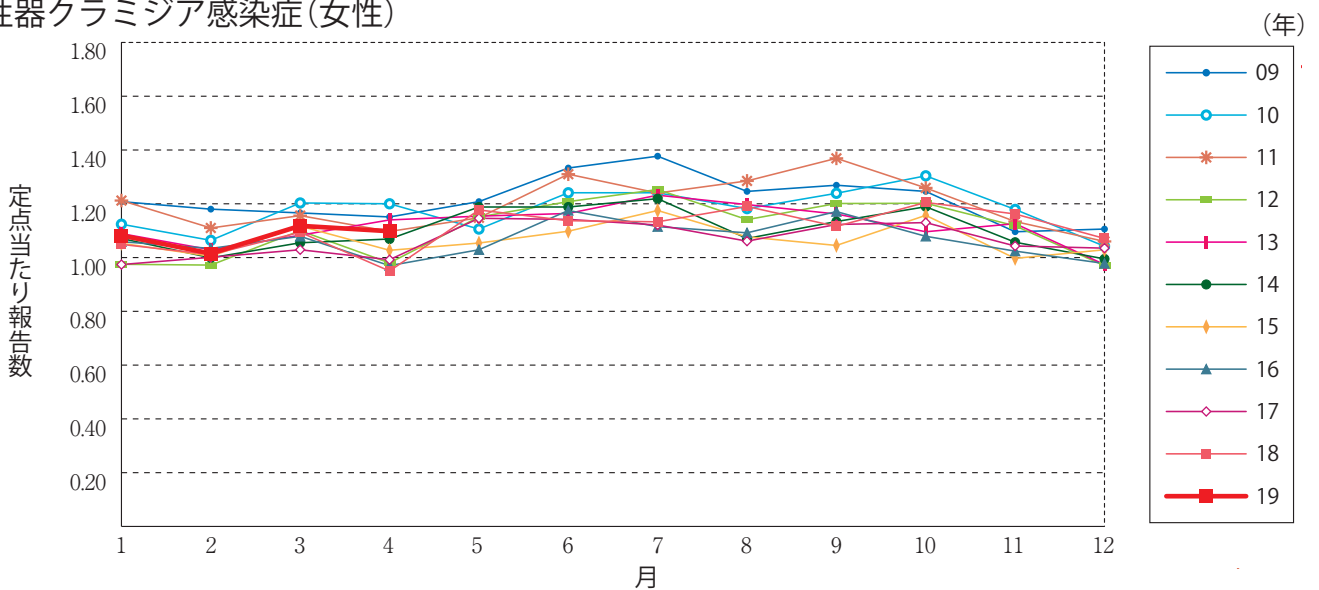
性器クラミジア感染症(総数)



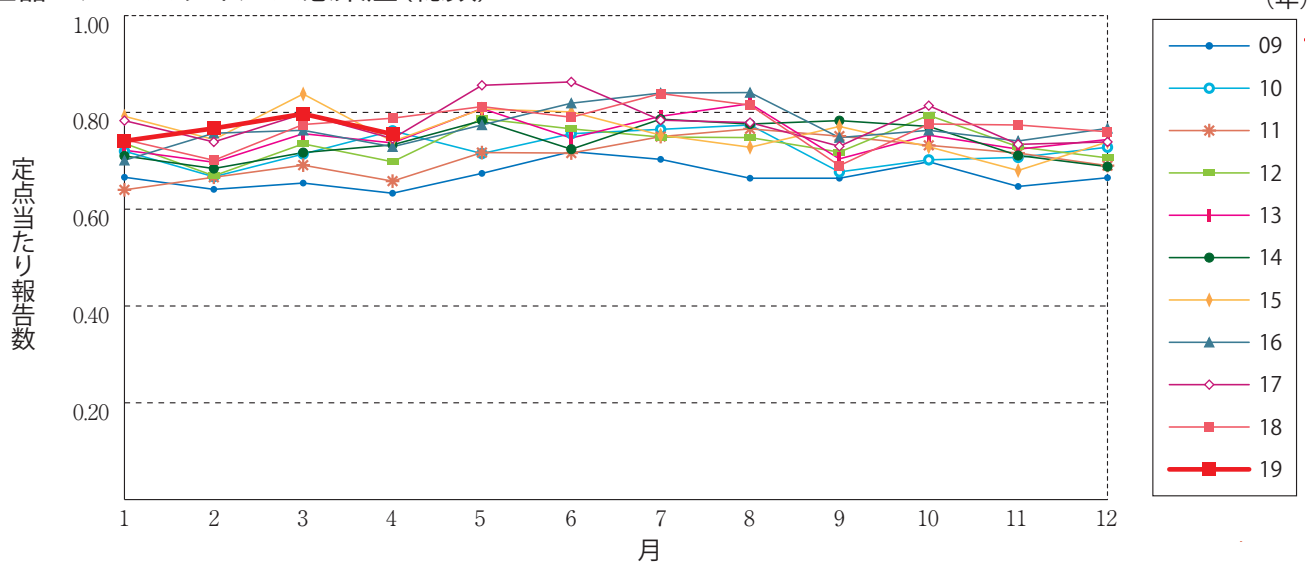
性器クラミジア感染症(男性)



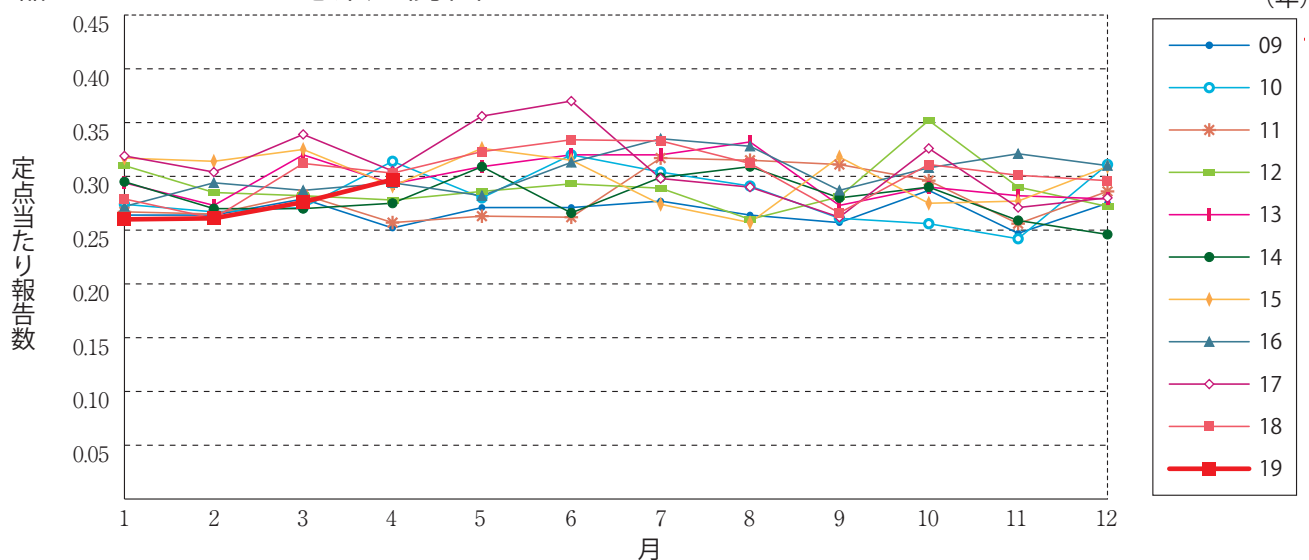
性器クラミジア感染症(女性)



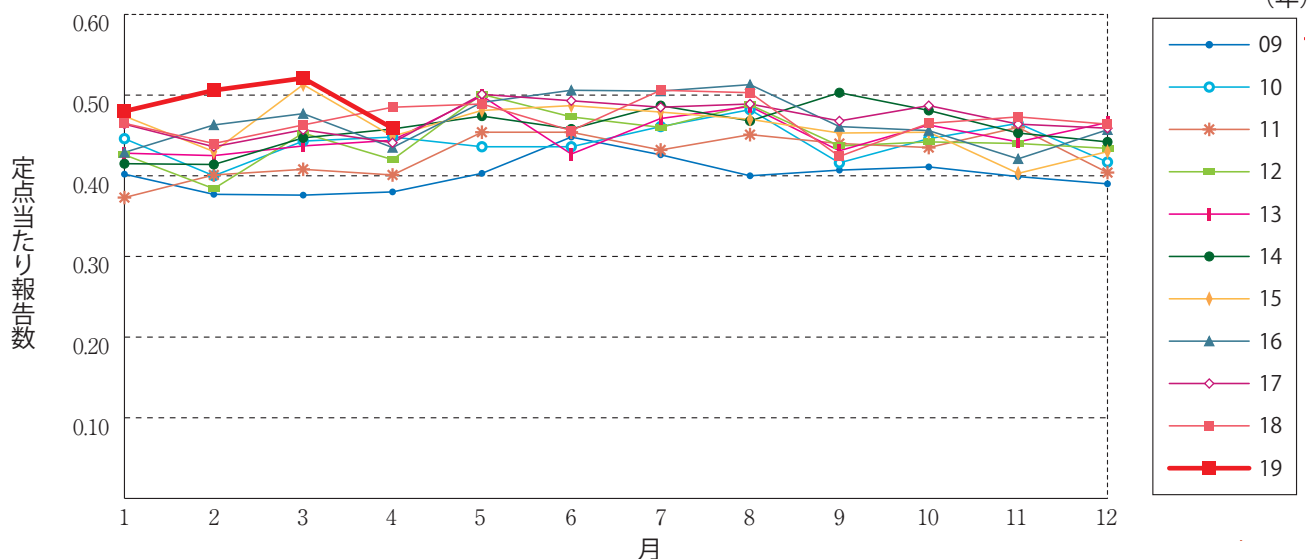
性器ヘルペスウイルス感染症(総数)



性器ヘルペスウイルス感染症(男性)

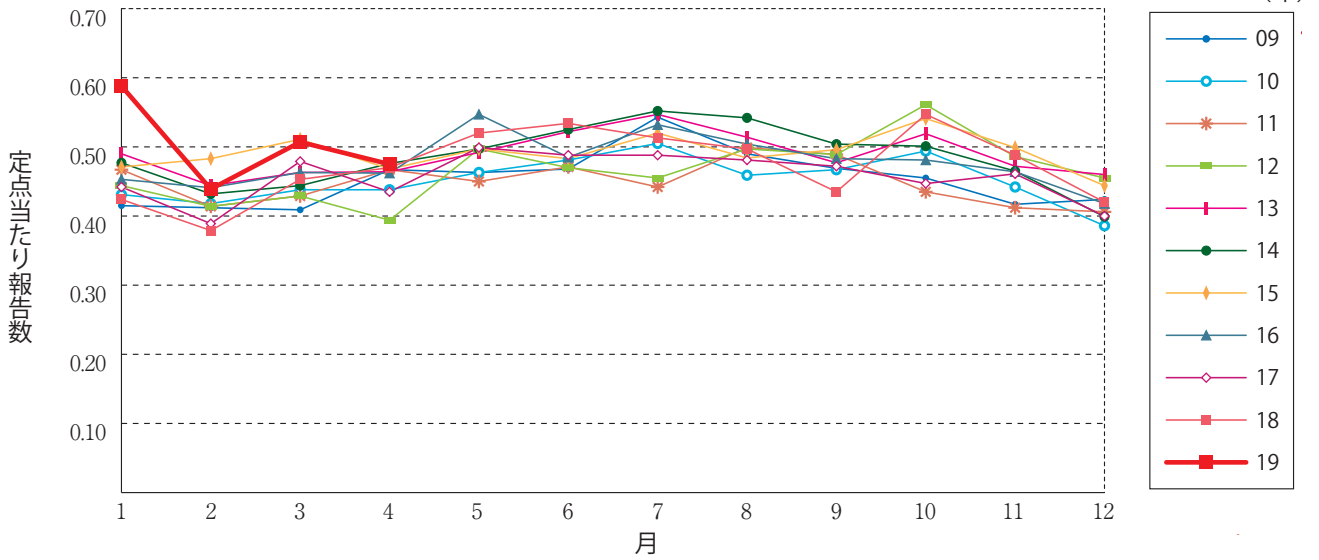


性器ヘルペスウイルス感染症(女性)

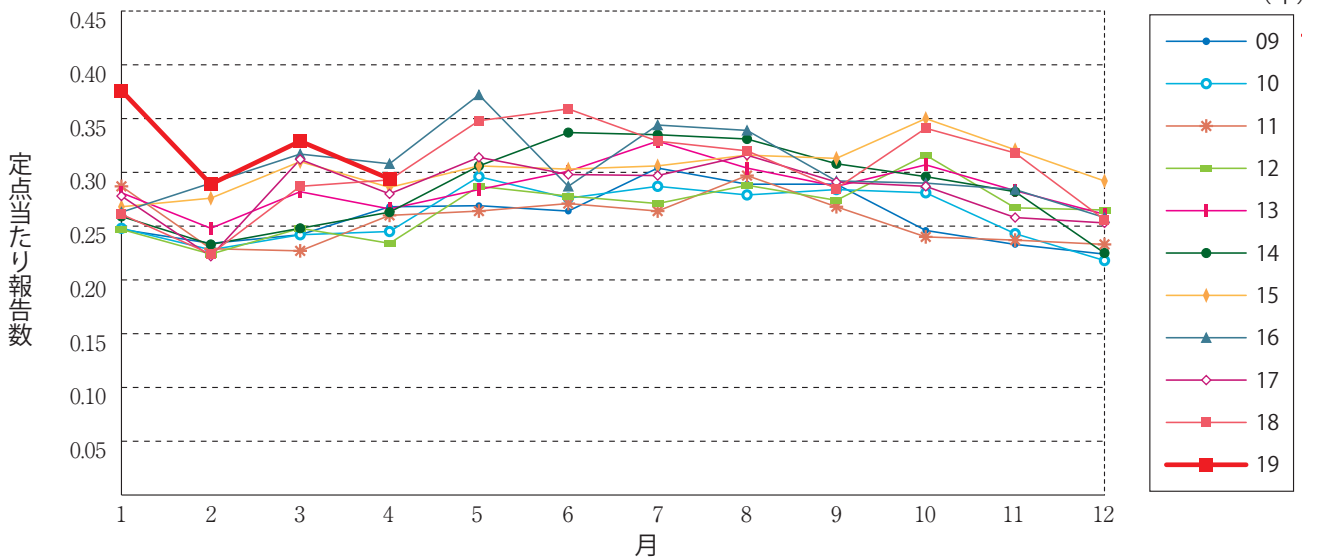




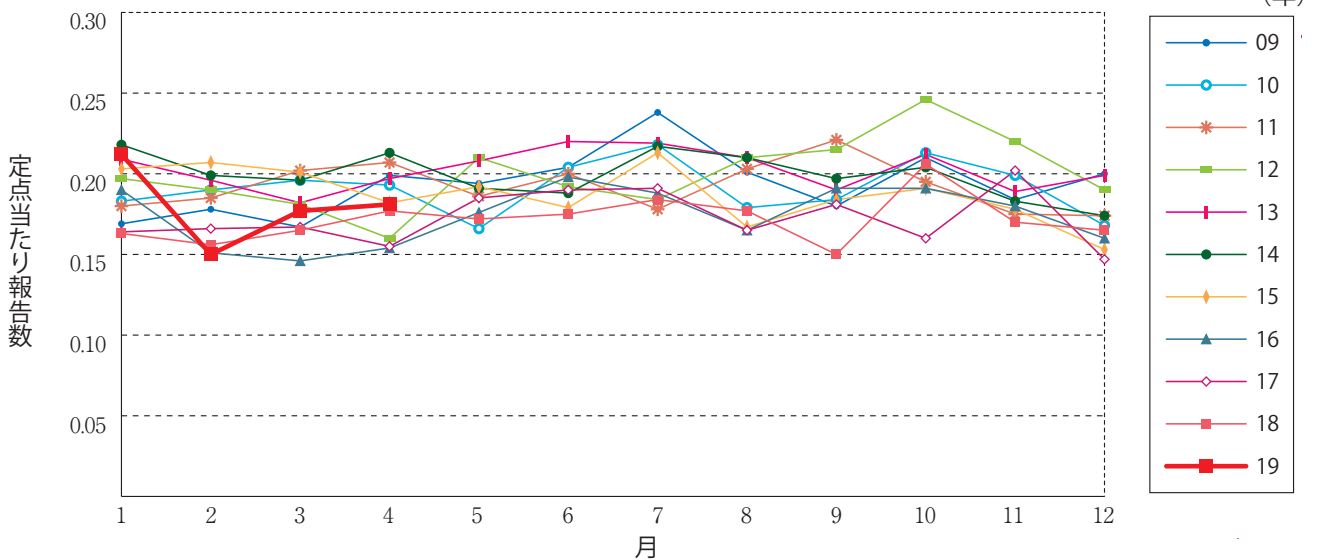
尖圭コンジローマ(総数)



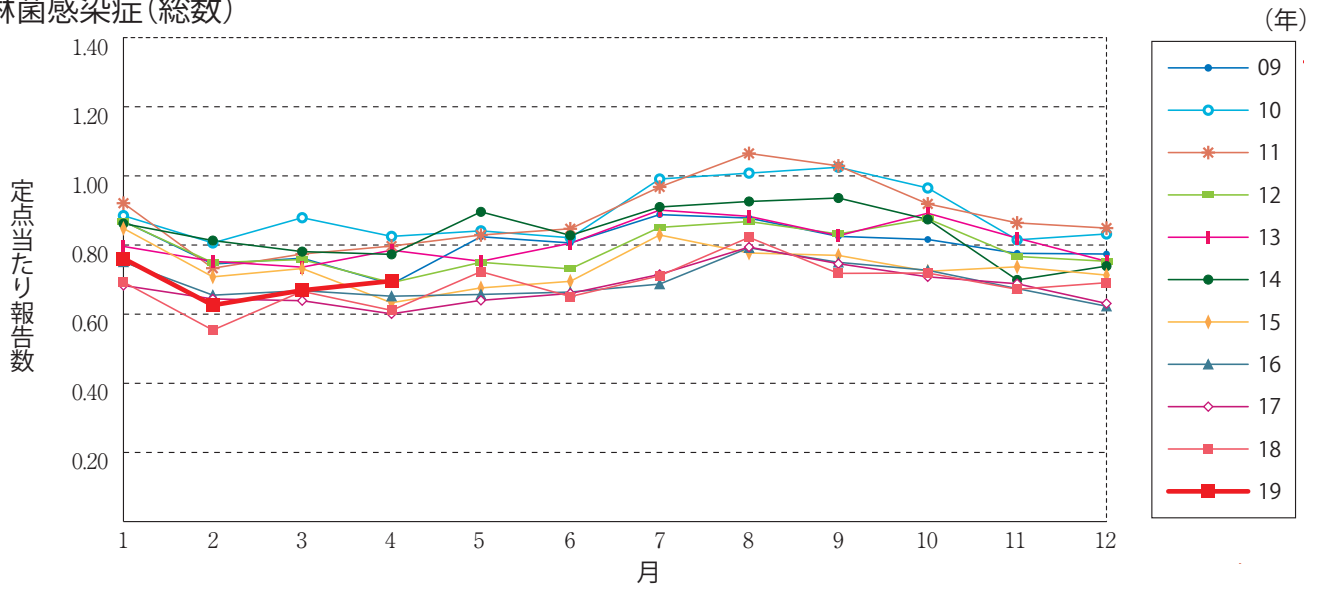
尖圭コンジローマ(男性)



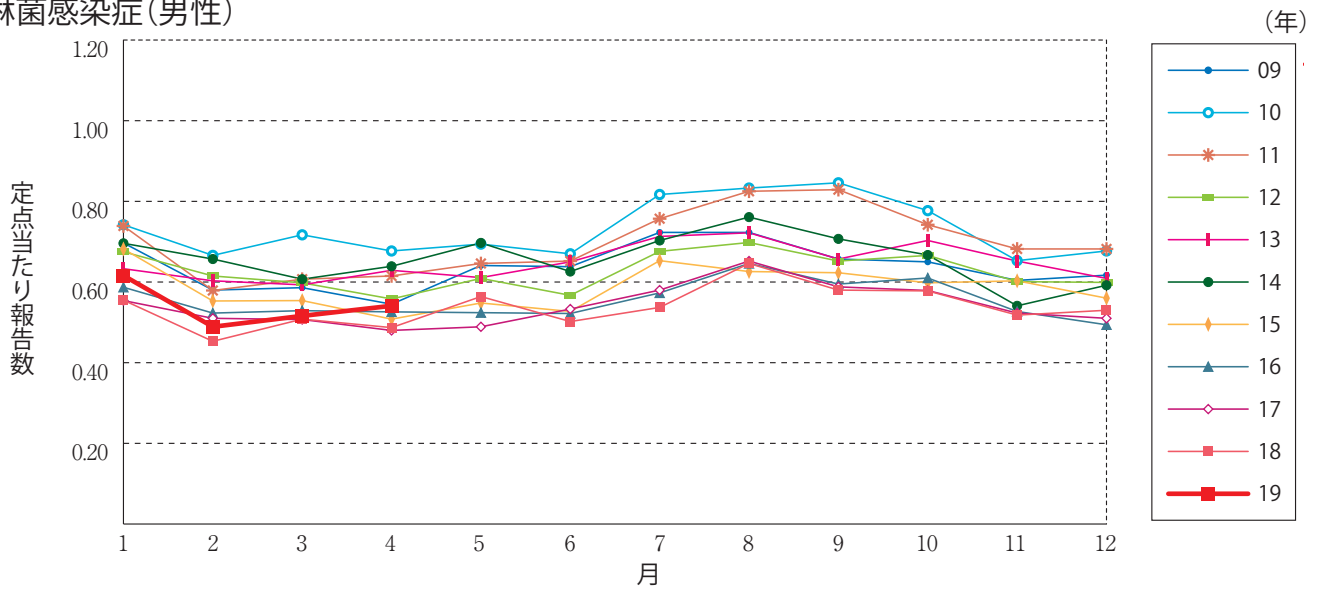
尖圭コンジローマ(女性)



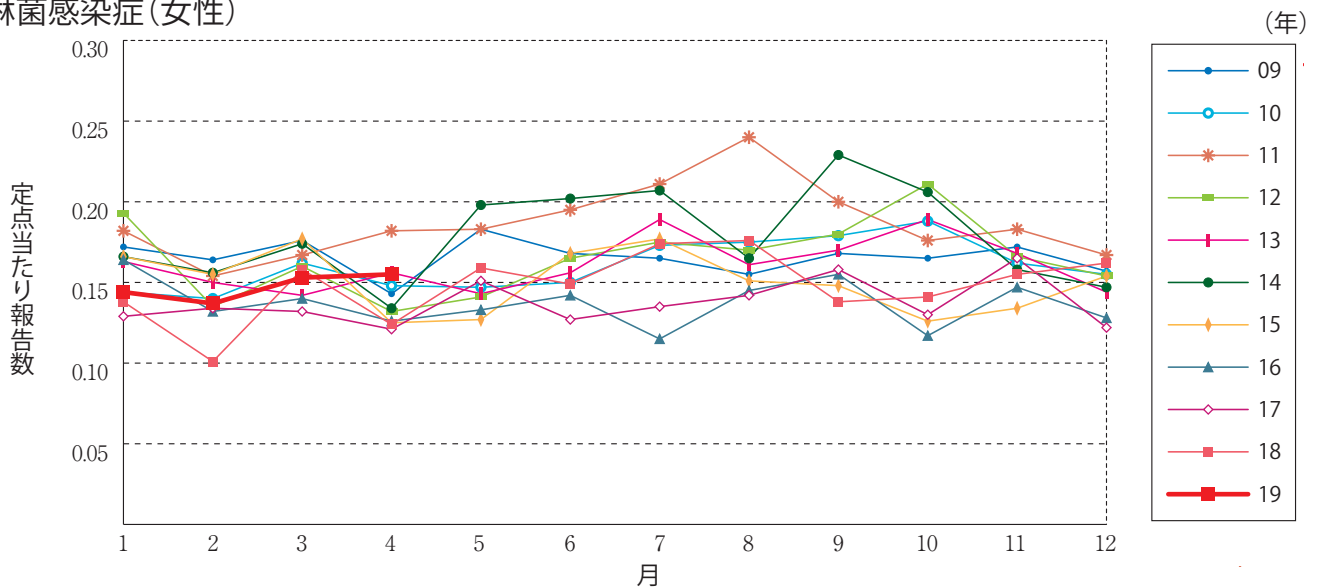
淋菌感染症(総数)



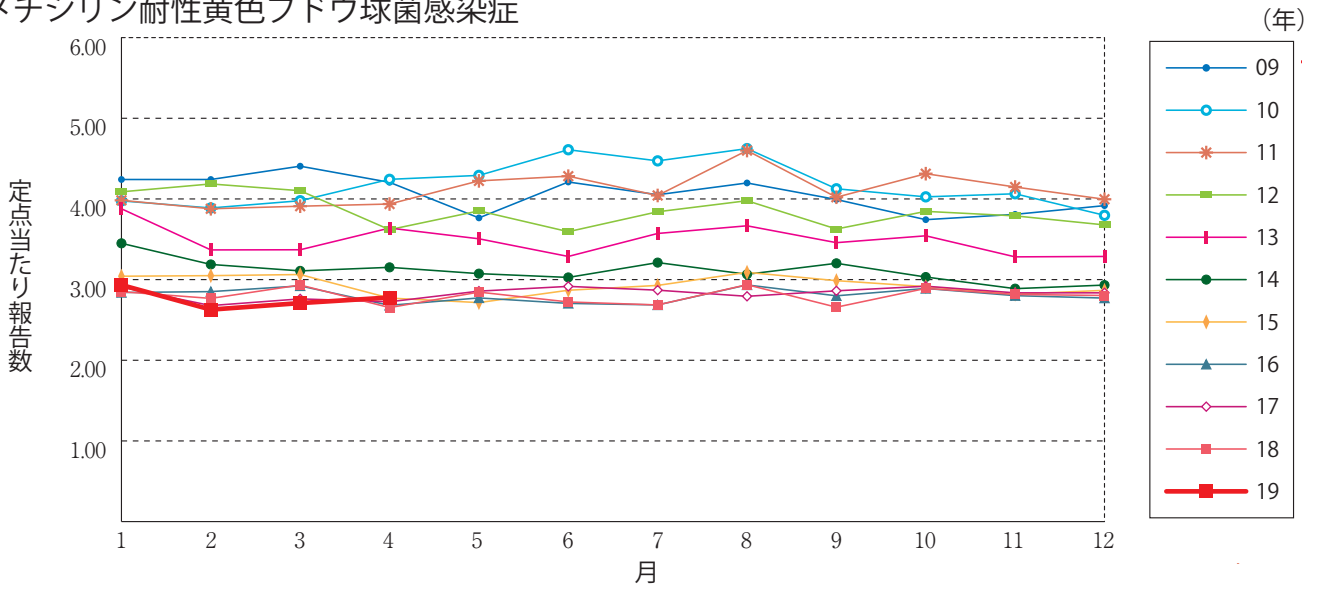
淋菌感染症(男性)



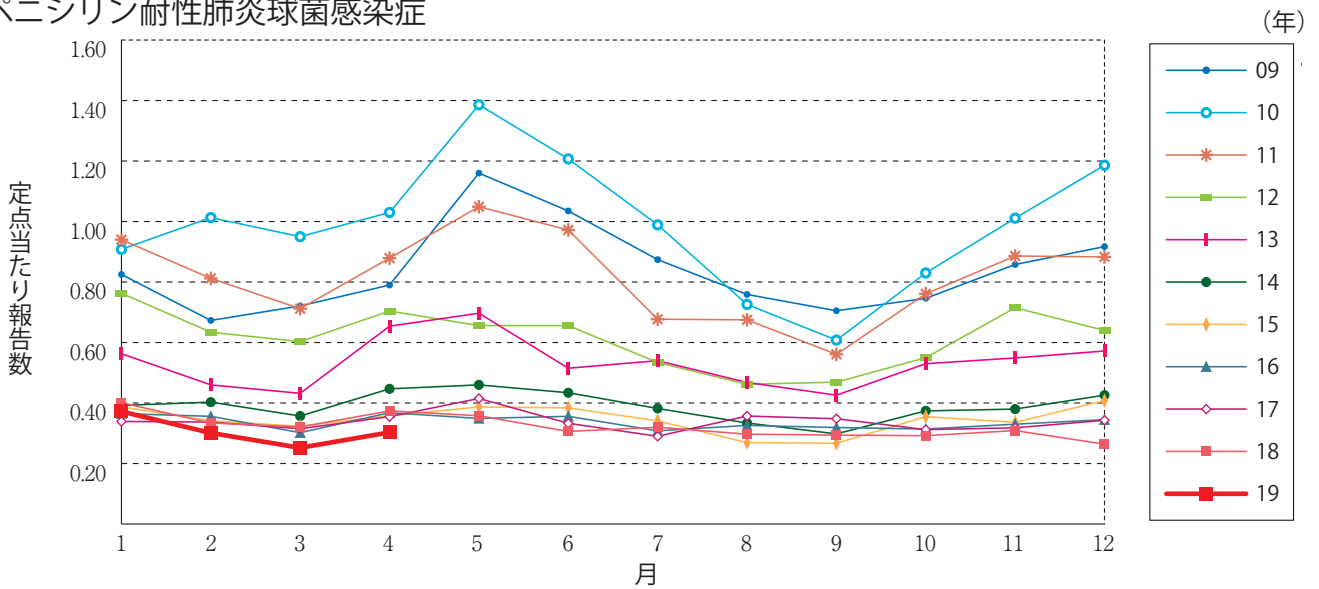
淋菌感染症(女性)



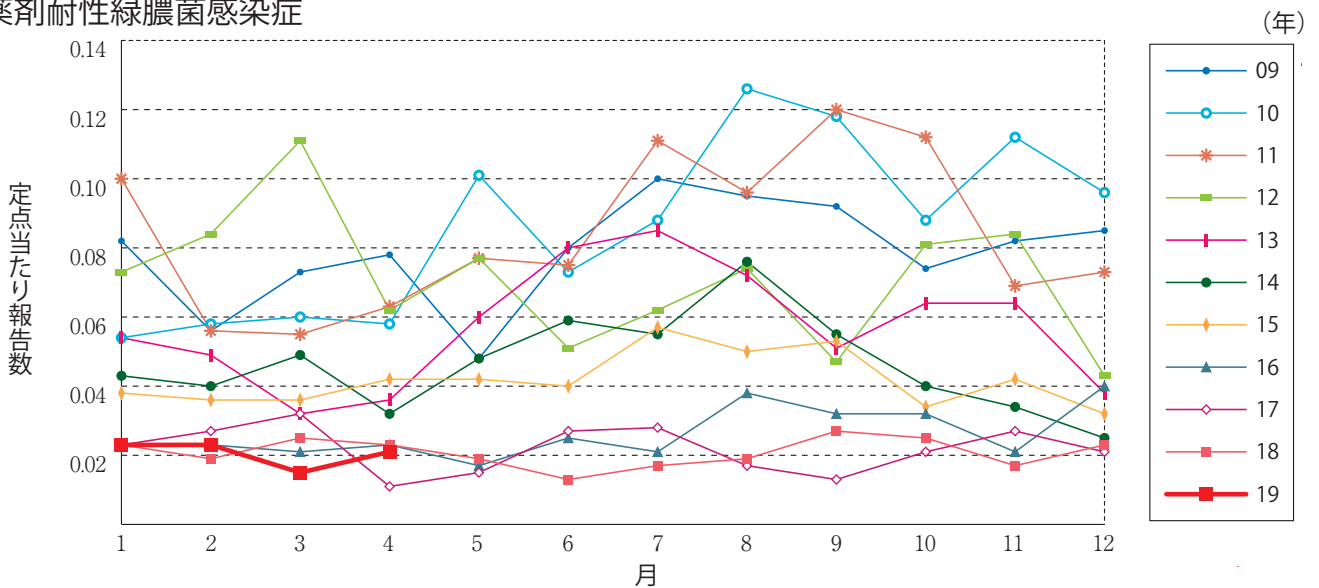
メチシリン耐性黄色ブドウ球菌感染症



ペニシリン耐性肺炎球菌感染症



薬剤耐性緑膿菌感染症





## 4月のデータ

注)5月13日集計分 薬剤耐性アシネトバクター感染症は2014年9月19日より全数把握対象疾患に変更となりました。

報告数・定点当り報告数, 疾病・都道府県・性別(総数)

2019年4月

	性器クラミジア感染症		性器ヘルペスウイルス感染症		尖圭コンジローマ		淋菌感染症		メチシリン耐性黄色ブドウ球菌感染症		ペニシリン耐性肺炎球菌感染症		薬剤耐性緑膿菌感染症	
	報告数	定点当り	報告数	定点当り	報告数	定点当り	報告数	定点当り	報告数	定点当り	報告数	定点当り	報告数	定点当り
総数	2123	2.17	738	0.76	464	0.47	680	0.70	1328	2.78	145	0.30	10	0.02
北海道	168	4.00	53	1.26	20	0.48	50	1.19	55	2.39	-	-	-	-
青森県	25	1.92	6	0.46	2	0.15	4	0.31	13	2.17	2	0.33	-	-
岩手県	25	1.67	4	0.27	5	0.33	12	0.80	37	1.95	-	-	-	-
宮城県	28	1.87	4	0.27	14	0.93	11	0.73	18	1.50	5	0.42	-	-
秋田県	9	0.64	12	0.86	5	0.36	2	0.14	19	2.38	13	1.63	-	-
山形県	10	1.00	9	0.90	1	0.10	2	0.20	17	1.70	4	0.40	-	-
福島県	41	2.41	12	0.71	9	0.53	10	0.59	28	4.00	-	-	-	-
茨城県	60	2.73	18	0.82	8	0.36	7	0.32	35	2.92	1	0.08	1	0.08
栃木県	45	2.65	10	0.59	12	0.71	17	1.00	23	3.29	-	-	-	-
群馬県	49	2.72	9	0.50	3	0.17	10	0.56	6	0.67	2	0.22	-	-
埼玉県	126	2.21	39	0.68	15	0.26	32	0.56	19	1.73	1	0.09	-	-
千葉県	75	1.74	37	0.86	23	0.53	17	0.40	28	3.11	4	0.44	-	-
東京都	241	4.46	84	1.56	123	2.28	106	1.96	58	2.32	8	0.32	2	0.08
神奈川県	132	2.00	25	0.38	21	0.32	43	0.65	20	2.00	3	0.30	-	-
新潟県	19	1.27	9	0.60	4	0.27	8	0.53	34	2.62	2	0.15	1	0.08
富山県	7	0.70	7	0.70	2	0.20	3	0.30	15	3.00	5	1.00	-	-
石川県	19	1.90	8	0.80	-	-	11	1.10	14	2.80	-	-	-	-
福井県	3	0.60	4	0.80	2	0.40	2	0.40	22	3.67	11	1.83	-	-
山梨県	22	2.44	12	1.33	2	0.22	6	0.67	6	0.60	2	0.20	1	0.10
長野県	18	1.29	4	0.29	2	0.14	3	0.21	24	2.18	3	0.27	-	-
岐阜県	18	1.20	7	0.47	7	0.47	5	0.33	14	2.80	2	0.40	-	-
静岡県	42	1.40	19	0.63	8	0.27	11	0.37	18	1.80	-	-	-	-
愛知県	123	1.89	41	0.63	25	0.38	68	1.05	75	5.00	9	0.60	-	-
三重県	14	0.88	3	0.19	1	0.06	1	0.06	28	3.11	4	0.44	-	-
滋賀県	2	0.22	2	0.22	5	0.56	1	0.11	19	2.71	2	0.29	-	-
京都府	34	1.48	14	0.61	4	0.17	4	0.17	4	0.57	-	-	-	-
大阪府	207	3.14	72	1.09	45	0.68	62	0.94	72	4.24	10	0.59	-	-
兵庫県	108	2.35	24	0.52	16	0.35	22	0.48	51	3.64	1	0.07	-	-
奈良県	17	1.55	6	0.55	-	-	6	0.55	55	9.17	3	0.50	-	-
和歌山県	9	1.29	7	1.00	6	0.86	5	0.71	22	2.00	-	-	-	-
鳥取県	13	1.86	19	2.71	2	0.29	2	0.29	10	2.00	2	0.40	-	-
島根県	13	2.17	3	0.50	2	0.33	8	1.33	23	2.88	-	-	-	-
岡山県	28	1.65	2	0.12	3	0.18	6	0.35	7	1.40	-	-	-	-
広島県	54	2.35	24	1.04	17	0.74	20	0.87	69	3.29	9	0.43	-	-
山口県	22	1.83	9	0.75	2	0.17	7	0.58	23	2.56	5	0.56	-	-
徳島県	21	3.50	20	3.33	9	1.50	3	0.50	27	3.86	-	-	-	-
香川県	6	0.43	6	0.43	1	0.07	1	0.07	11	2.20	-	-	1	0.20
愛媛県	3	0.27	1	0.09	1	0.09	4	0.36	6	1.00	1	0.17	-	-
高知県	2	0.33	-	-	-	-	-	-	30	3.75	-	-	-	-
福岡県	76	2.05	23	0.62	9	0.24	28	0.76	81	5.40	11	0.73	1	0.07
佐賀県	28	4.00	18	2.57	3	0.43	4	0.57	16	2.67	4	0.67	-	-
長崎県	15	1.50	11	1.10	3	0.30	6	0.60	49	4.08	6	0.50	2	0.17
熊本県	62	3.88	18	1.13	9	0.56	16	1.00	22	1.47	3	0.20	-	-
大分県	10	1.00	3	0.30	-	-	8	0.80	46	4.18	-	-	1	0.09
宮崎県	19	1.46	6	0.46	1	0.08	6	0.46	15	2.14	1	0.14	-	-
鹿児島県	42	2.63	6	0.38	8	0.50	17	1.06	11	0.92	1	0.08	-	-
沖縄県	13	1.08	8	0.67	4	0.33	3	0.25	33	4.71	5	0.71	-	-

報告数・定点当り報告数, 疾病・都道府県・性別(男)

2019年4月

	性器クラミジア 感染症		性器ヘルペス ウイルス感染症		尖圭コンジローマ		淋菌感染症		メチシリン耐性黄色 ブドウ球菌感染症		ペニシリン耐性 肺炎球菌感染症		薬剤耐性 緑膿菌感染症	
	報告数	定点当り	報告数	定点当り	報告数	定点当り	報告数	定点当り	報告数	定点当り	報告数	定点当り	報告数	定点当り
総 数	1050	1.07	290	0.30	287	0.29	529	0.54	812	1.70	72	0.15	8	0.02
北海道	45	1.07	11	0.26	12	0.29	29	0.69	33	1.43	-	-	-	-
青森県	5	0.38	2	0.15	1	0.08	3	0.23	7	1.17	2	0.33	-	-
岩手県	20	1.33	2	0.13	3	0.20	12	0.80	23	1.21	-	-	-	-
宮城県	13	0.87	-	-	12	0.80	7	0.47	11	0.92	1	0.08	-	-
秋田県	5	0.36	4	0.29	1	0.07	1	0.07	10	1.25	7	0.88	-	-
山形県	4	0.40	-	-	-	-	1	0.10	5	0.50	1	0.10	-	-
福島県	16	0.94	1	0.06	1	0.06	7	0.41	23	3.29	-	-	-	-
茨城県	13	0.59	-	-	1	0.05	6	0.27	22	1.83	1	0.08	1	0.08
栃木県	20	1.18	4	0.24	8	0.47	10	0.59	16	2.29	-	-	-	-
群馬県	32	1.78	7	0.39	3	0.17	9	0.50	5	0.56	-	-	-	-
埼玉県	42	0.74	8	0.14	9	0.16	16	0.28	15	1.36	1	0.09	-	-
千葉県	37	0.86	15	0.35	11	0.26	13	0.30	14	1.56	2	0.22	-	-
東京都	152	2.81	58	1.07	82	1.52	85	1.57	37	1.48	5	0.20	2	0.08
神奈川県	80	1.21	14	0.21	14	0.21	35	0.53	10	1.00	2	0.20	-	-
新潟県	11	0.73	6	0.40	4	0.27	8	0.53	22	1.69	1	0.08	1	0.08
富山県	1	0.10	2	0.20	-	-	3	0.30	9	1.80	2	0.40	-	-
石川県	13	1.30	2	0.20	-	-	10	1.00	10	2.00	-	-	-	-
福井県	2	0.40	3	0.60	1	0.20	2	0.40	17	2.83	7	1.17	-	-
山梨県	10	1.11	-	-	-	-	3	0.33	4	0.40	1	0.10	1	0.10
長野県	3	0.21	-	-	1	0.07	2	0.14	18	1.64	-	-	-	-
岐阜県	10	0.67	5	0.33	5	0.33	5	0.33	8	1.60	2	0.40	-	-
静岡県	15	0.50	6	0.20	4	0.13	7	0.23	11	1.10	-	-	-	-
愛知県	79	1.22	18	0.28	20	0.31	60	0.92	48	3.20	5	0.33	-	-
三重県	7	0.44	-	-	1	0.06	-	-	17	1.89	2	0.22	-	-
滋賀県	-	-	1	0.11	1	0.11	1	0.11	11	1.57	2	0.29	-	-
京都府	9	0.39	2	0.09	2	0.09	2	0.09	3	0.43	-	-	-	-
大阪府	99	1.50	24	0.36	32	0.48	48	0.73	43	2.53	5	0.29	-	-
兵庫県	52	1.13	14	0.30	11	0.24	16	0.35	35	2.50	-	-	-	-
奈良県	7	0.64	2	0.18	-	-	4	0.36	41	6.83	-	-	-	-
和歌山県	6	0.86	2	0.29	6	0.86	5	0.71	10	0.91	-	-	-	-
鳥取県	9	1.29	12	1.71	2	0.29	2	0.29	3	0.60	2	0.40	-	-
島根県	10	1.67	2	0.33	2	0.33	8	1.33	13	1.63	-	-	-	-
岡山県	6	0.35	-	-	1	0.06	3	0.18	4	0.80	-	-	-	-
広島県	38	1.65	13	0.57	5	0.22	18	0.78	45	2.14	4	0.19	-	-
山口県	15	1.25	3	0.25	2	0.17	6	0.50	17	1.89	1	0.11	-	-
徳島県	18	3.00	7	1.17	8	1.33	3	0.50	15	2.14	-	-	-	-
香川県	2	0.14	3	0.21	1	0.07	1	0.07	8	1.60	-	-	1	0.20
愛媛県	2	0.18	1	0.09	1	0.09	4	0.36	4	0.67	1	0.17	-	-
高知県	-	-	-	-	-	-	-	-	16	2.00	-	-	-	-
福岡県	35	0.95	8	0.22	4	0.11	24	0.65	40	2.67	4	0.27	-	-
佐賀県	16	2.29	12	1.71	3	0.43	4	0.57	9	1.50	2	0.33	-	-
長崎県	10	1.00	-	-	-	-	6	0.60	26	2.17	4	0.33	1	0.08
熊本県	35	2.19	10	0.63	5	0.31	12	0.75	9	0.60	2	0.13	-	-
大分県	6	0.60	1	0.10	-	-	8	0.80	30	2.73	-	-	1	0.09
宮崎県	7	0.54	2	0.15	-	-	4	0.31	6	0.86	-	-	-	-
鹿児島県	31	1.94	2	0.13	5	0.31	15	0.94	7	0.58	-	-	-	-
沖縄県	2	0.17	1	0.08	2	0.17	1	0.08	22	3.14	3	0.43	-	-

報告数・定点当り報告数, 疾病・都道府県・性別(女)

2019年4月

	性器クラミジア感染症		性器ヘルペスウイルス感染症		尖圭コンジローマ		淋菌感染症		メチシリン耐性黄色ブドウ球菌感染症		ペニシリン耐性肺炎球菌感染症		薬剤耐性緑膿菌感染症	
	報告数	定点当り	報告数	定点当り	報告数	定点当り	報告数	定点当り	報告数	定点当り	報告数	定点当り	報告数	定点当り
総 数	1073	1.10	448	0.46	177	0.18	151	0.15	516	1.08	73	0.15	2	0.00
北海道	123	2.93	42	1.00	8	0.19	21	0.50	22	0.96	-	-	-	-
青森県	20	1.54	4	0.31	1	0.08	1	0.08	6	1.00	-	-	-	-
岩手県	5	0.33	2	0.13	2	0.13	-	-	14	0.74	-	-	-	-
宮城県	15	1.00	4	0.27	2	0.13	4	0.27	7	0.58	4	0.33	-	-
秋田県	4	0.29	8	0.57	4	0.29	1	0.07	9	1.13	6	0.75	-	-
山形県	6	0.60	9	0.90	1	0.10	1	0.10	12	1.20	3	0.30	-	-
福島県	25	1.47	11	0.65	8	0.47	3	0.18	5	0.71	-	-	-	-
茨城県	47	2.14	18	0.82	7	0.32	1	0.05	13	1.08	-	-	-	-
栃木県	25	1.47	6	0.35	4	0.24	7	0.41	7	1.00	-	-	-	-
群馬県	17	0.94	2	0.11	-	-	1	0.06	1	0.11	2	0.22	-	-
埼玉県	84	1.47	31	0.54	6	0.11	16	0.28	4	0.36	-	-	-	-
千葉県	38	0.88	22	0.51	12	0.28	4	0.09	14	1.56	2	0.22	-	-
東京都	89	1.65	26	0.48	41	0.76	21	0.39	21	0.84	3	0.12	-	-
神奈川県	52	0.79	11	0.17	7	0.11	8	0.12	10	1.00	1	0.10	-	-
新潟県	8	0.53	3	0.20	-	-	-	-	12	0.92	1	0.08	-	-
富山県	6	0.60	5	0.50	2	0.20	-	-	6	1.20	3	0.60	-	-
石川県	6	0.60	6	0.60	-	-	1	0.10	4	0.80	-	-	-	-
福井県	1	0.20	1	0.20	1	0.20	-	-	5	0.83	4	0.67	-	-
山梨県	12	1.33	12	1.33	2	0.22	3	0.33	2	0.20	1	0.10	-	-
長野県	15	1.07	4	0.29	1	0.07	1	0.07	6	0.55	3	0.27	-	-
岐阜県	8	0.53	2	0.13	2	0.13	-	-	6	1.20	-	-	-	-
静岡県	27	0.90	13	0.43	4	0.13	4	0.13	7	0.70	-	-	-	-
愛知県	44	0.68	23	0.35	5	0.08	8	0.12	27	1.80	4	0.27	-	-
三重県	7	0.44	3	0.19	-	-	1	0.06	11	1.22	2	0.22	-	-
滋賀県	2	0.22	1	0.11	4	0.44	-	-	8	1.14	-	-	-	-
京都府	25	1.09	12	0.52	2	0.09	2	0.09	1	0.14	-	-	-	-
大阪府	108	1.64	48	0.73	13	0.20	14	0.21	29	1.71	5	0.29	-	-
兵庫県	56	1.22	10	0.22	5	0.11	6	0.13	16	1.14	1	0.07	-	-
奈良県	10	0.91	4	0.36	-	-	2	0.18	14	2.33	3	0.50	-	-
和歌山県	3	0.43	5	0.71	-	-	-	-	12	1.09	-	-	-	-
鳥取県	4	0.57	7	1.00	-	-	-	-	7	1.40	-	-	-	-
島根県	3	0.50	1	0.17	-	-	-	-	10	1.25	-	-	-	-
岡山県	22	1.29	2	0.12	2	0.12	3	0.18	3	0.60	-	-	-	-
広島県	16	0.70	11	0.48	12	0.52	2	0.09	24	1.14	5	0.24	-	-
山口県	7	0.58	6	0.50	-	-	1	0.08	6	0.67	4	0.44	-	-
徳島県	3	0.50	13	2.17	1	0.17	-	-	12	1.71	-	-	-	-
香川県	4	0.29	3	0.21	-	-	-	-	3	0.60	-	-	-	-
愛媛県	1	0.09	-	-	-	-	-	-	2	0.33	-	-	-	-
高知県	2	0.33	-	-	-	-	-	-	14	1.75	-	-	-	-
福岡県	41	1.11	15	0.41	5	0.14	4	0.11	41	2.73	7	0.47	1	0.07
佐賀県	12	1.71	6	0.86	-	-	-	-	7	1.17	2	0.33	-	-
長崎県	5	0.50	11	1.10	3	0.30	-	-	23	1.92	2	0.17	1	0.08
熊本県	27	1.69	8	0.50	4	0.25	4	0.25	13	0.87	1	0.07	-	-
大分県	4	0.40	2	0.20	-	-	-	-	16	1.45	-	-	-	-
宮崎県	12	0.92	4	0.31	1	0.08	2	0.15	9	1.29	1	0.14	-	-
鹿児島県	11	0.69	4	0.25	3	0.19	2	0.13	4	0.33	1	0.08	-	-
沖縄県	11	0.92	7	0.58	2	0.17	2	0.17	11	1.57	2	0.29	-	-


**第20週のデータ**

 注)表中の報告数は5月22日集計分であり、その後の報告は次週以降の累積に反映されます。  
 新型インフルエンザは掲載していません。

報告数・累積報告数、疾病・都道府県別

2019年第20週

	エボラ出血熱		クリミア・コンゴ出血熱		痘 瘡		南米出血熱		ペ ス ト		マールブルグ病		ラッサ熱		急性灰白髄炎		結 核	
	報告数	累積	報告数	累積	報告数	累積	報告数	累積	報告数	累積	報告数	累積	報告数	累積	報告数	累積	報告数	累積
総 数	-	-	-	-	-	-	-	-	-	-	-	-	-	-	-	-	354	7667
北海道	-	-	-	-	-	-	-	-	-	-	-	-	-	-	-	-	8	229
青森県	-	-	-	-	-	-	-	-	-	-	-	-	-	-	-	-	11	99
岩手県	-	-	-	-	-	-	-	-	-	-	-	-	-	-	-	-	2	74
宮城県	-	-	-	-	-	-	-	-	-	-	-	-	-	-	-	-	4	138
秋田県	-	-	-	-	-	-	-	-	-	-	-	-	-	-	-	-	-	33
山形県	-	-	-	-	-	-	-	-	-	-	-	-	-	-	-	-	1	48
福島県	-	-	-	-	-	-	-	-	-	-	-	-	-	-	-	-	4	64
茨城県	-	-	-	-	-	-	-	-	-	-	-	-	-	-	-	-	10	195
栃木県	-	-	-	-	-	-	-	-	-	-	-	-	-	-	-	-	8	106
群馬県	-	-	-	-	-	-	-	-	-	-	-	-	-	-	-	-	7	88
埼玉県	-	-	-	-	-	-	-	-	-	-	-	-	-	-	-	-	7	433
千葉県	-	-	-	-	-	-	-	-	-	-	-	-	-	-	-	-	19	380
東京都	-	-	-	-	-	-	-	-	-	-	-	-	-	-	-	-	61	1106
神奈川県	-	-	-	-	-	-	-	-	-	-	-	-	-	-	-	-	23	554
新潟県	-	-	-	-	-	-	-	-	-	-	-	-	-	-	-	-	8	123
富山県	-	-	-	-	-	-	-	-	-	-	-	-	-	-	-	-	4	59
石川県	-	-	-	-	-	-	-	-	-	-	-	-	-	-	-	-	4	69
福井県	-	-	-	-	-	-	-	-	-	-	-	-	-	-	-	-	5	38
山梨県	-	-	-	-	-	-	-	-	-	-	-	-	-	-	-	-	3	35
長野県	-	-	-	-	-	-	-	-	-	-	-	-	-	-	-	-	7	118
岐阜県	-	-	-	-	-	-	-	-	-	-	-	-	-	-	-	-	15	145
静岡県	-	-	-	-	-	-	-	-	-	-	-	-	-	-	-	-	12	173
愛知県	-	-	-	-	-	-	-	-	-	-	-	-	-	-	-	-	37	559
三重県	-	-	-	-	-	-	-	-	-	-	-	-	-	-	-	-	1	89
滋賀県	-	-	-	-	-	-	-	-	-	-	-	-	-	-	-	-	12	103
京都府	-	-	-	-	-	-	-	-	-	-	-	-	-	-	-	-	2	170
大阪府	-	-	-	-	-	-	-	-	-	-	-	-	-	-	-	-	14	484
兵庫県	-	-	-	-	-	-	-	-	-	-	-	-	-	-	-	-	12	262
奈良県	-	-	-	-	-	-	-	-	-	-	-	-	-	-	-	-	4	102
和歌山県	-	-	-	-	-	-	-	-	-	-	-	-	-	-	-	-	2	55
鳥取県	-	-	-	-	-	-	-	-	-	-	-	-	-	-	-	-	-	18
島根県	-	-	-	-	-	-	-	-	-	-	-	-	-	-	-	-	-	21
岡山県	-	-	-	-	-	-	-	-	-	-	-	-	-	-	-	-	1	124
広島県	-	-	-	-	-	-	-	-	-	-	-	-	-	-	-	-	2	146
山口県	-	-	-	-	-	-	-	-	-	-	-	-	-	-	-	-	4	88
徳島県	-	-	-	-	-	-	-	-	-	-	-	-	-	-	-	-	2	52
香川県	-	-	-	-	-	-	-	-	-	-	-	-	-	-	-	-	-	45
愛媛県	-	-	-	-	-	-	-	-	-	-	-	-	-	-	-	-	5	43
高知県	-	-	-	-	-	-	-	-	-	-	-	-	-	-	-	-	2	42
福岡県	-	-	-	-	-	-	-	-	-	-	-	-	-	-	-	-	15	378
佐賀県	-	-	-	-	-	-	-	-	-	-	-	-	-	-	-	-	2	46
長崎県	-	-	-	-	-	-	-	-	-	-	-	-	-	-	-	-	-	85
熊本県	-	-	-	-	-	-	-	-	-	-	-	-	-	-	-	-	-	40
大分県	-	-	-	-	-	-	-	-	-	-	-	-	-	-	-	-	1	83
宮崎県	-	-	-	-	-	-	-	-	-	-	-	-	-	-	-	-	2	64
鹿児島県	-	-	-	-	-	-	-	-	-	-	-	-	-	-	-	-	7	134
沖縄県	-	-	-	-	-	-	-	-	-	-	-	-	-	-	-	-	4	127

\* 病原体がSARSコロナウイルスであるものに限る。  
 \*\* 病原体がMERSコロナウイルスであるものに限る。2014年7月26日より届出対象疾患となりました。  
 \*\*\* 2013年5月6日より届出対象疾患となりました。

報告数・累積報告数、疾病・都道府県別

2019年第20週

	ジフテリア		重症急性 呼吸器症候群*		中東呼吸器 症候群**		鳥インフル エンザ(H5N1)		鳥インフル エンザ(H7N9)***		コレラ		細菌性赤痢		腸管出血性 大腸菌感染症		腸チフス	
	報告数	累積	報告数	累積	報告数	累積	報告数	累積	報告数	累積	報告数	累積	報告数	累積	報告数	累積	報告数	累積
総 数	-	-	-	-	-	-	-	-	-	-	2	2	34	56	438	-	13	
北海道	-	-	-	-	-	-	-	-	-	-	-	-	4	-	24	-	-	
青森県	-	-	-	-	-	-	-	-	-	-	-	-	-	-	1	-	-	
岩手県	-	-	-	-	-	-	-	-	-	-	-	-	-	-	3	-	1	
宮城県	-	-	-	-	-	-	-	-	-	-	-	-	-	-	6	-	-	
秋田県	-	-	-	-	-	-	-	-	-	-	-	-	-	-	-	-	-	
山形県	-	-	-	-	-	-	-	-	-	-	-	-	-	-	5	-	-	
福島県	-	-	-	-	-	-	-	-	-	-	-	-	2	8	-	-		
茨城県	-	-	-	-	-	-	-	-	-	-	-	-	-	-	6	-	1	
栃木県	-	-	-	-	-	-	-	-	-	-	-	-	1	1	2	-	-	
群馬県	-	-	-	-	-	-	-	-	-	-	-	-	1	1	6	-	-	
埼玉県	-	-	-	-	-	-	-	-	-	-	-	-	-	-	15	-	-	
千葉県	-	-	-	-	-	-	-	-	-	-	-	-	1	-	16	-	2	
東京都	-	-	-	-	-	-	-	-	-	-	1	-	8	4	45	-	1	
神奈川県	-	-	-	-	-	-	-	-	-	-	-	-	1	5	23	-	3	
新潟県	-	-	-	-	-	-	-	-	-	-	-	-	-	5	15	-	-	
富山県	-	-	-	-	-	-	-	-	-	-	-	-	-	2	8	-	-	
石川県	-	-	-	-	-	-	-	-	-	-	-	-	2	-	3	-	-	
福井県	-	-	-	-	-	-	-	-	-	-	-	-	-	1	4	-	-	
山梨県	-	-	-	-	-	-	-	-	-	-	-	-	-	-	1	-	-	
長野県	-	-	-	-	-	-	-	-	-	-	-	-	1	2	8	-	-	
岐阜県	-	-	-	-	-	-	-	-	-	-	-	-	-	-	20	-	-	
静岡県	-	-	-	-	-	-	-	-	-	-	-	-	-	-	4	-	-	
愛知県	-	-	-	-	-	-	-	-	-	-	1	-	3	3	25	-	1	
三重県	-	-	-	-	-	-	-	-	-	-	-	-	1	-	13	-	-	
滋賀県	-	-	-	-	-	-	-	-	-	-	-	-	-	-	7	-	-	
京都府	-	-	-	-	-	-	-	-	-	-	-	-	1	1	21	-	-	
大阪府	-	-	-	-	-	-	-	-	-	-	-	-	2	2	4	26	-	2
兵庫県	-	-	-	-	-	-	-	-	-	-	-	-	-	-	2	17	-	-
奈良県	-	-	-	-	-	-	-	-	-	-	-	-	-	-	1	8	-	-
和歌山県	-	-	-	-	-	-	-	-	-	-	-	-	-	-	3	-	-	
鳥取県	-	-	-	-	-	-	-	-	-	-	-	-	-	-	3	-	-	
島根県	-	-	-	-	-	-	-	-	-	-	-	-	-	1	4	-	-	
岡山県	-	-	-	-	-	-	-	-	-	-	-	-	-	4	10	-	-	
広島県	-	-	-	-	-	-	-	-	-	-	-	-	1	2	8	-	-	
山口県	-	-	-	-	-	-	-	-	-	-	-	-	-	2	4	-	-	
徳島県	-	-	-	-	-	-	-	-	-	-	-	-	-	-	1	-	-	
香川県	-	-	-	-	-	-	-	-	-	-	-	-	-	-	9	-	-	
愛媛県	-	-	-	-	-	-	-	-	-	-	-	-	-	1	2	-	-	
高知県	-	-	-	-	-	-	-	-	-	-	-	-	-	-	-	-	-	
福岡県	-	-	-	-	-	-	-	-	-	-	-	-	6	7	25	-	1	
佐賀県	-	-	-	-	-	-	-	-	-	-	-	-	-	2	6	-	-	
長崎県	-	-	-	-	-	-	-	-	-	-	-	-	-	-	-	-	-	
熊本県	-	-	-	-	-	-	-	-	-	-	-	-	-	-	2	-	-	
大分県	-	-	-	-	-	-	-	-	-	-	-	-	-	-	5	-	-	
宮崎県	-	-	-	-	-	-	-	-	-	-	-	-	-	-	2	-	-	
鹿児島県	-	-	-	-	-	-	-	-	-	-	-	-	-	3	8	-	-	
沖縄県	-	-	-	-	-	-	-	-	-	-	-	-	1	-	6	-	1	



報告数・累積報告数, 疾病・都道府県別

2019年第20週

	パラチフス		E型肝炎		ウエストナイル熱		A型肝炎		エキノコックス症		黄熱		オウム病		オムスク出血熱		回帰熱	
	報告数	累積	報告数	累積	報告数	累積	報告数	累積	報告数	累積	報告数	累積	報告数	累積	報告数	累積	報告数	累積
総数	-	10	5	183	-	-	11	179	-	4	-	-	-	10	-	-	-	-
北海道	-	-	-	17	-	-	-	3	-	3	-	-	-	-	-	-	-	-
青森県	-	-	1	1	-	-	-	-	-	-	-	-	-	-	-	-	-	-
岩手県	-	-	-	-	-	-	-	3	-	-	-	-	-	-	-	-	-	-
宮城県	-	-	-	5	-	-	-	4	-	1	-	-	-	-	-	-	-	-
秋田県	-	-	-	1	-	-	-	7	-	-	-	-	-	-	-	-	-	-
山形県	-	-	-	5	-	-	-	-	-	-	-	-	-	-	-	-	-	-
福島県	-	-	-	1	-	-	-	7	-	-	-	-	-	-	-	-	-	-
茨城県	-	-	-	8	-	-	-	2	-	-	-	-	-	1	-	-	-	-
栃木県	-	-	-	2	-	-	-	1	-	-	-	-	-	1	-	-	-	-
群馬県	-	-	-	7	-	-	-	3	-	-	-	-	-	-	-	-	-	-
埼玉県	-	2	1	7	-	-	1	8	-	-	-	-	-	-	-	-	-	-
千葉県	-	-	-	15	-	-	1	13	-	-	-	-	-	-	-	-	-	-
東京都	-	3	2	48	-	-	6	50	-	-	-	-	-	3	-	-	-	-
神奈川県	-	2	-	24	-	-	1	14	-	-	-	-	-	-	-	-	-	-
新潟県	-	-	1	9	-	-	-	8	-	-	-	-	-	-	-	-	-	-
富山県	-	-	-	2	-	-	-	1	-	-	-	-	-	-	-	-	-	-
石川県	-	-	-	-	-	-	-	2	-	-	-	-	-	-	-	-	-	-
福井県	-	-	-	-	-	-	-	-	-	-	-	-	-	-	-	-	-	-
山梨県	-	-	-	1	-	-	-	4	-	-	-	-	-	-	-	-	-	-
長野県	-	-	-	2	-	-	-	-	-	-	-	-	-	-	-	-	-	-
岐阜県	-	-	-	3	-	-	-	1	-	-	-	-	-	-	-	-	-	-
静岡県	-	-	-	2	-	-	-	8	-	-	-	-	-	-	-	-	-	-
愛知県	-	1	-	2	-	-	-	5	-	-	-	-	-	1	-	-	-	-
三重県	-	-	-	1	-	-	-	-	-	-	-	-	-	-	-	-	-	-
滋賀県	-	-	-	-	-	-	-	1	-	-	-	-	-	-	-	-	-	-
京都府	-	-	-	1	-	-	-	4	-	-	-	-	-	1	-	-	-	-
大阪府	-	1	-	2	-	-	-	10	-	-	-	-	-	2	-	-	-	-
兵庫県	-	-	-	1	-	-	-	-	-	-	-	-	-	-	-	-	-	-
奈良県	-	-	-	-	-	-	-	2	-	-	-	-	-	-	-	-	-	-
和歌山県	-	-	-	-	-	-	-	-	-	-	-	-	-	-	-	-	-	-
鳥取県	-	-	-	-	-	-	-	-	-	-	-	-	-	-	-	-	-	-
島根県	-	-	-	-	-	-	-	1	-	-	-	-	-	-	-	-	-	-
岡山県	-	-	-	1	-	-	-	1	-	-	-	-	-	-	-	-	-	-
広島県	-	-	-	3	-	-	1	7	-	-	-	-	-	-	-	-	-	-
山口県	-	-	-	1	-	-	-	1	-	-	-	-	-	1	-	-	-	-
徳島県	-	-	-	-	-	-	-	-	-	-	-	-	-	-	-	-	-	-
香川県	-	-	-	-	-	-	-	-	-	-	-	-	-	-	-	-	-	-
愛媛県	-	-	-	1	-	-	-	1	-	-	-	-	-	-	-	-	-	-
高知県	-	-	-	-	-	-	1	1	-	-	-	-	-	-	-	-	-	-
福岡県	-	-	-	4	-	-	-	3	-	-	-	-	-	-	-	-	-	-
佐賀県	-	-	-	1	-	-	-	1	-	-	-	-	-	-	-	-	-	-
長崎県	-	-	-	3	-	-	-	-	-	-	-	-	-	-	-	-	-	-
熊本県	-	-	-	-	-	-	-	-	-	-	-	-	-	-	-	-	-	-
大分県	-	1	-	1	-	-	-	-	-	-	-	-	-	-	-	-	-	-
宮崎県	-	-	-	1	-	-	-	-	-	-	-	-	-	-	-	-	-	-
鹿児島県	-	-	-	-	-	-	-	2	-	-	-	-	-	-	-	-	-	-
沖縄県	-	-	-	-	-	-	-	-	-	-	-	-	-	-	-	-	-	-

\*2016年2月15日より届出対象疾患となりました。

\*\*2013年3月4日より届出対象疾患となりました。

報告数・累積報告数，疾病・都道府県別

2019年第20週

	キャサナル 森林病		Q 熱		狂犬病		コクシジ オイドス症		サル痘		ジカウイルス 感染症*		重症熱性血小板 減少症候群**		腎症候性出血熱		西部ウマ脳炎	
	報告数	累積	報告数	累積	報告数	累積	報告数	累積	報告数	累積	報告数	累積	報告数	累積	報告数	累積	報告数	累積
総 数	-	-	-	-	-	-	1	-	-	-	-	4	22	-	-	-	-	-
北海道	-	-	-	-	-	-	-	-	-	-	-	-	-	-	-	-	-	-
青森県	-	-	-	-	-	-	-	-	-	-	-	-	-	-	-	-	-	-
岩手県	-	-	-	-	-	-	-	-	-	-	-	-	-	-	-	-	-	-
宮城県	-	-	-	-	-	-	-	-	-	-	-	-	-	-	-	-	-	-
秋田県	-	-	-	-	-	-	-	-	-	-	-	-	-	-	-	-	-	-
山形県	-	-	-	-	-	-	-	-	-	-	-	-	-	-	-	-	-	-
福島県	-	-	-	-	-	-	-	-	-	-	-	-	-	-	-	-	-	-
茨城県	-	-	-	-	-	-	-	-	-	-	-	-	-	-	-	-	-	-
栃木県	-	-	-	-	-	-	-	-	-	-	-	-	-	-	-	-	-	-
群馬県	-	-	-	-	-	-	-	-	-	-	-	-	-	-	-	-	-	-
埼玉県	-	-	-	-	-	-	-	-	-	-	-	-	-	-	-	-	-	-
千葉県	-	-	-	-	-	-	1	-	-	-	-	-	-	-	-	-	-	-
東京都	-	-	-	-	-	-	-	-	-	-	-	1	1	-	-	-	-	-
神奈川県	-	-	-	-	-	-	-	-	-	-	-	-	-	-	-	-	-	-
新潟県	-	-	-	-	-	-	-	-	-	-	-	-	-	-	-	-	-	-
富山県	-	-	-	-	-	-	-	-	-	-	-	-	-	-	-	-	-	-
石川県	-	-	-	-	-	-	-	-	-	-	-	-	-	-	-	-	-	-
福井県	-	-	-	-	-	-	-	-	-	-	-	-	-	-	-	-	-	-
山梨県	-	-	-	-	-	-	-	-	-	-	-	-	-	-	-	-	-	-
長野県	-	-	-	-	-	-	-	-	-	-	-	-	-	-	-	-	-	-
岐阜県	-	-	-	-	-	-	-	-	-	-	-	-	-	-	-	-	-	-
静岡県	-	-	-	-	-	-	-	-	-	-	-	-	-	-	-	-	-	-
愛知県	-	-	-	-	-	-	-	-	-	-	-	-	-	-	-	-	-	-
三重県	-	-	-	-	-	-	-	-	-	-	-	-	-	-	-	-	-	-
滋賀県	-	-	-	-	-	-	-	-	-	-	-	-	-	-	-	-	-	-
京都府	-	-	-	-	-	-	-	-	-	-	-	-	-	-	-	-	-	-
大阪府	-	-	-	-	-	-	-	-	-	-	-	-	-	-	-	-	-	-
兵庫県	-	-	-	-	-	-	-	-	-	-	-	-	-	-	-	-	-	-
奈良県	-	-	-	-	-	-	-	-	-	-	-	-	-	-	-	-	-	-
和歌山県	-	-	-	-	-	-	-	-	-	-	-	-	1	-	-	-	-	-
鳥取県	-	-	-	-	-	-	-	-	-	-	-	-	-	-	-	-	-	-
島根県	-	-	-	-	-	-	-	-	-	-	-	-	1	-	-	-	-	-
岡山県	-	-	-	-	-	-	-	-	-	-	-	-	1	-	-	-	-	-
広島県	-	-	-	-	-	-	-	-	-	-	-	-	1	-	-	-	-	-
山口県	-	-	-	-	-	-	-	-	-	-	-	1	2	-	-	-	-	-
徳島県	-	-	-	-	-	-	-	-	-	-	-	-	3	-	-	-	-	-
香川県	-	-	-	-	-	-	-	-	-	-	-	-	-	-	-	-	-	-
愛媛県	-	-	-	-	-	-	-	-	-	-	-	-	1	-	-	-	-	-
高知県	-	-	-	-	-	-	-	-	-	-	-	-	1	-	-	-	-	-
福岡県	-	-	-	-	-	-	-	-	-	-	-	1	1	-	-	-	-	-
佐賀県	-	-	-	-	-	-	-	-	-	-	-	-	-	-	-	-	-	-
長崎県	-	-	-	-	-	-	-	-	-	-	-	-	3	-	-	-	-	-
熊本県	-	-	-	-	-	-	-	-	-	-	-	-	-	-	-	-	-	-
大分県	-	-	-	-	-	-	-	-	-	-	-	1	1	-	-	-	-	-
宮崎県	-	-	-	-	-	-	-	-	-	-	-	-	3	-	-	-	-	-
鹿児島県	-	-	-	-	-	-	-	-	-	-	-	-	2	-	-	-	-	-
沖縄県	-	-	-	-	-	-	-	-	-	-	-	-	-	-	-	-	-	-

\*鳥インフルエンザ (H5N1及びH7N9)を除く。

報告数・累積報告数, 疾病・都道府県別

2019年第20週

	ダニ媒介脳炎		炭 疽		チクングニア熱		つつが虫病		デング熱		東部ウマ脳炎		鳥インフルエンザ*		ニパウイルス感染症		日本紅斑熱	
	報告数	累積	報告数	累積	報告数	累積	報告数	累積	報告数	累積	報告数	累積	報告数	累積	報告数	累積	報告数	累積
総 数	-	-	-	-	-	2	3	51	7	116	-	-	-	-	-	-	2	27
北海道	-	-	-	-	-	-	-	-	-	3	-	-	-	-	-	-	-	-
青森県	-	-	-	-	-	-	-	-	-	-	-	-	-	-	-	-	-	-
岩手県	-	-	-	-	-	-	-	-	-	1	-	-	-	-	-	-	-	-
宮城県	-	-	-	-	-	-	-	-	-	-	-	-	-	-	-	-	-	-
秋田県	-	-	-	-	-	-	1	1	-	-	-	-	-	-	-	-	-	-
山形県	-	-	-	-	-	-	1	2	-	-	-	-	-	-	-	-	-	-
福島県	-	-	-	-	-	-	1	5	-	-	-	-	-	-	-	-	-	-
茨城県	-	-	-	-	-	-	-	4	1	4	-	-	-	-	-	-	-	1
栃木県	-	-	-	-	-	-	-	-	-	-	-	-	-	-	-	-	-	-
群馬県	-	-	-	-	-	-	-	-	-	-	-	-	-	-	-	-	-	-
埼玉県	-	-	-	-	-	-	-	-	-	-	-	-	-	-	-	-	-	-
千葉県	-	-	-	-	-	1	-	9	-	11	-	-	-	-	-	-	-	-
東京都	-	-	-	-	-	-	-	-	1	37	-	-	-	-	-	-	-	-
神奈川県	-	-	-	-	-	-	-	-	3	11	-	-	-	-	-	-	-	-
新潟県	-	-	-	-	-	-	-	-	-	-	-	-	-	-	-	-	-	-
富山県	-	-	-	-	-	-	-	-	-	-	-	-	-	-	-	-	-	-
石川県	-	-	-	-	-	-	-	-	-	-	-	-	-	-	-	-	-	-
福井県	-	-	-	-	-	-	-	-	-	1	-	-	-	-	-	-	-	-
山梨県	-	-	-	-	-	-	-	-	-	1	-	-	-	-	-	-	-	-
長野県	-	-	-	-	-	-	-	-	-	3	-	-	-	-	-	-	-	-
岐阜県	-	-	-	-	-	-	-	-	-	-	-	-	-	-	-	-	-	-
静岡県	-	-	-	-	-	-	-	2	-	-	-	-	-	-	-	-	2	2
愛知県	-	-	-	-	-	-	-	-	-	10	-	-	-	-	-	-	-	-
三重県	-	-	-	-	-	-	-	2	-	-	-	-	-	-	-	-	-	1
滋賀県	-	-	-	-	-	-	-	-	-	-	-	-	-	-	-	-	-	-
京都府	-	-	-	-	-	-	-	-	-	3	-	-	-	-	-	-	-	3
大阪府	-	-	-	-	-	-	-	-	1	14	-	-	-	-	-	-	-	-
兵庫県	-	-	-	-	-	-	-	1	-	4	-	-	-	-	-	-	-	-
奈良県	-	-	-	-	-	-	-	-	-	1	-	-	-	-	-	-	-	1
和歌山県	-	-	-	-	-	-	-	-	-	-	-	-	-	-	-	-	-	4
鳥取県	-	-	-	-	-	-	-	-	-	1	-	-	-	-	-	-	-	-
島根県	-	-	-	-	-	-	-	1	-	1	-	-	-	-	-	-	-	-
岡山県	-	-	-	-	-	-	-	-	-	1	-	-	-	-	-	-	-	-
広島県	-	-	-	-	-	-	-	1	1	2	-	-	-	-	-	-	-	5
山口県	-	-	-	-	-	-	-	1	-	-	-	-	-	-	-	-	-	1
徳島県	-	-	-	-	-	-	-	-	-	-	-	-	-	-	-	-	-	-
香川県	-	-	-	-	-	-	-	-	-	-	-	-	-	-	-	-	-	1
愛媛県	-	-	-	-	-	-	-	-	-	1	-	-	-	-	-	-	-	-
高知県	-	-	-	-	-	-	-	-	-	-	-	-	-	-	-	-	-	1
福岡県	-	-	-	-	-	-	-	1	-	5	-	-	-	-	-	-	-	-
佐賀県	-	-	-	-	-	-	-	-	-	-	-	-	-	-	-	-	-	2
長崎県	-	-	-	-	-	-	-	-	-	-	-	-	-	-	-	-	-	1
熊本県	-	-	-	-	-	-	-	-	-	-	-	-	-	-	-	-	-	-
大分県	-	-	-	-	-	-	-	-	-	-	-	-	-	-	-	-	-	-
宮崎県	-	-	-	-	-	1	-	3	-	-	-	-	-	-	-	-	-	2
鹿児島県	-	-	-	-	-	-	-	18	-	-	-	-	-	-	-	-	-	2
沖縄県	-	-	-	-	-	-	-	-	-	1	-	-	-	-	-	-	-	-

報告数・累積報告数，疾病・都道府県別

2019年第20週

	日本脳炎		ハンタウイルス 肺症候群		Bウイルス病		鼻 疽		ブルセラ症		ベネズエラ ウマ脳炎		ヘンドラウイルス 感 染 症		発しんチフス		ボツリヌス症	
	報告数	累積	報告数	累積	報告数	累積	報告数	累積	報告数	累積	報告数	累積	報告数	累積	報告数	累積	報告数	累積
総 数	-	-	-	-	-	-	-	-	-	1	-	-	-	-	-	-	-	1
北海道	-	-	-	-	-	-	-	-	-	-	-	-	-	-	-	-	-	-
青森県	-	-	-	-	-	-	-	-	-	-	-	-	-	-	-	-	-	-
岩手県	-	-	-	-	-	-	-	-	-	-	-	-	-	-	-	-	-	-
宮城県	-	-	-	-	-	-	-	-	-	-	-	-	-	-	-	-	-	-
秋田県	-	-	-	-	-	-	-	-	-	-	-	-	-	-	-	-	-	-
山形県	-	-	-	-	-	-	-	-	-	-	-	-	-	-	-	-	-	-
福島県	-	-	-	-	-	-	-	-	-	-	-	-	-	-	-	-	-	-
茨城県	-	-	-	-	-	-	-	-	-	-	-	-	-	-	-	-	-	-
栃木県	-	-	-	-	-	-	-	-	-	-	-	-	-	-	-	-	-	-
群馬県	-	-	-	-	-	-	-	-	-	-	-	-	-	-	-	-	-	-
埼玉県	-	-	-	-	-	-	-	-	-	-	-	-	-	-	-	-	-	-
千葉県	-	-	-	-	-	-	-	-	-	-	-	-	-	-	-	-	-	-
東京都	-	-	-	-	-	-	-	-	-	-	-	-	-	-	-	-	-	-
神奈川県	-	-	-	-	-	-	-	-	-	-	-	-	-	-	-	-	-	-
新潟県	-	-	-	-	-	-	-	-	-	-	-	-	-	-	-	-	-	-
富山県	-	-	-	-	-	-	-	-	-	-	-	-	-	-	-	-	-	-
石川県	-	-	-	-	-	-	-	-	-	-	-	-	-	-	-	-	-	-
福井県	-	-	-	-	-	-	-	-	-	-	-	-	-	-	-	-	-	-
山梨県	-	-	-	-	-	-	-	-	-	-	-	-	-	-	-	-	-	-
長野県	-	-	-	-	-	-	-	-	-	-	-	-	-	-	-	-	-	-
岐阜県	-	-	-	-	-	-	-	-	-	-	-	-	-	-	-	-	-	-
静岡県	-	-	-	-	-	-	-	-	-	-	-	-	-	-	-	-	-	-
愛知県	-	-	-	-	-	-	-	-	-	-	-	-	-	-	-	-	-	-
三重県	-	-	-	-	-	-	-	-	-	-	-	-	-	-	-	-	-	-
滋賀県	-	-	-	-	-	-	-	-	-	-	-	-	-	-	-	-	-	-
京都府	-	-	-	-	-	-	-	-	-	-	-	-	-	-	-	-	-	-
大阪府	-	-	-	-	-	-	-	-	-	-	-	-	-	-	-	-	-	-
兵庫県	-	-	-	-	-	-	-	-	-	-	-	-	-	-	-	-	-	-
奈良県	-	-	-	-	-	-	-	-	-	-	-	-	-	-	-	-	-	-
和歌山県	-	-	-	-	-	-	-	-	-	-	-	-	-	-	-	-	-	-
鳥取県	-	-	-	-	-	-	-	-	-	-	-	-	-	-	-	-	-	-
島根県	-	-	-	-	-	-	-	-	-	1	-	-	-	-	-	-	-	-
岡山県	-	-	-	-	-	-	-	-	-	-	-	-	-	-	-	-	-	1
広島県	-	-	-	-	-	-	-	-	-	-	-	-	-	-	-	-	-	-
山口県	-	-	-	-	-	-	-	-	-	-	-	-	-	-	-	-	-	-
徳島県	-	-	-	-	-	-	-	-	-	-	-	-	-	-	-	-	-	-
香川県	-	-	-	-	-	-	-	-	-	-	-	-	-	-	-	-	-	-
愛媛県	-	-	-	-	-	-	-	-	-	-	-	-	-	-	-	-	-	-
高知県	-	-	-	-	-	-	-	-	-	-	-	-	-	-	-	-	-	-
福岡県	-	-	-	-	-	-	-	-	-	-	-	-	-	-	-	-	-	-
佐賀県	-	-	-	-	-	-	-	-	-	-	-	-	-	-	-	-	-	-
長崎県	-	-	-	-	-	-	-	-	-	-	-	-	-	-	-	-	-	-
熊本県	-	-	-	-	-	-	-	-	-	-	-	-	-	-	-	-	-	-
大分県	-	-	-	-	-	-	-	-	-	-	-	-	-	-	-	-	-	-
宮崎県	-	-	-	-	-	-	-	-	-	-	-	-	-	-	-	-	-	-
鹿児島県	-	-	-	-	-	-	-	-	-	-	-	-	-	-	-	-	-	-
沖縄県	-	-	-	-	-	-	-	-	-	-	-	-	-	-	-	-	-	-

報告数・累積報告数, 疾病・都道府県別

2019年第20週

	マラリア		野 兎 病		ライム病		リッサウイルス 感 染 症		リフトバレー熱		類 鼻 疽		レジオネラ症		レプトスピラ症		ロッキー山 紅 斑 熱	
	報告数	累積	報告数	累積	報告数	累積	報告数	累積	報告数	累積	報告数	累積	報告数	累積	報告数	累積	報告数	累積
総 数	1	14	-	-	-	-	-	-	-	-	-	-	26	513	-	3	-	-
北海道	-	-	-	-	-	-	-	-	-	-	-	-	-	16	-	-	-	-
青森県	-	-	-	-	-	-	-	-	-	-	-	-	2	6	-	-	-	-
岩手県	-	-	-	-	-	-	-	-	-	-	-	-	-	4	-	-	-	-
宮城県	-	-	-	-	-	-	-	-	-	-	-	-	1	13	-	-	-	-
秋田県	-	-	-	-	-	-	-	-	-	-	-	-	1	7	-	-	-	-
山形県	-	-	-	-	-	-	-	-	-	-	-	-	-	4	-	-	-	-
福島県	-	-	-	-	-	-	-	-	-	-	-	-	1	5	-	-	-	-
茨城県	-	1	-	-	-	-	-	-	-	-	-	-	-	13	-	-	-	-
栃木県	-	-	-	-	-	-	-	-	-	-	-	-	1	6	-	-	-	-
群馬県	-	-	-	-	-	-	-	-	-	-	-	-	1	9	-	-	-	-
埼玉県	-	-	-	-	-	-	-	-	-	-	-	-	2	26	-	-	-	-
千葉県	-	1	-	-	-	-	-	-	-	-	-	-	-	18	-	-	-	-
東京都	-	2	-	-	-	-	-	-	-	-	-	-	3	53	-	1	-	-
神奈川県	-	3	-	-	-	-	-	-	-	-	-	-	2	30	-	-	-	-
新潟県	-	-	-	-	-	-	-	-	-	-	-	-	-	11	-	-	-	-
富山県	-	-	-	-	-	-	-	-	-	-	-	-	-	16	-	-	-	-
石川県	-	-	-	-	-	-	-	-	-	-	-	-	1	11	-	-	-	-
福井県	-	-	-	-	-	-	-	-	-	-	-	-	-	3	-	-	-	-
山梨県	-	-	-	-	-	-	-	-	-	-	-	-	-	5	-	-	-	-
長野県	-	-	-	-	-	-	-	-	-	-	-	-	1	9	-	-	-	-
岐阜県	-	-	-	-	-	-	-	-	-	-	-	-	1	10	-	-	-	-
静岡県	-	1	-	-	-	-	-	-	-	-	-	-	-	11	-	-	-	-
愛知県	-	-	-	-	-	-	-	-	-	-	-	-	3	43	-	-	-	-
三重県	-	-	-	-	-	-	-	-	-	-	-	-	-	5	-	-	-	-
滋賀県	-	-	-	-	-	-	-	-	-	-	-	-	-	7	-	-	-	-
京都府	-	1	-	-	-	-	-	-	-	-	-	-	-	9	-	-	-	-
大阪府	-	1	-	-	-	-	-	-	-	-	-	-	2	24	-	1	-	-
兵庫県	1	1	-	-	-	-	-	-	-	-	-	-	1	25	-	-	-	-
奈良県	-	1	-	-	-	-	-	-	-	-	-	-	-	4	-	-	-	-
和歌山県	-	-	-	-	-	-	-	-	-	-	-	-	-	3	-	-	-	-
鳥取県	-	-	-	-	-	-	-	-	-	-	-	-	-	4	-	-	-	-
島根県	-	1	-	-	-	-	-	-	-	-	-	-	-	2	-	-	-	-
岡山県	-	-	-	-	-	-	-	-	-	-	-	-	1	17	-	-	-	-
広島県	-	-	-	-	-	-	-	-	-	-	-	-	-	9	-	-	-	-
山口県	-	-	-	-	-	-	-	-	-	-	-	-	-	2	-	-	-	-
徳島県	-	-	-	-	-	-	-	-	-	-	-	-	-	5	-	-	-	-
香川県	-	-	-	-	-	-	-	-	-	-	-	-	-	4	-	-	-	-
愛媛県	-	-	-	-	-	-	-	-	-	-	-	-	-	4	-	-	-	-
高知県	-	-	-	-	-	-	-	-	-	-	-	-	-	2	-	-	-	-
福岡県	-	1	-	-	-	-	-	-	-	-	-	-	-	25	-	-	-	-
佐賀県	-	-	-	-	-	-	-	-	-	-	-	-	-	1	-	-	-	-
長崎県	-	-	-	-	-	-	-	-	-	-	-	-	1	6	-	-	-	-
熊本県	-	-	-	-	-	-	-	-	-	-	-	-	-	8	-	-	-	-
大分県	-	-	-	-	-	-	-	-	-	-	-	-	-	2	-	-	-	-
宮崎県	-	-	-	-	-	-	-	-	-	-	-	-	-	2	-	-	-	-
鹿児島県	-	-	-	-	-	-	-	-	-	-	-	-	1	5	-	-	-	-
沖縄県	-	-	-	-	-	-	-	-	-	-	-	-	-	9	-	1	-	-

\*E型肝炎及びA型肝炎を除く。

\*\*2014年9月19日より届出対象疾患となりました。

\*\*\*急性灰白髄炎を除く。2018年5月1日より届出対象疾患となりました。

\*\*\*\*ウエストナイル脳炎、西部ウマ脳炎、ダニ媒介脳炎、東部ウマ脳炎、日本脳炎、ベネズエラウマ脳炎及びリフトバレー熱を除く。

報告数・累積報告数, 疾病・都道府県別

2019年第20週

	アメルバ赤痢		ウイルス性肝炎*		カリバネム耐性 腸内細菌科細菌感染症**		急性弛緩性 麻痺***		急性脳炎****		クリプト スポリジウム症		クロイツフェルト ・ヤコブ病		劇症型溶血性 レンサ球菌感染症		後天性免疫不全 症候群	
	報告数	累積	報告数	累積	報告数	累積	報告数	累積	報告数	累積	報告数	累積	報告数	累積	報告数	累積	報告数	累積
総 数	9	329	3	111	25	682	1	23	5	409	-	6	1	57	10	352	7	410
北海道	-	8	-	1	1	12	1	1	1	13	-	1	-	1	1	12	-	16
青森県	-	2	-	-	-	13	-	-	-	1	-	1	-	1	-	2	-	1
岩手県	-	-	-	-	-	1	-	-	-	6	-	-	-	-	-	4	-	-
宮城県	-	4	-	6	-	6	-	-	-	3	-	-	-	-	-	13	-	5
秋田県	-	4	-	-	-	3	-	-	-	4	-	-	-	-	-	3	-	-
山形県	-	1	-	-	-	5	-	-	-	-	-	-	-	-	-	2	-	3
福島県	-	5	1	1	-	26	-	3	-	1	-	-	-	1	-	2	-	-
茨城県	-	2	-	-	2	19	-	1	-	16	-	-	-	-	-	8	-	2
栃木県	-	7	-	1	-	10	-	2	-	-	-	-	-	-	-	4	-	1
群馬県	-	3	-	3	1	11	-	-	-	6	-	-	-	2	-	3	1	5
埼玉県	-	18	-	2	-	18	-	2	1	31	-	-	-	1	1	12	1	15
千葉県	1	16	-	4	1	15	-	-	-	39	-	-	-	3	1	14	-	14
東京都	3	66	-	26	3	72	-	2	-	39	-	2	-	9	1	42	2	143
神奈川県	2	34	1	6	4	50	-	1	-	27	-	-	-	3	-	26	-	18
新潟県	-	4	-	4	-	10	-	1	-	5	-	-	-	2	-	5	-	1
富山県	-	1	-	-	-	2	-	-	-	2	-	-	-	-	-	4	-	3
石川県	-	-	-	3	-	6	-	-	-	2	-	-	-	-	1	7	-	-
福井県	-	2	-	1	-	2	-	-	-	3	-	-	-	1	-	2	-	-
山梨県	-	-	-	2	-	4	-	-	-	3	-	-	-	2	-	3	-	-
長野県	-	3	-	2	1	16	-	-	-	14	-	-	-	-	-	3	1	4
岐阜県	-	3	-	-	1	11	-	-	-	2	-	-	-	2	-	5	-	3
静岡県	-	4	-	1	3	10	-	-	1	16	-	-	-	2	1	17	-	5
愛知県	-	22	-	3	-	42	-	1	-	31	-	-	-	-	1	18	1	31
三重県	-	8	-	2	-	17	-	1	-	-	-	-	-	-	-	4	-	4
滋賀県	-	4	-	-	-	1	-	-	-	1	-	-	-	-	-	5	-	3
京都府	-	5	-	1	-	19	-	1	-	5	-	-	-	2	-	6	-	8
大阪府	-	22	-	6	1	60	-	2	-	10	-	1	-	3	1	19	-	47
兵庫県	-	13	-	5	2	24	-	-	-	21	-	-	-	4	1	22	1	12
奈良県	1	5	-	1	1	13	-	-	-	6	-	-	-	1	-	4	-	2
和歌山県	-	3	-	4	-	8	-	-	-	1	-	-	-	1	-	6	-	1
鳥取県	-	2	-	-	-	6	-	-	-	2	-	-	-	1	-	2	-	1
島根県	-	4	-	-	-	17	-	-	-	8	-	-	-	-	-	3	-	1
岡山県	-	5	-	3	-	12	-	1	-	7	-	-	-	1	-	3	-	4
広島県	1	8	-	4	1	22	-	-	2	20	-	-	-	3	-	10	-	6
山口県	-	4	-	1	-	9	-	1	-	8	-	-	-	-	-	3	-	1
徳島県	-	3	-	-	-	2	-	-	-	-	-	-	-	1	-	1	-	1
香川県	-	5	-	2	-	5	-	-	-	1	-	-	-	1	-	6	-	3
愛媛県	-	2	-	3	-	9	-	-	-	1	-	-	-	1	1	8	-	1
高知県	-	2	-	1	-	11	-	-	-	1	-	-	-	-	-	2	-	1
福岡県	-	9	-	7	1	35	-	1	-	14	-	-	1	3	-	12	-	23
佐賀県	-	2	-	1	-	2	-	-	-	1	-	-	-	1	-	1	-	3
長崎県	1	3	-	-	-	18	-	-	-	5	-	-	-	1	-	4	-	-
熊本県	-	5	-	1	-	4	-	-	-	1	-	-	-	1	-	2	-	2
大分県	-	-	-	-	1	5	-	-	-	16	-	-	-	-	-	5	-	5
宮崎県	-	2	-	1	-	2	-	-	-	-	-	1	-	-	-	7	-	1
鹿児島県	-	2	1	1	1	9	-	2	-	10	-	-	-	2	-	2	-	4
沖縄県	-	2	-	1	-	8	-	-	-	6	-	-	-	-	-	4	-	6

\*2013年4月1日より届出対象疾患となりました。  
 \*\*2014年9月19日より届出対象疾患となりました。

報告数・累積報告数, 疾病・都道府県別

2019年第20週

	ジアルジア症		侵襲性インフルエンザ菌感染症*		侵襲性髄膜炎菌感染症*		侵襲性肺炎球菌感染症*		水痘** (入院例に限る)		先天性風しん症候群		梅毒		播種性 クリプトコックス症**		破傷風	
	報告数	累積	報告数	累積	報告数	累積	報告数	累積	報告数	累積	報告数	累積	報告数	累積	報告数	累積	報告数	累積
総数	4	17	8	245	1	20	68	1577	10	166	-	2	69	2325	-	51	3	32
北海道	1	1	1	12	-	-	1	56	-	6	-	-	-	39	-	1	-	1
青森県	-	-	-	1	-	-	-	9	-	-	-	-	1	12	-	-	-	-
岩手県	-	-	-	-	-	-	-	7	-	-	-	-	1	5	-	-	-	-
宮城県	-	-	-	3	-	-	1	28	1	5	-	-	2	35	-	-	-	-
秋田県	-	-	-	1	-	-	-	11	-	5	-	-	-	8	-	-	-	-
山形県	-	-	-	2	-	-	-	12	-	-	-	-	-	9	-	-	-	-
福島県	-	-	1	2	-	-	1	15	-	1	-	-	-	28	-	-	-	-
茨城県	-	-	-	2	-	-	-	28	-	3	-	-	2	38	-	1	-	-
栃木県	-	-	-	-	-	-	1	19	-	1	-	-	1	21	-	2	-	1
群馬県	-	-	-	-	-	-	-	11	1	1	-	-	1	25	-	1	-	2
埼玉県	-	-	-	4	-	-	5	70	-	4	-	1	4	84	-	3	1	1
千葉県	-	-	-	12	-	-	5	66	-	16	-	-	1	51	-	1	1	5
東京都	-	3	2	36	-	1	4	182	3	25	-	1	19	602	-	5	-	2
神奈川県	1	2	-	15	-	2	2	95	-	12	-	-	3	102	-	2	-	-
新潟県	-	-	-	5	-	-	3	31	-	-	-	-	1	19	-	1	-	1
富山県	-	-	-	3	-	-	2	21	1	3	-	-	-	12	-	1	-	-
石川県	-	1	-	4	-	-	-	11	-	1	-	-	-	4	-	-	-	-
福井県	-	-	-	1	-	1	-	12	1	3	-	-	-	4	-	-	-	-
山梨県	-	-	-	1	-	-	1	7	1	2	-	-	-	3	-	-	-	-
長野県	-	-	1	5	-	-	-	15	-	2	-	-	1	20	-	2	1	1
岐阜県	1	1	-	4	-	-	4	30	-	5	-	-	1	30	-	1	-	1
静岡県	-	-	-	6	-	-	-	46	-	1	-	-	2	43	-	2	-	2
愛知県	-	-	-	20	-	3	5	103	-	7	-	-	4	124	-	6	-	-
三重県	-	1	-	3	-	1	1	26	-	2	-	-	1	22	-	2	-	-
滋賀県	-	-	-	6	-	-	2	12	-	-	-	-	1	14	-	-	-	-
京都府	-	2	-	4	-	1	2	51	-	7	-	-	1	37	-	-	-	-
大阪府	-	3	-	27	-	4	8	133	1	10	-	-	5	399	-	4	-	1
兵庫県	-	-	1	6	-	2	5	82	-	9	-	-	2	113	-	3	-	-
奈良県	-	-	-	1	-	1	-	12	-	5	-	-	2	23	-	-	-	1
和歌山県	-	-	-	5	1	1	-	9	-	1	-	-	-	6	-	1	-	-
鳥取県	-	1	-	1	-	-	-	8	-	1	-	-	-	5	-	-	-	-
島根県	-	-	-	2	-	-	-	12	-	1	-	-	-	7	-	1	-	-
岡山県	-	-	-	2	-	-	2	22	-	3	-	-	1	54	-	-	-	2
広島県	-	-	-	1	-	1	2	35	-	-	-	-	2	51	-	1	-	-
山口県	-	1	-	1	-	1	2	18	-	-	-	-	1	31	-	1	-	-
徳島県	-	-	-	2	-	-	-	4	-	-	-	-	1	10	-	1	-	-
香川県	-	-	-	5	-	-	-	21	-	1	-	-	-	14	-	1	-	1
愛媛県	-	-	-	-	-	-	1	5	-	2	-	-	2	24	-	-	-	2
高知県	-	-	-	1	-	-	1	10	-	-	-	-	1	10	-	-	-	-
福岡県	-	-	2	18	-	1	5	92	1	10	-	-	1	85	-	3	-	1
佐賀県	1	1	-	-	-	-	1	17	-	1	-	-	-	7	-	-	-	-
長崎県	-	-	-	3	-	-	-	29	-	4	-	-	-	9	-	2	-	-
熊本県	-	-	-	2	-	-	-	18	-	1	-	-	3	39	-	-	-	3
大分県	-	-	-	1	-	-	-	14	-	1	-	-	-	12	-	1	-	-
宮崎県	-	-	-	-	-	-	-	8	-	-	-	-	1	10	-	-	-	1
鹿児島県	-	-	-	5	-	-	1	14	-	3	-	-	-	14	-	-	-	1
沖縄県	-	-	-	10	-	-	-	40	-	1	-	-	-	11	-	1	-	2

\*2018年1月1日より届出対象疾患となりました。  
 \*\*2014年9月19日より届出対象疾患となりました。

報告数・累積報告数, 疾病・都道府県別

2019年第20週

	バンコマイシン耐性 黄色ブドウ球菌感染症		バンコマイシン耐性 腸球菌感染症		百日咳*		風しん		麻しん		薬剤耐性アシネト バクター感染症**	
	報告数	累積	報告数	累積	報告数	累積	報告数	累積	報告数	累積	報告数	累積
総 数	-	-	1	30	242	5922	55	1565	32	533	-	13
北海道	-	-	-	-	-	132	-	25	-	4	-	5
青森県	-	-	-	3	-	11	-	-	-	-	-	-
岩手県	-	-	-	-	-	10	-	1	-	1	-	-
宮城県	-	-	-	-	1	44	-	1	-	1	-	-
秋田県	-	-	-	-	1	44	-	2	-	-	-	-
山形県	-	-	-	-	4	91	-	1	-	-	-	-
福島県	-	-	-	-	2	76	-	9	-	2	-	-
茨城県	-	-	-	-	8	120	-	11	4	15	-	-
栃木県	-	-	-	-	2	23	-	7	-	2	-	-
群馬県	-	-	-	1	8	122	1	5	-	-	-	-
埼玉県	-	-	-	1	15	368	8	114	1	17	-	1
千葉県	-	-	-	-	12	355	2	140	2	22	-	1
東京都	-	-	-	3	17	638	20	530	10	95	-	2
神奈川県	-	-	-	2	7	217	13	196	3	41	-	-
新潟県	-	-	-	-	7	79	-	1	-	2	-	-
富山県	-	-	-	-	2	18	-	3	-	3	-	-
石川県	-	-	-	-	7	59	-	3	-	-	-	-
福井県	-	-	-	-	2	72	-	14	-	-	-	-
山梨県	-	-	-	-	-	37	-	4	-	2	-	-
長野県	-	-	-	-	5	42	-	12	2	3	-	-
岐阜県	-	-	-	-	-	27	-	3	1	6	-	-
静岡県	-	-	-	3	4	259	-	12	-	4	-	1
愛知県	-	-	-	-	14	214	3	41	1	37	-	-
三重県	-	-	-	-	1	162	1	18	-	54	-	-
滋賀県	-	-	-	-	2	52	-	6	-	6	-	-
京都府	-	-	-	-	4	104	1	20	-	8	-	-
大阪府	-	-	1	11	15	364	-	114	5	140	-	1
兵庫県	-	-	-	1	24	278	-	40	-	27	-	1
奈良県	-	-	-	2	2	14	-	12	-	5	-	-
和歌山県	-	-	-	-	6	61	-	3	-	9	-	-
鳥取県	-	-	-	-	-	10	-	1	-	1	-	-
島根県	-	-	-	-	-	5	4	22	-	3	-	-
岡山県	-	-	-	2	3	96	-	3	-	-	-	-
広島県	-	-	-	-	2	81	-	28	-	7	-	-
山口県	-	-	-	-	2	203	-	16	-	-	-	1
徳島県	-	-	-	-	-	22	-	-	-	-	-	-
香川県	-	-	-	-	-	112	-	2	-	-	-	-
愛媛県	-	-	-	-	2	99	-	3	-	-	-	-
高知県	-	-	-	-	3	76	-	-	-	-	-	-
福岡県	-	-	-	-	10	424	-	79	-	5	-	-
佐賀県	-	-	-	-	3	36	2	23	3	4	-	-
長崎県	-	-	-	-	-	11	-	11	-	-	-	-
熊本県	-	-	-	-	1	86	-	4	-	2	-	-
大分県	-	-	-	-	2	12	-	11	-	-	-	-
宮崎県	-	-	-	-	8	113	-	-	-	1	-	-
鹿児島県	-	-	-	-	34	424	-	2	-	1	-	-
沖縄県	-	-	-	1	-	19	-	12	-	3	-	-





\*髄膜炎菌、肺炎球菌、インフルエンザ菌を原因として同定された場合を除く。  
 \*\*オウム病を除く。  
 \*\*\*病原体がロタウイルスであるものに限る。2013年10月14日より届出対象疾患となりました。

報告数・定点当り報告数、疾病・都道府県別

2019年第20週

	ヘルパンギーナ		流行性耳下腺炎		急性出血性結膜炎		流行性角結膜炎		細菌性髄膜炎*		無菌性髄膜炎		マイコプラズマ肺炎		クラミジア肺炎**		感染性胃腸炎(ロタウイルス)***	
	報告数	定点当り	報告数	定点当り	報告数	定点当り	報告数	定点当り	報告数	定点当り	報告数	定点当り	報告数	定点当り	報告数	定点当り	報告数	定点当り
総 数	602	0.19	331	0.10	9	0.01	418	0.60	11	0.02	9	0.02	64	0.13	1	0.00	288	0.60
北海道	7	0.05	6	0.04	1	0.03	13	0.45	1	0.04	-	-	2	0.09	-	-	34	1.48
青森県	-	-	8	0.19	-	-	1	0.09	-	-	-	-	3	0.50	-	-	-	-
岩手県	1	0.03	5	0.13	-	-	9	0.64	-	-	-	-	1	0.05	-	-	13	0.68
宮城県	2	0.03	5	0.09	-	-	2	0.17	-	-	-	-	4	0.33	-	-	2	0.17
秋田県	4	0.11	3	0.09	-	-	3	0.43	-	-	-	-	-	-	-	-	2	0.25
山形県	-	-	2	0.07	-	-	2	0.25	-	-	-	-	1	0.10	-	-	5	0.50
福島県	-	-	3	0.06	-	-	7	0.54	-	-	-	-	-	-	-	-	20	2.86
茨城県	4	0.05	9	0.12	-	-	16	0.94	-	-	-	-	5	0.42	-	-	6	0.50
栃木県	-	-	2	0.04	-	-	10	0.83	-	-	-	-	1	0.14	-	-	7	1.00
群馬県	1	0.02	8	0.15	-	-	5	0.33	-	-	-	-	-	-	-	-	7	0.78
埼玉県	2	0.01	10	0.06	-	-	31	0.76	-	-	-	-	-	-	-	-	6	0.55
千葉県	17	0.13	15	0.11	1	0.03	22	0.63	1	0.11	-	-	-	-	-	-	1	0.11
東京都	14	0.05	20	0.08	-	-	21	0.57	1	0.04	-	-	1	0.04	-	-	10	0.40
神奈川県	9	0.04	30	0.13	3	0.06	49	0.94	-	-	-	-	-	-	-	-	10	0.91
新潟県	1	0.02	10	0.18	-	-	2	0.20	1	0.08	-	-	-	-	-	-	4	0.31
富山県	6	0.21	1	0.03	1	0.14	3	0.43	-	-	-	-	-	-	-	-	1	0.20
石川県	3	0.10	1	0.03	-	-	1	0.14	-	-	-	-	5	1.00	-	-	8	1.60
福井県	2	0.09	2	0.09	-	-	2	0.67	-	-	-	-	2	0.33	-	-	5	0.83
山梨県	-	-	3	0.13	-	-	4	0.44	-	-	-	-	3	0.30	-	-	7	0.70
長野県	6	0.11	3	0.06	-	-	4	0.36	-	-	-	-	1	0.09	-	-	17	1.55
岐阜県	3	0.06	1	0.02	-	-	2	0.18	-	-	-	-	-	-	1	0.20	12	2.40
静岡県	18	0.20	23	0.26	-	-	14	0.64	-	-	1	0.10	-	-	-	-	-	-
愛知県	8	0.04	15	0.08	-	-	8	0.23	-	-	3	0.20	5	0.33	-	-	21	1.40
三重県	6	0.13	-	-	-	-	1	0.08	2	0.22	-	-	1	0.11	-	-	8	0.89
滋賀県	5	0.16	1	0.03	-	-	1	0.13	-	-	-	-	-	-	-	-	5	0.71
京都府	10	0.13	6	0.08	-	-	3	0.17	-	-	-	-	1	0.14	-	-	7	1.00
大阪府	63	0.32	18	0.09	3	0.06	12	0.23	1	0.06	-	-	-	-	-	-	14	0.88
兵庫県	22	0.17	6	0.05	-	-	22	0.63	1	0.07	-	-	3	0.21	-	-	9	0.64
奈良県	5	0.15	2	0.06	-	-	6	0.60	-	-	-	-	2	0.33	-	-	1	0.17
和歌山県	8	0.27	1	0.03	-	-	1	0.25	-	-	1	0.09	2	0.18	-	-	2	0.18
鳥取県	2	0.11	1	0.05	-	-	1	0.20	1	0.20	-	-	-	-	-	-	1	0.20
島根県	1	0.04	1	0.04	-	-	1	0.33	-	-	-	-	2	0.25	-	-	2	0.25
岡山県	11	0.20	6	0.11	-	-	8	0.67	-	-	-	-	1	0.20	-	-	3	0.60
広島県	10	0.14	24	0.34	-	-	15	0.79	-	-	-	-	2	0.10	-	-	-	-
山口県	10	0.22	1	0.02	-	-	2	0.22	-	-	-	-	4	0.44	-	-	2	0.22
徳島県	-	-	-	-	-	-	2	0.50	-	-	-	-	1	0.14	-	-	-	-
香川県	5	0.18	3	0.11	-	-	1	0.20	-	-	-	-	-	-	-	-	3	0.60
愛媛県	-	-	6	0.16	-	-	22	2.75	-	-	-	-	-	-	-	-	1	0.17
高知県	-	-	-	-	-	-	-	-	-	-	-	-	4	0.50	-	-	10	1.25
福岡県	36	0.30	38	0.32	-	-	34	1.31	-	-	-	-	3	0.20	-	-	2	0.13
佐賀県	14	0.61	1	0.04	-	-	3	0.75	-	-	1	0.17	-	-	-	-	-	-
長崎県	11	0.25	3	0.07	-	-	3	0.38	1	0.08	1	0.08	2	0.17	-	-	1	0.08
熊本県	42	0.84	6	0.12	-	-	21	2.33	-	-	1	0.07	-	-	-	-	11	0.73
大分県	18	0.50	7	0.19	-	-	4	0.80	1	0.09	-	-	-	-	-	-	2	0.18
宮崎県	114	3.26	5	0.14	-	-	5	0.83	-	-	-	-	-	-	-	-	-	-
鹿児島県	85	1.57	9	0.17	-	-	12	1.71	-	-	-	-	-	-	-	-	3	0.25
沖縄県	16	0.47	1	0.03	-	-	7	0.78	-	-	1	0.14	2	0.29	-	-	3	0.43

報告数・疾病・都道府県別  
 2019年第20週

	インフルエンザ (入院患者)
	報告数
総 数	56
北海道	2
青森県	1
岩手県	2
宮城県	3
秋田県	1
山形県	6
福島県	4
茨城県	2
栃木県	1
群馬県	7
埼玉県	2
千葉県	1
東京都	-
神奈川県	1
新潟県	1
富山県	1
石川県	-
福井県	1
山梨県	-
長野県	-
岐阜県	-
静岡県	-
愛知県	-
三重県	-
滋賀県	-
京都府	-
大阪府	2
兵庫県	1
奈良県	-
和歌山県	-
鳥取県	-
島根県	1
岡山県	-
広島県	7
山口県	2
徳島県	-
香川県	-
愛媛県	-
高知県	-
福岡県	-
佐賀県	1
長崎県	-
熊本県	2
大分県	-
宮崎県	-
鹿児島県	1
沖縄県	3

**獣医師が届出を行う感染症と対象動物**

注)2017年第16週より報告数は頭数を示しています〔鳥インフルエンザ(H5N1又はH7N9)の鳥類を除く〕。

報告数・累積報告数, 疾病・都道府県別

2019年第20週

	エボラ出血熱		マールブルグ病		ペスト		重症急性呼吸器症候群(SARS)						細菌性赤痢		ウエストナイル熱		エキノコックス症	
	サル		サル		プレーリードッグ	イタチアナグマ		タヌキ		ハクビシン		サル		鳥類		犬		
	報告数	累積	報告数	累積	報告数	累積	報告数	累積	報告数	累積	報告数	累積	報告数	累積	報告数	累積	報告数	累積
総 数	-	-	-	-	-	-	-	-	-	-	-	-	1	-	-	-	2	
北海道	-	-	-	-	-	-	-	-	-	-	-	-	-	-	-	-	2	
青森県	-	-	-	-	-	-	-	-	-	-	-	-	-	-	-	-	-	
岩手県	-	-	-	-	-	-	-	-	-	-	-	-	-	-	-	-	-	
宮城県	-	-	-	-	-	-	-	-	-	-	-	-	-	-	-	-	-	
秋田県	-	-	-	-	-	-	-	-	-	-	-	-	-	-	-	-	-	
山形県	-	-	-	-	-	-	-	-	-	-	-	-	-	-	-	-	-	
福島県	-	-	-	-	-	-	-	-	-	-	-	-	-	-	-	-	-	
茨城県	-	-	-	-	-	-	-	-	-	-	-	-	-	-	-	-	-	
栃木県	-	-	-	-	-	-	-	-	-	-	-	-	-	-	-	-	-	
群馬県	-	-	-	-	-	-	-	-	-	-	-	-	-	-	-	-	-	
埼玉県	-	-	-	-	-	-	-	-	-	-	-	-	-	-	-	-	-	
千葉県	-	-	-	-	-	-	-	-	-	-	-	-	-	-	-	-	-	
東京都	-	-	-	-	-	-	-	-	-	-	-	-	-	-	-	-	-	
神奈川県	-	-	-	-	-	-	-	-	-	-	-	-	1	-	-	-	-	
新潟県	-	-	-	-	-	-	-	-	-	-	-	-	-	-	-	-	-	
富山県	-	-	-	-	-	-	-	-	-	-	-	-	-	-	-	-	-	
石川県	-	-	-	-	-	-	-	-	-	-	-	-	-	-	-	-	-	
福井県	-	-	-	-	-	-	-	-	-	-	-	-	-	-	-	-	-	
山梨県	-	-	-	-	-	-	-	-	-	-	-	-	-	-	-	-	-	
長野県	-	-	-	-	-	-	-	-	-	-	-	-	-	-	-	-	-	
岐阜県	-	-	-	-	-	-	-	-	-	-	-	-	-	-	-	-	-	
静岡県	-	-	-	-	-	-	-	-	-	-	-	-	-	-	-	-	-	
愛知県	-	-	-	-	-	-	-	-	-	-	-	-	-	-	-	-	-	
三重県	-	-	-	-	-	-	-	-	-	-	-	-	-	-	-	-	-	
滋賀県	-	-	-	-	-	-	-	-	-	-	-	-	-	-	-	-	-	
京都府	-	-	-	-	-	-	-	-	-	-	-	-	-	-	-	-	-	
大阪府	-	-	-	-	-	-	-	-	-	-	-	-	-	-	-	-	-	
兵庫県	-	-	-	-	-	-	-	-	-	-	-	-	-	-	-	-	-	
奈良県	-	-	-	-	-	-	-	-	-	-	-	-	-	-	-	-	-	
和歌山県	-	-	-	-	-	-	-	-	-	-	-	-	-	-	-	-	-	
鳥取県	-	-	-	-	-	-	-	-	-	-	-	-	-	-	-	-	-	
島根県	-	-	-	-	-	-	-	-	-	-	-	-	-	-	-	-	-	
岡山県	-	-	-	-	-	-	-	-	-	-	-	-	-	-	-	-	-	
広島県	-	-	-	-	-	-	-	-	-	-	-	-	-	-	-	-	-	
山口県	-	-	-	-	-	-	-	-	-	-	-	-	-	-	-	-	-	
徳島県	-	-	-	-	-	-	-	-	-	-	-	-	-	-	-	-	-	
香川県	-	-	-	-	-	-	-	-	-	-	-	-	-	-	-	-	-	
愛媛県	-	-	-	-	-	-	-	-	-	-	-	-	-	-	-	-	-	
高知県	-	-	-	-	-	-	-	-	-	-	-	-	-	-	-	-	-	
福岡県	-	-	-	-	-	-	-	-	-	-	-	-	-	-	-	-	-	
佐賀県	-	-	-	-	-	-	-	-	-	-	-	-	-	-	-	-	-	
長崎県	-	-	-	-	-	-	-	-	-	-	-	-	-	-	-	-	-	
熊本県	-	-	-	-	-	-	-	-	-	-	-	-	-	-	-	-	-	
大分県	-	-	-	-	-	-	-	-	-	-	-	-	-	-	-	-	-	
宮崎県	-	-	-	-	-	-	-	-	-	-	-	-	-	-	-	-	-	
鹿児島県	-	-	-	-	-	-	-	-	-	-	-	-	-	-	-	-	-	
沖縄県	-	-	-	-	-	-	-	-	-	-	-	-	-	-	-	-	-	

報告数・累積報告数、疾病・都道府県別 2019年第20週

	結核		鳥インフルエンザ(H5N1又はH7N9)		中東呼吸器症候群(MERS)	
	サル		鳥類		ヒトコブラクダ	
	報告数	累積	報告数	累積	報告数	累積
総数	-	-	-	-	-	-
北海道	-	-	-	-	-	-
青森県	-	-	-	-	-	-
岩手県	-	-	-	-	-	-
宮城県	-	-	-	-	-	-
秋田県	-	-	-	-	-	-
山形県	-	-	-	-	-	-
福島県	-	-	-	-	-	-
茨城県	-	-	-	-	-	-
栃木県	-	-	-	-	-	-
群馬県	-	-	-	-	-	-
埼玉県	-	-	-	-	-	-
千葉県	-	-	-	-	-	-
東京都	-	-	-	-	-	-
神奈川県	-	-	-	-	-	-
新潟県	-	-	-	-	-	-
富山県	-	-	-	-	-	-
石川県	-	-	-	-	-	-
福井県	-	-	-	-	-	-
山梨県	-	-	-	-	-	-
長野県	-	-	-	-	-	-
岐阜県	-	-	-	-	-	-
静岡県	-	-	-	-	-	-
愛知県	-	-	-	-	-	-
三重県	-	-	-	-	-	-
滋賀県	-	-	-	-	-	-
京都府	-	-	-	-	-	-
大阪府	-	-	-	-	-	-
兵庫県	-	-	-	-	-	-
奈良県	-	-	-	-	-	-
和歌山県	-	-	-	-	-	-
鳥取県	-	-	-	-	-	-
島根県	-	-	-	-	-	-
岡山県	-	-	-	-	-	-
広島県	-	-	-	-	-	-
山口県	-	-	-	-	-	-
徳島県	-	-	-	-	-	-
香川県	-	-	-	-	-	-
愛媛県	-	-	-	-	-	-
高知県	-	-	-	-	-	-
福岡県	-	-	-	-	-	-
佐賀県	-	-	-	-	-	-
長崎県	-	-	-	-	-	-
熊本県	-	-	-	-	-	-
大分県	-	-	-	-	-	-
宮崎県	-	-	-	-	-	-
鹿児島県	-	-	-	-	-	-
沖縄県	-	-	-	-	-	-

感染症週報 第21巻 第20号 2019年5月31日発行  
発行：国立感染症研究所

厚生労働省健康局結核感染症課

事務局：国立感染症研究所感染症疫学センター

〒162-8640東京都新宿区戸山1-23-1

TEL：03-5285-1111

FAX：03-5285-1129

URL：<https://www.niid.go.jp/niid/ja/from-idsc.html>

<国立感染症研究所 感染症疫学センター>

<https://www.mhlw.go.jp/>

<厚生労働省>

<https://www.forth.go.jp/>

<旅行者のための海外感染症情報(厚生労働省検疫所)>

本週報は、感染症法に基づくものであり、全国の医療従事者、定点医療機関、保健所、保健所設置市、特別区、都道府県、地方衛生研究所、検疫所の皆様のご協力を得て、国立感染症研究所感染症疫学センターにおいて編集したものです。

また、本週報は速報性を重視しておりますので、今後調査などの結果に応じて、若干の変更が生じることがありますが、その場合には週報上にて訂正させていただきます。

「感染症の話」及び「読者のコーナー」の回答欄の内容に関する責は、それぞれの執筆者及び回答者に属しますが、内容に関するご質問、ご意見については事務局でお受けいたします。

なお、週報の内容について、学術的研究、あるいは公衆衛生活動にかかわる業務以外の目的においては、無断転載を禁じます。