

マークをクリックするとそのページを見ることができます



発生動向総覧
P.2-7

<第19週> 伝染性紅斑の定点当たり報告数は増加し、過去5年間の同時期と比較してやや多い / その他最新動向



注目すべき感染症
P.8-10

<麻しん>

国内における感染拡大の防止のためには、個々の予防と集団免疫を維持するための麻しん風しん混合ワクチンの2回の定期接種の徹底、感染者の早期探知と迅速な対応が重要である



感染症関連情報
P.11

病原体情報 / 海外感染症情報 / その他



速報

<今週は該当記事はありません>



読者のコーナー

<今週は該当記事はありません>



グラフ総覧(第19週)

P.12-17



第19週のデータ

P.18-32



発生動向総覧

<第19週コメント> 5月15日集計分

◆全数報告の感染症

注意：これは当該週に診断された報告症例の集計です。しかし、迅速に情報還元するために期日を決めて集計を行いますので、当該週に診断された症例の報告が集計の期日以降に届くこともあります。それらについては一部を除いて発生動向総覧では扱いませんが、翌週あるいはそれ以降に、巻末の表の累積数に加えられることになります。

※感染経路、感染原因、感染地域については、確定あるいは推定として記載されていたものを示します。

1類感染症

報告なし

2類感染症

結核282例

3類感染症

細菌性赤痢1例 菌種：*S. sonnei* (D群) __感染地域：インドネシア

腸管出血性大腸菌感染症24例(有症者20例、うちHUS なし)

感染地域：国内20例、ベトナム1例、国内・国外不明3例

国内の感染地域：三重県2例、滋賀県2例、福岡県2例、北海道1例、神奈川県1例、福井県1例、愛知県1例、大阪府1例、兵庫県1例、岡山県1例、山口県1例、愛知県/和歌山県1例、国内(都道府県不明)5例

年齢群：6歳(1例)、7歳(2例)、8歳(1例)、10代(3例)、20代(3例)、30代(8例)、40代(1例)、50代(2例)、70代(2例)、80代(1例)

血清型・毒素型：O157 VT1・VT2(8例)、O157 VT2(5例)、O26 VT1(4例)、O111 VT2(1例)、その他・不明(6例)

累積報告数：377例(有症者245例、うちHUS 10例、死亡なし)

4類感染症

E型肝炎7例

感染地域(感染源)：北海道2例(半生の焼肉1例、焼肉/レバー1例)、東京都1例(牛肉)、長崎県1例(猪肉)、千葉県/福島県1例(馬刺し/豚レバー)、インド1例(不明)、国内・国外不明1例(ホルモン)

A型肝炎5例

感染地域：東京都1例、広島県1例、茨城県/群馬県1例、ミャンマー/カナダ1例、国内・国外不明1例

重症熱性血小板減少症候群3例

感染地域：山口県1例、長崎県1例、大分県1例

年齢群：70代(2例)、90代以上(1例)

デング熱7例

感染地域：インドネシア3例、カンボジア1例、フィジー1例、スリランカ/ミャンマー1例、ミャンマー/シンガポール1例

累積報告数：108例(感染地域：国外108例)

- 日本紅斑熱5例 感染地域：三重県1例、和歌山県1例、広島県1例、高知県1例、宮崎県1例
- マラリア1例 熱帯熱__感染地域：中央アフリカ
- レジオネラ症36例(肺炎型32例、ポンティアック型4例)
 感染地域：茨城県3例、東京都3例、神奈川県3例、群馬県2例、愛知県2例、愛媛県2例、北海道1例、宮城県1例、秋田県1例、福島県1例、栃木県1例、埼玉県1例、福井県1例、長野県1例、三重県1例、大阪府1例、兵庫県1例、山形県/秋田県1例、大阪府/静岡県1例、北海道/愛知県/岐阜県1例、国内(都道府県不明)1例、愛知県/フィリピン1例、ベトナム1例、メキシコ1例、国内・国外不明3例
 年齢群：40代(3例)、50代(4例)、60代(10例)、70代(10例)、80代(7例)、90代以上(2例)
 累積報告数：480例

5類感染症

- アメーバ赤痢9例(腸管アメーバ症9例)
 感染地域：栃木県2例、兵庫県1例、奈良県1例、国内(都道府県不明)2例、国外(国不明)1例、国内・国外不明2例
 感染経路：性的接触4例(異性間3例、同性間1例)、経口感染1例、その他・不明4例
- ウイルス性肝炎4例 B型3例__感染経路：性的接触3例(異性間1例、同性間1例、異性間・同性間不明1例)
 EBウイルス1例__感染経路：性的接触(異性間)
- カルバペネム耐性腸内細菌科細菌感染症18例
 菌検出検体：尿8例、血液7例、胆汁2例、腭液1例
 菌種：K. aerogenes 7例、E. cloacae 5例、E. coli 2例、K. pneumoniae 1例、その他・不明3例
 感染経路：以前からの保菌7例、医療器具関連2例、院内感染1例、手術部位1例、以前からの保菌/医療器具関連2例、その他・不明5例
- 急性弛緩性麻痺2例 病原体不明2例__年齢群：0歳(1例)、1歳(1例)
- 急性脳炎7例 単純ヘルペスウイルス1例__年齢群：70代
 病原体不明6例__年齢群：1歳(1例)、6歳(1例)、9歳(1例)、10代(1例)、20代(1例)、30代(1例)
- クロイツフェルト・ヤコブ病2例
 孤発性プリオン病古典型2例
- 劇症型溶血性レンサ球菌感染症7例
 年齢群：30代(1例)、50代(3例.うち1例死亡)、60代(1例)、70代(1例)、90代以上(1例.死亡)
- 後天性免疫不全症候群8例(AIDS 1例、無症候6例、その他1例)
 感染地域：国内7例、国内・国外不明1例
 感染経路：性的接触7例(異性間1例、同性間5例、異性/同性間1例)、不明1例

侵襲性インフルエンザ菌感染症15例(菌検出検体: 血液12例、血液/髄液2例、髄液1例)

年齢群: 1歳(1例)、30代(2例)、60代(1例)、70代(3例、うち1例死亡)、80代(7例)、90代以上(1例)

侵襲性肺炎球菌感染症79例(菌検出検体: 血液65例、血液/髄液13例、髄液1例)

年齢群: 1歳(6例)、2歳(2例)、3歳(2例)、9歳(1例)、30代(1例、死亡)、40代(4例、うち1例死亡)、50代(6例、うち1例死亡)、60代(14例、うち3例死亡)、70代(20例)、80代(18例、うち6例死亡)、90代以上(5例、うち1例死亡)

水痘(入院例に限る)6例(検査診断例3例、臨床診断例3例)

年齢群: 0歳(1例)、10代(1例)、40代(1例)、50代(2例)、70代(1例)

梅毒60例(早期顕症I期20例、早期顕症II期22例、晩期顕症2例、無症候16例)

累積報告数: 2,175例

播種性クリプトコックス症1例

菌検出検体: 髄液

感染地域: 栃木県

年齢群: 80代

破傷風4例

年齢群: 60代(1例)、70代(2例)、90代以上(1例)

百日咳164例(うち、LAMP法等病原遺伝子検出81例)

年齢群: 0歳(4例)、1歳(2例)、2歳(1例)、4歳(3例)、5歳(3例)、6歳(7例)、7歳(20例)、8歳(23例)、9歳(17例)、10代(51例)、20代(11例)、30代(4例)、40代(9例)、50代(5例)、60代(3例)、70代(1例)

風しん44例〔風しん(検査診断例41例、臨床診断例3例)〕

感染地域: 東京都9例、神奈川県5例、島根県2例、埼玉県1例、福井県1例、愛知県1例、京都府1例、愛媛県1例、長崎県1例、岐阜県/福岡県1例、国内(都道府県不明)10例、国内(都道府県不明)/中国1例、米国1例、ベトナム/カンボジア1例、国内・国外不明8例

年齢群: 1歳(1例)、3歳(1例)、15～19歳(3例)、20～24歳(3例)、25～29歳(10例)、30～34歳(2例)、35～39歳(6例)、40代(9例)、50代(8例)、60代(1例)

累積報告数: 1,485例〔風しん(検査診断例1,419例、臨床診断例66例)〕

麻しん18例〔麻しん(検査診断例15例、臨床診断例1例)、修飾麻しん2例〕

感染地域: 東京都7例、神奈川県4例、茨城県1例、埼玉県1例、千葉県1例、愛知県1例、国内(都道府県不明)2例、大阪府/タイ1例

年齢群: 0歳(3例)、10～14歳(2例)、15～19歳(3例)、20～24歳(1例)、25～29歳(2例)、30～34歳(3例)、35～39歳(3例)、40代(1例)

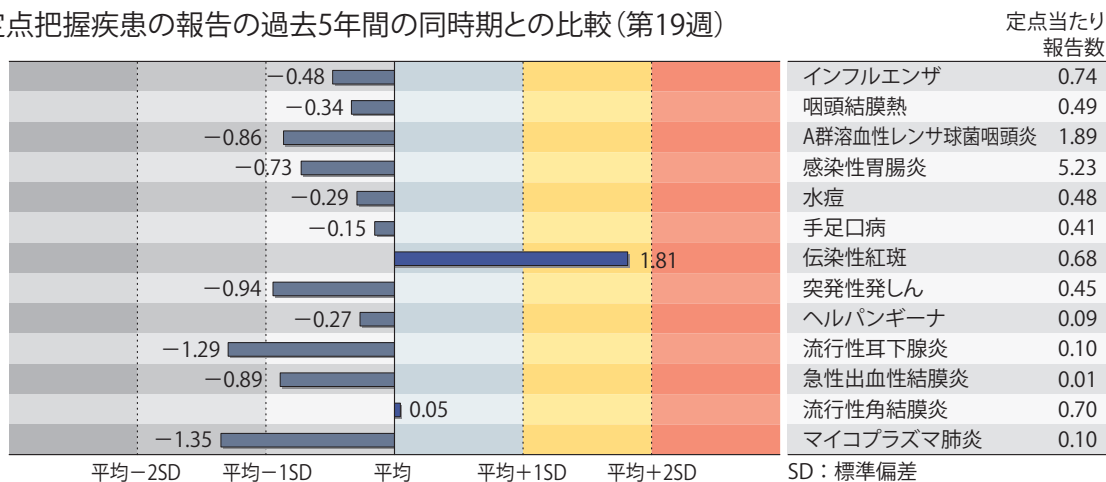
累積報告数: 486例〔麻しん(検査診断例341例、臨床診断例35例)、修飾麻しん110例〕

(補) 他に風しん1例の報告があったが削除予定。また、2018年第19週から2019年第18週までに診断されたものの報告遅れとして、腸管出血性大腸菌感染症3例〔血清型・毒素型：O157 VT2(1例)、O26 VT1(1例)、その他・不明(1例)〕、パラチフス1例(感染地域：インド)、E型肝炎5例〔感染地域(感染源)：北海道2例(牛レバー/牡蠣1例、不明1例)、宮城県1例(不明)、東京都1例(不明)、新潟県1例(不明)〕、A型肝炎5例〔感染地域：東京都3例、国内(都道府県不明)1例、国内・国外不明1例〕、エキノコックス症1例(多包条虫__感染地域：北海道)、オウム病1例(感染地域：不明__感染源：不明)、重症熱性血小板減少症候群1例(感染地域：島根県__年齢群：70代)、デング熱2例(感染地域：タイ1例、タンザニア1例)、日本紅斑熱1例(感染地域：広島県)、レジオネラ症8例〔感染地域：大阪府2例、宮城県1例、長野県1例、静岡県1例、高知県1例、国内(都道府県不明)1例、国内・国外不明1例〕、カルバペネム耐性腸内細菌科細菌感染症13例(菌種：*E. cloacae* 5例、*K. aerogenes* 4例、その他・不明4例)、急性脳炎12例〔ヒトヘルペスウイルス6型2例__年齢群：0歳(1例)、1歳(1例)、ヘルペスウイルス1例__年齢群：70代、エンテロウイルス1例__年齢群：0歳、病原体不明8例__年齢群：1歳(1例)、3歳(1例)、4歳(1例)、6歳(2例)、10代(3例)〕、劇症型溶血性レンサ球菌感染症11例〔年齢群：0歳(1例)、30代(1例、死亡)、40代(2例)、60代(4例)、70代(2例)、80代(1例)〕、侵襲性髄膜炎菌感染症1例(血清群：不明__感染地域：愛知県、年齢群：80代)、水痘(入院例に限る)10例〔年齢群：5歳(1例)、20代(1例)、30代(2例)、40代(2例)、50代(2例)、60代(2例)〕、梅毒60例(早期顕症I期28例、早期顕症II期17例、無症候15例)、百日咳90例〔うち、LAMP法等病原遺伝子検出42例__年齢群：0歳(6例)、1歳(1例)、2歳(2例)、3歳(1例)、5歳(2例)、6歳(5例)、7歳(15例)、8歳(7例)、9歳(7例)、10代(19例)、20代(2例)、30代(7例)、40代(6例)、50代(7例)、60代(1例)、70代(1例)、80代(1例)〕、風しん8例〔風しん(検査診断例7例、臨床診断例1例)__感染地域：東京都2例、神奈川県1例、静岡県1例、国内(都道府県不明)2例、国内・国外不明2例、年齢群：20代(3例)、30代(2例)、40代(1例)、50代(1例)、60代(1例)〕、麻しん7例〔麻しん(検査診断例7例)__感染地域：神奈川県3例、大阪府1例、島根県1例、沖縄県1例、国内(都道府県不明)1例、年齢群：30代(6例)、40代(1例)〕、薬剤耐性アシネトバクター感染症1例(菌検出検体：喀痰)などの報告があった。

◆定点把握の対象となる5類感染症

全国の指定された医療機関(定点)から報告され、疾患により小児科定点(約3,000カ所)、インフルエンザ(小児科・内科)定点(約5,000カ所)、眼科定点(約600カ所)、基幹定点(約500カ所)に分かれています。また、定点当たり報告数は、報告数/定点医療機関数です(増減の目安は小数点第3位以下を含む)。

定点把握疾患の報告の過去5年間の同時期との比較(第19週)



当該週と過去5年間の平均(過去5年間の前週、当該週、後週の合計15週の平均)との差をグラフ上に表現した。

インフルエンザ

定点当たり報告数は3週連続で減少した。都道府県別の上位3位は沖縄県(4.60)、岩手県(1.89)、秋田県(1.80)である。基幹定点からのインフルエンザ入院サーベイランスにおける報告数は57例と前週と比較して減少した。都道府県別では23都道府県から報告があり、年齢別では0歳(1例)、1～9歳(14例)、10代(3例)、20代(5例)、30代(1例)、40代(1例)、50代(2例)、60代(1例)、70代(10例)、80歳以上(19例)であった。

小児科定点報告疾患(主なもの)

RSウイルス感染症の定点当たり報告数は増加した。都道府県別の上位3位は和歌山県(0.87)、山口県(0.65)、鹿児島県(0.56)である。

咽頭結膜熱の定点当たり報告数は増加した。都道府県別の上位3位は鳥取県(1.16)、鹿児島県(1.07)、新潟県(0.98)である。

A群溶血性レンサ球菌咽頭炎の定点当たり報告数は増加した。都道府県別の上位3位は福井県(3.22)、宮城県(3.21)、新潟県(3.16)である。

感染性胃腸炎の定点当たり報告数は増加した。都道府県別の上位3位は石川県(9.07)、福井県(8.65)、鹿児島県(8.37)である。

手足口病の定点当たり報告数は増加した。都道府県別の上位3位は宮崎県(4.00)、鹿児島県(3.91)、大分県(1.31)である。

伝染性紅斑の定点当たり報告数は増加し、過去5年間の同時期(前週、当該週、後週)と比較してやや多い。都道府県別の上位3位は石川県(1.97)、富山県(1.83)、新潟県(1.63)である。

ヘルパンギーナの定点当たり報告数は増加した。都道府県別の上位3位は宮崎県(1.34)、鹿児島県(0.72)、熊本県(0.38)である。

流行性耳下腺炎の定点当たり報告数は増加した。都道府県別の上位3位は青森県(0.31)、広島県(0.28)、香川県(0.25)である。

基幹定点報告疾患

マイコプラズマ肺炎の定点当たり報告数は減少した。都道府県別の上位3位は山口県(0.56)、島根県(0.50)、石川県(0.40)である。

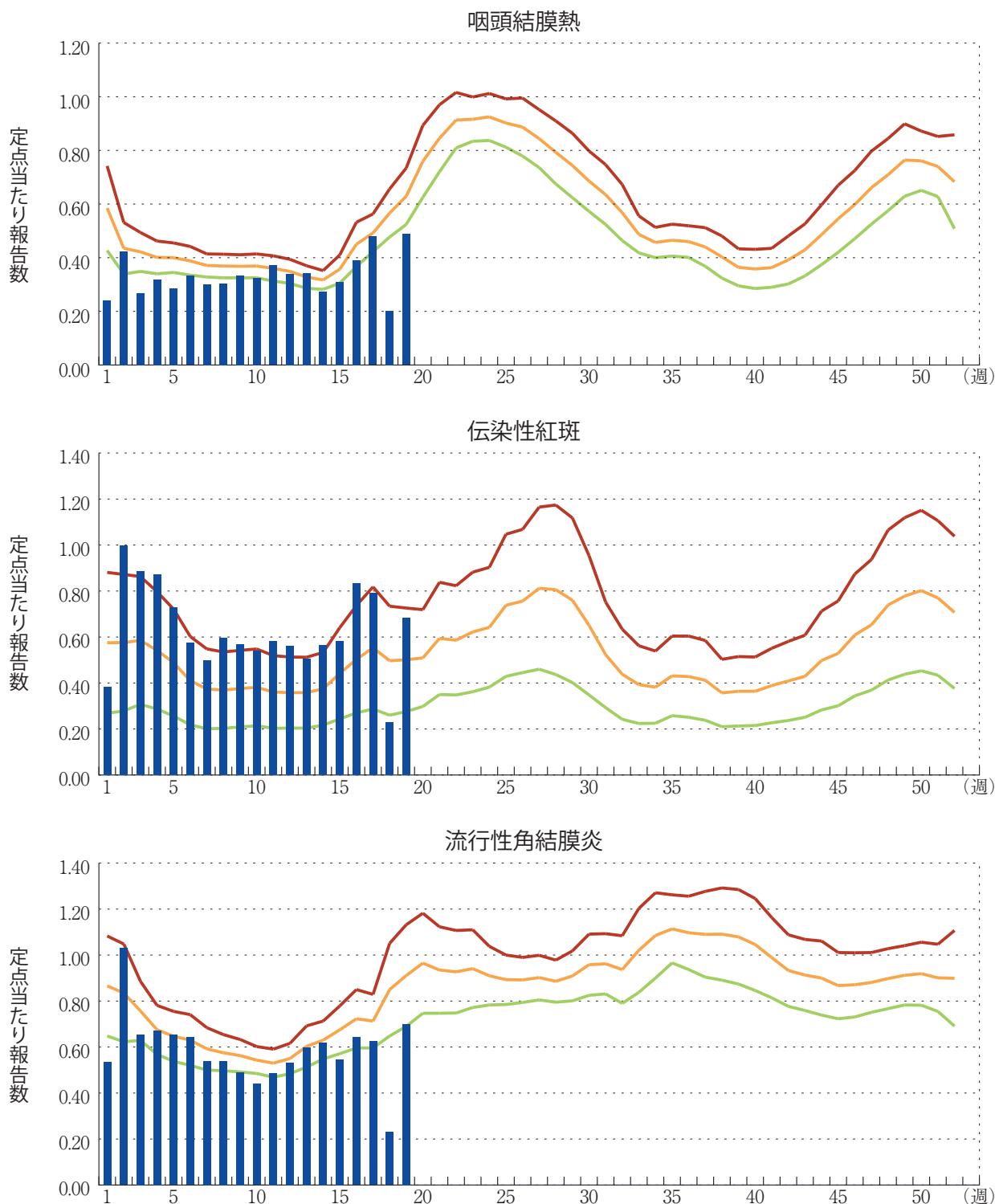
感染性胃腸炎(ロタウイルスに限る)の定点当たり報告数は3週連続で減少した。43都道府県から260例報告があり、年齢別では0歳(25例)、1～4歳(145例)、5～9歳(78例)、10代(6例)、30代(2例)、50代(1例)、60代(1例)、70歳以上(2例)であった。

図. 主要定点把握疾患の過去5年間との週別比較(2019年第19週)

青のバーで示す本年の定点当たり報告数が赤のラインを超えているときには、過去5年間の週と比較してかなり多いことを示す。



*過去5年間の平均：前週、当該週、後週の合計15週の平均





注目すべき感染症

◆麻しん 2019年第1～19週(2019年5月15日現在)

麻しんは高熱、全身の発疹、カタル症状を特徴とし、空気感染・飛沫感染・接触感染を感染経路とする感染力の非常に強いウイルス感染症である。麻しんによる肺炎、脳炎などの合併症は麻しんによる急性死亡の二大原因である。また、主に乳児期に麻しんに罹患した後、平均7年の期間を経て、重篤な亜急性硬化性全脳炎(subacute sclerosing panencephalitis: SSPE)を発症することがある。事前に予防接種を受けることで、麻しんを予防することが可能である。日本は現在、2015年3月に国際的な認定を受けた国内における麻しんの排除状態を維持すること〔麻しんに関する特定感染症予防指針(平成19年厚生労働省告示第442号): <https://www.mhlw.go.jp/content/000503060.pdf>]を麻しん対策の目標にしている。本稿は、主に感染症発生動向調査に基づく国内の麻しんの疫学状況に関する直近の情報を提供することを目的としてまとめたものである。

麻しん報告数は、2019年第2週に急増し、2019年第2週から第9週までの報告数の中央値(週)は34.5例(範囲23～52例)となり、報告数のピークが第2週(45例)、第4週(46例)及び第7週(52例)に認められた。第10週から第19週までの報告数の中央値(週)は20例(範囲11～29例)とやや減少したが、第12週(29例)、第17週(26例)に小さなピークが認められた。第10週から第19週までは、それより以前に三重県、大阪府で発生した集団感染と同規模までの広がりには認められないものの、医療機関、保育所、空港、イベント、職場等での集団感染が、関東、関西、東海地方を中心に発生している。また、第19週現在までに、四国地方を除く、すべての地方で届出がなされた。

2019年第1～19週に診断された麻しん報告数(2019年5月15日現在)は486例であり、うち、検査診断例が451例(93%)であった(麻しん: 341例、修飾麻しん: 110例)。男性267例、女性219例であり、年齢中央値は25歳(範囲0～73歳)であった。2019年のこれまでの報告数は、全数把握が開始された2008年及び翌2009年に次いで報告数の多かった2014年全体の累積報告数(年報集計値462例)を上回った。都道府県別の2019年の累積報告数は、大阪府131例、東京都77例、三重県54例、愛知県36例、神奈川県35例、兵庫県27例、千葉県20例、埼玉県16例、茨城県11例、和歌山県9例、京都府8例、広島県7例、滋賀県6例、岐阜県、奈良県、福岡県各5例、北海道、静岡県各4例、富山県、島根県、沖縄県各3例、福島県、栃木県、新潟県、山梨県、熊本県各2例、岩手県、宮城県、長野県、鳥取県、佐賀県、宮崎県、鹿児島県各1例であった。推定感染地域は国内が365例(うち都道府県不明44例)、国外が71例(フィリピン28例、ベトナム17例、ミャンマー5例、香港3例、ウクライナ、カンボジア、モルディブ各2例、インドネシア、カナダ、韓国、スリランカ、タイ、台湾、ニュージーランド、マレーシア各1例、モルディブ/スリランカ2例、タイ/ラオス1例、マレーシア/ベトナム/タイ1例)、国内/国外が7例(茨城県/ベトナム2例、愛知県/フィリピン2例、新潟県/香港1例、愛知県/ニューカレドニア1例、大阪府/タイ1例)、国内・国外不明が43例報告された。医療機関や保健所等により収集されたワクチン接種歴の情報については、接種歴無しが143例(29%)、不明が185例(38%)、1回が102例(21%)、2回が56例(12%)であった。2回接種歴有りの56例のうち29例は修飾麻しんと報告され、軽症で非典型的と考えられた。接種歴無しの143例のうち136例は典型的な麻しんで、うち122例は検査診断例であった。

また、2019年5月15日現在、麻しんウイルスに関する情報が病原体検出情報へ220例報告されており、遺伝子型の内訳はD8型156例(71%)、B3型45例(20%)、A型10例(5%)、不明9例(4%)であった。

海外ではWHO西太平洋地域のフィリピンなどで、麻しんの大きな流行が発生している。WHOは昨年11月に、ワクチン接種状況の違いにより世界的に麻しんの発生数が急増していることについて注意を促した。海外から麻しんを持ち込まないためには、海外渡航予定者においてはワクチン接種歴等を確認の上、必要に応じてワクチン接種を受けることが推奨される。

国内における感染拡大の防止のためには、個々の予防と集団免疫を維持するための麻しん風しん混合ワクチンの2回の定期接種の徹底が最も重要である。加えて、感染者の早期探知と迅速な対応も欠かせない。麻しん患者の適切な診断、1例でも報告された時点で各関係機関の協力のもとで行う迅速な接触者調査と対応、地域の医療機関への情報伝達と住民に対する予防のための啓発が重要である。特に事例が広域となるおそれのある場合の各関係自治体間の情報共有は重要である。

また、麻しん患者の報告がある地域や海外渡航者を診察する可能性のある医療機関においては、院内感染対策のさらなる徹底が重要である。事務職員等を含む病院関係者全員へのワクチン接種歴・罹患歴の調査や必要に応じたワクチン接種が求められる。また、麻しん患者との接触のある者が、発熱などの体調不良を自覚した場合には、二次感染防止のため、麻しんの可能性があることを事前に医療機関に電話で伝えた上で受診することが重要である。

麻しんは、10～12日(最大21日)の潜伏期間を経て発症する疾患であり、1例の麻しん患者から、ある程度の規模の集団感染に繋がる事例が散見される現状から、今後も患者発生が続く可能性があると考えられる。麻しん対策として、麻しん風しん混合ワクチンを用いることは、昨年から感染拡大している風しんへの対策としても有効と考えられる。これらはワクチンで予防可能な疾患であることを踏まえて、麻しん風しん混合ワクチンの2回の接種の徹底と発生時の対応が重要である。

麻しんの感染症発生動向調査等に関する詳細な情報と最新の状況については、以下を参照いただきたい(引用日付2019年5月16日)：

- 麻疹とは
<https://www.niid.go.jp/niid/ja/diseases/ma/measles.html>
- IASR 麻疹2019年2月現在
<https://www.niid.go.jp/niid/ja/measles-m/measles-iasrtpc/8732-470t.html>
- 麻しん速報グラフ
<https://www.niid.go.jp/niid/ja/hassei/575-03.html>
- 厚生労働省 麻しんについて
https://www.mhlw.go.jp/seisakunitsuite/bunya/kenkou_iryuu/kenkou/kekakukansenshou/measles/
- 厚生労働省 麻しん発生報告数の増加に伴う注意喚起について
<https://www.mhlw.go.jp/content/000480372.pdf>
- MRワクチン接種の考え方 麻しん・風しん混合(MR)ワクチン接種の考え方
<https://www.niid.go.jp/niid/ja/id/655-disease-based/ma/measles/idsc/7982-mrvaccine2018.html>
- 医療機関での麻疹対応ガイドライン 第七版(2018年5月)
https://www.niid.go.jp/niid/images/idsc/disease/measles/guideline/medical_201805.pdf

- 麻しんの流行状況(東京都感染症情報センター)
<http://idsc.tokyo-eiken.go.jp/diseases/measles/measles/>
- 風しん・麻しん(はしか)情報(大阪府感染症情報センター)
http://www.iph.pref.osaka.jp/kansen/zbs/zmsn_zfs.html
- 麻しん(はしか)について(兵庫県)
https://web.pref.hyogo.lg.jp/kf16/hw12_000000062.html
- 2019年麻しん発生情報(千葉県)
<https://www.pref.chiba.lg.jp/shippei/kansenshou/mashin2019.html>
- 麻しん・風しん患者発生報告状況(愛知県衛生研究所)
http://www.pref.aichi.jp/eiseiken/2f/mssl/mssl_2019.html
- Global Measles and Rubella Monthly Update May 2019(WHO)
https://www.who.int/immunization/monitoring_surveillance/burden/vpd/surveillance_type/active/measles_monthlydata/en/
- 日本の輸入麻疹症例の動向について(2019年2月25日更新)
https://www.niid.go.jp/niid/images/epi/imported/PDF/201902252_Imported%20measles.pdf
- Measles cases spike globally due to gaps in vaccination coverage, 29 November 2018(WHO)
<https://www.who.int/news-room/detail/29-11-2018-measles-cases-spike-globally-due-to-gaps-in-vaccination-coverage>
- 厚生労働省検疫所 海外渡航のためのワクチン
<https://www.forth.go.jp/useful/vaccination.html>
- 外務省 海外における麻しん(はしか)・風しんに関する注意喚起
https://www.anzen.mofa.go.jp/info/pcwideareaspecificinfo_2018C028.html

国立感染症研究所 感染症疫学センター



感染症関連情報

◆病原体情報

病原微生物検出情報(IASR)：<https://www.niid.go.jp/niid/ja/iasr.html>

◆海外感染症情報

厚生労働省検疫所(FORTH)：<https://www.forth.go.jp/>

○麻しん－西太平洋地域

<https://www.forth.go.jp/topics/20190517.html>

○中東呼吸器症候群コロナウイルス(MERS-CoV)－サウジアラビア王国

<https://www.forth.go.jp/topics/201905150830.html>

○エボラウイルス病－コンゴ民主共和国(更新20)

<https://www.forth.go.jp/topics/201905150822.html>

○エボラウイルス病－コンゴ民主共和国(更新19)

<https://www.forth.go.jp/topics/201905141043.html>

○中東呼吸器症候群コロナウイルス(MERS-CoV)－サウジアラビア王国

<https://www.forth.go.jp/topics/201905140946.html>

◆その他

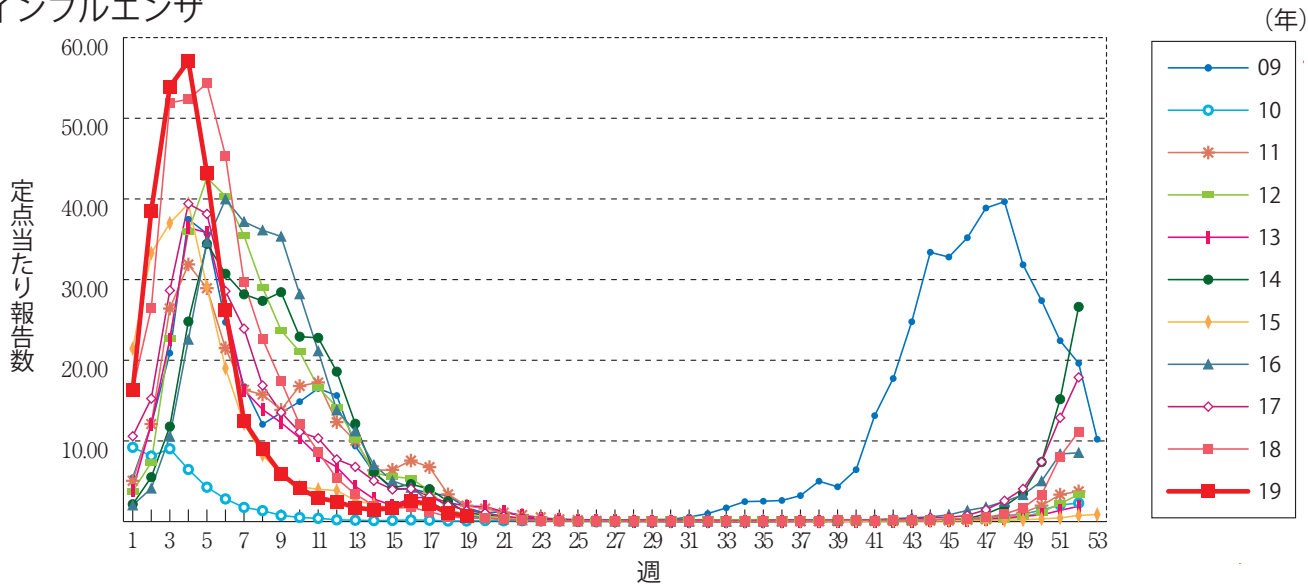
○風疹急増に関する緊急情報(2019年5月15日現在)

<https://www.niid.go.jp/niid/ja/rubella-m-111/rubella-top/2145-rubella-related/8278-rubella1808.html>

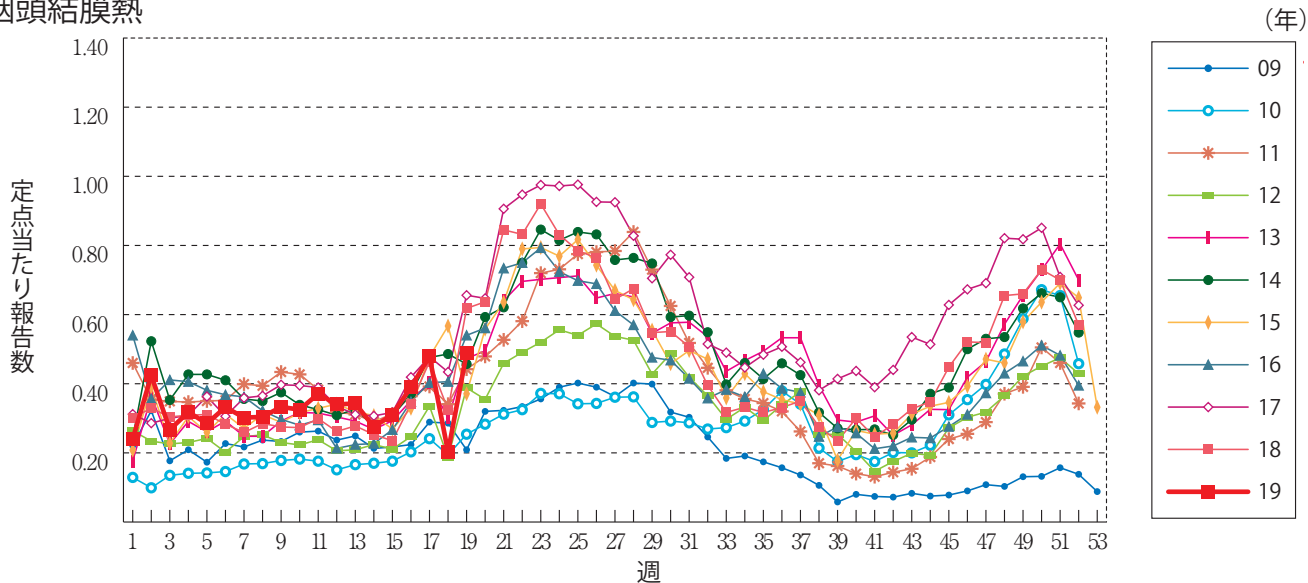


グラフ総覧(第19週)

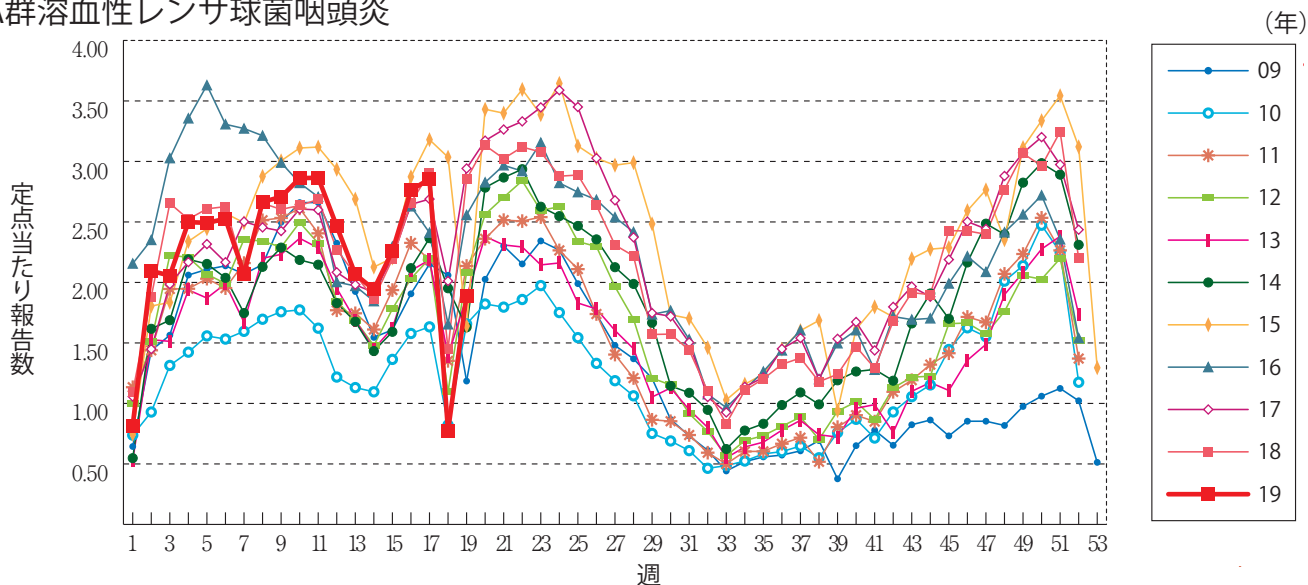
インフルエンザ



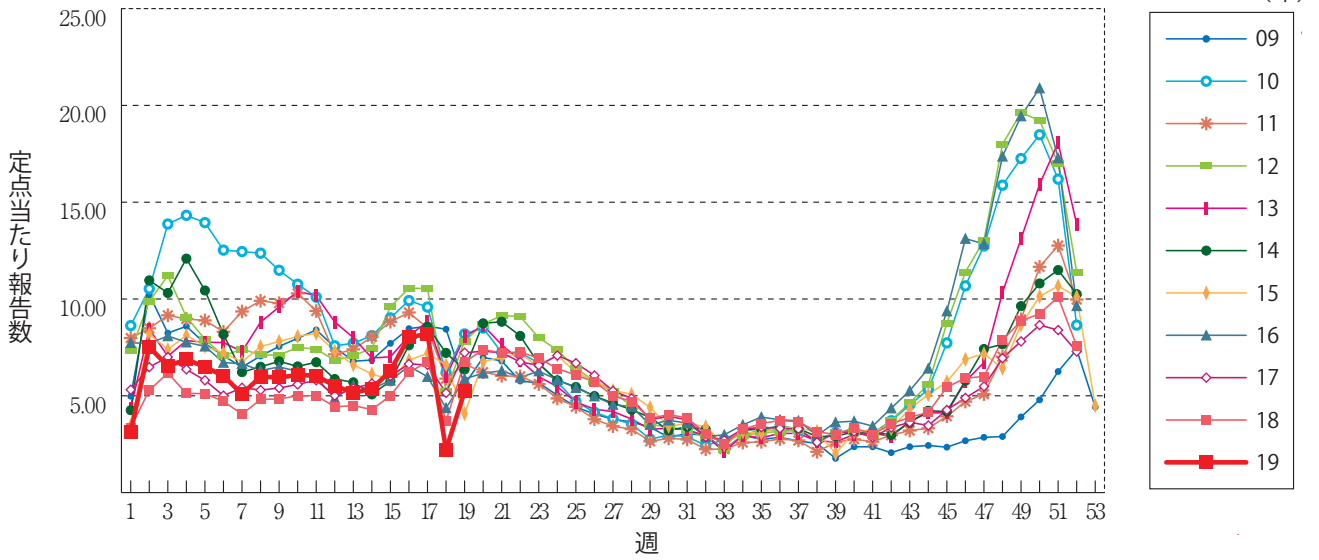
咽頭結膜熱



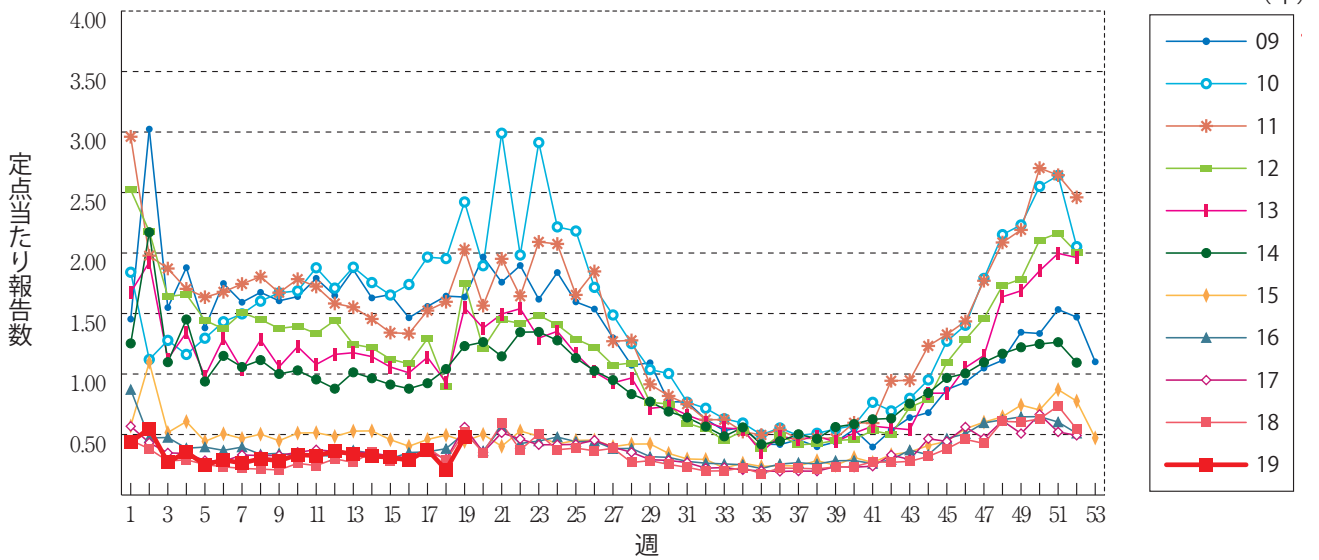
A群溶血性レンサ球菌咽頭炎



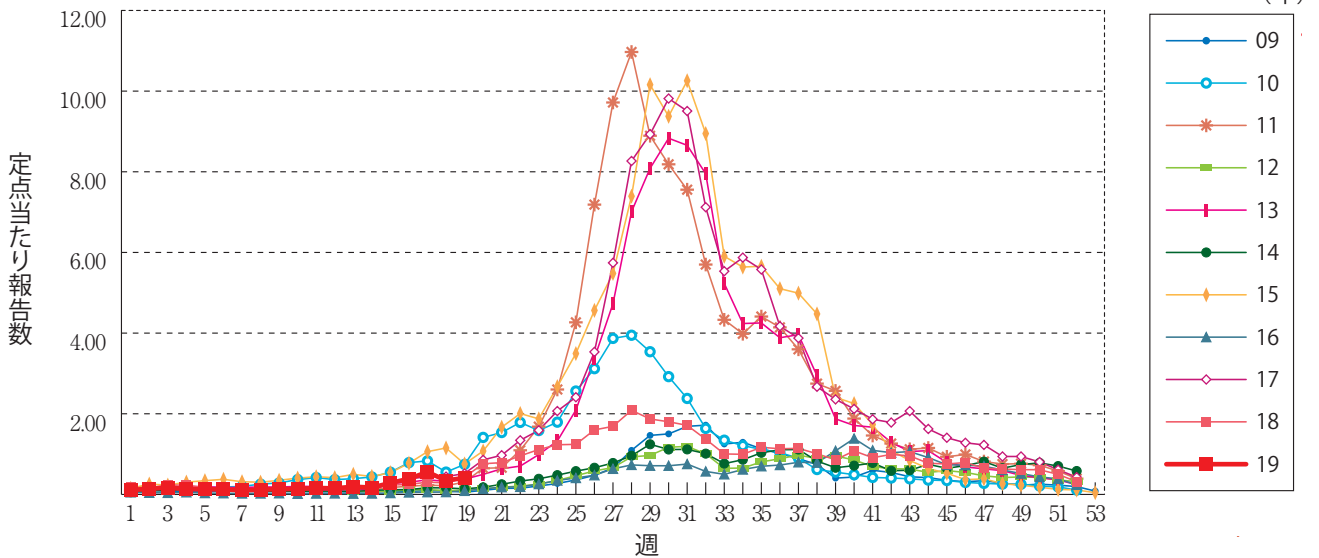
感染性胃腸炎



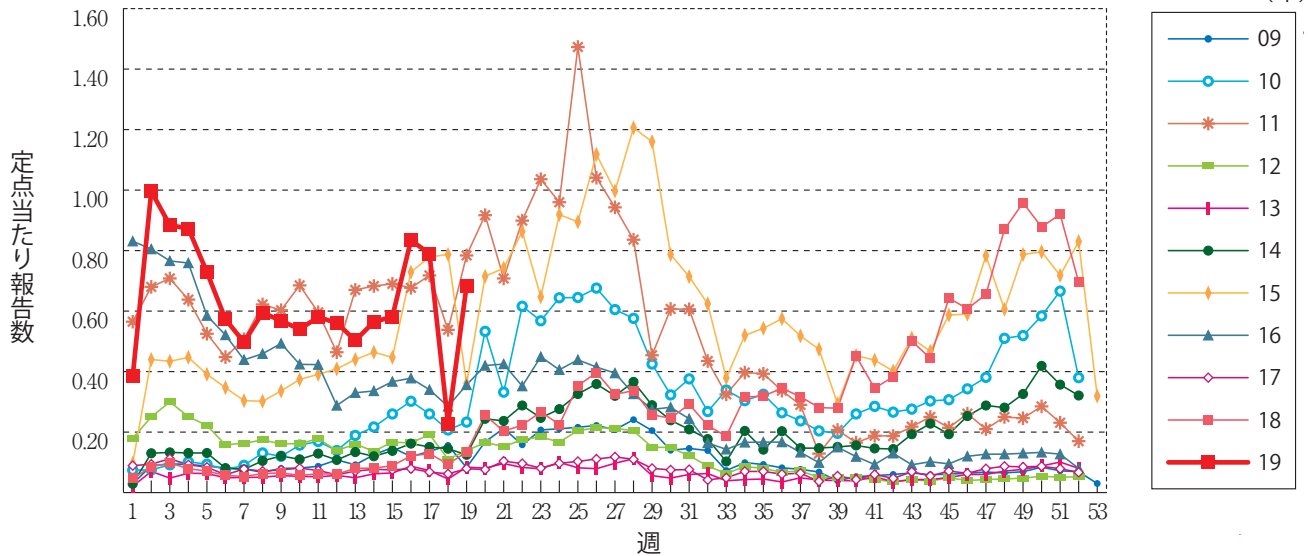
水痘



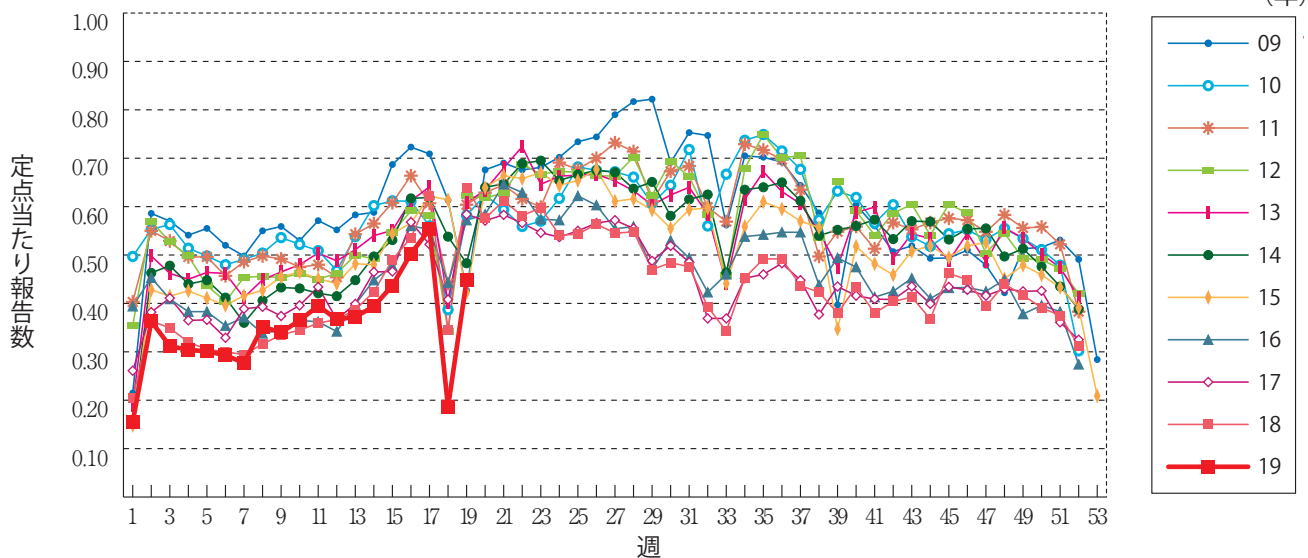
手足口病



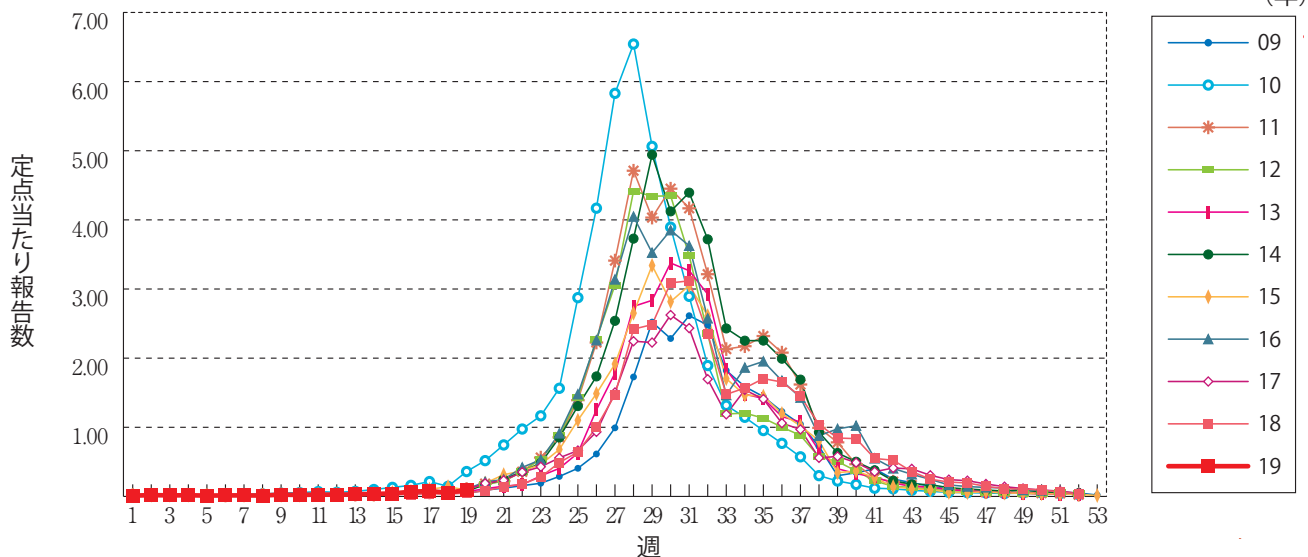
伝染性紅斑



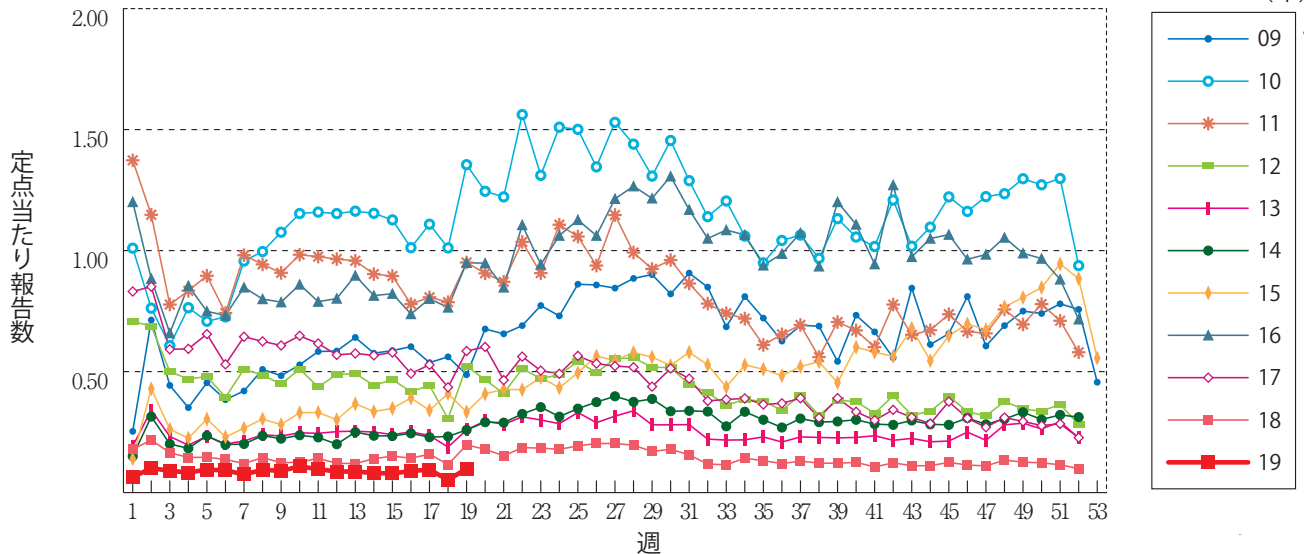
突発性発しん



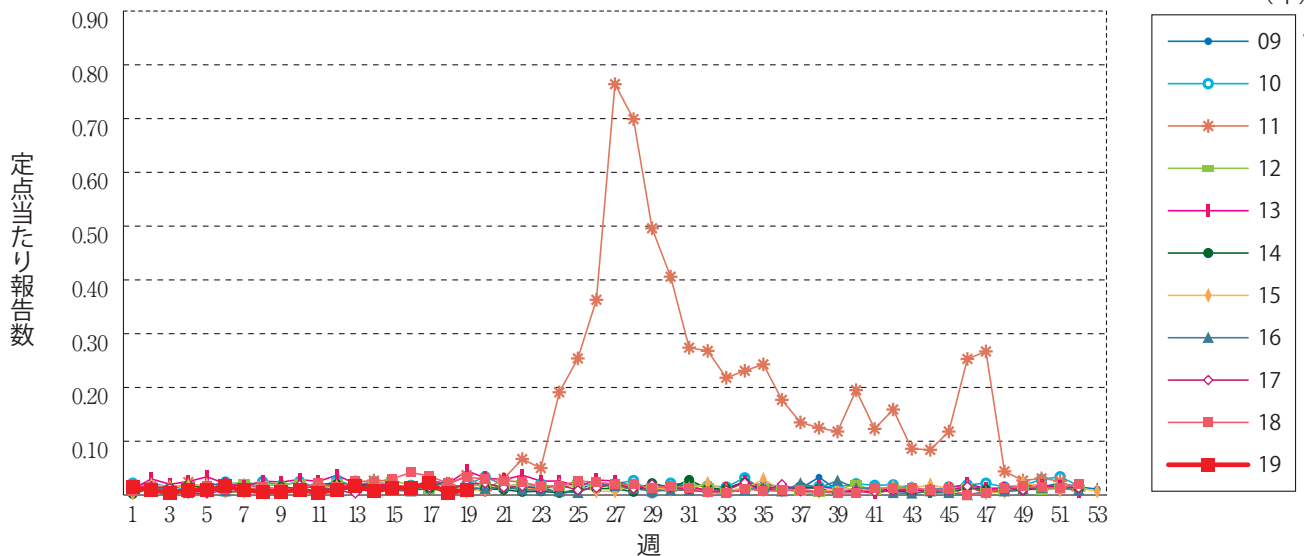
ヘルパンギーナ



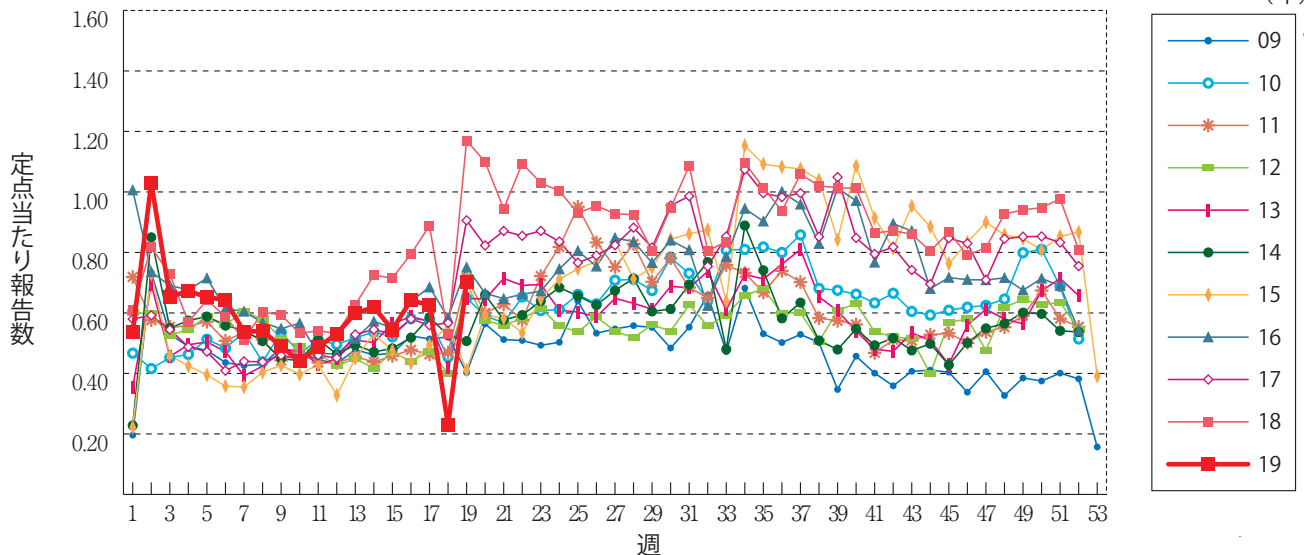
流行性耳下腺炎



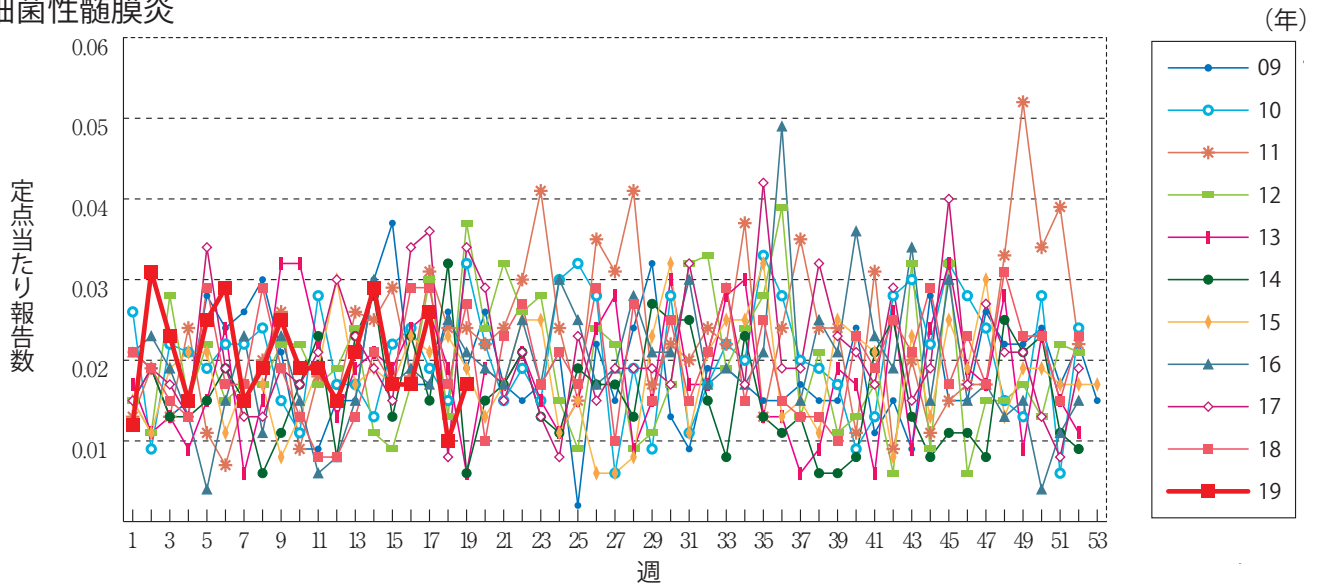
急性出血性結膜炎



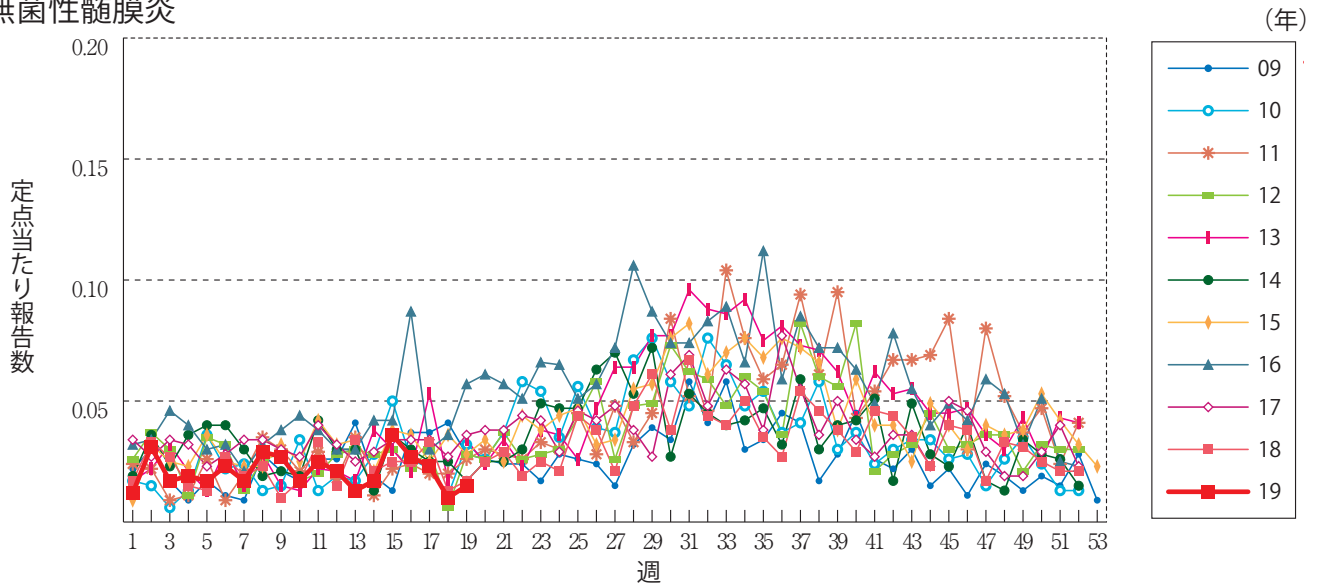
流行性角結膜炎



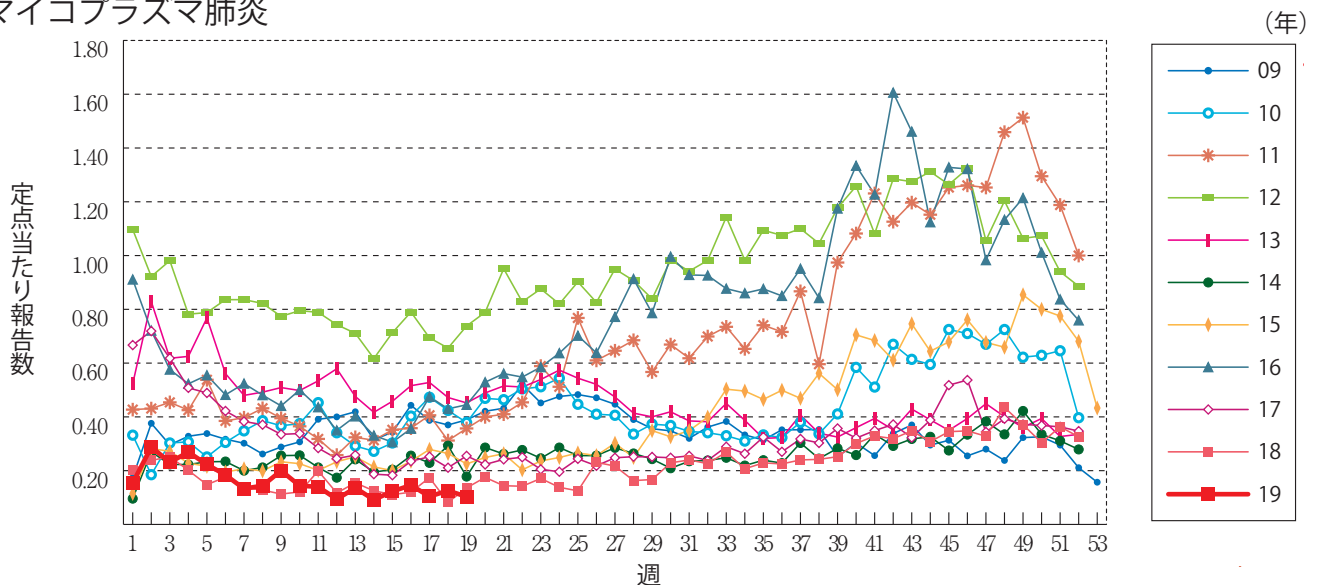
細菌性髄膜炎



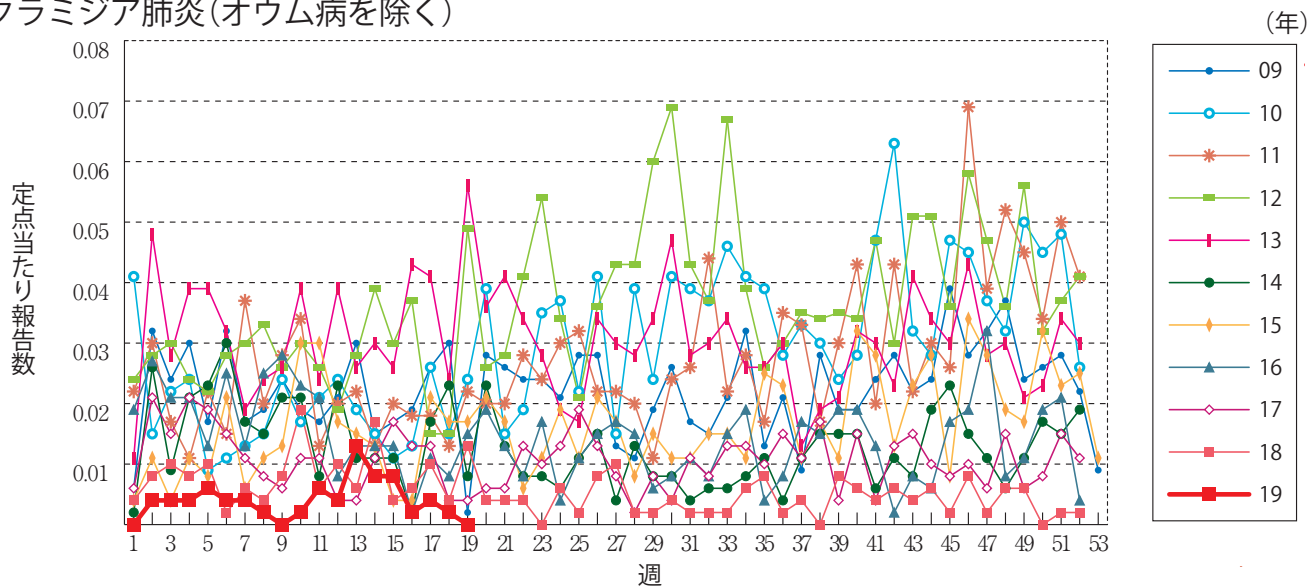
無菌性髄膜炎



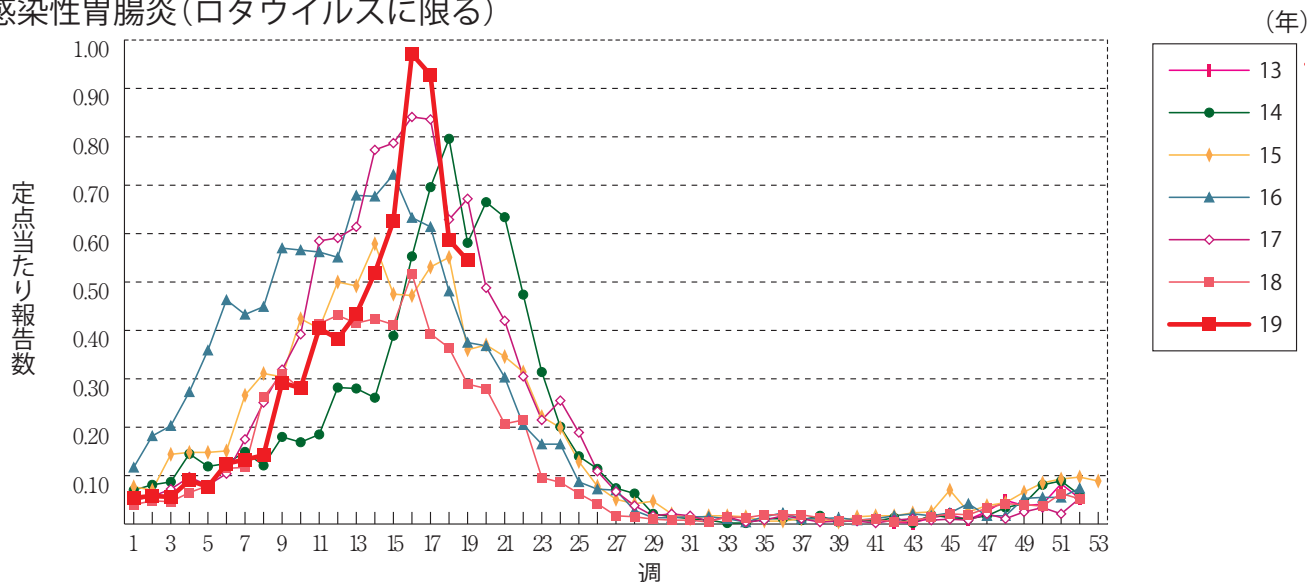
マイコプラズマ肺炎



クラミジア肺炎(オウム病を除く)



感染性胃腸炎(ロタウイルスに限る)



RSウイルス感染症 ※2018年第9週より定点当たり報告数の表示に変更されました。




第19週のデータ

 注)表中の報告数は5月15日集計分であり、その後の報告は次週以降の累積に反映されます。
 新型インフルエンザは掲載していません。

報告数・累積報告数、疾病・都道府県別

2019年第19週

	エボラ出血熱		クリミア・コンゴ出血熱		痘 瘡		南米出血熱		ペスト		マールブルグ病		ラッサ熱		急性灰白髄炎		結 核	
	報告数	累積	報告数	累積	報告数	累積	報告数	累積	報告数	累積	報告数	累積	報告数	累積	報告数	累積	報告数	累積
総 数	-	-	-	-	-	-	-	-	-	-	-	-	-	-	-	-	282	7149
北海道	-	-	-	-	-	-	-	-	-	-	-	-	-	-	-	-	4	220
青森県	-	-	-	-	-	-	-	-	-	-	-	-	-	-	-	-	6	88
岩手県	-	-	-	-	-	-	-	-	-	-	-	-	-	-	-	-	1	69
宮城県	-	-	-	-	-	-	-	-	-	-	-	-	-	-	-	-	1	132
秋田県	-	-	-	-	-	-	-	-	-	-	-	-	-	-	-	-	1	33
山形県	-	-	-	-	-	-	-	-	-	-	-	-	-	-	-	-	3	48
福島県	-	-	-	-	-	-	-	-	-	-	-	-	-	-	-	-	5	60
茨城県	-	-	-	-	-	-	-	-	-	-	-	-	-	-	-	-	5	185
栃木県	-	-	-	-	-	-	-	-	-	-	-	-	-	-	-	-	6	97
群馬県	-	-	-	-	-	-	-	-	-	-	-	-	-	-	-	-	5	81
埼玉県	-	-	-	-	-	-	-	-	-	-	-	-	-	-	-	-	6	355
千葉県	-	-	-	-	-	-	-	-	-	-	-	-	-	-	-	-	14	360
東京都	-	-	-	-	-	-	-	-	-	-	-	-	-	-	-	-	39	1033
神奈川県	-	-	-	-	-	-	-	-	-	-	-	-	-	-	-	-	21	522
新潟県	-	-	-	-	-	-	-	-	-	-	-	-	-	-	-	-	7	115
富山県	-	-	-	-	-	-	-	-	-	-	-	-	-	-	-	-	1	55
石川県	-	-	-	-	-	-	-	-	-	-	-	-	-	-	-	-	2	65
福井県	-	-	-	-	-	-	-	-	-	-	-	-	-	-	-	-	2	33
山梨県	-	-	-	-	-	-	-	-	-	-	-	-	-	-	-	-	-	25
長野県	-	-	-	-	-	-	-	-	-	-	-	-	-	-	-	-	5	111
岐阜県	-	-	-	-	-	-	-	-	-	-	-	-	-	-	-	-	7	130
静岡県	-	-	-	-	-	-	-	-	-	-	-	-	-	-	-	-	3	162
愛知県	-	-	-	-	-	-	-	-	-	-	-	-	-	-	-	-	23	505
三重県	-	-	-	-	-	-	-	-	-	-	-	-	-	-	-	-	5	88
滋賀県	-	-	-	-	-	-	-	-	-	-	-	-	-	-	-	-	9	90
京都府	-	-	-	-	-	-	-	-	-	-	-	-	-	-	-	-	8	167
大阪府	-	-	-	-	-	-	-	-	-	-	-	-	-	-	-	-	12	463
兵庫県	-	-	-	-	-	-	-	-	-	-	-	-	-	-	-	-	7	251
奈良県	-	-	-	-	-	-	-	-	-	-	-	-	-	-	-	-	2	97
和歌山県	-	-	-	-	-	-	-	-	-	-	-	-	-	-	-	-	6	51
鳥取県	-	-	-	-	-	-	-	-	-	-	-	-	-	-	-	-	-	17
島根県	-	-	-	-	-	-	-	-	-	-	-	-	-	-	-	-	-	21
岡山県	-	-	-	-	-	-	-	-	-	-	-	-	-	-	-	-	4	122
広島県	-	-	-	-	-	-	-	-	-	-	-	-	-	-	-	-	1	143
山口県	-	-	-	-	-	-	-	-	-	-	-	-	-	-	-	-	7	83
徳島県	-	-	-	-	-	-	-	-	-	-	-	-	-	-	-	-	5	50
香川県	-	-	-	-	-	-	-	-	-	-	-	-	-	-	-	-	1	43
愛媛県	-	-	-	-	-	-	-	-	-	-	-	-	-	-	-	-	2	38
高知県	-	-	-	-	-	-	-	-	-	-	-	-	-	-	-	-	1	35
福岡県	-	-	-	-	-	-	-	-	-	-	-	-	-	-	-	-	13	362
佐賀県	-	-	-	-	-	-	-	-	-	-	-	-	-	-	-	-	3	44
長崎県	-	-	-	-	-	-	-	-	-	-	-	-	-	-	-	-	1	80
熊本県	-	-	-	-	-	-	-	-	-	-	-	-	-	-	-	-	-	40
大分県	-	-	-	-	-	-	-	-	-	-	-	-	-	-	-	-	2	82
宮崎県	-	-	-	-	-	-	-	-	-	-	-	-	-	-	-	-	2	61
鹿児島県	-	-	-	-	-	-	-	-	-	-	-	-	-	-	-	-	21	127
沖縄県	-	-	-	-	-	-	-	-	-	-	-	-	-	-	-	-	3	110

* 病原体がSARSコロナウイルスであるものに限る。
 ** 病原体がMERSコロナウイルスであるものに限る。2014年7月26日より届出対象疾患となりました。
 *** 2013年5月6日より届出対象疾患となりました。

報告数・累積報告数, 疾病・都道府県別

2019年 第19週

	ジフテリア		重症急性 呼吸器症候群*		中東呼吸器 症候群**		鳥インフル エンザ(H5N1)		鳥インフル エンザ(H7N9)***		コレラ		細菌性赤痢		腸管出血性 大腸菌感染症		腸チフス	
	報告数	累積	報告数	累積	報告数	累積	報告数	累積	報告数	累積	報告数	累積	報告数	累積	報告数	累積	報告数	累積
総 数	-	-	-	-	-	-	-	-	-	-	2	1	31	24	377	-	13	
北海道	-	-	-	-	-	-	-	-	-	-	-	-	4	1	24	-	-	
青森県	-	-	-	-	-	-	-	-	-	-	-	-	-	-	1	-	-	
岩手県	-	-	-	-	-	-	-	-	-	-	-	-	-	-	2	-	1	
宮城県	-	-	-	-	-	-	-	-	-	-	-	-	-	-	6	-	-	
秋田県	-	-	-	-	-	-	-	-	-	-	-	-	-	-	-	-	-	
山形県	-	-	-	-	-	-	-	-	-	-	-	-	-	-	5	-	-	
福島県	-	-	-	-	-	-	-	-	-	-	-	-	-	-	6	-	-	
茨城県	-	-	-	-	-	-	-	-	-	-	-	-	-	-	6	-	1	
栃木県	-	-	-	-	-	-	-	-	-	-	-	-	1	-	1	-	-	
群馬県	-	-	-	-	-	-	-	-	-	-	-	-	1	-	5	-	-	
埼玉県	-	-	-	-	-	-	-	-	-	-	-	-	-	-	15	-	-	
千葉県	-	-	-	-	-	-	-	-	-	-	-	-	1	1	16	-	2	
東京都	-	-	-	-	-	-	-	-	-	-	1	-	7	-	41	-	1	
神奈川県	-	-	-	-	-	-	-	-	-	-	-	-	1	2	18	-	3	
新潟県	-	-	-	-	-	-	-	-	-	-	-	-	-	-	10	-	-	
富山県	-	-	-	-	-	-	-	-	-	-	-	-	-	-	6	-	-	
石川県	-	-	-	-	-	-	-	-	-	-	-	-	2	-	3	-	-	
福井県	-	-	-	-	-	-	-	-	-	-	-	-	-	1	3	-	-	
山梨県	-	-	-	-	-	-	-	-	-	-	-	-	-	-	1	-	-	
長野県	-	-	-	-	-	-	-	-	-	-	-	-	1	-	6	-	-	
岐阜県	-	-	-	-	-	-	-	-	-	-	-	-	-	-	20	-	-	
静岡県	-	-	-	-	-	-	-	-	-	-	-	-	-	1	4	-	-	
愛知県	-	-	-	-	-	-	-	-	-	-	1	-	3	2	22	-	1	
三重県	-	-	-	-	-	-	-	-	-	-	-	-	1	2	12	-	-	
滋賀県	-	-	-	-	-	-	-	-	-	-	-	-	-	2	7	-	-	
京都府	-	-	-	-	-	-	-	-	-	-	-	-	1	1	20	-	-	
大阪府	-	-	-	-	-	-	-	-	-	-	-	-	-	1	22	-	2	
兵庫県	-	-	-	-	-	-	-	-	-	-	-	-	-	2	14	-	-	
奈良県	-	-	-	-	-	-	-	-	-	-	-	-	-	-	7	-	-	
和歌山県	-	-	-	-	-	-	-	-	-	-	-	-	-	1	3	-	-	
鳥取県	-	-	-	-	-	-	-	-	-	-	-	-	-	-	2	-	-	
島根県	-	-	-	-	-	-	-	-	-	-	-	-	-	1	3	-	-	
岡山県	-	-	-	-	-	-	-	-	-	-	-	-	-	1	6	-	-	
広島県	-	-	-	-	-	-	-	-	-	-	-	-	1	-	6	-	-	
山口県	-	-	-	-	-	-	-	-	-	-	-	-	-	1	2	-	-	
徳島県	-	-	-	-	-	-	-	-	-	-	-	-	-	-	1	-	-	
香川県	-	-	-	-	-	-	-	-	-	-	-	-	-	-	8	-	-	
愛媛県	-	-	-	-	-	-	-	-	-	-	-	-	-	-	1	-	-	
高知県	-	-	-	-	-	-	-	-	-	-	-	-	-	-	-	-	-	
福岡県	-	-	-	-	-	-	-	-	-	-	-	1	6	4	18	-	1	
佐賀県	-	-	-	-	-	-	-	-	-	-	-	-	-	-	4	-	-	
長崎県	-	-	-	-	-	-	-	-	-	-	-	-	-	-	-	-	-	
熊本県	-	-	-	-	-	-	-	-	-	-	-	-	-	-	2	-	-	
大分県	-	-	-	-	-	-	-	-	-	-	-	-	-	-	5	-	-	
宮崎県	-	-	-	-	-	-	-	-	-	-	-	-	-	-	2	-	-	
鹿児島県	-	-	-	-	-	-	-	-	-	-	-	-	-	-	5	-	-	
沖縄県	-	-	-	-	-	-	-	-	-	-	-	-	1	-	6	-	1	

報告数・累積報告数, 疾病・都道府県別

2019年第19週

	パラチフス		E型肝炎		ウエストナイル熱		A型肝炎		エキノコックス症		黄熱		オウム病		オムスク出血熱		回帰熱	
	報告数	累積	報告数	累積	報告数	累積	報告数	累積	報告数	累積	報告数	累積	報告数	累積	報告数	累積	報告数	累積
総数	-	10	7	176	-	-	5	166	-	4	-	-	-	10	-	-	-	-
北海道	-	-	2	17	-	-	-	3	-	3	-	-	-	-	-	-	-	-
青森県	-	-	-	-	-	-	-	-	-	-	-	-	-	-	-	-	-	-
岩手県	-	-	-	-	-	-	-	3	-	-	-	-	-	-	-	-	-	-
宮城県	-	-	-	5	-	-	-	4	-	1	-	-	-	-	-	-	-	-
秋田県	-	-	-	-	-	-	-	7	-	-	-	-	-	-	-	-	-	-
山形県	-	-	-	5	-	-	-	-	-	-	-	-	-	-	-	-	-	-
福島県	-	-	1	1	-	-	-	7	-	-	-	-	-	-	-	-	-	-
茨城県	-	-	-	8	-	-	-	2	-	-	-	-	-	1	-	-	-	-
栃木県	-	-	-	2	-	-	-	1	-	-	-	-	-	1	-	-	-	-
群馬県	-	-	-	7	-	-	1	3	-	-	-	-	-	-	-	-	-	-
埼玉県	-	2	-	6	-	-	-	7	-	-	-	-	-	-	-	-	-	-
千葉県	-	-	-	15	-	-	2	12	-	-	-	-	-	-	-	-	-	-
東京都	-	3	3	47	-	-	-	42	-	-	-	-	-	3	-	-	-	-
神奈川県	-	2	-	24	-	-	-	13	-	-	-	-	-	-	-	-	-	-
新潟県	-	-	-	8	-	-	1	8	-	-	-	-	-	-	-	-	-	-
富山県	-	-	-	2	-	-	-	1	-	-	-	-	-	-	-	-	-	-
石川県	-	-	-	-	-	-	-	2	-	-	-	-	-	-	-	-	-	-
福井県	-	-	-	-	-	-	-	-	-	-	-	-	-	-	-	-	-	-
山梨県	-	-	-	1	-	-	-	4	-	-	-	-	-	-	-	-	-	-
長野県	-	-	-	2	-	-	-	-	-	-	-	-	-	-	-	-	-	-
岐阜県	-	-	-	3	-	-	-	1	-	-	-	-	-	-	-	-	-	-
静岡県	-	-	-	1	-	-	-	8	-	-	-	-	-	-	-	-	-	-
愛知県	-	1	-	2	-	-	-	5	-	-	-	-	-	1	-	-	-	-
三重県	-	-	-	1	-	-	-	-	-	-	-	-	-	-	-	-	-	-
滋賀県	-	-	-	-	-	-	-	1	-	-	-	-	-	-	-	-	-	-
京都府	-	-	-	1	-	-	-	4	-	-	-	-	-	1	-	-	-	-
大阪府	-	1	-	2	-	-	-	10	-	-	-	-	-	2	-	-	-	-
兵庫県	-	-	-	1	-	-	-	-	-	-	-	-	-	-	-	-	-	-
奈良県	-	-	-	-	-	-	-	2	-	-	-	-	-	-	-	-	-	-
和歌山県	-	-	-	-	-	-	-	-	-	-	-	-	-	-	-	-	-	-
鳥取県	-	-	-	-	-	-	-	-	-	-	-	-	-	-	-	-	-	-
島根県	-	-	-	-	-	-	-	1	-	-	-	-	-	-	-	-	-	-
岡山県	-	-	-	-	-	-	-	1	-	-	-	-	-	-	-	-	-	-
広島県	-	-	-	3	-	-	1	6	-	-	-	-	-	-	-	-	-	-
山口県	-	-	-	1	-	-	-	1	-	-	-	-	-	1	-	-	-	-
徳島県	-	-	-	-	-	-	-	-	-	-	-	-	-	-	-	-	-	-
香川県	-	-	-	-	-	-	-	-	-	-	-	-	-	-	-	-	-	-
愛媛県	-	-	-	1	-	-	-	1	-	-	-	-	-	-	-	-	-	-
高知県	-	-	-	-	-	-	-	-	-	-	-	-	-	-	-	-	-	-
福岡県	-	-	-	4	-	-	-	3	-	-	-	-	-	-	-	-	-	-
佐賀県	-	-	-	1	-	-	-	1	-	-	-	-	-	-	-	-	-	-
長崎県	-	-	1	3	-	-	-	-	-	-	-	-	-	-	-	-	-	-
熊本県	-	-	-	-	-	-	-	-	-	-	-	-	-	-	-	-	-	-
大分県	-	1	-	1	-	-	-	-	-	-	-	-	-	-	-	-	-	-
宮崎県	-	-	-	1	-	-	-	-	-	-	-	-	-	-	-	-	-	-
鹿児島県	-	-	-	-	-	-	-	2	-	-	-	-	-	-	-	-	-	-
沖縄県	-	-	-	-	-	-	-	-	-	-	-	-	-	-	-	-	-	-

*2016年2月15日より届出対象疾患となりました。

**2013年3月4日より届出対象疾患となりました。

報告数・累積報告数, 疾病・都道府県別

2019年第19週

	キャサナル 森林病		Q 熱		狂犬病		コクシジ オイドス症		サル痘		ジカウイルス 感染症*		重症熱性血小板 減少症候群**		腎症候性出血熱		西部ウマ脳炎	
	報告数	累積	報告数	累積	報告数	累積	報告数	累積	報告数	累積	報告数	累積	報告数	累積	報告数	累積	報告数	累積
総 数	-	-	-	-	-	-	1	-	-	-	-	3	18	-	-	-	-	-
北海道	-	-	-	-	-	-	-	-	-	-	-	-	-	-	-	-	-	-
青森県	-	-	-	-	-	-	-	-	-	-	-	-	-	-	-	-	-	-
岩手県	-	-	-	-	-	-	-	-	-	-	-	-	-	-	-	-	-	-
宮城県	-	-	-	-	-	-	-	-	-	-	-	-	-	-	-	-	-	-
秋田県	-	-	-	-	-	-	-	-	-	-	-	-	-	-	-	-	-	-
山形県	-	-	-	-	-	-	-	-	-	-	-	-	-	-	-	-	-	-
福島県	-	-	-	-	-	-	-	-	-	-	-	-	-	-	-	-	-	-
茨城県	-	-	-	-	-	-	-	-	-	-	-	-	-	-	-	-	-	-
栃木県	-	-	-	-	-	-	-	-	-	-	-	-	-	-	-	-	-	-
群馬県	-	-	-	-	-	-	-	-	-	-	-	-	-	-	-	-	-	-
埼玉県	-	-	-	-	-	-	-	-	-	-	-	-	-	-	-	-	-	-
千葉県	-	-	-	-	-	-	1	-	-	-	-	-	-	-	-	-	-	-
東京都	-	-	-	-	-	-	-	-	-	-	-	-	-	-	-	-	-	-
神奈川県	-	-	-	-	-	-	-	-	-	-	-	-	-	-	-	-	-	-
新潟県	-	-	-	-	-	-	-	-	-	-	-	-	-	-	-	-	-	-
富山県	-	-	-	-	-	-	-	-	-	-	-	-	-	-	-	-	-	-
石川県	-	-	-	-	-	-	-	-	-	-	-	-	-	-	-	-	-	-
福井県	-	-	-	-	-	-	-	-	-	-	-	-	-	-	-	-	-	-
山梨県	-	-	-	-	-	-	-	-	-	-	-	-	-	-	-	-	-	-
長野県	-	-	-	-	-	-	-	-	-	-	-	-	-	-	-	-	-	-
岐阜県	-	-	-	-	-	-	-	-	-	-	-	-	-	-	-	-	-	-
静岡県	-	-	-	-	-	-	-	-	-	-	-	-	-	-	-	-	-	-
愛知県	-	-	-	-	-	-	-	-	-	-	-	-	-	-	-	-	-	-
三重県	-	-	-	-	-	-	-	-	-	-	-	-	-	-	-	-	-	-
滋賀県	-	-	-	-	-	-	-	-	-	-	-	-	-	-	-	-	-	-
京都府	-	-	-	-	-	-	-	-	-	-	-	-	-	-	-	-	-	-
大阪府	-	-	-	-	-	-	-	-	-	-	-	-	-	-	-	-	-	-
兵庫県	-	-	-	-	-	-	-	-	-	-	-	-	-	-	-	-	-	-
奈良県	-	-	-	-	-	-	-	-	-	-	-	-	-	-	-	-	-	-
和歌山県	-	-	-	-	-	-	-	-	-	-	-	-	1	-	-	-	-	-
鳥取県	-	-	-	-	-	-	-	-	-	-	-	-	-	-	-	-	-	-
島根県	-	-	-	-	-	-	-	-	-	-	-	-	1	-	-	-	-	-
岡山県	-	-	-	-	-	-	-	-	-	-	-	-	1	-	-	-	-	-
広島県	-	-	-	-	-	-	-	-	-	-	-	-	1	-	-	-	-	-
山口県	-	-	-	-	-	-	-	-	-	-	-	1	1	-	-	-	-	-
徳島県	-	-	-	-	-	-	-	-	-	-	-	1	3	-	-	-	-	-
香川県	-	-	-	-	-	-	-	-	-	-	-	-	-	-	-	-	-	-
愛媛県	-	-	-	-	-	-	-	-	-	-	-	-	1	-	-	-	-	-
高知県	-	-	-	-	-	-	-	-	-	-	-	-	1	-	-	-	-	-
福岡県	-	-	-	-	-	-	-	-	-	-	-	-	-	-	-	-	-	-
佐賀県	-	-	-	-	-	-	-	-	-	-	-	-	-	-	-	-	-	-
長崎県	-	-	-	-	-	-	-	-	-	-	-	-	1	3	-	-	-	-
熊本県	-	-	-	-	-	-	-	-	-	-	-	-	-	-	-	-	-	-
大分県	-	-	-	-	-	-	-	-	-	-	-	-	-	-	-	-	-	-
宮崎県	-	-	-	-	-	-	-	-	-	-	-	-	3	-	-	-	-	-
鹿児島県	-	-	-	-	-	-	-	-	-	-	-	-	2	-	-	-	-	-
沖縄県	-	-	-	-	-	-	-	-	-	-	-	-	-	-	-	-	-	-

*鳥インフルエンザ(H5N1及びH7N9)を除く。

報告数・累積報告数, 疾病・都道府県別

2019年 第19週

	ダニ媒介脳炎		炭 疽		チクングニア熱		つつが虫病		デング熱		東部ウマ脳炎		鳥インフルエンザ*		ニパウイルス感染症		日本紅斑熱	
	報告数	累積	報告数	累積	報告数	累積	報告数	累積	報告数	累積	報告数	累積	報告数	累積	報告数	累積	報告数	累積
総 数	-	-	-	-	-	2	-	48	7	108	-	-	-	-	-	-	5	22
北海道	-	-	-	-	-	-	-	-	-	3	-	-	-	-	-	-	-	-
青森県	-	-	-	-	-	-	-	-	-	-	-	-	-	-	-	-	-	-
岩手県	-	-	-	-	-	-	-	-	-	1	-	-	-	-	-	-	-	-
宮城県	-	-	-	-	-	-	-	-	-	-	-	-	-	-	-	-	-	-
秋田県	-	-	-	-	-	-	-	-	-	-	-	-	-	-	-	-	-	-
山形県	-	-	-	-	-	-	-	1	-	-	-	-	-	-	-	-	-	-
福島県	-	-	-	-	-	-	-	4	-	-	-	-	-	-	-	-	-	-
茨城県	-	-	-	-	-	-	-	4	1	3	-	-	-	-	-	-	-	1
栃木県	-	-	-	-	-	-	-	-	-	-	-	-	-	-	-	-	-	-
群馬県	-	-	-	-	-	-	-	-	-	-	-	-	-	-	-	-	-	-
埼玉県	-	-	-	-	-	-	-	-	-	-	-	-	-	-	-	-	-	-
千葉県	-	-	-	-	1	-	9	1	11	-	-	-	-	-	-	-	-	
東京都	-	-	-	-	-	-	-	-	3	35	-	-	-	-	-	-	-	-
神奈川県	-	-	-	-	-	-	-	-	-	9	-	-	-	-	-	-	-	-
新潟県	-	-	-	-	-	-	-	-	-	-	-	-	-	-	-	-	-	-
富山県	-	-	-	-	-	-	-	-	-	-	-	-	-	-	-	-	-	-
石川県	-	-	-	-	-	-	-	-	-	-	-	-	-	-	-	-	-	-
福井県	-	-	-	-	-	-	-	-	-	1	-	-	-	-	-	-	-	-
山梨県	-	-	-	-	-	-	-	-	-	1	-	-	-	-	-	-	-	-
長野県	-	-	-	-	-	-	-	-	-	3	-	-	-	-	-	-	-	-
岐阜県	-	-	-	-	-	-	-	-	-	-	-	-	-	-	-	-	-	-
静岡県	-	-	-	-	-	-	-	2	-	-	-	-	-	-	-	-	-	-
愛知県	-	-	-	-	-	-	-	-	1	10	-	-	-	-	-	-	-	-
三重県	-	-	-	-	-	-	-	2	-	-	-	-	-	-	-	-	1	1
滋賀県	-	-	-	-	-	-	-	-	-	-	-	-	-	-	-	-	-	-
京都府	-	-	-	-	-	-	-	-	-	3	-	-	-	-	-	-	-	3
大阪府	-	-	-	-	-	-	-	-	1	12	-	-	-	-	-	-	-	1
兵庫県	-	-	-	-	-	-	-	1	-	4	-	-	-	-	-	-	-	-
奈良県	-	-	-	-	-	-	-	-	-	1	-	-	-	-	-	-	-	1
和歌山県	-	-	-	-	-	-	-	-	-	-	-	-	-	-	-	-	1	2
鳥取県	-	-	-	-	-	-	-	-	-	1	-	-	-	-	-	-	-	-
島根県	-	-	-	-	-	-	-	1	-	1	-	-	-	-	-	-	-	-
岡山県	-	-	-	-	-	-	-	-	-	1	-	-	-	-	-	-	-	-
広島県	-	-	-	-	-	-	-	1	-	1	-	-	-	-	-	-	1	5
山口県	-	-	-	-	-	-	-	1	-	-	-	-	-	-	-	-	-	-
徳島県	-	-	-	-	-	-	-	-	-	-	-	-	-	-	-	-	-	-
香川県	-	-	-	-	-	-	-	-	-	-	-	-	-	-	-	-	-	1
愛媛県	-	-	-	-	-	-	-	-	-	1	-	-	-	-	-	-	-	-
高知県	-	-	-	-	-	-	-	-	-	-	-	-	-	-	-	-	1	1
福岡県	-	-	-	-	-	-	-	1	-	5	-	-	-	-	-	-	-	-
佐賀県	-	-	-	-	-	-	-	-	-	-	-	-	-	-	-	-	-	2
長崎県	-	-	-	-	-	-	-	-	-	-	-	-	-	-	-	-	-	1
熊本県	-	-	-	-	-	-	-	-	-	-	-	-	-	-	-	-	-	-
大分県	-	-	-	-	-	-	-	-	-	-	-	-	-	-	-	-	-	-
宮崎県	-	-	-	-	1	-	3	-	-	-	-	-	-	-	-	-	1	1
鹿児島県	-	-	-	-	-	-	-	18	-	-	-	-	-	-	-	-	-	2
沖縄県	-	-	-	-	-	-	-	-	-	1	-	-	-	-	-	-	-	-

報告数・累積報告数, 疾病・都道府県別

2019年第19週

	日本脳炎		ハンタウイルス 肺症候群		Bウイルス病		鼻 疽		ブルセラ症		ベネズエラ ウマ脳炎		ヘンドラウイルス 感 染 症		発しんチフス		ボツリヌス症	
	報告数	累積	報告数	累積	報告数	累積	報告数	累積	報告数	累積	報告数	累積	報告数	累積	報告数	累積	報告数	累積
総 数	-	-	-	-	-	-	-	-	-	1	-	-	-	-	-	-	-	1
北海道	-	-	-	-	-	-	-	-	-	-	-	-	-	-	-	-	-	-
青森県	-	-	-	-	-	-	-	-	-	-	-	-	-	-	-	-	-	-
岩手県	-	-	-	-	-	-	-	-	-	-	-	-	-	-	-	-	-	-
宮城県	-	-	-	-	-	-	-	-	-	-	-	-	-	-	-	-	-	-
秋田県	-	-	-	-	-	-	-	-	-	-	-	-	-	-	-	-	-	-
山形県	-	-	-	-	-	-	-	-	-	-	-	-	-	-	-	-	-	-
福島県	-	-	-	-	-	-	-	-	-	-	-	-	-	-	-	-	-	-
茨城県	-	-	-	-	-	-	-	-	-	-	-	-	-	-	-	-	-	-
栃木県	-	-	-	-	-	-	-	-	-	-	-	-	-	-	-	-	-	-
群馬県	-	-	-	-	-	-	-	-	-	-	-	-	-	-	-	-	-	-
埼玉県	-	-	-	-	-	-	-	-	-	-	-	-	-	-	-	-	-	-
千葉県	-	-	-	-	-	-	-	-	-	-	-	-	-	-	-	-	-	-
東京都	-	-	-	-	-	-	-	-	-	-	-	-	-	-	-	-	-	-
神奈川県	-	-	-	-	-	-	-	-	-	-	-	-	-	-	-	-	-	-
新潟県	-	-	-	-	-	-	-	-	-	-	-	-	-	-	-	-	-	-
富山県	-	-	-	-	-	-	-	-	-	-	-	-	-	-	-	-	-	-
石川県	-	-	-	-	-	-	-	-	-	-	-	-	-	-	-	-	-	-
福井県	-	-	-	-	-	-	-	-	-	-	-	-	-	-	-	-	-	-
山梨県	-	-	-	-	-	-	-	-	-	-	-	-	-	-	-	-	-	-
長野県	-	-	-	-	-	-	-	-	-	-	-	-	-	-	-	-	-	-
岐阜県	-	-	-	-	-	-	-	-	-	-	-	-	-	-	-	-	-	-
静岡県	-	-	-	-	-	-	-	-	-	-	-	-	-	-	-	-	-	-
愛知県	-	-	-	-	-	-	-	-	-	-	-	-	-	-	-	-	-	-
三重県	-	-	-	-	-	-	-	-	-	-	-	-	-	-	-	-	-	-
滋賀県	-	-	-	-	-	-	-	-	-	-	-	-	-	-	-	-	-	-
京都府	-	-	-	-	-	-	-	-	-	-	-	-	-	-	-	-	-	-
大阪府	-	-	-	-	-	-	-	-	-	-	-	-	-	-	-	-	-	-
兵庫県	-	-	-	-	-	-	-	-	-	-	-	-	-	-	-	-	-	-
奈良県	-	-	-	-	-	-	-	-	-	-	-	-	-	-	-	-	-	-
和歌山県	-	-	-	-	-	-	-	-	-	-	-	-	-	-	-	-	-	-
鳥取県	-	-	-	-	-	-	-	-	-	-	-	-	-	-	-	-	-	-
島根県	-	-	-	-	-	-	-	-	-	1	-	-	-	-	-	-	-	-
岡山県	-	-	-	-	-	-	-	-	-	-	-	-	-	-	-	-	-	1
広島県	-	-	-	-	-	-	-	-	-	-	-	-	-	-	-	-	-	-
山口県	-	-	-	-	-	-	-	-	-	-	-	-	-	-	-	-	-	-
徳島県	-	-	-	-	-	-	-	-	-	-	-	-	-	-	-	-	-	-
香川県	-	-	-	-	-	-	-	-	-	-	-	-	-	-	-	-	-	-
愛媛県	-	-	-	-	-	-	-	-	-	-	-	-	-	-	-	-	-	-
高知県	-	-	-	-	-	-	-	-	-	-	-	-	-	-	-	-	-	-
福岡県	-	-	-	-	-	-	-	-	-	-	-	-	-	-	-	-	-	-
佐賀県	-	-	-	-	-	-	-	-	-	-	-	-	-	-	-	-	-	-
長崎県	-	-	-	-	-	-	-	-	-	-	-	-	-	-	-	-	-	-
熊本県	-	-	-	-	-	-	-	-	-	-	-	-	-	-	-	-	-	-
大分県	-	-	-	-	-	-	-	-	-	-	-	-	-	-	-	-	-	-
宮崎県	-	-	-	-	-	-	-	-	-	-	-	-	-	-	-	-	-	-
鹿児島県	-	-	-	-	-	-	-	-	-	-	-	-	-	-	-	-	-	-
沖縄県	-	-	-	-	-	-	-	-	-	-	-	-	-	-	-	-	-	-

報告数・累積報告数, 疾病・都道府県別

2019年第19週

	マラリア		野 兎 病		ライム病		リッサウイルス 感 染 症		リフトバレー熱		類 鼻 疽		レジオネラ症		レプトスピラ症		ロッキー山 紅 斑 熱	
	報告数	累積	報告数	累積	報告数	累積	報告数	累積	報告数	累積	報告数	累積	報告数	累積	報告数	累積	報告数	累積
総 数	1	13	-	-	-	-	-	-	-	-	-	-	36	480	-	3	-	-
北海道	-	-	-	-	-	-	-	-	-	-	-	-	2	16	-	-	-	-
青森県	-	-	-	-	-	-	-	-	-	-	-	-	-	4	-	-	-	-
岩手県	-	-	-	-	-	-	-	-	-	-	-	-	-	3	-	-	-	-
宮城県	-	-	-	-	-	-	-	-	-	-	-	-	1	12	-	-	-	-
秋田県	-	-	-	-	-	-	-	-	-	-	-	-	1	6	-	-	-	-
山形県	-	-	-	-	-	-	-	-	-	-	-	-	1	4	-	-	-	-
福島県	-	-	-	-	-	-	-	-	-	-	-	-	1	4	-	-	-	-
茨城県	-	1	-	-	-	-	-	-	-	-	-	-	4	13	-	-	-	-
栃木県	-	-	-	-	-	-	-	-	-	-	-	-	-	5	-	-	-	-
群馬県	-	-	-	-	-	-	-	-	-	-	-	-	2	8	-	-	-	-
埼玉県	-	-	-	-	-	-	-	-	-	-	-	-	1	24	-	-	-	-
千葉県	-	1	-	-	-	-	-	-	-	-	-	-	1	18	-	-	-	-
東京都	-	2	-	-	-	-	-	-	-	-	-	-	5	48	-	1	-	-
神奈川県	1	3	-	-	-	-	-	-	-	-	-	-	2	28	-	-	-	-
新潟県	-	-	-	-	-	-	-	-	-	-	-	-	-	11	-	-	-	-
富山県	-	-	-	-	-	-	-	-	-	-	-	-	1	16	-	-	-	-
石川県	-	-	-	-	-	-	-	-	-	-	-	-	-	10	-	-	-	-
福井県	-	-	-	-	-	-	-	-	-	-	-	-	1	3	-	-	-	-
山梨県	-	-	-	-	-	-	-	-	-	-	-	-	-	4	-	-	-	-
長野県	-	-	-	-	-	-	-	-	-	-	-	-	-	8	-	-	-	-
岐阜県	-	-	-	-	-	-	-	-	-	-	-	-	1	9	-	-	-	-
静岡県	-	1	-	-	-	-	-	-	-	-	-	-	-	11	-	-	-	-
愛知県	-	-	-	-	-	-	-	-	-	-	-	-	4	40	-	-	-	-
三重県	-	-	-	-	-	-	-	-	-	-	-	-	-	5	-	-	-	-
滋賀県	-	-	-	-	-	-	-	-	-	-	-	-	-	6	-	-	-	-
京都府	-	1	-	-	-	-	-	-	-	-	-	-	-	9	-	-	-	-
大阪府	-	1	-	-	-	-	-	-	-	-	-	-	3	21	-	1	-	-
兵庫県	-	-	-	-	-	-	-	-	-	-	-	-	1	24	-	-	-	-
奈良県	-	1	-	-	-	-	-	-	-	-	-	-	-	4	-	-	-	-
和歌山県	-	-	-	-	-	-	-	-	-	-	-	-	-	3	-	-	-	-
鳥取県	-	-	-	-	-	-	-	-	-	-	-	-	-	3	-	-	-	-
島根県	-	1	-	-	-	-	-	-	-	-	-	-	-	2	-	-	-	-
岡山県	-	-	-	-	-	-	-	-	-	-	-	-	1	16	-	-	-	-
広島県	-	-	-	-	-	-	-	-	-	-	-	-	-	9	-	-	-	-
山口県	-	-	-	-	-	-	-	-	-	-	-	-	-	2	-	-	-	-
徳島県	-	-	-	-	-	-	-	-	-	-	-	-	-	5	-	-	-	-
香川県	-	-	-	-	-	-	-	-	-	-	-	-	1	4	-	-	-	-
愛媛県	-	-	-	-	-	-	-	-	-	-	-	-	2	4	-	-	-	-
高知県	-	-	-	-	-	-	-	-	-	-	-	-	-	2	-	-	-	-
福岡県	-	1	-	-	-	-	-	-	-	-	-	-	-	25	-	-	-	-
佐賀県	-	-	-	-	-	-	-	-	-	-	-	-	-	1	-	-	-	-
長崎県	-	-	-	-	-	-	-	-	-	-	-	-	-	5	-	-	-	-
熊本県	-	-	-	-	-	-	-	-	-	-	-	-	-	8	-	-	-	-
大分県	-	-	-	-	-	-	-	-	-	-	-	-	-	2	-	-	-	-
宮崎県	-	-	-	-	-	-	-	-	-	-	-	-	-	2	-	-	-	-
鹿児島県	-	-	-	-	-	-	-	-	-	-	-	-	-	4	-	-	-	-
沖縄県	-	-	-	-	-	-	-	-	-	-	-	-	-	9	-	1	-	-

*E型肝炎及びA型肝炎を除く。

**2014年9月19日より届出対象疾患となりました。

***急性灰白髄炎を除く。2018年5月1日より届出対象疾患となりました。

****ウエストナイル脳炎、西部ウマ脳炎、ダニ媒介脳炎、東部ウマ脳炎、日本脳炎、ベネズエラウマ脳炎及びリフトバレー熱を除く。

報告数・累積報告数, 疾病・都道府県別

2019年第19週

	アメーバ赤痢		ウイルス性肝炎*		カリバネム耐性 腸内細菌科細菌感染症**		急性弛緩性 麻痺***		急性脳炎****		クリプト スポリジウム症		クロイツフェルト ・ヤコブ病		劇症型溶血性 レンサ球菌感染症		後天性免疫不全 症候群	
	報告数	累積	報告数	累積	報告数	累積	報告数	累積	報告数	累積	報告数	累積	報告数	累積	報告数	累積	報告数	累積
総 数	9	310	4	107	18	646	2	20	7	399	-	6	2	54	7	335	8	396
北海道	-	8	-	1	1	11	-	-	-	12	-	1	-	1	-	11	-	15
青森県	-	1	-	-	-	13	-	-	-	1	-	1	-	1	-	2	-	1
岩手県	-	-	-	-	-	1	-	-	-	6	-	-	-	-	-	2	-	-
宮城県	-	4	-	6	-	5	-	-	-	3	-	-	-	-	1	13	-	5
秋田県	-	4	-	-	-	3	-	-	1	4	-	-	-	-	-	3	-	-
山形県	-	1	-	-	-	5	-	-	-	-	-	-	-	-	-	2	-	3
福島県	-	5	-	-	3	27	-	3	-	1	-	-	-	1	-	2	-	-
茨城県	-	2	-	-	-	16	-	1	-	15	-	-	-	-	-	8	-	2
栃木県	2	7	-	1	1	10	-	2	-	-	-	-	-	-	-	4	-	1
群馬県	-	3	-	3	-	10	-	-	-	6	-	-	-	2	-	3	-	4
埼玉県	2	18	-	2	1	18	-	1	-	30	-	-	1	1	1	11	1	13
千葉県	-	14	-	4	1	14	-	-	-	39	-	-	-	2	1	13	-	14
東京都	1	61	1	26	-	68	-	1	-	39	-	2	-	9	-	38	2	139
神奈川県	1	31	-	5	2	47	-	1	-	27	-	-	-	3	2	26	-	18
新潟県	-	3	1	4	1	10	1	1	1	5	-	-	-	2	-	5	-	1
富山県	-	1	-	-	-	2	-	-	-	2	-	-	-	-	-	4	-	3
石川県	-	-	-	3	-	6	-	-	-	2	-	-	-	-	-	6	-	-
福井県	-	2	-	1	-	2	-	-	-	3	-	-	-	1	-	2	-	-
山梨県	-	-	-	2	-	4	-	-	-	2	-	-	-	2	-	3	-	-
長野県	-	3	-	2	2	15	-	-	-	14	-	-	-	-	-	3	-	3
岐阜県	-	3	-	-	2	10	-	-	-	2	-	-	-	2	-	5	-	3
静岡県	-	3	-	1	-	6	-	-	1	15	-	-	-	2	-	16	-	5
愛知県	-	21	-	3	2	41	-	1	-	31	-	-	-	-	-	17	-	29
三重県	-	8	-	2	-	16	-	1	-	-	-	-	-	-	-	4	-	4
滋賀県	-	4	-	-	-	1	-	-	-	1	-	-	-	-	-	5	1	3
京都府	-	5	-	1	-	18	-	1	-	3	-	-	-	2	-	6	-	8
大阪府	1	22	-	6	-	57	1	2	-	9	-	1	1	3	-	18	1	46
兵庫県	1	13	-	5	1	22	-	-	-	21	-	-	-	4	1	20	-	11
奈良県	1	4	-	1	-	12	-	-	-	6	-	-	-	1	-	4	-	2
和歌山県	-	3	-	4	-	7	-	-	-	1	-	-	-	1	-	6	-	1
鳥取県	-	2	-	-	-	6	-	-	-	2	-	-	-	1	-	2	-	1
島根県	-	4	-	-	-	17	-	-	-	8	-	-	-	-	-	3	-	1
岡山県	-	5	1	3	-	12	-	1	-	7	-	-	-	-	-	3	-	4
広島県	-	5	1	4	-	19	-	-	1	18	-	-	-	3	-	10	1	6
山口県	-	4	-	1	1	9	-	1	-	8	-	-	-	-	-	2	-	1
徳島県	-	3	-	-	-	2	-	-	-	-	-	-	-	1	-	1	-	1
香川県	-	5	-	2	-	5	-	-	-	1	-	-	-	1	-	6	-	3
愛媛県	-	2	-	3	-	9	-	-	-	1	-	-	-	1	-	7	-	1
高知県	-	2	-	1	-	11	-	-	-	1	-	-	-	-	1	2	-	1
福岡県	-	9	-	6	-	33	-	1	1	14	-	-	-	2	-	12	1	22
佐賀県	-	2	-	1	-	2	-	-	-	1	-	-	-	1	-	1	-	3
長崎県	-	2	-	-	-	18	-	-	-	5	-	-	-	1	-	4	-	-
熊本県	-	5	-	1	-	4	-	-	-	1	-	-	-	1	-	2	-	2
大分県	-	-	-	-	-	4	-	-	1	16	-	-	-	-	-	5	-	5
宮崎県	-	2	-	1	-	2	-	-	-	-	-	1	-	-	-	7	1	1
鹿児島県	-	2	-	-	-	8	-	2	1	10	-	-	-	2	-	2	-	4
沖縄県	-	2	-	1	-	8	-	-	-	6	-	-	-	-	-	4	-	6

*2013年4月1日より届出対象疾患となりました。
 **2014年9月19日より届出対象疾患となりました。

報告数・累積報告数, 疾病・都道府県別

2019年 第19週

	ジアルジア症		侵襲性インフルエンザ菌感染症*		侵襲性髄膜炎菌感染症*		侵襲性肺炎球菌感染症*		水痘** (入院例に限る)		先天性風しん症候群		梅毒		播種性 クリプトコックス症**		破傷風	
	報告数	累積	報告数	累積	報告数	累積	報告数	累積	報告数	累積	報告数	累積	報告数	累積	報告数	累積	報告数	累積
総数	-	13	15	235	-	20	79	1460	6	155	-	2	60	2175	1	49	4	28
北海道	-	-	1	11	-	-	5	55	-	6	-	-	1	39	-	1	-	1
青森県	-	-	-	1	-	-	1	9	-	-	-	-	1	10	-	-	-	-
岩手県	-	-	-	-	-	-	-	6	-	-	-	-	-	4	-	-	-	-
宮城県	-	-	-	3	-	-	1	26	-	4	-	-	2	33	-	-	-	-
秋田県	-	-	-	1	-	-	2	10	-	5	-	-	2	8	-	-	-	-
山形県	-	-	1	2	-	-	-	12	-	-	-	-	-	9	-	-	-	-
福島県	-	-	-	1	-	-	2	14	-	1	-	-	-	28	-	-	-	-
茨城県	-	-	-	2	-	-	2	27	-	2	-	-	-	33	-	1	-	-
栃木県	-	-	-	-	-	-	3	18	-	1	-	-	2	20	1	1	1	1
群馬県	-	-	-	-	-	-	-	10	-	-	-	-	-	24	-	1	-	2
埼玉県	-	-	-	4	-	-	4	62	-	4	-	1	1	77	-	3	-	-
千葉県	-	-	-	12	-	-	7	59	1	16	-	-	3	49	-	1	-	4
東京都	-	3	2	33	-	1	7	169	1	22	-	1	7	545	-	5	1	2
神奈川県	-	1	3	15	-	2	3	92	-	12	-	-	1	94	-	2	-	-
新潟県	-	-	-	5	-	-	2	26	-	-	-	-	-	18	-	1	-	1
富山県	-	-	-	3	-	-	2	18	-	2	-	-	1	12	-	1	-	-
石川県	-	1	-	4	-	-	-	11	-	1	-	-	-	4	-	-	-	-
福井県	-	-	-	1	-	1	2	12	1	2	-	-	-	4	-	-	-	-
山梨県	-	-	-	1	-	-	-	6	-	1	-	-	-	3	-	-	-	-
長野県	-	-	-	4	-	-	-	14	1	2	-	-	1	18	-	2	-	-
岐阜県	-	-	-	4	-	-	1	25	-	5	-	-	-	27	-	1	-	1
静岡県	-	-	1	6	-	-	1	46	-	1	-	-	1	38	-	2	-	2
愛知県	-	-	1	20	-	4	4	95	-	7	-	-	6	118	-	6	-	-
三重県	-	1	-	3	-	1	2	24	-	2	-	-	-	21	-	2	-	-
滋賀県	-	-	-	6	-	-	-	10	-	-	-	-	1	13	-	-	-	-
京都府	-	2	-	4	-	1	3	46	-	7	-	-	-	35	-	-	-	-
大阪府	-	3	2	26	-	4	1	120	1	9	-	-	14	379	-	3	-	1
兵庫県	-	-	1	5	-	2	3	76	-	9	-	-	5	110	-	3	-	-
奈良県	-	-	-	1	-	1	1	11	-	5	-	-	1	21	-	-	-	1
和歌山県	-	-	-	5	-	-	-	8	-	1	-	-	-	6	-	1	-	-
鳥取県	-	1	-	1	-	-	-	8	-	1	-	-	-	5	-	-	-	-
島根県	-	-	-	2	-	-	-	12	-	1	-	-	1	6	-	1	-	-
岡山県	-	-	-	2	-	-	2	20	1	3	-	-	-	54	-	-	-	1
広島県	-	-	-	1	-	1	-	33	-	-	-	-	2	48	-	1	-	-
山口県	-	1	1	1	-	1	1	15	-	-	-	-	1	30	-	1	-	-
徳島県	-	-	-	2	-	-	-	4	-	-	-	-	-	9	-	1	-	-
香川県	-	-	-	5	-	-	-	21	-	1	-	-	1	14	-	1	-	1
愛媛県	-	-	-	-	-	-	1	4	-	2	-	-	-	22	-	-	1	2
高知県	-	-	-	1	-	-	1	8	-	-	-	-	-	8	-	-	-	-
福岡県	-	-	1	16	-	1	6	85	-	9	-	-	2	83	-	3	-	1
佐賀県	-	-	-	-	-	-	3	15	-	1	-	-	1	7	-	-	-	-
長崎県	-	-	1	3	-	-	1	25	-	4	-	-	1	9	-	2	-	-
熊本県	-	-	-	2	-	-	1	18	-	1	-	-	1	36	-	-	1	3
大分県	-	-	-	1	-	-	1	14	-	1	-	-	-	12	-	1	-	-
宮崎県	-	-	-	-	-	-	-	8	-	-	-	-	-	9	-	-	-	1
鹿児島県	-	-	-	5	-	-	2	13	-	3	-	-	-	14	-	-	-	1
沖縄県	-	-	-	10	-	-	1	40	-	1	-	-	-	9	-	1	-	2

*2018年1月1日より届出対象疾患となりました。
 **2014年9月19日より届出対象疾患となりました。

報告数・累積報告数, 疾病・都道府県別

2019年第19週

	バンコマイシン耐性 黄色ブドウ球菌感染症		バンコマイシン耐性 腸球菌感染症		百日咳*		風しん		麻しん		薬剤耐性アシネト バクテラ-感染症**	
	報告数	累積	報告数	累積	報告数	累積	報告数	累積	報告数	累積	報告数	累積
総 数	-	-	-	28	164	5597	45	1486	18	486	-	13
北海道	-	-	-	-	3	132	-	25	-	4	-	5
青森県	-	-	-	3	-	11	-	-	-	-	-	-
岩手県	-	-	-	-	-	10	-	1	-	1	-	-
宮城県	-	-	-	-	1	43	-	1	1	1	-	-
秋田県	-	-	-	-	-	43	-	2	-	-	-	-
山形県	-	-	-	-	-	86	-	1	-	-	-	-
福島県	-	-	-	-	-	74	-	9	-	2	-	-
茨城県	-	-	-	-	4	111	-	11	1	11	-	-
栃木県	-	-	-	-	-	20	-	7	-	2	-	-
群馬県	-	-	-	1	3	113	-	4	-	-	-	-
埼玉県	-	-	-	1	8	351	4	107	1	16	-	1
千葉県	-	-	-	-	14	340	4	138	1	20	-	1
東京都	-	-	-	3	13	602	13	491	6	77	-	2
神奈川県	-	-	-	2	4	205	10	180	5	35	-	-
新潟県	-	-	-	-	6	69	-	1	-	2	-	-
富山県	-	-	-	-	3	16	-	3	-	3	-	-
石川県	-	-	-	-	2	49	-	3	-	-	-	-
福井県	-	-	-	-	1	69	1	14	-	-	-	-
山梨県	-	-	-	-	-	36	-	4	-	2	-	-
長野県	-	-	-	-	-	36	-	12	-	1	-	-
岐阜県	-	-	-	-	1	26	1	3	-	5	-	-
静岡県	-	-	-	3	1	254	-	12	-	4	-	1
愛知県	-	-	-	-	10	199	2	37	1	36	-	-
三重県	-	-	-	-	3	160	-	17	-	54	-	-
滋賀県	-	-	-	-	2	50	-	6	1	6	-	-
京都府	-	-	-	-	-	100	1	19	-	8	-	-
大阪府	-	-	-	9	9	346	1	114	1	131	-	1
兵庫県	-	-	-	1	13	252	1	39	-	27	-	1
奈良県	-	-	-	2	-	12	-	12	-	5	-	-
和歌山県	-	-	-	-	2	55	-	3	-	9	-	-
鳥取県	-	-	-	-	-	10	-	1	-	1	-	-
島根県	-	-	-	-	-	5	4	19	-	3	-	-
岡山県	-	-	-	2	-	92	-	3	-	-	-	-
広島県	-	-	-	-	1	79	-	26	-	7	-	-
山口県	-	-	-	-	4	196	-	16	-	-	-	1
徳島県	-	-	-	-	1	22	-	-	-	-	-	-
香川県	-	-	-	-	-	107	-	2	-	-	-	-
愛媛県	-	-	-	-	2	96	1	3	-	-	-	-
高知県	-	-	-	-	3	72	-	-	-	-	-	-
福岡県	-	-	-	-	12	400	1	79	-	5	-	-
佐賀県	-	-	-	-	2	32	-	21	-	1	-	-
長崎県	-	-	-	-	-	11	1	11	-	-	-	-
熊本県	-	-	-	-	8	85	-	4	-	2	-	-
大分県	-	-	-	-	1	10	-	11	-	-	-	-
宮崎県	-	-	-	-	6	103	-	-	-	1	-	-
鹿児島県	-	-	-	-	20	388	-	2	-	1	-	-
沖縄県	-	-	-	1	1	19	-	12	-	3	-	-

注) 百日咳は2018年1月1日より全数把握対象疾患に変更となりました。
 *鳥インフルエンザ及び新型インフルエンザ等感染症を除く。
 **2018年第9週より定点当たり報告数の表示が開始されました。

報告数・定点当り報告数, 疾病・都道府県別

2019年 第19週

	インフルエンザ*		RSウイルス感染症**		咽頭結膜熱		A群溶血性レンサ球菌咽頭炎		感染性胃腸炎		水痘		手足口病		伝染性紅斑		突発性発しん	
	報告数	定点当り	報告数	定点当り	報告数	定点当り	報告数	定点当り	報告数	定点当り	報告数	定点当り	報告数	定点当り	報告数	定点当り	報告数	定点当り
総数	3636	0.74	792	0.25	1545	0.49	5977	1.89	16543	5.23	1511	0.48	1304	0.41	2163	0.68	1418	0.45
北海道	145	0.65	55	0.40	96	0.69	358	2.58	549	3.95	64	0.46	9	0.06	90	0.65	36	0.26
青森県	71	1.09	4	0.10	9	0.21	55	1.31	170	4.05	14	0.33	5	0.12	39	0.93	18	0.43
岩手県	123	1.89	6	0.15	6	0.15	80	2.00	223	5.58	8	0.20	1	0.03	17	0.43	17	0.43
宮城県	89	0.95	20	0.34	11	0.19	186	3.21	401	6.91	41	0.71	8	0.14	47	0.81	30	0.52
秋田県	97	1.80	2	0.06	5	0.14	25	0.71	99	2.83	7	0.20	-	-	6	0.17	4	0.11
山形県	29	0.63	6	0.20	21	0.70	82	2.73	178	5.93	24	0.80	4	0.13	20	0.67	19	0.63
福島県	143	1.72	14	0.28	33	0.66	116	2.32	209	4.18	16	0.32	13	0.26	51	1.02	32	0.64
茨城県	73	0.61	10	0.13	24	0.32	155	2.07	344	4.59	56	0.75	8	0.11	89	1.19	37	0.49
栃木県	31	0.41	15	0.31	16	0.33	103	2.15	103	2.15	18	0.38	18	0.38	37	0.77	28	0.58
群馬県	43	0.49	5	0.09	22	0.41	113	2.09	248	4.59	27	0.50	5	0.09	47	0.87	24	0.44
埼玉県	175	0.69	36	0.22	67	0.42	373	2.32	1094	6.80	152	0.94	21	0.13	171	1.06	90	0.56
千葉県	110	0.52	21	0.16	49	0.36	332	2.46	574	4.25	72	0.53	24	0.18	137	1.01	64	0.47
東京都	337	0.82	35	0.14	89	0.34	534	2.06	1559	6.02	209	0.81	34	0.13	126	0.49	143	0.55
神奈川県	192	0.55	28	0.12	55	0.24	394	1.73	1034	4.54	183	0.80	28	0.12	91	0.40	96	0.42
新潟県	61	0.68	22	0.39	56	0.98	180	3.16	340	5.96	19	0.33	7	0.12	93	1.63	28	0.49
富山県	30	0.63	3	0.10	23	0.79	51	1.76	187	6.45	16	0.55	4	0.14	53	1.83	14	0.48
石川県	37	0.77	11	0.38	16	0.55	83	2.86	263	9.07	13	0.45	4	0.14	57	1.97	12	0.41
福井県	27	0.73	12	0.52	11	0.48	74	3.22	199	8.65	5	0.22	1	0.04	13	0.57	14	0.61
山梨県	9	0.23	2	0.09	1	0.04	20	0.87	97	4.22	8	0.35	2	0.09	31	1.35	7	0.30
長野県	103	1.20	17	0.32	24	0.45	70	1.32	326	6.15	15	0.28	21	0.40	51	0.96	18	0.34
岐阜県	90	1.05	3	0.06	22	0.42	34	0.64	181	3.42	31	0.58	4	0.08	16	0.30	17	0.32
静岡県	63	0.45	26	0.29	35	0.39	116	1.30	402	4.52	24	0.27	7	0.08	67	0.75	44	0.49
愛知県	193	0.99	45	0.25	79	0.43	232	1.27	806	4.43	42	0.23	23	0.13	73	0.40	51	0.28
三重県	40	0.56	21	0.47	22	0.49	74	1.64	194	4.31	11	0.24	11	0.24	13	0.29	14	0.31
滋賀県	31	0.58	6	0.19	17	0.53	48	1.50	146	4.56	13	0.41	11	0.34	24	0.75	14	0.44
京都府	113	0.90	15	0.19	30	0.39	101	1.31	389	5.05	17	0.22	18	0.23	44	0.57	17	0.22
大阪府	192	0.64	87	0.44	132	0.67	448	2.27	1047	5.31	71	0.36	207	1.05	131	0.66	93	0.47
兵庫県	157	0.79	25	0.19	82	0.64	191	1.48	848	6.57	48	0.37	53	0.41	85	0.66	52	0.40
奈良県	22	0.40	10	0.29	26	0.76	55	1.62	236	6.94	8	0.24	15	0.44	6	0.18	16	0.47
和歌山県	10	0.20	26	0.87	8	0.27	23	0.77	134	4.47	5	0.17	5	0.17	21	0.70	9	0.30
鳥取県	38	1.31	8	0.42	22	1.16	54	2.84	106	5.58	23	1.21	17	0.89	9	0.47	9	0.47
島根県	13	0.34	1	0.04	10	0.43	47	2.04	103	4.48	7	0.30	11	0.48	-	-	16	0.70
岡山県	53	0.63	8	0.15	25	0.46	58	1.07	300	5.56	9	0.17	29	0.54	13	0.24	18	0.33
広島県	45	0.39	21	0.30	62	0.87	109	1.54	340	4.79	14	0.20	20	0.28	22	0.31	27	0.38
山口県	27	0.40	30	0.65	24	0.52	81	1.76	151	3.28	11	0.24	17	0.37	28	0.61	14	0.30
徳島県	18	0.49	9	0.39	15	0.65	22	0.96	127	5.52	5	0.22	7	0.30	5	0.22	8	0.35
香川県	18	0.38	6	0.21	17	0.61	43	1.54	191	6.82	13	0.46	5	0.18	17	0.61	9	0.32
愛媛県	75	1.23	8	0.22	19	0.51	105	2.84	296	8.00	13	0.35	4	0.11	20	0.54	16	0.43
高知県	23	0.48	2	0.07	7	0.23	58	1.93	132	4.40	10	0.33	2	0.07	9	0.30	15	0.50
福岡県	58	0.29	29	0.24	75	0.63	267	2.23	554	4.62	76	0.63	103	0.86	142	1.18	54	0.45
佐賀県	30	0.77	2	0.09	18	0.78	31	1.35	84	3.65	10	0.43	21	0.91	26	1.13	19	0.83
長崎県	23	0.33	3	0.07	23	0.52	40	0.91	223	5.07	11	0.25	16	0.36	27	0.61	20	0.45
熊本県	24	0.30	8	0.16	32	0.64	81	1.62	277	5.54	15	0.30	51	1.02	17	0.34	54	1.08
大分県	34	0.59	14	0.39	16	0.44	74	2.06	260	7.22	11	0.31	47	1.31	14	0.39	24	0.67
宮崎県	15	0.26	8	0.23	12	0.34	70	2.00	224	6.40	5	0.14	140	4.00	17	0.49	23	0.66
鹿児島県	39	0.42	30	0.56	58	1.07	80	1.48	452	8.37	24	0.44	211	3.91	19	0.35	18	0.33
沖縄県	267	4.60	17	0.50	23	0.68	51	1.50	143	4.21	17	0.50	32	0.94	32	0.94	16	0.47

*髄膜炎菌、肺炎球菌、インフルエンザ菌を原因として同定された場合を除く。
 **オウム病を除く。
 ***病原体がロタウイルスであるものに限る。2013年10月14日より届出対象疾患となりました。

報告数・定点当り報告数, 疾病・都道府県別

2019年 第19週

	ヘルパンギーナ		流行性耳下腺炎		急性出血性結膜炎		流行性角結膜炎		細菌性髄膜炎*		無菌性髄膜炎		マイコプラズマ肺炎		クラミジア肺炎**		感染性胃腸炎(ロタウイルス)***	
	報告数	定点当り	報告数	定点当り	報告数	定点当り	報告数	定点当り	報告数	定点当り	報告数	定点当り	報告数	定点当り	報告数	定点当り	報告数	定点当り
総数	295	0.09	313	0.10	7	0.01	489	0.70	8	0.02	7	0.01	49	0.10	-	-	260	0.55
北海道	2	0.01	6	0.04	-	-	19	0.66	1	0.04	-	-	2	0.09	-	-	27	1.17
青森県	-	-	13	0.31	-	-	5	0.45	-	-	-	-	1	0.17	-	-	1	0.17
岩手県	-	-	7	0.18	-	-	16	1.14	2	0.11	-	-	2	0.11	-	-	15	0.79
宮城県	2	0.03	5	0.09	-	-	1	0.08	-	-	-	-	3	0.25	-	-	4	0.33
秋田県	-	-	4	0.11	-	-	1	0.14	-	-	-	-	-	-	-	-	2	0.25
山形県	-	-	-	-	-	-	2	0.25	-	-	-	-	1	0.10	-	-	5	0.50
福島県	-	-	3	0.06	-	-	18	1.38	-	-	-	-	1	0.14	-	-	8	1.14
茨城県	7	0.09	6	0.08	-	-	25	1.47	-	-	-	-	1	0.08	-	-	3	0.25
栃木県	-	-	5	0.10	-	-	7	0.58	-	-	-	-	2	0.29	-	-	3	0.43
群馬県	3	0.06	2	0.04	-	-	8	0.53	-	-	-	-	2	0.22	-	-	7	0.78
埼玉県	4	0.02	22	0.14	1	0.02	17	0.41	-	-	-	-	-	-	-	-	10	0.91
千葉県	8	0.06	13	0.10	-	-	13	0.37	1	0.11	-	-	-	-	-	-	6	0.67
東京都	8	0.03	21	0.08	1	0.03	17	0.46	1	0.04	-	-	1	0.04	-	-	14	0.58
神奈川県	9	0.04	40	0.18	-	-	65	1.27	-	-	1	0.09	1	0.09	-	-	1	0.09
新潟県	2	0.04	8	0.14	-	-	5	0.50	-	-	-	-	1	0.08	-	-	5	0.38
富山県	2	0.07	-	-	-	-	4	0.57	-	-	-	-	-	-	-	-	1	0.20
石川県	-	-	-	-	-	-	3	0.43	-	-	-	-	2	0.40	-	-	3	0.60
福井県	3	0.13	3	0.13	-	-	2	0.67	-	-	-	-	1	0.17	-	-	4	0.67
山梨県	-	-	-	-	-	-	16	1.78	-	-	-	-	-	-	-	-	4	0.40
長野県	3	0.06	2	0.04	-	-	2	0.18	-	-	-	-	4	0.36	-	-	11	1.00
岐阜県	2	0.04	5	0.09	-	-	1	0.09	-	-	-	-	-	-	-	-	11	2.20
静岡県	3	0.03	16	0.18	-	-	17	0.77	1	0.10	-	-	-	-	-	-	1	0.10
愛知県	4	0.02	10	0.05	-	-	18	0.51	-	-	-	-	2	0.13	-	-	19	1.27
三重県	2	0.04	3	0.07	-	-	1	0.08	-	-	-	-	1	0.11	-	-	1	0.11
滋賀県	4	0.13	1	0.03	-	-	-	-	1	0.14	-	-	1	0.14	-	-	3	0.43
京都府	5	0.06	6	0.08	-	-	2	0.11	-	-	-	-	-	-	-	-	4	0.57
大阪府	36	0.18	23	0.12	1	0.02	13	0.25	-	-	-	-	-	-	-	-	18	1.13
兵庫県	9	0.07	6	0.05	-	-	28	0.80	-	-	-	-	2	0.14	-	-	14	1.00
奈良県	3	0.09	1	0.03	-	-	11	1.10	-	-	1	0.17	1	0.17	-	-	6	1.00
和歌山県	1	0.03	-	-	1	0.25	-	-	-	-	1	0.09	-	-	-	-	7	0.64
鳥取県	-	-	2	0.11	-	-	2	0.40	-	-	-	-	-	-	-	-	4	0.80
島根県	1	0.04	-	-	-	-	-	-	-	-	-	-	4	0.50	-	-	-	-
岡山県	8	0.15	4	0.07	-	-	3	0.25	-	-	-	-	-	-	-	-	7	1.40
広島県	3	0.04	20	0.28	1	0.05	9	0.47	1	0.05	-	-	-	-	-	-	4	0.19
山口県	3	0.07	-	-	-	-	6	0.67	-	-	-	-	5	0.56	-	-	1	0.11
徳島県	2	0.09	3	0.13	2	0.50	-	-	-	-	-	-	-	-	-	-	1	0.14
香川県	5	0.18	7	0.25	-	-	1	0.20	-	-	-	-	-	-	-	-	-	-
愛媛県	-	-	4	0.11	-	-	15	1.88	-	-	-	-	-	-	-	-	1	0.17
高知県	-	-	-	-	-	-	3	1.00	-	-	-	-	3	0.38	-	-	8	1.00
福岡県	27	0.23	18	0.15	-	-	30	1.15	-	-	-	-	-	-	-	-	-	-
佐賀県	2	0.09	-	-	-	-	2	0.50	-	-	1	0.17	-	-	-	-	5	0.83
長崎県	3	0.07	4	0.09	-	-	1	0.13	-	-	2	0.17	2	0.17	-	-	1	0.08
熊本県	19	0.38	-	-	-	-	28	3.11	-	-	-	-	-	-	-	-	6	0.40
大分県	8	0.22	5	0.14	-	-	7	1.40	-	-	-	-	2	0.18	-	-	1	0.09
宮崎県	47	1.34	4	0.11	-	-	6	1.00	-	-	-	-	-	-	-	-	-	-
鹿児島県	39	0.72	10	0.19	-	-	20	2.86	-	-	-	-	-	-	-	-	1	0.08
沖縄県	6	0.18	1	0.03	-	-	19	2.11	-	-	1	0.14	1	0.14	-	-	2	0.29

報告数・疾病・都道府県別
 2019年第19週

	インフルエンザ (入院患者)
	報告数
総 数	57
北海道	3
青森県	-
岩手県	4
宮城県	3
秋田県	3
山形県	4
福島県	3
茨城県	1
栃木県	-
群馬県	2
埼玉県	-
千葉県	-
東京都	2
神奈川県	-
新潟県	-
富山県	-
石川県	-
福井県	-
山梨県	-
長野県	1
岐阜県	-
静岡県	1
愛知県	-
三重県	-
滋賀県	2
京都府	-
大阪府	6
兵庫県	4
奈良県	2
和歌山県	3
鳥取県	1
島根県	1
岡山県	-
広島県	-
山口県	3
徳島県	-
香川県	-
愛媛県	1
高知県	-
福岡県	-
佐賀県	-
長崎県	1
熊本県	-
大分県	1
宮崎県	-
鹿児島県	-
沖縄県	5

獣医師が届出を行う感染症と対象動物

注)2017年第16週より報告数は頭数を示しています〔鳥インフルエンザ(H5N1又はH7N9)の鳥類を除く〕。

報告数・累積報告数, 疾病・都道府県別

2019年第19週

	エボラ出血熱		マールブルグ病		ペスト		重症急性呼吸器症候群(SARS)						細菌性赤痢		ウエストナイル熱		エキノコックス症	
	サル		サル		プレーリードッグ	イタチアナグマ		タヌキ		ハクビシン		サル		鳥類		犬		
	報告数	累積	報告数	累積	報告数	累積	報告数	累積	報告数	累積	報告数	累積	報告数	累積	報告数	累積	報告数	累積
総 数	-	-	-	-	-	-	-	-	-	-	-	-	1	-	-	-	2	
北海道	-	-	-	-	-	-	-	-	-	-	-	-	-	-	-	-	2	
青森県	-	-	-	-	-	-	-	-	-	-	-	-	-	-	-	-	-	
岩手県	-	-	-	-	-	-	-	-	-	-	-	-	-	-	-	-	-	
宮城県	-	-	-	-	-	-	-	-	-	-	-	-	-	-	-	-	-	
秋田県	-	-	-	-	-	-	-	-	-	-	-	-	-	-	-	-	-	
山形県	-	-	-	-	-	-	-	-	-	-	-	-	-	-	-	-	-	
福島県	-	-	-	-	-	-	-	-	-	-	-	-	-	-	-	-	-	
茨城県	-	-	-	-	-	-	-	-	-	-	-	-	-	-	-	-	-	
栃木県	-	-	-	-	-	-	-	-	-	-	-	-	-	-	-	-	-	
群馬県	-	-	-	-	-	-	-	-	-	-	-	-	-	-	-	-	-	
埼玉県	-	-	-	-	-	-	-	-	-	-	-	-	-	-	-	-	-	
千葉県	-	-	-	-	-	-	-	-	-	-	-	-	-	-	-	-	-	
東京都	-	-	-	-	-	-	-	-	-	-	-	-	-	-	-	-	-	
神奈川県	-	-	-	-	-	-	-	-	-	-	-	-	1	-	-	-	-	
新潟県	-	-	-	-	-	-	-	-	-	-	-	-	-	-	-	-	-	
富山県	-	-	-	-	-	-	-	-	-	-	-	-	-	-	-	-	-	
石川県	-	-	-	-	-	-	-	-	-	-	-	-	-	-	-	-	-	
福井県	-	-	-	-	-	-	-	-	-	-	-	-	-	-	-	-	-	
山梨県	-	-	-	-	-	-	-	-	-	-	-	-	-	-	-	-	-	
長野県	-	-	-	-	-	-	-	-	-	-	-	-	-	-	-	-	-	
岐阜県	-	-	-	-	-	-	-	-	-	-	-	-	-	-	-	-	-	
静岡県	-	-	-	-	-	-	-	-	-	-	-	-	-	-	-	-	-	
愛知県	-	-	-	-	-	-	-	-	-	-	-	-	-	-	-	-	-	
三重県	-	-	-	-	-	-	-	-	-	-	-	-	-	-	-	-	-	
滋賀県	-	-	-	-	-	-	-	-	-	-	-	-	-	-	-	-	-	
京都府	-	-	-	-	-	-	-	-	-	-	-	-	-	-	-	-	-	
大阪府	-	-	-	-	-	-	-	-	-	-	-	-	-	-	-	-	-	
兵庫県	-	-	-	-	-	-	-	-	-	-	-	-	-	-	-	-	-	
奈良県	-	-	-	-	-	-	-	-	-	-	-	-	-	-	-	-	-	
和歌山県	-	-	-	-	-	-	-	-	-	-	-	-	-	-	-	-	-	
鳥取県	-	-	-	-	-	-	-	-	-	-	-	-	-	-	-	-	-	
島根県	-	-	-	-	-	-	-	-	-	-	-	-	-	-	-	-	-	
岡山県	-	-	-	-	-	-	-	-	-	-	-	-	-	-	-	-	-	
広島県	-	-	-	-	-	-	-	-	-	-	-	-	-	-	-	-	-	
山口県	-	-	-	-	-	-	-	-	-	-	-	-	-	-	-	-	-	
徳島県	-	-	-	-	-	-	-	-	-	-	-	-	-	-	-	-	-	
香川県	-	-	-	-	-	-	-	-	-	-	-	-	-	-	-	-	-	
愛媛県	-	-	-	-	-	-	-	-	-	-	-	-	-	-	-	-	-	
高知県	-	-	-	-	-	-	-	-	-	-	-	-	-	-	-	-	-	
福岡県	-	-	-	-	-	-	-	-	-	-	-	-	-	-	-	-	-	
佐賀県	-	-	-	-	-	-	-	-	-	-	-	-	-	-	-	-	-	
長崎県	-	-	-	-	-	-	-	-	-	-	-	-	-	-	-	-	-	
熊本県	-	-	-	-	-	-	-	-	-	-	-	-	-	-	-	-	-	
大分県	-	-	-	-	-	-	-	-	-	-	-	-	-	-	-	-	-	
宮崎県	-	-	-	-	-	-	-	-	-	-	-	-	-	-	-	-	-	
鹿児島県	-	-	-	-	-	-	-	-	-	-	-	-	-	-	-	-	-	
沖縄県	-	-	-	-	-	-	-	-	-	-	-	-	-	-	-	-	-	

報告数・累積報告数, 疾病・都道府県別 2019年第19週

	結核		鳥インフルエンザ(H5N1又はH7N9)		中東呼吸器症候群(MERS)	
	サル		鳥類		ヒトコブラクダ	
	報告数	累積	報告数	累積	報告数	累積
総数	-	-	-	-	-	-
北海道	-	-	-	-	-	-
青森県	-	-	-	-	-	-
岩手県	-	-	-	-	-	-
宮城県	-	-	-	-	-	-
秋田県	-	-	-	-	-	-
山形県	-	-	-	-	-	-
福島県	-	-	-	-	-	-
茨城県	-	-	-	-	-	-
栃木県	-	-	-	-	-	-
群馬県	-	-	-	-	-	-
埼玉県	-	-	-	-	-	-
千葉県	-	-	-	-	-	-
東京都	-	-	-	-	-	-
神奈川県	-	-	-	-	-	-
新潟県	-	-	-	-	-	-
富山県	-	-	-	-	-	-
石川県	-	-	-	-	-	-
福井県	-	-	-	-	-	-
山梨県	-	-	-	-	-	-
長野県	-	-	-	-	-	-
岐阜県	-	-	-	-	-	-
静岡県	-	-	-	-	-	-
愛知県	-	-	-	-	-	-
三重県	-	-	-	-	-	-
滋賀県	-	-	-	-	-	-
京都府	-	-	-	-	-	-
大阪府	-	-	-	-	-	-
兵庫県	-	-	-	-	-	-
奈良県	-	-	-	-	-	-
和歌山県	-	-	-	-	-	-
鳥取県	-	-	-	-	-	-
島根県	-	-	-	-	-	-
岡山県	-	-	-	-	-	-
広島県	-	-	-	-	-	-
山口県	-	-	-	-	-	-
徳島県	-	-	-	-	-	-
香川県	-	-	-	-	-	-
愛媛県	-	-	-	-	-	-
高知県	-	-	-	-	-	-
福岡県	-	-	-	-	-	-
佐賀県	-	-	-	-	-	-
長崎県	-	-	-	-	-	-
熊本県	-	-	-	-	-	-
大分県	-	-	-	-	-	-
宮崎県	-	-	-	-	-	-
鹿児島県	-	-	-	-	-	-
沖縄県	-	-	-	-	-	-

感染症週報 第21巻 第19号 2019年5月24日発行
 発行：国立感染症研究所
 厚生労働省健康局結核感染症課
 事務局：国立感染症研究所感染症疫学センター
 〒162-8640東京都新宿区戸山1-23-1
 TEL：03-5285-1111
 FAX：03-5285-1129
 URL：<https://www.niid.go.jp/niid/ja/from-idsc.html>
 <国立感染症研究所 感染症疫学センター>
<https://www.mhlw.go.jp/>
 <厚生労働省>
<https://www.forth.go.jp/>
 <旅行者のための海外感染症情報(厚生労働省検疫所)>

本週報は、感染症法に基づくものであり、全国の医療従事者、定点医療機関、保健所、保健所設置市、特別区、都道府県、地方衛生研究所、検疫所の皆様のご協力を得て、国立感染症研究所感染症疫学センターにおいて編集したものです。

また、本週報は速報性を重視しておりますので、今後調査などの結果に応じて、若干の変更が生じることがありますが、その場合には週報上にて訂正させていただきます。

「感染症の話」及び「読者のコーナー」の回答欄の内容に関する責は、それぞれの執筆者及び回答者に属しますが、内容に関するご質問、ご意見については事務局でお受けいたします。

なお、週報の内容について、学術的研究、あるいは公衆衛生活動にかかわる業務以外の目的においては、無断転載を禁じます。