

マークをクリックするとそのページを見ることができます



発生動向総覧
P.2-11

<第17・18週> 第17週の感染性胃腸炎の定点当たり報告数は第14週以降増加が続いており、過去5年間の同時期と比較してやや多かった / その他最新動向



注目すべき感染症

<今週は該当記事はありません>



感染症関連情報
P.12

病原体情報 / 海外感染症情報 / その他



速報

<今週は該当記事はありません>



読者のコーナー

<今週は該当記事はありません>



グラフ総覧(第18週)

P.13-18



第17週のデータ

P.19-33



第18週のデータ

P.34-48



発生動向総覧

<第17週コメント> 5月7日集計分

◆全数報告の感染症

注意：これは当該週に診断された報告症例の集計です。しかし、迅速に情報還元するために期日を決めて集計を行いますので、当該週に診断された症例の報告が集計の期日以降に届くこともあります。それらについては一部を除いて発生動向総覧では扱いませんが、翌週あるいはそれ以降に、巻末の表の累積数に加えられることになります。

※感染経路、感染原因、感染地域については、確定あるいは推定として記載されていたものを示します。

1類感染症

報告なし

2類感染症

結核317例

3類感染症

コレラ1例

感染地域：インド

腸管出血性大腸菌感染症18例(有症者12例、うちHUSなし)

感染地域：国内16例、国内・国外不明2名

国内の感染地域：京都府4例、埼玉県2例、新潟県2例、三重県2例、岩手県1例、愛知県1例、島根県1例、広島県1例、佐賀県1例、国内(都道府県不明)1例

年齢群：4歳(2例)、5歳(1例)、6歳(1例)、9歳(1例)、30代(1例)、40代(1例)、50代(1例)、60代(3例)、70代(4例)、80代(2例)、90代以上(1例)

血清型・毒素型：O157 VT1・VT2(8例)、O26 VT1(5例)、O145 VT2(1例)、O55 VT1(1例)、その他・不明(3例)

累積報告数：338例(有症者212例、うちHUS 7例、死亡なし)

腸チフス1例

感染地域：インド

パラチフス1例

感染地域：カンボジア

4類感染症

E型肝炎12例

感染地域(感染源)：北海道2例(焼肉1例、不明1例)、宮城県1例(ソーセージ)、福島県1例(豚レバー)、茨城県1例(豚レバー)、千葉県1例(不明)、国内(都道府県不明)4例(生焼けの鶏肉・豚肉1例、不明3例)、国内・国外不明2例(不明2例)

A型肝炎8例

感染地域：東京都3例、群馬県1例、山口県1例、愛媛県1例、国内(都道府県不明)1例、マレーシア1例

重症熱性血小板減少症候群3例

感染地域：広島県1例、徳島県1例、愛媛県1例

年齢群：70代(3例)

つつが虫病1例

感染地域：宮城県

- デング熱3例 感染地域：インドネシア1例、タイ1例、マレーシア1例
 累積報告数：96例(感染地域：国外96例)
- 日本紅斑熱1例 感染地域：佐賀県
- レジオネラ症21例(肺炎型19例、ポンティアック型1例、無症状病原体保有者1例)
 感染地域：兵庫県3例、茨城県2例、福岡県2例、宮城県1例、秋田県1例、栃木県1例、群馬県1例、神奈川県1例、新潟県1例、富山県1例、長野県1例、愛知県1例、岡山県1例、国内(都道府県不明)1例、中国1例、国内・国外不明2例
 年齢群：40代(2例)、50代(2例)、60代(6例)、70代(4例)、80代(6例)、90代以上(1例)
 累積報告数：413例
- レプトスピラ症1例 感染地域：大阪府__感染源：ネズミ

5類感染症

- アメーバ赤痢10例(腸管アメーバ症10例)
 感染地域：兵庫県3例、岡山県1例、国内(都道府県不明)3例、国外(国不明)1例、国内・国外不明2例
 感染経路：性的接触2例(異性間2例)、経口感染2例、その他・不明6例
- ウイルス性肝炎1例 B型__感染経路：不明
- カルバペネム耐性腸内細菌科細菌感染症15例
 菌検出検体：血液6例、尿3例、腹水2例、胆汁2例、喀痰1例、膿1例
 菌種：K. aerogenes 7例、E. cloacae 2例、K. pneumoniae 2例、その他・不明4例
 感染経路：以前からの保菌9例、医療器具関連2例、手術部位1例、その他・不明3例
- 急性脳炎7例
 ロタウイルス1例__年齢群：4歳
 ノロウイルス/HHV6 1例__年齢群：0歳
 病原体不明5例__年齢群：1歳(1例)、2歳(1例)、6歳(1例)、9歳(1例)、30代(1例)
- クロイツフェルト・ヤコブ病2例
 孤発性プリオン病古典型1例
 遺伝性プリオン病家族性1例
- 劇症型溶血性レンサ球菌感染症9例
 年齢群：50代(2例)、60代(3例)、70代(1例)、80代(1例)、90代以上(2例)
- 後天性免疫不全症候群7例(無症候7例)
 感染地域：国内5例、国内・国外不明2例
 感染経路：性的接触7例(異性間1例、同性間5例、異性/同性間1例)
- ジアルジア症1例 感染地域：三重県

- 侵襲性インフルエンザ菌感染症5例(菌検出検体: 血液5例)
 年齢群: 1歳(2例)、70代(2例)、90代以上(1例)
- 侵襲性髄膜炎菌感染症1例(菌検出検体: 血液)
 感染地域: 大阪府
 年齢群: 10代
- 侵襲性肺炎球菌感染症54例(菌検出検体: 血液45例、血液/髄液8例、髄液1例)
 年齢群: 0歳(3例)、1歳(6例)、6歳(1例)、40代(3例)、50代(7例. うち1例死亡)、60代(5例. うち1例死亡)、70代(10例)、80代(18例. うち3例死亡)、90代以上(1例)
- 水痘(入院例に限る)9例(検査診断例7例、臨床診断例2例)
 年齢群: 8歳(1例)、10代(1例)、20代(1例)、30代(1例)、40代(2例)、60代(1例)、70代(1例)、80代(1例)
- 先天性風しん症候群1例
 病型: 典型例
 感染地域: 東京都
 累積報告数: 2例
- 梅毒72例(早期顕症I期21例、早期顕症II期25例、晩期顕症1例、先天梅毒1例、無症候24例)
 累積報告数: 2,010例
- 播種性クリプトコックス症1例
 菌検出検体: 髄液
 感染地域: 新潟県
 年齢群: 80代
- 破傷風1例
 年齢群: 60代
- バンコマイシン耐性腸球菌感染症1例
 遺伝子型: 不明_菌検出検体: 腹水
- 百日咳212例(うち、LAMP法等病原遺伝子検出109例)
 年齢群: 0歳(9例)、1歳(2例)、2歳(2例)、3歳(1例)、4歳(8例)、5歳(7例)、6歳(10例)、7歳(20例)、8歳(26例)、9歳(17例)、10代(64例)、20代(8例)、30代(17例)、40代(11例)、50代(7例)、60代(3例)
- 風しん34例〔風しん(検査診断例31例、臨床診断例3例)〕
 感染地域: 東京都8例、埼玉県3例、鳥根県3例、千葉県2例、神奈川県2例、佐賀県2例、長崎県1例、国内(都道府県不明)6例、国内・国外不明7例
 年齢群: 1歳(1例)、10～14歳(1例)、20～24歳(4例)、25～29歳(2例)、30～34歳(4例)、35～39歳(6例)、40代(8例)、50代(7例)、60代(1例)
 累積報告数: 1,377例〔風しん(検査診断例1,318例、臨床診断例59例)〕
- 麻しん20例〔麻しん(検査診断例15例、臨床診断例3例)、修飾麻しん2例)〕
 感染地域: 東京都4例、千葉県2例、大阪府2例、愛知県1例、鳥根県1例、埼玉県/千葉県1例、東京都/神奈川県1例、

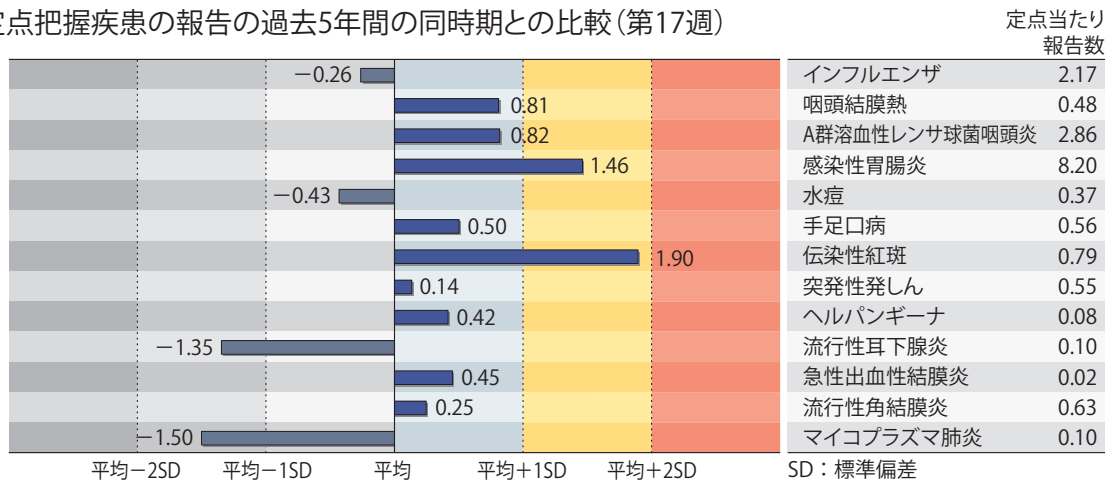
国内(都道府県不明)1例、インドネシア1例、カナダ1例、台湾1例、ベトナム1例、国内・国外不明3例
 年齢群：0歳(2例)、1歳(4例)、5歳(1例)、15～19歳(2例)、25～29歳(4例)、30～34歳(2例)、35～39歳(2例)、40代(3例)
 累積報告数：449例〔麻しん(検査診断例305例、臨床診断例39例)、修飾麻しん105例〕

(補)他に侵襲性髄膜炎菌感染症1例、麻しん1例の報告があったが削除予定。また、2018年第17週から2019年第16週までに診断されたものの報告遅れとして、腸管出血性大腸菌感染症3例〔血清型・毒素型：O145 VT2(1例)、その他・不明(2例)〕、腸チフス1例(感染地域：インド)、E型肝炎2例〔感染地域(感染源)：山形県1例(不明)、国内(都道府県不明)1例(豚モツ疑い)〕、A型肝炎3例(感染地域：岩手県1例、東京都1例、韓国1例)、重症熱性血小板減少症候群1例(感染地域：岡山県__年齢群：80代)、日本紅斑熱1例(感染地域：長崎県)、レジオネラ症3例(感染地域：岡山県1例、沖縄県1例、沖縄県/タイ1例)、カルバペネム耐性腸内細菌科細菌感染症14例(菌種：*K. aerogenes* 7例、*E. cloacae* 4例、*K. pneumoniae* 1例、その他・不明2例)、急性弛緩性麻痺2例〔病原体不明2例__年齢群：4歳(1例)、10代(1例)〕、急性脳炎10例〔インフルエンザウイルスA型2例__年齢群：20代(1例)、80代(1例)、ヒトメタニューモウイルス2例__年齢群：1歳(1例)、2歳(1例)、単純ヘルペスウイルス1例__年齢群：80代、病原体不明5例__年齢群：0歳(1例)、1歳(1例)、10代(2例)、60代(1例)〕、劇症型溶血性レンサ球菌感染症4例〔年齢群：60代(2例、うち1例死亡)、70代(1例)、80代(1例)〕、水痘(入院例に限る)4例〔年齢群：20代(3例)、50代(1例)〕、梅毒39例(早期顕症I期11例、早期顕症II期16例、晩期顕性1例、無症候11例)、播種性クリプトコックス症2例〔感染地域：大阪府1例、長崎県1例、年齢群：70代(2例)〕、百日咳75例〔うち、LAMP法等病原遺伝子検出36例__年齢群：0歳(4例)、1歳(3例)、5歳(3例)、6歳(1例)、7歳(10例)、8歳(8例)、9歳(8例)、10代(21例)、20代(3例)、30代(2例)、40代(7例)、50代(1例)、60代(2例)、70代(1例)、80代(1例)〕、風しん16例〔風しん(検査診断例16例)__感染地域：東京都11例、島根県1例、国内(都道府県不明)3例、国内・国外不明1例、年齢群：10代(1例)、20代(6例)、30代(3例)、40代(3例)、50代(3例)〕、麻しん1例〔麻しん(検査診断例)__感染地域：ベトナム、年齢群：1歳〕などの報告があった。

◆定点把握の対象となる5類感染症

全国の指定された医療機関(定点)から報告され、疾患により小児科定点(約3,000力所)、インフルエンザ(小児科・内科)定点(約5,000力所)、眼科定点(約600力所)、基幹定点(約500力所)に分かれています。また、定点当たり報告数は、報告数/定点医療機関数です(増減の目安は小数点第3位以下を含む)。

定点把握疾患の報告の過去5年間の同時期との比較(第17週)



当該週と過去5年間の平均(過去5年間の前週、当該週、後週の合計15週の平均)との差をグラフ上に表現した。

インフルエンザ

定点当たり報告数は減少した。都道府県別の上位3位は秋田県(6.22)、福島県(4.84)、沖縄県(4.56)である。基幹定点からのインフルエンザ入院サーベイランスにおける報告数は155例と前週と比較して減少した。都道府県別では35都道府県から報告があり、年齢別では0歳(5例)、1~9歳(31例)、10代(6例)、20代(4例)、30代(2例)、40代(2例)、50代(4例)、60代(16例)、70代(22例)、80歳以上(63例)であった。

小児科定点報告疾患(主なもの)

RSウイルス感染症の定点当たり報告数は減少した。都道府県別の上位3位は和歌山県(2.30)、山口県(1.76)、徳島県(1.57)である。

咽頭結膜熱の定点当たり報告数は3週連続で増加した。都道府県別の上位3位は福井県(2.00)、鹿児島県(1.50)、鳥取県(1.16)である。

A群溶血性レンサ球菌咽頭炎の定点当たり報告数は3週連続で増加した。都道府県別の上位3位は新潟県(5.98)、鳥取県(5.32)、山形県(4.93)である。

感染性胃腸炎の定点当たり報告数は第14週以降増加が続いており、過去5年間の同時期(前週、当該週、後週)と比較してやや多い。都道府県別の上位3位は新潟県(17.07)、福井県(12.09)、山形県(12.00)である。

手足口病の定点当たり報告数は3週連続で増加した。都道府県別の上位3位は宮崎県(7.11)、鹿児島県(3.89)、鳥取県(2.68)である。

伝染性紅斑の定点当たり報告数は減少したが、過去5年間の同時期と比較してやや多い。都道府県別の上位3位は石川県(2.48)、新潟県(1.91)、山形県(1.80)である。

ヘルパンギーナの定点当たり報告数は第13週以降増加が続いている。都道府県別の上位3位は宮崎県(1.63)、鹿児島県(0.41)、山口県(0.26)、熊本県(0.26)である。

流行性耳下腺炎の定点当たり報告数は2週連続で増加した。都道府県別の上位3位は大分県(0.47)、青森県(0.33)、福岡県(0.23)である。

基幹定点報告疾患

マイコプラズマ肺炎の定点当たり報告数は減少した。都道府県別の上位3位は石川県(0.40)、鳥取県(0.40)、高知県(0.38)、和歌山県(0.36)である。

感染性胃腸炎(ロタウイルスに限る)の定点当たり報告数は減少した。43都道府県から436例報告があり、年齢別では0歳(46例)、1~4歳(250例)、5~9歳(124例)、10代(10例)、20代(3例)、60代(2例)、70歳以上(1例)であった。



発生動向総覧

<第18週コメント> 5月9日集計分

◆全数報告の感染症

注意: これは当該週に診断された報告症例の集計です。しかし、迅速に情報還元するために期日を決めて集計を行いますので、当該週に診断された症例の報告が集計の期日以降に届くこともあります。それらについては一部を除いて発生動向総覧では扱いませんが、翌週あるいはそれ以降に、巻末の表の累積数に加えられることになります。

※感染経路、感染原因、感染地域については、確定あるいは推定として記載されていたものを示します。

1類感染症

報告なし

2類感染症

結核86例

3類感染症

腸管出血性大腸菌感染症12例(有症者10例、うちHUS 3例)

感染地域: 国内11例、フィリピン1例

国内の感染地域: 京都府3例、兵庫県2例、埼玉県1例、神奈川県1例、新潟県1例、三重県1例、宮崎県1例、国内(都道府県不明)1例

年齢群: 3歳(1例)、4歳(1例)、8歳(1例)、10代(1例)、20代(2例)、30代(2例)、40代(1例)、50代(1例)、60代(1例)、90代以上(1例)

血清型・毒素型: O157 VT1・VT2(6例)、O157 VT2(2例)、O111 VT1(1例)、その他・不明(3例)

累積報告数: 350例(有症者222例、うちHUS 10例、死亡なし)

腸チフス2例

感染地域: パキスタン1例、タイ/インドネシア/中国1例

パラチフス1例

感染地域: バングラデシュ

4類感染症

E型肝炎3例

感染地域(感染源): 東京都1例(不明)、静岡県1例(豚肉)、国内(都道府県不明)/中国1例(不明)

A型肝炎5例

感染地域: 東京都2例、国内(都道府県不明)2例、国内・国外不明1例

重症熱性血小板減少症候群1例

感染地域: 宮崎県

年齢群: 60代

デング熱3例

感染地域: インドネシア1例、タイ1例、マレーシア1例

累積報告数: 99例(感染地域: 国外99例)

日本紅斑熱2例

感染地域: 兵庫県1例、広島県1例

レジオネラ症21例(肺炎型21例)

感染地域: 富山県3例、新潟県2例、岐阜県2例、兵庫県2例、北海道1例、埼玉県1例、千葉県1例、東京都1例、神奈川県1例、京都府1例、大阪府1例、岡山県1例、愛媛県1例、大分県1例、国内(都道府県不明)1例、国内・国外不明1例

年齢群：50代(1例)、60代(6例)、70代(6例)、80代(7例)、90代以上(1例)
 累積報告数：436例

5類感染症

アメーバ赤痢2例(腸管アメーバ症2例)

感染地域：国内(都道府県不明)1例、国内・国外不明1例
 感染経路：不明2例

ウイルス性肝炎3例 B型2例__感染経路：性的接触2例(異性間2例)
 C型1例__感染経路：不明

カルバペネム耐性腸内細菌科細菌感染症11例

菌検出検体：血液5例、尿4例、喀痰2例
 菌種：*E. cloacae* 6例、*E. coli* 1例、*K. pneumoniae* 1例、その他・不明3例
 感染経路：以前からの保菌5例、医療器具関連1例、その他・不明5例

急性脳炎8例

インフルエンザウイルスA型1例__年齢群：90代以上
 ロタウイルス1例__年齢群：4歳
 病原体不明6例__年齢群：0歳(2例)、1歳(1例)、2歳(1例)、3歳(1例)、4歳(1例)

クロイツフェルト・ヤコブ病1例

孤発性プリオン病古典型

劇症型溶血性レンサ球菌感染症8例

年齢群：0歳(1例)、40代(2例)、50代(1例)、60代(2例、うち1例死亡)、80代(2例)

後天性免疫不全症候群5例(AIDS 1例、無症候3例、その他1例)

感染地域：国内4例、フィリピン1例
 感染経路：性的接触3例(同性間3例)、その他・不明2例

侵襲性インフルエンザ菌感染症5例(菌検出検体：血液5例)

年齢群：0歳(1例)、60代(1例)、70代(2例)、90代以上(1例)

侵襲性肺炎球菌感染症49例(菌検出検体：血液40例、血液/髄液7例、髄液2例)

年齢群：0歳(1例)、1歳(6例、うち1例死亡)、2歳(1例)、3歳(3例)、4歳(1例)、5歳(1例)、10代(2例)、30代(3例)、40代(2例)、50代(3例)、60代(5例)、70代(10例、うち2例死亡)、80代(10例、うち1例死亡)、90代以上(1例)

水痘(入院例に限る)3例(検査診断例1例、臨床診断例2例)

年齢群：10代(2例)、40代(1例)

梅毒13例(早期顕症I期5例、早期顕症II期6例、無症候2例)

累積報告数：2,052例

破傷風1例

年齢群：80代

百日咳49例(うち、LAMP法等病原遺伝子検出18例)

年齢群：0歳(2例)、3歳(1例)、4歳(1例)、5歳(2例)、6歳(3例)、7歳(4例)、8歳(2例)、9歳(2例)、10代(19例)、30代(1例)、40代(5例)、50代(1例)、60代(2例)、70代(4例)

風しん33例〔風しん(検査診断例28例、臨床診断例5例)〕

感染地域：島根県5例、東京都4例、埼玉県3例、千葉県1例、三重県1例、福岡県1例、沖縄県1例、千葉県/東京都1例、福岡県/沖縄県1例、国内(都道府県不明)3例、中国3例、国内・国外不明9例

年齢群：20～24歳(3例)、25～29歳(2例)、30～34歳(5例)、35～39歳(3例)、40代(15例)、50代(5例)

累積報告数：1,434例〔風しん(検査診断例1,370例、臨床診断例64例)〕

麻しん11例〔麻しん(検査診断例10例)、修飾麻しん1例〕

感染地域：東京都7例、千葉県1例、カンボジア1例、マレーシア/ベトナム/タイ1例、国内・国外不明1例

年齢群：2歳(1例)、7歳(1例)、25～29歳(2例)、30～34歳(4例)、35～39歳(2例)、40代(1例)

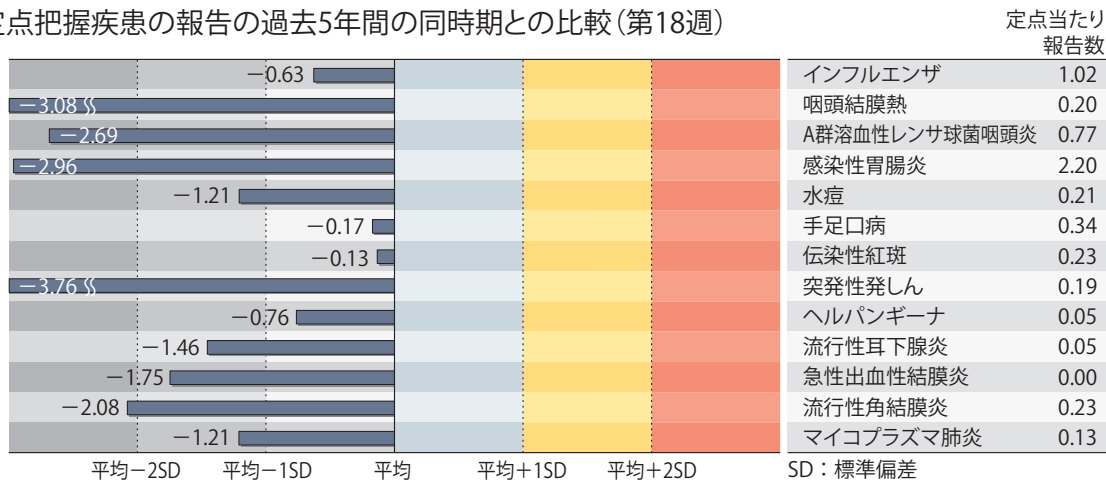
累積報告数：467例〔麻しん(検査診断例321例、臨床診断例38例)、修飾麻しん108例〕

(補) 2018年第18週から2019年第17週までに診断されたものの報告遅れとして、E型肝炎1例(感染地域：岐阜県__感染源：豚肉)、つつが虫病1例(感染地域：山形県)、日本紅斑熱1例(感染地域：大阪府)、マラリア1例(熱帯熱__感染地域：カメルーン)、レジオネラ症2例(感染地域：青森県1例、岩手県1例)、カルバペネム耐性腸内細菌科細菌感染症10例(菌種：*K. aerogenes* 3例、*K. pneumoniae* 2例、*E. cloacae* 1例、*K. aerogenes/E. cloacae* 1例、その他・不明3例)、急性脳炎4例〔RSウイルス1例__年齢群：1歳. 病原体不明3例__年齢群：0歳(1例)、10代(2例)〕、劇症型溶血性レンサ球菌感染症8例〔年齢群：8歳(1例)、50代(2例)、60代(1例. 死亡)、70代(1例)、80代(1例. 死亡)、90代以上(2例. うち1例死亡)〕、水痘(入院例に限る)1例(年齢群：30代)、梅毒26例(早期顕症I期5例、早期顕症II期12例、先天梅毒1例、無症候8例)、播種性クリプトコックス症1例(感染地域：不明. 年齢群：60代)、百日咳104例〔うち、LAMP法等病原遺伝子検出54例__年齢群：0歳(10例)、1歳(1例)、2歳(3例)、4歳(1例)、5歳(1例)、6歳(2例)、7歳(12例)、8歳(10例)、9歳(9例)、10代(36例)、20代(6例)、30代(1例)、40代(5例)、50代(2例)、60代(2例)、70代(3例)〕、風しん23例〔風しん(検査診断例22例、臨床診断例1例)__感染地域：東京都8例、埼玉県1例、福岡県1例、大分県1例、国内(都道府県不明)4例、中国2例、国内・国外不明6例. 年齢群：10代(1例)、20代(4例)、30代(6例)、40代(7例)、50代(4例)、60代(1例)〕、麻しん8例〔麻しん(検査診断例8例)__感染地域：東京都2例、神奈川県1例、福岡県1例、国内(都道府県不明)3例、国内・国外不明1例. 年齢群：0歳(1例)、1歳(1例)、10代(1例)、20代(2例)、30代(3例)〕などの報告があった。

◆定点把握の対象となる5類感染症

全国の指定された医療機関(定点)から報告され、疾患により小児科定点(約3,000カ所)、インフルエンザ(小児科・内科)定点(約5,000カ所)、眼科定点(約600カ所)、基幹定点(約500カ所)に分かれています。また、定点当たり報告数は、報告数/定点医療機関数です(増減の目安は小数点第3位以下を含む)。

定点把握疾患の報告の過去5年間の同時期との比較(第18週)



当該週と過去5年間の平均(過去5年間の前週、当該週、後週の合計15週の平均)との差をグラフ上に表現した。

インフルエンザ

定点当たり報告数は2週連続で減少した。都道府県別の上位3位は沖縄県(7.83)、秋田県(6.38)、福島県(3.08)である。基幹定点からのインフルエンザ入院サーベイランスにおける報告数は105例と前週と比較して減少した。都道府県別では31都道府県から報告があり、年齢別では0歳(6例)、1~9歳(18例)、10代(2例)、30代(3例)、40代(2例)、50代(3例)、60代(10例)、70代(23例)、80歳以上(38例)であった。

小児科定点報告疾患(主なもの)

RSウイルス感染症の定点当たり報告数は2週連続で減少した。都道府県別の上位3位は和歌山県(0.93)、沖縄県(0.83)、福井県(0.65)である。

咽頭結膜熱の定点当たり報告数は減少した。都道府県別の上位3位は鹿児島県(0.65)、石川県(0.59)、宮崎県(0.54)である。

A群溶血性レンサ球菌咽頭炎の定点当たり報告数は減少した。都道府県別の上位3位は沖縄県(1.63)、岩手県(1.45)、福島県(1.42)である。

感染性胃腸炎の定点当たり報告数は減少した。都道府県別の上位3位は徳島県(5.26)、鹿児島県(4.96)、福井県(4.26)である。

手足口病の定点当たり報告数は減少した。都道府県別の上位3位は宮崎県(4.34)、鹿児島県(3.54)、沖縄県(1.60)である。

伝染性紅斑の定点当たり報告数は2週連続で減少した。都道府県別の上位3位は茨城県(0.67)、石川県(0.62)、福岡県(0.52)である。

ヘルパンギーナの定点当たり報告数は減少した。都道府県別の上位3位は宮崎県(0.80)、沖縄県(0.50)、鹿児島県(0.31)である。

流行性耳下腺炎の定点当たり報告数は減少した。都道府県別の上位3位は大分県(0.61)、福岡県(0.23)、香川県(0.21)である。

基幹定点報告疾患

マイコプラズマ肺炎の定点当たり報告数は増加した。都道府県別の上位3位は愛媛県(0.50)、香川県(0.40)、茨城県(0.38)、高知県(0.38)である。

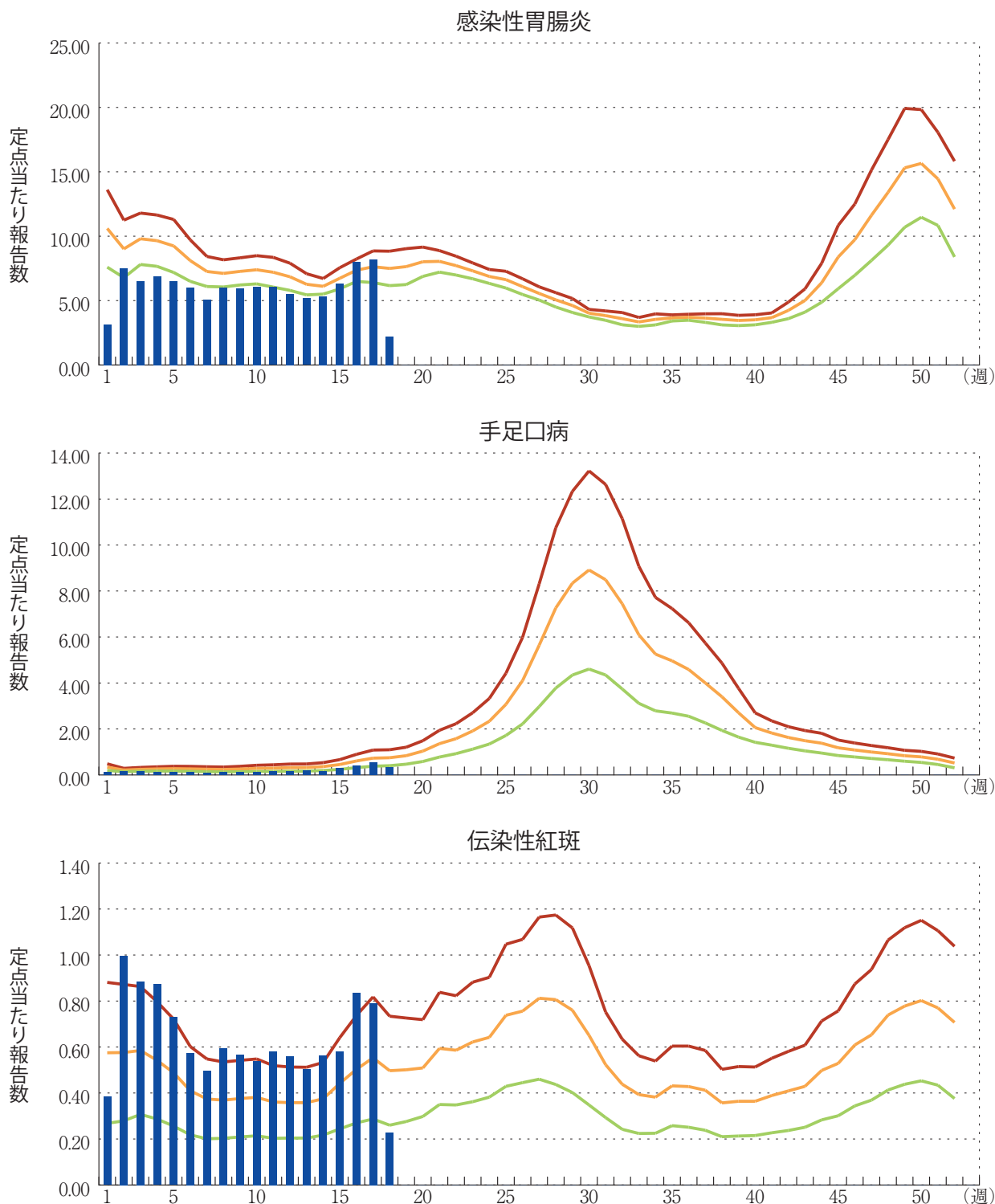
感染性胃腸炎(ロタウイルスに限る)の定点当たり報告数は2週連続で減少した。40都道府県から280例報告があり、年齢別では0歳(23例)、1~4歳(167例)、5~9歳(83例)、10代(6例)、60代(1例)であった。

図. 主要定点把握疾患の過去5年間との週別比較(2019年第18週)

青のバーで示す本年の定点当たり報告数が赤のラインを超えているときには、過去5年間の週と比較してかなり多いことを示す。



*過去5年間の平均：前週、当該週、後週の合計15週の平均





感染症関連情報

◆病原体情報

病原微生物検出情報(IASR)：<https://www.niid.go.jp/niid/ja/iasr.html>

◆海外感染症情報

厚生労働省検疫所(FORTH)：<https://www.forth.go.jp/>

○エボラウイルス病－コンゴ民主共和国(更新18)

<https://www.forth.go.jp/topics/20190509.html>

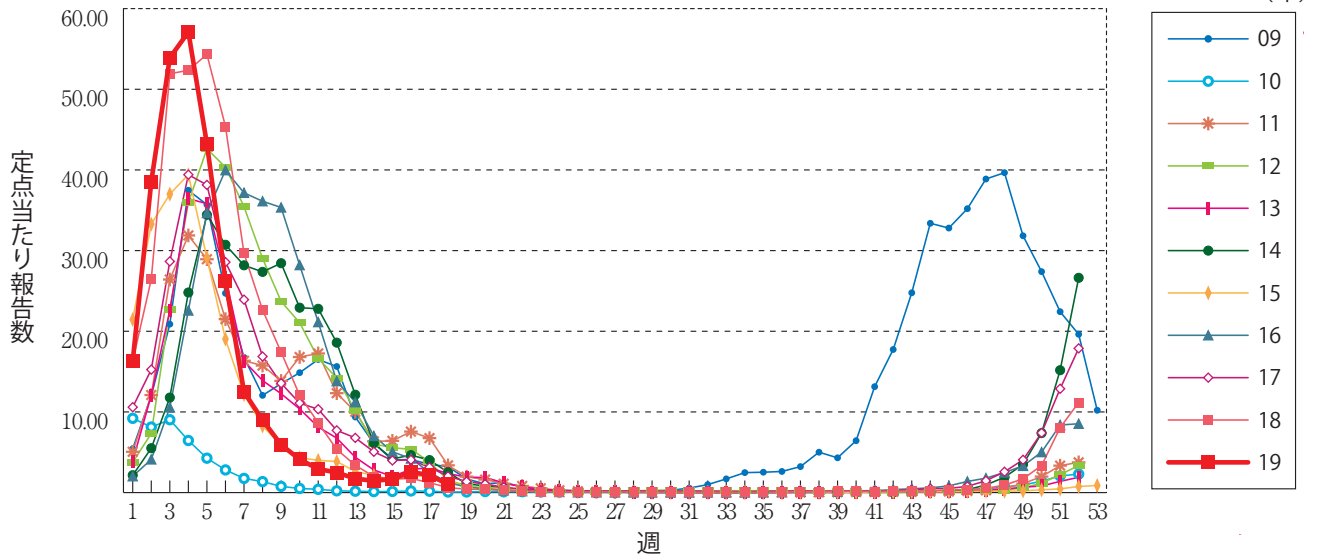
◆その他

○風疹急増に関する緊急情報(2019年5月9日現在)

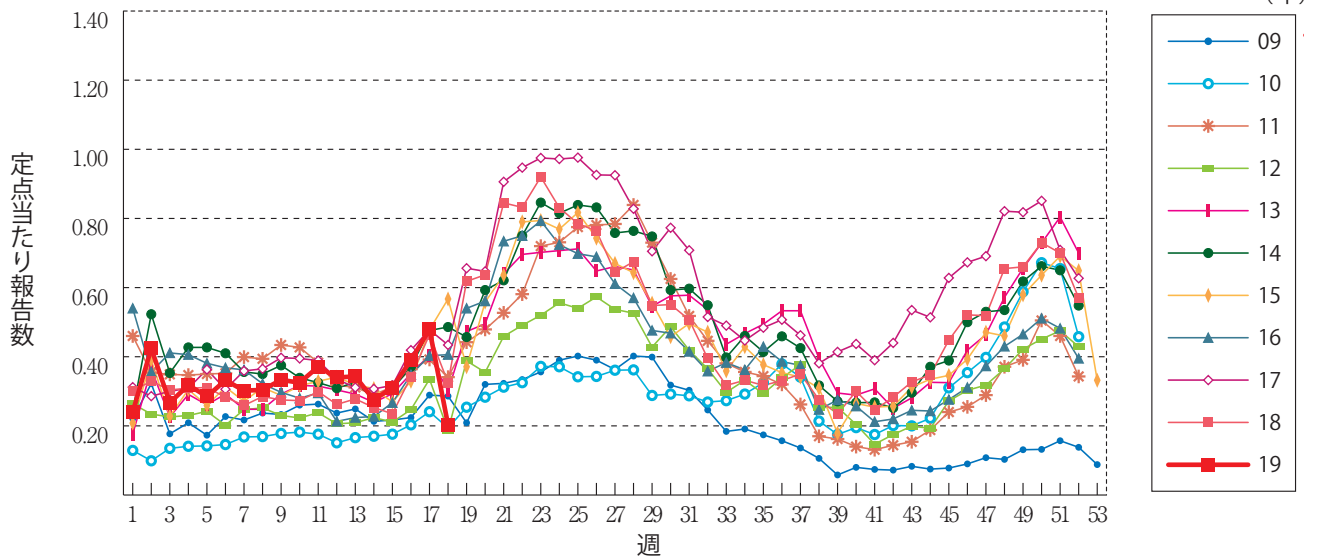
<https://www.niid.go.jp/niid/ja/rubella-m-111/rubella-top/2145-rubella-related/8278-rubella1808.html>

グラフ総覧(第18週)

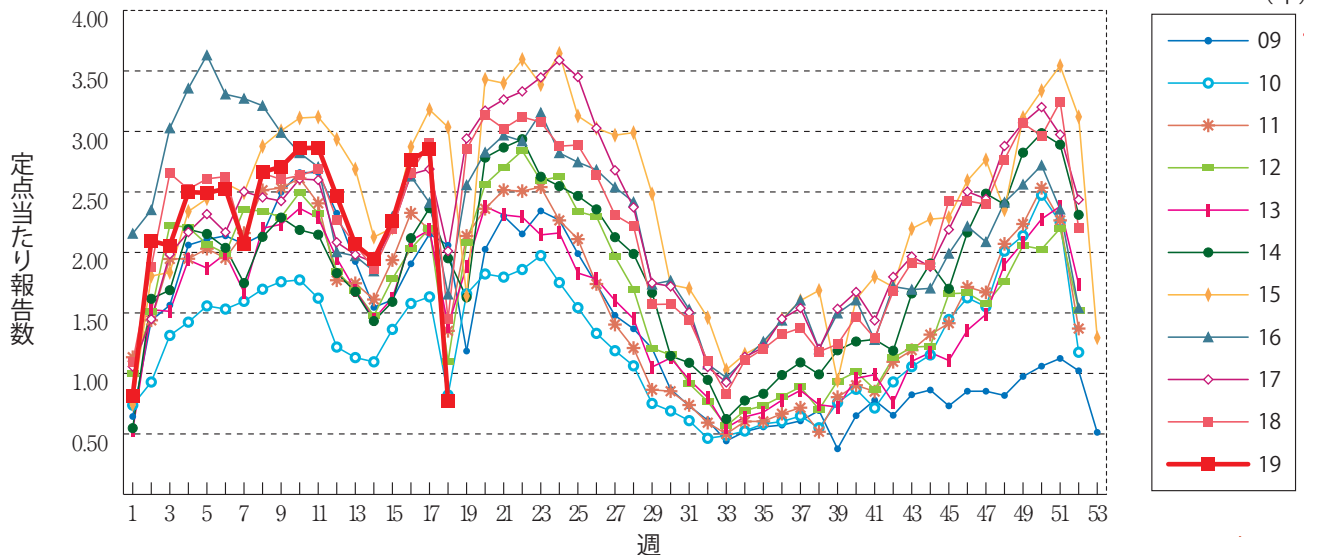
インフルエンザ



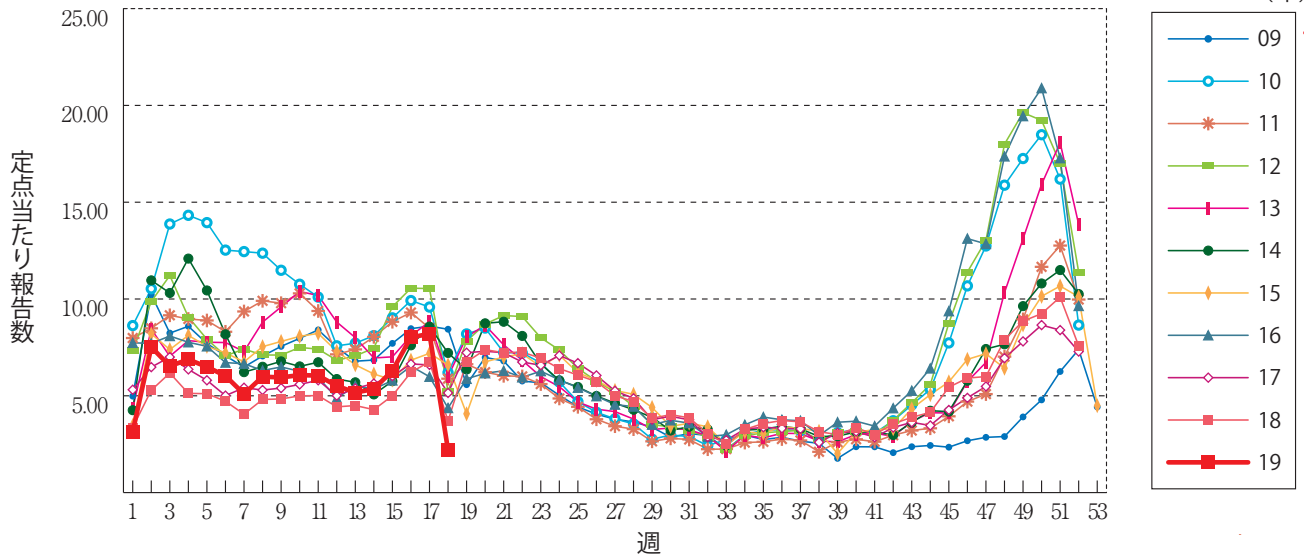
咽頭結膜熱



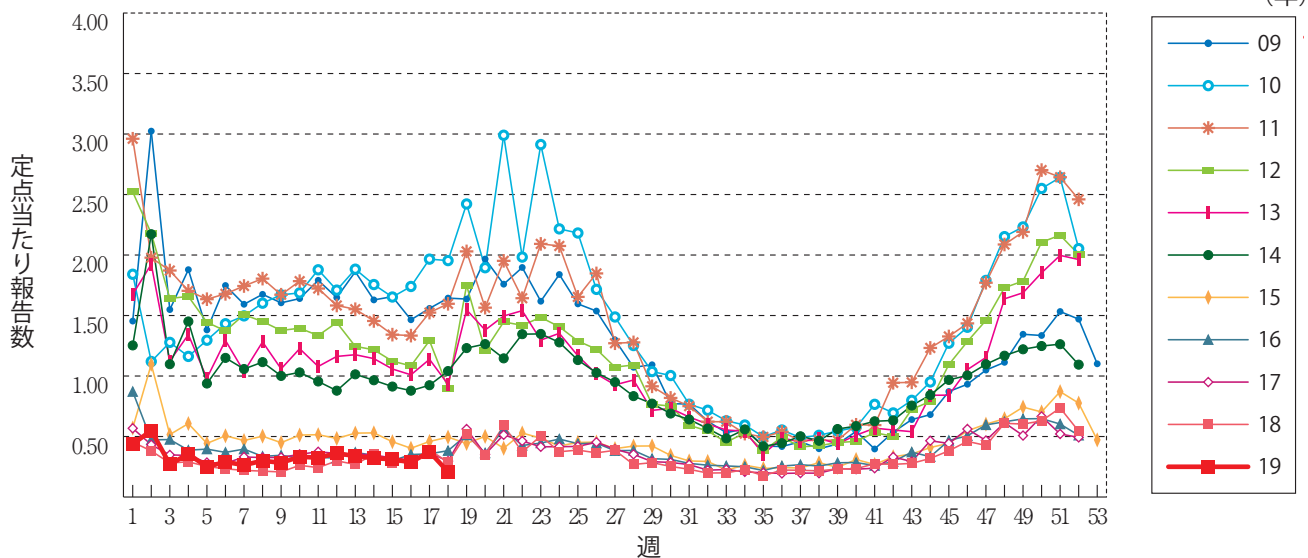
A群溶血性レンサ球菌咽頭炎



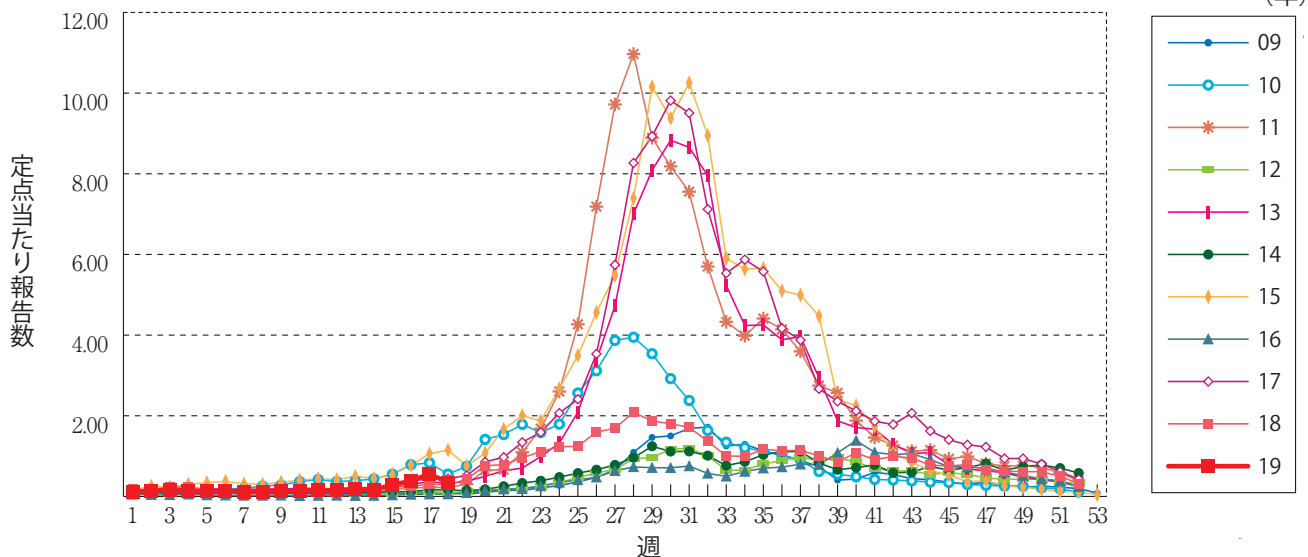
感染性胃腸炎



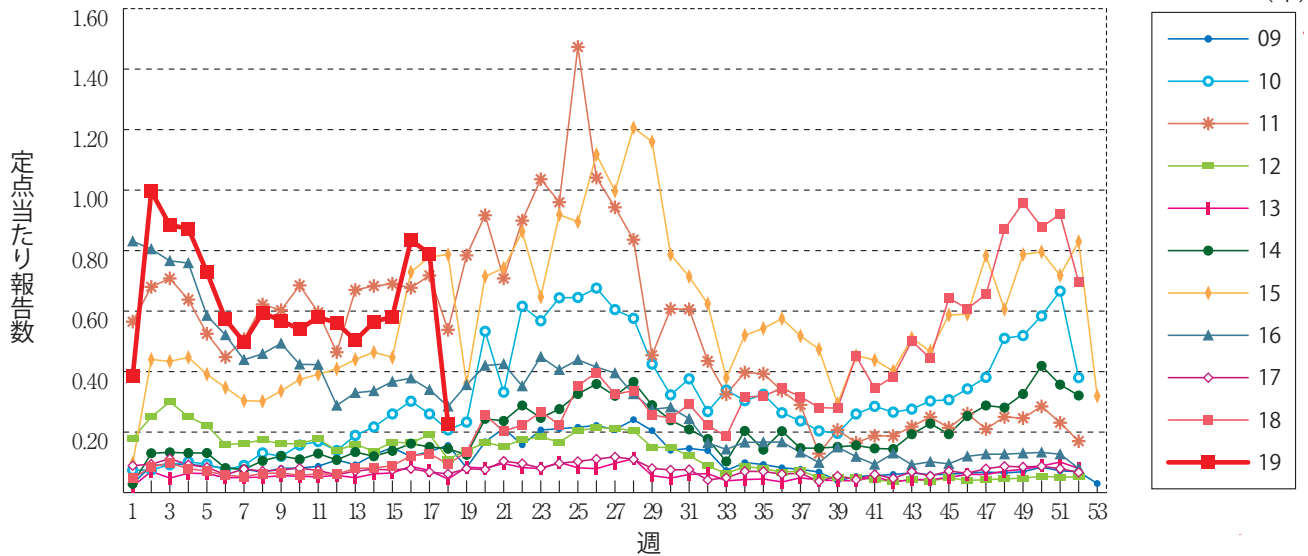
水痘



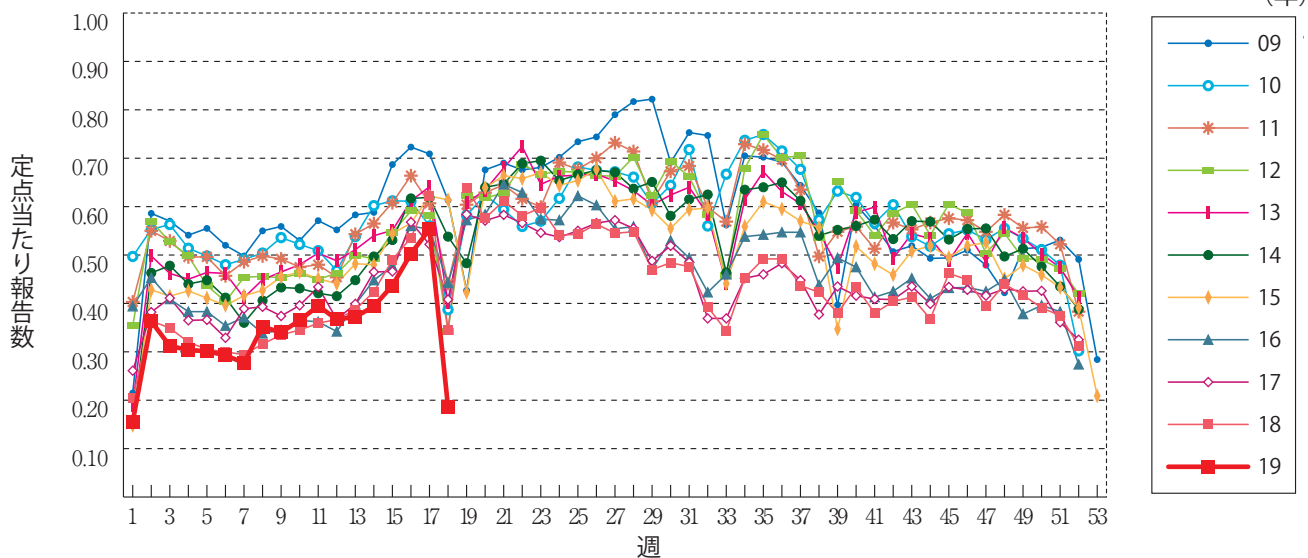
手足口病



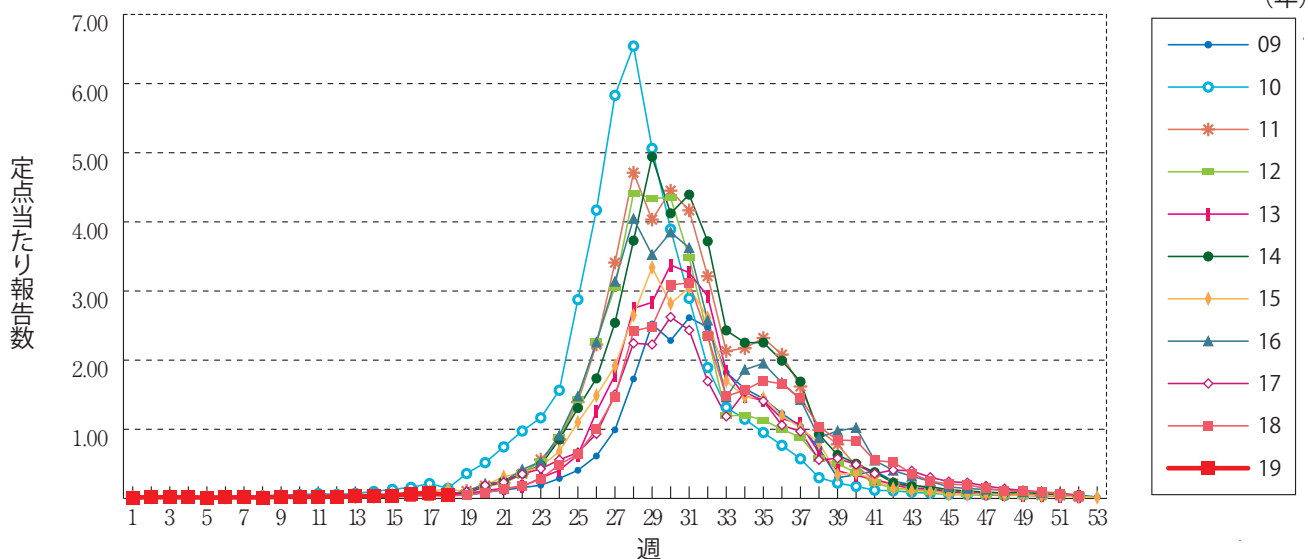
伝染性紅斑



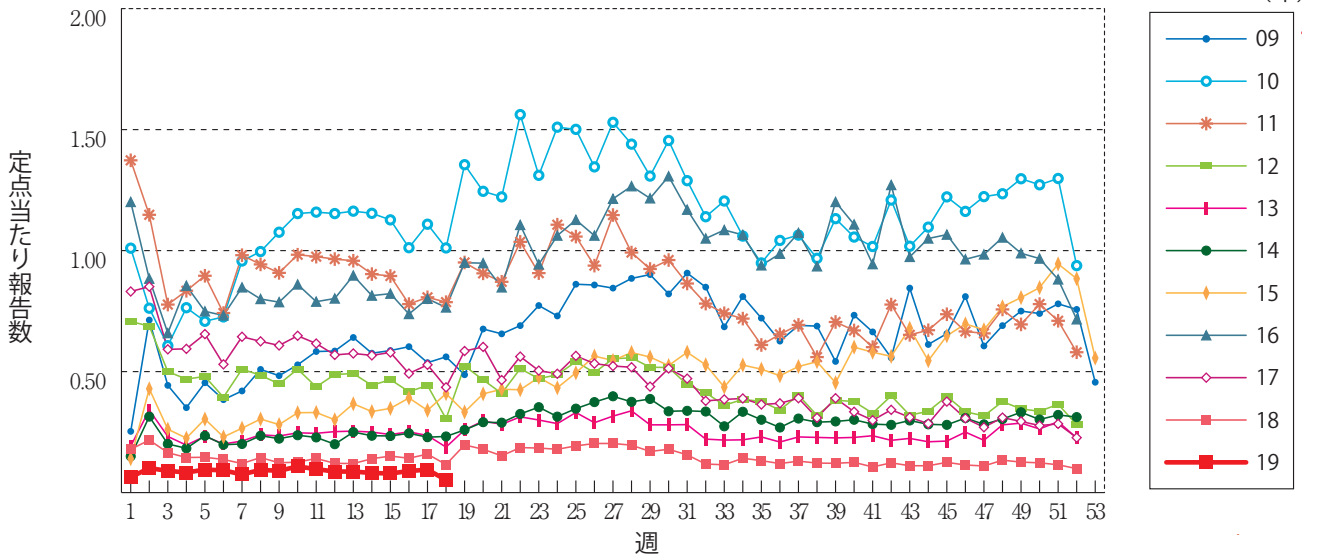
突発性発しん



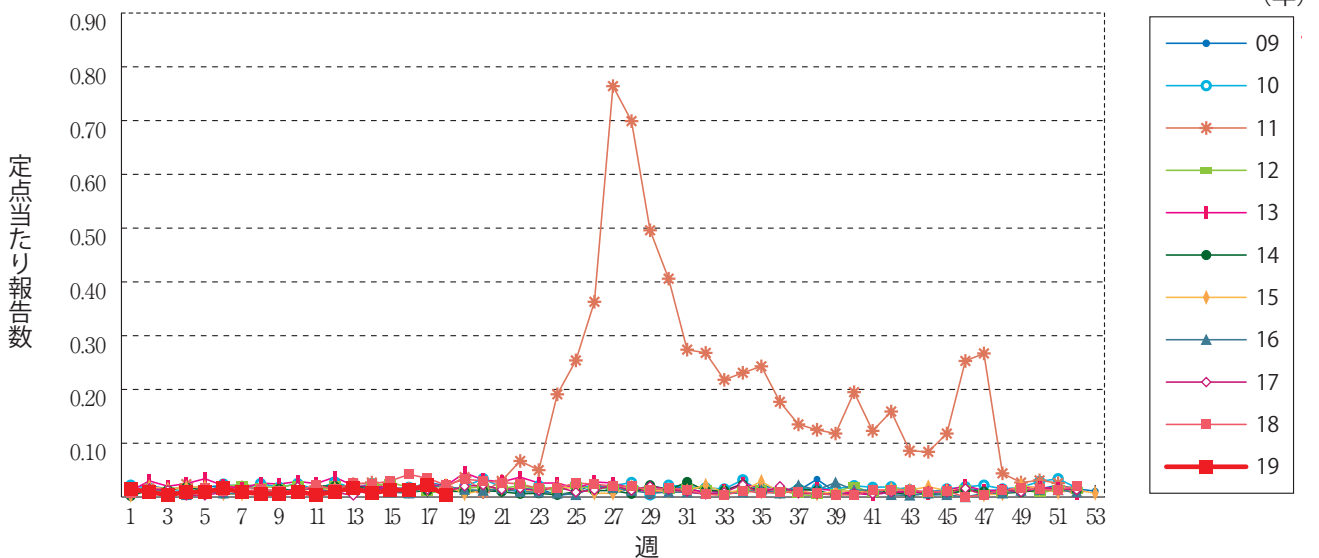
ヘルパンギーナ



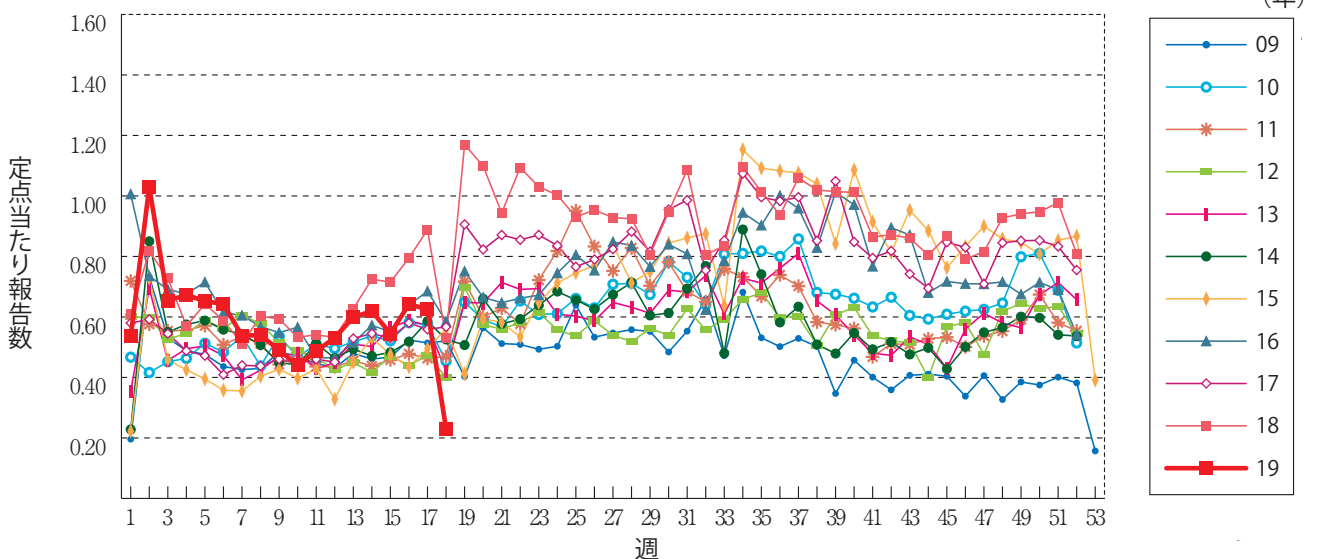
流行性耳下腺炎



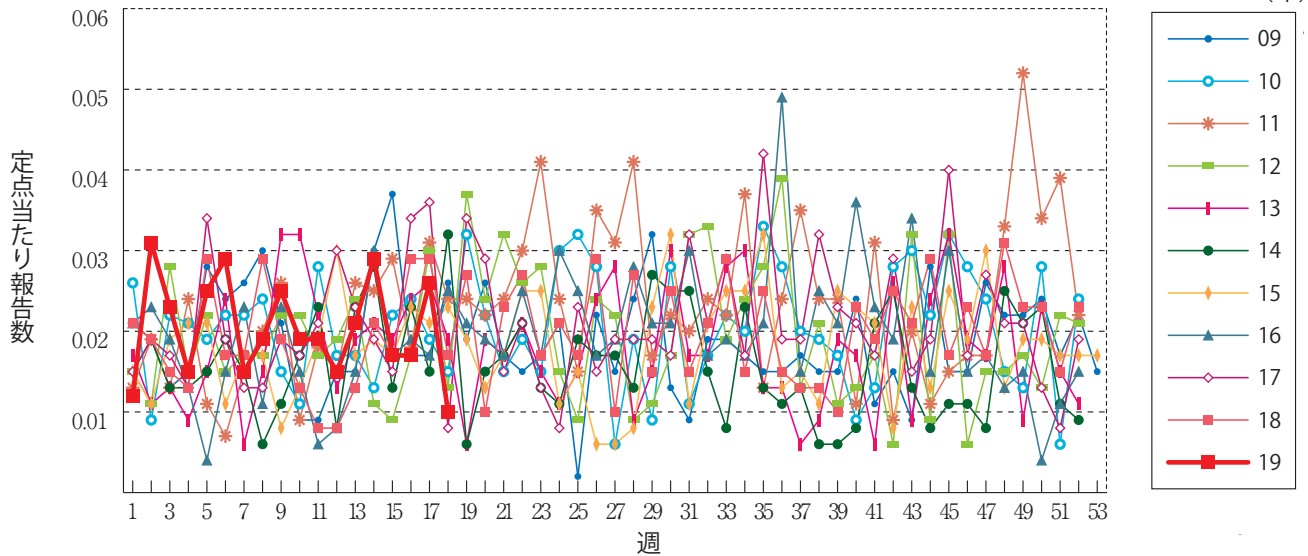
急性出血性結膜炎



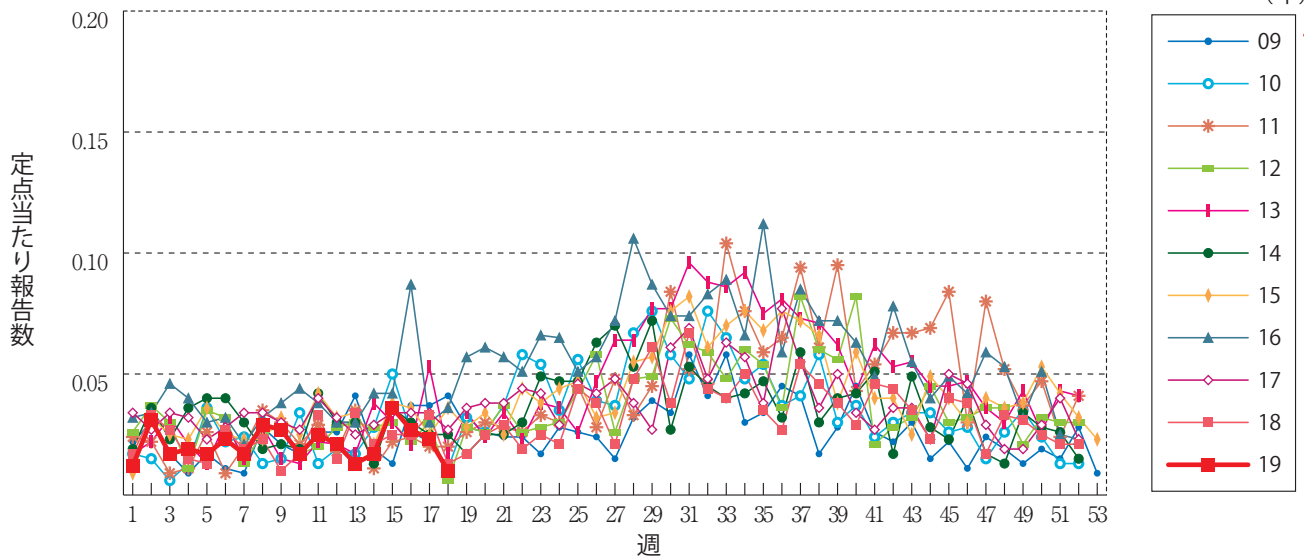
流行性角結膜炎



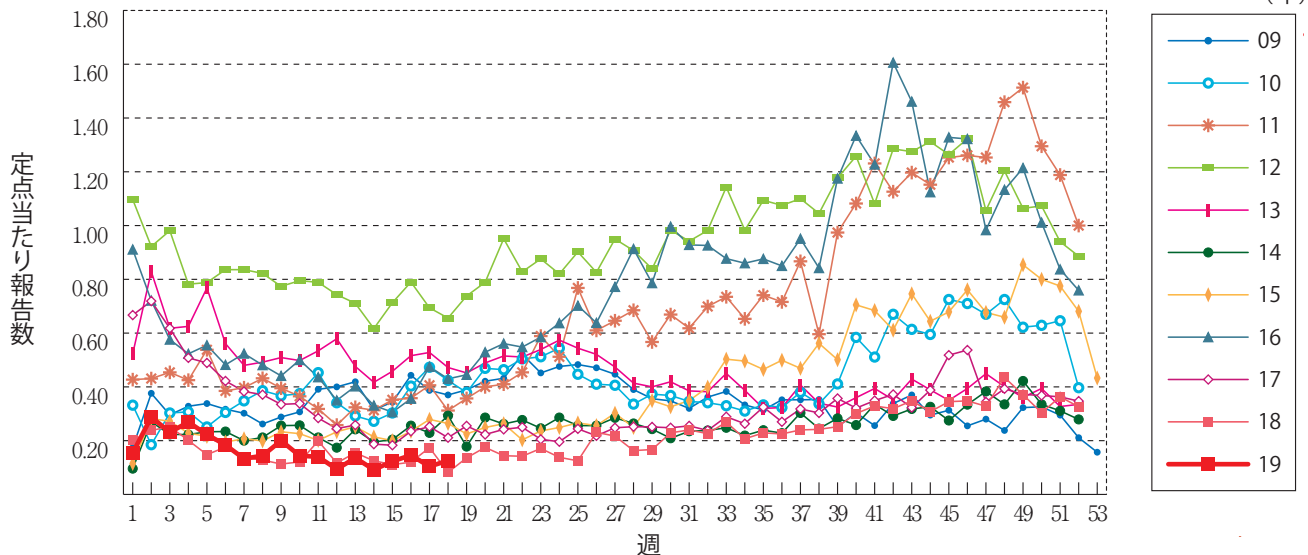
細菌性髄膜炎



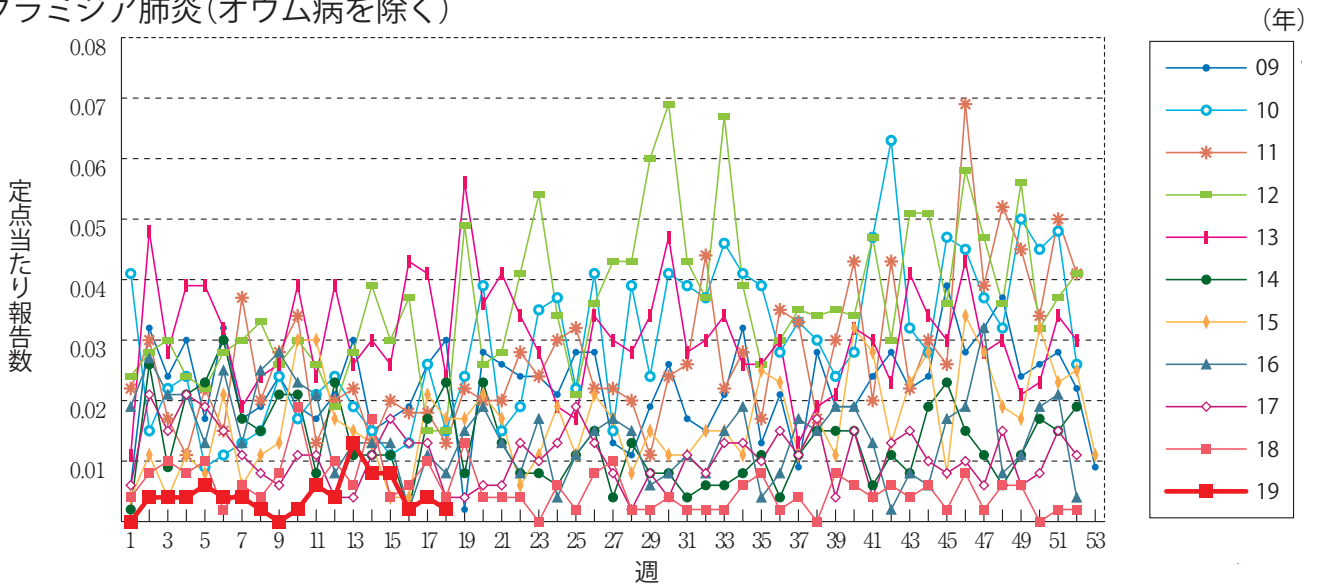
無菌性髄膜炎



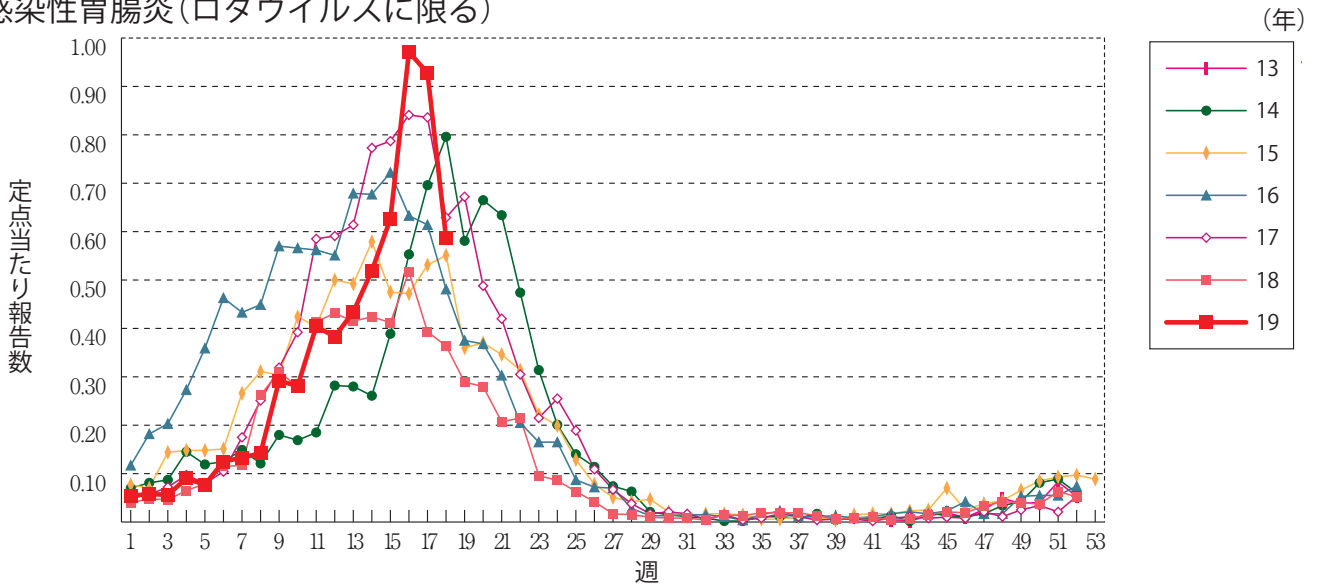
マイコプラズマ肺炎



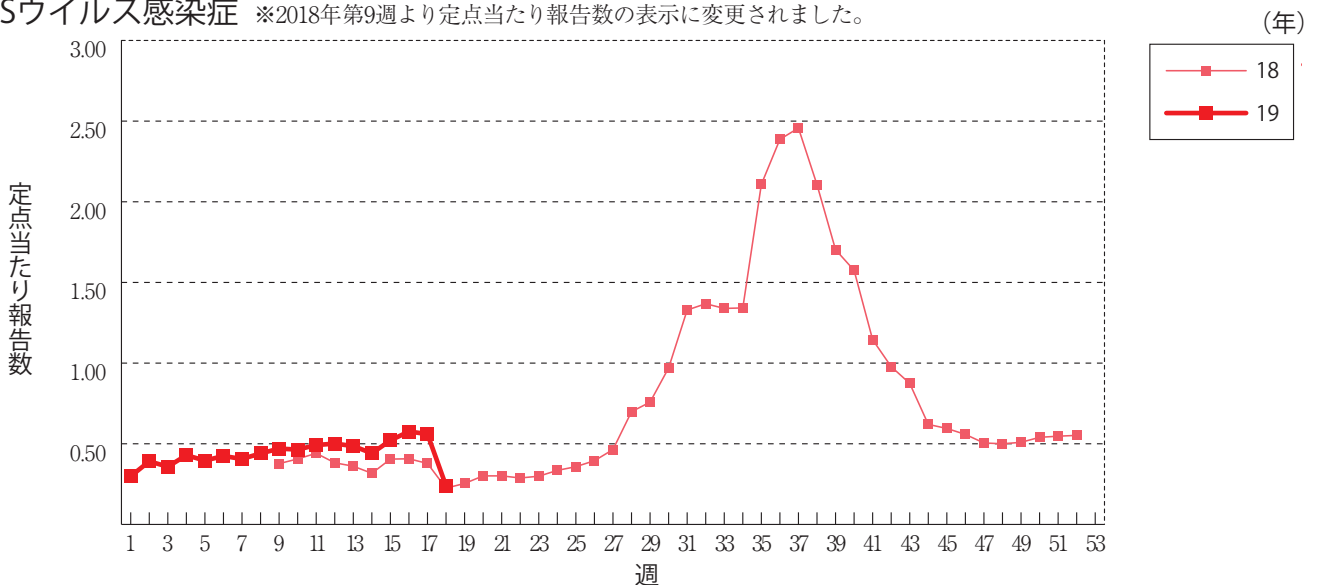
クラミジア肺炎(オウム病を除く)



感染性胃腸炎(ロタウイルスに限る)



RSウイルス感染症 ※2018年第9週より定ポイントあたり報告数の表示に変更されました。





第17週のデータ

注)表中の報告数は5月7日集計分であり、その後の報告は次週以降の累積に反映されます。
 新型インフルエンザは掲載していません。

報告数・累積報告数、疾病・都道府県別

2019年第17週

	エボラ出血熱		クリミア・コンゴ出血熱		痘 瘡		南米出血熱		ペスト		マールブルグ病		ラッサ熱		急性灰白髄炎		結 核	
	報告数	累積	報告数	累積	報告数	累積	報告数	累積	報告数	累積	報告数	累積	報告数	累積	報告数	累積	報告数	累積
総 数	-	-	-	-	-	-	-	-	-	-	-	-	-	-	-	-	317	6553
北海道	-	-	-	-	-	-	-	-	-	-	-	-	-	-	-	-	6	208
青森県	-	-	-	-	-	-	-	-	-	-	-	-	-	-	-	-	6	77
岩手県	-	-	-	-	-	-	-	-	-	-	-	-	-	-	-	-	1	61
宮城県	-	-	-	-	-	-	-	-	-	-	-	-	-	-	-	-	8	128
秋田県	-	-	-	-	-	-	-	-	-	-	-	-	-	-	-	-	1	31
山形県	-	-	-	-	-	-	-	-	-	-	-	-	-	-	-	-	-	45
福島県	-	-	-	-	-	-	-	-	-	-	-	-	-	-	-	-	5	55
茨城県	-	-	-	-	-	-	-	-	-	-	-	-	-	-	-	-	10	175
栃木県	-	-	-	-	-	-	-	-	-	-	-	-	-	-	-	-	2	87
群馬県	-	-	-	-	-	-	-	-	-	-	-	-	-	-	-	-	4	74
埼玉県	-	-	-	-	-	-	-	-	-	-	-	-	-	-	-	-	6	338
千葉県	-	-	-	-	-	-	-	-	-	-	-	-	-	-	-	-	25	338
東京都	-	-	-	-	-	-	-	-	-	-	-	-	-	-	-	-	46	954
神奈川県	-	-	-	-	-	-	-	-	-	-	-	-	-	-	-	-	19	482
新潟県	-	-	-	-	-	-	-	-	-	-	-	-	-	-	-	-	11	103
富山県	-	-	-	-	-	-	-	-	-	-	-	-	-	-	-	-	4	50
石川県	-	-	-	-	-	-	-	-	-	-	-	-	-	-	-	-	5	62
福井県	-	-	-	-	-	-	-	-	-	-	-	-	-	-	-	-	-	25
山梨県	-	-	-	-	-	-	-	-	-	-	-	-	-	-	-	-	2	25
長野県	-	-	-	-	-	-	-	-	-	-	-	-	-	-	-	-	5	103
岐阜県	-	-	-	-	-	-	-	-	-	-	-	-	-	-	-	-	9	120
静岡県	-	-	-	-	-	-	-	-	-	-	-	-	-	-	-	-	14	149
愛知県	-	-	-	-	-	-	-	-	-	-	-	-	-	-	-	-	14	468
三重県	-	-	-	-	-	-	-	-	-	-	-	-	-	-	-	-	1	81
滋賀県	-	-	-	-	-	-	-	-	-	-	-	-	-	-	-	-	1	71
京都府	-	-	-	-	-	-	-	-	-	-	-	-	-	-	-	-	10	155
大阪府	-	-	-	-	-	-	-	-	-	-	-	-	-	-	-	-	14	412
兵庫県	-	-	-	-	-	-	-	-	-	-	-	-	-	-	-	-	15	239
奈良県	-	-	-	-	-	-	-	-	-	-	-	-	-	-	-	-	4	87
和歌山県	-	-	-	-	-	-	-	-	-	-	-	-	-	-	-	-	-	34
鳥取県	-	-	-	-	-	-	-	-	-	-	-	-	-	-	-	-	1	16
島根県	-	-	-	-	-	-	-	-	-	-	-	-	-	-	-	-	2	20
岡山県	-	-	-	-	-	-	-	-	-	-	-	-	-	-	-	-	2	114
広島県	-	-	-	-	-	-	-	-	-	-	-	-	-	-	-	-	6	121
山口県	-	-	-	-	-	-	-	-	-	-	-	-	-	-	-	-	10	74
徳島県	-	-	-	-	-	-	-	-	-	-	-	-	-	-	-	-	3	45
香川県	-	-	-	-	-	-	-	-	-	-	-	-	-	-	-	-	1	42
愛媛県	-	-	-	-	-	-	-	-	-	-	-	-	-	-	-	-	5	36
高知県	-	-	-	-	-	-	-	-	-	-	-	-	-	-	-	-	-	33
福岡県	-	-	-	-	-	-	-	-	-	-	-	-	-	-	-	-	20	335
佐賀県	-	-	-	-	-	-	-	-	-	-	-	-	-	-	-	-	4	40
長崎県	-	-	-	-	-	-	-	-	-	-	-	-	-	-	-	-	2	69
熊本県	-	-	-	-	-	-	-	-	-	-	-	-	-	-	-	-	-	40
大分県	-	-	-	-	-	-	-	-	-	-	-	-	-	-	-	-	2	79
宮崎県	-	-	-	-	-	-	-	-	-	-	-	-	-	-	-	-	5	57
鹿児島県	-	-	-	-	-	-	-	-	-	-	-	-	-	-	-	-	3	103
沖縄県	-	-	-	-	-	-	-	-	-	-	-	-	-	-	-	-	3	92

* 病原体がSARSコロナウイルスであるものに限る。
 ** 病原体がMERSコロナウイルスであるものに限る。2014年7月26日より届出対象疾患となりました。
 *** 2013年5月6日より届出対象疾患となりました。

報告数・累積報告数, 疾病・都道府県別

2019年第17週

	ジフテリア		重症急性 呼吸器症候群*		中東呼吸器 症候群**		鳥インフル エンザ(H5N1)		鳥インフル エンザ(H7N9)***		コレラ		細菌性赤痢		腸管出血性 大腸菌感染症		腸チフス	
	報告数	累積	報告数	累積	報告数	累積	報告数	累積	報告数	累積	報告数	累積	報告数	累積	報告数	累積	報告数	累積
総 数	-	-	-	-	-	-	-	-	-	-	1	2	-	30	18	338	1	11
北海道	-	-	-	-	-	-	-	-	-	-	-	-	-	4	-	23	-	-
青森県	-	-	-	-	-	-	-	-	-	-	-	-	-	-	-	1	-	-
岩手県	-	-	-	-	-	-	-	-	-	-	-	-	-	-	1	2	-	1
宮城県	-	-	-	-	-	-	-	-	-	-	-	-	-	-	-	6	-	-
秋田県	-	-	-	-	-	-	-	-	-	-	-	-	-	-	-	-	-	-
山形県	-	-	-	-	-	-	-	-	-	-	-	-	-	-	-	5	-	-
福島県	-	-	-	-	-	-	-	-	-	-	-	-	-	-	-	6	-	-
茨城県	-	-	-	-	-	-	-	-	-	-	-	-	-	-	1	6	-	1
栃木県	-	-	-	-	-	-	-	-	-	-	-	-	-	1	-	1	-	-
群馬県	-	-	-	-	-	-	-	-	-	-	-	-	-	1	-	5	-	-
埼玉県	-	-	-	-	-	-	-	-	-	-	-	-	-	-	2	15	-	-
千葉県	-	-	-	-	-	-	-	-	-	-	-	-	-	1	-	14	1	2
東京都	-	-	-	-	-	-	-	-	-	-	1	-	7	-	41	-	1	
神奈川県	-	-	-	-	-	-	-	-	-	-	-	-	1	-	15	-	3	
新潟県	-	-	-	-	-	-	-	-	-	-	-	-	-	2	9	-	-	
富山県	-	-	-	-	-	-	-	-	-	-	-	-	-	-	6	-	-	
石川県	-	-	-	-	-	-	-	-	-	-	-	-	2	-	3	-	-	
福井県	-	-	-	-	-	-	-	-	-	-	-	-	-	-	2	-	-	
山梨県	-	-	-	-	-	-	-	-	-	-	-	-	-	-	1	-	-	
長野県	-	-	-	-	-	-	-	-	-	-	-	-	1	-	6	-	-	
岐阜県	-	-	-	-	-	-	-	-	-	-	-	-	-	-	20	-	-	
静岡県	-	-	-	-	-	-	-	-	-	-	-	-	-	-	3	-	-	
愛知県	-	-	-	-	-	-	-	-	-	1	1	-	3	1	20	-	-	
三重県	-	-	-	-	-	-	-	-	-	-	-	-	1	3	9	-	-	
滋賀県	-	-	-	-	-	-	-	-	-	-	-	-	-	-	5	-	-	
京都府	-	-	-	-	-	-	-	-	-	-	-	-	1	4	16	-	-	
大阪府	-	-	-	-	-	-	-	-	-	-	-	-	-	-	21	-	1	
兵庫県	-	-	-	-	-	-	-	-	-	-	-	-	-	-	8	-	-	
奈良県	-	-	-	-	-	-	-	-	-	-	-	-	-	-	7	-	-	
和歌山県	-	-	-	-	-	-	-	-	-	-	-	-	-	-	2	-	-	
鳥取県	-	-	-	-	-	-	-	-	-	-	-	-	-	-	2	-	-	
島根県	-	-	-	-	-	-	-	-	-	-	-	-	-	1	2	-	-	
岡山県	-	-	-	-	-	-	-	-	-	-	-	-	-	-	4	-	-	
広島県	-	-	-	-	-	-	-	-	-	-	-	-	1	1	5	-	-	
山口県	-	-	-	-	-	-	-	-	-	-	-	-	-	-	1	-	-	
徳島県	-	-	-	-	-	-	-	-	-	-	-	-	-	-	1	-	-	
香川県	-	-	-	-	-	-	-	-	-	-	-	-	-	-	8	-	-	
愛媛県	-	-	-	-	-	-	-	-	-	-	-	-	-	-	1	-	-	
高知県	-	-	-	-	-	-	-	-	-	-	-	-	-	-	-	-	-	
福岡県	-	-	-	-	-	-	-	-	-	-	-	-	5	-	13	-	1	
佐賀県	-	-	-	-	-	-	-	-	-	-	-	-	-	2	4	-	-	
長崎県	-	-	-	-	-	-	-	-	-	-	-	-	-	-	-	-	-	
熊本県	-	-	-	-	-	-	-	-	-	-	-	-	-	-	2	-	-	
大分県	-	-	-	-	-	-	-	-	-	-	-	-	-	-	5	-	-	
宮崎県	-	-	-	-	-	-	-	-	-	-	-	-	-	-	1	-	-	
鹿児島県	-	-	-	-	-	-	-	-	-	-	-	-	-	-	5	-	-	
沖縄県	-	-	-	-	-	-	-	-	-	-	-	-	1	-	6	-	1	

報告数・累積報告数, 疾病・都道府県別

2019年第17週

	パラチフス		E型肝炎		ウエストナイル熱		A型肝炎		エキノコックス症		黄熱		オウム病		オムスク出血熱		回帰熱	
	報告数	累積	報告数	累積	報告数	累積	報告数	累積	報告数	累積	報告数	累積	報告数	累積	報告数	累積	報告数	累積
総数	1	8	12	160	-	-	8	151	-	3	-	-	-	9	-	-	-	-
北海道	-	-	2	13	-	-	-	3	-	2	-	-	-	-	-	-	-	-
青森県	-	-	-	-	-	-	-	-	-	-	-	-	-	-	-	-	-	-
岩手県	-	-	-	-	-	-	-	3	-	-	-	-	-	-	-	-	-	-
宮城県	-	-	1	4	-	-	-	4	-	1	-	-	-	-	-	-	-	-
秋田県	-	-	-	-	-	-	-	7	-	-	-	-	-	-	-	-	-	-
山形県	-	-	-	5	-	-	-	-	-	-	-	-	-	-	-	-	-	-
福島県	-	-	-	-	-	-	-	7	-	-	-	-	-	-	-	-	-	-
茨城県	-	-	1	8	-	-	-	1	-	-	-	-	-	1	-	-	-	-
栃木県	-	-	1	2	-	-	-	1	-	-	-	-	-	1	-	-	-	-
群馬県	-	-	-	6	-	-	1	2	-	-	-	-	-	-	-	-	-	-
埼玉県	1	1	-	6	-	-	-	7	-	-	-	-	-	-	-	-	-	-
千葉県	-	-	2	15	-	-	-	9	-	-	-	-	-	-	-	-	-	-
東京都	-	2	4	43	-	-	5	35	-	-	-	-	-	2	-	-	-	-
神奈川県	-	2	1	24	-	-	-	12	-	-	-	-	-	-	-	-	-	-
新潟県	-	-	-	7	-	-	-	7	-	-	-	-	-	-	-	-	-	-
富山県	-	-	-	2	-	-	-	1	-	-	-	-	-	-	-	-	-	-
石川県	-	-	-	-	-	-	-	2	-	-	-	-	-	-	-	-	-	-
福井県	-	-	-	-	-	-	-	-	-	-	-	-	-	-	-	-	-	-
山梨県	-	-	-	1	-	-	-	4	-	-	-	-	-	-	-	-	-	-
長野県	-	-	-	2	-	-	-	-	-	-	-	-	-	-	-	-	-	-
岐阜県	-	-	-	2	-	-	-	1	-	-	-	-	-	-	-	-	-	-
静岡県	-	-	-	-	-	-	-	8	-	-	-	-	-	-	-	-	-	-
愛知県	-	1	-	2	-	-	-	5	-	-	-	-	-	1	-	-	-	-
三重県	-	-	-	1	-	-	-	-	-	-	-	-	-	-	-	-	-	-
滋賀県	-	-	-	-	-	-	-	1	-	-	-	-	-	-	-	-	-	-
京都府	-	-	-	1	-	-	-	4	-	-	-	-	-	1	-	-	-	-
大阪府	-	1	-	2	-	-	-	10	-	-	-	-	-	2	-	-	-	-
兵庫県	-	-	-	1	-	-	-	-	-	-	-	-	-	-	-	-	-	-
奈良県	-	-	-	-	-	-	-	2	-	-	-	-	-	-	-	-	-	-
和歌山県	-	-	-	-	-	-	-	-	-	-	-	-	-	-	-	-	-	-
鳥取県	-	-	-	-	-	-	-	-	-	-	-	-	-	-	-	-	-	-
島根県	-	-	-	-	-	-	-	1	-	-	-	-	-	-	-	-	-	-
岡山県	-	-	-	-	-	-	-	1	-	-	-	-	-	-	-	-	-	-
広島県	-	-	-	3	-	-	-	5	-	-	-	-	-	-	-	-	-	-
山口県	-	-	-	1	-	-	1	1	-	-	-	-	-	1	-	-	-	-
徳島県	-	-	-	-	-	-	-	-	-	-	-	-	-	-	-	-	-	-
香川県	-	-	-	-	-	-	-	-	-	-	-	-	-	-	-	-	-	-
愛媛県	-	-	-	1	-	-	1	1	-	-	-	-	-	-	-	-	-	-
高知県	-	-	-	-	-	-	-	-	-	-	-	-	-	-	-	-	-	-
福岡県	-	-	-	4	-	-	-	3	-	-	-	-	-	-	-	-	-	-
佐賀県	-	-	-	1	-	-	-	1	-	-	-	-	-	-	-	-	-	-
長崎県	-	-	-	2	-	-	-	-	-	-	-	-	-	-	-	-	-	-
熊本県	-	-	-	-	-	-	-	-	-	-	-	-	-	-	-	-	-	-
大分県	-	1	-	-	-	-	-	-	-	-	-	-	-	-	-	-	-	-
宮崎県	-	-	-	1	-	-	-	-	-	-	-	-	-	-	-	-	-	-
鹿児島県	-	-	-	-	-	-	-	2	-	-	-	-	-	-	-	-	-	-
沖縄県	-	-	-	-	-	-	-	-	-	-	-	-	-	-	-	-	-	-

*2016年2月15日より届出対象疾患となりました。

**2013年3月4日より届出対象疾患となりました。

報告数・累積報告数、疾病・都道府県別

2019年第17週

	キャサナル 森林病		Q 熱		狂犬病		コクシジ オイデス症		サル痘		ジカウイルス 感染症*		重症熱性血小板 減少症候群**		腎症候性出血熱		西部ウマ脳炎	
	報告数	累積	報告数	累積	報告数	累積	報告数	累積	報告数	累積	報告数	累積	報告数	累積	報告数	累積	報告数	累積
総 数	-	-	-	-	-	-	1	-	-	-	-	3	13	-	-	-	-	-
北海道	-	-	-	-	-	-	-	-	-	-	-	-	-	-	-	-	-	-
青森県	-	-	-	-	-	-	-	-	-	-	-	-	-	-	-	-	-	-
岩手県	-	-	-	-	-	-	-	-	-	-	-	-	-	-	-	-	-	-
宮城県	-	-	-	-	-	-	-	-	-	-	-	-	-	-	-	-	-	-
秋田県	-	-	-	-	-	-	-	-	-	-	-	-	-	-	-	-	-	-
山形県	-	-	-	-	-	-	-	-	-	-	-	-	-	-	-	-	-	-
福島県	-	-	-	-	-	-	-	-	-	-	-	-	-	-	-	-	-	-
茨城県	-	-	-	-	-	-	-	-	-	-	-	-	-	-	-	-	-	-
栃木県	-	-	-	-	-	-	-	-	-	-	-	-	-	-	-	-	-	-
群馬県	-	-	-	-	-	-	-	-	-	-	-	-	-	-	-	-	-	-
埼玉県	-	-	-	-	-	-	-	-	-	-	-	-	-	-	-	-	-	-
千葉県	-	-	-	-	-	-	1	-	-	-	-	-	-	-	-	-	-	-
東京都	-	-	-	-	-	-	-	-	-	-	-	-	-	-	-	-	-	-
神奈川県	-	-	-	-	-	-	-	-	-	-	-	-	-	-	-	-	-	-
新潟県	-	-	-	-	-	-	-	-	-	-	-	-	-	-	-	-	-	-
富山県	-	-	-	-	-	-	-	-	-	-	-	-	-	-	-	-	-	-
石川県	-	-	-	-	-	-	-	-	-	-	-	-	-	-	-	-	-	-
福井県	-	-	-	-	-	-	-	-	-	-	-	-	-	-	-	-	-	-
山梨県	-	-	-	-	-	-	-	-	-	-	-	-	-	-	-	-	-	-
長野県	-	-	-	-	-	-	-	-	-	-	-	-	-	-	-	-	-	-
岐阜県	-	-	-	-	-	-	-	-	-	-	-	-	-	-	-	-	-	-
静岡県	-	-	-	-	-	-	-	-	-	-	-	-	-	-	-	-	-	-
愛知県	-	-	-	-	-	-	-	-	-	-	-	-	-	-	-	-	-	-
三重県	-	-	-	-	-	-	-	-	-	-	-	-	-	-	-	-	-	-
滋賀県	-	-	-	-	-	-	-	-	-	-	-	-	-	-	-	-	-	-
京都府	-	-	-	-	-	-	-	-	-	-	-	-	-	-	-	-	-	-
大阪府	-	-	-	-	-	-	-	-	-	-	-	-	-	-	-	-	-	-
兵庫県	-	-	-	-	-	-	-	-	-	-	-	-	-	-	-	-	-	-
奈良県	-	-	-	-	-	-	-	-	-	-	-	-	-	-	-	-	-	-
和歌山県	-	-	-	-	-	-	-	-	-	-	-	-	1	-	-	-	-	-
鳥取県	-	-	-	-	-	-	-	-	-	-	-	-	-	-	-	-	-	-
島根県	-	-	-	-	-	-	-	-	-	-	-	-	-	-	-	-	-	-
岡山県	-	-	-	-	-	-	-	-	-	-	-	-	1	-	-	-	-	-
広島県	-	-	-	-	-	-	-	-	-	-	-	1	1	-	-	-	-	-
山口県	-	-	-	-	-	-	-	-	-	-	-	-	-	-	-	-	-	-
徳島県	-	-	-	-	-	-	-	-	-	-	-	1	2	-	-	-	-	-
香川県	-	-	-	-	-	-	-	-	-	-	-	-	-	-	-	-	-	-
愛媛県	-	-	-	-	-	-	-	-	-	-	-	-	1	1	-	-	-	-
高知県	-	-	-	-	-	-	-	-	-	-	-	-	1	-	-	-	-	-
福岡県	-	-	-	-	-	-	-	-	-	-	-	-	-	-	-	-	-	-
佐賀県	-	-	-	-	-	-	-	-	-	-	-	-	-	-	-	-	-	-
長崎県	-	-	-	-	-	-	-	-	-	-	-	-	2	-	-	-	-	-
熊本県	-	-	-	-	-	-	-	-	-	-	-	-	-	-	-	-	-	-
大分県	-	-	-	-	-	-	-	-	-	-	-	-	-	-	-	-	-	-
宮崎県	-	-	-	-	-	-	-	-	-	-	-	-	2	-	-	-	-	-
鹿児島県	-	-	-	-	-	-	-	-	-	-	-	-	2	-	-	-	-	-
沖縄県	-	-	-	-	-	-	-	-	-	-	-	-	-	-	-	-	-	-

*鳥インフルエンザ(H5N1及びH7N9)を除く。

報告数・累積報告数、疾病・都道府県別

2019年第17週

	ダニ媒介脳炎		炭 疽		チクングニア熱		つつが虫病		デング熱		東部ウマ脳炎		鳥インフルエンザ*		ニパウイルス感染症		日本紅斑熱	
	報告数	累積	報告数	累積	報告数	累積	報告数	累積	報告数	累積	報告数	累積	報告数	累積	報告数	累積	報告数	累積
総 数	-	-	-	-	-	2	1	47	3	96	-	-	-	-	-	-	1	13
北海道	-	-	-	-	-	-	-	-	-	3	-	-	-	-	-	-	-	-
青森県	-	-	-	-	-	-	-	-	-	-	-	-	-	-	-	-	-	-
岩手県	-	-	-	-	-	-	-	-	-	1	-	-	-	-	-	-	-	-
宮城県	-	-	-	-	-	-	-	-	-	-	-	-	-	-	-	-	-	-
秋田県	-	-	-	-	-	-	-	-	-	-	-	-	-	-	-	-	-	-
山形県	-	-	-	-	-	-	-	-	-	-	-	-	-	-	-	-	-	-
福島県	-	-	-	-	-	-	1	4	-	-	-	-	-	-	-	-	-	-
茨城県	-	-	-	-	-	-	-	4	1	2	-	-	-	-	-	-	-	1
栃木県	-	-	-	-	-	-	-	-	-	-	-	-	-	-	-	-	-	-
群馬県	-	-	-	-	-	-	-	-	-	-	-	-	-	-	-	-	-	-
埼玉県	-	-	-	-	-	-	-	-	-	-	-	-	-	-	-	-	-	-
千葉県	-	-	-	-	1	-	9	1	9	-	-	-	-	-	-	-	-	-
東京都	-	-	-	-	-	-	-	-	29	-	-	-	-	-	-	-	-	-
神奈川県	-	-	-	-	-	-	-	-	8	-	-	-	-	-	-	-	-	-
新潟県	-	-	-	-	-	-	-	-	-	-	-	-	-	-	-	-	-	-
富山県	-	-	-	-	-	-	-	-	-	-	-	-	-	-	-	-	-	-
石川県	-	-	-	-	-	-	-	-	-	-	-	-	-	-	-	-	-	-
福井県	-	-	-	-	-	-	-	-	1	-	-	-	-	-	-	-	-	-
山梨県	-	-	-	-	-	-	-	-	1	-	-	-	-	-	-	-	-	-
長野県	-	-	-	-	-	-	-	-	1	3	-	-	-	-	-	-	-	-
岐阜県	-	-	-	-	-	-	-	-	-	-	-	-	-	-	-	-	-	-
静岡県	-	-	-	-	-	-	-	2	-	-	-	-	-	-	-	-	-	-
愛知県	-	-	-	-	-	-	-	-	9	-	-	-	-	-	-	-	-	-
三重県	-	-	-	-	-	-	-	2	-	-	-	-	-	-	-	-	-	-
滋賀県	-	-	-	-	-	-	-	-	-	-	-	-	-	-	-	-	-	-
京都府	-	-	-	-	-	-	-	-	3	-	-	-	-	-	-	-	-	3
大阪府	-	-	-	-	-	-	-	-	11	-	-	-	-	-	-	-	-	-
兵庫県	-	-	-	-	-	-	-	1	4	-	-	-	-	-	-	-	-	-
奈良県	-	-	-	-	-	-	-	-	1	-	-	-	-	-	-	-	-	1
和歌山県	-	-	-	-	-	-	-	-	-	-	-	-	-	-	-	-	-	-
鳥取県	-	-	-	-	-	-	-	-	1	-	-	-	-	-	-	-	-	-
島根県	-	-	-	-	-	-	-	1	1	-	-	-	-	-	-	-	-	-
岡山県	-	-	-	-	-	-	-	-	1	-	-	-	-	-	-	-	-	-
広島県	-	-	-	-	-	-	-	1	1	-	-	-	-	-	-	-	-	2
山口県	-	-	-	-	-	-	-	1	-	-	-	-	-	-	-	-	-	-
徳島県	-	-	-	-	-	-	-	-	-	-	-	-	-	-	-	-	-	-
香川県	-	-	-	-	-	-	-	-	-	-	-	-	-	-	-	-	-	1
愛媛県	-	-	-	-	-	-	-	-	1	-	-	-	-	-	-	-	-	-
高知県	-	-	-	-	-	-	-	-	-	-	-	-	-	-	-	-	-	-
福岡県	-	-	-	-	-	-	-	1	5	-	-	-	-	-	-	-	-	-
佐賀県	-	-	-	-	-	-	-	-	-	-	-	-	-	-	-	-	1	2
長崎県	-	-	-	-	-	-	-	-	-	-	-	-	-	-	-	-	-	1
熊本県	-	-	-	-	-	-	-	-	-	-	-	-	-	-	-	-	-	-
大分県	-	-	-	-	-	-	-	-	-	-	-	-	-	-	-	-	-	-
宮崎県	-	-	-	-	1	-	3	-	-	-	-	-	-	-	-	-	-	-
鹿児島県	-	-	-	-	-	-	-	18	-	-	-	-	-	-	-	-	-	2
沖縄県	-	-	-	-	-	-	-	-	1	-	-	-	-	-	-	-	-	-

報告数・累積報告数，疾病・都道府県別

2019年第17週

	日本脳炎		ハンタウイルス 肺症候群		Bウイルス病		鼻 疽		ブルセラ症		ベネズエラ ウマ脳炎		ヘンドラウイルス 感 染 症		発しんチフス		ボツリヌス症		
	報告数	累積	報告数	累積	報告数	累積	報告数	累積	報告数	累積	報告数	累積	報告数	累積	報告数	累積	報告数	累積	
総 数	-	-	-	-	-	-	-	-	-	1	-	-	-	-	-	-	-	-	1
北海道	-	-	-	-	-	-	-	-	-	-	-	-	-	-	-	-	-	-	-
青森県	-	-	-	-	-	-	-	-	-	-	-	-	-	-	-	-	-	-	-
岩手県	-	-	-	-	-	-	-	-	-	-	-	-	-	-	-	-	-	-	-
宮城県	-	-	-	-	-	-	-	-	-	-	-	-	-	-	-	-	-	-	-
秋田県	-	-	-	-	-	-	-	-	-	-	-	-	-	-	-	-	-	-	-
山形県	-	-	-	-	-	-	-	-	-	-	-	-	-	-	-	-	-	-	-
福島県	-	-	-	-	-	-	-	-	-	-	-	-	-	-	-	-	-	-	-
茨城県	-	-	-	-	-	-	-	-	-	-	-	-	-	-	-	-	-	-	-
栃木県	-	-	-	-	-	-	-	-	-	-	-	-	-	-	-	-	-	-	-
群馬県	-	-	-	-	-	-	-	-	-	-	-	-	-	-	-	-	-	-	-
埼玉県	-	-	-	-	-	-	-	-	-	-	-	-	-	-	-	-	-	-	-
千葉県	-	-	-	-	-	-	-	-	-	-	-	-	-	-	-	-	-	-	-
東京都	-	-	-	-	-	-	-	-	-	-	-	-	-	-	-	-	-	-	-
神奈川県	-	-	-	-	-	-	-	-	-	-	-	-	-	-	-	-	-	-	-
新潟県	-	-	-	-	-	-	-	-	-	-	-	-	-	-	-	-	-	-	-
富山県	-	-	-	-	-	-	-	-	-	-	-	-	-	-	-	-	-	-	-
石川県	-	-	-	-	-	-	-	-	-	-	-	-	-	-	-	-	-	-	-
福井県	-	-	-	-	-	-	-	-	-	-	-	-	-	-	-	-	-	-	-
山梨県	-	-	-	-	-	-	-	-	-	-	-	-	-	-	-	-	-	-	-
長野県	-	-	-	-	-	-	-	-	-	-	-	-	-	-	-	-	-	-	-
岐阜県	-	-	-	-	-	-	-	-	-	-	-	-	-	-	-	-	-	-	-
静岡県	-	-	-	-	-	-	-	-	-	-	-	-	-	-	-	-	-	-	-
愛知県	-	-	-	-	-	-	-	-	-	-	-	-	-	-	-	-	-	-	-
三重県	-	-	-	-	-	-	-	-	-	-	-	-	-	-	-	-	-	-	-
滋賀県	-	-	-	-	-	-	-	-	-	-	-	-	-	-	-	-	-	-	-
京都府	-	-	-	-	-	-	-	-	-	-	-	-	-	-	-	-	-	-	-
大阪府	-	-	-	-	-	-	-	-	-	-	-	-	-	-	-	-	-	-	-
兵庫県	-	-	-	-	-	-	-	-	-	-	-	-	-	-	-	-	-	-	-
奈良県	-	-	-	-	-	-	-	-	-	-	-	-	-	-	-	-	-	-	-
和歌山県	-	-	-	-	-	-	-	-	-	-	-	-	-	-	-	-	-	-	-
鳥取県	-	-	-	-	-	-	-	-	-	-	-	-	-	-	-	-	-	-	-
島根県	-	-	-	-	-	-	-	-	-	1	-	-	-	-	-	-	-	-	-
岡山県	-	-	-	-	-	-	-	-	-	-	-	-	-	-	-	-	-	-	1
広島県	-	-	-	-	-	-	-	-	-	-	-	-	-	-	-	-	-	-	-
山口県	-	-	-	-	-	-	-	-	-	-	-	-	-	-	-	-	-	-	-
徳島県	-	-	-	-	-	-	-	-	-	-	-	-	-	-	-	-	-	-	-
香川県	-	-	-	-	-	-	-	-	-	-	-	-	-	-	-	-	-	-	-
愛媛県	-	-	-	-	-	-	-	-	-	-	-	-	-	-	-	-	-	-	-
高知県	-	-	-	-	-	-	-	-	-	-	-	-	-	-	-	-	-	-	-
福岡県	-	-	-	-	-	-	-	-	-	-	-	-	-	-	-	-	-	-	-
佐賀県	-	-	-	-	-	-	-	-	-	-	-	-	-	-	-	-	-	-	-
長崎県	-	-	-	-	-	-	-	-	-	-	-	-	-	-	-	-	-	-	-
熊本県	-	-	-	-	-	-	-	-	-	-	-	-	-	-	-	-	-	-	-
大分県	-	-	-	-	-	-	-	-	-	-	-	-	-	-	-	-	-	-	-
宮崎県	-	-	-	-	-	-	-	-	-	-	-	-	-	-	-	-	-	-	-
鹿児島県	-	-	-	-	-	-	-	-	-	-	-	-	-	-	-	-	-	-	-
沖縄県	-	-	-	-	-	-	-	-	-	-	-	-	-	-	-	-	-	-	-

報告数・累積報告数、疾病・都道府県別

2019年第17週

	マラリア		野 兎 病		ライム病		リッサウイルス 感 染 症		リフトバレー熱		類 鼻 痘		レジオネラ症		レプトスピラ症		ロッキー山 紅 斑 熱	
	報告数	累積	報告数	累積	報告数	累積	報告数	累積	報告数	累積	報告数	累積	報告数	累積	報告数	累積	報告数	累積
総 数	-	11	-	-	-	-	-	-	-	-	-	-	21	413	1	3	-	-
北海道	-	-	-	-	-	-	-	-	-	-	-	-	-	14	-	-	-	-
青森県	-	-	-	-	-	-	-	-	-	-	-	-	-	1	-	-	-	-
岩手県	-	-	-	-	-	-	-	-	-	-	-	-	-	2	-	-	-	-
宮城県	-	-	-	-	-	-	-	-	-	-	-	-	1	11	-	-	-	-
秋田県	-	-	-	-	-	-	-	-	-	-	-	-	1	4	-	-	-	-
山形県	-	-	-	-	-	-	-	-	-	-	-	-	-	3	-	-	-	-
福島県	-	-	-	-	-	-	-	-	-	-	-	-	-	3	-	-	-	-
茨城県	-	-	-	-	-	-	-	-	-	-	-	-	2	8	-	-	-	-
栃木県	-	-	-	-	-	-	-	-	-	-	-	-	1	5	-	-	-	-
群馬県	-	-	-	-	-	-	-	-	-	-	-	-	1	6	-	-	-	-
埼玉県	-	-	-	-	-	-	-	-	-	-	-	-	1	22	-	-	-	-
千葉県	-	1	-	-	-	-	-	-	-	-	-	-	-	16	-	-	-	-
東京都	-	2	-	-	-	-	-	-	-	-	-	-	-	41	-	1	-	-
神奈川県	-	2	-	-	-	-	-	-	-	-	-	-	1	25	-	-	-	-
新潟県	-	-	-	-	-	-	-	-	-	-	-	-	1	9	-	-	-	-
富山県	-	-	-	-	-	-	-	-	-	-	-	-	1	12	-	-	-	-
石川県	-	-	-	-	-	-	-	-	-	-	-	-	-	10	-	-	-	-
福井県	-	-	-	-	-	-	-	-	-	-	-	-	-	2	-	-	-	-
山梨県	-	-	-	-	-	-	-	-	-	-	-	-	-	4	-	-	-	-
長野県	-	-	-	-	-	-	-	-	-	-	-	-	1	8	-	-	-	-
岐阜県	-	-	-	-	-	-	-	-	-	-	-	-	-	7	-	-	-	-
静岡県	-	1	-	-	-	-	-	-	-	-	-	-	-	10	-	-	-	-
愛知県	-	-	-	-	-	-	-	-	-	-	-	-	3	34	-	-	-	-
三重県	-	-	-	-	-	-	-	-	-	-	-	-	-	5	-	-	-	-
滋賀県	-	-	-	-	-	-	-	-	-	-	-	-	-	6	-	-	-	-
京都府	-	1	-	-	-	-	-	-	-	-	-	-	-	8	-	-	-	-
大阪府	-	1	-	-	-	-	-	-	-	-	-	-	-	15	1	1	-	-
兵庫県	-	-	-	-	-	-	-	-	-	-	-	-	3	20	-	-	-	-
奈良県	-	1	-	-	-	-	-	-	-	-	-	-	-	4	-	-	-	-
和歌山県	-	-	-	-	-	-	-	-	-	-	-	-	-	3	-	-	-	-
鳥取県	-	-	-	-	-	-	-	-	-	-	-	-	-	3	-	-	-	-
島根県	-	1	-	-	-	-	-	-	-	-	-	-	-	2	-	-	-	-
岡山県	-	-	-	-	-	-	-	-	-	-	-	-	1	13	-	-	-	-
広島県	-	-	-	-	-	-	-	-	-	-	-	-	1	9	-	-	-	-
山口県	-	-	-	-	-	-	-	-	-	-	-	-	-	2	-	-	-	-
徳島県	-	-	-	-	-	-	-	-	-	-	-	-	-	5	-	-	-	-
香川県	-	-	-	-	-	-	-	-	-	-	-	-	-	3	-	-	-	-
愛媛県	-	-	-	-	-	-	-	-	-	-	-	-	-	1	-	-	-	-
高知県	-	-	-	-	-	-	-	-	-	-	-	-	-	2	-	-	-	-
福岡県	-	1	-	-	-	-	-	-	-	-	-	-	2	25	-	-	-	-
佐賀県	-	-	-	-	-	-	-	-	-	-	-	-	-	1	-	-	-	-
長崎県	-	-	-	-	-	-	-	-	-	-	-	-	-	5	-	-	-	-
熊本県	-	-	-	-	-	-	-	-	-	-	-	-	-	8	-	-	-	-
大分県	-	-	-	-	-	-	-	-	-	-	-	-	-	1	-	-	-	-
宮崎県	-	-	-	-	-	-	-	-	-	-	-	-	-	2	-	-	-	-
鹿児島県	-	-	-	-	-	-	-	-	-	-	-	-	-	4	-	-	-	-
沖縄県	-	-	-	-	-	-	-	-	-	-	-	-	-	9	-	1	-	-

*E型肝炎及びA型肝炎を除く。

**2014年9月19日より届出対象疾患となりました。

***急性灰白髄炎を除く。2018年5月1日より届出対象疾患となりました。

****ウエストナイル脳炎、西部ウマ脳炎、ダニ媒介脳炎、東部ウマ脳炎、日本脳炎、ベネズエラウマ脳炎及びリフトバレー熱を除く。

報告数・累積報告数、疾病・都道府県別

2019年第17週

	アメルバ赤痢		ウイルス性肝炎*		カリバネム耐性 腸内細菌科細菌感染症**		急性弛緩性 麻痺***		急性脳炎****		クリプト スポリジウム症		クロイツフェルト ・ヤコブ病		劇症型溶血性 レンサ球菌感染症		後天性免疫不全 症候群	
	報告数	累積	報告数	累積	報告数	累積	報告数	累積	報告数	累積	報告数	累積	報告数	累積	報告数	累積	報告数	累積
総数	10	286	1	98	15	592	-	18	7	367	-	6	2	50	9	301	7	370
北海道	-	7	-	-	1	9	-	-	-	8	-	1	-	1	1	11	1	13
青森県	-	1	-	-	-	13	-	-	-	1	-	1	-	1	1	2	-	1
岩手県	-	-	-	-	-	1	-	-	-	5	-	-	-	-	-	2	-	-
宮城県	-	4	-	5	-	5	-	-	-	3	-	-	-	-	-	11	-	5
秋田県	-	4	-	-	-	3	-	-	-	3	-	-	-	-	-	2	-	-
山形県	-	1	-	-	-	5	-	-	-	-	-	-	-	-	-	-	-	3
福島県	1	5	-	-	1	24	-	3	-	1	-	-	-	1	-	2	-	-
茨城県	-	1	-	-	1	15	-	1	1	13	-	-	-	-	3	7	-	2
栃木県	-	5	-	1	1	9	-	2	-	-	-	-	-	-	-	3	-	-
群馬県	-	2	-	3	1	10	-	-	-	6	-	-	1	2	-	3	-	4
埼玉県	-	16	-	2	-	16	-	1	1	24	-	-	-	-	-	9	1	11
千葉県	-	14	-	4	-	13	-	-	2	35	-	-	-	2	-	12	-	13
東京都	-	58	-	24	-	63	-	1	1	38	-	2	-	9	1	34	1	135
神奈川県	-	30	-	4	1	43	-	1	1	27	-	-	-	2	1	22	1	17
新潟県	-	3	-	3	1	8	-	-	-	4	-	-	-	1	-	5	-	1
富山県	-	1	-	-	1	2	-	-	-	2	-	-	-	-	-	3	-	2
石川県	-	-	-	3	-	6	-	-	-	2	-	-	-	-	-	5	-	-
福井県	-	2	-	1	-	2	-	-	-	3	-	-	-	1	-	1	-	-
山梨県	-	-	-	2	-	4	-	-	-	2	-	-	-	2	-	3	-	-
長野県	-	3	-	2	-	13	-	-	-	13	-	-	-	-	-	2	-	3
岐阜県	-	2	-	-	-	7	-	-	-	2	-	-	-	2	-	5	-	2
静岡県	1	3	-	1	-	6	-	-	-	14	-	-	1	2	1	15	-	4
愛知県	1	19	-	3	2	37	-	1	1	29	-	-	-	-	-	17	1	29
三重県	-	8	-	2	-	14	-	1	-	-	-	-	-	-	-	3	-	4
滋賀県	-	4	-	-	-	-	-	-	-	1	-	-	-	-	-	5	-	2
京都府	-	5	-	1	-	17	-	1	-	3	-	-	-	2	-	6	1	6
大阪府	-	19	-	6	1	54	-	1	-	9	-	1	-	2	-	18	-	42
兵庫県	4	11	-	4	-	17	-	-	-	21	-	-	-	4	-	19	-	11
奈良県	-	3	-	1	2	11	-	-	-	6	-	-	-	1	-	4	-	-
和歌山県	-	3	-	4	-	6	-	-	-	1	-	-	-	1	-	4	-	1
鳥取県	-	2	-	-	-	6	-	-	-	2	-	-	-	1	-	2	-	1
島根県	-	4	-	-	-	17	-	-	-	8	-	-	-	-	-	3	-	1
岡山県	2	5	-	2	-	12	-	1	-	7	-	-	-	-	-	2	-	4
広島県	-	5	-	3	-	17	-	-	-	17	-	-	-	3	1	10	-	5
山口県	1	4	-	1	-	8	-	1	-	8	-	-	-	-	-	2	-	1
徳島県	-	3	-	-	-	2	-	-	-	-	-	-	-	1	-	1	-	1
香川県	-	5	-	2	-	5	-	-	-	1	-	-	-	1	-	6	-	3
愛媛県	-	2	-	3	-	8	-	-	-	1	-	-	-	1	-	6	-	1
高知県	-	2	-	1	-	11	-	-	-	1	-	-	-	-	-	1	-	1
福岡県	-	7	1	6	-	30	-	1	-	12	-	-	-	2	-	12	-	21
佐賀県	-	2	-	1	-	2	-	-	-	1	-	-	-	1	-	1	-	3
長崎県	-	1	-	-	-	16	-	-	-	5	-	-	-	1	-	4	-	-
熊本県	-	4	-	1	-	3	-	-	-	1	-	-	-	1	-	2	-	2
大分県	-	-	-	-	1	4	-	-	-	14	-	-	-	-	-	3	1	5
宮崎県	-	2	-	1	-	2	-	-	-	-	-	1	-	-	-	6	-	-
鹿児島県	-	2	-	-	1	8	-	2	-	9	-	-	-	2	-	1	-	4
沖縄県	-	2	-	1	-	8	-	-	-	4	-	-	-	-	-	4	-	6

*2013年4月1日より届出対象疾患となりました。
 **2014年9月19日より届出対象疾患となりました。

報告数・累積報告数, 疾病・都道府県別

2019年第17週

	ジアルジア症		侵襲性インフルエンザ菌感染症*		侵襲性髄膜炎菌感染症*		侵襲性肺炎球菌感染症*		水痘** (入院例に限る)		先天性風しん症候群		梅毒		播種性 クリプトコックス症**		破傷風	
	報告数	累積	報告数	累積	報告数	累積	報告数	累積	報告数	累積	報告数	累積	報告数	累積	報告数	累積	報告数	累積
総数	1	12	5	205	2	20	54	1265	9	135	1	2	72	2010	1	47	1	20
北海道	-	-	-	10	-	-	-	44	-	6	-	-	4	38	-	1	-	1
青森県	-	-	-	1	-	-	-	8	-	-	-	-	1	9	-	-	-	-
岩手県	-	-	-	-	-	-	-	6	-	-	-	-	-	4	-	-	-	-
宮城県	-	-	-	3	-	-	2	25	-	2	-	-	-	28	-	-	-	-
秋田県	-	-	-	1	-	-	1	7	2	4	-	-	-	6	-	-	-	-
山形県	-	-	-	1	-	-	2	12	-	-	-	-	-	7	-	-	-	-
福島県	-	-	-	1	-	-	2	10	1	1	-	-	-	28	-	-	-	-
茨城県	-	-	1	2	-	-	-	22	-	1	-	-	1	31	-	1	-	-
栃木県	-	-	-	-	-	-	-	15	-	1	-	-	2	18	-	-	-	-
群馬県	-	-	-	-	-	-	-	9	-	-	-	-	-	23	-	1	1	1
埼玉県	-	-	-	4	-	-	2	57	-	4	-	1	5	71	-	3	-	-
千葉県	-	-	1	12	-	-	2	49	1	15	-	-	1	44	-	1	-	4
東京都	-	3	1	30	-	1	9	151	2	20	1	1	16	515	-	5	-	1
神奈川県	-	1	-	12	1	3	2	84	-	12	-	-	3	92	-	2	-	-
新潟県	-	-	1	5	-	-	3	24	-	-	-	-	2	16	1	1	-	1
富山県	-	-	-	3	-	-	1	13	-	1	-	-	-	10	-	1	-	-
石川県	-	1	-	4	-	-	-	9	-	1	-	-	1	4	-	-	-	-
福井県	-	-	-	1	-	1	-	10	-	1	-	-	-	2	-	-	-	-
山梨県	-	-	-	1	-	-	-	6	-	1	-	-	-	2	-	-	-	-
長野県	-	-	1	3	-	-	1	12	-	1	-	-	1	17	-	2	-	-
岐阜県	-	-	-	3	-	-	1	23	-	5	-	-	1	24	-	1	-	1
静岡県	-	-	-	2	-	-	1	39	-	-	-	-	1	34	-	2	-	2
愛知県	-	-	-	17	-	3	4	81	-	7	-	-	2	109	-	5	-	-
三重県	1	1	-	3	-	1	-	22	-	1	-	-	2	19	-	2	-	-
滋賀県	-	-	-	6	-	-	-	9	-	-	-	-	1	12	-	-	-	-
京都府	-	2	-	4	-	1	2	39	1	7	-	-	1	34	-	-	-	-
大阪府	-	2	-	24	1	4	6	103	-	8	-	-	8	349	-	3	-	1
兵庫県	-	-	-	2	-	2	3	63	-	8	-	-	4	103	-	3	-	-
奈良県	-	-	-	1	-	1	-	10	-	3	-	-	2	20	-	-	-	1
和歌山県	-	-	-	5	-	-	-	8	-	-	-	-	-	6	-	1	-	-
鳥取県	-	1	-	1	-	-	-	6	-	1	-	-	-	3	-	-	-	-
島根県	-	-	-	2	-	-	3	12	-	-	-	-	-	5	-	1	-	-
岡山県	-	-	-	2	-	-	-	17	-	2	-	-	2	47	-	-	-	-
広島県	-	-	-	1	-	1	3	31	-	-	-	-	3	44	-	1	-	-
山口県	-	1	-	-	-	1	1	14	-	-	-	-	3	28	-	1	-	-
徳島県	-	-	-	2	-	-	-	4	-	-	-	-	-	8	-	1	-	-
香川県	-	-	-	4	-	-	-	19	-	1	-	-	1	12	-	1	-	1
愛媛県	-	-	-	-	-	-	-	3	-	2	-	-	1	21	-	-	-	1
高知県	-	-	-	1	-	-	-	7	-	-	-	-	-	6	-	-	-	-
福岡県	-	-	-	14	-	1	2	72	1	8	-	-	-	75	-	3	-	1
佐賀県	-	-	-	-	-	-	-	10	-	1	-	-	-	6	-	-	-	-
長崎県	-	-	-	2	-	-	1	20	-	4	-	-	-	8	-	2	-	-
熊本県	-	-	-	1	-	-	-	15	-	1	-	-	-	33	-	-	-	1
大分県	-	-	-	1	-	-	-	11	-	1	-	-	-	11	-	1	-	-
宮崎県	-	-	-	-	-	-	-	7	-	-	-	-	1	6	-	-	-	1
鹿児島県	-	-	-	5	-	-	-	11	1	3	-	-	2	13	-	-	-	-
沖縄県	-	-	-	8	-	-	-	36	-	1	-	-	-	9	-	1	-	2

*2018年1月1日より届出対象疾患となりました。
 **2014年9月19日より届出対象疾患となりました。

報告数・累積報告数, 疾病・都道府県別

2019年第17週

	バンコマイシン耐性 黄色ブドウ球菌感染症		バンコマイシン耐性 腸球菌感染症		百日咳*		風しん		麻しん		薬剤耐性アシネト バクター感染症**	
	報告数	累積	報告数	累積	報告数	累積	報告数	累積	報告数	累積	報告数	累積
総数	-	-	1	28	212	5178	34	1377	21	450	-	12
北海道	-	-	-	-	6	127	-	25	-	4	-	4
青森県	-	-	-	3	1	11	-	-	-	-	-	-
岩手県	-	-	-	-	-	9	-	1	-	1	-	-
宮城県	-	-	-	-	1	40	-	1	-	-	-	-
秋田県	-	-	-	-	1	42	-	2	-	-	-	-
山形県	-	-	-	-	6	83	-	1	-	-	-	-
福島県	-	-	-	-	-	74	-	9	-	2	-	-
茨城県	-	-	-	-	3	107	-	10	-	10	-	-
栃木県	-	-	-	-	-	20	-	7	-	2	-	-
群馬県	-	-	-	1	2	110	-	4	-	-	-	-
埼玉県	-	-	-	1	18	332	6	98	1	15	-	1
千葉県	-	-	-	-	16	313	4	131	3	17	-	1
東京都	-	-	-	3	13	571	11	448	7	60	-	2
神奈川県	-	-	-	2	6	190	4	168	1	26	-	-
新潟県	-	-	-	-	5	59	-	1	-	2	-	-
富山県	-	-	-	-	-	12	-	3	-	3	-	-
石川県	-	-	-	-	1	45	-	3	-	-	-	-
福井県	-	-	-	-	-	65	-	13	-	-	-	-
山梨県	-	-	-	-	2	35	-	4	1	2	-	-
長野県	-	-	-	-	3	36	-	12	-	1	-	-
岐阜県	-	-	-	-	1	23	-	-	-	5	-	-
静岡県	-	-	-	3	5	237	-	11	-	4	-	1
愛知県	-	-	-	-	5	179	1	35	1	35	-	-
三重県	-	-	-	-	3	152	-	15	1	54	-	-
滋賀県	-	-	-	-	1	45	-	5	-	5	-	-
京都府	-	-	-	-	2	97	-	18	-	8	-	-
大阪府	-	-	1	9	9	304	1	112	3	135	-	1
兵庫県	-	-	-	1	18	227	-	38	-	25	-	1
奈良県	-	-	-	2	-	12	-	12	-	5	-	-
和歌山県	-	-	-	-	1	44	-	3	-	9	-	-
鳥取県	-	-	-	-	-	10	-	1	-	-	-	-
島根県	-	-	-	-	-	5	3	6	1	3	-	-
岡山県	-	-	-	2	5	85	-	3	-	-	-	-
広島県	-	-	-	-	6	77	-	26	1	8	-	-
山口県	-	-	-	-	3	186	-	16	-	-	-	1
徳島県	-	-	-	-	2	19	-	-	-	-	-	-
香川県	-	-	-	-	2	106	-	2	-	-	-	-
愛媛県	-	-	-	-	4	94	-	2	-	-	-	-
高知県	-	-	-	-	-	65	-	-	-	-	-	-
福岡県	-	-	-	-	20	368	1	77	-	4	-	-
佐賀県	-	-	-	-	1	29	2	20	-	-	-	-
長崎県	-	-	-	-	1	10	1	10	-	-	-	-
熊本県	-	-	-	-	-	47	-	2	-	2	-	-
大分県	-	-	-	-	9	-	-	10	-	-	-	-
宮崎県	-	-	-	-	7	96	-	-	-	-	-	-
鹿児島県	-	-	-	-	32	354	-	2	1	1	-	-
沖縄県	-	-	-	1	-	17	-	10	-	2	-	-

注) 百日咳は2018年1月1日より全数把握対象疾患に変更となりました。
 *鳥インフルエンザ及び新型インフルエンザ等感染症を除く。
 **2018年第9週より定点当たり報告数の表示が開始されました。

報告数・定点当たり報告数、疾病・都道府県別

2019年第17週

	インフルエンザ*		RSウイルス感染症**		咽頭結膜熱		A群溶血性レンサ球菌咽頭炎		感染性胃腸炎		水痘		手足口病		伝染性紅斑		突発性発しん	
	報告数	定点当り	報告数	定点当り	報告数	定点当り	報告数	定点当り	報告数	定点当り	報告数	定点当り	報告数	定点当り	報告数	定点当り	報告数	定点当り
総数	10601	2.17	1755	0.56	1501	0.48	8951	2.86	25695	8.20	1172	0.37	1746	0.56	2477	0.79	1735	0.55
北海道	397	1.79	120	0.86	59	0.42	678	4.88	726	5.22	41	0.29	16	0.12	98	0.71	43	0.31
青森県	198	3.05	6	0.14	7	0.17	103	2.45	345	8.21	15	0.36	37	0.88	40	0.95	21	0.50
岩手県	281	4.32	5	0.13	15	0.38	185	4.63	239	5.98	11	0.28	-	-	16	0.40	21	0.53
宮城県	195	2.10	46	0.79	9	0.16	254	4.38	431	7.43	22	0.38	4	0.07	73	1.26	37	0.64
秋田県	336	6.22	5	0.14	8	0.23	59	1.69	152	4.34	4	0.11	-	-	13	0.37	8	0.23
山形県	133	2.89	16	0.53	8	0.27	148	4.93	360	12.00	5	0.17	4	0.13	54	1.80	22	0.73
福島県	402	4.84	31	0.62	26	0.52	192	3.84	256	5.12	18	0.36	44	0.88	32	0.64	42	0.84
茨城県	97	0.81	20	0.27	47	0.63	193	2.57	316	4.21	53	0.71	6	0.08	93	1.24	21	0.28
栃木県	105	1.38	14	0.29	9	0.19	129	2.69	159	3.31	25	0.52	19	0.40	38	0.79	36	0.75
群馬県	141	1.60	16	0.30	22	0.41	156	2.89	453	8.39	30	0.56	5	0.09	31	0.57	27	0.50
埼玉県	710	2.81	77	0.47	50	0.31	559	3.43	1619	9.93	103	0.63	20	0.12	175	1.07	112	0.69
千葉県	377	1.80	40	0.30	37	0.28	466	3.53	766	5.80	48	0.36	8	0.06	159	1.20	59	0.45
東京都	1089	2.90	89	0.36	63	0.26	726	2.96	2524	10.30	120	0.49	14	0.06	151	0.62	177	0.72
神奈川県	596	1.76	70	0.32	46	0.21	584	2.67	1545	7.05	119	0.54	6	0.03	89	0.41	117	0.53
新潟県	260	2.89	87	1.53	35	0.61	341	5.98	973	17.07	36	0.63	5	0.09	109	1.91	25	0.44
富山県	68	1.42	5	0.17	29	1.00	80	2.76	270	9.31	4	0.14	3	0.10	33	1.14	13	0.45
石川県	112	2.33	22	0.76	32	1.10	107	3.69	293	10.10	5	0.17	-	-	72	2.48	11	0.38
福井県	73	1.97	22	0.96	46	2.00	110	4.78	278	12.09	23	1.00	-	-	18	0.78	16	0.70
山梨県	159	3.88	2	0.08	8	0.33	48	2.00	143	5.96	14	0.58	5	0.21	30	1.25	7	0.29
長野県	306	3.56	17	0.32	23	0.43	99	1.87	553	10.43	18	0.34	13	0.25	52	0.98	35	0.66
岐阜県	120	1.40	12	0.23	9	0.17	56	1.08	227	4.37	12	0.23	-	-	35	0.67	19	0.37
静岡県	255	1.83	64	0.72	31	0.35	181	2.03	626	7.03	19	0.21	4	0.04	88	0.99	43	0.48
愛知県	522	2.68	93	0.51	73	0.40	322	1.77	1442	7.92	33	0.18	9	0.05	112	0.62	73	0.40
三重県	171	2.38	48	1.07	19	0.42	102	2.27	436	9.69	7	0.16	7	0.16	16	0.36	19	0.42
滋賀県	85	1.60	14	0.44	30	0.94	46	1.44	241	7.53	7	0.22	7	0.22	10	0.31	9	0.28
京都府	321	2.59	17	0.22	20	0.26	135	1.78	678	8.92	24	0.32	18	0.24	60	0.79	37	0.49
大阪府	760	2.52	201	1.02	148	0.75	574	2.91	1698	8.62	61	0.31	365	1.85	144	0.73	126	0.64
兵庫県	387	1.94	72	0.56	61	0.47	259	2.01	1398	10.84	40	0.31	54	0.42	103	0.80	52	0.40
奈良県	110	2.00	26	0.76	22	0.65	89	2.62	388	11.41	7	0.21	17	0.50	13	0.38	8	0.24
和歌山県	52	1.06	69	2.30	22	0.73	36	1.20	175	5.83	3	0.10	-	-	36	1.20	17	0.57
鳥取県	81	2.79	13	0.68	22	1.16	101	5.32	144	7.58	10	0.53	51	2.68	3	0.16	9	0.47
島根県	50	1.32	9	0.39	16	0.70	57	2.48	156	6.78	2	0.09	23	1.00	5	0.22	14	0.61
岡山県	91	1.08	12	0.22	19	0.35	78	1.44	432	8.00	17	0.31	27	0.50	12	0.22	17	0.31
広島県	131	1.20	29	0.42	68	0.99	153	2.22	482	6.99	17	0.25	16	0.23	35	0.51	34	0.49
山口県	155	2.31	81	1.76	22	0.48	109	2.37	382	8.30	9	0.20	18	0.39	25	0.54	31	0.67
徳島県	44	1.19	36	1.57	12	0.52	13	0.57	142	6.17	4	0.17	5	0.22	7	0.30	5	0.22
香川県	63	1.34	18	0.64	15	0.54	56	2.00	210	7.50	10	0.36	-	-	19	0.68	16	0.57
愛媛県	158	2.59	11	0.30	13	0.35	154	4.16	332	8.97	15	0.41	1	0.03	13	0.35	34	0.92
高知県	19	0.40	19	0.63	9	0.30	102	3.40	252	8.40	7	0.23	3	0.10	3	0.10	10	0.33
福岡県	183	0.92	76	0.63	71	0.59	519	4.33	1218	10.15	65	0.54	157	1.31	202	1.68	109	0.91
佐賀県	60	1.54	19	0.83	26	1.13	32	1.39	144	6.26	10	0.43	13	0.57	28	1.22	26	1.13
長崎県	123	1.81	7	0.16	20	0.47	62	1.44	214	4.98	6	0.14	32	0.74	22	0.51	19	0.44
熊本県	69	0.86	15	0.30	27	0.54	111	2.22	476	9.52	11	0.22	86	1.72	15	0.30	50	1.00
大分県	64	1.10	16	0.44	14	0.39	88	2.44	367	10.19	15	0.42	94	2.61	10	0.28	22	0.61
宮崎県	71	1.22	13	0.37	27	0.77	127	3.63	273	7.80	10	0.29	249	7.11	33	0.94	35	1.00
鹿児島県	161	1.75	38	0.70	81	1.50	109	2.02	602	11.15	27	0.50	210	3.89	13	0.24	27	0.50
沖縄県	260	4.56	17	0.50	25	0.74	63	1.85	159	4.68	10	0.29	71	2.09	39	1.15	24	0.71

*髄膜炎菌、肺炎球菌、インフルエンザ菌を原因として同定された場合を除く。
 **オウム病を除く。
 ***病原体がロタウイルスであるものに限る。2013年10月14日より届出対象疾患となりました。

報告数・定点当り報告数、疾病・都道府県別

2019年第17週

	ヘルパンギーナ		流行性耳下腺炎		急性出血性結膜炎		流行性角結膜炎		細菌性髄膜炎*		無菌性髄膜炎		マイコプラズマ肺炎		クラミジア肺炎**		感染性胃腸炎(ロタウイルス)***	
	報告数	定点当り	報告数	定点当り	報告数	定点当り	報告数	定点当り	報告数	定点当り	報告数	定点当り	報告数	定点当り	報告数	定点当り	報告数	定点当り
総数	242	0.08	298	0.10	15	0.02	427	0.63	12	0.03	11	0.02	49	0.10	2	0.00	436	0.93
北海道	2	0.01	3	0.02	-	-	9	0.31	-	-	-	-	2	0.09	-	-	16	0.70
青森県	1	0.02	14	0.33	-	-	9	0.82	-	-	-	-	2	0.33	-	-	2	0.33
岩手県	-	-	2	0.05	-	-	10	0.71	1	0.05	-	-	-	-	-	-	33	1.74
宮城県	-	-	3	0.05	1	0.08	-	-	-	-	-	-	2	0.17	-	-	4	0.33
秋田県	-	-	2	0.06	-	-	4	0.57	-	-	-	-	1	0.13	-	-	3	0.38
山形県	-	-	-	-	-	-	-	-	-	-	1	0.10	-	-	-	-	4	0.40
福島県	-	-	4	0.08	-	-	23	1.77	-	-	-	-	-	-	-	-	10	1.43
茨城県	3	0.04	5	0.07	-	-	27	1.59	3	0.25	-	-	1	0.08	-	-	-	-
栃木県	-	-	4	0.08	-	-	6	0.50	-	-	-	-	2	0.29	-	-	-	-
群馬県	4	0.07	3	0.06	-	-	2	0.13	-	-	-	-	1	0.11	-	-	22	2.44
埼玉県	2	0.01	30	0.18	1	0.03	27	0.71	-	-	-	-	1	0.09	-	-	9	0.82
千葉県	3	0.02	19	0.14	-	-	14	0.41	-	-	-	-	2	0.25	-	-	5	0.63
東京都	4	0.02	17	0.07	-	-	11	0.33	-	-	-	-	-	-	-	-	12	0.57
神奈川県	4	0.02	30	0.14	1	0.02	50	1.11	1	0.09	-	-	-	-	-	-	16	1.45
新潟県	-	-	4	0.07	1	0.10	7	0.70	1	0.08	-	-	3	0.23	-	-	5	0.38
富山県	3	0.10	3	0.10	3	0.43	-	-	-	-	1	0.20	-	-	-	-	2	0.40
石川県	-	-	3	0.10	-	-	4	0.57	-	-	1	0.20	2	0.40	-	-	11	2.20
福井県	-	-	-	-	-	-	-	-	2	0.33	-	-	1	0.17	-	-	13	2.17
山梨県	3	0.13	-	-	-	-	1	0.11	1	0.10	-	-	-	-	-	-	5	0.50
長野県	2	0.04	3	0.06	-	-	-	-	-	-	1	0.09	2	0.18	-	-	26	2.36
岐阜県	1	0.02	3	0.06	-	-	2	0.18	-	-	-	-	-	-	-	-	10	2.00
静岡県	5	0.06	5	0.06	-	-	13	0.59	-	-	1	0.10	1	0.10	-	-	2	0.20
愛知県	7	0.04	8	0.04	1	0.03	13	0.37	-	-	1	0.07	4	0.27	-	-	57	3.80
三重県	1	0.02	-	-	-	-	-	-	-	-	1	0.11	2	0.22	-	-	13	1.44
滋賀県	1	0.03	1	0.03	-	-	2	0.25	1	0.14	-	-	-	-	-	-	5	0.71
京都府	4	0.05	3	0.04	-	-	8	0.47	-	-	-	-	-	-	-	-	11	1.83
大阪府	27	0.14	19	0.10	3	0.06	16	0.31	-	-	-	-	1	0.06	-	-	30	1.88
兵庫県	11	0.09	9	0.07	1	0.03	16	0.46	1	0.07	-	-	1	0.07	-	-	20	1.43
奈良県	2	0.06	2	0.06	-	-	4	0.40	-	-	-	-	1	0.17	-	-	15	2.50
和歌山県	2	0.07	2	0.07	3	0.75	1	0.25	-	-	-	-	4	0.36	-	-	6	0.55
鳥取県	2	0.11	-	-	-	-	-	-	-	-	1	0.20	2	0.40	-	-	2	0.40
島根県	2	0.09	-	-	-	-	-	-	-	-	1	0.13	1	0.13	-	-	2	0.25
岡山県	3	0.06	2	0.04	-	-	3	0.25	-	-	-	-	-	-	-	-	6	1.20
広島県	1	0.01	11	0.16	-	-	5	0.26	1	0.05	-	-	-	-	-	-	8	0.42
山口県	12	0.26	5	0.11	-	-	1	0.11	-	-	-	-	3	0.33	-	-	2	0.22
徳島県	-	-	-	-	-	-	-	-	-	-	-	-	-	-	-	-	-	-
香川県	-	-	3	0.11	-	-	1	0.20	-	-	-	-	-	-	-	-	1	0.20
愛媛県	3	0.08	8	0.22	-	-	35	4.38	-	-	1	0.17	-	-	-	-	-	-
高知県	-	-	2	0.07	-	-	2	0.67	-	-	-	-	3	0.38	-	-	4	0.50
福岡県	17	0.14	28	0.23	-	-	31	1.19	-	-	-	-	-	-	-	-	4	0.27
佐賀県	4	0.17	1	0.04	-	-	4	1.00	-	-	-	-	-	-	-	-	5	0.83
長崎県	1	0.02	5	0.12	-	-	-	-	-	-	-	-	2	0.17	-	-	4	0.33
熊本県	13	0.26	4	0.08	-	-	16	1.78	-	-	-	-	-	-	-	-	23	1.53
大分県	6	0.17	17	0.47	-	-	7	1.40	-	-	1	0.09	-	-	-	-	1	0.09
宮崎県	57	1.63	5	0.14	-	-	14	2.33	-	-	-	-	-	-	-	-	1	0.14
鹿児島県	22	0.41	4	0.07	-	-	13	1.86	-	-	-	-	-	-	-	-	2	0.17
沖縄県	7	0.21	2	0.06	-	-	16	1.78	-	-	-	-	2	0.29	2	0.29	4	0.57

報告数・疾病・都道府県別
 2019年第17週

	インフルエンザ (入院患者)
	報告数
総 数	155
北海道	8
青森県	2
岩手県	12
宮城県	3
秋田県	18
山形県	8
福島県	6
茨城県	2
栃木県	3
群馬県	7
埼玉県	4
千葉県	5
東京都	6
神奈川県	-
新潟県	3
富山県	4
石川県	-
福井県	-
山梨県	-
長野県	1
岐阜県	-
静岡県	-
愛知県	1
三重県	-
滋賀県	-
京都府	3
大阪府	5
兵庫県	3
奈良県	-
和歌山県	-
鳥取県	2
島根県	6
岡山県	3
広島県	5
山口県	3
徳島県	2
香川県	1
愛媛県	5
高知県	-
福岡県	4
佐賀県	1
長崎県	3
熊本県	2
大分県	-
宮崎県	1
鹿児島県	3
沖縄県	10

獣医師が届出を行う感染症と対象動物

注)2017年第16週より報告数は頭数を示しています〔鳥インフルエンザ(H5N1又はH7N9)の鳥類を除く〕。

報告数・累積報告数、疾病・都道府県別

2019年第17週

	エボラ出血熱		マールブルグ病		ペスト		重症急性呼吸器症候群(SARS)						細菌性赤痢		ウエストナイル熱		エキノкокクス症	
	サル		サル		プレーリードッグ	イタチアナグマ		タヌキ		ハクビシン		サル		鳥類		犬		
	報告数	累積	報告数	累積	報告数	累積	報告数	累積	報告数	累積	報告数	累積	報告数	累積	報告数	累積	報告数	累積
総 数	-	-	-	-	-	-	-	-	-	-	-	-	1	-	-	-	2	
北海道	-	-	-	-	-	-	-	-	-	-	-	-	-	-	-	-	2	
青森県	-	-	-	-	-	-	-	-	-	-	-	-	-	-	-	-	-	
岩手県	-	-	-	-	-	-	-	-	-	-	-	-	-	-	-	-	-	
宮城県	-	-	-	-	-	-	-	-	-	-	-	-	-	-	-	-	-	
秋田県	-	-	-	-	-	-	-	-	-	-	-	-	-	-	-	-	-	
山形県	-	-	-	-	-	-	-	-	-	-	-	-	-	-	-	-	-	
福島県	-	-	-	-	-	-	-	-	-	-	-	-	-	-	-	-	-	
茨城県	-	-	-	-	-	-	-	-	-	-	-	-	-	-	-	-	-	
栃木県	-	-	-	-	-	-	-	-	-	-	-	-	-	-	-	-	-	
群馬県	-	-	-	-	-	-	-	-	-	-	-	-	-	-	-	-	-	
埼玉県	-	-	-	-	-	-	-	-	-	-	-	-	-	-	-	-	-	
千葉県	-	-	-	-	-	-	-	-	-	-	-	-	-	-	-	-	-	
東京都	-	-	-	-	-	-	-	-	-	-	-	-	-	-	-	-	-	
神奈川県	-	-	-	-	-	-	-	-	-	-	-	-	1	-	-	-	-	
新潟県	-	-	-	-	-	-	-	-	-	-	-	-	-	-	-	-	-	
富山県	-	-	-	-	-	-	-	-	-	-	-	-	-	-	-	-	-	
石川県	-	-	-	-	-	-	-	-	-	-	-	-	-	-	-	-	-	
福井県	-	-	-	-	-	-	-	-	-	-	-	-	-	-	-	-	-	
山梨県	-	-	-	-	-	-	-	-	-	-	-	-	-	-	-	-	-	
長野県	-	-	-	-	-	-	-	-	-	-	-	-	-	-	-	-	-	
岐阜県	-	-	-	-	-	-	-	-	-	-	-	-	-	-	-	-	-	
静岡県	-	-	-	-	-	-	-	-	-	-	-	-	-	-	-	-	-	
愛知県	-	-	-	-	-	-	-	-	-	-	-	-	-	-	-	-	-	
三重県	-	-	-	-	-	-	-	-	-	-	-	-	-	-	-	-	-	
滋賀県	-	-	-	-	-	-	-	-	-	-	-	-	-	-	-	-	-	
京都府	-	-	-	-	-	-	-	-	-	-	-	-	-	-	-	-	-	
大阪府	-	-	-	-	-	-	-	-	-	-	-	-	-	-	-	-	-	
兵庫県	-	-	-	-	-	-	-	-	-	-	-	-	-	-	-	-	-	
奈良県	-	-	-	-	-	-	-	-	-	-	-	-	-	-	-	-	-	
和歌山県	-	-	-	-	-	-	-	-	-	-	-	-	-	-	-	-	-	
鳥取県	-	-	-	-	-	-	-	-	-	-	-	-	-	-	-	-	-	
島根県	-	-	-	-	-	-	-	-	-	-	-	-	-	-	-	-	-	
岡山県	-	-	-	-	-	-	-	-	-	-	-	-	-	-	-	-	-	
広島県	-	-	-	-	-	-	-	-	-	-	-	-	-	-	-	-	-	
山口県	-	-	-	-	-	-	-	-	-	-	-	-	-	-	-	-	-	
徳島県	-	-	-	-	-	-	-	-	-	-	-	-	-	-	-	-	-	
香川県	-	-	-	-	-	-	-	-	-	-	-	-	-	-	-	-	-	
愛媛県	-	-	-	-	-	-	-	-	-	-	-	-	-	-	-	-	-	
高知県	-	-	-	-	-	-	-	-	-	-	-	-	-	-	-	-	-	
福岡県	-	-	-	-	-	-	-	-	-	-	-	-	-	-	-	-	-	
佐賀県	-	-	-	-	-	-	-	-	-	-	-	-	-	-	-	-	-	
長崎県	-	-	-	-	-	-	-	-	-	-	-	-	-	-	-	-	-	
熊本県	-	-	-	-	-	-	-	-	-	-	-	-	-	-	-	-	-	
大分県	-	-	-	-	-	-	-	-	-	-	-	-	-	-	-	-	-	
宮崎県	-	-	-	-	-	-	-	-	-	-	-	-	-	-	-	-	-	
鹿児島県	-	-	-	-	-	-	-	-	-	-	-	-	-	-	-	-	-	
沖縄県	-	-	-	-	-	-	-	-	-	-	-	-	-	-	-	-	-	

報告数・累積報告数、疾病・都道府県別 2019年第17週

	結核		鳥インフルエンザ(H5N1又はH7N9)		中東呼吸器症候群(MERS)	
	サル		鳥類		ヒトコブラクダ	
	報告数	累積	報告数	累積	報告数	累積
総数	-	-	-	-	-	-
北海道	-	-	-	-	-	-
青森県	-	-	-	-	-	-
岩手県	-	-	-	-	-	-
宮城県	-	-	-	-	-	-
秋田県	-	-	-	-	-	-
山形県	-	-	-	-	-	-
福島県	-	-	-	-	-	-
茨城県	-	-	-	-	-	-
栃木県	-	-	-	-	-	-
群馬県	-	-	-	-	-	-
埼玉県	-	-	-	-	-	-
千葉県	-	-	-	-	-	-
東京都	-	-	-	-	-	-
神奈川県	-	-	-	-	-	-
新潟県	-	-	-	-	-	-
富山県	-	-	-	-	-	-
石川県	-	-	-	-	-	-
福井県	-	-	-	-	-	-
山梨県	-	-	-	-	-	-
長野県	-	-	-	-	-	-
岐阜県	-	-	-	-	-	-
静岡県	-	-	-	-	-	-
愛知県	-	-	-	-	-	-
三重県	-	-	-	-	-	-
滋賀県	-	-	-	-	-	-
京都府	-	-	-	-	-	-
大阪府	-	-	-	-	-	-
兵庫県	-	-	-	-	-	-
奈良県	-	-	-	-	-	-
和歌山県	-	-	-	-	-	-
鳥取県	-	-	-	-	-	-
島根県	-	-	-	-	-	-
岡山県	-	-	-	-	-	-
広島県	-	-	-	-	-	-
山口県	-	-	-	-	-	-
徳島県	-	-	-	-	-	-
香川県	-	-	-	-	-	-
愛媛県	-	-	-	-	-	-
高知県	-	-	-	-	-	-
福岡県	-	-	-	-	-	-
佐賀県	-	-	-	-	-	-
長崎県	-	-	-	-	-	-
熊本県	-	-	-	-	-	-
大分県	-	-	-	-	-	-
宮崎県	-	-	-	-	-	-
鹿児島県	-	-	-	-	-	-
沖縄県	-	-	-	-	-	-



第18週のデータ

注)表中の報告数は5月9日集計分であり、その後の報告は次週以降の累積に反映されます。
 新型インフルエンザは掲載していません。

報告数・累積報告数、疾病・都道府県別

2019年第18週

	エボラ出血熱		クリミア・コンゴ出血熱		痘 瘡		南米出血熱		ペスト		マールブルグ病		ラッサ熱		急性灰白髄炎		結 核	
	報告数	累積	報告数	累積	報告数	累積	報告数	累積	報告数	累積	報告数	累積	報告数	累積	報告数	累積	報告数	累積
総 数	-	-	-	-	-	-	-	-	-	-	-	-	-	-	-	-	86	6752
北海道	-	-	-	-	-	-	-	-	-	-	-	-	-	-	-	-	5	216
青森県	-	-	-	-	-	-	-	-	-	-	-	-	-	-	-	-	-	78
岩手県	-	-	-	-	-	-	-	-	-	-	-	-	-	-	-	-	2	68
宮城県	-	-	-	-	-	-	-	-	-	-	-	-	-	-	-	-	-	130
秋田県	-	-	-	-	-	-	-	-	-	-	-	-	-	-	-	-	-	32
山形県	-	-	-	-	-	-	-	-	-	-	-	-	-	-	-	-	-	45
福島県	-	-	-	-	-	-	-	-	-	-	-	-	-	-	-	-	1	55
茨城県	-	-	-	-	-	-	-	-	-	-	-	-	-	-	-	-	3	178
栃木県	-	-	-	-	-	-	-	-	-	-	-	-	-	-	-	-	2	91
群馬県	-	-	-	-	-	-	-	-	-	-	-	-	-	-	-	-	2	76
埼玉県	-	-	-	-	-	-	-	-	-	-	-	-	-	-	-	-	-	338
千葉県	-	-	-	-	-	-	-	-	-	-	-	-	-	-	-	-	8	345
東京都	-	-	-	-	-	-	-	-	-	-	-	-	-	-	-	-	9	980
神奈川県	-	-	-	-	-	-	-	-	-	-	-	-	-	-	-	-	3	495
新潟県	-	-	-	-	-	-	-	-	-	-	-	-	-	-	-	-	2	107
富山県	-	-	-	-	-	-	-	-	-	-	-	-	-	-	-	-	1	55
石川県	-	-	-	-	-	-	-	-	-	-	-	-	-	-	-	-	1	63
福井県	-	-	-	-	-	-	-	-	-	-	-	-	-	-	-	-	-	31
山梨県	-	-	-	-	-	-	-	-	-	-	-	-	-	-	-	-	1	26
長野県	-	-	-	-	-	-	-	-	-	-	-	-	-	-	-	-	3	106
岐阜県	-	-	-	-	-	-	-	-	-	-	-	-	-	-	-	-	3	123
静岡県	-	-	-	-	-	-	-	-	-	-	-	-	-	-	-	-	3	153
愛知県	-	-	-	-	-	-	-	-	-	-	-	-	-	-	-	-	6	478
三重県	-	-	-	-	-	-	-	-	-	-	-	-	-	-	-	-	-	83
滋賀県	-	-	-	-	-	-	-	-	-	-	-	-	-	-	-	-	2	74
京都府	-	-	-	-	-	-	-	-	-	-	-	-	-	-	-	-	2	157
大阪府	-	-	-	-	-	-	-	-	-	-	-	-	-	-	-	-	7	431
兵庫県	-	-	-	-	-	-	-	-	-	-	-	-	-	-	-	-	3	243
奈良県	-	-	-	-	-	-	-	-	-	-	-	-	-	-	-	-	4	93
和歌山県	-	-	-	-	-	-	-	-	-	-	-	-	-	-	-	-	-	39
鳥取県	-	-	-	-	-	-	-	-	-	-	-	-	-	-	-	-	-	16
島根県	-	-	-	-	-	-	-	-	-	-	-	-	-	-	-	-	-	20
岡山県	-	-	-	-	-	-	-	-	-	-	-	-	-	-	-	-	-	115
広島県	-	-	-	-	-	-	-	-	-	-	-	-	-	-	-	-	2	137
山口県	-	-	-	-	-	-	-	-	-	-	-	-	-	-	-	-	-	74
徳島県	-	-	-	-	-	-	-	-	-	-	-	-	-	-	-	-	-	45
香川県	-	-	-	-	-	-	-	-	-	-	-	-	-	-	-	-	-	42
愛媛県	-	-	-	-	-	-	-	-	-	-	-	-	-	-	-	-	-	36
高知県	-	-	-	-	-	-	-	-	-	-	-	-	-	-	-	-	-	33
福岡県	-	-	-	-	-	-	-	-	-	-	-	-	-	-	-	-	4	342
佐賀県	-	-	-	-	-	-	-	-	-	-	-	-	-	-	-	-	1	41
長崎県	-	-	-	-	-	-	-	-	-	-	-	-	-	-	-	-	-	74
熊本県	-	-	-	-	-	-	-	-	-	-	-	-	-	-	-	-	-	40
大分県	-	-	-	-	-	-	-	-	-	-	-	-	-	-	-	-	-	79
宮崎県	-	-	-	-	-	-	-	-	-	-	-	-	-	-	-	-	1	59
鹿児島県	-	-	-	-	-	-	-	-	-	-	-	-	-	-	-	-	3	106
沖縄県	-	-	-	-	-	-	-	-	-	-	-	-	-	-	-	-	2	104

* 病原体がSARSコロナウイルスであるものに限る。
 ** 病原体がMERSコロナウイルスであるものに限る。2014年7月26日より届出対象疾患となりました。
 *** 2013年5月6日より届出対象疾患となりました。

報告数・累積報告数、疾病・都道府県別

2019年第18週

	ジフテリア		重症急性 呼吸器症候群*		中東呼吸器 症候群**		鳥インフル エンザ(H5N1)		鳥インフル エンザ(H7N9)***		コレラ		細菌性赤痢		腸管出血性 大腸菌感染症		腸チフス	
	報告数	累積	報告数	累積	報告数	累積	報告数	累積	報告数	累積	報告数	累積	報告数	累積	報告数	累積	報告数	累積
総 数	-	-	-	-	-	-	-	-	-	-	2	-	30	12	350	2	13	
北海道	-	-	-	-	-	-	-	-	-	-	-	-	4	-	23	-	-	
青森県	-	-	-	-	-	-	-	-	-	-	-	-	-	-	1	-	-	
岩手県	-	-	-	-	-	-	-	-	-	-	-	-	-	-	2	-	1	
宮城県	-	-	-	-	-	-	-	-	-	-	-	-	-	-	6	-	-	
秋田県	-	-	-	-	-	-	-	-	-	-	-	-	-	-	-	-	-	
山形県	-	-	-	-	-	-	-	-	-	-	-	-	-	-	5	-	-	
福島県	-	-	-	-	-	-	-	-	-	-	-	-	-	-	6	-	-	
茨城県	-	-	-	-	-	-	-	-	-	-	-	-	-	-	6	-	1	
栃木県	-	-	-	-	-	-	-	-	-	-	-	-	1	-	1	-	-	
群馬県	-	-	-	-	-	-	-	-	-	-	-	-	1	-	5	-	-	
埼玉県	-	-	-	-	-	-	-	-	-	-	-	-	-	-	15	-	-	
千葉県	-	-	-	-	-	-	-	-	-	-	-	-	1	1	15	-	2	
東京都	-	-	-	-	-	-	-	-	-	-	1	-	7	-	41	-	1	
神奈川県	-	-	-	-	-	-	-	-	-	-	-	-	1	1	16	-	3	
新潟県	-	-	-	-	-	-	-	-	-	-	-	-	-	1	10	-	-	
富山県	-	-	-	-	-	-	-	-	-	-	-	-	-	-	6	-	-	
石川県	-	-	-	-	-	-	-	-	-	-	-	-	2	-	3	-	-	
福井県	-	-	-	-	-	-	-	-	-	-	-	-	-	-	2	-	-	
山梨県	-	-	-	-	-	-	-	-	-	-	-	-	-	-	1	-	-	
長野県	-	-	-	-	-	-	-	-	-	-	-	-	1	-	6	-	-	
岐阜県	-	-	-	-	-	-	-	-	-	-	-	-	-	-	20	-	-	
静岡県	-	-	-	-	-	-	-	-	-	-	-	-	-	-	3	-	-	
愛知県	-	-	-	-	-	-	-	-	-	-	1	-	3	-	20	1	1	
三重県	-	-	-	-	-	-	-	-	-	-	-	-	1	1	10	-	-	
滋賀県	-	-	-	-	-	-	-	-	-	-	-	-	-	-	5	-	-	
京都府	-	-	-	-	-	-	-	-	-	-	-	-	1	3	19	-	-	
大阪府	-	-	-	-	-	-	-	-	-	-	-	-	-	-	21	1	2	
兵庫県	-	-	-	-	-	-	-	-	-	-	-	-	-	-	2	10	-	-
奈良県	-	-	-	-	-	-	-	-	-	-	-	-	-	-	7	-	-	
和歌山県	-	-	-	-	-	-	-	-	-	-	-	-	-	-	2	-	-	
鳥取県	-	-	-	-	-	-	-	-	-	-	-	-	-	-	2	-	-	
島根県	-	-	-	-	-	-	-	-	-	-	-	-	-	-	2	-	-	
岡山県	-	-	-	-	-	-	-	-	-	-	-	-	-	1	5	-	-	
広島県	-	-	-	-	-	-	-	-	-	-	-	-	1	-	5	-	-	
山口県	-	-	-	-	-	-	-	-	-	-	-	-	-	-	1	-	-	
徳島県	-	-	-	-	-	-	-	-	-	-	-	-	-	-	1	-	-	
香川県	-	-	-	-	-	-	-	-	-	-	-	-	-	-	8	-	-	
愛媛県	-	-	-	-	-	-	-	-	-	-	-	-	-	-	1	-	-	
高知県	-	-	-	-	-	-	-	-	-	-	-	-	-	-	-	-	-	
福岡県	-	-	-	-	-	-	-	-	-	-	-	-	5	1	14	-	1	
佐賀県	-	-	-	-	-	-	-	-	-	-	-	-	-	-	4	-	-	
長崎県	-	-	-	-	-	-	-	-	-	-	-	-	-	-	-	-	-	
熊本県	-	-	-	-	-	-	-	-	-	-	-	-	-	-	2	-	-	
大分県	-	-	-	-	-	-	-	-	-	-	-	-	-	-	5	-	-	
宮崎県	-	-	-	-	-	-	-	-	-	-	-	-	-	1	2	-	-	
鹿児島県	-	-	-	-	-	-	-	-	-	-	-	-	-	-	5	-	-	
沖縄県	-	-	-	-	-	-	-	-	-	-	-	-	1	-	6	-	1	

報告数・累積報告数, 疾病・都道府県別

2019年第18週

	パラチフス		E型肝炎		ウエストナイル熱		A型肝炎		エキノコックス症		黄熱		オウム病		オムスク出血熱		回帰熱	
	報告数	累積	報告数	累積	報告数	累積	報告数	累積	報告数	累積	報告数	累積	報告数	累積	報告数	累積	報告数	累積
総数	1	9	3	164	-	-	5	156	-	3	-	-	-	9	-	-	-	-
北海道	-	-	-	13	-	-	-	3	-	2	-	-	-	-	-	-	-	-
青森県	-	-	-	-	-	-	-	-	-	-	-	-	-	-	-	-	-	-
岩手県	-	-	-	-	-	-	-	3	-	-	-	-	-	-	-	-	-	-
宮城県	-	-	-	4	-	-	-	4	-	1	-	-	-	-	-	-	-	-
秋田県	-	-	-	-	-	-	-	7	-	-	-	-	-	-	-	-	-	-
山形県	-	-	-	5	-	-	-	-	-	-	-	-	-	-	-	-	-	-
福島県	-	-	-	-	-	-	-	7	-	-	-	-	-	-	-	-	-	-
茨城県	-	-	-	8	-	-	1	2	-	-	-	-	-	1	-	-	-	-
栃木県	-	-	-	2	-	-	-	1	-	-	-	-	-	1	-	-	-	-
群馬県	-	-	1	7	-	-	-	2	-	-	-	-	-	-	-	-	-	-
埼玉県	1	2	-	6	-	-	-	7	-	-	-	-	-	-	-	-	-	-
千葉県	-	-	-	15	-	-	1	10	-	-	-	-	-	-	-	-	-	-
東京都	-	2	-	43	-	-	2	37	-	-	-	-	-	2	-	-	-	-
神奈川県	-	2	-	24	-	-	1	13	-	-	-	-	-	-	-	-	-	-
新潟県	-	-	-	7	-	-	-	7	-	-	-	-	-	-	-	-	-	-
富山県	-	-	-	2	-	-	-	1	-	-	-	-	-	-	-	-	-	-
石川県	-	-	-	-	-	-	-	2	-	-	-	-	-	-	-	-	-	-
福井県	-	-	-	-	-	-	-	-	-	-	-	-	-	-	-	-	-	-
山梨県	-	-	-	1	-	-	-	4	-	-	-	-	-	-	-	-	-	-
長野県	-	-	-	2	-	-	-	-	-	-	-	-	-	-	-	-	-	-
岐阜県	-	-	-	3	-	-	-	1	-	-	-	-	-	-	-	-	-	-
静岡県	-	-	1	1	-	-	-	8	-	-	-	-	-	-	-	-	-	-
愛知県	-	1	-	2	-	-	-	5	-	-	-	-	-	1	-	-	-	-
三重県	-	-	-	1	-	-	-	-	-	-	-	-	-	-	-	-	-	-
滋賀県	-	-	-	-	-	-	-	1	-	-	-	-	-	-	-	-	-	-
京都府	-	-	-	1	-	-	-	4	-	-	-	-	-	1	-	-	-	-
大阪府	-	1	-	2	-	-	-	10	-	-	-	-	-	2	-	-	-	-
兵庫県	-	-	-	1	-	-	-	-	-	-	-	-	-	-	-	-	-	-
奈良県	-	-	-	-	-	-	-	2	-	-	-	-	-	-	-	-	-	-
和歌山県	-	-	-	-	-	-	-	-	-	-	-	-	-	-	-	-	-	-
鳥取県	-	-	-	-	-	-	-	-	-	-	-	-	-	-	-	-	-	-
島根県	-	-	-	-	-	-	-	1	-	-	-	-	-	-	-	-	-	-
岡山県	-	-	-	-	-	-	-	1	-	-	-	-	-	-	-	-	-	-
広島県	-	-	-	3	-	-	-	5	-	-	-	-	-	-	-	-	-	-
山口県	-	-	-	1	-	-	-	1	-	-	-	-	-	1	-	-	-	-
徳島県	-	-	-	-	-	-	-	-	-	-	-	-	-	-	-	-	-	-
香川県	-	-	-	-	-	-	-	-	-	-	-	-	-	-	-	-	-	-
愛媛県	-	-	-	1	-	-	-	1	-	-	-	-	-	-	-	-	-	-
高知県	-	-	-	-	-	-	-	-	-	-	-	-	-	-	-	-	-	-
福岡県	-	-	-	4	-	-	-	3	-	-	-	-	-	-	-	-	-	-
佐賀県	-	-	-	1	-	-	-	1	-	-	-	-	-	-	-	-	-	-
長崎県	-	-	-	2	-	-	-	-	-	-	-	-	-	-	-	-	-	-
熊本県	-	-	-	-	-	-	-	-	-	-	-	-	-	-	-	-	-	-
大分県	-	1	1	1	-	-	-	-	-	-	-	-	-	-	-	-	-	-
宮崎県	-	-	-	1	-	-	-	-	-	-	-	-	-	-	-	-	-	-
鹿児島県	-	-	-	-	-	-	-	2	-	-	-	-	-	-	-	-	-	-
沖縄県	-	-	-	-	-	-	-	-	-	-	-	-	-	-	-	-	-	-

*2016年2月15日より届出対象疾患となりました。

**2013年3月4日より届出対象疾患となりました。

報告数・累積報告数、疾病・都道府県別

2019年第18週

	キャサナル 森林病		Q 熱		狂犬病		コクシジ オイデス症		サル痘		ジカウイルス 感染症*		重症熱性血小板 減少症候群**		腎症候性出血熱		西部ウマ脳炎	
	報告数	累積	報告数	累積	報告数	累積	報告数	累積	報告数	累積	報告数	累積	報告数	累積	報告数	累積	報告数	累積
総 数	-	-	-	-	-	-	1	-	-	-	-	1	14	-	-	-	-	-
北海道	-	-	-	-	-	-	-	-	-	-	-	-	-	-	-	-	-	-
青森県	-	-	-	-	-	-	-	-	-	-	-	-	-	-	-	-	-	-
岩手県	-	-	-	-	-	-	-	-	-	-	-	-	-	-	-	-	-	-
宮城県	-	-	-	-	-	-	-	-	-	-	-	-	-	-	-	-	-	-
秋田県	-	-	-	-	-	-	-	-	-	-	-	-	-	-	-	-	-	-
山形県	-	-	-	-	-	-	-	-	-	-	-	-	-	-	-	-	-	-
福島県	-	-	-	-	-	-	-	-	-	-	-	-	-	-	-	-	-	-
茨城県	-	-	-	-	-	-	-	-	-	-	-	-	-	-	-	-	-	-
栃木県	-	-	-	-	-	-	-	-	-	-	-	-	-	-	-	-	-	-
群馬県	-	-	-	-	-	-	-	-	-	-	-	-	-	-	-	-	-	-
埼玉県	-	-	-	-	-	-	-	-	-	-	-	-	-	-	-	-	-	-
千葉県	-	-	-	-	-	-	1	-	-	-	-	-	-	-	-	-	-	-
東京都	-	-	-	-	-	-	-	-	-	-	-	-	-	-	-	-	-	-
神奈川県	-	-	-	-	-	-	-	-	-	-	-	-	-	-	-	-	-	-
新潟県	-	-	-	-	-	-	-	-	-	-	-	-	-	-	-	-	-	-
富山県	-	-	-	-	-	-	-	-	-	-	-	-	-	-	-	-	-	-
石川県	-	-	-	-	-	-	-	-	-	-	-	-	-	-	-	-	-	-
福井県	-	-	-	-	-	-	-	-	-	-	-	-	-	-	-	-	-	-
山梨県	-	-	-	-	-	-	-	-	-	-	-	-	-	-	-	-	-	-
長野県	-	-	-	-	-	-	-	-	-	-	-	-	-	-	-	-	-	-
岐阜県	-	-	-	-	-	-	-	-	-	-	-	-	-	-	-	-	-	-
静岡県	-	-	-	-	-	-	-	-	-	-	-	-	-	-	-	-	-	-
愛知県	-	-	-	-	-	-	-	-	-	-	-	-	-	-	-	-	-	-
三重県	-	-	-	-	-	-	-	-	-	-	-	-	-	-	-	-	-	-
滋賀県	-	-	-	-	-	-	-	-	-	-	-	-	-	-	-	-	-	-
京都府	-	-	-	-	-	-	-	-	-	-	-	-	-	-	-	-	-	-
大阪府	-	-	-	-	-	-	-	-	-	-	-	-	-	-	-	-	-	-
兵庫県	-	-	-	-	-	-	-	-	-	-	-	-	-	-	-	-	-	-
奈良県	-	-	-	-	-	-	-	-	-	-	-	-	-	-	-	-	-	-
和歌山県	-	-	-	-	-	-	-	-	-	-	-	-	1	-	-	-	-	-
鳥取県	-	-	-	-	-	-	-	-	-	-	-	-	-	-	-	-	-	-
島根県	-	-	-	-	-	-	-	-	-	-	-	-	-	-	-	-	-	-
岡山県	-	-	-	-	-	-	-	-	-	-	-	-	1	-	-	-	-	-
広島県	-	-	-	-	-	-	-	-	-	-	-	-	1	-	-	-	-	-
山口県	-	-	-	-	-	-	-	-	-	-	-	-	-	-	-	-	-	-
徳島県	-	-	-	-	-	-	-	-	-	-	-	-	-	2	-	-	-	-
香川県	-	-	-	-	-	-	-	-	-	-	-	-	-	-	-	-	-	-
愛媛県	-	-	-	-	-	-	-	-	-	-	-	-	-	1	-	-	-	-
高知県	-	-	-	-	-	-	-	-	-	-	-	-	-	1	-	-	-	-
福岡県	-	-	-	-	-	-	-	-	-	-	-	-	-	-	-	-	-	-
佐賀県	-	-	-	-	-	-	-	-	-	-	-	-	-	-	-	-	-	-
長崎県	-	-	-	-	-	-	-	-	-	-	-	-	-	2	-	-	-	-
熊本県	-	-	-	-	-	-	-	-	-	-	-	-	-	-	-	-	-	-
大分県	-	-	-	-	-	-	-	-	-	-	-	-	-	-	-	-	-	-
宮崎県	-	-	-	-	-	-	-	-	-	-	-	-	1	3	-	-	-	-
鹿児島県	-	-	-	-	-	-	-	-	-	-	-	-	-	2	-	-	-	-
沖縄県	-	-	-	-	-	-	-	-	-	-	-	-	-	-	-	-	-	-

*鳥インフルエンザ(H5N1及びH7N9)を除く。

報告数・累積報告数、疾病・都道府県別

2019年第18週

	ダニ媒介脳炎		炭 疽		チクングニア熱		つつが虫病		デング熱		東部ウマ脳炎		鳥インフルエンザ*		ニパウイルス感染症		日本紅斑熱	
	報告数	累積	報告数	累積	報告数	累積	報告数	累積	報告数	累積	報告数	累積	報告数	累積	報告数	累積	報告数	累積
総 数	-	-	-	-	-	2	-	48	3	99	-	-	-	-	-	-	2	16
北海道	-	-	-	-	-	-	-	-	-	3	-	-	-	-	-	-	-	-
青森県	-	-	-	-	-	-	-	-	-	-	-	-	-	-	-	-	-	-
岩手県	-	-	-	-	-	-	-	-	-	1	-	-	-	-	-	-	-	-
宮城県	-	-	-	-	-	-	-	-	-	-	-	-	-	-	-	-	-	-
秋田県	-	-	-	-	-	-	-	-	-	-	-	-	-	-	-	-	-	-
山形県	-	-	-	-	-	-	-	1	-	-	-	-	-	-	-	-	-	-
福島県	-	-	-	-	-	-	-	4	-	-	-	-	-	-	-	-	-	-
茨城県	-	-	-	-	-	-	-	4	-	2	-	-	-	-	-	-	-	1
栃木県	-	-	-	-	-	-	-	-	-	-	-	-	-	-	-	-	-	-
群馬県	-	-	-	-	-	-	-	-	-	-	-	-	-	-	-	-	-	-
埼玉県	-	-	-	-	-	-	-	-	-	-	-	-	-	-	-	-	-	-
千葉県	-	-	-	-	-	1	-	9	1	10	-	-	-	-	-	-	-	-
東京都	-	-	-	-	-	-	-	-	1	30	-	-	-	-	-	-	-	-
神奈川県	-	-	-	-	-	-	-	-	1	9	-	-	-	-	-	-	-	-
新潟県	-	-	-	-	-	-	-	-	-	-	-	-	-	-	-	-	-	-
富山県	-	-	-	-	-	-	-	-	-	-	-	-	-	-	-	-	-	-
石川県	-	-	-	-	-	-	-	-	-	-	-	-	-	-	-	-	-	-
福井県	-	-	-	-	-	-	-	-	-	1	-	-	-	-	-	-	-	-
山梨県	-	-	-	-	-	-	-	-	-	1	-	-	-	-	-	-	-	-
長野県	-	-	-	-	-	-	-	-	-	3	-	-	-	-	-	-	-	-
岐阜県	-	-	-	-	-	-	-	-	-	-	-	-	-	-	-	-	-	-
静岡県	-	-	-	-	-	-	-	2	-	-	-	-	-	-	-	-	-	-
愛知県	-	-	-	-	-	-	-	-	-	9	-	-	-	-	-	-	-	-
三重県	-	-	-	-	-	-	-	2	-	-	-	-	-	-	-	-	-	-
滋賀県	-	-	-	-	-	-	-	-	-	-	-	-	-	-	-	-	-	-
京都府	-	-	-	-	-	-	-	-	-	3	-	-	-	-	-	-	-	3
大阪府	-	-	-	-	-	-	-	-	-	11	-	-	-	-	-	-	1	1
兵庫県	-	-	-	-	-	-	-	1	-	4	-	-	-	-	-	-	-	-
奈良県	-	-	-	-	-	-	-	-	-	1	-	-	-	-	-	-	-	1
和歌山県	-	-	-	-	-	-	-	-	-	-	-	-	-	-	-	-	-	1
鳥取県	-	-	-	-	-	-	-	-	-	1	-	-	-	-	-	-	-	-
島根県	-	-	-	-	-	-	-	1	-	1	-	-	-	-	-	-	-	-
岡山県	-	-	-	-	-	-	-	-	-	1	-	-	-	-	-	-	-	-
広島県	-	-	-	-	-	-	-	1	-	1	-	-	-	-	-	-	1	3
山口県	-	-	-	-	-	-	-	1	-	-	-	-	-	-	-	-	-	-
徳島県	-	-	-	-	-	-	-	-	-	-	-	-	-	-	-	-	-	-
香川県	-	-	-	-	-	-	-	-	-	-	-	-	-	-	-	-	-	1
愛媛県	-	-	-	-	-	-	-	-	-	1	-	-	-	-	-	-	-	-
高知県	-	-	-	-	-	-	-	-	-	-	-	-	-	-	-	-	-	-
福岡県	-	-	-	-	-	-	-	1	-	5	-	-	-	-	-	-	-	-
佐賀県	-	-	-	-	-	-	-	-	-	-	-	-	-	-	-	-	-	2
長崎県	-	-	-	-	-	-	-	-	-	-	-	-	-	-	-	-	-	1
熊本県	-	-	-	-	-	-	-	-	-	-	-	-	-	-	-	-	-	-
大分県	-	-	-	-	-	-	-	-	-	-	-	-	-	-	-	-	-	-
宮崎県	-	-	-	-	-	1	-	3	-	-	-	-	-	-	-	-	-	-
鹿児島県	-	-	-	-	-	-	-	18	-	-	-	-	-	-	-	-	-	2
沖縄県	-	-	-	-	-	-	-	-	-	1	-	-	-	-	-	-	-	-

報告数・累積報告数，疾病・都道府県別

2019年第18週

	日本脳炎		ハンタウイルス 肺症候群		Bウイルス病		鼻 疽		ブルセラ症		ベネズエラ ウマ脳炎		ヘンドラウイルス 感 染 症		発しんチフス		ボツリヌス症	
	報告数	累積	報告数	累積	報告数	累積	報告数	累積	報告数	累積	報告数	累積	報告数	累積	報告数	累積	報告数	累積
総 数	-	-	-	-	-	-	-	-	-	1	-	-	-	-	-	-	-	1
北海道	-	-	-	-	-	-	-	-	-	-	-	-	-	-	-	-	-	-
青森県	-	-	-	-	-	-	-	-	-	-	-	-	-	-	-	-	-	-
岩手県	-	-	-	-	-	-	-	-	-	-	-	-	-	-	-	-	-	-
宮城県	-	-	-	-	-	-	-	-	-	-	-	-	-	-	-	-	-	-
秋田県	-	-	-	-	-	-	-	-	-	-	-	-	-	-	-	-	-	-
山形県	-	-	-	-	-	-	-	-	-	-	-	-	-	-	-	-	-	-
福島県	-	-	-	-	-	-	-	-	-	-	-	-	-	-	-	-	-	-
茨城県	-	-	-	-	-	-	-	-	-	-	-	-	-	-	-	-	-	-
栃木県	-	-	-	-	-	-	-	-	-	-	-	-	-	-	-	-	-	-
群馬県	-	-	-	-	-	-	-	-	-	-	-	-	-	-	-	-	-	-
埼玉県	-	-	-	-	-	-	-	-	-	-	-	-	-	-	-	-	-	-
千葉県	-	-	-	-	-	-	-	-	-	-	-	-	-	-	-	-	-	-
東京都	-	-	-	-	-	-	-	-	-	-	-	-	-	-	-	-	-	-
神奈川県	-	-	-	-	-	-	-	-	-	-	-	-	-	-	-	-	-	-
新潟県	-	-	-	-	-	-	-	-	-	-	-	-	-	-	-	-	-	-
富山県	-	-	-	-	-	-	-	-	-	-	-	-	-	-	-	-	-	-
石川県	-	-	-	-	-	-	-	-	-	-	-	-	-	-	-	-	-	-
福井県	-	-	-	-	-	-	-	-	-	-	-	-	-	-	-	-	-	-
山梨県	-	-	-	-	-	-	-	-	-	-	-	-	-	-	-	-	-	-
長野県	-	-	-	-	-	-	-	-	-	-	-	-	-	-	-	-	-	-
岐阜県	-	-	-	-	-	-	-	-	-	-	-	-	-	-	-	-	-	-
静岡県	-	-	-	-	-	-	-	-	-	-	-	-	-	-	-	-	-	-
愛知県	-	-	-	-	-	-	-	-	-	-	-	-	-	-	-	-	-	-
三重県	-	-	-	-	-	-	-	-	-	-	-	-	-	-	-	-	-	-
滋賀県	-	-	-	-	-	-	-	-	-	-	-	-	-	-	-	-	-	-
京都府	-	-	-	-	-	-	-	-	-	-	-	-	-	-	-	-	-	-
大阪府	-	-	-	-	-	-	-	-	-	-	-	-	-	-	-	-	-	-
兵庫県	-	-	-	-	-	-	-	-	-	-	-	-	-	-	-	-	-	-
奈良県	-	-	-	-	-	-	-	-	-	-	-	-	-	-	-	-	-	-
和歌山県	-	-	-	-	-	-	-	-	-	-	-	-	-	-	-	-	-	-
鳥取県	-	-	-	-	-	-	-	-	-	-	-	-	-	-	-	-	-	-
島根県	-	-	-	-	-	-	-	-	-	1	-	-	-	-	-	-	-	-
岡山県	-	-	-	-	-	-	-	-	-	-	-	-	-	-	-	-	-	1
広島県	-	-	-	-	-	-	-	-	-	-	-	-	-	-	-	-	-	-
山口県	-	-	-	-	-	-	-	-	-	-	-	-	-	-	-	-	-	-
徳島県	-	-	-	-	-	-	-	-	-	-	-	-	-	-	-	-	-	-
香川県	-	-	-	-	-	-	-	-	-	-	-	-	-	-	-	-	-	-
愛媛県	-	-	-	-	-	-	-	-	-	-	-	-	-	-	-	-	-	-
高知県	-	-	-	-	-	-	-	-	-	-	-	-	-	-	-	-	-	-
福岡県	-	-	-	-	-	-	-	-	-	-	-	-	-	-	-	-	-	-
佐賀県	-	-	-	-	-	-	-	-	-	-	-	-	-	-	-	-	-	-
長崎県	-	-	-	-	-	-	-	-	-	-	-	-	-	-	-	-	-	-
熊本県	-	-	-	-	-	-	-	-	-	-	-	-	-	-	-	-	-	-
大分県	-	-	-	-	-	-	-	-	-	-	-	-	-	-	-	-	-	-
宮崎県	-	-	-	-	-	-	-	-	-	-	-	-	-	-	-	-	-	-
鹿児島県	-	-	-	-	-	-	-	-	-	-	-	-	-	-	-	-	-	-
沖縄県	-	-	-	-	-	-	-	-	-	-	-	-	-	-	-	-	-	-

報告数・累積報告数、疾病・都道府県別

2019年第18週

	マラリア		野 兎 病		ライム病		リッサウイルス感染症		リフトバレー熱		類 鼻 疽		レジオネラ症		レプトスピラ症		ロッキー山紅斑熱	
	報告数	累積	報告数	累積	報告数	累積	報告数	累積	報告数	累積	報告数	累積	報告数	累積	報告数	累積	報告数	累積
総 数	-	12	-	-	-	-	-	-	-	-	-	-	21	436	-	3	-	-
北海道	-	-	-	-	-	-	-	-	-	-	-	-	-	14	-	-	-	-
青森県	-	-	-	-	-	-	-	-	-	-	-	-	2	4	-	-	-	-
岩手県	-	-	-	-	-	-	-	-	-	-	-	-	-	3	-	-	-	-
宮城県	-	-	-	-	-	-	-	-	-	-	-	-	-	11	-	-	-	-
秋田県	-	-	-	-	-	-	-	-	-	-	-	-	1	5	-	-	-	-
山形県	-	-	-	-	-	-	-	-	-	-	-	-	-	3	-	-	-	-
福島県	-	-	-	-	-	-	-	-	-	-	-	-	-	3	-	-	-	-
茨城県	-	1	-	-	-	-	-	-	-	-	-	-	1	9	-	-	-	-
栃木県	-	-	-	-	-	-	-	-	-	-	-	-	-	5	-	-	-	-
群馬県	-	-	-	-	-	-	-	-	-	-	-	-	-	6	-	-	-	-
埼玉県	-	-	-	-	-	-	-	-	-	-	-	-	1	23	-	-	-	-
千葉県	-	1	-	-	-	-	-	-	-	-	-	-	1	17	-	-	-	-
東京都	-	2	-	-	-	-	-	-	-	-	-	-	1	42	-	1	-	-
神奈川県	-	2	-	-	-	-	-	-	-	-	-	-	1	26	-	-	-	-
新潟県	-	-	-	-	-	-	-	-	-	-	-	-	1	10	-	-	-	-
富山県	-	-	-	-	-	-	-	-	-	-	-	-	3	15	-	-	-	-
石川県	-	-	-	-	-	-	-	-	-	-	-	-	-	10	-	-	-	-
福井県	-	-	-	-	-	-	-	-	-	-	-	-	-	2	-	-	-	-
山梨県	-	-	-	-	-	-	-	-	-	-	-	-	-	4	-	-	-	-
長野県	-	-	-	-	-	-	-	-	-	-	-	-	-	8	-	-	-	-
岐阜県	-	-	-	-	-	-	-	-	-	-	-	-	1	8	-	-	-	-
静岡県	-	1	-	-	-	-	-	-	-	-	-	-	-	10	-	-	-	-
愛知県	-	-	-	-	-	-	-	-	-	-	-	-	1	35	-	-	-	-
三重県	-	-	-	-	-	-	-	-	-	-	-	-	-	5	-	-	-	-
滋賀県	-	-	-	-	-	-	-	-	-	-	-	-	-	6	-	-	-	-
京都府	-	1	-	-	-	-	-	-	-	-	-	-	1	9	-	-	-	-
大阪府	-	1	-	-	-	-	-	-	-	-	-	-	1	16	-	1	-	-
兵庫県	-	-	-	-	-	-	-	-	-	-	-	-	2	22	-	-	-	-
奈良県	-	1	-	-	-	-	-	-	-	-	-	-	-	4	-	-	-	-
和歌山県	-	-	-	-	-	-	-	-	-	-	-	-	-	3	-	-	-	-
鳥取県	-	-	-	-	-	-	-	-	-	-	-	-	-	3	-	-	-	-
島根県	-	1	-	-	-	-	-	-	-	-	-	-	-	2	-	-	-	-
岡山県	-	-	-	-	-	-	-	-	-	-	-	-	1	14	-	-	-	-
広島県	-	-	-	-	-	-	-	-	-	-	-	-	-	9	-	-	-	-
山口県	-	-	-	-	-	-	-	-	-	-	-	-	-	2	-	-	-	-
徳島県	-	-	-	-	-	-	-	-	-	-	-	-	-	5	-	-	-	-
香川県	-	-	-	-	-	-	-	-	-	-	-	-	-	3	-	-	-	-
愛媛県	-	-	-	-	-	-	-	-	-	-	-	-	1	2	-	-	-	-
高知県	-	-	-	-	-	-	-	-	-	-	-	-	-	2	-	-	-	-
福岡県	-	1	-	-	-	-	-	-	-	-	-	-	-	25	-	-	-	-
佐賀県	-	-	-	-	-	-	-	-	-	-	-	-	-	1	-	-	-	-
長崎県	-	-	-	-	-	-	-	-	-	-	-	-	-	5	-	-	-	-
熊本県	-	-	-	-	-	-	-	-	-	-	-	-	-	8	-	-	-	-
大分県	-	-	-	-	-	-	-	-	-	-	-	-	1	2	-	-	-	-
宮崎県	-	-	-	-	-	-	-	-	-	-	-	-	-	2	-	-	-	-
鹿児島県	-	-	-	-	-	-	-	-	-	-	-	-	-	4	-	-	-	-
沖縄県	-	-	-	-	-	-	-	-	-	-	-	-	-	9	-	1	-	-

*E型肝炎及びA型肝炎を除く。

**2014年9月19日より届出対象疾患となりました。

***急性灰白髄炎を除く。2018年5月1日より届出対象疾患となりました。

****ウエストナイル脳炎、西部ウマ脳炎、ダニ媒介脳炎、東部ウマ脳炎、日本脳炎、ベネズエラウマ脳炎及びリフトバレー熱を除く。

報告数・累積報告数、疾病・都道府県別

2019年第18週

	アメーバ赤痢		ウイルス性肝炎*		カリバネム耐性 腸内細菌科細菌感染症**		急性弛緩性 麻痺***		急性脳炎****		クリプト スポリジウム症		クロイツフェルト ・ヤコブ病		劇症型溶血性 レンサ球菌感染症		後天性免疫不全 症候群	
	報告数	累積	報告数	累積	報告数	累積	報告数	累積	報告数	累積	報告数	累積	報告数	累積	報告数	累積	報告数	累積
総 数	2	298	3	103	11	613	-	18	8	380	-	6	1	51	8	317	5	379
北海道	-	8	-	1	-	9	-	-	-	8	-	1	-	1	-	11	1	14
青森県	-	1	-	-	-	13	-	-	-	1	-	1	-	1	-	2	-	1
岩手県	-	-	-	-	-	1	-	-	1	6	-	-	-	-	-	2	-	-
宮城県	-	4	1	6	-	5	-	-	-	3	-	-	-	-	-	11	-	5
秋田県	-	4	-	-	-	3	-	-	-	3	-	-	-	-	1	3	-	-
山形県	-	1	-	-	-	5	-	-	-	-	-	-	-	-	2	2	-	3
福島県	-	5	-	-	-	24	-	3	-	1	-	-	-	1	-	2	-	-
茨城県	-	2	-	-	1	16	-	1	-	13	-	-	-	-	-	8	-	2
栃木県	-	5	-	1	-	9	-	2	-	-	-	-	-	-	-	3	1	1
群馬県	-	3	-	3	-	10	-	-	-	6	-	-	-	2	-	3	-	4
埼玉県	-	16	-	2	-	16	-	1	4	29	-	-	-	-	1	10	-	11
千葉県	-	14	-	4	-	13	-	-	1	37	-	-	-	2	-	12	1	14
東京都	-	60	-	25	2	66	-	1	-	38	-	2	-	9	-	34	-	137
神奈川県	-	30	1	5	1	44	-	1	-	27	-	-	-	2	1	24	1	18
新潟県	-	3	-	3	-	8	-	-	-	4	-	-	1	2	-	5	-	1
富山県	-	1	-	-	-	2	-	-	-	2	-	-	-	-	-	4	-	2
石川県	-	-	-	3	-	6	-	-	-	2	-	-	-	-	1	6	-	-
福井県	-	2	-	1	-	2	-	-	-	3	-	-	-	1	-	2	-	-
山梨県	-	-	-	2	-	4	-	-	-	2	-	-	-	2	-	3	-	-
長野県	-	3	-	2	-	13	-	-	1	14	-	-	-	-	-	2	-	3
岐阜県	-	3	-	-	-	8	-	-	-	2	-	-	-	2	-	5	-	2
静岡県	-	3	-	1	-	6	-	-	-	14	-	-	-	2	-	16	-	4
愛知県	1	20	-	3	1	39	-	1	-	31	-	-	-	-	-	17	-	29
三重県	-	8	-	2	-	15	-	1	-	-	-	-	-	-	-	3	-	4
滋賀県	-	4	-	-	-	-	-	-	-	1	-	-	-	-	-	5	-	2
京都府	-	5	-	1	-	18	-	1	-	3	-	-	-	2	-	6	-	8
大阪府	-	20	-	6	1	56	-	1	-	9	-	1	-	2	-	18	-	42
兵庫県	-	12	1	5	2	20	-	-	-	21	-	-	-	4	-	19	-	11
奈良県	-	3	-	1	1	12	-	-	-	6	-	-	-	1	-	4	1	1
和歌山県	-	3	-	4	-	7	-	-	-	1	-	-	-	1	-	5	-	1
鳥取県	-	2	-	-	-	6	-	-	-	2	-	-	-	1	-	2	-	1
島根県	-	4	-	-	-	17	-	-	-	8	-	-	-	-	-	3	-	1
岡山県	-	5	-	2	-	12	-	1	-	7	-	-	-	-	-	3	-	4
広島県	-	5	-	3	1	18	-	-	-	17	-	-	-	3	-	10	-	5
山口県	-	4	-	1	-	8	-	1	-	8	-	-	-	-	-	2	-	1
徳島県	-	3	-	-	-	2	-	-	-	-	-	-	-	1	-	1	-	1
香川県	-	5	-	2	-	5	-	-	-	1	-	-	-	1	-	6	-	3
愛媛県	-	2	-	3	1	9	-	-	-	1	-	-	-	1	-	7	-	1
高知県	-	2	-	1	-	11	-	-	-	1	-	-	-	-	-	1	-	1
福岡県	-	8	-	6	-	31	-	1	1	13	-	-	-	2	-	12	-	21
佐賀県	-	2	-	1	-	2	-	-	-	1	-	-	-	1	-	1	-	3
長崎県	1	2	-	-	-	16	-	-	-	5	-	-	-	1	-	4	-	-
熊本県	-	5	-	1	-	4	-	-	-	1	-	-	-	1	-	2	-	2
大分県	-	-	-	-	-	4	-	-	-	15	-	-	-	-	-	3	-	5
宮崎県	-	2	-	1	-	2	-	-	-	-	-	1	-	-	1	7	-	-
鹿児島県	-	2	-	-	-	8	-	2	-	9	-	-	-	2	1	2	-	4
沖縄県	-	2	-	1	-	8	-	-	-	4	-	-	-	-	-	4	-	6

*2013年4月1日より届出対象疾患となりました。
 **2014年9月19日より届出対象疾患となりました。

報告数・累積報告数, 疾病・都道府県別

2019年第18週

	ジアルジア症		侵襲性インフルエンザ菌感染症*		侵襲性髄膜炎菌感染症*		侵襲性肺炎球菌感染症*		水痘** (入院例に限る)		先天性風しん症候群		梅毒		播種性 クリプトコックス症**		破傷風	
	報告数	累積	報告数	累積	報告数	累積	報告数	累積	報告数	累積	報告数	累積	報告数	累積	報告数	累積	報告数	累積
総数	-	12	5	214	-	19	49	1331	3	139	-	2	13	2052	-	48	1	22
北海道	-	-	-	10	-	-	5	50	-	6	-	-	-	38	-	1	-	1
青森県	-	-	-	1	-	-	-	8	-	-	-	-	-	9	-	-	-	-
岩手県	-	-	-	-	-	-	-	6	-	-	-	-	-	4	-	-	-	-
宮城県	-	-	-	3	-	-	-	25	-	2	-	-	-	31	-	-	-	-
秋田県	-	-	-	1	-	-	1	8	-	4	-	-	-	6	-	-	-	-
山形県	-	-	-	1	-	-	-	12	-	-	-	-	-	9	-	-	-	-
福島県	-	-	-	1	-	-	2	12	-	1	-	-	-	28	-	-	-	-
茨城県	-	-	-	2	-	-	2	24	-	1	-	-	-	32	-	1	-	-
栃木県	-	-	-	-	-	-	-	15	-	1	-	-	-	18	-	-	-	-
群馬県	-	-	-	-	-	-	1	10	-	-	-	-	-	23	-	1	1	2
埼玉県	-	-	-	4	-	-	1	58	-	4	-	1	1	74	-	3	-	-
千葉県	-	-	-	12	-	-	3	52	-	15	-	-	-	44	-	1	-	4
東京都	-	3	-	30	-	1	2	154	-	20	-	1	1	522	-	5	-	1
神奈川県	-	1	-	12	-	2	3	88	-	12	-	-	-	92	-	2	-	-
新潟県	-	-	-	5	-	-	-	24	-	-	-	-	1	17	-	1	-	1
富山県	-	-	-	3	-	-	2	16	1	2	-	-	-	10	-	1	-	-
石川県	-	1	-	4	-	-	1	10	-	1	-	-	-	4	-	-	-	-
福井県	-	-	-	1	-	1	-	10	-	1	-	-	1	3	-	-	-	-
山梨県	-	-	-	1	-	-	-	6	-	1	-	-	-	2	-	-	-	-
長野県	-	-	1	4	-	-	1	13	-	1	-	-	-	17	-	2	-	-
岐阜県	-	-	-	4	-	-	-	23	-	5	-	-	1	25	-	1	-	1
静岡県	-	-	1	3	-	-	4	44	-	-	-	-	1	36	-	2	-	2
愛知県	-	-	2	19	-	3	4	89	-	7	-	-	-	110	-	6	-	-
三重県	-	1	-	3	-	1	-	22	1	2	-	-	1	21	-	2	-	-
滋賀県	-	-	-	6	-	-	1	10	-	-	-	-	-	12	-	-	-	-
京都府	-	2	-	4	-	1	-	39	-	7	-	-	-	34	-	-	-	-
大阪府	-	2	-	24	-	4	3	110	-	8	-	-	-	351	-	3	-	1
兵庫県	-	-	1	4	-	2	7	70	-	9	-	-	-	104	-	3	-	-
奈良県	-	-	-	1	-	1	-	10	-	3	-	-	-	20	-	-	-	1
和歌山県	-	-	-	5	-	-	-	8	-	-	-	-	-	6	-	1	-	-
鳥取県	-	1	-	1	-	-	-	6	-	1	-	-	-	3	-	-	-	-
島根県	-	-	-	2	-	-	-	12	-	-	-	-	-	5	-	1	-	-
岡山県	-	-	-	2	-	-	1	18	-	2	-	-	4	54	-	-	-	-
広島県	-	-	-	1	-	1	1	32	-	-	-	-	-	45	-	1	-	-
山口県	-	1	-	-	-	1	-	14	-	-	-	-	-	28	-	1	-	-
徳島県	-	-	-	2	-	-	-	4	-	-	-	-	1	9	-	1	-	-
香川県	-	-	-	4	-	-	-	19	-	1	-	-	-	12	-	1	-	1
愛媛県	-	-	-	-	-	-	-	3	-	2	-	-	-	22	-	-	-	1
高知県	-	-	-	1	-	-	-	7	-	-	-	-	-	6	-	-	-	-
福岡県	-	-	-	15	-	1	3	76	1	9	-	-	-	75	-	3	-	1
佐賀県	-	-	-	-	-	-	-	10	-	1	-	-	-	6	-	-	-	-
長崎県	-	-	-	2	-	-	-	20	-	4	-	-	-	8	-	2	-	-
熊本県	-	-	-	2	-	-	-	17	-	1	-	-	-	35	-	-	-	2
大分県	-	-	-	1	-	-	1	13	-	1	-	-	-	11	-	1	-	-
宮崎県	-	-	-	-	-	-	-	7	-	-	-	-	-	8	-	-	-	1
鹿児島県	-	-	-	5	-	-	-	11	-	3	-	-	1	14	-	-	-	-
沖縄県	-	-	-	8	-	-	-	36	-	1	-	-	-	9	-	1	-	2

*2018年1月1日より届出対象疾患となりました。
 **2014年9月19日より届出対象疾患となりました。

報告数・累積報告数, 疾病・都道府県別

2019年第18週

	バンコマイシン耐性 黄色ブドウ球菌感染症		バンコマイシン耐性 腸球菌感染症		百日咳*		風しん		麻しん		薬剤耐性アシネト バクター感染症**	
	報告数	累積	報告数	累積	報告数	累積	報告数	累積	報告数	累積	報告数	累積
総数	-	-	-	28	49	5337	33	1434	11	467	-	12
北海道	-	-	-	-	1	128	-	25	-	4	-	4
青森県	-	-	-	3	-	11	-	-	-	-	-	-
岩手県	-	-	-	-	-	10	-	1	-	1	-	-
宮城県	-	-	-	-	1	41	-	1	-	-	-	-
秋田県	-	-	-	-	-	42	-	2	-	-	-	-
山形県	-	-	-	-	-	85	-	1	-	-	-	-
福島県	-	-	-	-	-	74	-	9	-	2	-	-
茨城県	-	-	-	-	-	107	1	11	-	10	-	-
栃木県	-	-	-	-	-	20	-	7	-	2	-	-
群馬県	-	-	-	1	-	110	-	4	-	-	-	-
埼玉県	-	-	-	1	3	341	4	103	-	15	-	1
千葉県	-	-	-	-	3	319	3	134	2	19	-	1
東京都	-	-	-	3	-	579	7	474	7	71	-	2
神奈川県	-	-	-	2	3	200	-	168	-	25	-	-
新潟県	-	-	-	-	-	61	-	1	-	2	-	-
富山県	-	-	-	-	-	12	-	3	-	3	-	-
石川県	-	-	-	-	-	46	-	3	-	-	-	-
福井県	-	-	-	-	2	68	-	13	-	-	-	-
山梨県	-	-	-	-	-	36	-	4	-	2	-	-
長野県	-	-	-	-	-	36	-	12	-	1	-	-
岐阜県	-	-	-	-	-	23	2	2	-	5	-	-
静岡県	-	-	-	3	1	249	-	11	-	4	-	1
愛知県	-	-	-	-	2	184	-	35	-	35	-	-
三重県	-	-	-	-	-	157	2	17	-	54	-	-
滋賀県	-	-	-	-	-	45	1	6	-	5	-	-
京都府	-	-	-	-	1	99	-	18	-	8	-	-
大阪府	-	-	-	9	7	323	1	114	-	136	-	1
兵庫県	-	-	-	1	4	236	-	38	-	27	-	1
奈良県	-	-	-	2	-	12	-	12	-	5	-	-
和歌山県	-	-	-	-	-	51	-	3	-	9	-	-
鳥取県	-	-	-	-	-	10	-	1	-	-	-	-
島根県	-	-	-	-	-	5	9	15	-	3	-	-
岡山県	-	-	-	2	1	88	-	3	-	-	-	-
広島県	-	-	-	-	-	77	-	26	-	7	-	-
山口県	-	-	-	-	-	186	-	16	-	-	-	1
徳島県	-	-	-	-	-	19	-	-	-	-	-	-
香川県	-	-	-	-	-	107	-	2	-	-	-	-
愛媛県	-	-	-	-	-	94	-	2	-	-	-	-
高知県	-	-	-	-	-	65	-	-	-	-	-	-
福岡県	-	-	-	-	3	374	1	78	-	5	-	-
佐賀県	-	-	-	-	-	29	-	20	1	1	-	-
長崎県	-	-	-	-	-	11	-	10	-	-	-	-
熊本県	-	-	-	-	4	76	-	4	-	2	-	-
大分県	-	-	-	-	-	9	-	11	-	-	-	-
宮崎県	-	-	-	-	1	98	-	-	1	1	-	-
鹿児島県	-	-	-	-	12	367	-	2	-	1	-	-
沖縄県	-	-	-	1	-	17	2	12	-	2	-	-

注) 百日咳は2018年1月1日より全数把握対象疾患に変更となりました。

*鳥インフルエンザ及び新型インフルエンザ等感染症を除く。

**2018年第9週より定点当たり報告数の表示が開始されました。

報告数・定点当たり報告数、疾病・都道府県別

2019年第18週

	インフルエンザ*		RSウイルス感染症**		咽頭結膜熱		A群溶血性レンサ球菌咽頭炎		感染性胃腸炎		水痘		手足口病		伝染性紅斑		突発性発しん	
	報告数	定点当り	報告数	定点当り	報告数	定点当り	報告数	定点当り	報告数	定点当り	報告数	定点当り	報告数	定点当り	報告数	定点当り	報告数	定点当り
総数	4703	1.02	696	0.24	590	0.20	2255	0.77	6401	2.20	606	0.21	1001	0.34	663	0.23	540	0.19
北海道	349	1.75	43	0.36	36	0.30	150	1.26	213	1.79	33	0.28	3	0.03	31	0.26	9	0.08
青森県	114	1.75	4	0.10	6	0.14	18	0.43	49	1.17	5	0.12	16	0.38	16	0.38	7	0.17
岩手県	180	2.77	8	0.20	2	0.05	58	1.45	160	4.00	17	0.43	-	-	6	0.15	11	0.28
宮城県	69	0.74	8	0.14	12	0.21	52	0.90	102	1.76	8	0.14	1	0.02	12	0.21	2	0.03
秋田県	249	6.38	3	0.13	1	0.04	14	0.58	34	1.42	6	0.25	-	-	1	0.04	1	0.04
山形県	38	1.31	10	0.50	-	-	16	0.80	48	2.40	-	-	1	0.05	9	0.45	1	0.05
福島県	256	3.08	22	0.44	11	0.22	71	1.42	67	1.34	20	0.40	24	0.48	14	0.28	10	0.20
茨城県	107	0.89	18	0.24	8	0.11	105	1.40	165	2.20	23	0.31	6	0.08	50	0.67	19	0.25
栃木県	51	0.67	11	0.23	7	0.15	40	0.83	51	1.06	12	0.25	10	0.21	18	0.38	10	0.21
群馬県	33	0.75	2	0.09	2	0.09	13	0.57	52	2.26	12	0.52	1	0.04	9	0.39	5	0.22
埼玉県	209	0.92	25	0.18	17	0.12	127	0.91	336	2.42	44	0.32	5	0.04	68	0.49	31	0.22
千葉県	137	0.67	22	0.17	26	0.20	137	1.05	156	1.20	22	0.17	8	0.06	43	0.33	7	0.05
東京都	229	0.68	30	0.15	16	0.08	163	0.80	468	2.29	26	0.13	12	0.06	26	0.13	44	0.22
神奈川県	124	0.47	15	0.09	28	0.17	98	0.59	263	1.59	20	0.12	2	0.01	20	0.12	24	0.15
新潟県	48	0.53	18	0.32	16	0.28	46	0.81	108	1.89	15	0.26	2	0.04	23	0.40	1	0.02
富山県	18	0.38	1	0.03	6	0.21	10	0.34	50	1.72	5	0.17	1	0.03	11	0.38	5	0.17
石川県	41	0.85	7	0.24	17	0.59	33	1.14	112	3.86	6	0.21	1	0.03	18	0.62	5	0.17
福井県	55	1.49	15	0.65	6	0.26	26	1.13	98	4.26	14	0.61	1	0.04	4	0.17	5	0.22
山梨県	19	0.46	-	-	-	-	3	0.13	30	1.25	5	0.21	1	0.04	5	0.21	1	0.04
長野県	108	1.33	2	0.04	6	0.12	27	0.54	63	1.26	2	0.04	2	0.04	4	0.08	2	0.04
岐阜県	128	1.56	4	0.08	14	0.28	29	0.58	113	2.26	7	0.14	1	0.02	6	0.12	6	0.12
静岡県	86	0.62	25	0.28	9	0.10	48	0.54	133	1.49	17	0.19	4	0.04	19	0.21	16	0.18
愛知県	252	1.29	31	0.17	39	0.21	105	0.58	260	1.43	17	0.09	2	0.01	14	0.08	19	0.10
三重県	44	0.61	15	0.33	6	0.13	18	0.40	84	1.87	3	0.07	1	0.02	4	0.09	13	0.29
滋賀県	80	1.67	4	0.14	8	0.29	19	0.68	83	2.96	13	0.46	3	0.11	4	0.14	6	0.21
京都府	129	1.08	7	0.10	13	0.18	28	0.39	135	1.90	4	0.06	3	0.04	7	0.10	9	0.13
大阪府	266	0.88	92	0.47	42	0.21	127	0.64	470	2.39	46	0.23	166	0.84	30	0.15	36	0.18
兵庫県	95	0.49	28	0.23	33	0.27	57	0.46	256	2.06	12	0.10	17	0.14	16	0.13	12	0.10
奈良県	10	0.18	-	-	7	0.21	16	0.47	61	1.79	1	0.03	2	0.06	-	-	3	0.09
和歌山県	8	0.16	28	0.93	4	0.13	16	0.53	98	3.27	6	0.20	2	0.07	8	0.27	5	0.17
鳥取県	45	1.55	8	0.42	7	0.37	21	1.11	37	1.95	2	0.11	23	1.21	5	0.26	4	0.21
島根県	53	1.39	2	0.09	9	0.39	19	0.83	55	2.39	4	0.17	16	0.70	3	0.13	4	0.17
岡山県	67	0.80	8	0.15	10	0.19	36	0.67	200	3.70	6	0.11	13	0.24	4	0.07	4	0.07
広島県	95	0.96	15	0.25	20	0.33	31	0.51	135	2.21	17	0.28	7	0.11	6	0.10	7	0.11
山口県	28	0.42	20	0.43	8	0.17	27	0.59	109	2.37	7	0.15	8	0.17	8	0.17	9	0.20
徳島県	28	0.76	11	0.48	2	0.09	16	0.70	121	5.26	4	0.17	7	0.30	3	0.13	11	0.48
香川県	12	0.26	9	0.32	4	0.14	23	0.82	69	2.46	2	0.07	2	0.07	2	0.07	2	0.07
愛媛県	38	0.62	5	0.14	5	0.14	37	1.00	86	2.32	4	0.11	1	0.03	2	0.05	10	0.27
高知県	21	0.44	13	0.43	6	0.20	40	1.33	105	3.50	1	0.03	4	0.13	8	0.27	10	0.33
福岡県	119	0.60	38	0.32	19	0.16	108	0.90	223	1.86	53	0.44	120	1.00	62	0.52	40	0.33
佐賀県	16	0.41	4	0.17	9	0.39	10	0.43	30	1.30	3	0.13	7	0.30	2	0.09	4	0.17
長崎県	63	0.90	4	0.09	9	0.20	20	0.45	75	1.70	8	0.18	15	0.34	13	0.30	11	0.25
熊本県	41	0.52	5	0.10	11	0.22	24	0.49	180	3.67	12	0.24	50	1.02	9	0.18	23	0.47
大分県	73	1.26	7	0.19	7	0.19	26	0.72	148	4.11	9	0.25	39	1.08	10	0.28	18	0.50
宮崎県	27	0.47	3	0.09	19	0.54	42	1.20	127	3.63	8	0.23	152	4.34	12	0.34	13	0.37
鹿児島県	38	0.41	21	0.39	35	0.65	56	1.04	268	4.96	28	0.52	191	3.54	9	0.17	24	0.44
沖縄県	407	7.83	25	0.83	12	0.40	49	1.63	115	3.83	17	0.57	48	1.60	9	0.30	21	0.70

*髄膜炎菌、肺炎球菌、インフルエンザ菌を原因として同定された場合を除く。
 **オウム病を除く。
 ***病原体がロタウイルスであるものに限る。2013年10月14日より届出対象疾患となりました。

報告数・定点当り報告数、疾病・都道府県別

2019年第18週

	ヘルパンギーナ		流行性耳下腺炎		急性出血性結膜炎		流行性角結膜炎		細菌性髄膜炎*		無菌性髄膜炎		マイコプラズマ肺炎		クラミジア肺炎**		感染性胃腸炎(ロタウイルス)***	
	報告数	定点当り	報告数	定点当り	報告数	定点当り	報告数	定点当り	報告数	定点当り	報告数	定点当り	報告数	定点当り	報告数	定点当り	報告数	定点当り
総数	157	0.05	151	0.05	2	0.00	146	0.23	5	0.01	5	0.01	60	0.13	1	0.00	280	0.59
北海道	2	0.02	-	-	-	-	2	0.08	-	-	1	0.05	3	0.14	-	-	15	0.68
青森県	-	-	5	0.12	-	-	3	0.27	-	-	-	-	1	0.17	-	-	6	1.00
岩手県	-	-	2	0.05	-	-	5	0.36	-	-	-	-	2	0.11	-	-	15	0.79
宮城県	-	-	-	-	-	-	-	-	-	-	-	-	4	0.33	-	-	2	0.17
秋田県	-	-	-	-	-	-	1	0.25	-	-	-	-	1	0.13	-	-	-	-
山形県	-	-	-	-	-	-	1	0.20	1	0.10	-	-	2	0.20	-	-	3	0.30
福島県	-	-	4	0.08	-	-	5	0.38	-	-	-	-	-	-	-	-	9	1.29
茨城県	1	0.01	4	0.05	-	-	18	1.06	-	-	1	0.08	5	0.38	-	-	3	0.23
栃木県	1	0.02	3	0.06	-	-	8	0.67	-	-	-	-	-	-	-	-	7	1.00
群馬県	-	-	3	0.13	-	-	5	0.83	-	-	-	-	2	0.25	-	-	18	2.25
埼玉県	1	0.01	11	0.08	-	-	4	0.11	-	-	1	0.09	-	-	-	-	7	0.64
千葉県	1	0.01	2	0.02	-	-	1	0.03	-	-	1	0.11	1	0.11	-	-	5	0.56
東京都	1	0.00	8	0.04	-	-	6	0.21	-	-	-	-	1	0.04	1	0.04	7	0.28
神奈川県	-	-	8	0.05	-	-	10	0.26	-	-	-	-	-	-	-	-	11	1.00
新潟県	-	-	-	-	-	-	-	-	-	-	-	-	1	0.08	-	-	6	0.46
富山県	4	0.14	2	0.07	-	-	-	-	-	-	-	-	-	-	-	-	-	-
石川県	-	-	-	-	-	-	2	0.29	-	-	-	-	1	0.20	-	-	4	0.80
福井県	1	0.04	2	0.09	-	-	4	1.33	-	-	-	-	-	-	-	-	6	1.00
山梨県	-	-	-	-	1	0.11	3	0.33	-	-	-	-	-	-	-	-	2	0.20
長野県	2	0.04	-	-	-	-	1	0.13	3	0.27	-	-	4	0.36	-	-	13	1.18
岐阜県	-	-	1	0.02	-	-	-	-	-	-	-	-	-	-	-	-	3	0.60
静岡県	3	0.03	-	-	-	-	2	0.09	-	-	-	-	1	0.10	-	-	1	0.10
愛知県	1	0.01	5	0.03	1	0.03	5	0.14	-	-	1	0.07	5	0.33	-	-	29	1.93
三重県	-	-	-	-	-	-	1	0.08	-	-	-	-	2	0.22	-	-	2	0.22
滋賀県	3	0.11	1	0.04	-	-	2	0.25	-	-	-	-	1	0.14	-	-	-	-
京都府	-	-	-	-	-	-	1	0.06	-	-	-	-	-	-	-	-	13	1.86
大阪府	24	0.12	6	0.03	-	-	2	0.04	-	-	-	-	1	0.06	-	-	13	0.81
兵庫県	-	-	-	-	-	-	2	0.06	-	-	-	-	3	0.21	-	-	20	1.43
奈良県	1	0.03	-	-	-	-	-	-	-	-	-	-	-	-	-	-	7	1.17
和歌山県	-	-	-	-	-	-	-	-	-	-	-	-	4	0.36	-	-	8	0.73
鳥取県	1	0.05	-	-	-	-	-	-	-	-	-	-	-	-	-	-	1	0.20
島根県	1	0.04	-	-	-	-	-	-	-	-	-	-	-	-	-	-	-	-
岡山県	9	0.17	-	-	-	-	-	-	-	-	-	-	-	-	-	-	3	0.60
広島県	1	0.02	7	0.11	-	-	2	0.17	-	-	-	-	2	0.10	-	-	7	0.33
山口県	5	0.11	-	-	-	-	8	0.89	-	-	-	-	2	0.22	-	-	1	0.11
徳島県	4	0.17	2	0.09	-	-	-	-	-	-	-	-	-	-	-	-	-	-
香川県	1	0.04	6	0.21	-	-	-	-	-	-	-	-	2	0.40	-	-	1	0.20
愛媛県	-	-	3	0.08	-	-	1	0.13	-	-	-	-	3	0.50	-	-	1	0.17
高知県	-	-	1	0.03	-	-	2	0.67	-	-	-	-	3	0.38	-	-	9	1.13
福岡県	15	0.13	27	0.23	-	-	19	0.73	1	0.07	-	-	-	-	-	-	-	-
佐賀県	1	0.04	-	-	-	-	2	0.50	-	-	-	-	1	0.17	-	-	3	0.50
長崎県	1	0.02	6	0.14	-	-	-	-	-	-	-	-	-	-	-	-	1	0.08
熊本県	9	0.18	2	0.04	-	-	1	0.11	-	-	-	-	-	-	-	-	10	0.67
大分県	3	0.08	22	0.61	-	-	-	-	-	-	-	-	-	-	-	-	1	0.09
宮崎県	28	0.80	3	0.09	-	-	7	1.17	-	-	-	-	-	-	-	-	1	0.14
鹿児島県	17	0.31	4	0.07	-	-	7	1.00	-	-	-	-	1	0.08	-	-	6	0.50
沖縄県	15	0.50	1	0.03	-	-	3	0.38	-	-	-	-	1	0.14	-	-	-	-

報告数・疾病・都道府県別
 2019年第18週

	インフルエンザ (入院患者)
	報告数
総 数	105
北海道	11
青森県	2
岩手県	10
宮城県	5
秋田県	6
山形県	8
福島県	1
茨城県	1
栃木県	1
群馬県	2
埼玉県	3
千葉県	-
東京都	2
神奈川県	1
新潟県	3
富山県	2
石川県	-
福井県	-
山梨県	-
長野県	-
岐阜県	1
静岡県	-
愛知県	5
三重県	-
滋賀県	-
京都府	2
大阪府	4
兵庫県	2
奈良県	-
和歌山県	-
鳥取県	1
島根県	3
岡山県	5
広島県	2
山口県	1
徳島県	-
香川県	-
愛媛県	2
高知県	-
福岡県	1
佐賀県	1
長崎県	3
熊本県	1
大分県	-
宮崎県	-
鹿児島県	-
沖縄県	13

獣医師が届出を行う感染症と対象動物

注)2017年第16週より報告数は頭数を示しています〔鳥インフルエンザ(H5N1又はH7N9)の鳥類を除く〕。

報告数・累積報告数、疾病・都道府県別

2019年第18週

	エボラ出血熱		マールブルグ病		ペスト		重症急性呼吸器症候群(SARS)						細菌性赤痢		ウエストナイル熱		エキノкокクス症	
	サル		サル		プレーリードッグ	イタチアナグマ		タヌキ		ハクビシン		サル		鳥類		犬		
	報告数	累積	報告数	累積	報告数	累積	報告数	累積	報告数	累積	報告数	累積	報告数	累積	報告数	累積	報告数	累積
総 数	-	-	-	-	-	-	-	-	-	-	-	-	-	1	-	-	-	2
北海道	-	-	-	-	-	-	-	-	-	-	-	-	-	-	-	-	-	2
青森県	-	-	-	-	-	-	-	-	-	-	-	-	-	-	-	-	-	-
岩手県	-	-	-	-	-	-	-	-	-	-	-	-	-	-	-	-	-	-
宮城県	-	-	-	-	-	-	-	-	-	-	-	-	-	-	-	-	-	-
秋田県	-	-	-	-	-	-	-	-	-	-	-	-	-	-	-	-	-	-
山形県	-	-	-	-	-	-	-	-	-	-	-	-	-	-	-	-	-	-
福島県	-	-	-	-	-	-	-	-	-	-	-	-	-	-	-	-	-	-
茨城県	-	-	-	-	-	-	-	-	-	-	-	-	-	-	-	-	-	-
栃木県	-	-	-	-	-	-	-	-	-	-	-	-	-	-	-	-	-	-
群馬県	-	-	-	-	-	-	-	-	-	-	-	-	-	-	-	-	-	-
埼玉県	-	-	-	-	-	-	-	-	-	-	-	-	-	-	-	-	-	-
千葉県	-	-	-	-	-	-	-	-	-	-	-	-	-	-	-	-	-	-
東京都	-	-	-	-	-	-	-	-	-	-	-	-	-	-	-	-	-	-
神奈川県	-	-	-	-	-	-	-	-	-	-	-	-	1	-	-	-	-	-
新潟県	-	-	-	-	-	-	-	-	-	-	-	-	-	-	-	-	-	-
富山県	-	-	-	-	-	-	-	-	-	-	-	-	-	-	-	-	-	-
石川県	-	-	-	-	-	-	-	-	-	-	-	-	-	-	-	-	-	-
福井県	-	-	-	-	-	-	-	-	-	-	-	-	-	-	-	-	-	-
山梨県	-	-	-	-	-	-	-	-	-	-	-	-	-	-	-	-	-	-
長野県	-	-	-	-	-	-	-	-	-	-	-	-	-	-	-	-	-	-
岐阜県	-	-	-	-	-	-	-	-	-	-	-	-	-	-	-	-	-	-
静岡県	-	-	-	-	-	-	-	-	-	-	-	-	-	-	-	-	-	-
愛知県	-	-	-	-	-	-	-	-	-	-	-	-	-	-	-	-	-	-
三重県	-	-	-	-	-	-	-	-	-	-	-	-	-	-	-	-	-	-
滋賀県	-	-	-	-	-	-	-	-	-	-	-	-	-	-	-	-	-	-
京都府	-	-	-	-	-	-	-	-	-	-	-	-	-	-	-	-	-	-
大阪府	-	-	-	-	-	-	-	-	-	-	-	-	-	-	-	-	-	-
兵庫県	-	-	-	-	-	-	-	-	-	-	-	-	-	-	-	-	-	-
奈良県	-	-	-	-	-	-	-	-	-	-	-	-	-	-	-	-	-	-
和歌山県	-	-	-	-	-	-	-	-	-	-	-	-	-	-	-	-	-	-
鳥取県	-	-	-	-	-	-	-	-	-	-	-	-	-	-	-	-	-	-
島根県	-	-	-	-	-	-	-	-	-	-	-	-	-	-	-	-	-	-
岡山県	-	-	-	-	-	-	-	-	-	-	-	-	-	-	-	-	-	-
広島県	-	-	-	-	-	-	-	-	-	-	-	-	-	-	-	-	-	-
山口県	-	-	-	-	-	-	-	-	-	-	-	-	-	-	-	-	-	-
徳島県	-	-	-	-	-	-	-	-	-	-	-	-	-	-	-	-	-	-
香川県	-	-	-	-	-	-	-	-	-	-	-	-	-	-	-	-	-	-
愛媛県	-	-	-	-	-	-	-	-	-	-	-	-	-	-	-	-	-	-
高知県	-	-	-	-	-	-	-	-	-	-	-	-	-	-	-	-	-	-
福岡県	-	-	-	-	-	-	-	-	-	-	-	-	-	-	-	-	-	-
佐賀県	-	-	-	-	-	-	-	-	-	-	-	-	-	-	-	-	-	-
長崎県	-	-	-	-	-	-	-	-	-	-	-	-	-	-	-	-	-	-
熊本県	-	-	-	-	-	-	-	-	-	-	-	-	-	-	-	-	-	-
大分県	-	-	-	-	-	-	-	-	-	-	-	-	-	-	-	-	-	-
宮崎県	-	-	-	-	-	-	-	-	-	-	-	-	-	-	-	-	-	-
鹿児島県	-	-	-	-	-	-	-	-	-	-	-	-	-	-	-	-	-	-
沖縄県	-	-	-	-	-	-	-	-	-	-	-	-	-	-	-	-	-	-

報告数・累積報告数、疾病・都道府県別 2019年第18週

	結核		鳥インフルエンザ(H5N1又はH7N9)		中東呼吸器症候群(MERS)	
	サル		鳥類		ヒトコブラクダ	
	報告数	累積	報告数	累積	報告数	累積
総数	-	-	-	-	-	-
北海道	-	-	-	-	-	-
青森県	-	-	-	-	-	-
岩手県	-	-	-	-	-	-
宮城県	-	-	-	-	-	-
秋田県	-	-	-	-	-	-
山形県	-	-	-	-	-	-
福島県	-	-	-	-	-	-
茨城県	-	-	-	-	-	-
栃木県	-	-	-	-	-	-
群馬県	-	-	-	-	-	-
埼玉県	-	-	-	-	-	-
千葉県	-	-	-	-	-	-
東京都	-	-	-	-	-	-
神奈川県	-	-	-	-	-	-
新潟県	-	-	-	-	-	-
富山県	-	-	-	-	-	-
石川県	-	-	-	-	-	-
福井県	-	-	-	-	-	-
山梨県	-	-	-	-	-	-
長野県	-	-	-	-	-	-
岐阜県	-	-	-	-	-	-
静岡県	-	-	-	-	-	-
愛知県	-	-	-	-	-	-
三重県	-	-	-	-	-	-
滋賀県	-	-	-	-	-	-
京都府	-	-	-	-	-	-
大阪府	-	-	-	-	-	-
兵庫県	-	-	-	-	-	-
奈良県	-	-	-	-	-	-
和歌山県	-	-	-	-	-	-
鳥取県	-	-	-	-	-	-
島根県	-	-	-	-	-	-
岡山県	-	-	-	-	-	-
広島県	-	-	-	-	-	-
山口県	-	-	-	-	-	-
徳島県	-	-	-	-	-	-
香川県	-	-	-	-	-	-
愛媛県	-	-	-	-	-	-
高知県	-	-	-	-	-	-
福岡県	-	-	-	-	-	-
佐賀県	-	-	-	-	-	-
長崎県	-	-	-	-	-	-
熊本県	-	-	-	-	-	-
大分県	-	-	-	-	-	-
宮崎県	-	-	-	-	-	-
鹿児島県	-	-	-	-	-	-
沖縄県	-	-	-	-	-	-

感染症週報 第21巻 第17・18合併号 2019年5月17日発行
 発行：国立感染症研究所
 厚生労働省健康局結核感染症課
 事務局：国立感染症研究所感染症疫学センター
 〒162-8640東京都新宿区戸山1-23-1
 TEL：03-5285-1111
 FAX：03-5285-1129
 URL：<https://www.niid.go.jp/niid/ja/from-idsc.html>
 <国立感染症研究所 感染症疫学センター>
<https://www.mhlw.go.jp/>
 <厚生労働省>
<https://www.forth.go.jp/>
 <旅行者のための海外感染症情報(厚生労働省検疫所)>

本週報は、感染症法に基づくものであり、全国の医療従事者、定点医療機関、保健所、保健所設置市、特別区、都道府県、地方衛生研究所、検疫所の皆様のご協力を得て、国立感染症研究所感染症疫学センターにおいて編集したものです。

また、本週報は速報性を重視しておりますので、今後調査などの結果に応じて、若干の変更が生じることがありますが、その場合には週報上にて訂正させていただきます。

「感染症の話」及び「読者のコーナー」の回答欄の内容に関する責は、それぞれの執筆者及び回答者に属しますが、内容に関するご質問、ご意見については事務局でお受けいたします。

なお、週報の内容について、学術的研究、あるいは公衆衛生活動にかかわる業務以外の目的においては、無断転載を禁じます。