

マークをクリックするとそのページを見ることができます



発生動向総覧  
P.2-7

<第16週>伝染性紅斑の定点当たり報告数は3週連続で増加し、  
過去5年間の同時期と比較してかなり多い / その他最新動向



注目すべき感染症

<今週は該当記事はありません>



感染症関連情報  
P.8

病原体情報 / 海外感染症情報 / その他



速報

<今週は該当記事はありません>



読者のコーナー

<今週は該当記事は  
ありません>



グラフ総覧(第16週)

P.9-14



第16週のデータ

P.15-29



# 発生動向総覧

## <第16週コメント> 4月24日集計分

### ◆全数報告の感染症

注意：これは当該週に診断された報告症例の集計です。しかし、迅速に情報還元するために期日を決めて集計を行いますので、当該週に診断された症例の報告が集計の期日以降に届くこともあります。それらについては一部を除いて発生動向総覧では扱いませんが、翌週あるいはそれ以降に、巻末の表の累積数に加えられることとなります。

※感染経路、感染原因、感染地域については、確定あるいは推定として記載されていたものを示します。

#### 1類感染症

報告なし

#### 2類感染症

結核367例

#### 3類感染症

細菌性赤痢2例

菌種：*S. sonnei* (D群)1例\_\_感染地域：インドネシア

菌種不明1例\_\_感染地域：ネパール

腸管出血性大腸菌感染症27例(有症者17例、うちHUS なし)

感染地域：国内18例、中国1例、ドイツ1例、国内・国外不明7例

国内の感染地域：鹿児島県3例、富山県2例、三重県2例、京都府2例、宮城県1例、山形県1例、東京都1例、神奈川県1例、新潟県1例、静岡県1例、国内(都道府県不明)3例

年齢群：1歳(1例)、3歳(1例)、5歳(4例)、10代(5例)、20代(4例)、30代(2例)、40代(5例)、50代(2例)、60代(1例)、70代(1例)、90代以上(1例)

血清型・毒素型：O26 VT1(10例)、O157 VT1・VT2(5例)、O157 VT2(2例)、O91 VT1(2例)、O103 VT1(1例)、O111 VT1・VT2(1例)、O128 VT1・VT2(1例)、O146 VT2(1例)、その他・不明(4例)

累積報告数：317例(有症者199例、うちHUS 7例、死亡なし)

パラチフス1例

感染地域：インド

#### 4類感染症

E型肝炎16例

感染地域(感染源)：埼玉県2例(猪肉1例、不明1例)、北海道1例(生レバー)、茨城県1例(豚肉)、群馬県1例(鹿肉)、東京都1例(不明)、新潟県1例(不明)、富山県1例(不明)、国内(都道府県不明)2例(不明2例)、インド1例(不明)、国内・国外不明5例(不明5例)

A型肝炎8例

感染地域：東京都3例、神奈川県1例、福岡県1例、鹿児島県1例、国内(都道府県不明)1例、国内・国外不明1例

オウム病1例

感染地域：茨城県\_\_感染源：鳩

重症熱性血小板減少症候群 1例

感染地域：高知県

年齢群：50代

つつが虫病 1例

感染地域：福島県

デング熱 6例

感染地域：インドネシア 2例、タイ 2例、ベトナム 1例、モルディブ 1例

累積報告数：93例(感染地域：国外93例)

マラリア 1例

熱帯熱\_\_感染地域：コンゴ民主共和国

レジオネラ症 15例(肺炎型 15例)

感染地域：北海道 2例、東京都 2例、富山県 2例、栃木県 1例、千葉県 1例、神奈川県 1例、新潟県 1例、岐阜県 1例、大阪府 1例、岡山県 1例、国内(都道府県不明) 1例、国内・国外不明 1例

年齢群：50代(1例)、60代(2例)、70代(9例)、80代(3例)

累積報告数：389例

5類感染症

アメーバ赤痢 14例(腸管アメーバ症 14例)

感染地域：大阪府 3例、千葉県 2例、栃木県 1例、兵庫県 1例、国内(都道府県不明) 1例、大阪府/タイ/フィリピン/韓国 1例、インドネシア 1例、国内・国外不明 4例

感染経路：性的接触 4例(異性間 2例、異性間・同性間不明 2例)、経口感染 1例、その他・不明 9例

ウイルス性肝炎 2例

B型 1例\_\_感染経路：性的接触(異性間)

C型 1例\_\_感染経路：不明

カルバペネム耐性腸内細菌科細菌感染症 25例

菌検出検体：尿 8例、喀痰 6例、血液 3例、膿 3例、胆汁 2例、血液/尿 1例、不明 2例

菌種：K. aerogenes 8例、E. cloacae 7例、E. coli 3例、K. pneumoniae 3例、その他・不明 4例

感染経路：以前からの保菌 12例、医療器具関連 2例、院内感染 2例、手術部位 1例、以前からの保菌/医療器具関連 1例、以前からの保菌/手術部位 1例、その他・不明 6例

急性脳炎 5例

インフルエンザウイルス A型 1例\_\_年齢群：10代

病原体不明 4例\_\_年齢群：1歳(1例)、2歳(1例)、10代(1例)、40代(1例)

クロイツフェルト・ヤコブ病 1例

孤発性プリオン病古典型

劇症型溶血性レンサ球菌感染症 11例

年齢群：60代(2例)、70代(6例、うち1例死亡)、80代(1例)、90代以上(2例、うち1例死亡)

後天性免疫不全症候群 12例(AIDS 3例、無症候 6例、その他 3例)

感染地域：国内 9例、キューバ 1例、国内・国外不明 2例

感染経路：性的接触 10例(異性間 2例、同性間 8例)、不明 2例

- 侵襲性インフルエンザ菌感染症5例(菌検出検体:血液5例)  
 年齢群:70代(1例)、80代(2例)、90代以上(2例.うち1例死亡)
- 侵襲性髄膜炎菌感染症1例(菌検出検体:血液)  
 感染地域:愛知県  
 年齢群:40代
- 侵襲性肺炎球菌感染症68例(菌検出検体:血液55例、血液/髄液11例、髄液2例)  
 年齢群:0歳(3例)、1歳(8例)、2歳(1例)、3歳(1例)、5歳(1例)、  
 10代(1例)、50代(13例)、60代(13例.うち1例死亡)、  
 70代(14例.うち3例死亡)、80代(12例.うち2例死亡)、  
 90代以上(1例)
- 水痘(入院例に限る)6例(検査診断例5例、臨床診断例1例)  
 年齢群:1歳(1例)、30代(1例)、40代(2例)、60代(1例)、70代  
 (1例)
- 梅毒85例(早期顕症I期35例、早期顕症II期25例、晩期顕症1例、無症候24例)  
 累積報告数:1,899例
- 播種性クリプトコックス症3例  
 菌検出検体:血液/髄液2例、髄液1例  
 感染地域:長野県1例、愛知県1例、沖縄県1例  
 年齢群:50代(1例)、80代(2例)
- 破傷風2例  
 年齢群:60代(1例)、70代(1例)
- バンコマイシン耐性腸球菌感染症1例  
 遺伝子型:不明\_\_菌検出検体:尿
- 百日咳198例(うち、LAMP法等病原遺伝子検出95例)  
 年齢群:0歳(8例)、1歳(3例)、2歳(6例)、3歳(2例)、4歳(5例)、  
 5歳(3例)、6歳(7例)、7歳(27例)、8歳(11例)、9歳  
 (21例)、10代(63例)、20代(4例)、30代(8例)、40代  
 (14例)、50代(3例)、60代(6例)、70代(4例)、80代  
 (3例)
- 風しん45例〔風しん(検査診断例43例、臨床診断例2例)〕  
 感染地域:東京都9例、神奈川県3例、埼玉県2例、千葉県2例、  
 北海道1例、静岡県1例、大阪府1例、佐賀県1例、千  
 葉県/東京都3例、東京都/埼玉県1例、国内(都道府  
 県不明)10例、中国1例、国内・国外不明10例  
 年齢群:2歳(1例)、20～24歳(8例)、25～29歳(4例)、30～34歳  
 (7例)、35～39歳(7例)、40代(8例)、50代(6例)、60代  
 (4例)  
 累積報告数:1,330例〔風しん(検査診断例1,272例、臨床診断例  
 58例)〕
- 麻しん19例〔麻しん(検査診断例13例、臨床診断例1例)、修飾麻しん5例〕  
 感染地域:兵庫県4例、東京都2例、愛知県2例、大阪府1例、千  
 葉県/東京都1例、国内(都道府県不明)5例、フィリ  
 ピン1例、ベトナム1例、国内・国外不明2例

年齢群：0歳(2例)、1歳(2例)、20～24歳(2例)、25～29歳(7例)、30～34歳(2例)、35～39歳(1例)、40代(2例)、50代(1例)

累積報告数：422例〔麻しん(検査診断例287例、臨床診断例34例)、修飾麻しん101例〕

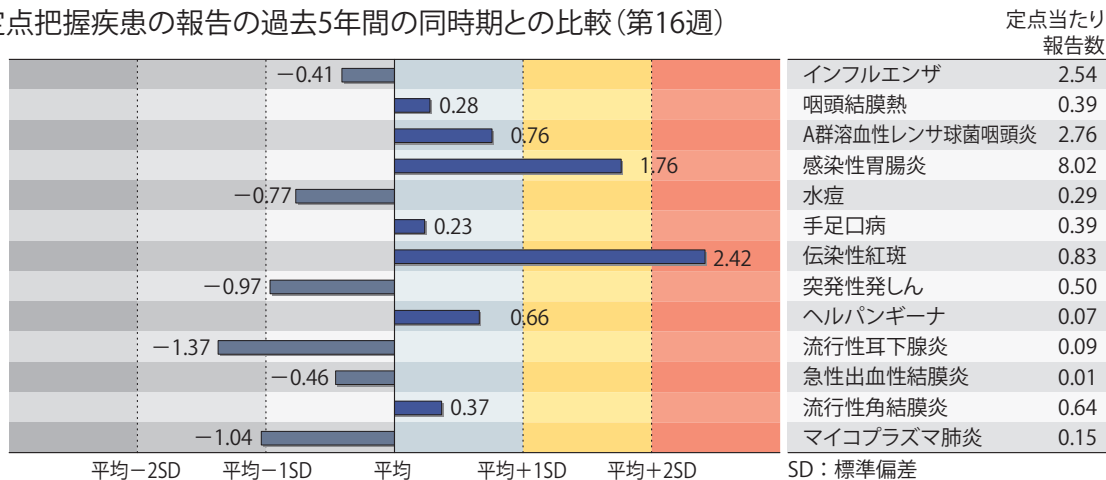
(補) 他に風しん1例の報告があったが削除予定。また、2018年第16週から2019年第15週までに診断されたものの報告遅れとして、腸管出血性大腸菌感染症3例〔血清型・毒素型：その他・不明(3例)〕、E型肝炎3例〔感染地域(感染源)：神奈川県1例(不明)、国内(都道府県不明)2例(不明2例)〕、つつが虫病1例(感染地域：茨城県)、デング熱1例(感染地域：インドネシア)、日本紅斑熱1例(感染地域：香川県)、レジオネラ症2例(感染地域：鳥取県1例、香川県1例)、カルバペネム耐性腸内細菌科細菌感染症11例(菌種：*E. cloacae* 4例、*K. aerogenes* 3例、*E. coli* 1例、*K. pneumoniae* 1例、その他・不明2例)、急性脳炎5例〔単純ヘルペスウイルス1例\_\_年齢群：80代、百日咳菌1例\_\_年齢群：10代、病原体不明3例\_\_年齢群：0歳(1例)、2歳(1例)、9歳(1例)〕、劇症型溶血性レンサ球菌感染症10例〔年齢群：0歳(1例)、20代(1例)、40代(1例)、50代(1例)、60代(2例、ともに死亡)、70代(1例、死亡)、80代(3例、うち2例死亡)〕、水痘(入院例に限る)1例(年齢群：70代)、梅毒70例(早期顕症I期20例、早期顕症II期23例、無症候27例)、百日咳75例〔うち、LAMP法等病原遺伝子検出40例\_\_年齢群：0歳(4例)、1歳(1例)、2歳(2例)、3歳(1例)、4歳(1例)、6歳(6例)、7歳(11例)、8歳(7例)、9歳(3例)、10代(20例)、20代(4例)、30代(3例)、40代(5例)、50代(3例)、60代(3例)、70代(1例)〕、風しん12例〔風しん(検査診断例12例)\_\_感染地域：北海道1例、福島県1例、東京都1例、神奈川県1例、新潟県1例、鳥根県1例、千葉県/東京都1例、国内(都道府県不明)1例、国内・国外不明4例、年齢群：20代(2例)、30代(3例)、40代(2例)、50代(4例)、60代(1例)〕、麻しん1例〔麻しん(検査診断例)\_\_感染地域：東京都、年齢群：30代〕などの報告があった。



## ◆定点把握の対象となる5類感染症

全国の指定された医療機関(定点)から報告され、疾患により小児科定点(約3,000力所)、インフルエンザ(小児科・内科)定点(約5,000力所)、眼科定点(約600力所)、基幹定点(約500力所)に分かれています。また、定点当たり報告数は、報告数/定点医療機関数です(増減の目安は小数点第3位以下を含む)。

定点把握疾患の報告の過去5年間の同時期との比較(第16週)



当該週と過去5年間の平均(過去5年間の前週、当該週、後週の合計15週の平均)との差をグラフ上に表現した。

### インフルエンザ

定点当たり報告数は2週連続で増加した。都道府県別の上位3位は秋田県(6.28)、山形県(5.50)、福島県(5.45)である。基幹定点からのインフルエンザ入院サーベイランスにおける報告数は177例と前週と比較して減少した。都道府県別では39都道府県から報告があり、年齢別では0歳(7例)、1～9歳(37例)、10代(5例)、20代(6例)、30代(3例)、40代(4例)、50代(7例)、60代(8例)、70代(35例)、80歳以上(65例)であった。

### 小児科定点報告疾患(主なもの)

RSウイルス感染症の定点当たり報告数は2週連続で増加した。都道府県別の上位3位は山口県(1.80)、和歌山県(1.77)、徳島県(1.70)である。

咽頭結膜熱の定点当たり報告数は2週連続で増加した。都道府県別の上位3位は福井県(1.65)、鹿児島県(1.15)、富山県(0.86)である。

A群溶血性レンサ球菌咽頭炎の定点当たり報告数は2週連続で増加した。都道府県別の上位3位は鳥取県(5.16)、北海道(5.12)、新潟県(5.09)である。

感染性胃腸炎の定点当たり報告数は3週連続で増加し、過去5年間の同時期(前週、当該週、後週)と比較してやや多い。都道府県別の上位3位は新潟県(15.23)、鹿児島県(14.13)、福岡県(12.39)である。

手足口病の定点当たり報告数は2週連続で増加した。都道府県別の上位3位は宮崎県(3.74)、鳥取県(3.37)、鹿児島県(2.50)である。

伝染性紅斑の定点当たり報告数は3週連続で増加し、過去5年間の同時期と比較してかなり多い。都道府県別の上位3位は石川県(2.69)、新潟県(1.91)、福岡県(1.89)である。

ヘルパンギーナの定点当たり報告数は第13週以降増加が続いている。都道府県別の上位3位は宮崎県(1.77)、鹿児島県(0.39)、熊本県(0.38)である。

流行性耳下腺炎の定点当たり報告数は増加した。都道府県別の上位3位は香川県(0.29)、広島県(0.21)、新潟県(0.19)、大分県(0.19)である。

### 基幹定点報告疾患

マイコプラズマ肺炎の定点当たり報告数は2週連続で増加した。都道府県別の上位3位は青森県(0.67)、山口県(0.67)、奈良県(0.50)、栃木県(0.43)である。

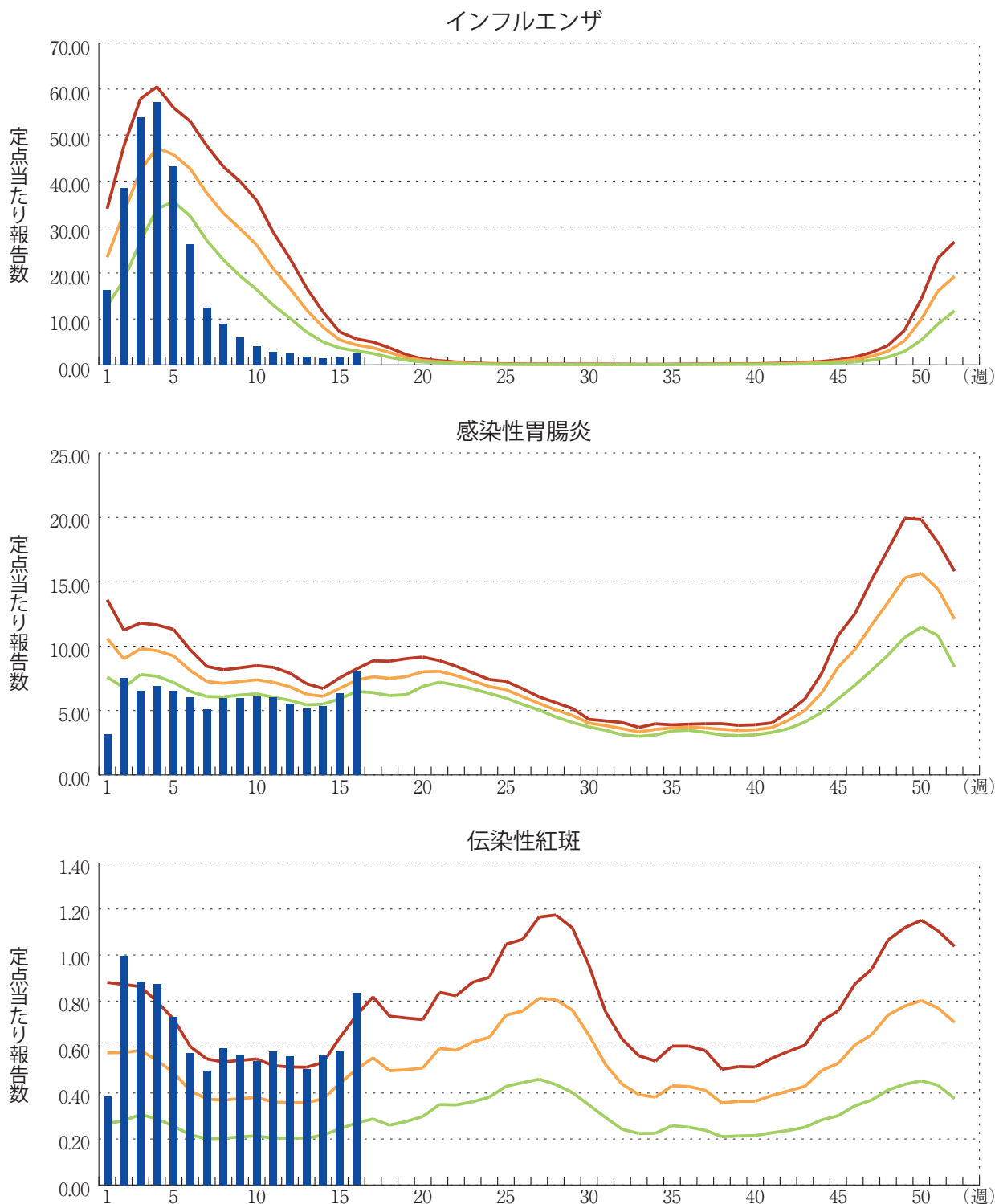
感染性胃腸炎(ロタウイルスに限る)の定点当たり報告数は第13週以降増加が続いている。42都道府県から464例報告があり、年齢別では0歳(47例)、1～4歳(286例)、5～9歳(119例)、10代(6例)、20代(1例)、60代(1例)、70歳以上(4例)であった。

図. 主要定点把握疾患の過去5年間との週別比較(2019年第16週)

青のバーで示す本年の定点当たり報告数が赤のラインを超えているときには、過去5年間の週と比較してかなり多いことを示す。



\*過去5年間の平均：前週、当該週、後週の合計15週の平均





## 感染症関連情報

### ◆病原体情報

病原微生物検出情報(IASR)：<https://www.niid.go.jp/niid/ja/iasr.html>

### ◆海外感染症情報

厚生労働省検疫所(FORTH)：<https://www.forth.go.jp/>

○黄熱－ブラジル

<https://www.forth.go.jp/topics/20190425.html>

○エボラウイルス病－コンゴ民主共和国(更新17)

<https://www.forth.go.jp/topics/20190422.html>

### ◆その他

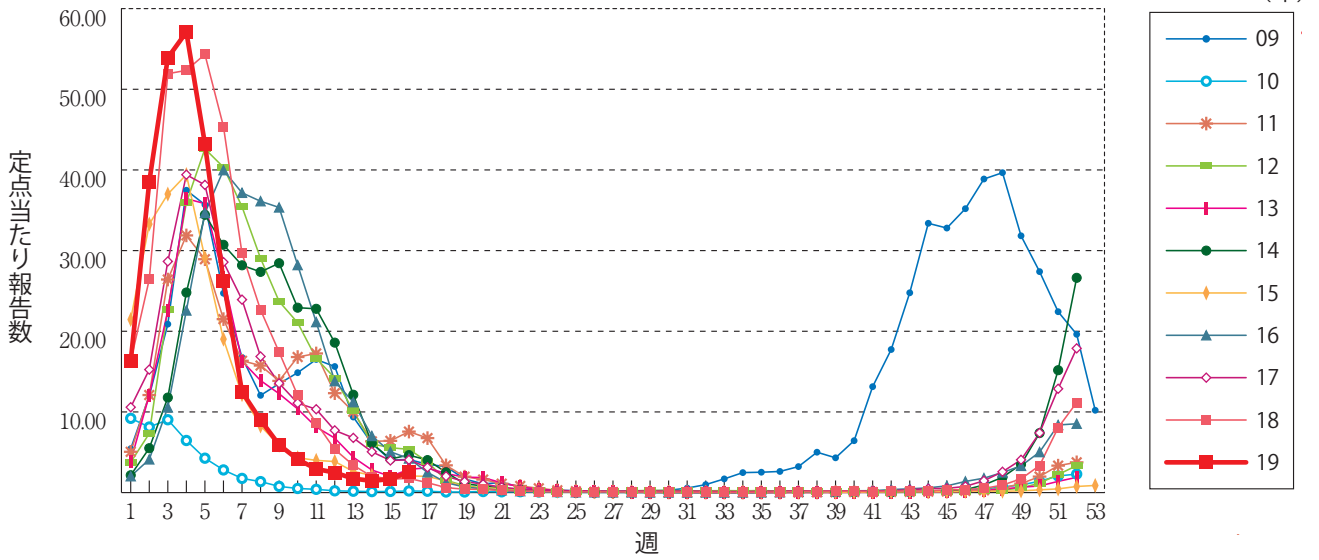
○風疹急増に関する緊急情報(2019年5月7日現在)

<https://www.niid.go.jp/niid/ja/rubella-m-111/rubella-top/2145-rubella-related/8278-rubella1808.html>

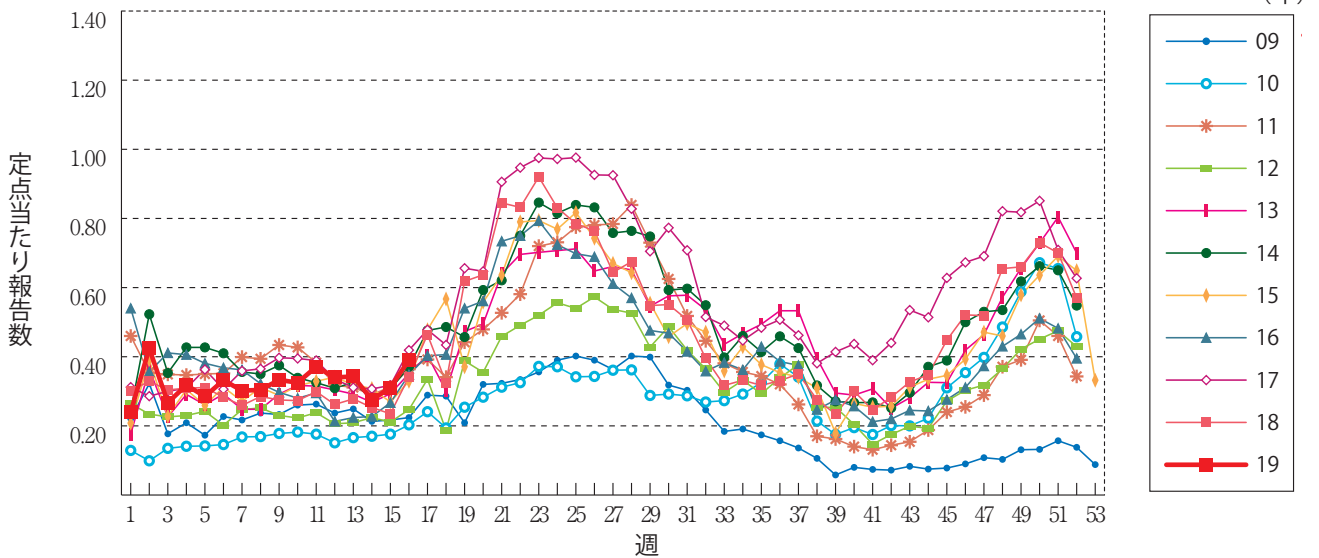


**グラフ総覧(第16週)**

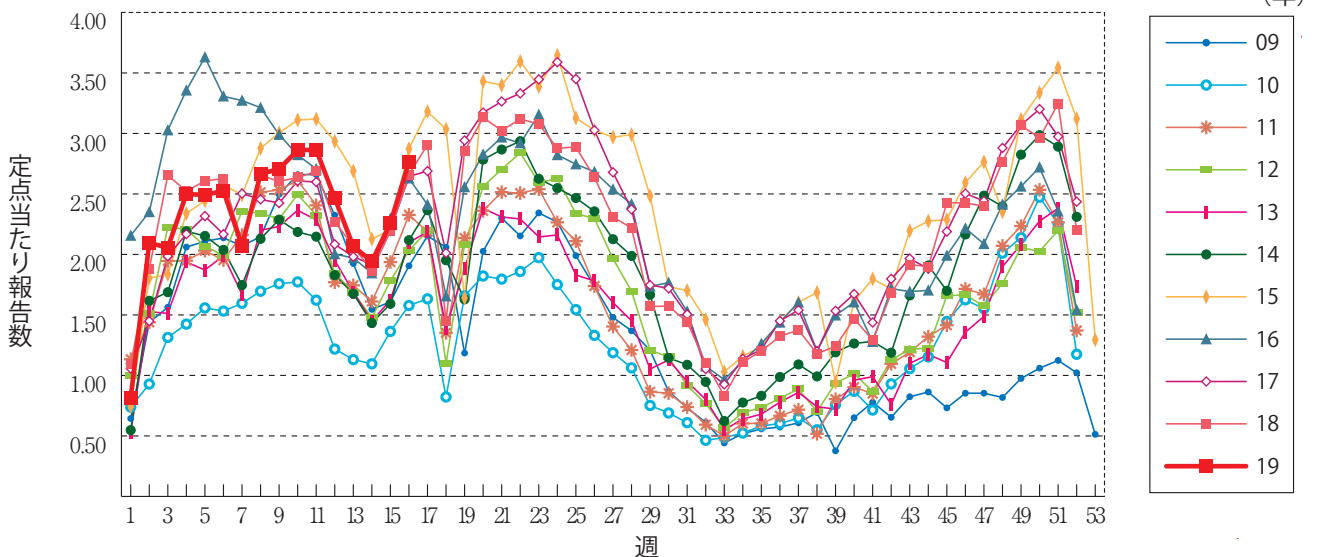
**インフルエンザ**



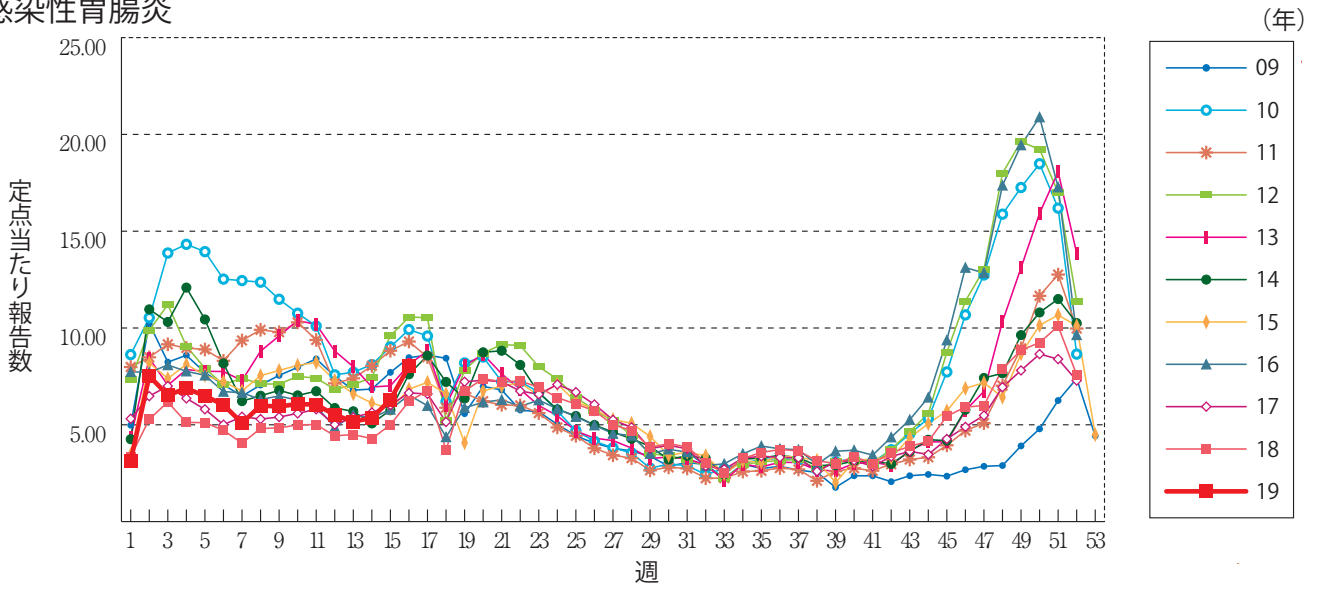
**咽頭結膜熱**



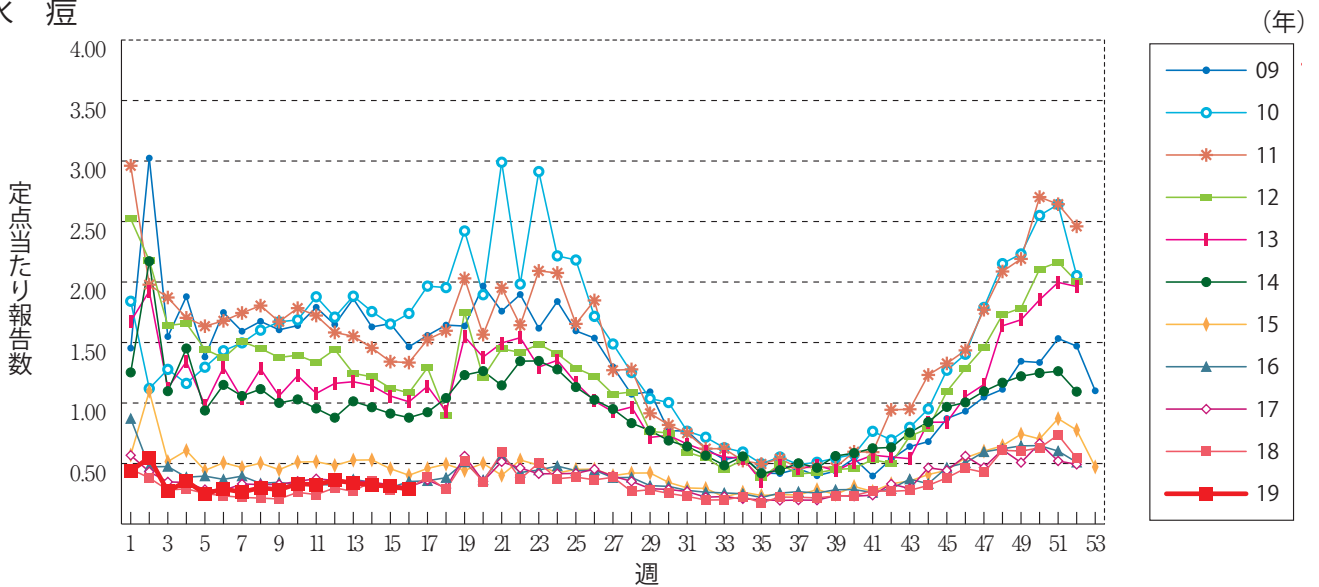
**A群溶血性レンサ球菌咽頭炎**



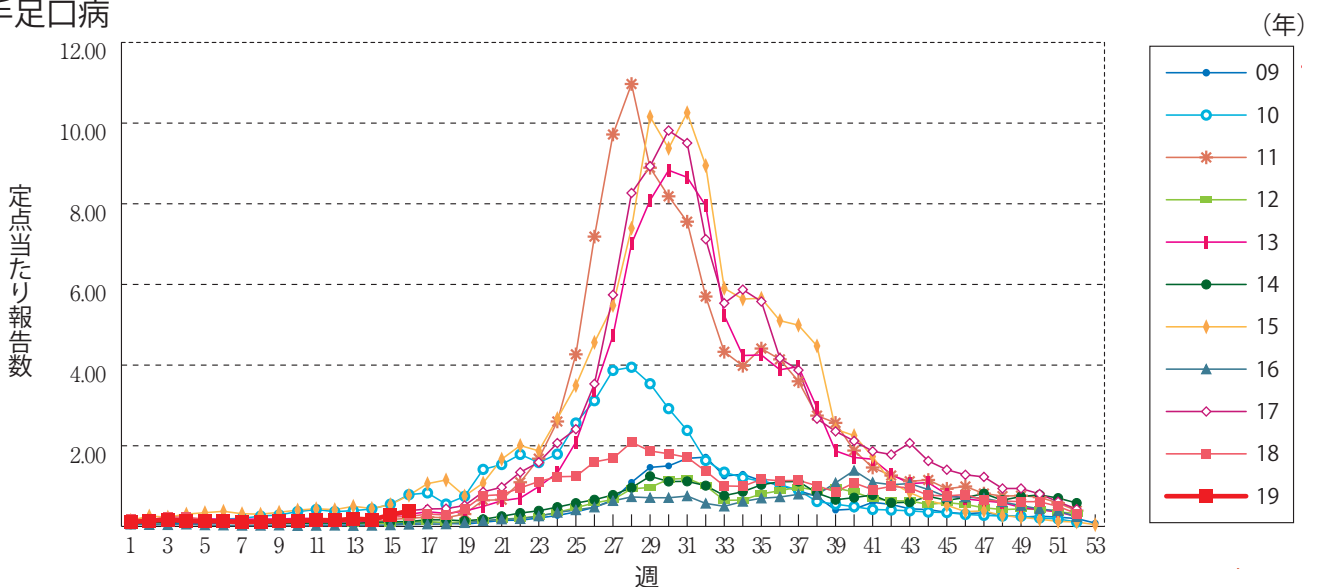
感染性胃腸炎



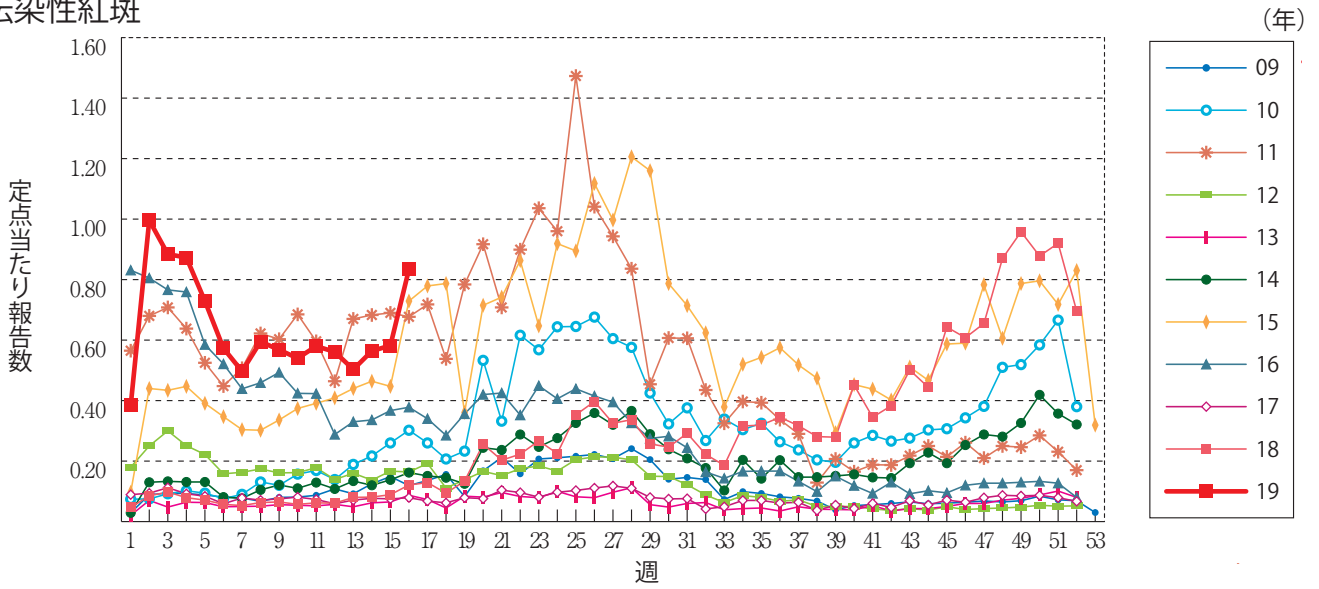
水痘



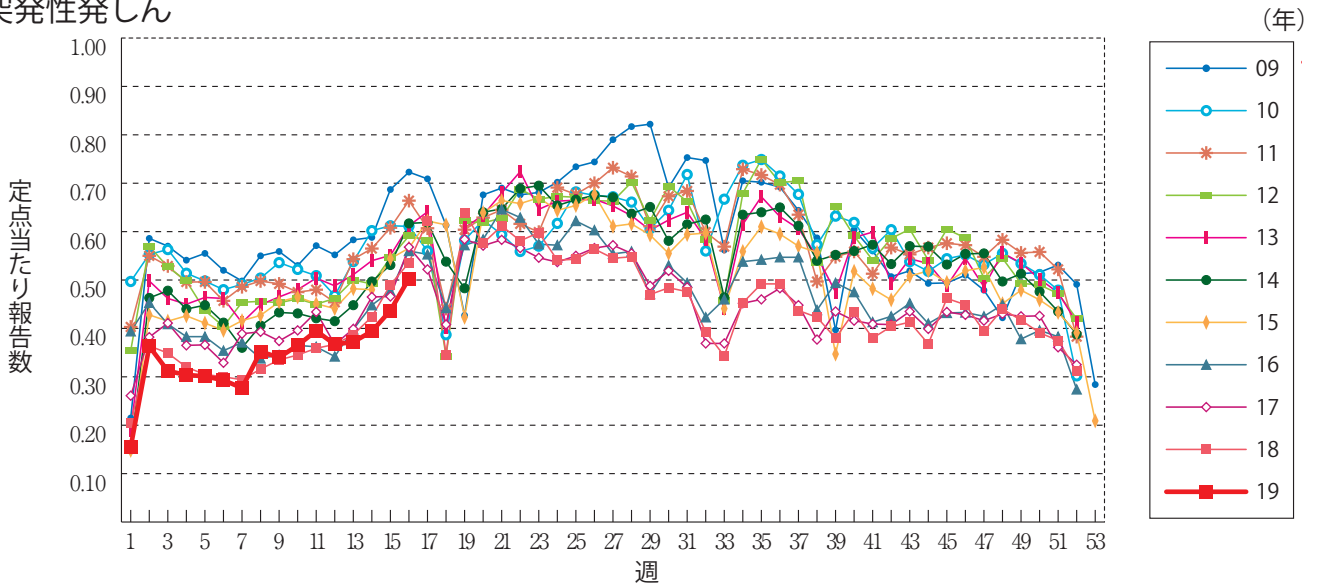
手足口病



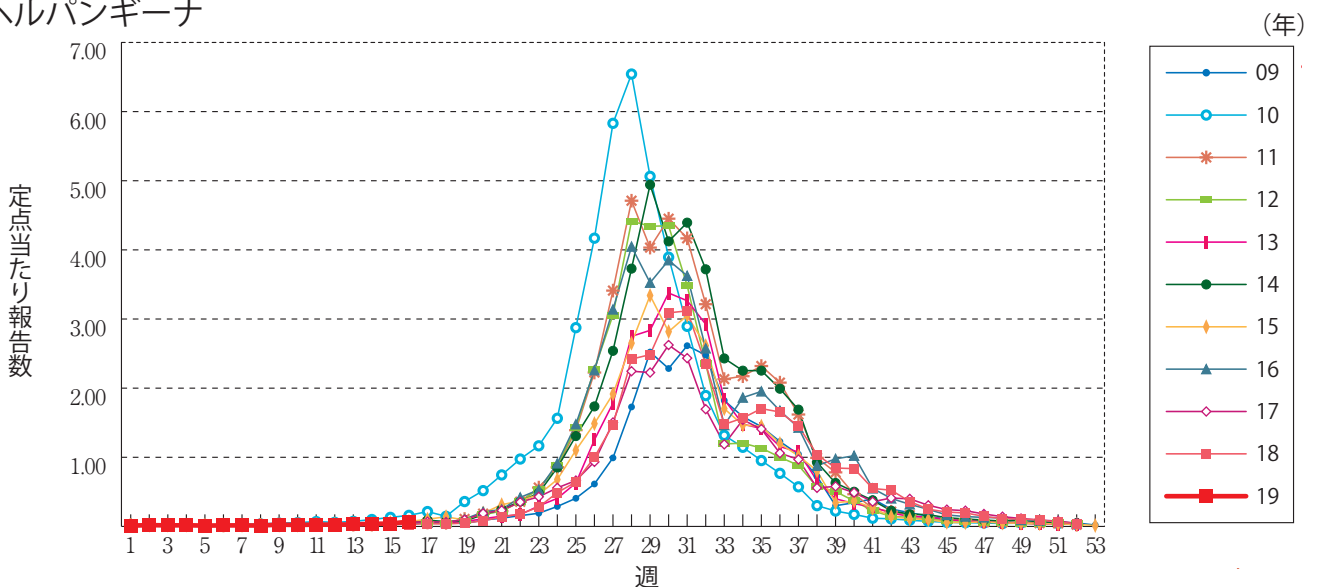
伝染性紅斑



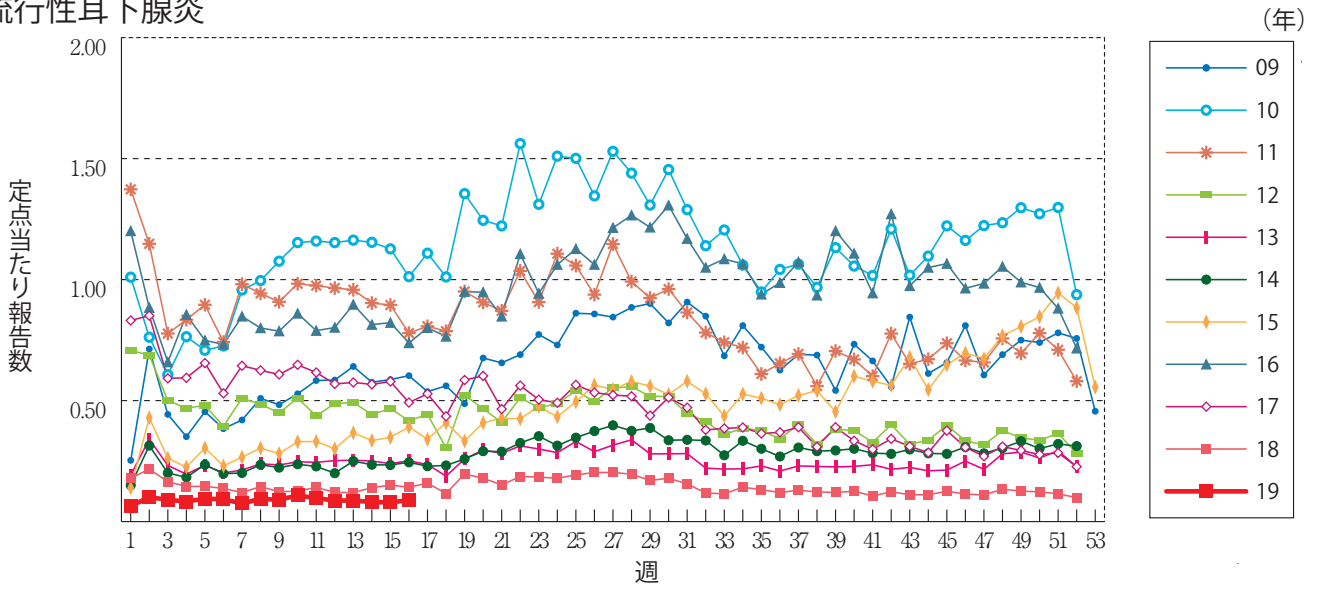
突発性発しん



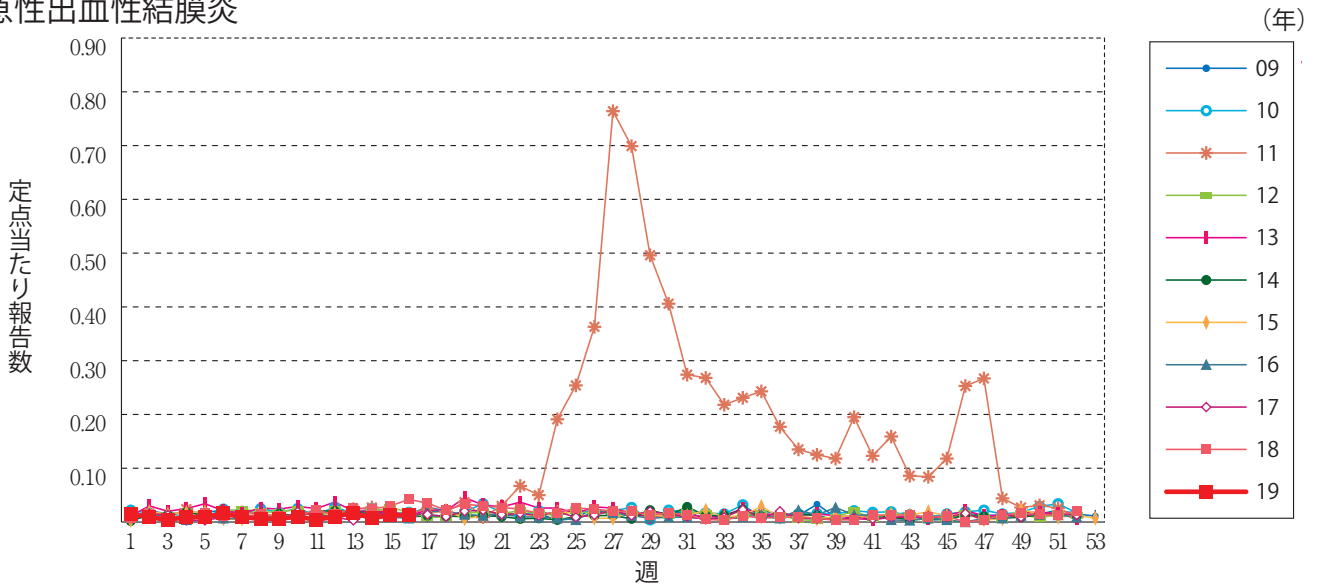
ヘルパンギーナ



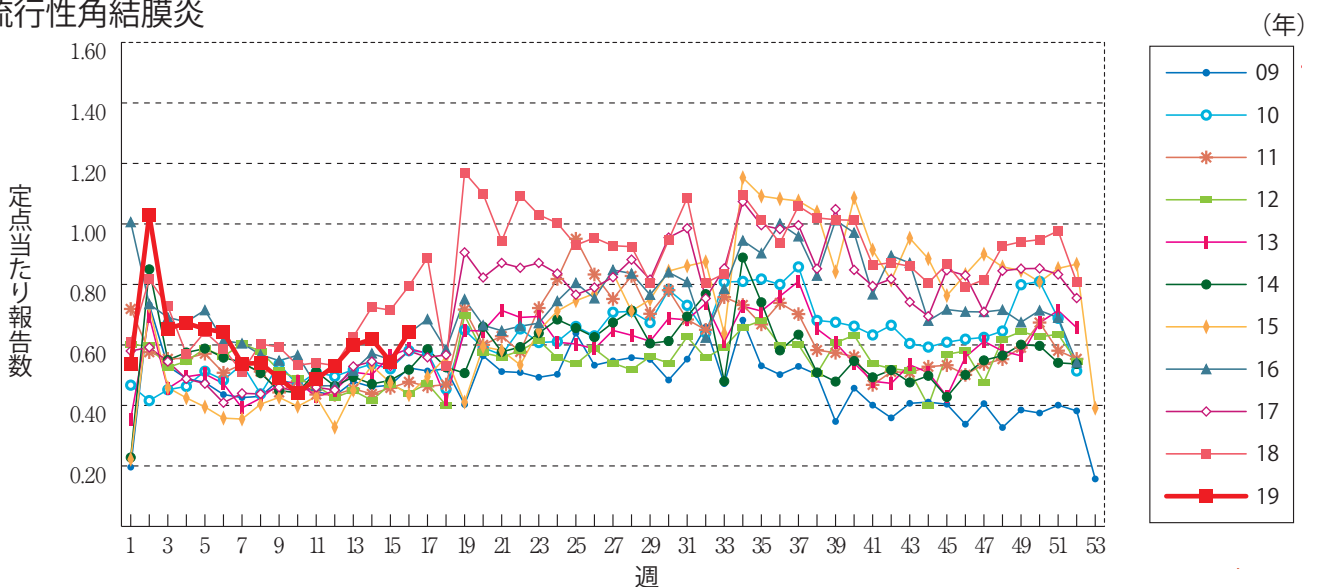
流行性耳下腺炎



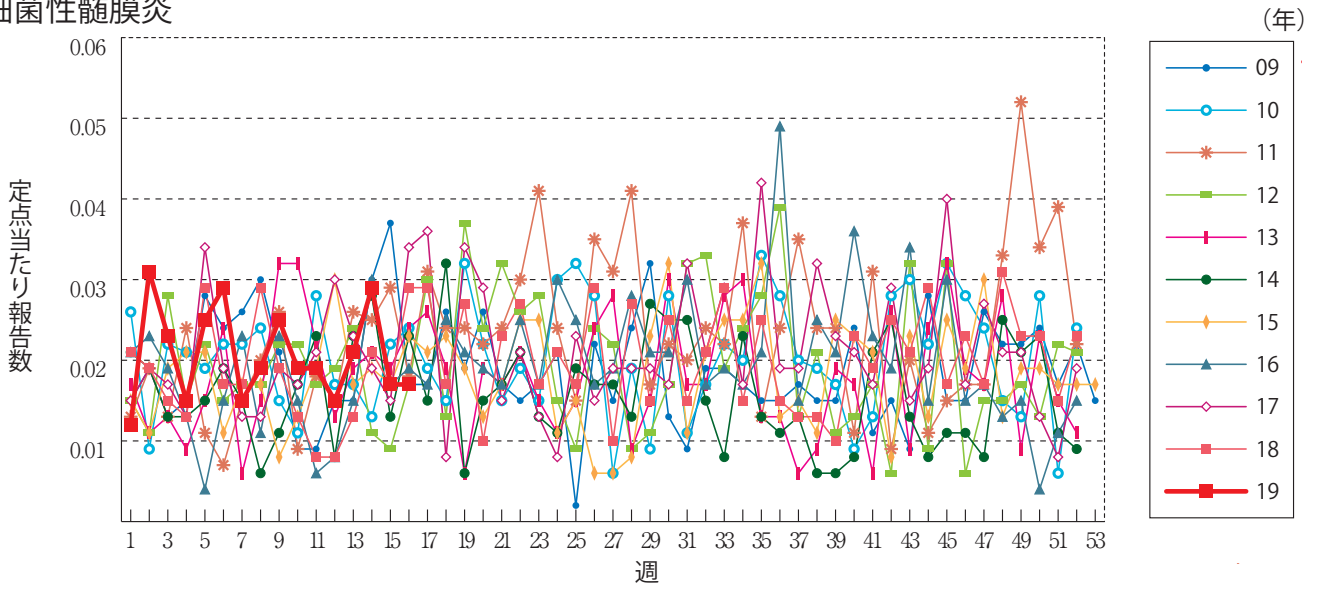
急性出血性結膜炎



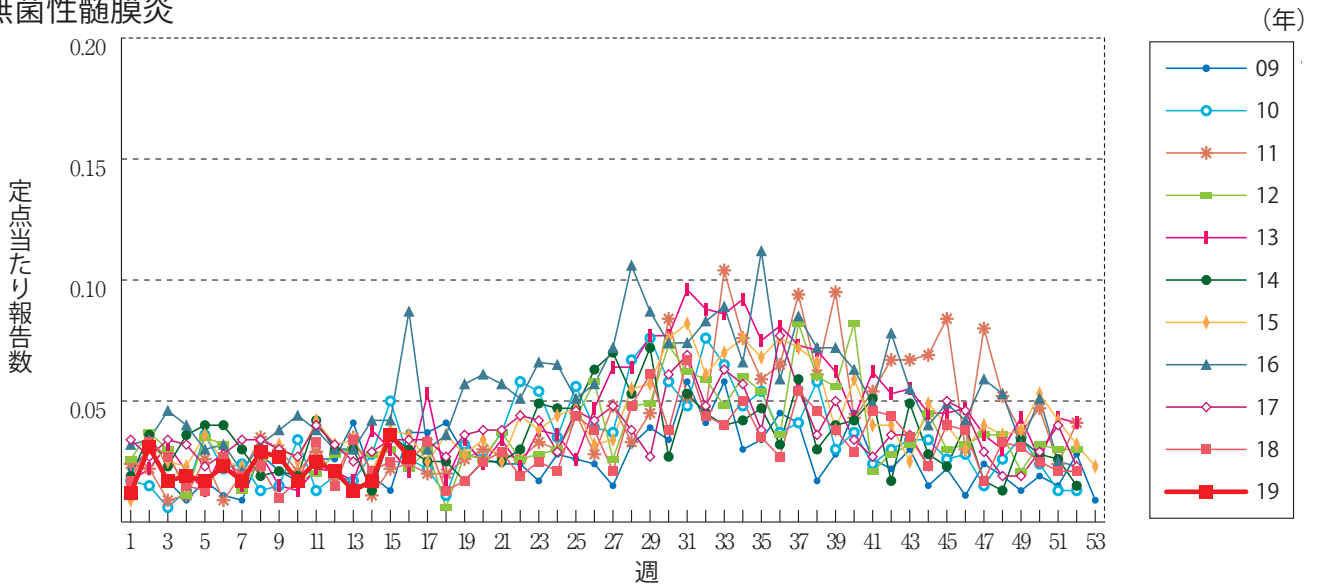
流行性角結膜炎



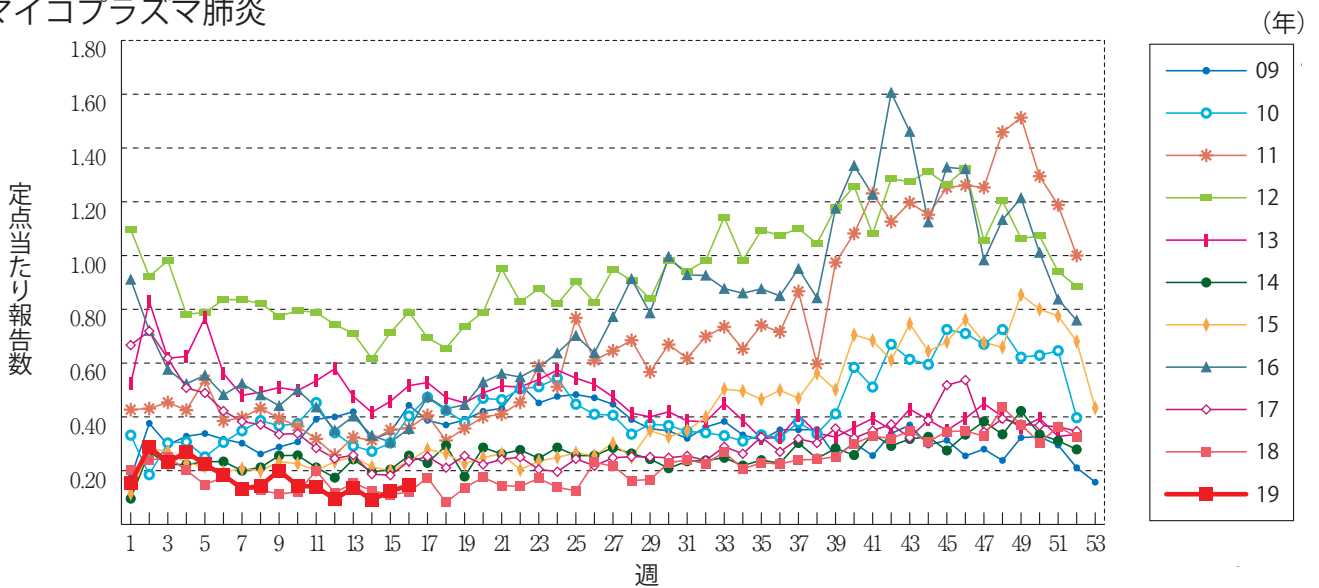
細菌性髄膜炎



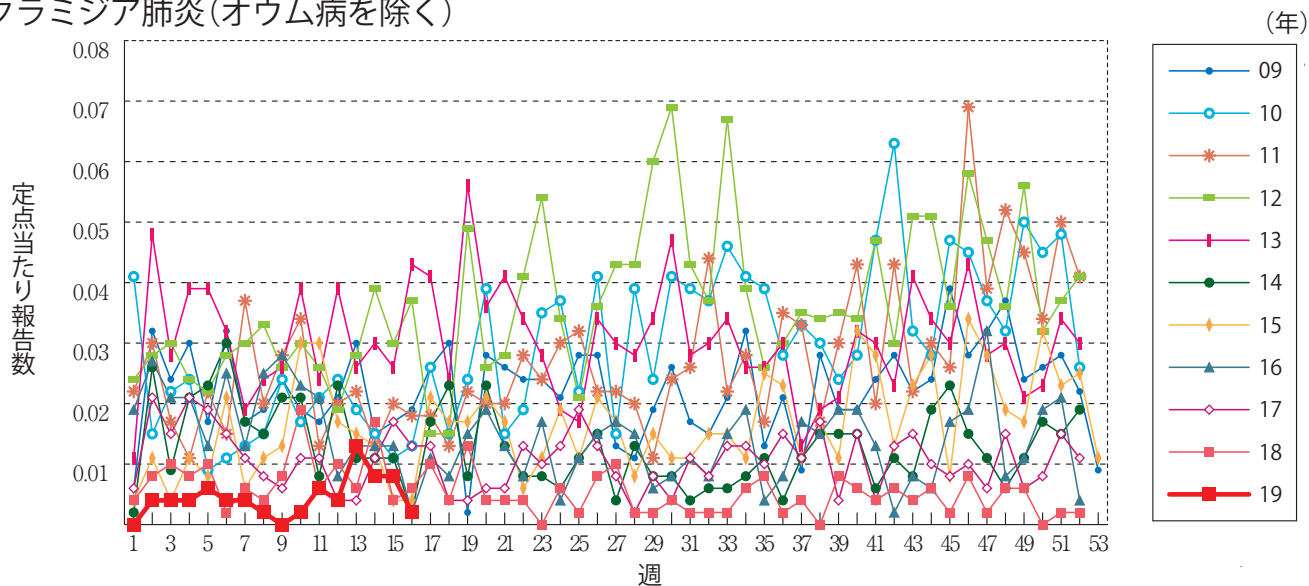
無菌性髄膜炎



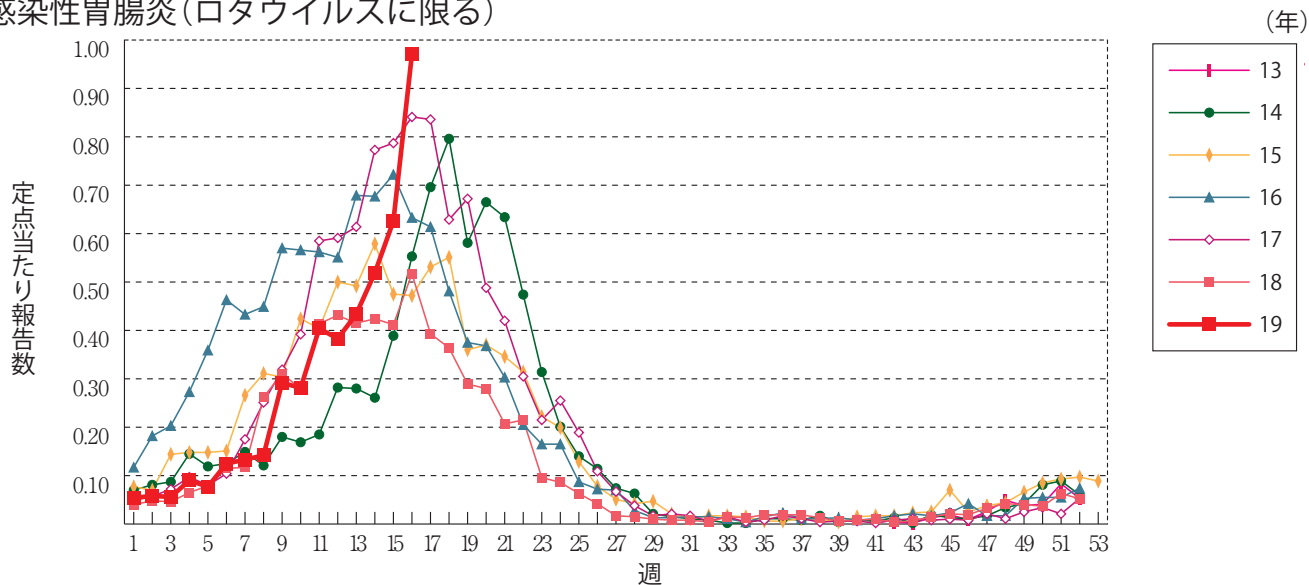
マイコプラズマ肺炎



クラミジア肺炎(オウム病を除く)



感染性胃腸炎(ロタウイルスに限る)



RSウイルス感染症 ※2018年第9週より定点当たり報告数の表示に変更されました。







**第16週のデータ**

注)表中の報告数は4月24日集計分であり、その後の報告は次週以降の累積に反映されます。  
 新型インフルエンザは掲載していません。

報告数・累積報告数, 疾病・都道府県別

2019年第16週

	エボラ出血熱		クリミア・コンゴ出血熱		痘 瘡		南米出血熱		ペスト		マールブルグ病		ラッサ熱		急性灰白髄炎		結 核	
	報告数	累積	報告数	累積	報告数	累積	報告数	累積	報告数	累積	報告数	累積	報告数	累積	報告数	累積	報告数	累積
総 数	-	-	-	-	-	-	-	-	-	-	-	-	-	-	-	-	367	6155
北海道	-	-	-	-	-	-	-	-	-	-	-	-	-	-	-	-	9	200
青森県	-	-	-	-	-	-	-	-	-	-	-	-	-	-	-	-	8	70
岩手県	-	-	-	-	-	-	-	-	-	-	-	-	-	-	-	-	-	54
宮城県	-	-	-	-	-	-	-	-	-	-	-	-	-	-	-	-	3	119
秋田県	-	-	-	-	-	-	-	-	-	-	-	-	-	-	-	-	1	30
山形県	-	-	-	-	-	-	-	-	-	-	-	-	-	-	-	-	3	45
福島県	-	-	-	-	-	-	-	-	-	-	-	-	-	-	-	-	2	49
茨城県	-	-	-	-	-	-	-	-	-	-	-	-	-	-	-	-	12	165
栃木県	-	-	-	-	-	-	-	-	-	-	-	-	-	-	-	-	4	85
群馬県	-	-	-	-	-	-	-	-	-	-	-	-	-	-	-	-	6	70
埼玉県	-	-	-	-	-	-	-	-	-	-	-	-	-	-	-	-	14	331
千葉県	-	-	-	-	-	-	-	-	-	-	-	-	-	-	-	-	16	314
東京都	-	-	-	-	-	-	-	-	-	-	-	-	-	-	-	-	62	900
神奈川県	-	-	-	-	-	-	-	-	-	-	-	-	-	-	-	-	34	461
新潟県	-	-	-	-	-	-	-	-	-	-	-	-	-	-	-	-	2	90
富山県	-	-	-	-	-	-	-	-	-	-	-	-	-	-	-	-	5	46
石川県	-	-	-	-	-	-	-	-	-	-	-	-	-	-	-	-	5	56
福井県	-	-	-	-	-	-	-	-	-	-	-	-	-	-	-	-	1	25
山梨県	-	-	-	-	-	-	-	-	-	-	-	-	-	-	-	-	-	23
長野県	-	-	-	-	-	-	-	-	-	-	-	-	-	-	-	-	8	98
岐阜県	-	-	-	-	-	-	-	-	-	-	-	-	-	-	-	-	15	111
静岡県	-	-	-	-	-	-	-	-	-	-	-	-	-	-	-	-	5	134
愛知県	-	-	-	-	-	-	-	-	-	-	-	-	-	-	-	-	24	450
三重県	-	-	-	-	-	-	-	-	-	-	-	-	-	-	-	-	4	77
滋賀県	-	-	-	-	-	-	-	-	-	-	-	-	-	-	-	-	3	69
京都府	-	-	-	-	-	-	-	-	-	-	-	-	-	-	-	-	6	145
大阪府	-	-	-	-	-	-	-	-	-	-	-	-	-	-	-	-	19	369
兵庫県	-	-	-	-	-	-	-	-	-	-	-	-	-	-	-	-	19	220
奈良県	-	-	-	-	-	-	-	-	-	-	-	-	-	-	-	-	6	83
和歌山県	-	-	-	-	-	-	-	-	-	-	-	-	-	-	-	-	1	34
鳥取県	-	-	-	-	-	-	-	-	-	-	-	-	-	-	-	-	-	13
島根県	-	-	-	-	-	-	-	-	-	-	-	-	-	-	-	-	-	18
岡山県	-	-	-	-	-	-	-	-	-	-	-	-	-	-	-	-	6	112
広島県	-	-	-	-	-	-	-	-	-	-	-	-	-	-	-	-	2	114
山口県	-	-	-	-	-	-	-	-	-	-	-	-	-	-	-	-	8	64
徳島県	-	-	-	-	-	-	-	-	-	-	-	-	-	-	-	-	1	42
香川県	-	-	-	-	-	-	-	-	-	-	-	-	-	-	-	-	4	39
愛媛県	-	-	-	-	-	-	-	-	-	-	-	-	-	-	-	-	1	31
高知県	-	-	-	-	-	-	-	-	-	-	-	-	-	-	-	-	-	31
福岡県	-	-	-	-	-	-	-	-	-	-	-	-	-	-	-	-	19	311
佐賀県	-	-	-	-	-	-	-	-	-	-	-	-	-	-	-	-	3	36
長崎県	-	-	-	-	-	-	-	-	-	-	-	-	-	-	-	-	-	63
熊本県	-	-	-	-	-	-	-	-	-	-	-	-	-	-	-	-	2	40
大分県	-	-	-	-	-	-	-	-	-	-	-	-	-	-	-	-	5	77
宮崎県	-	-	-	-	-	-	-	-	-	-	-	-	-	-	-	-	3	52
鹿児島県	-	-	-	-	-	-	-	-	-	-	-	-	-	-	-	-	14	100
沖縄県	-	-	-	-	-	-	-	-	-	-	-	-	-	-	-	-	2	89

\* 病原体がSARSコロナウイルスであるものに限る。  
 \*\* 病原体がMERSコロナウイルスであるものに限る。2014年7月26日より届出対象疾患となりました。  
 \*\*\* 2013年5月6日より届出対象疾患となりました。

報告数・累積報告数, 疾病・都道府県別

2019年 第16週

	ジフテリア		重症急性 呼吸器症候群*		中東呼吸器 症候群**		鳥インフル エンザ(H5N1)		鳥インフル エンザ(H7N9)***		コレラ		細菌性赤痢		腸管出血性 大腸菌感染症		腸チフス	
	報告数	累積	報告数	累積	報告数	累積	報告数	累積	報告数	累積	報告数	累積	報告数	累積	報告数	累積	報告数	累積
総 数	-	-	-	-	-	-	-	-	-	-	1	2	30	27	317	-	9	
北海道	-	-	-	-	-	-	-	-	-	-	-	-	4	2	23	-	-	
青森県	-	-	-	-	-	-	-	-	-	-	-	-	-	-	1	-	-	
岩手県	-	-	-	-	-	-	-	-	-	-	-	-	-	-	1	-	1	
宮城県	-	-	-	-	-	-	-	-	-	-	-	-	-	1	6	-	-	
秋田県	-	-	-	-	-	-	-	-	-	-	-	-	-	-	-	-	-	
山形県	-	-	-	-	-	-	-	-	-	-	-	-	-	1	5	-	-	
福島県	-	-	-	-	-	-	-	-	-	-	-	-	-	-	6	-	-	
茨城県	-	-	-	-	-	-	-	-	-	-	-	-	-	1	5	-	1	
栃木県	-	-	-	-	-	-	-	-	-	-	-	-	1	-	1	-	-	
群馬県	-	-	-	-	-	-	-	-	-	-	-	-	1	-	5	-	-	
埼玉県	-	-	-	-	-	-	-	-	-	-	-	-	-	-	13	-	-	
千葉県	-	-	-	-	-	-	-	-	-	-	-	-	1	-	14	-	1	
東京都	-	-	-	-	-	-	-	-	-	-	1	1	7	2	40	-	1	
神奈川県	-	-	-	-	-	-	-	-	-	-	-	-	1	1	15	-	3	
新潟県	-	-	-	-	-	-	-	-	-	-	-	-	-	1	7	-	-	
富山県	-	-	-	-	-	-	-	-	-	-	-	-	-	3	6	-	-	
石川県	-	-	-	-	-	-	-	-	-	-	-	1	2	1	3	-	-	
福井県	-	-	-	-	-	-	-	-	-	-	-	-	-	-	2	-	-	
山梨県	-	-	-	-	-	-	-	-	-	-	-	-	-	-	1	-	-	
長野県	-	-	-	-	-	-	-	-	-	-	-	-	1	-	6	-	-	
岐阜県	-	-	-	-	-	-	-	-	-	-	-	-	-	-	20	-	-	
静岡県	-	-	-	-	-	-	-	-	-	-	-	-	-	1	3	-	-	
愛知県	-	-	-	-	-	-	-	-	-	-	-	-	3	1	19	-	-	
三重県	-	-	-	-	-	-	-	-	-	-	-	-	1	3	6	-	-	
滋賀県	-	-	-	-	-	-	-	-	-	-	-	-	-	-	5	-	-	
京都府	-	-	-	-	-	-	-	-	-	-	-	-	1	2	12	-	-	
大阪府	-	-	-	-	-	-	-	-	-	-	-	-	-	2	21	-	1	
兵庫県	-	-	-	-	-	-	-	-	-	-	-	-	-	-	8	-	-	
奈良県	-	-	-	-	-	-	-	-	-	-	-	-	-	-	7	-	-	
和歌山県	-	-	-	-	-	-	-	-	-	-	-	-	-	-	2	-	-	
鳥取県	-	-	-	-	-	-	-	-	-	-	-	-	-	-	2	-	-	
島根県	-	-	-	-	-	-	-	-	-	-	-	-	-	-	1	-	-	
岡山県	-	-	-	-	-	-	-	-	-	-	-	-	-	-	4	-	-	
広島県	-	-	-	-	-	-	-	-	-	-	-	-	1	-	4	-	-	
山口県	-	-	-	-	-	-	-	-	-	-	-	-	-	1	1	-	-	
徳島県	-	-	-	-	-	-	-	-	-	-	-	-	-	-	1	-	-	
香川県	-	-	-	-	-	-	-	-	-	-	-	-	-	-	7	-	-	
愛媛県	-	-	-	-	-	-	-	-	-	-	-	-	-	-	1	-	-	
高知県	-	-	-	-	-	-	-	-	-	-	-	-	-	-	-	-	-	
福岡県	-	-	-	-	-	-	-	-	-	-	-	-	5	1	13	-	1	
佐賀県	-	-	-	-	-	-	-	-	-	-	-	-	-	-	2	-	-	
長崎県	-	-	-	-	-	-	-	-	-	-	-	-	-	-	-	-	-	
熊本県	-	-	-	-	-	-	-	-	-	-	-	-	-	-	2	-	-	
大分県	-	-	-	-	-	-	-	-	-	-	-	-	-	-	5	-	-	
宮崎県	-	-	-	-	-	-	-	-	-	-	-	-	-	-	1	-	-	
鹿児島県	-	-	-	-	-	-	-	-	-	-	-	-	-	3	5	-	-	
沖縄県	-	-	-	-	-	-	-	-	-	-	-	-	1	-	5	-	-	

報告数・累積報告数, 疾病・都道府県別

2019年第16週

	パラチフス		E型肝炎		ウエストナイル熱		A型肝炎		エキノコックス症		黄熱		オウム病		オムスク出血熱		回帰熱	
	報告数	累積	報告数	累積	報告数	累積	報告数	累積	報告数	累積	報告数	累積	報告数	累積	報告数	累積	報告数	累積
総数	1	7	16	146	-	-	8	139	-	3	-	-	1	9	-	-	-	-
北海道	-	-	1	11	-	-	-	3	-	2	-	-	-	-	-	-	-	-
青森県	-	-	-	-	-	-	-	-	-	-	-	-	-	-	-	-	-	-
岩手県	-	-	-	-	-	-	-	2	-	-	-	-	-	-	-	-	-	-
宮城県	-	-	-	3	-	-	-	4	-	1	-	-	-	-	-	-	-	-
秋田県	-	-	-	-	-	-	-	7	-	-	-	-	-	-	-	-	-	-
山形県	-	-	-	4	-	-	-	-	-	-	-	-	-	-	-	-	-	-
福島県	-	-	-	-	-	-	-	7	-	-	-	-	-	-	-	-	-	-
茨城県	-	-	2	7	-	-	-	1	-	-	-	-	1	1	-	-	-	-
栃木県	-	-	-	1	-	-	-	1	-	-	-	-	-	1	-	-	-	-
群馬県	-	-	1	6	-	-	-	1	-	-	-	-	-	-	-	-	-	-
埼玉県	-	-	2	6	-	-	-	6	-	-	-	-	-	-	-	-	-	-
千葉県	-	-	1	13	-	-	-	9	-	-	-	-	-	-	-	-	-	-
東京都	-	2	5	38	-	-	5	28	-	-	-	-	-	2	-	-	-	-
神奈川県	1	2	1	23	-	-	1	12	-	-	-	-	-	-	-	-	-	-
新潟県	-	-	2	7	-	-	-	7	-	-	-	-	-	-	-	-	-	-
富山県	-	-	1	2	-	-	-	1	-	-	-	-	-	-	-	-	-	-
石川県	-	-	-	-	-	-	-	2	-	-	-	-	-	-	-	-	-	-
福井県	-	-	-	-	-	-	-	-	-	-	-	-	-	-	-	-	-	-
山梨県	-	-	-	1	-	-	-	4	-	-	-	-	-	-	-	-	-	-
長野県	-	-	-	2	-	-	-	-	-	-	-	-	-	-	-	-	-	-
岐阜県	-	-	-	2	-	-	-	1	-	-	-	-	-	-	-	-	-	-
静岡県	-	-	-	-	-	-	-	8	-	-	-	-	-	-	-	-	-	-
愛知県	-	1	-	2	-	-	-	5	-	-	-	-	-	1	-	-	-	-
三重県	-	-	-	1	-	-	-	-	-	-	-	-	-	-	-	-	-	-
滋賀県	-	-	-	-	-	-	-	1	-	-	-	-	-	-	-	-	-	-
京都府	-	-	-	1	-	-	-	4	-	-	-	-	-	1	-	-	-	-
大阪府	-	1	-	2	-	-	-	10	-	-	-	-	-	2	-	-	-	-
兵庫県	-	-	-	1	-	-	-	-	-	-	-	-	-	-	-	-	-	-
奈良県	-	-	-	-	-	-	-	2	-	-	-	-	-	-	-	-	-	-
和歌山県	-	-	-	-	-	-	-	-	-	-	-	-	-	-	-	-	-	-
鳥取県	-	-	-	-	-	-	-	-	-	-	-	-	-	-	-	-	-	-
島根県	-	-	-	-	-	-	-	1	-	-	-	-	-	-	-	-	-	-
岡山県	-	-	-	-	-	-	-	1	-	-	-	-	-	-	-	-	-	-
広島県	-	-	-	3	-	-	-	5	-	-	-	-	-	-	-	-	-	-
山口県	-	-	-	1	-	-	-	-	-	-	-	-	-	1	-	-	-	-
徳島県	-	-	-	-	-	-	-	-	-	-	-	-	-	-	-	-	-	-
香川県	-	-	-	-	-	-	-	-	-	-	-	-	-	-	-	-	-	-
愛媛県	-	-	-	1	-	-	-	-	-	-	-	-	-	-	-	-	-	-
高知県	-	-	-	-	-	-	-	-	-	-	-	-	-	-	-	-	-	-
福岡県	-	-	-	4	-	-	1	3	-	-	-	-	-	-	-	-	-	-
佐賀県	-	-	-	1	-	-	-	1	-	-	-	-	-	-	-	-	-	-
長崎県	-	-	-	2	-	-	-	-	-	-	-	-	-	-	-	-	-	-
熊本県	-	-	-	-	-	-	-	-	-	-	-	-	-	-	-	-	-	-
大分県	-	1	-	-	-	-	-	-	-	-	-	-	-	-	-	-	-	-
宮崎県	-	-	-	1	-	-	-	-	-	-	-	-	-	-	-	-	-	-
鹿児島県	-	-	-	-	-	-	1	2	-	-	-	-	-	-	-	-	-	-
沖縄県	-	-	-	-	-	-	-	-	-	-	-	-	-	-	-	-	-	-

\*2016年2月15日より届出対象疾患となりました。

\*\*2013年3月4日より届出対象疾患となりました。

報告数・累積報告数, 疾病・都道府県別

2019年第16週

	キャサナル 森林病		Q 熱		狂犬病		コクシジ オイデス症		サル痘		ジカウイルス 感染症*		重症熱性血小板 減少症候群**		腎症候性出血熱		西部ウマ脳炎	
	報告数	累積	報告数	累積	報告数	累積	報告数	累積	報告数	累積	報告数	累積	報告数	累積	報告数	累積	報告数	累積
総 数	-	-	-	-	-	-	1	-	-	-	-	1	9	-	-	-	-	-
北海道	-	-	-	-	-	-	-	-	-	-	-	-	-	-	-	-	-	-
青森県	-	-	-	-	-	-	-	-	-	-	-	-	-	-	-	-	-	-
岩手県	-	-	-	-	-	-	-	-	-	-	-	-	-	-	-	-	-	-
宮城県	-	-	-	-	-	-	-	-	-	-	-	-	-	-	-	-	-	-
秋田県	-	-	-	-	-	-	-	-	-	-	-	-	-	-	-	-	-	-
山形県	-	-	-	-	-	-	-	-	-	-	-	-	-	-	-	-	-	-
福島県	-	-	-	-	-	-	-	-	-	-	-	-	-	-	-	-	-	-
茨城県	-	-	-	-	-	-	-	-	-	-	-	-	-	-	-	-	-	-
栃木県	-	-	-	-	-	-	-	-	-	-	-	-	-	-	-	-	-	-
群馬県	-	-	-	-	-	-	-	-	-	-	-	-	-	-	-	-	-	-
埼玉県	-	-	-	-	-	-	-	-	-	-	-	-	-	-	-	-	-	-
千葉県	-	-	-	-	-	-	1	-	-	-	-	-	-	-	-	-	-	-
東京都	-	-	-	-	-	-	-	-	-	-	-	-	-	-	-	-	-	-
神奈川県	-	-	-	-	-	-	-	-	-	-	-	-	-	-	-	-	-	-
新潟県	-	-	-	-	-	-	-	-	-	-	-	-	-	-	-	-	-	-
富山県	-	-	-	-	-	-	-	-	-	-	-	-	-	-	-	-	-	-
石川県	-	-	-	-	-	-	-	-	-	-	-	-	-	-	-	-	-	-
福井県	-	-	-	-	-	-	-	-	-	-	-	-	-	-	-	-	-	-
山梨県	-	-	-	-	-	-	-	-	-	-	-	-	-	-	-	-	-	-
長野県	-	-	-	-	-	-	-	-	-	-	-	-	-	-	-	-	-	-
岐阜県	-	-	-	-	-	-	-	-	-	-	-	-	-	-	-	-	-	-
静岡県	-	-	-	-	-	-	-	-	-	-	-	-	-	-	-	-	-	-
愛知県	-	-	-	-	-	-	-	-	-	-	-	-	-	-	-	-	-	-
三重県	-	-	-	-	-	-	-	-	-	-	-	-	-	-	-	-	-	-
滋賀県	-	-	-	-	-	-	-	-	-	-	-	-	-	-	-	-	-	-
京都府	-	-	-	-	-	-	-	-	-	-	-	-	-	-	-	-	-	-
大阪府	-	-	-	-	-	-	-	-	-	-	-	-	-	-	-	-	-	-
兵庫県	-	-	-	-	-	-	-	-	-	-	-	-	-	-	-	-	-	-
奈良県	-	-	-	-	-	-	-	-	-	-	-	-	-	-	-	-	-	-
和歌山県	-	-	-	-	-	-	-	-	-	-	-	-	1	-	-	-	-	-
鳥取県	-	-	-	-	-	-	-	-	-	-	-	-	-	-	-	-	-	-
島根県	-	-	-	-	-	-	-	-	-	-	-	-	-	-	-	-	-	-
岡山県	-	-	-	-	-	-	-	-	-	-	-	-	-	-	-	-	-	-
広島県	-	-	-	-	-	-	-	-	-	-	-	-	-	-	-	-	-	-
山口県	-	-	-	-	-	-	-	-	-	-	-	-	-	-	-	-	-	-
徳島県	-	-	-	-	-	-	-	-	-	-	-	-	1	-	-	-	-	-
香川県	-	-	-	-	-	-	-	-	-	-	-	-	-	-	-	-	-	-
愛媛県	-	-	-	-	-	-	-	-	-	-	-	-	-	-	-	-	-	-
高知県	-	-	-	-	-	-	-	-	-	-	-	1	1	-	-	-	-	-
福岡県	-	-	-	-	-	-	-	-	-	-	-	-	-	-	-	-	-	-
佐賀県	-	-	-	-	-	-	-	-	-	-	-	-	-	-	-	-	-	-
長崎県	-	-	-	-	-	-	-	-	-	-	-	-	2	-	-	-	-	-
熊本県	-	-	-	-	-	-	-	-	-	-	-	-	-	-	-	-	-	-
大分県	-	-	-	-	-	-	-	-	-	-	-	-	-	-	-	-	-	-
宮崎県	-	-	-	-	-	-	-	-	-	-	-	-	2	-	-	-	-	-
鹿児島県	-	-	-	-	-	-	-	-	-	-	-	-	2	-	-	-	-	-
沖縄県	-	-	-	-	-	-	-	-	-	-	-	-	-	-	-	-	-	-

\*鳥インフルエンザ(H5N1及びH7N9)を除く。

報告数・累積報告数, 疾病・都道府県別

2019年 第16週

	ダニ媒介脳炎		炭 疽		チクングニア熱		つつが虫病		デング熱		東部ウマ脳炎		鳥インフルエンザ*		ニパウイルス感染症		日本紅斑熱	
	報告数	累積	報告数	累積	報告数	累積	報告数	累積	報告数	累積	報告数	累積	報告数	累積	報告数	累積	報告数	累積
総 数	-	-	-	-	-	2	1	46	6	93	-	-	-	-	-	-	-	11
北海道	-	-	-	-	-	-	-	-	1	3	-	-	-	-	-	-	-	-
青森県	-	-	-	-	-	-	-	-	-	-	-	-	-	-	-	-	-	-
岩手県	-	-	-	-	-	-	-	-	-	1	-	-	-	-	-	-	-	-
宮城県	-	-	-	-	-	-	-	-	-	-	-	-	-	-	-	-	-	-
秋田県	-	-	-	-	-	-	-	-	-	-	-	-	-	-	-	-	-	-
山形県	-	-	-	-	-	-	-	-	-	-	-	-	-	-	-	-	-	-
福島県	-	-	-	-	-	-	1	3	-	-	-	-	-	-	-	-	-	-
茨城県	-	-	-	-	-	-	-	4	-	1	-	-	-	-	-	-	-	1
栃木県	-	-	-	-	-	-	-	-	-	-	-	-	-	-	-	-	-	-
群馬県	-	-	-	-	-	-	-	-	-	-	-	-	-	-	-	-	-	-
埼玉県	-	-	-	-	-	-	-	-	-	-	-	-	-	-	-	-	-	-
千葉県	-	-	-	-	-	1	-	9	1	8	-	-	-	-	-	-	-	-
東京都	-	-	-	-	-	-	-	-	-	29	-	-	-	-	-	-	-	-
神奈川県	-	-	-	-	-	-	-	-	1	8	-	-	-	-	-	-	-	-
新潟県	-	-	-	-	-	-	-	-	-	-	-	-	-	-	-	-	-	-
富山県	-	-	-	-	-	-	-	-	-	-	-	-	-	-	-	-	-	-
石川県	-	-	-	-	-	-	-	-	-	-	-	-	-	-	-	-	-	-
福井県	-	-	-	-	-	-	-	-	-	1	-	-	-	-	-	-	-	-
山梨県	-	-	-	-	-	-	-	-	-	1	-	-	-	-	-	-	-	-
長野県	-	-	-	-	-	-	-	-	-	2	-	-	-	-	-	-	-	-
岐阜県	-	-	-	-	-	-	-	-	-	-	-	-	-	-	-	-	-	-
静岡県	-	-	-	-	-	-	-	2	-	-	-	-	-	-	-	-	-	-
愛知県	-	-	-	-	-	-	-	-	-	9	-	-	-	-	-	-	-	-
三重県	-	-	-	-	-	-	-	2	-	-	-	-	-	-	-	-	-	-
滋賀県	-	-	-	-	-	-	-	-	-	-	-	-	-	-	-	-	-	-
京都府	-	-	-	-	-	-	-	-	-	3	-	-	-	-	-	-	-	3
大阪府	-	-	-	-	-	-	-	-	2	11	-	-	-	-	-	-	-	-
兵庫県	-	-	-	-	-	-	-	1	1	4	-	-	-	-	-	-	-	-
奈良県	-	-	-	-	-	-	-	-	-	1	-	-	-	-	-	-	-	1
和歌山県	-	-	-	-	-	-	-	-	-	-	-	-	-	-	-	-	-	-
鳥取県	-	-	-	-	-	-	-	-	-	1	-	-	-	-	-	-	-	-
島根県	-	-	-	-	-	-	-	1	-	1	-	-	-	-	-	-	-	-
岡山県	-	-	-	-	-	-	-	-	-	1	-	-	-	-	-	-	-	-
広島県	-	-	-	-	-	-	-	1	-	1	-	-	-	-	-	-	-	2
山口県	-	-	-	-	-	-	-	1	-	-	-	-	-	-	-	-	-	-
徳島県	-	-	-	-	-	-	-	-	-	-	-	-	-	-	-	-	-	-
香川県	-	-	-	-	-	-	-	-	-	-	-	-	-	-	-	-	-	1
愛媛県	-	-	-	-	-	-	-	-	-	1	-	-	-	-	-	-	-	-
高知県	-	-	-	-	-	-	-	-	-	-	-	-	-	-	-	-	-	-
福岡県	-	-	-	-	-	-	-	1	-	5	-	-	-	-	-	-	-	-
佐賀県	-	-	-	-	-	-	-	-	-	-	-	-	-	-	-	-	-	1
長崎県	-	-	-	-	-	-	-	-	-	-	-	-	-	-	-	-	-	-
熊本県	-	-	-	-	-	-	-	-	-	-	-	-	-	-	-	-	-	-
大分県	-	-	-	-	-	-	-	-	-	-	-	-	-	-	-	-	-	-
宮崎県	-	-	-	-	-	1	-	3	-	-	-	-	-	-	-	-	-	-
鹿児島県	-	-	-	-	-	-	-	18	-	-	-	-	-	-	-	-	-	2
沖縄県	-	-	-	-	-	-	-	-	-	1	-	-	-	-	-	-	-	-

報告数・累積報告数, 疾病・都道府県別

2019年第16週

	日本脳炎		ハンタウイルス 肺症候群		Bウイルス病		鼻 疽		ブルセラ症		ベネズエラ ウマ脳炎		ヘンドラウイルス 感 染 症		発しんチフス		ボツリヌス症	
	報告数	累積	報告数	累積	報告数	累積	報告数	累積	報告数	累積	報告数	累積	報告数	累積	報告数	累積	報告数	累積
総 数	-	-	-	-	-	-	-	-	-	1	-	-	-	-	-	-	-	1
北海道	-	-	-	-	-	-	-	-	-	-	-	-	-	-	-	-	-	-
青森県	-	-	-	-	-	-	-	-	-	-	-	-	-	-	-	-	-	-
岩手県	-	-	-	-	-	-	-	-	-	-	-	-	-	-	-	-	-	-
宮城県	-	-	-	-	-	-	-	-	-	-	-	-	-	-	-	-	-	-
秋田県	-	-	-	-	-	-	-	-	-	-	-	-	-	-	-	-	-	-
山形県	-	-	-	-	-	-	-	-	-	-	-	-	-	-	-	-	-	-
福島県	-	-	-	-	-	-	-	-	-	-	-	-	-	-	-	-	-	-
茨城県	-	-	-	-	-	-	-	-	-	-	-	-	-	-	-	-	-	-
栃木県	-	-	-	-	-	-	-	-	-	-	-	-	-	-	-	-	-	-
群馬県	-	-	-	-	-	-	-	-	-	-	-	-	-	-	-	-	-	-
埼玉県	-	-	-	-	-	-	-	-	-	-	-	-	-	-	-	-	-	-
千葉県	-	-	-	-	-	-	-	-	-	-	-	-	-	-	-	-	-	-
東京都	-	-	-	-	-	-	-	-	-	-	-	-	-	-	-	-	-	-
神奈川県	-	-	-	-	-	-	-	-	-	-	-	-	-	-	-	-	-	-
新潟県	-	-	-	-	-	-	-	-	-	-	-	-	-	-	-	-	-	-
富山県	-	-	-	-	-	-	-	-	-	-	-	-	-	-	-	-	-	-
石川県	-	-	-	-	-	-	-	-	-	-	-	-	-	-	-	-	-	-
福井県	-	-	-	-	-	-	-	-	-	-	-	-	-	-	-	-	-	-
山梨県	-	-	-	-	-	-	-	-	-	-	-	-	-	-	-	-	-	-
長野県	-	-	-	-	-	-	-	-	-	-	-	-	-	-	-	-	-	-
岐阜県	-	-	-	-	-	-	-	-	-	-	-	-	-	-	-	-	-	-
静岡県	-	-	-	-	-	-	-	-	-	-	-	-	-	-	-	-	-	-
愛知県	-	-	-	-	-	-	-	-	-	-	-	-	-	-	-	-	-	-
三重県	-	-	-	-	-	-	-	-	-	-	-	-	-	-	-	-	-	-
滋賀県	-	-	-	-	-	-	-	-	-	-	-	-	-	-	-	-	-	-
京都府	-	-	-	-	-	-	-	-	-	-	-	-	-	-	-	-	-	-
大阪府	-	-	-	-	-	-	-	-	-	-	-	-	-	-	-	-	-	-
兵庫県	-	-	-	-	-	-	-	-	-	-	-	-	-	-	-	-	-	-
奈良県	-	-	-	-	-	-	-	-	-	-	-	-	-	-	-	-	-	-
和歌山県	-	-	-	-	-	-	-	-	-	-	-	-	-	-	-	-	-	-
鳥取県	-	-	-	-	-	-	-	-	-	-	-	-	-	-	-	-	-	-
島根県	-	-	-	-	-	-	-	-	-	1	-	-	-	-	-	-	-	-
岡山県	-	-	-	-	-	-	-	-	-	-	-	-	-	-	-	-	-	1
広島県	-	-	-	-	-	-	-	-	-	-	-	-	-	-	-	-	-	-
山口県	-	-	-	-	-	-	-	-	-	-	-	-	-	-	-	-	-	-
徳島県	-	-	-	-	-	-	-	-	-	-	-	-	-	-	-	-	-	-
香川県	-	-	-	-	-	-	-	-	-	-	-	-	-	-	-	-	-	-
愛媛県	-	-	-	-	-	-	-	-	-	-	-	-	-	-	-	-	-	-
高知県	-	-	-	-	-	-	-	-	-	-	-	-	-	-	-	-	-	-
福岡県	-	-	-	-	-	-	-	-	-	-	-	-	-	-	-	-	-	-
佐賀県	-	-	-	-	-	-	-	-	-	-	-	-	-	-	-	-	-	-
長崎県	-	-	-	-	-	-	-	-	-	-	-	-	-	-	-	-	-	-
熊本県	-	-	-	-	-	-	-	-	-	-	-	-	-	-	-	-	-	-
大分県	-	-	-	-	-	-	-	-	-	-	-	-	-	-	-	-	-	-
宮崎県	-	-	-	-	-	-	-	-	-	-	-	-	-	-	-	-	-	-
鹿児島県	-	-	-	-	-	-	-	-	-	-	-	-	-	-	-	-	-	-
沖縄県	-	-	-	-	-	-	-	-	-	-	-	-	-	-	-	-	-	-



報告数・累積報告数, 疾病・都道府県別

2019年第16週

	マラリア		野 兎 病		ライム病		リッサウイルス 感 染 症		リフトバレー熱		類 鼻 疽		レジオネラ症		レプトスピラ症		ロッキー山 紅 斑 熱	
	報告数	累積	報告数	累積	報告数	累積	報告数	累積	報告数	累積	報告数	累積	報告数	累積	報告数	累積	報告数	累積
総 数	1	11	-	-	-	-	-	-	-	-	-	-	15	389	-	2	-	-
北海道	-	-	-	-	-	-	-	-	-	-	-	-	2	14	-	-	-	-
青森県	-	-	-	-	-	-	-	-	-	-	-	-	-	1	-	-	-	-
岩手県	-	-	-	-	-	-	-	-	-	-	-	-	-	2	-	-	-	-
宮城県	-	-	-	-	-	-	-	-	-	-	-	-	-	10	-	-	-	-
秋田県	-	-	-	-	-	-	-	-	-	-	-	-	-	3	-	-	-	-
山形県	-	-	-	-	-	-	-	-	-	-	-	-	-	3	-	-	-	-
福島県	-	-	-	-	-	-	-	-	-	-	-	-	-	3	-	-	-	-
茨城県	-	-	-	-	-	-	-	-	-	-	-	-	-	6	-	-	-	-
栃木県	-	-	-	-	-	-	-	-	-	-	-	-	1	4	-	-	-	-
群馬県	-	-	-	-	-	-	-	-	-	-	-	-	-	5	-	-	-	-
埼玉県	-	-	-	-	-	-	-	-	-	-	-	-	1	21	-	-	-	-
千葉県	-	1	-	-	-	-	-	-	-	-	-	-	1	16	-	-	-	-
東京都	-	2	-	-	-	-	-	-	-	-	-	-	3	41	-	1	-	-
神奈川県	1	2	-	-	-	-	-	-	-	-	-	-	1	24	-	-	-	-
新潟県	-	-	-	-	-	-	-	-	-	-	-	-	1	8	-	-	-	-
富山県	-	-	-	-	-	-	-	-	-	-	-	-	2	11	-	-	-	-
石川県	-	-	-	-	-	-	-	-	-	-	-	-	-	10	-	-	-	-
福井県	-	-	-	-	-	-	-	-	-	-	-	-	-	2	-	-	-	-
山梨県	-	-	-	-	-	-	-	-	-	-	-	-	-	4	-	-	-	-
長野県	-	-	-	-	-	-	-	-	-	-	-	-	-	7	-	-	-	-
岐阜県	-	-	-	-	-	-	-	-	-	-	-	-	1	7	-	-	-	-
静岡県	-	1	-	-	-	-	-	-	-	-	-	-	-	10	-	-	-	-
愛知県	-	-	-	-	-	-	-	-	-	-	-	-	-	31	-	-	-	-
三重県	-	-	-	-	-	-	-	-	-	-	-	-	-	5	-	-	-	-
滋賀県	-	-	-	-	-	-	-	-	-	-	-	-	-	6	-	-	-	-
京都府	-	1	-	-	-	-	-	-	-	-	-	-	-	8	-	-	-	-
大阪府	-	1	-	-	-	-	-	-	-	-	-	-	1	15	-	-	-	-
兵庫県	-	-	-	-	-	-	-	-	-	-	-	-	1	17	-	-	-	-
奈良県	-	1	-	-	-	-	-	-	-	-	-	-	-	4	-	-	-	-
和歌山県	-	-	-	-	-	-	-	-	-	-	-	-	-	3	-	-	-	-
鳥取県	-	-	-	-	-	-	-	-	-	-	-	-	-	3	-	-	-	-
島根県	-	1	-	-	-	-	-	-	-	-	-	-	-	2	-	-	-	-
岡山県	-	-	-	-	-	-	-	-	-	-	-	-	-	11	-	-	-	-
広島県	-	-	-	-	-	-	-	-	-	-	-	-	-	8	-	-	-	-
山口県	-	-	-	-	-	-	-	-	-	-	-	-	-	2	-	-	-	-
徳島県	-	-	-	-	-	-	-	-	-	-	-	-	-	5	-	-	-	-
香川県	-	-	-	-	-	-	-	-	-	-	-	-	-	3	-	-	-	-
愛媛県	-	-	-	-	-	-	-	-	-	-	-	-	-	1	-	-	-	-
高知県	-	-	-	-	-	-	-	-	-	-	-	-	-	2	-	-	-	-
福岡県	-	1	-	-	-	-	-	-	-	-	-	-	-	23	-	-	-	-
佐賀県	-	-	-	-	-	-	-	-	-	-	-	-	-	1	-	-	-	-
長崎県	-	-	-	-	-	-	-	-	-	-	-	-	-	5	-	-	-	-
熊本県	-	-	-	-	-	-	-	-	-	-	-	-	-	8	-	-	-	-
大分県	-	-	-	-	-	-	-	-	-	-	-	-	-	1	-	-	-	-
宮崎県	-	-	-	-	-	-	-	-	-	-	-	-	-	2	-	-	-	-
鹿児島県	-	-	-	-	-	-	-	-	-	-	-	-	-	4	-	-	-	-
沖縄県	-	-	-	-	-	-	-	-	-	-	-	-	-	7	-	1	-	-

\*E型肝炎及びA型肝炎を除く。

\*\*2014年9月19日より届出対象疾患となりました。

\*\*\*急性灰白髄炎を除く。2018年5月1日より届出対象疾患となりました。

\*\*\*\*ウエストナイル脳炎、西部ウマ脳炎、ダニ媒介脳炎、東部ウマ脳炎、日本脳炎、ベネズエラウマ脳炎及びリフトバレー熱を除く。

報告数・累積報告数、疾病・都道府県別

2019年第16週

	アメルバ赤痢		ウイルス性肝炎*		カリバネム耐性 腸内細菌科細菌感染症**		急性弛緩性 麻痺***		急性脳炎****		クリプト スポリジウム症		クロイツフェルト ・ヤコブ病		劇症型溶血性 レンサ球菌感染症		後天性免疫不全 症候群	
	報告数	累積	報告数	累積	報告数	累積	報告数	累積	報告数	累積	報告数	累積	報告数	累積	報告数	累積	報告数	累積
総 数	14	269	2	95	25	564	-	16	5	350	-	5	1	47	11	287	12	357
北海道	-	7	-	-	1	8	-	-	-	8	-	-	-	1	-	9	-	12
青森県	-	1	-	-	-	11	-	-	-	1	-	1	-	1	-	1	-	1
岩手県	-	-	-	-	-	-	-	-	-	4	-	-	-	-	-	1	-	-
宮城県	-	3	-	5	-	5	-	-	-	3	-	-	-	-	1	11	-	5
秋田県	-	4	-	-	-	3	-	-	-	3	-	-	-	-	1	2	-	-
山形県	-	1	-	-	-	5	-	-	-	-	-	-	-	-	-	-	-	3
福島県	-	4	-	-	-	22	-	2	-	1	-	-	-	1	-	2	-	-
茨城県	1	1	-	-	1	13	-	1	-	12	-	-	-	-	-	4	1	2
栃木県	1	5	-	1	-	8	-	2	-	-	-	-	-	-	1	3	-	-
群馬県	-	2	-	3	1	9	-	-	-	6	-	-	-	1	-	3	-	4
埼玉県	-	14	-	2	1	16	-	-	-	23	-	-	-	-	-	9	2	10
千葉県	2	14	1	4	1	12	-	-	-	33	-	-	-	2	2	12	1	13
東京都	1	57	-	24	3	61	-	1	-	37	-	2	-	8	1	32	3	132
神奈川県	-	30	-	4	-	41	-	1	1	26	-	-	-	2	-	20	1	15
新潟県	-	3	-	3	-	6	-	-	-	4	-	-	-	1	-	5	-	1
富山県	-	1	-	-	-	1	-	-	-	2	-	-	-	-	-	3	1	2
石川県	-	-	-	3	-	6	-	-	-	2	-	-	-	-	-	5	-	-
福井県	-	2	-	1	-	2	-	-	-	3	-	-	-	1	-	1	-	-
山梨県	-	-	-	2	-	3	-	-	-	2	-	-	-	2	-	3	-	-
長野県	-	3	-	2	1	13	-	-	-	13	-	-	-	-	-	2	-	3
岐阜県	-	2	-	-	2	7	-	-	-	2	-	-	-	2	-	5	-	2
静岡県	-	2	-	1	-	6	-	-	-	14	-	-	-	1	-	14	-	4
愛知県	1	18	-	3	4	35	-	1	3	28	-	-	-	-	-	17	1	28
三重県	-	8	-	2	2	14	-	1	-	-	-	-	-	-	-	3	-	4
滋賀県	-	4	-	-	-	-	-	-	-	1	-	-	-	-	2	5	-	2
京都府	-	5	-	1	-	17	-	1	-	3	-	-	-	2	1	6	1	4
大阪府	4	18	1	6	1	53	-	1	-	9	-	1	-	2	-	18	1	42
兵庫県	1	7	-	3	1	17	-	-	1	21	-	-	-	4	-	19	-	11
奈良県	-	2	-	1	-	9	-	-	-	6	-	-	-	1	-	4	-	-
和歌山県	-	3	-	4	-	6	-	-	-	1	-	-	-	1	-	4	-	1
鳥取県	-	2	-	-	-	6	-	-	-	2	-	-	-	1	-	2	-	1
島根県	-	3	-	-	1	16	-	-	-	8	-	-	-	-	-	3	-	1
岡山県	-	3	-	1	1	11	-	1	-	4	-	-	-	-	-	1	-	4
広島県	2	5	-	3	1	18	-	-	-	16	-	-	1	3	1	9	-	5
山口県	-	3	-	1	-	8	-	1	-	7	-	-	-	-	-	2	-	1
徳島県	-	3	-	-	-	2	-	-	-	-	-	-	-	1	-	1	-	1
香川県	-	5	-	2	-	5	-	-	-	1	-	-	-	1	-	6	-	3
愛媛県	-	2	-	3	-	8	-	-	-	1	-	-	-	1	-	6	-	1
高知県	-	2	-	1	-	11	-	-	-	1	-	-	-	-	-	1	-	1
福岡県	-	7	-	5	1	30	-	1	-	11	-	-	-	2	-	12	-	19
佐賀県	-	2	-	1	-	2	-	-	-	1	-	-	-	1	-	1	-	3
長崎県	-	1	-	-	1	15	-	-	-	4	-	-	-	1	-	4	-	-
熊本県	1	4	-	1	-	3	-	-	-	1	-	-	-	1	-	2	-	2
大分県	-	-	-	-	-	3	-	-	-	14	-	-	-	-	-	3	-	4
宮崎県	-	2	-	1	-	2	-	-	-	-	-	1	-	-	1	6	-	-
鹿児島県	-	2	-	-	1	7	-	2	-	8	-	-	-	2	-	1	-	4
沖縄県	-	2	-	1	-	8	-	-	-	3	-	-	-	-	-	4	-	6

\*2013年4月1日より届出対象疾患となりました。  
 \*\*2014年9月19日より届出対象疾患となりました。

報告数・累積報告数, 疾病・都道府県別

2019年第16週

	ジアルジア症		侵襲性インフルエンザ菌感染症*		侵襲性髄膜炎菌感染症*		侵襲性肺炎球菌感染症*		水痘** (入院例に限る)		先天性風しん症候群		梅毒		播種性クリプトコックス症**		破傷風	
	報告数	累積	報告数	累積	報告数	累積	報告数	累積	報告数	累積	報告数	累積	報告数	累積	報告数	累積	報告数	累積
総数	-	11	5	192	1	18	68	1189	6	121	-	1	85	1899	3	44	2	16
北海道	-	-	-	10	-	-	3	44	1	5	-	-	-	33	-	1	-	1
青森県	-	-	-	1	-	-	-	8	-	-	-	-	1	8	-	-	-	-
岩手県	-	-	-	-	-	-	-	5	-	-	-	-	-	4	-	-	-	-
宮城県	-	-	-	3	-	-	2	23	-	2	-	-	-	28	-	-	-	-
秋田県	-	-	-	1	-	-	-	6	-	2	-	-	-	6	-	-	-	-
山形県	-	-	-	1	-	-	1	10	-	-	-	-	1	8	-	-	-	-
福島県	-	-	-	1	-	-	-	8	-	-	-	-	5	28	-	-	-	-
茨城県	-	-	-	1	-	-	1	22	-	1	-	-	2	30	-	1	-	-
栃木県	-	-	-	-	-	-	1	14	-	-	-	-	1	16	-	-	-	-
群馬県	-	-	-	-	-	-	-	9	-	-	-	-	1	22	-	1	-	-
埼玉県	-	-	2	4	-	-	2	54	-	4	-	1	5	65	-	3	-	-
千葉県	-	-	-	10	-	-	3	47	-	14	-	-	3	43	-	1	2	3
東京都	-	3	-	29	-	1	8	141	-	17	-	-	22	491	-	5	-	1
神奈川県	-	1	-	12	-	2	6	80	-	12	-	-	8	86	-	2	-	-
新潟県	-	-	-	3	-	-	3	21	-	-	-	-	-	14	-	-	-	1
富山県	-	-	-	3	-	-	2	12	1	1	-	-	-	10	-	1	-	-
石川県	-	1	-	4	-	-	-	9	-	1	-	-	-	3	-	-	-	-
福井県	-	-	-	1	-	1	-	10	-	1	-	-	-	2	-	-	-	-
山梨県	-	-	-	1	-	-	1	6	-	1	-	-	-	2	-	-	-	-
長野県	-	-	-	2	-	-	-	11	-	1	-	-	-	16	1	2	-	-
岐阜県	-	-	-	3	-	-	1	22	-	5	-	-	2	23	-	1	-	1
静岡県	-	-	-	2	-	-	3	38	-	-	-	-	-	33	-	2	-	2
愛知県	-	-	-	15	1	3	2	76	1	7	-	-	5	104	1	5	-	-
三重県	-	-	1	3	-	1	-	22	-	1	-	-	-	17	-	2	-	-
滋賀県	-	-	-	6	-	-	1	9	-	-	-	-	-	11	-	-	-	-
京都府	-	2	-	4	-	1	2	37	-	6	-	-	-	33	-	-	-	-
大阪府	-	2	1	23	-	3	7	95	-	8	-	-	12	330	-	2	-	1
兵庫県	-	-	-	2	-	2	3	59	-	7	-	-	3	99	-	3	-	-
奈良県	-	-	-	1	-	1	1	10	-	3	-	-	2	17	-	-	-	1
和歌山県	-	-	-	5	-	-	2	8	-	-	-	-	-	6	-	1	-	-
鳥取県	-	1	-	1	-	-	-	6	-	1	-	-	-	3	-	-	-	-
島根県	-	-	-	2	-	-	1	9	-	-	-	-	1	5	-	1	-	-
岡山県	-	-	-	1	-	-	-	15	-	2	-	-	3	43	-	-	-	-
広島県	-	-	-	1	-	1	3	28	-	-	-	-	3	40	-	1	-	-
山口県	-	1	-	-	-	1	-	12	-	-	-	-	1	25	-	1	-	-
徳島県	-	-	-	2	-	-	-	4	-	-	-	-	-	8	-	1	-	-
香川県	-	-	1	4	-	-	1	19	-	1	-	-	-	10	-	1	-	1
愛媛県	-	-	-	-	-	-	-	3	-	1	-	-	-	20	-	-	-	1
高知県	-	-	-	1	-	-	1	7	-	-	-	-	-	6	-	-	-	-
福岡県	-	-	-	14	-	1	2	67	2	7	-	-	1	70	-	3	-	1
佐賀県	-	-	-	-	-	-	-	10	-	1	-	-	1	6	-	-	-	-
長崎県	-	-	-	2	-	-	-	16	-	4	-	-	1	8	-	1	-	-
熊本県	-	-	-	1	-	-	-	15	-	1	-	-	-	33	-	-	-	1
大分県	-	-	-	1	-	-	1	11	-	1	-	-	-	10	-	1	-	-
宮崎県	-	-	-	-	-	-	-	7	-	-	-	-	-	5	-	-	-	1
鹿児島県	-	-	-	4	-	-	1	11	1	2	-	-	1	10	-	-	-	-
沖縄県	-	-	-	7	-	-	3	33	-	1	-	-	-	9	1	1	-	-

\*2018年1月1日より届出対象疾患となりました。  
 \*\*2014年9月19日より届出対象疾患となりました。

報告数・累積報告数, 疾病・都道府県別

2019年第16週

	バンコマイシン耐性 黄色ブドウ球菌感染症		バンコマイシン耐性 腸球菌感染症		百日咳*		風しん		麻しん		薬剤耐性アシネト バクテラ感染症**	
	報告数	累積	報告数	累積	報告数	累積	報告数	累積	報告数	累積	報告数	累積
総数	-	-	1	27	198	4883	46	1331	19	422	-	12
北海道	-	-	-	-	3	120	1	25	-	4	-	4
青森県	-	-	-	3	-	10	-	-	-	-	-	-
岩手県	-	-	-	-	-	9	-	1	-	1	-	-
宮城県	-	-	-	-	2	38	-	1	-	-	-	-
秋田県	-	-	-	-	1	41	-	2	-	-	-	-
山形県	-	-	-	-	4	76	-	1	-	-	-	-
福島県	-	-	-	-	1	73	-	9	-	2	-	-
茨城県	-	-	-	-	1	103	1	10	-	10	-	-
栃木県	-	-	-	-	1	20	-	7	-	2	-	-
群馬県	-	-	-	1	4	107	-	4	-	-	-	-
埼玉県	-	-	-	1	10	314	6	93	1	14	-	1
千葉県	-	-	-	-	16	287	7	127	2	14	-	1
東京都	-	-	1	3	17	550	17	423	4	53	-	2
神奈川県	-	-	-	2	7	183	5	166	1	24	-	-
新潟県	-	-	-	-	1	52	-	1	-	2	-	-
富山県	-	-	-	-	1	12	-	3	-	3	-	-
石川県	-	-	-	-	-	43	-	3	-	-	-	-
福井県	-	-	-	-	6	65	-	13	-	-	-	-
山梨県	-	-	-	-	-	33	-	4	-	1	-	-
長野県	-	-	-	-	3	33	-	12	-	1	-	-
岐阜県	-	-	-	-	4	22	-	-	-	5	-	-
静岡県	-	-	-	3	3	230	1	11	-	4	-	1
愛知県	-	-	-	-	12	171	-	34	2	34	-	-
三重県	-	-	-	-	2	145	-	15	-	53	-	-
滋賀県	-	-	-	-	1	44	-	5	-	5	-	-
京都府	-	-	-	-	1	94	-	18	-	8	-	-
大阪府	-	-	-	8	4	289	1	111	1	127	-	1
兵庫県	-	-	-	1	12	207	-	38	7	25	-	1
奈良県	-	-	-	2	-	12	-	12	-	5	-	-
和歌山県	-	-	-	-	5	43	1	4	-	9	-	-
鳥取県	-	-	-	-	1	10	-	-	-	-	-	-
島根県	-	-	-	-	-	5	-	2	1	2	-	-
岡山県	-	-	-	2	2	73	-	3	-	-	-	-
広島県	-	-	-	-	6	67	1	26	-	7	-	-
山口県	-	-	-	-	6	179	-	16	-	-	-	1
徳島県	-	-	-	-	-	17	-	-	-	-	-	-
香川県	-	-	-	-	1	104	-	2	-	-	-	-
愛媛県	-	-	-	-	2	90	-	2	-	-	-	-
高知県	-	-	-	-	1	65	-	-	-	-	-	-
福岡県	-	-	-	-	19	338	2	76	-	3	-	-
佐賀県	-	-	-	-	2	25	2	18	-	-	-	-
長崎県	-	-	-	-	1	9	-	9	-	-	-	-
熊本県	-	-	-	-	1	47	-	2	-	2	-	-
大分県	-	-	-	-	9	9	1	10	-	-	-	-
宮崎県	-	-	-	-	4	89	-	-	-	-	-	-
鹿児島県	-	-	-	-	30	315	-	2	-	-	-	-
沖縄県	-	-	-	1	-	15	-	10	-	2	-	-

注) 百日咳は2018年1月1日より全数把握対象疾患に変更となりました。

\*鳥インフルエンザ及び新型インフルエンザ等感染症を除く。

\*\*2018年第9週より定点当たり報告数の表示が開始されました。

報告数・定点当たり報告数, 疾病・都道府県別

2019年 第16週

	インフルエンザ*		RSウイルス感染症**		咽頭結膜熱		A群溶血性レンサ球菌咽頭炎		感染性胃腸炎		水痘		手足口病		伝染性紅斑		突発性発しん	
	報告数	定点当り	報告数	定点当り	報告数	定点当り	報告数	定点当り	報告数	定点当り	報告数	定点当り	報告数	定点当り	報告数	定点当り	報告数	定点当り
総数	12613	2.54	1825	0.58	1235	0.39	8752	2.76	25423	8.02	910	0.29	1225	0.39	2642	0.83	1593	0.50
北海道	505	2.27	82	0.59	57	0.41	712	5.12	563	4.05	42	0.30	13	0.09	114	0.82	38	0.27
青森県	217	3.34	2	0.05	9	0.21	92	2.19	305	7.26	9	0.21	30	0.71	53	1.26	18	0.43
岩手県	219	3.37	14	0.35	18	0.45	120	3.00	248	6.20	12	0.30	5	0.13	18	0.45	21	0.53
宮城県	315	3.35	54	0.93	18	0.31	268	4.62	528	9.10	19	0.33	1	0.02	83	1.43	37	0.64
秋田県	339	6.28	7	0.20	9	0.26	64	1.83	75	2.14	7	0.20	-	-	9	0.26	12	0.34
山形県	253	5.50	14	0.47	8	0.27	152	5.07	338	11.27	5	0.17	6	0.20	41	1.37	20	0.67
福島県	452	5.45	46	0.92	13	0.26	154	3.08	273	5.46	19	0.38	32	0.64	49	0.98	39	0.78
茨城県	240	2.00	19	0.25	39	0.52	232	3.09	372	4.96	20	0.27	10	0.13	88	1.17	21	0.28
栃木県	130	1.71	14	0.29	3	0.06	112	2.33	154	3.21	12	0.25	26	0.54	38	0.79	23	0.48
群馬県	314	3.57	33	0.61	19	0.35	149	2.76	371	6.87	17	0.31	6	0.11	45	0.83	24	0.44
埼玉県	766	2.97	83	0.51	56	0.34	495	3.04	1571	9.64	63	0.39	18	0.11	191	1.17	102	0.63
千葉県	506	2.38	63	0.47	39	0.29	425	3.15	801	5.93	41	0.30	4	0.03	171	1.27	70	0.52
東京都	1339	3.27	136	0.53	57	0.22	686	2.67	2461	9.58	88	0.34	16	0.06	191	0.74	145	0.56
神奈川県	711	1.98	62	0.27	65	0.28	580	2.49	1600	6.87	93	0.40	16	0.07	124	0.53	134	0.58
新潟県	313	3.48	80	1.40	40	0.70	290	5.09	868	15.23	19	0.33	5	0.09	109	1.91	34	0.60
富山県	113	2.35	13	0.45	25	0.86	101	3.48	230	7.93	6	0.21	4	0.14	36	1.24	9	0.31
石川県	173	3.60	8	0.28	23	0.79	123	4.24	252	8.69	5	0.17	-	-	78	2.69	14	0.48
福井県	91	2.46	19	0.83	38	1.65	108	4.70	187	8.13	19	0.83	1	0.04	10	0.43	9	0.39
山梨県	107	2.61	1	0.04	1	0.04	39	1.63	157	6.54	12	0.50	6	0.25	29	1.21	4	0.17
長野県	305	3.55	20	0.38	7	0.13	94	1.77	468	8.83	26	0.49	10	0.19	53	1.00	21	0.40
岐阜県	151	1.76	20	0.38	11	0.21	64	1.21	228	4.30	10	0.19	2	0.04	32	0.60	25	0.47
静岡県	407	2.93	48	0.54	16	0.18	201	2.26	728	8.18	8	0.09	3	0.03	84	0.94	37	0.42
愛知県	546	2.80	79	0.43	32	0.18	288	1.58	1519	8.35	26	0.14	8	0.04	115	0.63	57	0.31
三重県	149	2.07	34	0.76	18	0.40	109	2.42	423	9.40	4	0.09	4	0.09	21	0.47	16	0.36
滋賀県	141	2.66	5	0.16	13	0.41	48	1.50	164	5.13	11	0.34	7	0.22	13	0.41	7	0.22
京都府	374	2.97	12	0.16	12	0.16	125	1.62	608	7.90	12	0.16	20	0.26	55	0.71	29	0.38
大阪府	644	2.14	258	1.31	109	0.55	563	2.86	1657	8.41	45	0.23	245	1.24	158	0.80	84	0.43
兵庫県	338	1.70	66	0.51	54	0.42	221	1.71	1377	10.67	58	0.45	49	0.38	110	0.85	66	0.51
奈良県	107	1.95	25	0.74	19	0.56	117	3.44	304	8.94	1	0.03	11	0.32	6	0.18	12	0.35
和歌山県	51	1.04	53	1.77	8	0.27	43	1.43	229	7.63	2	0.07	-	-	29	0.97	10	0.33
鳥取県	117	4.03	10	0.53	11	0.58	98	5.16	187	9.84	5	0.26	64	3.37	4	0.21	13	0.68
島根県	104	2.74	7	0.30	10	0.43	47	2.04	108	4.70	2	0.09	21	0.91	7	0.30	15	0.65
岡山県	120	1.43	16	0.30	17	0.31	89	1.65	432	8.00	25	0.46	2	0.04	9	0.17	16	0.30
広島県	212	1.86	29	0.41	57	0.80	144	2.03	490	6.90	14	0.20	16	0.23	19	0.27	27	0.38
山口県	141	2.10	83	1.80	16	0.35	89	1.93	248	5.39	8	0.17	5	0.11	25	0.54	20	0.43
徳島県	98	2.65	39	1.70	6	0.26	18	0.78	167	7.26	-	-	2	0.09	5	0.22	11	0.48
香川県	103	2.19	12	0.43	14	0.50	67	2.39	219	7.82	9	0.32	3	0.11	23	0.82	21	0.75
愛媛県	188	3.08	15	0.41	9	0.24	111	3.00	379	10.24	15	0.41	1	0.03	21	0.57	37	1.00
高知県	23	0.48	18	0.60	4	0.13	111	3.70	234	7.80	5	0.17	-	-	2	0.07	5	0.17
福岡県	246	1.24	93	0.78	77	0.64	516	4.30	1487	12.39	35	0.29	92	0.77	227	1.89	94	0.78
佐賀県	106	2.72	9	0.39	18	0.78	48	2.09	151	6.57	2	0.09	27	1.17	21	0.91	26	1.13
長崎県	184	2.63	6	0.14	17	0.39	49	1.11	250	5.68	3	0.07	20	0.45	24	0.55	26	0.59
熊本県	91	1.14	15	0.30	22	0.44	125	2.50	468	9.36	12	0.24	56	1.12	25	0.50	46	0.92
大分県	100	1.72	20	0.56	20	0.56	100	2.78	392	10.89	12	0.33	49	1.36	10	0.28	22	0.61
宮崎県	97	1.67	24	0.69	23	0.66	169	4.83	246	7.03	27	0.77	131	3.74	25	0.71	24	0.69
鹿児島県	148	1.61	38	0.70	62	1.15	126	2.33	763	14.13	16	0.30	135	2.50	14	0.26	34	0.63
沖縄県	219	3.78	21	0.62	16	0.47	70	2.06	143	4.21	9	0.26	43	1.26	28	0.82	18	0.53

\*髄膜炎菌、肺炎球菌、インフルエンザ菌を原因として同定された場合を除く。  
 \*\*オウム病を除く。  
 \*\*\*病原体がロタウイルスであるものに限る。2013年10月14日より届出対象疾患となりました。

報告数・定点当り報告数、疾病・都道府県別

2019年第16週

	ヘルパンギーナ		流行性耳下腺炎		急性出血性結膜炎		流行性角結膜炎		細菌性髄膜炎*		無菌性髄膜炎		マイコプラズマ肺炎		クラミジア肺炎**		感染性胃腸炎(ロタウイルス)***	
	報告数	定点当り	報告数	定点当り	報告数	定点当り	報告数	定点当り	報告数	定点当り	報告数	定点当り	報告数	定点当り	報告数	定点当り	報告数	定点当り
総数	218	0.07	283	0.09	9	0.01	447	0.64	8	0.02	13	0.03	70	0.15	1	0.00	464	0.97
北海道	1	0.01	10	0.07	-	-	10	0.34	1	0.04	-	-	4	0.17	-	-	19	0.83
青森県	2	0.05	5	0.12	-	-	2	0.18	-	-	-	-	4	0.67	-	-	8	1.33
岩手県	1	0.03	4	0.10	-	-	11	0.79	-	-	-	-	4	0.21	-	-	44	2.32
宮城県	-	-	2	0.03	-	-	1	0.08	1	0.08	-	-	3	0.25	-	-	4	0.33
秋田県	-	-	1	0.03	-	-	1	0.14	-	-	-	-	-	-	-	-	1	0.13
山形県	-	-	2	0.07	-	-	4	0.50	-	-	1	0.10	1	0.10	-	-	6	0.60
福島県	1	0.02	6	0.12	-	-	11	0.85	-	-	-	-	2	0.29	-	-	9	1.29
茨城県	3	0.04	9	0.12	-	-	20	1.18	-	-	-	-	2	0.17	-	-	1	0.08
栃木県	1	0.02	3	0.06	-	-	5	0.42	-	-	-	-	3	0.43	-	-	10	1.43
群馬県	2	0.04	5	0.09	-	-	7	0.47	-	-	-	-	-	-	-	-	20	2.22
埼玉県	4	0.02	13	0.08	-	-	20	0.49	-	-	1	0.09	-	-	-	-	1	0.09
千葉県	5	0.04	7	0.05	-	-	13	0.37	-	-	2	0.22	3	0.33	-	-	8	0.89
東京都	7	0.03	18	0.07	-	-	16	0.42	-	-	1	0.04	2	0.08	1	0.04	21	0.84
神奈川県	5	0.02	26	0.11	-	-	54	1.13	-	-	-	-	-	-	-	-	20	1.82
新潟県	-	-	11	0.19	-	-	3	0.30	-	-	-	-	2	0.15	-	-	5	0.38
富山県	3	0.10	1	0.03	1	0.14	5	0.71	-	-	-	-	1	0.20	-	-	1	0.20
石川県	-	-	3	0.10	-	-	-	-	-	-	-	-	1	0.20	-	-	10	2.00
福井県	-	-	4	0.17	-	-	4	1.33	-	-	-	-	-	-	-	-	12	2.00
山梨県	-	-	3	0.13	-	-	-	-	-	-	-	-	1	0.10	-	-	13	1.30
長野県	5	0.09	1	0.02	1	0.09	1	0.09	-	-	1	0.09	-	-	-	-	14	1.27
岐阜県	-	-	1	0.02	-	-	3	0.27	-	-	-	-	1	0.20	-	-	9	1.80
静岡県	5	0.06	9	0.10	-	-	7	0.32	-	-	-	-	4	0.40	-	-	2	0.20
愛知県	3	0.02	14	0.08	-	-	12	0.34	-	-	-	-	3	0.20	-	-	40	2.67
三重県	1	0.02	2	0.04	-	-	-	-	1	0.11	-	-	3	0.33	-	-	9	1.00
滋賀県	4	0.13	1	0.03	-	-	1	0.13	-	-	-	-	1	0.14	-	-	-	-
京都府	1	0.01	4	0.05	-	-	9	0.50	1	0.14	-	-	2	0.29	-	-	22	3.14
大阪府	23	0.12	15	0.08	-	-	9	0.17	-	-	-	-	-	-	-	-	24	1.50
兵庫県	5	0.04	5	0.04	-	-	31	0.89	-	-	1	0.07	2	0.14	-	-	35	2.50
奈良県	1	0.03	1	0.03	-	-	9	0.90	-	-	-	-	3	0.50	-	-	4	0.67
和歌山県	-	-	1	0.03	3	0.75	1	0.25	-	-	1	0.09	1	0.09	-	-	9	0.82
鳥取県	-	-	-	-	-	-	4	0.80	-	-	-	-	2	0.40	-	-	1	0.20
島根県	1	0.04	1	0.04	-	-	-	-	-	-	-	-	-	-	-	-	1	0.13
岡山県	2	0.04	8	0.15	-	-	7	0.58	-	-	-	-	1	0.20	-	-	6	1.20
広島県	1	0.01	15	0.21	-	-	13	0.68	1	0.05	-	-	2	0.10	-	-	11	0.52
山口県	1	0.02	6	0.13	-	-	3	0.33	-	-	-	-	6	0.67	-	-	-	-
徳島県	-	-	-	-	-	-	6	1.50	-	-	-	-	-	-	-	-	-	-
香川県	-	-	8	0.29	-	-	-	-	-	-	-	-	-	-	-	-	2	0.40
愛媛県	1	0.03	2	0.05	-	-	29	3.63	-	-	-	-	-	-	-	-	-	-
高知県	1	0.03	2	0.07	-	-	1	0.33	-	-	-	-	1	0.13	-	-	10	1.25
福岡県	17	0.14	17	0.14	2	0.08	25	0.96	2	0.13	1	0.07	1	0.07	-	-	9	0.60
佐賀県	1	0.04	4	0.17	-	-	6	1.50	-	-	-	-	2	0.33	-	-	6	1.00
長崎県	2	0.05	5	0.11	1	0.13	4	0.50	-	-	-	-	-	-	-	-	8	0.67
熊本県	19	0.38	9	0.18	-	-	25	2.78	-	-	1	0.07	1	0.07	-	-	22	1.47
大分県	4	0.11	7	0.19	-	-	1	0.20	-	-	3	0.27	1	0.09	-	-	2	0.18
宮崎県	62	1.77	6	0.17	-	-	15	2.50	-	-	-	-	-	-	-	-	-	-
鹿児島県	21	0.39	2	0.04	-	-	15	2.14	1	0.08	-	-	-	-	-	-	2	0.17
沖縄県	2	0.06	4	0.12	1	0.11	23	2.56	-	-	-	-	-	-	-	-	3	0.43



報告数・疾病・都道府県別  
 2019年第16週

	インフルエンザ (入院患者)
	報告数
総 数	177
北海道	3
青森県	5
岩手県	6
宮城県	3
秋田県	21
山形県	17
福島県	2
茨城県	2
栃木県	3
群馬県	1
埼玉県	2
千葉県	1
東京都	5
神奈川県	2
新潟県	7
富山県	1
石川県	6
福井県	2
山梨県	2
長野県	4
岐阜県	-
静岡県	1
愛知県	7
三重県	1
滋賀県	-
京都府	2
大阪府	6
兵庫県	5
奈良県	2
和歌山県	-
鳥取県	5
島根県	6
岡山県	3
広島県	10
山口県	2
徳島県	2
香川県	-
愛媛県	1
高知県	-
福岡県	10
佐賀県	1
長崎県	6
熊本県	-
大分県	-
宮崎県	-
鹿児島県	1
沖縄県	11

**獣医師が届出を行う感染症と対象動物**

注)2017年第16週より報告数は頭数を示しています〔鳥インフルエンザ(H5N1又はH7N9)の鳥類を除く〕。

報告数・累積報告数, 疾病・都道府県別

2019年第16週

	エボラ出血熱		マールブルグ病		ペスト		重症急性呼吸器症候群(SARS)						細菌性赤痢		ウエストナイル熱		エキノコックス症	
	サル		サル		プレーリードッグ	イタチアナグマ		タヌキ		ハクビシン		サル		鳥類		犬		
	報告数	累積	報告数	累積	報告数	累積	報告数	累積	報告数	累積	報告数	累積	報告数	累積	報告数	累積	報告数	累積
総 数	-	-	-	-	-	-	-	-	-	-	-	-	1	-	-	-	-	
北海道	-	-	-	-	-	-	-	-	-	-	-	-	-	-	-	-	-	
青森県	-	-	-	-	-	-	-	-	-	-	-	-	-	-	-	-	-	
岩手県	-	-	-	-	-	-	-	-	-	-	-	-	-	-	-	-	-	
宮城県	-	-	-	-	-	-	-	-	-	-	-	-	-	-	-	-	-	
秋田県	-	-	-	-	-	-	-	-	-	-	-	-	-	-	-	-	-	
山形県	-	-	-	-	-	-	-	-	-	-	-	-	-	-	-	-	-	
福島県	-	-	-	-	-	-	-	-	-	-	-	-	-	-	-	-	-	
茨城県	-	-	-	-	-	-	-	-	-	-	-	-	-	-	-	-	-	
栃木県	-	-	-	-	-	-	-	-	-	-	-	-	-	-	-	-	-	
群馬県	-	-	-	-	-	-	-	-	-	-	-	-	-	-	-	-	-	
埼玉県	-	-	-	-	-	-	-	-	-	-	-	-	-	-	-	-	-	
千葉県	-	-	-	-	-	-	-	-	-	-	-	-	-	-	-	-	-	
東京都	-	-	-	-	-	-	-	-	-	-	-	-	-	-	-	-	-	
神奈川県	-	-	-	-	-	-	-	-	-	-	-	1	-	-	-	-	-	
新潟県	-	-	-	-	-	-	-	-	-	-	-	-	-	-	-	-	-	
富山県	-	-	-	-	-	-	-	-	-	-	-	-	-	-	-	-	-	
石川県	-	-	-	-	-	-	-	-	-	-	-	-	-	-	-	-	-	
福井県	-	-	-	-	-	-	-	-	-	-	-	-	-	-	-	-	-	
山梨県	-	-	-	-	-	-	-	-	-	-	-	-	-	-	-	-	-	
長野県	-	-	-	-	-	-	-	-	-	-	-	-	-	-	-	-	-	
岐阜県	-	-	-	-	-	-	-	-	-	-	-	-	-	-	-	-	-	
静岡県	-	-	-	-	-	-	-	-	-	-	-	-	-	-	-	-	-	
愛知県	-	-	-	-	-	-	-	-	-	-	-	-	-	-	-	-	-	
三重県	-	-	-	-	-	-	-	-	-	-	-	-	-	-	-	-	-	
滋賀県	-	-	-	-	-	-	-	-	-	-	-	-	-	-	-	-	-	
京都府	-	-	-	-	-	-	-	-	-	-	-	-	-	-	-	-	-	
大阪府	-	-	-	-	-	-	-	-	-	-	-	-	-	-	-	-	-	
兵庫県	-	-	-	-	-	-	-	-	-	-	-	-	-	-	-	-	-	
奈良県	-	-	-	-	-	-	-	-	-	-	-	-	-	-	-	-	-	
和歌山県	-	-	-	-	-	-	-	-	-	-	-	-	-	-	-	-	-	
鳥取県	-	-	-	-	-	-	-	-	-	-	-	-	-	-	-	-	-	
島根県	-	-	-	-	-	-	-	-	-	-	-	-	-	-	-	-	-	
岡山県	-	-	-	-	-	-	-	-	-	-	-	-	-	-	-	-	-	
広島県	-	-	-	-	-	-	-	-	-	-	-	-	-	-	-	-	-	
山口県	-	-	-	-	-	-	-	-	-	-	-	-	-	-	-	-	-	
徳島県	-	-	-	-	-	-	-	-	-	-	-	-	-	-	-	-	-	
香川県	-	-	-	-	-	-	-	-	-	-	-	-	-	-	-	-	-	
愛媛県	-	-	-	-	-	-	-	-	-	-	-	-	-	-	-	-	-	
高知県	-	-	-	-	-	-	-	-	-	-	-	-	-	-	-	-	-	
福岡県	-	-	-	-	-	-	-	-	-	-	-	-	-	-	-	-	-	
佐賀県	-	-	-	-	-	-	-	-	-	-	-	-	-	-	-	-	-	
長崎県	-	-	-	-	-	-	-	-	-	-	-	-	-	-	-	-	-	
熊本県	-	-	-	-	-	-	-	-	-	-	-	-	-	-	-	-	-	
大分県	-	-	-	-	-	-	-	-	-	-	-	-	-	-	-	-	-	
宮崎県	-	-	-	-	-	-	-	-	-	-	-	-	-	-	-	-	-	
鹿児島県	-	-	-	-	-	-	-	-	-	-	-	-	-	-	-	-	-	
沖縄県	-	-	-	-	-	-	-	-	-	-	-	-	-	-	-	-	-	

報告数・累積報告数, 疾病・都道府県別 2019年第16週

	結核		鳥インフルエンザ(H5N1又はH7N9)		中東呼吸器症候群(MERS)	
	サル		鳥類		ヒトコブラクダ	
	報告数	累積	報告数	累積	報告数	累積
総数	-	-	-	-	-	-
北海道	-	-	-	-	-	-
青森県	-	-	-	-	-	-
岩手県	-	-	-	-	-	-
宮城県	-	-	-	-	-	-
秋田県	-	-	-	-	-	-
山形県	-	-	-	-	-	-
福島県	-	-	-	-	-	-
茨城県	-	-	-	-	-	-
栃木県	-	-	-	-	-	-
群馬県	-	-	-	-	-	-
埼玉県	-	-	-	-	-	-
千葉県	-	-	-	-	-	-
東京都	-	-	-	-	-	-
神奈川県	-	-	-	-	-	-
新潟県	-	-	-	-	-	-
富山県	-	-	-	-	-	-
石川県	-	-	-	-	-	-
福井県	-	-	-	-	-	-
山梨県	-	-	-	-	-	-
長野県	-	-	-	-	-	-
岐阜県	-	-	-	-	-	-
静岡県	-	-	-	-	-	-
愛知県	-	-	-	-	-	-
三重県	-	-	-	-	-	-
滋賀県	-	-	-	-	-	-
京都府	-	-	-	-	-	-
大阪府	-	-	-	-	-	-
兵庫県	-	-	-	-	-	-
奈良県	-	-	-	-	-	-
和歌山県	-	-	-	-	-	-
鳥取県	-	-	-	-	-	-
島根県	-	-	-	-	-	-
岡山県	-	-	-	-	-	-
広島県	-	-	-	-	-	-
山口県	-	-	-	-	-	-
徳島県	-	-	-	-	-	-
香川県	-	-	-	-	-	-
愛媛県	-	-	-	-	-	-
高知県	-	-	-	-	-	-
福岡県	-	-	-	-	-	-
佐賀県	-	-	-	-	-	-
長崎県	-	-	-	-	-	-
熊本県	-	-	-	-	-	-
大分県	-	-	-	-	-	-
宮崎県	-	-	-	-	-	-
鹿児島県	-	-	-	-	-	-
沖縄県	-	-	-	-	-	-

感染症週報 第21巻 第16号 2019年5月13日発行  
発行：国立感染症研究所

厚生労働省健康局結核感染症課

事務局：国立感染症研究所感染症疫学センター

〒162-8640東京都新宿区戸山1-23-1

T E L : 03-5285-1111

F A X : 03-5285-1129

U R L : <https://www.niid.go.jp/niid/ja/from-idsc.html>

<国立感染症研究所 感染症疫学センター>

<https://www.mhlw.go.jp/>

<厚生労働省>

<https://www.forth.go.jp/>

<旅行者のための海外感染症情報(厚生労働省検疫所)>

本週報は、感染症法に基づくものであり、全国の医療従事者、定点医療機関、保健所、保健所設置市、特別区、都道府県、地方衛生研究所、検疫所の皆様のご協力を得て、国立感染症研究所感染症疫学センターにおいて編集したものです。

また、本週報は速報性を重視しておりますので、今後調査などの結果に応じて、若干の変更が生じることがありますが、その場合には週報上にて訂正させていただきます。

「感染症の話」及び「読者のコーナー」の回答欄の内容に関する責は、それぞれの執筆者及び回答者に属しますが、内容に関するご質問、ご意見については事務局でお受けいたします。

なお、週報の内容について、学術的研究、あるいは公衆衛生活動にかかわる業務以外の目的においては、無断転載を禁じます。