

マークをクリックするとそのページを見ることができます



発生動向総覧
P.2-7

<第7週>伝染性紅斑の定点当たり報告数は第3週以降減少が続いているが、過去5年間の同時期と比較してやや多い／その他最新動向



注目すべき感染症
P.8-10

<麻しん>
2019年第2週以降報告数が急増し、2019年第1～7週に診断された麻しん報告数は221例となった



感染症関連情報
P.11

病原体情報／海外感染症情報／その他



速報

<今週は該当記事はありません>



読者のコーナー

<今週は該当記事はありません>



グラフ総覧(第7週)
P.12-17



第7週のデータ
P.18-32



発生動向総覧

<第7週コメント> 2月20日集計分

◆全数報告の感染症

注意：これは当該週に診断された報告症例の集計です。しかし、迅速に情報還元するために期日を決めて集計を行いますので、当該週に診断された症例の報告が集計の期日以降に届くこともあります。それらについては一部を除いて発生動向総覧では扱いませんが、翌週あるいはそれ以降に、巻末の表の累積数に加えられることになります。

※感染経路、感染原因、感染地域については、確定あるいは推定として記載されていたものを示します。

1類感染症

報告なし

2類感染症

結核288例

3類感染症

腸管出血性大腸菌感染症23例(有症者9例、うちHUS 1例)

感染地域：国内21例、国内・国外不明2例

国内の感染地域：岐阜県11例*、神奈川県2例、北海道1例、宮城県1例、群馬県1例、愛知県1例、大阪府1例、大分県1例、沖縄県1例、不明1例

* 第6週に報告された保育施設における集団感染例を含む(O157 VT1・VT2)

年齢群：1歳(1例)、2歳(1例)、4歳(5例)、5歳(1例)、8歳(1例)、10代(2例)、20代(3例)、30代(4例)、40代(1例)、50代(2例)、60代(1例)、80代(1例)

血清型・毒素型：O157 VT1・VT2(13例)、O157 VT2(3例)、O91 VT1(2例)、O18 VT1(1例)、O103 VT1(1例)、O136 VT1(1例)、その他・不明(2例)

累積報告数：135例(有症者81例、うちHUS 3例、死亡なし)

4類感染症

E型肝炎4例

感染地域(感染源)：群馬県/神奈川県1例(不明)、国内(都道府県不明)1例(不明)、国内・国外不明2例(不明2例)

A型肝炎8例

感染地域：千葉県1例、東京都1例、鹿児島県1例、国内(都道府県不明)1例、ネパール1例、フィリピン1例、国内・国外不明2例

つつが虫病1例

感染地域：鹿児島県

デング熱4例(デング熱3例、デング出血熱1例)

感染地域：マレーシア2例、インドネシア1例、タイ1例

累積報告数：36例(感染地域：国外36例)

日本紅斑熱2例

感染地域：京都府2例

マラリア1例

四日熱__感染地域：コンゴ民主共和国

レジオネラ症22例(肺炎型20例、ポンティアック型2例)

感染地域：宮城県3例、北海道2例、東京都2例、神奈川県2例、
広島県2例、埼玉県1例、富山県1例、愛知県1例、和
歌山県1例、徳島県1例、福岡県1例、長崎県1例、夕
タイ1例、国内・国外不明3例

年齢群：40代(4例)、50代(2例)、60代(4例)、70代(6例)、80代
(3例)、90代以上(3例.うち1例死亡)

累積報告数：189例

5類感染症

アメーバ赤痢8例(腸管アメーバ症7例、腸管及び腸管外アメーバ症1例)

感染地域：千葉県1例、神奈川県1例、福井県1例、国内(都道府
県不明)3例、ブラジル1例、国内・国外不明1例

感染経路：経口感染3例、その他・不明5例

ウイルス性肝炎1例 B型__感染経路：性的接触(同性間)

カルバペネム耐性腸内細菌科細菌感染症26例

菌検出検体：喀痰9例、尿7例、血液5例、腹水1例、膿1例、胆汁
1例、その他・不明2例

菌種：*K. aerogenes* 14例、*E. cloacae* 6例、*K. pneumoniae* 2例、
その他・不明4例

感染経路：以前からの保菌8例、医療器具関連4例、その他・不
明14例

急性弛緩性麻痺2例 病原体不明2例__年齢群：2歳(1例)、10代(1例)

急性脳炎13例 インフルエンザウイルスA型7例__年齢群：1歳(2例)、2歳(1
例)、4歳(1例)、7歳
(1例)、8歳(1例)、
10代(1例)

ヘルペスウイルス1例__年齢群：70代

病原体不明5例__年齢群：0歳(1例)、1歳(1例)、2歳(1例)、9歳
(1例)、10代(1例)

クロイツフェルト・ヤコブ病3例

孤発性プリオン病古典型3例

劇症型溶血性レンサ球菌感染症10例

年齢群：50代(3例.うち2例死亡)、70代(3例.うち1例死亡)、
80代(3例.うち2例死亡)、90代以上(1例.死亡)

後天性免疫不全症候群16例(AIDS 1例、無症候10例、その他5例)

感染地域：国内14例、国内・国外不明2例

感染経路：性的接触14例(異性間1例、同性間12例、異性/同性
間1例)、不明2例

ジアルジア症3例 感染地域：神奈川県1例、石川県/米国1例、インド1例

侵襲性インフルエンザ菌感染症4例(菌検出検体：血液4例)

年齢群：5歳(1例)、70代(1例)、80代(1例)、90代以上(1例)

侵襲性髄膜炎菌感染症1例(菌検出検体：胸水)

感染地域：三重県

年齢群：80代

侵襲性肺炎球菌感染症33例(菌検出検体：血液26例、血液/髄液4例、髄液2例、胸水1例)

年齢群：4歳(1例)、30代(1例)、40代(1例)、50代(2例)、60代(6例)、70代(12例.うち1例死亡)、80代(6例.うち1例死亡)、90代以上(4例.うち1例死亡)

水痘(入院例に限る)3例(検査診断例1例、臨床診断例2例)

年齢群：50代(2例)、70代(1例)

梅毒69例(早期顕症I期27例、早期顕症II期20例、晩期顕症1例、無症候21例)

累積報告数：690例

播種性クリプトコックス症1例

菌検出検体：血液/髄液

感染地域：神奈川県

年齢群：80代

破傷風1例

年齢群：30代

百日咳194例(うち、LAMP法等病原遺伝子検出126例)

年齢群：0歳(15例)、1歳(3例)、2歳(4例)、3歳(5例)、4歳(1例)、5歳(2例)、6歳(10例)、7歳(26例)、8歳(15例)、9歳(15例)、10代(56例)、20代(2例)、30代(11例)、40代(13例)、50代(7例)、60代(3例)、70代(3例)、80代(3例)

風しん63例〔風しん(検査診断例55例、臨床診断例8例)〕

感染地域：神奈川県7例、東京都5例、大阪府5例、愛知県3例、北海道2例、埼玉県2例、福井県2例、三重県2例、秋田県1例、群馬県1例、千葉県1例、京都府1例、兵庫県1例、広島県1例、福岡県1例、佐賀県1例、沖縄県1例、千葉県/東京都1例、東京都/大阪府1例、愛知県/東京都1例、沖縄県/東京都1例、国内(都道府県不明)9例、国内・国外不明13例

年齢群：15～19歳(4例)、20～24歳(8例)、25～29歳(11例)、30～34歳(9例)、35～39歳(6例)、40代(19例)、50代(5例)、60代(1例)

累積報告数：526例〔風しん(検査診断例493例、臨床診断例33例)〕

麻しん47例〔麻しん(検査診断例37例、臨床診断例4例)、修飾麻しん6例〕

感染地域：大阪府21例、京都府2例、千葉県1例、東京都1例、静岡県1例、愛知県1例、国内(都道府県不明)2例、愛知県/三重県/ニューカレドニア1例、ベトナム4例、フィリピン2例、スリランカ1例、モルディブ1例、タイ/ラオス1例、国内・国外不明8例

年齢群：0歳(3例)、1歳(2例)、10～14歳(1例)、15～19歳(10例)、20～24歳(4例)、25～29歳(5例)、30～34歳(6例)、35～39歳(7例)、40代(8例)、50代(1例)

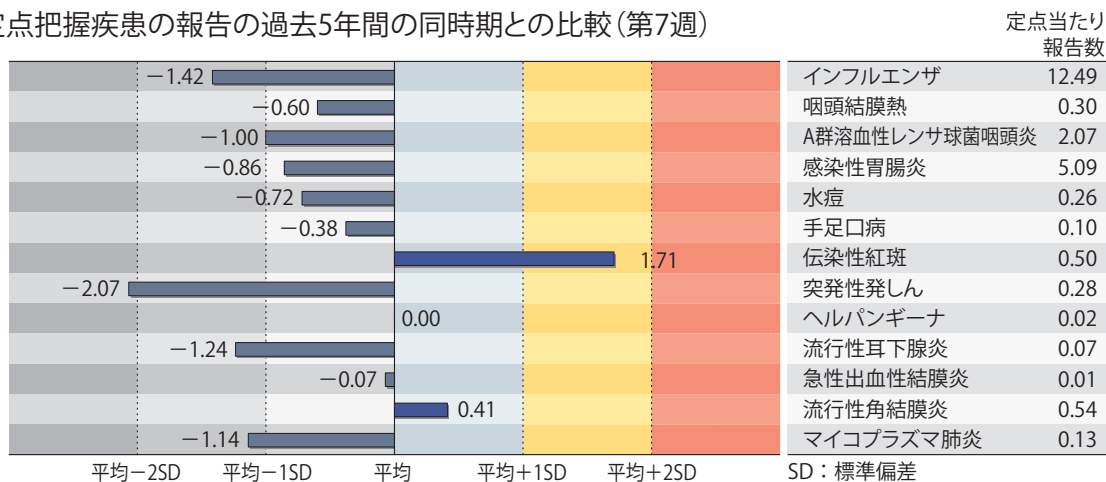
累積報告数：221例〔麻しん(検査診断例158例、臨床診断例24例)、修飾麻しん39例〕

(補) 他に風しん2例、麻しん1例の報告があったが削除予定。また、2018年第7週から2019年第6週までに診断されたものの報告遅れとして、腸管出血性大腸菌感染症1例(血清型・毒素型：O157 VT2)、腸チフス1例(感染地域：国内・国外不明)、E型肝炎2例〔感染地域(感染源)：北海道1例(豚レバー)、神奈川県1例(レバー)〕、A型肝炎1例(感染地域：福島県)、つつが虫病2例(感染地域：岐阜県1例、静岡県1例)、レジオネラ症5例(感染地域：青森県1例、富山県1例、岡山県1例、熊本県1例、インド1例)、カルバペネム耐性腸内細菌科細菌感染症20例(菌種：*K. aerogenes* 5例、*E. cloacae* 1例、*E. coli* 1例、*K. pneumoniae* 1例、その他・不明12例)、急性弛緩性麻痺1例(病原体不明__年齢群：2歳)、急性脳炎35例〔インフルエンザウイルスA型20例__年齢群：0歳(1例)、1歳(8例)、2歳(3例)、3歳(2例)、5歳(2例)、6歳(1例)、8歳(1例)、30代(1例)、50代(1例)、インフルエンザウイルス2例__年齢群：2歳(1例)、60代(1例)、ヒトヘルペスウイルス1例__年齢群：10代、病原体不明12例__年齢群：0歳(4例、うち1例死亡)、1歳(3例)、2歳(2例)、6歳(1例)、10代(1例)、30代(1例)〕、劇症型溶血性レンサ球菌感染症13例〔年齢群：0歳(1例)、40代(1例)、50代(1例)、60代(2例)、70代(2例)、80代(3例、うち2例死亡)、90代以上(3例、いずれも死亡)〕、水痘(入院例に限る)1例(年齢群：40代)、梅毒60例(早期顕症I期18例、早期顕症II期16例、晩期顕症4例、無症候22例)、播種性クリプトコックス症1例(感染地域：島根県、年齢群：70代)、バンコマイシン耐性腸球菌感染症1例(遺伝子型：不明__菌検出検体：尿)、百日咳108例〔うち、LAMP法等病原遺伝子検出54例__年齢群：0歳(4例)、5歳(2例)、6歳(5例)、7歳(11例)、8歳(12例)、9歳(17例)、10代(31例)、20代(2例)、30代(3例)、40代(13例)、50代(2例)、60代(4例)、70代(1例)、80代(1例)〕、風しん18例〔風しん(検査診断例17例、臨床診断例1例)__感染地域：埼玉県2例、東京都2例、大阪府2例、広島県1例、福岡県1例、佐賀県1例、神奈川県/東京都1例、国内(都道府県不明)5例、フィリピン1例、国内・国外不明2例、年齢群：10代(3例)、20代(4例)、30代(2例)、40代(6例)、50代(2例)、60代(1例)〕、麻しん10例〔麻しん(検査診断例7例、臨床診断例3例)__感染地域：大阪府5例、東京都1例、神奈川県1例、国内(都道府県不明)1例、韓国1例、カンボジア1例、年齢群：9歳(1例)、10代(2例)、20代(4例)、30代(2例)、40代(1例)〕などの報告があった。

◆定点把握の対象となる5類感染症

全国の指定された医療機関(定点)から報告され、疾患により小児科定点(約3,000力所)、インフルエンザ(小児科・内科)定点(約5,000力所)、眼科定点(約600力所)、基幹定点(約500力所)に分かれています。また、定点当たり報告数は、報告数/定点医療機関数です(増減の目安は小数点第3位以下を含む)。

定点把握疾患の報告の過去5年間の同時期との比較(第7週)



当該週と過去5年間の平均(過去5年間の前週、当該週、後週の合計15週の平均)との差をグラフ上に表現した。

インフルエンザ

定点当たり報告数は3週連続で減少した。都道府県別の上位3位は沖縄県(23.24)、福島県(21.41)、新潟県(19.43)である。基幹定点からのインフルエンザ入院サーベイランスにおける報告数は929例と前週と比較して減少した。都道府県別では47都道府県から報告があり、年齢別では0歳(34例)、1～9歳(161例)、10代(25例)、20代(5例)、30代(20例)、40代(20例)、50代(28例)、60代(79例)、70代(192例)、80歳以上(365例)であった。

小児科定点報告疾患(主なもの)

RSウイルス感染症の定点当たり報告数は減少した。都道府県別の上位3位は徳島県(1.39)、和歌山県(1.10)、熊本県(0.94)である。

咽頭結膜熱の定点当たり報告数は減少した。都道府県別の上位3位は鹿児島県(1.11)、石川県(0.97)、長崎県(0.91)である。

A群溶血性レンサ球菌咽頭炎の定点当たり報告数は減少した。都道府県別の上位3位は鳥取県(4.68)、石川県(4.34)、北海道(3.86)である。

感染性胃腸炎の定点当たり報告数は3週連続で減少した。都道府県別の上位3位は愛媛県(9.89)、鳥取県(8.68)、大分県(8.56)である。

手足口病の定点当たり報告数は減少した。都道府県別の上位3位は島根県(0.57)、徳島県(0.35)、鳥取県(0.32)である。

伝染性紅斑の定点当たり報告数は第3週以降減少が続いているが、過去5年間の同時期(前週、当該週、後週)と比較してやや多い。都道府県別の上位3位は宮城県(1.75)、新潟県(1.63)、山形県(1.60)である。

ヘルパンギーナの定点当たり報告数は2週連続で増加した。都道府県別の上位3位は富山県(0.14)、佐賀県(0.09)、熊本県(0.08)である。

流行性耳下腺炎の定点当たり報告数は2週連続で減少した。都道府県別の上位3位は大分県(0.39)、青森県(0.29)、島根県(0.26)である。

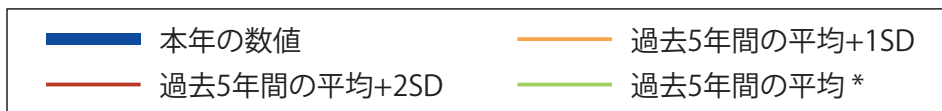
基幹定点報告疾患

マイコプラズマ肺炎の定点当たり報告数は3週連続で減少した。都道府県別の上位3位は青森県(0.67)、佐賀県(0.50)、北海道(0.43)である。

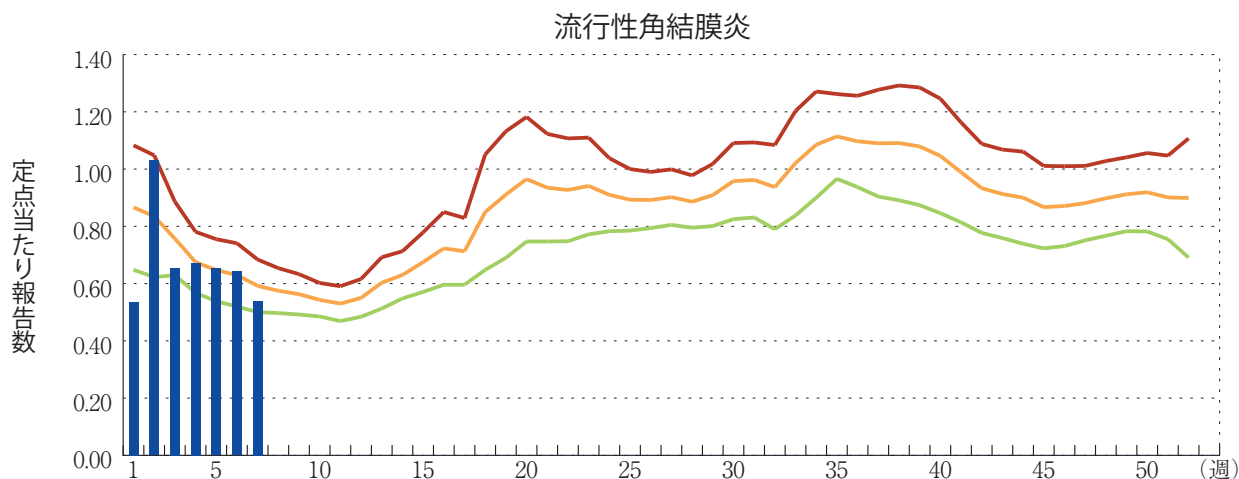
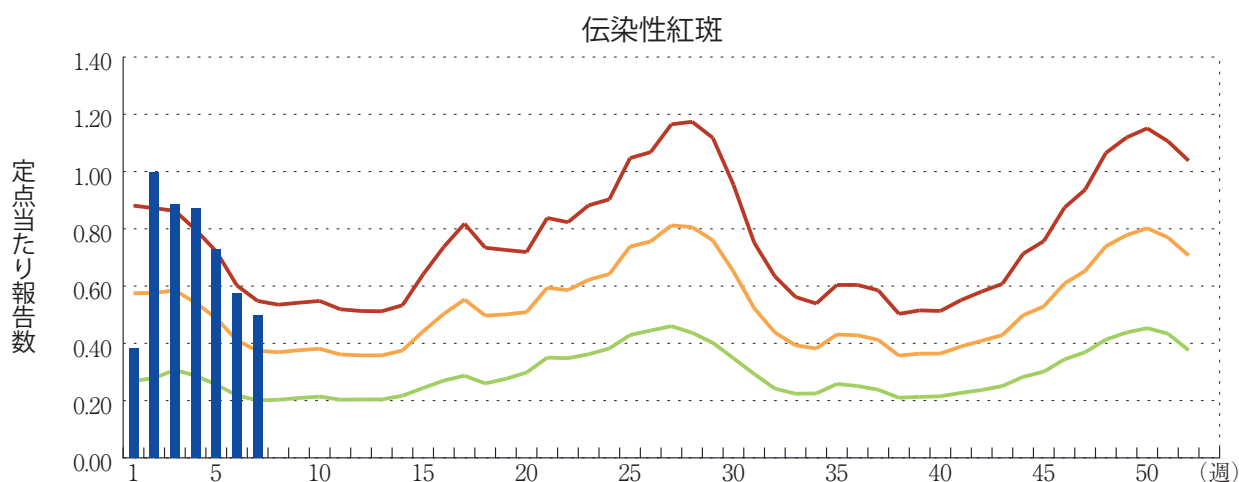
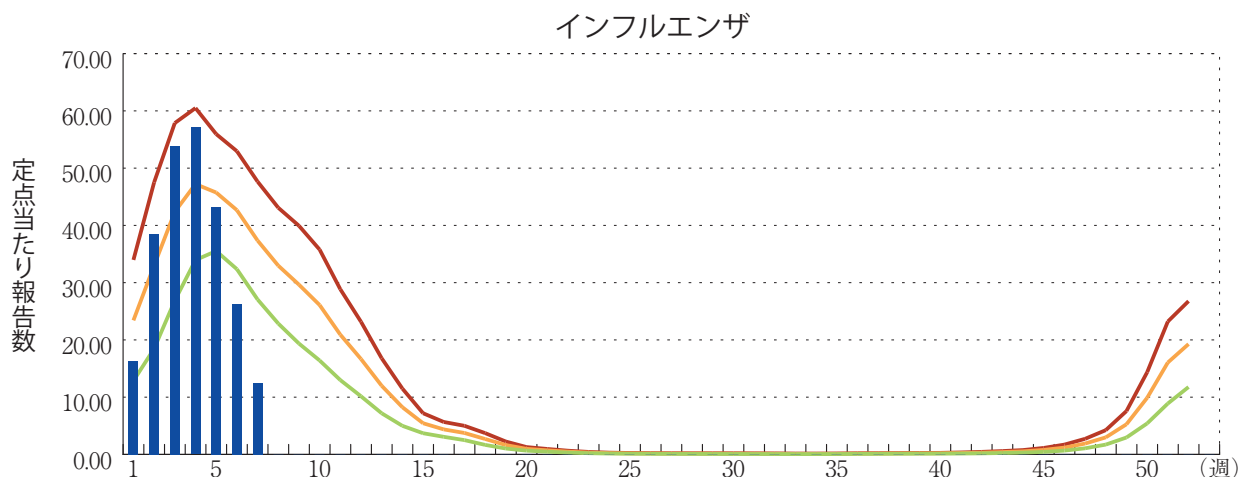
感染性胃腸炎(ロタウイルスに限る)の定点当たり報告数は2週連続で増加した。22都府県から64例報告があり、年齢別では0歳(4例)、1～4歳(40例)、5～9歳(18例)、10代(1例)、20代(1例)であった。

図. 主要定点把握疾患の過去5年間との週別比較(2019年第7週)

青のバーで示す本年の定点当たり報告数が赤のラインを超えているときには、過去5年間の週と比較してかなり多いことを示す。



*過去5年間の平均：前週、当該週、後週の合計15週の平均





注目すべき感染症

◆麻しん 2019年第1～7週(2019年2月20日現在)

麻しんは高熱、全身の発疹、カタル症状を特徴とし、空気感染を主たる感染経路とする感染力の非常に強いウイルス感染症である。肺炎、脳炎等を合併して死亡することもあるが、事前に予防接種を受けることで予防が可能である。日本は現在、2015年3月に国際的な認定を受けた国内における麻しんの排除状態を維持すること〔麻しんに関する特定感染症予防指針(平成19年厚生労働省告示第442号)： <https://www.mhlw.go.jp/file/06-Seisakujouhou-10900000-Kenkoukyoku/0000112477.pdf>〕を麻しん対策の目標にしている。

2018年第35週以降、麻しん報告数は週当たり報告数1～9例で増減を繰り返していたが、2019年第2週以降急増し(週当たり報告数22～47例)、2019年第7週現在、2018年4月に沖縄県を中心に起きた集団発生事例を上回るペースで報告数が増加している。本稿は、主に感染症発生動向調査に基づく国内の麻しんの疫学状況に関する直近の情報を提供することを目的としてまとめたものである。

2019年初旬から集団感染のあった三重県では、2018年12月に実施された研修会の参加者等から複数の麻しん患者(初発者からの二次感染者)が報告され、その後、家族、医療機関や学校等での接触者等から患者が届け出られた。また、三重県を上回る届出数となっている大阪府においては、特に2019年2月に入り、商業施設の従業員が発症、同僚や利用客等から麻しん患者の報告が継続している事例など、複数の集団感染が発生している状況にある。その他の複数の自治体においても、麻しん患者の届出が相次いでおり、報道発表が行われている。厚生労働省健康局結核感染症課は、麻しん患者の移動等により、今後、広範な地域において患者が発生する可能性があることから「麻しん発生報告数の増加に伴う注意喚起について(協力依頼)」(平成31年2月18日健感発0218第1号)を地方自治体へ発出した。

2019年第1～7週に診断された麻しん報告数(2019年2月20日現在)は221例であり、うち、検査診断例が197例(89%)であった(麻しん：158例、修飾麻しん：39例)。男性108例、女性113例であり、年齢中央値は23歳(範囲0～72歳)であった。都道府県別の報告数は、大阪府77例、三重県49例、愛知県20例、東京都14例、京都府9例、神奈川県8例、和歌山県7例、岐阜県、広島県各5例、千葉県4例、北海道、茨城県、静岡県各3例、栃木県、埼玉県、滋賀県、兵庫県、奈良県、沖縄県各2例、岩手県、熊本県各1例であった。推定感染地域は国内が170例(うち都道府県不明13例)、国外が33例(フィリピン13例、ベトナム8例、ミャンマー3例、モルディブ2例、韓国、カンボジア、スリランカ、マレーシア各1例、スリランカ/モルディブ2例、タイ/ラオス1例)、国内/国外が3例(愛知県/フィリピン2例、愛知県/ニューカレドニア1例)、国内・国外不明15例と報告されていた。ワクチン接種歴については、接種歴無しが84例(38%)、不明が72例(33%)、1回が38例(17%)、2回が27例(12%)であった。2回接種歴有りの27例のうち15例は軽症で非典型的な麻しん(修飾麻しん)であった。接種歴無しの84例のうち81例は典型的な麻しんで、うち70例は検査診断例であった。

また、2019年2月21日現在、麻しんウイルスに関する情報が病原体検出情報へ73例報告されており、遺伝子型の内訳はD8型69例(95%)、B3型3例(4%)、不明1例(1%)であった。

海外では麻しんの流行が継続している国は多い。海外から麻しんを持ち込まないためには、海外渡航予定者においてはワクチン接種歴等を確認の上、必要に応じてワクチン接種を行うことが推奨される。

国内における感染拡大の防止のためには、個々の予防と集団免疫の維持が必要である。この

ためには、麻しん風しん混合ワクチンによる2回の定期接種の徹底が最も重要である。加えて、感染者の早期探知と迅速な対応も欠かせない。麻しん患者の適切な診断、1例でも報告された時点で各関係機関の協力のもとで行う迅速な接触者調査と対応、地域の医療機関への情報伝達と住民に対する予防のための啓発が重要である。特に事例が広域となるおそれのある場合の各関係自治体間の情報共有は重要である。

また、麻しん患者の報告がある地域においては、特に、医療機関における院内感染対策の徹底が重要である。そのためには事務職員等を含む病院関係者全員へのワクチン接種歴調査や必要に応じたワクチン接種が求められる。また、発熱・発疹などの麻しん様患者との接触がある方が、麻しんを疑われる体調不良を自覚した場合には、二次感染防止のため、麻しんの疑いがあることを事前に医療機関に電話で伝えた上で受診することが重要である。

麻しんは空気感染によって伝播し、重症度も高い。現在の、国内における例年を上回る麻しん患者数の増加は、麻しんによる重症者発生リスクを増大させるとともに、我が国が達成した麻しん排除への深刻な脅威となることが懸念される。今後、時期的にさらに人の移動が活発となることも含め、国内で発生が継続する可能性が高いと考えられる。麻しんはワクチンにより予防可能な疾患であることを踏まえて、感染が拡大しつつあることへの厳重な警戒と対応をお願いしたい。

麻しんの感染症発生動向調査等に関する詳細な情報と最新の状況については、以下を参照いただきたい(引用日付2019年2月21日)：

●麻疹とは

<https://www.niid.go.jp/niid/ja/diseases/ma/measles.html>

●IASR 麻疹2018年2月現在

<https://www.niid.go.jp/niid/ja/id/657-disease-based/ma/measles/idsc/iasr-topic/7959-458t.html>

●麻しん速報グラフ

<https://www.niid.go.jp/niid/ja/id/222-disease-based/ma/measles/idsc/trend/575-measles-doko.html>

●厚生労働省 麻しんについて

https://www.mhlw.go.jp/seisakunitsuite/bunya/kenkou_iryuu/kenkou/kekkaku-kansenshou/measles/

●厚生労働省 麻しん発生報告数の増加に伴う注意喚起について

<https://www.mhlw.go.jp/content/000480372.pdf>

●MRワクチン接種の考え方 麻しん・風しん混合(MR)ワクチン接種の考え方

<https://www.niid.go.jp/niid/ja/id/655-disease-based/ma/measles/idsc/7982-mrvaccine2018.html>

●医療機関での麻疹対応ガイドライン 第七版(2018年5月)

https://www.niid.go.jp/niid/images/idsc/disease/measles/guideline/medical_201805.pdf

●麻疹発生時対応ガイドライン〔第二版：暫定改訂版〕

https://www.niid.go.jp/niid/images/idsc/disease/measles/guideline/guideline02_20160603.pdf

- 麻しん(はしか)について(三重県)
<http://www.pref.mie.lg.jp/YAKUMUS/HP/m0068000016.htm>
- 麻しん(はしか)について(大阪府)
<http://www.pref.osaka.lg.jp/iryō/osakakansensho/hasika.html>
- 大阪で麻しんが急増しています！(大阪健康安全基盤研究所)
<http://www.iph.osaka.jp/li/070/20190218142508.html>
- 麻しん(はしか)患者の発生に伴う注意喚起について(大阪市)
<http://www.city.osaka.lg.jp/kenko/page/0000461659.html>
- Global Measles and Rubella Monthly Update January 2019(WHO)
https://www.who.int/immunization/monitoring_surveillance/burden/vpd/surveillance_type/active/measles_monthlydata/en/
- 厚生労働省検疫所 海外渡航のためのワクチン
<https://www.forth.go.jp/useful/vaccination.html>
- 外務省 海外における麻しん(はしか)・風しんに関する注意喚起
https://www.anzen.mofa.go.jp/info/pcwideareaspecificinfo_2018C028.html

国立感染症研究所 感染症疫学センター



感染症関連情報

◆病原体情報

病原微生物検出情報(IASR)：<https://www.niid.go.jp/niid/ja/iasr.html>

◆海外感染症情報

厚生労働省検疫所(FORTH)：<https://www.forth.go.jp/>

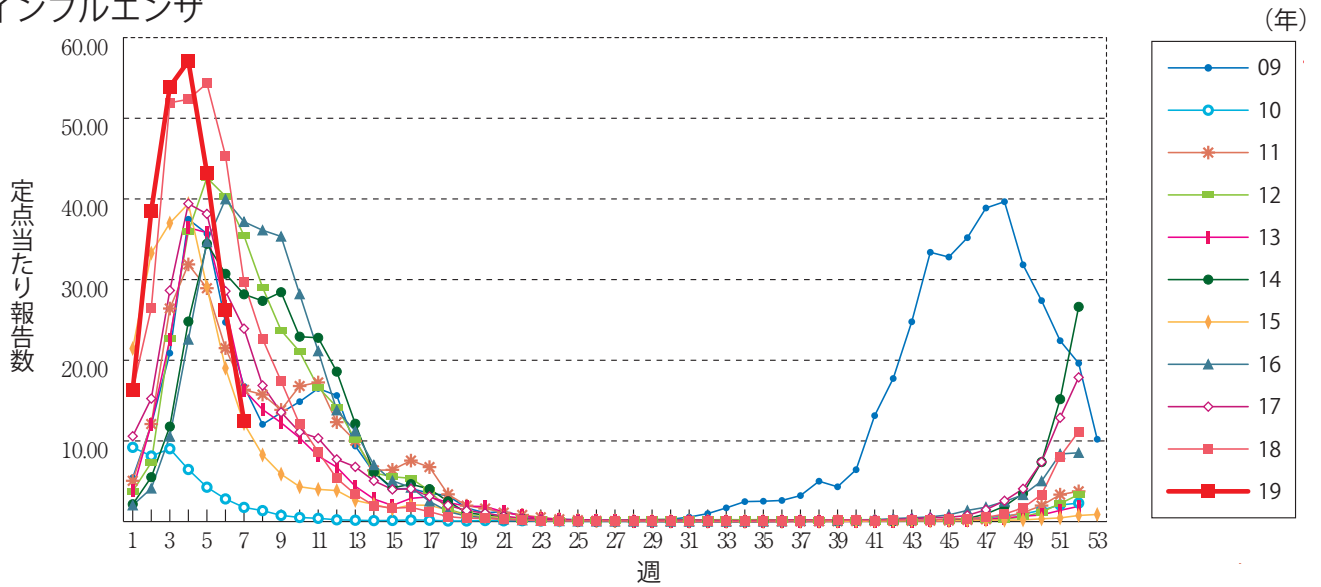
- エボラウイルス病－コンゴ民主共和国(更新11)
<https://www.forth.go.jp/topics/20190219.html>
- 中東呼吸器症候群コロナウイルス(MERS-CoV)－オマーン
<https://www.forth.go.jp/topics/20190218.html>
- エボラウイルス病－コンゴ民主共和国(更新10)
<https://www.forth.go.jp/topics/20190215.html>

◆その他

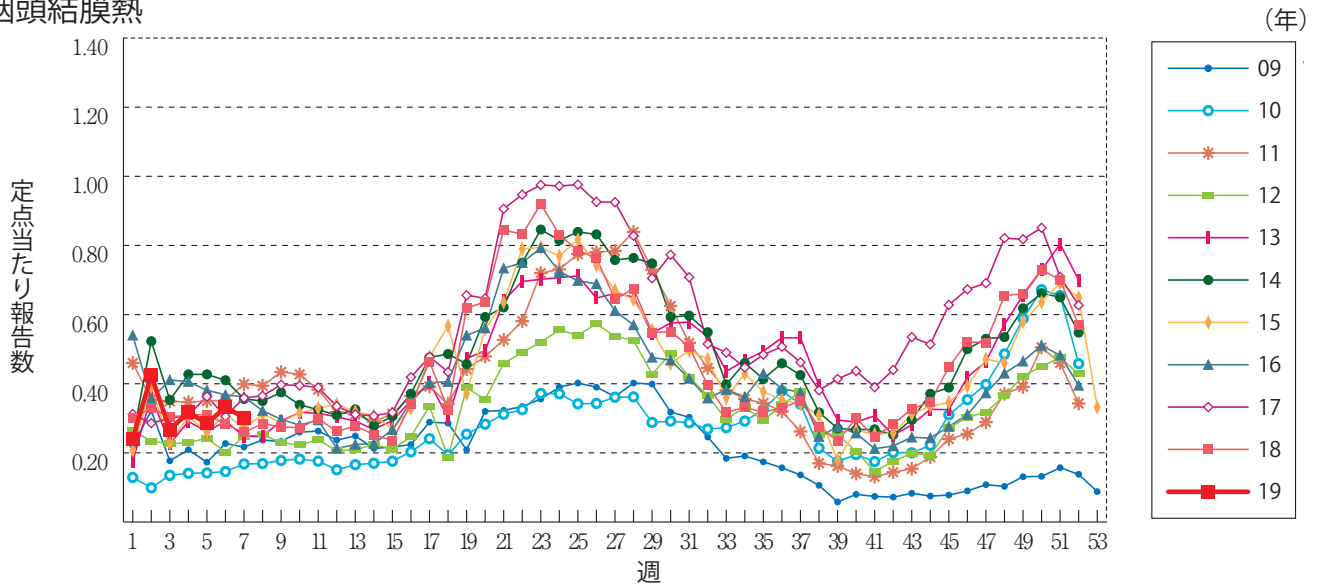
- 風疹急増に関する緊急情報(2019年2月20日現在)
<https://www.niid.go.jp/niid/ja/rubella-m-111/rubella-top/2145-rubella-related/8278-rubella1808.html>
- 日本の輸入感染症例の動向について(更新)
<https://www.niid.go.jp/niid/ja/id/1709-source/transport/idsc/8045-imported-cases.html>

グラフ総覧(第7週)

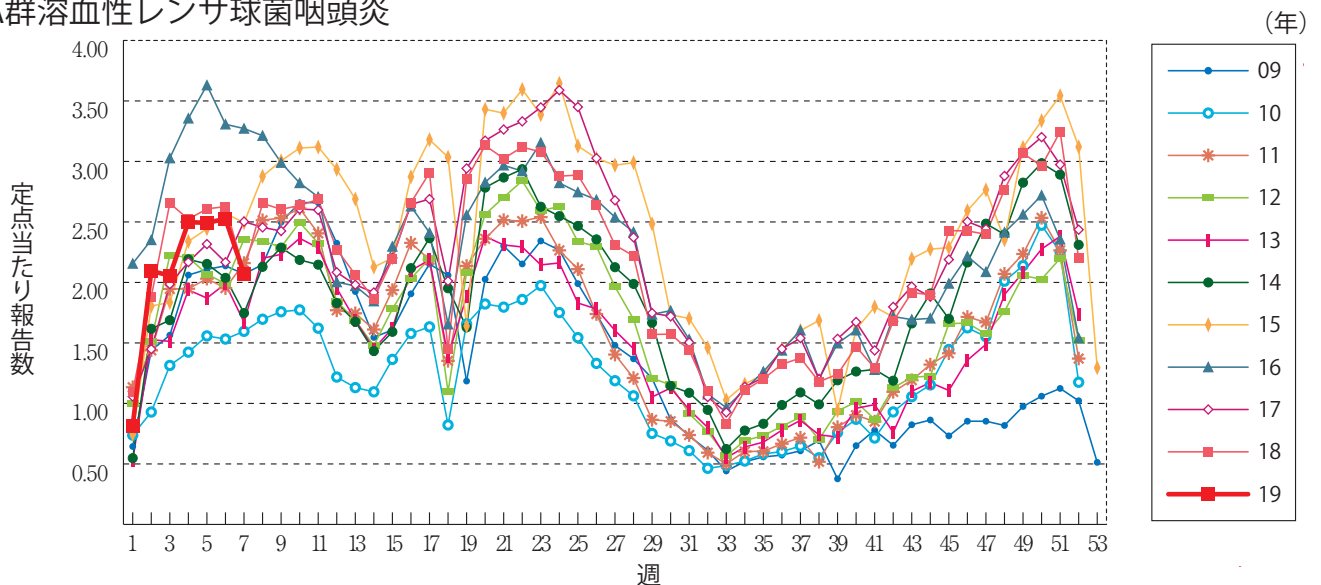
インフルエンザ



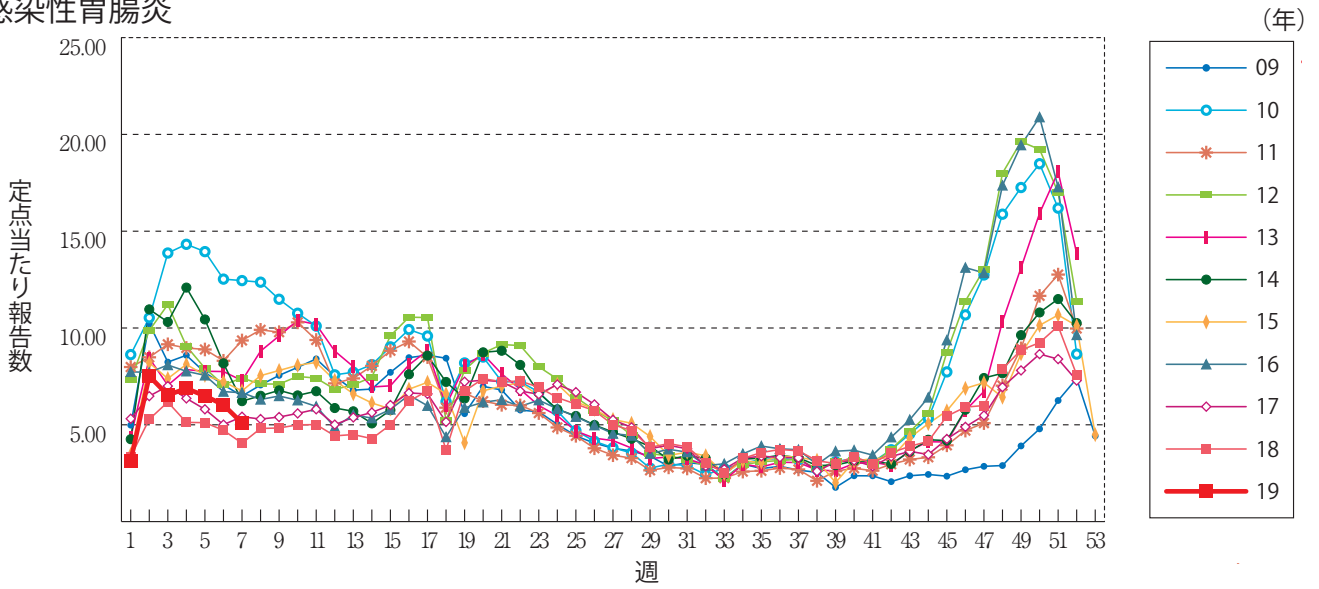
咽頭結膜熱



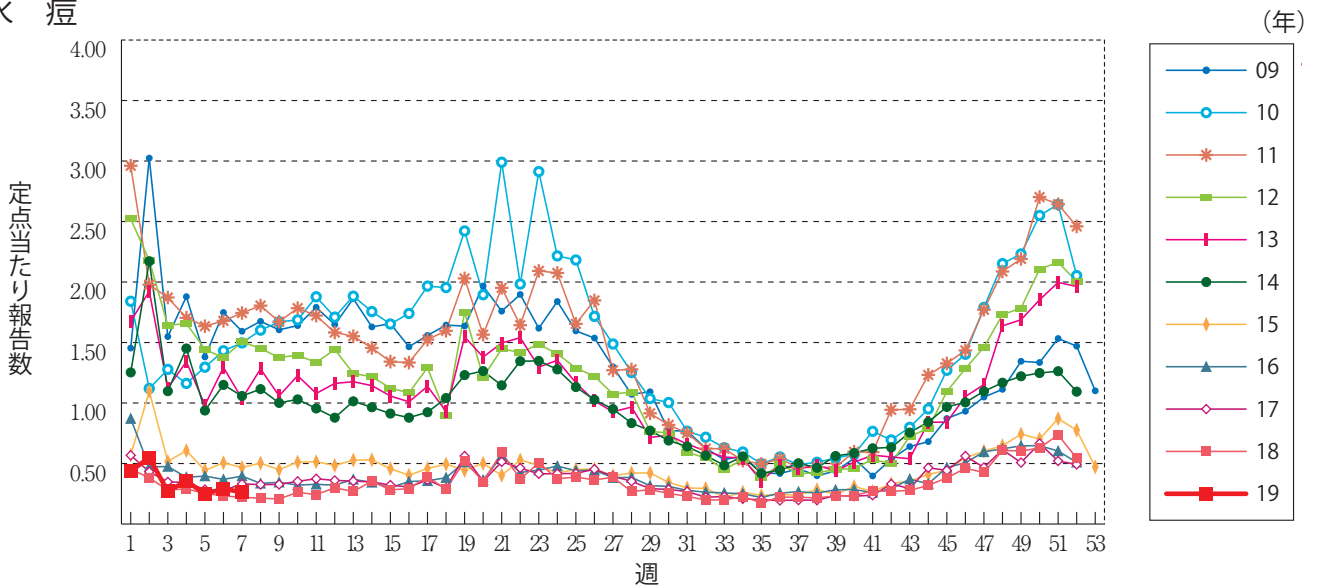
A群溶血性レンサ球菌咽頭炎



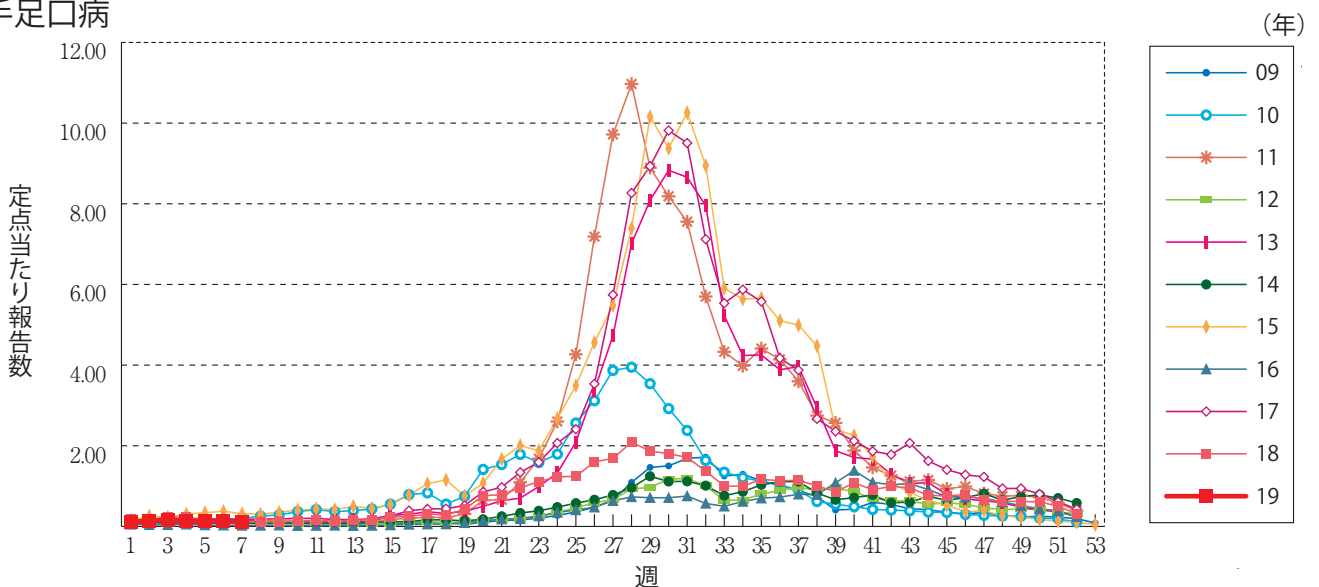
感染性胃腸炎



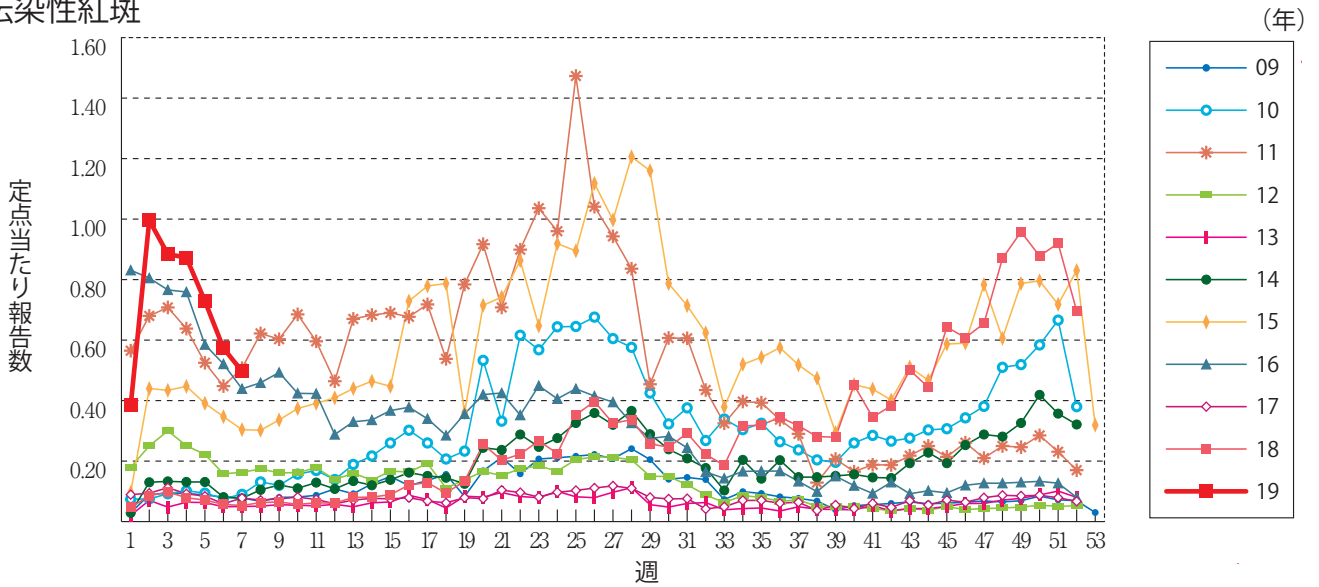
水痘



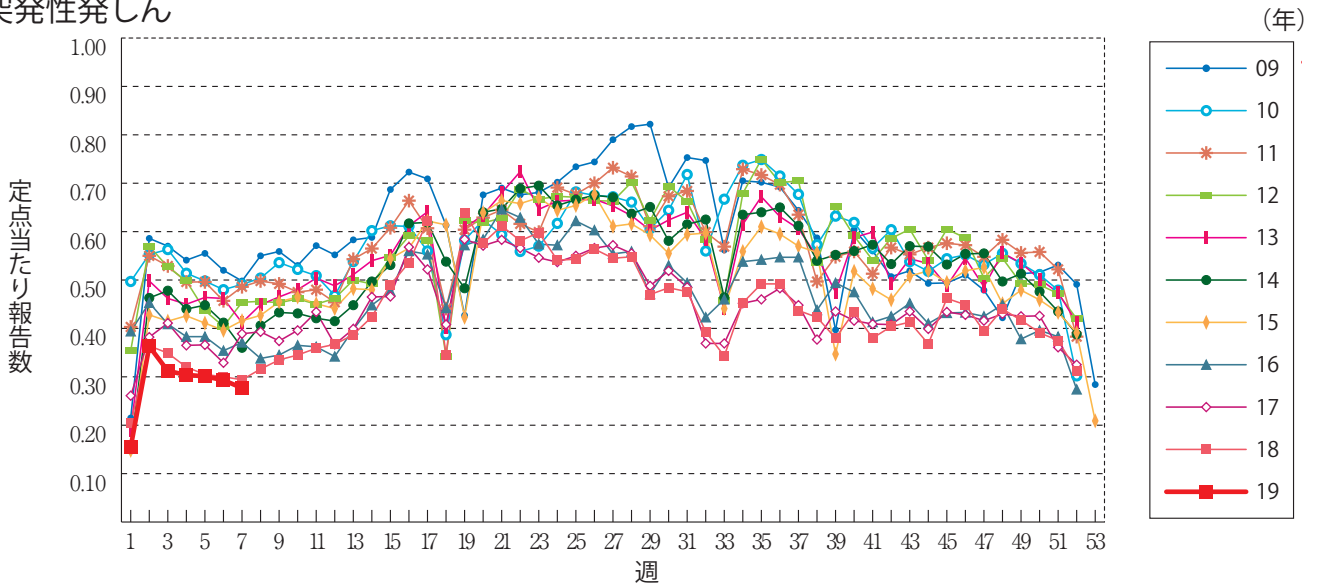
手足口病



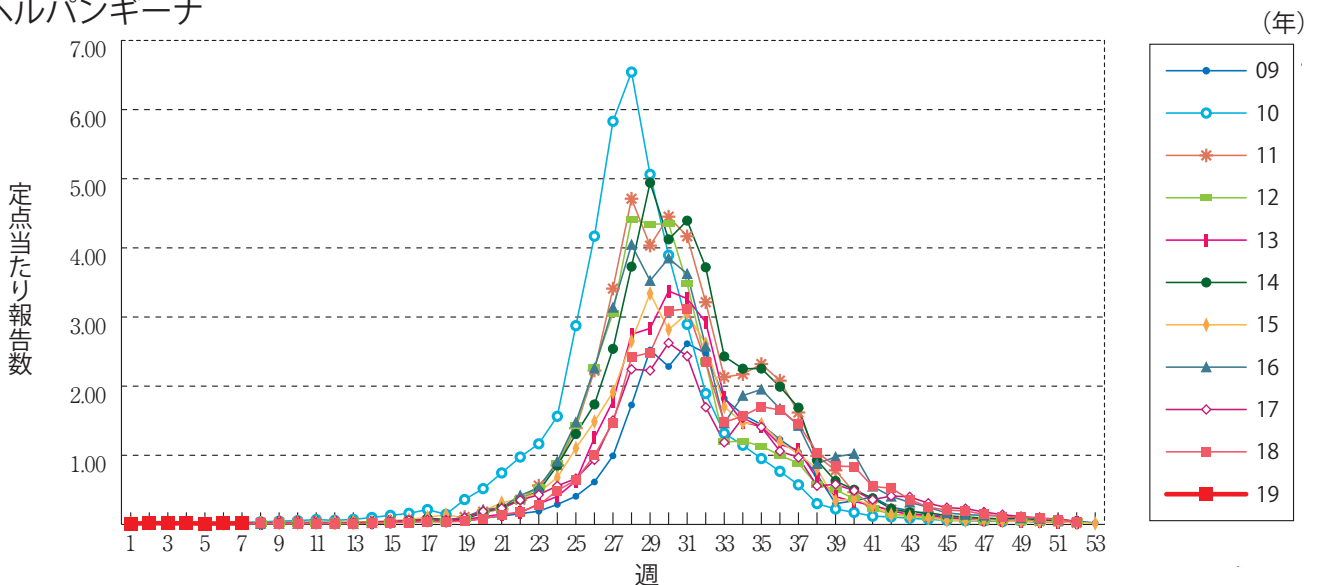
伝染性紅斑



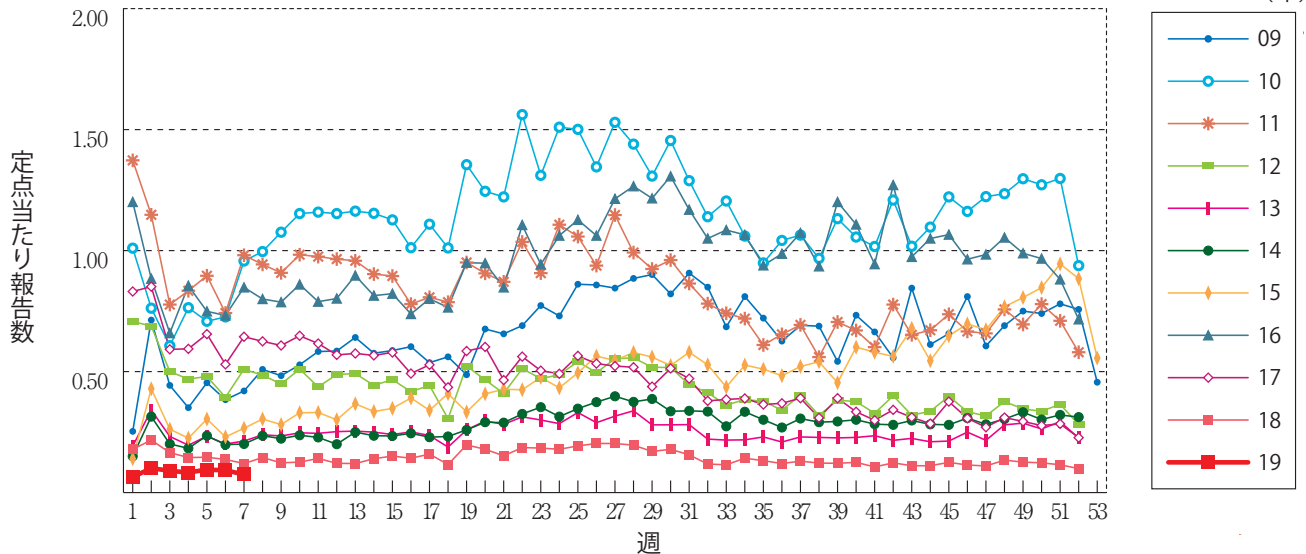
突発性発しん



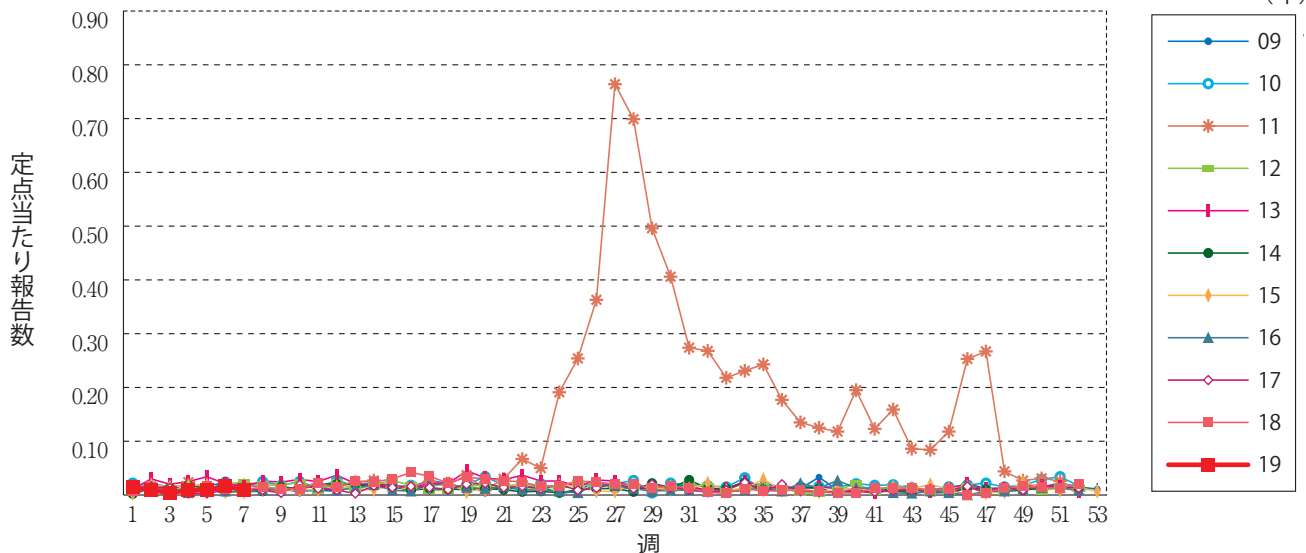
ヘルパンギーナ



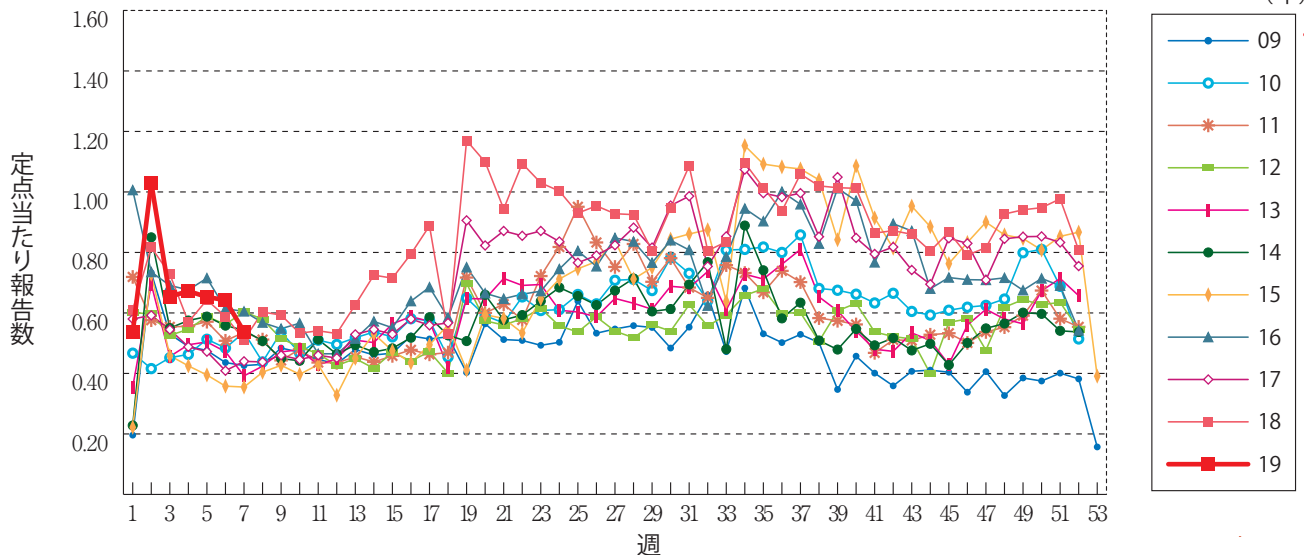
流行性耳下腺炎



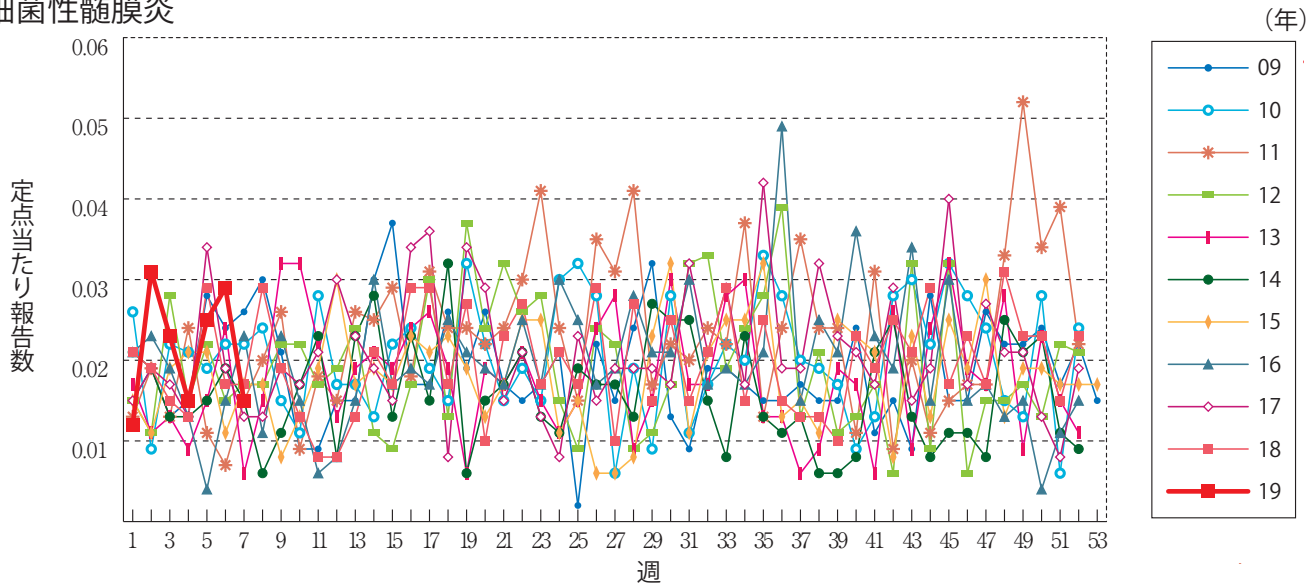
急性出血性結膜炎



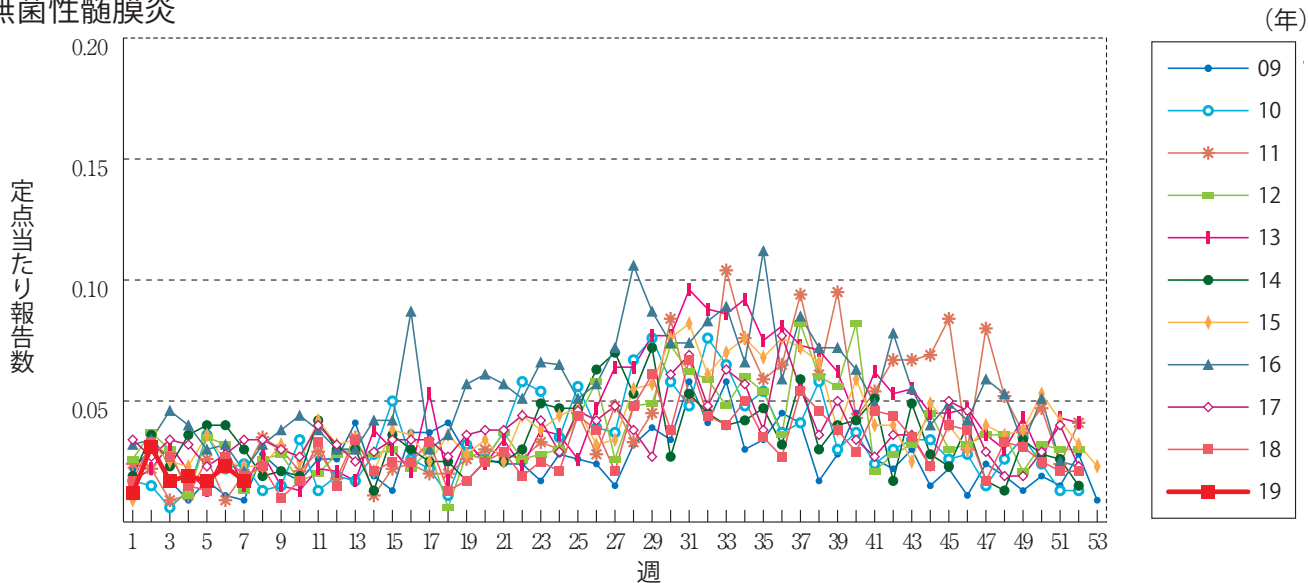
流行性角結膜炎



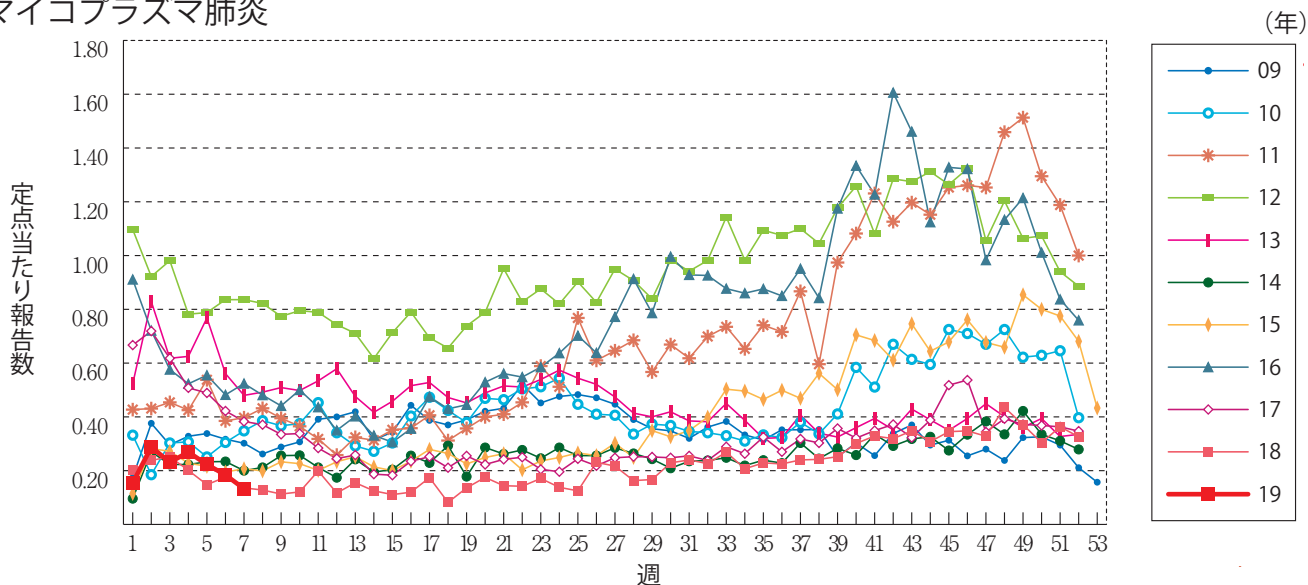
細菌性髄膜炎



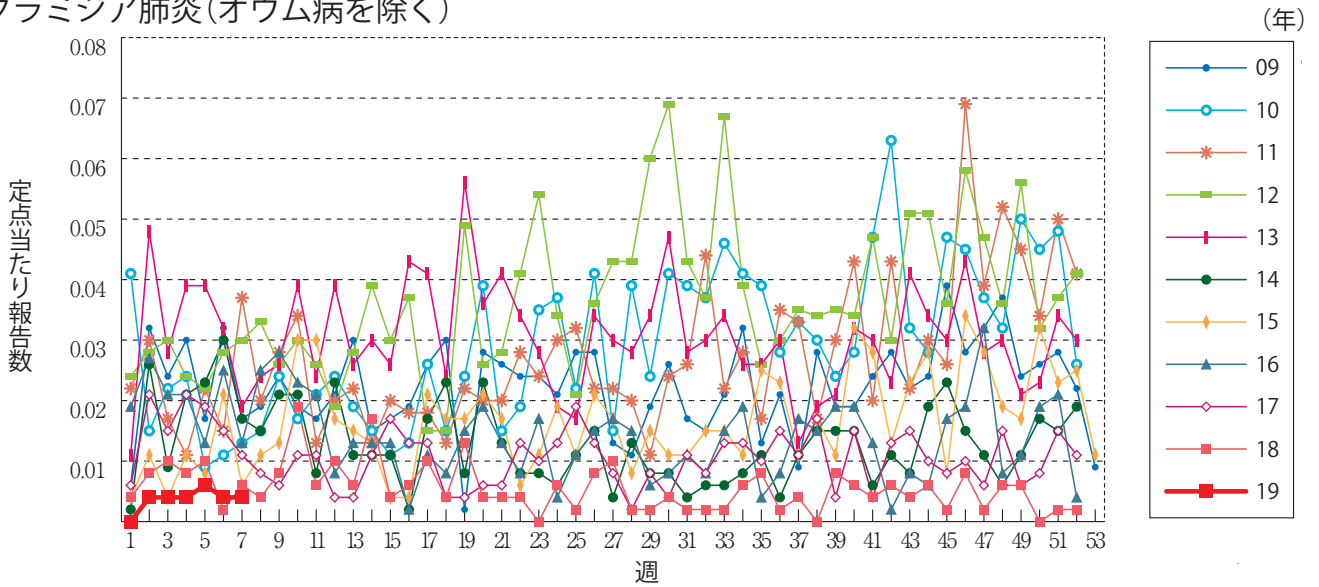
無菌性髄膜炎



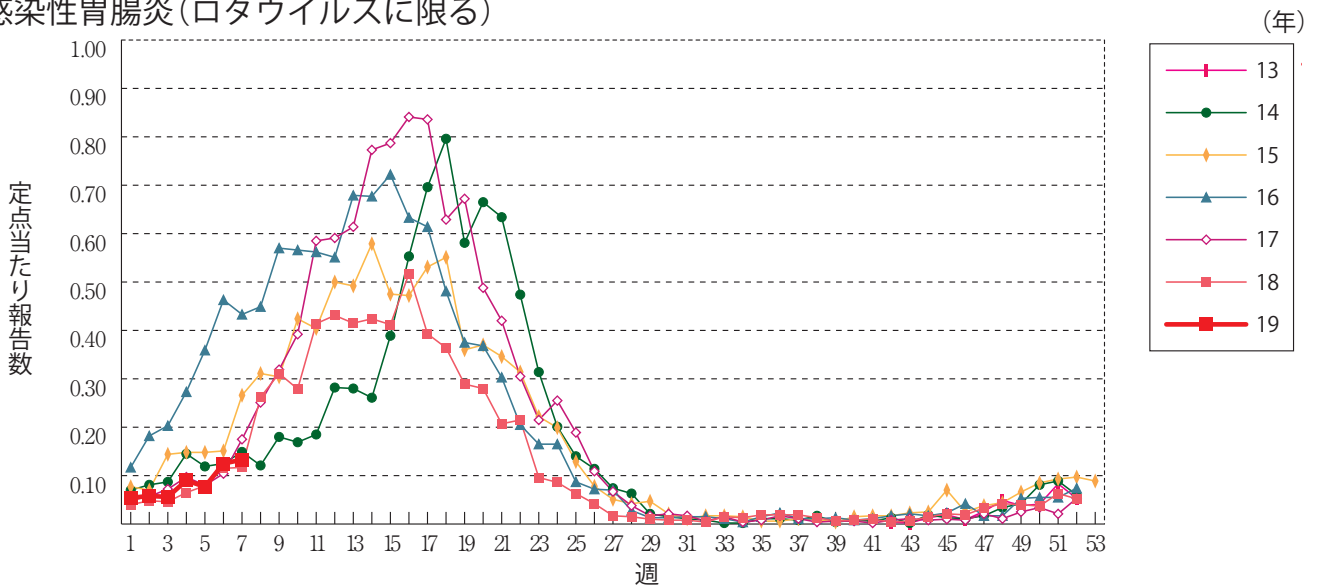
マイコプラズマ肺炎



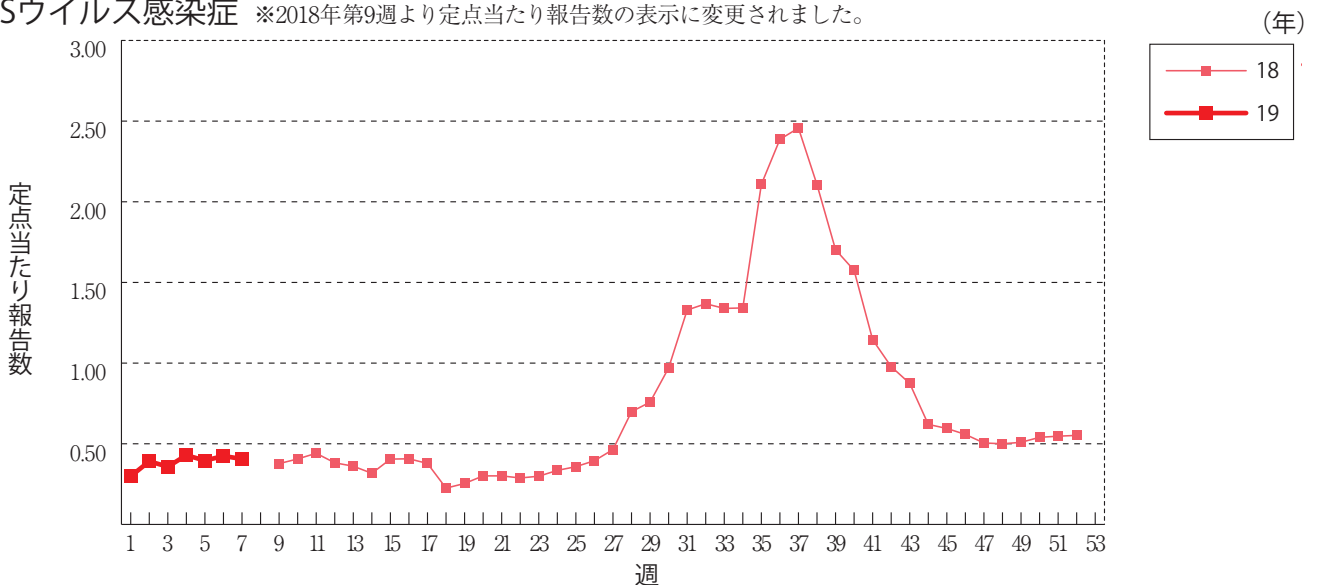
クラミジア肺炎(オウム病を除く)



感染性胃腸炎(ロタウイルスに限る)



RSウイルス感染症 ※2018年第9週より定ポイントあたり報告数の表示に変更されました。




第7週のデータ

 注)表中の報告数は2月20日集計分であり、その後の報告は次週以降の累積に反映されます。
 新型インフルエンザは掲載していません。

報告数・累積報告数、疾病・都道府県別

2019年第7週

	エボラ出血熱		クリミア・コンゴ出血熱		痘 瘡		南米出血熱		ペ ス ト		マールブルグ病		ラッサ熱		急性灰白髄炎		結 核	
	報告数	累積	報告数	累積	報告数	累積	報告数	累積	報告数	累積	報告数	累積	報告数	累積	報告数	累積	報告数	累積
総 数	-	-	-	-	-	-	-	-	-	-	-	-	-	-	-	-	288	2315
北海道	-	-	-	-	-	-	-	-	-	-	-	-	-	-	-	-	7	73
青森県	-	-	-	-	-	-	-	-	-	-	-	-	-	-	-	-	2	25
岩手県	-	-	-	-	-	-	-	-	-	-	-	-	-	-	-	-	3	25
宮城県	-	-	-	-	-	-	-	-	-	-	-	-	-	-	-	-	6	51
秋田県	-	-	-	-	-	-	-	-	-	-	-	-	-	-	-	-	2	9
山形県	-	-	-	-	-	-	-	-	-	-	-	-	-	-	-	-	1	12
福島県	-	-	-	-	-	-	-	-	-	-	-	-	-	-	-	-	2	21
茨城県	-	-	-	-	-	-	-	-	-	-	-	-	-	-	-	-	8	54
栃木県	-	-	-	-	-	-	-	-	-	-	-	-	-	-	-	-	6	39
群馬県	-	-	-	-	-	-	-	-	-	-	-	-	-	-	-	-	4	29
埼玉県	-	-	-	-	-	-	-	-	-	-	-	-	-	-	-	-	4	101
千葉県	-	-	-	-	-	-	-	-	-	-	-	-	-	-	-	-	18	122
東京都	-	-	-	-	-	-	-	-	-	-	-	-	-	-	-	-	41	327
神奈川県	-	-	-	-	-	-	-	-	-	-	-	-	-	-	-	-	26	191
新潟県	-	-	-	-	-	-	-	-	-	-	-	-	-	-	-	-	6	33
富山県	-	-	-	-	-	-	-	-	-	-	-	-	-	-	-	-	3	24
石川県	-	-	-	-	-	-	-	-	-	-	-	-	-	-	-	-	2	19
福井県	-	-	-	-	-	-	-	-	-	-	-	-	-	-	-	-	2	10
山梨県	-	-	-	-	-	-	-	-	-	-	-	-	-	-	-	-	3	6
長野県	-	-	-	-	-	-	-	-	-	-	-	-	-	-	-	-	1	38
岐阜県	-	-	-	-	-	-	-	-	-	-	-	-	-	-	-	-	3	41
静岡県	-	-	-	-	-	-	-	-	-	-	-	-	-	-	-	-	3	54
愛知県	-	-	-	-	-	-	-	-	-	-	-	-	-	-	-	-	16	140
三重県	-	-	-	-	-	-	-	-	-	-	-	-	-	-	-	-	3	20
滋賀県	-	-	-	-	-	-	-	-	-	-	-	-	-	-	-	-	1	27
京都府	-	-	-	-	-	-	-	-	-	-	-	-	-	-	-	-	7	50
大阪府	-	-	-	-	-	-	-	-	-	-	-	-	-	-	-	-	12	156
兵庫県	-	-	-	-	-	-	-	-	-	-	-	-	-	-	-	-	13	87
奈良県	-	-	-	-	-	-	-	-	-	-	-	-	-	-	-	-	6	28
和歌山県	-	-	-	-	-	-	-	-	-	-	-	-	-	-	-	-	1	11
鳥取県	-	-	-	-	-	-	-	-	-	-	-	-	-	-	-	-	-	4
島根県	-	-	-	-	-	-	-	-	-	-	-	-	-	-	-	-	-	10
岡山県	-	-	-	-	-	-	-	-	-	-	-	-	-	-	-	-	9	45
広島県	-	-	-	-	-	-	-	-	-	-	-	-	-	-	-	-	7	46
山口県	-	-	-	-	-	-	-	-	-	-	-	-	-	-	-	-	4	24
徳島県	-	-	-	-	-	-	-	-	-	-	-	-	-	-	-	-	3	15
香川県	-	-	-	-	-	-	-	-	-	-	-	-	-	-	-	-	-	12
愛媛県	-	-	-	-	-	-	-	-	-	-	-	-	-	-	-	-	4	11
高知県	-	-	-	-	-	-	-	-	-	-	-	-	-	-	-	-	-	14
福岡県	-	-	-	-	-	-	-	-	-	-	-	-	-	-	-	-	21	118
佐賀県	-	-	-	-	-	-	-	-	-	-	-	-	-	-	-	-	3	15
長崎県	-	-	-	-	-	-	-	-	-	-	-	-	-	-	-	-	1	27
熊本県	-	-	-	-	-	-	-	-	-	-	-	-	-	-	-	-	6	15
大分県	-	-	-	-	-	-	-	-	-	-	-	-	-	-	-	-	4	33
宮崎県	-	-	-	-	-	-	-	-	-	-	-	-	-	-	-	-	4	24
鹿児島県	-	-	-	-	-	-	-	-	-	-	-	-	-	-	-	-	6	41
沖縄県	-	-	-	-	-	-	-	-	-	-	-	-	-	-	-	-	4	38

* 病原体がSARSコロナウイルスであるものに限る。
 ** 病原体がMERSコロナウイルスであるものに限る。2014年7月26日より届出対象疾患となりました。
 *** 2013年5月6日より届出対象疾患となりました。

報告数・累積報告数、疾病・都道府県別

2019年 第7週

	ジフテリア		重症急性 呼吸器症候群*		中東呼吸器 症候群**		鳥インフル エンザ(H5N1)		鳥インフル エンザ(H7N9)***		コレラ		細菌性赤痢		腸管出血性 大腸菌感染症		腸チフス	
	報告数	累積	報告数	累積	報告数	累積	報告数	累積	報告数	累積	報告数	累積	報告数	累積	報告数	累積	報告数	累積
総 数	-	-	-	-	-	-	-	-	-	-	-	-	8	23	135	-	5	
北海道	-	-	-	-	-	-	-	-	-	-	-	-	-	-	1	7	-	-
青森県	-	-	-	-	-	-	-	-	-	-	-	-	-	-	-	1	-	-
岩手県	-	-	-	-	-	-	-	-	-	-	-	-	-	-	-	1	-	1
宮城県	-	-	-	-	-	-	-	-	-	-	-	-	-	-	1	4	-	-
秋田県	-	-	-	-	-	-	-	-	-	-	-	-	-	-	-	-	-	-
山形県	-	-	-	-	-	-	-	-	-	-	-	-	-	-	-	4	-	-
福島県	-	-	-	-	-	-	-	-	-	-	-	-	-	-	-	4	-	-
茨城県	-	-	-	-	-	-	-	-	-	-	-	-	-	-	-	3	-	1
栃木県	-	-	-	-	-	-	-	-	-	-	-	-	1	-	-	-	-	-
群馬県	-	-	-	-	-	-	-	-	-	-	-	-	1	1	4	-	-	-
埼玉県	-	-	-	-	-	-	-	-	-	-	-	-	-	-	-	2	-	-
千葉県	-	-	-	-	-	-	-	-	-	-	-	-	-	-	-	9	-	-
東京都	-	-	-	-	-	-	-	-	-	-	-	-	2	-	13	-	1	-
神奈川県	-	-	-	-	-	-	-	-	-	-	-	-	1	3	7	-	1	-
新潟県	-	-	-	-	-	-	-	-	-	-	-	-	-	-	-	1	-	-
富山県	-	-	-	-	-	-	-	-	-	-	-	-	-	-	-	1	-	-
石川県	-	-	-	-	-	-	-	-	-	-	-	-	1	-	2	-	-	-
福井県	-	-	-	-	-	-	-	-	-	-	-	-	-	-	-	1	-	-
山梨県	-	-	-	-	-	-	-	-	-	-	-	-	-	-	-	-	-	-
長野県	-	-	-	-	-	-	-	-	-	-	-	-	-	-	-	2	-	-
岐阜県	-	-	-	-	-	-	-	-	-	-	-	-	-	-	11	20	-	-
静岡県	-	-	-	-	-	-	-	-	-	-	-	-	-	-	-	-	-	-
愛知県	-	-	-	-	-	-	-	-	-	-	-	-	-	-	1	9	-	-
三重県	-	-	-	-	-	-	-	-	-	-	-	-	1	-	1	-	-	-
滋賀県	-	-	-	-	-	-	-	-	-	-	-	-	-	-	-	3	-	-
京都府	-	-	-	-	-	-	-	-	-	-	-	-	1	1	4	-	-	-
大阪府	-	-	-	-	-	-	-	-	-	-	-	-	-	-	2	5	-	-
兵庫県	-	-	-	-	-	-	-	-	-	-	-	-	-	-	-	2	-	-
奈良県	-	-	-	-	-	-	-	-	-	-	-	-	-	-	-	-	-	-
和歌山県	-	-	-	-	-	-	-	-	-	-	-	-	-	-	-	2	-	-
鳥取県	-	-	-	-	-	-	-	-	-	-	-	-	-	-	-	-	-	-
島根県	-	-	-	-	-	-	-	-	-	-	-	-	-	-	-	1	-	-
岡山県	-	-	-	-	-	-	-	-	-	-	-	-	-	-	-	1	-	-
広島県	-	-	-	-	-	-	-	-	-	-	-	-	-	-	-	-	-	-
山口県	-	-	-	-	-	-	-	-	-	-	-	-	-	-	-	-	-	-
徳島県	-	-	-	-	-	-	-	-	-	-	-	-	-	-	-	-	-	-
香川県	-	-	-	-	-	-	-	-	-	-	-	-	-	-	-	4	-	-
愛媛県	-	-	-	-	-	-	-	-	-	-	-	-	-	-	-	1	-	-
高知県	-	-	-	-	-	-	-	-	-	-	-	-	-	-	-	-	-	-
福岡県	-	-	-	-	-	-	-	-	-	-	-	-	-	-	-	8	-	1
佐賀県	-	-	-	-	-	-	-	-	-	-	-	-	-	-	-	-	-	-
長崎県	-	-	-	-	-	-	-	-	-	-	-	-	-	-	-	-	-	-
熊本県	-	-	-	-	-	-	-	-	-	-	-	-	-	-	-	-	-	-
大分県	-	-	-	-	-	-	-	-	-	-	-	-	-	-	1	1	-	-
宮崎県	-	-	-	-	-	-	-	-	-	-	-	-	-	-	-	1	-	-
鹿児島県	-	-	-	-	-	-	-	-	-	-	-	-	-	-	-	1	-	-
沖縄県	-	-	-	-	-	-	-	-	-	-	-	-	-	-	1	5	-	-

報告数・累積報告数，疾病・都道府県別

2019年第7週

	パラチフス		E型肝炎		ウエストナイル熱		A型肝炎		エキノコックス症		黄熱		オウム病		オムスク出血熱		回帰熱	
	報告数	累積	報告数	累積	報告数	累積	報告数	累積	報告数	累積	報告数	累積	報告数	累積	報告数	累積	報告数	累積
総数	-	3	4	49	-	-	8	78	-	1	-	-	-	2	-	-	-	-
北海道	-	-	-	7	-	-	-	1	-	1	-	-	-	-	-	-	-	-
青森県	-	-	-	-	-	-	-	-	-	-	-	-	-	-	-	-	-	-
岩手県	-	-	-	-	-	-	-	2	-	-	-	-	-	-	-	-	-	-
宮城県	-	-	-	1	-	-	-	3	-	-	-	-	-	-	-	-	-	-
秋田県	-	-	-	-	-	-	-	6	-	-	-	-	-	-	-	-	-	-
山形県	-	-	-	-	-	-	-	-	-	-	-	-	-	-	-	-	-	-
福島県	-	-	-	-	-	-	-	5	-	-	-	-	-	-	-	-	-	-
茨城県	-	-	-	1	-	-	-	1	-	-	-	-	-	-	-	-	-	-
栃木県	-	-	-	1	-	-	-	-	-	-	-	-	-	-	-	-	-	-
群馬県	-	-	1	2	-	-	1	1	-	-	-	-	-	-	-	-	-	-
埼玉県	-	-	-	-	-	-	-	2	-	-	-	-	-	-	-	-	-	-
千葉県	-	-	-	6	-	-	2	6	-	-	-	-	-	-	-	-	-	-
東京都	-	1	2	12	-	-	1	9	-	-	-	-	-	-	-	-	-	-
神奈川県	-	-	-	8	-	-	-	5	-	-	-	-	-	-	-	-	-	-
新潟県	-	-	-	1	-	-	-	7	-	-	-	-	-	-	-	-	-	-
富山県	-	-	-	1	-	-	-	1	-	-	-	-	-	-	-	-	-	-
石川県	-	-	-	-	-	-	-	2	-	-	-	-	-	-	-	-	-	-
福井県	-	-	-	-	-	-	-	-	-	-	-	-	-	-	-	-	-	-
山梨県	-	-	-	-	-	-	1	2	-	-	-	-	-	-	-	-	-	-
長野県	-	-	-	2	-	-	-	-	-	-	-	-	-	-	-	-	-	-
岐阜県	-	-	-	-	-	-	-	-	-	-	-	-	-	-	-	-	-	-
静岡県	-	-	-	-	-	-	1	6	-	-	-	-	-	-	-	-	-	-
愛知県	-	1	-	-	-	-	-	1	-	-	-	-	-	-	-	-	-	-
三重県	-	-	-	-	-	-	-	-	-	-	-	-	-	-	-	-	-	-
滋賀県	-	-	-	-	-	-	-	1	-	-	-	-	-	-	-	-	-	-
京都府	-	-	-	1	-	-	1	3	-	-	-	-	1	-	-	-	-	-
大阪府	-	1	-	2	-	-	-	6	-	-	-	-	-	-	-	-	-	-
兵庫県	-	-	1	1	-	-	-	-	-	-	-	-	-	-	-	-	-	-
奈良県	-	-	-	-	-	-	-	2	-	-	-	-	-	-	-	-	-	-
和歌山県	-	-	-	-	-	-	-	-	-	-	-	-	-	-	-	-	-	-
鳥取県	-	-	-	-	-	-	-	-	-	-	-	-	-	-	-	-	-	-
島根県	-	-	-	-	-	-	-	1	-	-	-	-	-	-	-	-	-	-
岡山県	-	-	-	-	-	-	-	1	-	-	-	-	-	-	-	-	-	-
広島県	-	-	-	-	-	-	-	3	-	-	-	-	-	-	-	-	-	-
山口県	-	-	-	-	-	-	-	-	-	-	-	-	1	-	-	-	-	-
徳島県	-	-	-	-	-	-	-	-	-	-	-	-	-	-	-	-	-	-
香川県	-	-	-	-	-	-	-	-	-	-	-	-	-	-	-	-	-	-
愛媛県	-	-	-	-	-	-	-	-	-	-	-	-	-	-	-	-	-	-
高知県	-	-	-	-	-	-	-	-	-	-	-	-	-	-	-	-	-	-
福岡県	-	-	-	1	-	-	-	-	-	-	-	-	-	-	-	-	-	-
佐賀県	-	-	-	1	-	-	-	-	-	-	-	-	-	-	-	-	-	-
長崎県	-	-	-	1	-	-	-	-	-	-	-	-	-	-	-	-	-	-
熊本県	-	-	-	-	-	-	-	-	-	-	-	-	-	-	-	-	-	-
大分県	-	-	-	-	-	-	-	-	-	-	-	-	-	-	-	-	-	-
宮崎県	-	-	-	-	-	-	-	-	-	-	-	-	-	-	-	-	-	-
鹿児島県	-	-	-	-	-	-	1	1	-	-	-	-	-	-	-	-	-	-
沖縄県	-	-	-	-	-	-	-	-	-	-	-	-	-	-	-	-	-	-

*2016年2月15日より届出対象疾患となりました。

**2013年3月4日より届出対象疾患となりました。

報告数・累積報告数，疾病・都道府県別

2019年 第7週

	キャサナル 森林病		Q 熱		狂犬病		コクシジ オイドス症		サル痘		ジカウイルス 感染症*		重症熱性血小板 減少症候群**		腎症候性出血熱		西部ウマ脳炎	
	報告数	累積	報告数	累積	報告数	累積	報告数	累積	報告数	累積	報告数	累積	報告数	累積	報告数	累積	報告数	累積
総 数	-	-	-	-	-	-	1	-	-	-	-	-	1	-	-	-	-	-
北海道	-	-	-	-	-	-	-	-	-	-	-	-	-	-	-	-	-	-
青森県	-	-	-	-	-	-	-	-	-	-	-	-	-	-	-	-	-	-
岩手県	-	-	-	-	-	-	-	-	-	-	-	-	-	-	-	-	-	-
宮城県	-	-	-	-	-	-	-	-	-	-	-	-	-	-	-	-	-	-
秋田県	-	-	-	-	-	-	-	-	-	-	-	-	-	-	-	-	-	-
山形県	-	-	-	-	-	-	-	-	-	-	-	-	-	-	-	-	-	-
福島県	-	-	-	-	-	-	-	-	-	-	-	-	-	-	-	-	-	-
茨城県	-	-	-	-	-	-	-	-	-	-	-	-	-	-	-	-	-	-
栃木県	-	-	-	-	-	-	-	-	-	-	-	-	-	-	-	-	-	-
群馬県	-	-	-	-	-	-	-	-	-	-	-	-	-	-	-	-	-	-
埼玉県	-	-	-	-	-	-	-	-	-	-	-	-	-	-	-	-	-	-
千葉県	-	-	-	-	-	-	1	-	-	-	-	-	-	-	-	-	-	-
東京都	-	-	-	-	-	-	-	-	-	-	-	-	-	-	-	-	-	-
神奈川県	-	-	-	-	-	-	-	-	-	-	-	-	-	-	-	-	-	-
新潟県	-	-	-	-	-	-	-	-	-	-	-	-	-	-	-	-	-	-
富山県	-	-	-	-	-	-	-	-	-	-	-	-	-	-	-	-	-	-
石川県	-	-	-	-	-	-	-	-	-	-	-	-	-	-	-	-	-	-
福井県	-	-	-	-	-	-	-	-	-	-	-	-	-	-	-	-	-	-
山梨県	-	-	-	-	-	-	-	-	-	-	-	-	-	-	-	-	-	-
長野県	-	-	-	-	-	-	-	-	-	-	-	-	-	-	-	-	-	-
岐阜県	-	-	-	-	-	-	-	-	-	-	-	-	-	-	-	-	-	-
静岡県	-	-	-	-	-	-	-	-	-	-	-	-	-	-	-	-	-	-
愛知県	-	-	-	-	-	-	-	-	-	-	-	-	-	-	-	-	-	-
三重県	-	-	-	-	-	-	-	-	-	-	-	-	-	-	-	-	-	-
滋賀県	-	-	-	-	-	-	-	-	-	-	-	-	-	-	-	-	-	-
京都府	-	-	-	-	-	-	-	-	-	-	-	-	-	-	-	-	-	-
大阪府	-	-	-	-	-	-	-	-	-	-	-	-	-	-	-	-	-	-
兵庫県	-	-	-	-	-	-	-	-	-	-	-	-	-	-	-	-	-	-
奈良県	-	-	-	-	-	-	-	-	-	-	-	-	-	-	-	-	-	-
和歌山県	-	-	-	-	-	-	-	-	-	-	-	-	1	-	-	-	-	-
鳥取県	-	-	-	-	-	-	-	-	-	-	-	-	-	-	-	-	-	-
島根県	-	-	-	-	-	-	-	-	-	-	-	-	-	-	-	-	-	-
岡山県	-	-	-	-	-	-	-	-	-	-	-	-	-	-	-	-	-	-
広島県	-	-	-	-	-	-	-	-	-	-	-	-	-	-	-	-	-	-
山口県	-	-	-	-	-	-	-	-	-	-	-	-	-	-	-	-	-	-
徳島県	-	-	-	-	-	-	-	-	-	-	-	-	-	-	-	-	-	-
香川県	-	-	-	-	-	-	-	-	-	-	-	-	-	-	-	-	-	-
愛媛県	-	-	-	-	-	-	-	-	-	-	-	-	-	-	-	-	-	-
高知県	-	-	-	-	-	-	-	-	-	-	-	-	-	-	-	-	-	-
福岡県	-	-	-	-	-	-	-	-	-	-	-	-	-	-	-	-	-	-
佐賀県	-	-	-	-	-	-	-	-	-	-	-	-	-	-	-	-	-	-
長崎県	-	-	-	-	-	-	-	-	-	-	-	-	-	-	-	-	-	-
熊本県	-	-	-	-	-	-	-	-	-	-	-	-	-	-	-	-	-	-
大分県	-	-	-	-	-	-	-	-	-	-	-	-	-	-	-	-	-	-
宮崎県	-	-	-	-	-	-	-	-	-	-	-	-	-	-	-	-	-	-
鹿児島県	-	-	-	-	-	-	-	-	-	-	-	-	-	-	-	-	-	-
沖縄県	-	-	-	-	-	-	-	-	-	-	-	-	-	-	-	-	-	-

*鳥インフルエンザ(H5N1及びH7N9)を除く。

報告数・累積報告数，疾病・都道府県別

2019年第7週

	ダニ媒介脳炎		炭 疽		チクングニア熱		つつが虫病		デング熱		東部ウマ脳炎		鳥インフルエンザ*		ニパウイルス感染症		日本紅斑熱	
	報告数	累積	報告数	累積	報告数	累積	報告数	累積	報告数	累積	報告数	累積	報告数	累積	報告数	累積	報告数	累積
総 数	-	-	-	-	-	-	1	38	4	36	-	-	-	-	-	-	2	4
北海道	-	-	-	-	-	-	-	-	-	-	-	-	-	-	-	-	-	-
青森県	-	-	-	-	-	-	-	-	-	-	-	-	-	-	-	-	-	-
岩手県	-	-	-	-	-	-	-	-	-	-	-	-	-	-	-	-	-	-
宮城県	-	-	-	-	-	-	-	-	-	-	-	-	-	-	-	-	-	-
秋田県	-	-	-	-	-	-	-	-	-	-	-	-	-	-	-	-	-	-
山形県	-	-	-	-	-	-	-	-	-	-	-	-	-	-	-	-	-	-
福島県	-	-	-	-	-	-	2	-	-	-	-	-	-	-	-	-	-	-
茨城県	-	-	-	-	-	-	2	-	-	-	-	-	-	-	-	-	-	-
栃木県	-	-	-	-	-	-	-	-	-	-	-	-	-	-	-	-	-	-
群馬県	-	-	-	-	-	-	-	-	-	-	-	-	-	-	-	-	-	-
埼玉県	-	-	-	-	-	-	-	-	-	-	-	-	-	-	-	-	-	-
千葉県	-	-	-	-	-	-	9	-	2	-	-	-	-	-	-	-	-	-
東京都	-	-	-	-	-	-	-	2	16	-	-	-	-	-	-	-	-	-
神奈川県	-	-	-	-	-	-	-	-	3	-	-	-	-	-	-	-	-	-
新潟県	-	-	-	-	-	-	-	-	-	-	-	-	-	-	-	-	-	-
富山県	-	-	-	-	-	-	-	-	-	-	-	-	-	-	-	-	-	-
石川県	-	-	-	-	-	-	-	-	-	-	-	-	-	-	-	-	-	-
福井県	-	-	-	-	-	-	-	-	-	-	-	-	-	-	-	-	-	-
山梨県	-	-	-	-	-	-	-	-	-	-	-	-	-	-	-	-	-	-
長野県	-	-	-	-	-	-	-	1	2	-	-	-	-	-	-	-	-	-
岐阜県	-	-	-	-	-	-	-	-	-	-	-	-	-	-	-	-	-	-
静岡県	-	-	-	-	-	-	2	-	-	-	-	-	-	-	-	-	-	-
愛知県	-	-	-	-	-	-	-	1	4	-	-	-	-	-	-	-	-	-
三重県	-	-	-	-	-	-	1	-	-	-	-	-	-	-	-	-	-	-
滋賀県	-	-	-	-	-	-	-	-	-	-	-	-	-	-	-	-	-	-
京都府	-	-	-	-	-	-	-	-	1	-	-	-	-	-	-	-	2	3
大阪府	-	-	-	-	-	-	-	-	5	-	-	-	-	-	-	-	-	-
兵庫県	-	-	-	-	-	-	1	-	-	-	-	-	-	-	-	-	-	-
奈良県	-	-	-	-	-	-	-	-	-	-	-	-	-	-	-	-	-	-
和歌山県	-	-	-	-	-	-	-	-	-	-	-	-	-	-	-	-	-	-
鳥取県	-	-	-	-	-	-	-	-	-	-	-	-	-	-	-	-	-	-
島根県	-	-	-	-	-	-	-	-	-	-	-	-	-	-	-	-	-	-
岡山県	-	-	-	-	-	-	-	-	1	-	-	-	-	-	-	-	-	-
広島県	-	-	-	-	-	-	1	-	-	-	-	-	-	-	-	-	-	-
山口県	-	-	-	-	-	-	1	-	-	-	-	-	-	-	-	-	-	-
徳島県	-	-	-	-	-	-	-	-	-	-	-	-	-	-	-	-	-	-
香川県	-	-	-	-	-	-	-	-	-	-	-	-	-	-	-	-	-	-
愛媛県	-	-	-	-	-	-	-	-	-	-	-	-	-	-	-	-	-	-
高知県	-	-	-	-	-	-	-	-	-	-	-	-	-	-	-	-	-	-
福岡県	-	-	-	-	-	-	-	-	1	-	-	-	-	-	-	-	-	-
佐賀県	-	-	-	-	-	-	-	-	-	-	-	-	-	-	-	-	-	-
長崎県	-	-	-	-	-	-	-	-	-	-	-	-	-	-	-	-	-	-
熊本県	-	-	-	-	-	-	-	-	-	-	-	-	-	-	-	-	-	-
大分県	-	-	-	-	-	-	-	-	-	-	-	-	-	-	-	-	-	-
宮崎県	-	-	-	-	-	-	3	-	-	-	-	-	-	-	-	-	-	-
鹿児島県	-	-	-	-	-	-	1	16	-	-	-	-	-	-	-	-	-	1
沖縄県	-	-	-	-	-	-	-	-	1	-	-	-	-	-	-	-	-	-

報告数・累積報告数，疾病・都道府県別

2019年第7週

	日本脳炎		ハンタウイルス 肺症候群		Bウイルス病		鼻 疽		ブルセラ症		ベネズエラ ウマ脳炎		ヘンドラウイルス 感 染 症		発しんチフス		ボツリヌス症	
	報告数	累積	報告数	累積	報告数	累積	報告数	累積	報告数	累積	報告数	累積	報告数	累積	報告数	累積	報告数	累積
総 数	-	-	-	-	-	-	-	-	-	-	-	-	-	-	-	-	-	-
北海道	-	-	-	-	-	-	-	-	-	-	-	-	-	-	-	-	-	-
青森県	-	-	-	-	-	-	-	-	-	-	-	-	-	-	-	-	-	-
岩手県	-	-	-	-	-	-	-	-	-	-	-	-	-	-	-	-	-	-
宮城県	-	-	-	-	-	-	-	-	-	-	-	-	-	-	-	-	-	-
秋田県	-	-	-	-	-	-	-	-	-	-	-	-	-	-	-	-	-	-
山形県	-	-	-	-	-	-	-	-	-	-	-	-	-	-	-	-	-	-
福島県	-	-	-	-	-	-	-	-	-	-	-	-	-	-	-	-	-	-
茨城県	-	-	-	-	-	-	-	-	-	-	-	-	-	-	-	-	-	-
栃木県	-	-	-	-	-	-	-	-	-	-	-	-	-	-	-	-	-	-
群馬県	-	-	-	-	-	-	-	-	-	-	-	-	-	-	-	-	-	-
埼玉県	-	-	-	-	-	-	-	-	-	-	-	-	-	-	-	-	-	-
千葉県	-	-	-	-	-	-	-	-	-	-	-	-	-	-	-	-	-	-
東京都	-	-	-	-	-	-	-	-	-	-	-	-	-	-	-	-	-	-
神奈川県	-	-	-	-	-	-	-	-	-	-	-	-	-	-	-	-	-	-
新潟県	-	-	-	-	-	-	-	-	-	-	-	-	-	-	-	-	-	-
富山県	-	-	-	-	-	-	-	-	-	-	-	-	-	-	-	-	-	-
石川県	-	-	-	-	-	-	-	-	-	-	-	-	-	-	-	-	-	-
福井県	-	-	-	-	-	-	-	-	-	-	-	-	-	-	-	-	-	-
山梨県	-	-	-	-	-	-	-	-	-	-	-	-	-	-	-	-	-	-
長野県	-	-	-	-	-	-	-	-	-	-	-	-	-	-	-	-	-	-
岐阜県	-	-	-	-	-	-	-	-	-	-	-	-	-	-	-	-	-	-
静岡県	-	-	-	-	-	-	-	-	-	-	-	-	-	-	-	-	-	-
愛知県	-	-	-	-	-	-	-	-	-	-	-	-	-	-	-	-	-	-
三重県	-	-	-	-	-	-	-	-	-	-	-	-	-	-	-	-	-	-
滋賀県	-	-	-	-	-	-	-	-	-	-	-	-	-	-	-	-	-	-
京都府	-	-	-	-	-	-	-	-	-	-	-	-	-	-	-	-	-	-
大阪府	-	-	-	-	-	-	-	-	-	-	-	-	-	-	-	-	-	-
兵庫県	-	-	-	-	-	-	-	-	-	-	-	-	-	-	-	-	-	-
奈良県	-	-	-	-	-	-	-	-	-	-	-	-	-	-	-	-	-	-
和歌山県	-	-	-	-	-	-	-	-	-	-	-	-	-	-	-	-	-	-
鳥取県	-	-	-	-	-	-	-	-	-	-	-	-	-	-	-	-	-	-
島根県	-	-	-	-	-	-	-	-	-	-	-	-	-	-	-	-	-	-
岡山県	-	-	-	-	-	-	-	-	-	-	-	-	-	-	-	-	-	-
広島県	-	-	-	-	-	-	-	-	-	-	-	-	-	-	-	-	-	-
山口県	-	-	-	-	-	-	-	-	-	-	-	-	-	-	-	-	-	-
徳島県	-	-	-	-	-	-	-	-	-	-	-	-	-	-	-	-	-	-
香川県	-	-	-	-	-	-	-	-	-	-	-	-	-	-	-	-	-	-
愛媛県	-	-	-	-	-	-	-	-	-	-	-	-	-	-	-	-	-	-
高知県	-	-	-	-	-	-	-	-	-	-	-	-	-	-	-	-	-	-
福岡県	-	-	-	-	-	-	-	-	-	-	-	-	-	-	-	-	-	-
佐賀県	-	-	-	-	-	-	-	-	-	-	-	-	-	-	-	-	-	-
長崎県	-	-	-	-	-	-	-	-	-	-	-	-	-	-	-	-	-	-
熊本県	-	-	-	-	-	-	-	-	-	-	-	-	-	-	-	-	-	-
大分県	-	-	-	-	-	-	-	-	-	-	-	-	-	-	-	-	-	-
宮崎県	-	-	-	-	-	-	-	-	-	-	-	-	-	-	-	-	-	-
鹿児島県	-	-	-	-	-	-	-	-	-	-	-	-	-	-	-	-	-	-
沖縄県	-	-	-	-	-	-	-	-	-	-	-	-	-	-	-	-	-	-

報告数・累積報告数，疾病・都道府県別

2019年第7週

	マラリア		野 兎 病		ライム病		リッサウイルス 感 染 症		リフトバレー熱		類 鼻 疽		レジオネラ症		レプトスピラ症		ロッキー山 紅 斑 熱	
	報告数	累積	報告数	累積	報告数	累積	報告数	累積	報告数	累積	報告数	累積	報告数	累積	報告数	累積	報告数	累積
総 数	1	5	-	-	-	-	-	-	-	-	-	-	22	189	-	-	-	-
北海道	-	-	-	-	-	-	-	-	-	-	-	-	2	8	-	-	-	-
青森県	-	-	-	-	-	-	-	-	-	-	-	-	-	1	-	-	-	-
岩手県	-	-	-	-	-	-	-	-	-	-	-	-	-	2	-	-	-	-
宮城県	-	-	-	-	-	-	-	-	-	-	-	-	3	7	-	-	-	-
秋田県	-	-	-	-	-	-	-	-	-	-	-	-	-	1	-	-	-	-
山形県	-	-	-	-	-	-	-	-	-	-	-	-	-	3	-	-	-	-
福島県	-	-	-	-	-	-	-	-	-	-	-	-	-	-	-	-	-	-
茨城県	-	-	-	-	-	-	-	-	-	-	-	-	-	3	-	-	-	-
栃木県	-	-	-	-	-	-	-	-	-	-	-	-	-	3	-	-	-	-
群馬県	-	-	-	-	-	-	-	-	-	-	-	-	-	2	-	-	-	-
埼玉県	-	-	-	-	-	-	-	-	-	-	-	-	1	5	-	-	-	-
千葉県	-	-	-	-	-	-	-	-	-	-	-	-	1	7	-	-	-	-
東京都	-	2	-	-	-	-	-	-	-	-	-	-	1	23	-	-	-	-
神奈川県	-	1	-	-	-	-	-	-	-	-	-	-	3	14	-	-	-	-
新潟県	-	-	-	-	-	-	-	-	-	-	-	-	-	5	-	-	-	-
富山県	-	-	-	-	-	-	-	-	-	-	-	-	1	5	-	-	-	-
石川県	-	-	-	-	-	-	-	-	-	-	-	-	-	6	-	-	-	-
福井県	-	-	-	-	-	-	-	-	-	-	-	-	-	1	-	-	-	-
山梨県	-	-	-	-	-	-	-	-	-	-	-	-	-	1	-	-	-	-
長野県	-	-	-	-	-	-	-	-	-	-	-	-	-	2	-	-	-	-
岐阜県	-	-	-	-	-	-	-	-	-	-	-	-	-	2	-	-	-	-
静岡県	-	-	-	-	-	-	-	-	-	-	-	-	-	8	-	-	-	-
愛知県	-	-	-	-	-	-	-	-	-	-	-	-	1	13	-	-	-	-
三重県	-	-	-	-	-	-	-	-	-	-	-	-	-	1	-	-	-	-
滋賀県	-	-	-	-	-	-	-	-	-	-	-	-	-	4	-	-	-	-
京都府	1	1	-	-	-	-	-	-	-	-	-	-	-	5	-	-	-	-
大阪府	-	-	-	-	-	-	-	-	-	-	-	-	-	3	-	-	-	-
兵庫県	-	-	-	-	-	-	-	-	-	-	-	-	1	9	-	-	-	-
奈良県	-	1	-	-	-	-	-	-	-	-	-	-	-	2	-	-	-	-
和歌山県	-	-	-	-	-	-	-	-	-	-	-	-	1	1	-	-	-	-
鳥取県	-	-	-	-	-	-	-	-	-	-	-	-	-	1	-	-	-	-
島根県	-	-	-	-	-	-	-	-	-	-	-	-	-	1	-	-	-	-
岡山県	-	-	-	-	-	-	-	-	-	-	-	-	-	3	-	-	-	-
広島県	-	-	-	-	-	-	-	-	-	-	-	-	2	3	-	-	-	-
山口県	-	-	-	-	-	-	-	-	-	-	-	-	-	1	-	-	-	-
徳島県	-	-	-	-	-	-	-	-	-	-	-	-	1	3	-	-	-	-
香川県	-	-	-	-	-	-	-	-	-	-	-	-	-	1	-	-	-	-
愛媛県	-	-	-	-	-	-	-	-	-	-	-	-	-	-	-	-	-	-
高知県	-	-	-	-	-	-	-	-	-	-	-	-	-	1	-	-	-	-
福岡県	-	-	-	-	-	-	-	-	-	-	-	-	2	15	-	-	-	-
佐賀県	-	-	-	-	-	-	-	-	-	-	-	-	-	1	-	-	-	-
長崎県	-	-	-	-	-	-	-	-	-	-	-	-	2	5	-	-	-	-
熊本県	-	-	-	-	-	-	-	-	-	-	-	-	-	3	-	-	-	-
大分県	-	-	-	-	-	-	-	-	-	-	-	-	-	1	-	-	-	-
宮崎県	-	-	-	-	-	-	-	-	-	-	-	-	-	-	-	-	-	-
鹿児島県	-	-	-	-	-	-	-	-	-	-	-	-	-	1	-	-	-	-
沖縄県	-	-	-	-	-	-	-	-	-	-	-	-	-	2	-	-	-	-

*E型肝炎及びA型肝炎を除く。

**2014年9月19日より届出対象疾患となりました。

***急性灰白髄炎を除く。2018年5月1日より届出対象疾患となりました。

****ウエストナイル脳炎、西部ウマ脳炎、ダニ媒介脳炎、東部ウマ脳炎、日本脳炎、ベネズエラウマ脳炎及びリフトバレー熱を除く。

報告数・累積報告数, 疾病・都道府県別

2019年 第7週

	アメルバ赤痢		ウイルス性肝炎*		カリバネム耐性 腸内細菌科細菌感染症**		急性弛緩性 麻痺***		急性脳炎****		クリプト スポリジウム症		クロイツフェルト ・ヤコブ病		劇症型溶血性 レンサ球菌感染症		後天性免疫不全 症候群	
	報告数	累積	報告数	累積	報告数	累積	報告数	累積	報告数	累積	報告数	累積	報告数	累積	報告数	累積	報告数	累積
総 数	8	92	1	41	26	252	2	10	13	253	-	-	3	19	10	137	16	123
北海道	-	4	-	-	-	3	-	-	1	7	-	-	-	-	1	5	1	4
青森県	-	-	-	-	-	4	-	-	-	1	-	-	-	-	-	1	-	1
岩手県	-	-	-	-	-	-	-	-	-	3	-	-	-	-	-	-	-	-
宮城県	-	2	-	4	-	2	-	-	-	1	-	-	-	-	-	-	1	5
秋田県	-	2	-	-	1	3	-	-	-	3	-	-	-	-	-	-	-	-
山形県	-	-	-	-	-	4	-	-	-	-	-	-	-	-	-	-	-	2
福島県	-	-	-	-	1	12	-	-	-	1	-	-	1	-	2	-	-	-
茨城県	-	-	-	-	2	5	-	2	-	8	-	-	-	-	-	2	-	-
栃木県	-	3	-	-	2	4	-	1	-	-	-	-	-	-	1	2	-	-
群馬県	-	-	-	1	-	6	-	-	-	6	-	-	-	-	-	-	-	2
埼玉県	-	4	1	1	-	4	-	-	2	16	-	-	-	-	1	4	1	1
千葉県	1	5	-	1	3	5	-	-	2	26	-	-	-	2	2	6	-	4
東京都	-	20	-	7	2	21	-	-	1	28	-	-	2	5	-	15	6	49
神奈川県	3	8	-	-	2	12	1	1	-	19	-	-	-	2	1	12	2	9
新潟県	1	3	-	1	1	3	-	-	-	2	-	-	-	-	-	-	-	1
富山県	-	1	-	-	-	-	-	-	-	1	-	-	-	-	-	1	-	-
石川県	-	-	-	-	-	3	-	-	-	2	-	-	-	-	-	2	-	-
福井県	1	2	-	-	-	1	-	-	1	3	-	-	-	-	-	1	-	-
山梨県	-	-	-	-	-	1	-	-	-	2	-	-	-	2	-	1	-	-
長野県	-	2	-	1	1	8	-	-	-	9	-	-	-	-	-	1	-	3
岐阜県	-	1	-	-	1	2	-	-	1	2	-	-	-	-	-	1	-	1
静岡県	-	1	-	-	-	6	-	-	1	10	-	-	-	-	-	8	1	2
愛知県	2	12	-	3	3	19	-	-	1	20	-	-	-	-	-	9	-	5
三重県	-	4	-	1	-	6	-	1	-	-	-	-	-	-	-	3	-	3
滋賀県	-	1	-	-	-	-	-	-	-	1	-	-	-	-	-	2	-	-
京都府	-	2	-	1	1	8	-	-	-	1	-	-	-	2	1	4	-	1
大阪府	-	1	-	2	-	29	-	1	-	7	-	-	-	-	-	7	2	11
兵庫県	-	1	-	2	-	10	-	-	1	15	-	-	-	1	1	8	1	5
奈良県	-	-	-	1	-	4	-	-	-	5	-	-	-	-	-	1	-	-
和歌山県	-	2	-	2	-	4	-	-	-	1	-	-	-	-	1	3	-	1
鳥取県	-	1	-	-	-	1	-	-	-	-	-	-	-	-	-	2	-	-
島根県	-	1	-	-	-	6	-	-	-	6	-	-	-	-	-	2	-	1
岡山県	-	1	-	1	1	6	1	1	1	4	-	-	-	-	-	-	-	1
広島県	-	-	-	2	1	9	-	-	-	8	-	-	-	1	-	3	-	1
山口県	-	1	-	1	-	1	-	1	1	5	-	-	-	-	-	2	-	1
徳島県	-	1	-	-	-	1	-	-	-	-	-	-	-	-	-	1	-	-
香川県	-	-	-	2	1	3	-	-	-	-	-	-	1	1	-	2	-	1
愛媛県	-	-	-	1	-	2	-	-	-	1	-	-	-	-	-	6	-	1
高知県	-	-	-	1	-	5	-	-	-	1	-	-	-	-	-	1	-	-
福岡県	-	2	-	3	1	15	-	1	-	8	-	-	-	-	-	7	-	2
佐賀県	-	1	-	-	-	2	-	-	-	-	-	-	-	-	1	1	-	-
長崎県	-	-	-	-	1	6	-	-	-	3	-	-	-	1	-	2	-	-
熊本県	-	1	-	-	-	1	-	-	-	1	-	-	-	-	-	2	-	-
大分県	-	-	-	-	-	2	-	-	-	9	-	-	-	-	-	1	-	3
宮崎県	-	-	-	1	1	1	-	-	-	-	-	-	-	-	-	3	-	-
鹿児島県	-	1	-	-	-	2	-	1	-	6	-	-	-	1	-	-	-	1
沖縄県	-	1	-	1	-	-	-	-	-	1	-	-	-	-	-	1	1	1

*2013年4月1日より届出対象疾患となりました。
 **2014年9月19日より届出対象疾患となりました。

報告数・累積報告数, 疾病・都道府県別

2019年 第7週

	ジアルジア症		侵襲性インフルエンザ菌感染症*		侵襲性髄膜炎菌感染症*		侵襲性肺炎球菌感染症*		水痘** (入院例に限る)		先天性風しん症候群		梅毒		播種性 クリプトコックス症**		破傷風	
	報告数	累積	報告数	累積	報告数	累積	報告数	累積	報告数	累積	報告数	累積	報告数	累積	報告数	累積	報告数	累積
総数	3	5	4	104	1	10	33	556	3	49	-	1	69	690	1	15	1	5
北海道	-	-	-	7	-	-	1	22	-	3	-	-	5	10	-	1	-	-
青森県	-	-	-	1	-	-	1	4	-	-	-	-	-	-	-	-	-	-
岩手県	-	-	-	-	-	-	-	2	-	-	-	-	3	-	-	-	-	-
宮城県	-	-	-	1	-	-	-	11	-	1	-	-	1	9	-	-	-	-
秋田県	-	-	-	-	-	-	-	4	-	-	-	-	1	-	-	-	-	-
山形県	-	-	-	1	-	-	-	5	-	-	-	-	1	-	-	-	-	-
福島県	-	-	-	-	-	-	-	3	-	-	-	-	4	-	-	-	-	-
茨城県	-	-	-	1	-	-	-	10	-	-	-	-	1	10	-	1	-	-
栃木県	-	-	-	-	-	-	-	9	-	-	-	-	4	-	-	-	-	-
群馬県	-	-	-	-	-	-	-	1	-	-	-	-	2	6	-	1	-	-
埼玉県	-	-	-	1	-	-	2	25	-	1	-	1	1	23	-	1	-	-
千葉県	-	-	1	6	-	-	1	25	1	7	-	-	1	10	-	-	-	-
東京都	-	1	-	17	-	1	3	74	1	7	-	-	17	196	-	2	-	-
神奈川県	1	1	-	7	-	1	2	43	1	3	-	-	5	29	1	1	-	-
新潟県	-	-	-	2	-	-	1	10	-	-	-	-	-	7	-	-	-	1
富山県	-	-	-	2	-	-	-	5	-	-	-	-	3	-	1	-	-	-
石川県	1	1	-	3	-	-	2	5	-	1	-	-	1	-	-	-	-	-
福井県	-	-	-	1	-	-	1	5	-	-	-	-	-	-	-	-	-	-
山梨県	-	-	-	-	-	-	-	2	-	1	-	-	-	-	-	-	-	-
長野県	-	-	-	1	-	-	-	7	-	1	-	-	-	5	-	1	-	-
岐阜県	-	-	-	1	-	-	-	10	-	3	-	-	2	9	-	-	-	1
静岡県	-	-	-	1	-	-	1	20	-	-	-	-	2	14	-	1	-	1
愛知県	-	-	-	8	-	1	4	32	-	2	-	-	6	44	-	-	-	-
三重県	-	-	-	-	1	1	-	8	-	-	-	-	-	4	-	1	-	-
滋賀県	-	-	-	1	-	-	-	4	-	-	-	-	1	4	-	-	-	-
京都府	1	2	-	3	-	-	2	18	-	4	-	-	3	12	-	-	-	-
大阪府	-	-	2	14	-	2	3	32	-	-	-	-	7	118	-	-	-	-
兵庫県	-	-	-	-	-	1	-	25	-	3	-	-	4	27	-	1	-	-
奈良県	-	-	-	1	-	1	1	6	-	2	-	-	-	3	-	-	1	1
和歌山県	-	-	1	3	-	-	-	4	-	-	-	-	3	-	-	-	-	-
鳥取県	-	-	-	1	-	-	-	-	-	1	-	-	-	-	-	-	-	-
島根県	-	-	-	1	-	-	-	6	-	-	-	-	2	-	1	-	-	-
岡山県	-	-	-	1	-	-	1	8	-	-	-	-	2	16	-	-	-	-
広島県	-	-	-	-	-	1	1	11	-	-	-	-	1	19	-	-	-	-
山口県	-	-	-	-	-	-	1	6	-	-	-	-	6	-	-	-	-	-
徳島県	-	-	-	1	-	-	-	4	-	-	-	-	2	3	-	1	-	-
香川県	-	-	-	2	-	-	2	8	-	1	-	-	-	5	-	-	-	-
愛媛県	-	-	-	-	-	-	-	2	-	1	-	-	2	13	-	-	-	-
高知県	-	-	-	-	-	-	-	3	-	-	-	-	6	-	-	-	-	-
福岡県	-	-	-	9	-	1	1	37	-	4	-	-	2	30	-	1	-	-
佐賀県	-	-	-	-	-	-	-	5	-	-	-	-	2	-	-	-	-	-
長崎県	-	-	-	-	-	-	-	7	-	-	-	-	4	-	-	-	-	-
熊本県	-	-	-	-	-	-	1	7	-	-	-	-	11	-	-	-	-	1
大分県	-	-	-	-	-	-	-	3	-	1	-	-	3	-	-	-	-	-
宮崎県	-	-	-	-	-	-	-	2	-	-	-	-	1	-	-	-	-	-
鹿児島県	-	-	-	3	-	-	-	3	-	1	-	-	4	-	-	-	-	-
沖縄県	-	-	-	3	-	-	1	13	-	1	-	-	2	5	-	-	-	-

*2018年1月1日より届出対象疾患となりました。
 **2014年9月19日より届出対象疾患となりました。

報告数・累積報告数，疾病・都道府県別

2019年第7週

	バンコマイシン耐性 黄色ブドウ球菌感染症		バンコマイシン耐性 腸球菌感染症		百日咳*		風しん		麻しん		薬剤耐性アシネト バクテリウム感染症**	
	報告数	累積	報告数	累積	報告数	累積	報告数	累積	報告数	累積	報告数	累積
総 数	-	-	-	10	194	1981	65	528	48	222	-	4
北海道	-	-	-	-	5	45	2	5	-	3	-	2
青森県	-	-	-	-	1	4	-	-	-	-	-	-
岩手県	-	-	-	-	-	5	-	-	-	1	-	-
宮城県	-	-	-	-	1	15	-	1	-	-	-	-
秋田県	-	-	-	-	5	30	1	2	-	-	-	-
山形県	-	-	-	-	4	40	-	-	-	-	-	-
福島県	-	-	-	-	1	37	-	4	-	-	-	-
茨城県	-	-	-	-	4	60	-	4	2	3	-	-
栃木県	-	-	-	-	2	7	-	3	-	2	-	-
群馬県	-	-	-	1	5	38	2	3	1	1	-	-
埼玉県	-	-	-	-	7	127	5	37	-	2	-	-
千葉県	-	-	-	-	12	122	5	53	4	4	-	-
東京都	-	-	-	-	24	273	11	141	3	14	-	2
神奈川県	-	-	-	1	10	93	9	81	1	8	-	-
新潟県	-	-	-	-	1	22	-	1	-	-	-	-
富山県	-	-	-	-	-	1	-	3	-	-	-	-
石川県	-	-	-	-	3	16	-	3	-	-	-	-
福井県	-	-	-	-	1	18	3	5	-	-	-	-
山梨県	-	-	-	-	2	15	-	1	-	-	-	-
長野県	-	-	-	-	-	12	-	7	-	-	-	-
岐阜県	-	-	-	-	2	10	-	-	-	5	-	-
静岡県	-	-	-	-	7	105	1	2	1	3	-	-
愛知県	-	-	-	-	2	63	4	11	3	20	-	-
三重県	-	-	-	-	4	51	3	10	-	49	-	-
滋賀県	-	-	-	-	3	15	-	-	1	2	-	-
京都府	-	-	-	-	4	46	2	8	3	9	-	-
大阪府	-	-	-	5	13	118	5	46	24	77	-	-
兵庫県	-	-	-	1	10	82	2	18	1	2	-	-
奈良県	-	-	-	1	1	4	-	4	1	2	-	-
和歌山県	-	-	-	-	1	15	1	1	2	7	-	-
鳥取県	-	-	-	-	-	4	-	-	-	-	-	-
島根県	-	-	-	-	1	4	-	-	-	-	-	-
岡山県	-	-	-	-	-	23	-	3	-	-	-	-
広島県	-	-	-	-	4	25	1	4	1	5	-	-
山口県	-	-	-	-	5	48	1	6	-	-	-	-
徳島県	-	-	-	-	1	7	-	-	-	-	-	-
香川県	-	-	-	-	4	55	-	1	-	-	-	-
愛媛県	-	-	-	-	5	40	-	1	-	-	-	-
高知県	-	-	-	-	3	26	-	-	-	-	-	-
福岡県	-	-	-	-	9	88	3	39	-	-	-	-
佐賀県	-	-	-	-	2	7	-	7	-	-	-	-
長崎県	-	-	-	-	-	4	-	3	-	-	-	-
熊本県	-	-	-	-	6	16	-	1	-	1	-	-
大分県	-	-	-	-	2	1	1	1	-	-	-	-
宮崎県	-	-	-	-	6	42	-	-	-	-	-	-
鹿児島県	-	-	-	-	12	97	-	1	-	-	-	-
沖縄県	-	-	-	1	1	4	3	7	-	2	-	-

注) 百日咳は2018年1月1日より全数把握対象疾患に変更となりました。

*鳥インフルエンザ及び新型インフルエンザ等感染症を除く。

**2018年第9週より定点当たり報告数の表示が開始されました。

報告数・定点当たり報告数、疾病・都道府県別

2019年 第7週

	インフルエンザ*		RSウイルス感染症**		咽頭結膜熱		A群溶血性レンサ球菌咽頭炎		感染性胃腸炎		水痘		手足口病		伝染性紅斑		突発性発しん	
	報告数	定点当り	報告数	定点当り	報告数	定点当り	報告数	定点当り	報告数	定点当り	報告数	定点当り	報告数	定点当り	報告数	定点当り	報告数	定点当り
総数	61992	12.49	1289	0.41	959	0.30	6578	2.07	16171	5.09	839	0.26	321	0.10	1579	0.50	878	0.28
北海道	3471	15.64	84	0.60	38	0.27	540	3.86	370	2.64	20	0.14	7	0.05	33	0.24	28	0.20
青森県	962	14.80	4	0.10	8	0.19	91	2.17	162	3.86	12	0.29	3	0.07	31	0.74	15	0.36
岩手県	1090	16.77	13	0.33	14	0.35	132	3.30	175	4.38	18	0.45	10	0.25	28	0.70	12	0.30
宮城県	1472	15.49	31	0.53	13	0.22	141	2.39	268	4.54	22	0.37	3	0.05	103	1.75	16	0.27
秋田県	765	14.43	2	0.06	4	0.12	48	1.41	98	2.88	3	0.09	1	0.03	14	0.41	8	0.24
山形県	788	16.77	4	0.13	11	0.37	114	3.80	169	5.63	9	0.30	7	0.23	48	1.60	9	0.30
福島県	1777	21.41	16	0.32	16	0.32	128	2.56	155	3.10	19	0.38	9	0.18	37	0.74	21	0.42
茨城県	1469	12.24	21	0.28	13	0.17	155	2.07	322	4.29	18	0.24	4	0.05	34	0.45	6	0.08
栃木県	1039	13.67	20	0.42	4	0.08	75	1.56	132	2.75	10	0.21	4	0.08	18	0.38	10	0.21
群馬県	1221	13.88	18	0.33	9	0.17	81	1.50	205	3.80	8	0.15	3	0.06	21	0.39	14	0.26
埼玉県	3993	15.54	43	0.26	38	0.23	405	2.48	1012	6.21	36	0.22	15	0.09	140	0.86	42	0.26
千葉県	2545	12.00	24	0.18	21	0.16	329	2.49	625	4.73	40	0.30	10	0.08	95	0.72	32	0.24
東京都	4281	10.32	63	0.24	42	0.16	452	1.73	1453	5.55	91	0.35	20	0.08	177	0.68	78	0.30
神奈川県	3794	10.48	48	0.21	16	0.07	385	1.67	1042	4.51	61	0.26	13	0.06	90	0.39	61	0.26
新潟県	1749	19.43	12	0.21	38	0.67	202	3.54	167	2.93	41	0.72	5	0.09	93	1.63	20	0.35
富山県	513	10.69	4	0.14	12	0.41	54	1.86	201	6.93	6	0.21	8	0.28	15	0.52	8	0.28
石川県	805	16.77	11	0.38	28	0.97	126	4.34	116	4.00	7	0.24	1	0.03	37	1.28	9	0.31
福井県	529	15.11	13	0.59	10	0.45	47	2.14	164	7.45	11	0.50	-	-	6	0.27	5	0.23
山梨県	549	13.39	6	0.25	-	-	32	1.33	115	4.79	-	-	2	0.08	14	0.58	5	0.21
長野県	1327	15.25	23	0.43	12	0.22	59	1.09	278	5.15	8	0.15	-	-	18	0.33	7	0.13
岐阜県	764	8.78	10	0.19	7	0.13	43	0.81	113	2.13	4	0.08	2	0.04	7	0.13	10	0.19
静岡県	1321	9.50	12	0.13	18	0.20	125	1.40	515	5.79	11	0.12	2	0.02	27	0.30	10	0.11
愛知県	2130	10.92	64	0.35	36	0.20	276	1.52	669	3.68	32	0.18	2	0.01	53	0.29	46	0.25
三重県	594	8.25	29	0.64	9	0.20	73	1.62	210	4.67	5	0.11	2	0.04	5	0.11	18	0.40
滋賀県	665	12.55	8	0.25	7	0.22	49	1.53	170	5.31	1	0.03	-	-	3	0.09	8	0.25
京都府	1307	10.37	16	0.21	17	0.22	104	1.35	333	4.32	17	0.22	4	0.05	38	0.49	7	0.09
大阪府	2803	9.28	158	0.79	85	0.43	354	1.78	1177	5.91	41	0.21	40	0.20	62	0.31	60	0.30
兵庫県	1726	8.67	102	0.79	50	0.39	155	1.20	838	6.50	27	0.21	16	0.12	44	0.34	19	0.15
奈良県	461	8.38	10	0.29	21	0.62	68	2.00	172	5.06	7	0.21	-	-	5	0.15	9	0.26
和歌山県	323	6.59	33	1.10	5	0.17	15	0.50	96	3.20	8	0.27	-	-	18	0.60	6	0.20
鳥取県	346	11.93	7	0.37	5	0.26	89	4.68	165	8.68	4	0.21	6	0.32	-	-	3	0.16
島根県	519	13.66	11	0.48	7	0.30	34	1.48	166	7.22	16	0.70	13	0.57	-	-	8	0.35
岡山県	1046	12.45	8	0.15	17	0.31	109	2.02	335	6.20	14	0.26	3	0.06	12	0.22	14	0.26
広島県	1567	13.63	39	0.54	28	0.39	131	1.82	484	6.72	21	0.29	5	0.07	13	0.18	11	0.15
山口県	894	13.34	39	0.83	14	0.30	94	2.00	229	4.87	4	0.09	14	0.30	11	0.23	19	0.40
徳島県	370	10.00	32	1.39	5	0.22	13	0.57	131	5.70	1	0.04	8	0.35	3	0.13	3	0.13
香川県	622	13.23	13	0.46	12	0.43	56	2.00	178	6.36	9	0.32	2	0.07	14	0.50	10	0.36
愛媛県	846	13.87	6	0.16	6	0.16	108	2.92	366	9.89	8	0.22	-	-	4	0.11	17	0.46
高知県	500	10.42	16	0.53	6	0.20	36	1.20	134	4.47	2	0.07	-	-	4	0.13	5	0.17
福岡県	2717	13.72	87	0.73	61	0.51	454	3.78	893	7.44	61	0.51	23	0.19	87	0.73	61	0.51
佐賀県	356	9.13	7	0.30	12	0.52	24	1.04	82	3.57	7	0.30	6	0.26	20	0.87	16	0.70
長崎県	829	11.84	6	0.14	40	0.91	75	1.70	120	2.73	8	0.18	10	0.23	13	0.30	20	0.45
熊本県	709	8.86	47	0.94	26	0.52	133	2.66	289	5.78	18	0.36	12	0.24	7	0.14	31	0.62
大分県	1118	19.28	13	0.36	24	0.67	88	2.44	308	8.56	13	0.36	11	0.31	4	0.11	12	0.33
宮崎県	1007	17.36	17	0.47	26	0.72	87	2.42	307	8.53	17	0.47	3	0.08	28	0.78	15	0.42
鹿児島県	965	10.49	31	0.57	60	1.11	132	2.44	389	7.20	30	0.56	3	0.06	8	0.15	22	0.41
沖縄県	1348	23.24	8	0.24	8	0.24	57	1.68	73	2.15	13	0.38	9	0.26	37	1.09	12	0.35

*髄膜炎菌、肺炎球菌、インフルエンザ菌を原因として同定された場合を除く。
 **オウム病を除く。
 ***病原体がロタウイルスであるものに限る。2013年10月14日より届出対象疾患となりました。

報告数・定点当り報告数, 疾病・都道府県別

2019年 第7週

	ヘルパンギーナ		流行性耳下腺炎		急性出血性結膜炎		流行性角結膜炎		細菌性髄膜炎*		無菌性髄膜炎		マイコプラズマ肺炎		クラミジア肺炎**		感染性胃腸炎(ロタウイルス)***	
	報告数	定点当り	報告数	定点当り	報告数	定点当り	報告数	定点当り	報告数	定点当り	報告数	定点当り	報告数	定点当り	報告数	定点当り	報告数	定点当り
総数	48	0.02	238	0.07	6	0.01	375	0.54	7	0.01	8	0.02	64	0.13	2	0.00	64	0.13
北海道	-	-	6	0.04	-	-	18	0.64	-	-	-	-	10	0.43	-	-	-	-
青森県	-	-	12	0.29	-	-	1	0.09	-	-	-	-	4	0.67	-	-	1	0.17
岩手県	2	0.05	7	0.18	-	-	8	0.57	-	-	-	-	2	0.11	-	-	2	0.11
宮城県	1	0.02	3	0.05	-	-	1	0.08	-	-	-	-	3	0.25	-	-	-	-
秋田県	-	-	-	-	-	-	1	0.14	-	-	-	-	3	0.38	-	-	-	-
山形県	-	-	1	0.03	-	-	1	0.13	-	-	-	-	3	0.30	-	-	-	-
福島県	-	-	11	0.22	-	-	9	0.69	-	-	1	0.14	-	-	-	-	1	0.14
茨城県	-	-	4	0.05	-	-	16	0.94	-	-	-	-	2	0.15	-	-	-	-
栃木県	-	-	2	0.04	-	-	6	0.50	-	-	-	-	-	-	-	-	-	-
群馬県	-	-	2	0.04	-	-	7	0.47	-	-	-	-	-	-	-	-	-	-
埼玉県	1	0.01	11	0.07	2	0.05	21	0.51	-	-	-	-	-	-	-	-	2	0.18
千葉県	-	-	7	0.05	1	0.03	14	0.40	-	-	-	-	2	0.22	-	-	-	-
東京都	3	0.01	10	0.04	-	-	4	0.11	1	0.04	2	0.08	2	0.08	1	0.04	9	0.36
神奈川県	1	0.00	14	0.06	-	-	39	0.76	-	-	-	-	-	-	-	-	-	-
新潟県	1	0.02	6	0.11	1	0.10	9	0.90	-	-	-	-	2	0.15	-	-	-	-
富山県	4	0.14	1	0.03	1	0.14	2	0.29	-	-	-	-	-	-	-	-	-	-
石川県	-	-	1	0.03	-	-	2	0.29	-	-	1	0.20	1	0.20	-	-	-	-
福井県	-	-	4	0.18	-	-	2	0.67	-	-	1	0.17	-	-	-	-	-	-
山梨県	-	-	4	0.17	-	-	2	0.22	1	0.10	1	0.10	3	0.30	-	-	1	0.10
長野県	2	0.04	3	0.06	-	-	2	0.18	-	-	-	-	2	0.18	-	-	-	-
岐阜県	1	0.02	-	-	-	-	3	0.27	-	-	-	-	1	0.20	-	-	1	0.20
静岡県	-	-	2	0.02	-	-	4	0.18	-	-	-	-	-	-	-	-	1	0.10
愛知県	4	0.02	17	0.09	-	-	13	0.37	-	-	-	-	3	0.20	-	-	2	0.13
三重県	-	-	-	-	-	-	-	-	-	-	1	0.11	2	0.22	-	-	2	0.22
滋賀県	-	-	2	0.06	-	-	-	-	-	-	-	-	-	-	-	-	-	-
京都府	-	-	7	0.09	-	-	5	0.29	-	-	-	-	-	-	-	-	1	0.14
大阪府	4	0.02	12	0.06	-	-	18	0.35	1	0.06	-	-	4	0.24	-	-	18	1.06
兵庫県	2	0.02	4	0.03	-	-	15	0.43	-	-	-	-	1	0.07	-	-	3	0.21
奈良県	1	0.03	-	-	-	-	7	0.70	1	0.17	-	-	-	-	-	-	-	-
和歌山県	2	0.07	1	0.03	-	-	-	-	-	-	-	-	1	0.09	1	0.09	-	-
鳥取県	1	0.05	1	0.05	-	-	6	1.20	-	-	-	-	-	-	-	-	-	-
島根県	1	0.04	6	0.26	-	-	-	-	-	-	-	-	-	-	-	-	-	-
岡山県	-	-	1	0.02	-	-	4	0.33	1	0.20	-	-	-	-	-	-	1	0.20
広島県	-	-	12	0.17	-	-	8	0.42	-	-	-	-	1	0.05	-	-	2	0.10
山口県	2	0.04	4	0.09	-	-	5	0.56	-	-	-	-	-	-	-	-	4	0.44
徳島県	-	-	2	0.09	-	-	1	0.25	-	-	-	-	1	0.14	-	-	-	-
香川県	-	-	-	-	1	0.20	-	-	-	-	-	-	-	-	-	-	-	-
愛媛県	-	-	5	0.14	-	-	16	2.00	-	-	-	-	1	0.17	-	-	1	0.17
高知県	1	0.03	-	-	-	-	1	0.33	-	-	-	-	3	0.38	-	-	-	-
福岡県	3	0.03	22	0.18	-	-	21	0.81	1	0.07	-	-	1	0.07	-	-	6	0.40
佐賀県	2	0.09	1	0.04	-	-	-	-	-	-	-	-	3	0.50	-	-	1	0.17
長崎県	-	-	4	0.09	-	-	13	1.63	-	-	-	-	2	0.17	-	-	-	-
熊本県	4	0.08	4	0.08	-	-	22	2.44	-	-	-	-	-	-	-	-	2	0.13
大分県	-	-	14	0.39	-	-	6	1.20	-	-	-	-	1	0.09	-	-	-	-
宮崎県	1	0.03	1	0.03	-	-	31	5.17	-	-	-	-	-	-	-	-	1	0.14
鹿児島県	2	0.04	5	0.09	-	-	8	1.14	-	-	-	-	-	-	-	-	-	-
沖縄県	2	0.06	2	0.06	-	-	3	0.33	1	0.14	1	0.14	-	-	-	-	2	0.29

報告数・疾病・都道府県別
 2019年第7週

	インフルエンザ (入院患者)
	報告数
総 数	929
北海道	31
青森県	20
岩手県	26
宮城県	32
秋田県	15
山形県	33
福島県	28
茨城県	27
栃木県	21
群馬県	23
埼玉県	14
千葉県	27
東京都	56
神奈川県	31
新潟県	36
富山県	14
石川県	15
福井県	15
山梨県	4
長野県	15
岐阜県	1
静岡県	17
愛知県	35
三重県	20
滋賀県	8
京都府	14
大阪府	27
兵庫県	28
奈良県	9
和歌山県	10
鳥取県	10
島根県	11
岡山県	13
広島県	40
山口県	5
徳島県	2
香川県	15
愛媛県	44
高知県	6
福岡県	24
佐賀県	16
長崎県	12
熊本県	14
大分県	16
宮崎県	10
鹿児島県	6
沖縄県	33

獣医師が届出を行う感染症と対象動物

注)2017年第16週より報告数は頭数を示しています〔鳥インフルエンザ(H5N1又はH7N9)の鳥類を除く〕。

報告数・累積報告数、疾病・都道府県別

2019年 第7週

	エボラ出血熱		マールブルグ病		ペスト		重症急性呼吸器症候群(SARS)						細菌性赤痢		ウエストナイル熱		エキノコックス症	
	サル		サル		プレーリードッグ	イタチアナグマ		タヌキ		ハクビシン		サル		鳥類		犬		
	報告数	累積	報告数	累積	報告数	累積	報告数	累積	報告数	累積	報告数	累積	報告数	累積	報告数	累積	報告数	累積
総 数	-	-	-	-	-	-	-	-	-	-	-	-	-	-	-	-	-	-
北海道	-	-	-	-	-	-	-	-	-	-	-	-	-	-	-	-	-	-
青森県	-	-	-	-	-	-	-	-	-	-	-	-	-	-	-	-	-	-
岩手県	-	-	-	-	-	-	-	-	-	-	-	-	-	-	-	-	-	-
宮城県	-	-	-	-	-	-	-	-	-	-	-	-	-	-	-	-	-	-
秋田県	-	-	-	-	-	-	-	-	-	-	-	-	-	-	-	-	-	-
山形県	-	-	-	-	-	-	-	-	-	-	-	-	-	-	-	-	-	-
福島県	-	-	-	-	-	-	-	-	-	-	-	-	-	-	-	-	-	-
茨城県	-	-	-	-	-	-	-	-	-	-	-	-	-	-	-	-	-	-
栃木県	-	-	-	-	-	-	-	-	-	-	-	-	-	-	-	-	-	-
群馬県	-	-	-	-	-	-	-	-	-	-	-	-	-	-	-	-	-	-
埼玉県	-	-	-	-	-	-	-	-	-	-	-	-	-	-	-	-	-	-
千葉県	-	-	-	-	-	-	-	-	-	-	-	-	-	-	-	-	-	-
東京都	-	-	-	-	-	-	-	-	-	-	-	-	-	-	-	-	-	-
神奈川県	-	-	-	-	-	-	-	-	-	-	-	-	-	-	-	-	-	-
新潟県	-	-	-	-	-	-	-	-	-	-	-	-	-	-	-	-	-	-
富山県	-	-	-	-	-	-	-	-	-	-	-	-	-	-	-	-	-	-
石川県	-	-	-	-	-	-	-	-	-	-	-	-	-	-	-	-	-	-
福井県	-	-	-	-	-	-	-	-	-	-	-	-	-	-	-	-	-	-
山梨県	-	-	-	-	-	-	-	-	-	-	-	-	-	-	-	-	-	-
長野県	-	-	-	-	-	-	-	-	-	-	-	-	-	-	-	-	-	-
岐阜県	-	-	-	-	-	-	-	-	-	-	-	-	-	-	-	-	-	-
静岡県	-	-	-	-	-	-	-	-	-	-	-	-	-	-	-	-	-	-
愛知県	-	-	-	-	-	-	-	-	-	-	-	-	-	-	-	-	-	-
三重県	-	-	-	-	-	-	-	-	-	-	-	-	-	-	-	-	-	-
滋賀県	-	-	-	-	-	-	-	-	-	-	-	-	-	-	-	-	-	-
京都府	-	-	-	-	-	-	-	-	-	-	-	-	-	-	-	-	-	-
大阪府	-	-	-	-	-	-	-	-	-	-	-	-	-	-	-	-	-	-
兵庫県	-	-	-	-	-	-	-	-	-	-	-	-	-	-	-	-	-	-
奈良県	-	-	-	-	-	-	-	-	-	-	-	-	-	-	-	-	-	-
和歌山県	-	-	-	-	-	-	-	-	-	-	-	-	-	-	-	-	-	-
鳥取県	-	-	-	-	-	-	-	-	-	-	-	-	-	-	-	-	-	-
島根県	-	-	-	-	-	-	-	-	-	-	-	-	-	-	-	-	-	-
岡山県	-	-	-	-	-	-	-	-	-	-	-	-	-	-	-	-	-	-
広島県	-	-	-	-	-	-	-	-	-	-	-	-	-	-	-	-	-	-
山口県	-	-	-	-	-	-	-	-	-	-	-	-	-	-	-	-	-	-
徳島県	-	-	-	-	-	-	-	-	-	-	-	-	-	-	-	-	-	-
香川県	-	-	-	-	-	-	-	-	-	-	-	-	-	-	-	-	-	-
愛媛県	-	-	-	-	-	-	-	-	-	-	-	-	-	-	-	-	-	-
高知県	-	-	-	-	-	-	-	-	-	-	-	-	-	-	-	-	-	-
福岡県	-	-	-	-	-	-	-	-	-	-	-	-	-	-	-	-	-	-
佐賀県	-	-	-	-	-	-	-	-	-	-	-	-	-	-	-	-	-	-
長崎県	-	-	-	-	-	-	-	-	-	-	-	-	-	-	-	-	-	-
熊本県	-	-	-	-	-	-	-	-	-	-	-	-	-	-	-	-	-	-
大分県	-	-	-	-	-	-	-	-	-	-	-	-	-	-	-	-	-	-
宮崎県	-	-	-	-	-	-	-	-	-	-	-	-	-	-	-	-	-	-
鹿児島県	-	-	-	-	-	-	-	-	-	-	-	-	-	-	-	-	-	-
沖縄県	-	-	-	-	-	-	-	-	-	-	-	-	-	-	-	-	-	-

報告数・累積報告数, 疾病・都道府県別 2019年第7週

	結核		鳥インフルエンザ(H5N1又はH7N9)		中東呼吸器症候群(MERS)	
	サル		鳥類		ヒトコブラクダ	
	報告数	累積	報告数	累積	報告数	累積
総数	-	-	-	-	-	-
北海道	-	-	-	-	-	-
青森県	-	-	-	-	-	-
岩手県	-	-	-	-	-	-
宮城県	-	-	-	-	-	-
秋田県	-	-	-	-	-	-
山形県	-	-	-	-	-	-
福島県	-	-	-	-	-	-
茨城県	-	-	-	-	-	-
栃木県	-	-	-	-	-	-
群馬県	-	-	-	-	-	-
埼玉県	-	-	-	-	-	-
千葉県	-	-	-	-	-	-
東京都	-	-	-	-	-	-
神奈川県	-	-	-	-	-	-
新潟県	-	-	-	-	-	-
富山県	-	-	-	-	-	-
石川県	-	-	-	-	-	-
福井県	-	-	-	-	-	-
山梨県	-	-	-	-	-	-
長野県	-	-	-	-	-	-
岐阜県	-	-	-	-	-	-
静岡県	-	-	-	-	-	-
愛知県	-	-	-	-	-	-
三重県	-	-	-	-	-	-
滋賀県	-	-	-	-	-	-
京都府	-	-	-	-	-	-
大阪府	-	-	-	-	-	-
兵庫県	-	-	-	-	-	-
奈良県	-	-	-	-	-	-
和歌山県	-	-	-	-	-	-
鳥取県	-	-	-	-	-	-
島根県	-	-	-	-	-	-
岡山県	-	-	-	-	-	-
広島県	-	-	-	-	-	-
山口県	-	-	-	-	-	-
徳島県	-	-	-	-	-	-
香川県	-	-	-	-	-	-
愛媛県	-	-	-	-	-	-
高知県	-	-	-	-	-	-
福岡県	-	-	-	-	-	-
佐賀県	-	-	-	-	-	-
長崎県	-	-	-	-	-	-
熊本県	-	-	-	-	-	-
大分県	-	-	-	-	-	-
宮崎県	-	-	-	-	-	-
鹿児島県	-	-	-	-	-	-
沖縄県	-	-	-	-	-	-

感染症週報 第21巻 第7号 2019年3月1日発行
 発行：国立感染症研究所
 厚生労働省健康局結核感染症課
 事務局：国立感染症研究所感染症疫学センター
 〒162-8640東京都新宿区戸山1-23-1
 TEL：03-5285-1111
 FAX：03-5285-1129
 URL：<https://www.niid.go.jp/niid/ja/from-idsc.html>
 <国立感染症研究所 感染症疫学センター>
<https://www.mhlw.go.jp/>
 <厚生労働省>
<https://www.forth.go.jp/>
 <旅行者のための海外感染症情報(厚生労働省検疫所)>

本週報は、感染症法に基づくものであり、全国の医療従事者、定点医療機関、保健所、保健所設置市、特別区、都道府県、地方衛生研究所、検疫所の皆様のご協力を得て、国立感染症研究所感染症疫学センターにおいて編集したものです。

また、本週報は速報性を重視しておりますので、今後調査などの結果に応じて、若干の変更が生じることがありますが、その場合には週報上にて訂正させていただきます。

「感染症の話」及び「読者のコーナー」の回答欄の内容に関する責は、それぞれの執筆者及び回答者に属しますが、内容に関するご質問、ご意見については事務局でお受けいたします。

なお、週報の内容について、学術的研究、あるいは公衆衛生活動にかかわる業務以外の目的においては、無断転載を禁じます。