

マークをクリックするとそのページを見ることができます



発生動向総覧
P.2-7

<第6週>インフルエンザの定点当たり報告数は2週連続で減少した / その他最新動向



注目すべき感染症

<今週は該当記事はありません>



感染症関連情報
P.8

病原体情報 / 海外感染症情報



速報

<今週は該当記事はありません>



読者のコーナー

<今週は該当記事はありません>



グラフ総覧(第6週)
P.9-14



グラフ総覧(1月)
P.15-19



1月のデータ
P.20-22



第6週のデータ
P.23-37



発生動向総覧

<第6週コメント> 2月13日集計分

◆全数報告の感染症

注意：これは当該週に診断された報告症例の集計です。しかし、迅速に情報還元するために期日を決めて集計を行いますので、当該週に診断された症例の報告が集計の期日以降に届くこともあります。それらについては一部を除いて発生動向総覧では扱いませんが、翌週あるいはそれ以降に、巻末の表の累積数に加えられることになります。

※感染経路、感染原因、感染地域については、確定あるいは推定として記載されていたものを示します。

1類感染症

報告なし

2類感染症

結核317例

3類感染症

細菌性赤痢1例 菌種：*S. flexneri*(B群) __感染地域：インド

腸管出血性大腸菌感染症27例(有症者20例、うちHUS 1例)

感染地域：国内24例、フィリピン1例、国内・国外不明2例

国内の感染地域：岐阜県8例*、福岡県3例、福島県2例、愛知県2例、沖縄県2例、群馬県1例、神奈川県1例、静岡県1例、滋賀県1例、兵庫県1例、香川県1例、不明1例

* 保育施設における集団感染例を含む(O157 VT1・VT2)

年齢群：2歳(3例)、3歳(3例)、4歳(5例)、5歳(1例)、6歳(1例)、8歳(1例)、10代(7例)、20代(2例)、30代(1例)、40代(1例)、50代(1例)、60代(1例)

血清型・毒素型：O157 VT1・VT2(11例)、O111 VT1・VT2(3例)、O157 VT2(3例)、O157 VT不明(3例)、O26 VT1(2例)、O25 VT1・VT2(1例)、O111 VT不明(1例)、O121 VT2(1例)、その他・不明(2例)

累積報告数：111例(有症者72例、うちHUS 2例、死亡なし)

腸チフス1例

感染地域：バングラデシュ

パラチフス1例

感染地域：インドネシア

4類感染症

E型肝炎8例

感染地域(感染源)：栃木県1例(猪鍋)、群馬県1例(豚レバー)、千葉県1例(不明)、東京都1例(鶏レバー)、神奈川県1例(不明)、国内(都道府県不明)3例(不明3例)

A型肝炎10例

感染地域：京都府2例、秋田県1例、福島県1例、千葉県1例、東京都1例、大阪府1例、国内(都道府県不明)3例

つつが虫病1例

感染地域：千葉県

日本紅斑熱1例

感染地域：鹿児島県

レジオネラ症25例(肺炎型25例)

感染地域：新潟県2例、京都府2例、兵庫県2例、北海道1例、宮城県1例、秋田県1例、東京都1例、石川県1例、福井県1例、岐阜県1例、静岡県1例、愛知県1例、福岡県1例、国内(都道府県不明)2例、福岡県/中国1例、タイ/ミャンマー1例、国内・国外不明5例
 年齢群：40代(1例)、50代(4例)、60代(4例)、70代(8例)、80代(6例)、90代以上(2例)
 累積報告数：163例

5類感染症

アメーバ赤痢10例(腸管アメーバ症9例、腸管外アメーバ症1例)

感染地域：北海道1例、秋田県1例、埼玉県1例、千葉県1例、東京都1例、愛知県1例、福岡県1例、国内(都道府県不明)1例、インドネシア1例、国内・国外不明1例
 感染経路：性的接触2例(異性間1例、異性間・同性間不明1例)、経口感染3例、その他・不明5例

ウイルス性肝炎3例 B型3例__感染経路：性的接触3例(異性間2例、同性間1例)

カルバペネム耐性腸内細菌科細菌感染症22例

菌検出検体：尿8例、血液7例、喀痰5例、腹水1例、その他・不明1例
 菌種：K. aerogenes 9例、E. cloacae 7例、K. pneumoniae 5例、その他・不明1例
 感染経路：以前からの保菌9例、医療器具関連3例、その他・不明10例

急性弛緩性麻痺1例 病原体不明__年齢群：10代

急性脳炎16例 インフルエンザウイルスA型10例__年齢群：1歳(3例)、2歳(2例)、5歳(1例)、6歳(1例)、30代(1例)、40代(1例)、70代(1例)

水痘・帯状疱疹ウイルス1例__年齢群：80代

ヒトメタニューモウイルス1例__年齢群：4歳

風疹ウイルス1例__年齢群：20代

病原体不明3例__年齢群：1歳(1例)、2歳(1例)、5歳(1例)

クロイツフェルト・ヤコブ病1例

遺伝性プリオン病ゲルストマン・ストロイスラー・シャインカー病

劇症型溶血性レンサ球菌感染症11例

年齢群：40代(1例)、60代(1例)、70代(5例.うち3例死亡)、80代(3例.うち1例死亡)、90代以上(1例.死亡)

後天性免疫不全症候群11例(AIDS 4例、無症候7例)

感染地域：国内11例

感染経路：性的接触10例(異性間1例、同性間8例、異性/同性間1例)、不明1例

侵襲性インフルエンザ菌感染症6例(菌検出検体：血液6例)

年齢群：4歳(1例)、60代(1例)、70代(1例)、80代(2例)、90代以上(1例)

侵襲性肺炎球菌感染症59例(菌検出検体：血液50例、血液/髄液8例、髄液1例)

年齢群：0歳(1例)、1歳(2例)、2歳(2例)、3歳(1例)、4歳(1例)、10代(1例)、20代(1例)、30代(1例)、40代(2例)、50代(7例)、60代(7例.うち1例死亡)、70代(12例.うち3例死亡)、80代(16例.うち3例死亡)、90代以上(5例)

水痘(入院例に限る)4例(検査診断例3例、臨床診断例1例)

年齢群：5歳(1例)、30代(1例)、60代(1例.死亡)、80代(1例)

梅毒66例(早期顕症I期21例、早期顕症II期20例、晩期顕症1例、無症候24例)

累積報告数：567例

破傷風1例

年齢群：80代

バンコマイシン耐性腸球菌感染症1例

遺伝子型：不明__菌検出検体：カテーテル

百日咳249例(うち、LAMP法等病原遺伝子検出138例)

年齢群：0歳(20例)、1歳(3例)、2歳(3例)、3歳(3例)、4歳(4例)、5歳(7例)、6歳(12例)、7歳(29例)、8歳(20例)、9歳(27例)、10代(76例)、20代(2例)、30代(9例)、40代(24例)、50代(5例)、60代(4例)、70代(1例)

風しん71例〔風しん(検査診断例65例、臨床診断例6例)〕

感染地域：東京都12例、千葉県8例、神奈川県5例、福岡県5例、埼玉県2例、大阪府2例、福島県1例、茨城県1例、長野県1例、三重県1例、奈良県1例、京都府/奈良県1例、国内(都道府県不明)12例、中国/台湾1例、国内・国外不明18例

年齢群：15～19歳(2例)、20～24歳(6例)、25～29歳(11例)、30～34歳(9例)、35～39歳(6例)、40代(24例)、50代(11例)、60代(2例)

累積報告数：447例〔風しん(検査診断例419例、臨床診断例28例)〕

麻しん22例〔麻しん(検査診断例14例、臨床診断例2例)、修飾麻しん6例〕

感染地域：大阪府7例、愛知県3例、京都府3例、神奈川県2例、静岡県1例、国内(都道府県不明)1例、フィリピン2例、モルディブ1例、モルディブ/スリランカ2例

年齢群：1歳(2例)、20～24歳(3例)、25～29歳(4例)、30～34歳(7例)、35～39歳(4例)、40代(1例)、50代(1例)

累積報告数：167例〔麻しん(検査診断例114例、臨床診断例20例)、修飾麻しん33例〕

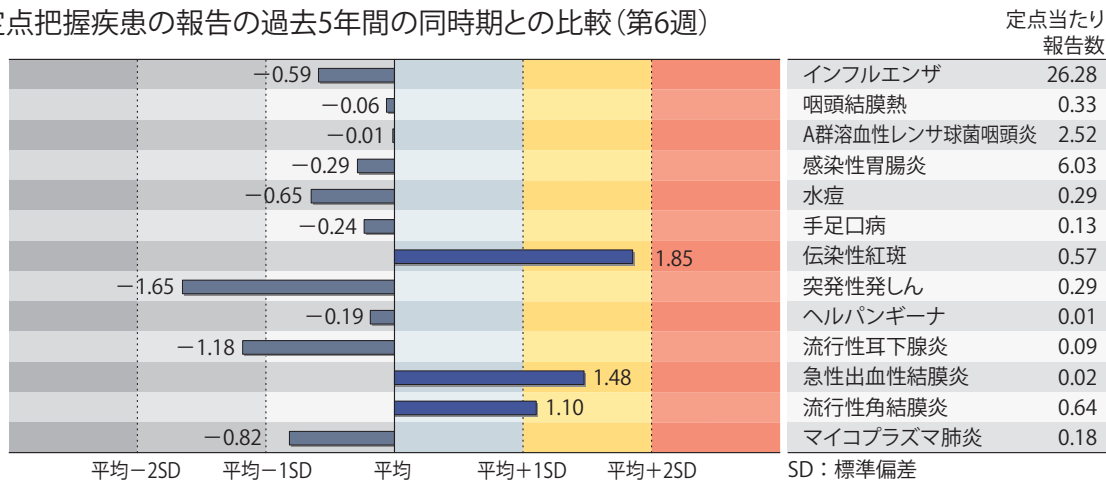
(補) 2018年第6週から2019年第5週までに診断されたものの報告遅れとして、腸管出血性大腸菌感染症1例(血清型・毒素型：O146 VT2)、E型肝炎1例(感染地域：富山県__感染源：猪肉・鹿肉・熊肉の煮物)、日本紅斑熱2例(感染地域：熊本県2例)、レジオネラ症

10例〔感染地域：熊本県2例、東京都1例、神奈川県1例、石川県1例、兵庫県1例、福岡県1例、国内(都道府県不明)2例、国内・国外不明1例〕、カルバペネム耐性腸内細菌科細菌感染症15例(菌種：*K. aerogenes* 6例、*E. cloacae* 4例、その他・不明5例)、急性弛緩性麻痺1例(病原体不明__年齢群：7歳)、急性脳炎23例〔インフルエンザウイルスA型11例__年齢群：1歳(2例)、2歳(3例)、4歳(3例)、20代(1例)、50代(1例)、80代(1例)、インフルエンザウイルス1例__年齢群：40代、ヒトヘルペスウイルス6型2例__年齢群：1歳(2例)、水痘・帯状疱疹ウイルス1例__年齢群：70代、ロタウイルス1例__年齢群：1歳、病原体不明7例__年齢群：1歳(2例)、2歳(1例)、7歳(2例)、30代(1例)、50代(1例)〕、劇症型溶血性レンサ球菌感染症6例〔年齢群：20代(1例)、60代(1例)、80代(3例)、90代以上(1例)〕、侵襲性髄膜炎菌感染症1例(血清群：不明__感染地域：東京都、年齢群：70代)、水痘(入院例に限る)5例〔年齢群：6歳(1例)、9歳(1例)、50代(2例)、70代(1例)〕、梅毒45例(早期顕症I期23例、早期顕症II期11例、晩期顕症1例、無症候10例)、百日咳76例〔うち、LAMP法等病原遺伝子検出39例__年齢群：0歳(3例)、1歳(1例)、2歳(2例)、5歳(4例)、6歳(3例)、7歳(5例)、8歳(11例)、9歳(7例)、10代(25例)、20代(1例)、30代(2例)、40代(6例)、50代(3例)、60代(3例)〕、風しん10例〔風しん(検査診断例9例、臨床診断例1例)__感染地域：東京都3例、大阪府1例、東京都/山梨県1例、国内(都道府県不明)3例、国内・国外不明2例、年齢群：3歳(1例)、20代(2例)、30代(3例)、40代(2例)、50代(2例)〕、麻しん2例〔麻しん(検査診断例1例、臨床診断例1例)__感染地域：フィリピン1例、国内・国外不明1例、年齢群：30代(1例)、40代(1例)〕、薬剤耐性アシネトバクター感染症1例(菌検出検体：喀痰)などの報告があった。

◆定点把握の対象となる5類感染症

全国の指定された医療機関(定点)から報告され、疾患により小児科定点(約3,000力所)、インフルエンザ(小児科・内科)定点(約5,000力所)、眼科定点(約600力所)、基幹定点(約500力所)に分かれています。また、定点当たり報告数は、報告数/定点医療機関数です(増減の目安は小数点第3位以下を含む)。

定点把握疾患の報告の過去5年間の同時期との比較(第6週)



当該週と過去5年間の平均(過去5年間の前週、当該週、後週の合計15週の平均)との差をグラフ上に表現した。

インフルエンザ

定点当たり報告数は2週連続で減少した。都道府県別の上位3位は埼玉県(38.56)、沖縄県(35.50)、新潟県(35.44)である。基幹定点からのインフルエンザ入院サーベイランスにおける報告数は1,636例と前週と比較して減少した。都道府県別では47都道府県から報告があり、年齢別では0歳(74例)、1～9歳(308例)、10代(49例)、20代(15例)、30代(20例)、40代(31例)、50代(57例)、60代(122例)、70代(295例)、80歳以上(665例)であった。

小児科定点報告疾患(主なもの)

RSウイルス感染症の定点当たり報告数は増加した。都道府県別の上位3位は徳島県(1.91)、福井県(1.27)、山口県(1.09)である。

咽頭結膜熱の定点当たり報告数は増加した。都道府県別の上位3位は石川県(1.03)、富山県(0.97)、新潟県(0.95)である。

A群溶血性レンサ球菌咽頭炎の定点当たり報告数は増加した。都道府県別の上位3位は石川県(6.41)、鳥取県(5.58)、北海道(5.44)である。

感染性胃腸炎の定点当たり報告数は2週連続で減少した。都道府県別の上位3位は愛媛県(12.14)、島根県(10.74)、鳥取県(10.47)である。

手足口病の定点当たり報告数は増加した。都道府県別の上位3位は佐賀県(1.22)、山形県(0.53)、岩手県(0.50)である。

伝染性紅斑の定点当たり報告数は第3週以降減少が続いているが、過去5年間の同時期(前週、当該週、後週)と比較してやや多い。都道府県別の上位3位は宮城県(2.44)、新潟県(2.09)、山形県(1.73)である。

ヘルパンギーナの定点当たり報告数は増加した。都道府県別の上位3位は滋賀県(0.09)、富山県(0.07)、福岡県(0.06)である。

流行性耳下腺炎の定点当たり報告数は減少した。都道府県別の上位3位は大分県(0.39)、岩手県(0.38)、香川県(0.32)である。

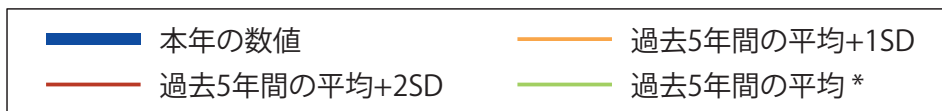
基幹定点報告疾患

マイコプラズマ肺炎の定点当たり報告数は2週連続で減少した。都道府県別の上位3位は秋田県(0.88)、青森県(0.83)、石川県(0.80)である。

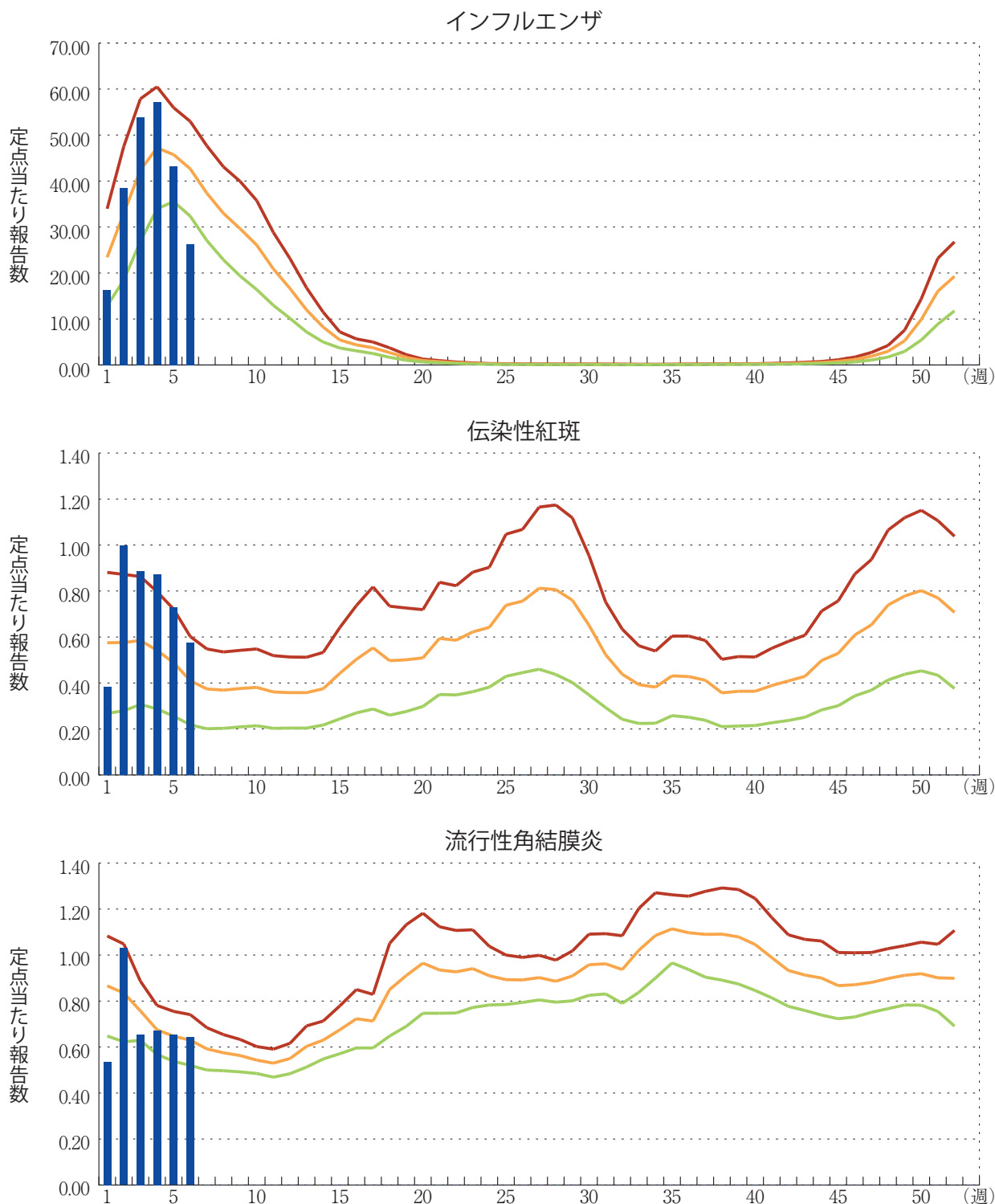
感染性胃腸炎(ロタウイルスに限る)の定点当たり報告数は増加した。26都府県から60例報告があり、年齢別では0歳(10例)、1～4歳(34例)、5～9歳(12例)、10代(3例)、30代(1例)であった。

図. 主要定点把握疾患の過去5年間との週別比較(2019年第6週)

青のバーで示す本年の定点当たり報告数が赤のラインを超えているときには、過去5年間の週と比較してかなり多いことを示す。



*過去5年間の平均：前週、当該週、後週の合計15週の平均





感染症関連情報

◆病原体情報

病原微生物検出情報(IASR)：<https://www.niid.go.jp/niid/ja/iasr.html>

◆海外感染症情報

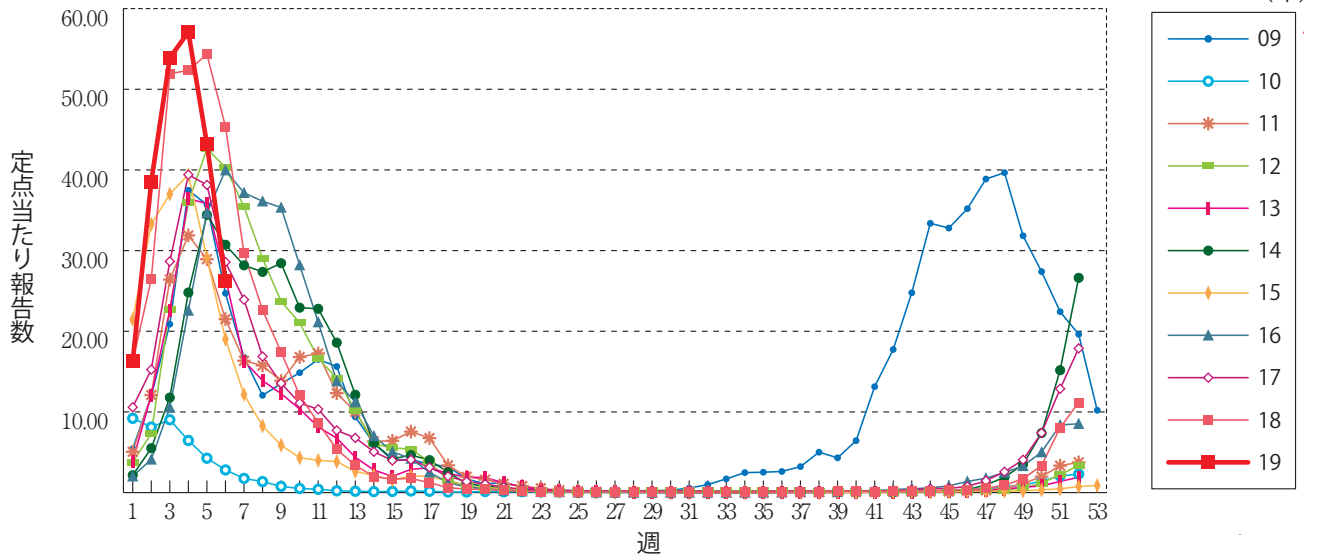
厚生労働省検疫所(FORTH)：<https://www.forth.go.jp/>

- デング熱－ジャマイカ
<https://www.forth.go.jp/topics/20190214.html>
- 淋菌感染症－英国
<https://www.forth.go.jp/topics/20190213.html>
- エボラウイルス病－コンゴ民主共和国(更新9)
<https://www.forth.go.jp/topics/20190208.html>
- エボラウイルス病－コンゴ民主共和国(更新8)
<https://www.forth.go.jp/topics/20190207.html>

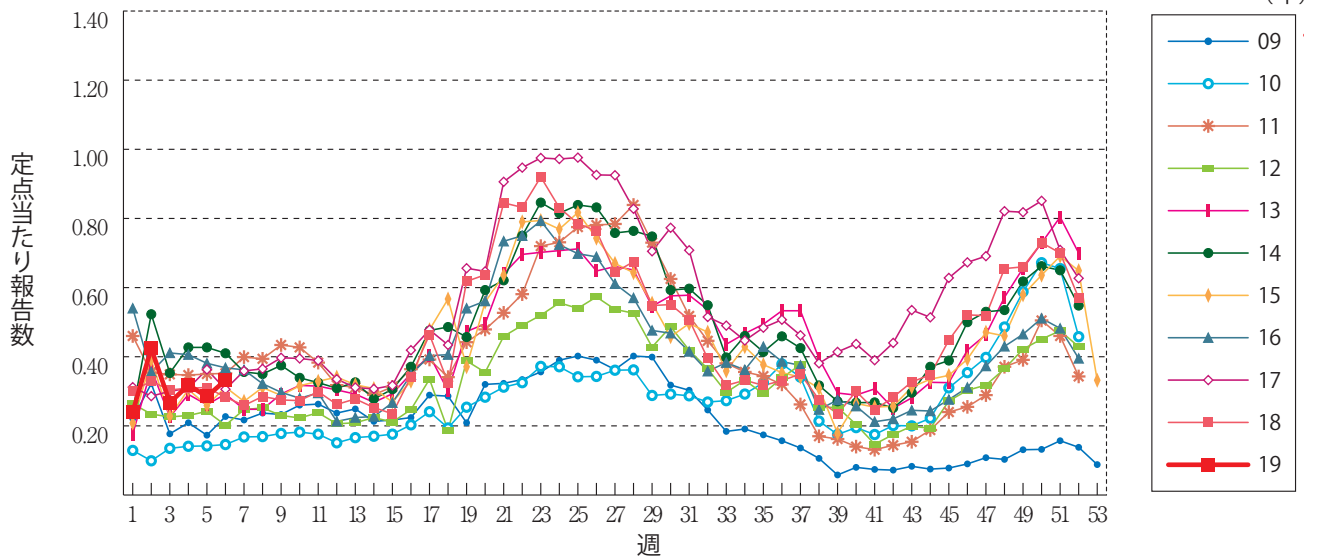


グラフ総覧(第6週)

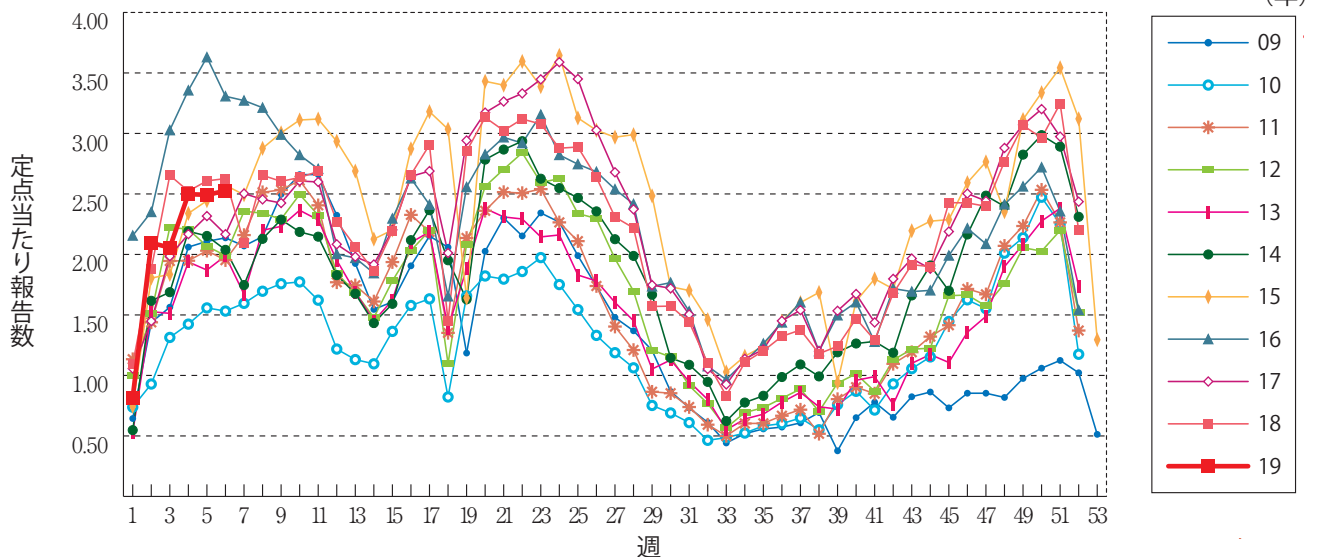
インフルエンザ



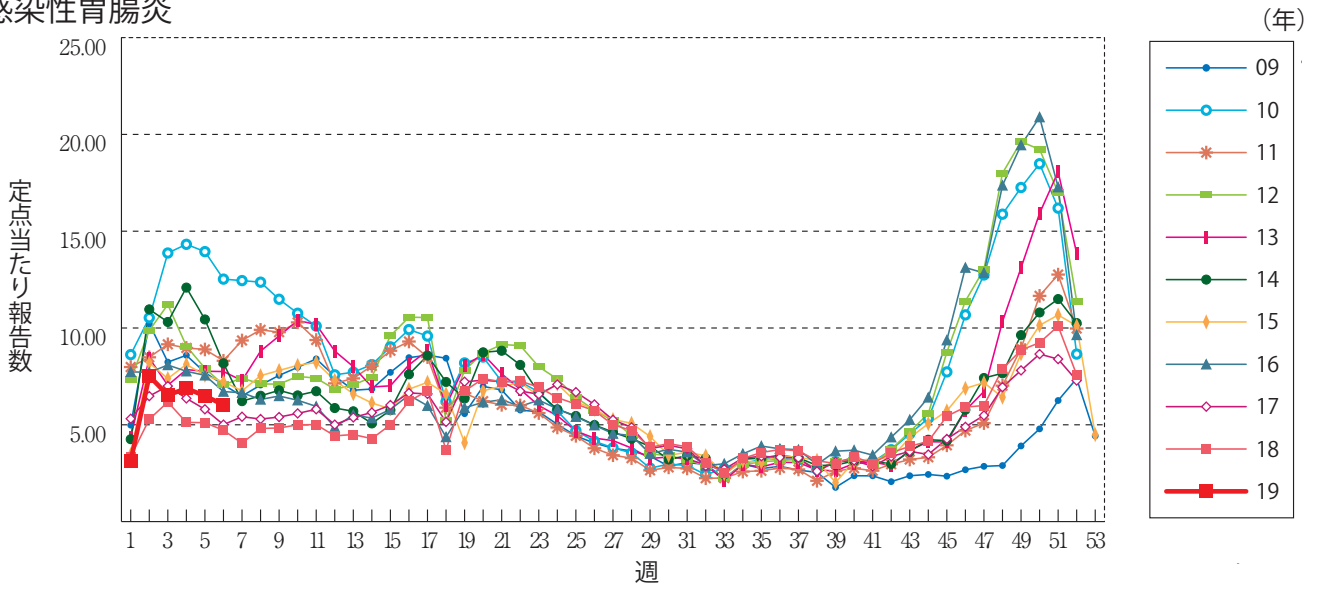
咽頭結膜熱



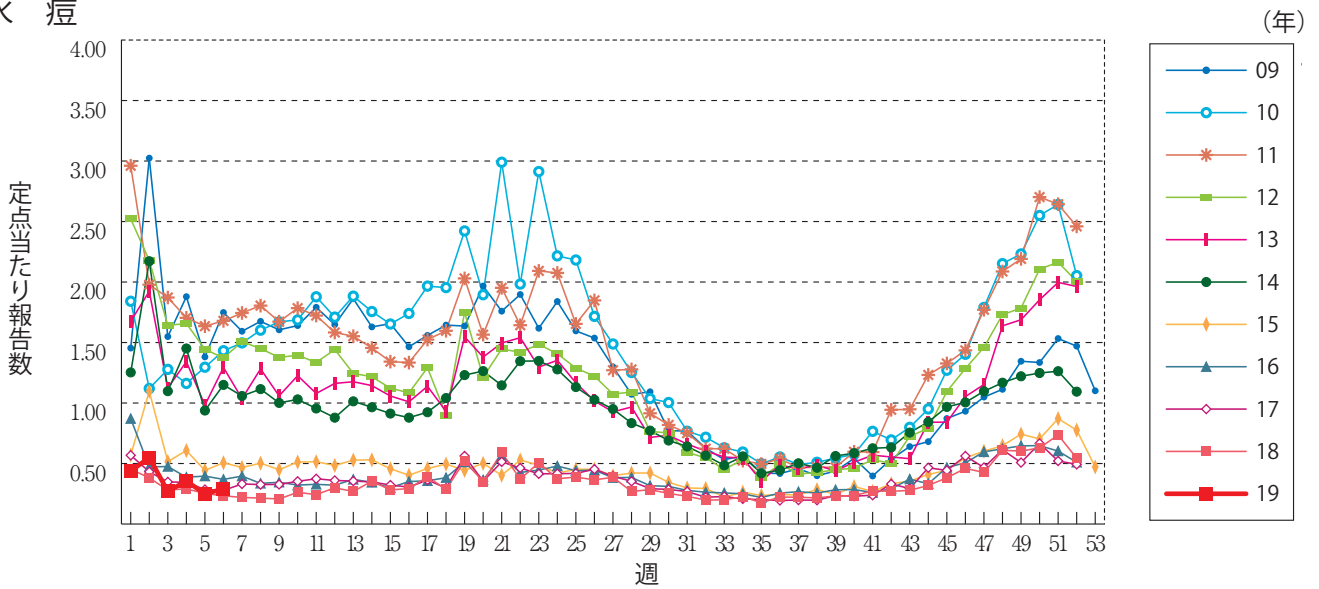
A群溶血性レンサ球菌咽頭炎



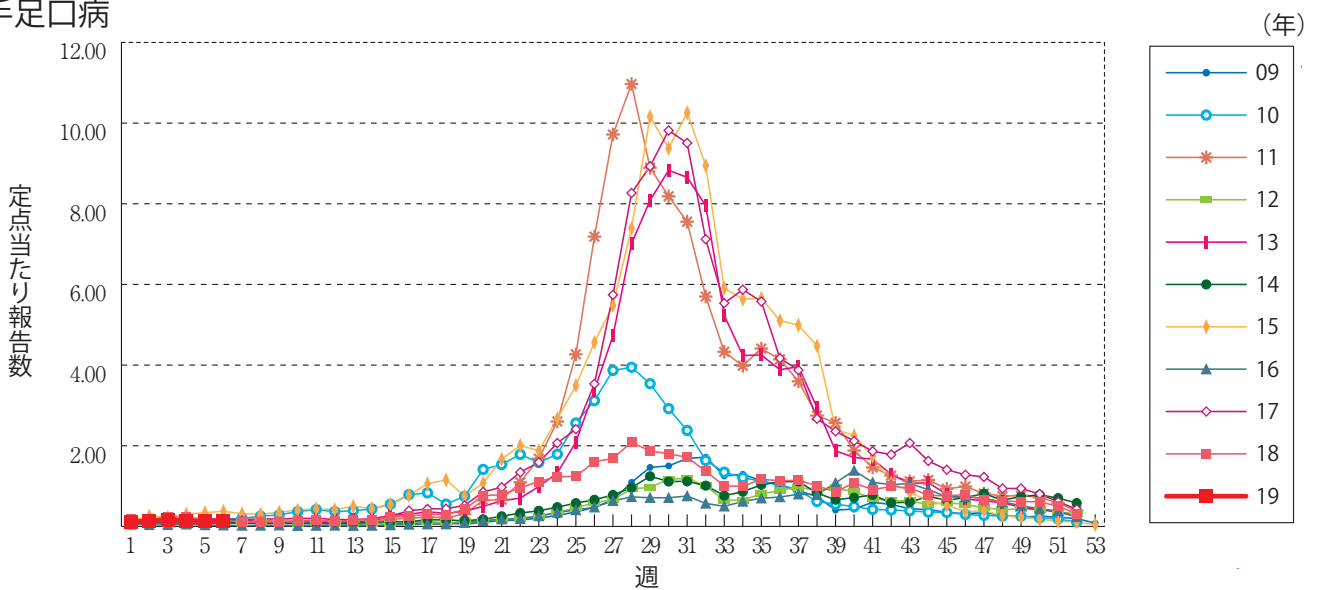
感染性胃腸炎



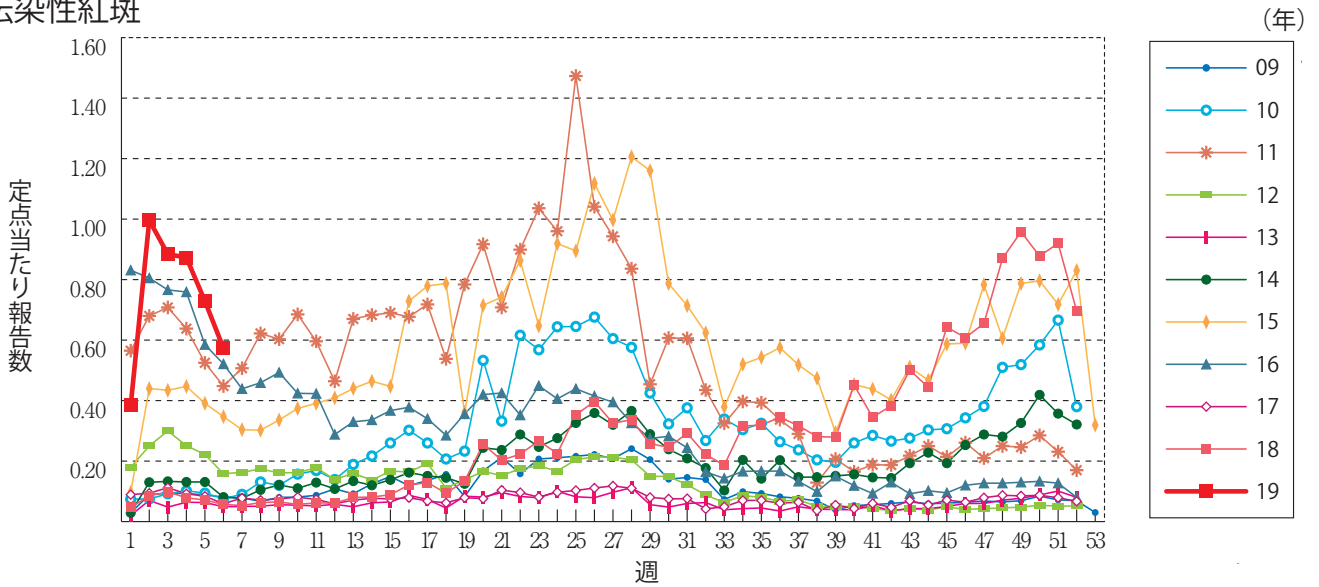
水痘



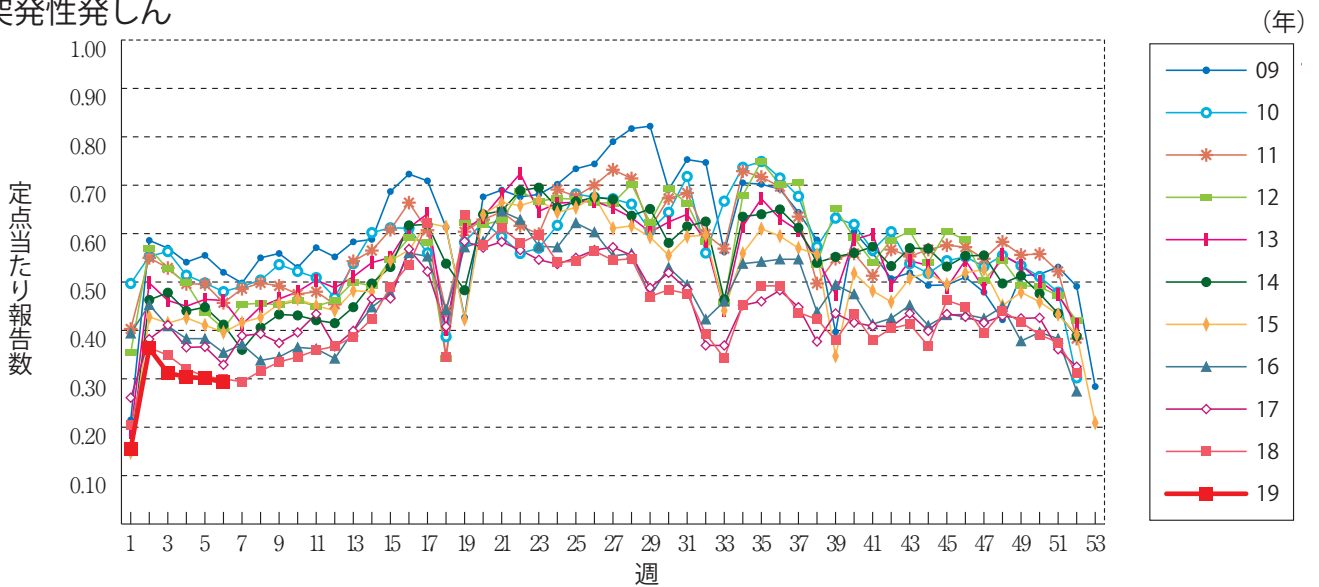
手足口病



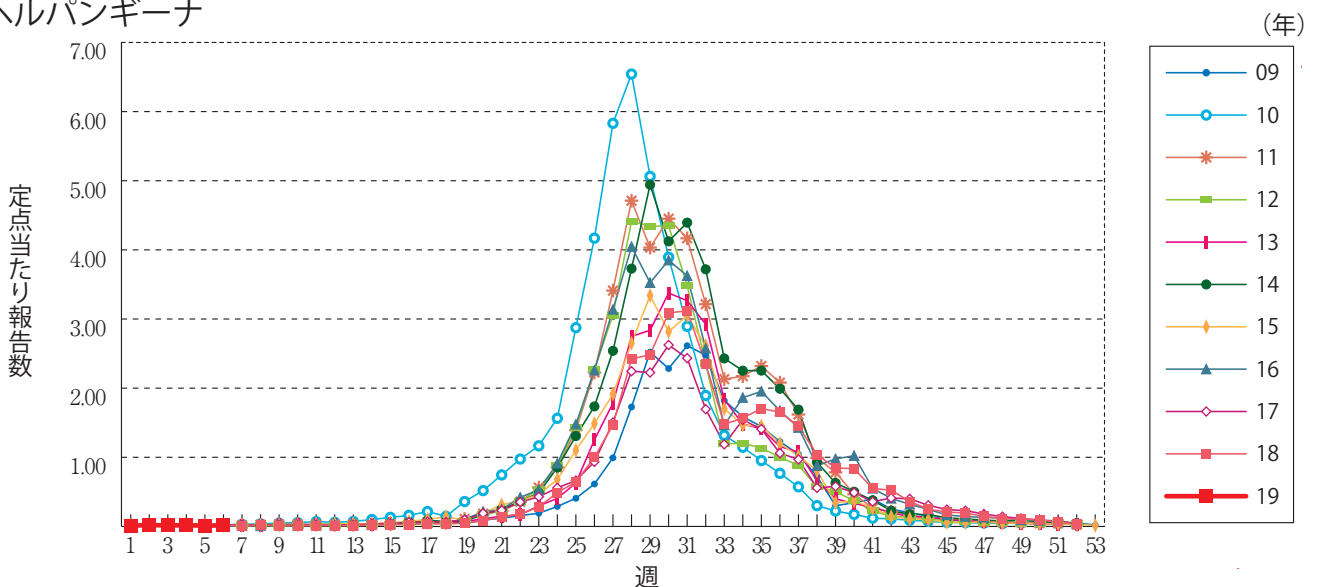
伝染性紅斑



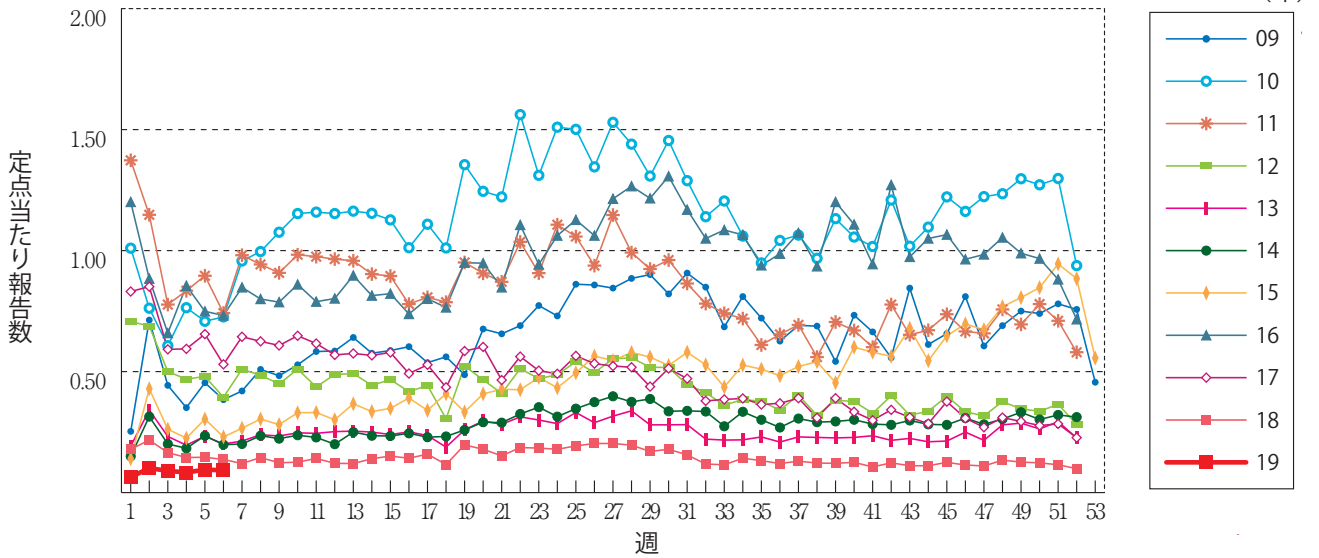
突発性発しん



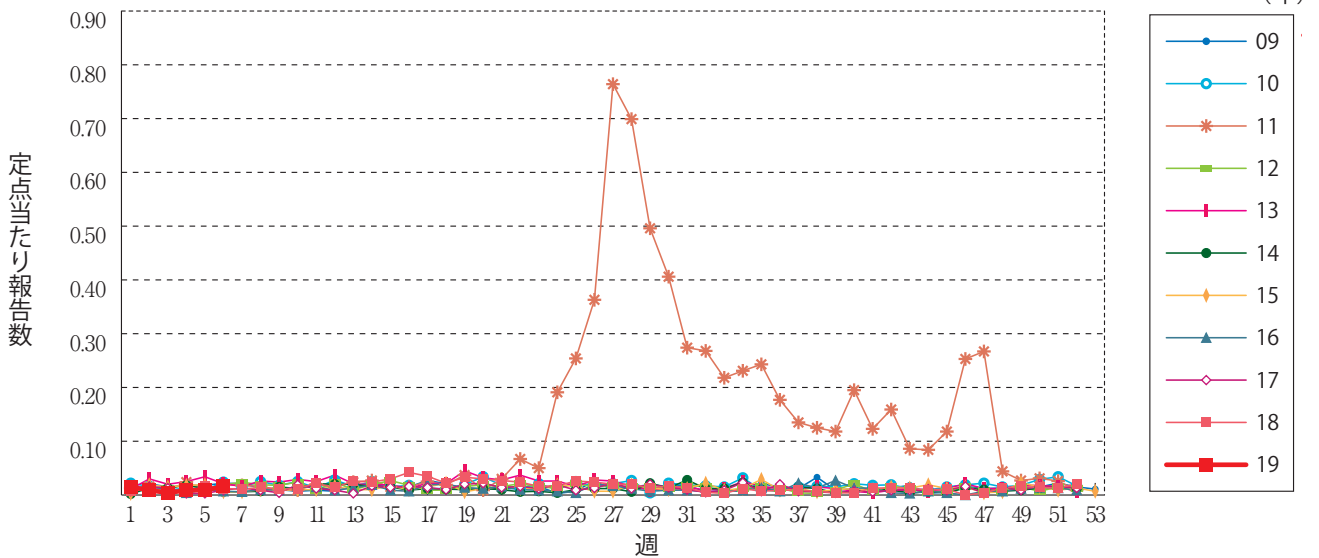
ヘルパンギーナ



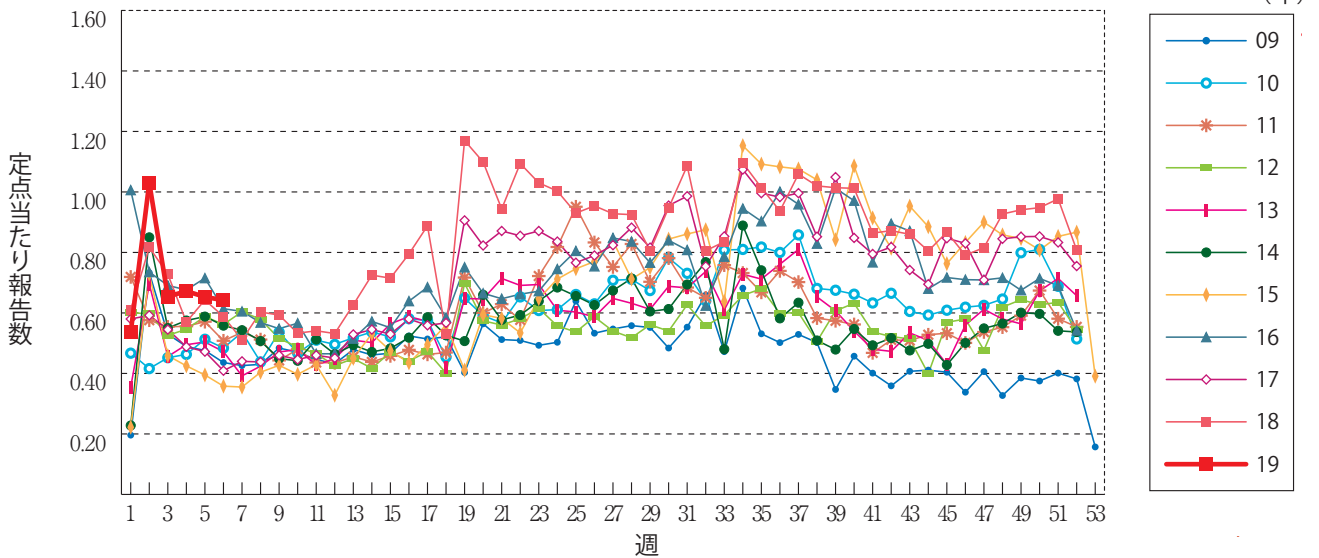
流行性耳下腺炎



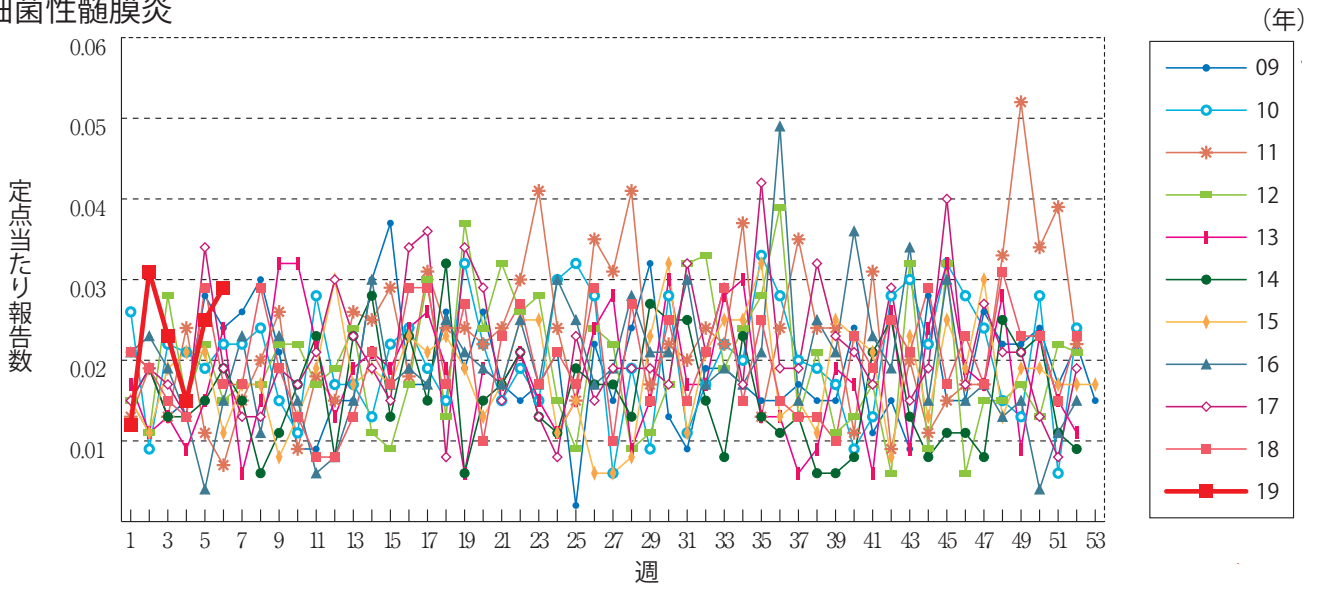
急性出血性結膜炎



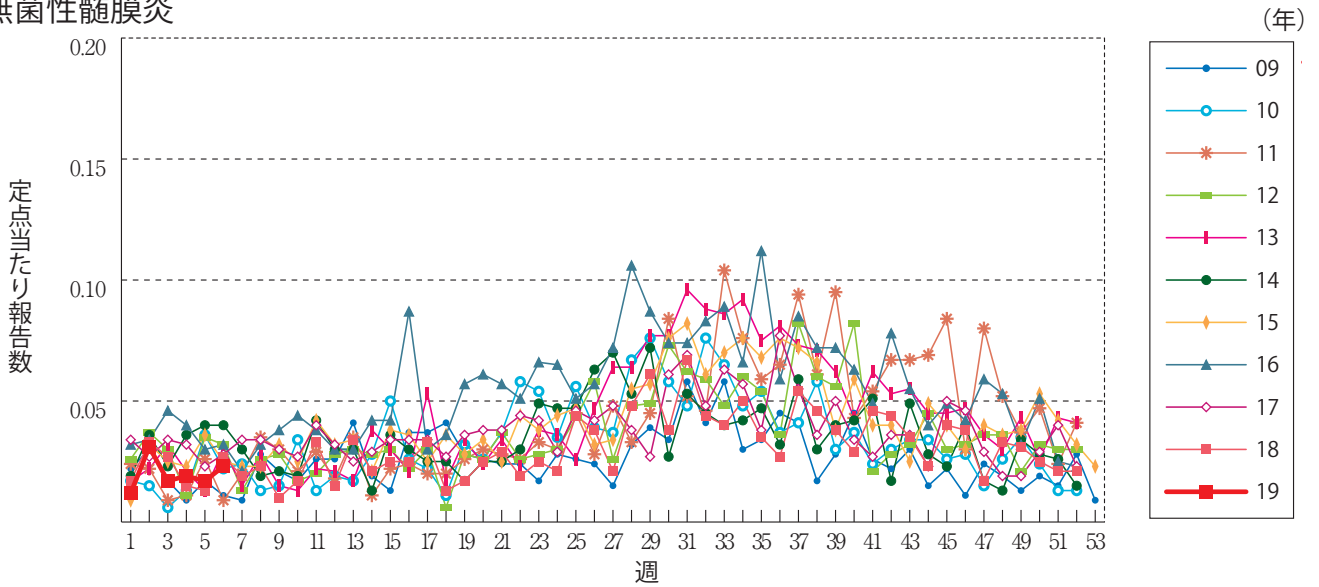
流行性角結膜炎



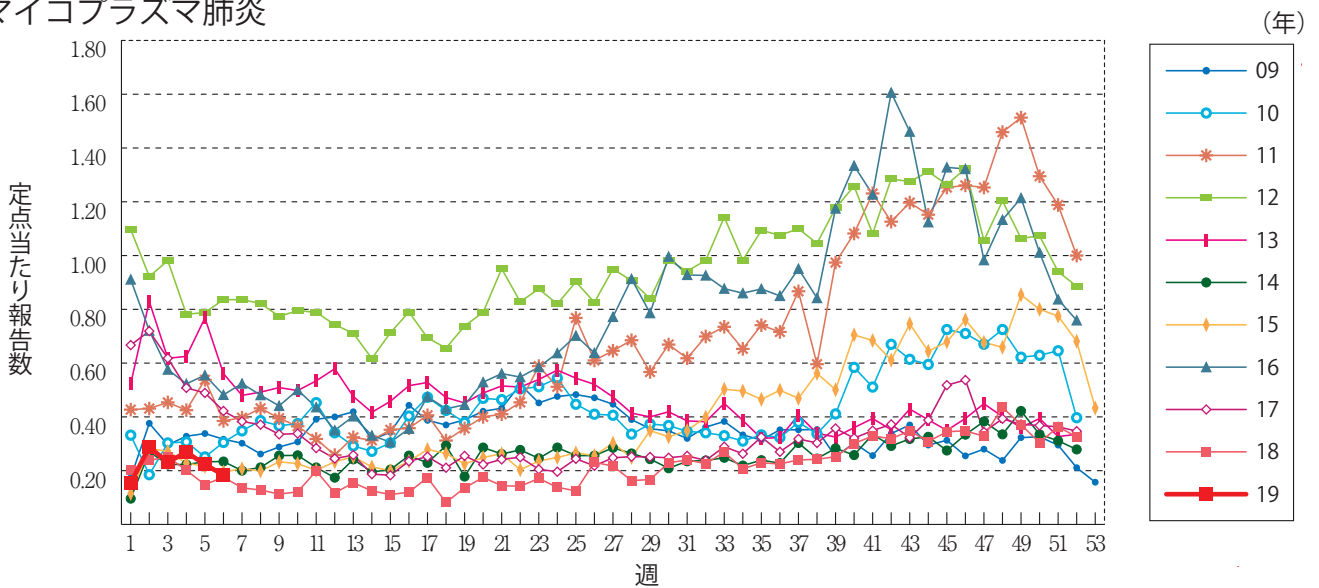
細菌性髄膜炎



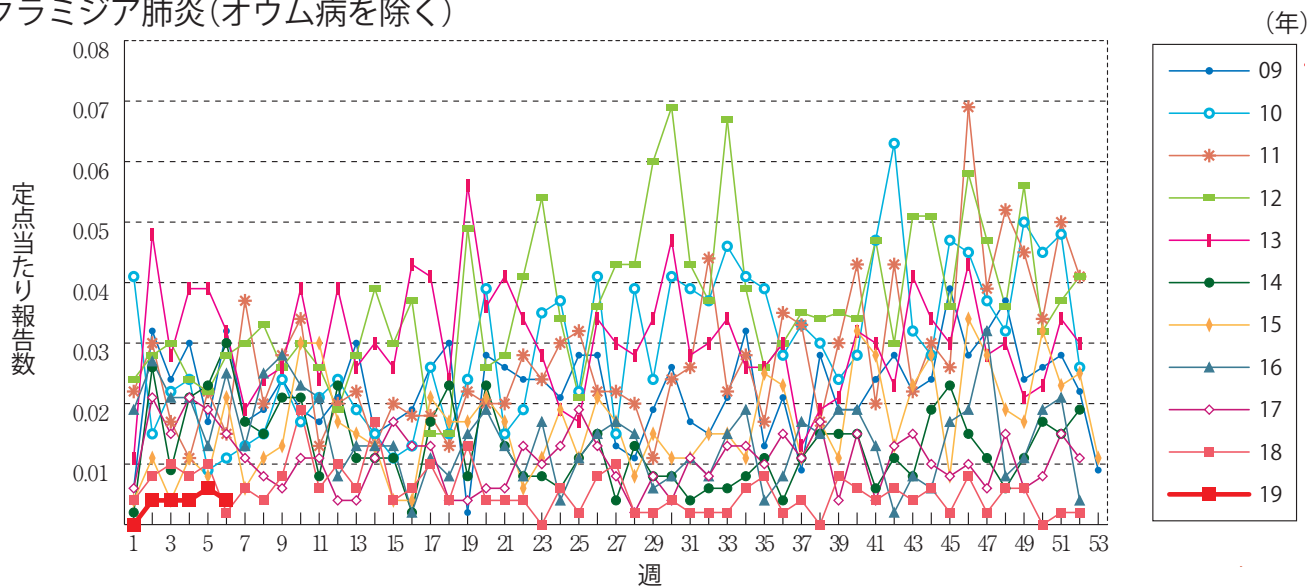
無菌性髄膜炎



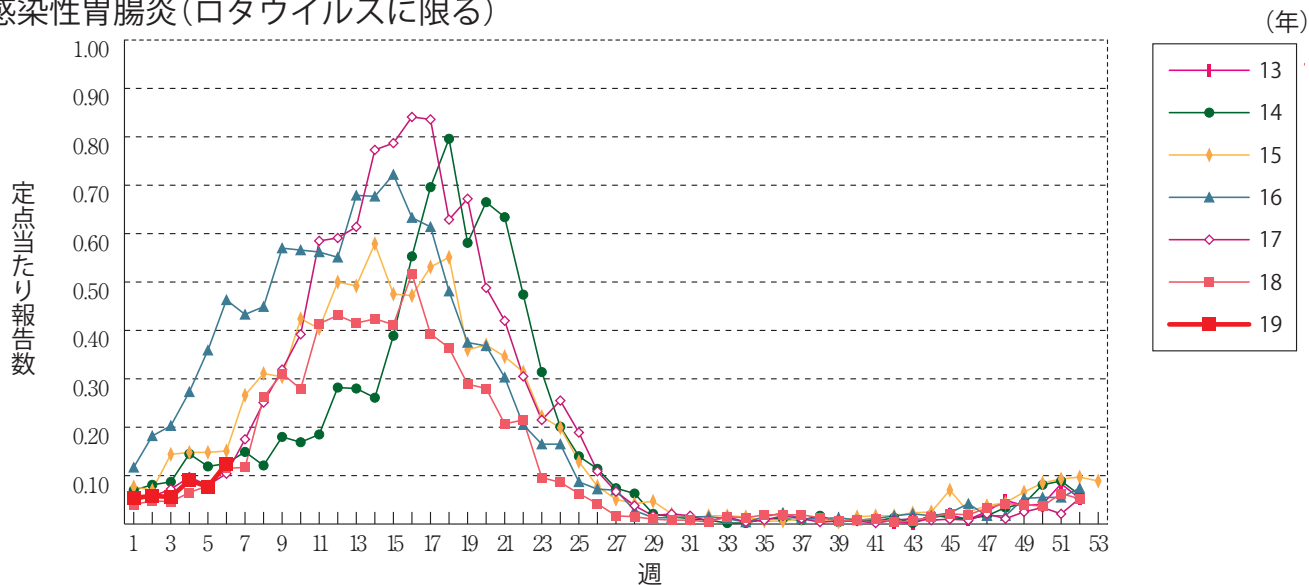
マイコプラズマ肺炎



クラミジア肺炎(オウム病を除く)



感染性胃腸炎(ロタウイルスに限る)

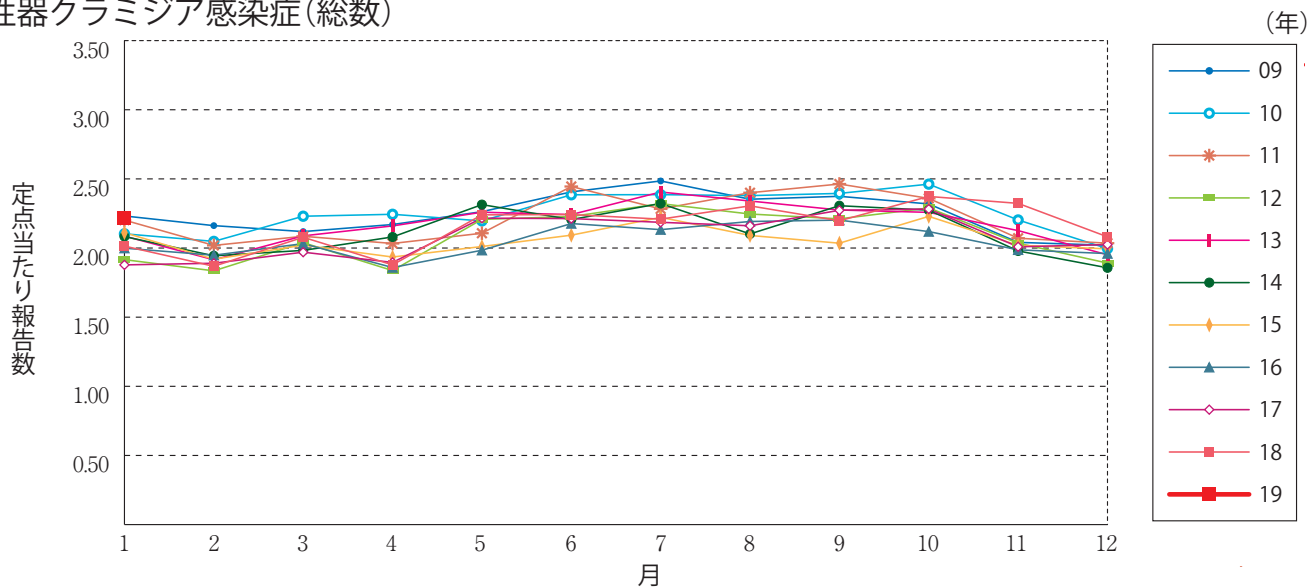


RSウイルス感染症 ※2018年第9週より定ポイントあたり報告数の表示に変更されました。

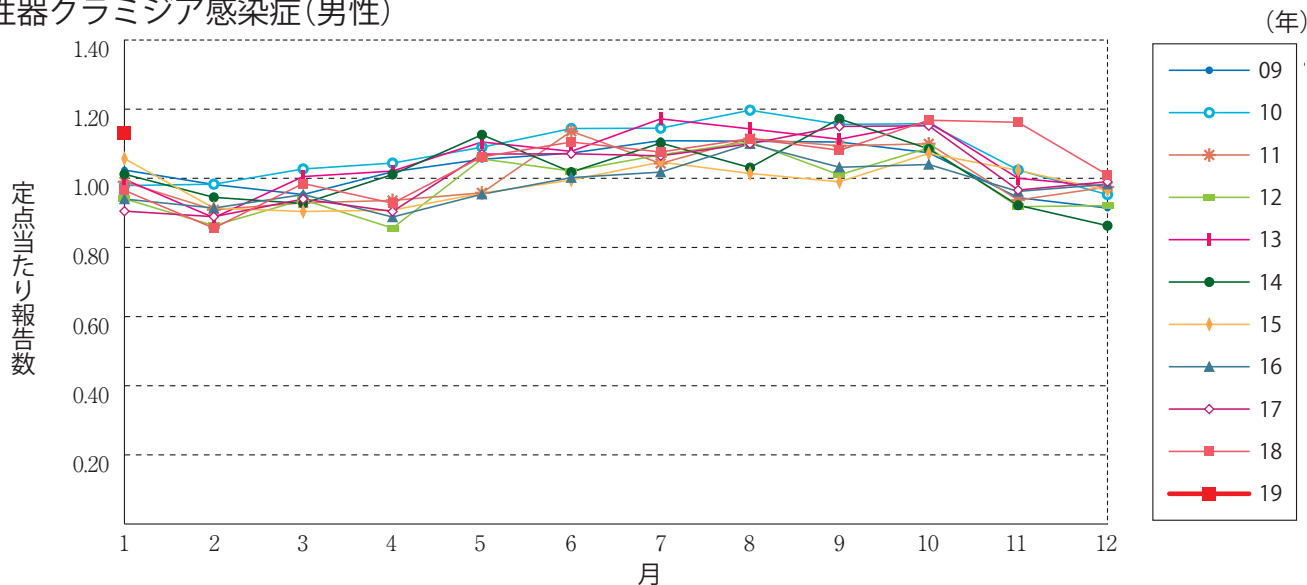


グラフ総覧(1月)

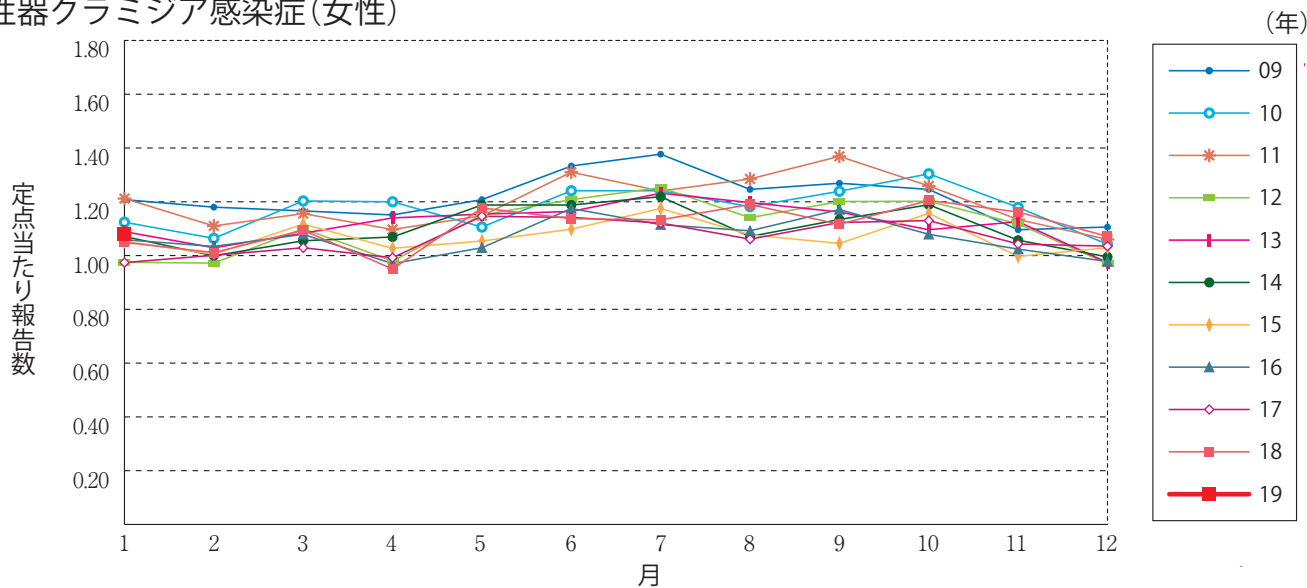
性器クラミジア感染症(総数)



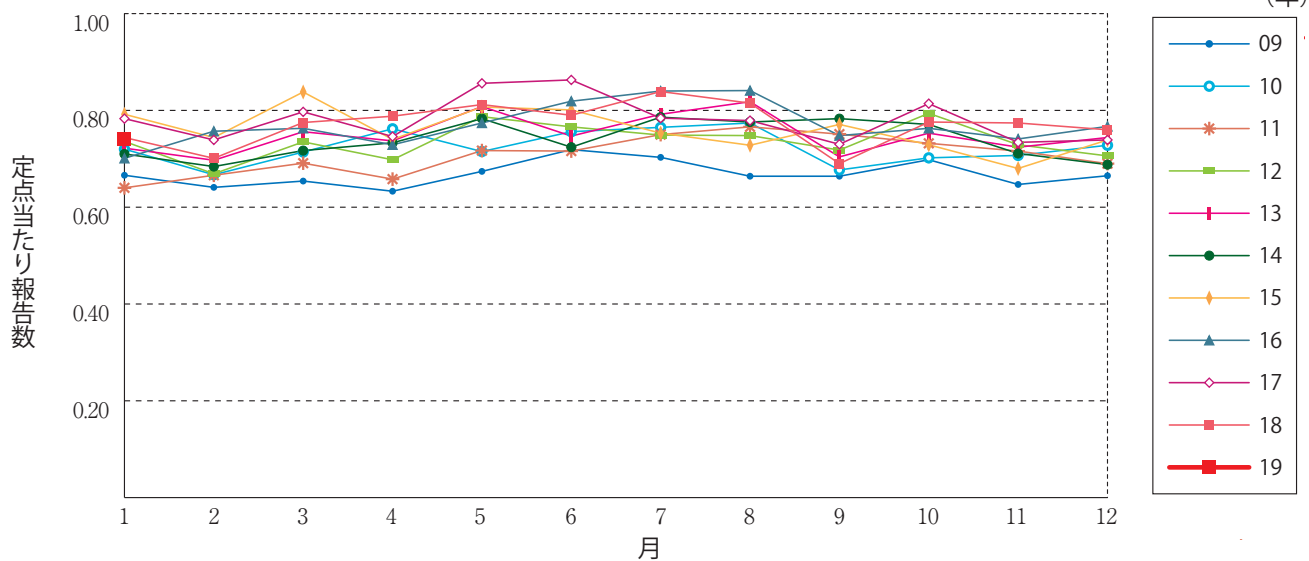
性器クラミジア感染症(男性)



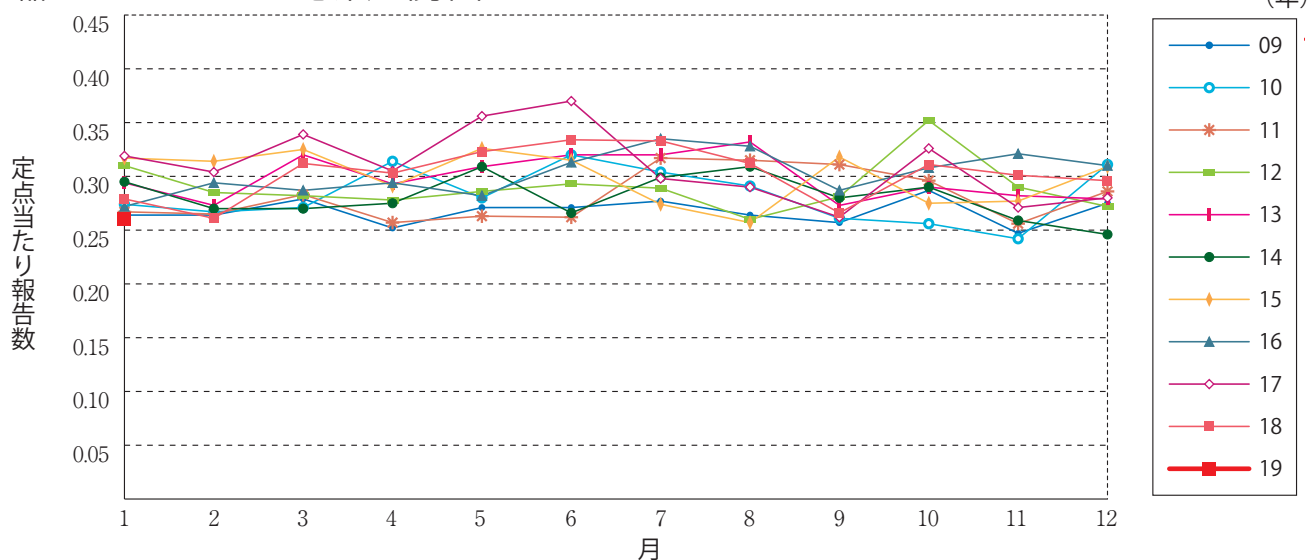
性器クラミジア感染症(女性)



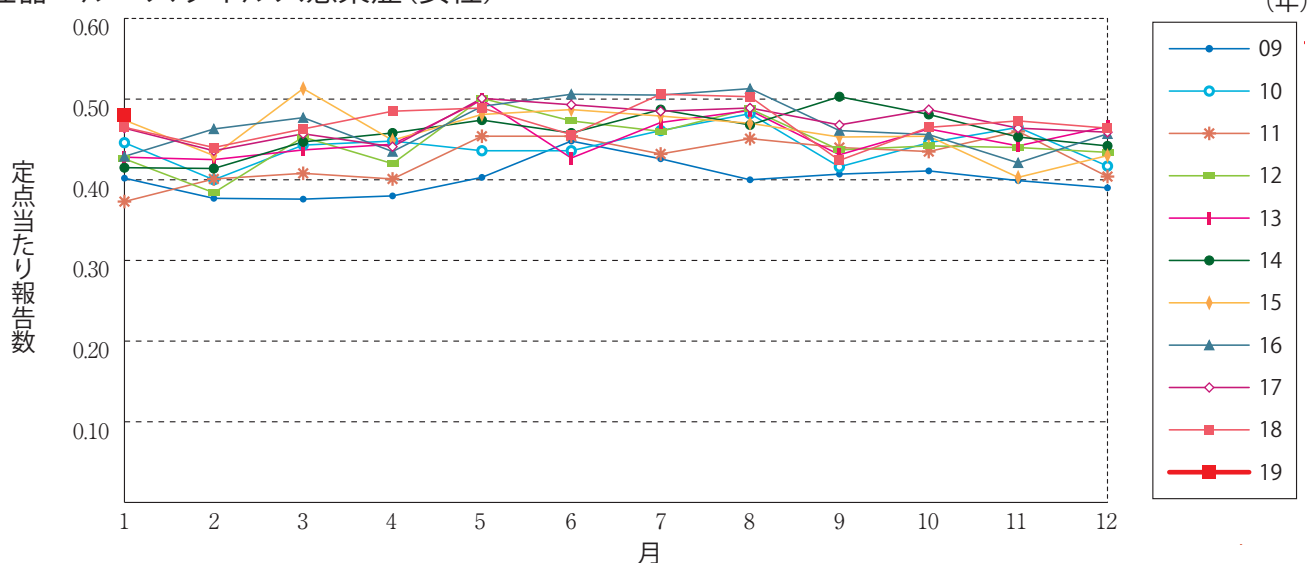
性器ヘルペスウイルス感染症(総数)



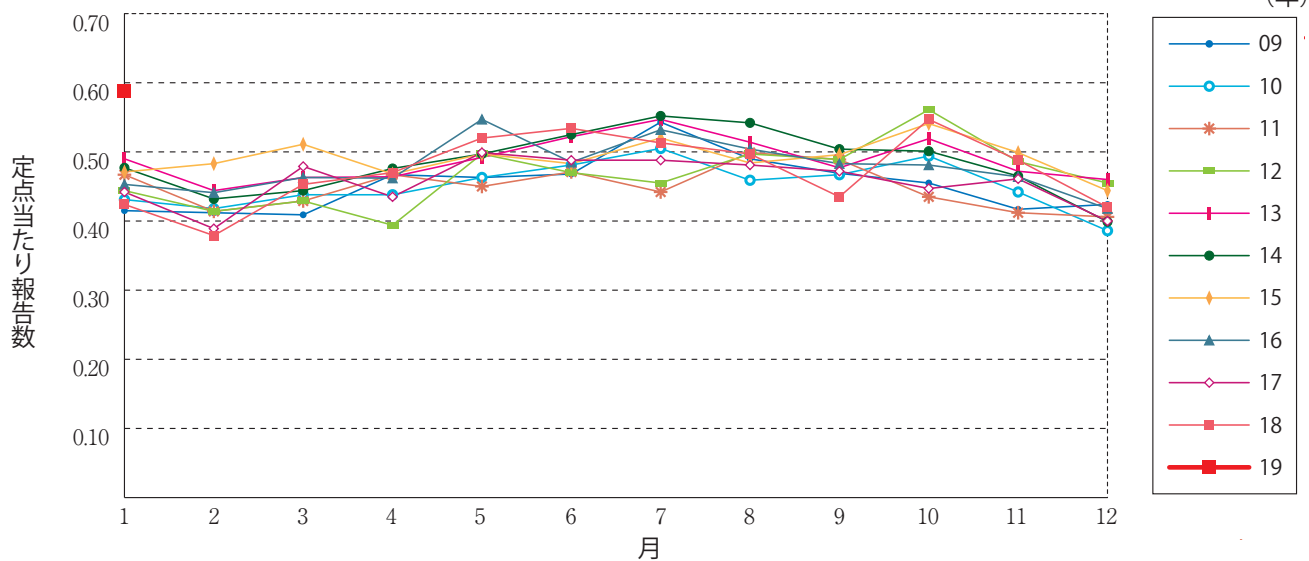
性器ヘルペスウイルス感染症(男性)



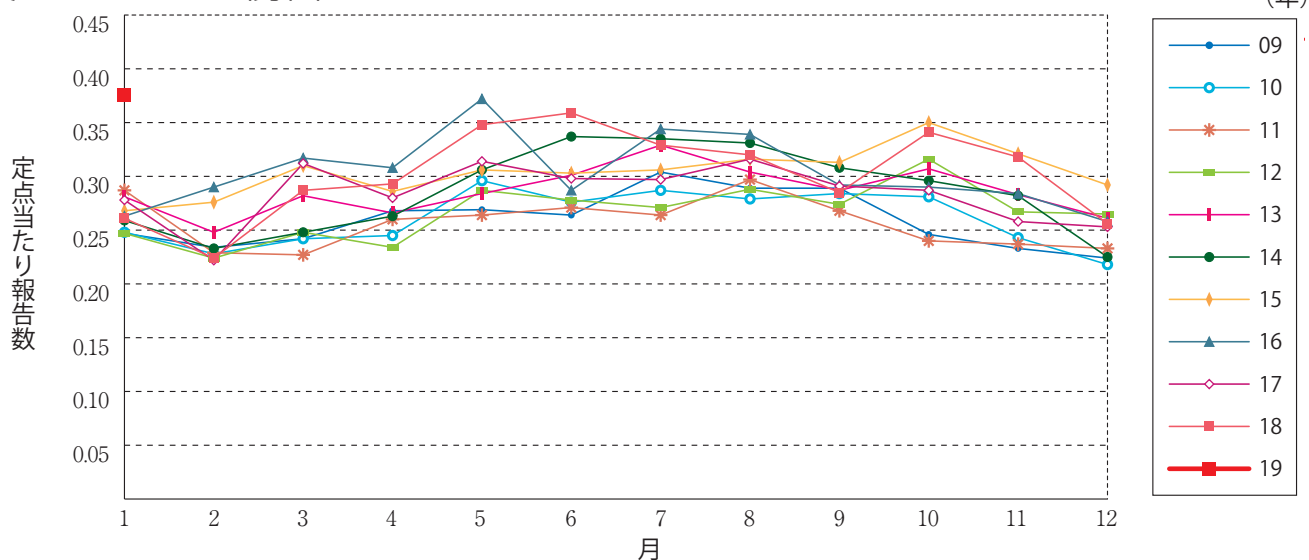
性器ヘルペスウイルス感染症(女性)



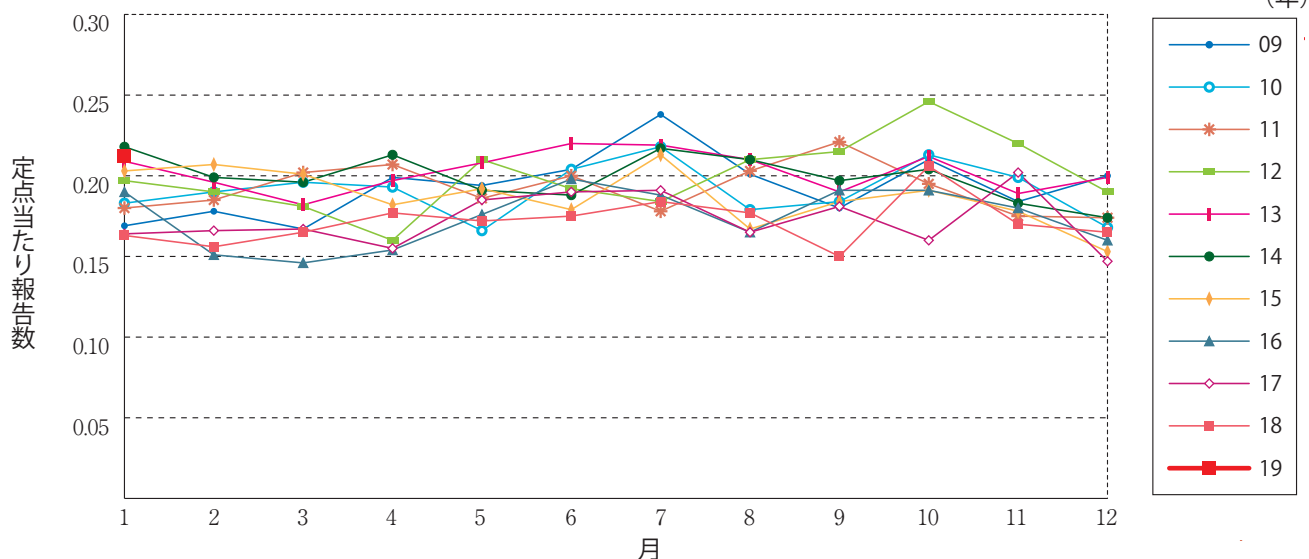
尖圭コンジローマ(総数)



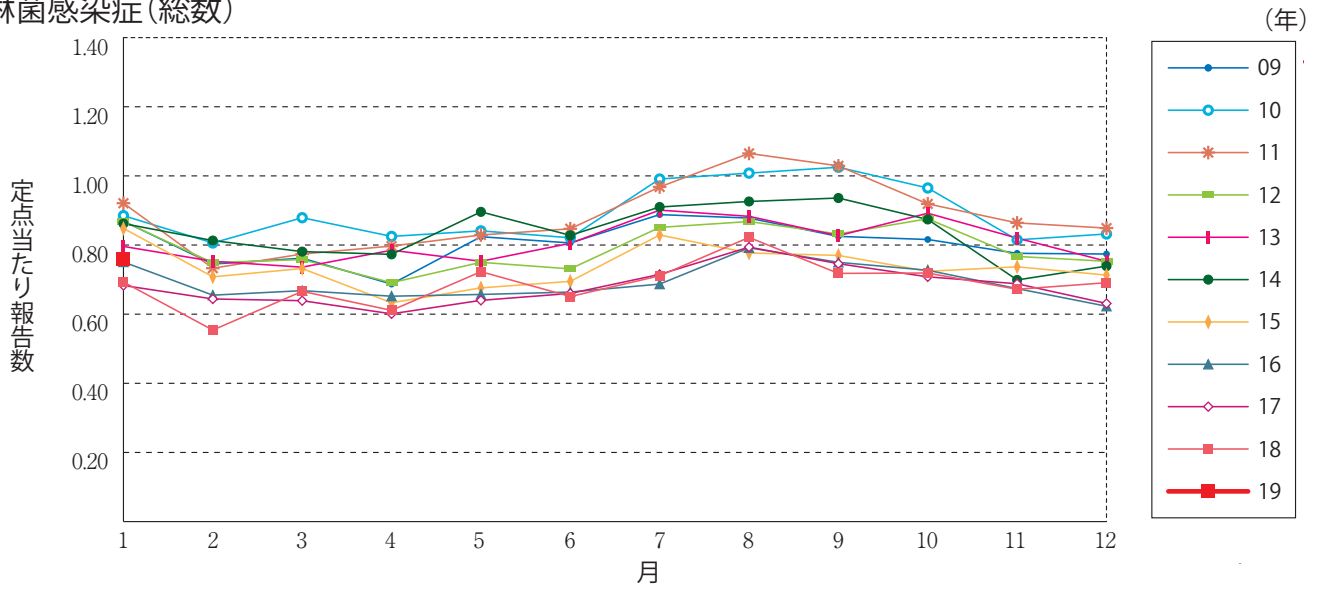
尖圭コンジローマ(男性)



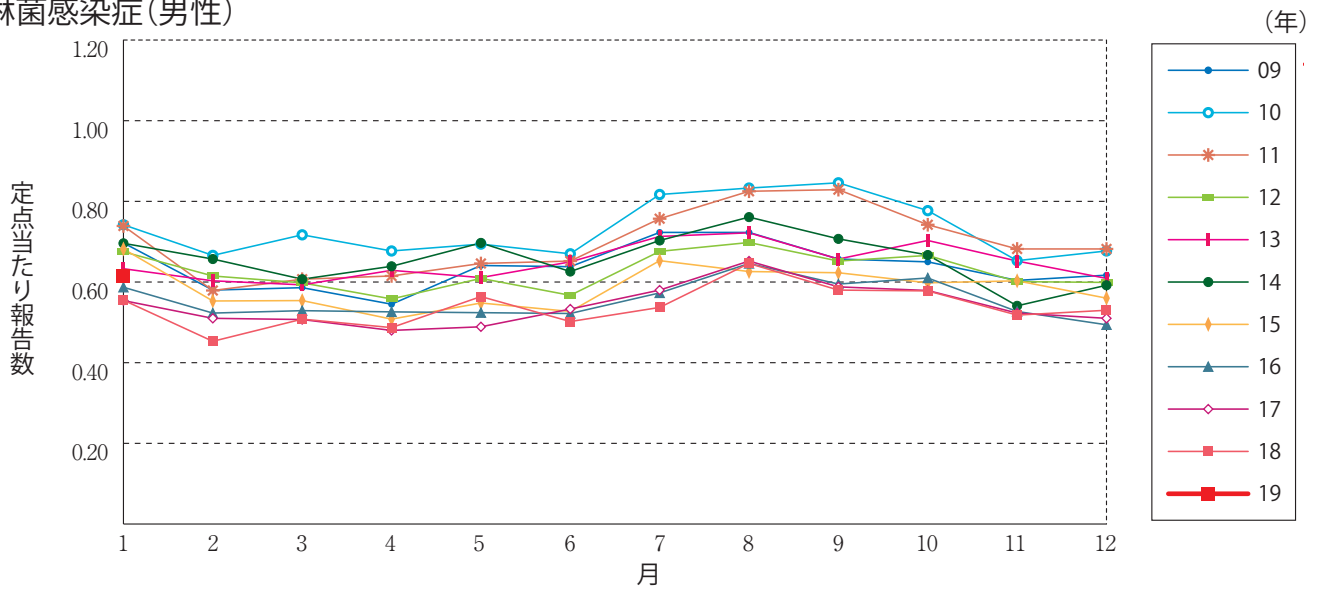
尖圭コンジローマ(女性)



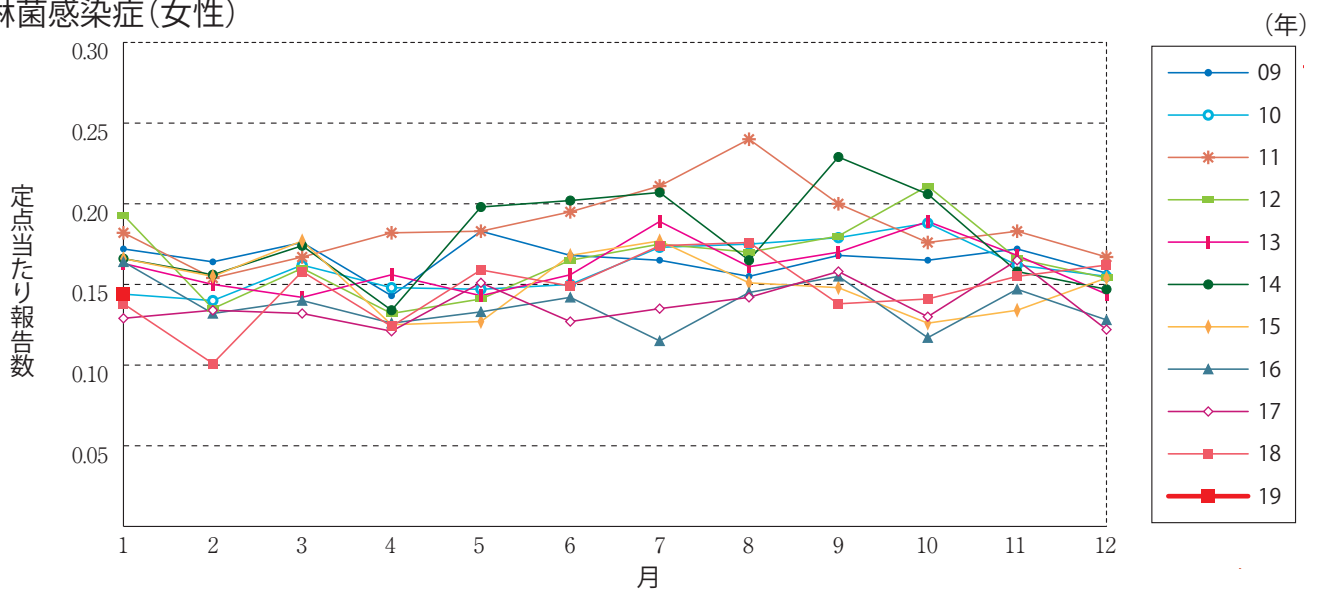
淋菌感染症(総数)



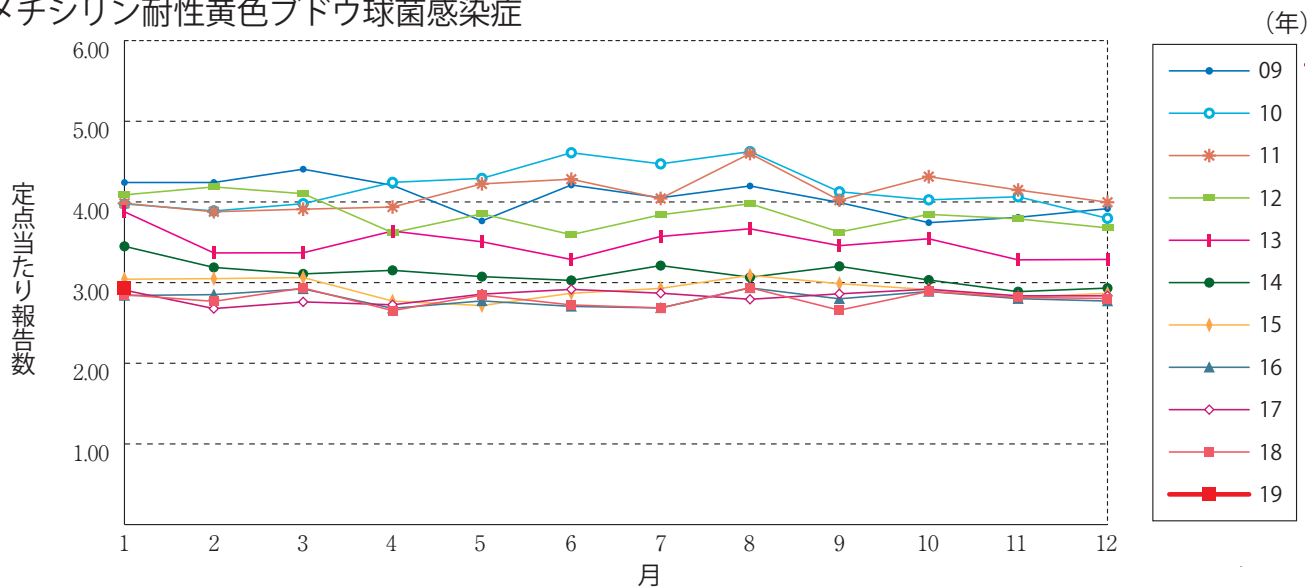
淋菌感染症(男性)



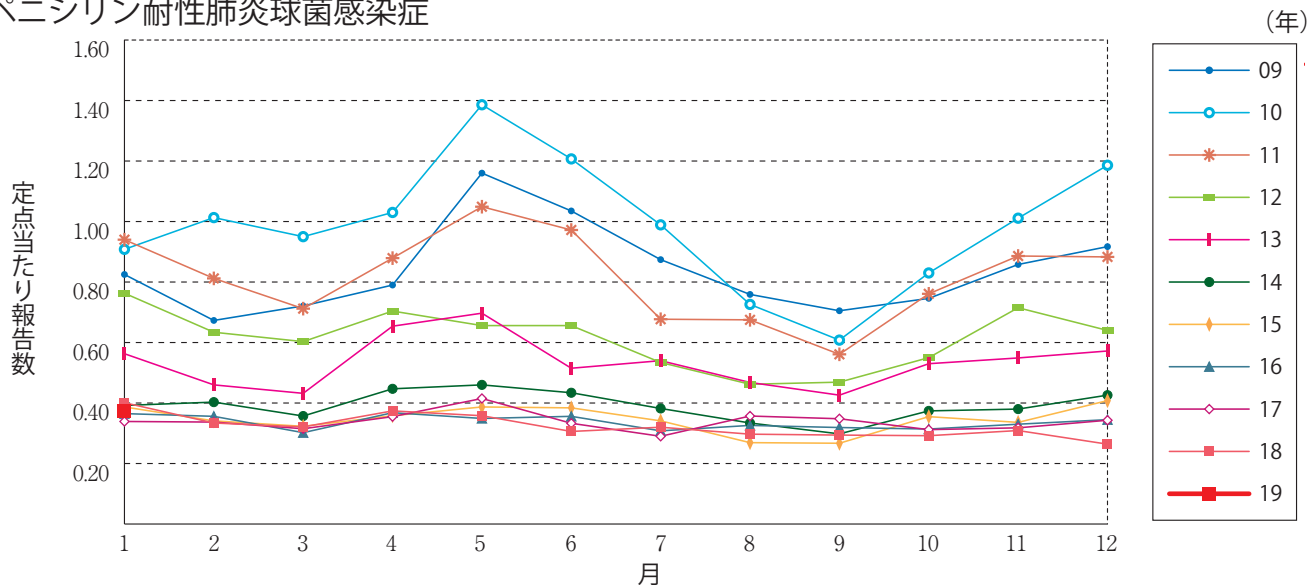
淋菌感染症(女性)



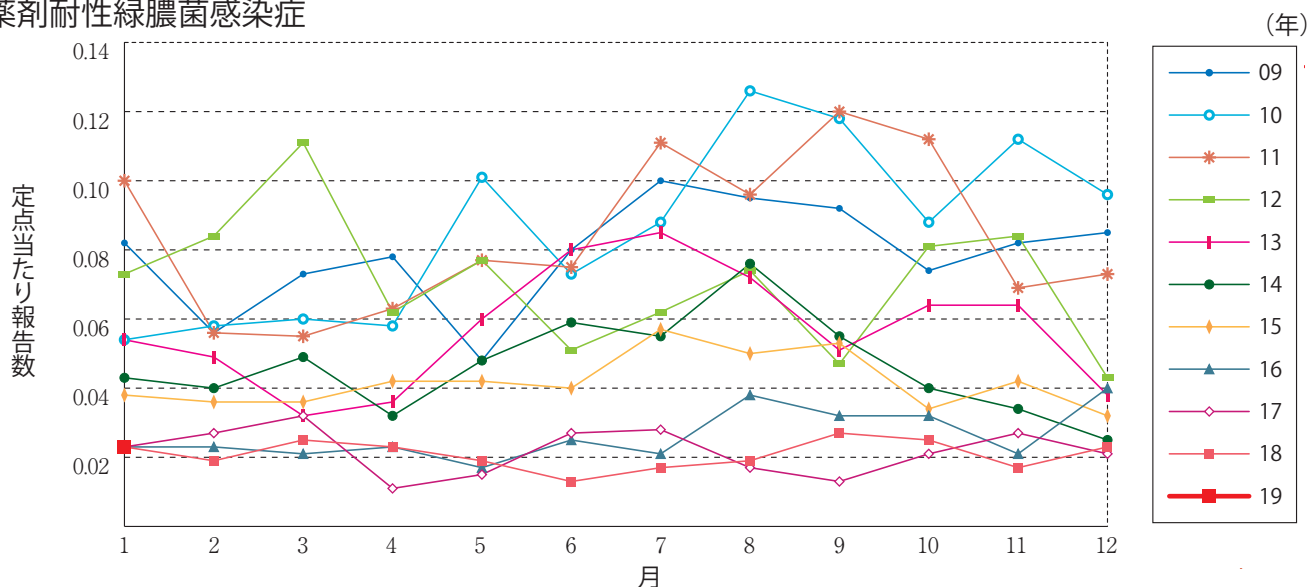
メチシリン耐性黄色ブドウ球菌感染症



ペニシリン耐性肺炎球菌感染症



薬剤耐性緑膿菌感染症





1月のデータ

注)2月12日集計分 薬剤耐性アシネトバクター感染症は2014年9月19日より全数把握対象疾患に変更となりました。

報告数・定点当り報告数, 疾病・都道府県・性別(総数)

2019年1月

	性器クラミジア感染症		性器ヘルペスウイルス感染症		尖圭コンジローマ		淋菌感染症		メチシリン耐性黄色ブドウ球菌感染症		ペニシリン耐性肺炎球菌感染症		薬剤耐性緑膿菌感染症	
	報告数	定点当り	報告数	定点当り	報告数	定点当り	報告数	定点当り	報告数	定点当り	報告数	定点当り	報告数	定点当り
総数	2176	2.21	728	0.74	578	0.59	748	0.76	1405	2.93	178	0.37	11	0.02
北海道	173	4.12	52	1.24	12	0.29	40	0.95	73	3.17	2	0.09	-	-
青森県	25	1.92	11	0.85	4	0.31	5	0.38	15	2.50	3	0.50	-	-
岩手県	27	1.80	6	0.40	8	0.53	5	0.33	38	2.00	8	0.42	-	-
宮城県	33	2.06	9	0.56	23	1.44	9	0.56	13	1.08	7	0.58	1	0.08
秋田県	17	1.21	6	0.43	1	0.07	3	0.21	22	2.75	6	0.75	-	-
山形県	10	1.00	7	0.70	3	0.30	3	0.30	17	1.89	4	0.44	-	-
福島県	58	3.41	20	1.18	13	0.76	24	1.41	48	6.86	-	-	-	-
茨城県	55	2.50	22	1.00	5	0.23	6	0.27	31	2.38	4	0.31	1	0.08
栃木県	23	1.35	5	0.29	8	0.47	13	0.76	32	4.57	-	-	-	-
群馬県	51	2.83	12	0.67	2	0.11	11	0.61	15	1.67	5	0.56	-	-
埼玉県	115	1.95	37	0.63	22	0.37	40	0.68	18	1.64	3	0.27	-	-
千葉県	76	1.77	23	0.53	10	0.23	31	0.72	39	4.33	12	1.33	-	-
東京都	230	4.26	42	0.78	194	3.59	97	1.80	68	2.72	8	0.32	1	0.04
神奈川県	131	1.98	33	0.50	22	0.33	61	0.92	26	2.60	2	0.20	-	-
新潟県	23	1.53	9	0.60	7	0.47	6	0.40	34	2.62	3	0.23	-	-
富山県	16	1.60	4	0.40	6	0.60	4	0.40	17	3.40	5	1.00	-	-
石川県	44	4.40	5	0.50	3	0.30	11	1.10	17	3.40	1	0.20	-	-
福井県	1	0.20	4	0.80	1	0.20	-	-	18	3.00	9	1.50	-	-
山梨県	15	1.67	18	2.00	2	0.22	3	0.33	14	1.40	-	-	-	-
長野県	11	0.79	3	0.21	4	0.29	3	0.21	9	0.82	8	0.73	-	-
岐阜県	13	0.87	6	0.40	6	0.40	4	0.27	19	3.80	7	1.40	2	0.40
静岡県	43	1.43	18	0.60	9	0.30	13	0.43	12	1.20	-	-	-	-
愛知県	115	1.77	48	0.74	24	0.37	63	0.97	87	5.80	8	0.53	1	0.07
三重県	17	1.00	3	0.18	2	0.12	9	0.53	35	3.89	1	0.11	-	-
滋賀県	1	0.11	2	0.22	4	0.44	1	0.11	16	2.29	-	-	-	-
京都府	36	1.57	11	0.48	6	0.26	7	0.30	6	0.86	-	-	-	-
大阪府	204	3.00	67	0.99	62	0.91	71	1.04	79	4.39	7	0.39	2	0.11
兵庫県	86	1.87	23	0.50	18	0.39	25	0.54	42	3.00	7	0.50	-	-
奈良県	23	2.09	6	0.55	2	0.18	2	0.18	51	8.50	3	0.50	-	-
和歌山県	13	1.86	4	0.57	4	0.57	6	0.86	13	1.18	2	0.18	-	-
鳥取県	20	2.86	11	1.57	4	0.57	4	0.57	13	2.60	-	-	-	-
島根県	13	2.17	1	0.17	2	0.33	4	0.67	22	2.75	-	-	-	-
岡山県	34	2.00	7	0.41	9	0.53	7	0.41	7	1.40	-	-	-	-
広島県	54	2.35	32	1.39	14	0.61	26	1.13	60	2.86	5	0.24	1	0.05
山口県	31	2.58	16	1.33	7	0.58	6	0.50	33	3.67	7	0.78	-	-
徳島県	22	3.67	24	4.00	7	1.17	4	0.67	34	4.86	-	-	-	-
香川県	6	0.43	8	0.57	4	0.29	2	0.14	7	1.40	1	0.20	-	-
愛媛県	6	0.55	3	0.27	2	0.18	4	0.36	9	1.50	1	0.17	-	-
高知県	-	-	1	0.17	1	0.17	-	-	30	3.75	1	0.13	-	-
福岡県	114	3.08	30	0.81	8	0.22	35	0.95	65	4.33	9	0.60	1	0.07
佐賀県	22	3.14	15	2.14	5	0.71	11	1.57	21	3.50	2	0.33	-	-
長崎県	22	2.20	8	0.80	5	0.50	6	0.60	33	2.75	7	0.58	1	0.08
熊本県	54	3.38	35	2.19	5	0.31	18	1.13	19	1.27	4	0.27	-	-
大分県	18	1.80	5	0.50	4	0.40	14	1.40	60	5.45	2	0.18	-	-
宮崎県	15	1.15	4	0.31	2	0.15	11	0.85	14	2.00	-	-	-	-
鹿児島県	39	2.44	8	0.50	7	0.44	18	1.13	15	1.25	1	0.08	-	-
沖縄県	21	1.75	4	0.33	5	0.42	2	0.17	39	5.57	13	1.86	-	-

報告数・定点当り報告数, 疾病・都道府県・性別(男)

2019年1月

	性器クラミジア 感染症		性器ヘルペス ウイルス感染症		尖圭コンジローマ		淋菌感染症		メチシリン耐性黄色 ブドウ球菌感染症		ペニシリン耐性 肺炎球菌感染症		薬剤耐性 緑膿菌感染症	
	報告数	定点当り	報告数	定点当り	報告数	定点当り	報告数	定点当り	報告数	定点当り	報告数	定点当り	報告数	定点当り
総 数	1112	1.13	256	0.26	370	0.38	606	0.62	880	1.84	101	0.21	9	0.02
北海道	62	1.48	16	0.38	6	0.14	24	0.57	34	1.48	2	0.09	-	-
青森県	10	0.77	4	0.31	2	0.15	4	0.31	10	1.67	1	0.17	-	-
岩手県	20	1.33	1	0.07	7	0.47	5	0.33	23	1.21	8	0.42	-	-
宮城県	12	0.75	2	0.13	16	1.00	7	0.44	8	0.67	2	0.17	1	0.08
秋田県	10	0.71	3	0.21	-	-	3	0.21	13	1.63	3	0.38	-	-
山形県	5	0.50	1	0.10	-	-	1	0.10	10	1.11	-	-	-	-
福島県	29	1.71	6	0.35	7	0.41	19	1.12	35	5.00	-	-	-	-
茨城県	21	0.95	5	0.23	2	0.09	5	0.23	19	1.46	1	0.08	1	0.08
栃木県	21	1.24	1	0.06	8	0.47	13	0.76	20	2.86	-	-	-	-
群馬県	28	1.56	6	0.33	2	0.11	9	0.50	12	1.33	2	0.22	-	-
埼玉県	48	0.81	2	0.03	12	0.20	33	0.56	12	1.09	2	0.18	-	-
千葉県	23	0.53	5	0.12	7	0.16	27	0.63	23	2.56	7	0.78	-	-
東京都	139	2.57	21	0.39	130	2.41	71	1.31	45	1.80	3	0.12	1	0.04
神奈川県	77	1.17	15	0.23	15	0.23	55	0.83	17	1.70	2	0.20	-	-
新潟県	17	1.13	6	0.40	5	0.33	6	0.40	25	1.92	2	0.15	-	-
富山県	5	0.50	1	0.10	1	0.10	4	0.40	10	2.00	3	0.60	-	-
石川県	26	2.60	-	-	3	0.30	7	0.70	13	2.60	1	0.20	-	-
福井県	1	0.20	-	-	-	-	-	-	11	1.83	6	1.00	-	-
山梨県	6	0.67	-	-	-	-	3	0.33	12	1.20	-	-	-	-
長野県	2	0.14	-	-	1	0.07	3	0.21	8	0.73	6	0.55	-	-
岐阜県	9	0.60	6	0.40	6	0.40	3	0.20	12	2.40	4	0.80	1	0.20
静岡県	20	0.67	5	0.17	7	0.23	9	0.30	9	0.90	-	-	-	-
愛知県	74	1.14	19	0.29	20	0.31	55	0.85	56	3.73	5	0.33	-	-
三重県	9	0.53	-	-	1	0.06	8	0.47	24	2.67	1	0.11	-	-
滋賀県	-	-	-	-	-	-	1	0.11	12	1.71	-	-	-	-
京都府	8	0.35	-	-	3	0.13	4	0.17	6	0.86	-	-	-	-
大阪府	102	1.50	28	0.41	37	0.54	51	0.75	48	2.67	3	0.17	2	0.11
兵庫県	49	1.07	10	0.22	12	0.26	20	0.43	22	1.57	4	0.29	-	-
奈良県	9	0.82	-	-	-	-	2	0.18	34	5.67	3	0.50	-	-
和歌山県	8	1.14	3	0.43	4	0.57	5	0.71	11	1.00	1	0.09	-	-
鳥取県	14	2.00	8	1.14	1	0.14	4	0.57	11	2.20	-	-	-	-
島根県	9	1.50	1	0.17	1	0.17	4	0.67	14	1.75	-	-	-	-
岡山県	7	0.41	-	-	8	0.47	5	0.29	3	0.60	-	-	-	-
広島県	35	1.52	14	0.61	9	0.39	26	1.13	36	1.71	3	0.14	1	0.05
山口県	20	1.67	2	0.17	3	0.25	6	0.50	19	2.11	5	0.56	-	-
徳島県	20	3.33	9	1.50	6	1.00	4	0.67	23	3.29	-	-	-	-
香川県	4	0.29	1	0.07	3	0.21	1	0.07	2	0.40	-	-	-	-
愛媛県	3	0.27	3	0.27	2	0.18	4	0.36	6	1.00	-	-	-	-
高知県	-	-	-	-	-	-	-	-	14	1.75	-	-	-	-
福岡県	58	1.57	6	0.16	5	0.14	31	0.84	38	2.53	5	0.33	1	0.07
佐賀県	13	1.86	10	1.43	5	0.71	11	1.57	14	2.33	2	0.33	-	-
長崎県	12	1.20	3	0.30	-	-	5	0.50	21	1.75	4	0.33	1	0.08
熊本県	28	1.75	25	1.56	4	0.25	15	0.94	6	0.40	3	0.20	-	-
大分県	11	1.10	2	0.20	3	0.30	10	1.00	38	3.45	2	0.18	-	-
宮崎県	5	0.38	-	-	-	-	8	0.62	10	1.43	-	-	-	-
鹿児島県	21	1.31	4	0.25	5	0.31	15	0.94	10	0.83	-	-	-	-
沖縄県	2	0.17	2	0.17	1	0.08	-	-	21	3.00	5	0.71	-	-

報告数・定点当り報告数, 疾病・都道府県・性別(女)

2019年1月

	性器クラミジア感染症		性器ヘルペスウイルス感染症		尖圭コンジローマ		淋菌感染症		メチシリン耐性黄色ブドウ球菌感染症		ペニシリン耐性肺炎球菌感染症		薬剤耐性緑膿菌感染症	
	報告数	定点当り	報告数	定点当り	報告数	定点当り	報告数	定点当り	報告数	定点当り	報告数	定点当り	報告数	定点当り
総 数	1064	1.08	472	0.48	208	0.21	142	0.14	525	1.10	77	0.16	2	0.00
北海道	111	2.64	36	0.86	6	0.14	16	0.38	39	1.70	-	-	-	-
青森県	15	1.15	7	0.54	2	0.15	1	0.08	5	0.83	2	0.33	-	-
岩手県	7	0.47	5	0.33	1	0.07	-	-	15	0.79	-	-	-	-
宮城県	21	1.31	7	0.44	7	0.44	2	0.13	5	0.42	5	0.42	-	-
秋田県	7	0.50	3	0.21	1	0.07	-	-	9	1.13	3	0.38	-	-
山形県	5	0.50	6	0.60	3	0.30	2	0.20	7	0.78	4	0.44	-	-
福島県	29	1.71	14	0.82	6	0.35	5	0.29	13	1.86	-	-	-	-
茨城県	34	1.55	17	0.77	3	0.14	1	0.05	12	0.92	3	0.23	-	-
栃木県	2	0.12	4	0.24	-	-	-	-	12	1.71	-	-	-	-
群馬県	23	1.28	6	0.33	-	-	2	0.11	3	0.33	3	0.33	-	-
埼玉県	67	1.14	35	0.59	10	0.17	7	0.12	6	0.55	1	0.09	-	-
千葉県	53	1.23	18	0.42	3	0.07	4	0.09	16	1.78	5	0.56	-	-
東京都	91	1.69	21	0.39	64	1.19	26	0.48	23	0.92	5	0.20	-	-
神奈川県	54	0.82	18	0.27	7	0.11	6	0.09	9	0.90	-	-	-	-
新潟県	6	0.40	3	0.20	2	0.13	-	-	9	0.69	1	0.08	-	-
富山県	11	1.10	3	0.30	5	0.50	-	-	7	1.40	2	0.40	-	-
石川県	18	1.80	5	0.50	-	-	4	0.40	4	0.80	-	-	-	-
福井県	-	-	4	0.80	1	0.20	-	-	7	1.17	3	0.50	-	-
山梨県	9	1.00	18	2.00	2	0.22	-	-	2	0.20	-	-	-	-
長野県	9	0.64	3	0.21	3	0.21	-	-	1	0.09	2	0.18	-	-
岐阜県	4	0.27	-	-	-	-	1	0.07	7	1.40	3	0.60	1	0.20
静岡県	23	0.77	13	0.43	2	0.07	4	0.13	3	0.30	-	-	-	-
愛知県	41	0.63	29	0.45	4	0.06	8	0.12	31	2.07	3	0.20	1	0.07
三重県	8	0.47	3	0.18	1	0.06	1	0.06	11	1.22	-	-	-	-
滋賀県	1	0.11	2	0.22	4	0.44	-	-	4	0.57	-	-	-	-
京都府	28	1.22	11	0.48	3	0.13	3	0.13
大阪府	102	1.50	39	0.57	25	0.37	20	0.29	31	1.72	4	0.22	-	-
兵庫県	37	0.80	13	0.28	6	0.13	5	0.11	20	1.43	3	0.21	-	-
奈良県	14	1.27	6	0.55	2	0.18	-	-	17	2.83	-	-	-	-
和歌山県	5	0.71	1	0.14	-	-	1	0.14	2	0.18	1	0.09	-	-
鳥取県	6	0.86	3	0.43	3	0.43	-	-	2	0.40	-	-	-	-
島根県	4	0.67	-	-	1	0.17	-	-	8	1.00	-	-	-	-
岡山県	27	1.59	7	0.41	1	0.06	2	0.12	4	0.80	-	-	-	-
広島県	19	0.83	18	0.78	5	0.22	-	-	24	1.14	2	0.10	-	-
山口県	11	0.92	14	1.17	4	0.33	-	-	14	1.56	2	0.22	-	-
徳島県	2	0.33	15	2.50	1	0.17	-	-	11	1.57	-	-	-	-
香川県	2	0.14	7	0.50	1	0.07	1	0.07	5	1.00	1	0.20	-	-
愛媛県	3	0.27	-	-	-	-	-	-	3	0.50	1	0.17	-	-
高知県	-	-	1	0.17	1	0.17	-	-	16	2.00	1	0.13	-	-
福岡県	56	1.51	24	0.65	3	0.08	4	0.11	27	1.80	4	0.27	-	-
佐賀県	9	1.29	5	0.71	-	-	-	-	7	1.17	-	-	-	-
長崎県	10	1.00	5	0.50	5	0.50	1	0.10	12	1.00	3	0.25	-	-
熊本県	26	1.63	10	0.63	1	0.06	3	0.19	13	0.87	1	0.07	-	-
大分県	7	0.70	3	0.30	1	0.10	4	0.40	22	2.00	-	-	-	-
宮崎県	10	0.77	4	0.31	2	0.15	3	0.23	4	0.57	-	-	-	-
鹿児島県	18	1.13	4	0.25	2	0.13	3	0.19	5	0.42	1	0.08	-	-
沖縄県	19	1.58	2	0.17	4	0.33	2	0.17	18	2.57	8	1.14	-	-



第6週のデータ

注)表中の報告数は2月13日集計分であり、その後の報告は次週以降の累積に反映されます。
 新型インフルエンザは掲載していません。

報告数・累積報告数、疾病・都道府県別

2019年第6週

	エボラ出血熱		クリミア・コンゴ出血熱		痘 瘡		南米出血熱		ペスト		マールブルグ病		ラッサ熱		急性灰白髄炎		結 核	
	報告数	累積	報告数	累積	報告数	累積	報告数	累積	報告数	累積	報告数	累積	報告数	累積	報告数	累積	報告数	累積
総 数	-	-	-	-	-	-	-	-	-	-	-	-	-	-	-	-	317	1848
北海道	-	-	-	-	-	-	-	-	-	-	-	-	-	-	-	-	5	56
青森県	-	-	-	-	-	-	-	-	-	-	-	-	-	-	-	-	5	23
岩手県	-	-	-	-	-	-	-	-	-	-	-	-	-	-	-	-	1	22
宮城県	-	-	-	-	-	-	-	-	-	-	-	-	-	-	-	-	6	42
秋田県	-	-	-	-	-	-	-	-	-	-	-	-	-	-	-	-	1	6
山形県	-	-	-	-	-	-	-	-	-	-	-	-	-	-	-	-	1	9
福島県	-	-	-	-	-	-	-	-	-	-	-	-	-	-	-	-	2	18
茨城県	-	-	-	-	-	-	-	-	-	-	-	-	-	-	-	-	5	46
栃木県	-	-	-	-	-	-	-	-	-	-	-	-	-	-	-	-	1	29
群馬県	-	-	-	-	-	-	-	-	-	-	-	-	-	-	-	-	6	25
埼玉県	-	-	-	-	-	-	-	-	-	-	-	-	-	-	-	-	2	23
千葉県	-	-	-	-	-	-	-	-	-	-	-	-	-	-	-	-	15	105
東京都	-	-	-	-	-	-	-	-	-	-	-	-	-	-	-	-	53	281
神奈川県	-	-	-	-	-	-	-	-	-	-	-	-	-	-	-	-	33	154
新潟県	-	-	-	-	-	-	-	-	-	-	-	-	-	-	-	-	6	26
富山県	-	-	-	-	-	-	-	-	-	-	-	-	-	-	-	-	6	21
石川県	-	-	-	-	-	-	-	-	-	-	-	-	-	-	-	-	-	13
福井県	-	-	-	-	-	-	-	-	-	-	-	-	-	-	-	-	1	7
山梨県	-	-	-	-	-	-	-	-	-	-	-	-	-	-	-	-	1	3
長野県	-	-	-	-	-	-	-	-	-	-	-	-	-	-	-	-	5	36
岐阜県	-	-	-	-	-	-	-	-	-	-	-	-	-	-	-	-	5	38
静岡県	-	-	-	-	-	-	-	-	-	-	-	-	-	-	-	-	16	48
愛知県	-	-	-	-	-	-	-	-	-	-	-	-	-	-	-	-	29	116
三重県	-	-	-	-	-	-	-	-	-	-	-	-	-	-	-	-	7	14
滋賀県	-	-	-	-	-	-	-	-	-	-	-	-	-	-	-	-	8	26
京都府	-	-	-	-	-	-	-	-	-	-	-	-	-	-	-	-	9	40
大阪府	-	-	-	-	-	-	-	-	-	-	-	-	-	-	-	-	16	127
兵庫県	-	-	-	-	-	-	-	-	-	-	-	-	-	-	-	-	15	73
奈良県	-	-	-	-	-	-	-	-	-	-	-	-	-	-	-	-	4	20
和歌山県	-	-	-	-	-	-	-	-	-	-	-	-	-	-	-	-	-	8
鳥取県	-	-	-	-	-	-	-	-	-	-	-	-	-	-	-	-	-	2
島根県	-	-	-	-	-	-	-	-	-	-	-	-	-	-	-	-	-	10
岡山県	-	-	-	-	-	-	-	-	-	-	-	-	-	-	-	-	8	35
広島県	-	-	-	-	-	-	-	-	-	-	-	-	-	-	-	-	3	33
山口県	-	-	-	-	-	-	-	-	-	-	-	-	-	-	-	-	3	20
徳島県	-	-	-	-	-	-	-	-	-	-	-	-	-	-	-	-	1	12
香川県	-	-	-	-	-	-	-	-	-	-	-	-	-	-	-	-	2	12
愛媛県	-	-	-	-	-	-	-	-	-	-	-	-	-	-	-	-	1	7
高知県	-	-	-	-	-	-	-	-	-	-	-	-	-	-	-	-	1	13
福岡県	-	-	-	-	-	-	-	-	-	-	-	-	-	-	-	-	19	92
佐賀県	-	-	-	-	-	-	-	-	-	-	-	-	-	-	-	-	3	13
長崎県	-	-	-	-	-	-	-	-	-	-	-	-	-	-	-	-	3	24
熊本県	-	-	-	-	-	-	-	-	-	-	-	-	-	-	-	-	-	6
大分県	-	-	-	-	-	-	-	-	-	-	-	-	-	-	-	-	4	27
宮崎県	-	-	-	-	-	-	-	-	-	-	-	-	-	-	-	-	3	19
鹿児島県	-	-	-	-	-	-	-	-	-	-	-	-	-	-	-	-	1	34
沖縄県	-	-	-	-	-	-	-	-	-	-	-	-	-	-	-	-	1	34

* 病原体がSARSコロナウイルスであるものに限る。
 ** 病原体がMERSコロナウイルスであるものに限る。2014年7月26日より届出対象疾患となりました。
 *** 2013年5月6日より届出対象疾患となりました。

報告数・累積報告数、疾病・都道府県別

2019年第6週

	ジフテリア		重症急性 呼吸器症候群*		中東呼吸器 症候群**		鳥インフル エンザ(H5N1)		鳥インフル エンザ(H7N9)***		コレラ		細菌性赤痢		腸管出血性 大腸菌感染症		腸チフス	
	報告数	累積	報告数	累積	報告数	累積	報告数	累積	報告数	累積	報告数	累積	報告数	累積	報告数	累積	報告数	累積
総 数	-	-	-	-	-	-	-	-	-	-	-	-	1	8	27	111	1	4
北海道	-	-	-	-	-	-	-	-	-	-	-	-	-	-	-	6	-	-
青森県	-	-	-	-	-	-	-	-	-	-	-	-	-	-	-	1	-	-
岩手県	-	-	-	-	-	-	-	-	-	-	-	-	-	-	-	1	-	1
宮城県	-	-	-	-	-	-	-	-	-	-	-	-	-	-	-	3	-	-
秋田県	-	-	-	-	-	-	-	-	-	-	-	-	-	-	-	-	-	-
山形県	-	-	-	-	-	-	-	-	-	-	-	-	-	-	-	4	-	-
福島県	-	-	-	-	-	-	-	-	-	-	-	-	-	-	2	4	-	-
茨城県	-	-	-	-	-	-	-	-	-	-	-	-	-	-	1	3	-	-
栃木県	-	-	-	-	-	-	-	-	-	-	-	-	1	-	-	-	-	-
群馬県	-	-	-	-	-	-	-	-	-	-	-	-	1	1	3	-	-	-
埼玉県	-	-	-	-	-	-	-	-	-	-	-	-	-	-	-	2	-	-
千葉県	-	-	-	-	-	-	-	-	-	-	-	-	-	-	-	9	-	-
東京都	-	-	-	-	-	-	-	-	-	-	-	-	2	-	13	-	1	-
神奈川県	-	-	-	-	-	-	-	-	-	-	-	-	1	1	4	-	1	-
新潟県	-	-	-	-	-	-	-	-	-	-	-	-	-	-	1	-	-	-
富山県	-	-	-	-	-	-	-	-	-	-	-	-	-	-	1	-	-	-
石川県	-	-	-	-	-	-	-	-	-	-	-	-	1	-	2	-	-	-
福井県	-	-	-	-	-	-	-	-	-	-	-	-	-	-	1	-	-	-
山梨県	-	-	-	-	-	-	-	-	-	-	-	-	-	-	-	-	-	-
長野県	-	-	-	-	-	-	-	-	-	-	-	-	-	-	2	-	-	-
岐阜県	-	-	-	-	-	-	-	-	-	-	-	-	-	-	9	9	-	-
静岡県	-	-	-	-	-	-	-	-	-	-	-	-	-	-	-	-	-	-
愛知県	-	-	-	-	-	-	-	-	-	-	-	-	-	-	4	8	-	-
三重県	-	-	-	-	-	-	-	-	-	-	-	-	1	-	1	-	-	-
滋賀県	-	-	-	-	-	-	-	-	-	-	-	-	-	-	2	3	-	-
京都府	-	-	-	-	-	-	-	-	-	-	-	-	1	1	-	3	-	-
大阪府	-	-	-	-	-	-	-	-	-	-	-	-	-	-	-	3	-	-
兵庫県	-	-	-	-	-	-	-	-	-	-	-	-	-	-	1	2	-	-
奈良県	-	-	-	-	-	-	-	-	-	-	-	-	-	-	-	-	-	-
和歌山県	-	-	-	-	-	-	-	-	-	-	-	-	-	-	-	2	-	-
鳥取県	-	-	-	-	-	-	-	-	-	-	-	-	-	-	-	-	-	-
島根県	-	-	-	-	-	-	-	-	-	-	-	-	-	-	-	1	-	-
岡山県	-	-	-	-	-	-	-	-	-	-	-	-	-	-	-	1	-	-
広島県	-	-	-	-	-	-	-	-	-	-	-	-	-	-	-	-	-	-
山口県	-	-	-	-	-	-	-	-	-	-	-	-	-	-	-	-	-	-
徳島県	-	-	-	-	-	-	-	-	-	-	-	-	-	-	-	-	-	-
香川県	-	-	-	-	-	-	-	-	-	-	-	-	-	-	1	3	-	-
愛媛県	-	-	-	-	-	-	-	-	-	-	-	-	-	-	-	1	-	-
高知県	-	-	-	-	-	-	-	-	-	-	-	-	-	-	-	-	-	-
福岡県	-	-	-	-	-	-	-	-	-	-	-	-	-	-	3	8	1	1
佐賀県	-	-	-	-	-	-	-	-	-	-	-	-	-	-	-	-	-	-
長崎県	-	-	-	-	-	-	-	-	-	-	-	-	-	-	-	-	-	-
熊本県	-	-	-	-	-	-	-	-	-	-	-	-	-	-	-	-	-	-
大分県	-	-	-	-	-	-	-	-	-	-	-	-	-	-	-	-	-	-
宮崎県	-	-	-	-	-	-	-	-	-	-	-	-	-	-	-	1	-	-
鹿児島県	-	-	-	-	-	-	-	-	-	-	-	-	-	-	-	1	-	-
沖縄県	-	-	-	-	-	-	-	-	-	-	-	-	-	-	2	4	-	-

報告数・累積報告数，疾病・都道府県別

2019年第6週

	パラチフス		E型肝炎		ウエストナイル熱		A型肝炎		エキノコックス症		黄熱		オウム病		オムスク出血熱		回帰熱	
	報告数	累積	報告数	累積	報告数	累積	報告数	累積	報告数	累積	報告数	累積	報告数	累積	報告数	累積	報告数	累積
総数	1	3	8	43	-	-	10	70	-	1	-	-	-	2	-	-	-	-
北海道	-	-	-	6	-	-	-	1	-	1	-	-	-	-	-	-	-	-
青森県	-	-	-	-	-	-	-	-	-	-	-	-	-	-	-	-	-	-
岩手県	-	-	-	-	-	-	-	2	-	-	-	-	-	-	-	-	-	-
宮城県	-	-	-	1	-	-	-	3	-	-	-	-	-	-	-	-	-	-
秋田県	-	-	-	-	-	-	1	6	-	-	-	-	-	-	-	-	-	-
山形県	-	-	-	-	-	-	-	-	-	-	-	-	-	-	-	-	-	-
福島県	-	-	-	-	-	-	1	4	-	-	-	-	-	-	-	-	-	-
茨城県	-	-	-	1	-	-	-	1	-	-	-	-	-	-	-	-	-	-
栃木県	-	-	1	1	-	-	-	-	-	-	-	-	-	-	-	-	-	-
群馬県	-	-	1	1	-	-	-	-	-	-	-	-	-	-	-	-	-	-
埼玉県	-	-	-	-	-	-	-	2	-	-	-	-	-	-	-	-	-	-
千葉県	-	-	1	6	-	-	1	5	-	-	-	-	-	-	-	-	-	-
東京都	1	1	1	10	-	-	2	8	-	-	-	-	-	-	-	-	-	-
神奈川県	-	-	3	7	-	-	1	5	-	-	-	-	-	-	-	-	-	-
新潟県	-	-	-	1	-	-	-	7	-	-	-	-	-	-	-	-	-	-
富山県	-	-	-	1	-	-	-	1	-	-	-	-	-	-	-	-	-	-
石川県	-	-	-	-	-	-	-	2	-	-	-	-	-	-	-	-	-	-
福井県	-	-	-	-	-	-	-	-	-	-	-	-	-	-	-	-	-	-
山梨県	-	-	-	-	-	-	-	1	-	-	-	-	-	-	-	-	-	-
長野県	-	-	-	2	-	-	-	-	-	-	-	-	-	-	-	-	-	-
岐阜県	-	-	-	-	-	-	-	-	-	-	-	-	-	-	-	-	-	-
静岡県	-	-	-	-	-	-	-	5	-	-	-	-	-	-	-	-	-	-
愛知県	-	1	-	-	-	-	-	1	-	-	-	-	-	-	-	-	-	-
三重県	-	-	-	-	-	-	-	-	-	-	-	-	-	-	-	-	-	-
滋賀県	-	-	-	-	-	-	-	1	-	-	-	-	-	-	-	-	-	-
京都府	-	-	-	1	-	-	2	2	-	-	-	-	1	-	-	-	-	-
大阪府	-	1	-	2	-	-	2	6	-	-	-	-	-	-	-	-	-	-
兵庫県	-	-	-	-	-	-	-	-	-	-	-	-	-	-	-	-	-	-
奈良県	-	-	-	-	-	-	-	2	-	-	-	-	-	-	-	-	-	-
和歌山県	-	-	-	-	-	-	-	-	-	-	-	-	-	-	-	-	-	-
鳥取県	-	-	-	-	-	-	-	-	-	-	-	-	-	-	-	-	-	-
島根県	-	-	-	-	-	-	-	1	-	-	-	-	-	-	-	-	-	-
岡山県	-	-	-	-	-	-	-	1	-	-	-	-	-	-	-	-	-	-
広島県	-	-	-	-	-	-	-	3	-	-	-	-	-	-	-	-	-	-
山口県	-	-	-	-	-	-	-	-	-	-	-	-	1	-	-	-	-	-
徳島県	-	-	-	-	-	-	-	-	-	-	-	-	-	-	-	-	-	-
香川県	-	-	-	-	-	-	-	-	-	-	-	-	-	-	-	-	-	-
愛媛県	-	-	-	-	-	-	-	-	-	-	-	-	-	-	-	-	-	-
高知県	-	-	-	-	-	-	-	-	-	-	-	-	-	-	-	-	-	-
福岡県	-	-	-	1	-	-	-	-	-	-	-	-	-	-	-	-	-	-
佐賀県	-	-	1	1	-	-	-	-	-	-	-	-	-	-	-	-	-	-
長崎県	-	-	-	1	-	-	-	-	-	-	-	-	-	-	-	-	-	-
熊本県	-	-	-	-	-	-	-	-	-	-	-	-	-	-	-	-	-	-
大分県	-	-	-	-	-	-	-	-	-	-	-	-	-	-	-	-	-	-
宮崎県	-	-	-	-	-	-	-	-	-	-	-	-	-	-	-	-	-	-
鹿児島県	-	-	-	-	-	-	-	-	-	-	-	-	-	-	-	-	-	-
沖縄県	-	-	-	-	-	-	-	-	-	-	-	-	-	-	-	-	-	-

*2016年2月15日より届出対象疾患となりました。

**2013年3月4日より届出対象疾患となりました。

報告数・累積報告数，疾病・都道府県別

2019年第6週

	キャサナル 森林病		Q 熱		狂犬病		コクシジ オイドス症		サル痘		ジカウイルス 感染症*		重症熱性血小板 減少症候群**		腎症候性出血熱		西部ウマ脳炎	
	報告数	累積	報告数	累積	報告数	累積	報告数	累積	報告数	累積	報告数	累積	報告数	累積	報告数	累積	報告数	累積
総 数	-	-	-	-	-	-	1	-	-	-	-	-	1	-	-	-	-	-
北海道	-	-	-	-	-	-	-	-	-	-	-	-	-	-	-	-	-	-
青森県	-	-	-	-	-	-	-	-	-	-	-	-	-	-	-	-	-	-
岩手県	-	-	-	-	-	-	-	-	-	-	-	-	-	-	-	-	-	-
宮城県	-	-	-	-	-	-	-	-	-	-	-	-	-	-	-	-	-	-
秋田県	-	-	-	-	-	-	-	-	-	-	-	-	-	-	-	-	-	-
山形県	-	-	-	-	-	-	-	-	-	-	-	-	-	-	-	-	-	-
福島県	-	-	-	-	-	-	-	-	-	-	-	-	-	-	-	-	-	-
茨城県	-	-	-	-	-	-	-	-	-	-	-	-	-	-	-	-	-	-
栃木県	-	-	-	-	-	-	-	-	-	-	-	-	-	-	-	-	-	-
群馬県	-	-	-	-	-	-	-	-	-	-	-	-	-	-	-	-	-	-
埼玉県	-	-	-	-	-	-	-	-	-	-	-	-	-	-	-	-	-	-
千葉県	-	-	-	-	-	-	1	-	-	-	-	-	-	-	-	-	-	-
東京都	-	-	-	-	-	-	-	-	-	-	-	-	-	-	-	-	-	-
神奈川県	-	-	-	-	-	-	-	-	-	-	-	-	-	-	-	-	-	-
新潟県	-	-	-	-	-	-	-	-	-	-	-	-	-	-	-	-	-	-
富山県	-	-	-	-	-	-	-	-	-	-	-	-	-	-	-	-	-	-
石川県	-	-	-	-	-	-	-	-	-	-	-	-	-	-	-	-	-	-
福井県	-	-	-	-	-	-	-	-	-	-	-	-	-	-	-	-	-	-
山梨県	-	-	-	-	-	-	-	-	-	-	-	-	-	-	-	-	-	-
長野県	-	-	-	-	-	-	-	-	-	-	-	-	-	-	-	-	-	-
岐阜県	-	-	-	-	-	-	-	-	-	-	-	-	-	-	-	-	-	-
静岡県	-	-	-	-	-	-	-	-	-	-	-	-	-	-	-	-	-	-
愛知県	-	-	-	-	-	-	-	-	-	-	-	-	-	-	-	-	-	-
三重県	-	-	-	-	-	-	-	-	-	-	-	-	-	-	-	-	-	-
滋賀県	-	-	-	-	-	-	-	-	-	-	-	-	-	-	-	-	-	-
京都府	-	-	-	-	-	-	-	-	-	-	-	-	-	-	-	-	-	-
大阪府	-	-	-	-	-	-	-	-	-	-	-	-	-	-	-	-	-	-
兵庫県	-	-	-	-	-	-	-	-	-	-	-	-	-	-	-	-	-	-
奈良県	-	-	-	-	-	-	-	-	-	-	-	-	-	-	-	-	-	-
和歌山県	-	-	-	-	-	-	-	-	-	-	-	-	1	-	-	-	-	-
鳥取県	-	-	-	-	-	-	-	-	-	-	-	-	-	-	-	-	-	-
島根県	-	-	-	-	-	-	-	-	-	-	-	-	-	-	-	-	-	-
岡山県	-	-	-	-	-	-	-	-	-	-	-	-	-	-	-	-	-	-
広島県	-	-	-	-	-	-	-	-	-	-	-	-	-	-	-	-	-	-
山口県	-	-	-	-	-	-	-	-	-	-	-	-	-	-	-	-	-	-
徳島県	-	-	-	-	-	-	-	-	-	-	-	-	-	-	-	-	-	-
香川県	-	-	-	-	-	-	-	-	-	-	-	-	-	-	-	-	-	-
愛媛県	-	-	-	-	-	-	-	-	-	-	-	-	-	-	-	-	-	-
高知県	-	-	-	-	-	-	-	-	-	-	-	-	-	-	-	-	-	-
福岡県	-	-	-	-	-	-	-	-	-	-	-	-	-	-	-	-	-	-
佐賀県	-	-	-	-	-	-	-	-	-	-	-	-	-	-	-	-	-	-
長崎県	-	-	-	-	-	-	-	-	-	-	-	-	-	-	-	-	-	-
熊本県	-	-	-	-	-	-	-	-	-	-	-	-	-	-	-	-	-	-
大分県	-	-	-	-	-	-	-	-	-	-	-	-	-	-	-	-	-	-
宮崎県	-	-	-	-	-	-	-	-	-	-	-	-	-	-	-	-	-	-
鹿児島県	-	-	-	-	-	-	-	-	-	-	-	-	-	-	-	-	-	-
沖縄県	-	-	-	-	-	-	-	-	-	-	-	-	-	-	-	-	-	-

*鳥インフルエンザ(H5N1及びH7N9)を除く。

報告数・累積報告数，疾病・都道府県別

2019年第6週

	ダニ媒介脳炎		炭 疽		チクングニア熱		つつが虫病		デング熱		東部ウマ脳炎		鳥インフルエンザ*		ニパウイルス感染症		日本紅斑熱	
	報告数	累積	報告数	累積	報告数	累積	報告数	累積	報告数	累積	報告数	累積	報告数	累積	報告数	累積	報告数	累積
総 数	-	-	-	-	-	-	1	36	-	32	-	-	-	-	-	-	1	2
北海道	-	-	-	-	-	-	-	-	-	-	-	-	-	-	-	-	-	-
青森県	-	-	-	-	-	-	-	-	-	-	-	-	-	-	-	-	-	-
岩手県	-	-	-	-	-	-	-	-	-	-	-	-	-	-	-	-	-	-
宮城県	-	-	-	-	-	-	-	-	-	-	-	-	-	-	-	-	-	-
秋田県	-	-	-	-	-	-	-	-	-	-	-	-	-	-	-	-	-	-
山形県	-	-	-	-	-	-	-	-	-	-	-	-	-	-	-	-	-	-
福島県	-	-	-	-	-	-	2	-	-	-	-	-	-	-	-	-	-	-
茨城県	-	-	-	-	-	-	2	-	-	-	-	-	-	-	-	-	-	-
栃木県	-	-	-	-	-	-	-	-	-	-	-	-	-	-	-	-	-	-
群馬県	-	-	-	-	-	-	-	-	-	-	-	-	-	-	-	-	-	-
埼玉県	-	-	-	-	-	-	-	-	-	-	-	-	-	-	-	-	-	-
千葉県	-	-	-	-	-	-	1	9	-	2	-	-	-	-	-	-	-	-
東京都	-	-	-	-	-	-	-	-	-	14	-	-	-	-	-	-	-	-
神奈川県	-	-	-	-	-	-	-	-	-	3	-	-	-	-	-	-	-	-
新潟県	-	-	-	-	-	-	-	-	-	-	-	-	-	-	-	-	-	-
富山県	-	-	-	-	-	-	-	-	-	-	-	-	-	-	-	-	-	-
石川県	-	-	-	-	-	-	-	-	-	-	-	-	-	-	-	-	-	-
福井県	-	-	-	-	-	-	-	-	-	-	-	-	-	-	-	-	-	-
山梨県	-	-	-	-	-	-	-	-	-	-	-	-	-	-	-	-	-	-
長野県	-	-	-	-	-	-	-	-	-	1	-	-	-	-	-	-	-	-
岐阜県	-	-	-	-	-	-	-	-	-	-	-	-	-	-	-	-	-	-
静岡県	-	-	-	-	-	-	1	-	-	-	-	-	-	-	-	-	-	-
愛知県	-	-	-	-	-	-	-	-	-	3	-	-	-	-	-	-	-	-
三重県	-	-	-	-	-	-	1	-	-	-	-	-	-	-	-	-	-	-
滋賀県	-	-	-	-	-	-	-	-	-	-	-	-	-	-	-	-	-	-
京都府	-	-	-	-	-	-	-	-	-	1	-	-	-	-	-	-	-	1
大阪府	-	-	-	-	-	-	-	-	-	5	-	-	-	-	-	-	-	-
兵庫県	-	-	-	-	-	-	1	-	-	-	-	-	-	-	-	-	-	-
奈良県	-	-	-	-	-	-	-	-	-	-	-	-	-	-	-	-	-	-
和歌山県	-	-	-	-	-	-	-	-	-	-	-	-	-	-	-	-	-	-
鳥取県	-	-	-	-	-	-	-	-	-	-	-	-	-	-	-	-	-	-
島根県	-	-	-	-	-	-	-	-	-	-	-	-	-	-	-	-	-	-
岡山県	-	-	-	-	-	-	-	-	-	1	-	-	-	-	-	-	-	-
広島県	-	-	-	-	-	-	1	-	-	-	-	-	-	-	-	-	-	-
山口県	-	-	-	-	-	-	1	-	-	-	-	-	-	-	-	-	-	-
徳島県	-	-	-	-	-	-	-	-	-	-	-	-	-	-	-	-	-	-
香川県	-	-	-	-	-	-	-	-	-	-	-	-	-	-	-	-	-	-
愛媛県	-	-	-	-	-	-	-	-	-	-	-	-	-	-	-	-	-	-
高知県	-	-	-	-	-	-	-	-	-	-	-	-	-	-	-	-	-	-
福岡県	-	-	-	-	-	-	-	-	-	1	-	-	-	-	-	-	-	-
佐賀県	-	-	-	-	-	-	-	-	-	-	-	-	-	-	-	-	-	-
長崎県	-	-	-	-	-	-	-	-	-	-	-	-	-	-	-	-	-	-
熊本県	-	-	-	-	-	-	-	-	-	-	-	-	-	-	-	-	-	-
大分県	-	-	-	-	-	-	-	-	-	-	-	-	-	-	-	-	-	-
宮崎県	-	-	-	-	-	-	3	-	-	-	-	-	-	-	-	-	-	-
鹿児島県	-	-	-	-	-	-	15	-	-	-	-	-	-	-	-	-	1	1
沖縄県	-	-	-	-	-	-	-	-	-	1	-	-	-	-	-	-	-	-

報告数・累積報告数，疾病・都道府県別

2019年第6週

	日本脳炎		ハンタウイルス 肺症候群		Bウイルス病		鼻 疽		ブルセラ症		ベネズエラ ウマ脳炎		ヘンドラウイルス 感 染 症		発しんチフス		ボツリヌス症	
	報告数	累積	報告数	累積	報告数	累積	報告数	累積	報告数	累積	報告数	累積	報告数	累積	報告数	累積	報告数	累積
総 数	-	-	-	-	-	-	-	-	-	-	-	-	-	-	-	-	-	-
北海道	-	-	-	-	-	-	-	-	-	-	-	-	-	-	-	-	-	-
青森県	-	-	-	-	-	-	-	-	-	-	-	-	-	-	-	-	-	-
岩手県	-	-	-	-	-	-	-	-	-	-	-	-	-	-	-	-	-	-
宮城県	-	-	-	-	-	-	-	-	-	-	-	-	-	-	-	-	-	-
秋田県	-	-	-	-	-	-	-	-	-	-	-	-	-	-	-	-	-	-
山形県	-	-	-	-	-	-	-	-	-	-	-	-	-	-	-	-	-	-
福島県	-	-	-	-	-	-	-	-	-	-	-	-	-	-	-	-	-	-
茨城県	-	-	-	-	-	-	-	-	-	-	-	-	-	-	-	-	-	-
栃木県	-	-	-	-	-	-	-	-	-	-	-	-	-	-	-	-	-	-
群馬県	-	-	-	-	-	-	-	-	-	-	-	-	-	-	-	-	-	-
埼玉県	-	-	-	-	-	-	-	-	-	-	-	-	-	-	-	-	-	-
千葉県	-	-	-	-	-	-	-	-	-	-	-	-	-	-	-	-	-	-
東京都	-	-	-	-	-	-	-	-	-	-	-	-	-	-	-	-	-	-
神奈川県	-	-	-	-	-	-	-	-	-	-	-	-	-	-	-	-	-	-
新潟県	-	-	-	-	-	-	-	-	-	-	-	-	-	-	-	-	-	-
富山県	-	-	-	-	-	-	-	-	-	-	-	-	-	-	-	-	-	-
石川県	-	-	-	-	-	-	-	-	-	-	-	-	-	-	-	-	-	-
福井県	-	-	-	-	-	-	-	-	-	-	-	-	-	-	-	-	-	-
山梨県	-	-	-	-	-	-	-	-	-	-	-	-	-	-	-	-	-	-
長野県	-	-	-	-	-	-	-	-	-	-	-	-	-	-	-	-	-	-
岐阜県	-	-	-	-	-	-	-	-	-	-	-	-	-	-	-	-	-	-
静岡県	-	-	-	-	-	-	-	-	-	-	-	-	-	-	-	-	-	-
愛知県	-	-	-	-	-	-	-	-	-	-	-	-	-	-	-	-	-	-
三重県	-	-	-	-	-	-	-	-	-	-	-	-	-	-	-	-	-	-
滋賀県	-	-	-	-	-	-	-	-	-	-	-	-	-	-	-	-	-	-
京都府	-	-	-	-	-	-	-	-	-	-	-	-	-	-	-	-	-	-
大阪府	-	-	-	-	-	-	-	-	-	-	-	-	-	-	-	-	-	-
兵庫県	-	-	-	-	-	-	-	-	-	-	-	-	-	-	-	-	-	-
奈良県	-	-	-	-	-	-	-	-	-	-	-	-	-	-	-	-	-	-
和歌山県	-	-	-	-	-	-	-	-	-	-	-	-	-	-	-	-	-	-
鳥取県	-	-	-	-	-	-	-	-	-	-	-	-	-	-	-	-	-	-
島根県	-	-	-	-	-	-	-	-	-	-	-	-	-	-	-	-	-	-
岡山県	-	-	-	-	-	-	-	-	-	-	-	-	-	-	-	-	-	-
広島県	-	-	-	-	-	-	-	-	-	-	-	-	-	-	-	-	-	-
山口県	-	-	-	-	-	-	-	-	-	-	-	-	-	-	-	-	-	-
徳島県	-	-	-	-	-	-	-	-	-	-	-	-	-	-	-	-	-	-
香川県	-	-	-	-	-	-	-	-	-	-	-	-	-	-	-	-	-	-
愛媛県	-	-	-	-	-	-	-	-	-	-	-	-	-	-	-	-	-	-
高知県	-	-	-	-	-	-	-	-	-	-	-	-	-	-	-	-	-	-
福岡県	-	-	-	-	-	-	-	-	-	-	-	-	-	-	-	-	-	-
佐賀県	-	-	-	-	-	-	-	-	-	-	-	-	-	-	-	-	-	-
長崎県	-	-	-	-	-	-	-	-	-	-	-	-	-	-	-	-	-	-
熊本県	-	-	-	-	-	-	-	-	-	-	-	-	-	-	-	-	-	-
大分県	-	-	-	-	-	-	-	-	-	-	-	-	-	-	-	-	-	-
宮崎県	-	-	-	-	-	-	-	-	-	-	-	-	-	-	-	-	-	-
鹿児島県	-	-	-	-	-	-	-	-	-	-	-	-	-	-	-	-	-	-
沖縄県	-	-	-	-	-	-	-	-	-	-	-	-	-	-	-	-	-	-

報告数・累積報告数，疾病・都道府県別

2019年第6週

	マラリア		野 兎 病		ライム病		リッサウイルス 感 染 症		リフトバレー熱		類 鼻 疽		レジオネラ症		レプトスピラ症		ロッキー山 紅 斑 熱	
	報告数	累積	報告数	累積	報告数	累積	報告数	累積	報告数	累積	報告数	累積	報告数	累積	報告数	累積	報告数	累積
総 数	-	4	-	-	-	-	-	-	-	-	-	-	25	163	-	-	-	-
北海道	-	-	-	-	-	-	-	-	-	-	-	-	2	6	-	-	-	-
青森県	-	-	-	-	-	-	-	-	-	-	-	-	-	-	-	-	-	-
岩手県	-	-	-	-	-	-	-	-	-	-	-	-	2	-	-	-	-	-
宮城県	-	-	-	-	-	-	-	-	-	-	-	-	1	4	-	-	-	-
秋田県	-	-	-	-	-	-	-	-	-	-	-	-	1	1	-	-	-	-
山形県	-	-	-	-	-	-	-	-	-	-	-	-	3	-	-	-	-	-
福島県	-	-	-	-	-	-	-	-	-	-	-	-	-	-	-	-	-	-
茨城県	-	-	-	-	-	-	-	-	-	-	-	-	3	-	-	-	-	-
栃木県	-	-	-	-	-	-	-	-	-	-	-	-	3	-	-	-	-	-
群馬県	-	-	-	-	-	-	-	-	-	-	-	-	2	-	-	-	-	-
埼玉県	-	-	-	-	-	-	-	-	-	-	-	-	4	-	-	-	-	-
千葉県	-	-	-	-	-	-	-	-	-	-	-	-	1	6	-	-	-	-
東京都	-	2	-	-	-	-	-	-	-	-	-	-	2	22	-	-	-	-
神奈川県	-	1	-	-	-	-	-	-	-	-	-	-	11	-	-	-	-	-
新潟県	-	-	-	-	-	-	-	-	-	-	-	-	2	5	-	-	-	-
富山県	-	-	-	-	-	-	-	-	-	-	-	-	3	-	-	-	-	-
石川県	-	-	-	-	-	-	-	-	-	-	-	-	1	6	-	-	-	-
福井県	-	-	-	-	-	-	-	-	-	-	-	-	1	1	-	-	-	-
山梨県	-	-	-	-	-	-	-	-	-	-	-	-	-	-	-	-	-	-
長野県	-	-	-	-	-	-	-	-	-	-	-	-	2	-	-	-	-	-
岐阜県	-	-	-	-	-	-	-	-	-	-	-	-	1	2	-	-	-	-
静岡県	-	-	-	-	-	-	-	-	-	-	-	-	1	8	-	-	-	-
愛知県	-	-	-	-	-	-	-	-	-	-	-	-	2	12	-	-	-	-
三重県	-	-	-	-	-	-	-	-	-	-	-	-	1	-	-	-	-	-
滋賀県	-	-	-	-	-	-	-	-	-	-	-	-	4	-	-	-	-	-
京都府	-	-	-	-	-	-	-	-	-	-	-	-	2	5	-	-	-	-
大阪府	-	-	-	-	-	-	-	-	-	-	-	-	3	-	-	-	-	-
兵庫県	-	-	-	-	-	-	-	-	-	-	-	-	3	8	-	-	-	-
奈良県	-	1	-	-	-	-	-	-	-	-	-	-	1	3	-	-	-	-
和歌山県	-	-	-	-	-	-	-	-	-	-	-	-	-	-	-	-	-	-
鳥取県	-	-	-	-	-	-	-	-	-	-	-	-	1	-	-	-	-	-
島根県	-	-	-	-	-	-	-	-	-	-	-	-	1	-	-	-	-	-
岡山県	-	-	-	-	-	-	-	-	-	-	-	-	2	-	-	-	-	-
広島県	-	-	-	-	-	-	-	-	-	-	-	-	1	-	-	-	-	-
山口県	-	-	-	-	-	-	-	-	-	-	-	-	1	-	-	-	-	-
徳島県	-	-	-	-	-	-	-	-	-	-	-	-	2	-	-	-	-	-
香川県	-	-	-	-	-	-	-	-	-	-	-	-	1	-	-	-	-	-
愛媛県	-	-	-	-	-	-	-	-	-	-	-	-	-	-	-	-	-	-
高知県	-	-	-	-	-	-	-	-	-	-	-	-	1	-	-	-	-	-
福岡県	-	-	-	-	-	-	-	-	-	-	-	-	2	13	-	-	-	-
佐賀県	-	-	-	-	-	-	-	-	-	-	-	-	1	1	-	-	-	-
長崎県	-	-	-	-	-	-	-	-	-	-	-	-	3	-	-	-	-	-
熊本県	-	-	-	-	-	-	-	-	-	-	-	-	2	-	-	-	-	-
大分県	-	-	-	-	-	-	-	-	-	-	-	-	1	-	-	-	-	-
宮崎県	-	-	-	-	-	-	-	-	-	-	-	-	-	-	-	-	-	-
鹿児島県	-	-	-	-	-	-	-	-	-	-	-	-	1	1	-	-	-	-
沖縄県	-	-	-	-	-	-	-	-	-	-	-	-	2	-	-	-	-	-

*E型肝炎及びA型肝炎を除く。

**2014年9月19日より届出対象疾患となりました。

***急性灰白髄炎を除く。2018年5月1日より届出対象疾患となりました。

****ウエストナイル脳炎、西部ウマ脳炎、ダニ媒介脳炎、東部ウマ脳炎、日本脳炎、ベネズエラウマ脳炎及びリフトバレー熱を除く。

報告数・累積報告数、疾病・都道府県別

2019年 第6週

	アメルバ赤痢		ウイルス型肝炎*		カリバネム耐性 腸内細菌科細菌感染症**		急性弛緩性 麻痺***		急性脳炎****		クリプト スポリジウム症		クロイツフェルト ・ヤコブ病		劇症型溶血性 レンサ球菌感染症		後天性免疫不全 症候群	
	報告数	累積	報告数	累積	報告数	累積	報告数	累積	報告数	累積	報告数	累積	報告数	累積	報告数	累積	報告数	累積
総 数	10	77	3	35	22	208	1	7	16	210	-	-	1	14	11	114	11	95
北海道	1	3	-	-	-	3	-	-	1	6	-	-	-	-	-	4	-	3
青森県	-	-	-	-	-	3	-	-	-	1	-	-	-	-	-	1	-	-
岩手県	-	-	-	-	-	-	-	-	-	3	-	-	-	-	-	-	-	-
宮城県	-	2	-	4	1	2	-	-	-	1	-	-	-	-	-	-	1	3
秋田県	1	2	-	-	-	2	-	-	-	-	-	-	-	-	-	-	-	-
山形県	-	-	-	-	-	3	-	-	-	-	-	-	-	-	-	-	-	2
福島県	-	-	-	-	2	11	-	-	-	1	-	-	1	-	2	-	-	-
茨城県	-	-	-	-	-	3	1	2	-	7	-	-	-	-	-	1	-	-
栃木県	-	3	-	-	-	2	-	-	-	-	-	-	-	-	-	1	-	-
群馬県	-	-	-	1	1	6	-	-	1	6	-	-	-	-	-	-	-	2
埼玉県	1	3	-	-	-	4	-	-	1	14	-	-	-	-	-	3	-	-
千葉県	1	4	-	1	-	2	-	-	3	19	-	-	-	2	-	3	1	4
東京都	3	20	3	6	-	18	-	-	1	24	-	-	-	3	2	13	4	37
神奈川県	-	5	-	-	2	10	-	-	1	18	-	-	-	1	-	10	1	7
新潟県	-	2	-	1	-	3	-	-	1	2	-	-	-	-	-	-	-	1
富山県	-	1	-	-	-	-	-	-	-	1	-	-	-	-	-	-	-	-
石川県	-	-	-	-	-	3	-	-	-	1	-	-	-	-	-	2	-	-
福井県	-	1	-	-	-	1	-	-	-	2	-	-	-	-	-	1	-	-
山梨県	-	-	-	-	-	1	-	-	-	-	-	-	2	-	1	-	-	-
長野県	-	2	-	1	2	7	-	-	1	8	-	-	-	-	-	1	-	2
岐阜県	1	1	-	-	-	1	-	-	-	1	-	-	-	-	-	1	-	1
静岡県	-	1	-	-	-	4	-	-	-	7	-	-	-	-	1	7	-	1
愛知県	1	10	-	3	5	14	-	-	2	18	-	-	-	-	2	9	1	5
三重県	-	4	-	1	-	6	-	1	-	-	-	-	-	-	-	3	-	3
滋賀県	-	1	-	-	-	-	-	-	-	1	-	-	-	-	-	2	-	-
京都府	-	2	-	1	-	7	-	-	-	-	-	-	2	-	3	-	1	-
大阪府	-	-	-	1	4	24	-	1	-	6	-	-	-	-	1	6	-	7
兵庫県	-	1	-	2	-	10	-	-	1	13	-	-	1	1	-	6	-	4
奈良県	-	-	-	-	1	4	-	-	-	5	-	-	-	-	-	1	-	-
和歌山県	-	1	-	2	-	4	-	-	-	1	-	-	-	-	-	2	-	1
鳥取県	-	-	-	-	-	1	-	-	-	-	-	-	-	-	-	-	-	-
島根県	-	1	-	-	-	5	-	-	-	6	-	-	-	-	-	2	-	1
岡山県	-	1	-	-	-	5	-	-	-	1	-	-	-	-	-	-	-	1
広島県	-	-	-	2	-	8	-	-	1	8	-	-	1	-	3	1	1	-
山口県	-	1	-	1	-	1	-	1	-	3	-	-	-	-	2	-	1	-
徳島県	-	1	-	-	1	1	-	-	-	-	-	-	-	-	1	-	-	-
香川県	-	-	-	1	-	1	-	-	-	-	-	-	-	-	1	-	1	-
愛媛県	-	-	-	1	-	2	-	-	-	1	-	-	-	3	6	1	1	-
高知県	-	-	-	1	-	4	-	-	-	1	-	-	-	-	1	-	-	-
福岡県	1	2	-	3	1	13	-	1	1	7	-	-	-	1	6	1	2	-
佐賀県	-	1	-	-	2	2	-	-	-	-	-	-	-	-	-	-	-	-
長崎県	-	-	-	-	-	3	-	-	-	3	-	-	-	-	2	-	-	-
熊本県	-	1	-	-	-	1	-	-	-	1	-	-	-	-	2	-	-	-
大分県	-	-	-	-	-	1	-	-	-	6	-	-	-	1	1	-	2	-
宮崎県	-	-	-	1	-	-	-	-	-	-	-	-	-	-	3	-	-	-
鹿児島県	-	-	-	-	-	2	-	1	1	6	-	-	1	-	-	-	1	-
沖縄県	-	-	-	1	-	-	-	-	-	1	-	-	-	-	1	-	-	-

*2013年4月1日より届出対象疾患となりました。
 **2014年9月19日より届出対象疾患となりました。

報告数・累積報告数, 疾病・都道府県別

2019年第6週

	ジアルジア症		侵襲性インフルエンザ菌感染症*		侵襲性髄膜炎菌感染症*		侵襲性肺炎球菌感染症*		水痘** (入院例に限る)		先天性風しん症候群		梅毒		播種性 クリプトコックス症**		破傷風	
	報告数	累積	報告数	累積	報告数	累積	報告数	累積	報告数	累積	報告数	累積	報告数	累積	報告数	累積	報告数	累積
総数	-	2	6	95	-	9	59	499	4	47	-	1	66	567	-	13	1	4
北海道	-	-	2	7	-	-	3	21	-	3	-	-	2	5	-	1	-	-
青森県	-	-	-	-	-	-	-	3	-	-	-	-	-	-	-	-	-	-
岩手県	-	-	-	-	-	-	-	2	-	-	-	-	3	-	-	-	-	-
宮城県	-	-	-	1	-	-	2	11	-	1	-	-	3	7	-	-	-	-
秋田県	-	-	-	-	-	-	3	4	-	-	-	-	1	-	-	-	-	-
山形県	-	-	-	1	-	-	1	5	-	-	-	-	1	-	-	-	-	-
福島県	-	-	-	-	-	-	1	3	-	-	-	-	1	4	-	-	-	-
茨城県	-	-	-	1	-	-	2	9	-	-	-	-	-	7	-	1	-	-
栃木県	-	-	-	-	-	-	-	9	-	-	-	-	-	4	-	-	-	-
群馬県	-	-	-	-	-	-	-	1	-	-	-	-	1	4	-	1	-	-
埼玉県	-	-	1	1	-	-	1	20	-	1	-	1	1	21	-	1	-	-
千葉県	-	-	-	4	-	-	1	24	-	6	-	-	1	9	-	-	-	-
東京都	-	1	-	16	-	1	4	67	-	6	-	-	15	160	-	2	-	-
神奈川県	-	-	1	7	-	1	6	40	-	2	-	-	2	21	-	-	-	-
新潟県	-	-	-	2	-	-	-	9	-	-	-	-	1	6	-	-	1	1
富山県	-	-	-	2	-	-	-	5	-	-	-	-	-	3	-	1	-	-
石川県	-	-	-	3	-	-	2	3	-	1	-	-	-	1	-	-	-	-
福井県	-	-	-	1	-	-	1	4	-	-	-	-	-	-	-	-	-	-
山梨県	-	-	-	-	-	-	-	2	-	1	-	-	-	-	-	-	-	-
長野県	-	-	-	1	-	-	1	6	-	1	-	-	1	5	-	1	-	-
岐阜県	-	-	-	1	-	-	1	9	-	3	-	-	3	6	-	-	-	1
静岡県	-	-	-	1	-	-	3	18	-	-	-	-	2	11	-	1	-	1
愛知県	-	-	-	8	-	1	5	28	-	2	-	-	7	38	-	-	-	-
三重県	-	-	-	-	-	-	-	7	-	-	-	-	-	4	-	1	-	-
滋賀県	-	-	-	1	-	-	-	4	-	-	-	-	-	3	-	-	-	-
京都府	-	1	-	3	-	-	2	15	1	4	-	-	1	8	-	-	-	-
大阪府	-	-	-	12	-	2	3	28	-	-	-	-	9	99	-	-	-	-
兵庫県	-	-	-	-	-	1	6	24	-	3	-	-	4	21	-	1	-	-
奈良県	-	-	-	1	-	1	-	5	-	2	-	-	-	2	-	-	-	-
和歌山県	-	-	-	1	-	-	-	4	-	-	-	-	-	3	-	-	-	-
鳥取県	-	-	-	-	-	-	-	-	-	1	-	-	-	-	-	-	-	-
島根県	-	-	-	1	-	-	-	6	-	-	-	-	1	2	-	-	-	-
岡山県	-	-	-	1	-	-	1	6	-	-	-	-	2	12	-	-	-	-
広島県	-	-	-	-	-	1	2	10	-	-	-	-	2	17	-	-	-	-
山口県	-	-	-	-	-	-	-	5	-	-	-	-	1	6	-	-	-	-
徳島県	-	-	-	1	-	-	-	4	-	-	-	-	-	1	-	1	-	-
香川県	-	-	-	2	-	-	-	4	-	1	-	-	-	4	-	-	-	-
愛媛県	-	-	-	-	-	-	-	2	1	1	-	-	1	11	-	-	-	-
高知県	-	-	-	-	-	-	-	2	-	-	-	-	2	5	-	-	-	-
福岡県	-	-	2	10	-	1	2	33	2	4	-	-	1	27	-	1	-	-
佐賀県	-	-	-	-	-	-	1	5	-	-	-	-	-	2	-	-	-	-
長崎県	-	-	-	-	-	-	-	7	-	-	-	-	-	2	-	-	-	-
熊本県	-	-	-	-	-	-	2	6	-	-	-	-	1	11	-	-	-	1
大分県	-	-	-	-	-	-	1	3	-	1	-	-	-	3	-	-	-	-
宮崎県	-	-	-	-	-	-	-	2	-	-	-	-	-	1	-	-	-	-
鹿児島県	-	-	-	3	-	-	2	3	-	2	-	-	1	3	-	-	-	-
沖縄県	-	-	-	2	-	-	-	11	-	1	-	-	-	3	-	-	-	-

*2018年1月1日より届出対象疾患となりました。
 **2014年9月19日より届出対象疾患となりました。

報告数・累積報告数、疾病・都道府県別

2019年第6週

	バンコマイシン耐性 黄色ブドウ球菌感染症		バンコマイシン耐性 腸球菌感染症		百日咳*		風しん		麻疹		薬剤耐性アシネト バクター感染症**	
	報告数	累積	報告数	累積	報告数	累積	報告数	累積	報告数	累積	報告数	累積
総数	-	-	1	9	249	1680	71	447	22	167	-	4
北海道	-	-	-	-	7	40	-	3	2	3	-	2
青森県	-	-	-	-	1	3	-	-	-	-	-	-
岩手県	-	-	-	-	-	4	-	-	-	1	-	-
宮城県	-	-	-	-	1	14	1	1	-	-	-	-
秋田県	-	-	-	-	2	24	-	-	-	-	-	-
山形県	-	-	-	-	7	36	-	-	-	-	-	-
福島県	-	-	-	-	4	36	1	4	-	-	-	-
茨城県	-	-	-	-	6	54	-	4	-	1	-	-
栃木県	-	-	-	-	-	5	1	3	-	2	-	-
群馬県	-	-	-	1	7	33	-	1	-	-	-	-
埼玉県	-	-	-	-	22	113	3	30	1	2	-	-
千葉県	-	-	-	-	23	106	10	47	-	-	-	-
東京都	-	-	-	-	28	240	19	126	-	11	-	2
神奈川県	-	-	-	1	11	80	14	71	2	6	-	-
新潟県	-	-	-	-	-	21	-	1	-	-	-	-
富山県	-	-	-	-	-	1	-	3	-	-	-	-
石川県	-	-	-	-	2	13	-	3	-	-	-	-
福井県	-	-	-	-	4	16	-	2	-	-	-	-
山梨県	-	-	-	-	-	13	-	1	-	-	-	-
長野県	-	-	-	-	2	12	2	6	-	-	-	-
岐阜県	-	-	-	-	-	8	-	-	-	5	-	-
静岡県	-	-	-	-	10	90	-	1	1	2	-	-
愛知県	-	-	-	-	9	61	3	7	3	17	-	-
三重県	-	-	-	-	2	43	2	7	-	49	-	-
滋賀県	-	-	-	-	4	12	-	-	1	3	-	-
京都府	-	-	-	-	3	37	1	6	2	4	-	-
大阪府	-	-	1	4	13	90	5	39	9	47	-	-
兵庫県	-	-	-	1	9	72	1	15	-	1	-	-
奈良県	-	-	-	1	-	3	1	4	-	1	-	-
和歌山県	-	-	-	-	1	11	-	-	-	5	-	-
鳥取県	-	-	-	-	-	-	-	-	-	-	-	-
島根県	-	-	-	-	-	3	-	-	-	-	-	-
岡山県	-	-	-	-	-	22	1	3	-	-	-	-
広島県	-	-	-	-	2	18	1	2	-	4	-	-
山口県	-	-	-	-	7	42	-	5	-	-	-	-
徳島県	-	-	-	-	-	6	-	-	-	-	-	-
香川県	-	-	-	-	6	48	-	1	-	-	-	-
愛媛県	-	-	-	-	8	35	-	1	-	-	-	-
高知県	-	-	-	-	4	18	-	-	-	-	-	-
福岡県	-	-	-	-	15	72	5	35	-	-	-	-
佐賀県	-	-	-	-	1	4	-	7	-	-	-	-
長崎県	-	-	-	-	-	3	-	2	-	-	-	-
熊本県	-	-	-	-	4	9	-	1	1	1	-	-
大分県	-	-	-	-	-	2	-	-	-	-	-	-
宮崎県	-	-	-	-	4	31	-	-	-	-	-	-
鹿児島県	-	-	-	-	20	74	-	1	-	-	-	-
沖縄県	-	-	-	1	-	2	-	4	-	2	-	-

注) 百日咳は2018年1月1日より全数把握対象疾患に変更となりました。
 *鳥インフルエンザ及び新型インフルエンザ等感染症を除く。
 **2018年第9週より定点当たり報告数の表示が開始されました。

報告数・定点当たり報告数、疾病・都道府県別

2019年第6週

	インフルエンザ*		RSウイルス感染症**		咽頭結膜熱		A群溶血性レンサ球菌咽頭炎		感染性胃腸炎		水痘		手足口病		伝染性紅斑		突発性発しん	
	報告数	定点当り	報告数	定点当り	報告数	定点当り	報告数	定点当り	報告数	定点当り	報告数	定点当り	報告数	定点当り	報告数	定点当り	報告数	定点当り
総数	129989	26.28	1341	0.42	1049	0.33	7984	2.52	19063	6.03	918	0.29	409	0.13	1813	0.57	925	0.29
北海道	5663	25.51	92	0.66	46	0.33	761	5.44	342	2.44	33	0.24	4	0.03	32	0.23	26	0.19
青森県	1544	23.75	9	0.21	12	0.29	77	1.83	240	5.71	21	0.50	6	0.14	23	0.55	13	0.31
岩手県	1798	27.66	8	0.20	9	0.23	161	4.03	110	2.75	7	0.18	20	0.50	37	0.93	23	0.58
宮城県	3133	32.98	18	0.31	15	0.25	194	3.29	320	5.42	39	0.66	2	0.03	144	2.44	31	0.53
秋田県	1310	24.72	3	0.09	13	0.38	61	1.79	97	2.85	3	0.09	1	0.03	16	0.47	5	0.15
山形県	1417	30.15	5	0.17	16	0.53	109	3.63	201	6.70	16	0.53	16	0.53	52	1.73	12	0.40
福島県	2645	31.87	26	0.52	24	0.48	153	3.06	170	3.40	18	0.36	12	0.24	48	0.96	19	0.38
茨城県	3158	26.32	24	0.32	11	0.15	176	2.35	342	4.56	23	0.31	12	0.16	30	0.40	14	0.19
栃木県	2306	30.34	14	0.29	6	0.13	83	1.73	158	3.29	16	0.33	2	0.04	19	0.40	17	0.35
群馬県	2399	27.26	19	0.35	19	0.35	121	2.24	202	3.74	4	0.07	5	0.09	23	0.43	16	0.30
埼玉県	9794	38.56	40	0.25	41	0.25	472	2.93	1314	8.16	46	0.29	12	0.07	152	0.94	45	0.28
千葉県	6269	30.14	20	0.16	23	0.18	367	2.87	807	6.30	43	0.34	10	0.08	78	0.61	30	0.23
東京都	10304	25.25	41	0.16	45	0.18	577	2.25	1802	7.01	107	0.42	29	0.11	223	0.87	76	0.30
神奈川県	10326	28.68	51	0.22	26	0.11	440	1.91	1374	5.97	66	0.29	25	0.11	124	0.54	49	0.21
新潟県	3190	35.44	26	0.46	54	0.95	282	4.95	209	3.67	20	0.35	7	0.12	119	2.09	24	0.42
富山県	976	20.33	6	0.21	28	0.97	61	2.10	190	6.55	9	0.31	7	0.24	27	0.93	12	0.41
石川県	1561	32.52	18	0.62	30	1.03	186	6.41	141	4.86	3	0.10	4	0.14	38	1.31	17	0.59
福井県	820	23.43	28	1.27	14	0.64	54	2.45	160	7.27	1	0.05	-	-	5	0.23	6	0.27
山梨県	1235	30.12	5	0.21	2	0.08	31	1.29	110	4.58	7	0.29	2	0.08	20	0.83	1	0.04
長野県	2418	27.79	36	0.67	7	0.13	71	1.31	312	5.78	13	0.24	7	0.13	26	0.48	10	0.19
岐阜県	1388	15.95	10	0.19	12	0.23	53	1.00	130	2.45	1	0.02	3	0.06	8	0.15	6	0.11
静岡県	3237	23.29	17	0.19	20	0.22	155	1.74	639	7.18	16	0.18	3	0.03	34	0.38	19	0.21
愛知県	4415	22.64	60	0.33	42	0.23	364	2.00	697	3.83	32	0.18	9	0.05	58	0.32	40	0.22
三重県	1381	19.18	32	0.71	12	0.27	94	2.09	224	4.98	11	0.24	4	0.09	5	0.11	14	0.31
滋賀県	1233	23.26	7	0.22	3	0.09	47	1.47	177	5.53	6	0.19	1	0.03	4	0.13	4	0.13
京都府	2818	22.37	21	0.27	16	0.21	110	1.43	434	5.64	10	0.13	9	0.12	37	0.48	11	0.14
大阪府	6354	21.04	136	0.68	86	0.43	458	2.30	1270	6.38	73	0.37	31	0.16	65	0.33	46	0.23
兵庫県	4280	21.51	119	0.92	47	0.36	247	1.91	935	7.25	39	0.30	37	0.29	67	0.52	29	0.22
奈良県	1121	20.38	11	0.32	20	0.59	66	1.94	234	6.88	12	0.35	7	0.21	1	0.03	7	0.21
和歌山県	817	16.67	32	1.07	13	0.43	17	0.57	129	4.30	9	0.30	-	-	16	0.53	4	0.13
鳥取県	677	23.34	5	0.26	6	0.32	106	5.58	199	10.47	4	0.21	8	0.42	3	0.16	4	0.21
島根県	876	23.05	9	0.39	7	0.30	63	2.74	247	10.74	4	0.17	9	0.39	2	0.09	2	0.09
岡山県	1934	23.02	12	0.22	20	0.37	119	2.20	456	8.44	8	0.15	2	0.04	12	0.22	8	0.15
広島県	2997	26.52	44	0.62	26	0.37	130	1.83	548	7.72	19	0.27	8	0.11	22	0.31	15	0.21
山口県	1773	26.46	51	1.09	10	0.21	121	2.57	294	6.26	3	0.06	1	0.02	17	0.36	16	0.34
徳島県	936	25.30	44	1.91	4	0.17	21	0.91	166	7.22	-	-	9	0.39	2	0.09	4	0.17
香川県	1252	26.64	14	0.50	18	0.64	55	1.96	206	7.36	5	0.18	1	0.04	6	0.21	10	0.36
愛媛県	1480	24.26	13	0.35	9	0.24	139	3.76	449	12.14	8	0.22	-	-	10	0.27	21	0.57
高知県	1066	22.21	6	0.20	3	0.10	63	2.10	175	5.83	6	0.20	1	0.03	10	0.33	6	0.20
福岡県	5406	27.30	102	0.85	68	0.57	493	4.11	924	7.70	51	0.43	14	0.12	102	0.85	68	0.57
佐賀県	691	17.72	13	0.57	5	0.22	34	1.48	104	4.52	10	0.43	28	1.22	22	0.96	13	0.57
長崎県	1768	25.26	11	0.25	32	0.73	86	1.95	136	3.09	10	0.23	8	0.18	7	0.16	20	0.45
熊本県	1588	19.85	37	0.74	26	0.52	111	2.22	397	7.94	12	0.24	10	0.20	7	0.14	31	0.62
大分県	2037	35.12	11	0.31	25	0.69	67	1.86	355	9.86	11	0.31	2	0.06	8	0.22	27	0.75
宮崎県	1790	30.86	4	0.11	23	0.64	117	3.25	367	10.19	11	0.31	2	0.06	15	0.42	26	0.72
鹿児島県	2349	25.53	26	0.48	47	0.87	149	2.76	488	9.04	30	0.56	8	0.15	6	0.11	13	0.24
沖縄県	2059	35.50	5	0.15	8	0.24	62	1.82	82	2.41	22	0.65	11	0.32	31	0.91	15	0.44

*髄膜炎菌、肺炎球菌、インフルエンザ菌を原因として同定された場合を除く。
 **オウム病を除く。
 ***病原体がロタウイルスであるものに限る。2013年10月14日より届出対象疾患となりました。

報告数・定点当り報告数、疾病・都道府県別

2019年 第6週

	ヘルパンギーナ		流行性耳下腺炎		急性出血性結膜炎		流行性角結膜炎		細菌性髄膜炎*		無菌性髄膜炎		マイコプラズマ肺炎		クラミジア肺炎**		感染性胃腸炎(ロタウイルス)***	
	報告数	定点当り	報告数	定点当り	報告数	定点当り	報告数	定点当り	報告数	定点当り	報告数	定点当り	報告数	定点当り	報告数	定点当り	報告数	定点当り
総数	47	0.01	291	0.09	11	0.02	444	0.64	14	0.03	11	0.02	88	0.18	2	0.00	60	0.13
北海道	1	0.01	6	0.04	-	-	16	0.57	-	-	-	-	6	0.26	-	-	-	-
青森県	-	-	9	0.21	-	-	1	0.09	-	-	-	-	5	0.83	-	-	1	0.17
岩手県	-	-	15	0.38	-	-	14	1.00	-	-	-	-	6	0.32	-	-	4	0.21
宮城県	1	0.02	8	0.14	-	-	2	0.17	-	-	-	-	2	0.17	-	-	-	-
秋田県	-	-	-	-	-	-	1	0.14	-	-	-	-	7	0.88	-	-	-	-
山形県	-	-	2	0.07	-	-	-	-	1	0.10	1	0.10	3	0.30	-	-	1	0.10
福島県	-	-	6	0.12	-	-	14	1.08	-	-	-	-	1	0.14	-	-	1	0.14
茨城県	1	0.01	2	0.03	-	-	16	0.94	-	-	-	-	6	0.46	-	-	1	0.08
栃木県	-	-	2	0.04	-	-	6	0.50	-	-	-	-	2	0.29	-	-	-	-
群馬県	-	-	4	0.07	-	-	14	1.00	-	-	-	-	1	0.11	-	-	-	-
埼玉県	4	0.02	17	0.11	2	0.05	20	0.50	-	-	-	-	2	0.18	-	-	1	0.09
千葉県	1	0.01	7	0.05	-	-	15	0.44	1	0.11	1	0.11	1	0.11	-	-	2	0.22
東京都	6	0.02	13	0.05	-	-	9	0.24	1	0.04	-	-	2	0.08	2	0.08	8	0.33
神奈川県	-	-	27	0.12	-	-	52	1.06	-	-	-	-	1	0.09	-	-	1	0.09
新潟県	-	-	7	0.12	-	-	5	0.50	-	-	-	-	6	0.46	-	-	-	-
富山県	2	0.07	-	-	-	-	-	-	1	0.20	-	-	-	-	-	-	-	-
石川県	-	-	1	0.03	-	-	3	0.43	-	-	-	-	4	0.80	-	-	-	-
福井県	-	-	3	0.14	-	-	13	4.33	-	-	-	-	-	-	-	-	-	-
山梨県	-	-	2	0.08	-	-	2	0.22	-	-	1	0.10	1	0.10	-	-	-	-
長野県	2	0.04	3	0.06	-	-	2	0.18	-	-	-	-	3	0.27	-	-	-	-
岐阜県	-	-	-	-	1	0.09	4	0.36	-	-	-	-	3	0.60	-	-	1	0.20
静岡県	-	-	10	0.11	-	-	12	0.55	-	-	1	0.10	4	0.40	-	-	-	-
愛知県	3	0.02	7	0.04	-	-	14	0.40	1	0.07	-	-	5	0.33	-	-	6	0.40
三重県	-	-	2	0.04	-	-	1	0.08	2	0.22	2	0.22	1	0.11	-	-	2	0.22
滋賀県	3	0.09	4	0.13	-	-	1	0.13	-	-	-	-	-	-	-	-	-	-
京都府	3	0.04	5	0.06	-	-	3	0.17	-	-	-	-	1	0.14	-	-	1	0.14
大阪府	5	0.03	16	0.08	-	-	7	0.13	-	-	-	-	1	0.06	-	-	10	0.59
兵庫県	1	0.01	10	0.08	1	0.03	21	0.60	3	0.21	1	0.07	1	0.07	-	-	2	0.14
奈良県	-	-	3	0.09	-	-	3	0.30	-	-	-	-	2	0.33	-	-	1	0.17
和歌山県	-	-	2	0.07	3	0.75	5	1.25	-	-	1	0.09	3	0.27	-	-	-	-
鳥取県	-	-	1	0.05	1	0.20	8	1.60	-	-	-	-	-	-	-	-	-	-
島根県	1	0.04	1	0.04	-	-	2	0.67	-	-	-	-	-	-	-	-	1	0.13
岡山県	-	-	3	0.06	-	-	5	0.42	-	-	1	0.20	1	0.20	-	-	-	-
広島県	-	-	8	0.11	1	0.05	7	0.37	-	-	1	0.05	2	0.10	-	-	3	0.14
山口県	-	-	13	0.28	-	-	5	0.56	-	-	-	-	-	-	-	-	3	0.33
徳島県	-	-	1	0.04	-	-	4	1.00	-	-	-	-	-	-	-	-	-	-
香川県	1	0.04	9	0.32	1	0.20	1	0.20	1	0.20	-	-	-	-	-	-	1	0.20
愛媛県	-	-	3	0.08	-	-	26	3.25	-	-	-	-	1	0.17	-	-	-	-
高知県	-	-	2	0.07	-	-	-	-	-	-	-	-	-	-	-	-	1	0.13
福岡県	7	0.06	19	0.16	1	0.04	29	1.12	-	-	-	-	-	-	-	-	3	0.20
佐賀県	1	0.04	2	0.09	-	-	1	0.25	1	0.17	-	-	1	0.17	-	-	2	0.33
長崎県	-	-	5	0.11	-	-	7	0.88	1	0.08	-	-	2	0.17	-	-	1	0.08
熊本県	2	0.04	3	0.06	-	-	22	2.44	-	-	-	-	-	-	-	-	-	-
大分県	-	-	14	0.39	-	-	-	-	-	-	-	-	1	0.09	-	-	-	-
宮崎県	1	0.03	3	0.08	-	-	30	5.00	-	-	-	-	-	-	-	-	-	-
鹿児島県	1	0.02	7	0.13	-	-	12	1.71	-	-	-	-	-	-	-	-	1	0.08
沖縄県	-	-	4	0.12	-	-	9	1.00	1	0.14	1	0.14	-	-	-	-	1	0.14

報告数・疾病・都道府県別
 2019年第6週

	インフルエンザ (入院患者)
	報告数
総 数	1,636
北海道	59
青森県	30
岩手県	46
宮城県	62
秋田県	32
山形県	76
福島県	38
茨城県	58
栃木県	31
群馬県	46
埼玉県	64
千葉県	53
東京都	110
神奈川県	41
新潟県	54
富山県	28
石川県	14
福井県	14
山梨県	17
長野県	34
岐阜県	14
静岡県	22
愛知県	42
三重県	21
滋賀県	15
京都府	34
大阪府	57
兵庫県	70
奈良県	18
和歌山県	28
鳥取県	22
島根県	23
岡山県	14
広島県	50
山口県	20
徳島県	14
香川県	17
愛媛県	8
高知県	16
福岡県	45
佐賀県	27
長崎県	22
熊本県	34
大分県	18
宮崎県	12
鹿児島県	36
沖縄県	30

獣医師が届出を行う感染症と対象動物

注)2017年第16週より報告数は頭数を示しています〔鳥インフルエンザ(H5N1又はH7N9)の鳥類を除く〕。

報告数・累積報告数、疾病・都道府県別

2019年第6週

	エボラ出血熱		マールブルグ病		ペスト		重症急性呼吸器症候群(SARS)						細菌性赤痢		ウエストナイル熱		エキノコックス症	
	サル		サル		プレーリードッグ	イタチアナグマ		タヌキ		ハクビシン		サル		鳥類		犬		
	報告数	累積	報告数	累積	報告数	累積	報告数	累積	報告数	累積	報告数	累積	報告数	累積	報告数	累積	報告数	累積
総 数	-	-	-	-	-	-	-	-	-	-	-	-	-	-	-	-	-	-
北海道	-	-	-	-	-	-	-	-	-	-	-	-	-	-	-	-	-	-
青森県	-	-	-	-	-	-	-	-	-	-	-	-	-	-	-	-	-	-
岩手県	-	-	-	-	-	-	-	-	-	-	-	-	-	-	-	-	-	-
宮城県	-	-	-	-	-	-	-	-	-	-	-	-	-	-	-	-	-	-
秋田県	-	-	-	-	-	-	-	-	-	-	-	-	-	-	-	-	-	-
山形県	-	-	-	-	-	-	-	-	-	-	-	-	-	-	-	-	-	-
福島県	-	-	-	-	-	-	-	-	-	-	-	-	-	-	-	-	-	-
茨城県	-	-	-	-	-	-	-	-	-	-	-	-	-	-	-	-	-	-
栃木県	-	-	-	-	-	-	-	-	-	-	-	-	-	-	-	-	-	-
群馬県	-	-	-	-	-	-	-	-	-	-	-	-	-	-	-	-	-	-
埼玉県	-	-	-	-	-	-	-	-	-	-	-	-	-	-	-	-	-	-
千葉県	-	-	-	-	-	-	-	-	-	-	-	-	-	-	-	-	-	-
東京都	-	-	-	-	-	-	-	-	-	-	-	-	-	-	-	-	-	-
神奈川県	-	-	-	-	-	-	-	-	-	-	-	-	-	-	-	-	-	-
新潟県	-	-	-	-	-	-	-	-	-	-	-	-	-	-	-	-	-	-
富山県	-	-	-	-	-	-	-	-	-	-	-	-	-	-	-	-	-	-
石川県	-	-	-	-	-	-	-	-	-	-	-	-	-	-	-	-	-	-
福井県	-	-	-	-	-	-	-	-	-	-	-	-	-	-	-	-	-	-
山梨県	-	-	-	-	-	-	-	-	-	-	-	-	-	-	-	-	-	-
長野県	-	-	-	-	-	-	-	-	-	-	-	-	-	-	-	-	-	-
岐阜県	-	-	-	-	-	-	-	-	-	-	-	-	-	-	-	-	-	-
静岡県	-	-	-	-	-	-	-	-	-	-	-	-	-	-	-	-	-	-
愛知県	-	-	-	-	-	-	-	-	-	-	-	-	-	-	-	-	-	-
三重県	-	-	-	-	-	-	-	-	-	-	-	-	-	-	-	-	-	-
滋賀県	-	-	-	-	-	-	-	-	-	-	-	-	-	-	-	-	-	-
京都府	-	-	-	-	-	-	-	-	-	-	-	-	-	-	-	-	-	-
大阪府	-	-	-	-	-	-	-	-	-	-	-	-	-	-	-	-	-	-
兵庫県	-	-	-	-	-	-	-	-	-	-	-	-	-	-	-	-	-	-
奈良県	-	-	-	-	-	-	-	-	-	-	-	-	-	-	-	-	-	-
和歌山県	-	-	-	-	-	-	-	-	-	-	-	-	-	-	-	-	-	-
鳥取県	-	-	-	-	-	-	-	-	-	-	-	-	-	-	-	-	-	-
島根県	-	-	-	-	-	-	-	-	-	-	-	-	-	-	-	-	-	-
岡山県	-	-	-	-	-	-	-	-	-	-	-	-	-	-	-	-	-	-
広島県	-	-	-	-	-	-	-	-	-	-	-	-	-	-	-	-	-	-
山口県	-	-	-	-	-	-	-	-	-	-	-	-	-	-	-	-	-	-
徳島県	-	-	-	-	-	-	-	-	-	-	-	-	-	-	-	-	-	-
香川県	-	-	-	-	-	-	-	-	-	-	-	-	-	-	-	-	-	-
愛媛県	-	-	-	-	-	-	-	-	-	-	-	-	-	-	-	-	-	-
高知県	-	-	-	-	-	-	-	-	-	-	-	-	-	-	-	-	-	-
福岡県	-	-	-	-	-	-	-	-	-	-	-	-	-	-	-	-	-	-
佐賀県	-	-	-	-	-	-	-	-	-	-	-	-	-	-	-	-	-	-
長崎県	-	-	-	-	-	-	-	-	-	-	-	-	-	-	-	-	-	-
熊本県	-	-	-	-	-	-	-	-	-	-	-	-	-	-	-	-	-	-
大分県	-	-	-	-	-	-	-	-	-	-	-	-	-	-	-	-	-	-
宮崎県	-	-	-	-	-	-	-	-	-	-	-	-	-	-	-	-	-	-
鹿児島県	-	-	-	-	-	-	-	-	-	-	-	-	-	-	-	-	-	-
沖縄県	-	-	-	-	-	-	-	-	-	-	-	-	-	-	-	-	-	-

報告数・累積報告数、疾病・都道府県別 2019年第6週

	結核		鳥インフルエンザ(H5N1又はH7N9)		中東呼吸器症候群(MERS)	
	サル		鳥類		ヒトコブラクダ	
	報告数	累積	報告数	累積	報告数	累積
総数	-	-	-	-	-	-
北海道	-	-	-	-	-	-
青森県	-	-	-	-	-	-
岩手県	-	-	-	-	-	-
宮城県	-	-	-	-	-	-
秋田県	-	-	-	-	-	-
山形県	-	-	-	-	-	-
福島県	-	-	-	-	-	-
茨城県	-	-	-	-	-	-
栃木県	-	-	-	-	-	-
群馬県	-	-	-	-	-	-
埼玉県	-	-	-	-	-	-
千葉県	-	-	-	-	-	-
東京都	-	-	-	-	-	-
神奈川県	-	-	-	-	-	-
新潟県	-	-	-	-	-	-
富山県	-	-	-	-	-	-
石川県	-	-	-	-	-	-
福井県	-	-	-	-	-	-
山梨県	-	-	-	-	-	-
長野県	-	-	-	-	-	-
岐阜県	-	-	-	-	-	-
静岡県	-	-	-	-	-	-
愛知県	-	-	-	-	-	-
三重県	-	-	-	-	-	-
滋賀県	-	-	-	-	-	-
京都府	-	-	-	-	-	-
大阪府	-	-	-	-	-	-
兵庫県	-	-	-	-	-	-
奈良県	-	-	-	-	-	-
和歌山県	-	-	-	-	-	-
鳥取県	-	-	-	-	-	-
島根県	-	-	-	-	-	-
岡山県	-	-	-	-	-	-
広島県	-	-	-	-	-	-
山口県	-	-	-	-	-	-
徳島県	-	-	-	-	-	-
香川県	-	-	-	-	-	-
愛媛県	-	-	-	-	-	-
高知県	-	-	-	-	-	-
福岡県	-	-	-	-	-	-
佐賀県	-	-	-	-	-	-
長崎県	-	-	-	-	-	-
熊本県	-	-	-	-	-	-
大分県	-	-	-	-	-	-
宮崎県	-	-	-	-	-	-
鹿児島県	-	-	-	-	-	-
沖縄県	-	-	-	-	-	-

感染症週報 第21巻 第6号 2019年2月22日発行
 発行：国立感染症研究所
 厚生労働省健康局結核感染症課
 事務局：国立感染症研究所感染症疫学センター
 〒162-8640東京都新宿区戸山1-23-1
 TEL：03-5285-1111
 FAX：03-5285-1129
 URL：<https://www.niid.go.jp/niid/ja/from-idsc.html>
 <国立感染症研究所 感染症疫学センター>
<https://www.mhlw.go.jp/>
 <厚生労働省>
<https://www.forth.go.jp/>
 <旅行者のための海外感染症情報(厚生労働省検疫所)>

本週報は、感染症法に基づくものであり、全国の医療従事者、定点医療機関、保健所、保健所設置市、特別区、都道府県、地方衛生研究所、検疫所の皆様のご協力を得て、国立感染症研究所感染症疫学センターにおいて編集したものです。

また、本週報は速報性を重視しておりますので、今後調査などの結果に応じて、若干の変更が生じることがありますが、その場合には週報上にて訂正させていただきます。

「感染症の話」及び「読者のコーナー」の回答欄の内容に関する責は、それぞれの執筆者及び回答者に属しますが、内容に関するご質問、ご意見については事務局でお受けいたします。

なお、週報の内容について、学術的研究、あるいは公衆衛生活動にかかわる業務以外の目的においては、無断転載を禁じます。