

マークをクリックするとそのページを見ることができます



発生動向総覧  
P.2-11

<第1・2週>インフルエンザの定点当たり報告数は第44週以降増加が続いており、第2週では過去5年間の同時期と比較してやや多かった／その他最新動向



注目すべき感染症

<今週は該当記事はありません>



感染症関連情報  
P.12

病原体情報(速報記事)／海外感染症情報／その他



速報

<今週は該当記事はありません>



読者のコーナー

<今週は該当記事はありません>



グラフ総覧(第2週)

P.13-18



第1週のデータ

P.19-33



第2週のデータ

P.34-48



# 発生動向総覧

## <第1週コメント> 1月9日集計分

### ◆全数報告の感染症

注意：これは当該週に診断された報告症例の集計です。しかし、迅速に情報還元するために期日を決めて集計を行いますので、当該週に診断された症例の報告が集計の期日以降に届くこともあります。それらについては一部を除いて発生動向総覧では扱いませんが、翌週あるいはそれ以降に、巻末の表の累積数に加えられることになります。

※感染経路、感染原因、感染地域については、確定あるいは推定として記載されていたものを示します。

#### 1類感染症

報告なし

#### 2類感染症

結核73例

#### 3類感染症

細菌性赤痢1例 菌種：*S. flexneri*(B群) \_\_感染地域：神奈川県/東京都

腸管出血性大腸菌感染症8例(有症者6例、うちHUS 1例)

感染地域：国内8例

国内の感染地域：茨城県1例、埼玉県1例、千葉県1例、東京都1例、石川県1例、三重県1例、島根県1例、不明1例

年齢群：10代(3例)、20代(2例)、30代(1例)、40代(2例)

血清型・毒素型：O157 VT2(3例)、O26 VT1(1例)、O91 VT1(1例)、その他・不明(3例)

累積報告数：8例(有症者6例、うちHUS 1例、死亡なし)

腸チフス1例

感染地域：インドネシア

#### 4類感染症

E型肝炎1例

感染地域：茨城県 \_\_感染源：不明

A型肝炎6例

感染地域：秋田県1例、東京都1例、神奈川県1例、新潟県1例、静岡県1例、国内・国外不明1例

つつが虫病8例

感染地域：鹿児島県4例、千葉県1例、三重県1例、山口県1例、宮崎県1例

デング熱3例

感染地域：タイ2例、インドネシア1例

累積報告数：3例(感染地域：国外3例)

マラリア2例

熱帯熱2例 \_\_感染地域：ウガンダ1例、ガーナ1例

レジオネラ症20例(肺炎型20例)

感染地域：群馬県2例、東京都2例、静岡県2例、愛知県2例、大阪府2例、福岡県2例、北海道1例、山形県1例、埼玉県1例、長野県1例、奈良県1例、国内(都道府県不明)1例、国内・国外不明2例

年齢群：50代(2例)、60代(8例)、70代(8例)、80代(2例)

累積報告数：20例

## 5類感染症

アメーバ赤痢3例(腸管アメーバ症3例)

感染地域: 静岡県1例、愛知県1例、山口県1例

感染経路: 経口感染1例、その他・不明2例

ウイルス性肝炎1例 B型\_\_感染経路: 不明

カルバペネム耐性腸内細菌科細菌感染症7例

菌検出検体: 血液2例、尿2例、喀痰1例、膿1例、胆汁1例

菌種: *K. aerogenes* 3例、*E. coli* 1例、*K. pneumoniae* 1例、その他・不明2例

感染経路: 以前からの保菌3例、医療器具関連2例、その他・不明2例

急性脳炎9例

インフルエンザウイルスA型4例\_\_年齢群: 5歳(1例)、8歳(1例)、10代(1例、死亡)、60代(1例)

病原体不明5例\_\_年齢群: 1歳(1例)、5歳(2例)、8歳(1例)、10代(1例)

劇症型溶血性レンサ球菌感染症6例

年齢群: 0歳(1例)、20代(1例)、30代(1例)、60代(1例)、70代(1例)、80代(1例)

後天性免疫不全症候群1例(AIDS)

感染地域: 国内

感染経路: 性的接触(異性間)

侵襲性インフルエンザ菌感染症4例(菌検出検体: 血液4例)

年齢群: 3歳(1例)、20代(1例)、80代(2例)

侵襲性髄膜炎菌感染症2例(菌検出検体: 血液1例、血液/髄液1例)

感染地域: 愛知県1例、兵庫県/大阪府1例

年齢群: 20代(1例)、60代(1例)

侵襲性肺炎球菌感染症45例(菌検出検体: 血液33例、血液/髄液12例)

年齢群: 0歳(1例)、1歳(2例)、4歳(1例)、50代(3例、うち1例死亡)、60代(12例)、70代(11例、うち1例死亡)、80代(13例、うち2例死亡)、90代以上(2例)

水痘(入院例に限る)5例(検査診断例2例、臨床診断例3例)

年齢群: 9歳(1例)、10代(1例)、20代(1例)、40代(1例)、50代(1例)

感染経路: うち院内感染1例

梅毒6例(早期顕症I期3例、早期顕症II期2例、無症候1例)

累積報告数: 6例

播種性クリプトコックス症2例

菌検出検体: 髄液2例

感染地域: 北海道1例、静岡県1例

年齢群: 60代(1例)、70代(1例)

百日咳61例(うち、LAMP法等病原遺伝子検出19例)

年齢群: 1歳(1例)、4歳(2例)、5歳(2例)、6歳(3例)、7歳(6例)、  
8歳(7例)、9歳(5例)、10代(17例)、20代(1例)、30代  
(3例)、40代(6例)、50代(3例)、60代(3例)、70代(2例)

風しん42例〔風しん(検査診断例33例、臨床診断例9例)〕

感染地域: 福岡県6例、東京都4例、神奈川県3例、埼玉県2例、  
千葉県2例、福島県1例、茨城県1例、静岡県1例、愛  
知県1例、兵庫県1例、広島県1例、山口県1例、沖縄  
県1例、神奈川県/東京都1例、福岡県/佐賀県/長崎  
県1例、国内(都道府県不明)5例、国内・国外不明  
10例

年齢群: 15～19歳(1例)、20～24歳(4例)、25～29歳(3例)、  
30～34歳(7例)、35～39歳(6例)、40代(14例)、50代  
(5例)、60代(2例)

累積報告数: 42例〔風しん(検査診断例33例、臨床診断例9例)〕

麻しん7例〔麻しん(検査診断例5例、臨床診断例2例)〕

感染地域: 東京都2例、大阪府2例、国内(都道府県不明)1例、  
ミャンマー1例、国内・国外不明1例

年齢群: 5歳(1例)、10～14歳(1例)、20～24歳(3例)、40代  
(2例)

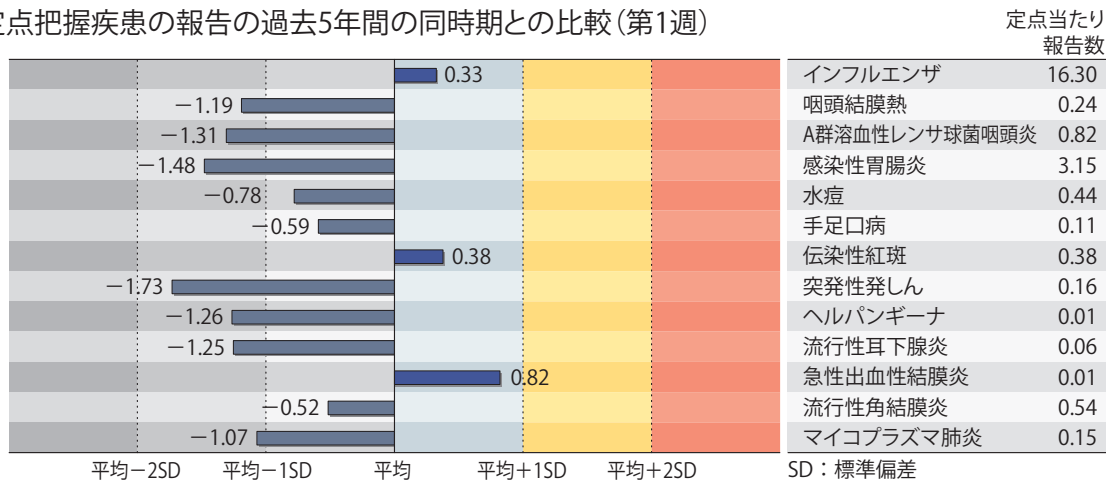
累積報告数: 7例〔麻しん(検査診断例5例、臨床診断例2例)〕

(補) 他に風しん3例、麻しん1例の報告があったが削除予定。また、2018年第1週から2018年  
第52週までに診断されたものの報告遅れとして、レジオネラ症1例〔感染地域: 国内(都  
道府県不明)〕、カルバペネム耐性腸内細菌科細菌感染症13例(菌種: *E. cloacae* 4例、  
*K. aerogenes* 4例、*K. pneumoniae* 2例、その他・不明3例)、急性弛緩性麻痺1例〔病原体  
不明\_\_年齢群: 4歳〕、急性脳炎6例〔インフルエンザウイルスA型1例\_\_年齢群: 80代。  
サルモネラ菌1例\_\_年齢群: 10代。病原体不明4例\_\_年齢群: 0歳(2例)、1歳(1例)、3歳  
(1例)〕、劇症型溶血性レンサ球菌感染症3例〔年齢群: 50代(1例)、60代(1例。死亡)、  
70代(1例)〕、水痘(入院例に限る)2例〔年齢群: 50代(1例)、70代(1例)〕、梅毒31例(早  
期顕症I期13例、早期顕症II期9例、無症候9例)、播種性クリプトコックス症1例(感染地  
域: 鳥取県。年齢群: 80代)、百日咳71例〔うち、LAMP法等病原遺伝子検出44例\_\_年  
齢群: 0歳(4例)、2歳(2例)、3歳(3例)、4歳(1例)、5歳(1例)、6歳(4例)、7歳(13例)、  
8歳(5例)、9歳(2例)、10代(19例)、20代(1例)、30代(5例)、40代(3例)、50代(3例)、  
60代(2例)、70代(2例)、80代(1例)〕、風しん10例〔風しん(検査診断例7例、臨床診断  
例3例)〕\_\_感染地域: 埼玉県2例、東京都1例、山口県1例、香川県1例、兵庫県/神奈川  
県/岡山県1例、国内(都道府県不明)1例、国内・国外不明3例。年齢群: 10代(2例)、  
20代(2例)、30代(1例)、40代(2例)、50代(2例)、60代(1例)〕、麻しん2例〔麻しん(検  
査診断例1例、臨床診断例1例)〕\_\_感染地域: 静岡県1例、ベトナム1例。年齢群: 1歳  
(1例)、40代(1例)〕などの報告があった。

## ◆定点把握の対象となる5類感染症

全国の指定された医療機関(定点)から報告され、疾患により小児科定点(約3,000力所)、インフルエンザ(小児科・内科)定点(約5,000力所)、眼科定点(約600力所)、基幹定点(約500力所)に分かれています。また、定点当たり報告数は、報告数/定点医療機関数です(増減の目安は小数点第3位以下を含む)。

定点把握疾患の報告の過去5年間の同時期との比較(第1週)



当該週と過去5年間の平均(過去5年間の前週、当該週、後週の合計15週の平均)との差をグラフ上に表現した。

### インフルエンザ

定点当たり報告数は第44週以降増加が続いている。都道府県別の上位3位は岐阜県(49.12)、愛知県(46.42)、北海道(33.57)である。基幹定点からのインフルエンザ入院サーベイランスにおける報告数は1,207例と前週と比較して増加した。都道府県別では47都道府県から報告があり、年齢別では0歳(70例)、1~9歳(239例)、10代(45例)、20代(15例)、30代(29例)、40代(39例)、50代(56例)、60代(97例)、70代(220例)、80歳以上(397例)であった。

### 小児科定点報告疾患(主なもの)

RSウイルス感染症の定点当たり報告数は減少した。都道府県別の上位3位は徳島県(0.83)、北海道(0.82)、鳥取県(0.63)である。

咽頭結膜熱の定点当たり報告数は3週連続で減少した。都道府県別の上位3位は鹿児島県(0.94)、石川県(0.66)、宮崎県(0.64)である。

A群溶血性レンサ球菌咽頭炎の定点当たり報告数は2週連続で減少した。都道府県別の上位3位は鳥取県(2.32)、岩手県(2.08)、石川県(2.07)である。

感染性胃腸炎の定点当たり報告数は2週連続で減少した。都道府県別の上位3位は徳島県(9.48)、岡山県(7.04)、宮崎県(6.64)である。

手足口病の定点当たり報告数は3週連続で減少した。都道府県別の上位3位は岩手県(0.53)、鳥根県(0.52)、沖縄県(0.35)である。

伝染性紅斑の定点当たり報告数は2週連続で減少した。都道府県別の上位3位は宮城県(2.42)、新潟県(1.33)、東京都(0.80)である。

ヘルパンギーナの定点当たり報告数は第36週以降減少が続いている。都道府県別の上位3位は佐賀県(0.09)、沖縄県(0.06)、福井県(0.05)である。

流行性耳下腺炎の定点当たり報告数は第49週以降減少が続いている。都道府県別の上位3位は大分県(0.53)、岩手県(0.30)、福岡県(0.23)である。

### 基幹定点報告疾患

マイコプラズマ肺炎の定点当たり報告数は2週連続で減少した。都道府県別の上位3位は秋田県(0.88)、石川県(0.80)、群馬県(0.44)である。

感染性胃腸炎(ロタウイルスに限る)の定点当たり報告数は増加した。14都道府県から26例報告があり、年齢別では0歳(2例)、1~4歳(16例)、5~9歳(6例)、60代(1例)、70歳以上(1例)であった。



# 発生動向総覧

## <第2週コメント> 1月16日集計分

### ◆全数報告の感染症

注意：これは当該週に診断された報告症例の集計です。しかし、迅速に情報還元するために期日を決めて集計を行いますので、当該週に診断された症例の報告が集計の期日以降に届くこともあります。それらについては一部を除いて発生動向総覧では扱いませんが、翌週あるいはそれ以降に、巻末の表の累積数に加えられることになります。

※感染経路、感染原因、感染地域については、確定あるいは推定として記載されていたものを示します。

#### 1類感染症

報告なし

#### 2類感染症

結核315例

#### 3類感染症

腸管出血性大腸菌感染症35例(有症者22例、うちHUS なし)

感染地域：国内27例、インド1例、カンボジア1例、国内・国外不明6例

国内の感染地域：北海道5例、山形県3例、福岡県3例、千葉県2例、東京都2例、愛知県2例、岩手県1例、福島県1例、新潟県1例、石川県1例、大阪府1例、和歌山県1例、愛媛県1例、宮崎県1例、不明2例

年齢群：0歳(1例)、7歳(2例)、10代(6例)、20代(6例)、30代(3例)、40代(5例)、50代(1例)、60代(5例)、70代(5例)、80代(1例)

血清型・毒素型：O26 VT1(6例)、O157 VT1・VT2(6例)、O157 VT2(6例)、O115 VT1(3例)、O26 VT不明(2例)、O111 VT1(2例)、O91 VT1(1例)、O103 VT1(1例)、O125 VT1・VT2(1例)、O145 VT2(1例)、O146 VT2(1例)、O165 VT2(1例)、その他・不明(4例)

累積報告数：45例(有症者29例、うちHUS 1例、死亡なし)

#### 4類感染症

E型肝炎10例

感染地域(感染源)：北海道2例(豚肉/豚ホルモン1例、不明1例)、千葉県2例(不明2例)、宮城県1例(豚レバー)、東京都1例(不明)、国内(都道府県不明)2例(不明2例)、台湾1例(不明)、国内・国外不明1例(不明)

A型肝炎24例

感染地域：新潟県4例、秋田県3例、福島県2例、宮城県1例、千葉県1例、東京都1例、大阪府1例、鳥根県1例、岡山県1例、広島県1例、国内(都道府県不明)4例、インドネシア1例、パキスタン1例、国内・国外不明2例

オウム病1例

感染地域：山口県\_\_感染源：インコ

つつが虫病8例 感染地域：千葉県4例、鹿児島県4例  
 デング熱12例(デング熱11例、デング出血熱1例)  
 感染地域：フィリピン3例、ベトナム3例、インドネシア2例、タイ2例、マレーシア2例  
 累積報告数：15例(感染地域：国外15例)  
 レジオネラ症24例(肺炎型21例、ポンティアック型2例、無症状病原体保有者1例)  
 感染地域：愛知県3例、宮城県2例、千葉県2例、岩手県1例、茨城県1例、岐阜県1例、静岡県1例、三重県1例、大阪府1例、兵庫県1例、島根県1例、広島県1例、長崎県1例、国内(都道府県不明)2例、福岡県/タイ1例、国内・国外不明4例  
 年齢群：40代(1例)、50代(1例)、60代(5例)、70代(7例)、80代(6例)、90代以上(4例)  
 累積報告数：45例

**5類感染症**

アメーバ赤痢11例(腸管アメーバ症10例、腸管及び腸管外アメーバ症1例)  
 感染地域：栃木県1例、国内(都道府県不明)6例、中国1例、ベトナム1例、国内・国外不明2例  
 感染経路：性的接触5例(異性間1例、同性間2例、異性/同性間2例)、経口感染2例、その他・不明4例  
 ウイルス性肝炎1例 B型\_\_感染経路：不明  
 カルバペネム耐性腸内細菌科細菌感染症29例  
 菌検出検体：喀痰7例、尿7例、血液2例、腹水2例、膿2例、胆汁2例、その他・不明7例  
 菌種：K. aerogenes 13例、E. cloacae 4例、E. coli 3例、K. pneumoniae 2例、その他・不明7例  
 感染経路：以前からの保菌9例、手術部位6例、医療器具関連3例、院内感染2例、院内感染/手術部位1例、その他・不明8例  
 急性弛緩性麻痺3例 病原体不明3例\_\_年齢群：5歳(1例)、10代(2例)  
 急性脳炎14例 インフルエンザウイルスA型10例\_\_年齢群：1歳(1例)、2歳(2例)、3歳(1例)、8歳(1例)、10代(2例)、20代(1例)、40代(1例)、60代(1例)  
 ヒトヘルペスウイルス6型1例\_\_年齢群：0歳  
 病原体不明3例\_\_年齢群：10代(2例)、70代(1例)  
 クロイツフェルト・ヤコブ病3例  
 孤発性プリオン病古典型2例  
 遺伝性プリオン病家族性1例

劇症型溶血性レンサ球菌感染症15例

年齢群：40代(1例. 死亡)、50代(2例. うち1例死亡)、60代(2例. うち1例死亡)、70代(4例. うち1例死亡)、80代(3例. うち2例死亡)、90代以上(3例. うち2例死亡)

後天性免疫不全症候群3例(AIDS 1例、無症候2例)

感染地域：国内2例、国内・国外不明1例

感染経路：性的接触3例(同性間3例)

侵襲性インフルエンザ菌感染症9例(菌検出検体：血液9例)

年齢群：20代(1例)、40代(1例)、70代(3例)、80代(4例. うち1例死亡)

侵襲性髄膜炎菌感染症1例(菌検出検体：血液)

感染地域：福岡県

年齢群：0歳

侵襲性肺炎球菌感染症80例(菌検出検体：血液65例、血液/髄液12例、髄液1例、その他2例)

年齢群：0歳(1例)、1歳(2例)、2歳(2例)、10代(1例)、20代(1例)、40代(3例)、50代(5例)、60代(20例. うち2例死亡)、70代(16例. うち1例死亡)、80代(19例. うち1例死亡)、90代以上(10例)

梅毒58例(早期顕症I期22例、早期顕症II期23例、晩期顕症1例、無症候12例)

累積報告数：86例

破傷風1例

年齢群：60代

バンコマイシン耐性腸球菌感染症1例

遺伝子型：*vanC*\_\_菌検出検体：血液

百日咳239例(うち、LAMP法等病原遺伝子検出153例)

年齢群：0歳(27例)、1歳(3例)、3歳(4例)、5歳(3例)、6歳(17例)、7歳(23例)、8歳(20例)、9歳(30例)、10代(66例)、20代(7例)、30代(9例)、40代(15例)、50代(4例)、60代(7例)、70代(3例)、80代(1例)

風しん89例〔風しん(検査診断例81例、臨床診断例8例)〕

感染地域：東京都21例、千葉県6例、福岡県5例、神奈川県4例、大阪府4例、兵庫県2例、香川県2例、佐賀県2例、埼玉県1例、石川県1例、愛知県1例、奈良県1例、岡山県1例、山口県1例、東京都/埼玉県1例、国内(都道府県不明)15例、国内(都道府県不明)/フィリピン1例、タイ1例、フィリピン1例、国内・国外不明18例

年齢群：8歳(1例)、10～14歳(2例)、15～19歳(4例)、20～24歳(7例)、25～29歳(15例)、30～34歳(10例)、35～39歳(15例)、40代(26例)、50代(7例)、60代(2例)

累積報告数：136例〔風しん(検査診断例120例、臨床診断例16例)〕



麻しん37例〔麻しん(検査診断例22例、臨床診断例10例)、修飾麻しん5例〕

感染地域：三重県29例、栃木県1例、東京都1例、和歌山県1例、  
国内(都道府県不明)1例、ベトナム2例、国内・国外  
不明2例

年齢群：0歳(1例)、7歳(1例)、10～14歳(5例)、15～19歳  
(16例)、20～24歳(10例)、30～34歳(1例)、40代  
(2例)、70代(1例)

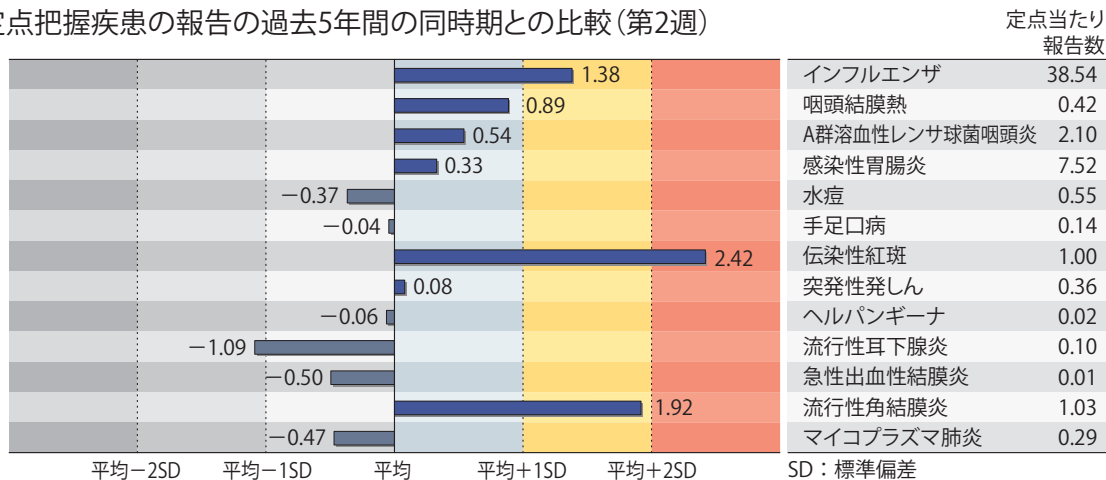
累積報告数：45例〔麻しん(検査診断例28例、臨床診断例12例)、  
修飾麻しん5例〕

(補) 他にカルバペネム耐性腸内細菌科細菌感染症1例、風しん3例、麻しん1例の報告があつたが削除予定。また、2018年第2週から2019年第1週までに診断されたものの報告遅れとして、細菌性赤痢1例〔菌種：*S. sonnei*(D群)〕\_\_感染地域：東京都〕、腸管出血性大腸菌感染症4例〔血清型・毒素型：O26 VT1(1例)、O8 VT2(1例)、O不明 VT1(1例)、O不明 VT不明(1例)〕、E型肝炎2例〔感染地域(感染源)：千葉県1例(不明)、米国1例(不明)〕、エキノコックス症1例(単包条虫\_\_感染地域：中国)、レジオネラ症5例〔感染地域：岩手県1例、東京都1例、神奈川県1例、沖縄県1例、国内(都道府県不明)1例〕、カルバペネム耐性腸内細菌科細菌感染症29例(菌種：*K. aerogenes* 19例、*E. cloacae* 7例、*E. coli* 2例、*K. pneumoniae* 1例)、急性脳炎7例〔インフルエンザウイルスA型5例\_\_年齢群：4歳(1例)、6歳(1例)、7歳(1例)、10代(2例)、ムンプスウイルス1例\_\_年齢群：1歳、病原体不明1例\_\_年齢群：4歳〕、劇症型溶血性レンサ球菌感染症4例〔年齢群：40代(1例)、80代(2例、ともに死亡)、90代以上(1例)〕、水痘(入院例に限る)2例〔年齢群：5歳(1例)、10代(1例)〕、梅毒41例(早期顕症I期17例、早期顕症II期16例、無症候8例)、バンコマイシン耐性腸球菌感染症1例(遺伝子型：不明\_\_菌検出検体：血液/髄液)、百日咳60例〔うち、LAMP法等病原遺伝子検出27例\_\_年齢群：0歳(2例)、3歳(1例)、4歳(1例)、6歳(4例)、7歳(4例)、8歳(4例)、9歳(8例)、10代(20例)、20代(2例)、30代(2例)、40代(7例)、50代(1例)、60代(2例)、70代(1例)、80代(1例)〕、風しん20例〔風しん(検査診断例12例、臨床診断例8例)〕\_\_感染地域：東京都4例、神奈川県4例、神奈川県/千葉県1例、神奈川県/東京都1例、国内(都道府県不明)4例、国内・国外不明6例、年齢群：10代(2例)、20代(2例)、30代(8例)、40代(7例)、50代(1例)〕などの報告があつた。

## ◆定点把握の対象となる5類感染症

全国の指定された医療機関(定点)から報告され、疾患により小児科定点(約3,000力所)、インフルエンザ(小児科・内科)定点(約5,000力所)、眼科定点(約600力所)、基幹定点(約500力所)に分かれています。また、定点当たり報告数は、報告数/定点医療機関数です(増減の目安は小数点第3位以下を含む)。

定点把握疾患の報告の過去5年間の同時期との比較(第2週)



当該週と過去5年間の平均(過去5年間の前週、当該週、後週の合計15週の平均)との差をグラフ上に表現した。

### インフルエンザ

定点当たり報告数は第44週以降増加が続いており、過去5年間の同時期(前週、当該週、後週)と比較してやや多い。都道府県別の上位3位は愛知県(75.38)、熊本県(58.79)、岐阜県(53.94)である。基幹定点からのインフルエンザ入院サーベイランスにおける報告数は2,657例と前週と比較して増加した。都道府県別では47都道府県から報告があり、年齢別では0歳(113例)、1～9歳(504例)、10代(79例)、20代(30例)、30代(44例)、40代(73例)、50代(100例)、60代(268例)、70代(506例)、80歳以上(940例)であった。

### 小児科定点報告疾患(主なもの)

RSウイルス感染症の定点当たり報告数は増加した。都道府県別の上位3位は山口県(0.89)、福井県(0.86)、北海道(0.84)である。

咽頭結膜熱の定点当たり報告数は増加した。都道府県別の上位3位は新潟県(1.21)、鹿児島県(1.19)、大分県(0.83)である。

A群溶血性レンサ球菌咽頭炎の定点当たり報告数は増加した。都道府県別の上位3位は石川県(5.07)、鳥取県(4.53)、山形県(3.93)である。

感染性胃腸炎の定点当たり報告数は増加した。都道府県別の上位3位は大分県(12.75)、宮崎県(12.53)、徳島県(12.43)である。

手足口病の定点当たり報告数は増加した。都道府県別の上位3位は佐賀県(0.61)、石川県(0.59)、富山県(0.48)である。

伝染性紅斑の定点当たり報告数は増加し、過去5年間の同時期と比較してかなり多い。都道府県別の上位3位は宮城県(5.59)、新潟県(3.32)、山形県(2.13)である。

ヘルパンギーナの定点当たり報告数は増加した。都道府県別の上位2位は山形県(0.13)、島根県(0.13)、富山県(0.07)である。

流行性耳下腺炎の定点当たり報告数は増加した。都道府県別の上位3位は大分県(1.00)、福岡県(0.38)、岩手県(0.33)である。

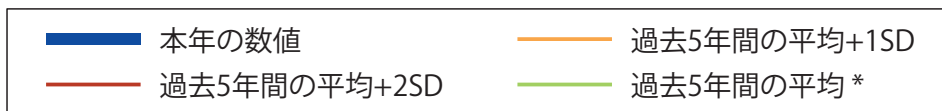
### 基幹定点報告疾患

マイコプラズマ肺炎の定点当たり報告数は増加した。都道府県別の上位3位は秋田県(1.75)、香川県(0.80)、北海道(0.78)である。

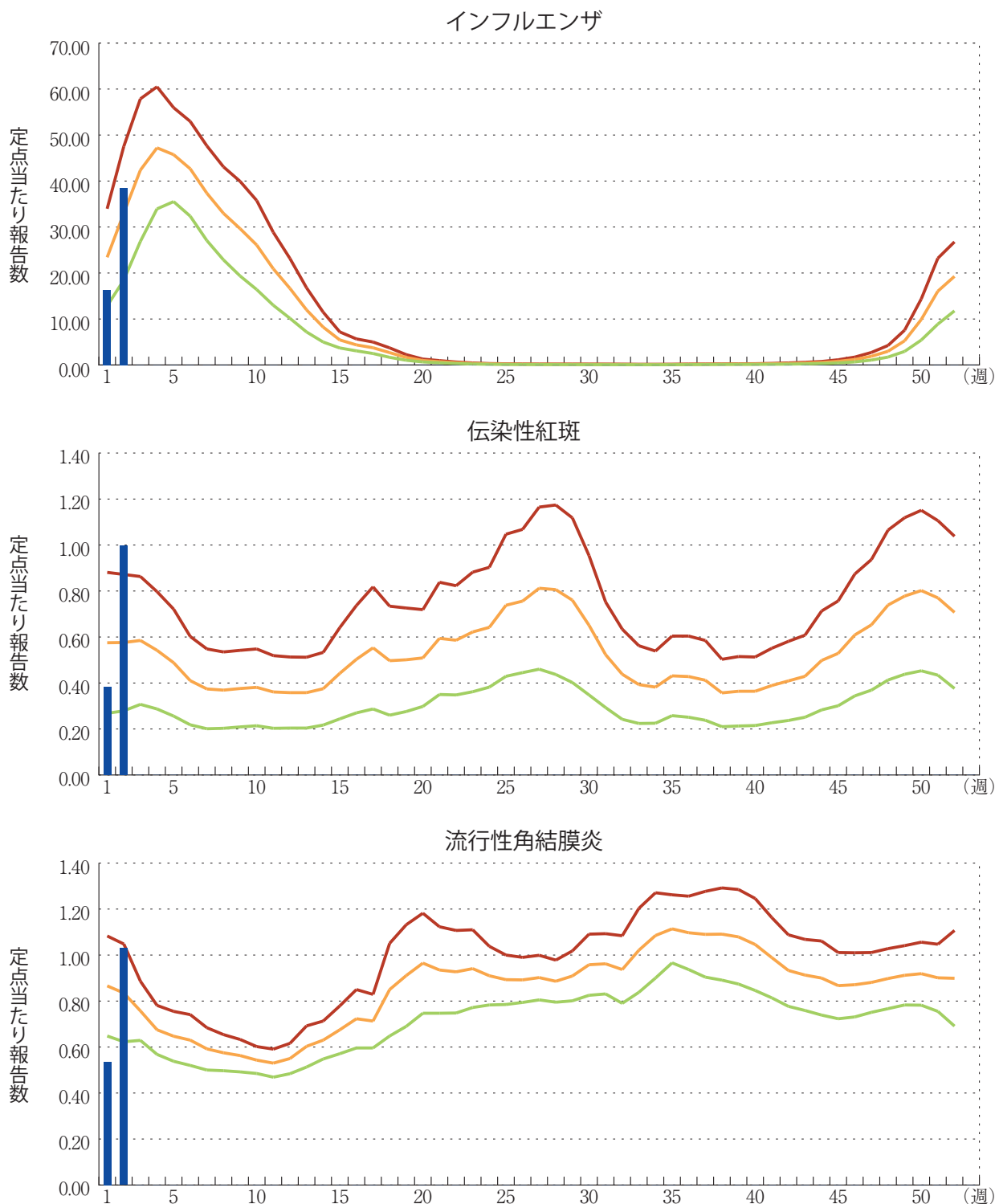
感染性胃腸炎(ロタウイルスに限る)の定点当たり報告数は2週連続で増加した。17都道府県から28例報告があり、年齢別では0歳(3例)、1～4歳(16例)、5～9歳(7例)、10代(1例)、70歳以上(1例)であった。

図. 主要定点把握疾患の過去5年間との週別比較(2019年第2週)

青のバーで示す本年の定点当たり報告数が赤のラインを超えているときには、過去5年間の週と比較してかなり多いことを示す。



\*過去5年間の平均：前週、当該週、後週の合計15週の平均





## 感染症関連情報

### ◆病原体情報

病原微生物検出情報(IASR) : <https://www.niid.go.jp/niid/ja/iasr.html>

#### <速報記事>

- 新規抗インフルエンザ薬バロキサビル マルボキシル耐性変異ウイルスの検出  
<https://www.niid.go.jp/niid/ja/flu-m/flu-iasrs/8545-468p01.html>

### ◆海外感染症情報

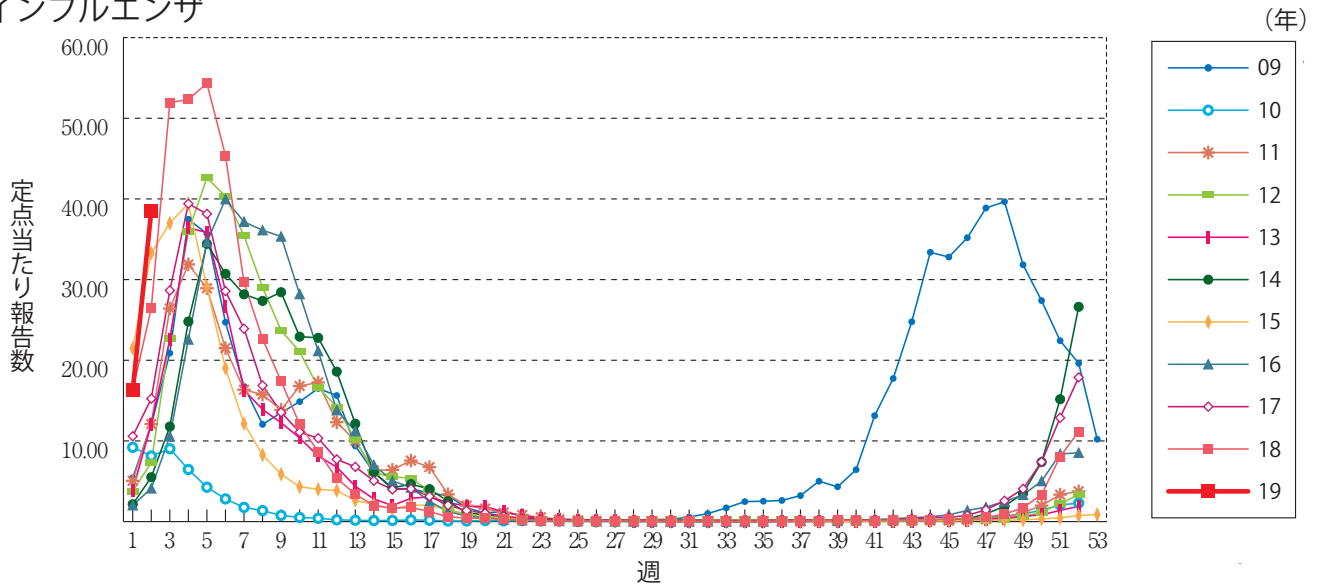
厚生労働省検疫所(FORTH) : <https://www.forth.go.jp/>

### ◆その他

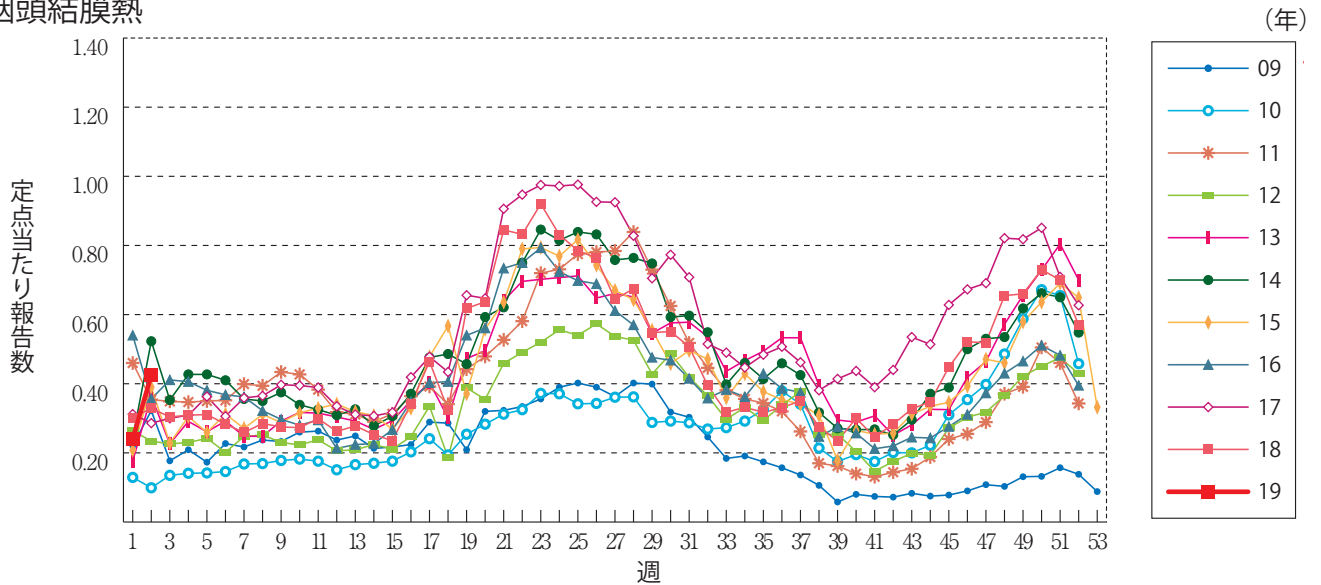
- 風疹急増に関する緊急情報(2019年1月16日現在)  
<https://www.niid.go.jp/niid/ja/rubella-m-111/rubella-top/2145-rubella-related/8278-rubella1808.html>

**グラフ総覧(第2週)**

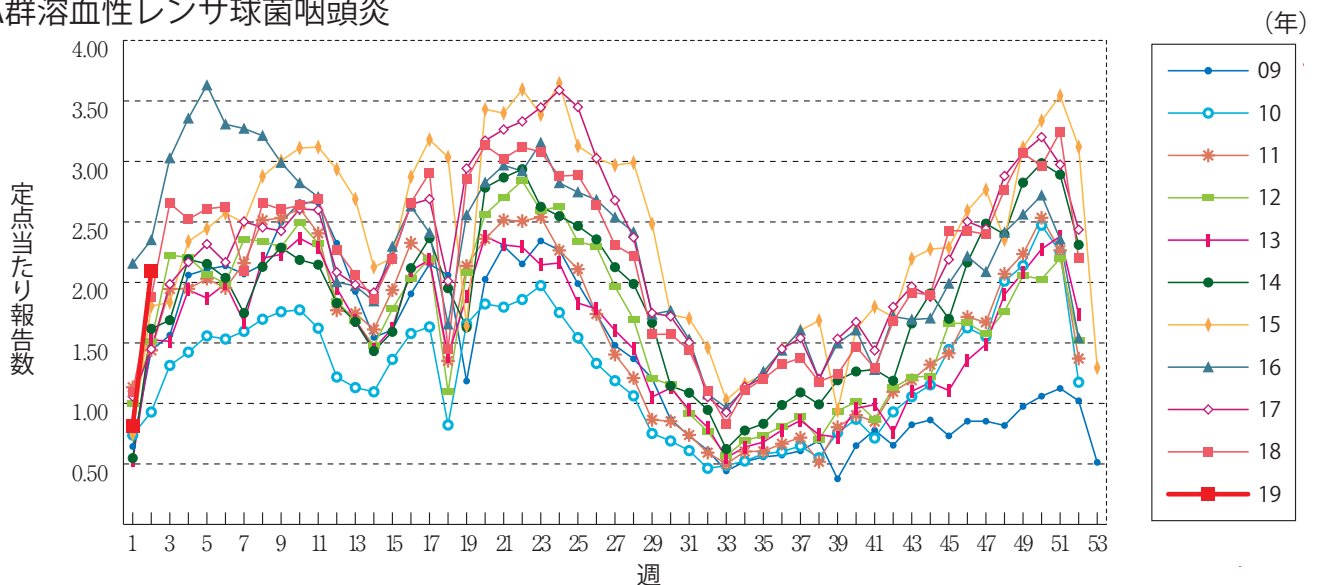
**インフルエンザ**



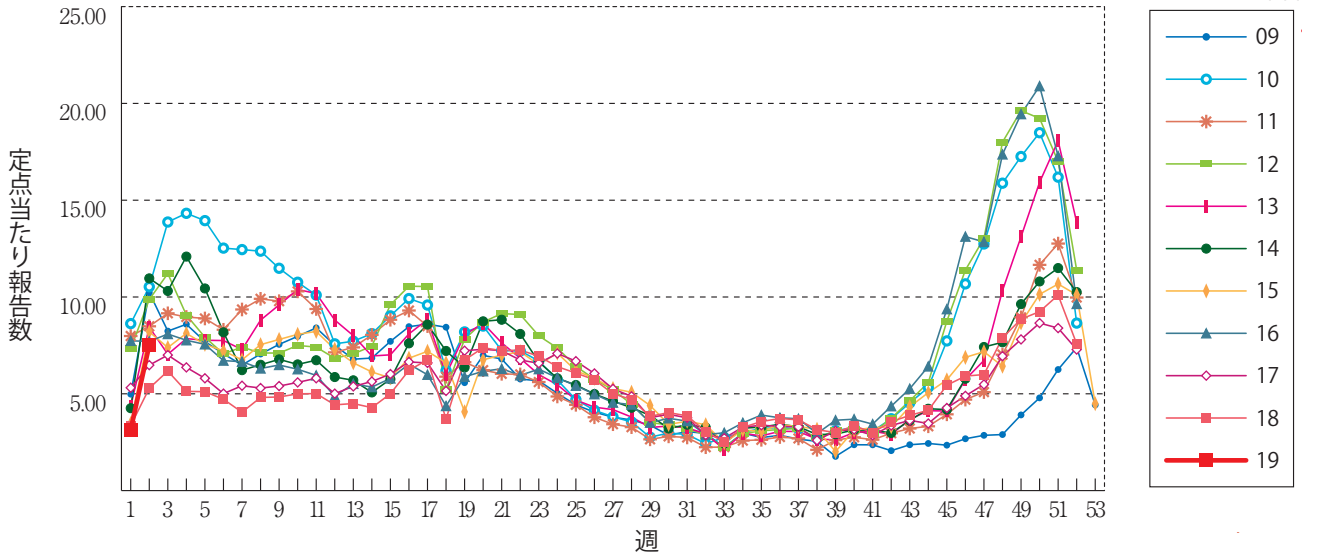
**咽頭結膜熱**



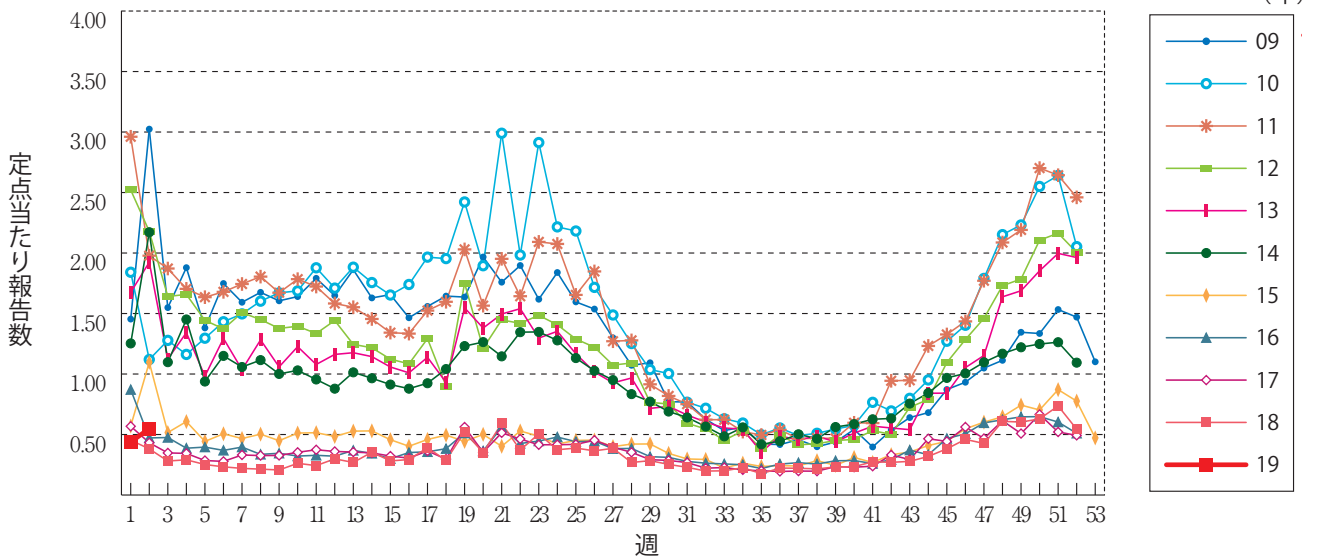
**A群溶血性レンサ球菌咽頭炎**



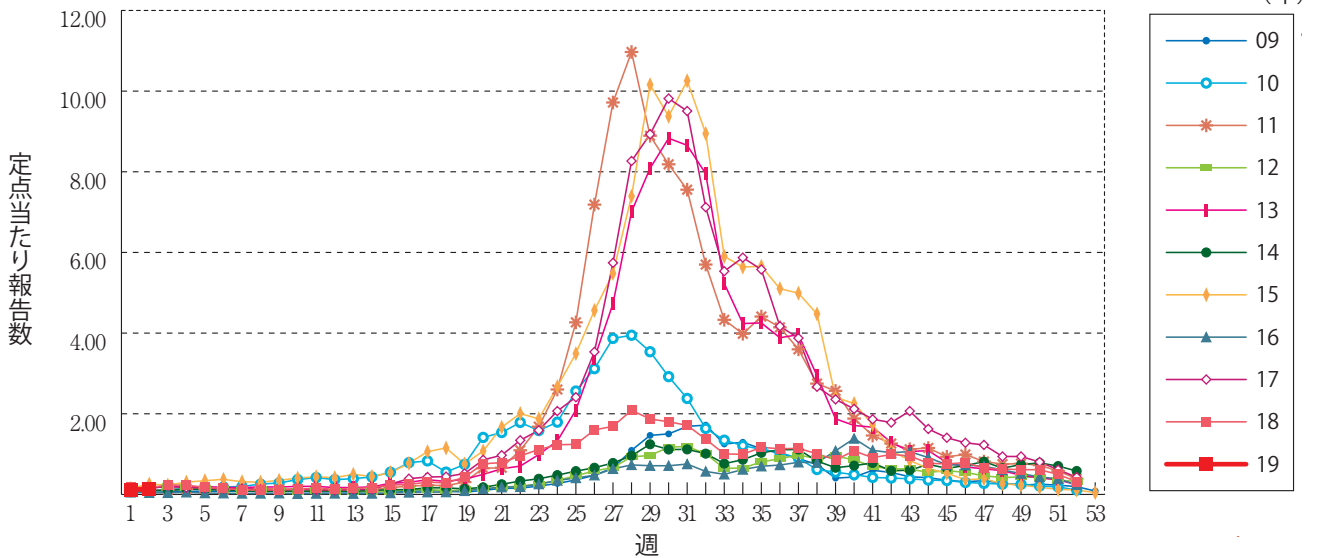
感染性胃腸炎



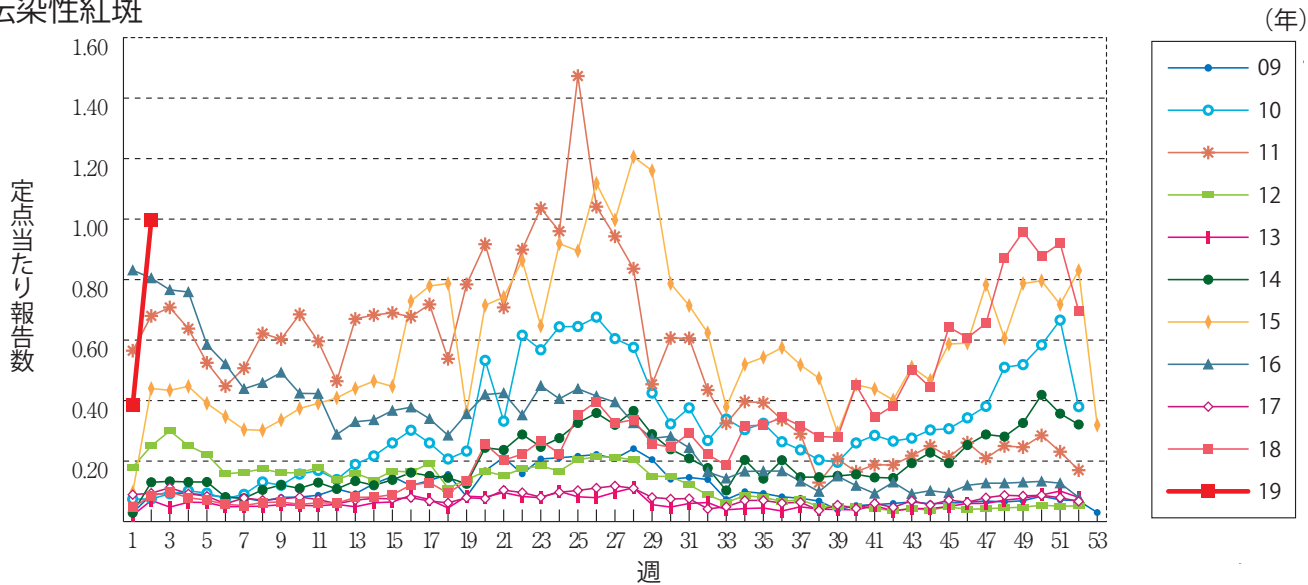
水痘



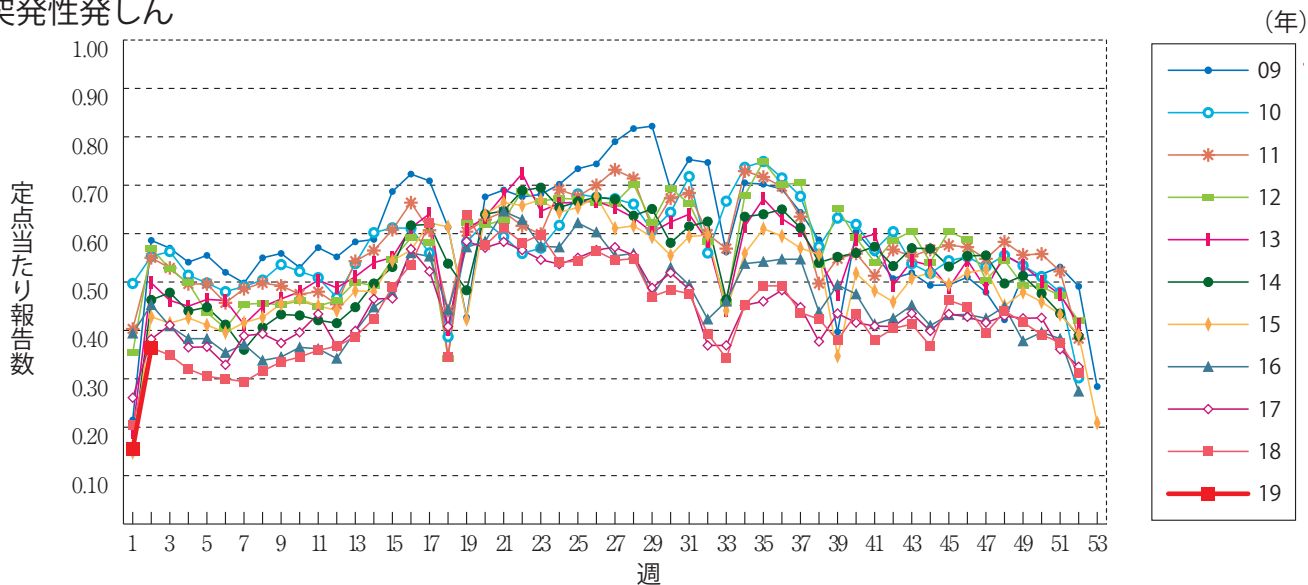
手足口病



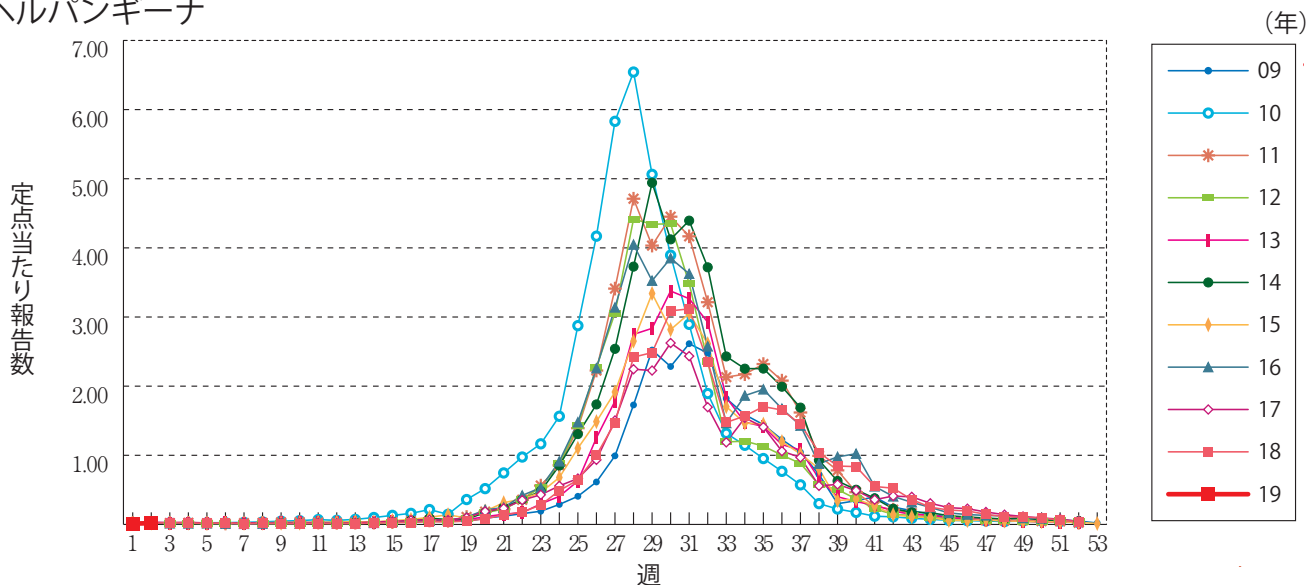
伝染性紅斑



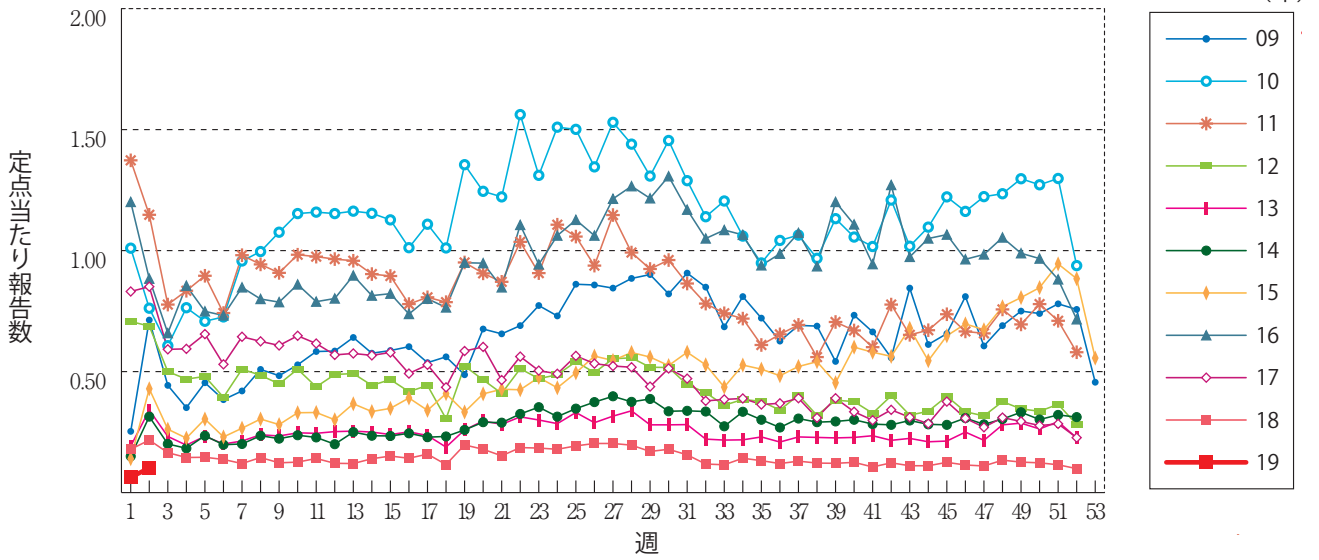
突発性発しん



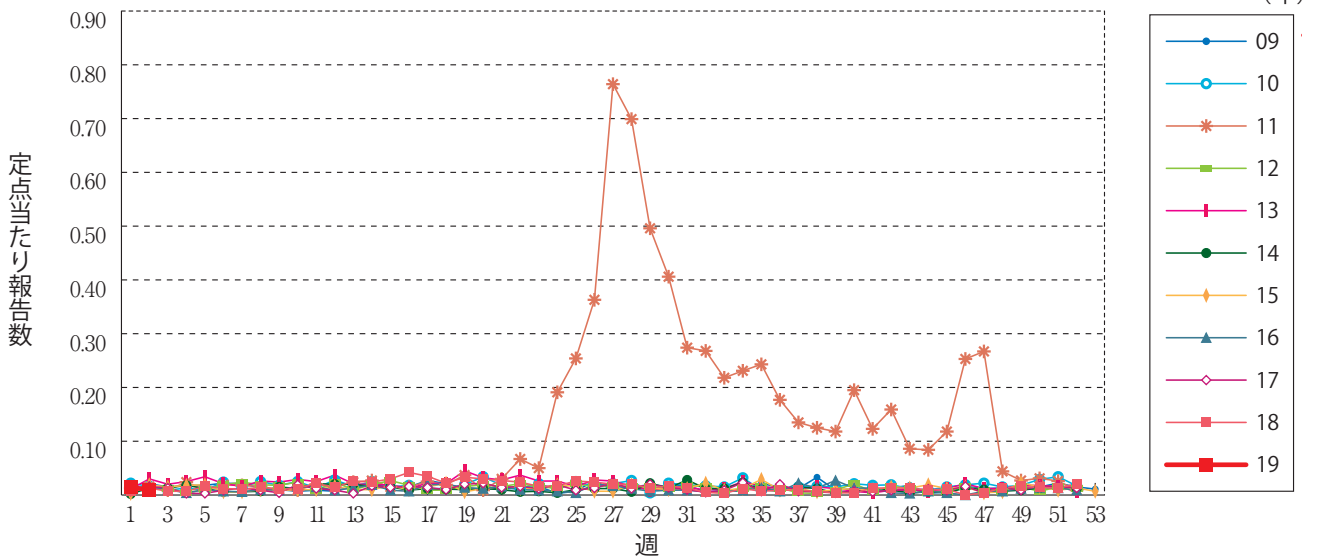
ヘルパンギーナ



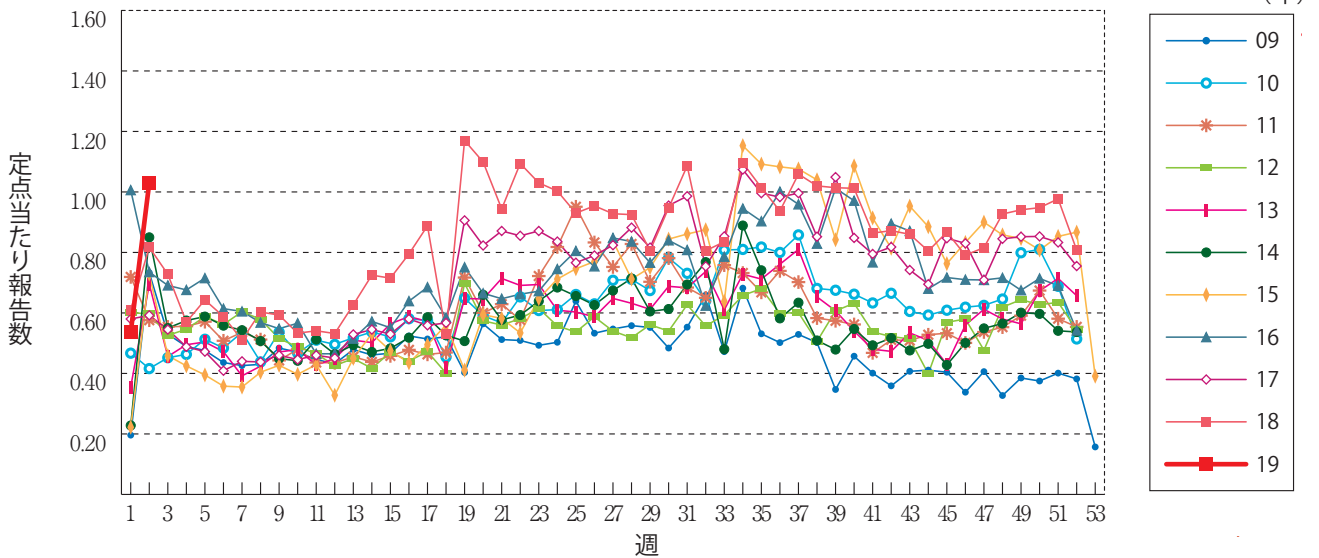
流行性耳下腺炎



急性出血性結膜炎

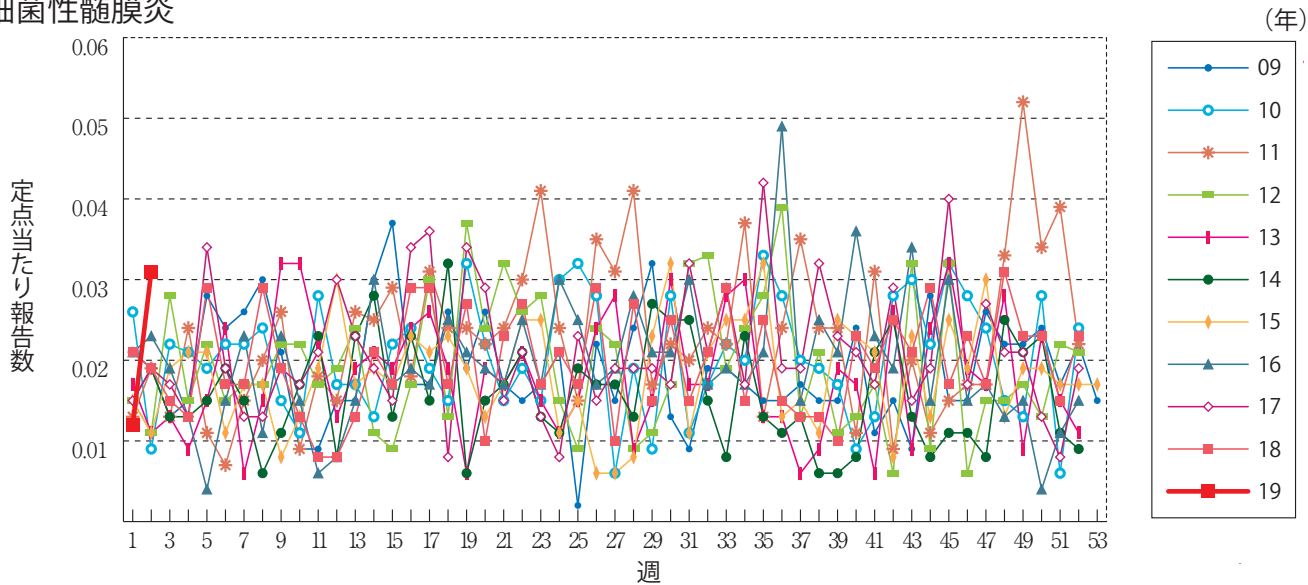


流行性角結膜炎

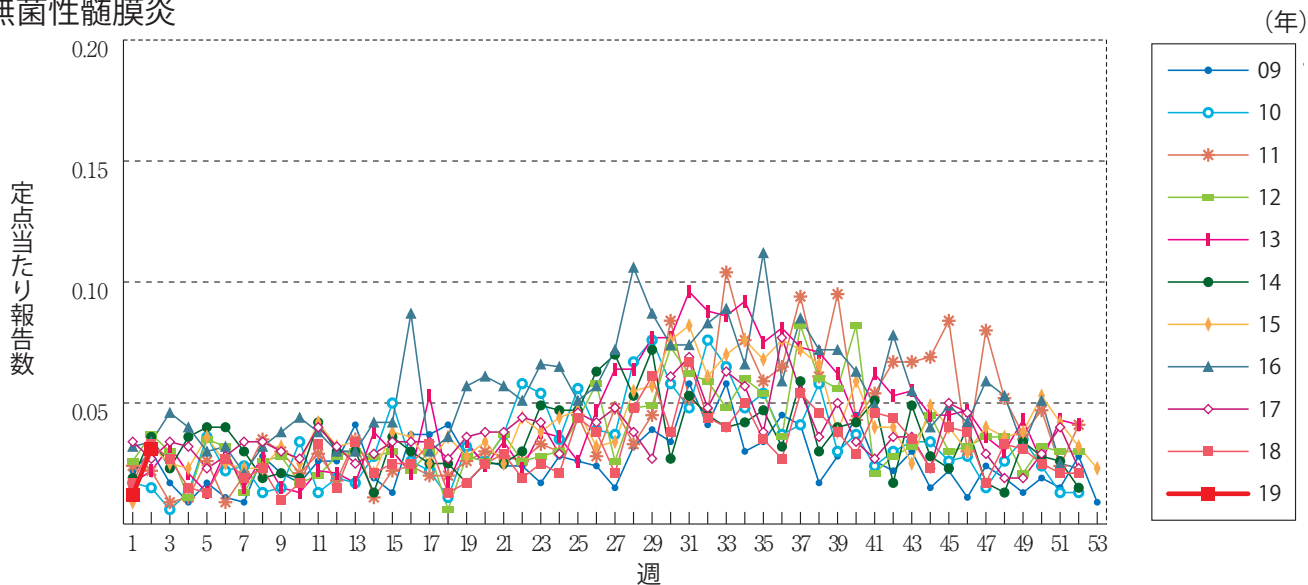




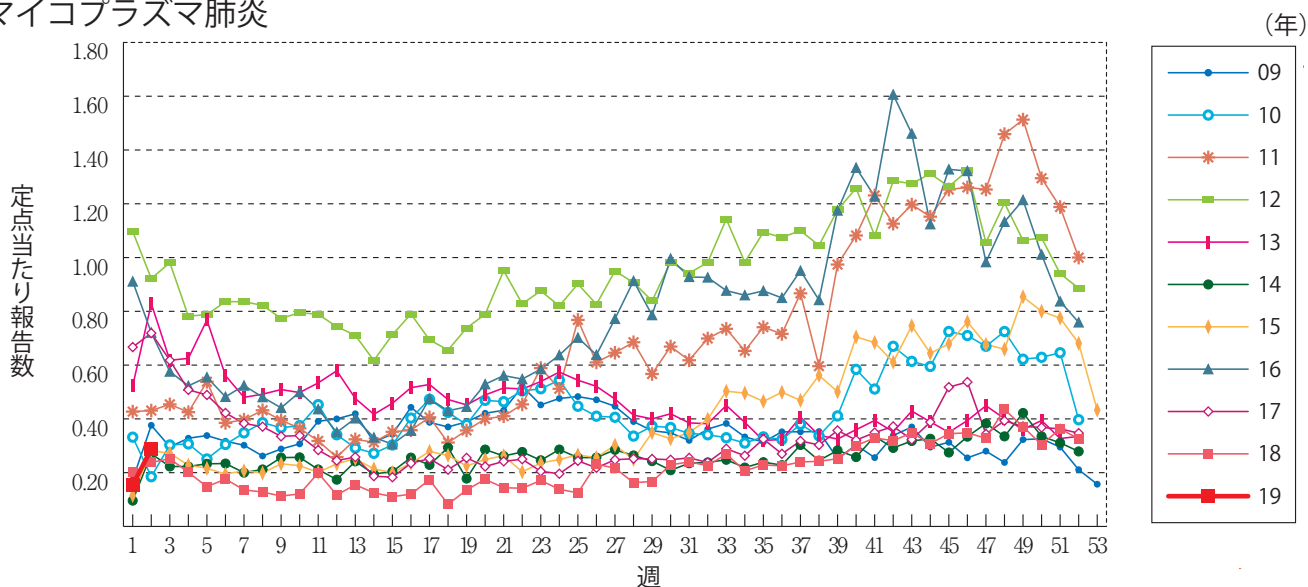
細菌性髄膜炎



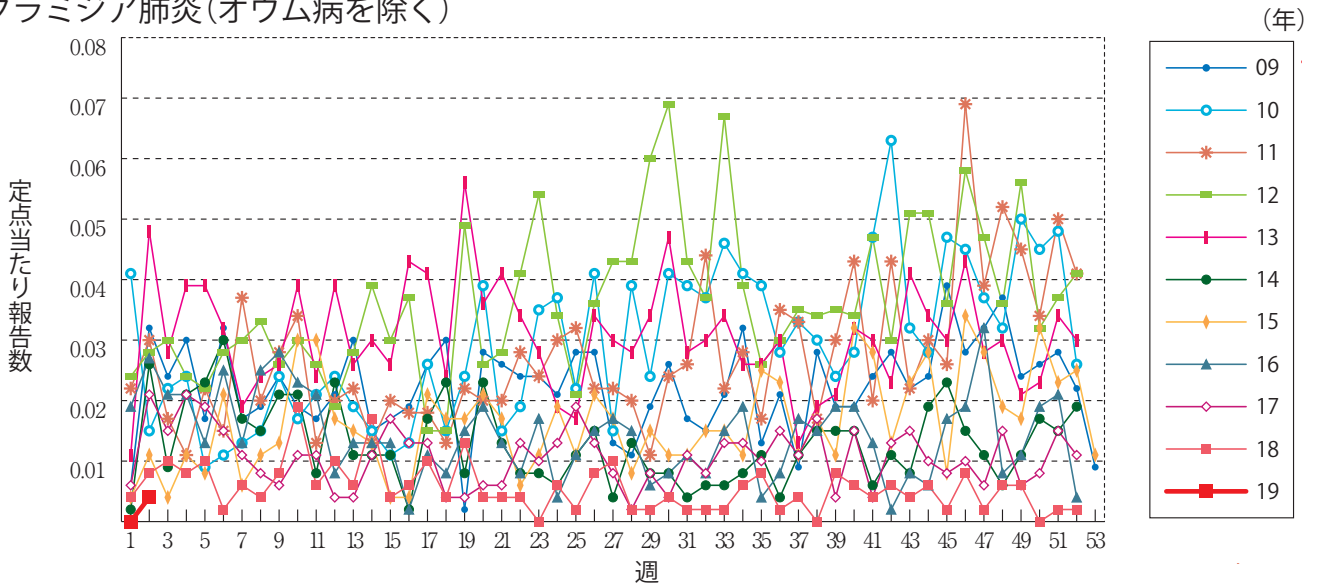
無菌性髄膜炎



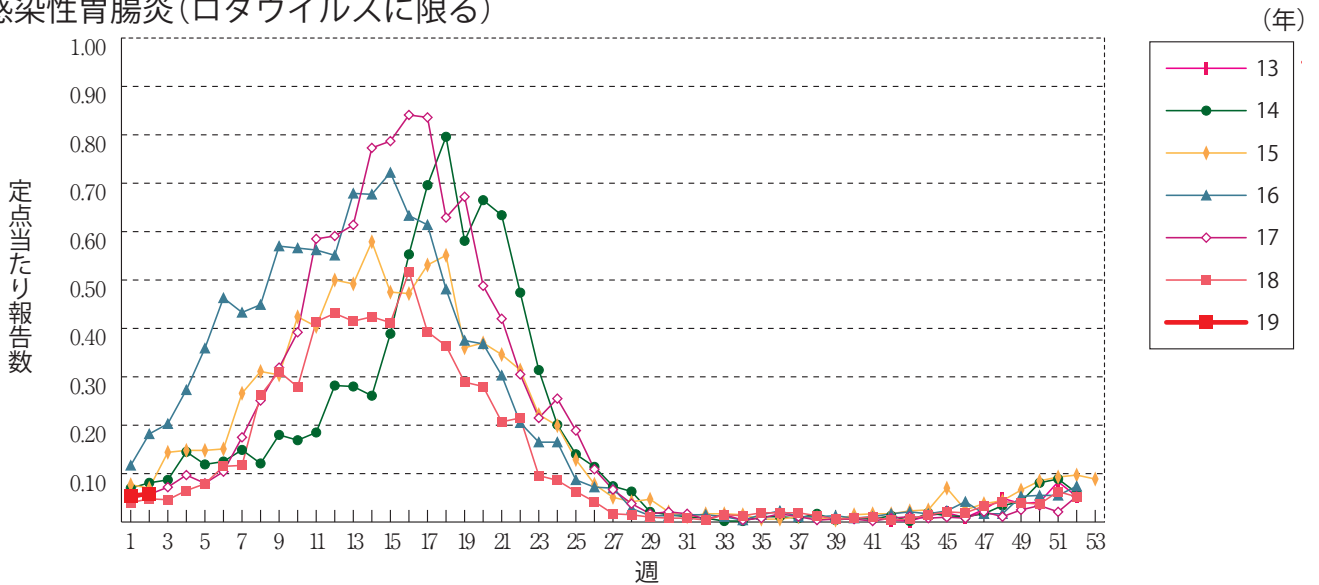
マイコプラズマ肺炎



クラミジア肺炎(オウム病を除く)



感染性胃腸炎(ロタウイルスに限る)



RSウイルス感染症 ※2018年第9週より定点当たり報告数の表示に変更されました。





## 第1週のデータ

注)表中の報告数は1月9日集計分であり、その後の報告は次週以降の累積に反映されます。  
 新型インフルエンザは掲載していません。

報告数・累積報告数、疾病・都道府県別

2019年第1週

	エボラ出血熱		クリミア・コンゴ出血熱		痘 瘡		南米出血熱		ペスト		マールブルグ病		ラッサ熱		急性灰白髄炎		結 核	
	報告数	累積	報告数	累積	報告数	累積	報告数	累積	報告数	累積	報告数	累積	報告数	累積	報告数	累積	報告数	累積
総 数	-	-	-	-	-	-	-	-	-	-	-	-	-	-	-	-	73	73
北海道	-	-	-	-	-	-	-	-	-	-	-	-	-	-	-	-	1	1
青森県	-	-	-	-	-	-	-	-	-	-	-	-	-	-	-	-	1	1
岩手県	-	-	-	-	-	-	-	-	-	-	-	-	-	-	-	-	-	-
宮城県	-	-	-	-	-	-	-	-	-	-	-	-	-	-	-	-	4	4
秋田県	-	-	-	-	-	-	-	-	-	-	-	-	-	-	-	-	-	-
山形県	-	-	-	-	-	-	-	-	-	-	-	-	-	-	-	-	-	-
福島県	-	-	-	-	-	-	-	-	-	-	-	-	-	-	-	-	2	2
茨城県	-	-	-	-	-	-	-	-	-	-	-	-	-	-	-	-	2	2
栃木県	-	-	-	-	-	-	-	-	-	-	-	-	-	-	-	-	4	4
群馬県	-	-	-	-	-	-	-	-	-	-	-	-	-	-	-	-	1	1
埼玉県	-	-	-	-	-	-	-	-	-	-	-	-	-	-	-	-	-	-
千葉県	-	-	-	-	-	-	-	-	-	-	-	-	-	-	-	-	6	6
東京都	-	-	-	-	-	-	-	-	-	-	-	-	-	-	-	-	12	12
神奈川県	-	-	-	-	-	-	-	-	-	-	-	-	-	-	-	-	9	9
新潟県	-	-	-	-	-	-	-	-	-	-	-	-	-	-	-	-	-	-
富山県	-	-	-	-	-	-	-	-	-	-	-	-	-	-	-	-	2	2
石川県	-	-	-	-	-	-	-	-	-	-	-	-	-	-	-	-	-	-
福井県	-	-	-	-	-	-	-	-	-	-	-	-	-	-	-	-	-	-
山梨県	-	-	-	-	-	-	-	-	-	-	-	-	-	-	-	-	-	-
長野県	-	-	-	-	-	-	-	-	-	-	-	-	-	-	-	-	1	1
岐阜県	-	-	-	-	-	-	-	-	-	-	-	-	-	-	-	-	1	1
静岡県	-	-	-	-	-	-	-	-	-	-	-	-	-	-	-	-	2	2
愛知県	-	-	-	-	-	-	-	-	-	-	-	-	-	-	-	-	5	5
三重県	-	-	-	-	-	-	-	-	-	-	-	-	-	-	-	-	1	1
滋賀県	-	-	-	-	-	-	-	-	-	-	-	-	-	-	-	-	2	2
京都府	-	-	-	-	-	-	-	-	-	-	-	-	-	-	-	-	2	2
大阪府	-	-	-	-	-	-	-	-	-	-	-	-	-	-	-	-	2	2
兵庫県	-	-	-	-	-	-	-	-	-	-	-	-	-	-	-	-	3	3
奈良県	-	-	-	-	-	-	-	-	-	-	-	-	-	-	-	-	2	2
和歌山県	-	-	-	-	-	-	-	-	-	-	-	-	-	-	-	-	-	-
鳥取県	-	-	-	-	-	-	-	-	-	-	-	-	-	-	-	-	-	-
島根県	-	-	-	-	-	-	-	-	-	-	-	-	-	-	-	-	-	-
岡山県	-	-	-	-	-	-	-	-	-	-	-	-	-	-	-	-	2	2
広島県	-	-	-	-	-	-	-	-	-	-	-	-	-	-	-	-	-	-
山口県	-	-	-	-	-	-	-	-	-	-	-	-	-	-	-	-	1	1
徳島県	-	-	-	-	-	-	-	-	-	-	-	-	-	-	-	-	-	-
香川県	-	-	-	-	-	-	-	-	-	-	-	-	-	-	-	-	-	-
愛媛県	-	-	-	-	-	-	-	-	-	-	-	-	-	-	-	-	-	-
高知県	-	-	-	-	-	-	-	-	-	-	-	-	-	-	-	-	-	-
福岡県	-	-	-	-	-	-	-	-	-	-	-	-	-	-	-	-	1	1
佐賀県	-	-	-	-	-	-	-	-	-	-	-	-	-	-	-	-	-	-
長崎県	-	-	-	-	-	-	-	-	-	-	-	-	-	-	-	-	-	-
熊本県	-	-	-	-	-	-	-	-	-	-	-	-	-	-	-	-	-	-
大分県	-	-	-	-	-	-	-	-	-	-	-	-	-	-	-	-	1	1
宮崎県	-	-	-	-	-	-	-	-	-	-	-	-	-	-	-	-	-	-
鹿児島県	-	-	-	-	-	-	-	-	-	-	-	-	-	-	-	-	3	3
沖縄県	-	-	-	-	-	-	-	-	-	-	-	-	-	-	-	-	-	-

\* 病原体がSARSコロナウイルスであるものに限る。  
 \*\* 病原体がMERSコロナウイルスであるものに限る。2014年7月26日より届出対象疾患となりました。  
 \*\*\* 2013年5月6日より届出対象疾患となりました。

報告数・累積報告数, 疾病・都道府県別

2019年第1週

	ジフテリア		重症急性 呼吸器症候群*		中東呼吸器 症候群**		鳥インフル エンザ(H5N1)		鳥インフル エンザ(H7N9)***		コレラ		細菌性赤痢		腸管出血性 大腸菌感染症		腸チフス	
	報告数	累積	報告数	累積	報告数	累積	報告数	累積	報告数	累積	報告数	累積	報告数	累積	報告数	累積	報告数	累積
総数	-	-	-	-	-	-	-	-	-	-	-	-	1	1	8	8	1	1
北海道	-	-	-	-	-	-	-	-	-	-	-	-	-	-	-	-	-	-
青森県	-	-	-	-	-	-	-	-	-	-	-	-	-	-	-	-	-	-
岩手県	-	-	-	-	-	-	-	-	-	-	-	-	-	-	-	-	1	1
宮城県	-	-	-	-	-	-	-	-	-	-	-	-	-	-	-	-	-	-
秋田県	-	-	-	-	-	-	-	-	-	-	-	-	-	-	-	-	-	-
山形県	-	-	-	-	-	-	-	-	-	-	-	-	-	-	-	-	-	-
福島県	-	-	-	-	-	-	-	-	-	-	-	-	-	-	-	-	-	-
茨城県	-	-	-	-	-	-	-	-	-	-	-	-	-	1	1	-	-	-
栃木県	-	-	-	-	-	-	-	-	-	-	-	-	-	-	-	-	-	-
群馬県	-	-	-	-	-	-	-	-	-	-	-	-	-	-	-	-	-	-
埼玉県	-	-	-	-	-	-	-	-	-	-	-	-	-	1	1	-	-	-
千葉県	-	-	-	-	-	-	-	-	-	-	-	-	-	2	2	-	-	-
東京都	-	-	-	-	-	-	-	-	-	-	-	-	-	1	1	-	-	-
神奈川県	-	-	-	-	-	-	-	-	-	-	-	1	1	-	-	-	-	-
新潟県	-	-	-	-	-	-	-	-	-	-	-	-	-	-	-	-	-	-
富山県	-	-	-	-	-	-	-	-	-	-	-	-	-	-	-	-	-	-
石川県	-	-	-	-	-	-	-	-	-	-	-	-	-	1	1	-	-	-
福井県	-	-	-	-	-	-	-	-	-	-	-	-	-	-	-	-	-	-
山梨県	-	-	-	-	-	-	-	-	-	-	-	-	-	-	-	-	-	-
長野県	-	-	-	-	-	-	-	-	-	-	-	-	-	-	-	-	-	-
岐阜県	-	-	-	-	-	-	-	-	-	-	-	-	-	-	-	-	-	-
静岡県	-	-	-	-	-	-	-	-	-	-	-	-	-	-	-	-	-	-
愛知県	-	-	-	-	-	-	-	-	-	-	-	-	-	-	-	-	-	-
三重県	-	-	-	-	-	-	-	-	-	-	-	-	-	1	1	-	-	-
滋賀県	-	-	-	-	-	-	-	-	-	-	-	-	-	-	-	-	-	-
京都府	-	-	-	-	-	-	-	-	-	-	-	-	-	-	-	-	-	-
大阪府	-	-	-	-	-	-	-	-	-	-	-	-	-	-	-	-	-	-
兵庫県	-	-	-	-	-	-	-	-	-	-	-	-	-	-	-	-	-	-
奈良県	-	-	-	-	-	-	-	-	-	-	-	-	-	-	-	-	-	-
和歌山県	-	-	-	-	-	-	-	-	-	-	-	-	-	-	-	-	-	-
鳥取県	-	-	-	-	-	-	-	-	-	-	-	-	-	-	-	-	-	-
島根県	-	-	-	-	-	-	-	-	-	-	-	-	-	1	1	-	-	-
岡山県	-	-	-	-	-	-	-	-	-	-	-	-	-	-	-	-	-	-
広島県	-	-	-	-	-	-	-	-	-	-	-	-	-	-	-	-	-	-
山口県	-	-	-	-	-	-	-	-	-	-	-	-	-	-	-	-	-	-
徳島県	-	-	-	-	-	-	-	-	-	-	-	-	-	-	-	-	-	-
香川県	-	-	-	-	-	-	-	-	-	-	-	-	-	-	-	-	-	-
愛媛県	-	-	-	-	-	-	-	-	-	-	-	-	-	-	-	-	-	-
高知県	-	-	-	-	-	-	-	-	-	-	-	-	-	-	-	-	-	-
福岡県	-	-	-	-	-	-	-	-	-	-	-	-	-	-	-	-	-	-
佐賀県	-	-	-	-	-	-	-	-	-	-	-	-	-	-	-	-	-	-
長崎県	-	-	-	-	-	-	-	-	-	-	-	-	-	-	-	-	-	-
熊本県	-	-	-	-	-	-	-	-	-	-	-	-	-	-	-	-	-	-
大分県	-	-	-	-	-	-	-	-	-	-	-	-	-	-	-	-	-	-
宮崎県	-	-	-	-	-	-	-	-	-	-	-	-	-	-	-	-	-	-
鹿児島県	-	-	-	-	-	-	-	-	-	-	-	-	-	-	-	-	-	-
沖縄県	-	-	-	-	-	-	-	-	-	-	-	-	-	-	-	-	-	-

報告数・累積報告数, 疾病・都道府県別

2019年第1週

	パラチフス		E型肝炎		ウエストナイル熱		A型肝炎		エキノコックス症		黄熱		オウム病		オムスク出血熱		回帰熱	
	報告数	累積	報告数	累積	報告数	累積	報告数	累積	報告数	累積	報告数	累積	報告数	累積	報告数	累積	報告数	累積
総数	-	-	1	1	-	-	6	6	-	-	-	-	-	-	-	-	-	-
北海道	-	-	-	-	-	-	-	-	-	-	-	-	-	-	-	-	-	-
青森県	-	-	-	-	-	-	-	-	-	-	-	-	-	-	-	-	-	-
岩手県	-	-	-	-	-	-	-	-	-	-	-	-	-	-	-	-	-	-
宮城県	-	-	-	-	-	-	-	-	-	-	-	-	-	-	-	-	-	-
秋田県	-	-	-	-	-	-	1	1	-	-	-	-	-	-	-	-	-	-
山形県	-	-	-	-	-	-	-	-	-	-	-	-	-	-	-	-	-	-
福島県	-	-	-	-	-	-	-	-	-	-	-	-	-	-	-	-	-	-
茨城県	-	-	1	1	-	-	-	-	-	-	-	-	-	-	-	-	-	-
栃木県	-	-	-	-	-	-	-	-	-	-	-	-	-	-	-	-	-	-
群馬県	-	-	-	-	-	-	-	-	-	-	-	-	-	-	-	-	-	-
埼玉県	-	-	-	-	-	-	-	-	-	-	-	-	-	-	-	-	-	-
千葉県	-	-	-	-	-	-	-	-	-	-	-	-	-	-	-	-	-	-
東京都	-	-	-	-	-	-	1	1	-	-	-	-	-	-	-	-	-	-
神奈川県	-	-	-	-	-	-	1	1	-	-	-	-	-	-	-	-	-	-
新潟県	-	-	-	-	-	-	1	1	-	-	-	-	-	-	-	-	-	-
富山県	-	-	-	-	-	-	-	-	-	-	-	-	-	-	-	-	-	-
石川県	-	-	-	-	-	-	-	-	-	-	-	-	-	-	-	-	-	-
福井県	-	-	-	-	-	-	-	-	-	-	-	-	-	-	-	-	-	-
山梨県	-	-	-	-	-	-	-	-	-	-	-	-	-	-	-	-	-	-
長野県	-	-	-	-	-	-	-	-	-	-	-	-	-	-	-	-	-	-
岐阜県	-	-	-	-	-	-	-	-	-	-	-	-	-	-	-	-	-	-
静岡県	-	-	-	-	-	-	1	1	-	-	-	-	-	-	-	-	-	-
愛知県	-	-	-	-	-	-	-	-	-	-	-	-	-	-	-	-	-	-
三重県	-	-	-	-	-	-	-	-	-	-	-	-	-	-	-	-	-	-
滋賀県	-	-	-	-	-	-	-	-	-	-	-	-	-	-	-	-	-	-
京都府	-	-	-	-	-	-	-	-	-	-	-	-	-	-	-	-	-	-
大阪府	-	-	-	-	-	-	1	1	-	-	-	-	-	-	-	-	-	-
兵庫県	-	-	-	-	-	-	-	-	-	-	-	-	-	-	-	-	-	-
奈良県	-	-	-	-	-	-	-	-	-	-	-	-	-	-	-	-	-	-
和歌山県	-	-	-	-	-	-	-	-	-	-	-	-	-	-	-	-	-	-
鳥取県	-	-	-	-	-	-	-	-	-	-	-	-	-	-	-	-	-	-
島根県	-	-	-	-	-	-	-	-	-	-	-	-	-	-	-	-	-	-
岡山県	-	-	-	-	-	-	-	-	-	-	-	-	-	-	-	-	-	-
広島県	-	-	-	-	-	-	-	-	-	-	-	-	-	-	-	-	-	-
山口県	-	-	-	-	-	-	-	-	-	-	-	-	-	-	-	-	-	-
徳島県	-	-	-	-	-	-	-	-	-	-	-	-	-	-	-	-	-	-
香川県	-	-	-	-	-	-	-	-	-	-	-	-	-	-	-	-	-	-
愛媛県	-	-	-	-	-	-	-	-	-	-	-	-	-	-	-	-	-	-
高知県	-	-	-	-	-	-	-	-	-	-	-	-	-	-	-	-	-	-
福岡県	-	-	-	-	-	-	-	-	-	-	-	-	-	-	-	-	-	-
佐賀県	-	-	-	-	-	-	-	-	-	-	-	-	-	-	-	-	-	-
長崎県	-	-	-	-	-	-	-	-	-	-	-	-	-	-	-	-	-	-
熊本県	-	-	-	-	-	-	-	-	-	-	-	-	-	-	-	-	-	-
大分県	-	-	-	-	-	-	-	-	-	-	-	-	-	-	-	-	-	-
宮崎県	-	-	-	-	-	-	-	-	-	-	-	-	-	-	-	-	-	-
鹿児島県	-	-	-	-	-	-	-	-	-	-	-	-	-	-	-	-	-	-
沖縄県	-	-	-	-	-	-	-	-	-	-	-	-	-	-	-	-	-	-

\*2016年2月15日より届出対象疾患となりました。

\*\*2013年3月4日より届出対象疾患となりました。

報告数・累積報告数, 疾病・都道府県別

2019年第1週

	キャサナル 森林病		Q 熱		狂犬病		コクシジ オイドス症		サル痘		ジカウイルス 感染症*		重症熱性血小板 減少症候群**		腎症候性出血熱		西部ウマ脳炎	
	報告数	累積	報告数	累積	報告数	累積	報告数	累積	報告数	累積	報告数	累積	報告数	累積	報告数	累積	報告数	累積
総 数	-	-	-	-	-	-	-	-	-	-	-	-	-	-	-	-	-	-
北海道	-	-	-	-	-	-	-	-	-	-	-	-	-	-	-	-	-	-
青森県	-	-	-	-	-	-	-	-	-	-	-	-	-	-	-	-	-	-
岩手県	-	-	-	-	-	-	-	-	-	-	-	-	-	-	-	-	-	-
宮城県	-	-	-	-	-	-	-	-	-	-	-	-	-	-	-	-	-	-
秋田県	-	-	-	-	-	-	-	-	-	-	-	-	-	-	-	-	-	-
山形県	-	-	-	-	-	-	-	-	-	-	-	-	-	-	-	-	-	-
福島県	-	-	-	-	-	-	-	-	-	-	-	-	-	-	-	-	-	-
茨城県	-	-	-	-	-	-	-	-	-	-	-	-	-	-	-	-	-	-
栃木県	-	-	-	-	-	-	-	-	-	-	-	-	-	-	-	-	-	-
群馬県	-	-	-	-	-	-	-	-	-	-	-	-	-	-	-	-	-	-
埼玉県	-	-	-	-	-	-	-	-	-	-	-	-	-	-	-	-	-	-
千葉県	-	-	-	-	-	-	-	-	-	-	-	-	-	-	-	-	-	-
東京都	-	-	-	-	-	-	-	-	-	-	-	-	-	-	-	-	-	-
神奈川県	-	-	-	-	-	-	-	-	-	-	-	-	-	-	-	-	-	-
新潟県	-	-	-	-	-	-	-	-	-	-	-	-	-	-	-	-	-	-
富山県	-	-	-	-	-	-	-	-	-	-	-	-	-	-	-	-	-	-
石川県	-	-	-	-	-	-	-	-	-	-	-	-	-	-	-	-	-	-
福井県	-	-	-	-	-	-	-	-	-	-	-	-	-	-	-	-	-	-
山梨県	-	-	-	-	-	-	-	-	-	-	-	-	-	-	-	-	-	-
長野県	-	-	-	-	-	-	-	-	-	-	-	-	-	-	-	-	-	-
岐阜県	-	-	-	-	-	-	-	-	-	-	-	-	-	-	-	-	-	-
静岡県	-	-	-	-	-	-	-	-	-	-	-	-	-	-	-	-	-	-
愛知県	-	-	-	-	-	-	-	-	-	-	-	-	-	-	-	-	-	-
三重県	-	-	-	-	-	-	-	-	-	-	-	-	-	-	-	-	-	-
滋賀県	-	-	-	-	-	-	-	-	-	-	-	-	-	-	-	-	-	-
京都府	-	-	-	-	-	-	-	-	-	-	-	-	-	-	-	-	-	-
大阪府	-	-	-	-	-	-	-	-	-	-	-	-	-	-	-	-	-	-
兵庫県	-	-	-	-	-	-	-	-	-	-	-	-	-	-	-	-	-	-
奈良県	-	-	-	-	-	-	-	-	-	-	-	-	-	-	-	-	-	-
和歌山県	-	-	-	-	-	-	-	-	-	-	-	-	-	-	-	-	-	-
鳥取県	-	-	-	-	-	-	-	-	-	-	-	-	-	-	-	-	-	-
島根県	-	-	-	-	-	-	-	-	-	-	-	-	-	-	-	-	-	-
岡山県	-	-	-	-	-	-	-	-	-	-	-	-	-	-	-	-	-	-
広島県	-	-	-	-	-	-	-	-	-	-	-	-	-	-	-	-	-	-
山口県	-	-	-	-	-	-	-	-	-	-	-	-	-	-	-	-	-	-
徳島県	-	-	-	-	-	-	-	-	-	-	-	-	-	-	-	-	-	-
香川県	-	-	-	-	-	-	-	-	-	-	-	-	-	-	-	-	-	-
愛媛県	-	-	-	-	-	-	-	-	-	-	-	-	-	-	-	-	-	-
高知県	-	-	-	-	-	-	-	-	-	-	-	-	-	-	-	-	-	-
福岡県	-	-	-	-	-	-	-	-	-	-	-	-	-	-	-	-	-	-
佐賀県	-	-	-	-	-	-	-	-	-	-	-	-	-	-	-	-	-	-
長崎県	-	-	-	-	-	-	-	-	-	-	-	-	-	-	-	-	-	-
熊本県	-	-	-	-	-	-	-	-	-	-	-	-	-	-	-	-	-	-
大分県	-	-	-	-	-	-	-	-	-	-	-	-	-	-	-	-	-	-
宮崎県	-	-	-	-	-	-	-	-	-	-	-	-	-	-	-	-	-	-
鹿児島県	-	-	-	-	-	-	-	-	-	-	-	-	-	-	-	-	-	-
沖縄県	-	-	-	-	-	-	-	-	-	-	-	-	-	-	-	-	-	-

\*鳥インフルエンザ(H5N1及びH7N9)を除く。

報告数・累積報告数, 疾病・都道府県別

2019年第1週

	ダニ媒介脳炎		炭 疽		チクングニア熱		つつが虫病		デング熱		東部ウマ脳炎		鳥インフルエンザ*		ニパウイルス感染症		日本紅斑熱	
	報告数	累積	報告数	累積	報告数	累積	報告数	累積	報告数	累積	報告数	累積	報告数	累積	報告数	累積	報告数	累積
総 数	-	-	-	-	-	-	8	8	3	3	-	-	-	-	-	-	-	-
北海道	-	-	-	-	-	-	-	-	-	-	-	-	-	-	-	-	-	-
青森県	-	-	-	-	-	-	-	-	-	-	-	-	-	-	-	-	-	-
岩手県	-	-	-	-	-	-	-	-	-	-	-	-	-	-	-	-	-	-
宮城県	-	-	-	-	-	-	-	-	-	-	-	-	-	-	-	-	-	-
秋田県	-	-	-	-	-	-	-	-	-	-	-	-	-	-	-	-	-	-
山形県	-	-	-	-	-	-	-	-	-	-	-	-	-	-	-	-	-	-
福島県	-	-	-	-	-	-	-	-	-	-	-	-	-	-	-	-	-	-
茨城県	-	-	-	-	-	-	-	-	-	-	-	-	-	-	-	-	-	-
栃木県	-	-	-	-	-	-	-	-	-	-	-	-	-	-	-	-	-	-
群馬県	-	-	-	-	-	-	-	-	-	-	-	-	-	-	-	-	-	-
埼玉県	-	-	-	-	-	-	-	-	-	-	-	-	-	-	-	-	-	-
千葉県	-	-	-	-	-	-	1	1	-	-	-	-	-	-	-	-	-	-
東京都	-	-	-	-	-	-	-	-	1	1	-	-	-	-	-	-	-	-
神奈川県	-	-	-	-	-	-	-	-	-	-	-	-	-	-	-	-	-	-
新潟県	-	-	-	-	-	-	-	-	-	-	-	-	-	-	-	-	-	-
富山県	-	-	-	-	-	-	-	-	-	-	-	-	-	-	-	-	-	-
石川県	-	-	-	-	-	-	-	-	-	-	-	-	-	-	-	-	-	-
福井県	-	-	-	-	-	-	-	-	-	-	-	-	-	-	-	-	-	-
山梨県	-	-	-	-	-	-	-	-	-	-	-	-	-	-	-	-	-	-
長野県	-	-	-	-	-	-	-	-	-	-	-	-	-	-	-	-	-	-
岐阜県	-	-	-	-	-	-	-	-	-	-	-	-	-	-	-	-	-	-
静岡県	-	-	-	-	-	-	-	-	-	-	-	-	-	-	-	-	-	-
愛知県	-	-	-	-	-	-	-	-	-	-	-	-	-	-	-	-	-	-
三重県	-	-	-	-	-	-	1	1	-	-	-	-	-	-	-	-	-	-
滋賀県	-	-	-	-	-	-	-	-	-	-	-	-	-	-	-	-	-	-
京都府	-	-	-	-	-	-	-	-	-	-	-	-	-	-	-	-	-	-
大阪府	-	-	-	-	-	-	-	-	1	1	-	-	-	-	-	-	-	-
兵庫県	-	-	-	-	-	-	-	-	-	-	-	-	-	-	-	-	-	-
奈良県	-	-	-	-	-	-	-	-	-	-	-	-	-	-	-	-	-	-
和歌山県	-	-	-	-	-	-	-	-	-	-	-	-	-	-	-	-	-	-
鳥取県	-	-	-	-	-	-	-	-	-	-	-	-	-	-	-	-	-	-
島根県	-	-	-	-	-	-	-	-	-	-	-	-	-	-	-	-	-	-
岡山県	-	-	-	-	-	-	-	-	-	-	-	-	-	-	-	-	-	-
広島県	-	-	-	-	-	-	-	-	-	-	-	-	-	-	-	-	-	-
山口県	-	-	-	-	-	-	1	1	-	-	-	-	-	-	-	-	-	-
徳島県	-	-	-	-	-	-	-	-	-	-	-	-	-	-	-	-	-	-
香川県	-	-	-	-	-	-	-	-	-	-	-	-	-	-	-	-	-	-
愛媛県	-	-	-	-	-	-	-	-	-	-	-	-	-	-	-	-	-	-
高知県	-	-	-	-	-	-	-	-	-	-	-	-	-	-	-	-	-	-
福岡県	-	-	-	-	-	-	-	-	1	1	-	-	-	-	-	-	-	-
佐賀県	-	-	-	-	-	-	-	-	-	-	-	-	-	-	-	-	-	-
長崎県	-	-	-	-	-	-	-	-	-	-	-	-	-	-	-	-	-	-
熊本県	-	-	-	-	-	-	-	-	-	-	-	-	-	-	-	-	-	-
大分県	-	-	-	-	-	-	-	-	-	-	-	-	-	-	-	-	-	-
宮崎県	-	-	-	-	-	-	1	1	-	-	-	-	-	-	-	-	-	-
鹿児島県	-	-	-	-	-	-	4	4	-	-	-	-	-	-	-	-	-	-
沖縄県	-	-	-	-	-	-	-	-	-	-	-	-	-	-	-	-	-	-

報告数・累積報告数, 疾病・都道府県別

2019年第1週

	日本脳炎		ハンタウイルス 肺症候群		Bウイルス病		鼻 疽		ブルセラ症		ベネズエラ ウマ脳炎		ヘンドラウイルス 感 染 症		発しんチフス		ボツリヌス症	
	報告数	累積	報告数	累積	報告数	累積	報告数	累積	報告数	累積	報告数	累積	報告数	累積	報告数	累積	報告数	累積
総 数	-	-	-	-	-	-	-	-	-	-	-	-	-	-	-	-	-	-
北海道	-	-	-	-	-	-	-	-	-	-	-	-	-	-	-	-	-	-
青森県	-	-	-	-	-	-	-	-	-	-	-	-	-	-	-	-	-	-
岩手県	-	-	-	-	-	-	-	-	-	-	-	-	-	-	-	-	-	-
宮城県	-	-	-	-	-	-	-	-	-	-	-	-	-	-	-	-	-	-
秋田県	-	-	-	-	-	-	-	-	-	-	-	-	-	-	-	-	-	-
山形県	-	-	-	-	-	-	-	-	-	-	-	-	-	-	-	-	-	-
福島県	-	-	-	-	-	-	-	-	-	-	-	-	-	-	-	-	-	-
茨城県	-	-	-	-	-	-	-	-	-	-	-	-	-	-	-	-	-	-
栃木県	-	-	-	-	-	-	-	-	-	-	-	-	-	-	-	-	-	-
群馬県	-	-	-	-	-	-	-	-	-	-	-	-	-	-	-	-	-	-
埼玉県	-	-	-	-	-	-	-	-	-	-	-	-	-	-	-	-	-	-
千葉県	-	-	-	-	-	-	-	-	-	-	-	-	-	-	-	-	-	-
東京都	-	-	-	-	-	-	-	-	-	-	-	-	-	-	-	-	-	-
神奈川県	-	-	-	-	-	-	-	-	-	-	-	-	-	-	-	-	-	-
新潟県	-	-	-	-	-	-	-	-	-	-	-	-	-	-	-	-	-	-
富山県	-	-	-	-	-	-	-	-	-	-	-	-	-	-	-	-	-	-
石川県	-	-	-	-	-	-	-	-	-	-	-	-	-	-	-	-	-	-
福井県	-	-	-	-	-	-	-	-	-	-	-	-	-	-	-	-	-	-
山梨県	-	-	-	-	-	-	-	-	-	-	-	-	-	-	-	-	-	-
長野県	-	-	-	-	-	-	-	-	-	-	-	-	-	-	-	-	-	-
岐阜県	-	-	-	-	-	-	-	-	-	-	-	-	-	-	-	-	-	-
静岡県	-	-	-	-	-	-	-	-	-	-	-	-	-	-	-	-	-	-
愛知県	-	-	-	-	-	-	-	-	-	-	-	-	-	-	-	-	-	-
三重県	-	-	-	-	-	-	-	-	-	-	-	-	-	-	-	-	-	-
滋賀県	-	-	-	-	-	-	-	-	-	-	-	-	-	-	-	-	-	-
京都府	-	-	-	-	-	-	-	-	-	-	-	-	-	-	-	-	-	-
大阪府	-	-	-	-	-	-	-	-	-	-	-	-	-	-	-	-	-	-
兵庫県	-	-	-	-	-	-	-	-	-	-	-	-	-	-	-	-	-	-
奈良県	-	-	-	-	-	-	-	-	-	-	-	-	-	-	-	-	-	-
和歌山県	-	-	-	-	-	-	-	-	-	-	-	-	-	-	-	-	-	-
鳥取県	-	-	-	-	-	-	-	-	-	-	-	-	-	-	-	-	-	-
島根県	-	-	-	-	-	-	-	-	-	-	-	-	-	-	-	-	-	-
岡山県	-	-	-	-	-	-	-	-	-	-	-	-	-	-	-	-	-	-
広島県	-	-	-	-	-	-	-	-	-	-	-	-	-	-	-	-	-	-
山口県	-	-	-	-	-	-	-	-	-	-	-	-	-	-	-	-	-	-
徳島県	-	-	-	-	-	-	-	-	-	-	-	-	-	-	-	-	-	-
香川県	-	-	-	-	-	-	-	-	-	-	-	-	-	-	-	-	-	-
愛媛県	-	-	-	-	-	-	-	-	-	-	-	-	-	-	-	-	-	-
高知県	-	-	-	-	-	-	-	-	-	-	-	-	-	-	-	-	-	-
福岡県	-	-	-	-	-	-	-	-	-	-	-	-	-	-	-	-	-	-
佐賀県	-	-	-	-	-	-	-	-	-	-	-	-	-	-	-	-	-	-
長崎県	-	-	-	-	-	-	-	-	-	-	-	-	-	-	-	-	-	-
熊本県	-	-	-	-	-	-	-	-	-	-	-	-	-	-	-	-	-	-
大分県	-	-	-	-	-	-	-	-	-	-	-	-	-	-	-	-	-	-
宮崎県	-	-	-	-	-	-	-	-	-	-	-	-	-	-	-	-	-	-
鹿児島県	-	-	-	-	-	-	-	-	-	-	-	-	-	-	-	-	-	-
沖縄県	-	-	-	-	-	-	-	-	-	-	-	-	-	-	-	-	-	-



報告数・累積報告数, 疾病・都道府県別

2019年第1週

	マラリア		野 兎 病		ライム病		リッサウイルス 感 染 症		リフトバレー熱		類 鼻 疽		レジオネラ症		レプトスピラ症		ロッキー山 紅 斑 熱	
	報告数	累積	報告数	累積	報告数	累積	報告数	累積	報告数	累積	報告数	累積	報告数	累積	報告数	累積	報告数	累積
総 数	2	2	-	-	-	-	-	-	-	-	-	-	20	20	-	-	-	-
北海道	-	-	-	-	-	-	-	-	-	-	-	-	1	1	-	-	-	-
青森県	-	-	-	-	-	-	-	-	-	-	-	-	-	-	-	-	-	-
岩手県	-	-	-	-	-	-	-	-	-	-	-	-	-	-	-	-	-	-
宮城県	-	-	-	-	-	-	-	-	-	-	-	-	1	1	-	-	-	-
秋田県	-	-	-	-	-	-	-	-	-	-	-	-	-	-	-	-	-	-
山形県	-	-	-	-	-	-	-	-	-	-	-	-	1	1	-	-	-	-
福島県	-	-	-	-	-	-	-	-	-	-	-	-	-	-	-	-	-	-
茨城県	-	-	-	-	-	-	-	-	-	-	-	-	-	-	-	-	-	-
栃木県	-	-	-	-	-	-	-	-	-	-	-	-	-	-	-	-	-	-
群馬県	-	-	-	-	-	-	-	-	-	-	-	-	1	1	-	-	-	-
埼玉県	-	-	-	-	-	-	-	-	-	-	-	-	-	-	-	-	-	-
千葉県	-	-	-	-	-	-	-	-	-	-	-	-	-	-	-	-	-	-
東京都	1	1	-	-	-	-	-	-	-	-	-	-	4	4	-	-	-	-
神奈川県	-	-	-	-	-	-	-	-	-	-	-	-	-	-	-	-	-	-
新潟県	-	-	-	-	-	-	-	-	-	-	-	-	-	-	-	-	-	-
富山県	-	-	-	-	-	-	-	-	-	-	-	-	1	1	-	-	-	-
石川県	-	-	-	-	-	-	-	-	-	-	-	-	-	-	-	-	-	-
福井県	-	-	-	-	-	-	-	-	-	-	-	-	-	-	-	-	-	-
山梨県	-	-	-	-	-	-	-	-	-	-	-	-	-	-	-	-	-	-
長野県	-	-	-	-	-	-	-	-	-	-	-	-	1	1	-	-	-	-
岐阜県	-	-	-	-	-	-	-	-	-	-	-	-	-	-	-	-	-	-
静岡県	-	-	-	-	-	-	-	-	-	-	-	-	2	2	-	-	-	-
愛知県	-	-	-	-	-	-	-	-	-	-	-	-	2	2	-	-	-	-
三重県	-	-	-	-	-	-	-	-	-	-	-	-	-	-	-	-	-	-
滋賀県	-	-	-	-	-	-	-	-	-	-	-	-	-	-	-	-	-	-
京都府	-	-	-	-	-	-	-	-	-	-	-	-	-	-	-	-	-	-
大阪府	-	-	-	-	-	-	-	-	-	-	-	-	2	2	-	-	-	-
兵庫県	-	-	-	-	-	-	-	-	-	-	-	-	-	-	-	-	-	-
奈良県	1	1	-	-	-	-	-	-	-	-	-	-	2	2	-	-	-	-
和歌山県	-	-	-	-	-	-	-	-	-	-	-	-	-	-	-	-	-	-
鳥取県	-	-	-	-	-	-	-	-	-	-	-	-	-	-	-	-	-	-
島根県	-	-	-	-	-	-	-	-	-	-	-	-	-	-	-	-	-	-
岡山県	-	-	-	-	-	-	-	-	-	-	-	-	-	-	-	-	-	-
広島県	-	-	-	-	-	-	-	-	-	-	-	-	-	-	-	-	-	-
山口県	-	-	-	-	-	-	-	-	-	-	-	-	-	-	-	-	-	-
徳島県	-	-	-	-	-	-	-	-	-	-	-	-	-	-	-	-	-	-
香川県	-	-	-	-	-	-	-	-	-	-	-	-	-	-	-	-	-	-
愛媛県	-	-	-	-	-	-	-	-	-	-	-	-	-	-	-	-	-	-
高知県	-	-	-	-	-	-	-	-	-	-	-	-	-	-	-	-	-	-
福岡県	-	-	-	-	-	-	-	-	-	-	-	-	2	2	-	-	-	-
佐賀県	-	-	-	-	-	-	-	-	-	-	-	-	-	-	-	-	-	-
長崎県	-	-	-	-	-	-	-	-	-	-	-	-	-	-	-	-	-	-
熊本県	-	-	-	-	-	-	-	-	-	-	-	-	-	-	-	-	-	-
大分県	-	-	-	-	-	-	-	-	-	-	-	-	-	-	-	-	-	-
宮崎県	-	-	-	-	-	-	-	-	-	-	-	-	-	-	-	-	-	-
鹿児島県	-	-	-	-	-	-	-	-	-	-	-	-	-	-	-	-	-	-
沖縄県	-	-	-	-	-	-	-	-	-	-	-	-	-	-	-	-	-	-

\*E型肝炎及びA型肝炎を除く。

\*\*2014年9月19日より届出対象疾患となりました。

\*\*\*急性灰白髄炎を除く。2018年5月1日より届出対象疾患となりました。

\*\*\*\*ウエストナイル脳炎、西部ウマ脳炎、ダニ媒介脳炎、東部ウマ脳炎、日本脳炎、ベネズエラウマ脳炎及びリフトバレー熱を除く。

報告数・累積報告数、疾病・都道府県別

2019年第1週

	アメルバ赤痢		ウイルス性肝炎*		カリバネム耐性 腸内細菌科細菌感染症**		急性弛緩性 麻痺***		急性脳炎****		クリプト スポリジウム症		クロイツフェルト ・ヤコブ病		劇症型溶血性 レンサ球菌感染症		後天性免疫不全 症候群	
	報告数	累積	報告数	累積	報告数	累積	報告数	累積	報告数	累積	報告数	累積	報告数	累積	報告数	累積	報告数	累積
総数	3	3	1	1	7	7	-	-	9	9	-	-	-	-	6	6	1	1
北海道	-	-	-	-	-	-	-	-	-	-	-	-	-	-	-	-	-	-
青森県	-	-	-	-	-	-	-	-	-	-	-	-	-	-	-	-	-	-
岩手県	-	-	-	-	-	-	-	-	-	-	-	-	-	-	-	-	-	-
宮城県	-	-	-	-	-	-	-	-	-	-	-	-	-	-	-	-	-	-
秋田県	-	-	-	-	-	-	-	-	-	-	-	-	-	-	-	-	-	-
山形県	-	-	-	-	-	-	-	-	-	-	-	-	-	-	-	-	-	-
福島県	-	-	-	-	1	1	-	-	-	-	-	-	-	-	-	-	-	-
茨城県	-	-	-	-	1	1	-	-	-	-	-	-	-	-	-	-	-	-
栃木県	-	-	-	-	-	-	-	-	-	-	-	-	-	-	1	1	-	-
群馬県	-	-	-	-	-	-	-	-	-	-	-	-	-	-	-	-	-	-
埼玉県	-	-	-	-	-	-	-	-	-	-	-	-	-	-	-	-	-	-
千葉県	-	-	-	-	-	-	-	-	-	-	-	-	-	-	-	-	-	-
東京都	-	-	-	-	-	-	-	-	-	-	-	-	-	-	1	1	-	-
神奈川県	-	-	-	-	1	1	-	-	2	2	-	-	-	-	-	-	-	-
新潟県	-	-	-	-	-	-	-	-	-	-	-	-	-	-	-	-	-	-
富山県	-	-	-	-	-	-	-	-	-	-	-	-	-	-	-	-	-	-
石川県	-	-	-	-	-	-	-	-	-	-	-	-	-	-	-	-	-	-
福井県	-	-	-	-	-	-	-	-	-	-	-	-	-	-	-	-	-	-
山梨県	-	-	-	-	-	-	-	-	-	-	-	-	-	-	-	-	-	-
長野県	-	-	-	-	-	-	-	-	1	1	-	-	-	-	-	-	-	-
岐阜県	-	-	-	-	-	-	-	-	-	-	-	-	-	-	-	-	-	-
静岡県	1	1	-	-	2	2	-	-	-	-	-	-	-	-	1	1	-	-
愛知県	1	1	-	-	-	-	-	-	1	1	-	-	-	-	1	1	-	-
三重県	-	-	-	-	-	-	-	-	-	-	-	-	-	-	-	-	-	-
滋賀県	-	-	-	-	-	-	-	-	-	-	-	-	-	-	-	-	-	-
京都府	-	-	-	-	-	-	-	-	-	-	-	-	-	-	1	1	1	1
大阪府	-	-	-	-	-	-	-	-	-	-	-	-	-	-	-	-	-	-
兵庫県	-	-	1	1	1	1	-	-	2	2	-	-	-	-	-	-	-	-
奈良県	-	-	-	-	-	-	-	-	-	-	-	-	-	-	-	-	-	-
和歌山県	-	-	-	-	-	-	-	-	1	1	-	-	-	-	-	-	-	-
鳥取県	-	-	-	-	-	-	-	-	-	-	-	-	-	-	-	-	-	-
島根県	-	-	-	-	1	1	-	-	-	-	-	-	-	-	-	-	-	-
岡山県	-	-	-	-	-	-	-	-	-	-	-	-	-	-	-	-	-	-
広島県	-	-	-	-	-	-	-	-	-	-	-	-	-	-	1	1	-	-
山口県	1	1	-	-	-	-	-	-	-	-	-	-	-	-	-	-	-	-
徳島県	-	-	-	-	-	-	-	-	-	-	-	-	-	-	-	-	-	-
香川県	-	-	-	-	-	-	-	-	-	-	-	-	-	-	-	-	-	-
愛媛県	-	-	-	-	-	-	-	-	-	-	-	-	-	-	-	-	-	-
高知県	-	-	-	-	-	-	-	-	-	-	-	-	-	-	-	-	-	-
福岡県	-	-	-	-	-	-	-	-	-	-	-	-	-	-	-	-	-	-
佐賀県	-	-	-	-	-	-	-	-	-	-	-	-	-	-	-	-	-	-
長崎県	-	-	-	-	-	-	-	-	1	1	-	-	-	-	-	-	-	-
熊本県	-	-	-	-	-	-	-	-	-	-	-	-	-	-	-	-	-	-
大分県	-	-	-	-	-	-	-	-	-	-	-	-	-	-	-	-	-	-
宮崎県	-	-	-	-	-	-	-	-	-	-	-	-	-	-	-	-	-	-
鹿児島県	-	-	-	-	-	-	-	-	1	1	-	-	-	-	-	-	-	-
沖縄県	-	-	-	-	-	-	-	-	-	-	-	-	-	-	-	-	-	-

\*2013年4月1日より届出対象疾患となりました。  
 \*\*2014年9月19日より届出対象疾患となりました。

報告数・累積報告数, 疾病・都道府県別

2019年第1週

	ジアルジア症		侵襲性インフルエンザ菌感染症*		侵襲性髄膜炎菌感染症*		侵襲性肺炎球菌感染症*		水痘** (入院例に限る)		先天性風しん症候群		梅毒		播種性クリプトコックス症**		破傷風	
	報告数	累積	報告数	累積	報告数	累積	報告数	累積	報告数	累積	報告数	累積	報告数	累積	報告数	累積	報告数	累積
総数	-	-	4	4	2	2	45	45	5	5	-	-	6	6	2	2	-	-
北海道	-	-	-	-	-	-	4	4	-	-	-	-	-	-	1	1	-	-
青森県	-	-	-	-	-	-	1	1	-	-	-	-	-	-	-	-	-	-
岩手県	-	-	-	-	-	-	-	-	-	-	-	-	-	-	-	-	-	-
宮城県	-	-	-	-	-	-	-	-	-	-	-	-	-	-	-	-	-	-
秋田県	-	-	-	-	-	-	-	-	-	-	-	-	-	-	-	-	-	-
山形県	-	-	-	-	-	-	-	-	-	-	-	-	-	-	-	-	-	-
福島県	-	-	-	-	-	-	-	-	-	-	-	-	-	-	-	-	-	-
茨城県	-	-	-	-	-	-	1	1	-	-	-	-	1	1	-	-	-	-
栃木県	-	-	-	-	-	-	2	2	-	-	-	-	-	-	-	-	-	-
群馬県	-	-	-	-	-	-	-	-	-	-	-	-	-	-	-	-	-	-
埼玉県	-	-	-	-	-	-	2	2	-	-	-	-	-	-	-	-	-	-
千葉県	-	-	2	2	-	-	2	2	-	-	-	-	-	-	-	-	-	-
東京都	-	-	-	-	-	-	4	4	-	-	-	-	1	1	-	-	-	-
神奈川県	-	-	-	-	-	-	2	2	-	-	-	-	1	1	-	-	-	-
新潟県	-	-	-	-	-	-	2	2	-	-	-	-	-	-	-	-	-	-
富山県	-	-	-	-	-	-	-	-	-	-	-	-	-	-	-	-	-	-
石川県	-	-	-	-	-	-	-	-	-	-	-	-	-	-	-	-	-	-
福井県	-	-	-	-	-	-	-	-	-	-	-	-	-	-	-	-	-	-
山梨県	-	-	-	-	-	-	-	-	-	-	-	-	-	-	-	-	-	-
長野県	-	-	-	-	-	-	1	1	-	-	-	-	-	-	-	-	-	-
岐阜県	-	-	-	-	-	-	1	1	1	1	-	-	-	-	-	-	-	-
静岡県	-	-	-	-	-	-	6	6	-	-	-	-	-	-	1	1	-	-
愛知県	-	-	1	1	1	1	2	2	1	1	-	-	1	1	-	-	-	-
三重県	-	-	-	-	-	-	-	-	-	-	-	-	-	-	-	-	-	-
滋賀県	-	-	-	-	-	-	-	-	-	-	-	-	-	-	-	-	-	-
京都府	-	-	-	-	-	-	2	2	-	-	-	-	-	-	-	-	-	-
大阪府	-	-	-	-	-	-	1	1	-	-	-	-	-	-	-	-	-	-
兵庫県	-	-	-	-	1	1	3	3	-	-	-	-	-	-	-	-	-	-
奈良県	-	-	-	-	-	-	-	-	1	1	-	-	-	-	-	-	-	-
和歌山県	-	-	-	-	-	-	-	-	-	-	-	-	-	-	-	-	-	-
鳥取県	-	-	-	-	-	-	-	-	-	-	-	-	-	-	-	-	-	-
島根県	-	-	-	-	-	-	-	-	-	-	-	-	-	-	-	-	-	-
岡山県	-	-	-	-	-	-	-	-	-	-	-	-	-	-	-	-	-	-
広島県	-	-	-	-	-	-	-	-	-	-	-	-	-	-	-	-	-	-
山口県	-	-	-	-	-	-	1	1	-	-	-	-	-	-	-	-	-	-
徳島県	-	-	-	-	-	-	1	1	-	-	-	-	-	-	-	-	-	-
香川県	-	-	-	-	-	-	2	2	-	-	-	-	-	-	-	-	-	-
愛媛県	-	-	-	-	-	-	-	-	-	-	-	-	-	-	-	-	-	-
高知県	-	-	-	-	-	-	-	-	-	-	-	-	-	-	-	-	-	-
福岡県	-	-	1	1	-	-	2	2	1	1	-	-	1	1	-	-	-	-
佐賀県	-	-	-	-	-	-	-	-	-	-	-	-	-	-	-	-	-	-
長崎県	-	-	-	-	-	-	-	-	-	-	-	-	-	-	-	-	-	-
熊本県	-	-	-	-	-	-	-	-	-	-	-	-	1	1	-	-	-	-
大分県	-	-	-	-	-	-	1	1	-	-	-	-	-	-	-	-	-	-
宮崎県	-	-	-	-	-	-	-	-	-	-	-	-	-	-	-	-	-	-
鹿児島県	-	-	-	-	-	-	-	-	-	-	-	-	-	-	-	-	-	-
沖縄県	-	-	-	-	-	-	2	2	1	1	-	-	-	-	-	-	-	-

\*2018年1月1日より届出対象疾患となりました。  
 \*\*2014年9月19日より届出対象疾患となりました。

報告数・累積報告数, 疾病・都道府県別

2019年第1週

	バンコマイシン耐性 黄色ブドウ球菌感染症		バンコマイシン耐性 腸球菌感染症		百日咳*		風しん		麻疹		薬剤耐性アシネト バクター感染症**	
	報告数	累積	報告数	累積	報告数	累積	報告数	累積	報告数	累積	報告数	累積
総数	-	-	-	-	61	61	45	45	8	8	-	-
北海道	-	-	-	-	2	2	-	-	-	-	-	-
青森県	-	-	-	-	-	-	-	-	-	-	-	-
岩手県	-	-	-	-	-	-	-	-	-	-	-	-
宮城県	-	-	-	-	1	1	-	-	-	-	-	-
秋田県	-	-	-	-	-	-	-	-	-	-	-	-
山形県	-	-	-	-	2	2	-	-	-	-	-	-
福島県	-	-	-	-	4	4	1	1	-	-	-	-
茨城県	-	-	-	-	1	1	3	3	-	-	-	-
栃木県	-	-	-	-	1	1	-	-	1	1	-	-
群馬県	-	-	-	-	4	4	-	-	-	-	-	-
埼玉県	-	-	-	-	4	4	2	2	-	-	-	-
千葉県	-	-	-	-	3	3	2	2	-	-	-	-
東京都	-	-	-	-	2	2	8	8	3	3	-	-
神奈川県	-	-	-	-	2	2	7	7	-	-	-	-
新潟県	-	-	-	-	-	-	-	-	-	-	-	-
富山県	-	-	-	-	-	-	2	2	-	-	-	-
石川県	-	-	-	-	1	1	1	1	-	-	-	-
福井県	-	-	-	-	-	-	-	-	-	-	-	-
山梨県	-	-	-	-	-	-	-	-	-	-	-	-
長野県	-	-	-	-	-	-	1	1	-	-	-	-
岐阜県	-	-	-	-	-	-	-	-	-	-	-	-
静岡県	-	-	-	-	2	2	-	-	-	-	-	-
愛知県	-	-	-	-	-	-	2	2	-	-	-	-
三重県	-	-	-	-	5	5	1	1	-	-	-	-
滋賀県	-	-	-	-	1	1	-	-	-	-	-	-
京都府	-	-	-	-	-	-	-	-	-	-	-	-
大阪府	-	-	-	-	5	5	2	2	3	3	-	-
兵庫県	-	-	-	-	2	2	1	1	-	-	-	-
奈良県	-	-	-	-	-	-	-	-	-	-	-	-
和歌山県	-	-	-	-	2	2	-	-	1	1	-	-
鳥取県	-	-	-	-	-	-	-	-	-	-	-	-
島根県	-	-	-	-	-	-	-	-	-	-	-	-
岡山県	-	-	-	-	-	-	-	-	-	-	-	-
広島県	-	-	-	-	2	2	1	1	-	-	-	-
山口県	-	-	-	-	2	2	2	2	-	-	-	-
徳島県	-	-	-	-	-	-	-	-	-	-	-	-
香川県	-	-	-	-	6	6	-	-	-	-	-	-
愛媛県	-	-	-	-	-	-	-	-	-	-	-	-
高知県	-	-	-	-	-	-	-	-	-	-	-	-
福岡県	-	-	-	-	4	4	6	6	-	-	-	-
佐賀県	-	-	-	-	1	1	2	2	-	-	-	-
長崎県	-	-	-	-	-	-	-	-	-	-	-	-
熊本県	-	-	-	-	1	1	-	-	-	-	-	-
大分県	-	-	-	-	-	-	-	-	-	-	-	-
宮崎県	-	-	-	-	1	1	-	-	-	-	-	-
鹿児島県	-	-	-	-	-	-	-	-	-	-	-	-
沖縄県	-	-	-	-	-	-	1	1	-	-	-	-

注) 百日咳は2018年1月1日より全数把握対象疾患に変更となりました。  
 \*鳥インフルエンザ及び新型インフルエンザ等感染症を除く。  
 \*\*2018年第9週より定点当たり報告数の表示が開始されました。

報告数・定点当たり報告数、疾病・都道府県別

2019年第1週

	インフルエンザ*		RSウイルス感染症**		咽頭結膜熱		A群溶血性レンサ球菌咽頭炎		感染性胃腸炎		水痘		手足口病		伝染性紅斑		突発性発しん	
	報告数	定点当り	報告数	定点当り	報告数	定点当り	報告数	定点当り	報告数	定点当り	報告数	定点当り	報告数	定点当り	報告数	定点当り	報告数	定点当り
総数	78116	16.30	909	0.30	728	0.24	2481	0.82	9560	3.15	1331	0.44	332	0.11	1167	0.38	471	0.16
北海道	7252	33.57	110	0.82	27	0.20	152	1.13	86	0.64	43	0.32	7	0.05	19	0.14	12	0.09
青森県	434	6.68	11	0.26	15	0.36	18	0.43	77	1.83	9	0.21	2	0.05	8	0.19	14	0.33
岩手県	851	13.09	10	0.25	25	0.63	83	2.08	68	1.70	24	0.60	21	0.53	24	0.60	9	0.23
宮城県	587	6.18	15	0.25	11	0.19	55	0.93	112	1.90	48	0.81	5	0.08	143	2.42	9	0.15
秋田県	941	17.75	6	0.18	7	0.21	11	0.32	43	1.26	15	0.44	-	-	24	0.71	5	0.15
山形県	301	6.84	13	0.46	4	0.14	29	1.04	88	3.14	10	0.36	1	0.04	20	0.71	8	0.29
福島県	1123	13.53	25	0.50	22	0.44	84	1.68	94	1.88	48	0.96	12	0.24	26	0.52	12	0.24
茨城県	2478	20.65	30	0.40	19	0.25	101	1.35	317	4.23	46	0.61	6	0.08	23	0.31	8	0.11
栃木県	566	7.45	11	0.23	5	0.10	43	0.90	98	2.04	36	0.75	3	0.06	16	0.33	9	0.19
群馬県	1014	11.93	7	0.13	19	0.37	33	0.63	196	3.77	27	0.52	9	0.17	12	0.23	10	0.19
埼玉県	3193	13.65	26	0.18	20	0.14	128	0.89	542	3.76	106	0.74	17	0.12	98	0.68	17	0.12
千葉県	2378	11.22	17	0.13	17	0.13	103	0.78	313	2.37	54	0.41	12	0.09	55	0.42	16	0.12
東京都	3145	9.20	30	0.15	17	0.09	107	0.54	580	2.90	68	0.34	21	0.11	160	0.80	28	0.14
神奈川県	2760	9.02	24	0.13	34	0.18	99	0.52	565	2.96	105	0.55	20	0.10	116	0.61	27	0.14
新潟県	832	9.24	24	0.42	32	0.56	70	1.23	85	1.49	27	0.47	2	0.04	76	1.33	15	0.26
富山県	287	5.98	12	0.41	11	0.38	10	0.34	110	3.79	11	0.38	8	0.28	4	0.14	4	0.14
石川県	607	12.65	8	0.28	19	0.66	60	2.07	145	5.00	13	0.45	1	0.03	13	0.45	4	0.14
福井県	526	15.03	9	0.41	10	0.45	28	1.27	141	6.41	10	0.45	5	0.23	1	0.05	2	0.09
山梨県	463	11.29	1	0.04	-	-	12	0.50	54	2.25	8	0.33	2	0.08	19	0.79	4	0.17
長野県	1617	18.59	20	0.37	9	0.17	50	0.93	159	2.94	17	0.31	1	0.02	9	0.17	5	0.09
岐阜県	4224	49.12	5	0.10	13	0.25	10	0.19	120	2.31	13	0.25	1	0.02	7	0.13	7	0.13
静岡県	2455	17.66	4	0.04	22	0.25	74	0.83	315	3.54	22	0.25	7	0.08	34	0.38	14	0.16
愛知県	9052	46.42	36	0.20	15	0.08	91	0.50	423	2.32	54	0.30	5	0.03	29	0.16	14	0.08
三重県	1173	16.29	19	0.42	13	0.29	37	0.82	199	4.42	14	0.31	-	-	6	0.13	9	0.20
滋賀県	1231	23.67	12	0.39	5	0.16	11	0.35	51	1.65	18	0.58	1	0.03	4	0.13	5	0.16
京都府	1810	14.72	12	0.16	19	0.26	42	0.57	172	2.32	17	0.23	9	0.12	14	0.19	1	0.01
大阪府	4422	14.64	79	0.40	38	0.19	131	0.66	500	2.51	74	0.37	19	0.10	32	0.16	18	0.09
兵庫県	1946	9.83	48	0.37	20	0.16	49	0.38	280	2.17	32	0.25	8	0.06	20	0.16	8	0.06
奈良県	406	7.38	4	0.12	6	0.18	6	0.18	55	1.62	7	0.21	4	0.12	3	0.09	4	0.12
和歌山県	402	8.20	9	0.30	6	0.20	10	0.33	72	2.40	5	0.17	8	0.27	8	0.27	11	0.37
鳥取県	296	10.21	12	0.63	7	0.37	44	2.32	75	3.95	6	0.32	3	0.16	1	0.05	1	0.05
島根県	336	8.84	9	0.39	9	0.39	15	0.65	105	4.57	9	0.39	12	0.52	2	0.09	4	0.17
岡山県	730	8.69	20	0.37	8	0.15	32	0.59	380	7.04	10	0.19	2	0.04	3	0.06	11	0.20
広島県	1059	9.46	29	0.41	15	0.21	50	0.71	286	4.09	27	0.39	1	0.01	8	0.11	4	0.06
山口県	633	9.45	27	0.57	8	0.17	61	1.30	205	4.36	13	0.28	4	0.09	12	0.26	16	0.34
徳島県	343	9.27	19	0.83	2	0.09	14	0.61	218	9.48	4	0.17	1	0.04	6	0.26	7	0.30
香川県	545	11.60	14	0.50	9	0.32	25	0.89	180	6.43	7	0.25	1	0.04	4	0.14	5	0.18
愛媛県	478	7.84	11	0.30	9	0.24	37	1.00	212	5.73	22	0.59	5	0.14	11	0.30	11	0.30
高知県	1445	30.10	1	0.03	8	0.27	19	0.63	67	2.23	11	0.37	4	0.13	6	0.20	3	0.10
福岡県	5015	25.33	57	0.48	44	0.37	147	1.23	514	4.28	78	0.65	36	0.30	45	0.38	28	0.23
佐賀県	599	15.36	-	-	5	0.22	15	0.65	50	2.17	21	0.91	6	0.26	4	0.17	7	0.30
長崎県	1358	19.40	12	0.27	14	0.32	33	0.75	117	2.66	21	0.48	6	0.14	8	0.18	3	0.07
熊本県	1757	21.96	7	0.14	15	0.30	32	0.64	203	4.06	25	0.50	11	0.22	1	0.02	13	0.26
大分県	934	16.10	12	0.33	17	0.47	38	1.06	235	6.53	7	0.19	3	0.08	4	0.11	13	0.36
宮崎県	787	13.57	6	0.17	23	0.64	42	1.17	239	6.64	19	0.53	5	0.14	12	0.33	16	0.44
鹿児島県	1670	18.15	30	0.56	51	0.94	91	1.69	331	6.13	44	0.81	3	0.06	5	0.09	12	0.22
沖縄県	1655	28.53	6	0.18	4	0.12	49	1.44	83	2.44	26	0.76	12	0.35	12	0.35	8	0.24

\*髄膜炎菌、肺炎球菌、インフルエンザ菌を原因として同定された場合を除く。  
 \*\*オウム病を除く。  
 \*\*\*病原体がロタウイルスであるものに限る。2013年10月14日より届出対象疾患となりました。

報告数・定点当り報告数、疾病・都道府県別

2019年第1週

	ヘルパンギーナ		流行性耳下腺炎		急性出血性結膜炎		流行性角結膜炎		細菌性髄膜炎*		無菌性髄膜炎		マイコプラズマ肺炎		クラミジア肺炎**		感染性胃腸炎(ロタウイルス)***	
	報告数	定点当り	報告数	定点当り	報告数	定点当り	報告数	定点当り	報告数	定点当り	報告数	定点当り	報告数	定点当り	報告数	定点当り	報告数	定点当り
総数	32	0.01	195	0.06	10	0.01	362	0.54	6	0.01	6	0.01	74	0.15	-	-	26	0.05
北海道	-	-	-	-	-	-	7	0.25	-	-	-	-	10	0.43	-	-	1	0.04
青森県	-	-	5	0.12	1	0.09	6	0.55	-	-	-	-	2	0.33	-	-	2	0.33
岩手県	-	-	12	0.30	-	-	8	0.57	1	0.05	-	-	3	0.16	-	-	3	0.16
宮城県	-	-	2	0.03	1	0.08	1	0.08	-	-	-	-	1	0.08	-	-	-	-
秋田県	1	0.03	-	-	-	-	1	0.14	-	-	-	-	7	0.88	-	-	-	-
山形県	1	0.04	1	0.04	-	-	14	1.75	-	-	-	-	3	0.30	-	-	-	-
福島県	-	-	8	0.16	-	-	11	0.85	1	0.14	-	-	-	-	-	-	-	-
茨城県	1	0.01	2	0.03	-	-	9	0.53	-	-	-	-	5	0.38	-	-	-	-
栃木県	-	-	1	0.02	-	-	7	0.58	-	-	-	-	-	-	-	-	-	-
群馬県	-	-	-	-	-	-	6	0.40	-	-	-	-	4	0.44	-	-	-	-
埼玉県	-	-	10	0.07	4	0.10	9	0.23	-	-	-	-	-	-	-	-	-	-
千葉県	-	-	5	0.04	1	0.03	14	0.41	-	-	-	-	3	0.33	-	-	-	-
東京都	-	-	2	0.01	-	-	6	0.18	-	-	1	0.04	4	0.16	-	-	2	0.08
神奈川県	-	-	11	0.06	-	-	41	1.05	-	-	-	-	-	-	-	-	-	-
新潟県	1	0.02	5	0.09	2	0.20	3	0.30	-	-	-	-	2	0.15	-	-	-	-
富山県	-	-	-	-	-	-	3	0.43	-	-	-	-	-	-	-	-	-	-
石川県	-	-	-	-	-	-	2	0.29	1	0.20	-	-	4	0.80	-	-	-	-
福井県	1	0.05	1	0.05	-	-	11	3.67	-	-	-	-	-	-	-	-	-	-
山梨県	-	-	4	0.17	-	-	4	0.44	-	-	-	-	3	0.30	-	-	-	-
長野県	1	0.02	3	0.06	-	-	5	0.45	-	-	-	-	2	0.18	-	-	2	0.18
岐阜県	-	-	-	-	-	-	1	0.09	-	-	-	-	1	0.20	-	-	-	-
静岡県	2	0.02	8	0.09	-	-	13	0.59	-	-	1	0.10	1	0.10	-	-	-	-
愛知県	-	-	4	0.02	-	-	7	0.20	-	-	1	0.07	2	0.13	-	-	3	0.20
三重県	-	-	2	0.04	-	-	-	-	-	-	-	-	-	-	-	-	-	-
滋賀県	1	0.03	2	0.06	-	-	3	0.38	-	-	1	0.14	-	-	-	-	-	-
京都府	1	0.01	2	0.03	-	-	2	0.13	-	-	-	-	-	-	-	-	1	0.14
大阪府	4	0.02	8	0.04	-	-	7	0.13	-	-	-	-	1	0.06	-	-	2	0.12
兵庫県	2	0.02	4	0.03	-	-	15	0.44	-	-	1	0.07	4	0.29	-	-	3	0.21
奈良県	-	-	1	0.03	-	-	4	0.40	1	0.17	-	-	2	0.33	-	-	-	-
和歌山県	-	-	1	0.03	-	-	-	-	-	-	-	-	2	0.18	-	-	1	0.09
鳥取県	-	-	-	-	-	-	11	2.20	-	-	-	-	-	-	-	-	-	-
島根県	-	-	-	-	-	-	-	-	-	-	-	-	-	-	-	-	-	-
岡山県	-	-	2	0.04	-	-	10	0.83	-	-	-	-	-	-	-	-	-	-
広島県	2	0.03	8	0.11	-	-	10	0.53	-	-	-	-	2	0.10	-	-	2	0.10
山口県	1	0.02	5	0.11	-	-	9	1.00	1	0.11	-	-	2	0.22	-	-	-	-
徳島県	-	-	-	-	-	-	-	-	-	-	-	-	-	-	-	-	1	0.14
香川県	-	-	1	0.04	1	0.20	2	0.40	-	-	-	-	-	-	-	-	-	-
愛媛県	1	0.03	2	0.05	-	-	12	1.50	-	-	-	-	-	-	-	-	-	-
高知県	-	-	-	-	-	-	-	-	-	-	-	-	1	0.13	-	-	2	0.25
福岡県	5	0.04	27	0.23	-	-	30	1.15	1	0.07	-	-	-	-	-	-	-	-
佐賀県	2	0.09	1	0.04	-	-	-	-	-	-	-	-	-	-	-	-	-	-
長崎県	-	-	1	0.02	-	-	7	0.88	-	-	1	0.08	-	-	-	-	1	0.08
熊本県	-	-	7	0.14	-	-	9	1.00	-	-	-	-	-	-	-	-	-	-
大分県	1	0.03	19	0.53	-	-	5	1.00	-	-	-	-	1	0.09	-	-	-	-
宮崎県	1	0.03	4	0.11	-	-	19	3.17	-	-	-	-	-	-	-	-	-	-
鹿児島県	1	0.02	10	0.19	-	-	11	1.57	-	-	-	-	-	-	-	-	-	-
沖縄県	2	0.06	4	0.12	-	-	7	0.78	-	-	-	-	2	0.29	-	-	-	-

報告数・疾病・都道府県別  
 2019年第1週

	インフルエンザ (入院患者)
	報告数
総数	1,207
北海道	86
青森県	5
岩手県	21
宮城県	16
秋田県	15
山形県	23
福島県	11
茨城県	32
栃木県	13
群馬県	34
埼玉県	21
千葉県	32
東京都	62
神奈川県	55
新潟県	19
富山県	11
石川県	10
福井県	11
山梨県	13
長野県	35
岐阜県	22
静岡県	45
愛知県	86
三重県	21
滋賀県	10
京都府	13
大阪府	72
兵庫県	97
奈良県	13
和歌山県	19
鳥取県	2
島根県	11
岡山県	18
広島県	23
山口県	10
徳島県	6
香川県	7
愛媛県	7
高知県	23
福岡県	6
佐賀県	18
長崎県	22
熊本県	57
大分県	15
宮崎県	5
鹿児島県	22
沖縄県	32

## 獣医師が届出を行う感染症と対象動物

注)2017年第16週より報告数は頭数を示しています〔鳥インフルエンザ(H5N1又はH7N9)の鳥類を除く〕。

報告数・累積報告数, 疾病・都道府県別

2019年第1週

	エボラ出血熱		マールブルグ病		ペスト		重症急性呼吸器症候群(SARS)						細菌性赤痢		ウエストナイル熱		エキノкокクス症	
	サル		サル		プレーリードッグ	イタチアナグマ		タヌキ		ハクビシン		サル		鳥類		犬		
	報告数	累積	報告数	累積	報告数	累積	報告数	累積	報告数	累積	報告数	累積	報告数	累積	報告数	累積	報告数	累積
総数	-	-	-	-	-	-	-	-	-	-	-	-	-	-	-	-	-	-
北海道	-	-	-	-	-	-	-	-	-	-	-	-	-	-	-	-	-	-
青森県	-	-	-	-	-	-	-	-	-	-	-	-	-	-	-	-	-	-
岩手県	-	-	-	-	-	-	-	-	-	-	-	-	-	-	-	-	-	-
宮城県	-	-	-	-	-	-	-	-	-	-	-	-	-	-	-	-	-	-
秋田県	-	-	-	-	-	-	-	-	-	-	-	-	-	-	-	-	-	-
山形県	-	-	-	-	-	-	-	-	-	-	-	-	-	-	-	-	-	-
福島県	-	-	-	-	-	-	-	-	-	-	-	-	-	-	-	-	-	-
茨城県	-	-	-	-	-	-	-	-	-	-	-	-	-	-	-	-	-	-
栃木県	-	-	-	-	-	-	-	-	-	-	-	-	-	-	-	-	-	-
群馬県	-	-	-	-	-	-	-	-	-	-	-	-	-	-	-	-	-	-
埼玉県	-	-	-	-	-	-	-	-	-	-	-	-	-	-	-	-	-	-
千葉県	-	-	-	-	-	-	-	-	-	-	-	-	-	-	-	-	-	-
東京都	-	-	-	-	-	-	-	-	-	-	-	-	-	-	-	-	-	-
神奈川県	-	-	-	-	-	-	-	-	-	-	-	-	-	-	-	-	-	-
新潟県	-	-	-	-	-	-	-	-	-	-	-	-	-	-	-	-	-	-
富山県	-	-	-	-	-	-	-	-	-	-	-	-	-	-	-	-	-	-
石川県	-	-	-	-	-	-	-	-	-	-	-	-	-	-	-	-	-	-
福井県	-	-	-	-	-	-	-	-	-	-	-	-	-	-	-	-	-	-
山梨県	-	-	-	-	-	-	-	-	-	-	-	-	-	-	-	-	-	-
長野県	-	-	-	-	-	-	-	-	-	-	-	-	-	-	-	-	-	-
岐阜県	-	-	-	-	-	-	-	-	-	-	-	-	-	-	-	-	-	-
静岡県	-	-	-	-	-	-	-	-	-	-	-	-	-	-	-	-	-	-
愛知県	-	-	-	-	-	-	-	-	-	-	-	-	-	-	-	-	-	-
三重県	-	-	-	-	-	-	-	-	-	-	-	-	-	-	-	-	-	-
滋賀県	-	-	-	-	-	-	-	-	-	-	-	-	-	-	-	-	-	-
京都府	-	-	-	-	-	-	-	-	-	-	-	-	-	-	-	-	-	-
大阪府	-	-	-	-	-	-	-	-	-	-	-	-	-	-	-	-	-	-
兵庫県	-	-	-	-	-	-	-	-	-	-	-	-	-	-	-	-	-	-
奈良県	-	-	-	-	-	-	-	-	-	-	-	-	-	-	-	-	-	-
和歌山県	-	-	-	-	-	-	-	-	-	-	-	-	-	-	-	-	-	-
鳥取県	-	-	-	-	-	-	-	-	-	-	-	-	-	-	-	-	-	-
島根県	-	-	-	-	-	-	-	-	-	-	-	-	-	-	-	-	-	-
岡山県	-	-	-	-	-	-	-	-	-	-	-	-	-	-	-	-	-	-
広島県	-	-	-	-	-	-	-	-	-	-	-	-	-	-	-	-	-	-
山口県	-	-	-	-	-	-	-	-	-	-	-	-	-	-	-	-	-	-
徳島県	-	-	-	-	-	-	-	-	-	-	-	-	-	-	-	-	-	-
香川県	-	-	-	-	-	-	-	-	-	-	-	-	-	-	-	-	-	-
愛媛県	-	-	-	-	-	-	-	-	-	-	-	-	-	-	-	-	-	-
高知県	-	-	-	-	-	-	-	-	-	-	-	-	-	-	-	-	-	-
福岡県	-	-	-	-	-	-	-	-	-	-	-	-	-	-	-	-	-	-
佐賀県	-	-	-	-	-	-	-	-	-	-	-	-	-	-	-	-	-	-
長崎県	-	-	-	-	-	-	-	-	-	-	-	-	-	-	-	-	-	-
熊本県	-	-	-	-	-	-	-	-	-	-	-	-	-	-	-	-	-	-
大分県	-	-	-	-	-	-	-	-	-	-	-	-	-	-	-	-	-	-
宮崎県	-	-	-	-	-	-	-	-	-	-	-	-	-	-	-	-	-	-
鹿児島県	-	-	-	-	-	-	-	-	-	-	-	-	-	-	-	-	-	-
沖縄県	-	-	-	-	-	-	-	-	-	-	-	-	-	-	-	-	-	-



報告数・累積報告数, 疾病・都道府県別 2019年第1週

	結核		鳥インフルエンザ(H5N1又はH7N9)		中東呼吸器症候群(MERS)	
	サル		鳥類		ヒトコブラクダ	
	報告数	累積	報告数	累積	報告数	累積
総数	-	-	-	-	-	-
北海道	-	-	-	-	-	-
青森県	-	-	-	-	-	-
岩手県	-	-	-	-	-	-
宮城県	-	-	-	-	-	-
秋田県	-	-	-	-	-	-
山形県	-	-	-	-	-	-
福島県	-	-	-	-	-	-
茨城県	-	-	-	-	-	-
栃木県	-	-	-	-	-	-
群馬県	-	-	-	-	-	-
埼玉県	-	-	-	-	-	-
千葉県	-	-	-	-	-	-
東京都	-	-	-	-	-	-
神奈川県	-	-	-	-	-	-
新潟県	-	-	-	-	-	-
富山県	-	-	-	-	-	-
石川県	-	-	-	-	-	-
福井県	-	-	-	-	-	-
山梨県	-	-	-	-	-	-
長野県	-	-	-	-	-	-
岐阜県	-	-	-	-	-	-
静岡県	-	-	-	-	-	-
愛知県	-	-	-	-	-	-
三重県	-	-	-	-	-	-
滋賀県	-	-	-	-	-	-
京都府	-	-	-	-	-	-
大阪府	-	-	-	-	-	-
兵庫県	-	-	-	-	-	-
奈良県	-	-	-	-	-	-
和歌山県	-	-	-	-	-	-
鳥取県	-	-	-	-	-	-
島根県	-	-	-	-	-	-
岡山県	-	-	-	-	-	-
広島県	-	-	-	-	-	-
山口県	-	-	-	-	-	-
徳島県	-	-	-	-	-	-
香川県	-	-	-	-	-	-
愛媛県	-	-	-	-	-	-
高知県	-	-	-	-	-	-
福岡県	-	-	-	-	-	-
佐賀県	-	-	-	-	-	-
長崎県	-	-	-	-	-	-
熊本県	-	-	-	-	-	-
大分県	-	-	-	-	-	-
宮崎県	-	-	-	-	-	-
鹿児島県	-	-	-	-	-	-
沖縄県	-	-	-	-	-	-



## 第2週のデータ

注)表中の報告数は1月16日集計分であり、その後の報告は次週以降の累積に反映されます。  
 新型インフルエンザは掲載していません。

報告数・累積報告数、疾病・都道府県別

2019年第2週

	エボラ出血熱		クリミア・コンゴ出血熱		痘 瘡		南米出血熱		ペスト		マールブルグ病		ラッサ熱		急性灰白髄炎		結 核	
	報告数	累積	報告数	累積	報告数	累積	報告数	累積	報告数	累積	報告数	累積	報告数	累積	報告数	累積	報告数	累積
総 数	-	-	-	-	-	-	-	-	-	-	-	-	-	-	-	-	315	399
北海道	-	-	-	-	-	-	-	-	-	-	-	-	-	-	-	-	12	15
青森県	-	-	-	-	-	-	-	-	-	-	-	-	-	-	-	-	6	7
岩手県	-	-	-	-	-	-	-	-	-	-	-	-	-	-	-	-	3	4
宮城県	-	-	-	-	-	-	-	-	-	-	-	-	-	-	-	-	9	13
秋田県	-	-	-	-	-	-	-	-	-	-	-	-	-	-	-	-	2	2
山形県	-	-	-	-	-	-	-	-	-	-	-	-	-	-	-	-	4	4
福島県	-	-	-	-	-	-	-	-	-	-	-	-	-	-	-	-	4	6
茨城県	-	-	-	-	-	-	-	-	-	-	-	-	-	-	-	-	9	11
栃木県	-	-	-	-	-	-	-	-	-	-	-	-	-	-	-	-	5	9
群馬県	-	-	-	-	-	-	-	-	-	-	-	-	-	-	-	-	7	8
埼玉県	-	-	-	-	-	-	-	-	-	-	-	-	-	-	-	-	-	-
千葉県	-	-	-	-	-	-	-	-	-	-	-	-	-	-	-	-	23	29
東京都	-	-	-	-	-	-	-	-	-	-	-	-	-	-	-	-	43	55
神奈川県	-	-	-	-	-	-	-	-	-	-	-	-	-	-	-	-	30	40
新潟県	-	-	-	-	-	-	-	-	-	-	-	-	-	-	-	-	3	3
富山県	-	-	-	-	-	-	-	-	-	-	-	-	-	-	-	-	3	5
石川県	-	-	-	-	-	-	-	-	-	-	-	-	-	-	-	-	2	2
福井県	-	-	-	-	-	-	-	-	-	-	-	-	-	-	-	-	2	2
山梨県	-	-	-	-	-	-	-	-	-	-	-	-	-	-	-	-	-	-
長野県	-	-	-	-	-	-	-	-	-	-	-	-	-	-	-	-	9	11
岐阜県	-	-	-	-	-	-	-	-	-	-	-	-	-	-	-	-	5	6
静岡県	-	-	-	-	-	-	-	-	-	-	-	-	-	-	-	-	5	8
愛知県	-	-	-	-	-	-	-	-	-	-	-	-	-	-	-	-	17	22
三重県	-	-	-	-	-	-	-	-	-	-	-	-	-	-	-	-	3	4
滋賀県	-	-	-	-	-	-	-	-	-	-	-	-	-	-	-	-	3	6
京都府	-	-	-	-	-	-	-	-	-	-	-	-	-	-	-	-	3	5
大阪府	-	-	-	-	-	-	-	-	-	-	-	-	-	-	-	-	15	18
兵庫県	-	-	-	-	-	-	-	-	-	-	-	-	-	-	-	-	14	17
奈良県	-	-	-	-	-	-	-	-	-	-	-	-	-	-	-	-	6	8
和歌山県	-	-	-	-	-	-	-	-	-	-	-	-	-	-	-	-	3	3
鳥取県	-	-	-	-	-	-	-	-	-	-	-	-	-	-	-	-	-	-
島根県	-	-	-	-	-	-	-	-	-	-	-	-	-	-	-	-	3	3
岡山県	-	-	-	-	-	-	-	-	-	-	-	-	-	-	-	-	6	8
広島県	-	-	-	-	-	-	-	-	-	-	-	-	-	-	-	-	4	6
山口県	-	-	-	-	-	-	-	-	-	-	-	-	-	-	-	-	5	6
徳島県	-	-	-	-	-	-	-	-	-	-	-	-	-	-	-	-	2	2
香川県	-	-	-	-	-	-	-	-	-	-	-	-	-	-	-	-	-	-
愛媛県	-	-	-	-	-	-	-	-	-	-	-	-	-	-	-	-	-	-
高知県	-	-	-	-	-	-	-	-	-	-	-	-	-	-	-	-	3	3
福岡県	-	-	-	-	-	-	-	-	-	-	-	-	-	-	-	-	15	16
佐賀県	-	-	-	-	-	-	-	-	-	-	-	-	-	-	-	-	3	3
長崎県	-	-	-	-	-	-	-	-	-	-	-	-	-	-	-	-	1	1
熊本県	-	-	-	-	-	-	-	-	-	-	-	-	-	-	-	-	-	1
大分県	-	-	-	-	-	-	-	-	-	-	-	-	-	-	-	-	7	8
宮崎県	-	-	-	-	-	-	-	-	-	-	-	-	-	-	-	-	4	4
鹿児島県	-	-	-	-	-	-	-	-	-	-	-	-	-	-	-	-	5	8
沖縄県	-	-	-	-	-	-	-	-	-	-	-	-	-	-	-	-	7	7

\* 病原体がSARSコロナウイルスであるものに限る。  
 \*\* 病原体がMERSコロナウイルスであるものに限る。2014年7月26日より届出対象疾患となりました。  
 \*\*\* 2013年5月6日より届出対象疾患となりました。

報告数・累積報告数, 疾病・都道府県別

2019年第2週

	ジフテリア		重症急性 呼吸器症候群*		中東呼吸器 症候群**		鳥インフル エンザ(H5N1)		鳥インフル エンザ(H7N9)***		コレラ		細菌性赤痢		腸管出血性 大腸菌感染症		腸チフス	
	報告数	累積	報告数	累積	報告数	累積	報告数	累積	報告数	累積	報告数	累積	報告数	累積	報告数	累積	報告数	累積
総数	-	-	-	-	-	-	-	-	-	-	-	-	2	35	45	-	1	
北海道	-	-	-	-	-	-	-	-	-	-	-	-	-	-	5	5	-	-
青森県	-	-	-	-	-	-	-	-	-	-	-	-	-	-	-	-	-	-
岩手県	-	-	-	-	-	-	-	-	-	-	-	-	-	-	1	1	-	1
宮城県	-	-	-	-	-	-	-	-	-	-	-	-	-	-	-	2	-	-
秋田県	-	-	-	-	-	-	-	-	-	-	-	-	-	-	-	-	-	-
山形県	-	-	-	-	-	-	-	-	-	-	-	-	-	-	4	4	-	-
福島県	-	-	-	-	-	-	-	-	-	-	-	-	-	-	1	1	-	-
茨城県	-	-	-	-	-	-	-	-	-	-	-	-	-	-	-	1	-	-
栃木県	-	-	-	-	-	-	-	-	-	-	-	-	-	-	-	-	-	-
群馬県	-	-	-	-	-	-	-	-	-	-	-	-	-	-	-	-	-	-
埼玉県	-	-	-	-	-	-	-	-	-	-	-	-	-	-	-	1	-	-
千葉県	-	-	-	-	-	-	-	-	-	-	-	-	-	-	5	7	-	-
東京都	-	-	-	-	-	-	-	-	-	-	-	-	1	3	4	-	-	
神奈川県	-	-	-	-	-	-	-	-	-	-	-	-	1	1	1	-	-	
新潟県	-	-	-	-	-	-	-	-	-	-	-	-	-	-	1	1	-	-
富山県	-	-	-	-	-	-	-	-	-	-	-	-	-	-	-	-	-	-
石川県	-	-	-	-	-	-	-	-	-	-	-	-	-	-	1	2	-	-
福井県	-	-	-	-	-	-	-	-	-	-	-	-	-	-	-	-	-	-
山梨県	-	-	-	-	-	-	-	-	-	-	-	-	-	-	-	-	-	-
長野県	-	-	-	-	-	-	-	-	-	-	-	-	-	-	1	1	-	-
岐阜県	-	-	-	-	-	-	-	-	-	-	-	-	-	-	-	-	-	-
静岡県	-	-	-	-	-	-	-	-	-	-	-	-	-	-	-	-	-	-
愛知県	-	-	-	-	-	-	-	-	-	-	-	-	-	-	2	2	-	-
三重県	-	-	-	-	-	-	-	-	-	-	-	-	-	-	-	1	-	-
滋賀県	-	-	-	-	-	-	-	-	-	-	-	-	-	-	-	-	-	-
京都府	-	-	-	-	-	-	-	-	-	-	-	-	-	-	2	2	-	-
大阪府	-	-	-	-	-	-	-	-	-	-	-	-	-	-	1	1	-	-
兵庫県	-	-	-	-	-	-	-	-	-	-	-	-	-	-	1	1	-	-
奈良県	-	-	-	-	-	-	-	-	-	-	-	-	-	-	-	-	-	-
和歌山県	-	-	-	-	-	-	-	-	-	-	-	-	-	-	1	1	-	-
鳥取県	-	-	-	-	-	-	-	-	-	-	-	-	-	-	-	-	-	-
島根県	-	-	-	-	-	-	-	-	-	-	-	-	-	-	-	1	-	-
岡山県	-	-	-	-	-	-	-	-	-	-	-	-	-	-	-	-	-	-
広島県	-	-	-	-	-	-	-	-	-	-	-	-	-	-	-	-	-	-
山口県	-	-	-	-	-	-	-	-	-	-	-	-	-	-	-	-	-	-
徳島県	-	-	-	-	-	-	-	-	-	-	-	-	-	-	-	-	-	-
香川県	-	-	-	-	-	-	-	-	-	-	-	-	-	-	-	-	-	-
愛媛県	-	-	-	-	-	-	-	-	-	-	-	-	-	-	1	1	-	-
高知県	-	-	-	-	-	-	-	-	-	-	-	-	-	-	-	-	-	-
福岡県	-	-	-	-	-	-	-	-	-	-	-	-	-	-	3	3	-	-
佐賀県	-	-	-	-	-	-	-	-	-	-	-	-	-	-	-	-	-	-
長崎県	-	-	-	-	-	-	-	-	-	-	-	-	-	-	-	-	-	-
熊本県	-	-	-	-	-	-	-	-	-	-	-	-	-	-	-	-	-	-
大分県	-	-	-	-	-	-	-	-	-	-	-	-	-	-	-	-	-	-
宮崎県	-	-	-	-	-	-	-	-	-	-	-	-	-	-	1	1	-	-
鹿児島県	-	-	-	-	-	-	-	-	-	-	-	-	-	-	-	-	-	-
沖縄県	-	-	-	-	-	-	-	-	-	-	-	-	-	-	-	-	-	-

報告数・累積報告数, 疾病・都道府県別

2019年第2週

	パラチフス		E型肝炎		ウエストナイル熱		A型肝炎		エキノコックス症		黄熱		オウム病		オムスク出血熱		回帰熱	
	報告数	累積	報告数	累積	報告数	累積	報告数	累積	報告数	累積	報告数	累積	報告数	累積	報告数	累積	報告数	累積
総数	-	-	10	12	-	-	24	30	-	-	-	-	1	1	-	-	-	-
北海道	-	-	2	2	-	-	-	-	-	-	-	-	-	-	-	-	-	-
青森県	-	-	-	-	-	-	-	-	-	-	-	-	-	-	-	-	-	-
岩手県	-	-	-	-	-	-	-	-	-	-	-	-	-	-	-	-	-	-
宮城県	-	-	1	1	-	-	1	1	-	-	-	-	-	-	-	-	-	-
秋田県	-	-	-	-	-	-	3	4	-	-	-	-	-	-	-	-	-	-
山形県	-	-	-	-	-	-	-	-	-	-	-	-	-	-	-	-	-	-
福島県	-	-	-	-	-	-	2	2	-	-	-	-	-	-	-	-	-	-
茨城県	-	-	-	1	-	-	-	-	-	-	-	-	-	-	-	-	-	-
栃木県	-	-	-	-	-	-	-	-	-	-	-	-	-	-	-	-	-	-
群馬県	-	-	-	-	-	-	-	-	-	-	-	-	-	-	-	-	-	-
埼玉県	-	-	-	-	-	-	-	-	-	-	-	-	-	-	-	-	-	-
千葉県	-	-	2	2	-	-	1	1	-	-	-	-	-	-	-	-	-	-
東京都	-	-	3	4	-	-	2	3	-	-	-	-	-	-	-	-	-	-
神奈川県	-	-	1	1	-	-	2	3	-	-	-	-	-	-	-	-	-	-
新潟県	-	-	-	-	-	-	6	7	-	-	-	-	-	-	-	-	-	-
富山県	-	-	-	-	-	-	-	-	-	-	-	-	-	-	-	-	-	-
石川県	-	-	-	-	-	-	2	2	-	-	-	-	-	-	-	-	-	-
福井県	-	-	-	-	-	-	-	-	-	-	-	-	-	-	-	-	-	-
山梨県	-	-	-	-	-	-	-	-	-	-	-	-	-	-	-	-	-	-
長野県	-	-	-	-	-	-	-	-	-	-	-	-	-	-	-	-	-	-
岐阜県	-	-	-	-	-	-	-	-	-	-	-	-	-	-	-	-	-	-
静岡県	-	-	-	-	-	-	-	1	-	-	-	-	-	-	-	-	-	-
愛知県	-	-	-	-	-	-	-	-	-	-	-	-	-	-	-	-	-	-
三重県	-	-	-	-	-	-	-	-	-	-	-	-	-	-	-	-	-	-
滋賀県	-	-	-	-	-	-	-	-	-	-	-	-	-	-	-	-	-	-
京都府	-	-	-	-	-	-	-	-	-	-	-	-	-	-	-	-	-	-
大阪府	-	-	-	-	-	-	2	3	-	-	-	-	-	-	-	-	-	-
兵庫県	-	-	-	-	-	-	-	-	-	-	-	-	-	-	-	-	-	-
奈良県	-	-	-	-	-	-	-	-	-	-	-	-	-	-	-	-	-	-
和歌山県	-	-	-	-	-	-	-	-	-	-	-	-	-	-	-	-	-	-
鳥取県	-	-	-	-	-	-	-	-	-	-	-	-	-	-	-	-	-	-
島根県	-	-	-	-	-	-	1	1	-	-	-	-	-	-	-	-	-	-
岡山県	-	-	-	-	-	-	1	1	-	-	-	-	-	-	-	-	-	-
広島県	-	-	-	-	-	-	1	1	-	-	-	-	-	-	-	-	-	-
山口県	-	-	-	-	-	-	-	-	-	-	-	-	1	1	-	-	-	-
徳島県	-	-	-	-	-	-	-	-	-	-	-	-	-	-	-	-	-	-
香川県	-	-	-	-	-	-	-	-	-	-	-	-	-	-	-	-	-	-
愛媛県	-	-	-	-	-	-	-	-	-	-	-	-	-	-	-	-	-	-
高知県	-	-	-	-	-	-	-	-	-	-	-	-	-	-	-	-	-	-
福岡県	-	-	1	1	-	-	-	-	-	-	-	-	-	-	-	-	-	-
佐賀県	-	-	-	-	-	-	-	-	-	-	-	-	-	-	-	-	-	-
長崎県	-	-	-	-	-	-	-	-	-	-	-	-	-	-	-	-	-	-
熊本県	-	-	-	-	-	-	-	-	-	-	-	-	-	-	-	-	-	-
大分県	-	-	-	-	-	-	-	-	-	-	-	-	-	-	-	-	-	-
宮崎県	-	-	-	-	-	-	-	-	-	-	-	-	-	-	-	-	-	-
鹿児島県	-	-	-	-	-	-	-	-	-	-	-	-	-	-	-	-	-	-
沖縄県	-	-	-	-	-	-	-	-	-	-	-	-	-	-	-	-	-	-

\*2016年2月15日より届出対象疾患となりました。

\*\*2013年3月4日より届出対象疾患となりました。

報告数・累積報告数, 疾病・都道府県別

2019年第2週

	キャサナル 森林病		Q 熱		狂犬病		コクシジ オイデス症		サル痘		ジカウイルス 感染症*		重症熱性血小板 減少症候群**		腎症候性出血熱		西部ウマ脳炎	
	報告数	累積	報告数	累積	報告数	累積	報告数	累積	報告数	累積	報告数	累積	報告数	累積	報告数	累積	報告数	累積
総 数	-	-	-	-	-	-	-	-	-	-	-	-	-	-	-	-	-	-
北海道	-	-	-	-	-	-	-	-	-	-	-	-	-	-	-	-	-	-
青森県	-	-	-	-	-	-	-	-	-	-	-	-	-	-	-	-	-	-
岩手県	-	-	-	-	-	-	-	-	-	-	-	-	-	-	-	-	-	-
宮城県	-	-	-	-	-	-	-	-	-	-	-	-	-	-	-	-	-	-
秋田県	-	-	-	-	-	-	-	-	-	-	-	-	-	-	-	-	-	-
山形県	-	-	-	-	-	-	-	-	-	-	-	-	-	-	-	-	-	-
福島県	-	-	-	-	-	-	-	-	-	-	-	-	-	-	-	-	-	-
茨城県	-	-	-	-	-	-	-	-	-	-	-	-	-	-	-	-	-	-
栃木県	-	-	-	-	-	-	-	-	-	-	-	-	-	-	-	-	-	-
群馬県	-	-	-	-	-	-	-	-	-	-	-	-	-	-	-	-	-	-
埼玉県	-	-	-	-	-	-	-	-	-	-	-	-	-	-	-	-	-	-
千葉県	-	-	-	-	-	-	-	-	-	-	-	-	-	-	-	-	-	-
東京都	-	-	-	-	-	-	-	-	-	-	-	-	-	-	-	-	-	-
神奈川県	-	-	-	-	-	-	-	-	-	-	-	-	-	-	-	-	-	-
新潟県	-	-	-	-	-	-	-	-	-	-	-	-	-	-	-	-	-	-
富山県	-	-	-	-	-	-	-	-	-	-	-	-	-	-	-	-	-	-
石川県	-	-	-	-	-	-	-	-	-	-	-	-	-	-	-	-	-	-
福井県	-	-	-	-	-	-	-	-	-	-	-	-	-	-	-	-	-	-
山梨県	-	-	-	-	-	-	-	-	-	-	-	-	-	-	-	-	-	-
長野県	-	-	-	-	-	-	-	-	-	-	-	-	-	-	-	-	-	-
岐阜県	-	-	-	-	-	-	-	-	-	-	-	-	-	-	-	-	-	-
静岡県	-	-	-	-	-	-	-	-	-	-	-	-	-	-	-	-	-	-
愛知県	-	-	-	-	-	-	-	-	-	-	-	-	-	-	-	-	-	-
三重県	-	-	-	-	-	-	-	-	-	-	-	-	-	-	-	-	-	-
滋賀県	-	-	-	-	-	-	-	-	-	-	-	-	-	-	-	-	-	-
京都府	-	-	-	-	-	-	-	-	-	-	-	-	-	-	-	-	-	-
大阪府	-	-	-	-	-	-	-	-	-	-	-	-	-	-	-	-	-	-
兵庫県	-	-	-	-	-	-	-	-	-	-	-	-	-	-	-	-	-	-
奈良県	-	-	-	-	-	-	-	-	-	-	-	-	-	-	-	-	-	-
和歌山県	-	-	-	-	-	-	-	-	-	-	-	-	-	-	-	-	-	-
鳥取県	-	-	-	-	-	-	-	-	-	-	-	-	-	-	-	-	-	-
島根県	-	-	-	-	-	-	-	-	-	-	-	-	-	-	-	-	-	-
岡山県	-	-	-	-	-	-	-	-	-	-	-	-	-	-	-	-	-	-
広島県	-	-	-	-	-	-	-	-	-	-	-	-	-	-	-	-	-	-
山口県	-	-	-	-	-	-	-	-	-	-	-	-	-	-	-	-	-	-
徳島県	-	-	-	-	-	-	-	-	-	-	-	-	-	-	-	-	-	-
香川県	-	-	-	-	-	-	-	-	-	-	-	-	-	-	-	-	-	-
愛媛県	-	-	-	-	-	-	-	-	-	-	-	-	-	-	-	-	-	-
高知県	-	-	-	-	-	-	-	-	-	-	-	-	-	-	-	-	-	-
福岡県	-	-	-	-	-	-	-	-	-	-	-	-	-	-	-	-	-	-
佐賀県	-	-	-	-	-	-	-	-	-	-	-	-	-	-	-	-	-	-
長崎県	-	-	-	-	-	-	-	-	-	-	-	-	-	-	-	-	-	-
熊本県	-	-	-	-	-	-	-	-	-	-	-	-	-	-	-	-	-	-
大分県	-	-	-	-	-	-	-	-	-	-	-	-	-	-	-	-	-	-
宮崎県	-	-	-	-	-	-	-	-	-	-	-	-	-	-	-	-	-	-
鹿児島県	-	-	-	-	-	-	-	-	-	-	-	-	-	-	-	-	-	-
沖縄県	-	-	-	-	-	-	-	-	-	-	-	-	-	-	-	-	-	-

\*鳥インフルエンザ(H5N1及びH7N9)を除く。

報告数・累積報告数, 疾病・都道府県別

2019年第2週

	ダニ媒介脳炎		炭 疽		チクングニア熱		つつが虫病		デング熱		東部ウマ脳炎		鳥インフルエンザ*		ニパウイルス感染症		日本紅斑熱	
	報告数	累積	報告数	累積	報告数	累積	報告数	累積	報告数	累積	報告数	累積	報告数	累積	報告数	累積	報告数	累積
総 数	-	-	-	-	-	-	8	16	12	15	-	-	-	-	-	-	-	-
北海道	-	-	-	-	-	-	-	-	-	-	-	-	-	-	-	-	-	-
青森県	-	-	-	-	-	-	-	-	-	-	-	-	-	-	-	-	-	-
岩手県	-	-	-	-	-	-	-	-	-	-	-	-	-	-	-	-	-	-
宮城県	-	-	-	-	-	-	-	-	-	-	-	-	-	-	-	-	-	-
秋田県	-	-	-	-	-	-	-	-	-	-	-	-	-	-	-	-	-	-
山形県	-	-	-	-	-	-	-	-	-	-	-	-	-	-	-	-	-	-
福島県	-	-	-	-	-	-	-	-	-	-	-	-	-	-	-	-	-	-
茨城県	-	-	-	-	-	-	-	-	-	-	-	-	-	-	-	-	-	-
栃木県	-	-	-	-	-	-	-	-	-	-	-	-	-	-	-	-	-	-
群馬県	-	-	-	-	-	-	-	-	-	-	-	-	-	-	-	-	-	-
埼玉県	-	-	-	-	-	-	-	-	-	-	-	-	-	-	-	-	-	-
千葉県	-	-	-	-	-	-	4	5	2	2	-	-	-	-	-	-	-	-
東京都	-	-	-	-	-	-	-	-	4	5	-	-	-	-	-	-	-	-
神奈川県	-	-	-	-	-	-	-	-	1	1	-	-	-	-	-	-	-	-
新潟県	-	-	-	-	-	-	-	-	-	-	-	-	-	-	-	-	-	-
富山県	-	-	-	-	-	-	-	-	-	-	-	-	-	-	-	-	-	-
石川県	-	-	-	-	-	-	-	-	-	-	-	-	-	-	-	-	-	-
福井県	-	-	-	-	-	-	-	-	-	-	-	-	-	-	-	-	-	-
山梨県	-	-	-	-	-	-	-	-	-	-	-	-	-	-	-	-	-	-
長野県	-	-	-	-	-	-	-	-	1	1	-	-	-	-	-	-	-	-
岐阜県	-	-	-	-	-	-	-	-	-	-	-	-	-	-	-	-	-	-
静岡県	-	-	-	-	-	-	-	-	-	-	-	-	-	-	-	-	-	-
愛知県	-	-	-	-	-	-	-	-	2	2	-	-	-	-	-	-	-	-
三重県	-	-	-	-	-	-	-	1	-	-	-	-	-	-	-	-	-	-
滋賀県	-	-	-	-	-	-	-	-	-	-	-	-	-	-	-	-	-	-
京都府	-	-	-	-	-	-	-	-	-	-	-	-	-	-	-	-	-	-
大阪府	-	-	-	-	-	-	-	-	1	2	-	-	-	-	-	-	-	-
兵庫県	-	-	-	-	-	-	-	-	-	-	-	-	-	-	-	-	-	-
奈良県	-	-	-	-	-	-	-	-	-	-	-	-	-	-	-	-	-	-
和歌山県	-	-	-	-	-	-	-	-	-	-	-	-	-	-	-	-	-	-
鳥取県	-	-	-	-	-	-	-	-	-	-	-	-	-	-	-	-	-	-
島根県	-	-	-	-	-	-	-	-	-	-	-	-	-	-	-	-	-	-
岡山県	-	-	-	-	-	-	-	-	1	1	-	-	-	-	-	-	-	-
広島県	-	-	-	-	-	-	-	-	-	-	-	-	-	-	-	-	-	-
山口県	-	-	-	-	-	-	-	1	-	-	-	-	-	-	-	-	-	-
徳島県	-	-	-	-	-	-	-	-	-	-	-	-	-	-	-	-	-	-
香川県	-	-	-	-	-	-	-	-	-	-	-	-	-	-	-	-	-	-
愛媛県	-	-	-	-	-	-	-	-	-	-	-	-	-	-	-	-	-	-
高知県	-	-	-	-	-	-	-	-	-	-	-	-	-	-	-	-	-	-
福岡県	-	-	-	-	-	-	-	-	-	1	-	-	-	-	-	-	-	-
佐賀県	-	-	-	-	-	-	-	-	-	-	-	-	-	-	-	-	-	-
長崎県	-	-	-	-	-	-	-	-	-	-	-	-	-	-	-	-	-	-
熊本県	-	-	-	-	-	-	-	-	-	-	-	-	-	-	-	-	-	-
大分県	-	-	-	-	-	-	-	-	-	-	-	-	-	-	-	-	-	-
宮崎県	-	-	-	-	-	-	-	1	-	-	-	-	-	-	-	-	-	-
鹿児島県	-	-	-	-	-	-	4	8	-	-	-	-	-	-	-	-	-	-
沖縄県	-	-	-	-	-	-	-	-	-	-	-	-	-	-	-	-	-	-

報告数・累積報告数, 疾病・都道府県別

2019年第2週

	日本脳炎		ハンタウイルス 肺症候群		Bウイルス病		鼻 疽		ブルセラ症		ベネズエラ ウマ脳炎		ヘンドラウイルス 感 染 症		発しんチフス		ボツリヌス症	
	報告数	累積	報告数	累積	報告数	累積	報告数	累積	報告数	累積	報告数	累積	報告数	累積	報告数	累積	報告数	累積
総 数	-	-	-	-	-	-	-	-	-	-	-	-	-	-	-	-	-	-
北海道	-	-	-	-	-	-	-	-	-	-	-	-	-	-	-	-	-	-
青森県	-	-	-	-	-	-	-	-	-	-	-	-	-	-	-	-	-	-
岩手県	-	-	-	-	-	-	-	-	-	-	-	-	-	-	-	-	-	-
宮城県	-	-	-	-	-	-	-	-	-	-	-	-	-	-	-	-	-	-
秋田県	-	-	-	-	-	-	-	-	-	-	-	-	-	-	-	-	-	-
山形県	-	-	-	-	-	-	-	-	-	-	-	-	-	-	-	-	-	-
福島県	-	-	-	-	-	-	-	-	-	-	-	-	-	-	-	-	-	-
茨城県	-	-	-	-	-	-	-	-	-	-	-	-	-	-	-	-	-	-
栃木県	-	-	-	-	-	-	-	-	-	-	-	-	-	-	-	-	-	-
群馬県	-	-	-	-	-	-	-	-	-	-	-	-	-	-	-	-	-	-
埼玉県	-	-	-	-	-	-	-	-	-	-	-	-	-	-	-	-	-	-
千葉県	-	-	-	-	-	-	-	-	-	-	-	-	-	-	-	-	-	-
東京都	-	-	-	-	-	-	-	-	-	-	-	-	-	-	-	-	-	-
神奈川県	-	-	-	-	-	-	-	-	-	-	-	-	-	-	-	-	-	-
新潟県	-	-	-	-	-	-	-	-	-	-	-	-	-	-	-	-	-	-
富山県	-	-	-	-	-	-	-	-	-	-	-	-	-	-	-	-	-	-
石川県	-	-	-	-	-	-	-	-	-	-	-	-	-	-	-	-	-	-
福井県	-	-	-	-	-	-	-	-	-	-	-	-	-	-	-	-	-	-
山梨県	-	-	-	-	-	-	-	-	-	-	-	-	-	-	-	-	-	-
長野県	-	-	-	-	-	-	-	-	-	-	-	-	-	-	-	-	-	-
岐阜県	-	-	-	-	-	-	-	-	-	-	-	-	-	-	-	-	-	-
静岡県	-	-	-	-	-	-	-	-	-	-	-	-	-	-	-	-	-	-
愛知県	-	-	-	-	-	-	-	-	-	-	-	-	-	-	-	-	-	-
三重県	-	-	-	-	-	-	-	-	-	-	-	-	-	-	-	-	-	-
滋賀県	-	-	-	-	-	-	-	-	-	-	-	-	-	-	-	-	-	-
京都府	-	-	-	-	-	-	-	-	-	-	-	-	-	-	-	-	-	-
大阪府	-	-	-	-	-	-	-	-	-	-	-	-	-	-	-	-	-	-
兵庫県	-	-	-	-	-	-	-	-	-	-	-	-	-	-	-	-	-	-
奈良県	-	-	-	-	-	-	-	-	-	-	-	-	-	-	-	-	-	-
和歌山県	-	-	-	-	-	-	-	-	-	-	-	-	-	-	-	-	-	-
鳥取県	-	-	-	-	-	-	-	-	-	-	-	-	-	-	-	-	-	-
島根県	-	-	-	-	-	-	-	-	-	-	-	-	-	-	-	-	-	-
岡山県	-	-	-	-	-	-	-	-	-	-	-	-	-	-	-	-	-	-
広島県	-	-	-	-	-	-	-	-	-	-	-	-	-	-	-	-	-	-
山口県	-	-	-	-	-	-	-	-	-	-	-	-	-	-	-	-	-	-
徳島県	-	-	-	-	-	-	-	-	-	-	-	-	-	-	-	-	-	-
香川県	-	-	-	-	-	-	-	-	-	-	-	-	-	-	-	-	-	-
愛媛県	-	-	-	-	-	-	-	-	-	-	-	-	-	-	-	-	-	-
高知県	-	-	-	-	-	-	-	-	-	-	-	-	-	-	-	-	-	-
福岡県	-	-	-	-	-	-	-	-	-	-	-	-	-	-	-	-	-	-
佐賀県	-	-	-	-	-	-	-	-	-	-	-	-	-	-	-	-	-	-
長崎県	-	-	-	-	-	-	-	-	-	-	-	-	-	-	-	-	-	-
熊本県	-	-	-	-	-	-	-	-	-	-	-	-	-	-	-	-	-	-
大分県	-	-	-	-	-	-	-	-	-	-	-	-	-	-	-	-	-	-
宮崎県	-	-	-	-	-	-	-	-	-	-	-	-	-	-	-	-	-	-
鹿児島県	-	-	-	-	-	-	-	-	-	-	-	-	-	-	-	-	-	-
沖縄県	-	-	-	-	-	-	-	-	-	-	-	-	-	-	-	-	-	-

報告数・累積報告数, 疾病・都道府県別

2019年第2週

	マラリア		野 兎 病		ライム病		リッサウイルス 感 染 症		リフトバレー熱		類 鼻 疽		レジオネラ症		レプトスピラ症		ロッキー山 紅 斑 熱	
	報告数	累積	報告数	累積	報告数	累積	報告数	累積	報告数	累積	報告数	累積	報告数	累積	報告数	累積	報告数	累積
総 数	-	2	-	-	-	-	-	-	-	-	-	-	24	45	-	-	-	-
北海道	-	-	-	-	-	-	-	-	-	-	-	-	-	1	-	-	-	-
青森県	-	-	-	-	-	-	-	-	-	-	-	-	-	-	-	-	-	-
岩手県	-	-	-	-	-	-	-	-	-	-	-	-	1	1	-	-	-	-
宮城県	-	-	-	-	-	-	-	-	-	-	-	-	2	3	-	-	-	-
秋田県	-	-	-	-	-	-	-	-	-	-	-	-	-	-	-	-	-	-
山形県	-	-	-	-	-	-	-	-	-	-	-	-	1	2	-	-	-	-
福島県	-	-	-	-	-	-	-	-	-	-	-	-	-	-	-	-	-	-
茨城県	-	-	-	-	-	-	-	-	-	-	-	-	1	1	-	-	-	-
栃木県	-	-	-	-	-	-	-	-	-	-	-	-	-	-	-	-	-	-
群馬県	-	-	-	-	-	-	-	-	-	-	-	-	-	1	-	-	-	-
埼玉県	-	-	-	-	-	-	-	-	-	-	-	-	-	-	-	-	-	-
千葉県	-	-	-	-	-	-	-	-	-	-	-	-	3	3	-	-	-	-
東京都	-	1	-	-	-	-	-	-	-	-	-	-	-	5	-	-	-	-
神奈川県	-	-	-	-	-	-	-	-	-	-	-	-	2	2	-	-	-	-
新潟県	-	-	-	-	-	-	-	-	-	-	-	-	-	-	-	-	-	-
富山県	-	-	-	-	-	-	-	-	-	-	-	-	-	1	-	-	-	-
石川県	-	-	-	-	-	-	-	-	-	-	-	-	-	-	-	-	-	-
福井県	-	-	-	-	-	-	-	-	-	-	-	-	-	-	-	-	-	-
山梨県	-	-	-	-	-	-	-	-	-	-	-	-	-	-	-	-	-	-
長野県	-	-	-	-	-	-	-	-	-	-	-	-	-	1	-	-	-	-
岐阜県	-	-	-	-	-	-	-	-	-	-	-	-	1	1	-	-	-	-
静岡県	-	-	-	-	-	-	-	-	-	-	-	-	1	3	-	-	-	-
愛知県	-	-	-	-	-	-	-	-	-	-	-	-	3	5	-	-	-	-
三重県	-	-	-	-	-	-	-	-	-	-	-	-	1	1	-	-	-	-
滋賀県	-	-	-	-	-	-	-	-	-	-	-	-	1	1	-	-	-	-
京都府	-	-	-	-	-	-	-	-	-	-	-	-	1	1	-	-	-	-
大阪府	-	-	-	-	-	-	-	-	-	-	-	-	1	2	-	-	-	-
兵庫県	-	-	-	-	-	-	-	-	-	-	-	-	1	1	-	-	-	-
奈良県	-	1	-	-	-	-	-	-	-	-	-	-	-	2	-	-	-	-
和歌山県	-	-	-	-	-	-	-	-	-	-	-	-	-	-	-	-	-	-
鳥取県	-	-	-	-	-	-	-	-	-	-	-	-	-	-	-	-	-	-
島根県	-	-	-	-	-	-	-	-	-	-	-	-	1	1	-	-	-	-
岡山県	-	-	-	-	-	-	-	-	-	-	-	-	-	-	-	-	-	-
広島県	-	-	-	-	-	-	-	-	-	-	-	-	1	1	-	-	-	-
山口県	-	-	-	-	-	-	-	-	-	-	-	-	-	-	-	-	-	-
徳島県	-	-	-	-	-	-	-	-	-	-	-	-	-	-	-	-	-	-
香川県	-	-	-	-	-	-	-	-	-	-	-	-	-	-	-	-	-	-
愛媛県	-	-	-	-	-	-	-	-	-	-	-	-	-	-	-	-	-	-
高知県	-	-	-	-	-	-	-	-	-	-	-	-	-	-	-	-	-	-
福岡県	-	-	-	-	-	-	-	-	-	-	-	-	1	3	-	-	-	-
佐賀県	-	-	-	-	-	-	-	-	-	-	-	-	-	-	-	-	-	-
長崎県	-	-	-	-	-	-	-	-	-	-	-	-	1	1	-	-	-	-
熊本県	-	-	-	-	-	-	-	-	-	-	-	-	-	-	-	-	-	-
大分県	-	-	-	-	-	-	-	-	-	-	-	-	-	-	-	-	-	-
宮崎県	-	-	-	-	-	-	-	-	-	-	-	-	-	-	-	-	-	-
鹿児島県	-	-	-	-	-	-	-	-	-	-	-	-	-	-	-	-	-	-
沖縄県	-	-	-	-	-	-	-	-	-	-	-	-	-	1	-	-	-	-



\*E型肝炎及びA型肝炎を除く。

\*\*2014年9月19日より届出対象疾患となりました。

\*\*\*急性灰白髄炎を除く。2018年5月1日より届出対象疾患となりました。

\*\*\*\*ウエストナイル脳炎、西部ウマ脳炎、ダニ媒介脳炎、東部ウマ脳炎、日本脳炎、ベネズエラウマ脳炎及びリフトバレー熱を除く。

報告数・累積報告数、疾病・都道府県別

2019年第2週

	アメルバ赤痢		ウイルス性肝炎*		カリバネム耐性 腸内細菌科細菌感染症**		急性弛緩性 麻痺***		急性脳炎****		クリプト スポリジウム症		クロイツフェルト ・ヤコブ病		劇症型溶血性 レンサ球菌感染症		後天性免疫不全 症候群	
	報告数	累積	報告数	累積	報告数	累積	報告数	累積	報告数	累積	報告数	累積	報告数	累積	報告数	累積	報告数	累積
総数	11	16	1	3	30	47	3	3	14	27	-	-	3	3	15	23	3	8
北海道	-	-	-	-	-	-	-	-	-	-	-	-	-	-	1	1	-	1
青森県	-	-	-	-	-	-	-	-	-	-	-	-	-	-	-	-	-	-
岩手県	-	-	-	-	-	-	-	-	-	-	-	-	-	-	-	-	-	-
宮城県	-	-	1	1	-	-	-	-	-	-	-	-	-	-	-	-	-	-
秋田県	-	-	-	-	-	-	-	-	-	-	-	-	-	-	-	-	-	-
山形県	-	-	-	-	3	3	-	-	-	-	-	-	-	-	-	-	-	-
福島県	-	-	-	-	3	4	-	-	-	-	-	-	-	-	-	-	-	-
茨城県	-	-	-	-	-	1	1	1	-	-	-	-	-	-	-	-	-	-
栃木県	2	2	-	-	-	-	-	-	-	-	-	-	-	-	-	1	-	-
群馬県	-	-	-	-	2	2	-	-	1	1	-	-	-	-	-	-	-	1
埼玉県	-	-	-	-	-	-	-	-	1	1	-	-	-	-	-	-	-	-
千葉県	2	3	-	-	1	1	-	-	1	1	-	-	1	1	1	1	-	-
東京都	2	3	-	-	4	5	-	-	2	3	-	-	-	-	2	4	2	3
神奈川県	2	2	-	-	-	2	-	-	1	3	-	-	-	-	2	2	-	-
新潟県	1	1	-	-	1	1	-	-	-	-	-	-	-	-	-	-	-	-
富山県	-	-	-	-	-	-	-	-	-	-	-	-	-	-	-	-	-	-
石川県	-	-	-	-	-	-	-	-	-	-	-	-	-	-	1	-	-	-
福井県	-	-	-	-	-	-	-	-	-	-	-	-	-	-	-	-	-	-
山梨県	-	-	-	-	-	-	-	-	-	-	-	-	-	-	-	-	-	-
長野県	-	-	-	-	2	2	-	-	2	3	-	-	-	-	-	-	-	-
岐阜県	-	-	-	-	-	-	-	-	-	-	-	-	-	-	-	-	1	1
静岡県	-	1	-	-	-	2	-	-	-	-	-	-	-	-	-	1	-	-
愛知県	-	1	-	-	1	1	-	-	-	2	-	-	-	-	-	1	-	-
三重県	-	-	-	-	1	1	-	-	-	-	-	-	-	-	1	1	-	-
滋賀県	-	-	-	-	-	-	-	-	-	-	-	-	-	-	-	-	-	-
京都府	1	1	-	1	1	1	-	-	-	-	-	-	-	-	1	2	-	1
大阪府	-	-	-	-	2	2	-	-	-	-	-	-	-	-	-	-	-	-
兵庫県	-	-	-	1	3	4	-	-	1	4	-	-	-	-	1	1	-	1
奈良県	-	-	-	-	2	2	-	-	1	1	-	-	-	-	-	-	-	-
和歌山県	-	-	-	-	2	2	-	-	-	1	-	-	-	-	-	-	-	-
鳥取県	-	-	-	-	-	-	-	-	-	-	-	-	-	-	-	-	-	-
島根県	-	-	-	-	-	1	-	-	1	1	-	-	-	-	1	1	-	-
岡山県	-	-	-	-	-	1	-	-	-	-	-	-	-	-	-	-	-	-
広島県	-	-	-	-	1	2	-	-	1	1	-	-	1	1	-	1	-	-
山口県	-	1	-	-	-	-	-	1	1	-	-	-	-	-	1	1	-	-
徳島県	-	-	-	-	-	-	-	-	-	-	-	-	-	-	-	-	-	-
香川県	-	-	-	-	-	1	-	-	-	-	-	-	-	-	-	-	-	-
愛媛県	-	-	-	-	-	-	-	-	-	-	-	-	-	-	-	-	-	-
高知県	-	-	-	-	-	-	-	-	-	-	-	-	-	-	-	-	-	-
福岡県	-	-	-	-	-	3	-	-	-	-	-	-	-	-	1	1	-	-
佐賀県	1	1	-	-	-	-	-	-	-	-	-	-	-	-	-	-	-	-
長崎県	-	-	-	-	-	2	-	-	1	2	-	-	-	-	1	1	-	-
熊本県	-	-	-	-	-	-	-	-	-	-	-	-	-	-	1	1	-	-
大分県	-	-	-	-	-	-	-	-	-	1	-	-	-	-	-	-	-	-
宮崎県	-	-	-	-	-	-	-	-	-	-	-	-	-	-	1	1	-	-
鹿児島県	-	-	-	-	1	1	1	1	1	2	-	-	1	1	-	-	-	-
沖縄県	-	-	-	-	-	-	-	-	-	-	-	-	-	-	-	-	-	-

\*2013年4月1日より届出対象疾患となりました。  
 \*\*2014年9月19日より届出対象疾患となりました。

報告数・累積報告数, 疾病・都道府県別

2019年第2週

	ジアルジア症		侵襲性インフルエンザ菌感染症*		侵襲性髄膜炎菌感染症*		侵襲性肺炎球菌感染症*		水痘** (入院例に限る)		先天性風しん症候群		梅毒		播種性 クリプトコックス症**		破傷風	
	報告数	累積	報告数	累積	報告数	累積	報告数	累積	報告数	累積	報告数	累積	報告数	累積	報告数	累積	報告数	累積
総数	-	-	9	23	1	3	80	149	-	6	-	-	58	86	-	2	1	1
北海道	-	-	1	2	-	-	5	9	-	1	-	-	-	-	-	1	-	-
青森県	-	-	-	-	-	-	-	2	-	-	-	-	-	-	-	-	-	-
岩手県	-	-	-	-	-	-	-	1	-	-	-	-	1	1	-	-	-	-
宮城県	-	-	-	-	-	-	-	1	-	-	-	-	-	-	-	-	-	-
秋田県	-	-	-	-	-	-	-	-	-	-	-	-	-	-	-	-	-	-
山形県	-	-	-	-	-	-	1	2	-	-	-	-	-	-	-	-	-	-
福島県	-	-	-	-	-	-	1	1	-	-	-	-	-	-	-	-	-	-
茨城県	-	-	-	-	-	-	1	2	-	-	-	-	-	1	-	-	-	-
栃木県	-	-	-	-	-	-	1	3	-	-	-	-	1	1	-	-	-	-
群馬県	-	-	-	-	-	-	-	-	-	-	-	-	-	1	-	-	-	-
埼玉県	-	-	-	-	-	-	2	5	-	-	-	-	4	5	-	-	-	-
千葉県	-	-	-	2	-	-	7	10	-	-	-	-	-	-	-	-	-	-
東京都	-	-	1	6	-	-	13	21	-	-	-	-	19	31	-	-	-	-
神奈川県	-	-	1	1	-	-	7	11	-	-	-	-	2	3	-	-	-	-
新潟県	-	-	-	-	-	-	1	3	-	-	-	-	2	2	-	-	-	-
富山県	-	-	-	1	-	-	2	2	-	-	-	-	-	1	-	-	-	-
石川県	-	-	-	-	-	-	-	-	-	-	-	-	-	-	-	-	-	-
福井県	-	-	-	-	-	-	1	1	-	-	-	-	-	-	-	-	-	-
山梨県	-	-	-	-	-	-	1	1	-	-	-	-	-	-	-	-	-	-
長野県	-	-	-	-	-	-	1	3	-	-	-	-	-	1	-	-	-	-
岐阜県	-	-	1	1	-	-	2	3	-	1	-	-	2	2	-	-	-	-
静岡県	-	-	-	-	-	-	1	8	-	-	-	-	-	2	-	1	-	-
愛知県	-	-	1	3	-	1	5	7	-	1	-	-	5	6	-	-	-	-
三重県	-	-	-	-	-	-	1	1	-	-	-	-	-	-	-	-	-	-
滋賀県	-	-	-	-	-	-	2	2	-	-	-	-	1	1	-	-	-	-
京都府	-	-	-	-	-	-	1	3	-	-	-	-	-	1	-	-	-	-
大阪府	-	-	-	1	-	-	3	7	-	-	-	-	6	7	-	-	-	-
兵庫県	-	-	-	-	-	1	2	5	-	-	-	-	2	2	-	-	-	-
奈良県	-	-	-	-	-	-	3	3	-	1	-	-	-	-	-	-	-	-
和歌山県	-	-	1	1	-	-	-	-	-	-	-	-	1	1	-	-	-	-
鳥取県	-	-	-	-	-	-	-	-	-	-	-	-	-	-	-	-	-	-
島根県	-	-	-	-	-	-	-	2	-	-	-	-	-	-	-	-	-	-
岡山県	-	-	-	1	-	-	2	2	-	-	-	-	1	2	-	-	-	-
広島県	-	-	-	-	-	-	1	2	-	-	-	-	4	4	-	-	-	-
山口県	-	-	-	-	-	-	1	2	-	-	-	-	1	1	-	-	-	-
徳島県	-	-	-	-	-	-	-	1	-	-	-	-	-	-	-	-	-	-
香川県	-	-	-	-	-	-	-	2	-	-	-	-	-	1	-	-	-	-
愛媛県	-	-	-	-	-	-	-	-	-	-	-	-	1	1	-	-	-	-
高知県	-	-	-	-	-	-	-	-	-	-	-	-	-	-	-	-	-	-
福岡県	-	-	3	4	1	1	7	12	-	1	-	-	1	3	-	-	-	-
佐賀県	-	-	-	-	-	-	1	1	-	-	-	-	-	-	-	-	-	-
長崎県	-	-	-	-	-	-	-	1	-	-	-	-	-	-	-	-	-	-
熊本県	-	-	-	-	-	-	2	2	-	-	-	-	2	3	-	-	1	1
大分県	-	-	-	-	-	-	1	2	-	-	-	-	2	2	-	-	-	-
宮崎県	-	-	-	-	-	-	-	-	-	-	-	-	-	-	-	-	-	-
鹿児島県	-	-	-	-	-	-	-	-	-	-	-	-	-	-	-	-	-	-
沖縄県	-	-	-	-	-	-	1	3	-	1	-	-	-	-	-	-	-	-

\*2018年1月1日より届出対象疾患となりました。  
 \*\*2014年9月19日より届出対象疾患となりました。

報告数・累積報告数, 疾病・都道府県別

2019年第2週

	バンコマイシン耐性 黄色ブドウ球菌感染症		バンコマイシン耐性 腸球菌感染症		百日咳*		風しん		麻しん		薬剤耐性アシネト バクテラ感染症**	
	報告数	累積	報告数	累積	報告数	累積	報告数	累積	報告数	累積	報告数	累積
総数	-	-	1	1	239	327	92	139	38	46	-	-
北海道	-	-	-	-	9	11	-	-	-	-	-	-
青森県	-	-	-	-	-	-	-	-	-	-	-	-
岩手県	-	-	-	-	-	-	-	-	-	-	-	-
宮城県	-	-	-	-	3	4	-	-	-	-	-	-
秋田県	-	-	-	-	2	2	-	-	-	-	-	-
山形県	-	-	-	-	9	11	-	-	-	-	-	-
福島県	-	-	-	-	9	13	-	1	-	-	-	-
茨城県	-	-	-	-	13	14	1	4	-	-	-	-
栃木県	-	-	-	-	-	1	-	-	1	2	-	-
群馬県	-	-	-	-	3	7	1	1	-	-	-	-
埼玉県	-	-	-	-	11	15	6	9	-	-	-	-
千葉県	-	-	-	-	14	20	14	16	-	-	-	-
東京都	-	-	-	-	28	37	28	38	2	5	-	-
神奈川県	-	-	1	1	11	13	12	19	-	-	-	-
新潟県	-	-	-	-	3	6	-	-	-	-	-	-
富山県	-	-	-	-	-	-	-	2	-	-	-	-
石川県	-	-	-	-	2	3	2	3	-	-	-	-
福井県	-	-	-	-	1	1	2	2	-	-	-	-
山梨県	-	-	-	-	1	2	1	1	-	-	-	-
長野県	-	-	-	-	2	2	1	2	-	-	-	-
岐阜県	-	-	-	-	1	1	-	-	3	3	-	-
静岡県	-	-	-	-	13	17	-	-	-	-	-	-
愛知県	-	-	-	-	12	12	-	2	5	5	-	-
三重県	-	-	-	-	10	16	-	1	20	20	-	-
滋賀県	-	-	-	-	4	5	-	-	1	1	-	-
京都府	-	-	-	-	2	4	-	-	-	-	-	-
大阪府	-	-	-	-	7	13	6	7	4	7	-	-
兵庫県	-	-	-	-	10	12	3	4	-	-	-	-
奈良県	-	-	-	-	1	1	1	1	1	1	-	-
和歌山県	-	-	-	-	4	6	-	-	1	2	-	-
鳥取県	-	-	-	-	-	-	-	-	-	-	-	-
島根県	-	-	-	-	2	2	-	-	-	-	-	-
岡山県	-	-	-	-	3	5	1	1	-	-	-	-
広島県	-	-	-	-	3	5	-	1	-	-	-	-
山口県	-	-	-	-	3	5	2	4	-	-	-	-
徳島県	-	-	-	-	-	-	-	-	-	-	-	-
香川県	-	-	-	-	3	9	1	1	-	-	-	-
愛媛県	-	-	-	-	5	6	-	-	-	-	-	-
高知県	-	-	-	-	2	3	-	-	-	-	-	-
福岡県	-	-	-	-	11	16	7	13	-	-	-	-
佐賀県	-	-	-	-	-	1	2	4	-	-	-	-
長崎県	-	-	-	-	1	1	1	1	-	-	-	-
熊本県	-	-	-	-	-	1	-	-	-	-	-	-
大分県	-	-	-	-	-	-	-	-	-	-	-	-
宮崎県	-	-	-	-	9	10	-	-	-	-	-	-
鹿児島県	-	-	-	-	12	14	-	-	-	-	-	-
沖縄県	-	-	-	-	-	-	-	1	-	-	-	-

注) 百日咳は2018年1月1日より全数把握対象疾患に変更となりました。  
 \*鳥インフルエンザ及び新型インフルエンザ等感染症を除く。  
 \*\*2018年第9週より定点当たり報告数の表示が開始されました。

報告数・定点当たり報告数、疾病・都道府県別

2019年第2週

	インフルエンザ*		RSウイルス感染症**		咽頭結膜熱		A群溶血性レンサ球菌咽頭炎		感染性胃腸炎		水痘		手足口病		伝染性紅斑		突発性発しん	
	報告数	定点当り	報告数	定点当り	報告数	定点当り	報告数	定点当り	報告数	定点当り	報告数	定点当り	報告数	定点当り	報告数	定点当り	報告数	定点当り
総数	190527	38.54	1235	0.39	1340	0.42	6619	2.10	23744	7.52	1734	0.55	441	0.14	3147	1.00	1146	0.36
北海道	8319	37.30	117	0.84	38	0.27	411	2.94	254	1.81	71	0.51	5	0.04	49	0.35	17	0.12
青森県	809	12.45	13	0.31	12	0.29	68	1.62	240	5.71	15	0.36	2	0.05	18	0.43	22	0.52
岩手県	1755	27.00	17	0.43	26	0.65	129	3.23	134	3.35	13	0.33	18	0.45	84	2.10	16	0.40
宮城県	2779	29.25	33	0.56	20	0.34	191	3.24	325	5.51	69	1.17	9	0.15	330	5.59	27	0.46
秋田県	938	17.37	5	0.14	12	0.34	43	1.23	106	3.03	12	0.34	-	-	46	1.31	7	0.20
山形県	928	20.17	9	0.30	16	0.53	118	3.93	177	5.90	26	0.87	1	0.03	64	2.13	14	0.47
福島県	2678	32.27	36	0.72	34	0.68	113	2.26	284	5.68	34	0.68	3	0.06	80	1.60	33	0.66
茨城県	4729	39.41	15	0.20	28	0.37	143	1.91	501	6.68	34	0.45	4	0.05	46	0.61	21	0.28
栃木県	2242	29.50	17	0.35	7	0.15	82	1.71	299	6.23	22	0.46	3	0.06	40	0.83	18	0.38
群馬県	3367	38.26	12	0.22	17	0.31	112	2.07	349	6.46	22	0.41	12	0.22	31	0.57	18	0.33
埼玉県	10373	41.33	56	0.35	45	0.28	393	2.46	1717	10.73	86	0.54	24	0.15	278	1.74	56	0.35
千葉県	8596	41.33	25	0.20	53	0.41	363	2.84	1255	9.80	61	0.48	20	0.16	182	1.42	48	0.38
東京都	13064	31.71	43	0.17	65	0.25	514	1.98	2361	9.12	175	0.68	32	0.12	550	2.12	96	0.37
神奈川県	12959	36.50	56	0.25	52	0.23	388	1.72	1754	7.76	165	0.73	19	0.08	302	1.34	88	0.39
新潟県	2801	31.12	40	0.70	69	1.21	211	3.70	214	3.75	30	0.53	3	0.05	189	3.32	24	0.42
富山県	1117	23.27	14	0.48	16	0.55	41	1.41	184	6.34	23	0.79	14	0.48	20	0.69	15	0.52
石川県	1420	29.58	12	0.41	23	0.79	147	5.07	198	6.83	5	0.17	17	0.59	29	1.00	13	0.45
福井県	1536	43.89	19	0.86	18	0.82	50	2.27	243	11.05	15	0.68	1	0.05	12	0.55	6	0.27
山梨県	1580	38.54	5	0.21	3	0.13	32	1.33	174	7.25	13	0.54	6	0.25	30	1.25	3	0.13
長野県	3817	43.87	18	0.33	24	0.44	79	1.46	408	7.56	25	0.46	8	0.15	15	0.28	13	0.24
岐阜県	4693	53.94	7	0.13	27	0.51	33	0.62	193	3.64	12	0.23	1	0.02	18	0.34	10	0.19
静岡県	7258	52.22	19	0.21	19	0.21	147	1.65	713	8.01	24	0.27	7	0.08	57	0.64	26	0.29
愛知県	14699	75.38	51	0.28	42	0.23	249	1.37	1150	6.32	72	0.40	10	0.05	69	0.38	52	0.29
三重県	2891	40.15	26	0.58	23	0.51	68	1.51	381	8.47	49	1.09	4	0.09	10	0.22	25	0.56
滋賀県	2069	39.79	10	0.32	2	0.06	26	0.84	167	5.39	6	0.19	4	0.13	2	0.06	3	0.10
京都府	4437	35.50	9	0.12	18	0.24	96	1.26	594	7.82	29	0.38	13	0.17	46	0.61	18	0.24
大阪府	11117	36.81	118	0.59	99	0.50	365	1.83	1422	7.15	114	0.57	31	0.16	111	0.56	61	0.31
兵庫県	7006	35.21	74	0.57	74	0.57	190	1.47	1061	8.22	64	0.50	19	0.15	84	0.65	38	0.29
奈良県	1730	31.45	6	0.18	11	0.32	68	2.00	286	8.41	12	0.35	4	0.12	7	0.21	18	0.53
和歌山県	1596	32.57	15	0.50	10	0.33	24	0.80	212	7.07	6	0.20	5	0.17	15	0.50	8	0.27
鳥取県	730	25.17	14	0.74	7	0.37	86	4.53	169	8.89	9	0.47	6	0.32	1	0.05	6	0.32
島根県	552	14.53	13	0.57	16	0.70	51	2.22	176	7.65	15	0.65	10	0.43	1	0.04	5	0.22
岡山県	2280	27.14	13	0.24	14	0.26	90	1.67	607	11.24	17	0.31	5	0.09	7	0.13	19	0.35
広島県	2897	25.19	42	0.58	45	0.63	147	2.04	713	9.90	29	0.40	10	0.14	16	0.22	29	0.40
山口県	2266	33.82	42	0.89	18	0.38	135	2.87	278	5.91	12	0.26	3	0.06	14	0.30	19	0.40
徳島県	944	25.51	13	0.57	4	0.17	19	0.83	286	12.43	7	0.30	1	0.04	5	0.22	9	0.39
香川県	1218	25.91	8	0.29	22	0.79	54	1.93	312	11.14	10	0.36	-	-	18	0.64	10	0.36
愛媛県	1736	28.46	20	0.54	22	0.59	118	3.19	439	11.86	19	0.51	3	0.08	12	0.32	20	0.54
高知県	2409	50.19	7	0.23	3	0.10	47	1.57	173	5.77	14	0.47	4	0.13	14	0.47	7	0.23
福岡県	10271	51.87	66	0.55	89	0.74	399	3.33	853	7.11	107	0.89	32	0.27	112	0.93	58	0.48
佐賀県	1801	46.18	10	0.43	4	0.17	48	2.09	118	5.13	14	0.61	14	0.61	19	0.83	18	0.78
長崎県	3406	48.66	7	0.16	30	0.68	73	1.66	201	4.57	20	0.45	14	0.32	17	0.39	22	0.50
熊本県	4703	58.79	23	0.46	37	0.74	89	1.78	550	11.00	31	0.62	7	0.14	10	0.20	32	0.64
大分県	2197	37.88	18	0.50	30	0.83	68	1.89	459	12.75	22	0.61	4	0.11	6	0.17	12	0.33
宮崎県	2577	44.43	9	0.25	28	0.78	81	2.25	451	12.53	37	1.03	5	0.14	29	0.81	28	0.78
鹿児島県	4815	52.34	28	0.52	64	1.19	168	3.11	497	9.20	48	0.89	10	0.19	11	0.20	22	0.41
沖縄県	2422	41.76	5	0.15	4	0.12	52	1.53	106	3.12	19	0.56	14	0.41	41	1.21	16	0.47

\*髄膜炎菌、肺炎球菌、インフルエンザ菌を原因として同定された場合を除く。  
 \*\*オウム病を除く。  
 \*\*\*病原体がロタウイルスであるものに限る。2013年10月14日より届出対象疾患となりました。

報告数・定点当り報告数、疾病・都道府県別

2019年第2週

	ヘルパンギーナ		流行性耳下腺炎		急性出血性結膜炎		流行性角結膜炎		細菌性髄膜炎*		無菌性髄膜炎		マイコプラズマ肺炎		クラミジア肺炎**		感染性胃腸炎(ロタウイルス)***	
	報告数	定点当り	報告数	定点当り	報告数	定点当り	報告数	定点当り	報告数	定点当り	報告数	定点当り	報告数	定点当り	報告数	定点当り	報告数	定点当り
総数	61	0.02	320	0.10	6	0.01	713	1.03	15	0.03	15	0.03	138	0.29	2	0.00	28	0.06
北海道	1	0.01	9	0.06	-	-	18	0.64	1	0.04	-	-	18	0.78	-	-	1	0.04
青森県	-	-	7	0.17	1	0.09	3	0.27	-	-	-	-	3	0.50	-	-	4	0.67
岩手県	2	0.05	13	0.33	-	-	14	1.00	-	-	-	-	7	0.37	-	-	2	0.11
宮城県	-	-	1	0.02	-	-	7	0.58	-	-	-	-	5	0.42	-	-	-	-
秋田県	-	-	-	-	-	-	5	0.71	-	-	-	-	14	1.75	-	-	-	-
山形県	4	0.13	2	0.07	-	-	9	1.13	-	-	-	-	1	0.10	-	-	-	-
福島県	-	-	8	0.16	-	-	20	1.54	-	-	-	-	1	0.14	-	-	-	-
茨城県	1	0.01	4	0.05	-	-	22	1.29	-	-	-	-	7	0.54	-	-	-	-
栃木県	-	-	1	0.02	-	-	11	0.92	-	-	-	-	5	0.71	-	-	-	-
群馬県	2	0.04	4	0.07	-	-	12	0.86	-	-	-	-	-	-	-	-	-	-
埼玉県	1	0.01	14	0.09	1	0.03	25	0.63	1	0.09	-	-	1	0.09	-	-	2	0.18
千葉県	4	0.03	3	0.02	-	-	33	1.00	-	-	1	0.11	3	0.33	-	-	1	0.11
東京都	3	0.01	20	0.08	1	0.03	22	0.58	2	0.08	1	0.04	4	0.16	-	-	2	0.08
神奈川県	2	0.01	26	0.12	-	-	89	1.82	1	0.10	1	0.10	1	0.10	-	-	-	-
新潟県	-	-	4	0.07	1	0.10	7	0.70	-	-	-	-	6	0.46	-	-	-	-
富山県	2	0.07	2	0.07	-	-	4	0.57	-	-	-	-	-	-	-	-	-	-
石川県	-	-	2	0.07	-	-	6	0.86	-	-	-	-	1	0.20	-	-	-	-
福井県	1	0.05	3	0.14	-	-	5	1.67	-	-	1	0.17	-	-	-	-	-	-
山梨県	1	0.04	3	0.13	-	-	2	0.22	1	0.10	1	0.10	5	0.50	-	-	1	0.10
長野県	3	0.06	5	0.09	-	-	3	0.27	-	-	-	-	3	0.27	-	-	2	0.18
岐阜県	1	0.02	-	-	-	-	6	0.55	-	-	-	-	1	0.20	-	-	-	-
静岡県	-	-	16	0.18	-	-	26	1.18	-	-	-	-	2	0.20	-	-	-	-
愛知県	2	0.01	9	0.05	-	-	11	0.31	1	0.07	1	0.07	8	0.53	-	-	-	-
三重県	2	0.04	1	0.02	-	-	2	0.17	1	0.11	-	-	2	0.22	-	-	-	-
滋賀県	1	0.03	2	0.06	-	-	4	0.50	1	0.14	-	-	-	-	-	-	-	-
京都府	1	0.01	3	0.04	-	-	10	0.56	-	-	-	-	5	0.71	-	-	-	-
大阪府	5	0.03	11	0.06	-	-	30	0.58	-	-	-	-	4	0.24	-	-	2	0.12
兵庫県	3	0.02	9	0.07	1	0.03	39	1.11	1	0.07	1	0.07	2	0.14	-	-	3	0.21
奈良県	1	0.03	1	0.03	-	-	13	1.30	-	-	1	0.17	1	0.17	-	-	-	-
和歌山県	-	-	1	0.03	-	-	6	1.50	-	-	1	0.09	1	0.09	-	-	-	-
鳥取県	-	-	1	0.05	-	-	13	2.60	-	-	-	-	1	0.20	-	-	1	0.20
島根県	3	0.13	5	0.22	-	-	-	-	-	-	-	-	1	0.13	-	-	-	-
岡山県	-	-	3	0.06	-	-	12	1.00	-	-	-	-	-	-	-	-	-	-
広島県	3	0.04	11	0.15	-	-	13	0.68	-	-	-	-	3	0.14	-	-	2	0.10
山口県	3	0.06	3	0.06	-	-	17	1.89	1	0.11	-	-	2	0.22	-	-	1	0.11
徳島県	-	-	-	-	-	-	3	0.75	-	-	-	-	-	-	-	-	-	-
香川県	-	-	3	0.11	-	-	1	0.20	-	-	1	0.20	4	0.80	1	0.20	1	0.20
愛媛県	2	0.05	4	0.11	-	-	36	4.50	-	-	-	-	-	-	-	-	-	-
高知県	-	-	-	-	-	-	3	1.00	-	-	-	-	2	0.25	-	-	-	-
福岡県	3	0.03	45	0.38	-	-	49	1.88	-	-	1	0.07	4	0.27	-	-	1	0.07
佐賀県	-	-	-	-	-	-	1	0.25	-	-	-	-	1	0.17	-	-	-	-
長崎県	-	-	4	0.09	1	0.13	15	1.88	-	-	2	0.17	-	-	-	-	-	-
熊本県	2	0.04	7	0.14	-	-	23	2.56	1	0.07	1	0.07	4	0.27	-	-	1	0.07
大分県	-	-	36	1.00	-	-	6	1.20	-	-	-	-	1	0.09	-	-	1	0.09
宮崎県	-	-	3	0.08	-	-	28	4.67	-	-	-	-	-	-	-	-	-	-
鹿児島県	2	0.04	8	0.15	-	-	20	2.86	-	-	-	-	1	0.08	-	-	-	-
沖縄県	-	-	3	0.09	-	-	9	1.00	3	0.43	1	0.14	3	0.43	1	0.14	-	-

報告数・疾病・都道府県別  
 2019年第2週

	インフルエンザ (入院患者)
	報告数
総数	2,657
北海道	137
青森県	9
岩手県	44
宮城県	43
秋田県	18
山形県	69
福島県	28
茨城県	94
栃木県	51
群馬県	69
埼玉県	67
千葉県	72
東京都	162
神奈川県	79
新潟県	45
富山県	52
石川県	23
福井県	30
山梨県	33
長野県	68
岐阜県	26
静岡県	73
愛知県	191
三重県	40
滋賀県	22
京都府	37
大阪府	144
兵庫県	150
奈良県	23
和歌山県	51
鳥取県	12
島根県	14
岡山県	30
広島県	78
山口県	26
徳島県	12
香川県	14
愛媛県	29
高知県	64
福岡県	22
佐賀県	43
長崎県	57
熊本県	127
大分県	28
宮崎県	30
鹿児島県	73
沖縄県	48

## 獣医師が届出を行う感染症と対象動物

注)2017年第16週より報告数は頭数を示しています〔鳥インフルエンザ(H5N1又はH7N9)の鳥類を除く〕。

報告数・累積報告数, 疾病・都道府県別

2019年第2週

	エボラ出血熱		マールブルグ病		ペスト		重症急性呼吸器症候群(SARS)						細菌性赤痢		ウエストナイル熱		エキノкокクス症	
	サル		サル		プレーリードッグ	イタチアナグマ		タヌキ		ハクビシン		サル		鳥類		犬		
	報告数	累積	報告数	累積	報告数	累積	報告数	累積	報告数	累積	報告数	累積	報告数	累積	報告数	累積	報告数	累積
総 数	-	-	-	-	-	-	-	-	-	-	-	-	-	-	-	-	-	-
北海道	-	-	-	-	-	-	-	-	-	-	-	-	-	-	-	-	-	-
青森県	-	-	-	-	-	-	-	-	-	-	-	-	-	-	-	-	-	-
岩手県	-	-	-	-	-	-	-	-	-	-	-	-	-	-	-	-	-	-
宮城県	-	-	-	-	-	-	-	-	-	-	-	-	-	-	-	-	-	-
秋田県	-	-	-	-	-	-	-	-	-	-	-	-	-	-	-	-	-	-
山形県	-	-	-	-	-	-	-	-	-	-	-	-	-	-	-	-	-	-
福島県	-	-	-	-	-	-	-	-	-	-	-	-	-	-	-	-	-	-
茨城県	-	-	-	-	-	-	-	-	-	-	-	-	-	-	-	-	-	-
栃木県	-	-	-	-	-	-	-	-	-	-	-	-	-	-	-	-	-	-
群馬県	-	-	-	-	-	-	-	-	-	-	-	-	-	-	-	-	-	-
埼玉県	-	-	-	-	-	-	-	-	-	-	-	-	-	-	-	-	-	-
千葉県	-	-	-	-	-	-	-	-	-	-	-	-	-	-	-	-	-	-
東京都	-	-	-	-	-	-	-	-	-	-	-	-	-	-	-	-	-	-
神奈川県	-	-	-	-	-	-	-	-	-	-	-	-	-	-	-	-	-	-
新潟県	-	-	-	-	-	-	-	-	-	-	-	-	-	-	-	-	-	-
富山県	-	-	-	-	-	-	-	-	-	-	-	-	-	-	-	-	-	-
石川県	-	-	-	-	-	-	-	-	-	-	-	-	-	-	-	-	-	-
福井県	-	-	-	-	-	-	-	-	-	-	-	-	-	-	-	-	-	-
山梨県	-	-	-	-	-	-	-	-	-	-	-	-	-	-	-	-	-	-
長野県	-	-	-	-	-	-	-	-	-	-	-	-	-	-	-	-	-	-
岐阜県	-	-	-	-	-	-	-	-	-	-	-	-	-	-	-	-	-	-
静岡県	-	-	-	-	-	-	-	-	-	-	-	-	-	-	-	-	-	-
愛知県	-	-	-	-	-	-	-	-	-	-	-	-	-	-	-	-	-	-
三重県	-	-	-	-	-	-	-	-	-	-	-	-	-	-	-	-	-	-
滋賀県	-	-	-	-	-	-	-	-	-	-	-	-	-	-	-	-	-	-
京都府	-	-	-	-	-	-	-	-	-	-	-	-	-	-	-	-	-	-
大阪府	-	-	-	-	-	-	-	-	-	-	-	-	-	-	-	-	-	-
兵庫県	-	-	-	-	-	-	-	-	-	-	-	-	-	-	-	-	-	-
奈良県	-	-	-	-	-	-	-	-	-	-	-	-	-	-	-	-	-	-
和歌山県	-	-	-	-	-	-	-	-	-	-	-	-	-	-	-	-	-	-
鳥取県	-	-	-	-	-	-	-	-	-	-	-	-	-	-	-	-	-	-
島根県	-	-	-	-	-	-	-	-	-	-	-	-	-	-	-	-	-	-
岡山県	-	-	-	-	-	-	-	-	-	-	-	-	-	-	-	-	-	-
広島県	-	-	-	-	-	-	-	-	-	-	-	-	-	-	-	-	-	-
山口県	-	-	-	-	-	-	-	-	-	-	-	-	-	-	-	-	-	-
徳島県	-	-	-	-	-	-	-	-	-	-	-	-	-	-	-	-	-	-
香川県	-	-	-	-	-	-	-	-	-	-	-	-	-	-	-	-	-	-
愛媛県	-	-	-	-	-	-	-	-	-	-	-	-	-	-	-	-	-	-
高知県	-	-	-	-	-	-	-	-	-	-	-	-	-	-	-	-	-	-
福岡県	-	-	-	-	-	-	-	-	-	-	-	-	-	-	-	-	-	-
佐賀県	-	-	-	-	-	-	-	-	-	-	-	-	-	-	-	-	-	-
長崎県	-	-	-	-	-	-	-	-	-	-	-	-	-	-	-	-	-	-
熊本県	-	-	-	-	-	-	-	-	-	-	-	-	-	-	-	-	-	-
大分県	-	-	-	-	-	-	-	-	-	-	-	-	-	-	-	-	-	-
宮崎県	-	-	-	-	-	-	-	-	-	-	-	-	-	-	-	-	-	-
鹿児島県	-	-	-	-	-	-	-	-	-	-	-	-	-	-	-	-	-	-
沖縄県	-	-	-	-	-	-	-	-	-	-	-	-	-	-	-	-	-	-

報告数・累積報告数, 疾病・都道府県別 2019年第2週

	結核		鳥インフルエンザ(H5N1又はH7N9)		中東呼吸器症候群(MERS)	
	サル		鳥類		ヒトコブラクダ	
	報告数	累積	報告数	累積	報告数	累積
総数	-	-	-	-	-	-
北海道	-	-	-	-	-	-
青森県	-	-	-	-	-	-
岩手県	-	-	-	-	-	-
宮城県	-	-	-	-	-	-
秋田県	-	-	-	-	-	-
山形県	-	-	-	-	-	-
福島県	-	-	-	-	-	-
茨城県	-	-	-	-	-	-
栃木県	-	-	-	-	-	-
群馬県	-	-	-	-	-	-
埼玉県	-	-	-	-	-	-
千葉県	-	-	-	-	-	-
東京都	-	-	-	-	-	-
神奈川県	-	-	-	-	-	-
新潟県	-	-	-	-	-	-
富山県	-	-	-	-	-	-
石川県	-	-	-	-	-	-
福井県	-	-	-	-	-	-
山梨県	-	-	-	-	-	-
長野県	-	-	-	-	-	-
岐阜県	-	-	-	-	-	-
静岡県	-	-	-	-	-	-
愛知県	-	-	-	-	-	-
三重県	-	-	-	-	-	-
滋賀県	-	-	-	-	-	-
京都府	-	-	-	-	-	-
大阪府	-	-	-	-	-	-
兵庫県	-	-	-	-	-	-
奈良県	-	-	-	-	-	-
和歌山県	-	-	-	-	-	-
鳥取県	-	-	-	-	-	-
島根県	-	-	-	-	-	-
岡山県	-	-	-	-	-	-
広島県	-	-	-	-	-	-
山口県	-	-	-	-	-	-
徳島県	-	-	-	-	-	-
香川県	-	-	-	-	-	-
愛媛県	-	-	-	-	-	-
高知県	-	-	-	-	-	-
福岡県	-	-	-	-	-	-
佐賀県	-	-	-	-	-	-
長崎県	-	-	-	-	-	-
熊本県	-	-	-	-	-	-
大分県	-	-	-	-	-	-
宮崎県	-	-	-	-	-	-
鹿児島県	-	-	-	-	-	-
沖縄県	-	-	-	-	-	-

感染症週報 第21巻 第1・2合併号 2019年1月25日発行  
 発行：国立感染症研究所  
 厚生労働省健康局結核感染症課  
 事務局：国立感染症研究所感染症疫学センター  
 〒162-8640東京都新宿区戸山1-23-1  
 TEL：03-5285-1111  
 FAX：03-5285-1129  
 URL：<https://www.niid.go.jp/niid/ja/from-idsc.html>  
 <国立感染症研究所 感染症疫学センター>  
<https://www.mhlw.go.jp/>  
 <厚生労働省>  
<https://www.forth.go.jp/>  
 <旅行者のための海外感染症情報(厚生労働省検疫所)>

本週報は、感染症法に基づくものであり、全国の医療従事者、定点医療機関、保健所、保健所設置市、特別区、都道府県、地方衛生研究所、検疫所の皆様のご協力を得て、国立感染症研究所感染症疫学センターにおいて編集したものです。

また、本週報は速報性を重視しておりますので、今後調査などの結果に応じて、若干の変更が生じることがありますが、その場合には週報上にて訂正させていただきます。

「感染症の話」及び「読者のコーナー」の回答欄の内容に関する責は、それぞれの執筆者及び回答者に属しますが、内容に関するご質問、ご意見については事務局でお受けいたします。

なお、週報の内容について、学術的研究、あるいは公衆衛生活動にかかわる業務以外の目的においては、無断転載を禁じます。