

マークをクリックするとそのページを見ることができます



発生動向総覧
P.2-7

<第51週> 伝染性紅斑の定点当たり報告数は増加し、過去5年間の同時期と比較してかなり多い / その他最新動向



注目すべき感染症

<今週は該当記事はありません>



感染症関連情報
P.8

病原体情報 / 海外感染症情報 / その他



速報

<今週は該当記事はありません>



読者のコーナー

<今週は該当記事はありません>



グラフ総覧(51週)

P.9-14



51週のデータ

P.15-29



発生動向総覧

<第51週コメント> 12月26日集計分

◆全数報告の感染症

注意：これは当該週に診断された報告症例の集計です。しかし、迅速に情報還元するために期日を決めて集計を行いますので、当該週に診断された症例の報告が集計の期日以降に届くこともあります。それらについては一部を除いて発生動向総覧では扱いませんが、翌週あるいはそれ以降に、巻末の表の累積数に加えられることになります。

※感染経路、感染原因、感染地域については、確定あるいは推定として記載されていたものを示します。

1類感染症

報告なし

2類感染症

結核349例

3類感染症

細菌性赤痢3例

菌種：*S. sonnei*(D群)3例__感染地域：東京都2例*、マレーシア1例

* 第48週に報告された保育施設における集団感染例を含む

腸管出血性大腸菌感染症20例(有症者9例、うちHUS 1例)

感染地域：国内16例、国内・国外不明4例

国内の感染地域：千葉県3例、埼玉県2例、大阪府2例、宮城県1例、群馬県1例、岐阜県1例、京都府1例、徳島県1例、福岡県1例、長崎県1例、不明2例

年齢群：1歳(1例)、4歳(1例)、9歳(1例)、10代(1例)、20代(4例)、30代(1例)、40代(4例)、50代(3例)、60代(1例)、70代(3例)

血清型・毒素型：O26 VT1(5例)、O157 VT2(3例)、O91 VT1(1例)、O128 VT1(1例)、O145 VT2(1例)、O146 VT1(1例)、O157 VT1(1例)、O157 VT不明(1例)、O166 VT1(1例)、その他・不明(5例)

累積報告数：3,815例(有症者2,560例、うちHUS 69例、死亡1例)

4類感染症

E型肝炎5例

感染地域(感染源)：北海道2例(不明2例)、東京都1例(生レバー)、静岡県1例(豚肉)、国内(都道府県不明)/インド/ベトナム/ミャンマー1例(冷凍とんかつ/海外渡航)

A型肝炎8例

感染地域：宮城県1例、茨城県1例、千葉県1例、東京都1例、静岡県1例、国内(都道府県不明)2例、国内・国外不明1例

つつが虫病17例

感染地域：千葉県7例、宮崎県2例、鹿児島県2例、福島県1例、茨城県1例、群馬県1例、新潟県1例、和歌山県1例、熊本県1例

デング熱3例 感染地域：タイ1例、ベトナム1例、マレーシア1例
 累積報告数：198例(感染地域：国外198例)

マラリア2例 熱帯熱1例__感染地域：ナイジェリア
 病型不明1例__感染地域：ルワンダ

レジオネラ症38例(肺炎型35例、ポンティアック型3例)
 感染地域：東京都3例、神奈川県3例、愛知県3例、岐阜県2例、
 兵庫県2例、岡山県2例、広島県2例、青森県1例、宮
 城県1例、福島県1例、茨城県1例、栃木県1例、群馬
 県1例、新潟県1例、石川県1例、長野県1例、愛媛県
 1例、福岡県1例、大分県1例、国内(都道府県不明)
 4例、米国1例、国内・国外不明4例
 年齢群：2歳(1例)、40代(5例)、50代(5例)、60代(9例)、70代
 (8例)、80代(10例、うち1例死亡)
 累積報告数：2,098例

5類感染症

アメーバ赤痢8例(腸管アメーバ症7例、腸管外アメーバ症1例)
 感染地域：茨城県1例、東京都1例、神奈川県1例、京都府1例、
 国内(都道府県不明)2例、国内・国外不明2例
 感染経路：性的接触2例(異性間2例)、経口感染2例、その他・
 不明4例

ウイルス性肝炎2例 B型2例__感染経路：性的接触2例(異性間1例、同性間1例)

カルバペネム耐性腸内細菌科細菌感染症38例
 菌検出検体：尿13例、血液10例、喀痰6例、腹水1例、膿1例、胆
 汁1例、その他・不明6例
 菌種：*E. aerogenes* 17例、*E. cloacae* 7例、*K. pneumoniae* 6例、
E. coli 2例、その他・不明6例
 感染経路：以前からの保菌13例、医療器具関連3例、院内感染
 3例、手術部位2例、以前からの保菌/医療器具関連
 2例、その他・不明15例

急性弛緩性麻痺2例 病原体不明2例__年齢群：1歳(2例)

急性脳炎10例 インフルエンザウイルスA型4例__年齢群：2歳(1例)、6歳(1
 例)、9歳(1例)、40代
 (1例)
 病原体不明6例__年齢群：1歳(1例)、2歳(1例)、3歳(1例)、10代
 (1例)、40代(1例)、60代(1例)

クリプトスポリジウム症1例
 感染地域：北海道

クロイツフェルト・ヤコブ病2例
 孤発性プリオン病古典型1例
 遺伝性プリオン病家族性1例

劇症型溶血性レンサ球菌感染症11例
 年齢群：0歳(1例)、40代(1例)、50代(4例)、60代(1例)、70代
 (2例)、80代(2例)

- 後天性免疫不全症候群12例(AIDS 2例、無症候9例、その他1例)
 感染地域: 国内8例、国内(都道府県不明)/タイ1例、フィリピン1例、国内・国外不明2例
 感染経路: 性的接触11例(異性間4例、同性間6例、異性/同性間1例)、不明1例
- 侵襲性インフルエンザ菌感染症9例(菌検出検体: 血液9例)
 年齢群: 0歳(1例)、2歳(1例、死亡)、9歳(1例)、30代(2例)、70代(1例)、80代(1例)、90代以上(2例)
- 侵襲性髄膜炎菌感染症1例(菌検出検体: 血液)
 感染地域: 大阪府
 年齢群: 60代
- 侵襲性肺炎球菌感染症42例(菌検出検体: 血液38例、血液/髄液3例、その他1例)
 年齢群: 0歳(1例)、1歳(2例)、2歳(1例)、4歳(1例)、10代(2例)、30代(1例)、50代(4例)、60代(10例)、70代(11例)、80代(7例)、90代以上(2例)
- 水痘(入院例に限る)6例(検査診断例5例、臨床診断例1例)
 年齢群: 9歳(1例)、10代(2例)、30代(1例)、40代(1例)、90代以上(1例)
- 梅毒79例(早期顕症I期26例、早期顕症II期26例、晩期顕症3例、無症候24例)
 累積報告数: 6,782例
- 播種性クリプトコックス症4例
 菌検出検体: 血液4例
 感染地域: 神奈川県2例、北海道1例、岐阜県1例
 年齢群: 70代(2例)、80代(2例)
- 破傷風1例
 年齢群: 80代(死亡)
- 百日咳250例(うち、LAMP法等病原遺伝子検出113例)
 感染地域: 東京都35例、千葉県12例、静岡県12例、福島県11例、埼玉県10例、大阪府9例、兵庫県9例、愛知県8例、秋田県7例、山形県7例、滋賀県7例、京都府7例、福岡県7例、宮崎県7例、茨城県6例、神奈川県6例、群馬県5例、北海道3例、青森県3例、新潟県3例、石川県3例、福井県3例、和歌山県3例、鹿児島県3例、長野県2例、三重県2例、岡山県2例、山梨県1例、岐阜県1例、広島県1例、山口県1例、愛媛県1例、高知県1例、熊本県1例、国内(都道府県不明)24例、フィリピン1例、国内・国外不明26例
 年齢群: 0歳(3例)、1歳(2例)、2歳(3例)、3歳(2例)、4歳(4例)、5歳(2例)、6歳(10例)、7歳(28例)、8歳(22例)、9歳(26例)、10代(84例)、20代(9例)、30代(11例)、40代(12例)、50代(12例)、60代(5例)、70代(13例)、80代(2例)

風しん81例〔風しん(検査診断例75例、臨床診断例6例)〕

感染地域：東京都15例、福岡県7例、茨城県3例、神奈川県3例、千葉県2例、兵庫県2例、高知県2例、佐賀県2例、北海道1例、埼玉県1例、静岡県1例、愛知県1例、岡山県1例、愛媛県1例、千葉県/東京都1例、東京都/神奈川県1例、国内(都道府県不明)18例、中国1例、国内・国外不明18例

年齢群：5歳(1例)、10～14歳(2例)、15～19歳(2例)、20～24歳(10例)、25～29歳(7例)、30～34歳(16例)、35～39歳(7例)、40代(22例)、50代(13例)、60代(1例)

累積報告数：2,803例〔風しん(検査診断例2,662例、臨床診断例141例)〕

麻しん2例〔麻しん(検査診断例1例)、修飾麻しん1例〕

感染地域：マレーシア1例、国内・国外不明1例

年齢群：30～34歳(1例)、50代(1例)

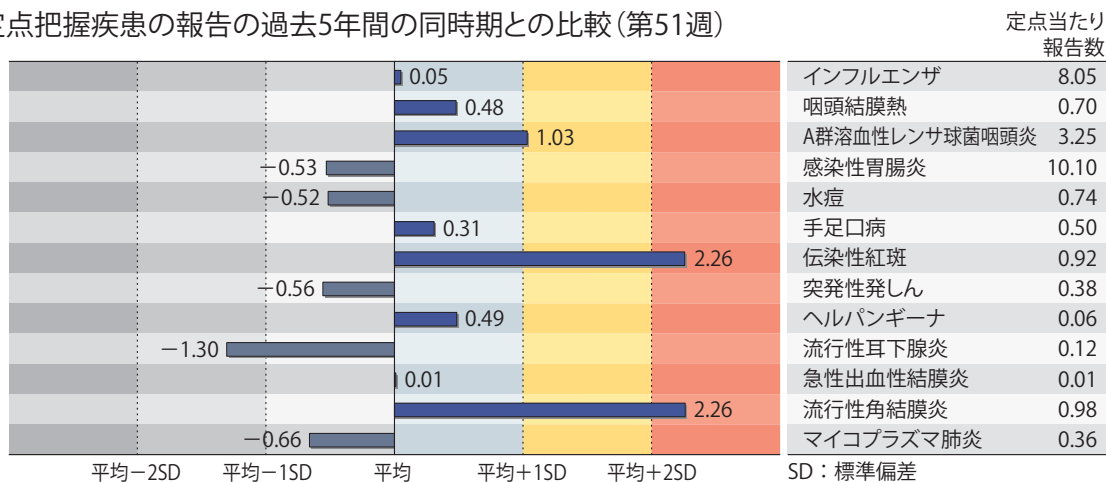
累積報告数：274例〔麻しん(検査診断例192例、臨床診断例8例)、修飾麻しん74例〕

(補) 他に風しん3例の報告があったが削除予定。また、2017年第51週から2018年第50週までに診断されたものの報告遅れとして、パラチフス1例(感染地域：インド)、つつが虫病7例(感染地域：千葉県4例、神奈川県1例、静岡県1例、大分県1例)、日本紅斑熱1例(感染地域：鹿児島県)、レジオネラ症3例〔感染地域：埼玉県1例、長崎県1例、国内(都道府県不明)1例〕、レプトスピラ症1例(感染地域：沖縄県__感染源：河川)、カルバペネム耐性腸内細菌科細菌感染症11例(菌種：*E. aerogenes* 6例、*E. cloacae* 2例、*K. pneumoniae* 1例、その他2例)、急性脳炎2例(インフルエンザウイルスA型1例__年齢群：7歳. 病原体不明1例__年齢群：1歳)、劇症型溶血性レンサ球菌感染症3例〔年齢群：60代(1例)、70代(1例)、80代(1例. 死亡)〕、水痘(入院例に限る)6例〔年齢群：1歳(1例)、10代(1例)、20代(1例)、30代(1例)、60代(1例)、80代(1例)〕、梅毒44例(早期顕症I期16例、早期顕症II期13例、晩期顕症2例、無症候13例)、播種性クリプトコックス症2例〔感染地域：兵庫県1例、高知県1例. 年齢群：60代(1例)、70代(1例)〕、バンコマイシン耐性腸球菌感染症2例(遺伝子型：不明2例__菌検出検体：胆汁1例、創部1例)、百日咳131例〔うち、LAMP法等病原遺伝子検出78例__感染地域：東京都26例、静岡県17例、大阪府9例、福島県8例、福岡県7例、三重県6例、千葉県4例、愛知県4例、埼玉県3例、新潟県3例、岡山県3例、宮崎県3例、山形県2例、神奈川県2例、大分県2例、北海道1例、秋田県1例、茨城県1例、石川県1例、福井県1例、京都府1例、兵庫県1例、高知県1例、鹿児島県1例、沖縄県1例、国内(都道府県不明)6例、国内・国外不明16例. 年齢群：0歳(5例)、2歳(1例)、3歳(3例)、5歳(6例)、6歳(8例)、7歳(11例)、8歳(16例)、9歳(9例)、10代(47例)、20代(5例)、30代(8例)、40代(7例)、50代(2例)、60代(2例)、70代(1例)〕、風しん10例〔風しん(検査診断例10例)__感染地域：東京都3例、香川県2例、北海道1例、神奈川県1例、静岡県1例、国内(都道府県不明)1例、国内・国外不明1例. 年齢群：20代(2例)、30代(4例)、40代(4例)〕、麻しん1例〔麻しん(検査診断例)__感染地域：大阪府. 年齢群：6歳〕などの報告があった。

◆定点把握の対象となる5類感染症

全国の指定された医療機関(定点)から報告され、疾患により小児科定点(約3,000力所)、インフルエンザ(小児科・内科)定点(約5,000力所)、眼科定点(約600力所)、基幹定点(約500力所)に分かれています。また、定点当たり報告数は、報告数/定点医療機関数です(増減の目安は小数点第3位以下を含む)。

定点把握疾患の報告の過去5年間の同時期との比較(第51週)



当該週と過去5年間の平均(過去5年間の前週、当該週、後週の合計15週の平均)との差をグラフ上に表現した。

インフルエンザ

定点当たり報告数は第44週以降増加が続いている。都道府県別の上位3位は愛知県(23.64)、北海道(22.69)、三重県(12.18)である。基幹定点からのインフルエンザ入院サーベイランスにおける報告数は350例と前週と比較して増加した。都道府県別では42都道府県から報告があり、年齢別では0歳(16例)、1～9歳(112例)、10代(23例)、20代(4例)、30代(9例)、40代(11例)、50代(13例)、60代(34例)、70代(44例)、80歳以上(84例)であった。

小児科定点報告疾患(主なもの)

RSウイルス感染症の定点当たり報告数は3週連続で増加した。都道府県別の上位3位は北海道(2.04)、山形県(1.37)、長野県(1.26)である。

咽頭結膜熱の定点当たり報告数は減少した。都道府県別の上位3位は福井県(1.82)、新潟県(1.58)、鹿児島県(1.52)である。

A群溶血性レンサ球菌咽頭炎の定点当たり報告数は増加し、過去5年間の同時期(前週、当該週、後週)と比較してやや多い。都道府県別の上位3位は北海道(6.35)、石川県(5.21)、鳥取県(5.11)である。

感染性胃腸炎の定点当たり報告数は第42週以降増加が続いている。都道府県別の上位3位は福井県(23.91)、大分県(20.67)、石川県(15.72)である。

手足口病の定点当たり報告数は減少した。都道府県別の上位3位は岩手県(1.64)、鳥取県(1.42)、富山県(1.34)である。

伝染性紅斑の定点当たり報告数は増加し、過去5年間の同時期と比較してかなり多い。都道府県別の上位3位は宮城県(5.69)、東京都(2.10)、岩手県(2.05)、新潟県(2.05)である。

ヘルパンギーナの定点当たり報告数は第36週以降減少が続いている。都道府県別の上位3位は熊本県(0.22)、茨城県(0.19)、香川県(0.18)である。

流行性耳下腺炎の定点当たり報告数は3週連続で減少した。都道府県別の上位3位は大分県(1.17)、岩手県(0.87)、青森県(0.33)である。

基幹定点報告疾患

マイコプラズマ肺炎の定点当たり報告数は増加した。都道府県別の上位3位は秋田県(2.13)、北海道(1.96)、新潟県(1.00)である。

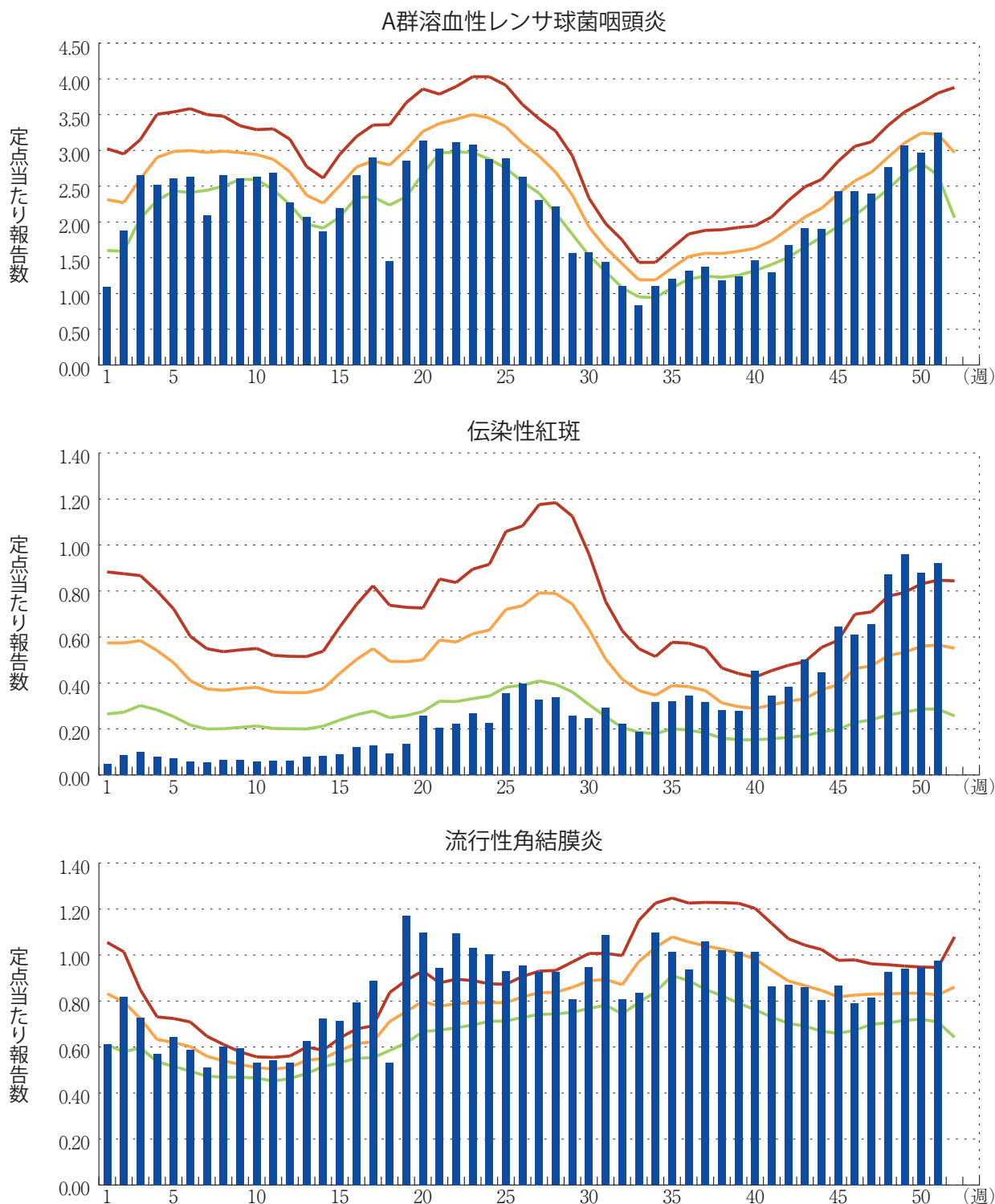
感染性胃腸炎(ロタウイルスに限る)の定点当たり報告数は増加した。16都道府県から30例報告があり、年齢別では0歳(1例)、1～4歳(21例)、5～9歳(4例)、20代(2例)、60代(1例)、70歳以上(1例)であった。

図. 主要定点把握疾患の過去5年間との週別比較(2018年第51週)

青のバーで示す本年の定点当たり報告数が赤のラインを超えているときには、過去5年間の週と比較してかなり多いことを示す。



*過去5年間の平均：前週、当該週、後週の合計15週の平均





感染症関連情報

◆病原体情報

病原微生物検出情報(IASR)：<https://www.niid.go.jp/niid/ja/iasr.html>

◆海外感染症情報

厚生労働省検疫所(FORTH)：<https://www.forth.go.jp/>

○エボラウイルス病 コンゴ民主共和国(更新7)

<https://www.forth.go.jp/topics/20181228.html>

○World Youth Day 2019 – 旅行者への情報[ECDC]

<https://www.forth.go.jp/topics/20181227.html>

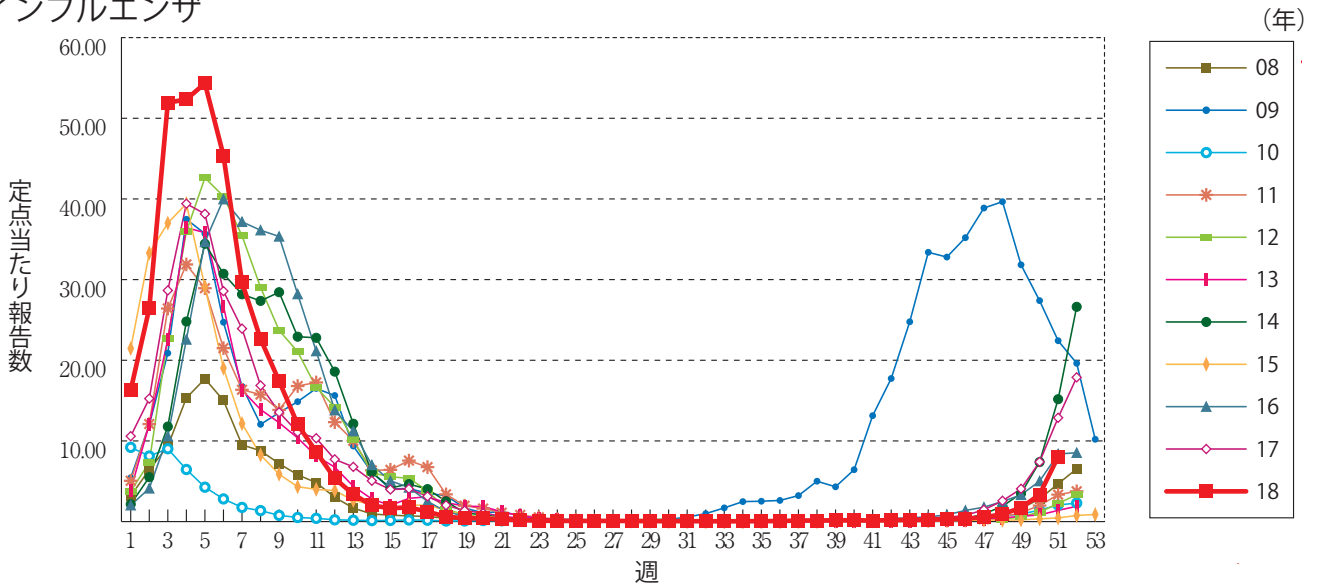
◆その他

○風疹急増に関する緊急情報(2018年12月26日現在)

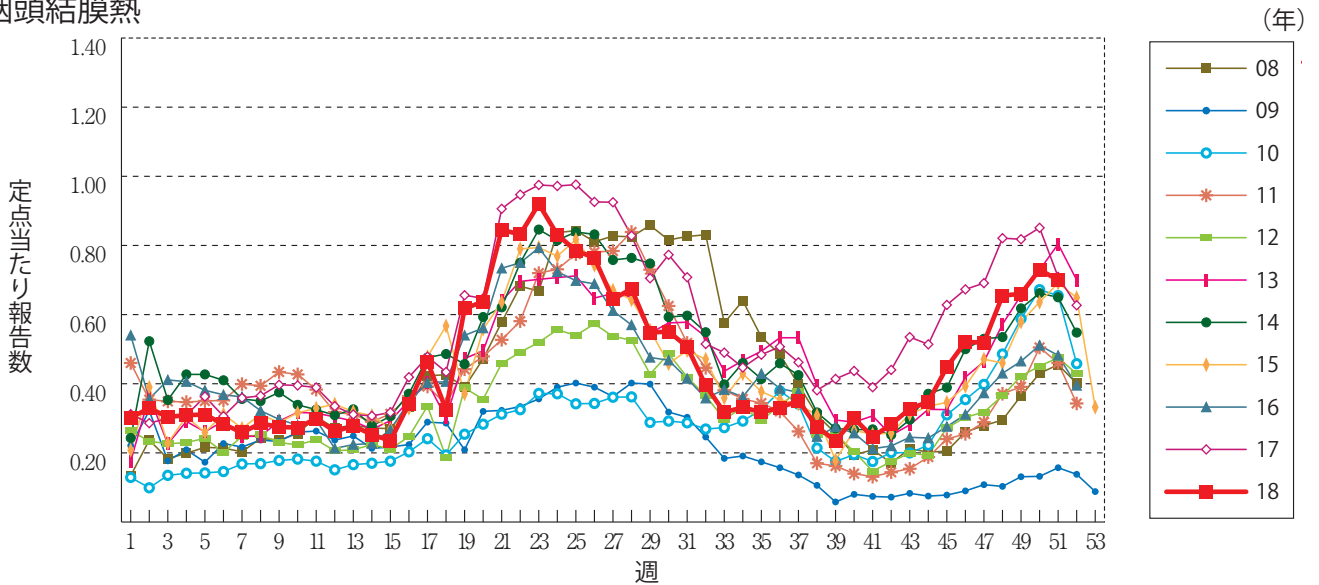
<https://www.niid.go.jp/niid/ja/rubella-m-111/rubella-top/2145-rubella-related/8278-rubella1808.html>

グラフ総覧(51週)

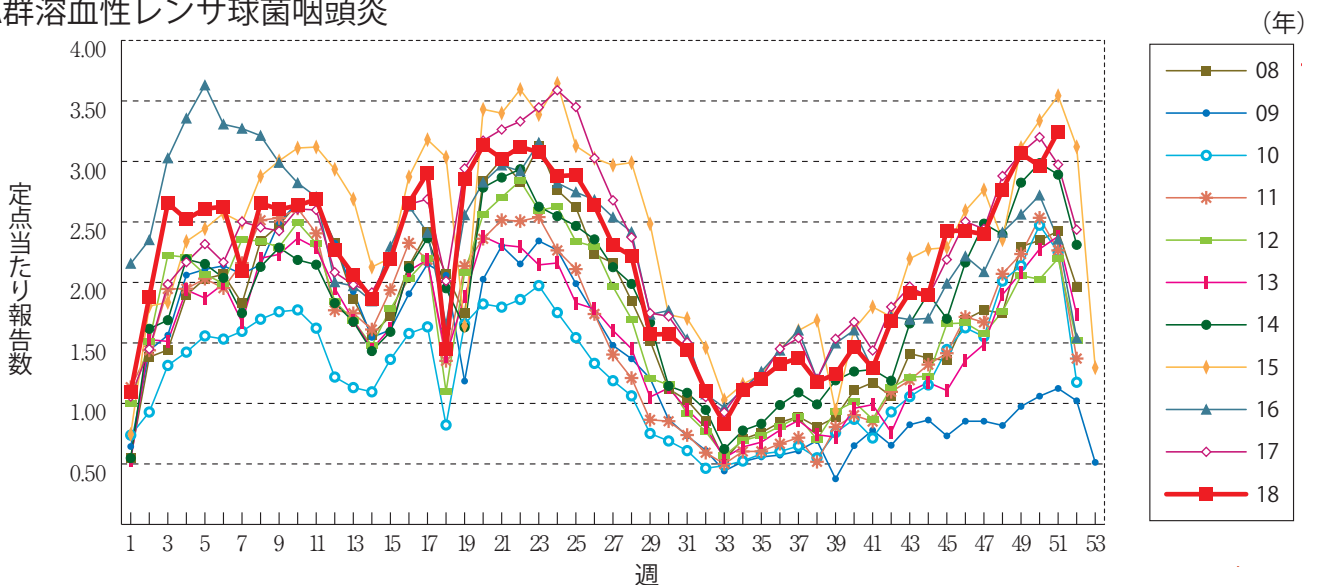
インフルエンザ



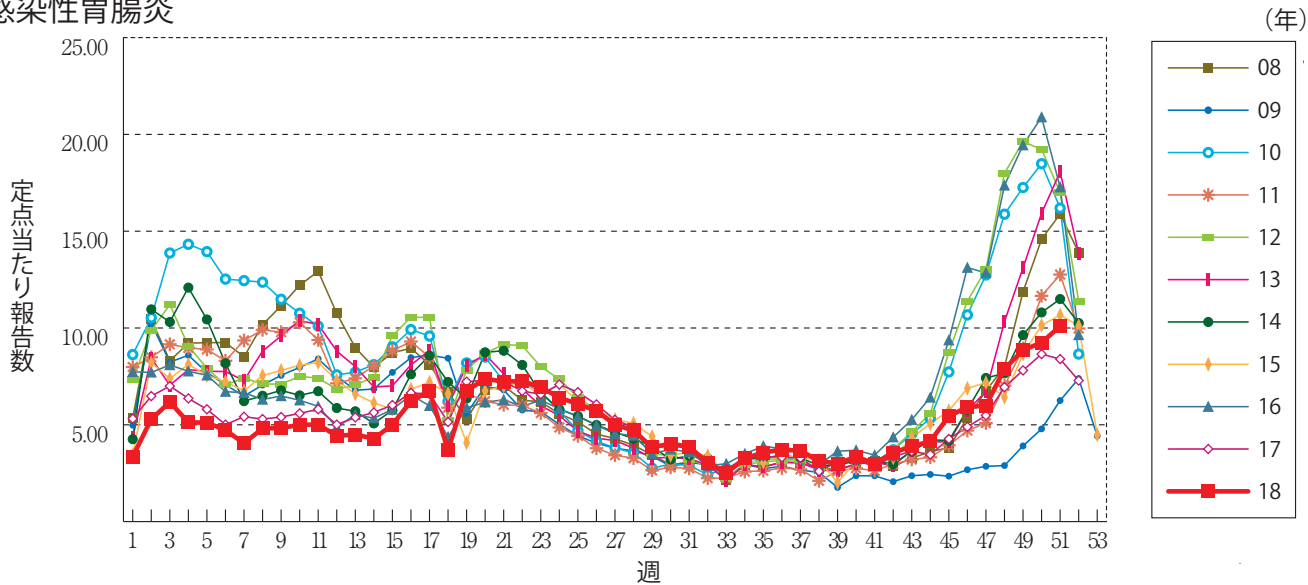
咽頭結膜熱



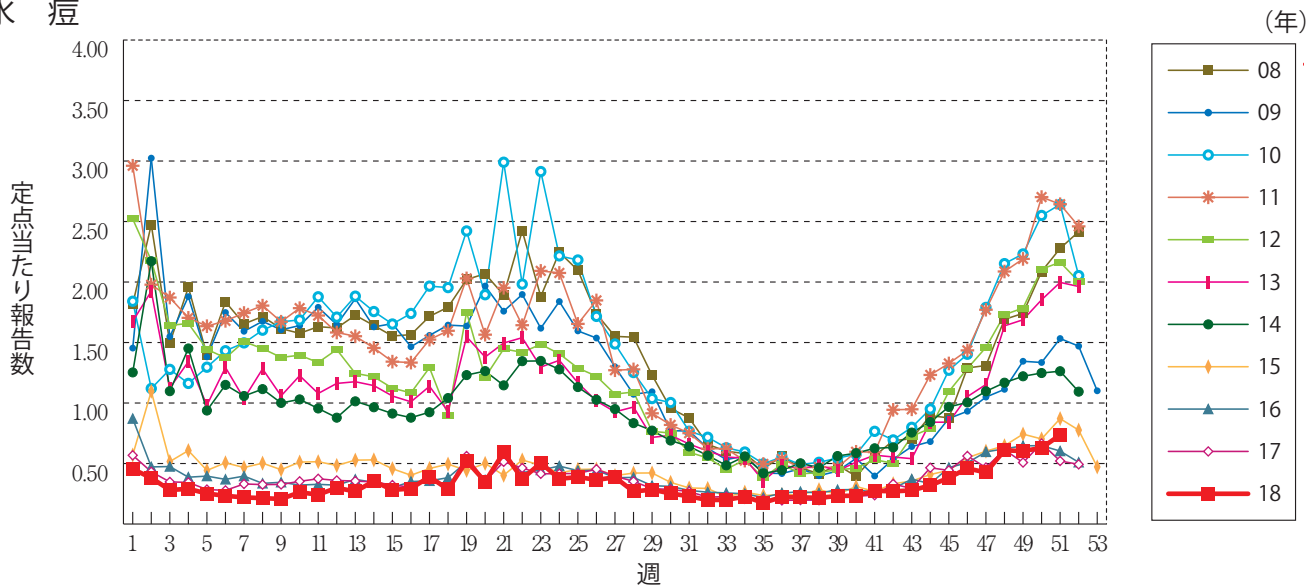
A群溶血性レンサ球菌咽頭炎



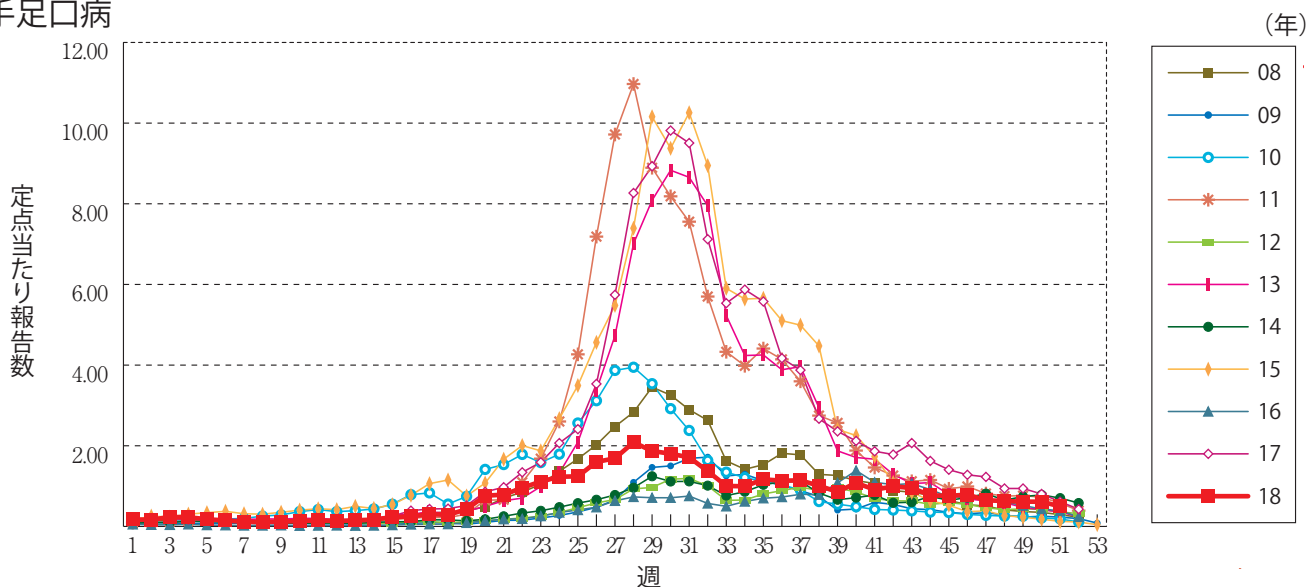
感染性胃腸炎



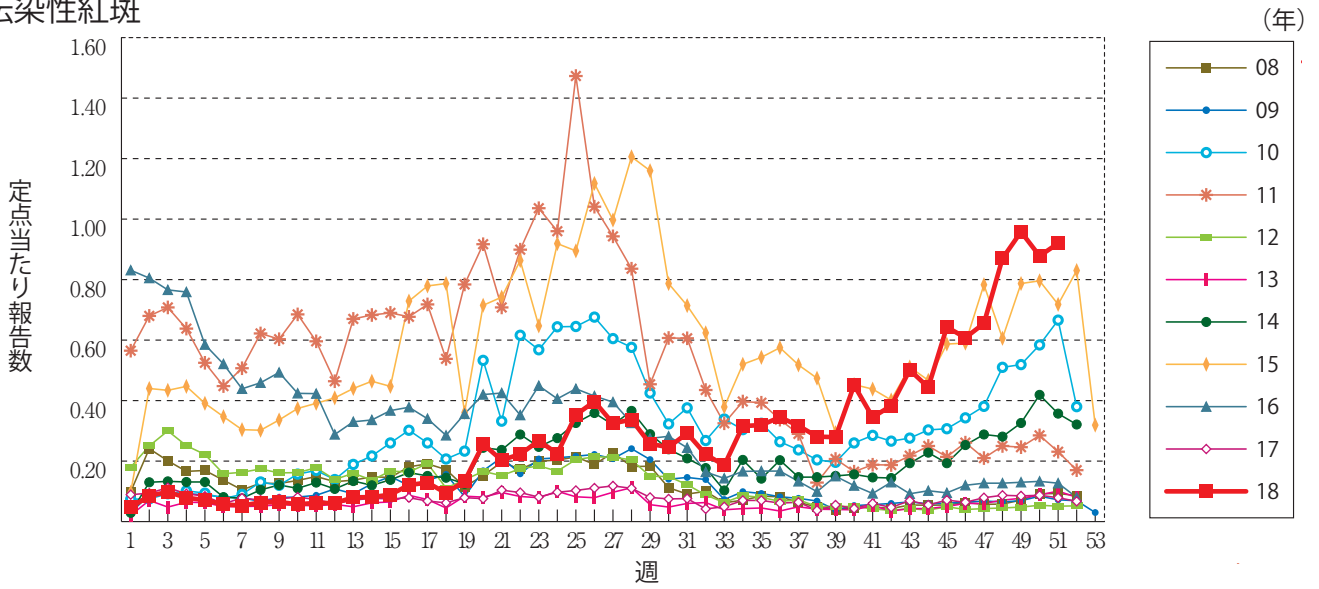
水痘



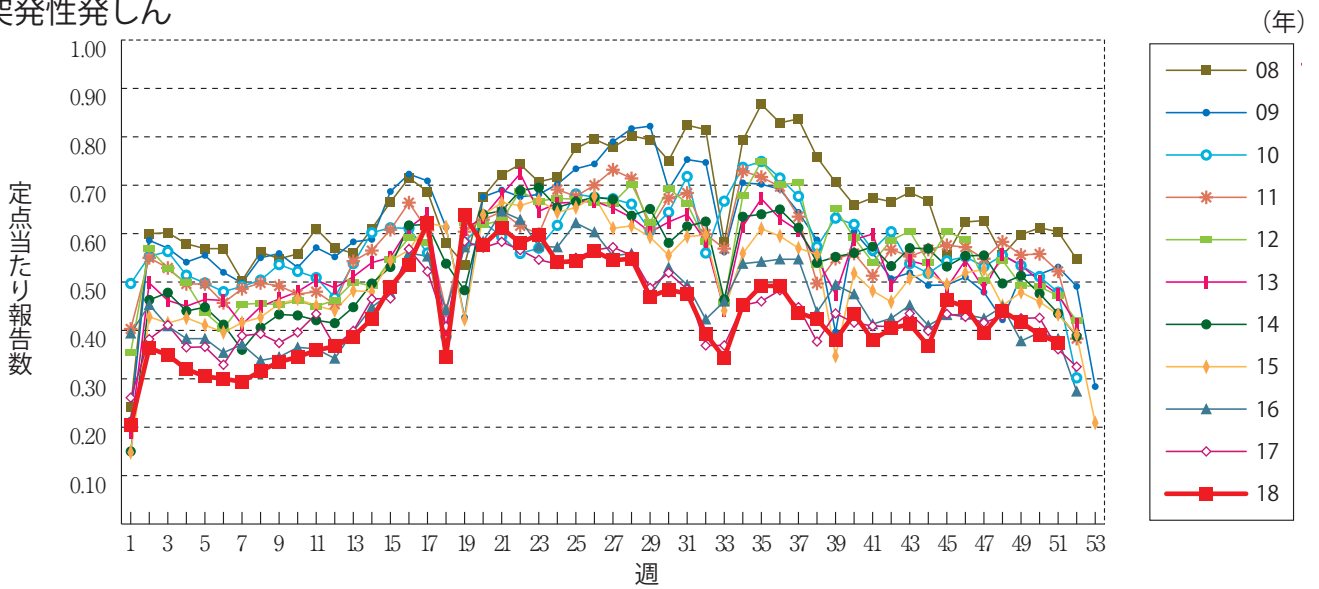
手足口病



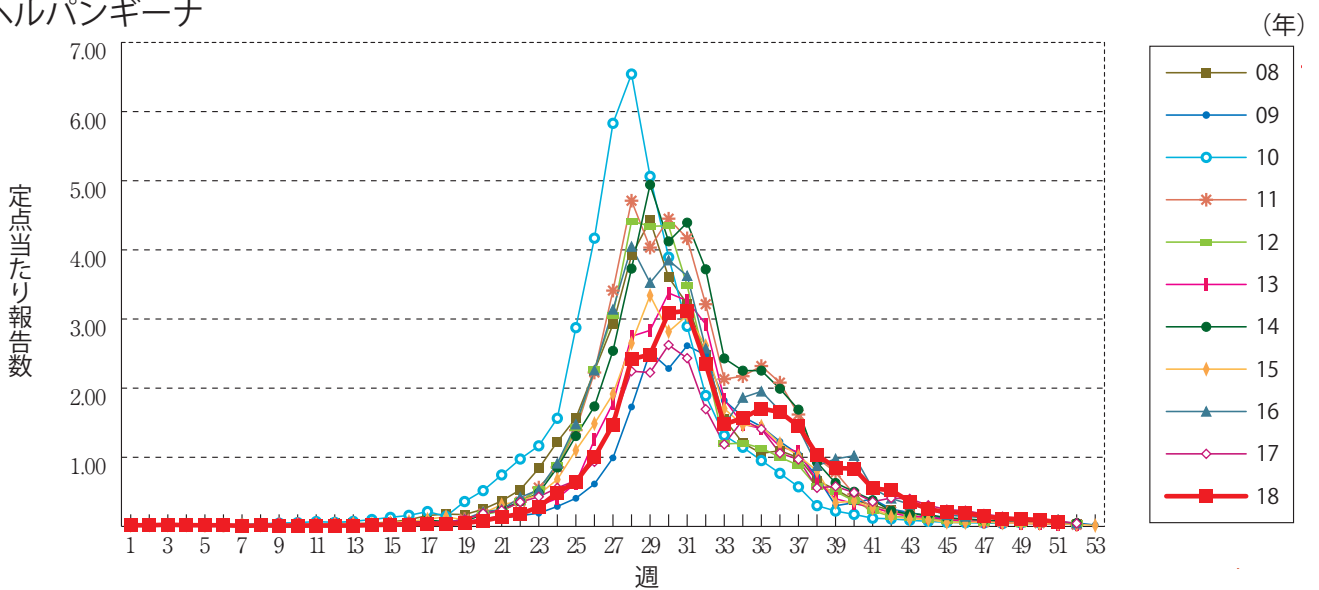
伝染性紅斑



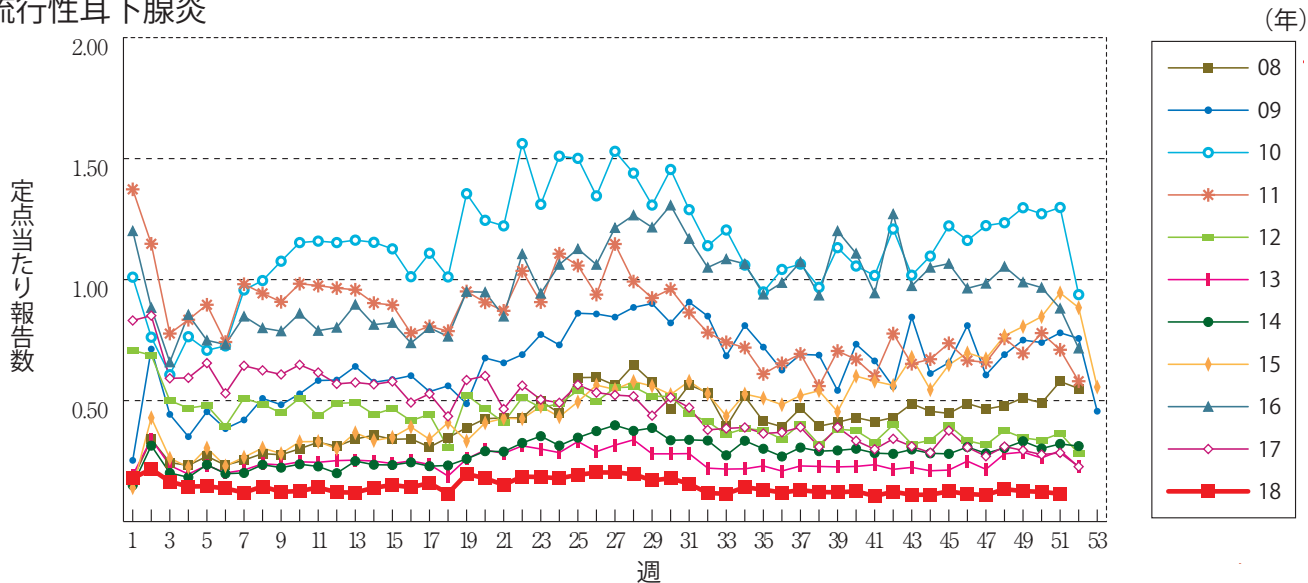
突発性発しん



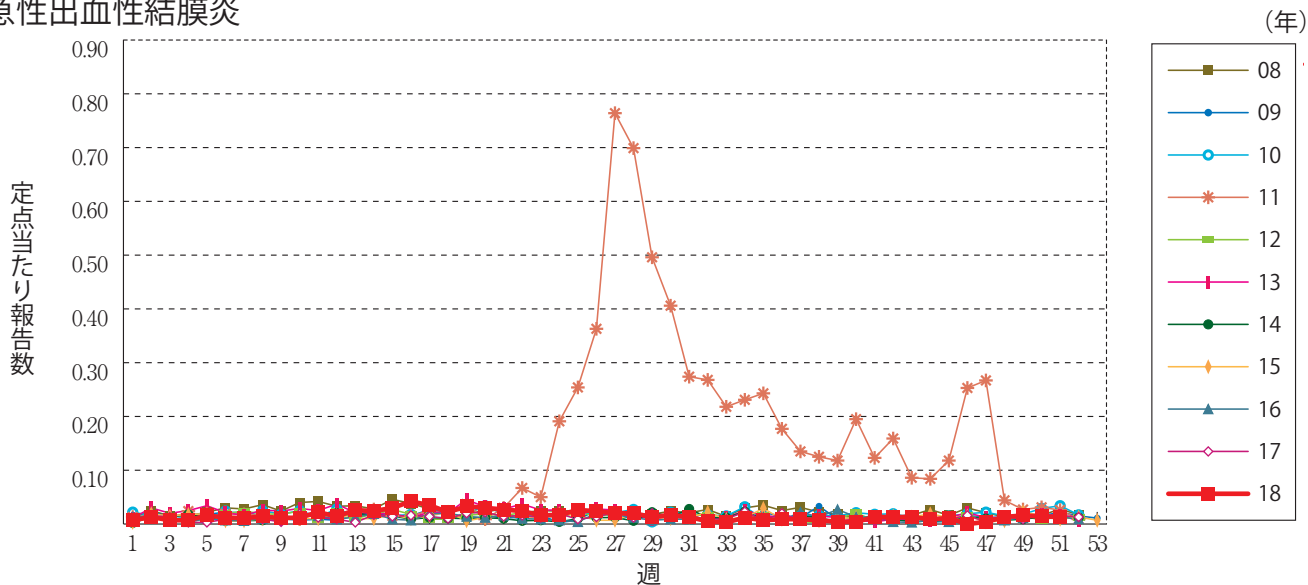
ヘルパンギーナ



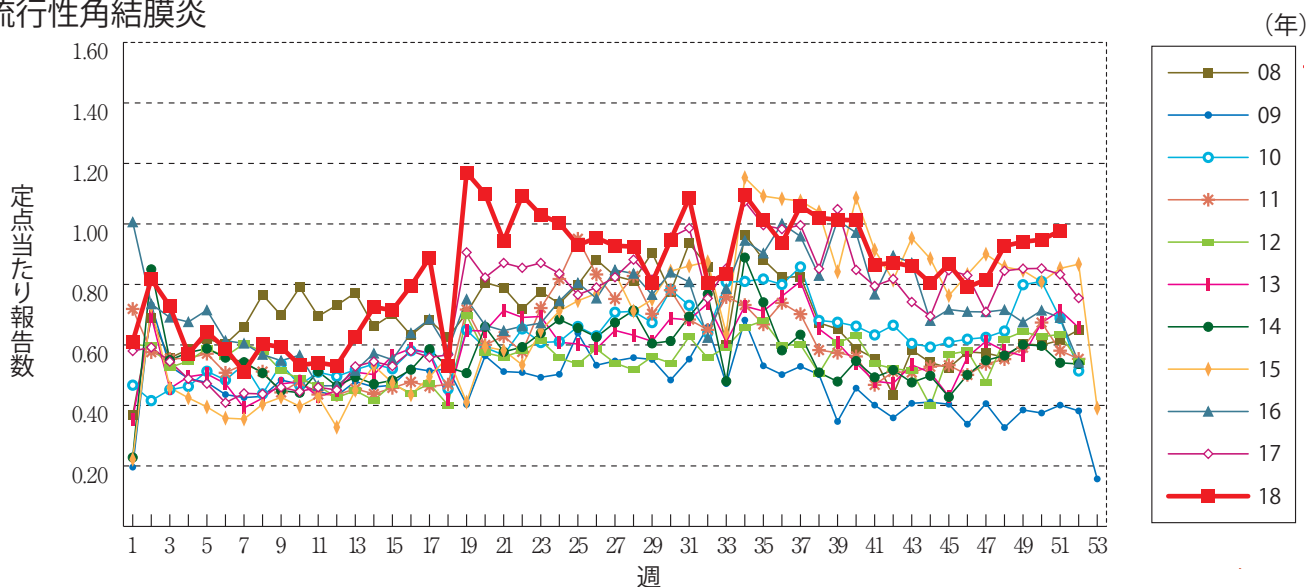
流行性耳下腺炎



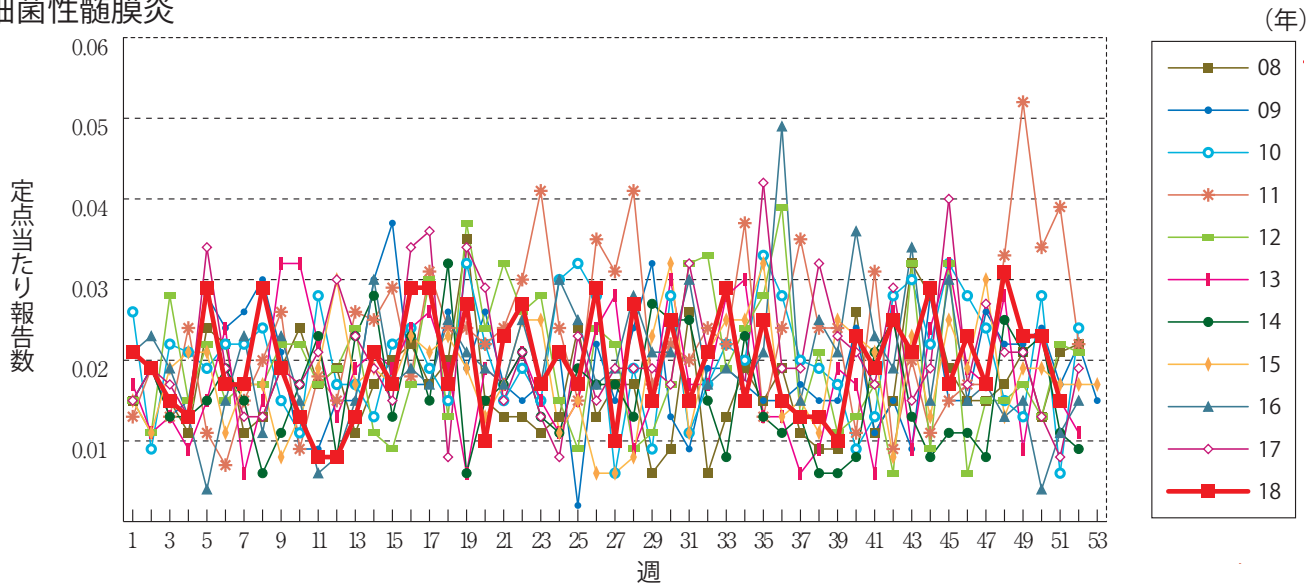
急性出血性結膜炎



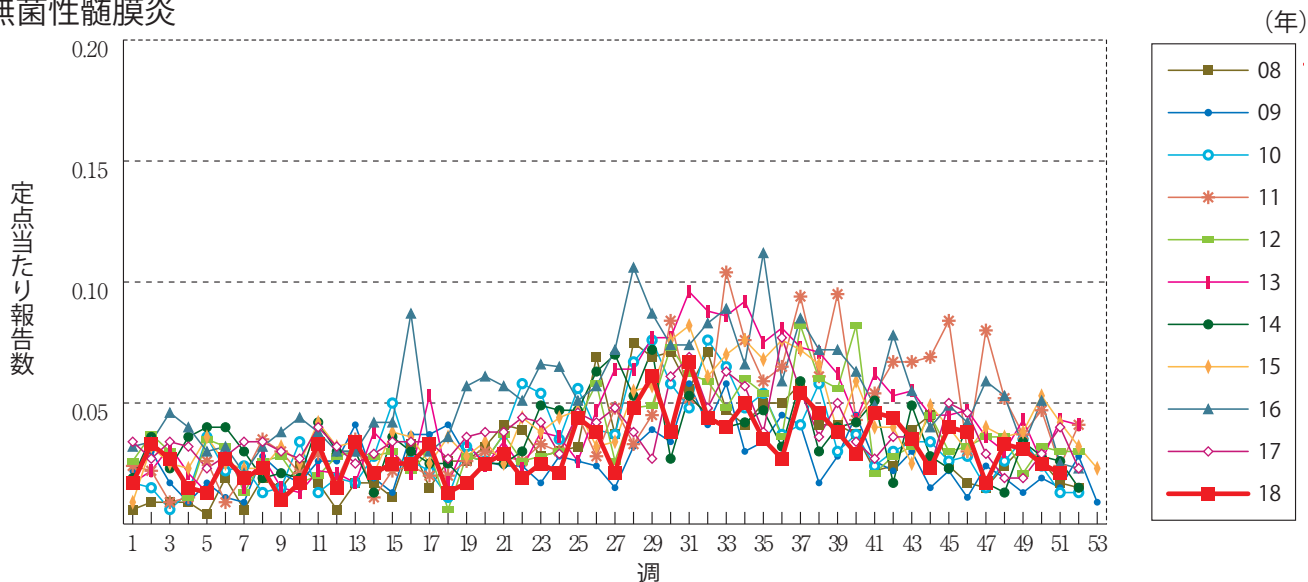
流行性角結膜炎



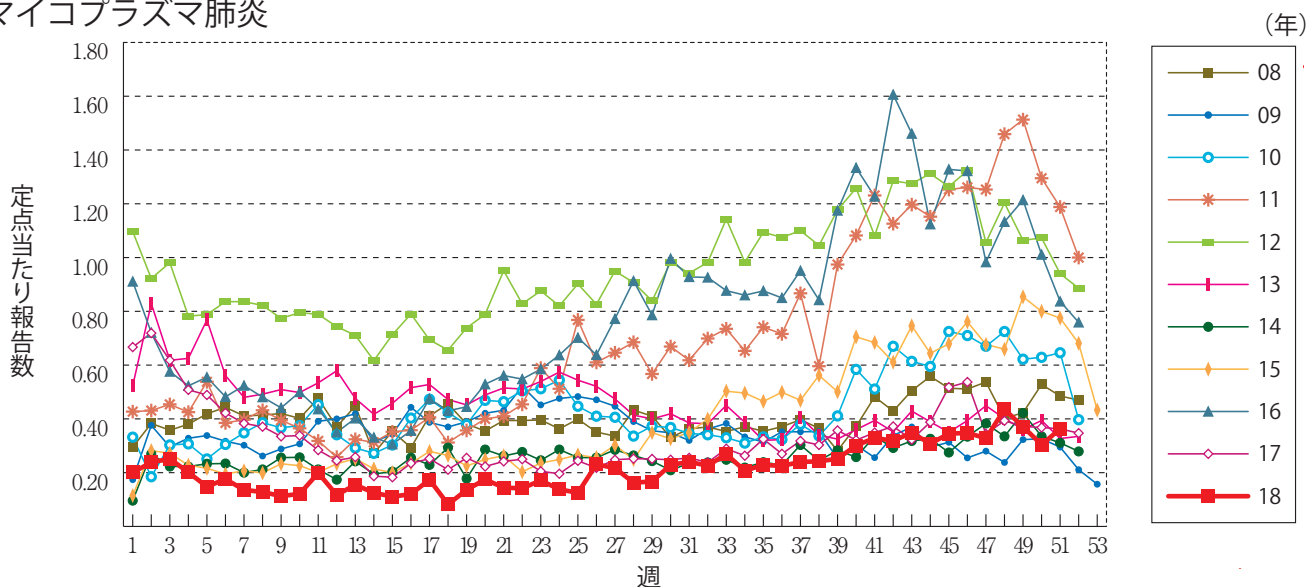
細菌性髄膜炎



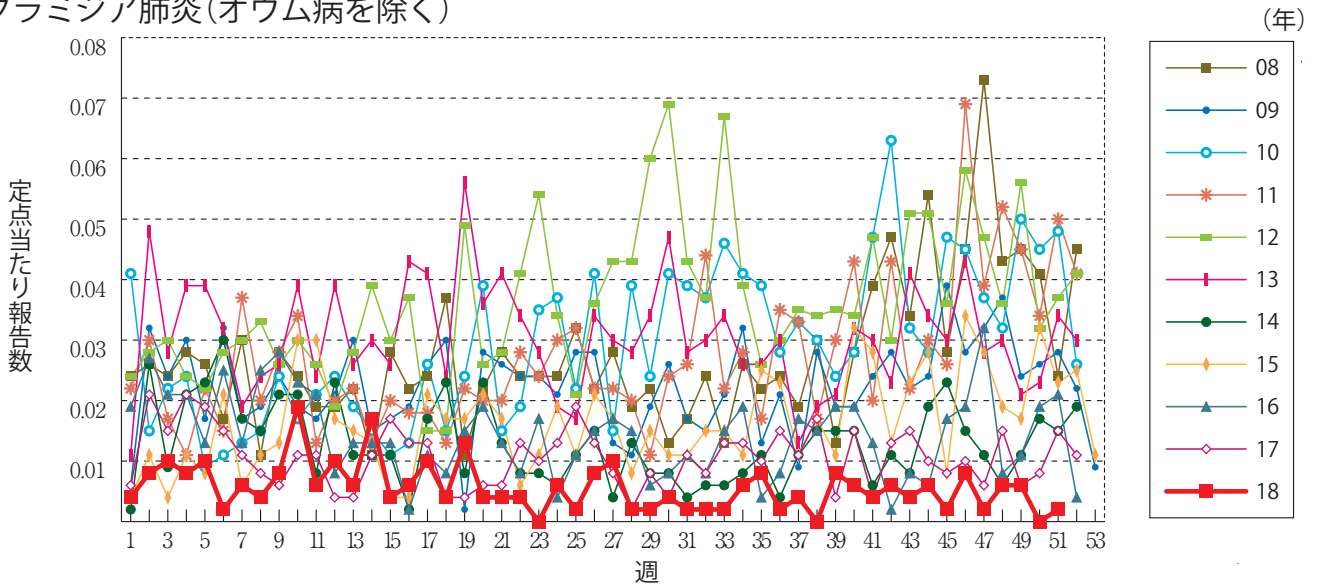
無菌性髄膜炎



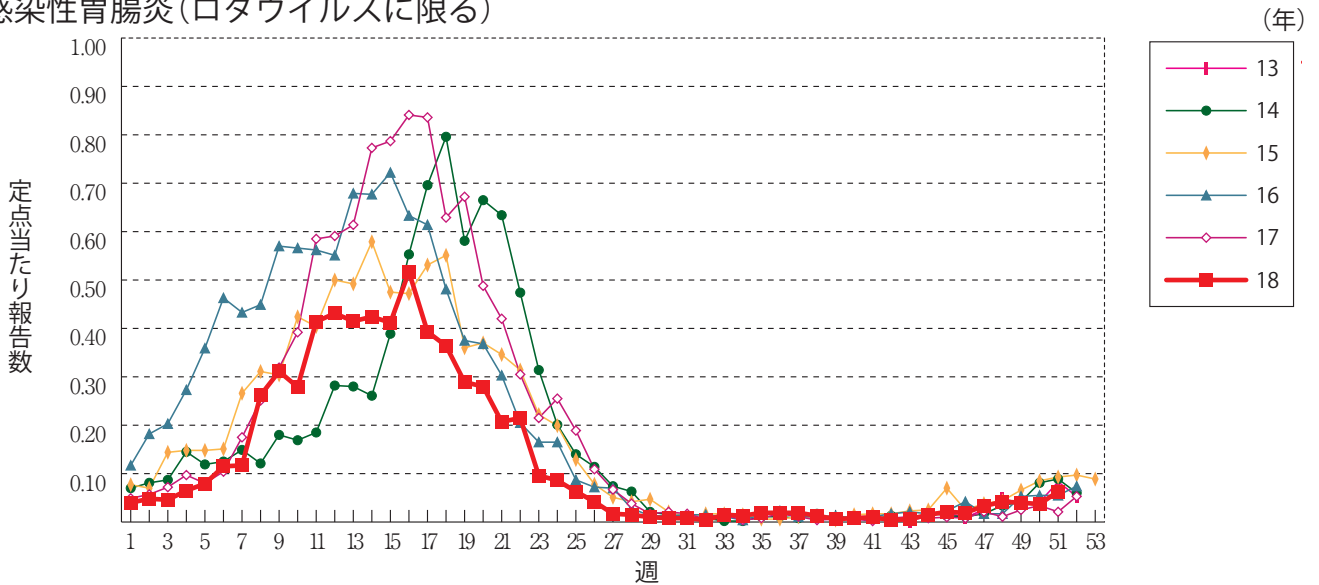
マイコプラズマ肺炎



クラミジア肺炎(オウム病を除く)



感染性胃腸炎(ロタウイルスに限る)



RSウイルス感染症 ※2018年第9週より定点当たり報告数の表示に変更されました。





51週のデータ

注)表中の報告数は12月26日集計分であり、その後の報告は次週以降の累積に反映されます。
 新型インフルエンザは掲載していません。

報告数・累積報告数, 疾病・都道府県別

2018年51週

	エボラ出血熱		クリミア・コンゴ出血熱		痘 瘡		南米出血熱		ペ ス ト		マールブルグ病		ラッサ熱		急性灰白髄炎		結 核	
	報告数	累積	報告数	累積	報告数	累積	報告数	累積	報告数	累積	報告数	累積	報告数	累積	報告数	累積	報告数	累積
総 数	-	-	-	-	-	-	-	-	-	-	-	-	-	-	-	-	349	21342
北海道	-	-	-	-	-	-	-	-	-	-	-	-	-	-	-	-	5	660
青森県	-	-	-	-	-	-	-	-	-	-	-	-	-	-	-	-	4	210
岩手県	-	-	-	-	-	-	-	-	-	-	-	-	-	-	-	-	3	177
宮城県	-	-	-	-	-	-	-	-	-	-	-	-	-	-	-	-	7	347
秋田県	-	-	-	-	-	-	-	-	-	-	-	-	-	-	-	-	-	135
山形県	-	-	-	-	-	-	-	-	-	-	-	-	-	-	-	-	2	91
福島県	-	-	-	-	-	-	-	-	-	-	-	-	-	-	-	-	3	241
茨城県	-	-	-	-	-	-	-	-	-	-	-	-	-	-	-	-	9	451
栃木県	-	-	-	-	-	-	-	-	-	-	-	-	-	-	-	-	4	245
群馬県	-	-	-	-	-	-	-	-	-	-	-	-	-	-	-	-	5	237
埼玉県	-	-	-	-	-	-	-	-	-	-	-	-	-	-	-	-	1	1068
千葉県	-	-	-	-	-	-	-	-	-	-	-	-	-	-	-	-	42	1065
東京都	-	-	-	-	-	-	-	-	-	-	-	-	-	-	-	-	39	3217
神奈川県	-	-	-	-	-	-	-	-	-	-	-	-	-	-	-	-	23	1555
新潟県	-	-	-	-	-	-	-	-	-	-	-	-	-	-	-	-	6	289
富山県	-	-	-	-	-	-	-	-	-	-	-	-	-	-	-	-	1	194
石川県	-	-	-	-	-	-	-	-	-	-	-	-	-	-	-	-	3	165
福井県	-	-	-	-	-	-	-	-	-	-	-	-	-	-	-	-	2	122
山梨県	-	-	-	-	-	-	-	-	-	-	-	-	-	-	-	-	-	110
長野県	-	-	-	-	-	-	-	-	-	-	-	-	-	-	-	-	11	297
岐阜県	-	-	-	-	-	-	-	-	-	-	-	-	-	-	-	-	5	373
静岡県	-	-	-	-	-	-	-	-	-	-	-	-	-	-	-	-	5	525
愛知県	-	-	-	-	-	-	-	-	-	-	-	-	-	-	-	-	36	1514
三重県	-	-	-	-	-	-	-	-	-	-	-	-	-	-	-	-	6	266
滋賀県	-	-	-	-	-	-	-	-	-	-	-	-	-	-	-	-	7	232
京都府	-	-	-	-	-	-	-	-	-	-	-	-	-	-	-	-	4	547
大阪府	-	-	-	-	-	-	-	-	-	-	-	-	-	-	-	-	19	1482
兵庫県	-	-	-	-	-	-	-	-	-	-	-	-	-	-	-	-	10	797
奈良県	-	-	-	-	-	-	-	-	-	-	-	-	-	-	-	-	10	230
和歌山県	-	-	-	-	-	-	-	-	-	-	-	-	-	-	-	-	2	175
鳥取県	-	-	-	-	-	-	-	-	-	-	-	-	-	-	-	-	-	63
島根県	-	-	-	-	-	-	-	-	-	-	-	-	-	-	-	-	1	106
岡山県	-	-	-	-	-	-	-	-	-	-	-	-	-	-	-	-	3	321
広島県	-	-	-	-	-	-	-	-	-	-	-	-	-	-	-	-	4	440
山口県	-	-	-	-	-	-	-	-	-	-	-	-	-	-	-	-	2	212
徳島県	-	-	-	-	-	-	-	-	-	-	-	-	-	-	-	-	2	142
香川県	-	-	-	-	-	-	-	-	-	-	-	-	-	-	-	-	-	179
愛媛県	-	-	-	-	-	-	-	-	-	-	-	-	-	-	-	-	6	169
高知県	-	-	-	-	-	-	-	-	-	-	-	-	-	-	-	-	-	94
福岡県	-	-	-	-	-	-	-	-	-	-	-	-	-	-	-	-	25	900
佐賀県	-	-	-	-	-	-	-	-	-	-	-	-	-	-	-	-	1	112
長崎県	-	-	-	-	-	-	-	-	-	-	-	-	-	-	-	-	3	281
熊本県	-	-	-	-	-	-	-	-	-	-	-	-	-	-	-	-	2	171
大分県	-	-	-	-	-	-	-	-	-	-	-	-	-	-	-	-	7	271
宮崎県	-	-	-	-	-	-	-	-	-	-	-	-	-	-	-	-	4	161
鹿児島県	-	-	-	-	-	-	-	-	-	-	-	-	-	-	-	-	8	338
沖縄県	-	-	-	-	-	-	-	-	-	-	-	-	-	-	-	-	7	365

* 病原体がSARSコロナウイルスであるものに限る。
 ** 病原体がMERSコロナウイルスであるものに限る。2014年7月26日より届出対象疾患となりました。
 *** 2013年5月6日より届出対象疾患となりました。

報告数・累積報告数、疾病・都道府県別

2018年51週

	ジフテリア		重症急性呼吸器症候群*		中東呼吸器症候群**		鳥インフルエンザ(H5N1)		鳥インフルエンザ(H7N9)***		コレラ		細菌性赤痢		腸管出血性大腸菌感染症		腸チフス	
	報告数	累積	報告数	累積	報告数	累積	報告数	累積	報告数	累積	報告数	累積	報告数	累積	報告数	累積	報告数	累積
総数	-	-	-	-	-	-	-	-	-	-	4	3	267	20	3815	-	35	
北海道	-	-	-	-	-	-	-	-	-	-	-	-	15	-	191	-	2	
青森県	-	-	-	-	-	-	-	-	-	-	-	-	3	-	35	-	1	
岩手県	-	-	-	-	-	-	-	-	-	-	-	-	-	-	62	-	-	
宮城県	-	-	-	-	-	-	-	-	-	-	-	-	-	1	110	-	-	
秋田県	-	-	-	-	-	-	-	-	-	-	-	-	1	-	56	-	-	
山形県	-	-	-	-	-	-	-	-	-	-	-	-	-	1	57	-	1	
福島県	-	-	-	-	-	-	-	-	-	-	-	-	3	-	26	-	-	
茨城県	-	-	-	-	-	-	-	-	-	-	-	-	-	-	66	-	-	
栃木県	-	-	-	-	-	-	-	-	-	-	-	-	-	1	46	-	-	
群馬県	-	-	-	-	-	-	-	-	-	-	1	-	1	2	119	-	-	
埼玉県	-	-	-	-	-	-	-	-	-	-	1	-	31	2	276	-	1	
千葉県	-	-	-	-	-	-	-	-	-	-	-	-	10	5	208	-	2	
東京都	-	-	-	-	-	-	-	-	-	-	-	2	109	-	460	-	11	
神奈川県	-	-	-	-	-	-	-	-	-	-	-	1	15	1	295	-	2	
新潟県	-	-	-	-	-	-	-	-	-	-	-	-	3	-	100	-	-	
富山県	-	-	-	-	-	-	-	-	-	-	-	-	1	-	26	-	-	
石川県	-	-	-	-	-	-	-	-	-	-	-	-	-	-	60	-	-	
福井県	-	-	-	-	-	-	-	-	-	-	-	-	1	-	39	-	-	
山梨県	-	-	-	-	-	-	-	-	-	-	-	-	3	-	14	-	-	
長野県	-	-	-	-	-	-	-	-	-	-	-	-	1	-	103	-	1	
岐阜県	-	-	-	-	-	-	-	-	-	-	-	-	1	1	64	-	5	
静岡県	-	-	-	-	-	-	-	-	-	-	1	-	3	-	88	-	1	
愛知県	-	-	-	-	-	-	-	-	-	-	-	-	5	-	153	-	1	
三重県	-	-	-	-	-	-	-	-	-	-	-	-	3	-	51	-	-	
滋賀県	-	-	-	-	-	-	-	-	-	-	-	-	2	-	30	-	-	
京都府	-	-	-	-	-	-	-	-	-	-	-	-	6	1	48	-	-	
大阪府	-	-	-	-	-	-	-	-	-	-	-	-	8	2	200	-	1	
兵庫県	-	-	-	-	-	-	-	-	-	-	1	-	6	-	132	-	-	
奈良県	-	-	-	-	-	-	-	-	-	-	-	-	1	-	26	-	-	
和歌山県	-	-	-	-	-	-	-	-	-	-	-	-	-	-	17	-	-	
鳥取県	-	-	-	-	-	-	-	-	-	-	-	-	-	-	23	-	-	
島根県	-	-	-	-	-	-	-	-	-	-	-	-	1	-	18	-	-	
岡山県	-	-	-	-	-	-	-	-	-	-	-	-	16	-	70	-	1	
広島県	-	-	-	-	-	-	-	-	-	-	-	-	5	-	38	-	1	
山口県	-	-	-	-	-	-	-	-	-	-	-	-	1	-	31	-	-	
徳島県	-	-	-	-	-	-	-	-	-	-	-	-	-	1	11	-	-	
香川県	-	-	-	-	-	-	-	-	-	-	-	-	3	-	22	-	-	
愛媛県	-	-	-	-	-	-	-	-	-	-	-	-	1	-	23	-	-	
高知県	-	-	-	-	-	-	-	-	-	-	-	-	-	-	4	-	-	
福岡県	-	-	-	-	-	-	-	-	-	-	-	-	4	1	169	-	2	
佐賀県	-	-	-	-	-	-	-	-	-	-	-	-	1	-	16	-	-	
長崎県	-	-	-	-	-	-	-	-	-	-	-	-	2	1	51	-	-	
熊本県	-	-	-	-	-	-	-	-	-	-	-	-	1	-	27	-	-	
大分県	-	-	-	-	-	-	-	-	-	-	-	-	-	-	42	-	-	
宮崎県	-	-	-	-	-	-	-	-	-	-	-	-	-	-	39	-	-	
鹿児島県	-	-	-	-	-	-	-	-	-	-	-	-	-	-	56	-	-	
沖縄県	-	-	-	-	-	-	-	-	-	-	-	-	-	-	17	-	2	

報告数・累積報告数, 疾病・都道府県別

2018年51週

	パラチフス		E型肝炎		ウエストナイル熱		A型肝炎		エキノコックス症		黄熱		オウム病		オムスク出血熱		回帰熱	
	報告数	累積	報告数	累積	報告数	累積	報告数	累積	報告数	累積	報告数	累積	報告数	累積	報告数	累積	報告数	累積
総数	-	23	5	435	-	-	8	918	-	12	-	-	-	6	-	-	-	6
北海道	-	-	2	84	-	-	-	8	-	12	-	-	-	-	-	-	-	6
青森県	-	-	-	2	-	-	-	1	-	-	-	-	-	-	-	-	-	-
岩手県	-	-	-	3	-	-	-	2	-	-	-	-	-	-	-	-	-	-
宮城県	-	-	-	7	-	-	2	6	-	-	-	-	-	-	-	-	-	-
秋田県	-	-	-	4	-	-	-	-	-	-	-	-	-	-	-	-	-	-
山形県	-	-	-	2	-	-	-	1	-	-	-	-	-	-	-	-	-	-
福島県	-	-	-	5	-	-	-	5	-	-	-	-	-	-	-	-	-	-
茨城県	-	-	-	10	-	-	1	16	-	-	-	-	-	-	-	-	-	-
栃木県	-	-	-	4	-	-	-	24	-	-	-	-	-	-	-	-	-	-
群馬県	-	-	-	14	-	-	-	11	-	-	-	-	-	-	-	-	-	-
埼玉県	-	2	-	29	-	-	-	41	-	-	-	-	-	1	-	-	-	-
千葉県	-	-	-	30	-	-	1	36	-	-	-	-	-	-	-	-	-	-
東京都	-	10	1	100	-	-	2	421	-	-	-	-	-	2	-	-	-	-
神奈川県	-	-	-	45	-	-	1	95	-	-	-	-	-	-	-	-	-	-
新潟県	-	-	-	12	-	-	-	13	-	-	-	-	-	-	-	-	-	-
富山県	-	1	-	3	-	-	-	4	-	-	-	-	-	-	-	-	-	-
石川県	-	-	-	4	-	-	-	2	-	-	-	-	-	-	-	-	-	-
福井県	-	-	-	4	-	-	-	5	-	-	-	-	-	1	-	-	-	-
山梨県	-	-	-	2	-	-	-	3	-	-	-	-	-	-	-	-	-	-
長野県	-	-	-	6	-	-	-	7	-	-	-	-	-	-	-	-	-	-
岐阜県	-	1	-	1	-	-	-	3	-	-	-	-	-	-	-	-	-	-
静岡県	-	-	1	5	-	-	1	7	-	-	-	-	-	1	-	-	-	-
愛知県	-	2	-	5	-	-	-	35	-	-	-	-	-	-	-	-	-	-
三重県	-	1	-	1	-	-	-	6	-	-	-	-	-	-	-	-	-	-
滋賀県	-	-	-	2	-	-	-	1	-	-	-	-	-	-	-	-	-	-
京都府	-	-	-	2	-	-	-	15	-	-	-	-	-	-	-	-	-	-
大阪府	-	2	-	8	-	-	-	50	-	-	-	-	-	-	-	-	-	-
兵庫県	-	2	-	13	-	-	-	17	-	-	-	-	-	-	-	-	-	-
奈良県	-	-	-	-	-	-	-	7	-	-	-	-	-	-	-	-	-	-
和歌山県	-	-	-	-	-	-	-	4	-	-	-	-	-	-	-	-	-	-
鳥取県	-	-	-	2	-	-	-	3	-	-	-	-	-	-	-	-	-	-
島根県	-	-	-	1	-	-	-	1	-	-	-	-	-	-	-	-	-	-
岡山県	-	-	-	1	-	-	-	5	-	-	-	-	-	-	-	-	-	-
広島県	-	-	-	8	-	-	-	5	-	-	-	-	-	-	-	-	-	-
山口県	-	-	-	1	-	-	-	2	-	-	-	-	-	-	-	-	-	-
徳島県	-	1	-	-	-	-	-	-	-	-	-	-	-	-	-	-	-	-
香川県	-	-	-	-	-	-	-	2	-	-	-	-	-	-	-	-	-	-
愛媛県	-	-	-	-	-	-	-	3	-	-	-	-	-	-	-	-	-	-
高知県	-	-	-	-	-	-	-	-	-	-	-	-	-	-	-	-	-	-
福岡県	-	-	-	5	-	-	-	16	-	-	-	-	-	1	-	-	-	-
佐賀県	-	-	-	1	-	-	-	1	-	-	-	-	-	-	-	-	-	-
長崎県	-	1	-	1	-	-	-	1	-	-	-	-	-	-	-	-	-	-
熊本県	-	-	-	1	-	-	-	2	-	-	-	-	-	-	-	-	-	-
大分県	-	-	-	-	-	-	-	3	-	-	-	-	-	-	-	-	-	-
宮崎県	-	-	-	3	-	-	-	22	-	-	-	-	-	-	-	-	-	-
鹿児島県	-	-	1	3	-	-	-	1	-	-	-	-	-	-	-	-	-	-
沖縄県	-	-	-	1	-	-	-	5	-	-	-	-	-	-	-	-	-	-

*2016年2月15日より届出対象疾患となりました。

**2013年3月4日より届出対象疾患となりました。

報告数・累積報告数, 疾病・都道府県別

2018年51週

	キャサナル 森林病		Q 熱		狂犬病		コクシジ オイドス症		サル痘		ジカウイルス 感染症*		重症熱性血小板 減少症候群**		腎症候性出血熱		西部ウマ脳炎	
	報告数	累積	報告数	累積	報告数	累積	報告数	累積	報告数	累積	報告数	累積	報告数	累積	報告数	累積	報告数	累積
総 数	-	-	-	3	-	-	-	2	-	-	-	-	-	77	-	-	-	-
北海道	-	-	-	-	-	-	-	-	-	-	-	-	-	-	-	-	-	-
青森県	-	-	-	-	-	-	-	-	-	-	-	-	-	-	-	-	-	-
岩手県	-	-	-	-	-	-	-	-	-	-	-	-	-	-	-	-	-	-
宮城県	-	-	-	-	-	-	-	-	-	-	-	-	-	-	-	-	-	-
秋田県	-	-	-	-	-	-	-	-	-	-	-	-	-	-	-	-	-	-
山形県	-	-	-	-	-	-	-	-	-	-	-	-	-	-	-	-	-	-
福島県	-	-	-	-	-	-	-	-	-	-	-	-	-	-	-	-	-	-
茨城県	-	-	-	-	-	-	-	-	-	-	-	-	-	-	-	-	-	-
栃木県	-	-	-	-	-	-	-	1	-	-	-	-	-	-	-	-	-	-
群馬県	-	-	-	-	-	-	-	-	-	-	-	-	-	-	-	-	-	-
埼玉県	-	-	-	-	-	-	-	-	-	-	-	-	-	-	-	-	-	-
千葉県	-	-	-	-	-	-	-	-	-	-	-	-	-	-	-	-	-	-
東京都	-	-	-	2	-	-	-	-	-	-	-	-	-	-	-	-	-	-
神奈川県	-	-	-	-	-	-	-	-	-	-	-	-	-	-	-	-	-	-
新潟県	-	-	-	-	-	-	-	-	-	-	-	-	-	-	-	-	-	-
富山県	-	-	-	-	-	-	-	-	-	-	-	-	-	-	-	-	-	-
石川県	-	-	-	-	-	-	-	-	-	-	-	-	-	-	-	-	-	-
福井県	-	-	-	-	-	-	-	-	-	-	-	-	-	-	-	-	-	-
山梨県	-	-	-	-	-	-	-	-	-	-	-	-	-	-	-	-	-	-
長野県	-	-	-	-	-	-	-	-	-	-	-	-	-	-	-	-	-	-
岐阜県	-	-	-	-	-	-	-	-	-	-	-	-	-	-	-	-	-	-
静岡県	-	-	-	-	-	-	-	-	-	-	-	-	-	-	-	-	-	-
愛知県	-	-	-	-	-	-	-	-	-	-	-	-	-	-	-	-	-	-
三重県	-	-	-	-	-	-	-	-	-	-	-	-	-	1	-	-	-	-
滋賀県	-	-	-	-	-	-	-	-	-	-	-	-	-	-	-	-	-	-
京都府	-	-	-	-	-	-	-	-	-	-	-	-	-	-	-	-	-	2
大阪府	-	-	-	-	-	-	-	1	-	-	-	-	-	-	-	-	-	1
兵庫県	-	-	-	1	-	-	-	-	-	-	-	-	-	-	-	-	-	-
奈良県	-	-	-	-	-	-	-	-	-	-	-	-	-	-	-	-	-	-
和歌山県	-	-	-	-	-	-	-	-	-	-	-	-	-	-	-	-	-	6
鳥取県	-	-	-	-	-	-	-	-	-	-	-	-	-	-	-	-	-	-
島根県	-	-	-	-	-	-	-	-	-	-	-	-	-	-	-	-	-	3
岡山県	-	-	-	-	-	-	-	-	-	-	-	-	-	-	-	-	-	2
広島県	-	-	-	-	-	-	-	-	-	-	-	-	-	-	-	-	-	10
山口県	-	-	-	-	-	-	-	-	-	-	-	-	-	-	-	-	-	8
徳島県	-	-	-	-	-	-	-	-	-	-	-	-	-	-	-	-	-	1
香川県	-	-	-	-	-	-	-	-	-	-	-	-	-	-	-	-	-	1
愛媛県	-	-	-	-	-	-	-	-	-	-	-	-	-	-	-	-	-	3
高知県	-	-	-	-	-	-	-	-	-	-	-	-	-	-	-	-	-	5
福岡県	-	-	-	-	-	-	-	-	-	-	-	-	-	-	-	-	-	1
佐賀県	-	-	-	-	-	-	-	-	-	-	-	-	-	-	-	-	-	1
長崎県	-	-	-	-	-	-	-	-	-	-	-	-	-	-	-	-	-	4
熊本県	-	-	-	-	-	-	-	-	-	-	-	-	-	-	-	-	-	5
大分県	-	-	-	-	-	-	-	-	-	-	-	-	-	-	-	-	-	2
宮崎県	-	-	-	-	-	-	-	-	-	-	-	-	-	-	-	-	-	12
鹿児島県	-	-	-	-	-	-	-	-	-	-	-	-	-	-	-	-	-	9
沖縄県	-	-	-	-	-	-	-	-	-	-	-	-	-	-	-	-	-	-

*鳥インフルエンザ(H5N1及びH7N9)を除く。

報告数・累積報告数, 疾病・都道府県別

2018年51週

	ダニ媒介脳炎		炭 疽		チクングニア熱		つつが虫病		デング熱		東部ウマ脳炎		鳥インフルエンザ*		ニパウイルス感染症		日本紅斑熱	
	報告数	累積	報告数	累積	報告数	累積	報告数	累積	報告数	累積	報告数	累積	報告数	累積	報告数	累積	報告数	累積
総 数	-	1	-	-	-	4	17	417	3	198	-	-	-	-	-	-	-	301
北海道	-	1	-	-	-	1	-	-	-	2	-	-	-	-	-	-	-	-
青森県	-	-	-	-	-	-	-	5	-	1	-	-	-	-	-	-	-	-
岩手県	-	-	-	-	-	-	-	2	-	-	-	-	-	-	-	-	-	-
宮城県	-	-	-	-	-	-	-	9	-	1	-	-	-	-	-	-	-	-
秋田県	-	-	-	-	-	-	-	5	-	-	-	-	-	-	-	-	-	-
山形県	-	-	-	-	-	-	-	8	-	1	-	-	-	-	-	-	-	-
福島県	-	-	-	-	-	-	1	21	-	2	-	-	-	-	-	-	-	-
茨城県	-	-	-	-	-	-	1	7	-	3	-	-	-	-	-	-	-	-
栃木県	-	-	-	-	-	-	-	2	-	-	-	-	-	-	-	-	-	-
群馬県	-	-	-	-	-	-	1	20	-	1	-	-	-	-	-	-	-	1
埼玉県	-	-	-	-	-	1	-	4	-	2	-	-	-	-	-	-	-	-
千葉県	-	-	-	-	-	1	7	47	-	7	-	-	-	-	-	-	-	11
東京都	-	-	-	-	-	-	-	9	-	61	-	-	-	-	-	-	-	-
神奈川県	-	-	-	-	-	-	-	14	2	22	-	-	-	-	-	-	-	-
新潟県	-	-	-	-	-	-	1	7	-	5	-	-	-	-	-	-	-	-
富山県	-	-	-	-	-	-	-	4	-	3	-	-	-	-	-	-	-	-
石川県	-	-	-	-	-	-	-	-	-	2	-	-	-	-	-	-	-	-
福井県	-	-	-	-	-	-	-	1	-	-	-	-	-	-	-	-	-	-
山梨県	-	-	-	-	-	-	-	-	-	1	-	-	-	-	-	-	-	-
長野県	-	-	-	-	-	-	-	5	-	3	-	-	-	-	-	-	-	1
岐阜県	-	-	-	-	-	-	-	12	-	5	-	-	-	-	-	-	-	-
静岡県	-	-	-	-	-	-	-	7	-	6	-	-	-	-	-	-	-	3
愛知県	-	-	-	-	-	1	-	2	1	22	-	-	-	-	-	-	-	1
三重県	-	-	-	-	-	-	-	1	-	-	-	-	-	-	-	-	-	50
滋賀県	-	-	-	-	-	-	-	1	-	-	-	-	-	-	-	-	-	-
京都府	-	-	-	-	-	-	-	1	-	2	-	-	-	-	-	-	-	2
大阪府	-	-	-	-	-	-	-	-	-	21	-	-	-	-	-	-	-	8
兵庫県	-	-	-	-	-	-	-	4	-	7	-	-	-	-	-	-	-	9
奈良県	-	-	-	-	-	-	-	-	-	2	-	-	-	-	-	-	-	-
和歌山県	-	-	-	-	-	-	1	12	-	-	-	-	-	-	-	-	-	32
鳥取県	-	-	-	-	-	-	-	5	-	1	-	-	-	-	-	-	-	2
島根県	-	-	-	-	-	-	-	3	-	1	-	-	-	-	-	-	-	16
岡山県	-	-	-	-	-	-	-	2	-	-	-	-	-	-	-	-	-	5
広島県	-	-	-	-	-	-	-	27	-	4	-	-	-	-	-	-	-	41
山口県	-	-	-	-	-	-	-	1	-	2	-	-	-	-	-	-	-	3
徳島県	-	-	-	-	-	-	-	-	-	-	-	-	-	-	-	-	-	4
香川県	-	-	-	-	-	-	-	-	-	-	-	-	-	-	-	-	-	11
愛媛県	-	-	-	-	-	-	-	-	-	-	-	-	-	-	-	-	-	9
高知県	-	-	-	-	-	-	-	1	-	-	-	-	-	-	-	-	-	13
福岡県	-	-	-	-	-	-	-	4	-	1	-	-	-	-	-	-	-	4
佐賀県	-	-	-	-	-	-	-	3	-	1	-	-	-	-	-	-	-	10
長崎県	-	-	-	-	-	-	-	8	-	-	-	-	-	-	-	-	-	19
熊本県	-	-	-	-	-	-	1	10	-	2	-	-	-	-	-	-	-	5
大分県	-	-	-	-	-	-	-	10	-	3	-	-	-	-	-	-	-	-
宮崎県	-	-	-	-	-	-	2	57	-	1	-	-	-	-	-	-	-	19
鹿児島県	-	-	-	-	-	-	2	74	-	-	-	-	-	-	-	-	-	22
沖縄県	-	-	-	-	-	-	-	2	-	-	-	-	-	-	-	-	-	-

報告数・累積報告数, 疾病・都道府県別

2018年51週

	日本脳炎		ハンタウイルス 肺症候群		Bウイルス病		鼻 疽		ブルセラ症		ベネズエラ ウマ脳炎		ヘンドラウイルス 感 染 症		発しんチフス		ボツリヌス症	
	報告数	累積	報告数	累積	報告数	累積	報告数	累積	報告数	累積	報告数	累積	報告数	累積	報告数	累積	報告数	累積
総 数	-	-	-	-	-	-	-	-	3	-	-	-	-	-	-	-	-	2
北海道	-	-	-	-	-	-	-	-	-	-	-	-	-	-	-	-	-	-
青森県	-	-	-	-	-	-	-	-	-	-	-	-	-	-	-	-	-	-
岩手県	-	-	-	-	-	-	-	-	-	-	-	-	-	-	-	-	-	-
宮城県	-	-	-	-	-	-	-	-	-	-	-	-	-	-	-	-	-	-
秋田県	-	-	-	-	-	-	-	-	-	-	-	-	-	-	-	-	-	-
山形県	-	-	-	-	-	-	-	-	-	-	-	-	-	-	-	-	-	-
福島県	-	-	-	-	-	-	-	-	-	-	-	-	-	-	-	-	-	-
茨城県	-	-	-	-	-	-	-	-	-	-	-	-	-	-	-	-	-	-
栃木県	-	-	-	-	-	-	-	-	-	-	-	-	-	-	-	-	-	-
群馬県	-	-	-	-	-	-	-	-	1	-	-	-	-	-	-	-	-	-
埼玉県	-	-	-	-	-	-	-	-	-	-	-	-	-	-	-	-	-	-
千葉県	-	-	-	-	-	-	-	-	1	-	-	-	-	-	-	-	-	-
東京都	-	-	-	-	-	-	-	-	-	-	-	-	-	-	-	-	-	1
神奈川県	-	-	-	-	-	-	-	-	-	-	-	-	-	-	-	-	-	-
新潟県	-	-	-	-	-	-	-	-	-	-	-	-	-	-	-	-	-	-
富山県	-	-	-	-	-	-	-	-	-	-	-	-	-	-	-	-	-	-
石川県	-	-	-	-	-	-	-	-	1	-	-	-	-	-	-	-	-	-
福井県	-	-	-	-	-	-	-	-	-	-	-	-	-	-	-	-	-	-
山梨県	-	-	-	-	-	-	-	-	-	-	-	-	-	-	-	-	-	-
長野県	-	-	-	-	-	-	-	-	-	-	-	-	-	-	-	-	-	-
岐阜県	-	-	-	-	-	-	-	-	-	-	-	-	-	-	-	-	-	-
静岡県	-	-	-	-	-	-	-	-	-	-	-	-	-	-	-	-	-	-
愛知県	-	-	-	-	-	-	-	-	-	-	-	-	-	-	-	-	-	-
三重県	-	-	-	-	-	-	-	-	-	-	-	-	-	-	-	-	-	-
滋賀県	-	-	-	-	-	-	-	-	-	-	-	-	-	-	-	-	-	-
京都府	-	-	-	-	-	-	-	-	-	-	-	-	-	-	-	-	-	-
大阪府	-	-	-	-	-	-	-	-	-	-	-	-	-	-	-	-	-	-
兵庫県	-	-	-	-	-	-	-	-	-	-	-	-	-	-	-	-	-	-
奈良県	-	-	-	-	-	-	-	-	-	-	-	-	-	-	-	-	-	-
和歌山県	-	-	-	-	-	-	-	-	-	-	-	-	-	-	-	-	-	-
鳥取県	-	-	-	-	-	-	-	-	-	-	-	-	-	-	-	-	-	-
島根県	-	-	-	-	-	-	-	-	-	-	-	-	-	-	-	-	-	-
岡山県	-	-	-	-	-	-	-	-	-	-	-	-	-	-	-	-	-	1
広島県	-	-	-	-	-	-	-	-	-	-	-	-	-	-	-	-	-	-
山口県	-	-	-	-	-	-	-	-	-	-	-	-	-	-	-	-	-	-
徳島県	-	-	-	-	-	-	-	-	-	-	-	-	-	-	-	-	-	-
香川県	-	-	-	-	-	-	-	-	-	-	-	-	-	-	-	-	-	-
愛媛県	-	-	-	-	-	-	-	-	-	-	-	-	-	-	-	-	-	-
高知県	-	-	-	-	-	-	-	-	-	-	-	-	-	-	-	-	-	-
福岡県	-	-	-	-	-	-	-	-	-	-	-	-	-	-	-	-	-	-
佐賀県	-	-	-	-	-	-	-	-	-	-	-	-	-	-	-	-	-	-
長崎県	-	-	-	-	-	-	-	-	-	-	-	-	-	-	-	-	-	-
熊本県	-	-	-	-	-	-	-	-	-	-	-	-	-	-	-	-	-	-
大分県	-	-	-	-	-	-	-	-	-	-	-	-	-	-	-	-	-	-
宮崎県	-	-	-	-	-	-	-	-	-	-	-	-	-	-	-	-	-	-
鹿児島県	-	-	-	-	-	-	-	-	-	-	-	-	-	-	-	-	-	-
沖縄県	-	-	-	-	-	-	-	-	-	-	-	-	-	-	-	-	-	-

報告数・累積報告数, 疾病・都道府県別

2018年51週

	マラリア		野 兎 病		ライム病		リッサウイルス 感 染 症		リフトバレー熱		類 鼻 疽		レジオネラ症		レプトスピラ症		ロッキー山 紅 斑 熱	
	報告数	累積	報告数	累積	報告数	累積	報告数	累積	報告数	累積	報告数	累積	報告数	累積	報告数	累積	報告数	累積
総 数	2	49	-	-	-	13	-	-	-	-	-	2	38	2098	-	31	-	-
北海道	-	1	-	-	-	5	-	-	-	-	-	-	33	-	-	-	-	
青森県	-	-	-	-	-	-	-	-	-	-	-	1	8	-	-	-	-	
岩手県	-	-	-	-	-	-	-	-	-	-	-	-	12	-	-	-	-	
宮城県	-	-	-	-	-	-	-	-	-	-	-	1	32	-	-	-	-	
秋田県	-	-	-	-	-	1	-	-	-	-	-	-	9	-	-	-	-	
山形県	-	-	-	-	-	-	-	-	-	-	-	-	20	-	-	-	-	
福島県	-	-	-	-	-	-	-	-	-	-	-	1	26	-	-	-	-	
茨城県	-	2	-	-	-	-	-	-	-	-	-	1	66	-	-	-	-	
栃木県	-	-	-	-	-	-	-	-	-	-	-	1	49	-	-	-	-	
群馬県	-	-	-	-	-	-	-	-	-	-	-	1	59	-	1	-	-	
埼玉県	1	7	-	-	-	-	-	-	-	-	-	-	100	-	-	-	-	
千葉県	-	4	-	-	-	-	-	-	-	-	-	1	100	-	-	-	-	
東京都	1	14	-	-	-	1	-	-	-	-	1	6	159	-	5	-	-	
神奈川県	-	1	-	-	-	1	-	-	-	-	-	3	110	-	2	-	-	
新潟県	-	-	-	-	-	-	-	-	-	-	-	1	48	-	-	-	-	
富山県	-	-	-	-	-	-	-	-	-	-	-	-	42	-	-	-	-	
石川県	-	-	-	-	-	-	-	-	-	-	-	1	23	-	-	-	-	
福井県	-	-	-	-	-	1	-	-	-	-	-	-	20	-	-	-	-	
山梨県	-	1	-	-	-	-	-	-	-	-	-	-	18	-	-	-	-	
長野県	-	-	-	-	-	-	-	-	-	-	-	1	51	-	-	-	-	
岐阜県	-	-	-	-	-	-	-	-	-	-	-	2	46	-	-	-	-	
静岡県	-	1	-	-	-	-	-	-	-	-	-	-	93	-	1	-	-	
愛知県	-	2	-	-	-	-	-	-	-	-	1	3	160	-	1	-	-	
三重県	-	-	-	-	-	-	-	-	-	-	-	1	38	-	-	-	-	
滋賀県	-	-	-	-	-	-	-	-	-	-	-	-	33	-	-	-	-	
京都府	-	1	-	-	-	-	-	-	-	-	-	-	43	-	-	-	-	
大阪府	-	7	-	-	-	1	-	-	-	-	-	-	129	-	1	-	-	
兵庫県	-	1	-	-	-	2	-	-	-	-	-	2	86	-	2	-	-	
奈良県	-	-	-	-	-	-	-	-	-	-	-	-	19	-	-	-	-	
和歌山県	-	-	-	-	-	-	-	-	-	-	-	-	17	-	-	-	-	
鳥取県	-	-	-	-	-	-	-	-	-	-	-	-	17	-	1	-	-	
島根県	-	-	-	-	-	-	-	-	-	-	-	-	14	-	-	-	-	
岡山県	-	-	-	-	-	-	-	-	-	-	-	3	81	-	-	-	-	
広島県	-	-	-	-	-	-	-	-	-	-	-	5	98	-	1	-	-	
山口県	-	-	-	-	-	-	-	-	-	-	-	-	16	-	-	-	-	
徳島県	-	-	-	-	-	-	-	-	-	-	-	-	14	-	-	-	-	
香川県	-	-	-	-	-	-	-	-	-	-	-	-	17	-	-	-	-	
愛媛県	-	1	-	-	-	-	-	-	-	-	-	1	20	-	-	-	-	
高知県	-	-	-	-	-	-	-	-	-	-	-	-	9	-	-	-	-	
福岡県	-	1	-	-	-	-	-	-	-	-	-	1	53	-	-	-	-	
佐賀県	-	1	-	-	-	-	-	-	-	-	-	-	10	-	-	-	-	
長崎県	-	3	-	-	-	-	-	-	-	-	-	-	18	-	-	-	-	
熊本県	-	-	-	-	-	-	-	-	-	-	-	-	27	-	-	-	-	
大分県	-	-	-	-	-	1	-	-	-	-	-	1	18	-	-	-	-	
宮崎県	-	-	-	-	-	-	-	-	-	-	-	-	7	-	2	-	-	
鹿児島県	-	-	-	-	-	-	-	-	-	-	-	-	8	-	-	-	-	
沖縄県	-	1	-	-	-	-	-	-	-	-	-	-	22	-	14	-	-	

*E型肝炎及びA型肝炎を除く。

**2014年9月19日より届出対象疾患となりました。

***急性灰白髄炎を除く。2018年5月1日より届出対象疾患となりました。

****ウエストナイル脳炎、西部ウマ脳炎、ダニ媒介脳炎、東部ウマ脳炎、日本脳炎、ベネズエラウマ脳炎及びリフトバレー熱を除く。

報告数・累積報告数、疾病・都道府県別

2018年51週

	アメルバ赤痢		ウイルス性肝炎*		カリバネム耐性 腸内細菌科細菌感染症**		急性弛緩性 麻痺***		急性脳炎****		クリプト スポリジウム症		クロイツフェルト ・ヤコブ病		劇症型溶血性 レンサ球菌感染症		後天性免疫不全 症候群	
	報告数	累積	報告数	累積	報告数	累積	報告数	累積	報告数	累積	報告数	累積	報告数	累積	報告数	累積	報告数	累積
総 数	8	816	2	257	38	2196	2	138	10	634	1	25	2	215	11	669	12	1262
北海道	-	18	1	13	1	46	-	2	-	12	1	7	-	15	-	18	-	29
青森県	-	4	-	-	-	26	-	1	-	3	-	9	-	3	-	4	-	4
岩手県	-	8	-	-	-	4	-	-	-	2	-	-	-	2	-	6	-	2
宮城県	-	12	-	4	-	24	-	1	-	-	-	1	-	4	-	11	-	11
秋田県	-	2	-	2	1	10	-	-	-	6	-	-	-	1	-	5	-	-
山形県	-	5	-	2	-	8	-	-	-	1	-	1	-	4	-	4	-	3
福島県	-	12	-	-	1	54	-	1	-	8	-	-	-	4	2	16	-	6
茨城県	1	17	-	3	-	35	-	4	-	23	-	-	-	2	-	8	-	16
栃木県	-	7	-	3	-	26	-	2	-	9	-	-	-	2	-	12	-	15
群馬県	-	7	1	8	-	25	-	1	-	10	-	-	-	10	-	12	-	11
埼玉県	-	40	-	8	-	91	-	6	1	37	-	-	-	6	-	29	-	31
千葉県	-	40	-	15	4	94	1	6	1	76	-	-	-	7	3	36	2	49
東京都	2	159	-	67	7	225	-	8	-	58	-	3	-	25	1	84	6	411
神奈川県	3	72	-	16	4	227	-	7	1	35	-	-	-	18	2	55	-	74
新潟県	-	17	-	11	1	32	-	3	-	15	-	-	-	5	-	7	-	5
富山県	-	2	-	-	-	18	-	1	-	6	-	-	-	-	-	20	-	1
石川県	-	5	-	4	1	34	-	1	-	1	-	-	-	2	-	4	-	4
福井県	-	3	-	-	1	12	-	5	-	5	-	-	-	3	-	3	-	2
山梨県	-	6	-	1	-	4	-	-	-	7	-	-	-	3	-	2	-	-
長野県	-	17	-	2	-	35	-	1	2	12	-	-	-	5	-	9	-	12
岐阜県	-	22	-	2	-	19	-	13	1	8	-	1	-	-	-	9	1	23
静岡県	-	14	-	1	1	40	-	3	1	21	-	-	-	6	1	29	-	28
愛知県	-	45	-	7	1	151	-	11	-	34	-	-	-	3	1	44	-	93
三重県	-	8	-	2	-	44	-	2	-	10	-	-	-	1	-	7	-	13
滋賀県	-	5	-	1	-	11	-	1	-	4	-	-	-	6	-	9	-	10
京都府	1	22	-	5	1	52	-	4	-	10	-	-	-	7	-	9	-	20
大阪府	-	77	-	10	-	193	1	6	-	27	-	-	-	11	-	33	1	149
兵庫県	1	29	-	14	4	80	-	9	2	32	-	1	-	10	1	37	-	24
奈良県	-	9	-	1	3	44	-	1	-	6	-	-	-	2	-	15	1	6
和歌山県	-	2	-	2	-	19	-	-	-	6	-	-	-	1	-	3	-	3
鳥取県	-	6	-	-	-	8	-	-	-	2	-	-	-	3	-	7	-	2
島根県	-	3	-	-	-	17	-	-	-	2	-	-	-	-	-	6	-	1
岡山県	-	15	-	5	-	25	-	3	-	6	-	-	-	2	-	14	-	18
広島県	-	19	-	9	1	69	-	2	-	12	-	-	-	11	-	7	-	16
山口県	-	4	-	-	-	30	-	3	-	15	-	-	-	3	-	7	1	6
徳島県	-	3	-	2	-	7	-	1	-	4	-	-	1	2	-	3	-	9
香川県	-	3	-	2	-	20	-	-	-	2	-	-	-	-	-	9	-	3
愛媛県	-	4	-	1	-	7	-	3	-	1	-	-	-	3	-	6	-	7
高知県	-	3	-	1	-	21	-	1	-	-	-	-	-	1	-	5	-	7
福岡県	-	31	-	8	5	147	-	10	1	34	-	-	-	7	-	21	-	68
佐賀県	-	4	-	1	-	15	-	-	-	-	-	-	-	4	-	2	-	8
長崎県	-	3	-	2	-	57	-	-	-	3	-	-	-	5	-	11	-	4
熊本県	-	12	-	3	-	23	-	2	-	1	-	-	1	1	-	9	-	10
大分県	-	5	-	2	-	6	-	1	-	16	-	-	-	-	-	2	-	14
宮崎県	-	1	-	7	-	13	-	5	-	7	-	-	-	2	-	4	-	7
鹿児島県	-	7	-	5	1	25	-	3	-	24	-	2	-	3	-	3	-	8
沖縄県	-	7	-	5	-	23	-	4	-	21	-	-	-	-	-	13	-	19

*2013年4月1日より届出対象疾患となりました。
 **2014年9月19日より届出対象疾患となりました。

報告数・累積報告数, 疾病・都道府県別

2018年51週

	ジアルジア症		侵襲性インフルエンザ菌感染症*		侵襲性髄膜炎菌感染症*		侵襲性肺炎球菌感染症*		水痘** (入院例に限る)		先天性風しん症候群		梅毒		播種性 クリプトコックス症**		破傷風	
	報告数	累積	報告数	累積	報告数	累積	報告数	累積	報告数	累積	報告数	累積	報告数	累積	報告数	累積	報告数	累積
総数	-	67	9	470	1	35	42	3197	6	446	-	-	79	6782	4	175	1	124
北海道	-	3	2	22	-	1	1	104	-	17	-	-	1	126	1	4	-	12
青森県	-	-	-	1	-	-	1	16	-	5	-	-	2	37	-	1	-	-
岩手県	-	-	-	2	-	-	-	16	-	3	-	-	-	28	-	-	-	1
宮城県	-	1	-	6	-	-	2	53	-	7	-	-	1	89	-	-	1	6
秋田県	-	1	1	7	-	-	-	18	-	7	-	-	-	16	-	1	-	-
山形県	-	1	-	5	-	1	1	32	-	4	-	-	-	12	-	2	-	2
福島県	-	-	-	6	-	-	1	23	-	5	-	-	1	102	-	3	-	2
茨城県	-	6	-	5	-	-	1	52	-	6	-	-	-	119	-	1	-	2
栃木県	-	-	-	5	-	-	-	34	-	4	-	-	-	48	-	4	-	5
群馬県	-	-	-	6	-	-	-	40	-	1	-	-	2	87	-	1	-	3
埼玉県	-	2	1	23	-	1	2	134	-	13	-	-	4	227	-	3	-	2
千葉県	-	1	1	18	-	1	-	159	-	25	-	-	2	158	-	9	-	6
東京都	-	19	2	40	-	6	1	377	-	57	-	-	21	1725	-	18	-	8
神奈川県	-	6	-	35	-	1	5	218	-	52	-	-	2	347	2	10	-	5
新潟県	-	1	-	14	-	-	4	74	1	6	-	-	-	62	-	3	-	2
富山県	-	-	-	9	-	-	-	36	-	8	-	-	1	14	-	3	-	-
石川県	-	-	-	3	-	-	-	27	1	5	-	-	1	18	-	2	-	1
福井県	-	-	-	-	-	-	-	21	-	4	-	-	-	19	-	3	-	-
山梨県	-	-	-	1	-	1	-	13	-	7	-	-	-	14	-	-	-	2
長野県	-	-	-	6	-	-	1	60	-	4	-	-	-	40	-	3	-	3
岐阜県	-	3	-	8	-	-	-	43	2	7	-	-	1	74	1	4	-	2
静岡県	-	-	-	10	-	-	1	94	-	5	-	-	1	80	-	7	-	1
愛知県	-	3	1	32	-	4	6	200	1	26	-	-	5	438	-	17	-	5
三重県	-	-	-	7	-	1	-	44	1	4	-	-	-	62	-	3	-	-
滋賀県	-	-	-	7	-	-	3	41	-	5	-	-	-	23	-	2	-	-
京都府	-	-	-	8	-	2	-	104	-	8	-	-	-	99	-	4	-	1
大阪府	-	6	1	68	1	4	2	268	-	31	-	-	10	1165	-	6	-	2
兵庫県	-	4	-	19	-	6	3	223	-	19	-	-	9	259	-	10	-	3
奈良県	-	-	-	4	-	-	1	26	-	5	-	-	-	50	-	2	-	1
和歌山県	-	-	-	4	-	-	-	13	-	2	-	-	-	31	-	3	-	2
鳥取県	-	-	-	3	-	-	-	12	-	2	-	-	-	27	-	2	-	2
島根県	-	-	-	1	-	-	-	33	-	1	-	-	-	14	-	1	-	3
岡山県	-	1	-	2	-	1	-	43	-	3	-	-	1	153	-	2	-	2
広島県	-	-	-	5	-	-	-	29	-	10	-	-	2	175	-	3	-	5
山口県	-	-	-	1	-	-	-	40	-	5	-	-	1	61	-	3	-	3
徳島県	-	-	-	1	-	-	-	9	-	6	-	-	1	28	-	2	-	4
香川県	-	1	-	4	-	-	-	31	-	1	-	-	-	29	-	5	-	2
愛媛県	-	-	-	-	-	1	2	15	-	2	-	-	1	73	-	1	-	-
高知県	-	1	-	7	-	-	-	13	-	3	-	-	1	18	-	4	-	-
福岡県	-	4	-	15	-	1	2	155	-	32	-	-	5	308	-	8	-	5
佐賀県	-	-	-	-	-	-	-	19	-	5	-	-	-	17	-	2	-	3
長崎県	-	1	-	5	-	-	1	27	-	8	-	-	-	41	-	3	-	2
熊本県	-	1	-	4	-	-	-	43	-	6	-	-	2	104	-	2	-	1
大分県	-	-	-	-	-	-	-	23	-	2	-	-	-	35	-	1	-	2
宮崎県	-	-	-	3	-	-	1	24	-	2	-	-	-	9	-	5	-	4
鹿児島県	-	-	-	7	-	2	-	33	-	3	-	-	-	49	-	1	-	7
沖縄県	-	1	-	31	-	1	-	85	-	3	-	-	1	72	-	1	-	-

*2018年1月1日より届出対象疾患となりました。
 **2014年9月19日より届出対象疾患となりました。

報告数・累積報告数, 疾病・都道府県別

2018年51週

	バンコマイシン耐性 黄色ブドウ球菌感染症		バンコマイシン耐性 腸球菌感染症		百日咳*		風しん		麻しん		薬剤耐性アシネト バクテラ-感染症**	
	報告数	累積	報告数	累積	報告数	累積	報告数	累積	報告数	累積	報告数	累積
総 数	-	-	-	77	250	11560	84	2806	2	274	-	23
北海道	-	-	-	3	3	250	2	28	-	1	-	2
青森県	-	-	-	5	3	85	-	-	-	-	-	-
岩手県	-	-	-	1	1	54	-	1	-	-	-	-
宮城県	-	-	-	-	-	34	-	10	-	-	-	-
秋田県	-	-	-	-	7	121	-	5	-	-	-	-
山形県	-	-	-	1	9	139	1	13	-	-	-	-
福島県	-	-	-	-	11	130	-	9	-	10	-	-
茨城県	-	-	-	-	6	166	4	58	-	3	-	-
栃木県	-	-	-	-	-	72	-	9	-	-	-	-
群馬県	-	-	-	4	5	89	-	22	-	-	-	-
埼玉県	-	-	-	4	16	693	1	183	-	16	-	7
千葉県	-	-	-	3	13	551	9	376	-	26	-	-
東京都	-	-	-	7	49	2355	19	920	1	21	-	4
神奈川県	-	-	-	4	17	735	14	387	-	6	-	2
新潟県	-	-	-	-	2	239	-	11	-	-	-	-
富山県	-	-	-	-	-	23	1	11	-	-	-	-
石川県	-	-	-	-	4	97	1	18	-	-	-	-
福井県	-	-	-	-	4	104	1	9	-	1	-	-
山梨県	-	-	-	-	2	144	2	13	-	2	-	1
長野県	-	-	-	-	2	81	-	19	-	1	-	-
岐阜県	-	-	-	-	-	90	-	10	-	1	-	-
静岡県	-	-	-	-	15	225	-	38	-	4	-	3
愛知県	-	-	-	2	10	412	3	119	-	37	-	-
三重県	-	-	-	-	2	144	1	23	-	3	-	-
滋賀県	-	-	-	2	6	133	1	12	-	1	-	-
京都府	-	-	-	-	7	154	-	20	-	2	-	-
大阪府	-	-	-	24	14	1016	2	115	1	14	-	-
兵庫県	-	-	-	3	14	547	4	47	-	2	-	-
奈良県	-	-	-	6	-	55	-	8	-	-	-	-
和歌山県	-	-	-	-	3	98	-	8	-	-	-	-
鳥取県	-	-	-	-	-	61	-	2	-	-	-	-
島根県	-	-	-	-	-	39	-	1	-	-	-	-
岡山県	-	-	-	-	2	180	1	27	-	-	-	-
広島県	-	-	-	1	1	266	-	27	-	-	-	1
山口県	-	-	-	1	2	183	1	20	-	1	-	-
徳島県	-	-	-	-	-	29	-	3	-	-	-	-
香川県	-	-	-	-	-	467	1	11	-	-	-	-
愛媛県	-	-	-	-	1	149	1	6	-	-	-	1
高知県	-	-	-	1	1	169	2	3	-	-	-	-
福岡県	-	-	-	-	7	275	9	160	-	20	-	-
佐賀県	-	-	-	-	-	139	3	16	-	-	-	-
長崎県	-	-	-	-	-	16	-	1	-	-	-	-
熊本県	-	-	-	-	1	47	-	11	-	1	-	-
大分県	-	-	-	3	-	21	-	-	-	-	-	-
宮崎県	-	-	-	-	7	309	-	3	-	-	-	-
鹿児島県	-	-	-	-	3	139	-	3	-	-	-	1
沖縄県	-	-	-	2	-	35	-	10	-	101	-	1

注) 百日咳は2018年1月1日より全数把握対象疾患に変更となりました。

*鳥インフルエンザ及び新型インフルエンザ等感染症を除く。

**2018年第9週より定点当たり報告数の表示が開始されました。

報告数・定点当たり報告数, 疾病・都道府県別

2018年51週

	インフルエンザ*		RSウイルス感染症**		咽頭結膜熱		A群溶血性レンサ球菌咽頭炎		感染性胃腸炎		水痘		手足口病		伝染性紅斑		突発性発しん	
	報告数	定点当り	報告数	定点当り	報告数	定点当り	報告数	定点当り	報告数	定点当り	報告数	定点当り	報告数	定点当り	報告数	定点当り	報告数	定点当り
総数	39589	8.05	1715	0.55	2198	0.70	10186	3.25	31686	10.10	2310	0.74	1561	0.50	2886	0.92	1178	0.38
北海道	5059	22.69	286	2.04	87	0.62	889	6.35	373	2.66	131	0.94	28	0.20	48	0.34	35	0.25
青森県	132	2.03	11	0.26	26	0.62	53	1.26	181	4.31	12	0.29	19	0.45	15	0.36	23	0.55
岩手県	171	2.67	26	0.67	59	1.51	157	4.03	191	4.90	32	0.82	64	1.64	80	2.05	14	0.36
宮城県	278	2.93	44	0.75	45	0.76	272	4.61	379	6.42	92	1.56	50	0.85	336	5.69	27	0.46
秋田県	202	3.74	11	0.31	23	0.66	65	1.86	158	4.51	38	1.09	2	0.06	28	0.80	4	0.11
山形県	253	5.38	41	1.37	15	0.50	131	4.37	264	8.80	17	0.57	6	0.20	53	1.77	12	0.40
福島県	169	2.04	56	1.12	49	0.98	178	3.56	356	7.12	61	1.22	36	0.72	57	1.14	27	0.54
茨城県	675	5.63	24	0.32	62	0.83	170	2.27	577	7.69	60	0.80	7	0.09	46	0.61	35	0.47
栃木県	177	2.33	34	0.71	34	0.71	170	3.54	368	7.67	26	0.54	31	0.65	51	1.06	20	0.42
群馬県	462	5.25	20	0.37	62	1.15	102	1.89	767	14.20	30	0.56	29	0.54	20	0.37	24	0.44
埼玉県	1865	7.34	72	0.45	64	0.40	739	4.62	2102	13.14	172	1.08	102	0.64	301	1.88	57	0.36
千葉県	1828	8.66	28	0.21	73	0.55	497	3.77	1336	10.12	105	0.80	63	0.48	125	0.95	40	0.30
東京都	3233	7.79	64	0.24	106	0.40	940	3.59	3573	13.64	175	0.67	181	0.69	549	2.10	103	0.39
神奈川県	2882	8.40	47	0.22	119	0.55	642	2.99	2168	10.08	242	1.13	110	0.51	361	1.68	77	0.36
新潟県	435	4.83	57	1.00	90	1.58	283	4.96	357	6.26	51	0.89	14	0.25	117	2.05	29	0.51
富山県	394	8.21	33	1.14	39	1.34	50	1.72	350	12.07	11	0.38	39	1.34	4	0.14	8	0.28
石川県	378	7.88	10	0.34	37	1.28	151	5.21	456	15.72	28	0.97	10	0.34	21	0.72	10	0.34
福井県	181	5.17	16	0.73	40	1.82	71	3.23	526	23.91	29	1.32	14	0.64	3	0.14	8	0.36
山梨県	191	4.66	9	0.38	2	0.08	63	2.63	201	8.38	8	0.33	11	0.46	30	1.25	4	0.17
長野県	555	6.38	68	1.26	44	0.81	158	2.93	668	12.37	21	0.39	6	0.11	29	0.54	16	0.30
岐阜県	804	9.24	24	0.45	19	0.36	72	1.36	381	7.19	14	0.26	14	0.26	12	0.23	8	0.15
静岡県	621	5.45	14	0.19	48	0.66	220	3.01	856	11.73	33	0.45	27	0.37	31	0.42	8	0.11
愛知県	4609	23.64	49	0.27	80	0.44	439	2.41	1918	10.54	82	0.45	44	0.24	53	0.29	48	0.26
三重県	877	12.18	35	0.78	48	1.07	147	3.27	642	14.27	23	0.51	14	0.31	13	0.29	22	0.49
滋賀県	193	3.64	19	0.59	11	0.34	66	2.06	327	10.22	16	0.50	21	0.66	5	0.16	10	0.31
京都府	474	3.79	21	0.28	26	0.34	160	2.11	588	7.74	36	0.47	31	0.41	28	0.37	16	0.21
大阪府	2807	9.26	138	0.69	199	1.00	595	2.99	1830	9.20	157	0.79	120	0.60	95	0.48	54	0.27
兵庫県	1414	7.11	72	0.56	85	0.66	241	1.87	1265	9.81	110	0.85	45	0.35	68	0.53	39	0.30
奈良県	578	10.51	27	0.79	20	0.59	93	2.74	236	6.94	18	0.53	16	0.47	3	0.09	12	0.35
和歌山県	253	5.16	12	0.40	11	0.37	35	1.17	190	6.33	8	0.27	21	0.70	34	1.13	11	0.37
鳥取県	105	3.62	10	0.53	12	0.63	97	5.11	134	7.05	7	0.37	27	1.42	1	0.05	6	0.32
島根県	65	1.71	24	1.04	14	0.61	68	2.96	206	8.96	23	1.00	29	1.26	-	-	15	0.65
岡山県	292	3.48	20	0.37	24	0.44	134	2.48	589	10.91	20	0.37	19	0.35	8	0.15	24	0.44
広島県	338	2.94	51	0.71	35	0.49	179	2.49	824	11.44	29	0.40	16	0.22	15	0.21	24	0.33
山口県	237	3.54	37	0.79	15	0.32	210	4.47	525	11.17	40	0.85	14	0.30	23	0.49	23	0.49
徳島県	90	2.43	19	0.83	5	0.22	31	1.35	273	11.87	9	0.39	2	0.09	3	0.13	10	0.43
香川県	402	8.55	12	0.43	26	0.93	78	2.79	425	15.18	14	0.50	8	0.29	9	0.32	15	0.54
愛媛県	214	3.57	24	0.67	27	0.75	133	3.69	406	11.28	15	0.42	10	0.28	13	0.36	18	0.50
高知県	236	4.92	18	0.60	9	0.30	67	2.23	119	3.97	1	0.03	11	0.37	10	0.33	15	0.50
福岡県	1809	9.14	57	0.48	150	1.25	566	4.72	1344	11.20	96	0.80	85	0.71	88	0.73	79	0.66
佐賀県	164	4.21	6	0.26	16	0.70	39	1.70	210	9.13	11	0.48	25	1.09	17	0.74	18	0.78
長崎県	538	7.69	7	0.16	50	1.14	152	3.45	400	9.09	31	0.70	38	0.86	19	0.43	25	0.57
熊本県	888	11.10	29	0.58	31	0.62	146	2.92	691	13.82	47	0.94	41	0.82	3	0.06	26	0.52
大分県	421	7.26	9	0.25	42	1.17	68	1.89	744	20.67	23	0.64	10	0.28	5	0.14	20	0.56
宮崎県	242	4.10	16	0.44	27	0.75	108	3.00	503	13.97	32	0.89	13	0.36	25	0.69	30	0.83
鹿児島県	1025	11.14	8	0.15	82	1.52	218	4.04	539	9.98	55	1.02	7	0.13	13	0.24	14	0.26
沖縄県	373	6.43	-	-	10	0.29	43	1.26	170	5.00	19	0.56	31	0.91	18	0.53	15	0.44

*髄膜炎菌、肺炎球菌、インフルエンザ菌を原因として同定された場合を除く。
 **オウム病を除く。
 ***病原体がロタウイルスであるものに限る。2013年10月14日より届出対象疾患となりました。

報告数・定点当り報告数, 疾病・都道府県別

2018年51週

	ヘルパンギーナ		流行性耳下腺炎		急性出血性結膜炎		流行性角結膜炎		細菌性髄膜炎*		無菌性髄膜炎		マイコプラズマ肺炎		クラミジア肺炎**		感染性胃腸炎(ロタウイルス)***	
	報告数	定点当り	報告数	定点当り	報告数	定点当り	報告数	定点当り	報告数	定点当り	報告数	定点当り	報告数	定点当り	報告数	定点当り	報告数	定点当り
総数	198	0.06	362	0.12	9	0.01	671	0.98	7	0.01	10	0.02	173	0.36	1	0.00	30	0.06
北海道	9	0.06	7	0.05	-	-	16	0.57	-	-	-	-	45	1.96	-	-	1	0.04
青森県	1	0.02	14	0.33	-	-	2	0.18	-	-	-	-	4	0.67	-	-	-	-
岩手県	1	0.03	34	0.87	1	0.07	10	0.71	-	-	1	0.05	7	0.37	-	-	-	-
宮城県	4	0.07	10	0.17	-	-	2	0.17	-	-	-	-	4	0.33	-	-	-	-
秋田県	-	-	-	-	-	-	5	0.71	-	-	-	-	17	2.13	-	-	-	-
山形県	3	0.10	1	0.03	-	-	6	0.75	-	-	-	-	8	0.80	-	-	-	-
福島県	2	0.04	8	0.16	-	-	35	2.69	-	-	-	-	-	-	-	-	1	0.14
茨城県	14	0.19	5	0.07	1	0.06	25	1.47	-	-	-	-	6	0.46	-	-	-	-
栃木県	3	0.06	1	0.02	-	-	12	1.00	-	-	-	-	-	-	-	-	-	-
群馬県	8	0.15	6	0.11	-	-	15	1.00	-	-	-	-	5	0.56	-	-	-	-
埼玉県	6	0.04	14	0.09	4	0.10	30	0.73	2	0.18	-	-	1	0.09	-	-	-	-
千葉県	10	0.08	8	0.06	-	-	23	0.68	-	-	2	0.22	1	0.11	-	-	1	0.11
東京都	8	0.03	16	0.06	-	-	21	0.58	1	0.04	-	-	17	0.68	1	0.04	2	0.08
神奈川県	8	0.04	23	0.11	-	-	113	2.31	-	-	3	0.33	3	0.33	-	-	-	-
新潟県	4	0.07	17	0.30	-	-	8	0.80	1	0.08	-	-	13	1.00	-	-	1	0.08
富山県	4	0.14	2	0.07	-	-	3	0.43	-	-	-	-	1	0.20	-	-	-	-
石川県	1	0.03	1	0.03	-	-	9	1.29	-	-	-	-	1	0.20	-	-	-	-
福井県	-	-	-	-	-	-	6	2.00	1	0.17	-	-	1	0.17	-	-	-	-
山梨県	-	-	-	-	-	-	10	1.11	-	-	-	-	5	0.50	-	-	-	-
長野県	3	0.06	5	0.09	-	-	4	0.36	-	-	-	-	4	0.36	-	-	1	0.09
岐阜県	1	0.02	-	-	-	-	6	0.55	-	-	-	-	2	0.40	-	-	-	-
静岡県	1	0.01	9	0.12	-	-	12	0.71	-	-	-	-	-	-	-	-	-	-
愛知県	1	0.01	9	0.05	-	-	18	0.51	-	-	-	-	3	0.20	-	-	1	0.07
三重県	1	0.02	3	0.07	-	-	-	-	-	-	-	-	2	0.22	-	-	1	0.11
滋賀県	2	0.06	7	0.22	-	-	3	0.38	-	-	1	0.14	1	0.14	-	-	2	0.29
京都府	5	0.07	6	0.08	-	-	5	0.28	-	-	-	-	-	-	-	-	-	-
大阪府	17	0.09	14	0.07	1	0.02	25	0.48	-	-	-	-	4	0.24	-	-	9	0.53
兵庫県	10	0.08	2	0.02	1	0.03	47	1.34	-	-	-	-	1	0.07	-	-	3	0.21
奈良県	1	0.03	5	0.15	1	0.10	7	0.70	1	0.17	-	-	-	-	-	-	-	-
和歌山県	4	0.13	-	-	-	-	2	0.50	-	-	-	-	-	-	-	-	-	-
鳥取県	3	0.16	-	-	-	-	8	1.60	-	-	-	-	1	0.20	-	-	-	-
島根県	-	-	3	0.13	-	-	2	0.67	-	-	-	-	1	0.13	-	-	-	-
岡山県	5	0.09	-	-	-	-	8	0.67	-	-	1	0.20	2	0.40	-	-	-	-
広島県	7	0.10	5	0.07	-	-	9	0.47	-	-	-	-	1	0.05	-	-	1	0.05
山口県	1	0.02	7	0.15	-	-	4	0.44	-	-	-	-	-	-	-	-	3	0.33
徳島県	2	0.09	-	-	-	-	4	1.00	-	-	-	-	-	-	-	-	-	-
香川県	5	0.18	4	0.14	-	-	2	0.40	-	-	-	-	1	0.20	-	-	1	0.20
愛媛県	5	0.14	5	0.14	-	-	30	3.75	-	-	-	-	3	0.50	-	-	-	-
高知県	1	0.03	2	0.07	-	-	1	0.33	-	-	-	-	3	0.38	-	-	-	-
福岡県	12	0.10	35	0.29	-	-	32	1.23	-	-	-	-	-	-	-	-	1	0.07
佐賀県	3	0.13	3	0.13	-	-	2	0.50	-	-	1	0.17	-	-	-	-	-	-
長崎県	-	-	3	0.07	-	-	4	0.50	-	-	-	-	1	0.08	-	-	-	-
熊本県	11	0.22	2	0.04	-	-	17	1.89	1	0.07	-	-	1	0.07	-	-	-	-
大分県	2	0.06	42	1.17	-	-	-	-	-	-	1	0.09	2	0.18	-	-	-	-
宮崎県	3	0.08	6	0.17	-	-	33	5.50	-	-	-	-	-	-	-	-	1	0.14
鹿児島県	5	0.09	12	0.22	-	-	21	3.00	-	-	-	-	-	-	-	-	-	-
沖縄県	1	0.03	6	0.18	-	-	14	1.56	-	-	-	-	1	0.14	-	-	-	-

報告数・疾病・都道府県別
 2018年51週

	インフルエンザ (入院患者)
	報告数
総 数	350
北海道	39
青森県	2
岩手県	5
宮城県	6
秋田県	7
山形県	11
福島県	2
茨城県	3
栃木県	3
群馬県	4
埼玉県	11
千葉県	2
東京都	20
神奈川県	9
新潟県	2
富山県	7
石川県	5
福井県	3
山梨県	2
長野県	5
岐阜県	8
静岡県	2
愛知県	40
三重県	8
滋賀県	2
京都府	3
大阪府	35
兵庫県	23
奈良県	2
和歌山県	3
鳥取県	3
島根県	-
岡山県	5
広島県	11
山口県	-
徳島県	3
香川県	-
愛媛県	3
高知県	5
福岡県	-
佐賀県	-
長崎県	12
熊本県	10
大分県	11
宮崎県	3
鹿児島県	9
沖縄県	1

獣医師が届出を行う感染症と対象動物

注)2017年第16週より報告数は頭数を示しています〔鳥インフルエンザ(H5N1又はH7N9)の鳥類を除く〕。

報告数・累積報告数, 疾病・都道府県別

2018年51週

	エボラ出血熱		マールブルグ病		ペスト		重症急性呼吸器症候群(SARS)						細菌性赤痢		ウエストナイル熱		エキノコックス症	
	サル		サル		プレーリードッグ	イタチアナグマ		タヌキ		ハクビシン		サル		鳥類		犬		
	報告数	累積	報告数	累積	報告数	累積	報告数	累積	報告数	累積	報告数	累積	報告数	累積	報告数	累積	報告数	累積
総 数	-	-	-	-	-	-	-	-	-	-	-	-	1	-	-	-	8	
北海道	-	-	-	-	-	-	-	-	-	-	-	-	-	-	-	-	5	
青森県	-	-	-	-	-	-	-	-	-	-	-	-	-	-	-	-	-	
岩手県	-	-	-	-	-	-	-	-	-	-	-	-	-	-	-	-	-	
宮城県	-	-	-	-	-	-	-	-	-	-	-	-	-	-	-	-	-	
秋田県	-	-	-	-	-	-	-	-	-	-	-	-	-	-	-	-	-	
山形県	-	-	-	-	-	-	-	-	-	-	-	-	-	-	-	-	-	
福島県	-	-	-	-	-	-	-	-	-	-	-	-	-	-	-	-	-	
茨城県	-	-	-	-	-	-	-	-	-	-	-	-	1	-	-	-	-	
栃木県	-	-	-	-	-	-	-	-	-	-	-	-	-	-	-	-	-	
群馬県	-	-	-	-	-	-	-	-	-	-	-	-	-	-	-	-	-	
埼玉県	-	-	-	-	-	-	-	-	-	-	-	-	-	-	-	-	-	
千葉県	-	-	-	-	-	-	-	-	-	-	-	-	-	-	-	-	-	
東京都	-	-	-	-	-	-	-	-	-	-	-	-	-	-	-	-	-	
神奈川県	-	-	-	-	-	-	-	-	-	-	-	-	-	-	-	-	-	
新潟県	-	-	-	-	-	-	-	-	-	-	-	-	-	-	-	-	-	
富山県	-	-	-	-	-	-	-	-	-	-	-	-	-	-	-	-	-	
石川県	-	-	-	-	-	-	-	-	-	-	-	-	-	-	-	-	-	
福井県	-	-	-	-	-	-	-	-	-	-	-	-	-	-	-	-	-	
山梨県	-	-	-	-	-	-	-	-	-	-	-	-	-	-	-	-	-	
長野県	-	-	-	-	-	-	-	-	-	-	-	-	-	-	-	-	-	
岐阜県	-	-	-	-	-	-	-	-	-	-	-	-	-	-	-	-	-	
静岡県	-	-	-	-	-	-	-	-	-	-	-	-	-	-	-	-	-	
愛知県	-	-	-	-	-	-	-	-	-	-	-	-	-	-	-	-	3	
三重県	-	-	-	-	-	-	-	-	-	-	-	-	-	-	-	-	-	
滋賀県	-	-	-	-	-	-	-	-	-	-	-	-	-	-	-	-	-	
京都府	-	-	-	-	-	-	-	-	-	-	-	-	-	-	-	-	-	
大阪府	-	-	-	-	-	-	-	-	-	-	-	-	-	-	-	-	-	
兵庫県	-	-	-	-	-	-	-	-	-	-	-	-	-	-	-	-	-	
奈良県	-	-	-	-	-	-	-	-	-	-	-	-	-	-	-	-	-	
和歌山県	-	-	-	-	-	-	-	-	-	-	-	-	-	-	-	-	-	
鳥取県	-	-	-	-	-	-	-	-	-	-	-	-	-	-	-	-	-	
島根県	-	-	-	-	-	-	-	-	-	-	-	-	-	-	-	-	-	
岡山県	-	-	-	-	-	-	-	-	-	-	-	-	-	-	-	-	-	
広島県	-	-	-	-	-	-	-	-	-	-	-	-	-	-	-	-	-	
山口県	-	-	-	-	-	-	-	-	-	-	-	-	-	-	-	-	-	
徳島県	-	-	-	-	-	-	-	-	-	-	-	-	-	-	-	-	-	
香川県	-	-	-	-	-	-	-	-	-	-	-	-	-	-	-	-	-	
愛媛県	-	-	-	-	-	-	-	-	-	-	-	-	-	-	-	-	-	
高知県	-	-	-	-	-	-	-	-	-	-	-	-	-	-	-	-	-	
福岡県	-	-	-	-	-	-	-	-	-	-	-	-	-	-	-	-	-	
佐賀県	-	-	-	-	-	-	-	-	-	-	-	-	-	-	-	-	-	
長崎県	-	-	-	-	-	-	-	-	-	-	-	-	-	-	-	-	-	
熊本県	-	-	-	-	-	-	-	-	-	-	-	-	-	-	-	-	-	
大分県	-	-	-	-	-	-	-	-	-	-	-	-	-	-	-	-	-	
宮崎県	-	-	-	-	-	-	-	-	-	-	-	-	-	-	-	-	-	
鹿児島県	-	-	-	-	-	-	-	-	-	-	-	-	-	-	-	-	-	
沖縄県	-	-	-	-	-	-	-	-	-	-	-	-	-	-	-	-	-	

報告数・累積報告数、疾病・都道府県別 2018年51週

	結核		鳥インフルエンザ(H5N1又はH7N9)		中東呼吸器症候群(MERS)	
	サル		鳥類		ヒトコブラクダ	
	報告数	累積	報告数	累積	報告数	累積
総数	-	2	-	-	-	-
北海道	-	-	-	-	-	-
青森県	-	-	-	-	-	-
岩手県	-	-	-	-	-	-
宮城県	-	-	-	-	-	-
秋田県	-	-	-	-	-	-
山形県	-	-	-	-	-	-
福島県	-	-	-	-	-	-
茨城県	-	2	-	-	-	-
栃木県	-	-	-	-	-	-
群馬県	-	-	-	-	-	-
埼玉県	-	-	-	-	-	-
千葉県	-	-	-	-	-	-
東京都	-	-	-	-	-	-
神奈川県	-	-	-	-	-	-
新潟県	-	-	-	-	-	-
富山県	-	-	-	-	-	-
石川県	-	-	-	-	-	-
福井県	-	-	-	-	-	-
山梨県	-	-	-	-	-	-
長野県	-	-	-	-	-	-
岐阜県	-	-	-	-	-	-
静岡県	-	-	-	-	-	-
愛知県	-	-	-	-	-	-
三重県	-	-	-	-	-	-
滋賀県	-	-	-	-	-	-
京都府	-	-	-	-	-	-
大阪府	-	-	-	-	-	-
兵庫県	-	-	-	-	-	-
奈良県	-	-	-	-	-	-
和歌山県	-	-	-	-	-	-
鳥取県	-	-	-	-	-	-
島根県	-	-	-	-	-	-
岡山県	-	-	-	-	-	-
広島県	-	-	-	-	-	-
山口県	-	-	-	-	-	-
徳島県	-	-	-	-	-	-
香川県	-	-	-	-	-	-
愛媛県	-	-	-	-	-	-
高知県	-	-	-	-	-	-
福岡県	-	-	-	-	-	-
佐賀県	-	-	-	-	-	-
長崎県	-	-	-	-	-	-
熊本県	-	-	-	-	-	-
大分県	-	-	-	-	-	-
宮崎県	-	-	-	-	-	-
鹿児島県	-	-	-	-	-	-
沖縄県	-	-	-	-	-	-

感染症週報 第20巻 第51号 2019年1月11日発行
 発行：国立感染症研究所
 厚生労働省健康局結核感染症課
 事務局：国立感染症研究所感染症疫学センター
 〒162-8640東京都新宿区戸山1-23-1
 TEL：03-5285-1111
 FAX：03-5285-1129
 URL：<https://www.niid.go.jp/niid/ja/from-idsc.html>
 <国立感染症研究所 感染症疫学センター>
<https://www.mhlw.go.jp/>
 <厚生労働省>
<https://www.forth.go.jp/>
 <旅行者のための海外感染症情報(厚生労働省検疫所)>

本週報は、感染症法に基づくものであり、全国の医療従事者、定点医療機関、保健所、保健所設置市、特別区、都道府県、地方衛生研究所、検疫所の皆様のご協力を得て、国立感染症研究所感染症疫学センターにおいて編集したものです。

また、本週報は速報性を重視しておりますので、今後調査などの結果に応じて、若干の変更が生じることがありますが、その場合には週報上にて訂正させていただきます。

「感染症の話」及び「読者のコーナー」の回答欄の内容に関する責は、それぞれの執筆者及び回答者に属しますが、内容に関するご質問、ご意見については事務局でお受けいたします。

なお、週報の内容について、学術的研究、あるいは公衆衛生活動にかかわる業務以外の目的においては、無断転載を禁じます。