

マークをクリックするとそのページを見ることができます



発生動向総覧
P.2-8

<第40週> 伝染性紅斑の定点当たり報告数は増加し、過去5年間の同時期と比較してかなり多い / その他最新動向



注目すべき感染症

<今週は該当記事はありません>



感染症関連情報
P.9

病原体情報 / 海外感染症情報 / その他



速報

<今週は該当記事はありません>



読者のコーナー

<今週は該当記事はありません>



グラフ総覧(40週)

P.10-15



40週のデータ

P.16-30



発生動向総覧

<第40週コメント> 10月10日集計分

◆全数報告の感染症

注意: これは当該週に診断された報告症例の集計です。しかし、迅速に情報還元するために期日を決めて集計を行いますので、当該週に診断された症例の報告が集計の期日以降に届くこともあります。それらについては一部を除いて発生動向総覧では扱いませんが、翌週あるいはそれ以降に、巻末の表の累積数に加えられることになります。

※感染経路、感染原因、感染地域については、確定あるいは推定として記載されていたものを示します。

1類感染症

報告なし

2類感染症

結核318例

3類感染症

細菌性赤痢4例

菌種: *S. flexneri* (B群) 1例__感染地域: 国内・国外不明
S. boydii (C群) 1例__感染地域: バングラデシュ
S. sonnei (D群) 2例__感染地域: バングラデシュ1例、フィリピン1例

腸管出血性大腸菌感染症90例(有症者63例、うちHUS 1例)

感染地域: 国内70例、ベトナム1例、ベトナム/ハワイ1例、国内・国外不明18例

国内の多い感染地域: 北海道7例、東京都7例、愛知県7例、福井県6例*、秋田県5例、宮城県3例、神奈川県3例、新潟県2例、岐阜県2例、大阪府2例、広島県2例

* 飲食店における食中毒患者を含む(O157 VT1・VT2)

年齢群: 1歳(2例)、2歳(2例)、3歳(3例)、5歳(1例)、6歳(2例)、9歳(1例)、10代(13例)、20代(28例)、30代(9例)、40代(9例)、50代(10例)、60代(6例)、70代(2例)、80代(2例)

血清型・毒素型: O157 VT1・VT2(36例)、O26 VT1(12例)、O157 VT2(11例)、O157 VT不明(11例)、O8 VT2(2例)、O103 VT1(2例)、O121 VT2(2例)、O157 VT1(2例)、O8 VT不明(1例)、O26 VT不明(1例)、O91 VT1(1例)、O128 VT1・VT2(1例)、その他・不明(8例)

累積報告数: 3,322例(有症者2,239例、うちHUS 57例。死亡なし)

パラチフス1例

感染地域: インド

4類感染症

E型肝炎5例

感染地域(感染源): 千葉県1例(不明)、兵庫県1例(不明)、沖縄県1例(豚肉)、国内(都道府県不明)1例(不明)、国内・国外不明1例(不明)

A型肝炎12例 感染地域: 愛知県4例、東京都2例、大阪府1例、国内(都道府県不明)4例、フィリピン1例

重症熱性血小板減少症候群2例

感染地域: 岡山県1例、山口県1例

年齢群: 20代(1例)、80代(1例)

デング熱2例

感染地域: インド1例、マレーシア1例

累積報告数: 145例(感染地域: 国外145例)

日本紅斑熱11例

感染地域: 広島県4例、和歌山県2例、鹿児島県2例、千葉県1例、兵庫県1例、長崎県1例

マラリア1例

熱帯熱__感染地域: ナイジェリア

レジオネラ症74例(肺炎型73例、ポンティアック型1例)

感染地域: 静岡県5例、愛知県5例、茨城県4例、群馬県4例、埼玉県4例、千葉県4例、熊本県4例、栃木県3例、東京都3例、兵庫県3例、北海道2例、神奈川県2例、岐阜県2例、大阪府2例、岡山県2例、香川県2例、福島県1例、石川県1例、山梨県1例、滋賀県1例、鳥取県1例、佐賀県1例、長崎県1例、富山県/岐阜県1例、岐阜県/愛知県1例、国内(都道府県不明)2例、国内・国外不明12例

年齢群: 40代(7例)、50代(11例)、60代(25例)、70代(19例)、80代(8例)、90代以上(4例)

累積報告数: 1,620例

レプトスピラ症2例

感染地域: 沖縄県2例__感染源: 川遊び1例、コウモリ疑い1例

5類感染症

アメーバ赤痢9例(腸管アメーバ症8例、腸管及び腸管外アメーバ症1例)

感染地域: 神奈川県2例、東京都1例、長野県1例、愛知県1例、国内(都道府県不明)2例、タイ1例、国内・国外不明1例

感染経路: 性的接触5例(異性間3例、同性間1例、異性間・同性間不明1例)、経口感染1例、その他・不明3例

ウイルス性肝炎2例

B型2例__感染経路: 性的接触2例(同性間1例、異性間・同性間不明1例)

カルバペネム耐性腸内細菌科細菌感染症30例

菌検出検体: 喀痰7例、尿6例、血液5例、膿4例、腹水2例、胸水1例、その他・不明5例

菌種: *E. aerogenes* 9例、*E. cloacae* 8例、*K. pneumoniae* 4例、*E. coli* 3例、その他・不明6例

感染経路: 以前からの保菌8例、医療器具関連7例、手術部位3例、その他・不明12例

急性弛緩性麻痺4例

エンテロウイルスD68型1例__年齢群: 0歳

病原体不明3例__年齢群: 2歳(2例)、3歳(1例)

急性脳炎4例

RSウイルス1例__年齢群: 1歳

病原体不明3例__年齢群: 0歳(1例)、1歳(1例)、2歳(1例)

クロイツフェルト・ヤコブ病2例

孤発性プリオン病古典型2例

劇症型溶血性レンサ球菌感染症4例

年齢群: 30代(1例)、40代(1例)、50代(1例)、80代(1例)

後天性免疫不全症候群14例(AIDS 3例、無症候10例、その他1例)

感染地域: 国内10例、国内・国外不明4例

感染経路: 性的接触13例(異性間1例、同性間12例)、不明1例

ジアルジア症1例

感染地域: 神奈川県

侵襲性インフルエンザ菌感染症7例(菌検出検体: 血液7例)

年齢群: 1歳(1例)、40代(1例)、60代(2例)、80代(1例)、90代以上(2例、うち1例死亡)

侵襲性肺炎球菌感染症23例(菌検出検体: 血液21例、血液/髄液2例)

年齢群: 1歳(1例)、2歳(1例)、4歳(3例)、30代(1例)、40代(1例)、50代(1例)、60代(3例)、70代(6例)、80代(4例)、90代以上(2例)

水痘(入院例に限る)7例(検査診断例2例、臨床診断例5例)

年齢群: 5歳(2例)、20代(2例)、50代(2例)、60代(1例)

感染経路: うち院内感染1例

梅毒81例(早期顕症I期37例、早期顕症II期21例、無症候23例)

累積報告数: 5,212例

播種性クリプトコックス症1例

菌検出検体: 血液/髄液

感染地域: 兵庫県

年齢群: 70代

破傷風4例

年齢群: 60代(2例)、80代(2例)

バンコマイシン耐性腸球菌感染症3例

遺伝子型: 不明3例__菌検出検体: 血液1例、腹水1例、便1例

百日咳215例(うち、LAMP法等病原遺伝子検出108例)

感染地域: 東京都25例、埼玉県16例、大阪府15例、神奈川県12例、兵庫県12例、愛知県10例、千葉県8例、茨城県5例、新潟県5例、鹿児島県5例、秋田県4例、長野県4例、静岡県4例、和歌山県4例、香川県4例、福岡県4例、宮崎県4例、青森県3例、広島県3例、愛媛県3例、北海道2例、福島県2例、栃木県2例、京都府2例、岡山県2例、山形県1例、群馬県1例、福井県1例、三重県1例、島根県1例、山口県1例、徳島県1例、佐賀県1例、東京都/茨城県1例、国内(都道府県不明)22例、カンボジア1例、国内・国外不明23例

年齢群: 0歳(10例)、1歳(2例)、3歳(5例)、4歳(2例)、5歳(8例)、6歳(12例)、7歳(27例)、8歳(22例)、9歳(24例)、10代(46例)、20代(7例)、30代(15例)、40代(13例)、50代(13例)、60代(5例)、70代(2例)、80代(2例)

風しん135例〔風しん(検査診断例130例、臨床診断例5例)〕

感染地域：東京都28例、神奈川県8例、千葉県5例、群馬県4例、埼玉県3例、三重県3例、富山県2例、長野県2例、愛知県2例、大阪府2例、兵庫県2例、福島県1例、山梨県1例、静岡県1例、香川県1例、青森県/岩手県/埼玉県1例、国内(都道府県不明)31例、国内・国外不明38例

年齢群：1歳(1例)、10～14歳(1例)、15～19歳(5例)、20～24歳(8例)、25～29歳(16例)、30～34歳(13例)、35～39歳(19例)、40代(43例)、50代(21例)、60代(6例)、70代(1例)、80代(1例)

累積報告数：1,103例〔風しん(検査診断例1,052例、臨床診断例51例)〕

麻しん9例〔麻しん(検査診断例4例、臨床診断例2例)、修飾麻しん3例〕

感染地域：千葉県1例、静岡県1例、大阪府1例、国内(都道府県不明)2例、タイ2例、愛知県/ベトナム1例、国内・国外不明1例

年齢群：1歳(2例)、6歳(1例)、25～29歳(2例)、35～39歳(1例)、40代(3例)

累積報告数：223例〔麻しん(検査診断例156例、臨床診断例8例)、修飾麻しん59例〕

薬剤耐性アシネトバクター感染症2例

菌検出検体：尿2例

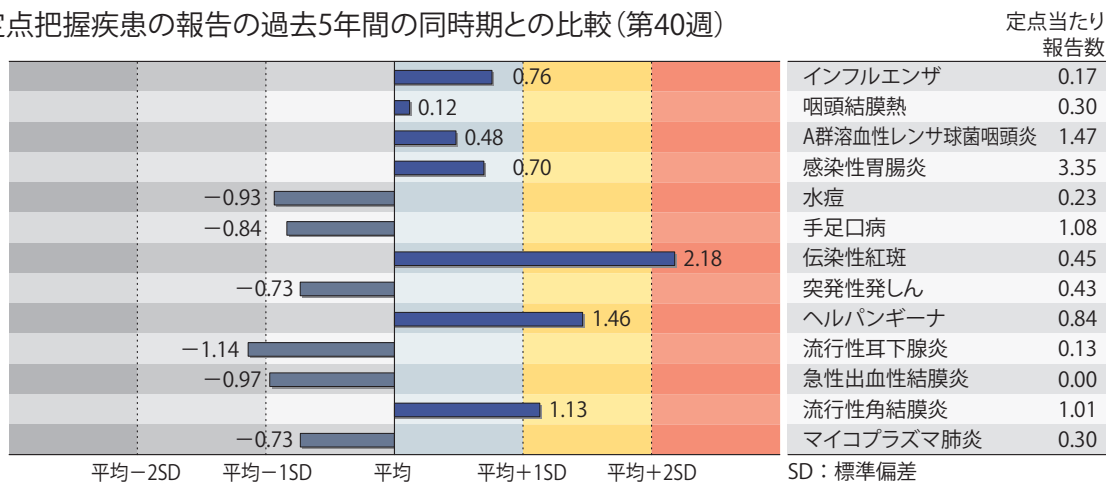
(補) 2017年第40週から2018年第39週までに診断されたものの報告遅れとして、腸チフス1例(感染地域：インド)、E型肝炎2例〔感染地域(感染源)：福岡県1例(不明)、国内・国外不明1例(不明)〕、デング熱4例(感染地域：インドネシア1例、カンボジア1例、タイ1例、バングラデシュ1例)、重症熱性血小板減少症候群1例(感染地域：広島県__年齢群：40代)、日本紅斑熱2例(感染地域：島根県1例、香川県1例)、ライム病1例(感染地域：北海道)、レジオネラ症10例(感染地域：島根県1例、広島県1例、香川県1例、長崎県1例、沖縄県1例、国内・国外不明5例)、レプトスピラ症1例(感染地域：大阪府__感染源：農水路)、カルバペネム耐性腸内細菌科細菌感染症29例(菌種：*E. aerogenes* 15例、*E. cloacae* 7例、*K. pneumoniae* 2例、*E. aerogenes* /*E. coli* 1例、その他・不明4例)、クリプトスポリジウム症1例(感染地域：北海道)、急性弛緩性麻痺3例〔病原体不明3例__年齢群：1歳(1例)、2歳(1例)、4歳(1例)〕、急性脳炎1例(病原体不明__年齢群：3歳)、劇症型溶血性レンサ球菌感染症3例〔年齢群：60代(1例)、70代(1例)、80代(1例)〕、水痘(入院例に限る)3例〔年齢群：10代(1例)、30代(1例)、70代(1例)〕、梅毒50例(早期顕症I期14例、早期顕症II期21例、無症候15例)、播種性クリプトコックス症2例〔感染地域：石川県1例、和歌山県1例、年齢群：70代(1例)、80代(1例)〕、百日咳113例〔うち、LAMP法等病原遺伝子検出50例__感染地域：東京都17例、大阪府15例、愛知県13例、埼玉県5例、神奈川県5例、香川県4例、岩手県3例、群馬県2例、新潟県2例、山梨県2例、兵庫県2例、島根県2例、鹿児島県2例、北海道1例、茨城県1例、静岡県1例、京都府1例、岡山県1例、福岡県1例、宮崎県1例、国内(都道府県不明)19例、韓国1例、オーストラリ

ア/インドネシア1例、国内・国外不明11例. 年齢群：0歳(3例)、2歳(2例)、3歳(2例)、4歳(3例)、5歳(1例)、6歳(11例)、7歳(13例)、8歳(16例)、9歳(6例)、10代(27例)、20代(7例)、30代(5例)、40代(10例)、50代(2例)、60代(2例)、70代(3例)、風しん18例〔風しん(検査診断例18例)〕__感染地域：東京都6例、埼玉県1例、神奈川県1例、大阪府1例、東京都/千葉県1例、国内(都道府県不明)4例、国内・国外不明4例. 年齢群：10代(1例)、20代(2例)、30代(3例)、40代(7例)、50代(5例)〕などの報告があった。

◆定点把握の対象となる5類感染症

全国の指定された医療機関(定点)から報告され、疾患により小児科定点(約3,000力所)、インフルエンザ(小児科・内科)定点(約5,000力所)、眼科定点(約600力所)、基幹定点(約500力所)に分かれています。また、定点当たり報告数は、報告数/定点医療機関数です(増減の目安は小数点第3位以下を含む)。

定点把握疾患の報告の過去5年間の同時期との比較(第40週)



当該週と過去5年間の平均(過去5年間の前週、当該週、後週の合計15週の平均)との差をグラフ上に表現した。

インフルエンザ

定点当たり報告数は第35週以降増加が続いている。都道府県別の上位3位は沖縄県(2.79)、鳥根県(0.37)、神奈川県(0.26)、愛知県(0.26)である。基幹定点からのインフルエンザ入院サーベイランスにおける報告数は16例と前週と比較して減少し、12都県から報告があった。

小児科定点報告疾患(主なもの)

RSウイルス感染症の定点当たり報告数は3週連続で減少した。都道府県別の上位3位は高知県(3.43)、富山県(3.41)、香川県(3.32)である。

咽頭結膜熱の定点当たり報告数は増加した。都道府県別の上位3位は鹿児島県(1.41)、宮崎県(1.00)、新潟県(0.72)である。

A群溶血性レンサ球菌咽頭炎の定点当たり報告数は2週連続で増加した。都道府県別の上位3位は鳥取県(2.53)、埼玉県(2.28)、北海道(2.16)、福岡県(2.16)である。

感染性胃腸炎の定点当たり報告数は増加した。都道府県別の上位3位は宮崎県(9.17)、大分県(6.31)、福岡県(5.59)である。

手足口病の定点当たり報告数は増加した。都道府県別の上位3位は鳥根県(3.52)、愛媛県(2.76)、鳥取県(2.68)である。

伝染性紅斑の定点当たり報告数は増加し、過去5年間の同時期(前週、当該週、後週)と比較してかなり多い。都道府県別の上位3位は宮城県(2.49)、神奈川県(1.42)、東京都(1.31)である。ヘルパンギーナの定点当たり報告数は第36週以降減少が続いているが、過去5年間の同時期と比較してやや多い。都道府県別の上位3位は香川県(2.89)、山形県(2.57)、鹿児島県(2.54)である。

流行性耳下腺炎の定点当たり報告数は増加した。都道府県別の上位3位は大分県(0.53)、宮崎県(0.51)、鹿児島県(0.41)である。

基幹定点報告疾患

マイコプラズマ肺炎の定点当たり報告数は第37週以降増加が続いている。都道府県別の上位3位は秋田県(2.13)、青森県(2.00)、石川県(1.40)である。

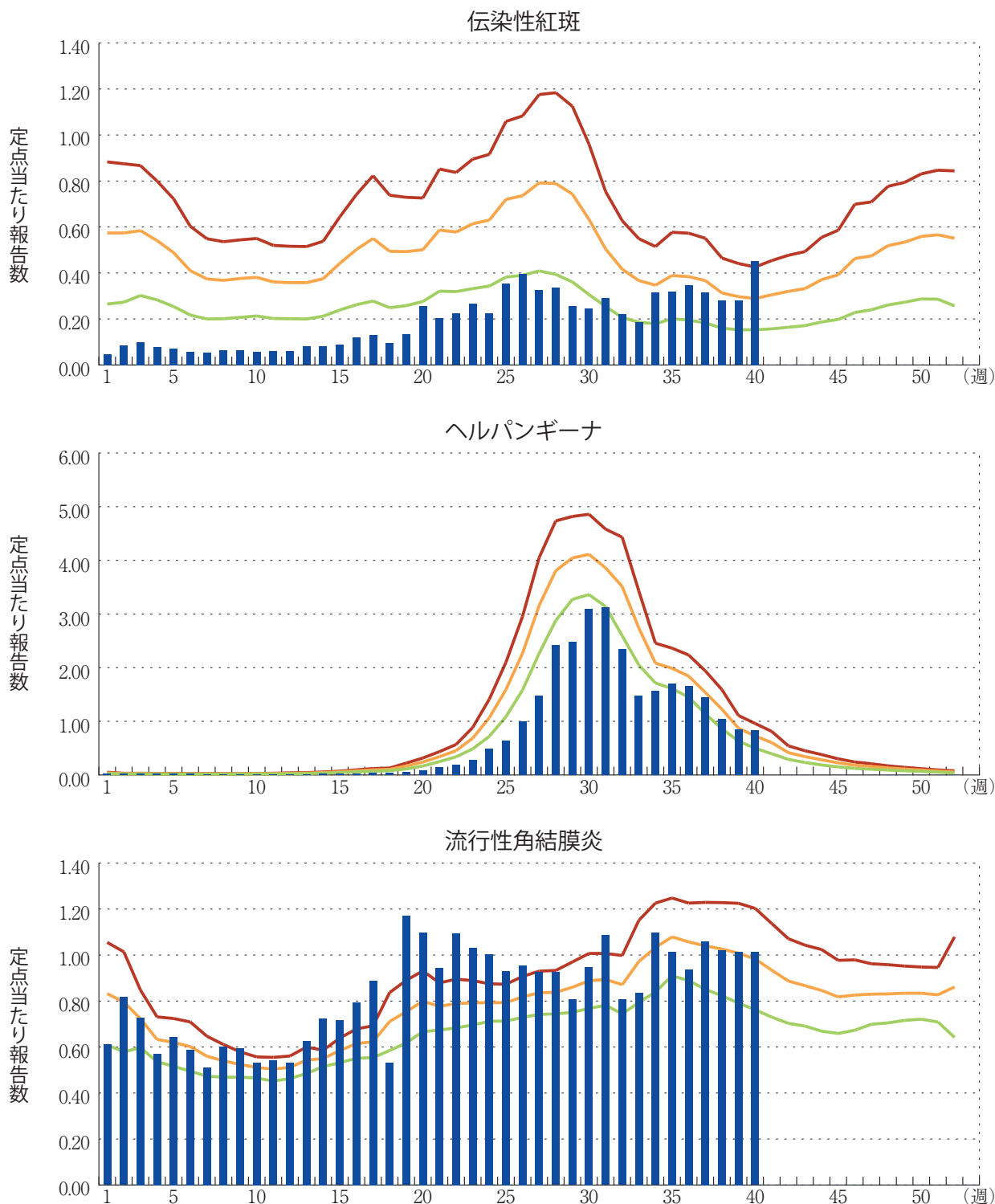
感染性胃腸炎(ロタウイルスに限る)の定点当たり報告数は増加した。4府県から4例報告があり、年齢別では0歳(2例)、1～4歳(2例)であった。

図. 主要定点把握疾患の過去5年間との週別比較(2018年第40週)

青のバーで示す本年の定点当たり報告数が赤のラインを超えているときには、過去5年間の週と比較してかなり多いことを示す。



*過去5年間の平均：前週、当該週、後週の合計15週の平均





感染症関連情報

◆病原体情報

病原微生物検出情報(IASR)：<https://www.niid.go.jp/niid/ja/iasr.html>

◆海外感染症情報

厚生労働省検疫所(FORTH)：<https://www.forth.go.jp/>

○サル痘－ナイジェリア

<https://www.forth.go.jp/topics/20181010.html>

◆その他

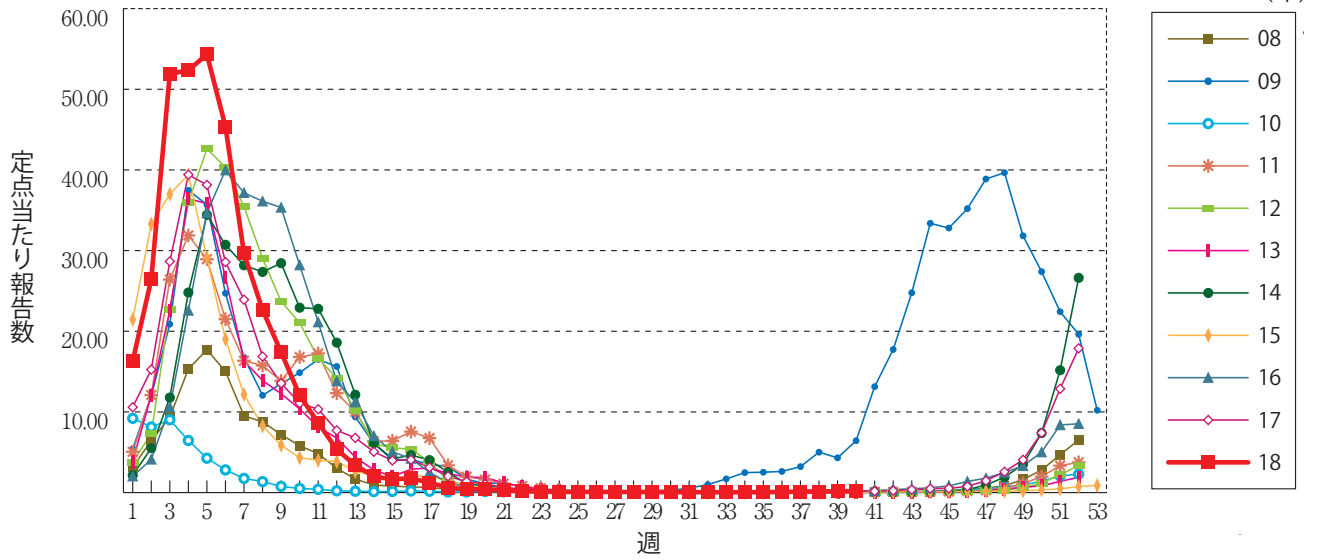
○風疹急増に関する緊急情報(2018年10月10日現在)

<https://www.niid.go.jp/niid/ja/rubella-m-111/rubella-top/2145-rubella-related/8278-rubella1808.html>

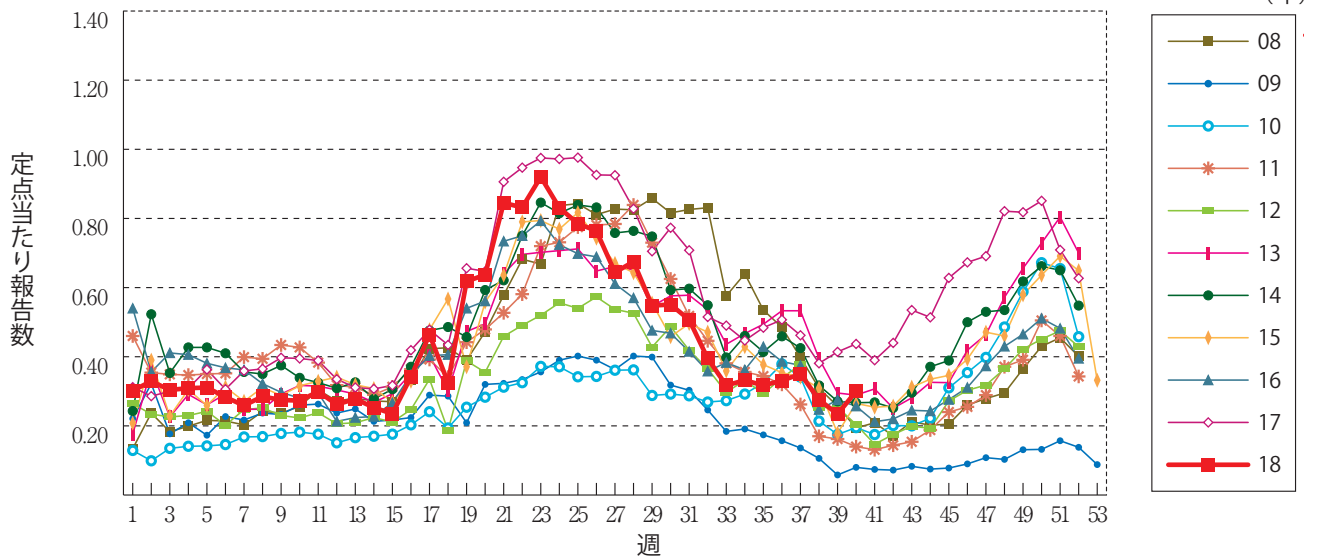


グラフ総覧(40週)

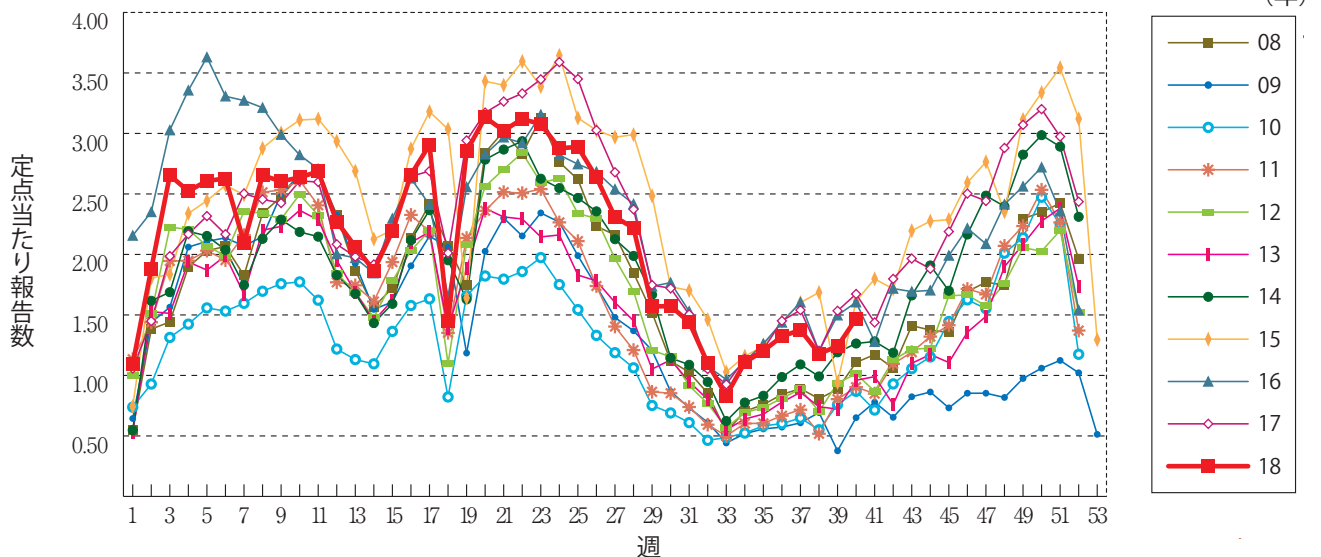
インフルエンザ



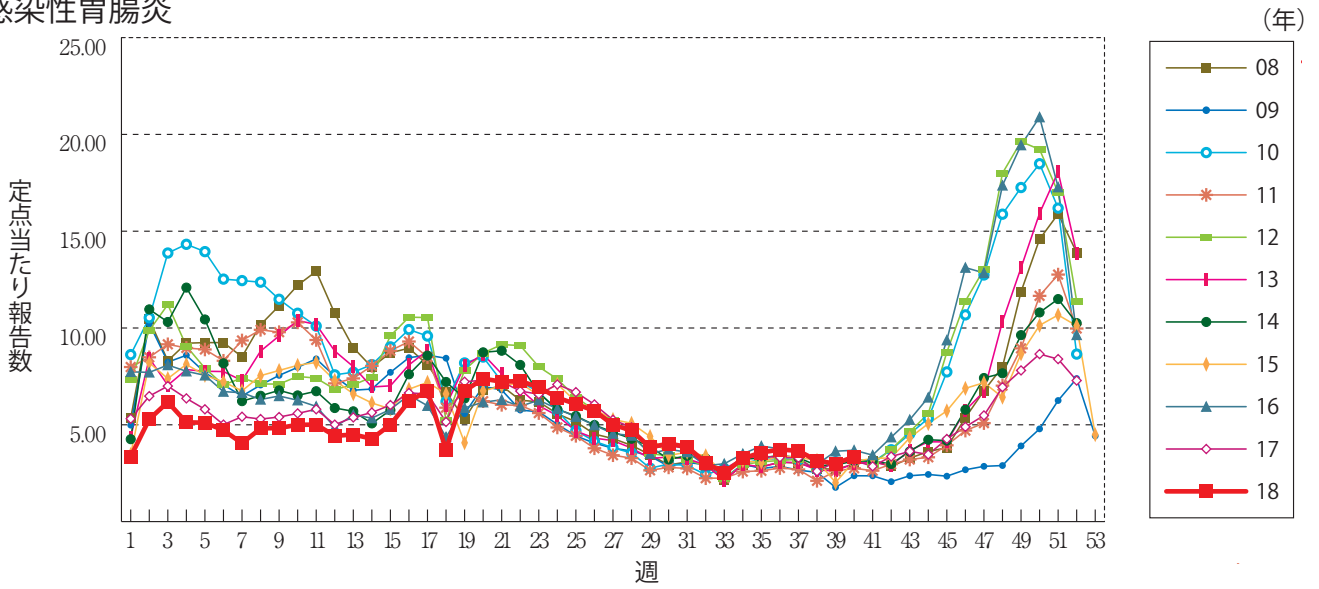
咽頭結膜熱



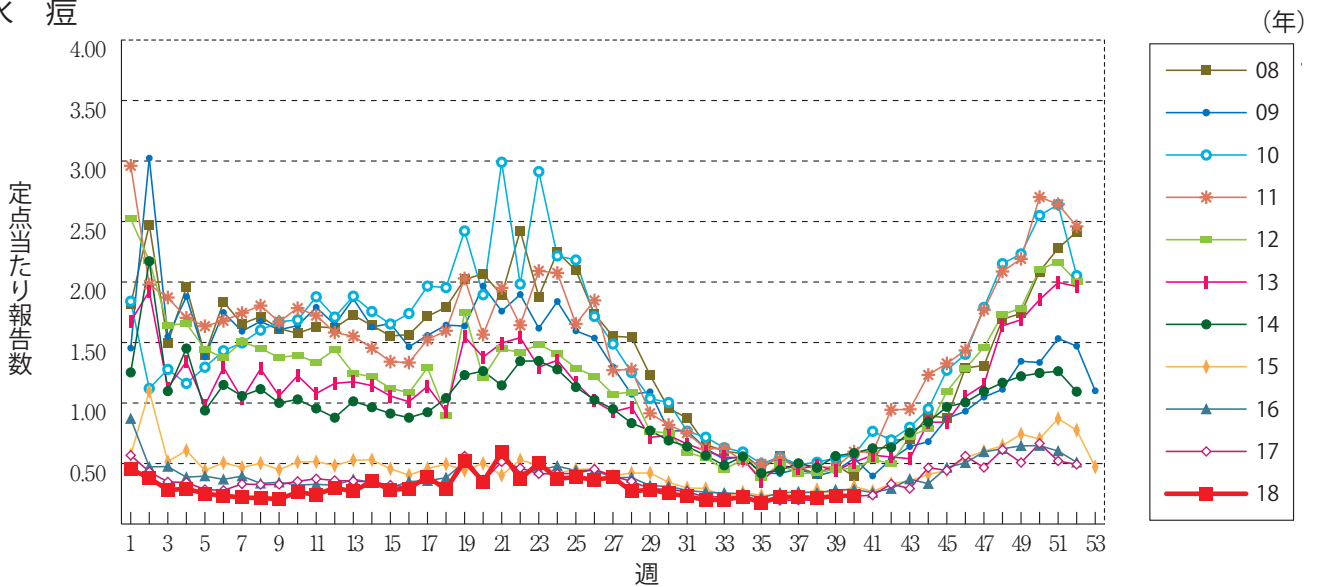
A群溶血性レンサ球菌咽頭炎



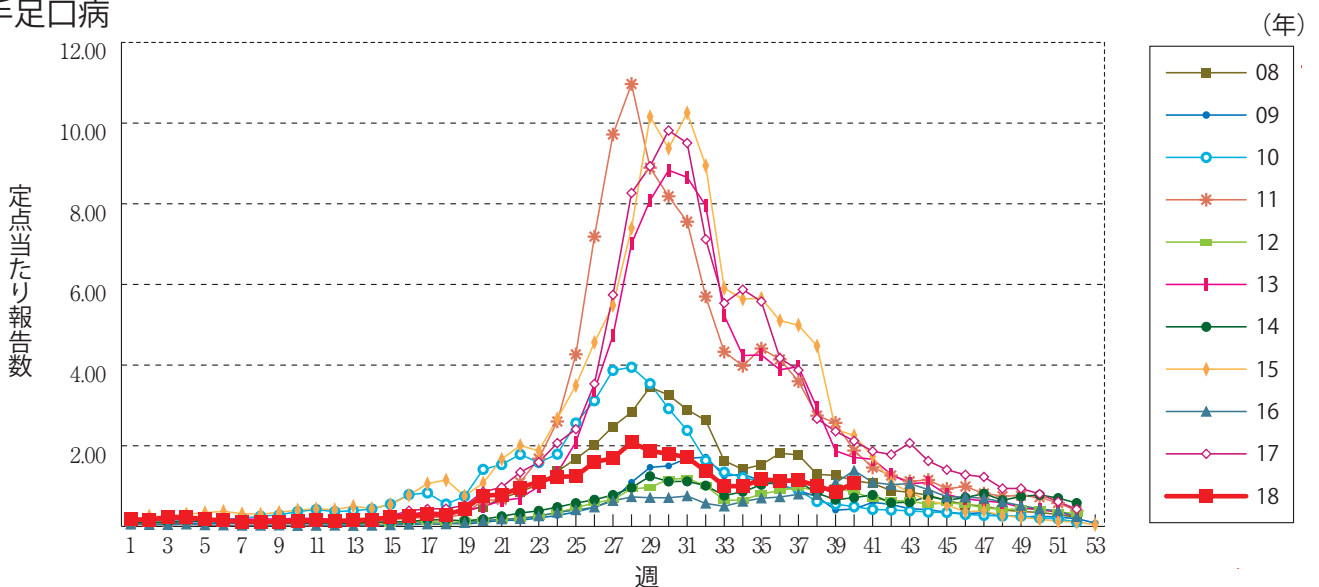
感染性胃腸炎



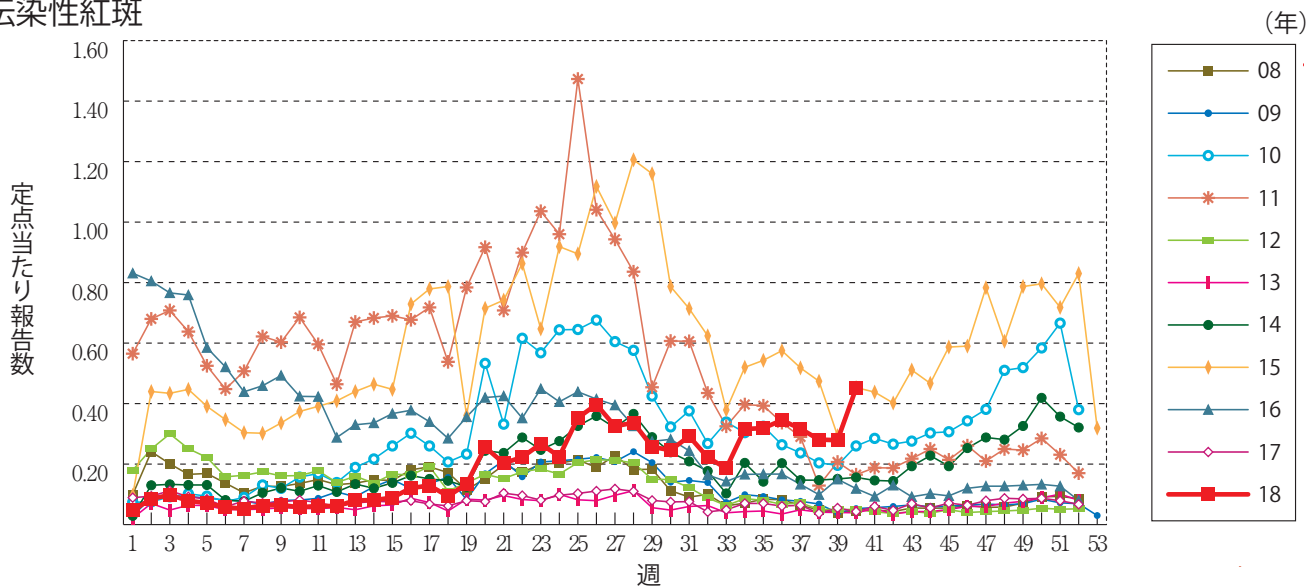
水痘



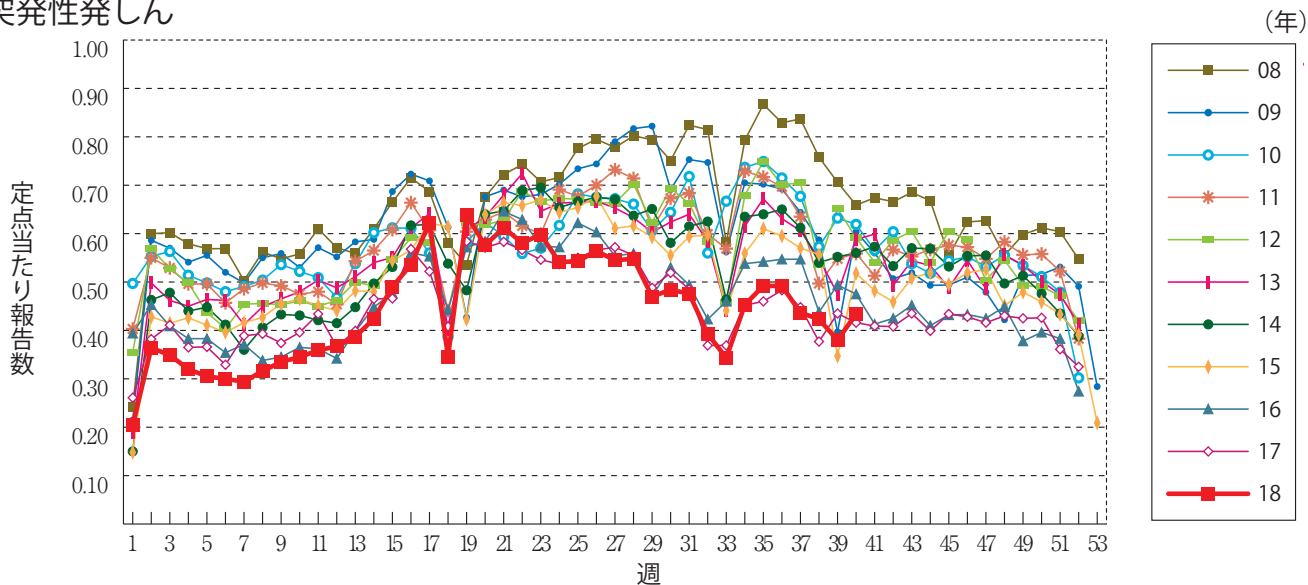
手足口病



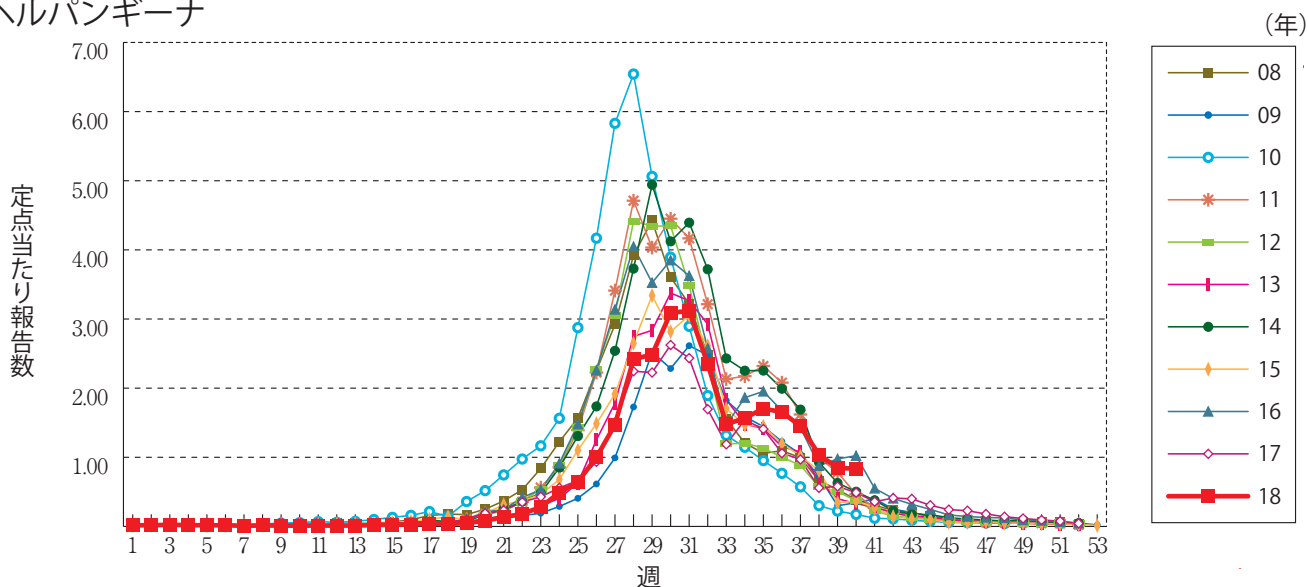
伝染性紅斑



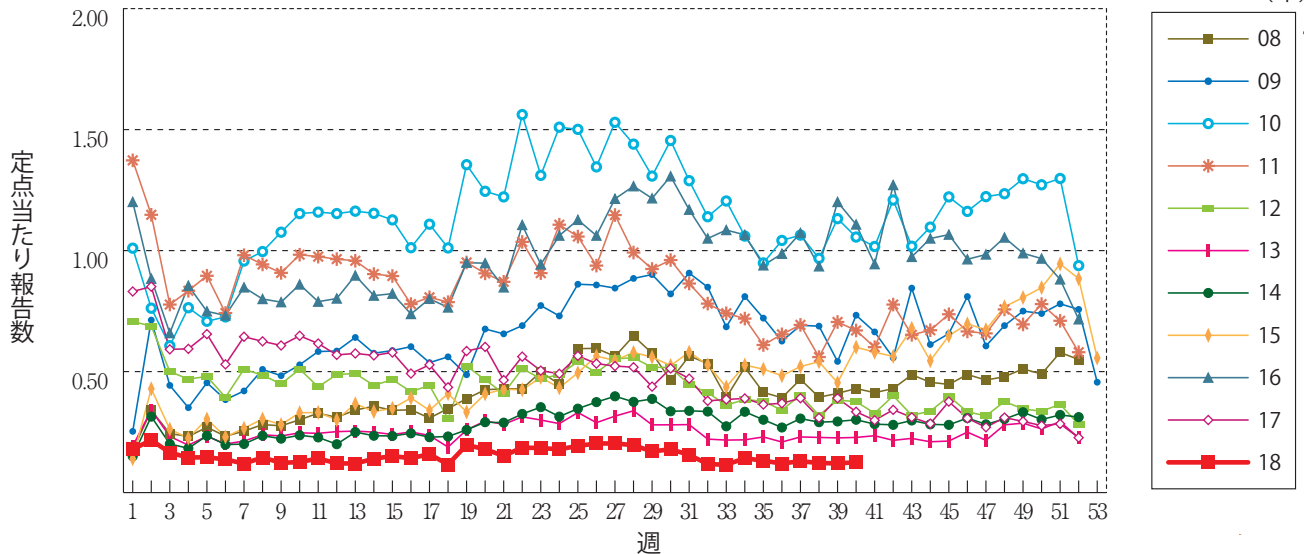
突発性発しん



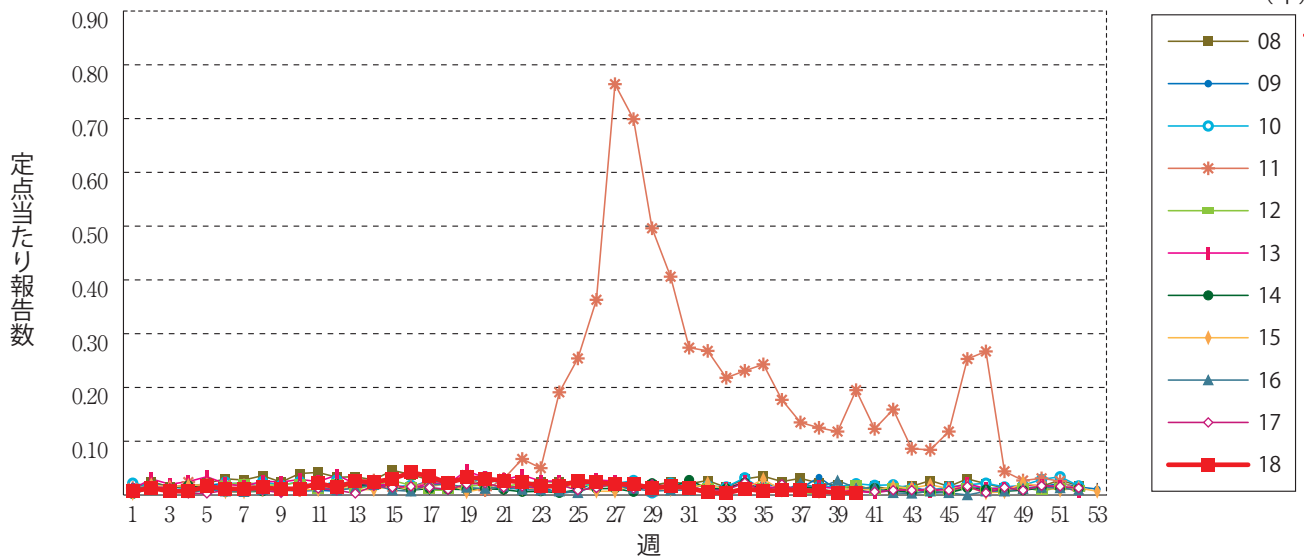
ヘルパンギーナ



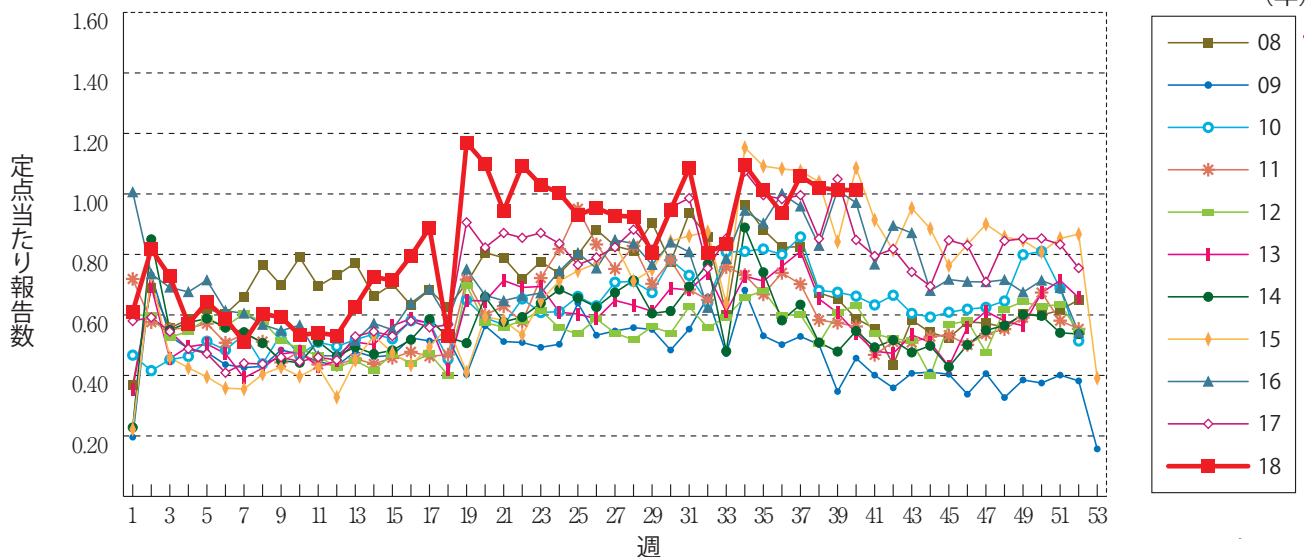
流行性耳下腺炎



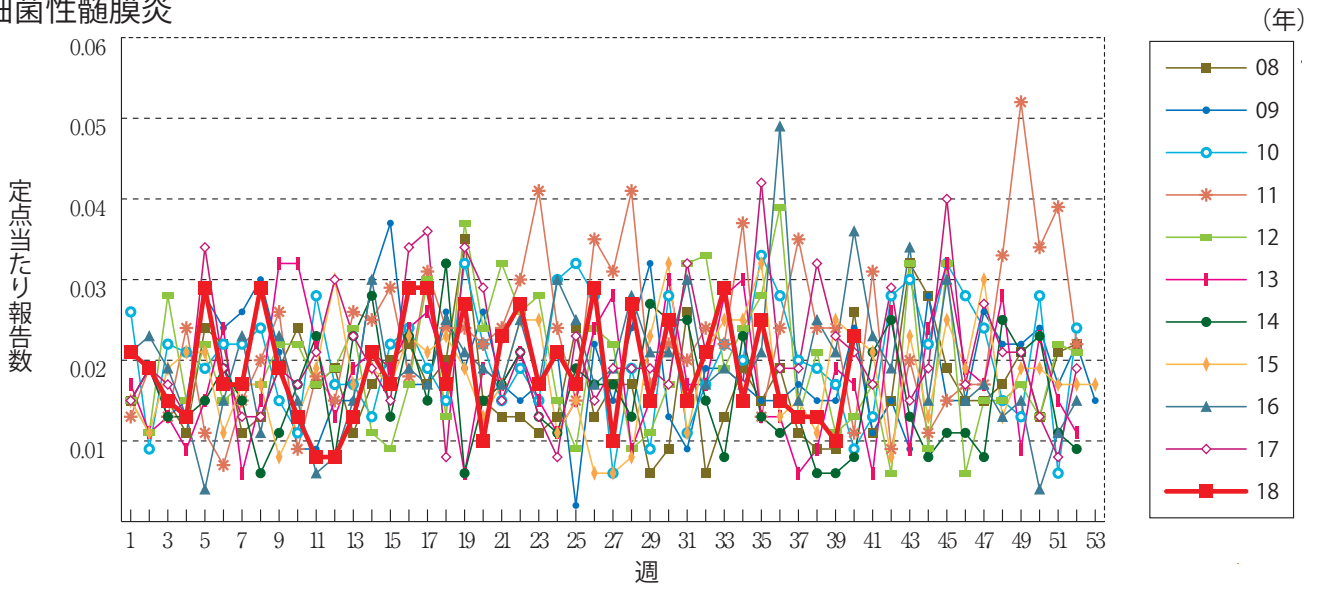
急性出血性結膜炎



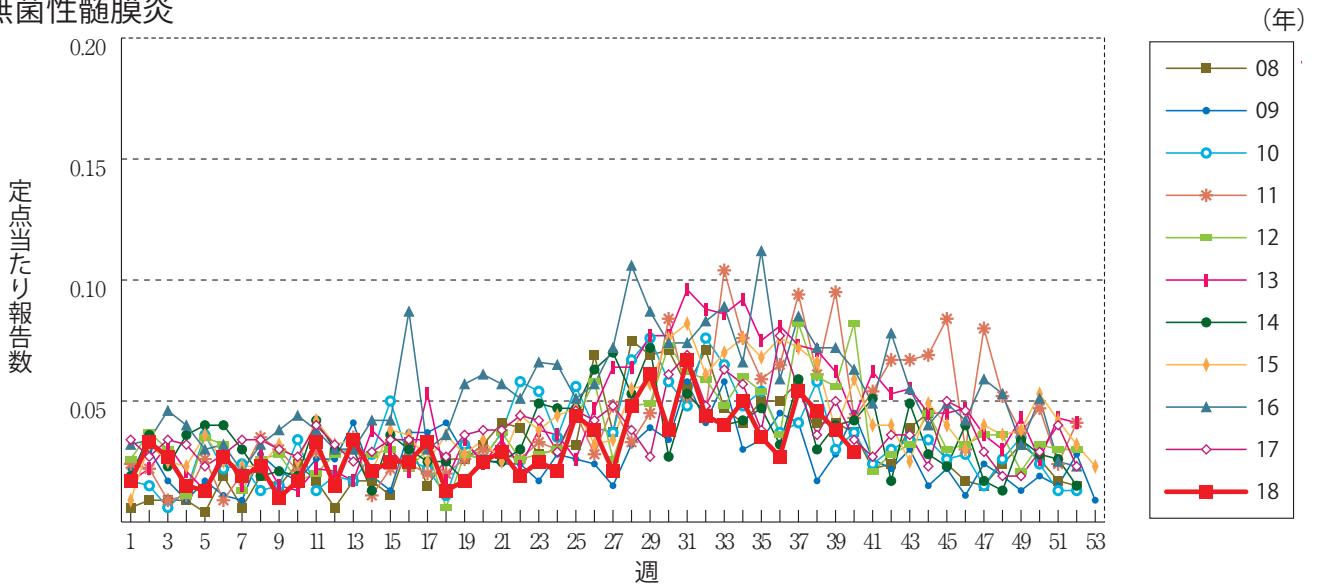
流行性角結膜炎



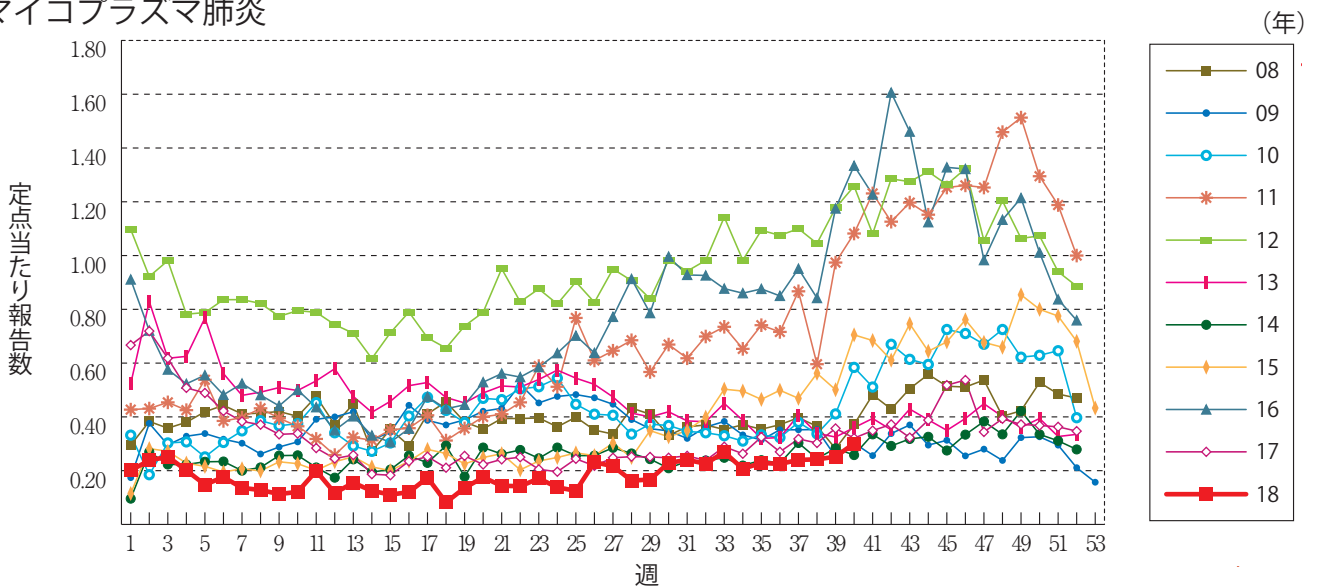
細菌性髄膜炎



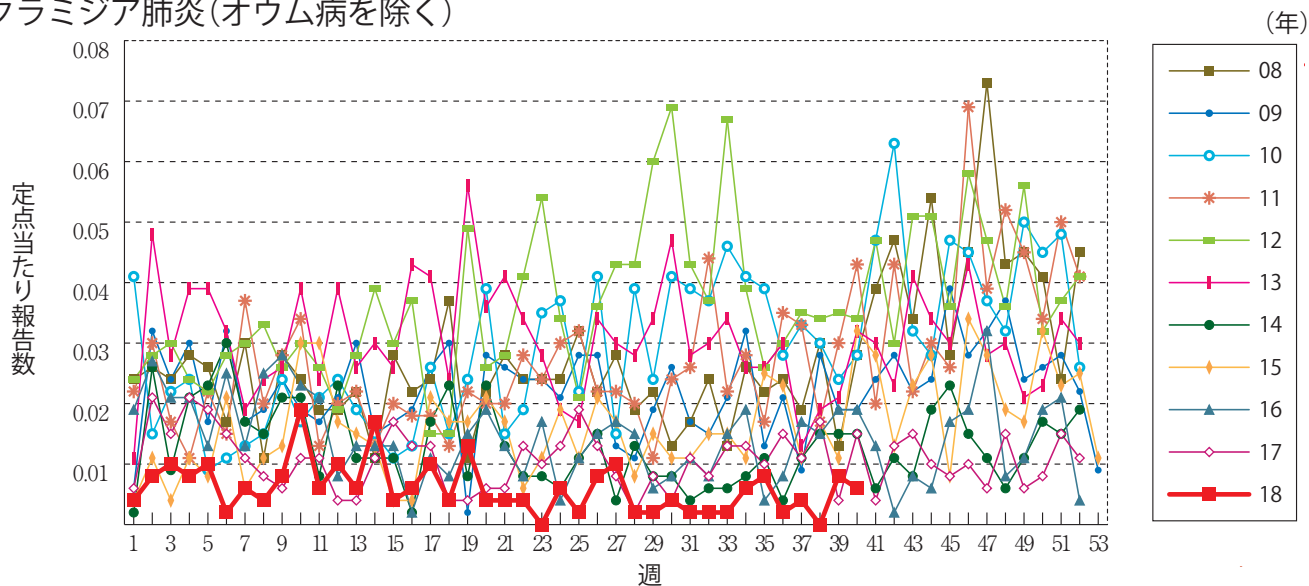
無菌性髄膜炎



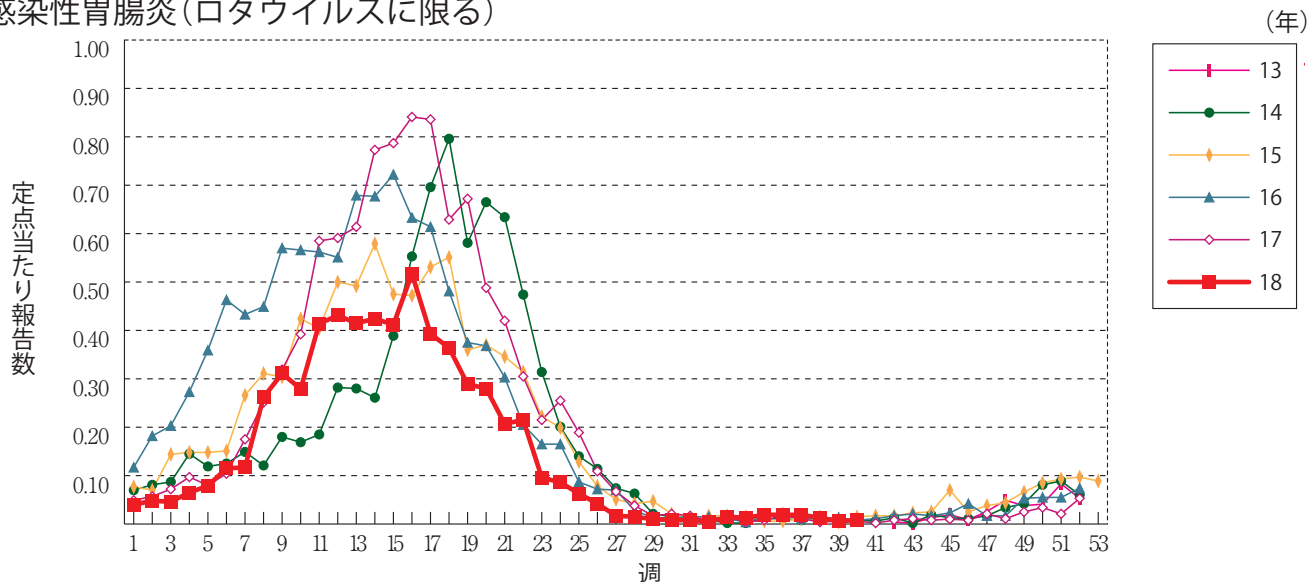
マイコプラズマ肺炎



クラミジア肺炎(オウム病を除く)



感染性胃腸炎(ロタウイルスに限る)



RSウイルス感染症 ※2018年第9週より定点当たり報告数の表示に変更されました。





40週のデータ

注)表中の報告数は10月10日集計分であり、その後の報告は次週以降の累積に反映されます。
 新型インフルエンザは掲載していません。

報告数・累積報告数, 疾病・都道府県別

2018年40週

	エボラ出血熱		クリミア・コンゴ出血熱		痘 瘡		南米出血熱		ペスト		マールブルグ病		ラッサ熱		急性灰白髄炎		結 核	
	報告数	累積	報告数	累積	報告数	累積	報告数	累積	報告数	累積	報告数	累積	報告数	累積	報告数	累積	報告数	累積
総 数	-	-	-	-	-	-	-	-	-	-	-	-	-	-	-	-	318	16515
北海道	-	-	-	-	-	-	-	-	-	-	-	-	-	-	-	-	5	489
青森県	-	-	-	-	-	-	-	-	-	-	-	-	-	-	-	-	6	152
岩手県	-	-	-	-	-	-	-	-	-	-	-	-	-	-	-	-	4	138
宮城県	-	-	-	-	-	-	-	-	-	-	-	-	-	-	-	-	4	254
秋田県	-	-	-	-	-	-	-	-	-	-	-	-	-	-	-	-	7	101
山形県	-	-	-	-	-	-	-	-	-	-	-	-	-	-	-	-	3	68
福島県	-	-	-	-	-	-	-	-	-	-	-	-	-	-	-	-	6	182
茨城県	-	-	-	-	-	-	-	-	-	-	-	-	-	-	-	-	10	366
栃木県	-	-	-	-	-	-	-	-	-	-	-	-	-	-	-	-	5	182
群馬県	-	-	-	-	-	-	-	-	-	-	-	-	-	-	-	-	6	169
埼玉県	-	-	-	-	-	-	-	-	-	-	-	-	-	-	-	-	2	787
千葉県	-	-	-	-	-	-	-	-	-	-	-	-	-	-	-	-	18	833
東京都	-	-	-	-	-	-	-	-	-	-	-	-	-	-	-	-	38	2507
神奈川県	-	-	-	-	-	-	-	-	-	-	-	-	-	-	-	-	27	1196
新潟県	-	-	-	-	-	-	-	-	-	-	-	-	-	-	-	-	3	225
富山県	-	-	-	-	-	-	-	-	-	-	-	-	-	-	-	-	1	156
石川県	-	-	-	-	-	-	-	-	-	-	-	-	-	-	-	-	2	130
福井県	-	-	-	-	-	-	-	-	-	-	-	-	-	-	-	-	1	103
山梨県	-	-	-	-	-	-	-	-	-	-	-	-	-	-	-	-	5	82
長野県	-	-	-	-	-	-	-	-	-	-	-	-	-	-	-	-	4	228
岐阜県	-	-	-	-	-	-	-	-	-	-	-	-	-	-	-	-	8	288
静岡県	-	-	-	-	-	-	-	-	-	-	-	-	-	-	-	-	11	392
愛知県	-	-	-	-	-	-	-	-	-	-	-	-	-	-	-	-	21	1171
三重県	-	-	-	-	-	-	-	-	-	-	-	-	-	-	-	-	3	217
滋賀県	-	-	-	-	-	-	-	-	-	-	-	-	-	-	-	-	4	177
京都府	-	-	-	-	-	-	-	-	-	-	-	-	-	-	-	-	8	423
大阪府	-	-	-	-	-	-	-	-	-	-	-	-	-	-	-	-	20	1147
兵庫県	-	-	-	-	-	-	-	-	-	-	-	-	-	-	-	-	17	648
奈良県	-	-	-	-	-	-	-	-	-	-	-	-	-	-	-	-	2	176
和歌山県	-	-	-	-	-	-	-	-	-	-	-	-	-	-	-	-	3	154
鳥取県	-	-	-	-	-	-	-	-	-	-	-	-	-	-	-	-	-	51
島根県	-	-	-	-	-	-	-	-	-	-	-	-	-	-	-	-	6	82
岡山県	-	-	-	-	-	-	-	-	-	-	-	-	-	-	-	-	3	248
広島県	-	-	-	-	-	-	-	-	-	-	-	-	-	-	-	-	5	336
山口県	-	-	-	-	-	-	-	-	-	-	-	-	-	-	-	-	5	175
徳島県	-	-	-	-	-	-	-	-	-	-	-	-	-	-	-	-	3	112
香川県	-	-	-	-	-	-	-	-	-	-	-	-	-	-	-	-	-	148
愛媛県	-	-	-	-	-	-	-	-	-	-	-	-	-	-	-	-	6	125
高知県	-	-	-	-	-	-	-	-	-	-	-	-	-	-	-	-	2	75
福岡県	-	-	-	-	-	-	-	-	-	-	-	-	-	-	-	-	12	706
佐賀県	-	-	-	-	-	-	-	-	-	-	-	-	-	-	-	-	2	86
長崎県	-	-	-	-	-	-	-	-	-	-	-	-	-	-	-	-	4	218
熊本県	-	-	-	-	-	-	-	-	-	-	-	-	-	-	-	-	1	131
大分県	-	-	-	-	-	-	-	-	-	-	-	-	-	-	-	-	5	195
宮崎県	-	-	-	-	-	-	-	-	-	-	-	-	-	-	-	-	2	130
鹿児島県	-	-	-	-	-	-	-	-	-	-	-	-	-	-	-	-	5	267
沖縄県	-	-	-	-	-	-	-	-	-	-	-	-	-	-	-	-	3	289

* 病原体がSARSコロナウイルスであるものに限る。
 ** 病原体がMERSコロナウイルスであるものに限る。2014年7月26日より届出対象疾患となりました。
 *** 2013年5月6日より届出対象疾患となりました。

報告数・累積報告数, 疾病・都道府県別

2018年40週

	ジフテリア		重症急性 呼吸器症候群*		中東呼吸器 症候群**		鳥インフル エンザ(H5N1)		鳥インフル エンザ(H7N9)***		コレラ		細菌性赤痢		腸管出血性 大腸菌感染症		腸チフス	
	報告数	累積	報告数	累積	報告数	累積	報告数	累積	報告数	累積	報告数	累積	報告数	累積	報告数	累積	報告数	累積
総 数	-	-	-	-	-	-	-	-	-	-	3	4	123	90	3322	-	25	
北海道	-	-	-	-	-	-	-	-	-	-	-	-	1	6	7	145	-	1
青森県	-	-	-	-	-	-	-	-	-	-	-	-	-	3	1	31	-	-
岩手県	-	-	-	-	-	-	-	-	-	-	-	-	-	-	1	51	-	-
宮城県	-	-	-	-	-	-	-	-	-	-	-	-	-	-	5	101	-	-
秋田県	-	-	-	-	-	-	-	-	-	-	-	-	-	1	6	48	-	-
山形県	-	-	-	-	-	-	-	-	-	-	-	-	-	-	2	43	-	1
福島県	-	-	-	-	-	-	-	-	-	-	-	-	-	3	-	20	-	-
茨城県	-	-	-	-	-	-	-	-	-	-	-	-	-	-	3	64	-	-
栃木県	-	-	-	-	-	-	-	-	-	-	-	-	-	-	1	43	-	-
群馬県	-	-	-	-	-	-	-	-	-	-	-	-	-	1	2	105	-	-
埼玉県	-	-	-	-	-	-	-	-	-	-	1	-	17	3	251	-	1	
千葉県	-	-	-	-	-	-	-	-	-	-	-	-	7	2	188	-	1	
東京都	-	-	-	-	-	-	-	-	-	-	-	-	1	33	8	391	-	9
神奈川県	-	-	-	-	-	-	-	-	-	-	-	-	2	9	11	268	-	1
新潟県	-	-	-	-	-	-	-	-	-	-	-	-	1	3	96	-	-	
富山県	-	-	-	-	-	-	-	-	-	-	-	-	1	-	24	-	-	
石川県	-	-	-	-	-	-	-	-	-	-	-	-	-	1	55	-	-	
福井県	-	-	-	-	-	-	-	-	-	-	-	-	1	6	29	-	-	
山梨県	-	-	-	-	-	-	-	-	-	-	-	-	-	-	10	-	-	
長野県	-	-	-	-	-	-	-	-	-	-	-	-	1	1	93	-	1	
岐阜県	-	-	-	-	-	-	-	-	-	-	-	-	-	3	54	-	5	
静岡県	-	-	-	-	-	-	-	-	-	-	1	-	2	-	84	-	-	
愛知県	-	-	-	-	-	-	-	-	-	-	-	-	5	7	124	-	-	
三重県	-	-	-	-	-	-	-	-	-	-	-	-	2	-	38	-	-	
滋賀県	-	-	-	-	-	-	-	-	-	-	-	-	-	-	23	-	-	
京都府	-	-	-	-	-	-	-	-	-	-	-	-	5	2	43	-	-	
大阪府	-	-	-	-	-	-	-	-	-	-	-	-	8	3	181	-	1	
兵庫県	-	-	-	-	-	-	-	-	-	-	1	-	4	1	111	-	-	
奈良県	-	-	-	-	-	-	-	-	-	-	-	-	-	-	21	-	-	
和歌山県	-	-	-	-	-	-	-	-	-	-	-	-	-	-	16	-	-	
鳥取県	-	-	-	-	-	-	-	-	-	-	-	-	-	1	23	-	-	
島根県	-	-	-	-	-	-	-	-	-	-	-	-	-	-	15	-	-	
岡山県	-	-	-	-	-	-	-	-	-	-	-	-	-	1	55	-	1	
広島県	-	-	-	-	-	-	-	-	-	-	-	-	3	2	32	-	1	
山口県	-	-	-	-	-	-	-	-	-	-	-	-	1	1	31	-	-	
徳島県	-	-	-	-	-	-	-	-	-	-	-	-	-	-	9	-	-	
香川県	-	-	-	-	-	-	-	-	-	-	-	-	3	-	19	-	-	
愛媛県	-	-	-	-	-	-	-	-	-	-	-	-	1	-	18	-	-	
高知県	-	-	-	-	-	-	-	-	-	-	-	-	-	-	4	-	-	
福岡県	-	-	-	-	-	-	-	-	-	-	-	-	1	1	152	-	2	
佐賀県	-	-	-	-	-	-	-	-	-	-	-	-	1	1	14	-	-	
長崎県	-	-	-	-	-	-	-	-	-	-	-	-	2	1	43	-	-	
熊本県	-	-	-	-	-	-	-	-	-	-	-	-	1	-	17	-	-	
大分県	-	-	-	-	-	-	-	-	-	-	-	-	-	-	41	-	-	
宮崎県	-	-	-	-	-	-	-	-	-	-	-	-	-	2	36	-	-	
鹿児島県	-	-	-	-	-	-	-	-	-	-	-	-	-	1	52	-	-	
沖縄県	-	-	-	-	-	-	-	-	-	-	-	-	-	-	10	-	-	

報告数・累積報告数, 疾病・都道府県別

2018年40週

	パラチフス		E型肝炎		ウエストナイル熱		A型肝炎		エキノコックス症		黄熱		オウム病		オムスク出血熱		回帰熱	
	報告数	累積	報告数	累積	報告数	累積	報告数	累積	報告数	累積	報告数	累積	報告数	累積	報告数	累積	報告数	累積
総数	1	18	5	341	-	-	12	801	-	9	-	-	-	5	-	-	-	5
北海道	-	-	-	67	-	-	-	7	-	9	-	-	-	-	-	-	-	5
青森県	-	-	-	1	-	-	-	1	-	-	-	-	-	-	-	-	-	-
岩手県	-	-	-	2	-	-	-	2	-	-	-	-	-	-	-	-	-	-
宮城県	-	-	-	6	-	-	-	4	-	-	-	-	-	-	-	-	-	-
秋田県	-	-	-	3	-	-	-	-	-	-	-	-	-	-	-	-	-	-
山形県	-	-	-	2	-	-	-	1	-	-	-	-	-	-	-	-	-	-
福島県	-	-	-	5	-	-	-	5	-	-	-	-	-	-	-	-	-	-
茨城県	-	-	-	8	-	-	-	11	-	-	-	-	-	-	-	-	-	-
栃木県	-	-	-	4	-	-	-	24	-	-	-	-	-	-	-	-	-	-
群馬県	-	-	-	12	-	-	1	10	-	-	-	-	-	-	-	-	-	-
埼玉県	-	2	-	25	-	-	-	39	-	-	-	-	-	1	-	-	-	-
千葉県	-	-	1	19	-	-	1	33	-	-	-	-	-	-	-	-	-	-
東京都	-	7	3	74	-	-	4	367	-	-	-	-	-	1	-	-	-	-
神奈川県	-	-	-	35	-	-	1	81	-	-	-	-	-	-	-	-	-	-
新潟県	-	-	-	7	-	-	-	13	-	-	-	-	-	-	-	-	-	-
富山県	-	1	-	3	-	-	1	4	-	-	-	-	-	-	-	-	-	-
石川県	-	-	-	3	-	-	-	-	-	-	-	-	-	-	-	-	-	-
福井県	-	-	-	4	-	-	-	5	-	-	-	-	-	1	-	-	-	-
山梨県	-	-	-	2	-	-	-	3	-	-	-	-	-	-	-	-	-	-
長野県	-	-	-	4	-	-	-	7	-	-	-	-	-	-	-	-	-	-
岐阜県	-	1	-	1	-	-	-	2	-	-	-	-	-	-	-	-	-	-
静岡県	-	-	-	3	-	-	-	5	-	-	-	-	-	1	-	-	-	-
愛知県	-	1	-	5	-	-	3	32	-	-	-	-	-	-	-	-	-	-
三重県	-	1	-	1	-	-	-	4	-	-	-	-	-	-	-	-	-	-
滋賀県	-	-	-	1	-	-	-	-	-	-	-	-	-	-	-	-	-	-
京都府	-	-	-	2	-	-	-	14	-	-	-	-	-	-	-	-	-	-
大阪府	-	2	-	8	-	-	1	41	-	-	-	-	-	-	-	-	-	-
兵庫県	-	1	1	9	-	-	-	11	-	-	-	-	-	-	-	-	-	-
奈良県	-	-	-	-	-	-	-	7	-	-	-	-	-	-	-	-	-	-
和歌山県	-	-	-	-	-	-	-	4	-	-	-	-	-	-	-	-	-	-
鳥取県	-	-	-	2	-	-	-	3	-	-	-	-	-	-	-	-	-	-
島根県	-	-	-	1	-	-	-	1	-	-	-	-	-	-	-	-	-	-
岡山県	-	-	-	1	-	-	-	5	-	-	-	-	-	-	-	-	-	-
広島県	-	-	-	7	-	-	-	3	-	-	-	-	-	-	-	-	-	-
山口県	-	-	-	1	-	-	-	1	-	-	-	-	-	-	-	-	-	-
徳島県	-	1	-	-	-	-	-	-	-	-	-	-	-	-	-	-	-	-
香川県	-	-	-	-	-	-	-	1	-	-	-	-	-	-	-	-	-	-
愛媛県	-	-	-	-	-	-	-	2	-	-	-	-	-	-	-	-	-	-
高知県	-	-	-	-	-	-	-	-	-	-	-	-	-	-	-	-	-	-
福岡県	-	-	-	5	-	-	-	14	-	-	-	-	-	1	-	-	-	-
佐賀県	-	-	-	1	-	-	-	1	-	-	-	-	-	-	-	-	-	-
長崎県	1	1	-	1	-	-	-	1	-	-	-	-	-	-	-	-	-	-
熊本県	-	-	-	1	-	-	-	2	-	-	-	-	-	-	-	-	-	-
大分県	-	-	-	-	-	-	-	2	-	-	-	-	-	-	-	-	-	-
宮崎県	-	-	-	3	-	-	-	22	-	-	-	-	-	-	-	-	-	-
鹿児島県	-	-	-	2	-	-	-	1	-	-	-	-	-	-	-	-	-	-
沖縄県	-	-	-	-	-	-	-	5	-	-	-	-	-	-	-	-	-	-

*2016年2月15日より届出対象疾患となりました。

**2013年3月4日より届出対象疾患となりました。

報告数・累積報告数, 疾病・都道府県別

2018年40週

	キャサナル 森林病		Q 熱		狂犬病		コクシジ オイドス症		サル痘		ジカウイルス 感染症*		重症熱性血小板 減少症候群**		腎症候性出血熱		西部ウマ脳炎	
	報告数	累積	報告数	累積	報告数	累積	報告数	累積	報告数	累積	報告数	累積	報告数	累積	報告数	累積	報告数	累積
総 数	-	-	-	3	-	-	-	2	-	-	-	-	2	67	-	-	-	-
北海道	-	-	-	-	-	-	-	-	-	-	-	-	-	-	-	-	-	-
青森県	-	-	-	-	-	-	-	-	-	-	-	-	-	-	-	-	-	-
岩手県	-	-	-	-	-	-	-	-	-	-	-	-	-	-	-	-	-	-
宮城県	-	-	-	-	-	-	-	-	-	-	-	-	-	-	-	-	-	-
秋田県	-	-	-	-	-	-	-	-	-	-	-	-	-	-	-	-	-	-
山形県	-	-	-	-	-	-	-	-	-	-	-	-	-	-	-	-	-	-
福島県	-	-	-	-	-	-	-	-	-	-	-	-	-	-	-	-	-	-
茨城県	-	-	-	-	-	-	-	-	-	-	-	-	-	-	-	-	-	-
栃木県	-	-	-	-	-	-	1	-	-	-	-	-	-	-	-	-	-	-
群馬県	-	-	-	-	-	-	-	-	-	-	-	-	-	-	-	-	-	-
埼玉県	-	-	-	-	-	-	-	-	-	-	-	-	-	-	-	-	-	-
千葉県	-	-	-	-	-	-	-	-	-	-	-	-	-	-	-	-	-	-
東京都	-	-	-	2	-	-	-	-	-	-	-	-	-	-	-	-	-	-
神奈川県	-	-	-	-	-	-	-	-	-	-	-	-	-	-	-	-	-	-
新潟県	-	-	-	-	-	-	-	-	-	-	-	-	-	-	-	-	-	-
富山県	-	-	-	-	-	-	-	-	-	-	-	-	-	-	-	-	-	-
石川県	-	-	-	-	-	-	-	-	-	-	-	-	-	-	-	-	-	-
福井県	-	-	-	-	-	-	-	-	-	-	-	-	-	-	-	-	-	-
山梨県	-	-	-	-	-	-	-	-	-	-	-	-	-	-	-	-	-	-
長野県	-	-	-	-	-	-	-	-	-	-	-	-	-	-	-	-	-	-
岐阜県	-	-	-	-	-	-	-	-	-	-	-	-	-	-	-	-	-	-
静岡県	-	-	-	-	-	-	-	-	-	-	-	-	-	-	-	-	-	-
愛知県	-	-	-	-	-	-	-	-	-	-	-	-	-	-	-	-	-	-
三重県	-	-	-	-	-	-	-	-	-	-	-	-	1	-	-	-	-	-
滋賀県	-	-	-	-	-	-	-	-	-	-	-	-	-	-	-	-	-	-
京都府	-	-	-	-	-	-	-	-	-	-	-	-	1	-	-	-	-	-
大阪府	-	-	-	-	-	-	1	-	-	-	-	-	1	-	-	-	-	-
兵庫県	-	-	-	1	-	-	-	-	-	-	-	-	-	-	-	-	-	-
奈良県	-	-	-	-	-	-	-	-	-	-	-	-	-	-	-	-	-	-
和歌山県	-	-	-	-	-	-	-	-	-	-	-	-	5	-	-	-	-	-
鳥取県	-	-	-	-	-	-	-	-	-	-	-	-	-	-	-	-	-	-
島根県	-	-	-	-	-	-	-	-	-	-	-	-	2	-	-	-	-	-
岡山県	-	-	-	-	-	-	-	-	-	-	-	1	2	-	-	-	-	-
広島県	-	-	-	-	-	-	-	-	-	-	-	-	7	-	-	-	-	-
山口県	-	-	-	-	-	-	-	-	-	-	-	1	7	-	-	-	-	-
徳島県	-	-	-	-	-	-	-	-	-	-	-	-	1	-	-	-	-	-
香川県	-	-	-	-	-	-	-	-	-	-	-	-	1	-	-	-	-	-
愛媛県	-	-	-	-	-	-	-	-	-	-	-	-	3	-	-	-	-	-
高知県	-	-	-	-	-	-	-	-	-	-	-	-	5	-	-	-	-	-
福岡県	-	-	-	-	-	-	-	-	-	-	-	-	1	-	-	-	-	-
佐賀県	-	-	-	-	-	-	-	-	-	-	-	-	1	-	-	-	-	-
長崎県	-	-	-	-	-	-	-	-	-	-	-	-	4	-	-	-	-	-
熊本県	-	-	-	-	-	-	-	-	-	-	-	-	3	-	-	-	-	-
大分県	-	-	-	-	-	-	-	-	-	-	-	-	2	-	-	-	-	-
宮崎県	-	-	-	-	-	-	-	-	-	-	-	-	11	-	-	-	-	-
鹿児島県	-	-	-	-	-	-	-	-	-	-	-	-	9	-	-	-	-	-
沖縄県	-	-	-	-	-	-	-	-	-	-	-	-	-	-	-	-	-	-

*鳥インフルエンザ(H5N1及びH7N9)を除く。

報告数・累積報告数, 疾病・都道府県別

2018年40週

	ダニ媒介脳炎		炭 疽		チクングニア熱		つつが虫病		デング熱		東部ウマ脳炎		鳥インフルエンザ*		ニパウイルス感染症		日本紅斑熱	
	報告数	累積	報告数	累積	報告数	累積	報告数	累積	報告数	累積	報告数	累積	報告数	累積	報告数	累積	報告数	累積
総 数	-	1	-	-	-	3	-	99	2	145	-	-	-	-	-	-	11	226
北海道	-	1	-	-	-	1	-	-	-	1	-	-	-	-	-	-	-	-
青森県	-	-	-	-	-	-	-	4	-	-	-	-	-	-	-	-	-	-
岩手県	-	-	-	-	-	-	-	1	-	-	-	-	-	-	-	-	-	-
宮城県	-	-	-	-	-	-	-	3	-	1	-	-	-	-	-	-	-	-
秋田県	-	-	-	-	-	-	-	4	-	-	-	-	-	-	-	-	-	-
山形県	-	-	-	-	-	-	-	7	-	1	-	-	-	-	-	-	-	-
福島県	-	-	-	-	-	-	-	11	-	2	-	-	-	-	-	-	-	-
茨城県	-	-	-	-	-	-	-	2	-	2	-	-	-	-	-	-	-	-
栃木県	-	-	-	-	-	-	-	2	-	-	-	-	-	-	-	-	-	-
群馬県	-	-	-	-	-	-	-	5	-	1	-	-	-	-	-	-	-	-
埼玉県	-	-	-	-	-	1	-	2	-	2	-	-	-	-	-	-	-	-
千葉県	-	-	-	-	-	-	-	5	-	5	-	-	-	-	-	-	1	8
東京都	-	-	-	-	-	-	-	4	-	47	-	-	-	-	-	-	-	-
神奈川県	-	-	-	-	-	-	-	1	1	14	-	-	-	-	-	-	-	-
新潟県	-	-	-	-	-	-	-	5	-	5	-	-	-	-	-	-	-	-
富山県	-	-	-	-	-	-	-	1	-	3	-	-	-	-	-	-	-	-
石川県	-	-	-	-	-	-	-	-	-	1	-	-	-	-	-	-	-	-
福井県	-	-	-	-	-	-	-	-	-	-	-	-	-	-	-	-	-	-
山梨県	-	-	-	-	-	-	-	-	-	1	-	-	-	-	-	-	-	-
長野県	-	-	-	-	-	-	-	2	-	3	-	-	-	-	-	-	-	1
岐阜県	-	-	-	-	-	-	-	4	-	4	-	-	-	-	-	-	-	-
静岡県	-	-	-	-	-	-	-	1	-	5	-	-	-	-	-	-	-	2
愛知県	-	-	-	-	-	1	-	1	-	14	-	-	-	-	-	-	-	1
三重県	-	-	-	-	-	-	-	-	-	-	-	-	-	-	-	-	-	26
滋賀県	-	-	-	-	-	-	-	-	-	-	-	-	-	-	-	-	-	-
京都府	-	-	-	-	-	-	-	-	1	2	-	-	-	-	-	-	-	2
大阪府	-	-	-	-	-	-	-	-	-	13	-	-	-	-	-	-	1	6
兵庫県	-	-	-	-	-	-	-	-	-	6	-	-	-	-	-	-	-	9
奈良県	-	-	-	-	-	-	-	-	-	2	-	-	-	-	-	-	-	-
和歌山県	-	-	-	-	-	-	-	1	-	-	-	-	-	-	-	-	2	28
鳥取県	-	-	-	-	-	-	-	1	-	1	-	-	-	-	-	-	-	1
島根県	-	-	-	-	-	-	-	2	-	-	-	-	-	-	-	-	-	11
岡山県	-	-	-	-	-	-	-	2	-	-	-	-	-	-	-	-	-	5
広島県	-	-	-	-	-	-	-	3	-	3	-	-	-	-	-	-	4	35
山口県	-	-	-	-	-	-	-	1	-	2	-	-	-	-	-	-	-	1
徳島県	-	-	-	-	-	-	-	-	-	-	-	-	-	-	-	-	-	3
香川県	-	-	-	-	-	-	-	-	-	-	-	-	-	-	-	-	-	9
愛媛県	-	-	-	-	-	-	-	-	-	-	-	-	-	-	-	-	-	6
高知県	-	-	-	-	-	-	-	-	-	-	-	-	-	-	-	-	-	11
福岡県	-	-	-	-	-	-	-	3	-	-	-	-	-	-	-	-	-	3
佐賀県	-	-	-	-	-	-	-	-	-	-	-	-	-	-	-	-	-	8
長崎県	-	-	-	-	-	-	-	3	-	-	-	-	-	-	-	-	1	16
熊本県	-	-	-	-	-	-	-	1	-	1	-	-	-	-	-	-	-	3
大分県	-	-	-	-	-	-	-	-	-	2	-	-	-	-	-	-	-	-
宮崎県	-	-	-	-	-	-	-	1	-	1	-	-	-	-	-	-	-	16
鹿児島県	-	-	-	-	-	-	-	16	-	-	-	-	-	-	-	-	2	15
沖縄県	-	-	-	-	-	-	-	-	-	-	-	-	-	-	-	-	-	-

報告数・累積報告数, 疾病・都道府県別

2018年40週

	日本脳炎		ハンタウイルス 肺症候群		Bウイルス病		鼻 疽		ブルセラ症		ベネズエラ ウマ脳炎		ヘンドラウイルス 感 染 症		発しんチフス		ボツリヌス症	
	報告数	累積	報告数	累積	報告数	累積	報告数	累積	報告数	累積	報告数	累積	報告数	累積	報告数	累積	報告数	累積
総 数	-	-	-	-	-	-	-	-	3	-	-	-	-	-	-	-	-	2
北海道	-	-	-	-	-	-	-	-	-	-	-	-	-	-	-	-	-	-
青森県	-	-	-	-	-	-	-	-	-	-	-	-	-	-	-	-	-	-
岩手県	-	-	-	-	-	-	-	-	-	-	-	-	-	-	-	-	-	-
宮城県	-	-	-	-	-	-	-	-	-	-	-	-	-	-	-	-	-	-
秋田県	-	-	-	-	-	-	-	-	-	-	-	-	-	-	-	-	-	-
山形県	-	-	-	-	-	-	-	-	-	-	-	-	-	-	-	-	-	-
福島県	-	-	-	-	-	-	-	-	-	-	-	-	-	-	-	-	-	-
茨城県	-	-	-	-	-	-	-	-	-	-	-	-	-	-	-	-	-	-
栃木県	-	-	-	-	-	-	-	-	-	-	-	-	-	-	-	-	-	-
群馬県	-	-	-	-	-	-	-	-	1	-	-	-	-	-	-	-	-	-
埼玉県	-	-	-	-	-	-	-	-	-	-	-	-	-	-	-	-	-	-
千葉県	-	-	-	-	-	-	-	-	1	-	-	-	-	-	-	-	-	-
東京都	-	-	-	-	-	-	-	-	-	-	-	-	-	-	-	-	-	1
神奈川県	-	-	-	-	-	-	-	-	-	-	-	-	-	-	-	-	-	-
新潟県	-	-	-	-	-	-	-	-	-	-	-	-	-	-	-	-	-	-
富山県	-	-	-	-	-	-	-	-	-	-	-	-	-	-	-	-	-	-
石川県	-	-	-	-	-	-	-	-	1	-	-	-	-	-	-	-	-	-
福井県	-	-	-	-	-	-	-	-	-	-	-	-	-	-	-	-	-	-
山梨県	-	-	-	-	-	-	-	-	-	-	-	-	-	-	-	-	-	-
長野県	-	-	-	-	-	-	-	-	-	-	-	-	-	-	-	-	-	-
岐阜県	-	-	-	-	-	-	-	-	-	-	-	-	-	-	-	-	-	-
静岡県	-	-	-	-	-	-	-	-	-	-	-	-	-	-	-	-	-	-
愛知県	-	-	-	-	-	-	-	-	-	-	-	-	-	-	-	-	-	-
三重県	-	-	-	-	-	-	-	-	-	-	-	-	-	-	-	-	-	-
滋賀県	-	-	-	-	-	-	-	-	-	-	-	-	-	-	-	-	-	-
京都府	-	-	-	-	-	-	-	-	-	-	-	-	-	-	-	-	-	-
大阪府	-	-	-	-	-	-	-	-	-	-	-	-	-	-	-	-	-	-
兵庫県	-	-	-	-	-	-	-	-	-	-	-	-	-	-	-	-	-	-
奈良県	-	-	-	-	-	-	-	-	-	-	-	-	-	-	-	-	-	-
和歌山県	-	-	-	-	-	-	-	-	-	-	-	-	-	-	-	-	-	-
鳥取県	-	-	-	-	-	-	-	-	-	-	-	-	-	-	-	-	-	-
島根県	-	-	-	-	-	-	-	-	-	-	-	-	-	-	-	-	-	-
岡山県	-	-	-	-	-	-	-	-	-	-	-	-	-	-	-	-	-	1
広島県	-	-	-	-	-	-	-	-	-	-	-	-	-	-	-	-	-	-
山口県	-	-	-	-	-	-	-	-	-	-	-	-	-	-	-	-	-	-
徳島県	-	-	-	-	-	-	-	-	-	-	-	-	-	-	-	-	-	-
香川県	-	-	-	-	-	-	-	-	-	-	-	-	-	-	-	-	-	-
愛媛県	-	-	-	-	-	-	-	-	-	-	-	-	-	-	-	-	-	-
高知県	-	-	-	-	-	-	-	-	-	-	-	-	-	-	-	-	-	-
福岡県	-	-	-	-	-	-	-	-	-	-	-	-	-	-	-	-	-	-
佐賀県	-	-	-	-	-	-	-	-	-	-	-	-	-	-	-	-	-	-
長崎県	-	-	-	-	-	-	-	-	-	-	-	-	-	-	-	-	-	-
熊本県	-	-	-	-	-	-	-	-	-	-	-	-	-	-	-	-	-	-
大分県	-	-	-	-	-	-	-	-	-	-	-	-	-	-	-	-	-	-
宮崎県	-	-	-	-	-	-	-	-	-	-	-	-	-	-	-	-	-	-
鹿児島県	-	-	-	-	-	-	-	-	-	-	-	-	-	-	-	-	-	-
沖縄県	-	-	-	-	-	-	-	-	-	-	-	-	-	-	-	-	-	-

報告数・累積報告数, 疾病・都道府県別

2018年40週

	マラリア		野 兎 病		ライム病		リッサウイルス 感 染 症		リフトバレー熱		類 鼻 痘		レジオネラ症		レプトスピラ症		ロッキー山 紅 斑 熱	
	報告数	累積	報告数	累積	報告数	累積	報告数	累積	報告数	累積	報告数	累積	報告数	累積	報告数	累積	報告数	累積
総 数	1	40	-	-	-	11	-	-	-	-	-	2	74	1620	2	23	-	-
北海道	-	1	-	-	-	5	-	-	-	-	-	-	2	26	-	-	-	-
青森県	-	-	-	-	-	-	-	-	-	-	-	-	-	6	-	-	-	-
岩手県	-	-	-	-	-	-	-	-	-	-	-	-	-	10	-	-	-	-
宮城県	-	-	-	-	-	-	-	-	-	-	-	-	-	22	-	-	-	-
秋田県	-	-	-	-	-	1	-	-	-	-	-	-	-	4	-	-	-	-
山形県	-	-	-	-	-	-	-	-	-	-	-	-	-	14	-	-	-	-
福島県	-	-	-	-	-	-	-	-	-	-	-	-	1	20	-	-	-	-
茨城県	-	2	-	-	-	-	-	-	-	-	-	-	5	48	-	-	-	-
栃木県	-	-	-	-	-	-	-	-	-	-	-	-	3	39	-	-	-	-
群馬県	-	-	-	-	-	-	-	-	-	-	-	-	4	46	-	1	-	-
埼玉県	-	5	-	-	-	-	-	-	-	-	-	-	3	77	-	-	-	-
千葉県	-	2	-	-	-	-	-	-	-	-	-	-	8	68	-	-	-	-
東京都	-	13	-	-	-	1	-	-	-	-	-	1	4	124	-	3	-	-
神奈川県	-	1	-	-	-	1	-	-	-	-	-	-	3	79	1	2	-	-
新潟県	-	-	-	-	-	-	-	-	-	-	-	-	-	32	-	-	-	-
富山県	-	-	-	-	-	-	-	-	-	-	-	-	1	34	-	-	-	-
石川県	-	-	-	-	-	-	-	-	-	-	-	-	1	18	-	-	-	-
福井県	-	-	-	-	-	1	-	-	-	-	-	-	-	14	-	-	-	-
山梨県	-	1	-	-	-	-	-	-	-	-	-	-	1	15	-	-	-	-
長野県	-	-	-	-	-	-	-	-	-	-	-	-	-	40	-	-	-	-
岐阜県	-	-	-	-	-	-	-	-	-	-	-	-	3	38	-	-	-	-
静岡県	-	1	-	-	-	-	-	-	-	-	-	-	6	81	-	1	-	-
愛知県	-	2	-	-	-	-	-	-	-	-	-	1	6	126	-	1	-	-
三重県	-	-	-	-	-	-	-	-	-	-	-	-	-	26	-	-	-	-
滋賀県	-	-	-	-	-	-	-	-	-	-	-	-	2	27	-	-	-	-
京都府	-	-	-	-	-	-	-	-	-	-	-	-	-	33	-	-	-	-
大阪府	1	4	-	-	-	1	-	-	-	-	-	-	3	101	-	1	-	-
兵庫県	-	1	-	-	-	-	-	-	-	-	-	-	5	61	1	2	-	-
奈良県	-	-	-	-	-	-	-	-	-	-	-	-	-	14	-	-	-	-
和歌山県	-	-	-	-	-	-	-	-	-	-	-	-	-	15	-	-	-	-
鳥取県	-	-	-	-	-	-	-	-	-	-	-	-	1	13	-	1	-	-
島根県	-	-	-	-	-	-	-	-	-	-	-	-	-	12	-	-	-	-
岡山県	-	-	-	-	-	-	-	-	-	-	-	-	2	60	-	-	-	-
広島県	-	-	-	-	-	-	-	-	-	-	-	-	1	81	-	1	-	-
山口県	-	-	-	-	-	-	-	-	-	-	-	-	-	13	-	-	-	-
徳島県	-	-	-	-	-	-	-	-	-	-	-	-	-	14	-	-	-	-
香川県	-	-	-	-	-	-	-	-	-	-	-	-	2	16	-	-	-	-
愛媛県	-	1	-	-	-	-	-	-	-	-	-	-	-	16	-	-	-	-
高知県	-	-	-	-	-	-	-	-	-	-	-	-	-	6	-	-	-	-
福岡県	-	1	-	-	-	-	-	-	-	-	-	-	-	45	-	-	-	-
佐賀県	-	1	-	-	-	-	-	-	-	-	-	-	1	9	-	-	-	-
長崎県	-	3	-	-	-	-	-	-	-	-	-	-	3	13	-	-	-	-
熊本県	-	-	-	-	-	-	-	-	-	-	-	-	3	21	-	-	-	-
大分県	-	-	-	-	-	1	-	-	-	-	-	-	-	13	-	-	-	-
宮崎県	-	-	-	-	-	-	-	-	-	-	-	-	-	5	-	2	-	-
鹿児島県	-	-	-	-	-	-	-	-	-	-	-	-	-	7	-	-	-	-
沖縄県	-	1	-	-	-	-	-	-	-	-	-	-	-	18	-	8	-	-

*E型肝炎及びA型肝炎を除く。

**2014年9月19日より届出対象疾患となりました。

***急性灰白髄炎を除く。2018年5月1日より届出対象疾患となりました。

****ウエストナイル脳炎、西部ウマ脳炎、ダニ媒介脳炎、東部ウマ脳炎、日本脳炎、ベネズエラウマ脳炎及びリフトバレー熱を除く。

報告数・累積報告数、疾病・都道府県別

2018年40週

	アメルバ赤痢		ウイルス性肝炎*		カリバネム耐性 腸内細菌科細菌感染症**		急性弛緩性 麻痺***		急性脳炎****		クリプト スポリジウム症		クロイツフェルト ・ヤコブ病		劇症型溶血性 レンサ球菌感染症		後天性免疫不全 症候群	
	報告数	累積	報告数	累積	報告数	累積	報告数	累積	報告数	累積	報告数	累積	報告数	累積	報告数	累積	報告数	累積
総 数	9	641	2	178	30	1589	4	51	4	521	-	12	2	160	4	540	14	990
北海道	-	14	-	7	1	32	-	-	-	9	-	5	-	6	1	14	-	23
青森県	-	2	-	-	-	20	-	-	-	1	-	-	-	3	-	4	-	4
岩手県	-	7	-	-	-	4	-	-	-	2	-	-	-	2	-	5	-	1
宮城県	1	10	-	2	-	18	-	-	-	-	-	1	-	1	-	11	-	9
秋田県	-	1	-	2	-	8	-	-	-	6	-	-	-	1	-	5	-	-
山形県	-	1	-	1	-	5	-	-	-	1	-	-	-	4	-	4	-	2
福島県	-	11	-	-	1	42	-	-	-	8	-	-	-	2	-	13	-	5
茨城県	-	14	-	3	1	20	-	2	-	20	-	-	-	2	-	7	-	12
栃木県	-	7	-	3	-	18	-	1	-	7	-	-	-	2	-	11	-	13
群馬県	1	5	-	4	-	18	-	-	-	9	-	-	-	8	1	10	-	9
埼玉県	-	32	-	5	1	65	-	2	-	30	-	-	-	5	-	24	-	28
千葉県	-	30	-	13	1	69	-	1	3	63	-	-	-	5	-	28	-	39
東京都	3	122	1	45	4	160	-	3	-	47	-	3	-	18	1	70	6	310
神奈川県	1	56	-	14	2	179	-	3	-	27	-	-	1	13	-	41	2	57
新潟県	-	12	-	7	-	24	-	2	-	13	-	-	-	4	-	3	-	5
富山県	-	1	-	-	-	12	-	1	-	5	-	-	-	-	-	17	-	-
石川県	-	4	-	3	1	23	-	1	-	1	-	-	-	2	-	4	-	2
福井県	-	1	-	-	-	9	-	1	-	4	-	-	-	3	-	3	-	1
山梨県	-	5	-	1	-	4	-	1	-	7	-	-	-	3	-	1	-	-
長野県	1	13	-	2	-	30	-	-	-	9	-	-	-	4	-	7	-	11
岐阜県	-	14	-	1	1	14	-	2	-	6	-	-	-	-	-	9	-	16
静岡県	1	13	-	-	1	30	-	1	-	16	-	-	-	5	1	23	1	25
愛知県	1	36	-	3	4	112	-	4	-	27	-	-	-	3	-	35	1	78
三重県	-	7	-	2	-	32	-	2	-	10	-	-	-	1	-	7	-	11
滋賀県	-	5	-	1	-	10	1	1	-	3	-	-	-	6	-	7	-	5
京都府	-	19	-	4	1	34	1	2	-	9	-	-	-	5	-	8	-	14
大阪府	-	60	-	8	2	140	-	2	-	20	-	-	-	9	-	26	2	116
兵庫県	-	25	-	12	1	56	1	7	1	26	-	1	-	6	-	27	-	22
奈良県	-	6	-	1	-	31	-	1	-	5	-	-	-	1	-	10	-	5
和歌山県	-	2	-	1	1	13	-	-	-	4	-	-	-	1	-	2	-	1
鳥取県	-	5	-	-	-	6	-	-	-	1	-	-	-	2	-	5	-	2
島根県	-	1	-	-	-	11	-	-	-	1	-	-	-	-	-	3	-	1
岡山県	-	15	-	4	-	16	-	2	-	5	-	-	-	2	-	13	-	13
広島県	-	15	-	6	2	46	1	1	-	12	-	-	-	7	-	5	-	15
山口県	-	2	-	-	-	19	-	1	-	11	-	-	-	3	-	6	-	3
徳島県	-	3	-	2	-	5	-	-	-	2	-	-	-	1	-	3	-	8
香川県	-	3	-	1	-	10	-	-	-	1	-	-	-	-	-	6	-	3
愛媛県	-	3	-	-	-	6	-	1	-	1	-	-	1	3	-	4	-	5
高知県	-	3	-	-	-	16	-	-	-	-	-	-	-	1	-	5	-	7
福岡県	-	27	-	4	3	107	-	2	-	29	-	-	-	6	-	17	1	57
佐賀県	-	2	-	1	-	14	-	-	-	-	-	-	-	3	-	2	-	6
長崎県	-	3	-	1	-	46	-	-	-	2	-	-	-	3	-	10	-	4
熊本県	-	9	-	2	1	17	-	1	-	1	-	-	-	-	-	9	-	7
大分県	-	5	-	2	-	6	-	1	-	15	-	-	-	-	-	2	-	10
宮崎県	-	1	1	5	-	8	-	-	-	6	-	-	-	2	-	2	1	6
鹿児島県	-	5	-	3	1	12	-	-	-	20	-	2	-	2	-	3	-	5
沖縄県	-	4	-	2	-	12	-	2	-	19	-	-	-	-	-	9	-	14

*2013年4月1日より届出対象疾患となりました。
 **2014年9月19日より届出対象疾患となりました。

報告数・累積報告数, 疾病・都道府県別

2018年40週

	ジアルジア症		侵襲性インフルエンザ菌感染症*		侵襲性髄膜炎菌感染症*		侵襲性肺炎球菌感染症*		水痘** (入院例に限る)		先天性風しん症候群		梅毒		播種性クリプトコックス症**		破傷風	
	報告数	累積	報告数	累積	報告数	累積	報告数	累積	報告数	累積	報告数	累積	報告数	累積	報告数	累積	報告数	累積
総数	1	57	7	369	-	28	23	2467	7	329	-	-	81	5212	1	140	4	93
北海道	-	3	-	15	-	-	3	74	2	12	-	-	1	88	-	3	-	8
青森県	-	-	-	1	-	-	-	12	-	4	-	-	-	28	-	1	-	-
岩手県	-	-	-	1	-	-	-	13	-	3	-	-	-	26	-	-	-	1
宮城県	-	1	-	6	-	-	2	39	1	3	-	-	2	70	-	-	1	3
秋田県	-	1	1	4	-	-	-	13	-	5	-	-	-	12	-	1	-	-
山形県	-	1	-	3	-	1	-	25	-	3	-	-	-	9	-	2	-	2
福島県	-	-	-	5	-	-	-	17	-	4	-	-	2	76	-	3	-	1
茨城県	-	6	-	4	-	-	1	43	-	4	-	-	4	96	-	-	-	2
栃木県	-	-	-	3	-	-	-	28	-	3	-	-	2	38	-	3	-	5
群馬県	-	-	-	6	-	-	-	31	-	1	-	-	2	67	-	1	-	2
埼玉県	-	2	1	19	-	1	1	101	-	8	-	-	4	163	-	2	-	2
千葉県	-	1	-	14	-	1	1	125	1	23	-	-	1	121	-	9	-	5
東京都	-	16	2	29	-	6	2	288	1	47	-	-	17	1315	-	15	-	5
神奈川県	1	6	-	33	-	1	1	169	1	43	-	-	3	285	-	6	1	3
新潟県	-	1	-	12	-	-	1	56	1	4	-	-	-	50	-	1	-	2
富山県	-	-	-	5	-	-	-	29	-	6	-	-	-	11	-	3	-	-
石川県	-	-	-	1	-	-	-	21	-	3	-	-	1	13	-	2	-	1
福井県	-	-	-	-	-	-	-	12	-	2	-	-	1	15	-	3	-	-
山梨県	-	-	-	-	-	1	-	7	-	4	-	-	-	14	-	-	-	2
長野県	-	-	-	6	-	-	-	44	-	3	-	-	-	33	-	3	-	3
岐阜県	-	2	-	7	-	-	1	32	-	3	-	-	1	57	-	3	-	1
静岡県	-	-	-	6	-	-	-	79	-	5	-	-	1	62	-	5	-	1
愛知県	-	1	1	27	-	3	-	146	-	19	-	-	4	342	-	15	-	4
三重県	-	-	-	7	-	1	1	33	-	2	-	-	1	51	-	2	-	-
滋賀県	-	-	-	5	-	-	-	28	-	4	-	-	-	13	-	-	-	-
京都府	-	-	-	4	-	2	2	84	-	3	-	-	6	83	-	4	-	1
大阪府	-	5	1	58	-	2	3	214	-	24	-	-	10	893	-	4	-	1
兵庫県	-	4	-	13	-	4	1	182	-	11	-	-	6	191	1	7	-	2
奈良県	-	-	-	3	-	-	-	16	-	4	-	-	-	42	-	1	-	1
和歌山県	-	-	-	2	-	-	-	12	-	2	-	-	-	20	-	3	-	1
鳥取県	-	-	-	2	-	-	-	10	-	1	-	-	-	23	-	1	-	-
島根県	-	-	-	1	-	-	-	28	-	-	-	-	-	13	-	-	-	3
岡山県	-	-	-	1	-	1	-	35	-	2	-	-	-	132	-	2	-	2
広島県	-	-	-	3	-	-	-	20	-	9	-	-	1	138	-	3	-	4
山口県	-	-	-	1	-	-	1	35	-	4	-	-	3	43	-	3	-	2
徳島県	-	-	-	-	-	-	-	8	-	3	-	-	-	19	-	2	-	4
香川県	-	1	-	2	-	-	-	24	-	1	-	-	1	24	-	5	1	1
愛媛県	-	-	-	-	-	1	-	10	-	2	-	-	2	58	-	1	-	-
高知県	-	1	-	6	-	-	-	12	-	1	-	-	-	16	-	3	-	-
福岡県	-	3	1	12	-	1	-	113	-	21	-	-	2	234	-	7	-	4
佐賀県	-	-	-	-	-	-	-	15	-	4	-	-	1	13	-	1	-	2
長崎県	-	1	-	5	-	-	-	17	-	7	-	-	-	31	-	2	-	1
熊本県	-	1	-	4	-	-	-	28	-	5	-	-	1	68	-	1	1	1
大分県	-	-	-	-	-	-	1	19	-	2	-	-	-	28	-	1	-	2
宮崎県	-	-	-	3	-	-	-	21	-	1	-	-	-	3	-	4	-	4
鹿児島県	-	-	-	7	-	2	1	25	-	2	-	-	1	34	-	1	-	4
沖縄県	-	-	-	23	-	-	-	74	-	2	-	-	-	51	-	1	-	-

*2018年1月1日より届出対象疾患となりました。
 **2014年9月19日より届出対象疾患となりました。

報告数・累積報告数, 疾病・都道府県別

2018年40週

	バンコマイシン耐性 黄色ブドウ球菌感染症		バンコマイシン耐性 腸球菌感染症		百日咳*		風しん		麻しん		薬剤耐性アシネト バクテラ感染症**	
	報告数	累積	報告数	累積	報告数	累積	報告数	累積	報告数	累積	報告数	累積
総 数	-	-	3	60	215	7271	135	1103	9	223	2	19
北海道	-	-	-	3	2	137	-	7	-	1	-	1
青森県	-	-	-	4	3	45	-	-	-	-	-	-
岩手県	-	-	-	1	-	38	-	1	-	-	-	-
宮城県	-	-	-	-	-	17	1	3	-	-	-	-
秋田県	-	-	-	-	4	37	-	1	-	-	-	-
山形県	-	-	-	1	1	93	-	1	-	-	-	-
福島県	-	-	-	-	2	63	1	3	-	10	-	-
茨城県	-	-	-	-	6	71	-	35	-	3	-	-
栃木県	-	-	-	-	2	53	-	4	-	-	-	-
群馬県	-	-	-	2	2	33	6	10	-	-	-	-
埼玉県	-	-	-	4	18	404	7	78	1	12	-	4
千葉県	-	-	1	3	9	353	20	216	2	9	-	-
東京都	-	-	-	5	40	1352	45	362	-	15	-	3
神奈川県	-	-	-	2	19	424	21	132	-	4	-	2
新潟県	-	-	-	-	10	168	1	8	-	-	-	-
富山県	-	-	-	-	19	19	2	5	-	-	-	-
石川県	-	-	-	-	2	63	2	3	-	-	-	-
福井県	-	-	-	-	4	43	-	2	1	1	-	-
山梨県	-	-	-	-	2	64	2	4	-	2	-	1
長野県	-	-	-	-	4	66	3	12	-	1	-	-
岐阜県	-	-	-	-	-	59	-	4	1	1	-	-
静岡県	-	-	-	-	4	69	2	17	2	4	-	3
愛知県	-	-	-	2	10	264	5	61	1	32	-	-
三重県	-	-	-	-	1	89	4	13	-	2	-	-
滋賀県	-	-	1	2	-	87	1	3	-	1	-	-
京都府	-	-	-	-	2	90	1	8	-	-	-	-
大阪府	-	-	-	18	17	640	2	26	1	3	-	-
兵庫県	-	-	1	3	15	360	5	19	-	1	-	-
奈良県	-	-	-	4	-	48	-	2	-	-	-	-
和歌山県	-	-	-	-	5	52	-	2	-	-	-	-
鳥取県	-	-	-	-	-	55	-	2	-	-	-	-
島根県	-	-	-	-	1	33	-	1	-	-	-	-
岡山県	-	-	-	-	2	136	1	10	-	-	-	-
広島県	-	-	-	1	3	220	-	16	-	-	1	1
山口県	-	-	-	1	1	121	-	4	-	1	-	-
徳島県	-	-	-	-	1	19	1	2	-	-	-	-
香川県	-	-	-	-	5	412	1	3	-	-	-	-
愛媛県	-	-	-	-	3	113	-	2	-	-	-	1
高知県	-	-	-	-	-	160	-	-	-	-	-	-
福岡県	-	-	-	-	4	149	1	17	-	20	1	1
佐賀県	-	-	-	-	1	130	-	-	-	-	-	-
長崎県	-	-	-	-	-	12	-	-	-	-	-	-
熊本県	-	-	-	-	-	36	-	2	-	-	-	-
大分県	-	-	-	2	-	13	-	-	-	-	-	-
宮崎県	-	-	-	-	4	252	-	2	-	-	-	-
鹿児島県	-	-	-	-	6	84	-	-	-	-	-	1
沖縄県	-	-	-	2	-	25	-	-	-	100	-	1

注) 百日咳は2018年1月1日より全数把握対象疾患に変更となりました。

*鳥インフルエンザ及び新型インフルエンザ等感染症を除く。

**2018年第9週より定点当たり報告数の表示が開始されました。

報告数・定点当たり報告数, 疾病・都道府県別

2018年40週

	インフルエンザ*		RSウイルス 感染症**		咽頭結膜熱		A群溶血性 レンサ球菌咽頭炎		感染性胃腸炎		水痘		手足口病		伝染性紅斑		突発性発しん	
	報告数	定点当り	報告数	定点当り	報告数	定点当り	報告数	定点当り	報告数	定点当り	報告数	定点当り	報告数	定点当り	報告数	定点当り	報告数	定点当り
総数	848	0.17	4965	1.58	947	0.30	4631	1.47	10572	3.35	739	0.23	3404	1.08	1421	0.45	1367	0.43
北海道	4	0.02	108	0.77	31	0.22	303	2.16	160	1.14	40	0.29	164	1.17	13	0.09	54	0.39
青森県	5	0.08	25	0.60	11	0.26	30	0.71	79	1.88	4	0.10	58	1.38	2	0.05	10	0.24
岩手県	7	0.11	61	1.53	3	0.08	66	1.65	87	2.18	5	0.13	68	1.70	20	0.50	17	0.43
宮城県	23	0.24	70	1.19	11	0.19	94	1.59	188	3.19	20	0.34	105	1.78	147	2.49	23	0.39
秋田県	1	0.02	40	1.14	6	0.17	26	0.74	54	1.54	5	0.14	18	0.51	-	-	6	0.17
山形県	5	0.10	97	3.23	7	0.23	57	1.90	78	2.60	6	0.20	17	0.57	14	0.47	18	0.60
福島県	18	0.22	76	1.52	5	0.10	65	1.30	99	1.98	12	0.24	27	0.54	12	0.24	33	0.66
茨城県	9	0.08	104	1.39	18	0.24	94	1.25	196	2.61	18	0.24	50	0.67	18	0.24	24	0.32
栃木県	7	0.09	89	1.85	6	0.13	68	1.42	66	1.38	6	0.13	24	0.50	16	0.33	18	0.38
群馬県	1	0.01	105	1.94	15	0.28	76	1.41	161	2.98	2	0.04	23	0.43	16	0.30	24	0.44
埼玉県	35	0.14	289	1.76	50	0.30	374	2.28	719	4.38	47	0.29	210	1.28	134	0.82	74	0.45
千葉県	51	0.24	120	0.90	62	0.46	243	1.81	347	2.59	30	0.22	190	1.42	92	0.69	61	0.46
東京都	100	0.24	336	1.30	55	0.21	405	1.57	1067	4.14	56	0.22	483	1.87	339	1.31	135	0.52
神奈川県	84	0.26	162	0.78	47	0.22	297	1.42	720	3.44	79	0.38	269	1.29	297	1.42	110	0.53
新潟県	18	0.20	104	1.82	41	0.72	103	1.81	155	2.72	11	0.19	42	0.74	46	0.81	29	0.51
富山県	4	0.08	99	3.41	6	0.21	29	1.00	111	3.83	3	0.10	23	0.79	2	0.07	5	0.17
石川県	8	0.17	64	2.21	13	0.45	56	1.93	139	4.79	6	0.21	15	0.52	1	0.03	18	0.62
福井県	-	-	38	1.73	7	0.32	37	1.68	75	3.41	9	0.41	15	0.68	3	0.14	15	0.68
山梨県	1	0.02	58	2.42	1	0.04	28	1.17	55	2.29	4	0.17	7	0.29	13	0.54	8	0.33
長野県	1	0.01	64	1.19	13	0.24	95	1.76	214	3.96	13	0.24	17	0.31	21	0.39	11	0.20
岐阜県	12	0.14	63	1.19	19	0.36	34	0.64	130	2.45	11	0.21	22	0.42	5	0.09	9	0.17
静岡県	12	0.09	181	2.03	22	0.25	84	0.94	257	2.89	18	0.20	31	0.35	27	0.30	40	0.45
愛知県	51	0.26	258	1.42	33	0.18	182	1.00	466	2.56	35	0.19	126	0.69	14	0.08	37	0.20
三重県	18	0.25	124	2.76	7	0.16	43	0.96	145	3.22	12	0.27	23	0.51	9	0.20	24	0.53
滋賀県	5	0.09	63	1.97	1	0.03	31	0.97	91	2.84	9	0.28	33	1.03	2	0.06	8	0.25
京都府	10	0.08	85	1.10	11	0.14	87	1.13	246	3.19	12	0.16	44	0.57	10	0.13	16	0.21
大阪府	64	0.21	483	2.42	82	0.41	346	1.73	596	2.98	52	0.26	180	0.90	50	0.25	78	0.39
兵庫県	9	0.05	209	1.63	29	0.23	109	0.85	536	4.19	40	0.31	143	1.12	13	0.10	41	0.32
奈良県	9	0.16	108	3.18	22	0.65	23	0.68	78	2.29	1	0.03	64	1.88	3	0.09	16	0.47
和歌山県	1	0.02	51	1.70	2	0.07	23	0.77	39	1.30	3	0.10	38	1.27	6	0.20	9	0.30
鳥取県	-	-	36	1.89	6	0.32	48	2.53	73	3.84	-	-	51	2.68	1	0.05	8	0.42
島根県	14	0.37	29	1.26	3	0.13	33	1.43	72	3.13	3	0.13	81	3.52	-	-	13	0.57
岡山県	1	0.01	49	0.91	11	0.20	51	0.94	257	4.76	15	0.28	38	0.70	5	0.09	14	0.26
広島県	20	0.17	83	1.15	14	0.19	109	1.51	302	4.19	12	0.17	80	1.11	5	0.07	21	0.29
山口県	6	0.09	78	1.66	6	0.13	95	2.02	144	3.06	11	0.23	28	0.60	5	0.11	22	0.47
徳島県	-	-	63	2.74	6	0.26	9	0.39	74	3.22	4	0.17	10	0.43	1	0.04	20	0.87
香川県	-	-	93	3.32	4	0.14	51	1.82	86	3.07	3	0.11	54	1.93	1	0.04	15	0.54
愛媛県	11	0.18	84	2.27	3	0.08	78	2.11	178	4.81	3	0.08	102	2.76	3	0.08	22	0.59
高知県	1	0.02	103	3.43	7	0.23	23	0.77	44	1.47	2	0.07	31	1.03	5	0.17	6	0.20
福岡県	22	0.11	177	1.48	64	0.53	259	2.16	671	5.59	35	0.29	144	1.20	25	0.21	96	0.80
佐賀県	-	-	47	2.04	9	0.39	22	0.96	51	2.22	1	0.04	5	0.22	6	0.26	13	0.57
長崎県	4	0.06	42	0.95	22	0.50	56	1.27	104	2.36	14	0.32	12	0.27	2	0.05	28	0.64
熊本県	18	0.23	107	2.14	18	0.36	51	1.02	267	5.34	4	0.08	43	0.86	-	-	34	0.68
大分県	11	0.19	41	1.14	14	0.39	34	0.94	227	6.31	13	0.36	61	1.69	1	0.03	24	0.67
宮崎県	-	-	87	2.49	35	1.00	58	1.66	321	9.17	16	0.46	31	0.89	5	0.14	20	0.57
鹿児島県	5	0.05	99	1.83	76	1.41	111	2.06	233	4.31	14	0.26	14	0.26	5	0.09	32	0.59
沖縄県	162	2.79	13	0.38	13	0.38	35	1.03	114	3.35	20	0.59	90	2.65	6	0.18	8	0.24

*髄膜炎菌、肺炎球菌、インフルエンザ菌を原因として同定された場合を除く。
 **オウム病を除く。
 ***病原体がロタウイルスであるものに限る。2013年10月14日より届出対象疾患となりました。

報告数・定点当り報告数, 疾病・都道府県別

2018年40週

	ヘルパンギーナ		流行性耳下腺炎		急性出血性結膜炎		流行性角結膜炎		細菌性髄膜炎*		無菌性髄膜炎		マイコプラズマ肺炎		クラミジア肺炎**		感染性胃腸炎(ロタウイルス)***	
	報告数	定点当り	報告数	定点当り	報告数	定点当り	報告数	定点当り	報告数	定点当り	報告数	定点当り	報告数	定点当り	報告数	定点当り	報告数	定点当り
総数	2635	0.84	395	0.13	3	0.00	698	1.01	11	0.02	14	0.03	144	0.30	3	0.01	4	0.01
北海道	109	0.78	8	0.06	-	-	12	0.43	-	-	-	-	10	0.43	-	-	-	-
青森県	20	0.48	11	0.26	-	-	3	0.27	-	-	-	-	12	2.00	-	-	-	-
岩手県	73	1.83	9	0.23	-	-	5	0.36	-	-	-	-	5	0.26	1	0.05	-	-
宮城県	75	1.27	4	0.07	-	-	2	0.17	-	-	-	-	1	0.08	-	-	-	-
秋田県	18	0.51	-	-	-	-	1	0.14	-	-	-	-	17	2.13	-	-	-	-
山形県	77	2.57	3	0.10	-	-	-	-	-	-	-	-	-	-	-	-	-	-
福島県	111	2.22	4	0.08	-	-	15	1.15	-	-	-	-	-	-	-	-	-	-
茨城県	41	0.55	4	0.05	-	-	14	0.82	-	-	-	-	9	0.69	-	-	-	-
栃木県	33	0.69	4	0.08	-	-	3	0.25	-	-	-	-	-	-	-	-	-	-
群馬県	64	1.19	7	0.13	-	-	16	1.07	-	-	-	-	3	0.33	-	-	-	-
埼玉県	102	0.62	19	0.12	-	-	46	1.15	-	-	1	0.09	2	0.18	-	-	-	-
千葉県	114	0.85	17	0.13	-	-	36	1.06	-	-	2	0.25	3	0.38	-	-	-	-
東京都	168	0.65	30	0.12	-	-	25	0.66	-	-	-	-	4	0.16	-	-	-	-
神奈川県	176	0.84	27	0.13	-	-	108	2.25	-	-	-	-	-	-	-	-	-	-
新潟県	38	0.67	8	0.14	-	-	8	0.80	-	-	-	-	2	0.15	-	-	-	-
富山県	48	1.66	4	0.14	-	-	-	-	-	-	-	-	1	0.20	-	-	-	-
石川県	25	0.86	1	0.03	-	-	8	1.14	-	-	-	-	7	1.40	-	-	-	-
福井県	11	0.50	3	0.14	-	-	1	0.33	-	-	-	-	4	0.67	-	-	-	-
山梨県	12	0.50	1	0.04	-	-	9	1.00	1	0.10	1	0.10	4	0.40	1	0.10	-	-
長野県	44	0.81	4	0.07	-	-	1	0.09	-	-	-	-	7	0.64	-	-	-	-
岐阜県	16	0.30	1	0.02	-	-	13	1.18	-	-	-	-	6	1.20	-	-	-	-
静岡県	28	0.31	14	0.16	1	0.05	29	1.38	-	-	-	-	3	0.30	-	-	-	-
愛知県	119	0.65	13	0.07	-	-	31	0.89	-	-	2	0.13	9	0.60	-	-	-	-
三重県	78	1.73	1	0.02	-	-	2	0.17	-	-	2	0.22	3	0.33	-	-	-	-
滋賀県	8	0.25	8	0.25	-	-	1	0.13	1	0.14	-	-	1	0.14	-	-	-	-
京都府	41	0.53	5	0.06	-	-	16	0.94	1	0.14	-	-	-	-	-	-	-	-
大阪府	181	0.91	22	0.11	1	0.02	32	0.62	-	-	-	-	2	0.12	-	-	1	0.06
兵庫県	66	0.52	11	0.09	-	-	35	1.03	3	0.21	-	-	3	0.21	-	-	1	0.07
奈良県	24	0.71	3	0.09	-	-	18	1.80	1	0.17	-	-	-	-	-	-	-	-
和歌山県	15	0.50	2	0.07	-	-	-	-	-	-	-	-	4	0.36	-	-	-	-
鳥取県	22	1.16	-	-	-	-	3	0.60	1	0.20	-	-	-	-	-	-	-	-
島根県	8	0.35	4	0.17	-	-	4	1.33	1	0.13	1	0.13	-	-	-	-	-	-
岡山県	31	0.57	6	0.11	-	-	8	0.67	1	0.20	-	-	1	0.20	-	-	-	-
広島県	21	0.29	12	0.17	-	-	13	0.68	-	-	1	0.05	3	0.14	-	-	-	-
山口県	13	0.28	6	0.13	-	-	4	0.44	-	-	-	-	-	-	-	-	-	-
徳島県	31	1.35	-	-	-	-	1	0.25	-	-	-	-	1	0.14	-	-	-	-
香川県	81	2.89	7	0.25	-	-	1	0.20	-	-	-	-	-	-	-	-	-	-
愛媛県	25	0.68	3	0.08	-	-	16	2.00	-	-	-	-	4	0.67	-	-	-	-
高知県	37	1.23	3	0.10	-	-	-	-	-	-	-	-	6	0.75	1	0.13	-	-
福岡県	93	0.78	28	0.23	-	-	36	1.38	-	-	1	0.07	1	0.07	-	-	-	-
佐賀県	15	0.65	5	0.22	-	-	3	0.75	-	-	2	0.33	1	0.17	-	-	-	-
長崎県	13	0.30	3	0.07	-	-	3	0.38	-	-	-	-	2	0.17	-	-	-	-
熊本県	75	1.50	8	0.16	1	0.11	31	3.44	-	-	1	0.07	2	0.13	-	-	-	-
大分県	44	1.22	19	0.53	-	-	4	0.80	-	-	-	-	1	0.09	-	-	-	-
宮崎県	46	1.31	18	0.51	-	-	31	5.17	-	-	-	-	-	-	-	-	-	-
鹿児島県	137	2.54	22	0.41	-	-	21	3.00	-	-	-	-	-	-	-	-	1	0.08
沖縄県	8	0.24	3	0.09	-	-	29	3.22	1	0.14	-	-	-	-	-	-	1	0.14

報告数・疾病・都道府県別
 2018年40週

	インフルエンザ (入院患者)
	報告数
総 数	16
北海道	-
青森県	-
岩手県	-
宮城県	-
秋田県	-
山形県	-
福島県	1
茨城県	-
栃木県	-
群馬県	1
埼玉県	-
千葉県	-
東京都	1
神奈川県	-
新潟県	-
富山県	-
石川県	-
福井県	1
山梨県	-
長野県	-
岐阜県	-
静岡県	1
愛知県	1
三重県	2
滋賀県	-
京都府	-
大阪府	-
兵庫県	-
奈良県	-
和歌山県	-
鳥取県	1
島根県	-
岡山県	1
広島県	1
山口県	-
徳島県	-
香川県	-
愛媛県	-
高知県	-
福岡県	-
佐賀県	-
長崎県	-
熊本県	1
大分県	-
宮崎県	-
鹿児島県	-
沖縄県	4

獣医師が届出を行う感染症と対象動物

注)2017年第16週より報告数は頭数を示しています〔鳥インフルエンザ(H5N1又はH7N9)の鳥類を除く〕。

報告数・累積報告数, 疾病・都道府県別

2018年40週

	エボラ出血熱		マールブルグ病		ペスト		重症急性呼吸器症候群(SARS)						細菌性赤痢		ウエストナイル熱		エキノкокクス症	
	サル		サル		プレーリードッグ	イタチアナグマ		タヌキ		ハクビシン		サル		鳥類		犬		
	報告数	累積	報告数	累積	報告数	累積	報告数	累積	報告数	累積	報告数	累積	報告数	累積	報告数	累積	報告数	累積
総 数	-	-	-	-	-	-	-	-	-	-	-	-	-	-	-	-	-	6
北海道	-	-	-	-	-	-	-	-	-	-	-	-	-	-	-	-	-	3
青森県	-	-	-	-	-	-	-	-	-	-	-	-	-	-	-	-	-	-
岩手県	-	-	-	-	-	-	-	-	-	-	-	-	-	-	-	-	-	-
宮城県	-	-	-	-	-	-	-	-	-	-	-	-	-	-	-	-	-	-
秋田県	-	-	-	-	-	-	-	-	-	-	-	-	-	-	-	-	-	-
山形県	-	-	-	-	-	-	-	-	-	-	-	-	-	-	-	-	-	-
福島県	-	-	-	-	-	-	-	-	-	-	-	-	-	-	-	-	-	-
茨城県	-	-	-	-	-	-	-	-	-	-	-	-	-	-	-	-	-	-
栃木県	-	-	-	-	-	-	-	-	-	-	-	-	-	-	-	-	-	-
群馬県	-	-	-	-	-	-	-	-	-	-	-	-	-	-	-	-	-	-
埼玉県	-	-	-	-	-	-	-	-	-	-	-	-	-	-	-	-	-	-
千葉県	-	-	-	-	-	-	-	-	-	-	-	-	-	-	-	-	-	-
東京都	-	-	-	-	-	-	-	-	-	-	-	-	-	-	-	-	-	-
神奈川県	-	-	-	-	-	-	-	-	-	-	-	-	-	-	-	-	-	-
新潟県	-	-	-	-	-	-	-	-	-	-	-	-	-	-	-	-	-	-
富山県	-	-	-	-	-	-	-	-	-	-	-	-	-	-	-	-	-	-
石川県	-	-	-	-	-	-	-	-	-	-	-	-	-	-	-	-	-	-
福井県	-	-	-	-	-	-	-	-	-	-	-	-	-	-	-	-	-	-
山梨県	-	-	-	-	-	-	-	-	-	-	-	-	-	-	-	-	-	-
長野県	-	-	-	-	-	-	-	-	-	-	-	-	-	-	-	-	-	-
岐阜県	-	-	-	-	-	-	-	-	-	-	-	-	-	-	-	-	-	-
静岡県	-	-	-	-	-	-	-	-	-	-	-	-	-	-	-	-	-	-
愛知県	-	-	-	-	-	-	-	-	-	-	-	-	-	-	-	-	-	3
三重県	-	-	-	-	-	-	-	-	-	-	-	-	-	-	-	-	-	-
滋賀県	-	-	-	-	-	-	-	-	-	-	-	-	-	-	-	-	-	-
京都府	-	-	-	-	-	-	-	-	-	-	-	-	-	-	-	-	-	-
大阪府	-	-	-	-	-	-	-	-	-	-	-	-	-	-	-	-	-	-
兵庫県	-	-	-	-	-	-	-	-	-	-	-	-	-	-	-	-	-	-
奈良県	-	-	-	-	-	-	-	-	-	-	-	-	-	-	-	-	-	-
和歌山県	-	-	-	-	-	-	-	-	-	-	-	-	-	-	-	-	-	-
鳥取県	-	-	-	-	-	-	-	-	-	-	-	-	-	-	-	-	-	-
島根県	-	-	-	-	-	-	-	-	-	-	-	-	-	-	-	-	-	-
岡山県	-	-	-	-	-	-	-	-	-	-	-	-	-	-	-	-	-	-
広島県	-	-	-	-	-	-	-	-	-	-	-	-	-	-	-	-	-	-
山口県	-	-	-	-	-	-	-	-	-	-	-	-	-	-	-	-	-	-
徳島県	-	-	-	-	-	-	-	-	-	-	-	-	-	-	-	-	-	-
香川県	-	-	-	-	-	-	-	-	-	-	-	-	-	-	-	-	-	-
愛媛県	-	-	-	-	-	-	-	-	-	-	-	-	-	-	-	-	-	-
高知県	-	-	-	-	-	-	-	-	-	-	-	-	-	-	-	-	-	-
福岡県	-	-	-	-	-	-	-	-	-	-	-	-	-	-	-	-	-	-
佐賀県	-	-	-	-	-	-	-	-	-	-	-	-	-	-	-	-	-	-
長崎県	-	-	-	-	-	-	-	-	-	-	-	-	-	-	-	-	-	-
熊本県	-	-	-	-	-	-	-	-	-	-	-	-	-	-	-	-	-	-
大分県	-	-	-	-	-	-	-	-	-	-	-	-	-	-	-	-	-	-
宮崎県	-	-	-	-	-	-	-	-	-	-	-	-	-	-	-	-	-	-
鹿児島県	-	-	-	-	-	-	-	-	-	-	-	-	-	-	-	-	-	-
沖縄県	-	-	-	-	-	-	-	-	-	-	-	-	-	-	-	-	-	-

報告数・累積報告数, 疾病・都道府県別 2018年40週

	結核		鳥インフルエンザ(H5N1又はH7N9)		中東呼吸器症候群(MERS)	
	サル		鳥類		ヒトコブラクダ	
	報告数	累積	報告数	累積	報告数	累積
総数	-	2	-	-	-	-
北海道	-	-	-	-	-	-
青森県	-	-	-	-	-	-
岩手県	-	-	-	-	-	-
宮城県	-	-	-	-	-	-
秋田県	-	-	-	-	-	-
山形県	-	-	-	-	-	-
福島県	-	-	-	-	-	-
茨城県	-	2	-	-	-	-
栃木県	-	-	-	-	-	-
群馬県	-	-	-	-	-	-
埼玉県	-	-	-	-	-	-
千葉県	-	-	-	-	-	-
東京都	-	-	-	-	-	-
神奈川県	-	-	-	-	-	-
新潟県	-	-	-	-	-	-
富山県	-	-	-	-	-	-
石川県	-	-	-	-	-	-
福井県	-	-	-	-	-	-
山梨県	-	-	-	-	-	-
長野県	-	-	-	-	-	-
岐阜県	-	-	-	-	-	-
静岡県	-	-	-	-	-	-
愛知県	-	-	-	-	-	-
三重県	-	-	-	-	-	-
滋賀県	-	-	-	-	-	-
京都府	-	-	-	-	-	-
大阪府	-	-	-	-	-	-
兵庫県	-	-	-	-	-	-
奈良県	-	-	-	-	-	-
和歌山県	-	-	-	-	-	-
鳥取県	-	-	-	-	-	-
島根県	-	-	-	-	-	-
岡山県	-	-	-	-	-	-
広島県	-	-	-	-	-	-
山口県	-	-	-	-	-	-
徳島県	-	-	-	-	-	-
香川県	-	-	-	-	-	-
愛媛県	-	-	-	-	-	-
高知県	-	-	-	-	-	-
福岡県	-	-	-	-	-	-
佐賀県	-	-	-	-	-	-
長崎県	-	-	-	-	-	-
熊本県	-	-	-	-	-	-
大分県	-	-	-	-	-	-
宮崎県	-	-	-	-	-	-
鹿児島県	-	-	-	-	-	-
沖縄県	-	-	-	-	-	-

感染症週報 第20巻 第40号 2018年10月19日発行
 発行：国立感染症研究所
 厚生労働省健康局結核感染症課
 事務局：国立感染症研究所感染症疫学センター
 〒162-8640東京都新宿区戸山1-23-1
 TEL：03-5285-1111
 FAX：03-5285-1129
 URL：<https://www.niid.go.jp/niid/ja/from-idsc.html>
 <国立感染症研究所 感染症疫学センター>
<https://www.mhlw.go.jp/>
 <厚生労働省>
<https://www.forth.go.jp/>
 <旅行者のための海外感染症情報(厚生労働省検疫所)>

本週報は、感染症法に基づくものであり、全国の医療従事者、定点医療機関、保健所、保健所設置市、特別区、都道府県、地方衛生研究所、検疫所の皆様のご協力を得て、国立感染症研究所感染症疫学センターにおいて編集したものです。

また、本週報は速報性を重視しておりますので、今後調査などの結果に応じて、若干の変更が生じることがありますが、その場合には週報上にて訂正させていただきます。

「感染症の話」及び「読者のコーナー」の回答欄の内容に関する責は、それぞれの執筆者及び回答者に属しますが、内容に関するご質問、ご意見については事務局でお受けいたします。

なお、週報の内容について、学術的研究、あるいは公衆衛生活動にかかわる業務以外の目的においては、無断転載を禁じます。