

マークをクリックするとそのページを見ることができます



発生動向総覧
P.2-7

<第38週>ヘルパンギーナの定点当たり報告数は3週連続で減少した / その他最新動向



注目すべき感染症

<今週は該当記事はありません>



感染症関連情報
P.8

病原体情報 / 海外感染症情報 / その他



速報

<今週は該当記事はありません>



読者のコーナー

<今週は該当記事はありません>



グラフ総覧(38週)

P.9-14



38週のデータ

P.15-29



発生動向総覧

<第38週コメント> 9月26日集計分

◆全数報告の感染症

注意：これは当該週に診断された報告症例の集計です。しかし、迅速に情報還元するために期日を決めて集計を行いますので、当該週に診断された症例の報告が集計の期日以降に届くこともあります。それらについては一部を除いて発生動向総覧では扱いませんが、翌週あるいはそれ以降に、巻末の表の累積数に加えられることになります。

※感染経路、感染原因、感染地域については、確定あるいは推定として記載されていたものを示します。

1類感染症

報告なし

2類感染症

結核292例

3類感染症

細菌性赤痢1例 菌種：*S. flexneri*(B群) __感染地域：国内(都道府県不明)
 腸管出血性大腸菌感染症96例(有症者59例、うちHUS 1例)
 感染地域：国内71例、韓国2例、国内・国外不明23例
 国内の多い感染地域：秋田県7例、東京都7例、福岡県6例、神奈川県5例、静岡県4例、兵庫県4例、茨城県3例、新潟県3例、大分県3例
 年齢群：1歳(3例)、2歳(2例)、4歳(2例)、5歳(2例)、6歳(1例)、7歳(1例)、8歳(1例)、9歳(1例)、10代(14例)、20代(20例)、30代(9例)、40代(13例)、50代(11例)、60代(8例)、70代(3例)、80代(5例)
 血清型・毒素型：O157 VT1・VT2(39例)、O157 VT2(20例)、O26 VT1(7例)、O103 VT1(4例)、O157 VT不明(4例)、O121 VT2(3例)、O145 VT2(3例)、O157 VT1(3例)、O111 VT1(2例)、O91 VT1(1例)、O103 VT1・VT2(1例)、その他・不明(9例)
 累積報告数：3,117例(有症者2,104例、うちHUS 54例. 死亡なし)
 腸チフス1例 感染地域：インド
 パラチフス1例 感染地域：インド

4類感染症

E型肝炎10例 感染地域(感染源)：北海道2例(豚ホルモン1例、不明1例)、群馬県1例(不明)、千葉県1例(不明)、東京都1例(不明)、神奈川県1例(不明)、山梨県1例(馬刺し)、国内(都道府県不明)1例(不明)、国内・国外不明2例(不明2例)
 A型肝炎13例 感染地域：東京都5例、兵庫県2例、石川県1例、福井県1例、愛知県1例、和歌山県1例、国内(都道府県不明)1例、ドイツ/米国1例
 デング熱4例 感染地域：フィリピン2例、インド1例、ベトナム1例
 累積報告数：130例(感染地域：国外130例)

日本紅斑熱9例 感染地域：千葉県3例、兵庫県2例、和歌山県1例、島根県1例、広島県1例、宮崎県1例

マラリア1例 熱帯熱__感染地域：アンゴラ

レジオネラ症67例(肺炎型64例、ポンティアック型3例)
 感染地域：東京都7例、愛知県5例、神奈川県4例、静岡県4例、長野県3例、三重県3例、京都府3例、茨城県2例、福井県2例、滋賀県2例、大阪府2例、兵庫県2例、広島県2例、徳島県2例、福岡県2例、秋田県1例、山形県1例、福島県1例、栃木県1例、千葉県1例、石川県1例、和歌山県1例、岡山県1例、茨城県/千葉県1例、国内(都道府県不明)3例、フィリピン1例、国内・国外不明9例

年齢群：20代(1例)、30代(1例)、40代(2例)、50代(17例)、60代(17例)、70代(16例)、80代(12例)、90代以上(1例)

累積報告数：1,440例

5類感染症

アメーバ赤痢9例(腸管アメーバ症8例、腸管外アメーバ症1例)
 感染地域：福島県1例、福岡県1例、国内(都道府県不明)1例、台湾/韓国1例、国内・国外不明5例
 感染経路：経口感染2例、その他・不明7例

ウイルス性肝炎5例 B型4例__感染経路：性的接触3例(異性間1例、同性間1例、異性間・同性間不明1例)、鋭利なものの刺入/性的接触(異性間・同性間不明)1例
 サイトメガロウイルス1例__感染経路：不明

カルバペネム耐性腸内細菌科細菌感染症29例
 菌検出検体：血液10例、尿7例、喀痰5例、腹水2例、胆汁1例、その他・不明4例
 菌種：*E. aerogenes* 13例、*E. cloacae* 10例、*E. coli* 1例、*K. pneumoniae* 1例、その他・不明4例
 感染経路：以前からの保菌14例、医療器具関連4例、手術部位3例、医療器具関連/手術部位1例、その他・不明7例

急性弛緩性麻痺2例 病原体不明2例__年齢群：0歳(1例)、4歳(1例)

急性脳炎5例 エンテロウイルス1例__年齢群：5歳
 病原体不明4例__年齢群：2歳(1例)、6歳(1例)、10代(2例)

クロイツフェルト・ヤコブ病2例
 孤発性プリオン病古典型2例

劇症型溶血性レンサ球菌感染症6例
 年齢群：40代(1例. 死亡)、50代(1例. 死亡)、60代(1例. 死亡)、70代(1例)、80代(2例. うち1例死亡)

後天性免疫不全症候群14例(AIDS 2例、無症候9例、その他3例)
 感染地域：国内12例、フィリピン1例、国内・国外不明1例
 感染経路：性的接触14例(異性間3例、同性間10例、異性/同性間1例)

侵襲性インフルエンザ菌感染症1例(菌検出検体: 血液/髄液)

年齢群: 30代

侵襲性肺炎球菌感染症17例(菌検出検体: 血液14例、血液/髄液2例、髄液1例)

年齢群: 0歳(1例)、1歳(2例)、2歳(1例)、6歳(1例)、9歳(1例)、
30代(1例)、40代(1例)、50代(2例)、60代(3例)、70代
(1例)、80代(3例)

水痘(入院例に限る)5例(検査診断例2例、臨床診断例3例)

年齢群: 1歳(1例)、10代(1例)、20代(1例)、30代(1例)、80代
(1例)

梅毒62例(早期顕症I期19例、早期顕症II期26例、晩期顕症1例、無症候16例)

累積報告数: 4,935例

播種性クリプトコックス症2例

菌検出検体: 血液1例、髄液1例

感染地域: 兵庫県1例、愛媛県1例

年齢群: 40代(1例)、80代(1例)

バンコマイシン耐性腸球菌感染症1例

遺伝子型: 不明__菌検出検体: 血液

百日咳175例(うち、LAMP法等病原遺伝子検出95例)

感染地域: 東京都28例、埼玉県14例、千葉県12例、兵庫県10例、
大阪府8例、三重県6例、宮崎県6例、茨城県5例、神
奈川県5例、愛知県5例、北海道3例、福島県3例、岐
阜県3例、広島県3例、青森県2例、秋田県2例、山形
県2例、新潟県2例、石川県2例、福井県2例、高知県
2例、福岡県2例、岩手県1例、山梨県1例、長野県
1例、静岡県1例、滋賀県1例、京都府1例、岡山県
1例、山口県1例、愛媛県1例、国内(都道府県不明)
25例、シンガポール1例、国内・国外不明13例

年齢群: 0歳(7例)、1歳(5例)、2歳(2例)、3歳(4例)、4歳(4例)、
5歳(7例)、6歳(15例)、7歳(17例)、8歳(19例)、9歳
(15例)、10代(39例)、20代(10例)、30代(6例)、40代
(13例)、50代(5例)、60代(5例)、80代(2例)

風しん100例〔風しん(検査診断例87例、臨床診断例13例)〕

感染地域: 東京都14例、千葉県11例、埼玉県6例、神奈川県6例、
愛知県3例、静岡県2例、岡山県2例、岩手県1例、茨
城県1例、石川県1例、長野県1例、岐阜県1例、三重
県1例、大阪府1例、和歌山県1例、千葉県/東京都
3例、国内(都道府県不明)23例、国内・国外不明22例

年齢群: 1歳(2例)、4歳(1例)、20～24歳(6例)、25～29歳
(9例)、30～34歳(13例)、35～39歳(10例)、40代
(37例)、50代(20例)、60代(1例)、70代(1例)

累積報告数: 766例〔風しん(検査診断例728例、臨床診断例
38例)〕

麻しん2例〔麻しん(検査診断例1例)、修飾麻しん1例〕

感染地域：フィリピン1例、ベトナム1例

年齢群：15～19歳(1例)、25～29歳(1例)

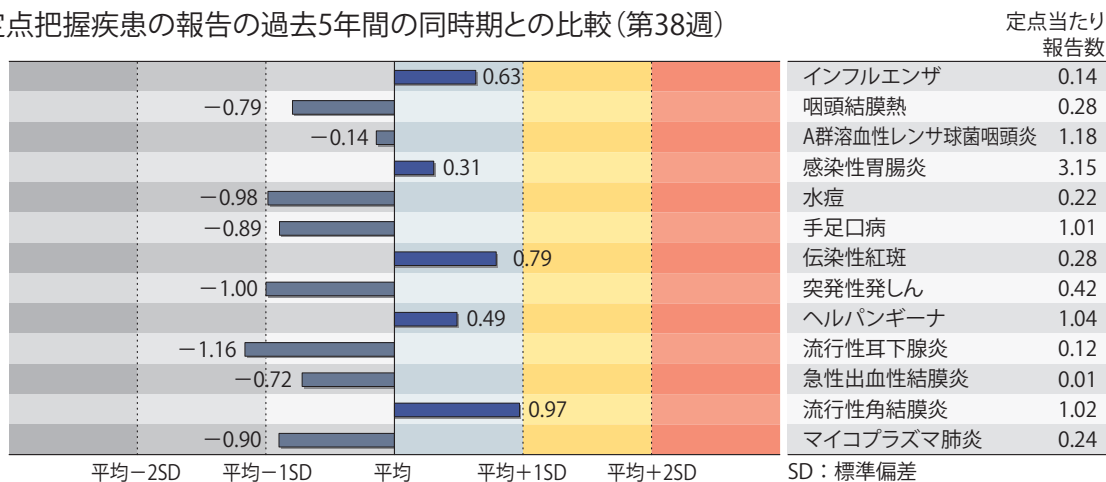
累積報告数：209例〔麻しん(検査診断例149例、臨床診断例5例)、修飾麻しん55例〕

(補) 他に風しん4例の報告があったが削除予定。また、2017年第38週から2018年第37週までに診断されたものの報告遅れとして、日本紅斑熱3例(感染地域：兵庫県1例、和歌山県1例、徳島県1例)、レジオネラ症13例(感染地域：北海道1例、岩手県1例、愛知県1例、三重県1例、兵庫県1例、鳥取県1例、岡山県1例、福岡県1例、熊本県1例、大分県1例、国内(都道府県不明)1例、国内・国外不明2例)、レプトスピラ症1例(感染地域：沖縄県__感染源：農作業)、カルバペネム耐性腸内細菌科細菌感染症22例(菌種：*E. cloacae* 7例、*E. aerogenes* 5例、*K. pneumoniae* 4例、*E. coli* 3例、その他・不明3例)、急性弛緩性麻痺2例〔病原体不明2例__年齢群：2歳(1例)、7歳(1例)〕、急性脳炎3例〔ヒトメタニューモウイルス1例__年齢群：1歳. 病原体不明2例__年齢群：20代(2例)〕、劇症型溶血性レンサ球菌感染症6例〔年齢群：50代(2例)、60代(2例)、70代(1例)、80代(1例)〕、水痘(入院例に限る)6例〔年齢群：0歳(1例)、10代(1例)、20代(2例)、30代(1例)、60代(1例)〕、梅毒65例(早期顕症I期20例、早期顕症II期23例、晩期顕症1例、先天梅毒1例、無症候20例)、百日咳123例〔うち、LAMP法等病原遺伝子検出67例__感染地域：大阪府24例、東京都16例、埼玉県9例、千葉県8例、栃木県4例、兵庫県4例、神奈川県3例、新潟県2例、愛知県2例、岡山県2例、広島県2例、愛媛県2例、高知県2例、宮崎県2例、鹿児島県2例、北海道1例、岩手県1例、山形県1例、福島県1例、静岡県1例、三重県1例、福岡県1例、東京都/福島県/栃木県1例、国内(都道府県不明)13例、モンゴル2例、国内・国外不明16例. 年齢群：0歳(7例)、2歳(3例)、3歳(1例)、4歳(4例)、5歳(7例)、6歳(12例)、7歳(15例)、8歳(14例)、9歳(13例)、10代(23例)、20代(2例)、30代(5例)、40代(9例)、50代(4例)、60代(4例)〕、風しん29例〔風しん(検査診断例26例、臨床診断例3例)__感染地域：東京都9例、愛知県3例、熊本県1例、東京都/愛知県1例、大阪府/愛知県1例、国内(都道府県不明)9例、国内・国外不明5例. 年齢群：20代(5例)、30代(9例)、40代(9例)、50代(4例)、60代(2例)〕、麻しん1例〔麻しん(検査診断例)__感染地域：愛知県. 年齢群：40代〕などの報告があった。

◆定点把握の対象となる5類感染症

全国の指定された医療機関(定点)から報告され、疾患により小児科定点(約3,000カ所)、インフルエンザ(小児科・内科)定点(約5,000カ所)、眼科定点(約600カ所)、基幹定点(約500カ所)に分かれています。また、定点当たり報告数は、報告数/定点医療機関数です(増減の目安は小数点第3位以下を含む)。

定点把握疾患の報告の過去5年間の同時期との比較(第38週)



当該週と過去5年間の平均(過去5年間の前週、当該週、後週の合計15週の平均)との差をグラフ上に表現した。

インフルエンザ

定点当たり報告数は第35週以降増加が続いている。都道府県別の上位3位は沖縄県(2.53)、愛媛県(0.67)、愛知県(0.45)である。基幹定点からのインフルエンザ入院サーベイランスにおける報告数は15例と前週と比較して増加し、9都県から報告があった。

小児科定点報告疾患(主なもの)

RSウイルス感染症の定点当たり報告数は減少した。都道府県別の上位3位は香川県(5.57)、徳島県(5.43)、奈良県(4.94)である。

咽頭結膜熱の定点当たり報告数は減少した。都道府県別の上位3位は鹿児島県(1.02)、新潟県(0.74)、長崎県(0.66)である。

A群溶血性レンサ球菌咽頭炎の定点当たり報告数は減少した。都道府県別の上位3位は鳥取県(4.00)、石川県(2.10)、福岡県(1.94)である。

感染性胃腸炎の定点当たり報告数は2週連続で減少した。都道府県別の上位3位は宮崎県(8.57)、大分県(7.75)、熊本県(5.20)である。

手足口病の定点当たり報告数は減少した。都道府県別の上位3位は愛媛県(3.89)、沖縄県(3.26)、鳥根県(2.55)である。

伝染性紅斑の定点当たり報告数は2週連続で減少した。都道府県別の上位3位は宮城県(1.47)、神奈川県(0.97)、東京都(0.85)である。

ヘルパンギーナの定点当たり報告数は3週連続で減少した。都道府県別の上位3位は山形県(3.50)、香川県(3.29)、富山県(3.21)である。

流行性耳下腺炎の定点当たり報告数は減少した。都道府県別の上位3位は大分県(0.50)、宮崎県(0.46)、青森県(0.33)である。

基幹定点報告疾患

マイコプラズマ肺炎の定点当たり報告数は2週連続で増加した。都道府県別の上位3位は秋田県(2.25)、青森県(0.83)、石川県(0.80)である。

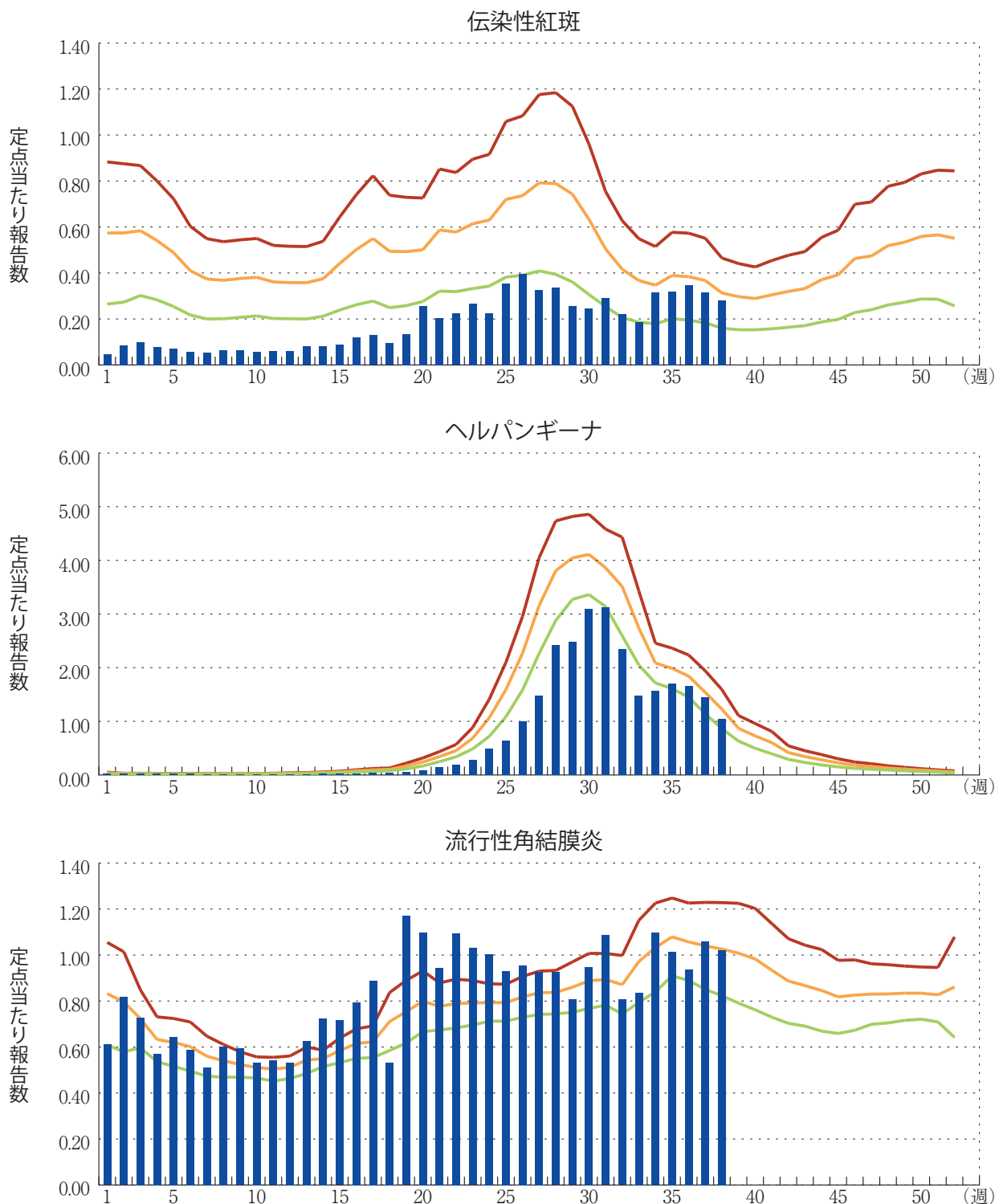
感染性胃腸炎(ロタウイルスに限る)の定点当たり報告数は減少した。5道府県から6例報告があり、年齢別では0歳(1例)、1～4歳(4例)、5～9歳(1例)であった。

図. 主要定点把握疾患の過去5年間との週別比較(2018年第38週)

青のバーで示す本年の定点当たり報告数が赤のラインを超えているときには、過去5年間の週と比較してかなり多いことを示す。



*過去5年間の平均：前週、当該週、後週の合計15週の平均





感染症関連情報

◆病原体情報

病原微生物検出情報(IASR)：<https://www.niid.go.jp/niid/ja/iasr.html>

◆海外感染症情報

厚生労働省検疫所(FORTH)：<https://www.forth.go.jp/>

○黄熱－コンゴ共和国

<https://www.forth.go.jp/topics/20180925.html>

◆その他

○2012年第1週から2018年第36週までの感染症発生動向調査におけるA型肝炎の報告状況
<https://www.niid.go.jp/niid/ja/id/1558-disease-based/a/hepatitis/hepatitis-a/idsc/idwr-sokuhou/8355-hepa-181002.html>

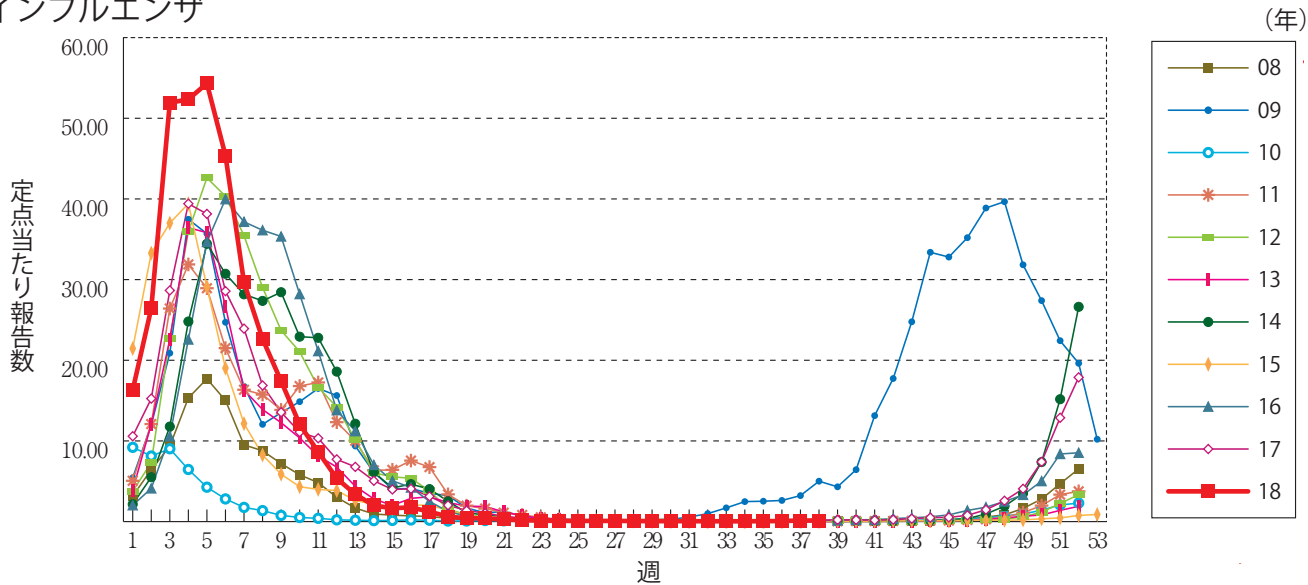
○風疹急増に関する緊急情報(2018年9月26日現在)

<https://www.niid.go.jp/niid/ja/rubella-m-111/rubella-top/2145-rubella-related/8278-rubella1808.html>

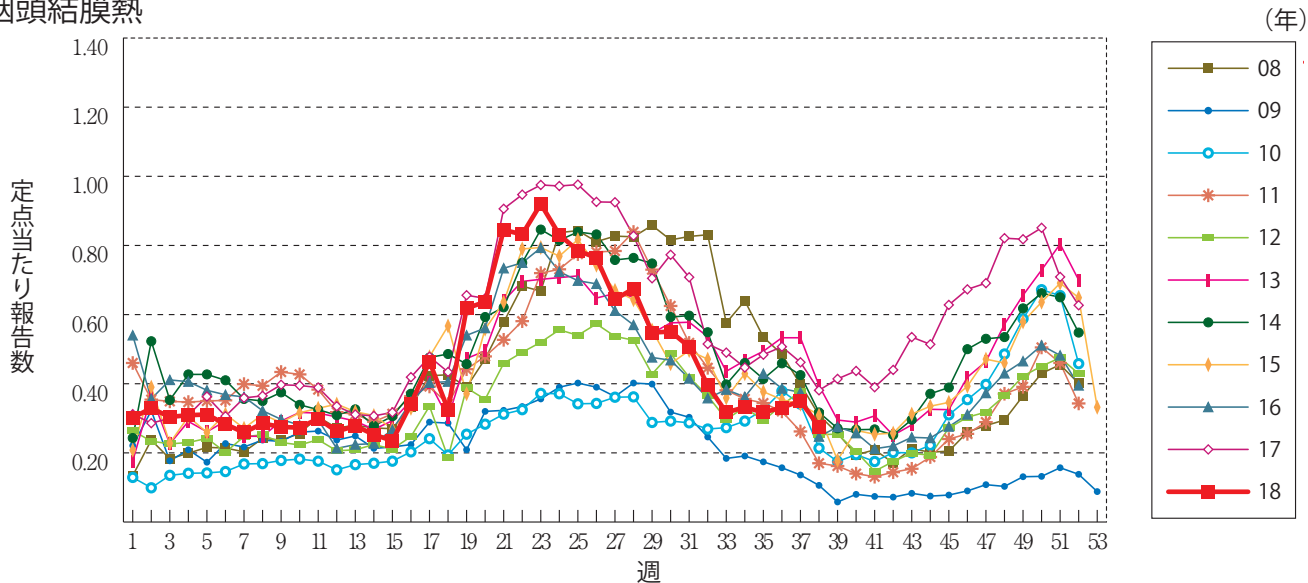


グラフ総覧(38週)

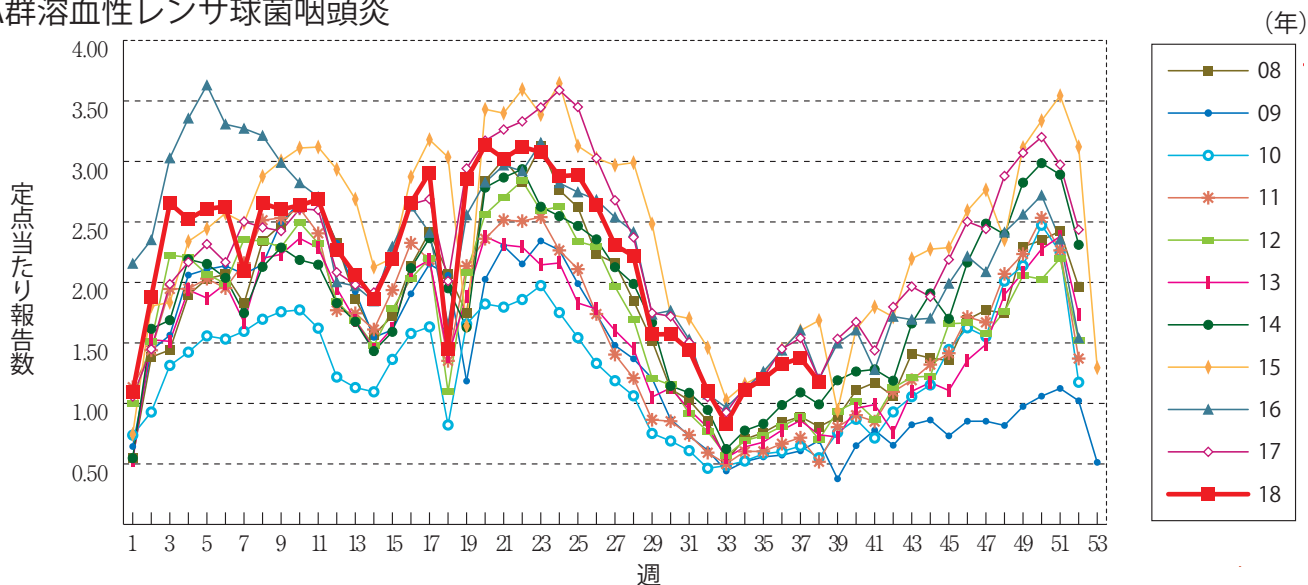
インフルエンザ



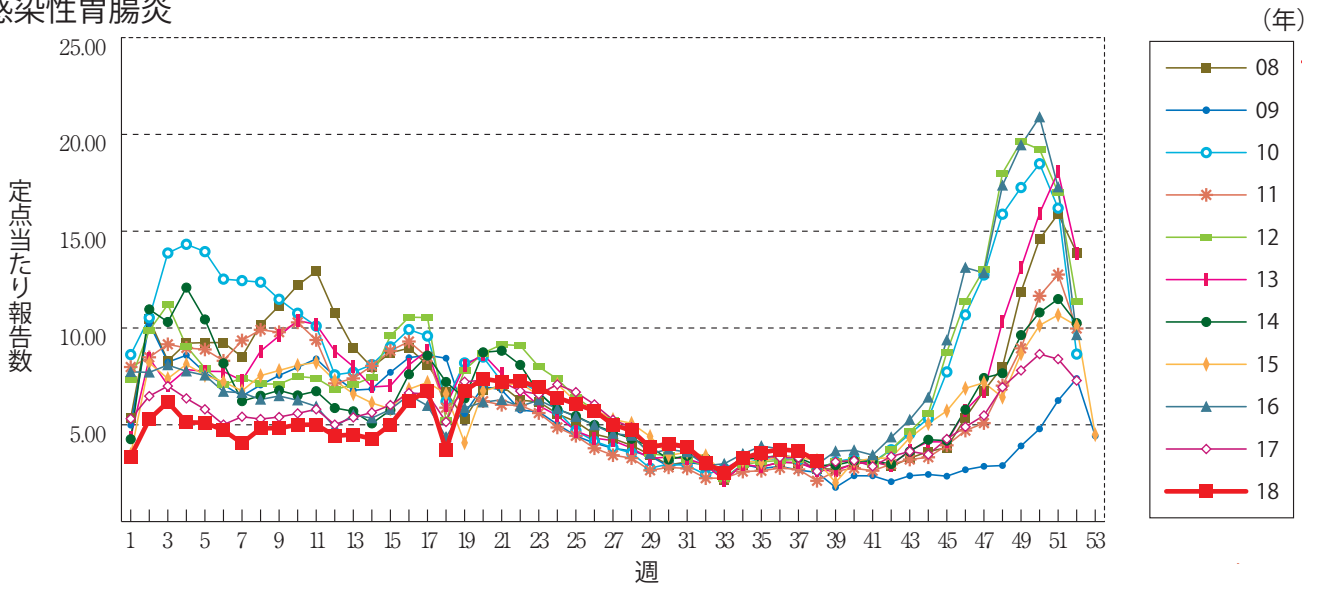
咽頭結膜熱



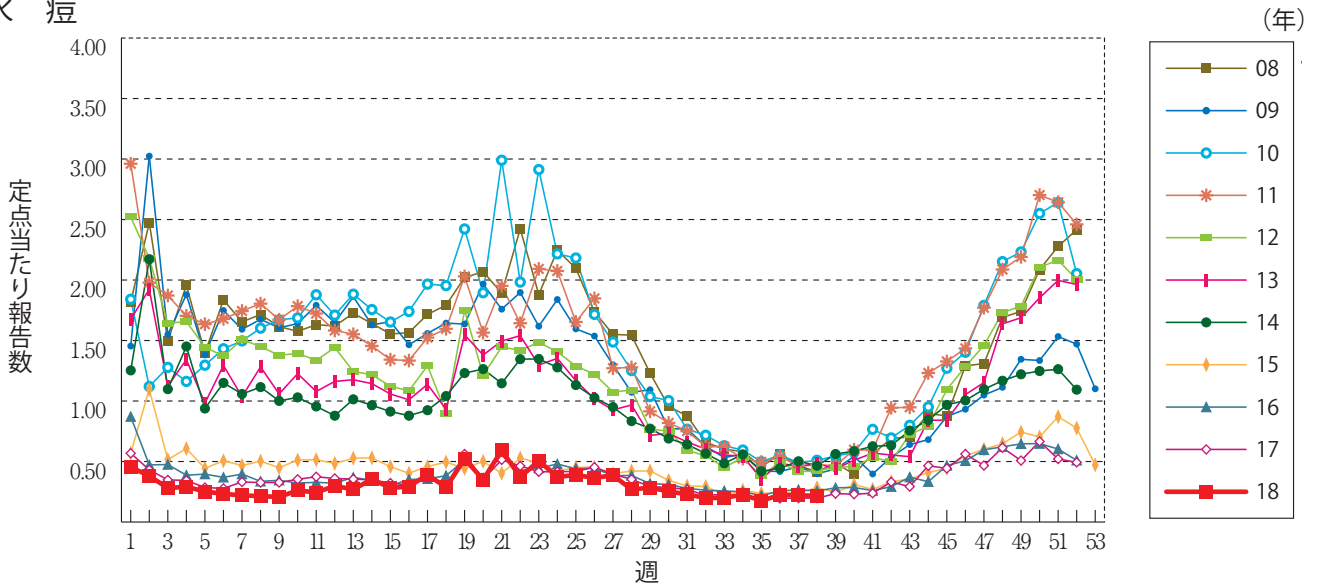
A群溶血性レンサ球菌咽頭炎



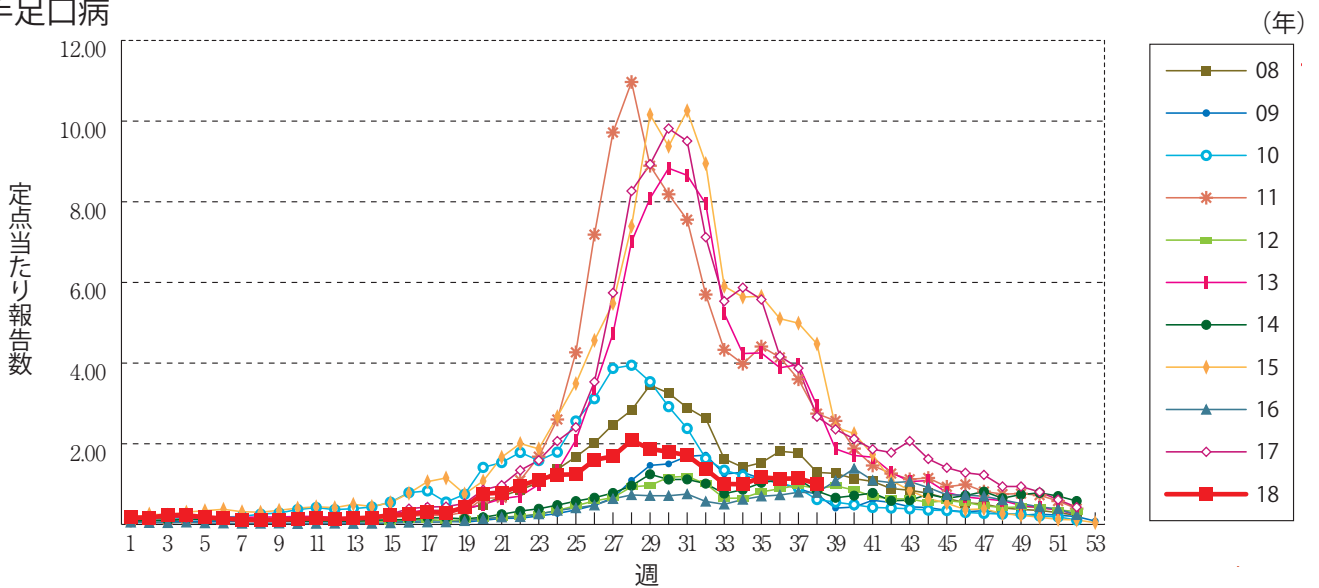
感染性胃腸炎



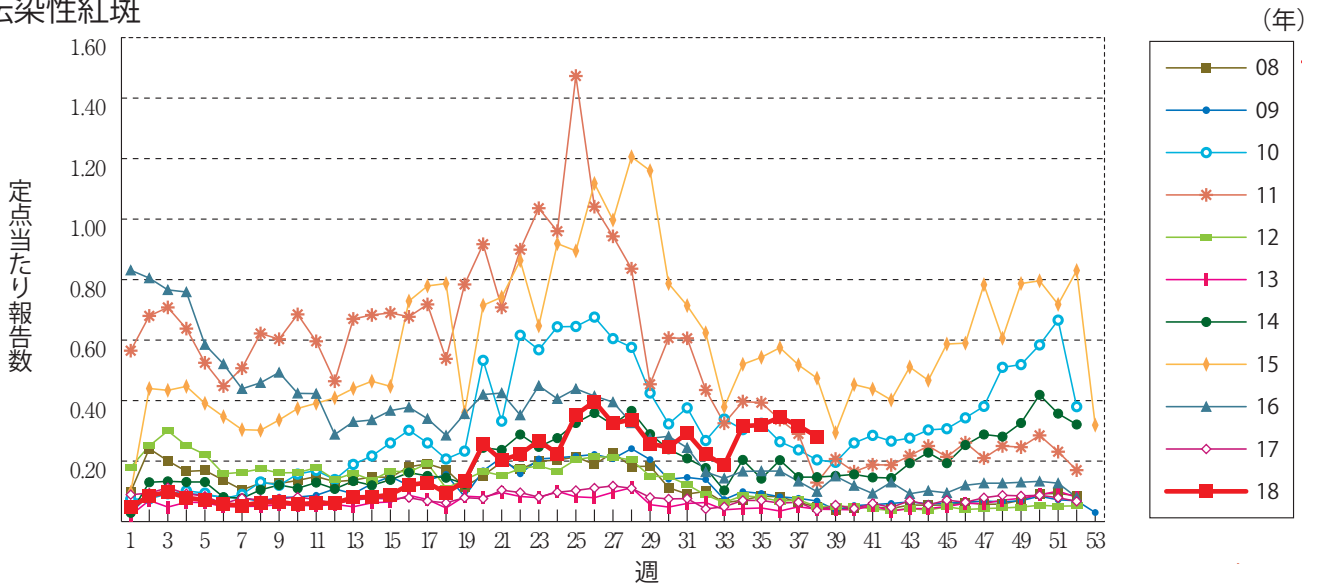
水痘



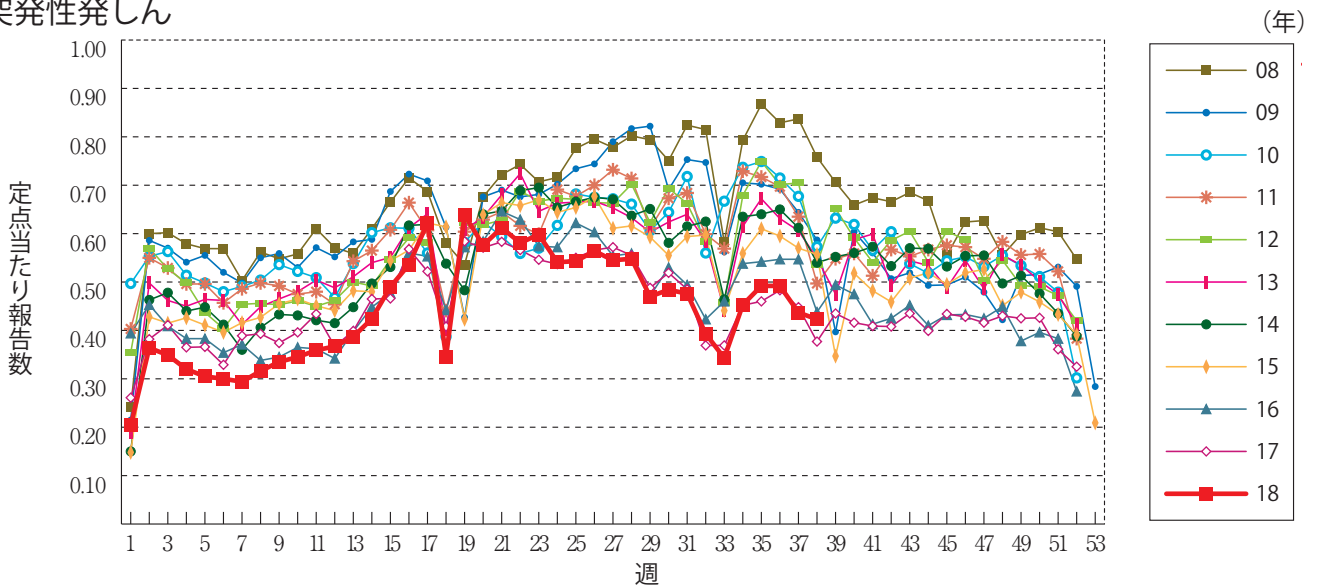
手足口病



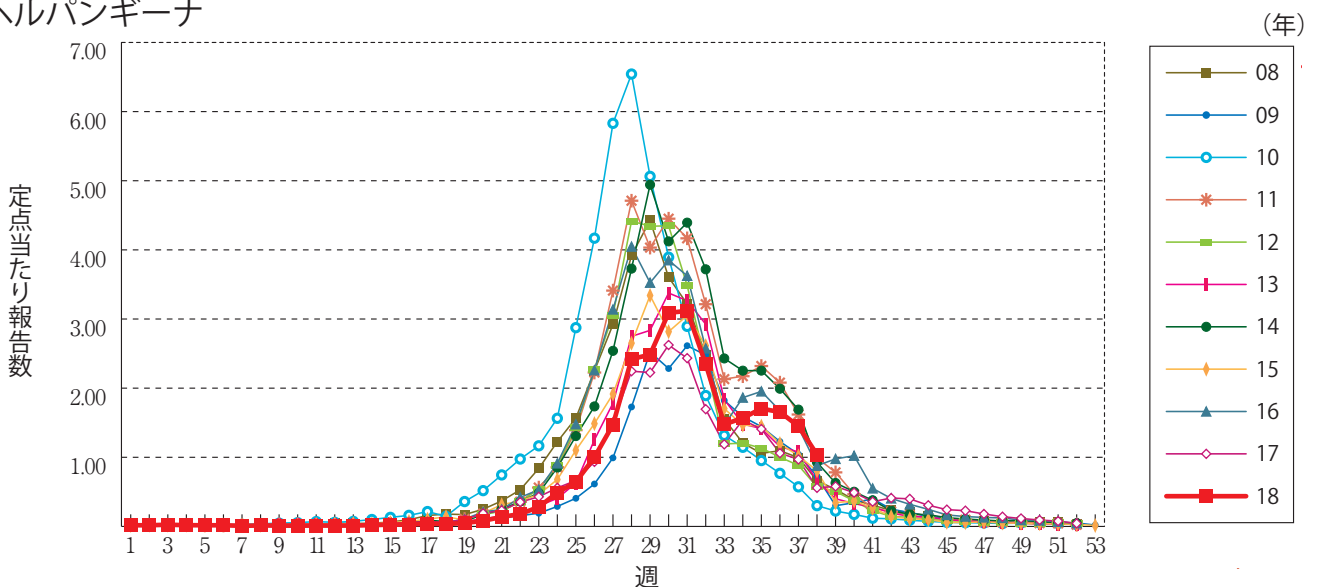
伝染性紅斑



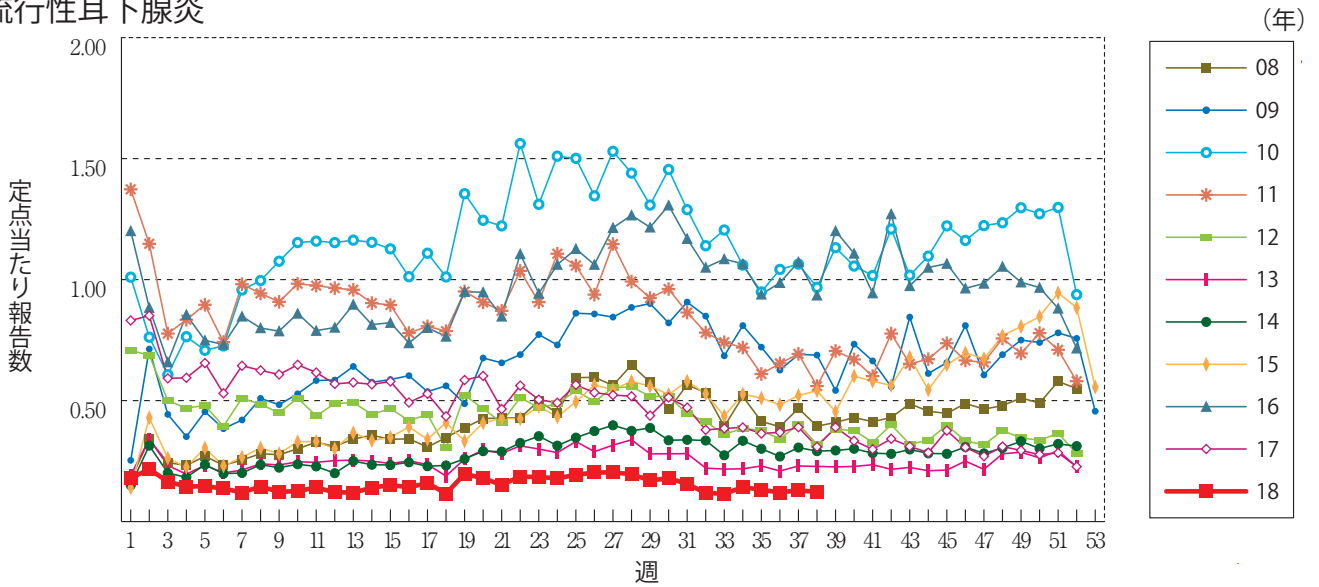
突発性発しん



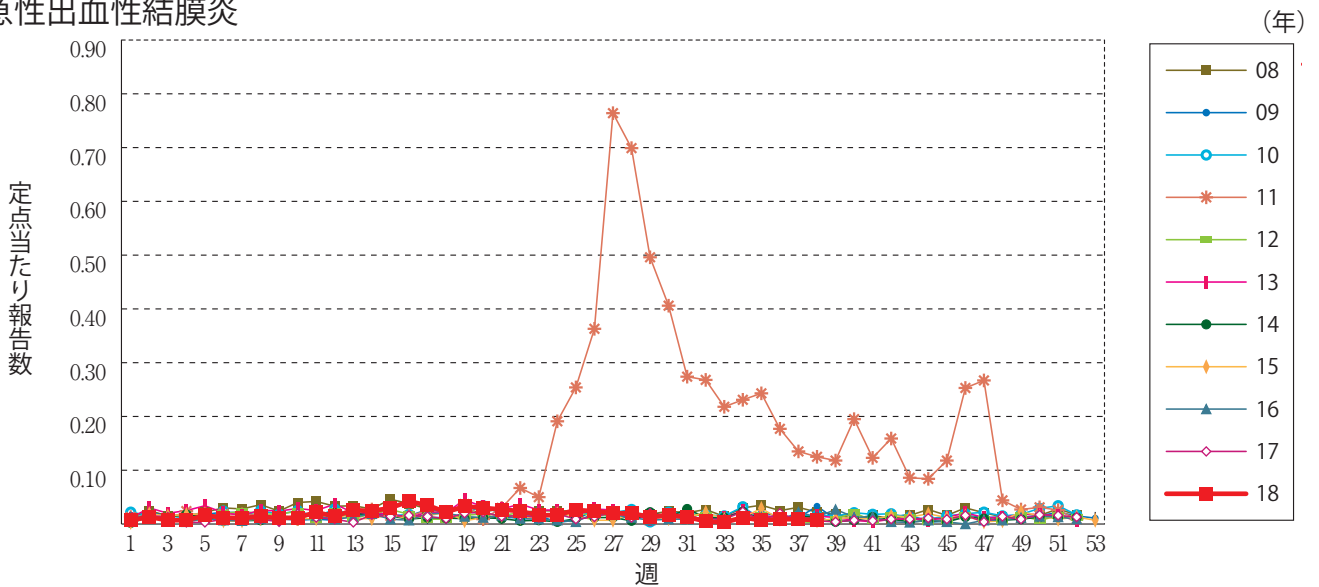
ヘルパンギーナ



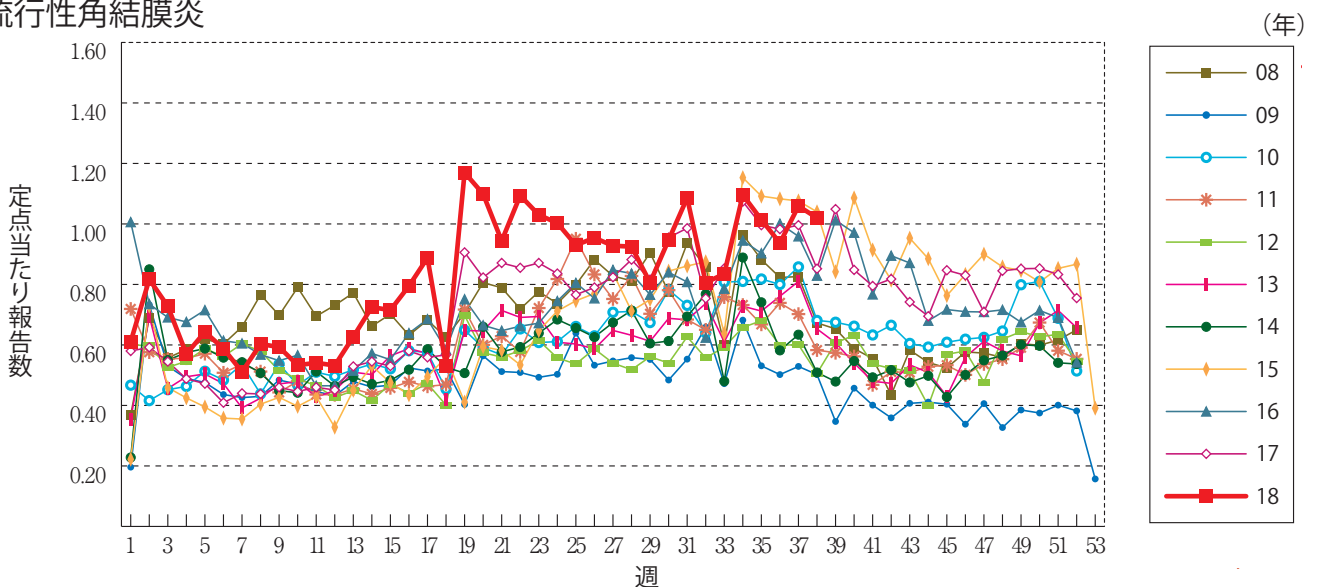
流行性耳下腺炎



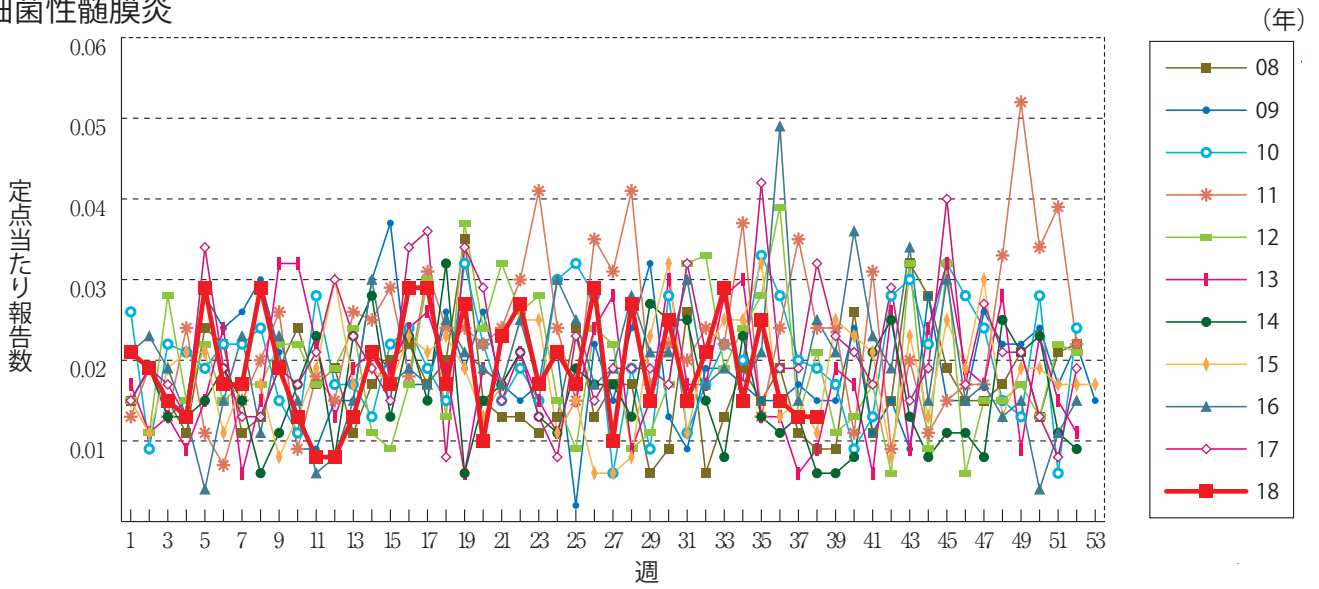
急性出血性結膜炎



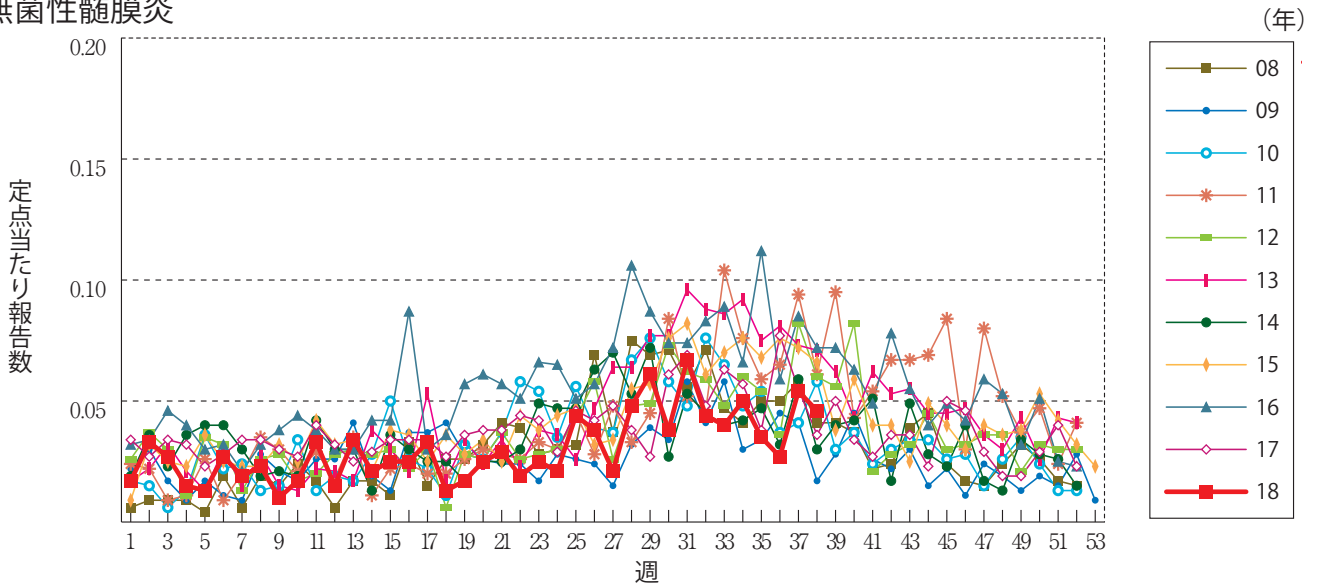
流行性角結膜炎



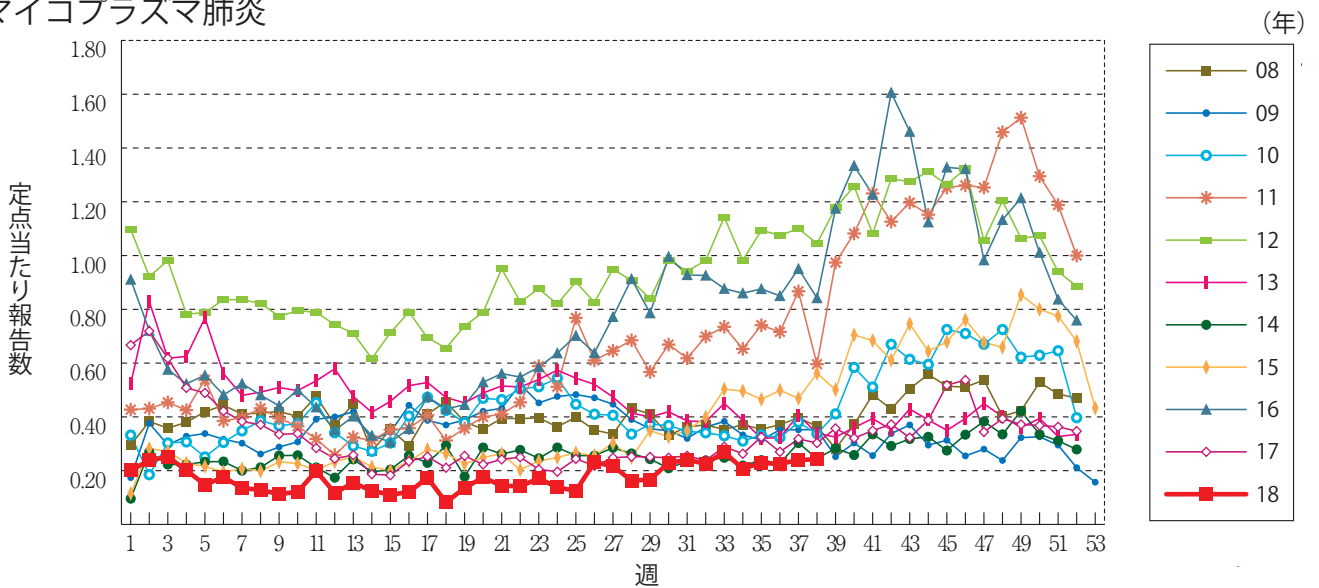
細菌性髄膜炎



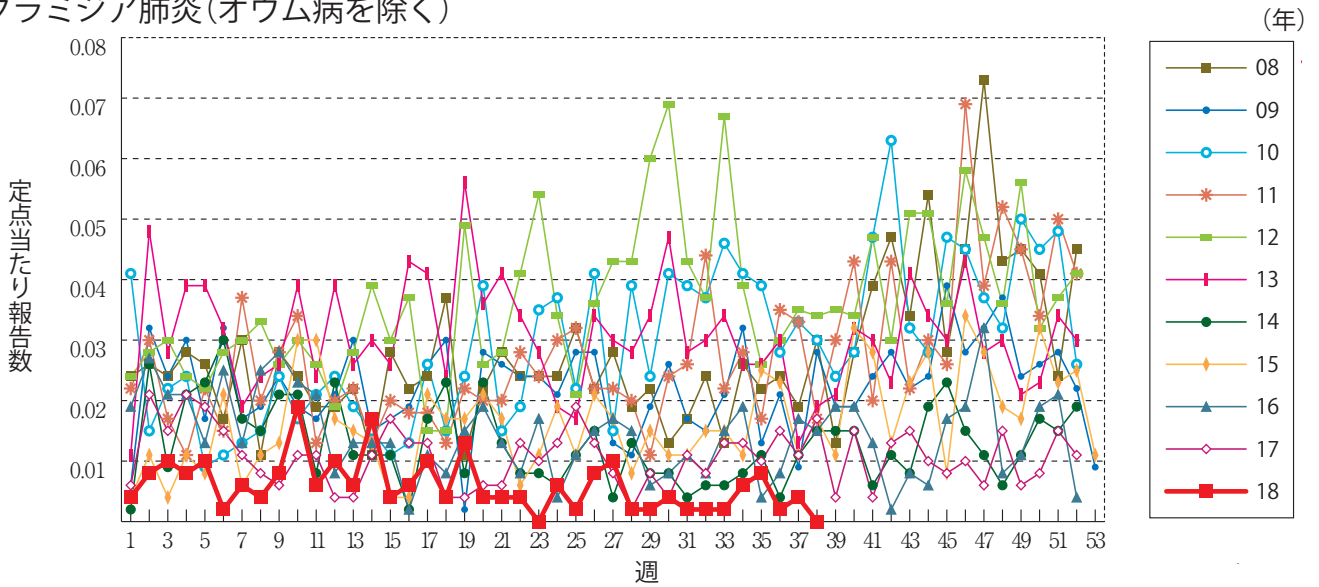
無菌性髄膜炎



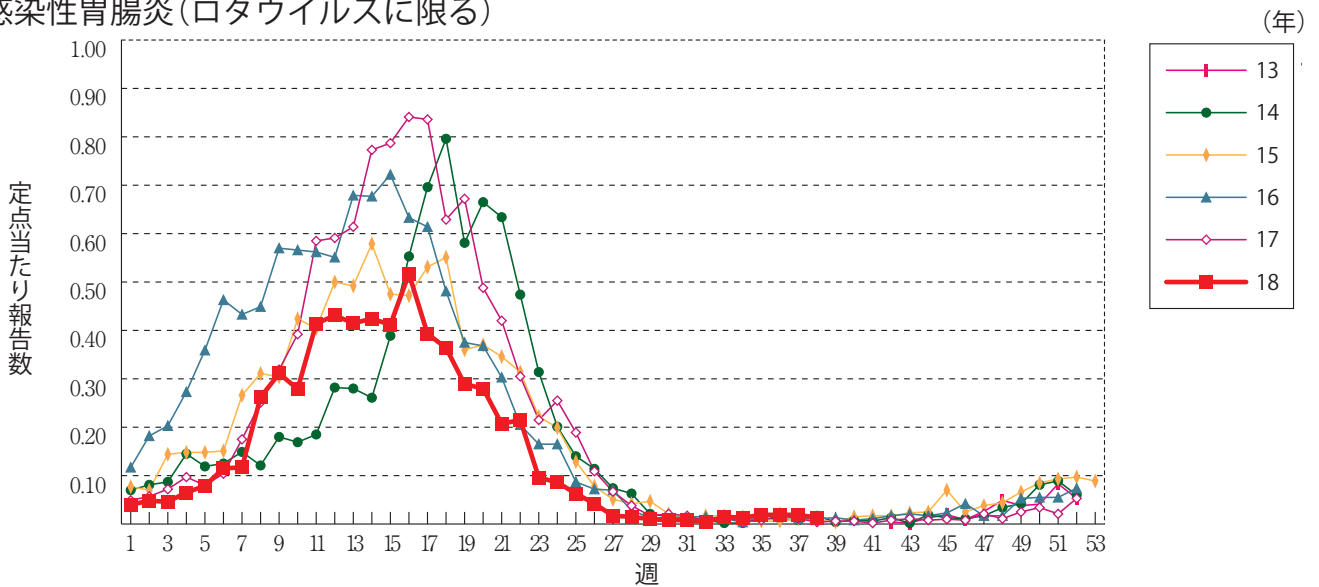
マイコプラズマ肺炎



クラミジア肺炎(オウム病を除く)



感染性胃腸炎(ロタウイルスに限る)



RSウイルス感染症 ※2018年第9週より定点当たり報告数の表示に変更されました。





38週のデータ

注) 表中の報告数は9月26日集計分であり、その後の報告は次週以降の累積に反映されます。
 新型インフルエンザは掲載していません。

報告数・累積報告数, 疾病・都道府県別

2018年38週

	エボラ出血熱		クリミア・コンゴ出血熱		痘 そう		南米出血熱		ペスト		マールブルグ病		ラッサ熱		急性灰白髄炎		結 核	
	報告数	累積	報告数	累積	報告数	累積	報告数	累積	報告数	累積	報告数	累積	報告数	累積	報告数	累積	報告数	累積
総 数	-	-	-	-	-	-	-	-	-	-	-	-	-	-	-	-	292	15660
北海道	-	-	-	-	-	-	-	-	-	-	-	-	-	-	-	-	2	471
青森県	-	-	-	-	-	-	-	-	-	-	-	-	-	-	-	-	3	144
岩手県	-	-	-	-	-	-	-	-	-	-	-	-	-	-	-	-	2	129
宮城県	-	-	-	-	-	-	-	-	-	-	-	-	-	-	-	-	5	241
秋田県	-	-	-	-	-	-	-	-	-	-	-	-	-	-	-	-	2	91
山形県	-	-	-	-	-	-	-	-	-	-	-	-	-	-	-	-	-	64
福島県	-	-	-	-	-	-	-	-	-	-	-	-	-	-	-	-	5	171
茨城県	-	-	-	-	-	-	-	-	-	-	-	-	-	-	-	-	13	346
栃木県	-	-	-	-	-	-	-	-	-	-	-	-	-	-	-	-	2	172
群馬県	-	-	-	-	-	-	-	-	-	-	-	-	-	-	-	-	1	159
埼玉県	-	-	-	-	-	-	-	-	-	-	-	-	-	-	-	-	4	778
千葉県	-	-	-	-	-	-	-	-	-	-	-	-	-	-	-	-	18	799
東京都	-	-	-	-	-	-	-	-	-	-	-	-	-	-	-	-	53	2405
神奈川県	-	-	-	-	-	-	-	-	-	-	-	-	-	-	-	-	25	1135
新潟県	-	-	-	-	-	-	-	-	-	-	-	-	-	-	-	-	6	219
富山県	-	-	-	-	-	-	-	-	-	-	-	-	-	-	-	-	-	153
石川県	-	-	-	-	-	-	-	-	-	-	-	-	-	-	-	-	1	123
福井県	-	-	-	-	-	-	-	-	-	-	-	-	-	-	-	-	4	101
山梨県	-	-	-	-	-	-	-	-	-	-	-	-	-	-	-	-	-	74
長野県	-	-	-	-	-	-	-	-	-	-	-	-	-	-	-	-	3	208
岐阜県	-	-	-	-	-	-	-	-	-	-	-	-	-	-	-	-	6	275
静岡県	-	-	-	-	-	-	-	-	-	-	-	-	-	-	-	-	8	362
愛知県	-	-	-	-	-	-	-	-	-	-	-	-	-	-	-	-	42	1108
三重県	-	-	-	-	-	-	-	-	-	-	-	-	-	-	-	-	2	203
滋賀県	-	-	-	-	-	-	-	-	-	-	-	-	-	-	-	-	3	171
京都府	-	-	-	-	-	-	-	-	-	-	-	-	-	-	-	-	5	404
大阪府	-	-	-	-	-	-	-	-	-	-	-	-	-	-	-	-	11	1076
兵庫県	-	-	-	-	-	-	-	-	-	-	-	-	-	-	-	-	9	611
奈良県	-	-	-	-	-	-	-	-	-	-	-	-	-	-	-	-	6	172
和歌山県	-	-	-	-	-	-	-	-	-	-	-	-	-	-	-	-	2	146
鳥取県	-	-	-	-	-	-	-	-	-	-	-	-	-	-	-	-	-	51
島根県	-	-	-	-	-	-	-	-	-	-	-	-	-	-	-	-	-	70
岡山県	-	-	-	-	-	-	-	-	-	-	-	-	-	-	-	-	5	237
広島県	-	-	-	-	-	-	-	-	-	-	-	-	-	-	-	-	3	315
山口県	-	-	-	-	-	-	-	-	-	-	-	-	-	-	-	-	2	164
徳島県	-	-	-	-	-	-	-	-	-	-	-	-	-	-	-	-	3	107
香川県	-	-	-	-	-	-	-	-	-	-	-	-	-	-	-	-	-	121
愛媛県	-	-	-	-	-	-	-	-	-	-	-	-	-	-	-	-	1	113
高知県	-	-	-	-	-	-	-	-	-	-	-	-	-	-	-	-	-	71
福岡県	-	-	-	-	-	-	-	-	-	-	-	-	-	-	-	-	19	666
佐賀県	-	-	-	-	-	-	-	-	-	-	-	-	-	-	-	-	1	81
長崎県	-	-	-	-	-	-	-	-	-	-	-	-	-	-	-	-	2	196
熊本県	-	-	-	-	-	-	-	-	-	-	-	-	-	-	-	-	1	125
大分県	-	-	-	-	-	-	-	-	-	-	-	-	-	-	-	-	4	184
宮崎県	-	-	-	-	-	-	-	-	-	-	-	-	-	-	-	-	4	127
鹿児島県	-	-	-	-	-	-	-	-	-	-	-	-	-	-	-	-	4	255
沖縄県	-	-	-	-	-	-	-	-	-	-	-	-	-	-	-	-	-	266

* 病原体がSARSコロナウイルスであるものに限る。
 ** 病原体がMERSコロナウイルスであるものに限る。2014年7月26日より届出対象疾患となりました。
 *** 2013年5月6日より届出対象疾患となりました。

報告数・累積報告数, 疾病・都道府県別

2018年38週

	ジフテリア		重症急性 呼吸器症候群*		中東呼吸器 症候群**		鳥インフル エンザ(H5N1)		鳥インフル エンザ(H7N9)***		コレラ		細菌性赤痢		腸管出血性 大腸菌感染症		腸チフス	
	報告数	累積	報告数	累積	報告数	累積	報告数	累積	報告数	累積	報告数	累積	報告数	累積	報告数	累積	報告数	累積
総 数	-	-	-	-	-	-	-	-	-	-	3	1	117	96	3117	1	22	
北海道	-	-	-	-	-	-	-	-	-	-	-	-	5	2	130	-	1	
青森県	-	-	-	-	-	-	-	-	-	-	-	-	3	1	29	-	-	
岩手県	-	-	-	-	-	-	-	-	-	-	-	-	-	-	49	-	-	
宮城県	-	-	-	-	-	-	-	-	-	-	-	-	-	1	93	-	-	
秋田県	-	-	-	-	-	-	-	-	-	-	-	-	1	7	36	-	-	
山形県	-	-	-	-	-	-	-	-	-	-	-	-	-	-	40	-	1	
福島県	-	-	-	-	-	-	-	-	-	-	-	-	3	-	20	-	-	
茨城県	-	-	-	-	-	-	-	-	-	-	-	-	-	2	58	-	-	
栃木県	-	-	-	-	-	-	-	-	-	-	-	-	-	-	41	-	-	
群馬県	-	-	-	-	-	-	-	-	-	-	-	-	1	-	97	-	-	
埼玉県	-	-	-	-	-	-	-	-	-	-	1	-	17	1	243	-	1	
千葉県	-	-	-	-	-	-	-	-	-	-	-	-	7	6	180	-	1	
東京都	-	-	-	-	-	-	-	-	-	-	-	1	31	11	368	1	8	
神奈川県	-	-	-	-	-	-	-	-	-	-	-	-	7	13	251	-	-	
新潟県	-	-	-	-	-	-	-	-	-	-	-	-	1	5	92	-	-	
富山県	-	-	-	-	-	-	-	-	-	-	-	-	1	-	24	-	-	
石川県	-	-	-	-	-	-	-	-	-	-	-	-	-	-	54	-	-	
福井県	-	-	-	-	-	-	-	-	-	-	-	-	1	-	23	-	-	
山梨県	-	-	-	-	-	-	-	-	-	-	-	-	-	-	10	-	-	
長野県	-	-	-	-	-	-	-	-	-	-	-	-	1	1	89	-	1	
岐阜県	-	-	-	-	-	-	-	-	-	-	-	-	-	3	49	-	4	
静岡県	-	-	-	-	-	-	-	-	-	-	1	-	2	6	81	-	-	
愛知県	-	-	-	-	-	-	-	-	-	-	-	-	5	3	115	-	-	
三重県	-	-	-	-	-	-	-	-	-	-	-	-	2	1	36	-	-	
滋賀県	-	-	-	-	-	-	-	-	-	-	-	-	-	1	21	-	-	
京都府	-	-	-	-	-	-	-	-	-	-	-	-	5	2	40	-	-	
大阪府	-	-	-	-	-	-	-	-	-	-	-	-	8	5	177	-	1	
兵庫県	-	-	-	-	-	-	-	-	-	-	1	-	4	4	105	-	-	
奈良県	-	-	-	-	-	-	-	-	-	-	-	-	-	2	21	-	-	
和歌山県	-	-	-	-	-	-	-	-	-	-	-	-	-	-	16	-	-	
鳥取県	-	-	-	-	-	-	-	-	-	-	-	-	-	-	19	-	-	
島根県	-	-	-	-	-	-	-	-	-	-	-	-	-	3	11	-	-	
岡山県	-	-	-	-	-	-	-	-	-	-	-	-	-	1	50	-	1	
広島県	-	-	-	-	-	-	-	-	-	-	-	-	3	1	30	-	1	
山口県	-	-	-	-	-	-	-	-	-	-	-	-	1	1	29	-	-	
徳島県	-	-	-	-	-	-	-	-	-	-	-	-	-	-	9	-	-	
香川県	-	-	-	-	-	-	-	-	-	-	-	-	3	-	14	-	-	
愛媛県	-	-	-	-	-	-	-	-	-	-	-	-	1	-	18	-	-	
高知県	-	-	-	-	-	-	-	-	-	-	-	-	-	-	4	-	-	
福岡県	-	-	-	-	-	-	-	-	-	-	-	-	-	7	146	-	2	
佐賀県	-	-	-	-	-	-	-	-	-	-	-	-	1	1	12	-	-	
長崎県	-	-	-	-	-	-	-	-	-	-	-	-	2	-	41	-	-	
熊本県	-	-	-	-	-	-	-	-	-	-	-	-	1	-	17	-	-	
大分県	-	-	-	-	-	-	-	-	-	-	-	-	-	3	36	-	-	
宮崎県	-	-	-	-	-	-	-	-	-	-	-	-	-	-	34	-	-	
鹿児島県	-	-	-	-	-	-	-	-	-	-	-	-	-	2	50	-	-	
沖縄県	-	-	-	-	-	-	-	-	-	-	-	-	-	-	9	-	-	

報告数・累積報告数, 疾病・都道府県別

2018年38週

	パラチフス		E型肝炎		ウエストナイル熱		A型肝炎		エキノコックス症		黄熱		オウム病		オムスク出血熱		回帰熱	
	報告数	累積	報告数	累積	報告数	累積	報告数	累積	報告数	累積	報告数	累積	報告数	累積	報告数	累積	報告数	累積
総数	1	17	10	324	-	-	13	765	-	9	-	-	-	5	-	-	-	5
北海道	-	-	3	65	-	-	-	7	-	9	-	-	-	-	-	-	-	5
青森県	-	-	-	1	-	-	-	1	-	-	-	-	-	-	-	-	-	-
岩手県	-	-	-	2	-	-	-	2	-	-	-	-	-	-	-	-	-	-
宮城県	-	-	-	6	-	-	-	4	-	-	-	-	-	-	-	-	-	-
秋田県	-	-	-	2	-	-	-	-	-	-	-	-	-	-	-	-	-	-
山形県	-	-	-	2	-	-	-	-	-	-	-	-	-	-	-	-	-	-
福島県	-	-	-	5	-	-	-	4	-	-	-	-	-	-	-	-	-	-
茨城県	-	-	-	8	-	-	-	10	-	-	-	-	-	-	-	-	-	-
栃木県	-	-	-	3	-	-	-	21	-	-	-	-	-	-	-	-	-	-
群馬県	-	-	1	12	-	-	-	9	-	-	-	-	-	-	-	-	-	-
埼玉県	-	2	-	24	-	-	-	39	-	-	-	-	-	1	-	-	-	-
千葉県	-	-	2	18	-	-	1	31	-	-	-	-	-	-	-	-	-	-
東京都	-	7	2	70	-	-	3	355	-	-	-	-	-	1	-	-	-	-
神奈川県	-	-	2	32	-	-	4	78	-	-	-	-	-	-	-	-	-	-
新潟県	-	-	-	7	-	-	-	13	-	-	-	-	-	-	-	-	-	-
富山県	-	1	-	3	-	-	-	3	-	-	-	-	-	-	-	-	-	-
石川県	-	-	-	3	-	-	-	-	-	-	-	-	-	-	-	-	-	-
福井県	-	-	-	4	-	-	1	5	-	-	-	-	-	1	-	-	-	-
山梨県	-	-	-	2	-	-	-	3	-	-	-	-	-	-	-	-	-	-
長野県	-	-	-	4	-	-	-	7	-	-	-	-	-	-	-	-	-	-
岐阜県	-	1	-	1	-	-	-	2	-	-	-	-	-	-	-	-	-	-
静岡県	-	-	-	2	-	-	-	4	-	-	-	-	-	1	-	-	-	-
愛知県	-	1	-	5	-	-	-	28	-	-	-	-	-	-	-	-	-	-
三重県	-	1	-	1	-	-	1	4	-	-	-	-	-	-	-	-	-	-
滋賀県	-	-	-	1	-	-	-	-	-	-	-	-	-	-	-	-	-	-
京都府	-	-	-	2	-	-	-	12	-	-	-	-	-	-	-	-	-	-
大阪府	1	2	-	8	-	-	1	38	-	-	-	-	-	-	-	-	-	-
兵庫県	-	1	-	8	-	-	2	10	-	-	-	-	-	-	-	-	-	-
奈良県	-	-	-	-	-	-	-	7	-	-	-	-	-	-	-	-	-	-
和歌山県	-	-	-	-	-	-	-	4	-	-	-	-	-	-	-	-	-	-
鳥取県	-	-	-	2	-	-	-	3	-	-	-	-	-	-	-	-	-	-
島根県	-	-	-	1	-	-	-	1	-	-	-	-	-	-	-	-	-	-
岡山県	-	-	-	1	-	-	-	5	-	-	-	-	-	-	-	-	-	-
広島県	-	-	-	6	-	-	-	3	-	-	-	-	-	-	-	-	-	-
山口県	-	-	-	1	-	-	-	1	-	-	-	-	-	-	-	-	-	-
徳島県	-	1	-	-	-	-	-	-	-	-	-	-	-	-	-	-	-	-
香川県	-	-	-	-	-	-	-	1	-	-	-	-	-	-	-	-	-	-
愛媛県	-	-	-	-	-	-	-	2	-	-	-	-	-	-	-	-	-	-
高知県	-	-	-	-	-	-	-	-	-	-	-	-	-	-	-	-	-	-
福岡県	-	-	-	4	-	-	-	14	-	-	-	-	-	1	-	-	-	-
佐賀県	-	-	-	1	-	-	-	1	-	-	-	-	-	-	-	-	-	-
長崎県	-	-	-	1	-	-	-	1	-	-	-	-	-	-	-	-	-	-
熊本県	-	-	-	1	-	-	-	2	-	-	-	-	-	-	-	-	-	-
大分県	-	-	-	-	-	-	-	2	-	-	-	-	-	-	-	-	-	-
宮崎県	-	-	-	3	-	-	-	22	-	-	-	-	-	-	-	-	-	-
鹿児島県	-	-	-	2	-	-	-	1	-	-	-	-	-	-	-	-	-	-
沖縄県	-	-	-	-	-	-	-	5	-	-	-	-	-	-	-	-	-	-

*2016年2月15日より届出対象疾患となりました。

**2013年3月4日より届出対象疾患となりました。

報告数・累積報告数, 疾病・都道府県別

2018年38週

	キャサナル 森林病		Q 熱		狂犬病		コクシジ オイデス症		サル痘		ジカウイルス 感染症*		重症熱性血小板 減少症候群**		腎症候性出血熱		西部ウマ脳炎	
	報告数	累積	報告数	累積	報告数	累積	報告数	累積	報告数	累積	報告数	累積	報告数	累積	報告数	累積	報告数	累積
総 数	-	-	-	3	-	-	-	2	-	-	-	-	-	62	-	-	-	-
北海道	-	-	-	-	-	-	-	-	-	-	-	-	-	-	-	-	-	-
青森県	-	-	-	-	-	-	-	-	-	-	-	-	-	-	-	-	-	-
岩手県	-	-	-	-	-	-	-	-	-	-	-	-	-	-	-	-	-	-
宮城県	-	-	-	-	-	-	-	-	-	-	-	-	-	-	-	-	-	-
秋田県	-	-	-	-	-	-	-	-	-	-	-	-	-	-	-	-	-	-
山形県	-	-	-	-	-	-	-	-	-	-	-	-	-	-	-	-	-	-
福島県	-	-	-	-	-	-	-	-	-	-	-	-	-	-	-	-	-	-
茨城県	-	-	-	-	-	-	-	-	-	-	-	-	-	-	-	-	-	-
栃木県	-	-	-	-	-	-	1	-	-	-	-	-	-	-	-	-	-	-
群馬県	-	-	-	-	-	-	-	-	-	-	-	-	-	-	-	-	-	-
埼玉県	-	-	-	-	-	-	-	-	-	-	-	-	-	-	-	-	-	-
千葉県	-	-	-	-	-	-	-	-	-	-	-	-	-	-	-	-	-	-
東京都	-	-	-	2	-	-	-	-	-	-	-	-	-	-	-	-	-	-
神奈川県	-	-	-	-	-	-	-	-	-	-	-	-	-	-	-	-	-	-
新潟県	-	-	-	-	-	-	-	-	-	-	-	-	-	-	-	-	-	-
富山県	-	-	-	-	-	-	-	-	-	-	-	-	-	-	-	-	-	-
石川県	-	-	-	-	-	-	-	-	-	-	-	-	-	-	-	-	-	-
福井県	-	-	-	-	-	-	-	-	-	-	-	-	-	-	-	-	-	-
山梨県	-	-	-	-	-	-	-	-	-	-	-	-	-	-	-	-	-	-
長野県	-	-	-	-	-	-	-	-	-	-	-	-	-	-	-	-	-	-
岐阜県	-	-	-	-	-	-	-	-	-	-	-	-	-	-	-	-	-	-
静岡県	-	-	-	-	-	-	-	-	-	-	-	-	-	-	-	-	-	-
愛知県	-	-	-	-	-	-	-	-	-	-	-	-	-	-	-	-	-	-
三重県	-	-	-	-	-	-	-	-	-	-	-	-	1	-	-	-	-	-
滋賀県	-	-	-	-	-	-	-	-	-	-	-	-	-	-	-	-	-	-
京都府	-	-	-	-	-	-	-	-	-	-	-	-	1	-	-	-	-	-
大阪府	-	-	-	-	-	-	1	-	-	-	-	-	1	-	-	-	-	-
兵庫県	-	-	-	1	-	-	-	-	-	-	-	-	-	-	-	-	-	-
奈良県	-	-	-	-	-	-	-	-	-	-	-	-	-	-	-	-	-	-
和歌山県	-	-	-	-	-	-	-	-	-	-	-	-	4	-	-	-	-	-
鳥取県	-	-	-	-	-	-	-	-	-	-	-	-	-	-	-	-	-	-
島根県	-	-	-	-	-	-	-	-	-	-	-	-	2	-	-	-	-	-
岡山県	-	-	-	-	-	-	-	-	-	-	-	-	1	-	-	-	-	-
広島県	-	-	-	-	-	-	-	-	-	-	-	-	5	-	-	-	-	-
山口県	-	-	-	-	-	-	-	-	-	-	-	-	6	-	-	-	-	-
徳島県	-	-	-	-	-	-	-	-	-	-	-	-	1	-	-	-	-	-
香川県	-	-	-	-	-	-	-	-	-	-	-	-	1	-	-	-	-	-
愛媛県	-	-	-	-	-	-	-	-	-	-	-	-	3	-	-	-	-	-
高知県	-	-	-	-	-	-	-	-	-	-	-	-	5	-	-	-	-	-
福岡県	-	-	-	-	-	-	-	-	-	-	-	-	1	-	-	-	-	-
佐賀県	-	-	-	-	-	-	-	-	-	-	-	-	1	-	-	-	-	-
長崎県	-	-	-	-	-	-	-	-	-	-	-	-	4	-	-	-	-	-
熊本県	-	-	-	-	-	-	-	-	-	-	-	-	3	-	-	-	-	-
大分県	-	-	-	-	-	-	-	-	-	-	-	-	2	-	-	-	-	-
宮崎県	-	-	-	-	-	-	-	-	-	-	-	-	11	-	-	-	-	-
鹿児島県	-	-	-	-	-	-	-	-	-	-	-	-	9	-	-	-	-	-
沖縄県	-	-	-	-	-	-	-	-	-	-	-	-	-	-	-	-	-	-

*鳥インフルエンザ(H5N1及びH7N9)を除く。

報告数・累積報告数, 疾病・都道府県別

2018年38週

	ダニ媒介脳炎		炭 疽		チクングニア熱		つつが虫病		デング熱		東部ウマ脳炎		鳥インフルエンザ*		ニパウイルス感染症		日本紅斑熱	
	報告数	累積	報告数	累積	報告数	累積	報告数	累積	報告数	累積	報告数	累積	報告数	累積	報告数	累積	報告数	累積
総 数	-	1	-	-	-	3	-	98	4	130	-	-	-	-	-	-	9	193
北海道	-	1	-	-	-	1	-	-	-	1	-	-	-	-	-	-	-	-
青森県	-	-	-	-	-	-	-	4	-	-	-	-	-	-	-	-	-	-
岩手県	-	-	-	-	-	-	-	1	-	-	-	-	-	-	-	-	-	-
宮城県	-	-	-	-	-	-	-	3	-	1	-	-	-	-	-	-	-	-
秋田県	-	-	-	-	-	-	-	4	-	-	-	-	-	-	-	-	-	-
山形県	-	-	-	-	-	-	-	7	-	1	-	-	-	-	-	-	-	-
福島県	-	-	-	-	-	-	-	11	-	2	-	-	-	-	-	-	-	-
茨城県	-	-	-	-	-	-	-	2	-	2	-	-	-	-	-	-	-	-
栃木県	-	-	-	-	-	-	-	2	-	-	-	-	-	-	-	-	-	-
群馬県	-	-	-	-	-	-	-	5	-	1	-	-	-	-	-	-	-	-
埼玉県	-	-	-	-	-	1	-	2	-	2	-	-	-	-	-	-	-	-
千葉県	-	-	-	-	-	-	-	5	-	5	-	-	-	-	-	-	3	7
東京都	-	-	-	-	-	-	-	4	1	40	-	-	-	-	-	-	-	-
神奈川県	-	-	-	-	-	-	-	1	-	11	-	-	-	-	-	-	-	-
新潟県	-	-	-	-	-	-	-	5	-	5	-	-	-	-	-	-	-	-
富山県	-	-	-	-	-	-	-	1	-	3	-	-	-	-	-	-	-	-
石川県	-	-	-	-	-	-	-	-	-	-	-	-	-	-	-	-	-	-
福井県	-	-	-	-	-	-	-	-	-	-	-	-	-	-	-	-	-	-
山梨県	-	-	-	-	-	-	-	-	-	1	-	-	-	-	-	-	-	-
長野県	-	-	-	-	-	-	-	2	-	2	-	-	-	-	-	-	-	1
岐阜県	-	-	-	-	-	-	-	4	-	4	-	-	-	-	-	-	-	-
静岡県	-	-	-	-	-	-	-	1	-	4	-	-	-	-	-	-	-	2
愛知県	-	-	-	-	-	1	-	1	1	13	-	-	-	-	-	-	-	1
三重県	-	-	-	-	-	-	-	-	-	-	-	-	-	-	-	-	-	21
滋賀県	-	-	-	-	-	-	-	-	-	-	-	-	-	-	-	-	-	-
京都府	-	-	-	-	-	-	-	-	-	1	-	-	-	-	-	-	-	2
大阪府	-	-	-	-	-	-	-	-	2	13	-	-	-	-	-	-	-	4
兵庫県	-	-	-	-	-	-	-	-	-	6	-	-	-	-	-	-	2	9
奈良県	-	-	-	-	-	-	-	-	-	2	-	-	-	-	-	-	-	-
和歌山県	-	-	-	-	-	-	-	1	-	-	-	-	-	-	-	-	1	24
鳥取県	-	-	-	-	-	-	-	1	-	1	-	-	-	-	-	-	-	1
島根県	-	-	-	-	-	-	-	2	-	-	-	-	-	-	-	-	1	7
岡山県	-	-	-	-	-	-	-	2	-	-	-	-	-	-	-	-	-	5
広島県	-	-	-	-	-	-	-	3	-	3	-	-	-	-	-	-	1	29
山口県	-	-	-	-	-	-	-	1	-	2	-	-	-	-	-	-	-	1
徳島県	-	-	-	-	-	-	-	-	-	-	-	-	-	-	-	-	-	3
香川県	-	-	-	-	-	-	-	-	-	-	-	-	-	-	-	-	-	6
愛媛県	-	-	-	-	-	-	-	-	-	-	-	-	-	-	-	-	-	6
高知県	-	-	-	-	-	-	-	-	-	-	-	-	-	-	-	-	-	11
福岡県	-	-	-	-	-	-	-	3	-	-	-	-	-	-	-	-	-	3
佐賀県	-	-	-	-	-	-	-	-	-	-	-	-	-	-	-	-	-	7
長崎県	-	-	-	-	-	-	-	2	-	-	-	-	-	-	-	-	-	12
熊本県	-	-	-	-	-	-	-	1	-	1	-	-	-	-	-	-	-	3
大分県	-	-	-	-	-	-	-	-	-	2	-	-	-	-	-	-	-	-
宮崎県	-	-	-	-	-	-	-	1	-	1	-	-	-	-	-	-	1	15
鹿児島県	-	-	-	-	-	-	-	16	-	-	-	-	-	-	-	-	-	13
沖縄県	-	-	-	-	-	-	-	-	-	-	-	-	-	-	-	-	-	-

報告数・累積報告数, 疾病・都道府県別

2018年38週

	日本脳炎		ハンタウイルス 肺症候群		Bウイルス病		鼻 疽		ブルセラ症		ベネズエラ ウマ脳炎		ヘンドラウイルス 感 染 症		発しんチフス		ボツリヌス症	
	報告数	累積	報告数	累積	報告数	累積	報告数	累積	報告数	累積	報告数	累積	報告数	累積	報告数	累積	報告数	累積
総 数	-	-	-	-	-	-	-	-	3	-	-	-	-	-	-	-	-	2
北海道	-	-	-	-	-	-	-	-	-	-	-	-	-	-	-	-	-	-
青森県	-	-	-	-	-	-	-	-	-	-	-	-	-	-	-	-	-	-
岩手県	-	-	-	-	-	-	-	-	-	-	-	-	-	-	-	-	-	-
宮城県	-	-	-	-	-	-	-	-	-	-	-	-	-	-	-	-	-	-
秋田県	-	-	-	-	-	-	-	-	-	-	-	-	-	-	-	-	-	-
山形県	-	-	-	-	-	-	-	-	-	-	-	-	-	-	-	-	-	-
福島県	-	-	-	-	-	-	-	-	-	-	-	-	-	-	-	-	-	-
茨城県	-	-	-	-	-	-	-	-	-	-	-	-	-	-	-	-	-	-
栃木県	-	-	-	-	-	-	-	-	-	-	-	-	-	-	-	-	-	-
群馬県	-	-	-	-	-	-	-	-	1	-	-	-	-	-	-	-	-	-
埼玉県	-	-	-	-	-	-	-	-	-	-	-	-	-	-	-	-	-	-
千葉県	-	-	-	-	-	-	-	-	1	-	-	-	-	-	-	-	-	-
東京都	-	-	-	-	-	-	-	-	-	-	-	-	-	-	-	-	-	1
神奈川県	-	-	-	-	-	-	-	-	-	-	-	-	-	-	-	-	-	-
新潟県	-	-	-	-	-	-	-	-	-	-	-	-	-	-	-	-	-	-
富山県	-	-	-	-	-	-	-	-	-	-	-	-	-	-	-	-	-	-
石川県	-	-	-	-	-	-	-	-	1	-	-	-	-	-	-	-	-	-
福井県	-	-	-	-	-	-	-	-	-	-	-	-	-	-	-	-	-	-
山梨県	-	-	-	-	-	-	-	-	-	-	-	-	-	-	-	-	-	-
長野県	-	-	-	-	-	-	-	-	-	-	-	-	-	-	-	-	-	-
岐阜県	-	-	-	-	-	-	-	-	-	-	-	-	-	-	-	-	-	-
静岡県	-	-	-	-	-	-	-	-	-	-	-	-	-	-	-	-	-	-
愛知県	-	-	-	-	-	-	-	-	-	-	-	-	-	-	-	-	-	-
三重県	-	-	-	-	-	-	-	-	-	-	-	-	-	-	-	-	-	-
滋賀県	-	-	-	-	-	-	-	-	-	-	-	-	-	-	-	-	-	-
京都府	-	-	-	-	-	-	-	-	-	-	-	-	-	-	-	-	-	-
大阪府	-	-	-	-	-	-	-	-	-	-	-	-	-	-	-	-	-	-
兵庫県	-	-	-	-	-	-	-	-	-	-	-	-	-	-	-	-	-	-
奈良県	-	-	-	-	-	-	-	-	-	-	-	-	-	-	-	-	-	-
和歌山県	-	-	-	-	-	-	-	-	-	-	-	-	-	-	-	-	-	-
鳥取県	-	-	-	-	-	-	-	-	-	-	-	-	-	-	-	-	-	-
島根県	-	-	-	-	-	-	-	-	-	-	-	-	-	-	-	-	-	-
岡山県	-	-	-	-	-	-	-	-	-	-	-	-	-	-	-	-	-	1
広島県	-	-	-	-	-	-	-	-	-	-	-	-	-	-	-	-	-	-
山口県	-	-	-	-	-	-	-	-	-	-	-	-	-	-	-	-	-	-
徳島県	-	-	-	-	-	-	-	-	-	-	-	-	-	-	-	-	-	-
香川県	-	-	-	-	-	-	-	-	-	-	-	-	-	-	-	-	-	-
愛媛県	-	-	-	-	-	-	-	-	-	-	-	-	-	-	-	-	-	-
高知県	-	-	-	-	-	-	-	-	-	-	-	-	-	-	-	-	-	-
福岡県	-	-	-	-	-	-	-	-	-	-	-	-	-	-	-	-	-	-
佐賀県	-	-	-	-	-	-	-	-	-	-	-	-	-	-	-	-	-	-
長崎県	-	-	-	-	-	-	-	-	-	-	-	-	-	-	-	-	-	-
熊本県	-	-	-	-	-	-	-	-	-	-	-	-	-	-	-	-	-	-
大分県	-	-	-	-	-	-	-	-	-	-	-	-	-	-	-	-	-	-
宮崎県	-	-	-	-	-	-	-	-	-	-	-	-	-	-	-	-	-	-
鹿児島県	-	-	-	-	-	-	-	-	-	-	-	-	-	-	-	-	-	-
沖縄県	-	-	-	-	-	-	-	-	-	-	-	-	-	-	-	-	-	-

報告数・累積報告数, 疾病・都道府県別

2018年38週

	マラリア		野 兎 病		ライム病		リッサウイルス 感 染 症		リフトバレー熱		類 鼻 疽		レジオネラ症		レプトスピラ症		ロッキー山 紅 斑 熱	
	報告数	累積	報告数	累積	報告数	累積	報告数	累積	報告数	累積	報告数	累積	報告数	累積	報告数	累積	報告数	累積
総 数	1	38	-	-	-	9	-	-	-	-	-	2	67	1440	-	14	-	-
北海道	-	1	-	-	-	4	-	-	-	-	-	-	-	22	-	-	-	-
青森県	-	-	-	-	-	-	-	-	-	-	-	-	-	6	-	-	-	-
岩手県	-	-	-	-	-	-	-	-	-	-	-	-	1	9	-	-	-	-
宮城県	-	-	-	-	-	-	-	-	-	-	-	-	-	20	-	-	-	-
秋田県	-	-	-	-	-	-	-	-	-	-	-	-	1	4	-	-	-	-
山形県	-	-	-	-	-	-	-	-	-	-	-	-	1	13	-	-	-	-
福島県	-	-	-	-	-	-	-	-	-	-	-	-	1	19	-	-	-	-
茨城県	-	2	-	-	-	-	-	-	-	-	-	-	3	41	-	-	-	-
栃木県	-	-	-	-	-	-	-	-	-	-	-	-	2	34	-	-	-	-
群馬県	-	-	-	-	-	-	-	-	-	-	-	-	-	39	-	-	-	-
埼玉県	-	5	-	-	-	-	-	-	-	-	-	-	1	69	-	-	-	-
千葉県	-	2	-	-	-	-	-	-	-	-	-	-	4	56	-	-	-	-
東京都	-	12	-	-	-	1	-	-	-	-	-	1	7	107	-	1	-	-
神奈川県	-	1	-	-	-	1	-	-	-	-	-	-	6	71	-	-	-	-
新潟県	-	-	-	-	-	-	-	-	-	-	-	-	1	31	-	-	-	-
富山県	-	-	-	-	-	-	-	-	-	-	-	-	-	33	-	-	-	-
石川県	-	-	-	-	-	-	-	-	-	-	-	-	1	16	-	-	-	-
福井県	-	-	-	-	-	1	-	-	-	-	-	-	2	12	-	-	-	-
山梨県	-	1	-	-	-	-	-	-	-	-	-	-	-	10	-	-	-	-
長野県	-	-	-	-	-	-	-	-	-	-	-	-	2	39	-	-	-	-
岐阜県	-	-	-	-	-	-	-	-	-	-	-	-	1	34	-	-	-	-
静岡県	-	1	-	-	-	-	-	-	-	-	-	-	5	55	-	1	-	-
愛知県	-	2	-	-	-	-	-	-	-	-	-	1	5	112	-	-	-	-
三重県	-	-	-	-	-	-	-	-	-	-	-	-	3	23	-	1	-	-
滋賀県	-	-	-	-	-	-	-	-	-	-	-	-	2	22	-	-	-	-
京都府	-	-	-	-	-	-	-	-	-	-	-	-	3	34	-	-	-	-
大阪府	-	3	-	-	-	1	-	-	-	-	-	-	4	96	-	-	-	-
兵庫県	-	1	-	-	-	-	-	-	-	-	-	-	2	53	-	1	-	-
奈良県	-	-	-	-	-	-	-	-	-	-	-	-	-	14	-	-	-	-
和歌山県	-	-	-	-	-	-	-	-	-	-	-	-	1	15	-	-	-	-
鳥取県	-	-	-	-	-	-	-	-	-	-	-	-	-	12	-	1	-	-
島根県	-	-	-	-	-	-	-	-	-	-	-	-	1	11	-	-	-	-
岡山県	-	-	-	-	-	-	-	-	-	-	-	-	1	54	-	-	-	-
広島県	-	-	-	-	-	-	-	-	-	-	-	-	2	78	-	-	-	-
山口県	-	-	-	-	-	-	-	-	-	-	-	-	-	13	-	-	-	-
徳島県	-	-	-	-	-	-	-	-	-	-	-	-	2	14	-	-	-	-
香川県	-	-	-	-	-	-	-	-	-	-	-	-	-	11	-	-	-	-
愛媛県	-	1	-	-	-	-	-	-	-	-	-	-	-	15	-	-	-	-
高知県	-	-	-	-	-	-	-	-	-	-	-	-	-	5	-	-	-	-
福岡県	-	1	-	-	-	-	-	-	-	-	-	-	2	42	-	-	-	-
佐賀県	-	1	-	-	-	-	-	-	-	-	-	-	-	8	-	-	-	-
長崎県	1	3	-	-	-	-	-	-	-	-	-	-	-	9	-	-	-	-
熊本県	-	-	-	-	-	-	-	-	-	-	-	-	-	17	-	-	-	-
大分県	-	-	-	-	-	1	-	-	-	-	-	-	-	13	-	-	-	-
宮崎県	-	-	-	-	-	-	-	-	-	-	-	-	-	5	-	1	-	-
鹿児島県	-	-	-	-	-	-	-	-	-	-	-	-	-	7	-	-	-	-
沖縄県	-	1	-	-	-	-	-	-	-	-	-	-	-	17	-	8	-	-

*E型肝炎及びA型肝炎を除く。

**2014年9月19日より届出対象疾患となりました。

***急性灰白髄炎を除く。2018年5月1日より届出対象疾患となりました。

****ウエストナイル脳炎、西部ウマ脳炎、ダニ媒介脳炎、東部ウマ脳炎、日本脳炎、ベネズエラウマ脳炎及びリフトバレー熱を除く。

報告数・累積報告数, 疾病・都道府県別

2018年38週

	アメルバ赤痢		ウイルス性肝炎*		カリバネム耐性 腸内細菌科細菌感染症**		急性弛緩性 麻痺***		急性脳炎****		クリプト スポリジウム症		クロイツフェルト ・ヤコブ病		劇症型溶血性 レンサ球菌感染症		後天性免疫不全 症候群	
	報告数	累積	報告数	累積	報告数	累積	報告数	累積	報告数	累積	報告数	累積	報告数	累積	報告数	累積	報告数	累積
総 数	9	604	5	168	29	1472	2	38	5	507	-	11	2	153	6	517	14	946
北海道	-	13	-	7	-	31	-	-	-	9	-	4	-	6	-	13	-	23
青森県	-	2	-	-	-	18	-	-	-	1	-	-	-	3	-	4	-	4
岩手県	-	7	-	-	-	4	-	-	-	2	-	-	-	2	-	5	-	1
宮城県	-	9	-	2	-	17	-	-	-	-	1	-	1	-	11	-	9	
秋田県	-	1	-	2	-	8	-	-	-	6	-	-	-	1	-	5	-	-
山形県	-	1	-	1	1	5	-	-	-	1	-	-	-	4	-	4	-	2
福島県	1	11	-	-	1	40	-	-	-	8	-	-	-	2	1	12	-	5
茨城県	1	14	-	3	1	18	-	2	-	19	-	-	-	2	-	6	-	12
栃木県	-	7	-	3	-	18	-	1	-	7	-	-	-	2	-	11	-	12
群馬県	-	4	-	4	-	18	-	-	-	7	-	-	-	8	-	9	-	9
埼玉県	-	31	-	4	2	59	-	2	-	30	-	-	-	5	-	24	-	26
千葉県	2	30	-	12	-	67	-	1	1	59	-	-	-	4	1	24	-	39
東京都	1	115	-	41	2	143	-	3	-	46	-	3	-	17	-	66	5	291
神奈川県	-	53	2	14	4	166	-	3	-	26	-	-	-	12	-	40	1	53
新潟県	-	12	-	7	2	23	-	1	-	12	-	-	-	4	-	3	-	5
富山県	-	1	-	-	-	12	-	1	-	5	-	-	-	-	-	17	-	-
石川県	-	4	-	3	1	22	-	1	-	1	-	-	-	2	-	4	-	2
福井県	-	1	-	-	-	8	-	1	-	4	-	-	-	3	1	3	-	1
山梨県	-	5	-	1	-	4	-	1	-	6	-	-	-	3	-	1	-	-
長野県	-	12	-	2	1	30	-	-	-	9	-	-	-	4	-	7	-	11
岐阜県	-	14	-	1	1	12	-	1	-	6	-	-	-	-	-	9	-	16
静岡県	1	11	-	-	1	27	-	1	-	16	-	-	-	4	-	22	-	23
愛知県	-	34	-	3	2	100	1	2	2	27	-	-	1	3	1	34	1	73
三重県	-	6	-	2	-	28	-	2	1	10	-	-	-	1	-	7	-	10
滋賀県	-	4	-	1	-	8	-	-	-	3	-	-	-	6	-	7	-	5
京都府	-	19	1	4	1	31	-	1	-	9	-	-	-	3	-	8	2	14
大阪府	1	53	-	5	2	132	-	2	-	20	-	-	-	9	-	26	4	112
兵庫県	1	22	1	12	1	54	1	5	-	24	-	1	-	6	-	25	-	22
奈良県	-	6	-	1	1	29	-	1	-	5	-	-	-	1	-	9	-	5
和歌山県	-	1	-	1	-	11	-	-	-	4	-	-	-	1	1	2	-	1
鳥取県	-	5	-	-	-	6	-	-	-	1	-	-	-	2	-	4	-	2
島根県	-	1	-	-	-	11	-	-	-	1	-	-	-	-	-	3	-	1
岡山県	-	15	-	4	-	14	-	1	-	5	-	-	-	2	-	12	-	11
広島県	-	14	1	6	2	42	-	-	1	12	-	-	1	7	-	5	-	15
山口県	-	2	-	-	-	16	-	1	-	11	-	-	-	3	-	6	-	3
徳島県	-	3	-	2	1	5	-	-	-	2	-	-	-	1	-	3	-	8
香川県	-	3	-	1	-	9	-	-	-	1	-	-	-	-	-	6	-	3
愛媛県	-	2	-	-	-	6	-	-	-	1	-	-	-	2	-	4	-	5
高知県	-	2	-	-	-	14	-	-	-	-	-	-	-	1	1	5	-	7
福岡県	1	26	-	4	1	96	-	1	-	28	-	-	-	6	-	16	1	54
佐賀県	-	2	-	1	1	13	-	-	-	-	-	-	-	3	-	2	-	6
長崎県	-	3	-	1	-	44	-	-	-	2	-	-	-	3	-	8	-	4
熊本県	-	8	-	2	-	16	-	-	-	1	-	-	-	-	-	9	-	7
大分県	-	5	-	2	-	6	-	1	-	15	-	-	-	-	-	2	-	10
宮崎県	-	1	-	4	-	8	-	-	-	6	-	-	-	2	-	2	-	5
鹿児島県	-	5	-	3	-	11	-	-	-	20	-	2	-	2	-	3	-	5
沖縄県	-	4	-	2	-	12	-	2	-	19	-	-	-	-	-	9	-	14

*2013年4月1日より届出対象疾患となりました。
 **2014年9月19日より届出対象疾患となりました。

報告数・累積報告数, 疾病・都道府県別

2018年38週

	ジアルジア症		侵襲性インフルエンザ菌感染症*		侵襲性髄膜炎菌感染症*		侵襲性肺炎球菌感染症*		水痘** (入院例に限る)		先天性風しん症候群		梅毒		播種性ク립トコックス症**		破傷風	
	報告数	累積	報告数	累積	報告数	累積	報告数	累積	報告数	累積	報告数	累積	報告数	累積	報告数	累積	報告数	累積
総数	-	55	1	354	-	28	17	2406	5	315	-	-	62	4935	2	134	-	84
北海道	-	2	-	15	-	-	1	70	1	9	-	-	2	81	-	2	-	8
青森県	-	-	-	1	-	-	-	12	-	4	-	-	-	25	-	1	-	-
岩手県	-	-	-	1	-	-	-	13	-	3	-	-	-	25	-	-	-	1
宮城県	-	1	-	6	-	-	-	36	-	2	-	-	1	67	-	-	-	2
秋田県	-	1	-	3	-	-	-	12	-	5	-	-	1	10	-	1	-	-
山形県	-	1	-	3	-	1	-	24	-	3	-	-	-	9	-	2	-	2
福島県	-	-	-	5	-	-	-	17	-	4	-	-	3	71	-	3	-	1
茨城県	-	6	-	4	-	-	-	40	-	4	-	-	3	88	-	-	-	2
栃木県	-	-	-	3	-	-	-	27	-	3	-	-	2	34	-	3	-	5
群馬県	-	-	-	6	-	-	-	31	-	1	-	-	1	63	-	1	-	2
埼玉県	-	2	-	17	-	1	1	99	-	8	-	-	2	152	-	2	-	2
千葉県	-	1	-	13	-	1	2	123	-	21	-	-	3	117	-	8	-	5
東京都	-	16	-	25	-	6	-	282	-	44	-	-	8	1243	-	15	-	3
神奈川県	-	5	-	32	-	1	1	166	-	42	-	-	3	275	-	6	-	2
新潟県	-	1	-	12	-	-	2	54	1	3	-	-	3	50	-	1	-	2
富山県	-	-	-	5	-	-	-	28	-	6	-	-	-	10	-	3	-	-
石川県	-	-	-	1	-	-	-	20	-	3	-	-	-	11	-	1	-	1
福井県	-	-	-	-	-	-	-	12	-	2	-	-	-	13	-	3	-	-
山梨県	-	-	-	-	-	1	-	7	-	3	-	-	1	13	-	-	-	2
長野県	-	-	-	6	-	-	-	43	-	3	-	-	2	33	-	3	-	3
岐阜県	-	2	-	7	-	-	-	29	-	3	-	-	2	55	-	3	-	1
静岡県	-	-	-	6	-	-	1	76	1	5	-	-	-	60	-	5	-	1
愛知県	-	1	1	25	-	3	2	143	-	19	-	-	3	325	-	14	-	2
三重県	-	-	-	7	-	1	2	32	-	2	-	-	-	50	-	2	-	-
滋賀県	-	-	-	5	-	-	-	28	-	4	-	-	-	11	-	-	-	-
京都府	-	-	-	4	-	2	1	82	1	3	-	-	2	74	-	4	-	1
大阪府	-	5	-	56	-	2	-	208	-	24	-	-	8	855	-	4	-	1
兵庫県	-	4	-	13	-	4	-	180	-	11	-	-	2	180	1	6	-	2
奈良県	-	-	-	2	-	-	1	16	-	4	-	-	-	40	-	1	-	1
和歌山県	-	-	-	2	-	-	-	12	-	2	-	-	1	18	-	2	-	1
鳥取県	-	-	-	2	-	-	-	10	-	1	-	-	-	22	-	1	-	-
島根県	-	-	-	1	-	-	1	28	-	-	-	-	-	13	-	-	-	3
岡山県	-	-	-	1	-	1	-	34	-	2	-	-	1	129	-	2	-	2
広島県	-	-	-	3	-	-	-	20	-	8	-	-	1	124	-	3	-	4
山口県	-	-	-	1	-	-	1	33	-	4	-	-	-	39	-	3	-	1
徳島県	-	-	-	-	-	-	1	8	-	3	-	-	-	17	-	2	-	4
香川県	-	1	-	2	-	-	-	22	-	1	-	-	-	22	-	5	-	-
愛媛県	-	-	-	-	-	1	-	10	-	2	-	-	1	53	1	1	-	-
高知県	-	1	-	6	-	-	-	12	-	1	-	-	-	15	-	3	-	-
福岡県	-	3	-	11	-	1	-	112	-	21	-	-	4	223	-	7	-	4
佐賀県	-	-	-	-	-	-	-	14	-	4	-	-	-	11	-	1	-	2
長崎県	-	1	-	5	-	-	-	17	-	6	-	-	1	30	-	2	-	1
熊本県	-	1	-	4	-	-	-	28	-	5	-	-	1	66	-	1	-	-
大分県	-	-	-	-	-	-	-	18	-	2	-	-	-	26	-	1	-	2
宮崎県	-	-	-	3	-	-	-	21	-	1	-	-	3	-	4	-	-	4
鹿児島県	-	-	-	7	-	2	-	23	1	2	-	-	-	33	-	1	-	4
沖縄県	-	-	-	23	-	-	-	74	-	2	-	-	-	51	-	1	-	-

*2018年1月1日より届出対象疾患となりました。
 **2014年9月19日より届出対象疾患となりました。

報告数・累積報告数, 疾病・都道府県別

2018年38週

	バンコマイシン耐性 黄色ブドウ球菌感染症		バンコマイシン耐性 腸球菌感染症		百日咳*		風しん		麻しん		薬剤耐性アシネト バクテラ感染症**	
	報告数	累積	報告数	累積	報告数	累積	報告数	累積	報告数	累積	報告数	累積
総 数	-	-	1	55	175	6571	104	770	2	209	-	16
北海道	-	-	-	3	4	128	-	7	-	1	-	-
青森県	-	-	-	4	2	40	-	-	-	-	-	-
岩手県	-	-	-	1	1	35	1	1	-	-	-	-
宮城県	-	-	-	-	-	16	-	2	-	-	-	-
秋田県	-	-	-	-	2	29	-	1	-	-	-	-
山形県	-	-	-	1	2	92	-	1	-	-	-	-
福島県	-	-	-	-	4	60	-	1	-	10	-	-
茨城県	-	-	-	-	5	58	6	28	-	3	-	-
栃木県	-	-	-	-	-	50	-	3	-	-	-	-
群馬県	-	-	-	2	-	25	-	2	-	-	-	-
埼玉県	-	-	-	4	14	353	12	54	1	10	-	4
千葉県	-	-	-	2	15	327	19	179	-	6	-	-
東京都	-	-	-	5	39	1218	26	239	-	15	-	3
神奈川県	-	-	-	2	6	373	15	80	-	4	-	2
新潟県	-	-	-	-	5	133	-	7	-	-	-	-
富山県	-	-	-	-	-	15	-	3	-	-	-	-
石川県	-	-	-	-	3	58	1	1	-	-	-	-
福井県	-	-	-	-	4	38	-	2	-	-	-	-
山梨県	-	-	-	-	1	53	-	1	-	2	-	1
長野県	-	-	-	-	3	58	1	8	-	1	-	-
岐阜県	-	-	-	-	3	53	1	4	-	-	-	-
静岡県	-	-	-	-	1	60	4	12	-	2	-	3
愛知県	-	-	1	2	6	220	6	44	-	29	-	-
三重県	-	-	-	-	6	80	1	7	-	2	-	-
滋賀県	-	-	-	1	1	84	1	3	-	-	-	-
京都府	-	-	-	-	2	80	-	6	-	-	-	-
大阪府	-	-	-	17	10	572	3	13	1	2	-	-
兵庫県	-	-	-	2	17	325	3	11	-	1	-	-
奈良県	-	-	-	4	-	47	-	2	-	-	-	-
和歌山県	-	-	-	-	-	43	1	2	-	-	-	-
鳥取県	-	-	-	-	-	53	-	1	-	-	-	-
島根県	-	-	-	-	-	30	-	1	-	-	-	-
岡山県	-	-	-	-	1	126	1	3	-	-	-	-
広島県	-	-	-	1	3	211	-	15	-	-	-	-
山口県	-	-	-	-	1	119	1	4	-	1	-	-
徳島県	-	-	-	-	-	16	-	1	-	-	-	-
香川県	-	-	-	-	-	364	-	2	-	-	-	-
愛媛県	-	-	-	-	1	102	-	2	-	-	-	1
高知県	-	-	-	-	2	160	-	-	-	-	-	-
福岡県	-	-	-	-	2	138	1	13	-	20	-	-
佐賀県	-	-	-	-	-	127	-	-	-	-	-	-
長崎県	-	-	-	-	-	11	-	-	-	-	-	-
熊本県	-	-	-	-	-	35	-	2	-	-	-	-
大分県	-	-	-	2	-	13	-	-	-	-	-	-
宮崎県	-	-	-	-	6	245	-	2	-	-	-	-
鹿児島県	-	-	-	-	3	73	-	-	-	-	-	1
沖縄県	-	-	-	2	-	25	-	-	-	100	-	1

注) 百日咳は2018年1月1日より全数把握対象疾患に変更となりました。
 *鳥インフルエンザ及び新型インフルエンザ等感染症を除く。
 **2018年第9週より定点当たり報告数の表示が開始されました。

報告数・定点当り報告数, 疾病・都道府県別

2018年38週

	インフルエンザ*		RSウイルス感染症**		咽頭結膜熱		A群溶血性レンサ球菌咽頭炎		感染性胃腸炎		水痘		手足口病		伝染性紅斑		突発性発しん	
	報告数	定点当り	報告数	定点当り	報告数	定点当り	報告数	定点当り	報告数	定点当り	報告数	定点当り	報告数	定点当り	報告数	定点当り	報告数	定点当り
総数	668	0.14	6605	2.11	864	0.28	3701	1.18	9867	3.15	678	0.22	3160	1.01	881	0.28	1326	0.42
北海道	1	0.00	91	0.65	10	0.07	214	1.53	133	0.95	45	0.32	297	2.12	1	0.01	35	0.25
青森県	-	-	50	1.19	6	0.14	23	0.55	72	1.71	3	0.07	68	1.62	5	0.12	11	0.26
岩手県	1	0.02	34	0.85	8	0.20	46	1.15	95	2.38	5	0.13	74	1.85	10	0.25	15	0.38
宮城県	4	0.04	71	1.20	6	0.10	63	1.07	150	2.54	9	0.15	81	1.37	87	1.47	25	0.42
秋田県	-	-	59	1.69	5	0.14	16	0.46	38	1.09	1	0.03	13	0.37	-	-	5	0.14
山形県	3	0.06	135	4.50	5	0.17	45	1.50	75	2.50	5	0.17	23	0.77	8	0.27	16	0.53
福島県	4	0.05	117	2.34	10	0.20	55	1.10	111	2.22	3	0.06	27	0.54	6	0.12	23	0.46
茨城県	22	0.18	108	1.44	21	0.28	80	1.07	187	2.49	15	0.20	43	0.57	9	0.12	27	0.36
栃木県	3	0.04	87	1.81	1	0.02	39	0.81	53	1.10	7	0.15	30	0.63	18	0.38	17	0.35
群馬県	-	-	96	1.78	28	0.52	61	1.13	160	2.96	4	0.07	15	0.28	13	0.24	23	0.43
埼玉県	15	0.06	295	1.86	57	0.36	264	1.66	610	3.84	42	0.26	158	0.99	60	0.38	78	0.49
千葉県	18	0.09	150	1.15	46	0.35	192	1.47	352	2.69	25	0.19	120	0.92	51	0.39	49	0.37
東京都	79	0.19	362	1.40	50	0.19	341	1.32	902	3.50	54	0.21	321	1.24	219	0.85	126	0.49
神奈川県	61	0.19	172	0.86	45	0.22	256	1.27	577	2.87	60	0.30	173	0.86	195	0.97	91	0.45
新潟県	2	0.02	146	2.56	42	0.74	71	1.25	151	2.65	8	0.14	31	0.54	31	0.54	24	0.42
富山県	-	-	87	3.00	3	0.10	17	0.59	117	4.03	2	0.07	21	0.72	1	0.03	13	0.45
石川県	1	0.02	103	3.55	4	0.14	61	2.10	87	3.00	3	0.10	25	0.86	2	0.07	10	0.34
福井県	1	0.03	43	1.95	11	0.50	27	1.23	94	4.27	5	0.23	17	0.77	-	-	11	0.50
山梨県	2	0.05	74	3.08	-	-	11	0.46	38	1.58	3	0.13	9	0.38	10	0.42	9	0.38
長野県	3	0.03	58	1.07	13	0.24	67	1.24	163	3.02	1	0.02	18	0.33	11	0.20	11	0.20
岐阜県	8	0.09	111	2.09	14	0.26	27	0.51	111	2.09	10	0.19	25	0.47	3	0.06	10	0.19
静岡県	2	0.01	170	1.91	25	0.28	76	0.85	246	2.76	11	0.12	45	0.51	23	0.26	29	0.33
愛知県	88	0.45	391	2.15	28	0.15	156	0.86	463	2.54	31	0.17	98	0.54	20	0.11	59	0.32
三重県	1	0.01	171	3.80	13	0.29	29	0.64	145	3.22	3	0.07	26	0.58	1	0.02	22	0.49
滋賀県	4	0.08	44	1.38	5	0.16	24	0.75	100	3.13	9	0.28	26	0.81	2	0.06	8	0.25
京都府	14	0.11	156	2.03	10	0.13	74	0.96	228	2.96	16	0.21	61	0.79	3	0.04	19	0.25
大阪府	40	0.13	598	2.99	67	0.34	266	1.33	586	2.93	57	0.29	158	0.79	22	0.11	82	0.41
兵庫県	11	0.06	287	2.22	23	0.18	95	0.74	466	3.61	35	0.27	136	1.05	5	0.04	48	0.37
奈良県	5	0.09	168	4.94	3	0.09	22	0.65	74	2.18	3	0.09	31	0.91	5	0.15	19	0.56
和歌山県	6	0.12	93	3.10	5	0.17	10	0.33	39	1.30	4	0.13	29	0.97	4	0.13	18	0.60
鳥取県	2	0.07	47	2.47	10	0.53	76	4.00	49	2.58	-	-	26	1.37	-	-	12	0.63
島根県	2	0.05	53	2.41	8	0.36	24	1.09	71	3.23	3	0.14	56	2.55	1	0.05	10	0.45
岡山県	6	0.07	112	2.07	6	0.11	38	0.70	264	4.89	24	0.44	41	0.76	-	-	16	0.30
広島県	2	0.02	119	1.65	19	0.26	71	0.99	338	4.69	8	0.11	92	1.28	7	0.10	24	0.33
山口県	1	0.01	137	2.91	3	0.06	87	1.85	145	3.09	9	0.19	33	0.70	5	0.11	19	0.40
徳島県	1	0.03	125	5.43	1	0.04	11	0.48	107	4.65	4	0.17	31	1.35	4	0.17	20	0.87
香川県	2	0.04	156	5.57	4	0.14	33	1.18	100	3.57	5	0.18	56	2.00	-	-	13	0.46
愛媛県	41	0.67	131	3.54	-	-	47	1.27	144	3.89	4	0.11	144	3.89	-	-	22	0.59
高知県	8	0.17	128	4.27	19	0.63	16	0.53	45	1.50	2	0.07	45	1.50	4	0.13	10	0.33
福岡県	19	0.10	278	2.32	76	0.63	233	1.94	607	5.06	44	0.37	103	0.86	12	0.10	87	0.73
佐賀県	-	-	69	3.00	13	0.57	23	1.00	46	2.00	4	0.17	17	0.74	4	0.17	11	0.48
長崎県	3	0.04	90	2.05	29	0.66	42	0.95	92	2.09	11	0.25	22	0.50	1	0.02	21	0.48
熊本県	14	0.18	171	3.42	12	0.24	57	1.14	260	5.20	3	0.06	51	1.02	-	-	26	0.52
大分県	4	0.07	48	1.33	14	0.39	29	0.81	279	7.75	14	0.39	58	1.61	1	0.03	30	0.83
宮崎県	6	0.10	172	4.91	17	0.49	50	1.43	300	8.57	10	0.29	36	1.03	4	0.11	26	0.74
鹿児島県	11	0.12	221	4.09	55	1.02	96	1.78	255	4.72	14	0.26	39	0.72	8	0.15	24	0.44
沖縄県	147	2.53	21	0.62	14	0.41	40	1.18	142	4.18	40	1.18	111	3.26	5	0.15	22	0.65

*髄膜炎菌、肺炎球菌、インフルエンザ菌を原因として同定された場合を除く。
 **オウム病を除く。
 ***病原体がロタウイルスであるものに限る。2013年10月14日より届出対象疾患となりました。

報告数・定点当り報告数, 疾病・都道府県別

2018年38週

	ヘルパンギーナ		流行性耳下腺炎		急性出血性結膜炎		流行性角結膜炎		細菌性髄膜炎*		無菌性髄膜炎		マイコプラズマ肺炎		クラミジア肺炎**		感染性胃腸炎(ロタウイルス)***	
	報告数	定点当り	報告数	定点当り	報告数	定点当り	報告数	定点当り	報告数	定点当り	報告数	定点当り	報告数	定点当り	報告数	定点当り	報告数	定点当り
総数	3263	1.04	384	0.12	5	0.01	707	1.02	6	0.01	22	0.05	116	0.24	-	-	6	0.01
北海道	268	1.91	7	0.05	-	-	9	0.32	-	-	-	-	7	0.30	-	-	1	0.04
青森県	29	0.69	14	0.33	-	-	5	0.45	-	-	-	-	5	0.83	-	-	-	-
岩手県	66	1.65	3	0.08	-	-	2	0.14	-	-	1	0.05	4	0.21	-	-	-	-
宮城県	134	2.27	4	0.07	-	-	3	0.25	1	0.08	-	-	4	0.33	-	-	1	0.08
秋田県	27	0.77	-	-	-	-	1	0.14	-	-	-	-	18	2.25	-	-	-	-
山形県	105	3.50	1	0.03	-	-	1	0.13	-	-	-	-	4	0.40	-	-	-	-
福島県	136	2.72	10	0.20	-	-	21	1.62	-	-	-	-	1	0.14	-	-	-	-
茨城県	53	0.71	5	0.07	-	-	25	1.47	-	-	-	-	1	0.08	-	-	-	-
栃木県	23	0.48	2	0.04	-	-	6	0.50	-	-	-	-	2	0.29	-	-	-	-
群馬県	81	1.50	6	0.11	-	-	14	0.93	-	-	-	-	-	-	-	-	-	-
埼玉県	105	0.66	14	0.09	3	0.07	50	1.22	-	-	1	0.09	3	0.27	-	-	-	-
千葉県	71	0.54	16	0.12	-	-	42	1.24	-	-	3	0.33	4	0.44	-	-	-	-
東京都	163	0.63	28	0.11	-	-	9	0.24	-	-	3	0.12	6	0.24	-	-	-	-
神奈川県	186	0.93	29	0.14	-	-	74	1.57	1	0.09	-	-	-	-	-	-	-	-
新潟県	30	0.53	12	0.21	1	0.10	11	1.10	-	-	-	-	3	0.23	-	-	-	-
富山県	93	3.21	4	0.14	-	-	1	0.14	-	-	-	-	-	-	-	-	-	-
石川県	46	1.59	1	0.03	-	-	4	0.57	-	-	1	0.20	4	0.80	-	-	-	-
福井県	13	0.59	3	0.14	-	-	2	0.67	-	-	-	-	1	0.17	-	-	-	-
山梨県	18	0.75	3	0.13	-	-	10	1.11	-	-	-	-	3	0.30	-	-	-	-
長野県	104	1.93	3	0.06	-	-	3	0.27	-	-	-	-	2	0.18	-	-	-	-
岐阜県	40	0.75	2	0.04	-	-	8	0.73	-	-	1	0.20	1	0.20	-	-	-	-
静岡県	60	0.67	25	0.28	-	-	28	1.27	-	-	2	0.20	-	-	-	-	-	-
愛知県	192	1.05	11	0.06	-	-	37	1.06	-	-	-	-	5	0.33	-	-	-	-
三重県	97	2.16	5	0.11	-	-	-	-	1	0.11	-	-	-	-	-	-	-	-
滋賀県	19	0.59	3	0.09	-	-	4	0.50	-	-	1	0.14	-	-	-	-	-	-
京都府	47	0.61	7	0.09	-	-	13	0.72	-	-	-	-	-	-	-	-	-	-
大阪府	202	1.01	26	0.13	-	-	30	0.58	-	-	4	0.24	5	0.29	-	-	1	0.06
兵庫県	94	0.73	16	0.12	-	-	22	0.63	-	-	-	-	2	0.14	-	-	-	-
奈良県	17	0.50	3	0.09	-	-	16	1.60	-	-	-	-	2	0.33	-	-	-	-
和歌山県	5	0.17	2	0.07	-	-	3	0.75	-	-	-	-	4	0.36	-	-	-	-
鳥取県	29	1.53	-	-	-	-	7	1.40	-	-	1	0.20	-	-	-	-	-	-
島根県	12	0.55	2	0.09	-	-	2	0.67	1	0.13	-	-	1	0.13	-	-	-	-
岡山県	23	0.43	8	0.15	-	-	13	1.08	-	-	-	-	-	-	-	-	-	-
広島県	31	0.43	9	0.13	-	-	16	0.84	-	-	-	-	3	0.14	-	-	-	-
山口県	12	0.26	4	0.09	-	-	10	1.11	-	-	-	-	-	-	-	-	-	-
徳島県	30	1.30	1	0.04	-	-	-	-	-	-	-	-	-	-	-	-	-	-
香川県	92	3.29	4	0.14	-	-	7	1.40	-	-	-	-	-	-	-	-	-	-
愛媛県	22	0.59	5	0.14	-	-	20	2.50	-	-	-	-	1	0.17	-	-	-	-
高知県	44	1.47	-	-	-	-	6	2.00	-	-	-	-	2	0.25	-	-	1	0.13
福岡県	129	1.08	29	0.24	-	-	55	2.12	1	0.07	-	-	4	0.27	-	-	-	-
佐賀県	10	0.43	1	0.04	-	-	3	0.75	-	-	-	-	3	0.50	-	-	-	-
長崎県	13	0.30	3	0.07	-	-	3	0.38	-	-	-	-	4	0.33	-	-	-	-
熊本県	86	1.72	4	0.08	1	0.11	32	3.56	-	-	1	0.07	-	-	-	-	-	-
大分県	53	1.47	18	0.50	-	-	8	1.60	-	-	-	-	3	0.27	-	-	-	-
宮崎県	55	1.57	16	0.46	-	-	23	3.83	-	-	-	-	-	-	-	-	-	-
鹿児島県	85	1.57	13	0.24	-	-	14	2.00	1	0.08	-	-	-	-	-	-	-	-
沖縄県	13	0.38	2	0.06	-	-	34	3.78	-	-	3	0.43	4	0.57	-	-	2	0.29

報告数・疾病・都道府県別
 2018年38週

	インフルエンザ (入院患者)
	報告数
総 数	15
北海道	-
青森県	-
岩手県	-
宮城県	-
秋田県	-
山形県	-
福島県	-
茨城県	-
栃木県	-
群馬県	1
埼玉県	-
千葉県	-
東京都	1
神奈川県	-
新潟県	-
富山県	-
石川県	-
福井県	1
山梨県	-
長野県	-
岐阜県	-
静岡県	-
愛知県	6
三重県	-
滋賀県	-
京都府	-
大阪府	-
兵庫県	-
奈良県	-
和歌山県	2
鳥取県	1
島根県	-
岡山県	-
広島県	-
山口県	-
徳島県	-
香川県	-
愛媛県	-
高知県	-
福岡県	-
佐賀県	-
長崎県	-
熊本県	1
大分県	-
宮崎県	-
鹿児島県	1
沖縄県	1

獣医師が届出を行う感染症と対象動物

注)2017年第16週より報告数は頭数を示しています〔鳥インフルエンザ(H5N1又はH7N9)の鳥類を除く〕。

報告数・累積報告数, 疾病・都道府県別

2018年38週

	エボラ出血熱		マールブルグ病		ペスト		重症急性呼吸器症候群(SARS)						細菌性赤痢		ウエストナイル熱		エキノコックス症	
	サル		サル		プレーリードッグ	イタチアナグマ		タヌキ		ハクビシン		サル		鳥類		犬		
	報告数	累積	報告数	累積	報告数	累積	報告数	累積	報告数	累積	報告数	累積	報告数	累積	報告数	累積	報告数	累積
総 数	-	-	-	-	-	-	-	-	-	-	-	-	-	-	-	-	-	6
北海道	-	-	-	-	-	-	-	-	-	-	-	-	-	-	-	-	-	3
青森県	-	-	-	-	-	-	-	-	-	-	-	-	-	-	-	-	-	-
岩手県	-	-	-	-	-	-	-	-	-	-	-	-	-	-	-	-	-	-
宮城県	-	-	-	-	-	-	-	-	-	-	-	-	-	-	-	-	-	-
秋田県	-	-	-	-	-	-	-	-	-	-	-	-	-	-	-	-	-	-
山形県	-	-	-	-	-	-	-	-	-	-	-	-	-	-	-	-	-	-
福島県	-	-	-	-	-	-	-	-	-	-	-	-	-	-	-	-	-	-
茨城県	-	-	-	-	-	-	-	-	-	-	-	-	-	-	-	-	-	-
栃木県	-	-	-	-	-	-	-	-	-	-	-	-	-	-	-	-	-	-
群馬県	-	-	-	-	-	-	-	-	-	-	-	-	-	-	-	-	-	-
埼玉県	-	-	-	-	-	-	-	-	-	-	-	-	-	-	-	-	-	-
千葉県	-	-	-	-	-	-	-	-	-	-	-	-	-	-	-	-	-	-
東京都	-	-	-	-	-	-	-	-	-	-	-	-	-	-	-	-	-	-
神奈川県	-	-	-	-	-	-	-	-	-	-	-	-	-	-	-	-	-	-
新潟県	-	-	-	-	-	-	-	-	-	-	-	-	-	-	-	-	-	-
富山県	-	-	-	-	-	-	-	-	-	-	-	-	-	-	-	-	-	-
石川県	-	-	-	-	-	-	-	-	-	-	-	-	-	-	-	-	-	-
福井県	-	-	-	-	-	-	-	-	-	-	-	-	-	-	-	-	-	-
山梨県	-	-	-	-	-	-	-	-	-	-	-	-	-	-	-	-	-	-
長野県	-	-	-	-	-	-	-	-	-	-	-	-	-	-	-	-	-	-
岐阜県	-	-	-	-	-	-	-	-	-	-	-	-	-	-	-	-	-	-
静岡県	-	-	-	-	-	-	-	-	-	-	-	-	-	-	-	-	-	-
愛知県	-	-	-	-	-	-	-	-	-	-	-	-	-	-	-	-	-	3
三重県	-	-	-	-	-	-	-	-	-	-	-	-	-	-	-	-	-	-
滋賀県	-	-	-	-	-	-	-	-	-	-	-	-	-	-	-	-	-	-
京都府	-	-	-	-	-	-	-	-	-	-	-	-	-	-	-	-	-	-
大阪府	-	-	-	-	-	-	-	-	-	-	-	-	-	-	-	-	-	-
兵庫県	-	-	-	-	-	-	-	-	-	-	-	-	-	-	-	-	-	-
奈良県	-	-	-	-	-	-	-	-	-	-	-	-	-	-	-	-	-	-
和歌山県	-	-	-	-	-	-	-	-	-	-	-	-	-	-	-	-	-	-
鳥取県	-	-	-	-	-	-	-	-	-	-	-	-	-	-	-	-	-	-
島根県	-	-	-	-	-	-	-	-	-	-	-	-	-	-	-	-	-	-
岡山県	-	-	-	-	-	-	-	-	-	-	-	-	-	-	-	-	-	-
広島県	-	-	-	-	-	-	-	-	-	-	-	-	-	-	-	-	-	-
山口県	-	-	-	-	-	-	-	-	-	-	-	-	-	-	-	-	-	-
徳島県	-	-	-	-	-	-	-	-	-	-	-	-	-	-	-	-	-	-
香川県	-	-	-	-	-	-	-	-	-	-	-	-	-	-	-	-	-	-
愛媛県	-	-	-	-	-	-	-	-	-	-	-	-	-	-	-	-	-	-
高知県	-	-	-	-	-	-	-	-	-	-	-	-	-	-	-	-	-	-
福岡県	-	-	-	-	-	-	-	-	-	-	-	-	-	-	-	-	-	-
佐賀県	-	-	-	-	-	-	-	-	-	-	-	-	-	-	-	-	-	-
長崎県	-	-	-	-	-	-	-	-	-	-	-	-	-	-	-	-	-	-
熊本県	-	-	-	-	-	-	-	-	-	-	-	-	-	-	-	-	-	-
大分県	-	-	-	-	-	-	-	-	-	-	-	-	-	-	-	-	-	-
宮崎県	-	-	-	-	-	-	-	-	-	-	-	-	-	-	-	-	-	-
鹿児島県	-	-	-	-	-	-	-	-	-	-	-	-	-	-	-	-	-	-
沖縄県	-	-	-	-	-	-	-	-	-	-	-	-	-	-	-	-	-	-

報告数・累積報告数、疾病・都道府県別 2018年38週

	結核		鳥インフルエンザ(H5N1又はH7N9)		中東呼吸器症候群(MERS)	
	サル		鳥類		ヒトコブラクダ	
	報告数	累積	報告数	累積	報告数	累積
総数	-	2	-	-	-	-
北海道	-	-	-	-	-	-
青森県	-	-	-	-	-	-
岩手県	-	-	-	-	-	-
宮城県	-	-	-	-	-	-
秋田県	-	-	-	-	-	-
山形県	-	-	-	-	-	-
福島県	-	-	-	-	-	-
茨城県	-	2	-	-	-	-
栃木県	-	-	-	-	-	-
群馬県	-	-	-	-	-	-
埼玉県	-	-	-	-	-	-
千葉県	-	-	-	-	-	-
東京都	-	-	-	-	-	-
神奈川県	-	-	-	-	-	-
新潟県	-	-	-	-	-	-
富山県	-	-	-	-	-	-
石川県	-	-	-	-	-	-
福井県	-	-	-	-	-	-
山梨県	-	-	-	-	-	-
長野県	-	-	-	-	-	-
岐阜県	-	-	-	-	-	-
静岡県	-	-	-	-	-	-
愛知県	-	-	-	-	-	-
三重県	-	-	-	-	-	-
滋賀県	-	-	-	-	-	-
京都府	-	-	-	-	-	-
大阪府	-	-	-	-	-	-
兵庫県	-	-	-	-	-	-
奈良県	-	-	-	-	-	-
和歌山県	-	-	-	-	-	-
鳥取県	-	-	-	-	-	-
島根県	-	-	-	-	-	-
岡山県	-	-	-	-	-	-
広島県	-	-	-	-	-	-
山口県	-	-	-	-	-	-
徳島県	-	-	-	-	-	-
香川県	-	-	-	-	-	-
愛媛県	-	-	-	-	-	-
高知県	-	-	-	-	-	-
福岡県	-	-	-	-	-	-
佐賀県	-	-	-	-	-	-
長崎県	-	-	-	-	-	-
熊本県	-	-	-	-	-	-
大分県	-	-	-	-	-	-
宮崎県	-	-	-	-	-	-
鹿児島県	-	-	-	-	-	-
沖縄県	-	-	-	-	-	-

感染症週報 第20巻 第38号 2018年10月5日発行
発行：国立感染症研究所

厚生労働省健康局結核感染症課

事務局：国立感染症研究所感染症疫学センター

〒162-8640東京都新宿区戸山1-23-1

T E L : 03-5285-1111

F A X : 03-5285-1129

U R L : <https://www.niid.go.jp/niid/ja/from-idsc.html>

<国立感染症研究所 感染症疫学センター>

<https://www.mhlw.go.jp/>

<厚生労働省>

<https://www.forth.go.jp/>

<旅行者のための海外感染症情報(厚生労働省検疫所)>

本週報は、感染症法に基づくものであり、全国の医療従事者、定点医療機関、保健所、保健所設置市、特別区、都道府県、地方衛生研究所、検疫所の皆様のご協力を得て、国立感染症研究所感染症疫学センターにおいて編集したものです。

また、本週報は速報性を重視しておりますので、今後調査などの結果に応じて、若干の変更が生じることがありますが、その場合には週報上にて訂正させていただきます。

「感染症の話」及び「読者のコーナー」の回答欄の内容に関する責は、それぞれの執筆者及び回答者に属しますが、内容に関するご質問、ご意見については事務局でお受けいたします。

なお、週報の内容について、学術的研究、あるいは公衆衛生活動にかかわる業務以外の目的においては、無断転載を禁じます。