

マークをクリックするとそのページを見ることができます



発生動向総覧
P.2-7

<第33週>RSウイルス感染症の定点当たり報告数は前週より減少した / その他最新動向



注目すべき感染症

<今週は該当記事はありません>



感染症関連情報
P.8

病原体情報 / 海外感染症情報 / その他



速報

<今週は該当記事はありません>



読者のコーナー

<今週は該当記事はありません>



グラフ総覧(33週)
P.9-14



グラフ総覧(7月)
P.15-19



7月のデータ
P.20-22



33週のデータ
P.23-37



発生動向総覧

<第33週コメント> 8月22日集計分

◆全数報告の感染症

注意: これは当該週に診断された報告症例の集計です。しかし、迅速に情報還元するために期日を決めて集計を行いますので、当該週に診断された症例の報告が集計の期日以降に届くこともあります。それらについては一部を除いて発生動向総覧では扱いませんが、翌週あるいはそれ以降に、巻末の表の累積数に加えられることになります。

※感染経路、感染原因、感染地域については、確定あるいは推定として記載されていたものを示します。

1類感染症

報告なし

2類感染症

結核312例

3類感染症

腸管出血性大腸菌感染症195例(有症者142例、うちHUS 3例)

感染地域: 国内180例、ニュージーランド1例、国内・国外不明14例

国内の多い感染地域: 東京都21例*、静岡県14例**、長野県12例***、兵庫県11例#、埼玉県10例、神奈川県8例、北海道7例、千葉県6例、山形県5例

* 飲食店における食中毒患者を含む(O157 VT1・VT2)

** 研修施設の食堂における食中毒患者を含む(O157 VT1・VT2)

*** 第32週に報告された保育施設における集団感染例を含む(O26 VT1)

第31週に発生した飲食店における食中毒関連の感染者を含む(O157 VT1・VT2)

年齢群: 0歳(2例)、1歳(1例)、2歳(7例)、3歳(5例)、4歳(2例)、5歳(3例)、6歳(6例)、7歳(3例)、8歳(1例)、9歳(4例)、10代(27例)、20代(46例)、30代(31例)、40代(17例)、50代(14例)、60代(12例)、70代(12例)、80代(1例)、90代以上(1例)

血清型・毒素型: O157 VT1・VT2(96例)、O157 VT2(24例)、O26 VT1(18例)、O157 VT不明(14例)、O121 VT2(9例)、O111 VT1(5例)、O103 VT1(3例)、O145 VT2(3例)、O157 VT1(3例)、O111 VT1・VT2(1例)、O111 VT不明(1例)、O115 VT1(1例)、O121 VT不明(1例)、その他・不明(16例)

累積報告数: 2,143例(有症者1,433例、うちHUS 32例、死亡なし)

4類感染症

- E型肝炎5例 感染地域(感染源): 北海道1例(ジンギスカン)、埼玉県1例(不明)、東京都1例(不明)、京都府1例(不明)、国内・国外不明1例(不明)
- A型肝炎18例 感染地域: 東京都5例、茨城県2例、新潟県2例、大阪府2例、福井県1例、山梨県1例、国内(都道府県不明)5例
- 重症熱性血小板減少症候群1例
感染地域: 山口県
年齢群: 60代
- つつが虫病2例 感染地域: 秋田県1例、福岡県1例
- デング熱5例 感染地域: フィリピン4例、マレーシア1例
累積報告数: 90例(感染地域: 国外90例)
- 日本紅斑熱12例 感染地域: 島根県2例、広島県2例、滋賀県1例、大阪府1例、兵庫県1例、和歌山県1例、岡山県1例、佐賀県1例、長崎県1例、宮崎県1例
- マラリア2例 熱帯熱1例__感染地域: ナイジェリア
病型不明1例__感染地域: パキスタン
- レジオネラ症32例(肺炎型32例)
感染地域: 東京都4例、青森県2例、山形県2例、茨城県2例、千葉県2例、和歌山県2例、埼玉県1例、神奈川県1例、石川県1例、福井県1例、岐阜県1例、静岡県1例、愛知県1例、三重県1例、大阪府1例、広島県1例、高知県1例、熊本県1例、国内(都道府県不明)3例、国内・国外不明3例
年齢群: 50代(3例)、60代(17例)、70代(8例)、80代(3例)、90代以上(1例)
累積報告数: 1,188例

5類感染症

- アメーバ赤痢13例(腸管アメーバ症13例)
感染地域: 神奈川県2例、秋田県1例、茨城県1例、京都府1例、岡山県1例、広島県1例、福岡県1例、鹿児島県1例、国内(都道府県不明)1例、国内・国外不明3例
感染経路: 性的接触2例(異性間2例)、経口感染3例、その他・不明8例
- カルバペネム耐性腸内細菌科細菌感染症43例
菌検出検体: 尿13例、血液9例、膿6例、喀痰5例、胆汁4例、その他・不明6例
菌種: *E. aerogenes* 16例、*K. pneumoniae* 7例、*E. cloacae* 6例、*E. coli* 4例、その他・不明10例
感染経路: 以前からの保菌17例、医療器具関連8例、手術部位4例、院内感染1例、その他・不明13例

- 急性脳炎8例 病原体不明8例__年齢群: 1歳(1例)、2歳(1例)、3歳(1例)、7歳(1例)、10代(1例)、40代(1例)、60代(1例)、80代(1例)
- クロイツフェルト・ヤコブ病2例
孤発性プリオン病古典型2例
- 劇症型溶血性レンサ球菌感染症12例
年齢群: 0歳(1例)、60代(4例)、70代(2例.うち1例死亡)、80代(4例.うち3例死亡)、90代以上(1例)
- 後天性免疫不全症候群15例(AIDS 1例、無症候13例、その他1例)
感染地域: 国内13例、ブラジル1例、コンゴ共和国/コンゴ民主共和国1例
感染経路: 性的接触14例(異性間3例、同性間11例)、不明1例
- 侵襲性インフルエンザ菌感染症4例(菌検出検体: 血液4例)
年齢群: 40代(1例)、70代(2例)、80代(1例)
- 侵襲性肺炎球菌感染症23例(菌検出検体: 血液19例、血液/髄液4例)
年齢群: 0歳(1例)、2歳(1例)、30代(1例)、40代(1例)、50代(2例)、60代(6例)、70代(8例.うち1例死亡)、80代(3例)
- 水痘(入院例に限る)5例(検査診断例2例、臨床診断例3例)
年齢群: 20代(3例)、40代(1例)、50代(1例)
- 梅毒67例(早期顕症I期16例、早期顕症II期30例、晚期顕症2例、先天梅毒1例、無症候18例)
累積報告数: 4,221例
- 播種性クリプトコックス症2例
菌検出検体: 血液1例、髄液1例
感染地域: 青森県1例、愛知県1例
年齢群: 70代(2例)
- 破傷風3例
年齢群: 80代(3例)
- バンコマイシン耐性腸球菌感染症2例
遺伝子型: 不明2例__菌検出検体: 尿1例、便1例
- 百日咳154例(うち、LAMP法等病原遺伝子検出92例)
感染地域: 東京都28例、千葉県13例、大阪府12例、神奈川県11例、高知県8例、北海道5例、兵庫県5例、埼玉県4例、愛知県4例、広島県4例、佐賀県4例、鹿児島県4例、青森県2例、福島県2例、茨城県2例、新潟県2例、福井県2例、山口県2例、愛媛県2例、福岡県2例、秋田県1例、山形県1例、石川県1例、京都府1例、岡山県1例、徳島県1例、宮崎県1例、国内(都道府県不明)16例、国内・国外不明13例
年齢群: 0歳(6例)、2歳(1例)、3歳(1例)、4歳(2例)、5歳(4例)、6歳(21例、うち1例死亡)、7歳(16例)、8歳(13例)、9歳(11例)、10代(48例)、20代(5例)、30代(6例)、40代(8例)、50代(6例)、60代(2例)、70代(4例)

風しん42例〔風しん(検査診断例38例、臨床診断例4例)〕

感染地域：千葉県9例、東京都9例、埼玉県2例、愛知県2例、神奈川県1例、富山県1例、奈良県1例、千葉県/東京都2例、国内(都道府県不明)5例、国内・国外不明10例
 年齢群：20～24歳(3例)、25～29歳(4例)、30～34歳(4例)、35～39歳(4例)、40代(16例)、50代(9例)、60代(2例)
 累積報告数：183例〔風しん(検査診断例172例、臨床診断例11例)〕

麻疹1例〔麻疹(臨床診断例)〕

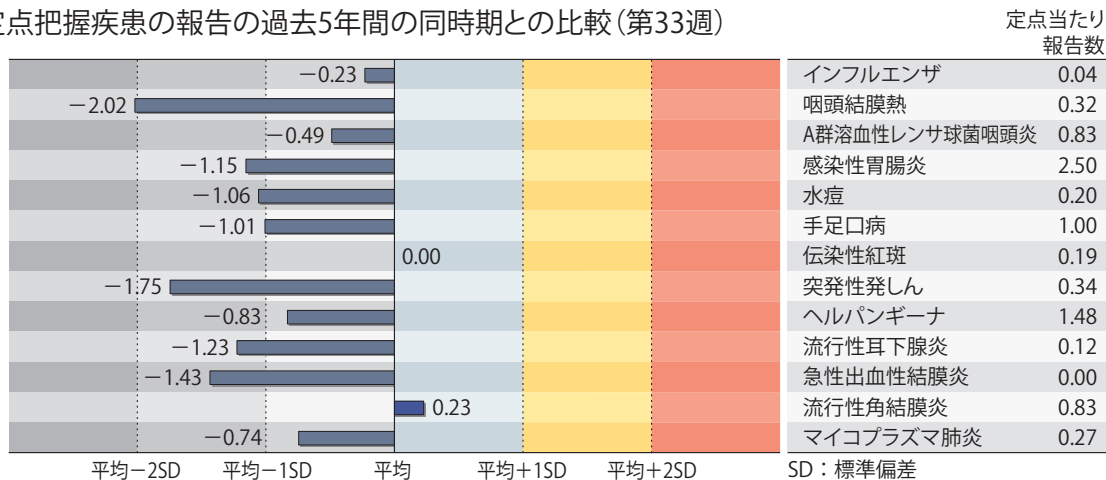
感染地域：国内・国外不明
 年齢群：40代
 累積報告数：201例〔麻疹(検査診断例144例、臨床診断例6例)、修飾麻疹51例〕

(補) 他に風しん1例の報告があったが削除予定。また、2017年第33週から2018年第32週までに診断されたものの報告遅れとして、E型肝炎3例〔感染地域(感染源)：北海道1例(豚肉)、東京都1例(不明)、国内(都道府県不明)1例(不明)〕、デング熱1例(感染地域：タイ)、日本紅斑熱1例(感染地域：鹿児島県)、レジオネラ症8例(感染地域：沖縄県3例、香川県2例、愛知県1例、福岡県1例、国内・国外不明1例)、カルバペネム耐性腸内細菌科細菌感染症21例(菌種：*E. aerogenes* 7例、*E. cloacae* 6例、*E. coli* 1例、*K. pneumoniae* 1例、その他・不明6例)、急性弛緩性麻痺1例(病原体不明__年齢群：1歳)、急性脳炎2例〔病原体不明2例__年齢群：0歳(1例)、70代(1例)〕、劇症型溶血性レンサ球菌感染症5例〔年齢群：60代(2例)、70代(2例)、80代(1例)〕、水痘(入院例に限る)6例〔年齢群：20代(2例)、30代(1例)、50代(1例)、60代(1例)、80代(1例)〕、梅毒46例(早期顕症I期17例、早期顕症II期14例、晩期顕症1例、無症候14例)、播種性クリプトコックス症4例〔感染地域：秋田県1例、徳島県1例、大分県1例、国内(都道府県不明)1例。年齢群：60代(1例)、70代(1例)、80代(1例)、90代以上(1例)〕、バンコマイシン耐性腸球菌感染症1例(遺伝子型：不明__菌検出検体：尿)、百日咳73例〔うち、LAMP法等病原遺伝子検出37例__感染地域：東京都25例、大阪府9例、北海道4例、埼玉県3例、広島県3例、千葉県2例、新潟県2例、愛知県2例、兵庫県2例、愛媛県2例、鹿児島県2例、沖縄県2例、神奈川県1例、山梨県1例、長野県1例、高知県1例、福岡県1例、国内(都道府県不明)5例、ブラジル1例、国内・国外不明4例。年齢群：0歳(6例)、6歳(5例)、7歳(15例)、8歳(5例)、9歳(5例)、10代(20例)、20代(3例)、30代(6例)、40代(4例)、50代(3例)、60代(1例)〕、風しん5例〔風しん(検査診断例4例、臨床診断例1例)__感染地域：北海道1例、千葉県1例、東京都1例、国内(都道府県不明)2例。年齢群：10代(1例)、20代(1例)、30代(2例)、40代(1例)〕などの報告があった。

◆定点把握の対象となる5類感染症

全国の指定された医療機関(定点)から報告され、疾患により小児科定点(約3,000カ所)、インフルエンザ(小児科・内科)定点(約5,000カ所)、眼科定点(約600カ所)、基幹定点(約500カ所)に分かれています。また、定点当たり報告数は、報告数/定点医療機関数です(増減の目安は小数点第3位以下を含む)。

定点把握疾患の報告の過去5年間の同時期との比較(第33週)



当該週と過去5年間の平均(過去5年間の前週、当該週、後週の合計15週の平均)との差をグラフ上に表現した。

インフルエンザ

定点当たり報告数は第28週以降減少が続いている。都道府県別の上位3位は沖縄県(1.67)、鳥取県(0.21)、佐賀県(0.18)である。基幹定点からのインフルエンザ入院サーベイランスにおける報告数は12例と前週と比較して増加し、7県から報告があった。

小児科定点報告疾患(主なもの)

RSウイルス感染症の定点当たり報告数は減少した。都道府県別の上位3位は宮崎県(3.74)、徳島県(3.30)、愛媛県(3.24)である。

咽頭結膜熱の定点当たり報告数は3週連続で減少した。都道府県別の上位3位は鹿児島県(1.02)、沖縄県(0.97)、新潟県(0.63)である。

A群溶血性レンサ球菌咽頭炎の定点当たり報告数は3週連続で減少した。都道府県別の上位3位は鳥取県(2.79)、宮崎県(1.66)、山口県(1.26)、鹿児島県(1.26)である。

感染性胃腸炎の定点当たり報告数は3週連続で減少した。都道府県別の上位3位は宮崎県(7.57)、鹿児島県(6.94)、大分県(6.08)である。

手足口病の定点当たり報告数は第29週以降減少が続いている。都道府県別の上位3位は愛媛県(4.92)、沖縄県(3.41)、北海道(3.34)である。

伝染性紅斑の定点当たり報告数は2週連続で減少した。都道府県別の上位3位は神奈川県(0.97)、東京都(0.61)、岩手県(0.58)である。

ヘルパンギーナの定点当たり報告数は2週連続で減少した。都道府県別の上位3位は山形県(5.21)、長野県(3.85)、福島県(3.54)である。

流行性耳下腺炎の定点当たり報告数は3週連続で減少した。都道府県別の上位3位は宮崎県(0.80)、青森県(0.55)、鹿児島県(0.44)である。

基幹定点報告疾患

マイコプラズマ肺炎の定点当たり報告数は増加した。都道府県別の上位3位は秋田県(2.25)、青森県(1.33)、山形県(1.00)である。

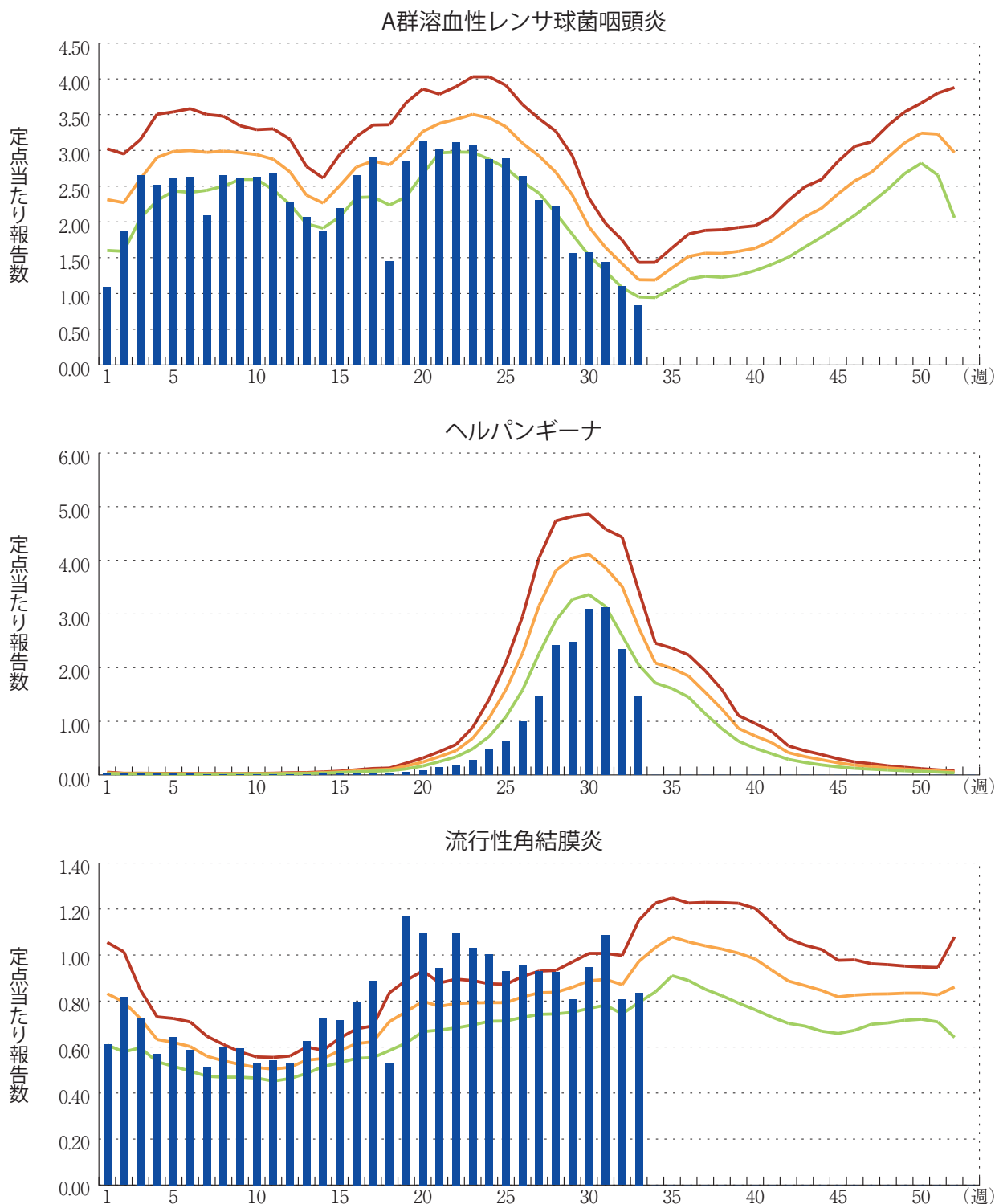
感染性胃腸炎(ロタウイルスに限る)の定点当たり報告数は増加した。6県から7例報告があり、年齢別では0歳(2例)、1～4歳(3例)、10代(1例)、20代(1例)であった。

図. 主要定点把握疾患の過去5年間との週別比較(2018年第33週)

青のバーで示す本年の定点当たり報告数が赤のラインを超えているときには、過去5年間の週と比較してかなり多いことを示す。



*過去5年間の平均：前週、当該週、後週の合計15週の平均





感染症関連情報

◆病原体情報

病原微生物検出情報(IASR)：<https://www.niid.go.jp/niid/ja/iasr.html>

◆海外感染症情報

厚生労働省検疫所(FORTH)：<https://www.forth.go.jp/>

○エボラウイルス病－コンゴ民主共和国北キブ州(更新)

<https://www.forth.go.jp/topics/201808221530.html>

○コンゴ民主共和国におけるエボラウイルス病－近隣諸国における即時対応性と準備

<https://www.forth.go.jp/topics/201808221415.html>

◆その他

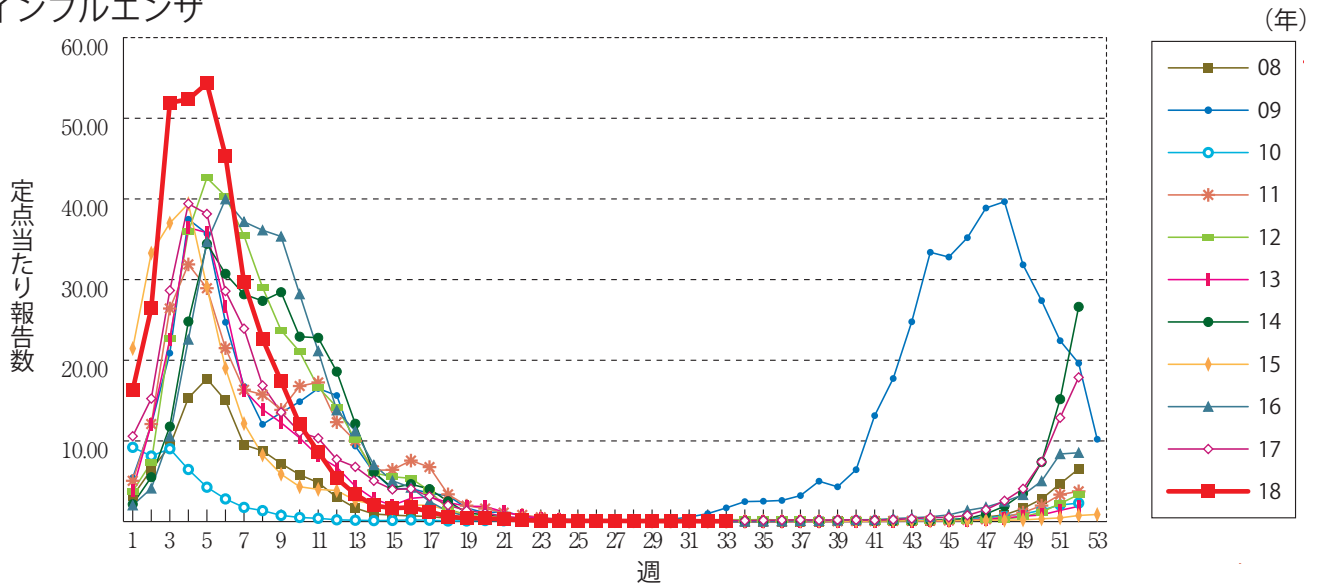
○首都圏における風疹急増に関する緊急情報(2018年)

<https://www.niid.go.jp/niid/ja/rubella-m-111/rubella-top/2145-rubella-related/8278-rubella1808.html>

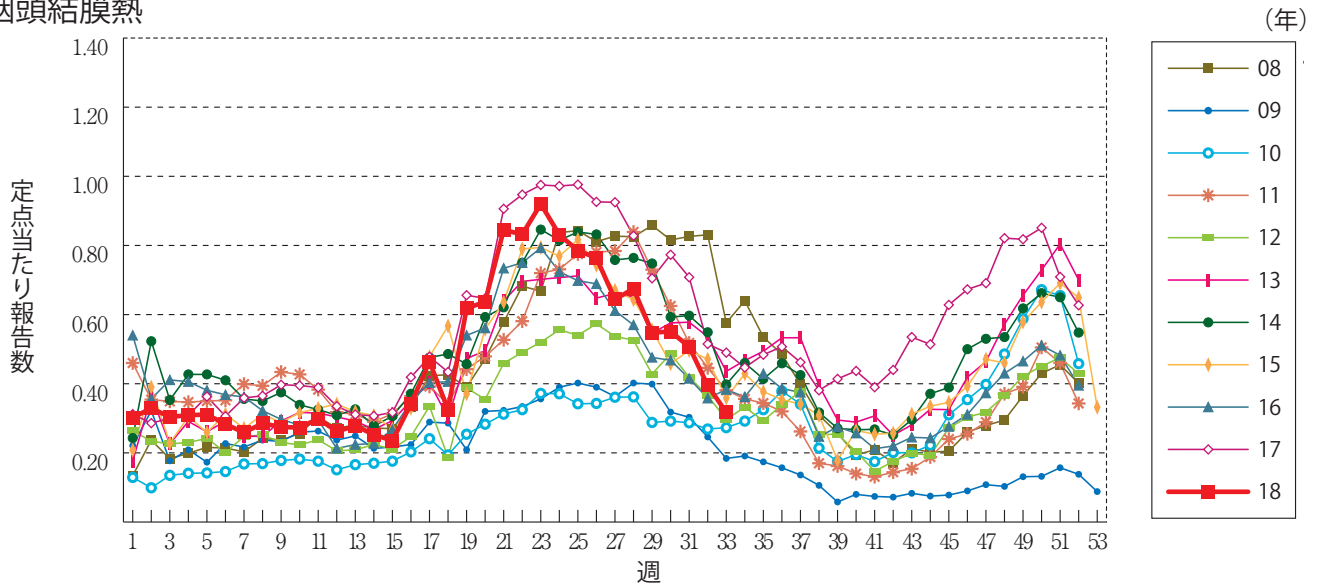


グラフ総覧(33週)

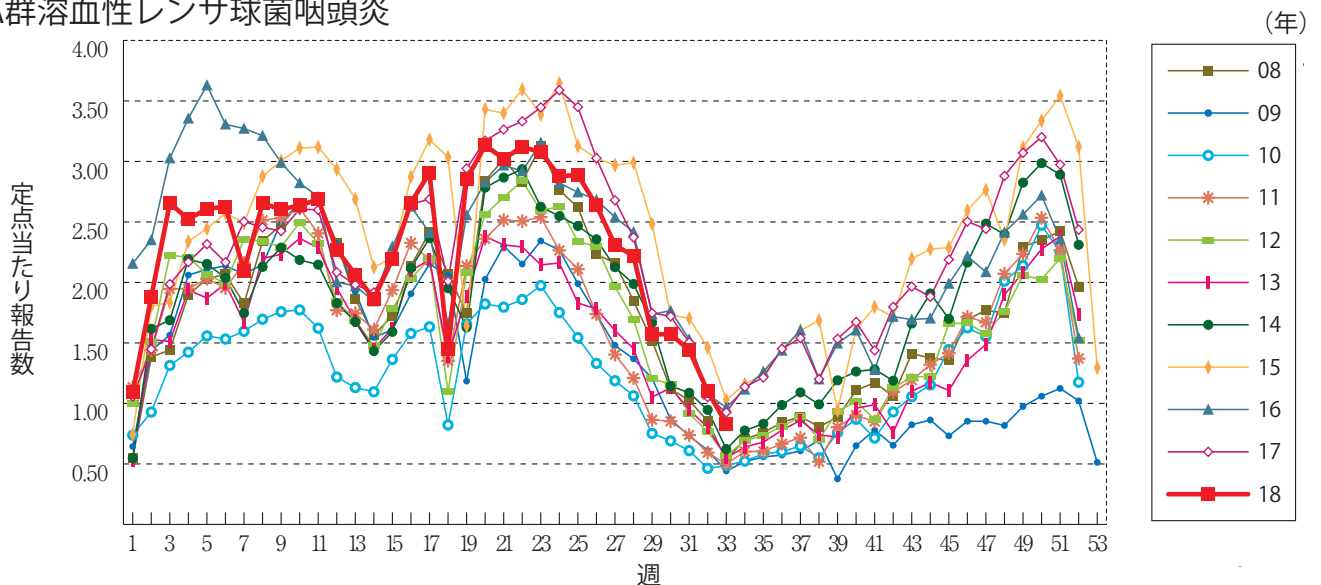
インフルエンザ



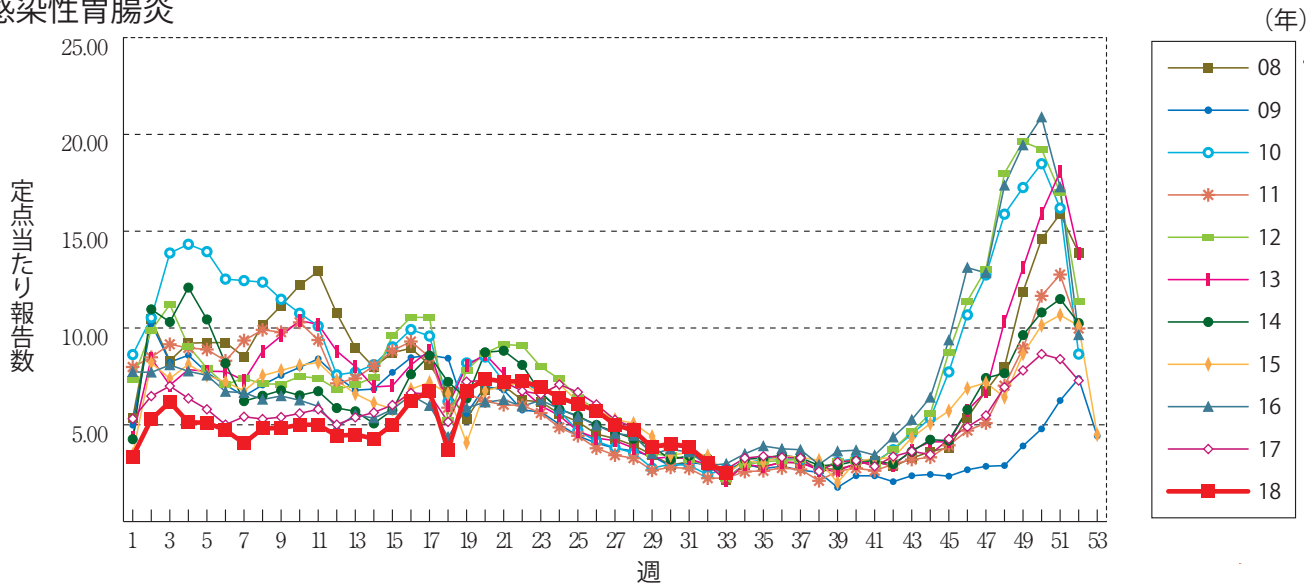
咽頭結膜熱



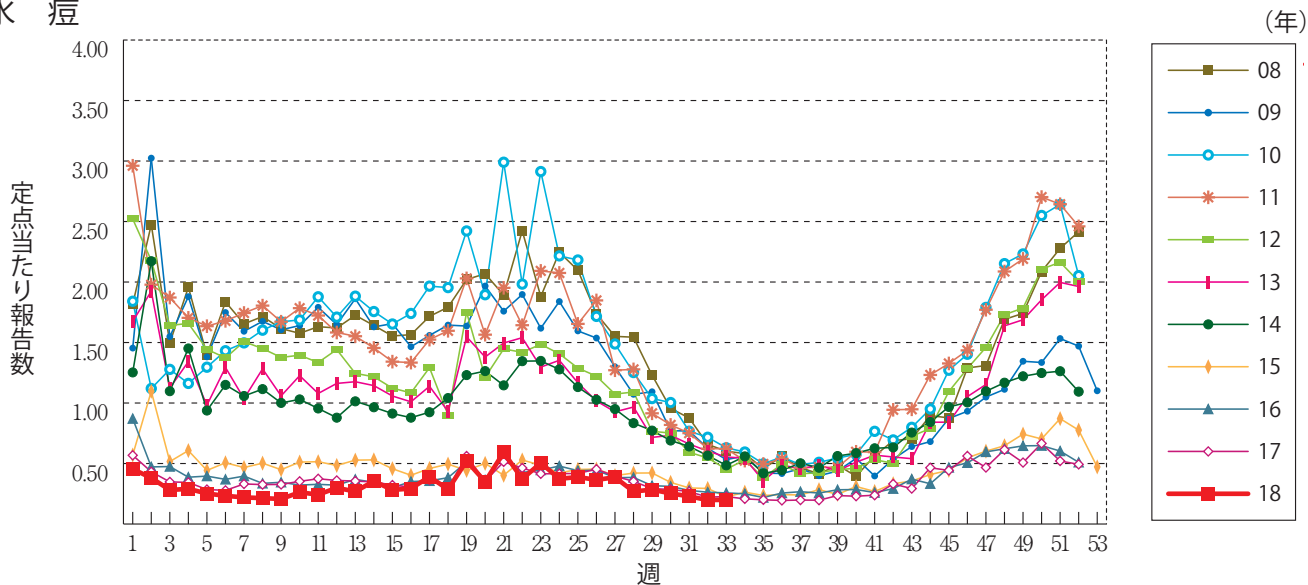
A群溶血性レンサ球菌咽頭炎



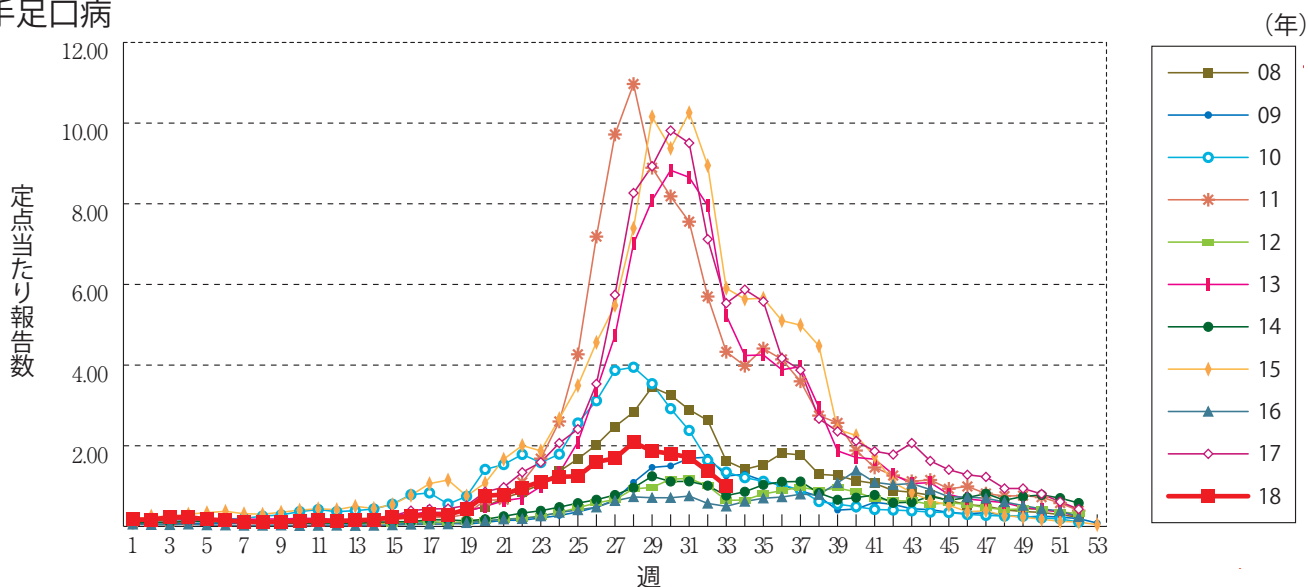
感染性胃腸炎



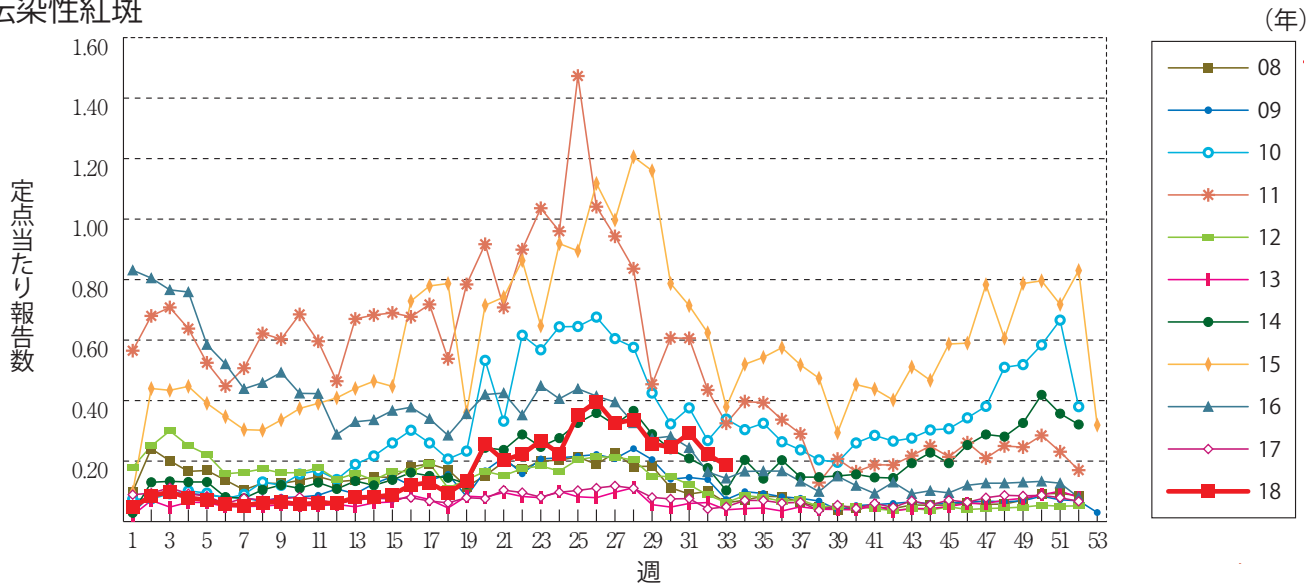
水痘



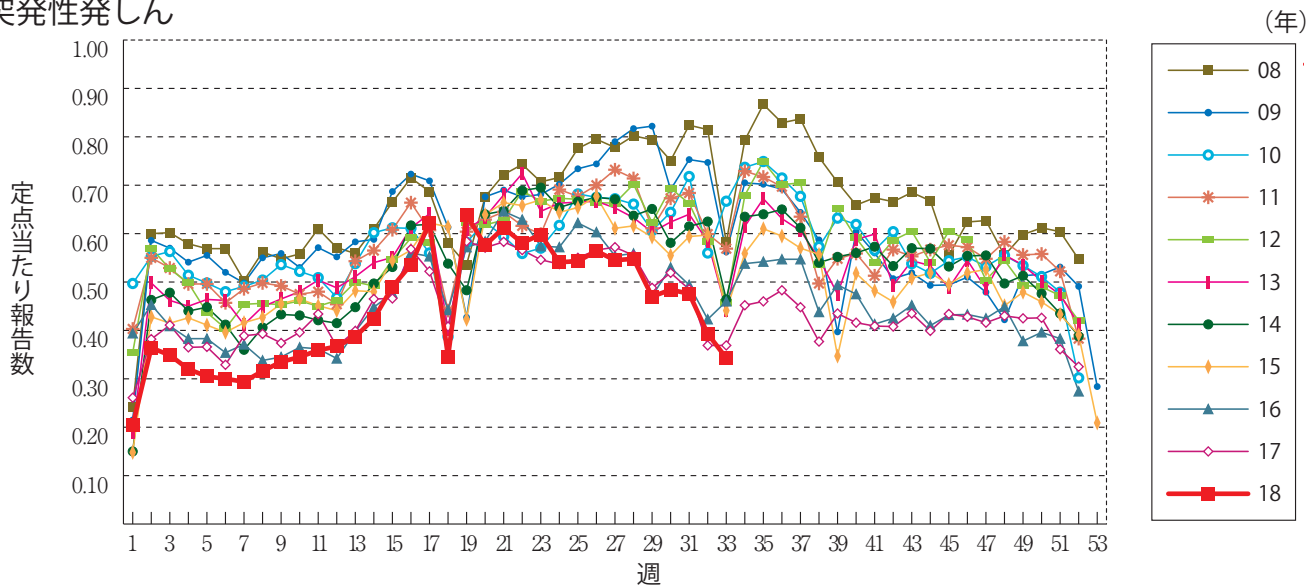
手足口病



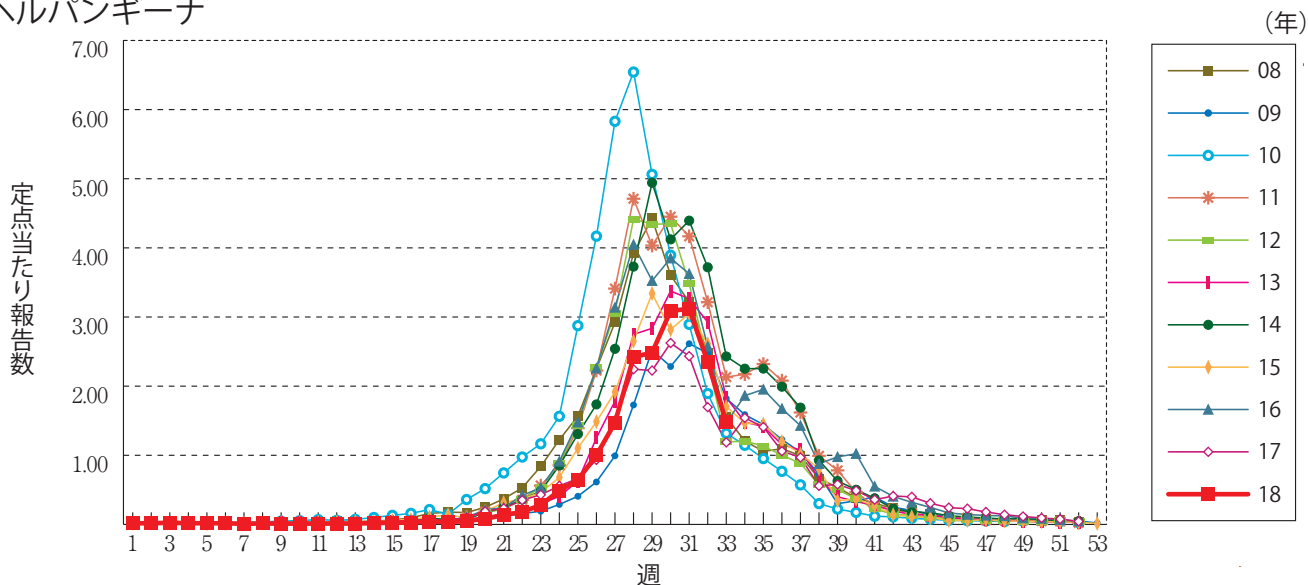
伝染性紅斑



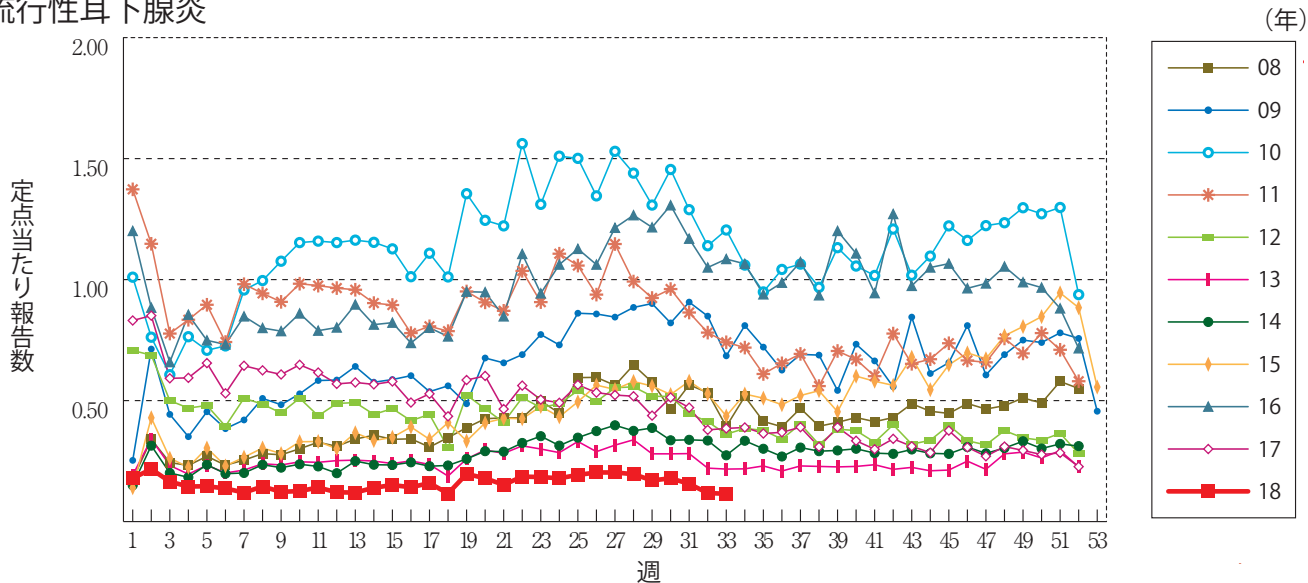
突発性発しん



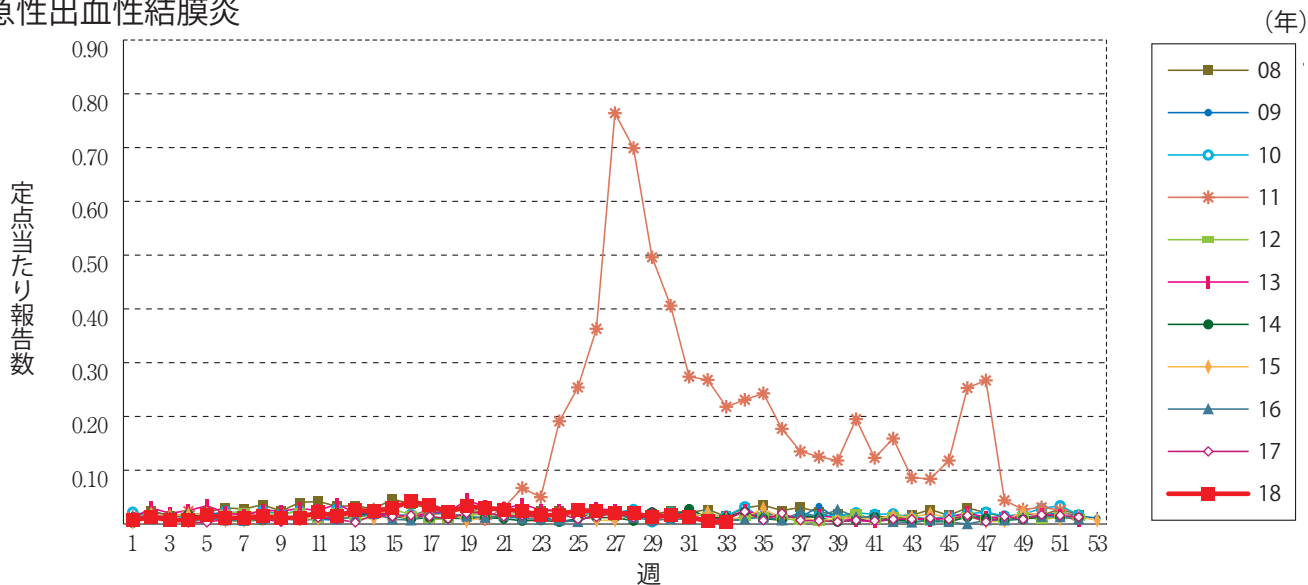
ヘルパンギーナ



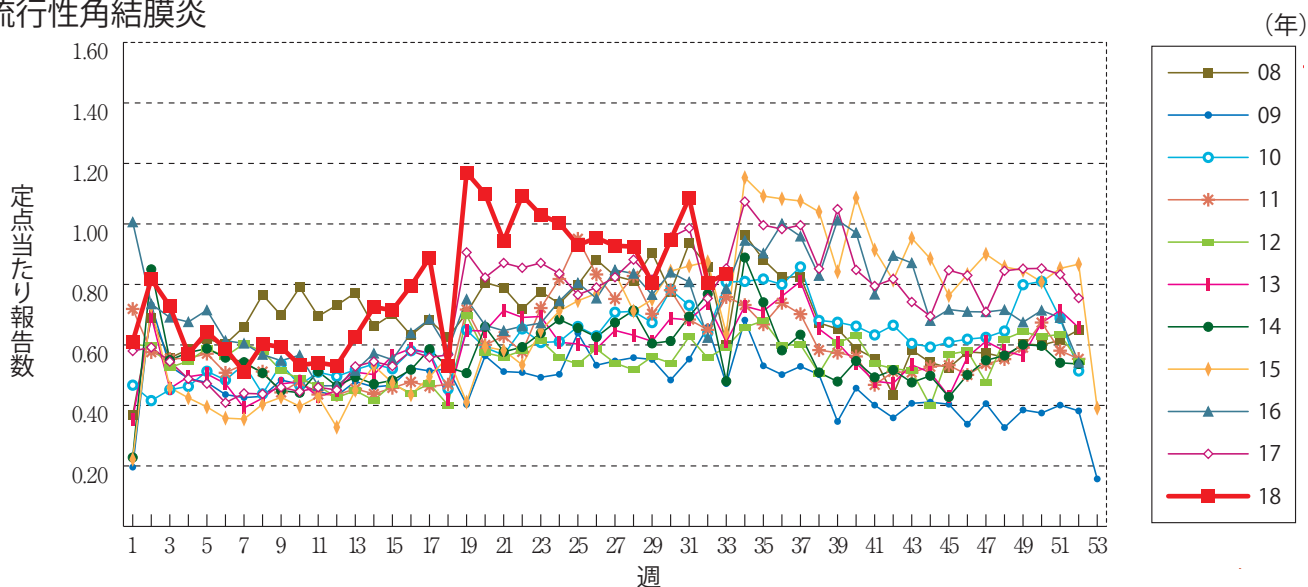
流行性耳下腺炎



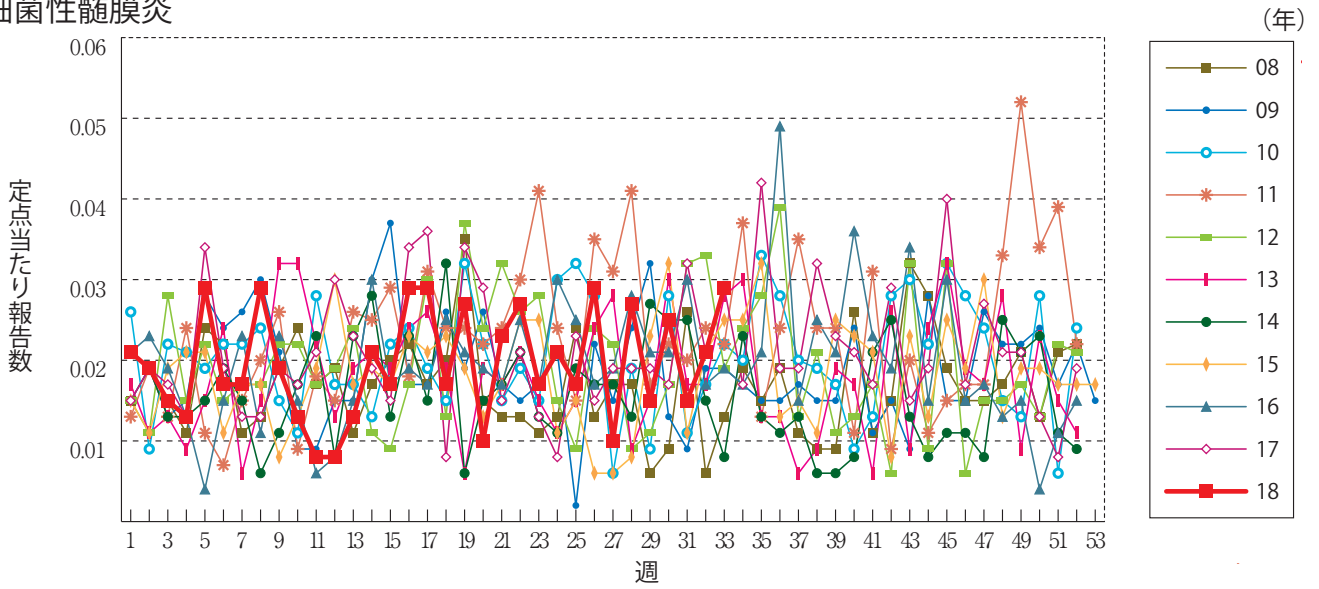
急性出血性結膜炎



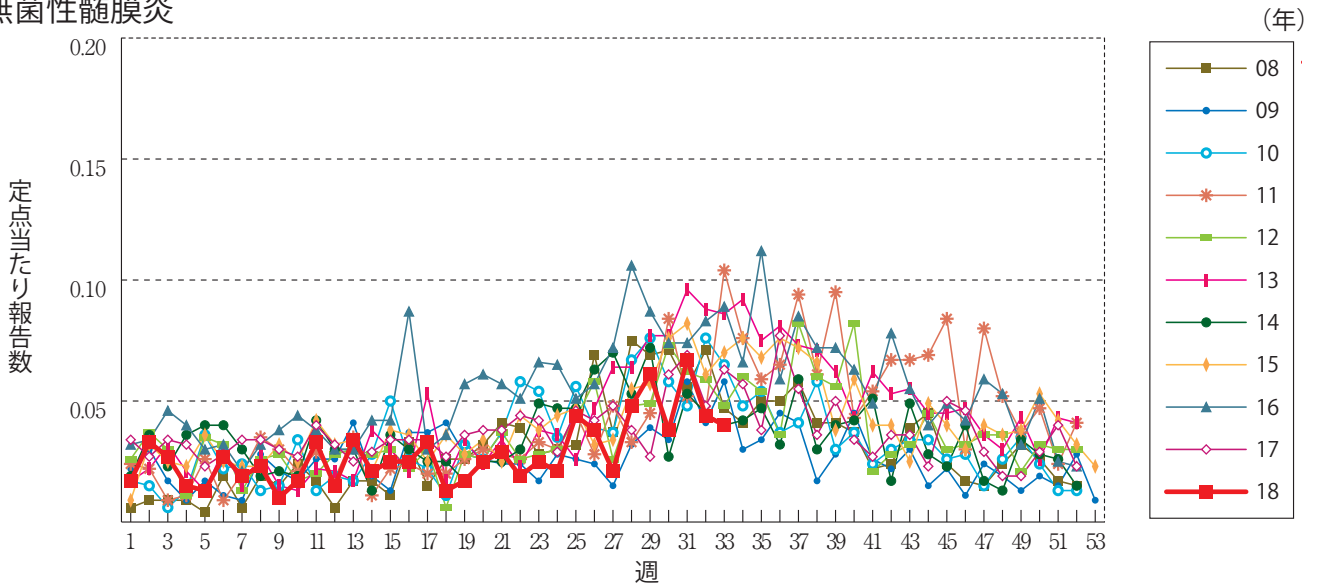
流行性角結膜炎



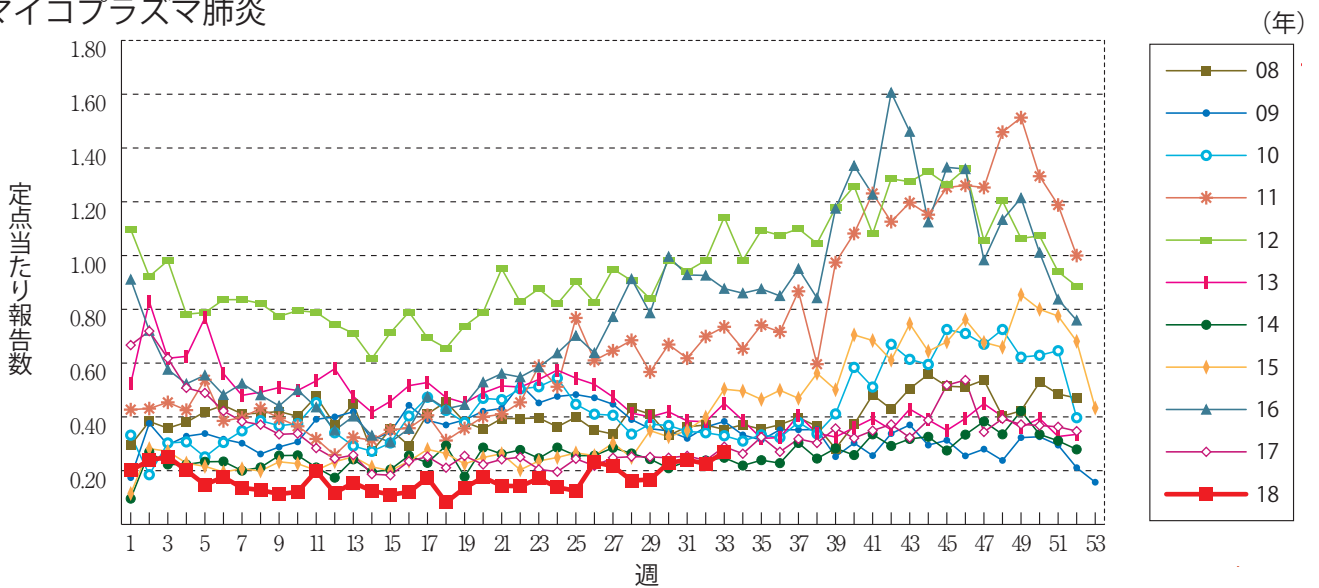
細菌性髄膜炎



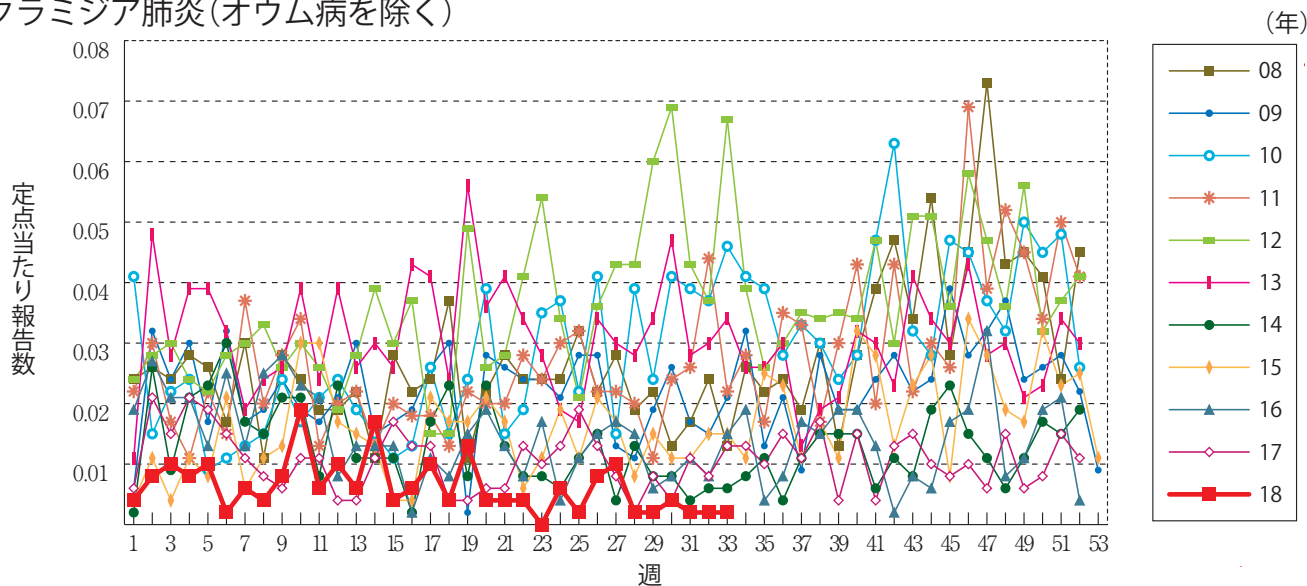
無菌性髄膜炎



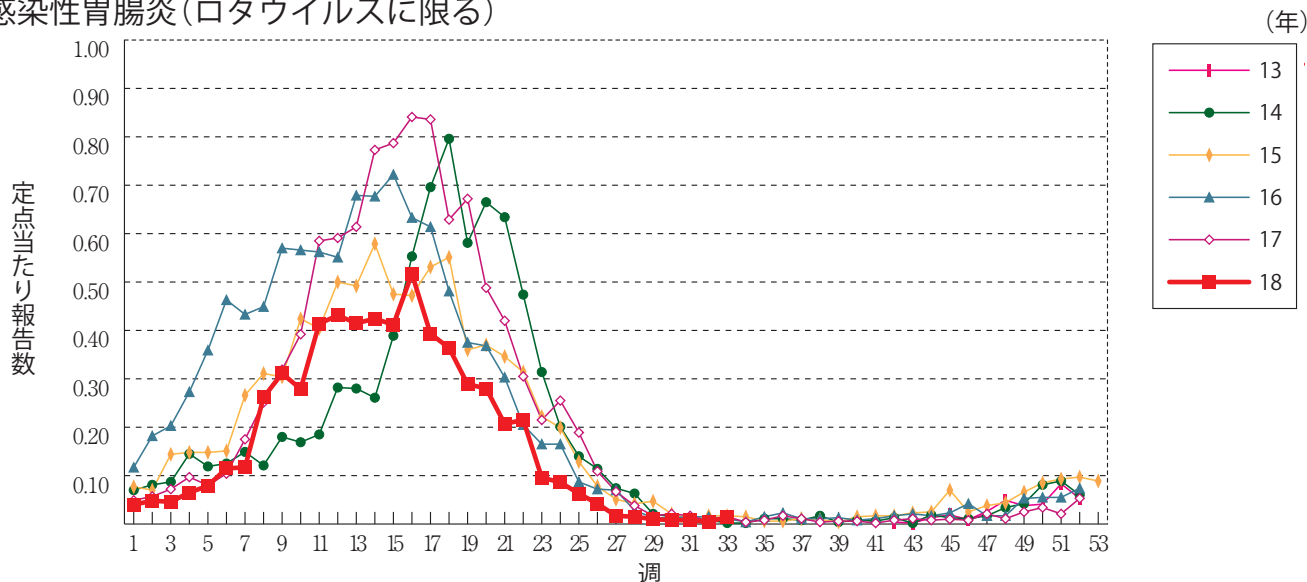
マイコプラズマ肺炎



クラミジア肺炎(オウム病を除く)



感染性胃腸炎(ロタウイルスに限る)

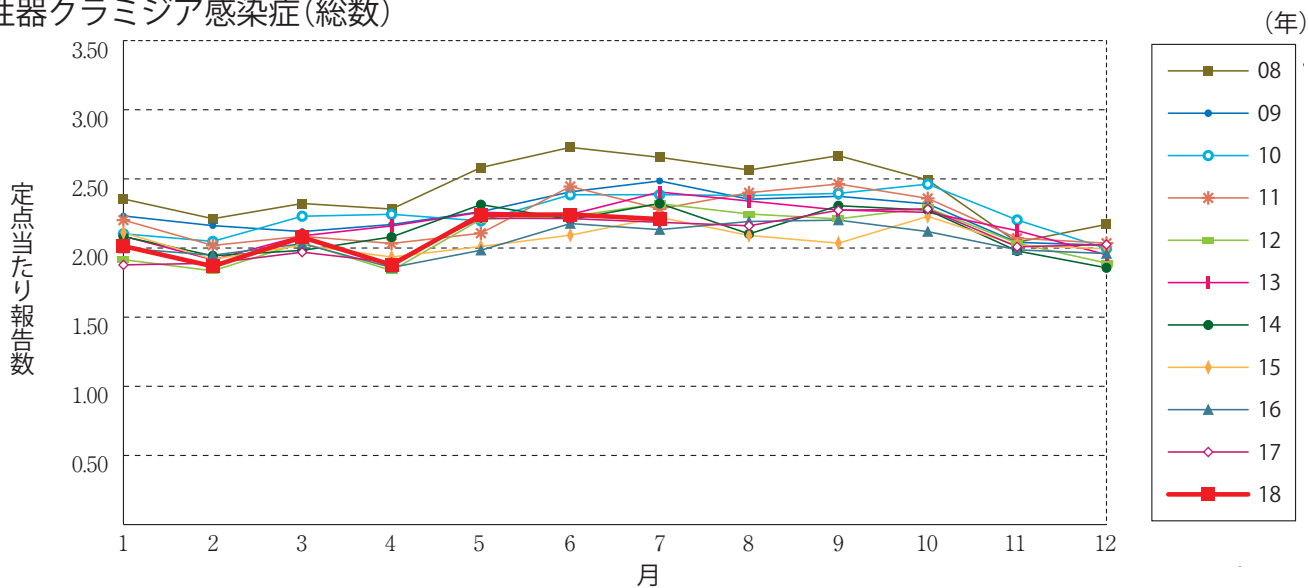


RSウイルス感染症 ※2018年第9週より定点当たり報告数の表示に変更されました。

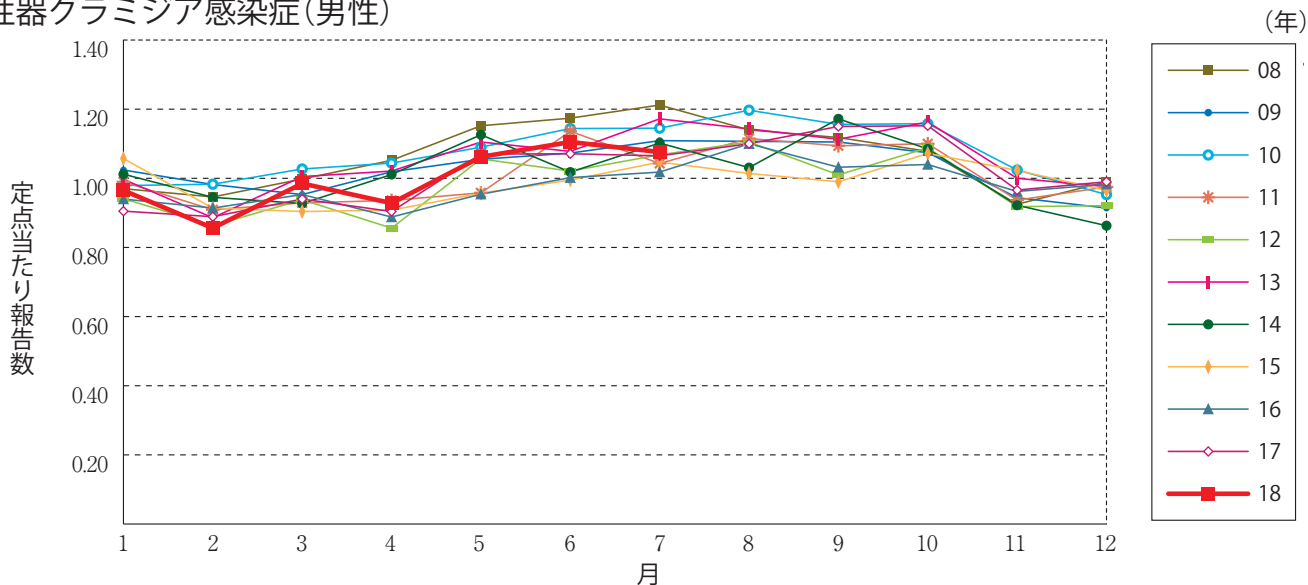


グラフ総覧(7月)

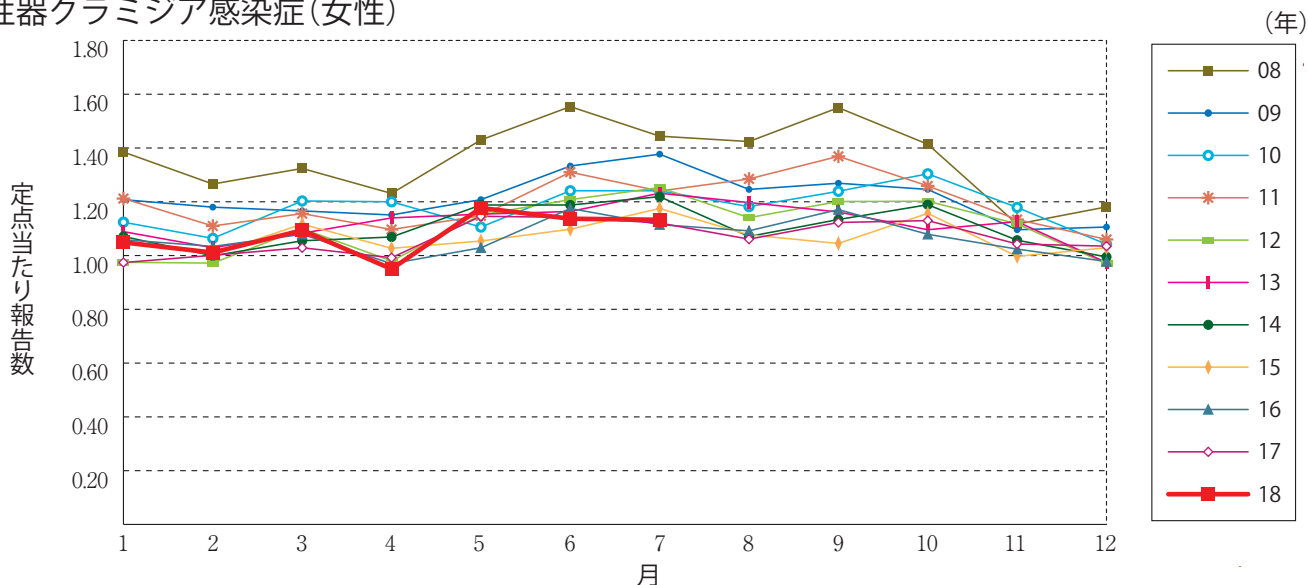
性器クラミジア感染症(総数)



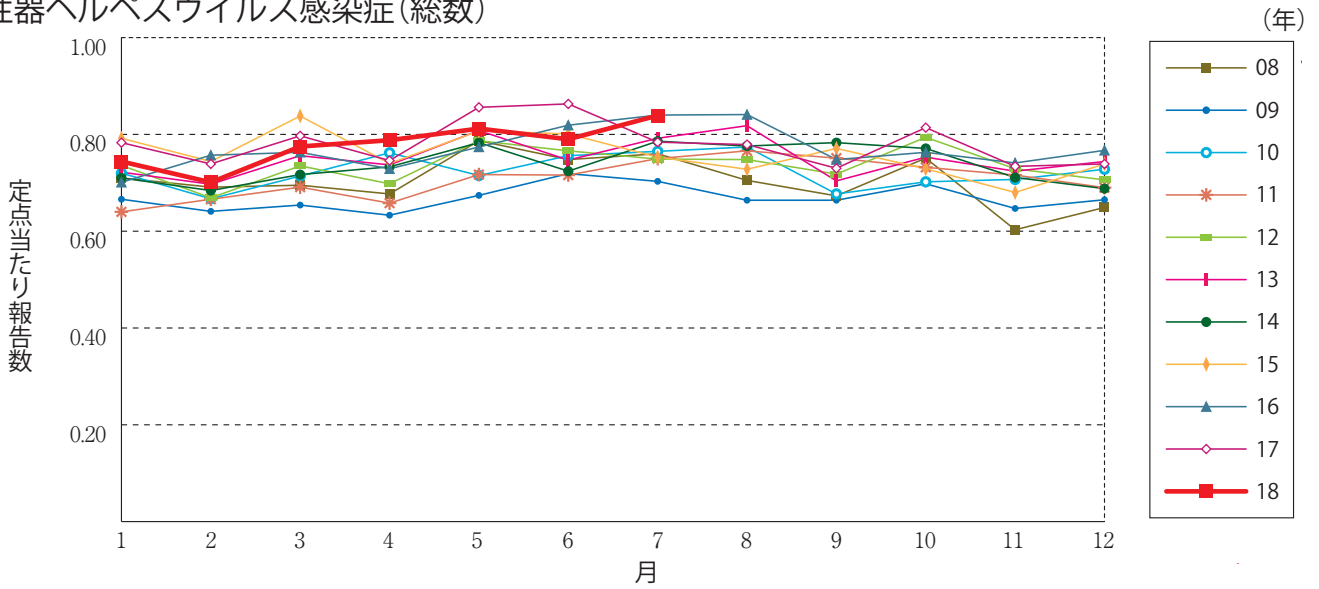
性器クラミジア感染症(男性)



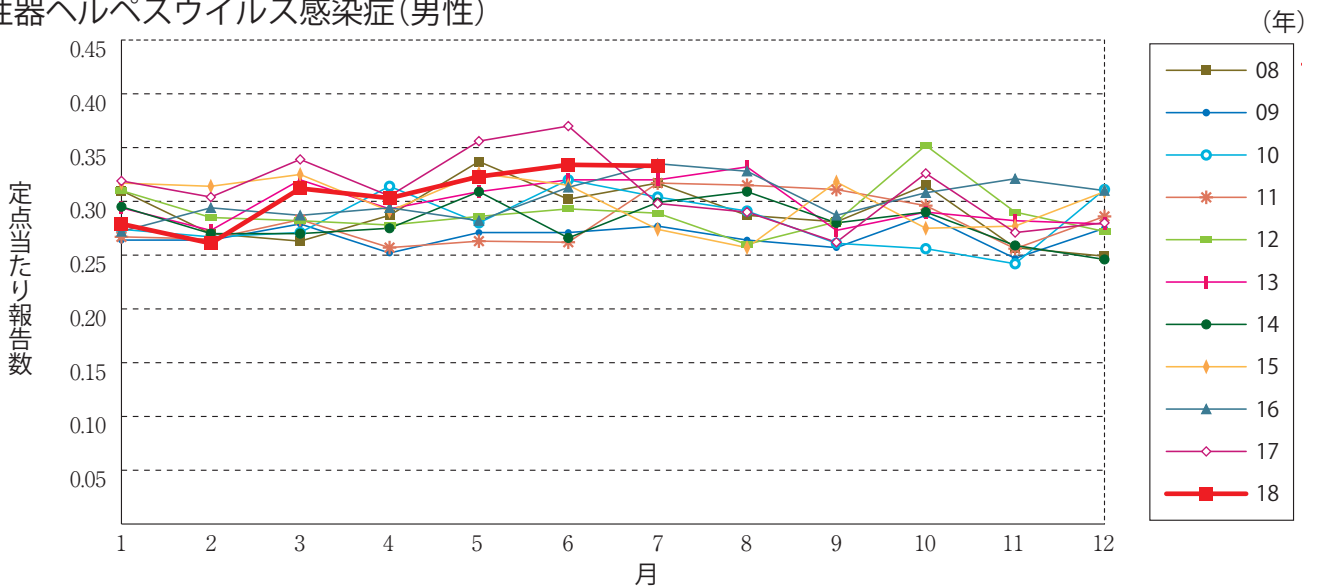
性器クラミジア感染症(女性)



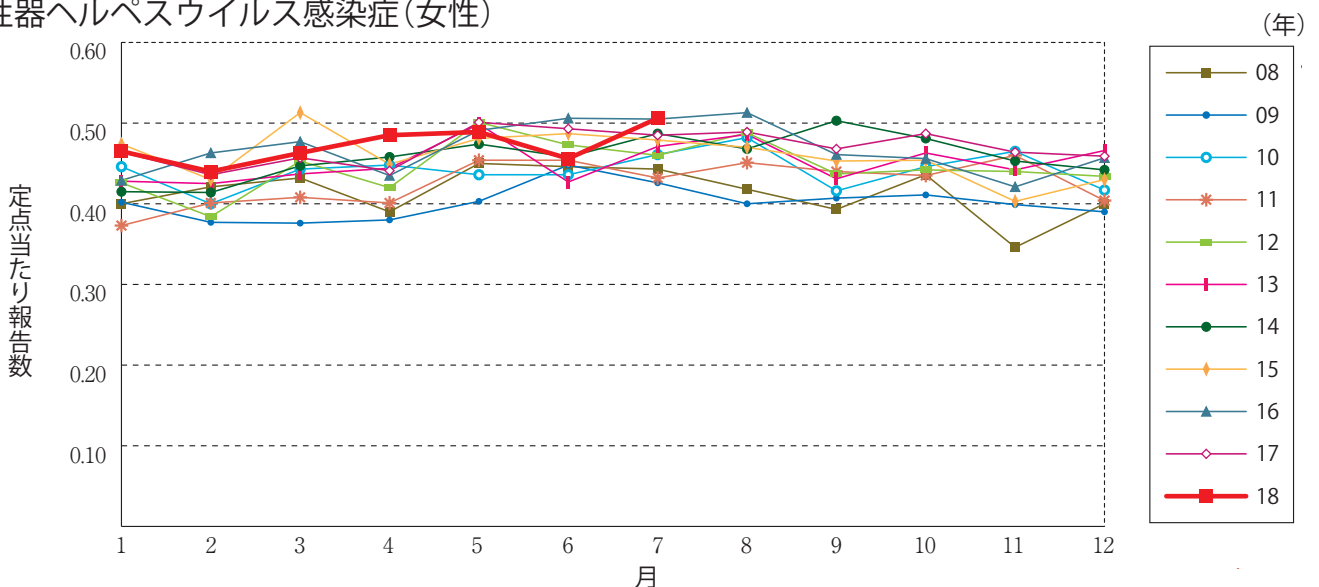
性器ヘルペスウイルス感染症(総数)



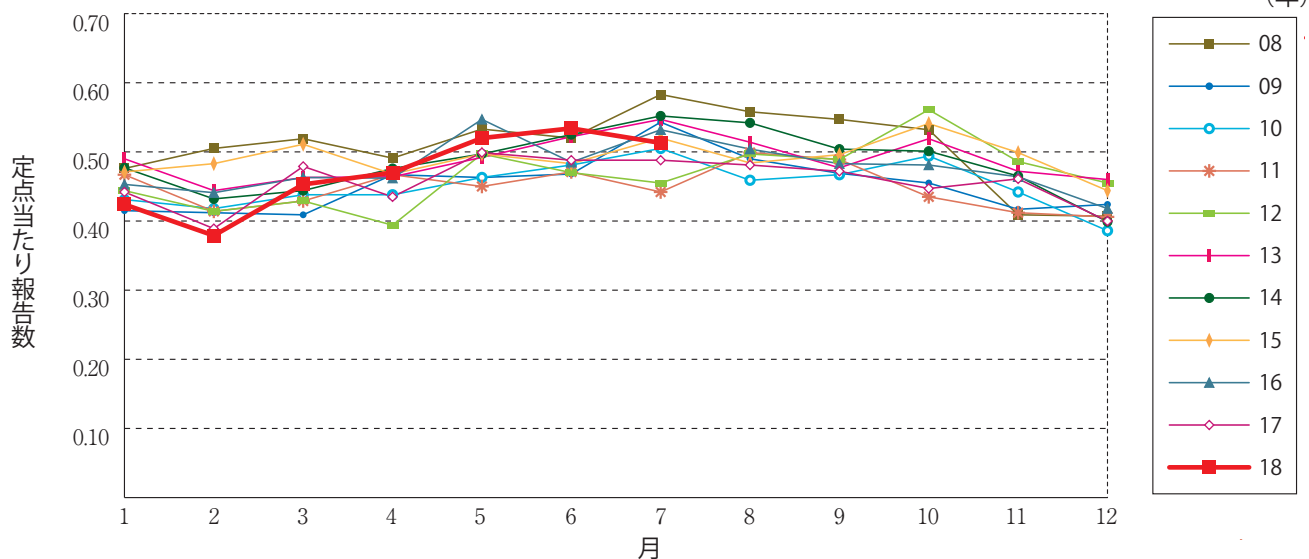
性器ヘルペスウイルス感染症(男性)



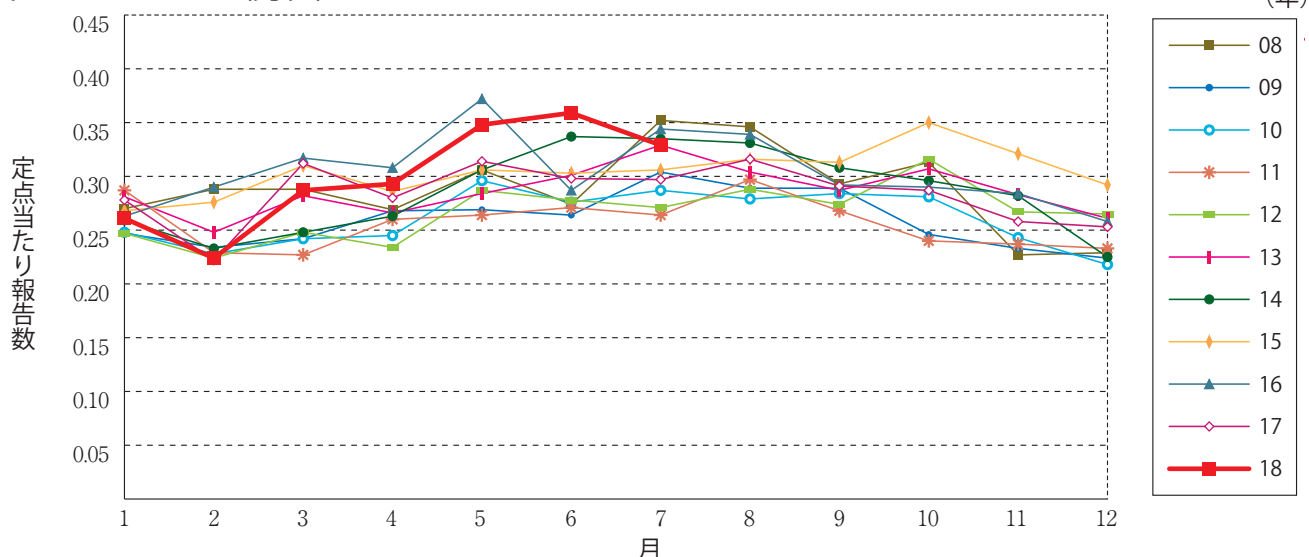
性器ヘルペスウイルス感染症(女性)



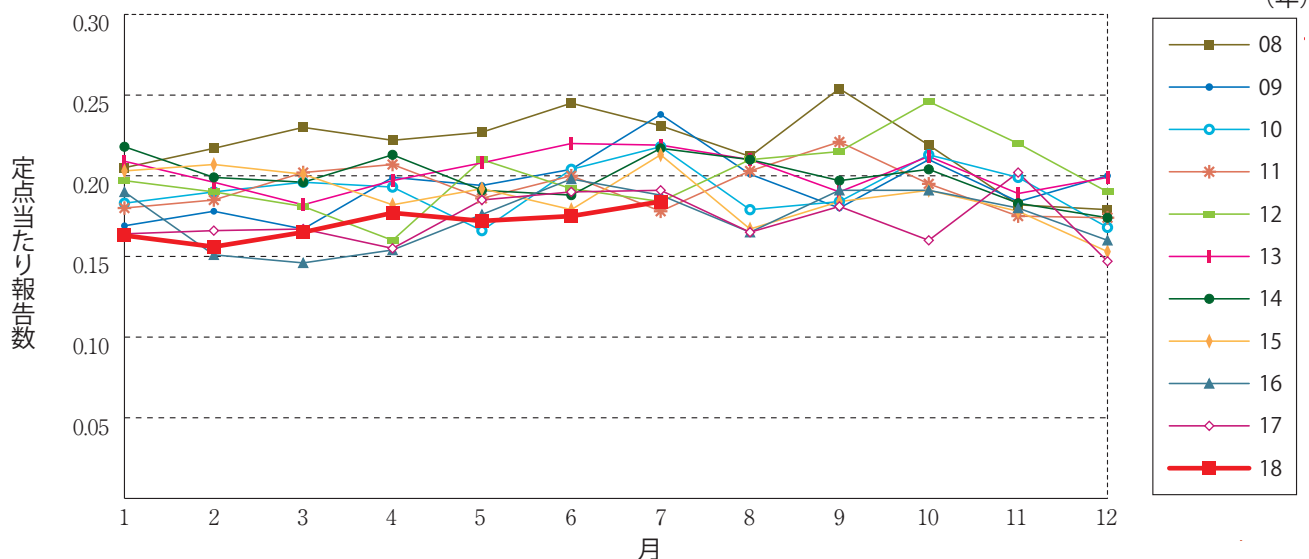
尖圭コンジローマ(総数)



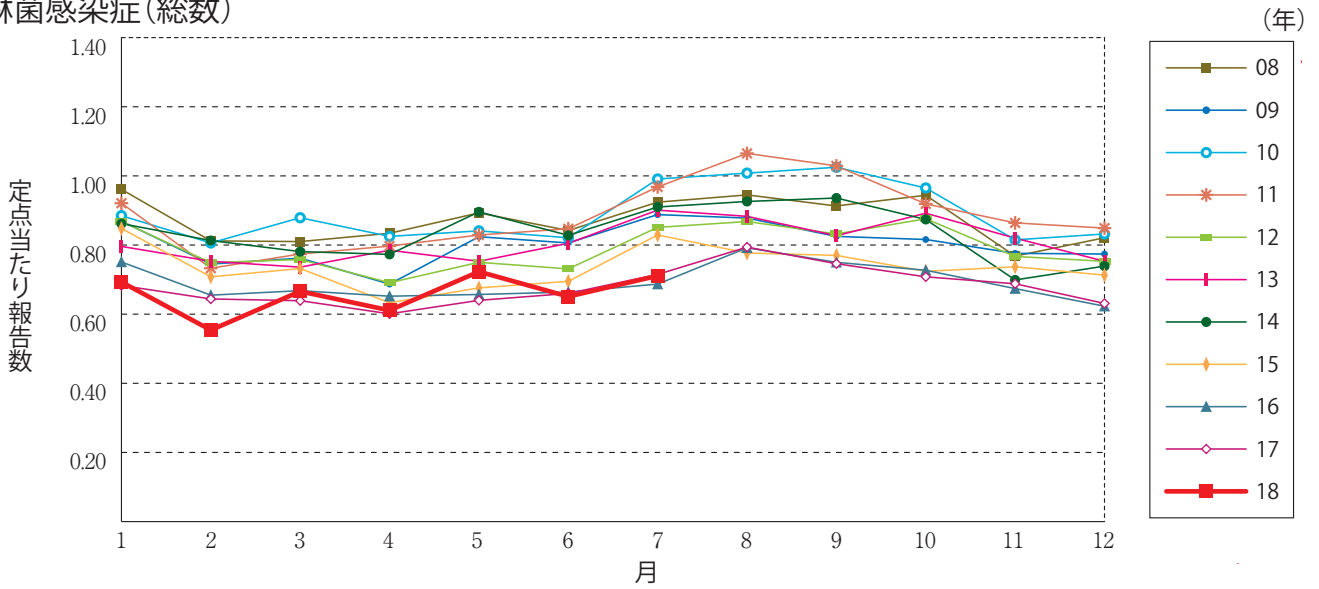
尖圭コンジローマ(男性)



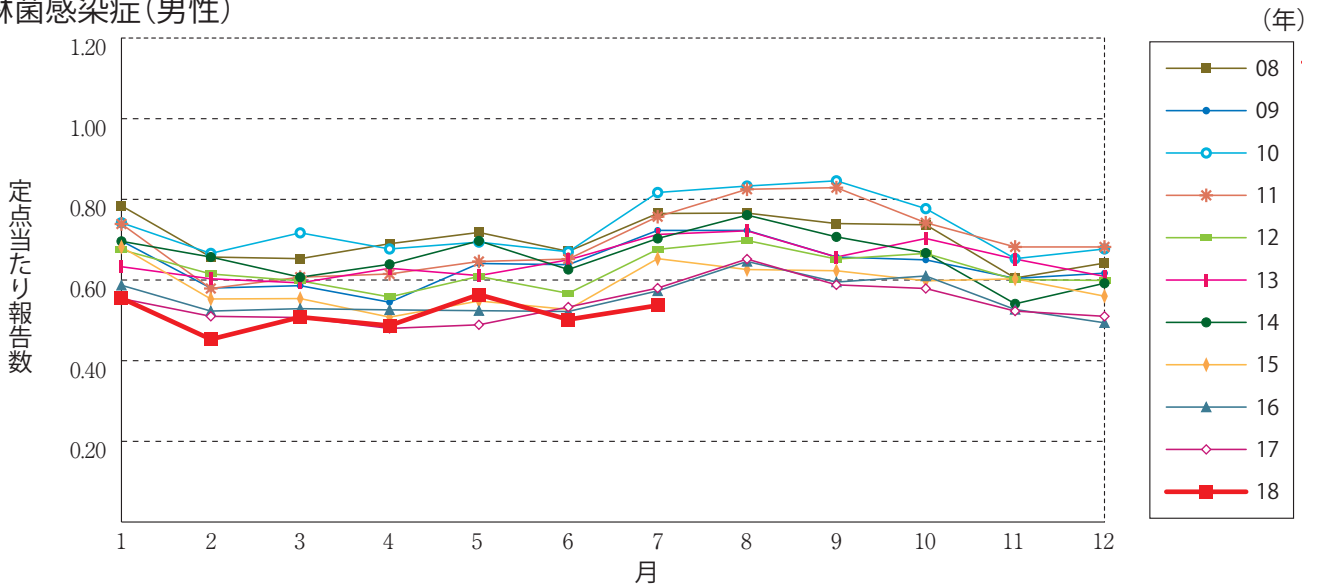
尖圭コンジローマ(女性)



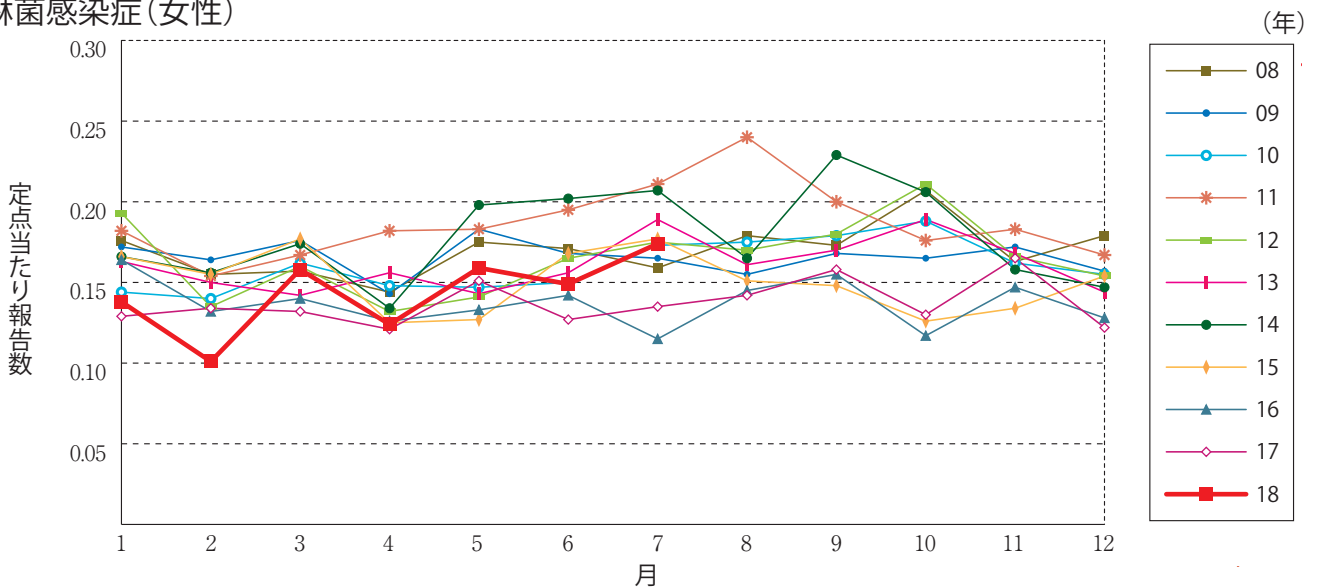
淋菌感染症(総数)



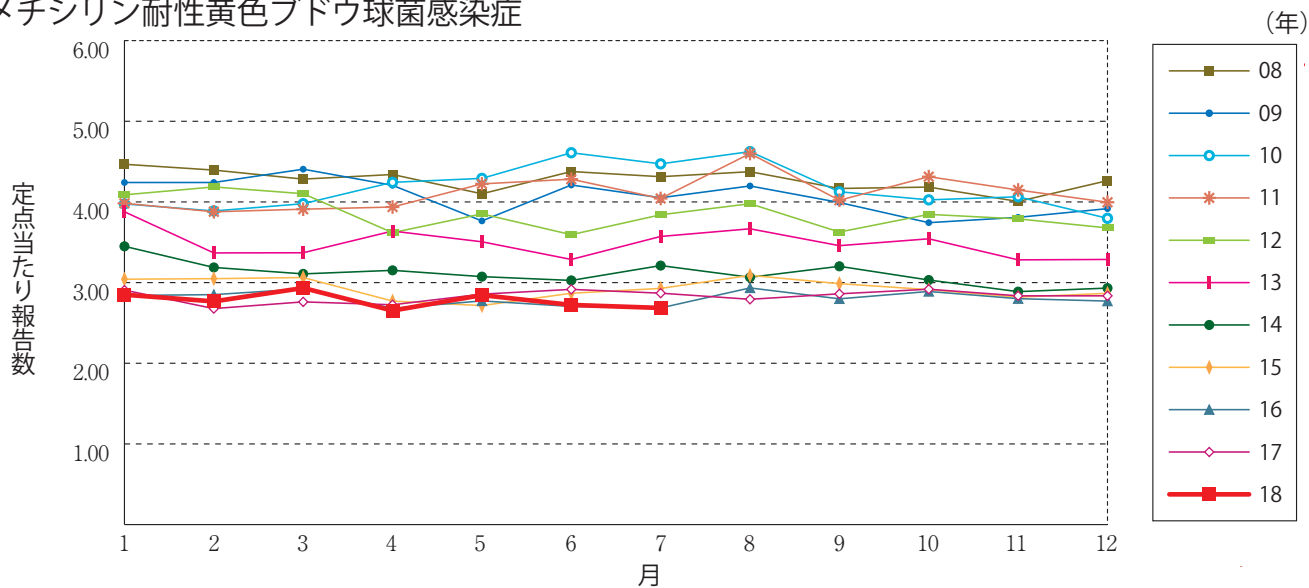
淋菌感染症(男性)



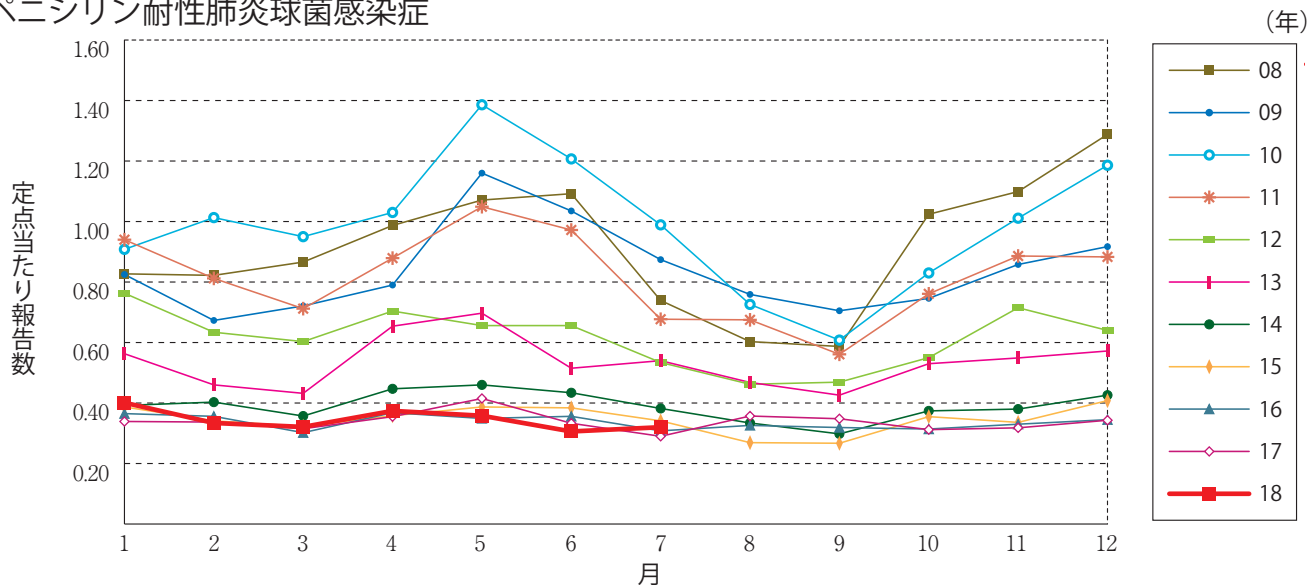
淋菌感染症(女性)



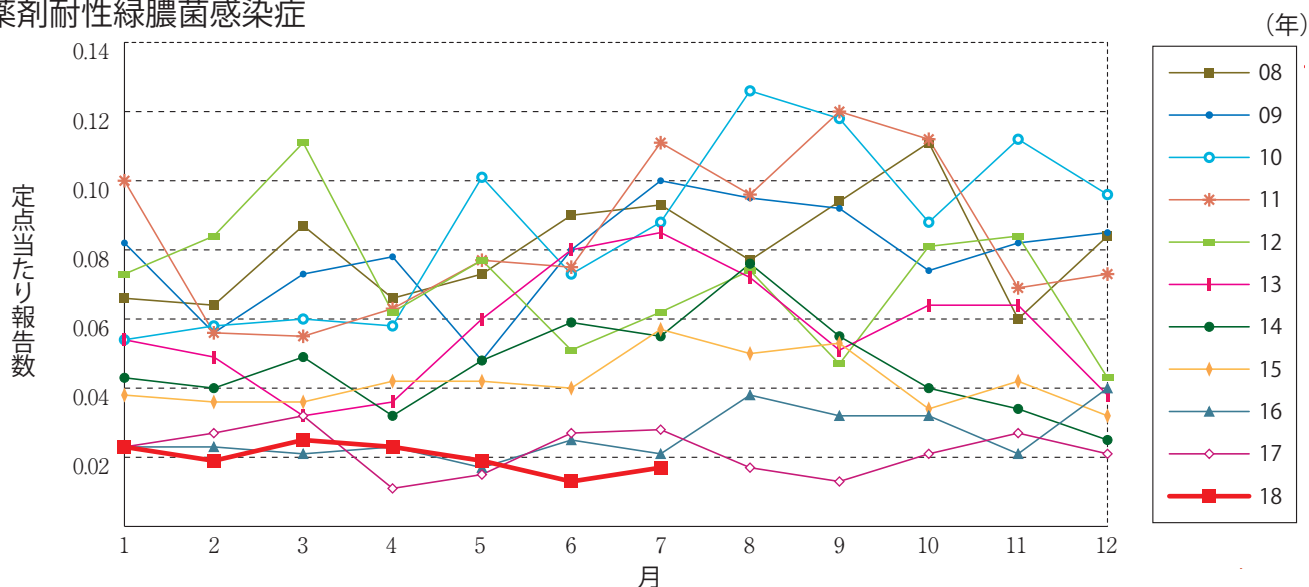
メチシリン耐性黄色ブドウ球菌感染症



ペニシリン耐性肺炎球菌感染症



薬剤耐性緑膿菌感染症





7月のデータ

注)8月10日集計分 薬剤耐性アシネトバクター感染症は2014年9月19日より全数把握対象疾患に変更となりました。

報告数・定点当り報告数, 疾病・都道府県・性別(総数)

2018年7月

	性器クラミジア感染症		性器ヘルペスウイルス感染症		尖圭コンジローマ		淋菌感染症		メチシリン耐性黄色ブドウ球菌感染症		ペニシリン耐性肺炎球菌感染症		薬剤耐性緑膿菌感染症	
	報告数	定点当り	報告数	定点当り	報告数	定点当り	報告数	定点当り	報告数	定点当り	報告数	定点当り	報告数	定点当り
総数	2176	2.21	826	0.84	505	0.51	700	0.71	1292	2.69	154	0.32	8	0.02
北海道	156	3.71	58	1.38	24	0.57	66	1.57	33	1.43	6	0.26	-	-
青森県	26	2.00	8	0.62	6	0.46	1	0.08	8	1.33	2	0.33	-	-
岩手県	29	1.93	4	0.27	7	0.47	3	0.20	35	1.84	3	0.16	1	0.05
宮城県	32	2.00	10	0.63	23	1.44	12	0.75	17	1.42	-	-	1	0.08
秋田県	30	2.14	7	0.50	3	0.21	1	0.07	26	3.25	10	1.25	-	-
山形県	18	1.80	6	0.60	4	0.40	2	0.20	20	2.00	8	0.80	-	-
福島県	55	3.24	17	1.00	13	0.76	8	0.47	26	3.71	-	-	-	-
茨城県	59	2.68	19	0.86	6	0.27	12	0.55	31	2.38	-	-	-	-
栃木県	31	1.82	6	0.35	7	0.41	10	0.59	17	2.43	-	-	-	-
群馬県	48	2.67	7	0.39	3	0.17	9	0.50	13	1.44	2	0.22	-	-
埼玉県	130	2.20	41	0.69	24	0.41	44	0.75	19	1.73	6	0.55	-	-
千葉県	82	1.86	25	0.57	9	0.20	35	0.80	26	2.89	5	0.56	-	-
東京都	195	3.61	84	1.56	87	1.61	100	1.85	66	2.64	9	0.36	-	-
神奈川県	127	1.90	60	0.90	19	0.28	49	0.73	35	2.92	4	0.33	1	0.08
新潟県	29	1.93	13	0.87	9	0.60	14	0.93	35	2.69	2	0.15	-	-
富山県	11	1.10	4	0.40	2	0.20	3	0.30	6	1.20	-	-	-	-
石川県	22	2.00	8	0.73	4	0.36	9	0.82	23	4.60	-	-	-	-
福井県	3	0.60	7	1.40	3	0.60	3	0.60	11	1.83	10	1.67	-	-
山梨県	25	2.78	12	1.33	1	0.11	5	0.56	11	1.10	1	0.10	-	-
長野県	18	1.29	5	0.36	10	0.71	3	0.21	17	1.55	4	0.36	-	-
岐阜県	33	2.20	5	0.33	6	0.40	6	0.40	10	2.00	2	0.40	-	-
静岡県	40	1.33	15	0.50	12	0.40	14	0.47	18	1.80	-	-	-	-
愛知県	143	2.20	57	0.88	35	0.54	53	0.82	69	4.60	11	0.73	-	-
三重県	15	0.88	2	0.12	3	0.18	-	-	40	4.44	1	0.11	-	-
滋賀県	3	0.33	3	0.33	2	0.22	3	0.33	15	2.14	5	0.71	-	-
京都府	33	1.43	9	0.39	2	0.09	5	0.22	3	0.43	-	-	-	-
大阪府	207	3.04	83	1.22	47	0.69	56	0.82	95	5.28	7	0.39	1	0.06
兵庫県	84	1.87	38	0.84	22	0.49	32	0.71	50	3.85	-	-	-	-
奈良県	16	1.45	5	0.45	4	0.36	5	0.45	45	7.50	4	0.67	-	-
和歌山県	13	1.86	7	1.00	8	1.14	7	1.00	19	1.73	-	-	-	-
鳥取県	21	3.00	11	1.57	4	0.57	5	0.71	9	1.80	2	0.40	-	-
島根県	9	1.50	3	0.50	2	0.33	7	1.17	27	3.38	1	0.13	1	0.13
岡山県	27	1.59	4	0.24	11	0.65	3	0.18	13	2.60	-	-	-	-
広島県	68	2.96	33	1.43	11	0.48	15	0.65	61	2.90	8	0.38	2	0.10
山口県	25	2.08	13	1.08	7	0.58	5	0.42	35	3.89	10	1.11	-	-
徳島県	23	3.83	22	3.67	10	1.67	-	-	21	3.00	-	-	-	-
香川県	11	0.79	10	0.71	5	0.36	-	-	6	1.20	-	-	-	-
愛媛県	7	0.64	1	0.09	2	0.18	1	0.09	7	1.17	-	-	-	-
高知県	1	0.17	-	-	-	-	-	-	17	2.13	-	-	-	-
福岡県	81	2.19	19	0.51	11	0.30	31	0.84	57	3.80	7	0.47	-	-
佐賀県	24	3.43	9	1.29	8	1.14	11	1.57	14	2.33	-	-	-	-
長崎県	19	1.90	10	1.00	1	0.10	7	0.70	43	3.58	3	0.25	-	-
熊本県	45	2.81	34	2.13	14	0.88	14	0.88	19	1.27	8	0.53	-	-
大分県	8	0.80	11	1.10	4	0.40	2	0.20	61	5.55	1	0.09	1	0.09
宮崎県	25	1.92	2	0.15	-	-	1	0.08	16	2.29	1	0.14	-	-
鹿児島県	49	3.06	5	0.31	8	0.50	26	1.63	9	0.75	-	-	-	-
沖縄県	20	1.67	14	1.17	2	0.17	2	0.17	38	5.43	11	1.57	-	-

報告数・定点当り報告数, 疾病・都道府県・性別(男)

2018年7月

	性器クラミジア感染症		性器ヘルペスウイルス感染症		尖圭コンジローマ		淋菌感染症		メチシリン耐性黄色ブドウ球菌感染症		ペニシリン耐性肺炎球菌感染症		薬剤耐性緑膿菌感染症	
	報告数	定点当り	報告数	定点当り	報告数	定点当り	報告数	定点当り	報告数	定点当り	報告数	定点当り	報告数	定点当り
総 数	1060	1.08	328	0.33	324	0.33	529	0.54	784	1.63	92	0.19	4	0.01
北海道	57	1.36	25	0.60	17	0.40	36	0.86	21	0.91	3	0.13	-	-
青森県	8	0.62	4	0.31	3	0.23	1	0.08	4	0.67	1	0.17	-	-
岩手県	16	1.07	1	0.07	6	0.40	3	0.20	18	0.95	2	0.11	-	-
宮城県	17	1.06	1	0.06	16	1.00	9	0.56	9	0.75	-	-	1	0.08
秋田県	13	0.93	4	0.29	1	0.07	-	-	15	1.88	8	1.00	-	-
山形県	3	0.30	1	0.10	-	-	2	0.20	13	1.30	4	0.40	-	-
福島県	19	1.12	5	0.29	5	0.29	6	0.35	13	1.86	-	-	-	-
茨城県	18	0.82	-	-	1	0.05	9	0.41	21	1.62	-	-	-	-
栃木県	19	1.12	3	0.18	6	0.35	9	0.53	11	1.57	-	-	-	-
群馬県	23	1.28	3	0.17	3	0.17	7	0.39	8	0.89	1	0.11	-	-
埼玉県	55	0.93	12	0.20	9	0.15	33	0.56	13	1.18	3	0.27	-	-
千葉県	37	0.84	8	0.18	6	0.14	25	0.57	16	1.78	4	0.44	-	-
東京都	109	2.02	48	0.89	53	0.98	74	1.37	37	1.48	3	0.12	-	-
神奈川県	83	1.24	28	0.42	13	0.19	44	0.66	19	1.58	2	0.17	-	-
新潟県	21	1.40	7	0.47	7	0.47	13	0.87	23	1.77	-	-	-	-
富山県	5	0.50	-	-	2	0.20	3	0.30	4	0.80	-	-	-	-
石川県	14	1.27	1	0.09	3	0.27	5	0.45	9	1.80	-	-	-	-
福井県	1	0.20	-	-	2	0.40	-	-	7	1.17	7	1.17	-	-
山梨県	11	1.22	1	0.11	-	-	5	0.56	9	0.90	1	0.10	-	-
長野県	5	0.36	2	0.14	5	0.36	2	0.14	12	1.09	2	0.18	-	-
岐阜県	16	1.07	3	0.20	4	0.27	5	0.33	7	1.40	1	0.20	-	-
静岡県	18	0.60	9	0.30	8	0.27	5	0.17	10	1.00	-	-	-	-
愛知県	76	1.17	22	0.34	25	0.38	44	0.68	39	2.60	7	0.47	-	-
三重県	5	0.29	-	-	3	0.18	-	-	25	2.78	1	0.11	-	-
滋賀県	-	-	-	-	1	0.11	2	0.22	11	1.57	4	0.57	-	-
京都府	8	0.35	1	0.04	1	0.04	4	0.17	1	0.14	-	-	-	-
大阪府	87	1.28	40	0.59	38	0.56	40	0.59	60	3.33	4	0.22	-	-
兵庫県	41	0.91	9	0.20	12	0.27	27	0.60	34	2.62	-	-	-	-
奈良県	6	0.55	1	0.09	4	0.36	4	0.36	19	3.17	1	0.17	-	-
和歌山県	7	1.00	4	0.57	8	1.14	6	0.86	11	1.00	-	-	-	-
鳥取県	18	2.57	8	1.14	1	0.14	5	0.71	4	0.80	2	0.40	-	-
島根県	8	1.33	3	0.50	1	0.17	7	1.17	19	2.38	1	0.13	1	0.13
岡山県	3	0.18	2	0.12	6	0.35	2	0.12	8	1.60	-	-	-	-
広島県	45	1.96	15	0.65	9	0.39	13	0.57	38	1.81	5	0.24	1	0.05
山口県	11	0.92	6	0.50	2	0.17	3	0.25	20	2.22	5	0.56	-	-
徳島県	18	3.00	7	1.17	10	1.67	-	-	11	1.57	-	-	-	-
香川県	4	0.29	2	0.14	2	0.14	-	-	3	0.60	-	-	-	-
愛媛県	5	0.45	1	0.09	2	0.18	1	0.09	6	1.00	-	-	-	-
高知県	-	-	-	-	-	-	-	-	8	1.00	-	-	-	-
福岡県	43	1.16	8	0.22	8	0.22	24	0.65	39	2.60	4	0.27	-	-
佐賀県	17	2.43	4	0.57	5	0.71	11	1.57	8	1.33	-	-	-	-
長崎県	12	1.20	1	0.10	-	-	5	0.50	28	2.33	2	0.17	-	-
熊本県	20	1.25	18	1.13	6	0.38	12	0.75	12	0.80	5	0.33	-	-
大分県	7	0.70	6	0.60	4	0.40	2	0.20	42	3.82	1	0.09	1	0.09
宮崎県	12	0.92	-	-	-	-	-	-	8	1.14	1	0.14	-	-
鹿児島県	34	2.13	3	0.19	5	0.31	20	1.25	8	0.67	-	-	-	-
沖縄県	5	0.42	1	0.08	1	0.08	1	0.08	23	3.29	7	1.00	-	-

報告数・定点当り報告数, 疾病・都道府県・性別(女)

2018年7月

	性器クラミジア 感染症		性器ヘルペス ウイルス感染症		尖圭コンジローマ		淋菌感染症		メチシリン耐性黄色 ブドウ球菌感染症		ペニシリン耐性 肺炎球菌感染症		薬剤耐性 緑膿菌感染症	
	報告数	定点当り	報告数	定点当り	報告数	定点当り	報告数	定点当り	報告数	定点当り	報告数	定点当り	報告数	定点当り
総 数	1116	1.13	498	0.51	181	0.18	171	0.17	508	1.06	62	0.13	4	0.01
北海道	99	2.36	33	0.79	7	0.17	30	0.71	12	0.52	3	0.13	-	-
青森県	18	1.38	4	0.31	3	0.23	-	-	4	0.67	1	0.17	-	-
岩手県	13	0.87	3	0.20	1	0.07	-	-	17	0.89	1	0.05	1	0.05
宮城県	15	0.94	9	0.56	7	0.44	3	0.19	8	0.67	-	-	-	-
秋田県	17	1.21	3	0.21	2	0.14	1	0.07	11	1.38	2	0.25	-	-
山形県	15	1.50	5	0.50	4	0.40	-	-	7	0.70	4	0.40	-	-
福島県	36	2.12	12	0.71	8	0.47	2	0.12	13	1.86	-	-	-	-
茨城県	41	1.86	19	0.86	5	0.23	3	0.14	10	0.77	-	-	-	-
栃木県	12	0.71	3	0.18	1	0.06	1	0.06	6	0.86	-	-	-	-
群馬県	25	1.39	4	0.22	-	-	2	0.11	5	0.56	1	0.11	-	-
埼玉県	75	1.27	29	0.49	15	0.25	11	0.19	6	0.55	3	0.27	-	-
千葉県	45	1.02	17	0.39	3	0.07	10	0.23	10	1.11	1	0.11	-	-
東京都	86	1.59	36	0.67	34	0.63	26	0.48	29	1.16	6	0.24	-	-
神奈川県	44	0.66	32	0.48	6	0.09	5	0.07	16	1.33	2	0.17	1	0.08
新潟県	8	0.53	6	0.40	2	0.13	1	0.07	12	0.92	2	0.15	-	-
富山県	6	0.60	4	0.40	-	-	-	-	2	0.40	-	-	-	-
石川県	8	0.73	7	0.64	1	0.09	4	0.36	14	2.80	-	-	-	-
福井県	2	0.40	7	1.40	1	0.20	3	0.60	4	0.67	3	0.50	-	-
山梨県	14	1.56	11	1.22	1	0.11	-	-	2	0.20	-	-	-	-
長野県	13	0.93	3	0.21	5	0.36	1	0.07	5	0.45	2	0.18	-	-
岐阜県	17	1.13	2	0.13	2	0.13	1	0.07	3	0.60	1	0.20	-	-
静岡県	22	0.73	6	0.20	4	0.13	9	0.30	8	0.80	-	-	-	-
愛知県	67	1.03	35	0.54	10	0.15	9	0.14	30	2.00	4	0.27	-	-
三重県	10	0.59	2	0.12	-	-	-	-	15	1.67	-	-	-	-
滋賀県	3	0.33	3	0.33	1	0.11	1	0.11	4	0.57	1	0.14	-	-
京都府	25	1.09	8	0.35	1	0.04	1	0.04	2	0.29	-	-	-	-
大阪府	120	1.76	43	0.63	9	0.13	16	0.24	35	1.94	3	0.17	1	0.06
兵庫県	43	0.96	29	0.64	10	0.22	5	0.11	16	1.23	-	-	-	-
奈良県	10	0.91	4	0.36	-	-	1	0.09	26	4.33	3	0.50	-	-
和歌山県	6	0.86	3	0.43	-	-	1	0.14	8	0.73	-	-	-	-
鳥取県	3	0.43	3	0.43	3	0.43	-	-	5	1.00	-	-	-	-
島根県	1	0.17	-	-	1	0.17	-	-	8	1.00	-	-	-	-
岡山県	24	1.41	2	0.12	5	0.29	1	0.06	5	1.00	-	-	-	-
広島県	23	1.00	18	0.78	2	0.09	2	0.09	23	1.10	3	0.14	1	0.05
山口県	14	1.17	7	0.58	5	0.42	2	0.17	15	1.67	5	0.56	-	-
徳島県	5	0.83	15	2.50	-	-	-	-	10	1.43	-	-	-	-
香川県	7	0.50	8	0.57	3	0.21	-	-	3	0.60	-	-	-	-
愛媛県	2	0.18	-	-	-	-	-	-	1	0.17	-	-	-	-
高知県	1	0.17	-	-	-	-	-	-	9	1.13	-	-	-	-
福岡県	38	1.03	11	0.30	3	0.08	7	0.19	18	1.20	3	0.20	-	-
佐賀県	7	1.00	5	0.71	3	0.43	-	-	6	1.00	-	-	-	-
長崎県	7	0.70	9	0.90	1	0.10	2	0.20	15	1.25	1	0.08	-	-
熊本県	25	1.56	16	1.00	8	0.50	2	0.13	7	0.47	3	0.20	-	-
大分県	1	0.10	5	0.50	-	-	-	-	19	1.73	-	-	-	-
宮崎県	13	1.00	2	0.15	-	-	1	0.08	8	1.14	-	-	-	-
鹿児島県	15	0.94	2	0.13	3	0.19	6	0.38	1	0.08	-	-	-	-
沖縄県	15	1.25	13	1.08	1	0.08	1	0.08	15	2.14	4	0.57	-	-



33週のデータ

注) 表中の報告数は8月22日集計分であり、その後の報告は次週以降の累積に反映されます。
 新型インフルエンザは掲載していません。

報告数・累積報告数、疾病・都道府県別

2018年33週

	エボラ出血熱		クリミア・コンゴ出血熱		痘 瘡		南米出血熱		ペスト		マールブルグ病		ラッサ熱		急性灰白髄炎		結 核	
	報告数	累積	報告数	累積	報告数	累積	報告数	累積	報告数	累積	報告数	累積	報告数	累積	報告数	累積	報告数	累積
総 数	-	-	-	-	-	-	-	-	-	-	-	-	-	-	-	-	312	13517
北海道	-	-	-	-	-	-	-	-	-	-	-	-	-	-	-	-	8	401
青森県	-	-	-	-	-	-	-	-	-	-	-	-	-	-	-	-	4	128
岩手県	-	-	-	-	-	-	-	-	-	-	-	-	-	-	-	-	1	108
宮城県	-	-	-	-	-	-	-	-	-	-	-	-	-	-	-	-	6	205
秋田県	-	-	-	-	-	-	-	-	-	-	-	-	-	-	-	-	4	84
山形県	-	-	-	-	-	-	-	-	-	-	-	-	-	-	-	-	3	59
福島県	-	-	-	-	-	-	-	-	-	-	-	-	-	-	-	-	4	140
茨城県	-	-	-	-	-	-	-	-	-	-	-	-	-	-	-	-	10	282
栃木県	-	-	-	-	-	-	-	-	-	-	-	-	-	-	-	-	2	151
群馬県	-	-	-	-	-	-	-	-	-	-	-	-	-	-	-	-	3	136
埼玉県	-	-	-	-	-	-	-	-	-	-	-	-	-	-	-	-	-	642
千葉県	-	-	-	-	-	-	-	-	-	-	-	-	-	-	-	-	17	703
東京都	-	-	-	-	-	-	-	-	-	-	-	-	-	-	-	-	59	2076
神奈川県	-	-	-	-	-	-	-	-	-	-	-	-	-	-	-	-	23	990
新潟県	-	-	-	-	-	-	-	-	-	-	-	-	-	-	-	-	5	189
富山県	-	-	-	-	-	-	-	-	-	-	-	-	-	-	-	-	1	140
石川県	-	-	-	-	-	-	-	-	-	-	-	-	-	-	-	-	-	107
福井県	-	-	-	-	-	-	-	-	-	-	-	-	-	-	-	-	7	87
山梨県	-	-	-	-	-	-	-	-	-	-	-	-	-	-	-	-	2	64
長野県	-	-	-	-	-	-	-	-	-	-	-	-	-	-	-	-	8	175
岐阜県	-	-	-	-	-	-	-	-	-	-	-	-	-	-	-	-	3	238
静岡県	-	-	-	-	-	-	-	-	-	-	-	-	-	-	-	-	2	288
愛知県	-	-	-	-	-	-	-	-	-	-	-	-	-	-	-	-	35	954
三重県	-	-	-	-	-	-	-	-	-	-	-	-	-	-	-	-	5	180
滋賀県	-	-	-	-	-	-	-	-	-	-	-	-	-	-	-	-	4	145
京都府	-	-	-	-	-	-	-	-	-	-	-	-	-	-	-	-	3	358
大阪府	-	-	-	-	-	-	-	-	-	-	-	-	-	-	-	-	28	936
兵庫県	-	-	-	-	-	-	-	-	-	-	-	-	-	-	-	-	11	523
奈良県	-	-	-	-	-	-	-	-	-	-	-	-	-	-	-	-	2	142
和歌山県	-	-	-	-	-	-	-	-	-	-	-	-	-	-	-	-	2	125
鳥取県	-	-	-	-	-	-	-	-	-	-	-	-	-	-	-	-	-	43
島根県	-	-	-	-	-	-	-	-	-	-	-	-	-	-	-	-	3	58
岡山県	-	-	-	-	-	-	-	-	-	-	-	-	-	-	-	-	2	202
広島県	-	-	-	-	-	-	-	-	-	-	-	-	-	-	-	-	4	274
山口県	-	-	-	-	-	-	-	-	-	-	-	-	-	-	-	-	4	142
徳島県	-	-	-	-	-	-	-	-	-	-	-	-	-	-	-	-	3	93
香川県	-	-	-	-	-	-	-	-	-	-	-	-	-	-	-	-	-	103
愛媛県	-	-	-	-	-	-	-	-	-	-	-	-	-	-	-	-	2	104
高知県	-	-	-	-	-	-	-	-	-	-	-	-	-	-	-	-	1	65
福岡県	-	-	-	-	-	-	-	-	-	-	-	-	-	-	-	-	6	582
佐賀県	-	-	-	-	-	-	-	-	-	-	-	-	-	-	-	-	2	73
長崎県	-	-	-	-	-	-	-	-	-	-	-	-	-	-	-	-	3	177
熊本県	-	-	-	-	-	-	-	-	-	-	-	-	-	-	-	-	2	105
大分県	-	-	-	-	-	-	-	-	-	-	-	-	-	-	-	-	3	156
宮崎県	-	-	-	-	-	-	-	-	-	-	-	-	-	-	-	-	-	113
鹿児島県	-	-	-	-	-	-	-	-	-	-	-	-	-	-	-	-	8	220
沖縄県	-	-	-	-	-	-	-	-	-	-	-	-	-	-	-	-	7	251

* 病原体がSARSコロナウイルスであるものに限る。
 ** 病原体がMERSコロナウイルスであるものに限る。2014年7月26日より届出対象疾患となりました。
 *** 2013年5月6日より届出対象疾患となりました。

報告数・累積報告数、疾病・都道府県別

2018年33週

	ジフテリア		重症急性 呼吸器症候群*		中東呼吸器 症候群**		鳥インフル エンザ(H5N1)		鳥インフル エンザ(H7N9)***		コレラ		細菌性赤痢		腸管出血性 大腸菌感染症		腸チフス	
	報告数	累積	報告数	累積	報告数	累積	報告数	累積	報告数	累積	報告数	累積	報告数	累積	報告数	累積	報告数	累積
総 数	-	-	-	-	-	-	-	-	-	-	3	-	100	195	2143	-	21	
北海道	-	-	-	-	-	-	-	-	-	-	-	-	4	9	98	-	1	
青森県	-	-	-	-	-	-	-	-	-	-	-	-	3	3	18	-	-	
岩手県	-	-	-	-	-	-	-	-	-	-	-	-	-	2	36	-	-	
宮城県	-	-	-	-	-	-	-	-	-	-	-	-	-	4	46	-	-	
秋田県	-	-	-	-	-	-	-	-	-	-	-	-	-	1	17	-	-	
山形県	-	-	-	-	-	-	-	-	-	-	-	-	-	5	30	-	1	
福島県	-	-	-	-	-	-	-	-	-	-	-	-	-	2	8	-	-	
茨城県	-	-	-	-	-	-	-	-	-	-	-	-	-	2	32	-	-	
栃木県	-	-	-	-	-	-	-	-	-	-	-	-	-	2	36	-	-	
群馬県	-	-	-	-	-	-	-	-	-	-	-	-	1	8	53	-	-	
埼玉県	-	-	-	-	-	-	-	-	-	-	1	-	15	16	155	-	1	
千葉県	-	-	-	-	-	-	-	-	-	-	-	-	6	11	147	-	1	
東京都	-	-	-	-	-	-	-	-	-	-	-	-	26	29	258	-	7	
神奈川県	-	-	-	-	-	-	-	-	-	-	-	-	7	14	169	-	-	
新潟県	-	-	-	-	-	-	-	-	-	-	-	-	1	2	20	-	-	
富山県	-	-	-	-	-	-	-	-	-	-	-	-	-	2	22	-	-	
石川県	-	-	-	-	-	-	-	-	-	-	-	-	-	6	47	-	-	
福井県	-	-	-	-	-	-	-	-	-	-	-	-	1	1	17	-	-	
山梨県	-	-	-	-	-	-	-	-	-	-	-	-	-	2	8	-	-	
長野県	-	-	-	-	-	-	-	-	-	-	-	-	1	13	68	-	1	
岐阜県	-	-	-	-	-	-	-	-	-	-	-	-	-	2	39	-	4	
静岡県	-	-	-	-	-	-	-	-	-	-	1	-	2	14	44	-	-	
愛知県	-	-	-	-	-	-	-	-	-	-	-	-	2	7	72	-	-	
三重県	-	-	-	-	-	-	-	-	-	-	-	-	2	1	25	-	-	
滋賀県	-	-	-	-	-	-	-	-	-	-	-	-	-	-	16	-	-	
京都府	-	-	-	-	-	-	-	-	-	-	-	-	5	1	31	-	-	
大阪府	-	-	-	-	-	-	-	-	-	-	-	-	8	11	146	-	1	
兵庫県	-	-	-	-	-	-	-	-	-	-	1	-	4	10	95	-	-	
奈良県	-	-	-	-	-	-	-	-	-	-	-	-	-	1	13	-	-	
和歌山県	-	-	-	-	-	-	-	-	-	-	-	-	-	1	12	-	-	
鳥取県	-	-	-	-	-	-	-	-	-	-	-	-	-	-	9	-	-	
島根県	-	-	-	-	-	-	-	-	-	-	-	-	-	-	7	-	-	
岡山県	-	-	-	-	-	-	-	-	-	-	-	-	-	2	34	-	1	
広島県	-	-	-	-	-	-	-	-	-	-	-	-	3	-	24	-	1	
山口県	-	-	-	-	-	-	-	-	-	-	-	-	1	1	21	-	-	
徳島県	-	-	-	-	-	-	-	-	-	-	-	-	-	-	8	-	-	
香川県	-	-	-	-	-	-	-	-	-	-	-	-	3	1	11	-	-	
愛媛県	-	-	-	-	-	-	-	-	-	-	-	-	1	-	9	-	-	
高知県	-	-	-	-	-	-	-	-	-	-	-	-	-	-	1	-	-	
福岡県	-	-	-	-	-	-	-	-	-	-	-	-	-	5	107	-	2	
佐賀県	-	-	-	-	-	-	-	-	-	-	-	-	1	-	10	-	-	
長崎県	-	-	-	-	-	-	-	-	-	-	-	-	2	2	24	-	-	
熊本県	-	-	-	-	-	-	-	-	-	-	-	-	1	-	12	-	-	
大分県	-	-	-	-	-	-	-	-	-	-	-	-	-	1	12	-	-	
宮崎県	-	-	-	-	-	-	-	-	-	-	-	-	-	-	25	-	-	
鹿児島県	-	-	-	-	-	-	-	-	-	-	-	-	-	1	42	-	-	
沖縄県	-	-	-	-	-	-	-	-	-	-	-	-	-	-	9	-	-	

報告数・累積報告数, 疾病・都道府県別

2018年33週

	パラチフス		E型肝炎		ウエストナイル熱		A型肝炎		エキノコックス症		黄熱		オウム病		オムスク出血熱		回帰熱	
	報告数	累積	報告数	累積	報告数	累積	報告数	累積	報告数	累積	報告数	累積	報告数	累積	報告数	累積	報告数	累積
総数	-	13	5	279	-	-	18	665	-	7	-	-	-	5	-	-	-	5
北海道	-	-	1	60	-	-	-	6	-	7	-	-	-	-	-	-	-	5
青森県	-	-	-	1	-	-	-	1	-	-	-	-	-	-	-	-	-	-
岩手県	-	-	-	2	-	-	-	1	-	-	-	-	-	-	-	-	-	-
宮城県	-	-	-	6	-	-	-	4	-	-	-	-	-	-	-	-	-	-
秋田県	-	-	1	2	-	-	-	-	-	-	-	-	-	-	-	-	-	-
山形県	-	-	-	1	-	-	-	-	-	-	-	-	-	-	-	-	-	-
福島県	-	-	-	5	-	-	-	4	-	-	-	-	-	-	-	-	-	-
茨城県	-	-	-	5	-	-	1	9	-	-	-	-	-	-	-	-	-	-
栃木県	-	-	-	3	-	-	1	18	-	-	-	-	-	-	-	-	-	-
群馬県	-	-	-	8	-	-	-	8	-	-	-	-	-	-	-	-	-	-
埼玉県	-	2	1	23	-	-	-	37	-	-	-	-	-	1	-	-	-	-
千葉県	-	-	-	14	-	-	-	25	-	-	-	-	-	-	-	-	-	-
東京都	-	7	1	59	-	-	7	315	-	-	-	-	-	1	-	-	-	-
神奈川県	-	-	-	22	-	-	3	63	-	-	-	-	-	-	-	-	-	-
新潟県	-	-	-	6	-	-	2	11	-	-	-	-	-	-	-	-	-	-
富山県	-	-	-	1	-	-	-	3	-	-	-	-	-	-	-	-	-	-
石川県	-	-	-	3	-	-	-	-	-	-	-	-	-	-	-	-	-	-
福井県	-	-	-	4	-	-	1	4	-	-	-	-	-	1	-	-	-	-
山梨県	-	-	-	2	-	-	-	3	-	-	-	-	-	-	-	-	-	-
長野県	-	-	-	4	-	-	-	6	-	-	-	-	-	-	-	-	-	-
岐阜県	-	1	-	1	-	-	-	1	-	-	-	-	-	-	-	-	-	-
静岡県	-	-	-	2	-	-	-	4	-	-	-	-	-	1	-	-	-	-
愛知県	-	-	-	5	-	-	-	20	-	-	-	-	-	-	-	-	-	-
三重県	-	1	-	1	-	-	-	3	-	-	-	-	-	-	-	-	-	-
滋賀県	-	-	-	1	-	-	-	-	-	-	-	-	-	-	-	-	-	-
京都府	-	-	1	2	-	-	-	10	-	-	-	-	-	-	-	-	-	-
大阪府	-	1	-	7	-	-	2	31	-	-	-	-	-	-	-	-	-	-
兵庫県	-	1	-	8	-	-	-	7	-	-	-	-	-	-	-	-	-	-
奈良県	-	-	-	-	-	-	1	5	-	-	-	-	-	-	-	-	-	-
和歌山県	-	-	-	-	-	-	-	4	-	-	-	-	-	-	-	-	-	-
鳥取県	-	-	-	2	-	-	-	3	-	-	-	-	-	-	-	-	-	-
島根県	-	-	-	1	-	-	-	1	-	-	-	-	-	-	-	-	-	-
岡山県	-	-	-	1	-	-	-	4	-	-	-	-	-	-	-	-	-	-
広島県	-	-	-	4	-	-	-	3	-	-	-	-	-	-	-	-	-	-
山口県	-	-	-	1	-	-	-	1	-	-	-	-	-	-	-	-	-	-
徳島県	-	-	-	-	-	-	-	-	-	-	-	-	-	-	-	-	-	-
香川県	-	-	-	-	-	-	-	1	-	-	-	-	-	-	-	-	-	-
愛媛県	-	-	-	-	-	-	-	2	-	-	-	-	-	-	-	-	-	-
高知県	-	-	-	-	-	-	-	-	-	-	-	-	-	-	-	-	-	-
福岡県	-	-	-	4	-	-	-	14	-	-	-	-	-	1	-	-	-	-
佐賀県	-	-	-	1	-	-	-	1	-	-	-	-	-	-	-	-	-	-
長崎県	-	-	-	1	-	-	-	1	-	-	-	-	-	-	-	-	-	-
熊本県	-	-	-	1	-	-	-	2	-	-	-	-	-	-	-	-	-	-
大分県	-	-	-	-	-	-	-	2	-	-	-	-	-	-	-	-	-	-
宮崎県	-	-	-	3	-	-	-	22	-	-	-	-	-	-	-	-	-	-
鹿児島県	-	-	-	2	-	-	-	1	-	-	-	-	-	-	-	-	-	-
沖縄県	-	-	-	-	-	-	-	4	-	-	-	-	-	-	-	-	-	-

*2016年2月15日より届出対象疾患となりました。

**2013年3月4日より届出対象疾患となりました。

報告数・累積報告数，疾病・都道府県別

2018年33週

	キャサナル 森林病		Q 熱		狂犬病		コクシジ オイドス症		サル痘		ジカウイルス 感染症*		重症熱性血小板 減少症候群**		腎症候性出血熱		西部ウマ脳炎	
	報告数	累積	報告数	累積	報告数	累積	報告数	累積	報告数	累積	報告数	累積	報告数	累積	報告数	累積	報告数	累積
総 数	-	-	-	3	-	-	-	2	-	-	-	-	1	54	-	-	-	-
北海道	-	-	-	-	-	-	-	-	-	-	-	-	-	-	-	-	-	-
青森県	-	-	-	-	-	-	-	-	-	-	-	-	-	-	-	-	-	-
岩手県	-	-	-	-	-	-	-	-	-	-	-	-	-	-	-	-	-	-
宮城県	-	-	-	-	-	-	-	-	-	-	-	-	-	-	-	-	-	-
秋田県	-	-	-	-	-	-	-	-	-	-	-	-	-	-	-	-	-	-
山形県	-	-	-	-	-	-	-	-	-	-	-	-	-	-	-	-	-	-
福島県	-	-	-	-	-	-	-	-	-	-	-	-	-	-	-	-	-	-
茨城県	-	-	-	-	-	-	-	-	-	-	-	-	-	-	-	-	-	-
栃木県	-	-	-	-	-	-	1	-	-	-	-	-	-	-	-	-	-	-
群馬県	-	-	-	-	-	-	-	-	-	-	-	-	-	-	-	-	-	-
埼玉県	-	-	-	-	-	-	-	-	-	-	-	-	-	-	-	-	-	-
千葉県	-	-	-	-	-	-	-	-	-	-	-	-	-	-	-	-	-	-
東京都	-	-	-	2	-	-	-	-	-	-	-	-	-	-	-	-	-	-
神奈川県	-	-	-	-	-	-	-	-	-	-	-	-	-	-	-	-	-	-
新潟県	-	-	-	-	-	-	-	-	-	-	-	-	-	-	-	-	-	-
富山県	-	-	-	-	-	-	-	-	-	-	-	-	-	-	-	-	-	-
石川県	-	-	-	-	-	-	-	-	-	-	-	-	-	-	-	-	-	-
福井県	-	-	-	-	-	-	-	-	-	-	-	-	-	-	-	-	-	-
山梨県	-	-	-	-	-	-	-	-	-	-	-	-	-	-	-	-	-	-
長野県	-	-	-	-	-	-	-	-	-	-	-	-	-	-	-	-	-	-
岐阜県	-	-	-	-	-	-	-	-	-	-	-	-	-	-	-	-	-	-
静岡県	-	-	-	-	-	-	-	-	-	-	-	-	-	-	-	-	-	-
愛知県	-	-	-	-	-	-	-	-	-	-	-	-	-	-	-	-	-	-
三重県	-	-	-	-	-	-	-	-	-	-	-	-	1	-	-	-	-	-
滋賀県	-	-	-	-	-	-	-	-	-	-	-	-	-	-	-	-	-	-
京都府	-	-	-	-	-	-	-	-	-	-	-	-	1	-	-	-	-	-
大阪府	-	-	-	-	-	-	1	-	-	-	-	-	1	-	-	-	-	-
兵庫県	-	-	-	1	-	-	-	-	-	-	-	-	-	-	-	-	-	-
奈良県	-	-	-	-	-	-	-	-	-	-	-	-	-	-	-	-	-	-
和歌山県	-	-	-	-	-	-	-	-	-	-	-	-	4	-	-	-	-	-
鳥取県	-	-	-	-	-	-	-	-	-	-	-	-	-	-	-	-	-	-
島根県	-	-	-	-	-	-	-	-	-	-	-	-	2	-	-	-	-	-
岡山県	-	-	-	-	-	-	-	-	-	-	-	-	1	-	-	-	-	-
広島県	-	-	-	-	-	-	-	-	-	-	-	-	5	-	-	-	-	-
山口県	-	-	-	-	-	-	-	-	-	-	-	1	6	-	-	-	-	-
徳島県	-	-	-	-	-	-	-	-	-	-	-	-	1	-	-	-	-	-
香川県	-	-	-	-	-	-	-	-	-	-	-	-	-	-	-	-	-	-
愛媛県	-	-	-	-	-	-	-	-	-	-	-	-	2	-	-	-	-	-
高知県	-	-	-	-	-	-	-	-	-	-	-	-	5	-	-	-	-	-
福岡県	-	-	-	-	-	-	-	-	-	-	-	-	1	-	-	-	-	-
佐賀県	-	-	-	-	-	-	-	-	-	-	-	-	1	-	-	-	-	-
長崎県	-	-	-	-	-	-	-	-	-	-	-	-	4	-	-	-	-	-
熊本県	-	-	-	-	-	-	-	-	-	-	-	-	3	-	-	-	-	-
大分県	-	-	-	-	-	-	-	-	-	-	-	-	1	-	-	-	-	-
宮崎県	-	-	-	-	-	-	-	-	-	-	-	-	8	-	-	-	-	-
鹿児島県	-	-	-	-	-	-	-	-	-	-	-	-	7	-	-	-	-	-
沖縄県	-	-	-	-	-	-	-	-	-	-	-	-	-	-	-	-	-	-

*鳥インフルエンザ(H5N1及びH7N9)を除く。

報告数・累積報告数, 疾病・都道府県別

2018年33週

	ダニ媒介脳炎		炭 疽		チクングニア熱		つつが虫病		デング熱		東部ウマ脳炎		鳥インフルエンザ*		ニパウイルス感染症		日本紅斑熱	
	報告数	累積	報告数	累積	報告数	累積	報告数	累積	報告数	累積	報告数	累積	報告数	累積	報告数	累積	報告数	累積
総 数	-	1	-	-	-	1	2	96	5	90	-	-	-	-	-	-	12	138
北海道	-	1	-	-	-	1	-	-	-	1	-	-	-	-	-	-	-	-
青森県	-	-	-	-	-	-	-	4	-	-	-	-	-	-	-	-	-	-
岩手県	-	-	-	-	-	-	-	1	-	-	-	-	-	-	-	-	-	-
宮城県	-	-	-	-	-	-	-	3	-	1	-	-	-	-	-	-	-	-
秋田県	-	-	-	-	-	-	1	4	-	-	-	-	-	-	-	-	-	-
山形県	-	-	-	-	-	-	-	7	-	1	-	-	-	-	-	-	-	-
福島県	-	-	-	-	-	-	-	11	-	2	-	-	-	-	-	-	-	-
茨城県	-	-	-	-	-	-	-	2	-	2	-	-	-	-	-	-	-	-
栃木県	-	-	-	-	-	-	-	1	-	-	-	-	-	-	-	-	-	-
群馬県	-	-	-	-	-	-	-	5	-	1	-	-	-	-	-	-	-	-
埼玉県	-	-	-	-	-	-	-	2	-	1	-	-	-	-	-	-	-	-
千葉県	-	-	-	-	-	-	-	5	-	3	-	-	-	-	-	-	-	4
東京都	-	-	-	-	-	-	-	4	1	27	-	-	-	-	-	-	-	-
神奈川県	-	-	-	-	-	-	-	1	-	7	-	-	-	-	-	-	-	-
新潟県	-	-	-	-	-	-	-	5	2	4	-	-	-	-	-	-	-	-
富山県	-	-	-	-	-	-	-	1	-	-	-	-	-	-	-	-	-	-
石川県	-	-	-	-	-	-	-	-	-	-	-	-	-	-	-	-	-	-
福井県	-	-	-	-	-	-	-	-	-	-	-	-	-	-	-	-	-	-
山梨県	-	-	-	-	-	-	-	-	-	1	-	-	-	-	-	-	-	-
長野県	-	-	-	-	-	-	-	2	-	1	-	-	-	-	-	-	-	1
岐阜県	-	-	-	-	-	-	-	4	-	2	-	-	-	-	-	-	-	-
静岡県	-	-	-	-	-	-	-	1	-	3	-	-	-	-	-	-	-	1
愛知県	-	-	-	-	-	-	-	1	-	9	-	-	-	-	-	-	-	-
三重県	-	-	-	-	-	-	-	-	-	-	-	-	-	-	-	-	-	18
滋賀県	-	-	-	-	-	-	-	-	-	-	-	-	-	-	-	-	-	-
京都府	-	-	-	-	-	-	-	-	-	-	-	-	-	-	-	-	-	2
大阪府	-	-	-	-	-	-	-	-	1	9	-	-	-	-	-	-	2	4
兵庫県	-	-	-	-	-	-	-	-	-	6	-	-	-	-	-	-	1	3
奈良県	-	-	-	-	-	-	-	-	-	2	-	-	-	-	-	-	-	-
和歌山県	-	-	-	-	-	-	-	1	-	-	-	-	-	-	-	-	1	15
鳥取県	-	-	-	-	-	-	-	1	-	1	-	-	-	-	-	-	-	1
島根県	-	-	-	-	-	-	-	2	-	-	-	-	-	-	-	-	2	4
岡山県	-	-	-	-	-	-	-	2	-	-	-	-	-	-	-	-	1	5
広島県	-	-	-	-	-	-	-	3	-	2	-	-	-	-	-	-	2	19
山口県	-	-	-	-	-	-	-	1	-	1	-	-	-	-	-	-	-	-
徳島県	-	-	-	-	-	-	-	-	-	-	-	-	-	-	-	-	-	2
香川県	-	-	-	-	-	-	-	-	-	-	-	-	-	-	-	-	-	2
愛媛県	-	-	-	-	-	-	-	-	-	-	-	-	-	-	-	-	-	4
高知県	-	-	-	-	-	-	-	-	-	-	-	-	-	-	-	-	-	10
福岡県	-	-	-	-	-	-	1	3	-	-	-	-	-	-	-	-	-	3
佐賀県	-	-	-	-	-	-	-	-	-	-	-	-	-	-	-	-	1	7
長崎県	-	-	-	-	-	-	-	1	-	-	-	-	-	-	-	-	1	10
熊本県	-	-	-	-	-	-	-	1	-	-	-	-	-	-	-	-	-	3
大分県	-	-	-	-	-	-	-	-	-	2	-	-	-	-	-	-	-	-
宮崎県	-	-	-	-	-	-	-	1	1	1	-	-	-	-	-	-	1	10
鹿児島県	-	-	-	-	-	-	-	16	-	-	-	-	-	-	-	-	-	10
沖縄県	-	-	-	-	-	-	-	-	-	-	-	-	-	-	-	-	-	-

報告数・累積報告数, 疾病・都道府県別

2018年33週

	日本脳炎		ハンタウイルス 肺症候群		Bウイルス病		鼻 疽		ブルセラ症		ベネズエラ ウマ脳炎		ヘンドラウイルス 感 染 症		発しんチフス		ボツリヌス症	
	報告数	累積	報告数	累積	報告数	累積	報告数	累積	報告数	累積	報告数	累積	報告数	累積	報告数	累積	報告数	累積
総 数	-	-	-	-	-	-	-	-	2	-	-	-	-	-	-	-	-	2
北海道	-	-	-	-	-	-	-	-	-	-	-	-	-	-	-	-	-	-
青森県	-	-	-	-	-	-	-	-	-	-	-	-	-	-	-	-	-	-
岩手県	-	-	-	-	-	-	-	-	-	-	-	-	-	-	-	-	-	-
宮城県	-	-	-	-	-	-	-	-	-	-	-	-	-	-	-	-	-	-
秋田県	-	-	-	-	-	-	-	-	-	-	-	-	-	-	-	-	-	-
山形県	-	-	-	-	-	-	-	-	-	-	-	-	-	-	-	-	-	-
福島県	-	-	-	-	-	-	-	-	-	-	-	-	-	-	-	-	-	-
茨城県	-	-	-	-	-	-	-	-	-	-	-	-	-	-	-	-	-	-
栃木県	-	-	-	-	-	-	-	-	-	-	-	-	-	-	-	-	-	-
群馬県	-	-	-	-	-	-	-	-	-	-	-	-	-	-	-	-	-	-
埼玉県	-	-	-	-	-	-	-	-	-	-	-	-	-	-	-	-	-	-
千葉県	-	-	-	-	-	-	-	-	1	-	-	-	-	-	-	-	-	-
東京都	-	-	-	-	-	-	-	-	-	-	-	-	-	-	-	-	-	1
神奈川県	-	-	-	-	-	-	-	-	-	-	-	-	-	-	-	-	-	-
新潟県	-	-	-	-	-	-	-	-	-	-	-	-	-	-	-	-	-	-
富山県	-	-	-	-	-	-	-	-	-	-	-	-	-	-	-	-	-	-
石川県	-	-	-	-	-	-	-	-	1	-	-	-	-	-	-	-	-	-
福井県	-	-	-	-	-	-	-	-	-	-	-	-	-	-	-	-	-	-
山梨県	-	-	-	-	-	-	-	-	-	-	-	-	-	-	-	-	-	-
長野県	-	-	-	-	-	-	-	-	-	-	-	-	-	-	-	-	-	-
岐阜県	-	-	-	-	-	-	-	-	-	-	-	-	-	-	-	-	-	-
静岡県	-	-	-	-	-	-	-	-	-	-	-	-	-	-	-	-	-	-
愛知県	-	-	-	-	-	-	-	-	-	-	-	-	-	-	-	-	-	-
三重県	-	-	-	-	-	-	-	-	-	-	-	-	-	-	-	-	-	-
滋賀県	-	-	-	-	-	-	-	-	-	-	-	-	-	-	-	-	-	-
京都府	-	-	-	-	-	-	-	-	-	-	-	-	-	-	-	-	-	-
大阪府	-	-	-	-	-	-	-	-	-	-	-	-	-	-	-	-	-	-
兵庫県	-	-	-	-	-	-	-	-	-	-	-	-	-	-	-	-	-	-
奈良県	-	-	-	-	-	-	-	-	-	-	-	-	-	-	-	-	-	-
和歌山県	-	-	-	-	-	-	-	-	-	-	-	-	-	-	-	-	-	-
鳥取県	-	-	-	-	-	-	-	-	-	-	-	-	-	-	-	-	-	-
島根県	-	-	-	-	-	-	-	-	-	-	-	-	-	-	-	-	-	-
岡山県	-	-	-	-	-	-	-	-	-	-	-	-	-	-	-	-	-	1
広島県	-	-	-	-	-	-	-	-	-	-	-	-	-	-	-	-	-	-
山口県	-	-	-	-	-	-	-	-	-	-	-	-	-	-	-	-	-	-
徳島県	-	-	-	-	-	-	-	-	-	-	-	-	-	-	-	-	-	-
香川県	-	-	-	-	-	-	-	-	-	-	-	-	-	-	-	-	-	-
愛媛県	-	-	-	-	-	-	-	-	-	-	-	-	-	-	-	-	-	-
高知県	-	-	-	-	-	-	-	-	-	-	-	-	-	-	-	-	-	-
福岡県	-	-	-	-	-	-	-	-	-	-	-	-	-	-	-	-	-	-
佐賀県	-	-	-	-	-	-	-	-	-	-	-	-	-	-	-	-	-	-
長崎県	-	-	-	-	-	-	-	-	-	-	-	-	-	-	-	-	-	-
熊本県	-	-	-	-	-	-	-	-	-	-	-	-	-	-	-	-	-	-
大分県	-	-	-	-	-	-	-	-	-	-	-	-	-	-	-	-	-	-
宮崎県	-	-	-	-	-	-	-	-	-	-	-	-	-	-	-	-	-	-
鹿児島県	-	-	-	-	-	-	-	-	-	-	-	-	-	-	-	-	-	-
沖縄県	-	-	-	-	-	-	-	-	-	-	-	-	-	-	-	-	-	-

報告数・累積報告数, 疾病・都道府県別

2018年33週

	マラリア		野 兎 病		ライム病		リッサウイルス 感 染 症		リフトバレー熱		類 鼻 疽		レジオネラ症		レプトスピラ症		ロッキー山 紅 斑 熱	
	報告数	累積	報告数	累積	報告数	累積	報告数	累積	報告数	累積	報告数	累積	報告数	累積	報告数	累積	報告数	累積
総 数	2	30	-	-	-	6	-	-	-	-	-	2	32	1188	-	3	-	-
北海道	-	1	-	-	-	3	-	-	-	-	-	-	18	-	-	-	-	-
青森県	-	-	-	-	-	-	-	-	-	-	-	1	4	-	-	-	-	-
岩手県	-	-	-	-	-	-	-	-	-	-	-	-	5	-	-	-	-	-
宮城県	-	-	-	-	-	-	-	-	-	-	-	1	16	-	-	-	-	-
秋田県	-	-	-	-	-	-	-	-	-	-	-	-	2	-	-	-	-	-
山形県	-	-	-	-	-	-	-	-	-	-	-	1	10	-	-	-	-	-
福島県	-	-	-	-	-	-	-	-	-	-	-	-	15	-	-	-	-	-
茨城県	1	2	-	-	-	-	-	-	-	-	-	2	30	-	-	-	-	-
栃木県	-	-	-	-	-	-	-	-	-	-	-	1	29	-	-	-	-	-
群馬県	-	-	-	-	-	-	-	-	-	-	-	-	32	-	-	-	-	-
埼玉県	-	4	-	-	-	-	-	-	-	-	-	1	65	-	-	-	-	-
千葉県	1	2	-	-	-	-	-	-	-	-	-	3	44	-	-	-	-	-
東京都	-	9	-	-	-	-	-	-	-	-	1	5	78	-	1	-	-	-
神奈川県	-	1	-	-	-	1	-	-	-	-	-	2	54	-	-	-	-	-
新潟県	-	-	-	-	-	-	-	-	-	-	-	-	28	-	-	-	-	-
富山県	-	-	-	-	-	-	-	-	-	-	-	-	30	-	-	-	-	-
石川県	-	-	-	-	-	-	-	-	-	-	-	1	12	-	-	-	-	-
福井県	-	-	-	-	-	1	-	-	-	-	-	1	6	-	-	-	-	-
山梨県	-	1	-	-	-	-	-	-	-	-	-	-	8	-	-	-	-	-
長野県	-	-	-	-	-	-	-	-	-	-	-	-	30	-	-	-	-	-
岐阜県	-	-	-	-	-	-	-	-	-	-	-	2	29	-	-	-	-	-
静岡県	-	1	-	-	-	-	-	-	-	-	-	-	41	-	1	-	-	-
愛知県	-	1	-	-	-	-	-	-	-	-	1	1	95	-	-	-	-	-
三重県	-	-	-	-	-	-	-	-	-	-	-	1	20	-	-	-	-	-
滋賀県	-	-	-	-	-	-	-	-	-	-	-	-	19	-	-	-	-	-
京都府	-	-	-	-	-	-	-	-	-	-	-	-	27	-	-	-	-	-
大阪府	-	3	-	-	-	-	-	-	-	-	-	2	77	-	-	-	-	-
兵庫県	-	1	-	-	-	-	-	-	-	-	-	1	48	-	1	-	-	-
奈良県	-	-	-	-	-	-	-	-	-	-	-	1	12	-	-	-	-	-
和歌山県	-	-	-	-	-	-	-	-	-	-	-	2	13	-	-	-	-	-
鳥取県	-	-	-	-	-	-	-	-	-	-	-	-	10	-	-	-	-	-
島根県	-	-	-	-	-	-	-	-	-	-	-	-	9	-	-	-	-	-
岡山県	-	-	-	-	-	-	-	-	-	-	-	-	48	-	-	-	-	-
広島県	-	-	-	-	-	-	-	-	-	-	-	1	67	-	-	-	-	-
山口県	-	-	-	-	-	-	-	-	-	-	-	-	13	-	-	-	-	-
徳島県	-	-	-	-	-	-	-	-	-	-	-	-	11	-	-	-	-	-
香川県	-	-	-	-	-	-	-	-	-	-	-	-	11	-	-	-	-	-
愛媛県	-	-	-	-	-	-	-	-	-	-	-	-	14	-	-	-	-	-
高知県	-	-	-	-	-	-	-	-	-	-	-	1	3	-	-	-	-	-
福岡県	-	1	-	-	-	-	-	-	-	-	-	-	35	-	-	-	-	-
佐賀県	-	1	-	-	-	-	-	-	-	-	-	-	7	-	-	-	-	-
長崎県	-	1	-	-	-	-	-	-	-	-	-	-	8	-	-	-	-	-
熊本県	-	-	-	-	-	-	-	-	-	-	-	1	15	-	-	-	-	-
大分県	-	-	-	-	-	1	-	-	-	-	-	-	13	-	-	-	-	-
宮崎県	-	-	-	-	-	-	-	-	-	-	-	-	5	-	-	-	-	-
鹿児島県	-	-	-	-	-	-	-	-	-	-	-	-	6	-	-	-	-	-
沖縄県	-	1	-	-	-	-	-	-	-	-	-	-	16	-	-	-	-	-

*E型肝炎及びA型肝炎を除く。

**2014年9月19日より届出対象疾患となりました。

***急性灰白髄炎を除く。2018年5月1日より届出対象疾患となりました。

****ウエストナイル脳炎、西部ウマ脳炎、ダニ媒介脳炎、東部ウマ脳炎、日本脳炎、ベネズエラウマ脳炎及びリフトバレー熱を除く。

報告数・累積報告数, 疾病・都道府県別

2018年33週

	アメルバ赤痢		ウイルス性肝炎*		カリバネム耐性 腸内細菌科細菌感染症**		急性弛緩性 麻痺***		急性脳炎****		クリプト スポリジウム症		クロイツフェルト ・ヤコブ病		劇症型溶血性 レンサ球菌感染症		後天性免疫不全 症候群	
	報告数	累積	報告数	累積	報告数	累積	報告数	累積	報告数	累積	報告数	累積	報告数	累積	報告数	累積	報告数	累積
総 数	13	527	-	138	43	1173	-	20	8	467	-	11	2	134	12	468	15	819
北海道	-	13	-	6	2	27	-	-	-	7	-	4	1	5	-	11	-	20
青森県	-	2	-	-	-	17	-	-	-	1	-	-	-	3	-	4	-	3
岩手県	-	6	-	-	-	4	-	-	-	2	-	-	-	2	-	5	-	1
宮城県	1	8	-	2	3	15	-	-	-	-	1	-	-	-	-	10	-	9
秋田県	1	1	-	2	-	7	-	-	-	6	-	-	-	1	-	5	-	-
山形県	-	1	-	1	-	4	-	-	-	1	-	-	-	3	-	4	-	1
福島県	-	10	-	-	4	35	-	-	-	6	-	-	-	2	-	9	-	5
茨城県	1	11	-	3	1	12	-	2	-	18	-	-	-	2	1	6	-	12
栃木県	-	6	-	3	1	13	-	-	1	6	-	-	-	2	-	11	1	11
群馬県	-	3	-	3	2	15	-	-	1	7	-	-	-	7	1	9	-	7
埼玉県	2	24	-	3	2	44	-	2	1	27	-	-	-	2	-	21	2	23
千葉県	-	23	-	10	-	50	-	1	1	54	-	-	-	4	1	19	-	36
東京都	-	98	-	32	2	114	-	2	-	43	-	3	1	16	-	59	3	255
神奈川県	2	46	-	8	5	130	-	1	-	25	-	-	-	10	2	39	-	46
新潟県	-	10	-	6	1	18	-	-	-	12	-	-	-	4	-	2	-	4
富山県	-	1	-	-	-	10	-	1	1	4	-	-	-	-	1	15	-	-
石川県	-	3	-	2	-	16	-	1	-	1	-	-	-	1	-	4	1	2
福井県	-	1	-	-	-	6	-	1	-	3	-	-	-	2	-	2	-	1
山梨県	-	4	-	1	-	2	-	-	-	5	-	-	-	2	-	1	-	-
長野県	-	12	-	2	-	22	-	-	-	9	-	-	-	3	-	6	-	8
岐阜県	-	13	-	1	-	10	-	-	-	4	-	-	-	-	1	9	-	16
静岡県	-	9	-	-	1	22	-	1	2	15	-	-	-	4	-	20	2	20
愛知県	-	32	-	3	3	77	-	1	-	23	-	-	-	2	1	31	1	64
三重県	-	6	-	1	1	21	-	2	-	9	-	-	-	1	-	4	-	9
滋賀県	-	3	-	1	-	5	-	-	-	3	-	-	-	6	-	6	-	4
京都府	1	17	-	3	-	27	-	1	-	6	-	-	-	3	1	7	-	10
大阪府	-	48	-	5	3	108	-	1	1	20	-	-	-	9	-	20	1	92
兵庫県	1	21	-	9	4	43	-	2	-	24	-	1	-	4	1	24	-	16
奈良県	-	6	-	1	1	20	-	-	-	5	-	-	-	1	1	8	1	4
和歌山県	-	1	-	1	1	6	-	-	-	4	-	-	-	1	-	1	-	1
鳥取県	-	4	-	-	-	4	-	-	-	-	-	-	-	2	-	2	-	2
島根県	-	1	-	-	-	6	-	-	-	1	-	-	-	-	-	2	-	1
岡山県	1	13	-	4	-	12	-	-	-	4	-	-	-	2	-	13	-	11
広島県	1	13	-	4	1	35	-	-	-	11	-	-	-	6	-	7	-	13
山口県	-	1	-	-	-	15	-	-	-	11	-	-	-	3	-	6	-	2
徳島県	-	2	-	2	-	4	-	-	-	2	-	-	-	1	-	3	-	6
香川県	-	2	-	1	-	8	-	-	-	1	-	-	-	-	-	6	-	2
愛媛県	-	2	-	-	-	5	-	-	-	1	-	-	-	2	-	4	-	5
高知県	-	1	-	-	1	12	-	-	-	-	-	-	-	1	-	4	-	7
福岡県	1	22	-	4	2	80	-	-	-	24	-	-	-	6	-	15	3	44
佐賀県	-	2	-	1	-	11	-	-	-	-	-	-	-	2	-	2	-	5
長崎県	-	3	-	-	-	36	-	-	-	2	-	-	-	3	-	8	-	4
熊本県	-	8	-	2	1	14	-	-	-	1	-	-	-	-	-	9	-	5
大分県	-	5	-	2	-	5	-	1	-	14	-	-	-	-	1	2	-	10
宮崎県	-	1	-	4	-	7	-	-	-	6	-	-	-	2	-	1	-	4
鹿児島県	1	5	-	3	1	9	-	-	-	20	-	2	-	2	-	3	-	5
沖縄県	-	3	-	2	-	10	-	-	-	19	-	-	-	-	-	9	-	13

*2013年4月1日より届出対象疾患となりました。
 **2014年9月19日より届出対象疾患となりました。

報告数・累積報告数, 疾病・都道府県別

2018年33週

	ジアルジア症		侵襲性インフルエンザ菌感染症*		侵襲性髄膜炎菌感染症*		侵襲性肺炎球菌感染症*		水痘** (入院例に限る)		先天性風しん症候群		梅毒		播種性 クリプトコックス症**		破傷風	
	報告数	累積	報告数	累積	報告数	累積	報告数	累積	報告数	累積	報告数	累積	報告数	累積	報告数	累積	報告数	累積
総数	-	48	4	311	-	25	23	2249	5	273	-	-	67	4221	2	116	3	73
北海道	-	2	-	14	-	-	-	64	-	6	-	-	2	65	-	1	-	7
青森県	-	-	-	1	-	-	1	10	-	4	-	-	3	24	1	1	-	-
岩手県	-	-	-	1	-	-	-	13	-	2	-	-	-	19	-	-	-	1
宮城県	-	1	-	6	-	-	-	32	1	2	-	-	3	60	-	-	-	1
秋田県	-	-	-	1	-	-	-	12	-	5	-	-	-	7	-	1	-	-
山形県	-	1	-	3	-	1	-	23	-	3	-	-	-	5	-	1	-	2
福島県	-	-	-	5	-	-	-	16	-	4	-	-	1	59	-	3	-	1
茨城県	-	6	-	3	-	-	2	39	-	3	-	-	1	77	-	-	-	2
栃木県	-	-	-	2	-	-	3	27	-	3	-	-	-	26	-	3	-	4
群馬県	-	-	-	5	-	-	-	31	-	1	-	-	1	50	-	1	-	2
埼玉県	-	2	-	17	-	1	-	95	1	8	-	-	1	132	-	2	-	2
千葉県	-	1	-	12	-	1	2	114	1	20	-	-	1	96	-	6	-	5
東京都	-	12	1	22	-	6	3	262	-	38	-	-	15	1080	-	13	-	2
神奈川県	-	4	-	28	-	1	1	158	-	37	-	-	3	233	-	6	-	2
新潟県	-	1	-	11	-	-	-	51	-	2	-	-	2	45	-	1	-	1
富山県	-	-	-	4	-	-	-	27	-	4	-	-	-	8	-	3	-	-
石川県	-	-	-	1	-	-	-	19	1	2	-	-	-	7	-	1	-	-
福井県	-	-	-	-	-	-	-	11	-	2	-	-	1	12	-	3	-	-
山梨県	-	-	-	-	-	1	-	6	-	1	-	-	-	9	-	-	-	2
長野県	-	-	-	6	-	-	-	41	-	3	-	-	-	22	-	2	1	3
岐阜県	-	2	-	7	-	-	2	28	-	2	-	-	-	42	-	3	-	-
静岡県	-	-	-	5	-	-	-	68	-	3	-	-	-	51	-	5	-	1
愛知県	-	1	1	22	-	2	1	137	-	18	-	-	6	275	1	12	-	2
三重県	-	-	-	6	-	1	-	29	-	1	-	-	-	42	-	2	-	-
滋賀県	-	-	-	4	-	-	-	28	-	4	-	-	1	8	-	-	-	-
京都府	-	-	-	4	-	2	-	78	-	2	-	-	2	66	-	4	-	1
大阪府	-	5	1	46	-	2	2	188	1	18	-	-	5	737	-	3	-	1
兵庫県	-	4	-	13	-	4	1	168	-	10	-	-	5	156	-	5	-	2
奈良県	-	-	-	2	-	-	1	15	-	4	-	-	-	36	-	1	-	1
和歌山県	-	-	-	2	-	-	1	11	-	2	-	-	-	15	-	2	-	1
鳥取県	-	-	-	2	-	-	-	10	-	-	-	-	-	17	-	1	-	-
島根県	-	-	-	1	-	-	1	26	-	-	-	-	1	11	-	-	-	3
岡山県	-	-	-	1	-	1	-	32	-	2	-	-	3	112	-	2	-	1
広島県	-	-	1	3	-	-	-	19	-	8	-	-	2	110	-	3	1	3
山口県	-	-	-	1	-	-	1	28	-	3	-	-	-	33	-	3	-	1
徳島県	-	-	-	-	-	-	-	6	-	2	-	-	-	15	-	2	1	4
香川県	-	1	-	2	-	-	-	19	-	1	-	-	-	20	-	4	-	-
愛媛県	-	-	-	-	-	1	-	9	-	2	-	-	-	44	-	-	-	-
高知県	-	1	-	5	-	-	-	12	-	1	-	-	2	14	-	2	-	-
福岡県	-	2	-	8	-	-	1	106	-	21	-	-	3	192	-	4	-	4
佐賀県	-	-	-	-	-	-	-	14	-	4	-	-	-	9	-	-	-	1
長崎県	-	1	-	5	-	-	-	14	-	5	-	-	-	22	-	2	-	1
熊本県	-	1	-	3	-	-	-	26	-	5	-	-	1	59	-	1	-	-
大分県	-	-	-	-	-	-	-	18	-	2	-	-	-	26	-	1	-	1
宮崎県	-	-	-	3	-	-	-	20	-	1	-	-	-	2	-	4	-	4
鹿児島県	-	-	-	6	-	1	-	21	-	1	-	-	-	33	-	1	-	4
沖縄県	-	-	-	18	-	-	-	68	-	1	-	-	2	38	-	1	-	-

*2018年1月1日より届出対象疾患となりました。
 **2014年9月19日より届出対象疾患となりました。

報告数・累積報告数, 疾病・都道府県別

2018年33週

	バンコマイシン耐性 黄色ブドウ球菌感染症		バンコマイシン耐性 腸球菌感染症		百日咳*		風しん		麻疹		薬剤耐性アシネト バクテリウム感染症**	
	報告数	累積	報告数	累積	報告数	累積	報告数	累積	報告数	累積	報告数	累積
総数	-	-	2	45	154	4791	43	184	1	201	-	13
北海道	-	-	-	3	4	104	-	7	-	1	-	-
青森県	-	-	-	4	2	27	-	-	-	-	-	-
岩手県	-	-	-	-	-	29	-	-	-	-	-	-
宮城県	-	-	-	-	-	13	-	1	-	-	-	-
秋田県	-	-	-	-	1	22	-	-	-	-	-	-
山形県	-	-	-	-	1	82	-	-	-	-	-	-
福島県	-	-	-	-	3	33	-	-	-	10	-	-
茨城県	-	-	-	-	2	35	-	1	-	3	-	-
栃木県	-	-	-	-	-	35	-	-	-	-	-	-
群馬県	-	-	-	1	-	23	-	-	-	-	-	-
埼玉県	-	-	-	3	6	234	2	11	-	9	-	2
千葉県	-	-	-	2	15	213	20	62	-	6	-	-
東京都	-	-	-	3	38	845	8	47	-	14	-	3
神奈川県	-	-	1	2	16	244	3	9	-	4	-	2
新潟県	-	-	-	-	2	70	-	2	-	-	-	-
富山県	-	-	-	-	-	4	1	2	-	-	-	-
石川県	-	-	-	-	1	43	-	-	-	-	-	-
福井県	-	-	-	-	2	25	-	1	-	-	-	-
山梨県	-	-	-	-	1	29	1	1	-	2	-	-
長野県	-	-	-	-	-	37	1	1	-	1	-	-
岐阜県	-	-	-	-	-	42	-	1	-	-	-	-
静岡県	-	-	-	-	-	46	-	-	-	1	-	3
愛知県	-	-	-	1	4	158	2	7	-	26	-	-
三重県	-	-	-	-	-	30	1	4	-	-	-	-
滋賀県	-	-	-	1	-	62	-	-	-	-	-	-
京都府	-	-	-	-	3	69	-	2	-	-	-	-
大阪府	-	-	1	16	13	400	-	2	-	1	-	-
兵庫県	-	-	-	2	8	240	-	4	-	1	-	-
奈良県	-	-	-	3	1	41	1	1	1	1	-	-
和歌山県	-	-	-	-	-	27	-	-	-	-	-	-
鳥取県	-	-	-	-	-	52	-	-	-	-	-	-
島根県	-	-	-	-	-	25	-	1	-	-	-	-
岡山県	-	-	-	-	3	106	-	-	-	-	-	-
広島県	-	-	-	1	3	186	-	4	-	-	-	-
山口県	-	-	-	-	2	113	1	2	-	1	-	-
徳島県	-	-	-	-	1	4	-	-	-	-	-	-
香川県	-	-	-	-	-	250	-	-	-	-	-	-
愛媛県	-	-	-	-	2	75	-	-	-	-	-	1
高知県	-	-	-	-	8	151	-	-	-	-	-	-
福岡県	-	-	-	-	2	114	2	9	-	20	-	-
佐賀県	-	-	-	-	4	118	-	-	-	-	-	-
長崎県	-	-	-	-	-	11	-	-	-	-	-	-
熊本県	-	-	-	-	-	33	-	-	-	-	-	-
大分県	-	-	-	2	-	10	-	-	-	-	-	-
宮崎県	-	-	-	-	1	214	-	2	-	-	-	-
鹿児島県	-	-	-	-	5	48	-	-	-	-	-	1
沖縄県	-	-	-	1	-	19	-	-	-	100	-	1

注) 百日咳は2018年1月1日より全数把握対象疾患に変更となりました。
 *鳥インフルエンザ及び新型インフルエンザ等感染症を除く。
 **2018年第9週より定点当たり報告数の表示が開始されました。

報告数・定点当り報告数, 疾病・都道府県別

2018年33週

	インフルエンザ*		RSウイルス感染症**		咽頭結膜熱		A群溶血性レンサ球菌咽頭炎		感染性胃腸炎		水痘		手足口病		伝染性紅斑		突発性発しん	
	報告数	定点当り	報告数	定点当り	報告数	定点当り	報告数	定点当り	報告数	定点当り	報告数	定点当り	報告数	定点当り	報告数	定点当り	報告数	定点当り
総数	191	0.04	4104	1.34	972	0.32	2553	0.83	7664	2.50	614	0.20	3079	1.00	570	0.19	1052	0.34
北海道	-	-	71	0.51	48	0.35	129	0.93	128	0.92	19	0.14	464	3.34	6	0.04	43	0.31
青森県	1	0.02	39	0.93	5	0.12	18	0.43	70	1.67	7	0.17	125	2.98	-	-	7	0.17
岩手県	-	-	46	1.15	5	0.13	41	1.03	77	1.93	6	0.15	34	0.85	23	0.58	10	0.25
宮城県	4	0.04	63	1.07	13	0.22	34	0.58	150	2.54	22	0.37	54	0.92	22	0.37	21	0.36
秋田県	2	0.04	24	0.69	10	0.29	19	0.54	42	1.20	6	0.17	15	0.43	-	-	5	0.14
山形県	-	-	26	0.90	10	0.34	23	0.79	42	1.45	7	0.24	57	1.97	4	0.14	27	0.93
福島県	-	-	100	2.00	15	0.30	33	0.66	33	0.66	15	0.30	15	0.30	2	0.04	17	0.34
茨城県	2	0.02	50	0.67	24	0.32	90	1.20	162	2.16	17	0.23	14	0.19	3	0.04	13	0.17
栃木県	2	0.03	41	0.85	5	0.10	12	0.25	56	1.17	9	0.19	7	0.15	10	0.21	24	0.50
群馬県	-	-	22	0.47	14	0.30	37	0.79	78	1.66	3	0.06	57	1.21	-	-	19	0.40
埼玉県	-	-	122	0.82	55	0.37	137	0.93	372	2.51	31	0.21	166	1.12	46	0.31	64	0.43
千葉県	2	0.01	117	0.89	77	0.58	83	0.63	243	1.84	23	0.17	91	0.69	22	0.17	29	0.22
東京都	12	0.03	317	1.39	50	0.22	202	0.89	557	2.44	28	0.12	160	0.70	139	0.61	70	0.31
神奈川県	8	0.03	204	1.11	42	0.23	172	0.93	360	1.96	42	0.23	154	0.84	178	0.97	75	0.41
新潟県	-	-	106	1.86	36	0.63	52	0.91	79	1.39	8	0.14	24	0.42	10	0.18	20	0.35
富山県	-	-	17	0.59	16	0.55	30	1.03	118	4.07	2	0.07	5	0.17	2	0.07	10	0.34
石川県	-	-	26	0.90	8	0.28	35	1.21	73	2.52	10	0.34	5	0.17	6	0.21	10	0.34
福井県	3	0.09	42	1.91	8	0.36	26	1.18	86	3.91	1	0.05	18	0.82	1	0.05	11	0.50
山梨県	-	-	7	0.29	4	0.17	14	0.58	22	0.92	2	0.08	13	0.54	8	0.33	3	0.13
長野県	-	-	16	0.30	25	0.47	25	0.47	108	2.04	3	0.06	15	0.28	3	0.06	17	0.32
岐阜県	-	-	51	0.96	5	0.09	18	0.34	75	1.42	8	0.15	12	0.23	2	0.04	7	0.13
静岡県	8	0.06	109	1.22	51	0.57	55	0.62	222	2.49	12	0.13	50	0.56	8	0.09	26	0.29
愛知県	6	0.03	239	1.31	21	0.12	120	0.66	246	1.35	28	0.15	75	0.41	7	0.04	31	0.17
三重県	-	-	103	2.29	12	0.27	41	0.91	105	2.33	8	0.18	35	0.78	-	-	21	0.47
滋賀県	-	-	16	0.52	10	0.32	11	0.35	92	2.97	11	0.35	38	1.23	-	-	6	0.19
京都府	1	0.01	65	0.84	13	0.17	55	0.71	158	2.05	15	0.19	42	0.55	1	0.01	12	0.16
大阪府	5	0.02	351	1.76	61	0.31	146	0.73	494	2.48	44	0.22	133	0.67	17	0.09	60	0.30
兵庫県	-	-	123	0.97	38	0.30	60	0.47	367	2.89	28	0.22	106	0.83	5	0.04	41	0.32
奈良県	-	-	58	1.71	6	0.18	39	1.15	96	2.82	5	0.15	34	1.00	5	0.15	10	0.29
和歌山県	-	-	72	2.40	5	0.17	9	0.30	60	2.00	9	0.30	20	0.67	3	0.10	11	0.37
鳥取県	6	0.21	15	0.79	4	0.21	53	2.79	81	4.26	-	-	8	0.42	-	-	6	0.32
島根県	-	-	44	1.91	5	0.22	24	1.04	80	3.48	3	0.13	12	0.52	-	-	7	0.30
岡山県	-	-	63	1.17	23	0.43	50	0.93	260	4.81	8	0.15	11	0.20	5	0.09	19	0.35
広島県	9	0.08	73	1.01	14	0.19	66	0.92	208	2.89	8	0.11	87	1.21	2	0.03	19	0.26
山口県	-	-	93	1.98	6	0.13	59	1.26	52	1.11	12	0.26	34	0.72	1	0.02	14	0.30
徳島県	3	0.08	76	3.30	7	0.30	22	0.96	111	4.83	7	0.30	27	1.17	2	0.09	14	0.61
香川県	1	0.02	39	1.39	5	0.18	28	1.00	154	5.50	12	0.43	16	0.57	-	-	16	0.57
愛媛県	-	-	120	3.24	6	0.16	29	0.78	144	3.89	8	0.22	182	4.92	3	0.08	25	0.68
高知県	-	-	22	0.73	17	0.57	24	0.80	60	2.00	7	0.23	47	1.57	5	0.17	12	0.40
福岡県	4	0.02	221	1.84	52	0.43	150	1.25	469	3.91	29	0.24	144	1.20	4	0.03	50	0.42
佐賀県	7	0.18	25	1.09	4	0.17	13	0.57	38	1.65	-	-	15	0.65	1	0.04	15	0.65
長崎県	-	-	105	2.39	22	0.50	31	0.70	79	1.80	9	0.20	31	0.70	1	0.02	15	0.34
熊本県	2	0.03	115	2.30	13	0.26	38	0.76	157	3.14	10	0.20	122	2.44	1	0.02	32	0.64
大分県	2	0.03	110	3.06	1	0.03	43	1.19	219	6.08	31	0.86	73	2.03	1	0.03	26	0.72
宮崎県	-	-	131	3.74	13	0.37	58	1.66	265	7.57	10	0.29	62	1.77	2	0.06	25	0.71
鹿児島県	4	0.04	162	3.00	55	1.02	68	1.26	375	6.94	17	0.31	54	1.00	6	0.11	24	0.44
沖縄県	97	1.67	47	1.38	33	0.97	31	0.91	141	4.15	14	0.41	116	3.41	3	0.09	13	0.38

*髄膜炎菌、肺炎球菌、インフルエンザ菌を原因として同定された場合を除く。
 **オウム病を除く。
 ***病原体がロタウイルスであるものに限る。2013年10月14日より届出対象疾患となりました。

報告数・定点当り報告数, 疾病・都道府県別

2018年33週

	ヘルパンギーナ		流行性耳下腺炎		急性出血性結膜炎		流行性角結膜炎		細菌性髄膜炎*		無菌性髄膜炎		マイコプラズマ肺炎		クラミジア肺炎**		感染性胃腸炎(ロタウイルス)***	
	報告数	定点当り	報告数	定点当り	報告数	定点当り	報告数	定点当り	報告数	定点当り	報告数	定点当り	報告数	定点当り	報告数	定点当り	報告数	定点当り
総数	4526	1.48	353	0.12	2	0.00	571	0.83	14	0.03	19	0.04	129	0.27	1	0.00	7	0.01
北海道	199	1.43	11	0.08	-	-	27	0.96	-	-	-	-	8	0.35	-	-	-	-
青森県	45	1.07	23	0.55	-	-	3	0.27	-	-	1	0.17	8	1.33	-	-	-	-
岩手県	47	1.18	-	-	-	-	4	0.29	-	-	-	-	2	0.11	-	-	-	-
宮城県	180	3.05	1	0.02	-	-	4	0.33	1	0.08	-	-	4	0.33	-	-	-	-
秋田県	59	1.69	4	0.11	-	-	2	0.29	-	-	-	-	18	2.25	-	-	-	-
山形県	151	5.21	4	0.14	-	-	2	0.25	-	-	-	-	10	1.00	-	-	-	-
福島県	177	3.54	2	0.04	-	-	20	1.54	-	-	-	-	1	0.14	-	-	-	-
茨城県	113	1.51	6	0.08	-	-	20	1.18	-	-	-	-	4	0.31	-	-	-	-
栃木県	70	1.46	2	0.04	-	-	1	0.08	-	-	-	-	3	0.43	-	-	-	-
群馬県	110	2.34	4	0.09	-	-	12	0.80	-	-	1	0.11	3	0.33	-	-	-	-
埼玉県	217	1.47	25	0.17	-	-	26	0.67	-	-	1	0.09	3	0.27	-	-	-	-
千葉県	130	0.98	5	0.04	-	-	31	0.89	1	0.11	-	-	4	0.44	-	-	1	0.11
東京都	340	1.49	7	0.03	-	-	15	0.45	2	0.08	3	0.12	5	0.20	1	0.04	-	-
神奈川県	328	1.78	18	0.10	-	-	63	1.40	-	-	-	-	-	-	-	-	-	-
新潟県	123	2.16	15	0.26	-	-	2	0.20	-	-	1	0.08	3	0.23	-	-	-	-
富山県	35	1.21	-	-	-	-	1	0.14	-	-	-	-	-	-	-	-	-	-
石川県	65	2.24	1	0.03	-	-	-	-	-	-	-	-	1	0.20	-	-	-	-
福井県	45	2.05	7	0.32	-	-	5	1.67	-	-	-	-	1	0.17	-	-	-	-
山梨県	42	1.75	4	0.17	-	-	8	0.89	-	-	1	0.10	6	0.60	-	-	1	0.10
長野県	204	3.85	3	0.06	-	-	5	0.45	1	0.09	-	-	2	0.18	-	-	1	0.09
岐阜県	61	1.15	3	0.06	-	-	2	0.18	-	-	-	-	1	0.20	-	-	-	-
静岡県	137	1.54	23	0.26	-	-	17	0.77	-	-	2	0.20	2	0.20	-	-	-	-
愛知県	218	1.20	8	0.04	-	-	20	0.57	2	0.13	1	0.07	12	0.80	-	-	-	-
三重県	130	2.89	3	0.07	-	-	1	0.08	1	0.11	-	-	3	0.33	-	-	-	-
滋賀県	80	2.58	8	0.26	-	-	15	1.88	-	-	1	0.14	-	-	-	-	-	-
京都府	61	0.79	3	0.04	-	-	3	0.17	-	-	-	-	-	-	-	-	-	-
大阪府	228	1.15	19	0.10	-	-	17	0.33	1	0.06	-	-	5	0.29	-	-	-	-
兵庫県	129	1.02	6	0.05	-	-	11	0.31	-	-	1	0.07	1	0.07	-	-	-	-
奈良県	62	1.82	1	0.03	-	-	22	2.20	-	-	-	-	1	0.17	-	-	-	-
和歌山県	41	1.37	-	-	-	-	1	0.25	-	-	-	-	1	0.09	-	-	-	-
鳥取県	27	1.42	2	0.11	-	-	3	0.60	1	0.20	-	-	-	-	-	-	-	-
島根県	11	0.48	1	0.04	-	-	-	-	-	-	1	0.13	-	-	-	-	-	-
岡山県	34	0.63	8	0.15	-	-	8	0.67	-	-	-	-	1	0.20	-	-	-	-
広島県	50	0.69	7	0.10	1	0.05	17	0.89	2	0.10	-	-	1	0.05	-	-	1	0.05
山口県	37	0.79	2	0.04	-	-	8	0.89	-	-	-	-	1	0.11	-	-	-	-
徳島県	46	2.00	3	0.13	-	-	-	-	-	-	-	-	-	-	-	-	-	-
香川県	19	0.68	7	0.25	-	-	10	2.00	-	-	-	-	2	0.40	-	-	1	0.20
愛媛県	38	1.03	3	0.08	-	-	10	1.25	-	-	-	-	1	0.17	-	-	-	-
高知県	13	0.43	1	0.03	-	-	14	4.67	-	-	-	-	5	0.63	-	-	-	-
福岡県	128	1.07	23	0.19	1	0.04	20	0.77	-	-	-	-	-	-	-	-	-	-
佐賀県	20	0.87	1	0.04	-	-	1	0.25	-	-	-	-	-	-	-	-	-	-
長崎県	16	0.36	6	0.14	-	-	20	2.50	-	-	2	0.17	1	0.08	-	-	-	-
熊本県	65	1.30	2	0.04	-	-	8	0.89	-	-	1	0.07	2	0.13	-	-	-	-
大分県	91	2.53	14	0.39	-	-	6	1.20	-	-	-	-	-	-	-	-	-	-
宮崎県	47	1.34	28	0.80	-	-	39	6.50	-	-	-	-	-	-	-	-	-	-
鹿児島県	25	0.46	24	0.44	-	-	7	1.00	-	-	-	-	2	0.17	-	-	-	-
沖縄県	32	0.94	5	0.15	-	-	40	4.44	2	0.29	2	0.29	1	0.14	-	-	2	0.29

報告数・疾病・都道府県別
 2018年33週

	インフルエンザ (入院患者)
	報告数
総 数	12
北海道	-
青森県	-
岩手県	-
宮城県	-
秋田県	-
山形県	-
福島県	-
茨城県	2
栃木県	1
群馬県	2
埼玉県	-
千葉県	-
東京都	-
神奈川県	-
新潟県	-
富山県	-
石川県	-
福井県	-
山梨県	-
長野県	-
岐阜県	-
静岡県	-
愛知県	-
三重県	-
滋賀県	-
京都府	-
大阪府	-
兵庫県	-
奈良県	-
和歌山県	-
鳥取県	-
島根県	-
岡山県	-
広島県	-
山口県	-
徳島県	3
香川県	-
愛媛県	-
高知県	-
福岡県	-
佐賀県	-
長崎県	-
熊本県	1
大分県	1
宮崎県	-
鹿児島県	-
沖縄県	2

獣医師が届出を行う感染症と対象動物

注)2017年第16週より報告数は頭数を示しています〔鳥インフルエンザ(H5N1又はH7N9)の鳥類を除く〕。

報告数・累積報告数、疾病・都道府県別

2018年33週

	エボラ出血熱		マールブルグ病		ペスト		重症急性呼吸器症候群(SARS)						細菌性赤痢		ウエストナイル熱		エキノコックス症	
	サル		サル		プレーリードッグ	イタチアナグマ		タヌキ		ハクビシン		サル		鳥類		犬		
	報告数	累積	報告数	累積	報告数	累積	報告数	累積	報告数	累積	報告数	累積	報告数	累積	報告数	累積	報告数	累積
総 数	-	-	-	-	-	-	-	-	-	-	-	-	-	-	-	-	-	3
北海道	-	-	-	-	-	-	-	-	-	-	-	-	-	-	-	-	-	-
青森県	-	-	-	-	-	-	-	-	-	-	-	-	-	-	-	-	-	-
岩手県	-	-	-	-	-	-	-	-	-	-	-	-	-	-	-	-	-	-
宮城県	-	-	-	-	-	-	-	-	-	-	-	-	-	-	-	-	-	-
秋田県	-	-	-	-	-	-	-	-	-	-	-	-	-	-	-	-	-	-
山形県	-	-	-	-	-	-	-	-	-	-	-	-	-	-	-	-	-	-
福島県	-	-	-	-	-	-	-	-	-	-	-	-	-	-	-	-	-	-
茨城県	-	-	-	-	-	-	-	-	-	-	-	-	-	-	-	-	-	-
栃木県	-	-	-	-	-	-	-	-	-	-	-	-	-	-	-	-	-	-
群馬県	-	-	-	-	-	-	-	-	-	-	-	-	-	-	-	-	-	-
埼玉県	-	-	-	-	-	-	-	-	-	-	-	-	-	-	-	-	-	-
千葉県	-	-	-	-	-	-	-	-	-	-	-	-	-	-	-	-	-	-
東京都	-	-	-	-	-	-	-	-	-	-	-	-	-	-	-	-	-	-
神奈川県	-	-	-	-	-	-	-	-	-	-	-	-	-	-	-	-	-	-
新潟県	-	-	-	-	-	-	-	-	-	-	-	-	-	-	-	-	-	-
富山県	-	-	-	-	-	-	-	-	-	-	-	-	-	-	-	-	-	-
石川県	-	-	-	-	-	-	-	-	-	-	-	-	-	-	-	-	-	-
福井県	-	-	-	-	-	-	-	-	-	-	-	-	-	-	-	-	-	-
山梨県	-	-	-	-	-	-	-	-	-	-	-	-	-	-	-	-	-	-
長野県	-	-	-	-	-	-	-	-	-	-	-	-	-	-	-	-	-	-
岐阜県	-	-	-	-	-	-	-	-	-	-	-	-	-	-	-	-	-	-
静岡県	-	-	-	-	-	-	-	-	-	-	-	-	-	-	-	-	-	-
愛知県	-	-	-	-	-	-	-	-	-	-	-	-	-	-	-	-	-	3
三重県	-	-	-	-	-	-	-	-	-	-	-	-	-	-	-	-	-	-
滋賀県	-	-	-	-	-	-	-	-	-	-	-	-	-	-	-	-	-	-
京都府	-	-	-	-	-	-	-	-	-	-	-	-	-	-	-	-	-	-
大阪府	-	-	-	-	-	-	-	-	-	-	-	-	-	-	-	-	-	-
兵庫県	-	-	-	-	-	-	-	-	-	-	-	-	-	-	-	-	-	-
奈良県	-	-	-	-	-	-	-	-	-	-	-	-	-	-	-	-	-	-
和歌山県	-	-	-	-	-	-	-	-	-	-	-	-	-	-	-	-	-	-
鳥取県	-	-	-	-	-	-	-	-	-	-	-	-	-	-	-	-	-	-
島根県	-	-	-	-	-	-	-	-	-	-	-	-	-	-	-	-	-	-
岡山県	-	-	-	-	-	-	-	-	-	-	-	-	-	-	-	-	-	-
広島県	-	-	-	-	-	-	-	-	-	-	-	-	-	-	-	-	-	-
山口県	-	-	-	-	-	-	-	-	-	-	-	-	-	-	-	-	-	-
徳島県	-	-	-	-	-	-	-	-	-	-	-	-	-	-	-	-	-	-
香川県	-	-	-	-	-	-	-	-	-	-	-	-	-	-	-	-	-	-
愛媛県	-	-	-	-	-	-	-	-	-	-	-	-	-	-	-	-	-	-
高知県	-	-	-	-	-	-	-	-	-	-	-	-	-	-	-	-	-	-
福岡県	-	-	-	-	-	-	-	-	-	-	-	-	-	-	-	-	-	-
佐賀県	-	-	-	-	-	-	-	-	-	-	-	-	-	-	-	-	-	-
長崎県	-	-	-	-	-	-	-	-	-	-	-	-	-	-	-	-	-	-
熊本県	-	-	-	-	-	-	-	-	-	-	-	-	-	-	-	-	-	-
大分県	-	-	-	-	-	-	-	-	-	-	-	-	-	-	-	-	-	-
宮崎県	-	-	-	-	-	-	-	-	-	-	-	-	-	-	-	-	-	-
鹿児島県	-	-	-	-	-	-	-	-	-	-	-	-	-	-	-	-	-	-
沖縄県	-	-	-	-	-	-	-	-	-	-	-	-	-	-	-	-	-	-

報告数・累積報告数, 疾病・都道府県別 2018年33週

	結核		鳥インフルエンザ(H5N1又はH7N9)		中東呼吸器症候群(MERS)	
	サル		鳥類		ヒトコブラクダ	
	報告数	累積	報告数	累積	報告数	累積
総数	-	2	-	-	-	-
北海道	-	-	-	-	-	-
青森県	-	-	-	-	-	-
岩手県	-	-	-	-	-	-
宮城県	-	-	-	-	-	-
秋田県	-	-	-	-	-	-
山形県	-	-	-	-	-	-
福島県	-	-	-	-	-	-
茨城県	-	2	-	-	-	-
栃木県	-	-	-	-	-	-
群馬県	-	-	-	-	-	-
埼玉県	-	-	-	-	-	-
千葉県	-	-	-	-	-	-
東京都	-	-	-	-	-	-
神奈川県	-	-	-	-	-	-
新潟県	-	-	-	-	-	-
富山県	-	-	-	-	-	-
石川県	-	-	-	-	-	-
福井県	-	-	-	-	-	-
山梨県	-	-	-	-	-	-
長野県	-	-	-	-	-	-
岐阜県	-	-	-	-	-	-
静岡県	-	-	-	-	-	-
愛知県	-	-	-	-	-	-
三重県	-	-	-	-	-	-
滋賀県	-	-	-	-	-	-
京都府	-	-	-	-	-	-
大阪府	-	-	-	-	-	-
兵庫県	-	-	-	-	-	-
奈良県	-	-	-	-	-	-
和歌山県	-	-	-	-	-	-
鳥取県	-	-	-	-	-	-
島根県	-	-	-	-	-	-
岡山県	-	-	-	-	-	-
広島県	-	-	-	-	-	-
山口県	-	-	-	-	-	-
徳島県	-	-	-	-	-	-
香川県	-	-	-	-	-	-
愛媛県	-	-	-	-	-	-
高知県	-	-	-	-	-	-
福岡県	-	-	-	-	-	-
佐賀県	-	-	-	-	-	-
長崎県	-	-	-	-	-	-
熊本県	-	-	-	-	-	-
大分県	-	-	-	-	-	-
宮崎県	-	-	-	-	-	-
鹿児島県	-	-	-	-	-	-
沖縄県	-	-	-	-	-	-

感染症週報 第20巻 第33号 2018年8月31日発行

発行：国立感染症研究所

厚生労働省健康局結核感染症課

事務局：国立感染症研究所感染症疫学センター

〒162-8640東京都新宿区戸山1-23-1

T E L : 03-5285-1111

F A X : 03-5285-1129

 U R L : <https://www.niid.go.jp/niid/ja/from-idsc.html>

<国立感染症研究所 感染症疫学センター>

<https://www.mhlw.go.jp/>

<厚生労働省>

<https://www.forth.go.jp/>

<旅行者のための海外感染症情報(厚生労働省検疫所)>

本週報は、感染症法に基づくものであり、全国の医療従事者、定点医療機関、保健所、保健所設置市、特別区、都道府県、地方衛生研究所、検疫所の皆様のご協力を得て、国立感染症研究所感染症疫学センターにおいて編集したものです。

また、本週報は速報性を重視しておりますので、今後調査などの結果に応じて、若干の変更が生じることがありますが、その場合には週報上にて訂正させていただきます。

「感染症の話」及び「読者のコーナー」の回答欄の内容に関する責は、それぞれの執筆者及び回答者に属しますが、内容に関するご質問、ご意見については事務局でお受けいたします。

なお、週報の内容について、学術的研究、あるいは公衆衛生活動にかかわる業務以外の目的においては、無断転載を禁じます。