

マークをクリックするとそのページを見ることができます



発生動向総覧
P.2-7

<第25週> 流行性角結膜炎の定点当たり報告数は第19週以降
かなり多い状態が続いている / その他最新動向



注目すべき感染症

<今週は該当記事はありません>



感染症関連情報
P.8

病原体情報 / 海外感染症情報



速報

<今週は該当記事はありません>



読者のコーナー

<今週は該当記事は
ありません>



グラフ総覧(25週)

P.9-14



25週のデータ

P.15-29



発生動向総覧

<第25週コメント> 6月27日集計分

◆全数報告の感染症

注意：これは当該週に診断された報告症例の集計です。しかし、迅速に情報還元するために期日を決めて集計を行いますので、当該週に診断された症例の報告が集計の期日以降に届くこともあります。それらについては一部を除いて発生動向総覧では扱いませんが、翌週あるいはそれ以降に、巻末の表の累積数に加えられることになります。

※感染経路、感染原因、感染地域については、確定あるいは推定として記載されていたものを示します。

1類感染症

報告なし

2類感染症

結核356例

3類感染症

細菌性赤痢1例 菌種：*S. sonnei*(D群) 感染地域：ミャンマー

腸管出血性大腸菌感染症105例(有症者66例、うちHUS 3例)

感染地域：国内92例、国内・国外不明13例

国内の多い感染地域：神奈川県11例*、北海道8例、群馬県8例、長野県7例、愛知県6例、島根県5例、岡山県5例、福岡県5例、鹿児島県5例、東京都3例、宮城県2例、埼玉県2例、富山県2例、三重県2例、大阪府2例、兵庫県2例、山口県2例、大分県2例

* 第24週に報告された飲食店における食中毒患者を含む(O157 VT1・VT2)

年齢群：0歳(1例)、1歳(3例)、2歳(4例)、3歳(4例)、5歳(3例)、6歳(2例)、7歳(3例)、8歳(4例)、9歳(2例)、10代(19例)、20代(11例)、30代(11例)、40代(10例)、50代(9例)、60代(10例)、70代(5例)、80代(3例)、90代以上(1例)

血清型・毒素型：O157 VT1・VT2(29例)、O26 VT1(21例)、O157 VT2(18例)、O121 VT2(5例)、O103 VT1(4例)、O111 VT1・VT2(2例)、O111 VT1(2例)、O166 VT1(2例)、O1 VT不明(1例)、O91 VT1・VT2(1例)、O121 VT1・VT2(1例)、O128 VT1・VT2(1例)、O128 VT2(1例)、O136 VT1(1例)、O145 VT2(1例)、O157 VT1(1例)、O157 VT不明(1例)、その他・不明(13例)

累積報告数：905例(有症者568例、うちHUS 13例、死亡なし)

4類感染症

- E型肝炎10例 感染地域(感染源): 北海道4例(豚レバー1例、豚レバー・ホルモン1例、不明2例)、埼玉県2例(豚肉1例、不明1例)、千葉県2例(生レバー1例、不明1例)、国内(都道府県不明)1例(不明)、バングラデシュ1例(不明)
- A型肝炎30例(うち1例死亡) 感染地域: 東京都7例、愛知県2例、京都府2例、大阪府2例、宮城県1例、埼玉県1例、千葉県1例、神奈川県1例、静岡県1例、福岡県1例、大分県1例、神奈川県/東京都1例、長野県/愛知県/東京都1例、国内(都道府県不明)2例、タイ1例、台湾1例、国内・国外不明4例
- オウム病1例 感染地域: 静岡県__感染源: インコ
- つつが虫病2例 感染地域: 福島県1例、鹿児島県1例
- デング熱2例 感染地域: タイ1例、ベトナム1例
累積報告数: 61例(感染地域: 国外61例)
- 日本紅斑熱6例 感染地域: 千葉県1例、和歌山県1例、福岡県1例、佐賀県1例、宮崎県1例、鹿児島県1例
- マラリア1例 熱帯熱__感染地域: ナイジェリア
- レジオネラ症63例(肺炎型60例、ポンティアック型3例) 感染地域: 埼玉県9例、愛知県6例、大阪府4例、茨城県3例、岐阜県3例、広島県3例、宮城県2例、千葉県2例、山梨県2例、長野県2例、兵庫県2例、岡山県2例、山口県2例、岩手県1例、栃木県1例、東京都1例、神奈川県1例、石川県1例、島根県1例、佐賀県1例、国内(都道府県不明)5例、中国/ベトナム1例、国内・国外不明8例
年齢群: 40代(6例)、50代(10例)、60代(29例、うち1例死亡)、70代(12例)、80代(6例)
累積報告数: 720例

5類感染症

- アメーバ赤痢6例(腸管アメーバ症6例) 感染地域: 茨城県1例、神奈川県1例、奈良県1例、福岡県1例、国内(都道府県不明)1例、国内・国外不明1例
感染経路: 性的接触3例(異性間2例、異性間・同性間不明1例)、経口感染1例、その他・不明2例
- ウイルス性肝炎1例 病型(その他)__感染経路: 不明
- カルバペネム耐性腸内細菌科細菌感染症26例 菌検出検体: 喀痰7例、血液6例、尿4例、胆汁4例、腹水2例、膿2例、その他・不明1例
菌種: *E. cloacae* 13例、*E. aerogenes* 7例、*E. coli* 1例、*K. pneumoniae* 1例、その他・不明4例

- 感染経路：以前からの保菌7例、医療器具関連2例、手術部位2例、院内感染1例、以前からの保菌/手術部位1例、以前からの保菌/院内感染/手術部位1例、その他・不明12例
- 急性脳炎8例 RSウイルス1例__年齢群：2歳
病原体不明7例__年齢群：2歳(3例)、4歳(1例. 死亡)、5歳(1例)、10代(1例)、30代(1例)
- クロイツフェルト・ヤコブ病4例
孤発性プリオン病古典型4例
- 劇症型溶血性レンサ球菌感染症8例
年齢群：40代(1例)、50代(2例)、70代(2例. うち1例死亡)、80代(3例. うち1例死亡)
- 後天性免疫不全症候群17例(AIDS 9例、無症候5例、その他3例)
感染地域：国内16例、国内・国外不明1例
感染経路：性的接触14例(異性間2例、同性間12例)、その他1例、不明2例
- ジアルジア症3例 感染地域：北海道1例、長崎県1例、インド1例
- 侵襲性インフルエンザ菌感染症5例(菌検出検体：血液5例)
年齢群：40代(1例)、60代(1例)、80代(3例)
- 侵襲性髄膜炎菌感染症1例(菌検出検体：血液)
感染地域：大阪府
年齢群：60代
- 侵襲性肺炎球菌感染症28例(菌検出検体：血液22例、血液/髄液2例、髄液2例、その他1例、不明1例)
年齢群：0歳(1例)、1歳(3例)、5歳(1例)、30代(1例)、40代(1例)、50代(3例)、60代(2例)、70代(6例. うち1例死亡)、80代(6例. うち1例死亡)、90代以上(4例)
- 水痘(入院例に限る)8例(検査診断例2例、臨床診断例6例)
年齢群：0歳(1例)、10代(2例)、20代(2例)、40代(1例)、60代(2例)
- 梅毒103例(早期顕症I期41例、早期顕症II期36例、晩期顕症2例、無症候24例)
累積報告数：3,086例
- 播種性クリプトコックス症1例
菌検出検体：眼硝子体
感染地域：京都府
年齢群：80代
- 破傷風1例 年齢群：70代
- 百日咳152例(うち、LAMP法等病原遺伝子検出77例)
感染地域：東京都17例、大阪府13例、千葉県12例、兵庫県11例、神奈川県10例、山口県8例、宮崎県8例、佐賀県6例、京都府5例、埼玉県4例、愛知県4例、広島県4例、愛媛県4例、高知県4例、三重県3例、奈良県3例、鳥取県3例、福岡県3例、栃木県2例、長野県2例、岐阜県

2例、北海道1例、宮城県1例、群馬県1例、長崎県1例、国内(都道府県不明)10例、インド1例、国内・国外不明9例

年齢群：0歳(8例)、1歳(1例)、2歳(2例)、3歳(1例)、4歳(1例)、5歳(7例)、6歳(12例)、7歳(15例)、8歳(12例)、9歳(16例)、10代(42例)、20代(3例)、30代(6例)、40代(12例)、50代(6例)、60代(5例)、70代(1例)、80代(1例)、90代以上(1例)

風しん3例〔風しん(検査診断例3例)〕

感染地域：神奈川県/北海道/兵庫県1例、国内・国外不明2例

年齢群：35～39歳(1例)、40代(1例)、50代(1例)

累積報告数：38例〔風しん(検査診断例32例、臨床診断例6例)〕

麻しん1例〔麻しん(検査診断例)〕

感染地域：埼玉県

年齢群：35～39歳

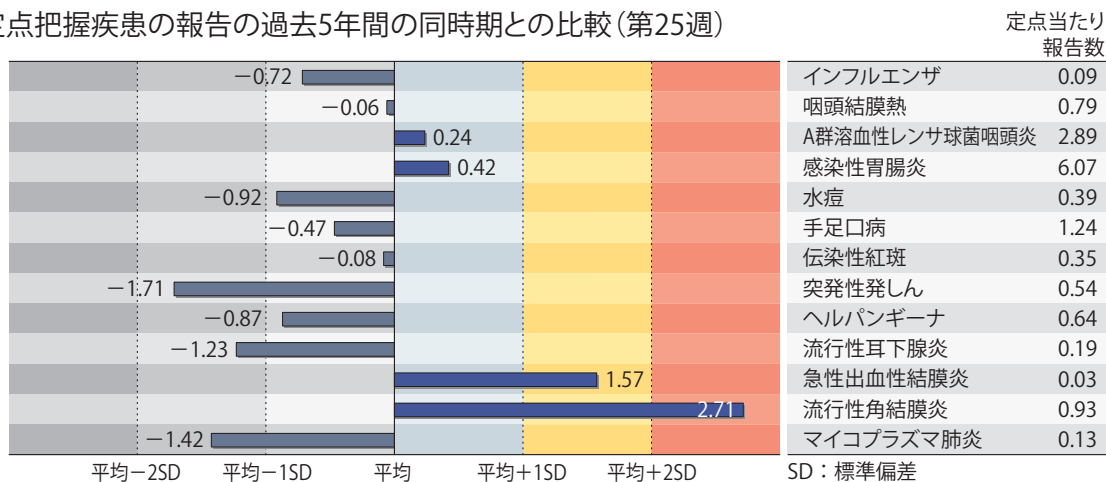
累積報告数：170例〔麻しん(検査診断例116例、臨床診断例5例)、修飾麻しん49例〕

(補) 他に風しん1例の報告があったが削除予定。また、2017年第25週から2018年第24週までに診断されたものの報告遅れとして、E型肝炎3例〔感染地域(感染源)：大阪府2例(不明2例)、北海道1例(不明)〕、エキノコックス症1例(多包条虫__感染地域：北海道)、日本紅斑熱1例(感染地域：長崎県)、ボツリヌス症1例(乳児ボツリヌス症__感染地域：岡山県__感染源：不明)、マラリア1例(熱帯熱__感染地域：マダガスカル)、レジオネラ症12例〔感染地域：東京都2例、長野県1例、大阪府1例、鳥根県1例、広島県1例、福岡県1例、国内(都道府県不明)2例、国内・国外不明3例〕、カルバペネム耐性腸内細菌科細菌感染症10例(菌種：*E. aerogenes* 5例、*E. cloacae* 4例、その他1例)、急性弛緩性麻痺1例(病原体不明__年齢群：10代)、急性脳炎4例〔病原体不明4例__年齢群：0歳(1例)、1歳(1例)、3歳(1例)、20代(1例)〕、劇症型溶血性レンサ球菌感染症4例〔年齢群：40代(1例. 死亡)、70代(1例)、80代(1例. 死亡)、90代以上(1例)〕、水痘(入院例に限る)4例〔年齢群：1歳(1例)、40代(2例)、80代(1例)〕、梅毒80例(早期顕症I期24例、早期顕症II期36例、晩期顕症2例、無症候18例)、バンコマイシン耐性腸球菌感染症1例(遺伝子型：不明__菌検出検体：中心静脈カテーテル先端)、百日咳76例〔うち、LAMP法等病原遺伝子検出29例__感染地域：鳥取県13例、北海道8例、大阪府8例、東京都6例、京都府6例、広島県5例、佐賀県3例、石川県2例、福岡県2例、山形県1例、埼玉県1例、千葉県1例、神奈川県1例、新潟県1例、三重県1例、兵庫県1例、鳥根県1例、岡山県1例、宮崎県1例、国内(都道府県不明)7例、国内(都道府県不明)/韓国1例、国内・国外不明5例。年齢群：0歳(2例)、1歳(2例)、2歳(2例)、3歳(1例)、4歳(3例)、5歳(2例)、6歳(2例)、7歳(6例)、8歳(8例)、9歳(8例)、10代(20例)、20代(1例)、30代(7例)、40代(6例)、50代(2例)、60代(3例)、70代(1例)〕などの報告があった。

◆定点把握の対象となる5類感染症

全国の指定された医療機関(定点)から報告され、疾患により小児科定点(約3,000力所)、インフルエンザ(小児科・内科)定点(約5,000力所)、眼科定点(約600力所)、基幹定点(約500力所)に分かれています。また、定点当たり報告数は、報告数/定点医療機関数です(増減の目安は小数点第3位以下を含む)。

定点把握疾患の報告の過去5年間の同時期との比較(第25週)



当該週と過去5年間の平均(過去5年間の前週、当該週、後週の合計15週の平均)との差をグラフ上に表現した。

インフルエンザ

定点当たり報告数は増加した。都道府県別の上位3位は沖縄県(2.09)、茨城県(0.34)、宮崎県(0.34)、鹿児島県(0.32)である。基幹定点からのインフルエンザ入院サーベイランスにおける報告数は8例と前週と比較して減少し、6都県から報告があった。

小児科定点報告疾患(主なもの)

RSウイルス感染症の定点当たり報告数は3週連続で増加した。都道府県別の上位3位は沖縄県(4.53)、新潟県(1.16)、鳥根県(0.83)である。

咽頭結膜熱の定点当たり報告数は2週連続で減少した。都道府県別の上位3位は新潟県(1.93)、山形県(1.43)、佐賀県(1.39)である。

A群溶血性レンサ球菌咽頭炎の定点当たり報告数は横ばいであった。都道府県別の上位3位は鳥取県(5.53)、新潟県(4.84)、福井県(4.45)である。

感染性胃腸炎の定点当たり報告数は3週連続で減少した。都道府県別の上位3位は鳥取県(12.11)、大分県(10.50)、熊本県(9.04)である。

水痘の定点当たり報告数は増加した。都道府県別の上位3位は福岡県(0.79)、福井県(0.77)、滋賀県(0.69)である。

手足口病の定点当たり報告数は第19週以降増加が続いている。都道府県別の上位3位は大分県(13.19)、宮崎県(8.43)、福岡県(5.98)である。

伝染性紅斑の定点当たり報告数は増加した。都道府県別の上位3位は神奈川県(1.42)、岩手県(1.28)、山形県(1.17)である。

流行性耳下腺炎の定点当たり報告数は増加した。都道府県別の上位3位は青森県(0.95)、宮崎県(0.69)、大分県(0.67)である。

基幹定点報告疾患

マイコプラズマ肺炎の定点当たり報告数は2週連続で減少した。都道府県別の上位3位は秋田県(1.00)、青森県(0.67)、石川県(0.60)である。

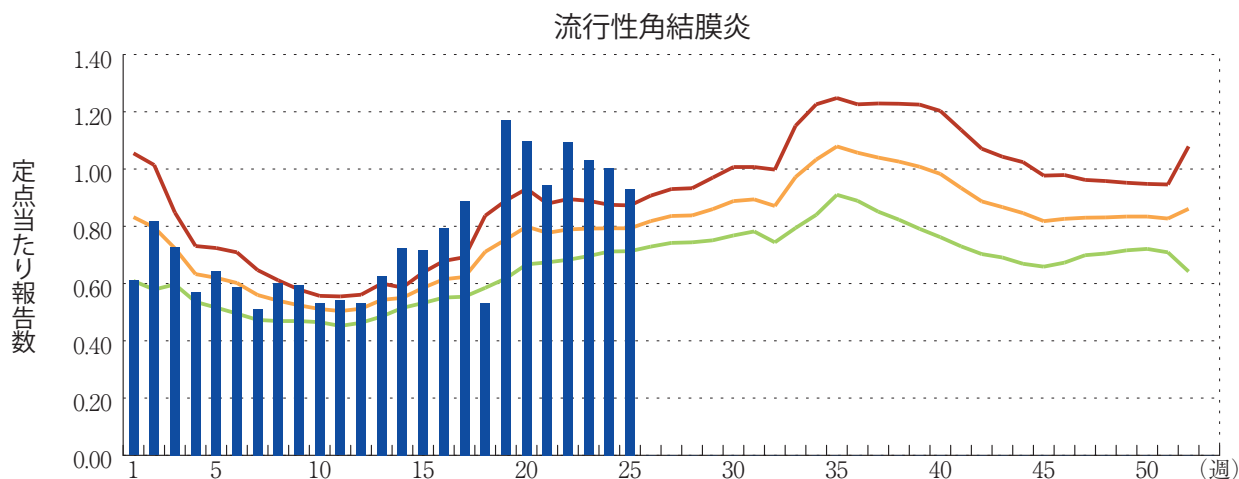
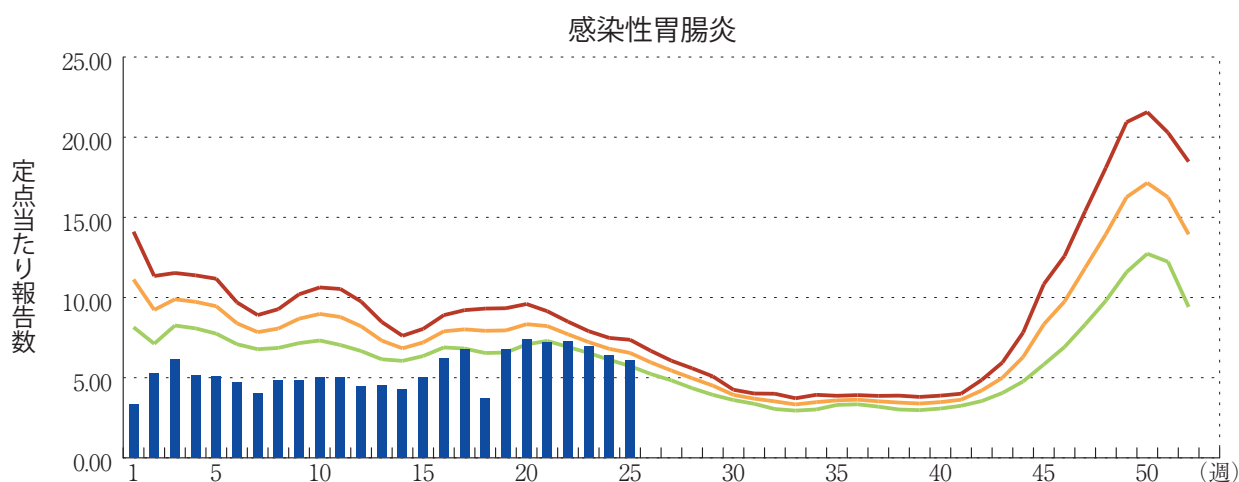
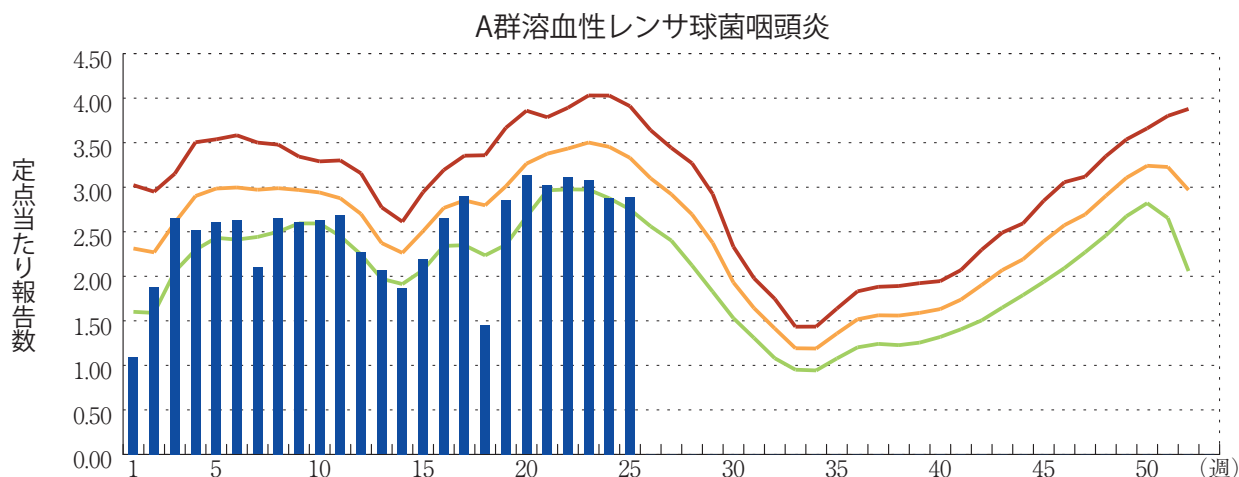
感染性胃腸炎(ロタウイルスに限る)の定点当たり報告数は3週連続で減少した。18都道府県から30例報告があり、年齢別では0歳(5例)、1～4歳(18例)、5～9歳(6例)、10代(1例)であった。

図. 主要定点把握疾患の過去5年間との週別比較(2018年第25週)

青のバーで示す本年の定点当たり報告数が赤のラインを超えているときには、過去5年間の週と比較してかなり多いことを示す。



*過去5年間の平均：前週、当該週、後週の合計15週の平均





感染症関連情報

◆病原体情報

病原微生物検出情報(IASR)：<https://www.niid.go.jp/niid/ja/iasr.html>

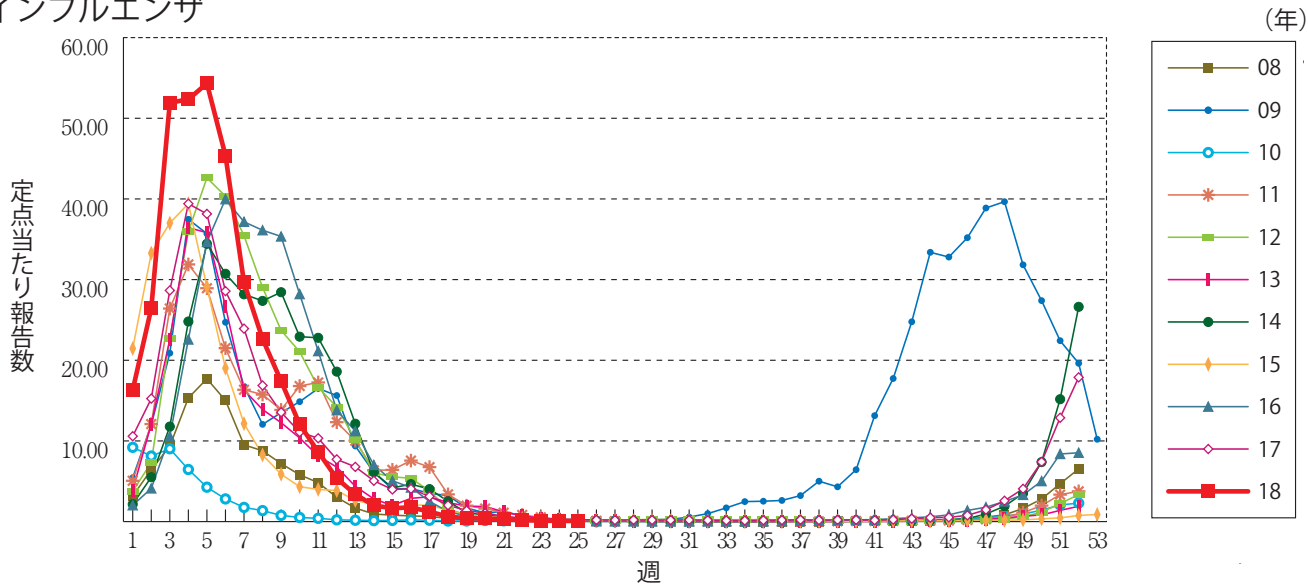
◆海外感染症情報

厚生労働省検疫所(FORTH)：<https://www.forth.go.jp/>

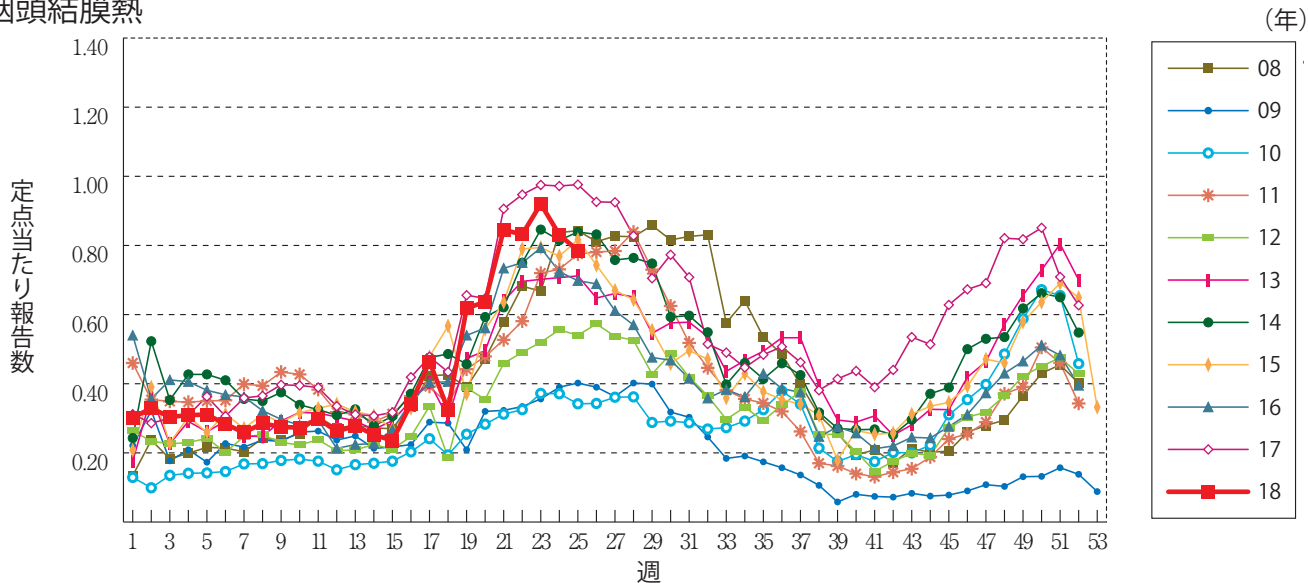


グラフ総覧(25週)

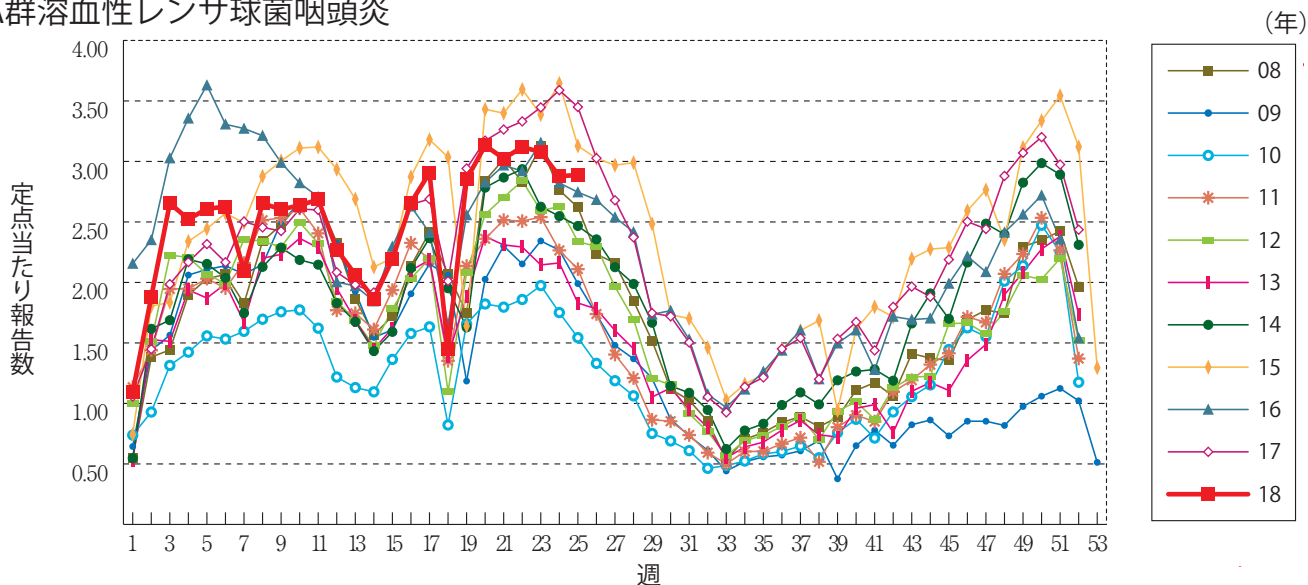
インフルエンザ



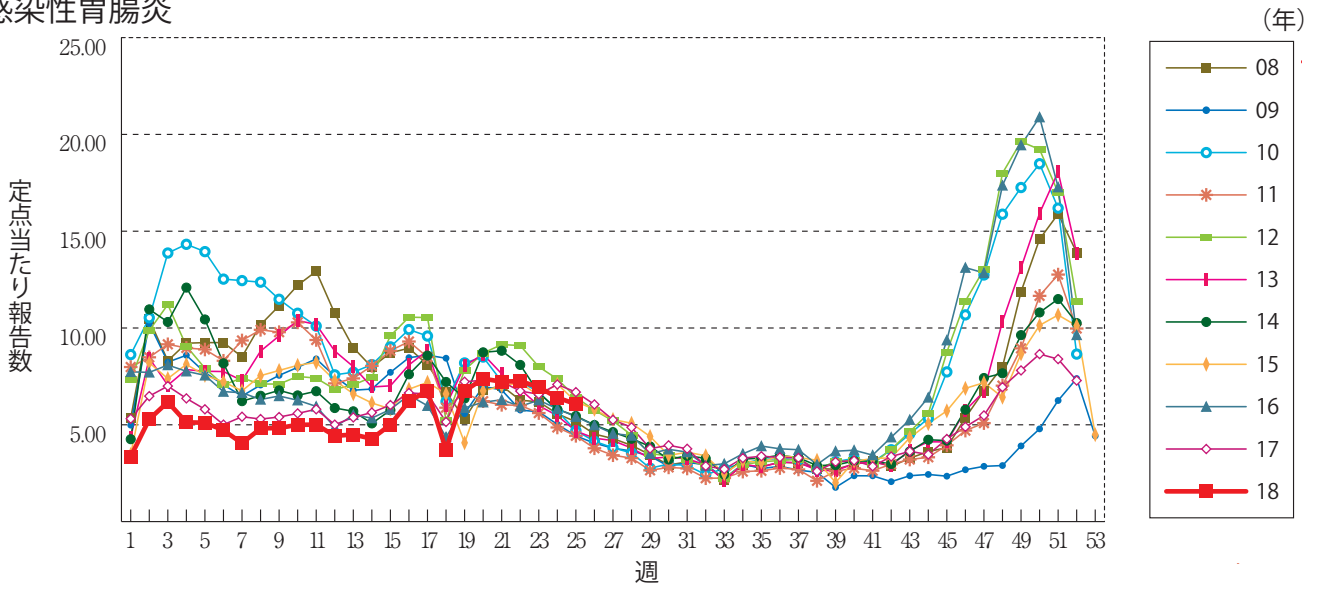
咽頭結膜熱



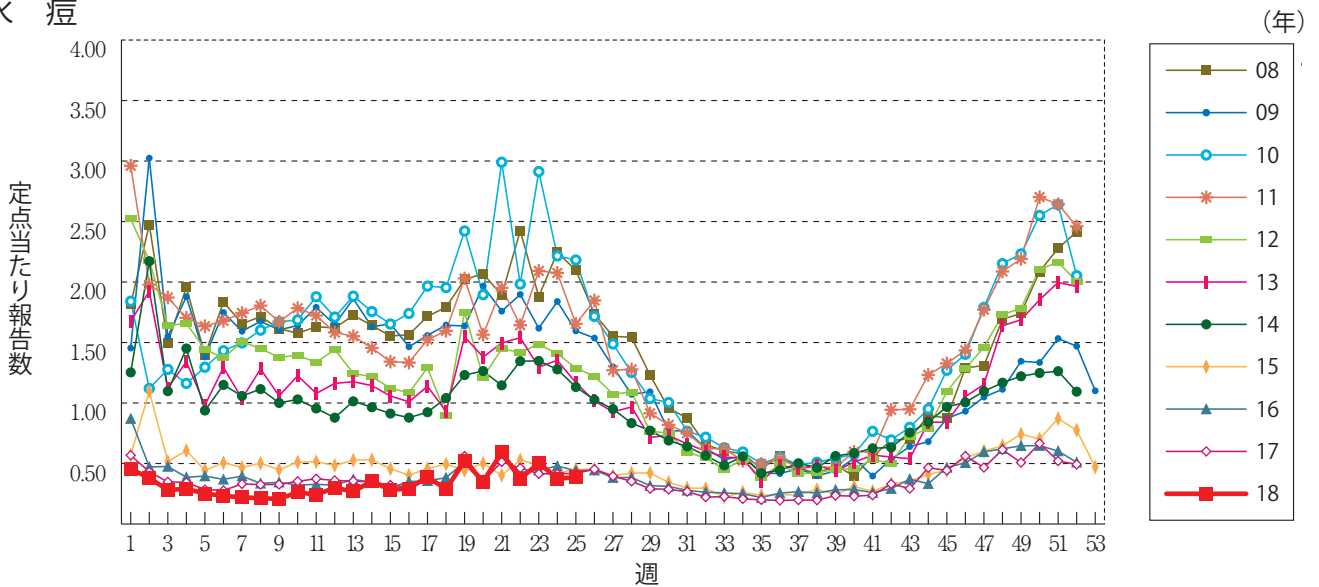
A群溶血性レンサ球菌咽頭炎



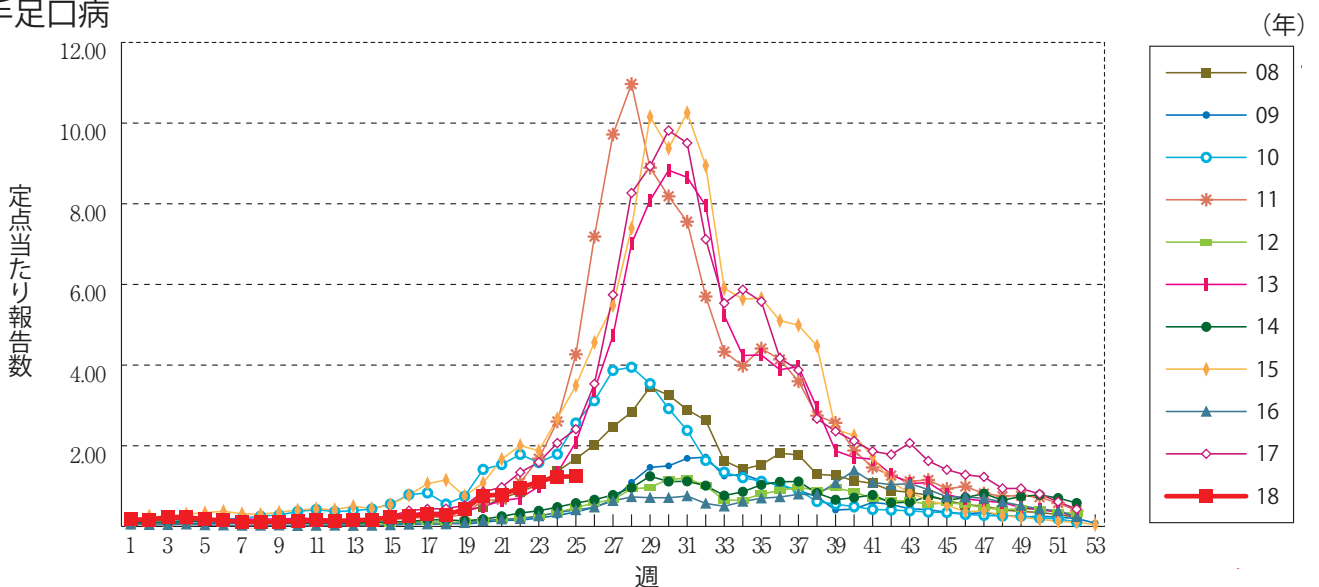
感染性胃腸炎



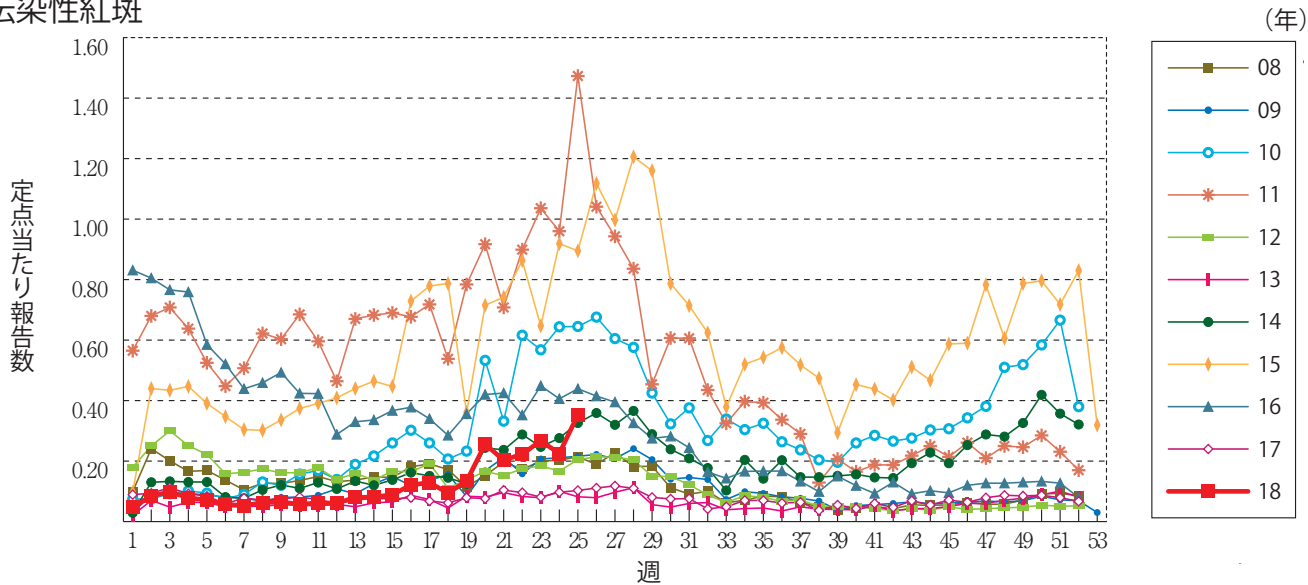
水痘



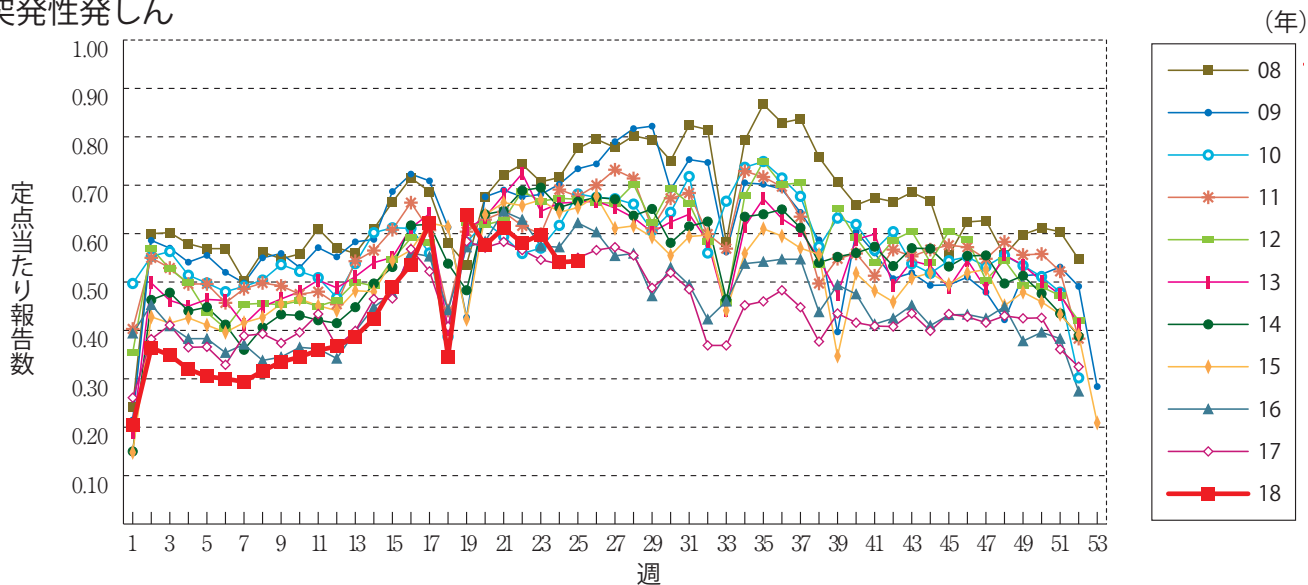
手足口病



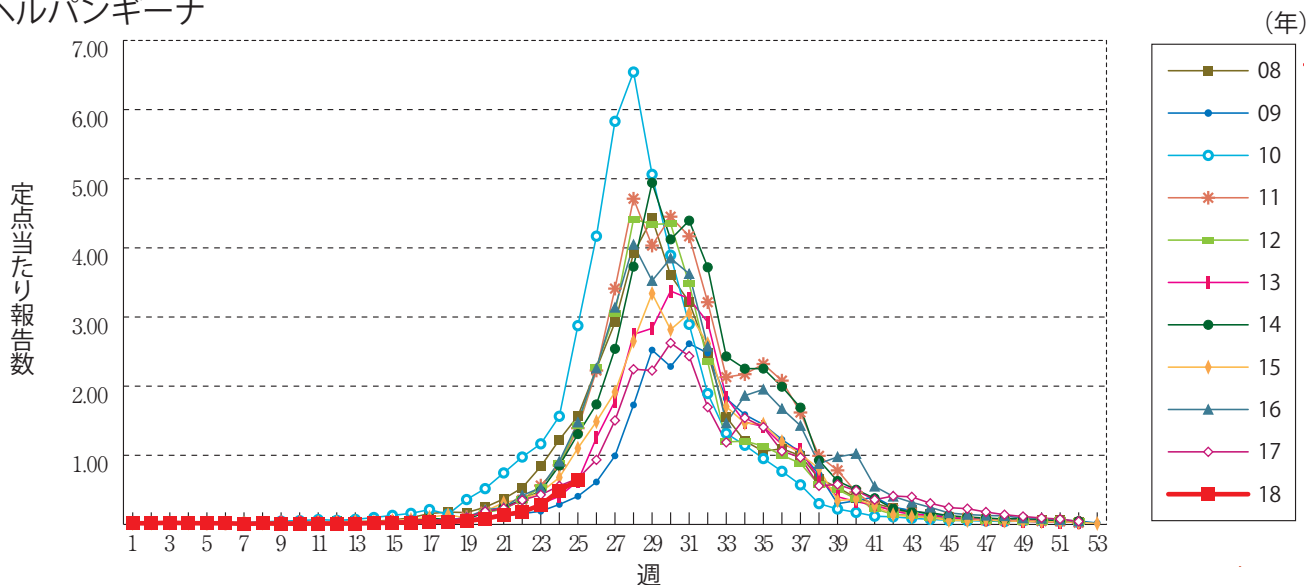
伝染性紅斑



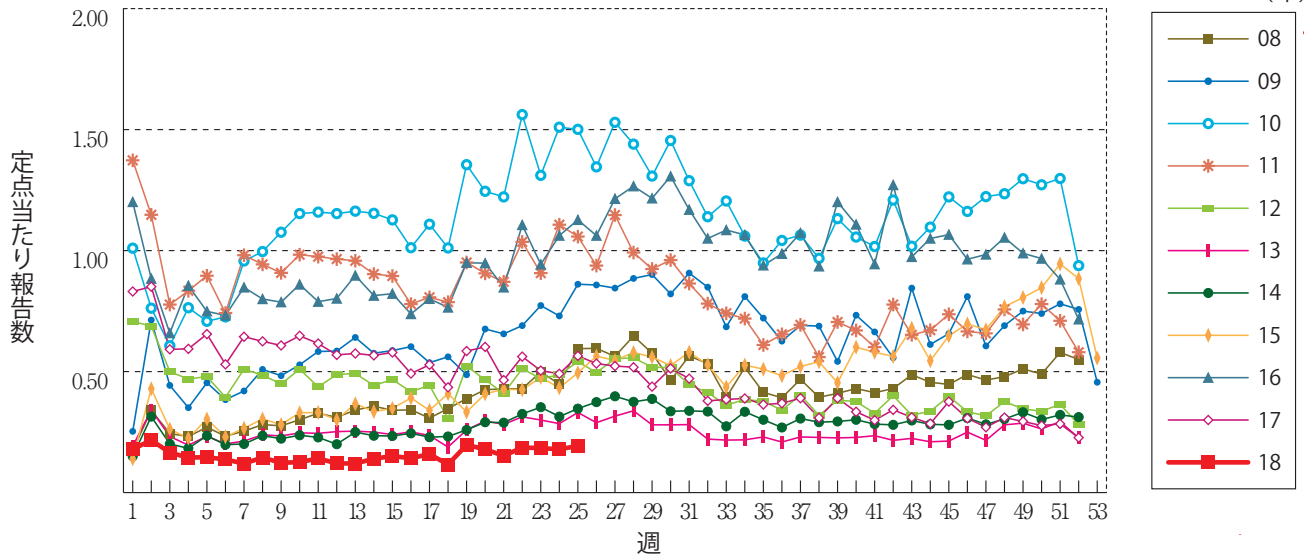
突発性発しん



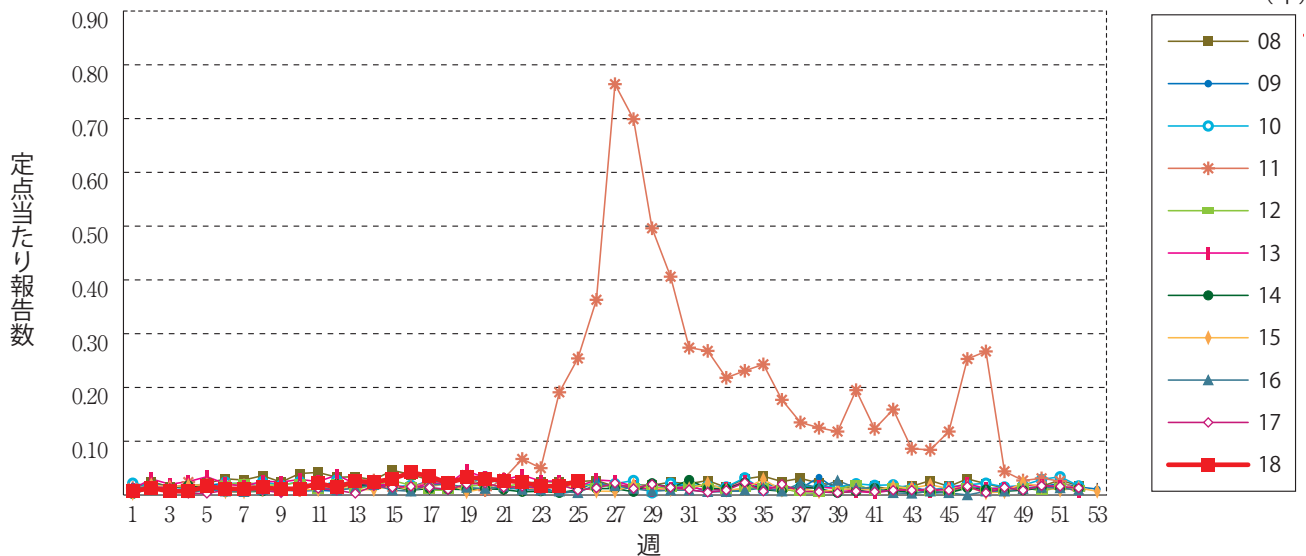
ヘルパンギーナ



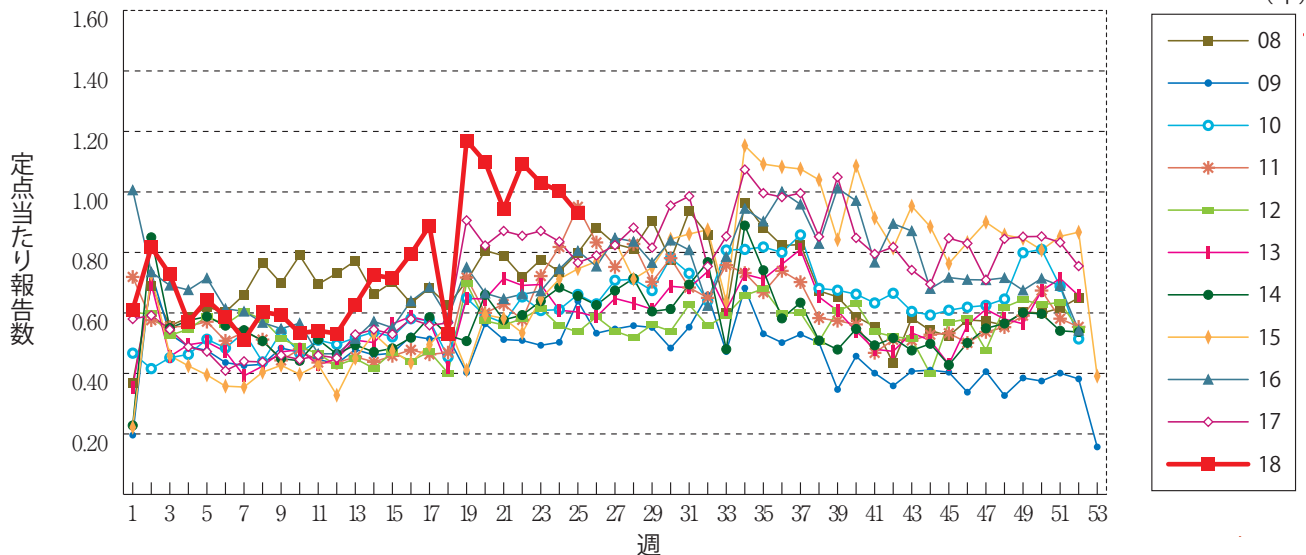
流行性耳下腺炎



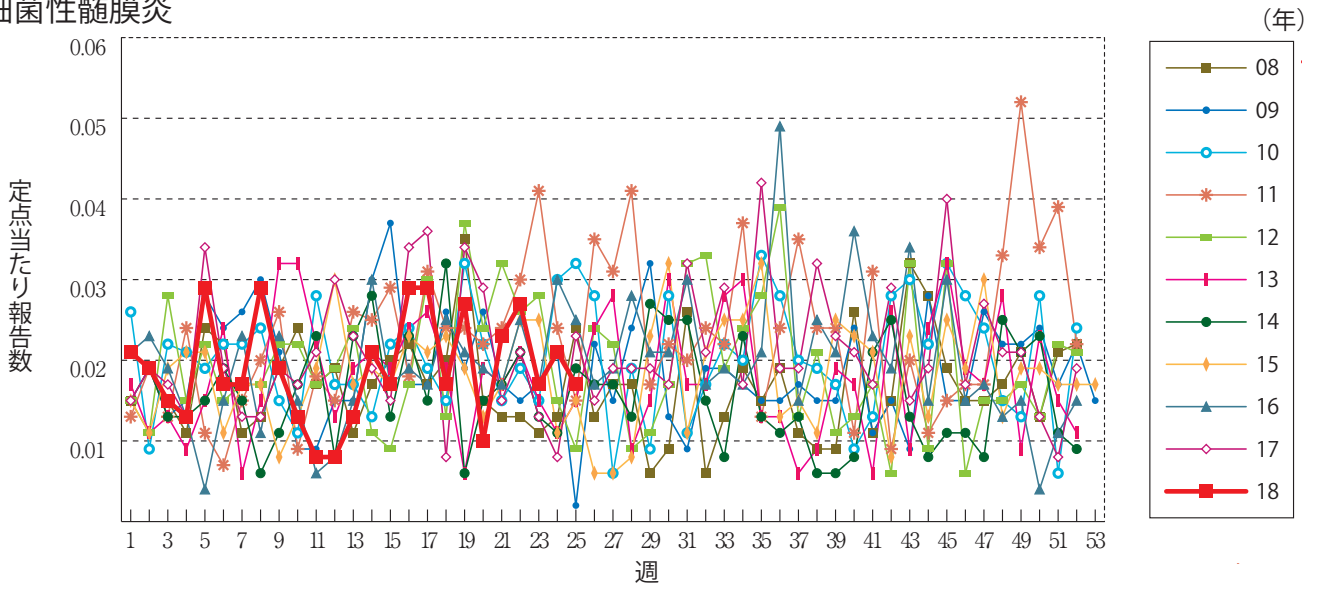
急性出血性結膜炎



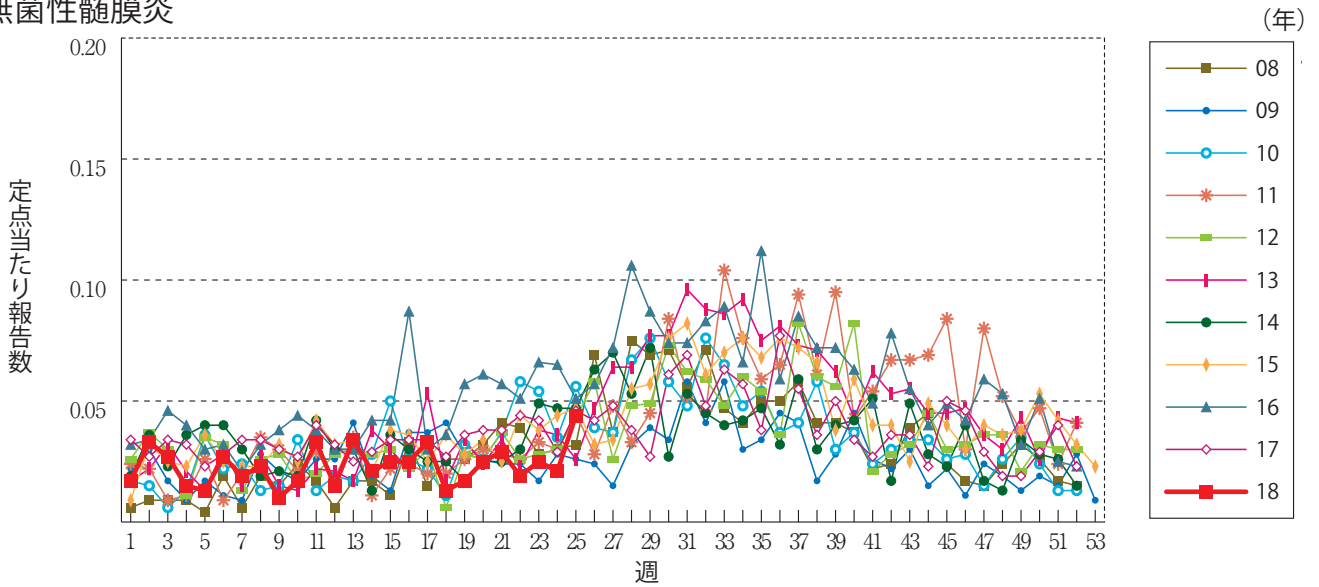
流行性角結膜炎



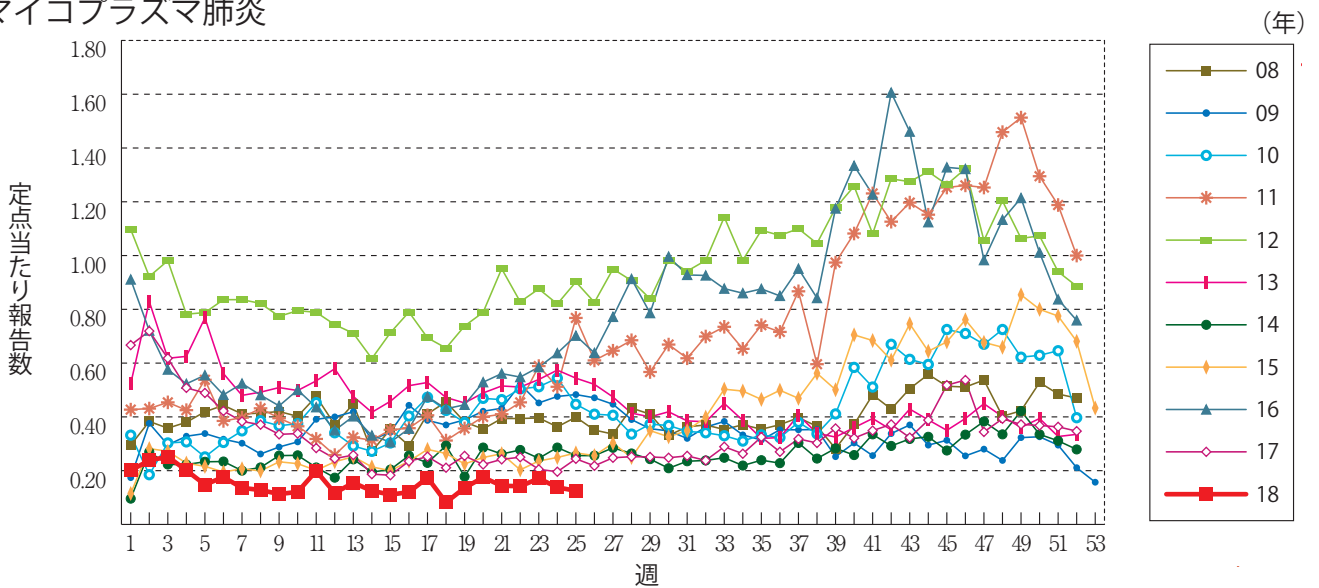
細菌性髄膜炎



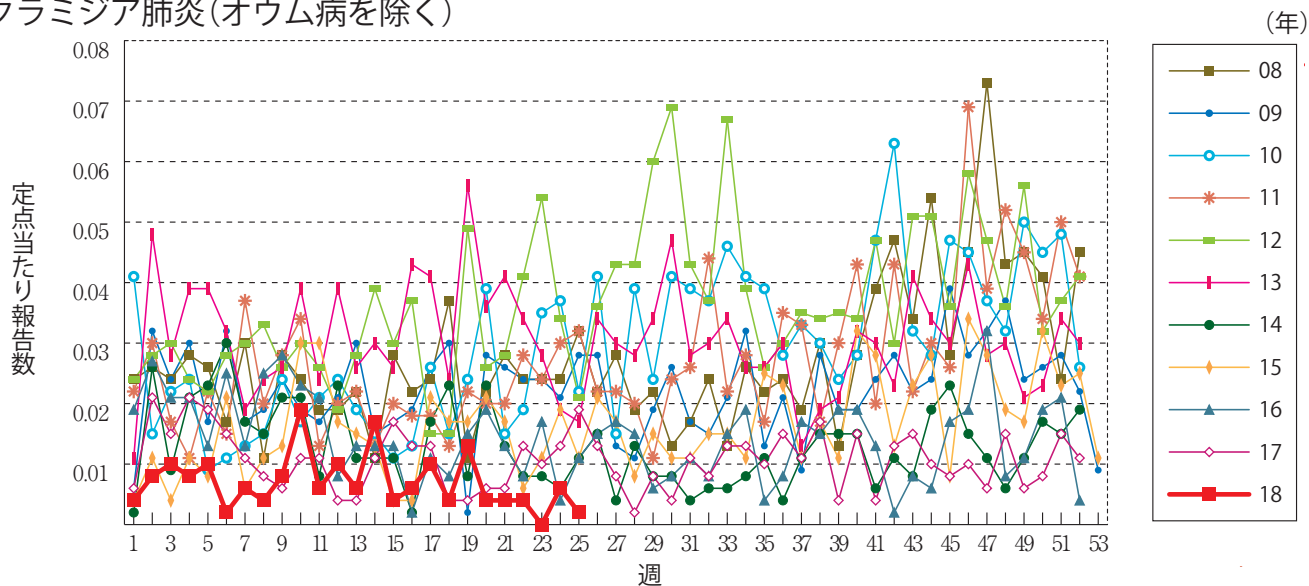
無菌性髄膜炎



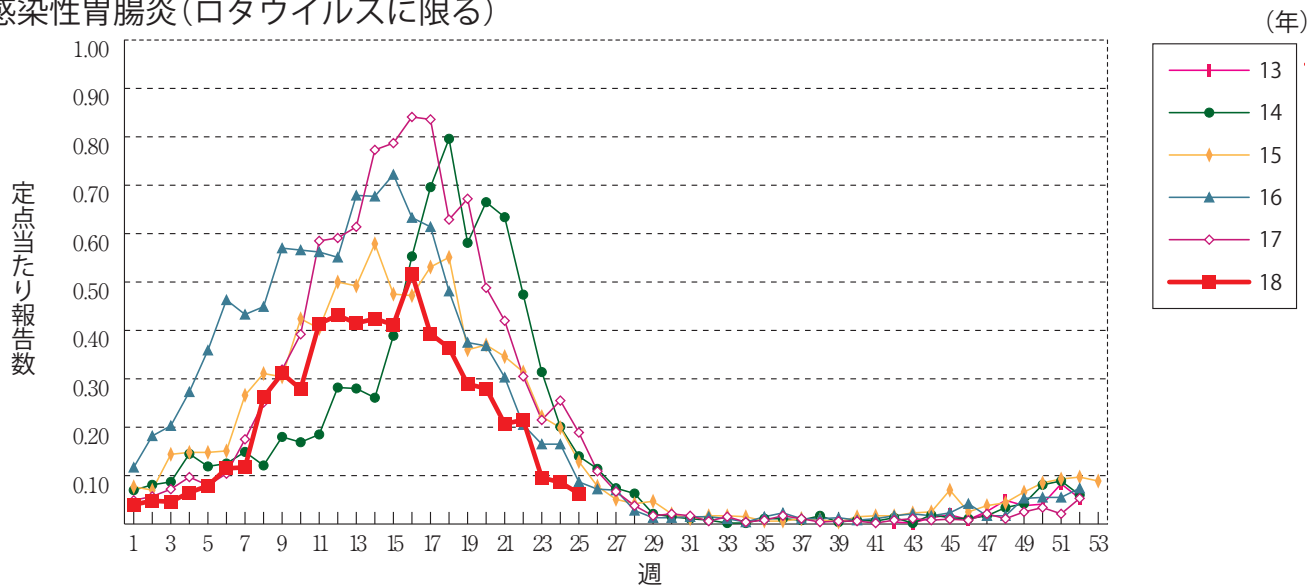
マイコプラズマ肺炎



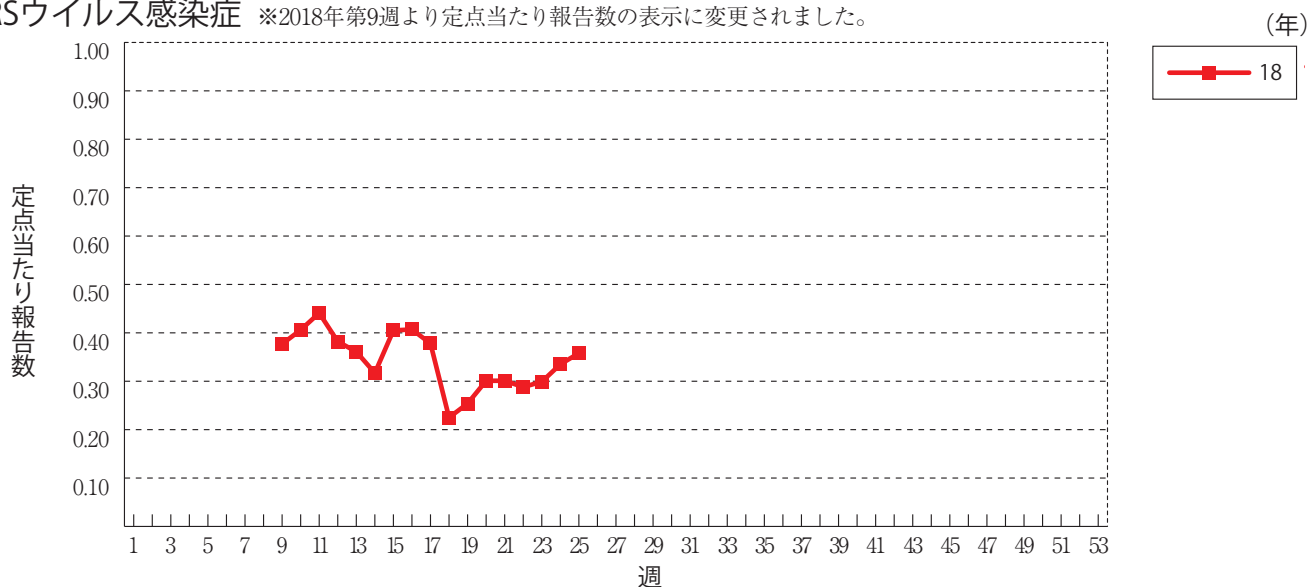
クラミジア肺炎(オウム病を除く)



感染性胃腸炎(ロタウイルスに限る)



RSウイルス感染症 ※2018年第9週より定ポイントあたり報告数の表示に変更されました。





25週のデータ

注) 表中の報告数は6月27日集計分であり、その後の報告は次週以降の累積に反映されます。
 新型インフルエンザは掲載していません。

報告数・累積報告数, 疾病・都道府県別

2018年25週

	エボラ出血熱		クリミア・コンゴ出血熱		痘 瘡		南米出血熱		ペスト		マールブルグ病		ラッサ熱		急性灰白髄炎		結 核	
	報告数	累積	報告数	累積	報告数	累積	報告数	累積	報告数	累積	報告数	累積	報告数	累積	報告数	累積	報告数	累積
総 数	-	-	-	-	-	-	-	-	-	-	-	-	-	-	-	-	356	10009
北海道	-	-	-	-	-	-	-	-	-	-	-	-	-	-	-	-	8	305
青森県	-	-	-	-	-	-	-	-	-	-	-	-	-	-	-	-	5	84
岩手県	-	-	-	-	-	-	-	-	-	-	-	-	-	-	-	-	2	80
宮城県	-	-	-	-	-	-	-	-	-	-	-	-	-	-	-	-	10	147
秋田県	-	-	-	-	-	-	-	-	-	-	-	-	-	-	-	-	5	54
山形県	-	-	-	-	-	-	-	-	-	-	-	-	-	-	-	-	-	45
福島県	-	-	-	-	-	-	-	-	-	-	-	-	-	-	-	-	3	100
茨城県	-	-	-	-	-	-	-	-	-	-	-	-	-	-	-	-	7	216
栃木県	-	-	-	-	-	-	-	-	-	-	-	-	-	-	-	-	2	120
群馬県	-	-	-	-	-	-	-	-	-	-	-	-	-	-	-	-	6	104
埼玉県	-	-	-	-	-	-	-	-	-	-	-	-	-	-	-	-	1	437
千葉県	-	-	-	-	-	-	-	-	-	-	-	-	-	-	-	-	31	533
東京都	-	-	-	-	-	-	-	-	-	-	-	-	-	-	-	-	56	1589
神奈川県	-	-	-	-	-	-	-	-	-	-	-	-	-	-	-	-	33	739
新潟県	-	-	-	-	-	-	-	-	-	-	-	-	-	-	-	-	11	144
富山県	-	-	-	-	-	-	-	-	-	-	-	-	-	-	-	-	4	91
石川県	-	-	-	-	-	-	-	-	-	-	-	-	-	-	-	-	2	84
福井県	-	-	-	-	-	-	-	-	-	-	-	-	-	-	-	-	1	57
山梨県	-	-	-	-	-	-	-	-	-	-	-	-	-	-	-	-	1	47
長野県	-	-	-	-	-	-	-	-	-	-	-	-	-	-	-	-	4	123
岐阜県	-	-	-	-	-	-	-	-	-	-	-	-	-	-	-	-	10	181
静岡県	-	-	-	-	-	-	-	-	-	-	-	-	-	-	-	-	7	210
愛知県	-	-	-	-	-	-	-	-	-	-	-	-	-	-	-	-	27	715
三重県	-	-	-	-	-	-	-	-	-	-	-	-	-	-	-	-	5	134
滋賀県	-	-	-	-	-	-	-	-	-	-	-	-	-	-	-	-	4	98
京都府	-	-	-	-	-	-	-	-	-	-	-	-	-	-	-	-	8	261
大阪府	-	-	-	-	-	-	-	-	-	-	-	-	-	-	-	-	17	711
兵庫県	-	-	-	-	-	-	-	-	-	-	-	-	-	-	-	-	12	376
奈良県	-	-	-	-	-	-	-	-	-	-	-	-	-	-	-	-	7	104
和歌山県	-	-	-	-	-	-	-	-	-	-	-	-	-	-	-	-	4	89
鳥取県	-	-	-	-	-	-	-	-	-	-	-	-	-	-	-	-	-	35
島根県	-	-	-	-	-	-	-	-	-	-	-	-	-	-	-	-	1	41
岡山県	-	-	-	-	-	-	-	-	-	-	-	-	-	-	-	-	8	150
広島県	-	-	-	-	-	-	-	-	-	-	-	-	-	-	-	-	1	185
山口県	-	-	-	-	-	-	-	-	-	-	-	-	-	-	-	-	5	101
徳島県	-	-	-	-	-	-	-	-	-	-	-	-	-	-	-	-	2	70
香川県	-	-	-	-	-	-	-	-	-	-	-	-	-	-	-	-	-	78
愛媛県	-	-	-	-	-	-	-	-	-	-	-	-	-	-	-	-	2	72
高知県	-	-	-	-	-	-	-	-	-	-	-	-	-	-	-	-	1	53
福岡県	-	-	-	-	-	-	-	-	-	-	-	-	-	-	-	-	16	436
佐賀県	-	-	-	-	-	-	-	-	-	-	-	-	-	-	-	-	1	56
長崎県	-	-	-	-	-	-	-	-	-	-	-	-	-	-	-	-	3	127
熊本県	-	-	-	-	-	-	-	-	-	-	-	-	-	-	-	-	2	82
大分県	-	-	-	-	-	-	-	-	-	-	-	-	-	-	-	-	4	107
宮崎県	-	-	-	-	-	-	-	-	-	-	-	-	-	-	-	-	5	82
鹿児島県	-	-	-	-	-	-	-	-	-	-	-	-	-	-	-	-	3	165
沖縄県	-	-	-	-	-	-	-	-	-	-	-	-	-	-	-	-	9	191

* 病原体がSARSコロナウイルスであるものに限る。
 ** 病原体がMERSコロナウイルスであるものに限る。2014年7月26日より届出対象疾患となりました。
 *** 2013年5月6日より届出対象疾患となりました。

報告数・累積報告数, 疾病・都道府県別

2018年25週

	ジフテリア		重症急性 呼吸器症候群*		中東呼吸器 症候群**		鳥インフル エンザ(H5N1)		鳥インフル エンザ(H7N9)***		コレラ		細菌性赤痢		腸管出血性 大腸菌感染症		腸チフス	
	報告数	累積	報告数	累積	報告数	累積	報告数	累積	報告数	累積	報告数	累積	報告数	累積	報告数	累積	報告数	累積
総 数	-	-	-	-	-	-	-	-	-	-	2	1	88	105	905	-	18	
北海道	-	-	-	-	-	-	-	-	-	-	-	-	4	10	63	-	1	
青森県	-	-	-	-	-	-	-	-	-	-	-	-	3	-	10	-	-	
岩手県	-	-	-	-	-	-	-	-	-	-	-	-	-	1	8	-	-	
宮城県	-	-	-	-	-	-	-	-	-	-	-	-	-	2	17	-	-	
秋田県	-	-	-	-	-	-	-	-	-	-	-	-	-	-	2	-	-	
山形県	-	-	-	-	-	-	-	-	-	-	-	-	-	1	8	-	1	
福島県	-	-	-	-	-	-	-	-	-	-	-	-	-	-	3	-	-	
茨城県	-	-	-	-	-	-	-	-	-	-	-	-	-	-	19	-	-	
栃木県	-	-	-	-	-	-	-	-	-	-	-	-	-	3	13	-	-	
群馬県	-	-	-	-	-	-	-	-	-	-	-	-	1	8	18	-	-	
埼玉県	-	-	-	-	-	-	-	-	-	-	1	-	13	3	56	-	1	
千葉県	-	-	-	-	-	-	-	-	-	-	-	-	6	2	80	-	1	
東京都	-	-	-	-	-	-	-	-	-	-	-	1	21	5	91	-	5	
神奈川県	-	-	-	-	-	-	-	-	-	-	-	-	6	14	64	-	-	
新潟県	-	-	-	-	-	-	-	-	-	-	-	-	-	-	6	-	-	
富山県	-	-	-	-	-	-	-	-	-	-	-	-	-	2	7	-	-	
石川県	-	-	-	-	-	-	-	-	-	-	-	-	-	2	32	-	-	
福井県	-	-	-	-	-	-	-	-	-	-	-	-	-	-	10	-	-	
山梨県	-	-	-	-	-	-	-	-	-	-	-	-	-	-	2	-	-	
長野県	-	-	-	-	-	-	-	-	-	-	-	-	1	7	23	-	1	
岐阜県	-	-	-	-	-	-	-	-	-	-	-	-	-	-	16	-	4	
静岡県	-	-	-	-	-	-	-	-	-	-	-	-	1	-	13	-	-	
愛知県	-	-	-	-	-	-	-	-	-	-	-	-	2	6	34	-	-	
三重県	-	-	-	-	-	-	-	-	-	-	-	-	2	2	12	-	-	
滋賀県	-	-	-	-	-	-	-	-	-	-	-	-	-	-	6	-	-	
京都府	-	-	-	-	-	-	-	-	-	-	-	-	5	-	11	-	-	
大阪府	-	-	-	-	-	-	-	-	-	-	-	-	8	3	85	-	1	
兵庫県	-	-	-	-	-	-	-	-	-	-	1	-	4	3	35	-	-	
奈良県	-	-	-	-	-	-	-	-	-	-	-	-	-	-	5	-	-	
和歌山県	-	-	-	-	-	-	-	-	-	-	-	-	-	2	4	-	-	
鳥取県	-	-	-	-	-	-	-	-	-	-	-	-	-	1	4	-	-	
島根県	-	-	-	-	-	-	-	-	-	-	-	-	-	5	5	-	-	
岡山県	-	-	-	-	-	-	-	-	-	-	-	-	-	5	13	-	1	
広島県	-	-	-	-	-	-	-	-	-	-	-	-	3	1	15	-	1	
山口県	-	-	-	-	-	-	-	-	-	-	-	-	1	2	9	-	-	
徳島県	-	-	-	-	-	-	-	-	-	-	-	-	-	-	-	-	-	
香川県	-	-	-	-	-	-	-	-	-	-	-	-	2	-	4	-	-	
愛媛県	-	-	-	-	-	-	-	-	-	-	-	-	1	-	3	-	-	
高知県	-	-	-	-	-	-	-	-	-	-	-	-	-	-	-	-	-	
福岡県	-	-	-	-	-	-	-	-	-	-	-	-	-	7	39	-	1	
佐賀県	-	-	-	-	-	-	-	-	-	-	-	-	1	-	3	-	-	
長崎県	-	-	-	-	-	-	-	-	-	-	-	-	2	-	7	-	-	
熊本県	-	-	-	-	-	-	-	-	-	-	-	-	1	-	3	-	-	
大分県	-	-	-	-	-	-	-	-	-	-	-	-	-	2	5	-	-	
宮崎県	-	-	-	-	-	-	-	-	-	-	-	-	-	-	8	-	-	
鹿児島県	-	-	-	-	-	-	-	-	-	-	-	-	-	6	30	-	-	
沖縄県	-	-	-	-	-	-	-	-	-	-	-	-	-	-	4	-	-	

報告数・累積報告数，疾病・都道府県別

2018年25週

	パラチフス		E型肝炎		ウエストナイル熱		A型肝炎		エキノコックス症		黄熱		オウム病		オムスク出血熱		回帰熱	
	報告数	累積	報告数	累積	報告数	累積	報告数	累積	報告数	累積	報告数	累積	報告数	累積	報告数	累積	報告数	累積
総数	-	10	10	195	-	-	30	450	-	6	-	-	1	4	-	-	-	-
北海道	-	-	4	47	-	-	-	3	-	6	-	-	-	-	-	-	-	-
青森県	-	-	-	-	-	-	-	1	-	-	-	-	-	-	-	-	-	-
岩手県	-	-	-	-	-	-	-	1	-	-	-	-	-	-	-	-	-	-
宮城県	-	-	-	5	-	-	1	3	-	-	-	-	-	-	-	-	-	-
秋田県	-	-	-	-	-	-	-	-	-	-	-	-	-	-	-	-	-	-
山形県	-	-	-	-	-	-	-	-	-	-	-	-	-	-	-	-	-	-
福島県	-	-	-	4	-	-	-	3	-	-	-	-	-	-	-	-	-	-
茨城県	-	-	-	4	-	-	-	6	-	-	-	-	-	-	-	-	-	-
栃木県	-	-	-	2	-	-	-	6	-	-	-	-	-	-	-	-	-	-
群馬県	-	-	-	6	-	-	-	5	-	-	-	-	-	-	-	-	-	-
埼玉県	-	-	2	17	-	-	4	23	-	-	-	-	-	1	-	-	-	-
千葉県	-	-	2	12	-	-	1	13	-	-	-	-	-	-	-	-	-	-
東京都	-	6	2	43	-	-	8	223	-	-	-	-	-	-	-	-	-	-
神奈川県	-	-	-	7	-	-	3	45	-	-	-	-	-	-	-	-	-	-
新潟県	-	-	-	4	-	-	-	8	-	-	-	-	-	-	-	-	-	-
富山県	-	-	-	1	-	-	-	3	-	-	-	-	-	-	-	-	-	-
石川県	-	-	-	1	-	-	-	-	-	-	-	-	-	-	-	-	-	-
福井県	-	-	-	3	-	-	-	2	-	-	-	-	-	1	-	-	-	-
山梨県	-	-	-	2	-	-	-	2	-	-	-	-	-	-	-	-	-	-
長野県	-	-	-	3	-	-	1	2	-	-	-	-	-	-	-	-	-	-
岐阜県	-	1	-	1	-	-	-	-	-	-	-	-	-	-	-	-	-	-
静岡県	-	-	-	1	-	-	-	4	-	-	-	-	1	1	-	-	-	-
愛知県	-	-	-	4	-	-	4	8	-	-	-	-	-	-	-	-	-	-
三重県	-	1	-	-	-	-	-	2	-	-	-	-	-	-	-	-	-	-
滋賀県	-	-	-	1	-	-	-	-	-	-	-	-	-	-	-	-	-	-
京都府	-	-	-	-	-	-	2	5	-	-	-	-	-	-	-	-	-	-
大阪府	-	1	-	6	-	-	2	22	-	-	-	-	-	-	-	-	-	-
兵庫県	-	1	-	5	-	-	1	6	-	-	-	-	-	-	-	-	-	-
奈良県	-	-	-	-	-	-	-	1	-	-	-	-	-	-	-	-	-	-
和歌山県	-	-	-	-	-	-	-	3	-	-	-	-	-	-	-	-	-	-
鳥取県	-	-	-	2	-	-	-	1	-	-	-	-	-	-	-	-	-	-
島根県	-	-	-	1	-	-	-	1	-	-	-	-	-	-	-	-	-	-
岡山県	-	-	-	1	-	-	1	2	-	-	-	-	-	-	-	-	-	-
広島県	-	-	-	1	-	-	-	3	-	-	-	-	-	-	-	-	-	-
山口県	-	-	-	1	-	-	-	1	-	-	-	-	-	-	-	-	-	-
徳島県	-	-	-	-	-	-	-	-	-	-	-	-	-	-	-	-	-	-
香川県	-	-	-	-	-	-	-	1	-	-	-	-	-	-	-	-	-	-
愛媛県	-	-	-	-	-	-	-	2	-	-	-	-	-	-	-	-	-	-
高知県	-	-	-	-	-	-	-	-	-	-	-	-	-	-	-	-	-	-
福岡県	-	-	-	3	-	-	1	10	-	-	-	-	-	1	-	-	-	-
佐賀県	-	-	-	1	-	-	-	1	-	-	-	-	-	-	-	-	-	-
長崎県	-	-	-	1	-	-	-	1	-	-	-	-	-	-	-	-	-	-
熊本県	-	-	-	-	-	-	-	2	-	-	-	-	-	-	-	-	-	-
大分県	-	-	-	-	-	-	1	2	-	-	-	-	-	-	-	-	-	-
宮崎県	-	-	-	3	-	-	-	21	-	-	-	-	-	-	-	-	-	-
鹿児島県	-	-	-	2	-	-	-	1	-	-	-	-	-	-	-	-	-	-
沖縄県	-	-	-	-	-	-	-	1	-	-	-	-	-	-	-	-	-	-

*2016年2月15日より届出対象疾患となりました。

**2013年3月4日より届出対象疾患となりました。

報告数・累積報告数, 疾病・都道府県別

2018年25週

	キャサナル 森林病		Q 熱		狂犬病		コクシジ オイデス症		サル痘		ジカウイルス 感染症*		重症熱性血小板 減少症候群**		腎症候性出血熱		西部ウマ脳炎	
	報告数	累積	報告数	累積	報告数	累積	報告数	累積	報告数	累積	報告数	累積	報告数	累積	報告数	累積	報告数	累積
総 数	-	-	-	1	-	-	-	1	-	-	-	-	-	35	-	-	-	-
北海道	-	-	-	-	-	-	-	-	-	-	-	-	-	-	-	-	-	-
青森県	-	-	-	-	-	-	-	-	-	-	-	-	-	-	-	-	-	-
岩手県	-	-	-	-	-	-	-	-	-	-	-	-	-	-	-	-	-	-
宮城県	-	-	-	-	-	-	-	-	-	-	-	-	-	-	-	-	-	-
秋田県	-	-	-	-	-	-	-	-	-	-	-	-	-	-	-	-	-	-
山形県	-	-	-	-	-	-	-	-	-	-	-	-	-	-	-	-	-	-
福島県	-	-	-	-	-	-	-	-	-	-	-	-	-	-	-	-	-	-
茨城県	-	-	-	-	-	-	-	-	-	-	-	-	-	-	-	-	-	-
栃木県	-	-	-	-	-	-	1	-	-	-	-	-	-	-	-	-	-	-
群馬県	-	-	-	-	-	-	-	-	-	-	-	-	-	-	-	-	-	-
埼玉県	-	-	-	-	-	-	-	-	-	-	-	-	-	-	-	-	-	-
千葉県	-	-	-	-	-	-	-	-	-	-	-	-	-	-	-	-	-	-
東京都	-	-	-	-	-	-	-	-	-	-	-	-	-	-	-	-	-	-
神奈川県	-	-	-	-	-	-	-	-	-	-	-	-	-	-	-	-	-	-
新潟県	-	-	-	-	-	-	-	-	-	-	-	-	-	-	-	-	-	-
富山県	-	-	-	-	-	-	-	-	-	-	-	-	-	-	-	-	-	-
石川県	-	-	-	-	-	-	-	-	-	-	-	-	-	-	-	-	-	-
福井県	-	-	-	-	-	-	-	-	-	-	-	-	-	-	-	-	-	-
山梨県	-	-	-	-	-	-	-	-	-	-	-	-	-	-	-	-	-	-
長野県	-	-	-	-	-	-	-	-	-	-	-	-	-	-	-	-	-	-
岐阜県	-	-	-	-	-	-	-	-	-	-	-	-	-	-	-	-	-	-
静岡県	-	-	-	-	-	-	-	-	-	-	-	-	-	-	-	-	-	-
愛知県	-	-	-	-	-	-	-	-	-	-	-	-	-	-	-	-	-	-
三重県	-	-	-	-	-	-	-	-	-	-	-	-	1	-	-	-	-	-
滋賀県	-	-	-	-	-	-	-	-	-	-	-	-	-	-	-	-	-	-
京都府	-	-	-	-	-	-	-	-	-	-	-	-	1	-	-	-	-	-
大阪府	-	-	-	-	-	-	-	-	-	-	-	-	-	-	-	-	-	-
兵庫県	-	-	-	1	-	-	-	-	-	-	-	-	-	-	-	-	-	-
奈良県	-	-	-	-	-	-	-	-	-	-	-	-	-	-	-	-	-	-
和歌山県	-	-	-	-	-	-	-	-	-	-	-	-	3	-	-	-	-	-
鳥取県	-	-	-	-	-	-	-	-	-	-	-	-	-	-	-	-	-	-
島根県	-	-	-	-	-	-	-	-	-	-	-	-	1	-	-	-	-	-
岡山県	-	-	-	-	-	-	-	-	-	-	-	-	-	-	-	-	-	-
広島県	-	-	-	-	-	-	-	-	-	-	-	-	1	-	-	-	-	-
山口県	-	-	-	-	-	-	-	-	-	-	-	-	5	-	-	-	-	-
徳島県	-	-	-	-	-	-	-	-	-	-	-	-	-	-	-	-	-	-
香川県	-	-	-	-	-	-	-	-	-	-	-	-	-	-	-	-	-	-
愛媛県	-	-	-	-	-	-	-	-	-	-	-	-	1	-	-	-	-	-
高知県	-	-	-	-	-	-	-	-	-	-	-	-	5	-	-	-	-	-
福岡県	-	-	-	-	-	-	-	-	-	-	-	-	1	-	-	-	-	-
佐賀県	-	-	-	-	-	-	-	-	-	-	-	-	1	-	-	-	-	-
長崎県	-	-	-	-	-	-	-	-	-	-	-	-	2	-	-	-	-	-
熊本県	-	-	-	-	-	-	-	-	-	-	-	-	1	-	-	-	-	-
大分県	-	-	-	-	-	-	-	-	-	-	-	-	-	-	-	-	-	-
宮崎県	-	-	-	-	-	-	-	-	-	-	-	-	7	-	-	-	-	-
鹿児島県	-	-	-	-	-	-	-	-	-	-	-	-	5	-	-	-	-	-
沖縄県	-	-	-	-	-	-	-	-	-	-	-	-	-	-	-	-	-	-

*鳥インフルエンザ(H5N1及びH7N9)を除く。

報告数・累積報告数, 疾病・都道府県別

2018年25週

	ダニ媒介脳炎		炭 疽		チクングニア熱		つつが虫病		デング熱		東部ウマ脳炎		鳥インフルエンザ*		ニパウイルス感染症		日本紅斑熱	
	報告数	累積	報告数	累積	報告数	累積	報告数	累積	報告数	累積	報告数	累積	報告数	累積	報告数	累積	報告数	累積
総 数	-	1	-	-	-	1	2	86	2	61	-	-	-	-	-	-	6	75
北海道	-	1	-	-	-	1	-	-	-	1	-	-	-	-	-	-	-	-
青森県	-	-	-	-	-	-	-	4	-	-	-	-	-	-	-	-	-	-
岩手県	-	-	-	-	-	-	-	1	-	-	-	-	-	-	-	-	-	-
宮城県	-	-	-	-	-	-	-	3	-	1	-	-	-	-	-	-	-	-
秋田県	-	-	-	-	-	-	-	2	-	-	-	-	-	-	-	-	-	-
山形県	-	-	-	-	-	-	-	7	-	1	-	-	-	-	-	-	-	-
福島県	-	-	-	-	-	-	1	9	-	2	-	-	-	-	-	-	-	-
茨城県	-	-	-	-	-	-	-	2	-	1	-	-	-	-	-	-	-	-
栃木県	-	-	-	-	-	-	-	1	-	-	-	-	-	-	-	-	-	-
群馬県	-	-	-	-	-	-	-	5	-	1	-	-	-	-	-	-	-	-
埼玉県	-	-	-	-	-	-	-	2	-	-	-	-	-	-	-	-	-	-
千葉県	-	-	-	-	-	-	-	5	-	1	-	-	-	-	-	-	1	1
東京都	-	-	-	-	-	-	-	4	1	19	-	-	-	-	-	-	-	-
神奈川県	-	-	-	-	-	-	-	1	1	4	-	-	-	-	-	-	-	-
新潟県	-	-	-	-	-	-	-	4	-	2	-	-	-	-	-	-	-	-
富山県	-	-	-	-	-	-	-	1	-	-	-	-	-	-	-	-	-	-
石川県	-	-	-	-	-	-	-	-	-	-	-	-	-	-	-	-	-	-
福井県	-	-	-	-	-	-	-	-	-	-	-	-	-	-	-	-	-	-
山梨県	-	-	-	-	-	-	-	-	-	-	-	-	-	-	-	-	-	-
長野県	-	-	-	-	-	-	-	2	-	-	-	-	-	-	-	-	-	1
岐阜県	-	-	-	-	-	-	-	4	-	1	-	-	-	-	-	-	-	-
静岡県	-	-	-	-	-	-	-	1	-	1	-	-	-	-	-	-	-	1
愛知県	-	-	-	-	-	-	-	1	-	8	-	-	-	-	-	-	-	-
三重県	-	-	-	-	-	-	-	-	-	-	-	-	-	-	-	-	-	7
滋賀県	-	-	-	-	-	-	-	-	-	-	-	-	-	-	-	-	-	-
京都府	-	-	-	-	-	-	-	-	-	-	-	-	-	-	-	-	-	1
大阪府	-	-	-	-	-	-	-	-	-	6	-	-	-	-	-	-	-	2
兵庫県	-	-	-	-	-	-	-	-	-	5	-	-	-	-	-	-	-	-
奈良県	-	-	-	-	-	-	-	-	-	2	-	-	-	-	-	-	-	-
和歌山県	-	-	-	-	-	-	-	1	-	-	-	-	-	-	-	-	1	11
鳥取県	-	-	-	-	-	-	-	1	-	-	-	-	-	-	-	-	-	-
島根県	-	-	-	-	-	-	-	2	-	-	-	-	-	-	-	-	-	-
岡山県	-	-	-	-	-	-	-	2	-	-	-	-	-	-	-	-	-	3
広島県	-	-	-	-	-	-	-	2	-	2	-	-	-	-	-	-	-	9
山口県	-	-	-	-	-	-	-	1	-	1	-	-	-	-	-	-	-	-
徳島県	-	-	-	-	-	-	-	-	-	-	-	-	-	-	-	-	-	2
香川県	-	-	-	-	-	-	-	-	-	-	-	-	-	-	-	-	-	1
愛媛県	-	-	-	-	-	-	-	-	-	-	-	-	-	-	-	-	-	3
高知県	-	-	-	-	-	-	-	-	-	-	-	-	-	-	-	-	-	8
福岡県	-	-	-	-	-	-	-	1	-	-	-	-	-	-	-	-	1	2
佐賀県	-	-	-	-	-	-	-	-	-	-	-	-	-	-	-	-	1	6
長崎県	-	-	-	-	-	-	-	-	-	-	-	-	-	-	-	-	-	6
熊本県	-	-	-	-	-	-	-	-	-	-	-	-	-	-	-	-	-	-
大分県	-	-	-	-	-	-	-	-	-	2	-	-	-	-	-	-	-	-
宮崎県	-	-	-	-	-	-	-	1	-	-	-	-	-	-	-	-	1	5
鹿児島県	-	-	-	-	-	-	1	16	-	-	-	-	-	-	-	-	1	6
沖縄県	-	-	-	-	-	-	-	-	-	-	-	-	-	-	-	-	-	-

報告数・累積報告数, 疾病・都道府県別

2018年25週

	日本脳炎		ハンタウイルス 肺症候群		Bウイルス病		鼻 疽		ブルセラ症		ベネズエラ ウマ脳炎		ヘンドラウイルス 感 染 症		発しんチフス		ボツリヌス症	
	報告数	累積	報告数	累積	報告数	累積	報告数	累積	報告数	累積	報告数	累積	報告数	累積	報告数	累積	報告数	累積
総 数	-	-	-	-	-	-	-	-	2	-	-	-	-	-	-	-	-	3
北海道	-	-	-	-	-	-	-	-	-	-	-	-	-	-	-	-	-	-
青森県	-	-	-	-	-	-	-	-	-	-	-	-	-	-	-	-	-	-
岩手県	-	-	-	-	-	-	-	-	-	-	-	-	-	-	-	-	-	-
宮城県	-	-	-	-	-	-	-	-	-	-	-	-	-	-	-	-	-	-
秋田県	-	-	-	-	-	-	-	-	-	-	-	-	-	-	-	-	-	-
山形県	-	-	-	-	-	-	-	-	-	-	-	-	-	-	-	-	-	-
福島県	-	-	-	-	-	-	-	-	-	-	-	-	-	-	-	-	-	-
茨城県	-	-	-	-	-	-	-	-	-	-	-	-	-	-	-	-	-	-
栃木県	-	-	-	-	-	-	-	-	-	-	-	-	-	-	-	-	-	-
群馬県	-	-	-	-	-	-	-	-	-	-	-	-	-	-	-	-	-	-
埼玉県	-	-	-	-	-	-	-	-	-	-	-	-	-	-	-	-	-	-
千葉県	-	-	-	-	-	-	-	-	1	-	-	-	-	-	-	-	-	-
東京都	-	-	-	-	-	-	-	-	-	-	-	-	-	-	-	-	-	1
神奈川県	-	-	-	-	-	-	-	-	-	-	-	-	-	-	-	-	-	-
新潟県	-	-	-	-	-	-	-	-	-	-	-	-	-	-	-	-	-	-
富山県	-	-	-	-	-	-	-	-	-	-	-	-	-	-	-	-	-	-
石川県	-	-	-	-	-	-	-	-	1	-	-	-	-	-	-	-	-	-
福井県	-	-	-	-	-	-	-	-	-	-	-	-	-	-	-	-	-	-
山梨県	-	-	-	-	-	-	-	-	-	-	-	-	-	-	-	-	-	-
長野県	-	-	-	-	-	-	-	-	-	-	-	-	-	-	-	-	-	-
岐阜県	-	-	-	-	-	-	-	-	-	-	-	-	-	-	-	-	-	-
静岡県	-	-	-	-	-	-	-	-	-	-	-	-	-	-	-	-	-	-
愛知県	-	-	-	-	-	-	-	-	-	-	-	-	-	-	-	-	-	-
三重県	-	-	-	-	-	-	-	-	-	-	-	-	-	-	-	-	-	-
滋賀県	-	-	-	-	-	-	-	-	-	-	-	-	-	-	-	-	-	-
京都府	-	-	-	-	-	-	-	-	-	-	-	-	-	-	-	-	-	-
大阪府	-	-	-	-	-	-	-	-	-	-	-	-	-	-	-	-	-	-
兵庫県	-	-	-	-	-	-	-	-	-	-	-	-	-	-	-	-	-	1
奈良県	-	-	-	-	-	-	-	-	-	-	-	-	-	-	-	-	-	-
和歌山県	-	-	-	-	-	-	-	-	-	-	-	-	-	-	-	-	-	-
鳥取県	-	-	-	-	-	-	-	-	-	-	-	-	-	-	-	-	-	-
島根県	-	-	-	-	-	-	-	-	-	-	-	-	-	-	-	-	-	-
岡山県	-	-	-	-	-	-	-	-	-	-	-	-	-	-	-	-	-	1
広島県	-	-	-	-	-	-	-	-	-	-	-	-	-	-	-	-	-	-
山口県	-	-	-	-	-	-	-	-	-	-	-	-	-	-	-	-	-	-
徳島県	-	-	-	-	-	-	-	-	-	-	-	-	-	-	-	-	-	-
香川県	-	-	-	-	-	-	-	-	-	-	-	-	-	-	-	-	-	-
愛媛県	-	-	-	-	-	-	-	-	-	-	-	-	-	-	-	-	-	-
高知県	-	-	-	-	-	-	-	-	-	-	-	-	-	-	-	-	-	-
福岡県	-	-	-	-	-	-	-	-	-	-	-	-	-	-	-	-	-	-
佐賀県	-	-	-	-	-	-	-	-	-	-	-	-	-	-	-	-	-	-
長崎県	-	-	-	-	-	-	-	-	-	-	-	-	-	-	-	-	-	-
熊本県	-	-	-	-	-	-	-	-	-	-	-	-	-	-	-	-	-	-
大分県	-	-	-	-	-	-	-	-	-	-	-	-	-	-	-	-	-	-
宮崎県	-	-	-	-	-	-	-	-	-	-	-	-	-	-	-	-	-	-
鹿児島県	-	-	-	-	-	-	-	-	-	-	-	-	-	-	-	-	-	-
沖縄県	-	-	-	-	-	-	-	-	-	-	-	-	-	-	-	-	-	-

報告数・累積報告数, 疾病・都道府県別

2018年25週

	マラリア		野 兎 病		ライム病		リッサウイルス 感 染 症		リフトバレー熱		類 鼻 疽		レジオネラ症		レプトスピラ症		ロッキー山 紅 斑 熱	
	報告数	累積	報告数	累積	報告数	累積	報告数	累積	報告数	累積	報告数	累積	報告数	累積	報告数	累積	報告数	累積
総 数	1	23	-	-	-	-	-	-	-	-	1	63	720	-	1	-	-	
北海道	-	1	-	-	-	-	-	-	-	-	-	-	13	-	-	-	-	
青森県	-	-	-	-	-	-	-	-	-	-	-	-	2	-	-	-	-	
岩手県	-	-	-	-	-	-	-	-	-	-	-	-	2	-	-	-	-	
宮城県	-	-	-	-	-	-	-	-	-	-	-	1	9	-	-	-	-	
秋田県	-	-	-	-	-	-	-	-	-	-	-	-	1	-	-	-	-	
山形県	-	-	-	-	-	-	-	-	-	-	-	-	4	-	-	-	-	
福島県	-	-	-	-	-	-	-	-	-	-	-	1	9	-	-	-	-	
茨城県	-	1	-	-	-	-	-	-	-	-	-	3	13	-	-	-	-	
栃木県	-	-	-	-	-	-	-	-	-	-	-	2	13	-	-	-	-	
群馬県	-	-	-	-	-	-	-	-	-	-	-	-	17	-	-	-	-	
埼玉県	-	3	-	-	-	-	-	-	-	-	-	10	41	-	-	-	-	
千葉県	-	-	-	-	-	-	-	-	-	-	-	3	24	-	-	-	-	
東京都	1	7	-	-	-	-	-	-	-	-	1	5	44	-	1	-	-	
神奈川県	-	1	-	-	-	-	-	-	-	-	-	-	35	-	-	-	-	
新潟県	-	-	-	-	-	-	-	-	-	-	-	1	22	-	-	-	-	
富山県	-	-	-	-	-	-	-	-	-	-	-	-	23	-	-	-	-	
石川県	-	-	-	-	-	-	-	-	-	-	-	1	6	-	-	-	-	
福井県	-	-	-	-	-	-	-	-	-	-	-	1	3	-	-	-	-	
山梨県	-	1	-	-	-	-	-	-	-	-	-	1	5	-	-	-	-	
長野県	-	-	-	-	-	-	-	-	-	-	-	2	18	-	-	-	-	
岐阜県	-	-	-	-	-	-	-	-	-	-	-	4	14	-	-	-	-	
静岡県	-	1	-	-	-	-	-	-	-	-	-	1	27	-	-	-	-	
愛知県	-	1	-	-	-	-	-	-	-	-	-	8	58	-	-	-	-	
三重県	-	-	-	-	-	-	-	-	-	-	-	-	11	-	-	-	-	
滋賀県	-	-	-	-	-	-	-	-	-	-	-	-	12	-	-	-	-	
京都府	-	-	-	-	-	-	-	-	-	-	-	-	14	-	-	-	-	
大阪府	-	3	-	-	-	-	-	-	-	-	-	7	43	-	-	-	-	
兵庫県	-	1	-	-	-	-	-	-	-	-	-	2	28	-	-	-	-	
奈良県	-	-	-	-	-	-	-	-	-	-	-	-	7	-	-	-	-	
和歌山県	-	-	-	-	-	-	-	-	-	-	-	-	8	-	-	-	-	
鳥取県	-	-	-	-	-	-	-	-	-	-	-	-	7	-	-	-	-	
島根県	-	-	-	-	-	-	-	-	-	-	-	1	7	-	-	-	-	
岡山県	-	-	-	-	-	-	-	-	-	-	-	3	32	-	-	-	-	
広島県	-	-	-	-	-	-	-	-	-	-	-	3	41	-	-	-	-	
山口県	-	-	-	-	-	-	-	-	-	-	-	2	10	-	-	-	-	
徳島県	-	-	-	-	-	-	-	-	-	-	-	-	7	-	-	-	-	
香川県	-	-	-	-	-	-	-	-	-	-	-	-	4	-	-	-	-	
愛媛県	-	-	-	-	-	-	-	-	-	-	-	-	10	-	-	-	-	
高知県	-	-	-	-	-	-	-	-	-	-	-	-	1	-	-	-	-	
福岡県	-	1	-	-	-	-	-	-	-	-	-	-	29	-	-	-	-	
佐賀県	-	1	-	-	-	-	-	-	-	-	-	1	7	-	-	-	-	
長崎県	-	-	-	-	-	-	-	-	-	-	-	-	7	-	-	-	-	
熊本県	-	-	-	-	-	-	-	-	-	-	-	-	8	-	-	-	-	
大分県	-	-	-	-	-	-	-	-	-	-	-	-	7	-	-	-	-	
宮崎県	-	-	-	-	-	-	-	-	-	-	-	-	4	-	-	-	-	
鹿児島県	-	-	-	-	-	-	-	-	-	-	-	-	5	-	-	-	-	
沖縄県	-	1	-	-	-	-	-	-	-	-	-	-	8	-	-	-	-	

*E型肝炎及びA型肝炎を除く。

**2014年9月19日より届出対象疾患となりました。

***急性灰白髄炎を除く。2018年5月1日より届出対象疾患となりました。

****ウエストナイル脳炎、西部ウマ脳炎、ダニ媒介脳炎、東部ウマ脳炎、日本脳炎、ベネズエラウマ脳炎及びリフトバレー熱を除く。

報告数・累積報告数、疾病・都道府県別

2018年25週

	アメルバ赤痢		ウイルス性肝炎*		カリバネム耐性 腸内細菌科細菌感染症**		急性弛緩性 麻痺***		急性脳炎****		クリプト スポリジウム症		クロイツフェルト ・ヤコブ病		劇症型溶血性 レンサ球菌感染症		後天性免疫不全 症候群	
	報告数	累積	報告数	累積	報告数	累積	報告数	累積	報告数	累積	報告数	累積	報告数	累積	報告数	累積	報告数	累積
総 数	6	383	1	95	26	780	-	10	8	365	-	10	4	101	8	372	17	596
北海道	-	8	-	5	-	20	-	-	-	5	-	4	-	4	-	8	1	16
青森県	-	1	-	-	-	11	-	-	-	1	-	-	-	2	-	4	-	2
岩手県	-	6	-	-	-	3	-	-	-	2	-	-	-	2	-	3	-	-
宮城県	-	4	-	2	-	8	-	-	-	-	-	1	-	-	-	10	-	7
秋田県	-	-	1	2	1	4	-	-	-	4	-	-	-	1	-	4	-	-
山形県	-	1	-	1	-	4	-	-	-	-	-	-	-	1	-	3	-	1
福島県	-	8	-	-	-	21	-	-	-	5	-	-	-	2	-	9	-	5
茨城県	1	7	-	3	-	8	-	-	1	16	-	-	1	2	-	4	-	7
栃木県	-	4	-	1	1	8	-	-	-	3	-	-	-	2	-	9	1	10
群馬県	-	2	-	2	3	8	-	-	-	6	-	-	-	7	-	5	-	4
埼玉県	-	15	-	3	1	27	-	1	-	21	-	-	-	1	2	18	1	19
千葉県	-	21	-	8	-	29	-	1	2	37	-	-	-	2	-	16	1	27
東京都	-	70	-	21	2	84	-	2	1	34	-	2	2	11	1	51	5	191
神奈川県	1	30	-	6	2	70	-	1	-	23	-	-	-	10	1	29	1	33
新潟県	-	8	-	3	-	7	-	-	-	9	-	-	-	4	-	1	-	3
富山県	-	1	-	-	-	6	-	1	1	2	-	-	-	-	-	12	-	-
石川県	-	3	-	2	2	13	-	-	-	1	-	-	-	1	1	4	-	1
福井県	-	-	-	-	-	6	-	-	-	1	-	-	-	2	-	2	-	1
山梨県	-	4	-	1	-	2	-	-	-	5	-	-	-	2	-	1	-	-
長野県	-	9	-	1	2	16	-	-	-	9	-	-	-	3	-	4	-	5
岐阜県	-	9	-	-	-	4	-	-	-	3	-	-	-	-	-	6	-	11
静岡県	-	7	-	-	1	15	-	-	-	10	-	-	-	1	-	19	-	13
愛知県	-	24	-	1	3	60	-	-	-	19	-	-	-	2	-	24	1	49
三重県	-	4	-	-	-	12	-	1	1	6	-	-	-	1	-	3	-	8
滋賀県	-	2	-	-	-	4	-	-	-	3	-	-	-	2	-	6	-	1
京都府	-	14	-	3	1	19	-	-	-	3	-	-	-	1	-	5	-	5
大阪府	-	36	-	3	-	71	-	1	-	13	-	-	-	7	1	18	3	63
兵庫県	-	14	-	7	-	34	-	2	1	21	-	1	-	3	1	18	-	11
奈良県	1	6	-	1	2	14	-	-	-	5	-	-	-	1	-	7	-	3
和歌山県	-	1	-	-	-	2	-	-	1	3	-	-	-	-	-	1	-	1
鳥取県	-	2	-	-	-	3	-	-	-	-	-	-	-	2	-	2	-	1
島根県	-	1	-	-	-	4	-	-	-	1	-	-	-	-	-	1	-	1
岡山県	-	9	-	3	-	8	-	-	-	2	-	-	-	1	-	10	-	7
広島県	-	11	-	4	-	21	-	-	-	11	-	-	-	4	-	4	1	9
山口県	-	1	-	-	-	11	-	-	-	8	-	-	-	3	-	5	-	1
徳島県	-	2	-	1	-	3	-	-	-	2	-	-	-	-	-	3	1	5
香川県	-	2	-	1	-	8	-	-	-	1	-	-	-	-	-	6	-	2
愛媛県	-	1	-	-	-	2	-	-	-	1	-	-	-	1	-	3	-	4
高知県	-	-	-	-	-	3	-	-	-	-	-	-	-	1	-	3	-	7
福岡県	2	16	-	2	1	56	-	-	-	21	-	-	1	5	-	10	1	28
佐賀県	-	1	-	1	-	10	-	-	-	-	-	-	-	2	-	2	-	4
長崎県	-	2	-	-	2	28	-	-	-	1	-	-	-	2	-	6	-	4
熊本県	-	5	-	-	-	8	-	-	-	1	-	-	-	-	-	3	-	4
大分県	1	4	-	2	2	5	-	-	-	10	-	-	-	-	1	1	-	7
宮崎県	-	1	-	2	-	6	-	-	-	5	-	-	-	2	-	1	-	4
鹿児島県	-	3	-	2	-	8	-	-	-	17	-	2	-	1	-	2	-	4
沖縄県	-	3	-	1	-	6	-	-	-	14	-	-	-	-	-	6	-	7

*2013年4月1日より届出対象疾患となりました。
 **2014年9月19日より届出対象疾患となりました。

報告数・累積報告数, 疾病・都道府県別

2018年25週

	ジアルジア症		侵襲性インフルエンザ菌感染症*		侵襲性髄膜炎菌感染症*		侵襲性肺炎球菌感染症*		水痘** (入院例に限る)		先天性風しん症候群		梅毒		播種性 クリプトコックス症**		破傷風	
	報告数	累積	報告数	累積	報告数	累積	報告数	累積	報告数	累積	報告数	累積	報告数	累積	報告数	累積	報告数	累積
総数	3	38	5	239	1	19	28	1957	8	202	-	-	103	3086	1	83	1	45
北海道	1	2	-	13	-	-	1	55	-	6	-	-	2	49	-	1	1	4
青森県	-	-	-	1	-	-	-	7	-	2	-	-	-	18	-	-	-	-
岩手県	-	-	-	1	-	-	-	11	-	1	-	-	-	12	-	-	-	-
宮城県	-	-	-	3	-	-	2	32	1	1	-	-	2	41	-	-	-	1
秋田県	-	-	-	1	-	-	1	11	-	5	-	-	-	3	-	-	-	-
山形県	-	1	-	2	-	1	1	19	-	2	-	-	-	4	-	1	-	1
福島県	-	-	-	5	-	-	-	13	-	3	-	-	-	47	-	3	-	1
茨城県	-	6	-	1	-	-	1	30	-	1	-	-	2	55	-	-	-	1
栃木県	-	-	-	2	-	-	-	21	-	2	-	-	1	18	-	2	-	2
群馬県	-	-	-	3	-	-	-	24	-	1	-	-	2	30	-	1	-	2
埼玉県	-	1	-	10	-	1	-	85	-	5	-	-	1	88	-	2	-	1
千葉県	-	1	1	11	-	1	2	93	-	14	-	-	1	72	-	3	-	4
東京都	1	11	-	16	-	5	3	230	-	26	-	-	29	804	-	10	-	1
神奈川県	-	3	-	20	-	1	-	141	1	30	-	-	4	173	-	4	-	2
新潟県	-	1	-	10	-	-	1	46	-	2	-	-	1	27	-	1	-	-
富山県	-	-	-	4	-	-	-	24	-	3	-	-	-	6	-	3	-	-
石川県	-	-	-	1	-	-	-	18	-	-	-	-	-	3	-	-	-	-
福井県	-	-	-	-	-	-	1	10	-	1	-	-	-	10	-	3	-	-
山梨県	-	-	-	-	-	-	-	4	-	1	-	-	-	8	-	-	-	2
長野県	-	-	1	5	-	-	-	36	-	2	-	-	-	14	-	1	-	1
岐阜県	-	2	-	6	-	-	1	25	-	1	-	-	2	34	-	3	-	-
静岡県	-	-	-	3	-	-	-	53	-	3	-	-	-	41	-	3	-	1
愛知県	-	-	-	15	-	2	6	120	2	14	-	-	11	208	-	7	-	1
三重県	-	-	-	6	-	1	1	29	-	-	-	-	-	32	-	2	-	-
滋賀県	-	-	1	4	-	-	-	23	-	3	-	-	-	6	-	-	-	-
京都府	-	-	-	3	-	2	2	71	-	2	-	-	3	55	1	2	-	1
大阪府	-	2	-	34	1	2	-	163	-	11	-	-	12	558	-	1	-	1
兵庫県	-	4	-	10	-	2	2	156	-	8	-	-	5	113	-	5	-	2
奈良県	-	-	-	2	-	-	-	14	-	4	-	-	1	30	-	1	-	1
和歌山県	-	-	-	2	-	-	-	8	1	1	-	-	2	15	-	1	-	1
鳥取県	-	-	-	2	-	-	-	10	-	-	-	-	-	14	-	-	-	-
島根県	-	-	-	-	-	-	-	22	-	-	-	-	-	9	-	-	-	2
岡山県	-	-	-	-	-	1	-	25	-	2	-	-	-	73	-	2	-	-
広島県	-	-	-	2	-	-	-	17	-	8	-	-	8	80	-	1	-	-
山口県	-	-	-	1	-	-	1	26	-	2	-	-	1	22	-	3	-	-
徳島県	-	-	-	-	-	-	-	5	-	2	-	-	-	6	-	1	-	2
香川県	-	-	-	2	-	-	-	20	-	1	-	-	-	13	-	4	-	-
愛媛県	-	-	-	-	-	-	-	9	-	2	-	-	4	35	-	-	-	-
高知県	-	1	-	4	-	-	-	11	-	-	-	-	-	10	-	2	-	-
福岡県	-	1	1	7	-	-	-	94	2	14	-	-	5	132	-	3	-	2
佐賀県	-	-	-	-	-	-	1	13	1	4	-	-	-	8	-	-	-	1
長崎県	1	1	-	5	-	-	-	12	-	3	-	-	-	14	-	1	-	1
熊本県	-	1	-	2	-	-	1	21	-	4	-	-	1	40	-	1	-	-
大分県	-	-	-	-	-	-	-	15	-	2	-	-	-	19	-	-	-	1
宮崎県	-	-	-	3	-	-	-	19	-	1	-	-	-	1	-	3	-	2
鹿児島県	-	-	1	4	-	-	-	18	-	1	-	-	3	18	-	1	-	3
沖縄県	-	-	-	13	-	-	-	48	-	1	-	-	-	18	-	1	-	-

*2018年1月1日より届出対象疾患となりました。
 **2014年9月19日より届出対象疾患となりました。

報告数・累積報告数, 疾病・都道府県別

2018年25週

	バンコマイシン耐性 黄色ブドウ球菌感染症		バンコマイシン耐性 腸球菌感染症		百日咳*		風しん		麻しん		薬剤耐性アシネト バクター感染症**	
	報告数	累積	報告数	累積	報告数	累積	報告数	累積	報告数	累積	報告数	累積
総 数	-	-	-	25	152	2538	4	39	1	170	-	9
北海道	-	-	-	3	1	68	-	-	-	-	-	-
青森県	-	-	-	3	-	21	-	-	-	-	-	-
岩手県	-	-	-	-	-	17	-	-	-	-	-	-
宮城県	-	-	-	-	1	8	-	1	-	-	-	-
秋田県	-	-	-	-	-	17	-	-	-	-	-	-
山形県	-	-	-	-	1	55	-	-	-	-	-	-
福島県	-	-	-	-	-	17	-	-	-	-	-	-
茨城県	-	-	-	-	1	18	-	-	-	3	-	-
栃木県	-	-	-	-	2	14	-	-	-	-	-	-
群馬県	-	-	-	1	1	12	-	-	-	-	-	-
埼玉県	-	-	-	2	6	117	1	4	1	9	-	2
千葉県	-	-	-	-	13	83	-	3	-	1	-	-
東京都	-	-	-	2	25	259	1	6	-	13	-	3
神奈川県	-	-	-	-	11	109	2	3	-	4	-	2
新潟県	-	-	-	-	-	46	-	2	-	-	-	-
富山県	-	-	-	-	-	1	-	1	-	-	-	-
石川県	-	-	-	-	-	28	-	-	-	-	-	-
福井県	-	-	-	-	-	19	-	1	-	-	-	-
山梨県	-	-	-	-	-	14	-	-	-	2	-	-
長野県	-	-	-	-	2	25	-	-	-	-	-	-
岐阜県	-	-	-	-	3	27	-	-	-	-	-	-
静岡県	-	-	-	-	-	20	-	-	-	1	-	-
愛知県	-	-	-	1	5	106	-	1	-	26	-	-
三重県	-	-	-	-	1	8	-	1	-	-	-	-
滋賀県	-	-	-	-	-	25	-	-	-	-	-	-
京都府	-	-	-	-	5	37	-	2	-	-	-	-
大阪府	-	-	-	8	14	196	-	2	-	1	-	-
兵庫県	-	-	-	2	10	132	-	3	-	1	-	-
奈良県	-	-	-	2	3	28	-	-	-	-	-	-
和歌山県	-	-	-	-	2	16	-	-	-	-	-	-
鳥取県	-	-	-	-	4	41	-	-	-	-	-	-
島根県	-	-	-	-	-	13	-	-	-	-	-	-
岡山県	-	-	-	-	-	85	-	-	-	-	-	-
広島県	-	-	-	1	6	118	-	4	-	-	-	-
山口県	-	-	-	-	9	89	-	-	-	1	-	-
徳島県	-	-	-	-	-	-	-	-	-	-	-	-
香川県	-	-	-	-	-	92	-	-	-	-	-	-
愛媛県	-	-	-	-	4	37	-	-	-	-	-	-
高知県	-	-	-	-	4	114	-	-	-	-	-	-
福岡県	-	-	-	-	3	81	-	3	-	20	-	-
佐賀県	-	-	-	-	6	88	-	-	-	-	-	-
長崎県	-	-	-	-	1	8	-	-	-	-	-	-
熊本県	-	-	-	-	-	21	-	-	-	-	-	-
大分県	-	-	-	-	-	9	-	-	-	-	-	-
宮崎県	-	-	-	-	8	169	-	1	-	-	-	-
鹿児島県	-	-	-	-	-	18	-	-	-	-	-	1
沖縄県	-	-	-	-	-	12	-	1	-	88	-	1

注) 百日咳は2018年1月1日より全数把握対象疾患に変更となりました。

*鳥インフルエンザ及び新型インフルエンザ等感染症を除く。

**2018年9週より定点当たり報告数の表示が開始されました。

報告数・定点当たり報告数、疾病・都道府県別

2018年25週

	インフルエンザ*		RSウイルス感染症**		咽頭結膜熱		A群溶血性レンサ球菌咽頭炎		感染性胃腸炎		水痘		手足口病		伝染性紅斑		突発性発しん	
	報告数	定点当り	報告数	定点当り	報告数	定点当り	報告数	定点当り	報告数	定点当り	報告数	定点当り	報告数	定点当り	報告数	定点当り	報告数	定点当り
総数	434	0.09	1130	0.36	2481	0.79	9126	2.89	19180	6.07	1225	0.39	3926	1.24	1116	0.35	1717	0.54
北海道	19	0.08	98	0.70	158	1.12	525	3.72	606	4.30	34	0.24	64	0.45	5	0.04	29	0.21
青森県	-	-	7	0.17	8	0.19	54	1.29	292	6.95	11	0.26	40	0.95	4	0.10	17	0.40
岩手県	-	-	21	0.53	38	0.95	133	3.33	191	4.78	3	0.08	11	0.28	51	1.28	22	0.55
宮城県	7	0.07	40	0.68	39	0.66	210	3.56	372	6.31	21	0.36	52	0.88	24	0.41	32	0.54
秋田県	1	0.02	3	0.09	19	0.54	37	1.06	120	3.43	9	0.26	1	0.03	1	0.03	12	0.34
山形県	-	-	16	0.53	43	1.43	107	3.57	189	6.30	20	0.67	31	1.03	35	1.17	29	0.97
福島県	22	0.27	36	0.72	54	1.08	136	2.72	321	6.42	18	0.36	4	0.08	6	0.12	29	0.58
茨城県	41	0.34	5	0.07	60	0.80	210	2.80	440	5.87	16	0.21	18	0.24	4	0.05	24	0.32
栃木県	5	0.07	18	0.38	16	0.33	128	2.67	121	2.52	18	0.38	18	0.38	32	0.67	25	0.52
群馬県	-	-	12	0.22	46	0.85	168	3.11	312	5.78	16	0.30	149	2.76	4	0.07	27	0.50
埼玉県	12	0.05	48	0.29	190	1.17	703	4.31	1350	8.28	99	0.61	81	0.50	79	0.48	101	0.62
千葉県	5	0.02	27	0.20	168	1.24	430	3.19	700	5.19	66	0.49	88	0.65	65	0.48	74	0.55
東京都	35	0.08	82	0.31	198	0.76	830	3.18	1787	6.85	84	0.32	117	0.45	299	1.15	183	0.70
神奈川県	16	0.05	48	0.23	110	0.52	690	3.24	1118	5.25	131	0.62	87	0.41	303	1.42	121	0.57
新潟県	1	0.01	66	1.16	110	1.93	276	4.84	358	6.28	15	0.26	21	0.37	30	0.53	21	0.37
富山県	6	0.13	5	0.17	26	0.90	69	2.38	185	6.38	5	0.17	4	0.14	11	0.38	12	0.41
石川県	-	-	5	0.17	24	0.83	128	4.41	189	6.52	18	0.62	9	0.31	5	0.17	15	0.52
福井県	2	0.06	10	0.45	18	0.82	98	4.45	122	5.55	17	0.77	10	0.45	-	-	7	0.32
山梨県	-	-	2	0.08	23	0.96	39	1.63	112	4.67	7	0.29	11	0.46	1	0.04	10	0.42
長野県	1	0.01	1	0.02	21	0.39	223	4.13	361	6.69	14	0.26	12	0.22	9	0.17	18	0.33
岐阜県	1	0.01	8	0.15	15	0.28	70	1.32	187	3.53	8	0.15	8	0.15	1	0.02	22	0.42
静岡県	2	0.01	27	0.30	58	0.65	228	2.56	534	6.00	26	0.29	44	0.49	28	0.31	37	0.42
愛知県	10	0.05	27	0.15	88	0.48	440	2.42	922	5.07	68	0.37	67	0.37	18	0.10	67	0.37
三重県	2	0.03	12	0.27	41	0.91	148	3.29	296	6.58	9	0.20	15	0.33	2	0.04	24	0.53
滋賀県	-	-	1	0.03	19	0.59	62	1.94	200	6.25	22	0.69	47	1.47	-	-	15	0.47
京都府	-	-	15	0.19	41	0.53	131	1.70	441	5.73	19	0.25	38	0.49	5	0.06	33	0.43
大阪府	6	0.02	66	0.33	156	0.78	565	2.84	1181	5.93	102	0.51	95	0.48	31	0.16	115	0.58
兵庫県	-	-	23	0.18	131	1.02	228	1.77	931	7.22	56	0.43	44	0.34	4	0.03	61	0.47
奈良県	3	0.05	4	0.12	18	0.53	71	2.09	200	5.88	14	0.41	17	0.50	10	0.29	13	0.38
和歌山県	-	-	-	-	13	0.43	31	1.03	131	4.37	10	0.33	10	0.33	5	0.17	14	0.47
鳥取県	-	-	6	0.32	13	0.68	105	5.53	230	12.11	4	0.21	3	0.16	-	-	17	0.89
島根県	2	0.05	19	0.83	9	0.39	59	2.57	143	6.22	1	0.04	19	0.83	-	-	13	0.57
岡山県	9	0.11	6	0.11	24	0.44	107	1.98	447	8.28	13	0.24	14	0.26	11	0.20	25	0.46
広島県	3	0.03	20	0.28	53	0.74	191	2.65	365	5.07	28	0.39	109	1.51	1	0.01	33	0.46
山口県	2	0.03	35	0.74	23	0.49	194	4.13	191	4.06	5	0.11	174	3.70	3	0.06	35	0.74
徳島県	1	0.03	17	0.74	23	1.00	55	2.39	140	6.09	5	0.22	50	2.17	9	0.39	20	0.87
香川県	-	-	-	-	14	0.50	67	2.39	205	7.32	6	0.21	19	0.68	-	-	29	1.04
愛媛県	-	-	8	0.22	34	0.92	139	3.76	318	8.59	20	0.54	28	0.76	2	0.05	32	0.86
高知県	1	0.02	4	0.13	9	0.30	56	1.87	108	3.60	4	0.13	22	0.73	6	0.20	12	0.40
福岡県	34	0.17	65	0.54	136	1.13	450	3.75	807	6.73	95	0.79	718	5.98	7	0.06	73	0.61
佐賀県	-	-	7	0.30	32	1.39	34	1.48	86	3.74	3	0.13	64	2.78	3	0.13	15	0.65
長崎県	1	0.01	23	0.52	14	0.32	97	2.20	191	4.34	6	0.14	124	2.82	1	0.02	21	0.48
熊本県	4	0.05	2	0.04	17	0.34	89	1.78	452	9.04	8	0.16	278	5.56	1	0.02	51	1.02
大分県	12	0.21	8	0.22	14	0.39	55	1.53	378	10.50	20	0.56	475	13.19	-	-	33	0.92
宮崎県	20	0.34	12	0.34	29	0.83	73	2.09	308	8.80	15	0.43	295	8.43	-	-	44	1.26
鹿児島県	29	0.32	11	0.20	61	1.13	152	2.81	403	7.46	20	0.37	279	5.17	-	-	43	0.80
沖縄県	119	2.09	154	4.53	27	0.79	35	1.03	139	4.09	16	0.47	42	1.24	-	-	12	0.35

*髄膜炎菌、肺炎球菌、インフルエンザ菌を原因として同定された場合を除く。
 **オウム病を除く。
 ***病原体がロタウイルスであるものに限る。2013年10月14日より届出対象疾患となりました。

報告数・定点当り報告数、疾病・都道府県別

2018年25週

	ヘルパンギーナ		流行性耳下腺炎		急性出血性結膜炎		流行性角結膜炎		細菌性髄膜炎*		無菌性髄膜炎		マイコプラズマ肺炎		クラミジア肺炎**		感染性胃腸炎(ロタウイルス)***	
	報告数	定点当り	報告数	定点当り	報告数	定点当り	報告数	定点当り	報告数	定点当り	報告数	定点当り	報告数	定点当り	報告数	定点当り	報告数	定点当り
総数	2032	0.64	609	0.19	18	0.03	651	0.93	8	0.02	21	0.04	60	0.13	1	0.00	30	0.06
北海道	4	0.03	13	0.09	2	0.07	20	0.69	-	-	-	-	3	0.13	-	-	5	0.22
青森県	6	0.14	40	0.95	-	-	10	0.91	-	-	-	-	4	0.67	-	-	1	0.17
岩手県	3	0.08	4	0.10	-	-	9	0.64	-	-	-	-	2	0.11	-	-	2	0.11
宮城県	14	0.24	3	0.05	-	-	10	0.83	-	-	-	-	1	0.08	-	-	1	0.08
秋田県	1	0.03	1	0.03	2	0.29	5	0.71	1	0.13	-	-	8	1.00	-	-	4	0.50
山形県	36	1.20	5	0.17	-	-	4	0.50	-	-	1	0.10	3	0.30	-	-	-	-
福島県	9	0.18	14	0.28	1	0.08	22	1.69	1	0.14	-	-	4	0.57	-	-	-	-
茨城県	18	0.24	7	0.09	-	-	15	0.88	-	-	-	-	3	0.23	-	-	-	-
栃木県	15	0.31	2	0.04	-	-	4	0.33	-	-	-	-	1	0.14	-	-	-	-
群馬県	23	0.43	8	0.15	-	-	7	0.47	-	-	1	0.11	-	-	-	-	-	-
埼玉県	73	0.45	28	0.17	4	0.10	65	1.59	-	-	3	0.27	2	0.18	-	-	-	-
千葉県	85	0.63	27	0.20	3	0.09	30	0.86	-	-	-	-	3	0.33	-	-	1	0.11
東京都	139	0.53	43	0.16	-	-	24	0.63	2	0.08	-	-	2	0.08	1	0.04	1	0.04
神奈川県	51	0.24	36	0.17	1	0.02	115	2.21	1	0.10	-	-	-	-	-	-	-	-
新潟県	325	5.70	12	0.21	1	0.10	13	1.30	-	-	-	-	3	0.23	-	-	-	-
富山県	4	0.14	1	0.03	-	-	-	-	1	0.20	-	-	2	0.40	-	-	-	-
石川県	2	0.07	2	0.07	-	-	2	0.29	1	0.20	-	-	3	0.60	-	-	-	-
福井県	5	0.23	6	0.27	-	-	-	-	-	-	-	-	-	-	-	-	-	-
山梨県	-	-	3	0.13	-	-	10	1.11	-	-	-	-	3	0.30	-	-	1	0.10
長野県	49	0.91	5	0.09	1	0.09	4	0.36	-	-	-	-	3	0.27	-	-	1	0.09
岐阜県	15	0.28	8	0.15	-	-	-	-	-	-	-	-	-	-	-	-	3	0.60
静岡県	84	0.94	23	0.26	1	0.05	13	0.59	-	-	2	0.20	-	-	-	-	-	-
愛知県	83	0.46	28	0.15	-	-	34	0.97	-	-	-	-	-	-	-	-	-	-
三重県	43	0.96	9	0.20	-	-	3	0.25	-	-	2	0.22	2	0.22	-	-	-	-
滋賀県	26	0.81	11	0.34	-	-	1	0.13	-	-	-	-	-	-	-	-	-	-
京都府	52	0.68	9	0.12	-	-	5	0.28	-	-	-	-	-	-	-	-	1	0.14
大阪府	75	0.38	24	0.12	1	0.02	18	0.35	-	-	-	-	-	-	-	-	1	0.06
兵庫県	40	0.31	19	0.15	1	0.03	26	0.74	-	-	1	0.07	1	0.07	-	-	2	0.14
奈良県	26	0.76	2	0.06	-	-	2	0.20	-	-	-	-	-	-	-	-	-	-
和歌山県	28	0.93	1	0.03	-	-	2	0.50	-	-	-	-	-	-	-	-	-	-
鳥取県	12	0.63	2	0.11	-	-	1	0.20	-	-	1	0.20	-	-	-	-	1	0.20
島根県	16	0.70	1	0.04	-	-	-	-	-	-	3	0.38	-	-	-	-	-	-
岡山県	32	0.59	6	0.11	-	-	4	0.33	-	-	-	-	-	-	-	-	-	-
広島県	109	1.51	8	0.11	-	-	17	0.89	-	-	-	-	-	-	-	-	-	-
山口県	88	1.87	6	0.13	-	-	3	0.33	-	-	-	-	-	-	-	-	-	-
徳島県	7	0.30	4	0.17	-	-	-	-	-	-	-	-	1	0.14	-	-	-	-
香川県	52	1.86	9	0.32	-	-	2	0.40	-	-	-	-	-	-	-	-	1	0.20
愛媛県	58	1.57	6	0.16	-	-	21	2.63	-	-	-	-	2	0.33	-	-	-	-
高知県	2	0.07	3	0.10	-	-	1	0.33	-	-	-	-	1	0.13	-	-	1	0.13
福岡県	82	0.68	66	0.55	-	-	58	2.23	-	-	3	0.20	-	-	-	-	-	-
佐賀県	91	3.96	5	0.22	-	-	2	0.50	-	-	-	-	1	0.17	-	-	1	0.17
長崎県	56	1.27	7	0.16	-	-	12	1.50	-	-	-	-	1	0.08	-	-	2	0.17
熊本県	34	0.68	5	0.10	-	-	17	1.89	-	-	2	0.13	1	0.07	-	-	-	-
大分県	24	0.67	24	0.67	-	-	3	0.60	-	-	-	-	-	-	-	-	-	-
宮崎県	20	0.57	24	0.69	-	-	7	1.17	-	-	-	-	-	-	-	-	-	-
鹿児島県	12	0.22	33	0.61	-	-	5	0.71	-	-	-	-	-	-	-	-	-	-
沖縄県	3	0.09	6	0.18	-	-	25	2.78	1	0.14	2	0.29	-	-	-	-	-	-

報告数・疾病・都道府県別
 2018年25週

	インフルエンザ (入院患者)
	報告数
総 数	8
北海道	-
青森県	-
岩手県	-
宮城県	-
秋田県	-
山形県	-
福島県	-
茨城県	1
栃木県	-
群馬県	-
埼玉県	-
千葉県	-
東京都	1
神奈川県	-
新潟県	-
富山県	-
石川県	-
福井県	-
山梨県	-
長野県	1
岐阜県	-
静岡県	1
愛知県	-
三重県	-
滋賀県	-
京都府	-
大阪府	-
兵庫県	-
奈良県	-
和歌山県	-
鳥取県	-
島根県	-
岡山県	-
広島県	-
山口県	-
徳島県	-
香川県	-
愛媛県	-
高知県	-
福岡県	-
佐賀県	-
長崎県	-
熊本県	-
大分県	-
宮崎県	-
鹿児島県	1
沖縄県	3

獣医師が届出を行う感染症と対象動物

注)2017年第16週より報告数は頭数を示しています〔鳥インフルエンザ(H5N1又はH7N9)の鳥類を除く〕。

報告数・累積報告数, 疾病・都道府県別

2018年25週

	エボラ出血熱		マールブルグ病		ペスト		重症急性呼吸器症候群(SARS)						細菌性赤痢		ウエストナイル熱		エキノコックス症	
	サル		サル		プレーリードッグ	イタチアナグマ		タヌキ		ハクビシン		サル		鳥類		犬		
	報告数	累積	報告数	累積	報告数	累積	報告数	累積	報告数	累積	報告数	累積	報告数	累積	報告数	累積	報告数	累積
総 数	-	-	-	-	-	-	-	-	-	-	-	-	-	-	-	-	-	3
北海道	-	-	-	-	-	-	-	-	-	-	-	-	-	-	-	-	-	-
青森県	-	-	-	-	-	-	-	-	-	-	-	-	-	-	-	-	-	-
岩手県	-	-	-	-	-	-	-	-	-	-	-	-	-	-	-	-	-	-
宮城県	-	-	-	-	-	-	-	-	-	-	-	-	-	-	-	-	-	-
秋田県	-	-	-	-	-	-	-	-	-	-	-	-	-	-	-	-	-	-
山形県	-	-	-	-	-	-	-	-	-	-	-	-	-	-	-	-	-	-
福島県	-	-	-	-	-	-	-	-	-	-	-	-	-	-	-	-	-	-
茨城県	-	-	-	-	-	-	-	-	-	-	-	-	-	-	-	-	-	-
栃木県	-	-	-	-	-	-	-	-	-	-	-	-	-	-	-	-	-	-
群馬県	-	-	-	-	-	-	-	-	-	-	-	-	-	-	-	-	-	-
埼玉県	-	-	-	-	-	-	-	-	-	-	-	-	-	-	-	-	-	-
千葉県	-	-	-	-	-	-	-	-	-	-	-	-	-	-	-	-	-	-
東京都	-	-	-	-	-	-	-	-	-	-	-	-	-	-	-	-	-	-
神奈川県	-	-	-	-	-	-	-	-	-	-	-	-	-	-	-	-	-	-
新潟県	-	-	-	-	-	-	-	-	-	-	-	-	-	-	-	-	-	-
富山県	-	-	-	-	-	-	-	-	-	-	-	-	-	-	-	-	-	-
石川県	-	-	-	-	-	-	-	-	-	-	-	-	-	-	-	-	-	-
福井県	-	-	-	-	-	-	-	-	-	-	-	-	-	-	-	-	-	-
山梨県	-	-	-	-	-	-	-	-	-	-	-	-	-	-	-	-	-	-
長野県	-	-	-	-	-	-	-	-	-	-	-	-	-	-	-	-	-	-
岐阜県	-	-	-	-	-	-	-	-	-	-	-	-	-	-	-	-	-	-
静岡県	-	-	-	-	-	-	-	-	-	-	-	-	-	-	-	-	-	-
愛知県	-	-	-	-	-	-	-	-	-	-	-	-	-	-	-	-	-	3
三重県	-	-	-	-	-	-	-	-	-	-	-	-	-	-	-	-	-	-
滋賀県	-	-	-	-	-	-	-	-	-	-	-	-	-	-	-	-	-	-
京都府	-	-	-	-	-	-	-	-	-	-	-	-	-	-	-	-	-	-
大阪府	-	-	-	-	-	-	-	-	-	-	-	-	-	-	-	-	-	-
兵庫県	-	-	-	-	-	-	-	-	-	-	-	-	-	-	-	-	-	-
奈良県	-	-	-	-	-	-	-	-	-	-	-	-	-	-	-	-	-	-
和歌山県	-	-	-	-	-	-	-	-	-	-	-	-	-	-	-	-	-	-
鳥取県	-	-	-	-	-	-	-	-	-	-	-	-	-	-	-	-	-	-
島根県	-	-	-	-	-	-	-	-	-	-	-	-	-	-	-	-	-	-
岡山県	-	-	-	-	-	-	-	-	-	-	-	-	-	-	-	-	-	-
広島県	-	-	-	-	-	-	-	-	-	-	-	-	-	-	-	-	-	-
山口県	-	-	-	-	-	-	-	-	-	-	-	-	-	-	-	-	-	-
徳島県	-	-	-	-	-	-	-	-	-	-	-	-	-	-	-	-	-	-
香川県	-	-	-	-	-	-	-	-	-	-	-	-	-	-	-	-	-	-
愛媛県	-	-	-	-	-	-	-	-	-	-	-	-	-	-	-	-	-	-
高知県	-	-	-	-	-	-	-	-	-	-	-	-	-	-	-	-	-	-
福岡県	-	-	-	-	-	-	-	-	-	-	-	-	-	-	-	-	-	-
佐賀県	-	-	-	-	-	-	-	-	-	-	-	-	-	-	-	-	-	-
長崎県	-	-	-	-	-	-	-	-	-	-	-	-	-	-	-	-	-	-
熊本県	-	-	-	-	-	-	-	-	-	-	-	-	-	-	-	-	-	-
大分県	-	-	-	-	-	-	-	-	-	-	-	-	-	-	-	-	-	-
宮崎県	-	-	-	-	-	-	-	-	-	-	-	-	-	-	-	-	-	-
鹿児島県	-	-	-	-	-	-	-	-	-	-	-	-	-	-	-	-	-	-
沖縄県	-	-	-	-	-	-	-	-	-	-	-	-	-	-	-	-	-	-

報告数・累積報告数、疾病・都道府県別 2018年25週

	結核		鳥インフルエンザ(H5N1又はH7N9)		中東呼吸器症候群(MERS)	
	サル		鳥類		ヒトコブラクダ	
	報告数	累積	報告数	累積	報告数	累積
総数	-	2	-	-	-	-
北海道	-	-	-	-	-	-
青森県	-	-	-	-	-	-
岩手県	-	-	-	-	-	-
宮城県	-	-	-	-	-	-
秋田県	-	-	-	-	-	-
山形県	-	-	-	-	-	-
福島県	-	-	-	-	-	-
茨城県	-	2	-	-	-	-
栃木県	-	-	-	-	-	-
群馬県	-	-	-	-	-	-
埼玉県	-	-	-	-	-	-
千葉県	-	-	-	-	-	-
東京都	-	-	-	-	-	-
神奈川県	-	-	-	-	-	-
新潟県	-	-	-	-	-	-
富山県	-	-	-	-	-	-
石川県	-	-	-	-	-	-
福井県	-	-	-	-	-	-
山梨県	-	-	-	-	-	-
長野県	-	-	-	-	-	-
岐阜県	-	-	-	-	-	-
静岡県	-	-	-	-	-	-
愛知県	-	-	-	-	-	-
三重県	-	-	-	-	-	-
滋賀県	-	-	-	-	-	-
京都府	-	-	-	-	-	-
大阪府	-	-	-	-	-	-
兵庫県	-	-	-	-	-	-
奈良県	-	-	-	-	-	-
和歌山県	-	-	-	-	-	-
鳥取県	-	-	-	-	-	-
島根県	-	-	-	-	-	-
岡山県	-	-	-	-	-	-
広島県	-	-	-	-	-	-
山口県	-	-	-	-	-	-
徳島県	-	-	-	-	-	-
香川県	-	-	-	-	-	-
愛媛県	-	-	-	-	-	-
高知県	-	-	-	-	-	-
福岡県	-	-	-	-	-	-
佐賀県	-	-	-	-	-	-
長崎県	-	-	-	-	-	-
熊本県	-	-	-	-	-	-
大分県	-	-	-	-	-	-
宮崎県	-	-	-	-	-	-
鹿児島県	-	-	-	-	-	-
沖縄県	-	-	-	-	-	-

感染症週報 第20巻 第25号 2018年7月6日発行
 発行：国立感染症研究所
 厚生労働省健康局結核感染症課
 事務局：国立感染症研究所感染症疫学センター
 〒162-8640東京都新宿区戸山1-23-1
 TEL：03-5285-1111
 FAX：03-5285-1129
 URL：<https://www.niid.go.jp/niid/ja/from-idsc.html>
 <国立感染症研究所 感染症疫学センター>
<http://www.mhlw.go.jp/>
 <厚生労働省>
<https://www.forth.go.jp/>
 <旅行者のための海外感染症情報(厚生労働省検疫所)>

本週報は、感染症法に基づくものであり、全国の医療従事者、定点医療機関、保健所、保健所設置市、特別区、都道府県、地方衛生研究所、検疫所の皆様のご協力を得て、国立感染症研究所感染症疫学センターにおいて編集したものです。

また、本週報は速報性を重視しておりますので、今後調査などの結果に応じて、若干の変更が生じることがありますが、その場合には週報上にて訂正させていただきます。

「感染症の話」及び「読者のコーナー」の回答欄の内容に関する責は、それぞれの執筆者及び回答者に属しますが、内容に関するご質問、ご意見については事務局でお受けいたします。

なお、週報の内容について、学術的研究、あるいは公衆衛生活動にかかわる業務以外の目的においては、無断転載を禁じます。