

マークをクリックするとそのページを見ることができます



発生動向総覧
P.2-7

<第23週> 咽頭結膜熱の定点当たり報告数は増加し、過去5年間の同時期と比較してやや多い / その他最新動向



注目すべき感染症

<今週は該当記事はありません>



感染症関連情報
P.8

病原体情報 / 海外感染症情報



速報

<今週は該当記事はありません>



読者のコーナー

<今週は該当記事はありません>



グラフ総覧(23週)

P.9-14



23週のデータ

P.15-29



発生動向総覧

<第23週コメント> 6月13日集計分

◆全数報告の感染症

注意: これは当該週に診断された報告症例の集計です。しかし、迅速に情報還元するために期日を決めて集計を行いますので、当該週に診断された症例の報告が集計の期日以降に届くこともあります。それらについては一部を除いて発生動向総覧では扱いませんが、翌週あるいはそれ以降に、巻末の表の累積数に加えられることになります。

※感染経路、感染原因、感染地域については、確定あるいは推定として記載されていたものを示します。

1類感染症

報告なし

2類感染症

結核334例

3類感染症

細菌性赤痢9例

菌種: *S. flexneri* (B群) 2例__感染地域: 中国2例

S. sonnei (D群) 7例__感染地域: インドネシア7例

腸管出血性大腸菌感染症101例(有症者71例、うちHUS 2例)

感染地域: 国内91例、台湾1例、国内・国外不明9例

国内の多い感染地域: 埼玉県11例*、東京都9例、大阪府5例、宮崎県5例、千葉県4例、神奈川県4例、愛知県4例、滋賀県4例、広島県4例、福岡県4例、茨城県3例、北海道2例、青森県2例、熊本県2例、鹿児島県2例

* 第22週に報告されたサービス付き高齢者向け住宅における食中毒患者を含む(O157 VT1・VT2)

年齢群: 1歳(2例)、2歳(3例)、3歳(1例)、4歳(3例)、5歳(3例)、6歳(1例)、7歳(2例)、9歳(2例)、10代(14例)、20代(11例)、30代(7例)、40代(8例)、50代(11例)、60代(9例)、70代(13例)、80代(7例)、90代以上(4例)

血清型・毒素型: O157 VT1・VT2(43例)、O26 VT1(12例)、O157 VT2(12例)、O157 VT不明(6例)、O103 VT不明(5例)、O91 VT1(4例)、O26 VT1・VT2(2例)、O26 VT不明(2例)、O103 VT1(2例)、O111 VT1(1例)、O121 VT2(1例)、O145 VT1(1例)、O157 VT1(1例)、その他・不明(9例)

累積報告数: 664例(有症者440例、うちHUS 7例、死亡なし)

4類感染症

E型肝炎4例

感染地域(感染源): 岩手県1例(鹿肉)、国内(都道府県不明)3例(生ガキ・生肉1例、不明2例)

A型肝炎22例

感染地域: 東京都10例、大阪府3例、埼玉県2例、福井県1例、静岡県1例、愛知県1例、鹿児島県1例、国内(都道府県不明)3例

エキノコックス症1例

多包条虫__感染地域：北海道

重症熱性血小板減少症候群2例

感染地域：京都府1例、高知県1例

年齢群：80代(2例)

つつが虫病3例

感染地域：青森県1例、山形県1例、島根県1例

デング熱2例

感染地域：インドネシア2例

累積報告数：56例(感染地域：国外56例)

日本紅斑熱5例

感染地域：愛媛県2例、三重県1例、和歌山県1例、広島県1例

レジオネラ症45例(肺炎型44例、ポンティアック型1例)

感染地域：埼玉県5例、広島県5例、静岡県3例、愛知県3例、兵庫
県3例、大阪府2例、愛媛県2例、長崎県2例、山形
県1例、福島県1例、栃木県1例、千葉県1例、神奈川
県1例、長野県1例、岐阜県1例、三重県1例、滋賀県
1例、和歌山県1例、岡山県1例、徳島県1例、大分県
1例、国内(都道府県不明)2例、韓国2例、中国1例、
国内・国外不明2例

年齢群：20代(1例)、40代(4例)、50代(8例)、60代(7例)、70代
(16例)、80代(6例)、90代以上(3例)

累積報告数：576例

5類感染症

アメーバ赤痢12例(腸管アメーバ症12例)

感染地域：長野県1例、岐阜県1例、愛知県1例、国内(都道府県
不明)4例、国内・国外不明5例

感染経路：性的接触4例(異性間1例、同性間1例、異性間・同性
間不明2例)、経口感染1例、その他・不明7例

ウイルス性肝炎4例

B型3例__感染経路：性的接触1例(同性間)、不明2例

サイトメガロウイルス1例__感染経路：不明

カルバペネム耐性腸内細菌科細菌感染症28例

菌検出検体：尿11例、血液8例、喀痰8例、その他・不明1例

菌種：*E. aerogenes* 7例、*E. coli* 6例、*E. cloacae* 5例、その他・
不明10例

感染経路：以前からの保菌7例、医療器具関連6例、院内感染
1例、その他・不明14例

急性弛緩性麻痺1例

病原体不明__年齢群：4歳

急性脳炎7例

病原体不明7例__年齢群：1歳(2例)、3歳(1例)、9歳(1例)、10代
(1例)、40代(1例)、80代(1例)

クロイツフェルト・ヤコブ病3例

孤発性プリオン病古典型3例

劇症型溶血性レンサ球菌感染症8例

年齢群：40代(2例)、50代(2例、ともに死亡)、60代(2例)、70代
(1例)、80代(1例)

- 後天性免疫不全症候群15例(AIDS 4例、無症候9例、その他2例)
 感染地域: 国内11例、国内・国外不明4例
 感染経路: 性的接触12例(異性間5例、同性間7例)、不明3例
- ジアルジア症2例 感染地域: 茨城県1例、東京都1例
- 侵襲性インフルエンザ菌感染症5例(菌検出検体: 血液5例)
 年齢群: 70代(4例、うち1例死亡)、80代(1例)
- 侵襲性髄膜炎菌感染症1例(菌検出検体: 血液)
 感染地域: 埼玉県
 年齢群: 40代
- 侵襲性肺炎球菌感染症44例(菌検出検体: 血液38例、血液/髄液5例、その他1例)
 年齢群: 0歳(3例)、1歳(7例)、2歳(2例)、3歳(3例)、7歳(1例)、
 30代(1例)、40代(2例)、60代(9例、うち1例死亡)、
 70代(9例、うち1例死亡)、80代(7例)
- 水痘(入院例に限る)5例(検査診断例1例、臨床診断例4例)
 年齢群: 4歳(1例)、20代(1例)、30代(1例)、60代(1例)、70代
 (1例)
- 梅毒95例(早期顕症I期32例、早期顕症II期41例、晩期顕症3例、無症候19例)
 累積報告数: 2,752例
- 播種性クリプトコックス症5例
 菌検出検体: 血液/髄液3例、髄液2例
 感染地域: 埼玉県1例、千葉県1例、三重県1例、山口県1例、宮
 崎県1例
 年齢群: 70代(2例)、80代(3例)
- 破傷風2例 年齢群: 80代(2例)
- バンコマイシン耐性腸球菌感染症1例
 遺伝子型: 不明_菌検出検体: 咽頭拭い液
- 百日咳139例(うち、LAMP法等病原遺伝子検出60例)
 感染地域: 東京都13例、大阪府8例、兵庫県8例、広島県8例、
 佐賀県7例、宮崎県7例、石川県6例、愛知県6例、神
 奈川県5例、山口県5例、福岡県5例、山形県4例、千
 葉県4例、岡山県3例、高知県3例、茨城県2例、埼玉
 県2例、長野県2例、愛媛県2例、熊本県2例、北海道
 1例、青森県1例、宮城県1例、群馬県1例、新潟県
 1例、福井県1例、山梨県1例、三重県1例、京都府
 1例、奈良県1例、和歌山県1例、鳥根県1例、大分県
 1例、鹿児島県1例、国内(都道府県不明)7例、国内・
 国外不明16例
 年齢群: 0歳(4例)、1歳(1例)、4歳(1例)、5歳(5例)、6歳
 (11例)、7歳(11例)、8歳(11例)、9歳(8例)、10代
 (48例)、20代(2例)、30代(11例)、40代(14例)、50代
 (3例)、60代(3例)、70代(3例)、80代(2例)、90代以上
 (1例)

麻しん3例〔麻しん(検査診断例1例)、修飾麻しん2例〕

感染地域: 埼玉県1例、愛知県1例、国内・国外不明1例

年齢群: 0歳(1例)、25～29歳(1例)、35～39歳(1例)

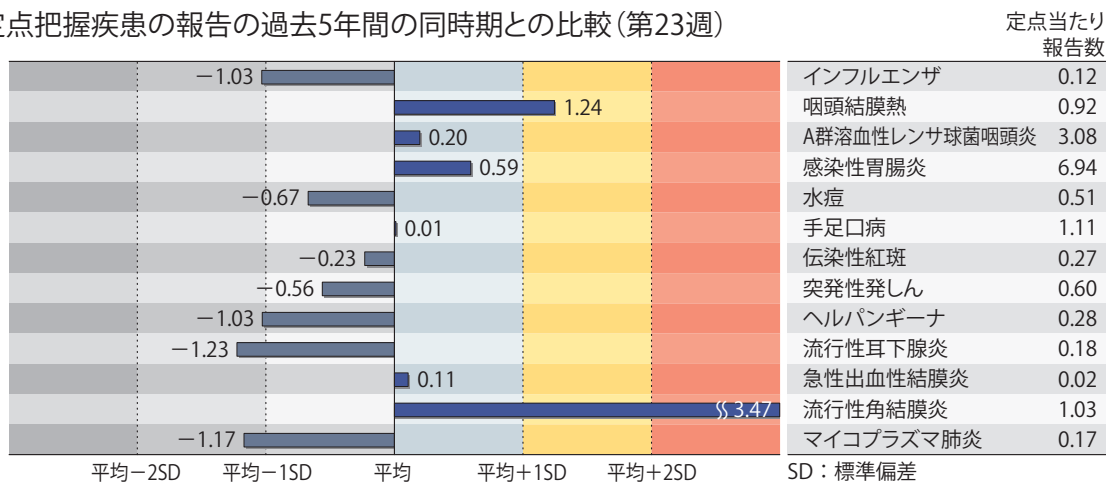
累積報告数: 173例〔麻しん(検査診断例105例、臨床診断例20例)、修飾麻しん48例〕

(補) 他に水痘(入院例に限る)1例、風しん1例の報告があったが削除予定。また、2017年第23週から2018年第22週までに診断されたものの報告遅れとして、E型肝炎3例〔感染地域(感染源): 東京都1例(不明)、鹿児島県1例(不明)、国内・国外不明1例(不明)〕、重症熱性血小板減少症候群2例〔感染地域: 和歌山県2例__年齢群: 60代(1例)、70代(1例)〕、日本紅斑熱3例(感染地域: 三重県1例、高知県1例、宮崎県1例)、レジオネラ症7例(感染地域: 岡山県2例、三重県1例、島根県1例、広島県1例、福岡県1例、国内・国外不明1例)、カルバペネム耐性腸内細菌科細菌感染症8例(菌種: *E. cloacae* 4例、*E. aerogenes* 2例、*E. coli* 1例、その他1例)、急性脳炎2例〔病原体不明2例__年齢群: 3歳(1例)、70代(1例)〕、劇症型溶血性レンサ球菌感染症6例〔年齢群: 60代(2例、ともに死亡)、70代(4例)〕、水痘(入院例に限る)3例〔年齢群: 10代(1例)、20代(1例)、30代(1例)〕、梅毒57例(早期顕症I期22例、早期顕症II期20例、無症候15例)、播種性クリプトコックス症1例〔感染地域: 熊本県、年齢群: 70代(死亡)〕、バンコマイシン耐性腸球菌感染症1例(遺伝子型: 不明__菌検出検体: 尿)、百日咳36例〔うち、LAMP法等病原遺伝子検出19例__感染地域: 新潟県9例、大阪府7例、東京都5例、広島県2例、愛媛県2例、宮崎県2例、北海道1例、群馬県1例、岡山県1例、佐賀県1例、国内(都道府県不明)2例、国内・国外不明3例、年齢群: 0歳(3例)、1歳(1例)、4歳(1例)、5歳(1例)、6歳(1例)、7歳(1例)、8歳(2例)、9歳(4例)、10代(15例)、20代(2例)、30代(3例)、70代(2例)〕、風しん1例〔風しん(臨床診断例)__感染地域: 神奈川県、年齢群: 6歳〕などの報告があった。

◆定点把握の対象となる5類感染症

全国の指定された医療機関(定点)から報告され、疾患により小児科定点(約3,000力所)、インフルエンザ(小児科・内科)定点(約5,000力所)、眼科定点(約600力所)、基幹定点(約500力所)に分かれています。また、定点当たり報告数は、報告数/定点医療機関数です(増減の目安は小数点第3位以下を含む)。

定点把握疾患の報告の過去5年間の同時期との比較(第23週)



当該週と過去5年間の平均(過去5年間の前週、当該週、後週の合計15週の平均)との差をグラフ上に表現した。

インフルエンザ

定点当たり報告数は第17週以降減少が続いている。都道府県別の上位3位は沖縄県(2.58)、鹿児島県(0.32)、富山県(0.31)である。基幹定点からのインフルエンザ入院サーベイランスにおける報告数は11例と前週と比較して減少し、7道府県から報告があった。

小児科定点報告疾患(主なもの)

RSウイルス感染症の定点当たり報告数は増加した。都道府県別の上位3位は沖縄県(3.65)、新潟県(1.02)、山口県(0.87)である。

咽頭結膜熱の定点当たり報告数は増加し、過去5年間の同時期(前週、当該週、後週)と比較してやや多い。都道府県別の上位3位は新潟県(2.42)、佐賀県(2.22)、鹿児島県(1.87)である。

A群溶血性レンサ球菌咽頭炎の定点当たり報告数は減少した。都道府県別の上位3位は福井県(5.09)、埼玉県(5.07)、新潟県(4.88)である。

感染性胃腸炎の定点当たり報告数は減少した。都道府県別の上位3位は大分県(14.31)、鳥取県(12.26)、香川県(11.86)である。

水痘の定点当たり報告数は増加した。都道府県別の上位3位は埼玉県(1.15)、滋賀県(1.13)、山形県(1.03)である。

手足口病の定点当たり報告数は第19週以降増加が続いている。都道府県別の上位3位は大分県(11.56)、宮崎県(10.37)、鹿児島県(6.85)である。

伝染性紅斑の定点当たり報告数は2週連続で増加した。都道府県別の上位2位は神奈川県(1.18)、東京都(0.76)である。

流行性耳下腺炎の定点当たり報告数は減少した。都道府県別の上位3位は宮崎県(1.23)、青森県(0.74)、鹿児島県(0.70)である。

基幹定点報告疾患

マイコプラズマ肺炎の定点当たり報告数は増加した。都道府県別の上位3位は秋田県(1.38)、石川県(1.00)、愛媛県(0.83)である。

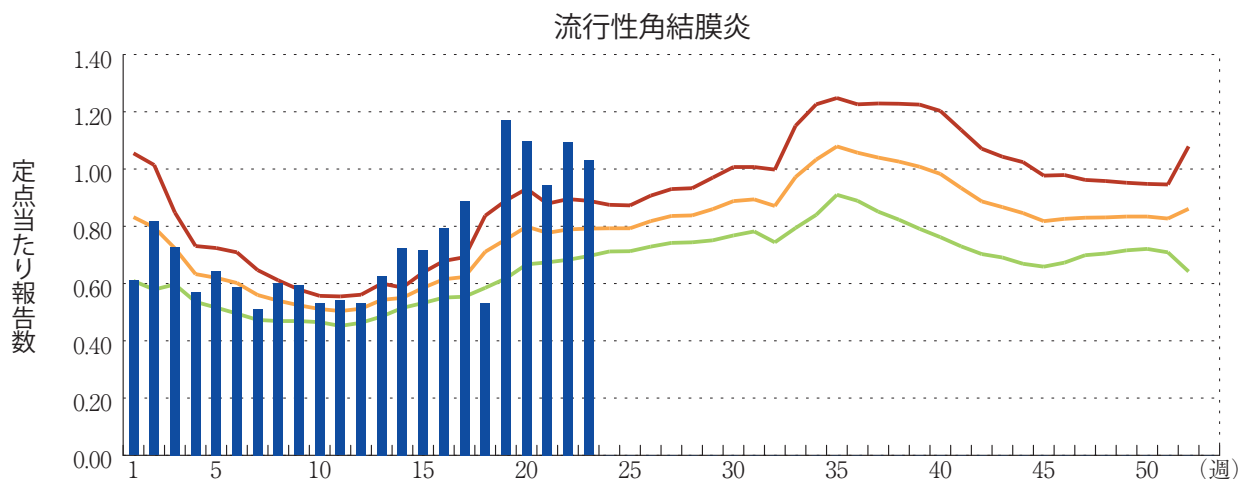
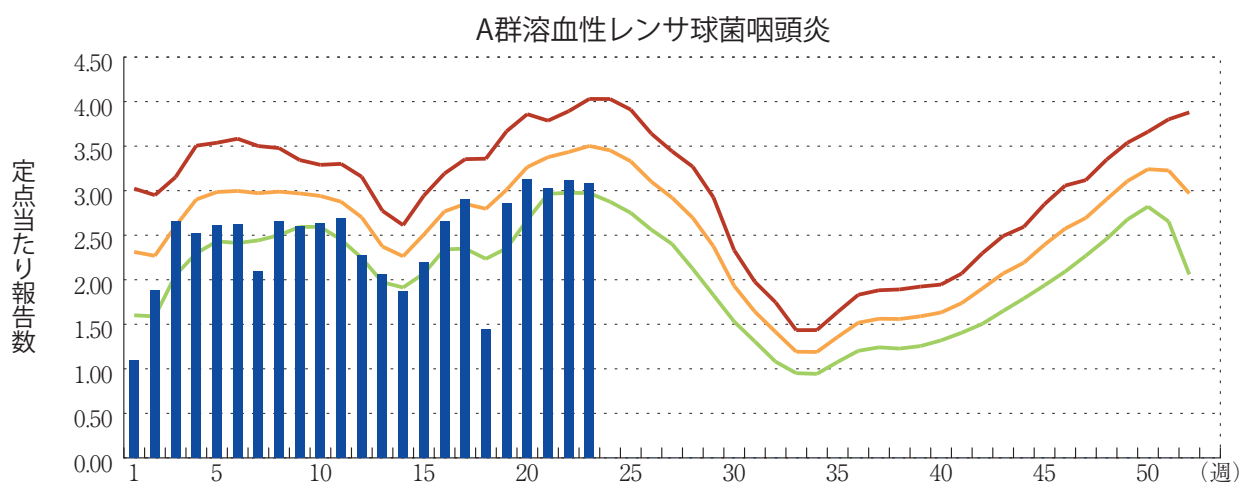
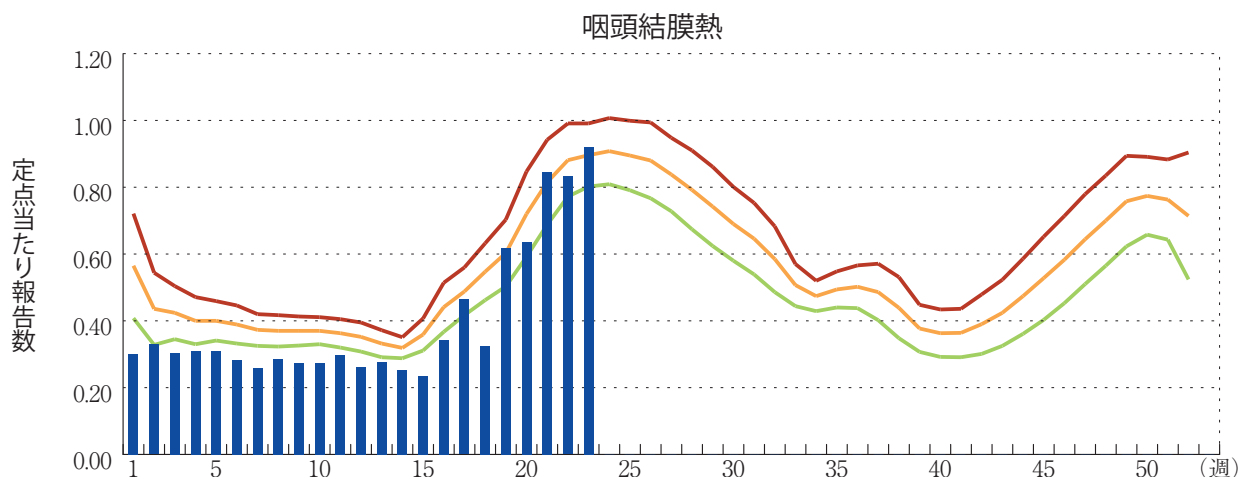
感染性胃腸炎(ロタウイルスに限る)の定点当たり報告数は減少した。24道府県から46例報告があり、年齢別では0歳(8例)、1～4歳(27例)、5～9歳(10例)、60代(1例)であった。

図. 主要定点把握疾患の過去5年間との週別比較(2018年第23週)

青のバーで示す本年の定点当たり報告数が赤のラインを超えているときには、過去5年間の週と比較してかなり多いことを示す。



*過去5年間の平均：前週、当該週、後週の合計15週の平均





感染症関連情報

◆病原体情報

病原微生物検出情報(IASR)：<https://www.niid.go.jp/niid/ja/iasr.html>

◆海外感染症情報

厚生労働省検疫所(FORTH)：<http://www.forth.go.jp/>

○MERSの最新状況 2018年5月

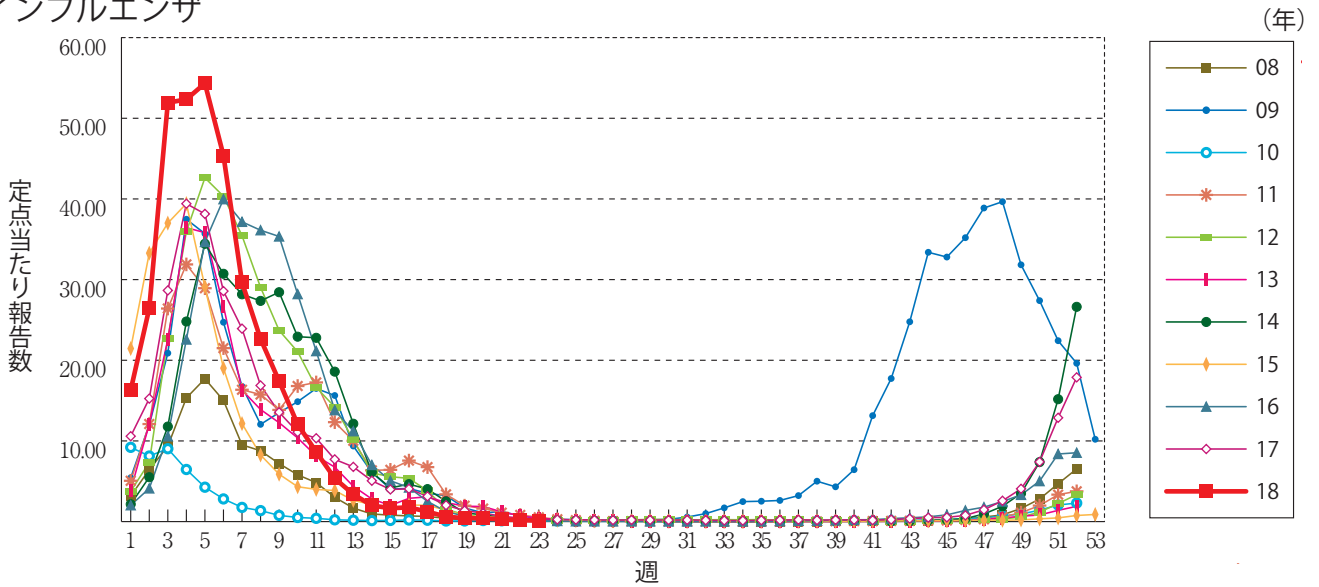
<http://www.forth.go.jp/topics/2018/06151301.html>

○ワールドカップに行く前に麻しんや風しんに対する予防接種を受けるよう勧告

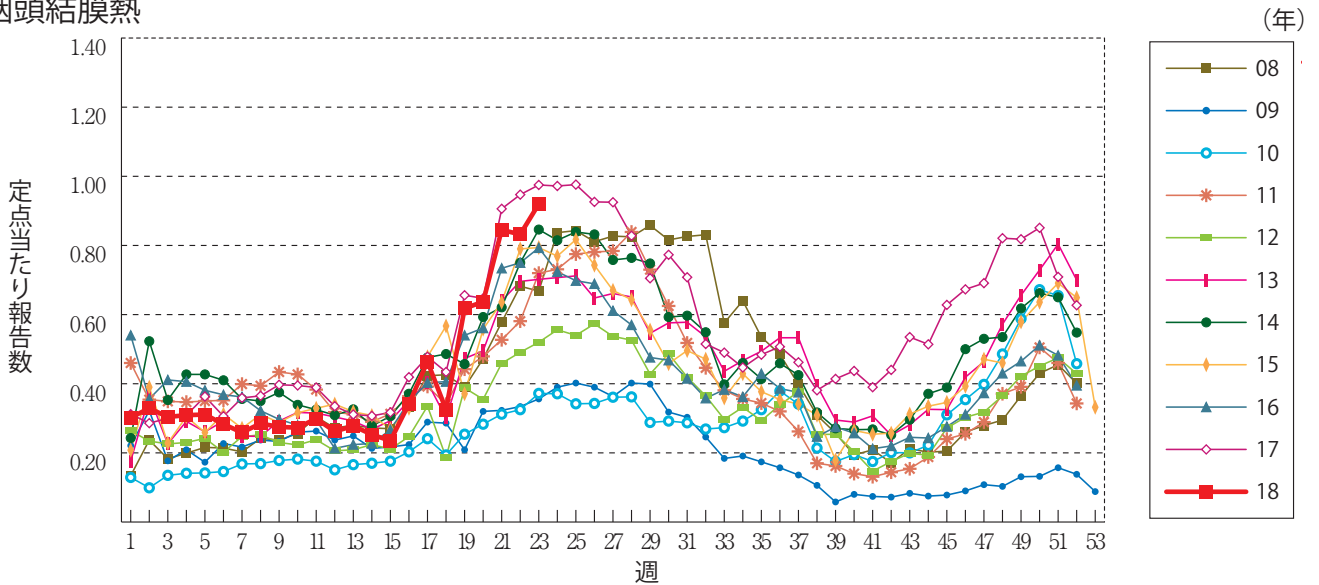
<http://www.forth.go.jp/topics/2018/06141258.html>

グラフ総覧(23週)

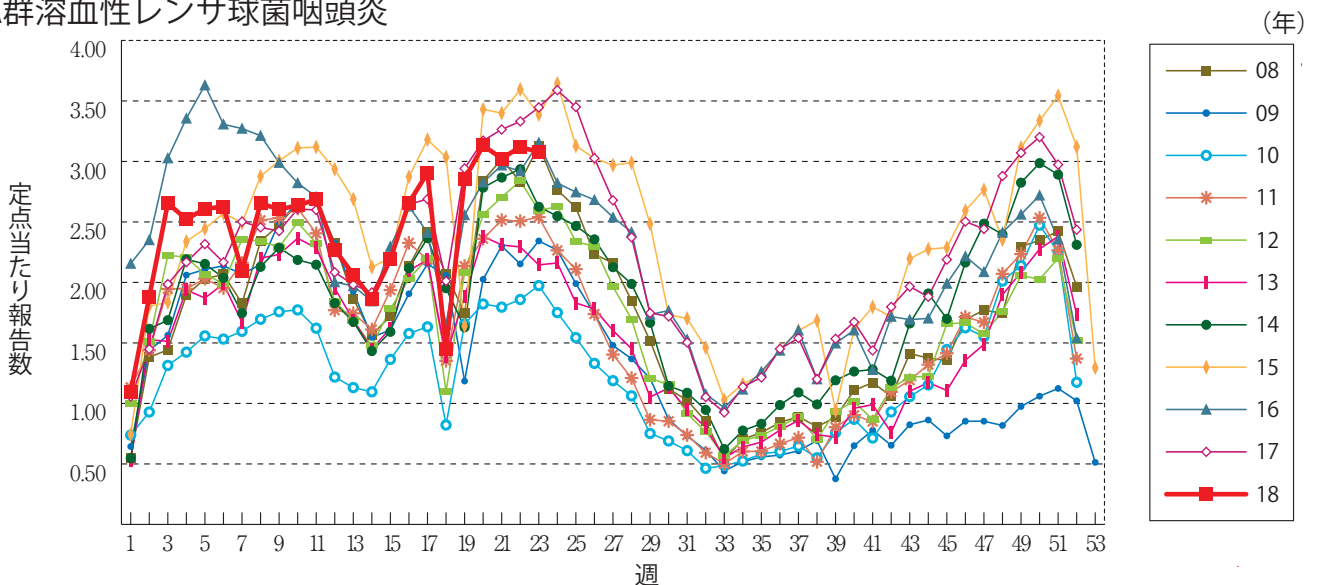
インフルエンザ



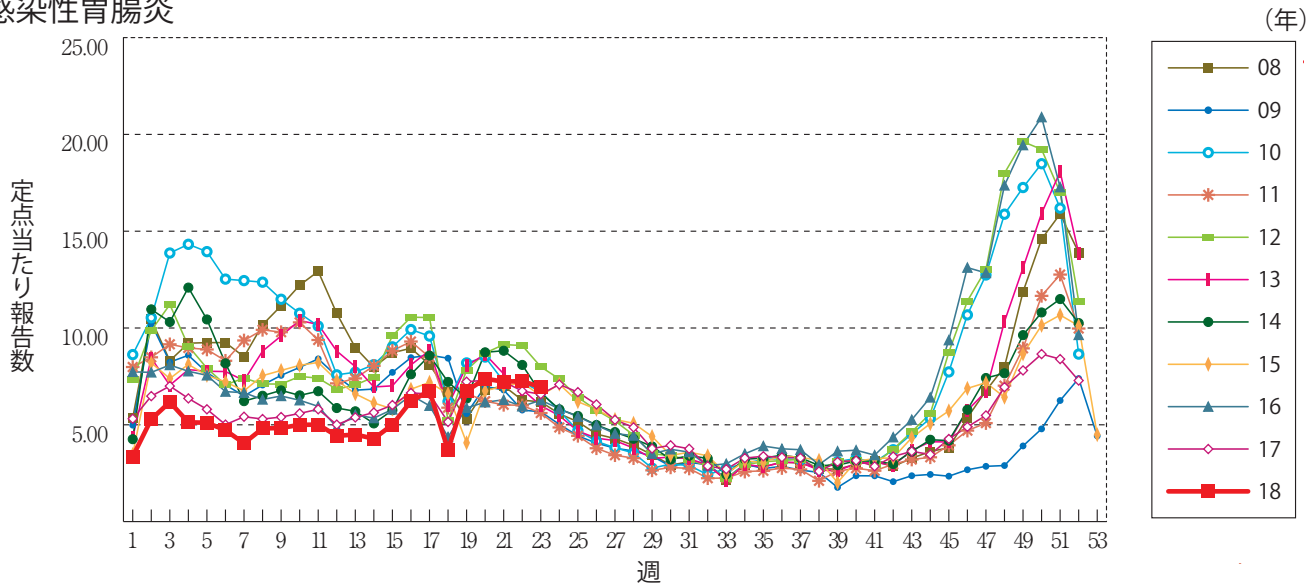
咽頭結膜熱



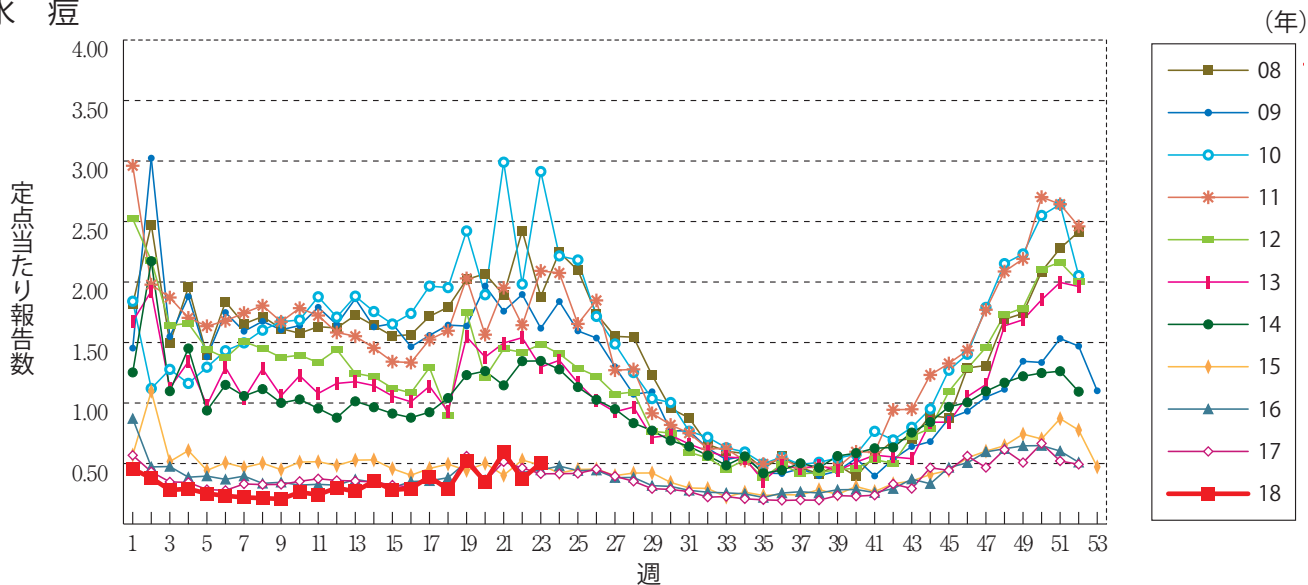
A群溶血性レンサ球菌咽頭炎



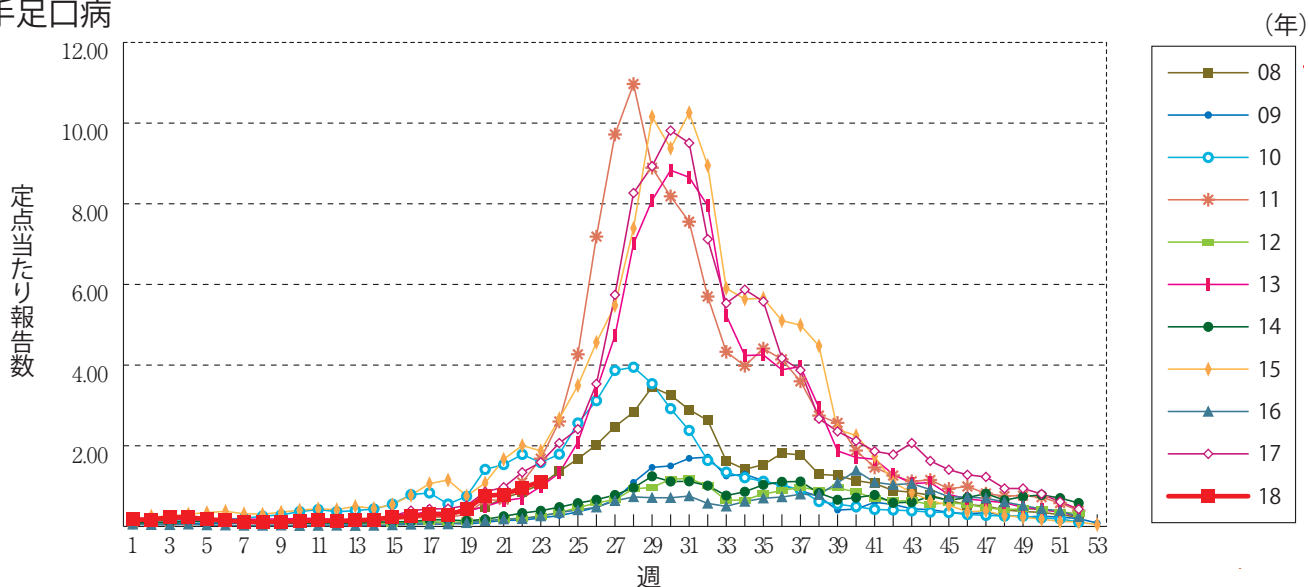
感染性胃腸炎



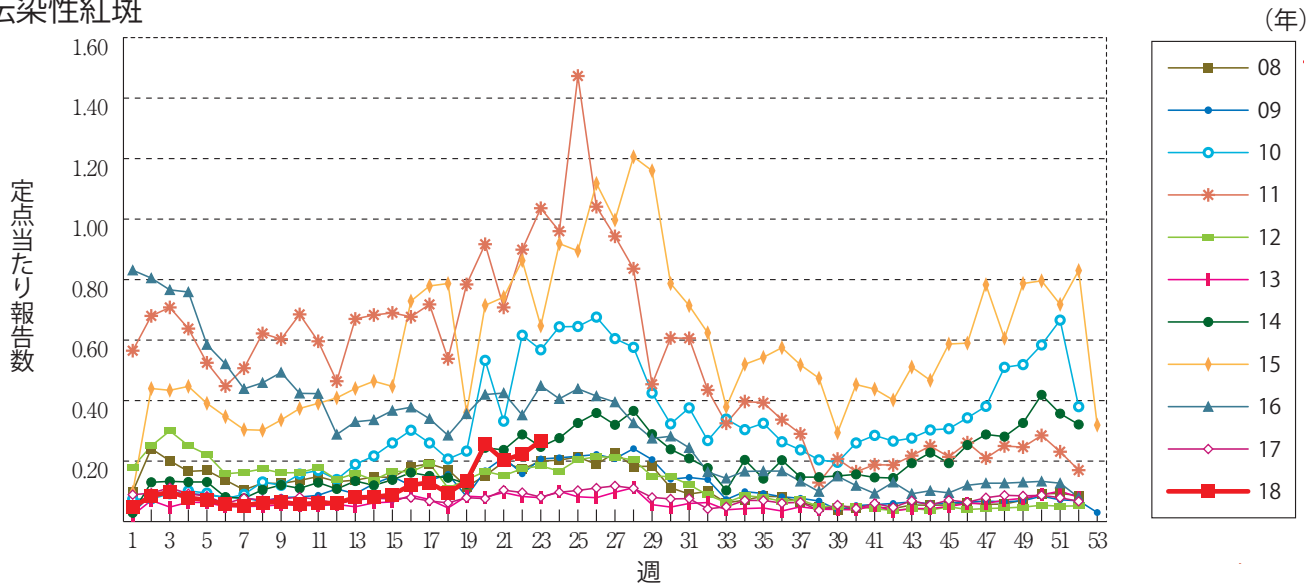
水痘



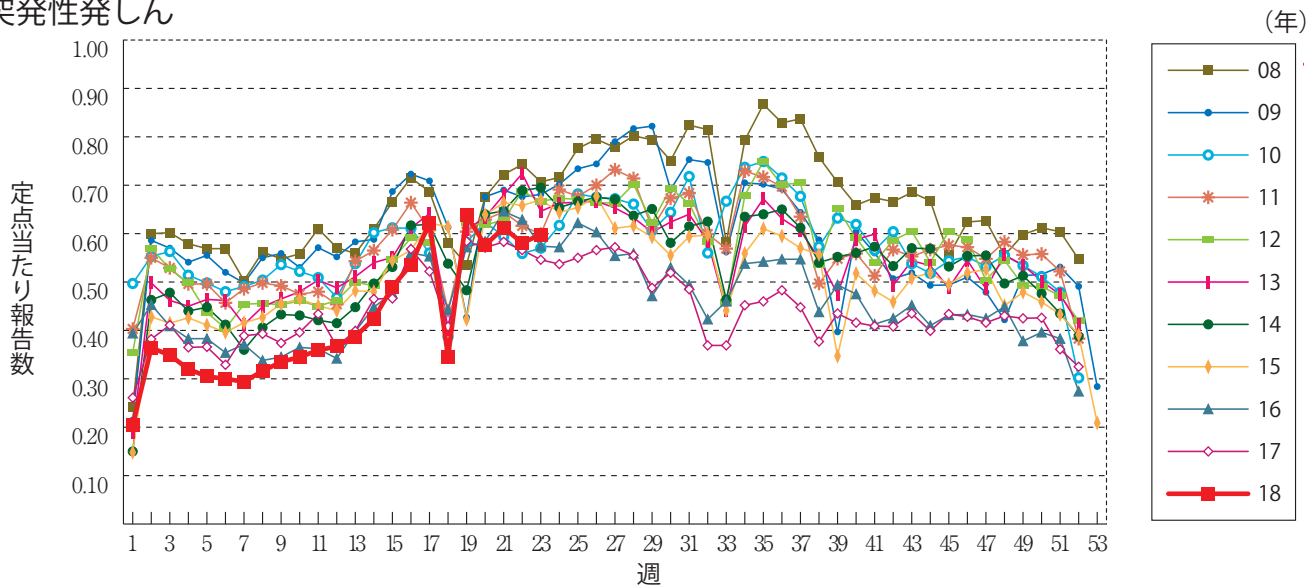
手足口病



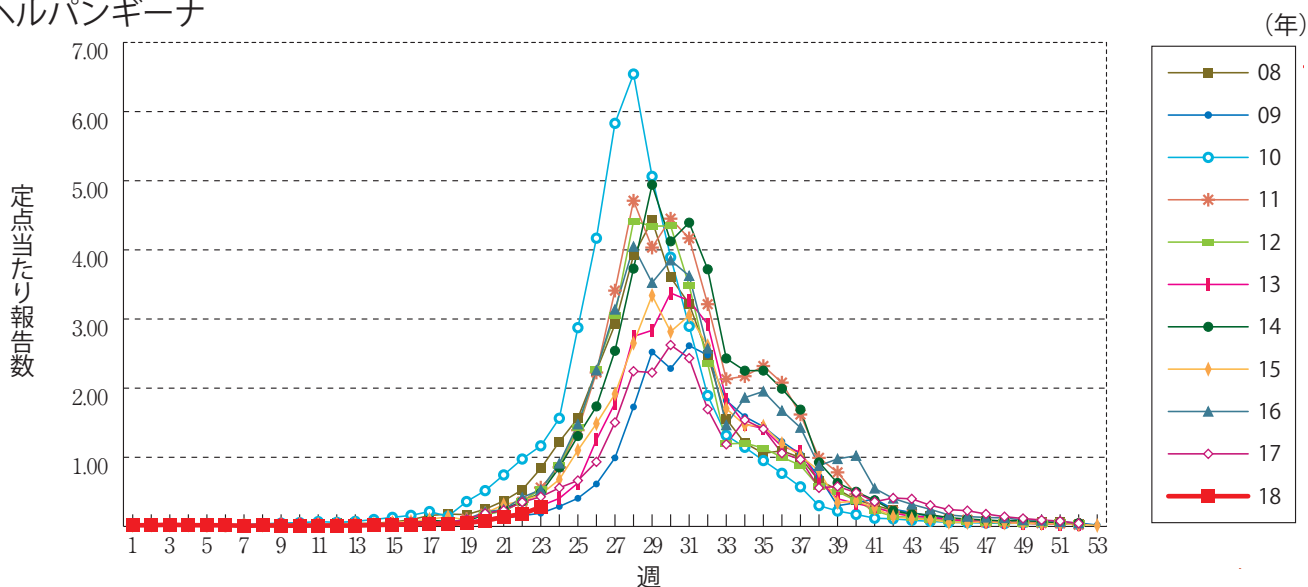
伝染性紅斑



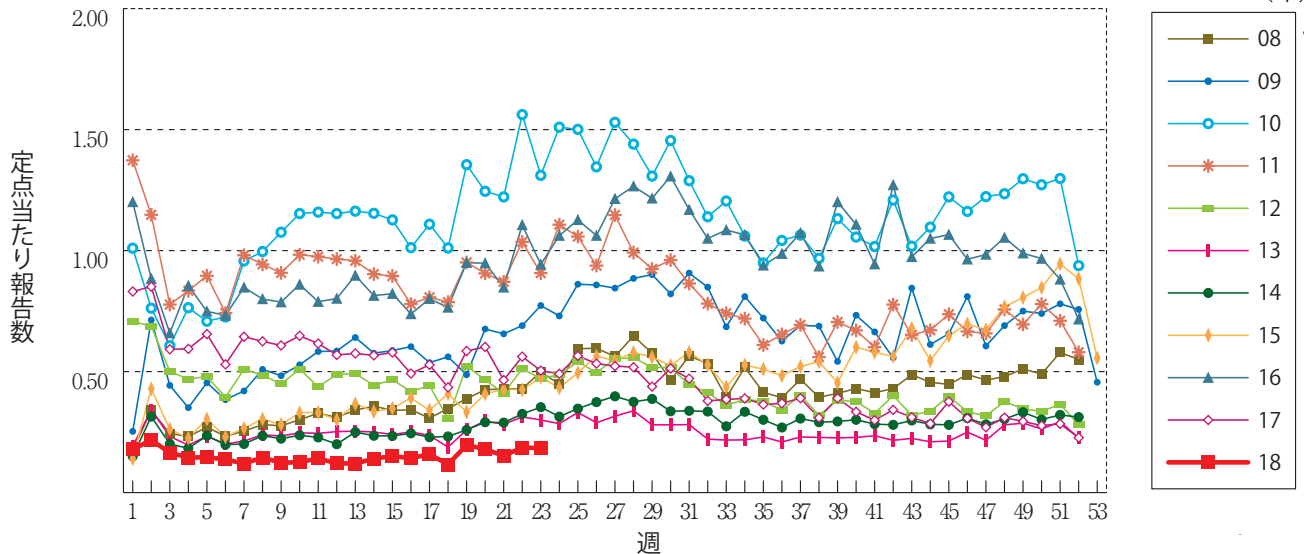
突発性発しん



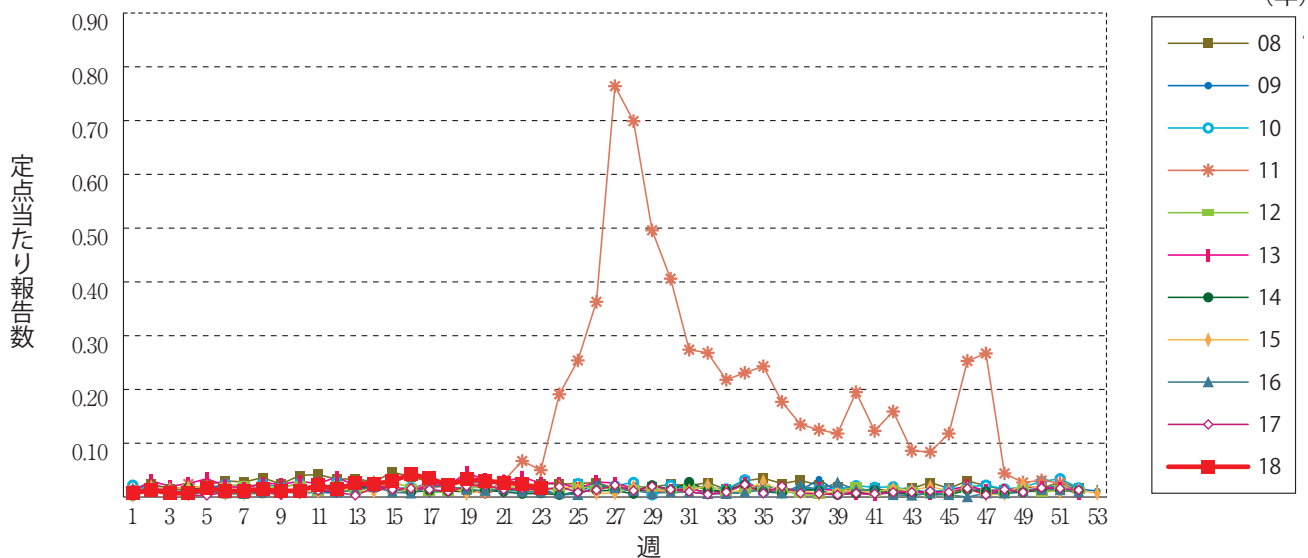
ヘルパンギーナ



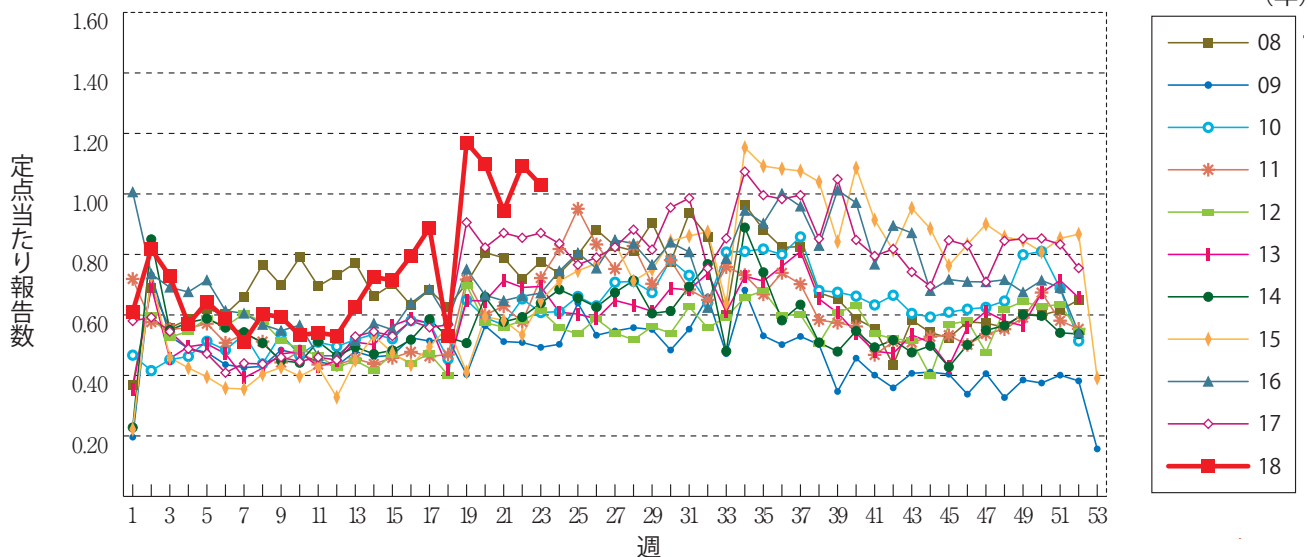
流行性耳下腺炎



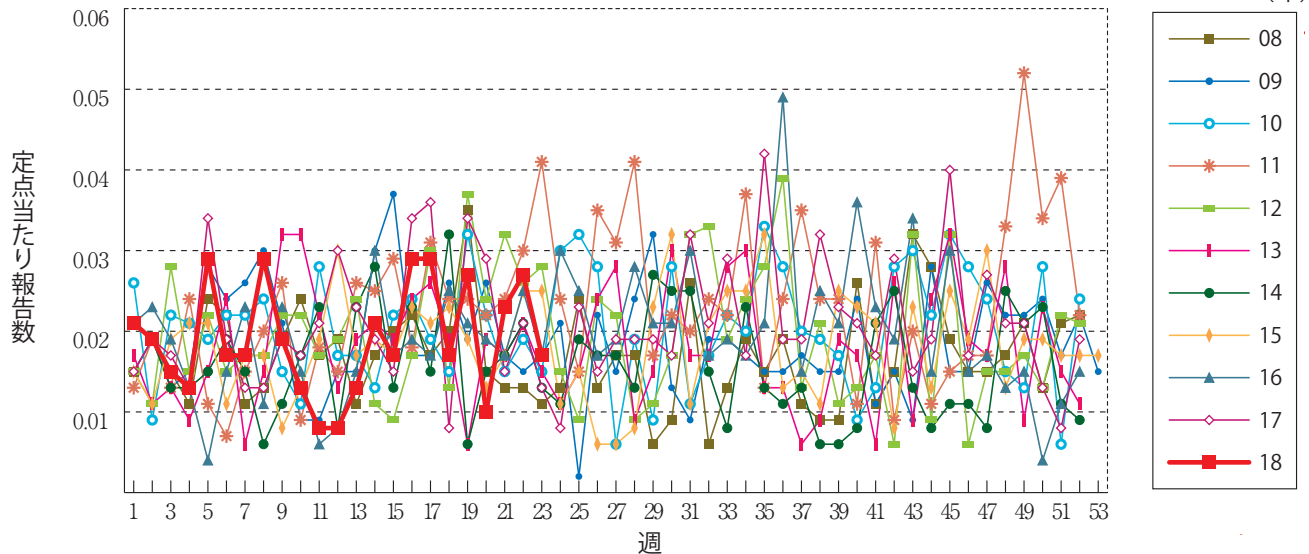
急性出血性結膜炎



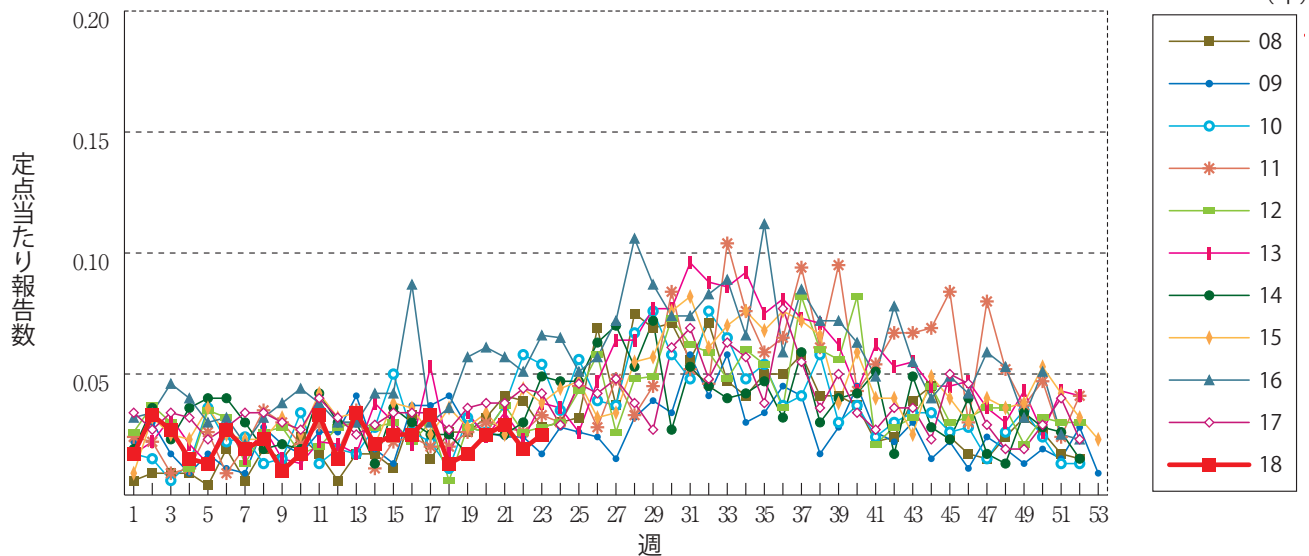
流行性角結膜炎



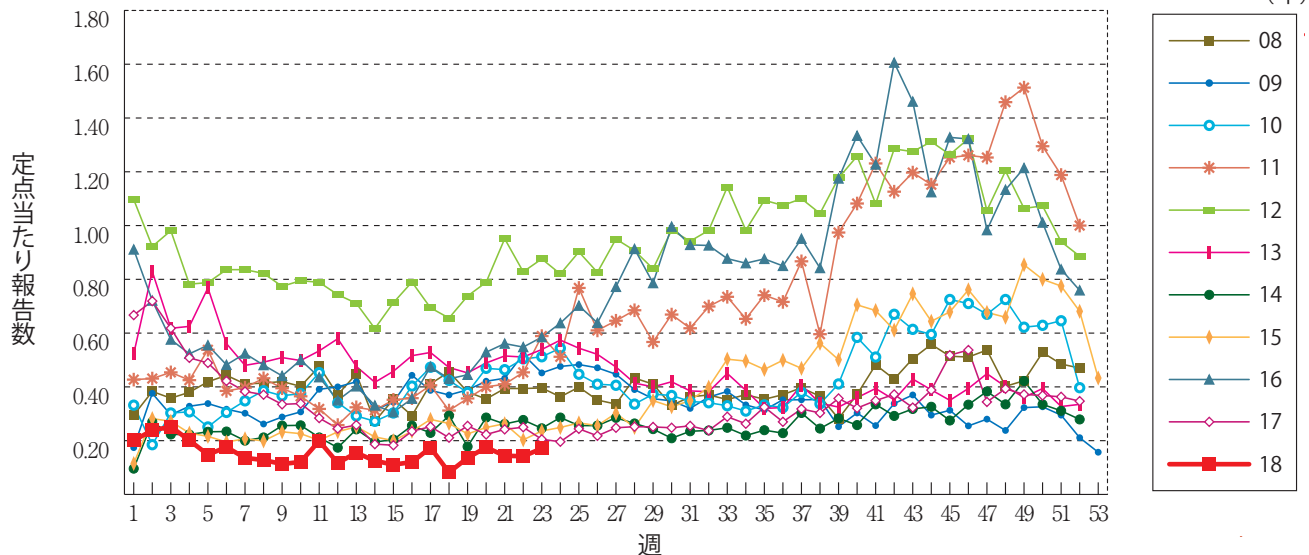
細菌性髄膜炎



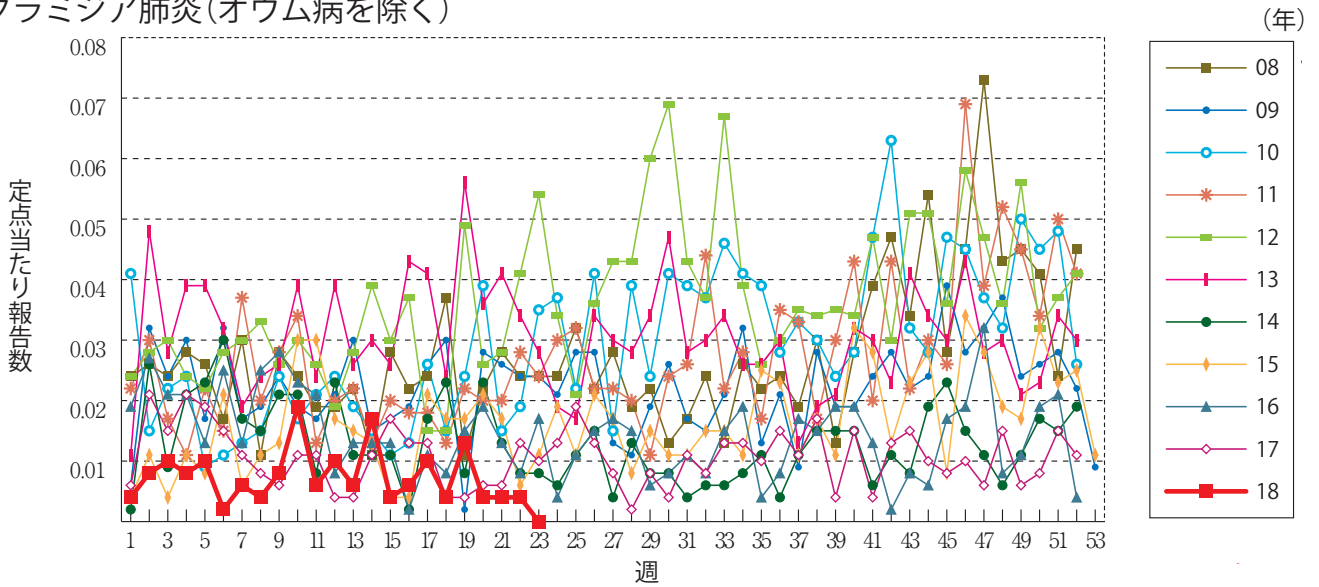
無菌性髄膜炎



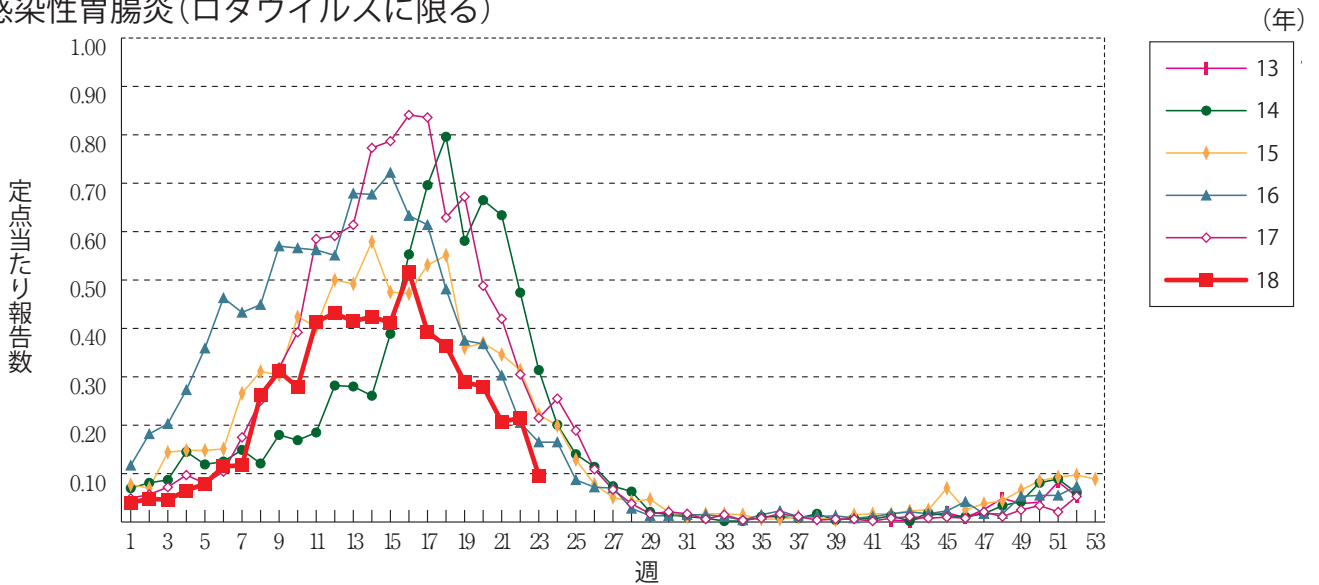
マイコプラズマ肺炎



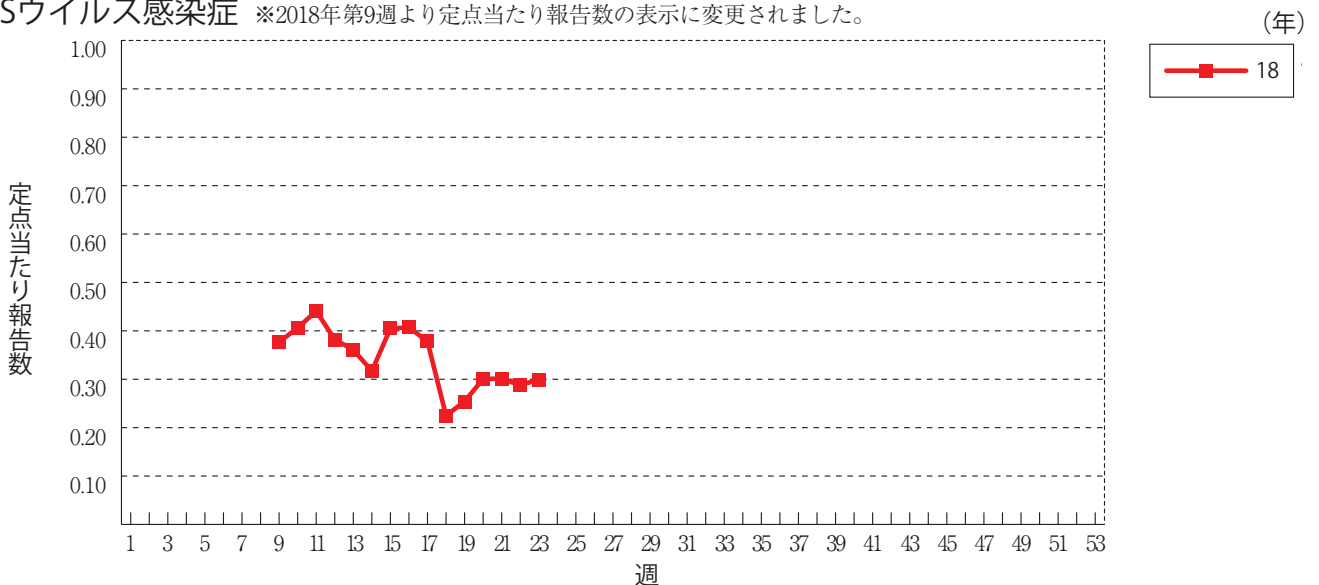
クラミジア肺炎(オウム病を除く)



感染性胃腸炎(ロタウイルスに限る)



RSウイルス感染症 ※2018年第9週より定ポイントあたり報告数の表示に変更されました。





23週のデータ

注) 表中の報告数は6月13日集計分であり、その後の報告は次週以降の累積に反映されます。
 新型インフルエンザは掲載していません。

報告数・累積報告数, 疾病・都道府県別

2018年23週

	エボラ出血熱		クリミア・コンゴ出血熱		痘 瘡		南米出血熱		ペスト		マールブルグ病		ラッサ熱		急性灰白髄炎		結 核	
	報告数	累積	報告数	累積	報告数	累積	報告数	累積	報告数	累積	報告数	累積	報告数	累積	報告数	累積	報告数	累積
総 数	-	-	-	-	-	-	-	-	-	-	-	-	-	-	-	-	334	9064
北海道	-	-	-	-	-	-	-	-	-	-	-	-	-	-	-	-	7	274
青森県	-	-	-	-	-	-	-	-	-	-	-	-	-	-	-	-	-	78
岩手県	-	-	-	-	-	-	-	-	-	-	-	-	-	-	-	-	-	69
宮城県	-	-	-	-	-	-	-	-	-	-	-	-	-	-	-	-	9	132
秋田県	-	-	-	-	-	-	-	-	-	-	-	-	-	-	-	-	2	48
山形県	-	-	-	-	-	-	-	-	-	-	-	-	-	-	-	-	1	43
福島県	-	-	-	-	-	-	-	-	-	-	-	-	-	-	-	-	1	94
茨城県	-	-	-	-	-	-	-	-	-	-	-	-	-	-	-	-	9	196
栃木県	-	-	-	-	-	-	-	-	-	-	-	-	-	-	-	-	6	112
群馬県	-	-	-	-	-	-	-	-	-	-	-	-	-	-	-	-	2	94
埼玉県	-	-	-	-	-	-	-	-	-	-	-	-	-	-	-	-	-	337
千葉県	-	-	-	-	-	-	-	-	-	-	-	-	-	-	-	-	21	476
東京都	-	-	-	-	-	-	-	-	-	-	-	-	-	-	-	-	52	1459
神奈川県	-	-	-	-	-	-	-	-	-	-	-	-	-	-	-	-	31	673
新潟県	-	-	-	-	-	-	-	-	-	-	-	-	-	-	-	-	7	130
富山県	-	-	-	-	-	-	-	-	-	-	-	-	-	-	-	-	-	83
石川県	-	-	-	-	-	-	-	-	-	-	-	-	-	-	-	-	11	78
福井県	-	-	-	-	-	-	-	-	-	-	-	-	-	-	-	-	4	54
山梨県	-	-	-	-	-	-	-	-	-	-	-	-	-	-	-	-	-	42
長野県	-	-	-	-	-	-	-	-	-	-	-	-	-	-	-	-	2	113
岐阜県	-	-	-	-	-	-	-	-	-	-	-	-	-	-	-	-	6	162
静岡県	-	-	-	-	-	-	-	-	-	-	-	-	-	-	-	-	12	189
愛知県	-	-	-	-	-	-	-	-	-	-	-	-	-	-	-	-	27	659
三重県	-	-	-	-	-	-	-	-	-	-	-	-	-	-	-	-	7	124
滋賀県	-	-	-	-	-	-	-	-	-	-	-	-	-	-	-	-	4	92
京都府	-	-	-	-	-	-	-	-	-	-	-	-	-	-	-	-	7	239
大阪府	-	-	-	-	-	-	-	-	-	-	-	-	-	-	-	-	15	653
兵庫県	-	-	-	-	-	-	-	-	-	-	-	-	-	-	-	-	19	345
奈良県	-	-	-	-	-	-	-	-	-	-	-	-	-	-	-	-	10	93
和歌山県	-	-	-	-	-	-	-	-	-	-	-	-	-	-	-	-	3	79
鳥取県	-	-	-	-	-	-	-	-	-	-	-	-	-	-	-	-	-	31
島根県	-	-	-	-	-	-	-	-	-	-	-	-	-	-	-	-	-	41
岡山県	-	-	-	-	-	-	-	-	-	-	-	-	-	-	-	-	7	134
広島県	-	-	-	-	-	-	-	-	-	-	-	-	-	-	-	-	3	166
山口県	-	-	-	-	-	-	-	-	-	-	-	-	-	-	-	-	6	91
徳島県	-	-	-	-	-	-	-	-	-	-	-	-	-	-	-	-	4	65
香川県	-	-	-	-	-	-	-	-	-	-	-	-	-	-	-	-	-	67
愛媛県	-	-	-	-	-	-	-	-	-	-	-	-	-	-	-	-	3	68
高知県	-	-	-	-	-	-	-	-	-	-	-	-	-	-	-	-	2	49
福岡県	-	-	-	-	-	-	-	-	-	-	-	-	-	-	-	-	12	393
佐賀県	-	-	-	-	-	-	-	-	-	-	-	-	-	-	-	-	-	50
長崎県	-	-	-	-	-	-	-	-	-	-	-	-	-	-	-	-	5	115
熊本県	-	-	-	-	-	-	-	-	-	-	-	-	-	-	-	-	-	72
大分県	-	-	-	-	-	-	-	-	-	-	-	-	-	-	-	-	3	99
宮崎県	-	-	-	-	-	-	-	-	-	-	-	-	-	-	-	-	1	75
鹿児島県	-	-	-	-	-	-	-	-	-	-	-	-	-	-	-	-	5	155
沖縄県	-	-	-	-	-	-	-	-	-	-	-	-	-	-	-	-	8	173

* 病原体がSARSコロナウイルスであるものに限る。
 ** 病原体がMERSコロナウイルスであるものに限る。2014年7月26日より届出対象疾患となりました。
 *** 2013年5月6日より届出対象疾患となりました。

報告数・累積報告数, 疾病・都道府県別

2018年23週

	ジフテリア		重症急性 呼吸器症候群*		中東呼吸器 症候群**		鳥インフル エンザ(H5N1)		鳥インフル エンザ(H7N9)***		コレラ		細菌性赤痢		腸管出血性 大腸菌感染症		腸チフス	
	報告数	累積	報告数	累積	報告数	累積	報告数	累積	報告数	累積	報告数	累積	報告数	累積	報告数	累積	報告数	累積
総 数	-	-	-	-	-	-	-	-	-	-	2	9	87	101	664	-	18	
北海道	-	-	-	-	-	-	-	-	-	-	-	-	4	2	48	-	1	
青森県	-	-	-	-	-	-	-	-	-	-	-	-	3	2	6	-	-	
岩手県	-	-	-	-	-	-	-	-	-	-	-	-	-	-	4	-	-	
宮城県	-	-	-	-	-	-	-	-	-	-	-	-	-	1	15	-	-	
秋田県	-	-	-	-	-	-	-	-	-	-	-	-	-	1	2	-	-	
山形県	-	-	-	-	-	-	-	-	-	-	-	-	-	1	7	-	1	
福島県	-	-	-	-	-	-	-	-	-	-	-	-	-	2	2	-	-	
茨城県	-	-	-	-	-	-	-	-	-	-	-	-	-	4	18	-	-	
栃木県	-	-	-	-	-	-	-	-	-	-	-	-	-	2	9	-	-	
群馬県	-	-	-	-	-	-	-	-	-	-	-	-	1	-	9	-	-	
埼玉県	-	-	-	-	-	-	-	-	-	-	1	7	13	13	48	-	1	
千葉県	-	-	-	-	-	-	-	-	-	-	-	-	6	10	37	-	1	
東京都	-	-	-	-	-	-	-	-	-	-	-	-	2	20	13	72	-	5
神奈川県	-	-	-	-	-	-	-	-	-	-	-	-	6	6	42	-	-	
新潟県	-	-	-	-	-	-	-	-	-	-	-	-	-	1	6	-	-	
富山県	-	-	-	-	-	-	-	-	-	-	-	-	-	1	4	-	-	
石川県	-	-	-	-	-	-	-	-	-	-	-	-	-	2	21	-	-	
福井県	-	-	-	-	-	-	-	-	-	-	-	-	-	-	10	-	-	
山梨県	-	-	-	-	-	-	-	-	-	-	-	-	-	-	2	-	-	
長野県	-	-	-	-	-	-	-	-	-	-	-	-	1	1	15	-	1	
岐阜県	-	-	-	-	-	-	-	-	-	-	-	-	-	1	14	-	4	
静岡県	-	-	-	-	-	-	-	-	-	-	-	-	1	1	13	-	-	
愛知県	-	-	-	-	-	-	-	-	-	-	-	-	2	5	23	-	-	
三重県	-	-	-	-	-	-	-	-	-	-	-	-	2	-	8	-	-	
滋賀県	-	-	-	-	-	-	-	-	-	-	-	-	-	4	6	-	-	
京都府	-	-	-	-	-	-	-	-	-	-	-	-	5	-	9	-	-	
大阪府	-	-	-	-	-	-	-	-	-	-	-	-	8	6	79	-	1	
兵庫県	-	-	-	-	-	-	-	-	-	-	1	-	4	1	22	-	-	
奈良県	-	-	-	-	-	-	-	-	-	-	-	-	-	1	5	-	-	
和歌山県	-	-	-	-	-	-	-	-	-	-	-	-	-	-	2	-	-	
鳥取県	-	-	-	-	-	-	-	-	-	-	-	-	-	-	3	-	-	
島根県	-	-	-	-	-	-	-	-	-	-	-	-	-	-	-	-	-	
岡山県	-	-	-	-	-	-	-	-	-	-	-	-	-	2	7	-	1	
広島県	-	-	-	-	-	-	-	-	-	-	-	-	3	4	12	-	1	
山口県	-	-	-	-	-	-	-	-	-	-	-	-	1	-	4	-	-	
徳島県	-	-	-	-	-	-	-	-	-	-	-	-	-	-	-	-	-	
香川県	-	-	-	-	-	-	-	-	-	-	-	-	2	-	3	-	-	
愛媛県	-	-	-	-	-	-	-	-	-	-	-	-	1	-	3	-	-	
高知県	-	-	-	-	-	-	-	-	-	-	-	-	-	-	-	-	-	
福岡県	-	-	-	-	-	-	-	-	-	-	-	-	-	5	29	-	1	
佐賀県	-	-	-	-	-	-	-	-	-	-	-	-	1	-	3	-	-	
長崎県	-	-	-	-	-	-	-	-	-	-	-	-	2	-	7	-	-	
熊本県	-	-	-	-	-	-	-	-	-	-	-	-	1	2	3	-	-	
大分県	-	-	-	-	-	-	-	-	-	-	-	-	-	-	-	-	-	
宮崎県	-	-	-	-	-	-	-	-	-	-	-	-	-	5	7	-	-	
鹿児島県	-	-	-	-	-	-	-	-	-	-	-	-	-	2	22	-	-	
沖縄県	-	-	-	-	-	-	-	-	-	-	-	-	-	-	3	-	-	

報告数・累積報告数, 疾病・都道府県別

2018年23週

	パラチフス		E型肝炎		ウエストナイル熱		A型肝炎		エキノコックス症		黄熱		オウム病		オムスク出血熱		回帰熱	
	報告数	累積	報告数	累積	報告数	累積	報告数	累積	報告数	累積	報告数	累積	報告数	累積	報告数	累積	報告数	累積
総数	-	10	4	172	-	-	22	388	1	5	-	-	-	3	-	-	-	-
北海道	-	-	-	42	-	-	-	3	1	5	-	-	-	-	-	-	-	-
青森県	-	-	-	-	-	-	-	1	-	-	-	-	-	-	-	-	-	-
岩手県	-	-	-	-	-	-	-	1	-	-	-	-	-	-	-	-	-	-
宮城県	-	-	-	5	-	-	-	1	-	-	-	-	-	-	-	-	-	-
秋田県	-	-	-	-	-	-	-	-	-	-	-	-	-	-	-	-	-	-
山形県	-	-	-	-	-	-	-	-	-	-	-	-	-	-	-	-	-	-
福島県	-	-	-	4	-	-	-	3	-	-	-	-	-	-	-	-	-	-
茨城県	-	-	-	3	-	-	-	6	-	-	-	-	-	-	-	-	-	-
栃木県	-	-	-	2	-	-	1	6	-	-	-	-	-	-	-	-	-	-
群馬県	-	-	-	6	-	-	-	5	-	-	-	-	-	-	-	-	-	-
埼玉県	-	-	1	14	-	-	2	16	-	-	-	-	-	1	-	-	-	-
千葉県	-	-	1	10	-	-	-	11	-	-	-	-	-	-	-	-	-	-
東京都	-	6	1	36	-	-	9	198	-	-	-	-	-	-	-	-	-	-
神奈川県	-	-	-	7	-	-	2	40	-	-	-	-	-	-	-	-	-	-
新潟県	-	-	-	4	-	-	-	5	-	-	-	-	-	-	-	-	-	-
富山県	-	-	-	1	-	-	-	3	-	-	-	-	-	-	-	-	-	-
石川県	-	-	-	1	-	-	-	-	-	-	-	-	-	-	-	-	-	-
福井県	-	-	-	3	-	-	2	2	-	-	-	-	-	1	-	-	-	-
山梨県	-	-	-	2	-	-	-	1	-	-	-	-	-	-	-	-	-	-
長野県	-	-	-	3	-	-	-	1	-	-	-	-	-	-	-	-	-	-
岐阜県	-	1	-	1	-	-	-	-	-	-	-	-	-	-	-	-	-	-
静岡県	-	-	-	1	-	-	1	4	-	-	-	-	-	-	-	-	-	-
愛知県	-	-	-	4	-	-	1	3	-	-	-	-	-	-	-	-	-	-
三重県	-	1	-	-	-	-	-	2	-	-	-	-	-	-	-	-	-	-
滋賀県	-	-	-	1	-	-	-	-	-	-	-	-	-	-	-	-	-	-
京都府	-	-	-	-	-	-	-	2	-	-	-	-	-	-	-	-	-	-
大阪府	-	1	-	4	-	-	3	20	-	-	-	-	-	-	-	-	-	-
兵庫県	-	1	-	5	-	-	-	5	-	-	-	-	-	-	-	-	-	-
奈良県	-	-	-	-	-	-	-	1	-	-	-	-	-	-	-	-	-	-
和歌山県	-	-	-	-	-	-	-	3	-	-	-	-	-	-	-	-	-	-
鳥取県	-	-	-	2	-	-	-	1	-	-	-	-	-	-	-	-	-	-
島根県	-	-	-	-	-	-	-	1	-	-	-	-	-	-	-	-	-	-
岡山県	-	-	-	1	-	-	-	-	-	-	-	-	-	-	-	-	-	-
広島県	-	-	-	-	-	-	-	2	-	-	-	-	-	-	-	-	-	-
山口県	-	-	-	1	-	-	-	1	-	-	-	-	-	-	-	-	-	-
徳島県	-	-	-	-	-	-	-	-	-	-	-	-	-	-	-	-	-	-
香川県	-	-	-	-	-	-	-	1	-	-	-	-	-	-	-	-	-	-
愛媛県	-	-	-	-	-	-	-	2	-	-	-	-	-	-	-	-	-	-
高知県	-	-	-	-	-	-	-	-	-	-	-	-	-	-	-	-	-	-
福岡県	-	-	1	3	-	-	-	9	-	-	-	-	-	1	-	-	-	-
佐賀県	-	-	-	1	-	-	-	1	-	-	-	-	-	-	-	-	-	-
長崎県	-	-	-	1	-	-	-	1	-	-	-	-	-	-	-	-	-	-
熊本県	-	-	-	-	-	-	-	2	-	-	-	-	-	-	-	-	-	-
大分県	-	-	-	-	-	-	-	1	-	-	-	-	-	-	-	-	-	-
宮崎県	-	-	-	3	-	-	-	21	-	-	-	-	-	-	-	-	-	-
鹿児島県	-	-	-	1	-	-	1	1	-	-	-	-	-	-	-	-	-	-
沖縄県	-	-	-	-	-	-	-	1	-	-	-	-	-	-	-	-	-	-

*2016年2月15日より届出対象疾患となりました。

**2013年3月4日より届出対象疾患となりました。

報告数・累積報告数, 疾病・都道府県別

2018年23週

	キャサナル 森林病		Q 熱		狂犬病		コクシジ オイドス症		サル痘		ジカウイルス 感染症*		重症熱性血小板 減少症候群**		腎症候性出血熱		西部ウマ脳炎	
	報告数	累積	報告数	累積	報告数	累積	報告数	累積	報告数	累積	報告数	累積	報告数	累積	報告数	累積	報告数	累積
総 数	-	-	-	1	-	-	-	-	-	-	-	-	2	31	-	-	-	-
北海道	-	-	-	-	-	-	-	-	-	-	-	-	-	-	-	-	-	-
青森県	-	-	-	-	-	-	-	-	-	-	-	-	-	-	-	-	-	-
岩手県	-	-	-	-	-	-	-	-	-	-	-	-	-	-	-	-	-	-
宮城県	-	-	-	-	-	-	-	-	-	-	-	-	-	-	-	-	-	-
秋田県	-	-	-	-	-	-	-	-	-	-	-	-	-	-	-	-	-	-
山形県	-	-	-	-	-	-	-	-	-	-	-	-	-	-	-	-	-	-
福島県	-	-	-	-	-	-	-	-	-	-	-	-	-	-	-	-	-	-
茨城県	-	-	-	-	-	-	-	-	-	-	-	-	-	-	-	-	-	-
栃木県	-	-	-	-	-	-	-	-	-	-	-	-	-	-	-	-	-	-
群馬県	-	-	-	-	-	-	-	-	-	-	-	-	-	-	-	-	-	-
埼玉県	-	-	-	-	-	-	-	-	-	-	-	-	-	-	-	-	-	-
千葉県	-	-	-	-	-	-	-	-	-	-	-	-	-	-	-	-	-	-
東京都	-	-	-	-	-	-	-	-	-	-	-	-	-	-	-	-	-	-
神奈川県	-	-	-	-	-	-	-	-	-	-	-	-	-	-	-	-	-	-
新潟県	-	-	-	-	-	-	-	-	-	-	-	-	-	-	-	-	-	-
富山県	-	-	-	-	-	-	-	-	-	-	-	-	-	-	-	-	-	-
石川県	-	-	-	-	-	-	-	-	-	-	-	-	-	-	-	-	-	-
福井県	-	-	-	-	-	-	-	-	-	-	-	-	-	-	-	-	-	-
山梨県	-	-	-	-	-	-	-	-	-	-	-	-	-	-	-	-	-	-
長野県	-	-	-	-	-	-	-	-	-	-	-	-	-	-	-	-	-	-
岐阜県	-	-	-	-	-	-	-	-	-	-	-	-	-	-	-	-	-	-
静岡県	-	-	-	-	-	-	-	-	-	-	-	-	-	-	-	-	-	-
愛知県	-	-	-	-	-	-	-	-	-	-	-	-	-	-	-	-	-	-
三重県	-	-	-	-	-	-	-	-	-	-	-	-	-	-	-	-	-	-
滋賀県	-	-	-	-	-	-	-	-	-	-	-	-	-	-	-	-	-	-
京都府	-	-	-	-	-	-	-	-	-	-	-	1	1	-	-	-	-	-
大阪府	-	-	-	-	-	-	-	-	-	-	-	-	-	-	-	-	-	-
兵庫県	-	-	-	1	-	-	-	-	-	-	-	-	-	-	-	-	-	-
奈良県	-	-	-	-	-	-	-	-	-	-	-	-	-	-	-	-	-	-
和歌山県	-	-	-	-	-	-	-	-	-	-	-	-	2	-	-	-	-	-
鳥取県	-	-	-	-	-	-	-	-	-	-	-	-	-	-	-	-	-	-
島根県	-	-	-	-	-	-	-	-	-	-	-	-	-	-	-	-	-	-
岡山県	-	-	-	-	-	-	-	-	-	-	-	-	-	-	-	-	-	-
広島県	-	-	-	-	-	-	-	-	-	-	-	-	1	-	-	-	-	-
山口県	-	-	-	-	-	-	-	-	-	-	-	-	5	-	-	-	-	-
徳島県	-	-	-	-	-	-	-	-	-	-	-	-	-	-	-	-	-	-
香川県	-	-	-	-	-	-	-	-	-	-	-	-	-	-	-	-	-	-
愛媛県	-	-	-	-	-	-	-	-	-	-	-	-	1	-	-	-	-	-
高知県	-	-	-	-	-	-	-	-	-	-	-	1	5	-	-	-	-	-
福岡県	-	-	-	-	-	-	-	-	-	-	-	-	1	-	-	-	-	-
佐賀県	-	-	-	-	-	-	-	-	-	-	-	-	1	-	-	-	-	-
長崎県	-	-	-	-	-	-	-	-	-	-	-	-	2	-	-	-	-	-
熊本県	-	-	-	-	-	-	-	-	-	-	-	-	1	-	-	-	-	-
大分県	-	-	-	-	-	-	-	-	-	-	-	-	-	-	-	-	-	-
宮崎県	-	-	-	-	-	-	-	-	-	-	-	-	7	-	-	-	-	-
鹿児島県	-	-	-	-	-	-	-	-	-	-	-	-	4	-	-	-	-	-
沖縄県	-	-	-	-	-	-	-	-	-	-	-	-	-	-	-	-	-	-

*鳥インフルエンザ(H5N1及びH7N9)を除く。

報告数・累積報告数, 疾病・都道府県別

2018年23週

	ダニ媒介脳炎		炭 疽		チクングニア熱		つつが虫病		デング熱		東部ウマ脳炎		鳥インフルエンザ*		ニパウイルス感染症		日本紅斑熱	
	報告数	累積	報告数	累積	報告数	累積	報告数	累積	報告数	累積	報告数	累積	報告数	累積	報告数	累積	報告数	累積
総 数	-	1	-	-	-	1	3	79	2	56	-	-	-	-	-	-	5	60
北海道	-	1	-	-	-	1	-	-	-	1	-	-	-	-	-	-	-	-
青森県	-	-	-	-	-	-	1	3	-	-	-	-	-	-	-	-	-	-
岩手県	-	-	-	-	-	-	-	1	-	-	-	-	-	-	-	-	-	-
宮城県	-	-	-	-	-	-	-	3	-	-	-	-	-	-	-	-	-	-
秋田県	-	-	-	-	-	-	-	2	-	-	-	-	-	-	-	-	-	-
山形県	-	-	-	-	-	-	1	6	-	1	-	-	-	-	-	-	-	-
福島県	-	-	-	-	-	-	-	8	-	2	-	-	-	-	-	-	-	-
茨城県	-	-	-	-	-	-	-	2	-	1	-	-	-	-	-	-	-	-
栃木県	-	-	-	-	-	-	-	1	-	-	-	-	-	-	-	-	-	-
群馬県	-	-	-	-	-	-	-	4	-	1	-	-	-	-	-	-	-	-
埼玉県	-	-	-	-	-	-	-	2	-	-	-	-	-	-	-	-	-	-
千葉県	-	-	-	-	-	-	-	5	-	1	-	-	-	-	-	-	-	-
東京都	-	-	-	-	-	-	-	4	-	18	-	-	-	-	-	-	-	-
神奈川県	-	-	-	-	-	-	-	1	-	3	-	-	-	-	-	-	-	-
新潟県	-	-	-	-	-	-	-	3	-	2	-	-	-	-	-	-	-	-
富山県	-	-	-	-	-	-	-	1	-	-	-	-	-	-	-	-	-	-
石川県	-	-	-	-	-	-	-	-	-	-	-	-	-	-	-	-	-	-
福井県	-	-	-	-	-	-	-	-	-	-	-	-	-	-	-	-	-	-
山梨県	-	-	-	-	-	-	-	-	-	-	-	-	-	-	-	-	-	-
長野県	-	-	-	-	-	-	-	1	-	-	-	-	-	-	-	-	-	1
岐阜県	-	-	-	-	-	-	-	4	-	1	-	-	-	-	-	-	-	-
静岡県	-	-	-	-	-	-	-	1	-	1	-	-	-	-	-	-	-	1
愛知県	-	-	-	-	-	-	-	1	-	8	-	-	-	-	-	-	-	-
三重県	-	-	-	-	-	-	-	-	-	-	-	-	-	-	-	-	1	6
滋賀県	-	-	-	-	-	-	-	-	-	-	-	-	-	-	-	-	-	-
京都府	-	-	-	-	-	-	-	-	-	-	-	-	-	-	-	-	-	1
大阪府	-	-	-	-	-	-	-	-	2	5	-	-	-	-	-	-	-	1
兵庫県	-	-	-	-	-	-	-	-	-	4	-	-	-	-	-	-	-	-
奈良県	-	-	-	-	-	-	-	-	-	2	-	-	-	-	-	-	-	-
和歌山県	-	-	-	-	-	-	-	1	-	-	-	-	-	-	-	-	1	9
鳥取県	-	-	-	-	-	-	-	1	-	-	-	-	-	-	-	-	-	-
島根県	-	-	-	-	-	-	1	2	-	-	-	-	-	-	-	-	-	-
岡山県	-	-	-	-	-	-	-	2	-	-	-	-	-	-	-	-	-	2
広島県	-	-	-	-	-	-	-	2	-	2	-	-	-	-	-	-	1	8
山口県	-	-	-	-	-	-	-	1	-	1	-	-	-	-	-	-	-	-
徳島県	-	-	-	-	-	-	-	-	-	-	-	-	-	-	-	-	-	2
香川県	-	-	-	-	-	-	-	-	-	-	-	-	-	-	-	-	-	1
愛媛県	-	-	-	-	-	-	-	-	-	-	-	-	-	-	-	-	2	3
高知県	-	-	-	-	-	-	-	-	-	-	-	-	-	-	-	-	-	6
福岡県	-	-	-	-	-	-	-	1	-	-	-	-	-	-	-	-	-	1
佐賀県	-	-	-	-	-	-	-	-	-	-	-	-	-	-	-	-	-	5
長崎県	-	-	-	-	-	-	-	-	-	-	-	-	-	-	-	-	-	5
熊本県	-	-	-	-	-	-	-	-	-	-	-	-	-	-	-	-	-	-
大分県	-	-	-	-	-	-	-	-	-	2	-	-	-	-	-	-	-	-
宮崎県	-	-	-	-	-	-	-	1	-	-	-	-	-	-	-	-	-	3
鹿児島県	-	-	-	-	-	-	-	15	-	-	-	-	-	-	-	-	-	5
沖縄県	-	-	-	-	-	-	-	-	-	-	-	-	-	-	-	-	-	-

報告数・累積報告数, 疾病・都道府県別

2018年23週

	日本脳炎		ハンタウイルス 肺症候群		Bウイルス病		鼻 疽		ブルセラ症		ベネズエラ ウマ脳炎		ヘンドラウイルス 感 染 症		発しんチフス		ボツリヌス症	
	報告数	累積	報告数	累積	報告数	累積	報告数	累積	報告数	累積	報告数	累積	報告数	累積	報告数	累積	報告数	累積
総 数	-	-	-	-	-	-	-	-	-	1	-	-	-	-	-	-	-	2
北海道	-	-	-	-	-	-	-	-	-	-	-	-	-	-	-	-	-	-
青森県	-	-	-	-	-	-	-	-	-	-	-	-	-	-	-	-	-	-
岩手県	-	-	-	-	-	-	-	-	-	-	-	-	-	-	-	-	-	-
宮城県	-	-	-	-	-	-	-	-	-	-	-	-	-	-	-	-	-	-
秋田県	-	-	-	-	-	-	-	-	-	-	-	-	-	-	-	-	-	-
山形県	-	-	-	-	-	-	-	-	-	-	-	-	-	-	-	-	-	-
福島県	-	-	-	-	-	-	-	-	-	-	-	-	-	-	-	-	-	-
茨城県	-	-	-	-	-	-	-	-	-	-	-	-	-	-	-	-	-	-
栃木県	-	-	-	-	-	-	-	-	-	-	-	-	-	-	-	-	-	-
群馬県	-	-	-	-	-	-	-	-	-	-	-	-	-	-	-	-	-	-
埼玉県	-	-	-	-	-	-	-	-	-	-	-	-	-	-	-	-	-	-
千葉県	-	-	-	-	-	-	-	-	-	1	-	-	-	-	-	-	-	-
東京都	-	-	-	-	-	-	-	-	-	-	-	-	-	-	-	-	-	1
神奈川県	-	-	-	-	-	-	-	-	-	-	-	-	-	-	-	-	-	-
新潟県	-	-	-	-	-	-	-	-	-	-	-	-	-	-	-	-	-	-
富山県	-	-	-	-	-	-	-	-	-	-	-	-	-	-	-	-	-	-
石川県	-	-	-	-	-	-	-	-	-	-	-	-	-	-	-	-	-	-
福井県	-	-	-	-	-	-	-	-	-	-	-	-	-	-	-	-	-	-
山梨県	-	-	-	-	-	-	-	-	-	-	-	-	-	-	-	-	-	-
長野県	-	-	-	-	-	-	-	-	-	-	-	-	-	-	-	-	-	-
岐阜県	-	-	-	-	-	-	-	-	-	-	-	-	-	-	-	-	-	-
静岡県	-	-	-	-	-	-	-	-	-	-	-	-	-	-	-	-	-	-
愛知県	-	-	-	-	-	-	-	-	-	-	-	-	-	-	-	-	-	-
三重県	-	-	-	-	-	-	-	-	-	-	-	-	-	-	-	-	-	-
滋賀県	-	-	-	-	-	-	-	-	-	-	-	-	-	-	-	-	-	-
京都府	-	-	-	-	-	-	-	-	-	-	-	-	-	-	-	-	-	-
大阪府	-	-	-	-	-	-	-	-	-	-	-	-	-	-	-	-	-	-
兵庫県	-	-	-	-	-	-	-	-	-	-	-	-	-	-	-	-	-	1
奈良県	-	-	-	-	-	-	-	-	-	-	-	-	-	-	-	-	-	-
和歌山県	-	-	-	-	-	-	-	-	-	-	-	-	-	-	-	-	-	-
鳥取県	-	-	-	-	-	-	-	-	-	-	-	-	-	-	-	-	-	-
島根県	-	-	-	-	-	-	-	-	-	-	-	-	-	-	-	-	-	-
岡山県	-	-	-	-	-	-	-	-	-	-	-	-	-	-	-	-	-	-
広島県	-	-	-	-	-	-	-	-	-	-	-	-	-	-	-	-	-	-
山口県	-	-	-	-	-	-	-	-	-	-	-	-	-	-	-	-	-	-
徳島県	-	-	-	-	-	-	-	-	-	-	-	-	-	-	-	-	-	-
香川県	-	-	-	-	-	-	-	-	-	-	-	-	-	-	-	-	-	-
愛媛県	-	-	-	-	-	-	-	-	-	-	-	-	-	-	-	-	-	-
高知県	-	-	-	-	-	-	-	-	-	-	-	-	-	-	-	-	-	-
福岡県	-	-	-	-	-	-	-	-	-	-	-	-	-	-	-	-	-	-
佐賀県	-	-	-	-	-	-	-	-	-	-	-	-	-	-	-	-	-	-
長崎県	-	-	-	-	-	-	-	-	-	-	-	-	-	-	-	-	-	-
熊本県	-	-	-	-	-	-	-	-	-	-	-	-	-	-	-	-	-	-
大分県	-	-	-	-	-	-	-	-	-	-	-	-	-	-	-	-	-	-
宮崎県	-	-	-	-	-	-	-	-	-	-	-	-	-	-	-	-	-	-
鹿児島県	-	-	-	-	-	-	-	-	-	-	-	-	-	-	-	-	-	-
沖縄県	-	-	-	-	-	-	-	-	-	-	-	-	-	-	-	-	-	-

報告数・累積報告数, 疾病・都道府県別

2018年23週

	マラリア		野 兎 病		ライム病		リッサウイルス 感 染 症		リフトバレー熱		類 鼻 痘		レジオネラ症		レプトスピラ症		ロッキー山 紅 斑 熱	
	報告数	累積	報告数	累積	報告数	累積	報告数	累積	報告数	累積	報告数	累積	報告数	累積	報告数	累積	報告数	累積
総 数	-	18	-	-	-	-	-	-	-	-	-	1	45	576	-	1	-	-
北海道	-	1	-	-	-	-	-	-	-	-	-	-	12	-	-	-	-	
青森県	-	-	-	-	-	-	-	-	-	-	-	-	2	-	-	-	-	
岩手県	-	-	-	-	-	-	-	-	-	-	-	-	2	-	-	-	-	
宮城県	-	-	-	-	-	-	-	-	-	-	-	-	8	-	-	-	-	
秋田県	-	-	-	-	-	-	-	-	-	-	-	-	1	-	-	-	-	
山形県	-	-	-	-	-	-	-	-	-	-	-	1	4	-	-	-	-	
福島県	-	-	-	-	-	-	-	-	-	-	-	1	8	-	-	-	-	
茨城県	-	1	-	-	-	-	-	-	-	-	-	-	9	-	-	-	-	
栃木県	-	-	-	-	-	-	-	-	-	-	-	1	10	-	-	-	-	
群馬県	-	-	-	-	-	-	-	-	-	-	-	-	17	-	-	-	-	
埼玉県	-	3	-	-	-	-	-	-	-	-	-	-	5	26	-	-	-	
千葉県	-	-	-	-	-	-	-	-	-	-	-	-	1	21	-	-	-	
東京都	-	3	-	-	-	-	-	-	-	-	1	-	35	-	1	-	-	
神奈川県	-	1	-	-	-	-	-	-	-	-	-	2	34	-	-	-	-	
新潟県	-	-	-	-	-	-	-	-	-	-	-	-	19	-	-	-	-	
富山県	-	-	-	-	-	-	-	-	-	-	-	-	23	-	-	-	-	
石川県	-	-	-	-	-	-	-	-	-	-	-	-	3	-	-	-	-	
福井県	-	-	-	-	-	-	-	-	-	-	-	-	2	-	-	-	-	
山梨県	-	1	-	-	-	-	-	-	-	-	-	-	3	-	-	-	-	
長野県	-	-	-	-	-	-	-	-	-	-	-	-	1	12	-	-	-	
岐阜県	-	-	-	-	-	-	-	-	-	-	-	-	2	7	-	-	-	
静岡県	-	1	-	-	-	-	-	-	-	-	-	-	2	25	-	-	-	
愛知県	-	1	-	-	-	-	-	-	-	-	-	-	4	41	-	-	-	
三重県	-	-	-	-	-	-	-	-	-	-	-	-	2	10	-	-	-	
滋賀県	-	-	-	-	-	-	-	-	-	-	-	-	1	8	-	-	-	
京都府	-	-	-	-	-	-	-	-	-	-	-	-	12	-	-	-	-	
大阪府	-	3	-	-	-	-	-	-	-	-	-	-	3	28	-	-	-	
兵庫県	-	1	-	-	-	-	-	-	-	-	-	-	4	22	-	-	-	
奈良県	-	-	-	-	-	-	-	-	-	-	-	-	4	-	-	-	-	
和歌山県	-	-	-	-	-	-	-	-	-	-	-	-	1	8	-	-	-	
鳥取県	-	-	-	-	-	-	-	-	-	-	-	-	5	-	-	-	-	
島根県	-	-	-	-	-	-	-	-	-	-	-	-	5	-	-	-	-	
岡山県	-	-	-	-	-	-	-	-	-	-	-	-	1	23	-	-	-	
広島県	-	-	-	-	-	-	-	-	-	-	-	-	5	31	-	-	-	
山口県	-	-	-	-	-	-	-	-	-	-	-	-	1	8	-	-	-	
徳島県	-	-	-	-	-	-	-	-	-	-	-	-	1	6	-	-	-	
香川県	-	-	-	-	-	-	-	-	-	-	-	-	4	-	-	-	-	
愛媛県	-	-	-	-	-	-	-	-	-	-	-	-	2	9	-	-	-	
高知県	-	-	-	-	-	-	-	-	-	-	-	-	1	-	-	-	-	
福岡県	-	-	-	-	-	-	-	-	-	-	-	-	1	25	-	-	-	
佐賀県	-	1	-	-	-	-	-	-	-	-	-	-	1	5	-	-	-	
長崎県	-	-	-	-	-	-	-	-	-	-	-	-	2	7	-	-	-	
熊本県	-	-	-	-	-	-	-	-	-	-	-	-	8	-	-	-	-	
大分県	-	-	-	-	-	-	-	-	-	-	-	-	7	-	-	-	-	
宮崎県	-	-	-	-	-	-	-	-	-	-	-	-	4	-	-	-	-	
鹿児島県	-	-	-	-	-	-	-	-	-	-	-	-	5	-	-	-	-	
沖縄県	-	1	-	-	-	-	-	-	-	-	-	-	7	-	-	-	-	

*E型肝炎及びA型肝炎を除く。

**2014年9月19日より届出対象疾患となりました。

***急性灰白髄炎を除く。2018年5月1日より届出対象疾患となりました。

****ウエストナイル脳炎、西部ウマ脳炎、ダニ媒介脳炎、東部ウマ脳炎、日本脳炎、ベネズエラウマ脳炎及びリフトバレー熱を除く。

報告数・累積報告数, 疾病・都道府県別

2018年23週

	アメルバ赤痢		ウイルス性肝炎*		カリバネム耐性 腸内細菌科細菌感染症**		急性弛緩性 麻痺***		急性脳炎****		クリプト スポリジウム症		クロイツフェルト ・ヤコブ病		劇症型溶血性 レンサ球菌感染症		後天性免疫不全 症候群	
	報告数	累積	報告数	累積	報告数	累積	報告数	累積	報告数	累積	報告数	累積	報告数	累積	報告数	累積	報告数	累積
総 数	12	355	4	87	28	716	1	8	7	344	-	8	3	92	8	356	15	536
北海道	-	6	-	4	-	19	-	-	-	5	-	2	-	4	-	7	-	12
青森県	-	1	-	-	-	11	-	-	-	1	-	-	-	2	-	4	-	2
岩手県	-	6	-	-	-	2	-	-	-	2	-	-	-	2	-	2	-	-
宮城県	-	4	1	2	2	8	-	-	-	-	-	1	-	-	-	10	1	7
秋田県	-	-	-	1	-	3	-	-	-	4	-	-	1	1	-	4	-	-
山形県	-	1	-	1	-	4	-	-	-	-	-	-	-	1	-	3	-	1
福島県	-	8	-	-	2	21	-	-	-	4	-	-	-	2	1	9	-	5
茨城県	-	6	-	3	1	8	-	-	-	15	-	-	-	1	-	4	-	6
栃木県	1	4	-	1	-	7	-	-	-	3	-	-	-	1	-	9	1	9
群馬県	-	2	-	2	1	5	-	-	-	4	-	-	-	7	1	5	-	4
埼玉県	1	15	-	3	-	24	-	1	-	21	-	-	-	1	-	14	1	16
千葉県	-	19	1	8	1	28	-	-	3	32	-	-	-	2	-	16	-	20
東京都	1	62	-	19	7	80	-	2	-	32	-	2	1	8	-	49	5	171
神奈川県	2	29	1	5	3	62	-	1	1	23	-	-	-	9	3	28	1	31
新潟県	-	7	-	3	-	7	-	-	-	9	-	-	-	4	-	2	-	3
富山県	-	1	-	-	-	6	-	1	-	1	-	-	-	-	-	12	-	-
石川県	-	1	-	2	-	10	-	-	-	1	-	-	-	1	-	3	-	2
福井県	-	-	-	-	-	6	-	-	-	1	-	-	-	2	-	2	-	1
山梨県	-	4	-	1	-	2	-	-	-	5	-	-	-	2	-	1	-	-
長野県	1	9	-	1	1	14	-	-	-	9	-	-	-	3	-	4	-	4
岐阜県	3	9	-	-	1	4	-	-	-	3	-	-	-	-	-	6	-	11
静岡県	-	7	-	-	1	14	-	-	-	10	-	-	-	1	-	20	-	13
愛知県	1	22	-	-	1	55	-	-	-	17	-	-	-	2	2	21	1	42
三重県	1	3	-	-	1	11	1	1	1	4	-	-	-	1	-	2	1	7
滋賀県	-	2	-	-	-	4	-	-	-	3	-	-	-	2	-	6	-	1
京都府	1	14	-	3	-	17	-	-	-	3	-	-	-	1	-	4	-	4
大阪府	-	35	-	3	1	68	-	-	-	13	-	-	-	7	-	16	1	59
兵庫県	-	14	-	7	2	32	-	2	-	19	-	1	-	3	-	17	1	10
奈良県	-	5	-	1	1	11	-	-	-	5	-	-	-	-	-	6	-	3
和歌山県	-	1	-	-	-	2	-	-	1	2	-	-	-	-	-	1	-	1
鳥取県	-	2	-	-	-	2	-	-	-	-	-	-	-	2	-	2	-	1
島根県	-	1	-	-	-	4	-	-	-	1	-	-	-	-	-	1	-	1
岡山県	-	8	1	3	1	8	-	-	-	2	-	-	-	1	1	10	1	7
広島県	-	11	-	3	-	20	-	-	-	11	-	-	-	4	-	4	-	8
山口県	-	1	-	-	-	10	-	-	-	8	-	-	1	3	-	5	-	1
徳島県	-	1	-	1	-	3	-	-	-	2	-	-	-	-	-	3	-	2
香川県	-	2	-	1	-	8	-	-	-	1	-	-	-	-	-	7	-	2
愛媛県	-	1	-	-	-	2	-	-	1	1	-	-	-	1	-	3	-	3
高知県	-	-	-	-	-	3	-	-	-	-	-	-	-	1	-	3	-	7
福岡県	-	13	-	2	1	51	-	-	-	20	-	-	-	4	-	10	1	26
佐賀県	-	1	-	1	-	9	-	-	-	-	-	-	-	2	-	2	-	4
長崎県	-	2	-	-	-	22	-	-	-	1	-	-	-	2	-	6	-	4
熊本県	-	5	-	-	-	8	-	-	-	1	-	-	-	-	-	4	-	4
大分県	-	3	-	1	-	3	-	-	-	9	-	-	-	-	-	-	-	7
宮崎県	-	1	-	2	-	6	-	-	-	5	-	-	-	1	-	1	-	4
鹿児島県	-	3	-	2	-	7	-	-	-	17	-	2	-	1	-	2	-	3
沖縄県	-	3	-	1	-	5	-	-	-	14	-	-	-	-	-	6	-	7

*2013年4月1日より届出対象疾患となりました。
 **2014年9月19日より届出対象疾患となりました。

報告数・累積報告数, 疾病・都道府県別

2018年23週

	ジアルジア症		侵襲性インフルエンザ菌感染症*		侵襲性髄膜炎菌感染症*		侵襲性肺炎球菌感染症*		水痘** (入院例に限る)		先天性風しん症候群		梅毒		播種性 クリプトコックス症**		破傷風	
	報告数	累積	報告数	累積	報告数	累積	報告数	累積	報告数	累積	報告数	累積	報告数	累積	報告数	累積	報告数	累積
総数	2	34	5	220	1	18	44	1852	6	179	-	-	95	2752	5	79	2	41
北海道	-	1	-	13	-	-	1	50	-	6	-	-	-	42	-	1	-	3
青森県	-	-	-	-	-	-	-	7	-	2	-	-	-	16	-	-	-	-
岩手県	-	-	-	1	-	-	-	9	-	1	-	-	-	12	-	-	-	-
宮城県	-	-	-	2	-	-	3	29	-	-	-	-	-	31	-	-	-	1
秋田県	-	-	-	1	-	-	-	10	-	5	-	-	-	3	-	-	-	-
山形県	-	1	-	2	-	1	3	17	-	2	-	-	-	3	-	1	-	1
福島県	-	-	-	5	-	-	1	12	-	3	-	-	2	45	-	3	-	1
茨城県	1	5	-	1	-	-	2	27	-	1	-	-	1	45	-	-	-	1
栃木県	-	-	-	2	-	-	1	20	-	2	-	-	-	17	-	2	-	2
群馬県	-	-	-	3	-	-	-	22	-	1	-	-	6	25	-	1	-	1
埼玉県	1	1	-	9	1	1	1	81	1	6	-	-	2	83	1	2	-	1
千葉県	-	1	-	9	-	1	2	87	-	11	-	-	2	69	1	3	1	3
東京都	-	10	-	15	-	5	6	217	2	23	-	-	29	723	-	10	-	1
神奈川県	-	3	2	19	-	1	4	136	-	26	-	-	1	162	-	4	-	2
新潟県	-	1	-	8	-	-	1	43	-	2	-	-	-	23	-	1	-	-
富山県	-	-	-	4	-	-	2	23	-	3	-	-	-	5	-	2	-	-
石川県	-	-	-	1	-	-	1	18	-	-	-	-	-	3	-	-	-	-
福井県	-	-	-	-	-	-	-	9	-	1	-	-	1	10	-	3	-	-
山梨県	-	-	-	-	-	-	-	4	-	1	-	-	-	6	-	-	-	1
長野県	-	-	-	4	-	-	-	34	-	2	-	-	-	14	-	1	-	1
岐阜県	-	2	1	6	-	-	-	23	1	2	-	-	2	30	-	2	-	-
静岡県	-	-	-	3	-	-	-	50	-	4	-	-	-	37	-	3	-	1
愛知県	-	-	-	15	-	2	-	111	1	9	-	-	11	173	1	7	-	1
三重県	-	-	-	5	-	1	1	27	-	-	-	-	1	28	-	2	-	-
滋賀県	-	-	-	3	-	-	3	21	-	3	-	-	1	6	-	-	-	-
京都府	-	-	-	2	-	2	2	69	-	2	-	-	2	50	-	1	-	1
大阪府	-	2	1	32	-	1	5	159	-	10	-	-	14	499	-	1	-	1
兵庫県	-	4	1	10	-	2	1	147	-	7	-	-	4	96	-	5	-	2
奈良県	-	-	-	2	-	-	-	14	1	4	-	-	1	30	-	1	-	1
和歌山県	-	-	-	1	-	-	-	8	-	-	-	-	-	10	-	1	-	1
鳥取県	-	-	-	1	-	-	-	9	-	-	-	-	-	13	-	-	-	-
島根県	-	-	-	-	-	-	-	21	-	-	-	-	-	7	-	-	-	2
岡山県	-	-	-	-	-	1	-	25	-	2	-	-	1	66	-	2	-	-
広島県	-	-	-	2	-	-	-	17	-	6	-	-	3	69	-	1	-	-
山口県	-	-	-	1	-	-	1	22	-	2	-	-	1	21	1	3	-	-
徳島県	-	-	-	-	-	-	1	5	-	2	-	-	1	6	-	1	-	2
香川県	-	-	-	2	-	-	-	20	-	1	-	-	-	13	-	3	-	-
愛媛県	-	-	-	-	-	-	-	9	-	2	-	-	-	30	-	-	-	-
高知県	-	1	-	4	-	-	-	11	-	-	-	-	-	9	-	2	-	-
福岡県	-	1	-	6	-	-	1	91	-	10	-	-	4	116	-	3	-	2
佐賀県	-	-	-	-	-	-	-	11	-	3	-	-	1	8	-	-	-	1
長崎県	-	-	-	5	-	-	-	12	-	3	-	-	1	13	-	1	-	1
熊本県	-	1	-	2	-	-	-	18	-	4	-	-	2	35	-	1	-	-
大分県	-	-	-	-	-	-	-	15	-	2	-	-	-	17	-	-	1	1
宮崎県	-	-	-	3	-	-	-	19	-	1	-	-	-	1	1	3	-	2
鹿児島県	-	-	-	3	-	-	1	18	-	1	-	-	1	15	-	1	-	3
沖縄県	-	-	-	13	-	-	-	45	-	1	-	-	-	17	-	1	-	-

*2018年1月1日より届出対象疾患となりました。
 **2014年9月19日より届出対象疾患となりました。

報告数・累積報告数, 疾病・都道府県別

2018年23週

	バンコマイシン耐性 黄色ブドウ球菌感染症		バンコマイシン耐性 腸球菌感染症		百日咳*		風しん		麻しん		薬剤耐性アシネト バクテラ-感染症**	
	報告数	累積	報告数	累積	報告数	累積	報告数	累積	報告数	累積	報告数	累積
総 数	-	-	1	23	139	2104	1	35	3	173	-	8
北海道	-	-	-	3	1	56	-	-	-	-	-	-
青森県	-	-	-	3	1	19	-	-	-	-	-	-
岩手県	-	-	-	-	-	16	-	-	-	-	-	-
宮城県	-	-	-	-	1	7	-	1	-	-	-	-
秋田県	-	-	-	-	-	16	-	-	-	-	-	-
山形県	-	-	-	-	4	45	-	-	-	-	-	-
福島県	-	-	-	-	-	17	-	-	-	-	-	-
茨城県	-	-	-	-	2	18	-	-	-	3	-	-
栃木県	-	-	-	-	3	12	1	1	-	-	-	-
群馬県	-	-	-	1	2	11	-	-	-	-	-	-
埼玉県	-	-	-	2	3	103	-	3	1	8	-	2
千葉県	-	-	-	-	7	61	-	3	-	1	-	-
東京都	-	-	-	1	16	191	-	5	-	12	-	2
神奈川県	-	-	-	-	6	81	-	1	1	9	-	2
新潟県	-	-	-	-	1	43	-	2	-	-	-	-
富山県	-	-	-	-	-	1	-	1	-	-	-	-
石川県	-	-	-	-	6	21	-	-	-	-	-	-
福井県	-	-	-	-	1	14	-	1	-	-	-	-
山梨県	-	-	-	-	2	12	-	-	-	2	-	-
長野県	-	-	-	-	2	22	-	-	-	-	-	-
岐阜県	-	-	-	-	-	24	-	-	-	-	-	-
静岡県	-	-	-	-	-	18	-	-	-	1	-	-
愛知県	-	-	-	1	6	95	-	1	1	26	-	-
三重県	-	-	-	-	-	6	-	1	-	-	-	-
滋賀県	-	-	-	-	-	22	-	-	-	-	-	-
京都府	-	-	-	-	1	25	-	2	-	-	-	-
大阪府	-	-	-	7	9	153	-	2	-	2	-	-
兵庫県	-	-	-	2	10	115	-	3	-	1	-	-
奈良県	-	-	1	2	1	23	-	-	-	-	-	-
和歌山県	-	-	-	-	3	14	-	-	-	-	-	-
鳥取県	-	-	-	-	-	23	-	-	-	-	-	-
島根県	-	-	-	-	1	7	-	-	-	-	-	-
岡山県	-	-	-	-	4	81	-	-	-	-	-	-
広島県	-	-	-	1	9	96	-	4	-	-	-	-
山口県	-	-	-	-	8	71	-	-	-	1	-	-
徳島県	-	-	-	-	-	-	-	-	-	-	-	-
香川県	-	-	-	-	-	70	-	-	-	-	-	-
愛媛県	-	-	-	-	2	29	-	-	-	-	-	-
高知県	-	-	-	-	3	109	-	-	-	-	-	-
福岡県	-	-	-	-	5	72	-	2	-	19	-	-
佐賀県	-	-	-	-	7	74	-	-	-	-	-	-
長崎県	-	-	-	-	-	7	-	-	-	-	-	-
熊本県	-	-	-	-	2	20	-	-	-	-	-	-
大分県	-	-	-	-	1	6	-	-	-	-	-	-
宮崎県	-	-	-	-	8	149	-	1	-	-	-	-
鹿児島県	-	-	-	-	1	17	-	-	-	-	-	1
沖縄県	-	-	-	-	-	12	-	1	-	88	-	1

注) 百日咳は2018年1月1日より全数把握対象疾患に変更となりました。

*鳥インフルエンザ及び新型インフルエンザ等感染症を除く。

**2018年第9週より定点当たり報告数の表示が開始されました。

報告数・定点当たり報告数, 疾病・都道府県別

2018年23週

	インフルエンザ*		RSウイルス感染症**		咽頭結膜熱		A群溶血性レンサ球菌咽頭炎		感染性胃腸炎		水痘		手足口病		伝染性紅斑		突発性発しん	
	報告数	定点当り	報告数	定点当り	報告数	定点当り	報告数	定点当り	報告数	定点当り	報告数	定点当り	報告数	定点当り	報告数	定点当り	報告数	定点当り
総数	569	0.12	944	0.30	2904	0.92	9720	3.08	21924	6.94	1595	0.51	3517	1.11	843	0.27	1890	0.60
北海道	23	0.10	117	0.83	129	0.91	486	3.45	603	4.28	50	0.35	54	0.38	3	0.02	37	0.26
青森県	8	0.12	9	0.21	18	0.43	44	1.05	288	6.86	15	0.36	23	0.55	1	0.02	26	0.62
岩手県	3	0.05	16	0.40	50	1.25	126	3.15	156	3.90	9	0.23	22	0.55	29	0.73	17	0.43
宮城県	2	0.02	38	0.64	66	1.12	205	3.47	396	6.71	23	0.39	29	0.49	21	0.36	39	0.66
秋田県	3	0.06	10	0.29	22	0.65	34	1.00	121	3.56	6	0.18	-	-	-	-	8	0.24
山形県	3	0.06	12	0.40	36	1.20	132	4.40	238	7.93	31	1.03	21	0.70	22	0.73	22	0.73
福島県	15	0.18	30	0.60	69	1.38	129	2.58	322	6.44	18	0.36	2	0.04	3	0.06	44	0.88
茨城県	14	0.12	10	0.13	82	1.09	254	3.39	475	6.33	20	0.27	21	0.28	10	0.13	30	0.40
栃木県	7	0.09	15	0.31	28	0.58	113	2.35	165	3.44	18	0.38	18	0.38	35	0.73	40	0.83
群馬県	-	-	7	0.13	42	0.78	178	3.30	373	6.91	16	0.30	91	1.69	5	0.09	33	0.61
埼玉県	10	0.04	31	0.19	205	1.27	821	5.07	1269	7.83	186	1.15	55	0.34	47	0.29	151	0.93
千葉県	19	0.09	18	0.13	165	1.22	490	3.63	748	5.54	95	0.70	27	0.20	44	0.33	96	0.71
東京都	50	0.12	51	0.19	232	0.88	949	3.61	1988	7.56	127	0.48	90	0.34	199	0.76	177	0.67
神奈川県	36	0.11	34	0.16	148	0.69	615	2.89	1314	6.17	161	0.76	37	0.17	252	1.18	131	0.62
新潟県	11	0.12	58	1.02	138	2.42	278	4.88	414	7.26	15	0.26	11	0.19	19	0.33	17	0.30
富山県	15	0.31	11	0.38	26	0.90	57	1.97	204	7.03	12	0.41	5	0.17	13	0.45	13	0.45
石川県	6	0.13	4	0.14	32	1.10	100	3.45	195	6.72	18	0.62	21	0.72	3	0.10	17	0.59
福井県	7	0.20	14	0.64	23	1.05	112	5.09	162	7.36	5	0.23	16	0.73	3	0.14	13	0.59
山梨県	-	-	-	-	15	0.63	53	2.21	135	5.63	11	0.46	2	0.08	4	0.17	12	0.50
長野県	3	0.03	8	0.15	29	0.54	222	4.11	344	6.37	29	0.54	12	0.22	4	0.07	20	0.37
岐阜県	5	0.06	5	0.09	28	0.53	82	1.55	303	5.72	13	0.25	13	0.25	-	-	27	0.51
静岡県	11	0.08	5	0.06	44	0.49	223	2.51	622	6.99	36	0.40	29	0.33	18	0.20	38	0.43
愛知県	11	0.06	18	0.10	95	0.52	434	2.38	1007	5.53	109	0.60	35	0.19	14	0.08	101	0.55
三重県	1	0.01	8	0.18	26	0.58	126	2.80	321	7.13	18	0.40	10	0.22	1	0.02	32	0.71
滋賀県	4	0.08	1	0.03	17	0.53	91	2.84	155	4.84	36	1.13	28	0.88	2	0.06	9	0.28
京都府	6	0.05	13	0.17	58	0.75	162	2.10	592	7.69	31	0.40	44	0.57	5	0.06	22	0.29
大阪府	15	0.05	45	0.23	225	1.14	640	3.23	1529	7.72	117	0.59	44	0.22	28	0.14	123	0.62
兵庫県	14	0.07	14	0.11	128	1.00	268	2.09	1150	8.98	75	0.59	40	0.31	3	0.02	56	0.44
奈良県	1	0.02	1	0.03	30	0.88	96	2.82	254	7.47	9	0.26	11	0.32	8	0.24	22	0.65
和歌山県	2	0.04	1	0.03	18	0.60	61	2.03	151	5.03	20	0.67	3	0.10	1	0.03	21	0.70
鳥取県	5	0.17	5	0.26	23	1.21	78	4.11	233	12.26	5	0.26	2	0.11	-	-	16	0.84
島根県	6	0.16	9	0.39	12	0.52	68	2.96	147	6.39	4	0.17	32	1.39	1	0.04	13	0.57
岡山県	-	-	4	0.07	32	0.59	112	2.07	459	8.50	20	0.37	17	0.31	12	0.22	26	0.48
広島県	6	0.05	19	0.26	67	0.93	169	2.35	489	6.79	10	0.14	108	1.50	2	0.03	24	0.33
山口県	2	0.03	41	0.87	27	0.57	204	4.34	267	5.68	13	0.28	105	2.23	1	0.02	34	0.72
徳島県	-	-	2	0.09	16	0.70	71	3.09	157	6.83	5	0.22	30	1.30	9	0.39	18	0.78
香川県	1	0.02	5	0.18	24	0.86	85	3.04	332	11.86	8	0.29	23	0.82	-	-	19	0.68
愛媛県	3	0.05	7	0.19	24	0.65	129	3.49	415	11.22	12	0.32	9	0.24	-	-	30	0.81
高知県	1	0.02	-	-	19	0.63	43	1.43	135	4.50	9	0.30	26	0.87	3	0.10	13	0.43
福岡県	27	0.14	51	0.43	147	1.23	445	3.71	956	7.97	70	0.58	633	5.28	5	0.04	97	0.81
佐賀県	4	0.10	10	0.43	51	2.22	45	1.96	145	6.30	6	0.26	62	2.70	1	0.04	20	0.87
長崎県	4	0.06	15	0.34	19	0.43	145	3.30	273	6.20	10	0.23	149	3.39	-	-	28	0.64
熊本県	18	0.23	10	0.20	25	0.50	92	1.84	463	9.26	16	0.32	274	5.48	1	0.02	36	0.72
大分県	9	0.16	8	0.22	11	0.31	96	2.67	515	14.31	31	0.86	416	11.56	3	0.08	28	0.78
宮崎県	2	0.03	11	0.31	45	1.29	94	2.69	382	10.91	17	0.49	363	10.37	4	0.11	35	1.00
鹿児島県	29	0.32	19	0.35	101	1.87	198	3.67	444	8.22	20	0.37	370	6.85	4	0.07	43	0.80
沖縄県	147	2.58	124	3.65	37	1.09	65	1.91	118	3.47	10	0.29	84	2.47	-	-	16	0.47

*髄膜炎菌、肺炎球菌、インフルエンザ菌を原因として同定された場合を除く。
 **オウム病を除く。
 ***病原体がロタウイルスであるものに限る。2013年10月14日より届出対象疾患となりました。

報告数・定点当り報告数、疾病・都道府県別

2018年23週

	ヘルパンギーナ		流行性耳下腺炎		急性出血性結膜炎		流行性角結膜炎		細菌性髄膜炎*		無菌性髄膜炎		マイコプラズマ肺炎		クラミジア肺炎**		感染性胃腸炎(ロタウイルス)***	
	報告数	定点当り	報告数	定点当り	報告数	定点当り	報告数	定点当り	報告数	定点当り	報告数	定点当り	報告数	定点当り	報告数	定点当り	報告数	定点当り
総数	886	0.28	581	0.18	11	0.02	720	1.03	8	0.02	12	0.03	82	0.17	-	-	46	0.10
北海道	4	0.03	20	0.14	-	-	30	1.03	-	-	-	-	2	0.09	-	-	7	0.30
青森県	3	0.07	31	0.74	-	-	8	0.73	-	-	-	-	4	0.67	-	-	-	-
岩手県	5	0.13	4	0.10	-	-	9	0.64	-	-	1	0.05	9	0.47	-	-	-	-
宮城県	9	0.15	7	0.12	-	-	3	0.25	-	-	-	-	3	0.25	-	-	1	0.08
秋田県	3	0.09	6	0.18	-	-	2	0.29	-	-	-	-	11	1.38	-	-	3	0.38
山形県	21	0.70	3	0.10	-	-	7	0.88	-	-	-	-	-	-	-	-	1	0.10
福島県	3	0.06	19	0.38	-	-	31	2.38	-	-	-	-	1	0.14	-	-	1	0.14
茨城県	3	0.04	4	0.05	-	-	26	1.53	-	-	-	-	1	0.08	-	-	-	-
栃木県	5	0.10	7	0.15	-	-	6	0.50	-	-	-	-	1	0.14	-	-	-	-
群馬県	7	0.13	10	0.19	-	-	14	0.93	1	0.11	-	-	1	0.11	-	-	2	0.22
埼玉県	25	0.15	31	0.19	1	0.02	53	1.29	-	-	2	0.18	1	0.09	-	-	-	-
千葉県	42	0.31	18	0.13	-	-	27	0.77	-	-	-	-	4	0.44	-	-	1	0.11
東京都	60	0.23	28	0.11	2	0.05	19	0.50	-	-	-	-	2	0.08	-	-	-	-
神奈川県	21	0.10	41	0.19	-	-	143	2.80	-	-	3	0.30	-	-	-	-	1	0.10
新潟県	76	1.33	18	0.32	2	0.20	19	1.90	-	-	-	-	1	0.08	-	-	3	0.23
富山県	3	0.10	3	0.10	2	0.29	-	-	-	-	-	-	-	-	-	-	-	-
石川県	2	0.07	1	0.03	-	-	-	-	-	-	2	0.40	5	1.00	-	-	-	-
福井県	3	0.14	1	0.05	-	-	-	-	-	-	-	-	-	-	-	-	1	0.17
山梨県	2	0.08	3	0.13	-	-	19	2.11	-	-	-	-	1	0.10	-	-	-	-
長野県	16	0.30	3	0.06	1	0.09	3	0.27	-	-	-	-	3	0.27	-	-	2	0.18
岐阜県	2	0.04	3	0.06	-	-	2	0.18	-	-	-	-	-	-	-	-	1	0.20
静岡県	18	0.20	19	0.21	-	-	11	0.50	-	-	-	-	-	-	-	-	-	-
愛知県	20	0.11	20	0.11	-	-	22	0.63	-	-	-	-	2	0.13	-	-	2	0.13
三重県	29	0.64	6	0.13	-	-	2	0.17	-	-	-	-	2	0.22	-	-	-	-
滋賀県	12	0.38	9	0.28	-	-	4	0.50	-	-	-	-	1	0.14	-	-	-	-
京都府	40	0.52	9	0.12	-	-	2	0.11	-	-	-	-	1	0.14	-	-	1	0.14
大阪府	19	0.10	30	0.15	-	-	20	0.38	2	0.12	-	-	4	0.24	-	-	3	0.18
兵庫県	14	0.11	26	0.20	-	-	13	0.37	-	-	-	-	1	0.07	-	-	-	-
奈良県	7	0.21	4	0.12	-	-	1	0.10	-	-	-	-	-	-	-	-	1	0.17
和歌山県	33	1.10	4	0.13	1	0.25	1	0.25	-	-	-	-	2	0.18	-	-	1	0.09
鳥取県	2	0.11	1	0.05	-	-	1	0.20	2	0.40	-	-	1	0.20	-	-	1	0.20
島根県	10	0.43	5	0.22	-	-	-	-	-	-	-	-	-	-	-	-	-	-
岡山県	24	0.44	7	0.13	-	-	12	1.00	-	-	-	-	-	-	-	-	-	-
広島県	70	0.97	12	0.17	2	0.11	28	1.47	-	-	-	-	1	0.05	-	-	-	-
山口県	50	1.06	1	0.02	-	-	3	0.33	-	-	-	-	5	0.56	-	-	-	-
徳島県	3	0.13	3	0.13	-	-	-	-	1	0.14	-	-	-	-	-	-	-	-
香川県	29	1.04	5	0.18	-	-	2	0.40	-	-	-	-	1	0.20	-	-	-	-
愛媛県	18	0.49	7	0.19	-	-	13	1.63	-	-	-	-	5	0.83	-	-	5	0.83
高知県	3	0.10	1	0.03	-	-	-	-	-	-	-	-	2	0.25	-	-	1	0.13
福岡県	39	0.33	43	0.36	-	-	78	3.00	-	-	2	0.13	2	0.13	-	-	3	0.20
佐賀県	43	1.87	2	0.09	-	-	4	1.00	-	-	-	-	2	0.33	-	-	-	-
長崎県	25	0.57	4	0.09	-	-	8	1.00	-	-	-	-	-	-	-	-	1	0.08
熊本県	21	0.42	5	0.10	-	-	26	2.89	-	-	-	-	-	-	-	-	-	-
大分県	19	0.53	8	0.22	-	-	5	1.00	-	-	-	-	-	-	-	-	-	-
宮崎県	9	0.26	43	1.23	-	-	13	2.17	-	-	-	-	-	-	-	-	-	-
鹿児島県	5	0.09	38	0.70	-	-	11	1.57	1	0.08	-	-	-	-	-	-	1	0.08
沖縄県	9	0.26	8	0.24	-	-	19	2.11	1	0.14	2	0.29	-	-	-	-	2	0.29

報告数・疾病・都道府県別
 2018年23週

	インフルエンザ (入院患者)
	報告数
総 数	11
北海道	1
青森県	-
岩手県	-
宮城県	2
秋田県	-
山形県	-
福島県	1
茨城県	-
栃木県	-
群馬県	-
埼玉県	-
千葉県	-
東京都	-
神奈川県	-
新潟県	-
富山県	-
石川県	-
福井県	-
山梨県	-
長野県	-
岐阜県	-
静岡県	-
愛知県	-
三重県	-
滋賀県	1
京都府	1
大阪府	-
兵庫県	-
奈良県	-
和歌山県	-
鳥取県	-
島根県	-
岡山県	-
広島県	-
山口県	1
徳島県	-
香川県	-
愛媛県	-
高知県	-
福岡県	-
佐賀県	-
長崎県	-
熊本県	-
大分県	-
宮崎県	-
鹿児島県	-
沖縄県	4

獣医師が届出を行う感染症と対象動物

注)2017年第16週より報告数は頭数を示しています〔鳥インフルエンザ(H5N1又はH7N9)の鳥類を除く〕。

報告数・累積報告数, 疾病・都道府県別

2018年23週

	エボラ出血熱		マールブルグ病		ペスト		重症急性呼吸器症候群(SARS)						細菌性赤痢		ウエストナイル熱		エキノコックス症	
	サル		サル		プレーリードッグ	イタチアナグマ		タヌキ		ハクビシン		サル		鳥類		犬		
	報告数	累積	報告数	累積	報告数	累積	報告数	累積	報告数	累積	報告数	累積	報告数	累積	報告数	累積	報告数	累積
総 数	-	-	-	-	-	-	-	-	-	-	-	-	-	1	-	-	-	3
北海道	-	-	-	-	-	-	-	-	-	-	-	-	-	-	-	-	-	-
青森県	-	-	-	-	-	-	-	-	-	-	-	-	-	-	-	-	-	-
岩手県	-	-	-	-	-	-	-	-	-	-	-	-	-	-	-	-	-	-
宮城県	-	-	-	-	-	-	-	-	-	-	-	-	-	-	-	-	-	-
秋田県	-	-	-	-	-	-	-	-	-	-	-	-	-	-	-	-	-	-
山形県	-	-	-	-	-	-	-	-	-	-	-	-	-	-	-	-	-	-
福島県	-	-	-	-	-	-	-	-	-	-	-	-	-	-	-	-	-	-
茨城県	-	-	-	-	-	-	-	-	-	-	-	-	-	-	-	-	-	-
栃木県	-	-	-	-	-	-	-	-	-	-	-	-	-	-	-	-	-	-
群馬県	-	-	-	-	-	-	-	-	-	-	-	-	-	-	-	-	-	-
埼玉県	-	-	-	-	-	-	-	-	-	-	-	-	-	-	-	-	-	-
千葉県	-	-	-	-	-	-	-	-	-	-	-	-	-	-	-	-	-	-
東京都	-	-	-	-	-	-	-	-	-	-	-	-	-	-	-	-	-	-
神奈川県	-	-	-	-	-	-	-	-	-	-	-	-	-	-	-	-	-	-
新潟県	-	-	-	-	-	-	-	-	-	-	-	-	-	-	-	-	-	-
富山県	-	-	-	-	-	-	-	-	-	-	-	-	-	-	-	-	-	-
石川県	-	-	-	-	-	-	-	-	-	-	-	-	-	-	-	-	-	-
福井県	-	-	-	-	-	-	-	-	-	-	-	-	-	-	-	-	-	-
山梨県	-	-	-	-	-	-	-	-	-	-	-	-	-	-	-	-	-	-
長野県	-	-	-	-	-	-	-	-	-	-	-	-	-	-	-	-	-	-
岐阜県	-	-	-	-	-	-	-	-	-	-	-	-	-	-	-	-	-	-
静岡県	-	-	-	-	-	-	-	-	-	-	-	-	-	-	-	-	-	-
愛知県	-	-	-	-	-	-	-	-	-	-	-	-	1	-	-	-	-	3
三重県	-	-	-	-	-	-	-	-	-	-	-	-	-	-	-	-	-	-
滋賀県	-	-	-	-	-	-	-	-	-	-	-	-	-	-	-	-	-	-
京都府	-	-	-	-	-	-	-	-	-	-	-	-	-	-	-	-	-	-
大阪府	-	-	-	-	-	-	-	-	-	-	-	-	-	-	-	-	-	-
兵庫県	-	-	-	-	-	-	-	-	-	-	-	-	-	-	-	-	-	-
奈良県	-	-	-	-	-	-	-	-	-	-	-	-	-	-	-	-	-	-
和歌山県	-	-	-	-	-	-	-	-	-	-	-	-	-	-	-	-	-	-
鳥取県	-	-	-	-	-	-	-	-	-	-	-	-	-	-	-	-	-	-
島根県	-	-	-	-	-	-	-	-	-	-	-	-	-	-	-	-	-	-
岡山県	-	-	-	-	-	-	-	-	-	-	-	-	-	-	-	-	-	-
広島県	-	-	-	-	-	-	-	-	-	-	-	-	-	-	-	-	-	-
山口県	-	-	-	-	-	-	-	-	-	-	-	-	-	-	-	-	-	-
徳島県	-	-	-	-	-	-	-	-	-	-	-	-	-	-	-	-	-	-
香川県	-	-	-	-	-	-	-	-	-	-	-	-	-	-	-	-	-	-
愛媛県	-	-	-	-	-	-	-	-	-	-	-	-	-	-	-	-	-	-
高知県	-	-	-	-	-	-	-	-	-	-	-	-	-	-	-	-	-	-
福岡県	-	-	-	-	-	-	-	-	-	-	-	-	-	-	-	-	-	-
佐賀県	-	-	-	-	-	-	-	-	-	-	-	-	-	-	-	-	-	-
長崎県	-	-	-	-	-	-	-	-	-	-	-	-	-	-	-	-	-	-
熊本県	-	-	-	-	-	-	-	-	-	-	-	-	-	-	-	-	-	-
大分県	-	-	-	-	-	-	-	-	-	-	-	-	-	-	-	-	-	-
宮崎県	-	-	-	-	-	-	-	-	-	-	-	-	-	-	-	-	-	-
鹿児島県	-	-	-	-	-	-	-	-	-	-	-	-	-	-	-	-	-	-
沖縄県	-	-	-	-	-	-	-	-	-	-	-	-	-	-	-	-	-	-

報告数・累積報告数, 疾病・都道府県別 2018年23週

	結核		鳥インフルエンザ(H5N1又はH7N9)		中東呼吸器症候群(MERS)	
	サル		鳥類		ヒトコブラクダ	
	報告数	累積	報告数	累積	報告数	累積
総数	-	2	-	-	-	-
北海道	-	-	-	-	-	-
青森県	-	-	-	-	-	-
岩手県	-	-	-	-	-	-
宮城県	-	-	-	-	-	-
秋田県	-	-	-	-	-	-
山形県	-	-	-	-	-	-
福島県	-	-	-	-	-	-
茨城県	-	2	-	-	-	-
栃木県	-	-	-	-	-	-
群馬県	-	-	-	-	-	-
埼玉県	-	-	-	-	-	-
千葉県	-	-	-	-	-	-
東京都	-	-	-	-	-	-
神奈川県	-	-	-	-	-	-
新潟県	-	-	-	-	-	-
富山県	-	-	-	-	-	-
石川県	-	-	-	-	-	-
福井県	-	-	-	-	-	-
山梨県	-	-	-	-	-	-
長野県	-	-	-	-	-	-
岐阜県	-	-	-	-	-	-
静岡県	-	-	-	-	-	-
愛知県	-	-	-	-	-	-
三重県	-	-	-	-	-	-
滋賀県	-	-	-	-	-	-
京都府	-	-	-	-	-	-
大阪府	-	-	-	-	-	-
兵庫県	-	-	-	-	-	-
奈良県	-	-	-	-	-	-
和歌山県	-	-	-	-	-	-
鳥取県	-	-	-	-	-	-
島根県	-	-	-	-	-	-
岡山県	-	-	-	-	-	-
広島県	-	-	-	-	-	-
山口県	-	-	-	-	-	-
徳島県	-	-	-	-	-	-
香川県	-	-	-	-	-	-
愛媛県	-	-	-	-	-	-
高知県	-	-	-	-	-	-
福岡県	-	-	-	-	-	-
佐賀県	-	-	-	-	-	-
長崎県	-	-	-	-	-	-
熊本県	-	-	-	-	-	-
大分県	-	-	-	-	-	-
宮崎県	-	-	-	-	-	-
鹿児島県	-	-	-	-	-	-
沖縄県	-	-	-	-	-	-

感染症週報 第20巻 第23号 2018年6月22日発行
 発行：国立感染症研究所
 厚生労働省健康局結核感染症課
 事務局：国立感染症研究所感染症疫学センター
 〒162-8640東京都新宿区戸山1-23-1
 TEL：03-5285-1111
 FAX：03-5285-1129
 URL：<https://www.niid.go.jp/niid/ja/from-idsc.html>
 <国立感染症研究所 感染症疫学センター>
<http://www.mhlw.go.jp/>
 <厚生労働省>
<http://www.forth.go.jp/>
 <旅行者のための海外感染症情報(厚生労働省検疫所)>

本週報は、感染症法に基づくものであり、全国の医療従事者、定点医療機関、保健所、保健所設置市、特別区、都道府県、地方衛生研究所、検疫所の皆様のご協力を得て、国立感染症研究所感染症疫学センターにおいて編集したものです。

また、本週報は速報性を重視しておりますので、今後調査などの結果に応じて、若干の変更が生じることがありますが、その場合には週報上にて訂正させていただきます。

「感染症の話」及び「読者のコーナー」の回答欄の内容に関する責は、それぞれの執筆者及び回答者に属しますが、内容に関するご質問、ご意見については事務局でお受けいたします。

なお、週報の内容について、学術的研究、あるいは公衆衛生活動にかかわる業務以外の目的においては、無断転載を禁じます。