

マークをクリックするとそのページを見ることができます



発生動向総覧  
P.2-7

<第22週> 流行性角結膜炎の定点当たり報告数は第19週以降  
かなり多い状態が続いている / その他最新動向



注目すべき感染症

<今週は該当記事はありません>



感染症関連情報  
P.8

病原体情報 / 海外感染症情報



速報

<今週は該当記事はありません>



読者のコーナー

<今週は該当記事は  
ありません>



グラフ総覧(22週)

P.9-14



22週のデータ

P.15-29



# 発生動向総覧

## <第22週コメント> 6月6日集計分

### ◆全数報告の感染症

注意：これは当該週に診断された報告症例の集計です。しかし、迅速に情報還元するために期日を決めて集計を行いますので、当該週に診断された症例の報告が集計の期日以降に届くこともあります。それらについては一部を除いて発生動向総覧では扱いませんが、翌週あるいはそれ以降に、巻末の表の累積数に加えられることになります。

※感染経路、感染原因、感染地域については、確定あるいは推定として記載されていたものを示します。

#### 1類感染症

報告なし

#### 2類感染症

結核333例

#### 3類感染症

細菌性赤痢3例

菌種：*S. flexneri*(B群)2例\_\_感染地域：中国1例、国内・国外不明1例

*S. sonnei*(D群)1例\_\_感染地域：長野県

腸管出血性大腸菌感染症87例(有症者52例、うちHUS 1例)

感染地域：国内73例、韓国3例、中国1例、国内・国外不明10例  
国内の感染地域：大阪府16例\*、北海道9例\*\*、埼玉県7例\*\*\*、石川県7例、群馬県4例、長野県4例、東京都3例、愛知県3例、岐阜県2例、鹿児島県2例、茨城県1例、千葉県1例、新潟県1例、静岡県1例、三重県1例、京都府1例、兵庫県1例、福岡県1例、不明8例

\* 第21週に報告された保育施設における集団感染例を含む(O26 VT1)

\*\* サービス付き高齢者向け住宅における食中毒患者を含む(O157 VT1・VT2)

\*\*\* サービス付き高齢者向け住宅における食中毒患者を含む(O157 VT1・VT2)

年齢群：0歳(1例)、2歳(2例)、3歳(3例)、5歳(3例)、6歳(4例)、7歳(1例)、8歳(3例)、10代(12例)、20代(11例)、30代(12例)、40代(9例)、50代(5例)、60代(7例)、70代(2例)、80代(9例)、90代以上(3例)

血清型・毒素型：O26 VT1(27例)、O157 VT1・VT2(22例)、O157 VT2(5例)、O121 VT2(4例)、O103 VT1(3例)、O115 VT1(3例)、O91 VT1(2例)、O103 VT不明(2例)、O145 VT2(2例)、O157 VT1(2例)、O157 VT不明(2例)、O6 VT不明(1例)、O26 VT1・VT2(1例)、O26 VT不明(1例)、O111 VT1(1例)、O121 VT不明(1例)、O128 VT2(1例)、その他・不明(7例)

	累積報告数：558例(有症者367例、うちHUS 4例、死亡なし)
パラチフス1例	感染地域：インド
<b>4類感染症</b>	
E型肝炎7例	感染地域(感染源)：北海道1例(豚レバー等)、埼玉県1例(不明)、国内(都道府県不明)4例(不明4例)、国内・国外不明1例(不明)
A型肝炎17例	感染地域：東京都5例、神奈川県2例、栃木県1例、千葉県1例、国内(都道府県不明)4例、タイ2例、国内・国外不明2例
重症熱性血小板減少症候群3例	感染地域：島根県1例、高知県1例、宮崎県1例 年齢群：50代(1例)、70代(1例)、90代以上(1例)
ダニ媒介脳炎1例	感染地域：北海道
チクングニア熱1例	感染地域：タイ
つつが虫病5例	感染地域：宮城県1例、秋田県1例、山形県1例、福島県1例、宮城県/山形県1例
デング熱2例(デング熱1例、デング出血熱1例)	感染地域：タイ1例、フィリピン1例 累積報告数：53例(感染地域：国外53例)
日本紅斑熱2例	感染地域：広島県1例、長崎県1例
マラリア1例	熱帯熱__感染地域：コンゴ民主共和国
レジオネラ症33例(肺炎型33例)	感染地域：広島県7例、富山県2例、福岡県2例、北海道1例、宮城県1例、山形県1例、栃木県1例、千葉県1例、神奈川県1例、新潟県1例、岐阜県1例、静岡県1例、愛知県1例、兵庫県1例、鳥取県1例、島根県1例、山口県1例、愛媛県1例、佐賀県1例、長崎県1例、大分県1例、鳥取県/大阪府1例、国内・国外不明3例 年齢群：50代(5例)、60代(11例)、70代(10例)、80代(6例)、90代以上(1例) 累積報告数：524例
<b>5類感染症</b>	
アメーバ赤痢9例(腸管アメーバ症9例)	感染地域：岐阜県1例、鳥取県1例、広島県1例、静岡県/東京都1例、国内(都道府県不明)2例、国内・国外不明3例 感染経路：性的接触1例(異性間)、経口感染2例、その他・不明6例
ウイルス性肝炎1例	B型__感染経路：不明
カルバペネム耐性腸内細菌科細菌感染症29例	菌検出検体：尿8例、喀痰6例、血液5例、腹水2例、膿2例、胆汁2例、その他・不明4例 菌種：E. aerogenes 10例、E. cloacae 6例、K. pneumoniae 5例、E. coli 2例、その他・不明6例

- 感染経路: 以前からの保菌10例、医療器具関連7例、手術部位  
2例、院内感染1例、その他・不明9例
- 急性脳炎5例 病原体不明5例\_\_年齢群: 1歳(3例)、5歳(1例)、8歳(1例)
- クリプトスポリジウム症1例  
感染地域: 東京都
- クロイツフェルト・ヤコブ病5例  
孤発性プリオン病古典型5例
- 劇症型溶血性レンサ球菌感染症6例  
年齢群: 30代(1例. 死亡)、50代(1例)、70代(1例. 死亡)、80代  
(1例)、90代以上(2例)
- 後天性免疫不全症候群22例(AIDS 8例、無症候12例、その他2例)  
感染地域: 国内21例、コートジボワール1例  
感染経路: 性的接触22例(異性間6例、同性間14例、異性/同性  
間1例、異性間・同性間不明1例)
- 侵襲性インフルエンザ菌感染症11例(菌検出検体: 血液10例、髄液1例)  
年齢群: 50代(1例)、60代(1例)、70代(3例)、80代(3例. うち  
1例死亡)、90代以上(3例)
- 侵襲性肺炎球菌感染症33例(菌検出検体: 血液27例、血液/髄液4例、髄液2例)  
年齢群: 0歳(2例)、1歳(6例)、2歳(2例)、10代(1例)、20代  
(1例)、30代(2例)、40代(2例)、50代(3例)、60代  
(7例)、70代(2例)、80代(4例)、90代以上(1例)
- 水痘(入院例に限る)9例(検査診断例6例、臨床診断例3例)  
年齢群: 0歳(1例)、6歳(1例)、10代(1例)、20代(2例)、30代  
(3例)、70代(1例)  
感染経路: うち院内感染1例
- 梅毒86例(早期顕症I期30例、早期顕症II期28例、晩期顕症1例、無症候27例)  
累積報告数: 2,601例
- 播種性クリプトコックス症2例  
菌検出検体: 血液2例  
感染地域: 静岡県1例、徳島県1例  
年齢群: 80代(2例. うち1例死亡)
- 破傷風1例 年齢群: 10代
- バンコマイシン耐性腸球菌感染症1例  
遺伝子型: 不明\_\_菌検出検体: 尿
- 百日咳132例(うち、LAMP法等病原遺伝子検出64例)  
感染地域: 山口県10例、佐賀県9例、宮崎県9例、兵庫県7例、  
埼玉県6例、広島県6例、北海道5例、大阪府5例、高  
知県5例、東京都4例、愛知県4例、香川県4例、千葉  
県3例、神奈川県3例、長野県3例、奈良県3例、愛媛  
県3例、福岡県3例、山形県2例、茨城県2例、新潟県  
2例、滋賀県2例、島根県2例、岩手県1例、群馬県  
1例、石川県1例、福井県1例、岐阜県1例、沖縄県  
1例、国内(都道府県不明)9例、フィリピン1例、国

内・国外不明14例

年齢群: 0歳(6例)、2歳(2例)、3歳(1例)、4歳(3例)、5歳(1例)、6歳(12例)、7歳(4例)、8歳(12例)、9歳(9例)、10代(37例)、20代(5例)、30代(13例)、40代(13例)、50代(6例)、60代(5例)、70代(3例)

風しん1例〔風しん(検査診断例)〕

感染地域: 福岡県

年齢群: 15～19歳

累積報告数: 33例〔風しん(検査診断例27例、臨床診断例6例)〕

麻しん3例〔麻しん(検査診断例3例)〕

感染地域: 福岡県1例、シンガポール1例、国内・国外不明1例

年齢群: 0歳(1例)、4歳(1例)、15～19歳(1例)

累積報告数: 167例〔麻しん(検査診断例103例、臨床診断例17例)、修飾麻しん47例〕

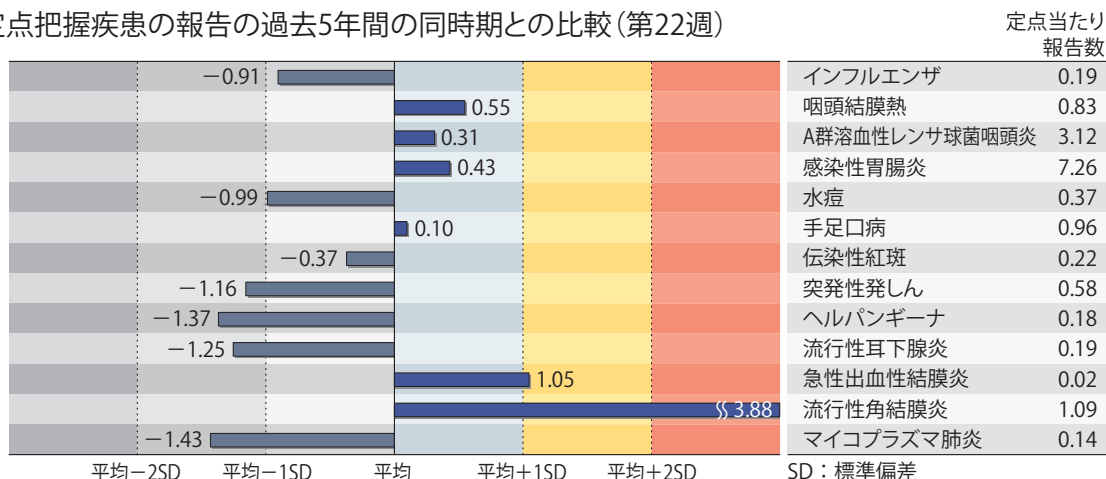
(補) 他に風しん1例の報告があったが削除予定。また、2017年第22週から2018年第21週までに診断されたものの報告遅れとして、細菌性赤痢2例〔菌種: *S. sonnei* (D群)2例\_\_感染地域: 北海道1例、インドネシア1例〕、E型肝炎1例(感染地域: 北海道\_\_感染源: レバー料理)、つつが虫病1例(感染地域: 新潟県)、デング熱3例(感染地域: タイ3例)、日本紅斑熱2例(感染地域: 和歌山県2例)、レジオネラ症4例(感染地域: 鳥取県2例、岡山県1例、長崎県1例)、レプトスピラ症1例(感染地域: 東京都\_\_感染源: ネズミ)、カルバペネム耐性腸内細菌科細菌感染症16例(菌種: *E. aerogenes* 6例、*E. cloacae* 4例、*E. coli* 2例、*K. pneumoniae* 1例、その他・不明3例)、急性弛緩性麻痺1例(病原体不明\_\_年齢群: 10代)、急性脳炎2例〔病原体不明2例\_\_年齢群: 2歳(1例)、10代(1例)〕、劇症型溶血性レンサ球菌感染症3例〔年齢群: 60代(1例)、70代(1例. 死亡)、80代(1例)〕、水痘(入院例に限る)2例〔年齢群: 40代(1例)、60代(1例)〕、梅毒74例(早期顕症I期27例、早期顕症II期22例、晩期顕症1例、無症候24例)、播種性クリプトコックス症1例(感染地域: 愛知県. 年齢群: 90代以上)、百日咳58例〔うち、LAMP法等病原遺伝子検出28例\_\_感染地域: 鳥取県8例、新潟県6例、福岡県5例、長野県4例、大阪府4例、北海道3例、東京都3例、広島県3例、香川県3例、静岡県2例、岡山県2例、愛媛県2例、宮崎県2例、千葉県1例、福井県1例、愛知県1例、国内(都道府県不明)4例、国内・国外不明4例. 年齢群: 0歳(5例)、1歳(2例)、5歳(1例)、6歳(2例)、7歳(5例)、8歳(5例)、9歳(2例)、10代(20例)、20代(3例)、30代(6例)、40代(3例)、50代(1例)、60代(2例)、70代(1例)〕、風しん1例〔風しん(検査診断例)\_\_感染地域: 大阪府. 年齢群: 30代〕、麻しん2例〔麻しん(検査診断例1例、臨床診断例1例)\_\_感染地域: 神奈川県1例、ベトナム1例. 年齢群: 1歳(1例)、30代(1例)〕などの報告があった。



## ◆定点把握の対象となる5類感染症

全国の指定された医療機関(定点)から報告され、疾患により小児科定点(約3,000力所)、インフルエンザ(小児科・内科)定点(約5,000力所)、眼科定点(約600力所)、基幹定点(約500力所)に分かれています。また、定点当たり報告数は、報告数/定点医療機関数です(増減の目安は小数点第3位以下を含む)。

定点把握疾患の報告の過去5年間の同時期との比較(第22週)



当該週と過去5年間の平均(過去5年間の前週、当該週、後週の合計15週の平均)との差をグラフ上に表現した。

### インフルエンザ

定点当たり報告数は第17週以降減少が続いている。都道府県別の上位3位は沖縄県(2.33)、鳥根県(0.82)、福井県(0.66)である。基幹定点からのインフルエンザ入院サーベイランスにおける報告数は26例と前週と比較して増加し、12都県から報告があった。

### 小児科定点報告疾患(主なもの)

RSウイルス感染症の定点当たり報告数は減少した。都道府県別の上位3位は沖縄県(3.53)、新潟県(1.42)、北海道(0.86)である。

咽頭結膜熱の定点当たり報告数は減少した。都道府県別の上位3位は新潟県(1.96)、鳥取県(1.63)、宮崎県(1.54)である。

A群溶血性レンサ球菌咽頭炎の定点当たり報告数は増加した。都道府県別の上位3位は鳥取県(5.89)、埼玉県(5.12)、新潟県(5.09)である。

感染性胃腸炎の定点当たり報告数は横ばいであった。都道府県別の上位3位は鳥取県(13.21)、愛媛県(12.84)、宮崎県(12.77)である。

水痘の定点当たり報告数は減少した。都道府県別の上位3位は大分県(0.83)、山形県(0.73)、佐賀県(0.65)である。\*なお、各自治体への還元値及び速報値においては京都府における誤報告が示されているが、IDWRにおいては修正値を使用している。

手足口病の定点当たり報告数は第19週以降増加が続いている。都道府県別の上位3位は宮崎県(10.03)、大分県(8.19)、鹿児島県(7.52)である。

伝染性紅斑の定点当たり報告数は増加した。都道府県別の上位3位は神奈川県(0.97)、山形県(0.87)、東京都(0.63)である。

流行性耳下腺炎の定点当たり報告数は増加した。都道府県別の上位3位は宮崎県(1.14)、青森県(0.79)、大分県(0.61)である。

### 基幹定点報告疾患

マイコプラズマ肺炎の定点当たり報告数は2週連続で減少した。都道府県別の上位3位は秋田県(0.88)、福島県(0.43)、宮城県(0.42)である。

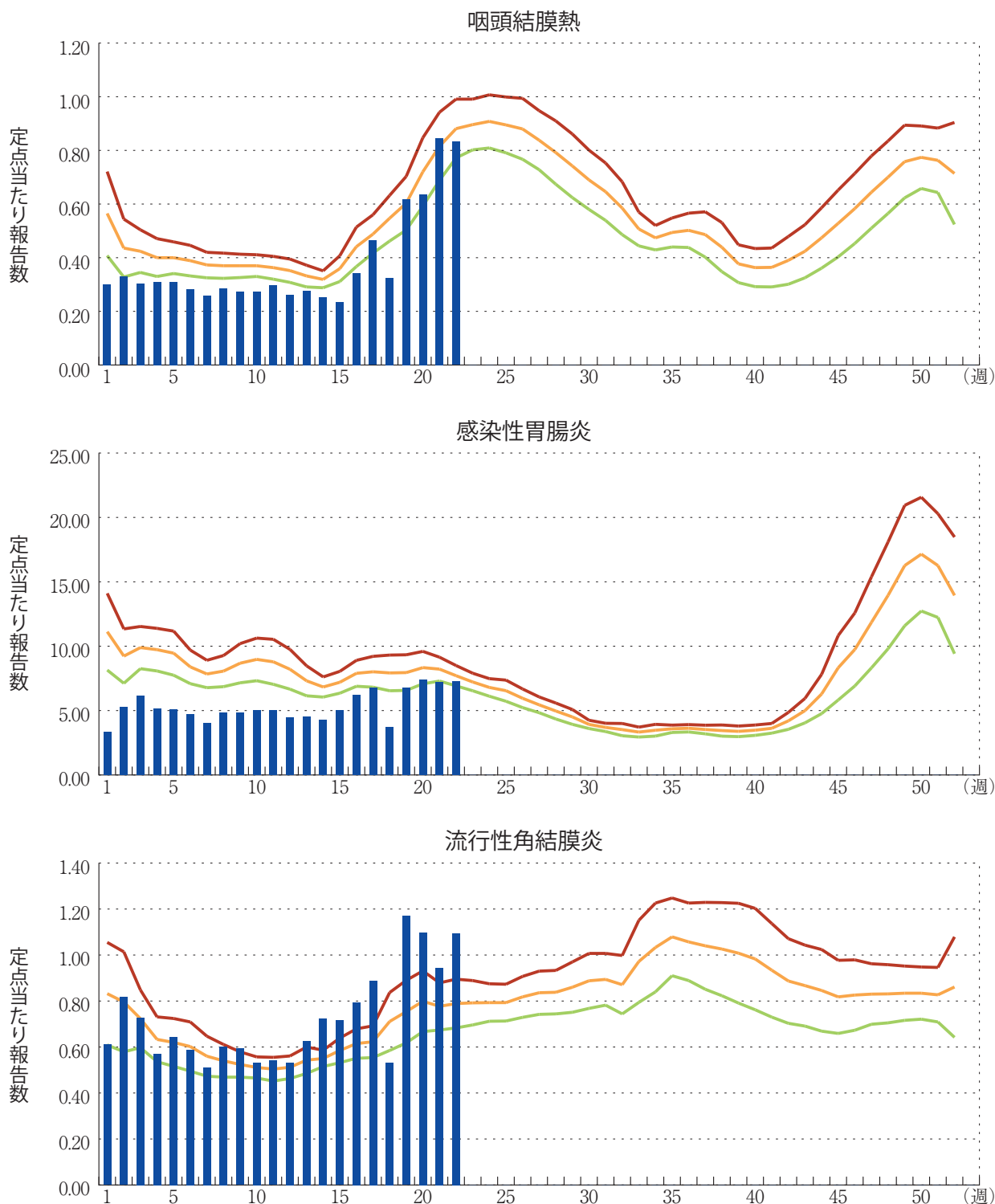
感染性胃腸炎(ロタウイルスに限る)の定点当たり報告数は増加した。34都道府県から103例報告があり、年齢別では0歳(15例)、1～4歳(59例)、5～9歳(26例)、10代(2例)、40代(1例)であった。

図. 主要定点把握疾患の過去5年間との週別比較(2018年第22週)

青のバーで示す本年の定点当たり報告数が赤のラインを超えているときには、過去5年間の週と比較してかなり多いことを示す。



\*過去5年間の平均：前週、当該週、後週の合計15週の平均





## 感染症関連情報

### ◆病原体情報

病原微生物検出情報(IASR)：<https://www.niid.go.jp/niid/ja/iasr.html>

### ◆海外感染症情報

厚生労働省検疫所(FORTH)：<http://www.forth.go.jp/>

○エボラウイルス病－コンゴ民主共和国

<http://www.forth.go.jp/topics/2018/06071342.html>

○診断未確定の疾患－ウガンダ

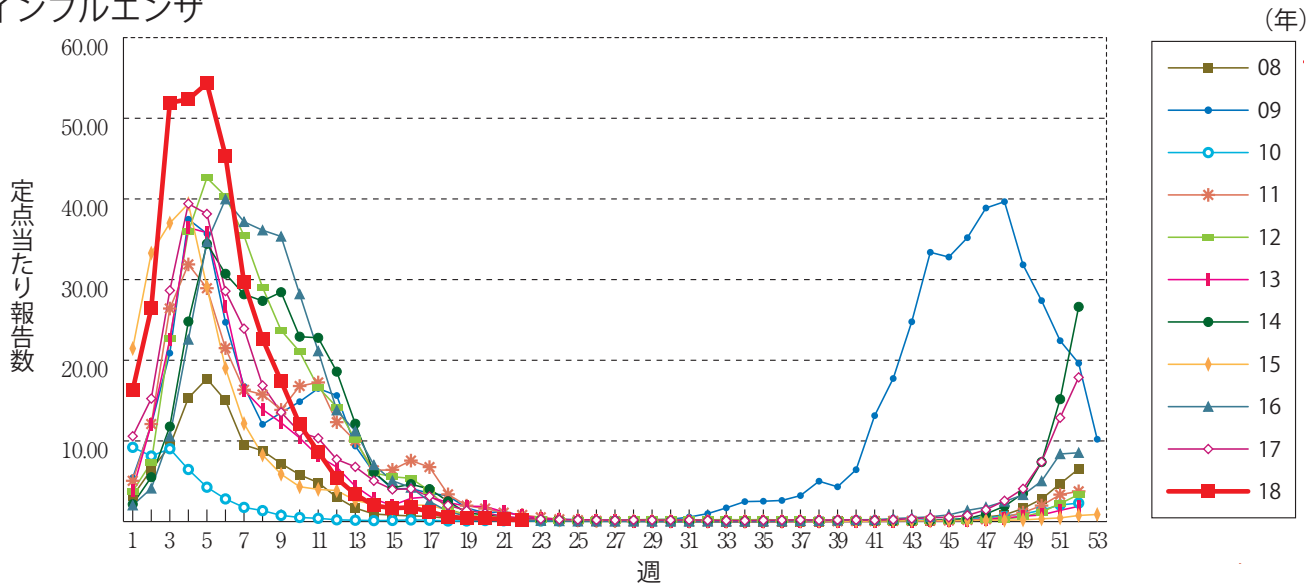
<http://www.forth.go.jp/topics/2018/06051138.html>



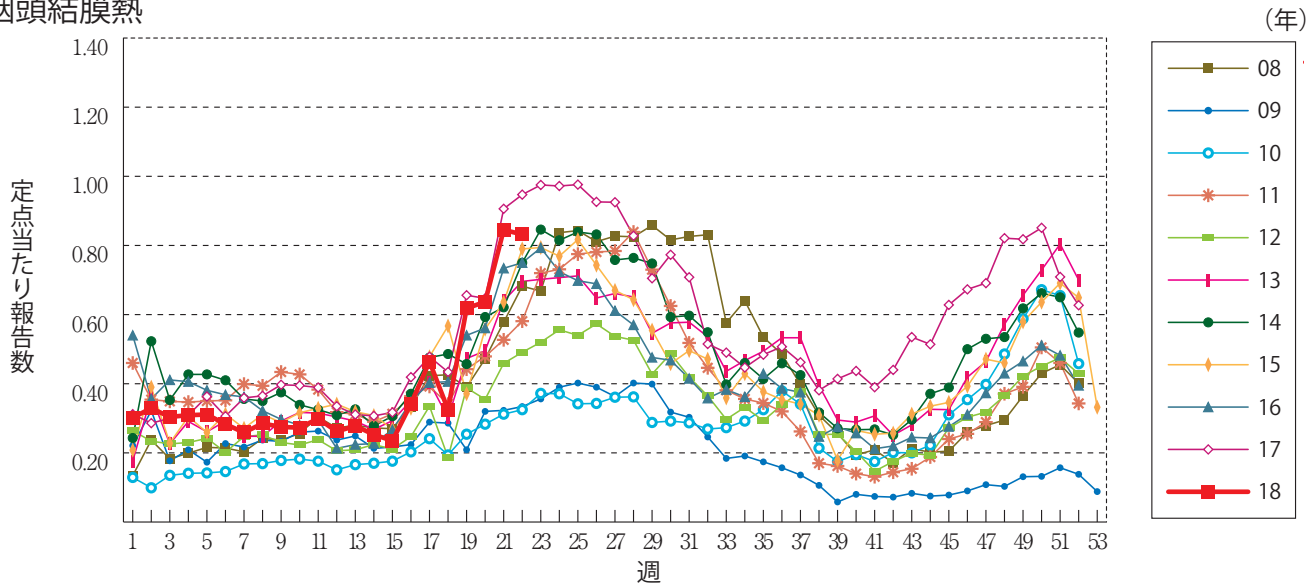


**グラフ総覧(22週)**

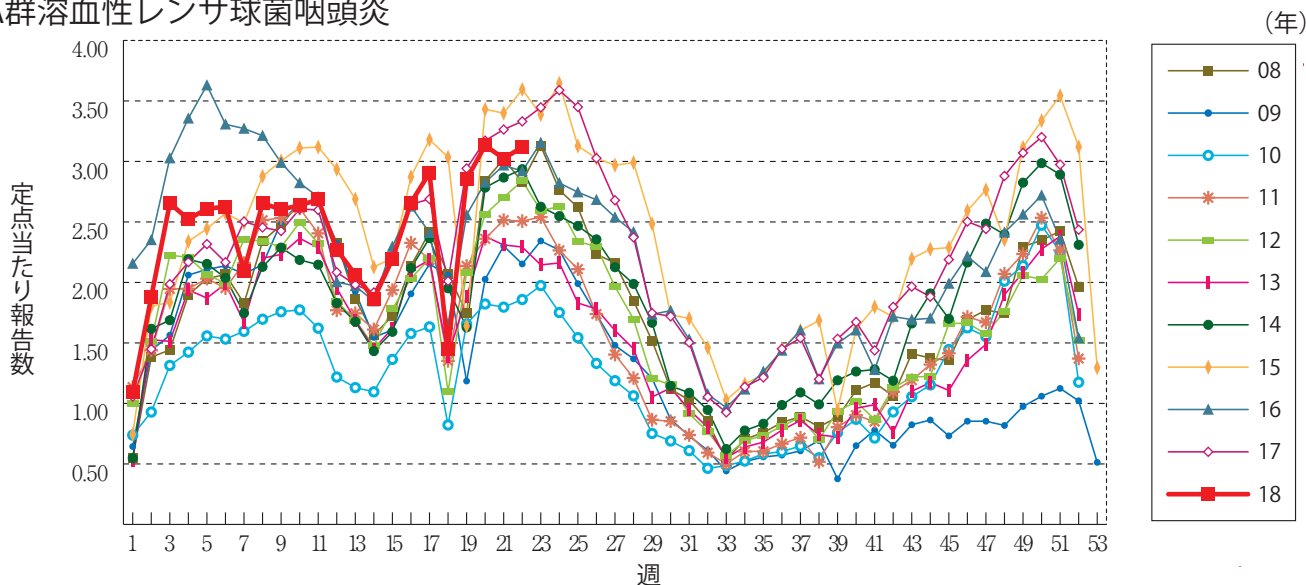
**インフルエンザ**



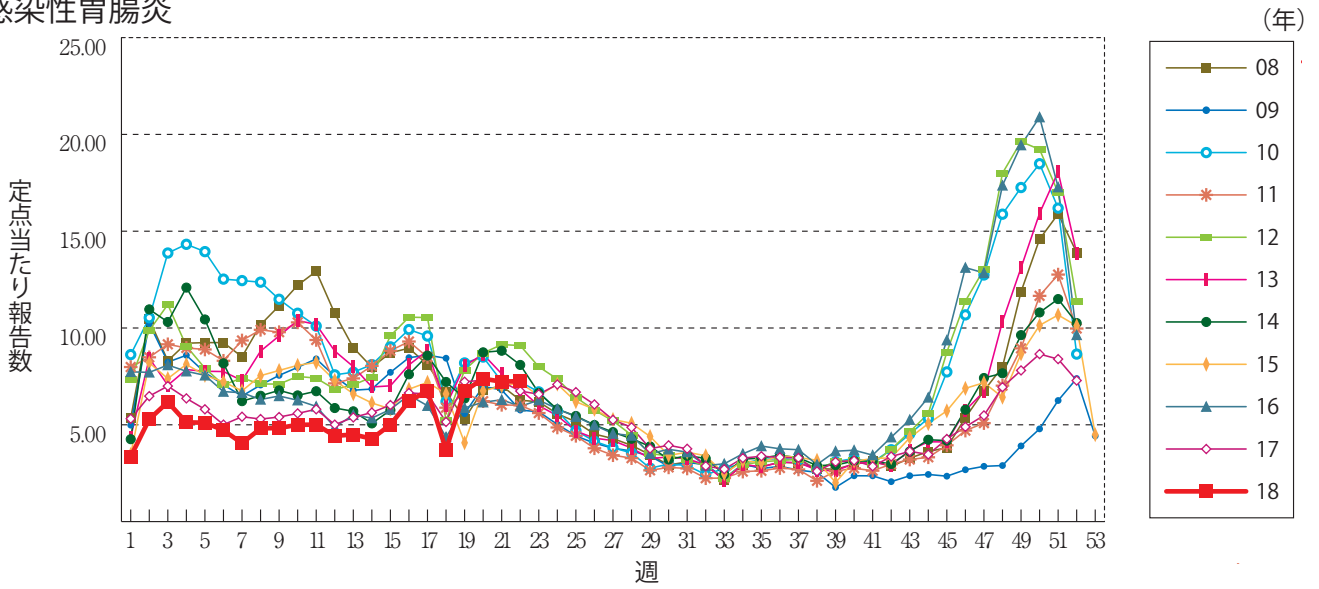
**咽頭結膜熱**



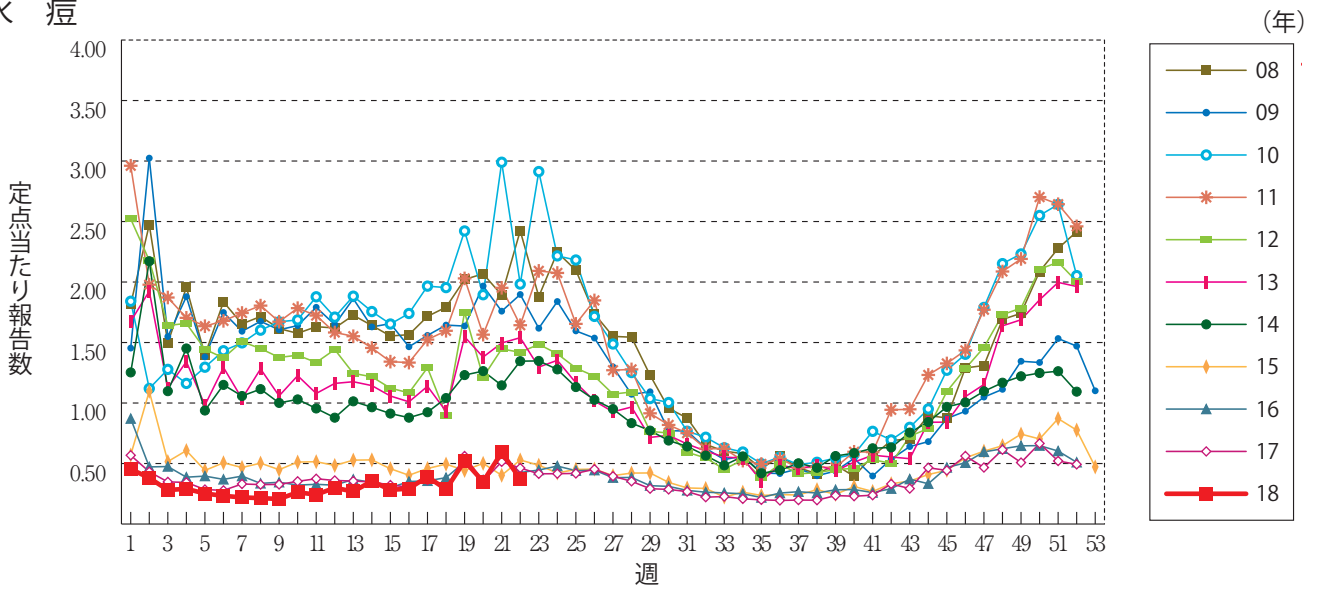
**A群溶血性レンサ球菌咽頭炎**



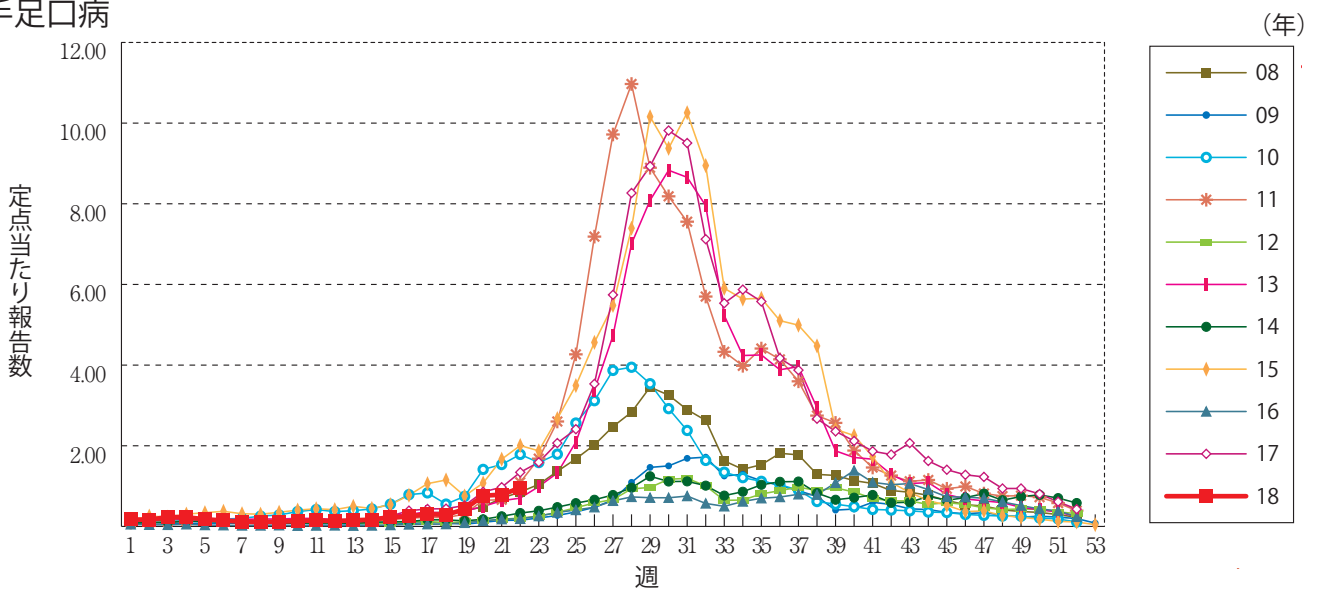
感染性胃腸炎



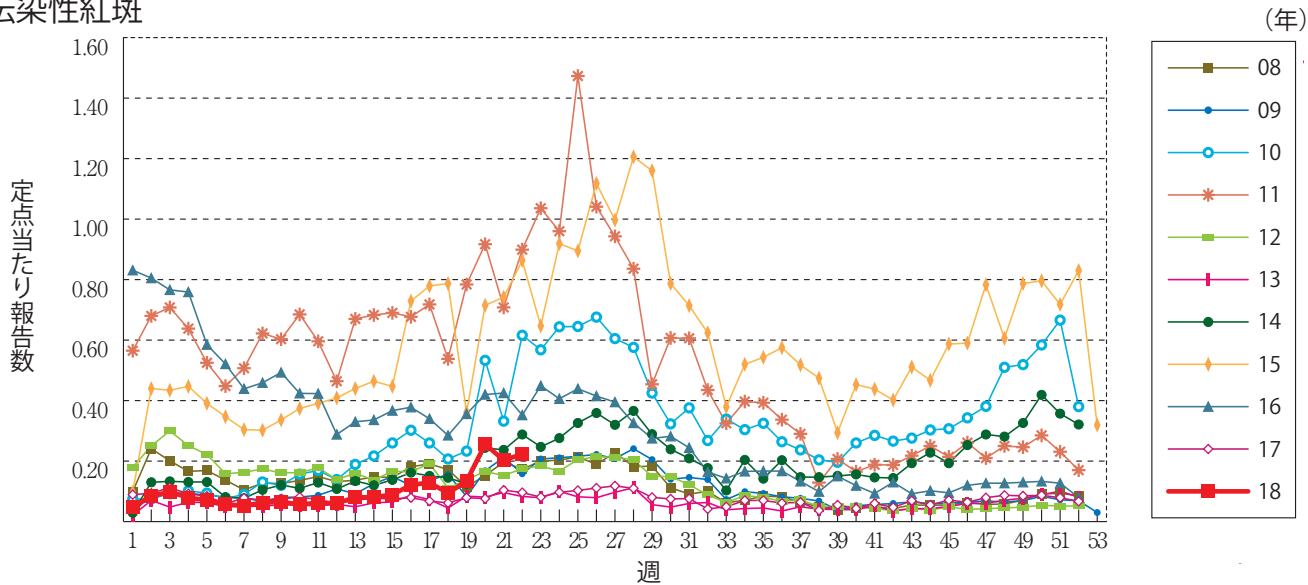
水痘



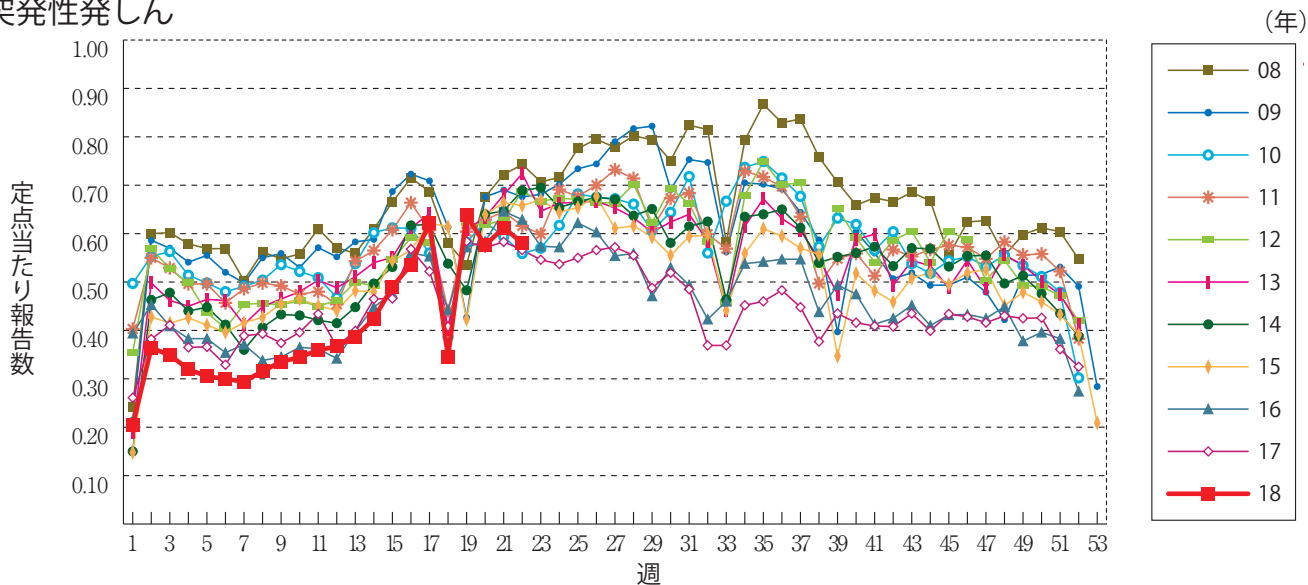
手足口病



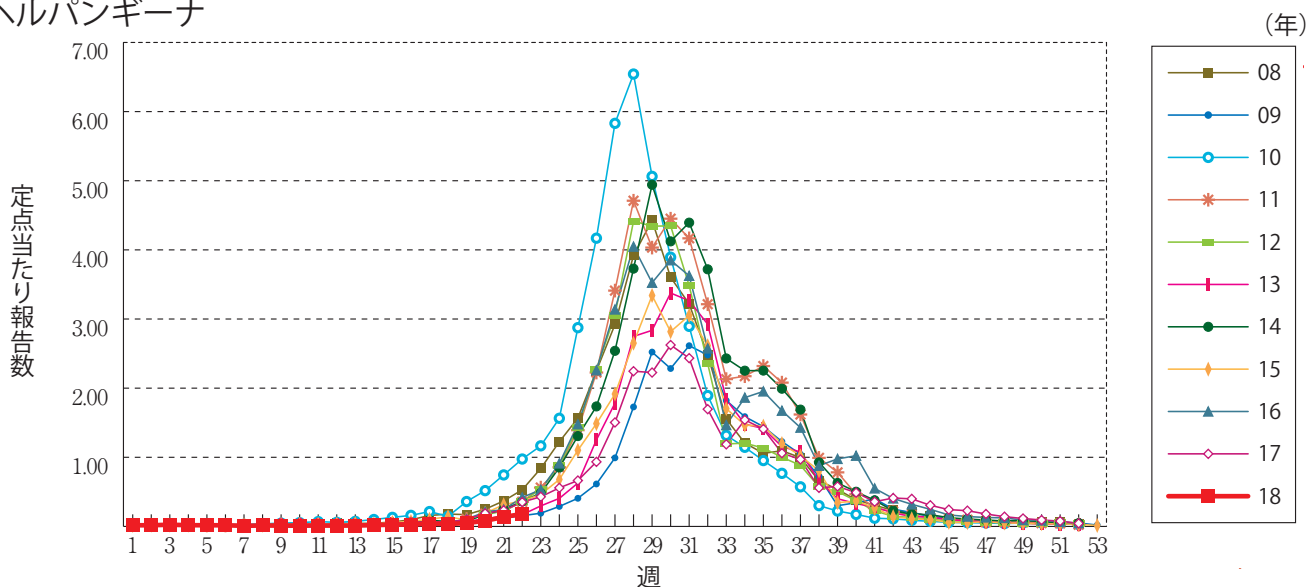
伝染性紅斑



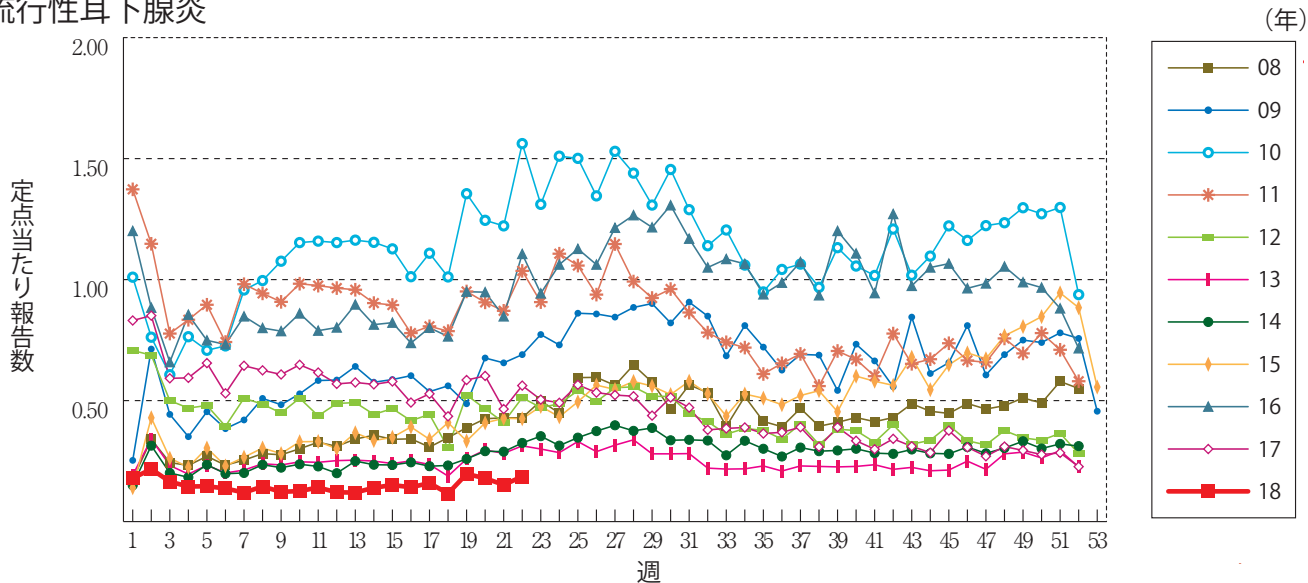
突発性発しん



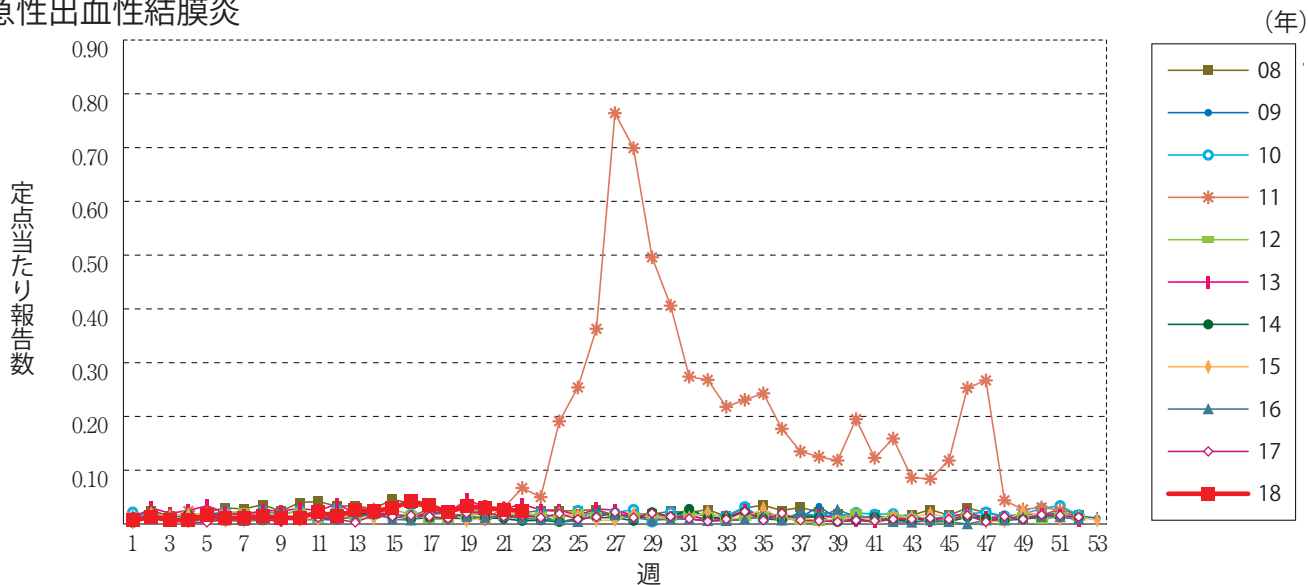
ヘルパンギーナ



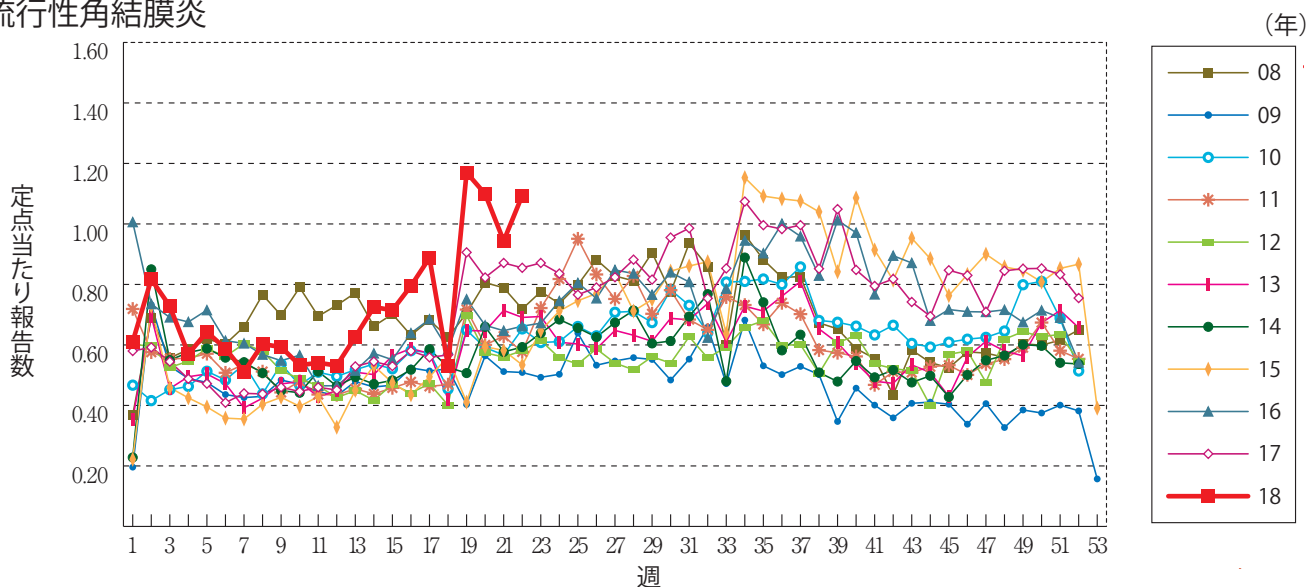
流行性耳下腺炎



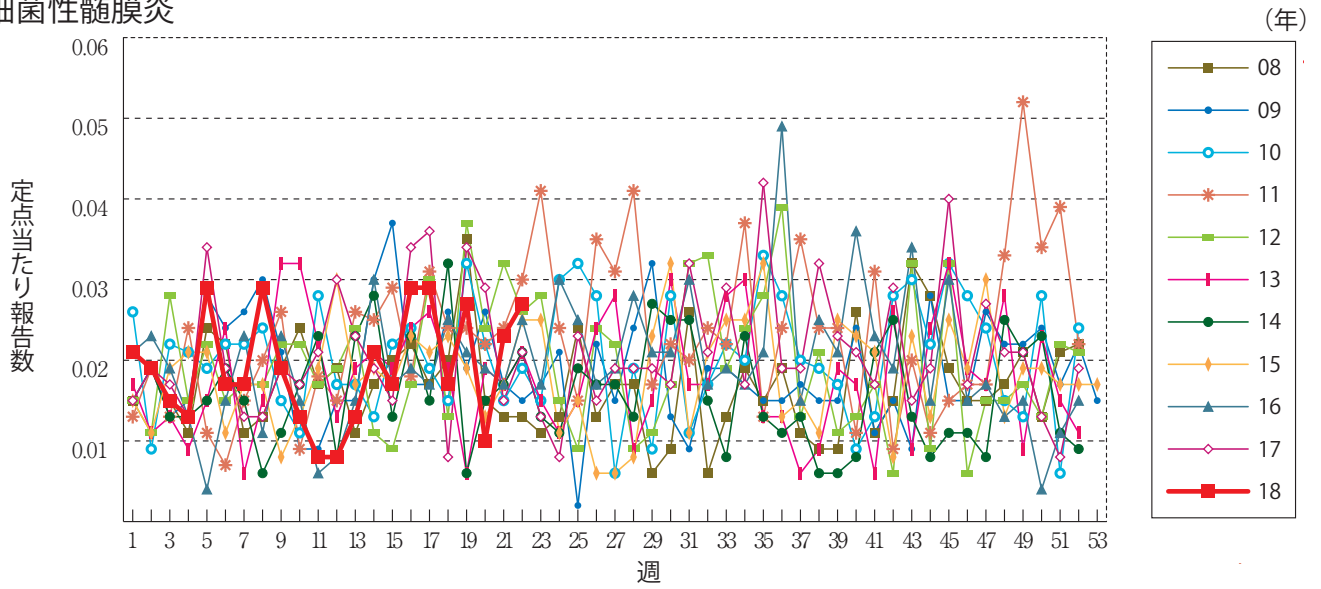
急性出血性結膜炎



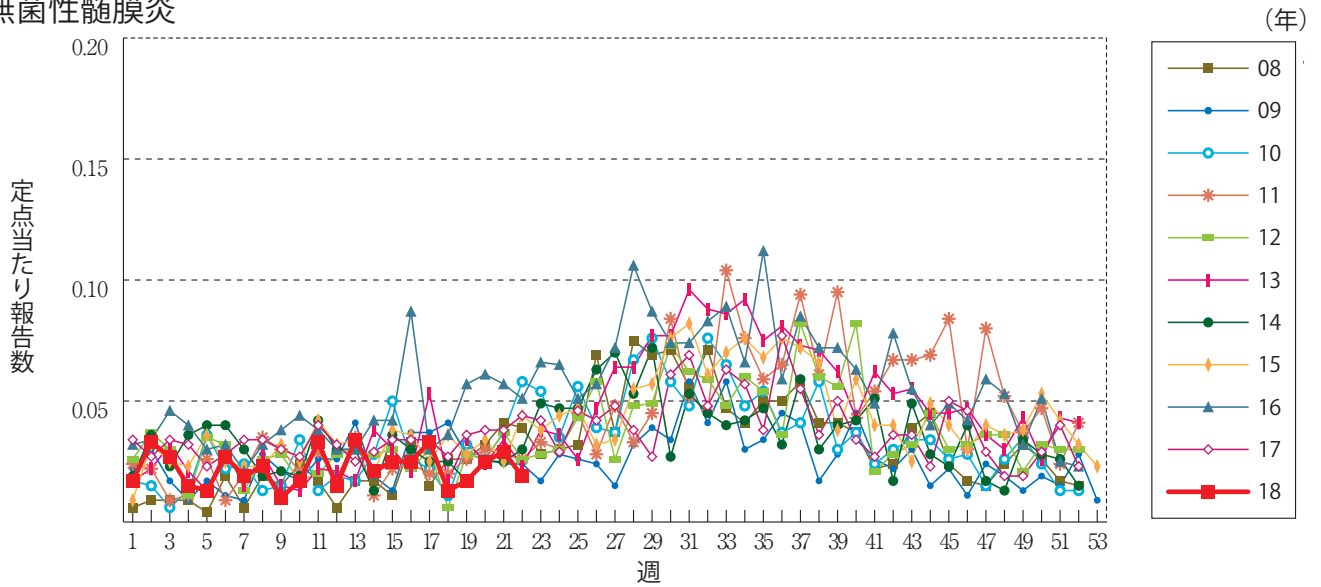
流行性角結膜炎



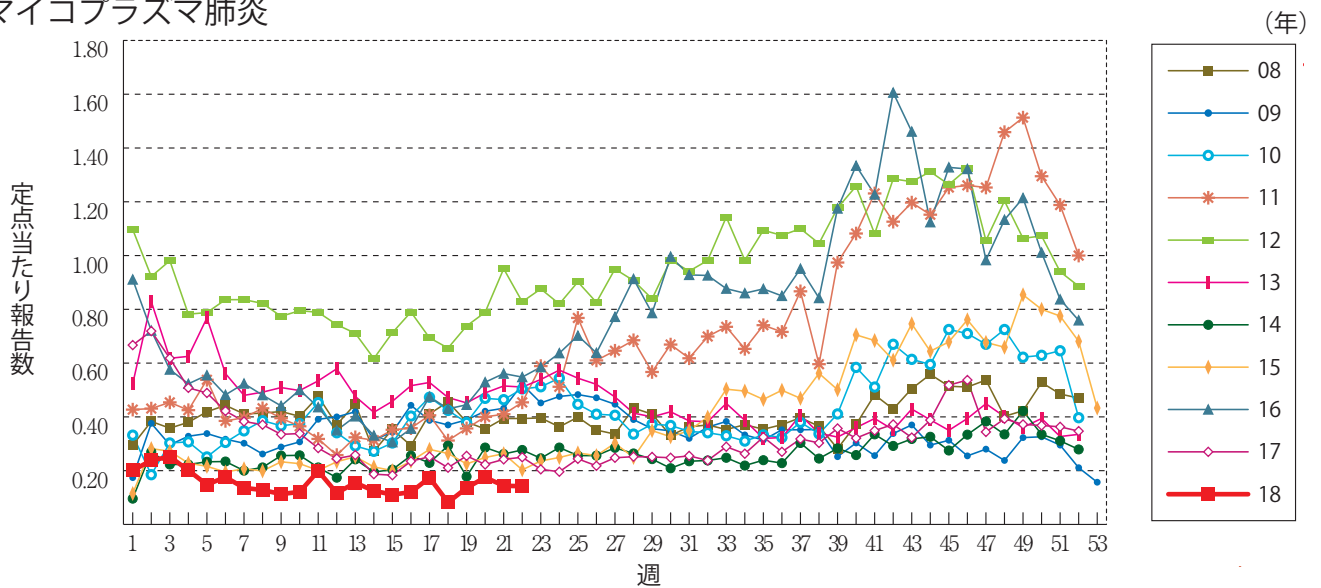
細菌性髄膜炎



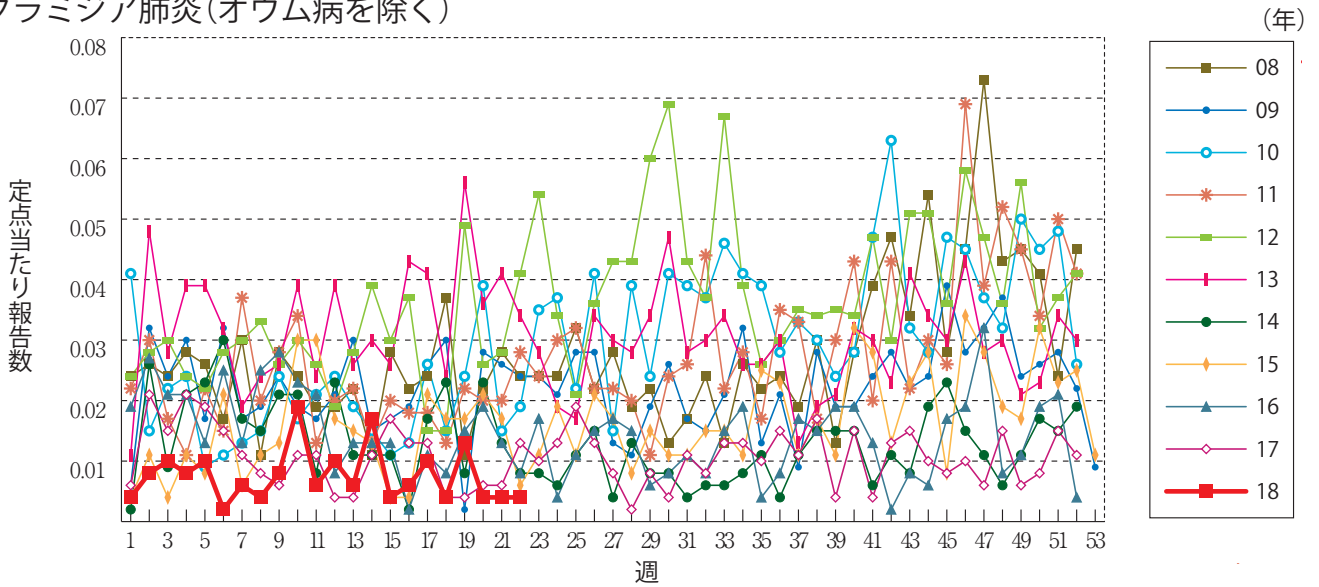
無菌性髄膜炎



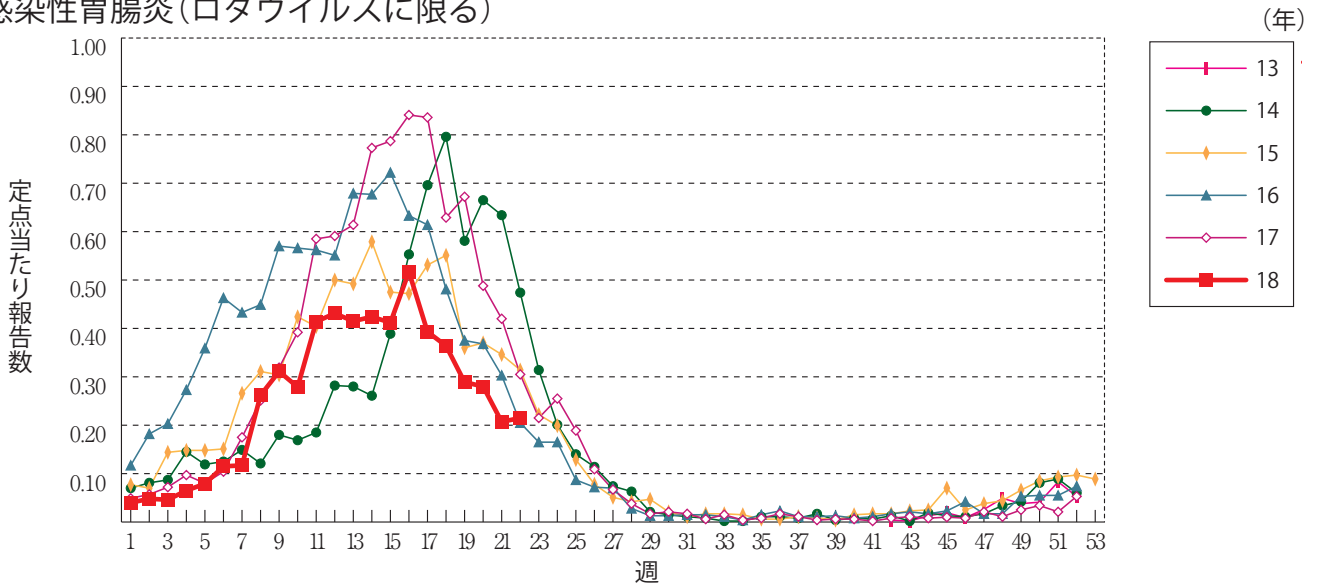
マイコプラズマ肺炎



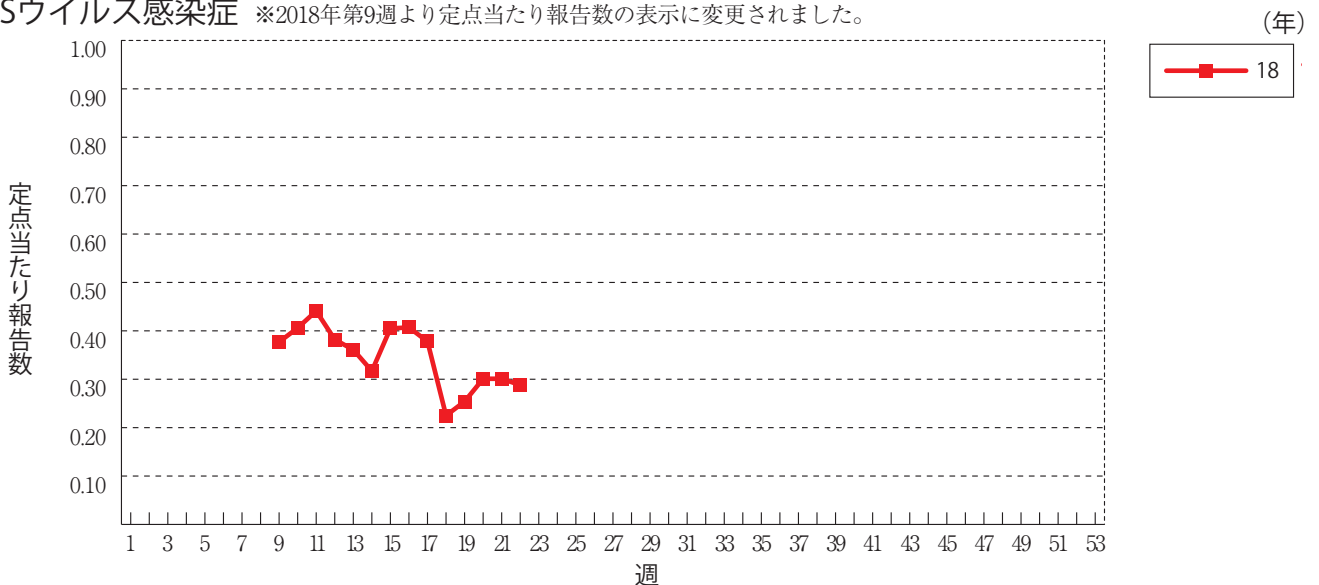
クラミジア肺炎(オウム病を除く)



感染性胃腸炎(ロタウイルスに限る)



RSウイルス感染症 ※2018年第9週より定点当たり報告数の表示に変更されました。







**22週のデータ**

注)表中の報告数は6月6日集計分であり、その後の報告は次週以降の累積に反映されます。  
 新型インフルエンザは掲載していません。

報告数・累積報告数、疾病・都道府県別

2018年22週

	エボラ出血熱		クリミア・コンゴ出血熱		痘 瘡		南米出血熱		ペスト		マールブルグ病		ラッサ熱		急性灰白髄炎		結 核	
	報告数	累積	報告数	累積	報告数	累積	報告数	累積	報告数	累積	報告数	累積	報告数	累積	報告数	累積	報告数	累積
総 数	-	-	-	-	-	-	-	-	-	-	-	-	-	-	-	-	333	8651
北海道	-	-	-	-	-	-	-	-	-	-	-	-	-	-	-	-	4	259
青森県	-	-	-	-	-	-	-	-	-	-	-	-	-	-	-	-	4	78
岩手県	-	-	-	-	-	-	-	-	-	-	-	-	-	-	-	-	-	69
宮城県	-	-	-	-	-	-	-	-	-	-	-	-	-	-	-	-	5	123
秋田県	-	-	-	-	-	-	-	-	-	-	-	-	-	-	-	-	3	46
山形県	-	-	-	-	-	-	-	-	-	-	-	-	-	-	-	-	3	42
福島県	-	-	-	-	-	-	-	-	-	-	-	-	-	-	-	-	4	93
茨城県	-	-	-	-	-	-	-	-	-	-	-	-	-	-	-	-	5	185
栃木県	-	-	-	-	-	-	-	-	-	-	-	-	-	-	-	-	8	105
群馬県	-	-	-	-	-	-	-	-	-	-	-	-	-	-	-	-	3	92
埼玉県	-	-	-	-	-	-	-	-	-	-	-	-	-	-	-	-	-	332
千葉県	-	-	-	-	-	-	-	-	-	-	-	-	-	-	-	-	25	454
東京都	-	-	-	-	-	-	-	-	-	-	-	-	-	-	-	-	68	1385
神奈川県	-	-	-	-	-	-	-	-	-	-	-	-	-	-	-	-	32	641
新潟県	-	-	-	-	-	-	-	-	-	-	-	-	-	-	-	-	4	123
富山県	-	-	-	-	-	-	-	-	-	-	-	-	-	-	-	-	2	83
石川県	-	-	-	-	-	-	-	-	-	-	-	-	-	-	-	-	5	67
福井県	-	-	-	-	-	-	-	-	-	-	-	-	-	-	-	-	-	50
山梨県	-	-	-	-	-	-	-	-	-	-	-	-	-	-	-	-	1	42
長野県	-	-	-	-	-	-	-	-	-	-	-	-	-	-	-	-	4	111
岐阜県	-	-	-	-	-	-	-	-	-	-	-	-	-	-	-	-	9	156
静岡県	-	-	-	-	-	-	-	-	-	-	-	-	-	-	-	-	4	175
愛知県	-	-	-	-	-	-	-	-	-	-	-	-	-	-	-	-	22	630
三重県	-	-	-	-	-	-	-	-	-	-	-	-	-	-	-	-	4	112
滋賀県	-	-	-	-	-	-	-	-	-	-	-	-	-	-	-	-	3	86
京都府	-	-	-	-	-	-	-	-	-	-	-	-	-	-	-	-	6	232
大阪府	-	-	-	-	-	-	-	-	-	-	-	-	-	-	-	-	23	618
兵庫県	-	-	-	-	-	-	-	-	-	-	-	-	-	-	-	-	11	325
奈良県	-	-	-	-	-	-	-	-	-	-	-	-	-	-	-	-	6	83
和歌山県	-	-	-	-	-	-	-	-	-	-	-	-	-	-	-	-	-	74
鳥取県	-	-	-	-	-	-	-	-	-	-	-	-	-	-	-	-	1	31
島根県	-	-	-	-	-	-	-	-	-	-	-	-	-	-	-	-	1	41
岡山県	-	-	-	-	-	-	-	-	-	-	-	-	-	-	-	-	8	126
広島県	-	-	-	-	-	-	-	-	-	-	-	-	-	-	-	-	1	163
山口県	-	-	-	-	-	-	-	-	-	-	-	-	-	-	-	-	4	85
徳島県	-	-	-	-	-	-	-	-	-	-	-	-	-	-	-	-	1	61
香川県	-	-	-	-	-	-	-	-	-	-	-	-	-	-	-	-	3	68
愛媛県	-	-	-	-	-	-	-	-	-	-	-	-	-	-	-	-	3	64
高知県	-	-	-	-	-	-	-	-	-	-	-	-	-	-	-	-	2	47
福岡県	-	-	-	-	-	-	-	-	-	-	-	-	-	-	-	-	14	381
佐賀県	-	-	-	-	-	-	-	-	-	-	-	-	-	-	-	-	1	50
長崎県	-	-	-	-	-	-	-	-	-	-	-	-	-	-	-	-	9	109
熊本県	-	-	-	-	-	-	-	-	-	-	-	-	-	-	-	-	2	71
大分県	-	-	-	-	-	-	-	-	-	-	-	-	-	-	-	-	4	94
宮崎県	-	-	-	-	-	-	-	-	-	-	-	-	-	-	-	-	1	74
鹿児島県	-	-	-	-	-	-	-	-	-	-	-	-	-	-	-	-	6	151
沖縄県	-	-	-	-	-	-	-	-	-	-	-	-	-	-	-	-	4	164

\* 病原体がSARSコロナウイルスであるものに限る。  
 \*\* 病原体がMERSコロナウイルスであるものに限る。2014年7月26日より届出対象疾患となりました。  
 \*\*\* 2013年5月6日より届出対象疾患となりました。

報告数・累積報告数, 疾病・都道府県別

2018年22週

	ジフテリア		重症急性 呼吸器症候群*		中東呼吸器 症候群**		鳥インフル エンザ(H5N1)		鳥インフル エンザ(H7N9)***		コレラ		細菌性赤痢		腸管出血性 大腸菌感染症		腸チフス	
	報告数	累積	報告数	累積	報告数	累積	報告数	累積	報告数	累積	報告数	累積	報告数	累積	報告数	累積	報告数	累積
総 数	-	-	-	-	-	-	-	-	-	-	2	3	78	87	558	-	18	
北海道	-	-	-	-	-	-	-	-	-	-	-	-	4	10	46	-	1	
青森県	-	-	-	-	-	-	-	-	-	-	-	-	3	-	4	-	-	
岩手県	-	-	-	-	-	-	-	-	-	-	-	-	-	-	4	-	-	
宮城県	-	-	-	-	-	-	-	-	-	-	-	-	-	1	14	-	-	
秋田県	-	-	-	-	-	-	-	-	-	-	-	-	-	-	-	-	-	
山形県	-	-	-	-	-	-	-	-	-	-	-	-	-	-	6	-	1	
福島県	-	-	-	-	-	-	-	-	-	-	-	-	-	-	-	-	-	
茨城県	-	-	-	-	-	-	-	-	-	-	-	-	-	3	14	-	-	
栃木県	-	-	-	-	-	-	-	-	-	-	-	-	-	-	7	-	-	
群馬県	-	-	-	-	-	-	-	-	-	-	-	-	1	5	9	-	-	
埼玉県	-	-	-	-	-	-	-	-	-	-	1	-	6	7	35	-	1	
千葉県	-	-	-	-	-	-	-	-	-	-	-	-	6	4	27	-	1	
東京都	-	-	-	-	-	-	-	-	-	-	-	1	18	7	56	-	5	
神奈川県	-	-	-	-	-	-	-	-	-	-	-	-	6	3	36	-	-	
新潟県	-	-	-	-	-	-	-	-	-	-	-	-	-	1	5	-	-	
富山県	-	-	-	-	-	-	-	-	-	-	-	-	-	-	3	-	-	
石川県	-	-	-	-	-	-	-	-	-	-	-	-	-	8	19	-	-	
福井県	-	-	-	-	-	-	-	-	-	-	-	-	-	-	10	-	-	
山梨県	-	-	-	-	-	-	-	-	-	-	-	-	-	-	2	-	-	
長野県	-	-	-	-	-	-	-	-	-	-	-	1	1	4	14	-	1	
岐阜県	-	-	-	-	-	-	-	-	-	-	-	-	-	2	13	-	4	
静岡県	-	-	-	-	-	-	-	-	-	-	-	-	1	1	12	-	-	
愛知県	-	-	-	-	-	-	-	-	-	-	-	-	2	3	18	-	-	
三重県	-	-	-	-	-	-	-	-	-	-	-	-	2	1	8	-	-	
滋賀県	-	-	-	-	-	-	-	-	-	-	-	-	-	-	2	-	-	
京都府	-	-	-	-	-	-	-	-	-	-	-	1	5	1	9	-	-	
大阪府	-	-	-	-	-	-	-	-	-	-	-	-	8	19	72	-	1	
兵庫県	-	-	-	-	-	-	-	-	-	-	1	-	4	1	21	-	-	
奈良県	-	-	-	-	-	-	-	-	-	-	-	-	-	-	4	-	-	
和歌山県	-	-	-	-	-	-	-	-	-	-	-	-	-	-	2	-	-	
鳥取県	-	-	-	-	-	-	-	-	-	-	-	-	-	-	3	-	-	
島根県	-	-	-	-	-	-	-	-	-	-	-	-	-	-	-	-	-	
岡山県	-	-	-	-	-	-	-	-	-	-	-	-	-	1	5	-	1	
広島県	-	-	-	-	-	-	-	-	-	-	-	-	3	-	8	-	1	
山口県	-	-	-	-	-	-	-	-	-	-	-	-	1	-	4	-	-	
徳島県	-	-	-	-	-	-	-	-	-	-	-	-	-	-	-	-	-	
香川県	-	-	-	-	-	-	-	-	-	-	-	-	2	-	3	-	-	
愛媛県	-	-	-	-	-	-	-	-	-	-	-	-	1	-	3	-	-	
高知県	-	-	-	-	-	-	-	-	-	-	-	-	-	-	-	-	-	
福岡県	-	-	-	-	-	-	-	-	-	-	-	-	-	2	24	-	1	
佐賀県	-	-	-	-	-	-	-	-	-	-	-	-	1	1	3	-	-	
長崎県	-	-	-	-	-	-	-	-	-	-	-	-	2	-	7	-	-	
熊本県	-	-	-	-	-	-	-	-	-	-	-	-	1	-	1	-	-	
大分県	-	-	-	-	-	-	-	-	-	-	-	-	-	-	-	-	-	
宮崎県	-	-	-	-	-	-	-	-	-	-	-	-	-	-	2	-	-	
鹿児島県	-	-	-	-	-	-	-	-	-	-	-	-	-	2	20	-	-	
沖縄県	-	-	-	-	-	-	-	-	-	-	-	-	-	-	3	-	-	

報告数・累積報告数, 疾病・都道府県別

2018年22週

	パラチフス		E型肝炎		ウエストナイル熱		A型肝炎		エキノコックス症		黄熱		オウム病		オムスク出血熱		回帰熱	
	報告数	累積	報告数	累積	報告数	累積	報告数	累積	報告数	累積	報告数	累積	報告数	累積	報告数	累積	報告数	累積
総数	1	10	7	168	-	-	17	358	-	4	-	-	-	3	-	-	-	-
北海道	-	-	2	41	-	-	1	3	-	4	-	-	-	-	-	-	-	-
青森県	-	-	-	-	-	-	-	1	-	-	-	-	-	-	-	-	-	-
岩手県	-	-	-	-	-	-	-	1	-	-	-	-	-	-	-	-	-	-
宮城県	-	-	-	5	-	-	-	1	-	-	-	-	-	-	-	-	-	-
秋田県	-	-	-	-	-	-	-	-	-	-	-	-	-	-	-	-	-	-
山形県	-	-	-	-	-	-	-	-	-	-	-	-	-	-	-	-	-	-
福島県	-	-	-	4	-	-	1	3	-	-	-	-	-	-	-	-	-	-
茨城県	-	-	-	3	-	-	-	6	-	-	-	-	-	-	-	-	-	-
栃木県	-	-	-	2	-	-	2	5	-	-	-	-	-	-	-	-	-	-
群馬県	-	-	-	6	-	-	-	5	-	-	-	-	-	-	-	-	-	-
埼玉県	-	-	1	13	-	-	-	13	-	-	-	-	-	1	-	-	-	-
千葉県	-	-	1	9	-	-	-	11	-	-	-	-	-	-	-	-	-	-
東京都	1	6	2	34	-	-	7	182	-	-	-	-	-	-	-	-	-	-
神奈川県	-	-	-	8	-	-	5	38	-	-	-	-	-	-	-	-	-	-
新潟県	-	-	-	4	-	-	-	5	-	-	-	-	-	-	-	-	-	-
富山県	-	-	-	1	-	-	-	3	-	-	-	-	-	-	-	-	-	-
石川県	-	-	-	1	-	-	-	-	-	-	-	-	-	-	-	-	-	-
福井県	-	-	-	3	-	-	-	-	-	-	-	-	-	1	-	-	-	-
山梨県	-	-	-	2	-	-	-	1	-	-	-	-	-	-	-	-	-	-
長野県	-	-	-	3	-	-	-	1	-	-	-	-	-	-	-	-	-	-
岐阜県	-	1	-	1	-	-	-	-	-	-	-	-	-	-	-	-	-	-
静岡県	-	-	-	1	-	-	-	3	-	-	-	-	-	-	-	-	-	-
愛知県	-	-	-	5	-	-	1	2	-	-	-	-	-	-	-	-	-	-
三重県	-	1	-	-	-	-	-	2	-	-	-	-	-	-	-	-	-	-
滋賀県	-	-	-	1	-	-	-	-	-	-	-	-	-	-	-	-	-	-
京都府	-	-	-	-	-	-	-	2	-	-	-	-	-	-	-	-	-	-
大阪府	-	1	-	4	-	-	-	17	-	-	-	-	-	-	-	-	-	-
兵庫県	-	1	-	5	-	-	-	5	-	-	-	-	-	-	-	-	-	-
奈良県	-	-	-	-	-	-	-	1	-	-	-	-	-	-	-	-	-	-
和歌山県	-	-	-	-	-	-	-	3	-	-	-	-	-	-	-	-	-	-
鳥取県	-	-	-	2	-	-	-	1	-	-	-	-	-	-	-	-	-	-
島根県	-	-	-	-	-	-	-	1	-	-	-	-	-	-	-	-	-	-
岡山県	-	-	-	1	-	-	-	-	-	-	-	-	-	-	-	-	-	-
広島県	-	-	-	1	-	-	-	2	-	-	-	-	-	-	-	-	-	-
山口県	-	-	-	1	-	-	-	1	-	-	-	-	-	-	-	-	-	-
徳島県	-	-	-	-	-	-	-	-	-	-	-	-	-	-	-	-	-	-
香川県	-	-	-	-	-	-	-	1	-	-	-	-	-	-	-	-	-	-
愛媛県	-	-	-	-	-	-	-	2	-	-	-	-	-	-	-	-	-	-
高知県	-	-	-	-	-	-	-	-	-	-	-	-	-	-	-	-	-	-
福岡県	-	-	1	2	-	-	-	9	-	-	-	-	-	1	-	-	-	-
佐賀県	-	-	-	1	-	-	-	1	-	-	-	-	-	-	-	-	-	-
長崎県	-	-	-	1	-	-	-	1	-	-	-	-	-	-	-	-	-	-
熊本県	-	-	-	-	-	-	-	2	-	-	-	-	-	-	-	-	-	-
大分県	-	-	-	-	-	-	-	1	-	-	-	-	-	-	-	-	-	-
宮崎県	-	-	-	3	-	-	-	21	-	-	-	-	-	-	-	-	-	-
鹿児島県	-	-	-	-	-	-	-	-	-	-	-	-	-	-	-	-	-	-
沖縄県	-	-	-	-	-	-	-	1	-	-	-	-	-	-	-	-	-	-

\*2016年2月15日より届出対象疾患となりました。

\*\*2013年3月4日より届出対象疾患となりました。

報告数・累積報告数, 疾病・都道府県別

2018年22週

	キャサナル 森林病		Q 熱		狂犬病		コクシジ オイドス症		サル痘		ジカウイルス 感染症*		重症熱性血小板 減少症候群**		腎症候性出血熱		西部ウマ脳炎	
	報告数	累積	報告数	累積	報告数	累積	報告数	累積	報告数	累積	報告数	累積	報告数	累積	報告数	累積	報告数	累積
総 数	-	-	-	1	-	-	-	-	-	-	-	-	3	27	-	-	-	-
北海道	-	-	-	-	-	-	-	-	-	-	-	-	-	-	-	-	-	-
青森県	-	-	-	-	-	-	-	-	-	-	-	-	-	-	-	-	-	-
岩手県	-	-	-	-	-	-	-	-	-	-	-	-	-	-	-	-	-	-
宮城県	-	-	-	-	-	-	-	-	-	-	-	-	-	-	-	-	-	-
秋田県	-	-	-	-	-	-	-	-	-	-	-	-	-	-	-	-	-	-
山形県	-	-	-	-	-	-	-	-	-	-	-	-	-	-	-	-	-	-
福島県	-	-	-	-	-	-	-	-	-	-	-	-	-	-	-	-	-	-
茨城県	-	-	-	-	-	-	-	-	-	-	-	-	-	-	-	-	-	-
栃木県	-	-	-	-	-	-	-	-	-	-	-	-	-	-	-	-	-	-
群馬県	-	-	-	-	-	-	-	-	-	-	-	-	-	-	-	-	-	-
埼玉県	-	-	-	-	-	-	-	-	-	-	-	-	-	-	-	-	-	-
千葉県	-	-	-	-	-	-	-	-	-	-	-	-	-	-	-	-	-	-
東京都	-	-	-	-	-	-	-	-	-	-	-	-	-	-	-	-	-	-
神奈川県	-	-	-	-	-	-	-	-	-	-	-	-	-	-	-	-	-	-
新潟県	-	-	-	-	-	-	-	-	-	-	-	-	-	-	-	-	-	-
富山県	-	-	-	-	-	-	-	-	-	-	-	-	-	-	-	-	-	-
石川県	-	-	-	-	-	-	-	-	-	-	-	-	-	-	-	-	-	-
福井県	-	-	-	-	-	-	-	-	-	-	-	-	-	-	-	-	-	-
山梨県	-	-	-	-	-	-	-	-	-	-	-	-	-	-	-	-	-	-
長野県	-	-	-	-	-	-	-	-	-	-	-	-	-	-	-	-	-	-
岐阜県	-	-	-	-	-	-	-	-	-	-	-	-	-	-	-	-	-	-
静岡県	-	-	-	-	-	-	-	-	-	-	-	-	-	-	-	-	-	-
愛知県	-	-	-	-	-	-	-	-	-	-	-	-	-	-	-	-	-	-
三重県	-	-	-	-	-	-	-	-	-	-	-	-	-	-	-	-	-	-
滋賀県	-	-	-	-	-	-	-	-	-	-	-	-	-	-	-	-	-	-
京都府	-	-	-	-	-	-	-	-	-	-	-	-	-	-	-	-	-	-
大阪府	-	-	-	-	-	-	-	-	-	-	-	-	-	-	-	-	-	-
兵庫県	-	-	-	1	-	-	-	-	-	-	-	-	-	-	-	-	-	-
奈良県	-	-	-	-	-	-	-	-	-	-	-	-	-	-	-	-	-	-
和歌山県	-	-	-	-	-	-	-	-	-	-	-	-	-	-	-	-	-	-
鳥取県	-	-	-	-	-	-	-	-	-	-	-	-	-	-	-	-	-	-
島根県	-	-	-	-	-	-	-	-	-	-	-	-	-	-	-	-	-	-
岡山県	-	-	-	-	-	-	-	-	-	-	-	-	-	-	-	-	-	-
広島県	-	-	-	-	-	-	-	-	-	-	-	-	1	-	-	-	-	-
山口県	-	-	-	-	-	-	-	-	-	-	-	1	5	-	-	-	-	-
徳島県	-	-	-	-	-	-	-	-	-	-	-	-	-	-	-	-	-	-
香川県	-	-	-	-	-	-	-	-	-	-	-	-	-	-	-	-	-	-
愛媛県	-	-	-	-	-	-	-	-	-	-	-	-	1	-	-	-	-	-
高知県	-	-	-	-	-	-	-	-	-	-	-	1	4	-	-	-	-	-
福岡県	-	-	-	-	-	-	-	-	-	-	-	-	1	-	-	-	-	-
佐賀県	-	-	-	-	-	-	-	-	-	-	-	-	1	-	-	-	-	-
長崎県	-	-	-	-	-	-	-	-	-	-	-	-	2	-	-	-	-	-
熊本県	-	-	-	-	-	-	-	-	-	-	-	-	1	-	-	-	-	-
大分県	-	-	-	-	-	-	-	-	-	-	-	-	-	-	-	-	-	-
宮崎県	-	-	-	-	-	-	-	-	-	-	-	1	7	-	-	-	-	-
鹿児島県	-	-	-	-	-	-	-	-	-	-	-	-	4	-	-	-	-	-
沖縄県	-	-	-	-	-	-	-	-	-	-	-	-	-	-	-	-	-	-

\*鳥インフルエンザ(H5N1及びH7N9)を除く。

報告数・累積報告数, 疾病・都道府県別

2018年22週

	ダニ媒介脳炎		炭 疽		チクングニア熱		つつが虫病		デング熱		東部ウマ脳炎		鳥インフルエンザ*		ニパウイルス感染症		日本紅斑熱	
	報告数	累積	報告数	累積	報告数	累積	報告数	累積	報告数	累積	報告数	累積	報告数	累積	報告数	累積	報告数	累積
総 数	1	1	-	-	1	1	5	76	2	53	-	-	-	-	-	-	2	52
北海道	1	1	-	-	1	1	-	-	-	1	-	-	-	-	-	-	-	-
青森県	-	-	-	-	-	-	-	2	-	-	-	-	-	-	-	-	-	-
岩手県	-	-	-	-	-	-	-	1	-	-	-	-	-	-	-	-	-	-
宮城県	-	-	-	-	-	-	2	3	-	-	-	-	-	-	-	-	-	-
秋田県	-	-	-	-	-	-	1	2	-	-	-	-	-	-	-	-	-	-
山形県	-	-	-	-	-	-	1	5	-	1	-	-	-	-	-	-	-	-
福島県	-	-	-	-	-	-	1	8	-	2	-	-	-	-	-	-	-	-
茨城県	-	-	-	-	-	-	-	2	-	1	-	-	-	-	-	-	-	-
栃木県	-	-	-	-	-	-	-	1	-	-	-	-	-	-	-	-	-	-
群馬県	-	-	-	-	-	-	-	4	-	1	-	-	-	-	-	-	-	-
埼玉県	-	-	-	-	-	-	-	2	-	-	-	-	-	-	-	-	-	-
千葉県	-	-	-	-	-	-	-	5	-	1	-	-	-	-	-	-	-	-
東京都	-	-	-	-	-	-	-	4	-	17	-	-	-	-	-	-	-	-
神奈川県	-	-	-	-	-	-	-	1	-	3	-	-	-	-	-	-	-	-
新潟県	-	-	-	-	-	-	-	3	-	2	-	-	-	-	-	-	-	-
富山県	-	-	-	-	-	-	-	1	-	-	-	-	-	-	-	-	-	-
石川県	-	-	-	-	-	-	-	-	-	-	-	-	-	-	-	-	-	-
福井県	-	-	-	-	-	-	-	-	-	-	-	-	-	-	-	-	-	-
山梨県	-	-	-	-	-	-	-	-	-	-	-	-	-	-	-	-	-	-
長野県	-	-	-	-	-	-	-	1	-	-	-	-	-	-	-	-	-	1
岐阜県	-	-	-	-	-	-	-	4	-	1	-	-	-	-	-	-	-	-
静岡県	-	-	-	-	-	-	-	1	-	1	-	-	-	-	-	-	-	1
愛知県	-	-	-	-	-	-	-	1	1	8	-	-	-	-	-	-	-	-
三重県	-	-	-	-	-	-	-	-	-	-	-	-	-	-	-	-	-	4
滋賀県	-	-	-	-	-	-	-	-	-	-	-	-	-	-	-	-	-	-
京都府	-	-	-	-	-	-	-	-	-	-	-	-	-	-	-	-	-	1
大阪府	-	-	-	-	-	-	-	-	-	3	-	-	-	-	-	-	-	1
兵庫県	-	-	-	-	-	-	-	-	-	4	-	-	-	-	-	-	-	-
奈良県	-	-	-	-	-	-	-	-	-	2	-	-	-	-	-	-	-	-
和歌山県	-	-	-	-	-	-	-	1	-	-	-	-	-	-	-	-	-	8
鳥取県	-	-	-	-	-	-	-	1	-	-	-	-	-	-	-	-	-	-
島根県	-	-	-	-	-	-	-	1	-	-	-	-	-	-	-	-	-	-
岡山県	-	-	-	-	-	-	-	2	-	-	-	-	-	-	-	-	-	2
広島県	-	-	-	-	-	-	-	2	-	2	-	-	-	-	-	-	1	7
山口県	-	-	-	-	-	-	-	1	-	1	-	-	-	-	-	-	-	-
徳島県	-	-	-	-	-	-	-	-	-	-	-	-	-	-	-	-	-	2
香川県	-	-	-	-	-	-	-	-	-	-	-	-	-	-	-	-	-	1
愛媛県	-	-	-	-	-	-	-	-	-	-	-	-	-	-	-	-	-	1
高知県	-	-	-	-	-	-	-	-	-	-	-	-	-	-	-	-	-	5
福岡県	-	-	-	-	-	-	-	1	-	-	-	-	-	-	-	-	-	1
佐賀県	-	-	-	-	-	-	-	-	-	-	-	-	-	-	-	-	-	5
長崎県	-	-	-	-	-	-	-	-	-	-	-	-	-	-	-	-	1	5
熊本県	-	-	-	-	-	-	-	-	-	-	-	-	-	-	-	-	-	-
大分県	-	-	-	-	-	-	-	-	1	2	-	-	-	-	-	-	-	-
宮崎県	-	-	-	-	-	-	-	1	-	-	-	-	-	-	-	-	-	2
鹿児島県	-	-	-	-	-	-	-	15	-	-	-	-	-	-	-	-	-	5
沖縄県	-	-	-	-	-	-	-	-	-	-	-	-	-	-	-	-	-	-

報告数・累積報告数，疾病・都道府県別

2018年22週

	日本脳炎		ハンタウイルス 肺症候群		Bウイルス病		鼻 疽		ブルセラ症		ベネズエラ ウマ脳炎		ヘンドラウイルス 感 染 症		発しんチフス		ボツリヌス症	
	報告数	累積	報告数	累積	報告数	累積	報告数	累積	報告数	累積	報告数	累積	報告数	累積	報告数	累積	報告数	累積
総 数	-	-	-	-	-	-	-	-	-	1	-	-	-	-	-	-	-	2
北海道	-	-	-	-	-	-	-	-	-	-	-	-	-	-	-	-	-	-
青森県	-	-	-	-	-	-	-	-	-	-	-	-	-	-	-	-	-	-
岩手県	-	-	-	-	-	-	-	-	-	-	-	-	-	-	-	-	-	-
宮城県	-	-	-	-	-	-	-	-	-	-	-	-	-	-	-	-	-	-
秋田県	-	-	-	-	-	-	-	-	-	-	-	-	-	-	-	-	-	-
山形県	-	-	-	-	-	-	-	-	-	-	-	-	-	-	-	-	-	-
福島県	-	-	-	-	-	-	-	-	-	-	-	-	-	-	-	-	-	-
茨城県	-	-	-	-	-	-	-	-	-	-	-	-	-	-	-	-	-	-
栃木県	-	-	-	-	-	-	-	-	-	-	-	-	-	-	-	-	-	-
群馬県	-	-	-	-	-	-	-	-	-	-	-	-	-	-	-	-	-	-
埼玉県	-	-	-	-	-	-	-	-	-	-	-	-	-	-	-	-	-	-
千葉県	-	-	-	-	-	-	-	-	-	1	-	-	-	-	-	-	-	-
東京都	-	-	-	-	-	-	-	-	-	-	-	-	-	-	-	-	-	1
神奈川県	-	-	-	-	-	-	-	-	-	-	-	-	-	-	-	-	-	-
新潟県	-	-	-	-	-	-	-	-	-	-	-	-	-	-	-	-	-	-
富山県	-	-	-	-	-	-	-	-	-	-	-	-	-	-	-	-	-	-
石川県	-	-	-	-	-	-	-	-	-	-	-	-	-	-	-	-	-	-
福井県	-	-	-	-	-	-	-	-	-	-	-	-	-	-	-	-	-	-
山梨県	-	-	-	-	-	-	-	-	-	-	-	-	-	-	-	-	-	-
長野県	-	-	-	-	-	-	-	-	-	-	-	-	-	-	-	-	-	-
岐阜県	-	-	-	-	-	-	-	-	-	-	-	-	-	-	-	-	-	-
静岡県	-	-	-	-	-	-	-	-	-	-	-	-	-	-	-	-	-	-
愛知県	-	-	-	-	-	-	-	-	-	-	-	-	-	-	-	-	-	-
三重県	-	-	-	-	-	-	-	-	-	-	-	-	-	-	-	-	-	-
滋賀県	-	-	-	-	-	-	-	-	-	-	-	-	-	-	-	-	-	-
京都府	-	-	-	-	-	-	-	-	-	-	-	-	-	-	-	-	-	-
大阪府	-	-	-	-	-	-	-	-	-	-	-	-	-	-	-	-	-	-
兵庫県	-	-	-	-	-	-	-	-	-	-	-	-	-	-	-	-	-	1
奈良県	-	-	-	-	-	-	-	-	-	-	-	-	-	-	-	-	-	-
和歌山県	-	-	-	-	-	-	-	-	-	-	-	-	-	-	-	-	-	-
鳥取県	-	-	-	-	-	-	-	-	-	-	-	-	-	-	-	-	-	-
島根県	-	-	-	-	-	-	-	-	-	-	-	-	-	-	-	-	-	-
岡山県	-	-	-	-	-	-	-	-	-	-	-	-	-	-	-	-	-	-
広島県	-	-	-	-	-	-	-	-	-	-	-	-	-	-	-	-	-	-
山口県	-	-	-	-	-	-	-	-	-	-	-	-	-	-	-	-	-	-
徳島県	-	-	-	-	-	-	-	-	-	-	-	-	-	-	-	-	-	-
香川県	-	-	-	-	-	-	-	-	-	-	-	-	-	-	-	-	-	-
愛媛県	-	-	-	-	-	-	-	-	-	-	-	-	-	-	-	-	-	-
高知県	-	-	-	-	-	-	-	-	-	-	-	-	-	-	-	-	-	-
福岡県	-	-	-	-	-	-	-	-	-	-	-	-	-	-	-	-	-	-
佐賀県	-	-	-	-	-	-	-	-	-	-	-	-	-	-	-	-	-	-
長崎県	-	-	-	-	-	-	-	-	-	-	-	-	-	-	-	-	-	-
熊本県	-	-	-	-	-	-	-	-	-	-	-	-	-	-	-	-	-	-
大分県	-	-	-	-	-	-	-	-	-	-	-	-	-	-	-	-	-	-
宮崎県	-	-	-	-	-	-	-	-	-	-	-	-	-	-	-	-	-	-
鹿児島県	-	-	-	-	-	-	-	-	-	-	-	-	-	-	-	-	-	-
沖縄県	-	-	-	-	-	-	-	-	-	-	-	-	-	-	-	-	-	-



報告数・累積報告数, 疾病・都道府県別

2018年22週

	マラリア		野 兎 病		ライム病		リッサウイルス 感 染 症		リフトバレー熱		類 鼻 痘		レジオネラ症		レプトスピラ症		ロッキー山 紅 斑 熱	
	報告数	累積	報告数	累積	報告数	累積	報告数	累積	報告数	累積	報告数	累積	報告数	累積	報告数	累積	報告数	累積
総 数	1	18	-	-	-	-	-	-	-	-	-	1	33	524	-	1	-	-
北海道	-	1	-	-	-	-	-	-	-	-	-	-	1	12	-	-	-	-
青森県	-	-	-	-	-	-	-	-	-	-	-	-	-	2	-	-	-	-
岩手県	-	-	-	-	-	-	-	-	-	-	-	-	-	2	-	-	-	-
宮城県	-	-	-	-	-	-	-	-	-	-	-	-	1	8	-	-	-	-
秋田県	-	-	-	-	-	-	-	-	-	-	-	-	-	1	-	-	-	-
山形県	-	-	-	-	-	-	-	-	-	-	-	-	-	3	-	-	-	-
福島県	-	-	-	-	-	-	-	-	-	-	-	-	-	7	-	-	-	-
茨城県	-	1	-	-	-	-	-	-	-	-	-	-	-	9	-	-	-	-
栃木県	-	-	-	-	-	-	-	-	-	-	-	-	1	9	-	-	-	-
群馬県	-	-	-	-	-	-	-	-	-	-	-	-	1	17	-	-	-	-
埼玉県	-	3	-	-	-	-	-	-	-	-	-	-	-	21	-	-	-	-
千葉県	-	-	-	-	-	-	-	-	-	-	-	-	1	20	-	-	-	-
東京都	-	3	-	-	-	-	-	-	-	-	-	1	1	35	-	1	-	-
神奈川県	-	1	-	-	-	-	-	-	-	-	-	-	2	32	-	-	-	-
新潟県	-	-	-	-	-	-	-	-	-	-	-	-	1	19	-	-	-	-
富山県	-	-	-	-	-	-	-	-	-	-	-	-	2	23	-	-	-	-
石川県	-	-	-	-	-	-	-	-	-	-	-	-	-	3	-	-	-	-
福井県	-	-	-	-	-	-	-	-	-	-	-	-	-	2	-	-	-	-
山梨県	-	1	-	-	-	-	-	-	-	-	-	-	-	2	-	-	-	-
長野県	-	-	-	-	-	-	-	-	-	-	-	-	-	11	-	-	-	-
岐阜県	-	-	-	-	-	-	-	-	-	-	-	-	1	5	-	-	-	-
静岡県	-	1	-	-	-	-	-	-	-	-	-	-	1	23	-	-	-	-
愛知県	1	1	-	-	-	-	-	-	-	-	-	-	2	37	-	-	-	-
三重県	-	-	-	-	-	-	-	-	-	-	-	-	-	7	-	-	-	-
滋賀県	-	-	-	-	-	-	-	-	-	-	-	-	-	7	-	-	-	-
京都府	-	-	-	-	-	-	-	-	-	-	-	-	-	12	-	-	-	-
大阪府	-	3	-	-	-	-	-	-	-	-	-	-	1	25	-	-	-	-
兵庫県	-	1	-	-	-	-	-	-	-	-	-	-	2	18	-	-	-	-
奈良県	-	-	-	-	-	-	-	-	-	-	-	-	-	4	-	-	-	-
和歌山県	-	-	-	-	-	-	-	-	-	-	-	-	-	7	-	-	-	-
鳥取県	-	-	-	-	-	-	-	-	-	-	-	-	1	5	-	-	-	-
島根県	-	-	-	-	-	-	-	-	-	-	-	-	1	4	-	-	-	-
岡山県	-	-	-	-	-	-	-	-	-	-	-	-	-	20	-	-	-	-
広島県	-	-	-	-	-	-	-	-	-	-	-	-	7	25	-	-	-	-
山口県	-	-	-	-	-	-	-	-	-	-	-	-	1	7	-	-	-	-
徳島県	-	-	-	-	-	-	-	-	-	-	-	-	-	5	-	-	-	-
香川県	-	-	-	-	-	-	-	-	-	-	-	-	-	4	-	-	-	-
愛媛県	-	-	-	-	-	-	-	-	-	-	-	-	1	7	-	-	-	-
高知県	-	-	-	-	-	-	-	-	-	-	-	-	-	1	-	-	-	-
福岡県	-	-	-	-	-	-	-	-	-	-	-	-	2	23	-	-	-	-
佐賀県	-	1	-	-	-	-	-	-	-	-	-	-	1	4	-	-	-	-
長崎県	-	-	-	-	-	-	-	-	-	-	-	-	-	5	-	-	-	-
熊本県	-	-	-	-	-	-	-	-	-	-	-	-	-	8	-	-	-	-
大分県	-	-	-	-	-	-	-	-	-	-	-	-	1	7	-	-	-	-
宮崎県	-	-	-	-	-	-	-	-	-	-	-	-	-	4	-	-	-	-
鹿児島県	-	-	-	-	-	-	-	-	-	-	-	-	-	5	-	-	-	-
沖縄県	-	1	-	-	-	-	-	-	-	-	-	-	-	7	-	-	-	-

\*E型肝炎及びA型肝炎を除く。

\*\*2014年9月19日より届出対象疾患となりました。

\*\*\*急性灰白髄炎を除く。2018年5月1日より届出対象疾患となりました。

\*\*\*\*ウエストナイル脳炎、西部ウマ脳炎、ダニ媒介脳炎、東部ウマ脳炎、日本脳炎、ベネズエラウマ脳炎及びリフトバレー熱を除く。

報告数・累積報告数, 疾病・都道府県別

2018年22週

	アメルバ赤痢		ウイルス型肝炎*		カリバネム耐性 腸内細菌科細菌感染症**		急性弛緩性 麻痺***		急性脳炎****		クリプト スポリジウム症		クロイツフェルト ・ヤコブ病		劇症型溶血性 レンサ球菌感染症		後天性免疫不全 症候群	
	報告数	累積	報告数	累積	報告数	累積	報告数	累積	報告数	累積	報告数	累積	報告数	累積	報告数	累積	報告数	累積
総 数	9	336	1	80	29	678	-	7	5	334	1	8	5	89	6	342	22	511
北海道	-	6	-	4	1	19	-	-	-	5	-	2	-	4	-	7	1	12
青森県	-	1	-	-	2	11	-	-	-	1	-	-	-	2	-	3	-	2
岩手県	-	6	-	-	-	2	-	-	-	2	-	-	-	2	-	2	-	-
宮城県	-	4	-	1	-	6	-	-	-	-	1	-	-	1	10	-	6	
秋田県	-	-	-	1	-	3	-	-	-	3	-	-	-	-	-	4	-	-
山形県	-	1	-	1	-	4	-	-	-	-	-	-	-	1	-	3	-	1
福島県	-	8	-	-	1	19	-	-	-	4	-	-	1	2	-	8	-	5
茨城県	1	6	-	3	1	7	-	-	-	15	-	-	-	1	1	4	-	6
栃木県	-	3	-	1	1	7	-	-	-	3	-	-	1	1	-	8	-	8
群馬県	-	2	-	2	-	4	-	-	-	4	-	-	-	7	-	4	-	4
埼玉県	-	14	-	3	3	23	-	1	-	21	-	-	-	1	2	14	-	14
千葉県	-	19	-	7	1	27	-	-	1	29	-	-	-	2	1	16	2	20
東京都	1	61	-	17	4	69	-	2	-	32	1	2	-	7	1	48	5	159
神奈川県	2	25	-	4	5	57	-	1	-	22	-	-	-	10	-	24	1	30
新潟県	-	7	-	3	1	7	-	-	1	9	-	-	-	4	-	2	-	3
富山県	-	1	-	-	-	6	-	1	-	1	-	-	-	-	-	12	-	-
石川県	-	1	-	2	-	10	-	-	-	1	-	-	-	1	-	3	1	2
福井県	-	-	-	-	1	6	-	-	-	1	-	-	-	2	-	2	-	1
山梨県	-	4	-	1	-	2	-	-	-	5	-	-	1	2	-	1	-	-
長野県	1	8	-	1	-	13	-	-	-	9	-	-	-	3	-	4	-	4
岐阜県	1	6	-	-	-	3	-	-	-	3	-	-	-	-	-	6	1	11
静岡県	1	7	-	-	-	13	-	-	-	10	-	-	-	1	-	19	1	13
愛知県	-	21	-	-	2	54	-	-	-	17	-	-	-	2	-	19	2	41
三重県	-	1	-	-	-	10	-	-	-	3	-	-	-	1	-	2	-	6
滋賀県	-	2	-	-	-	4	-	-	-	3	-	-	-	2	-	6	-	1
京都府	-	12	1	2	-	17	-	-	1	3	-	-	1	1	-	4	-	4
大阪府	-	34	-	3	-	67	-	-	-	13	-	-	1	6	-	16	1	57
兵庫県	-	14	-	7	2	29	-	2	-	19	-	1	-	3	-	17	1	9
奈良県	-	5	-	1	1	10	-	-	-	5	-	-	-	-	-	5	-	3
和歌山県	-	-	-	-	-	2	-	-	-	1	-	-	-	-	-	1	-	1
鳥取県	1	2	-	-	-	2	-	-	-	-	-	-	-	2	-	2	-	1
島根県	-	1	-	-	-	4	-	-	-	1	-	-	-	-	-	1	-	1
岡山県	-	8	-	2	-	7	-	-	-	2	-	-	-	1	-	9	1	6
広島県	1	11	-	3	2	20	-	-	-	11	-	-	-	4	-	4	-	8
山口県	-	1	-	-	-	10	-	-	-	8	-	-	-	2	-	5	-	1
徳島県	-	-	-	1	-	3	-	-	-	2	-	-	-	-	-	3	-	2
香川県	-	2	-	1	-	7	-	-	-	1	-	-	-	-	-	7	-	2
愛媛県	-	1	-	-	-	2	-	-	-	-	-	-	-	1	-	3	-	3
高知県	-	-	-	-	-	3	-	-	-	-	-	-	-	1	-	3	1	7
福岡県	-	13	-	2	-	49	-	-	-	19	-	-	-	4	-	10	1	25
佐賀県	-	1	-	1	-	9	-	-	-	-	-	-	-	2	-	2	-	4
長崎県	-	2	-	-	-	22	-	-	-	1	-	-	-	2	-	6	-	4
熊本県	-	5	-	-	1	8	-	-	-	1	-	-	-	-	-	4	2	4
大分県	-	3	-	1	-	3	-	-	-	9	-	-	-	-	-	-	1	6
宮崎県	-	1	-	2	-	6	-	-	-	5	-	-	-	1	-	1	-	4
鹿児島県	-	3	-	2	-	7	-	-	2	16	-	2	-	1	-	2	-	3
沖縄県	-	3	-	1	-	5	-	-	-	14	-	-	-	-	-	6	-	7

\*2013年4月1日より届出対象疾患となりました。  
 \*\*2014年9月19日より届出対象疾患となりました。

報告数・累積報告数, 疾病・都道府県別

2018年22週

	ジアルジア症		侵襲性インフルエンザ菌感染症*		侵襲性髄膜炎菌感染症*		侵襲性肺炎球菌感染症*		水痘** (入院例に限る)		先天性風しん症候群		梅毒		播種性 クリプトコックス症**		破傷風	
	報告数	累積	報告数	累積	報告数	累積	報告数	累積	報告数	累積	報告数	累積	報告数	累積	報告数	累積	報告数	累積
総数	-	32	11	211	-	17	33	1786	9	170	-	-	86	2601	2	73	1	38
北海道	-	1	1	13	-	-	2	49	-	6	-	-	3	42	-	1	-	3
青森県	-	-	-	-	-	-	-	7	-	2	-	-	-	15	-	-	-	-
岩手県	-	-	-	1	-	-	-	9	-	1	-	-	-	12	-	-	-	-
宮城県	-	-	-	2	-	-	1	25	-	-	-	-	1	31	-	-	-	1
秋田県	-	-	-	1	-	-	-	10	1	5	-	-	-	3	-	-	-	-
山形県	-	1	-	2	-	1	-	14	-	2	-	-	-	3	-	1	-	1
福島県	-	-	-	5	-	-	-	11	-	3	-	-	-	43	-	3	-	1
茨城県	-	4	-	1	-	-	-	25	-	1	-	-	3	43	-	-	-	1
栃木県	-	-	1	2	-	-	-	19	-	2	-	-	-	17	-	2	-	2
群馬県	-	-	-	3	-	-	1	21	-	1	-	-	-	19	-	1	-	1
埼玉県	-	-	1	8	-	-	2	80	1	5	-	-	2	79	-	1	-	1
千葉県	-	1	-	9	-	1	2	85	2	11	-	-	4	66	-	2	1	2
東京都	-	10	2	15	-	5	3	203	1	20	-	-	18	678	-	10	-	1
神奈川県	-	3	-	17	-	1	2	131	2	25	-	-	11	160	-	4	-	2
新潟県	-	1	-	8	-	-	-	42	-	2	-	-	1	22	-	1	-	-
富山県	-	-	-	4	-	-	-	21	-	3	-	-	-	5	-	2	-	-
石川県	-	-	-	1	-	-	1	17	-	-	-	-	-	3	-	-	-	-
福井県	-	-	-	-	-	-	1	9	-	1	-	-	1	9	-	3	-	-
山梨県	-	-	-	-	-	-	-	4	-	1	-	-	-	5	-	-	-	1
長野県	-	-	1	3	-	-	1	34	-	2	-	-	-	14	-	1	-	1
岐阜県	-	2	-	5	-	-	-	23	-	1	-	-	2	27	-	2	-	-
静岡県	-	-	-	3	-	-	-	49	-	4	-	-	3	38	1	3	-	1
愛知県	-	-	-	15	-	2	1	110	1	8	-	-	5	155	-	6	-	1
三重県	-	-	-	5	-	1	-	26	-	-	-	-	-	26	-	2	-	-
滋賀県	-	-	-	3	-	-	1	18	-	3	-	-	-	5	-	-	-	-
京都府	-	-	-	2	-	2	-	66	-	2	-	-	1	47	-	1	-	1
大阪府	-	2	-	31	-	1	3	151	-	10	-	-	12	475	-	1	-	1
兵庫県	-	4	2	9	-	2	4	146	-	7	-	-	4	88	-	5	-	2
奈良県	-	-	-	2	-	-	-	14	-	3	-	-	1	28	-	1	-	1
和歌山県	-	-	-	1	-	-	-	8	-	-	-	-	-	9	-	1	-	1
鳥取県	-	-	-	1	-	-	-	9	-	-	-	-	-	13	-	-	-	-
島根県	-	-	-	-	-	-	-	21	-	-	-	-	-	6	-	-	-	2
岡山県	-	-	-	-	-	1	-	25	-	2	-	-	1	65	-	2	-	-
広島県	-	-	-	2	-	-	1	16	1	6	-	-	4	65	-	1	-	-
山口県	-	-	-	1	-	-	1	21	-	2	-	-	2	20	-	2	-	-
徳島県	-	-	-	-	-	-	-	4	-	2	-	-	-	5	1	1	-	1
香川県	-	-	-	2	-	-	2	20	-	1	-	-	-	13	-	3	-	-
愛媛県	-	-	-	-	-	-	-	9	-	2	-	-	1	30	-	-	-	-
高知県	-	1	2	4	-	-	-	11	-	-	-	-	-	9	-	2	-	-
福岡県	-	1	1	5	-	-	1	88	-	10	-	-	4	108	-	3	-	2
佐賀県	-	-	-	-	-	-	-	11	-	3	-	-	-	7	-	-	-	1
長崎県	-	-	-	5	-	-	-	10	-	3	-	-	-	12	-	1	-	1
熊本県	-	1	-	2	-	-	-	18	-	3	-	-	1	33	-	-	-	-
大分県	-	-	-	-	-	-	2	15	-	2	-	-	-	16	-	-	-	-
宮崎県	-	-	-	3	-	-	-	19	-	1	-	-	1	-	-	2	-	2
鹿児島県	-	-	-	3	-	-	1	17	-	1	-	-	-	14	-	1	-	3
沖縄県	-	-	-	12	-	-	-	45	-	1	-	-	1	17	-	1	-	-

\*2018年1月1日より届出対象疾患となりました。  
 \*\*2014年9月19日より届出対象疾患となりました。

報告数・累積報告数, 疾病・都道府県別

2018年22週

	バンコマイシン耐性 黄色ブドウ球菌感染症		バンコマイシン耐性 腸球菌感染症		百日咳*		風しん		麻しん		薬剤耐性アシネト バクテリウム感染症**	
	報告数	累積	報告数	累積	報告数	累積	報告数	累積	報告数	累積	報告数	累積
総 数	-	-	1	21	132	1929	2	34	3	167	-	8
北海道	-	-	-	3	5	54	-	-	-	-	-	-
青森県	-	-	-	3	-	18	-	-	-	-	-	-
岩手県	-	-	-	-	1	16	-	-	-	-	-	-
宮城県	-	-	-	-	-	6	-	1	-	-	-	-
秋田県	-	-	-	-	1	16	-	-	-	-	-	-
山形県	-	-	-	-	2	41	-	-	-	-	-	-
福島県	-	-	-	-	1	17	-	-	-	-	-	-
茨城県	-	-	-	-	2	16	-	-	-	3	-	-
栃木県	-	-	-	-	-	9	-	-	-	-	-	-
群馬県	-	-	-	1	2	7	-	-	-	-	-	-
埼玉県	-	-	-	2	6	100	-	3	-	7	-	2
千葉県	-	-	-	-	6	54	-	3	-	1	-	-
東京都	-	-	-	1	7	169	-	5	1	12	-	2
神奈川県	-	-	-	-	5	75	1	1	-	4	-	2
新潟県	-	-	-	-	2	33	-	2	-	-	-	-
富山県	-	-	-	-	-	1	-	1	-	-	-	-
石川県	-	-	-	-	1	15	-	-	-	-	-	-
福井県	-	-	-	-	1	13	-	1	-	-	-	-
山梨県	-	-	-	-	-	9	-	-	-	2	-	-
長野県	-	-	-	-	3	20	-	-	-	-	-	-
岐阜県	-	-	-	-	2	24	-	-	-	-	-	-
静岡県	-	-	-	-	-	18	-	-	-	1	-	-
愛知県	-	-	-	1	4	89	-	1	-	25	-	-
三重県	-	-	-	-	-	6	-	1	-	-	-	-
滋賀県	-	-	-	-	2	22	-	-	-	-	-	-
京都府	-	-	-	-	-	24	-	2	-	-	-	-
大阪府	-	-	-	6	10	136	-	2	1	3	-	-
兵庫県	-	-	1	2	8	105	-	3	-	1	-	-
奈良県	-	-	-	1	3	22	-	-	-	-	-	-
和歌山県	-	-	-	-	1	11	-	-	-	-	-	-
鳥取県	-	-	-	-	-	23	-	-	-	-	-	-
島根県	-	-	-	-	2	6	-	-	-	-	-	-
岡山県	-	-	-	-	1	76	-	-	-	-	-	-
広島県	-	-	-	1	6	84	-	4	-	-	-	-
山口県	-	-	-	-	10	63	-	-	-	1	-	-
徳島県	-	-	-	-	-	-	-	-	-	-	-	-
香川県	-	-	-	-	4	70	-	-	-	-	-	-
愛媛県	-	-	-	-	3	25	-	-	-	-	-	-
高知県	-	-	-	-	6	106	-	-	-	-	-	-
福岡県	-	-	-	-	4	67	1	2	1	19	-	-
佐賀県	-	-	-	-	9	66	-	-	-	-	-	-
長崎県	-	-	-	-	1	7	-	-	-	-	-	-
熊本県	-	-	-	-	1	18	-	-	-	-	-	-
大分県	-	-	-	-	-	5	-	-	-	-	-	-
宮崎県	-	-	-	-	10	139	-	1	-	-	-	-
鹿児島県	-	-	-	-	-	16	-	-	-	-	-	1
沖縄県	-	-	-	-	-	12	-	1	-	88	-	1

注) 百日咳は2018年1月1日より全数把握対象疾患に変更となりました。  
 \*鳥インフルエンザ及び新型インフルエンザ等感染症を除く。  
 \*\*2018年9週より定点当たり報告数の表示が開始されました。

報告数・定点当り報告数, 疾病・都道府県別

2018年22週

	インフルエンザ*		RSウイルス感染症**		咽頭結膜熱		A群溶血性レンサ球菌咽頭炎		感染性胃腸炎		水痘		手足口病		伝染性紅斑		突発性発しん	
	報告数	定点当り	報告数	定点当り	報告数	定点当り	報告数	定点当り	報告数	定点当り	報告数	定点当り	報告数	定点当り	報告数	定点当り	報告数	定点当り
総数	932	0.19	911	0.29	2628	0.83	9854	3.12	22929	7.26	1175	0.37	3020	0.96	704	0.22	1835	0.58
北海道	59	0.26	121	0.86	146	1.04	585	4.15	605	4.29	67	0.48	47	0.33	-	-	42	0.30
青森県	9	0.14	8	0.19	15	0.36	82	1.95	284	6.76	14	0.33	20	0.48	-	-	24	0.57
岩手県	5	0.08	11	0.28	37	0.93	160	4.00	276	6.90	13	0.33	17	0.43	19	0.48	20	0.50
宮城県	17	0.18	34	0.58	41	0.69	234	3.97	512	8.68	28	0.47	30	0.51	10	0.17	24	0.41
秋田県	22	0.41	12	0.34	14	0.40	44	1.26	171	4.89	4	0.11	1	0.03	1	0.03	8	0.23
山形県	6	0.13	12	0.40	42	1.40	143	4.77	276	9.20	22	0.73	10	0.33	26	0.87	19	0.63
福島県	30	0.36	36	0.72	41	0.82	136	2.72	300	6.00	19	0.38	13	0.26	6	0.12	28	0.56
茨城県	15	0.13	7	0.09	64	0.85	197	2.63	371	4.95	16	0.21	6	0.08	6	0.08	27	0.36
栃木県	12	0.16	13	0.27	25	0.52	127	2.65	177	3.69	26	0.54	7	0.15	23	0.48	24	0.50
群馬県	4	0.05	7	0.13	38	0.70	202	3.74	365	6.76	17	0.31	80	1.48	7	0.13	35	0.65
埼玉県	37	0.14	32	0.20	171	1.05	834	5.12	1434	8.80	98	0.60	51	0.31	36	0.22	139	0.85
千葉県	27	0.13	16	0.12	149	1.11	480	3.58	708	5.28	64	0.48	24	0.18	31	0.23	66	0.49
東京都	63	0.15	46	0.18	193	0.74	929	3.55	1925	7.35	66	0.25	65	0.25	164	0.63	197	0.75
神奈川県	43	0.13	35	0.16	152	0.70	649	3.00	1361	6.30	108	0.50	43	0.20	209	0.97	162	0.75
新潟県	7	0.08	81	1.42	112	1.96	290	5.09	435	7.63	20	0.35	3	0.05	13	0.23	34	0.60
富山県	10	0.21	14	0.48	30	1.03	50	1.72	179	6.17	6	0.21	9	0.31	18	0.62	15	0.52
石川県	27	0.56	2	0.07	31	1.07	119	4.10	184	6.34	11	0.38	4	0.14	1	0.03	21	0.72
福井県	23	0.66	5	0.23	18	0.82	109	4.95	176	8.00	4	0.18	4	0.18	-	-	6	0.27
山梨県	3	0.07	1	0.04	14	0.58	53	2.21	155	6.46	6	0.25	7	0.29	1	0.04	13	0.54
長野県	13	0.15	3	0.06	22	0.41	205	3.80	405	7.50	7	0.13	7	0.13	11	0.20	18	0.33
岐阜県	10	0.11	5	0.09	27	0.51	102	1.92	276	5.21	10	0.19	1	0.02	1	0.02	15	0.28
静岡県	2	0.01	10	0.11	65	0.73	188	2.11	529	5.94	22	0.25	21	0.24	23	0.26	47	0.53
愛知県	10	0.05	28	0.15	66	0.36	474	2.60	1153	6.34	71	0.39	23	0.13	8	0.04	70	0.38
三重県	24	0.33	15	0.33	41	0.91	125	2.78	310	6.89	7	0.16	5	0.11	1	0.02	32	0.71
滋賀県	6	0.11	1	0.03	17	0.53	64	2.00	193	6.03	16	0.50	29	0.91	-	-	13	0.41
京都府	7	0.06	18	0.24	49	0.64	145	1.91	599	7.88	19	0.25	22	0.29	3	0.04	32	0.42
大阪府	11	0.04	37	0.19	214	1.09	647	3.28	1589	8.07	105	0.53	55	0.28	29	0.15	113	0.57
兵庫県	17	0.09	14	0.11	109	0.85	232	1.81	1098	8.58	33	0.26	27	0.21	2	0.02	66	0.52
奈良県	-	-	1	0.03	26	0.76	85	2.50	326	9.59	10	0.29	7	0.21	9	0.26	12	0.35
和歌山県	1	0.02	4	0.13	25	0.83	64	2.13	123	4.10	8	0.27	-	-	2	0.07	14	0.47
鳥取県	15	0.52	3	0.16	31	1.63	112	5.89	251	13.21	4	0.21	2	0.11	-	-	12	0.63
島根県	31	0.82	8	0.35	7	0.30	41	1.78	150	6.52	7	0.30	16	0.70	-	-	23	1.00
岡山県	9	0.11	4	0.07	30	0.56	124	2.30	546	10.11	13	0.24	19	0.35	10	0.19	31	0.57
広島県	21	0.18	15	0.21	61	0.85	180	2.50	500	6.94	22	0.31	75	1.04	3	0.04	22	0.31
山口県	1	0.01	24	0.51	22	0.47	181	3.85	326	6.94	14	0.30	100	2.13	-	-	34	0.72
徳島県	14	0.38	4	0.17	27	1.17	55	2.39	219	9.52	4	0.17	25	1.09	10	0.43	15	0.65
香川県	1	0.02	4	0.14	13	0.46	70	2.50	324	11.57	5	0.18	15	0.54	-	-	21	0.75
愛媛県	8	0.13	10	0.27	19	0.51	148	4.00	475	12.84	7	0.19	1	0.03	1	0.03	33	0.89
高知県	5	0.10	1	0.03	21	0.70	72	2.40	160	5.33	11	0.37	20	0.67	5	0.17	20	0.67
福岡県	58	0.29	47	0.39	149	1.24	484	4.03	1056	8.80	51	0.43	565	4.71	2	0.02	94	0.78
佐賀県	16	0.41	3	0.13	32	1.39	35	1.52	137	5.96	15	0.65	59	2.57	-	-	22	0.96
長崎県	19	0.27	7	0.16	17	0.39	119	2.70	256	5.82	11	0.25	115	2.61	-	-	31	0.70
熊本県	27	0.34	3	0.06	21	0.42	88	1.76	458	9.16	18	0.36	253	5.06	2	0.04	48	0.96
大分県	8	0.14	8	0.22	22	0.61	95	2.64	458	12.72	30	0.83	295	8.19	2	0.06	22	0.61
宮崎県	9	0.16	16	0.46	54	1.54	98	2.80	447	12.77	15	0.43	351	10.03	-	-	29	0.83
鹿児島県	37	0.40	5	0.09	79	1.46	165	3.06	518	9.59	20	0.37	406	7.52	6	0.11	26	0.48
沖縄県	133	2.33	120	3.53	29	0.85	33	0.97	153	4.50	11	0.32	65	1.91	3	0.09	16	0.47

\*髄膜炎菌、肺炎球菌、インフルエンザ菌を原因として同定された場合を除く。  
 \*\*オウム病を除く。  
 \*\*\*病原体がロタウイルスであるものに限る。2013年10月14日より届出対象疾患となりました。

報告数・定点当り報告数, 疾病・都道府県別

2018年22週

	ヘルパンギーナ		流行性耳下腺炎		急性出血性結膜炎		流行性角結膜炎		細菌性髄膜炎*		無菌性髄膜炎		マイコプラズマ肺炎		クラミジア肺炎**		感染性胃腸炎(ロタウイルス)***	
	報告数	定点当り	報告数	定点当り	報告数	定点当り	報告数	定点当り	報告数	定点当り	報告数	定点当り	報告数	定点当り	報告数	定点当り	報告数	定点当り
総数	570	0.18	589	0.19	17	0.02	765	1.09	13	0.03	9	0.02	68	0.14	2	0.00	103	0.22
北海道	1	0.01	18	0.13	-	-	20	0.69	1	0.04	-	-	5	0.22	-	-	13	0.57
青森県	2	0.05	33	0.79	1	0.09	3	0.27	-	-	-	-	1	0.17	-	-	-	-
岩手県	1	0.03	18	0.45	-	-	9	0.64	1	0.05	-	-	-	-	-	-	7	0.37
宮城県	10	0.17	8	0.14	-	-	8	0.67	-	-	-	-	5	0.42	-	-	2	0.17
秋田県	-	-	4	0.11	-	-	3	0.43	-	-	-	-	7	0.88	-	-	2	0.25
山形県	17	0.57	2	0.07	-	-	7	0.88	1	0.10	-	-	4	0.40	-	-	-	-
福島県	1	0.02	14	0.28	-	-	29	2.23	-	-	-	-	3	0.43	-	-	1	0.14
茨城県	1	0.01	3	0.04	-	-	29	1.71	-	-	-	-	5	0.38	-	-	-	-
栃木県	5	0.10	2	0.04	-	-	6	0.50	-	-	-	-	2	0.29	-	-	2	0.29
群馬県	15	0.28	8	0.15	-	-	18	1.20	-	-	-	-	1	0.11	-	-	1	0.11
埼玉県	18	0.11	24	0.15	5	0.12	52	1.27	-	-	1	0.09	-	-	-	-	4	0.36
千葉県	24	0.18	27	0.20	1	0.03	16	0.46	1	0.11	2	0.22	2	0.22	-	-	1	0.11
東京都	32	0.12	30	0.11	-	-	23	0.61	1	0.04	-	-	3	0.12	1	0.04	4	0.16
神奈川県	19	0.09	38	0.18	1	0.02	165	3.24	-	-	-	-	-	-	-	-	2	0.20
新潟県	12	0.21	16	0.28	-	-	39	3.90	-	-	-	-	1	0.08	-	-	-	-
富山県	-	-	4	0.14	1	0.14	1	0.14	-	-	-	-	-	-	-	-	-	-
石川県	-	-	6	0.21	-	-	1	0.14	-	-	2	0.40	2	0.40	-	-	1	0.20
福井県	-	-	2	0.09	-	-	-	-	-	-	-	-	-	-	-	-	10	1.67
山梨県	1	0.04	-	-	-	-	9	1.00	-	-	-	-	1	0.10	-	-	-	-
長野県	13	0.24	7	0.13	1	0.09	-	-	-	-	-	-	1	0.09	-	-	6	0.55
岐阜県	1	0.02	4	0.08	-	-	3	0.27	-	-	-	-	-	-	-	-	-	-
静岡県	18	0.20	25	0.28	1	0.05	13	0.59	-	-	-	-	1	0.10	-	-	-	-
愛知県	19	0.10	28	0.15	-	-	18	0.51	-	-	2	0.13	-	-	-	-	3	0.20
三重県	8	0.18	7	0.16	-	-	2	0.17	1	0.11	-	-	-	-	-	-	-	-
滋賀県	2	0.06	6	0.19	-	-	3	0.38	2	0.29	-	-	-	-	-	-	-	-
京都府	31	0.41	11	0.14	-	-	6	0.33	-	-	-	-	-	-	-	-	4	0.57
大阪府	15	0.08	31	0.16	-	-	28	0.54	1	0.06	1	0.06	2	0.12	-	-	4	0.24
兵庫県	8	0.06	14	0.11	2	0.06	35	1.00	2	0.14	-	-	2	0.14	-	-	2	0.14
奈良県	17	0.50	1	0.03	-	-	5	0.50	-	-	-	-	-	-	-	-	1	0.17
和歌山県	16	0.53	3	0.10	3	0.75	-	-	-	-	-	-	-	-	-	-	2	0.18
鳥取県	2	0.11	2	0.11	-	-	4	0.80	-	-	-	-	-	-	-	-	1	0.20
島根県	8	0.35	1	0.04	-	-	-	-	-	-	-	-	-	-	-	-	4	0.50
岡山県	10	0.19	3	0.06	1	0.08	19	1.58	-	-	-	-	1	0.20	-	-	2	0.40
広島県	45	0.63	7	0.10	-	-	23	1.21	-	-	-	-	1	0.05	-	-	2	0.10
山口県	36	0.77	4	0.09	-	-	4	0.44	-	-	-	-	3	0.33	-	-	-	-
徳島県	6	0.26	3	0.13	-	-	-	-	-	-	-	-	-	-	-	-	1	0.14
香川県	16	0.57	9	0.32	-	-	3	0.60	-	-	-	-	-	-	1	0.20	1	0.20
愛媛県	8	0.22	6	0.16	-	-	15	1.88	-	-	-	-	2	0.33	-	-	7	1.17
高知県	-	-	5	0.17	-	-	2	0.67	-	-	-	-	2	0.25	-	-	2	0.25
福岡県	30	0.25	48	0.40	-	-	63	2.42	-	-	-	-	4	0.27	-	-	4	0.27
佐賀県	23	1.00	2	0.09	-	-	1	0.25	-	-	1	0.17	1	0.17	-	-	1	0.17
長崎県	22	0.50	5	0.11	-	-	6	0.75	1	0.08	-	-	3	0.25	-	-	3	0.25
熊本県	15	0.30	2	0.04	-	-	29	3.22	-	-	-	-	-	-	-	-	1	0.07
大分県	11	0.31	22	0.61	-	-	4	0.80	-	-	-	-	2	0.18	-	-	-	-
宮崎県	12	0.34	40	1.14	-	-	16	2.67	-	-	-	-	-	-	-	-	-	-
鹿児島県	16	0.30	32	0.59	-	-	12	1.71	-	-	-	-	-	-	-	-	1	0.08
沖縄県	3	0.09	4	0.12	-	-	13	1.44	1	0.14	-	-	1	0.14	-	-	1	0.14



報告数・疾病・都道府県別  
 2018年22週

	インフルエンザ (入院患者)
	報告数
総 数	26
北海道	-
青森県	2
岩手県	-
宮城県	-
秋田県	-
山形県	-
福島県	-
茨城県	-
栃木県	-
群馬県	-
埼玉県	1
千葉県	-
東京都	1
神奈川県	2
新潟県	-
富山県	-
石川県	-
福井県	-
山梨県	-
長野県	3
岐阜県	-
静岡県	-
愛知県	-
三重県	-
滋賀県	-
京都府	-
大阪府	-
兵庫県	-
奈良県	-
和歌山県	-
鳥取県	-
島根県	5
岡山県	2
広島県	-
山口県	1
徳島県	1
香川県	-
愛媛県	-
高知県	-
福岡県	-
佐賀県	-
長崎県	-
熊本県	1
大分県	2
宮崎県	-
鹿児島県	-
沖縄県	5

**獣医師が届出を行う感染症と対象動物**

注)2017年第16週より報告数は頭数を示しています〔鳥インフルエンザ(H5N1又はH7N9)の鳥類を除く〕。

報告数・累積報告数, 疾病・都道府県別

2018年22週

	エボラ出血熱		マールブルグ病		ペスト		重症急性呼吸器症候群(SARS)						細菌性赤痢		ウエストナイル熱		エキノкокクス症	
	サル		サル		プレーリードッグ	イタチアナグマ		タヌキ		ハクビシン		サル		鳥類		犬		
	報告数	累積	報告数	累積	報告数	累積	報告数	累積	報告数	累積	報告数	累積	報告数	累積	報告数	累積	報告数	累積
総 数	-	-	-	-	-	-	-	-	-	-	-	-	-	-	-	-	-	3
北海道	-	-	-	-	-	-	-	-	-	-	-	-	-	-	-	-	-	-
青森県	-	-	-	-	-	-	-	-	-	-	-	-	-	-	-	-	-	-
岩手県	-	-	-	-	-	-	-	-	-	-	-	-	-	-	-	-	-	-
宮城県	-	-	-	-	-	-	-	-	-	-	-	-	-	-	-	-	-	-
秋田県	-	-	-	-	-	-	-	-	-	-	-	-	-	-	-	-	-	-
山形県	-	-	-	-	-	-	-	-	-	-	-	-	-	-	-	-	-	-
福島県	-	-	-	-	-	-	-	-	-	-	-	-	-	-	-	-	-	-
茨城県	-	-	-	-	-	-	-	-	-	-	-	-	-	-	-	-	-	-
栃木県	-	-	-	-	-	-	-	-	-	-	-	-	-	-	-	-	-	-
群馬県	-	-	-	-	-	-	-	-	-	-	-	-	-	-	-	-	-	-
埼玉県	-	-	-	-	-	-	-	-	-	-	-	-	-	-	-	-	-	-
千葉県	-	-	-	-	-	-	-	-	-	-	-	-	-	-	-	-	-	-
東京都	-	-	-	-	-	-	-	-	-	-	-	-	-	-	-	-	-	-
神奈川県	-	-	-	-	-	-	-	-	-	-	-	-	-	-	-	-	-	-
新潟県	-	-	-	-	-	-	-	-	-	-	-	-	-	-	-	-	-	-
富山県	-	-	-	-	-	-	-	-	-	-	-	-	-	-	-	-	-	-
石川県	-	-	-	-	-	-	-	-	-	-	-	-	-	-	-	-	-	-
福井県	-	-	-	-	-	-	-	-	-	-	-	-	-	-	-	-	-	-
山梨県	-	-	-	-	-	-	-	-	-	-	-	-	-	-	-	-	-	-
長野県	-	-	-	-	-	-	-	-	-	-	-	-	-	-	-	-	-	-
岐阜県	-	-	-	-	-	-	-	-	-	-	-	-	-	-	-	-	-	-
静岡県	-	-	-	-	-	-	-	-	-	-	-	-	-	-	-	-	-	-
愛知県	-	-	-	-	-	-	-	-	-	-	-	-	-	-	-	-	-	3
三重県	-	-	-	-	-	-	-	-	-	-	-	-	-	-	-	-	-	-
滋賀県	-	-	-	-	-	-	-	-	-	-	-	-	-	-	-	-	-	-
京都府	-	-	-	-	-	-	-	-	-	-	-	-	-	-	-	-	-	-
大阪府	-	-	-	-	-	-	-	-	-	-	-	-	-	-	-	-	-	-
兵庫県	-	-	-	-	-	-	-	-	-	-	-	-	-	-	-	-	-	-
奈良県	-	-	-	-	-	-	-	-	-	-	-	-	-	-	-	-	-	-
和歌山県	-	-	-	-	-	-	-	-	-	-	-	-	-	-	-	-	-	-
鳥取県	-	-	-	-	-	-	-	-	-	-	-	-	-	-	-	-	-	-
島根県	-	-	-	-	-	-	-	-	-	-	-	-	-	-	-	-	-	-
岡山県	-	-	-	-	-	-	-	-	-	-	-	-	-	-	-	-	-	-
広島県	-	-	-	-	-	-	-	-	-	-	-	-	-	-	-	-	-	-
山口県	-	-	-	-	-	-	-	-	-	-	-	-	-	-	-	-	-	-
徳島県	-	-	-	-	-	-	-	-	-	-	-	-	-	-	-	-	-	-
香川県	-	-	-	-	-	-	-	-	-	-	-	-	-	-	-	-	-	-
愛媛県	-	-	-	-	-	-	-	-	-	-	-	-	-	-	-	-	-	-
高知県	-	-	-	-	-	-	-	-	-	-	-	-	-	-	-	-	-	-
福岡県	-	-	-	-	-	-	-	-	-	-	-	-	-	-	-	-	-	-
佐賀県	-	-	-	-	-	-	-	-	-	-	-	-	-	-	-	-	-	-
長崎県	-	-	-	-	-	-	-	-	-	-	-	-	-	-	-	-	-	-
熊本県	-	-	-	-	-	-	-	-	-	-	-	-	-	-	-	-	-	-
大分県	-	-	-	-	-	-	-	-	-	-	-	-	-	-	-	-	-	-
宮崎県	-	-	-	-	-	-	-	-	-	-	-	-	-	-	-	-	-	-
鹿児島県	-	-	-	-	-	-	-	-	-	-	-	-	-	-	-	-	-	-
沖縄県	-	-	-	-	-	-	-	-	-	-	-	-	-	-	-	-	-	-

報告数・累積報告数, 疾病・都道府県別 2018年22週

	結核		鳥インフルエンザ(H5N1又はH7N9)		中東呼吸器症候群(MERS)	
	サル		鳥類		ヒトコブラクダ	
	報告数	累積	報告数	累積	報告数	累積
総数	-	2	-	-	-	-
北海道	-	-	-	-	-	-
青森県	-	-	-	-	-	-
岩手県	-	-	-	-	-	-
宮城県	-	-	-	-	-	-
秋田県	-	-	-	-	-	-
山形県	-	-	-	-	-	-
福島県	-	-	-	-	-	-
茨城県	-	2	-	-	-	-
栃木県	-	-	-	-	-	-
群馬県	-	-	-	-	-	-
埼玉県	-	-	-	-	-	-
千葉県	-	-	-	-	-	-
東京都	-	-	-	-	-	-
神奈川県	-	-	-	-	-	-
新潟県	-	-	-	-	-	-
富山県	-	-	-	-	-	-
石川県	-	-	-	-	-	-
福井県	-	-	-	-	-	-
山梨県	-	-	-	-	-	-
長野県	-	-	-	-	-	-
岐阜県	-	-	-	-	-	-
静岡県	-	-	-	-	-	-
愛知県	-	-	-	-	-	-
三重県	-	-	-	-	-	-
滋賀県	-	-	-	-	-	-
京都府	-	-	-	-	-	-
大阪府	-	-	-	-	-	-
兵庫県	-	-	-	-	-	-
奈良県	-	-	-	-	-	-
和歌山県	-	-	-	-	-	-
鳥取県	-	-	-	-	-	-
島根県	-	-	-	-	-	-
岡山県	-	-	-	-	-	-
広島県	-	-	-	-	-	-
山口県	-	-	-	-	-	-
徳島県	-	-	-	-	-	-
香川県	-	-	-	-	-	-
愛媛県	-	-	-	-	-	-
高知県	-	-	-	-	-	-
福岡県	-	-	-	-	-	-
佐賀県	-	-	-	-	-	-
長崎県	-	-	-	-	-	-
熊本県	-	-	-	-	-	-
大分県	-	-	-	-	-	-
宮崎県	-	-	-	-	-	-
鹿児島県	-	-	-	-	-	-
沖縄県	-	-	-	-	-	-

感染症週報 第20巻 第22号 2018年6月15日発行  
発行：国立感染症研究所

厚生労働省健康局結核感染症課

事務局：国立感染症研究所感染症疫学センター

〒162-8640東京都新宿区戸山1-23-1

TEL：03-5285-1111

FAX：03-5285-1129

URL：<https://www.niid.go.jp/niid/ja/from-idsc.html>

<国立感染症研究所 感染症疫学センター>

<http://www.mhlw.go.jp/>

<厚生労働省>

<http://www.forth.go.jp/>

<旅行者のための海外感染症情報(厚生労働省検疫所)>

本週報は、感染症法に基づくものであり、全国の医療従事者、定点医療機関、保健所、保健所設置市、特別区、都道府県、地方衛生研究所、検疫所の皆様のご協力を得て、国立感染症研究所感染症疫学センターにおいて編集したものです。

また、本週報は速報性を重視しておりますので、今後調査などの結果に応じて、若干の変更が生じることがありますが、その場合には週報上にて訂正させていただきます。

「感染症の話」及び「読者のコーナー」の回答欄の内容に関する責は、それぞれの執筆者及び回答者に属しますが、内容に関するご質問、ご意見については事務局でお受けいたします。

なお、週報の内容について、学術的研究、あるいは公衆衛生活動にかかわる業務以外の目的においては、無断転載を禁じます。