

マークをクリックするとそのページを見ることができます



発生動向総覧
P.2-8

<第19週>咽頭結膜熱の定点当たり報告数は増加し、過去5年間の同時期と比較してやや多い／その他最新動向



注目すべき感染症

<今週は該当記事はありません>



感染症関連情報
P.9

病原体情報(速報記事)／海外感染症情報／その他



速報

<今週は該当記事はありません>



読者のコーナー

<今週は該当記事はありません>



グラフ総覧(19週)
P.10-15



グラフ総覧(4月)
P.16-20



4月のデータ
P.21-23



19週のデータ
P.24-38



発生動向総覧

<第19週コメント> 5月16日集計分

◆全数報告の感染症

注意: これは当該週に診断された報告症例の集計です。しかし、迅速に情報還元するために期日を決めて集計を行いますので、当該週に診断された症例の報告が集計の期日以降に届くこともあります。それらについては一部を除いて発生動向総覧では扱いませんが、翌週あるいはそれ以降に、巻末の表の累積数に加えられることになります。

※感染経路、感染原因、感染地域については、確定あるいは推定として記載されていたものを示します。

1類感染症

報告なし

2類感染症

結核371例

3類感染症

細菌性赤痢10例 菌種: *S. sonnei* (D群) 9例__感染地域: ペルー7例、パキスタン1例、アルゼンチン/ペルー/ブラジル1例

不明1例__感染地域: 国内・国外不明

腸管出血性大腸菌感染症47例(有症者36例、うちHUS 1例)

感染地域: 国内39例、韓国2例、ペルー1例、ジョージア/アルメニア/アゼルバイジャン1例、国内・国外不明4例

国内の感染地域: 東京都4例、北海道3例、山形県2例、群馬県2例、埼玉県2例、石川県2例、長野県2例、大阪府2例、青森県1例、福島県1例、茨城県1例、神奈川県1例、岐阜県1例、静岡県1例、愛知県1例、三重県1例、広島県1例、山口県1例、福岡県1例、沖縄県1例、不明8例

年齢群: 0歳(1例)、1歳(1例)、4歳(2例)、5歳(1例)、6歳(1例)、7歳(1例)、8歳(2例)、10代(10例)、20代(11例)、30代(5例)、40代(3例)、50代(3例)、60代(1例)、70代(3例)、80代(2例)

血清型・毒素型: O157 VT1・VT2(13例)、O26 VT1(4例)、O157 VT1(4例)、O157 VT2(4例)、O157 VT不明(4例)、O91 VT1(3例)、O111 VT1(2例)、O115 VT1(2例)、O121 VT2(2例)、O145 VT1(2例)、O103 VT1・VT2(1例)、O111 VT1・VT2(1例)、O121 VT不明(1例)、その他・不明(4例)

累積報告数: 319例(有症者209例、うちHUS 3例、死亡なし)

腸チフス2例

感染地域: ネパール2例

パラチフス1例

感染地域: バングラデシュ

4類感染症

- E型肝炎13例** 感染地域(感染源): 東京都3例(カニ1例、不明2例)、北海道1例(馬のユッケ)、宮城県1例(豚)、茨城県1例(不明)、福岡県1例(不明)、国内(都道府県不明)2例(輸血1例、不明1例)、山形県/台湾1例(豚、猪/蚊)、中国1例(不明)、国内・国外不明2例(レバー1例、不明1例)
- A型肝炎23例** 感染地域: 東京都7例、大阪府3例、千葉県2例、神奈川県1例、兵庫県1例、広島県1例、山口県1例、国内(都道府県不明)2例、台湾1例、米国1例、モロッコ1例、国内・国外不明2例
- 重症熱性血小板減少症候群7例** 感染地域: 高知県2例、宮城県2例、鹿児島県2例、大阪府1例
年齢群: 60代(1例)、70代(3例)、80代(3例)
- つつが虫病6例** 感染地域: 福島県4例、新潟県1例、岡山県1例
- デング熱1例** 感染地域: タイ
累積報告数: 35例(感染地域: 国外35例)
- 日本紅斑熱10例** 感染地域: 広島県2例、高知県2例、宮城県2例、大阪府1例、徳島県1例、愛媛県1例、佐賀県1例
- マラリア2例** 病型不明2例__感染地域: アフガニスタン1例、パプアニューギニア1例
- レジオネラ症37例(肺炎型37例)** 感染地域: 静岡県4例、広島県3例、埼玉県2例、新潟県2例、岐阜県2例、山口県2例、宮城県1例、茨城県1例、栃木県1例、群馬県1例、東京都1例、富山県1例、石川県1例、福井県1例、愛知県1例、三重県1例、滋賀県1例、岡山県1例、福岡県1例、沖縄県1例、国内(都道府県不明)3例、中国1例、国内・国外不明4例
年齢群: 50代(9例)、60代(17例)、70代(5例)、80代(5例、うち1例死亡)、90代以上(1例)
累積報告数: 376例

5類感染症

- アメーバ赤痢13例(腸管アメーバ症10例、腸管外アメーバ症1例、腸管及び腸管外アメーバ症2例)** 感染地域: 栃木県1例、群馬県1例、埼玉県1例、東京都1例、岐阜県1例、滋賀県1例、島根県1例、宮城県1例、国内(都道府県不明)1例、シンガポール1例、タイ1例、パキスタン1例、国内・国外不明1例
感染経路: 性的接触4例(異性間2例、同性間2例)、経口感染5例、その他・不明4例
- ウイルス性肝炎3例** B型2例__感染経路: 性的接触2例(異性間1例、同性間1例)
サイトメガロウイルス1例__感染経路: 性的接触(異性間・同性間不明)

カルバペネム耐性腸内細菌科細菌感染症30例

菌検出検体: 血液9例、尿8例、喀痰3例、腹水1例、膿1例、その他・不明8例

菌種: *E. aerogenes* 13例、*E. cloacae* 5例、*K. pneumoniae* 3例、その他・不明9例

感染経路: 以前からの保菌12例、医療器具関連5例、院内感染2例、手術部位2例、以前からの保菌/医療器具関連1例、その他・不明8例

急性脳炎11例

ロタウイルス2例__年齢群: 2歳(1例)、3歳(1例)

RSウイルス1例__年齢群: 1歳

水痘・帯状疱疹ウイルス1例__年齢群: 90代以上

単純ヘルペスウイルス1例__年齢群: 60代

ヒトヘルペスウイルス1例__年齢群: 1歳

病原体不明5例__年齢群: 4歳(2例)、10代(1例)、50代(1例)、70代(1例)

クロイツフェルト・ヤコブ病3例

孤発性プリオン病古典型3例

劇症型溶血性レンサ球菌感染症12例

年齢群: 30代(1例)、50代(2例)、60代(2例. うち1例死亡)、70代(1例)、80代(3例. うち1例死亡)、90代以上(3例)

後天性免疫不全症候群15例(AIDS 4例、無症候8例、その他3例)

感染地域: 国内12例、ブラジル1例、ベトナム1例、国内・国外不明1例

感染経路: 性的接触14例(異性間4例、同性間10例)、不明1例

侵襲性インフルエンザ菌感染症10例(菌検出検体: 血液10例)

年齢群: 0歳(1例)、60代(1例)、70代(1例)、80代(5例)、90代以上(2例)

侵襲性肺炎球菌感染症78例(菌検出検体: 血液68例、血液/髄液10例)

年齢群: 0歳(4例)、1歳(6例)、2歳(2例)、3歳(3例)、4歳(2例)、20代(1例)、30代(4例)、40代(1例)、50代(2例)、60代(16例. うち1例死亡)、70代(17例. うち2例死亡)、80代(15例. うち2例死亡)、90代以上(5例)

水痘(入院例に限る)9例(検査診断例3例、臨床診断例6例)

年齢群: 20代(1例)、30代(2例)、40代(1例)、50代(1例)、60代(1例)、70代(1例)、80代(1例)、90代以上(1例)

感染経路: うち院内感染1例

梅毒80例(早期顕症I期30例、早期顕症II期38例、晩期顕症1例、無症候11例)

累積報告数: 2,157例

播種性クリプトコックス症3例

菌検出検体: 血液/髄液2例、髄液1例

感染地域: 栃木県1例、長野県1例、兵庫県1例

年齢群: 40代(1例)、50代(1例)、80代(1例)

破傷風2例

年齢群: 70代(1例)、90代以上(1例)

バンコマイシン耐性腸球菌感染症2例

遺伝子型: 不明2例__菌検出検体: 尿1例、皮膚1例

百日咳93例(うち、LAMP法等病原遺伝子検出49例)

感染地域: 佐賀県11例、宮崎県11例、広島県8例、愛知県5例、大阪府5例、香川県4例、愛媛県4例、高知県4例、千葉県3例、東京都3例、兵庫県3例、奈良県3例、山口県3例、山形県2例、岡山県2例、青森県1例、静岡県1例、国内(都道府県不明)10例、中国1例、国内・国外不明9例

年齢群: 0歳(4例)、1歳(1例)、2歳(4例)、3歳(2例)、5歳(4例)、6歳(7例)、7歳(3例)、8歳(9例)、9歳(9例)、10代(27例)、20代(3例)、30代(5例)、40代(5例)、50代(6例)、60代(3例)、70代(1例)

風しん3例〔風しん(検査診断例2例、臨床診断例1例)〕

感染地域: 大阪府1例、兵庫県1例、国内・国外不明1例

年齢群: 1歳(1例)、25～29歳(1例)、40代(1例)

累積報告数: 17例〔風しん(検査診断例12例、臨床診断例5例)〕

麻しん17例〔麻しん(検査診断例14例、臨床診断例2例)、修飾麻しん1例〕

感染地域: 沖縄県6例、愛知県5例、福岡県4例、東京都2例

年齢群: 0歳(2例)、1歳(1例)、3歳(1例)、4歳(1例)、10～14歳(2例)、15～19歳(1例)、25～29歳(4例)、30～34歳(4例)、35～39歳(1例)

累積報告数: 148例〔麻しん(検査診断例92例、臨床診断例16例)、修飾麻しん40例〕

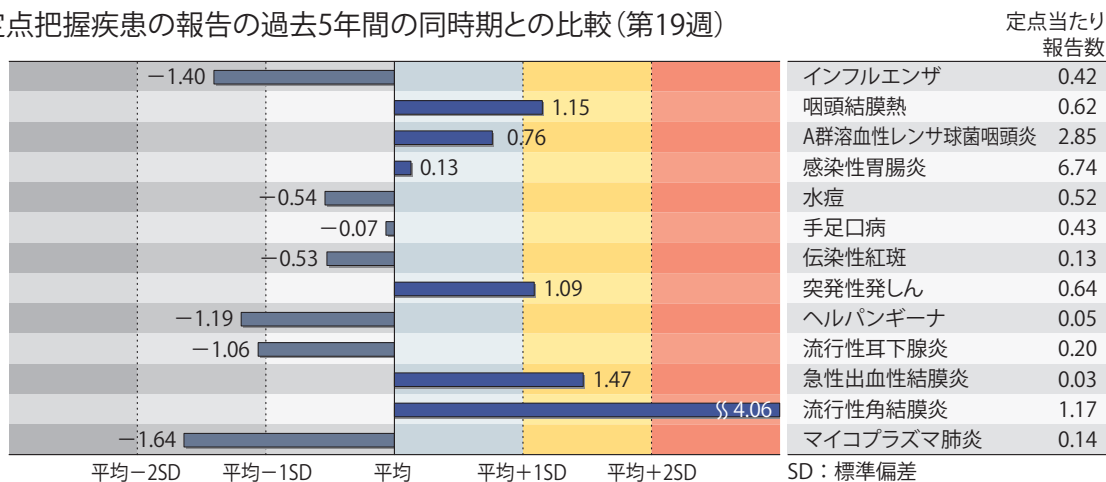
(補) 他に麻しん1例の報告があったが削除予定。また、2017年第19週から2018年第18週までに診断されたものの報告遅れとして、E型肝炎1例(感染地域: インド__感染源: 不明)、つつが虫病2例(感染地域: 山形県1例、鳥取県1例)、レジオネラ症9例(感染地域: 香川県2例、茨城県1例、東京都1例、愛知県1例、鳥取県1例、山口県1例、大分県1例、タイ1例)、カルバペネム耐性腸内細菌科細菌感染症17例(菌種: *E. aerogenes* 9例、*E. cloacae* 3例、*K. pneumoniae* 1例、その他・不明4例)、急性脳炎4例(インフルエンザウイルスA型1例__年齢群: 1歳. ヒトヘルペスウイルス6型1例__年齢群: 1歳. ロタウイルス1例__年齢群: 9歳. 病原体不明1例__年齢群: 1歳)、劇症型溶血性レンサ球菌感染症8例〔年齢群: 60代(2例. うち1例死亡)、80代(5例. うち4例死亡)、90代以上(1例)〕、水痘(入院例に限る)8例〔年齢群: 9歳(1例)、10代(3例)、20代(1例)、40代(2例)、60代(1例)〕、梅毒55例(早期顕症I期20例、早期顕症II期20例、晩期顕症1例、無症候14例)、播種性クリプトコックス症2例〔感染地域: 長崎県1例、国内(都道府県不明)1例. 年齢群: 70代(1例)、80代(1例)〕、百日咳38例〔うち、LAMP法等病原遺伝子検出22例__感染地域: 香川県8例、愛知県5例、宮崎県5例、鳥取県3例、新潟県2例、岡山県2例、石川県1例、静岡県1例、京都府1例、大阪府1例、兵庫県1例、国内(都道府県不明)4例、国内・国外不明4例. 年齢群: 0歳(4例)、4歳(1例)、5歳(1例)、6歳(1例)、7歳(1例)、8歳(2例)、9歳(5例)、10代(16例)、20代(2例)、30代(1例)、40代(3例)、60代(1例)〕、麻しん8例〔麻しん(検査診断例5例、臨床診断例3例)__感染地域: 沖縄県4例、愛知県1例、国内・

国外不明3例. 年齢群：0歳(1例)、1歳(1例)、2歳(1例)、20代(2例)、30代(2例)、40代(1例)、薬剤耐性アシネトバクター感染症1例(菌検出検体：喀痰)などの報告があった。

◆定点把握の対象となる5類感染症

全国の指定された医療機関(定点)から報告され、疾患により小児科定点(約3,000カ所)、インフルエンザ(小児科・内科)定点(約5,000カ所)、眼科定点(約600カ所)、基幹定点(約500カ所)に分かれています。また、定点当たり報告数は、報告数/定点医療機関数です(増減の目安は小数点第3位以下を含む)。

定点把握疾患の報告の過去5年間の同時期との比較(第19週)



当該週と過去5年間の平均(過去5年間の前週、当該週、後週の合計15週の平均)との差をグラフ上に表現した。

インフルエンザ

定点当たり報告数は3週連続で減少した。都道府県別の上位3位は岩手県(1.77)、沖縄県(1.70)、鳥取県(1.62)である。基幹定点からのインフルエンザ入院サーベイランスにおける報告数は43例と前週と比較して減少した。都道府県別では22都道府県から報告があり、年齢別では0歳(1例)、1～9歳(5例)、10代(2例)、30代(2例)、40代(2例)、50代(1例)、60代(5例)、70代(4例)、80歳以上(21例)であった。

小児科定点報告疾患(主なもの)

RSウイルス感染症の定点当たり報告数は増加した。都道府県別の上位3位は沖縄県(2.38)、新潟県(0.93)、北海道(0.92)である。

咽頭結膜熱の定点当たり報告数は増加し、過去5年間の同時期(前週、当該週、後週)と比較してやや多い。都道府県別の上位3位は佐賀県(2.35)、鹿児島県(1.74)、新潟県(1.70)である。

A群溶血性レンサ球菌咽頭炎の定点当たり報告数は増加した。都道府県別の上位3位は鳥取県(5.21)、新潟県(4.89)、北海道(4.45)、福井県(4.45)である。

感染性胃腸炎の定点当たり報告数は増加した。都道府県別の上位3位は大分県(13.17)、鳥取県(12.16)、愛媛県(11.86)である。

水痘の定点当たり報告数は増加した。都道府県別の上位3位は埼玉県(1.10)、富山県(0.93)、神奈川県(0.81)、宮崎県(0.81)である。

手足口病の定点当たり報告数は増加した。都道府県別の上位3位は宮崎県(4.83)、鹿児島県(3.85)、大分県(2.64)である。

伝染性紅斑の定点当たり報告数は増加した。都道府県別の上位3位は神奈川県(0.53)、栃木県(0.42)、東京都(0.38)である。

流行性耳下腺炎の定点当たり報告数は増加した。都道府県別の上位3位は宮崎県(1.58)、青森県(0.60)、静岡県(0.44)である。

基幹定点報告疾患

マイコプラズマ肺炎の定点当たり報告数は増加した。都道府県別の上位3位は秋田県(1.13)、佐賀県(0.83)、石川県(0.80)である。

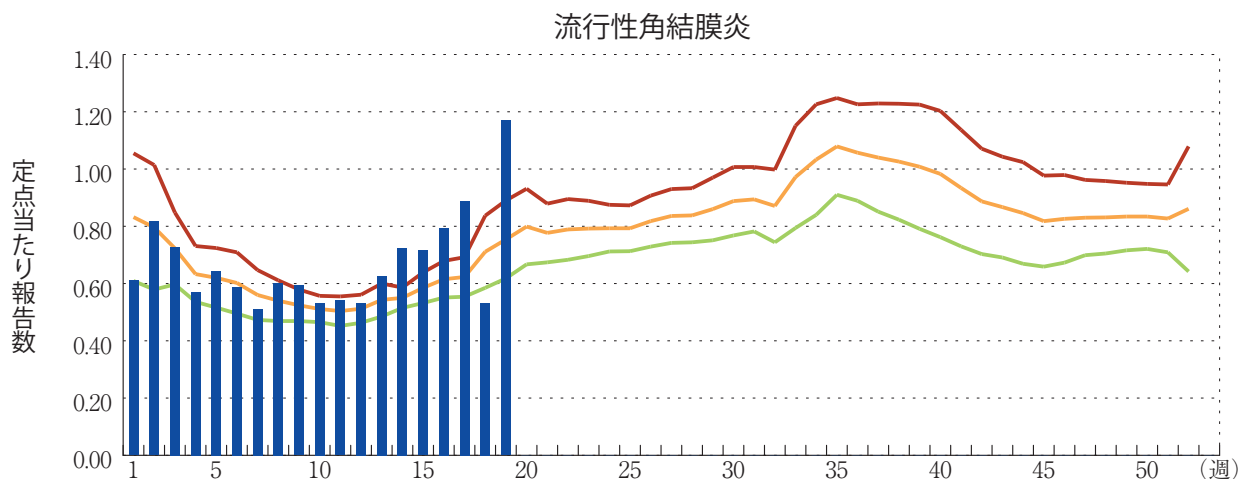
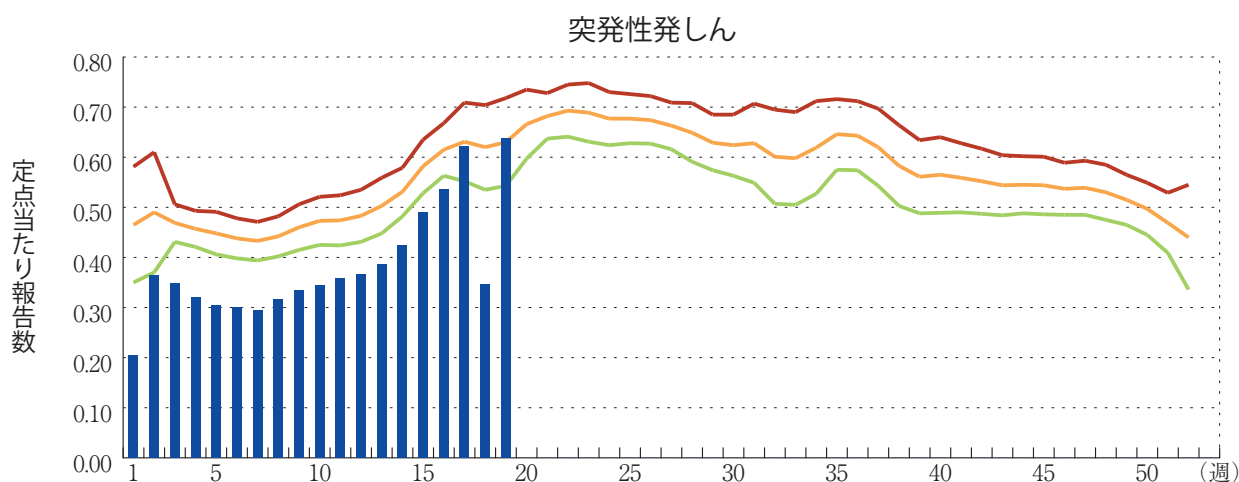
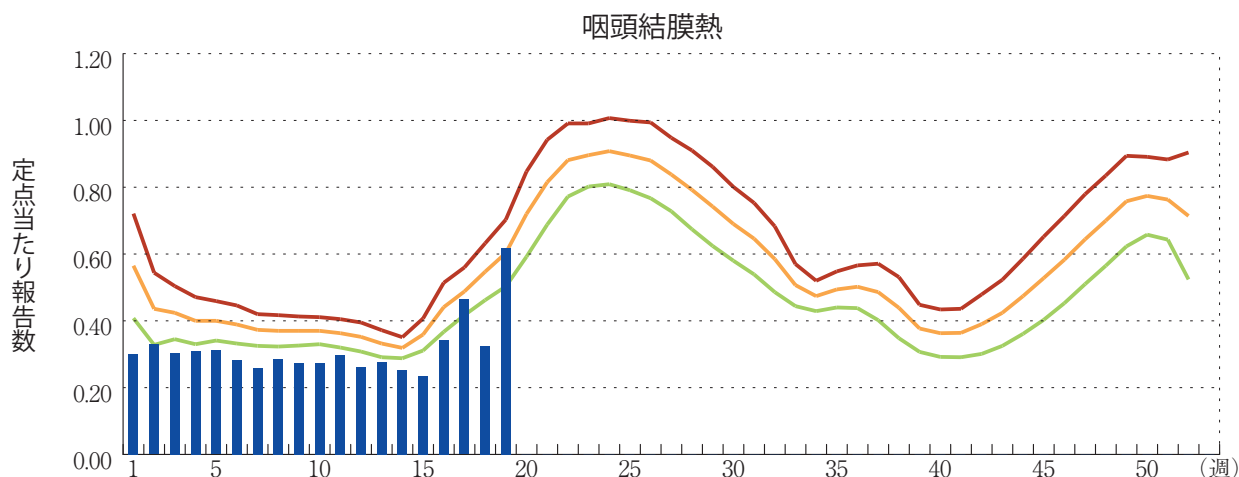
感染性胃腸炎(ロタウイルスに限る)の定点当たり報告数は3週連続で減少した。40都道府県から138例報告があり、年齢別では0歳(17例)、1～4歳(79例)、5～9歳(37例)、10代(2例)、20代(2例)、70歳以上(1例)であった。

図. 主要定点把握疾患の過去5年間との週別比較(2018年第19週)

青のバーで示す本年の定点当たり報告数が赤のラインを超えているときには、過去5年間の週と比較してかなり多いことを示す。



*過去5年間の平均：前週、当該週、後週の合計15週の平均





感染症関連情報

◆病原体情報

病原微生物検出情報(IASR)：<https://www.niid.go.jp/niid/ja/iasr.html>

<速報記事>

(5/15更新)

- 過去1カ月間の海外渡航歴、国内旅行歴のない麻疹の1例

<https://www.niid.go.jp/niid/ja/measles-m/measles-iasrs/8038-459p02.html>

◆海外感染症情報

厚生労働省検疫所(FORTH)：<http://www.forth.go.jp/>

- コンゴ民主共和国の都市部で確認された1つのエボラ病症例

<http://www.forth.go.jp/topics/2018/05181234.html>

- エボラウイルス病－コンゴ民主共和国

<http://www.forth.go.jp/topics/2018/05151107.html>

- コンゴ民主共和国で宣言された新しいエボラの流行

<http://www.forth.go.jp/topics/2018/05141228.html>

◆その他

- 新しい百日咳サーベイランスによる国内の百日咳の疫学(2018年疫学週第1週～16週)

<https://www.niid.go.jp/niid/ja/id/1630-disease-based/ha/pertussis/idsc/idwr-sokuhou/8043-pertussis-180517.html>

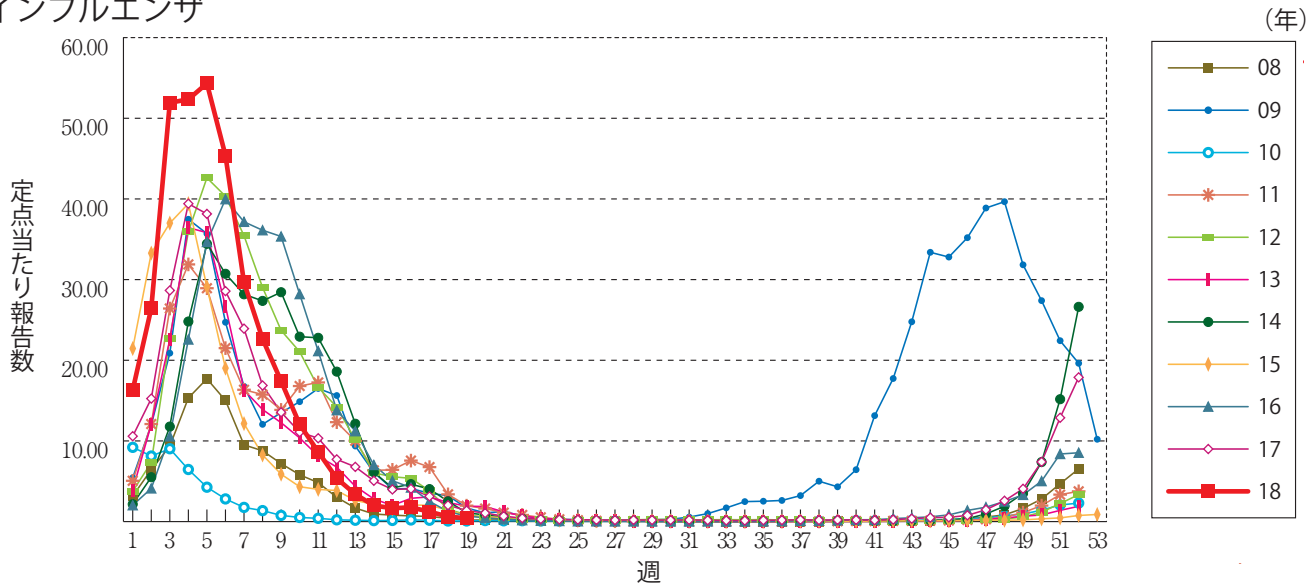
- 感染症法に基づく侵襲性肺炎球菌感染症の届出状況, 2013年～2017年

<https://www.niid.go.jp/niid/ja/id/1643-disease-based/ha/streptococcus-pneumoniae/idsc/idwr-sokuhou/8041-ipd-180517.html>

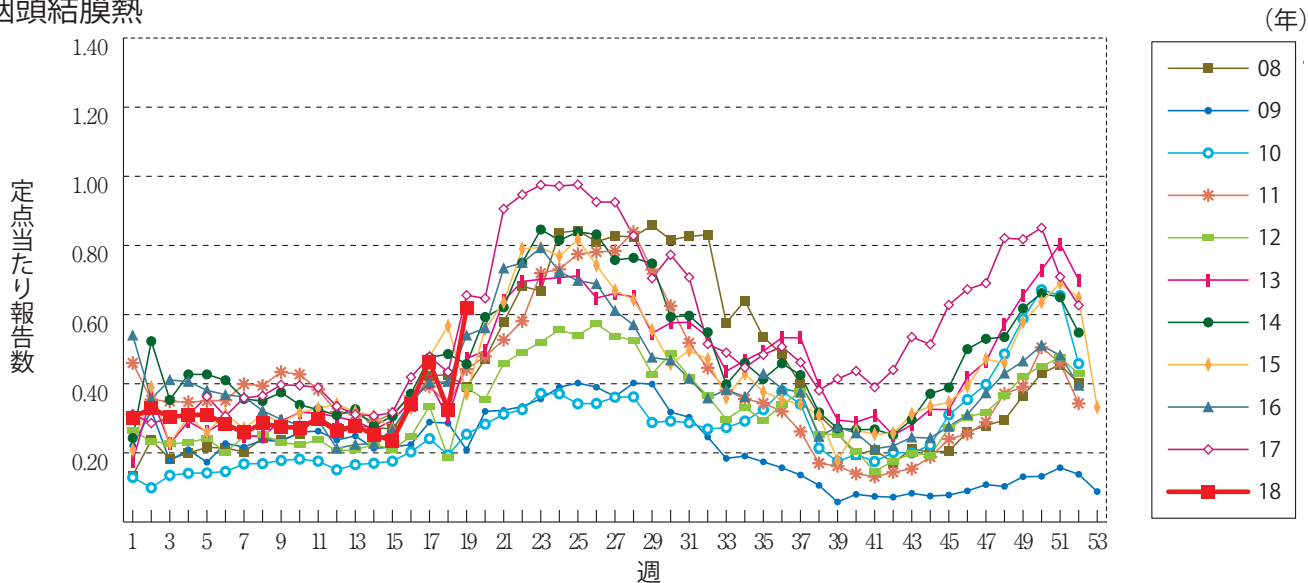


グラフ総覧(19週)

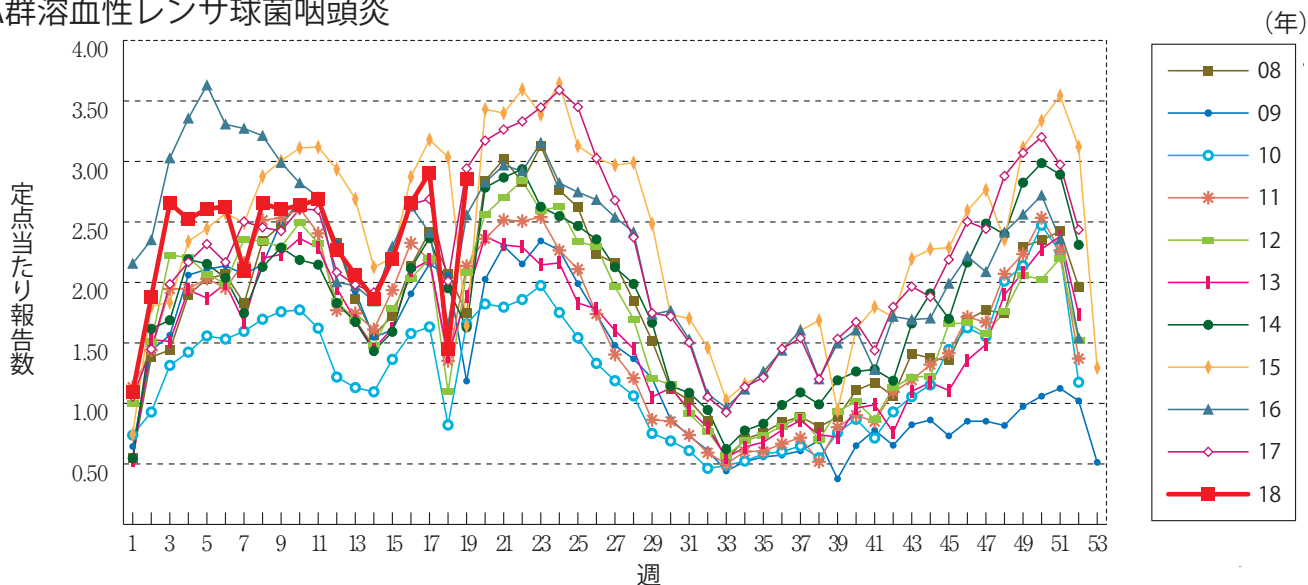
インフルエンザ



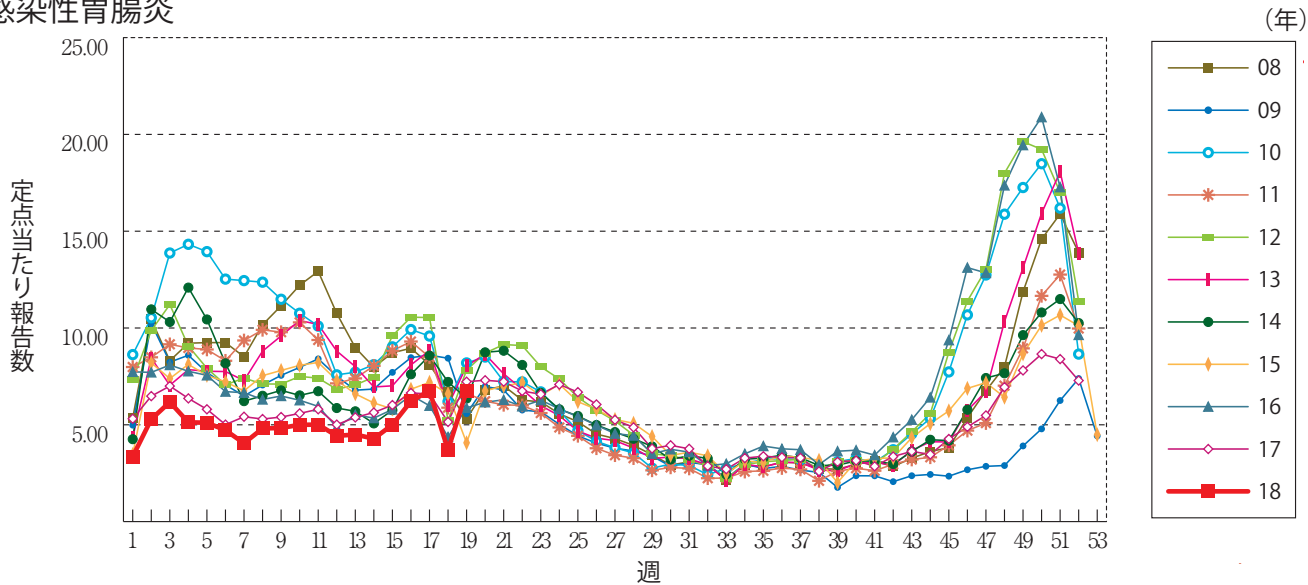
咽頭結膜熱



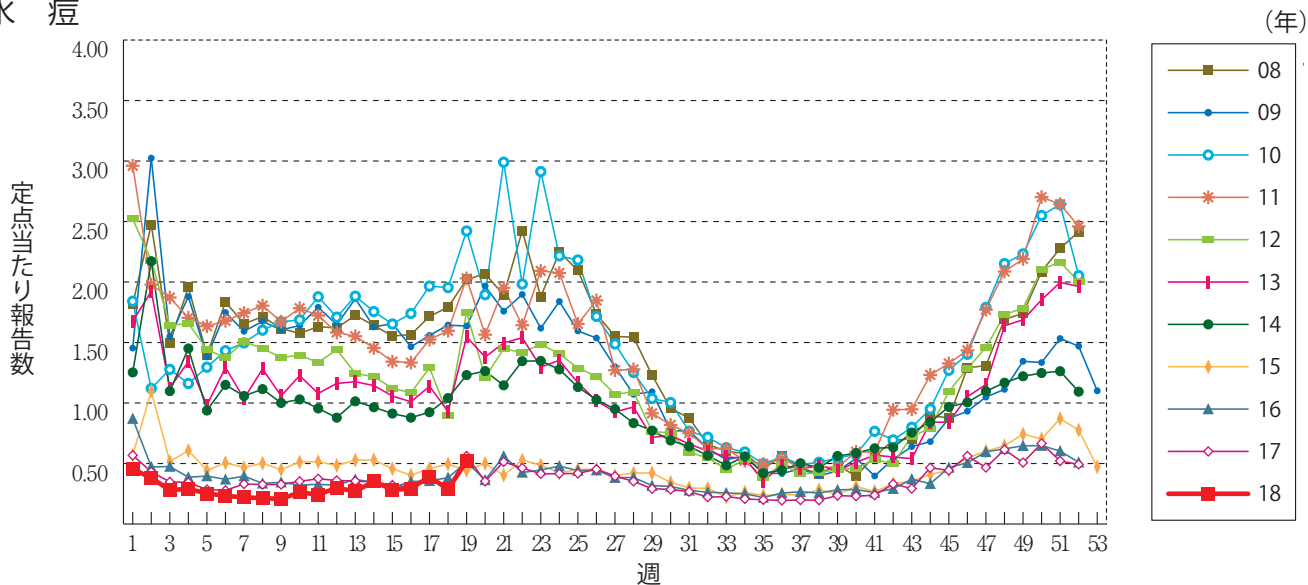
A群溶血性レンサ球菌咽頭炎



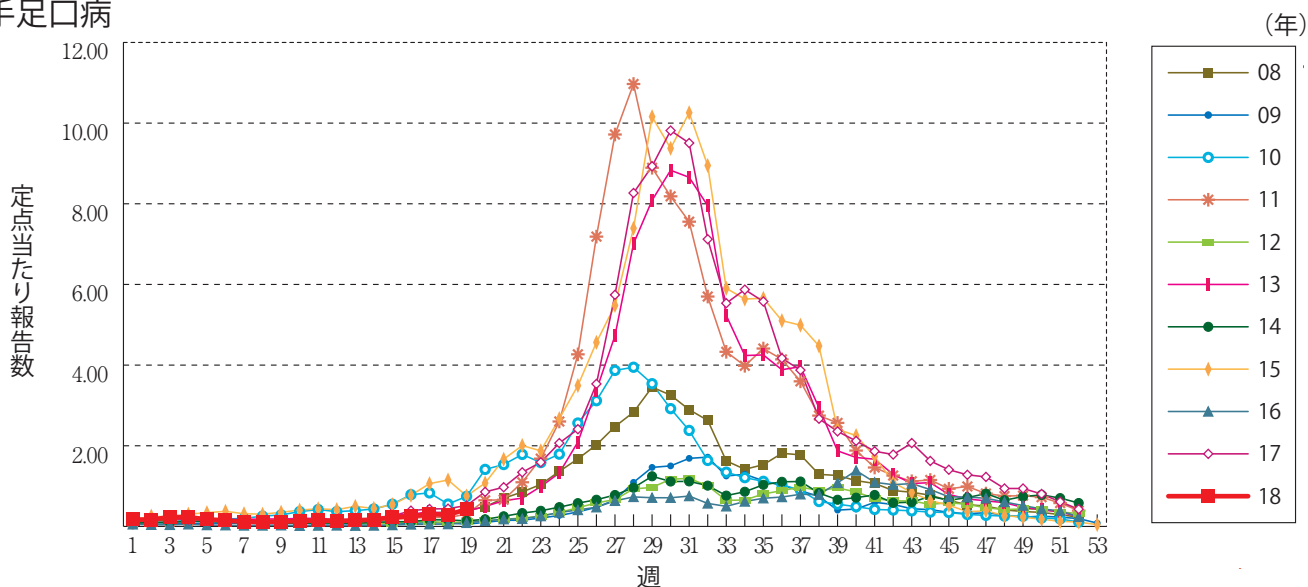
感染性胃腸炎



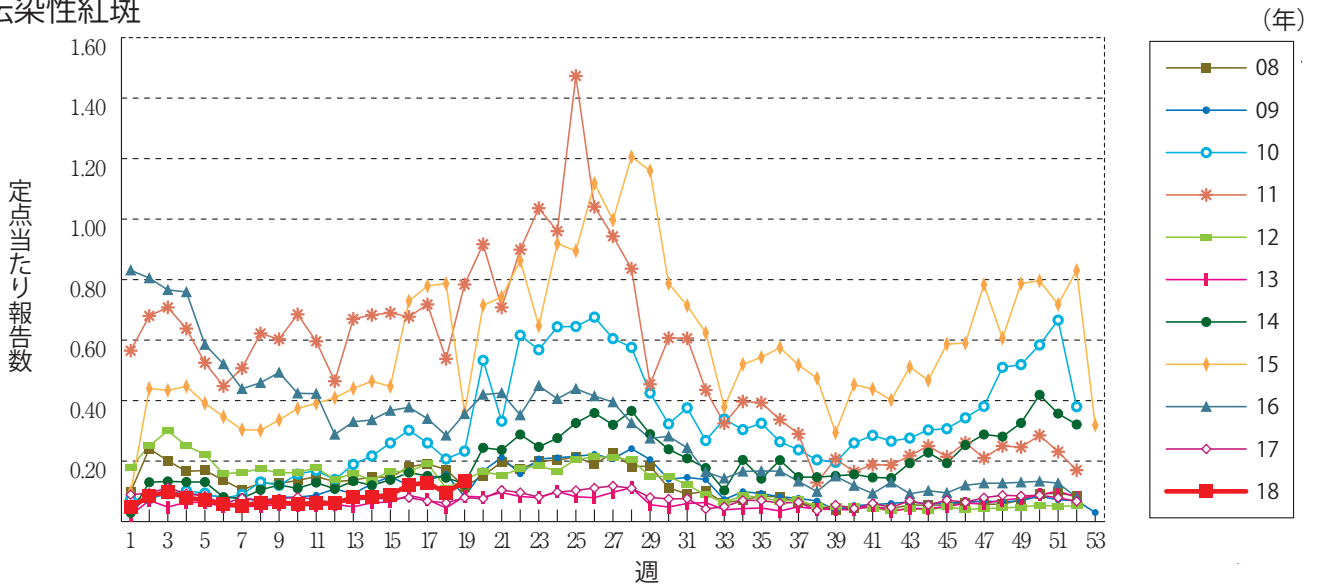
水痘



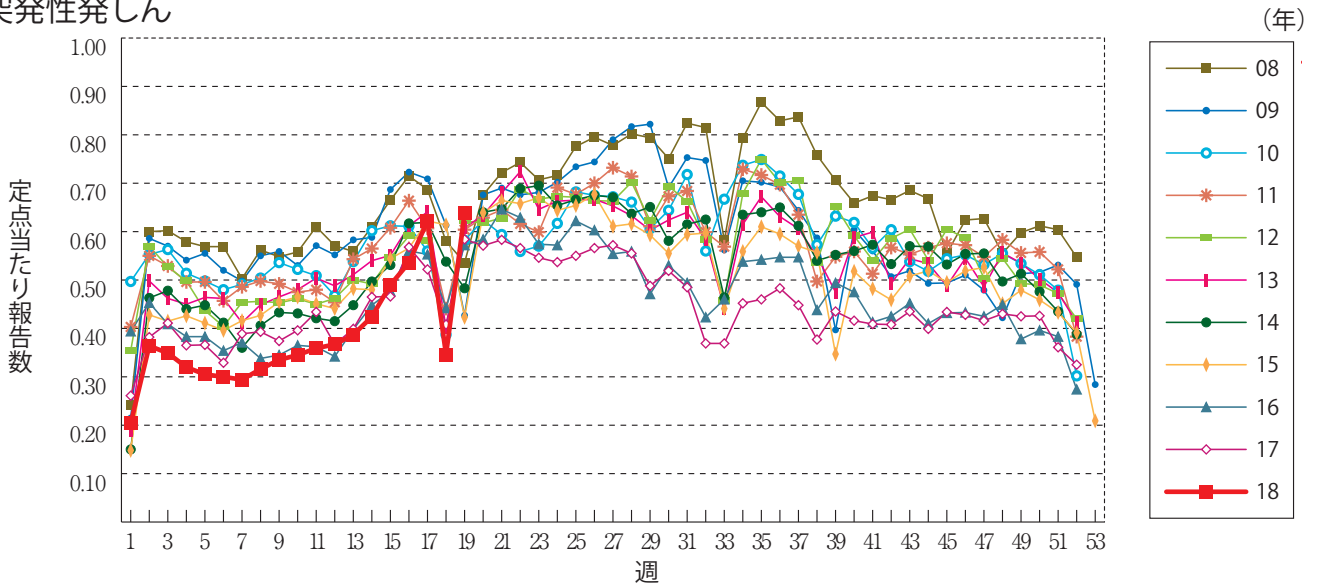
手足口病



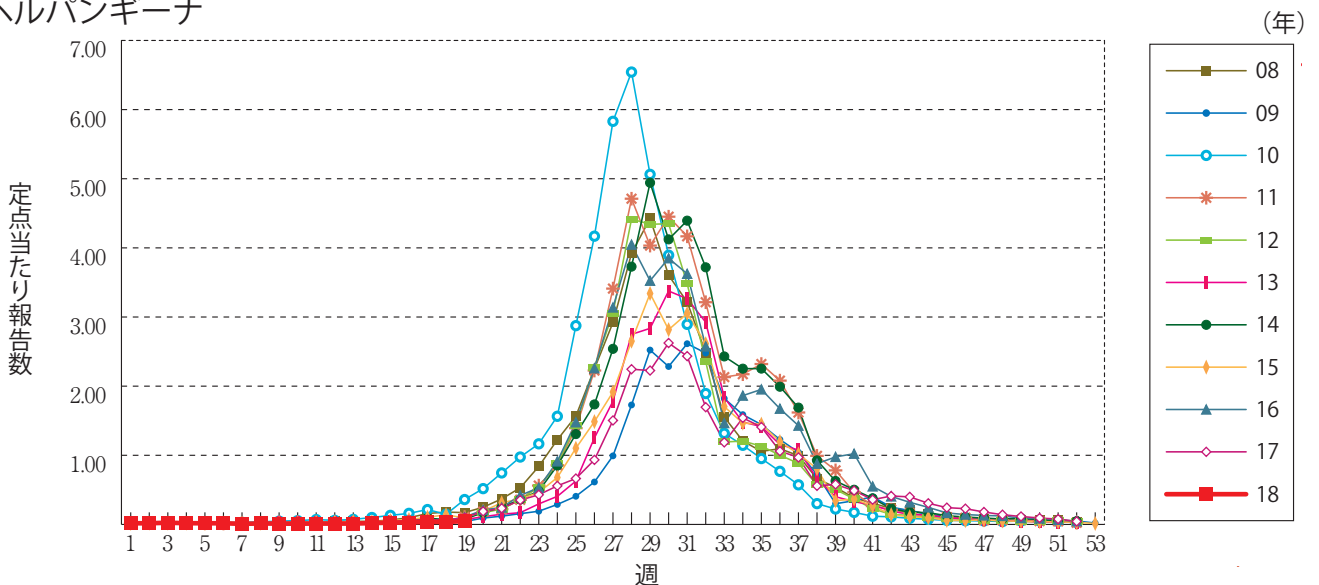
伝染性紅斑



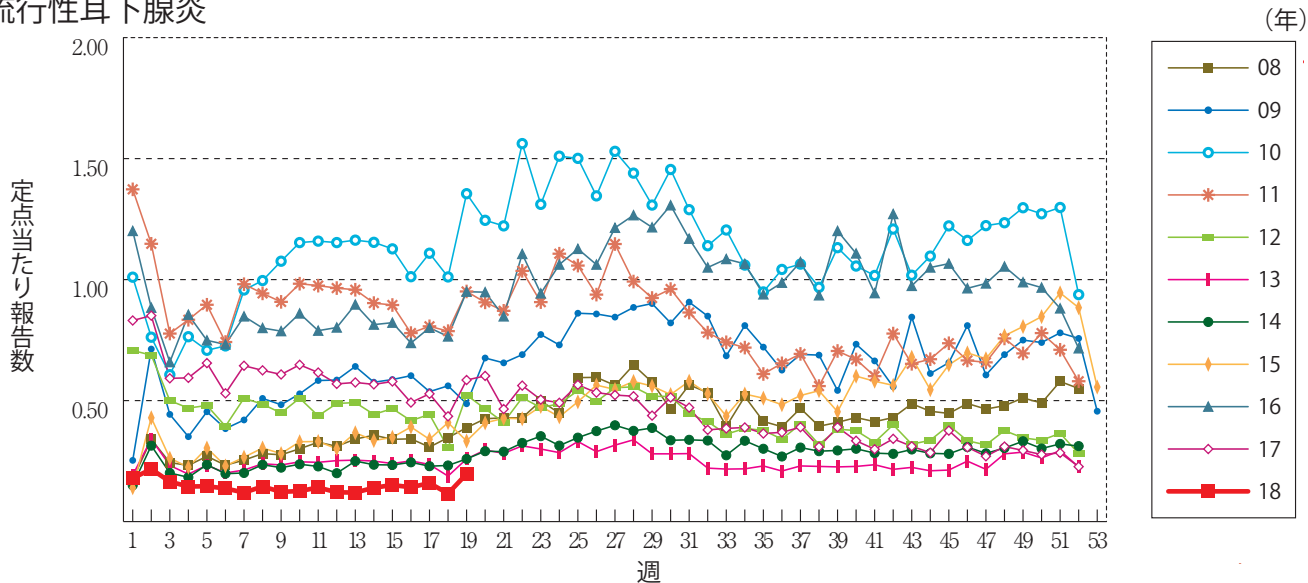
突発性発しん



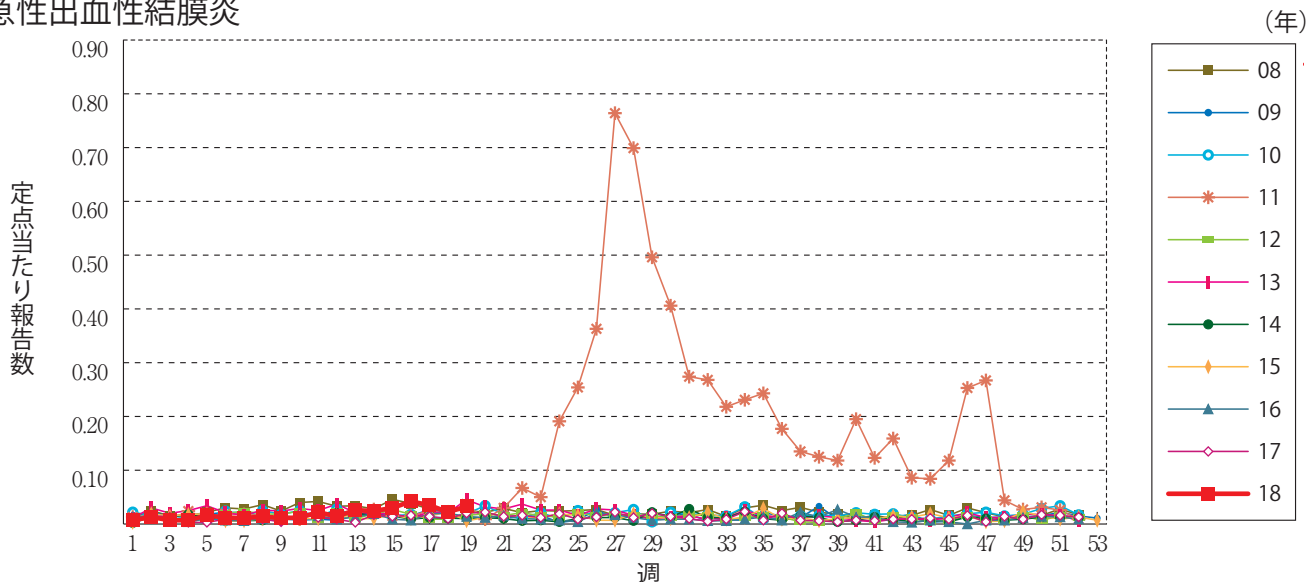
ヘルパンギーナ



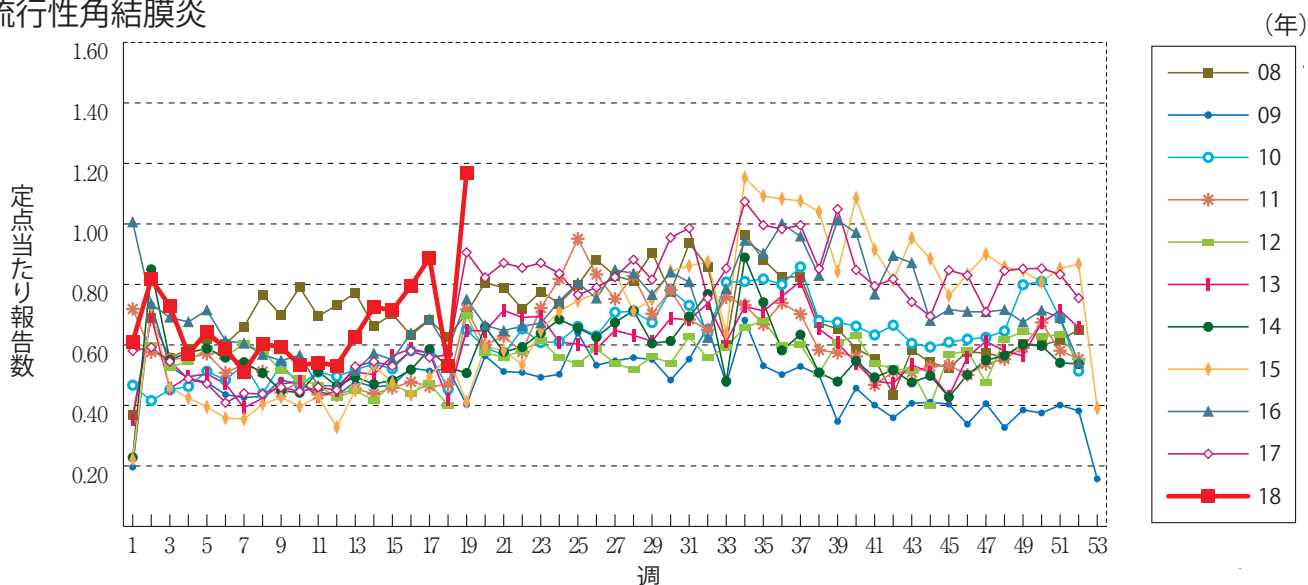
流行性耳下腺炎



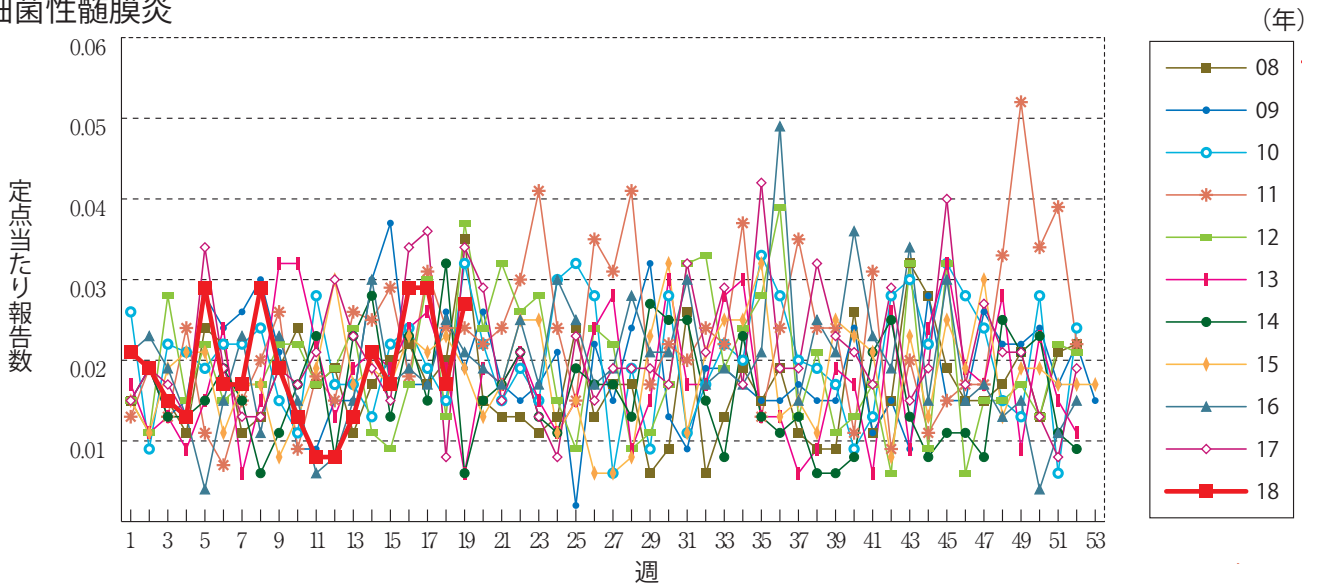
急性出血性結膜炎



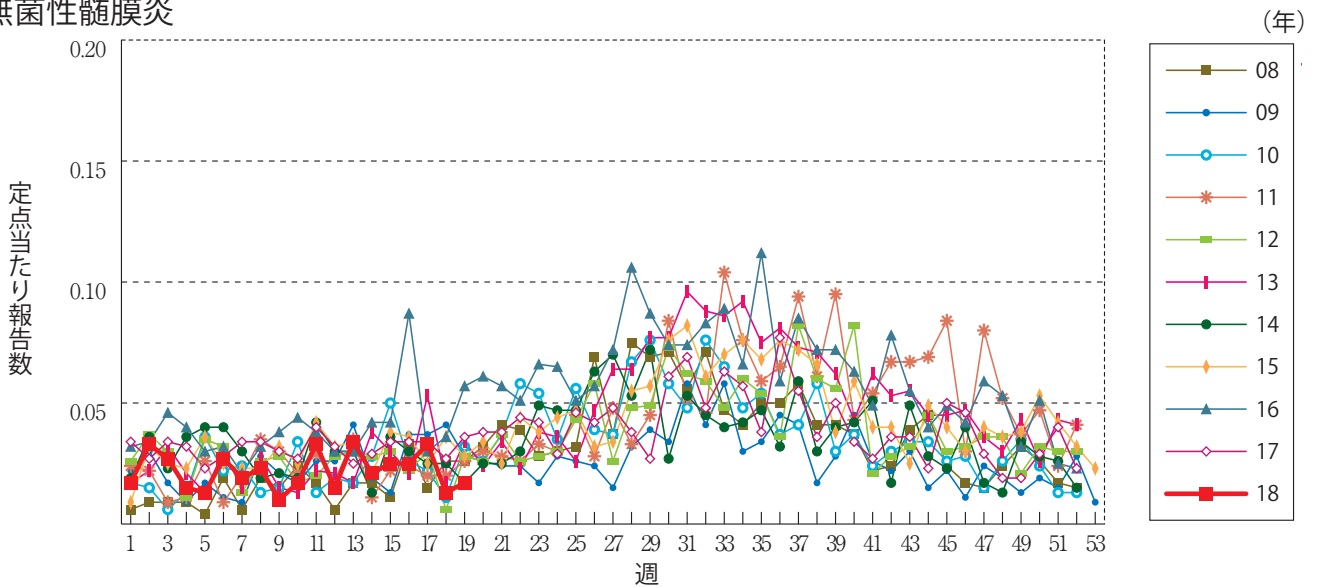
流行性角結膜炎



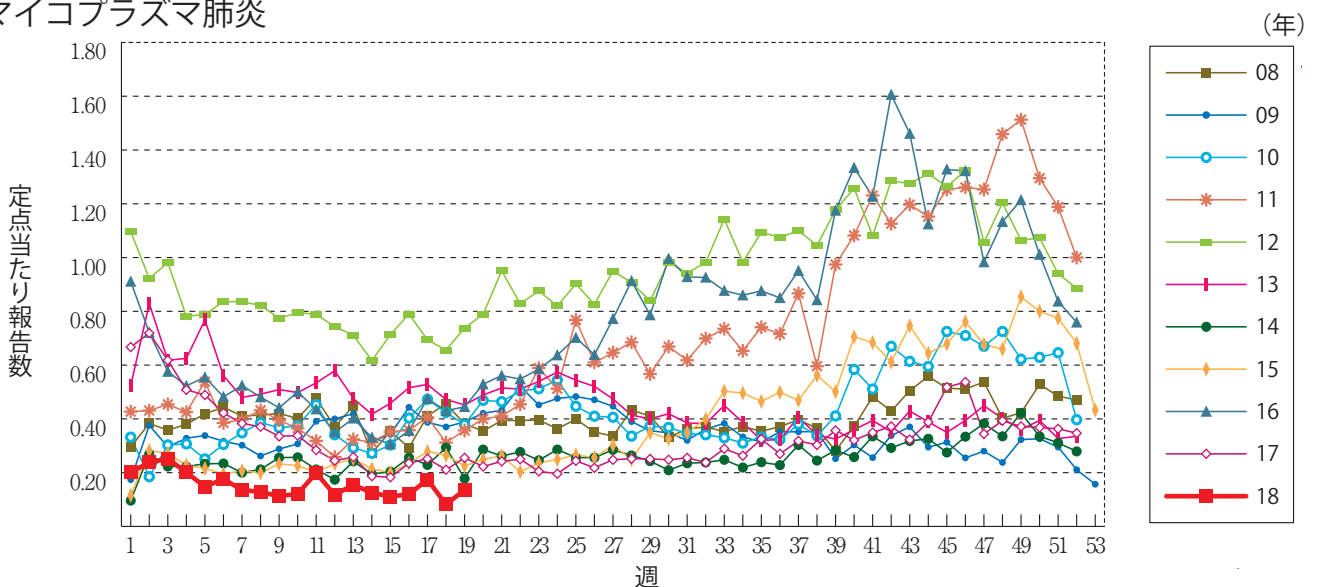
細菌性髄膜炎



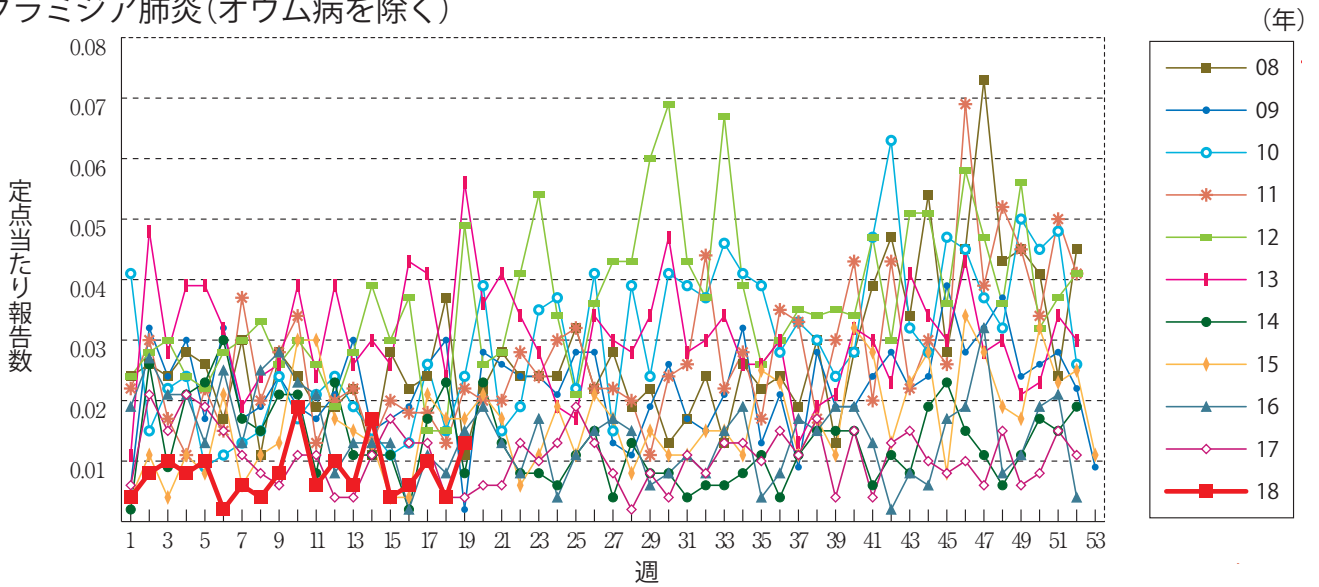
無菌性髄膜炎



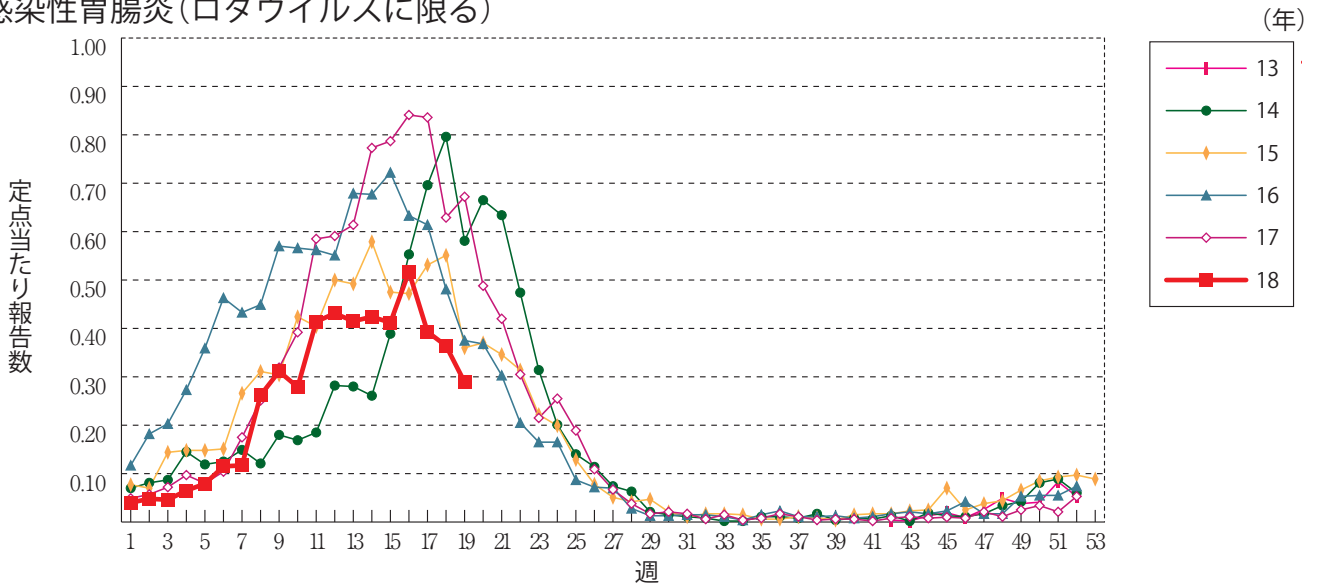
マイコプラズマ肺炎



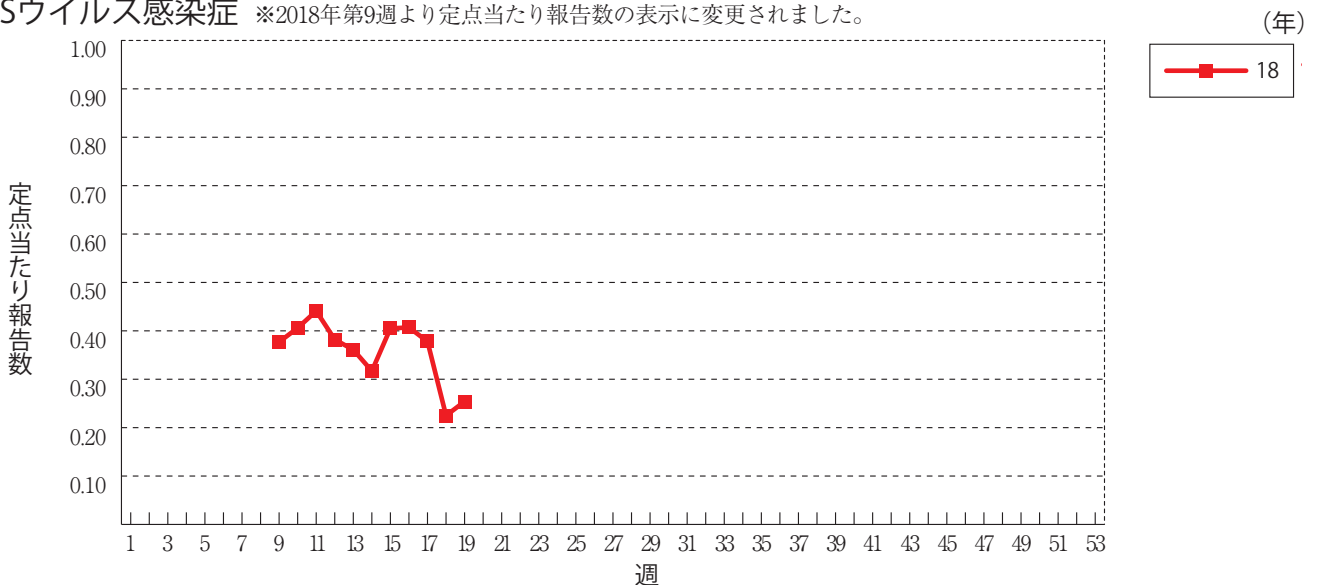
クラミジア肺炎(オウム病を除く)



感染性胃腸炎(ロタウイルスに限る)



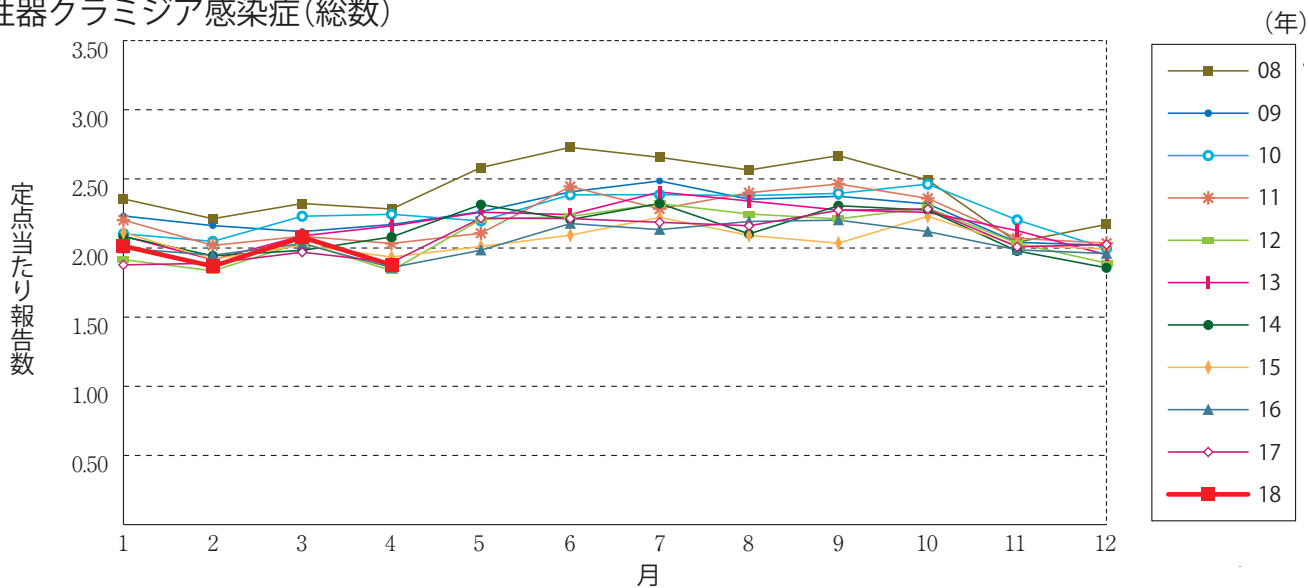
RSウイルス感染症 ※2018年第9週より定ポイントあたり報告数の表示に変更されました。



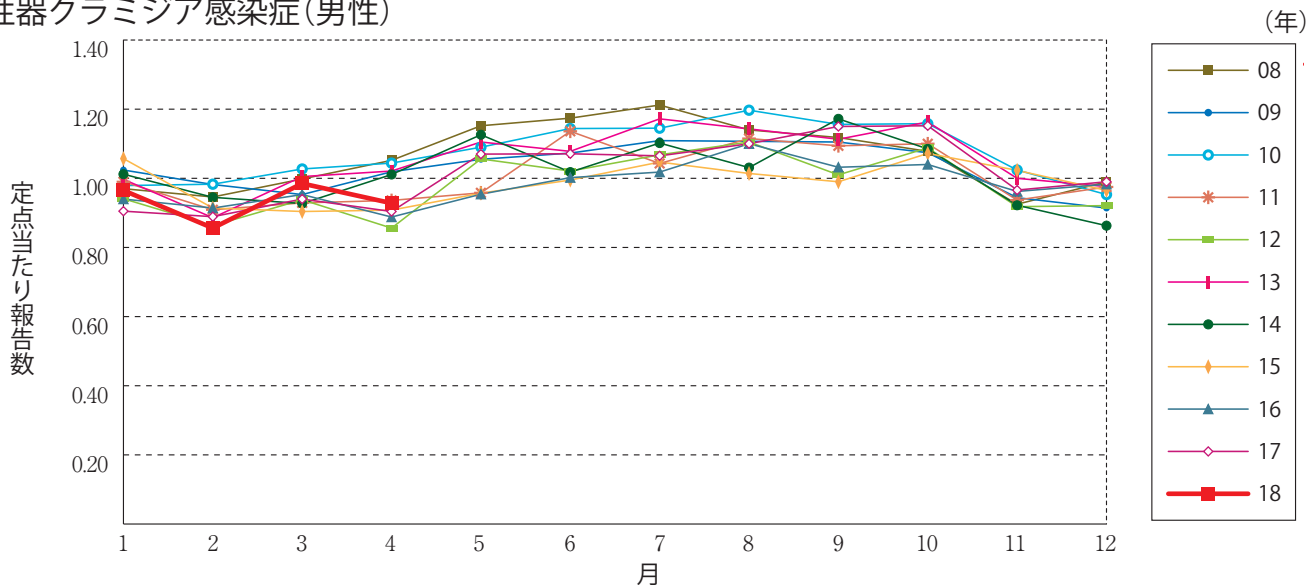


グラフ総覧(4月)

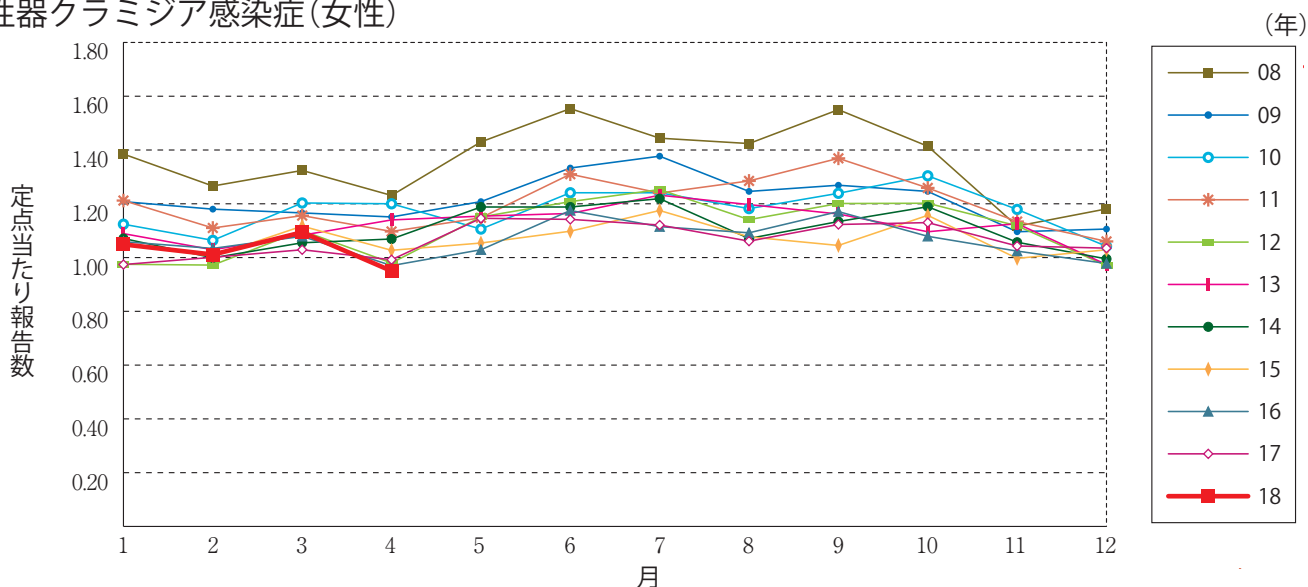
性器クラミジア感染症(総数)



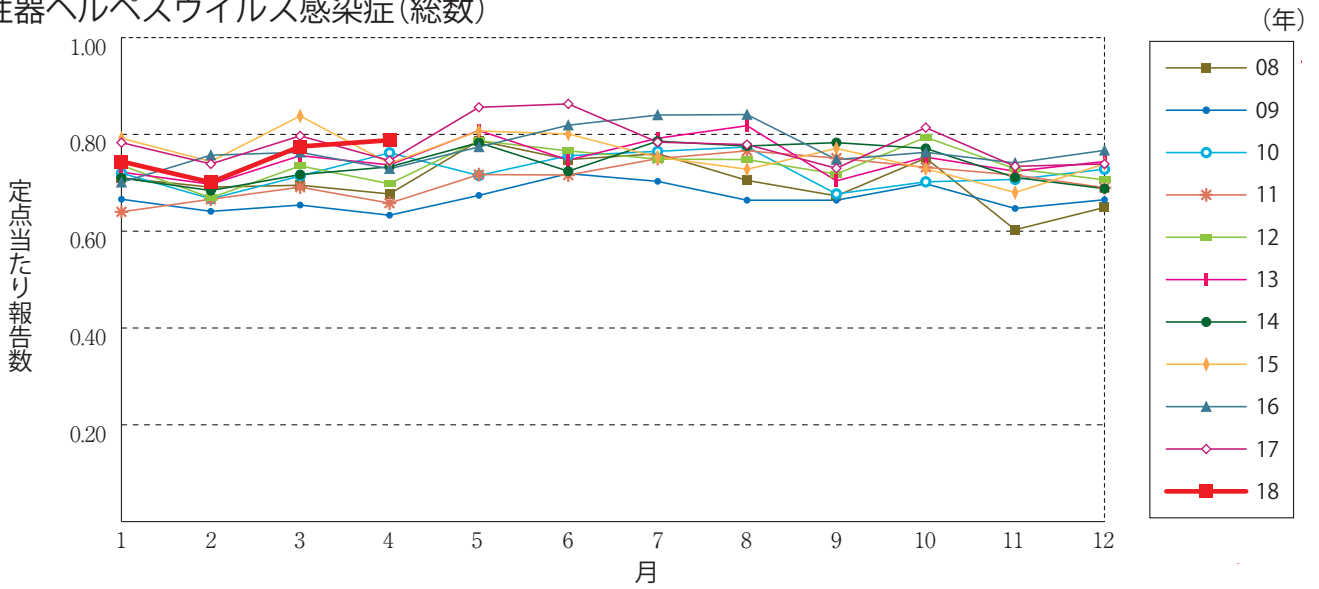
性器クラミジア感染症(男性)



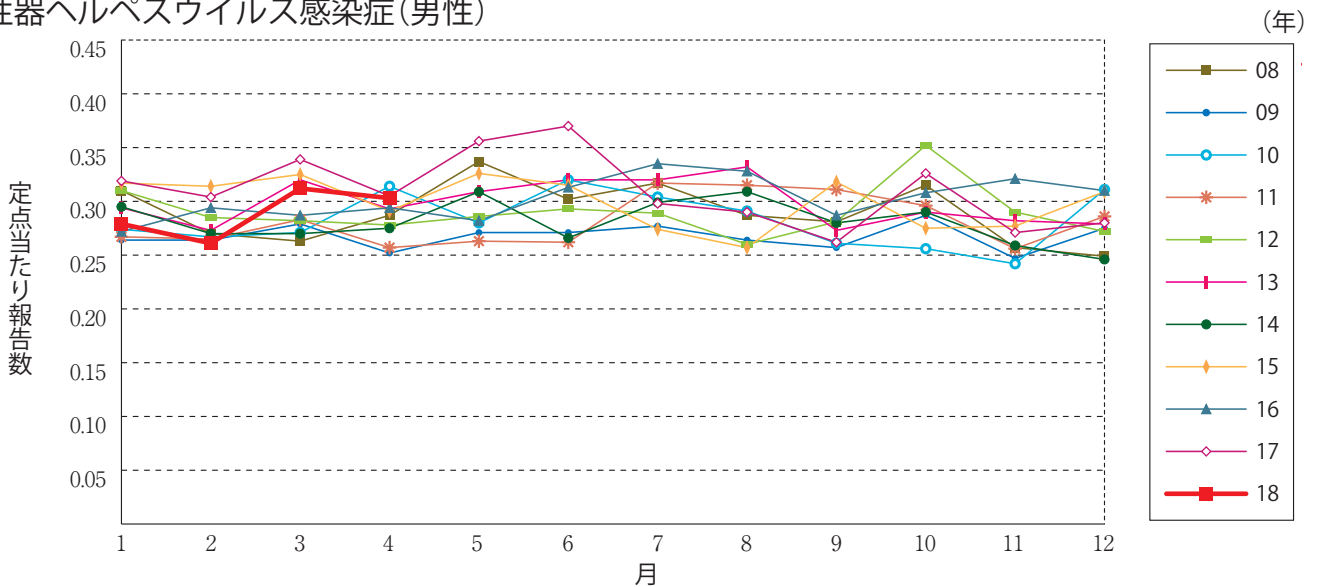
性器クラミジア感染症(女性)



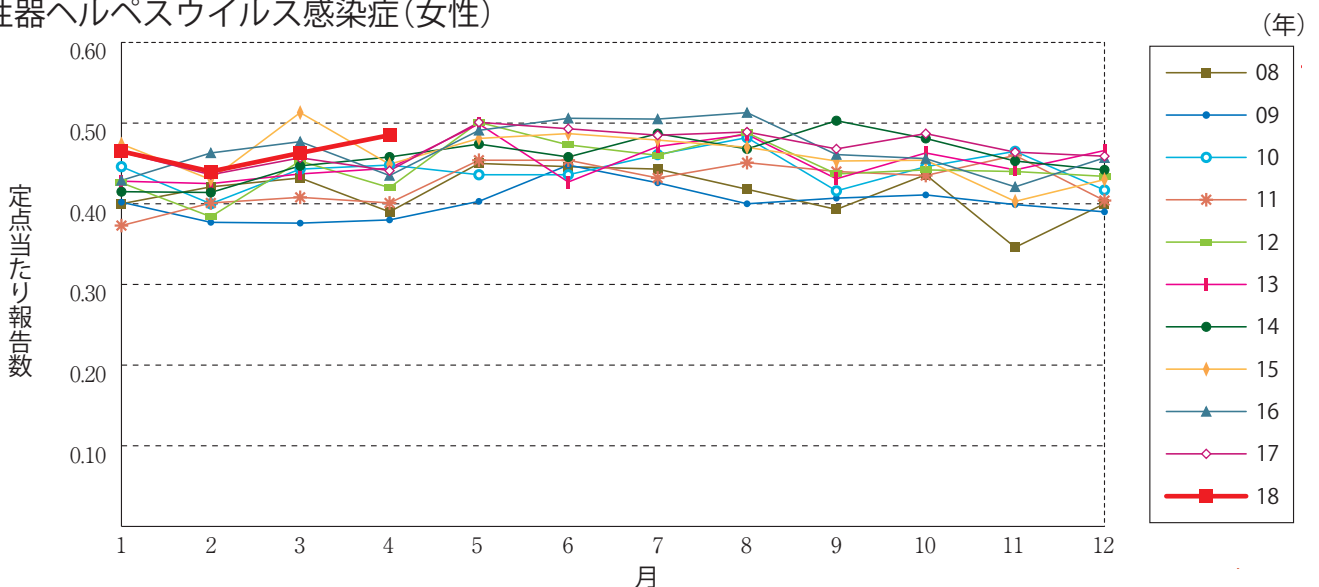
性器ヘルペスウイルス感染症(総数)



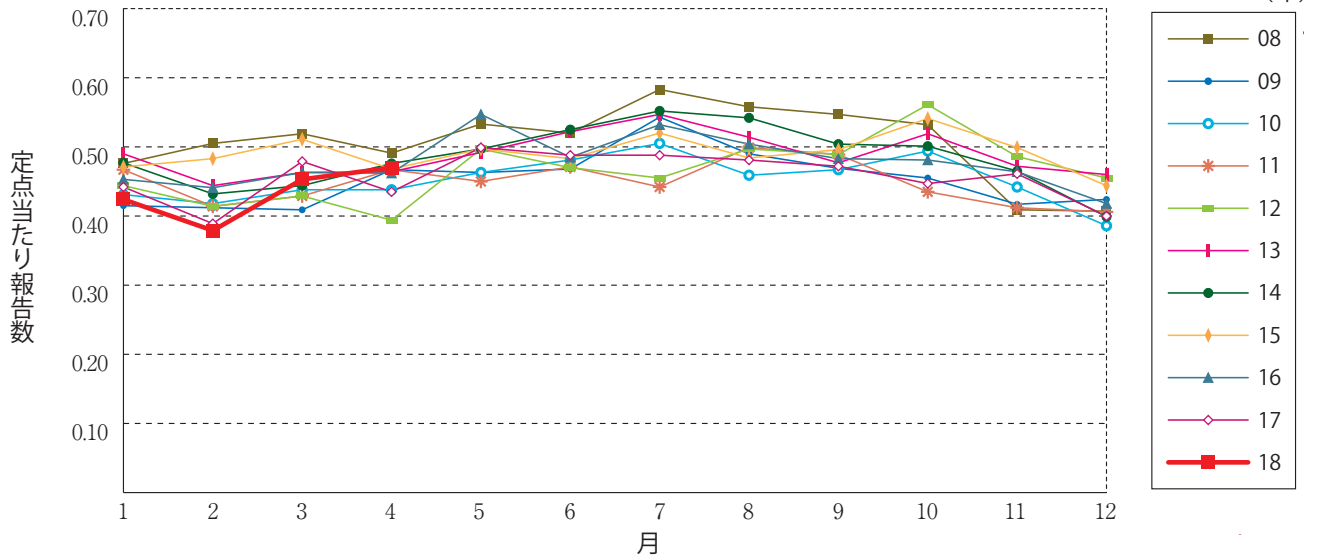
性器ヘルペスウイルス感染症(男性)



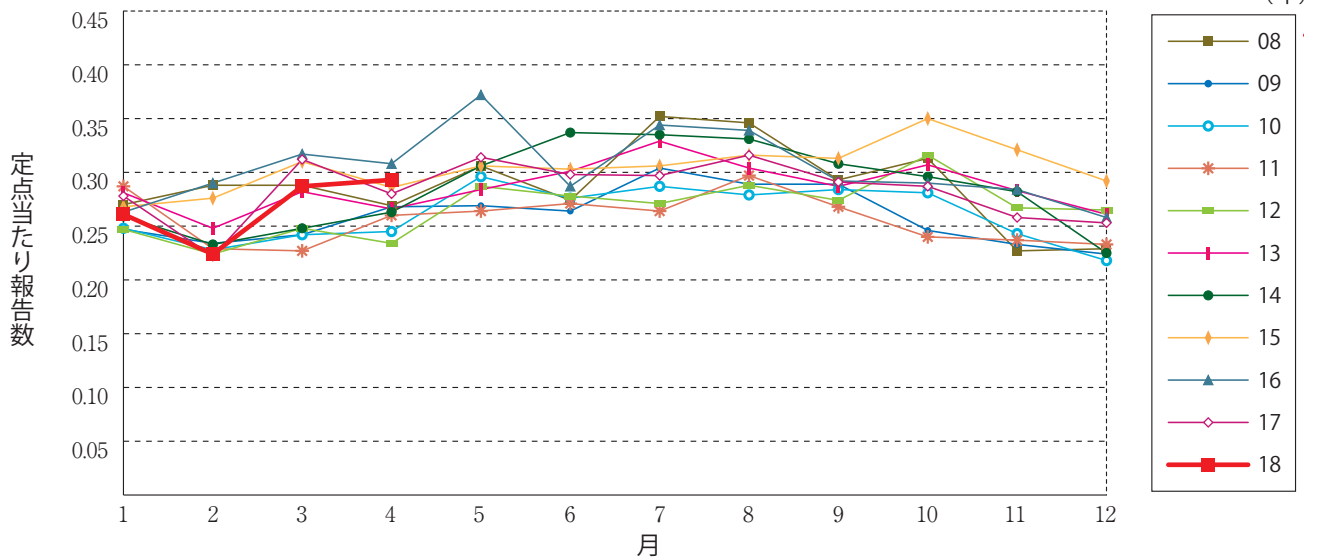
性器ヘルペスウイルス感染症(女性)



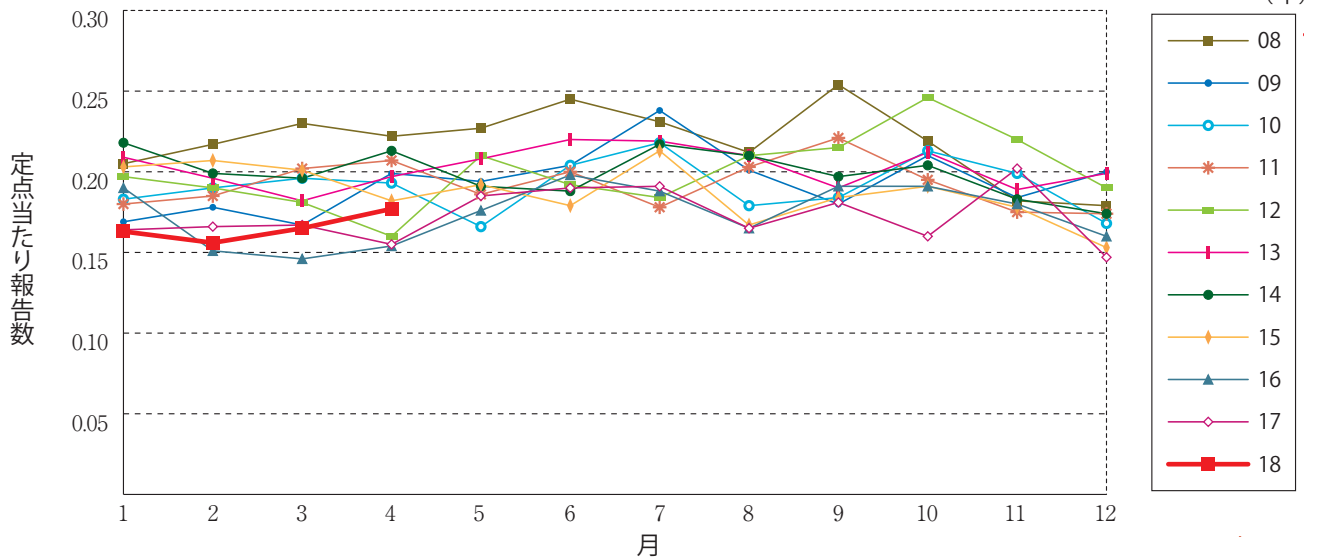
尖圭コンジローマ(総数)



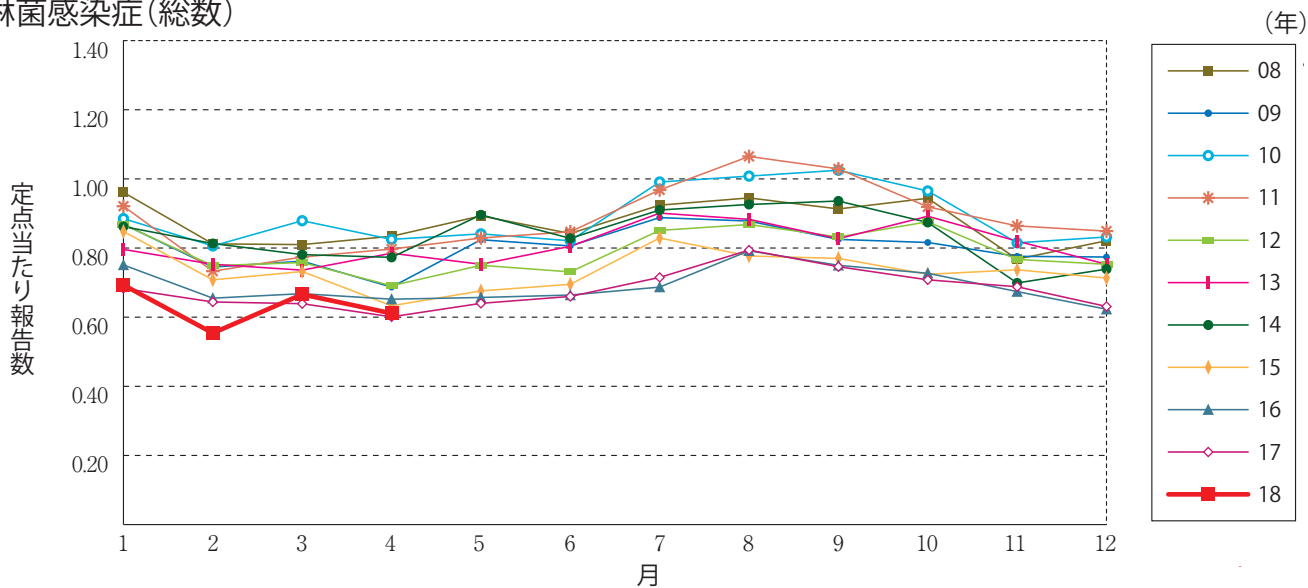
尖圭コンジローマ(男性)



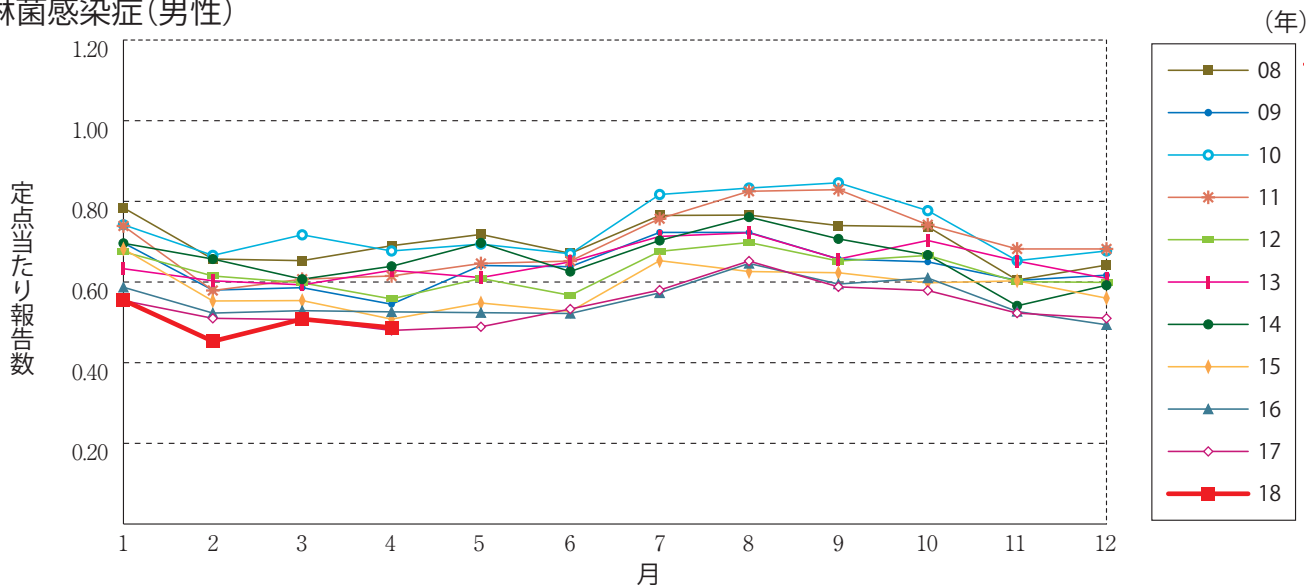
尖圭コンジローマ(女性)



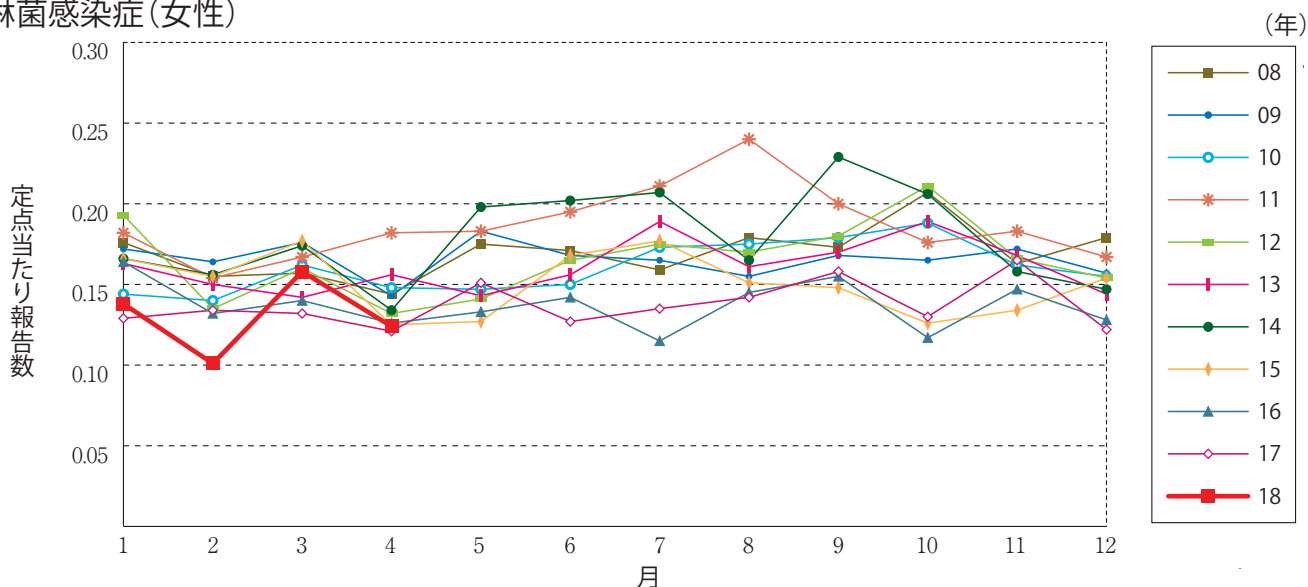
淋菌感染症(総数)



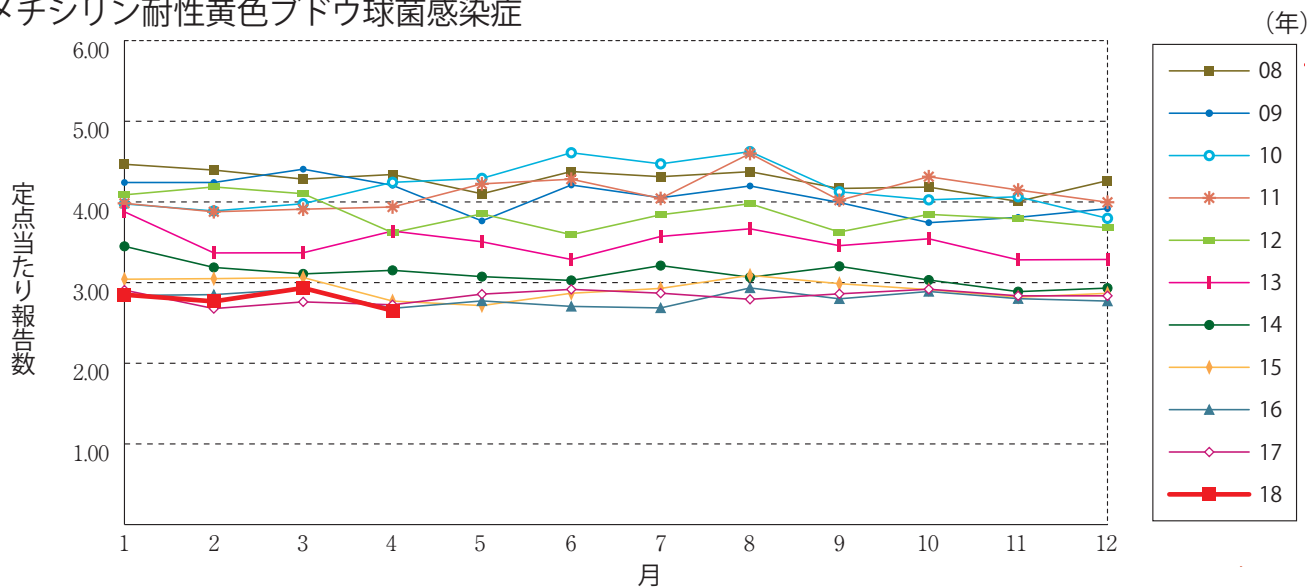
淋菌感染症(男性)



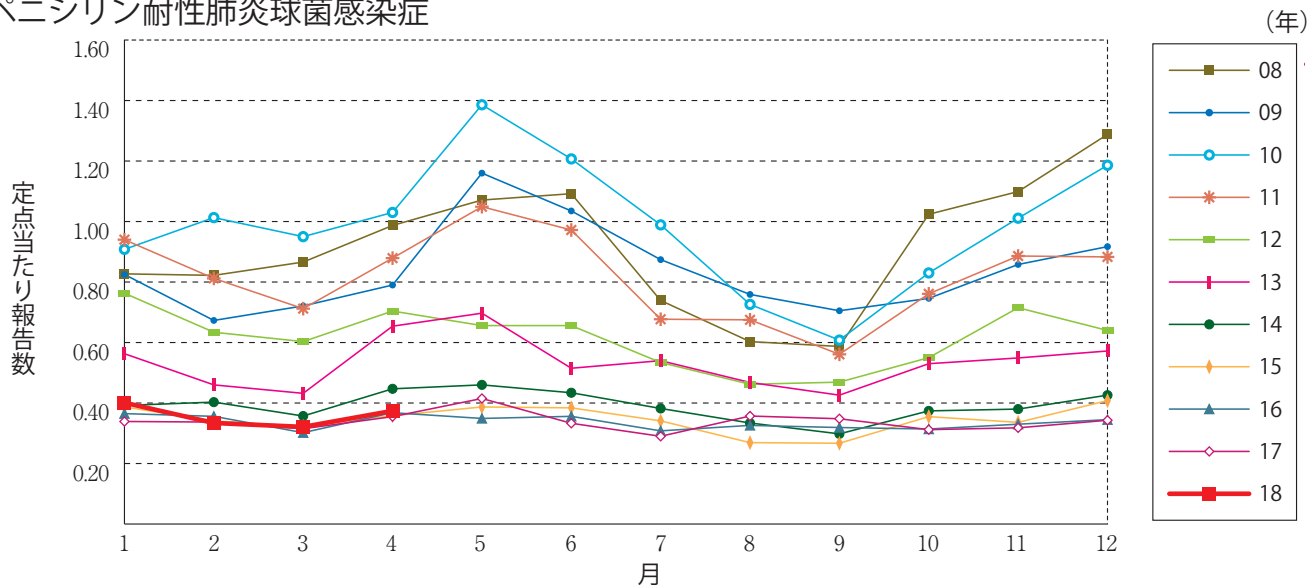
淋菌感染症(女性)



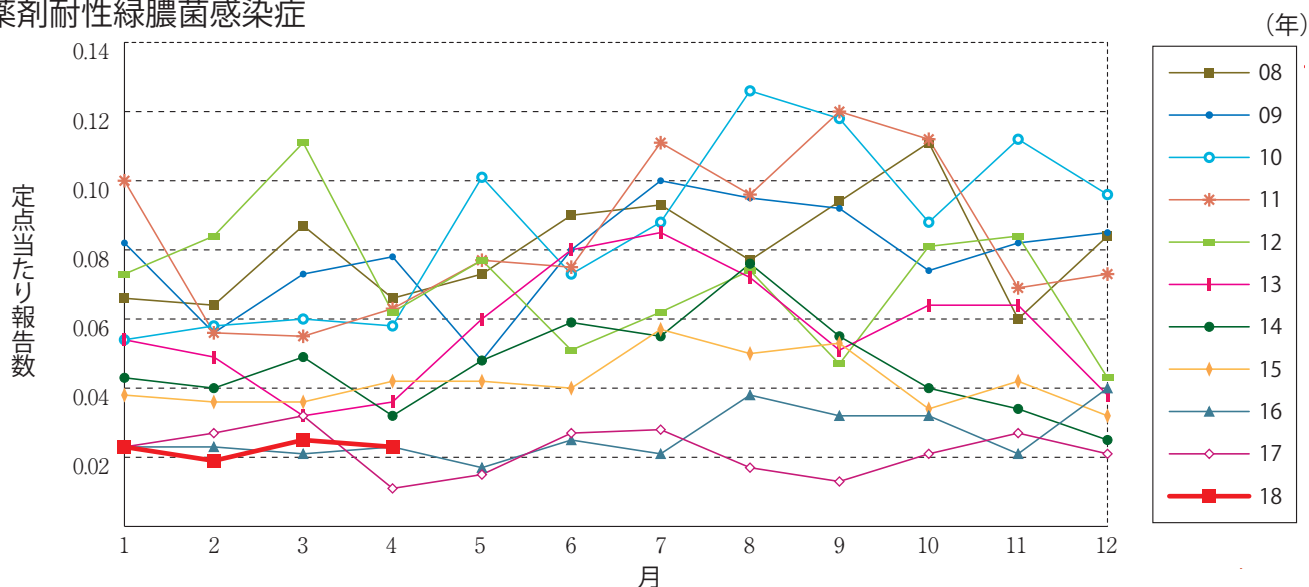
メチシリン耐性黄色ブドウ球菌感染症



ペニシリン耐性肺炎球菌感染症



薬剤耐性緑膿菌感染症





4月のデータ

注)5月14日集計分 薬剤耐性アシネトバクター感染症は2014年9月19日より全数把握対象疾患に変更となりました。

報告数・定点当り報告数, 疾病・都道府県・性別(総数)

2018年4月

	性器クラミジア感染症		性器ヘルペスウイルス感染症		尖圭コンジローマ		淋菌感染症		メチシリン耐性黄色ブドウ球菌感染症		ペニシリン耐性肺炎球菌感染症		薬剤耐性緑膿菌感染症	
	報告数	定点当り	報告数	定点当り	報告数	定点当り	報告数	定点当り	報告数	定点当り	報告数	定点当り	報告数	定点当り
総数	1850	1.88	776	0.79	463	0.47	602	0.61	1268	2.65	179	0.37	11	0.02
北海道	139	3.31	49	1.17	24	0.57	35	0.83	48	2.09	2	0.09	-	-
青森県	15	1.15	5	0.38	2	0.15	5	0.38	6	1.00	10	1.67	-	-
岩手県	18	1.20	1	0.07	3	0.20	4	0.27	46	2.42	2	0.11	-	-
宮城県	26	1.63	14	0.88	12	0.75	12	0.75	24	2.00	-	-	-	-
秋田県	17	1.21	7	0.50	5	0.36	4	0.29	14	1.75	7	0.88	-	-
山形県	14	1.40	11	1.10	3	0.30	2	0.20	14	1.56	7	0.78	-	-
福島県	47	2.76	16	0.94	6	0.35	9	0.53	47	6.71	-	-	-	-
茨城県	59	2.68	13	0.59	8	0.36	14	0.64	25	1.92	-	-	-	-
栃木県	32	1.88	10	0.59	9	0.53	8	0.47	17	2.43	-	-	-	-
群馬県	58	3.22	12	0.67	5	0.28	11	0.61	11	1.22	5	0.56	-	-
埼玉県	117	1.98	41	0.69	29	0.49	39	0.66	32	2.91	7	0.64	-	-
千葉県	60	1.36	33	0.75	17	0.39	21	0.48	23	2.56	6	0.67	-	-
東京都	199	3.62	102	1.85	109	1.98	101	1.84	55	2.20	12	0.48	1	0.04
神奈川県	96	1.41	38	0.56	25	0.37	42	0.62	14	1.27	2	0.18	1	0.09
新潟県	14	0.93	11	0.73	8	0.53	6	0.40	37	2.85	6	0.46	-	-
富山県	10	1.00	4	0.40	3	0.30	3	0.30	11	2.20	8	1.60	-	-
石川県	17	1.70	1	0.10	2	0.20	2	0.20	21	4.20	2	0.40	-	-
福井県	3	0.60	7	1.40	1	0.20	-	-	12	2.00	5	0.83	-	-
山梨県	5	0.56	10	1.11	1	0.11	4	0.44	4	0.40	1	0.10	-	-
長野県	16	1.14	4	0.29	5	0.36	-	-	16	1.45	6	0.55	-	-
岐阜県	16	1.07	5	0.33	11	0.73	7	0.47	13	2.60	8	1.60	-	-
静岡県	49	1.69	9	0.31	7	0.24	10	0.34	6	0.60	-	-	-	-
愛知県	107	1.65	51	0.78	26	0.40	39	0.60	58	3.87	14	0.93	-	-
三重県	9	0.53	2	0.12	-	-	1	0.06	29	3.22	3	0.33	-	-
滋賀県	-	-	2	0.22	4	0.44	1	0.11	12	1.71	2	0.29	-	-
京都府	19	0.83	11	0.48	2	0.09	3	0.13	10	1.43	-	-	-	-
大阪府	182	2.72	77	1.15	38	0.57	56	0.84	82	4.56	5	0.28	-	-
兵庫県	91	1.98	35	0.76	18	0.39	34	0.74	46	3.83	6	0.50	-	-
奈良県	7	0.64	7	0.64	7	0.64	2	0.18	49	8.17	6	1.00	-	-
和歌山県	14	2.00	4	0.57	2	0.29	5	0.71	17	1.55	-	-	-	-
鳥取県	18	2.57	5	0.71	3	0.43	6	0.86	18	3.60	1	0.20	-	-
島根県	6	1.00	6	1.00	-	-	2	0.33	28	3.50	-	-	-	-
岡山県	24	1.41	7	0.41	11	0.65	4	0.24	9	1.80	-	-	1	0.20
広島県	45	1.96	24	1.04	16	0.70	9	0.39	71	3.38	9	0.43	2	0.10
山口県	16	1.33	6	0.50	3	0.25	5	0.42	40	4.44	8	0.89	-	-
徳島県	21	3.50	17	2.83	5	0.83	4	0.67	20	2.86	-	-	-	-
香川県	6	0.43	7	0.50	5	0.36	4	0.29	11	2.20	-	-	1	0.20
愛媛県	3	0.27	11	1.00	-	-	4	0.36	5	0.83	-	-	-	-
高知県	1	0.17	-	-	-	-	2	0.33	16	2.00	-	-	-	-
福岡県	76	2.05	25	0.68	8	0.22	33	0.89	57	3.80	5	0.33	1	0.07
佐賀県	18	2.57	13	1.86	2	0.29	5	0.71	15	2.50	1	0.17	-	-
長崎県	10	1.00	9	0.90	2	0.20	5	0.50	46	3.83	7	0.58	-	-
熊本県	46	2.88	15	0.94	6	0.38	17	1.06	20	1.33	4	0.27	1	0.07
大分県	14	1.40	10	1.00	-	-	3	0.30	55	5.00	4	0.36	3	0.27
宮崎県	24	1.85	10	0.77	1	0.08	3	0.23	14	2.00	4	0.57	-	-
鹿児島県	40	2.50	12	0.75	5	0.31	15	0.94	12	1.00	-	-	-	-
沖縄県	26	2.17	7	0.58	4	0.33	1	0.08	32	4.57	4	0.57	-	-

報告数・定点当り報告数, 疾病・都道府県・性別(男)

2018年4月

	性器クラミジア 感染症		性器ヘルペス ウイルス感染症		尖圭コンジローマ		淋菌感染症		メチシリン耐性黄色 ブドウ球菌感染症		ペニシリン耐性 肺炎球菌感染症		薬剤耐性 緑膿菌感染症	
	報告数	定点当り	報告数	定点当り	報告数	定点当り	報告数	定点当り	報告数	定点当り	報告数	定点当り	報告数	定点当り
総 数	914	0.93	298	0.30	289	0.29	480	0.49	777	1.63	105	0.22	8	0.02
北海道	44	1.05	13	0.31	13	0.31	17	0.40	25	1.09	2	0.09	-	-
青森県	4	0.31	1	0.08	1	0.08	3	0.23	3	0.50	8	1.33	-	-
岩手県	8	0.53	-	-	3	0.20	2	0.13	29	1.53	1	0.05	-	-
宮城県	10	0.63	3	0.19	10	0.63	8	0.50	17	1.42	-	-	-	-
秋田県	11	0.79	1	0.07	2	0.14	2	0.14	10	1.25	4	0.50	-	-
山形県	7	0.70	-	-	2	0.20	2	0.20	6	0.67	6	0.67	-	-
福島県	16	0.94	2	0.12	4	0.24	6	0.35	28	4.00	-	-	-	-
茨城県	20	0.91	2	0.09	1	0.05	9	0.41	17	1.31	-	-	-	-
栃木県	25	1.47	5	0.29	9	0.53	7	0.41	13	1.86	-	-	-	-
群馬県	28	1.56	2	0.11	5	0.28	10	0.56	8	0.89	3	0.33	-	-
埼玉県	45	0.76	7	0.12	9	0.15	32	0.54	18	1.64	4	0.36	-	-
千葉県	25	0.57	11	0.25	8	0.18	18	0.41	19	2.11	3	0.33	-	-
東京都	112	2.04	70	1.27	74	1.35	74	1.35	39	1.56	8	0.32	1	0.04
神奈川県	58	0.85	19	0.28	19	0.28	36	0.53	7	0.64	1	0.09	-	-
新潟県	8	0.53	8	0.53	6	0.40	6	0.40	24	1.85	5	0.38	-	-
富山県	4	0.40	1	0.10	2	0.20	2	0.20	6	1.20	5	1.00	-	-
石川県	5	0.50	-	-	2	0.20	2	0.20	10	2.00	2	0.40	-	-
福井県	2	0.40	-	-	1	0.20	-	-	8	1.33	4	0.67	-	-
山梨県	2	0.22	-	-	-	-	3	0.33	1	0.10	-	-	-	-
長野県	7	0.50	-	-	-	-	-	-	11	1.00	5	0.45	-	-
岐阜県	7	0.47	3	0.20	9	0.60	2	0.13	9	1.80	3	0.60	-	-
静岡県	18	0.62	4	0.14	1	0.03	6	0.21	5	0.50	-	-	-	-
愛知県	66	1.02	19	0.29	15	0.23	35	0.54	29	1.93	6	0.40	-	-
三重県	5	0.29	-	-	-	-	1	0.06	19	2.11	-	-	-	-
滋賀県	-	-	-	-	2	0.22	-	-	7	1.00	1	0.14	-	-
京都府	6	0.26	1	0.04	2	0.09	1	0.04	4	0.57	-	-	-	-
大阪府	80	1.19	34	0.51	25	0.37	51	0.76	51	2.83	2	0.11	-	-
兵庫県	53	1.15	13	0.28	13	0.28	31	0.67	29	2.42	4	0.33	-	-
奈良県	5	0.45	1	0.09	5	0.45	2	0.18	26	4.33	5	0.83	-	-
和歌山県	8	1.14	3	0.43	1	0.14	4	0.57	9	0.82	-	-	-	-
鳥取県	12	1.71	3	0.43	2	0.29	4	0.57	9	1.80	-	-	-	-
島根県	3	0.50	5	0.83	-	-	2	0.33	19	2.38	-	-	-	-
岡山県	5	0.29	-	-	7	0.41	2	0.12	8	1.60	-	-	1	0.20
広島県	31	1.35	15	0.65	10	0.43	9	0.39	47	2.24	4	0.19	1	0.05
山口県	8	0.67	3	0.25	-	-	4	0.33	24	2.67	4	0.44	-	-
徳島県	17	2.83	4	0.67	3	0.50	4	0.67	17	2.43	-	-	-	-
香川県	1	0.07	1	0.07	4	0.29	3	0.21	6	1.20	-	-	1	0.20
愛媛県	3	0.27	9	0.82	-	-	4	0.36	3	0.50	-	-	-	-
高知県	-	-	-	-	-	-	-	-	13	1.63	-	-	-	-
福岡県	50	1.35	6	0.16	4	0.11	32	0.86	26	1.73	4	0.27	-	-
佐賀県	13	1.86	6	0.86	2	0.29	5	0.71	6	1.00	-	-	-	-
長崎県	6	0.60	1	0.10	1	0.10	5	0.50	32	2.67	5	0.42	-	-
熊本県	21	1.31	9	0.56	4	0.25	16	1.00	10	0.67	1	0.07	1	0.07
大分県	11	1.10	6	0.60	-	-	2	0.20	37	3.36	3	0.27	3	0.27
宮崎県	10	0.77	2	0.15	-	-	2	0.15	8	1.14	1	0.14	-	-
鹿児島県	31	1.94	3	0.19	5	0.31	14	0.88	7	0.58	-	-	-	-
沖縄県	3	0.25	2	0.17	3	0.25	-	-	18	2.57	1	0.14	-	-

報告数・定点当り報告数, 疾病・都道府県・性別(女)

2018年4月

	性器クラミジア 感染症		性器ヘルペス ウイルス感染症		尖圭コンジローマ		淋菌感染症		メチシリン耐性黄色 ブドウ球菌感染症		ペニシリン耐性 肺炎球菌感染症		薬剤耐性 緑膿菌感染症	
	報告数	定点当り	報告数	定点当り	報告数	定点当り	報告数	定点当り	報告数	定点当り	報告数	定点当り	報告数	定点当り
総 数	936	0.95	478	0.49	174	0.18	122	0.12	491	1.03	74	0.15	3	0.01
北海道	95	2.26	36	0.86	11	0.26	18	0.43	23	1.00	-	-	-	-
青森県	11	0.85	4	0.31	1	0.08	2	0.15	3	0.50	2	0.33	-	-
岩手県	10	0.67	1	0.07	-	-	2	0.13	17	0.89	1	0.05	-	-
宮城県	16	1.00	11	0.69	2	0.13	4	0.25	7	0.58	-	-	-	-
秋田県	6	0.43	6	0.43	3	0.21	2	0.14	4	0.50	3	0.38	-	-
山形県	7	0.70	11	1.10	1	0.10	-	-	8	0.89	1	0.11	-	-
福島県	31	1.82	14	0.82	2	0.12	3	0.18	19	2.71	-	-	-	-
茨城県	39	1.77	11	0.50	7	0.32	5	0.23	8	0.62	-	-	-	-
栃木県	7	0.41	5	0.29	-	-	1	0.06	4	0.57	-	-	-	-
群馬県	30	1.67	10	0.56	-	-	1	0.06	3	0.33	2	0.22	-	-
埼玉県	72	1.22	34	0.58	20	0.34	7	0.12	14	1.27	3	0.27	-	-
千葉県	35	0.80	22	0.50	9	0.20	3	0.07	4	0.44	3	0.33	-	-
東京都	87	1.58	32	0.58	35	0.64	27	0.49	16	0.64	4	0.16	-	-
神奈川県	38	0.56	19	0.28	6	0.09	6	0.09	7	0.64	1	0.09	1	0.09
新潟県	6	0.40	3	0.20	2	0.13	-	-	13	1.00	1	0.08	-	-
富山県	6	0.60	3	0.30	1	0.10	1	0.10	5	1.00	3	0.60	-	-
石川県	12	1.20	1	0.10	-	-	-	-	11	2.20	-	-	-	-
福井県	1	0.20	7	1.40	-	-	-	-	4	0.67	1	0.17	-	-
山梨県	3	0.33	10	1.11	1	0.11	1	0.11	3	0.30	1	0.10	-	-
長野県	9	0.64	4	0.29	5	0.36	-	-	5	0.45	1	0.09	-	-
岐阜県	9	0.60	2	0.13	2	0.13	5	0.33	4	0.80	5	1.00	-	-
静岡県	31	1.07	5	0.17	6	0.21	4	0.14	1	0.10	-	-	-	-
愛知県	41	0.63	32	0.49	11	0.17	4	0.06	29	1.93	8	0.53	-	-
三重県	4	0.24	2	0.12	-	-	-	-	10	1.11	3	0.33	-	-
滋賀県	-	-	2	0.22	2	0.22	1	0.11	5	0.71	1	0.14	-	-
京都府	13	0.57	10	0.43	-	-	2	0.09	6	0.86	-	-	-	-
大阪府	102	1.52	43	0.64	13	0.19	5	0.07	31	1.72	3	0.17	-	-
兵庫県	38	0.83	22	0.48	5	0.11	3	0.07	17	1.42	2	0.17	-	-
奈良県	2	0.18	6	0.55	2	0.18	-	-	23	3.83	1	0.17	-	-
和歌山県	6	0.86	1	0.14	1	0.14	1	0.14	8	0.73	-	-	-	-
鳥取県	6	0.86	2	0.29	1	0.14	2	0.29	9	1.80	1	0.20	-	-
島根県	3	0.50	1	0.17	-	-	-	-	9	1.13	-	-	-	-
岡山県	19	1.12	7	0.41	4	0.24	2	0.12	1	0.20	-	-	-	-
広島県	14	0.61	9	0.39	6	0.26	-	-	24	1.14	5	0.24	1	0.05
山口県	8	0.67	3	0.25	3	0.25	1	0.08	16	1.78	4	0.44	-	-
徳島県	4	0.67	13	2.17	2	0.33	-	-	3	0.43	-	-	-	-
香川県	5	0.36	6	0.43	1	0.07	1	0.07	5	1.00	-	-	-	-
愛媛県	-	-	2	0.18	-	-	-	-	2	0.33	-	-	-	-
高知県	1	0.17	-	-	-	-	2	0.33	3	0.38	-	-	-	-
福岡県	26	0.70	19	0.51	4	0.11	1	0.03	31	2.07	1	0.07	1	0.07
佐賀県	5	0.71	7	1.00	-	-	-	-	9	1.50	1	0.17	-	-
長崎県	4	0.40	8	0.80	1	0.10	-	-	14	1.17	2	0.17	-	-
熊本県	25	1.56	6	0.38	2	0.13	1	0.06	10	0.67	3	0.20	-	-
大分県	3	0.30	4	0.40	-	-	1	0.10	18	1.64	1	0.09	-	-
宮崎県	14	1.08	8	0.62	1	0.08	1	0.08	6	0.86	3	0.43	-	-
鹿児島県	9	0.56	9	0.56	-	-	1	0.06	5	0.42	-	-	-	-
沖縄県	23	1.92	5	0.42	1	0.08	1	0.08	14	2.00	3	0.43	-	-



19週のデータ

注) 表中の報告数は5月16日集計分であり、その後の報告は次週以降の累積に反映されます。
 新型インフルエンザは掲載していません。

報告数・累積報告数, 疾病・都道府県別

2018年19週

	エボラ出血熱		クリミア・コンゴ出血熱		痘 瘡		南米出血熱		ペ スト		マールブルグ病		ラッサ熱		急性灰白髄炎		結 核	
	報告数	累積	報告数	累積	報告数	累積	報告数	累積	報告数	累積	報告数	累積	報告数	累積	報告数	累積	報告数	累積
総 数	-	-	-	-	-	-	-	-	-	-	-	-	-	-	-	-	371	7405
北海道	-	-	-	-	-	-	-	-	-	-	-	-	-	-	-	-	5	203
青森県	-	-	-	-	-	-	-	-	-	-	-	-	-	-	-	-	5	65
岩手県	-	-	-	-	-	-	-	-	-	-	-	-	-	-	-	-	1	63
宮城県	-	-	-	-	-	-	-	-	-	-	-	-	-	-	-	-	11	108
秋田県	-	-	-	-	-	-	-	-	-	-	-	-	-	-	-	-	-	41
山形県	-	-	-	-	-	-	-	-	-	-	-	-	-	-	-	-	5	36
福島県	-	-	-	-	-	-	-	-	-	-	-	-	-	-	-	-	6	83
茨城県	-	-	-	-	-	-	-	-	-	-	-	-	-	-	-	-	7	160
栃木県	-	-	-	-	-	-	-	-	-	-	-	-	-	-	-	-	6	83
群馬県	-	-	-	-	-	-	-	-	-	-	-	-	-	-	-	-	5	81
埼玉県	-	-	-	-	-	-	-	-	-	-	-	-	-	-	-	-	3	322
千葉県	-	-	-	-	-	-	-	-	-	-	-	-	-	-	-	-	21	376
東京都	-	-	-	-	-	-	-	-	-	-	-	-	-	-	-	-	57	1182
神奈川県	-	-	-	-	-	-	-	-	-	-	-	-	-	-	-	-	25	537
新潟県	-	-	-	-	-	-	-	-	-	-	-	-	-	-	-	-	5	110
富山県	-	-	-	-	-	-	-	-	-	-	-	-	-	-	-	-	3	74
石川県	-	-	-	-	-	-	-	-	-	-	-	-	-	-	-	-	6	54
福井県	-	-	-	-	-	-	-	-	-	-	-	-	-	-	-	-	3	45
山梨県	-	-	-	-	-	-	-	-	-	-	-	-	-	-	-	-	-	36
長野県	-	-	-	-	-	-	-	-	-	-	-	-	-	-	-	-	8	97
岐阜県	-	-	-	-	-	-	-	-	-	-	-	-	-	-	-	-	8	129
静岡県	-	-	-	-	-	-	-	-	-	-	-	-	-	-	-	-	7	153
愛知県	-	-	-	-	-	-	-	-	-	-	-	-	-	-	-	-	37	544
三重県	-	-	-	-	-	-	-	-	-	-	-	-	-	-	-	-	5	98
滋賀県	-	-	-	-	-	-	-	-	-	-	-	-	-	-	-	-	8	75
京都府	-	-	-	-	-	-	-	-	-	-	-	-	-	-	-	-	9	206
大阪府	-	-	-	-	-	-	-	-	-	-	-	-	-	-	-	-	18	521
兵庫県	-	-	-	-	-	-	-	-	-	-	-	-	-	-	-	-	21	283
奈良県	-	-	-	-	-	-	-	-	-	-	-	-	-	-	-	-	3	68
和歌山県	-	-	-	-	-	-	-	-	-	-	-	-	-	-	-	-	-	59
鳥取県	-	-	-	-	-	-	-	-	-	-	-	-	-	-	-	-	-	24
島根県	-	-	-	-	-	-	-	-	-	-	-	-	-	-	-	-	2	35
岡山県	-	-	-	-	-	-	-	-	-	-	-	-	-	-	-	-	2	100
広島県	-	-	-	-	-	-	-	-	-	-	-	-	-	-	-	-	5	147
山口県	-	-	-	-	-	-	-	-	-	-	-	-	-	-	-	-	4	70
徳島県	-	-	-	-	-	-	-	-	-	-	-	-	-	-	-	-	3	52
香川県	-	-	-	-	-	-	-	-	-	-	-	-	-	-	-	-	3	50
愛媛県	-	-	-	-	-	-	-	-	-	-	-	-	-	-	-	-	3	54
高知県	-	-	-	-	-	-	-	-	-	-	-	-	-	-	-	-	-	42
福岡県	-	-	-	-	-	-	-	-	-	-	-	-	-	-	-	-	18	333
佐賀県	-	-	-	-	-	-	-	-	-	-	-	-	-	-	-	-	6	41
長崎県	-	-	-	-	-	-	-	-	-	-	-	-	-	-	-	-	6	87
熊本県	-	-	-	-	-	-	-	-	-	-	-	-	-	-	-	-	1	62
大分県	-	-	-	-	-	-	-	-	-	-	-	-	-	-	-	-	7	83
宮崎県	-	-	-	-	-	-	-	-	-	-	-	-	-	-	-	-	5	71
鹿児島県	-	-	-	-	-	-	-	-	-	-	-	-	-	-	-	-	6	128
沖縄県	-	-	-	-	-	-	-	-	-	-	-	-	-	-	-	-	2	134

* 病原体がSARSコロナウイルスであるものに限る。
 ** 病原体がMERSコロナウイルスであるものに限る。2014年7月26日より届出対象疾患となりました。
 *** 2013年5月6日より届出対象疾患となりました。

報告数・累積報告数, 疾病・都道府県別

2018年19週

	ジフテリア		重症急性 呼吸器症候群*		中東呼吸器 症候群**		鳥インフル エンザ(H5N1)		鳥インフル エンザ(H7N9)***		コレラ		細菌性赤痢		腸管出血性 大腸菌感染症		腸チフス	
	報告数	累積	報告数	累積	報告数	累積	報告数	累積	報告数	累積	報告数	累積	報告数	累積	報告数	累積	報告数	累積
総 数	-	-	-	-	-	-	-	-	-	-	2	10	69	47	319	2	17	
北海道	-	-	-	-	-	-	-	-	-	-	-	-	3	3	25	-	1	
青森県	-	-	-	-	-	-	-	-	-	-	-	-	3	1	3	-	-	
岩手県	-	-	-	-	-	-	-	-	-	-	-	-	-	-	3	-	-	
宮城県	-	-	-	-	-	-	-	-	-	-	-	-	-	-	11	-	-	
秋田県	-	-	-	-	-	-	-	-	-	-	-	-	-	-	-	-	-	
山形県	-	-	-	-	-	-	-	-	-	-	-	-	-	2	5	-	1	
福島県	-	-	-	-	-	-	-	-	-	-	-	-	-	-	-	-	-	
茨城県	-	-	-	-	-	-	-	-	-	-	-	-	-	1	10	-	-	
栃木県	-	-	-	-	-	-	-	-	-	-	-	-	-	-	4	-	-	
群馬県	-	-	-	-	-	-	-	-	-	-	-	1	1	2	4	-	-	
埼玉県	-	-	-	-	-	-	-	-	-	-	1	-	6	3	24	-	1	
千葉県	-	-	-	-	-	-	-	-	-	-	-	1	6	3	17	-	1	
東京都	-	-	-	-	-	-	-	-	-	-	-	-	16	7	37	1	4	
神奈川県	-	-	-	-	-	-	-	-	-	-	-	-	6	4	29	-	-	
新潟県	-	-	-	-	-	-	-	-	-	-	-	-	-	-	4	-	-	
富山県	-	-	-	-	-	-	-	-	-	-	-	-	-	-	-	-	-	
石川県	-	-	-	-	-	-	-	-	-	-	-	-	-	3	9	-	-	
福井県	-	-	-	-	-	-	-	-	-	-	-	-	-	-	3	-	-	
山梨県	-	-	-	-	-	-	-	-	-	-	-	-	-	-	1	-	-	
長野県	-	-	-	-	-	-	-	-	-	-	-	-	-	2	5	1	1	
岐阜県	-	-	-	-	-	-	-	-	-	-	-	-	-	2	9	-	4	
静岡県	-	-	-	-	-	-	-	-	-	-	-	-	1	2	8	-	-	
愛知県	-	-	-	-	-	-	-	-	-	-	-	-	2	2	10	-	-	
三重県	-	-	-	-	-	-	-	-	-	-	-	-	2	1	4	-	-	
滋賀県	-	-	-	-	-	-	-	-	-	-	-	-	-	-	2	-	-	
京都府	-	-	-	-	-	-	-	-	-	-	-	4	4	1	5	-	-	
大阪府	-	-	-	-	-	-	-	-	-	-	-	-	3	7	2	9	-	1
兵庫県	-	-	-	-	-	-	-	-	-	-	1	-	3	-	15	-	-	
奈良県	-	-	-	-	-	-	-	-	-	-	-	-	-	-	4	-	-	
和歌山県	-	-	-	-	-	-	-	-	-	-	-	-	-	-	2	-	-	
鳥取県	-	-	-	-	-	-	-	-	-	-	-	-	-	-	-	-	-	
島根県	-	-	-	-	-	-	-	-	-	-	-	-	-	-	-	-	-	
岡山県	-	-	-	-	-	-	-	-	-	-	-	-	-	-	4	-	1	
広島県	-	-	-	-	-	-	-	-	-	-	-	-	3	2	8	-	1	
山口県	-	-	-	-	-	-	-	-	-	-	-	-	1	1	2	-	-	
徳島県	-	-	-	-	-	-	-	-	-	-	-	-	-	-	-	-	-	
香川県	-	-	-	-	-	-	-	-	-	-	-	-	-	-	1	-	-	
愛媛県	-	-	-	-	-	-	-	-	-	-	-	1	1	-	2	-	-	
高知県	-	-	-	-	-	-	-	-	-	-	-	-	-	-	-	-	-	
福岡県	-	-	-	-	-	-	-	-	-	-	-	-	-	1	14	-	1	
佐賀県	-	-	-	-	-	-	-	-	-	-	-	-	1	-	2	-	-	
長崎県	-	-	-	-	-	-	-	-	-	-	-	-	2	-	5	-	-	
熊本県	-	-	-	-	-	-	-	-	-	-	-	-	1	-	1	-	-	
大分県	-	-	-	-	-	-	-	-	-	-	-	-	-	-	-	-	-	
宮崎県	-	-	-	-	-	-	-	-	-	-	-	-	-	1	1	-	-	
鹿児島県	-	-	-	-	-	-	-	-	-	-	-	-	-	-	14	-	-	
沖縄県	-	-	-	-	-	-	-	-	-	-	-	-	-	1	3	-	-	

報告数・累積報告数, 疾病・都道府県別

2018年19週

	パラチフス		E型肝炎		ウエストナイル熱		A型肝炎		エキノコックス症		黄熱		オウム病		オムスク出血熱		回帰熱	
	報告数	累積	報告数	累積	報告数	累積	報告数	累積	報告数	累積	報告数	累積	報告数	累積	報告数	累積	報告数	累積
総数	1	9	13	144	-	-	23	262	-	3	-	-	-	3	-	-	-	-
北海道	-	-	2	34	-	-	-	-	-	3	-	-	-	-	-	-	-	-
青森県	-	-	-	-	-	-	-	1	-	-	-	-	-	-	-	-	-	-
岩手県	-	-	-	-	-	-	-	1	-	-	-	-	-	-	-	-	-	-
宮城県	-	-	1	4	-	-	-	1	-	-	-	-	-	-	-	-	-	-
秋田県	-	-	-	-	-	-	-	-	-	-	-	-	-	-	-	-	-	-
山形県	-	-	-	-	-	-	-	-	-	-	-	-	-	-	-	-	-	-
福島県	-	-	-	4	-	-	-	2	-	-	-	-	-	-	-	-	-	-
茨城県	-	-	1	3	-	-	1	3	-	-	-	-	-	-	-	-	-	-
栃木県	-	-	1	1	-	-	-	2	-	-	-	-	-	-	-	-	-	-
群馬県	-	-	-	4	-	-	-	4	-	-	-	-	-	-	-	-	-	-
埼玉県	-	-	-	12	-	-	-	6	-	-	-	-	-	1	-	-	-	-
千葉県	-	-	-	7	-	-	3	10	-	-	-	-	-	-	-	-	-	-
東京都	-	5	5	30	-	-	9	133	-	-	-	-	-	-	-	-	-	-
神奈川県	-	-	-	8	-	-	2	27	-	-	-	-	-	-	-	-	-	-
新潟県	-	-	1	3	-	-	-	3	-	-	-	-	-	-	-	-	-	-
富山県	-	-	-	1	-	-	-	3	-	-	-	-	-	-	-	-	-	-
石川県	-	-	-	1	-	-	-	-	-	-	-	-	-	-	-	-	-	-
福井県	-	-	-	1	-	-	-	-	-	-	-	-	-	1	-	-	-	-
山梨県	-	-	-	2	-	-	-	-	-	-	-	-	-	-	-	-	-	-
長野県	-	-	-	2	-	-	-	-	-	-	-	-	-	-	-	-	-	-
岐阜県	-	1	-	1	-	-	-	-	-	-	-	-	-	-	-	-	-	-
静岡県	-	-	-	1	-	-	2	3	-	-	-	-	-	-	-	-	-	-
愛知県	-	-	-	5	-	-	-	1	-	-	-	-	-	-	-	-	-	-
三重県	-	1	-	-	-	-	-	2	-	-	-	-	-	-	-	-	-	-
滋賀県	-	-	-	1	-	-	-	-	-	-	-	-	-	-	-	-	-	-
京都府	-	-	-	-	-	-	-	-	-	-	-	-	-	-	-	-	-	-
大阪府	-	1	-	4	-	-	4	13	-	-	-	-	-	-	-	-	-	-
兵庫県	1	1	-	4	-	-	1	4	-	-	-	-	-	-	-	-	-	-
奈良県	-	-	-	-	-	-	-	-	-	-	-	-	-	-	-	-	-	-
和歌山県	-	-	-	-	-	-	-	3	-	-	-	-	-	-	-	-	-	-
鳥取県	-	-	-	2	-	-	-	1	-	-	-	-	-	-	-	-	-	-
島根県	-	-	-	-	-	-	-	1	-	-	-	-	-	-	-	-	-	-
岡山県	-	-	-	1	-	-	-	-	-	-	-	-	-	-	-	-	-	-
広島県	-	-	-	1	-	-	1	2	-	-	-	-	-	-	-	-	-	-
山口県	-	-	1	1	-	-	-	1	-	-	-	-	-	-	-	-	-	-
徳島県	-	-	-	-	-	-	-	-	-	-	-	-	-	-	-	-	-	-
香川県	-	-	-	-	-	-	-	1	-	-	-	-	-	-	-	-	-	-
愛媛県	-	-	-	-	-	-	-	2	-	-	-	-	-	-	-	-	-	-
高知県	-	-	-	-	-	-	-	-	-	-	-	-	-	-	-	-	-	-
福岡県	-	-	1	1	-	-	-	7	-	-	-	-	-	1	-	-	-	-
佐賀県	-	-	-	1	-	-	-	1	-	-	-	-	-	-	-	-	-	-
長崎県	-	-	-	1	-	-	-	-	-	-	-	-	-	-	-	-	-	-
熊本県	-	-	-	-	-	-	-	1	-	-	-	-	-	-	-	-	-	-
大分県	-	-	-	-	-	-	-	1	-	-	-	-	-	-	-	-	-	-
宮崎県	-	-	-	3	-	-	-	21	-	-	-	-	-	-	-	-	-	-
鹿児島県	-	-	-	-	-	-	-	-	-	-	-	-	-	-	-	-	-	-
沖縄県	-	-	-	-	-	-	-	1	-	-	-	-	-	-	-	-	-	-

*2016年2月15日より届出対象疾患となりました。

**2013年3月4日より届出対象疾患となりました。

報告数・累積報告数, 疾病・都道府県別

2018年19週

	キャサナル 森林病		Q 熱		狂犬病		コクシジ オイドス症		サル痘		ジカウイルス 感染症*		重症熱性血小板 減少症候群**		腎症候性出血熱		西部ウマ脳炎	
	報告数	累積	報告数	累積	報告数	累積	報告数	累積	報告数	累積	報告数	累積	報告数	累積	報告数	累積	報告数	累積
総 数	-	-	-	1	-	-	-	-	-	-	-	-	7	17	-	-	-	-
北海道	-	-	-	-	-	-	-	-	-	-	-	-	-	-	-	-	-	-
青森県	-	-	-	-	-	-	-	-	-	-	-	-	-	-	-	-	-	-
岩手県	-	-	-	-	-	-	-	-	-	-	-	-	-	-	-	-	-	-
宮城県	-	-	-	-	-	-	-	-	-	-	-	-	-	-	-	-	-	-
秋田県	-	-	-	-	-	-	-	-	-	-	-	-	-	-	-	-	-	-
山形県	-	-	-	-	-	-	-	-	-	-	-	-	-	-	-	-	-	-
福島県	-	-	-	-	-	-	-	-	-	-	-	-	-	-	-	-	-	-
茨城県	-	-	-	-	-	-	-	-	-	-	-	-	-	-	-	-	-	-
栃木県	-	-	-	-	-	-	-	-	-	-	-	-	-	-	-	-	-	-
群馬県	-	-	-	-	-	-	-	-	-	-	-	-	-	-	-	-	-	-
埼玉県	-	-	-	-	-	-	-	-	-	-	-	-	-	-	-	-	-	-
千葉県	-	-	-	-	-	-	-	-	-	-	-	-	-	-	-	-	-	-
東京都	-	-	-	-	-	-	-	-	-	-	-	-	-	-	-	-	-	-
神奈川県	-	-	-	-	-	-	-	-	-	-	-	-	-	-	-	-	-	-
新潟県	-	-	-	-	-	-	-	-	-	-	-	-	-	-	-	-	-	-
富山県	-	-	-	-	-	-	-	-	-	-	-	-	-	-	-	-	-	-
石川県	-	-	-	-	-	-	-	-	-	-	-	-	-	-	-	-	-	-
福井県	-	-	-	-	-	-	-	-	-	-	-	-	-	-	-	-	-	-
山梨県	-	-	-	-	-	-	-	-	-	-	-	-	-	-	-	-	-	-
長野県	-	-	-	-	-	-	-	-	-	-	-	-	-	-	-	-	-	-
岐阜県	-	-	-	-	-	-	-	-	-	-	-	-	-	-	-	-	-	-
静岡県	-	-	-	-	-	-	-	-	-	-	-	-	-	-	-	-	-	-
愛知県	-	-	-	-	-	-	-	-	-	-	-	-	-	-	-	-	-	-
三重県	-	-	-	-	-	-	-	-	-	-	-	-	-	-	-	-	-	-
滋賀県	-	-	-	-	-	-	-	-	-	-	-	-	-	-	-	-	-	-
京都府	-	-	-	-	-	-	-	-	-	-	-	-	-	-	-	-	-	-
大阪府	-	-	-	-	-	-	-	-	-	-	-	1	1	-	-	-	-	-
兵庫県	-	-	-	1	-	-	-	-	-	-	-	-	-	-	-	-	-	-
奈良県	-	-	-	-	-	-	-	-	-	-	-	-	-	-	-	-	-	-
和歌山県	-	-	-	-	-	-	-	-	-	-	-	-	-	-	-	-	-	-
鳥取県	-	-	-	-	-	-	-	-	-	-	-	-	-	-	-	-	-	-
島根県	-	-	-	-	-	-	-	-	-	-	-	-	-	-	-	-	-	-
岡山県	-	-	-	-	-	-	-	-	-	-	-	-	-	-	-	-	-	-
広島県	-	-	-	-	-	-	-	-	-	-	-	-	1	-	-	-	-	-
山口県	-	-	-	-	-	-	-	-	-	-	-	-	3	-	-	-	-	-
徳島県	-	-	-	-	-	-	-	-	-	-	-	-	-	-	-	-	-	-
香川県	-	-	-	-	-	-	-	-	-	-	-	-	-	-	-	-	-	-
愛媛県	-	-	-	-	-	-	-	-	-	-	-	-	1	1	-	-	-	-
高知県	-	-	-	-	-	-	-	-	-	-	-	-	1	2	-	-	-	-
福岡県	-	-	-	-	-	-	-	-	-	-	-	-	-	-	-	-	-	-
佐賀県	-	-	-	-	-	-	-	-	-	-	-	-	-	-	-	-	-	-
長崎県	-	-	-	-	-	-	-	-	-	-	-	-	-	-	-	-	-	-
熊本県	-	-	-	-	-	-	-	-	-	-	-	-	-	1	-	-	-	-
大分県	-	-	-	-	-	-	-	-	-	-	-	-	-	-	-	-	-	-
宮崎県	-	-	-	-	-	-	-	-	-	-	-	-	2	5	-	-	-	-
鹿児島県	-	-	-	-	-	-	-	-	-	-	-	-	2	3	-	-	-	-
沖縄県	-	-	-	-	-	-	-	-	-	-	-	-	-	-	-	-	-	-

*鳥インフルエンザ(H5N1及びH7N9)を除く。

報告数・累積報告数, 疾病・都道府県別

2018年19週

	ダニ媒介脳炎		炭 疽		チクングニア熱		つつが虫病		デング熱		東部ウマ脳炎		鳥インフルエンザ*		ニパウイルス感染症		日本紅斑熱	
	報告数	累積	報告数	累積	報告数	累積	報告数	累積	報告数	累積	報告数	累積	報告数	累積	報告数	累積	報告数	累積
総 数	-	-	-	-	-	-	6	58	1	35	-	-	-	-	-	-	10	29
北海道	-	-	-	-	-	-	-	-	-	1	-	-	-	-	-	-	-	-
青森県	-	-	-	-	-	-	-	-	-	-	-	-	-	-	-	-	-	-
岩手県	-	-	-	-	-	-	-	-	-	-	-	-	-	-	-	-	-	-
宮城県	-	-	-	-	-	-	-	1	-	-	-	-	-	-	-	-	-	-
秋田県	-	-	-	-	-	-	-	-	-	-	-	-	-	-	-	-	-	-
山形県	-	-	-	-	-	-	-	3	-	1	-	-	-	-	-	-	-	-
福島県	-	-	-	-	-	-	4	6	-	-	-	-	-	-	-	-	-	-
茨城県	-	-	-	-	-	-	-	2	-	-	-	-	-	-	-	-	-	-
栃木県	-	-	-	-	-	-	-	1	-	-	-	-	-	-	-	-	-	-
群馬県	-	-	-	-	-	-	-	2	-	1	-	-	-	-	-	-	-	-
埼玉県	-	-	-	-	-	-	-	1	-	-	-	-	-	-	-	-	-	-
千葉県	-	-	-	-	-	-	-	5	-	1	-	-	-	-	-	-	-	-
東京都	-	-	-	-	-	-	-	4	-	16	-	-	-	-	-	-	-	-
神奈川県	-	-	-	-	-	-	-	1	-	3	-	-	-	-	-	-	-	-
新潟県	-	-	-	-	-	-	1	1	-	2	-	-	-	-	-	-	-	-
富山県	-	-	-	-	-	-	-	1	-	-	-	-	-	-	-	-	-	-
石川県	-	-	-	-	-	-	-	-	-	-	-	-	-	-	-	-	-	-
福井県	-	-	-	-	-	-	-	-	-	-	-	-	-	-	-	-	-	-
山梨県	-	-	-	-	-	-	-	-	-	-	-	-	-	-	-	-	-	-
長野県	-	-	-	-	-	-	-	-	-	-	-	-	-	-	-	-	-	1
岐阜県	-	-	-	-	-	-	-	4	-	-	-	-	-	-	-	-	-	-
静岡県	-	-	-	-	-	-	-	1	-	-	-	-	-	-	-	-	-	1
愛知県	-	-	-	-	-	-	-	1	-	3	-	-	-	-	-	-	-	-
三重県	-	-	-	-	-	-	-	-	-	-	-	-	-	-	-	-	-	1
滋賀県	-	-	-	-	-	-	-	-	-	-	-	-	-	-	-	-	-	-
京都府	-	-	-	-	-	-	-	-	-	-	-	-	-	-	-	-	-	1
大阪府	-	-	-	-	-	-	-	-	1	2	-	-	-	-	-	-	1	1
兵庫県	-	-	-	-	-	-	-	-	-	3	-	-	-	-	-	-	-	-
奈良県	-	-	-	-	-	-	-	-	-	-	-	-	-	-	-	-	-	-
和歌山県	-	-	-	-	-	-	-	1	-	-	-	-	-	-	-	-	-	-
鳥取県	-	-	-	-	-	-	-	1	-	-	-	-	-	-	-	-	-	-
島根県	-	-	-	-	-	-	-	-	-	-	-	-	-	-	-	-	-	-
岡山県	-	-	-	-	-	-	1	2	-	-	-	-	-	-	-	-	-	-
広島県	-	-	-	-	-	-	-	2	-	-	-	-	-	-	-	-	2	4
山口県	-	-	-	-	-	-	-	1	-	1	-	-	-	-	-	-	-	-
徳島県	-	-	-	-	-	-	-	-	-	-	-	-	-	-	-	-	1	2
香川県	-	-	-	-	-	-	-	-	-	-	-	-	-	-	-	-	-	1
愛媛県	-	-	-	-	-	-	-	-	-	-	-	-	-	-	-	-	1	1
高知県	-	-	-	-	-	-	-	-	-	-	-	-	-	-	-	-	2	3
福岡県	-	-	-	-	-	-	-	1	-	-	-	-	-	-	-	-	-	1
佐賀県	-	-	-	-	-	-	-	-	-	-	-	-	-	-	-	-	1	5
長崎県	-	-	-	-	-	-	-	-	-	-	-	-	-	-	-	-	-	3
熊本県	-	-	-	-	-	-	-	-	-	-	-	-	-	-	-	-	-	-
大分県	-	-	-	-	-	-	-	-	-	1	-	-	-	-	-	-	-	-
宮崎県	-	-	-	-	-	-	-	1	-	-	-	-	-	-	-	-	2	2
鹿児島県	-	-	-	-	-	-	-	15	-	-	-	-	-	-	-	-	-	2
沖縄県	-	-	-	-	-	-	-	-	-	-	-	-	-	-	-	-	-	-

報告数・累積報告数, 疾病・都道府県別

2018年19週

	日本脳炎		ハンタウイルス 肺症候群		Bウイルス病		鼻 疽		ブルセラ症		ベネズエラ ウマ脳炎		ヘンドラウイルス 感 染 症		発しんチフス		ボツリヌス症	
	報告数	累積	報告数	累積	報告数	累積	報告数	累積	報告数	累積	報告数	累積	報告数	累積	報告数	累積	報告数	累積
総 数	-	-	-	-	-	-	-	-	-	1	-	-	-	-	-	-	-	2
北海道	-	-	-	-	-	-	-	-	-	-	-	-	-	-	-	-	-	-
青森県	-	-	-	-	-	-	-	-	-	-	-	-	-	-	-	-	-	-
岩手県	-	-	-	-	-	-	-	-	-	-	-	-	-	-	-	-	-	-
宮城県	-	-	-	-	-	-	-	-	-	-	-	-	-	-	-	-	-	-
秋田県	-	-	-	-	-	-	-	-	-	-	-	-	-	-	-	-	-	-
山形県	-	-	-	-	-	-	-	-	-	-	-	-	-	-	-	-	-	-
福島県	-	-	-	-	-	-	-	-	-	-	-	-	-	-	-	-	-	-
茨城県	-	-	-	-	-	-	-	-	-	-	-	-	-	-	-	-	-	-
栃木県	-	-	-	-	-	-	-	-	-	-	-	-	-	-	-	-	-	-
群馬県	-	-	-	-	-	-	-	-	-	-	-	-	-	-	-	-	-	-
埼玉県	-	-	-	-	-	-	-	-	-	-	-	-	-	-	-	-	-	-
千葉県	-	-	-	-	-	-	-	-	-	1	-	-	-	-	-	-	-	-
東京都	-	-	-	-	-	-	-	-	-	-	-	-	-	-	-	-	-	1
神奈川県	-	-	-	-	-	-	-	-	-	-	-	-	-	-	-	-	-	-
新潟県	-	-	-	-	-	-	-	-	-	-	-	-	-	-	-	-	-	-
富山県	-	-	-	-	-	-	-	-	-	-	-	-	-	-	-	-	-	-
石川県	-	-	-	-	-	-	-	-	-	-	-	-	-	-	-	-	-	-
福井県	-	-	-	-	-	-	-	-	-	-	-	-	-	-	-	-	-	-
山梨県	-	-	-	-	-	-	-	-	-	-	-	-	-	-	-	-	-	-
長野県	-	-	-	-	-	-	-	-	-	-	-	-	-	-	-	-	-	-
岐阜県	-	-	-	-	-	-	-	-	-	-	-	-	-	-	-	-	-	-
静岡県	-	-	-	-	-	-	-	-	-	-	-	-	-	-	-	-	-	-
愛知県	-	-	-	-	-	-	-	-	-	-	-	-	-	-	-	-	-	-
三重県	-	-	-	-	-	-	-	-	-	-	-	-	-	-	-	-	-	-
滋賀県	-	-	-	-	-	-	-	-	-	-	-	-	-	-	-	-	-	-
京都府	-	-	-	-	-	-	-	-	-	-	-	-	-	-	-	-	-	-
大阪府	-	-	-	-	-	-	-	-	-	-	-	-	-	-	-	-	-	-
兵庫県	-	-	-	-	-	-	-	-	-	-	-	-	-	-	-	-	-	1
奈良県	-	-	-	-	-	-	-	-	-	-	-	-	-	-	-	-	-	-
和歌山県	-	-	-	-	-	-	-	-	-	-	-	-	-	-	-	-	-	-
鳥取県	-	-	-	-	-	-	-	-	-	-	-	-	-	-	-	-	-	-
島根県	-	-	-	-	-	-	-	-	-	-	-	-	-	-	-	-	-	-
岡山県	-	-	-	-	-	-	-	-	-	-	-	-	-	-	-	-	-	-
広島県	-	-	-	-	-	-	-	-	-	-	-	-	-	-	-	-	-	-
山口県	-	-	-	-	-	-	-	-	-	-	-	-	-	-	-	-	-	-
徳島県	-	-	-	-	-	-	-	-	-	-	-	-	-	-	-	-	-	-
香川県	-	-	-	-	-	-	-	-	-	-	-	-	-	-	-	-	-	-
愛媛県	-	-	-	-	-	-	-	-	-	-	-	-	-	-	-	-	-	-
高知県	-	-	-	-	-	-	-	-	-	-	-	-	-	-	-	-	-	-
福岡県	-	-	-	-	-	-	-	-	-	-	-	-	-	-	-	-	-	-
佐賀県	-	-	-	-	-	-	-	-	-	-	-	-	-	-	-	-	-	-
長崎県	-	-	-	-	-	-	-	-	-	-	-	-	-	-	-	-	-	-
熊本県	-	-	-	-	-	-	-	-	-	-	-	-	-	-	-	-	-	-
大分県	-	-	-	-	-	-	-	-	-	-	-	-	-	-	-	-	-	-
宮崎県	-	-	-	-	-	-	-	-	-	-	-	-	-	-	-	-	-	-
鹿児島県	-	-	-	-	-	-	-	-	-	-	-	-	-	-	-	-	-	-
沖縄県	-	-	-	-	-	-	-	-	-	-	-	-	-	-	-	-	-	-

報告数・累積報告数, 疾病・都道府県別

2018年19週

	マラリア		野 兎 病		ライム病		リッサウイルス 感 染 症		リフトバレー熱		類 鼻 痘		レジオネラ症		レプトスピラ症		ロッキー山 紅 斑 熱	
	報告数	累積	報告数	累積	報告数	累積	報告数	累積	報告数	累積	報告数	累積	報告数	累積	報告数	累積	報告数	累積
総 数	2	15	-	-	-	-	-	-	-	-	-	-	37	376	-	-	-	-
北海道	-	1	-	-	-	-	-	-	-	-	-	-	11	-	-	-	-	-
青森県	-	-	-	-	-	-	-	-	-	-	-	-	2	-	-	-	-	-
岩手県	-	-	-	-	-	-	-	-	-	-	-	-	2	-	-	-	-	-
宮城県	-	-	-	-	-	-	-	-	-	-	-	1	7	-	-	-	-	-
秋田県	-	-	-	-	-	-	-	-	-	-	-	-	1	-	-	-	-	-
山形県	-	-	-	-	-	-	-	-	-	-	-	-	2	-	-	-	-	-
福島県	-	-	-	-	-	-	-	-	-	-	-	-	4	-	-	-	-	-
茨城県	-	1	-	-	-	-	-	-	-	-	-	-	1	6	-	-	-	-
栃木県	-	-	-	-	-	-	-	-	-	-	-	-	1	7	-	-	-	-
群馬県	-	-	-	-	-	-	-	-	-	-	-	-	1	8	-	-	-	-
埼玉県	-	2	-	-	-	-	-	-	-	-	-	-	3	16	-	-	-	-
千葉県	-	-	-	-	-	-	-	-	-	-	-	-	1	16	-	-	-	-
東京都	-	2	-	-	-	-	-	-	-	-	-	-	2	27	-	-	-	-
神奈川県	-	1	-	-	-	-	-	-	-	-	-	-	-	22	-	-	-	-
新潟県	-	-	-	-	-	-	-	-	-	-	-	-	2	17	-	-	-	-
富山県	-	-	-	-	-	-	-	-	-	-	-	-	2	19	-	-	-	-
石川県	-	-	-	-	-	-	-	-	-	-	-	-	1	3	-	-	-	-
福井県	-	-	-	-	-	-	-	-	-	-	-	-	1	2	-	-	-	-
山梨県	1	1	-	-	-	-	-	-	-	-	-	-	-	2	-	-	-	-
長野県	-	-	-	-	-	-	-	-	-	-	-	-	-	9	-	-	-	-
岐阜県	-	-	-	-	-	-	-	-	-	-	-	-	1	3	-	-	-	-
静岡県	-	1	-	-	-	-	-	-	-	-	-	-	4	17	-	-	-	-
愛知県	-	-	-	-	-	-	-	-	-	-	-	-	2	23	-	-	-	-
三重県	-	-	-	-	-	-	-	-	-	-	-	-	1	6	-	-	-	-
滋賀県	-	-	-	-	-	-	-	-	-	-	-	-	1	4	-	-	-	-
京都府	-	-	-	-	-	-	-	-	-	-	-	-	-	11	-	-	-	-
大阪府	-	3	-	-	-	-	-	-	-	-	-	-	1	20	-	-	-	-
兵庫県	-	1	-	-	-	-	-	-	-	-	-	-	1	13	-	-	-	-
奈良県	-	-	-	-	-	-	-	-	-	-	-	-	-	2	-	-	-	-
和歌山県	-	-	-	-	-	-	-	-	-	-	-	-	-	7	-	-	-	-
鳥取県	-	-	-	-	-	-	-	-	-	-	-	-	-	2	-	-	-	-
島根県	-	-	-	-	-	-	-	-	-	-	-	-	-	2	-	-	-	-
岡山県	-	-	-	-	-	-	-	-	-	-	-	-	1	10	-	-	-	-
広島県	-	-	-	-	-	-	-	-	-	-	-	-	5	13	-	-	-	-
山口県	-	-	-	-	-	-	-	-	-	-	-	-	2	4	-	-	-	-
徳島県	-	-	-	-	-	-	-	-	-	-	-	-	-	4	-	-	-	-
香川県	-	-	-	-	-	-	-	-	-	-	-	-	-	4	-	-	-	-
愛媛県	-	-	-	-	-	-	-	-	-	-	-	-	-	5	-	-	-	-
高知県	-	-	-	-	-	-	-	-	-	-	-	-	-	1	-	-	-	-
福岡県	-	-	-	-	-	-	-	-	-	-	-	-	1	18	-	-	-	-
佐賀県	1	1	-	-	-	-	-	-	-	-	-	-	-	3	-	-	-	-
長崎県	-	-	-	-	-	-	-	-	-	-	-	-	-	3	-	-	-	-
熊本県	-	-	-	-	-	-	-	-	-	-	-	-	-	2	-	-	-	-
大分県	-	-	-	-	-	-	-	-	-	-	-	-	-	3	-	-	-	-
宮崎県	-	-	-	-	-	-	-	-	-	-	-	-	-	3	-	-	-	-
鹿児島県	-	-	-	-	-	-	-	-	-	-	-	-	-	5	-	-	-	-
沖縄県	-	1	-	-	-	-	-	-	-	-	-	-	1	5	-	-	-	-

*E型肝炎及びA型肝炎を除く。

**2014年9月19日より届出対象疾患となりました。

***急性灰白髄炎を除く。2018年5月1日より届出対象疾患となりました。

****ウエストナイル脳炎、西部ウマ脳炎、ダニ媒介脳炎、東部ウマ脳炎、日本脳炎、ベネズエラウマ脳炎及びリフトバレー熱を除く。

報告数・累積報告数、疾病・都道府県別

2018年19週

	アメルバ赤痢		ウイルス性肝炎*		カリバネム耐性 腸内細菌科細菌感染症**		急性弛緩性 麻痺***		急性脳炎****		クリプト スポリジウム症		クロイツフェルト ・ヤコブ病		劇症型溶血性 レンサ球菌感染症		後天性免疫不全 症候群	
	報告数	累積	報告数	累積	報告数	累積	報告数	累積	報告数	累積	報告数	累積	報告数	累積	報告数	累積	報告数	累積
総数	13	282	3	61	30	576	-	3	11	305	-	6	3	70	12	305	15	425
北海道	-	5	-	3	-	14	-	-	-	5	-	1	-	1	-	6	-	11
青森県	-	1	-	-	-	8	-	-	-	1	-	-	-	2	-	2	-	2
岩手県	-	5	-	-	-	2	-	-	-	2	-	-	-	1	-	2	-	-
宮城県	-	3	-	1	-	5	-	-	-	-	-	1	-	-	1	8	-	5
秋田県	-	-	-	1	-	3	-	-	-	3	-	-	-	-	-	4	-	-
山形県	-	1	-	1	-	4	-	-	-	-	-	-	-	1	-	3	-	1
福島県	-	7	-	-	2	15	-	-	-	4	-	-	-	1	2	7	1	5
茨城県	-	4	-	2	2	6	-	-	-	13	-	-	-	1	-	2	-	5
栃木県	1	2	-	-	-	5	-	-	-	3	-	-	-	-	1	8	1	7
群馬県	1	2	-	1	-	4	-	-	1	4	-	-	-	7	-	4	2	4
埼玉県	1	12	-	3	1	18	-	-	1	20	-	-	-	-	-	11	-	9
千葉県	-	17	1	7	2	23	-	-	2	25	-	-	-	2	-	15	-	16
東京都	3	57	-	12	5	56	-	1	-	29	-	1	-	5	1	45	5	135
神奈川県	-	20	-	4	2	43	-	1	1	21	-	-	-	8	3	22	2	28
新潟県	-	4	-	3	1	6	-	-	1	8	-	-	-	4	-	2	-	2
富山県	-	1	-	-	1	6	-	-	-	1	-	-	-	-	-	12	-	-
石川県	1	1	-	1	-	9	-	-	-	1	-	-	-	1	1	3	-	-
福井県	-	-	-	-	-	4	-	-	-	-	-	-	-	2	-	2	-	1
山梨県	-	4	-	-	-	2	-	-	-	3	-	-	-	-	-	1	-	-
長野県	-	6	-	1	1	10	-	-	-	8	-	-	-	3	-	2	-	4
岐阜県	2	3	-	-	-	3	-	-	-	2	-	-	-	-	-	6	-	8
静岡県	-	5	-	-	1	11	-	-	-	10	-	-	-	1	-	19	-	12
愛知県	-	18	-	-	2	46	-	-	1	15	-	-	-	1	1	17	-	36
三重県	-	1	-	-	1	10	-	-	-	2	-	-	-	1	-	2	-	5
滋賀県	1	2	-	-	-	4	-	-	-	3	-	-	-	2	-	4	-	-
京都府	1	12	-	1	1	16	-	-	-	2	-	-	-	-	-	4	-	4
大阪府	-	28	-	3	3	57	-	-	-	12	-	-	-	5	-	14	2	43
兵庫県	-	13	2	6	-	26	-	1	2	19	-	1	1	3	-	14	1	6
奈良県	-	3	-	1	-	8	-	-	-	5	-	-	-	-	-	5	-	3
和歌山県	-	-	-	-	-	2	-	-	-	1	-	-	-	-	-	1	-	1
鳥取県	-	1	-	-	-	2	-	-	-	-	-	-	-	2	-	1	-	1
島根県	1	1	-	-	-	3	-	-	-	1	-	-	-	-	-	1	-	-
岡山県	-	8	-	-	-	7	-	-	1	2	-	-	-	-	-	8	-	4
広島県	-	6	-	2	1	17	-	-	-	11	-	-	1	4	1	1	-	8
山口県	-	1	-	-	-	10	-	-	-	7	-	-	1	2	-	4	-	1
徳島県	-	-	-	-	-	3	-	-	-	2	-	-	-	-	-	3	-	-
香川県	-	2	-	1	1	7	-	-	-	1	-	-	-	-	-	7	-	2
愛媛県	-	1	-	-	-	2	-	-	-	-	-	-	-	1	-	3	-	3
高知県	-	-	-	-	-	2	-	-	-	-	-	-	-	1	-	2	-	6
福岡県	-	11	-	1	2	45	-	-	1	18	-	-	-	3	-	10	1	22
佐賀県	-	1	-	1	-	7	-	-	-	-	-	-	-	1	-	2	-	4
長崎県	-	1	-	-	-	20	-	-	-	1	-	-	-	2	-	4	-	4
熊本県	-	4	-	-	1	6	-	-	-	1	-	-	-	-	1	3	-	1
大分県	-	2	-	-	-	2	-	-	-	7	-	-	-	-	-	-	-	4
宮崎県	1	1	-	2	-	5	-	-	-	5	-	-	-	1	-	1	-	4
鹿児島県	-	2	-	2	-	7	-	-	-	14	-	2	-	1	-	2	-	2
沖縄県	-	3	-	1	-	5	-	-	-	13	-	-	-	-	-	6	-	6

*2013年4月1日より届出対象疾患となりました。
 **2014年9月19日より届出対象疾患となりました。

報告数・累積報告数, 疾病・都道府県別

2018年19週

	ジアルジア症		侵襲性インフルエンザ菌感染症*		侵襲性髄膜炎菌感染症*		侵襲性肺炎球菌感染症*		水痘** (入院例に限る)		先天性風しん症候群		梅毒		播種性 クリプトコックス症**		破傷風	
	報告数	累積	報告数	累積	報告数	累積	報告数	累積	報告数	累積	報告数	累積	報告数	累積	報告数	累積	報告数	累積
総数	-	28	10	174	-	15	78	1527	9	144	-	-	80	2157	3	62	2	26
北海道	-	1	-	8	-	-	3	35	-	5	-	-	-	31	-	1	-	3
青森県	-	-	-	-	-	-	-	6	-	1	-	-	-	15	-	-	-	-
岩手県	-	-	-	-	-	-	-	6	-	1	-	-	-	10	-	-	-	-
宮城県	-	-	-	1	-	-	-	23	-	1	-	-	-	27	-	-	-	-
秋田県	-	-	-	1	-	-	-	10	1	4	-	-	-	3	-	-	-	-
山形県	-	1	-	2	-	1	-	12	-	2	-	-	-	3	-	-	-	1
福島県	-	-	-	5	-	-	1	11	1	3	-	-	2	37	-	3	-	1
茨城県	-	3	-	1	-	-	-	23	-	1	-	-	2	36	-	-	-	1
栃木県	-	-	-	1	-	-	-	13	-	2	-	-	2	15	1	2	-	2
群馬県	-	-	1	3	-	-	-	17	1	1	-	-	2	17	-	-	-	1
埼玉県	-	-	-	4	-	-	5	65	1	4	-	-	1	62	-	1	-	-
千葉県	-	1	1	9	-	1	6	70	-	9	-	-	2	58	-	1	-	-
東京都	-	9	1	10	-	4	6	173	-	17	-	-	20	571	-	9	-	1
神奈川県	-	2	-	15	-	1	6	112	1	20	-	-	7	127	-	4	-	2
新潟県	-	1	2	8	-	-	2	37	1	2	-	-	1	18	-	1	-	-
富山県	-	-	-	4	-	-	-	20	1	2	-	-	-	5	-	2	-	-
石川県	-	-	-	1	-	-	2	13	-	-	-	-	-	2	-	-	-	-
福井県	-	-	-	-	-	-	1	8	-	1	-	-	1	7	-	2	-	-
山梨県	-	-	-	-	-	-	-	4	-	1	-	-	-	5	-	-	-	1
長野県	-	-	-	2	-	-	2	29	-	2	-	-	1	10	1	1	1	1
岐阜県	-	2	1	4	-	-	2	23	-	1	-	-	1	22	-	2	-	-
静岡県	-	-	-	3	-	-	2	45	-	4	-	-	-	32	-	2	-	1
愛知県	-	-	1	15	-	1	9	97	-	7	-	-	6	131	-	5	-	1
三重県	-	-	-	5	-	1	-	23	-	-	-	-	-	23	-	2	-	-
滋賀県	-	-	-	2	-	-	1	13	-	3	-	-	-	5	-	-	-	-
京都府	-	-	-	2	-	2	4	59	-	2	-	-	1	42	-	1	-	-
大阪府	-	2	1	26	-	1	6	126	-	8	-	-	11	390	-	1	-	-
兵庫県	-	3	1	6	-	2	7	129	1	7	-	-	7	69	1	5	-	1
奈良県	-	-	-	1	-	-	-	13	-	2	-	-	1	23	-	1	-	-
和歌山県	-	-	-	1	-	-	-	6	-	-	-	-	-	7	-	1	-	-
鳥取県	-	-	-	1	-	-	-	7	-	-	-	-	-	9	-	-	-	-
島根県	-	-	-	-	-	-	-	18	-	-	-	-	-	6	-	-	1	2
岡山県	-	-	-	-	-	1	2	20	-	1	-	-	2	51	-	1	-	-
広島県	-	-	-	2	-	-	1	14	-	5	-	-	2	54	-	-	-	-
山口県	-	-	1	1	-	-	-	18	-	1	-	-	1	17	-	2	-	-
徳島県	-	-	-	-	-	-	1	3	-	2	-	-	-	4	-	-	-	1
香川県	-	-	-	1	-	-	1	16	-	1	-	-	-	9	-	3	-	-
愛媛県	-	-	-	-	-	-	-	7	-	2	-	-	-	27	-	-	-	-
高知県	-	1	-	2	-	-	-	11	-	-	-	-	-	7	-	2	-	-
福岡県	-	1	-	3	-	-	5	70	-	8	-	-	2	87	-	2	-	2
佐賀県	-	-	-	-	-	-	-	10	-	2	-	-	-	6	-	-	-	-
長崎県	-	-	-	4	-	-	-	10	-	2	-	-	-	10	-	1	-	1
熊本県	-	1	-	2	-	-	-	15	-	3	-	-	3	26	-	-	-	-
大分県	-	-	-	-	-	-	-	12	1	2	-	-	1	15	-	-	-	-
宮崎県	-	-	-	3	-	-	-	19	-	-	-	-	1	-	-	2	-	1
鹿児島県	-	-	-	3	-	-	1	15	-	1	-	-	-	11	-	1	-	2
沖縄県	-	-	-	12	-	-	2	41	-	1	-	-	1	14	-	1	-	-

*2018年1月1日より届出対象疾患となりました。
 **2014年9月19日より届出対象疾患となりました。

報告数・累積報告数, 疾病・都道府県別

2018年19週

	バンコマイシン耐性 黄色ブドウ球菌感染症		バンコマイシン耐性 腸球菌感染症		百日咳*		風しん		麻しん		薬剤耐性アシネト バクター感染症**	
	報告数	累積	報告数	累積	報告数	累積	報告数	累積	報告数	累積	報告数	累積
総 数	-	-	2	16	93	1380	3	17	18	149	-	7
北海道	-	-	-	3	1	32	-	-	-	-	-	-
青森県	-	-	-	2	1	15	-	-	-	-	-	-
岩手県	-	-	-	-	-	13	-	-	-	-	-	-
宮城県	-	-	-	-	1	5	-	-	-	-	-	-
秋田県	-	-	-	-	-	13	-	-	-	-	-	-
山形県	-	-	-	-	5	34	-	-	-	-	-	-
福島県	-	-	-	-	-	16	-	-	-	-	-	-
茨城県	-	-	-	-	-	12	-	-	-	3	-	-
栃木県	-	-	-	-	-	9	-	-	-	-	-	-
群馬県	-	-	-	1	-	4	-	-	-	-	-	-
埼玉県	-	-	-	1	1	78	1	3	-	6	-	2
千葉県	-	-	-	-	6	42	-	3	-	-	-	-
東京都	-	-	-	1	5	134	-	1	1	11	-	2
神奈川県	-	-	-	-	2	49	-	-	3	8	-	1
新潟県	-	-	-	-	-	15	-	-	-	-	-	-
富山県	-	-	-	-	-	1	-	-	-	-	-	-
石川県	-	-	-	-	-	7	-	-	-	-	-	-
福井県	-	-	-	-	-	8	-	1	-	-	-	-
山梨県	-	-	-	-	-	5	-	-	-	2	-	-
長野県	-	-	-	-	-	12	-	-	-	-	-	-
岐阜県	-	-	-	-	-	17	-	-	-	-	-	-
静岡県	-	-	-	-	1	13	-	-	-	1	-	-
愛知県	-	-	-	1	5	67	-	-	5	24	-	-
三重県	-	-	-	-	-	5	-	-	-	-	-	-
滋賀県	-	-	-	-	-	18	-	-	-	-	-	-
京都府	-	-	-	-	1	18	-	-	-	-	-	-
大阪府	-	-	1	4	6	101	1	1	-	1	-	-
兵庫県	-	-	1	1	6	91	1	2	-	1	-	-
奈良県	-	-	-	1	3	9	-	-	-	-	-	-
和歌山県	-	-	-	-	-	8	-	-	-	-	-	-
鳥取県	-	-	-	-	-	15	-	-	-	-	-	-
島根県	-	-	-	-	-	3	-	-	-	-	-	-
岡山県	-	-	-	-	3	63	-	-	-	-	-	-
広島県	-	-	-	1	9	48	-	4	-	-	-	-
山口県	-	-	-	-	3	37	-	-	-	1	-	-
徳島県	-	-	-	-	-	-	-	-	-	-	-	-
香川県	-	-	-	-	5	49	-	-	-	-	-	-
愛媛県	-	-	-	-	3	17	-	-	-	-	-	-
高知県	-	-	-	-	4	75	-	-	-	-	-	-
福岡県	-	-	-	-	-	47	-	-	4	6	-	-
佐賀県	-	-	-	-	11	39	-	-	-	-	-	-
長崎県	-	-	-	-	-	5	-	-	-	-	-	-
熊本県	-	-	-	-	-	15	-	-	-	-	-	-
大分県	-	-	-	-	-	2	-	-	-	-	-	-
宮崎県	-	-	-	-	11	90	-	1	-	-	-	-
鹿児島県	-	-	-	-	-	14	-	-	-	-	-	1
沖縄県	-	-	-	-	-	10	-	1	5	85	-	1

注) 百日咳は2018年1月1日より全数把握対象疾患に変更となりました。

*鳥インフルエンザ及び新型インフルエンザ等感染症を除く。

**2018年9週より定点当たり報告数の表示が開始されました。

報告数・定点当たり報告数, 疾病・都道府県別

2018年19週

	インフルエンザ*		RSウイルス感染症**		咽頭結膜熱		A群溶血性レンサ球菌咽頭炎		感染性胃腸炎		水痘		手足口病		伝染性紅斑		突発性発しん	
	報告数	定点当り	報告数	定点当り	報告数	定点当り	報告数	定点当り	報告数	定点当り	報告数	定点当り	報告数	定点当り	報告数	定点当り	報告数	定点当り
総数	2072	0.42	803	0.25	1952	0.62	9014	2.85	21306	6.74	1645	0.52	1348	0.43	423	0.13	2016	0.64
北海道	232	1.04	130	0.92	116	0.82	627	4.45	500	3.55	57	0.40	20	0.14	4	0.03	36	0.26
青森県	83	1.28	6	0.14	11	0.26	66	1.57	275	6.55	17	0.40	18	0.43	1	0.02	21	0.50
岩手県	115	1.77	11	0.28	19	0.48	108	2.70	168	4.20	8	0.20	2	0.05	7	0.18	19	0.48
宮城県	50	0.53	27	0.46	22	0.37	233	3.95	364	6.17	34	0.58	5	0.08	10	0.17	40	0.68
秋田県	62	1.15	6	0.17	16	0.46	42	1.20	165	4.71	7	0.20	-	-	-	-	8	0.23
山形県	39	0.81	9	0.30	34	1.13	113	3.77	241	8.03	16	0.53	5	0.17	10	0.33	19	0.63
福島県	84	1.01	33	0.66	33	0.66	116	2.32	299	5.98	14	0.28	15	0.30	7	0.14	35	0.70
茨城県	37	0.31	12	0.16	38	0.51	206	2.75	330	4.40	26	0.35	6	0.08	-	-	38	0.51
栃木県	9	0.12	5	0.10	8	0.17	120	2.50	199	4.15	17	0.35	1	0.02	20	0.42	29	0.60
群馬県	13	0.15	6	0.11	27	0.50	209	3.87	337	6.24	21	0.39	23	0.43	5	0.09	35	0.65
埼玉県	45	0.17	33	0.20	96	0.59	695	4.26	1201	7.37	179	1.10	21	0.13	29	0.18	117	0.72
千葉県	41	0.19	11	0.08	74	0.56	443	3.36	607	4.60	104	0.79	7	0.05	15	0.11	76	0.58
東京都	93	0.22	33	0.13	116	0.44	907	3.45	1812	6.89	121	0.46	27	0.10	99	0.38	214	0.81
神奈川県	60	0.18	24	0.11	109	0.50	605	2.80	1106	5.12	175	0.81	27	0.13	115	0.53	146	0.68
新潟県	79	0.88	53	0.93	97	1.70	279	4.89	334	5.86	18	0.32	12	0.21	5	0.09	35	0.61
富山県	20	0.42	5	0.17	28	0.97	63	2.17	187	6.45	27	0.93	-	-	3	0.10	16	0.55
石川県	27	0.56	3	0.10	14	0.48	99	3.41	230	7.93	9	0.31	1	0.03	6	0.21	19	0.66
福井県	34	0.97	5	0.23	13	0.59	98	4.45	128	5.82	3	0.14	15	0.68	1	0.05	13	0.59
山梨県	9	0.22	-	-	10	0.42	55	2.29	123	5.13	3	0.13	-	-	-	-	6	0.25
長野県	25	0.29	1	0.02	14	0.26	195	3.61	383	7.09	21	0.39	6	0.11	6	0.11	18	0.33
岐阜県	22	0.25	1	0.02	9	0.17	65	1.23	250	4.72	9	0.17	1	0.02	-	-	13	0.25
静岡県	39	0.28	11	0.12	42	0.47	158	1.78	449	5.04	27	0.30	13	0.15	9	0.10	45	0.51
愛知県	29	0.15	28	0.15	52	0.29	381	2.09	986	5.42	99	0.54	24	0.13	8	0.04	84	0.46
三重県	10	0.14	7	0.16	25	0.56	147	3.27	303	6.73	13	0.29	5	0.11	1	0.02	29	0.64
滋賀県	19	0.37	6	0.19	19	0.61	42	1.35	166	5.35	18	0.58	14	0.45	3	0.10	11	0.35
京都府	37	0.29	11	0.14	38	0.49	163	2.12	525	6.82	28	0.36	3	0.04	-	-	31	0.40
大阪府	40	0.13	31	0.16	145	0.74	503	2.55	1616	8.20	94	0.48	18	0.09	15	0.08	156	0.79
兵庫県	46	0.23	11	0.09	79	0.62	206	1.61	1005	7.85	76	0.59	7	0.05	4	0.03	71	0.55
奈良県	12	0.22	1	0.03	29	0.85	67	1.97	259	7.62	25	0.74	7	0.21	5	0.15	22	0.65
和歌山県	7	0.15	3	0.10	19	0.63	36	1.20	127	4.23	14	0.47	2	0.07	4	0.13	20	0.67
鳥取県	47	1.62	9	0.47	13	0.68	99	5.21	231	12.16	6	0.32	5	0.26	-	-	14	0.74
島根県	17	0.45	7	0.30	9	0.39	54	2.35	225	9.78	6	0.26	3	0.13	-	-	16	0.70
岡山県	27	0.32	2	0.04	19	0.35	118	2.19	447	8.28	36	0.67	19	0.35	8	0.15	28	0.52
広島県	41	0.36	12	0.17	63	0.88	150	2.08	571	7.93	21	0.29	19	0.26	2	0.03	36	0.50
山口県	41	0.61	20	0.43	29	0.62	197	4.19	382	8.13	14	0.30	26	0.55	-	-	34	0.72
徳島県	52	1.41	14	0.61	13	0.57	44	1.91	182	7.91	9	0.39	3	0.13	1	0.04	25	1.09
香川県	16	0.34	2	0.07	16	0.57	47	1.68	306	10.93	9	0.32	3	0.11	2	0.07	26	0.93
愛媛県	29	0.48	17	0.46	27	0.73	137	3.70	439	11.86	14	0.38	2	0.05	-	-	35	0.95
高知県	5	0.10	5	0.17	7	0.23	50	1.67	148	4.93	9	0.30	7	0.23	1	0.03	19	0.63
福岡県	103	0.52	71	0.59	115	0.96	428	3.57	1220	10.17	88	0.73	234	1.95	7	0.06	106	0.88
佐賀県	34	0.87	4	0.17	54	2.35	37	1.61	161	7.00	16	0.70	44	1.91	-	-	12	0.52
長崎県	27	0.39	4	0.09	26	0.59	102	2.32	245	5.57	12	0.27	76	1.73	-	-	29	0.66
熊本県	47	0.59	3	0.06	23	0.46	94	1.88	466	9.32	24	0.48	99	1.98	1	0.02	63	1.26
大分県	19	0.33	6	0.17	20	0.56	66	1.83	474	13.17	26	0.72	95	2.64	1	0.03	37	1.03
宮崎県	40	0.68	10	0.28	46	1.28	95	2.64	417	11.58	29	0.81	174	4.83	2	0.06	44	1.22
鹿児島県	12	0.13	13	0.24	94	1.74	186	3.44	573	10.61	22	0.41	208	3.85	5	0.09	40	0.74
沖縄県	97	1.70	81	2.38	26	0.76	63	1.85	144	4.24	24	0.71	26	0.76	1	0.03	30	0.88

*髄膜炎菌、肺炎球菌、インフルエンザ菌を原因として同定された場合を除く。
 **オウム病を除く。
 ***病原体がロタウイルスであるものに限る。2013年10月14日より届出対象疾患となりました。

報告数・定点当り報告数、疾病・都道府県別

2018年19週

	ヘルパンギーナ		流行性耳下腺炎		急性出血性結膜炎		流行性角結膜炎		細菌性髄膜炎*		無菌性髄膜炎		マイコプラズマ肺炎		クラミジア肺炎**		感染性胃腸炎(ロタウイルス)***	
	報告数	定点当り	報告数	定点当り	報告数	定点当り	報告数	定点当り	報告数	定点当り	報告数	定点当り	報告数	定点当り	報告数	定点当り	報告数	定点当り
総数	155	0.05	621	0.20	23	0.03	818	1.17	13	0.03	8	0.02	65	0.14	6	0.01	138	0.29
北海道	1	0.01	10	0.07	2	0.07	12	0.41	-	-	-	-	6	0.26	-	-	11	0.48
青森県	-	-	25	0.60	-	-	8	0.73	1	0.17	-	-	4	0.67	-	-	3	0.50
岩手県	-	-	17	0.43	-	-	13	0.93	-	-	-	-	1	0.05	-	-	7	0.37
宮城県	1	0.02	5	0.08	-	-	7	0.58	-	-	-	-	4	0.33	-	-	4	0.33
秋田県	-	-	4	0.11	-	-	4	0.57	-	-	-	-	9	1.13	-	-	2	0.25
山形県	5	0.17	3	0.10	-	-	6	0.75	-	-	-	-	1	0.10	-	-	2	0.20
福島県	-	-	16	0.32	-	-	25	1.92	1	0.14	-	-	1	0.14	-	-	1	0.14
茨城県	1	0.01	6	0.08	-	-	22	1.29	-	-	-	-	3	0.23	-	-	1	0.08
栃木県	-	-	5	0.10	-	-	14	1.17	-	-	-	-	1	0.14	-	-	-	-
群馬県	3	0.06	11	0.20	-	-	16	1.07	-	-	-	-	-	-	-	-	1	0.11
埼玉県	4	0.02	26	0.16	1	0.03	53	1.33	1	0.09	1	0.09	2	0.18	-	-	6	0.55
千葉県	8	0.06	20	0.15	2	0.06	21	0.60	-	-	-	-	-	-	1	0.11	4	0.44
東京都	6	0.02	28	0.11	1	0.03	36	0.95	-	-	1	0.04	2	0.08	2	0.08	7	0.29
神奈川県	10	0.05	56	0.26	-	-	164	3.15	1	0.11	-	-	-	-	-	-	2	0.22
新潟県	2	0.04	19	0.33	2	0.20	35	3.50	1	0.08	-	-	1	0.08	-	-	1	0.08
富山県	-	-	3	0.10	3	0.43	-	-	-	-	-	-	-	-	-	-	1	0.20
石川県	-	-	4	0.14	-	-	2	0.29	-	-	-	-	4	0.80	-	-	-	-
福井県	-	-	8	0.36	-	-	1	0.33	-	-	-	-	-	-	-	-	5	0.83
山梨県	1	0.04	2	0.08	-	-	15	1.67	1	0.10	-	-	1	0.10	-	-	4	0.40
長野県	3	0.06	8	0.15	3	0.27	-	-	-	-	-	-	5	0.45	-	-	6	0.55
岐阜県	-	-	5	0.09	-	-	-	-	-	-	-	-	-	-	-	-	2	0.40
静岡県	5	0.06	39	0.44	-	-	22	1.00	-	-	-	-	2	0.20	-	-	-	-
愛知県	1	0.01	35	0.19	-	-	25	0.71	-	-	1	0.07	-	-	-	-	8	0.53
三重県	1	0.02	6	0.13	-	-	3	0.25	-	-	1	0.11	-	-	1	0.11	2	0.22
滋賀県	3	0.10	5	0.16	-	-	5	0.63	-	-	-	-	-	-	-	-	1	0.14
京都府	3	0.04	9	0.12	-	-	9	0.50	-	-	-	-	-	-	-	-	2	0.29
大阪府	7	0.04	34	0.17	1	0.02	33	0.63	-	-	-	-	-	-	-	-	14	0.82
兵庫県	1	0.01	19	0.15	3	0.09	53	1.51	1	0.07	2	0.14	-	-	-	-	3	0.21
奈良県	-	-	6	0.18	-	-	7	0.70	2	0.33	-	-	-	-	-	-	2	0.33
和歌山県	4	0.13	6	0.20	2	0.50	-	-	1	0.09	-	-	1	0.09	-	-	2	0.18
鳥取県	-	-	2	0.11	-	-	2	0.40	-	-	-	-	-	-	-	-	2	0.40
島根県	-	-	5	0.22	-	-	-	-	-	-	-	-	-	-	-	-	-	-
岡山県	8	0.15	7	0.13	-	-	8	0.67	-	-	1	0.20	-	-	-	-	1	0.20
広島県	10	0.14	7	0.10	2	0.11	20	1.05	-	-	-	-	-	-	-	-	8	0.38
山口県	-	-	4	0.09	-	-	10	1.11	1	0.11	-	-	3	0.33	-	-	-	-
徳島県	1	0.04	-	-	-	-	-	-	-	-	-	-	-	-	-	-	-	-
香川県	1	0.04	5	0.18	1	0.20	3	0.60	1	0.20	-	-	-	-	-	-	3	0.60
愛媛県	1	0.03	4	0.11	-	-	20	2.50	-	-	-	-	1	0.17	-	-	1	0.17
高知県	2	0.07	1	0.03	-	-	1	0.33	-	-	-	-	2	0.25	1	0.13	1	0.13
福岡県	8	0.07	46	0.38	-	-	46	1.77	1	0.07	-	-	2	0.13	-	-	1	0.07
佐賀県	3	0.13	2	0.09	-	-	-	-	-	-	-	-	5	0.83	-	-	5	0.83
長崎県	19	0.43	3	0.07	-	-	9	1.13	-	-	-	-	2	0.17	-	-	7	0.58
熊本県	9	0.18	5	0.10	-	-	16	1.78	-	-	-	-	-	-	-	-	2	0.13
大分県	7	0.19	8	0.22	-	-	10	2.00	-	-	-	-	-	-	-	-	-	-
宮崎県	11	0.31	57	1.58	-	-	23	3.83	-	-	-	-	-	-	-	-	1	0.14
鹿児島県	5	0.09	21	0.39	-	-	16	2.29	-	-	-	-	-	-	-	-	1	0.08
沖縄県	-	-	4	0.12	-	-	23	2.56	-	-	1	0.14	2	0.29	1	0.14	1	0.14

報告数・疾病・都道府県別
 2018年19週

	インフルエンザ (入院患者)
	報告数
総 数	43
北海道	3
青森県	3
岩手県	1
宮城県	2
秋田県	-
山形県	5
福島県	-
茨城県	2
栃木県	-
群馬県	-
埼玉県	1
千葉県	3
東京都	2
神奈川県	1
新潟県	-
富山県	1
石川県	1
福井県	1
山梨県	-
長野県	-
岐阜県	-
静岡県	2
愛知県	1
三重県	-
滋賀県	-
京都府	1
大阪府	-
兵庫県	-
奈良県	-
和歌山県	-
鳥取県	-
島根県	-
岡山県	-
広島県	-
山口県	-
徳島県	2
香川県	3
愛媛県	-
高知県	-
福岡県	2
佐賀県	-
長崎県	3
熊本県	2
大分県	-
宮崎県	-
鹿児島県	-
沖縄県	1

獣医師が届出を行う感染症と対象動物

注)2017年第16週より報告数は頭数を示しています〔鳥インフルエンザ(H5N1又はH7N9)の鳥類を除く〕。

報告数・累積報告数, 疾病・都道府県別

2018年19週

	エボラ出血熱		マールブルグ病		ペスト		重症急性呼吸器症候群(SARS)						細菌性赤痢		ウエストナイル熱		エキノкокクス症	
	サル		サル		プレーリードッグ	イタチアナグマ		タヌキ		ハクビシン		サル		鳥類		犬		
	報告数	累積	報告数	累積	報告数	累積	報告数	累積	報告数	累積	報告数	累積	報告数	累積	報告数	累積	報告数	累積
総 数	-	-	-	-	-	-	-	-	-	-	-	-	-	-	-	-	-	3
北海道	-	-	-	-	-	-	-	-	-	-	-	-	-	-	-	-	-	-
青森県	-	-	-	-	-	-	-	-	-	-	-	-	-	-	-	-	-	-
岩手県	-	-	-	-	-	-	-	-	-	-	-	-	-	-	-	-	-	-
宮城県	-	-	-	-	-	-	-	-	-	-	-	-	-	-	-	-	-	-
秋田県	-	-	-	-	-	-	-	-	-	-	-	-	-	-	-	-	-	-
山形県	-	-	-	-	-	-	-	-	-	-	-	-	-	-	-	-	-	-
福島県	-	-	-	-	-	-	-	-	-	-	-	-	-	-	-	-	-	-
茨城県	-	-	-	-	-	-	-	-	-	-	-	-	-	-	-	-	-	-
栃木県	-	-	-	-	-	-	-	-	-	-	-	-	-	-	-	-	-	-
群馬県	-	-	-	-	-	-	-	-	-	-	-	-	-	-	-	-	-	-
埼玉県	-	-	-	-	-	-	-	-	-	-	-	-	-	-	-	-	-	-
千葉県	-	-	-	-	-	-	-	-	-	-	-	-	-	-	-	-	-	-
東京都	-	-	-	-	-	-	-	-	-	-	-	-	-	-	-	-	-	-
神奈川県	-	-	-	-	-	-	-	-	-	-	-	-	-	-	-	-	-	-
新潟県	-	-	-	-	-	-	-	-	-	-	-	-	-	-	-	-	-	-
富山県	-	-	-	-	-	-	-	-	-	-	-	-	-	-	-	-	-	-
石川県	-	-	-	-	-	-	-	-	-	-	-	-	-	-	-	-	-	-
福井県	-	-	-	-	-	-	-	-	-	-	-	-	-	-	-	-	-	-
山梨県	-	-	-	-	-	-	-	-	-	-	-	-	-	-	-	-	-	-
長野県	-	-	-	-	-	-	-	-	-	-	-	-	-	-	-	-	-	-
岐阜県	-	-	-	-	-	-	-	-	-	-	-	-	-	-	-	-	-	-
静岡県	-	-	-	-	-	-	-	-	-	-	-	-	-	-	-	-	-	-
愛知県	-	-	-	-	-	-	-	-	-	-	-	-	-	-	-	-	-	3
三重県	-	-	-	-	-	-	-	-	-	-	-	-	-	-	-	-	-	-
滋賀県	-	-	-	-	-	-	-	-	-	-	-	-	-	-	-	-	-	-
京都府	-	-	-	-	-	-	-	-	-	-	-	-	-	-	-	-	-	-
大阪府	-	-	-	-	-	-	-	-	-	-	-	-	-	-	-	-	-	-
兵庫県	-	-	-	-	-	-	-	-	-	-	-	-	-	-	-	-	-	-
奈良県	-	-	-	-	-	-	-	-	-	-	-	-	-	-	-	-	-	-
和歌山県	-	-	-	-	-	-	-	-	-	-	-	-	-	-	-	-	-	-
鳥取県	-	-	-	-	-	-	-	-	-	-	-	-	-	-	-	-	-	-
島根県	-	-	-	-	-	-	-	-	-	-	-	-	-	-	-	-	-	-
岡山県	-	-	-	-	-	-	-	-	-	-	-	-	-	-	-	-	-	-
広島県	-	-	-	-	-	-	-	-	-	-	-	-	-	-	-	-	-	-
山口県	-	-	-	-	-	-	-	-	-	-	-	-	-	-	-	-	-	-
徳島県	-	-	-	-	-	-	-	-	-	-	-	-	-	-	-	-	-	-
香川県	-	-	-	-	-	-	-	-	-	-	-	-	-	-	-	-	-	-
愛媛県	-	-	-	-	-	-	-	-	-	-	-	-	-	-	-	-	-	-
高知県	-	-	-	-	-	-	-	-	-	-	-	-	-	-	-	-	-	-
福岡県	-	-	-	-	-	-	-	-	-	-	-	-	-	-	-	-	-	-
佐賀県	-	-	-	-	-	-	-	-	-	-	-	-	-	-	-	-	-	-
長崎県	-	-	-	-	-	-	-	-	-	-	-	-	-	-	-	-	-	-
熊本県	-	-	-	-	-	-	-	-	-	-	-	-	-	-	-	-	-	-
大分県	-	-	-	-	-	-	-	-	-	-	-	-	-	-	-	-	-	-
宮崎県	-	-	-	-	-	-	-	-	-	-	-	-	-	-	-	-	-	-
鹿児島県	-	-	-	-	-	-	-	-	-	-	-	-	-	-	-	-	-	-
沖縄県	-	-	-	-	-	-	-	-	-	-	-	-	-	-	-	-	-	-

報告数・累積報告数, 疾病・都道府県別 2018年19週

	結核		鳥インフルエンザ(H5N1又はH7N9)		中東呼吸器症候群(MERS)	
	サル		鳥類		ヒトコブラクダ	
	報告数	累積	報告数	累積	報告数	累積
総数	-	2	-	-	-	-
北海道	-	-	-	-	-	-
青森県	-	-	-	-	-	-
岩手県	-	-	-	-	-	-
宮城県	-	-	-	-	-	-
秋田県	-	-	-	-	-	-
山形県	-	-	-	-	-	-
福島県	-	-	-	-	-	-
茨城県	-	2	-	-	-	-
栃木県	-	-	-	-	-	-
群馬県	-	-	-	-	-	-
埼玉県	-	-	-	-	-	-
千葉県	-	-	-	-	-	-
東京都	-	-	-	-	-	-
神奈川県	-	-	-	-	-	-
新潟県	-	-	-	-	-	-
富山県	-	-	-	-	-	-
石川県	-	-	-	-	-	-
福井県	-	-	-	-	-	-
山梨県	-	-	-	-	-	-
長野県	-	-	-	-	-	-
岐阜県	-	-	-	-	-	-
静岡県	-	-	-	-	-	-
愛知県	-	-	-	-	-	-
三重県	-	-	-	-	-	-
滋賀県	-	-	-	-	-	-
京都府	-	-	-	-	-	-
大阪府	-	-	-	-	-	-
兵庫県	-	-	-	-	-	-
奈良県	-	-	-	-	-	-
和歌山県	-	-	-	-	-	-
鳥取県	-	-	-	-	-	-
島根県	-	-	-	-	-	-
岡山県	-	-	-	-	-	-
広島県	-	-	-	-	-	-
山口県	-	-	-	-	-	-
徳島県	-	-	-	-	-	-
香川県	-	-	-	-	-	-
愛媛県	-	-	-	-	-	-
高知県	-	-	-	-	-	-
福岡県	-	-	-	-	-	-
佐賀県	-	-	-	-	-	-
長崎県	-	-	-	-	-	-
熊本県	-	-	-	-	-	-
大分県	-	-	-	-	-	-
宮崎県	-	-	-	-	-	-
鹿児島県	-	-	-	-	-	-
沖縄県	-	-	-	-	-	-

感染症週報 第20巻 第19号 2018年5月25日発行
発行：国立感染症研究所

厚生労働省健康局結核感染症課

事務局：国立感染症研究所感染症疫学センター

〒162-8640東京都新宿区戸山1-23-1

T E L : 03-5285-1111

F A X : 03-5285-1129

U R L : <https://www.niid.go.jp/niid/ja/from-idsc.html>

<国立感染症研究所 感染症疫学センター>

<http://www.mhlw.go.jp/>

<厚生労働省>

<http://www.forth.go.jp/>

<旅行者のための海外感染症情報(厚生労働省検疫所)>

本週報は、感染症法に基づくものであり、全国の医療従事者、定点医療機関、保健所、保健所設置市、特別区、都道府県、地方衛生研究所、検疫所の皆様のご協力を得て、国立感染症研究所感染症疫学センターにおいて編集したものです。

また、本週報は速報性を重視しておりますので、今後調査などの結果に応じて、若干の変更が生じることがありますが、その場合には週報上にて訂正させていただきます。

「感染症の話」及び「読者のコーナー」の回答欄の内容に関する責は、それぞれの執筆者及び回答者に属しますが、内容に関するご質問、ご意見については事務局でお受けいたします。

なお、週報の内容について、学術的研究、あるいは公衆衛生活動にかかわる業務以外の目的においては、無断転載を禁じます。