

マークをクリックするとそのページを見ることができます



発生動向総覧
P.2-7

<第13週>A群溶血性レンサ球菌咽頭炎の定点当たり報告数は
2週連続で減少した / その他最新動向



注目すべき感染症

<今週は該当記事はありません>



感染症関連情報
P.8

病原体情報 / 海外感染症情報 / その他



速報

<今週は該当記事はありません>



読者のコーナー

<今週は該当記事は
ありません>



グラフ総覧(13週)

P.9-14



13週のデータ

P.15-29



発生動向総覧

<第13週コメント> 4月4日集計分

◆全数報告の感染症

注意：これは当該週に診断された報告症例の集計です。しかし、迅速に情報還元するために期日を決めて集計を行いますので、当該週に診断された症例の報告が集計の期日以降に届くこともあります。それらについては一部を除いて発生動向総覧では扱いませんが、翌週あるいはそれ以降に、巻末の表の累積数に加えられることになります。

※感染経路、感染原因、感染地域については、確定あるいは推定として記載されていたものを示します。

1類感染症

報告なし

2類感染症

結核311例

3類感染症

細菌性赤痢4例

菌種：*S. flexneri* (B群) 2例__感染地域：インドネシア1例、バン
グラデシュ1例

S. sonnei (D群) 2例__感染地域：タイ/スリランカ/ミャン
マー1例、国内・国外不明1例

腸管出血性大腸菌感染症11例(有症者7例、うちHUS なし)

感染地域：国内11例

国内の感染地域：北海道3例、埼玉県2例、福岡県2例、茨城県
1例、不明3例

年齢群：6歳(1例)、10代(2例)、30代(1例)、40代(2例)、50代
(2例)、60代(3例)

血清型・毒素型：O26 VT1(3例)、O157 VT1・VT2(2例)、
O157 VT不明(1例)、O165 VT2(1例)、その
他・不明(4例)

累積報告数：151例(有症者92例、うちHUS 1例、死亡なし)

腸チフス1例

感染地域：中国

4類感染症

E型肝炎3例

感染地域(感染源)：北海道1例(カキ/豚肉)、群馬県1例(不明)、
埼玉県/静岡県1例(馬/猪肉)

A型肝炎8例

感染地域：東京都2例、大阪府1例、国内(都道府県不明)3例、
中国1例、国内・国外不明1例

重症熱性血小板減少症候群1例(死亡)

感染地域：宮崎県

年齢群：80代

つつが虫病2例

感染地域：福島県1例、群馬県1例

デング熱2例(デング熱1例、デング出血熱1例)

感染地域：インドネシア1例、タイ1例

累積報告数：27例(感染地域：国外27例)

マラリア1例

熱帯熱__感染地域：リベリア

レジオネラ症7例(肺炎型7例)

感染地域：福島県1例、栃木県1例、神奈川県1例、愛知県1例、
兵庫県1例、国内(都道府県不明)1例、国内・国外不
明1例

年齢群：20代(1例)、60代(1例)、70代(2例)、80代(2例)、90代
以上(1例)

累積報告数：252例

5類感染症

アメーバ赤痢15例(腸管アメーバ症15例)

感染地域：大阪府2例、京都府1例、広島県1例、福岡県1例、宮
崎県1例、国内(都道府県不明)3例、フィリピン1例、
ベトナム1例、国内・国外不明4例

感染経路：性的接触3例(異性間1例、異性間・同性間不明2例)、
経口感染5例、その他・不明7例

ウイルス性肝炎1例 B型__感染経路：不明

カルバペネム耐性腸内細菌科細菌感染症28例

菌検出検体：尿9例、血液5例、腹水3例、喀痰3例、胆汁3例、膿
2例、その他・不明3例

菌種：*E. aerogenes* 9例、*E. cloacae* 4例、*E. coli* 3例、*K. pneumoniae*
3例、その他・不明9例

感染経路：以前からの保菌11例、手術部位3例、医療器具関連
2例、院内感染1例、以前からの保菌/手術部位1例、
その他・不明10例

急性脳炎5例 インフルエンザウイルスB型2例__年齢群：5歳(1例)、10代(1例)
病原体不明3例__年齢群：2歳(1例)、3歳(1例)、6歳(1例)

クリプトスポリジウム症1例

感染地域：宮城県

クロイツフェルト・ヤコブ病1例

孤発性プリオン病古典型

劇症型溶血性レンサ球菌感染症14例

年齢群：20代(1例)、50代(3例)、60代(6例.うち3例死亡)、80代
(4例.うち1例死亡)

後天性免疫不全症候群10例(AIDS 2例、無症候8例)

感染地域：国内9例、国内・国外不明1例

感染経路：性的接触9例(異性間1例、同性間7例、異性/同性間
1例)、不明1例

侵襲性インフルエンザ菌感染症5例(菌検出検体：血液5例)

年齢群：60代(1例)、70代(1例)、80代(1例)、90代以上(2例)

侵襲性髄膜炎菌感染症3例(菌検出検体：血液3例)

感染地域：三重県1例、兵庫県1例、国内(都道府県不明)1例

年齢群：60代(2例.うち1例死亡)、80代(1例)

侵襲性肺炎球菌感染症43例(菌検出検体: 血液33例、血液/髄液8例、髄液1例、その他1例)

年齢群: 1歳(1例)、2歳(1例)、3歳(1例)、7歳(1例)、20代(1例)、30代(2例)、40代(3例)、50代(6例)、60代(14例)、70代(5例. うち1例死亡)、80代(6例. うち1例死亡)、90代以上(2例)

水痘(入院例に限る)5例(臨床診断例5例)

年齢群: 10代(1例)、20代(2例)、30代(2例)

梅毒67例(早期顕症I期25例、早期顕症II期21例、晩期顕症1例、無症候20例)

累積報告数: 1,407例

播種性クリプトコックス症7例

菌検出検体: 血液4例、血液/その他1例、髄液2例

感染地域: 福島県1例、東京都1例、新潟県1例、大阪府1例、徳島県1例、香川県1例、福岡県1例

年齢群: 50代(1例)、60代(1例. 死亡)、80代(5例)

破傷風3例

年齢群: 20代(1例)、50代(1例)、70代(1例)

百日咳46例(うち、LAMP法等病原遺伝子検出13例)

感染地域: 埼玉県5例、東京都5例、山形県3例、兵庫県3例、福井県2例、岐阜県2例、愛知県2例、大阪府2例、岡山県2例、宮崎県2例、神奈川県1例、新潟県1例、奈良県1例、山口県1例、愛媛県1例、福岡県1例、国内(都道府県不明)9例、国内・国外不明3例

年齢群: 5歳(3例)、6歳(1例)、7歳(3例)、9歳(5例)、10代(20例)、20代(2例)、30代(5例)、40代(4例)、50代(3例)

麻しん4例〔麻しん(検査診断例3例、臨床診断例1例)〕

感染地域: 沖縄県3例、沖縄県/タイ1例

年齢群: 25～29歳(1例)、35～39歳(1例)、40代(2例)

累積報告数: 17例〔麻しん(検査診断例12例、臨床診断例3例)、修飾麻しん2例〕

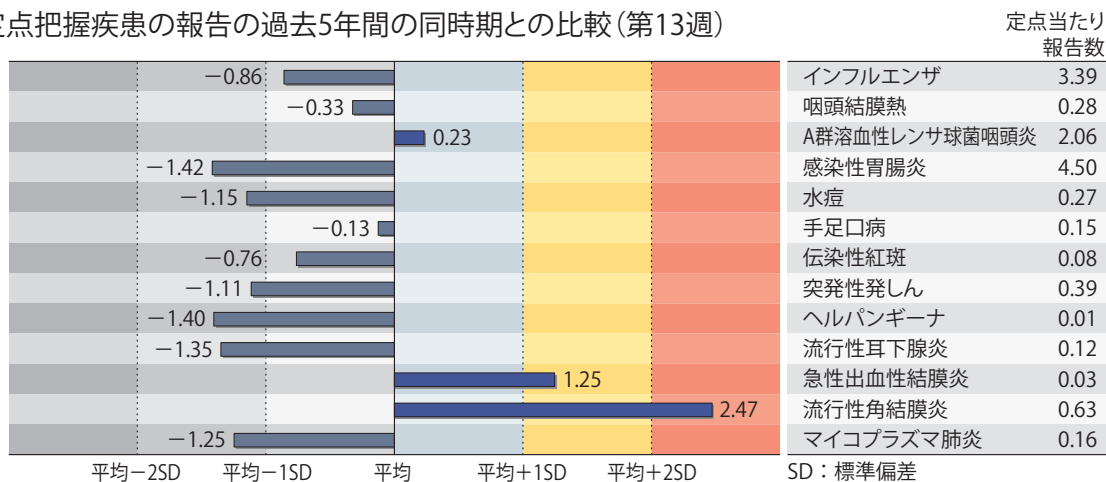
(補) 2017年第13週から2018年第12週までに診断されたものの報告遅れとして、E型肝炎2例〔感染地域(感染源): 埼玉県1例(不明)、鳥取県1例(不明)〕、デング熱2例(感染地域: シンガポール1例、フィリピン1例)、レジオネラ症4例(感染地域: 北海道1例、富山県1例、岡山県1例、鹿児島県1例)、カルバペネム耐性腸内細菌科細菌感染症8例(菌種: *E. aerogenes* 3例、*E. coli* 1例、*K. pneumoniae* 1例、その他・不明3例)、急性脳炎6例〔アデノウイルス1例__年齢群: 2歳. 単純ヘルペスウイルス1型1例__年齢群: 80代. *Enterococcus faecalis* 1例__年齢群: 0歳. 病原体不明3例__年齢群: 0歳(1例)、2歳(1例)、70代(1例)〕、劇症型溶血性レンサ球菌感染症9例〔年齢群: 0歳(1例. 死亡)、60代(2例. うち1例死亡)、70代(4例)、90代以上(2例. うち1例死亡)〕、水痘(入院例に限る)1例(年齢群: 20代)、梅毒58例(早期顕症I期26例、早期顕症II期20例、無症候12例)、播種性クリプトコックス症1例(感染地域: 神奈川県. 年齢群: 80代)、バンコマイシン耐性腸球菌感染症1例(遺伝子型: *VanB*__菌検出検体: 尿)、百日咳20例〔うち、

LAMP法等病原遺伝子検出6例__感染地域：香川県3例、東京都2例、福井県2例、北海道1例、栃木県1例、埼玉県1例、岐阜県1例、愛知県1例、島根県1例、岡山県1例、広島県1例、高知県1例、宮崎県1例、国内(都道府県不明)1例、国内・国外不明2例。年齢群：0歳(1例)、4歳(1例)、5歳(1例)、6歳(2例)、8歳(2例)、9歳(3例)、10代(6例)、20代(1例)、50代(2例)、70代(1例)]、薬剤耐性アシネトバクター感染症1例(菌検出検体：膿)などの報告があった。

◆定点把握の対象となる5類感染症

全国の指定された医療機関(定点)から報告され、疾患により小児科定点(約3,000力所)、インフルエンザ(小児科・内科)定点(約5,000力所)、眼科定点(約600力所)、基幹定点(約500力所)に分かれています。また、定点当たり報告数は、報告数/定点医療機関数です(増減の目安は小数点第3位以下を含む)。

定点把握疾患の報告の過去5年間の同時期との比較(第13週)



当該週と過去5年間の平均(過去5年間の前週、当該週、後週の合計15週の平均)との差をグラフ上に表現した。

インフルエンザ

定点当たり報告数は第6週以降減少が続いている。都道府県別の上位3位は新潟県(12.90)、秋田県(10.74)、山形県(10.13)である。基幹定点からのインフルエンザ入院サーベイランスにおける報告数は312例と前週と比較して減少した。都道府県別では42都道府県から報告があり、年齢別では0歳(10例)、1～9歳(49例)、10代(10例)、30代(5例)、40代(5例)、50代(9例)、60代(34例)、70代(53例)、80歳以上(137例)であった。

小児科定点報告疾患(主なもの)

RSウイルス感染症の定点当たり報告数は2週連続で減少した。都道府県別の上位3位は沖縄県(1.82)、宮崎県(1.33)、鹿児島県(1.00)である。

咽頭結膜熱の定点当たり報告数は増加した。都道府県別の上位3位は鹿児島県(1.42)、石川県(0.72)、富山県(0.66)である。

A群溶血性レンサ球菌咽頭炎の定点当たり報告数は2週連続で減少した。都道府県別の上位3位は石川県(4.45)、新潟県(4.39)、鳥取県(4.26)である。

感染性胃腸炎の定点当たり報告数は増加した。都道府県別の上位3位は宮崎県(10.67)、愛媛県(7.76)、広島県(7.64)である。

水痘の定点当たり報告数は減少した。都道府県別の上位3位は沖縄県(0.71)、長野県(0.44)、福島県(0.43)である。

手足口病の定点当たり報告数は増加した。都道府県別の上位3位は宮崎県(1.75)、長崎県(1.41)、鹿児島県(0.85)である。

伝染性紅斑の定点当たり報告数は増加した。都道府県別の上位3位は岩手県(0.25)、神奈川県(0.24)、山形県(0.23)である。

流行性耳下腺炎の定点当たり報告数は横ばいであった。都道府県別の上位3位は宮崎県(0.89)、鹿児島県(0.64)、大分県(0.44)である。

基幹定点報告疾患

マイコプラズマ肺炎の定点当たり報告数は増加した。都道府県別の上位3位は青森県(0.83)、福岡県(0.73)、茨城県(0.69)である。

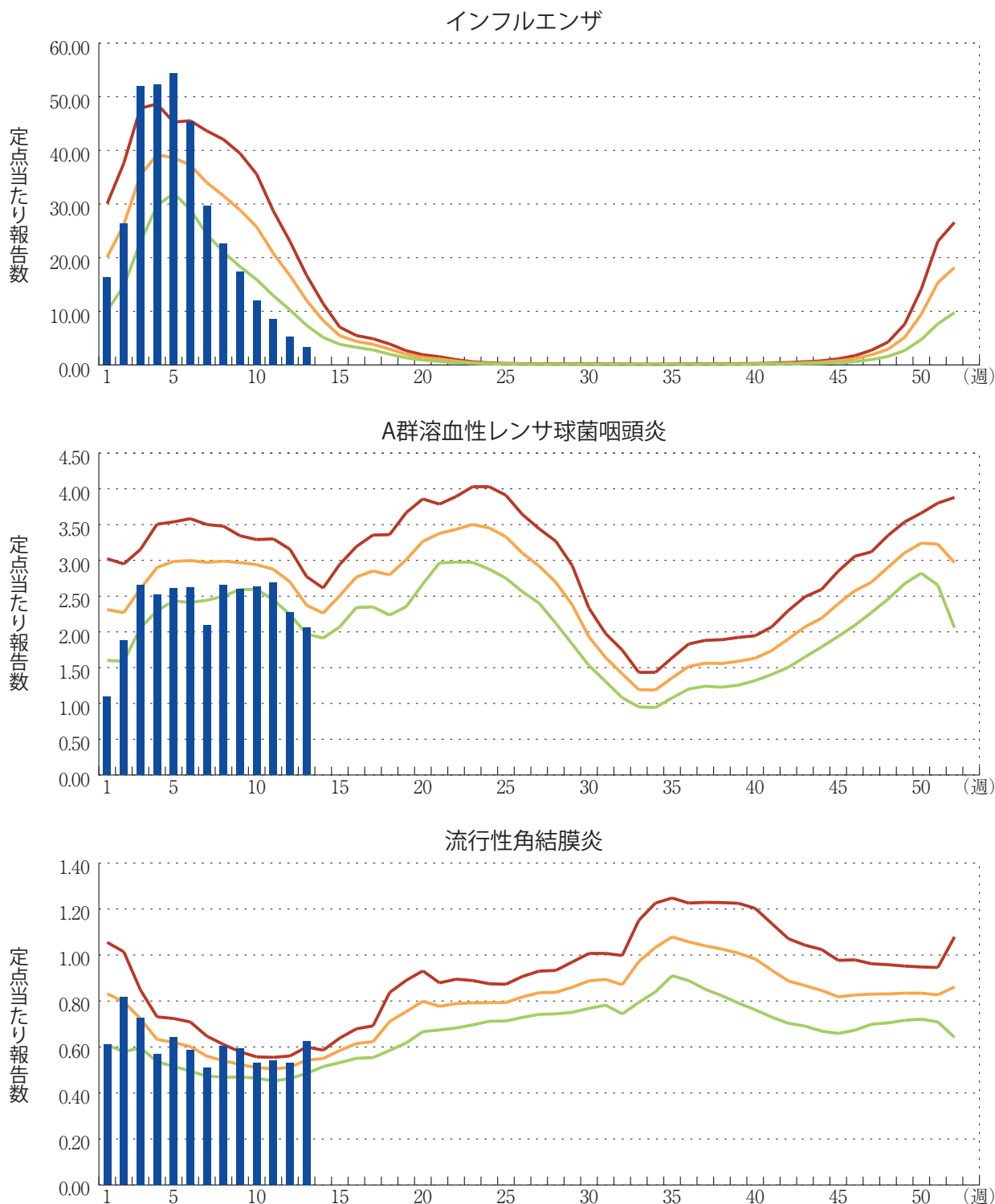
感染性胃腸炎(ロタウイルスに限る)の定点当たり報告数は減少した。40都道府県から198例報告があり、年齢別では0歳(13例)、1～4歳(125例)、5～9歳(55例)、10代(4例)、70歳以上(1例)であった。

図. 主要定点把握疾患の過去5年間との週別比較(2018年第13週)

青のバーで示す本年の定点当たり報告数が赤のラインを超えているときには、過去5年間の週と比較してかなり多いことを示す。



*過去5年間の平均：前週、当該週、後週の合計15週の平均





感染症関連情報

◆病原体情報

病原微生物検出情報(IASR)：<https://www.niid.go.jp/niid/ja/iasr.html>

◆海外感染症情報

厚生労働省検疫所(FORTH)：<http://www.forth.go.jp/>

○世界のインフルエンザの流行状況(更新6)

<http://www.forth.go.jp/moreinfo/topics/2018/04051258.html>

○サル痘の発生－中央アフリカ共和国

<http://www.forth.go.jp/topics/2018/04041323.html>

○ポリオの根絶に向けて－アフガニスタン&パキスタン

<http://www.forth.go.jp/topics/2018/04031032.html>

○コレラ流行の発生状況－イエメン(更新)

<http://www.forth.go.jp/topics/2018/04021240.html>

◆その他

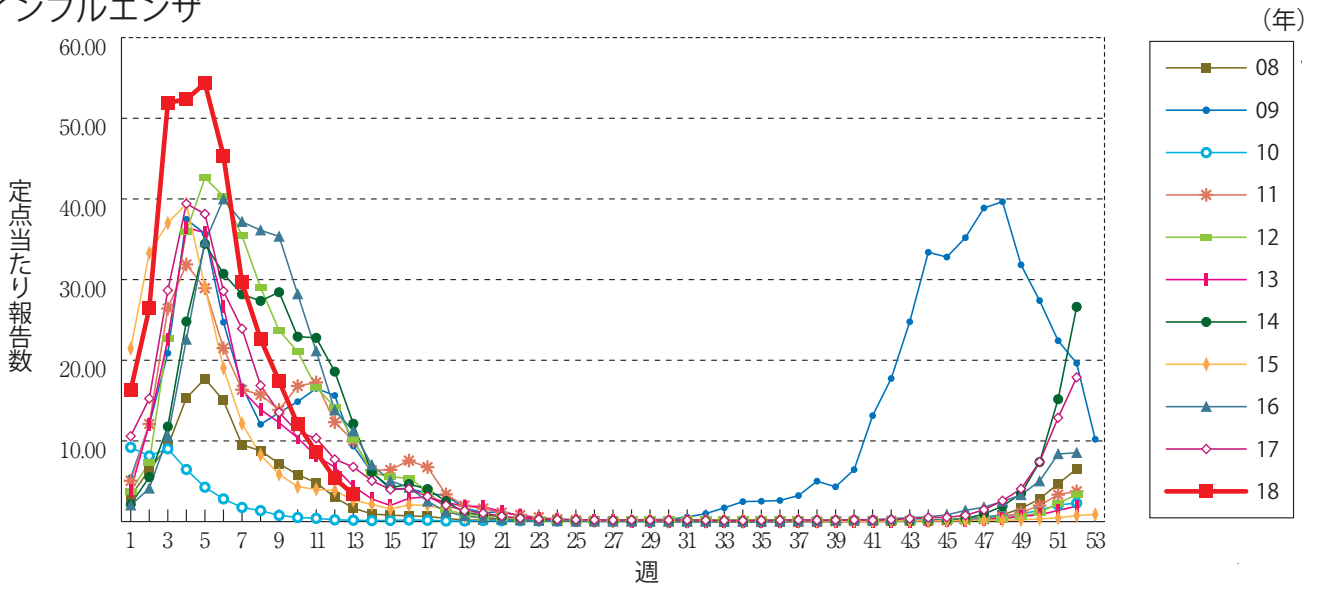
○<続報>沖縄県における麻疹患者の発生状況について(平成30年4月9日現在)

<https://www.niid.go.jp/niid/ja/id/655-disease-based/ma/measles/idsc/7955-measles-20180409.html>

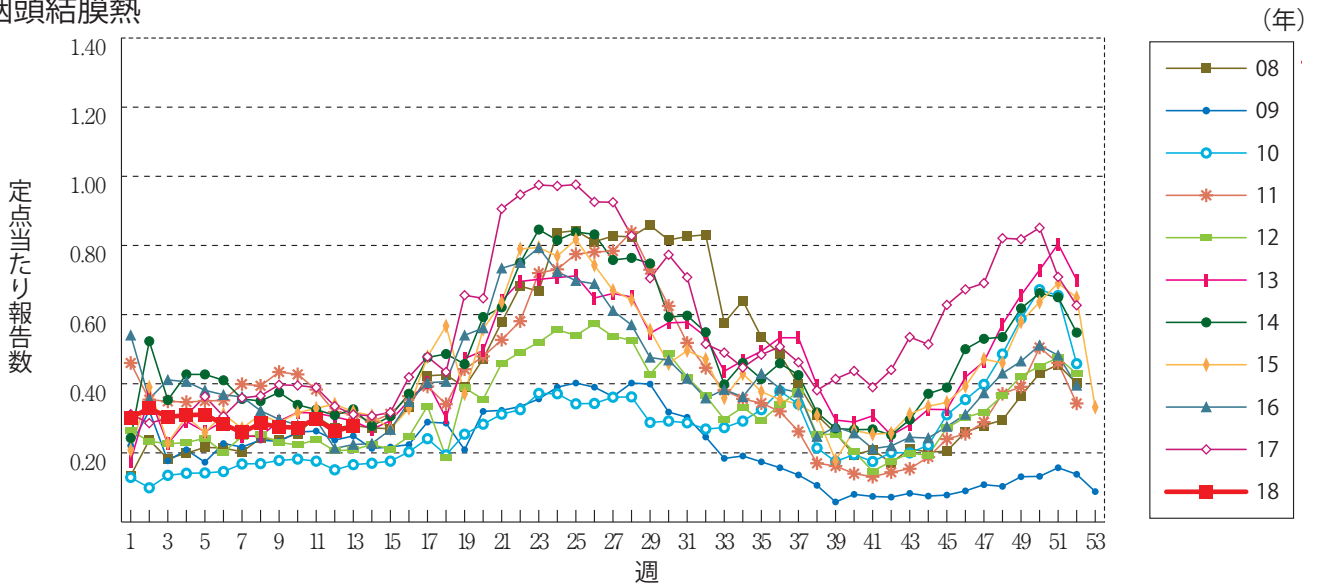


グラフ総覧(13週)

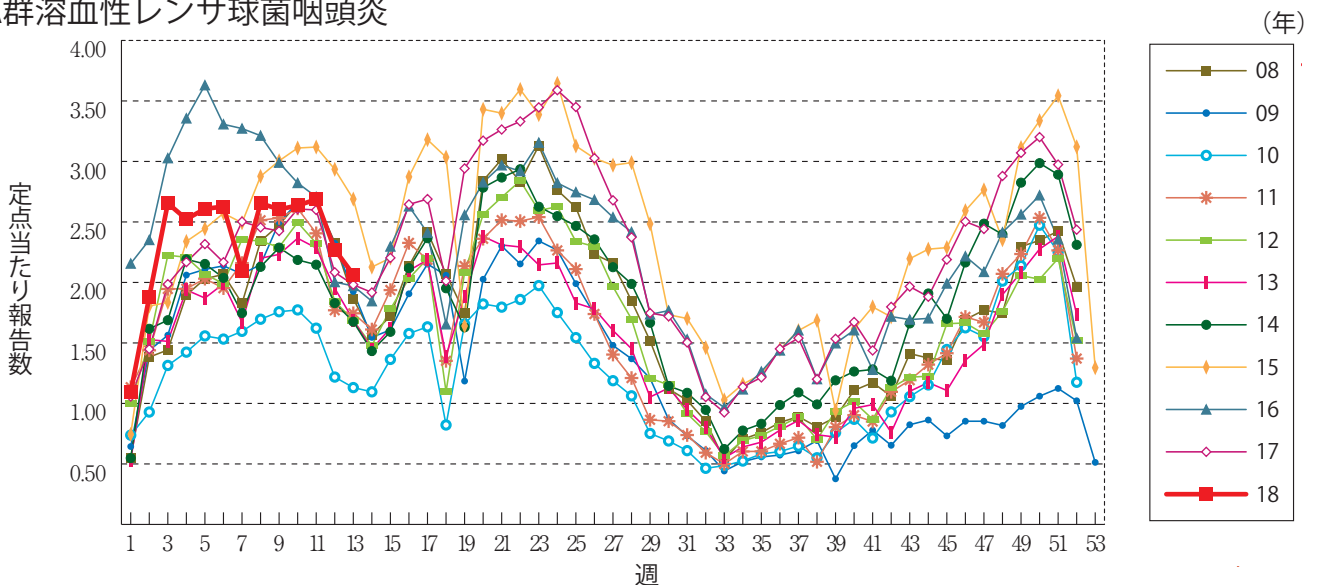
インフルエンザ



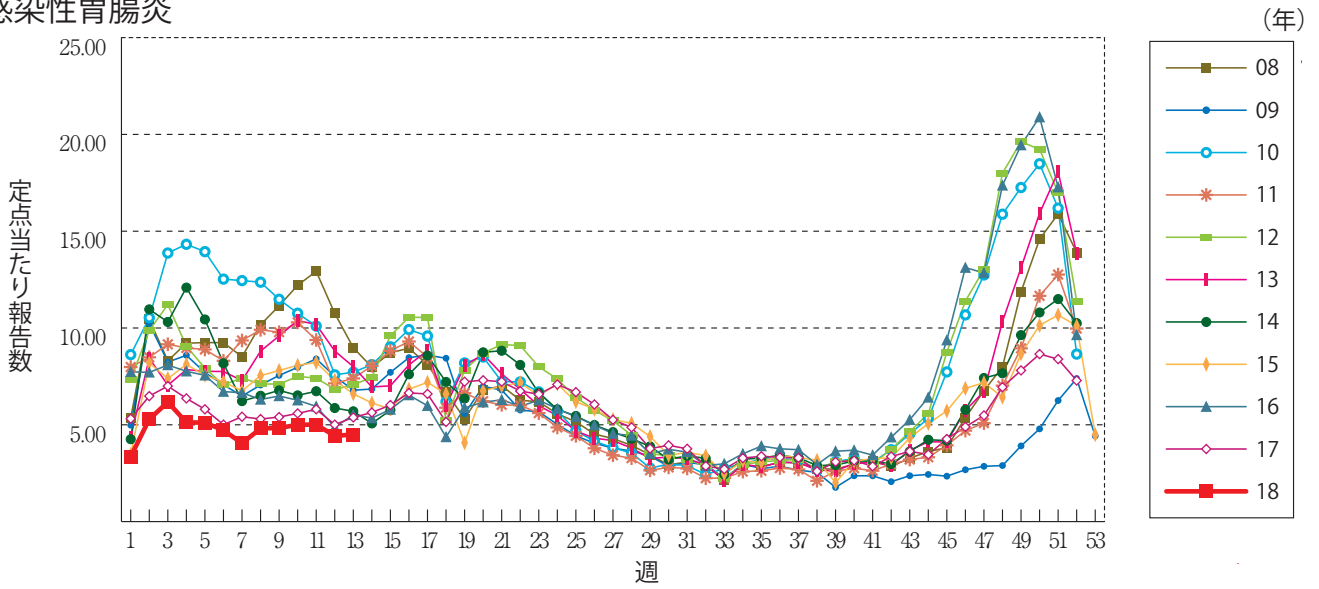
咽頭結膜熱



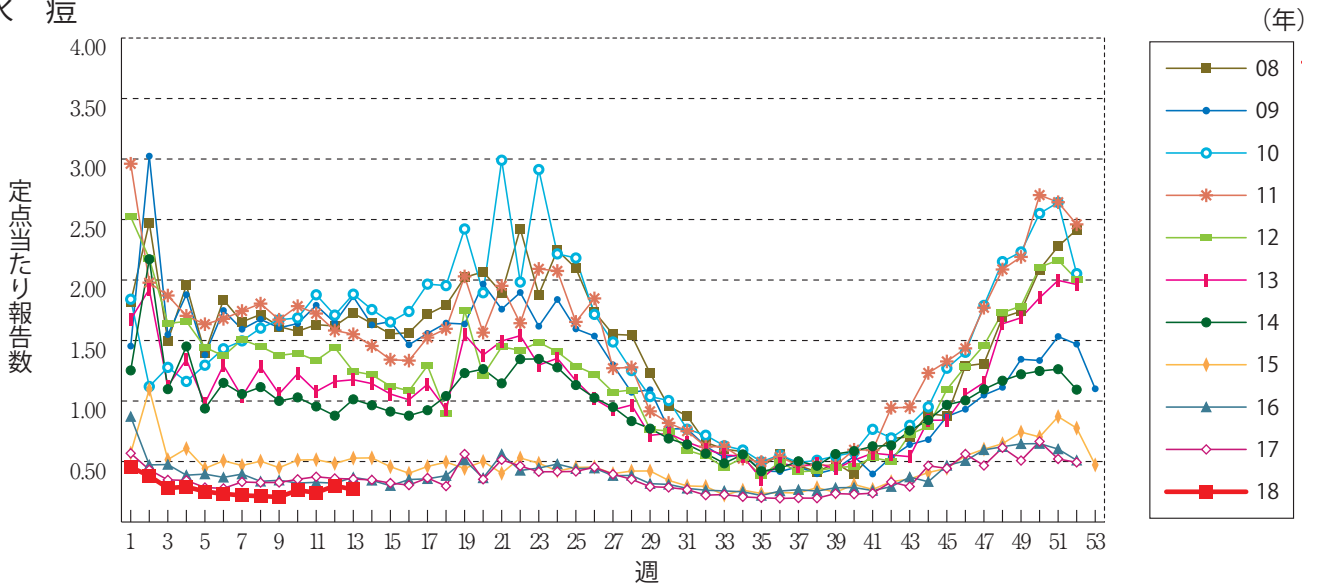
A群溶血性レンサ球菌咽頭炎



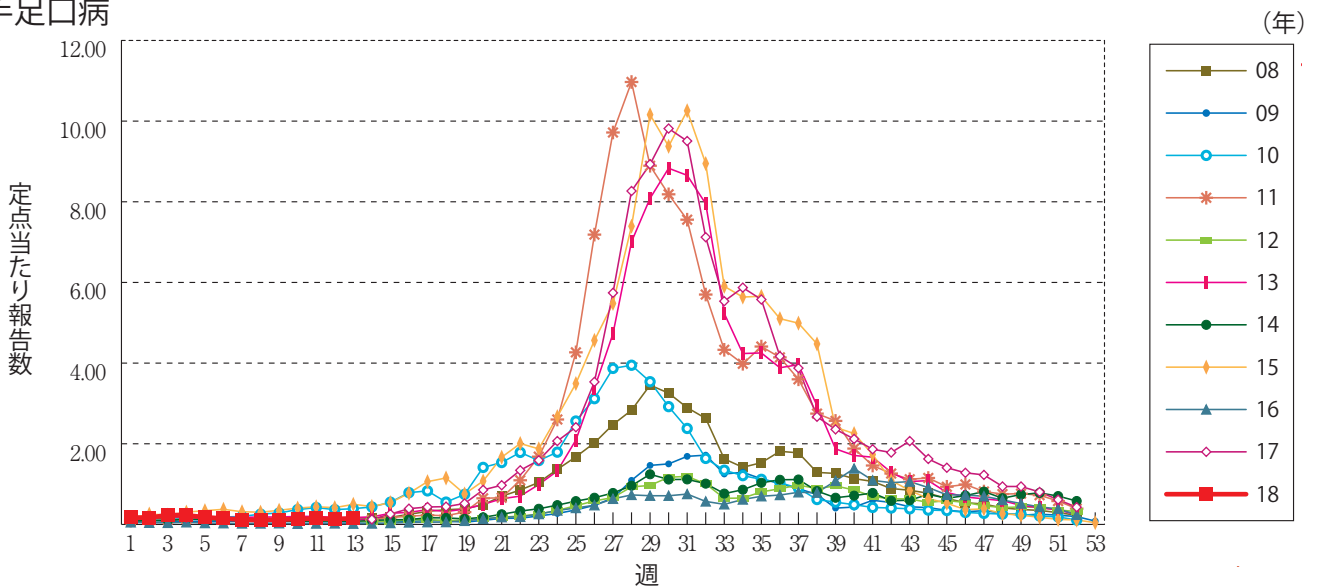
感染性胃腸炎



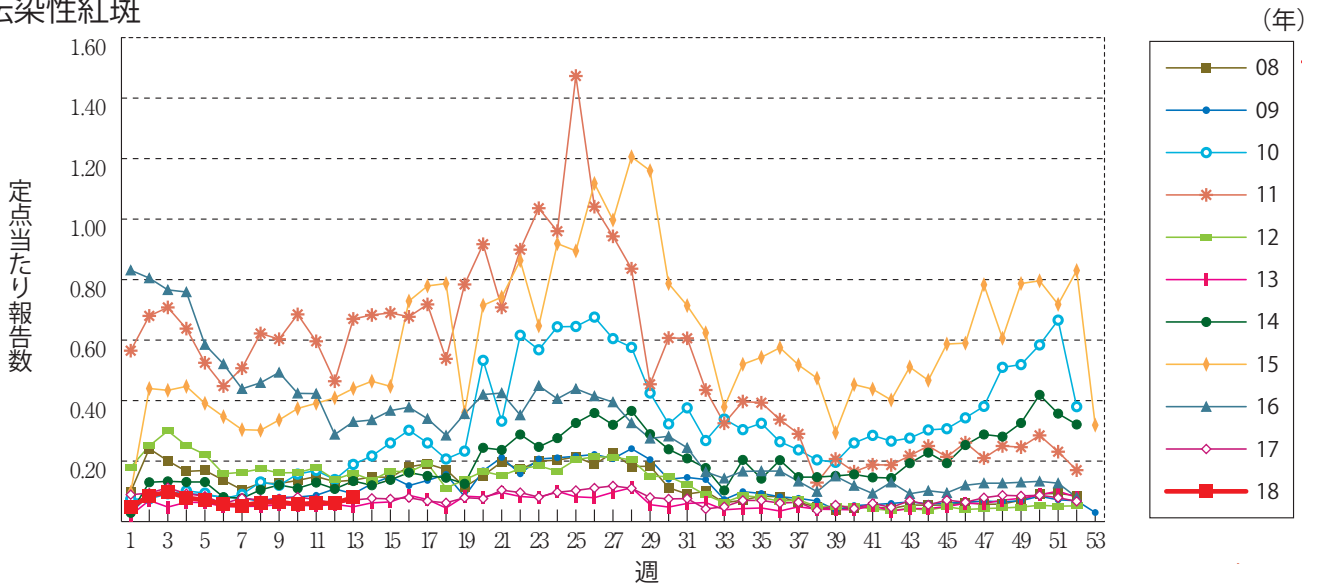
水痘



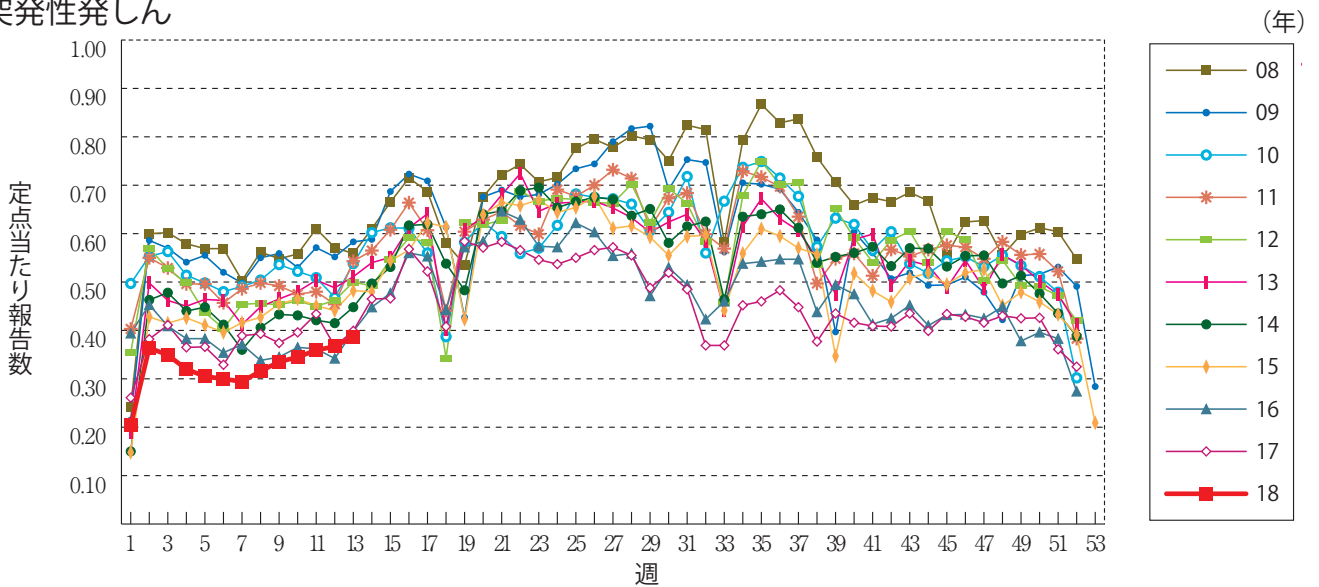
手足口病



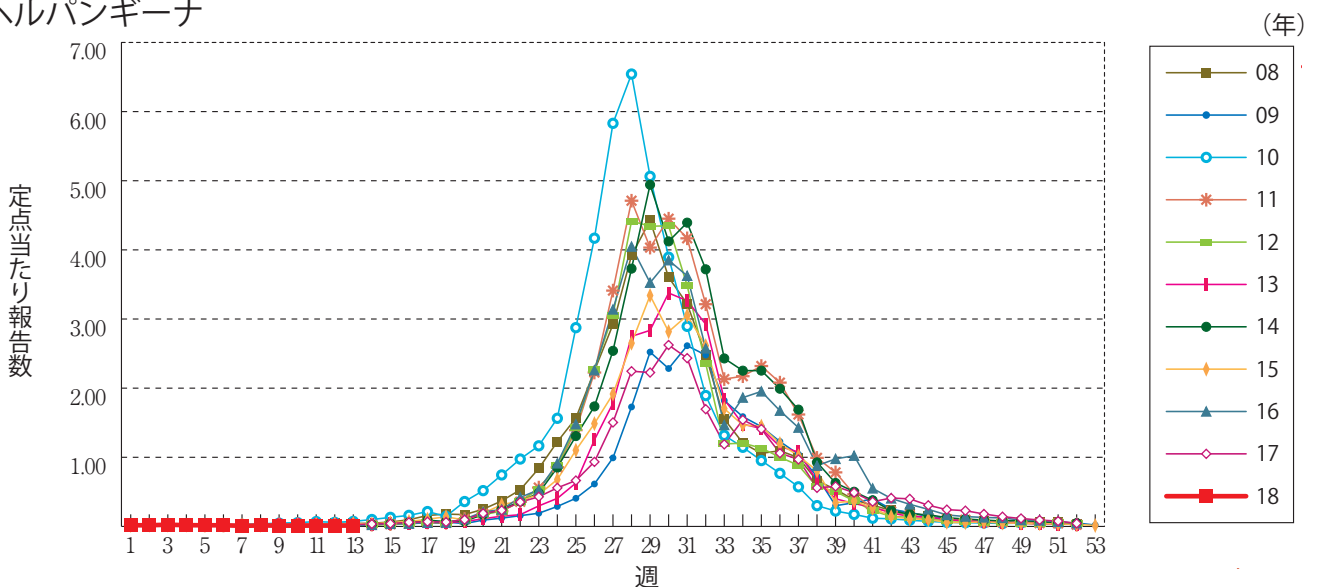
伝染性紅斑



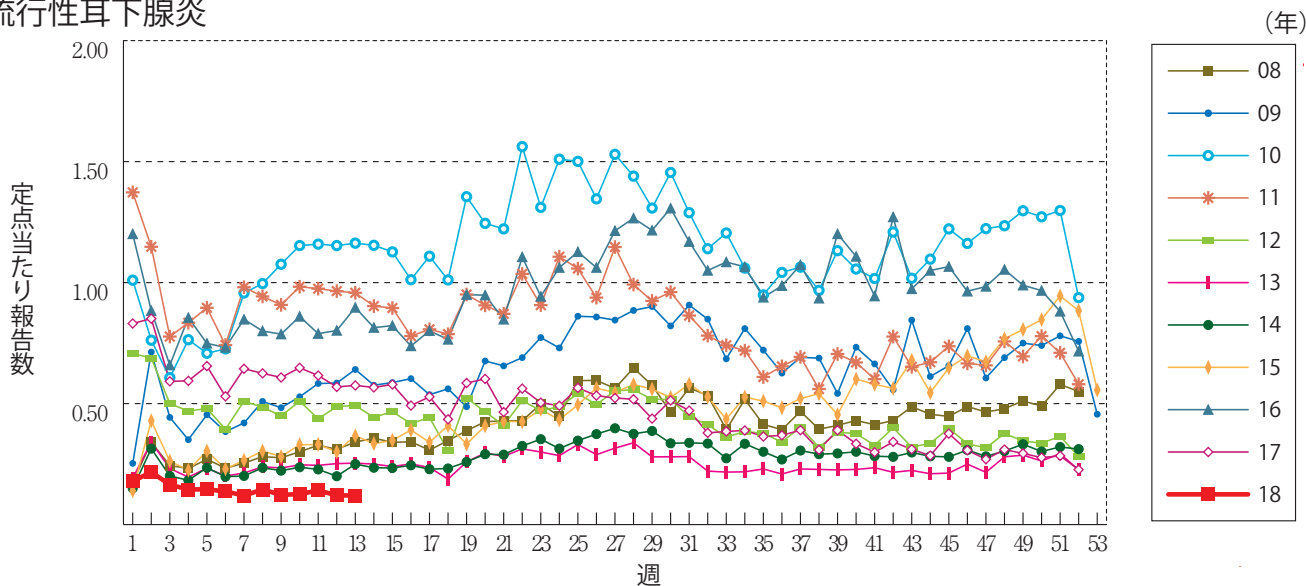
突発性発しん



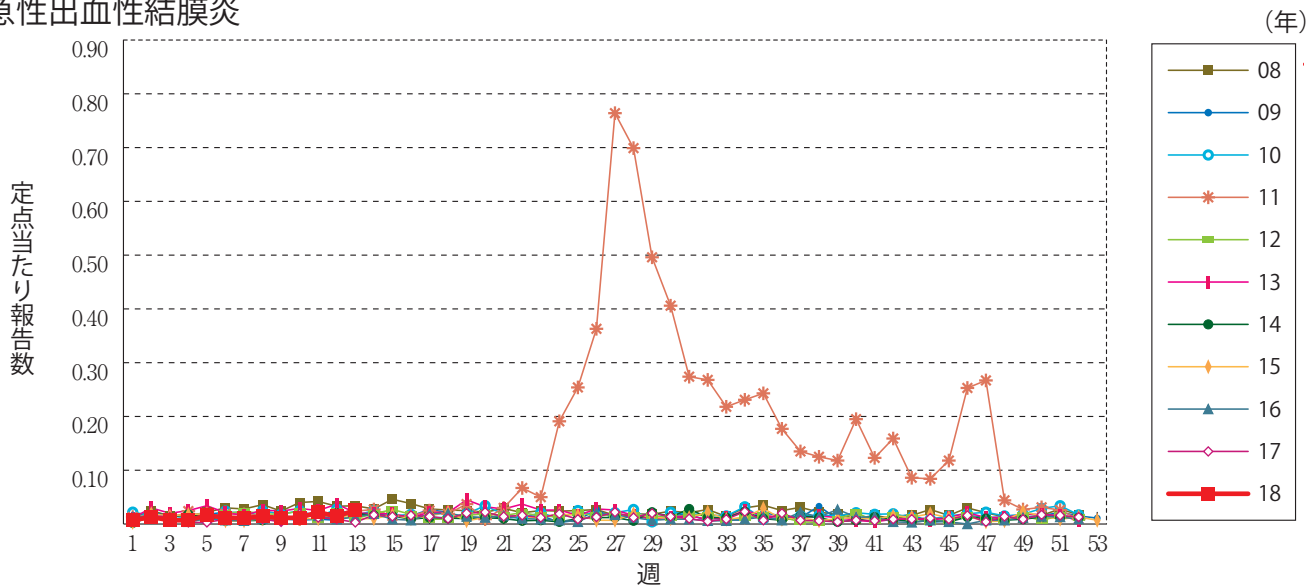
ヘルパンギーナ



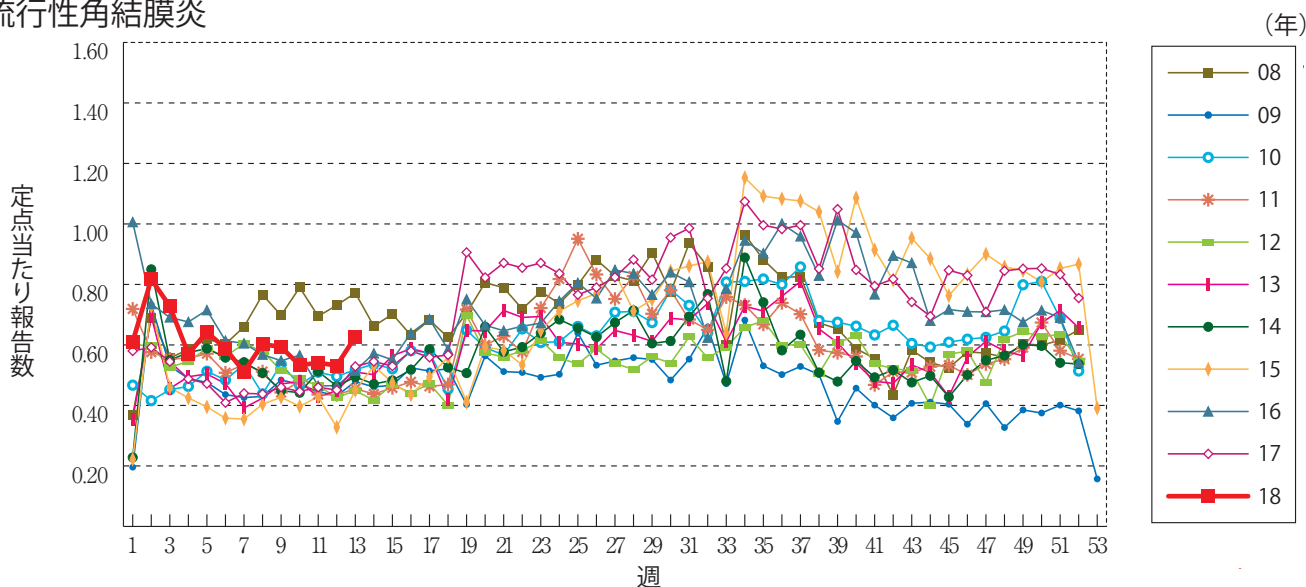
流行性耳下腺炎



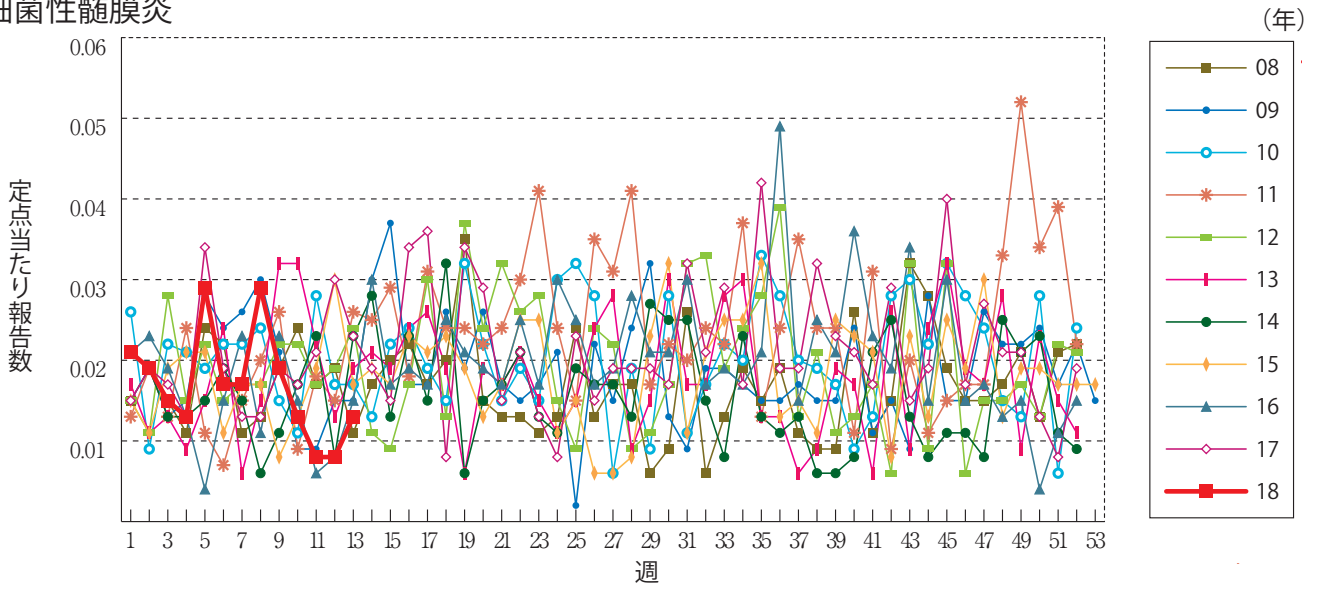
急性出血性結膜炎



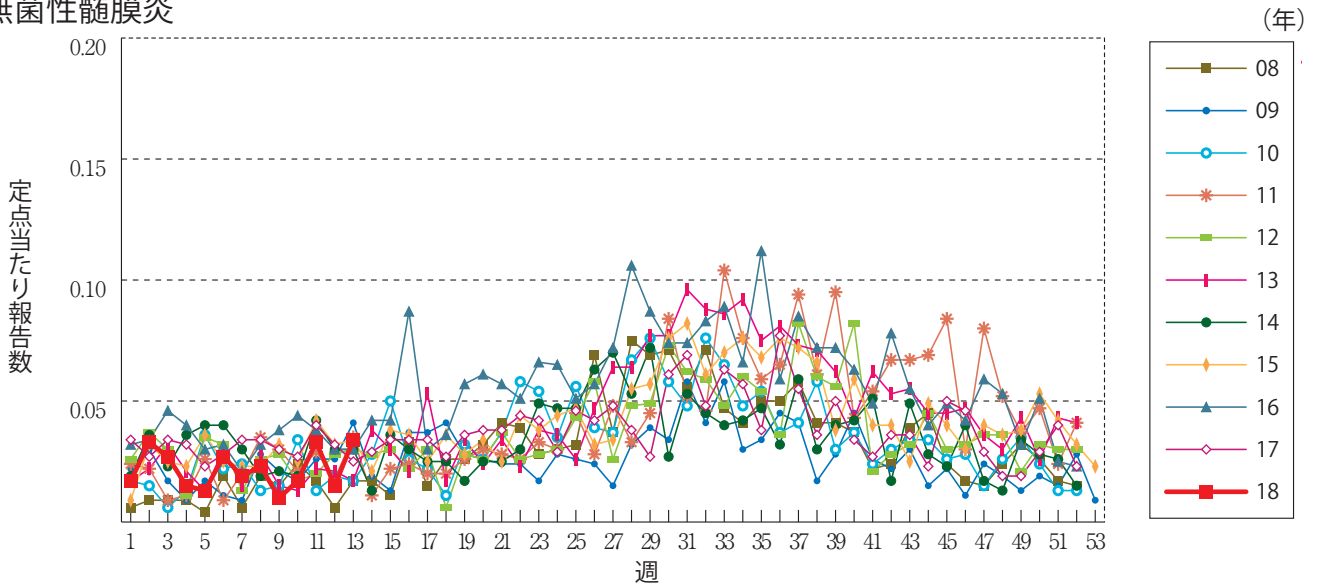
流行性角結膜炎



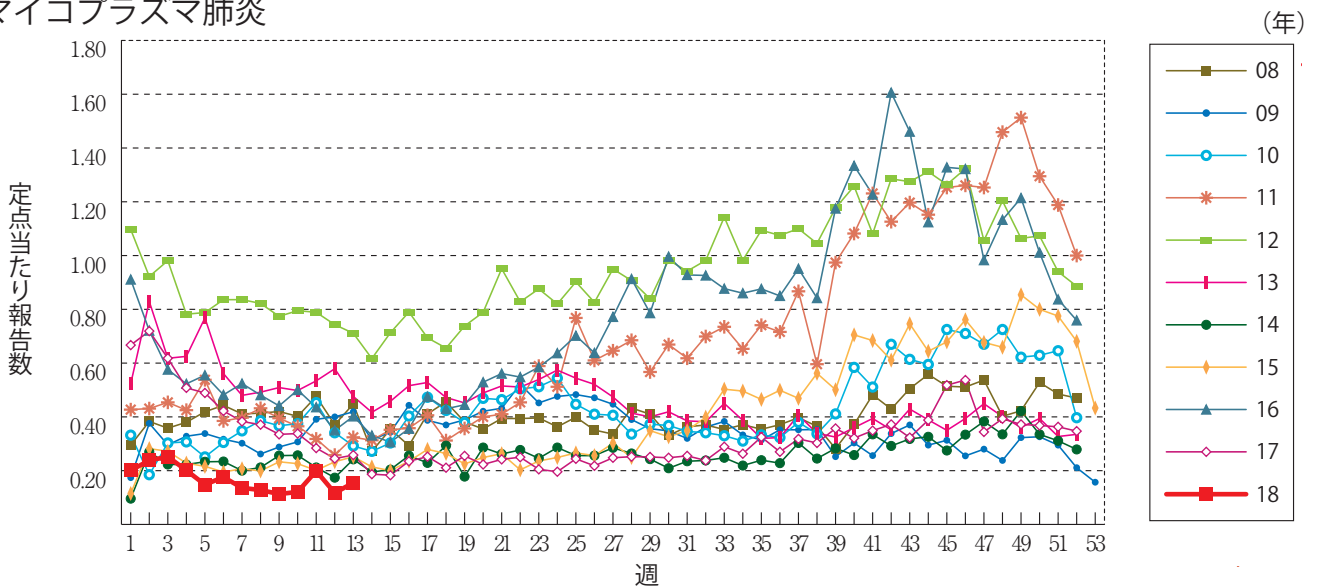
細菌性髄膜炎



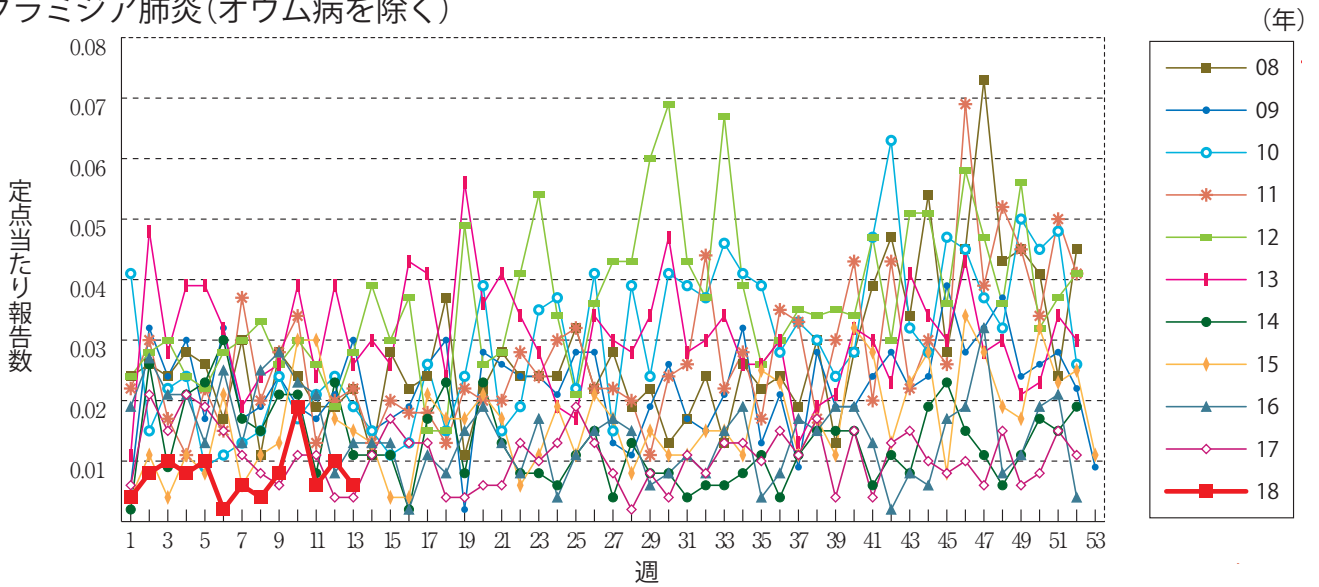
無菌性髄膜炎



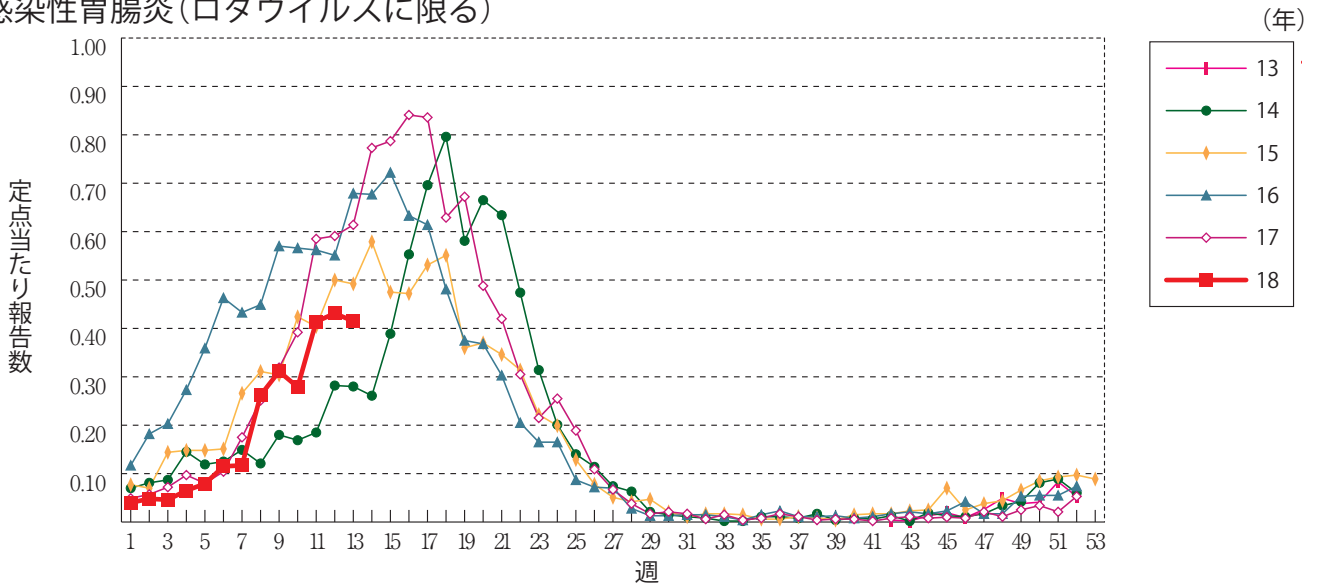
マイコプラズマ肺炎



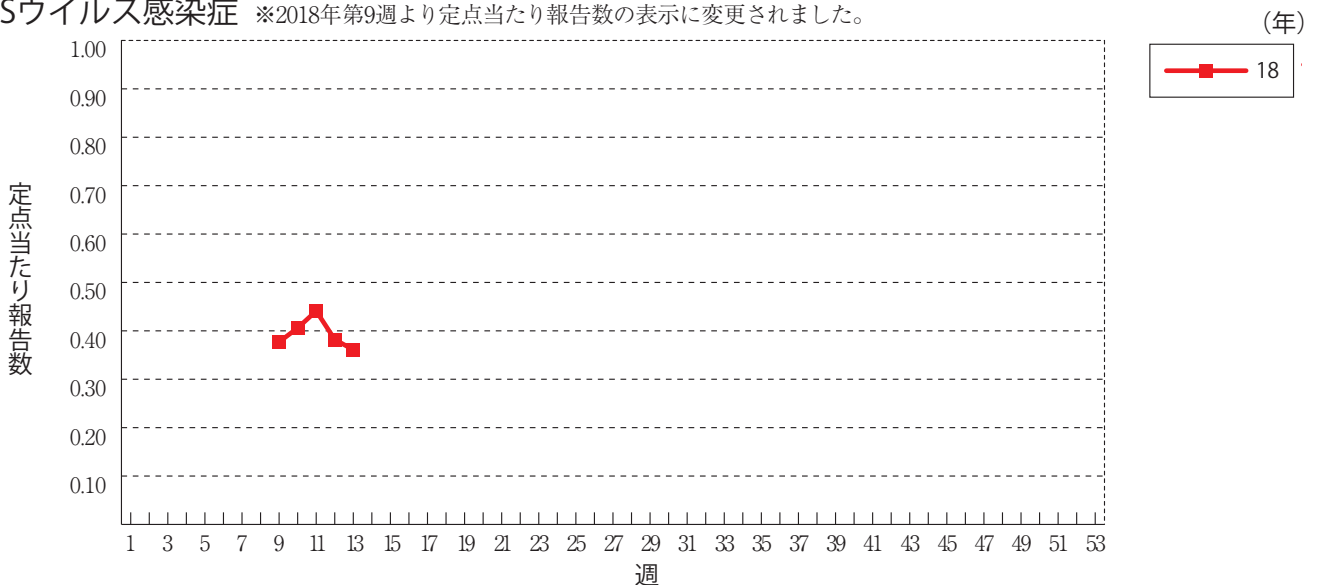
クラミジア肺炎(オウム病を除く)



感染性胃腸炎(ロタウイルスに限る)



RSウイルス感染症 ※2018年第9週より定ポイントあたり報告数の表示に変更されました。





13週のデータ

注)表中の報告数は4月4日集計分であり、その後の報告は次週以降の累積に反映されます。
 新型インフルエンザは掲載していません。

報告数・累積報告数, 疾病・都道府県別

2018年13週

	エボラ出血熱		クリミア・コンゴ出血熱		痘 瘡		南米出血熱		ペスト		マールブルグ病		ラッサ熱		急性灰白髄炎		結 核	
	報告数	累積	報告数	累積	報告数	累積	報告数	累積	報告数	累積	報告数	累積	報告数	累積	報告数	累積	報告数	累積
総 数	-	-	-	-	-	-	-	-	-	-	-	-	-	-	-	-	311	4904
北海道	-	-	-	-	-	-	-	-	-	-	-	-	-	-	-	-	10	147
青森県	-	-	-	-	-	-	-	-	-	-	-	-	-	-	-	-	3	41
岩手県	-	-	-	-	-	-	-	-	-	-	-	-	-	-	-	-	-	45
宮城県	-	-	-	-	-	-	-	-	-	-	-	-	-	-	-	-	6	76
秋田県	-	-	-	-	-	-	-	-	-	-	-	-	-	-	-	-	3	29
山形県	-	-	-	-	-	-	-	-	-	-	-	-	-	-	-	-	2	20
福島県	-	-	-	-	-	-	-	-	-	-	-	-	-	-	-	-	2	56
茨城県	-	-	-	-	-	-	-	-	-	-	-	-	-	-	-	-	5	112
栃木県	-	-	-	-	-	-	-	-	-	-	-	-	-	-	-	-	5	59
群馬県	-	-	-	-	-	-	-	-	-	-	-	-	-	-	-	-	5	58
埼玉県	-	-	-	-	-	-	-	-	-	-	-	-	-	-	-	-	9	224
千葉県	-	-	-	-	-	-	-	-	-	-	-	-	-	-	-	-	16	258
東京都	-	-	-	-	-	-	-	-	-	-	-	-	-	-	-	-	54	768
神奈川県	-	-	-	-	-	-	-	-	-	-	-	-	-	-	-	-	12	332
新潟県	-	-	-	-	-	-	-	-	-	-	-	-	-	-	-	-	4	68
富山県	-	-	-	-	-	-	-	-	-	-	-	-	-	-	-	-	1	43
石川県	-	-	-	-	-	-	-	-	-	-	-	-	-	-	-	-	4	34
福井県	-	-	-	-	-	-	-	-	-	-	-	-	-	-	-	-	-	31
山梨県	-	-	-	-	-	-	-	-	-	-	-	-	-	-	-	-	1	23
長野県	-	-	-	-	-	-	-	-	-	-	-	-	-	-	-	-	2	58
岐阜県	-	-	-	-	-	-	-	-	-	-	-	-	-	-	-	-	2	77
静岡県	-	-	-	-	-	-	-	-	-	-	-	-	-	-	-	-	12	113
愛知県	-	-	-	-	-	-	-	-	-	-	-	-	-	-	-	-	16	330
三重県	-	-	-	-	-	-	-	-	-	-	-	-	-	-	-	-	3	61
滋賀県	-	-	-	-	-	-	-	-	-	-	-	-	-	-	-	-	2	41
京都府	-	-	-	-	-	-	-	-	-	-	-	-	-	-	-	-	4	136
大阪府	-	-	-	-	-	-	-	-	-	-	-	-	-	-	-	-	31	358
兵庫県	-	-	-	-	-	-	-	-	-	-	-	-	-	-	-	-	14	181
奈良県	-	-	-	-	-	-	-	-	-	-	-	-	-	-	-	-	6	48
和歌山県	-	-	-	-	-	-	-	-	-	-	-	-	-	-	-	-	-	44
鳥取県	-	-	-	-	-	-	-	-	-	-	-	-	-	-	-	-	2	16
島根県	-	-	-	-	-	-	-	-	-	-	-	-	-	-	-	-	1	24
岡山県	-	-	-	-	-	-	-	-	-	-	-	-	-	-	-	-	2	75
広島県	-	-	-	-	-	-	-	-	-	-	-	-	-	-	-	-	13	116
山口県	-	-	-	-	-	-	-	-	-	-	-	-	-	-	-	-	3	40
徳島県	-	-	-	-	-	-	-	-	-	-	-	-	-	-	-	-	3	35
香川県	-	-	-	-	-	-	-	-	-	-	-	-	-	-	-	-	2	31
愛媛県	-	-	-	-	-	-	-	-	-	-	-	-	-	-	-	-	3	34
高知県	-	-	-	-	-	-	-	-	-	-	-	-	-	-	-	-	1	27
福岡県	-	-	-	-	-	-	-	-	-	-	-	-	-	-	-	-	12	230
佐賀県	-	-	-	-	-	-	-	-	-	-	-	-	-	-	-	-	3	24
長崎県	-	-	-	-	-	-	-	-	-	-	-	-	-	-	-	-	3	60
熊本県	-	-	-	-	-	-	-	-	-	-	-	-	-	-	-	-	3	44
大分県	-	-	-	-	-	-	-	-	-	-	-	-	-	-	-	-	4	51
宮崎県	-	-	-	-	-	-	-	-	-	-	-	-	-	-	-	-	2	49
鹿児島県	-	-	-	-	-	-	-	-	-	-	-	-	-	-	-	-	11	80
沖縄県	-	-	-	-	-	-	-	-	-	-	-	-	-	-	-	-	9	97

* 病原体がSARSコロナウイルスであるものに限る。
 ** 病原体がMERSコロナウイルスであるものに限る。2014年7月26日より届出対象疾患となりました。
 *** 2013年5月6日より届出対象疾患となりました。

報告数・累積報告数, 疾病・都道府県別

2018年13週

	ジフテリア		重症急性 呼吸器症候群*		中東呼吸器 症候群**		鳥インフル エンザ(H5N1)		鳥インフル エンザ(H7N9)***		コレラ		細菌性赤痢		腸管出血性 大腸菌感染症		腸チフス	
	報告数	累積	報告数	累積	報告数	累積	報告数	累積	報告数	累積	報告数	累積	報告数	累積	報告数	累積	報告数	累積
総 数	-	-	-	-	-	-	-	-	-	-	2	4	48	11	151	1	14	
北海道	-	-	-	-	-	-	-	-	-	-	-	-	3	3	19	-	-	
青森県	-	-	-	-	-	-	-	-	-	-	-	-	3	-	1	-	-	
岩手県	-	-	-	-	-	-	-	-	-	-	-	-	-	-	3	-	-	
宮城県	-	-	-	-	-	-	-	-	-	-	-	-	-	-	4	-	-	
秋田県	-	-	-	-	-	-	-	-	-	-	-	-	-	-	-	-	-	
山形県	-	-	-	-	-	-	-	-	-	-	-	-	-	-	3	-	1	
福島県	-	-	-	-	-	-	-	-	-	-	-	-	-	-	-	-	-	
茨城県	-	-	-	-	-	-	-	-	-	-	-	-	-	1	7	-	-	
栃木県	-	-	-	-	-	-	-	-	-	-	-	-	-	-	3	-	-	
群馬県	-	-	-	-	-	-	-	-	-	-	-	-	-	-	1	-	-	
埼玉県	-	-	-	-	-	-	-	-	-	-	1	-	4	3	12	-	1	
千葉県	-	-	-	-	-	-	-	-	-	-	-	-	4	-	6	1	1	
東京都	-	-	-	-	-	-	-	-	-	-	-	-	2	15	2	11	-	3
神奈川県	-	-	-	-	-	-	-	-	-	-	-	-	1	6	-	12	-	-
新潟県	-	-	-	-	-	-	-	-	-	-	-	-	-	-	1	-	-	
富山県	-	-	-	-	-	-	-	-	-	-	-	-	-	-	-	-	-	
石川県	-	-	-	-	-	-	-	-	-	-	-	-	-	-	5	-	-	
福井県	-	-	-	-	-	-	-	-	-	-	-	-	-	-	2	-	-	
山梨県	-	-	-	-	-	-	-	-	-	-	-	-	-	-	-	-	-	
長野県	-	-	-	-	-	-	-	-	-	-	-	-	-	-	3	-	-	
岐阜県	-	-	-	-	-	-	-	-	-	-	-	-	-	-	4	-	4	
静岡県	-	-	-	-	-	-	-	-	-	-	-	-	1	-	4	-	-	
愛知県	-	-	-	-	-	-	-	-	-	-	-	-	2	-	4	-	-	
三重県	-	-	-	-	-	-	-	-	-	-	-	-	2	-	1	-	-	
滋賀県	-	-	-	-	-	-	-	-	-	-	-	-	-	-	1	-	-	
京都府	-	-	-	-	-	-	-	-	-	-	-	-	-	-	3	-	-	
大阪府	-	-	-	-	-	-	-	-	-	-	-	-	3	-	1	-	1	
兵庫県	-	-	-	-	-	-	-	-	-	-	1	-	-	-	8	-	-	
奈良県	-	-	-	-	-	-	-	-	-	-	-	1	1	-	2	-	-	
和歌山県	-	-	-	-	-	-	-	-	-	-	-	-	-	-	1	-	-	
鳥取県	-	-	-	-	-	-	-	-	-	-	-	-	-	-	-	-	-	
島根県	-	-	-	-	-	-	-	-	-	-	-	-	-	-	-	-	-	
岡山県	-	-	-	-	-	-	-	-	-	-	-	-	-	-	1	-	1	
広島県	-	-	-	-	-	-	-	-	-	-	-	-	2	-	4	-	1	
山口県	-	-	-	-	-	-	-	-	-	-	-	-	-	-	-	-	-	
徳島県	-	-	-	-	-	-	-	-	-	-	-	-	-	-	-	-	-	
香川県	-	-	-	-	-	-	-	-	-	-	-	-	-	-	-	-	-	
愛媛県	-	-	-	-	-	-	-	-	-	-	-	-	-	-	2	-	-	
高知県	-	-	-	-	-	-	-	-	-	-	-	-	-	-	-	-	-	
福岡県	-	-	-	-	-	-	-	-	-	-	-	-	-	2	10	-	1	
佐賀県	-	-	-	-	-	-	-	-	-	-	-	-	-	-	-	-	-	
長崎県	-	-	-	-	-	-	-	-	-	-	-	-	2	-	1	-	-	
熊本県	-	-	-	-	-	-	-	-	-	-	-	-	-	-	-	-	-	
大分県	-	-	-	-	-	-	-	-	-	-	-	-	-	-	-	-	-	
宮崎県	-	-	-	-	-	-	-	-	-	-	-	-	-	-	-	-	-	
鹿児島県	-	-	-	-	-	-	-	-	-	-	-	-	-	-	9	-	-	
沖縄県	-	-	-	-	-	-	-	-	-	-	-	-	-	-	2	-	-	

報告数・累積報告数, 疾病・都道府県別

2018年13週

	パラチフス		E型肝炎		ウエストナイル熱		A型肝炎		エキノコックス症		黄熱		オウム病		オムスク出血熱		回帰熱	
	報告数	累積	報告数	累積	報告数	累積	報告数	累積	報告数	累積	報告数	累積	報告数	累積	報告数	累積	報告数	累積
総数	-	5	3	77	-	-	8	143	-	1	-	-	-	-	-	-	-	-
北海道	-	-	1	15	-	-	-	-	-	1	-	-	-	-	-	-	-	-
青森県	-	-	-	-	-	-	-	1	-	-	-	-	-	-	-	-	-	-
岩手県	-	-	-	-	-	-	-	1	-	-	-	-	-	-	-	-	-	-
宮城県	-	-	-	-	-	-	-	1	-	-	-	-	-	-	-	-	-	-
秋田県	-	-	-	-	-	-	-	-	-	-	-	-	-	-	-	-	-	-
山形県	-	-	-	-	-	-	-	-	-	-	-	-	-	-	-	-	-	-
福島県	-	-	-	3	-	-	-	1	-	-	-	-	-	-	-	-	-	-
茨城県	-	-	-	1	-	-	-	2	-	-	-	-	-	-	-	-	-	-
栃木県	-	-	-	-	-	-	-	1	-	-	-	-	-	-	-	-	-	-
群馬県	-	-	1	2	-	-	-	1	-	-	-	-	-	-	-	-	-	-
埼玉県	-	-	1	8	-	-	-	3	-	-	-	-	-	-	-	-	-	-
千葉県	-	-	-	4	-	-	-	5	-	-	-	-	-	-	-	-	-	-
東京都	-	3	-	17	-	-	4	71	-	-	-	-	-	-	-	-	-	-
神奈川県	-	-	-	5	-	-	2	15	-	-	-	-	-	-	-	-	-	-
新潟県	-	-	-	1	-	-	-	2	-	-	-	-	-	-	-	-	-	-
富山県	-	-	-	-	-	-	-	1	-	-	-	-	-	-	-	-	-	-
石川県	-	-	-	1	-	-	-	-	-	-	-	-	-	-	-	-	-	-
福井県	-	-	-	1	-	-	-	-	-	-	-	-	-	-	-	-	-	-
山梨県	-	-	-	2	-	-	-	-	-	-	-	-	-	-	-	-	-	-
長野県	-	-	-	2	-	-	-	-	-	-	-	-	-	-	-	-	-	-
岐阜県	-	1	-	1	-	-	-	-	-	-	-	-	-	-	-	-	-	-
静岡県	-	-	-	-	-	-	-	-	-	-	-	-	-	-	-	-	-	-
愛知県	-	-	-	2	-	-	-	-	-	-	-	-	-	-	-	-	-	-
三重県	-	1	-	-	-	-	-	1	-	-	-	-	-	-	-	-	-	-
滋賀県	-	-	-	1	-	-	-	-	-	-	-	-	-	-	-	-	-	-
京都府	-	-	-	-	-	-	-	-	-	-	-	-	-	-	-	-	-	-
大阪府	-	-	-	1	-	-	1	4	-	-	-	-	-	-	-	-	-	-
兵庫県	-	-	-	4	-	-	-	2	-	-	-	-	-	-	-	-	-	-
奈良県	-	-	-	-	-	-	-	-	-	-	-	-	-	-	-	-	-	-
和歌山県	-	-	-	-	-	-	-	2	-	-	-	-	-	-	-	-	-	-
鳥取県	-	-	-	2	-	-	-	-	-	-	-	-	-	-	-	-	-	-
島根県	-	-	-	-	-	-	-	1	-	-	-	-	-	-	-	-	-	-
岡山県	-	-	-	1	-	-	-	-	-	-	-	-	-	-	-	-	-	-
広島県	-	-	-	-	-	-	-	1	-	-	-	-	-	-	-	-	-	-
山口県	-	-	-	-	-	-	-	1	-	-	-	-	-	-	-	-	-	-
徳島県	-	-	-	-	-	-	-	-	-	-	-	-	-	-	-	-	-	-
香川県	-	-	-	-	-	-	-	1	-	-	-	-	-	-	-	-	-	-
愛媛県	-	-	-	-	-	-	-	2	-	-	-	-	-	-	-	-	-	-
高知県	-	-	-	-	-	-	-	-	-	-	-	-	-	-	-	-	-	-
福岡県	-	-	-	-	-	-	1	4	-	-	-	-	-	-	-	-	-	-
佐賀県	-	-	-	-	-	-	-	1	-	-	-	-	-	-	-	-	-	-
長崎県	-	-	-	1	-	-	-	-	-	-	-	-	-	-	-	-	-	-
熊本県	-	-	-	-	-	-	-	-	-	-	-	-	-	-	-	-	-	-
大分県	-	-	-	-	-	-	-	-	-	-	-	-	-	-	-	-	-	-
宮崎県	-	-	-	2	-	-	-	17	-	-	-	-	-	-	-	-	-	-
鹿児島県	-	-	-	-	-	-	-	-	-	-	-	-	-	-	-	-	-	-
沖縄県	-	-	-	-	-	-	-	1	-	-	-	-	-	-	-	-	-	-

*2016年2月15日より届出対象疾患となりました。

**2013年3月4日より届出対象疾患となりました。

報告数・累積報告数, 疾病・都道府県別

2018年13週

	キャサナル 森林病		Q 熱		狂犬病		コクシジ オイドス症		サル痘		ジカウイルス 感染症*		重症熱性血小板 減少症候群**		腎症候性出血熱		西部ウマ脳炎	
	報告数	累積	報告数	累積	報告数	累積	報告数	累積	報告数	累積	報告数	累積	報告数	累積	報告数	累積	報告数	累積
総 数	-	-	-	1	-	-	-	-	-	-	-	-	1	1	-	-	-	-
北海道	-	-	-	-	-	-	-	-	-	-	-	-	-	-	-	-	-	-
青森県	-	-	-	-	-	-	-	-	-	-	-	-	-	-	-	-	-	-
岩手県	-	-	-	-	-	-	-	-	-	-	-	-	-	-	-	-	-	-
宮城県	-	-	-	-	-	-	-	-	-	-	-	-	-	-	-	-	-	-
秋田県	-	-	-	-	-	-	-	-	-	-	-	-	-	-	-	-	-	-
山形県	-	-	-	-	-	-	-	-	-	-	-	-	-	-	-	-	-	-
福島県	-	-	-	-	-	-	-	-	-	-	-	-	-	-	-	-	-	-
茨城県	-	-	-	-	-	-	-	-	-	-	-	-	-	-	-	-	-	-
栃木県	-	-	-	-	-	-	-	-	-	-	-	-	-	-	-	-	-	-
群馬県	-	-	-	-	-	-	-	-	-	-	-	-	-	-	-	-	-	-
埼玉県	-	-	-	-	-	-	-	-	-	-	-	-	-	-	-	-	-	-
千葉県	-	-	-	-	-	-	-	-	-	-	-	-	-	-	-	-	-	-
東京都	-	-	-	-	-	-	-	-	-	-	-	-	-	-	-	-	-	-
神奈川県	-	-	-	-	-	-	-	-	-	-	-	-	-	-	-	-	-	-
新潟県	-	-	-	-	-	-	-	-	-	-	-	-	-	-	-	-	-	-
富山県	-	-	-	-	-	-	-	-	-	-	-	-	-	-	-	-	-	-
石川県	-	-	-	-	-	-	-	-	-	-	-	-	-	-	-	-	-	-
福井県	-	-	-	-	-	-	-	-	-	-	-	-	-	-	-	-	-	-
山梨県	-	-	-	-	-	-	-	-	-	-	-	-	-	-	-	-	-	-
長野県	-	-	-	-	-	-	-	-	-	-	-	-	-	-	-	-	-	-
岐阜県	-	-	-	-	-	-	-	-	-	-	-	-	-	-	-	-	-	-
静岡県	-	-	-	-	-	-	-	-	-	-	-	-	-	-	-	-	-	-
愛知県	-	-	-	-	-	-	-	-	-	-	-	-	-	-	-	-	-	-
三重県	-	-	-	-	-	-	-	-	-	-	-	-	-	-	-	-	-	-
滋賀県	-	-	-	-	-	-	-	-	-	-	-	-	-	-	-	-	-	-
京都府	-	-	-	-	-	-	-	-	-	-	-	-	-	-	-	-	-	-
大阪府	-	-	-	-	-	-	-	-	-	-	-	-	-	-	-	-	-	-
兵庫県	-	-	-	1	-	-	-	-	-	-	-	-	-	-	-	-	-	-
奈良県	-	-	-	-	-	-	-	-	-	-	-	-	-	-	-	-	-	-
和歌山県	-	-	-	-	-	-	-	-	-	-	-	-	-	-	-	-	-	-
鳥取県	-	-	-	-	-	-	-	-	-	-	-	-	-	-	-	-	-	-
島根県	-	-	-	-	-	-	-	-	-	-	-	-	-	-	-	-	-	-
岡山県	-	-	-	-	-	-	-	-	-	-	-	-	-	-	-	-	-	-
広島県	-	-	-	-	-	-	-	-	-	-	-	-	-	-	-	-	-	-
山口県	-	-	-	-	-	-	-	-	-	-	-	-	-	-	-	-	-	-
徳島県	-	-	-	-	-	-	-	-	-	-	-	-	-	-	-	-	-	-
香川県	-	-	-	-	-	-	-	-	-	-	-	-	-	-	-	-	-	-
愛媛県	-	-	-	-	-	-	-	-	-	-	-	-	-	-	-	-	-	-
高知県	-	-	-	-	-	-	-	-	-	-	-	-	-	-	-	-	-	-
福岡県	-	-	-	-	-	-	-	-	-	-	-	-	-	-	-	-	-	-
佐賀県	-	-	-	-	-	-	-	-	-	-	-	-	-	-	-	-	-	-
長崎県	-	-	-	-	-	-	-	-	-	-	-	-	-	-	-	-	-	-
熊本県	-	-	-	-	-	-	-	-	-	-	-	-	-	-	-	-	-	-
大分県	-	-	-	-	-	-	-	-	-	-	-	-	-	-	-	-	-	-
宮崎県	-	-	-	-	-	-	-	-	-	-	-	-	1	1	-	-	-	-
鹿児島県	-	-	-	-	-	-	-	-	-	-	-	-	-	-	-	-	-	-
沖縄県	-	-	-	-	-	-	-	-	-	-	-	-	-	-	-	-	-	-

*鳥インフルエンザ(H5N1及びH7N9)を除く。

報告数・累積報告数, 疾病・都道府県別

2018年13週

	ダニ媒介脳炎		炭 疽		チクングニア熱		つつが虫病		デング熱		東部ウマ脳炎		鳥インフルエンザ*		ニパウイルス感染症		日本紅斑熱	
	報告数	累積	報告数	累積	報告数	累積	報告数	累積	報告数	累積	報告数	累積	報告数	累積	報告数	累積	報告数	累積
総 数	-	-	-	-	-	-	2	40	2	27	-	-	-	-	-	-	-	1
北海道	-	-	-	-	-	-	-	-	-	1	-	-	-	-	-	-	-	-
青森県	-	-	-	-	-	-	-	-	-	-	-	-	-	-	-	-	-	-
岩手県	-	-	-	-	-	-	-	-	-	-	-	-	-	-	-	-	-	-
宮城県	-	-	-	-	-	-	-	1	-	-	-	-	-	-	-	-	-	-
秋田県	-	-	-	-	-	-	-	-	-	-	-	-	-	-	-	-	-	-
山形県	-	-	-	-	-	-	-	-	-	1	-	-	-	-	-	-	-	-
福島県	-	-	-	-	-	-	-	-	-	-	-	-	-	-	-	-	-	-
茨城県	-	-	-	-	-	-	-	2	-	-	-	-	-	-	-	-	-	-
栃木県	-	-	-	-	-	-	-	-	-	-	-	-	-	-	-	-	-	-
群馬県	-	-	-	-	-	-	1	1	-	1	-	-	-	-	-	-	-	-
埼玉県	-	-	-	-	-	-	-	1	-	-	-	-	-	-	-	-	-	-
千葉県	-	-	-	-	-	-	-	5	-	1	-	-	-	-	-	-	-	-
東京都	-	-	-	-	-	-	-	4	-	13	-	-	-	-	-	-	-	-
神奈川県	-	-	-	-	-	-	-	1	1	2	-	-	-	-	-	-	-	-
新潟県	-	-	-	-	-	-	-	-	-	2	-	-	-	-	-	-	-	-
富山県	-	-	-	-	-	-	-	-	-	-	-	-	-	-	-	-	-	-
石川県	-	-	-	-	-	-	-	-	-	-	-	-	-	-	-	-	-	-
福井県	-	-	-	-	-	-	-	-	-	-	-	-	-	-	-	-	-	-
山梨県	-	-	-	-	-	-	-	-	-	-	-	-	-	-	-	-	-	-
長野県	-	-	-	-	-	-	-	-	-	-	-	-	-	-	-	-	-	1
岐阜県	-	-	-	-	-	-	-	4	-	-	-	-	-	-	-	-	-	-
静岡県	-	-	-	-	-	-	-	1	-	-	-	-	-	-	-	-	-	-
愛知県	-	-	-	-	-	-	1	1	-	3	-	-	-	-	-	-	-	-
三重県	-	-	-	-	-	-	-	-	-	-	-	-	-	-	-	-	-	-
滋賀県	-	-	-	-	-	-	-	-	-	-	-	-	-	-	-	-	-	-
京都府	-	-	-	-	-	-	-	-	-	-	-	-	-	-	-	-	-	-
大阪府	-	-	-	-	-	-	-	-	1	1	-	-	-	-	-	-	-	-
兵庫県	-	-	-	-	-	-	-	-	-	1	-	-	-	-	-	-	-	-
奈良県	-	-	-	-	-	-	-	-	-	-	-	-	-	-	-	-	-	-
和歌山県	-	-	-	-	-	-	-	1	-	-	-	-	-	-	-	-	-	-
鳥取県	-	-	-	-	-	-	-	-	-	-	-	-	-	-	-	-	-	-
島根県	-	-	-	-	-	-	-	-	-	-	-	-	-	-	-	-	-	-
岡山県	-	-	-	-	-	-	-	1	-	-	-	-	-	-	-	-	-	-
広島県	-	-	-	-	-	-	-	1	-	-	-	-	-	-	-	-	-	-
山口県	-	-	-	-	-	-	-	1	-	-	-	-	-	-	-	-	-	-
徳島県	-	-	-	-	-	-	-	-	-	-	-	-	-	-	-	-	-	-
香川県	-	-	-	-	-	-	-	-	-	-	-	-	-	-	-	-	-	-
愛媛県	-	-	-	-	-	-	-	-	-	-	-	-	-	-	-	-	-	-
高知県	-	-	-	-	-	-	-	-	-	-	-	-	-	-	-	-	-	-
福岡県	-	-	-	-	-	-	-	1	-	-	-	-	-	-	-	-	-	-
佐賀県	-	-	-	-	-	-	-	-	-	-	-	-	-	-	-	-	-	-
長崎県	-	-	-	-	-	-	-	-	-	-	-	-	-	-	-	-	-	-
熊本県	-	-	-	-	-	-	-	-	-	-	-	-	-	-	-	-	-	-
大分県	-	-	-	-	-	-	-	-	-	1	-	-	-	-	-	-	-	-
宮崎県	-	-	-	-	-	-	-	1	-	-	-	-	-	-	-	-	-	-
鹿児島県	-	-	-	-	-	-	-	13	-	-	-	-	-	-	-	-	-	-
沖縄県	-	-	-	-	-	-	-	-	-	-	-	-	-	-	-	-	-	-

報告数・累積報告数, 疾病・都道府県別

2018年13週

	日本脳炎		ハンタウイルス 肺症候群		Bウイルス病		鼻 疽		ブルセラ症		ベネズエラ ウマ脳炎		ヘンドラウイルス 感 染 症		発しんチフス		ボツリヌス症	
	報告数	累積	報告数	累積	報告数	累積	報告数	累積	報告数	累積	報告数	累積	報告数	累積	報告数	累積	報告数	累積
総 数	-	-	-	-	-	-	-	-	-	1	-	-	-	-	-	-	-	1
北海道	-	-	-	-	-	-	-	-	-	-	-	-	-	-	-	-	-	-
青森県	-	-	-	-	-	-	-	-	-	-	-	-	-	-	-	-	-	-
岩手県	-	-	-	-	-	-	-	-	-	-	-	-	-	-	-	-	-	-
宮城県	-	-	-	-	-	-	-	-	-	-	-	-	-	-	-	-	-	-
秋田県	-	-	-	-	-	-	-	-	-	-	-	-	-	-	-	-	-	-
山形県	-	-	-	-	-	-	-	-	-	-	-	-	-	-	-	-	-	-
福島県	-	-	-	-	-	-	-	-	-	-	-	-	-	-	-	-	-	-
茨城県	-	-	-	-	-	-	-	-	-	-	-	-	-	-	-	-	-	-
栃木県	-	-	-	-	-	-	-	-	-	-	-	-	-	-	-	-	-	-
群馬県	-	-	-	-	-	-	-	-	-	-	-	-	-	-	-	-	-	-
埼玉県	-	-	-	-	-	-	-	-	-	-	-	-	-	-	-	-	-	-
千葉県	-	-	-	-	-	-	-	-	-	1	-	-	-	-	-	-	-	-
東京都	-	-	-	-	-	-	-	-	-	-	-	-	-	-	-	-	-	1
神奈川県	-	-	-	-	-	-	-	-	-	-	-	-	-	-	-	-	-	-
新潟県	-	-	-	-	-	-	-	-	-	-	-	-	-	-	-	-	-	-
富山県	-	-	-	-	-	-	-	-	-	-	-	-	-	-	-	-	-	-
石川県	-	-	-	-	-	-	-	-	-	-	-	-	-	-	-	-	-	-
福井県	-	-	-	-	-	-	-	-	-	-	-	-	-	-	-	-	-	-
山梨県	-	-	-	-	-	-	-	-	-	-	-	-	-	-	-	-	-	-
長野県	-	-	-	-	-	-	-	-	-	-	-	-	-	-	-	-	-	-
岐阜県	-	-	-	-	-	-	-	-	-	-	-	-	-	-	-	-	-	-
静岡県	-	-	-	-	-	-	-	-	-	-	-	-	-	-	-	-	-	-
愛知県	-	-	-	-	-	-	-	-	-	-	-	-	-	-	-	-	-	-
三重県	-	-	-	-	-	-	-	-	-	-	-	-	-	-	-	-	-	-
滋賀県	-	-	-	-	-	-	-	-	-	-	-	-	-	-	-	-	-	-
京都府	-	-	-	-	-	-	-	-	-	-	-	-	-	-	-	-	-	-
大阪府	-	-	-	-	-	-	-	-	-	-	-	-	-	-	-	-	-	-
兵庫県	-	-	-	-	-	-	-	-	-	-	-	-	-	-	-	-	-	-
奈良県	-	-	-	-	-	-	-	-	-	-	-	-	-	-	-	-	-	-
和歌山県	-	-	-	-	-	-	-	-	-	-	-	-	-	-	-	-	-	-
鳥取県	-	-	-	-	-	-	-	-	-	-	-	-	-	-	-	-	-	-
島根県	-	-	-	-	-	-	-	-	-	-	-	-	-	-	-	-	-	-
岡山県	-	-	-	-	-	-	-	-	-	-	-	-	-	-	-	-	-	-
広島県	-	-	-	-	-	-	-	-	-	-	-	-	-	-	-	-	-	-
山口県	-	-	-	-	-	-	-	-	-	-	-	-	-	-	-	-	-	-
徳島県	-	-	-	-	-	-	-	-	-	-	-	-	-	-	-	-	-	-
香川県	-	-	-	-	-	-	-	-	-	-	-	-	-	-	-	-	-	-
愛媛県	-	-	-	-	-	-	-	-	-	-	-	-	-	-	-	-	-	-
高知県	-	-	-	-	-	-	-	-	-	-	-	-	-	-	-	-	-	-
福岡県	-	-	-	-	-	-	-	-	-	-	-	-	-	-	-	-	-	-
佐賀県	-	-	-	-	-	-	-	-	-	-	-	-	-	-	-	-	-	-
長崎県	-	-	-	-	-	-	-	-	-	-	-	-	-	-	-	-	-	-
熊本県	-	-	-	-	-	-	-	-	-	-	-	-	-	-	-	-	-	-
大分県	-	-	-	-	-	-	-	-	-	-	-	-	-	-	-	-	-	-
宮崎県	-	-	-	-	-	-	-	-	-	-	-	-	-	-	-	-	-	-
鹿児島県	-	-	-	-	-	-	-	-	-	-	-	-	-	-	-	-	-	-
沖縄県	-	-	-	-	-	-	-	-	-	-	-	-	-	-	-	-	-	-

報告数・累積報告数, 疾病・都道府県別

2018年13週

	マラリア		野 兎 病		ライム病		リッサウイルス 感 染 症		リフトバレー熱		類 鼻 疽		レジオネラ症		レプトスピラ症		ロッキー山 紅 斑 熱	
	報告数	累積	報告数	累積	報告数	累積	報告数	累積	報告数	累積	報告数	累積	報告数	累積	報告数	累積	報告数	累積
総 数	1	11	-	-	-	-	-	-	-	-	-	-	7	252	-	-	-	-
北海道	-	1	-	-	-	-	-	-	-	-	-	-	-	4	-	-	-	-
青森県	-	-	-	-	-	-	-	-	-	-	-	-	-	2	-	-	-	-
岩手県	-	-	-	-	-	-	-	-	-	-	-	-	-	1	-	-	-	-
宮城県	-	-	-	-	-	-	-	-	-	-	-	-	-	5	-	-	-	-
秋田県	-	-	-	-	-	-	-	-	-	-	-	-	-	1	-	-	-	-
山形県	-	-	-	-	-	-	-	-	-	-	-	-	-	1	-	-	-	-
福島県	-	-	-	-	-	-	-	-	-	-	-	-	1	4	-	-	-	-
茨城県	-	1	-	-	-	-	-	-	-	-	-	-	-	3	-	-	-	-
栃木県	-	-	-	-	-	-	-	-	-	-	-	-	1	4	-	-	-	-
群馬県	-	-	-	-	-	-	-	-	-	-	-	-	-	5	-	-	-	-
埼玉県	1	2	-	-	-	-	-	-	-	-	-	-	-	10	-	-	-	-
千葉県	-	-	-	-	-	-	-	-	-	-	-	-	-	12	-	-	-	-
東京都	-	1	-	-	-	-	-	-	-	-	-	-	-	21	-	-	-	-
神奈川県	-	1	-	-	-	-	-	-	-	-	-	-	1	13	-	-	-	-
新潟県	-	-	-	-	-	-	-	-	-	-	-	-	-	14	-	-	-	-
富山県	-	-	-	-	-	-	-	-	-	-	-	-	-	15	-	-	-	-
石川県	-	-	-	-	-	-	-	-	-	-	-	-	-	1	-	-	-	-
福井県	-	-	-	-	-	-	-	-	-	-	-	-	-	1	-	-	-	-
山梨県	-	-	-	-	-	-	-	-	-	-	-	-	1	2	-	-	-	-
長野県	-	-	-	-	-	-	-	-	-	-	-	-	-	7	-	-	-	-
岐阜県	-	-	-	-	-	-	-	-	-	-	-	-	-	1	-	-	-	-
静岡県	-	-	-	-	-	-	-	-	-	-	-	-	-	11	-	-	-	-
愛知県	-	-	-	-	-	-	-	-	-	-	-	-	1	13	-	-	-	-
三重県	-	-	-	-	-	-	-	-	-	-	-	-	-	3	-	-	-	-
滋賀県	-	-	-	-	-	-	-	-	-	-	-	-	-	2	-	-	-	-
京都府	-	-	-	-	-	-	-	-	-	-	-	-	-	7	-	-	-	-
大阪府	-	3	-	-	-	-	-	-	-	-	-	-	-	14	-	-	-	-
兵庫県	-	1	-	-	-	-	-	-	-	-	-	-	1	10	-	-	-	-
奈良県	-	-	-	-	-	-	-	-	-	-	-	-	-	2	-	-	-	-
和歌山県	-	-	-	-	-	-	-	-	-	-	-	-	-	6	-	-	-	-
鳥取県	-	-	-	-	-	-	-	-	-	-	-	-	-	-	-	-	-	-
島根県	-	-	-	-	-	-	-	-	-	-	-	-	-	-	-	-	-	-
岡山県	-	-	-	-	-	-	-	-	-	-	-	-	-	8	-	-	-	-
広島県	-	-	-	-	-	-	-	-	-	-	-	-	1	7	-	-	-	-
山口県	-	-	-	-	-	-	-	-	-	-	-	-	-	1	-	-	-	-
徳島県	-	-	-	-	-	-	-	-	-	-	-	-	-	3	-	-	-	-
香川県	-	-	-	-	-	-	-	-	-	-	-	-	-	2	-	-	-	-
愛媛県	-	-	-	-	-	-	-	-	-	-	-	-	-	5	-	-	-	-
高知県	-	-	-	-	-	-	-	-	-	-	-	-	-	1	-	-	-	-
福岡県	-	-	-	-	-	-	-	-	-	-	-	-	-	14	-	-	-	-
佐賀県	-	-	-	-	-	-	-	-	-	-	-	-	-	2	-	-	-	-
長崎県	-	-	-	-	-	-	-	-	-	-	-	-	-	3	-	-	-	-
熊本県	-	-	-	-	-	-	-	-	-	-	-	-	-	1	-	-	-	-
大分県	-	-	-	-	-	-	-	-	-	-	-	-	-	3	-	-	-	-
宮崎県	-	-	-	-	-	-	-	-	-	-	-	-	-	1	-	-	-	-
鹿児島県	-	-	-	-	-	-	-	-	-	-	-	-	-	3	-	-	-	-
沖縄県	-	1	-	-	-	-	-	-	-	-	-	-	-	3	-	-	-	-

*E型肝炎及びA型肝炎を除く。

**2014年9月19日より届出対象疾患となりました。

***ウエストナイル脳炎、西部ウマ脳炎、ダニ媒介脳炎、東部ウマ脳炎、日本脳炎、ペネズエラウマ脳炎及びリフトバレー熱を除く。

報告数・累積報告数, 疾病・都道府県別

2018年13週

	アメーバ赤痢		ウイルス性肝炎*		カリバネム耐性 腸内細菌科細菌感染症**		急性脳炎***		クリプト スポリジウム症		クロイツフェルト ・ヤコブ病		劇症型溶血性 レンサ球菌感染症		後天性免疫不全 症 候 群		ジアルジア症	
	報告数	累積	報告数	累積	報告数	累積	報告数	累積	報告数	累積	報告数	累積	報告数	累積	報告数	累積	報告数	累積
総 数	15	190	1	38	28	375	5	251	1	6	1	50	14	217	10	295	-	17
北海道	1	5	-	2	1	11	1	4	-	1	-	2	-	5	-	10	-	-
青森県	-	1	-	-	-	7	-	1	-	-	-	1	-	2	-	1	-	-
岩手県	-	4	-	-	-	2	-	2	-	-	-	1	-	2	-	-	-	-
宮城県	-	2	-	1	-	4	-	-	1	1	-	-	-	5	-	4	-	-
秋田県	-	-	-	1	1	3	-	2	-	-	-	-	-	2	-	-	-	-
山形県	-	-	-	1	-	4	-	-	-	-	-	1	1	3	-	1	-	1
福島県	1	6	-	-	-	8	-	3	-	-	-	1	1	1	-	2	-	-
茨城県	-	2	-	1	-	2	-	11	-	-	-	-	-	1	-	4	-	1
栃木県	-	-	-	-	-	4	-	3	-	-	-	-	-	5	-	3	-	-
群馬県	-	-	-	-	-	2	-	3	-	-	-	6	-	3	-	2	-	-
埼玉県	-	10	-	1	1	13	-	14	-	-	-	-	-	9	1	6	-	-
千葉県	-	11	-	5	1	15	1	20	-	-	-	2	2	15	-	11	-	1
東京都	5	35	-	7	1	26	-	25	-	1	-	4	1	30	5	92	-	6
神奈川県	2	13	-	1	3	31	-	18	-	-	-	8	2	14	-	19	-	1
新潟県	-	3	-	3	2	4	-	6	-	-	-	3	-	1	1	2	-	1
富山県	-	-	-	-	-	4	-	1	-	-	-	-	2	10	-	-	-	-
石川県	-	-	-	-	-	6	-	1	-	-	-	-	-	2	-	-	-	-
福井県	-	-	-	-	1	2	-	-	-	-	-	1	-	1	-	1	-	-
山梨県	-	4	-	-	-	2	-	2	-	-	-	-	-	1	-	-	-	-
長野県	-	2	-	-	-	6	-	5	-	-	-	3	-	-	-	2	-	-
岐阜県	-	1	-	-	-	2	-	-	-	-	-	-	-	6	-	4	-	1
静岡県	-	3	-	-	-	8	-	10	-	-	1	1	1	15	1	9	-	-
愛知県	-	14	-	-	2	34	-	13	-	-	-	-	-	12	-	24	-	-
三重県	-	1	-	-	-	7	-	2	-	-	-	-	-	3	-	5	-	-
滋賀県	-	-	-	-	1	3	-	2	-	-	-	2	-	2	-	-	-	-
京都府	1	6	-	1	-	12	-	2	-	-	-	-	-	3	-	4	-	-
大阪府	1	20	-	2	2	31	-	11	-	-	-	2	1	11	-	29	-	1
兵庫県	-	10	-	3	4	20	3	16	-	1	-	1	1	9	-	4	-	2
奈良県	1	3	-	-	-	3	-	4	-	-	-	-	1	5	1	2	-	-
和歌山県	-	-	-	-	-	-	-	-	-	-	-	-	-	1	-	-	-	-
鳥取県	-	1	-	-	-	2	-	-	-	-	-	1	-	1	-	-	-	-
島根県	-	-	-	-	-	1	-	1	-	-	-	-	-	-	-	-	-	-
岡山県	-	6	-	-	-	5	-	1	-	-	-	-	-	8	-	4	-	-
広島県	1	6	-	2	4	13	-	11	-	-	-	2	-	-	-	5	-	-
山口県	-	-	-	-	-	8	-	6	-	-	-	1	-	4	-	1	-	-
徳島県	-	-	-	-	-	2	-	2	-	-	-	-	-	1	-	-	-	-
香川県	-	1	-	1	-	3	-	1	-	-	-	-	1	5	-	2	-	-
愛媛県	-	1	-	-	-	1	-	-	-	-	-	1	-	1	-	3	-	-
高知県	-	-	-	-	1	2	-	-	-	-	-	1	-	2	-	4	-	1
福岡県	1	10	-	-	2	32	-	11	-	-	-	1	-	6	1	18	-	1
佐賀県	-	1	-	1	-	5	-	-	-	-	-	1	-	1	-	2	-	-
長崎県	-	1	-	-	1	11	-	1	-	-	-	1	-	3	-	2	-	-
熊本県	-	2	-	-	-	2	-	1	-	-	-	-	-	2	-	1	-	-
大分県	-	1	-	-	-	1	-	5	-	-	-	-	-	-	-	4	-	-
宮崎県	-	-	-	2	-	5	-	4	-	-	-	1	-	-	-	4	-	-
鹿児島県	1	1	-	2	-	5	-	13	-	2	-	1	-	1	-	1	-	-
沖縄県	-	3	1	1	-	1	-	13	-	-	-	-	-	3	-	3	-	-

*2013年4月1日より届出対象疾患となりました。
 **2014年9月19日より届出対象疾患となりました。

報告数・累積報告数, 疾病・都道府県別

2018年13週

	侵襲性インフルエンザ菌感染症*		侵襲性髄膜炎菌感染症*		侵襲性肺炎球菌感染症*		水痘** (入院例に限る)		先天性風しん 症候群		梅毒		播種性 クリプトコックス症**		破傷風		バンコマイシン耐性 黄色ブドウ球菌感染症	
	報告数	累積	報告数	累積	報告数	累積	報告数	累積	報告数	累積	報告数	累積	報告数	累積	報告数	累積	報告数	累積
総数	5	117	3	11	43	1007	5	82	-	-	67	1407	7	38	3	15	-	-
北海道	-	7	-	-	1	22	-	3	-	-	1	24	-	-	-	2	-	-
青森県	-	-	-	-	-	3	-	1	-	-	-	13	-	-	-	-	-	-
岩手県	-	-	-	-	-	5	-	-	-	-	-	7	-	-	-	-	-	-
宮城県	-	1	-	-	-	13	-	-	-	-	3	20	-	-	-	-	-	-
秋田県	-	-	-	-	-	7	-	2	-	-	1	2	-	-	-	-	-	-
山形県	-	2	-	-	-	6	-	1	-	-	-	1	-	-	-	1	-	-
福島県	1	3	-	-	-	9	-	2	-	-	1	26	1	2	-	-	-	-
茨城県	-	1	-	-	1	18	-	1	-	-	1	21	-	-	1	1	-	-
栃木県	-	1	-	-	-	8	-	-	-	-	1	8	-	-	-	1	-	-
群馬県	-	2	-	-	-	10	-	-	-	-	1	10	-	-	-	1	-	-
埼玉県	-	2	-	-	-	44	-	1	-	-	4	40	-	1	-	-	-	-
千葉県	-	7	-	1	3	47	1	5	-	-	1	39	-	1	-	-	-	-
東京都	-	5	1	2	4	121	-	11	-	-	7	362	1	8	-	1	-	-
神奈川県	3	10	-	1	5	77	-	12	-	-	4	85	-	3	1	2	-	-
新潟県	-	4	-	-	1	26	-	1	-	-	2	11	1	1	-	-	-	-
富山県	-	2	-	-	-	14	-	-	-	-	-	2	-	1	-	-	-	-
石川県	-	-	-	-	-	7	-	-	-	-	1	2	-	-	-	-	-	-
福井県	-	-	-	-	-	6	-	-	-	-	-	6	-	-	-	-	-	-
山梨県	-	-	-	-	-	2	-	1	-	-	-	5	-	-	-	1	-	-
長野県	-	1	-	-	2	16	-	2	-	-	1	6	-	-	-	-	-	-
岐阜県	-	3	-	-	-	16	-	1	-	-	2	16	-	1	-	-	-	-
静岡県	-	3	-	-	1	26	-	2	-	-	2	19	-	2	-	1	-	-
愛知県	-	7	-	1	-	60	1	5	-	-	3	85	-	3	-	1	-	-
三重県	-	3	1	1	-	16	-	-	-	-	2	14	-	-	-	-	-	-
滋賀県	-	2	-	-	2	10	1	1	-	-	1	4	-	-	-	-	-	-
京都府	-	-	-	2	3	37	-	1	-	-	1	28	-	-	-	-	-	-
大阪府	1	19	-	1	6	80	2	5	-	-	14	255	1	1	-	-	-	-
兵庫県	-	5	1	1	5	90	-	4	-	-	4	39	-	2	-	1	-	-
奈良県	-	1	-	-	-	7	-	2	-	-	-	14	-	-	-	-	-	-
和歌山県	-	1	-	-	-	5	-	-	-	-	-	4	-	1	-	-	-	-
鳥取県	-	1	-	-	-	5	-	-	-	-	-	7	-	-	-	-	-	-
島根県	-	-	-	-	2	9	-	-	-	-	-	4	-	-	-	-	-	-
岡山県	-	-	-	1	-	15	-	1	-	-	-	34	-	1	-	-	-	-
広島県	-	1	-	-	1	7	-	5	-	-	1	39	-	-	-	-	-	-
山口県	-	-	-	-	-	15	-	1	-	-	-	13	-	1	-	-	-	-
徳島県	-	-	-	-	-	1	-	-	-	-	-	3	-	-	1	1	-	-
香川県	-	1	-	-	-	10	-	1	-	-	1	7	2	3	-	-	-	-
愛媛県	-	-	-	-	-	4	-	-	-	-	2	19	-	-	-	-	-	-
高知県	-	1	-	-	-	8	-	-	-	-	-	5	-	2	-	-	-	-
福岡県	-	2	-	-	4	44	-	4	-	-	4	54	1	2	-	1	-	-
佐賀県	-	-	-	-	1	5	-	2	-	-	-	4	-	-	-	-	-	-
長崎県	-	4	-	-	-	7	-	2	-	-	-	6	-	-	-	-	-	-
熊本県	-	1	-	-	-	8	-	-	-	-	1	17	-	-	-	-	-	-
大分県	-	-	-	-	-	6	-	-	-	-	-	8	-	-	-	-	-	-
宮崎県	-	2	-	-	-	16	-	-	-	-	-	1	-	1	-	-	-	-
鹿児島県	-	3	-	-	1	10	-	1	-	-	-	8	-	-	-	-	-	-
沖縄県	-	9	-	-	-	29	-	1	-	-	-	10	-	1	-	-	-	-

*2018年1月1日より届出対象疾患となりました。
 **2014年9月19日より届出対象疾患となりました。

報告数・累積報告数, 疾病・都道府県別

2018年13週

	バンコマイシン耐性腸球菌感染症		百日咳*		風しん		麻疹		薬剤耐性アシネトバクター感染症**	
	報告数	累積	報告数	累積	報告数	累積	報告数	累積	報告数	累積
総数	-	11	46	748	-	5	4	17	-	4
北海道	-	3	-	21	-	-	-	-	-	-
青森県	-	2	-	11	-	-	-	-	-	-
岩手県	-	-	-	10	-	-	-	-	-	-
宮城県	-	-	-	4	-	-	-	-	-	-
秋田県	-	-	-	8	-	-	-	-	-	-
山形県	-	-	3	19	-	-	-	-	-	-
福島県	-	-	-	12	-	-	-	-	-	-
茨城県	-	-	-	11	-	-	-	2	-	-
栃木県	-	-	-	7	-	-	-	-	-	-
群馬県	-	1	-	3	-	-	-	-	-	-
埼玉県	-	1	5	53	-	2	-	5	-	2
千葉県	-	-	-	27	-	1	-	-	-	-
東京都	-	1	5	76	-	-	-	1	-	1
神奈川県	-	-	2	25	-	-	-	1	-	1
新潟県	-	-	1	4	-	-	-	-	-	-
富山県	-	-	-	1	-	-	-	-	-	-
石川県	-	-	-	1	-	-	-	-	-	-
福井県	-	-	2	8	-	-	-	-	-	-
山梨県	-	-	-	4	-	-	-	1	-	-
長野県	-	-	-	9	-	-	-	-	-	-
岐阜県	-	-	3	12	-	-	-	-	-	-
静岡県	-	-	-	7	-	-	-	1	-	-
愛知県	-	-	3	38	-	-	-	1	-	-
三重県	-	-	-	5	-	-	-	-	-	-
滋賀県	-	-	2	12	-	-	-	-	-	-
京都府	-	-	-	6	-	-	-	-	-	-
大阪府	-	3	4	54	-	-	1	1	-	-
兵庫県	-	-	5	55	-	1	-	-	-	-
奈良県	-	-	1	6	-	-	-	-	-	-
和歌山県	-	-	-	5	-	-	-	-	-	-
鳥取県	-	-	-	12	-	-	-	-	-	-
島根県	-	-	-	3	-	-	-	-	-	-
岡山県	-	-	3	29	-	-	-	-	-	-
広島県	-	-	-	20	-	-	-	-	-	-
山口県	-	-	1	15	-	-	-	1	-	-
徳島県	-	-	-	-	-	-	-	-	-	-
香川県	-	-	2	7	-	-	-	-	-	-
愛媛県	-	-	1	5	-	-	-	-	-	-
高知県	-	-	-	53	-	-	-	-	-	-
福岡県	-	-	1	27	-	-	-	-	-	-
佐賀県	-	-	-	1	-	-	-	-	-	-
長崎県	-	-	-	5	-	-	-	-	-	-
熊本県	-	-	-	7	-	-	-	-	-	-
大分県	-	-	-	2	-	-	-	-	-	-
宮崎県	-	-	2	30	-	-	-	-	-	-
鹿児島県	-	-	-	12	-	-	-	-	-	-
沖縄県	-	-	-	6	-	1	3	3	-	-

注) 百日咳は2018年1月1日より全数把握対象疾患に変更となりました。

*鳥インフルエンザ及び新型インフルエンザ等感染症を除く。

**2018年第9週より定点当たり報告数の表示が開始されました。

報告数・定点当たり報告数、疾病・都道府県別

2018年13週

	インフルエンザ*		RSウイルス感染症**		咽頭結膜熱		A群溶血性レンサ球菌咽頭炎		感染性胃腸炎		水痘		手足口病		伝染性紅斑		突発性発しん	
	報告数	定点当り	報告数	定点当り	報告数	定点当り	報告数	定点当り	報告数	定点当り	報告数	定点当り	報告数	定点当り	報告数	定点当り	報告数	定点当り
総数	16749	3.39	1139	0.36	877	0.28	6522	2.06	14206	4.50	851	0.27	480	0.15	253	0.08	1221	0.39
北海道	1496	6.71	97	0.69	64	0.46	515	3.68	225	1.61	34	0.24	15	0.11	-	-	34	0.24
青森県	553	8.51	3	0.07	10	0.24	87	2.07	258	6.14	8	0.19	8	0.19	1	0.02	15	0.36
岩手県	624	9.60	7	0.18	8	0.20	95	2.38	127	3.18	6	0.15	2	0.05	10	0.25	15	0.38
宮城県	528	5.56	27	0.46	5	0.08	140	2.37	176	2.98	24	0.41	5	0.08	5	0.08	25	0.42
秋田県	580	10.74	1	0.03	2	0.06	33	0.94	52	1.49	2	0.06	3	0.09	-	-	10	0.29
山形県	486	10.13	8	0.27	7	0.23	80	2.67	151	5.03	7	0.23	1	0.03	7	0.23	11	0.37
福島県	616	8.00	31	0.67	18	0.39	71	1.54	74	1.61	20	0.43	4	0.09	4	0.09	14	0.30
茨城県	233	1.94	12	0.16	19	0.25	143	1.91	252	3.36	13	0.17	1	0.01	2	0.03	23	0.31
栃木県	227	2.99	7	0.15	2	0.04	71	1.48	109	2.27	16	0.33	3	0.06	6	0.13	13	0.27
群馬県	225	2.56	9	0.17	22	0.41	156	2.89	237	4.39	11	0.20	16	0.30	1	0.02	19	0.35
埼玉県	488	1.91	46	0.28	43	0.27	425	2.62	787	4.86	60	0.37	18	0.11	12	0.07	84	0.52
千葉県	412	1.93	22	0.16	39	0.29	292	2.16	452	3.35	40	0.30	2	0.01	18	0.13	50	0.37
東京都	788	1.90	67	0.26	51	0.20	553	2.12	1184	4.54	84	0.32	9	0.03	48	0.18	123	0.47
神奈川県	571	1.66	57	0.26	34	0.16	331	1.53	817	3.76	70	0.32	6	0.03	53	0.24	88	0.41
新潟県	1161	12.90	23	0.40	33	0.58	250	4.39	133	2.33	7	0.12	12	0.21	11	0.19	18	0.32
富山県	388	8.08	13	0.45	19	0.66	56	1.93	134	4.62	5	0.17	1	0.03	6	0.21	12	0.41
石川県	353	7.35	27	0.93	21	0.72	129	4.45	98	3.38	9	0.31	1	0.03	5	0.17	12	0.41
福井県	248	7.75	9	0.41	7	0.32	84	3.82	155	7.05	3	0.14	11	0.50	2	0.09	9	0.41
山梨県	131	3.20	2	0.08	2	0.08	30	1.25	69	2.88	4	0.17	4	0.17	3	0.13	8	0.33
長野県	410	4.71	6	0.11	3	0.06	75	1.39	179	3.31	24	0.44	3	0.06	3	0.06	7	0.13
岐阜県	210	2.41	16	0.30	5	0.09	43	0.81	203	3.83	5	0.09	3	0.06	-	-	7	0.13
静岡県	239	1.76	33	0.37	26	0.29	145	1.63	344	3.87	15	0.17	-	-	8	0.09	25	0.28
愛知県	621	3.18	32	0.18	35	0.19	278	1.53	797	4.38	38	0.21	8	0.04	6	0.03	48	0.26
三重県	138	1.92	22	0.49	17	0.38	105	2.33	230	5.11	18	0.40	-	-	1	0.02	13	0.29
滋賀県	107	2.02	-	-	4	0.13	37	1.16	142	4.44	4	0.13	2	0.06	-	-	14	0.44
京都府	267	2.12	9	0.12	13	0.17	101	1.31	322	4.18	12	0.16	3	0.04	1	0.01	19	0.25
大阪府	580	1.91	70	0.35	53	0.27	344	1.74	1025	5.18	69	0.35	11	0.06	11	0.06	87	0.44
兵庫県	434	2.19	37	0.29	43	0.34	193	1.51	657	5.13	25	0.20	1	0.01	4	0.03	38	0.30
奈良県	115	2.13	10	0.29	5	0.15	64	1.88	171	5.03	8	0.24	-	-	5	0.15	13	0.38
和歌山県	62	1.27	7	0.23	4	0.13	32	1.07	75	2.50	8	0.27	-	-	1	0.03	7	0.23
鳥取県	142	4.90	6	0.32	11	0.58	81	4.26	96	5.05	2	0.11	1	0.05	-	-	10	0.53
島根県	110	2.89	6	0.26	2	0.09	52	2.26	152	6.61	4	0.17	2	0.09	-	-	7	0.30
岡山県	305	3.63	2	0.04	10	0.19	57	1.06	315	5.83	19	0.35	6	0.11	3	0.06	9	0.17
広島県	348	3.03	28	0.39	19	0.26	133	1.85	550	7.64	13	0.18	4	0.06	-	-	24	0.33
山口県	173	2.54	23	0.48	20	0.42	152	3.17	263	5.48	11	0.23	6	0.13	1	0.02	22	0.46
徳島県	95	2.57	15	0.65	7	0.30	36	1.57	78	3.39	6	0.26	2	0.09	-	-	18	0.78
香川県	202	4.30	5	0.18	12	0.43	38	1.36	120	4.29	8	0.29	2	0.07	-	-	14	0.50
愛媛県	225	3.69	22	0.59	10	0.27	103	2.78	287	7.76	9	0.24	5	0.14	2	0.05	33	0.89
高知県	110	2.29	7	0.23	3	0.10	29	0.97	114	3.80	1	0.03	7	0.23	1	0.03	6	0.20
福岡県	436	2.20	101	0.84	33	0.28	358	2.98	877	7.31	45	0.38	64	0.53	2	0.02	77	0.64
佐賀県	113	2.90	6	0.26	8	0.35	39	1.70	76	3.30	2	0.09	12	0.52	-	-	16	0.70
長崎県	180	2.57	18	0.41	9	0.20	109	2.48	261	5.93	15	0.34	62	1.41	3	0.07	17	0.39
熊本県	150	1.88	14	0.28	8	0.16	58	1.16	307	6.14	7	0.14	32	0.64	2	0.04	22	0.44
大分県	109	1.88	11	0.31	6	0.17	43	1.19	253	7.03	8	0.22	3	0.08	1	0.03	26	0.72
宮崎県	126	2.14	48	1.33	22	0.61	87	2.42	384	10.67	10	0.28	63	1.75	-	-	25	0.69
鹿児島県	168	1.81	55	1.00	78	1.42	131	2.38	340	6.18	18	0.33	47	0.85	1	0.02	18	0.33
沖縄県	466	8.18	62	1.82	5	0.15	58	1.71	98	2.88	24	0.71	9	0.26	3	0.09	16	0.47

*髄膜炎菌、肺炎球菌、インフルエンザ菌を原因として同定された場合を除く。
 **オウム病を除く。
 ***病原体がロタウイルスであるものに限る。2013年10月14日より届出対象疾患となりました。

報告数・定点当り報告数、疾病・都道府県別

2018年13週

	ヘルパンギーナ		流行性耳下腺炎		急性出血性結膜炎		流行性角結膜炎		細菌性髄膜炎*		無菌性髄膜炎		マイコプラズマ肺炎		クラミジア肺炎**		感染性胃腸炎(ロタウイルス)***	
	報告数	定点当り	報告数	定点当り	報告数	定点当り	報告数	定点当り	報告数	定点当り	報告数	定点当り	報告数	定点当り	報告数	定点当り	報告数	定点当り
総数	41	0.01	380	0.12	18	0.03	439	0.63	6	0.01	16	0.03	74	0.16	3	0.01	198	0.42
北海道	1	0.01	5	0.04	-	-	9	0.31	-	-	-	-	4	0.17	-	-	11	0.48
青森県	-	-	14	0.33	-	-	3	0.27	-	-	1	0.17	5	0.83	-	-	10	1.67
岩手県	1	0.03	8	0.20	-	-	9	0.64	-	-	-	-	-	-	-	-	2	0.11
宮城県	1	0.02	2	0.03	-	-	4	0.33	-	-	-	-	6	0.50	-	-	1	0.08
秋田県	-	-	5	0.14	-	-	2	0.29	-	-	-	-	2	0.25	-	-	1	0.13
山形県	1	0.03	2	0.07	-	-	-	-	-	-	-	-	2	0.20	-	-	1	0.10
福島県	1	0.02	4	0.09	2	0.17	12	1.00	-	-	1	0.14	1	0.14	-	-	2	0.29
茨城県	2	0.03	1	0.01	-	-	19	1.12	-	-	-	-	9	0.69	-	-	2	0.15
栃木県	-	-	5	0.10	-	-	2	0.17	-	-	-	-	2	0.29	-	-	3	0.43
群馬県	2	0.04	14	0.26	-	-	19	1.27	1	0.11	2	0.22	1	0.11	-	-	1	0.11
埼玉県	3	0.02	9	0.06	-	-	26	0.63	-	-	1	0.10	-	-	-	-	3	0.30
千葉県	2	0.01	9	0.07	-	-	20	0.57	-	-	-	-	1	0.11	-	-	4	0.44
東京都	1	0.00	14	0.05	-	-	8	0.21	1	0.04	1	0.04	3	0.12	1	0.04	7	0.28
神奈川県	2	0.01	16	0.07	-	-	98	1.88	-	-	-	-	1	0.10	-	-	3	0.30
新潟県	2	0.04	11	0.19	3	0.30	15	1.50	-	-	-	-	3	0.23	-	-	1	0.08
富山県	-	-	1	0.03	-	-	-	-	1	0.20	-	-	-	-	-	-	1	0.20
石川県	-	-	2	0.07	-	-	4	0.57	-	-	-	-	3	0.60	-	-	2	0.40
福井県	-	-	8	0.36	-	-	1	0.33	-	-	-	-	-	-	1	0.17	11	1.83
山梨県	-	-	-	-	-	-	5	0.56	-	-	-	-	-	-	-	-	-	-
長野県	-	-	8	0.15	-	-	2	0.18	-	-	-	-	2	0.18	-	-	4	0.36
岐阜県	-	-	10	0.19	-	-	3	0.27	-	-	-	-	-	-	-	-	17	3.40
静岡県	-	-	19	0.21	-	-	7	0.32	-	-	1	0.10	-	-	-	-	-	-
愛知県	2	0.01	19	0.10	-	-	4	0.11	-	-	1	0.07	3	0.20	-	-	6	0.40
三重県	-	-	5	0.11	-	-	2	0.17	-	-	-	-	-	-	-	-	-	-
滋賀県	-	-	8	0.25	-	-	6	0.75	-	-	1	0.14	-	-	-	-	-	-
京都府	2	0.03	5	0.06	-	-	4	0.22	-	-	-	-	-	-	-	-	3	0.43
大阪府	1	0.01	22	0.11	1	0.02	15	0.29	-	-	1	0.06	1	0.06	-	-	9	0.53
兵庫県	1	0.01	10	0.08	3	0.09	22	0.63	-	-	-	-	2	0.14	-	-	5	0.36
奈良県	-	-	-	-	1	0.10	1	0.10	1	0.17	-	-	-	-	-	-	6	1.00
和歌山県	-	-	1	0.03	4	1.00	-	-	-	-	-	-	-	-	-	-	3	0.27
鳥取県	-	-	-	-	-	-	1	0.20	-	-	2	0.40	1	0.20	-	-	2	0.40
島根県	-	-	1	0.04	-	-	-	-	-	-	-	-	-	-	-	-	6	0.75
岡山県	1	0.02	3	0.06	1	0.08	9	0.75	-	-	-	-	1	0.20	-	-	-	-
広島県	5	0.07	6	0.08	-	-	10	0.53	-	-	-	-	1	0.05	-	-	26	1.30
山口県	-	-	7	0.15	-	-	7	0.78	-	-	1	0.11	1	0.11	-	-	6	0.67
徳島県	-	-	-	-	-	-	2	0.50	-	-	-	-	-	-	-	-	-	-
香川県	-	-	2	0.07	-	-	3	0.60	-	-	-	-	2	0.40	-	-	1	0.20
愛媛県	-	-	7	0.19	-	-	13	1.63	-	-	-	-	-	-	-	-	3	0.50
高知県	-	-	2	0.07	-	-	-	-	-	-	-	-	-	-	1	0.13	1	0.13
福岡県	-	-	24	0.20	-	-	27	1.04	1	0.07	-	-	11	0.73	-	-	1	0.07
佐賀県	1	0.04	1	0.04	1	0.25	-	-	-	-	-	-	-	-	-	-	6	1.00
長崎県	1	0.02	-	-	2	0.25	4	0.50	-	-	1	0.08	3	0.25	-	-	5	0.42
熊本県	6	0.12	-	-	-	-	4	0.44	1	0.07	2	0.13	-	-	-	-	2	0.13
大分県	-	-	16	0.44	-	-	4	0.80	-	-	-	-	2	0.18	-	-	3	0.27
宮崎県	2	0.06	32	0.89	-	-	9	1.50	-	-	-	-	-	-	-	-	16	2.29
鹿児島県	-	-	35	0.64	-	-	14	2.00	-	-	-	-	-	-	-	-	1	0.08
沖縄県	-	-	7	0.21	-	-	10	1.00	-	-	-	-	1	0.14	-	-	-	-

報告数・疾病・都道府県別
 2018年13週

	インフルエンザ (入院患者)
	報告数
総 数	312
北海道	16
青森県	7
岩手県	27
宮城県	16
秋田県	20
山形県	26
福島県	4
茨城県	4
栃木県	4
群馬県	9
埼玉県	8
千葉県	2
東京都	11
神奈川県	3
新潟県	10
富山県	9
石川県	5
福井県	5
山梨県	-
長野県	13
岐阜県	-
静岡県	3
愛知県	19
三重県	-
滋賀県	4
京都府	2
大阪府	4
兵庫県	17
奈良県	2
和歌山県	1
鳥取県	2
島根県	6
岡山県	2
広島県	6
山口県	2
徳島県	-
香川県	2
愛媛県	-
高知県	2
福岡県	7
佐賀県	1
長崎県	7
熊本県	6
大分県	6
宮崎県	2
鹿児島県	3
沖縄県	7

獣医師が届出を行う感染症と対象動物

注)2017年第16週より報告数は頭数を示しています〔鳥インフルエンザ(H5N1又はH7N9)の鳥類を除く〕。

報告数・累積報告数, 疾病・都道府県別

2018年13週

	エボラ出血熱		マールブルグ病		ペスト		重症急性呼吸器症候群(SARS)						細菌性赤痢		ウエストナイル熱		エキノコックス症	
	サル		サル		プレーリードッグ	イタチアナグマ		タヌキ		ハクビシン		サル		鳥類		犬		
	報告数	累積	報告数	累積	報告数	累積	報告数	累積	報告数	累積	報告数	累積	報告数	累積	報告数	累積	報告数	累積
総 数	-	-	-	-	-	-	-	-	-	-	-	-	-	-	-	-	3	3
北海道	-	-	-	-	-	-	-	-	-	-	-	-	-	-	-	-	-	-
青森県	-	-	-	-	-	-	-	-	-	-	-	-	-	-	-	-	-	-
岩手県	-	-	-	-	-	-	-	-	-	-	-	-	-	-	-	-	-	-
宮城県	-	-	-	-	-	-	-	-	-	-	-	-	-	-	-	-	-	-
秋田県	-	-	-	-	-	-	-	-	-	-	-	-	-	-	-	-	-	-
山形県	-	-	-	-	-	-	-	-	-	-	-	-	-	-	-	-	-	-
福島県	-	-	-	-	-	-	-	-	-	-	-	-	-	-	-	-	-	-
茨城県	-	-	-	-	-	-	-	-	-	-	-	-	-	-	-	-	-	-
栃木県	-	-	-	-	-	-	-	-	-	-	-	-	-	-	-	-	-	-
群馬県	-	-	-	-	-	-	-	-	-	-	-	-	-	-	-	-	-	-
埼玉県	-	-	-	-	-	-	-	-	-	-	-	-	-	-	-	-	-	-
千葉県	-	-	-	-	-	-	-	-	-	-	-	-	-	-	-	-	-	-
東京都	-	-	-	-	-	-	-	-	-	-	-	-	-	-	-	-	-	-
神奈川県	-	-	-	-	-	-	-	-	-	-	-	-	-	-	-	-	-	-
新潟県	-	-	-	-	-	-	-	-	-	-	-	-	-	-	-	-	-	-
富山県	-	-	-	-	-	-	-	-	-	-	-	-	-	-	-	-	-	-
石川県	-	-	-	-	-	-	-	-	-	-	-	-	-	-	-	-	-	-
福井県	-	-	-	-	-	-	-	-	-	-	-	-	-	-	-	-	-	-
山梨県	-	-	-	-	-	-	-	-	-	-	-	-	-	-	-	-	-	-
長野県	-	-	-	-	-	-	-	-	-	-	-	-	-	-	-	-	-	-
岐阜県	-	-	-	-	-	-	-	-	-	-	-	-	-	-	-	-	-	-
静岡県	-	-	-	-	-	-	-	-	-	-	-	-	-	-	-	-	-	-
愛知県	-	-	-	-	-	-	-	-	-	-	-	-	-	-	-	-	3	3
三重県	-	-	-	-	-	-	-	-	-	-	-	-	-	-	-	-	-	-
滋賀県	-	-	-	-	-	-	-	-	-	-	-	-	-	-	-	-	-	-
京都府	-	-	-	-	-	-	-	-	-	-	-	-	-	-	-	-	-	-
大阪府	-	-	-	-	-	-	-	-	-	-	-	-	-	-	-	-	-	-
兵庫県	-	-	-	-	-	-	-	-	-	-	-	-	-	-	-	-	-	-
奈良県	-	-	-	-	-	-	-	-	-	-	-	-	-	-	-	-	-	-
和歌山県	-	-	-	-	-	-	-	-	-	-	-	-	-	-	-	-	-	-
鳥取県	-	-	-	-	-	-	-	-	-	-	-	-	-	-	-	-	-	-
島根県	-	-	-	-	-	-	-	-	-	-	-	-	-	-	-	-	-	-
岡山県	-	-	-	-	-	-	-	-	-	-	-	-	-	-	-	-	-	-
広島県	-	-	-	-	-	-	-	-	-	-	-	-	-	-	-	-	-	-
山口県	-	-	-	-	-	-	-	-	-	-	-	-	-	-	-	-	-	-
徳島県	-	-	-	-	-	-	-	-	-	-	-	-	-	-	-	-	-	-
香川県	-	-	-	-	-	-	-	-	-	-	-	-	-	-	-	-	-	-
愛媛県	-	-	-	-	-	-	-	-	-	-	-	-	-	-	-	-	-	-
高知県	-	-	-	-	-	-	-	-	-	-	-	-	-	-	-	-	-	-
福岡県	-	-	-	-	-	-	-	-	-	-	-	-	-	-	-	-	-	-
佐賀県	-	-	-	-	-	-	-	-	-	-	-	-	-	-	-	-	-	-
長崎県	-	-	-	-	-	-	-	-	-	-	-	-	-	-	-	-	-	-
熊本県	-	-	-	-	-	-	-	-	-	-	-	-	-	-	-	-	-	-
大分県	-	-	-	-	-	-	-	-	-	-	-	-	-	-	-	-	-	-
宮崎県	-	-	-	-	-	-	-	-	-	-	-	-	-	-	-	-	-	-
鹿児島県	-	-	-	-	-	-	-	-	-	-	-	-	-	-	-	-	-	-
沖縄県	-	-	-	-	-	-	-	-	-	-	-	-	-	-	-	-	-	-

報告数・累積報告数、疾病・都道府県別 2018年13週

	結核		鳥インフルエンザ(H5N1又はH7N9)		中東呼吸器症候群(MERS)	
	サル		鳥類		ヒトコブラクダ	
	報告数	累積	報告数	累積	報告数	累積
総数	-	2	-	-	-	-
北海道	-	-	-	-	-	-
青森県	-	-	-	-	-	-
岩手県	-	-	-	-	-	-
宮城県	-	-	-	-	-	-
秋田県	-	-	-	-	-	-
山形県	-	-	-	-	-	-
福島県	-	-	-	-	-	-
茨城県	-	2	-	-	-	-
栃木県	-	-	-	-	-	-
群馬県	-	-	-	-	-	-
埼玉県	-	-	-	-	-	-
千葉県	-	-	-	-	-	-
東京都	-	-	-	-	-	-
神奈川県	-	-	-	-	-	-
新潟県	-	-	-	-	-	-
富山県	-	-	-	-	-	-
石川県	-	-	-	-	-	-
福井県	-	-	-	-	-	-
山梨県	-	-	-	-	-	-
長野県	-	-	-	-	-	-
岐阜県	-	-	-	-	-	-
静岡県	-	-	-	-	-	-
愛知県	-	-	-	-	-	-
三重県	-	-	-	-	-	-
滋賀県	-	-	-	-	-	-
京都府	-	-	-	-	-	-
大阪府	-	-	-	-	-	-
兵庫県	-	-	-	-	-	-
奈良県	-	-	-	-	-	-
和歌山県	-	-	-	-	-	-
鳥取県	-	-	-	-	-	-
島根県	-	-	-	-	-	-
岡山県	-	-	-	-	-	-
広島県	-	-	-	-	-	-
山口県	-	-	-	-	-	-
徳島県	-	-	-	-	-	-
香川県	-	-	-	-	-	-
愛媛県	-	-	-	-	-	-
高知県	-	-	-	-	-	-
福岡県	-	-	-	-	-	-
佐賀県	-	-	-	-	-	-
長崎県	-	-	-	-	-	-
熊本県	-	-	-	-	-	-
大分県	-	-	-	-	-	-
宮崎県	-	-	-	-	-	-
鹿児島県	-	-	-	-	-	-
沖縄県	-	-	-	-	-	-

感染症週報 第20巻 第13号 2018年4月13日発行
 発行：国立感染症研究所
 厚生労働省健康局結核感染症課
 事務局：国立感染症研究所感染症疫学センター
 〒162-8640東京都新宿区戸山1-23-1
 TEL：03-5285-1111
 FAX：03-5285-1129
 URL：<https://www.niid.go.jp/niid/ja/from-idsc.html>
 <国立感染症研究所 感染症疫学センター>
<http://www.mhlw.go.jp/>
 <厚生労働省>
<http://www.forth.go.jp/>
 <旅行者のための海外感染症情報(厚生労働省検疫所)>

本週報は、感染症法に基づくものであり、全国の医療従事者、定点医療機関、保健所、保健所設置市、特別区、都道府県、地方衛生研究所、検疫所の皆様のご協力を得て、国立感染症研究所感染症疫学センターにおいて編集したものです。

また、本週報は速報性を重視しておりますので、今後調査などの結果に応じて、若干の変更が生じることがありますが、その場合には週報上にて訂正させていただきます。

「感染症の話」及び「読者のコーナー」の回答欄の内容に関する責は、それぞれの執筆者及び回答者に属しますが、内容に関するご質問、ご意見については事務局でお受けいたします。

なお、週報の内容について、学術的研究、あるいは公衆衛生活動にかかわる業務以外の目的においては、無断転載を禁じます。