

マークをクリックするとそのページを見ることができます



発生動向総覧
P.2-6

<第7週>インフルエンザの定点当たり報告数は2週連続で減少した/その他最新動向



注目すべき感染症

<今週は該当記事はありません>



感染症関連情報
P.7

病原体情報/海外感染症情報/その他



速報

<今週は該当記事はありません>



読者のコーナー

<今週は該当記事はありません>



グラフ総覧(7週)

P.8-13



7週のデータ

P.14-28



発生動向総覧

<第7週コメント> 2月21日集計分

◆全数報告の感染症

注意：これは当該週に診断された報告症例の集計です。しかし、迅速に情報還元するために期日を決めて集計を行いますので、当該週に診断された症例の報告が集計の期日以降に届くこともあります。それらについては一部を除いて発生動向総覧では扱いませんが、翌週あるいはそれ以降に、巻末の表の累積数に加えられることになります。

※感染経路、感染原因、感染地域については、確定あるいは推定として記載されていたものを示します。

1類感染症

報告なし

2類感染症

結核270例

3類感染症

細菌性赤痢9例

菌種：*S. flexneri* (B群)6例__感染地域：インドネシア2例、フィリピン2例、インド1例、ボリビア1例

S. sonnei (D群)3例__感染地域：フィリピン2例、ミャンマー1例

腸管出血性大腸菌感染症12例(有症者8例、うちHUS なし)

感染地域：国内10例、マレーシア1例、メキシコ1例

国内の感染地域：石川県2例、鹿児島県2例、北海道1例、千葉県1例、東京都1例、新潟県1例、長野県1例、長崎県1例

年齢群：20代(5例)、30代(1例)、40代(2例)、50代(2例)、60代(1例)、70代(1例)

血清型・毒素型：O157 VT1・VT2(3例)、O26 VT1(2例)、O91 VT1(1例)、O157 VT2(1例)、その他・不明(5例)

累積報告数：71例(有症者42例、うちHUS 1例、死亡なし)

腸チフス1例

感染地域：インド/スリランカ

パラチフス1例

感染地域：インド

4類感染症

E型肝炎5例

感染地域(感染源)：東京都2例(不明)、北海道1例(生ホヤ)、長野県1例(豚肉)、兵庫県1例(猪・鹿生肉)

A型肝炎10例

感染地域：東京都2例、宮崎県2例、千葉県1例、神奈川県1例、新潟県1例、国内(都道府県不明)2例、台湾1例

デング熱1例

感染地域：ベトナム

累積報告数：12例(感染地域：国外12例)

マラリア1例

*Plasmodium knowlesi*__感染地域：フィリピン

レジオネラ症11例(肺炎型11例)

感染地域：富山県2例、長野県2例、福島県1例、神奈川県1例、石川県1例、愛知県1例、愛媛県1例、国内(都道府県不明)1例、中国1例

年齢群：40代(2例)、50代(1例)、60代(3例)、70代(3例)、80代(1例)、90代以上(1例)

累積報告数：142例

5類感染症

アメーバ赤痢8例(腸管アメーバ症7例、腸管外アメーバ症1例)

感染地域：福島県1例、東京都1例、愛知県1例、国内(都道府県不明)3例、タイ1例、国外(国不明)1例

感染経路：性的接触2例(異性間1例、異性間・同性間不明1例)、経口感染3例、不明3例

ウイルス性肝炎1例 B型__感染経路：不明

カルバペネム耐性腸内細菌科細菌感染症10例

菌検出検体：尿3例、血液2例、腹水1例、喀痰1例、膿1例、その他・不明2例

菌種：*E. aerogenes* 4例、*E. cloacae* 4例、その他・不明2例

感染経路：以前からの保菌4例、医療器具関連2例、手術部位2例、その他・不明2例

急性脳炎9例

インフルエンザウイルスA型4例__年齢群：0歳(1例)、4歳(1例)、6歳(1例)、10代(1例)

インフルエンザウイルスB型2例__年齢群：6歳(1例)、50代(1例)
病原体不明3例__年齢群：1歳(1例)、2歳(1例)、40代(1例)

クリプトスポリジウム症2例

感染地域：鹿児島県2例

クロイツフェルト・ヤコブ病3例

孤発性プリオン病古典型2例

遺伝性プリオン病家族性1例

劇症型溶血性レンサ球菌感染症10例

年齢群：30代(2例.うち1例死亡)、50代(1例)、60代(1例.死亡)、70代(3例.うち2例死亡)、80代(3例.うち2例死亡)

後天性免疫不全症候群11例(AIDS 4例、無症候6例、その他1例)

感染地域：国内11例

感染経路：性的接触10例(異性間1例、同性間9例)、不明1例

ジアルジア症2例

感染地域：福岡県1例、マラウイ共和国1例

侵襲性インフルエンザ菌感染症2例(菌検出検体：血液2例)

年齢群：80代(1例.死亡)、90代以上(1例)

侵襲性肺炎球菌感染症48例(菌検出検体：血液37例、血液/髄液10例、髄液1例)

年齢群：1歳(3例)、7歳(1例)、9歳(1例)、10代(1例)、40代(4例)、50代(2例)、60代(4例)、70代(16例.うち3例死亡)、80代(11例.うち2例死亡)、90代以上(5例.うち1例死亡)

水痘(入院例に限る)4例(検査診断例2例、臨床診断例2例)

年齢群：50代(1例)、60代(1例)、70代(1例)、80代(1例)

梅毒61例(早期顕症I期20例、早期顕症II期22例、晩期顕症1例、無症候18例)

累積報告数：665例

破傷風1例 年齢群：80代

バンコマイシン耐性腸球菌感染症1例

遺伝子型：不明__菌検出検体：腹腔内ドレーン排液

百日咳27例(うち、LAMP法等病原遺伝子検出9例)

感染地域：長野県3例、高知県3例、北海道2例、埼玉県2例、東京都2例、神奈川県2例、静岡県2例、福岡県2例、福島県1例、千葉県1例、愛知県1例、大阪府1例、宮崎県1例、国内(都道府県不明)4例

年齢群：0歳(2例)、2歳(1例)、4歳(1例)、5歳(1例)、6歳(1例)、7歳(2例)、8歳(1例)、9歳(1例)、10代(3例)、20代(2例)、30代(4例)、40代(5例)、50代(2例)、80代(1例)

風しん2例〔風しん(検査診断例1例、臨床診断例1例)〕

感染地域：埼玉県1例、神奈川県/東京都1例

年齢群：20～24歳(1例)、40代(1例)

累積報告数：5例〔風しん(検査診断例3例、臨床診断例2例)〕

麻しん1例〔麻しん(検査診断例)〕

感染地域：国内(都道府県不明)

年齢群：25～29歳

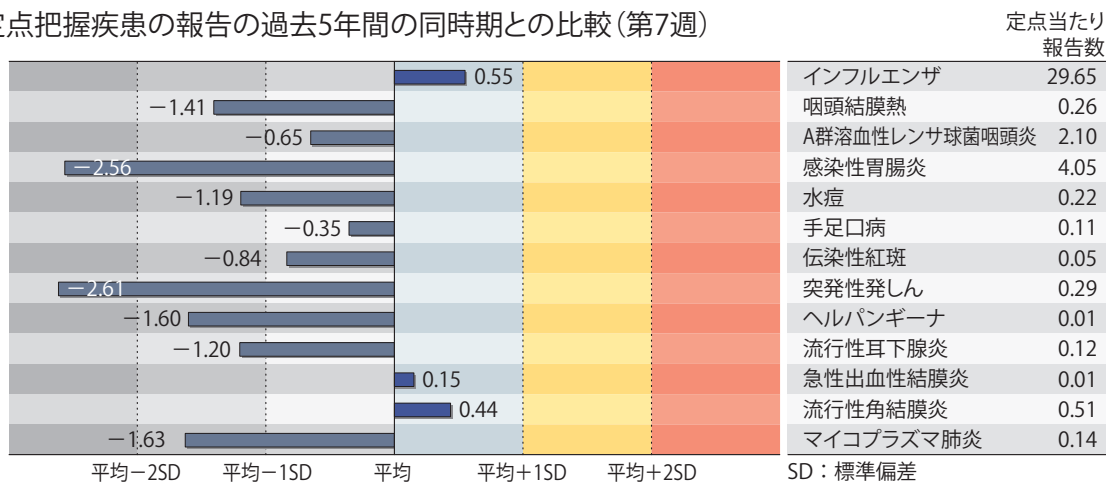
累積報告数：3例〔麻しん(検査診断例2例)、修飾麻しん1例)〕

(補) 2017年第7週から2018年第6週までに診断されたものの報告遅れとして、E型肝炎3例〔感染地域(感染源)：北海道1例(不明)、埼玉県1例(輸血)、国内(都道府県不明)1例(不明)〕、つつが虫病2例(感染地域：宮城県1例、茨城県1例)、レジオネラ症6例〔感染地域：大阪府2例、富山県1例、静岡県1例、福岡県1例、国内(都道府県不明)1例〕、カルバペネム耐性腸内細菌科細菌感染症18例(菌種：*E. aerogenes* 7例、*E. cloacae* 2例、*E. coli* 2例、*K. pneumoniae* 2例、その他・不明5例)、急性脳炎6例〔インフルエンザウイルスA型2例__年齢群：1歳(1例)、4歳(1例)、インフルエンザウイルスB型2例__年齢群：2歳(1例)、60代(1例)、病原体不明2例__年齢群：1歳(1例)、10代(1例、死亡)〕、劇症型溶血性レンサ球菌感染症7例〔年齢群：1歳(1例)、20代(1例)、30代(1例)、60代(1例)、80代(3例、うち1例死亡)〕、水痘(入院例に限る)3例〔年齢群：1歳(1例)、10代(1例)、80代(1例)〕、梅毒44例(早期顕症I期19例、早期顕症II期9例、晩期顕症1例、無症候15例)、播種性クリプトコックス症1例(感染地域：愛知県、年齢群：80代)、百日咳32例〔うち、LAMP法等病原遺伝子検出12例__感染地域：鳥取県8例、大阪府4例、高知県3例、岩手県2例、北海道1例、茨城県1例、埼玉県1例、東京都1例、神奈川県1例、岐阜県1例、三重県1例、岡山県1例、広島県1例、山口県1例、愛媛県1例、福岡県1例、宮崎県1例、国内(都道府県不明)2例、年齢群：0歳(5例)、4歳(1例)、6歳(2例)、7歳(2例)、8歳(3例)、9歳(4例)、10代(9例)、30代(1例)、40代(1例)、70代(2例)、80代(2例)〕、風しん1例〔風しん(検査診断例)__感染地域：千葉県、年齢群：80代〕などの報告があった。

◆定点把握の対象となる5類感染症

全国の指定された医療機関(定点)から報告され、疾患により小児科定点(約3,000力所)、インフルエンザ(小児科・内科)定点(約5,000力所)、眼科定点(約600力所)、基幹定点(約500力所)に分かれています。また、定点当たり報告数は、報告数/定点医療機関数です(増減の目安は小数点第3位以下を含む)。

定点把握疾患の報告の過去5年間の同時期との比較(第7週)



当該週と過去5年間の平均(過去5年間の前週、当該週、後週の合計15週の平均)との差をグラフ上に表現した。

インフルエンザ

定点当たり報告数は2週連続で減少した。都道府県別の上位3位は沖縄県(56.67)、高知県(45.81)、宮崎県(42.68)である。基幹定点からのインフルエンザ入院サーベイランスにおける報告数は1,663例と前週と比較して減少した。都道府県別では47都道府県から報告があり、年齢別では0歳(57例)、1～9歳(304例)、10代(71例)、20代(14例)、30代(19例)、40代(39例)、50代(63例)、60代(150例)、70代(292例)、80歳以上(654例)であった。

小児科定点報告疾患(主なもの)

RSウイルス感染症の報告数は1,137例と3週連続で減少した。年齢別では1歳以下の報告数が全体の約74%を占めている。

咽頭結膜熱の定点当たり報告数は2週連続で減少した。都道府県別の上位3位は茨城県(0.79)、石川県(0.72)、富山県(0.69)である。

A群溶血性レンサ球菌咽頭炎の定点当たり報告数は減少した。都道府県別の上位3位は鳥取県(6.42)、山形県(4.33)、北海道(4.24)である。

感染性胃腸炎の定点当たり報告数は2週連続で減少した。都道府県別の上位3位は大分県(14.00)、宮崎県(8.78)、広島県(7.33)である。

水痘の定点当たり報告数は3週連続で減少した。都道府県別の上位3位は長崎県(0.50)、石川県(0.48)、秋田県(0.46)である。

手足口病の定点当たり報告数は第4週以降減少が続いている。都道府県別の上位3位は長崎県(1.14)、山形県(0.70)、宮崎県(0.44)である。

伝染性紅斑の定点当たり報告数は第4週以降減少が続いている。都道府県別の上位3位は新潟県(0.23)、石川県(0.21)、神奈川県(0.16)である。

流行性耳下腺炎の定点当たり報告数は2週連続で減少した。都道府県別の上位3位は宮崎県(0.72)、鹿児島県(0.55)、岩手県(0.43)である。

基幹定点報告疾患

マイコプラズマ肺炎の定点当たり報告数は減少した。都道府県別の上位3位は秋田県(0.75)、青森県(0.67)、徳島県(0.57)である。

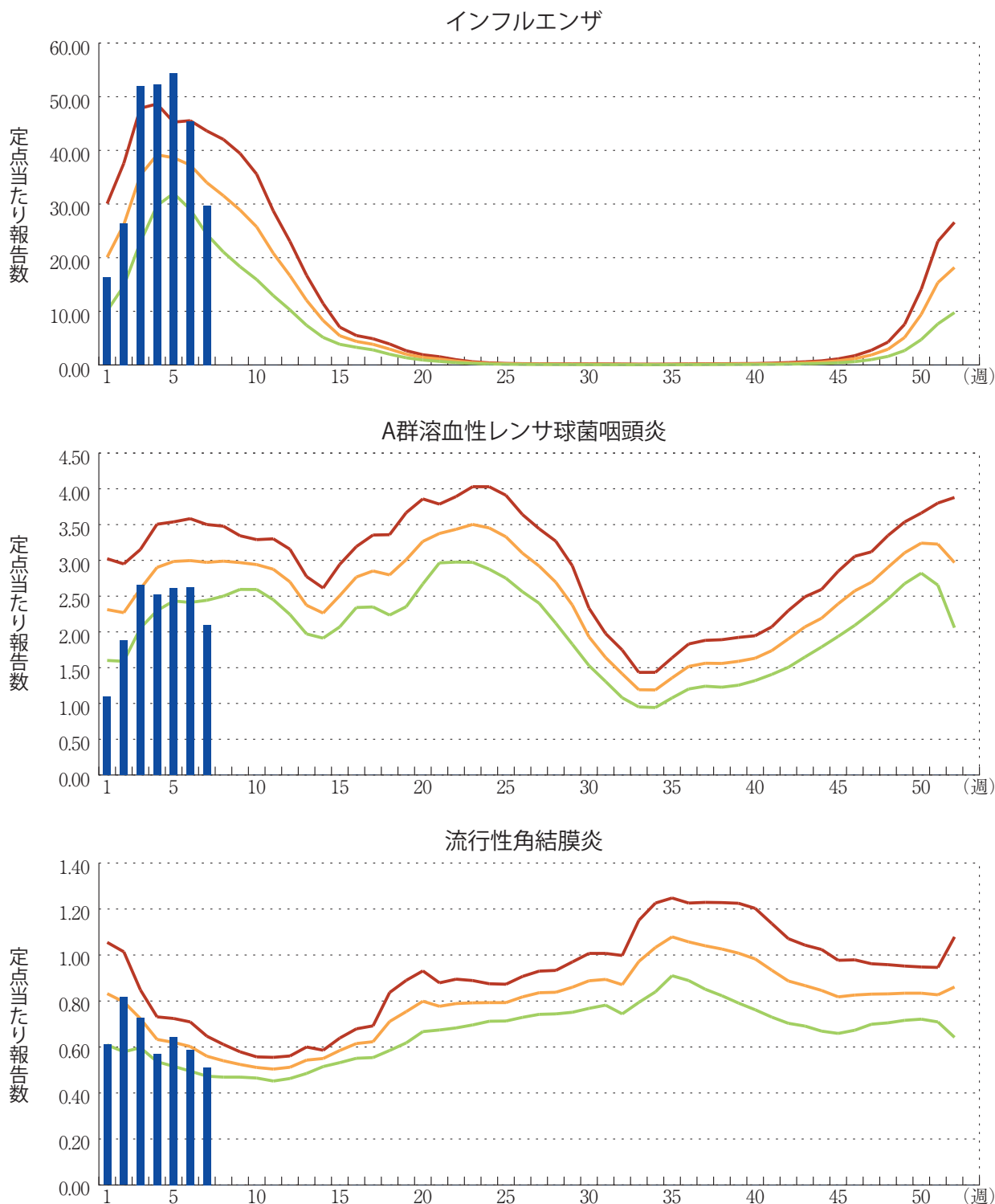
感染性胃腸炎(ロタウイルスに限る)の定点当たり報告数は第4週以降増加が続いている。21都道府県から56例報告があり、年齢別では0歳(5例)、1～4歳(32例)、5～9歳(14例)、10代(4例)、70歳以上(1例)であった。

図. 主要定点把握疾患の過去5年間との週別比較(2018年第7週)

青のバーで示す本年の定点当たり報告数が赤のラインを超えているときには、過去5年間の週と比較してかなり多いことを示す。



*過去5年間の平均：前週、当該週、後週の合計15週の平均





感染症関連情報

◆病原体情報

病原微生物検出情報(IASR)：<https://www.niid.go.jp/niid/ja/iasr.html>

◆海外感染症情報

厚生労働省検疫所(FORTH)：<http://www.forth.go.jp/>

○腸チフス Q&A – WHO

<http://www.forth.go.jp/topics/2018/02231140.html>

○世界のインフルエンザの流行状況(更新3)

<http://www.forth.go.jp/moreinfo/topics/2018/02221135.html>

○コレラの発生状況 – モザンビーク

<http://www.forth.go.jp/topics/2018/02211139.html>

○黄熱の発生状況 – アメリカ大陸

<http://www.forth.go.jp/topics/2018/02211016.html>

○ヨーロッパで麻しん患者が昨年比400%に増加

<http://www.forth.go.jp/topics/2018/02201302.html>

○ノロウイルスQ&A – WPRO

<http://www.forth.go.jp/topics/2018/02191103.html>

◆その他

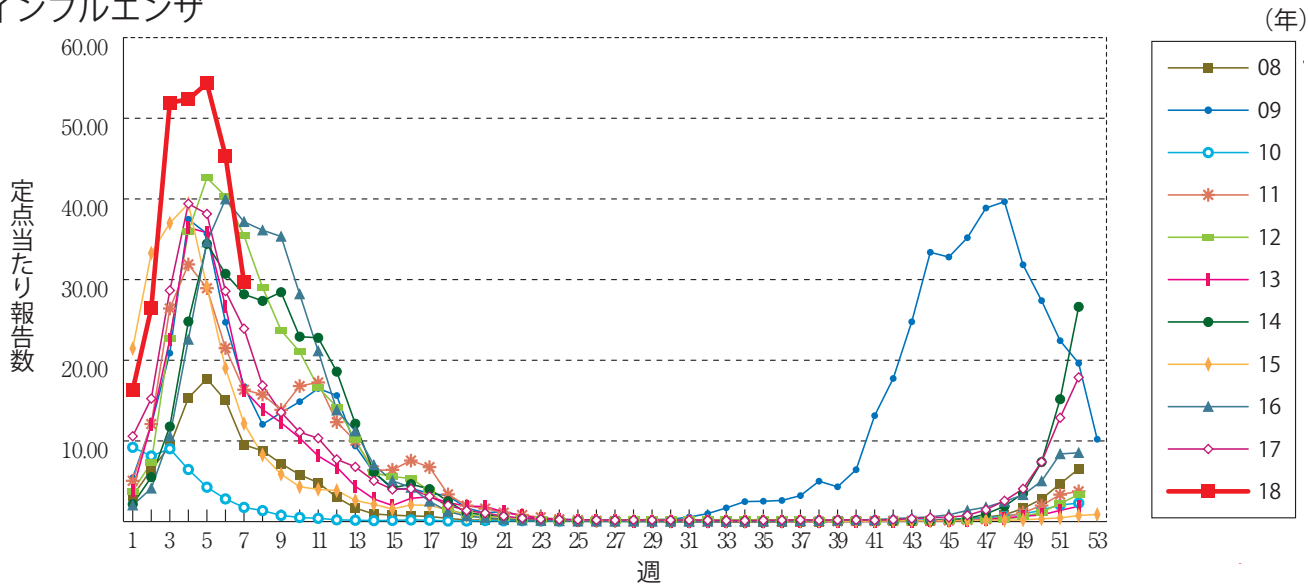
○日本の感染症サーベイランス

<https://www.niid.go.jp/niid/ja/nesid-program-summary.html>

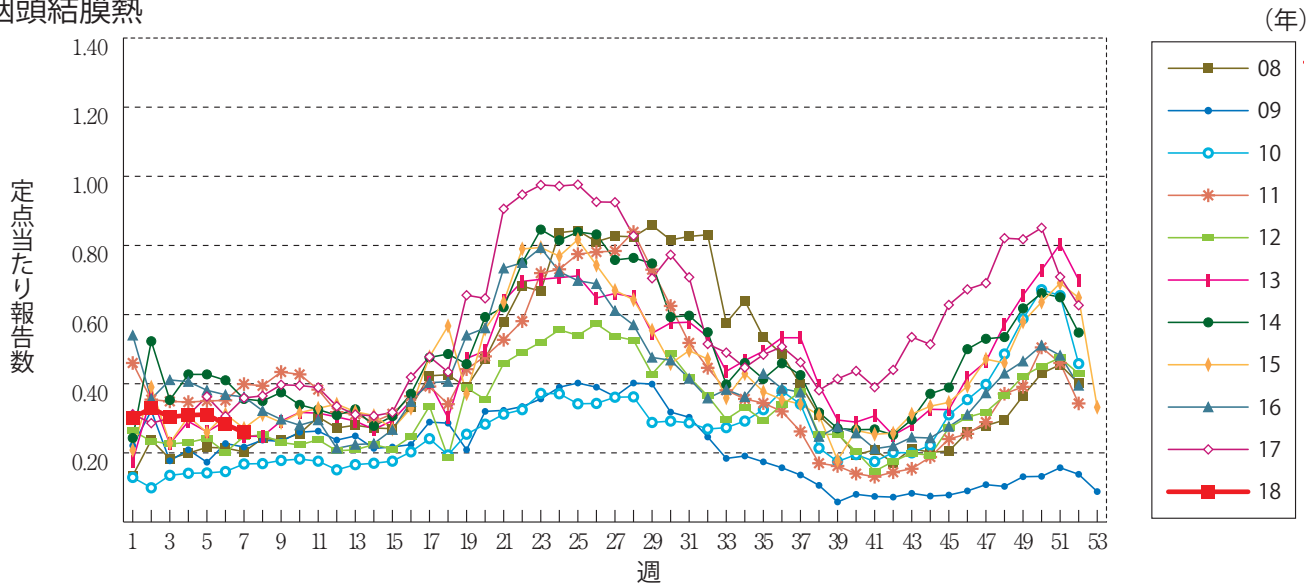


グラフ総覧(7週)

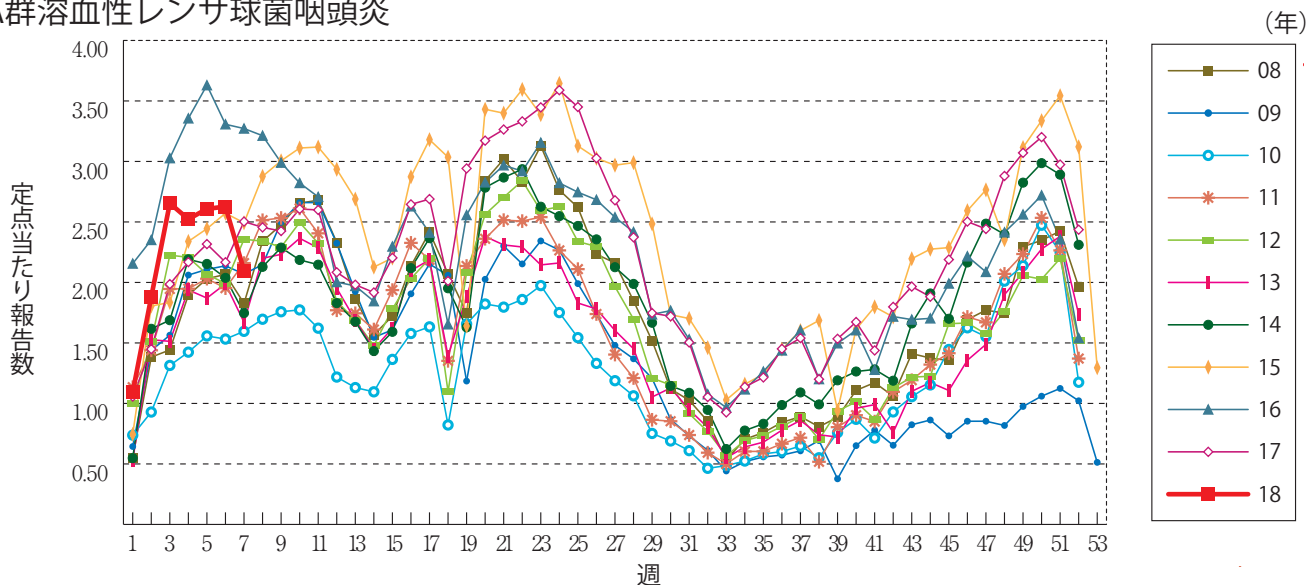
インフルエンザ



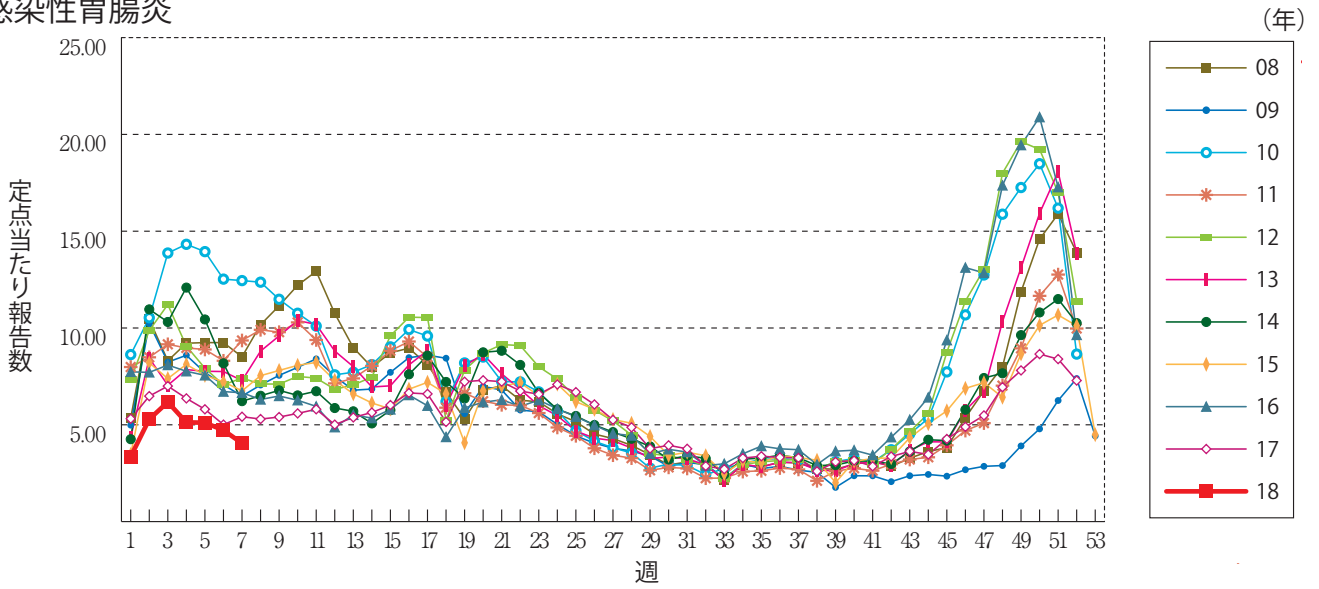
咽頭結膜熱



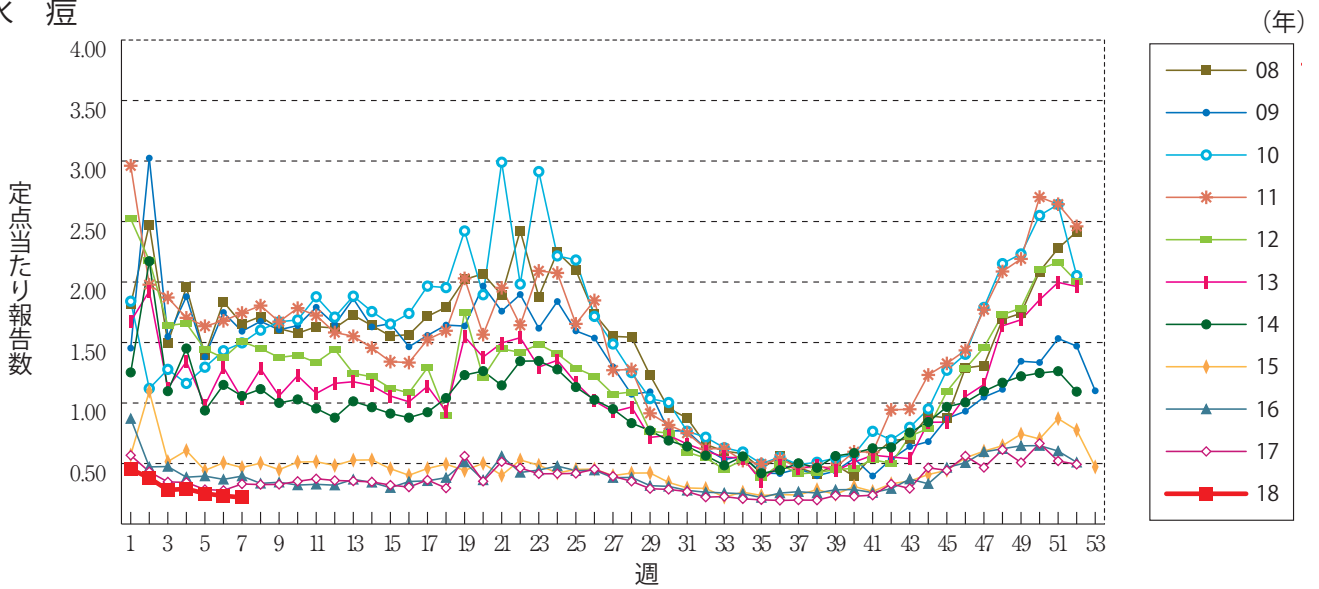
A群溶血性レンサ球菌咽頭炎



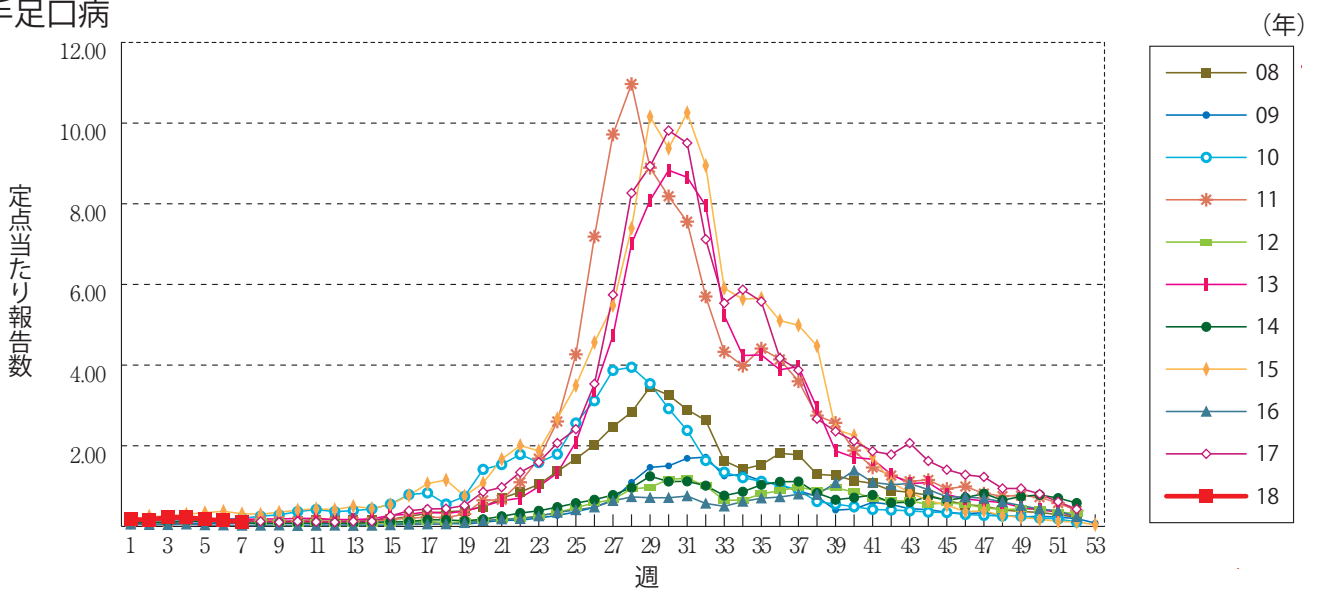
感染性胃腸炎



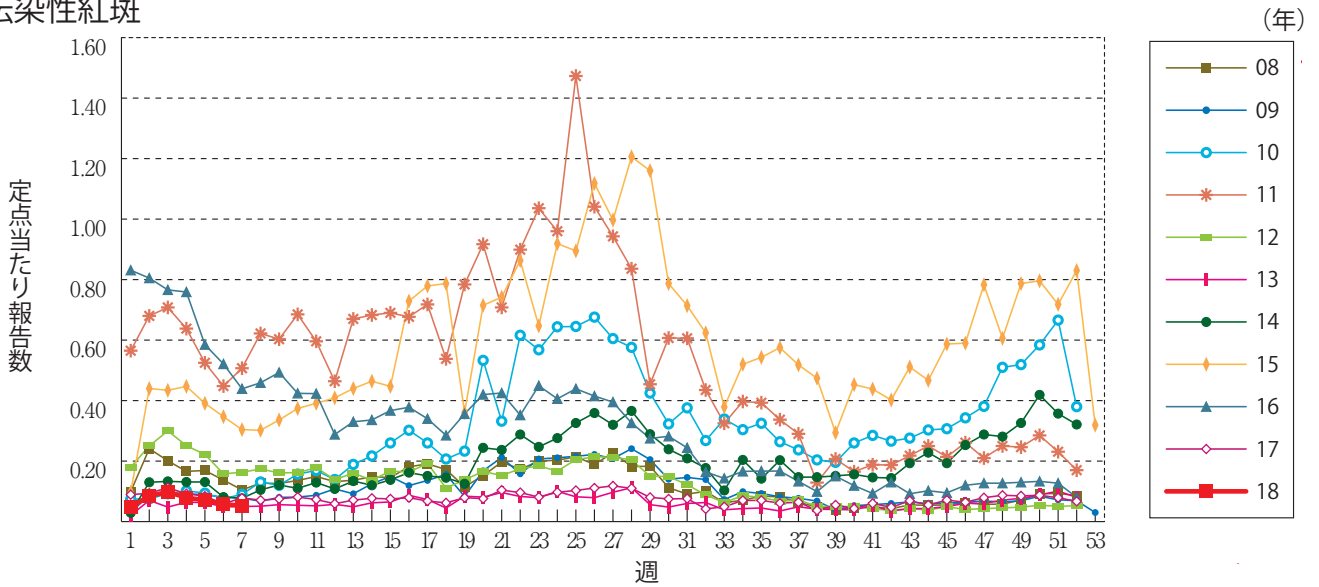
水痘



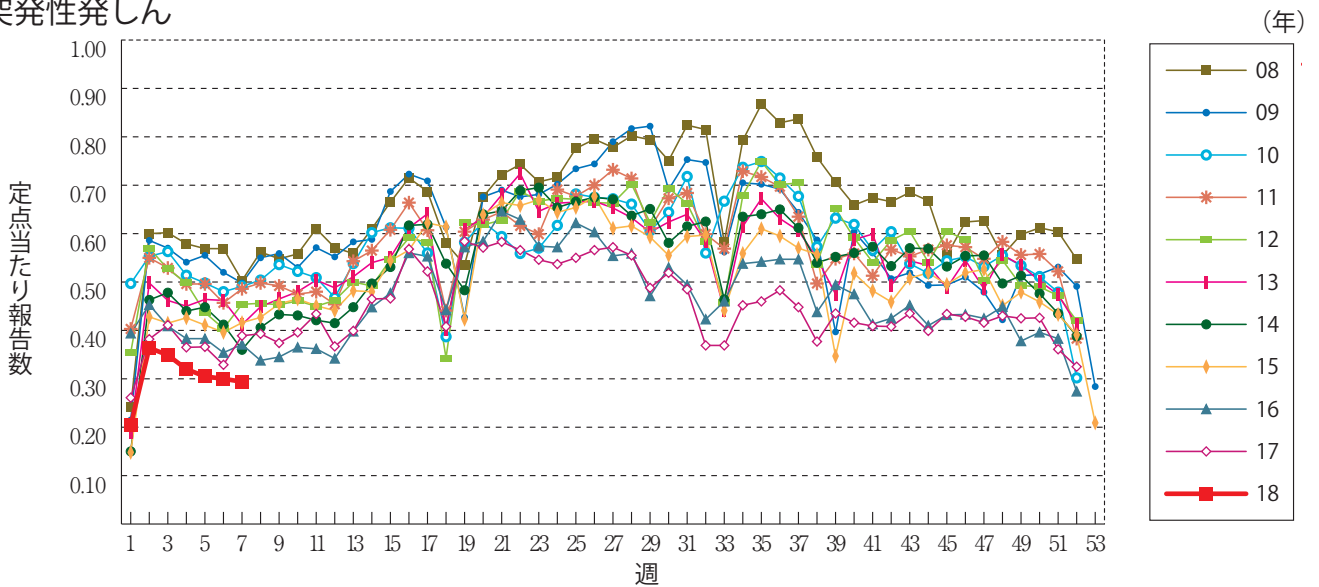
手足口病



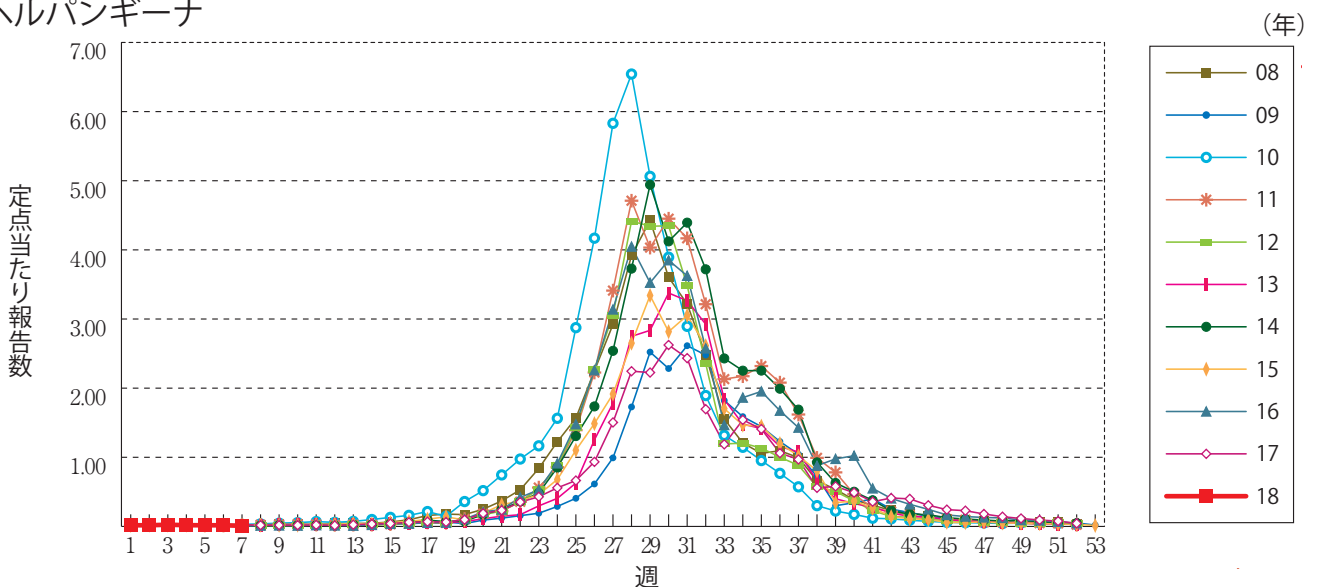
伝染性紅斑



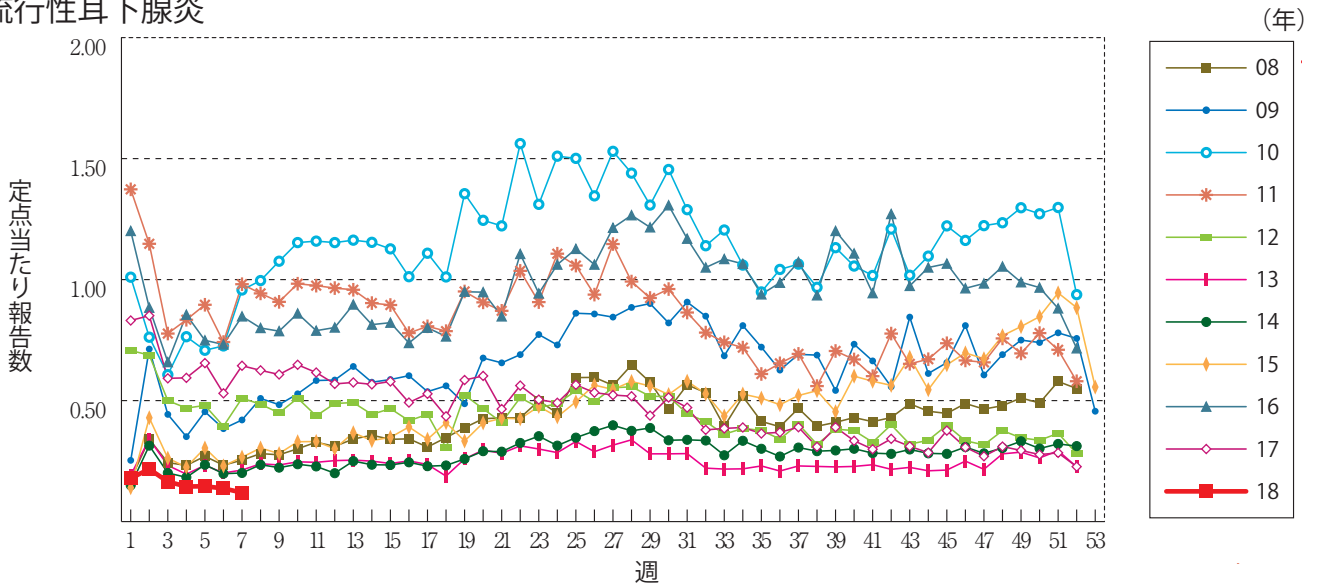
突発性発しん



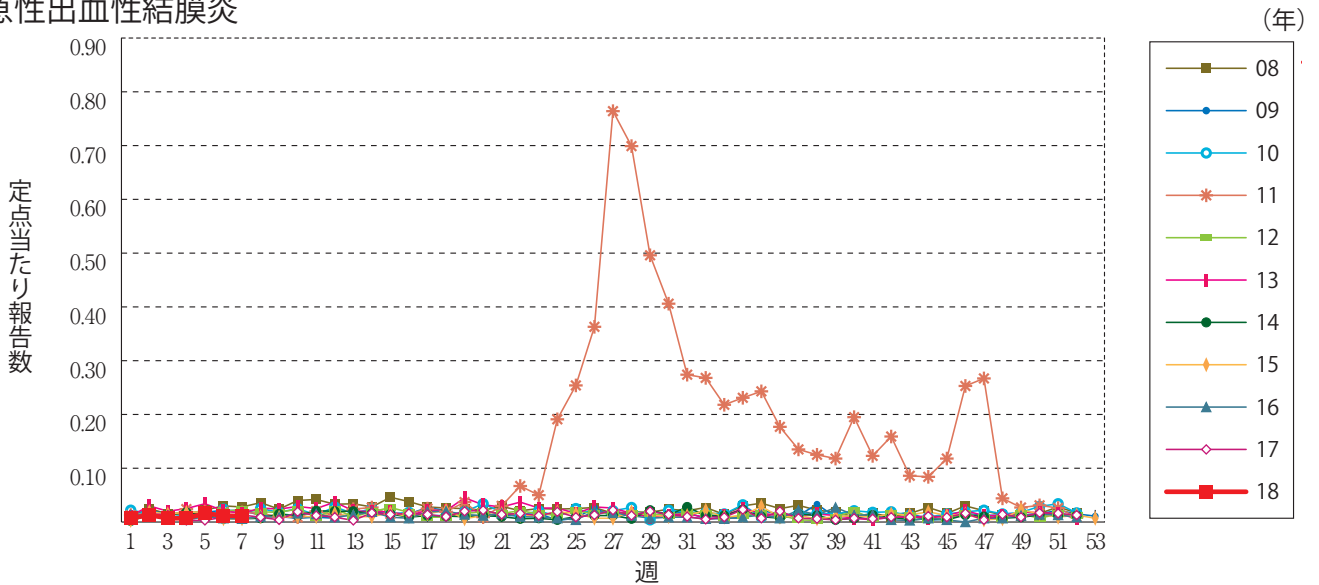
ヘルパンギーナ



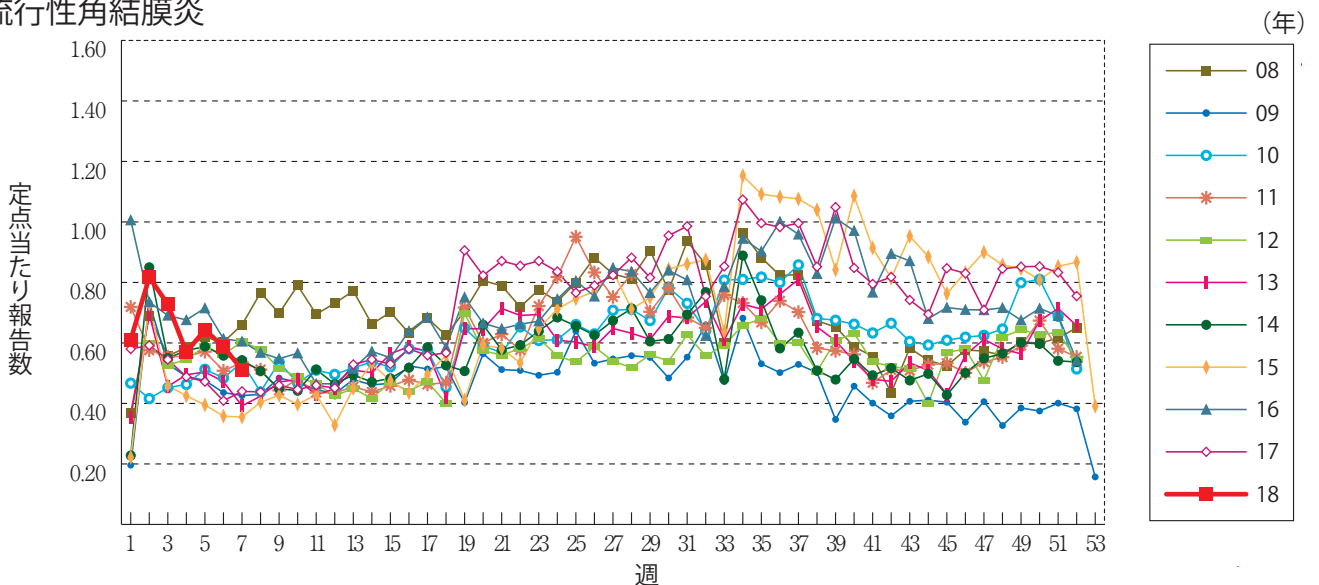
流行性耳下腺炎



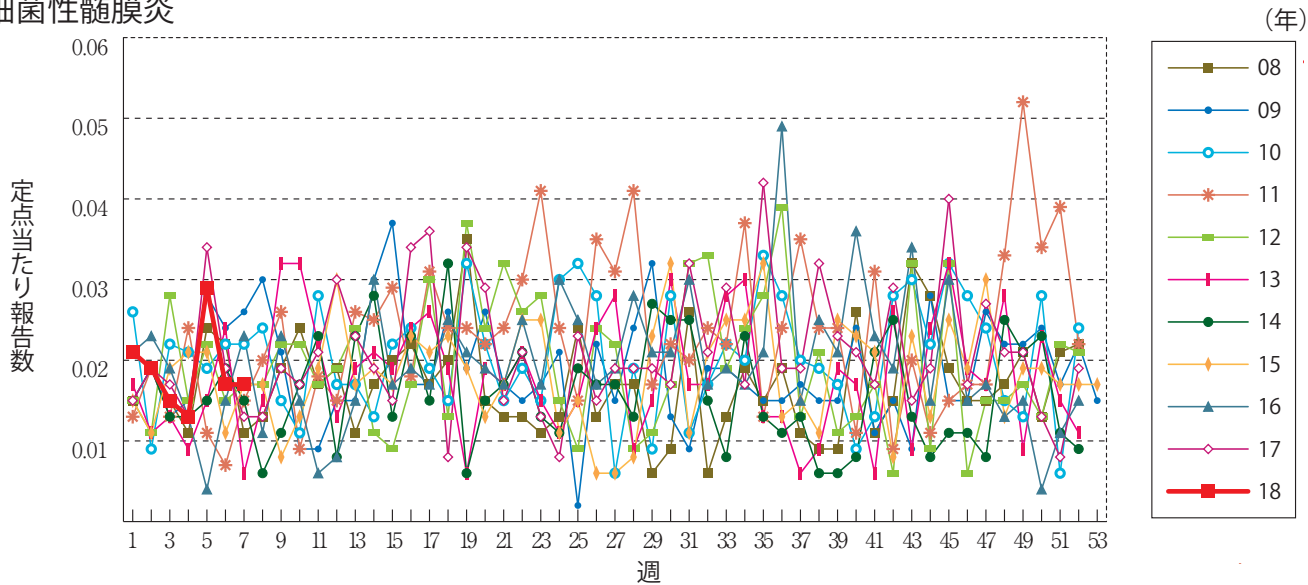
急性出血性結膜炎



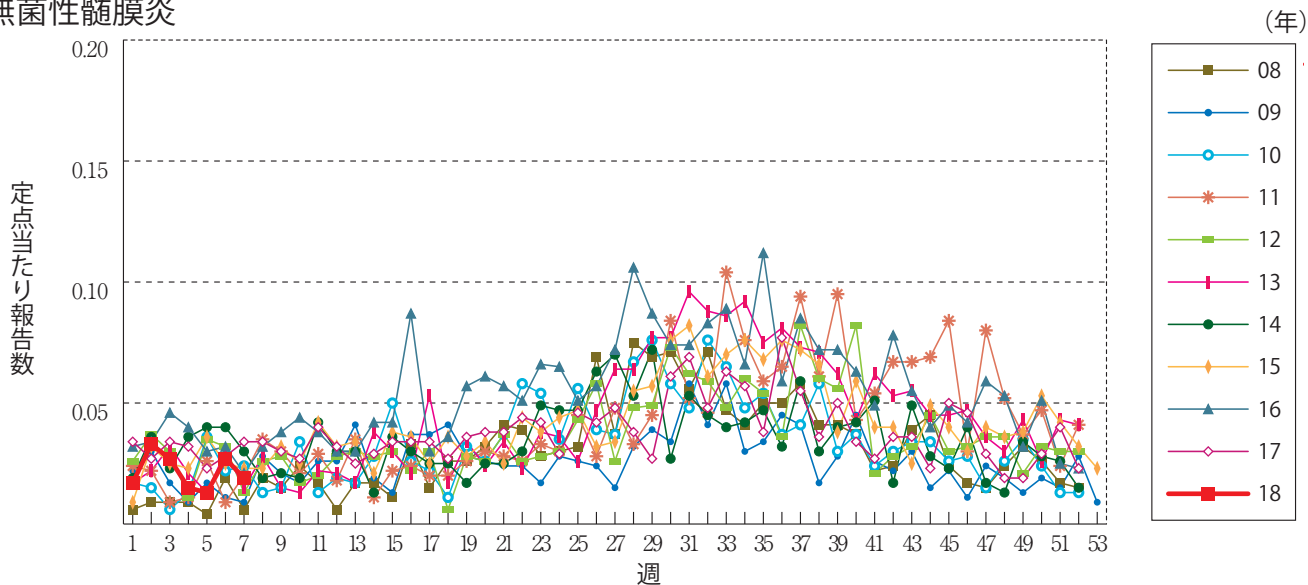
流行性角結膜炎



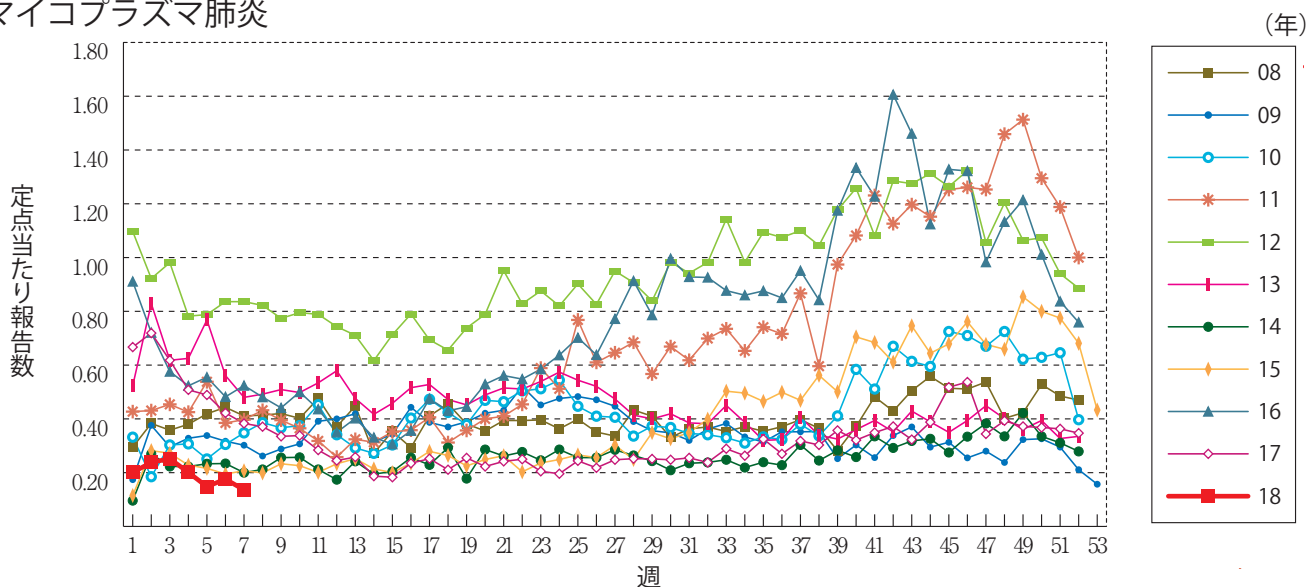
細菌性髄膜炎



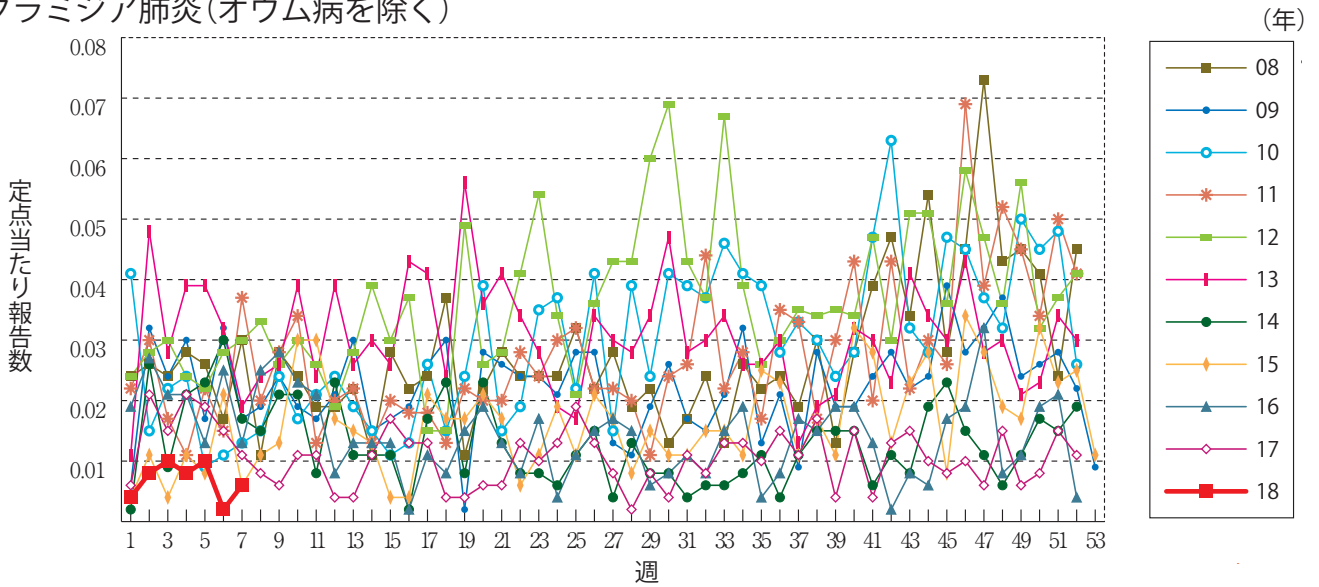
無菌性髄膜炎



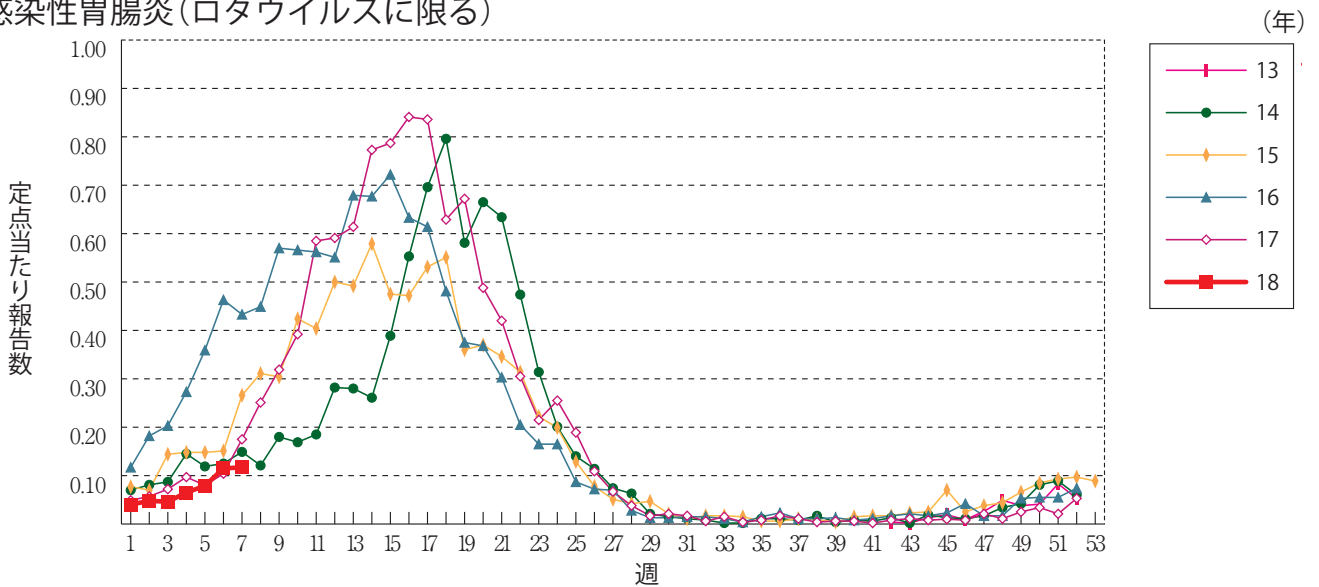
マイコプラズマ肺炎



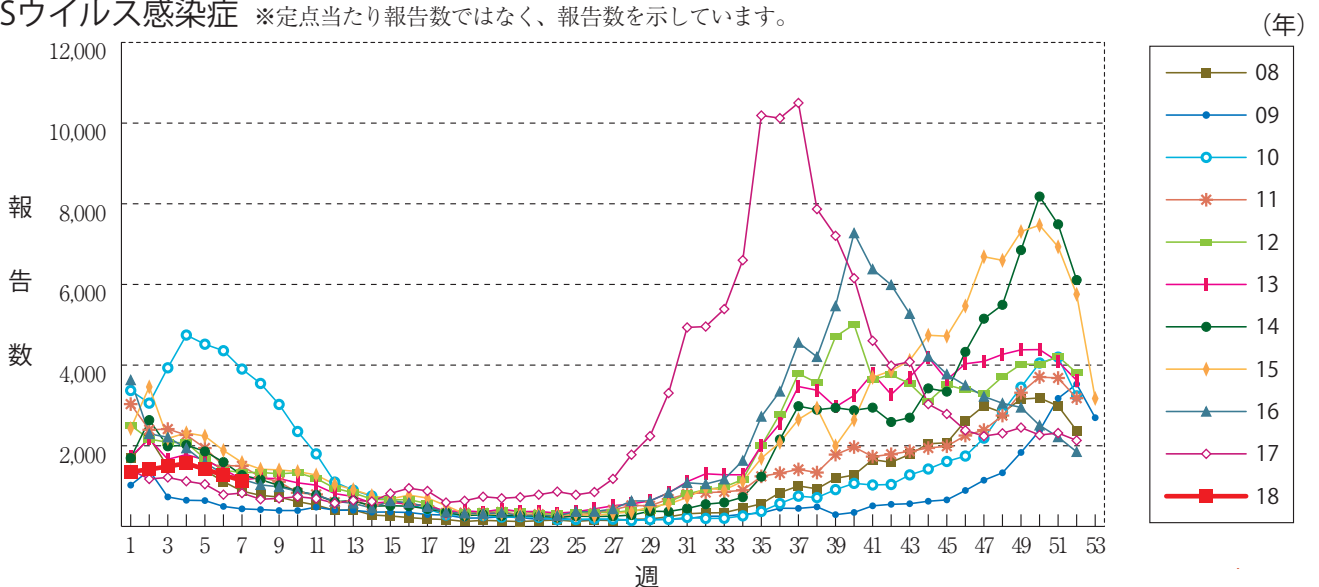
クラミジア肺炎(オウム病を除く)



感染性胃腸炎(ロタウイルスに限る)



RSウイルス感染症 ※定点当たり報告数ではなく、報告数を示しています。





7週のデータ

注)表中の報告数は2月21日集計分であり、その後の報告は次週以降の累積に反映されます。
 新型インフルエンザは掲載していません。

報告数・累積報告数、疾病・都道府県別

2018年7週

	エボラ出血熱		クリミア・コンゴ出血熱		痘 瘡		南米出血熱		ペスト		マールブルグ病		ラッサ熱		急性灰白髄炎		結 核	
	報告数	累積	報告数	累積	報告数	累積	報告数	累積	報告数	累積	報告数	累積	報告数	累積	報告数	累積	報告数	累積
総 数	-	-	-	-	-	-	-	-	-	-	-	-	-	-	-	-	270	2405
北海道	-	-	-	-	-	-	-	-	-	-	-	-	-	-	-	-	5	71
青森県	-	-	-	-	-	-	-	-	-	-	-	-	-	-	-	-	4	21
岩手県	-	-	-	-	-	-	-	-	-	-	-	-	-	-	-	-	2	31
宮城県	-	-	-	-	-	-	-	-	-	-	-	-	-	-	-	-	6	32
秋田県	-	-	-	-	-	-	-	-	-	-	-	-	-	-	-	-	2	14
山形県	-	-	-	-	-	-	-	-	-	-	-	-	-	-	-	-	-	10
福島県	-	-	-	-	-	-	-	-	-	-	-	-	-	-	-	-	7	34
茨城県	-	-	-	-	-	-	-	-	-	-	-	-	-	-	-	-	6	59
栃木県	-	-	-	-	-	-	-	-	-	-	-	-	-	-	-	-	4	27
群馬県	-	-	-	-	-	-	-	-	-	-	-	-	-	-	-	-	4	23
埼玉県	-	-	-	-	-	-	-	-	-	-	-	-	-	-	-	-	15	102
千葉県	-	-	-	-	-	-	-	-	-	-	-	-	-	-	-	-	18	144
東京都	-	-	-	-	-	-	-	-	-	-	-	-	-	-	-	-	30	343
神奈川県	-	-	-	-	-	-	-	-	-	-	-	-	-	-	-	-	16	181
新潟県	-	-	-	-	-	-	-	-	-	-	-	-	-	-	-	-	11	36
富山県	-	-	-	-	-	-	-	-	-	-	-	-	-	-	-	-	4	24
石川県	-	-	-	-	-	-	-	-	-	-	-	-	-	-	-	-	1	16
福井県	-	-	-	-	-	-	-	-	-	-	-	-	-	-	-	-	1	14
山梨県	-	-	-	-	-	-	-	-	-	-	-	-	-	-	-	-	3	7
長野県	-	-	-	-	-	-	-	-	-	-	-	-	-	-	-	-	7	24
岐阜県	-	-	-	-	-	-	-	-	-	-	-	-	-	-	-	-	6	43
静岡県	-	-	-	-	-	-	-	-	-	-	-	-	-	-	-	-	5	47
愛知県	-	-	-	-	-	-	-	-	-	-	-	-	-	-	-	-	17	172
三重県	-	-	-	-	-	-	-	-	-	-	-	-	-	-	-	-	3	26
滋賀県	-	-	-	-	-	-	-	-	-	-	-	-	-	-	-	-	2	25
京都府	-	-	-	-	-	-	-	-	-	-	-	-	-	-	-	-	12	70
大阪府	-	-	-	-	-	-	-	-	-	-	-	-	-	-	-	-	14	171
兵庫県	-	-	-	-	-	-	-	-	-	-	-	-	-	-	-	-	11	100
奈良県	-	-	-	-	-	-	-	-	-	-	-	-	-	-	-	-	2	22
和歌山県	-	-	-	-	-	-	-	-	-	-	-	-	-	-	-	-	4	28
鳥取県	-	-	-	-	-	-	-	-	-	-	-	-	-	-	-	-	-	6
島根県	-	-	-	-	-	-	-	-	-	-	-	-	-	-	-	-	3	15
岡山県	-	-	-	-	-	-	-	-	-	-	-	-	-	-	-	-	6	40
広島県	-	-	-	-	-	-	-	-	-	-	-	-	-	-	-	-	4	54
山口県	-	-	-	-	-	-	-	-	-	-	-	-	-	-	-	-	5	21
徳島県	-	-	-	-	-	-	-	-	-	-	-	-	-	-	-	-	1	12
香川県	-	-	-	-	-	-	-	-	-	-	-	-	-	-	-	-	-	11
愛媛県	-	-	-	-	-	-	-	-	-	-	-	-	-	-	-	-	2	20
高知県	-	-	-	-	-	-	-	-	-	-	-	-	-	-	-	-	1	11
福岡県	-	-	-	-	-	-	-	-	-	-	-	-	-	-	-	-	7	84
佐賀県	-	-	-	-	-	-	-	-	-	-	-	-	-	-	-	-	1	16
長崎県	-	-	-	-	-	-	-	-	-	-	-	-	-	-	-	-	3	32
熊本県	-	-	-	-	-	-	-	-	-	-	-	-	-	-	-	-	-	26
大分県	-	-	-	-	-	-	-	-	-	-	-	-	-	-	-	-	1	24
宮崎県	-	-	-	-	-	-	-	-	-	-	-	-	-	-	-	-	3	24
鹿児島県	-	-	-	-	-	-	-	-	-	-	-	-	-	-	-	-	5	41
沖縄県	-	-	-	-	-	-	-	-	-	-	-	-	-	-	-	-	6	51

* 病原体がSARSコロナウイルスであるものに限る。
 ** 病原体がMERSコロナウイルスであるものに限る。2014年7月26日より届出対象疾患となりました。
 *** 2013年5月6日より届出対象疾患となりました。

報告数・累積報告数、疾病・都道府県別

2018年7週

	ジフテリア		重症急性 呼吸器症候群*		中東呼吸器 症候群**		鳥インフル エンザ(H5N1)		鳥インフル エンザ(H7N9)***		コレラ		細菌性赤痢		腸管出血性 大腸菌感染症		腸チフス	
	報告数	累積	報告数	累積	報告数	累積	報告数	累積	報告数	累積	報告数	累積	報告数	累積	報告数	累積	報告数	累積
総 数	-	-	-	-	-	-	-	-	-	-	2	9	28	12	71	1	10	
北海道	-	-	-	-	-	-	-	-	-	-	-	-	1	3	1	9	-	-
青森県	-	-	-	-	-	-	-	-	-	-	-	-	1	1	-	-	-	-
岩手県	-	-	-	-	-	-	-	-	-	-	-	-	-	-	-	2	-	-
宮城県	-	-	-	-	-	-	-	-	-	-	-	-	-	-	-	1	-	-
秋田県	-	-	-	-	-	-	-	-	-	-	-	-	-	-	-	-	-	-
山形県	-	-	-	-	-	-	-	-	-	-	-	-	-	-	-	3	-	1
福島県	-	-	-	-	-	-	-	-	-	-	-	-	-	-	-	-	-	-
茨城県	-	-	-	-	-	-	-	-	-	-	-	-	-	-	-	2	-	-
栃木県	-	-	-	-	-	-	-	-	-	-	-	-	-	-	-	1	-	-
群馬県	-	-	-	-	-	-	-	-	-	-	-	-	-	-	-	-	-	-
埼玉県	-	-	-	-	-	-	-	-	-	-	1	3	3	-	3	-	1	
千葉県	-	-	-	-	-	-	-	-	-	-	-	1	2	2	4	-	-	
東京都	-	-	-	-	-	-	-	-	-	-	-	1	9	1	5	-	2	
神奈川県	-	-	-	-	-	-	-	-	-	-	-	-	1	-	7	-	-	
新潟県	-	-	-	-	-	-	-	-	-	-	-	-	-	1	1	-	-	
富山県	-	-	-	-	-	-	-	-	-	-	-	-	-	-	-	-	-	
石川県	-	-	-	-	-	-	-	-	-	-	-	-	-	2	4	-	-	
福井県	-	-	-	-	-	-	-	-	-	-	-	-	-	-	2	-	-	
山梨県	-	-	-	-	-	-	-	-	-	-	-	-	-	-	-	-	-	
長野県	-	-	-	-	-	-	-	-	-	-	-	-	-	1	1	-	-	
岐阜県	-	-	-	-	-	-	-	-	-	-	-	-	-	-	1	-	4	
静岡県	-	-	-	-	-	-	-	-	-	-	-	-	1	-	2	-	-	
愛知県	-	-	-	-	-	-	-	-	-	-	-	-	1	-	-	-	-	
三重県	-	-	-	-	-	-	-	-	-	-	-	-	-	-	1	-	-	
滋賀県	-	-	-	-	-	-	-	-	-	-	-	-	-	-	1	-	-	
京都府	-	-	-	-	-	-	-	-	-	-	-	-	-	-	2	-	-	
大阪府	-	-	-	-	-	-	-	-	-	-	-	1	3	-	1	1	1	
兵庫県	-	-	-	-	-	-	-	-	-	-	1	-	-	-	5	-	-	
奈良県	-	-	-	-	-	-	-	-	-	-	-	-	-	-	2	-	-	
和歌山県	-	-	-	-	-	-	-	-	-	-	-	-	-	-	-	-	-	
鳥取県	-	-	-	-	-	-	-	-	-	-	-	-	-	-	-	-	-	
島根県	-	-	-	-	-	-	-	-	-	-	-	-	-	-	-	-	-	
岡山県	-	-	-	-	-	-	-	-	-	-	-	-	-	-	-	-	-	
広島県	-	-	-	-	-	-	-	-	-	-	-	1	2	-	3	-	-	
山口県	-	-	-	-	-	-	-	-	-	-	-	-	-	-	-	-	-	
徳島県	-	-	-	-	-	-	-	-	-	-	-	-	-	-	-	-	-	
香川県	-	-	-	-	-	-	-	-	-	-	-	-	-	-	-	-	-	
愛媛県	-	-	-	-	-	-	-	-	-	-	-	-	-	-	1	-	-	
高知県	-	-	-	-	-	-	-	-	-	-	-	-	-	-	-	-	-	
福岡県	-	-	-	-	-	-	-	-	-	-	-	-	-	1	4	-	1	
佐賀県	-	-	-	-	-	-	-	-	-	-	-	-	-	-	-	-	-	
長崎県	-	-	-	-	-	-	-	-	-	-	-	-	2	1	1	-	-	
熊本県	-	-	-	-	-	-	-	-	-	-	-	-	-	-	-	-	-	
大分県	-	-	-	-	-	-	-	-	-	-	-	-	-	-	-	-	-	
宮崎県	-	-	-	-	-	-	-	-	-	-	-	-	-	-	-	-	-	
鹿児島県	-	-	-	-	-	-	-	-	-	-	-	-	-	2	2	-	-	
沖縄県	-	-	-	-	-	-	-	-	-	-	-	-	-	-	-	-	-	

報告数・累積報告数，疾病・都道府県別

2018年7週

	パラチフス		E型肝炎		ウエストナイル熱		A型肝炎		エキノコックス症		黄熱		オウム病		オムスク出血熱		回帰熱	
	報告数	累積	報告数	累積	報告数	累積	報告数	累積	報告数	累積	報告数	累積	報告数	累積	報告数	累積	報告数	累積
総数	1	3	5	37	-	-	10	49	-	-	-	-	-	-	-	-	-	-
北海道	-	-	1	7	-	-	-	-	-	-	-	-	-	-	-	-	-	-
青森県	-	-	-	-	-	-	-	-	-	-	-	-	-	-	-	-	-	-
岩手県	-	-	-	-	-	-	-	-	-	-	-	-	-	-	-	-	-	-
宮城県	-	-	-	-	-	-	1	-	-	-	-	-	-	-	-	-	-	-
秋田県	-	-	-	-	-	-	-	-	-	-	-	-	-	-	-	-	-	-
山形県	-	-	-	-	-	-	-	-	-	-	-	-	-	-	-	-	-	-
福島県	-	-	-	2	-	-	-	-	-	-	-	-	-	-	-	-	-	-
茨城県	-	-	-	-	-	-	1	-	-	-	-	-	-	-	-	-	-	-
栃木県	-	-	-	-	-	-	-	-	-	-	-	-	-	-	-	-	-	-
群馬県	-	-	-	-	-	-	1	-	-	-	-	-	-	-	-	-	-	-
埼玉県	-	-	-	4	-	-	-	-	-	-	-	-	-	-	-	-	-	-
千葉県	-	-	-	1	-	-	3	4	-	-	-	-	-	-	-	-	-	-
東京都	1	2	2	8	-	-	1	20	-	-	-	-	-	-	-	-	-	-
神奈川県	-	-	-	3	-	-	2	4	-	-	-	-	-	-	-	-	-	-
新潟県	-	-	-	1	-	-	1	1	-	-	-	-	-	-	-	-	-	-
富山県	-	-	-	-	-	-	-	1	-	-	-	-	-	-	-	-	-	-
石川県	-	-	-	-	-	-	-	-	-	-	-	-	-	-	-	-	-	-
福井県	-	-	-	-	-	-	-	-	-	-	-	-	-	-	-	-	-	-
山梨県	-	-	-	1	-	-	-	-	-	-	-	-	-	-	-	-	-	-
長野県	-	-	1	2	-	-	-	-	-	-	-	-	-	-	-	-	-	-
岐阜県	-	1	-	-	-	-	-	-	-	-	-	-	-	-	-	-	-	-
静岡県	-	-	-	-	-	-	-	-	-	-	-	-	-	-	-	-	-	-
愛知県	-	-	-	2	-	-	-	-	-	-	-	-	-	-	-	-	-	-
三重県	-	-	-	-	-	-	-	-	-	-	-	-	-	-	-	-	-	-
滋賀県	-	-	-	1	-	-	-	-	-	-	-	-	-	-	-	-	-	-
京都府	-	-	-	-	-	-	-	-	-	-	-	-	-	-	-	-	-	-
大阪府	-	-	-	-	-	-	-	1	-	-	-	-	-	-	-	-	-	-
兵庫県	-	-	1	3	-	-	-	-	-	-	-	-	-	-	-	-	-	-
奈良県	-	-	-	-	-	-	-	-	-	-	-	-	-	-	-	-	-	-
和歌山県	-	-	-	-	-	-	-	1	-	-	-	-	-	-	-	-	-	-
鳥取県	-	-	-	-	-	-	-	-	-	-	-	-	-	-	-	-	-	-
島根県	-	-	-	-	-	-	-	-	-	-	-	-	-	-	-	-	-	-
岡山県	-	-	-	1	-	-	-	-	-	-	-	-	-	-	-	-	-	-
広島県	-	-	-	-	-	-	-	1	-	-	-	-	-	-	-	-	-	-
山口県	-	-	-	-	-	-	-	-	-	-	-	-	-	-	-	-	-	-
徳島県	-	-	-	-	-	-	-	-	-	-	-	-	-	-	-	-	-	-
香川県	-	-	-	-	-	-	-	1	-	-	-	-	-	-	-	-	-	-
愛媛県	-	-	-	-	-	-	-	1	-	-	-	-	-	-	-	-	-	-
高知県	-	-	-	-	-	-	-	-	-	-	-	-	-	-	-	-	-	-
福岡県	-	-	-	-	-	-	-	1	-	-	-	-	-	-	-	-	-	-
佐賀県	-	-	-	-	-	-	-	1	-	-	-	-	-	-	-	-	-	-
長崎県	-	-	-	-	-	-	-	-	-	-	-	-	-	-	-	-	-	-
熊本県	-	-	-	-	-	-	-	-	-	-	-	-	-	-	-	-	-	-
大分県	-	-	-	-	-	-	-	-	-	-	-	-	-	-	-	-	-	-
宮崎県	-	-	-	1	-	-	3	9	-	-	-	-	-	-	-	-	-	-
鹿児島県	-	-	-	-	-	-	-	-	-	-	-	-	-	-	-	-	-	-
沖縄県	-	-	-	-	-	-	-	-	-	-	-	-	-	-	-	-	-	-

*2016年2月15日より届出対象疾患となりました。

**2013年3月4日より届出対象疾患となりました。

報告数・累積報告数，疾病・都道府県別

2018年7週

	キャサナル 森林病		Q 熱		狂犬病		コクシジ オイデス症		サル痘		ジカウイルス 感染症*		重症熱性血小板 減少症候群**		腎症候性出血熱		西部ウマ脳炎	
	報告数	累積	報告数	累積	報告数	累積	報告数	累積	報告数	累積	報告数	累積	報告数	累積	報告数	累積	報告数	累積
総 数	-	-	-	1	-	-	-	-	-	-	-	-	-	-	-	-	-	-
北海道	-	-	-	-	-	-	-	-	-	-	-	-	-	-	-	-	-	-
青森県	-	-	-	-	-	-	-	-	-	-	-	-	-	-	-	-	-	-
岩手県	-	-	-	-	-	-	-	-	-	-	-	-	-	-	-	-	-	-
宮城県	-	-	-	-	-	-	-	-	-	-	-	-	-	-	-	-	-	-
秋田県	-	-	-	-	-	-	-	-	-	-	-	-	-	-	-	-	-	-
山形県	-	-	-	-	-	-	-	-	-	-	-	-	-	-	-	-	-	-
福島県	-	-	-	-	-	-	-	-	-	-	-	-	-	-	-	-	-	-
茨城県	-	-	-	-	-	-	-	-	-	-	-	-	-	-	-	-	-	-
栃木県	-	-	-	-	-	-	-	-	-	-	-	-	-	-	-	-	-	-
群馬県	-	-	-	-	-	-	-	-	-	-	-	-	-	-	-	-	-	-
埼玉県	-	-	-	-	-	-	-	-	-	-	-	-	-	-	-	-	-	-
千葉県	-	-	-	-	-	-	-	-	-	-	-	-	-	-	-	-	-	-
東京都	-	-	-	-	-	-	-	-	-	-	-	-	-	-	-	-	-	-
神奈川県	-	-	-	-	-	-	-	-	-	-	-	-	-	-	-	-	-	-
新潟県	-	-	-	-	-	-	-	-	-	-	-	-	-	-	-	-	-	-
富山県	-	-	-	-	-	-	-	-	-	-	-	-	-	-	-	-	-	-
石川県	-	-	-	-	-	-	-	-	-	-	-	-	-	-	-	-	-	-
福井県	-	-	-	-	-	-	-	-	-	-	-	-	-	-	-	-	-	-
山梨県	-	-	-	-	-	-	-	-	-	-	-	-	-	-	-	-	-	-
長野県	-	-	-	-	-	-	-	-	-	-	-	-	-	-	-	-	-	-
岐阜県	-	-	-	-	-	-	-	-	-	-	-	-	-	-	-	-	-	-
静岡県	-	-	-	-	-	-	-	-	-	-	-	-	-	-	-	-	-	-
愛知県	-	-	-	-	-	-	-	-	-	-	-	-	-	-	-	-	-	-
三重県	-	-	-	-	-	-	-	-	-	-	-	-	-	-	-	-	-	-
滋賀県	-	-	-	-	-	-	-	-	-	-	-	-	-	-	-	-	-	-
京都府	-	-	-	-	-	-	-	-	-	-	-	-	-	-	-	-	-	-
大阪府	-	-	-	-	-	-	-	-	-	-	-	-	-	-	-	-	-	-
兵庫県	-	-	-	1	-	-	-	-	-	-	-	-	-	-	-	-	-	-
奈良県	-	-	-	-	-	-	-	-	-	-	-	-	-	-	-	-	-	-
和歌山県	-	-	-	-	-	-	-	-	-	-	-	-	-	-	-	-	-	-
鳥取県	-	-	-	-	-	-	-	-	-	-	-	-	-	-	-	-	-	-
島根県	-	-	-	-	-	-	-	-	-	-	-	-	-	-	-	-	-	-
岡山県	-	-	-	-	-	-	-	-	-	-	-	-	-	-	-	-	-	-
広島県	-	-	-	-	-	-	-	-	-	-	-	-	-	-	-	-	-	-
山口県	-	-	-	-	-	-	-	-	-	-	-	-	-	-	-	-	-	-
徳島県	-	-	-	-	-	-	-	-	-	-	-	-	-	-	-	-	-	-
香川県	-	-	-	-	-	-	-	-	-	-	-	-	-	-	-	-	-	-
愛媛県	-	-	-	-	-	-	-	-	-	-	-	-	-	-	-	-	-	-
高知県	-	-	-	-	-	-	-	-	-	-	-	-	-	-	-	-	-	-
福岡県	-	-	-	-	-	-	-	-	-	-	-	-	-	-	-	-	-	-
佐賀県	-	-	-	-	-	-	-	-	-	-	-	-	-	-	-	-	-	-
長崎県	-	-	-	-	-	-	-	-	-	-	-	-	-	-	-	-	-	-
熊本県	-	-	-	-	-	-	-	-	-	-	-	-	-	-	-	-	-	-
大分県	-	-	-	-	-	-	-	-	-	-	-	-	-	-	-	-	-	-
宮崎県	-	-	-	-	-	-	-	-	-	-	-	-	-	-	-	-	-	-
鹿児島県	-	-	-	-	-	-	-	-	-	-	-	-	-	-	-	-	-	-
沖縄県	-	-	-	-	-	-	-	-	-	-	-	-	-	-	-	-	-	-

*鳥インフルエンザ(H5N1及びH7N9)を除く。

報告数・累積報告数，疾病・都道府県別

2018年7週

	ダニ媒介脳炎		炭 疽		チクングニア熱		つつが虫病		デング熱		東部ウマ脳炎		鳥インフルエンザ*		ニパウイルス感染症		日本紅斑熱		
	報告数	累積	報告数	累積	報告数	累積	報告数	累積	報告数	累積	報告数	累積	報告数	累積	報告数	累積	報告数	累積	
総 数	-	-	-	-	-	-	35	1	12	-	-	-	-	-	-	-	-	-	-
北海道	-	-	-	-	-	-	-	-	1	-	-	-	-	-	-	-	-	-	-
青森県	-	-	-	-	-	-	-	-	-	-	-	-	-	-	-	-	-	-	-
岩手県	-	-	-	-	-	-	-	-	-	-	-	-	-	-	-	-	-	-	-
宮城県	-	-	-	-	-	-	1	-	-	-	-	-	-	-	-	-	-	-	-
秋田県	-	-	-	-	-	-	-	-	-	-	-	-	-	-	-	-	-	-	-
山形県	-	-	-	-	-	-	-	-	-	-	-	-	-	-	-	-	-	-	-
福島県	-	-	-	-	-	-	-	-	-	-	-	-	-	-	-	-	-	-	-
茨城県	-	-	-	-	-	-	2	-	-	-	-	-	-	-	-	-	-	-	-
栃木県	-	-	-	-	-	-	-	-	-	-	-	-	-	-	-	-	-	-	-
群馬県	-	-	-	-	-	-	-	-	-	-	-	-	-	-	-	-	-	-	-
埼玉県	-	-	-	-	-	-	1	-	-	-	-	-	-	-	-	-	-	-	-
千葉県	-	-	-	-	-	-	5	-	-	-	-	-	-	-	-	-	-	-	-
東京都	-	-	-	-	-	-	3	1	8	-	-	-	-	-	-	-	-	-	-
神奈川県	-	-	-	-	-	-	1	-	-	-	-	-	-	-	-	-	-	-	-
新潟県	-	-	-	-	-	-	-	-	2	-	-	-	-	-	-	-	-	-	-
富山県	-	-	-	-	-	-	-	-	-	-	-	-	-	-	-	-	-	-	-
石川県	-	-	-	-	-	-	-	-	-	-	-	-	-	-	-	-	-	-	-
福井県	-	-	-	-	-	-	-	-	-	-	-	-	-	-	-	-	-	-	-
山梨県	-	-	-	-	-	-	-	-	-	-	-	-	-	-	-	-	-	-	-
長野県	-	-	-	-	-	-	-	-	-	-	-	-	-	-	-	-	-	-	-
岐阜県	-	-	-	-	-	-	4	-	-	-	-	-	-	-	-	-	-	-	-
静岡県	-	-	-	-	-	-	1	-	-	-	-	-	-	-	-	-	-	-	-
愛知県	-	-	-	-	-	-	-	-	1	-	-	-	-	-	-	-	-	-	-
三重県	-	-	-	-	-	-	-	-	-	-	-	-	-	-	-	-	-	-	-
滋賀県	-	-	-	-	-	-	-	-	-	-	-	-	-	-	-	-	-	-	-
京都府	-	-	-	-	-	-	-	-	-	-	-	-	-	-	-	-	-	-	-
大阪府	-	-	-	-	-	-	-	-	-	-	-	-	-	-	-	-	-	-	-
兵庫県	-	-	-	-	-	-	-	-	-	-	-	-	-	-	-	-	-	-	-
奈良県	-	-	-	-	-	-	-	-	-	-	-	-	-	-	-	-	-	-	-
和歌山県	-	-	-	-	-	-	-	-	-	-	-	-	-	-	-	-	-	-	-
鳥取県	-	-	-	-	-	-	-	-	-	-	-	-	-	-	-	-	-	-	-
島根県	-	-	-	-	-	-	-	-	-	-	-	-	-	-	-	-	-	-	-
岡山県	-	-	-	-	-	-	1	-	-	-	-	-	-	-	-	-	-	-	-
広島県	-	-	-	-	-	-	1	-	-	-	-	-	-	-	-	-	-	-	-
山口県	-	-	-	-	-	-	1	-	-	-	-	-	-	-	-	-	-	-	-
徳島県	-	-	-	-	-	-	-	-	-	-	-	-	-	-	-	-	-	-	-
香川県	-	-	-	-	-	-	-	-	-	-	-	-	-	-	-	-	-	-	-
愛媛県	-	-	-	-	-	-	-	-	-	-	-	-	-	-	-	-	-	-	-
高知県	-	-	-	-	-	-	-	-	-	-	-	-	-	-	-	-	-	-	-
福岡県	-	-	-	-	-	-	1	-	-	-	-	-	-	-	-	-	-	-	-
佐賀県	-	-	-	-	-	-	-	-	-	-	-	-	-	-	-	-	-	-	-
長崎県	-	-	-	-	-	-	-	-	-	-	-	-	-	-	-	-	-	-	-
熊本県	-	-	-	-	-	-	-	-	-	-	-	-	-	-	-	-	-	-	-
大分県	-	-	-	-	-	-	-	-	-	-	-	-	-	-	-	-	-	-	-
宮崎県	-	-	-	-	-	-	1	-	-	-	-	-	-	-	-	-	-	-	-
鹿児島県	-	-	-	-	-	-	12	-	-	-	-	-	-	-	-	-	-	-	-
沖縄県	-	-	-	-	-	-	-	-	-	-	-	-	-	-	-	-	-	-	-

報告数・累積報告数，疾病・都道府県別

2018年7週

	日本脳炎		ハンタウイルス 肺症候群		Bウイルス病		鼻 疽		ブルセラ症		ベネズエラ ウマ脳炎		ヘンドラウイルス 感 染 症		発しんチフス		ボツリヌス症		
	報告数	累積	報告数	累積	報告数	累積	報告数	累積	報告数	累積	報告数	累積	報告数	累積	報告数	累積	報告数	累積	
総 数	-	-	-	-	-	-	-	-	-	-	-	-	-	-	-	-	-	-	1
北海道	-	-	-	-	-	-	-	-	-	-	-	-	-	-	-	-	-	-	-
青森県	-	-	-	-	-	-	-	-	-	-	-	-	-	-	-	-	-	-	-
岩手県	-	-	-	-	-	-	-	-	-	-	-	-	-	-	-	-	-	-	-
宮城県	-	-	-	-	-	-	-	-	-	-	-	-	-	-	-	-	-	-	-
秋田県	-	-	-	-	-	-	-	-	-	-	-	-	-	-	-	-	-	-	-
山形県	-	-	-	-	-	-	-	-	-	-	-	-	-	-	-	-	-	-	-
福島県	-	-	-	-	-	-	-	-	-	-	-	-	-	-	-	-	-	-	-
茨城県	-	-	-	-	-	-	-	-	-	-	-	-	-	-	-	-	-	-	-
栃木県	-	-	-	-	-	-	-	-	-	-	-	-	-	-	-	-	-	-	-
群馬県	-	-	-	-	-	-	-	-	-	-	-	-	-	-	-	-	-	-	-
埼玉県	-	-	-	-	-	-	-	-	-	-	-	-	-	-	-	-	-	-	-
千葉県	-	-	-	-	-	-	-	-	-	-	-	-	-	-	-	-	-	-	-
東京都	-	-	-	-	-	-	-	-	-	-	-	-	-	-	-	-	-	-	1
神奈川県	-	-	-	-	-	-	-	-	-	-	-	-	-	-	-	-	-	-	-
新潟県	-	-	-	-	-	-	-	-	-	-	-	-	-	-	-	-	-	-	-
富山県	-	-	-	-	-	-	-	-	-	-	-	-	-	-	-	-	-	-	-
石川県	-	-	-	-	-	-	-	-	-	-	-	-	-	-	-	-	-	-	-
福井県	-	-	-	-	-	-	-	-	-	-	-	-	-	-	-	-	-	-	-
山梨県	-	-	-	-	-	-	-	-	-	-	-	-	-	-	-	-	-	-	-
長野県	-	-	-	-	-	-	-	-	-	-	-	-	-	-	-	-	-	-	-
岐阜県	-	-	-	-	-	-	-	-	-	-	-	-	-	-	-	-	-	-	-
静岡県	-	-	-	-	-	-	-	-	-	-	-	-	-	-	-	-	-	-	-
愛知県	-	-	-	-	-	-	-	-	-	-	-	-	-	-	-	-	-	-	-
三重県	-	-	-	-	-	-	-	-	-	-	-	-	-	-	-	-	-	-	-
滋賀県	-	-	-	-	-	-	-	-	-	-	-	-	-	-	-	-	-	-	-
京都府	-	-	-	-	-	-	-	-	-	-	-	-	-	-	-	-	-	-	-
大阪府	-	-	-	-	-	-	-	-	-	-	-	-	-	-	-	-	-	-	-
兵庫県	-	-	-	-	-	-	-	-	-	-	-	-	-	-	-	-	-	-	-
奈良県	-	-	-	-	-	-	-	-	-	-	-	-	-	-	-	-	-	-	-
和歌山県	-	-	-	-	-	-	-	-	-	-	-	-	-	-	-	-	-	-	-
鳥取県	-	-	-	-	-	-	-	-	-	-	-	-	-	-	-	-	-	-	-
島根県	-	-	-	-	-	-	-	-	-	-	-	-	-	-	-	-	-	-	-
岡山県	-	-	-	-	-	-	-	-	-	-	-	-	-	-	-	-	-	-	-
広島県	-	-	-	-	-	-	-	-	-	-	-	-	-	-	-	-	-	-	-
山口県	-	-	-	-	-	-	-	-	-	-	-	-	-	-	-	-	-	-	-
徳島県	-	-	-	-	-	-	-	-	-	-	-	-	-	-	-	-	-	-	-
香川県	-	-	-	-	-	-	-	-	-	-	-	-	-	-	-	-	-	-	-
愛媛県	-	-	-	-	-	-	-	-	-	-	-	-	-	-	-	-	-	-	-
高知県	-	-	-	-	-	-	-	-	-	-	-	-	-	-	-	-	-	-	-
福岡県	-	-	-	-	-	-	-	-	-	-	-	-	-	-	-	-	-	-	-
佐賀県	-	-	-	-	-	-	-	-	-	-	-	-	-	-	-	-	-	-	-
長崎県	-	-	-	-	-	-	-	-	-	-	-	-	-	-	-	-	-	-	-
熊本県	-	-	-	-	-	-	-	-	-	-	-	-	-	-	-	-	-	-	-
大分県	-	-	-	-	-	-	-	-	-	-	-	-	-	-	-	-	-	-	-
宮崎県	-	-	-	-	-	-	-	-	-	-	-	-	-	-	-	-	-	-	-
鹿児島県	-	-	-	-	-	-	-	-	-	-	-	-	-	-	-	-	-	-	-
沖縄県	-	-	-	-	-	-	-	-	-	-	-	-	-	-	-	-	-	-	-

報告数・累積報告数, 疾病・都道府県別

2018年7週

	マラリア		野 兎 病		ライム病		リッサウイルス 感 染 症		リフトバレー熱		類 鼻 疽		レジオネラ症		レプトスピラ症		ロッキー山 紅 斑 熱	
	報告数	累積	報告数	累積	報告数	累積	報告数	累積	報告数	累積	報告数	累積	報告数	累積	報告数	累積	報告数	累積
総 数	1	5	-	-	-	-	-	-	-	-	-	-	11	142	-	-	-	-
北海道	-	-	-	-	-	-	-	-	-	-	-	-	-	2	-	-	-	-
青森県	-	-	-	-	-	-	-	-	-	-	-	-	-	1	-	-	-	-
岩手県	-	-	-	-	-	-	-	-	-	-	-	-	-	1	-	-	-	-
宮城県	-	-	-	-	-	-	-	-	-	-	-	-	-	3	-	-	-	-
秋田県	-	-	-	-	-	-	-	-	-	-	-	-	-	1	-	-	-	-
山形県	-	-	-	-	-	-	-	-	-	-	-	-	-	-	-	-	-	-
福島県	-	-	-	-	-	-	-	-	-	-	-	-	1	2	-	-	-	-
茨城県	-	-	-	-	-	-	-	-	-	-	-	-	-	1	-	-	-	-
栃木県	-	-	-	-	-	-	-	-	-	-	-	-	-	2	-	-	-	-
群馬県	-	-	-	-	-	-	-	-	-	-	-	-	-	3	-	-	-	-
埼玉県	1	1	-	-	-	-	-	-	-	-	-	-	-	6	-	-	-	-
千葉県	-	-	-	-	-	-	-	-	-	-	-	-	-	9	-	-	-	-
東京都	-	-	-	-	-	-	-	-	-	-	-	-	2	13	-	-	-	-
神奈川県	-	1	-	-	-	-	-	-	-	-	-	-	1	5	-	-	-	-
新潟県	-	-	-	-	-	-	-	-	-	-	-	-	-	8	-	-	-	-
富山県	-	-	-	-	-	-	-	-	-	-	-	-	3	9	-	-	-	-
石川県	-	-	-	-	-	-	-	-	-	-	-	-	1	1	-	-	-	-
福井県	-	-	-	-	-	-	-	-	-	-	-	-	-	1	-	-	-	-
山梨県	-	-	-	-	-	-	-	-	-	-	-	-	-	1	-	-	-	-
長野県	-	-	-	-	-	-	-	-	-	-	-	-	1	4	-	-	-	-
岐阜県	-	-	-	-	-	-	-	-	-	-	-	-	-	-	-	-	-	-
静岡県	-	-	-	-	-	-	-	-	-	-	-	-	-	6	-	-	-	-
愛知県	-	-	-	-	-	-	-	-	-	-	-	-	1	7	-	-	-	-
三重県	-	-	-	-	-	-	-	-	-	-	-	-	-	2	-	-	-	-
滋賀県	-	-	-	-	-	-	-	-	-	-	-	-	-	1	-	-	-	-
京都府	-	-	-	-	-	-	-	-	-	-	-	-	-	6	-	-	-	-
大阪府	-	1	-	-	-	-	-	-	-	-	-	-	-	5	-	-	-	-
兵庫県	-	1	-	-	-	-	-	-	-	-	-	-	-	5	-	-	-	-
奈良県	-	-	-	-	-	-	-	-	-	-	-	-	-	1	-	-	-	-
和歌山県	-	-	-	-	-	-	-	-	-	-	-	-	-	1	-	-	-	-
鳥取県	-	-	-	-	-	-	-	-	-	-	-	-	-	-	-	-	-	-
島根県	-	-	-	-	-	-	-	-	-	-	-	-	-	-	-	-	-	-
岡山県	-	-	-	-	-	-	-	-	-	-	-	-	-	4	-	-	-	-
広島県	-	-	-	-	-	-	-	-	-	-	-	-	-	4	-	-	-	-
山口県	-	-	-	-	-	-	-	-	-	-	-	-	-	1	-	-	-	-
徳島県	-	-	-	-	-	-	-	-	-	-	-	-	-	1	-	-	-	-
香川県	-	-	-	-	-	-	-	-	-	-	-	-	-	-	-	-	-	-
愛媛県	-	-	-	-	-	-	-	-	-	-	-	-	-	1	3	-	-	-
高知県	-	-	-	-	-	-	-	-	-	-	-	-	-	1	-	-	-	-
福岡県	-	-	-	-	-	-	-	-	-	-	-	-	-	10	-	-	-	-
佐賀県	-	-	-	-	-	-	-	-	-	-	-	-	-	2	-	-	-	-
長崎県	-	-	-	-	-	-	-	-	-	-	-	-	-	3	-	-	-	-
熊本県	-	-	-	-	-	-	-	-	-	-	-	-	-	-	-	-	-	-
大分県	-	-	-	-	-	-	-	-	-	-	-	-	-	2	-	-	-	-
宮崎県	-	-	-	-	-	-	-	-	-	-	-	-	-	-	-	-	-	-
鹿児島県	-	-	-	-	-	-	-	-	-	-	-	-	-	1	-	-	-	-
沖縄県	-	1	-	-	-	-	-	-	-	-	-	-	-	3	-	-	-	-

*E型肝炎及びA型肝炎を除く。

**2014年9月19日より届出対象疾患となりました。

***ウエストナイル脳炎、西部ウマ脳炎、ダニ媒介脳炎、東部ウマ脳炎、日本脳炎、ペネズエラウマ脳炎及びリフトバレー熱を除く。

報告数・累積報告数、疾病・都道府県別

2018年7週

	アメーバ赤痢		ウイルス性肝炎*		カピバネム耐性 腸内細菌科細菌感染症**		急性脳炎***		クリプト スポリジウム症		クロイツフェルト ・ヤコブ病		劇症型溶血性 レンサ球菌感染症		後天性免疫不全 症候群		ジアルジア症	
	報告数	累積	報告数	累積	報告数	累積	報告数	累積	報告数	累積	報告数	累積	報告数	累積	報告数	累積	報告数	累積
総 数	8	89	1	24	10	190	9	172	2	2	3	25	10	125	11	141	2	11
北海道	-	2	-	1	1	7	1	2	-	-	-	-	-	2	-	4	-	-
青森県	-	1	-	-	-	5	-	1	-	-	-	1	-	1	-	1	-	-
岩手県	-	1	-	-	-	2	-	1	-	-	-	-	-	2	-	-	-	-
宮城県	-	2	-	1	-	1	-	-	-	-	-	-	-	2	-	1	-	-
秋田県	-	-	-	1	-	1	-	2	-	-	-	-	-	2	-	-	-	-
山形県	-	-	-	-	1	2	-	-	-	-	-	-	-	1	-	-	1	1
福島県	1	2	-	-	-	5	-	2	-	-	-	1	-	-	-	2	-	-
茨城県	-	1	-	-	-	1	-	9	-	-	-	-	-	-	-	4	-	-
栃木県	-	-	-	-	-	1	1	2	-	-	-	-	-	3	1	1	-	-
群馬県	-	-	-	-	1	1	-	1	-	-	-	1	1	2	-	2	-	-
埼玉県	-	7	-	-	-	6	-	11	-	-	-	-	-	5	1	3	-	-
千葉県	-	5	-	4	-	5	2	10	-	-	1	2	2	7	-	6	-	1
東京都	4	15	-	3	1	15	-	17	-	-	-	3	-	17	4	47	-	3
神奈川県	2	9	-	-	-	18	-	14	-	-	-	4	1	11	1	7	-	1
新潟県	-	2	-	3	-	1	-	5	-	-	-	2	-	1	-	1	-	-
富山県	-	-	-	-	-	3	-	1	-	-	-	-	3	7	-	-	-	-
石川県	-	-	-	-	1	2	-	-	-	-	-	-	-	1	-	-	-	-
福井県	-	-	-	-	-	-	-	-	-	-	-	-	-	1	-	-	-	-
山梨県	-	3	-	-	-	2	-	-	-	-	-	-	-	-	-	-	-	-
長野県	-	1	-	-	-	2	-	2	-	-	-	2	-	-	-	1	-	-
岐阜県	-	-	-	-	-	1	-	-	-	-	-	-	1	6	1	2	-	1
静岡県	-	2	-	-	-	5	1	8	-	-	-	-	1	8	-	5	-	-
愛知県	1	5	-	-	-	19	1	9	-	-	-	-	-	5	-	9	-	-
三重県	-	1	-	-	-	5	-	2	-	-	-	-	-	3	-	3	-	-
滋賀県	-	-	-	-	-	1	-	1	-	-	-	2	-	1	-	-	-	-
京都府	-	2	-	1	-	4	-	1	-	-	-	-	-	1	-	3	-	-
大阪府	-	11	-	1	1	17	-	7	-	-	-	-	-	6	-	9	-	1
兵庫県	-	5	-	3	1	9	-	8	-	-	-	1	1	6	-	2	-	1
奈良県	-	1	-	-	-	1	-	2	-	-	-	-	-	2	-	1	-	-
和歌山県	-	-	-	-	-	-	-	-	-	-	-	-	-	-	-	-	-	-
鳥取県	-	1	-	-	-	1	-	-	-	-	-	-	-	1	-	-	-	-
島根県	-	-	-	-	-	-	-	1	-	-	-	-	-	-	-	-	-	-
岡山県	-	2	-	-	-	3	-	1	-	-	-	-	4	-	2	-	-	-
広島県	-	1	-	2	-	3	-	7	-	-	-	1	-	-	-	3	-	-
山口県	-	-	-	-	1	8	1	5	-	-	1	1	-	1	-	1	-	-
徳島県	-	-	-	-	-	2	-	2	-	-	-	-	-	1	-	-	-	-
香川県	-	-	-	-	-	1	-	-	-	-	-	-	-	2	-	1	-	-
愛媛県	-	1	-	-	-	1	-	-	-	-	-	-	-	1	-	1	-	-
高知県	-	-	-	-	-	1	-	-	-	-	-	1	-	2	-	1	-	1
福岡県	-	3	-	-	-	18	-	9	-	-	-	1	-	6	1	6	1	1
佐賀県	-	-	1	1	-	1	-	-	-	-	1	1	-	-	1	1	-	-
長崎県	-	-	-	-	-	3	1	1	-	-	-	1	-	2	-	1	-	-
熊本県	-	1	-	-	1	1	-	1	-	-	-	-	-	1	-	-	-	-
大分県	-	-	-	-	1	1	-	4	-	-	-	-	-	-	-	3	-	-
宮崎県	-	-	-	1	-	2	-	4	-	-	-	-	-	-	1	4	-	-
鹿児島県	-	-	-	2	-	2	1	9	2	2	-	-	-	-	-	-	-	-
沖縄県	-	2	-	-	-	-	-	10	-	-	-	-	-	1	-	3	-	-

*2013年4月1日より届出対象疾患となりました。
 **2014年9月19日より届出対象疾患となりました。

報告数・累積報告数、疾病・都道府県別

2018年7週

	侵襲性インフルエンザ菌感染症*		侵襲性髄膜炎菌感染症*		侵襲性肺炎球菌感染症*		水痘** (入院例に限る)		先天性風しん 症候群		梅毒		播種性 クリプトコックス症**		破傷風		バンコマイシン耐性 黄色ブドウ球菌感染症	
	報告数	累積	報告数	累積	報告数	累積	報告数	累積	報告数	累積	報告数	累積	報告数	累積	報告数	累積	報告数	累積
総数	2	63	-	5	48	608	4	44	-	-	61	665	-	15	1	5	-	-
北海道	-	2	-	-	-	8	-	2	-	-	1	8	-	-	-	2	-	-
青森県	-	-	-	-	-	2	-	-	-	-	1	5	-	-	-	-	-	-
岩手県	-	-	-	-	-	5	-	-	-	-	-	3	-	-	-	-	-	-
宮城県	-	-	-	-	-	5	-	-	-	-	-	7	-	-	-	-	-	-
秋田県	-	-	-	-	-	5	-	1	-	-	-	1	-	-	-	-	-	-
山形県	-	2	-	-	1	4	-	-	-	-	-	1	-	-	-	-	-	-
福島県	-	1	-	-	-	8	-	2	-	-	2	12	-	-	-	-	-	-
茨城県	-	1	-	-	-	8	-	1	-	-	-	9	-	-	-	-	-	-
栃木県	-	-	-	-	-	6	-	-	-	-	-	3	-	-	1	1	-	-
群馬県	-	2	-	-	2	7	-	-	-	-	-	5	-	-	-	-	-	-
埼玉県	-	2	-	-	2	26	-	1	-	-	1	18	-	1	-	-	-	-
千葉県	-	3	-	1	4	29	-	2	-	-	1	24	-	-	-	-	-	-
東京都	-	3	-	1	6	85	-	4	-	-	14	190	-	4	-	-	-	-
神奈川県	-	4	-	-	5	45	1	7	-	-	2	39	-	-	-	-	-	-
新潟県	-	4	-	-	1	15	-	-	-	-	-	4	-	-	-	-	-	-
富山県	-	-	-	-	1	8	-	-	-	-	-	1	-	1	-	-	-	-
石川県	-	-	-	-	2	5	-	-	-	-	-	1	-	-	-	-	-	-
福井県	-	-	-	-	1	4	-	-	-	-	-	5	-	-	-	-	-	-
山梨県	-	-	-	-	-	2	1	1	-	-	-	2	-	-	-	-	-	-
長野県	1	1	-	-	2	11	1	1	-	-	1	2	-	-	-	-	-	-
岐阜県	-	2	-	-	1	11	-	1	-	-	2	5	-	-	-	-	-	-
静岡県	-	1	-	-	2	16	-	1	-	-	1	9	-	1	-	1	-	-
愛知県	-	3	-	-	2	38	-	3	-	-	3	34	-	2	-	1	-	-
三重県	-	2	-	-	2	9	-	-	-	-	1	6	-	-	-	-	-	-
滋賀県	-	-	-	-	-	6	-	-	-	-	-	1	-	-	-	-	-	-
京都府	-	-	-	2	2	19	-	-	-	-	2	11	-	-	-	-	-	-
大阪府	-	11	-	1	1	47	-	2	-	-	13	121	-	-	-	-	-	-
兵庫県	1	2	-	-	3	51	-	2	-	-	2	27	-	1	-	-	-	-
奈良県	-	1	-	-	-	6	-	1	-	-	1	9	-	-	-	-	-	-
和歌山県	-	-	-	-	-	4	-	-	-	-	-	-	-	-	-	-	-	-
鳥取県	-	-	-	-	-	2	-	-	-	-	-	3	-	-	-	-	-	-
島根県	-	-	-	-	-	5	-	-	-	-	-	3	-	-	-	-	-	-
岡山県	-	-	-	-	3	9	-	-	-	-	1	18	-	1	-	-	-	-
広島県	-	1	-	-	-	1	1	5	-	-	-	21	-	-	-	-	-	-
山口県	-	-	-	-	-	10	-	-	-	-	3	4	-	1	-	-	-	-
徳島県	-	-	-	-	1	1	-	-	-	-	-	1	-	-	-	-	-	-
香川県	-	1	-	-	-	6	-	-	-	-	-	3	-	-	-	-	-	-
愛媛県	-	-	-	-	1	4	-	-	-	-	1	5	-	-	-	-	-	-
高知県	-	-	-	-	-	6	-	-	-	-	-	4	-	2	-	-	-	-
福岡県	-	1	-	-	-	23	-	3	-	-	6	18	-	-	-	-	-	-
佐賀県	-	-	-	-	-	2	-	2	-	-	-	-	-	-	-	-	-	-
長崎県	-	3	-	-	1	5	-	2	-	-	-	4	-	-	-	-	-	-
熊本県	-	1	-	-	-	4	-	-	-	-	-	7	-	-	-	-	-	-
大分県	-	-	-	-	-	3	-	-	-	-	1	4	-	-	-	-	-	-
宮崎県	-	1	-	-	-	11	-	-	-	-	-	-	-	1	-	-	-	-
鹿児島県	-	3	-	-	1	5	-	-	-	-	-	2	-	-	-	-	-	-
沖縄県	-	5	-	-	1	16	-	-	-	-	1	5	-	-	-	-	-	-

*2018年1月1日より届出対象疾患となりました。
 **2014年9月19日より届出対象疾患となりました。

報告数・累積報告数, 疾病・都道府県別

2018年7週

	バンコマイシン耐性腸球菌感染症		百日咳*		風しん		麻疹		薬剤耐性アシネトバクター感染症**	
	報告数	累積	報告数	累積	報告数	累積	報告数	累積	報告数	累積
総数	1	3	27	351	2	5	1	3	-	3
北海道	-	-	2	15	-	-	-	-	-	-
青森県	-	1	-	5	-	-	-	-	-	-
岩手県	-	-	-	4	-	-	-	-	-	-
宮城県	-	-	-	1	-	-	-	-	-	-
秋田県	-	-	-	7	-	-	-	-	-	-
山形県	-	-	-	5	-	-	-	-	-	-
福島県	-	-	2	8	-	-	-	-	-	-
茨城県	-	-	-	10	-	-	-	1	-	-
栃木県	-	-	-	2	-	-	-	-	-	-
群馬県	1	1	-	2	-	-	-	-	-	-
埼玉県	-	-	3	18	1	2	1	1	-	2
千葉県	-	-	2	12	-	1	-	-	-	-
東京都	-	-	2	41	-	-	-	-	-	-
神奈川県	-	-	2	13	1	1	-	1	-	1
新潟県	-	-	-	1	-	-	-	-	-	-
富山県	-	-	-	1	-	-	-	-	-	-
石川県	-	-	-	1	-	-	-	-	-	-
福井県	-	-	-	4	-	-	-	-	-	-
山梨県	-	-	-	3	-	-	-	-	-	-
長野県	-	-	3	6	-	-	-	-	-	-
岐阜県	-	-	-	3	-	-	-	-	-	-
静岡県	-	-	2	6	-	-	-	-	-	-
愛知県	-	-	1	13	-	-	-	-	-	-
三重県	-	-	-	3	-	-	-	-	-	-
滋賀県	-	-	-	7	-	-	-	-	-	-
京都府	-	-	-	5	-	-	-	-	-	-
大阪府	-	1	2	26	-	-	-	-	-	-
兵庫県	-	-	-	11	-	-	-	-	-	-
奈良県	-	-	-	4	-	-	-	-	-	-
和歌山県	-	-	-	2	-	-	-	-	-	-
鳥取県	-	-	-	10	-	-	-	-	-	-
島根県	-	-	-	-	-	-	-	-	-	-
岡山県	-	-	-	19	-	-	-	-	-	-
広島県	-	-	-	5	-	-	-	-	-	-
山口県	-	-	-	4	-	-	-	-	-	-
徳島県	-	-	-	-	-	-	-	-	-	-
香川県	-	-	-	-	-	-	-	-	-	-
愛媛県	-	-	-	4	-	-	-	-	-	-
高知県	-	-	3	35	-	-	-	-	-	-
福岡県	-	-	2	9	-	-	-	-	-	-
佐賀県	-	-	-	1	-	-	-	-	-	-
長崎県	-	-	-	3	-	-	-	-	-	-
熊本県	-	-	-	2	-	-	-	-	-	-
大分県	-	-	-	1	-	-	-	-	-	-
宮崎県	-	-	1	9	-	-	-	-	-	-
鹿児島県	-	-	-	7	-	-	-	-	-	-
沖縄県	-	-	-	3	-	1	-	-	-	-

注) 百日咳は2018年1月1日より全数把握対象疾患に変更となりました。
 *鳥インフルエンザ及び新型インフルエンザ等感染症を除く。

報告数・定点当り報告数、疾病・都道府県別

2018年7週

	インフルエンザ*		RSウイルス感染症		咽頭結膜熱		A群溶血性レンサ球菌咽頭炎		感染性胃腸炎		水痘		手足口病		伝染性紅斑		突発性発しん	
	報告数	定点当り	報告数	報告数	報告数	定点当り	報告数	定点当り	報告数	定点当り	報告数	定点当り	報告数	定点当り	報告数	定点当り	報告数	定点当り
総数	146774	29.65	1137	818	0.26	6629	2.10	12795	4.05	695	0.22	362	0.11	168	0.05	928	0.29	
北海道	8345	37.59	104	44	0.32	589	4.24	194	1.40	40	0.29	3	0.02	1	0.01	23	0.17	
青森県	1789	27.52	8	4	0.10	63	1.50	121	2.88	6	0.14	17	0.40	2	0.05	13	0.31	
岩手県	2134	32.83	13	5	0.13	144	3.60	136	3.40	11	0.28	8	0.20	4	0.10	8	0.20	
宮城県	2996	31.54	28	13	0.22	164	2.78	183	3.10	14	0.24	11	0.19	6	0.10	22	0.37	
秋田県	1579	29.24	5	7	0.20	42	1.20	47	1.34	16	0.46	1	0.03	2	0.06	4	0.11	
山形県	1174	24.46	8	13	0.43	130	4.33	102	3.40	10	0.33	21	0.70	2	0.07	9	0.30	
福島県	2627	34.12	39	12	0.26	117	2.54	90	1.96	6	0.13	11	0.24	3	0.07	16	0.35	
茨城県	3601	30.01	16	59	0.79	174	2.32	249	3.32	14	0.19	4	0.05	1	0.01	7	0.09	
栃木県	1675	22.04	12	5	0.10	47	0.98	64	1.33	10	0.21	-	-	4	0.08	12	0.25	
群馬県	2519	28.63	10	25	0.46	120	2.22	188	3.48	7	0.13	3	0.06	3	0.06	14	0.26	
埼玉県	7306	28.54	65	39	0.24	393	2.43	682	4.21	66	0.41	2	0.01	8	0.05	43	0.27	
千葉県	6145	28.85	31	18	0.13	318	2.37	510	3.81	25	0.19	5	0.04	13	0.10	29	0.22	
東京都	9137	21.96	57	37	0.14	575	2.19	1096	4.17	66	0.25	4	0.02	19	0.07	92	0.35	
神奈川県	8725	24.93	38	32	0.15	395	1.82	730	3.36	49	0.23	6	0.03	35	0.16	70	0.32	
新潟県	2491	27.68	21	33	0.58	145	2.54	148	2.60	10	0.18	8	0.14	13	0.23	20	0.35	
富山県	1380	28.75	14	20	0.69	34	1.17	102	3.52	6	0.21	6	0.21	3	0.10	9	0.31	
石川県	972	20.25	10	21	0.72	103	3.55	91	3.14	14	0.48	3	0.10	6	0.21	11	0.38	
福井県	463	14.47	4	10	0.45	48	2.18	63	2.86	-	-	1	0.05	-	-	6	0.27	
山梨県	1204	29.37	2	4	0.17	65	2.71	97	4.04	1	0.04	4	0.17	3	0.13	9	0.38	
長野県	2833	32.56	9	5	0.09	114	2.11	199	3.69	12	0.22	1	0.02	1	0.02	9	0.17	
岐阜県	2282	26.23	4	7	0.13	62	1.17	149	2.81	5	0.09	1	0.02	-	-	16	0.30	
静岡県	3477	25.01	21	14	0.16	144	1.62	400	4.49	8	0.09	2	0.02	1	0.01	24	0.27	
愛知県	6337	32.50	42	34	0.19	291	1.60	586	3.22	17	0.09	6	0.03	7	0.04	44	0.24	
三重県	2208	30.67	22	20	0.44	57	1.27	184	4.09	9	0.20	1	0.02	1	0.02	14	0.31	
滋賀県	1812	34.19	9	6	0.19	38	1.19	77	2.41	5	0.16	2	0.06	1	0.03	11	0.34	
京都府	3705	29.40	14	13	0.17	87	1.13	266	3.45	11	0.14	6	0.08	3	0.04	13	0.17	
大阪府	7951	26.15	100	39	0.20	334	1.69	903	4.56	42	0.21	11	0.06	5	0.03	75	0.38	
兵庫県	5757	28.93	60	33	0.26	142	1.10	704	5.46	35	0.27	3	0.02	2	0.02	24	0.19	
奈良県	1439	26.65	16	13	0.38	54	1.59	121	3.56	5	0.15	1	0.03	1	0.03	3	0.09	
和歌山県	1445	29.49	7	5	0.17	20	0.67	62	2.07	6	0.20	-	-	1	0.03	10	0.33	
鳥取県	949	32.72	1	8	0.42	122	6.42	88	4.63	4	0.21	1	0.05	1	0.05	8	0.42	
島根県	968	25.47	3	3	0.13	62	2.70	94	4.09	3	0.13	8	0.35	-	-	5	0.22	
岡山県	2944	35.05	12	12	0.22	119	2.20	275	5.09	4	0.07	5	0.09	-	-	15	0.28	
広島県	3094	26.90	23	16	0.22	168	2.33	528	7.33	11	0.15	9	0.13	-	-	17	0.24	
山口県	2670	39.26	20	17	0.35	102	2.13	191	3.98	12	0.25	4	0.08	1	0.02	11	0.23	
徳島県	1220	32.97	24	10	0.43	30	1.30	71	3.09	3	0.13	-	-	3	0.13	11	0.48	
香川県	1142	24.30	16	5	0.18	47	1.68	132	4.71	5	0.18	-	-	-	-	8	0.29	
愛媛県	2386	39.11	27	4	0.11	105	2.84	203	5.49	10	0.27	2	0.05	-	-	16	0.43	
高知県	2199	45.81	10	3	0.10	36	1.20	96	3.20	1	0.03	8	0.27	-	-	4	0.13	
福岡県	6346	32.05	75	46	0.38	333	2.78	653	5.44	32	0.27	47	0.39	5	0.04	54	0.45	
佐賀県	1225	31.41	18	10	0.43	25	1.09	101	4.39	6	0.26	8	0.35	-	-	13	0.57	
長崎県	2182	31.17	15	7	0.16	105	2.39	169	3.84	22	0.50	50	1.14	-	-	14	0.32	
熊本県	2508	31.35	17	27	0.54	44	0.88	341	6.82	11	0.22	5	0.10	-	-	27	0.54	
大分県	2199	37.91	13	7	0.19	58	1.61	504	14.00	13	0.36	15	0.42	1	0.03	15	0.42	
宮崎県	2518	42.68	19	13	0.36	56	1.56	316	8.78	9	0.25	16	0.44	1	0.03	18	0.50	
鹿児島県	3486	37.48	33	32	0.58	146	2.65	387	7.04	10	0.18	20	0.36	3	0.05	21	0.38	
沖縄県	3230	56.67	22	8	0.24	62	1.82	102	3.00	13	0.38	12	0.35	2	0.06	11	0.32	

*髄膜炎菌、肺炎球菌、インフルエンザ菌を原因として同定された場合を除く。
 **オウム病を除く。
 ***病原体がロタウイルスであるものに限る。2013年10月14日より届出対象疾患となりました。

報告数・定点当り報告数、疾病・都道府県別

2018年7週

	ヘルパンギーナ		流行性耳下腺炎		急性出血性結膜炎		流行性角結膜炎		細菌性髄膜炎*		無菌性髄膜炎		マイコプラズマ肺炎		クラミジア肺炎**		感染性胃腸炎(ロタウイルス)***	
	報告数	定点当り	報告数	定点当り	報告数	定点当り	報告数	定点当り	報告数	定点当り	報告数	定点当り	報告数	定点当り	報告数	定点当り	報告数	定点当り
総数	29	0.01	379	0.12	8	0.01	356	0.51	8	0.02	9	0.02	65	0.14	3	0.01	56	0.12
北海道	-	-	11	0.08	-	-	11	0.38	-	-	-	-	3	0.13	-	-	1	0.04
青森県	1	0.02	12	0.29	-	-	3	0.27	-	-	-	-	4	0.67	-	-	-	-
岩手県	1	0.03	17	0.43	-	-	5	0.36	-	-	-	-	4	0.21	1	0.05	-	-
宮城県	1	0.02	-	-	-	-	4	0.33	-	-	-	-	2	0.17	-	-	-	-
秋田県	1	0.03	2	0.06	-	-	-	-	-	-	-	-	6	0.75	-	-	-	-
山形県	3	0.10	1	0.03	-	-	-	-	-	-	-	-	2	0.20	-	-	-	-
福島県	-	-	2	0.04	-	-	16	1.33	1	0.14	-	-	-	-	-	-	-	-
茨城県	1	0.01	4	0.05	1	0.06	13	0.76	-	-	-	-	5	0.38	-	-	-	-
栃木県	-	-	5	0.10	-	-	5	0.42	-	-	-	-	1	0.14	-	-	1	0.14
群馬県	-	-	15	0.28	-	-	22	1.47	-	-	-	-	1	0.11	-	-	1	0.11
埼玉県	-	-	13	0.08	1	0.03	18	0.45	-	-	1	0.10	1	0.10	-	-	-	-
千葉県	-	-	8	0.06	-	-	22	0.63	-	-	-	-	2	0.22	-	-	-	-
東京都	-	-	22	0.08	-	-	12	0.32	1	0.04	-	-	1	0.04	1	0.04	1	0.04
神奈川県	2	0.01	24	0.11	-	-	70	1.35	-	-	1	0.09	-	-	-	-	-	-
新潟県	1	0.02	8	0.14	-	-	15	1.50	-	-	-	-	1	0.08	-	-	-	-
富山県	-	-	1	0.03	-	-	1	0.14	-	-	-	-	2	0.40	-	-	-	-
石川県	-	-	1	0.03	-	-	-	-	-	-	-	-	2	0.40	-	-	-	-
福井県	-	-	1	0.05	-	-	-	-	1	0.17	-	-	-	-	-	-	-	-
山梨県	-	-	4	0.17	-	-	2	0.22	-	-	-	-	-	-	-	-	-	-
長野県	-	-	9	0.17	-	-	1	0.09	-	-	-	-	3	0.27	-	-	2	0.18
岐阜県	-	-	6	0.11	-	-	1	0.09	-	-	-	-	1	0.20	-	-	-	-
静岡県	1	0.01	21	0.24	-	-	2	0.09	1	0.10	-	-	2	0.20	-	-	-	-
愛知県	1	0.01	19	0.10	-	-	5	0.14	-	-	1	0.07	3	0.20	-	-	7	0.47
三重県	-	-	4	0.09	-	-	1	0.08	-	-	1	0.11	2	0.22	-	-	1	0.11
滋賀県	1	0.03	7	0.22	-	-	-	-	-	-	1	0.14	-	-	-	-	-	-
京都府	-	-	-	-	-	-	1	0.06	-	-	-	-	1	0.14	-	-	2	0.29
大阪府	4	0.02	24	0.12	2	0.04	14	0.27	1	0.06	-	-	2	0.12	-	-	3	0.18
兵庫県	-	-	12	0.09	3	0.09	18	0.51	-	-	-	-	-	-	-	-	4	0.29
奈良県	1	0.03	-	-	-	-	-	-	1	0.17	1	0.17	-	-	-	-	3	0.50
和歌山県	-	-	2	0.07	-	-	1	0.25	-	-	-	-	-	-	-	-	-	-
鳥取県	-	-	-	-	-	-	-	-	-	-	-	-	-	-	-	-	-	-
島根県	-	-	3	0.13	-	-	-	-	-	-	-	-	-	-	-	-	1	0.13
岡山県	-	-	5	0.09	-	-	2	0.17	-	-	-	-	-	-	-	-	2	0.40
広島県	-	-	6	0.08	-	-	6	0.32	-	-	-	-	-	-	-	-	9	0.43
山口県	-	-	3	0.06	-	-	5	0.56	-	-	-	-	1	0.11	-	-	1	0.11
徳島県	-	-	3	0.13	-	-	2	0.50	-	-	-	-	4	0.57	-	-	-	-
香川県	-	-	2	0.07	-	-	5	1.00	-	-	-	-	2	0.40	-	-	1	0.20
愛媛県	-	-	5	0.14	-	-	8	1.00	-	-	-	-	1	0.17	-	-	-	-
高知県	-	-	-	-	-	-	-	-	-	-	-	-	3	0.38	1	0.13	-	-
福岡県	3	0.03	25	0.21	1	0.04	17	0.65	-	-	-	-	1	0.07	-	-	-	-
佐賀県	-	-	2	0.09	-	-	2	0.50	-	-	1	0.17	-	-	-	-	2	0.33
長崎県	-	-	1	0.02	-	-	-	-	-	-	-	-	-	-	-	-	-	-
熊本県	4	0.08	5	0.10	-	-	15	1.67	-	-	-	-	-	-	-	-	-	-
大分県	-	-	7	0.19	-	-	3	0.60	-	-	-	-	1	0.09	-	-	1	0.09
宮崎県	3	0.08	26	0.72	-	-	17	2.83	-	-	-	-	-	-	-	-	9	1.29
鹿児島県	-	-	30	0.55	-	-	4	0.57	-	-	-	-	-	-	-	-	1	0.08
沖縄県	-	-	1	0.03	-	-	7	0.78	2	0.29	2	0.29	1	0.14	-	-	3	0.43

報告数・疾病・都道府県別
 2018年7週

	インフルエンザ (入院患者)
	報告数
総 数	1,663
北海道	73
青森県	36
岩手県	40
宮城県	32
秋田県	31
山形県	43
福島県	33
茨城県	64
栃木県	23
群馬県	43
埼玉県	26
千葉県	35
東京都	94
神奈川県	67
新潟県	21
富山県	52
石川県	12
福井県	16
山梨県	12
長野県	22
岐阜県	18
静岡県	39
愛知県	73
三重県	19
滋賀県	34
京都府	32
大阪府	70
兵庫県	85
奈良県	14
和歌山県	32
鳥取県	15
島根県	19
岡山県	16
広島県	59
山口県	40
徳島県	12
香川県	17
愛媛県	12
高知県	13
福岡県	61
佐賀県	17
長崎県	29
熊本県	52
大分県	27
宮崎県	17
鹿児島県	21
沖縄県	45

獣医師が届出を行う感染症と対象動物

注)2017年第16週より報告数は頭数を示しています〔鳥インフルエンザ(H5N1又はH7N9)の鳥類を除く〕。

報告数・累積報告数、疾病・都道府県別

2018年7週

	エボラ出血熱		マールブルグ病		ペスト		重症急性呼吸器症候群(SARS)						細菌性赤痢		ウエストナイル熱		エキノコックス症	
	サル		サル		プレーリードッグ	イタチアナグマ		タヌキ		ハクビシン		サル		鳥類		犬		
	報告数	累積	報告数	累積	報告数	累積	報告数	累積	報告数	累積	報告数	累積	報告数	累積	報告数	累積	報告数	累積
総 数	-	-	-	-	-	-	-	-	-	-	-	-	-	-	-	-	-	-
北海道	-	-	-	-	-	-	-	-	-	-	-	-	-	-	-	-	-	-
青森県	-	-	-	-	-	-	-	-	-	-	-	-	-	-	-	-	-	-
岩手県	-	-	-	-	-	-	-	-	-	-	-	-	-	-	-	-	-	-
宮城県	-	-	-	-	-	-	-	-	-	-	-	-	-	-	-	-	-	-
秋田県	-	-	-	-	-	-	-	-	-	-	-	-	-	-	-	-	-	-
山形県	-	-	-	-	-	-	-	-	-	-	-	-	-	-	-	-	-	-
福島県	-	-	-	-	-	-	-	-	-	-	-	-	-	-	-	-	-	-
茨城県	-	-	-	-	-	-	-	-	-	-	-	-	-	-	-	-	-	-
栃木県	-	-	-	-	-	-	-	-	-	-	-	-	-	-	-	-	-	-
群馬県	-	-	-	-	-	-	-	-	-	-	-	-	-	-	-	-	-	-
埼玉県	-	-	-	-	-	-	-	-	-	-	-	-	-	-	-	-	-	-
千葉県	-	-	-	-	-	-	-	-	-	-	-	-	-	-	-	-	-	-
東京都	-	-	-	-	-	-	-	-	-	-	-	-	-	-	-	-	-	-
神奈川県	-	-	-	-	-	-	-	-	-	-	-	-	-	-	-	-	-	-
新潟県	-	-	-	-	-	-	-	-	-	-	-	-	-	-	-	-	-	-
富山県	-	-	-	-	-	-	-	-	-	-	-	-	-	-	-	-	-	-
石川県	-	-	-	-	-	-	-	-	-	-	-	-	-	-	-	-	-	-
福井県	-	-	-	-	-	-	-	-	-	-	-	-	-	-	-	-	-	-
山梨県	-	-	-	-	-	-	-	-	-	-	-	-	-	-	-	-	-	-
長野県	-	-	-	-	-	-	-	-	-	-	-	-	-	-	-	-	-	-
岐阜県	-	-	-	-	-	-	-	-	-	-	-	-	-	-	-	-	-	-
静岡県	-	-	-	-	-	-	-	-	-	-	-	-	-	-	-	-	-	-
愛知県	-	-	-	-	-	-	-	-	-	-	-	-	-	-	-	-	-	-
三重県	-	-	-	-	-	-	-	-	-	-	-	-	-	-	-	-	-	-
滋賀県	-	-	-	-	-	-	-	-	-	-	-	-	-	-	-	-	-	-
京都府	-	-	-	-	-	-	-	-	-	-	-	-	-	-	-	-	-	-
大阪府	-	-	-	-	-	-	-	-	-	-	-	-	-	-	-	-	-	-
兵庫県	-	-	-	-	-	-	-	-	-	-	-	-	-	-	-	-	-	-
奈良県	-	-	-	-	-	-	-	-	-	-	-	-	-	-	-	-	-	-
和歌山県	-	-	-	-	-	-	-	-	-	-	-	-	-	-	-	-	-	-
鳥取県	-	-	-	-	-	-	-	-	-	-	-	-	-	-	-	-	-	-
島根県	-	-	-	-	-	-	-	-	-	-	-	-	-	-	-	-	-	-
岡山県	-	-	-	-	-	-	-	-	-	-	-	-	-	-	-	-	-	-
広島県	-	-	-	-	-	-	-	-	-	-	-	-	-	-	-	-	-	-
山口県	-	-	-	-	-	-	-	-	-	-	-	-	-	-	-	-	-	-
徳島県	-	-	-	-	-	-	-	-	-	-	-	-	-	-	-	-	-	-
香川県	-	-	-	-	-	-	-	-	-	-	-	-	-	-	-	-	-	-
愛媛県	-	-	-	-	-	-	-	-	-	-	-	-	-	-	-	-	-	-
高知県	-	-	-	-	-	-	-	-	-	-	-	-	-	-	-	-	-	-
福岡県	-	-	-	-	-	-	-	-	-	-	-	-	-	-	-	-	-	-
佐賀県	-	-	-	-	-	-	-	-	-	-	-	-	-	-	-	-	-	-
長崎県	-	-	-	-	-	-	-	-	-	-	-	-	-	-	-	-	-	-
熊本県	-	-	-	-	-	-	-	-	-	-	-	-	-	-	-	-	-	-
大分県	-	-	-	-	-	-	-	-	-	-	-	-	-	-	-	-	-	-
宮崎県	-	-	-	-	-	-	-	-	-	-	-	-	-	-	-	-	-	-
鹿児島県	-	-	-	-	-	-	-	-	-	-	-	-	-	-	-	-	-	-
沖縄県	-	-	-	-	-	-	-	-	-	-	-	-	-	-	-	-	-	-

報告数・累積報告数, 疾病・都道府県別 2018年7週

	結核		鳥インフルエンザ(H5N1又はH7N9)		中東呼吸器症候群(MERS)	
	サル		鳥類		ヒトコブラクダ	
	報告数	累積	報告数	累積	報告数	累積
総数	-	-	-	-	-	-
北海道	-	-	-	-	-	-
青森県	-	-	-	-	-	-
岩手県	-	-	-	-	-	-
宮城県	-	-	-	-	-	-
秋田県	-	-	-	-	-	-
山形県	-	-	-	-	-	-
福島県	-	-	-	-	-	-
茨城県	-	-	-	-	-	-
栃木県	-	-	-	-	-	-
群馬県	-	-	-	-	-	-
埼玉県	-	-	-	-	-	-
千葉県	-	-	-	-	-	-
東京都	-	-	-	-	-	-
神奈川県	-	-	-	-	-	-
新潟県	-	-	-	-	-	-
富山県	-	-	-	-	-	-
石川県	-	-	-	-	-	-
福井県	-	-	-	-	-	-
山梨県	-	-	-	-	-	-
長野県	-	-	-	-	-	-
岐阜県	-	-	-	-	-	-
静岡県	-	-	-	-	-	-
愛知県	-	-	-	-	-	-
三重県	-	-	-	-	-	-
滋賀県	-	-	-	-	-	-
京都府	-	-	-	-	-	-
大阪府	-	-	-	-	-	-
兵庫県	-	-	-	-	-	-
奈良県	-	-	-	-	-	-
和歌山県	-	-	-	-	-	-
鳥取県	-	-	-	-	-	-
島根県	-	-	-	-	-	-
岡山県	-	-	-	-	-	-
広島県	-	-	-	-	-	-
山口県	-	-	-	-	-	-
徳島県	-	-	-	-	-	-
香川県	-	-	-	-	-	-
愛媛県	-	-	-	-	-	-
高知県	-	-	-	-	-	-
福岡県	-	-	-	-	-	-
佐賀県	-	-	-	-	-	-
長崎県	-	-	-	-	-	-
熊本県	-	-	-	-	-	-
大分県	-	-	-	-	-	-
宮崎県	-	-	-	-	-	-
鹿児島県	-	-	-	-	-	-
沖縄県	-	-	-	-	-	-

感染症週報 第20巻 第7号 2018年3月2日発行
 発行：国立感染症研究所
 厚生労働省健康局結核感染症課
 事務局：国立感染症研究所感染症疫学センター
 〒162-8640東京都新宿区戸山1-23-1
 TEL：03-5285-1111
 FAX：03-5285-1129
 URL：<https://www.niid.go.jp/niid/ja/from-idsc.html>
 <国立感染症研究所 感染症疫学センター>
<http://www.mhlw.go.jp/>
 <厚生労働省>
<http://www.forth.go.jp/>
 <旅行者のための海外感染症情報(厚生労働省検疫所)>

本週報は、感染症法に基づくものであり、全国の医療従事者、定点医療機関、保健所、保健所設置市、特別区、都道府県、地方衛生研究所、検疫所の皆様のご協力を得て、国立感染症研究所感染症疫学センターにおいて編集したものです。

また、本週報は速報性を重視しておりますので、今後調査などの結果に応じて、若干の変更が生じることがありますが、その場合には週報上にて訂正させていただきます。

「感染症の話」及び「読者のコーナー」の回答欄の内容に関する責は、それぞれの執筆者及び回答者に属しますが、内容に関するご質問、ご意見については事務局でお受けいたします。

なお、週報の内容について、学術的研究、あるいは公衆衛生活動にかかわる業務以外の目的においては、無断転載を禁じます。