

マークをクリックするとそのページを見ることができます



発生動向総覧  
P.2-7

<第6週>インフルエンザの定点当たり報告数は減少したが、  
過去5年間の同時期と比較してやや多い / その他最新動向



注目すべき感染症

<今週は該当記事はありません>



感染症関連情報  
P.8

病原体情報 / 海外感染症情報 / その他



速報

<今週は該当記事はありません>



読者のコーナー

<今週は該当記事は  
ありません>



グラフ総覧(6週)  
P.9-14



グラフ総覧(1月)  
P.15-19



1月のデータ  
P.20-22



6週のデータ  
P.23-37



# 発生動向総覧

## <第6週コメント> 2月14日集計分

### ◆全数報告の感染症

注意：これは当該週に診断された報告症例の集計です。しかし、迅速に情報還元するために期日を決めて集計を行いますので、当該週に診断された症例の報告が集計の期日以降に届くこともあります。それらについては一部を除いて発生動向総覧では扱いませんが、翌週あるいはそれ以降に、巻末の表の累積数に加えられることになります。

※感染経路、感染原因、感染地域については、確定あるいは推定として記載されていたものを示します。

#### 1類感染症

報告なし

#### 2類感染症

結核295例

#### 3類感染症

細菌性赤痢5例

菌種：*S. dysenteriae* (A群)1例\_\_感染地域：エチオピア  
*S. flexneri* (B群)1例\_\_感染地域：インドネシア  
*S. boydii* (C群)1例\_\_感染地域：エチオピア  
*S. sonnei* (D群)1例\_\_感染地域：カンボジア  
 不明1例\_\_感染地域：エチオピア

腸管出血性大腸菌感染症9例(有症者6例、うちHUSなし)

感染地域：国内9例

国内の感染地域：北海道1例、山形県1例、東京都1例、神奈川県1例、兵庫県1例、広島県1例、愛媛県1例、福岡県1例、不明1例

年齢群：8歳(1例)、10代(1例)、20代(5例)、50代(1例)、60代(1例)

血清型・毒素型：O157 VT2(3例)、O26 VT1(1例)、O128 VT1(1例)、O157 VT1・VT2(1例)、その他・不明(3例)

累積報告数：58例(有症者33例、うちHUSなし。死亡なし)

腸チフス2例

感染地域：インド1例、フィリピン1例

パラチフス1例

感染地域：カンボジア

#### 4類感染症

E型肝炎6例

感染地域(感染源)：北海道2例(豚肉1例、レバー/ホルモン1例)、埼玉県1例(不明)、千葉県1例(不明)、宮崎県1例(不明)、国内(都道府県不明)1例(不明)

A型肝炎11例

感染地域：東京都4例、愛媛県1例、国内(都道府県不明)4例、パキスタン1例、フィリピン1例

つつが虫病1例

感染地域：東京都

デング熱4例

感染地域：ジャマイカ2例、タイ1例、フィリピン1例

累積報告数：11例(感染地域：国外11例)

レジオネラ症22例(肺炎型22例)

感染地域：千葉県3例、秋田県1例、栃木県1例、埼玉県1例、東京都1例、神奈川県1例、富山県1例、福井県1例、三重県1例、兵庫県1例、奈良県1例、広島県1例、福岡県1例、鹿児島県1例、国内(都道府県不明)5例、中国1例

年齢群：50代(3例.うち1例死亡)、60代(3例)、70代(6例)、80代(6例)、90代以上(4例)

累積報告数：125例

5類感染症

アメーバ赤痢13例(腸管アメーバ症12例、腸管外アメーバ症1例)

感染地域：神奈川県4例、北海道1例、兵庫県1例、国内(都道府県不明)4例、インド1例、台湾1例、フィリピン1例

感染経路：性的接触2例(異性間2例)、経口感染3例、性的接触(異性間)/経口感染1例、不明7例

ウイルス性肝炎6例 B型5例\_\_感染経路：性的接触2例(異性間1例、異性間・同性間不明1例)、不明3例

サイトメガロウイルス1例\_\_感染経路：不明

カルバペネム耐性腸内細菌科細菌感染症14例

菌検出検体：喀痰6例、血液3例、腹水1例、尿1例、その他・不明3例

菌種：*E. aerogenes* 6例、*K. pneumoniae* 3例、*E. cloacae* 2例、その他・不明3例

感染経路：以前からの保菌3例、医療器具関連2例、その他・不明9例

急性脳炎6例 インフルエンザウイルスA型2例\_\_年齢群：8歳(1例)、70代(1例)

病原体不明4例\_\_年齢群：1歳(1例)、10代(1例)、30代(1例)、70代(1例)

クロイツフェルト・ヤコブ病1例

孤発性プリオン病古典型

劇症型溶血性レンサ球菌感染症9例

年齢群：10代(1例)、40代(2例)、60代(2例)、70代(1例.死亡)、80代(1例.死亡)、90代以上(2例)

後天性免疫不全症候群22例(AIDS 4例、無症候15例、その他3例)

感染地域：国内20例、米国1例、ロシア1例

感染経路：性的接触22例(異性間4例、同性間17例、異性/同性間1例)

ジアルジア症1例 感染地域：インド

侵襲性インフルエンザ菌感染症5例(菌検出検体：血液5例)

年齢群：3歳(1例)、10代(1例)、70代(1例)、80代(1例.死亡)、90代以上(1例.死亡)

侵襲性肺炎球菌感染症57例(菌検出検体：血液45例、血液/髄液11例、髄液1例)

年齢群：0歳(1例)、3歳(1例)、10代(2例.うち1例死亡)、20代(2例)、30代(1例)、40代(3例)、50代(1例)、60代(15例.うち1例死亡)、70代(14例)、80代(13例.うち3例死亡)、90代以上(4例)

水痘(入院例に限る)2例(臨床診断例2例)

年齢群：9歳(1例)、30代(1例)

梅毒59例(早期顕症I期26例、早期顕症II期14例、無症候19例)

累積報告数：564例

破傷風2例

年齢群：60代(1例.死亡)、80代(1例)

百日咳48例(うち、LAMP法等病原遺伝子検出16例)

感染地域：高知県11例、埼玉県3例、東京都3例、愛知県3例、秋田県2例、茨城県2例、岐阜県2例、大阪府2例、福岡県2例、青森県1例、岩手県1例、福島県1例、千葉県1例、長野県1例、京都府1例、兵庫県1例、岡山県1例、山口県1例、佐賀県1例、宮崎県1例、国内(都道府県不明)6例、国内・国外不明1例

年齢群：0歳(4例)、4歳(1例)、5歳(2例)、6歳(1例)、7歳(1例)、8歳(4例)、9歳(3例)、10代(7例)、20代(3例)、30代(8例)、40代(6例)、50代(3例)、60代(2例)、70代(3例)

麻しん1例〔麻しん(検査診断例)〕

感染地域：フィリピン

年齢群：5～9歳

累積報告数：3例〔麻しん(検査診断例1例、臨床診断例1例)、修飾麻しん1例〕

薬剤耐性アシネトバクター感染症1例

菌検出検体：髄液

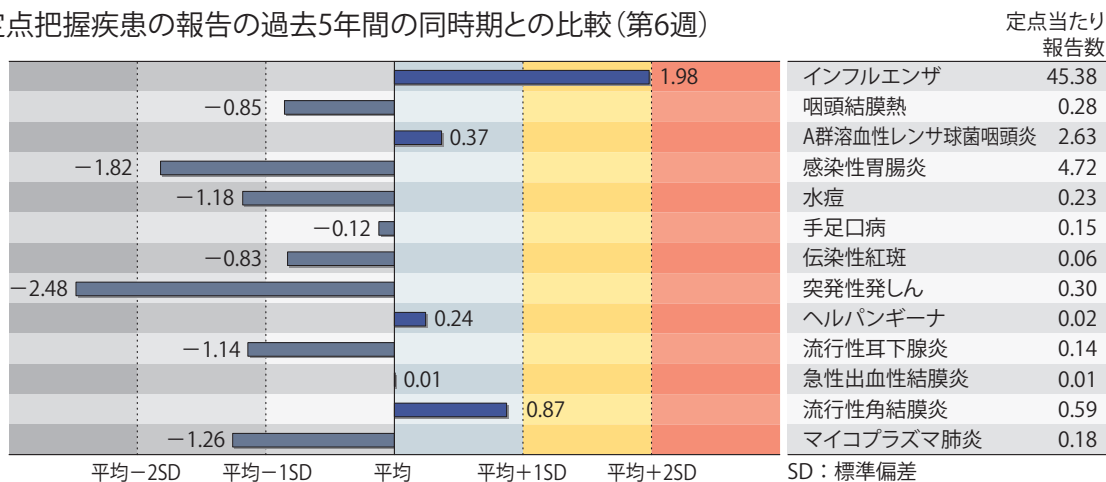
(補) 2017年第6週から2018年第5週までに診断されたものの報告遅れとして、細菌性赤痢1例〔菌種：*S. sonnei*(D群)〕\_\_感染地域：国内(都道府県不明)/国外(国不明)〕、腸チフス1例〔感染地域：国内(都道府県不明)〕、E型肝炎1例〔感染地域：国内(都道府県不明)〕\_\_感染源：不明〕、つつが虫病1例(感染地域：東京都)、レジオネラ症7例〔感染地域：京都府2例、宮城県1例、東京都1例、岡山県1例、長崎県1例、国内(都道府県不明)1例〕、カルバペネム耐性腸内細菌科細菌感染症6例(菌種：*E. aerogenes* 2例、*K. pneumoniae* 2例、その他・不明2例)、急性脳炎11例〔インフルエンザウイルスA型1例\_\_年齢群：1歳(死亡)、インフルエンザウイルスB型2例\_\_年齢群：2歳(1例.死亡)、4歳(1例)、病原体不明8例\_\_年齢群：0歳(1例)、3歳(1例)、5歳(1例)、10代(1例)、30代(1例)、40代(2例)、50代(1例)〕、劇症型溶血性レンサ球菌感染症11例〔年齢群：6歳(1例)、30代(1例)、40代(3例.うち1例死亡)、50代(3例)、60代(2例)、80代(1例)〕、水痘(入院例に限る)5例〔年齢群：20代(1例)、40代(2例)、80代(1例)、90代以上(1例)〕、梅毒65例(早期顕症I期27例、早期顕症II期21例、無症候17例)、播種性クリプトコックス症1例(感染地域：高知県.年齢群：30代)、バンコマイシン耐性腸球菌感染症1例(遺伝子型：不明\_\_菌検出検体：尿)、百日咳24例〔うち、LAMP法等病原遺伝子検出9例\_\_感染地域：茨

城県5例、青森県2例、東京都2例、愛知県2例、奈良県2例、岡山県2例、宮崎県2例、福島県1例、大阪府1例、広島県1例、長崎県1例、国内(都道府県不明)3例。年齢群：0歳(1例)、3歳(2例)、6歳(1例)、7歳(1例)、8歳(1例)、10代(11例)、20代(1例)、40代(2例)、50代(1例)、70代(1例)、80代(1例)、90代以上(1例)]などの報告があった。

## ◆定点把握の対象となる5類感染症

全国の指定された医療機関(定点)から報告され、疾患により小児科定点(約3,000カ所)、インフルエンザ(小児科・内科)定点(約5,000カ所)、眼科定点(約600カ所)、基幹定点(約500カ所)に分かれています。また、定点当たり報告数は、報告数/定点医療機関数です(増減の目安は小数点第3位以下を含む)。

定点把握疾患の報告の過去5年間の同時期との比較(第6週)



当該週と過去5年間の平均(過去5年間の前週、当該週、後週の合計15週の平均)との差をグラフ上に表現した。

### インフルエンザ

定点当たり報告数は減少したが、過去5年間の同時期(前週、当該週、後週)と比較してやや多い。都道府県別の上位3位は高知県(67.67)、山口県(62.82)、大分県(60.28)である。基幹定点からのインフルエンザ入院サーベイランスにおける報告数は1,847例と前週と比較して減少した。都道府県別では47都道府県から報告があり、年齢別では0歳(46例)、1～9歳(367例)、10代(81例)、20代(16例)、30代(28例)、40代(50例)、50代(70例)、60代(177例)、70代(320例)、80歳以上(692例)であった。

### 小児科定点報告疾患(主なもの)

RSウイルス感染症の報告数は1,273例と2週連続で減少した。年齢別では1歳以下の報告数が全体の約73%を占めている。

咽頭結膜熱の定点当たり報告数は減少した。都道府県別の上位3位は富山県(1.17)、鹿児島県(1.11)、石川県(0.90)である。

A群溶血性レンサ球菌咽頭炎の定点当たり報告数は2週連続で増加した。都道府県別の上位3位は鳥取県(7.53)、北海道(5.69)、山形県(5.67)である。

感染性胃腸炎の定点当たり報告数は減少した。都道府県別の上位3位は大分県(17.72)、宮崎県(9.58)、鹿児島県(9.02)である。

水痘の定点当たり報告数は2週連続で減少した。都道府県別の上位2位は山形県(0.47)、大分県(0.47)、鹿児島県(0.47)、埼玉県(0.45)、石川県(0.45)である。

手足口病の定点当たり報告数は3週連続で減少した。都道府県別の上位3位は長崎県(0.93)、宮崎県(0.83)、沖縄県(0.68)である。

伝染性紅斑の定点当たり報告数は3週連続で減少した。都道府県別の上位3位は神奈川県(0.28)、岩手県(0.18)、福島県(0.13)である。

流行性耳下腺炎の定点当たり報告数は減少した。都道府県別の上位3位は宮崎県(0.83)、鹿児島県(0.64)、青森県(0.43)である。

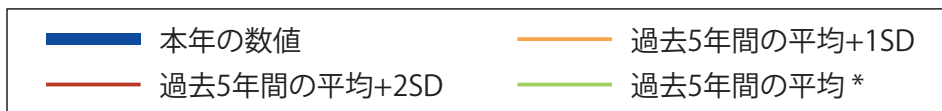
### 基幹定点報告疾患

マイコプラズマ肺炎の定点当たり報告数は増加した。都道府県別の上位2位は秋田県(1.38)、青森県(0.67)である。

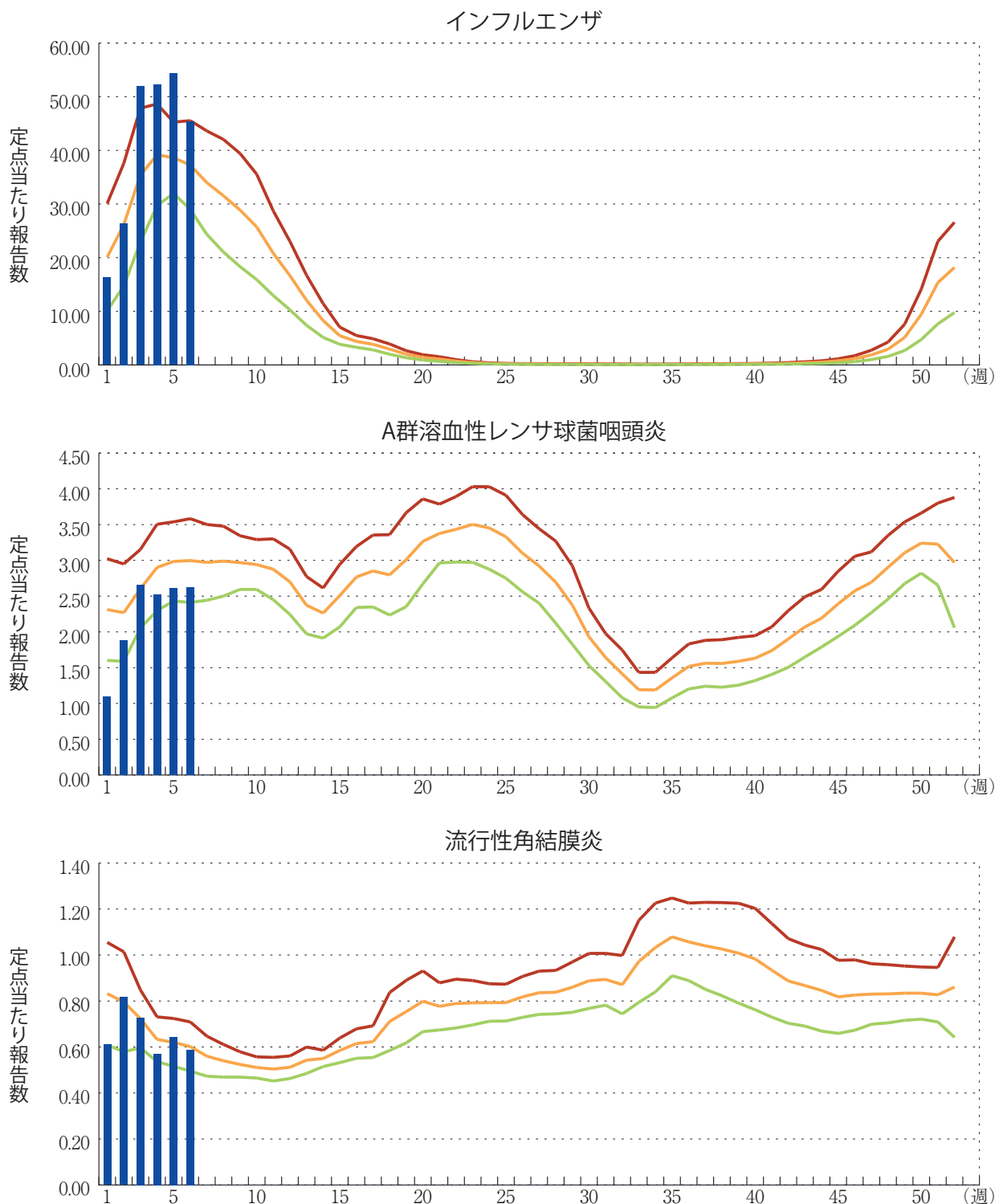
感染性胃腸炎(ロタウイルスに限る)の定点当たり報告数は3週連続で増加した。20都道府県から55例報告があり、年齢別では0歳(1例)、1～4歳(40例)、5～9歳(11例)、10代(1例)、60代(1例)、70歳以上(1例)であった。

図. 主要定点把握疾患の過去5年間との週別比較(2018年第6週)

青のバーで示す本年の定点当たり報告数が赤のラインを超えているときには、過去5年間の週と比較してかなり多いことを示す。



\*過去5年間の平均：前週、当該週、後週の合計15週の平均





## 感染症関連情報

### ◆病原体情報

病原微生物検出情報(IASR)：<https://www.niid.go.jp/niid/ja/iasr.html>

### ◆海外感染症情報

厚生労働省検疫所(FORTH)：<http://www.forth.go.jp/>

- 結核の一掃への取り組み－パプアニューギニア  
<http://www.forth.go.jp/topics/2018/02160930.html>
- ラッサ熱の流行－ナイジェリア  
<http://www.forth.go.jp/topics/2018/02151319.html>
- ポリオ・ワクチンの接種への取り組み－アフガニスタン(更新)  
<http://www.forth.go.jp/topics/2018/02141403.html>
- 感染リスクが高く、備えが必要な感染症－WHO  
<http://www.forth.go.jp/topics/2018/02131305.html>

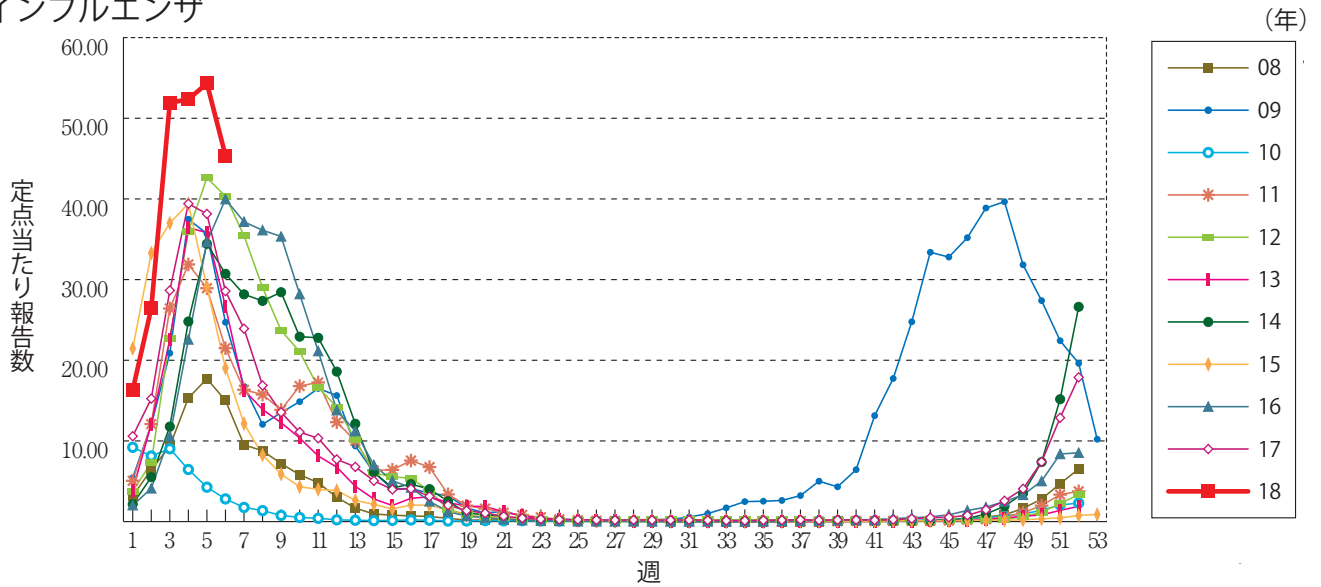
### ◆その他

- 腸チフス・パラチフスとは(2018年2月19日改訂)  
<https://www.niid.go.jp/niid/ja/kansennohanashi/440-typhi-intro.html>
- 百日咳とは(2018年1月29日改訂)  
<https://www.niid.go.jp/niid/ja/kansennohanashi/477-pertussis.html>

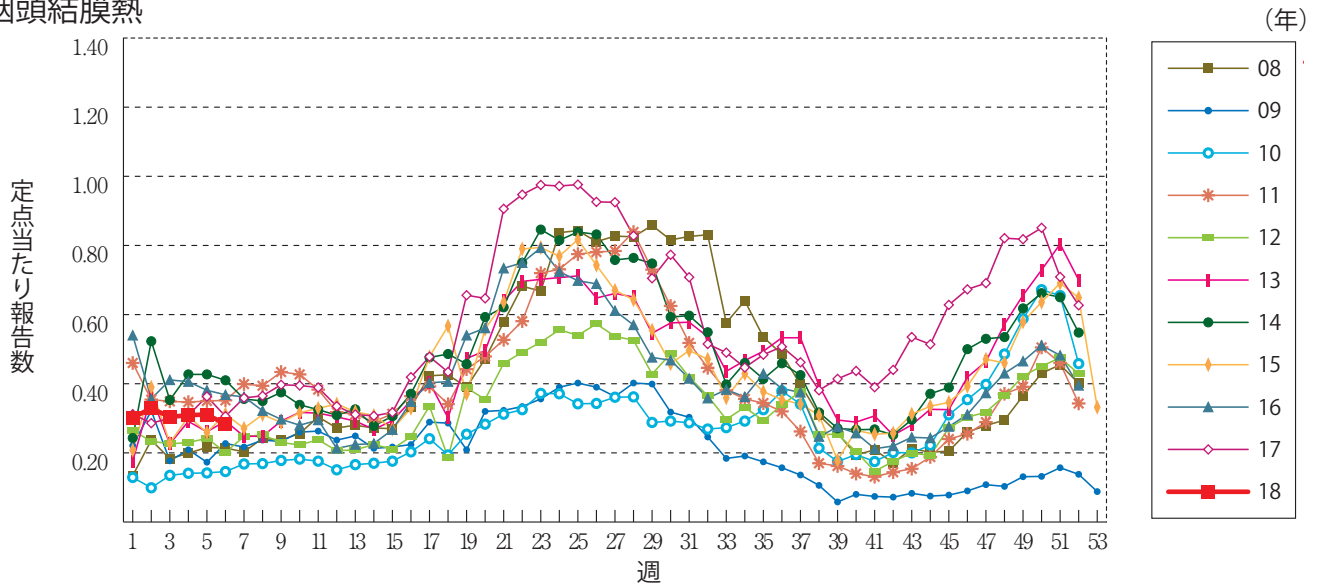


**グラフ総覧(6週)**

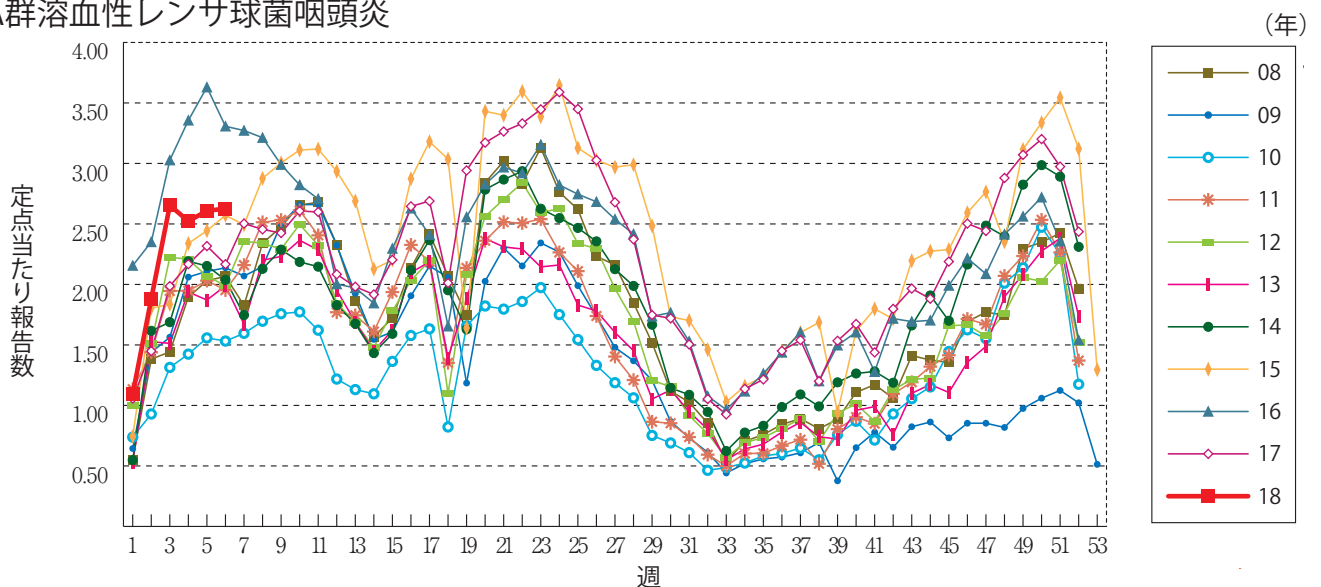
**インフルエンザ**



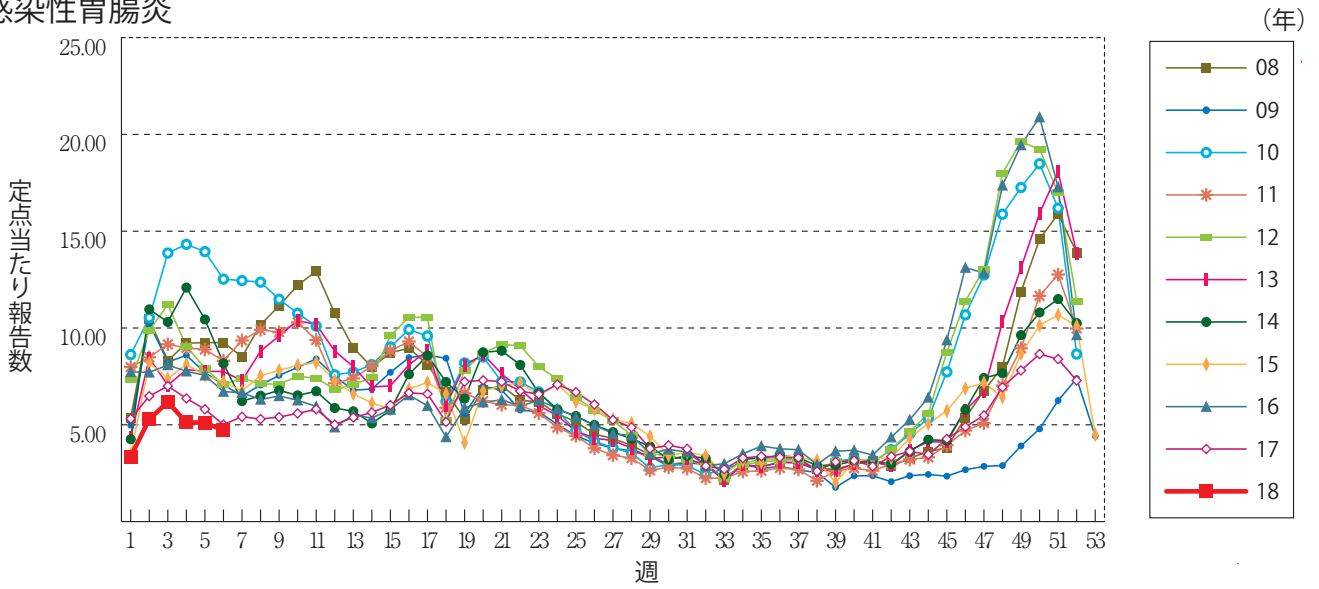
**咽頭結膜熱**



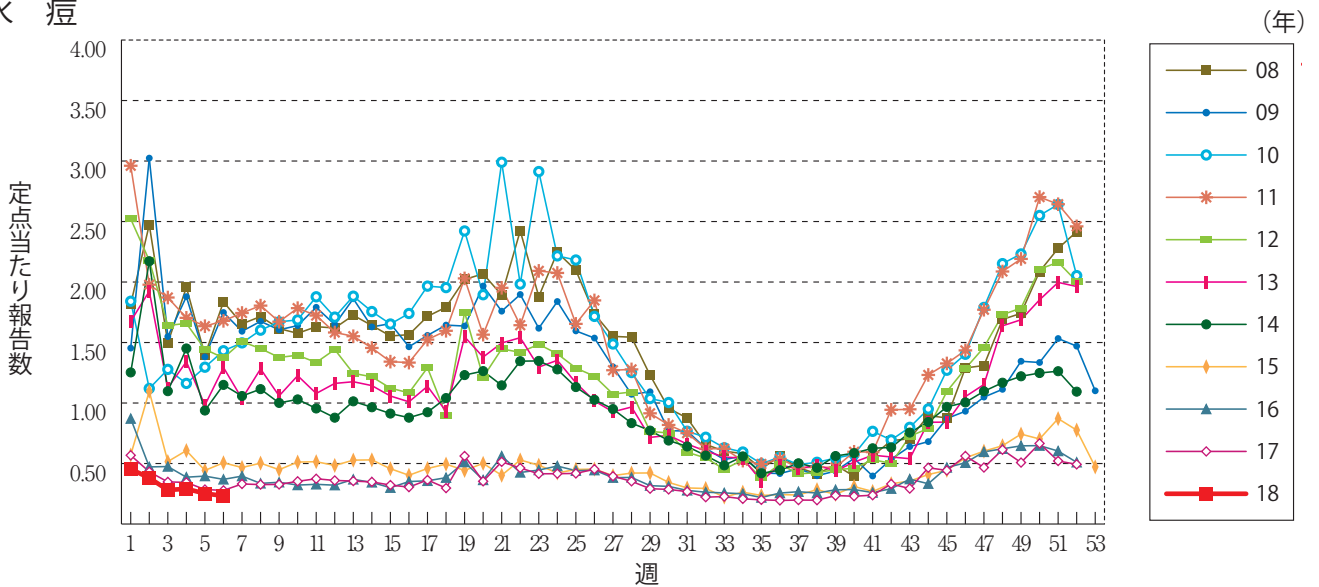
**A群溶血性レンサ球菌咽頭炎**



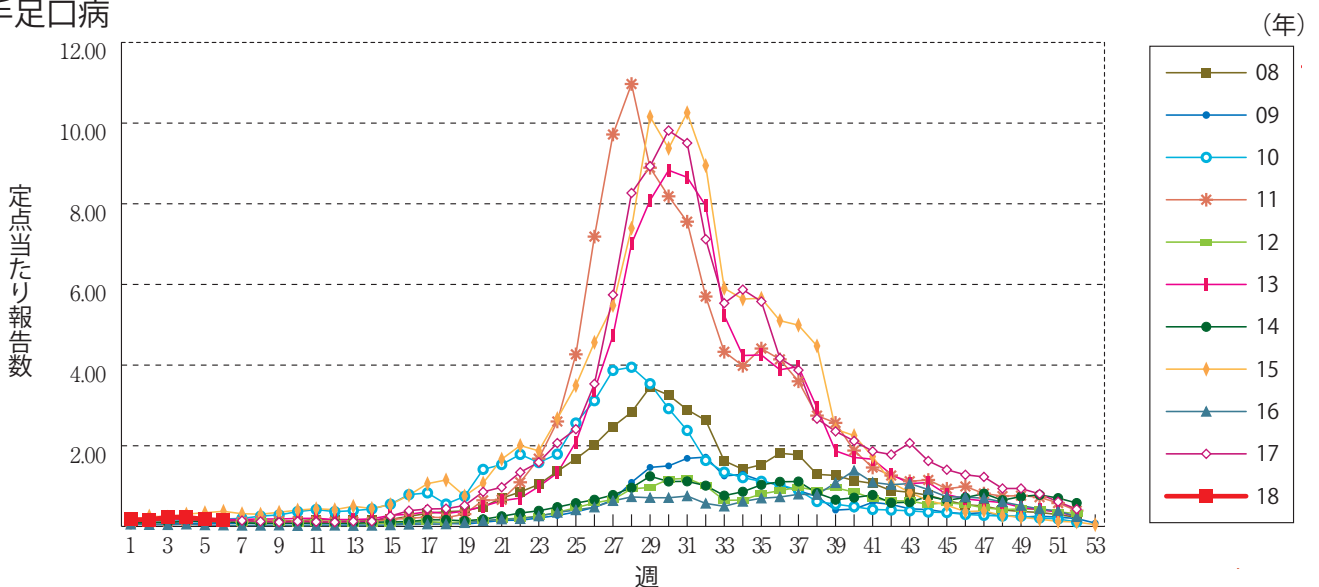
感染性胃腸炎



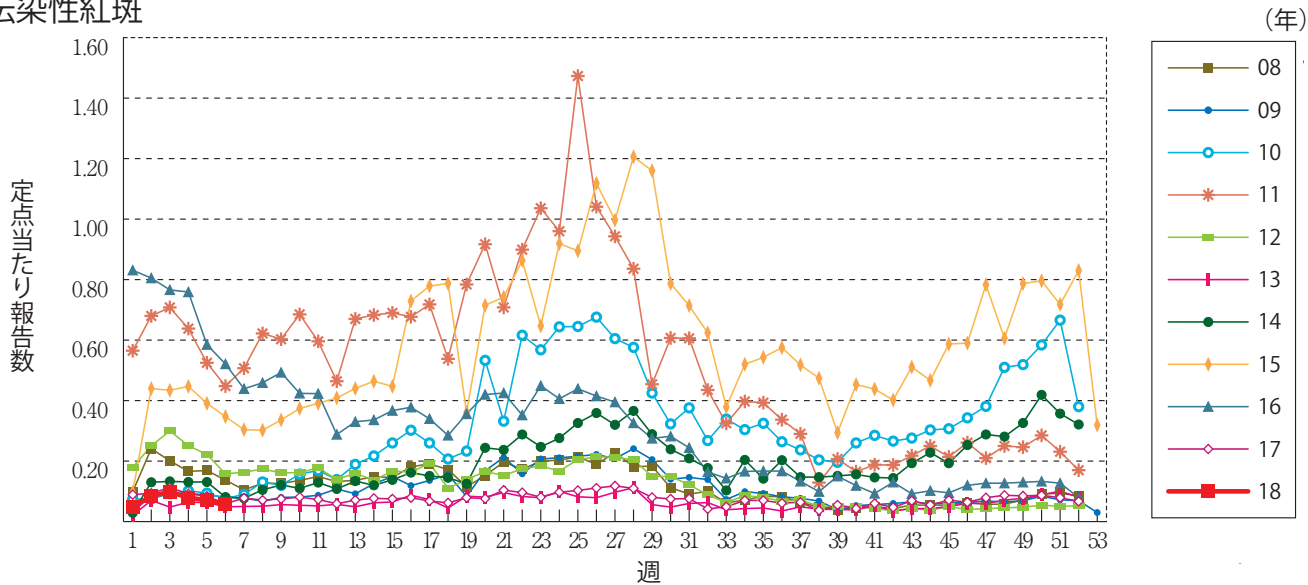
水痘



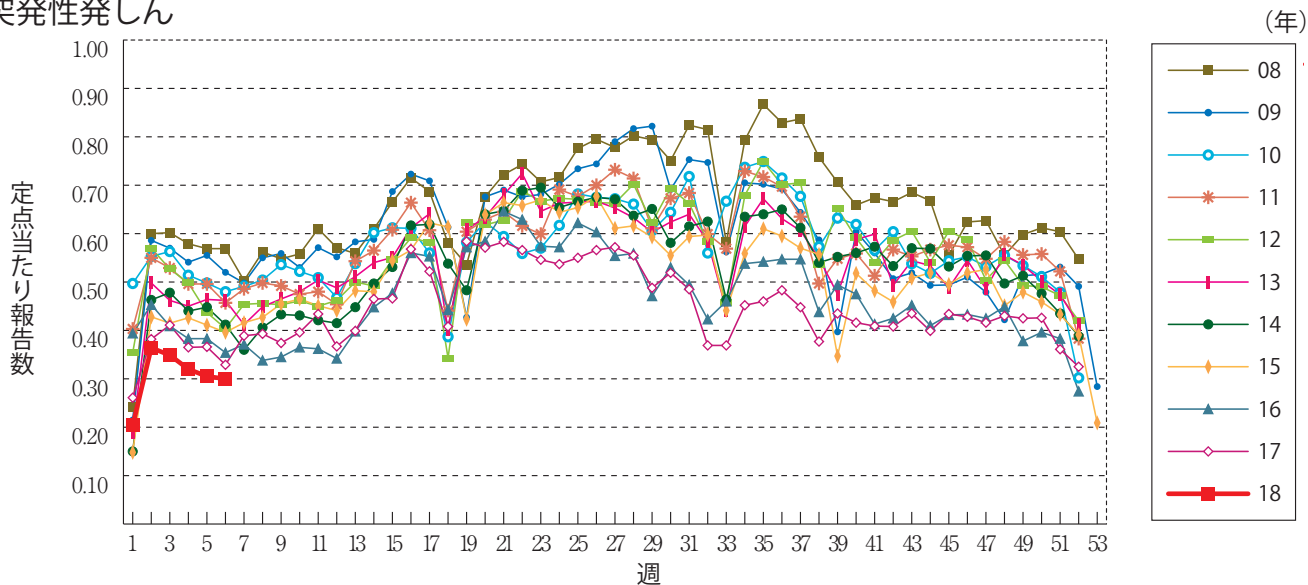
手足口病



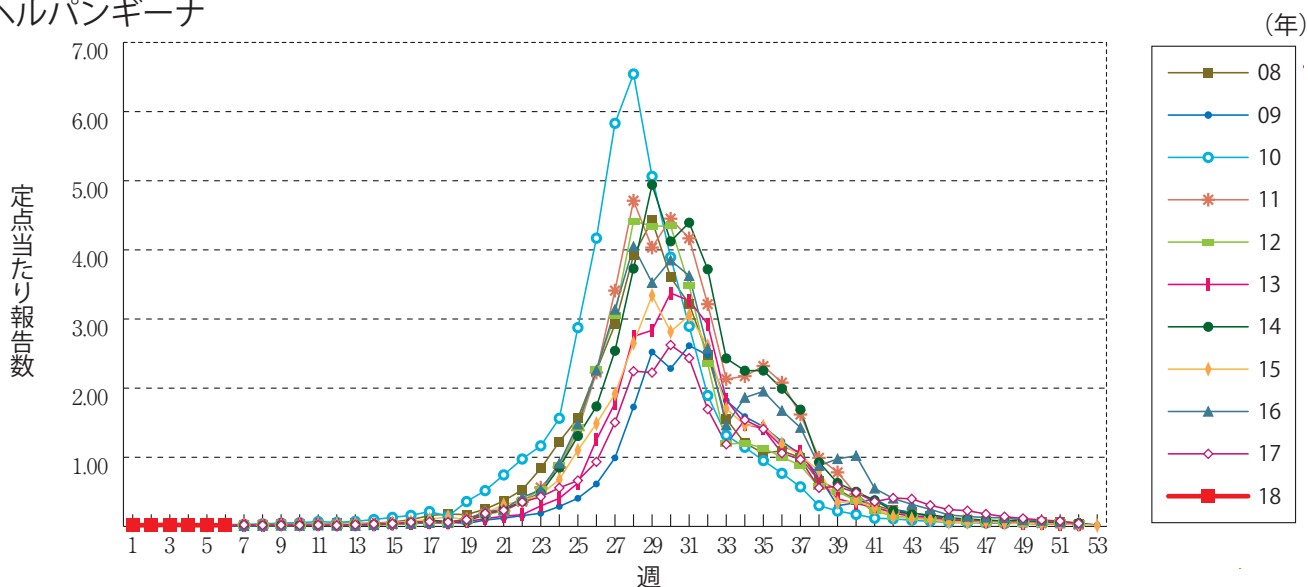
伝染性紅斑



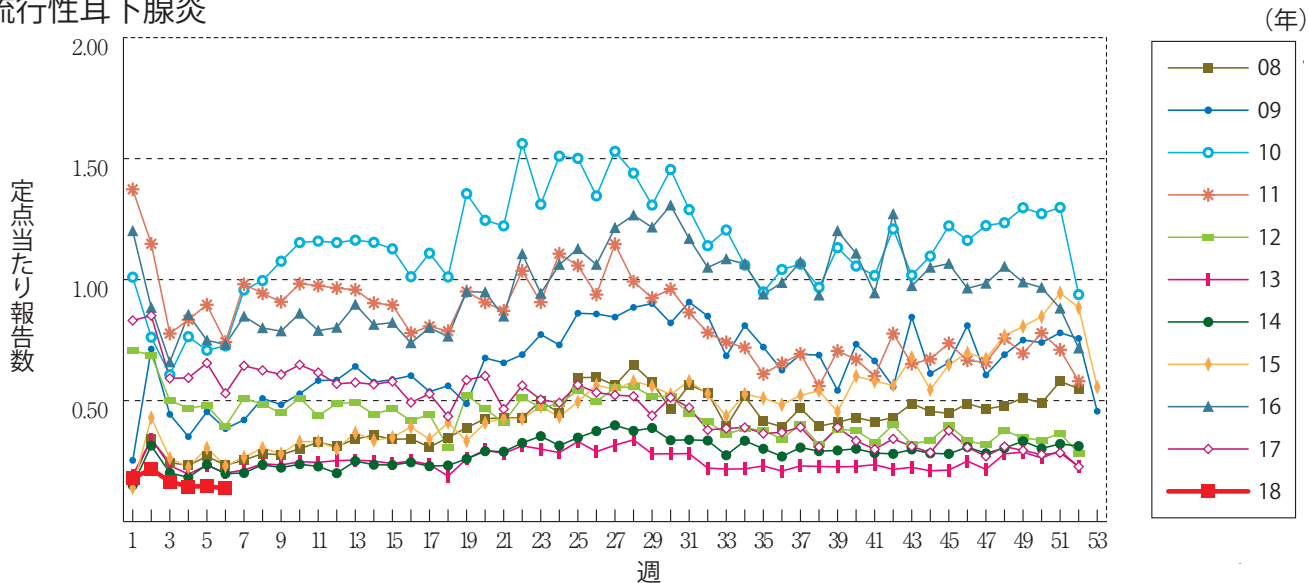
突発性発しん



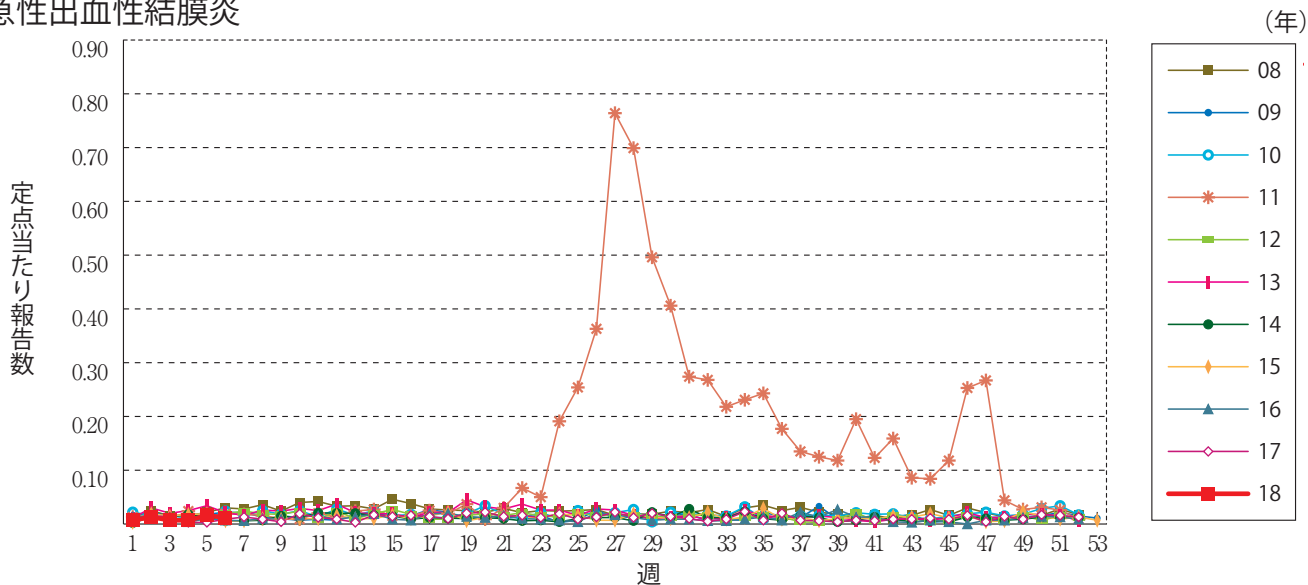
ヘルパンギーナ



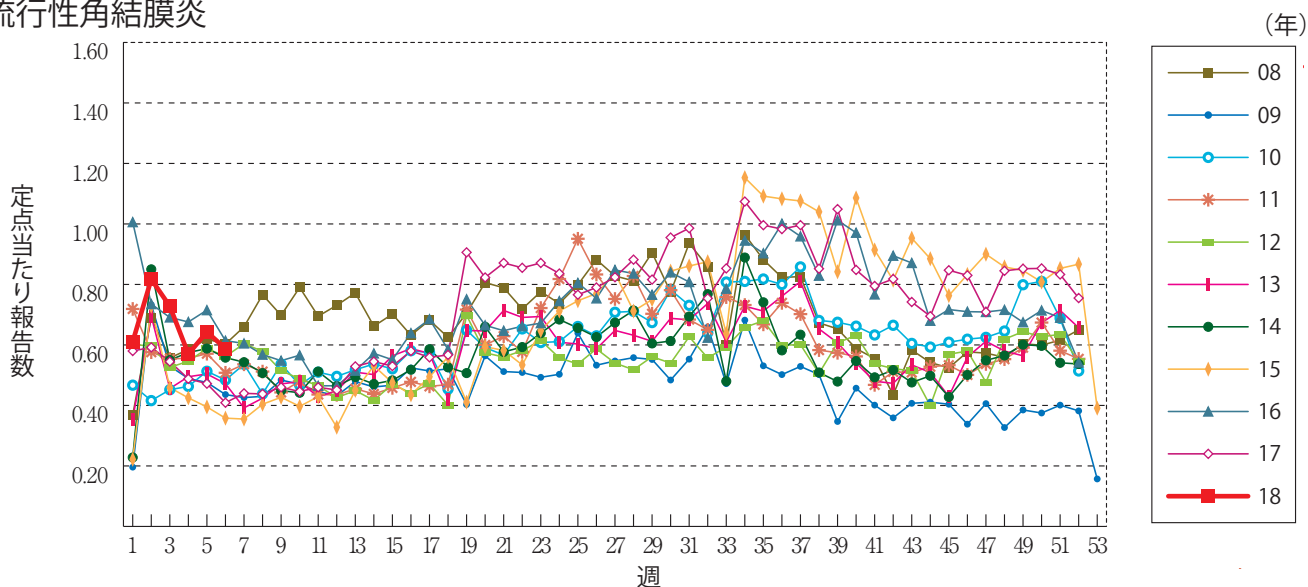
流行性耳下腺炎



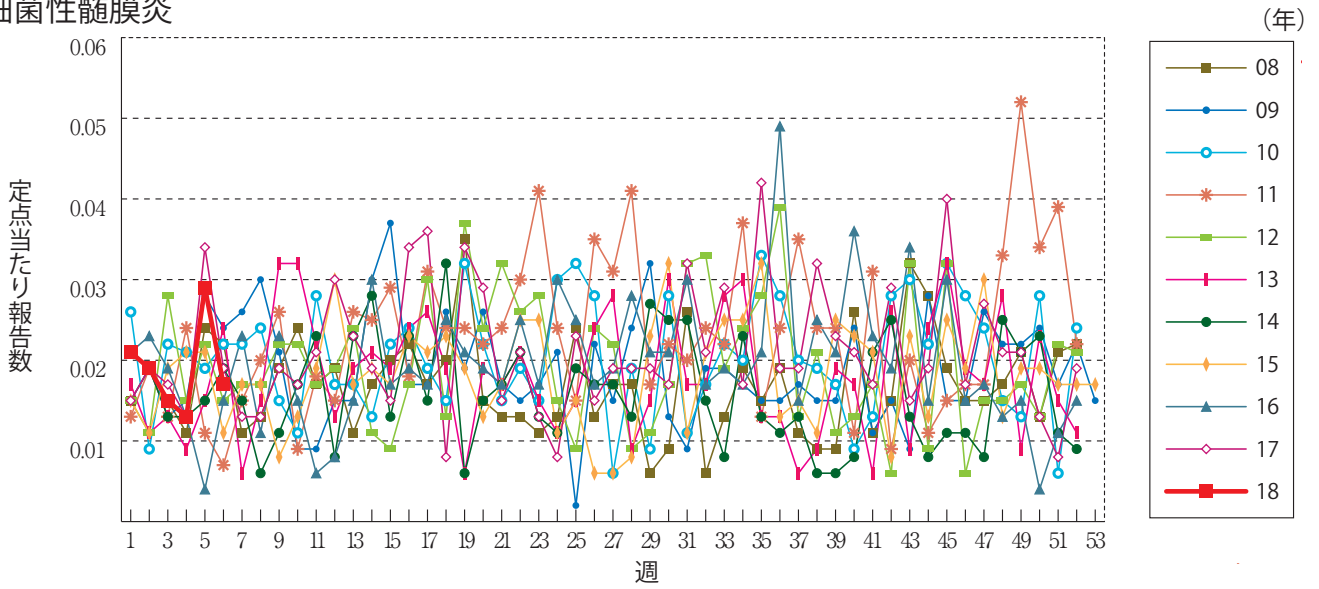
急性出血性結膜炎



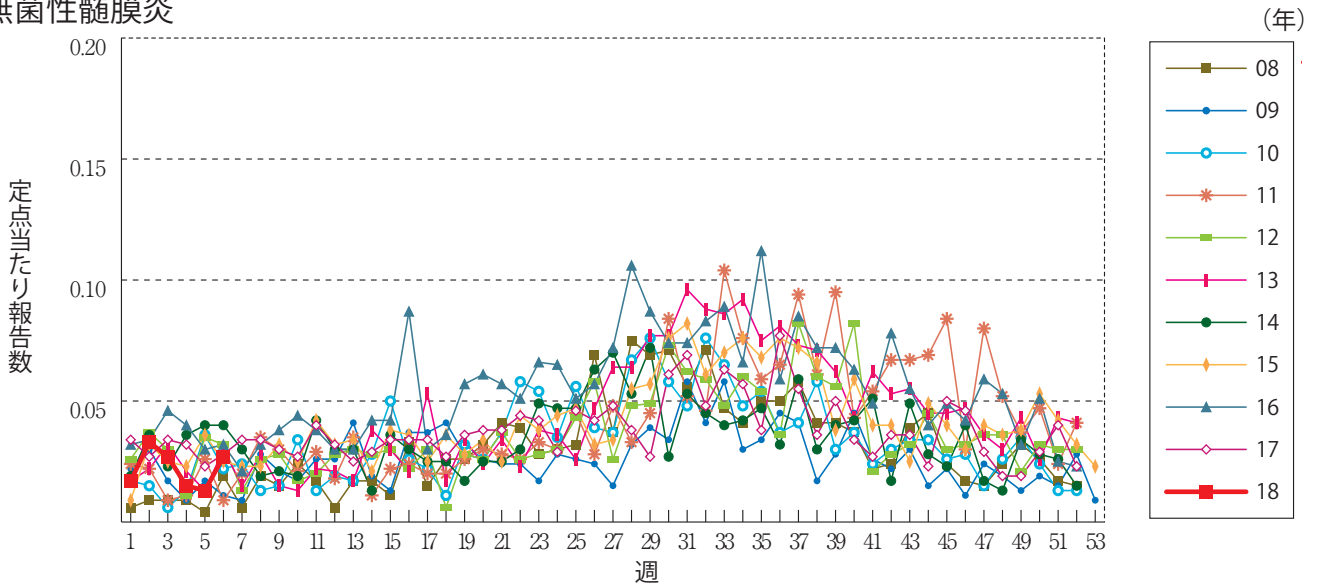
流行性角結膜炎



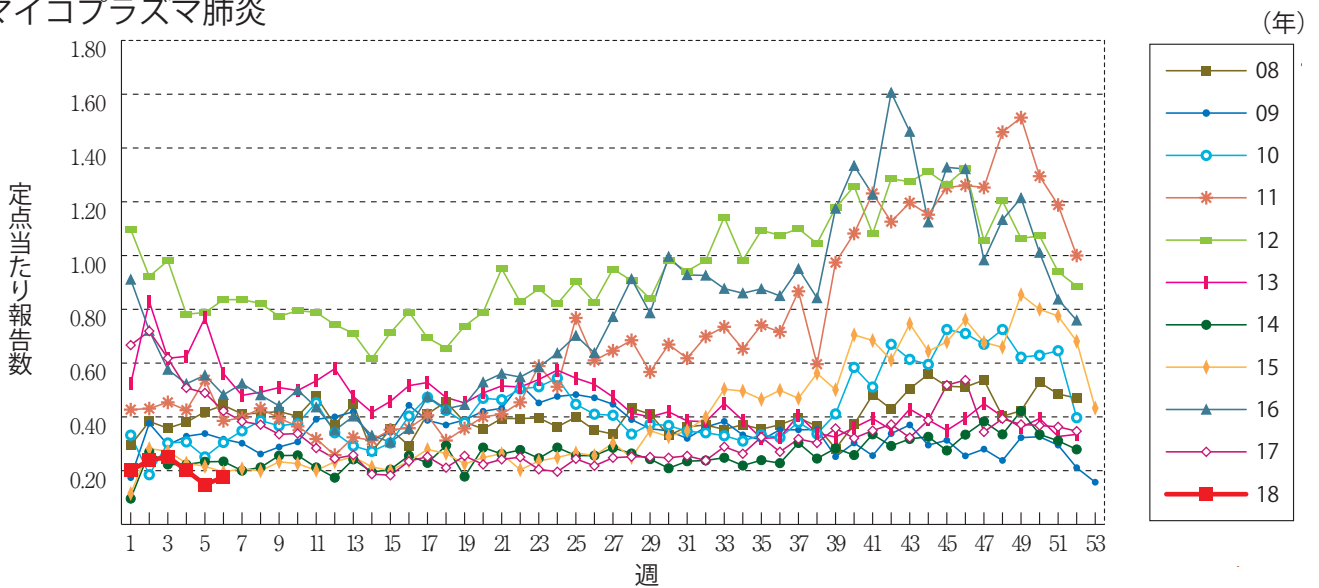
細菌性髄膜炎



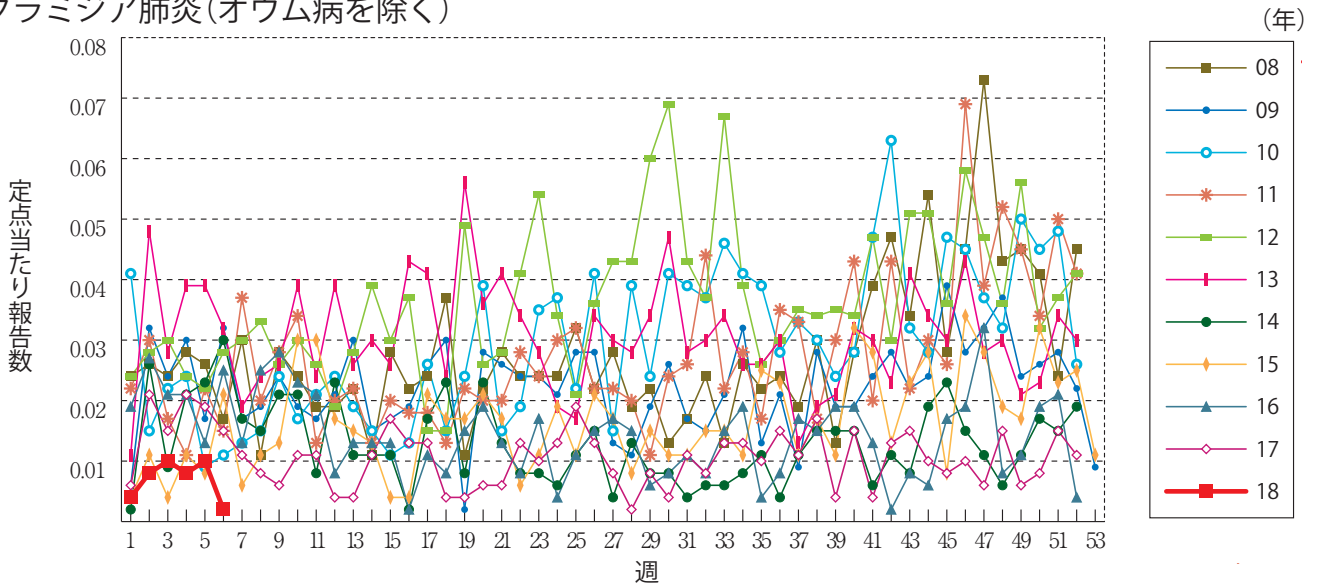
無菌性髄膜炎



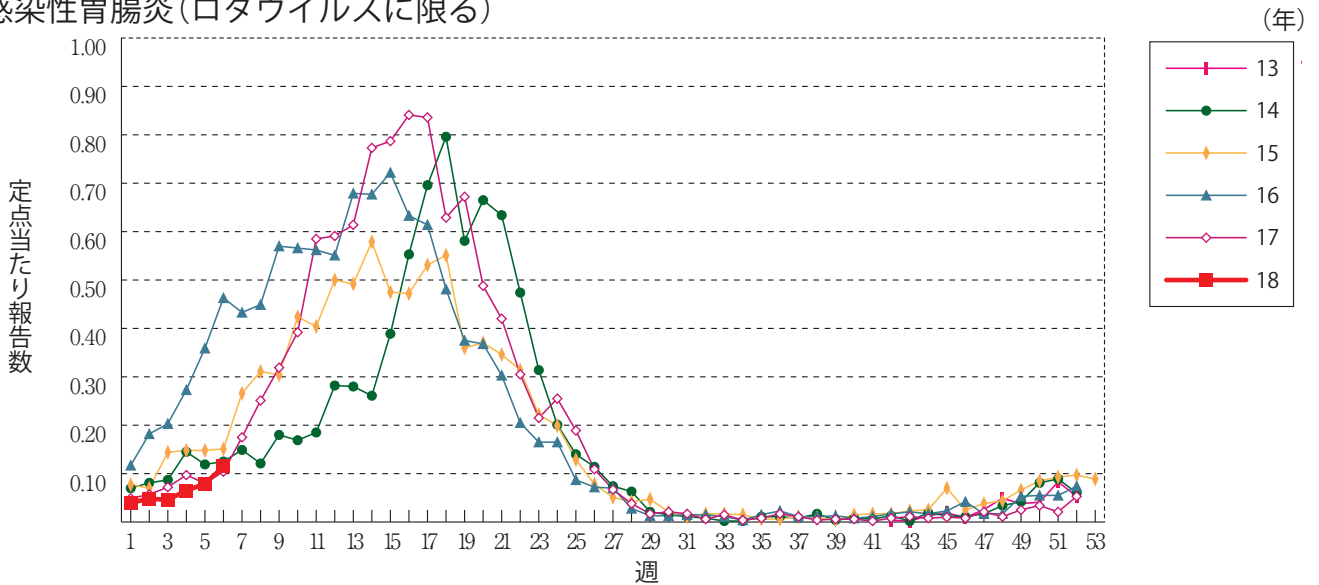
マイコプラズマ肺炎



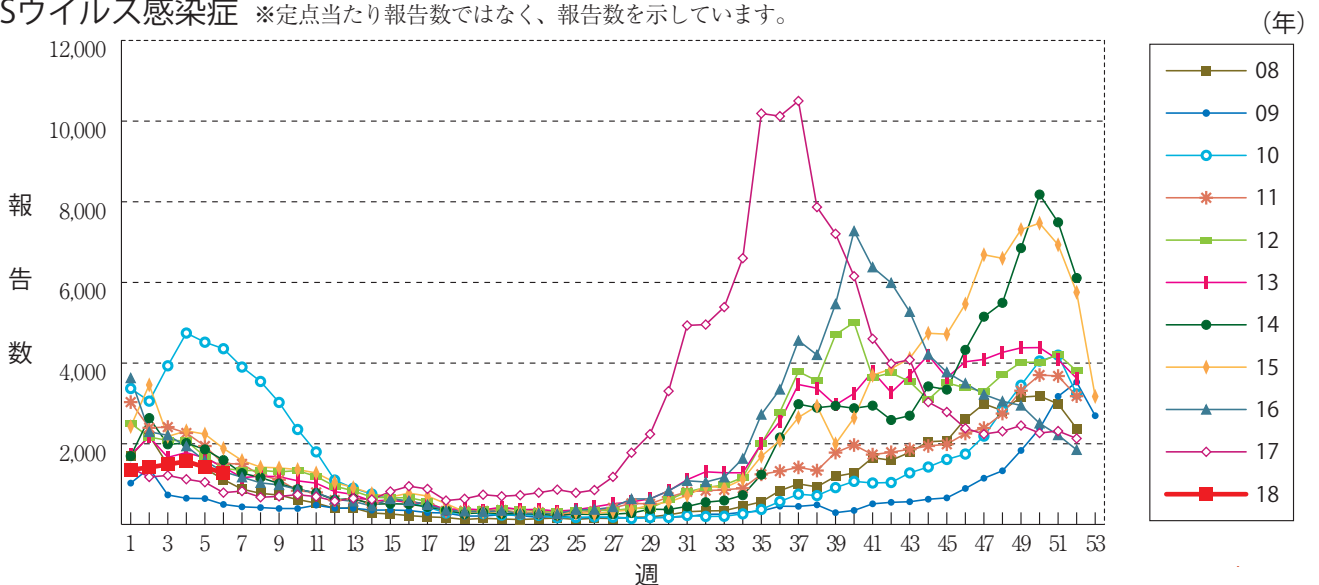
クラミジア肺炎(オウム病を除く)



感染性胃腸炎(ロタウイルスに限る)

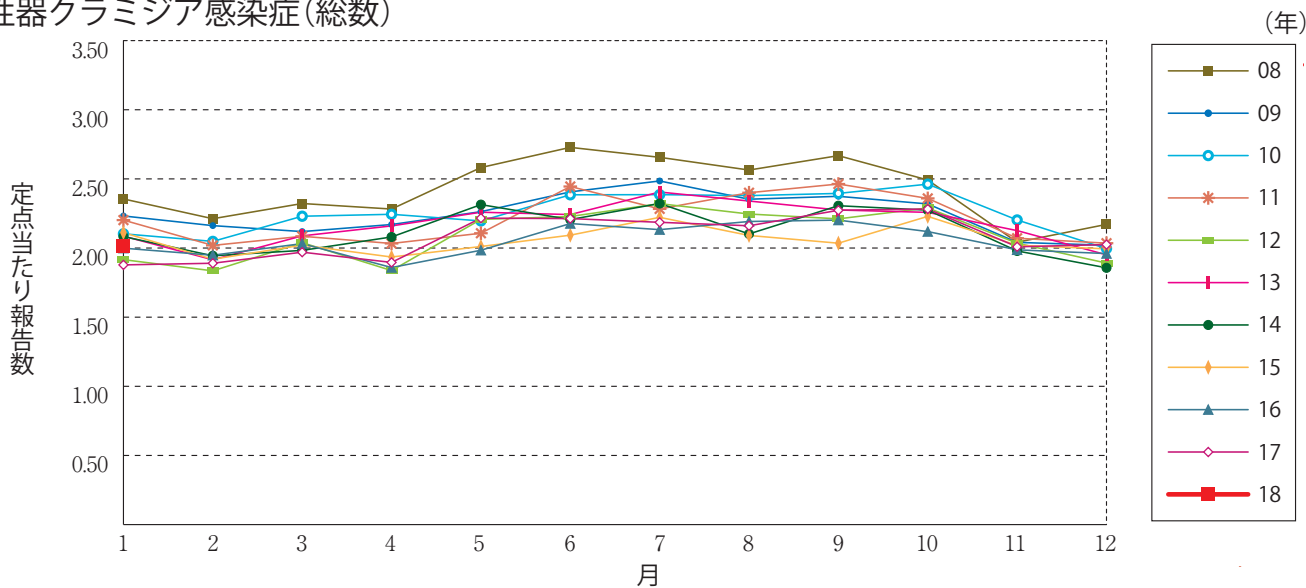


RSウイルス感染症 ※定点当たり報告数ではなく、報告数を示しています。

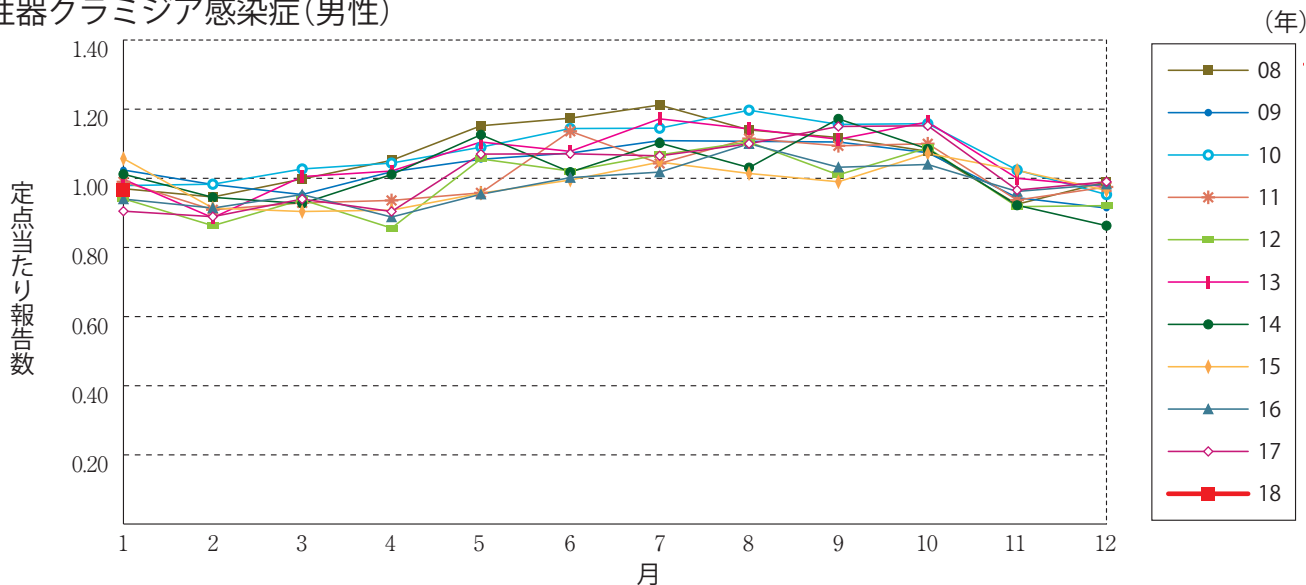


**グラフ総覧(1月)**

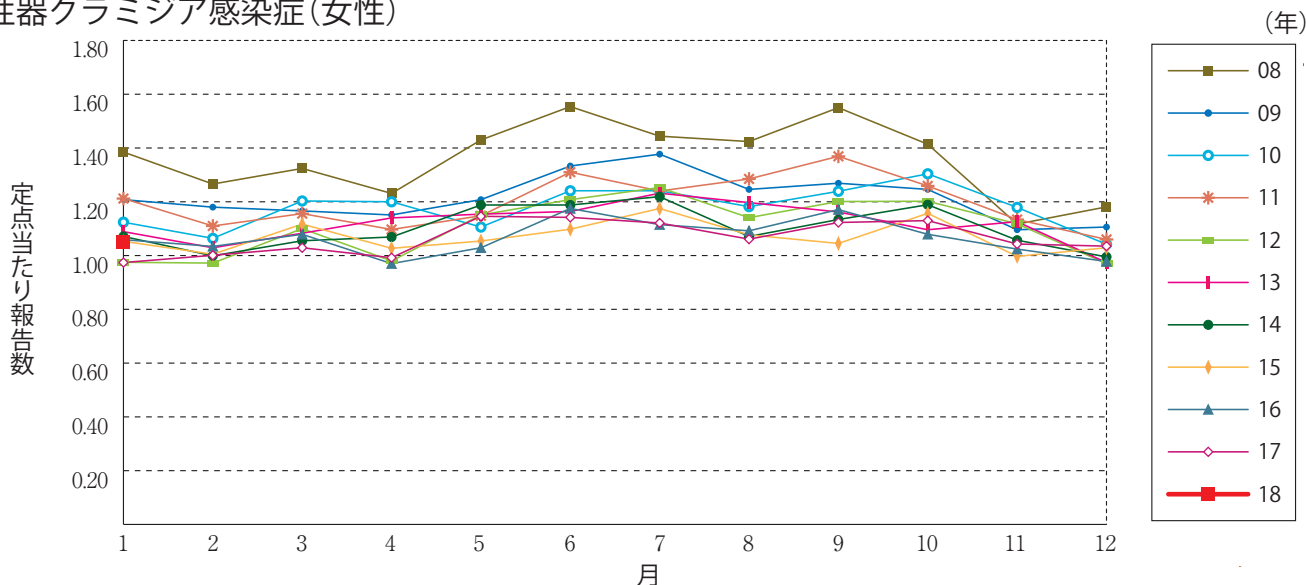
性器クラミジア感染症(総数)



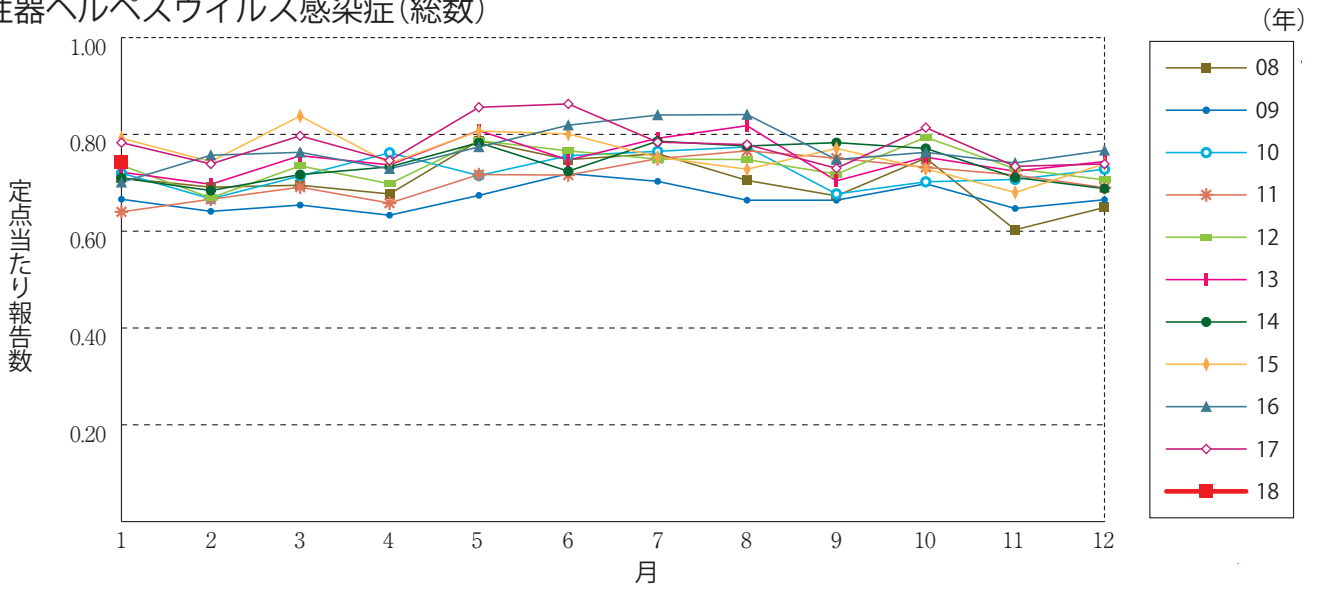
性器クラミジア感染症(男性)



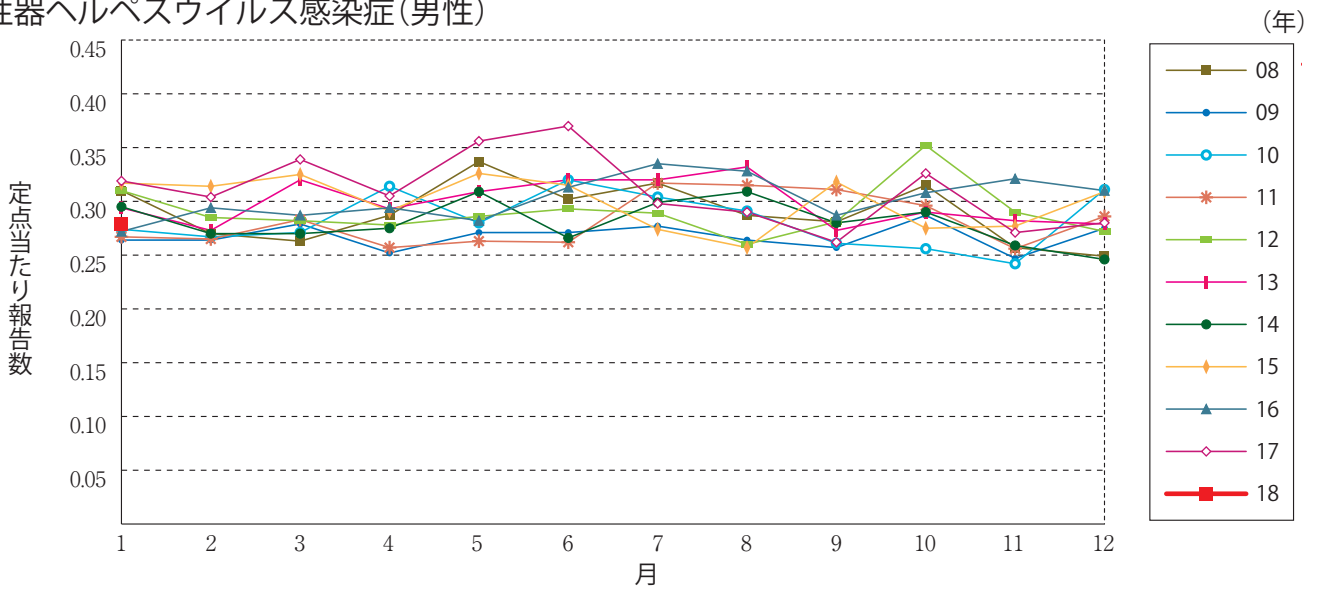
性器クラミジア感染症(女性)



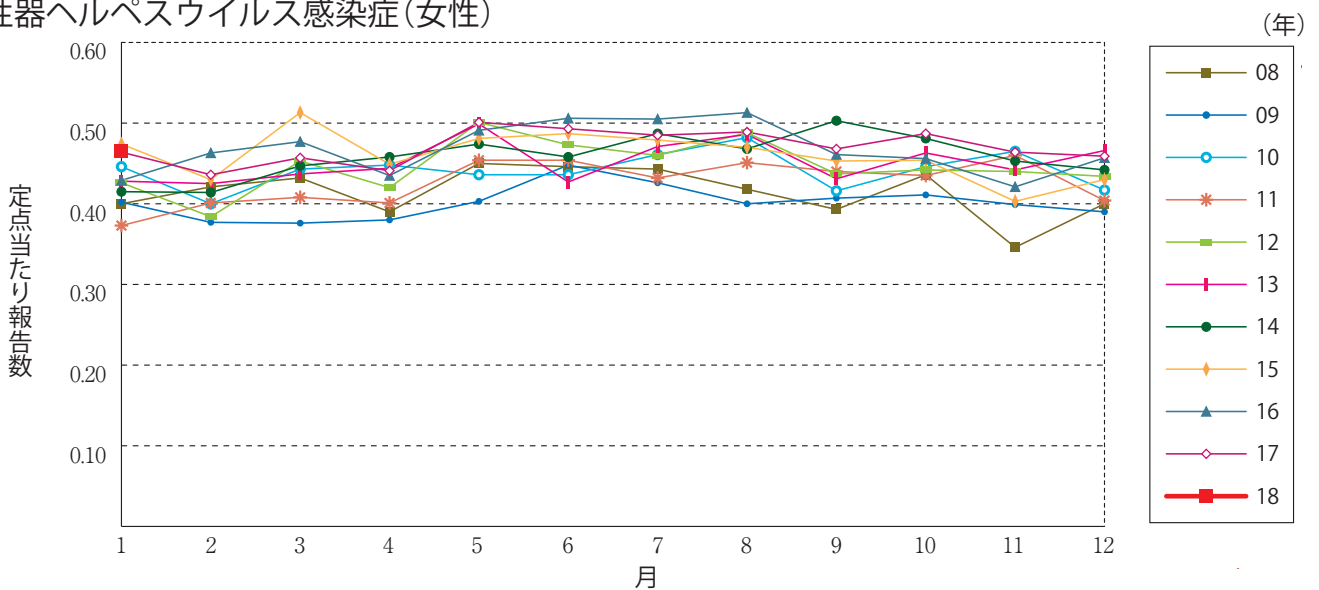
性器ヘルペスウイルス感染症(総数)



性器ヘルペスウイルス感染症(男性)

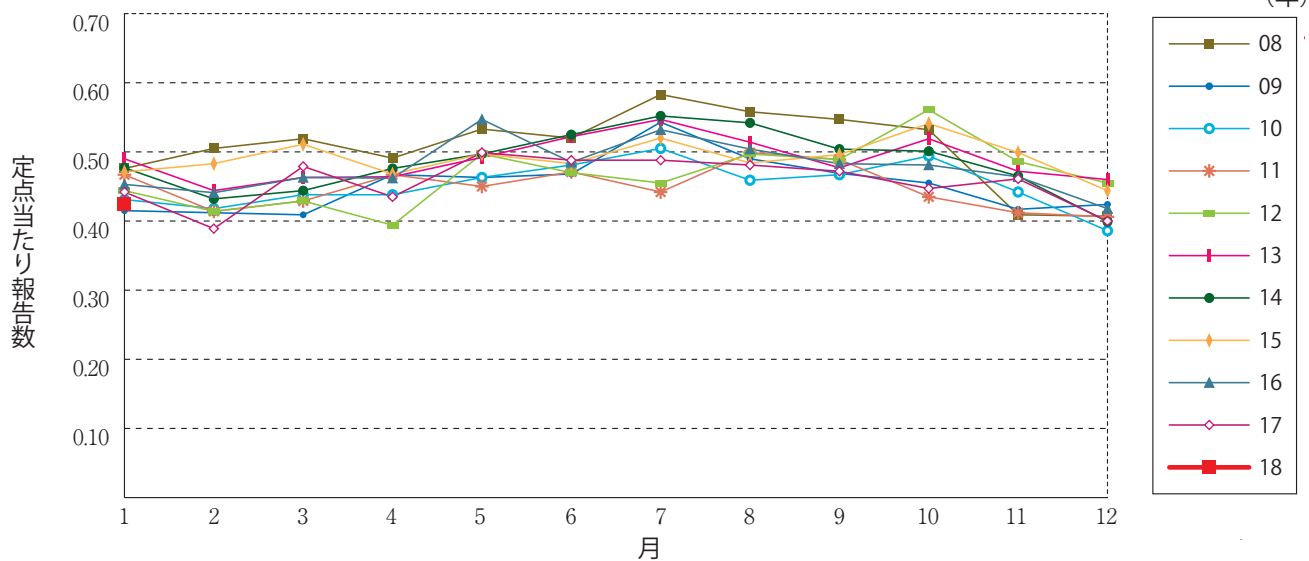


性器ヘルペスウイルス感染症(女性)

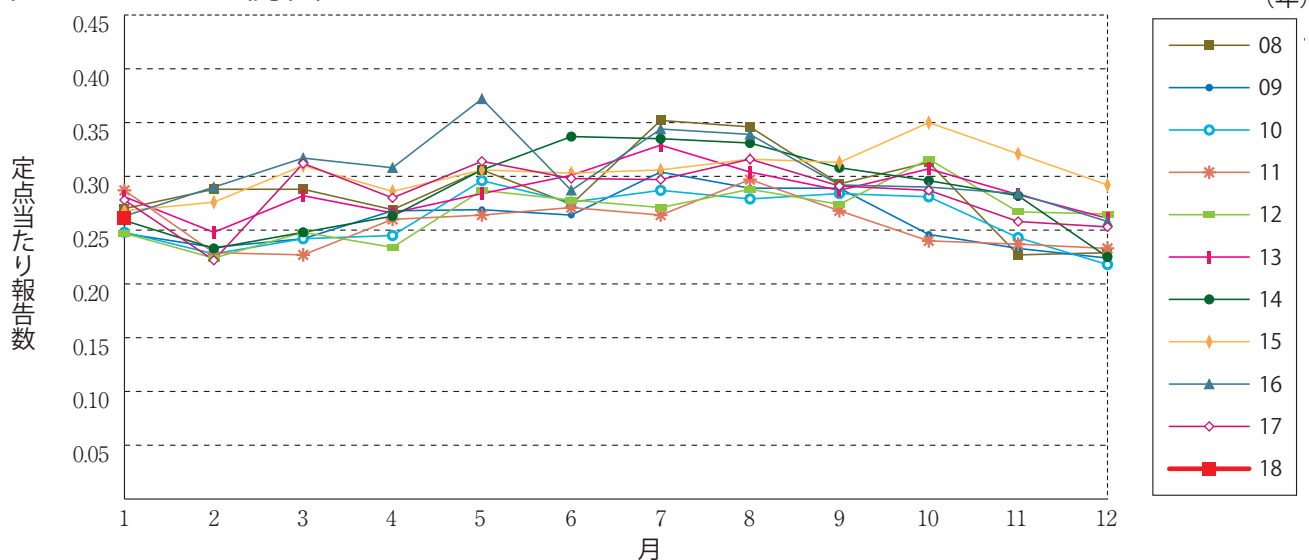




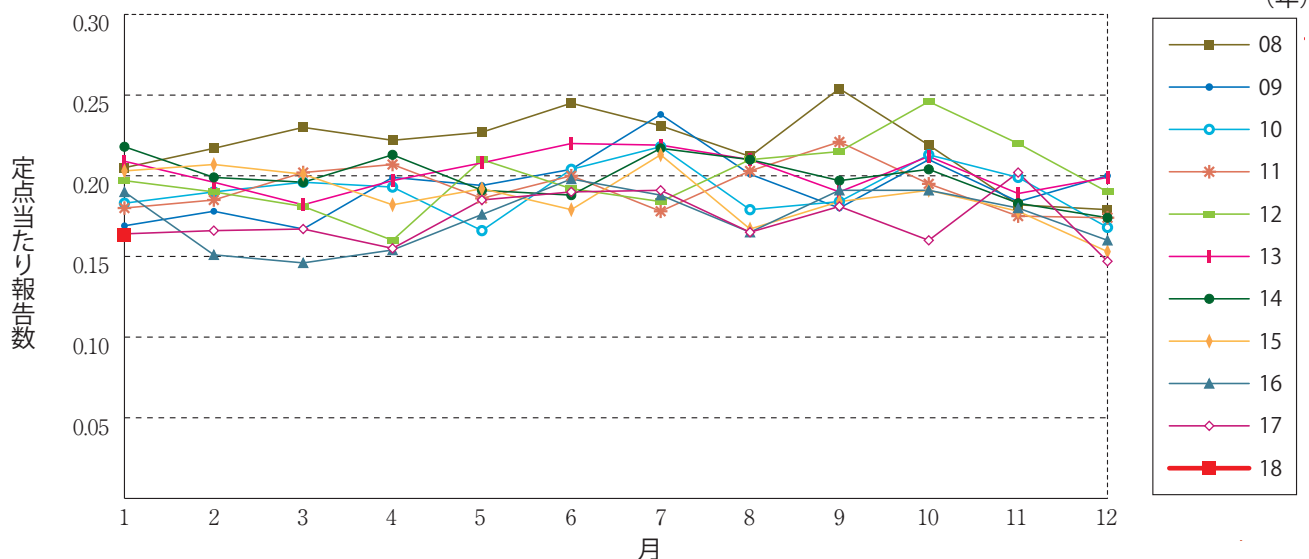
尖圭コンジローマ(総数)



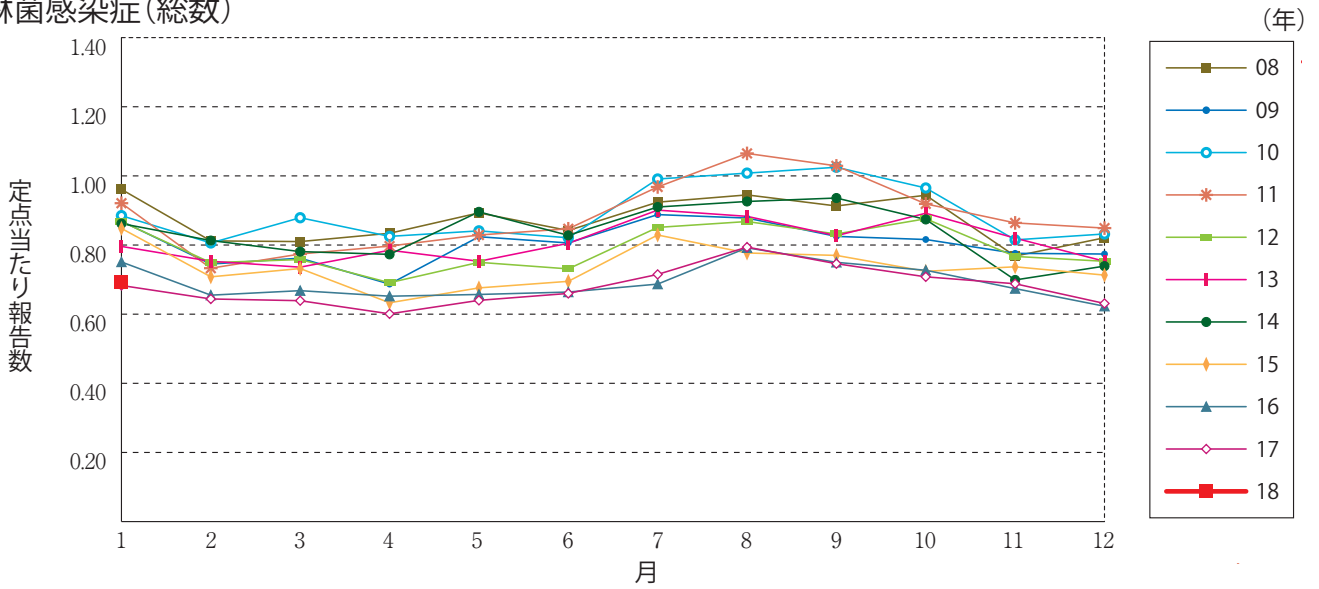
尖圭コンジローマ(男性)



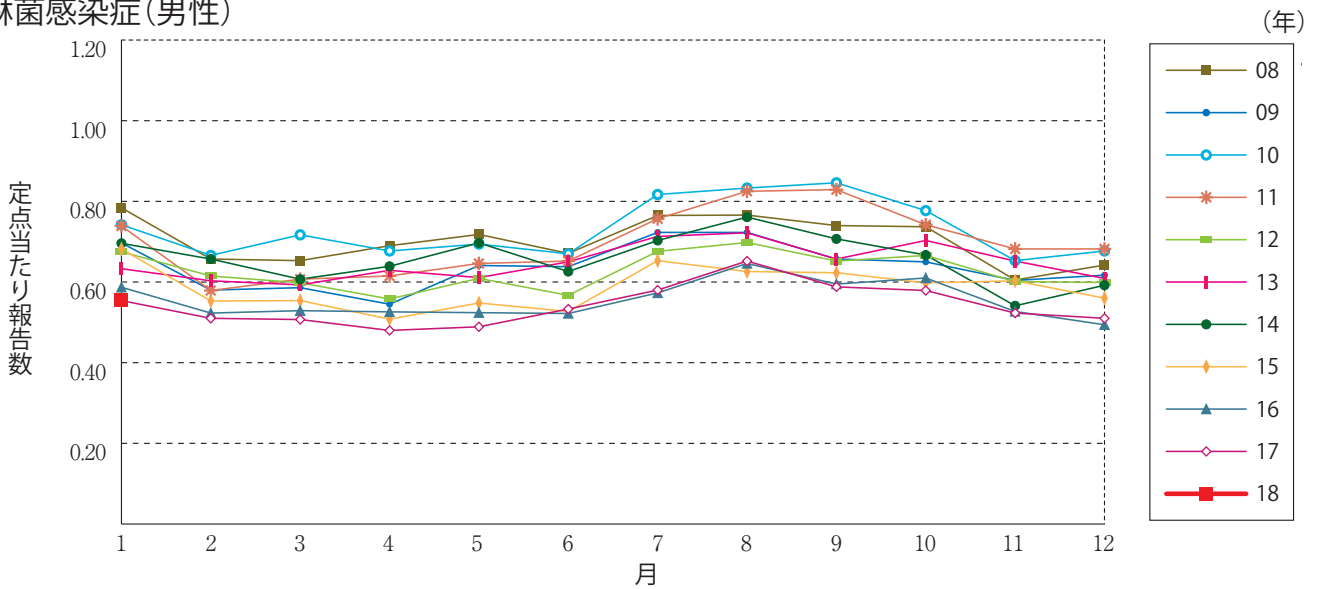
尖圭コンジローマ(女性)



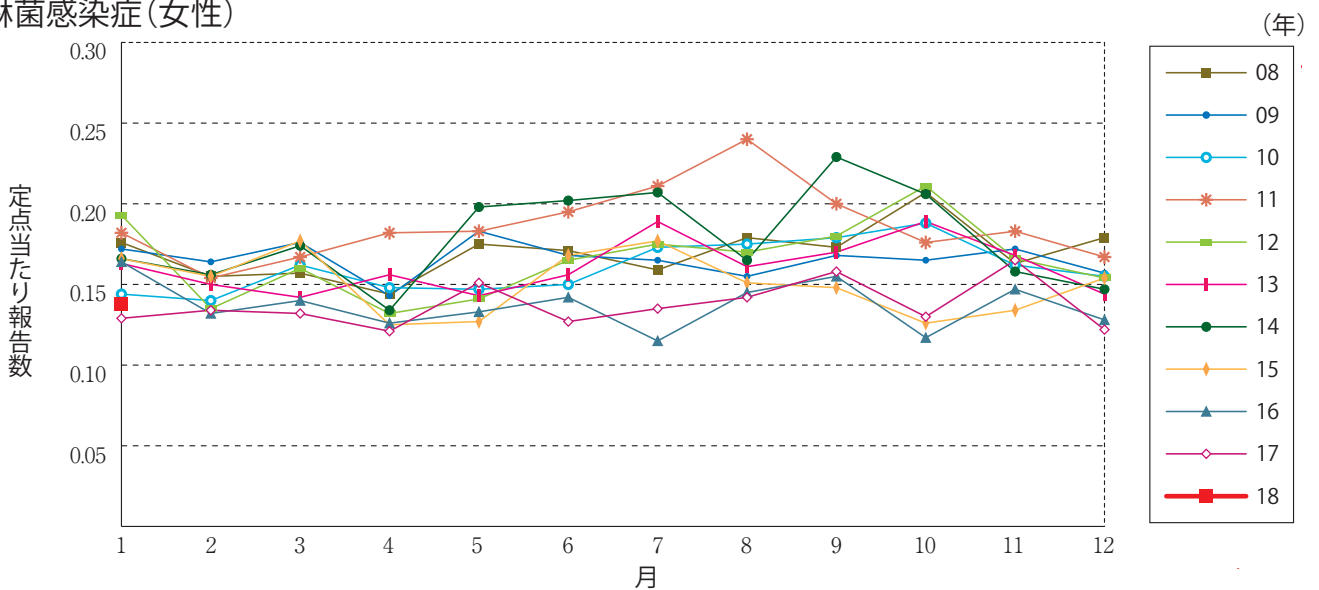
淋菌感染症(総数)



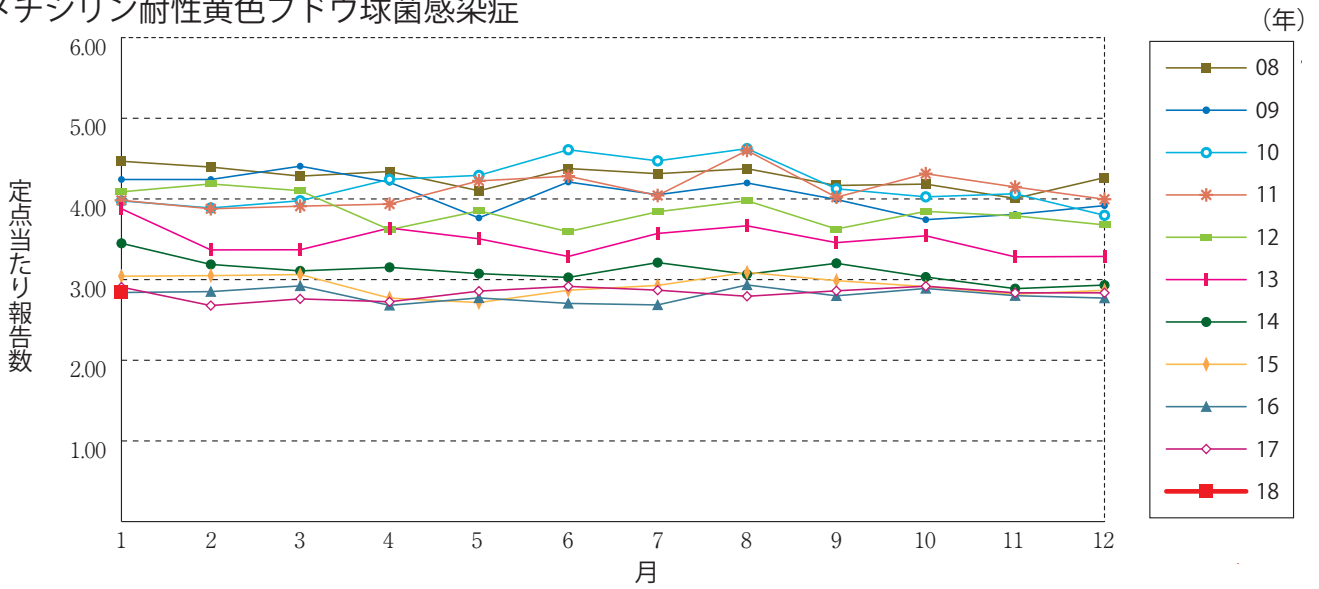
淋菌感染症(男性)



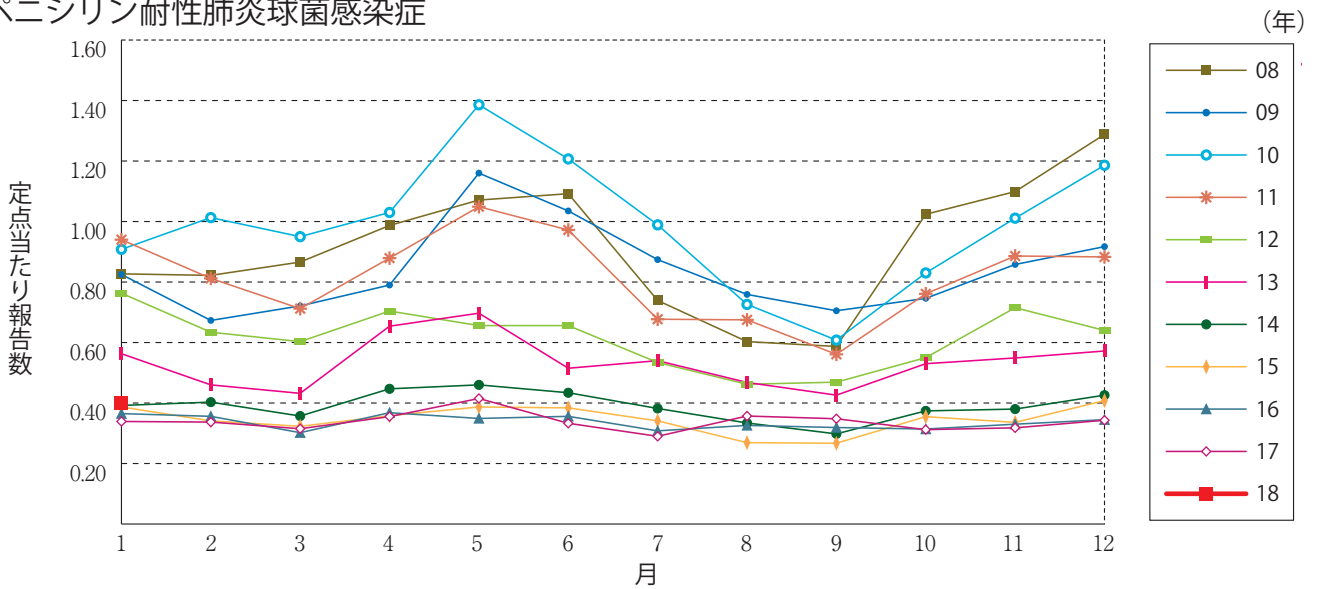
淋菌感染症(女性)



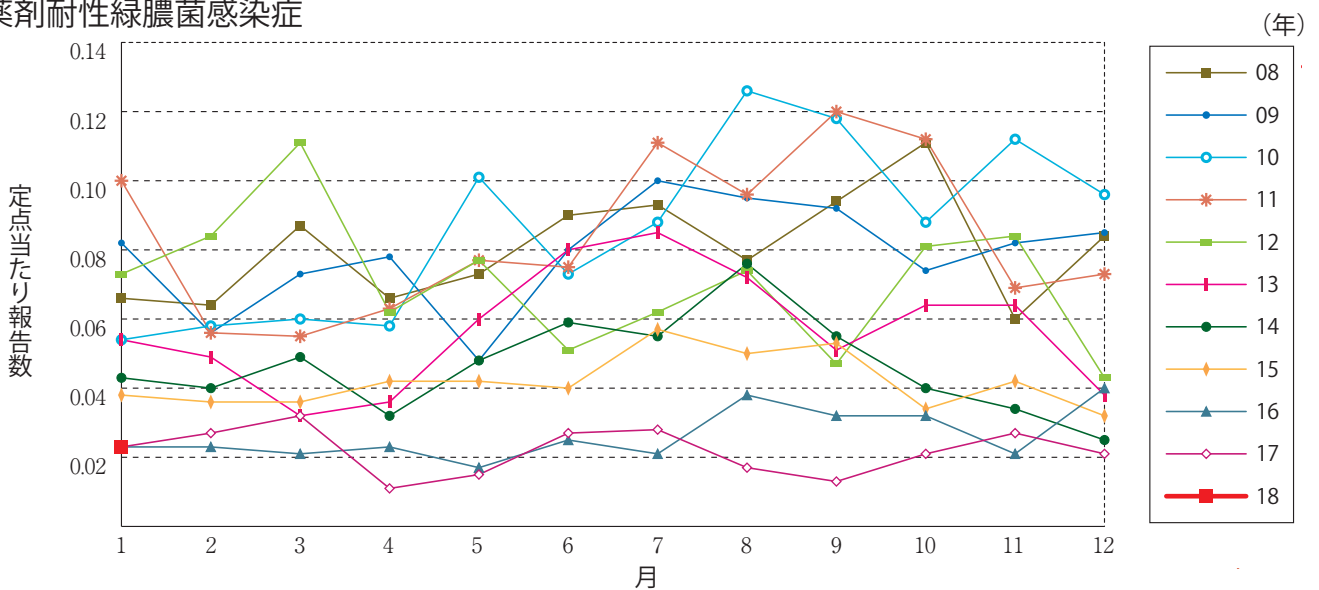
メチシリン耐性黄色ブドウ球菌感染症



ペニシリン耐性肺炎球菌感染症



薬剤耐性緑膿菌感染症





# 1月のデータ

注)2月13日集計分 薬剤耐性アシネトバクター感染症は2014年9月19日より全数把握対象疾患に変更となりました。

報告数・定点当り報告数, 疾病・都道府県・性別(総数)

2018年1月

	性器クラミジア感染症		性器ヘルペスウイルス感染症		尖圭コンジローマ		淋菌感染症		メチシリン耐性黄色ブドウ球菌感染症		ペニシリン耐性肺炎球菌感染症		薬剤耐性緑膿菌感染症	
	報告数	定点当り	報告数	定点当り	報告数	定点当り	報告数	定点当り	報告数	定点当り	報告数	定点当り	報告数	定点当り
総数	1974	2.01	729	0.74	416	0.42	679	0.69	1351	2.85	190	0.40	11	0.02
北海道	160	3.81	42	1.00	26	0.62	37	0.88	44	1.91	1	0.04	2	0.09
青森県	21	1.62	7	0.54	3	0.23	11	0.85	14	2.33	3	0.50	-	-
岩手県	20	1.33	3	0.20	10	0.67	5	0.33	53	2.79	9	0.47	-	-
宮城県	32	2.00	8	0.50	11	0.69	15	0.94	13	1.08	1	0.08	-	-
秋田県	14	1.00	10	0.71	6	0.43	3	0.21	18	2.25	8	1.00	-	-
山形県	19	1.90	9	0.90	3	0.30	3	0.30	18	2.00	2	0.22	-	-
福島県	40	2.67	16	1.07	5	0.33	21	1.40	38	5.43	1	0.14	-	-
茨城県	70	3.18	21	0.95	7	0.32	4	0.18	40	3.08	-	-	-	-
栃木県	28	1.65	11	0.65	18	1.06	7	0.41	17	2.43	-	-	-	-
群馬県	58	3.05	11	0.58	4	0.21	14	0.74	10	1.11	8	0.89	1	0.11
埼玉県	115	1.98	32	0.55	22	0.38	38	0.66	9	0.90	2	0.20	-	-
千葉県	64	1.45	37	0.84	16	0.36	25	0.57	30	3.33	10	1.11	-	-
東京都	203	3.69	92	1.67	46	0.84	87	1.58	72	3.00	7	0.29	2	0.08
神奈川県	111	1.71	39	0.60	20	0.31	55	0.85	16	1.78	-	-	1	0.11
新潟県	26	1.73	12	0.80	3	0.20	6	0.40	29	2.23	8	0.62	2	0.15
富山県	9	0.90	2	0.20	3	0.30	3	0.30	15	3.00	4	0.80	-	-
石川県	10	1.00	5	0.50	2	0.20	3	0.30	22	4.40	-	-	-	-
福井県	2	0.40	6	1.20	1	0.20	-	-	17	2.83	4	0.67	-	-
山梨県	15	1.67	7	0.78	-	-	4	0.44	10	1.00	1	0.10	-	-
長野県	10	0.71	6	0.43	3	0.21	3	0.21	14	1.27	3	0.27	-	-
岐阜県	17	1.13	1	0.07	5	0.33	8	0.53	9	1.80	5	1.00	-	-
静岡県	26	0.87	11	0.37	5	0.17	3	0.10	23	2.30	-	-	-	-
愛知県	127	1.95	39	0.60	30	0.46	45	0.69	89	5.93	11	0.73	-	-
三重県	11	0.65	5	0.29	-	-	4	0.24	40	4.44	3	0.33	-	-
滋賀県	4	0.44	5	0.56	2	0.22	-	-	18	2.57	2	0.29	-	-
京都府	37	1.61	10	0.43	2	0.09	6	0.26	11	1.57	-	-	-	-
大阪府	207	3.09	88	1.31	49	0.73	69	1.03	60	3.33	10	0.56	-	-
兵庫県	87	1.89	21	0.46	11	0.24	29	0.63	41	3.42	6	0.50	-	-
奈良県	18	1.64	4	0.36	2	0.18	6	0.55	65	10.83	12	2.00	-	-
和歌山県	19	2.71	15	2.14	5	0.71	10	1.43	20	1.82	4	0.36	-	-
鳥取県	25	3.57	6	0.86	8	1.14	13	1.86	15	3.00	4	0.80	-	-
島根県	6	1.00	2	0.33	2	0.33	-	-	17	2.13	-	-	-	-
岡山県	25	1.47	5	0.29	10	0.59	6	0.35	5	1.00	-	-	-	-
広島県	35	1.59	12	0.55	18	0.82	10	0.45	69	3.29	8	0.38	1	0.05
山口県	29	2.42	17	1.42	3	0.25	14	1.17	24	2.67	10	1.11	-	-
徳島県	23	3.83	17	2.83	6	1.00	5	0.83	14	2.00	-	-	-	-
香川県	14	1.00	9	0.64	8	0.57	6	0.43	6	1.20	-	-	1	0.20
愛媛県	3	0.27	3	0.27	-	-	5	0.45	9	1.50	-	-	-	-
高知県	3	0.50	-	-	-	-	-	-	20	2.50	-	-	-	-
福岡県	61	1.65	34	0.92	14	0.38	26	0.70	61	4.07	11	0.73	-	-
佐賀県	11	1.57	9	1.29	3	0.43	11	1.57	24	4.00	6	1.00	1	0.17
長崎県	26	2.60	6	0.60	2	0.20	8	0.80	62	5.17	4	0.33	-	-
熊本県	46	2.88	19	1.19	10	0.63	21	1.31	25	1.67	7	0.47	-	-
大分県	14	1.40	4	0.40	2	0.20	7	0.70	55	5.00	3	0.27	-	-
宮崎県	20	1.54	2	0.15	-	-	3	0.23	15	2.14	-	-	-	-
鹿児島県	38	2.38	3	0.19	6	0.38	17	1.06	11	0.92	3	0.25	-	-
沖縄県	15	1.25	6	0.50	4	0.33	3	0.25	44	6.29	9	1.29	-	-

報告数・定点当り報告数, 疾病・都道府県・性別(男)

2018年1月

	性器クラミジア 感染症		性器ヘルペス ウイルス感染症		尖圭コンジローマ		淋菌感染症		メチシリン耐性黄色 ブドウ球菌感染症		ペニシリン耐性 肺炎球菌感染症		薬剤耐性 緑膿菌感染症	
	報告数	定点当り	報告数	定点当り	報告数	定点当り	報告数	定点当り	報告数	定点当り	報告数	定点当り	報告数	定点当り
総 数	946	0.97	273	0.28	256	0.26	544	0.56	841	1.77	117	0.25	9	0.02
北海道	43	1.02	12	0.29	12	0.29	18	0.43	28	1.22	-	-	2	0.09
青森県	7	0.54	3	0.23	3	0.23	8	0.62	9	1.50	2	0.33	-	-
岩手県	10	0.67	-	-	6	0.40	5	0.33	39	2.05	8	0.42	-	-
宮城県	22	1.38	5	0.31	10	0.63	13	0.81	9	0.75	-	-	-	-
秋田県	4	0.29	4	0.29	2	0.14	3	0.21	11	1.38	5	0.63	-	-
山形県	8	0.80	-	-	1	0.10	2	0.20	12	1.33	2	0.22	-	-
福島県	23	1.53	5	0.33	3	0.20	18	1.20	26	3.71	1	0.14	-	-
茨城県	20	0.91	6	0.27	-	-	2	0.09	22	1.69	-	-	-	-
栃木県	13	0.76	1	0.06	13	0.76	6	0.35	10	1.43	-	-	-	-
群馬県	28	1.47	1	0.05	4	0.21	11	0.58	6	0.67	5	0.56	1	0.11
埼玉県	37	0.64	7	0.12	9	0.16	33	0.57	6	0.60	1	0.10	-	-
千葉県	20	0.45	14	0.32	5	0.11	21	0.48	19	2.11	6	0.67	-	-
東京都	117	2.13	63	1.15	31	0.56	65	1.18	41	1.71	4	0.17	2	0.08
神奈川県	67	1.03	24	0.37	13	0.20	47	0.72	8	0.89	-	-	1	0.11
新潟県	18	1.20	9	0.60	3	0.20	5	0.33	19	1.46	2	0.15	-	-
富山県	6	0.60	-	-	1	0.10	3	0.30	6	1.20	1	0.20	-	-
石川県	4	0.40	2	0.20	2	0.20	3	0.30	11	2.20	-	-	-	-
福井県	1	0.20	-	-	1	0.20	-	-	9	1.50	2	0.33	-	-
山梨県	3	0.33	-	-	-	-	4	0.44	7	0.70	1	0.10	-	-
長野県	2	0.14	1	0.07	1	0.07	-	-	8	0.73	2	0.18	-	-
岐阜県	13	0.87	1	0.07	3	0.20	6	0.40	6	1.20	5	1.00	-	-
静岡県	9	0.30	3	0.10	2	0.07	2	0.07	9	0.90	-	-	-	-
愛知県	84	1.29	12	0.18	22	0.34	39	0.60	59	3.93	5	0.33	-	-
三重県	1	0.06	-	-	-	-	4	0.24	31	3.44	2	0.22	-	-
滋賀県	1	0.11	-	-	1	0.11	-	-	13	1.86	2	0.29	-	-
京都府	11	0.48	1	0.04	2	0.09	4	0.17	5	0.71	-	-	-	-
大阪府	97	1.45	28	0.42	28	0.42	55	0.82	32	1.78	6	0.33	-	-
兵庫県	46	1.00	4	0.09	5	0.11	25	0.54	24	2.00	3	0.25	-	-
奈良県	8	0.73	1	0.09	2	0.18	5	0.45	46	7.67	11	1.83	-	-
和歌山県	12	1.71	12	1.71	5	0.71	8	1.14	16	1.45	1	0.09	-	-
鳥取県	16	2.29	2	0.29	5	0.71	11	1.57	9	1.80	4	0.80	-	-
島根県	3	0.50	2	0.33	1	0.17	-	-	12	1.50	-	-	-	-
岡山県	1	0.06	-	-	5	0.29	5	0.29	4	0.80	-	-	-	-
広島県	19	0.86	8	0.36	10	0.45	8	0.36	51	2.43	6	0.29	1	0.05
山口県	13	1.08	8	0.67	2	0.17	9	0.75	11	1.22	8	0.89	-	-
徳島県	18	3.00	-	-	6	1.00	4	0.67	6	0.86	-	-	-	-
香川県	3	0.21	1	0.07	7	0.50	6	0.43	5	1.00	-	-	1	0.20
愛媛県	3	0.27	3	0.27	-	-	5	0.45	5	0.83	-	-	-	-
高知県	-	-	-	-	-	-	-	-	15	1.88	-	-	-	-
福岡県	30	0.81	14	0.38	8	0.22	24	0.65	41	2.73	5	0.33	-	-
佐賀県	9	1.29	4	0.57	2	0.29	11	1.57	15	2.50	4	0.67	1	0.17
長崎県	17	1.70	-	-	2	0.20	3	0.30	39	3.25	-	-	-	-
熊本県	28	1.75	9	0.56	10	0.63	19	1.19	14	0.93	5	0.33	-	-
大分県	9	0.90	1	0.10	2	0.20	5	0.50	29	2.64	-	-	-	-
宮崎県	10	0.77	-	-	-	-	3	0.23	8	1.14	-	-	-	-
鹿児島県	29	1.81	2	0.13	6	0.38	13	0.81	8	0.67	1	0.08	-	-
沖縄県	3	0.25	-	-	-	-	3	0.25	22	3.14	7	1.00	-	-

報告数・定点当り報告数, 疾病・都道府県・性別(女)

2018年1月

	性器クラミジア 感染症		性器ヘルペス ウイルス感染症		尖圭コンジローマ		淋菌感染症		メチシリン耐性黄色 ブドウ球菌感染症		ペニシリン耐性 肺炎球菌感染症		薬剤耐性 緑膿菌感染症	
	報告数	定点当り	報告数	定点当り	報告数	定点当り	報告数	定点当り	報告数	定点当り	報告数	定点当り	報告数	定点当り
総 数	1028	1.05	456	0.47	160	0.16	135	0.14	510	1.08	73	0.15	2	0.00
北海道	117	2.79	30	0.71	14	0.33	19	0.45	16	0.70	1	0.04	-	-
青森県	14	1.08	4	0.31	-	-	3	0.23	5	0.83	1	0.17	-	-
岩手県	10	0.67	3	0.20	4	0.27	-	-	14	0.74	1	0.05	-	-
宮城県	10	0.63	3	0.19	1	0.06	2	0.13	4	0.33	1	0.08	-	-
秋田県	10	0.71	6	0.43	4	0.29	-	-	7	0.88	3	0.38	-	-
山形県	11	1.10	9	0.90	2	0.20	1	0.10	6	0.67	-	-	-	-
福島県	17	1.13	11	0.73	2	0.13	3	0.20	12	1.71	-	-	-	-
茨城県	50	2.27	15	0.68	7	0.32	2	0.09	18	1.38	-	-	-	-
栃木県	15	0.88	10	0.59	5	0.29	1	0.06	7	1.00	-	-	-	-
群馬県	30	1.58	10	0.53	-	-	3	0.16	4	0.44	3	0.33	-	-
埼玉県	78	1.34	25	0.43	13	0.22	5	0.09	3	0.30	1	0.10	-	-
千葉県	44	1.00	23	0.52	11	0.25	4	0.09	11	1.22	4	0.44	-	-
東京都	86	1.56	29	0.53	15	0.27	22	0.40	31	1.29	3	0.13	-	-
神奈川県	44	0.68	15	0.23	7	0.11	8	0.12	8	0.89	-	-	-	-
新潟県	8	0.53	3	0.20	-	-	1	0.07	10	0.77	6	0.46	2	0.15
富山県	3	0.30	2	0.20	2	0.20	-	-	9	1.80	3	0.60	-	-
石川県	6	0.60	3	0.30	-	-	-	-	11	2.20	-	-	-	-
福井県	1	0.20	6	1.20	-	-	-	-	8	1.33	2	0.33	-	-
山梨県	12	1.33	7	0.78	-	-	-	-	3	0.30	-	-	-	-
長野県	8	0.57	5	0.36	2	0.14	3	0.21	6	0.55	1	0.09	-	-
岐阜県	4	0.27	-	-	2	0.13	2	0.13	3	0.60	-	-	-	-
静岡県	17	0.57	8	0.27	3	0.10	1	0.03	14	1.40	-	-	-	-
愛知県	43	0.66	27	0.42	8	0.12	6	0.09	30	2.00	6	0.40	-	-
三重県	10	0.59	5	0.29	-	-	-	-	9	1.00	1	0.11	-	-
滋賀県	3	0.33	5	0.56	1	0.11	-	-	5	0.71	-	-	-	-
京都府	26	1.13	9	0.39	-	-	2	0.09	6	0.86	-	-	-	-
大阪府	110	1.64	60	0.90	21	0.31	14	0.21	28	1.56	4	0.22	-	-
兵庫県	41	0.89	17	0.37	6	0.13	4	0.09	17	1.42	3	0.25	-	-
奈良県	10	0.91	3	0.27	-	-	1	0.09	19	3.17	1	0.17	-	-
和歌山県	7	1.00	3	0.43	-	-	2	0.29	4	0.36	3	0.27	-	-
鳥取県	9	1.29	4	0.57	3	0.43	2	0.29	6	1.20	-	-	-	-
島根県	3	0.50	-	-	1	0.17	-	-	5	0.63	-	-	-	-
岡山県	24	1.41	5	0.29	5	0.29	1	0.06	1	0.20	-	-	-	-
広島県	16	0.73	4	0.18	8	0.36	2	0.09	18	0.86	2	0.10	-	-
山口県	16	1.33	9	0.75	1	0.08	5	0.42	13	1.44	2	0.22	-	-
徳島県	5	0.83	17	2.83	-	-	1	0.17	8	1.14	-	-	-	-
香川県	11	0.79	8	0.57	1	0.07	-	-	1	0.20	-	-	-	-
愛媛県	-	-	-	-	-	-	-	-	4	0.67	-	-	-	-
高知県	3	0.50	-	-	-	-	-	-	5	0.63	-	-	-	-
福岡県	31	0.84	20	0.54	6	0.16	2	0.05	20	1.33	6	0.40	-	-
佐賀県	2	0.29	5	0.71	1	0.14	-	-	9	1.50	2	0.33	-	-
長崎県	9	0.90	6	0.60	-	-	5	0.50	23	1.92	4	0.33	-	-
熊本県	18	1.13	10	0.63	-	-	2	0.13	11	0.73	2	0.13	-	-
大分県	5	0.50	3	0.30	-	-	2	0.20	26	2.36	3	0.27	-	-
宮崎県	10	0.77	2	0.15	-	-	-	-	7	1.00	-	-	-	-
鹿児島県	9	0.56	1	0.06	-	-	4	0.25	3	0.25	2	0.17	-	-
沖縄県	12	1.00	6	0.50	4	0.33	-	-	22	3.14	2	0.29	-	-



**6週のデータ**

注)表中の報告数は2月14日集計分であり、その後の報告は次週以降の累積に反映されます。  
 新型インフルエンザは掲載していません。

報告数・累積報告数、疾病・都道府県別

2018年6週

	エボラ出血熱		クリミア・コンゴ出血熱		痘 瘡		南米出血熱		ペスト		マールブルグ病		ラッサ熱		急性灰白髄炎		結 核	
	報告数	累積	報告数	累積	報告数	累積	報告数	累積	報告数	累積	報告数	累積	報告数	累積	報告数	累積	報告数	累積
総 数	-	-	-	-	-	-	-	-	-	-	-	-	-	-	-	-	295	2036
北海道	-	-	-	-	-	-	-	-	-	-	-	-	-	-	-	-	7	60
青森県	-	-	-	-	-	-	-	-	-	-	-	-	-	-	-	-	2	16
岩手県	-	-	-	-	-	-	-	-	-	-	-	-	-	-	-	-	3	27
宮城県	-	-	-	-	-	-	-	-	-	-	-	-	-	-	-	-	6	26
秋田県	-	-	-	-	-	-	-	-	-	-	-	-	-	-	-	-	3	12
山形県	-	-	-	-	-	-	-	-	-	-	-	-	-	-	-	-	3	10
福島県	-	-	-	-	-	-	-	-	-	-	-	-	-	-	-	-	6	27
茨城県	-	-	-	-	-	-	-	-	-	-	-	-	-	-	-	-	10	54
栃木県	-	-	-	-	-	-	-	-	-	-	-	-	-	-	-	-	3	23
群馬県	-	-	-	-	-	-	-	-	-	-	-	-	-	-	-	-	6	18
埼玉県	-	-	-	-	-	-	-	-	-	-	-	-	-	-	-	-	-	65
千葉県	-	-	-	-	-	-	-	-	-	-	-	-	-	-	-	-	30	124
東京都	-	-	-	-	-	-	-	-	-	-	-	-	-	-	-	-	40	300
神奈川県	-	-	-	-	-	-	-	-	-	-	-	-	-	-	-	-	20	159
新潟県	-	-	-	-	-	-	-	-	-	-	-	-	-	-	-	-	6	25
富山県	-	-	-	-	-	-	-	-	-	-	-	-	-	-	-	-	6	19
石川県	-	-	-	-	-	-	-	-	-	-	-	-	-	-	-	-	1	15
福井県	-	-	-	-	-	-	-	-	-	-	-	-	-	-	-	-	1	12
山梨県	-	-	-	-	-	-	-	-	-	-	-	-	-	-	-	-	-	4
長野県	-	-	-	-	-	-	-	-	-	-	-	-	-	-	-	-	5	17
岐阜県	-	-	-	-	-	-	-	-	-	-	-	-	-	-	-	-	4	37
静岡県	-	-	-	-	-	-	-	-	-	-	-	-	-	-	-	-	7	44
愛知県	-	-	-	-	-	-	-	-	-	-	-	-	-	-	-	-	25	154
三重県	-	-	-	-	-	-	-	-	-	-	-	-	-	-	-	-	2	22
滋賀県	-	-	-	-	-	-	-	-	-	-	-	-	-	-	-	-	4	22
京都府	-	-	-	-	-	-	-	-	-	-	-	-	-	-	-	-	6	55
大阪府	-	-	-	-	-	-	-	-	-	-	-	-	-	-	-	-	18	137
兵庫県	-	-	-	-	-	-	-	-	-	-	-	-	-	-	-	-	10	85
奈良県	-	-	-	-	-	-	-	-	-	-	-	-	-	-	-	-	1	20
和歌山県	-	-	-	-	-	-	-	-	-	-	-	-	-	-	-	-	1	20
鳥取県	-	-	-	-	-	-	-	-	-	-	-	-	-	-	-	-	-	5
島根県	-	-	-	-	-	-	-	-	-	-	-	-	-	-	-	-	3	13
岡山県	-	-	-	-	-	-	-	-	-	-	-	-	-	-	-	-	3	27
広島県	-	-	-	-	-	-	-	-	-	-	-	-	-	-	-	-	10	47
山口県	-	-	-	-	-	-	-	-	-	-	-	-	-	-	-	-	5	17
徳島県	-	-	-	-	-	-	-	-	-	-	-	-	-	-	-	-	1	10
香川県	-	-	-	-	-	-	-	-	-	-	-	-	-	-	-	-	-	11
愛媛県	-	-	-	-	-	-	-	-	-	-	-	-	-	-	-	-	4	17
高知県	-	-	-	-	-	-	-	-	-	-	-	-	-	-	-	-	1	9
福岡県	-	-	-	-	-	-	-	-	-	-	-	-	-	-	-	-	12	77
佐賀県	-	-	-	-	-	-	-	-	-	-	-	-	-	-	-	-	2	15
長崎県	-	-	-	-	-	-	-	-	-	-	-	-	-	-	-	-	4	28
熊本県	-	-	-	-	-	-	-	-	-	-	-	-	-	-	-	-	2	26
大分県	-	-	-	-	-	-	-	-	-	-	-	-	-	-	-	-	1	23
宮崎県	-	-	-	-	-	-	-	-	-	-	-	-	-	-	-	-	2	21
鹿児島県	-	-	-	-	-	-	-	-	-	-	-	-	-	-	-	-	2	36
沖縄県	-	-	-	-	-	-	-	-	-	-	-	-	-	-	-	-	7	45

\* 病原体がSARSコロナウイルスであるものに限る。  
 \*\* 病原体がMERSコロナウイルスであるものに限る。2014年7月26日より届出対象疾患となりました。  
 \*\*\* 2013年5月6日より届出対象疾患となりました。

報告数・累積報告数，疾病・都道府県別

2018年6週

	ジフテリア		重症急性 呼吸器症候群*		中東呼吸器 症候群**		鳥インフル エンザ(H5N1)		鳥インフル エンザ(H7N9)***		コレラ		細菌性赤痢		腸管出血性 大腸菌感染症		腸チフス	
	報告数	累積	報告数	累積	報告数	累積	報告数	累積	報告数	累積	報告数	累積	報告数	累積	報告数	累積	報告数	累積
総 数	-	-	-	-	-	-	-	-	-	-	2	5	19	9	58	2	9	
北海道	-	-	-	-	-	-	-	-	-	-	-	-	2	1	8	-	-	
青森県	-	-	-	-	-	-	-	-	-	-	-	-	-	-	-	-	-	
岩手県	-	-	-	-	-	-	-	-	-	-	-	-	-	-	2	-	-	
宮城県	-	-	-	-	-	-	-	-	-	-	-	-	-	-	1	-	-	
秋田県	-	-	-	-	-	-	-	-	-	-	-	-	-	-	-	-	-	
山形県	-	-	-	-	-	-	-	-	-	-	-	-	-	1	3	-	1	
福島県	-	-	-	-	-	-	-	-	-	-	-	-	-	-	-	-	-	
茨城県	-	-	-	-	-	-	-	-	-	-	-	-	-	-	2	-	-	
栃木県	-	-	-	-	-	-	-	-	-	-	-	-	-	-	1	-	-	
群馬県	-	-	-	-	-	-	-	-	-	-	-	-	-	-	-	-	-	
埼玉県	-	-	-	-	-	-	-	-	-	-	1	-	-	-	3	-	1	
千葉県	-	-	-	-	-	-	-	-	-	-	-	-	1	1	2	-	-	
東京都	-	-	-	-	-	-	-	-	-	-	-	3	8	1	3	1	2	
神奈川県	-	-	-	-	-	-	-	-	-	-	-	1	1	1	7	-	-	
新潟県	-	-	-	-	-	-	-	-	-	-	-	-	-	-	-	-	-	
富山県	-	-	-	-	-	-	-	-	-	-	-	-	-	-	-	-	-	
石川県	-	-	-	-	-	-	-	-	-	-	-	-	-	-	2	-	-	
福井県	-	-	-	-	-	-	-	-	-	-	-	-	-	-	2	-	-	
山梨県	-	-	-	-	-	-	-	-	-	-	-	-	-	-	-	-	-	
長野県	-	-	-	-	-	-	-	-	-	-	-	-	-	-	-	-	-	
岐阜県	-	-	-	-	-	-	-	-	-	-	-	-	-	-	1	1	4	
静岡県	-	-	-	-	-	-	-	-	-	-	-	-	1	-	2	-	-	
愛知県	-	-	-	-	-	-	-	-	-	-	-	-	1	-	-	-	-	
三重県	-	-	-	-	-	-	-	-	-	-	-	-	-	-	1	-	-	
滋賀県	-	-	-	-	-	-	-	-	-	-	-	-	-	-	1	-	-	
京都府	-	-	-	-	-	-	-	-	-	-	-	-	-	-	2	-	-	
大阪府	-	-	-	-	-	-	-	-	-	-	-	1	2	-	1	-	-	
兵庫県	-	-	-	-	-	-	-	-	-	-	1	-	-	1	5	-	-	
奈良県	-	-	-	-	-	-	-	-	-	-	-	-	-	-	2	-	-	
和歌山県	-	-	-	-	-	-	-	-	-	-	-	-	-	-	-	-	-	
鳥取県	-	-	-	-	-	-	-	-	-	-	-	-	-	-	-	-	-	
島根県	-	-	-	-	-	-	-	-	-	-	-	-	-	-	-	-	-	
岡山県	-	-	-	-	-	-	-	-	-	-	-	-	-	-	-	-	-	
広島県	-	-	-	-	-	-	-	-	-	-	-	-	1	1	3	-	-	
山口県	-	-	-	-	-	-	-	-	-	-	-	-	-	-	-	-	-	
徳島県	-	-	-	-	-	-	-	-	-	-	-	-	-	-	-	-	-	
香川県	-	-	-	-	-	-	-	-	-	-	-	-	-	-	-	-	-	
愛媛県	-	-	-	-	-	-	-	-	-	-	-	-	-	1	1	-	-	
高知県	-	-	-	-	-	-	-	-	-	-	-	-	-	-	-	-	-	
福岡県	-	-	-	-	-	-	-	-	-	-	-	-	-	1	3	-	1	
佐賀県	-	-	-	-	-	-	-	-	-	-	-	-	-	-	-	-	-	
長崎県	-	-	-	-	-	-	-	-	-	-	-	-	2	-	-	-	-	
熊本県	-	-	-	-	-	-	-	-	-	-	-	-	-	-	-	-	-	
大分県	-	-	-	-	-	-	-	-	-	-	-	-	-	-	-	-	-	
宮崎県	-	-	-	-	-	-	-	-	-	-	-	-	-	-	-	-	-	
鹿児島県	-	-	-	-	-	-	-	-	-	-	-	-	-	-	-	-	-	
沖縄県	-	-	-	-	-	-	-	-	-	-	-	-	-	-	-	-	-	



報告数・累積報告数，疾病・都道府県別

2018年6週

	パラチフス		E型肝炎		ウエストナイル熱		A型肝炎		エキノコックス症		黄熱		オウム病		オムスク出血熱		回帰熱	
	報告数	累積	報告数	累積	報告数	累積	報告数	累積	報告数	累積	報告数	累積	報告数	累積	報告数	累積	報告数	累積
総数	1	2	6	29	-	-	11	37	-	-	-	-	-	-	-	-	-	-
北海道	-	-	2	5	-	-	-	-	-	-	-	-	-	-	-	-	-	-
青森県	-	-	-	-	-	-	-	-	-	-	-	-	-	-	-	-	-	-
岩手県	-	-	-	-	-	-	-	-	-	-	-	-	-	-	-	-	-	-
宮城県	-	-	-	-	-	-	1	-	-	-	-	-	-	-	-	-	-	-
秋田県	-	-	-	-	-	-	-	-	-	-	-	-	-	-	-	-	-	-
山形県	-	-	-	-	-	-	-	-	-	-	-	-	-	-	-	-	-	-
福島県	-	-	-	2	-	-	-	-	-	-	-	-	-	-	-	-	-	-
茨城県	-	-	-	-	-	-	1	1	-	-	-	-	-	-	-	-	-	-
栃木県	-	-	-	-	-	-	-	-	-	-	-	-	-	-	-	-	-	-
群馬県	-	-	-	-	-	-	-	-	-	-	-	-	-	-	-	-	-	-
埼玉県	-	-	2	3	-	-	-	-	-	-	-	-	-	-	-	-	-	-
千葉県	-	-	1	1	-	-	-	1	-	-	-	-	-	-	-	-	-	-
東京都	1	1	-	5	-	-	7	18	-	-	-	-	-	-	-	-	-	-
神奈川県	-	-	-	3	-	-	-	2	-	-	-	-	-	-	-	-	-	-
新潟県	-	-	-	1	-	-	-	-	-	-	-	-	-	-	-	-	-	-
富山県	-	-	-	-	-	-	-	1	-	-	-	-	-	-	-	-	-	-
石川県	-	-	-	-	-	-	-	-	-	-	-	-	-	-	-	-	-	-
福井県	-	-	-	-	-	-	-	-	-	-	-	-	-	-	-	-	-	-
山梨県	-	-	-	1	-	-	-	-	-	-	-	-	-	-	-	-	-	-
長野県	-	-	-	1	-	-	-	-	-	-	-	-	-	-	-	-	-	-
岐阜県	-	1	-	-	-	-	-	-	-	-	-	-	-	-	-	-	-	-
静岡県	-	-	-	-	-	-	-	-	-	-	-	-	-	-	-	-	-	-
愛知県	-	-	-	2	-	-	-	-	-	-	-	-	-	-	-	-	-	-
三重県	-	-	-	-	-	-	-	-	-	-	-	-	-	-	-	-	-	-
滋賀県	-	-	-	1	-	-	-	-	-	-	-	-	-	-	-	-	-	-
京都府	-	-	-	-	-	-	-	-	-	-	-	-	-	-	-	-	-	-
大阪府	-	-	-	-	-	-	-	1	-	-	-	-	-	-	-	-	-	-
兵庫県	-	-	-	2	-	-	-	-	-	-	-	-	-	-	-	-	-	-
奈良県	-	-	-	-	-	-	-	-	-	-	-	-	-	-	-	-	-	-
和歌山県	-	-	-	-	-	-	1	1	-	-	-	-	-	-	-	-	-	-
鳥取県	-	-	-	-	-	-	-	-	-	-	-	-	-	-	-	-	-	-
島根県	-	-	-	-	-	-	-	-	-	-	-	-	-	-	-	-	-	-
岡山県	-	-	-	1	-	-	-	-	-	-	-	-	-	-	-	-	-	-
広島県	-	-	-	-	-	-	-	1	-	-	-	-	-	-	-	-	-	-
山口県	-	-	-	-	-	-	-	-	-	-	-	-	-	-	-	-	-	-
徳島県	-	-	-	-	-	-	-	-	-	-	-	-	-	-	-	-	-	-
香川県	-	-	-	-	-	-	-	1	-	-	-	-	-	-	-	-	-	-
愛媛県	-	-	-	-	-	-	-	1	1	-	-	-	-	-	-	-	-	-
高知県	-	-	-	-	-	-	-	-	-	-	-	-	-	-	-	-	-	-
福岡県	-	-	-	-	-	-	1	1	-	-	-	-	-	-	-	-	-	-
佐賀県	-	-	-	-	-	-	-	1	-	-	-	-	-	-	-	-	-	-
長崎県	-	-	-	-	-	-	-	-	-	-	-	-	-	-	-	-	-	-
熊本県	-	-	-	-	-	-	-	-	-	-	-	-	-	-	-	-	-	-
大分県	-	-	-	-	-	-	-	-	-	-	-	-	-	-	-	-	-	-
宮崎県	-	-	1	1	-	-	-	6	-	-	-	-	-	-	-	-	-	-
鹿児島県	-	-	-	-	-	-	-	-	-	-	-	-	-	-	-	-	-	-
沖縄県	-	-	-	-	-	-	-	-	-	-	-	-	-	-	-	-	-	-

\*2016年2月15日より届出対象疾患となりました。

\*\*2013年3月4日より届出対象疾患となりました。

報告数・累積報告数，疾病・都道府県別

2018年6週

	キャサナル 森林病		Q 熱		狂犬病		コクシジ オイドス症		サル痘		ジカウイルス 感染症*		重症熱性血小板 減少症候群**		腎症候性出血熱		西部ウマ脳炎	
	報告数	累積	報告数	累積	報告数	累積	報告数	累積	報告数	累積	報告数	累積	報告数	累積	報告数	累積	報告数	累積
総 数	-	-	-	1	-	-	-	-	-	-	-	-	-	-	-	-	-	-
北海道	-	-	-	-	-	-	-	-	-	-	-	-	-	-	-	-	-	-
青森県	-	-	-	-	-	-	-	-	-	-	-	-	-	-	-	-	-	-
岩手県	-	-	-	-	-	-	-	-	-	-	-	-	-	-	-	-	-	-
宮城県	-	-	-	-	-	-	-	-	-	-	-	-	-	-	-	-	-	-
秋田県	-	-	-	-	-	-	-	-	-	-	-	-	-	-	-	-	-	-
山形県	-	-	-	-	-	-	-	-	-	-	-	-	-	-	-	-	-	-
福島県	-	-	-	-	-	-	-	-	-	-	-	-	-	-	-	-	-	-
茨城県	-	-	-	-	-	-	-	-	-	-	-	-	-	-	-	-	-	-
栃木県	-	-	-	-	-	-	-	-	-	-	-	-	-	-	-	-	-	-
群馬県	-	-	-	-	-	-	-	-	-	-	-	-	-	-	-	-	-	-
埼玉県	-	-	-	-	-	-	-	-	-	-	-	-	-	-	-	-	-	-
千葉県	-	-	-	-	-	-	-	-	-	-	-	-	-	-	-	-	-	-
東京都	-	-	-	-	-	-	-	-	-	-	-	-	-	-	-	-	-	-
神奈川県	-	-	-	-	-	-	-	-	-	-	-	-	-	-	-	-	-	-
新潟県	-	-	-	-	-	-	-	-	-	-	-	-	-	-	-	-	-	-
富山県	-	-	-	-	-	-	-	-	-	-	-	-	-	-	-	-	-	-
石川県	-	-	-	-	-	-	-	-	-	-	-	-	-	-	-	-	-	-
福井県	-	-	-	-	-	-	-	-	-	-	-	-	-	-	-	-	-	-
山梨県	-	-	-	-	-	-	-	-	-	-	-	-	-	-	-	-	-	-
長野県	-	-	-	-	-	-	-	-	-	-	-	-	-	-	-	-	-	-
岐阜県	-	-	-	-	-	-	-	-	-	-	-	-	-	-	-	-	-	-
静岡県	-	-	-	-	-	-	-	-	-	-	-	-	-	-	-	-	-	-
愛知県	-	-	-	-	-	-	-	-	-	-	-	-	-	-	-	-	-	-
三重県	-	-	-	-	-	-	-	-	-	-	-	-	-	-	-	-	-	-
滋賀県	-	-	-	-	-	-	-	-	-	-	-	-	-	-	-	-	-	-
京都府	-	-	-	-	-	-	-	-	-	-	-	-	-	-	-	-	-	-
大阪府	-	-	-	-	-	-	-	-	-	-	-	-	-	-	-	-	-	-
兵庫県	-	-	-	1	-	-	-	-	-	-	-	-	-	-	-	-	-	-
奈良県	-	-	-	-	-	-	-	-	-	-	-	-	-	-	-	-	-	-
和歌山県	-	-	-	-	-	-	-	-	-	-	-	-	-	-	-	-	-	-
鳥取県	-	-	-	-	-	-	-	-	-	-	-	-	-	-	-	-	-	-
島根県	-	-	-	-	-	-	-	-	-	-	-	-	-	-	-	-	-	-
岡山県	-	-	-	-	-	-	-	-	-	-	-	-	-	-	-	-	-	-
広島県	-	-	-	-	-	-	-	-	-	-	-	-	-	-	-	-	-	-
山口県	-	-	-	-	-	-	-	-	-	-	-	-	-	-	-	-	-	-
徳島県	-	-	-	-	-	-	-	-	-	-	-	-	-	-	-	-	-	-
香川県	-	-	-	-	-	-	-	-	-	-	-	-	-	-	-	-	-	-
愛媛県	-	-	-	-	-	-	-	-	-	-	-	-	-	-	-	-	-	-
高知県	-	-	-	-	-	-	-	-	-	-	-	-	-	-	-	-	-	-
福岡県	-	-	-	-	-	-	-	-	-	-	-	-	-	-	-	-	-	-
佐賀県	-	-	-	-	-	-	-	-	-	-	-	-	-	-	-	-	-	-
長崎県	-	-	-	-	-	-	-	-	-	-	-	-	-	-	-	-	-	-
熊本県	-	-	-	-	-	-	-	-	-	-	-	-	-	-	-	-	-	-
大分県	-	-	-	-	-	-	-	-	-	-	-	-	-	-	-	-	-	-
宮崎県	-	-	-	-	-	-	-	-	-	-	-	-	-	-	-	-	-	-
鹿児島県	-	-	-	-	-	-	-	-	-	-	-	-	-	-	-	-	-	-
沖縄県	-	-	-	-	-	-	-	-	-	-	-	-	-	-	-	-	-	-

\*鳥インフルエンザ(H5N1及びH7N9)を除く。

報告数・累積報告数，疾病・都道府県別

2018年6週

	ダニ媒介脳炎		炭 疽		チクングニア熱		つつが虫病		デング熱		東部ウマ脳炎		鳥インフルエンザ*		ニパウイルス感染症		日本紅斑熱	
	報告数	累積	報告数	累積	報告数	累積	報告数	累積	報告数	累積	報告数	累積	報告数	累積	報告数	累積	報告数	累積
総 数	-	-	-	-	-	-	1	33	4	11	-	-	-	-	-	-	-	-
北海道	-	-	-	-	-	-	-	-	-	1	-	-	-	-	-	-	-	-
青森県	-	-	-	-	-	-	-	-	-	-	-	-	-	-	-	-	-	-
岩手県	-	-	-	-	-	-	-	-	-	-	-	-	-	-	-	-	-	-
宮城県	-	-	-	-	-	-	-	-	-	-	-	-	-	-	-	-	-	-
秋田県	-	-	-	-	-	-	-	-	-	-	-	-	-	-	-	-	-	-
山形県	-	-	-	-	-	-	-	-	-	-	-	-	-	-	-	-	-	-
福島県	-	-	-	-	-	-	-	-	-	-	-	-	-	-	-	-	-	-
茨城県	-	-	-	-	-	-	-	1	-	-	-	-	-	-	-	-	-	-
栃木県	-	-	-	-	-	-	-	-	-	-	-	-	-	-	-	-	-	-
群馬県	-	-	-	-	-	-	-	-	-	-	-	-	-	-	-	-	-	-
埼玉県	-	-	-	-	-	-	-	1	-	-	-	-	-	-	-	-	-	-
千葉県	-	-	-	-	-	-	-	5	-	-	-	-	-	-	-	-	-	-
東京都	-	-	-	-	-	-	1	3	1	7	-	-	-	-	-	-	-	-
神奈川県	-	-	-	-	-	-	-	1	-	-	-	-	-	-	-	-	-	-
新潟県	-	-	-	-	-	-	-	-	2	2	-	-	-	-	-	-	-	-
富山県	-	-	-	-	-	-	-	-	-	-	-	-	-	-	-	-	-	-
石川県	-	-	-	-	-	-	-	-	-	-	-	-	-	-	-	-	-	-
福井県	-	-	-	-	-	-	-	-	-	-	-	-	-	-	-	-	-	-
山梨県	-	-	-	-	-	-	-	-	-	-	-	-	-	-	-	-	-	-
長野県	-	-	-	-	-	-	-	-	-	-	-	-	-	-	-	-	-	-
岐阜県	-	-	-	-	-	-	-	4	-	-	-	-	-	-	-	-	-	-
静岡県	-	-	-	-	-	-	-	1	-	-	-	-	-	-	-	-	-	-
愛知県	-	-	-	-	-	-	-	-	1	1	-	-	-	-	-	-	-	-
三重県	-	-	-	-	-	-	-	-	-	-	-	-	-	-	-	-	-	-
滋賀県	-	-	-	-	-	-	-	-	-	-	-	-	-	-	-	-	-	-
京都府	-	-	-	-	-	-	-	-	-	-	-	-	-	-	-	-	-	-
大阪府	-	-	-	-	-	-	-	-	-	-	-	-	-	-	-	-	-	-
兵庫県	-	-	-	-	-	-	-	-	-	-	-	-	-	-	-	-	-	-
奈良県	-	-	-	-	-	-	-	-	-	-	-	-	-	-	-	-	-	-
和歌山県	-	-	-	-	-	-	-	-	-	-	-	-	-	-	-	-	-	-
鳥取県	-	-	-	-	-	-	-	-	-	-	-	-	-	-	-	-	-	-
島根県	-	-	-	-	-	-	-	-	-	-	-	-	-	-	-	-	-	-
岡山県	-	-	-	-	-	-	-	1	-	-	-	-	-	-	-	-	-	-
広島県	-	-	-	-	-	-	-	1	-	-	-	-	-	-	-	-	-	-
山口県	-	-	-	-	-	-	-	1	-	-	-	-	-	-	-	-	-	-
徳島県	-	-	-	-	-	-	-	-	-	-	-	-	-	-	-	-	-	-
香川県	-	-	-	-	-	-	-	-	-	-	-	-	-	-	-	-	-	-
愛媛県	-	-	-	-	-	-	-	-	-	-	-	-	-	-	-	-	-	-
高知県	-	-	-	-	-	-	-	-	-	-	-	-	-	-	-	-	-	-
福岡県	-	-	-	-	-	-	-	1	-	-	-	-	-	-	-	-	-	-
佐賀県	-	-	-	-	-	-	-	-	-	-	-	-	-	-	-	-	-	-
長崎県	-	-	-	-	-	-	-	-	-	-	-	-	-	-	-	-	-	-
熊本県	-	-	-	-	-	-	-	-	-	-	-	-	-	-	-	-	-	-
大分県	-	-	-	-	-	-	-	-	-	-	-	-	-	-	-	-	-	-
宮崎県	-	-	-	-	-	-	-	1	-	-	-	-	-	-	-	-	-	-
鹿児島県	-	-	-	-	-	-	-	12	-	-	-	-	-	-	-	-	-	-
沖縄県	-	-	-	-	-	-	-	-	-	-	-	-	-	-	-	-	-	-

報告数・累積報告数，疾病・都道府県別

2018年6週

	日本脳炎		ハンタウイルス 肺症候群		Bウイルス病		鼻 疽		ブルセラ症		ベネズエラ ウマ脳炎		ヘンドラウイルス 感 染 症		発しんチフス		ボツリヌス症		
	報告数	累積	報告数	累積	報告数	累積	報告数	累積	報告数	累積	報告数	累積	報告数	累積	報告数	累積	報告数	累積	
総 数	-	-	-	-	-	-	-	-	-	-	-	-	-	-	-	-	-	-	1
北海道	-	-	-	-	-	-	-	-	-	-	-	-	-	-	-	-	-	-	-
青森県	-	-	-	-	-	-	-	-	-	-	-	-	-	-	-	-	-	-	-
岩手県	-	-	-	-	-	-	-	-	-	-	-	-	-	-	-	-	-	-	-
宮城県	-	-	-	-	-	-	-	-	-	-	-	-	-	-	-	-	-	-	-
秋田県	-	-	-	-	-	-	-	-	-	-	-	-	-	-	-	-	-	-	-
山形県	-	-	-	-	-	-	-	-	-	-	-	-	-	-	-	-	-	-	-
福島県	-	-	-	-	-	-	-	-	-	-	-	-	-	-	-	-	-	-	-
茨城県	-	-	-	-	-	-	-	-	-	-	-	-	-	-	-	-	-	-	-
栃木県	-	-	-	-	-	-	-	-	-	-	-	-	-	-	-	-	-	-	-
群馬県	-	-	-	-	-	-	-	-	-	-	-	-	-	-	-	-	-	-	-
埼玉県	-	-	-	-	-	-	-	-	-	-	-	-	-	-	-	-	-	-	-
千葉県	-	-	-	-	-	-	-	-	-	-	-	-	-	-	-	-	-	-	-
東京都	-	-	-	-	-	-	-	-	-	-	-	-	-	-	-	-	-	-	1
神奈川県	-	-	-	-	-	-	-	-	-	-	-	-	-	-	-	-	-	-	-
新潟県	-	-	-	-	-	-	-	-	-	-	-	-	-	-	-	-	-	-	-
富山県	-	-	-	-	-	-	-	-	-	-	-	-	-	-	-	-	-	-	-
石川県	-	-	-	-	-	-	-	-	-	-	-	-	-	-	-	-	-	-	-
福井県	-	-	-	-	-	-	-	-	-	-	-	-	-	-	-	-	-	-	-
山梨県	-	-	-	-	-	-	-	-	-	-	-	-	-	-	-	-	-	-	-
長野県	-	-	-	-	-	-	-	-	-	-	-	-	-	-	-	-	-	-	-
岐阜県	-	-	-	-	-	-	-	-	-	-	-	-	-	-	-	-	-	-	-
静岡県	-	-	-	-	-	-	-	-	-	-	-	-	-	-	-	-	-	-	-
愛知県	-	-	-	-	-	-	-	-	-	-	-	-	-	-	-	-	-	-	-
三重県	-	-	-	-	-	-	-	-	-	-	-	-	-	-	-	-	-	-	-
滋賀県	-	-	-	-	-	-	-	-	-	-	-	-	-	-	-	-	-	-	-
京都府	-	-	-	-	-	-	-	-	-	-	-	-	-	-	-	-	-	-	-
大阪府	-	-	-	-	-	-	-	-	-	-	-	-	-	-	-	-	-	-	-
兵庫県	-	-	-	-	-	-	-	-	-	-	-	-	-	-	-	-	-	-	-
奈良県	-	-	-	-	-	-	-	-	-	-	-	-	-	-	-	-	-	-	-
和歌山県	-	-	-	-	-	-	-	-	-	-	-	-	-	-	-	-	-	-	-
鳥取県	-	-	-	-	-	-	-	-	-	-	-	-	-	-	-	-	-	-	-
島根県	-	-	-	-	-	-	-	-	-	-	-	-	-	-	-	-	-	-	-
岡山県	-	-	-	-	-	-	-	-	-	-	-	-	-	-	-	-	-	-	-
広島県	-	-	-	-	-	-	-	-	-	-	-	-	-	-	-	-	-	-	-
山口県	-	-	-	-	-	-	-	-	-	-	-	-	-	-	-	-	-	-	-
徳島県	-	-	-	-	-	-	-	-	-	-	-	-	-	-	-	-	-	-	-
香川県	-	-	-	-	-	-	-	-	-	-	-	-	-	-	-	-	-	-	-
愛媛県	-	-	-	-	-	-	-	-	-	-	-	-	-	-	-	-	-	-	-
高知県	-	-	-	-	-	-	-	-	-	-	-	-	-	-	-	-	-	-	-
福岡県	-	-	-	-	-	-	-	-	-	-	-	-	-	-	-	-	-	-	-
佐賀県	-	-	-	-	-	-	-	-	-	-	-	-	-	-	-	-	-	-	-
長崎県	-	-	-	-	-	-	-	-	-	-	-	-	-	-	-	-	-	-	-
熊本県	-	-	-	-	-	-	-	-	-	-	-	-	-	-	-	-	-	-	-
大分県	-	-	-	-	-	-	-	-	-	-	-	-	-	-	-	-	-	-	-
宮崎県	-	-	-	-	-	-	-	-	-	-	-	-	-	-	-	-	-	-	-
鹿児島県	-	-	-	-	-	-	-	-	-	-	-	-	-	-	-	-	-	-	-
沖縄県	-	-	-	-	-	-	-	-	-	-	-	-	-	-	-	-	-	-	-

報告数・累積報告数，疾病・都道府県別

2018年6週

	マラリア		野 兎 病		ライム病		リッサウイルス 感 染 症		リフトバレー熱		類 鼻 疽		レジオネラ症		レプトスピラ症		ロッキー山 紅 斑 熱	
	報告数	累積	報告数	累積	報告数	累積	報告数	累積	報告数	累積	報告数	累積	報告数	累積	報告数	累積	報告数	累積
総 数	-	4	-	-	-	-	-	-	-	-	-	-	22	125	-	-	-	-
北海道	-	-	-	-	-	-	-	-	-	-	-	-	-	2	-	-	-	-
青森県	-	-	-	-	-	-	-	-	-	-	-	-	-	1	-	-	-	-
岩手県	-	-	-	-	-	-	-	-	-	-	-	-	-	1	-	-	-	-
宮城県	-	-	-	-	-	-	-	-	-	-	-	-	-	3	-	-	-	-
秋田県	-	-	-	-	-	-	-	-	-	-	-	-	1	1	-	-	-	-
山形県	-	-	-	-	-	-	-	-	-	-	-	-	-	-	-	-	-	-
福島県	-	-	-	-	-	-	-	-	-	-	-	-	-	1	-	-	-	-
茨城県	-	-	-	-	-	-	-	-	-	-	-	-	-	1	-	-	-	-
栃木県	-	-	-	-	-	-	-	-	-	-	-	-	1	2	-	-	-	-
群馬県	-	-	-	-	-	-	-	-	-	-	-	-	1	3	-	-	-	-
埼玉県	-	-	-	-	-	-	-	-	-	-	-	-	1	6	-	-	-	-
千葉県	-	-	-	-	-	-	-	-	-	-	-	-	5	9	-	-	-	-
東京都	-	-	-	-	-	-	-	-	-	-	-	-	2	10	-	-	-	-
神奈川県	-	1	-	-	-	-	-	-	-	-	-	-	1	4	-	-	-	-
新潟県	-	-	-	-	-	-	-	-	-	-	-	-	-	8	-	-	-	-
富山県	-	-	-	-	-	-	-	-	-	-	-	-	1	5	-	-	-	-
石川県	-	-	-	-	-	-	-	-	-	-	-	-	-	-	-	-	-	-
福井県	-	-	-	-	-	-	-	-	-	-	-	-	1	1	-	-	-	-
山梨県	-	-	-	-	-	-	-	-	-	-	-	-	-	1	-	-	-	-
長野県	-	-	-	-	-	-	-	-	-	-	-	-	-	3	-	-	-	-
岐阜県	-	-	-	-	-	-	-	-	-	-	-	-	-	-	-	-	-	-
静岡県	-	-	-	-	-	-	-	-	-	-	-	-	-	5	-	-	-	-
愛知県	-	-	-	-	-	-	-	-	-	-	-	-	1	6	-	-	-	-
三重県	-	-	-	-	-	-	-	-	-	-	-	-	1	2	-	-	-	-
滋賀県	-	-	-	-	-	-	-	-	-	-	-	-	-	1	-	-	-	-
京都府	-	-	-	-	-	-	-	-	-	-	-	-	-	6	-	-	-	-
大阪府	-	1	-	-	-	-	-	-	-	-	-	-	1	3	-	-	-	-
兵庫県	-	1	-	-	-	-	-	-	-	-	-	-	2	5	-	-	-	-
奈良県	-	-	-	-	-	-	-	-	-	-	-	-	-	1	-	-	-	-
和歌山県	-	-	-	-	-	-	-	-	-	-	-	-	-	1	-	-	-	-
鳥取県	-	-	-	-	-	-	-	-	-	-	-	-	-	-	-	-	-	-
島根県	-	-	-	-	-	-	-	-	-	-	-	-	-	-	-	-	-	-
岡山県	-	-	-	-	-	-	-	-	-	-	-	-	-	4	-	-	-	-
広島県	-	-	-	-	-	-	-	-	-	-	-	-	1	4	-	-	-	-
山口県	-	-	-	-	-	-	-	-	-	-	-	-	-	1	-	-	-	-
徳島県	-	-	-	-	-	-	-	-	-	-	-	-	-	1	-	-	-	-
香川県	-	-	-	-	-	-	-	-	-	-	-	-	-	-	-	-	-	-
愛媛県	-	-	-	-	-	-	-	-	-	-	-	-	-	2	-	-	-	-
高知県	-	-	-	-	-	-	-	-	-	-	-	-	-	1	-	-	-	-
福岡県	-	-	-	-	-	-	-	-	-	-	-	-	1	9	-	-	-	-
佐賀県	-	-	-	-	-	-	-	-	-	-	-	-	-	2	-	-	-	-
長崎県	-	-	-	-	-	-	-	-	-	-	-	-	-	3	-	-	-	-
熊本県	-	-	-	-	-	-	-	-	-	-	-	-	-	-	-	-	-	-
大分県	-	-	-	-	-	-	-	-	-	-	-	-	-	2	-	-	-	-
宮崎県	-	-	-	-	-	-	-	-	-	-	-	-	-	-	-	-	-	-
鹿児島県	-	-	-	-	-	-	-	-	-	-	-	-	1	1	-	-	-	-
沖縄県	-	1	-	-	-	-	-	-	-	-	-	-	-	3	-	-	-	-

\*E型肝炎及びA型肝炎を除く。

\*\*2014年9月19日より届出対象疾患となりました。

\*\*\*ウエストナイル脳炎、西部ウマ脳炎、ダニ媒介脳炎、東部ウマ脳炎、日本脳炎、ペネズエラウマ脳炎及びリフトバレー熱を除く。

報告数・累積報告数, 疾病・都道府県別

2018年6週

	アメーバ赤痢		ウイルス性肝炎*		カリバネム耐性 腸内細菌科細菌感染症**		急性脳炎***		クリプト スポリジウム症		クロイツフェルト ・ヤコブ病		劇症型溶血性 レンサ球菌感染症		後天性免疫不全 症候群		ジアルジア症	
	報告数	累積	報告数	累積	報告数	累積	報告数	累積	報告数	累積	報告数	累積	報告数	累積	報告数	累積	報告数	累積
総 数	13	74	6	23	14	164	6	159	-	-	1	21	9	108	22	120	1	9
北海道	1	2	1	1	-	6	-	1	-	-	-	-	-	2	1	3	-	-
青森県	1	1	-	-	-	5	-	1	-	-	-	1	-	1	-	1	-	-
岩手県	-	1	-	-	-	-	-	1	-	-	-	-	-	2	-	-	-	-
宮城県	-	2	-	1	1	1	-	-	-	-	-	-	-	2	-	1	-	-
秋田県	-	-	-	1	-	1	-	2	-	-	-	-	1	2	-	-	-	-
山形県	-	-	-	-	-	1	-	-	-	-	-	-	-	1	-	-	-	-
福島県	-	1	-	-	1	5	-	2	-	-	-	1	-	-	-	2	-	-
茨城県	1	1	-	-	-	1	-	9	-	-	-	-	-	-	-	4	-	-
栃木県	-	-	-	-	-	1	-	1	-	-	-	-	-	3	-	-	-	-
群馬県	-	-	-	-	1	1	-	1	-	-	-	1	-	1	-	2	-	-
埼玉県	-	7	-	-	-	5	-	12	-	-	-	-	-	5	-	1	-	-
千葉県	2	5	-	4	-	4	1	7	-	-	-	1	-	5	2	6	-	1
東京都	-	10	1	3	1	12	-	16	-	-	-	3	3	16	9	40	-	3
神奈川県	4	6	-	-	-	18	1	15	-	-	-	3	-	9	1	5	-	1
新潟県	-	2	1	3	-	1	-	4	-	-	-	2	-	1	-	1	-	-
富山県	-	-	-	-	-	3	-	1	-	-	-	-	1	4	-	-	-	-
石川県	-	-	-	-	-	1	-	-	-	-	-	-	-	1	-	-	-	-
福井県	-	-	-	-	-	-	-	-	-	-	-	-	-	1	-	-	-	-
山梨県	-	2	-	-	-	2	-	-	-	-	-	-	-	-	-	-	-	-
長野県	-	1	-	-	-	2	-	2	-	-	-	2	-	-	-	1	-	-
岐阜県	-	-	-	-	-	1	-	-	-	-	-	-	-	4	1	1	-	1
静岡県	-	2	-	-	-	3	1	7	-	-	-	-	-	7	-	4	-	-
愛知県	-	4	-	-	3	19	1	8	-	-	-	-	1	4	1	9	-	-
三重県	-	1	-	-	-	5	2	2	-	-	-	-	-	3	-	3	-	-
滋賀県	-	-	-	-	-	1	-	1	-	-	-	2	-	1	-	-	-	-
京都府	-	2	1	1	1	4	-	1	-	-	-	-	-	1	-	3	-	-
大阪府	1	8	-	1	1	15	-	6	-	-	-	-	1	6	2	8	-	1
兵庫県	1	5	-	3	-	8	-	8	-	-	-	1	-	4	1	2	-	1
奈良県	1	1	-	-	-	1	-	2	-	-	-	-	-	2	-	1	-	-
和歌山県	-	-	-	-	-	-	-	-	-	-	-	-	-	-	-	-	-	-
鳥取県	-	-	-	-	-	-	-	-	-	-	-	-	-	-	-	-	-	-
島根県	-	-	-	-	-	-	-	1	-	-	-	-	-	-	-	-	-	-
岡山県	-	2	-	-	-	2	-	1	-	-	-	-	-	4	-	2	-	-
広島県	1	1	-	2	1	3	-	7	-	-	-	1	-	-	-	2	-	-
山口県	-	-	-	-	1	5	-	4	-	-	-	-	-	1	-	-	-	-
徳島県	-	-	-	-	-	1	-	2	-	-	-	-	-	1	-	-	-	-
香川県	-	-	-	-	-	-	-	-	-	-	-	-	-	2	-	1	-	-
愛媛県	-	1	-	-	-	1	-	-	-	-	-	-	1	1	-	1	-	-
高知県	-	-	-	-	-	1	-	-	-	-	-	1	1	2	-	1	1	1
福岡県	-	3	-	-	2	16	-	8	-	-	-	1	-	5	-	5	-	-
佐賀県	-	-	-	-	1	1	-	-	-	-	-	-	-	-	-	-	-	-
長崎県	-	-	-	-	-	3	-	-	-	-	1	1	-	2	1	1	-	-
熊本県	-	1	-	-	-	-	-	1	-	-	-	-	-	1	-	-	-	-
大分県	-	-	-	-	-	-	-	4	-	-	-	-	-	-	1	3	-	-
宮崎県	-	-	1	1	-	2	-	4	-	-	-	-	-	-	1	3	-	-
鹿児島県	-	-	1	2	-	2	-	8	-	-	-	-	-	-	-	-	-	-
沖縄県	-	2	-	-	-	-	-	9	-	-	-	-	-	1	1	3	-	-

\*2013年4月1日より届出対象疾患となりました。  
 \*\*2014年9月19日より届出対象疾患となりました。

報告数・累積報告数, 疾病・都道府県別

2018年6週

	侵襲性インフルエンザ菌感染症*		侵襲性髄膜炎菌感染症*		侵襲性肺炎球菌感染症*		水痘** (入院例に限る)		先天性風しん症候群		梅毒		播種性 クリプトコックス症**		破傷風		バンコマイシン耐性 黄色ブドウ球菌感染症	
	報告数	累積	報告数	累積	報告数	累積	報告数	累積	報告数	累積	報告数	累積	報告数	累積	報告数	累積	報告数	累積
総数	5	58	-	5	57	537	2	37	-	-	59	564	-	14	2	4	-	-
北海道	-	2	-	-	1	8	-	2	-	-	-	7	-	-	1	2	-	-
青森県	-	-	-	-	1	2	-	-	-	-	2	4	-	-	-	-	-	-
岩手県	-	-	-	-	-	4	-	-	-	-	1	3	-	-	-	-	-	-
宮城県	-	-	-	-	2	5	-	-	-	-	-	6	-	-	-	-	-	-
秋田県	-	-	-	-	-	5	-	1	-	-	-	1	-	-	-	-	-	-
山形県	-	1	-	-	-	3	-	-	-	-	-	1	-	-	-	-	-	-
福島県	-	1	-	-	-	8	-	1	-	-	-	10	-	-	-	-	-	-
茨城県	-	1	-	-	1	8	-	1	-	-	1	8	-	-	-	-	-	-
栃木県	-	-	-	-	1	6	-	-	-	-	-	3	-	-	-	-	-	-
群馬県	-	2	-	-	-	5	-	-	-	-	-	5	-	-	-	-	-	-
埼玉県	-	2	-	-	2	23	-	-	-	-	-	16	-	1	-	-	-	-
千葉県	-	3	-	1	4	25	-	2	-	-	5	23	-	-	-	-	-	-
東京都	-	3	-	1	8	74	1	4	-	-	16	164	-	4	-	-	-	-
神奈川県	1	4	-	-	7	39	1	6	-	-	6	35	-	-	-	-	-	-
新潟県	1	4	-	-	2	12	-	-	-	-	-	4	-	-	-	-	-	-
富山県	-	-	-	-	1	6	-	-	-	-	-	1	-	1	-	-	-	-
石川県	-	-	-	-	-	2	-	-	-	-	-	1	-	-	-	-	-	-
福井県	-	-	-	-	1	3	-	-	-	-	1	5	-	-	-	-	-	-
山梨県	-	-	-	-	1	2	-	-	-	-	-	2	-	-	-	-	-	-
長野県	-	-	-	-	1	9	-	-	-	-	-	1	-	-	-	-	-	-
岐阜県	-	2	-	-	1	9	-	1	-	-	-	3	-	-	-	-	-	-
静岡県	1	1	-	-	-	14	-	1	-	-	2	9	-	1	1	1	-	-
愛知県	-	3	-	-	3	33	-	2	-	-	4	30	-	1	-	1	-	-
三重県	1	2	-	-	1	6	-	-	-	-	-	4	-	-	-	-	-	-
滋賀県	-	-	-	-	-	6	-	-	-	-	-	1	-	-	-	-	-	-
京都府	-	-	-	2	2	17	-	-	-	-	1	7	-	-	-	-	-	-
大阪府	1	11	-	1	5	45	-	2	-	-	10	98	-	-	-	-	-	-
兵庫県	-	1	-	-	4	45	-	2	-	-	2	22	-	1	-	-	-	-
奈良県	-	1	-	-	-	5	-	1	-	-	1	8	-	-	-	-	-	-
和歌山県	-	-	-	-	-	4	-	-	-	-	-	-	-	-	-	-	-	-
鳥取県	-	-	-	-	-	2	-	-	-	-	-	2	-	-	-	-	-	-
島根県	-	-	-	-	-	5	-	-	-	-	-	2	-	-	-	-	-	-
岡山県	-	-	-	-	-	6	-	-	-	-	-	15	-	1	-	-	-	-
広島県	-	1	-	-	-	1	-	4	-	-	2	20	-	-	-	-	-	-
山口県	-	-	-	-	1	10	-	-	-	-	-	1	-	1	-	-	-	-
徳島県	-	-	-	-	-	-	-	-	-	-	1	1	-	-	-	-	-	-
香川県	-	1	-	-	-	7	-	-	-	-	-	3	-	-	-	-	-	-
愛媛県	-	-	-	-	1	3	-	-	-	-	-	4	-	-	-	-	-	-
高知県	-	-	-	-	-	6	-	-	-	-	1	4	-	2	-	-	-	-
福岡県	-	1	-	-	2	22	-	3	-	-	-	12	-	-	-	-	-	-
佐賀県	-	-	-	-	-	2	-	2	-	-	-	-	-	-	-	-	-	-
長崎県	-	3	-	-	-	4	-	2	-	-	1	4	-	-	-	-	-	-
熊本県	-	1	-	-	1	4	-	-	-	-	1	6	-	-	-	-	-	-
大分県	-	-	-	-	-	3	-	-	-	-	-	3	-	-	-	-	-	-
宮崎県	-	1	-	-	1	11	-	-	-	-	-	-	-	1	-	-	-	-
鹿児島県	-	2	-	-	2	4	-	-	-	-	-	2	-	-	-	-	-	-
沖縄県	-	4	-	-	-	14	-	-	-	-	1	3	-	-	-	-	-	-

\*2018年1月1日より届出対象疾患となりました。  
 \*\*2014年9月19日より届出対象疾患となりました。

報告数・累積報告数, 疾病・都道府県別

2018年6週

	バンコマイシン耐性腸球菌感染症		百日咳*		風しん		麻疹		薬剤耐性アシネトバクター感染症**	
	報告数	累積	報告数	累積	報告数	累積	報告数	累積	報告数	累積
総数	-	2	48	292	-	2	1	3	1	3
北海道	-	-	-	12	-	-	-	-	-	-
青森県	-	1	1	5	-	-	-	-	-	-
岩手県	-	-	1	2	-	-	-	-	-	-
宮城県	-	-	-	1	-	-	-	-	-	-
秋田県	-	-	2	7	-	-	-	-	-	-
山形県	-	-	2	5	-	-	-	-	-	-
福島県	-	-	1	6	-	-	-	-	-	-
茨城県	-	-	2	9	-	-	1	1	-	-
栃木県	-	-	-	2	-	-	-	-	-	-
群馬県	-	-	-	2	-	-	-	-	-	-
埼玉県	-	-	4	14	-	1	-	-	1	2
千葉県	-	-	3	10	-	-	-	-	-	-
東京都	-	-	4	38	-	-	-	-	-	-
神奈川県	-	-	-	10	-	-	-	1	-	1
新潟県	-	-	-	1	-	-	-	-	-	-
富山県	-	-	-	1	-	-	-	-	-	-
石川県	-	-	-	1	-	-	-	-	-	-
福井県	-	-	-	4	-	-	-	-	-	-
山梨県	-	-	-	3	-	-	-	-	-	-
長野県	-	-	1	3	-	-	-	-	-	-
岐阜県	-	-	2	2	-	-	-	-	-	-
静岡県	-	-	-	3	-	-	-	-	-	-
愛知県	-	-	3	12	-	-	-	-	-	-
三重県	-	-	-	2	-	-	-	-	-	-
滋賀県	-	-	-	7	-	-	-	-	-	-
京都府	-	-	1	5	-	-	-	-	-	-
大阪府	-	1	3	19	-	-	-	1	-	-
兵庫県	-	-	1	11	-	-	-	-	-	-
奈良県	-	-	-	4	-	-	-	-	-	-
和歌山県	-	-	-	2	-	-	-	-	-	-
鳥取県	-	-	-	2	-	-	-	-	-	-
島根県	-	-	-	-	-	-	-	-	-	-
岡山県	-	-	1	18	-	-	-	-	-	-
広島県	-	-	-	4	-	-	-	-	-	-
山口県	-	-	1	3	-	-	-	-	-	-
徳島県	-	-	-	-	-	-	-	-	-	-
香川県	-	-	-	-	-	-	-	-	-	-
愛媛県	-	-	-	3	-	-	-	-	-	-
高知県	-	-	11	29	-	-	-	-	-	-
福岡県	-	-	2	6	-	-	-	-	-	-
佐賀県	-	-	1	1	-	-	-	-	-	-
長崎県	-	-	-	3	-	-	-	-	-	-
熊本県	-	-	-	2	-	-	-	-	-	-
大分県	-	-	-	1	-	-	-	-	-	-
宮崎県	-	-	1	7	-	-	-	-	-	-
鹿児島県	-	-	-	7	-	-	-	-	-	-
沖縄県	-	-	-	3	-	1	-	-	-	-



注) 百日咳は2018年1月1日より全数把握対象疾患に変更となりました。  
 \*鳥インフルエンザ及び新型インフルエンザ等感染症を除く。

報告数・定点当り報告数、疾病・都道府県別

2018年6週

	インフルエンザ*		RSウイルス感染症		咽頭結膜熱		A群溶血性レンサ球菌咽頭炎		感染性胃腸炎		水痘		手足口病		伝染性紅斑		突発性発しん	
	報告数	定点当り	報告数	報告数	報告数	定点当り	報告数	定点当り	報告数	定点当り	報告数	定点当り	報告数	定点当り	報告数	定点当り	報告数	定点当り
総数	223928	45.38	1273	892	0.28	8284	2.63	14879	4.72	734	0.23	468	0.15	180	0.06	945	0.30	
北海道	12297	55.39	139	52	0.37	791	5.69	283	2.04	37	0.27	14	0.10	4	0.03	25	0.18	
青森県	2946	45.32	8	11	0.26	77	1.83	169	4.02	7	0.17	24	0.57	3	0.07	17	0.40	
岩手県	3386	52.09	10	9	0.23	216	5.40	154	3.85	10	0.25	17	0.43	7	0.18	9	0.23	
宮城県	4615	48.58	25	15	0.25	233	3.95	194	3.29	23	0.39	9	0.15	1	0.02	15	0.25	
秋田県	2282	42.26	14	4	0.11	57	1.63	86	2.46	6	0.17	2	0.06	-	-	5	0.14	
山形県	1920	40.00	14	20	0.67	170	5.67	125	4.17	14	0.47	12	0.40	3	0.10	9	0.30	
福島県	3790	49.22	35	12	0.26	145	3.15	127	2.76	10	0.22	9	0.20	6	0.13	23	0.50	
茨城県	4834	40.28	18	22	0.29	211	2.81	277	3.69	15	0.20	4	0.05	3	0.04	11	0.15	
栃木県	2697	35.49	11	4	0.08	47	0.98	122	2.54	15	0.31	2	0.04	4	0.08	16	0.33	
群馬県	3502	39.80	11	20	0.37	163	3.02	217	4.02	10	0.19	8	0.15	2	0.04	19	0.35	
埼玉県	13100	51.37	64	33	0.20	468	2.91	799	4.96	72	0.45	5	0.03	5	0.03	57	0.35	
千葉県	10513	50.30	36	20	0.15	385	2.92	515	3.90	17	0.13	8	0.06	2	0.02	23	0.17	
東京都	16327	39.53	68	54	0.21	730	2.80	1310	5.02	65	0.25	13	0.05	23	0.09	109	0.42	
神奈川県	16461	47.85	43	27	0.12	524	2.41	912	4.20	62	0.29	15	0.07	60	0.28	70	0.32	
新潟県	4085	45.39	9	47	0.82	170	2.98	167	2.93	20	0.35	5	0.09	6	0.11	23	0.40	
富山県	1901	39.60	15	34	1.17	38	1.31	137	4.72	10	0.34	6	0.21	2	0.07	10	0.34	
石川県	1949	40.60	17	26	0.90	160	5.52	122	4.21	13	0.45	1	0.03	1	0.03	2	0.07	
福井県	959	29.97	10	11	0.50	52	2.36	92	4.18	4	0.18	2	0.09	-	-	3	0.14	
山梨県	1893	46.17	3	7	0.29	64	2.67	130	5.42	-	-	4	0.17	-	-	4	0.17	
長野県	4053	46.59	12	2	0.04	131	2.43	262	4.85	12	0.22	3	0.06	2	0.04	9	0.17	
岐阜県	2797	32.15	16	14	0.26	73	1.38	168	3.17	13	0.25	5	0.09	1	0.02	16	0.30	
静岡県	5263	37.86	21	12	0.13	193	2.17	472	5.30	4	0.04	7	0.08	1	0.01	14	0.16	
愛知県	9337	47.88	62	39	0.21	353	1.94	663	3.64	24	0.13	5	0.03	2	0.01	33	0.18	
三重県	3194	44.36	25	33	0.73	73	1.62	231	5.13	8	0.18	1	0.02	1	0.02	10	0.22	
滋賀県	2428	45.81	10	4	0.13	38	1.19	85	2.66	7	0.22	1	0.03	1	0.03	13	0.41	
京都府	5377	42.67	18	12	0.16	115	1.49	323	4.19	15	0.19	7	0.09	2	0.03	12	0.16	
大阪府	11180	36.78	99	40	0.20	372	1.88	941	4.75	33	0.17	11	0.06	10	0.05	56	0.28	
兵庫県	8646	43.67	83	41	0.32	210	1.64	795	6.21	51	0.40	5	0.04	5	0.04	34	0.27	
奈良県	1843	34.13	14	8	0.24	64	1.88	167	4.91	5	0.15	4	0.12	-	-	14	0.41	
和歌山県	2164	44.16	11	1	0.03	28	0.93	90	3.00	-	-	-	-	2	0.07	9	0.30	
鳥取県	1325	45.69	3	10	0.53	143	7.53	92	4.84	2	0.11	1	0.05	2	0.11	4	0.21	
島根県	1260	33.16	1	3	0.13	74	3.22	121	5.26	1	0.04	8	0.35	1	0.04	6	0.26	
岡山県	3554	42.31	4	10	0.19	119	2.20	316	5.85	8	0.15	11	0.20	2	0.04	9	0.17	
広島県	4099	35.64	19	14	0.19	171	2.38	518	7.19	11	0.15	10	0.14	1	0.01	17	0.24	
山口県	4272	62.82	34	31	0.65	154	3.21	216	4.50	3	0.06	5	0.10	1	0.02	13	0.27	
徳島県	1519	41.05	30	12	0.52	34	1.48	95	4.13	3	0.13	2	0.09	-	-	9	0.39	
香川県	1536	32.68	16	8	0.29	69	2.46	132	4.71	1	0.04	-	-	-	-	4	0.14	
愛媛県	2747	45.03	13	1	0.03	177	4.78	246	6.65	6	0.16	3	0.08	1	0.03	18	0.49	
高知県	3248	67.67	12	8	0.27	56	1.87	86	2.87	4	0.13	11	0.37	1	0.03	10	0.33	
福岡県	10538	53.22	83	31	0.26	388	3.23	750	6.25	24	0.20	44	0.37	6	0.05	50	0.42	
佐賀県	1882	48.26	9	12	0.52	36	1.57	66	2.87	4	0.17	10	0.43	1	0.04	17	0.74	
長崎県	3261	46.59	4	9	0.20	90	2.05	180	4.09	16	0.36	41	0.93	2	0.05	22	0.50	
熊本県	3971	49.64	21	25	0.50	68	1.36	340	6.80	5	0.10	15	0.30	-	-	32	0.64	
大分県	3496	60.28	12	4	0.11	83	2.31	638	17.72	17	0.47	15	0.42	-	-	16	0.44	
宮崎県	3316	57.17	34	15	0.42	56	1.56	345	9.58	7	0.19	30	0.83	2	0.06	22	0.61	
鹿児島県	5269	56.66	40	61	1.11	153	2.78	496	9.02	26	0.47	30	0.55	-	-	14	0.25	
沖縄県	2896	50.81	17	4	0.12	62	1.82	107	3.15	14	0.41	23	0.68	1	0.03	12	0.35	

\*髄膜炎菌、肺炎球菌、インフルエンザ菌を原因として同定された場合を除く。  
 \*\*オウム病を除く。  
 \*\*\*病原体がロタウイルスであるものに限る。2013年10月14日より届出対象疾患となりました。

報告数・定点当り報告数、疾病・都道府県別

2018年6週

	ヘルパンギーナ		流行性耳下腺炎		急性出血性結膜炎		流行性角結膜炎		細菌性髄膜炎*		無菌性髄膜炎		マイコプラズマ肺炎		クラミジア肺炎**		感染性胃腸炎(ロタウイルス)***	
	報告数	定点当り	報告数	定点当り	報告数	定点当り	報告数	定点当り	報告数	定点当り	報告数	定点当り	報告数	定点当り	報告数	定点当り	報告数	定点当り
総数	55	0.02	433	0.14	8	0.01	407	0.59	8	0.02	13	0.03	84	0.18	1	0.00	55	0.12
北海道	2	0.01	11	0.08	-	-	9	0.31	-	-	1	0.04	4	0.17	-	-	7	0.30
青森県	1	0.02	18	0.43	-	-	7	0.64	-	-	-	-	4	0.67	-	-	2	0.33
岩手県	-	-	11	0.28	-	-	9	0.64	-	-	-	-	5	0.26	-	-	-	-
宮城県	-	-	2	0.03	-	-	2	0.17	-	-	-	-	2	0.17	-	-	1	0.08
秋田県	-	-	6	0.17	-	-	-	-	-	-	-	-	11	1.38	-	-	-	-
山形県	1	0.03	3	0.10	-	-	1	0.13	1	0.10	-	-	4	0.40	-	-	-	-
福島県	-	-	12	0.26	-	-	15	1.25	-	-	-	-	1	0.14	-	-	-	-
茨城県	-	-	8	0.11	1	0.06	23	1.35	-	-	-	-	2	0.15	-	-	1	0.08
栃木県	-	-	1	0.02	-	-	7	0.58	-	-	-	-	2	0.29	-	-	-	-
群馬県	1	0.02	12	0.22	-	-	23	1.53	-	-	1	0.11	3	0.33	-	-	-	-
埼玉県	4	0.02	10	0.06	1	0.02	30	0.73	-	-	3	0.30	-	-	-	-	-	-
千葉県	1	0.01	7	0.05	-	-	20	0.61	-	-	1	0.11	2	0.22	-	-	-	-
東京都	9	0.03	22	0.08	-	-	12	0.32	1	0.04	1	0.04	-	-	-	-	4	0.16
神奈川県	1	0.00	20	0.09	1	0.02	67	1.40	-	-	1	0.10	-	-	-	-	1	0.10
新潟県	2	0.04	13	0.23	-	-	16	1.60	-	-	-	-	2	0.15	-	-	-	-
富山県	-	-	1	0.03	-	-	2	0.29	-	-	-	-	1	0.20	-	-	-	-
石川県	-	-	3	0.10	-	-	-	-	-	-	-	-	2	0.40	-	-	-	-
福井県	-	-	3	0.14	-	-	2	0.67	-	-	-	-	-	-	-	-	-	-
山梨県	1	0.04	2	0.08	-	-	3	0.33	-	-	-	-	3	0.30	-	-	-	-
長野県	-	-	9	0.17	-	-	3	0.27	-	-	-	-	1	0.09	-	-	1	0.09
岐阜県	-	-	7	0.13	-	-	4	0.36	-	-	-	-	-	-	-	-	1	0.20
静岡県	3	0.03	15	0.17	-	-	7	0.32	-	-	1	0.10	3	0.30	-	-	-	-
愛知県	-	-	20	0.11	-	-	13	0.37	1	0.07	-	-	3	0.20	-	-	1	0.07
三重県	2	0.04	9	0.20	-	-	-	-	-	-	-	-	1	0.11	-	-	-	-
滋賀県	-	-	7	0.22	-	-	3	0.38	-	-	-	-	-	-	-	-	-	-
京都府	3	0.04	4	0.05	-	-	11	0.65	-	-	-	-	1	0.14	-	-	1	0.14
大阪府	4	0.02	31	0.16	3	0.06	11	0.21	-	-	-	-	3	0.18	-	-	4	0.24
兵庫県	1	0.01	5	0.04	1	0.03	12	0.34	-	-	-	-	4	0.29	-	-	3	0.21
奈良県	3	0.09	-	-	-	-	1	0.10	-	-	-	-	1	0.17	-	-	-	-
和歌山県	-	-	2	0.07	1	0.25	1	0.25	-	-	-	-	-	-	1	0.09	3	0.27
鳥取県	-	-	-	-	-	-	-	-	-	-	-	-	1	0.20	-	-	-	-
島根県	-	-	6	0.26	-	-	-	-	1	0.13	-	-	-	-	-	-	-	-
岡山県	-	-	5	0.09	-	-	5	0.42	-	-	-	-	-	-	-	-	1	0.20
広島県	1	0.01	6	0.08	-	-	9	0.47	-	-	-	-	1	0.05	-	-	7	0.33
山口県	-	-	13	0.27	-	-	8	0.89	-	-	-	-	1	0.11	-	-	-	-
徳島県	-	-	5	0.22	-	-	-	-	1	0.14	-	-	-	-	-	-	-	-
香川県	1	0.04	1	0.04	-	-	3	0.60	1	0.20	-	-	2	0.40	-	-	-	-
愛媛県	-	-	12	0.32	-	-	11	1.38	-	-	-	-	2	0.33	-	-	-	-
高知県	1	0.03	1	0.03	-	-	-	-	1	0.13	1	0.13	3	0.38	-	-	1	0.13
福岡県	4	0.03	25	0.21	-	-	16	0.62	-	-	1	0.07	2	0.13	-	-	-	-
佐賀県	-	-	-	-	-	-	1	0.25	-	-	-	-	-	-	-	-	1	0.17
長崎県	-	-	3	0.07	-	-	2	0.25	-	-	-	-	-	-	-	-	3	0.25
熊本県	1	0.02	2	0.04	-	-	15	1.67	-	-	-	-	6	0.40	-	-	-	-
大分県	-	-	10	0.28	-	-	4	0.80	1	0.09	-	-	-	-	-	-	1	0.09
宮崎県	3	0.08	30	0.83	-	-	13	2.17	-	-	-	-	-	-	-	-	11	1.57
鹿児島県	5	0.09	35	0.64	-	-	2	0.29	-	-	-	-	-	-	-	-	-	-
沖縄県	-	-	5	0.15	-	-	4	0.44	-	-	2	0.29	1	0.14	-	-	-	-

報告数・疾病・都道府県別  
 2018年6週

	インフルエンザ (入院患者)
	報告数
総 数	1,847
北海道	57
青森県	56
岩手県	63
宮城県	45
秋田県	30
山形県	46
福島県	30
茨城県	59
栃木県	34
群馬県	45
埼玉県	33
千葉県	32
東京都	122
神奈川県	69
新潟県	23
富山県	37
石川県	19
福井県	27
山梨県	18
長野県	28
岐阜県	21
静岡県	23
愛知県	81
三重県	22
滋賀県	40
京都府	29
大阪府	56
兵庫県	105
奈良県	15
和歌山県	37
鳥取県	17
島根県	27
岡山県	20
広島県	49
山口県	14
徳島県	8
香川県	19
愛媛県	14
高知県	32
福岡県	91
佐賀県	33
長崎県	42
熊本県	54
大分県	35
宮崎県	24
鹿児島県	37
沖縄県	29

**獣医師が届出を行う感染症と対象動物**

注)2017年第16週より報告数は頭数を示しています〔鳥インフルエンザ(H5N1又はH7N9)の鳥類を除く〕。

報告数・累積報告数、疾病・都道府県別

2018年6週

	エボラ出血熱		マールブルグ病		ペスト		重症急性呼吸器症候群(SARS)						細菌性赤痢		ウエストナイル熱		エキノкокクス症	
	サル		サル		プレーリードッグ	イタチアナグマ		タヌキ		ハクビシン		サル		鳥類		犬		
	報告数	累積	報告数	累積	報告数	累積	報告数	累積	報告数	累積	報告数	累積	報告数	累積	報告数	累積	報告数	累積
総 数	-	-	-	-	-	-	-	-	-	-	-	-	-	-	-	-	-	-
北海道	-	-	-	-	-	-	-	-	-	-	-	-	-	-	-	-	-	-
青森県	-	-	-	-	-	-	-	-	-	-	-	-	-	-	-	-	-	-
岩手県	-	-	-	-	-	-	-	-	-	-	-	-	-	-	-	-	-	-
宮城県	-	-	-	-	-	-	-	-	-	-	-	-	-	-	-	-	-	-
秋田県	-	-	-	-	-	-	-	-	-	-	-	-	-	-	-	-	-	-
山形県	-	-	-	-	-	-	-	-	-	-	-	-	-	-	-	-	-	-
福島県	-	-	-	-	-	-	-	-	-	-	-	-	-	-	-	-	-	-
茨城県	-	-	-	-	-	-	-	-	-	-	-	-	-	-	-	-	-	-
栃木県	-	-	-	-	-	-	-	-	-	-	-	-	-	-	-	-	-	-
群馬県	-	-	-	-	-	-	-	-	-	-	-	-	-	-	-	-	-	-
埼玉県	-	-	-	-	-	-	-	-	-	-	-	-	-	-	-	-	-	-
千葉県	-	-	-	-	-	-	-	-	-	-	-	-	-	-	-	-	-	-
東京都	-	-	-	-	-	-	-	-	-	-	-	-	-	-	-	-	-	-
神奈川県	-	-	-	-	-	-	-	-	-	-	-	-	-	-	-	-	-	-
新潟県	-	-	-	-	-	-	-	-	-	-	-	-	-	-	-	-	-	-
富山県	-	-	-	-	-	-	-	-	-	-	-	-	-	-	-	-	-	-
石川県	-	-	-	-	-	-	-	-	-	-	-	-	-	-	-	-	-	-
福井県	-	-	-	-	-	-	-	-	-	-	-	-	-	-	-	-	-	-
山梨県	-	-	-	-	-	-	-	-	-	-	-	-	-	-	-	-	-	-
長野県	-	-	-	-	-	-	-	-	-	-	-	-	-	-	-	-	-	-
岐阜県	-	-	-	-	-	-	-	-	-	-	-	-	-	-	-	-	-	-
静岡県	-	-	-	-	-	-	-	-	-	-	-	-	-	-	-	-	-	-
愛知県	-	-	-	-	-	-	-	-	-	-	-	-	-	-	-	-	-	-
三重県	-	-	-	-	-	-	-	-	-	-	-	-	-	-	-	-	-	-
滋賀県	-	-	-	-	-	-	-	-	-	-	-	-	-	-	-	-	-	-
京都府	-	-	-	-	-	-	-	-	-	-	-	-	-	-	-	-	-	-
大阪府	-	-	-	-	-	-	-	-	-	-	-	-	-	-	-	-	-	-
兵庫県	-	-	-	-	-	-	-	-	-	-	-	-	-	-	-	-	-	-
奈良県	-	-	-	-	-	-	-	-	-	-	-	-	-	-	-	-	-	-
和歌山県	-	-	-	-	-	-	-	-	-	-	-	-	-	-	-	-	-	-
鳥取県	-	-	-	-	-	-	-	-	-	-	-	-	-	-	-	-	-	-
島根県	-	-	-	-	-	-	-	-	-	-	-	-	-	-	-	-	-	-
岡山県	-	-	-	-	-	-	-	-	-	-	-	-	-	-	-	-	-	-
広島県	-	-	-	-	-	-	-	-	-	-	-	-	-	-	-	-	-	-
山口県	-	-	-	-	-	-	-	-	-	-	-	-	-	-	-	-	-	-
徳島県	-	-	-	-	-	-	-	-	-	-	-	-	-	-	-	-	-	-
香川県	-	-	-	-	-	-	-	-	-	-	-	-	-	-	-	-	-	-
愛媛県	-	-	-	-	-	-	-	-	-	-	-	-	-	-	-	-	-	-
高知県	-	-	-	-	-	-	-	-	-	-	-	-	-	-	-	-	-	-
福岡県	-	-	-	-	-	-	-	-	-	-	-	-	-	-	-	-	-	-
佐賀県	-	-	-	-	-	-	-	-	-	-	-	-	-	-	-	-	-	-
長崎県	-	-	-	-	-	-	-	-	-	-	-	-	-	-	-	-	-	-
熊本県	-	-	-	-	-	-	-	-	-	-	-	-	-	-	-	-	-	-
大分県	-	-	-	-	-	-	-	-	-	-	-	-	-	-	-	-	-	-
宮崎県	-	-	-	-	-	-	-	-	-	-	-	-	-	-	-	-	-	-
鹿児島県	-	-	-	-	-	-	-	-	-	-	-	-	-	-	-	-	-	-
沖縄県	-	-	-	-	-	-	-	-	-	-	-	-	-	-	-	-	-	-

報告数・累積報告数, 疾病・都道府県別 2018年6週

	結核		鳥インフルエンザ(H5N1又はH7N9)		中東呼吸器症候群(MERS)	
	サル		鳥類		ヒトコブラクダ	
	報告数	累積	報告数	累積	報告数	累積
総数	-	-	-	-	-	-
北海道	-	-	-	-	-	-
青森県	-	-	-	-	-	-
岩手県	-	-	-	-	-	-
宮城県	-	-	-	-	-	-
秋田県	-	-	-	-	-	-
山形県	-	-	-	-	-	-
福島県	-	-	-	-	-	-
茨城県	-	-	-	-	-	-
栃木県	-	-	-	-	-	-
群馬県	-	-	-	-	-	-
埼玉県	-	-	-	-	-	-
千葉県	-	-	-	-	-	-
東京都	-	-	-	-	-	-
神奈川県	-	-	-	-	-	-
新潟県	-	-	-	-	-	-
富山県	-	-	-	-	-	-
石川県	-	-	-	-	-	-
福井県	-	-	-	-	-	-
山梨県	-	-	-	-	-	-
長野県	-	-	-	-	-	-
岐阜県	-	-	-	-	-	-
静岡県	-	-	-	-	-	-
愛知県	-	-	-	-	-	-
三重県	-	-	-	-	-	-
滋賀県	-	-	-	-	-	-
京都府	-	-	-	-	-	-
大阪府	-	-	-	-	-	-
兵庫県	-	-	-	-	-	-
奈良県	-	-	-	-	-	-
和歌山県	-	-	-	-	-	-
鳥取県	-	-	-	-	-	-
島根県	-	-	-	-	-	-
岡山県	-	-	-	-	-	-
広島県	-	-	-	-	-	-
山口県	-	-	-	-	-	-
徳島県	-	-	-	-	-	-
香川県	-	-	-	-	-	-
愛媛県	-	-	-	-	-	-
高知県	-	-	-	-	-	-
福岡県	-	-	-	-	-	-
佐賀県	-	-	-	-	-	-
長崎県	-	-	-	-	-	-
熊本県	-	-	-	-	-	-
大分県	-	-	-	-	-	-
宮崎県	-	-	-	-	-	-
鹿児島県	-	-	-	-	-	-
沖縄県	-	-	-	-	-	-

感染症週報 第20巻 第6号 2018年2月23日発行  
 発行：国立感染症研究所  
 厚生労働省健康局結核感染症課  
 事務局：国立感染症研究所感染症疫学センター  
 〒162-8640東京都新宿区戸山1-23-1  
 TEL：03-5285-1111  
 FAX：03-5285-1129  
 URL：<https://www.niid.go.jp/niid/ja/from-idsc.html>  
 <国立感染症研究所 感染症疫学センター>  
<http://www.mhlw.go.jp/>  
 <厚生労働省>  
<http://www.forth.go.jp/>  
 <旅行者のための海外感染症情報(厚生労働省検疫所)>

本週報は、感染症法に基づくものであり、全国の医療従事者、定点医療機関、保健所、保健所設置市、特別区、都道府県、地方衛生研究所、検疫所の皆様のご協力を得て、国立感染症研究所感染症疫学センターにおいて編集したものです。

また、本週報は速報性を重視しておりますので、今後調査などの結果に応じて、若干の変更が生じることがありますが、その場合には週報上にて訂正させていただきます。

「感染症の話」及び「読者のコーナー」の回答欄の内容に関する責は、それぞれの執筆者及び回答者に属しますが、内容に関するご質問、ご意見については事務局でお受けいたします。

なお、週報の内容について、学術的研究、あるいは公衆衛生活動にかかわる業務以外の目的においては、無断転載を禁じます。