

マークをクリックするとそのページを見ることができます



発生動向総覧  
P.2-7

<第5週>インフルエンザの定点当たり報告数は第2週以降増加が続いており、過去5年間の同時期と比較してかなり多い／その他最新動向



注目すべき感染症

<今週は該当記事はありません>



感染症関連情報  
P.8

病原体情報／海外感染症情報



速報

<今週は該当記事はありません>



読者のコーナー

<今週は該当記事は  
ありません>



グラフ総覧(5週)

P.9-14



5週のデータ

P.15-29



# 発生動向総覧

## <第5週コメント> 2月7日集計分

### ◆全数報告の感染症

注意：これは当該週に診断された報告症例の集計です。しかし、迅速に情報還元するために期日を決めて集計を行いますので、当該週に診断された症例の報告が集計の期日以降に届くこともあります。それらについては一部を除いて発生動向総覧では扱いませんが、翌週あるいはそれ以降に、巻末の表の累積数に加えられることとなります。

※感染経路、感染原因、感染地域については、確定あるいは推定として記載されていたものを示します。

#### 1類感染症

報告なし

#### 2類感染症

結核325例

#### 3類感染症

細菌性赤痢4例

菌種：*S. boydii*(C群)1例\_\_感染地域：エチオピア  
*S. sonnei*(D群)3例\_\_感染地域：スリランカ1例、タイ1例、  
ペルー/ボリビア/アルゼンチン1例

腸管出血性大腸菌感染症8例(有症者5例、うちHUS なし)

感染地域：国内8例  
国内の感染地域：福井県2例、北海道1例、山形県1例、大阪府  
1例、不明3例  
年齢群：10代(1例)、20代(6例)、60代(1例)  
血清型・毒素型：O157 VT2(3例)、O157 VT1・VT2(2例)、  
O26 VT1(1例)、その他・不明(2例)

累積報告数：49例(有症者27例、うちHUS なし。死亡なし)

腸チフス3例

感染地域：フィリピン3例

パラチフス1例

感染地域：インド

#### 4類感染症

E型肝炎6例

感染地域(感染源)：北海道1例(豚骨)、福島県1例(不明)、愛知  
県1例(刺身)、国内(都道府県不明)3例(不  
明3例)

A型肝炎4例

感染地域：宮崎県2例、神奈川県1例、国内(都道府県不明)1例

レジオネラ症26例(肺炎型26例)

感染地域：京都府3例、静岡県2例、広島県2例、群馬県1例、千  
葉県1例、新潟県1例、富山県1例、長野県1例、愛知  
県1例、滋賀県1例、大阪府1例、兵庫県1例、和歌山  
県1例、岡山県1例、山口県1例、愛媛県1例、佐賀県  
1例、沖縄県1例、国内(都道府県不明)3例、長野県/  
中国1例

年齢群：50代(3例)、60代(10例)、70代(4例)、80代(6例。うち  
1例死亡)、90代以上(3例)

累積報告数：94例

5類感染症

- アメーバ赤痢6例(腸管アメーバ症5例、腸管外アメーバ症1例)  
 感染地域：埼玉県1例、長野県1例、京都府1例、兵庫県1例、国内(都道府県不明)1例、中国1例  
 感染経路：経口感染3例、不明3例
- ウイルス性肝炎3例 B型2例\_\_感染経路：性的接触1例(異性間)、不明1例  
 サイトメガロウイルス/EBウイルス1例\_\_感染経路：性的接触(異性間・同性間不明)
- カルバペネム耐性腸内細菌科細菌感染症27例  
 菌検出検体：喀痰8例、尿7例、膿3例、胆汁2例、血液1例、その他・不明6例  
 菌種：*E. aerogenes* 10例、*E. cloacae* 7例、*E. coli* 4例、*K. pneumoniae* 2例、その他・不明4例  
 感染経路：以前からの保菌12例、手術部位4例、院内感染2例、医療器具関連1例、以前からの保菌/医療器具関連1例、その他・不明7例
- 急性脳炎29例  
 インフルエンザウイルスA型7例\_\_年齢群：1歳(1例)、6歳(1例)、7歳(1例)、10代(2例)、60代(1例)、70代(1例)  
 インフルエンザウイルスB型11例\_\_年齢群：1歳(1例)、4歳(1例)、7歳(1例)、8歳(1例)、9歳(1例)、10代(1例)、60代(1例)、70代(1例)、80代(2例)、90代以上(1例. 死亡)  
 インフルエンザウイルス型不明1例\_\_年齢群：20代  
 RSウイルス1例\_\_年齢群：1歳  
 病原体不明9例\_\_年齢群：0歳(2例)、1歳(1例)、2歳(2例)、5歳(1例)、6歳(1例)、8歳(1例)、10代(1例)
- クロイツフェルト・ヤコブ病2例  
 孤発性プリオン病古典型2例
- 劇症型溶血性レンサ球菌感染症9例  
 年齢群：50代(2例. うち1例死亡)、60代(2例. うち1例死亡)、70代(1例)、80代(2例)、90代以上(2例. うち1例死亡)
- 後天性免疫不全症候群14例(AIDS 6例、無症候5例、その他3例)  
 感染地域：国内13例、中国1例  
 感染経路：性的接触13例(異性間3例、同性間10例)、不明1例
- ジアルジア症1例  
 感染地域：カンボジア

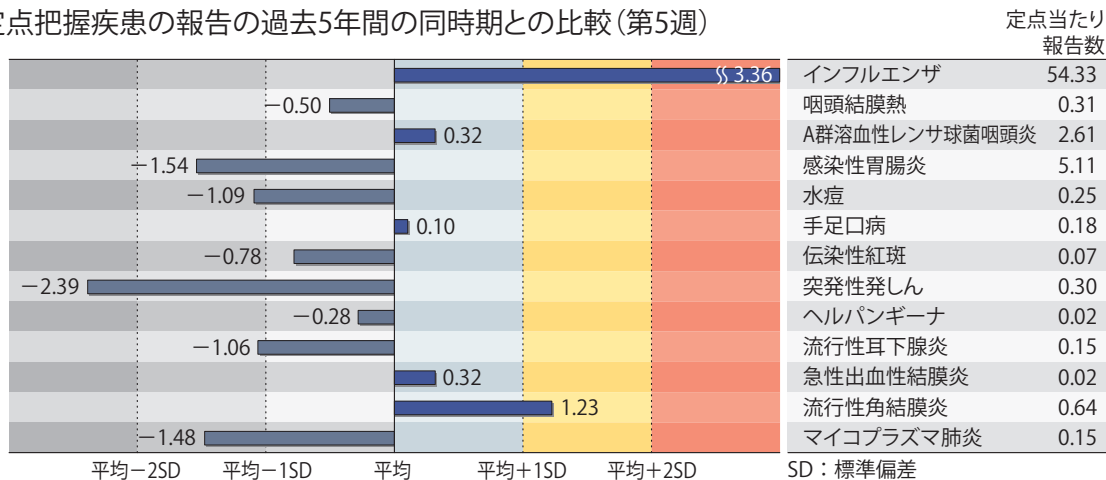
- 侵襲性インフルエンザ菌感染症3例(菌検出検体：血液3例)  
 年齢群：0歳(1例)、60代(1例. 死亡)、90代以上(1例)
- 侵襲性髄膜炎菌感染症1例(菌検出検体：血液)  
 感染地域：京都府  
 年齢群：20代(死亡)
- 侵襲性肺炎球菌感染症56例(菌検出検体：血液44例、血液/髄液8例、髄液3例、その他1例)  
 年齢群：0歳(1例)、1歳(1例)、6歳(1例)、9歳(1例)、10代(1例)、30代(2例)、40代(2例)、50代(8例. うち1例死亡)、60代(9例. うち1例死亡)、70代(16例. うち3例死亡)、80代(13例. うち2例死亡)、90代以上(1例. 死亡)
- 水痘(入院例に限る)3例(臨床診断例3例)  
 年齢群：20代(1例)、30代(1例)、40代(1例)  
 感染経路：うち院内感染1例
- 梅毒71例(早期顕症I期32例、早期顕症II期23例、晩期顕症1例、無症候15例)  
 累積報告数：453例
- 播種性クリプトコックス症3例  
 菌検出検体：血液2例、血液/髄液1例  
 感染地域：東京都2例、兵庫県1例  
 年齢群：70代(2例)、80代(1例. 死亡)
- 百日咳36例(うち、LAMP法等病原遺伝子検出16例)  
 感染地域：高知県5例、神奈川県4例、東京都2例、静岡県2例、京都府2例、兵庫県2例、愛媛県2例、福岡県2例、北海道1例、秋田県1例、茨城県1例、埼玉県1例、富山県1例、福井県1例、滋賀県1例、山口県1例、国内(都道府県不明)7例  
 年齢群：0歳(6例)、4歳(1例)、6歳(1例)、7歳(1例)、8歳(3例)、9歳(2例)、10代(8例)、20代(2例)、30代(3例)、40代(5例)、50代(2例)、60代(1例)、70代(1例)
- 麻しん1例〔麻しん(臨床診断例)〕  
 感染地域：大阪府  
 年齢群：1歳  
 累積報告数：2例〔麻しん(臨床診断例1例)、修飾麻しん1例〕
- (補) 2017年第5週から2018年第4週までに診断されたものの報告遅れとして、E型肝炎3例〔感染地域(感染源)：福島県1例(豚肉を推定)、長野県1例(不明)、岡山県1例(牛肉を推定)〕、つつが虫病1例(感染地域：千葉県)、デング熱1例(感染地域：インドネシア)、マラリア1例(病型不明\_\_感染地域：コートジボワール)、レジオネラ症5例〔感染地域：高知県1例、福岡県1例、国内(都道府県不明)3例〕、カルバペネム耐性腸内細菌科細菌感染症9例(菌種：*E. aerogenes* 5例、*E. cloacae* 2例、*K. pneumoniae* 2例)、急性脳炎14例〔インフルエンザウイルスA型5例\_\_年齢群：1歳(1例)、3歳(1例)、5歳(1例)、7歳(1例)、70代(1例. 死亡)、インフルエンザウイルスB型4例\_\_年齢群：30代(1例)、60代(2例)、70代(1例)、ヒトヘルペスウイルス6B 1例\_\_年齢群：2歳. 病原体不明4例\_\_年齢

群：0歳(1例)、1歳(1例)、50代(1例)、60代(1例)]、劇症型溶血性レンサ球菌感染症5例〔年齢群：30代(1例)、60代(1例)、70代(1例. 死亡)、80代(2例. うち1例死亡)〕、水痘(入院例に限る)1例(年齢群：10代)、梅毒42例(早期顕症I期15例、早期顕症II期13例、晩期顕症2例、無症候12例)、播種性クリプトコックス症1例(感染地域：岡山県. 年齢群：50代)、バンコマイシン耐性腸球菌感染症1例(遺伝子型：不明\_\_菌検出検体：尿)、百日咳33例〔うち、LAMP法等病原遺伝子検出14例\_\_感染地域：東京都8例、岡山県3例、北海道2例、群馬県2例、愛知県2例、大阪府2例、青森県1例、秋田県1例、福島県1例、栃木県1例、神奈川県1例、熊本県1例、宮崎県1例、国内(都道府県不明)7例. 年齢群：0歳(2例)、4歳(2例)、6歳(2例)、7歳(1例)、8歳(1例)、9歳(2例)、10代(6例)、20代(2例)、30代(1例)、40代(8例)、50代(2例)、60代(2例)、70代(2例)〕、風しん1例〔臨床診断例\_\_感染地域：国内(都道府県不明). 年齢群：20代〕、薬剤耐性アシネトバクター感染症1例(菌検出検体：喀痰)などの報告があった。

## ◆定点把握の対象となる5類感染症

全国の指定された医療機関(定点)から報告され、疾患により小児科定点(約3,000力所)、インフルエンザ(小児科・内科)定点(約5,000力所)、眼科定点(約600力所)、基幹定点(約500力所)に分かれています。また、定点当たり報告数は、報告数/定点医療機関数です(増減の目安は小数点第3位以下を含む)。

定点把握疾患の報告の過去5年間の同時期との比較(第5週)



当該週と過去5年間の平均(過去5年間の前週、当該週、後週の合計15週の平均)との差をグラフ上に表現した。

### インフルエンザ

定点当たり報告数は第2週以降増加が続いており、過去5年間の同時期(前週、当該週、後週)と比較してかなり多い。都道府県別の上位3位は大分県(77.09)、福岡県(69.96)、埼玉県(68.29)である。基幹定点からのインフルエンザ入院サーベイランスにおける報告数は2,018例と前週と比較して減少した。都道府県別では47都道府県から報告があり、年齢別では0歳(72例)、1～9歳(404例)、10代(92例)、20代(22例)、30代(29例)、40代(38例)、50代(69例)、60代(189例)、70代(366例)、80歳以上(737例)であった。

### 小児科定点報告疾患(主なもの)

RSウイルス感染症の報告数は1,420例と減少した。年齢別では1歳以下の報告数が全体の約74%を占めている。

咽頭結膜熱の定点当たり報告数は2週連続で増加した。都道府県別の上位3位は富山県(1.14)、石川県(1.14)、鹿児島県(0.87)、新潟県(0.84)である。

A群溶血性レンサ球菌咽頭炎の定点当たり報告数は増加した。都道府県別の上位3位は鳥取県(6.63)、北海道(5.66)、石川県(5.21)である。

感染性胃腸炎の定点当たり報告数は横ばいであった。都道府県別の上位3位は大分県(16.86)、宮崎県(10.25)、鹿児島県(8.58)である。

水痘の定点当たり報告数は減少した。都道府県別の上位3位は山形県(0.93)、長崎県(0.68)、沖縄県(0.56)である。

手足口病の定点当たり報告数は2週連続で減少した。都道府県別の上位3位は佐賀県(1.13)、長崎県(1.05)、沖縄県(0.94)である。

伝染性紅斑の定点当たり報告数は2週連続で減少した。都道府県別の上位2位は神奈川県(0.29)、福島県(0.28)である。

流行性耳下腺炎の定点当たり報告数は増加した。都道府県別の上位3位は鹿児島県(1.07)、岩手県(0.58)、青森県(0.43)である。

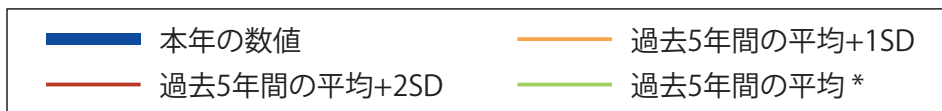
### 基幹定点報告疾患

マイコプラズマ肺炎の定点当たり報告数は2週連続で減少した。都道府県別の上位3位は石川県(0.80)、群馬県(0.78)、京都府(0.71)である。

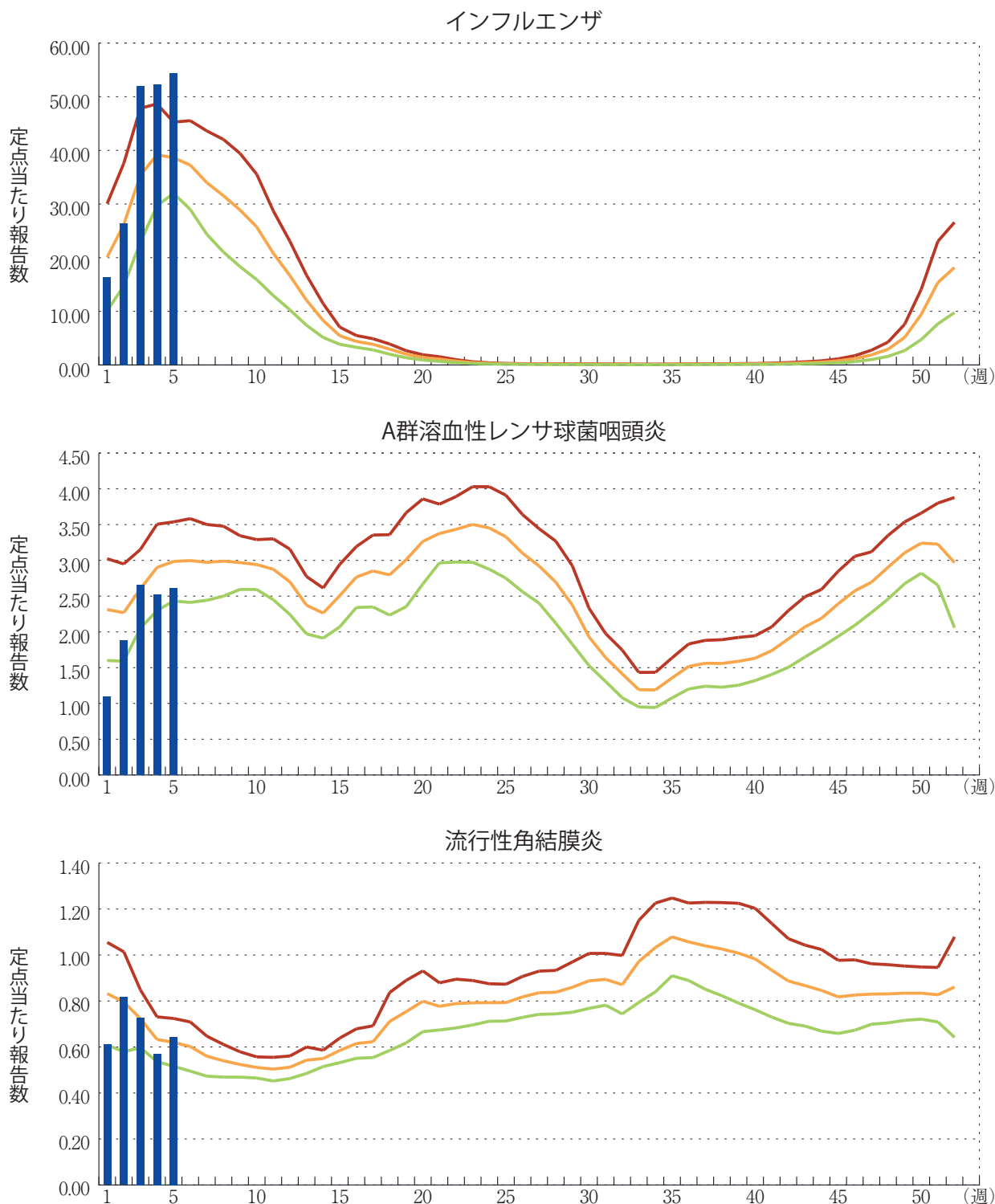
感染性胃腸炎(ロタウイルスに限る)の定点当たり報告数は2週連続で増加した。21都道府県から38例報告があり、年齢別では0歳(6例)、1～4歳(17例)、5～9歳(12例)、10代(2例)、40代(1例)であった。

図. 主要定点把握疾患の過去5年間との週別比較(2018年第5週)

青のバーで示す本年の定点当たり報告数が赤のラインを超えているときには、過去5年間の週と比較してかなり多いことを示す。



\*過去5年間の平均：前週、当該週、後週の合計15週の平均





## 感染症関連情報

### ◆病原体情報

病原微生物検出情報(IASR)：<https://www.niid.go.jp/niid/ja/iasr.html>

### ◆海外感染症情報

厚生労働省検疫所(FORTH)：<http://www.forth.go.jp/>

○麻しんの発生状況－アメリカ大陸

<http://www.forth.go.jp/topics/2018/02091143.html>

○薬剤耐性・淋菌への警鐘－アメリカ大陸

<http://www.forth.go.jp/topics/2018/02081022.html>

○世界のインフルエンザの流行状況(更新2)

<http://www.forth.go.jp/moreinfo/topics/2018/02071145.html>

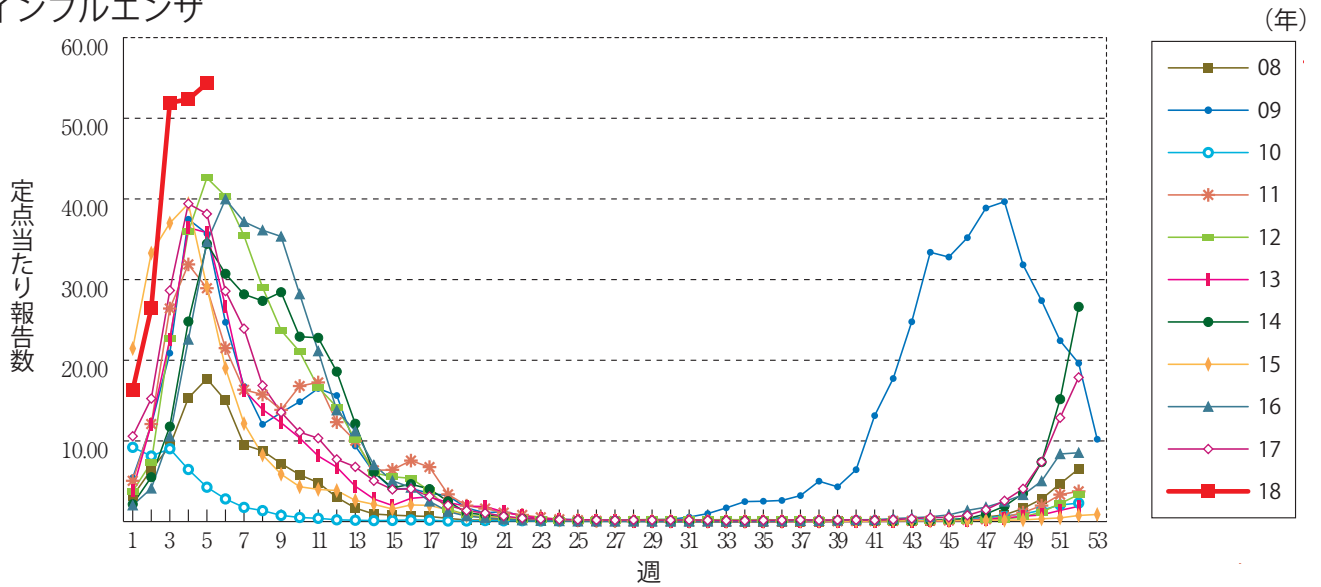
○狂犬病・予防接種のための新しい推奨事項－WHO

<http://www.forth.go.jp/topics/2018/02061014.html>

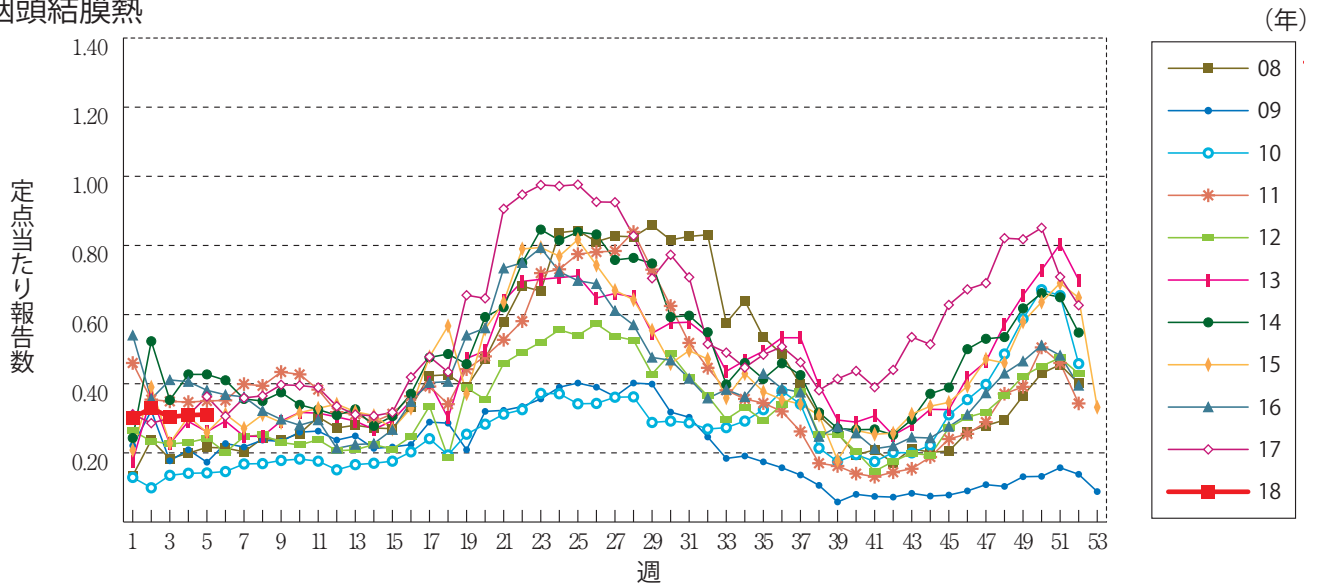


**グラフ総覧(5週)**

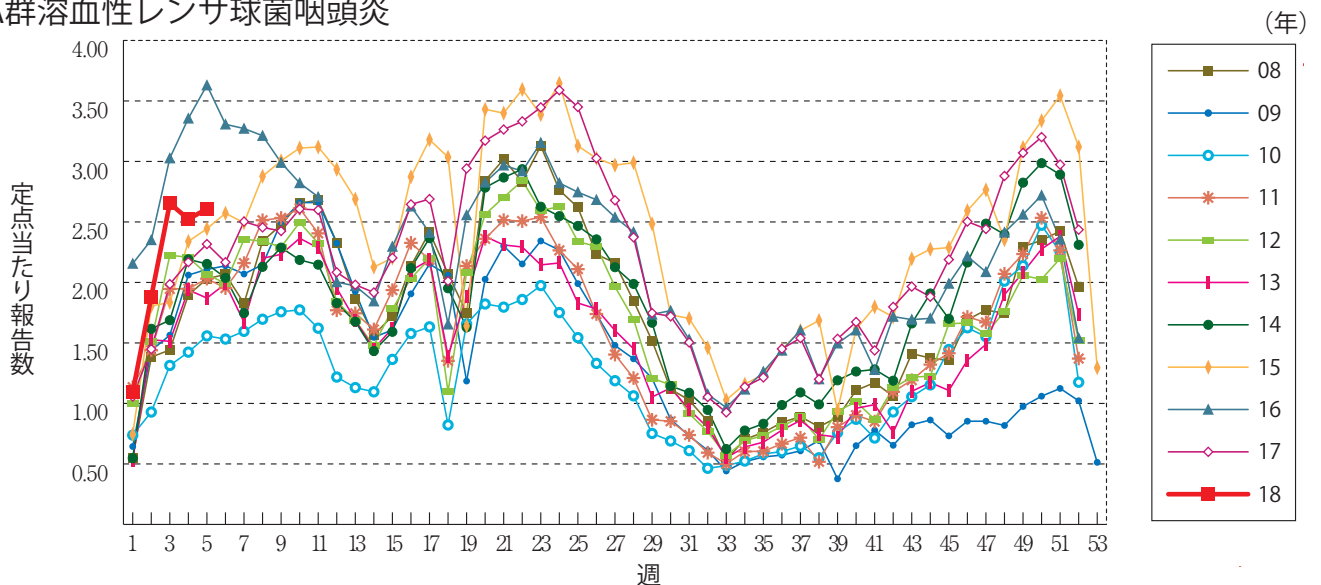
**インフルエンザ**



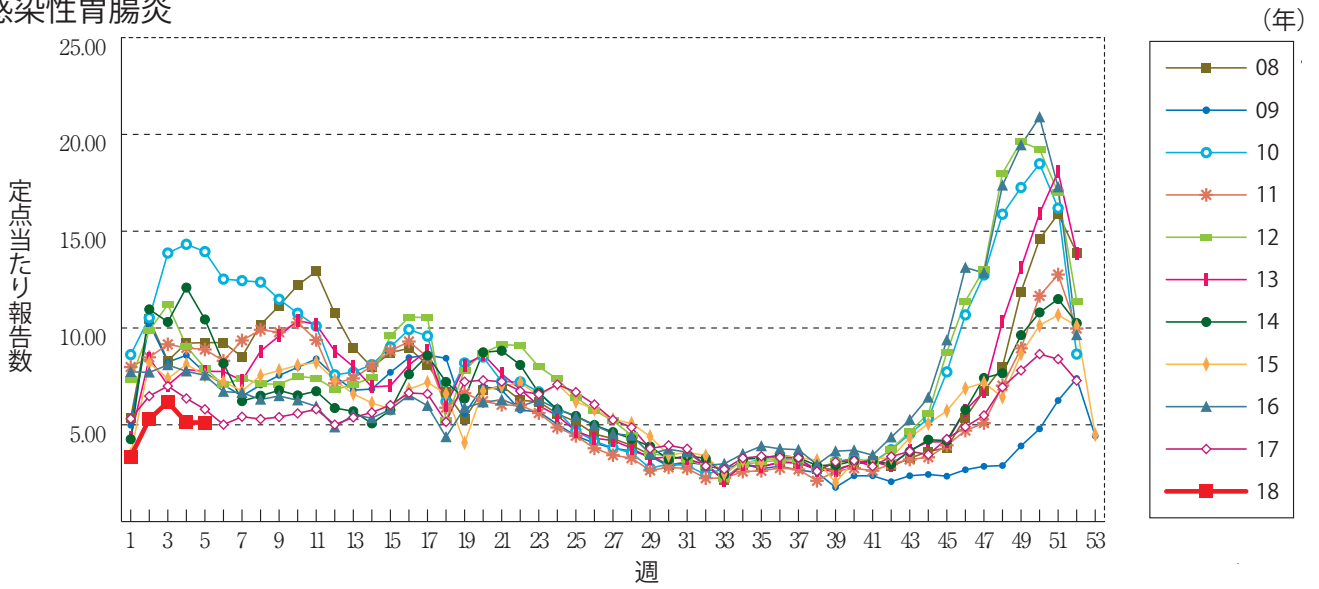
**咽頭結膜熱**



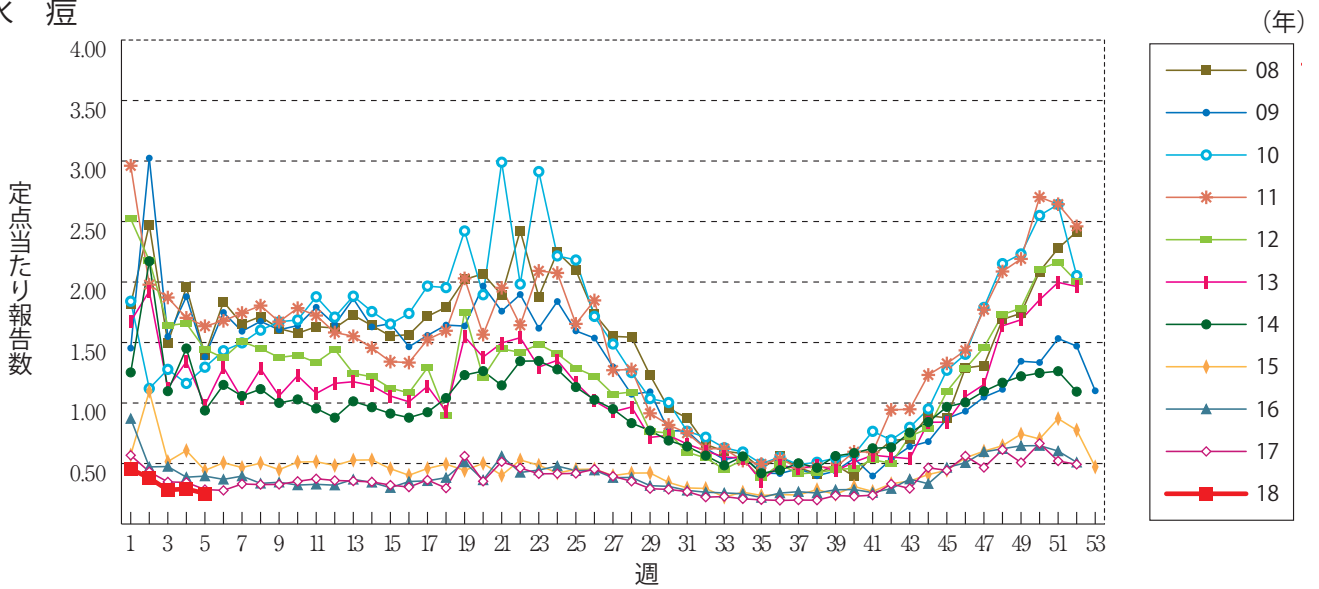
**A群溶血性レンサ球菌咽頭炎**



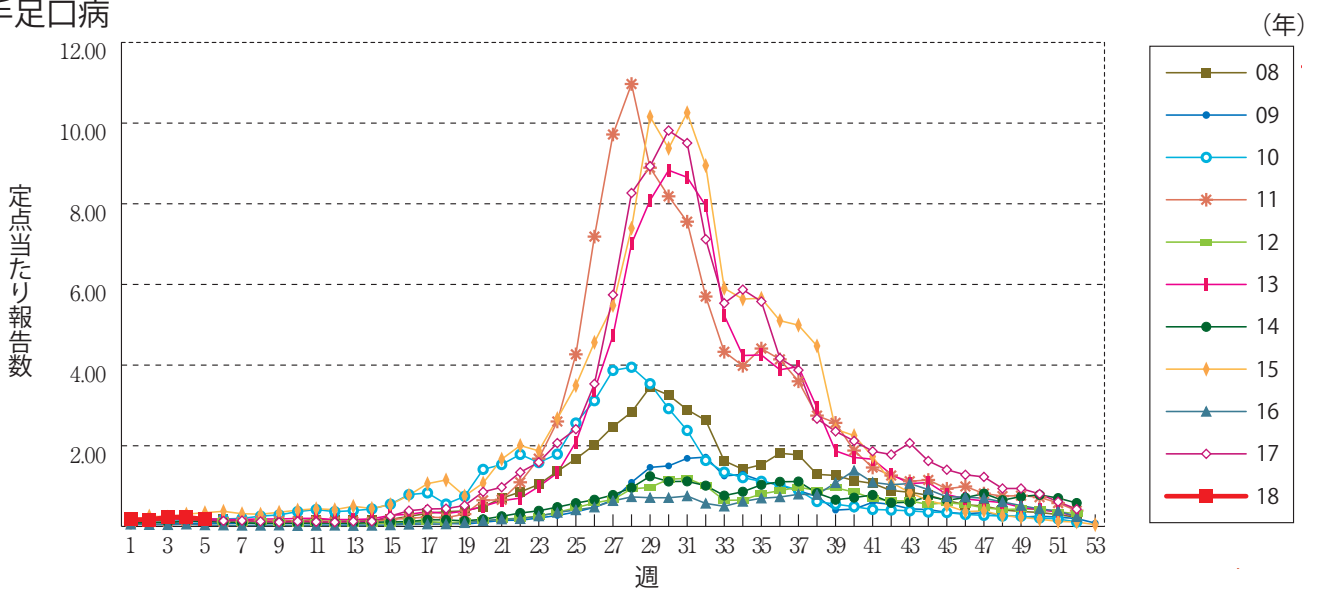
感染性胃腸炎



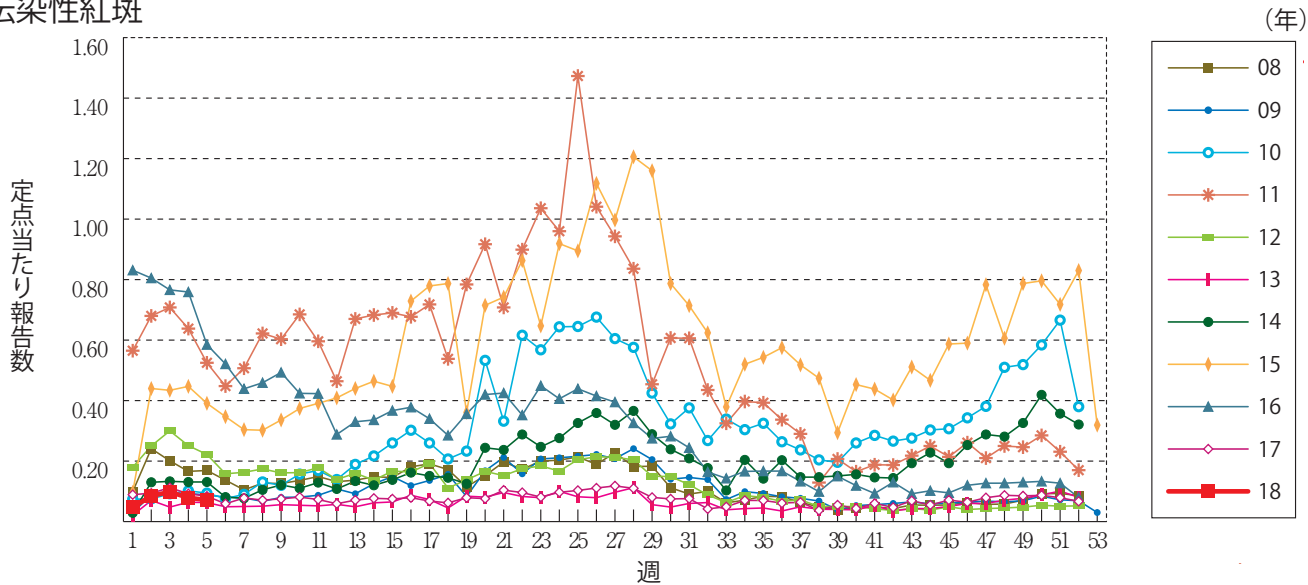
水痘



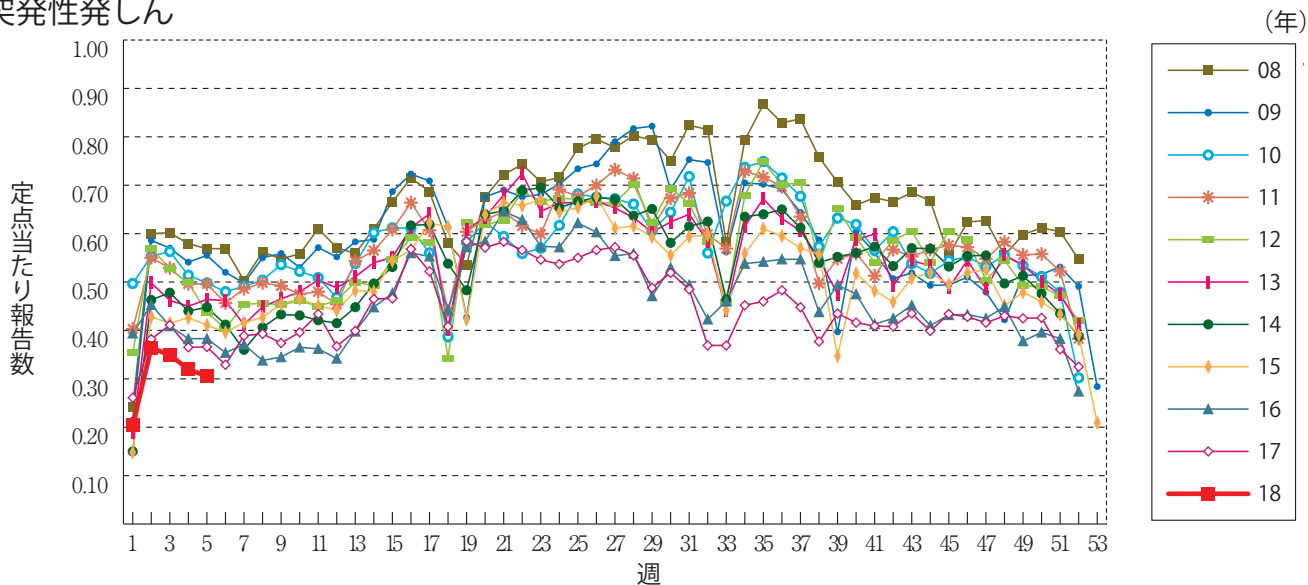
手足口病



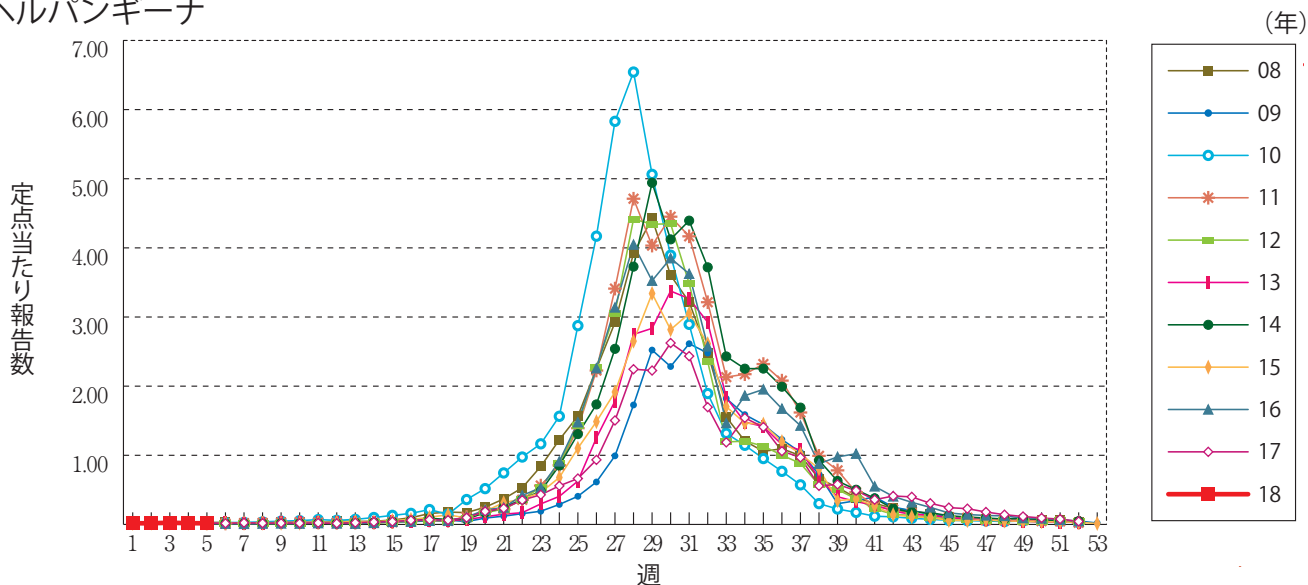
伝染性紅斑



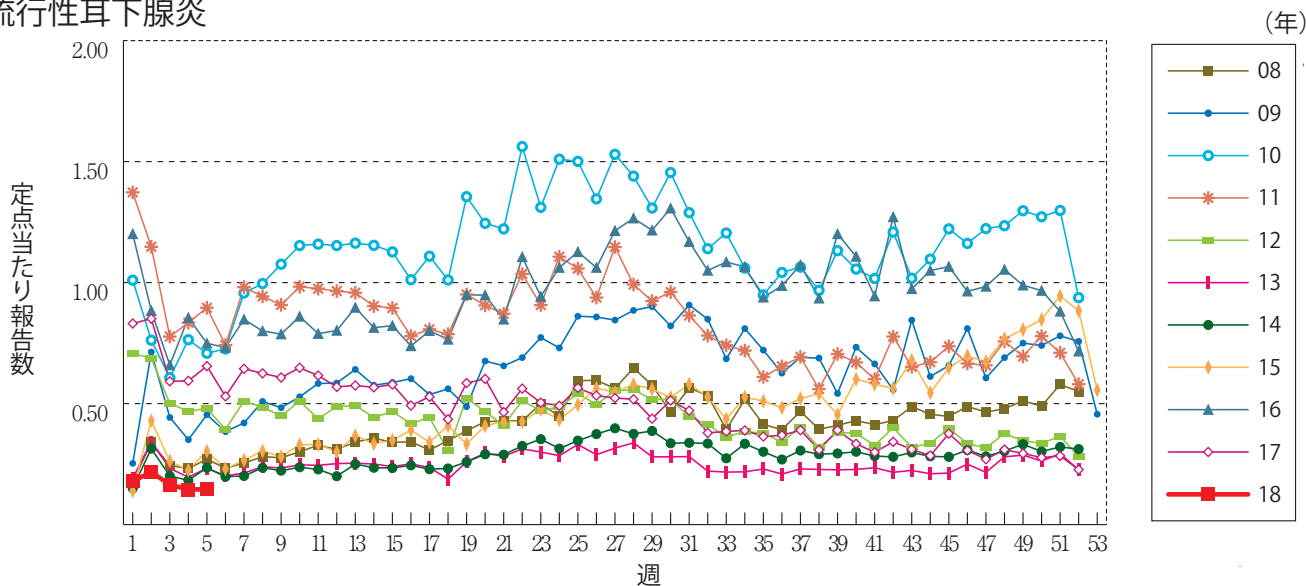
突発性発しん



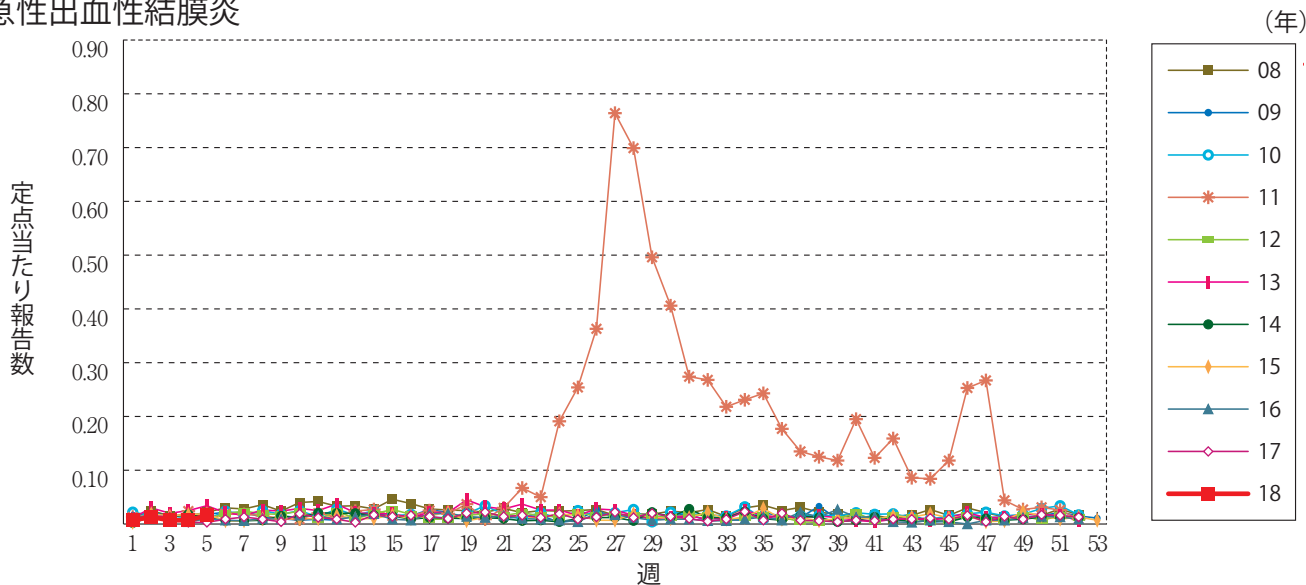
ヘルパンギーナ



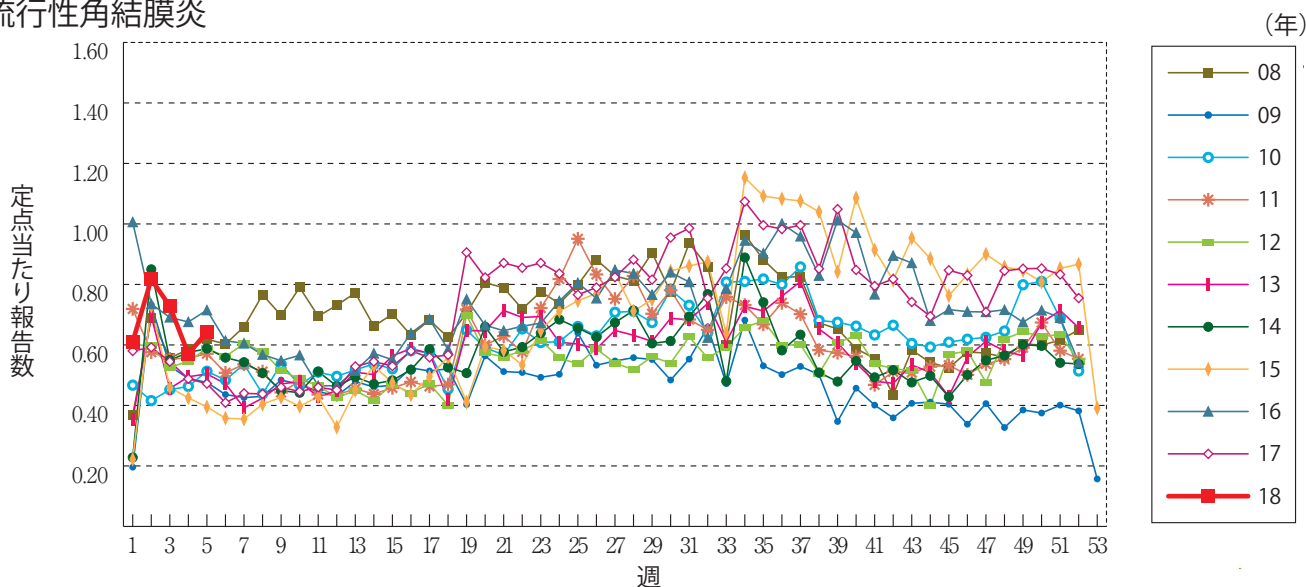
流行性耳下腺炎



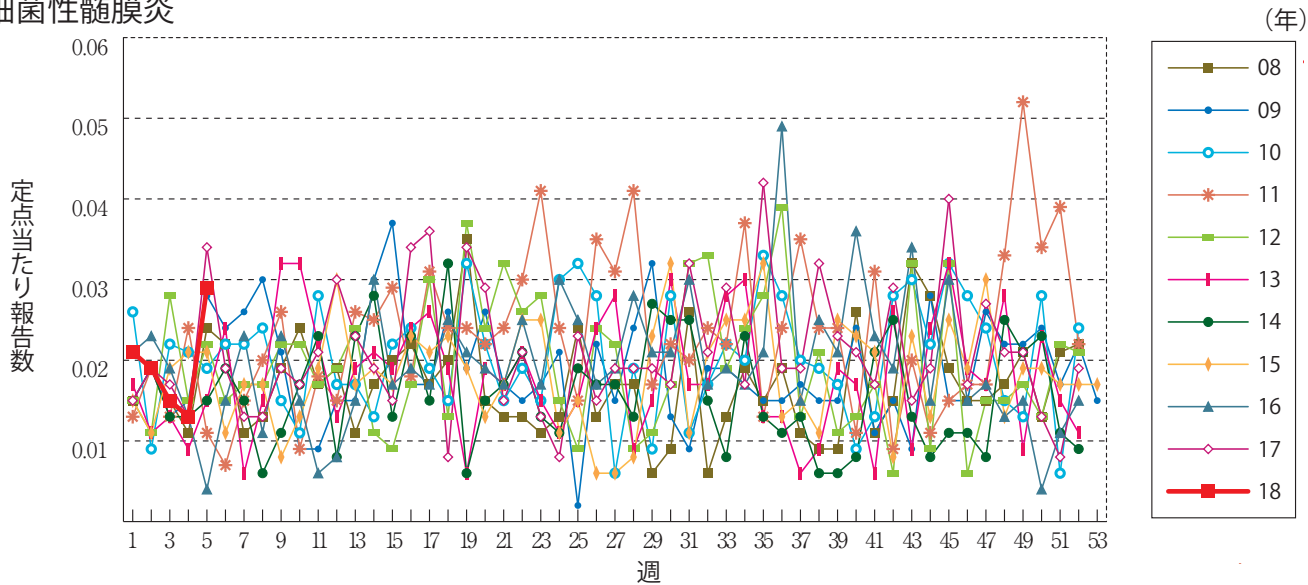
急性出血性結膜炎



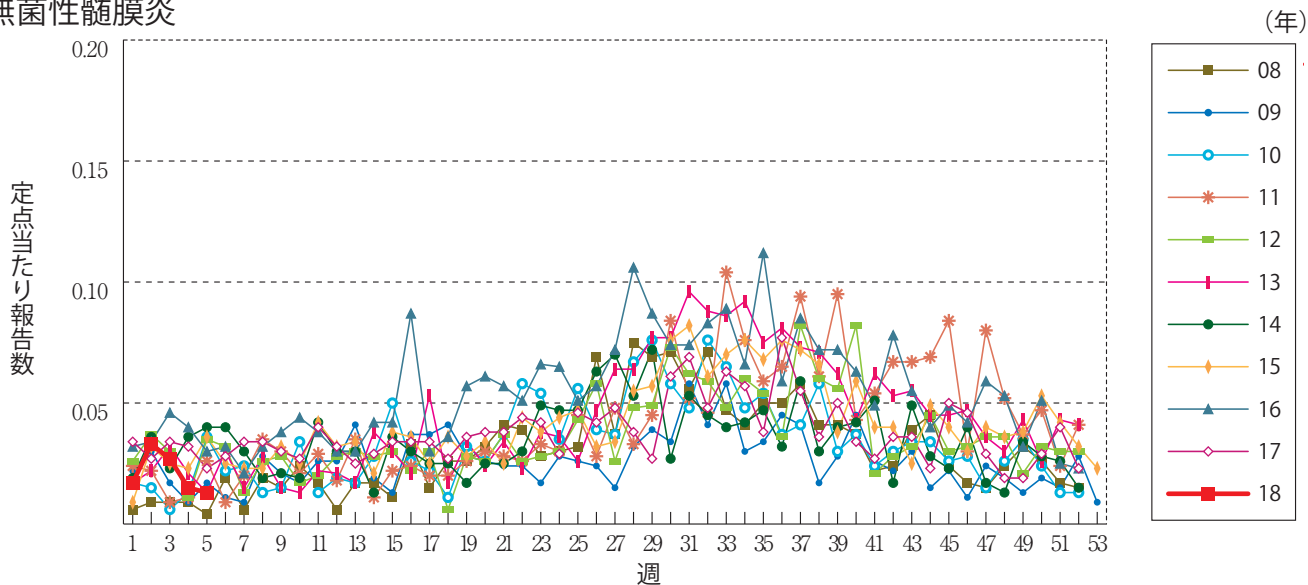
流行性角結膜炎



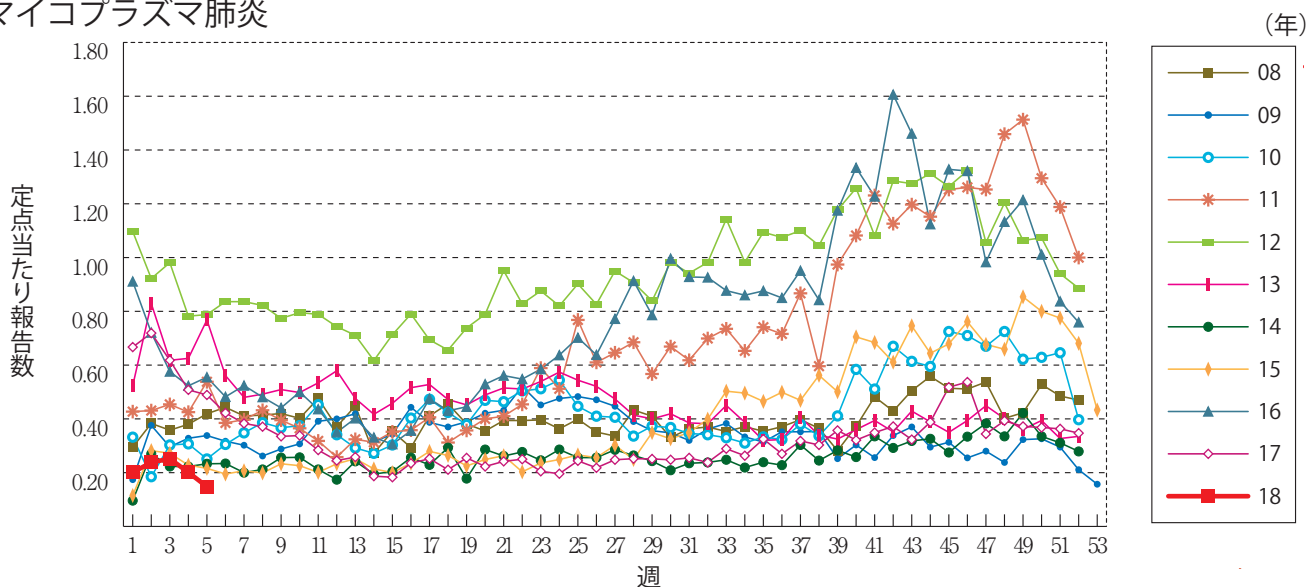
細菌性髄膜炎



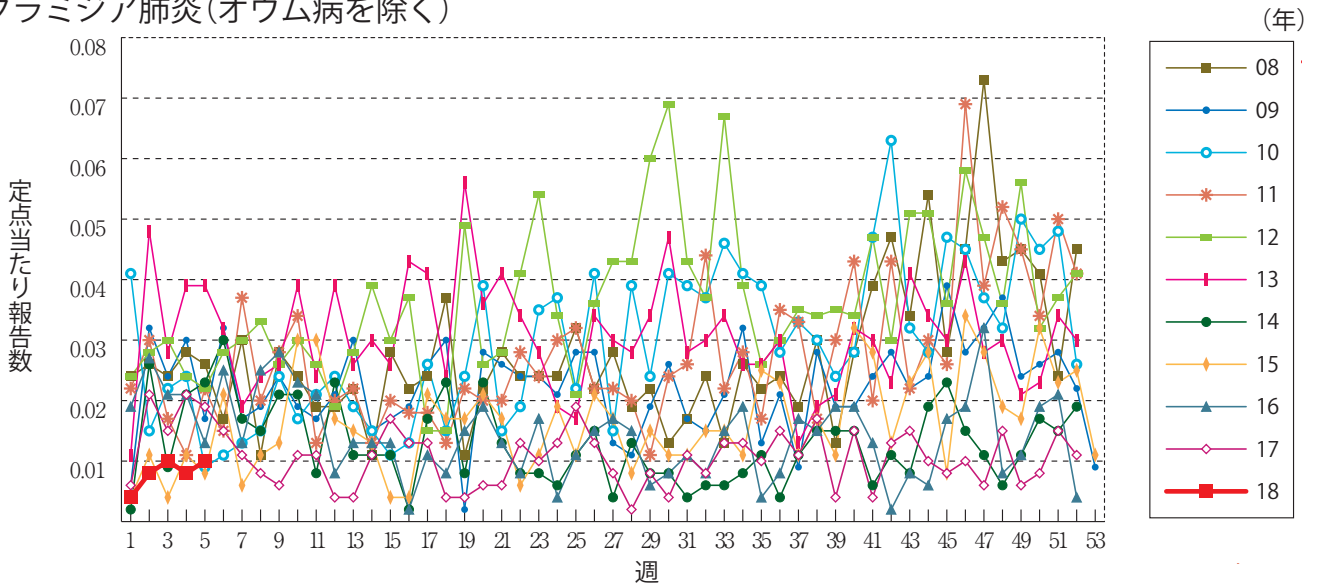
無菌性髄膜炎



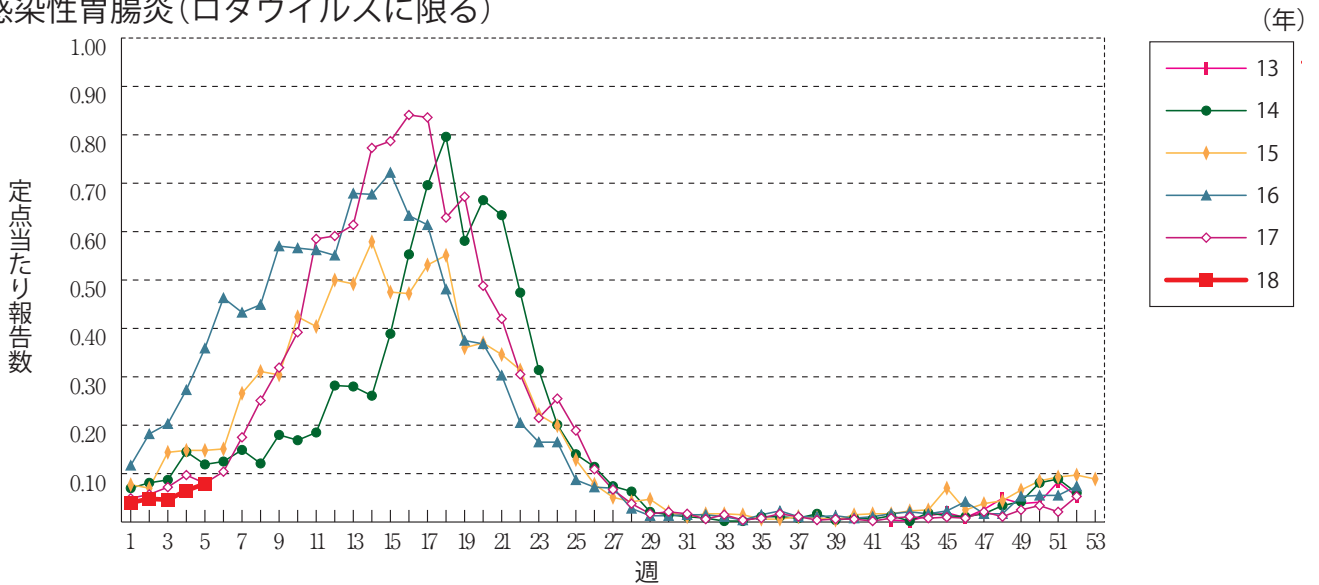
マイコプラズマ肺炎



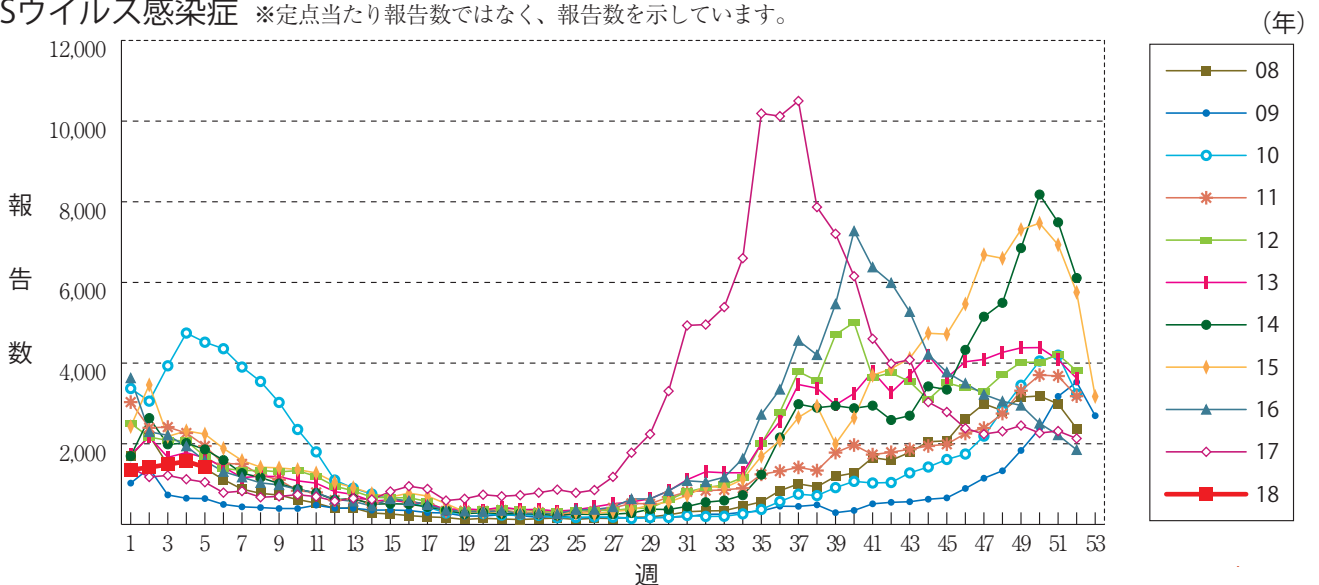
クラミジア肺炎(オウム病を除く)



感染性胃腸炎(ロタウイルスに限る)



RSウイルス感染症 ※定点当たり報告数ではなく、報告数を示しています。





**5週のデータ**

注)表中の報告数は2月7日集計分であり、その後の報告は次週以降の累積に反映されます。  
 新型インフルエンザは掲載していません。

報告数・累積報告数、疾病・都道府県別

2018年5週

	エボラ出血熱		クリミア・コンゴ出血熱		痘 瘡		南米出血熱		ペスト		マールブルグ病		ラッサ熱		急性灰白髄炎		結 核	
	報告数	累積	報告数	累積	報告数	累積	報告数	累積	報告数	累積	報告数	累積	報告数	累積	報告数	累積	報告数	累積
総 数	-	-	-	-	-	-	-	-	-	-	-	-	-	-	-	-	325	1652
北海道	-	-	-	-	-	-	-	-	-	-	-	-	-	-	-	-	10	51
青森県	-	-	-	-	-	-	-	-	-	-	-	-	-	-	-	-	2	14
岩手県	-	-	-	-	-	-	-	-	-	-	-	-	-	-	-	-	4	20
宮城県	-	-	-	-	-	-	-	-	-	-	-	-	-	-	-	-	2	20
秋田県	-	-	-	-	-	-	-	-	-	-	-	-	-	-	-	-	-	8
山形県	-	-	-	-	-	-	-	-	-	-	-	-	-	-	-	-	1	7
福島県	-	-	-	-	-	-	-	-	-	-	-	-	-	-	-	-	4	20
茨城県	-	-	-	-	-	-	-	-	-	-	-	-	-	-	-	-	13	43
栃木県	-	-	-	-	-	-	-	-	-	-	-	-	-	-	-	-	7	20
群馬県	-	-	-	-	-	-	-	-	-	-	-	-	-	-	-	-	3	13
埼玉県	-	-	-	-	-	-	-	-	-	-	-	-	-	-	-	-	6	63
千葉県	-	-	-	-	-	-	-	-	-	-	-	-	-	-	-	-	20	94
東京都	-	-	-	-	-	-	-	-	-	-	-	-	-	-	-	-	65	253
神奈川県	-	-	-	-	-	-	-	-	-	-	-	-	-	-	-	-	27	135
新潟県	-	-	-	-	-	-	-	-	-	-	-	-	-	-	-	-	5	19
富山県	-	-	-	-	-	-	-	-	-	-	-	-	-	-	-	-	3	13
石川県	-	-	-	-	-	-	-	-	-	-	-	-	-	-	-	-	2	14
福井県	-	-	-	-	-	-	-	-	-	-	-	-	-	-	-	-	2	11
山梨県	-	-	-	-	-	-	-	-	-	-	-	-	-	-	-	-	-	4
長野県	-	-	-	-	-	-	-	-	-	-	-	-	-	-	-	-	1	12
岐阜県	-	-	-	-	-	-	-	-	-	-	-	-	-	-	-	-	6	32
静岡県	-	-	-	-	-	-	-	-	-	-	-	-	-	-	-	-	6	34
愛知県	-	-	-	-	-	-	-	-	-	-	-	-	-	-	-	-	20	128
三重県	-	-	-	-	-	-	-	-	-	-	-	-	-	-	-	-	1	18
滋賀県	-	-	-	-	-	-	-	-	-	-	-	-	-	-	-	-	7	18
京都府	-	-	-	-	-	-	-	-	-	-	-	-	-	-	-	-	5	48
大阪府	-	-	-	-	-	-	-	-	-	-	-	-	-	-	-	-	16	112
兵庫県	-	-	-	-	-	-	-	-	-	-	-	-	-	-	-	-	11	48
奈良県	-	-	-	-	-	-	-	-	-	-	-	-	-	-	-	-	2	19
和歌山県	-	-	-	-	-	-	-	-	-	-	-	-	-	-	-	-	-	14
鳥取県	-	-	-	-	-	-	-	-	-	-	-	-	-	-	-	-	-	5
島根県	-	-	-	-	-	-	-	-	-	-	-	-	-	-	-	-	3	9
岡山県	-	-	-	-	-	-	-	-	-	-	-	-	-	-	-	-	4	20
広島県	-	-	-	-	-	-	-	-	-	-	-	-	-	-	-	-	2	36
山口県	-	-	-	-	-	-	-	-	-	-	-	-	-	-	-	-	5	12
徳島県	-	-	-	-	-	-	-	-	-	-	-	-	-	-	-	-	3	10
香川県	-	-	-	-	-	-	-	-	-	-	-	-	-	-	-	-	-	11
愛媛県	-	-	-	-	-	-	-	-	-	-	-	-	-	-	-	-	2	13
高知県	-	-	-	-	-	-	-	-	-	-	-	-	-	-	-	-	1	7
福岡県	-	-	-	-	-	-	-	-	-	-	-	-	-	-	-	-	12	61
佐賀県	-	-	-	-	-	-	-	-	-	-	-	-	-	-	-	-	4	13
長崎県	-	-	-	-	-	-	-	-	-	-	-	-	-	-	-	-	8	22
熊本県	-	-	-	-	-	-	-	-	-	-	-	-	-	-	-	-	9	23
大分県	-	-	-	-	-	-	-	-	-	-	-	-	-	-	-	-	4	21
宮崎県	-	-	-	-	-	-	-	-	-	-	-	-	-	-	-	-	2	19
鹿児島県	-	-	-	-	-	-	-	-	-	-	-	-	-	-	-	-	7	34
沖縄県	-	-	-	-	-	-	-	-	-	-	-	-	-	-	-	-	8	31

\* 病原体がSARSコロナウイルスであるものに限る。  
 \*\* 病原体がMERSコロナウイルスであるものに限る。2014年7月26日より届出対象疾患となりました。  
 \*\*\* 2013年5月6日より届出対象疾患となりました。

報告数・累積報告数、疾病・都道府県別

2018年5週

	ジフテリア		重症急性 呼吸器症候群*		中東呼吸器 症候群**		鳥インフル エンザ(H5N1)		鳥インフル エンザ(H7N9)***		コレラ		細菌性赤痢		腸管出血性 大腸菌感染症		腸チフス	
	報告数	累積	報告数	累積	報告数	累積	報告数	累積	報告数	累積	報告数	累積	報告数	累積	報告数	累積	報告数	累積
総 数	-	-	-	-	-	-	-	-	-	-	2	4	13	8	49	3	6	
北海道	-	-	-	-	-	-	-	-	-	-	-	-	1	2	1	7	-	-
青森県	-	-	-	-	-	-	-	-	-	-	-	-	-	-	-	-	-	-
岩手県	-	-	-	-	-	-	-	-	-	-	-	-	-	-	-	2	-	-
宮城県	-	-	-	-	-	-	-	-	-	-	-	-	-	-	-	1	-	-
秋田県	-	-	-	-	-	-	-	-	-	-	-	-	-	-	-	-	-	-
山形県	-	-	-	-	-	-	-	-	-	-	-	-	-	-	1	2	-	-
福島県	-	-	-	-	-	-	-	-	-	-	-	-	-	-	-	-	-	-
茨城県	-	-	-	-	-	-	-	-	-	-	-	-	-	-	-	2	-	-
栃木県	-	-	-	-	-	-	-	-	-	-	-	-	-	-	-	1	-	-
群馬県	-	-	-	-	-	-	-	-	-	-	-	-	-	-	-	-	-	-
埼玉県	-	-	-	-	-	-	-	-	-	-	1	-	-	-	3	-	1	
千葉県	-	-	-	-	-	-	-	-	-	-	-	1	1	1	1	-	-	
東京都	-	-	-	-	-	-	-	-	-	-	-	2	5	1	2	-	1	
神奈川県	-	-	-	-	-	-	-	-	-	-	-	-	-	-	6	-	-	
新潟県	-	-	-	-	-	-	-	-	-	-	-	-	-	-	-	-	-	-
富山県	-	-	-	-	-	-	-	-	-	-	-	-	-	-	-	-	-	-
石川県	-	-	-	-	-	-	-	-	-	-	-	-	-	-	2	-	-	
福井県	-	-	-	-	-	-	-	-	-	-	-	-	-	2	2	-	-	
山梨県	-	-	-	-	-	-	-	-	-	-	-	-	-	-	-	-	-	-
長野県	-	-	-	-	-	-	-	-	-	-	-	-	-	-	-	-	-	-
岐阜県	-	-	-	-	-	-	-	-	-	-	-	-	-	-	1	3	3	
静岡県	-	-	-	-	-	-	-	-	-	-	-	-	1	-	2	-	-	
愛知県	-	-	-	-	-	-	-	-	-	-	-	-	1	-	-	-	-	-
三重県	-	-	-	-	-	-	-	-	-	-	-	-	-	-	1	-	-	
滋賀県	-	-	-	-	-	-	-	-	-	-	-	-	-	-	1	-	-	
京都府	-	-	-	-	-	-	-	-	-	-	-	-	-	-	2	-	-	
大阪府	-	-	-	-	-	-	-	-	-	-	-	-	-	-	1	-	-	
兵庫県	-	-	-	-	-	-	-	-	-	-	1	-	-	-	4	-	-	
奈良県	-	-	-	-	-	-	-	-	-	-	-	-	-	1	2	-	-	
和歌山県	-	-	-	-	-	-	-	-	-	-	-	-	-	-	-	-	-	-
鳥取県	-	-	-	-	-	-	-	-	-	-	-	-	-	-	-	-	-	-
島根県	-	-	-	-	-	-	-	-	-	-	-	-	-	-	-	-	-	-
岡山県	-	-	-	-	-	-	-	-	-	-	-	-	-	-	-	-	-	-
広島県	-	-	-	-	-	-	-	-	-	-	-	-	1	1	2	-	-	
山口県	-	-	-	-	-	-	-	-	-	-	-	-	-	-	-	-	-	-
徳島県	-	-	-	-	-	-	-	-	-	-	-	-	-	-	-	-	-	-
香川県	-	-	-	-	-	-	-	-	-	-	-	-	-	-	-	-	-	-
愛媛県	-	-	-	-	-	-	-	-	-	-	-	-	-	-	-	-	-	-
高知県	-	-	-	-	-	-	-	-	-	-	-	-	-	-	-	-	-	-
福岡県	-	-	-	-	-	-	-	-	-	-	-	-	-	-	2	-	1	
佐賀県	-	-	-	-	-	-	-	-	-	-	-	-	-	-	-	-	-	-
長崎県	-	-	-	-	-	-	-	-	-	-	-	-	2	-	-	-	-	-
熊本県	-	-	-	-	-	-	-	-	-	-	-	-	-	-	-	-	-	-
大分県	-	-	-	-	-	-	-	-	-	-	-	-	-	-	-	-	-	-
宮崎県	-	-	-	-	-	-	-	-	-	-	-	-	-	-	-	-	-	-
鹿児島県	-	-	-	-	-	-	-	-	-	-	-	-	-	-	-	-	-	-
沖縄県	-	-	-	-	-	-	-	-	-	-	-	-	-	-	-	-	-	-



報告数・累積報告数，疾病・都道府県別

2018年5週

	パラチフス		E型肝炎		ウエストナイル熱		A型肝炎		エキノコックス症		黄熱		オウム病		オムスク出血熱		回帰熱	
	報告数	累積	報告数	累積	報告数	累積	報告数	累積	報告数	累積	報告数	累積	報告数	累積	報告数	累積	報告数	累積
総数	1	1	6	21	-	-	4	25	-	-	-	-	-	-	-	-	-	-
北海道	-	-	1	3	-	-	-	-	-	-	-	-	-	-	-	-	-	-
青森県	-	-	-	-	-	-	-	-	-	-	-	-	-	-	-	-	-	-
岩手県	-	-	-	-	-	-	-	-	-	-	-	-	-	-	-	-	-	-
宮城県	-	-	-	-	-	-	1	-	-	-	-	-	-	-	-	-	-	-
秋田県	-	-	-	-	-	-	-	-	-	-	-	-	-	-	-	-	-	-
山形県	-	-	-	-	-	-	-	-	-	-	-	-	-	-	-	-	-	-
福島県	-	-	1	2	-	-	-	-	-	-	-	-	-	-	-	-	-	-
茨城県	-	-	-	-	-	-	-	-	-	-	-	-	-	-	-	-	-	-
栃木県	-	-	-	-	-	-	-	-	-	-	-	-	-	-	-	-	-	-
群馬県	-	-	-	-	-	-	-	-	-	-	-	-	-	-	-	-	-	-
埼玉県	-	-	-	1	-	-	-	-	-	-	-	-	-	-	-	-	-	-
千葉県	-	-	-	-	-	-	1	-	-	-	-	-	-	-	-	-	-	-
東京都	-	-	1	5	-	-	2	10	-	-	-	-	-	-	-	-	-	-
神奈川県	-	-	-	3	-	-	2	-	-	-	-	-	-	-	-	-	-	-
新潟県	-	-	-	-	-	-	-	-	-	-	-	-	-	-	-	-	-	-
富山県	-	-	-	-	-	-	1	-	-	-	-	-	-	-	-	-	-	-
石川県	-	-	-	-	-	-	-	-	-	-	-	-	-	-	-	-	-	-
福井県	-	-	-	-	-	-	-	-	-	-	-	-	-	-	-	-	-	-
山梨県	-	-	-	-	-	-	-	-	-	-	-	-	-	-	-	-	-	-
長野県	-	-	-	1	-	-	-	-	-	-	-	-	-	-	-	-	-	-
岐阜県	1	1	-	-	-	-	-	-	-	-	-	-	-	-	-	-	-	-
静岡県	-	-	-	-	-	-	-	-	-	-	-	-	-	-	-	-	-	-
愛知県	-	-	1	2	-	-	-	-	-	-	-	-	-	-	-	-	-	-
三重県	-	-	-	-	-	-	-	-	-	-	-	-	-	-	-	-	-	-
滋賀県	-	-	1	1	-	-	-	-	-	-	-	-	-	-	-	-	-	-
京都府	-	-	-	-	-	-	-	-	-	-	-	-	-	-	-	-	-	-
大阪府	-	-	-	-	-	-	1	-	-	-	-	-	-	-	-	-	-	-
兵庫県	-	-	-	2	-	-	-	-	-	-	-	-	-	-	-	-	-	-
奈良県	-	-	-	-	-	-	-	-	-	-	-	-	-	-	-	-	-	-
和歌山県	-	-	-	-	-	-	-	-	-	-	-	-	-	-	-	-	-	-
鳥取県	-	-	-	-	-	-	-	-	-	-	-	-	-	-	-	-	-	-
島根県	-	-	-	-	-	-	-	-	-	-	-	-	-	-	-	-	-	-
岡山県	-	-	1	1	-	-	-	-	-	-	-	-	-	-	-	-	-	-
広島県	-	-	-	-	-	-	1	-	-	-	-	-	-	-	-	-	-	-
山口県	-	-	-	-	-	-	-	-	-	-	-	-	-	-	-	-	-	-
徳島県	-	-	-	-	-	-	-	-	-	-	-	-	-	-	-	-	-	-
香川県	-	-	-	-	-	-	1	-	-	-	-	-	-	-	-	-	-	-
愛媛県	-	-	-	-	-	-	-	-	-	-	-	-	-	-	-	-	-	-
高知県	-	-	-	-	-	-	-	-	-	-	-	-	-	-	-	-	-	-
福岡県	-	-	-	-	-	-	-	-	-	-	-	-	-	-	-	-	-	-
佐賀県	-	-	-	-	-	-	1	-	-	-	-	-	-	-	-	-	-	-
長崎県	-	-	-	-	-	-	-	-	-	-	-	-	-	-	-	-	-	-
熊本県	-	-	-	-	-	-	-	-	-	-	-	-	-	-	-	-	-	-
大分県	-	-	-	-	-	-	-	-	-	-	-	-	-	-	-	-	-	-
宮崎県	-	-	-	-	-	-	2	6	-	-	-	-	-	-	-	-	-	-
鹿児島県	-	-	-	-	-	-	-	-	-	-	-	-	-	-	-	-	-	-
沖縄県	-	-	-	-	-	-	-	-	-	-	-	-	-	-	-	-	-	-

\*2016年2月15日より届出対象疾患となりました。

\*\*2013年3月4日より届出対象疾患となりました。

報告数・累積報告数，疾病・都道府県別

2018年5週

	キャサナル 森林病		Q 熱		狂犬病		コクシジ オイドス症		サル痘		ジカウイルス 感染症*		重症熱性血小板 減少症候群**		腎症候性出血熱		西部ウマ脳炎	
	報告数	累積	報告数	累積	報告数	累積	報告数	累積	報告数	累積	報告数	累積	報告数	累積	報告数	累積	報告数	累積
総 数	-	-	-	1	-	-	-	-	-	-	-	-	-	-	-	-	-	-
北海道	-	-	-	-	-	-	-	-	-	-	-	-	-	-	-	-	-	-
青森県	-	-	-	-	-	-	-	-	-	-	-	-	-	-	-	-	-	-
岩手県	-	-	-	-	-	-	-	-	-	-	-	-	-	-	-	-	-	-
宮城県	-	-	-	-	-	-	-	-	-	-	-	-	-	-	-	-	-	-
秋田県	-	-	-	-	-	-	-	-	-	-	-	-	-	-	-	-	-	-
山形県	-	-	-	-	-	-	-	-	-	-	-	-	-	-	-	-	-	-
福島県	-	-	-	-	-	-	-	-	-	-	-	-	-	-	-	-	-	-
茨城県	-	-	-	-	-	-	-	-	-	-	-	-	-	-	-	-	-	-
栃木県	-	-	-	-	-	-	-	-	-	-	-	-	-	-	-	-	-	-
群馬県	-	-	-	-	-	-	-	-	-	-	-	-	-	-	-	-	-	-
埼玉県	-	-	-	-	-	-	-	-	-	-	-	-	-	-	-	-	-	-
千葉県	-	-	-	-	-	-	-	-	-	-	-	-	-	-	-	-	-	-
東京都	-	-	-	-	-	-	-	-	-	-	-	-	-	-	-	-	-	-
神奈川県	-	-	-	-	-	-	-	-	-	-	-	-	-	-	-	-	-	-
新潟県	-	-	-	-	-	-	-	-	-	-	-	-	-	-	-	-	-	-
富山県	-	-	-	-	-	-	-	-	-	-	-	-	-	-	-	-	-	-
石川県	-	-	-	-	-	-	-	-	-	-	-	-	-	-	-	-	-	-
福井県	-	-	-	-	-	-	-	-	-	-	-	-	-	-	-	-	-	-
山梨県	-	-	-	-	-	-	-	-	-	-	-	-	-	-	-	-	-	-
長野県	-	-	-	-	-	-	-	-	-	-	-	-	-	-	-	-	-	-
岐阜県	-	-	-	-	-	-	-	-	-	-	-	-	-	-	-	-	-	-
静岡県	-	-	-	-	-	-	-	-	-	-	-	-	-	-	-	-	-	-
愛知県	-	-	-	-	-	-	-	-	-	-	-	-	-	-	-	-	-	-
三重県	-	-	-	-	-	-	-	-	-	-	-	-	-	-	-	-	-	-
滋賀県	-	-	-	-	-	-	-	-	-	-	-	-	-	-	-	-	-	-
京都府	-	-	-	-	-	-	-	-	-	-	-	-	-	-	-	-	-	-
大阪府	-	-	-	-	-	-	-	-	-	-	-	-	-	-	-	-	-	-
兵庫県	-	-	-	1	-	-	-	-	-	-	-	-	-	-	-	-	-	-
奈良県	-	-	-	-	-	-	-	-	-	-	-	-	-	-	-	-	-	-
和歌山県	-	-	-	-	-	-	-	-	-	-	-	-	-	-	-	-	-	-
鳥取県	-	-	-	-	-	-	-	-	-	-	-	-	-	-	-	-	-	-
島根県	-	-	-	-	-	-	-	-	-	-	-	-	-	-	-	-	-	-
岡山県	-	-	-	-	-	-	-	-	-	-	-	-	-	-	-	-	-	-
広島県	-	-	-	-	-	-	-	-	-	-	-	-	-	-	-	-	-	-
山口県	-	-	-	-	-	-	-	-	-	-	-	-	-	-	-	-	-	-
徳島県	-	-	-	-	-	-	-	-	-	-	-	-	-	-	-	-	-	-
香川県	-	-	-	-	-	-	-	-	-	-	-	-	-	-	-	-	-	-
愛媛県	-	-	-	-	-	-	-	-	-	-	-	-	-	-	-	-	-	-
高知県	-	-	-	-	-	-	-	-	-	-	-	-	-	-	-	-	-	-
福岡県	-	-	-	-	-	-	-	-	-	-	-	-	-	-	-	-	-	-
佐賀県	-	-	-	-	-	-	-	-	-	-	-	-	-	-	-	-	-	-
長崎県	-	-	-	-	-	-	-	-	-	-	-	-	-	-	-	-	-	-
熊本県	-	-	-	-	-	-	-	-	-	-	-	-	-	-	-	-	-	-
大分県	-	-	-	-	-	-	-	-	-	-	-	-	-	-	-	-	-	-
宮崎県	-	-	-	-	-	-	-	-	-	-	-	-	-	-	-	-	-	-
鹿児島県	-	-	-	-	-	-	-	-	-	-	-	-	-	-	-	-	-	-
沖縄県	-	-	-	-	-	-	-	-	-	-	-	-	-	-	-	-	-	-

\*鳥インフルエンザ(H5N1及びH7N9)を除く。

報告数・累積報告数，疾病・都道府県別

2018年5週

	ダニ媒介脳炎		炭 疽		チクングニア熱		つつが虫病		デング熱		東部ウマ脳炎		鳥インフルエンザ*		ニパウイルス感染症		日本紅斑熱	
	報告数	累積	報告数	累積	報告数	累積	報告数	累積	報告数	累積	報告数	累積	報告数	累積	報告数	累積	報告数	累積
総 数	-	-	-	-	-	-	31	-	7	-	-	-	-	-	-	-	-	-
北海道	-	-	-	-	-	-	-	-	1	-	-	-	-	-	-	-	-	-
青森県	-	-	-	-	-	-	-	-	-	-	-	-	-	-	-	-	-	-
岩手県	-	-	-	-	-	-	-	-	-	-	-	-	-	-	-	-	-	-
宮城県	-	-	-	-	-	-	-	-	-	-	-	-	-	-	-	-	-	-
秋田県	-	-	-	-	-	-	-	-	-	-	-	-	-	-	-	-	-	-
山形県	-	-	-	-	-	-	-	-	-	-	-	-	-	-	-	-	-	-
福島県	-	-	-	-	-	-	-	-	-	-	-	-	-	-	-	-	-	-
茨城県	-	-	-	-	-	-	1	-	-	-	-	-	-	-	-	-	-	-
栃木県	-	-	-	-	-	-	-	-	-	-	-	-	-	-	-	-	-	-
群馬県	-	-	-	-	-	-	-	-	-	-	-	-	-	-	-	-	-	-
埼玉県	-	-	-	-	-	-	1	-	-	-	-	-	-	-	-	-	-	-
千葉県	-	-	-	-	-	-	5	-	-	-	-	-	-	-	-	-	-	-
東京都	-	-	-	-	-	-	1	-	6	-	-	-	-	-	-	-	-	-
神奈川県	-	-	-	-	-	-	1	-	-	-	-	-	-	-	-	-	-	-
新潟県	-	-	-	-	-	-	-	-	-	-	-	-	-	-	-	-	-	-
富山県	-	-	-	-	-	-	-	-	-	-	-	-	-	-	-	-	-	-
石川県	-	-	-	-	-	-	-	-	-	-	-	-	-	-	-	-	-	-
福井県	-	-	-	-	-	-	-	-	-	-	-	-	-	-	-	-	-	-
山梨県	-	-	-	-	-	-	-	-	-	-	-	-	-	-	-	-	-	-
長野県	-	-	-	-	-	-	-	-	-	-	-	-	-	-	-	-	-	-
岐阜県	-	-	-	-	-	-	4	-	-	-	-	-	-	-	-	-	-	-
静岡県	-	-	-	-	-	-	1	-	-	-	-	-	-	-	-	-	-	-
愛知県	-	-	-	-	-	-	-	-	-	-	-	-	-	-	-	-	-	-
三重県	-	-	-	-	-	-	-	-	-	-	-	-	-	-	-	-	-	-
滋賀県	-	-	-	-	-	-	-	-	-	-	-	-	-	-	-	-	-	-
京都府	-	-	-	-	-	-	-	-	-	-	-	-	-	-	-	-	-	-
大阪府	-	-	-	-	-	-	-	-	-	-	-	-	-	-	-	-	-	-
兵庫県	-	-	-	-	-	-	-	-	-	-	-	-	-	-	-	-	-	-
奈良県	-	-	-	-	-	-	-	-	-	-	-	-	-	-	-	-	-	-
和歌山県	-	-	-	-	-	-	-	-	-	-	-	-	-	-	-	-	-	-
鳥取県	-	-	-	-	-	-	-	-	-	-	-	-	-	-	-	-	-	-
島根県	-	-	-	-	-	-	-	-	-	-	-	-	-	-	-	-	-	-
岡山県	-	-	-	-	-	-	1	-	-	-	-	-	-	-	-	-	-	-
広島県	-	-	-	-	-	-	1	-	-	-	-	-	-	-	-	-	-	-
山口県	-	-	-	-	-	-	1	-	-	-	-	-	-	-	-	-	-	-
徳島県	-	-	-	-	-	-	-	-	-	-	-	-	-	-	-	-	-	-
香川県	-	-	-	-	-	-	-	-	-	-	-	-	-	-	-	-	-	-
愛媛県	-	-	-	-	-	-	-	-	-	-	-	-	-	-	-	-	-	-
高知県	-	-	-	-	-	-	-	-	-	-	-	-	-	-	-	-	-	-
福岡県	-	-	-	-	-	-	1	-	-	-	-	-	-	-	-	-	-	-
佐賀県	-	-	-	-	-	-	-	-	-	-	-	-	-	-	-	-	-	-
長崎県	-	-	-	-	-	-	-	-	-	-	-	-	-	-	-	-	-	-
熊本県	-	-	-	-	-	-	-	-	-	-	-	-	-	-	-	-	-	-
大分県	-	-	-	-	-	-	-	-	-	-	-	-	-	-	-	-	-	-
宮崎県	-	-	-	-	-	-	1	-	-	-	-	-	-	-	-	-	-	-
鹿児島県	-	-	-	-	-	-	12	-	-	-	-	-	-	-	-	-	-	-
沖縄県	-	-	-	-	-	-	-	-	-	-	-	-	-	-	-	-	-	-

報告数・累積報告数，疾病・都道府県別

2018年5週

	日本脳炎		ハンタウイルス 肺症候群		Bウイルス病		鼻 疽		ブルセラ症		ベネズエラ ウマ脳炎		ヘンドラウイルス 感 染 症		発しんチフス		ボツリヌス症		
	報告数	累積	報告数	累積	報告数	累積	報告数	累積	報告数	累積	報告数	累積	報告数	累積	報告数	累積	報告数	累積	
総 数	-	-	-	-	-	-	-	-	-	-	-	-	-	-	-	-	-	-	1
北海道	-	-	-	-	-	-	-	-	-	-	-	-	-	-	-	-	-	-	-
青森県	-	-	-	-	-	-	-	-	-	-	-	-	-	-	-	-	-	-	-
岩手県	-	-	-	-	-	-	-	-	-	-	-	-	-	-	-	-	-	-	-
宮城県	-	-	-	-	-	-	-	-	-	-	-	-	-	-	-	-	-	-	-
秋田県	-	-	-	-	-	-	-	-	-	-	-	-	-	-	-	-	-	-	-
山形県	-	-	-	-	-	-	-	-	-	-	-	-	-	-	-	-	-	-	-
福島県	-	-	-	-	-	-	-	-	-	-	-	-	-	-	-	-	-	-	-
茨城県	-	-	-	-	-	-	-	-	-	-	-	-	-	-	-	-	-	-	-
栃木県	-	-	-	-	-	-	-	-	-	-	-	-	-	-	-	-	-	-	-
群馬県	-	-	-	-	-	-	-	-	-	-	-	-	-	-	-	-	-	-	-
埼玉県	-	-	-	-	-	-	-	-	-	-	-	-	-	-	-	-	-	-	-
千葉県	-	-	-	-	-	-	-	-	-	-	-	-	-	-	-	-	-	-	-
東京都	-	-	-	-	-	-	-	-	-	-	-	-	-	-	-	-	-	-	1
神奈川県	-	-	-	-	-	-	-	-	-	-	-	-	-	-	-	-	-	-	-
新潟県	-	-	-	-	-	-	-	-	-	-	-	-	-	-	-	-	-	-	-
富山県	-	-	-	-	-	-	-	-	-	-	-	-	-	-	-	-	-	-	-
石川県	-	-	-	-	-	-	-	-	-	-	-	-	-	-	-	-	-	-	-
福井県	-	-	-	-	-	-	-	-	-	-	-	-	-	-	-	-	-	-	-
山梨県	-	-	-	-	-	-	-	-	-	-	-	-	-	-	-	-	-	-	-
長野県	-	-	-	-	-	-	-	-	-	-	-	-	-	-	-	-	-	-	-
岐阜県	-	-	-	-	-	-	-	-	-	-	-	-	-	-	-	-	-	-	-
静岡県	-	-	-	-	-	-	-	-	-	-	-	-	-	-	-	-	-	-	-
愛知県	-	-	-	-	-	-	-	-	-	-	-	-	-	-	-	-	-	-	-
三重県	-	-	-	-	-	-	-	-	-	-	-	-	-	-	-	-	-	-	-
滋賀県	-	-	-	-	-	-	-	-	-	-	-	-	-	-	-	-	-	-	-
京都府	-	-	-	-	-	-	-	-	-	-	-	-	-	-	-	-	-	-	-
大阪府	-	-	-	-	-	-	-	-	-	-	-	-	-	-	-	-	-	-	-
兵庫県	-	-	-	-	-	-	-	-	-	-	-	-	-	-	-	-	-	-	-
奈良県	-	-	-	-	-	-	-	-	-	-	-	-	-	-	-	-	-	-	-
和歌山県	-	-	-	-	-	-	-	-	-	-	-	-	-	-	-	-	-	-	-
鳥取県	-	-	-	-	-	-	-	-	-	-	-	-	-	-	-	-	-	-	-
島根県	-	-	-	-	-	-	-	-	-	-	-	-	-	-	-	-	-	-	-
岡山県	-	-	-	-	-	-	-	-	-	-	-	-	-	-	-	-	-	-	-
広島県	-	-	-	-	-	-	-	-	-	-	-	-	-	-	-	-	-	-	-
山口県	-	-	-	-	-	-	-	-	-	-	-	-	-	-	-	-	-	-	-
徳島県	-	-	-	-	-	-	-	-	-	-	-	-	-	-	-	-	-	-	-
香川県	-	-	-	-	-	-	-	-	-	-	-	-	-	-	-	-	-	-	-
愛媛県	-	-	-	-	-	-	-	-	-	-	-	-	-	-	-	-	-	-	-
高知県	-	-	-	-	-	-	-	-	-	-	-	-	-	-	-	-	-	-	-
福岡県	-	-	-	-	-	-	-	-	-	-	-	-	-	-	-	-	-	-	-
佐賀県	-	-	-	-	-	-	-	-	-	-	-	-	-	-	-	-	-	-	-
長崎県	-	-	-	-	-	-	-	-	-	-	-	-	-	-	-	-	-	-	-
熊本県	-	-	-	-	-	-	-	-	-	-	-	-	-	-	-	-	-	-	-
大分県	-	-	-	-	-	-	-	-	-	-	-	-	-	-	-	-	-	-	-
宮崎県	-	-	-	-	-	-	-	-	-	-	-	-	-	-	-	-	-	-	-
鹿児島県	-	-	-	-	-	-	-	-	-	-	-	-	-	-	-	-	-	-	-
沖縄県	-	-	-	-	-	-	-	-	-	-	-	-	-	-	-	-	-	-	-

報告数・累積報告数, 疾病・都道府県別

2018年5週

	マラリア		野 兎 病		ライム病		リッサウイルス 感 染 症		リフトバレー熱		類 鼻 疽		レジオネラ症		レプトスピラ症		ロッキー山 紅 斑 熱	
	報告数	累積	報告数	累積	報告数	累積	報告数	累積	報告数	累積	報告数	累積	報告数	累積	報告数	累積	報告数	累積
総 数	-	4	-	-	-	-	-	-	-	-	-	-	26	94	-	-	-	-
北海道	-	-	-	-	-	-	-	-	-	-	-	-	2	-	-	-	-	-
青森県	-	-	-	-	-	-	-	-	-	-	-	-	1	-	-	-	-	-
岩手県	-	-	-	-	-	-	-	-	-	-	-	-	-	-	-	-	-	-
宮城県	-	-	-	-	-	-	-	-	-	-	-	-	3	-	-	-	-	-
秋田県	-	-	-	-	-	-	-	-	-	-	-	-	-	-	-	-	-	-
山形県	-	-	-	-	-	-	-	-	-	-	-	-	-	-	-	-	-	-
福島県	-	-	-	-	-	-	-	-	-	-	-	-	1	-	-	-	-	-
茨城県	-	-	-	-	-	-	-	-	-	-	-	-	1	-	-	-	-	-
栃木県	-	-	-	-	-	-	-	-	-	-	-	-	1	-	-	-	-	-
群馬県	-	-	-	-	-	-	-	-	-	-	-	-	1	2	-	-	-	-
埼玉県	-	-	-	-	-	-	-	-	-	-	-	-	5	-	-	-	-	-
千葉県	-	-	-	-	-	-	-	-	-	-	-	-	1	3	-	-	-	-
東京都	-	-	-	-	-	-	-	-	-	-	-	-	1	7	-	-	-	-
神奈川県	-	1	-	-	-	-	-	-	-	-	-	-	3	-	-	-	-	-
新潟県	-	-	-	-	-	-	-	-	-	-	-	-	1	6	-	-	-	-
富山県	-	-	-	-	-	-	-	-	-	-	-	-	1	4	-	-	-	-
石川県	-	-	-	-	-	-	-	-	-	-	-	-	-	-	-	-	-	-
福井県	-	-	-	-	-	-	-	-	-	-	-	-	-	-	-	-	-	-
山梨県	-	-	-	-	-	-	-	-	-	-	-	-	1	-	-	-	-	-
長野県	-	-	-	-	-	-	-	-	-	-	-	-	2	3	-	-	-	-
岐阜県	-	-	-	-	-	-	-	-	-	-	-	-	-	-	-	-	-	-
静岡県	-	-	-	-	-	-	-	-	-	-	-	-	3	5	-	-	-	-
愛知県	-	-	-	-	-	-	-	-	-	-	-	-	1	5	-	-	-	-
三重県	-	-	-	-	-	-	-	-	-	-	-	-	1	-	-	-	-	-
滋賀県	-	-	-	-	-	-	-	-	-	-	-	-	1	1	-	-	-	-
京都府	-	-	-	-	-	-	-	-	-	-	-	-	3	4	-	-	-	-
大阪府	-	1	-	-	-	-	-	-	-	-	-	-	1	2	-	-	-	-
兵庫県	-	1	-	-	-	-	-	-	-	-	-	-	1	3	-	-	-	-
奈良県	-	-	-	-	-	-	-	-	-	-	-	-	-	1	-	-	-	-
和歌山県	-	-	-	-	-	-	-	-	-	-	-	-	1	1	-	-	-	-
鳥取県	-	-	-	-	-	-	-	-	-	-	-	-	-	-	-	-	-	-
島根県	-	-	-	-	-	-	-	-	-	-	-	-	-	-	-	-	-	-
岡山県	-	-	-	-	-	-	-	-	-	-	-	-	1	3	-	-	-	-
広島県	-	-	-	-	-	-	-	-	-	-	-	-	2	3	-	-	-	-
山口県	-	-	-	-	-	-	-	-	-	-	-	-	1	1	-	-	-	-
徳島県	-	-	-	-	-	-	-	-	-	-	-	-	-	1	-	-	-	-
香川県	-	-	-	-	-	-	-	-	-	-	-	-	-	-	-	-	-	-
愛媛県	-	-	-	-	-	-	-	-	-	-	-	-	1	2	-	-	-	-
高知県	-	-	-	-	-	-	-	-	-	-	-	-	-	1	-	-	-	-
福岡県	-	-	-	-	-	-	-	-	-	-	-	-	1	8	-	-	-	-
佐賀県	-	-	-	-	-	-	-	-	-	-	-	-	1	2	-	-	-	-
長崎県	-	-	-	-	-	-	-	-	-	-	-	-	-	2	-	-	-	-
熊本県	-	-	-	-	-	-	-	-	-	-	-	-	-	-	-	-	-	-
大分県	-	-	-	-	-	-	-	-	-	-	-	-	-	2	-	-	-	-
宮崎県	-	-	-	-	-	-	-	-	-	-	-	-	-	-	-	-	-	-
鹿児島県	-	-	-	-	-	-	-	-	-	-	-	-	-	-	-	-	-	-
沖縄県	-	1	-	-	-	-	-	-	-	-	-	-	1	3	-	-	-	-

\*E型肝炎及びA型肝炎を除く。

\*\*2014年9月19日より届出対象疾患となりました。

\*\*\*ウエストナイル脳炎、西部ウマ脳炎、ダニ媒介脳炎、東部ウマ脳炎、日本脳炎、ペネズエラウマ脳炎及びリフトバレー熱を除く。

報告数・累積報告数, 疾病・都道府県別

2018年5週

	アメーバ赤痢		ウイルス性肝炎*		カリバネム耐性 腸内細菌科細菌感染症**		急性脳炎***		クリプト スポリジウム症		クロイツフェルト ・ヤコブ病		劇症型溶血性 レンサ球菌感染症		後天性免疫不全 症 候 群		ジアルジア症	
	報告数	累積	報告数	累積	報告数	累積	報告数	累積	報告数	累積	報告数	累積	報告数	累積	報告数	累積	報告数	累積
総 数	6	59	3	15	27	146	29	142	-	-	2	16	9	89	14	90	1	7
北海道	-	1	-	-	2	6	-	1	-	-	-	-	2	-	3	-	-	-
青森県	-	-	-	-	3	5	-	1	-	-	1	-	-	-	1	-	-	-
岩手県	1	1	-	-	-	-	-	1	-	-	-	-	2	-	-	-	-	-
宮城県	-	2	-	1	-	-	-	-	-	-	-	-	2	-	1	-	-	-
秋田県	-	-	-	1	-	1	1	2	-	-	-	-	1	-	-	-	-	-
山形県	-	-	-	-	-	1	-	-	-	-	-	-	1	-	-	-	-	-
福島県	-	1	-	-	-	4	-	2	-	-	1	-	-	-	2	-	-	-
茨城県	-	-	-	-	1	1	3	8	-	-	-	-	-	-	1	4	-	-
栃木県	-	-	-	-	-	1	1	1	-	-	-	-	3	-	-	-	-	-
群馬県	-	-	-	-	-	-	-	1	-	-	1	1	1	-	2	-	-	-
埼玉県	2	7	-	-	1	5	1	11	-	-	-	-	4	-	1	-	-	-
千葉県	-	3	1	4	1	4	-	6	-	-	-	1	5	-	4	-	1	-
東京都	-	10	-	1	-	10	3	16	-	-	2	-	10	6	27	-	3	-
神奈川県	-	2	-	-	3	18	2	13	-	-	3	1	9	1	4	1	1	-
新潟県	-	2	-	2	-	1	1	2	-	-	2	-	1	1	1	-	-	-
富山県	-	-	-	-	1	3	-	1	-	-	-	-	3	-	-	-	-	-
石川県	-	-	-	-	1	-	-	-	-	-	-	-	1	-	-	-	-	-
福井県	-	-	-	-	-	-	-	-	-	-	-	-	1	-	-	-	-	-
山梨県	-	2	-	-	-	2	-	-	-	-	-	-	-	-	-	-	-	-
長野県	1	1	-	-	-	2	1	2	-	-	2	-	-	-	1	-	-	-
岐阜県	-	-	-	-	-	1	-	-	-	-	-	-	4	-	-	-	-	-
静岡県	-	2	-	-	1	3	2	6	-	-	-	1	7	-	4	-	-	-
愛知県	-	3	-	-	2	15	1	6	-	-	-	1	3	-	7	-	-	-
三重県	-	-	-	-	-	5	-	-	-	-	-	1	3	-	3	-	-	-
滋賀県	-	-	-	-	1	1	-	1	-	-	1	1	-	1	-	-	-	-
京都府	1	2	-	-	1	3	-	1	-	-	-	-	1	1	3	-	-	-
大阪府	-	7	-	1	3	14	-	6	-	-	-	-	4	-	5	-	1	-
兵庫県	1	4	-	2	2	8	2	7	-	-	1	2	4	-	1	-	1	-
奈良県	-	-	-	-	-	-	-	2	-	-	-	-	2	-	1	-	-	-
和歌山県	-	-	-	-	-	-	-	-	-	-	-	-	-	-	-	-	-	-
鳥取県	-	-	-	-	-	-	-	-	-	-	-	-	-	-	-	-	-	-
島根県	-	-	-	-	-	-	-	1	-	-	-	-	-	-	-	-	-	-
岡山県	-	2	-	-	-	2	-	1	-	-	-	-	4	-	2	-	-	-
広島県	-	-	1	2	1	2	1	7	-	-	1	1	-	1	2	-	-	-
山口県	-	-	-	-	1	4	2	4	-	-	-	1	1	-	-	-	-	-
徳島県	-	-	-	-	-	1	-	2	-	-	-	-	1	-	-	-	-	-
香川県	-	-	-	-	-	-	-	-	-	-	-	-	1	-	1	-	-	-
愛媛県	-	1	-	-	-	1	-	-	-	-	-	-	-	-	1	-	-	-
高知県	-	-	-	-	-	1	-	-	-	-	-	-	1	-	1	-	-	-
福岡県	-	3	-	-	2	13	2	7	-	-	1	-	3	2	4	-	-	-
佐賀県	-	-	-	-	-	-	-	-	-	-	-	-	-	-	-	-	-	-
長崎県	-	-	-	-	-	3	-	-	-	-	-	-	1	-	-	-	-	-
熊本県	-	1	-	-	-	-	-	-	-	-	-	-	1	-	-	-	-	-
大分県	-	-	-	-	-	-	-	4	-	-	-	-	-	-	2	-	-	-
宮崎県	-	-	-	-	-	2	2	3	-	-	-	-	-	1	1	-	-	-
鹿児島県	-	-	1	1	1	2	2	8	-	-	-	-	-	-	-	-	-	-
沖縄県	-	2	-	-	-	-	2	8	-	-	-	-	1	-	1	-	-	-

\*2013年4月1日より届出対象疾患となりました。  
 \*\*2014年9月19日より届出対象疾患となりました。

報告数・累積報告数、疾病・都道府県別

2018年5週

	侵襲性インフルエンザ菌感染症*		侵襲性髄膜炎菌感染症*		侵襲性肺炎球菌感染症*		水痘** (入院例に限る)		先天性風しん症候群		梅毒		播種性 クリプトコックス症**		破傷風		バンコマイシン耐性 黄色ブドウ球菌感染症	
	報告数	累積	報告数	累積	報告数	累積	報告数	累積	報告数	累積	報告数	累積	報告数	累積	報告数	累積	報告数	累積
総数	3	48	1	5	56	450	3	30	-	-	71	453	3	13	-	2	-	-
北海道	-	2	-	-	2	7	-	2	-	-	2	6	-	-	-	1	-	-
青森県	-	-	-	-	-	1	-	-	-	-	-	2	-	-	-	-	-	-
岩手県	-	-	-	-	-	4	-	-	-	-	-	1	-	-	-	-	-	-
宮城県	-	-	-	-	-	3	-	-	-	-	1	6	-	-	-	-	-	-
秋田県	-	-	-	-	-	4	-	1	-	-	-	1	-	-	-	-	-	-
山形県	-	1	-	-	2	2	-	-	-	-	-	1	-	-	-	-	-	-
福島県	-	1	-	-	-	8	-	1	-	-	1	8	-	-	-	-	-	-
茨城県	-	1	-	-	1	6	-	-	-	-	2	7	-	-	-	-	-	-
栃木県	-	-	-	-	3	5	-	-	-	-	-	3	-	-	-	-	-	-
群馬県	-	1	-	-	-	5	-	-	-	-	1	5	-	-	-	-	-	-
埼玉県	-	1	-	-	1	19	-	-	-	-	1	16	-	1	-	-	-	-
千葉県	-	3	-	1	4	21	-	2	-	-	5	18	-	-	-	-	-	-
東京都	-	2	-	1	8	61	1	3	-	-	23	135	2	4	-	-	-	-
神奈川県	1	3	-	-	4	30	1	5	-	-	6	29	-	-	-	-	-	-
新潟県	-	3	-	-	1	10	-	-	-	-	1	3	-	-	-	-	-	-
富山県	-	-	-	-	3	5	-	-	-	-	-	-	-	1	-	-	-	-
石川県	-	-	-	-	-	2	-	-	-	-	1	1	-	-	-	-	-	-
福井県	-	-	-	-	-	2	-	-	-	-	1	4	-	-	-	-	-	-
山梨県	-	-	-	-	1	1	-	-	-	-	-	2	-	-	-	-	-	-
長野県	-	-	-	-	-	6	-	-	-	-	-	1	-	-	-	-	-	-
岐阜県	-	2	-	-	2	8	1	1	-	-	-	3	-	-	-	-	-	-
静岡県	-	-	-	-	1	14	-	1	-	-	2	7	-	1	-	-	-	-
愛知県	-	3	-	-	3	30	-	2	-	-	4	22	-	1	-	1	-	-
三重県	-	1	-	-	1	5	-	-	-	-	-	4	-	-	-	-	-	-
滋賀県	-	-	-	-	-	6	-	-	-	-	-	1	-	-	-	-	-	-
京都府	-	-	1	2	3	14	-	-	-	-	1	3	-	-	-	-	-	-
大阪府	1	10	-	1	2	36	-	2	-	-	5	76	-	-	-	-	-	-
兵庫県	-	1	-	-	7	41	-	2	-	-	2	18	1	1	-	-	-	-
奈良県	-	1	-	-	-	5	-	1	-	-	1	7	-	-	-	-	-	-
和歌山県	-	-	-	-	-	3	-	-	-	-	-	-	-	-	-	-	-	-
鳥取県	-	-	-	-	-	2	-	-	-	-	-	2	-	-	-	-	-	-
島根県	-	-	-	-	-	5	-	-	-	-	1	2	-	-	-	-	-	-
岡山県	-	-	-	-	-	5	-	-	-	-	1	11	-	1	-	-	-	-
広島県	-	1	-	-	-	1	-	-	-	-	4	17	-	-	-	-	-	-
山口県	-	-	-	-	2	8	-	-	-	-	-	1	-	1	-	-	-	-
徳島県	-	-	-	-	-	-	-	-	-	-	-	-	-	-	-	-	-	-
香川県	-	1	-	-	-	4	-	-	-	-	-	-	-	-	-	-	-	-
愛媛県	-	-	-	-	-	2	-	-	-	-	-	4	-	-	-	-	-	-
高知県	-	-	-	-	-	5	-	-	-	-	-	3	-	1	-	-	-	-
福岡県	-	1	-	-	2	18	-	3	-	-	1	10	-	-	-	-	-	-
佐賀県	-	-	-	-	1	2	-	2	-	-	-	-	-	-	-	-	-	-
長崎県	-	2	-	-	-	3	-	2	-	-	1	2	-	-	-	-	-	-
熊本県	-	-	-	-	-	3	-	-	-	-	-	4	-	-	-	-	-	-
大分県	-	-	-	-	-	3	-	-	-	-	-	3	-	-	-	-	-	-
宮崎県	1	1	-	-	-	10	-	-	-	-	-	-	-	1	-	-	-	-
鹿児島県	-	2	-	-	-	2	-	-	-	-	2	2	-	-	-	-	-	-
沖縄県	-	4	-	-	2	13	-	-	-	-	1	2	-	-	-	-	-	-

\*2018年1月1日より届出対象疾患となりました。  
 \*\*2014年9月19日より届出対象疾患となりました。

報告数・累積報告数, 疾病・都道府県別

2018年5週

	バンコマイシン耐性腸球菌感染症		百日咳*		風しん		麻疹		薬剤耐性アシネトバクター感染症**	
	報告数	累積	報告数	累積	報告数	累積	報告数	累積	報告数	累積
総数	-	2	36	220	-	3	1	2	-	2
北海道	-	-	2	12	-	-	-	-	-	-
青森県	-	1	-	2	-	-	-	-	-	-
岩手県	-	-	-	1	-	-	-	-	-	-
宮城県	-	-	-	1	-	-	-	-	-	-
秋田県	-	-	1	5	-	-	-	-	-	-
山形県	-	-	-	3	-	-	-	-	-	-
福島県	-	-	-	4	-	-	-	-	-	-
茨城県	-	-	1	2	-	-	-	-	-	-
栃木県	-	-	-	1	-	-	-	-	-	-
群馬県	-	-	-	2	-	-	-	-	-	-
埼玉県	-	-	1	10	-	1	-	-	-	1
千葉県	-	-	-	7	-	-	-	-	-	-
東京都	-	-	4	31	-	-	-	-	-	-
神奈川県	-	-	5	10	-	-	-	1	-	1
新潟県	-	-	-	1	-	-	-	-	-	-
富山県	-	-	1	1	-	-	-	-	-	-
石川県	-	-	-	1	-	-	-	-	-	-
福井県	-	-	1	4	-	-	-	-	-	-
山梨県	-	-	-	3	-	-	-	-	-	-
長野県	-	-	1	2	-	-	-	-	-	-
岐阜県	-	-	-	-	-	-	-	-	-	-
静岡県	-	-	1	3	-	-	-	-	-	-
愛知県	-	-	-	6	-	-	-	-	-	-
三重県	-	-	1	2	-	-	-	-	-	-
滋賀県	-	-	1	7	-	-	-	-	-	-
京都府	-	-	2	4	-	-	-	-	-	-
大阪府	-	1	-	15	-	-	1	1	-	-
兵庫県	-	-	3	10	-	-	-	-	-	-
奈良県	-	-	-	2	-	-	-	-	-	-
和歌山県	-	-	1	2	-	-	-	-	-	-
鳥取県	-	-	-	2	-	-	-	-	-	-
島根県	-	-	-	-	-	-	-	-	-	-
岡山県	-	-	-	15	-	-	-	-	-	-
広島県	-	-	-	3	-	-	-	-	-	-
山口県	-	-	1	2	-	-	-	-	-	-
徳島県	-	-	-	-	-	-	-	-	-	-
香川県	-	-	-	-	-	-	-	-	-	-
愛媛県	-	-	2	3	-	-	-	-	-	-
高知県	-	-	5	18	-	-	-	-	-	-
福岡県	-	-	2	4	-	1	-	-	-	-
佐賀県	-	-	-	-	-	-	-	-	-	-
長崎県	-	-	-	2	-	-	-	-	-	-
熊本県	-	-	-	2	-	-	-	-	-	-
大分県	-	-	-	1	-	-	-	-	-	-
宮崎県	-	-	-	4	-	-	-	-	-	-
鹿児島県	-	-	-	7	-	-	-	-	-	-
沖縄県	-	-	-	3	-	1	-	-	-	-



注) 百日咳は2018年1月1日より全数把握対象疾患に変更となりました。  
 \*鳥インフルエンザ及び新型インフルエンザ等感染症を除く。

報告数・定点当り報告数, 疾病・都道府県別

2018年5週

	インフルエンザ*		RSウイルス 感染症	咽頭結膜熱		A群溶血性 レンサ球菌咽頭炎		感染性胃腸炎		水痘		手足口病		伝染性紅斑		突発性発しん	
	報告数	定点当り		報告数	報告数	定点当り	報告数	定点当り	報告数	定点当り	報告数	定点当り	報告数	定点当り	報告数	定点当り	報告数
総数	268811	54.33	1420	984	0.31	8245	2.61	16159	5.11	796	0.25	564	0.18	223	0.07	964	0.30
北海道	10074	45.38	176	80	0.58	787	5.66	278	2.00	30	0.22	15	0.11	3	0.02	30	0.22
青森県	3537	54.42	8	9	0.21	78	1.86	134	3.19	5	0.12	20	0.48	-	-	8	0.19
岩手県	3704	56.98	17	17	0.43	190	4.75	169	4.23	12	0.30	13	0.33	9	0.23	9	0.23
宮城県	5145	54.16	29	19	0.32	200	3.39	246	4.17	16	0.27	3	0.05	2	0.03	18	0.31
秋田県	2401	44.46	14	6	0.17	49	1.40	84	2.40	10	0.29	3	0.09	-	-	10	0.29
山形県	2394	49.88	14	21	0.70	131	4.37	171	5.70	28	0.93	15	0.50	7	0.23	9	0.30
福島県	4422	57.43	25	9	0.20	141	3.07	113	2.46	8	0.17	14	0.30	13	0.28	23	0.50
茨城県	6154	51.28	19	27	0.36	224	2.99	343	4.57	16	0.21	5	0.07	4	0.05	11	0.15
栃木県	3172	41.74	14	3	0.06	43	0.90	123	2.56	12	0.25	6	0.13	7	0.15	15	0.31
群馬県	4800	54.55	17	33	0.61	166	3.07	258	4.78	19	0.35	4	0.07	2	0.04	23	0.43
埼玉県	17550	68.29	56	39	0.24	600	3.68	921	5.65	58	0.36	7	0.04	15	0.09	51	0.31
千葉県	13691	63.98	30	37	0.27	395	2.93	682	5.05	24	0.18	4	0.03	5	0.04	29	0.21
東京都	22090	53.23	83	45	0.17	625	2.38	1518	5.77	71	0.27	20	0.08	26	0.10	76	0.29
神奈川県	23076	66.31	43	40	0.18	523	2.40	988	4.53	52	0.24	20	0.09	64	0.29	64	0.29
新潟県	5017	55.74	18	48	0.84	156	2.74	209	3.67	12	0.21	8	0.14	13	0.23	26	0.46
富山県	1960	40.83	16	33	1.14	59	2.03	157	5.41	5	0.17	7	0.24	-	-	8	0.28
石川県	2424	50.50	12	33	1.14	151	5.21	150	5.17	8	0.28	7	0.24	5	0.17	11	0.38
福井県	1689	52.78	8	6	0.27	87	3.95	171	7.77	-	-	5	0.23	-	-	7	0.32
山梨県	2218	54.10	6	1	0.04	47	1.96	128	5.33	5	0.21	5	0.21	-	-	-	-
長野県	4419	50.79	24	3	0.06	157	2.91	272	5.04	9	0.17	7	0.13	1	0.02	16	0.30
岐阜県	3338	38.37	25	13	0.25	71	1.34	179	3.38	4	0.08	12	0.23	1	0.02	13	0.25
静岡県	6681	48.06	19	15	0.17	196	2.20	521	5.85	7	0.08	4	0.04	-	-	23	0.26
愛知県	12192	62.52	56	39	0.21	358	1.97	846	4.65	31	0.17	18	0.10	9	0.05	38	0.21
三重県	4196	58.28	36	17	0.38	79	1.76	236	5.24	15	0.33	4	0.09	1	0.02	15	0.33
滋賀県	2300	44.23	6	6	0.19	43	1.39	96	3.10	10	0.32	3	0.10	2	0.06	7	0.23
京都府	6121	48.58	13	6	0.08	119	1.55	336	4.36	14	0.18	5	0.06	-	-	24	0.31
大阪府	13686	45.02	123	25	0.13	367	1.85	948	4.79	48	0.24	6	0.03	12	0.06	47	0.24
兵庫県	9971	50.11	68	52	0.40	194	1.50	733	5.68	28	0.22	10	0.08	4	0.03	40	0.31
奈良県	2450	45.37	14	4	0.12	67	1.97	159	4.68	8	0.24	3	0.09	2	0.06	9	0.26
和歌山県	2462	50.24	14	9	0.30	29	0.97	121	4.03	8	0.27	-	-	1	0.03	9	0.30
鳥取県	1174	40.48	3	5	0.26	126	6.63	93	4.89	2	0.11	3	0.16	-	-	1	0.05
島根県	1386	36.47	4	11	0.48	95	4.13	123	5.35	3	0.13	14	0.61	-	-	4	0.17
岡山県	3588	42.71	12	7	0.13	113	2.09	336	6.22	9	0.17	8	0.15	2	0.04	18	0.33
広島県	4921	42.79	23	25	0.35	143	1.99	469	6.51	18	0.25	16	0.22	1	0.01	13	0.18
山口県	4235	62.28	49	24	0.50	116	2.42	257	5.35	15	0.31	6	0.13	-	-	16	0.33
徳島県	1494	40.38	30	6	0.26	35	1.52	103	4.48	2	0.09	2	0.09	3	0.13	8	0.35
香川県	1763	37.51	8	15	0.54	47	1.68	149	5.32	7	0.25	-	-	-	-	12	0.43
愛媛県	2982	48.89	16	6	0.16	158	4.27	259	7.00	4	0.11	4	0.11	-	-	20	0.54
高知県	3177	66.19	16	3	0.10	50	1.67	92	3.07	10	0.33	7	0.23	1	0.03	9	0.30
福岡県	13852	69.96	76	44	0.37	428	3.57	786	6.55	42	0.35	74	0.62	2	0.02	66	0.55
佐賀県	2321	59.51	12	18	0.78	43	1.87	85	3.70	9	0.39	26	1.13	-	-	8	0.35
長崎県	3810	54.43	17	6	0.14	113	2.57	197	4.48	30	0.68	46	1.05	-	-	10	0.23
熊本県	4405	55.06	27	40	0.80	89	1.78	357	7.14	9	0.18	13	0.26	1	0.02	37	0.74
大分県	4471	77.09	22	4	0.11	67	1.86	607	16.86	15	0.42	8	0.22	-	-	22	0.61
宮崎県	3305	56.02	33	22	0.61	63	1.75	369	10.25	7	0.19	18	0.50	3	0.08	25	0.69
鹿児島県	6009	64.61	60	48	0.87	159	2.89	472	8.58	22	0.40	34	0.62	2	0.04	16	0.29
沖縄県	2584	45.33	9	5	0.15	68	2.00	115	3.38	19	0.56	32	0.94	-	-	10	0.29

\*髄膜炎菌、肺炎球菌、インフルエンザ菌を原因として同定された場合を除く。  
 \*\*オウム病を除く。  
 \*\*\*病原体がロタウイルスであるものに限る。2013年10月14日より届出対象疾患となりました。

報告数・定点当り報告数、疾病・都道府県別

2018年5週

	ヘルパンギーナ		流行性耳下腺炎		急性出血性結膜炎		流行性角結膜炎		細菌性髄膜炎*		無菌性髄膜炎		マイコプラズマ肺炎		クラミジア肺炎**		感染性胃腸炎(ロタウイルス)***	
	報告数	定点当り	報告数	定点当り	報告数	定点当り	報告数	定点当り	報告数	定点当り	報告数	定点当り	報告数	定点当り	報告数	定点当り	報告数	定点当り
総数	53	0.02	463	0.15	11	0.02	449	0.64	14	0.03	6	0.01	71	0.15	5	0.01	38	0.08
北海道	-	-	9	0.06	-	-	16	0.55	-	-	-	-	7	0.30	-	-	4	0.17
青森県	-	-	18	0.43	-	-	3	0.27	-	-	-	-	3	0.50	-	-	-	-
岩手県	-	-	23	0.58	-	-	5	0.36	-	-	-	-	6	0.32	-	-	-	-
宮城県	2	0.03	5	0.08	1	0.08	7	0.58	-	-	-	-	3	0.25	-	-	1	0.08
秋田県	1	0.03	11	0.31	2	0.29	1	0.14	-	-	-	-	5	0.63	-	-	-	-
山形県	1	0.03	1	0.03	-	-	-	-	1	0.10	-	-	1	0.10	-	-	3	0.30
福島県	2	0.04	9	0.20	-	-	22	1.83	-	-	-	-	-	-	1	0.14	-	-
茨城県	1	0.01	4	0.05	-	-	27	1.59	-	-	-	-	3	0.23	-	-	-	-
栃木県	-	-	3	0.06	-	-	21	1.75	-	-	-	-	1	0.14	-	-	-	-
群馬県	2	0.04	12	0.22	-	-	23	1.53	-	-	-	-	7	0.78	-	-	1	0.11
埼玉県	1	0.01	10	0.06	-	-	25	0.61	-	-	-	-	-	-	-	-	1	0.10
千葉県	-	-	15	0.11	3	0.09	22	0.63	1	0.11	-	-	1	0.11	-	-	1	0.11
東京都	3	0.01	19	0.07	-	-	9	0.24	1	0.04	1	0.04	-	-	1	0.04	3	0.12
神奈川県	1	0.00	23	0.11	-	-	55	1.08	1	0.09	-	-	2	0.18	-	-	1	0.09
新潟県	1	0.02	19	0.33	-	-	12	1.20	-	-	-	-	1	0.08	-	-	-	-
富山県	-	-	-	-	-	-	-	-	-	-	-	-	-	-	-	-	-	-
石川県	-	-	2	0.07	-	-	4	0.57	-	-	-	-	4	0.80	-	-	-	-
福井県	-	-	4	0.18	-	-	1	0.33	1	0.17	-	-	-	-	1	0.17	-	-
山梨県	-	-	2	0.08	-	-	4	0.44	-	-	-	-	2	0.20	-	-	-	-
長野県	-	-	10	0.19	1	0.09	2	0.18	-	-	-	-	1	0.09	-	-	-	-
岐阜県	-	-	14	0.26	-	-	6	0.55	-	-	-	-	1	0.20	-	-	1	0.20
静岡県	-	-	25	0.28	-	-	3	0.14	-	-	-	-	2	0.20	-	-	-	-
愛知県	1	0.01	27	0.15	-	-	20	0.57	-	-	-	-	4	0.27	-	-	3	0.20
三重県	2	0.04	5	0.11	-	-	2	0.17	1	0.11	-	-	2	0.22	-	-	-	-
滋賀県	1	0.03	3	0.10	-	-	-	-	1	0.14	-	-	-	-	-	-	1	0.14
京都府	4	0.05	9	0.12	-	-	9	0.50	-	-	-	-	5	0.71	-	-	-	-
大阪府	6	0.03	18	0.09	-	-	19	0.37	-	-	-	-	-	-	1	0.06	3	0.18
兵庫県	3	0.02	13	0.10	1	0.03	18	0.51	2	0.14	4	0.29	1	0.07	1	0.07	3	0.21
奈良県	-	-	3	0.09	-	-	1	0.10	-	-	-	-	2	0.33	-	-	1	0.17
和歌山県	-	-	5	0.17	1	0.25	2	0.50	-	-	-	-	1	0.09	-	-	1	0.09
鳥取県	-	-	-	-	-	-	-	-	-	-	-	-	-	-	-	-	-	-
島根県	1	0.04	5	0.22	-	-	1	0.33	-	-	-	-	-	-	-	-	1	0.13
岡山県	-	-	7	0.13	-	-	9	0.75	-	-	-	-	-	-	-	-	-	-
広島県	1	0.01	1	0.01	-	-	13	0.68	1	0.05	-	-	-	-	-	-	5	0.24
山口県	-	-	5	0.10	-	-	13	1.44	-	-	1	0.11	-	-	-	-	1	0.11
徳島県	-	-	2	0.09	-	-	1	0.25	-	-	-	-	-	-	-	-	-	-
香川県	1	0.04	6	0.21	1	0.20	3	0.60	-	-	-	-	2	0.40	-	-	-	-
愛媛県	-	-	5	0.14	-	-	6	0.75	-	-	-	-	-	-	-	-	-	-
高知県	-	-	-	-	-	-	1	0.33	-	-	-	-	-	-	-	-	1	0.13
福岡県	2	0.02	14	0.12	-	-	25	0.96	1	0.07	-	-	-	-	-	-	1	0.07
佐賀県	-	-	3	0.13	-	-	6	1.50	1	0.17	-	-	-	-	-	-	1	0.17
長崎県	1	0.02	2	0.05	1	0.13	3	0.38	-	-	-	-	-	-	-	-	-	-
熊本県	7	0.14	7	0.14	-	-	5	0.56	-	-	-	-	1	0.07	-	-	-	-
大分県	-	-	9	0.25	-	-	2	0.40	-	-	-	-	2	0.18	-	-	-	-
宮崎県	1	0.03	14	0.39	-	-	13	2.17	-	-	-	-	-	-	-	-	-	-
鹿児島県	4	0.07	59	1.07	-	-	4	0.57	-	-	-	-	1	0.08	-	-	-	-
沖縄県	3	0.09	3	0.09	-	-	5	0.56	2	0.29	-	-	-	-	-	-	-	-

報告数・疾病・都道府県別  
 2018年5週

	インフルエンザ (入院患者)
	報告数
総 数	2,018
北海道	54
青森県	50
岩手県	81
宮城県	45
秋田県	27
山形県	43
福島県	40
茨城県	95
栃木県	38
群馬県	71
埼玉県	33
千葉県	63
東京都	123
神奈川県	80
新潟県	38
富山県	35
石川県	16
福井県	20
山梨県	22
長野県	45
岐阜県	19
静岡県	47
愛知県	80
三重県	27
滋賀県	25
京都府	26
大阪府	83
兵庫県	116
奈良県	22
和歌山県	32
鳥取県	23
島根県	31
岡山県	20
広島県	53
山口県	17
徳島県	14
香川県	21
愛媛県	13
高知県	19
福岡県	71
佐賀県	20
長崎県	33
熊本県	56
大分県	33
宮崎県	23
鹿児島県	45
沖縄県	30

## 獣医師が届出を行う感染症と対象動物

注)2017年第16週より報告数は頭数を示しています〔鳥インフルエンザ(H5N1又はH7N9)の鳥類を除く〕。

報告数・累積報告数、疾病・都道府県別

2018年5週

	エボラ出血熱		マールブルグ病		ペスト		重症急性呼吸器症候群(SARS)						細菌性赤痢		ウエストナイル熱		エキノкокクス症	
	サル		サル		プレーリードッグ	イタチアナグマ		タヌキ		ハクビシン		サル		鳥類		犬		
	報告数	累積	報告数	累積	報告数	累積	報告数	累積	報告数	累積	報告数	累積	報告数	累積	報告数	累積	報告数	累積
総 数	-	-	-	-	-	-	-	-	-	-	-	-	-	-	-	-	-	-
北海道	-	-	-	-	-	-	-	-	-	-	-	-	-	-	-	-	-	-
青森県	-	-	-	-	-	-	-	-	-	-	-	-	-	-	-	-	-	-
岩手県	-	-	-	-	-	-	-	-	-	-	-	-	-	-	-	-	-	-
宮城県	-	-	-	-	-	-	-	-	-	-	-	-	-	-	-	-	-	-
秋田県	-	-	-	-	-	-	-	-	-	-	-	-	-	-	-	-	-	-
山形県	-	-	-	-	-	-	-	-	-	-	-	-	-	-	-	-	-	-
福島県	-	-	-	-	-	-	-	-	-	-	-	-	-	-	-	-	-	-
茨城県	-	-	-	-	-	-	-	-	-	-	-	-	-	-	-	-	-	-
栃木県	-	-	-	-	-	-	-	-	-	-	-	-	-	-	-	-	-	-
群馬県	-	-	-	-	-	-	-	-	-	-	-	-	-	-	-	-	-	-
埼玉県	-	-	-	-	-	-	-	-	-	-	-	-	-	-	-	-	-	-
千葉県	-	-	-	-	-	-	-	-	-	-	-	-	-	-	-	-	-	-
東京都	-	-	-	-	-	-	-	-	-	-	-	-	-	-	-	-	-	-
神奈川県	-	-	-	-	-	-	-	-	-	-	-	-	-	-	-	-	-	-
新潟県	-	-	-	-	-	-	-	-	-	-	-	-	-	-	-	-	-	-
富山県	-	-	-	-	-	-	-	-	-	-	-	-	-	-	-	-	-	-
石川県	-	-	-	-	-	-	-	-	-	-	-	-	-	-	-	-	-	-
福井県	-	-	-	-	-	-	-	-	-	-	-	-	-	-	-	-	-	-
山梨県	-	-	-	-	-	-	-	-	-	-	-	-	-	-	-	-	-	-
長野県	-	-	-	-	-	-	-	-	-	-	-	-	-	-	-	-	-	-
岐阜県	-	-	-	-	-	-	-	-	-	-	-	-	-	-	-	-	-	-
静岡県	-	-	-	-	-	-	-	-	-	-	-	-	-	-	-	-	-	-
愛知県	-	-	-	-	-	-	-	-	-	-	-	-	-	-	-	-	-	-
三重県	-	-	-	-	-	-	-	-	-	-	-	-	-	-	-	-	-	-
滋賀県	-	-	-	-	-	-	-	-	-	-	-	-	-	-	-	-	-	-
京都府	-	-	-	-	-	-	-	-	-	-	-	-	-	-	-	-	-	-
大阪府	-	-	-	-	-	-	-	-	-	-	-	-	-	-	-	-	-	-
兵庫県	-	-	-	-	-	-	-	-	-	-	-	-	-	-	-	-	-	-
奈良県	-	-	-	-	-	-	-	-	-	-	-	-	-	-	-	-	-	-
和歌山県	-	-	-	-	-	-	-	-	-	-	-	-	-	-	-	-	-	-
鳥取県	-	-	-	-	-	-	-	-	-	-	-	-	-	-	-	-	-	-
島根県	-	-	-	-	-	-	-	-	-	-	-	-	-	-	-	-	-	-
岡山県	-	-	-	-	-	-	-	-	-	-	-	-	-	-	-	-	-	-
広島県	-	-	-	-	-	-	-	-	-	-	-	-	-	-	-	-	-	-
山口県	-	-	-	-	-	-	-	-	-	-	-	-	-	-	-	-	-	-
徳島県	-	-	-	-	-	-	-	-	-	-	-	-	-	-	-	-	-	-
香川県	-	-	-	-	-	-	-	-	-	-	-	-	-	-	-	-	-	-
愛媛県	-	-	-	-	-	-	-	-	-	-	-	-	-	-	-	-	-	-
高知県	-	-	-	-	-	-	-	-	-	-	-	-	-	-	-	-	-	-
福岡県	-	-	-	-	-	-	-	-	-	-	-	-	-	-	-	-	-	-
佐賀県	-	-	-	-	-	-	-	-	-	-	-	-	-	-	-	-	-	-
長崎県	-	-	-	-	-	-	-	-	-	-	-	-	-	-	-	-	-	-
熊本県	-	-	-	-	-	-	-	-	-	-	-	-	-	-	-	-	-	-
大分県	-	-	-	-	-	-	-	-	-	-	-	-	-	-	-	-	-	-
宮崎県	-	-	-	-	-	-	-	-	-	-	-	-	-	-	-	-	-	-
鹿児島県	-	-	-	-	-	-	-	-	-	-	-	-	-	-	-	-	-	-
沖縄県	-	-	-	-	-	-	-	-	-	-	-	-	-	-	-	-	-	-

報告数・累積報告数, 疾病・都道府県別 2018年5週

	結核		鳥インフルエンザ(H5N1又はH7N9)		中東呼吸器症候群(MERS)	
	サル		鳥類		ヒトコブラクダ	
	報告数	累積	報告数	累積	報告数	累積
総数	-	-	-	-	-	-
北海道	-	-	-	-	-	-
青森県	-	-	-	-	-	-
岩手県	-	-	-	-	-	-
宮城県	-	-	-	-	-	-
秋田県	-	-	-	-	-	-
山形県	-	-	-	-	-	-
福島県	-	-	-	-	-	-
茨城県	-	-	-	-	-	-
栃木県	-	-	-	-	-	-
群馬県	-	-	-	-	-	-
埼玉県	-	-	-	-	-	-
千葉県	-	-	-	-	-	-
東京都	-	-	-	-	-	-
神奈川県	-	-	-	-	-	-
新潟県	-	-	-	-	-	-
富山県	-	-	-	-	-	-
石川県	-	-	-	-	-	-
福井県	-	-	-	-	-	-
山梨県	-	-	-	-	-	-
長野県	-	-	-	-	-	-
岐阜県	-	-	-	-	-	-
静岡県	-	-	-	-	-	-
愛知県	-	-	-	-	-	-
三重県	-	-	-	-	-	-
滋賀県	-	-	-	-	-	-
京都府	-	-	-	-	-	-
大阪府	-	-	-	-	-	-
兵庫県	-	-	-	-	-	-
奈良県	-	-	-	-	-	-
和歌山県	-	-	-	-	-	-
鳥取県	-	-	-	-	-	-
島根県	-	-	-	-	-	-
岡山県	-	-	-	-	-	-
広島県	-	-	-	-	-	-
山口県	-	-	-	-	-	-
徳島県	-	-	-	-	-	-
香川県	-	-	-	-	-	-
愛媛県	-	-	-	-	-	-
高知県	-	-	-	-	-	-
福岡県	-	-	-	-	-	-
佐賀県	-	-	-	-	-	-
長崎県	-	-	-	-	-	-
熊本県	-	-	-	-	-	-
大分県	-	-	-	-	-	-
宮崎県	-	-	-	-	-	-
鹿児島県	-	-	-	-	-	-
沖縄県	-	-	-	-	-	-

感染症週報 第20巻 第5号 2018年2月19日発行  
 発行：国立感染症研究所  
 厚生労働省健康局結核感染症課  
 事務局：国立感染症研究所感染症疫学センター  
 〒162-8640東京都新宿区戸山1-23-1  
 TEL：03-5285-1111  
 FAX：03-5285-1129  
 URL：<https://www.niid.go.jp/niid/ja/from-idsc.html>  
 <国立感染症研究所 感染症疫学センター>  
<http://www.mhlw.go.jp/>  
 <厚生労働省>  
<http://www.forth.go.jp/>  
 <旅行者のための海外感染症情報(厚生労働省検疫所)>

本週報は、感染症法に基づくものであり、全国の医療従事者、定点医療機関、保健所、保健所設置市、特別区、都道府県、地方衛生研究所、検疫所の皆様のご協力を得て、国立感染症研究所感染症疫学センターにおいて編集したものです。

また、本週報は速報性を重視しておりますので、今後調査などの結果に応じて、若干の変更が生じることがありますが、その場合には週報上にて訂正させていただきます。

「感染症の話」及び「読者のコーナー」の回答欄の内容に関する責は、それぞれの執筆者及び回答者に属しますが、内容に関するご質問、ご意見については事務局でお受けいたします。

なお、週報の内容について、学術的研究、あるいは公衆衛生活動にかかわる業務以外の目的においては、無断転載を禁じます。