

マークをクリックするとそのページを見ることができます



発生動向総覧
P.2-6

<第4週>インフルエンザの定点当たり報告数は3週連続で増加し、過去5年間の同時期と比較してかなり多い／その他最新動向



注目すべき感染症

<今週は該当記事はありません>



感染症関連情報
P.7

病原体情報(速報記事)／海外感染症情報／その他



速報

<今週は該当記事はありません>



読者のコーナー

<今週は該当記事はありません>



グラフ総覧(4週)
P.8-13



4週のデータ
P.14-28



発生動向総覧

<第4週コメント> 1月31日集計分

◆全数報告の感染症

注意：これは当該週に診断された報告症例の集計です。しかし、迅速に情報還元するために期日を決めて集計を行いますので、当該週に診断された症例の報告が集計の期日以降に届くこともあります。それらについては一部を除いて発生動向総覧では扱いませんが、翌週あるいはそれ以降に、巻末の表の累積数に加えられることになります。

※感染経路、感染原因、感染地域については、確定あるいは推定として記載されていたものを示します。

1類感染症

報告なし

2類感染症

結核304例

3類感染症

細菌性赤痢1例 菌種：*S. sonnei*(D群)__感染地域：タイ/カンボジア

腸管出血性大腸菌感染症8例(有症者5例、うちHUS なし)

感染地域：国内8例

国内の感染地域：兵庫県2例、宮城県1例、岐阜県1例、滋賀県1例、大阪府1例、奈良県1例、不明1例

年齢群：10代(2例)、20代(3例)、60代(2例)、80代(1例)

血清型・毒素型：O157 VT2(3例)、O26 VT1・VT2(1例)、O145 VT2(1例)、O146 VT2(1例)、O157 VT1・VT2(1例)、その他・不明(1例)

累積報告数：38例(有症者20例、うちHUS なし、死亡なし)

腸チフス1例

感染地域：ミャンマー

4類感染症

E型肝炎4例

感染地域(感染源)：東京都2例(鹿肉1例、豚レバー1例)、北海道1例(不明)、兵庫県1例(不明)

A型肝炎3例

感染地域：宮城県2例、国内(都道府県不明)1例

Q熱1例

感染地域：兵庫県__感染源：不明

つつが虫病3例

感染地域：千葉県2例、神奈川県1例

デング熱1例

感染地域：タイ

累積報告数：6例(感染地域：国外6例)

マラリア1例

熱帯熱__感染地域：ケニア

レジオネラ症15例(肺炎型15例)

感染地域：宮城県1例、秋田県1例、埼玉県1例、千葉県1例、東京都1例、新潟県1例、富山県1例、長野県1例、大阪府1例、徳島県1例、愛媛県1例、福岡県1例、大分県1例、国内(都道府県不明)2例

年齢群：0歳(1例、死亡)、40代(1例)、50代(2例)、60代(4例)、80代(5例)、90代以上(2例)

累積報告数：65例

5類感染症

- アメーバ赤痢9例(腸管アメーバ症8例、腸管外アメーバ症1例)
 感染地域：北海道1例、埼玉県1例、神奈川県1例、愛媛県1例、
 国内(都道府県不明)4例、中国/フィリピン1例
 感染経路：性的接触3例(異性間1例、同性間1例、異性間・同性
 間不明1例)、経口感染1例、不明5例
- カルバペネム耐性腸内細菌科細菌感染症24例
 菌検出検体：尿7例、血液6例、喀痰4例、胆汁3例、腹水1例、胸
 水1例、その他・不明2例
 菌種：*E. aerogenes* 8例、*E. cloacae* 5例、*K. pneumoniae* 4例、そ
 の他・不明7例
 感染経路：以前からの保菌7例、手術部位3例、医療器具関連
 2例、院内感染1例、以前からの保菌/医療器具関連
 1例、以前からの保菌/院内感染1例、その他・不明9例
- 急性脳炎13例
 インフルエンザウイルスA型5例__年齢群：1歳(1例)、2歳(1
 例)、4歳(1例)、5歳
 (1例)、50代(1例)
 インフルエンザウイルスB型1例__年齢群：70代
 インフルエンザウイルス型不明1例__年齢群：60代
 ヒトヘルペスウイルス6型1例__年齢群：1歳
 単純ヘルペスウイルス1例__年齢群：80代
 病原体不明4例__年齢群：1歳(2例)、5歳(1例)、7歳(1例)
- クロイツフェルト・ヤコブ病2例
 孤発性プリオン病古典型2例
- 劇症型溶血性レンサ球菌感染症19例
 年齢群：0歳(1例)、10代(1例)、30代(1例)、40代(1例. 死亡)、
 60代(4例. うち1例死亡)、70代(6例)、80代(3例)、
 90代以上(2例)
- 後天性免疫不全症候群15例(AIDS 4例、無症候10例、その他1例)
 感染地域：国内10例、中国1例、国内・国外不明4例
 感染経路：性的接触14例(異性間6例、同性間8例)、不明1例
- ジアルジア症2例
 感染地域：東京都1例、国内(都道府県不明)1例
- 侵襲性インフルエンザ菌感染症9例(菌検出検体：血液9例)
 年齢群：1歳(1例)、70代(3例)、80代(3例)、90代以上(2例)
- 侵襲性肺炎球菌感染症48例(菌検出検体：血液40例、血液/髄液6例、髄液1例、その
 他1例)
 年齢群：1歳(2例)、10代(1例)、40代(3例)、50代(4例. うち1例
 死亡)、60代(11例. うち2例死亡)、70代(12例. うち2例
 死亡)、80代(10例. うち2例死亡)、90代以上(5例)
- 水痘(入院例に限る)4例(検査診断例2例、臨床診断例2例)
 年齢群：6歳(1例)、20代(2例)、40代(1例)
- 梅毒73例(早期顕症I期32例、早期顕症II期17例、晩期顕症1例、無症候23例)
 累積報告数：342例

播種性クリプトコックス症2例

菌検出検体：血液/髄液1例、髄液1例

感染地域：静岡県1例、福岡県1例

年齢群：30代(1例)、70代(1例)

破傷風1例

年齢群：30代

百日咳40例(うち、LAMP法等病原遺伝子検出15例)

感染地域：高知県6例、東京都4例、大阪府4例、兵庫県3例、岡山県3例、千葉県2例、愛知県2例、北海道1例、青森県1例、宮城県1例、福島県1例、埼玉県1例、神奈川県1例、静岡県1例、滋賀県1例、長崎県1例、宮崎県1例、国内(都道府県不明)6例

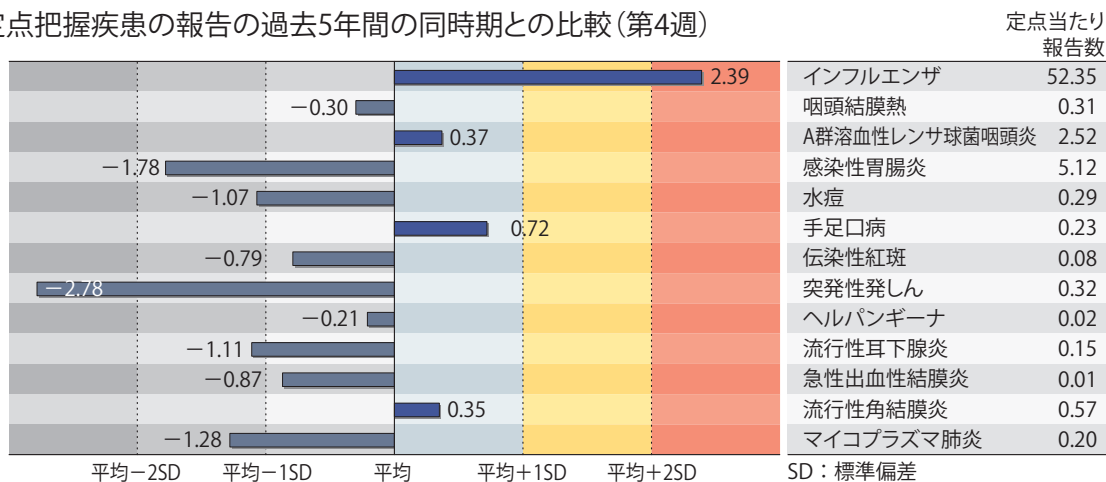
年齢群：0歳(2例)、3歳(1例)、4歳(1例)、6歳(2例)、7歳(1例)、8歳(3例)、9歳(1例)、10代(15例)、20代(3例)、30代(1例)、40代(5例)、50代(4例)、60代(1例)

(補) 他に風しん1例の報告があったが削除予定。また、2017年第4週から2018年第3週までに診断されたものの報告遅れとして、E型肝炎1例(感染地域：神奈川県__感染源：不明)、レジオネラ症5例(感染地域：群馬県1例、山梨県1例、愛知県1例、長崎県1例、沖縄県1例)、カルバペネム耐性腸内細菌科細菌感染症12例(菌種：*E. aerogenes* 6例、*E. cloacae* 5例、その他1例)、急性脳炎18例〔インフルエンザウイルスA型7例__年齢群：2歳(1例)、3歳(1例)、4歳(1例)、5歳(2例)、7歳(1例)、8歳(1例)、インフルエンザウイルスB型4例__年齢群：2歳(1例)、8歳(1例)、10代(1例)、60代(1例)、インフルエンザウイルス型不明1例__年齢群：1歳(死亡)、単純ヘルペスウイルス1例__年齢群：70代、病原体不明5例__年齢群：1歳(1例)、5歳(1例)、10代(1例)、50代(2例)〕、劇症型溶血性レンサ球菌感染症7例〔年齢群：50代(1例)、60代(2例)、70代(4例、うち2例死亡)〕、水痘(入院例に限る)4例〔年齢群：20代(2例)、30代(2例)〕、梅毒37例(早期顕症I期12例、早期顕症II期11例、晩期顕症2例、無症候12例)、播種性クリプトコックス症3例〔感染地域：北海道1例、東京都1例、高知県1例、年齢群：40代(1例)、70代(2例)〕、バンコマイシン耐性腸球菌感染症1例(遺伝子型：不明__菌検出検体：血液/便)、百日咳16例〔うち、LAMP法等病原遺伝子検出2例__感染地域：鳥取県2例、北海道1例、埼玉県1例、千葉県1例、東京都1例、新潟県1例、福井県1例、大阪府1例、兵庫県1例、岡山県1例、広島県1例、宮崎県1例、鹿児島県1例、沖縄県1例、国内(都道府県不明)1例、年齢群：6歳(1例)、9歳(1例)、10代(5例)、30代(2例)、40代(4例)、60代(2例)、90代以上(1例)〕、風しん1例(検査診断例__感染地域：鹿児島県、年齢群：1歳)などの報告があった。

◆定点把握の対象となる5類感染症

全国の指定された医療機関(定点)から報告され、疾患により小児科定点(約3,000カ所)、インフルエンザ(小児科・内科)定点(約5,000カ所)、眼科定点(約600カ所)、基幹定点(約500カ所)に分かれています。また、定点当たり報告数は、報告数/定点医療機関数です(増減の目安は小数点第3位以下を含む)。

定点把握疾患の報告の過去5年間の同時期との比較(第4週)



当該週と過去5年間の平均(過去5年間の前週、当該週、後週の合計15週の平均)との差をグラフ上に表現した。

インフルエンザ

定点当たり報告数は3週連続で増加し、過去5年間の同時期(前週、当該週、後週)と比較してかなり多い。都道府県別の上位3位は福岡県(77.35)、大分県(74.76)、埼玉県(65.41)である。基幹定点からのインフルエンザ入院サーベイランスにおける報告数は2,055例と前週と比較して減少した。都道府県別では47都道府県から報告があり、年齢別では0歳(67例)、1～9歳(418例)、10代(98例)、20代(16例)、30代(29例)、40代(46例)、50代(71例)、60代(211例)、70代(358例)、80歳以上(741例)であった。

小児科定点報告疾患(主なもの)

RSウイルス感染症の報告数は1,564例と3週連続で増加した。年齢別では1歳以下の報告数が全体の約71%を占めている。

咽頭結膜熱の定点当たり報告数は増加した。都道府県別の上位3位は富山県(1.00)、鹿児島県(0.85)、新潟県(0.81)である。

A群溶血性レンサ球菌咽頭炎の定点当たり報告数は減少した。都道府県別の上位3位は鳥取県(7.58)、山形県(5.53)、石川県(5.31)である。

感染性胃腸炎の定点当たり報告数は減少した。都道府県別の上位3位は大分県(16.00)、宮崎県(9.61)、鹿児島県(9.20)である。

水痘の定点当たり報告数は増加した。都道府県別の上位3位は山形県(0.77)、大分県(0.67)、富山県(0.66)である。

手足口病の定点当たり報告数は減少した。都道府県別の上位3位は長崎県(1.89)、佐賀県(1.09)、鹿児島県(0.95)である。

伝染性紅斑の定点当たり報告数は減少した。都道府県別の上位3位は神奈川県(0.30)、岩手県(0.28)、福島県(0.22)である。

流行性耳下腺炎の定点当たり報告数は2週連続で減少した。都道府県別の上位3位は鹿児島県(0.76)、宮崎県(0.61)、岩手県(0.50)である。

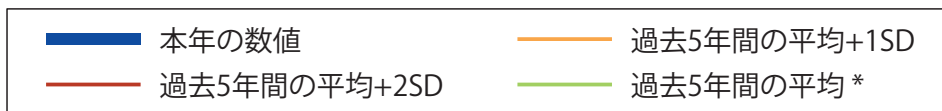
基幹定点報告疾患

マイコプラズマ肺炎の定点当たり報告数は減少した。都道府県別の上位3位は秋田県(1.13)、愛媛県(0.83)、石川県(0.80)である。

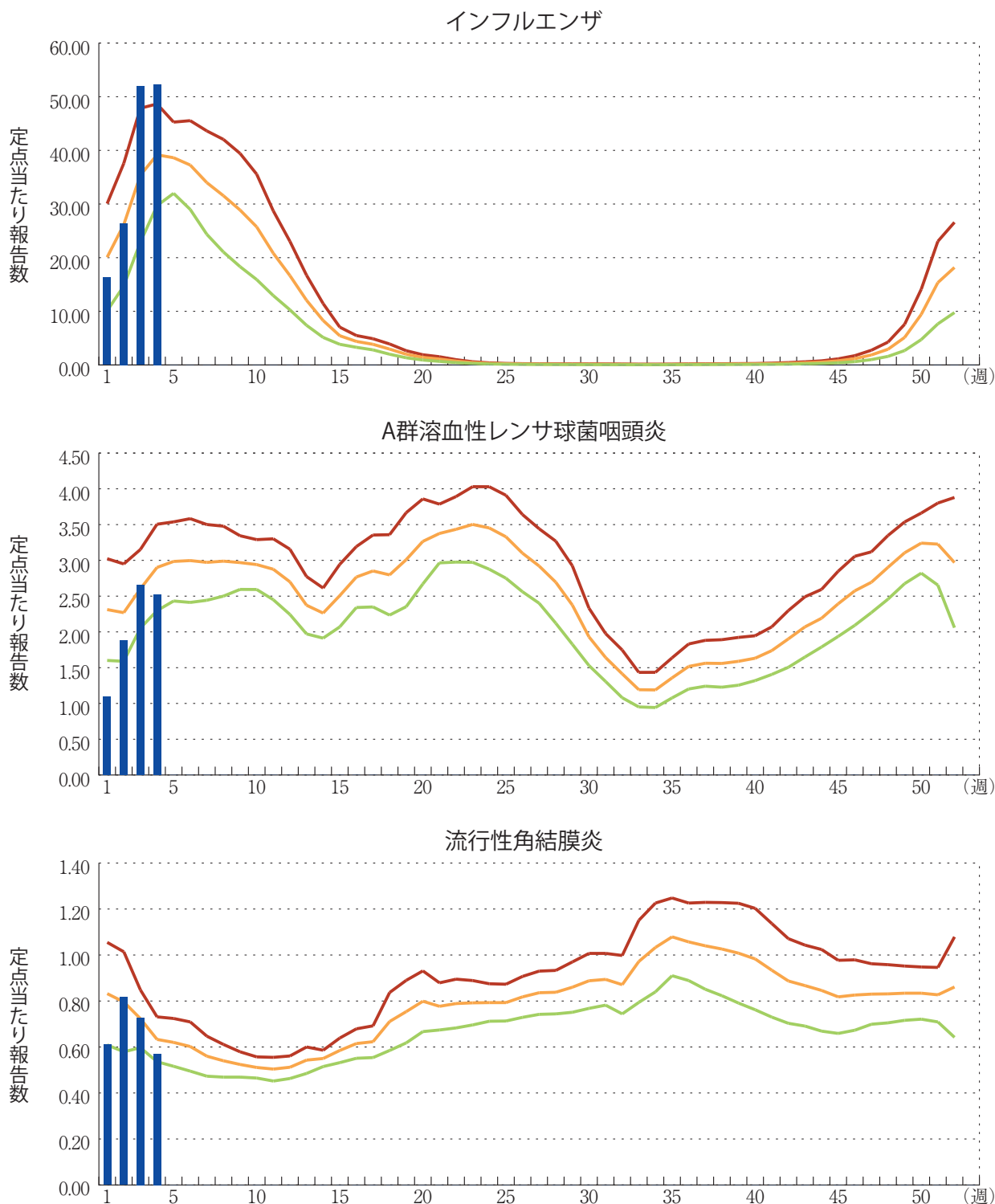
感染性胃腸炎(ロタウイルスに限る)の定点当たり報告数は増加した。14府県から31例報告があり、年齢別では0歳(4例)、1～4歳(14例)、5～9歳(13例)であった。

図. 主要定点把握疾患の過去5年間との週別比較(2018年第4週)

青のバーで示す本年の定点当たり報告数が赤のラインを超えているときには、過去5年間の週と比較してかなり多いことを示す。



*過去5年間の平均：前週、当該週、後週の合計15週の平均





感染症関連情報

◆病原体情報

病原微生物検出情報(IASR)：<https://www.niid.go.jp/niid/ja/iasr.html>

<速報記事>

(1/30更新)

- 2017/18シーズンの山形系統のB型インフルエンザ流行状況－横浜市
<https://www.niid.go.jp/niid/ja/flu-m/flu-iasrs/7813-456p01.html>

◆海外感染症情報

厚生労働省検疫所(FORTH)：<http://www.forth.go.jp/>

- ポリオ・ワクチンの接種への取り組み－アフガニスタン
<http://www.forth.go.jp/topics/2018/02021126.html>
- 麻しん排除への東南アジア6か国会議
<http://www.forth.go.jp/topics/2018/02020918.html>
- マラリアの発生状況－アメリカ大陸
<http://www.forth.go.jp/topics/2018/02011308.html>
- 黄熱のワクチン接種キャンペーン－ナイジェリア
<http://www.forth.go.jp/topics/2018/01291039.html>
- コロナウイルスによる中東呼吸器症候群の発生状況(更新2)
<http://www.forth.go.jp/topics/2018/01291031.html>

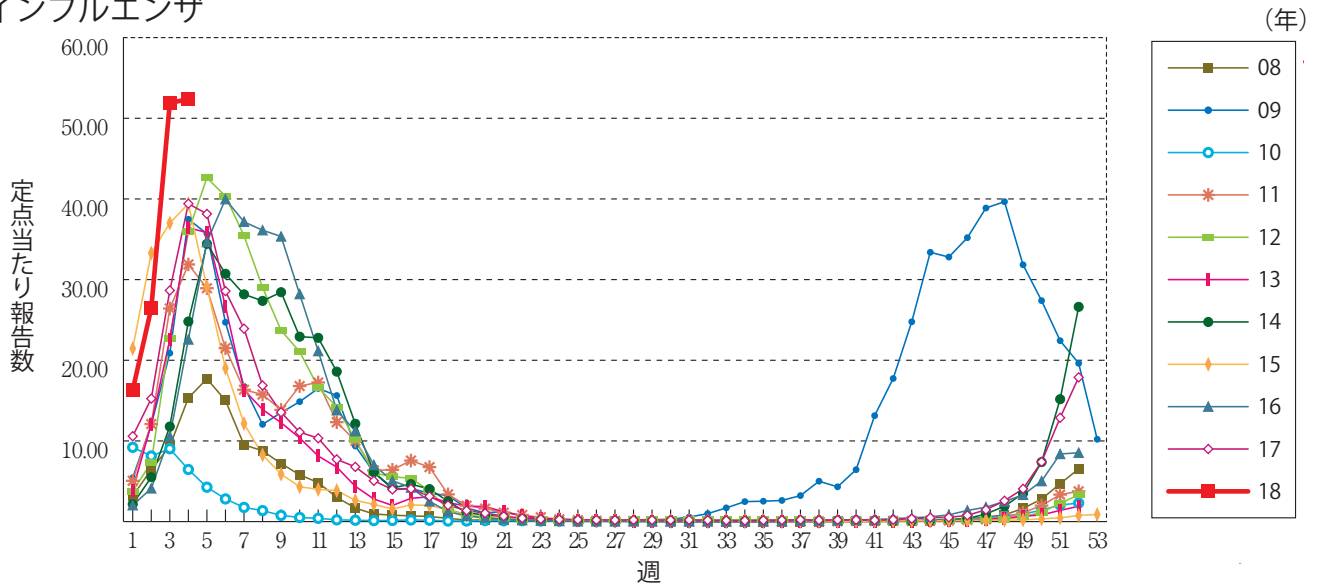
◆その他

- ノロウイルス等検出状況 2017/18シーズン(2018年2月4日現在報告数)
<https://www.niid.go.jp/niid/ja/id/2082-disease-based/na/norovirus/idsc/iasr-noro/5701-iasr-noro-150529.html>
- 感染症発生動向調査年別一覧表－2016－
<https://www.niid.go.jp/niid/ja/survei/2085-idwr/ydata/7309-ydata2016.html>
- 感染症発生動向調査事業年報－2016－
<https://www.niid.go.jp/niid/ja/survei/2270-idwr/nenpou/7779-idwr-nenpo2016.html>

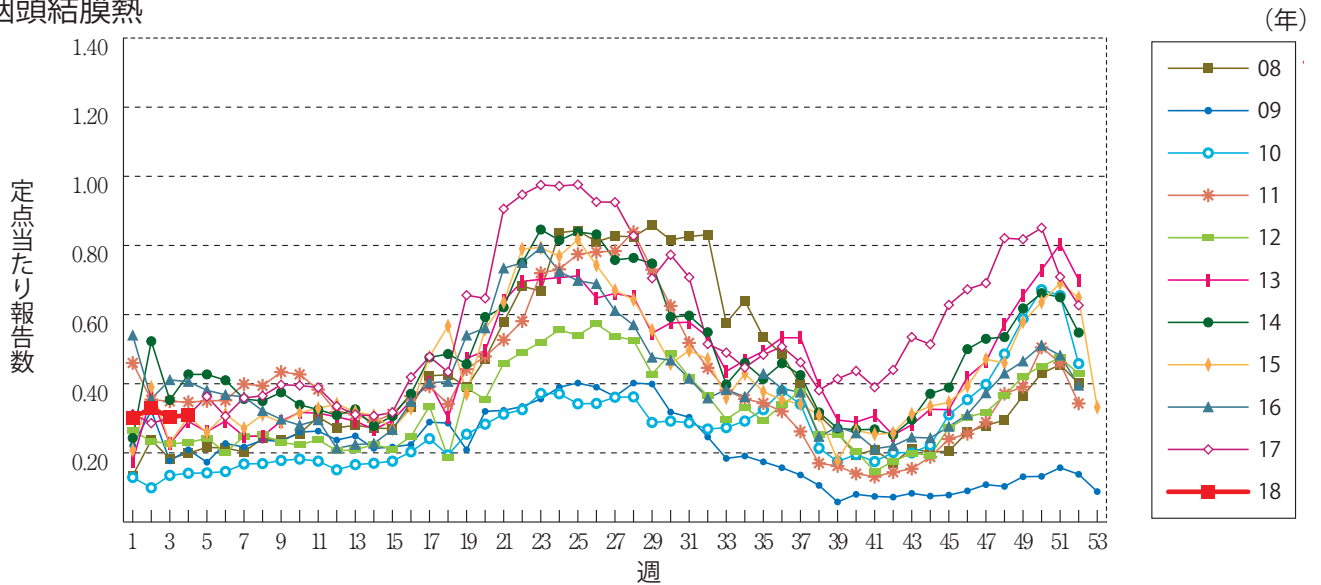


グラフ総覧(4週)

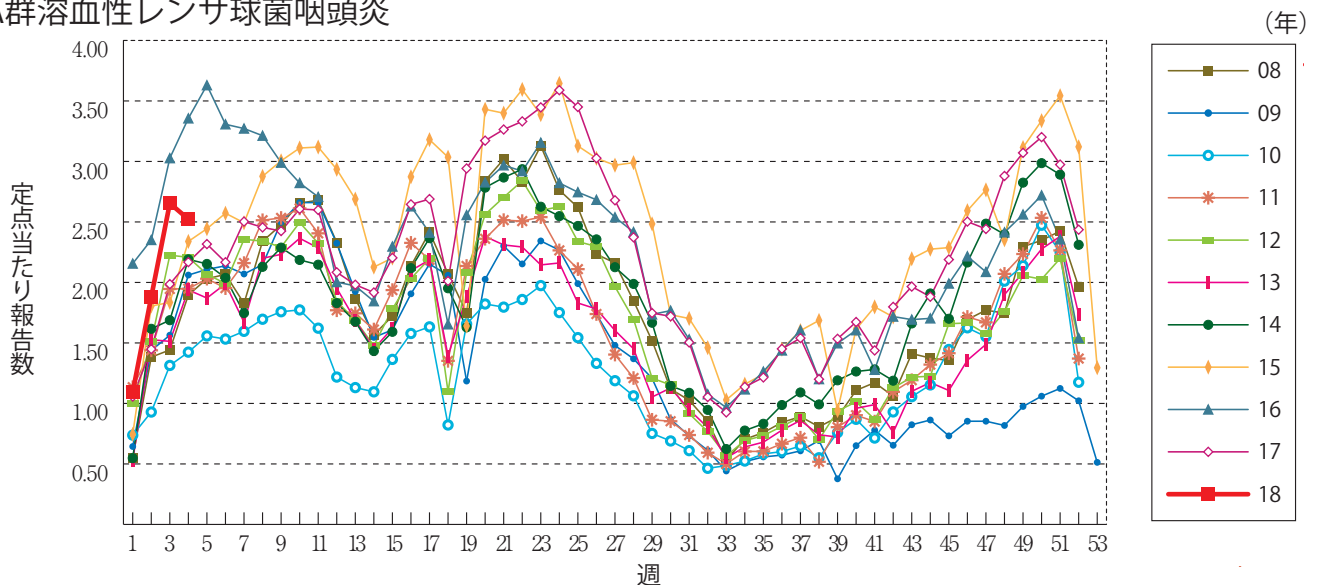
インフルエンザ



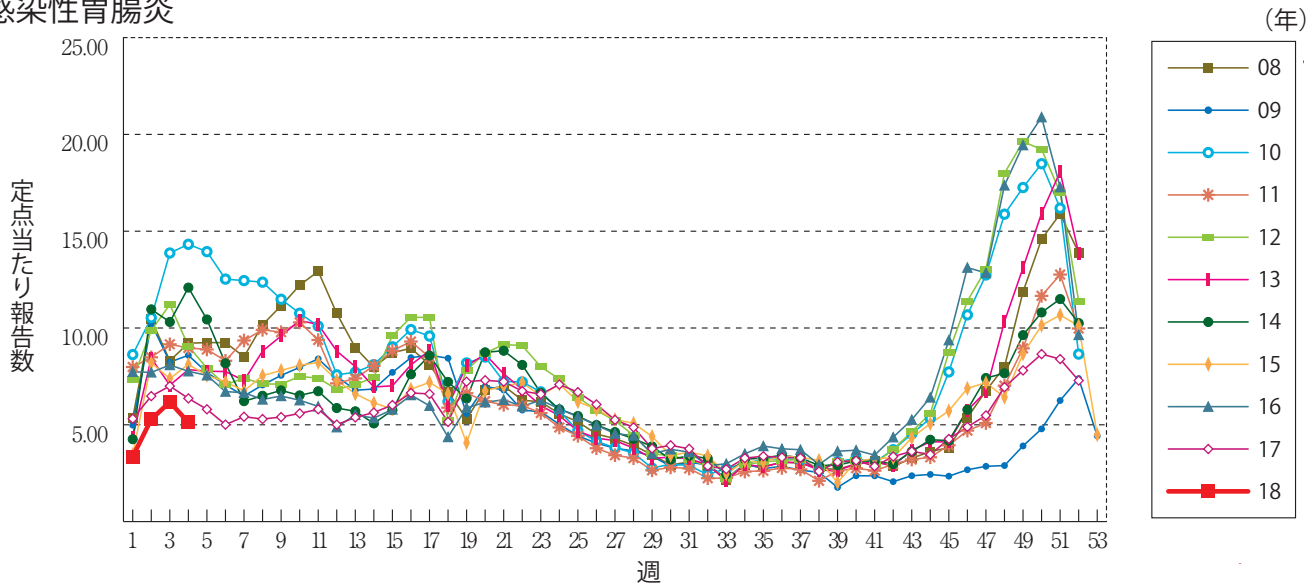
咽頭結膜熱



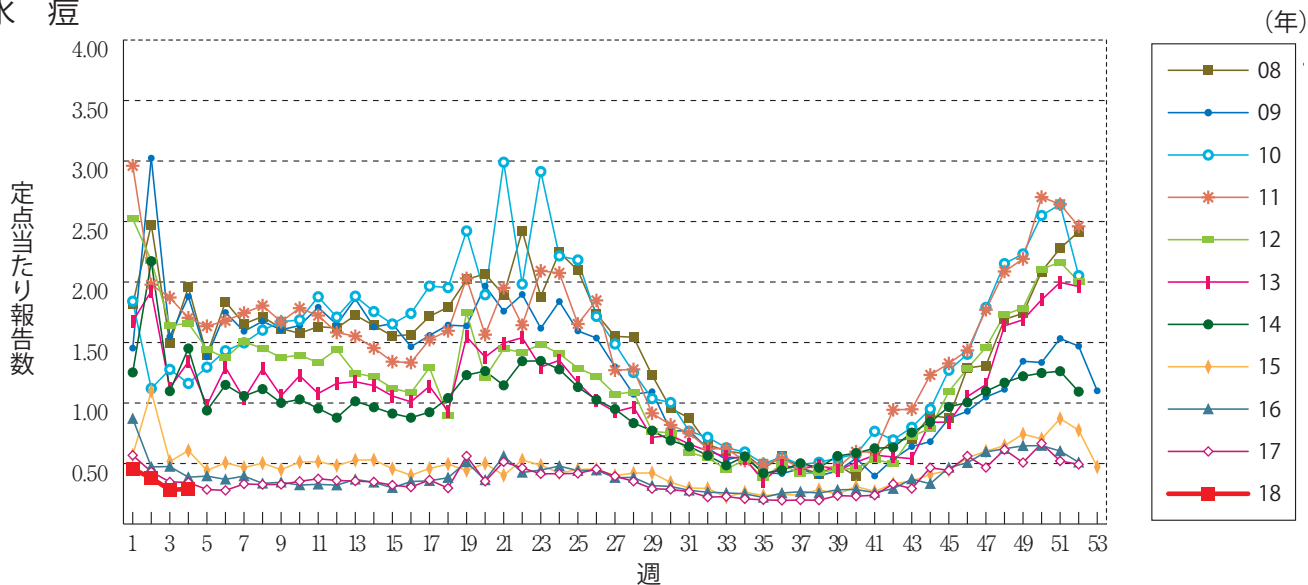
A群溶血性レンサ球菌咽頭炎



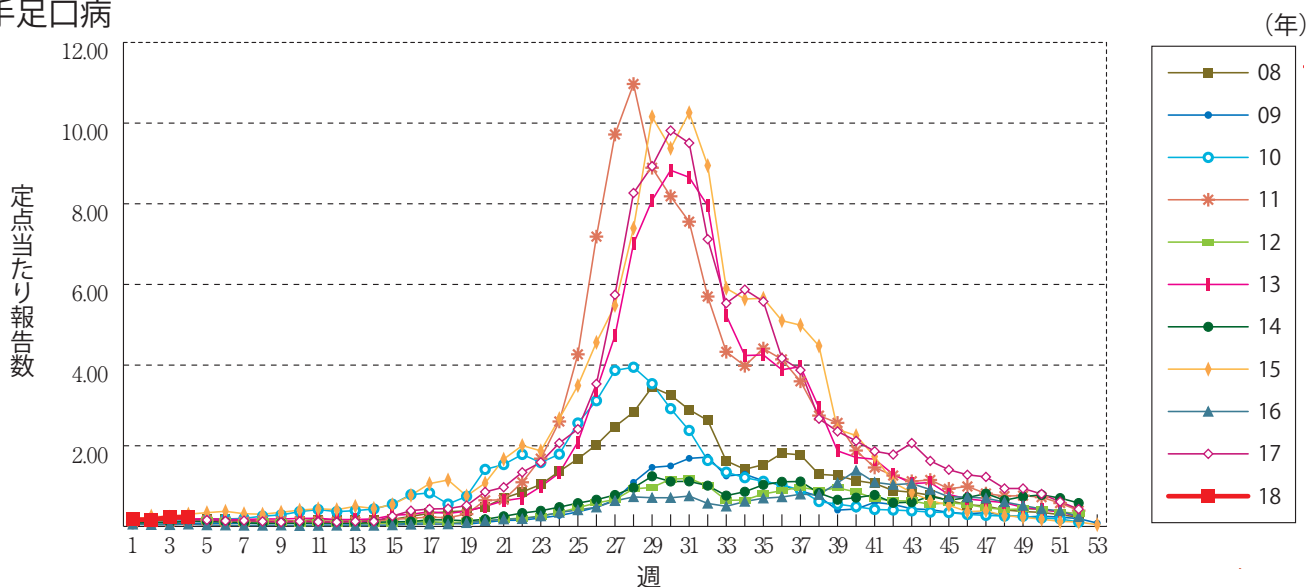
感染性胃腸炎



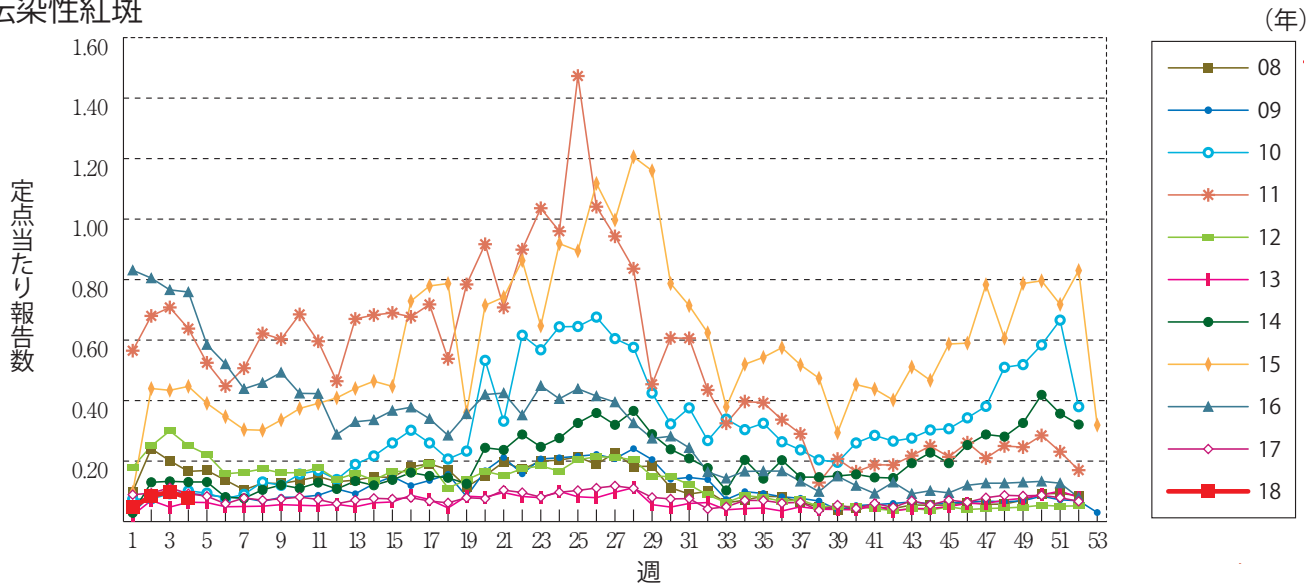
水痘



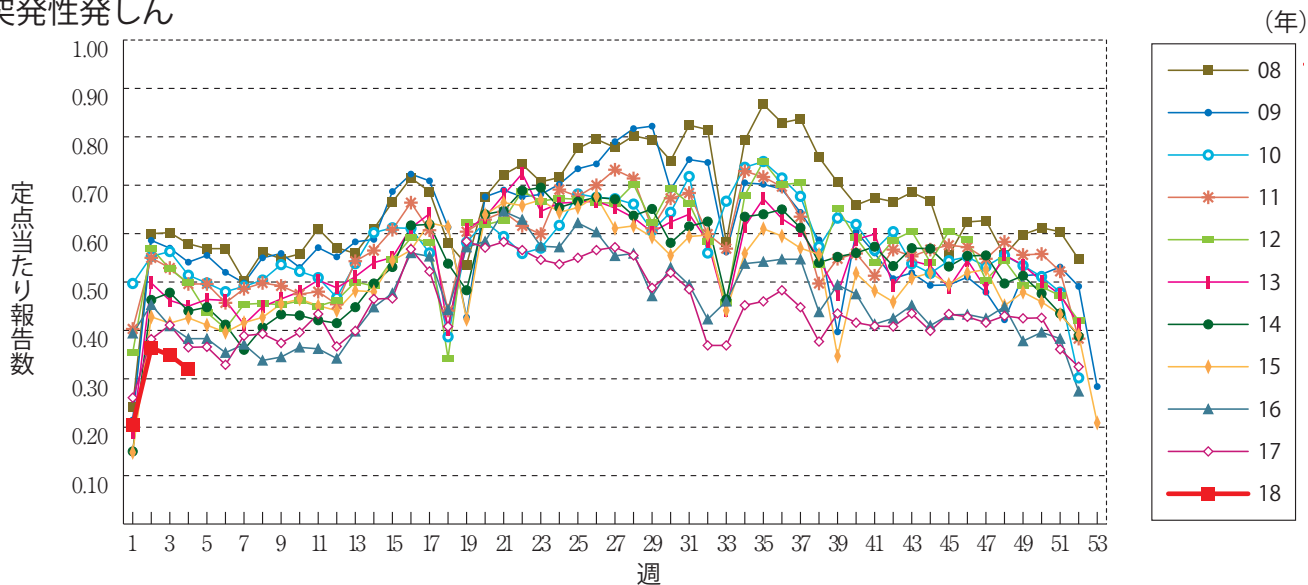
手足口病



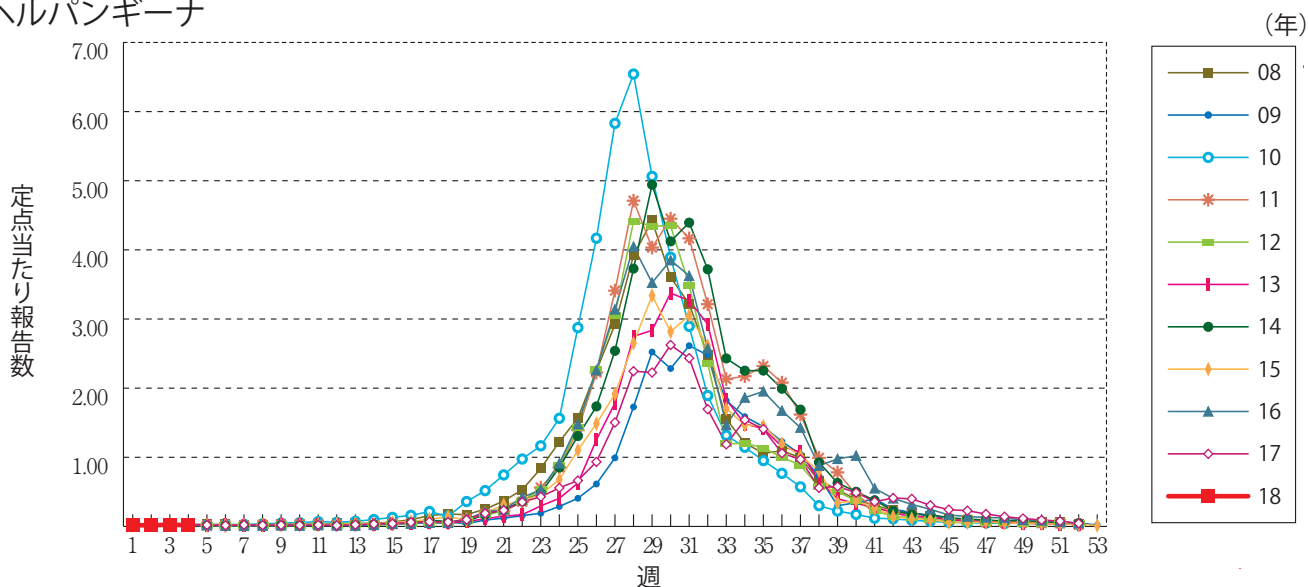
伝染性紅斑



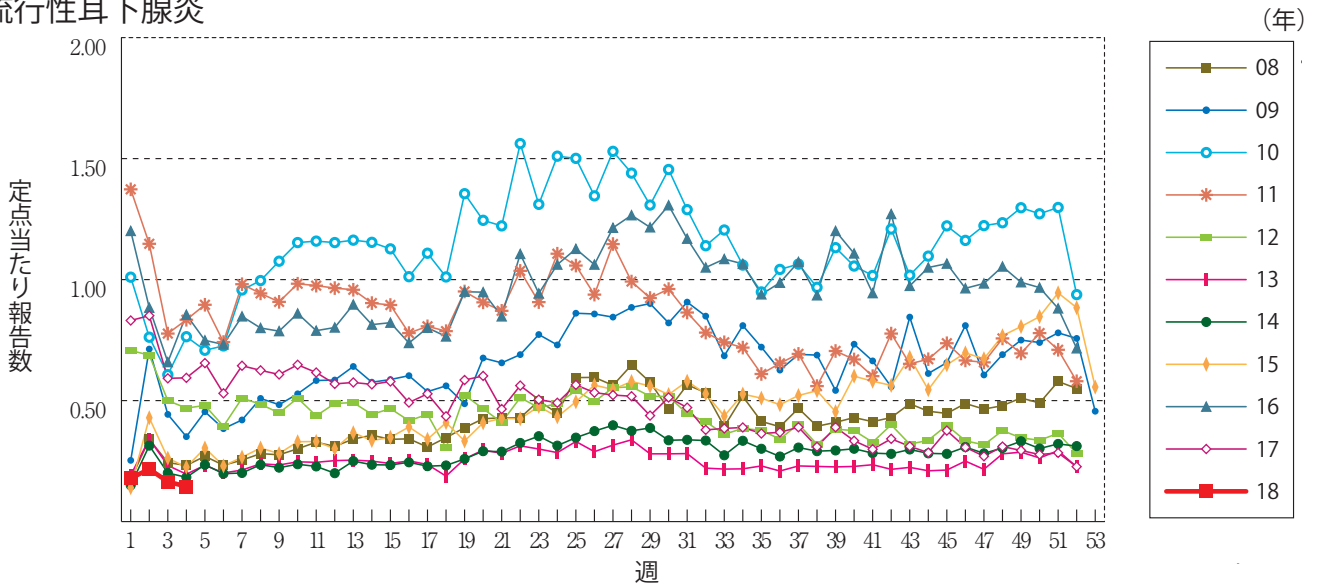
突発性発しん



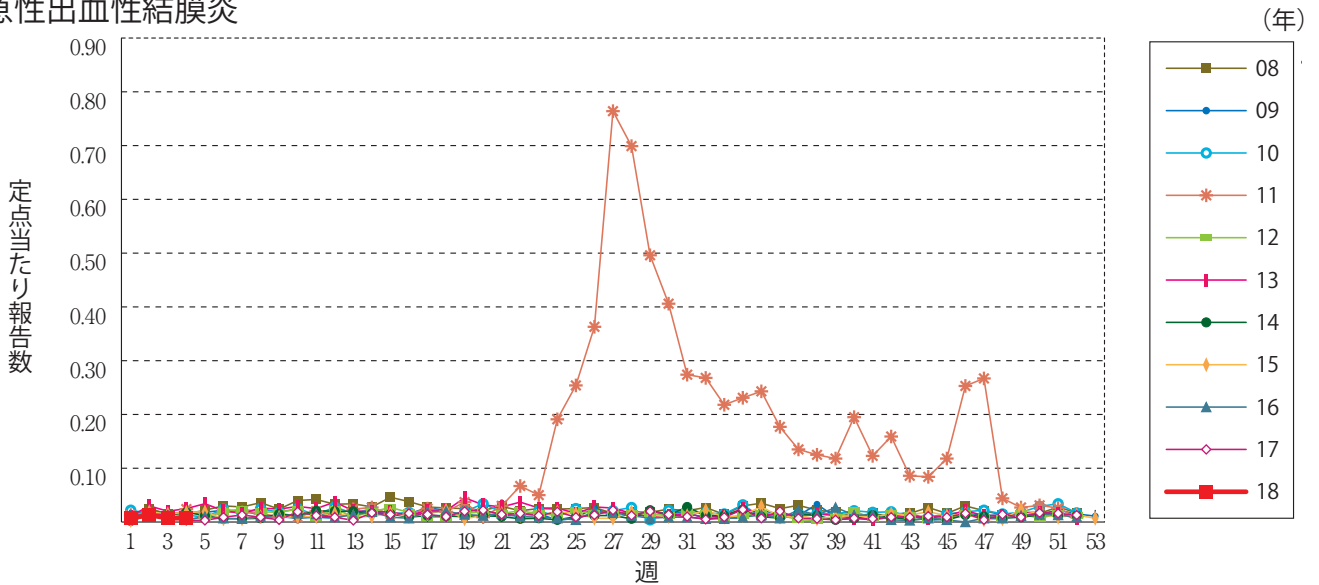
ヘルパンギーナ



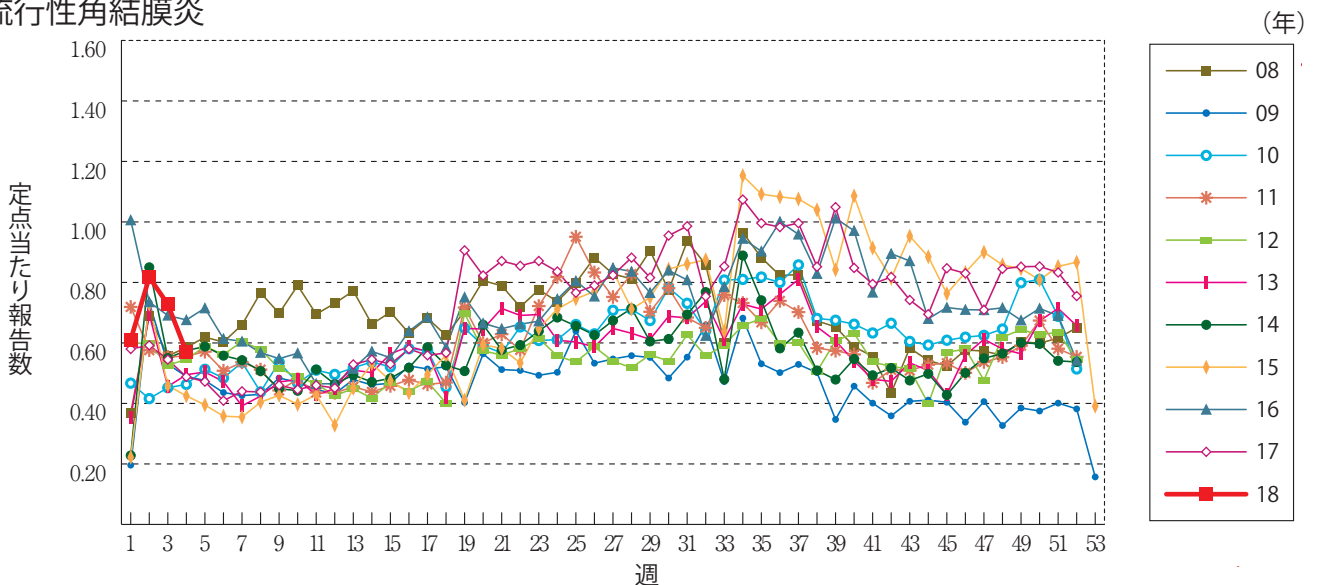
流行性耳下腺炎



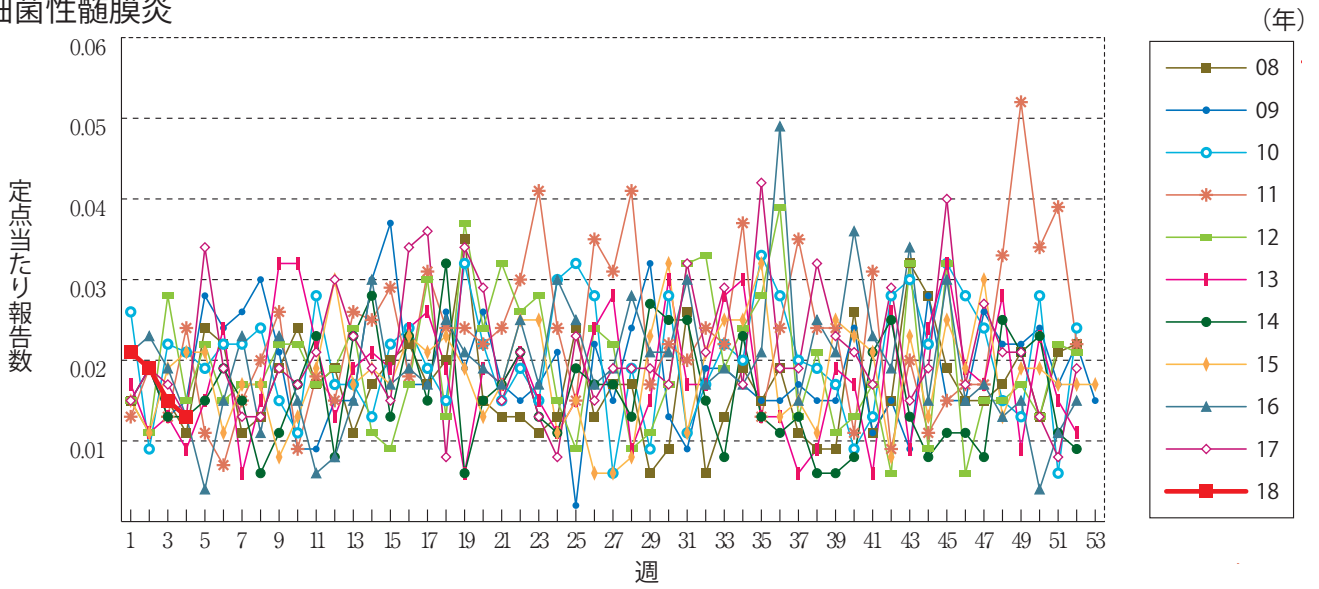
急性出血性結膜炎



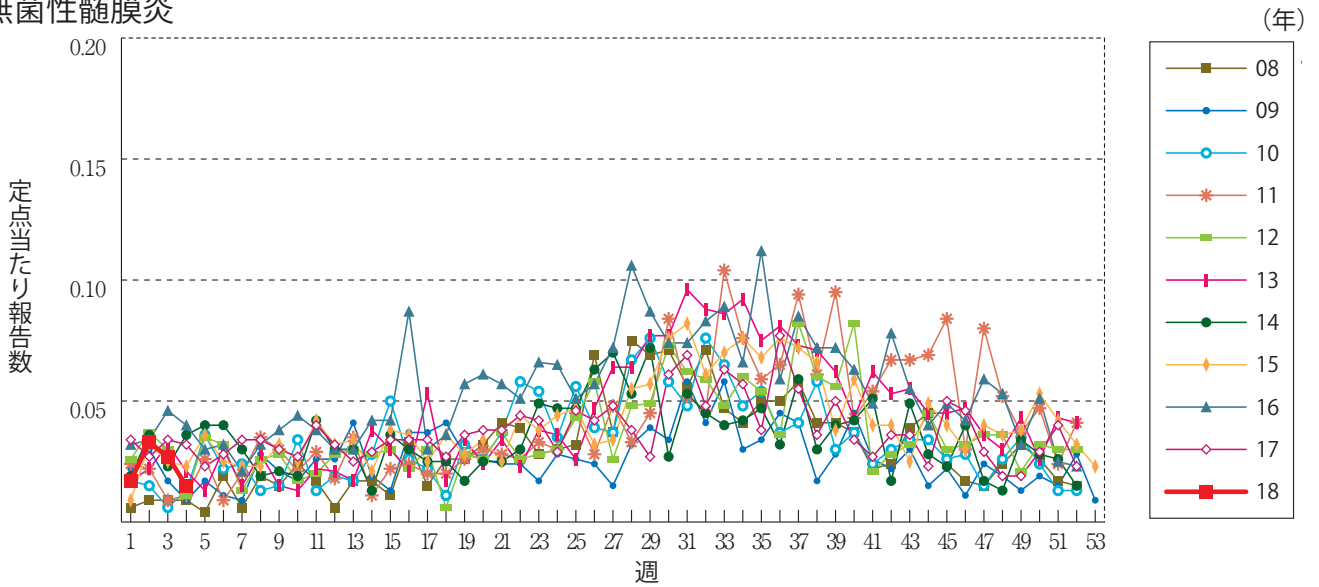
流行性角結膜炎



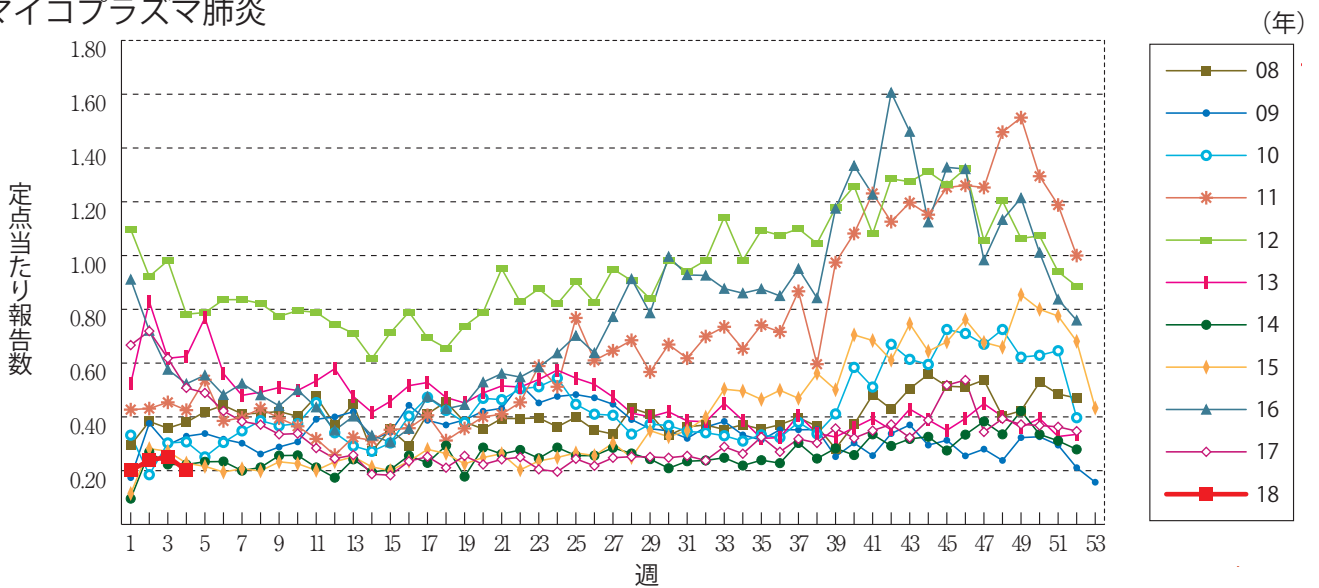
細菌性髄膜炎



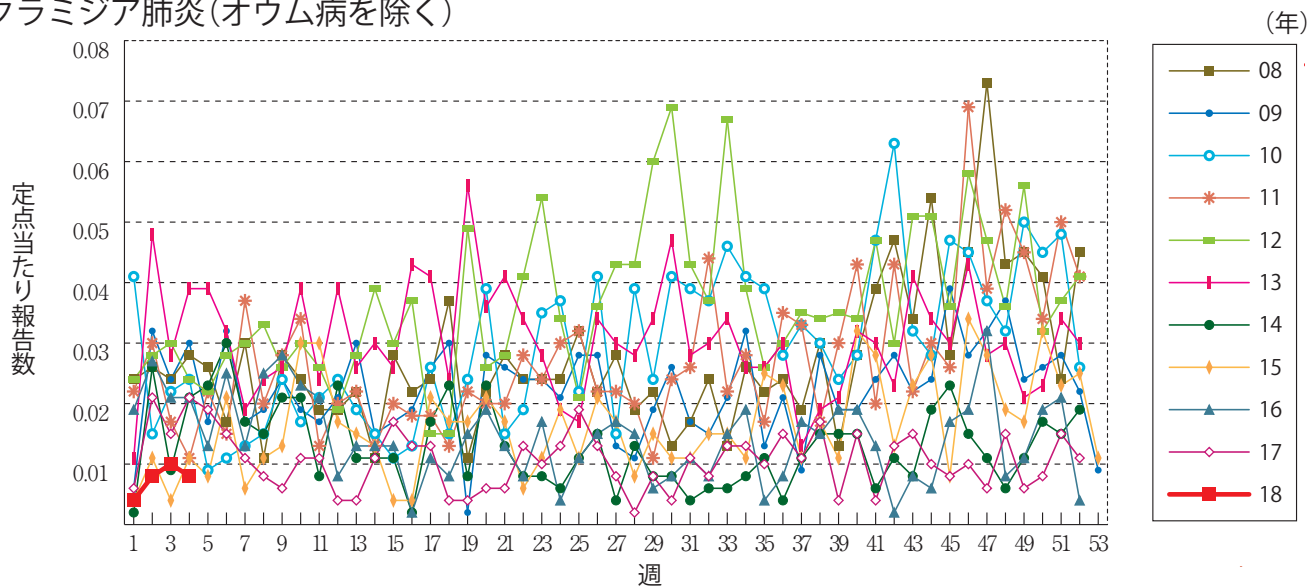
無菌性髄膜炎



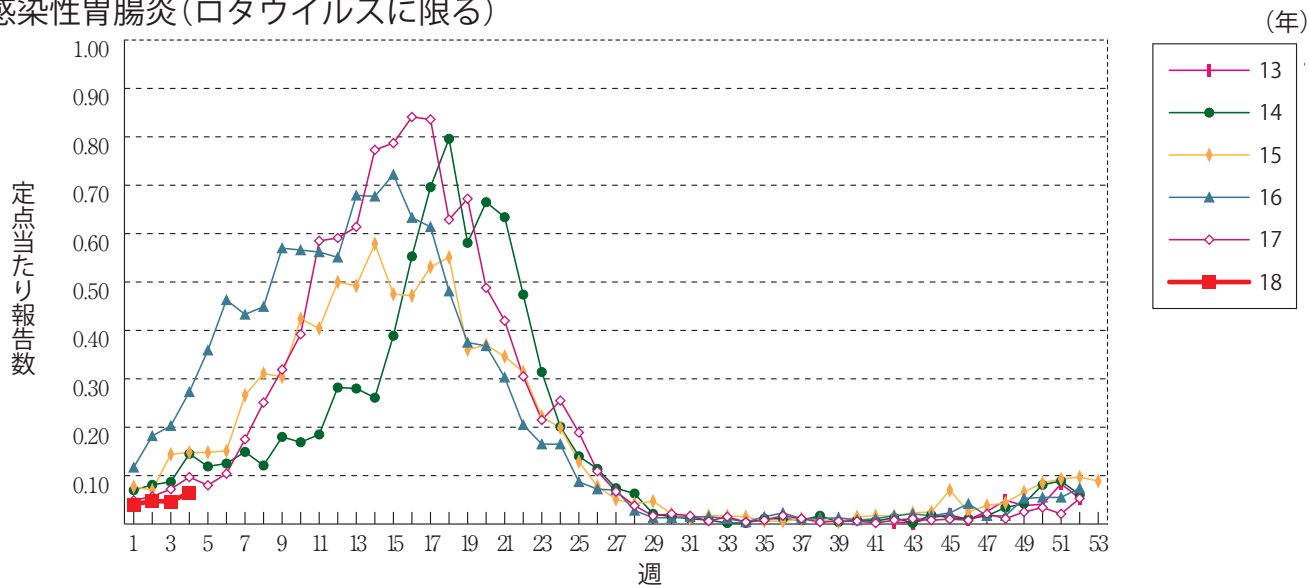
マイコプラズマ肺炎



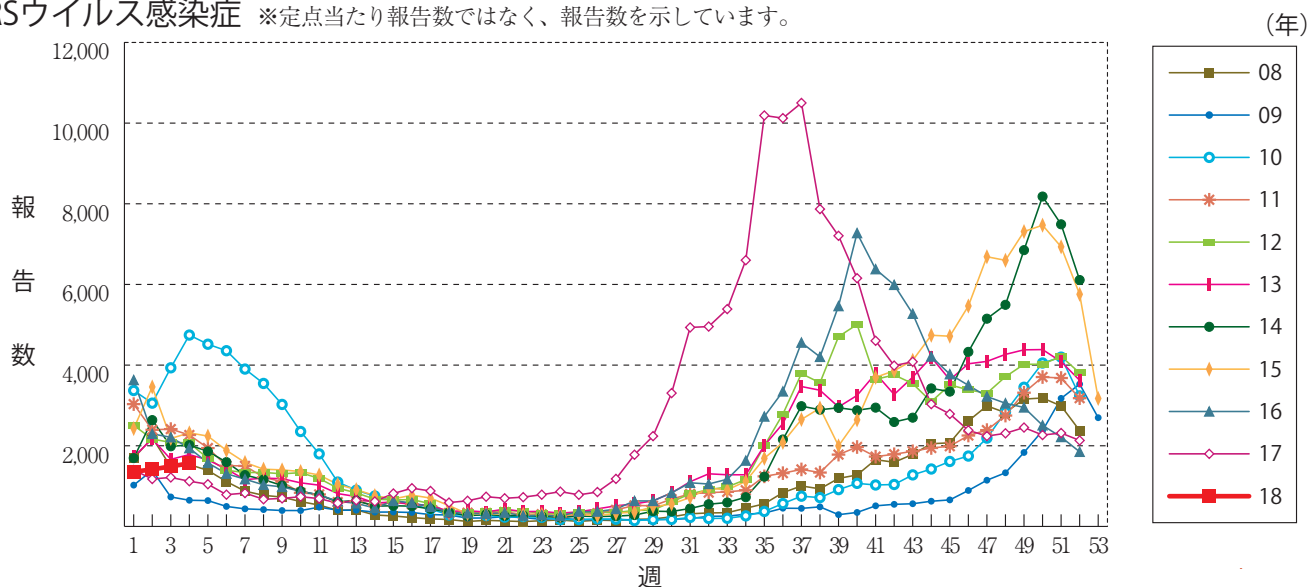
クラミジア肺炎(オウム病を除く)



感染性胃腸炎(ロタウイルスに限る)



RSウイルス感染症 ※定点当たり報告数ではなく、報告数を示しています。





4週のデータ

注)表中の報告数は1月31日集計分であり、その後の報告は次週以降の累積に反映されます。
 新型インフルエンザは掲載していません。

報告数・累積報告数、疾病・都道府県別

2018年4週

	エボラ出血熱		クリミア・コンゴ出血熱		痘 瘡		南米出血熱		ペ スト		マールブルグ病		ラッサ熱		急性灰白髄炎		結 核	
	報告数	累積	報告数	累積	報告数	累積	報告数	累積	報告数	累積	報告数	累積	報告数	累積	報告数	累積	報告数	累積
総 数	-	-	-	-	-	-	-	-	-	-	-	-	-	-	-	-	304	1188
北海道	-	-	-	-	-	-	-	-	-	-	-	-	-	-	-	-	10	37
青森県	-	-	-	-	-	-	-	-	-	-	-	-	-	-	-	-	2	12
岩手県	-	-	-	-	-	-	-	-	-	-	-	-	-	-	-	-	6	14
宮城県	-	-	-	-	-	-	-	-	-	-	-	-	-	-	-	-	2	17
秋田県	-	-	-	-	-	-	-	-	-	-	-	-	-	-	-	-	2	6
山形県	-	-	-	-	-	-	-	-	-	-	-	-	-	-	-	-	1	6
福島県	-	-	-	-	-	-	-	-	-	-	-	-	-	-	-	-	3	16
茨城県	-	-	-	-	-	-	-	-	-	-	-	-	-	-	-	-	9	28
栃木県	-	-	-	-	-	-	-	-	-	-	-	-	-	-	-	-	2	11
群馬県	-	-	-	-	-	-	-	-	-	-	-	-	-	-	-	-	3	10
埼玉県	-	-	-	-	-	-	-	-	-	-	-	-	-	-	-	-	-	30
千葉県	-	-	-	-	-	-	-	-	-	-	-	-	-	-	-	-	26	74
東京都	-	-	-	-	-	-	-	-	-	-	-	-	-	-	-	-	61	180
神奈川県	-	-	-	-	-	-	-	-	-	-	-	-	-	-	-	-	21	78
新潟県	-	-	-	-	-	-	-	-	-	-	-	-	-	-	-	-	3	15
富山県	-	-	-	-	-	-	-	-	-	-	-	-	-	-	-	-	2	10
石川県	-	-	-	-	-	-	-	-	-	-	-	-	-	-	-	-	5	12
福井県	-	-	-	-	-	-	-	-	-	-	-	-	-	-	-	-	1	9
山梨県	-	-	-	-	-	-	-	-	-	-	-	-	-	-	-	-	2	4
長野県	-	-	-	-	-	-	-	-	-	-	-	-	-	-	-	-	3	11
岐阜県	-	-	-	-	-	-	-	-	-	-	-	-	-	-	-	-	7	25
静岡県	-	-	-	-	-	-	-	-	-	-	-	-	-	-	-	-	7	28
愛知県	-	-	-	-	-	-	-	-	-	-	-	-	-	-	-	-	31	98
三重県	-	-	-	-	-	-	-	-	-	-	-	-	-	-	-	-	4	16
滋賀県	-	-	-	-	-	-	-	-	-	-	-	-	-	-	-	-	4	11
京都府	-	-	-	-	-	-	-	-	-	-	-	-	-	-	-	-	4	37
大阪府	-	-	-	-	-	-	-	-	-	-	-	-	-	-	-	-	23	85
兵庫県	-	-	-	-	-	-	-	-	-	-	-	-	-	-	-	-	5	36
奈良県	-	-	-	-	-	-	-	-	-	-	-	-	-	-	-	-	4	16
和歌山県	-	-	-	-	-	-	-	-	-	-	-	-	-	-	-	-	2	15
鳥取県	-	-	-	-	-	-	-	-	-	-	-	-	-	-	-	-	-	5
島根県	-	-	-	-	-	-	-	-	-	-	-	-	-	-	-	-	-	4
岡山県	-	-	-	-	-	-	-	-	-	-	-	-	-	-	-	-	1	16
広島県	-	-	-	-	-	-	-	-	-	-	-	-	-	-	-	-	8	32
山口県	-	-	-	-	-	-	-	-	-	-	-	-	-	-	-	-	-	7
徳島県	-	-	-	-	-	-	-	-	-	-	-	-	-	-	-	-	2	7
香川県	-	-	-	-	-	-	-	-	-	-	-	-	-	-	-	-	-	-
愛媛県	-	-	-	-	-	-	-	-	-	-	-	-	-	-	-	-	3	12
高知県	-	-	-	-	-	-	-	-	-	-	-	-	-	-	-	-	2	6
福岡県	-	-	-	-	-	-	-	-	-	-	-	-	-	-	-	-	9	48
佐賀県	-	-	-	-	-	-	-	-	-	-	-	-	-	-	-	-	3	8
長崎県	-	-	-	-	-	-	-	-	-	-	-	-	-	-	-	-	4	14
熊本県	-	-	-	-	-	-	-	-	-	-	-	-	-	-	-	-	2	14
大分県	-	-	-	-	-	-	-	-	-	-	-	-	-	-	-	-	2	17
宮崎県	-	-	-	-	-	-	-	-	-	-	-	-	-	-	-	-	5	17
鹿児島県	-	-	-	-	-	-	-	-	-	-	-	-	-	-	-	-	8	27
沖縄県	-	-	-	-	-	-	-	-	-	-	-	-	-	-	-	-	-	7

* 病原体がSARSコロナウイルスであるものに限る。
 ** 病原体がMERSコロナウイルスであるものに限る。2014年7月26日より届出対象疾患となりました。
 *** 2013年5月6日より届出対象疾患となりました。

報告数・累積報告数、疾病・都道府県別

2018年4週

	ジフテリア		重症急性 呼吸器症候群*		中東呼吸器 症候群**		鳥インフル エンザ(H5N1)		鳥インフル エンザ(H7N9)***		コレラ		細菌性赤痢		腸管出血性 大腸菌感染症		腸チフス	
	報告数	累積	報告数	累積	報告数	累積	報告数	累積	報告数	累積	報告数	累積	報告数	累積	報告数	累積	報告数	累積
総 数	-	-	-	-	-	-	-	-	-	-	2	1	9	8	38	1	3	
北海道	-	-	-	-	-	-	-	-	-	-	-	-	1	-	6	-	-	
青森県	-	-	-	-	-	-	-	-	-	-	-	-	-	-	-	-	-	
岩手県	-	-	-	-	-	-	-	-	-	-	-	-	-	-	2	-	-	
宮城県	-	-	-	-	-	-	-	-	-	-	-	-	-	1	1	-	-	
秋田県	-	-	-	-	-	-	-	-	-	-	-	-	-	-	-	-	-	
山形県	-	-	-	-	-	-	-	-	-	-	-	-	-	-	1	-	-	
福島県	-	-	-	-	-	-	-	-	-	-	-	-	-	-	-	-	-	
茨城県	-	-	-	-	-	-	-	-	-	-	-	-	-	-	2	-	-	
栃木県	-	-	-	-	-	-	-	-	-	-	-	-	-	-	1	-	-	
群馬県	-	-	-	-	-	-	-	-	-	-	-	-	-	-	-	-	-	
埼玉県	-	-	-	-	-	-	-	-	-	-	1	-	-	-	3	-	1	
千葉県	-	-	-	-	-	-	-	-	-	-	-	-	-	-	-	-	-	
東京都	-	-	-	-	-	-	-	-	-	-	-	-	3	-	1	1	1	
神奈川県	-	-	-	-	-	-	-	-	-	-	-	-	-	-	4	-	-	
新潟県	-	-	-	-	-	-	-	-	-	-	-	-	-	-	-	-	-	
富山県	-	-	-	-	-	-	-	-	-	-	-	-	-	-	-	-	-	
石川県	-	-	-	-	-	-	-	-	-	-	-	-	-	-	2	-	-	
福井県	-	-	-	-	-	-	-	-	-	-	-	-	-	-	-	-	-	
山梨県	-	-	-	-	-	-	-	-	-	-	-	-	-	-	-	-	-	
長野県	-	-	-	-	-	-	-	-	-	-	-	-	-	-	-	-	-	
岐阜県	-	-	-	-	-	-	-	-	-	-	-	-	-	1	1	-	-	
静岡県	-	-	-	-	-	-	-	-	-	-	-	1	1	-	2	-	-	
愛知県	-	-	-	-	-	-	-	-	-	-	-	-	1	-	-	-	-	
三重県	-	-	-	-	-	-	-	-	-	-	-	-	-	-	1	-	-	
滋賀県	-	-	-	-	-	-	-	-	-	-	-	-	-	1	1	-	-	
京都府	-	-	-	-	-	-	-	-	-	-	-	-	-	2	2	-	-	
大阪府	-	-	-	-	-	-	-	-	-	-	-	-	-	-	-	-	-	
兵庫県	-	-	-	-	-	-	-	-	-	-	1	-	-	2	4	-	-	
奈良県	-	-	-	-	-	-	-	-	-	-	-	-	-	1	1	-	-	
和歌山県	-	-	-	-	-	-	-	-	-	-	-	-	-	-	-	-	-	
鳥取県	-	-	-	-	-	-	-	-	-	-	-	-	-	-	-	-	-	
島根県	-	-	-	-	-	-	-	-	-	-	-	-	-	-	-	-	-	
岡山県	-	-	-	-	-	-	-	-	-	-	-	-	-	-	-	-	-	
広島県	-	-	-	-	-	-	-	-	-	-	-	-	1	-	1	-	-	
山口県	-	-	-	-	-	-	-	-	-	-	-	-	-	-	-	-	-	
徳島県	-	-	-	-	-	-	-	-	-	-	-	-	-	-	-	-	-	
香川県	-	-	-	-	-	-	-	-	-	-	-	-	-	-	-	-	-	
愛媛県	-	-	-	-	-	-	-	-	-	-	-	-	-	-	-	-	-	
高知県	-	-	-	-	-	-	-	-	-	-	-	-	-	-	-	-	-	
福岡県	-	-	-	-	-	-	-	-	-	-	-	-	-	-	2	-	1	
佐賀県	-	-	-	-	-	-	-	-	-	-	-	-	-	-	-	-	-	
長崎県	-	-	-	-	-	-	-	-	-	-	-	-	2	-	-	-	-	
熊本県	-	-	-	-	-	-	-	-	-	-	-	-	-	-	-	-	-	
大分県	-	-	-	-	-	-	-	-	-	-	-	-	-	-	-	-	-	
宮崎県	-	-	-	-	-	-	-	-	-	-	-	-	-	-	-	-	-	
鹿児島県	-	-	-	-	-	-	-	-	-	-	-	-	-	-	-	-	-	
沖縄県	-	-	-	-	-	-	-	-	-	-	-	-	-	-	-	-	-	

報告数・累積報告数，疾病・都道府県別

2018年4週

	パラチフス		E型肝炎		ウエストナイル熱		A型肝炎		エキノコックス症		黄熱		オウム病		オムスク出血熱		回帰熱	
	報告数	累積	報告数	累積	報告数	累積	報告数	累積	報告数	累積	報告数	累積	報告数	累積	報告数	累積	報告数	累積
総数	-	-	4	13	-	-	3	19	-	-	-	-	-	-	-	-	-	-
北海道	-	-	1	2	-	-	-	-	-	-	-	-	-	-	-	-	-	-
青森県	-	-	-	-	-	-	-	-	-	-	-	-	-	-	-	-	-	-
岩手県	-	-	-	-	-	-	-	-	-	-	-	-	-	-	-	-	-	-
宮城県	-	-	-	-	-	-	1	-	-	-	-	-	-	-	-	-	-	-
秋田県	-	-	-	-	-	-	-	-	-	-	-	-	-	-	-	-	-	-
山形県	-	-	-	-	-	-	-	-	-	-	-	-	-	-	-	-	-	-
福島県	-	-	-	-	-	-	-	-	-	-	-	-	-	-	-	-	-	-
茨城県	-	-	-	-	-	-	-	-	-	-	-	-	-	-	-	-	-	-
栃木県	-	-	-	-	-	-	-	-	-	-	-	-	-	-	-	-	-	-
群馬県	-	-	-	-	-	-	-	-	-	-	-	-	-	-	-	-	-	-
埼玉県	-	-	-	1	-	-	-	-	-	-	-	-	-	-	-	-	-	-
千葉県	-	-	-	-	-	-	1	-	-	-	-	-	-	-	-	-	-	-
東京都	-	-	1	4	-	-	8	-	-	-	-	-	-	-	-	-	-	-
神奈川県	-	-	-	2	-	-	2	-	-	-	-	-	-	-	-	-	-	-
新潟県	-	-	-	1	-	-	-	-	-	-	-	-	-	-	-	-	-	-
富山県	-	-	-	-	-	-	1	-	-	-	-	-	-	-	-	-	-	-
石川県	-	-	-	-	-	-	-	-	-	-	-	-	-	-	-	-	-	-
福井県	-	-	-	-	-	-	-	-	-	-	-	-	-	-	-	-	-	-
山梨県	-	-	-	-	-	-	-	-	-	-	-	-	-	-	-	-	-	-
長野県	-	-	-	-	-	-	-	-	-	-	-	-	-	-	-	-	-	-
岐阜県	-	-	-	-	-	-	-	-	-	-	-	-	-	-	-	-	-	-
静岡県	-	-	-	-	-	-	-	-	-	-	-	-	-	-	-	-	-	-
愛知県	-	-	-	1	-	-	-	-	-	-	-	-	-	-	-	-	-	-
三重県	-	-	-	-	-	-	-	-	-	-	-	-	-	-	-	-	-	-
滋賀県	-	-	-	-	-	-	-	-	-	-	-	-	-	-	-	-	-	-
京都府	-	-	-	-	-	-	-	-	-	-	-	-	-	-	-	-	-	-
大阪府	-	-	-	-	-	-	1	1	-	-	-	-	-	-	-	-	-	-
兵庫県	-	-	2	2	-	-	-	-	-	-	-	-	-	-	-	-	-	-
奈良県	-	-	-	-	-	-	-	-	-	-	-	-	-	-	-	-	-	-
和歌山県	-	-	-	-	-	-	-	-	-	-	-	-	-	-	-	-	-	-
鳥取県	-	-	-	-	-	-	-	-	-	-	-	-	-	-	-	-	-	-
島根県	-	-	-	-	-	-	-	-	-	-	-	-	-	-	-	-	-	-
岡山県	-	-	-	-	-	-	-	-	-	-	-	-	-	-	-	-	-	-
広島県	-	-	-	-	-	-	-	-	-	-	-	-	-	-	-	-	-	-
山口県	-	-	-	-	-	-	-	-	-	-	-	-	-	-	-	-	-	-
徳島県	-	-	-	-	-	-	-	-	-	-	-	-	-	-	-	-	-	-
香川県	-	-	-	-	-	-	-	-	-	-	-	-	-	-	-	-	-	-
愛媛県	-	-	-	-	-	-	-	-	-	-	-	-	-	-	-	-	-	-
高知県	-	-	-	-	-	-	-	-	-	-	-	-	-	-	-	-	-	-
福岡県	-	-	-	-	-	-	-	-	-	-	-	-	-	-	-	-	-	-
佐賀県	-	-	-	-	-	-	1	-	-	-	-	-	-	-	-	-	-	-
長崎県	-	-	-	-	-	-	-	-	-	-	-	-	-	-	-	-	-	-
熊本県	-	-	-	-	-	-	-	-	-	-	-	-	-	-	-	-	-	-
大分県	-	-	-	-	-	-	-	-	-	-	-	-	-	-	-	-	-	-
宮崎県	-	-	-	-	-	-	2	4	-	-	-	-	-	-	-	-	-	-
鹿児島県	-	-	-	-	-	-	-	-	-	-	-	-	-	-	-	-	-	-
沖縄県	-	-	-	-	-	-	-	-	-	-	-	-	-	-	-	-	-	-

*2016年2月15日より届出対象疾患となりました。

**2013年3月4日より届出対象疾患となりました。

報告数・累積報告数，疾病・都道府県別

2018年4週

	キャサナル 森林病		Q 熱		狂犬病		コクシジ オイドス症		サル痘		ジカウイルス 感染症*		重症熱性血小板 減少症候群**		腎症候性出血熱		西部ウマ脳炎			
	報告数	累積	報告数	累積	報告数	累積	報告数	累積	報告数	累積	報告数	累積	報告数	累積	報告数	累積	報告数	累積		
総 数	-	-	1	1	-	-	-	-	-	-	-	-	-	-	-	-	-	-	-	-
北海道	-	-	-	-	-	-	-	-	-	-	-	-	-	-	-	-	-	-	-	-
青森県	-	-	-	-	-	-	-	-	-	-	-	-	-	-	-	-	-	-	-	-
岩手県	-	-	-	-	-	-	-	-	-	-	-	-	-	-	-	-	-	-	-	-
宮城県	-	-	-	-	-	-	-	-	-	-	-	-	-	-	-	-	-	-	-	-
秋田県	-	-	-	-	-	-	-	-	-	-	-	-	-	-	-	-	-	-	-	-
山形県	-	-	-	-	-	-	-	-	-	-	-	-	-	-	-	-	-	-	-	-
福島県	-	-	-	-	-	-	-	-	-	-	-	-	-	-	-	-	-	-	-	-
茨城県	-	-	-	-	-	-	-	-	-	-	-	-	-	-	-	-	-	-	-	-
栃木県	-	-	-	-	-	-	-	-	-	-	-	-	-	-	-	-	-	-	-	-
群馬県	-	-	-	-	-	-	-	-	-	-	-	-	-	-	-	-	-	-	-	-
埼玉県	-	-	-	-	-	-	-	-	-	-	-	-	-	-	-	-	-	-	-	-
千葉県	-	-	-	-	-	-	-	-	-	-	-	-	-	-	-	-	-	-	-	-
東京都	-	-	-	-	-	-	-	-	-	-	-	-	-	-	-	-	-	-	-	-
神奈川県	-	-	-	-	-	-	-	-	-	-	-	-	-	-	-	-	-	-	-	-
新潟県	-	-	-	-	-	-	-	-	-	-	-	-	-	-	-	-	-	-	-	-
富山県	-	-	-	-	-	-	-	-	-	-	-	-	-	-	-	-	-	-	-	-
石川県	-	-	-	-	-	-	-	-	-	-	-	-	-	-	-	-	-	-	-	-
福井県	-	-	-	-	-	-	-	-	-	-	-	-	-	-	-	-	-	-	-	-
山梨県	-	-	-	-	-	-	-	-	-	-	-	-	-	-	-	-	-	-	-	-
長野県	-	-	-	-	-	-	-	-	-	-	-	-	-	-	-	-	-	-	-	-
岐阜県	-	-	-	-	-	-	-	-	-	-	-	-	-	-	-	-	-	-	-	-
静岡県	-	-	-	-	-	-	-	-	-	-	-	-	-	-	-	-	-	-	-	-
愛知県	-	-	-	-	-	-	-	-	-	-	-	-	-	-	-	-	-	-	-	-
三重県	-	-	-	-	-	-	-	-	-	-	-	-	-	-	-	-	-	-	-	-
滋賀県	-	-	-	-	-	-	-	-	-	-	-	-	-	-	-	-	-	-	-	-
京都府	-	-	-	-	-	-	-	-	-	-	-	-	-	-	-	-	-	-	-	-
大阪府	-	-	-	-	-	-	-	-	-	-	-	-	-	-	-	-	-	-	-	-
兵庫県	-	-	1	1	-	-	-	-	-	-	-	-	-	-	-	-	-	-	-	-
奈良県	-	-	-	-	-	-	-	-	-	-	-	-	-	-	-	-	-	-	-	-
和歌山県	-	-	-	-	-	-	-	-	-	-	-	-	-	-	-	-	-	-	-	-
鳥取県	-	-	-	-	-	-	-	-	-	-	-	-	-	-	-	-	-	-	-	-
島根県	-	-	-	-	-	-	-	-	-	-	-	-	-	-	-	-	-	-	-	-
岡山県	-	-	-	-	-	-	-	-	-	-	-	-	-	-	-	-	-	-	-	-
広島県	-	-	-	-	-	-	-	-	-	-	-	-	-	-	-	-	-	-	-	-
山口県	-	-	-	-	-	-	-	-	-	-	-	-	-	-	-	-	-	-	-	-
徳島県	-	-	-	-	-	-	-	-	-	-	-	-	-	-	-	-	-	-	-	-
香川県	-	-	-	-	-	-	-	-	-	-	-	-	-	-	-	-	-	-	-	-
愛媛県	-	-	-	-	-	-	-	-	-	-	-	-	-	-	-	-	-	-	-	-
高知県	-	-	-	-	-	-	-	-	-	-	-	-	-	-	-	-	-	-	-	-
福岡県	-	-	-	-	-	-	-	-	-	-	-	-	-	-	-	-	-	-	-	-
佐賀県	-	-	-	-	-	-	-	-	-	-	-	-	-	-	-	-	-	-	-	-
長崎県	-	-	-	-	-	-	-	-	-	-	-	-	-	-	-	-	-	-	-	-
熊本県	-	-	-	-	-	-	-	-	-	-	-	-	-	-	-	-	-	-	-	-
大分県	-	-	-	-	-	-	-	-	-	-	-	-	-	-	-	-	-	-	-	-
宮崎県	-	-	-	-	-	-	-	-	-	-	-	-	-	-	-	-	-	-	-	-
鹿児島県	-	-	-	-	-	-	-	-	-	-	-	-	-	-	-	-	-	-	-	-
沖縄県	-	-	-	-	-	-	-	-	-	-	-	-	-	-	-	-	-	-	-	-

*鳥インフルエンザ(H5N1及びH7N9)を除く。

報告数・累積報告数, 疾病・都道府県別

2018年4週

	ダニ媒介脳炎		炭 疽		チクングニア熱		つつが虫病		デング熱		東部ウマ脳炎		鳥インフルエンザ*		ニパウイルス感染症		日本紅斑熱	
	報告数	累積	報告数	累積	報告数	累積	報告数	累積	報告数	累積	報告数	累積	報告数	累積	報告数	累積	報告数	累積
総 数	-	-	-	-	-	-	3	30	1	6	-	-	-	-	-	-	-	-
北海道	-	-	-	-	-	-	-	-	1	1	-	-	-	-	-	-	-	-
青森県	-	-	-	-	-	-	-	-	-	-	-	-	-	-	-	-	-	-
岩手県	-	-	-	-	-	-	-	-	-	-	-	-	-	-	-	-	-	-
宮城県	-	-	-	-	-	-	-	-	-	-	-	-	-	-	-	-	-	-
秋田県	-	-	-	-	-	-	-	-	-	-	-	-	-	-	-	-	-	-
山形県	-	-	-	-	-	-	-	-	-	-	-	-	-	-	-	-	-	-
福島県	-	-	-	-	-	-	-	-	-	-	-	-	-	-	-	-	-	-
茨城県	-	-	-	-	-	-	-	1	-	-	-	-	-	-	-	-	-	-
栃木県	-	-	-	-	-	-	-	-	-	-	-	-	-	-	-	-	-	-
群馬県	-	-	-	-	-	-	-	-	-	-	-	-	-	-	-	-	-	-
埼玉県	-	-	-	-	-	-	-	1	-	-	-	-	-	-	-	-	-	-
千葉県	-	-	-	-	-	-	2	4	-	-	-	-	-	-	-	-	-	-
東京都	-	-	-	-	-	-	-	1	-	5	-	-	-	-	-	-	-	-
神奈川県	-	-	-	-	-	-	1	1	-	-	-	-	-	-	-	-	-	-
新潟県	-	-	-	-	-	-	-	-	-	-	-	-	-	-	-	-	-	-
富山県	-	-	-	-	-	-	-	-	-	-	-	-	-	-	-	-	-	-
石川県	-	-	-	-	-	-	-	-	-	-	-	-	-	-	-	-	-	-
福井県	-	-	-	-	-	-	-	-	-	-	-	-	-	-	-	-	-	-
山梨県	-	-	-	-	-	-	-	-	-	-	-	-	-	-	-	-	-	-
長野県	-	-	-	-	-	-	-	-	-	-	-	-	-	-	-	-	-	-
岐阜県	-	-	-	-	-	-	-	4	-	-	-	-	-	-	-	-	-	-
静岡県	-	-	-	-	-	-	-	1	-	-	-	-	-	-	-	-	-	-
愛知県	-	-	-	-	-	-	-	-	-	-	-	-	-	-	-	-	-	-
三重県	-	-	-	-	-	-	-	-	-	-	-	-	-	-	-	-	-	-
滋賀県	-	-	-	-	-	-	-	-	-	-	-	-	-	-	-	-	-	-
京都府	-	-	-	-	-	-	-	-	-	-	-	-	-	-	-	-	-	-
大阪府	-	-	-	-	-	-	-	-	-	-	-	-	-	-	-	-	-	-
兵庫県	-	-	-	-	-	-	-	-	-	-	-	-	-	-	-	-	-	-
奈良県	-	-	-	-	-	-	-	-	-	-	-	-	-	-	-	-	-	-
和歌山県	-	-	-	-	-	-	-	-	-	-	-	-	-	-	-	-	-	-
鳥取県	-	-	-	-	-	-	-	-	-	-	-	-	-	-	-	-	-	-
島根県	-	-	-	-	-	-	-	-	-	-	-	-	-	-	-	-	-	-
岡山県	-	-	-	-	-	-	-	1	-	-	-	-	-	-	-	-	-	-
広島県	-	-	-	-	-	-	-	1	-	-	-	-	-	-	-	-	-	-
山口県	-	-	-	-	-	-	-	1	-	-	-	-	-	-	-	-	-	-
徳島県	-	-	-	-	-	-	-	-	-	-	-	-	-	-	-	-	-	-
香川県	-	-	-	-	-	-	-	-	-	-	-	-	-	-	-	-	-	-
愛媛県	-	-	-	-	-	-	-	-	-	-	-	-	-	-	-	-	-	-
高知県	-	-	-	-	-	-	-	-	-	-	-	-	-	-	-	-	-	-
福岡県	-	-	-	-	-	-	-	1	-	-	-	-	-	-	-	-	-	-
佐賀県	-	-	-	-	-	-	-	-	-	-	-	-	-	-	-	-	-	-
長崎県	-	-	-	-	-	-	-	-	-	-	-	-	-	-	-	-	-	-
熊本県	-	-	-	-	-	-	-	-	-	-	-	-	-	-	-	-	-	-
大分県	-	-	-	-	-	-	-	-	-	-	-	-	-	-	-	-	-	-
宮崎県	-	-	-	-	-	-	-	1	-	-	-	-	-	-	-	-	-	-
鹿児島県	-	-	-	-	-	-	-	12	-	-	-	-	-	-	-	-	-	-
沖縄県	-	-	-	-	-	-	-	-	-	-	-	-	-	-	-	-	-	-

報告数・累積報告数，疾病・都道府県別

2018年4週

	日本脳炎		ハンタウイルス 肺症候群		Bウイルス病		鼻 疽		ブルセラ症		ベネズエラ ウマ脳炎		ヘンドラウイルス 感 染 症		発しんチフス		ボツリヌス症	
	報告数	累積	報告数	累積	報告数	累積	報告数	累積	報告数	累積	報告数	累積	報告数	累積	報告数	累積	報告数	累積
総 数	-	-	-	-	-	-	-	-	-	-	-	-	-	-	-	-	-	1
北海道	-	-	-	-	-	-	-	-	-	-	-	-	-	-	-	-	-	-
青森県	-	-	-	-	-	-	-	-	-	-	-	-	-	-	-	-	-	-
岩手県	-	-	-	-	-	-	-	-	-	-	-	-	-	-	-	-	-	-
宮城県	-	-	-	-	-	-	-	-	-	-	-	-	-	-	-	-	-	-
秋田県	-	-	-	-	-	-	-	-	-	-	-	-	-	-	-	-	-	-
山形県	-	-	-	-	-	-	-	-	-	-	-	-	-	-	-	-	-	-
福島県	-	-	-	-	-	-	-	-	-	-	-	-	-	-	-	-	-	-
茨城県	-	-	-	-	-	-	-	-	-	-	-	-	-	-	-	-	-	-
栃木県	-	-	-	-	-	-	-	-	-	-	-	-	-	-	-	-	-	-
群馬県	-	-	-	-	-	-	-	-	-	-	-	-	-	-	-	-	-	-
埼玉県	-	-	-	-	-	-	-	-	-	-	-	-	-	-	-	-	-	-
千葉県	-	-	-	-	-	-	-	-	-	-	-	-	-	-	-	-	-	-
東京都	-	-	-	-	-	-	-	-	-	-	-	-	-	-	-	-	-	1
神奈川県	-	-	-	-	-	-	-	-	-	-	-	-	-	-	-	-	-	-
新潟県	-	-	-	-	-	-	-	-	-	-	-	-	-	-	-	-	-	-
富山県	-	-	-	-	-	-	-	-	-	-	-	-	-	-	-	-	-	-
石川県	-	-	-	-	-	-	-	-	-	-	-	-	-	-	-	-	-	-
福井県	-	-	-	-	-	-	-	-	-	-	-	-	-	-	-	-	-	-
山梨県	-	-	-	-	-	-	-	-	-	-	-	-	-	-	-	-	-	-
長野県	-	-	-	-	-	-	-	-	-	-	-	-	-	-	-	-	-	-
岐阜県	-	-	-	-	-	-	-	-	-	-	-	-	-	-	-	-	-	-
静岡県	-	-	-	-	-	-	-	-	-	-	-	-	-	-	-	-	-	-
愛知県	-	-	-	-	-	-	-	-	-	-	-	-	-	-	-	-	-	-
三重県	-	-	-	-	-	-	-	-	-	-	-	-	-	-	-	-	-	-
滋賀県	-	-	-	-	-	-	-	-	-	-	-	-	-	-	-	-	-	-
京都府	-	-	-	-	-	-	-	-	-	-	-	-	-	-	-	-	-	-
大阪府	-	-	-	-	-	-	-	-	-	-	-	-	-	-	-	-	-	-
兵庫県	-	-	-	-	-	-	-	-	-	-	-	-	-	-	-	-	-	-
奈良県	-	-	-	-	-	-	-	-	-	-	-	-	-	-	-	-	-	-
和歌山県	-	-	-	-	-	-	-	-	-	-	-	-	-	-	-	-	-	-
鳥取県	-	-	-	-	-	-	-	-	-	-	-	-	-	-	-	-	-	-
島根県	-	-	-	-	-	-	-	-	-	-	-	-	-	-	-	-	-	-
岡山県	-	-	-	-	-	-	-	-	-	-	-	-	-	-	-	-	-	-
広島県	-	-	-	-	-	-	-	-	-	-	-	-	-	-	-	-	-	-
山口県	-	-	-	-	-	-	-	-	-	-	-	-	-	-	-	-	-	-
徳島県	-	-	-	-	-	-	-	-	-	-	-	-	-	-	-	-	-	-
香川県	-	-	-	-	-	-	-	-	-	-	-	-	-	-	-	-	-	-
愛媛県	-	-	-	-	-	-	-	-	-	-	-	-	-	-	-	-	-	-
高知県	-	-	-	-	-	-	-	-	-	-	-	-	-	-	-	-	-	-
福岡県	-	-	-	-	-	-	-	-	-	-	-	-	-	-	-	-	-	-
佐賀県	-	-	-	-	-	-	-	-	-	-	-	-	-	-	-	-	-	-
長崎県	-	-	-	-	-	-	-	-	-	-	-	-	-	-	-	-	-	-
熊本県	-	-	-	-	-	-	-	-	-	-	-	-	-	-	-	-	-	-
大分県	-	-	-	-	-	-	-	-	-	-	-	-	-	-	-	-	-	-
宮崎県	-	-	-	-	-	-	-	-	-	-	-	-	-	-	-	-	-	-
鹿児島県	-	-	-	-	-	-	-	-	-	-	-	-	-	-	-	-	-	-
沖縄県	-	-	-	-	-	-	-	-	-	-	-	-	-	-	-	-	-	-

報告数・累積報告数, 疾病・都道府県別

2018年4週

	マラリア		野 兎 病		ライム病		リッサウイルス 感 染 症		リフトバレー熱		類 鼻 痘		レジオネラ症		レプトスピラ症		ロッキー山 紅 斑 熱	
	報告数	累積	報告数	累積	報告数	累積	報告数	累積	報告数	累積	報告数	累積	報告数	累積	報告数	累積	報告数	累積
総 数	1	3	-	-	-	-	-	-	-	-	-	-	15	65	-	-	-	-
北海道	-	-	-	-	-	-	-	-	-	-	-	-	-	2	-	-	-	-
青森県	-	-	-	-	-	-	-	-	-	-	-	-	-	1	-	-	-	-
岩手県	-	-	-	-	-	-	-	-	-	-	-	-	-	-	-	-	-	-
宮城県	-	-	-	-	-	-	-	-	-	-	-	-	1	3	-	-	-	-
秋田県	-	-	-	-	-	-	-	-	-	-	-	-	-	-	-	-	-	-
山形県	-	-	-	-	-	-	-	-	-	-	-	-	-	-	-	-	-	-
福島県	-	-	-	-	-	-	-	-	-	-	-	-	-	1	-	-	-	-
茨城県	-	-	-	-	-	-	-	-	-	-	-	-	-	-	-	-	-	-
栃木県	-	-	-	-	-	-	-	-	-	-	-	-	-	1	-	-	-	-
群馬県	-	-	-	-	-	-	-	-	-	-	-	-	-	1	-	-	-	-
埼玉県	-	-	-	-	-	-	-	-	-	-	-	-	2	5	-	-	-	-
千葉県	-	-	-	-	-	-	-	-	-	-	-	-	-	2	-	-	-	-
東京都	-	-	-	-	-	-	-	-	-	-	-	-	2	5	-	-	-	-
神奈川県	-	1	-	-	-	-	-	-	-	-	-	-	-	3	-	-	-	-
新潟県	-	-	-	-	-	-	-	-	-	-	-	-	2	7	-	-	-	-
富山県	-	-	-	-	-	-	-	-	-	-	-	-	1	3	-	-	-	-
石川県	-	-	-	-	-	-	-	-	-	-	-	-	-	-	-	-	-	-
福井県	-	-	-	-	-	-	-	-	-	-	-	-	-	-	-	-	-	-
山梨県	-	-	-	-	-	-	-	-	-	-	-	-	-	1	-	-	-	-
長野県	-	-	-	-	-	-	-	-	-	-	-	-	1	1	-	-	-	-
岐阜県	-	-	-	-	-	-	-	-	-	-	-	-	-	-	-	-	-	-
静岡県	-	-	-	-	-	-	-	-	-	-	-	-	-	2	-	-	-	-
愛知県	-	-	-	-	-	-	-	-	-	-	-	-	-	4	-	-	-	-
三重県	-	-	-	-	-	-	-	-	-	-	-	-	-	1	-	-	-	-
滋賀県	-	-	-	-	-	-	-	-	-	-	-	-	-	-	-	-	-	-
京都府	-	-	-	-	-	-	-	-	-	-	-	-	-	1	-	-	-	-
大阪府	-	1	-	-	-	-	-	-	-	-	-	-	1	1	-	-	-	-
兵庫県	1	1	-	-	-	-	-	-	-	-	-	-	-	2	-	-	-	-
奈良県	-	-	-	-	-	-	-	-	-	-	-	-	-	1	-	-	-	-
和歌山県	-	-	-	-	-	-	-	-	-	-	-	-	-	-	-	-	-	-
鳥取県	-	-	-	-	-	-	-	-	-	-	-	-	-	-	-	-	-	-
島根県	-	-	-	-	-	-	-	-	-	-	-	-	-	-	-	-	-	-
岡山県	-	-	-	-	-	-	-	-	-	-	-	-	-	1	-	-	-	-
広島県	-	-	-	-	-	-	-	-	-	-	-	-	-	1	-	-	-	-
山口県	-	-	-	-	-	-	-	-	-	-	-	-	-	-	-	-	-	-
徳島県	-	-	-	-	-	-	-	-	-	-	-	-	1	1	-	-	-	-
香川県	-	-	-	-	-	-	-	-	-	-	-	-	-	-	-	-	-	-
愛媛県	-	-	-	-	-	-	-	-	-	-	-	-	1	1	-	-	-	-
高知県	-	-	-	-	-	-	-	-	-	-	-	-	-	-	-	-	-	-
福岡県	-	-	-	-	-	-	-	-	-	-	-	-	2	6	-	-	-	-
佐賀県	-	-	-	-	-	-	-	-	-	-	-	-	-	1	-	-	-	-
長崎県	-	-	-	-	-	-	-	-	-	-	-	-	-	2	-	-	-	-
熊本県	-	-	-	-	-	-	-	-	-	-	-	-	-	-	-	-	-	-
大分県	-	-	-	-	-	-	-	-	-	-	-	-	1	2	-	-	-	-
宮崎県	-	-	-	-	-	-	-	-	-	-	-	-	-	-	-	-	-	-
鹿児島県	-	-	-	-	-	-	-	-	-	-	-	-	-	-	-	-	-	-
沖縄県	-	-	-	-	-	-	-	-	-	-	-	-	-	2	-	-	-	-

*E型肝炎及びA型肝炎を除く。

**2014年9月19日より届出対象疾患となりました。

***ウエストナイル脳炎、西部ウマ脳炎、ダニ媒介脳炎、東部ウマ脳炎、日本脳炎、ペネズエラウマ脳炎及びリフトバレー熱を除く。

報告数・累積報告数、疾病・都道府県別

2018年4週

	アメーバ赤痢		ウイルス性肝炎*		カリバネム耐性 腸内細菌科細菌感染症**		急性脳炎***		クリプト スポリジウム症		クロイツフェルト ・ヤコブ病		劇症型溶血性 レンサ球菌感染症		後天性免疫不全 症候群		ジアルジア症	
	報告数	累積	報告数	累積	報告数	累積	報告数	累積	報告数	累積	報告数	累積	報告数	累積	報告数	累積	報告数	累積
総 数	9	43	-	10	24	113	13	98	-	-	2	14	19	75	15	64	2	6
北海道	1	1	-	-	1	2	1	1	-	-	-	-	-	2	-	2	-	-
青森県	-	-	-	-	-	2	-	1	-	-	-	1	-	-	-	1	-	-
岩手県	-	-	-	-	-	-	-	-	-	-	-	-	1	2	-	-	-	-
宮城県	-	2	-	1	-	-	-	-	-	-	-	-	-	2	-	1	-	-
秋田県	-	-	-	1	-	-	-	1	-	-	-	-	-	1	-	-	-	-
山形県	-	-	-	-	-	1	-	-	-	-	-	-	1	1	-	-	-	-
福島県	1	1	-	-	2	4	1	2	-	-	1	1	-	-	-	2	-	-
茨城県	-	-	-	-	-	-	1	5	-	-	-	-	-	-	-	3	-	-
栃木県	-	-	-	-	-	1	-	-	-	-	-	-	-	3	-	-	-	-
群馬県	-	-	-	-	-	-	-	-	-	-	-	1	-	-	-	2	-	-
埼玉県	2	5	-	-	1	4	3	10	-	-	-	-	2	4	-	1	-	-
千葉県	-	3	-	2	-	3	1	6	-	-	-	-	2	4	2	4	-	1
東京都	-	6	-	1	2	10	1	9	-	-	-	2	2	10	9	19	1	3
神奈川県	1	1	-	-	5	14	-	11	-	-	-	3	1	8	1	3	-	-
新潟県	-	2	-	2	-	1	-	1	-	-	1	2	-	1	-	-	-	-
富山県	-	-	-	-	-	2	-	1	-	-	-	-	-	3	-	-	-	-
石川県	-	-	-	-	-	1	-	-	-	-	-	-	-	1	-	-	-	-
福井県	-	-	-	-	-	-	-	-	-	-	-	-	-	1	-	-	-	-
山梨県	-	2	-	-	-	2	-	-	-	-	-	-	-	-	-	-	-	-
長野県	-	-	-	-	1	2	-	1	-	-	-	2	-	-	-	1	-	-
岐阜県	-	-	-	-	-	1	-	-	-	-	-	-	-	4	-	-	-	-
静岡県	-	1	-	-	-	1	1	4	-	-	-	-	3	6	-	2	-	-
愛知県	1	2	-	-	3	13	-	5	-	-	-	-	1	1	-	5	-	-
三重県	-	-	-	-	-	4	-	-	-	-	-	-	1	2	1	3	-	-
滋賀県	-	-	-	-	-	-	-	-	-	-	-	-	-	1	-	-	-	-
京都府	-	1	-	-	-	2	-	1	-	-	-	-	-	1	-	2	-	-
大阪府	1	7	-	1	3	11	2	6	-	-	-	-	-	2	-	4	1	1
兵庫県	1	2	-	1	2	6	1	4	-	-	-	1	2	2	-	1	-	1
奈良県	-	-	-	-	-	-	-	2	-	-	-	-	1	1	-	-	-	-
和歌山県	-	-	-	-	-	-	-	-	-	-	-	-	-	-	-	-	-	-
鳥取県	-	-	-	-	-	-	-	-	-	-	-	-	-	-	-	-	-	-
島根県	-	-	-	-	-	-	-	1	-	-	-	-	-	-	-	-	-	-
岡山県	-	1	-	-	-	2	-	1	-	-	-	-	-	4	-	1	-	-
広島県	-	-	-	1	-	1	-	5	-	-	-	-	-	-	-	1	-	-
山口県	-	-	-	-	1	3	1	2	-	-	-	-	-	-	-	-	-	-
徳島県	-	-	-	-	-	1	-	-	-	-	-	-	-	1	-	-	-	-
香川県	-	-	-	-	-	-	-	-	-	-	-	-	-	-	-	-	-	-
愛媛県	1	1	-	-	-	1	-	-	-	-	-	-	-	-	-	-	-	-
高知県	-	-	-	-	-	1	-	-	-	-	-	-	-	1	-	1	-	-
福岡県	-	3	-	-	1	11	-	5	-	-	-	1	2	3	1	2	-	-
佐賀県	-	-	-	-	-	-	-	-	-	-	-	-	-	-	-	-	-	-
長崎県	-	-	-	-	-	3	-	-	-	-	-	-	-	-	-	1	-	-
熊本県	-	-	-	-	-	-	-	-	-	-	-	-	-	1	-	-	-	-
大分県	-	-	-	-	-	-	-	4	-	-	-	-	-	-	1	2	-	-
宮崎県	-	-	-	-	2	2	-	-	-	-	-	-	-	-	-	-	-	-
鹿児島県	-	-	-	-	-	1	-	6	-	-	-	-	-	-	-	-	-	-
沖縄県	-	2	-	-	-	-	-	3	-	-	-	-	-	1	-	1	-	-

*2013年4月1日より届出対象疾患となりました。
 **2014年9月19日より届出対象疾患となりました。

報告数・累積報告数，疾病・都道府県別

2018年4週

	侵襲性インフルエンザ菌感染症*		侵襲性髄膜炎菌感染症*		侵襲性肺炎球菌感染症*		水痘** (入院例に限る)		先天性風しん症候群		梅毒		播種性 クリプトコックス症**		破傷風		バンコマイシン耐性 黄色ブドウ球菌感染症	
	報告数	累積	報告数	累積	報告数	累積	報告数	累積	報告数	累積	報告数	累積	報告数	累積	報告数	累積	報告数	累積
総数	9	40	-	4	48	366	4	27	-	-	73	342	2	9	1	1	-	-
北海道	1	2	-	-	-	4	-	2	-	-	2	4	-	-	1	1	-	-
青森県	-	-	-	-	-	1	-	-	-	-	-	2	-	-	-	-	-	-
岩手県	-	-	-	-	-	4	-	-	-	-	-	1	-	-	-	-	-	-
宮城県	-	-	-	-	-	3	-	-	-	-	1	5	-	-	-	-	-	-
秋田県	-	-	-	-	1	3	1	1	-	-	-	1	-	-	-	-	-	-
山形県	-	1	-	-	-	-	-	-	-	-	-	1	-	-	-	-	-	-
福島県	1	1	-	-	1	7	-	1	-	-	4	7	-	-	-	-	-	-
茨城県	-	1	-	-	1	4	-	-	-	-	1	4	-	-	-	-	-	-
栃木県	-	-	-	-	-	2	-	-	-	-	-	3	-	-	-	-	-	-
群馬県	1	1	-	-	-	5	-	-	-	-	1	4	-	-	-	-	-	-
埼玉県	-	1	-	-	4	17	-	-	-	-	4	14	-	1	-	-	-	-
千葉県	-	3	-	1	2	17	-	2	-	-	3	12	-	-	-	-	-	-
東京都	-	2	-	1	7	50	1	2	-	-	19	99	-	2	-	-	-	-
神奈川県	1	1	-	-	1	24	1	4	-	-	1	19	-	-	-	-	-	-
新潟県	-	3	-	-	3	9	-	-	-	-	-	2	-	-	-	-	-	-
富山県	-	-	-	-	1	2	-	-	-	-	-	-	-	1	-	-	-	-
石川県	-	-	-	-	-	2	-	-	-	-	-	-	-	-	-	-	-	-
福井県	-	-	-	-	-	2	-	-	-	-	-	3	-	-	-	-	-	-
山梨県	-	-	-	-	-	-	-	-	-	-	-	1	-	-	-	-	-	-
長野県	-	-	-	-	-	6	-	-	-	-	1	1	-	-	-	-	-	-
岐阜県	-	2	-	-	2	6	-	-	-	-	2	2	-	-	-	-	-	-
静岡県	-	-	-	-	1	12	-	1	-	-	-	5	1	1	-	-	-	-
愛知県	-	3	-	-	1	27	-	2	-	-	3	16	-	1	-	-	-	-
三重県	-	-	-	-	-	3	-	-	-	-	-	3	-	-	-	-	-	-
滋賀県	-	-	-	-	1	6	-	-	-	-	-	1	-	-	-	-	-	-
京都府	-	-	-	1	2	11	-	-	-	-	-	1	-	-	-	-	-	-
大阪府	2	7	-	1	3	33	-	2	-	-	15	62	-	-	-	-	-	-
兵庫県	-	-	-	-	8	34	-	2	-	-	4	15	-	-	-	-	-	-
奈良県	-	1	-	-	1	4	-	1	-	-	3	6	-	-	-	-	-	-
和歌山県	-	-	-	-	-	3	-	-	-	-	-	-	-	-	-	-	-	-
鳥取県	-	-	-	-	-	2	-	-	-	-	-	2	-	-	-	-	-	-
島根県	-	-	-	-	-	4	-	-	-	-	-	1	-	-	-	-	-	-
岡山県	-	-	-	-	1	4	-	-	-	-	1	8	-	-	-	-	-	-
広島県	-	1	-	-	1	1	-	-	-	-	3	11	-	-	-	-	-	-
山口県	-	-	-	-	-	6	-	-	-	-	-	1	-	1	-	-	-	-
徳島県	-	-	-	-	-	-	-	-	-	-	-	-	-	-	-	-	-	-
香川県	-	1	-	-	-	-	-	-	-	-	-	-	-	-	-	-	-	-
愛媛県	-	-	-	-	-	2	-	-	-	-	1	4	-	-	-	-	-	-
高知県	-	-	-	-	-	5	-	-	-	-	-	4	-	1	-	-	-	-
福岡県	-	1	-	-	3	14	-	3	-	-	2	8	-	-	-	-	-	-
佐賀県	-	-	-	-	-	1	-	2	-	-	-	-	-	-	-	-	-	-
長崎県	-	2	-	-	-	3	1	2	-	-	1	1	-	-	-	-	-	-
熊本県	-	-	-	-	-	1	-	-	-	-	-	4	-	-	-	-	-	-
大分県	-	-	-	-	1	3	-	-	-	-	1	3	-	-	-	-	-	-
宮崎県	-	-	-	-	1	8	-	-	-	-	-	-	1	1	-	-	-	-
鹿児島県	1	2	-	-	-	2	-	-	-	-	-	-	-	-	-	-	-	-
沖縄県	2	4	-	-	1	9	-	-	-	-	-	1	-	-	-	-	-	-

*2018年1月1日より届出対象疾患となりました。
 **2014年9月19日より届出対象疾患となりました。

報告数・累積報告数, 疾病・都道府県別

2018年4週

	バンコマイシン耐性腸球菌感染症		百日咳*		風しん		麻疹		薬剤耐性アシネトバクター感染症**	
	報告数	累積	報告数	累積	報告数	累積	報告数	累積	報告数	累積
総数	-	1	40	151	1	3	-	1	-	1
北海道	-	-	2	8	-	-	-	-	-	-
青森県	-	-	1	1	-	-	-	-	-	-
岩手県	-	-	-	1	-	-	-	-	-	-
宮城県	-	-	1	1	-	-	-	-	-	-
秋田県	-	-	-	3	-	-	-	-	-	-
山形県	-	-	-	2	-	-	-	-	-	-
福島県	-	-	1	3	-	-	-	-	-	-
茨城県	-	-	-	1	-	-	-	-	-	-
栃木県	-	-	-	-	-	-	-	-	-	-
群馬県	-	-	-	-	-	-	-	-	-	-
埼玉県	-	-	2	9	-	-	-	-	-	1
千葉県	-	-	2	7	-	-	-	-	-	-
東京都	-	-	3	15	-	-	-	-	-	-
神奈川県	-	-	1	3	1	1	-	1	-	-
新潟県	-	-	-	1	-	-	-	-	-	-
富山県	-	-	-	-	-	-	-	-	-	-
石川県	-	-	1	1	-	-	-	-	-	-
福井県	-	-	-	3	-	-	-	-	-	-
山梨県	-	-	-	3	-	-	-	-	-	-
長野県	-	-	-	1	-	-	-	-	-	-
岐阜県	-	-	-	-	-	-	-	-	-	-
静岡県	-	-	1	2	-	-	-	-	-	-
愛知県	-	-	2	4	-	-	-	-	-	-
三重県	-	-	-	1	-	-	-	-	-	-
滋賀県	-	-	1	6	-	-	-	-	-	-
京都府	-	-	-	2	-	-	-	-	-	-
大阪府	-	1	4	13	-	-	-	-	-	-
兵庫県	-	-	3	7	-	-	-	-	-	-
奈良県	-	-	-	1	-	-	-	-	-	-
和歌山県	-	-	-	1	-	-	-	-	-	-
鳥取県	-	-	-	2	-	-	-	-	-	-
島根県	-	-	-	-	-	-	-	-	-	-
岡山県	-	-	3	12	-	-	-	-	-	-
広島県	-	-	-	3	-	-	-	-	-	-
山口県	-	-	-	1	-	-	-	-	-	-
徳島県	-	-	-	-	-	-	-	-	-	-
香川県	-	-	-	-	-	-	-	-	-	-
愛媛県	-	-	-	1	-	-	-	-	-	-
高知県	-	-	6	13	-	-	-	-	-	-
福岡県	-	-	-	2	-	1	-	-	-	-
佐賀県	-	-	-	-	-	-	-	-	-	-
長崎県	-	-	1	2	-	-	-	-	-	-
熊本県	-	-	-	-	-	-	-	-	-	-
大分県	-	-	-	1	-	-	-	-	-	-
宮崎県	-	-	1	4	-	-	-	-	-	-
鹿児島県	-	-	4	7	-	-	-	-	-	-
沖縄県	-	-	-	3	-	1	-	-	-	-

注) 百日咳は2018年1月1日より全数把握対象疾患に変更となりました。
 *鳥インフルエンザ及び新型インフルエンザ等感染症を除く。

報告数・定点当り報告数、疾病・都道府県別

2018年4週

	インフルエンザ*		RSウイルス 感染症	咽頭結膜熱		A群溶血性 レンサ球菌咽頭炎		感染性胃腸炎		水痘		手足口病		伝染性紅斑		突発性発しん	
	報告数	定点当り		報告数	報告数	定点当り	報告数	定点当り	報告数	定点当り	報告数	定点当り	報告数	定点当り	報告数	定点当り	報告数
総数	259063	52.35	1564	976	0.31	7976	2.52	16200	5.12	921	0.29	724	0.23	251	0.08	1013	0.32
北海道	5961	26.85	179	90	0.65	730	5.25	331	2.38	50	0.36	14	0.10	8	0.06	29	0.21
青森県	2869	44.14	8	11	0.26	70	1.67	148	3.52	11	0.26	26	0.62	3	0.07	15	0.36
岩手県	2944	45.29	16	16	0.40	185	4.63	189	4.73	24	0.60	25	0.63	11	0.28	15	0.38
宮城県	4540	47.79	36	13	0.22	224	3.80	251	4.25	25	0.42	15	0.25	3	0.05	20	0.34
秋田県	2237	41.43	19	8	0.23	48	1.37	116	3.31	6	0.17	-	-	1	0.03	7	0.20
山形県	2332	48.58	28	21	0.70	166	5.53	145	4.83	23	0.77	28	0.93	3	0.10	13	0.43
福島県	4068	52.83	26	34	0.74	109	2.37	115	2.50	10	0.22	23	0.50	10	0.22	22	0.48
茨城県	6017	50.14	27	21	0.28	229	3.05	273	3.64	28	0.37	5	0.07	3	0.04	14	0.19
栃木県	3252	42.79	21	8	0.17	57	1.19	119	2.48	15	0.31	4	0.08	7	0.15	17	0.35
群馬県	4637	52.69	10	27	0.50	137	2.54	288	5.33	16	0.30	3	0.06	7	0.13	18	0.33
埼玉県	16745	65.41	53	33	0.20	480	2.96	852	5.26	66	0.41	12	0.07	27	0.17	50	0.31
千葉県	13533	63.24	34	24	0.18	337	2.50	645	4.78	41	0.30	11	0.08	10	0.07	23	0.17
東京都	22504	54.10	87	44	0.17	720	2.74	1426	5.42	53	0.20	23	0.09	32	0.12	109	0.41
神奈川県	22113	63.36	42	45	0.21	481	2.21	990	4.54	77	0.35	15	0.07	65	0.30	79	0.36
新潟県	4711	52.34	37	46	0.81	213	3.74	207	3.63	37	0.65	16	0.28	10	0.18	15	0.26
富山県	1770	36.88	11	29	1.00	43	1.48	195	6.72	19	0.66	14	0.48	1	0.03	15	0.52
石川県	1823	37.98	29	20	0.69	154	5.31	125	4.31	15	0.52	3	0.10	4	0.14	10	0.34
福井県	1707	53.34	6	6	0.27	87	3.95	189	8.59	2	0.09	15	0.68	1	0.05	5	0.23
山梨県	2117	51.63	9	1	0.04	49	2.04	93	3.88	4	0.17	4	0.17	2	0.08	-	-
長野県	4118	47.88	26	7	0.13	125	2.36	240	4.53	21	0.40	16	0.30	4	0.08	10	0.19
岐阜県	3319	38.15	17	17	0.32	54	1.02	179	3.38	8	0.15	13	0.25	-	-	8	0.15
静岡県	7281	52.38	24	13	0.15	175	1.97	440	4.94	8	0.09	7	0.08	2	0.02	14	0.16
愛知県	12121	62.16	68	34	0.19	343	1.88	919	5.05	39	0.21	14	0.08	3	0.02	44	0.24
三重県	4347	60.38	44	16	0.36	86	1.91	293	6.51	9	0.20	3	0.07	-	-	16	0.36
滋賀県	2199	41.49	8	8	0.25	42	1.31	92	2.88	6	0.19	7	0.22	-	-	4	0.13
京都府	5608	44.51	28	9	0.12	93	1.21	376	4.88	19	0.25	17	0.22	-	-	18	0.23
大阪府	12915	42.48	125	43	0.22	373	1.88	1064	5.37	32	0.16	12	0.06	12	0.06	65	0.33
兵庫県	10068	50.59	85	45	0.35	165	1.28	736	5.71	38	0.29	8	0.06	1	0.01	28	0.22
奈良県	2582	47.81	23	5	0.15	71	2.09	194	5.71	11	0.32	5	0.15	2	0.06	13	0.38
和歌山県	2229	45.49	8	13	0.43	27	0.90	110	3.67	6	0.20	2	0.07	1	0.03	8	0.27
鳥取県	1300	44.83	1	7	0.37	144	7.58	81	4.26	8	0.42	2	0.11	-	-	10	0.53
島根県	1337	35.18	6	2	0.09	76	3.30	125	5.43	2	0.09	9	0.39	-	-	9	0.39
岡山県	3433	40.87	17	9	0.17	105	1.94	343	6.35	5	0.09	5	0.09	-	-	16	0.30
広島県	4636	40.31	22	25	0.35	163	2.26	492	6.83	23	0.32	11	0.15	1	0.01	20	0.28
山口県	3651	53.69	70	15	0.31	82	1.71	269	5.60	7	0.15	8	0.17	2	0.04	21	0.44
徳島県	1428	38.59	14	9	0.39	47	2.04	103	4.48	4	0.17	3	0.13	1	0.04	13	0.57
香川県	1892	40.26	12	6	0.21	64	2.29	140	5.00	-	-	1	0.04	1	0.04	10	0.36
愛媛県	3049	49.98	17	4	0.11	144	3.89	249	6.73	5	0.14	4	0.11	1	0.03	18	0.49
高知県	2575	53.65	8	5	0.17	44	1.47	106	3.53	5	0.17	15	0.50	1	0.03	5	0.17
福岡県	15315	77.35	95	48	0.40	448	3.73	796	6.63	38	0.32	59	0.49	4	0.03	67	0.56
佐賀県	2417	61.97	17	14	0.61	45	1.96	92	4.00	1	0.04	25	1.09	3	0.13	16	0.70
長崎県	3889	55.56	14	15	0.34	148	3.36	173	3.93	14	0.32	83	1.89	-	-	14	0.32
熊本県	4444	55.55	20	23	0.46	61	1.22	376	7.52	17	0.34	17	0.34	-	-	22	0.44
大分県	4336	74.76	16	11	0.31	75	2.08	576	16.00	24	0.67	22	0.61	-	-	16	0.44
宮崎県	3629	61.51	39	23	0.64	53	1.47	346	9.61	6	0.17	31	0.86	3	0.08	27	0.75
鹿児島県	5827	62.66	52	47	0.85	162	2.95	506	9.20	28	0.51	52	0.95	1	0.02	16	0.29
沖縄県	3238	56.81	10	6	0.18	42	1.24	87	2.56	15	0.44	17	0.50	-	-	9	0.26

*髄膜炎菌、肺炎球菌、インフルエンザ菌を原因として同定された場合を除く。
 **オウム病を除く。
 ***病原体がロタウイルスであるものに限る。2013年10月14日より届出対象疾患となりました。

報告数・定点当り報告数、疾病・都道府県別

2018年4週

	ヘルパンギーナ		流行性耳下腺炎		急性出血性結膜炎		流行性角結膜炎		細菌性髄膜炎*		無菌性髄膜炎		マイコプラズマ肺炎		クラミジア肺炎**		感染性胃腸炎(ロタウイルス)***	
	報告数	定点当り	報告数	定点当り	報告数	定点当り	報告数	定点当り	報告数	定点当り	報告数	定点当り	報告数	定点当り	報告数	定点当り	報告数	定点当り
総数	57	0.02	459	0.15	5	0.01	398	0.57	6	0.01	7	0.01	96	0.20	4	0.01	31	0.06
北海道	1	0.01	9	0.06	-	-	11	0.38	-	-	-	-	4	0.17	-	-	-	-
青森県	2	0.05	16	0.38	-	-	4	0.36	-	-	-	-	2	0.33	-	-	1	0.17
岩手県	-	-	20	0.50	-	-	4	0.29	1	0.05	-	-	3	0.16	1	0.05	-	-
宮城県	-	-	4	0.07	-	-	-	-	-	-	-	-	3	0.25	-	-	1	0.08
秋田県	-	-	6	0.17	-	-	1	0.14	-	-	-	-	9	1.13	-	-	1	0.13
山形県	2	0.07	2	0.07	-	-	3	0.38	-	-	-	-	7	0.70	-	-	-	-
福島県	-	-	4	0.09	-	-	16	1.33	-	-	-	-	-	-	-	-	-	-
茨城県	2	0.03	5	0.07	-	-	14	0.82	-	-	-	-	6	0.46	-	-	-	-
栃木県	-	-	2	0.04	-	-	16	1.33	-	-	-	-	5	0.71	-	-	-	-
群馬県	1	0.02	13	0.24	1	0.07	17	1.13	-	-	-	-	4	0.44	-	-	-	-
埼玉県	1	0.01	9	0.06	1	0.02	24	0.59	-	-	-	-	-	-	-	-	-	-
千葉県	2	0.01	6	0.04	-	-	18	0.51	2	0.22	2	0.22	-	-	-	-	-	-
東京都	1	0.00	25	0.10	-	-	9	0.24	-	-	-	-	3	0.12	1	0.04	-	-
神奈川県	4	0.02	22	0.10	-	-	67	1.31	-	-	-	-	-	-	-	-	2	0.20
新潟県	1	0.02	20	0.35	1	0.10	4	0.40	-	-	-	-	4	0.31	-	-	-	-
富山県	1	0.03	1	0.03	-	-	-	-	1	0.20	-	-	1	0.20	-	-	-	-
石川県	-	-	4	0.14	-	-	3	0.43	1	0.20	-	-	4	0.80	-	-	-	-
福井県	2	0.09	2	0.09	-	-	1	0.33	-	-	-	-	1	0.17	-	-	-	-
山梨県	1	0.04	2	0.08	-	-	5	0.56	-	-	-	-	-	-	1	0.10	-	-
長野県	1	0.02	4	0.08	-	-	5	0.45	-	-	-	-	2	0.18	-	-	-	-
岐阜県	-	-	8	0.15	-	-	3	0.27	-	-	-	-	-	-	-	-	-	-
静岡県	-	-	18	0.20	-	-	14	0.64	-	-	1	0.10	1	0.10	1	0.10	1	0.10
愛知県	2	0.01	18	0.10	1	0.03	6	0.17	-	-	-	-	-	-	-	-	-	-
三重県	3	0.07	7	0.16	-	-	2	0.17	-	-	-	-	3	0.33	-	-	-	-
滋賀県	-	-	8	0.25	-	-	3	0.38	-	-	-	-	-	-	-	-	-	-
京都府	3	0.04	7	0.09	-	-	3	0.17	-	-	-	-	3	0.43	-	-	-	-
大阪府	4	0.02	25	0.13	-	-	19	0.37	-	-	1	0.06	2	0.12	-	-	2	0.12
兵庫県	1	0.01	9	0.07	1	0.03	19	0.54	-	-	-	-	4	0.29	-	-	4	0.29
奈良県	1	0.03	4	0.12	-	-	2	0.20	-	-	-	-	-	-	-	-	1	0.17
和歌山県	-	-	6	0.20	-	-	1	0.25	-	-	-	-	-	-	-	-	2	0.18
鳥取県	1	0.05	-	-	-	-	1	0.20	-	-	-	-	-	-	-	-	-	-
島根県	-	-	3	0.13	-	-	-	-	-	-	-	-	2	0.25	-	-	-	-
岡山県	-	-	2	0.04	-	-	3	0.25	-	-	-	-	2	0.40	-	-	-	-
広島県	2	0.03	7	0.10	-	-	11	0.58	1	0.05	-	-	-	-	-	-	10	0.48
山口県	1	0.02	18	0.38	-	-	2	0.22	-	-	-	-	3	0.33	-	-	3	0.33
徳島県	-	-	7	0.30	-	-	2	0.50	-	-	-	-	-	-	-	-	-	-
香川県	2	0.07	6	0.21	-	-	-	-	-	-	-	-	-	-	-	-	1	0.20
愛媛県	1	0.03	14	0.38	-	-	7	0.88	-	-	-	-	5	0.83	-	-	-	-
高知県	1	0.03	1	0.03	-	-	1	0.33	-	-	-	-	2	0.25	-	-	-	-
福岡県	3	0.03	32	0.27	-	-	21	0.81	-	-	-	-	4	0.27	-	-	-	-
佐賀県	-	-	1	0.04	-	-	5	1.25	-	-	-	-	1	0.17	-	-	-	-
長崎県	1	0.02	3	0.07	-	-	4	0.50	-	-	-	-	3	0.25	-	-	-	-
熊本県	4	0.08	3	0.06	-	-	10	1.11	-	-	-	-	-	-	-	-	-	-
大分県	1	0.03	8	0.22	-	-	3	0.60	-	-	-	-	2	0.18	-	-	1	0.09
宮崎県	1	0.03	22	0.61	-	-	14	2.33	-	-	-	-	-	-	-	-	1	0.14
鹿児島県	2	0.04	42	0.76	-	-	5	0.71	-	-	-	-	1	0.08	-	-	-	-
沖縄県	1	0.03	4	0.12	-	-	15	1.67	-	-	3	0.43	-	-	-	-	-	-

報告数・疾病・都道府県別
 2018年4週

	インフルエンザ (入院患者)
	報告数
総 数	2,055
北海道	56
青森県	27
岩手県	51
宮城県	46
秋田県	40
山形県	47
福島県	39
茨城県	75
栃木県	37
群馬県	79
埼玉県	50
千葉県	79
東京都	110
神奈川県	57
新潟県	27
富山県	29
石川県	12
福井県	30
山梨県	26
長野県	51
岐阜県	19
静岡県	56
愛知県	82
三重県	26
滋賀県	25
京都府	28
大阪府	90
兵庫県	136
奈良県	16
和歌山県	33
鳥取県	23
島根県	25
岡山県	33
広島県	65
山口県	15
徳島県	25
香川県	9
愛媛県	11
高知県	23
福岡県	77
佐賀県	21
長崎県	27
熊本県	62
大分県	37
宮崎県	17
鹿児島県	52
沖縄県	54

獣医師が届出を行う感染症と対象動物

注)2017年第16週より報告数は頭数を示しています〔鳥インフルエンザ(H5N1又はH7N9)の鳥類を除く〕。

報告数・累積報告数、疾病・都道府県別

2018年4週

	エボラ出血熱		マールブルグ病		ペスト		重症急性呼吸器症候群(SARS)						細菌性赤痢		ウエストナイル熱		エキノコックス症	
	サル		サル		プレーリードッグ	イタチアナグマ		タヌキ		ハクビシン		サル		鳥類		犬		
	報告数	累積	報告数	累積	報告数	累積	報告数	累積	報告数	累積	報告数	累積	報告数	累積	報告数	累積	報告数	累積
総 数	-	-	-	-	-	-	-	-	-	-	-	-	-	-	-	-	-	-
北海道	-	-	-	-	-	-	-	-	-	-	-	-	-	-	-	-	-	-
青森県	-	-	-	-	-	-	-	-	-	-	-	-	-	-	-	-	-	-
岩手県	-	-	-	-	-	-	-	-	-	-	-	-	-	-	-	-	-	-
宮城県	-	-	-	-	-	-	-	-	-	-	-	-	-	-	-	-	-	-
秋田県	-	-	-	-	-	-	-	-	-	-	-	-	-	-	-	-	-	-
山形県	-	-	-	-	-	-	-	-	-	-	-	-	-	-	-	-	-	-
福島県	-	-	-	-	-	-	-	-	-	-	-	-	-	-	-	-	-	-
茨城県	-	-	-	-	-	-	-	-	-	-	-	-	-	-	-	-	-	-
栃木県	-	-	-	-	-	-	-	-	-	-	-	-	-	-	-	-	-	-
群馬県	-	-	-	-	-	-	-	-	-	-	-	-	-	-	-	-	-	-
埼玉県	-	-	-	-	-	-	-	-	-	-	-	-	-	-	-	-	-	-
千葉県	-	-	-	-	-	-	-	-	-	-	-	-	-	-	-	-	-	-
東京都	-	-	-	-	-	-	-	-	-	-	-	-	-	-	-	-	-	-
神奈川県	-	-	-	-	-	-	-	-	-	-	-	-	-	-	-	-	-	-
新潟県	-	-	-	-	-	-	-	-	-	-	-	-	-	-	-	-	-	-
富山県	-	-	-	-	-	-	-	-	-	-	-	-	-	-	-	-	-	-
石川県	-	-	-	-	-	-	-	-	-	-	-	-	-	-	-	-	-	-
福井県	-	-	-	-	-	-	-	-	-	-	-	-	-	-	-	-	-	-
山梨県	-	-	-	-	-	-	-	-	-	-	-	-	-	-	-	-	-	-
長野県	-	-	-	-	-	-	-	-	-	-	-	-	-	-	-	-	-	-
岐阜県	-	-	-	-	-	-	-	-	-	-	-	-	-	-	-	-	-	-
静岡県	-	-	-	-	-	-	-	-	-	-	-	-	-	-	-	-	-	-
愛知県	-	-	-	-	-	-	-	-	-	-	-	-	-	-	-	-	-	-
三重県	-	-	-	-	-	-	-	-	-	-	-	-	-	-	-	-	-	-
滋賀県	-	-	-	-	-	-	-	-	-	-	-	-	-	-	-	-	-	-
京都府	-	-	-	-	-	-	-	-	-	-	-	-	-	-	-	-	-	-
大阪府	-	-	-	-	-	-	-	-	-	-	-	-	-	-	-	-	-	-
兵庫県	-	-	-	-	-	-	-	-	-	-	-	-	-	-	-	-	-	-
奈良県	-	-	-	-	-	-	-	-	-	-	-	-	-	-	-	-	-	-
和歌山県	-	-	-	-	-	-	-	-	-	-	-	-	-	-	-	-	-	-
鳥取県	-	-	-	-	-	-	-	-	-	-	-	-	-	-	-	-	-	-
島根県	-	-	-	-	-	-	-	-	-	-	-	-	-	-	-	-	-	-
岡山県	-	-	-	-	-	-	-	-	-	-	-	-	-	-	-	-	-	-
広島県	-	-	-	-	-	-	-	-	-	-	-	-	-	-	-	-	-	-
山口県	-	-	-	-	-	-	-	-	-	-	-	-	-	-	-	-	-	-
徳島県	-	-	-	-	-	-	-	-	-	-	-	-	-	-	-	-	-	-
香川県	-	-	-	-	-	-	-	-	-	-	-	-	-	-	-	-	-	-
愛媛県	-	-	-	-	-	-	-	-	-	-	-	-	-	-	-	-	-	-
高知県	-	-	-	-	-	-	-	-	-	-	-	-	-	-	-	-	-	-
福岡県	-	-	-	-	-	-	-	-	-	-	-	-	-	-	-	-	-	-
佐賀県	-	-	-	-	-	-	-	-	-	-	-	-	-	-	-	-	-	-
長崎県	-	-	-	-	-	-	-	-	-	-	-	-	-	-	-	-	-	-
熊本県	-	-	-	-	-	-	-	-	-	-	-	-	-	-	-	-	-	-
大分県	-	-	-	-	-	-	-	-	-	-	-	-	-	-	-	-	-	-
宮崎県	-	-	-	-	-	-	-	-	-	-	-	-	-	-	-	-	-	-
鹿児島県	-	-	-	-	-	-	-	-	-	-	-	-	-	-	-	-	-	-
沖縄県	-	-	-	-	-	-	-	-	-	-	-	-	-	-	-	-	-	-

報告数・累積報告数, 疾病・都道府県別 2018年4週

	結核		鳥インフルエンザ(H5N1又はH7N9)		中東呼吸器症候群(MERS)	
	サル		鳥類		ヒトコブラクダ	
	報告数	累積	報告数	累積	報告数	累積
総数	-	-	-	-	-	-
北海道	-	-	-	-	-	-
青森県	-	-	-	-	-	-
岩手県	-	-	-	-	-	-
宮城県	-	-	-	-	-	-
秋田県	-	-	-	-	-	-
山形県	-	-	-	-	-	-
福島県	-	-	-	-	-	-
茨城県	-	-	-	-	-	-
栃木県	-	-	-	-	-	-
群馬県	-	-	-	-	-	-
埼玉県	-	-	-	-	-	-
千葉県	-	-	-	-	-	-
東京都	-	-	-	-	-	-
神奈川県	-	-	-	-	-	-
新潟県	-	-	-	-	-	-
富山県	-	-	-	-	-	-
石川県	-	-	-	-	-	-
福井県	-	-	-	-	-	-
山梨県	-	-	-	-	-	-
長野県	-	-	-	-	-	-
岐阜県	-	-	-	-	-	-
静岡県	-	-	-	-	-	-
愛知県	-	-	-	-	-	-
三重県	-	-	-	-	-	-
滋賀県	-	-	-	-	-	-
京都府	-	-	-	-	-	-
大阪府	-	-	-	-	-	-
兵庫県	-	-	-	-	-	-
奈良県	-	-	-	-	-	-
和歌山県	-	-	-	-	-	-
鳥取県	-	-	-	-	-	-
島根県	-	-	-	-	-	-
岡山県	-	-	-	-	-	-
広島県	-	-	-	-	-	-
山口県	-	-	-	-	-	-
徳島県	-	-	-	-	-	-
香川県	-	-	-	-	-	-
愛媛県	-	-	-	-	-	-
高知県	-	-	-	-	-	-
福岡県	-	-	-	-	-	-
佐賀県	-	-	-	-	-	-
長崎県	-	-	-	-	-	-
熊本県	-	-	-	-	-	-
大分県	-	-	-	-	-	-
宮崎県	-	-	-	-	-	-
鹿児島県	-	-	-	-	-	-
沖縄県	-	-	-	-	-	-

感染症週報 第20巻 第4号 2018年2月9日発行
 発行：国立感染症研究所
 厚生労働省健康局結核感染症課
 事務局：国立感染症研究所感染症疫学センター
 〒162-8640東京都新宿区戸山1-23-1
 TEL：03-5285-1111
 FAX：03-5285-1129
 URL：<https://www.niid.go.jp/niid/ja/from-idsc.html>
 <国立感染症研究所 感染症疫学センター>
<http://www.mhlw.go.jp/>
 <厚生労働省>
<http://www.forth.go.jp/>
 <旅行者のための海外感染症情報(厚生労働省検疫所)>

本週報は、感染症法に基づくものであり、全国の医療従事者、定点医療機関、保健所、保健所設置市、特別区、都道府県、地方衛生研究所、検疫所の皆様のご協力を得て、国立感染症研究所感染症疫学センターにおいて編集したものです。

また、本週報は速報性を重視しておりますので、今後調査などの結果に応じて、若干の変更が生じることがありますが、その場合には週報上にて訂正させていただきます。

「感染症の話」及び「読者のコーナー」の回答欄の内容に関する責は、それぞれの執筆者及び回答者に属しますが、内容に関するご質問、ご意見については事務局でお受けいたします。

なお、週報の内容について、学術的研究、あるいは公衆衛生活動にかかわる業務以外の目的においては、無断転載を禁じます。