

マークをクリックするとそのページを見ることができます



発生動向総覧
P.2-6

<第1週>咽頭結膜熱の定点当たり報告数は3週連続で減少した
／その他最新動向



注目すべき感染症

<今週は該当記事はありません>



感染症関連情報
P.7

病原体情報／海外感染症情報



速報

<今週は該当記事はありません>



読者のコーナー

<今週は該当記事は
ありません>



グラフ総覧(1週)

P.8-13



1週のデータ

P.14-28



発生動向総覧

<第1週コメント> 1月11日集計分

◆全数報告の感染症

注意：これは当該週に診断された報告症例の集計です。しかし、迅速に情報還元するために期日を決めて集計を行いますので、当該週に診断された症例の報告が集計の期日以降に届くこともあります。それらについては一部を除いて発生動向総覧では扱いませんが、翌週あるいはそれ以降に、巻末の表の累積数に加えられることになります。

※感染経路、感染原因、感染地域については、確定あるいは推定として記載されていたものを示します。

1類感染症

報告なし

2類感染症

結核132例

3類感染症

細菌性赤痢1例 菌種：*S. flexneri*(B群) __感染地域：カンボジア

腸管出血性大腸菌感染症5例(有症者3例、うちHUS なし)

感染地域：国内5例

国内の感染地域：福岡県2例、岩手県1例、埼玉県1例、兵庫県1例

年齢群：20代(3例)、40代(1例)、60代(1例)

血清型・毒素型：O157 VT1・VT2(1例)、O157 VT2(1例)、
その他・不明(3例)

累積報告数：5例(有症者3例、うちHUS なし、死亡なし)

4類感染症

A型肝炎1例 感染地域：東京都

つつが虫病6例 感染地域：鹿児島県3例、千葉県1例、山口県1例、佐賀県1例

デング熱2例 感染地域：ラオス/カンボジア2例

累積報告数：2例(感染地域：国外2例)

ボツリヌス症1例 病型：不明 __感染地域：神奈川県 __感染源：はちみつの疑い

レジオネラ症8例(肺炎型8例)

感染地域：北海道2例、神奈川県1例、三重県1例、兵庫県1例、
奈良県1例、広島県1例、国内(都道府県不明)1例

年齢群：40代(1例)、50代(3例)、80代(2例)、90代以上(2例)

累積報告数：8例

5類感染症

アメーバ赤痢1例(腸管アメーバ症)

感染地域：福岡県

感染経路：性的接触(異性間・同性間不明)/経口感染

ウイルス性肝炎2例 B型1例 __感染経路：性的接触(同性間)

EBウイルス1例 __感染経路：性的接触(異性間)

カルバペネム耐性腸内細菌科細菌感染症9例

菌検出検体：喀痰2例、尿2例、血液1例、胆汁1例、その他・不明3例

菌種：E. aerogenes 3例、K. pneumoniae 2例、E. cloacae 1例、その他・不明3例

感染経路：以前からの保菌3例、医療器具関連3例、その他・不明3例

急性脳炎11例

インフルエンザウイルス A型4例__年齢群：1歳(3例)、2歳(1例)

インフルエンザウイルス B型3例__年齢群：2歳(1例)、3歳(1例)、10代(1例)

インフルエンザウイルス型不明1例__年齢群：50代

病原体不明3例__年齢群：1歳(1例)、10代(1例)、20代(1例. 死亡)

クロイツフェルト・ヤコブ病2例

孤発性プリオン病古典型1例

遺伝性プリオン病家族性1例

劇症型溶血性レンサ球菌感染症13例

年齢群：30代(2例. うち1例死亡)、50代(1例. 死亡)、60代(3例. うち1例死亡)、70代(4例)、80代(3例. うち1例死亡)

後天性免疫不全症候群3例(AIDS 2例、無症候1例)

感染地域：国内2例、タイ1例

感染経路：性的接触1例(同性間)、不明2例

侵襲性インフルエンザ菌感染症3例(菌検出検体：血液3例)

年齢群：70代(1例)、80代(2例. うち1例死亡)

侵襲性髄膜炎菌感染症2例(菌検出検体：血液1例、血液/髄液1例)

感染地域：千葉県1例、京都府1例

年齢群：0歳(1例)、50代(1例)

侵襲性肺炎球菌感染症54例(菌検出検体：血液45例、血液/髄液8例、髄液1例)

年齢群：1歳(1例)、3歳(3例)、4歳(1例)、30代(3例)、40代(4例)、50代(3例)、60代(13例)、70代(13例. うち1例死亡)、80代(9例)、90代以上(4例. うち1例死亡)

水痘(入院例に限る)4例(検査診断例1例、臨床診断例3例)

年齢群：0歳(1例)、30代(1例)、40代(1例)、70代(1例)

梅毒21例(早期顕症I期11例、早期顕症II期5例、無症候5例)

累積報告数：21例

百日咳8例(うち、LAMP法等病原遺伝子検出3例)

感染地域：北海道1例、栃木県1例、東京都1例、山梨県1例、三重県1例、滋賀県1例、国内(都道府県不明)2例

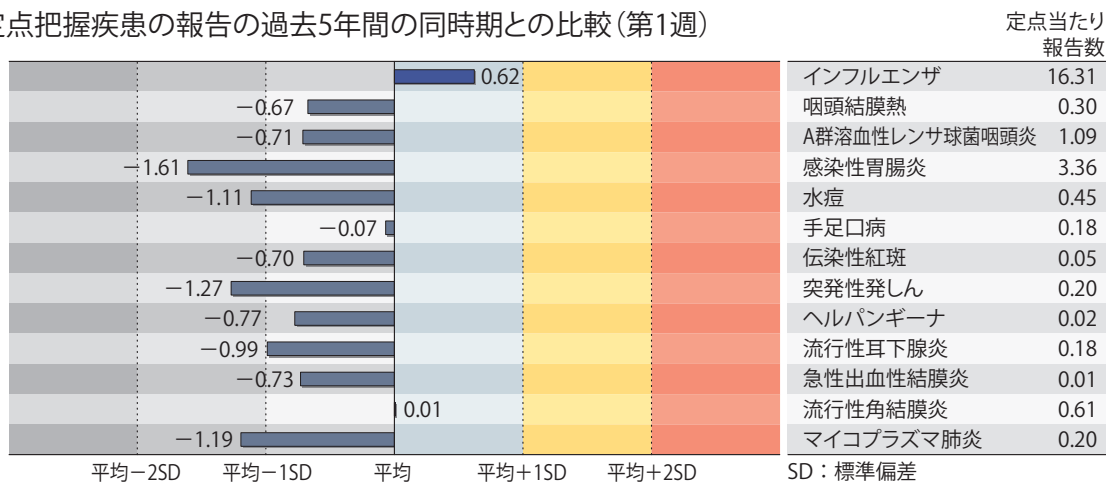
年齢群：7歳(1例)、9歳(1例)、10代(2例)、20代(1例)、30代(1例)、40代(2例)

(補) 2017年第1週から2017年第52週までに診断されたものの報告遅れとして、オウム病1例(感染地域：大阪府__感染源：インコ)、つつが虫病1例(感染地域：鹿児島県)、レジオネラ症1例(感染地域：岩手県)、カルバペネム耐性腸内細菌科細菌感染症13例(菌種：*E. aerogenes* 5例、*E. cloacae* 5例、その他3例)、急性脳炎2例〔インフルエンザウイルス1例__年齢群：30代(死亡)、病原体不明1例__年齢群：10代〕、劇症型溶血性レンサ球菌感染症6例〔年齢群：0歳(1例)、40代(1例)、60代(1例)、70代(1例)、80代(2例、ともに死亡)〕、梅毒15例(早期顕症I期9例、早期顕症II期4例、無症候2例)、播種性クリプトコックス症1例(感染地域：山口県、年齢群：70代)、バンコマイシン耐性腸球菌感染症3例(遺伝子型：不明3例__菌検出検体：胆汁1例、CVカテーテル先端1例、膿1例)などの報告があった。

◆定点把握の対象となる5類感染症

全国の指定された医療機関(定点)から報告され、疾患により小児科定点(約3,000力所)、インフルエンザ(小児科・内科)定点(約5,000力所)、眼科定点(約600力所)、基幹定点(約500力所)に分かれています。また、定点当たり報告数は、報告数/定点医療機関数です(増減の目安は小数点第3位以下を含む)。

定点把握疾患の報告の過去5年間の同時期との比較(第1週)



当該週と過去5年間の平均(過去5年間の前週、当該週、後週の合計15週の平均)との差をグラフ上に表現した。

インフルエンザ

定点当たり報告数は減少した。都道府県別の上位3位は宮崎県(34.17)、沖縄県(31.76)、大分県(28.93)である。基幹定点からのインフルエンザ入院サーベイランスにおける報告数は1,225例と前週と比較して増加した。都道府県別では47都道府県から報告があり、年齢別では0歳(46例)、1～9歳(257例)、10代(47例)、20代(18例)、30代(21例)、40代(39例)、50代(67例)、60代(137例)、70代(201例)、80歳以上(392例)であった。

小児科定点報告疾患(主なもの)

RSウイルス感染症の報告数は1,357例と2週連続で減少した。年齢別では1歳以下の報告数が全体の約79%を占めている。

咽頭結膜熱の定点当たり報告数は3週連続で減少した。都道府県別の上位3位は富山県(1.34)、新潟県(0.96)、鹿児島県(0.91)である。

A群溶血性レンサ球菌咽頭炎の定点当たり報告数は3週連続で減少した。都道府県別の上位3位は鳥取県(4.21)、福井県(2.18)、岩手県(2.13)である。

感染性胃腸炎の定点当たり報告数は3週連続で減少した。都道府県別の上位3位は大分県(11.11)、宮崎県(6.19)、鹿児島県(5.93)である。

水痘の定点当たり報告数は3週連続で減少した。都道府県別の上位3位は石川県(1.48)、沖縄県(0.74)、新潟県(0.72)である。

手足口病の定点当たり報告数は第50週以降減少が続いている。都道府県別の上位3位は長崎県(0.77)、佐賀県(0.70)、青森県(0.57)である。

伝染性紅斑の定点当たり報告数は3週連続で減少した。都道府県別の上位3位は岩手県(0.30)、栃木県(0.17)、神奈川県(0.15)である。

流行性耳下腺炎の定点当たり報告数は2週連続で減少した。都道府県別の上位3位は鹿児島県(1.20)、岩手県(0.75)、青森県(0.67)である。

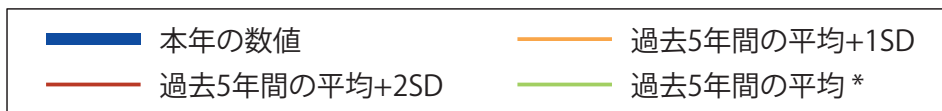
基幹定点報告疾患

マイコプラズマ肺炎の定点当たり報告数は第49週以降減少が続いている。都道府県別の上位3位は秋田県(1.75)、石川県(1.00)、青森県(0.67)、愛媛県(0.67)である。

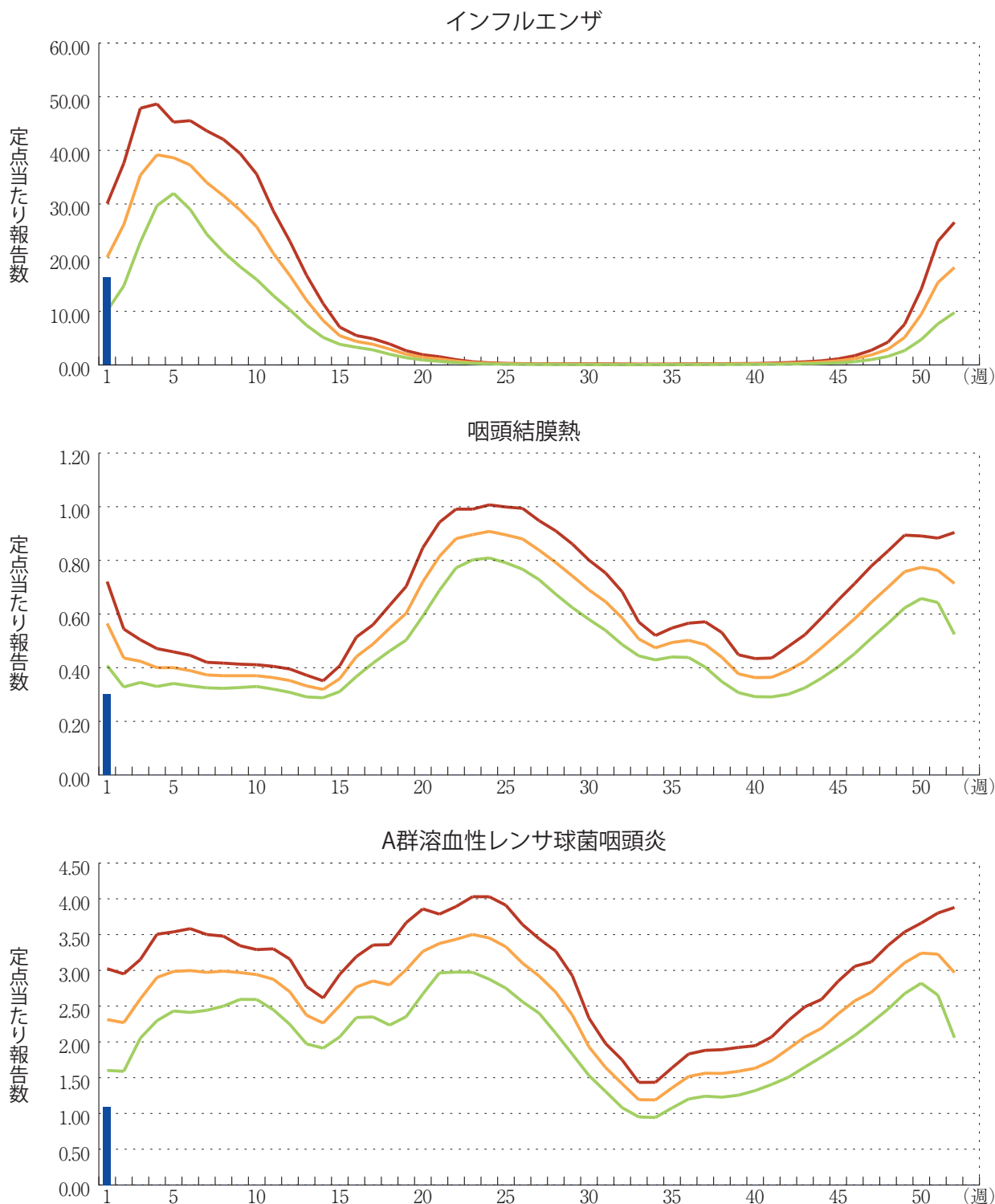
感染性胃腸炎(ロタウイルスに限る)の定点当たり報告数は減少した。12都府県から19例報告があり、年齢別では0歳(3例)、1～4歳(8例)、5～9歳(5例)、10代(2例)、70歳以上(1例)であった。

図. 主要定点把握疾患の過去5年間との週別比較(2018年第1週)

青のバーで示す本年の定点当たり報告数が赤のラインを超えているときには、過去5年間の週と比較してかなり多いことを示す。



*過去5年間の平均：前週、当該週、後週の合計15週の平均





感染症関連情報

◆病原体情報

病原微生物検出情報(IASR)：<https://www.niid.go.jp/niid/ja/iasr.html>

◆海外感染症情報

厚生労働省検疫所(FORTH)：<http://www.forth.go.jp/>

○フランベジアの根絶(10の事実)

<http://www.forth.go.jp/topics/2018/01121059.html>

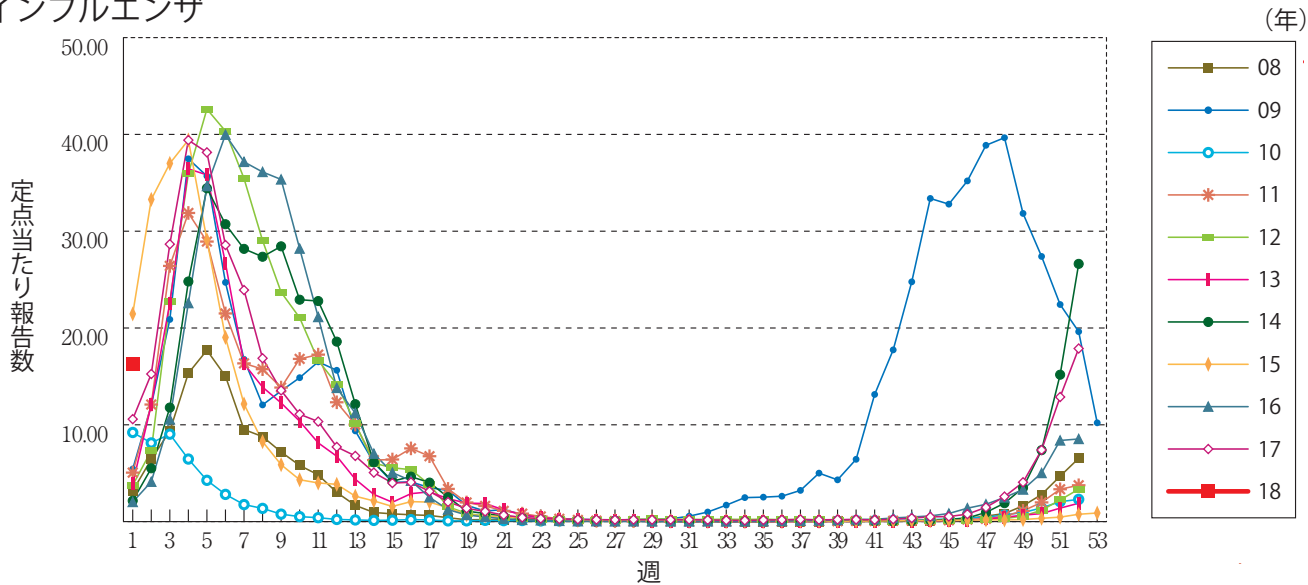
○世界のインフルエンザの流行状況

<http://www.forth.go.jp/moreinfo/topics/2018/01101103.html>

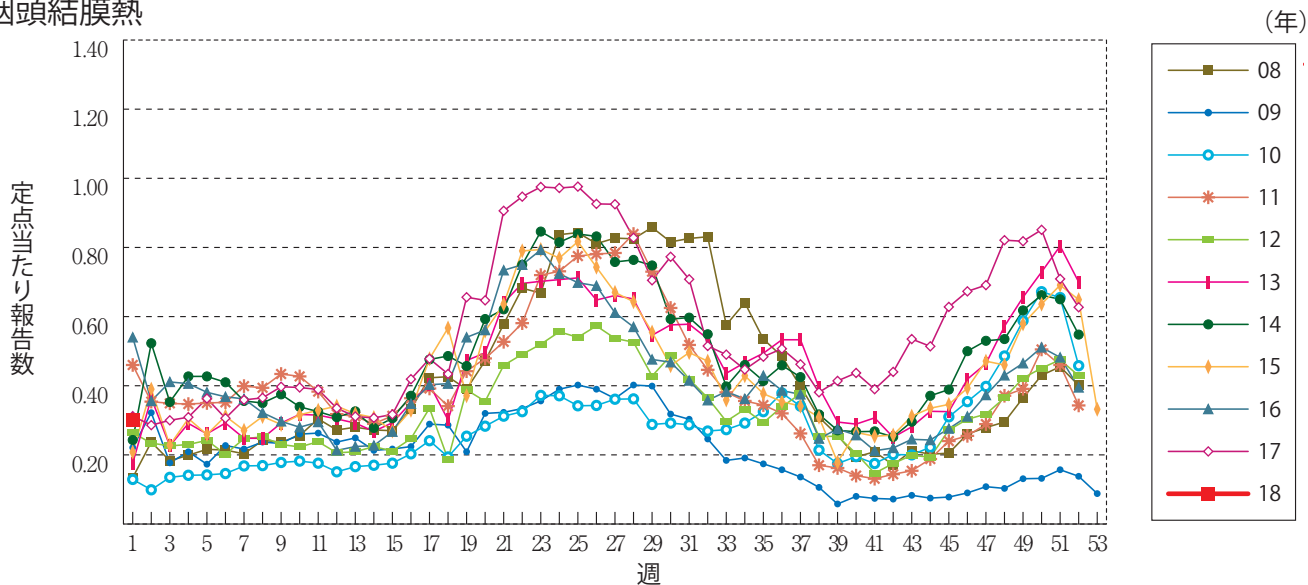


グラフ総覧(1週)

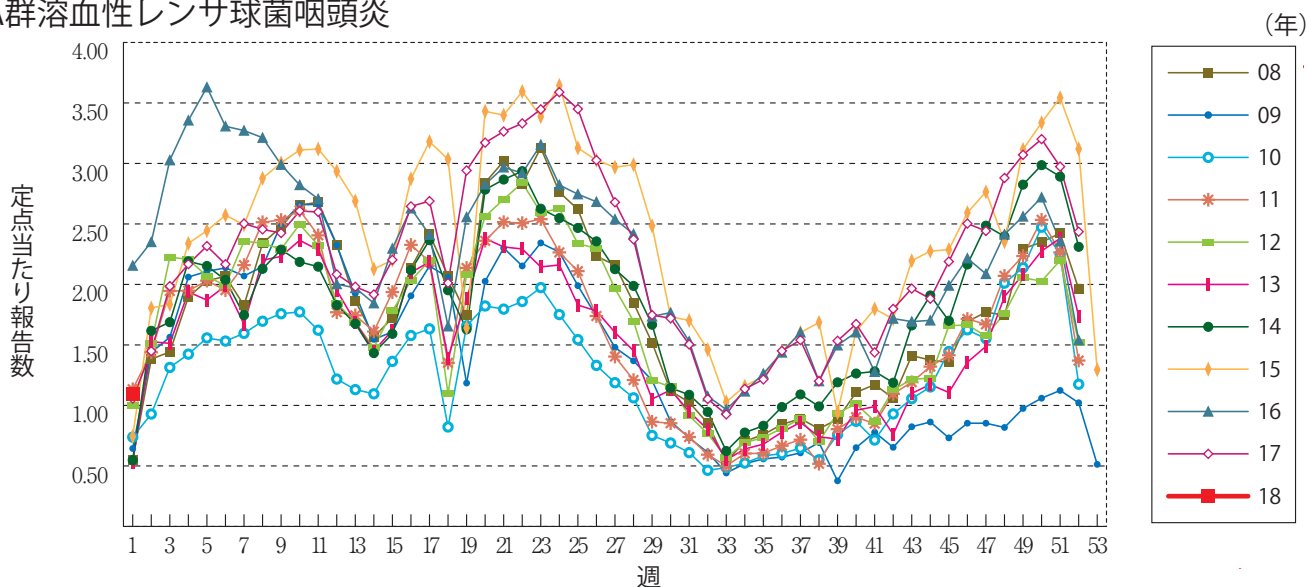
インフルエンザ



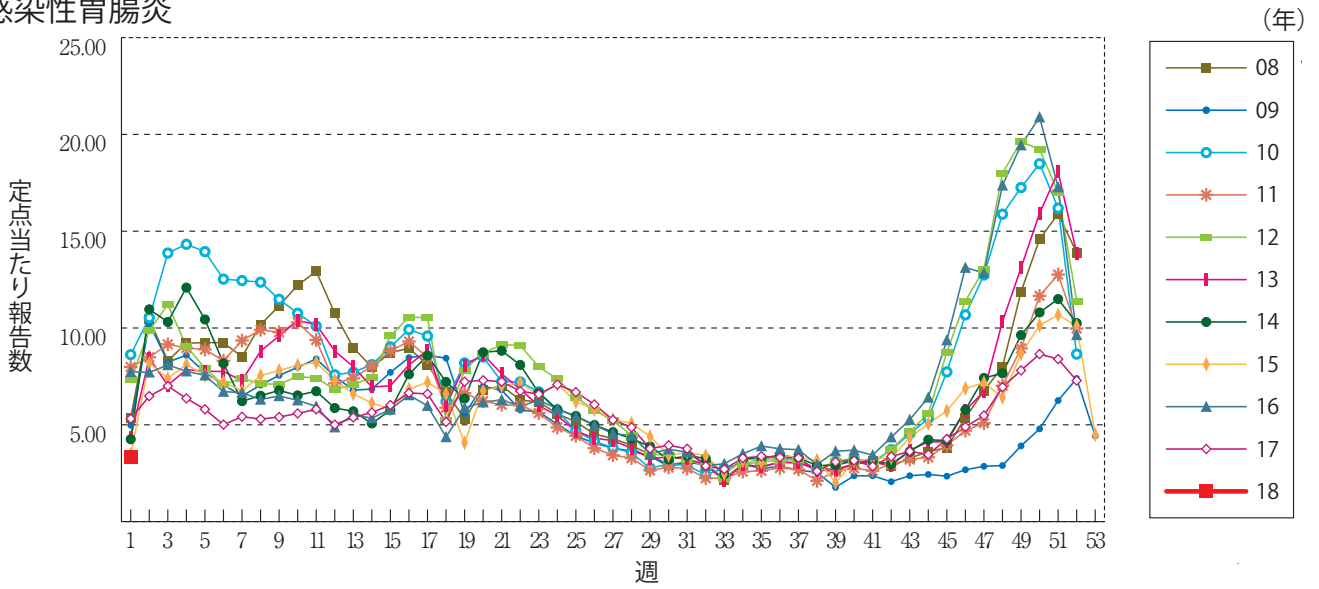
咽頭結膜熱



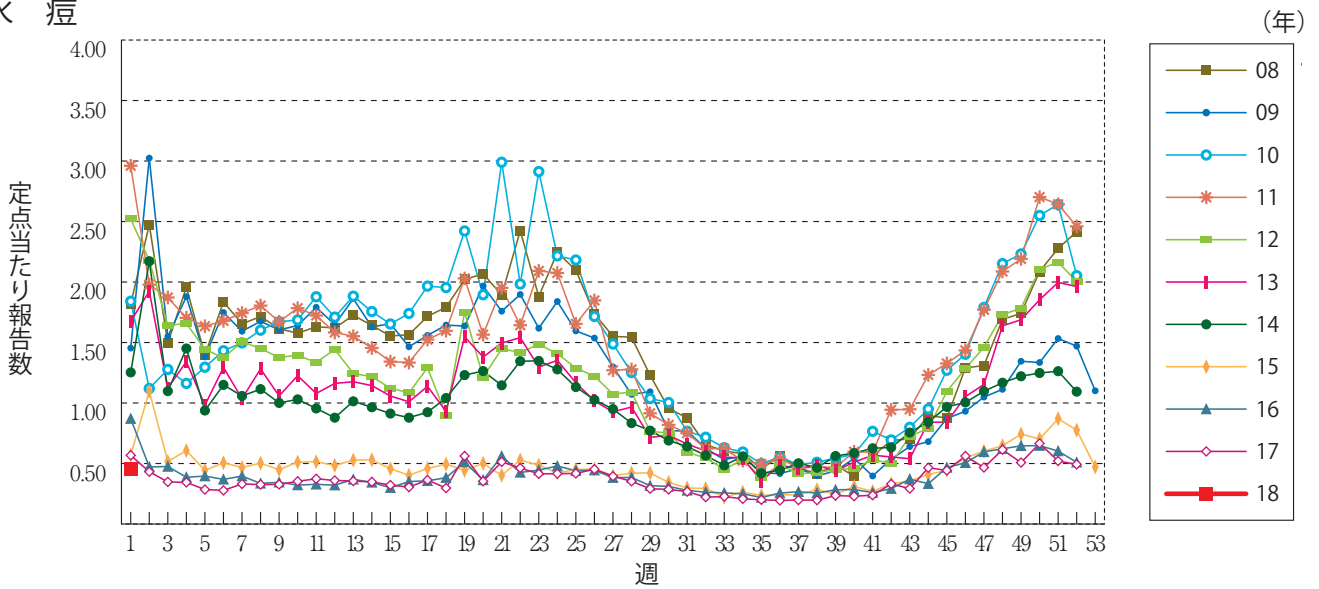
A群溶血性レンサ球菌咽頭炎



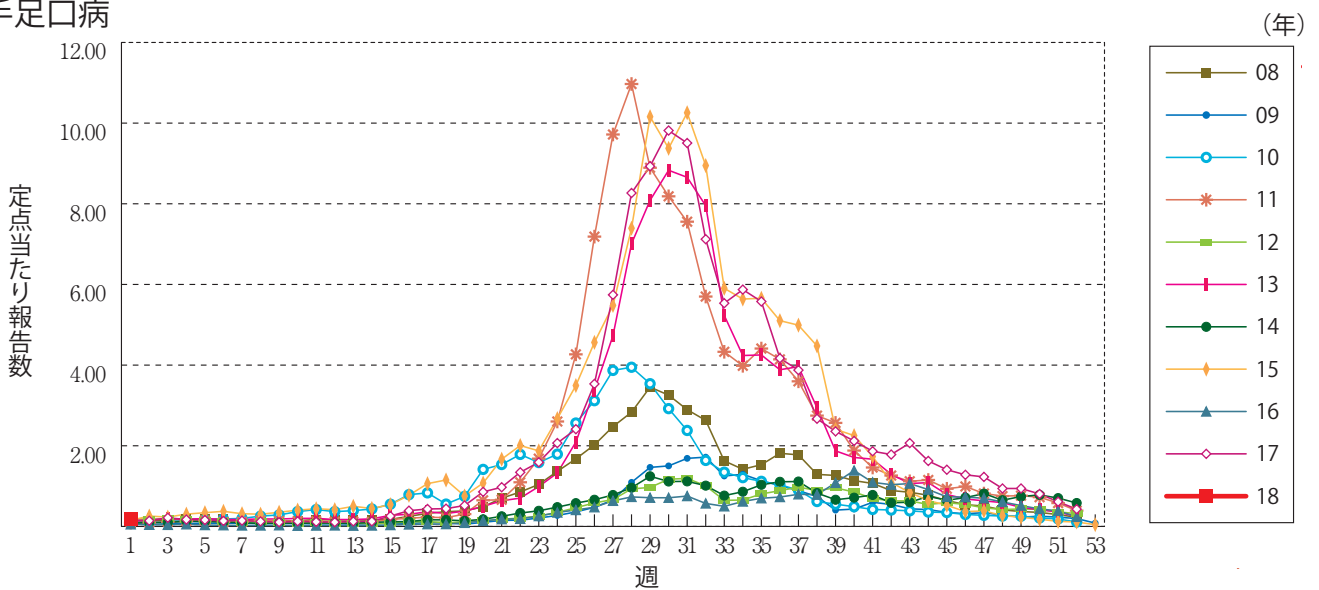
感染性胃腸炎



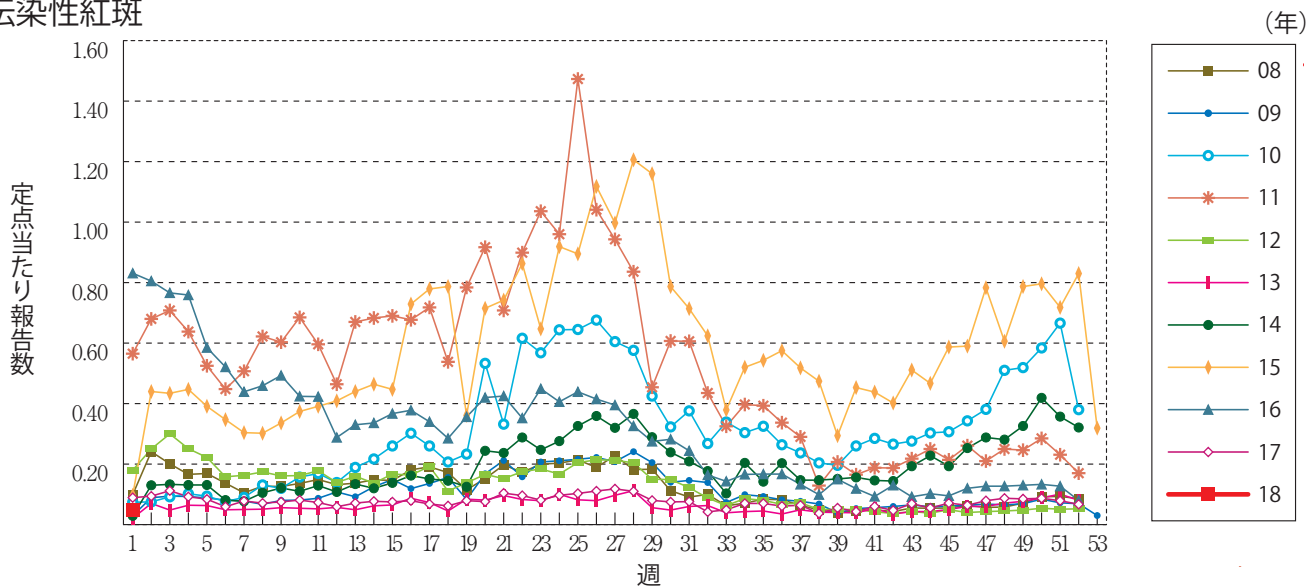
水痘



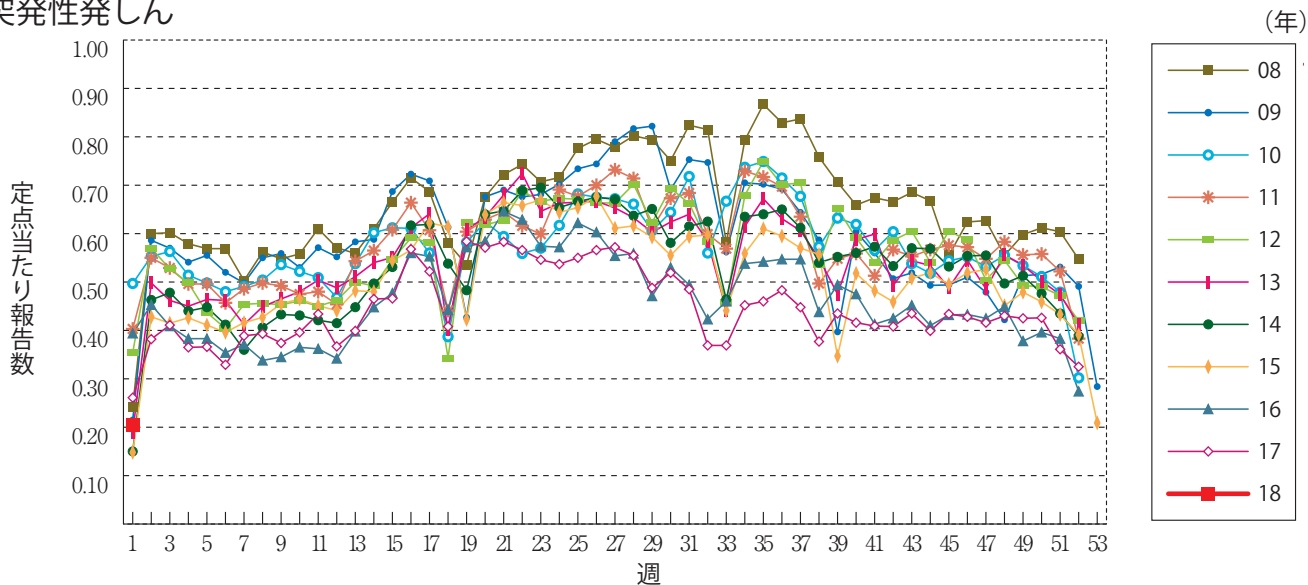
手足口病



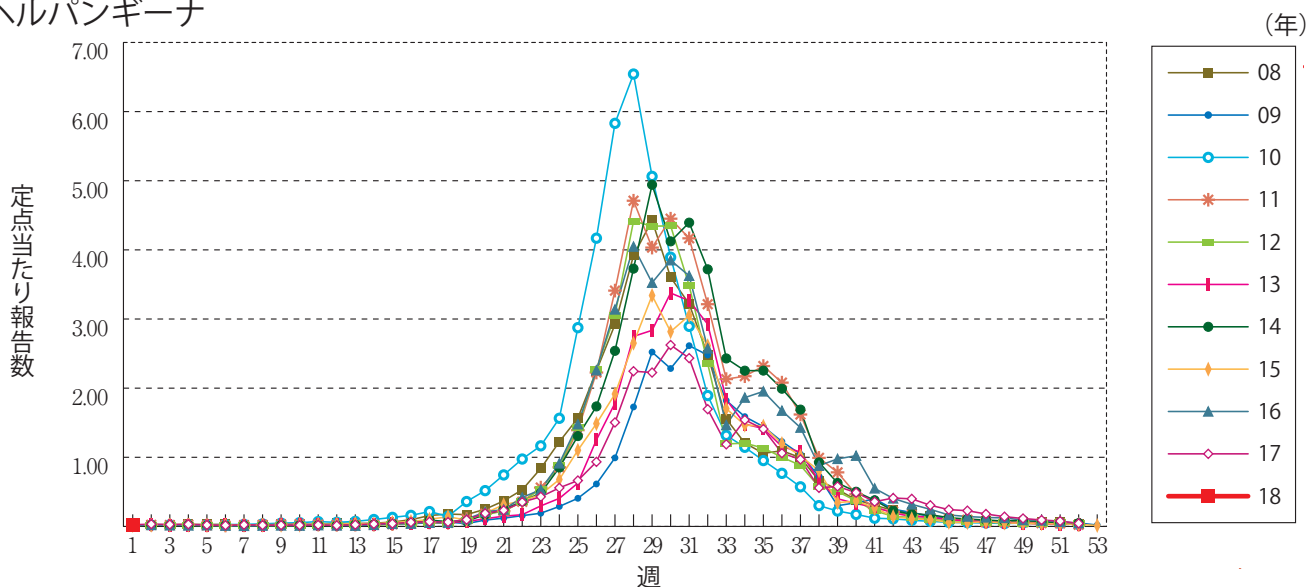
伝染性紅斑



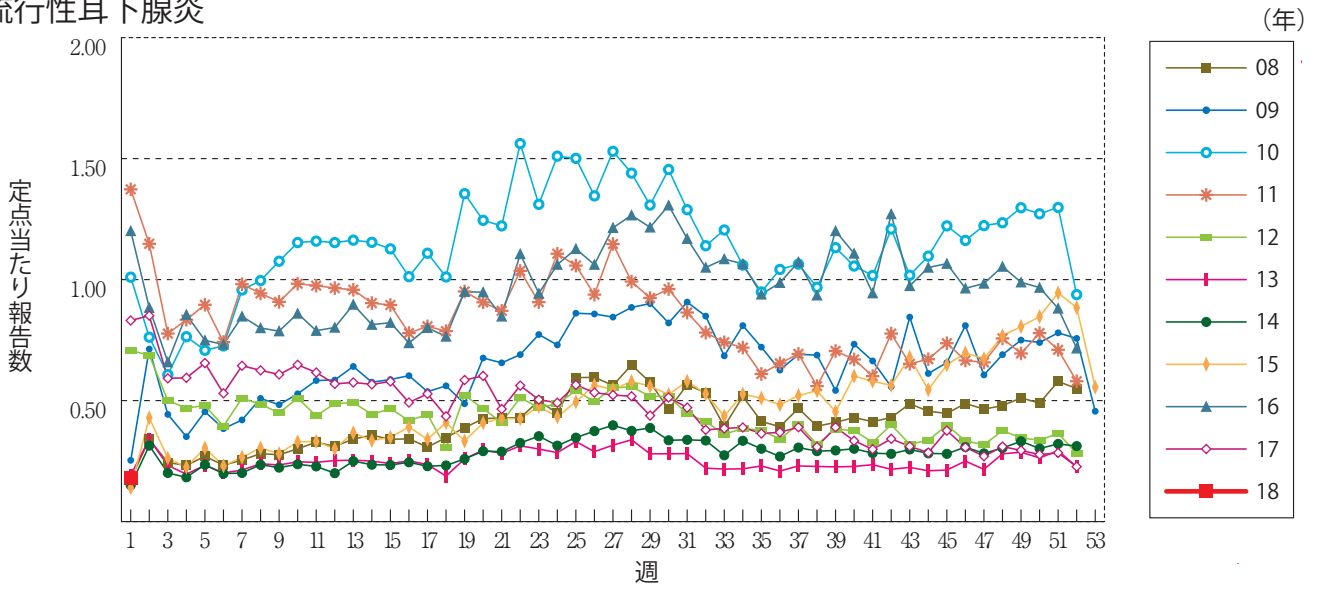
突発性発しん



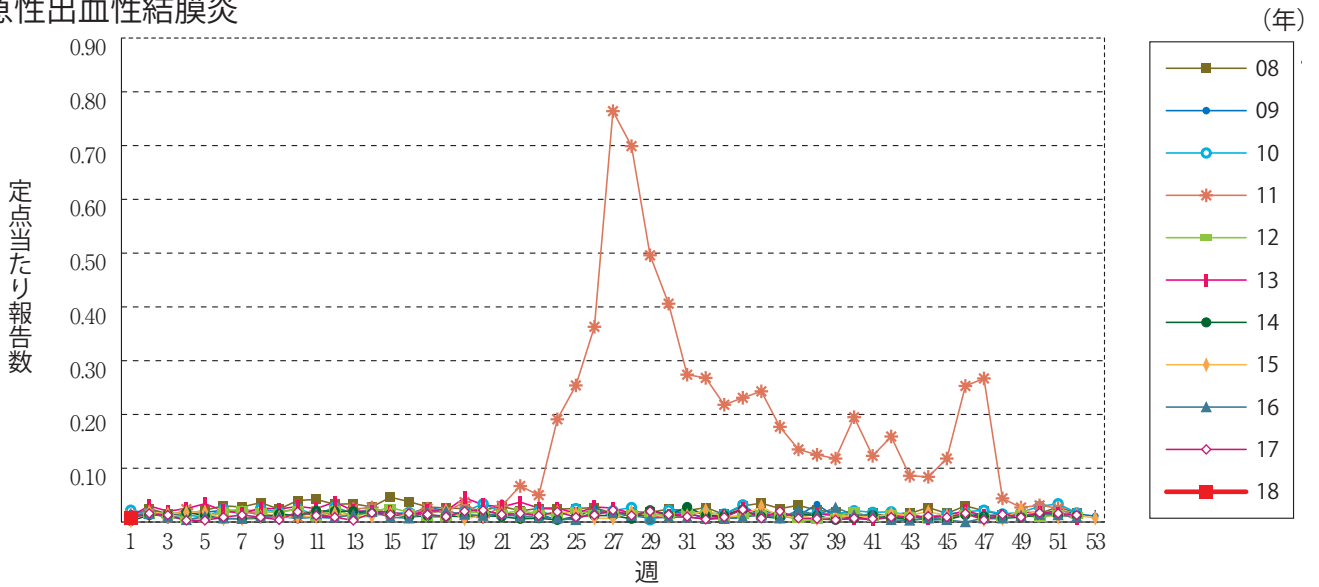
ヘルパンギーナ



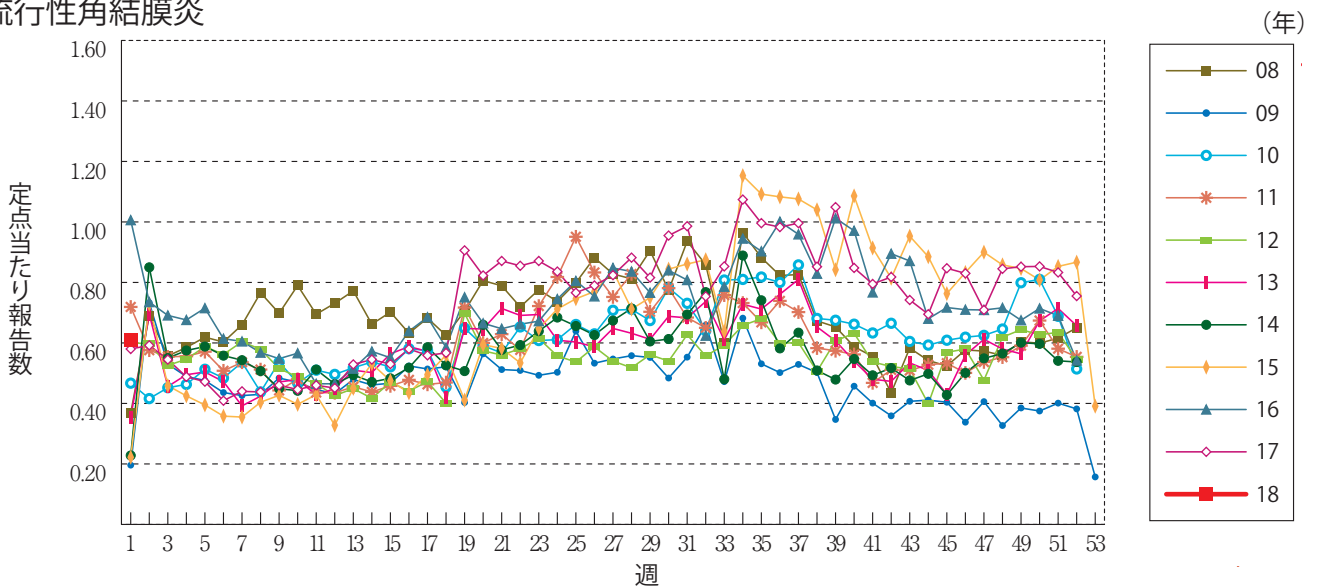
流行性耳下腺炎



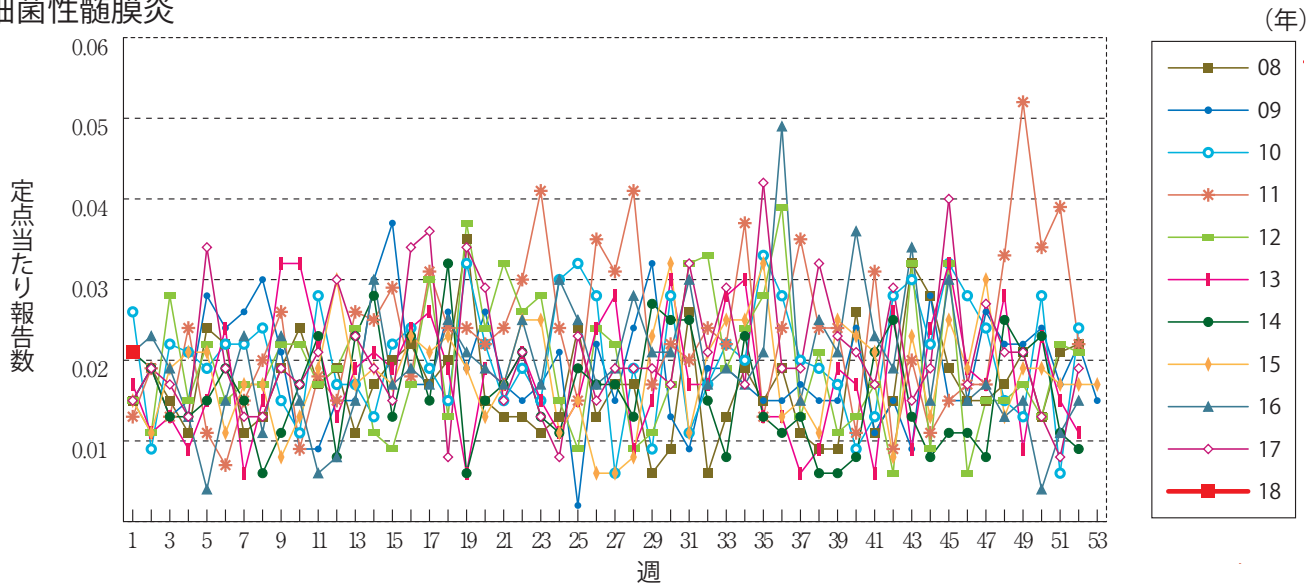
急性出血性結膜炎



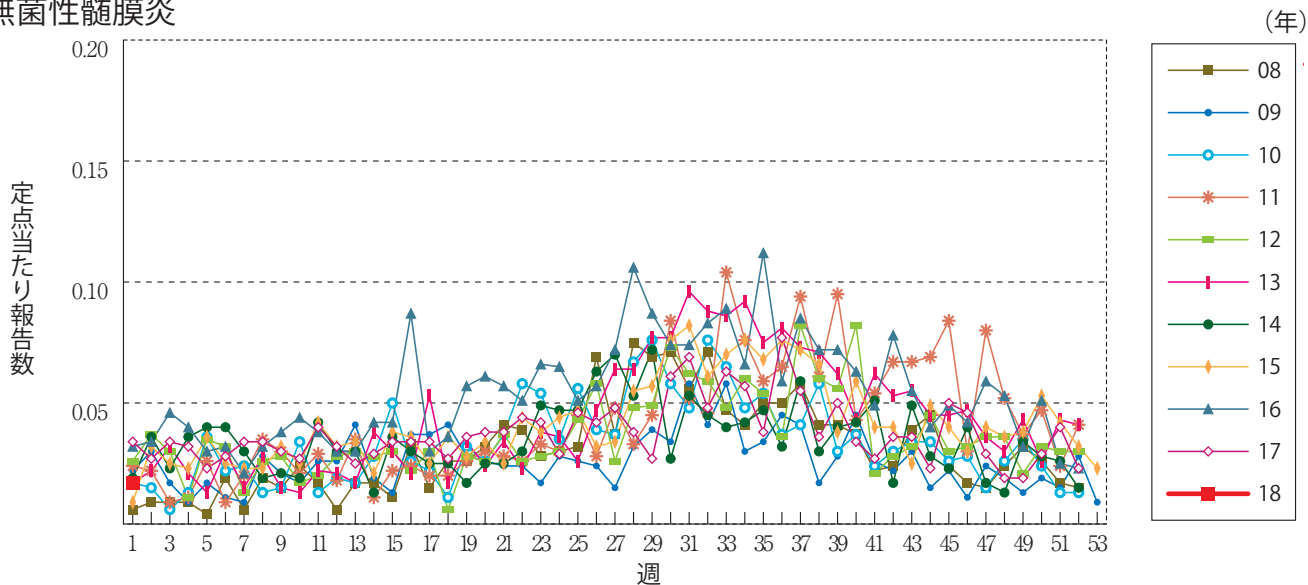
流行性角結膜炎



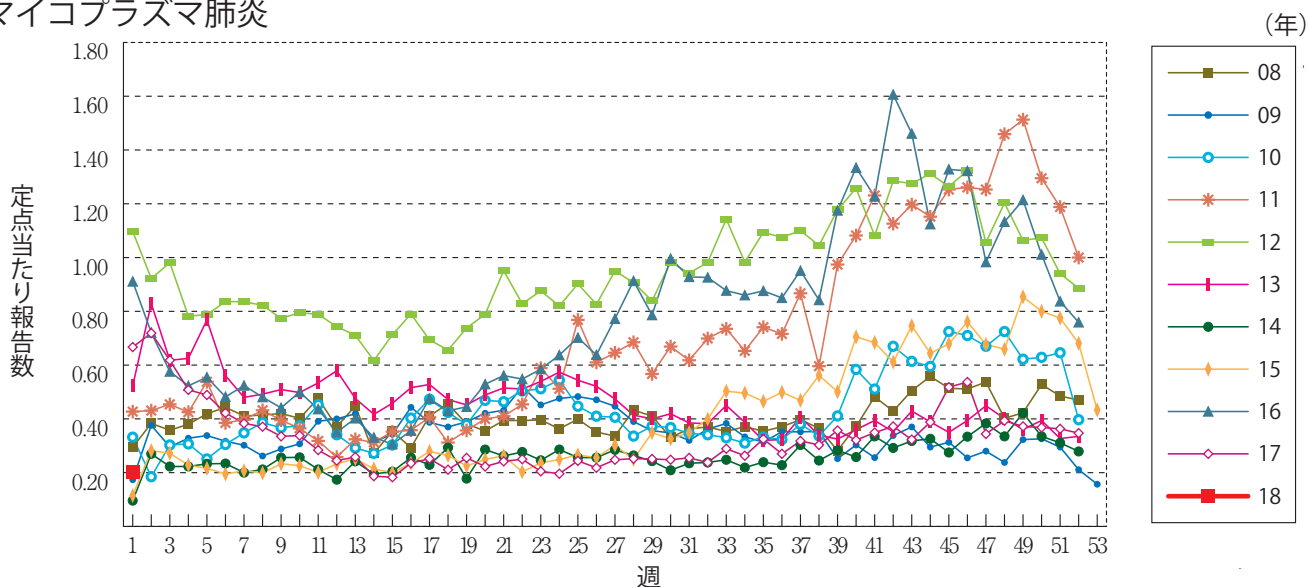
細菌性髄膜炎



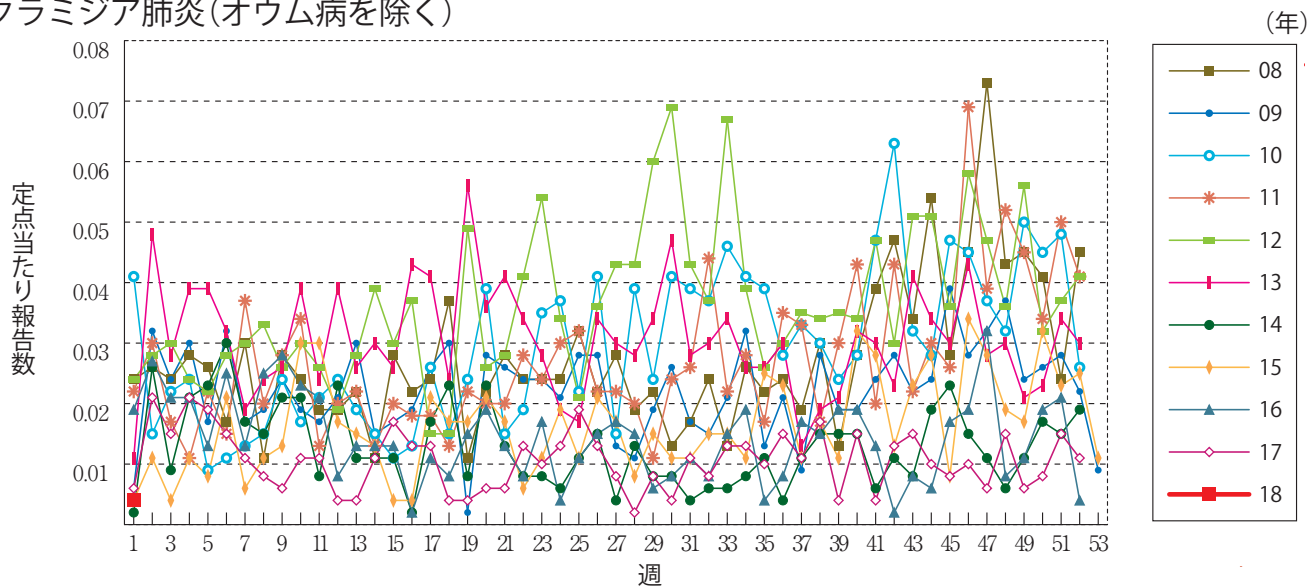
無菌性髄膜炎



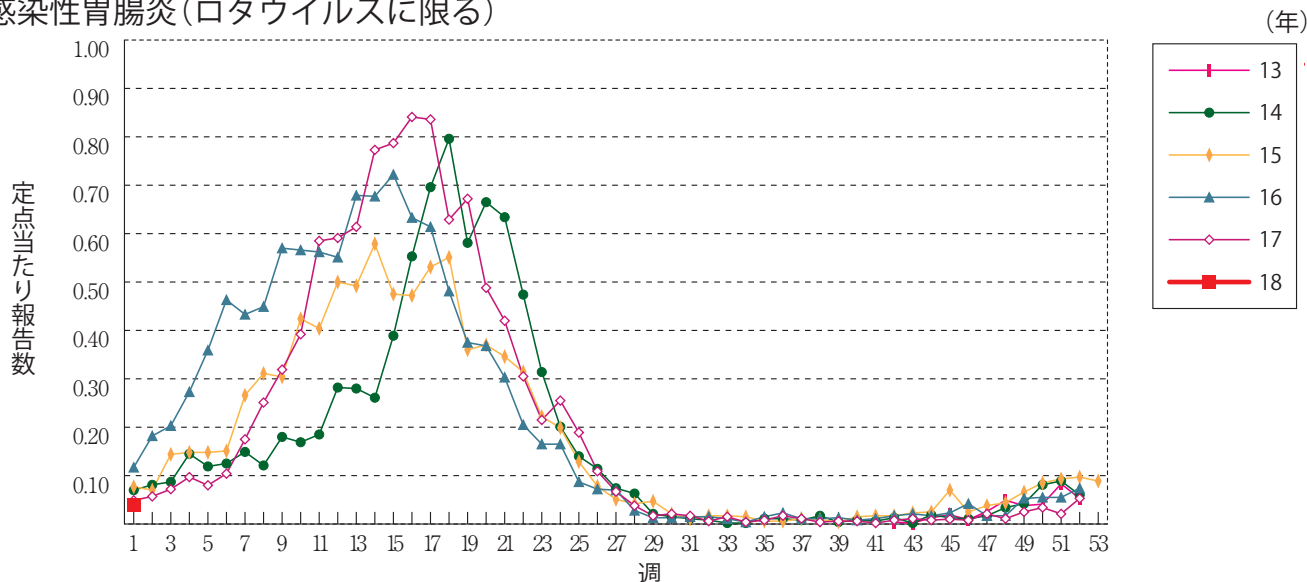
マイコプラズマ肺炎



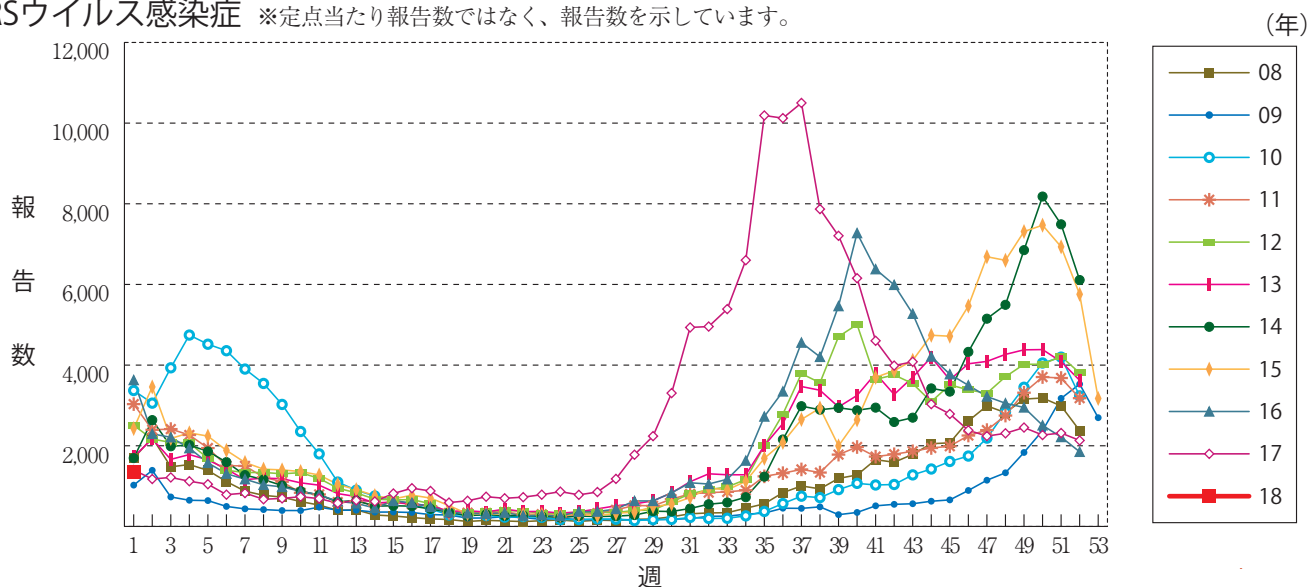
クラミジア肺炎(オウム病を除く)



感染性胃腸炎(ロタウイルスに限る)



RSウイルス感染症 ※定点当たり報告数ではなく、報告数を示しています。





1週のデータ

注)表中の報告数は1月11日集計分であり、その後の報告は次週以降の累積に反映されます。
 新型インフルエンザは掲載していません。

報告数・累積報告数、疾病・都道府県別

2018年1週

	エボラ出血熱		クリミア・コンゴ出血熱		痘 瘡		南米出血熱		ペスト		マールブルグ病		ラッサ熱		急性灰白髄炎		結 核	
	報告数	累積	報告数	累積	報告数	累積	報告数	累積	報告数	累積	報告数	累積	報告数	累積	報告数	累積	報告数	累積
総 数	-	-	-	-	-	-	-	-	-	-	-	-	-	-	-	-	132	132
北海道	-	-	-	-	-	-	-	-	-	-	-	-	-	-	-	-	5	5
青森県	-	-	-	-	-	-	-	-	-	-	-	-	-	-	-	-	2	2
岩手県	-	-	-	-	-	-	-	-	-	-	-	-	-	-	-	-	2	2
宮城県	-	-	-	-	-	-	-	-	-	-	-	-	-	-	-	-	3	3
秋田県	-	-	-	-	-	-	-	-	-	-	-	-	-	-	-	-	-	-
山形県	-	-	-	-	-	-	-	-	-	-	-	-	-	-	-	-	1	1
福島県	-	-	-	-	-	-	-	-	-	-	-	-	-	-	-	-	1	1
茨城県	-	-	-	-	-	-	-	-	-	-	-	-	-	-	-	-	7	7
栃木県	-	-	-	-	-	-	-	-	-	-	-	-	-	-	-	-	1	1
群馬県	-	-	-	-	-	-	-	-	-	-	-	-	-	-	-	-	-	-
埼玉県	-	-	-	-	-	-	-	-	-	-	-	-	-	-	-	-	7	7
千葉県	-	-	-	-	-	-	-	-	-	-	-	-	-	-	-	-	10	10
東京都	-	-	-	-	-	-	-	-	-	-	-	-	-	-	-	-	15	15
神奈川県	-	-	-	-	-	-	-	-	-	-	-	-	-	-	-	-	7	7
新潟県	-	-	-	-	-	-	-	-	-	-	-	-	-	-	-	-	3	3
富山県	-	-	-	-	-	-	-	-	-	-	-	-	-	-	-	-	3	3
石川県	-	-	-	-	-	-	-	-	-	-	-	-	-	-	-	-	-	-
福井県	-	-	-	-	-	-	-	-	-	-	-	-	-	-	-	-	1	1
山梨県	-	-	-	-	-	-	-	-	-	-	-	-	-	-	-	-	-	-
長野県	-	-	-	-	-	-	-	-	-	-	-	-	-	-	-	-	-	-
岐阜県	-	-	-	-	-	-	-	-	-	-	-	-	-	-	-	-	3	3
静岡県	-	-	-	-	-	-	-	-	-	-	-	-	-	-	-	-	3	3
愛知県	-	-	-	-	-	-	-	-	-	-	-	-	-	-	-	-	11	11
三重県	-	-	-	-	-	-	-	-	-	-	-	-	-	-	-	-	-	-
滋賀県	-	-	-	-	-	-	-	-	-	-	-	-	-	-	-	-	1	1
京都府	-	-	-	-	-	-	-	-	-	-	-	-	-	-	-	-	3	3
大阪府	-	-	-	-	-	-	-	-	-	-	-	-	-	-	-	-	4	4
兵庫県	-	-	-	-	-	-	-	-	-	-	-	-	-	-	-	-	2	2
奈良県	-	-	-	-	-	-	-	-	-	-	-	-	-	-	-	-	3	3
和歌山県	-	-	-	-	-	-	-	-	-	-	-	-	-	-	-	-	2	2
鳥取県	-	-	-	-	-	-	-	-	-	-	-	-	-	-	-	-	-	-
島根県	-	-	-	-	-	-	-	-	-	-	-	-	-	-	-	-	1	1
岡山県	-	-	-	-	-	-	-	-	-	-	-	-	-	-	-	-	2	2
広島県	-	-	-	-	-	-	-	-	-	-	-	-	-	-	-	-	6	6
山口県	-	-	-	-	-	-	-	-	-	-	-	-	-	-	-	-	2	2
徳島県	-	-	-	-	-	-	-	-	-	-	-	-	-	-	-	-	-	-
香川県	-	-	-	-	-	-	-	-	-	-	-	-	-	-	-	-	-	-
愛媛県	-	-	-	-	-	-	-	-	-	-	-	-	-	-	-	-	-	-
高知県	-	-	-	-	-	-	-	-	-	-	-	-	-	-	-	-	-	-
福岡県	-	-	-	-	-	-	-	-	-	-	-	-	-	-	-	-	8	8
佐賀県	-	-	-	-	-	-	-	-	-	-	-	-	-	-	-	-	-	-
長崎県	-	-	-	-	-	-	-	-	-	-	-	-	-	-	-	-	-	-
熊本県	-	-	-	-	-	-	-	-	-	-	-	-	-	-	-	-	3	3
大分県	-	-	-	-	-	-	-	-	-	-	-	-	-	-	-	-	3	3
宮崎県	-	-	-	-	-	-	-	-	-	-	-	-	-	-	-	-	1	1
鹿児島県	-	-	-	-	-	-	-	-	-	-	-	-	-	-	-	-	6	6
沖縄県	-	-	-	-	-	-	-	-	-	-	-	-	-	-	-	-	-	-

* 病原体がSARSコロナウイルスであるものに限る。
 ** 病原体がMERSコロナウイルスであるものに限る。2014年7月26日より届出対象疾患となりました。
 *** 2013年5月6日より届出対象疾患となりました。

報告数・累積報告数、疾病・都道府県別

2018年1週

	ジフテリア		重症急性 呼吸器症候群*		中東呼吸器 症候群**		鳥インフル エンザ(H5N1)		鳥インフル エンザ(H7N9)***		コレラ		細菌性赤痢		腸管出血性 大腸菌感染症		腸チフス	
	報告数	累積	報告数	累積	報告数	累積	報告数	累積	報告数	累積	報告数	累積	報告数	累積	報告数	累積	報告数	累積
総 数	-	-	-	-	-	-	-	-	-	-	-	-	1	1	5	5	-	-
北海道	-	-	-	-	-	-	-	-	-	-	-	-	-	-	-	-	-	-
青森県	-	-	-	-	-	-	-	-	-	-	-	-	-	-	-	-	-	-
岩手県	-	-	-	-	-	-	-	-	-	-	-	-	-	-	1	1	-	-
宮城県	-	-	-	-	-	-	-	-	-	-	-	-	-	-	-	-	-	-
秋田県	-	-	-	-	-	-	-	-	-	-	-	-	-	-	-	-	-	-
山形県	-	-	-	-	-	-	-	-	-	-	-	-	-	-	-	-	-	-
福島県	-	-	-	-	-	-	-	-	-	-	-	-	-	-	-	-	-	-
茨城県	-	-	-	-	-	-	-	-	-	-	-	-	-	-	-	-	-	-
栃木県	-	-	-	-	-	-	-	-	-	-	-	-	-	-	-	-	-	-
群馬県	-	-	-	-	-	-	-	-	-	-	-	-	-	-	-	-	-	-
埼玉県	-	-	-	-	-	-	-	-	-	-	-	-	-	-	1	1	-	-
千葉県	-	-	-	-	-	-	-	-	-	-	-	-	-	-	-	-	-	-
東京都	-	-	-	-	-	-	-	-	-	-	-	-	-	-	-	-	-	-
神奈川県	-	-	-	-	-	-	-	-	-	-	-	-	-	-	-	-	-	-
新潟県	-	-	-	-	-	-	-	-	-	-	-	-	-	-	-	-	-	-
富山県	-	-	-	-	-	-	-	-	-	-	-	-	-	-	-	-	-	-
石川県	-	-	-	-	-	-	-	-	-	-	-	-	-	-	-	-	-	-
福井県	-	-	-	-	-	-	-	-	-	-	-	-	-	-	-	-	-	-
山梨県	-	-	-	-	-	-	-	-	-	-	-	-	-	-	-	-	-	-
長野県	-	-	-	-	-	-	-	-	-	-	-	-	-	-	-	-	-	-
岐阜県	-	-	-	-	-	-	-	-	-	-	-	-	-	-	-	-	-	-
静岡県	-	-	-	-	-	-	-	-	-	-	-	-	-	-	-	-	-	-
愛知県	-	-	-	-	-	-	-	-	-	-	-	-	-	-	-	-	-	-
三重県	-	-	-	-	-	-	-	-	-	-	-	-	-	-	-	-	-	-
滋賀県	-	-	-	-	-	-	-	-	-	-	-	-	-	-	-	-	-	-
京都府	-	-	-	-	-	-	-	-	-	-	-	-	-	-	-	-	-	-
大阪府	-	-	-	-	-	-	-	-	-	-	-	-	-	-	-	-	-	-
兵庫県	-	-	-	-	-	-	-	-	-	-	-	-	-	-	1	1	-	-
奈良県	-	-	-	-	-	-	-	-	-	-	-	-	-	-	-	-	-	-
和歌山県	-	-	-	-	-	-	-	-	-	-	-	-	-	-	-	-	-	-
鳥取県	-	-	-	-	-	-	-	-	-	-	-	-	-	-	-	-	-	-
島根県	-	-	-	-	-	-	-	-	-	-	-	-	-	-	-	-	-	-
岡山県	-	-	-	-	-	-	-	-	-	-	-	-	-	-	-	-	-	-
広島県	-	-	-	-	-	-	-	-	-	-	-	-	-	-	-	-	-	-
山口県	-	-	-	-	-	-	-	-	-	-	-	-	-	-	-	-	-	-
徳島県	-	-	-	-	-	-	-	-	-	-	-	-	-	-	-	-	-	-
香川県	-	-	-	-	-	-	-	-	-	-	-	-	-	-	-	-	-	-
愛媛県	-	-	-	-	-	-	-	-	-	-	-	-	-	-	-	-	-	-
高知県	-	-	-	-	-	-	-	-	-	-	-	-	-	-	-	-	-	-
福岡県	-	-	-	-	-	-	-	-	-	-	-	-	-	-	2	2	-	-
佐賀県	-	-	-	-	-	-	-	-	-	-	-	-	-	-	-	-	-	-
長崎県	-	-	-	-	-	-	-	-	-	-	-	1	1	-	-	-	-	-
熊本県	-	-	-	-	-	-	-	-	-	-	-	-	-	-	-	-	-	-
大分県	-	-	-	-	-	-	-	-	-	-	-	-	-	-	-	-	-	-
宮崎県	-	-	-	-	-	-	-	-	-	-	-	-	-	-	-	-	-	-
鹿児島県	-	-	-	-	-	-	-	-	-	-	-	-	-	-	-	-	-	-
沖縄県	-	-	-	-	-	-	-	-	-	-	-	-	-	-	-	-	-	-

報告数・累積報告数，疾病・都道府県別

2018年1週

	パラチフス		E型肝炎		ウエストナイル熱		A型肝炎		エキノコックス症		黄熱		オウム病		オムスク出血熱		回帰熱	
	報告数	累積	報告数	累積	報告数	累積	報告数	累積	報告数	累積	報告数	累積	報告数	累積	報告数	累積	報告数	累積
総数	-	-	-	-	-	-	1	1	-	-	-	-	-	-	-	-	-	-
北海道	-	-	-	-	-	-	-	-	-	-	-	-	-	-	-	-	-	-
青森県	-	-	-	-	-	-	-	-	-	-	-	-	-	-	-	-	-	-
岩手県	-	-	-	-	-	-	-	-	-	-	-	-	-	-	-	-	-	-
宮城県	-	-	-	-	-	-	-	-	-	-	-	-	-	-	-	-	-	-
秋田県	-	-	-	-	-	-	-	-	-	-	-	-	-	-	-	-	-	-
山形県	-	-	-	-	-	-	-	-	-	-	-	-	-	-	-	-	-	-
福島県	-	-	-	-	-	-	-	-	-	-	-	-	-	-	-	-	-	-
茨城県	-	-	-	-	-	-	-	-	-	-	-	-	-	-	-	-	-	-
栃木県	-	-	-	-	-	-	-	-	-	-	-	-	-	-	-	-	-	-
群馬県	-	-	-	-	-	-	-	-	-	-	-	-	-	-	-	-	-	-
埼玉県	-	-	-	-	-	-	-	-	-	-	-	-	-	-	-	-	-	-
千葉県	-	-	-	-	-	-	-	-	-	-	-	-	-	-	-	-	-	-
東京都	-	-	-	-	-	-	-	-	-	-	-	-	-	-	-	-	-	-
神奈川県	-	-	-	-	-	-	1	1	-	-	-	-	-	-	-	-	-	-
新潟県	-	-	-	-	-	-	-	-	-	-	-	-	-	-	-	-	-	-
富山県	-	-	-	-	-	-	-	-	-	-	-	-	-	-	-	-	-	-
石川県	-	-	-	-	-	-	-	-	-	-	-	-	-	-	-	-	-	-
福井県	-	-	-	-	-	-	-	-	-	-	-	-	-	-	-	-	-	-
山梨県	-	-	-	-	-	-	-	-	-	-	-	-	-	-	-	-	-	-
長野県	-	-	-	-	-	-	-	-	-	-	-	-	-	-	-	-	-	-
岐阜県	-	-	-	-	-	-	-	-	-	-	-	-	-	-	-	-	-	-
静岡県	-	-	-	-	-	-	-	-	-	-	-	-	-	-	-	-	-	-
愛知県	-	-	-	-	-	-	-	-	-	-	-	-	-	-	-	-	-	-
三重県	-	-	-	-	-	-	-	-	-	-	-	-	-	-	-	-	-	-
滋賀県	-	-	-	-	-	-	-	-	-	-	-	-	-	-	-	-	-	-
京都府	-	-	-	-	-	-	-	-	-	-	-	-	-	-	-	-	-	-
大阪府	-	-	-	-	-	-	-	-	-	-	-	-	-	-	-	-	-	-
兵庫県	-	-	-	-	-	-	-	-	-	-	-	-	-	-	-	-	-	-
奈良県	-	-	-	-	-	-	-	-	-	-	-	-	-	-	-	-	-	-
和歌山県	-	-	-	-	-	-	-	-	-	-	-	-	-	-	-	-	-	-
鳥取県	-	-	-	-	-	-	-	-	-	-	-	-	-	-	-	-	-	-
島根県	-	-	-	-	-	-	-	-	-	-	-	-	-	-	-	-	-	-
岡山県	-	-	-	-	-	-	-	-	-	-	-	-	-	-	-	-	-	-
広島県	-	-	-	-	-	-	-	-	-	-	-	-	-	-	-	-	-	-
山口県	-	-	-	-	-	-	-	-	-	-	-	-	-	-	-	-	-	-
徳島県	-	-	-	-	-	-	-	-	-	-	-	-	-	-	-	-	-	-
香川県	-	-	-	-	-	-	-	-	-	-	-	-	-	-	-	-	-	-
愛媛県	-	-	-	-	-	-	-	-	-	-	-	-	-	-	-	-	-	-
高知県	-	-	-	-	-	-	-	-	-	-	-	-	-	-	-	-	-	-
福岡県	-	-	-	-	-	-	-	-	-	-	-	-	-	-	-	-	-	-
佐賀県	-	-	-	-	-	-	-	-	-	-	-	-	-	-	-	-	-	-
長崎県	-	-	-	-	-	-	-	-	-	-	-	-	-	-	-	-	-	-
熊本県	-	-	-	-	-	-	-	-	-	-	-	-	-	-	-	-	-	-
大分県	-	-	-	-	-	-	-	-	-	-	-	-	-	-	-	-	-	-
宮崎県	-	-	-	-	-	-	-	-	-	-	-	-	-	-	-	-	-	-
鹿児島県	-	-	-	-	-	-	-	-	-	-	-	-	-	-	-	-	-	-
沖縄県	-	-	-	-	-	-	-	-	-	-	-	-	-	-	-	-	-	-

*2016年2月15日より届出対象疾患となりました。

**2013年3月4日より届出対象疾患となりました。

報告数・累積報告数，疾病・都道府県別

2018年1週

	キャサナル 森林病		Q 熱		狂犬病		コクシジ オイデス症		サル痘		ジカウイルス 感染症*		重症熱性血小板 減少症候群**		腎症候性出血熱		西部ウマ脳炎	
	報告数	累積	報告数	累積	報告数	累積	報告数	累積	報告数	累積	報告数	累積	報告数	累積	報告数	累積	報告数	累積
総 数	-	-	-	-	-	-	-	-	-	-	-	-	-	-	-	-	-	-
北海道	-	-	-	-	-	-	-	-	-	-	-	-	-	-	-	-	-	-
青森県	-	-	-	-	-	-	-	-	-	-	-	-	-	-	-	-	-	-
岩手県	-	-	-	-	-	-	-	-	-	-	-	-	-	-	-	-	-	-
宮城県	-	-	-	-	-	-	-	-	-	-	-	-	-	-	-	-	-	-
秋田県	-	-	-	-	-	-	-	-	-	-	-	-	-	-	-	-	-	-
山形県	-	-	-	-	-	-	-	-	-	-	-	-	-	-	-	-	-	-
福島県	-	-	-	-	-	-	-	-	-	-	-	-	-	-	-	-	-	-
茨城県	-	-	-	-	-	-	-	-	-	-	-	-	-	-	-	-	-	-
栃木県	-	-	-	-	-	-	-	-	-	-	-	-	-	-	-	-	-	-
群馬県	-	-	-	-	-	-	-	-	-	-	-	-	-	-	-	-	-	-
埼玉県	-	-	-	-	-	-	-	-	-	-	-	-	-	-	-	-	-	-
千葉県	-	-	-	-	-	-	-	-	-	-	-	-	-	-	-	-	-	-
東京都	-	-	-	-	-	-	-	-	-	-	-	-	-	-	-	-	-	-
神奈川県	-	-	-	-	-	-	-	-	-	-	-	-	-	-	-	-	-	-
新潟県	-	-	-	-	-	-	-	-	-	-	-	-	-	-	-	-	-	-
富山県	-	-	-	-	-	-	-	-	-	-	-	-	-	-	-	-	-	-
石川県	-	-	-	-	-	-	-	-	-	-	-	-	-	-	-	-	-	-
福井県	-	-	-	-	-	-	-	-	-	-	-	-	-	-	-	-	-	-
山梨県	-	-	-	-	-	-	-	-	-	-	-	-	-	-	-	-	-	-
長野県	-	-	-	-	-	-	-	-	-	-	-	-	-	-	-	-	-	-
岐阜県	-	-	-	-	-	-	-	-	-	-	-	-	-	-	-	-	-	-
静岡県	-	-	-	-	-	-	-	-	-	-	-	-	-	-	-	-	-	-
愛知県	-	-	-	-	-	-	-	-	-	-	-	-	-	-	-	-	-	-
三重県	-	-	-	-	-	-	-	-	-	-	-	-	-	-	-	-	-	-
滋賀県	-	-	-	-	-	-	-	-	-	-	-	-	-	-	-	-	-	-
京都府	-	-	-	-	-	-	-	-	-	-	-	-	-	-	-	-	-	-
大阪府	-	-	-	-	-	-	-	-	-	-	-	-	-	-	-	-	-	-
兵庫県	-	-	-	-	-	-	-	-	-	-	-	-	-	-	-	-	-	-
奈良県	-	-	-	-	-	-	-	-	-	-	-	-	-	-	-	-	-	-
和歌山県	-	-	-	-	-	-	-	-	-	-	-	-	-	-	-	-	-	-
鳥取県	-	-	-	-	-	-	-	-	-	-	-	-	-	-	-	-	-	-
島根県	-	-	-	-	-	-	-	-	-	-	-	-	-	-	-	-	-	-
岡山県	-	-	-	-	-	-	-	-	-	-	-	-	-	-	-	-	-	-
広島県	-	-	-	-	-	-	-	-	-	-	-	-	-	-	-	-	-	-
山口県	-	-	-	-	-	-	-	-	-	-	-	-	-	-	-	-	-	-
徳島県	-	-	-	-	-	-	-	-	-	-	-	-	-	-	-	-	-	-
香川県	-	-	-	-	-	-	-	-	-	-	-	-	-	-	-	-	-	-
愛媛県	-	-	-	-	-	-	-	-	-	-	-	-	-	-	-	-	-	-
高知県	-	-	-	-	-	-	-	-	-	-	-	-	-	-	-	-	-	-
福岡県	-	-	-	-	-	-	-	-	-	-	-	-	-	-	-	-	-	-
佐賀県	-	-	-	-	-	-	-	-	-	-	-	-	-	-	-	-	-	-
長崎県	-	-	-	-	-	-	-	-	-	-	-	-	-	-	-	-	-	-
熊本県	-	-	-	-	-	-	-	-	-	-	-	-	-	-	-	-	-	-
大分県	-	-	-	-	-	-	-	-	-	-	-	-	-	-	-	-	-	-
宮崎県	-	-	-	-	-	-	-	-	-	-	-	-	-	-	-	-	-	-
鹿児島県	-	-	-	-	-	-	-	-	-	-	-	-	-	-	-	-	-	-
沖縄県	-	-	-	-	-	-	-	-	-	-	-	-	-	-	-	-	-	-

*鳥インフルエンザ(H5N1及びH7N9)を除く。

報告数・累積報告数、疾病・都道府県別

2018年1週

	ダニ媒介脳炎		炭 疽		チクングニア熱		つつが虫病		デング熱		東部ウマ脳炎		鳥インフルエンザ*		ニパウイルス感染症		日本紅斑熱	
	報告数	累積	報告数	累積	報告数	累積	報告数	累積	報告数	累積	報告数	累積	報告数	累積	報告数	累積	報告数	累積
総 数	-	-	-	-	-	-	6	6	2	2	-	-	-	-	-	-	-	-
北海道	-	-	-	-	-	-	-	-	-	-	-	-	-	-	-	-	-	-
青森県	-	-	-	-	-	-	-	-	-	-	-	-	-	-	-	-	-	-
岩手県	-	-	-	-	-	-	-	-	-	-	-	-	-	-	-	-	-	-
宮城県	-	-	-	-	-	-	-	-	-	-	-	-	-	-	-	-	-	-
秋田県	-	-	-	-	-	-	-	-	-	-	-	-	-	-	-	-	-	-
山形県	-	-	-	-	-	-	-	-	-	-	-	-	-	-	-	-	-	-
福島県	-	-	-	-	-	-	-	-	-	-	-	-	-	-	-	-	-	-
茨城県	-	-	-	-	-	-	-	-	-	-	-	-	-	-	-	-	-	-
栃木県	-	-	-	-	-	-	-	-	-	-	-	-	-	-	-	-	-	-
群馬県	-	-	-	-	-	-	-	-	-	-	-	-	-	-	-	-	-	-
埼玉県	-	-	-	-	-	-	-	-	-	-	-	-	-	-	-	-	-	-
千葉県	-	-	-	-	-	-	1	1	-	-	-	-	-	-	-	-	-	-
東京都	-	-	-	-	-	-	-	-	2	2	-	-	-	-	-	-	-	-
神奈川県	-	-	-	-	-	-	-	-	-	-	-	-	-	-	-	-	-	-
新潟県	-	-	-	-	-	-	-	-	-	-	-	-	-	-	-	-	-	-
富山県	-	-	-	-	-	-	-	-	-	-	-	-	-	-	-	-	-	-
石川県	-	-	-	-	-	-	-	-	-	-	-	-	-	-	-	-	-	-
福井県	-	-	-	-	-	-	-	-	-	-	-	-	-	-	-	-	-	-
山梨県	-	-	-	-	-	-	-	-	-	-	-	-	-	-	-	-	-	-
長野県	-	-	-	-	-	-	-	-	-	-	-	-	-	-	-	-	-	-
岐阜県	-	-	-	-	-	-	-	-	-	-	-	-	-	-	-	-	-	-
静岡県	-	-	-	-	-	-	-	-	-	-	-	-	-	-	-	-	-	-
愛知県	-	-	-	-	-	-	-	-	-	-	-	-	-	-	-	-	-	-
三重県	-	-	-	-	-	-	-	-	-	-	-	-	-	-	-	-	-	-
滋賀県	-	-	-	-	-	-	-	-	-	-	-	-	-	-	-	-	-	-
京都府	-	-	-	-	-	-	-	-	-	-	-	-	-	-	-	-	-	-
大阪府	-	-	-	-	-	-	-	-	-	-	-	-	-	-	-	-	-	-
兵庫県	-	-	-	-	-	-	-	-	-	-	-	-	-	-	-	-	-	-
奈良県	-	-	-	-	-	-	-	-	-	-	-	-	-	-	-	-	-	-
和歌山県	-	-	-	-	-	-	-	-	-	-	-	-	-	-	-	-	-	-
鳥取県	-	-	-	-	-	-	-	-	-	-	-	-	-	-	-	-	-	-
島根県	-	-	-	-	-	-	-	-	-	-	-	-	-	-	-	-	-	-
岡山県	-	-	-	-	-	-	-	-	-	-	-	-	-	-	-	-	-	-
広島県	-	-	-	-	-	-	-	-	-	-	-	-	-	-	-	-	-	-
山口県	-	-	-	-	-	-	1	1	-	-	-	-	-	-	-	-	-	-
徳島県	-	-	-	-	-	-	-	-	-	-	-	-	-	-	-	-	-	-
香川県	-	-	-	-	-	-	-	-	-	-	-	-	-	-	-	-	-	-
愛媛県	-	-	-	-	-	-	-	-	-	-	-	-	-	-	-	-	-	-
高知県	-	-	-	-	-	-	-	-	-	-	-	-	-	-	-	-	-	-
福岡県	-	-	-	-	-	-	1	1	-	-	-	-	-	-	-	-	-	-
佐賀県	-	-	-	-	-	-	-	-	-	-	-	-	-	-	-	-	-	-
長崎県	-	-	-	-	-	-	-	-	-	-	-	-	-	-	-	-	-	-
熊本県	-	-	-	-	-	-	-	-	-	-	-	-	-	-	-	-	-	-
大分県	-	-	-	-	-	-	-	-	-	-	-	-	-	-	-	-	-	-
宮崎県	-	-	-	-	-	-	-	-	-	-	-	-	-	-	-	-	-	-
鹿児島県	-	-	-	-	-	-	3	3	-	-	-	-	-	-	-	-	-	-
沖縄県	-	-	-	-	-	-	-	-	-	-	-	-	-	-	-	-	-	-

報告数・累積報告数，疾病・都道府県別

2018年1週

	日本脳炎		ハンタウイルス 肺症候群		Bウイルス病		鼻 疽		ブルセラ症		ベネズエラ ウマ脳炎		ヘンドラウイルス 感 染 症		発しんチフス		ボツリヌス症	
	報告数	累積	報告数	累積	報告数	累積	報告数	累積	報告数	累積	報告数	累積	報告数	累積	報告数	累積	報告数	累積
総 数	-	-	-	-	-	-	-	-	-	-	-	-	-	-	-	-	1	1
北海道	-	-	-	-	-	-	-	-	-	-	-	-	-	-	-	-	-	-
青森県	-	-	-	-	-	-	-	-	-	-	-	-	-	-	-	-	-	-
岩手県	-	-	-	-	-	-	-	-	-	-	-	-	-	-	-	-	-	-
宮城県	-	-	-	-	-	-	-	-	-	-	-	-	-	-	-	-	-	-
秋田県	-	-	-	-	-	-	-	-	-	-	-	-	-	-	-	-	-	-
山形県	-	-	-	-	-	-	-	-	-	-	-	-	-	-	-	-	-	-
福島県	-	-	-	-	-	-	-	-	-	-	-	-	-	-	-	-	-	-
茨城県	-	-	-	-	-	-	-	-	-	-	-	-	-	-	-	-	-	-
栃木県	-	-	-	-	-	-	-	-	-	-	-	-	-	-	-	-	-	-
群馬県	-	-	-	-	-	-	-	-	-	-	-	-	-	-	-	-	-	-
埼玉県	-	-	-	-	-	-	-	-	-	-	-	-	-	-	-	-	-	-
千葉県	-	-	-	-	-	-	-	-	-	-	-	-	-	-	-	-	-	-
東京都	-	-	-	-	-	-	-	-	-	-	-	-	-	-	-	-	1	1
神奈川県	-	-	-	-	-	-	-	-	-	-	-	-	-	-	-	-	-	-
新潟県	-	-	-	-	-	-	-	-	-	-	-	-	-	-	-	-	-	-
富山県	-	-	-	-	-	-	-	-	-	-	-	-	-	-	-	-	-	-
石川県	-	-	-	-	-	-	-	-	-	-	-	-	-	-	-	-	-	-
福井県	-	-	-	-	-	-	-	-	-	-	-	-	-	-	-	-	-	-
山梨県	-	-	-	-	-	-	-	-	-	-	-	-	-	-	-	-	-	-
長野県	-	-	-	-	-	-	-	-	-	-	-	-	-	-	-	-	-	-
岐阜県	-	-	-	-	-	-	-	-	-	-	-	-	-	-	-	-	-	-
静岡県	-	-	-	-	-	-	-	-	-	-	-	-	-	-	-	-	-	-
愛知県	-	-	-	-	-	-	-	-	-	-	-	-	-	-	-	-	-	-
三重県	-	-	-	-	-	-	-	-	-	-	-	-	-	-	-	-	-	-
滋賀県	-	-	-	-	-	-	-	-	-	-	-	-	-	-	-	-	-	-
京都府	-	-	-	-	-	-	-	-	-	-	-	-	-	-	-	-	-	-
大阪府	-	-	-	-	-	-	-	-	-	-	-	-	-	-	-	-	-	-
兵庫県	-	-	-	-	-	-	-	-	-	-	-	-	-	-	-	-	-	-
奈良県	-	-	-	-	-	-	-	-	-	-	-	-	-	-	-	-	-	-
和歌山県	-	-	-	-	-	-	-	-	-	-	-	-	-	-	-	-	-	-
鳥取県	-	-	-	-	-	-	-	-	-	-	-	-	-	-	-	-	-	-
島根県	-	-	-	-	-	-	-	-	-	-	-	-	-	-	-	-	-	-
岡山県	-	-	-	-	-	-	-	-	-	-	-	-	-	-	-	-	-	-
広島県	-	-	-	-	-	-	-	-	-	-	-	-	-	-	-	-	-	-
山口県	-	-	-	-	-	-	-	-	-	-	-	-	-	-	-	-	-	-
徳島県	-	-	-	-	-	-	-	-	-	-	-	-	-	-	-	-	-	-
香川県	-	-	-	-	-	-	-	-	-	-	-	-	-	-	-	-	-	-
愛媛県	-	-	-	-	-	-	-	-	-	-	-	-	-	-	-	-	-	-
高知県	-	-	-	-	-	-	-	-	-	-	-	-	-	-	-	-	-	-
福岡県	-	-	-	-	-	-	-	-	-	-	-	-	-	-	-	-	-	-
佐賀県	-	-	-	-	-	-	-	-	-	-	-	-	-	-	-	-	-	-
長崎県	-	-	-	-	-	-	-	-	-	-	-	-	-	-	-	-	-	-
熊本県	-	-	-	-	-	-	-	-	-	-	-	-	-	-	-	-	-	-
大分県	-	-	-	-	-	-	-	-	-	-	-	-	-	-	-	-	-	-
宮崎県	-	-	-	-	-	-	-	-	-	-	-	-	-	-	-	-	-	-
鹿児島県	-	-	-	-	-	-	-	-	-	-	-	-	-	-	-	-	-	-
沖縄県	-	-	-	-	-	-	-	-	-	-	-	-	-	-	-	-	-	-

報告数・累積報告数，疾病・都道府県別

2018年1週

	マラリア		野 兎 病		ライム病		リッサウイルス 感 染 症		リフトバレー熱		類 鼻 疽		レジオネラ症		レプトスピラ症		ロッキー山 紅 斑 熱	
	報告数	累積	報告数	累積	報告数	累積	報告数	累積	報告数	累積	報告数	累積	報告数	累積	報告数	累積	報告数	累積
総 数	-	-	-	-	-	-	-	-	-	-	-	-	8	8	-	-	-	-
北海道	-	-	-	-	-	-	-	-	-	-	-	-	2	2	-	-	-	-
青森県	-	-	-	-	-	-	-	-	-	-	-	-	-	-	-	-	-	-
岩手県	-	-	-	-	-	-	-	-	-	-	-	-	-	-	-	-	-	-
宮城県	-	-	-	-	-	-	-	-	-	-	-	-	-	-	-	-	-	-
秋田県	-	-	-	-	-	-	-	-	-	-	-	-	-	-	-	-	-	-
山形県	-	-	-	-	-	-	-	-	-	-	-	-	-	-	-	-	-	-
福島県	-	-	-	-	-	-	-	-	-	-	-	-	-	-	-	-	-	-
茨城県	-	-	-	-	-	-	-	-	-	-	-	-	-	-	-	-	-	-
栃木県	-	-	-	-	-	-	-	-	-	-	-	-	-	-	-	-	-	-
群馬県	-	-	-	-	-	-	-	-	-	-	-	-	-	-	-	-	-	-
埼玉県	-	-	-	-	-	-	-	-	-	-	-	-	-	-	-	-	-	-
千葉県	-	-	-	-	-	-	-	-	-	-	-	-	-	-	-	-	-	-
東京都	-	-	-	-	-	-	-	-	-	-	-	-	-	-	-	-	-	-
神奈川県	-	-	-	-	-	-	-	-	-	-	-	-	1	1	-	-	-	-
新潟県	-	-	-	-	-	-	-	-	-	-	-	-	-	-	-	-	-	-
富山県	-	-	-	-	-	-	-	-	-	-	-	-	-	-	-	-	-	-
石川県	-	-	-	-	-	-	-	-	-	-	-	-	-	-	-	-	-	-
福井県	-	-	-	-	-	-	-	-	-	-	-	-	-	-	-	-	-	-
山梨県	-	-	-	-	-	-	-	-	-	-	-	-	-	-	-	-	-	-
長野県	-	-	-	-	-	-	-	-	-	-	-	-	-	-	-	-	-	-
岐阜県	-	-	-	-	-	-	-	-	-	-	-	-	-	-	-	-	-	-
静岡県	-	-	-	-	-	-	-	-	-	-	-	-	-	-	-	-	-	-
愛知県	-	-	-	-	-	-	-	-	-	-	-	-	-	-	-	-	-	-
三重県	-	-	-	-	-	-	-	-	-	-	-	-	1	1	-	-	-	-
滋賀県	-	-	-	-	-	-	-	-	-	-	-	-	-	-	-	-	-	-
京都府	-	-	-	-	-	-	-	-	-	-	-	-	-	-	-	-	-	-
大阪府	-	-	-	-	-	-	-	-	-	-	-	-	-	-	-	-	-	-
兵庫県	-	-	-	-	-	-	-	-	-	-	-	-	1	1	-	-	-	-
奈良県	-	-	-	-	-	-	-	-	-	-	-	-	1	1	-	-	-	-
和歌山県	-	-	-	-	-	-	-	-	-	-	-	-	-	-	-	-	-	-
鳥取県	-	-	-	-	-	-	-	-	-	-	-	-	-	-	-	-	-	-
島根県	-	-	-	-	-	-	-	-	-	-	-	-	-	-	-	-	-	-
岡山県	-	-	-	-	-	-	-	-	-	-	-	-	-	-	-	-	-	-
広島県	-	-	-	-	-	-	-	-	-	-	-	-	1	1	-	-	-	-
山口県	-	-	-	-	-	-	-	-	-	-	-	-	-	-	-	-	-	-
徳島県	-	-	-	-	-	-	-	-	-	-	-	-	-	-	-	-	-	-
香川県	-	-	-	-	-	-	-	-	-	-	-	-	-	-	-	-	-	-
愛媛県	-	-	-	-	-	-	-	-	-	-	-	-	-	-	-	-	-	-
高知県	-	-	-	-	-	-	-	-	-	-	-	-	-	-	-	-	-	-
福岡県	-	-	-	-	-	-	-	-	-	-	-	-	1	1	-	-	-	-
佐賀県	-	-	-	-	-	-	-	-	-	-	-	-	-	-	-	-	-	-
長崎県	-	-	-	-	-	-	-	-	-	-	-	-	-	-	-	-	-	-
熊本県	-	-	-	-	-	-	-	-	-	-	-	-	-	-	-	-	-	-
大分県	-	-	-	-	-	-	-	-	-	-	-	-	-	-	-	-	-	-
宮崎県	-	-	-	-	-	-	-	-	-	-	-	-	-	-	-	-	-	-
鹿児島県	-	-	-	-	-	-	-	-	-	-	-	-	-	-	-	-	-	-
沖縄県	-	-	-	-	-	-	-	-	-	-	-	-	-	-	-	-	-	-

*E型肝炎及びA型肝炎を除く。

**2014年9月19日より届出対象疾患となりました。

***ウエストナイル脳炎、西部ウマ脳炎、ダニ媒介脳炎、東部ウマ脳炎、日本脳炎、ペネズエラウマ脳炎及びリフトバレー熱を除く。

報告数・累積報告数, 疾病・都道府県別

2018年1週

	アメルバ赤痢		ウイルス性肝炎*		カピバネム耐性 腸内細菌科細菌感染症**		急性脳炎***		クリプト スポリジウム症		クロイツフェルト ・ヤコブ病		劇症型溶血性 レンサ球菌感染症		後天性免疫不全 症候群		ジアルジア症	
	報告数	累積	報告数	累積	報告数	累積	報告数	累積	報告数	累積	報告数	累積	報告数	累積	報告数	累積	報告数	累積
総 数	1	1	2	2	9	9	11	11	-	-	2	2	13	13	3	3	-	-
北海道	-	-	-	-	-	-	-	-	-	-	-	-	-	-	-	-	-	-
青森県	-	-	-	-	1	1	-	-	-	-	-	-	-	-	-	-	-	-
岩手県	-	-	-	-	-	-	-	-	-	-	-	-	-	-	-	-	-	-
宮城県	-	-	1	1	-	-	-	-	-	-	-	-	1	1	-	-	-	-
秋田県	-	-	-	-	-	-	-	-	-	-	-	-	-	-	-	-	-	-
山形県	-	-	-	-	-	-	-	-	-	-	-	-	-	-	-	-	-	-
福島県	-	-	-	-	1	1	-	-	-	-	-	-	-	-	-	-	-	-
茨城県	-	-	-	-	-	-	-	-	-	-	-	-	-	-	1	1	-	-
栃木県	-	-	-	-	-	-	-	-	-	-	-	-	-	-	-	-	-	-
群馬県	-	-	-	-	-	-	-	-	-	1	1	-	-	-	-	-	-	-
埼玉県	-	-	-	-	1	1	1	1	-	-	-	-	1	1	-	-	-	-
千葉県	-	-	1	1	-	-	-	-	-	-	-	-	1	1	-	-	-	-
東京都	-	-	-	-	1	1	2	2	-	-	-	-	2	2	1	1	-	-
神奈川県	-	-	-	-	1	1	-	-	-	-	1	1	2	2	-	-	-	-
新潟県	-	-	-	-	-	-	-	-	-	-	-	-	-	-	-	-	-	-
富山県	-	-	-	-	-	-	-	-	-	-	-	-	1	1	-	-	-	-
石川県	-	-	-	-	-	-	-	-	-	-	-	-	-	-	-	-	-	-
福井県	-	-	-	-	-	-	-	-	-	-	-	-	1	1	-	-	-	-
山梨県	-	-	-	-	-	-	-	-	-	-	-	-	-	-	-	-	-	-
長野県	-	-	-	-	-	-	1	1	-	-	-	-	-	-	-	-	-	-
岐阜県	-	-	-	-	1	1	-	-	-	-	-	-	3	3	-	-	-	-
静岡県	-	-	-	-	-	-	1	1	-	-	-	-	-	-	-	-	-	-
愛知県	-	-	-	-	-	-	-	-	-	-	-	-	-	-	-	-	-	-
三重県	-	-	-	-	-	-	-	-	-	-	-	-	-	-	-	-	-	-
滋賀県	-	-	-	-	-	-	-	-	-	-	-	-	-	-	-	-	-	-
京都府	-	-	-	-	-	-	-	-	-	-	-	-	-	-	-	-	-	-
大阪府	-	-	-	-	-	-	-	-	-	-	-	-	-	-	-	-	-	-
兵庫県	-	-	-	-	1	1	1	1	-	-	-	-	-	-	-	-	-	-
奈良県	-	-	-	-	-	-	-	-	-	-	-	-	-	-	-	-	-	-
和歌山県	-	-	-	-	-	-	-	-	-	-	-	-	-	-	-	-	-	-
鳥取県	-	-	-	-	-	-	-	-	-	-	-	-	-	-	-	-	-	-
島根県	-	-	-	-	-	-	-	-	-	-	-	-	-	-	-	-	-	-
岡山県	-	-	-	-	-	-	-	-	-	-	-	-	-	-	-	-	-	-
広島県	-	-	-	-	-	-	1	1	-	-	-	-	-	-	-	-	-	-
山口県	-	-	-	-	-	-	1	1	-	-	-	-	-	-	-	-	-	-
徳島県	-	-	-	-	-	-	-	-	-	-	-	-	-	-	-	-	-	-
香川県	-	-	-	-	-	-	-	-	-	-	-	-	-	-	-	-	-	-
愛媛県	-	-	-	-	-	-	-	-	-	-	-	-	-	-	-	-	-	-
高知県	-	-	-	-	-	-	-	-	-	-	-	-	-	-	-	-	-	-
福岡県	1	1	-	-	2	2	-	-	-	-	-	-	1	1	1	1	-	-
佐賀県	-	-	-	-	-	-	-	-	-	-	-	-	-	-	-	-	-	-
長崎県	-	-	-	-	-	-	-	-	-	-	-	-	-	-	-	-	-	-
熊本県	-	-	-	-	-	-	-	-	-	-	-	-	-	-	-	-	-	-
大分県	-	-	-	-	-	-	2	2	-	-	-	-	-	-	-	-	-	-
宮崎県	-	-	-	-	-	-	-	-	-	-	-	-	-	-	-	-	-	-
鹿児島県	-	-	-	-	-	-	1	1	-	-	-	-	-	-	-	-	-	-
沖縄県	-	-	-	-	-	-	-	-	-	-	-	-	-	-	-	-	-	-

*2013年4月1日より届出対象疾患となりました。
 **2014年9月19日より届出対象疾患となりました。

報告数・累積報告数，疾病・都道府県別

2018年1週

	侵襲性インフルエンザ菌感染症*		侵襲性髄膜炎菌感染症*		侵襲性肺炎球菌感染症*		水痘** (入院例に限る)		先天性風しん症候群		梅毒		播種性 クリプトコックス症**		破傷風		バンコマイシン耐性 黄色ブドウ球菌感染症	
	報告数	累積	報告数	累積	報告数	累積	報告数	累積	報告数	累積	報告数	累積	報告数	累積	報告数	累積	報告数	累積
総数	3	3	2	2	54	54	4	4	-	-	21	21	-	-	-	-	-	-
北海道	-	-	-	-	1	1	-	-	-	-	1	1	-	-	-	-	-	-
青森県	-	-	-	-	-	-	-	-	-	-	-	-	-	-	-	-	-	-
岩手県	-	-	-	-	-	-	-	-	-	-	-	-	-	-	-	-	-	-
宮城県	-	-	-	-	-	-	-	-	-	-	1	1	-	-	-	-	-	-
秋田県	-	-	-	-	-	-	-	-	-	-	-	-	-	-	-	-	-	-
山形県	-	-	-	-	-	-	-	-	-	-	-	-	-	-	-	-	-	-
福島県	-	-	-	-	2	2	-	-	-	-	1	1	-	-	-	-	-	-
茨城県	-	-	-	-	-	-	-	-	-	-	-	-	-	-	-	-	-	-
栃木県	-	-	-	-	-	-	-	-	-	-	-	-	-	-	-	-	-	-
群馬県	-	-	-	-	-	-	-	-	-	-	-	-	-	-	-	-	-	-
埼玉県	-	-	-	-	2	2	-	-	-	-	-	-	-	-	-	-	-	-
千葉県	1	1	1	1	2	2	-	-	-	-	1	1	-	-	-	-	-	-
東京都	1	1	-	-	7	7	1	1	-	-	5	5	-	-	-	-	-	-
神奈川県	-	-	-	-	4	4	1	1	-	-	4	4	-	-	-	-	-	-
新潟県	-	-	-	-	1	1	-	-	-	-	-	-	-	-	-	-	-	-
富山県	-	-	-	-	-	-	-	-	-	-	-	-	-	-	-	-	-	-
石川県	-	-	-	-	-	-	-	-	-	-	-	-	-	-	-	-	-	-
福井県	-	-	-	-	-	-	-	-	-	-	1	1	-	-	-	-	-	-
山梨県	-	-	-	-	-	-	-	-	-	-	-	-	-	-	-	-	-	-
長野県	-	-	-	-	2	2	-	-	-	-	-	-	-	-	-	-	-	-
岐阜県	-	-	-	-	-	-	-	-	-	-	-	-	-	-	-	-	-	-
静岡県	-	-	-	-	2	2	-	-	-	-	-	-	-	-	-	-	-	-
愛知県	-	-	-	-	8	8	1	1	-	-	-	-	-	-	-	-	-	-
三重県	-	-	-	-	-	-	-	-	-	-	1	1	-	-	-	-	-	-
滋賀県	-	-	-	-	1	1	-	-	-	-	-	-	-	-	-	-	-	-
京都府	-	-	1	1	1	1	-	-	-	-	-	-	-	-	-	-	-	-
大阪府	-	-	-	-	2	2	-	-	-	-	3	3	-	-	-	-	-	-
兵庫県	-	-	-	-	6	6	1	1	-	-	-	-	-	-	-	-	-	-
奈良県	-	-	-	-	-	-	-	-	-	-	-	-	-	-	-	-	-	-
和歌山県	-	-	-	-	-	-	-	-	-	-	-	-	-	-	-	-	-	-
鳥取県	-	-	-	-	-	-	-	-	-	-	-	-	-	-	-	-	-	-
島根県	-	-	-	-	-	-	-	-	-	-	-	-	-	-	-	-	-	-
岡山県	-	-	-	-	1	1	-	-	-	-	-	-	-	-	-	-	-	-
広島県	1	1	-	-	-	-	-	-	-	-	1	1	-	-	-	-	-	-
山口県	-	-	-	-	-	-	-	-	-	-	-	-	-	-	-	-	-	-
徳島県	-	-	-	-	-	-	-	-	-	-	-	-	-	-	-	-	-	-
香川県	-	-	-	-	-	-	-	-	-	-	-	-	-	-	-	-	-	-
愛媛県	-	-	-	-	-	-	-	-	-	-	1	1	-	-	-	-	-	-
高知県	-	-	-	-	3	3	-	-	-	-	-	-	-	-	-	-	-	-
福岡県	-	-	-	-	3	3	-	-	-	-	-	-	-	-	-	-	-	-
佐賀県	-	-	-	-	-	-	-	-	-	-	-	-	-	-	-	-	-	-
長崎県	-	-	-	-	1	1	-	-	-	-	-	-	-	-	-	-	-	-
熊本県	-	-	-	-	-	-	-	-	-	-	1	1	-	-	-	-	-	-
大分県	-	-	-	-	-	-	-	-	-	-	-	-	-	-	-	-	-	-
宮崎県	-	-	-	-	1	1	-	-	-	-	-	-	-	-	-	-	-	-
鹿児島県	-	-	-	-	1	1	-	-	-	-	-	-	-	-	-	-	-	-
沖縄県	-	-	-	-	3	3	-	-	-	-	-	-	-	-	-	-	-	-

*2018年1月1日より届出対象疾患となりました。
 **2014年9月19日より届出対象疾患となりました。

報告数・累積報告数, 疾病・都道府県別

2018年1週

	バンコマイシン耐性腸球菌感染症		百日咳*		風しん		麻疹		薬剤耐性アシネトバクター感染症**	
	報告数	累積	報告数	累積	報告数	累積	報告数	累積	報告数	累積
総 数	-	-	8	8	-	-	-	-	-	-
北海道	-	-	1	1	-	-	-	-	-	-
青森県	-	-	-	-	-	-	-	-	-	-
岩手県	-	-	-	-	-	-	-	-	-	-
宮城県	-	-	-	-	-	-	-	-	-	-
秋田県	-	-	-	-	-	-	-	-	-	-
山形県	-	-	-	-	-	-	-	-	-	-
福島県	-	-	-	-	-	-	-	-	-	-
茨城県	-	-	-	-	-	-	-	-	-	-
栃木県	-	-	1	1	-	-	-	-	-	-
群馬県	-	-	-	-	-	-	-	-	-	-
埼玉県	-	-	-	-	-	-	-	-	-	-
千葉県	-	-	1	1	-	-	-	-	-	-
東京都	-	-	-	-	-	-	-	-	-	-
神奈川県	-	-	-	-	-	-	-	-	-	-
新潟県	-	-	-	-	-	-	-	-	-	-
富山県	-	-	-	-	-	-	-	-	-	-
石川県	-	-	-	-	-	-	-	-	-	-
福井県	-	-	-	-	-	-	-	-	-	-
山梨県	-	-	1	1	-	-	-	-	-	-
長野県	-	-	1	1	-	-	-	-	-	-
岐阜県	-	-	-	-	-	-	-	-	-	-
静岡県	-	-	-	-	-	-	-	-	-	-
愛知県	-	-	-	-	-	-	-	-	-	-
三重県	-	-	1	1	-	-	-	-	-	-
滋賀県	-	-	2	2	-	-	-	-	-	-
京都府	-	-	-	-	-	-	-	-	-	-
大阪府	-	-	-	-	-	-	-	-	-	-
兵庫県	-	-	-	-	-	-	-	-	-	-
奈良県	-	-	-	-	-	-	-	-	-	-
和歌山県	-	-	-	-	-	-	-	-	-	-
鳥取県	-	-	-	-	-	-	-	-	-	-
島根県	-	-	-	-	-	-	-	-	-	-
岡山県	-	-	-	-	-	-	-	-	-	-
広島県	-	-	-	-	-	-	-	-	-	-
山口県	-	-	-	-	-	-	-	-	-	-
徳島県	-	-	-	-	-	-	-	-	-	-
香川県	-	-	-	-	-	-	-	-	-	-
愛媛県	-	-	-	-	-	-	-	-	-	-
高知県	-	-	-	-	-	-	-	-	-	-
福岡県	-	-	-	-	-	-	-	-	-	-
佐賀県	-	-	-	-	-	-	-	-	-	-
長崎県	-	-	-	-	-	-	-	-	-	-
熊本県	-	-	-	-	-	-	-	-	-	-
大分県	-	-	-	-	-	-	-	-	-	-
宮崎県	-	-	-	-	-	-	-	-	-	-
鹿児島県	-	-	-	-	-	-	-	-	-	-
沖縄県	-	-	-	-	-	-	-	-	-	-

注) 百日咳は2018年1月1日より全数把握対象疾患に変更となりました。
 *鳥インフルエンザ及び新型インフルエンザ等感染症を除く。

報告数・定点当り報告数, 疾病・都道府県別

2018年1週

	インフルエンザ*		RSウイルス感染症		咽頭結膜熱		A群溶血性レンサ球菌咽頭炎		感染性胃腸炎		水痘		手足口病		伝染性紅斑		突発性発しん	
	報告数	定点当り	報告数	報告数	報告数	定点当り	報告数	定点当り	報告数	定点当り	報告数	定点当り	報告数	定点当り	報告数	定点当り	報告数	定点当り
総数	79930	16.31	1357	935	0.30	3382	1.09	10385	3.36	1402	0.45	541	0.18	144	0.05	630	0.20	
北海道	2176	9.94	89	90	0.66	244	1.79	169	1.24	73	0.54	2	0.01	3	0.02	17	0.13	
青森県	613	9.43	14	7	0.17	38	0.90	75	1.79	21	0.50	24	0.57	1	0.02	9	0.21	
岩手県	920	14.15	26	6	0.15	85	2.13	88	2.20	18	0.45	13	0.33	12	0.30	15	0.38	
宮城県	991	10.43	35	15	0.25	72	1.22	168	2.85	39	0.66	24	0.41	3	0.05	20	0.34	
秋田県	817	15.42	13	5	0.15	23	0.68	44	1.29	13	0.38	9	0.26	1	0.03	5	0.15	
山形県	237	5.15	19	13	0.46	49	1.75	56	2.00	19	0.68	8	0.29	-	-	11	0.39	
福島県	1219	15.83	38	13	0.28	63	1.37	83	1.80	26	0.57	14	0.30	3	0.07	9	0.20	
茨城県	2843	23.69	37	20	0.27	102	1.36	232	3.09	33	0.44	15	0.20	5	0.07	12	0.16	
栃木県	845	11.12	20	3	0.06	24	0.50	94	1.96	18	0.38	8	0.17	8	0.17	7	0.15	
群馬県	1012	11.50	9	29	0.54	86	1.59	197	3.65	21	0.39	11	0.20	3	0.06	9	0.17	
埼玉県	4317	17.48	50	52	0.33	176	1.13	567	3.63	94	0.60	9	0.06	11	0.07	35	0.22	
千葉県	3068	14.54	26	28	0.21	190	1.44	423	3.20	60	0.45	17	0.13	3	0.02	18	0.14	
東京都	4335	10.84	54	46	0.18	227	0.90	760	3.03	108	0.43	10	0.04	19	0.08	52	0.21	
神奈川県	3449	10.20	21	48	0.23	175	0.84	615	2.96	133	0.64	21	0.10	31	0.15	35	0.17	
新潟県	1037	11.52	24	55	0.96	68	1.19	151	2.65	41	0.72	15	0.26	6	0.11	16	0.28	
富山県	283	5.90	14	39	1.34	40	1.38	159	5.48	13	0.45	11	0.38	-	-	8	0.28	
石川県	375	7.81	7	22	0.76	45	1.55	104	3.59	43	1.48	4	0.14	3	0.10	6	0.21	
福井県	676	21.13	6	5	0.23	48	2.18	120	5.45	5	0.23	7	0.32	-	-	9	0.41	
山梨県	603	14.71	9	3	0.13	23	0.96	92	3.83	8	0.33	9	0.38	-	-	2	0.08	
長野県	1884	22.16	40	5	0.10	58	1.12	165	3.17	22	0.42	8	0.15	1	0.02	6	0.12	
岐阜県	2174	25.28	21	9	0.17	32	0.62	154	2.96	8	0.15	6	0.12	-	-	7	0.13	
静岡県	3138	22.58	36	15	0.17	68	0.76	355	3.99	18	0.20	1	0.01	1	0.01	14	0.16	
愛知県	3744	19.20	52	34	0.19	162	0.89	569	3.13	69	0.38	23	0.13	6	0.03	18	0.10	
三重県	1052	14.61	20	19	0.42	47	1.04	157	3.49	16	0.36	1	0.02	-	-	10	0.22	
滋賀県	1320	25.38	15	2	0.06	17	0.55	75	2.42	11	0.35	4	0.13	1	0.03	3	0.10	
京都府	1741	13.82	31	14	0.18	47	0.61	167	2.17	16	0.21	9	0.12	2	0.03	10	0.13	
大阪府	3873	12.74	185	34	0.17	157	0.79	579	2.92	86	0.43	14	0.07	11	0.06	28	0.14	
兵庫県	2177	10.94	79	41	0.32	64	0.50	394	3.05	45	0.35	10	0.08	3	0.02	29	0.22	
奈良県	679	12.57	50	4	0.12	34	1.00	123	3.62	15	0.44	2	0.06	-	-	7	0.21	
和歌山県	407	8.31	19	16	0.53	21	0.70	69	2.30	7	0.23	1	0.03	-	-	5	0.17	
鳥取県	676	23.31	3	7	0.37	80	4.21	55	2.89	5	0.26	4	0.21	-	-	2	0.11	
島根県	521	13.71	12	3	0.13	36	1.57	103	4.48	7	0.30	9	0.39	1	0.04	6	0.26	
岡山県	1896	22.57	14	10	0.19	47	0.87	309	5.72	20	0.37	7	0.13	2	0.04	19	0.35	
広島県	2273	19.94	24	34	0.48	70	0.99	315	4.44	20	0.28	6	0.08	1	0.01	10	0.14	
山口県	980	14.41	55	12	0.25	98	2.04	155	3.23	15	0.31	6	0.13	-	-	6	0.13	
徳島県	638	17.24	15	17	0.74	34	1.48	120	5.22	11	0.48	9	0.39	-	-	19	0.83	
香川県	1093	23.26	16	6	0.21	32	1.14	153	5.46	17	0.61	13	0.46	-	-	8	0.29	
愛媛県	1119	18.34	8	4	0.11	47	1.27	193	5.22	11	0.30	5	0.14	-	-	10	0.27	
高知県	902	18.79	16	4	0.13	29	0.97	49	1.63	9	0.30	7	0.23	-	-	8	0.27	
福岡県	5571	28.14	23	16	0.18	148	1.63	463	5.09	62	0.68	45	0.49	1	0.01	28	0.31	
佐賀県	863	22.13	15	14	0.61	30	1.30	72	3.13	6	0.26	16	0.70	-	-	10	0.43	
長崎県	1823	26.04	6	10	0.23	72	1.64	120	2.73	7	0.16	34	0.77	1	0.02	11	0.25	
熊本県	1970	24.63	9	26	0.52	31	0.62	228	4.56	21	0.42	21	0.42	1	0.02	14	0.28	
大分県	1678	28.93	22	6	0.17	44	1.22	400	11.11	16	0.44	6	0.17	-	-	12	0.33	
宮崎県	2016	34.17	21	19	0.53	27	0.75	223	6.19	20	0.56	7	0.19	-	-	15	0.42	
鹿児島県	2064	22.19	32	50	0.91	41	0.75	326	5.93	31	0.56	23	0.42	-	-	15	0.27	
沖縄県	1842	31.76	7	5	0.15	31	0.91	97	2.85	25	0.74	13	0.38	-	-	5	0.15	

*髄膜炎菌、肺炎球菌、インフルエンザ菌を原因として同定された場合を除く。
 **オウム病を除く。
 ***病原体がロタウイルスであるものに限る。2013年10月14日より届出対象疾患となりました。

報告数・定点当り報告数, 疾病・都道府県別

2018年1週

	ヘルパンギーナ		流行性耳下腺炎		急性出血性結膜炎		流行性角結膜炎		細菌性髄膜炎*		無菌性髄膜炎		マイコプラズマ肺炎		クラミジア肺炎**		感染性胃腸炎(ロタウイルス)***	
	報告数	定点当り	報告数	定点当り	報告数	定点当り	報告数	定点当り	報告数	定点当り	報告数	定点当り	報告数	定点当り	報告数	定点当り	報告数	定点当り
総数	52	0.02	554	0.18	5	0.01	424	0.61	10	0.02	8	0.02	96	0.20	2	0.00	19	0.04
北海道	1	0.01	2	0.01	-	-	16	0.55	1	0.04	1	0.04	5	0.22	-	-	-	-
青森県	4	0.10	28	0.67	-	-	6	0.55	-	-	-	-	4	0.67	-	-	-	-
岩手県	1	0.03	30	0.75	-	-	7	0.50	1	0.05	-	-	7	0.37	-	-	-	-
宮城県	2	0.03	2	0.03	-	-	2	0.17	-	-	-	-	4	0.33	-	-	-	-
秋田県	4	0.12	11	0.32	-	-	2	0.29	-	-	-	-	14	1.75	-	-	-	-
山形県	-	-	5	0.18	-	-	1	0.13	-	-	1	0.10	5	0.50	-	-	-	-
福島県	1	0.02	13	0.28	-	-	24	2.00	-	-	-	-	3	0.43	-	-	-	-
茨城県	2	0.03	4	0.05	-	-	19	1.12	-	-	-	-	2	0.15	-	-	-	-
栃木県	-	-	1	0.02	-	-	14	1.17	-	-	-	-	1	0.14	-	-	-	-
群馬県	-	-	14	0.26	-	-	7	0.47	-	-	-	-	1	0.11	-	-	-	-
埼玉県	1	0.01	9	0.06	1	0.03	20	0.51	-	-	-	-	1	0.10	-	-	-	-
千葉県	2	0.02	14	0.11	-	-	19	0.54	-	-	1	0.11	4	0.44	-	-	-	-
東京都	-	-	16	0.06	-	-	16	0.42	2	0.08	-	-	1	0.04	1	0.04	1	0.04
神奈川県	-	-	25	0.12	-	-	75	1.53	-	-	-	-	1	0.10	-	-	2	0.20
新潟県	4	0.07	31	0.54	-	-	14	1.40	-	-	-	-	-	-	-	-	-	-
富山県	-	-	2	0.07	-	-	1	0.14	-	-	-	-	1	0.20	-	-	-	-
石川県	-	-	1	0.03	-	-	-	-	-	-	-	-	5	1.00	-	-	-	-
福井県	-	-	2	0.09	-	-	-	-	-	-	-	-	-	-	-	-	-	-
山梨県	-	-	5	0.21	-	-	3	0.33	-	-	-	-	1	0.10	-	-	-	-
長野県	-	-	18	0.35	1	0.09	10	0.91	-	-	-	-	1	0.09	-	-	-	-
岐阜県	-	-	11	0.21	-	-	2	0.18	1	0.20	-	-	2	0.40	-	-	-	-
静岡県	-	-	19	0.21	-	-	25	1.14	-	-	-	-	1	0.10	-	-	-	-
愛知県	2	0.01	23	0.13	-	-	10	0.29	1	0.07	-	-	4	0.27	1	0.07	-	-
三重県	-	-	6	0.13	-	-	1	0.08	-	-	-	-	-	-	-	-	-	-
滋賀県	2	0.06	15	0.48	-	-	3	0.38	-	-	-	-	-	-	-	-	-	-
京都府	1	0.01	1	0.01	-	-	2	0.11	-	-	-	-	2	0.29	-	-	-	-
大阪府	4	0.02	22	0.11	-	-	11	0.21	-	-	-	-	1	0.06	-	-	2	0.12
兵庫県	-	-	9	0.07	-	-	4	0.11	-	-	-	-	2	0.14	-	-	1	0.07
奈良県	1	0.03	3	0.09	-	-	1	0.10	-	-	1	0.17	1	0.17	-	-	1	0.17
和歌山県	1	0.03	13	0.43	-	-	1	0.25	-	-	1	0.09	4	0.36	-	-	5	0.45
鳥取県	1	0.05	-	-	-	-	1	0.20	1	0.20	1	0.20	-	-	-	-	1	0.20
島根県	-	-	9	0.39	-	-	-	-	-	-	-	-	1	0.13	-	-	1	0.13
岡山県	-	-	6	0.11	2	0.17	7	0.58	-	-	-	-	-	-	-	-	-	-
広島県	2	0.03	8	0.11	-	-	7	0.37	-	-	-	-	1	0.05	-	-	2	0.10
山口県	-	-	20	0.42	-	-	7	0.78	-	-	-	-	1	0.11	-	-	-	-
徳島県	2	0.09	13	0.57	-	-	1	0.25	-	-	-	-	-	-	-	-	-	-
香川県	3	0.11	2	0.07	-	-	2	0.40	-	-	-	-	1	0.20	-	-	-	-
愛媛県	-	-	11	0.30	-	-	9	1.13	-	-	-	-	4	0.67	-	-	1	0.17
高知県	-	-	-	-	-	-	1	0.33	-	-	-	-	1	0.13	-	-	-	-
福岡県	3	0.03	18	0.20	-	-	20	0.77	-	-	-	-	1	0.07	-	-	-	-
佐賀県	-	-	1	0.04	-	-	-	-	1	0.17	-	-	1	0.17	-	-	-	-
長崎県	1	0.02	-	-	-	-	3	0.38	-	-	-	-	3	0.25	-	-	-	-
熊本県	2	0.04	4	0.08	-	-	10	1.11	1	0.07	-	-	-	-	-	-	-	-
大分県	-	-	18	0.50	-	-	8	1.60	-	-	-	-	2	0.18	-	-	1	0.09
宮崎県	1	0.03	23	0.64	-	-	13	2.17	-	-	-	-	1	0.14	-	-	1	0.14
鹿児島県	2	0.04	66	1.20	-	-	5	0.71	-	-	-	-	-	-	-	-	-	-
沖縄県	2	0.06	-	-	1	0.11	14	1.56	1	0.14	2	0.29	1	0.14	-	-	-	-

報告数・疾病・都道府県別
 2018年1週

	インフルエンザ (入院患者)
	報告数
総 数	1,225
北海道	23
青森県	11
岩手県	24
宮城県	30
秋田県	12
山形県	9
福島県	18
茨城県	40
栃木県	16
群馬県	32
埼玉県	21
千葉県	35
東京都	86
神奈川県	43
新潟県	22
富山県	13
石川県	11
福井県	30
山梨県	20
長野県	28
岐阜県	5
静岡県	30
愛知県	38
三重県	23
滋賀県	15
京都府	29
大阪府	39
兵庫県	74
奈良県	8
和歌山県	17
鳥取県	21
島根県	20
岡山県	33
広島県	73
山口県	26
徳島県	5
香川県	21
愛媛県	5
高知県	11
福岡県	46
佐賀県	13
長崎県	15
熊本県	47
大分県	31
宮崎県	23
鹿児島県	22
沖縄県	11

獣医師が届出を行う感染症と対象動物

注)2017年第16週より報告数は頭数を示しています〔鳥インフルエンザ(H5N1又はH7N9)の鳥類を除く〕。

報告数・累積報告数、疾病・都道府県別

2018年1週

	エボラ出血熱		マールブルグ病		ペスト		重症急性呼吸器症候群(SARS)						細菌性赤痢		ウエストナイル熱		エキノコックス症	
	サル		サル		プレーリードッグ	イタチアナグマ		タヌキ		ハクビシン		サル		鳥類		犬		
	報告数	累積	報告数	累積	報告数	累積	報告数	累積	報告数	累積	報告数	累積	報告数	累積	報告数	累積	報告数	累積
総 数	-	-	-	-	-	-	-	-	-	-	-	-	-	-	-	-	-	-
北海道	-	-	-	-	-	-	-	-	-	-	-	-	-	-	-	-	-	-
青森県	-	-	-	-	-	-	-	-	-	-	-	-	-	-	-	-	-	-
岩手県	-	-	-	-	-	-	-	-	-	-	-	-	-	-	-	-	-	-
宮城県	-	-	-	-	-	-	-	-	-	-	-	-	-	-	-	-	-	-
秋田県	-	-	-	-	-	-	-	-	-	-	-	-	-	-	-	-	-	-
山形県	-	-	-	-	-	-	-	-	-	-	-	-	-	-	-	-	-	-
福島県	-	-	-	-	-	-	-	-	-	-	-	-	-	-	-	-	-	-
茨城県	-	-	-	-	-	-	-	-	-	-	-	-	-	-	-	-	-	-
栃木県	-	-	-	-	-	-	-	-	-	-	-	-	-	-	-	-	-	-
群馬県	-	-	-	-	-	-	-	-	-	-	-	-	-	-	-	-	-	-
埼玉県	-	-	-	-	-	-	-	-	-	-	-	-	-	-	-	-	-	-
千葉県	-	-	-	-	-	-	-	-	-	-	-	-	-	-	-	-	-	-
東京都	-	-	-	-	-	-	-	-	-	-	-	-	-	-	-	-	-	-
神奈川県	-	-	-	-	-	-	-	-	-	-	-	-	-	-	-	-	-	-
新潟県	-	-	-	-	-	-	-	-	-	-	-	-	-	-	-	-	-	-
富山県	-	-	-	-	-	-	-	-	-	-	-	-	-	-	-	-	-	-
石川県	-	-	-	-	-	-	-	-	-	-	-	-	-	-	-	-	-	-
福井県	-	-	-	-	-	-	-	-	-	-	-	-	-	-	-	-	-	-
山梨県	-	-	-	-	-	-	-	-	-	-	-	-	-	-	-	-	-	-
長野県	-	-	-	-	-	-	-	-	-	-	-	-	-	-	-	-	-	-
岐阜県	-	-	-	-	-	-	-	-	-	-	-	-	-	-	-	-	-	-
静岡県	-	-	-	-	-	-	-	-	-	-	-	-	-	-	-	-	-	-
愛知県	-	-	-	-	-	-	-	-	-	-	-	-	-	-	-	-	-	-
三重県	-	-	-	-	-	-	-	-	-	-	-	-	-	-	-	-	-	-
滋賀県	-	-	-	-	-	-	-	-	-	-	-	-	-	-	-	-	-	-
京都府	-	-	-	-	-	-	-	-	-	-	-	-	-	-	-	-	-	-
大阪府	-	-	-	-	-	-	-	-	-	-	-	-	-	-	-	-	-	-
兵庫県	-	-	-	-	-	-	-	-	-	-	-	-	-	-	-	-	-	-
奈良県	-	-	-	-	-	-	-	-	-	-	-	-	-	-	-	-	-	-
和歌山県	-	-	-	-	-	-	-	-	-	-	-	-	-	-	-	-	-	-
鳥取県	-	-	-	-	-	-	-	-	-	-	-	-	-	-	-	-	-	-
島根県	-	-	-	-	-	-	-	-	-	-	-	-	-	-	-	-	-	-
岡山県	-	-	-	-	-	-	-	-	-	-	-	-	-	-	-	-	-	-
広島県	-	-	-	-	-	-	-	-	-	-	-	-	-	-	-	-	-	-
山口県	-	-	-	-	-	-	-	-	-	-	-	-	-	-	-	-	-	-
徳島県	-	-	-	-	-	-	-	-	-	-	-	-	-	-	-	-	-	-
香川県	-	-	-	-	-	-	-	-	-	-	-	-	-	-	-	-	-	-
愛媛県	-	-	-	-	-	-	-	-	-	-	-	-	-	-	-	-	-	-
高知県	-	-	-	-	-	-	-	-	-	-	-	-	-	-	-	-	-	-
福岡県	-	-	-	-	-	-	-	-	-	-	-	-	-	-	-	-	-	-
佐賀県	-	-	-	-	-	-	-	-	-	-	-	-	-	-	-	-	-	-
長崎県	-	-	-	-	-	-	-	-	-	-	-	-	-	-	-	-	-	-
熊本県	-	-	-	-	-	-	-	-	-	-	-	-	-	-	-	-	-	-
大分県	-	-	-	-	-	-	-	-	-	-	-	-	-	-	-	-	-	-
宮崎県	-	-	-	-	-	-	-	-	-	-	-	-	-	-	-	-	-	-
鹿児島県	-	-	-	-	-	-	-	-	-	-	-	-	-	-	-	-	-	-
沖縄県	-	-	-	-	-	-	-	-	-	-	-	-	-	-	-	-	-	-

報告数・累積報告数、疾病・都道府県別 2018年1週

	結核		鳥インフルエンザ(H5N1又はH7N9)		中東呼吸器症候群(MERS)	
	サル		鳥類		ヒトコブラクダ	
	報告数	累積	報告数	累積	報告数	累積
総数	-	-	-	-	-	-
北海道	-	-	-	-	-	-
青森県	-	-	-	-	-	-
岩手県	-	-	-	-	-	-
宮城県	-	-	-	-	-	-
秋田県	-	-	-	-	-	-
山形県	-	-	-	-	-	-
福島県	-	-	-	-	-	-
茨城県	-	-	-	-	-	-
栃木県	-	-	-	-	-	-
群馬県	-	-	-	-	-	-
埼玉県	-	-	-	-	-	-
千葉県	-	-	-	-	-	-
東京都	-	-	-	-	-	-
神奈川県	-	-	-	-	-	-
新潟県	-	-	-	-	-	-
富山県	-	-	-	-	-	-
石川県	-	-	-	-	-	-
福井県	-	-	-	-	-	-
山梨県	-	-	-	-	-	-
長野県	-	-	-	-	-	-
岐阜県	-	-	-	-	-	-
静岡県	-	-	-	-	-	-
愛知県	-	-	-	-	-	-
三重県	-	-	-	-	-	-
滋賀県	-	-	-	-	-	-
京都府	-	-	-	-	-	-
大阪府	-	-	-	-	-	-
兵庫県	-	-	-	-	-	-
奈良県	-	-	-	-	-	-
和歌山県	-	-	-	-	-	-
鳥取県	-	-	-	-	-	-
島根県	-	-	-	-	-	-
岡山県	-	-	-	-	-	-
広島県	-	-	-	-	-	-
山口県	-	-	-	-	-	-
徳島県	-	-	-	-	-	-
香川県	-	-	-	-	-	-
愛媛県	-	-	-	-	-	-
高知県	-	-	-	-	-	-
福岡県	-	-	-	-	-	-
佐賀県	-	-	-	-	-	-
長崎県	-	-	-	-	-	-
熊本県	-	-	-	-	-	-
大分県	-	-	-	-	-	-
宮崎県	-	-	-	-	-	-
鹿児島県	-	-	-	-	-	-
沖縄県	-	-	-	-	-	-

感染症週報 第20巻 第1号 2018年1月19日発行
 発行：国立感染症研究所
 厚生労働省健康局結核感染症課
 事務局：国立感染症研究所感染症疫学センター
 〒162-8640東京都新宿区戸山1-23-1
 TEL：03-5285-1111
 FAX：03-5285-1129
 URL：<https://www.niid.go.jp/niid/ja/from-idsc.html>
 <国立感染症研究所 感染症疫学センター>
<http://www.mhlw.go.jp/>
 <厚生労働省>
<http://www.forth.go.jp/>
 <旅行者のための海外感染症情報(厚生労働省検疫所)>

本週報は、感染症法に基づくものであり、全国の医療従事者、定点医療機関、保健所、保健所設置市、特別区、都道府県、地方衛生研究所、検疫所の皆様のご協力を得て、国立感染症研究所感染症疫学センターにおいて編集したものです。

また、本週報は速報性を重視しておりますので、今後調査などの結果に応じて、若干の変更が生じることがありますが、その場合には週報上にて訂正させていただきます。

「感染症の話」及び「読者のコーナー」の回答欄の内容に関する責は、それぞれの執筆者及び回答者に属しますが、内容に関するご質問、ご意見については事務局でお受けいたします。

なお、週報の内容について、学術的研究、あるいは公衆衛生活動にかかわる業務以外の目的においては、無断転載を禁じます。