

マークをクリックするとそのページを見ることができます



発生動向総覧
P.2-6

< 第48週 >

咽頭結膜熱の定点当たり報告数は3週連続で増加し、過去5年間の同時期と比較してやや多い / その他最新動向



注目すべき感染症

< 今週は該当記事はありません >



病原体情報
P.7-8

感染性胃腸炎関連ウイルス 2013/14シーズン



速報

< 今週は該当記事はありません >



海外感染症情報
P.9-10

コンゴ共和国で狂犬病の患者が発生しています / スーダンで黄熱の患者が発生しました



感染症の話
P.11

< 今週はお休みです >



読者のコーナー
< 今週は該当記事はありません >



グラフ総覧(48週)
P.12-18



48週のデータ
P.19-32



発生動向総覧

< 第48週コメント > 12月4日集計分

全数報告の感染症

注意: これは当該週に診断された報告症例の集計です。しかし、迅速に情報還元するために期日を決めて集計を行いますので、当該週に診断された症例の報告が集計の期日以降に届くこともあります。それらについては一部を除いて発生動向総覧では扱いませんが、翌週あるいはそれ以降に、巻末の表の累積数に加えられることになります。

感染経路、感染原因、感染地域については、確定あるいは推定として記載されていたものを示します。

1類感染症

報告なし

2類感染症

結核382例

3類感染症

コレラ1例

感染地域: インド

細菌性赤痢1例

菌種: *S. sonnei* (D群) 感染地域: ベトナム/カンボジア

腸管出血性大腸菌感染症32例(有症者20例、うちHUS なし)

感染地域: 国内31例、インドネシア1例

国内の感染地域: 富山県3例、兵庫県3例、長崎県3例、千葉県2例、神奈川県2例、北海道1例、宮城県1例、山形県1例、東京都1例、福井県1例、愛知県1例、三重県1例、京都府1例、和歌山県1例、岡山県1例、福岡県1例、大分県1例、不明6例

年齢群: 1歳(2例) 2歳(3例) 4歳(1例) 7歳(1例) 10代(4例) 20代(2例) 30代(3例) 40代(6例) 50代(2例) 60代(4例) 70代(4例)

血清型・毒素型: O157 VT2(7例)、O157 VT1・VT2(6例)、O26 VT1(5例)、O121 VT2(3例)、O157 VT1(3例)、O157 VT不明(2例)、O26 VT不明(1例)、O91 VT1・VT2(1例)、O91 VT1(1例)、O146 VT2(1例)、O169 VT2(1例)、その他・不明(1例)

累積報告数: 3,790例(有症者2,521例、うちHUS 81例、死亡4例)

腸チフス1例

感染地域: 国内(都道府県不明)

4類感染症

E型肝炎1例

感染地域: 北海道 感染源: 不明

A型肝炎2例

感染地域: 広島県1例、カンボジア1例

エキノコックス症1例

多包条虫 感染地域: 北海道

重症熱性血小板減少症候群1例

感染地域: 熊本県

年齢群: 60代

つつが虫病20例

感染地域: 群馬県3例、宮崎県3例、岐阜県2例、鹿児島県2例、青森県1例、福島県1例、茨城県1例、栃木県1例、東京都1例、富山県1例、長野県1例、愛知県1例、和歌山県1例、大分県1例

デング熱6例 感染地域: タイ2例、フィリピン1例、スリランカ1例、インドネシア1例、ベトナム/ネパール/インド1例

日本紅斑熱6例 感染地域: 熊本県4例、三重県1例、鹿児島県1例

マラリア1例 熱帯熱__感染地域: ベナン

ライム病1例 感染地域: 大分県

レジオネラ症17例(肺炎型16例、無症状病原体保有者1例)
 感染地域: 石川県3例、千葉県2例、新潟県2例、北海道1例、群馬県1例、埼玉県1例、東京都1例、三重県1例、大阪府1例、兵庫県1例、佐賀県1例、国内(都道府県不明) 2例
 年齢群: 40代(2例)、60代(2例)、70代(7例)、うち1例死亡、80代(4例)、90代(2例)

5類感染症

アメーバ赤痢14例(腸管アメーバ症12例、腸管外アメーバ症1例、腸管及び腸管外アメーバ症1例)

感染地域: 東京都2例、北海道1例、群馬県1例、国内(都道府県不明) 9例、タイ1例

感染経路: 性的接触3例(異性間3例)、経口感染2例、不明9例

ウイルス性肝炎3例 B型3例__感染経路: 性的接触3例(異性間1例、同性間1例、異性/同性間1例)

急性脳炎7例 RSウイルス1例__年齢群: 6歳
 病原体不明6例__年齢群: 0歳(2例)、1歳(1例)、10代(1例)、20代(2例)

劇症型溶血性レンサ球菌感染症4例
 年齢群: 40代(1例)、70代(1例)、80代(1例)、90代(1例)

後天性免疫不全症候群22例(AIDS 1例、無症候20例、その他1例)
 感染地域: 国内18例、シンガポール1例、ミャンマー1例、国内・国外不明2例
 感染経路: 性的接触20例(異性間7例、同性間10例、異性/同性間2例、異性間・同性間不明1例)、不明2例

ジアルジア症1例 感染地域: 国内(都道府県不明)

侵襲性インフルエンザ菌感染症2例(菌検出検体: 血液2例)
 年齢群: 80代(2例)

侵襲性肺炎球菌感染症20例(菌検出検体: 血液19例、不明1例)
 年齢群: 1歳(6例)、2歳(1例)、6歳(1例)、30代(1例)、60代(3例)、70代(3例)、80代(3例)、90代(2例)

先天性風しん症候群1例
 病型: その他
 感染地域: 神奈川県
 累積報告数: 26例

梅毒21例(早期顕症I期4例、早期顕症II期3例、晩期顕症1例、無症候13例)

破傷風1例 年齢群: 50代

風しん7例(検査診断例6例、臨床診断例1例)
 感染地域: 東京都3例、栃木県1例、神奈川県1例、鹿児島県1例、国内(都道府県不明) 1例

年齢群: 2歳(1例)、5 ~ 9歳(1例)、25 ~ 29歳(1例)、30 ~ 34歳
(1例)、40代(2例)、50代(1例)

累積報告数: 14,291例(検査診断例9,839例、臨床診断例4,452例)

麻疹1例〔麻疹(検査診断例)〕

感染地域: 国内(都道府県不明)

年齢群: 25 ~ 29歳

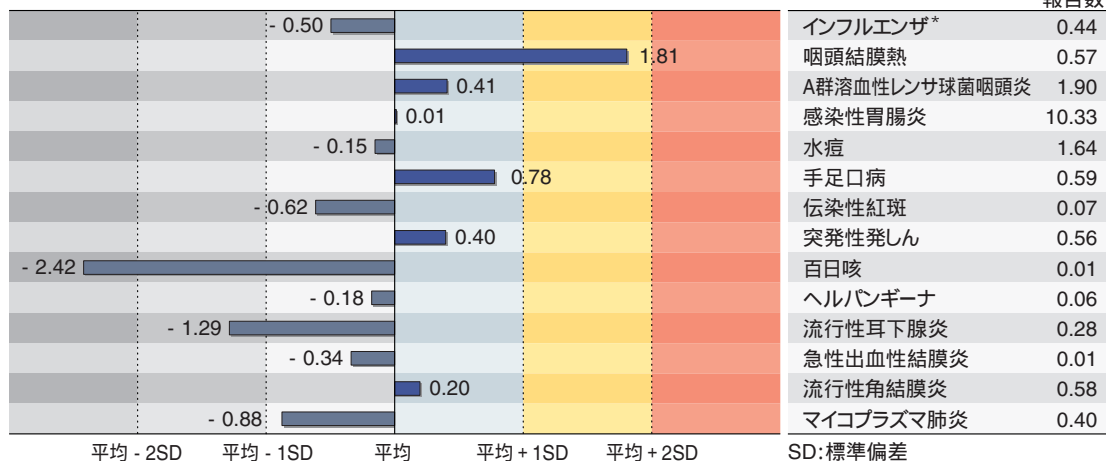
累積報告数: 215例〔麻疹(検査診断例91例、臨床診断例61例)
修飾麻疹63例〕

(補)他にレジオネラ症1例の報告があったが削除予定。また、2012年第48週から2013年第47週までに診断されたものの報告遅れとして、チクングニア熱1例(感染地域: インドネシア)、急性脳炎4例〔インフルエンザウイルスAH3 1例__年齢群: 5歳 . 病原体不明3例__年齢群: 0歳(1例)、2歳(1例)、40代(1例)〕、劇症型溶血性レンサ球菌感染症1例(30代)などの報告があった。

定点把握の対象となる5類感染症

全国の指定された医療機関(定点)から報告され、疾患により小児科定点(約3,000カ所)、インフルエンザ(小児科・内科)定点(約5,000カ所)、眼科定点(約600カ所)、基幹定点(約500カ所)に分かれています。また、定点当たり報告数は、報告数/定点医療機関数です。

定点把握疾患の報告の過去5年間の同時期との比較(第48週)



当該週と過去5年間の平均(過去5年間の前週、当該週、後週の合計15週の平均)との差をグラフ上に表現した。(*2009年のパンデミックの影響を受けています。)

インフルエンザ

定点当たり報告数は第43週以降増加が続いている。都道府県別の上位3位は佐賀県(2.08)、鹿児島県(1.42)、岩手県(1.36)である。基幹定点からのインフルエンザ入院サーベイランスにおける報告数は41例と前週と比較して増加した。都道府県別では19都府県から報告があり、年齢別では0歳(2例)、1~9歳(13例)、10代(1例)、20代(1例)、30代(1例)、40代(4例)、50代(2例)、60代(5例)、70代(8例)、80歳以上(4例)であった。

小児科定点報告疾患(主なもの)

RSウイルス感染症の報告数は4,266例と3週連続で増加した。年齢別では1歳以下の報告数が全体の約70%を占めている。

咽頭結膜熱の定点当たり報告数は3週連続で増加し、過去5年間の同時期(前週、当該週、後週)と比較してやや多い。都道府県別の上位3位は宮崎県(1.64)、佐賀県(1.48)、鹿児島県(1.44)である。

A群溶血性レンサ球菌咽頭炎の定点当たり報告数は3週連続で増加した。都道府県別の上位3位は山形県(5.50)、北海道(3.44)、山口県(3.26)である。

感染性胃腸炎の定点当たり報告数は3週連続で増加した。都道府県別の上位3位は宮崎県(21.97)、埼玉県(19.42)、富山県(17.28)である。

水痘の定点当たり報告数は3週連続で増加した。都道府県別の上位3位は佐賀県(3.35)、福井県(3.23)、富山県(3.03)、宮崎県(3.03)である。

手足口病の定点当たり報告数は第45週以降減少が続いている。都道府県別の上位3位は鹿児島県(4.53)、宮崎県(3.94)、佐賀県(2.96)である。

百日咳の定点当たり報告数は増加した。都道府県別の上位2位は沖縄県(0.09)、新潟県(0.07)である。

ヘルパンギーナの定点当たり報告数は第31週以降減少が続いている。都道府県別の上位3位は秋田県(0.43)、富山県(0.21)、山口県(0.17)、香川県(0.17)である。

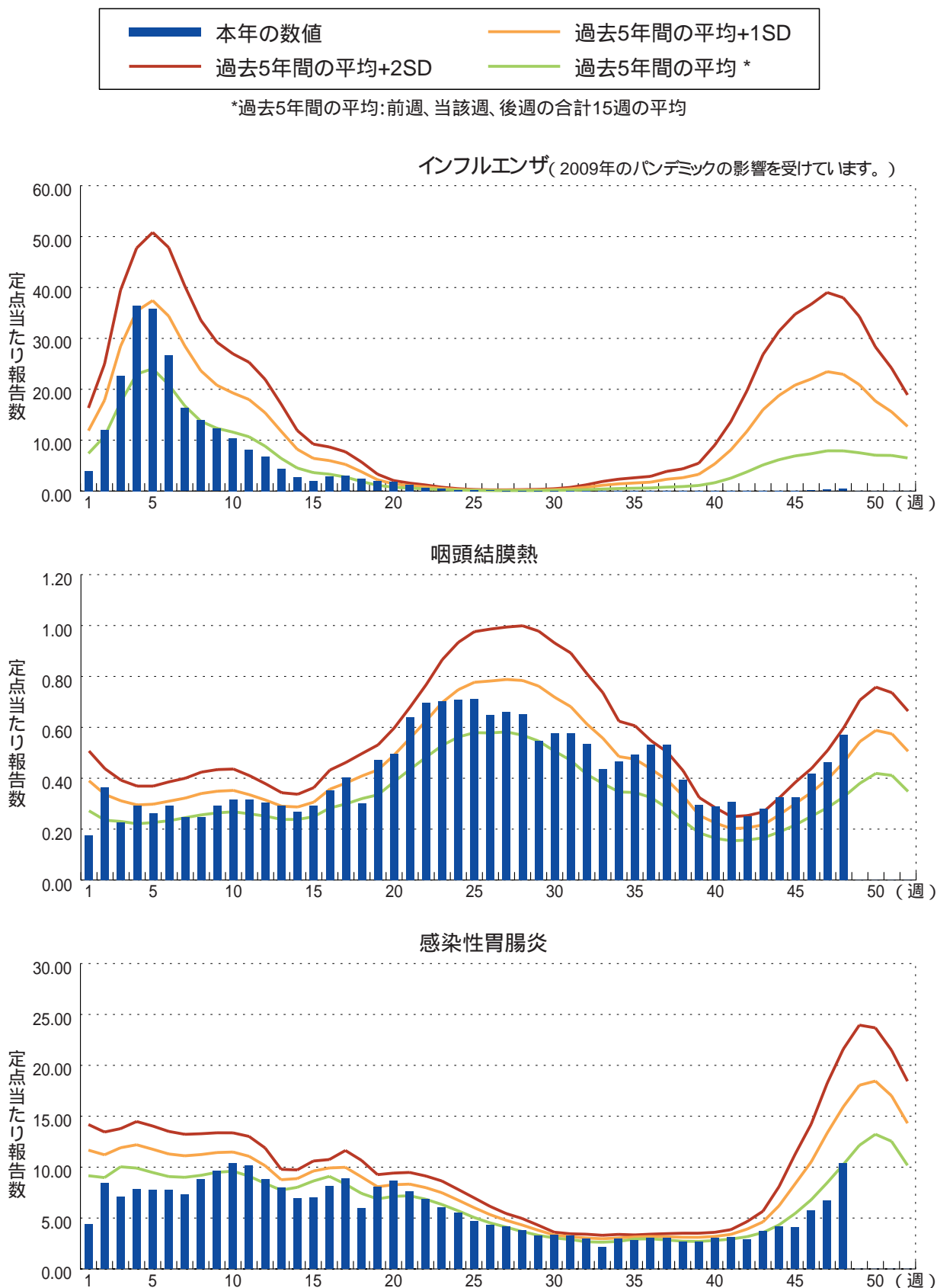
基幹定点報告疾患

マイコプラズマ肺炎の定点当たり報告数は減少した。都道府県別の上位3位は宮城県(1.83)、富山県(1.60)、岩手県(1.37)である。

感染性胃腸炎(ロタウイルスに限る)は2週連続で増加した。都道府県別では14都道府県から23例報告があり、年齢別では0歳(6例)、1~4歳(15例)、5~9歳(2例)であった。

図. 主要定点把握疾患の過去5年間との週別比較(2013年第48週)

青のバーで示す本年の定点当たり報告数が赤のラインを超えているときには、過去5年間の週と比較してかなり多いことを示す。





病原体情報

* グラフはIASRホームページ(<http://www.nih.go.jp/niid/ja/iasr.html>)からの引用です。

国立感染症研究所・感染症疫学センターには各都道府県市の地方衛生研究所(地研)から「病原体個票」と「集団発生病原体票」が報告されています。これには感染症発生動向調査の定点およびその他の医療機関、保健所等で採取された検体から検出された病原体の情報が含まれています。週別の報告数は、病原体が分離・検出された検体の採取日による週ごとの報告数です。地域別の報告数は、その地域に所在する地研からの総報告数を都道府県別に示しています。

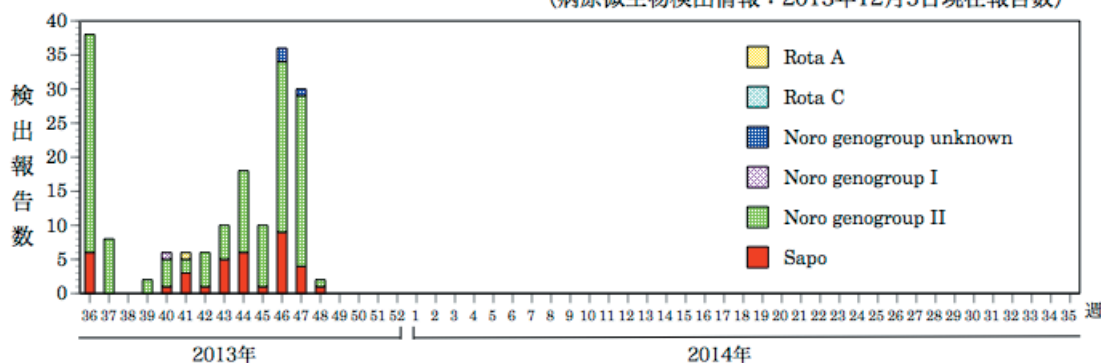
(2013年12月5日現在報告分)

感染性胃腸炎関連ウイルス 2013/14シーズン

2013/14シーズン当初からノロウイルス、サポウイルスなどの検出が報告されている。

週別ノロウイルス、サポウイルス、ロタウイルス検出報告数、2013/14シーズン

(病原微生物検出情報：2013年12月5日現在報告数)



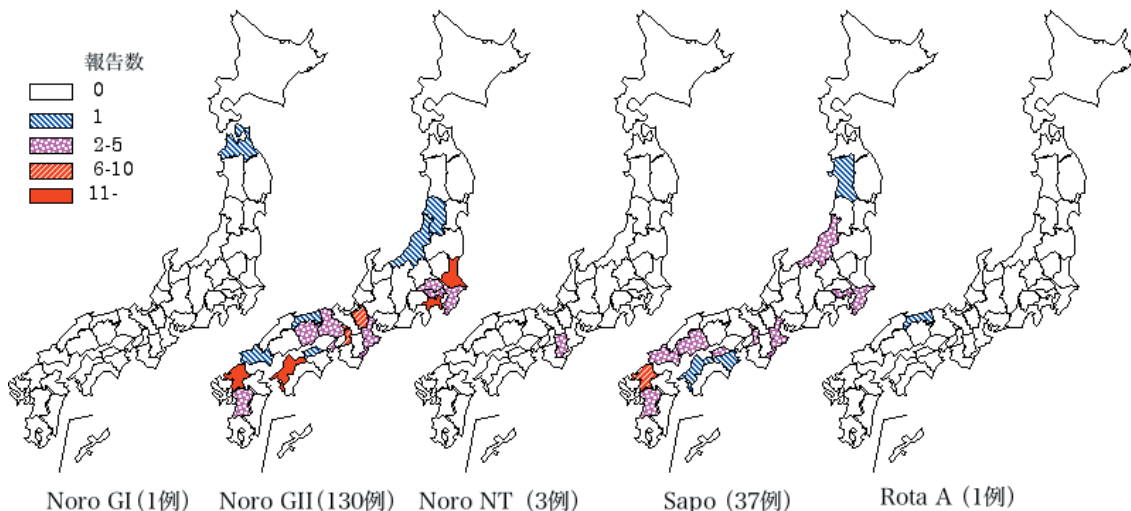
* 各都道府県市の地方衛生研究所からの検出報告を図に示した



Infectious Agents Surveillance Report

病原体個票では2013年第36週(9/2-8) ~ 第48週(11/25-12/1) (検体採取週) までに、ノロウイルスgenogroup(G)IIが18都府県から130例、ノロウイルスGIが青森県から1例、ノロウイルスgenogroup不明が奈良県から3例、サポウイルスが13都府県から37例、A群ロタウイルスが鳥取県から1例報告されている。

都道府県別ノロウイルス、サポウイルス、ロタウイルス検出報告状況、2013/14シーズン
(病原微生物検出情報：2013年12月5日現在報告数)



* 各都道府県市の地方衛生研究所からの検出報告を図に示した



そのうち、ノロウイルスは保育所や小学校などにおける感染性胃腸炎の集団発生や、飲食店、ホテル、宴会場などにおける食中毒や有症苦情から検出が報告されている。

ノロウイルス検出速報は <http://www.nih.go.jp/niid/ja/iasr-noro.html> を参照ください。



海外感染症情報

*関連の情報やさらに詳しい情報については、FORTHホームページ(<http://www.forth.go.jp/>)をご覧ください。

コンゴ共和国で狂犬病の患者が発生しています

2013年11月29日 WHO(AFRO)

11月29日付けで公表された世界保健機関(WHO)アフリカ地域事務局(AFRO)の情報によりますと、コンゴ共和国の保健省は、現在、主要都市であるポワントノワール(Pointe Noire)における狂犬病の集団感染に対応しています。11月25日現在、8人が犬に咬まれた後に狂犬病の臨床症状を示し、死亡しました。その他、190人がこの地域で犬に咬まれ、狂犬病の曝露後予防接種を受けています。

初発患者は43歳の男性で、8月13日に犬に咬まれ、興奮、唾液分泌過多(流涎症)、意識変容、恐水及び恐風症状が出現し、ポワントノワール総合病院で治療を受けていましたが、9月18日に死亡しました。2人目の患者も初発患者を咬んだ犬に咬まれ、10月1日に死亡しました。犬に咬まれた人のうち60%以上は15歳未満です。

初発患者と他の3人を咬んだ犬の頭から採取された検体は、ブラザヴィルの獣医学診断検査施設で検査され、狂犬病が陽性と判明しました。南アフリカで行われた検査でも陽性でした。WHOの支援を受けて、2人の疑い患者から採取された検体を検査するために、カメルーンにあるパスツールセンターに送付する計画が進められています。

コンゴ共和国政府は、この集団感染への対応を調整するため、WHO、国際連合食糧農業機関(FAO)、他の関係機関の支援を受けて、複数の部門(人と動物の保健当局を含む)から構成される対策本部を立ち上げました。その他、人と動物のサーベイランスの強化、医療従事者に対する犬による咬傷や狂犬病の疑い患者の管理に関する注意喚起、犬の管理(野良犬のと殺、雌の犬の避妊手術、犬、猫、ペットの猿の予防接種)、地域の狂犬病センターの創設、市民に対する狂犬病の予防と制御に関する教育を含む措置が講じられています。

犬に咬まれた人の特徴を明らかにし、この地域で犬に咬まれる可能性のあるリスクファクターを特定するために、更なる調査が進められています。

WHOは、この事例に関して、渡航や貿易を制限することを推奨していません。

スーダンで黄熱の患者が発生しました(更新2)

2013年12月3日 WHO(GAR)

12月3日付けで世界保健機関(WHO)から公表された情報によりますと、スーダンの連邦保健省は、西コルドファン(West Kordofan)州と南コルドファン(South Kordofan)州の12地区で黄熱の集団感染が発生したとWHOに報告しました。患者が発生したのは、西コルドファン州の4地域と南コルドファン州の8地域です。

この集団発生では、10月3日から11月24日までの間に黄熱の疑い患者が44人発生し、このうち14人が死亡したと報告されました(致死率は31.8%です)。連邦保健省によって行われた実地調査の結果、最初に報告された黄熱の疑い患者はスーダン東部の出身で、アラビアガムの農場で働くために、10月に西コルドファン州に来た季節労働者であったことが判明しました。その後、西コルドファン州と南コルドファン州の現地住民からも黄熱の疑い患者が報告されました。連邦保健省の実地調査チームによって疑い患者から採取された血液検体の検査は、ハルツームにある連邦保健省の国立公衆衛生研究所で行われ、IgM ELISA検査で陽性でした。その後、血液検体は、WHOの黄熱の地域レファレンスセンターである、セネガルのダカールにあるパスツール研究所に送られ、IgM ELISA検査と血清中和試験(プラーク減少中和試験)で再度確認されまし

た。実地調査チームによって行われた昆虫学的な調査では、黄熱を持続的に伝播し得るネットアイシマカも発見されました。

WHOは、特に近隣のダルフル、南スーダンとともに、季節性労働者が仕事を終えて戻り始める場所において、サーベイランスを強化し、積極的な患者発見を行うために連邦保健省を支援しています。これまでに、これらの地域で疑い患者は報告されていません。連邦保健省は新たな患者発生を防ぐため、患者が発生した地域で、感染リスクのある集団に対して、黄熱の集団予防接種キャンペーンの実施を計画しています。WHOの国事務所は、現在、黄熱ワクチンの提供に関する国際調整グループ(YF-ICG)に対して、黄熱の集団予防接種キャンペーンへの支援を正式に要請するために連邦保健省と連携しています。

昨年はダルフルで黄熱の集団感染が発生し、黄熱の疑い患者は849人と報告され、このうち171人が死亡しました(致死率は20%でした)。この集団感染を受けて、ダルフルの5地域で約500万人が予防接種を受けました。南コルドファン州では、2005年にも高地で生活する遊牧民で黄熱の集団感染が報告されました。この集団感染では、黄熱の疑い患者は615人と報告され、このうち183人が死亡しました(致死率は30%でした)。また、この集団感染を抑えるため、州内の約160万人を対象とした集団予防接種キャンペーンが行われました。

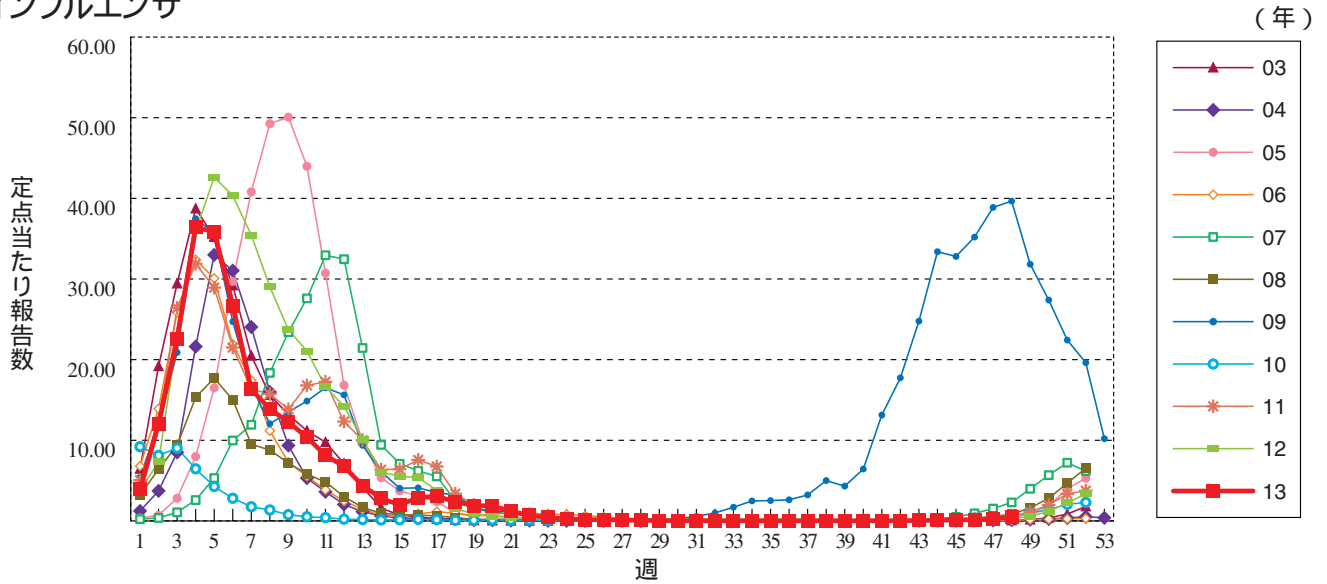


感染症の話

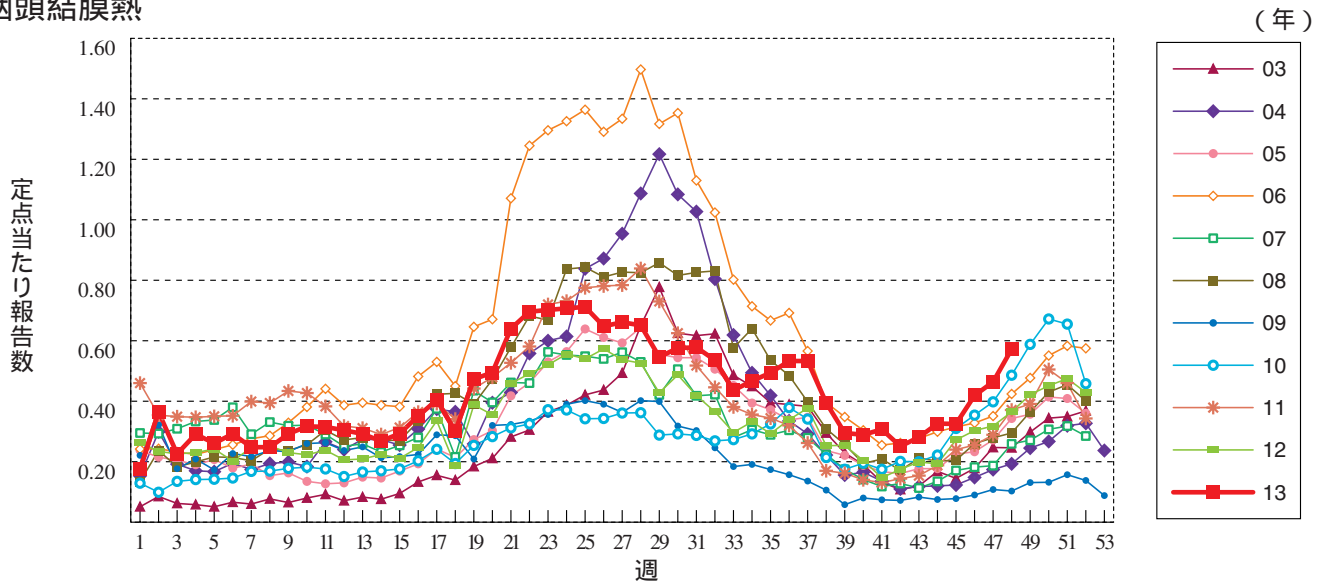
今週はお休みさせていただきます。
「感染症の話」過去の掲載分については
<http://www.nih.go.jp/niid/ja/encyclopedia.html>
でご覧いただけます。

グラフ総覧(48週)

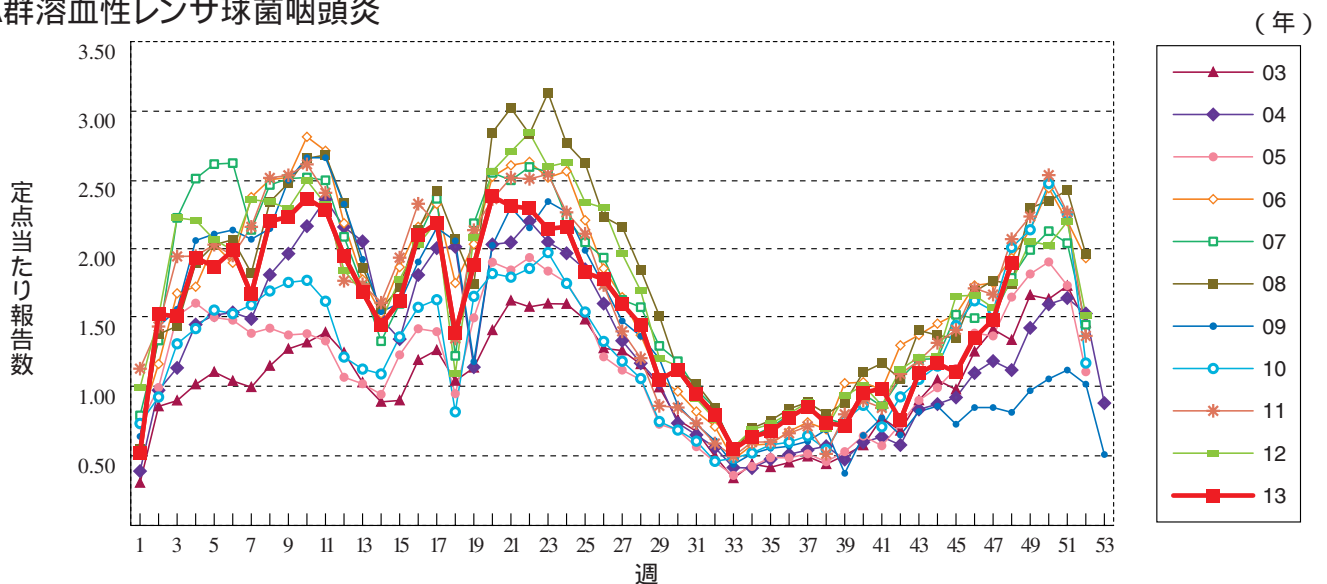
インフルエンザ



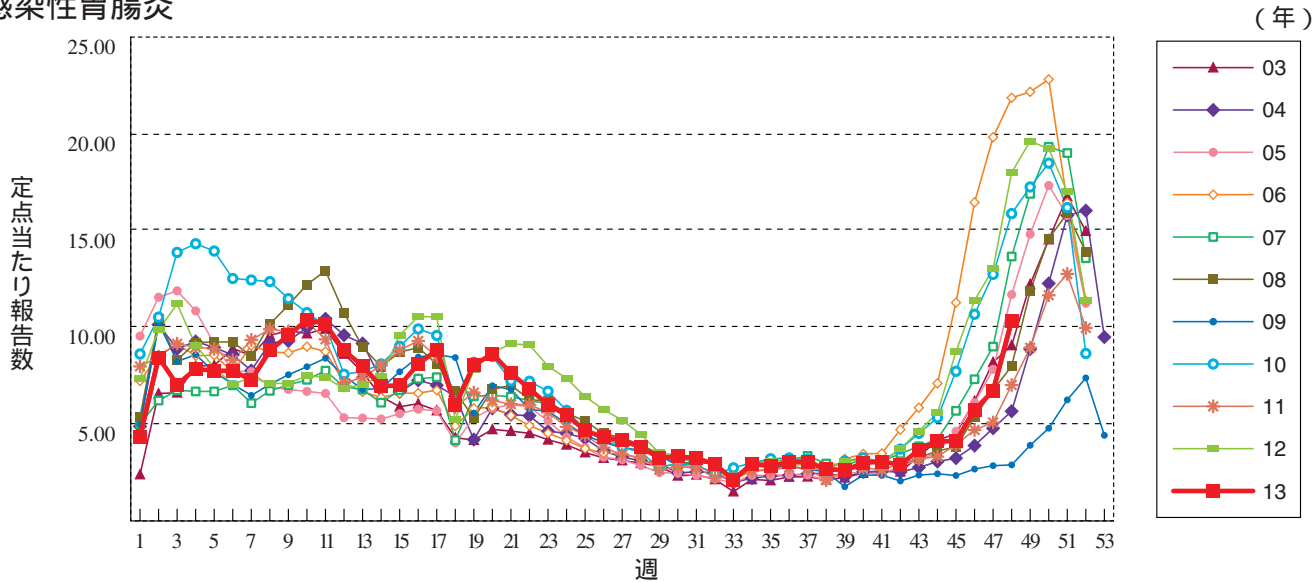
咽頭結膜熱



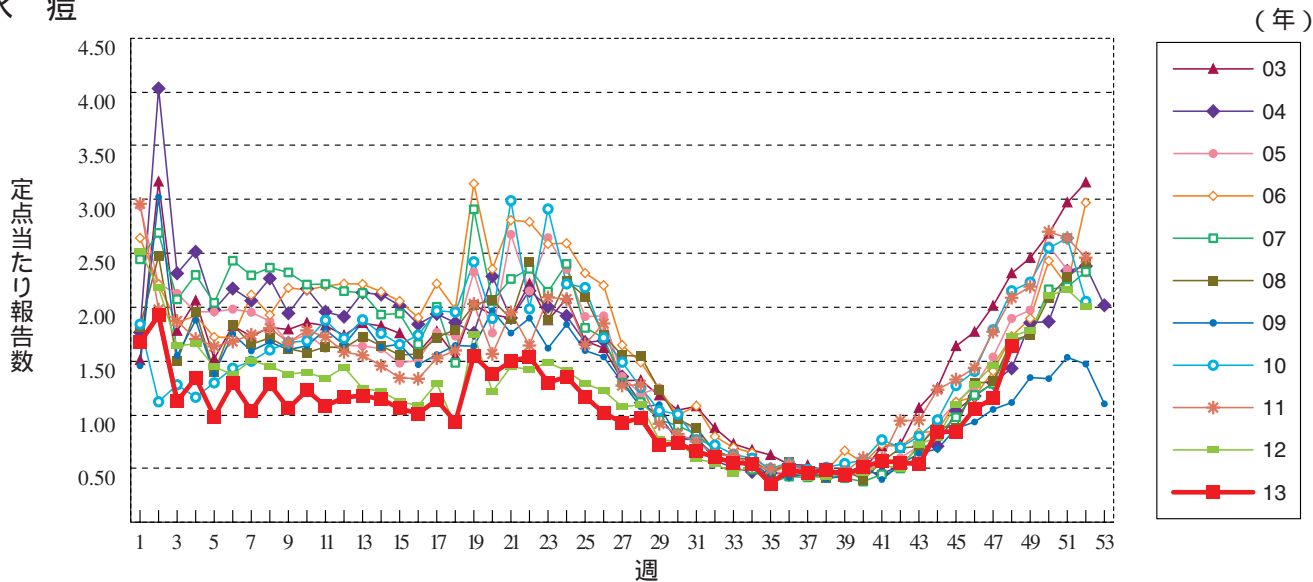
A群溶血性レンサ球菌咽頭炎



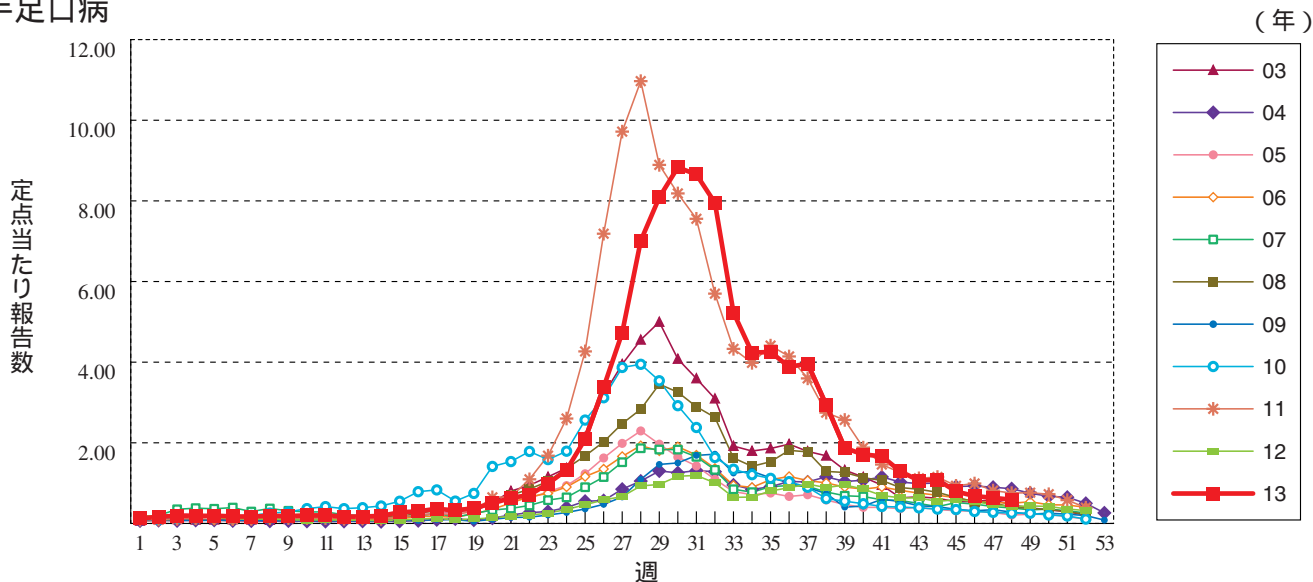
感染性胃腸炎



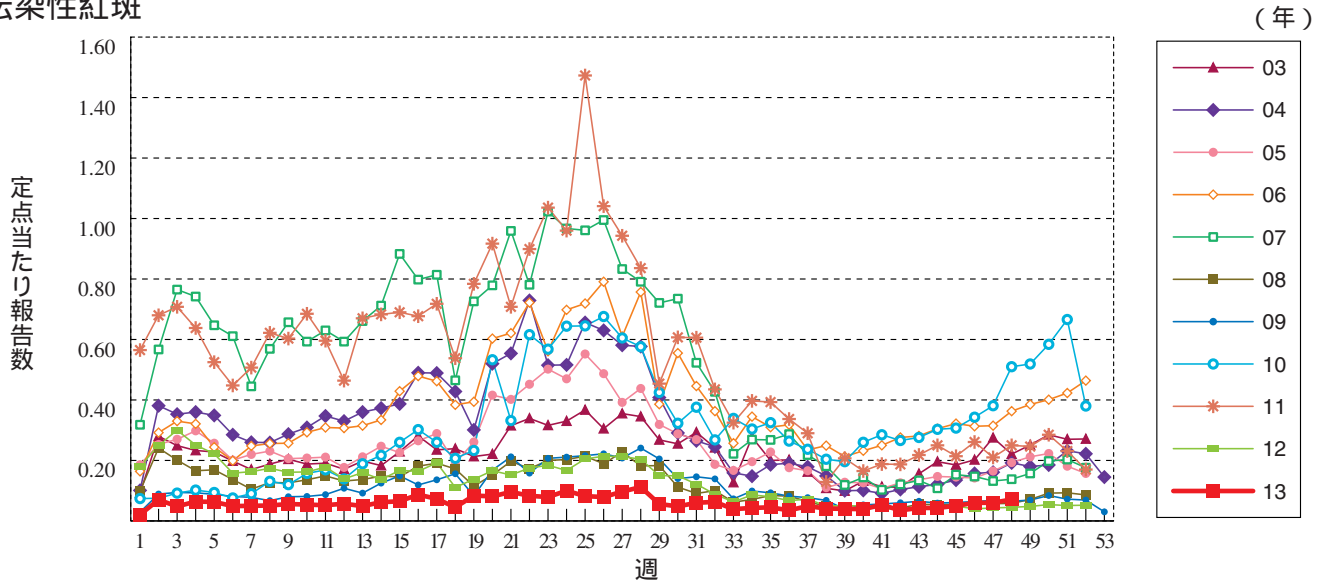
水痘



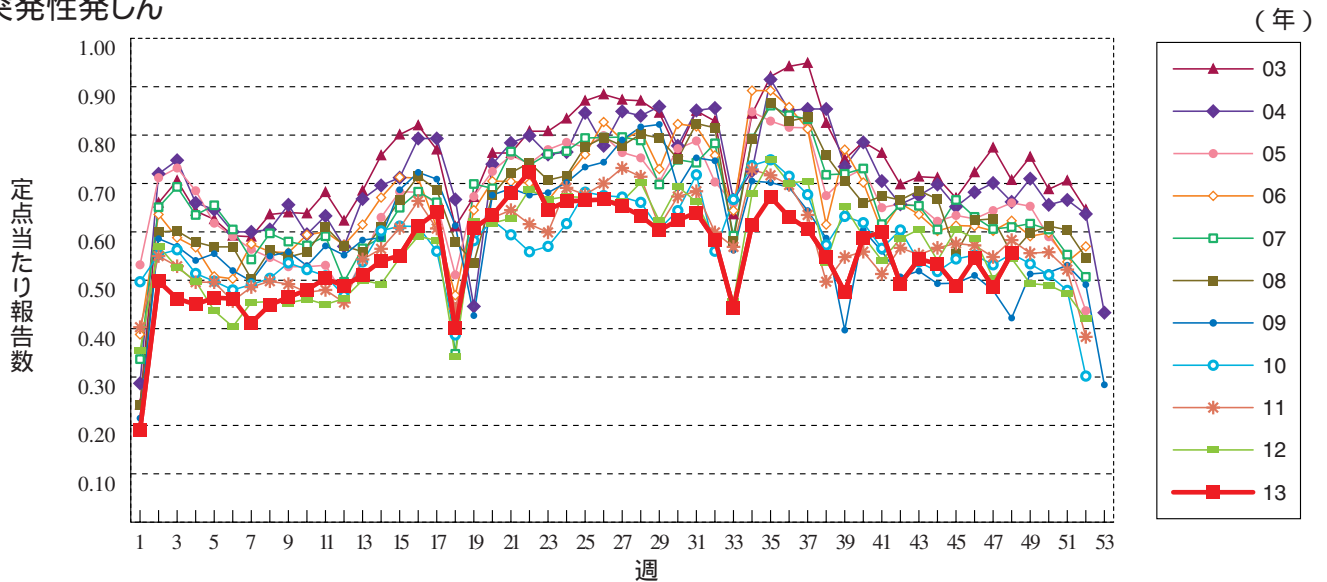
手足口病



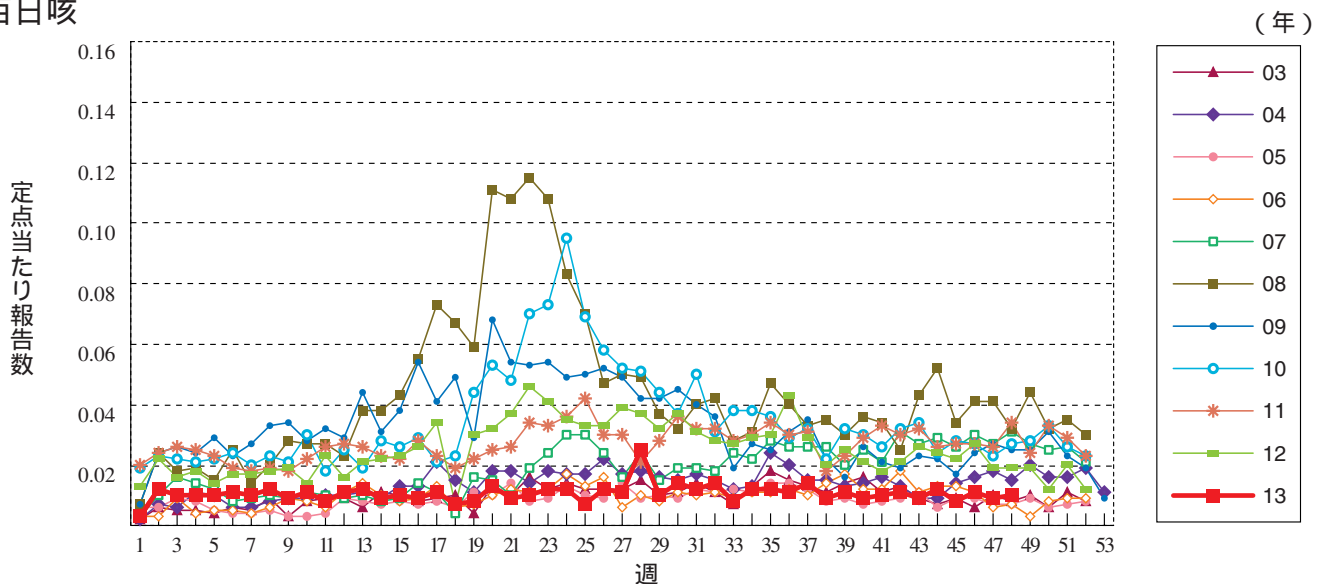
伝染性紅斑



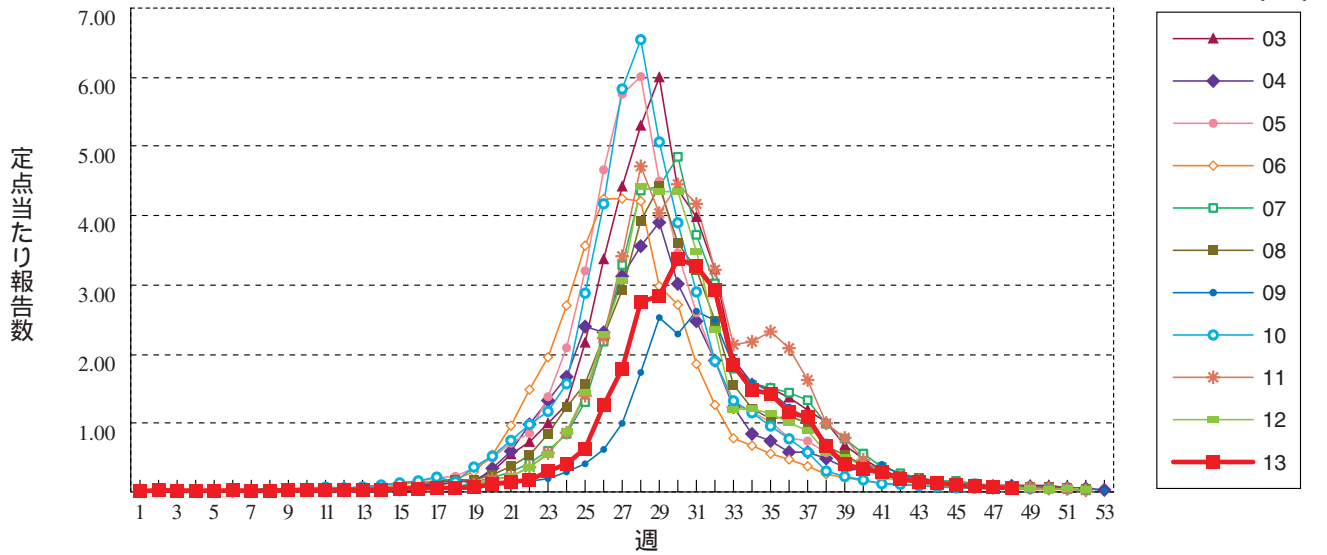
突発性発しん



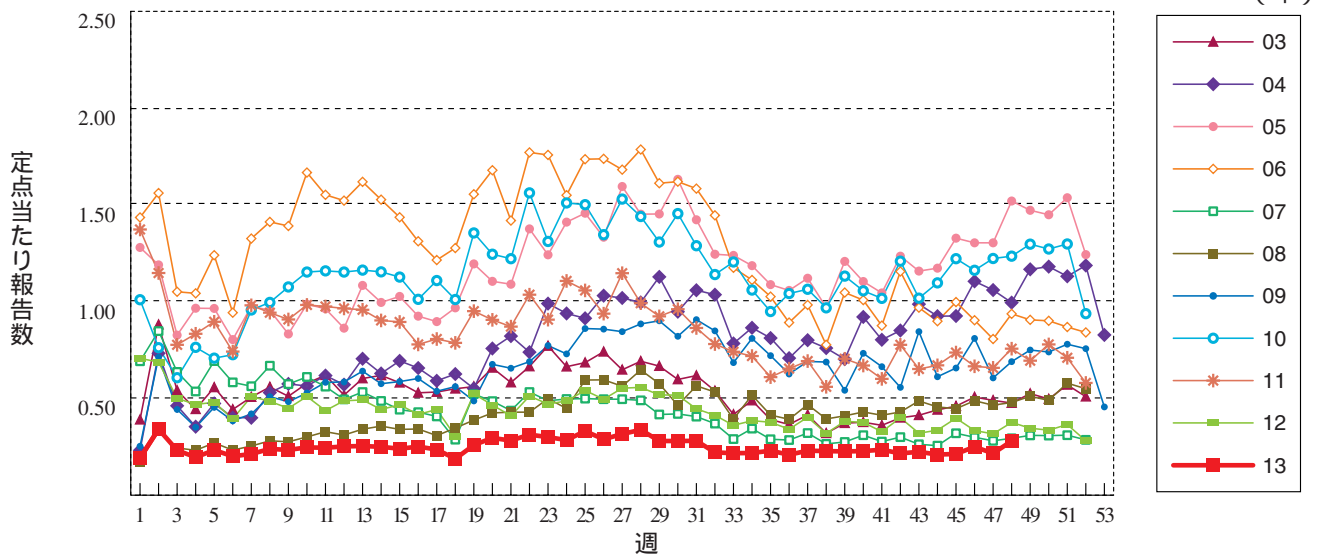
百日咳



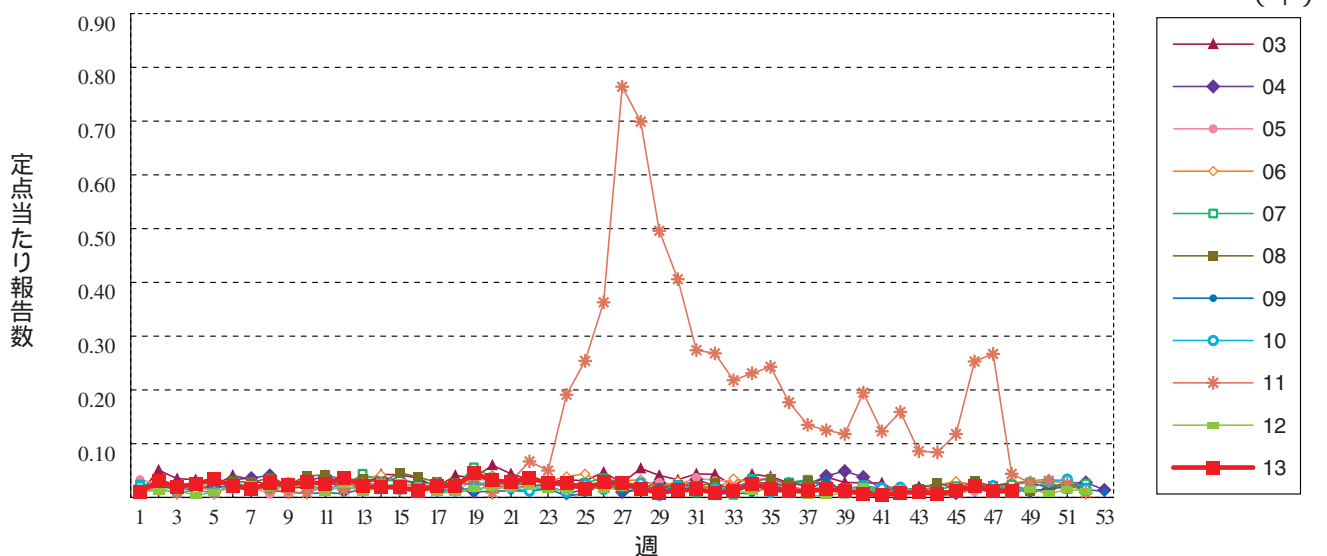
ヘルパンギーナ



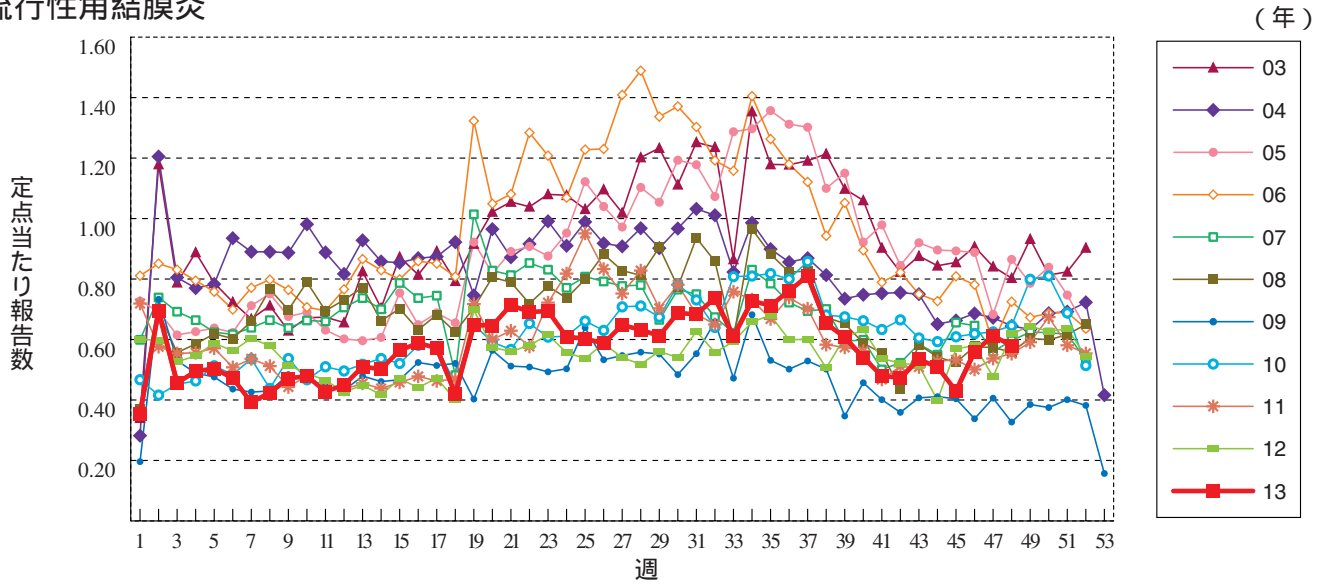
流行性耳下腺炎



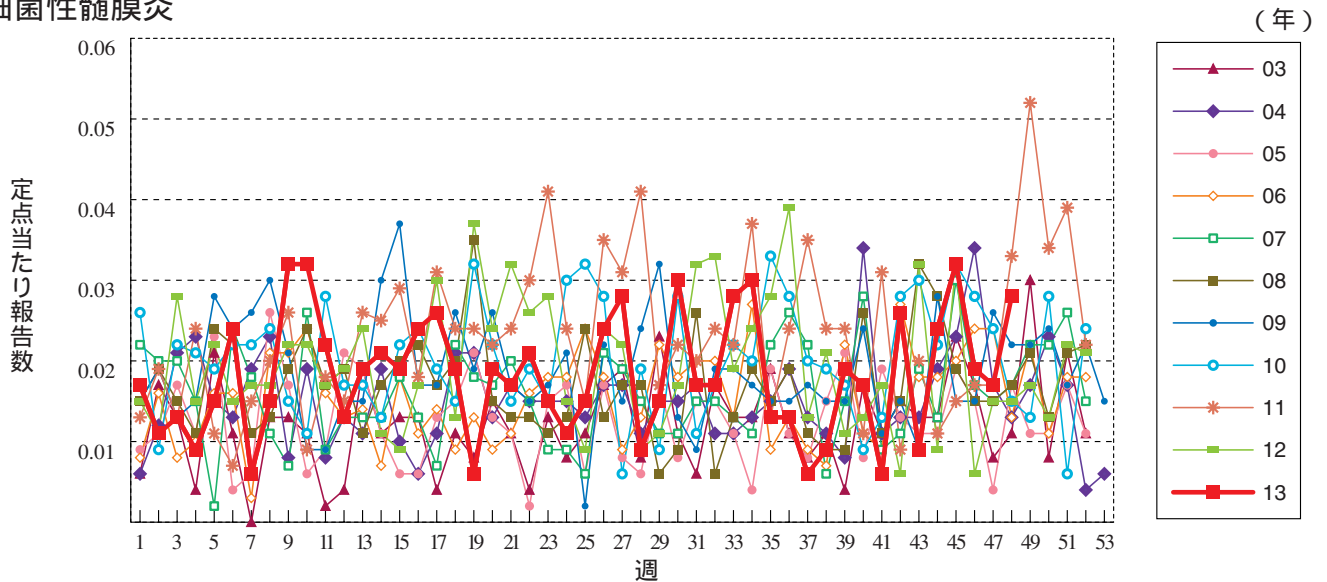
急性出血性結膜炎



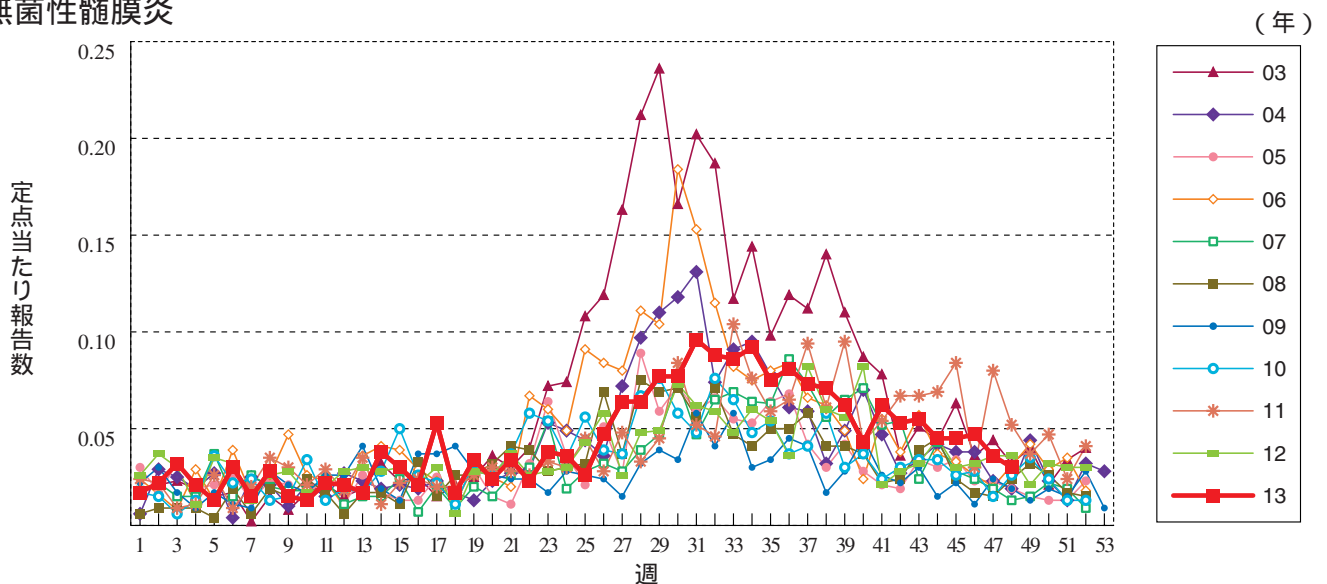
流行性角結膜炎



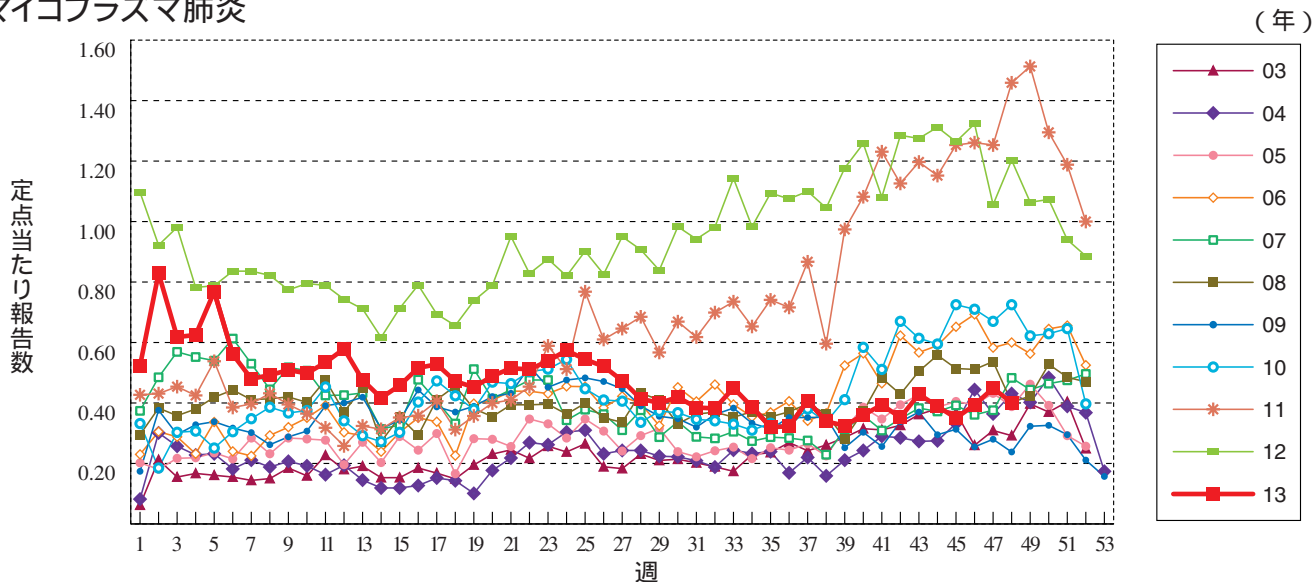
細菌性髄膜炎



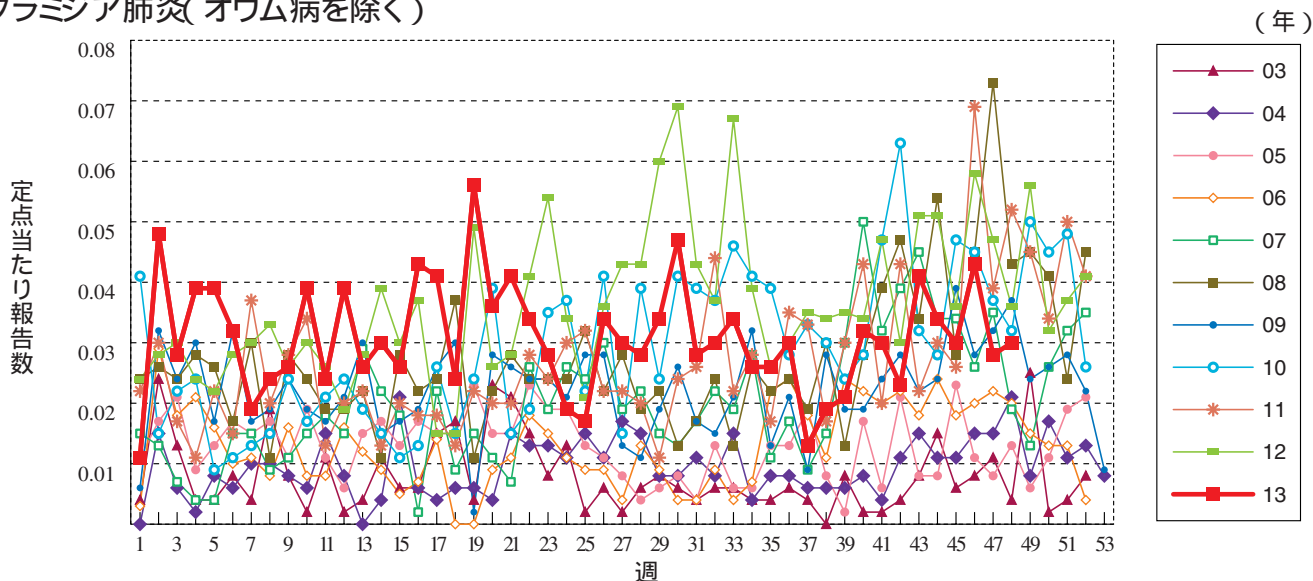
無菌性髄膜炎



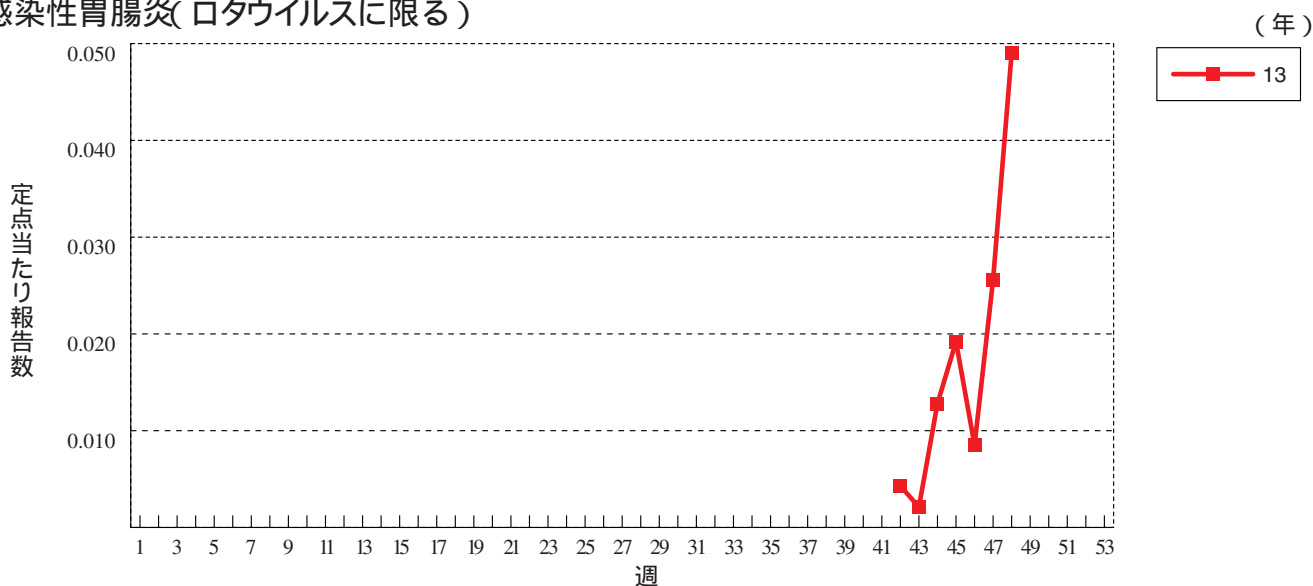
マイコプラズマ肺炎



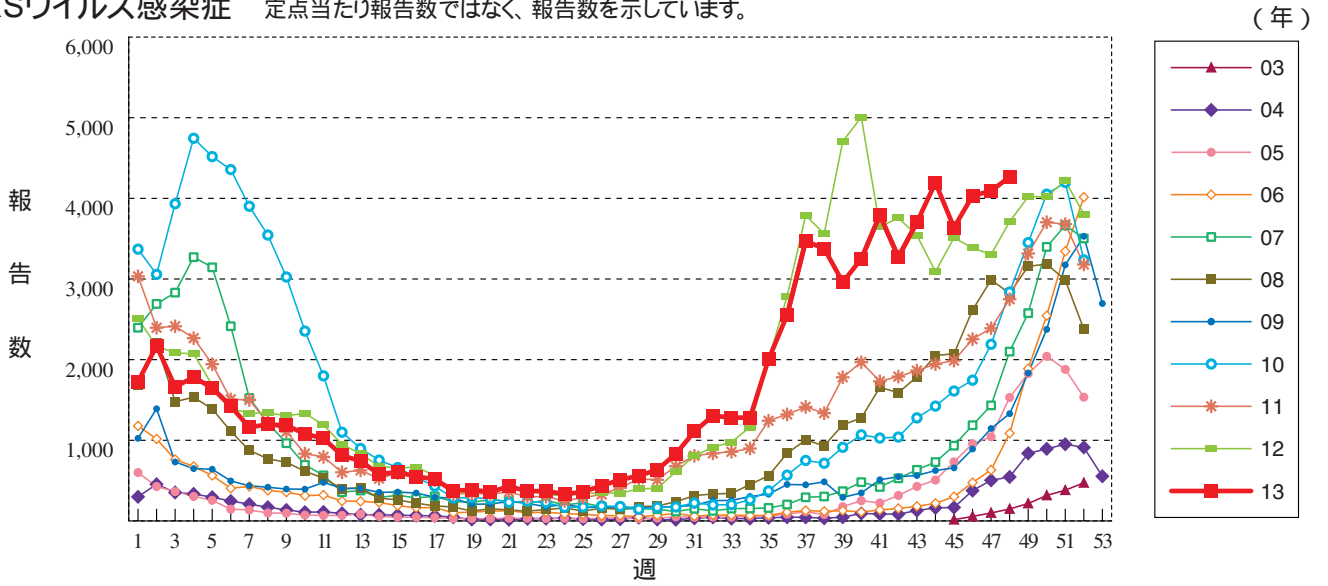
クラミジア肺炎(オウム病を除く)



感染性胃腸炎(ロタウイルスに限る)



RSウイルス感染症 定点当たり報告数ではなく、報告数を示しています。





48週のデータ

注) 表中の報告数は12月4日集計分であり、その後の報告は次週以降の累積に反映されます。
 新型インフルエンザは掲載していません。

報告数・累積報告数、疾病・都道府県別

2013年48週

	エボラ出血熱		クリミア・コンゴ出血熱		痘 そう		南米出血熱		ペスト		マールブルグ病		ラッサ熱		急性灰白髄炎		結 核	
	報告数	累積	報告数	累積	報告数	累積	報告数	累積	報告数	累積	報告数	累積	報告数	累積	報告数	累積	報告数	累積
総 数	-	-	-	-	-	-	-	-	-	-	-	-	-	-	-	1	382	24441
北海道	-	-	-	-	-	-	-	-	-	-	-	-	-	-	-	-	5	717
青森県	-	-	-	-	-	-	-	-	-	-	-	-	-	-	-	-	4	282
岩手県	-	-	-	-	-	-	-	-	-	-	-	-	-	-	-	-	4	212
宮城県	-	-	-	-	-	-	-	-	-	-	-	-	-	-	-	-	7	323
秋田県	-	-	-	-	-	-	-	-	-	-	-	-	-	-	-	-	1	159
山形県	-	-	-	-	-	-	-	-	-	-	-	-	-	-	-	-	-	199
福島県	-	-	-	-	-	-	-	-	-	-	-	-	-	-	-	-	6	299
茨城県	-	-	-	-	-	-	-	-	-	-	-	-	-	-	-	-	6	459
栃木県	-	-	-	-	-	-	-	-	-	-	-	-	-	-	-	-	5	306
群馬県	-	-	-	-	-	-	-	-	-	-	-	-	-	-	-	-	2	237
埼玉県	-	-	-	-	-	-	-	-	-	-	-	-	-	-	-	-	13	1174
千葉県	-	-	-	-	-	-	-	-	-	-	-	-	-	-	-	-	19	1164
東京都	-	-	-	-	-	-	-	-	-	-	-	-	-	-	-	-	87	3721
神奈川県	-	-	-	-	-	-	-	-	-	-	-	-	-	-	-	-	30	1689
新潟県	-	-	-	-	-	-	-	-	-	-	-	-	-	-	-	-	6	352
富山県	-	-	-	-	-	-	-	-	-	-	-	-	-	-	-	-	3	190
石川県	-	-	-	-	-	-	-	-	-	-	-	-	-	-	-	-	2	183
福井県	-	-	-	-	-	-	-	-	-	-	-	-	-	-	-	-	-	137
山梨県	-	-	-	-	-	-	-	-	-	-	-	-	-	-	-	-	1	81
長野県	-	-	-	-	-	-	-	-	-	-	-	-	-	-	-	-	6	306
岐阜県	-	-	-	-	-	-	-	-	-	-	-	-	-	-	-	-	10	416
静岡県	-	-	-	-	-	-	-	-	-	-	-	-	-	-	-	-	8	564
愛知県	-	-	-	-	-	-	-	-	-	-	-	-	-	-	-	-	28	1758
三重県	-	-	-	-	-	-	-	-	-	-	-	-	-	-	-	-	3	286
滋賀県	-	-	-	-	-	-	-	-	-	-	-	-	-	-	-	-	4	257
京都府	-	-	-	-	-	-	-	-	-	-	-	-	-	-	-	-	7	569
大阪府	-	-	-	-	-	-	-	-	-	-	-	-	-	-	-	-	33	1641
兵庫県	-	-	-	-	-	-	-	-	-	-	-	-	-	-	-	-	17	1161
奈良県	-	-	-	-	-	-	-	-	-	-	-	-	-	-	-	-	4	308
和歌山県	-	-	-	-	-	-	-	-	-	-	-	-	-	-	-	-	5	262
鳥取県	-	-	-	-	-	-	-	-	-	-	-	-	-	-	-	-	-	89
島根県	-	-	-	-	-	-	-	-	-	-	-	-	-	-	-	-	-	121
岡山県	-	-	-	-	-	-	-	-	-	-	-	-	-	-	-	-	2	322
広島県	-	-	-	-	-	-	-	-	-	-	-	-	-	-	-	-	4	480
山口県	-	-	-	-	-	-	-	-	-	-	-	-	-	-	-	-	5	258
徳島県	-	-	-	-	-	-	-	-	-	-	-	-	-	-	-	-	-	149
香川県	-	-	-	-	-	-	-	-	-	-	-	-	-	-	-	-	1	193
愛媛県	-	-	-	-	-	-	-	-	-	-	-	-	-	-	-	-	3	198
高知県	-	-	-	-	-	-	-	-	-	-	-	-	-	-	-	-	1	121
福岡県	-	-	-	-	-	-	-	-	-	-	-	-	-	-	-	-	15	1068
佐賀県	-	-	-	-	-	-	-	-	-	-	-	-	-	-	-	-	5	185
長崎県	-	-	-	-	-	-	-	-	-	-	-	-	-	-	-	-	1	345
熊本県	-	-	-	-	-	-	-	-	-	-	-	-	-	-	-	-	-	260
大分県	-	-	-	-	-	-	-	-	-	-	-	-	-	-	-	-	7	285
宮崎県	-	-	-	-	-	-	-	-	-	-	-	-	-	-	-	1	4	234
鹿児島県	-	-	-	-	-	-	-	-	-	-	-	-	-	-	-	-	6	287
沖縄県	-	-	-	-	-	-	-	-	-	-	-	-	-	-	-	-	2	434

*病原体がSARSコロナウイルスであるものに限る。

報告数・累積報告数, 疾病・都道府県別

2013年48週

	ジフテリア		重症急性 呼吸器症候群*		鳥インフル エンザ (H5N1)		コレラ		細菌性赤痢		腸管出血性 大腸菌感染症		腸チフス		パラチフス		E型肝炎	
	報告数	累積	報告数	累積	報告数	累積	報告数	累積	報告数	累積	報告数	累積	報告数	累積	報告数	累積	報告数	累積
総 数	-	-	-	-	-	-	1	4	1	132	32	3790	1	64	-	46	1	110
北海道	-	-	-	-	-	-	-	-	-	-	1	191	-	-	-	1	1	22
青森県	-	-	-	-	-	-	-	-	-	-	-	60	-	-	-	-	-	3
岩手県	-	-	-	-	-	-	-	-	-	-	-	99	-	-	-	-	-	-
宮城県	-	-	-	-	-	-	-	-	-	1	1	144	-	-	-	1	-	1
秋田県	-	-	-	-	-	-	-	-	-	1	-	42	-	-	-	-	-	-
山形県	-	-	-	-	-	-	-	-	-	1	1	43	-	-	-	-	-	-
福島県	-	-	-	-	-	-	-	-	-	2	-	111	-	-	-	1	-	-
茨城県	-	-	-	-	-	-	-	-	-	3	1	46	-	-	-	-	-	4
栃木県	-	-	-	-	-	-	-	-	-	1	-	39	-	1	-	-	-	1
群馬県	-	-	-	-	-	-	-	-	-	1	-	73	-	1	-	-	-	7
埼玉県	-	-	-	-	-	-	-	-	-	4	-	185	-	5	-	1	-	5
千葉県	-	-	-	-	-	-	1	1	1	4	2	128	-	6	-	3	-	4
東京都	-	-	-	-	-	-	-	-	-	30	2	376	1	21	-	19	-	28
神奈川県	-	-	-	-	-	-	-	-	-	11	1	216	-	8	-	6	-	5
新潟県	-	-	-	-	-	-	-	-	-	1	1	56	-	1	-	1	-	2
富山県	-	-	-	-	-	-	-	-	-	7	3	38	-	-	-	-	-	-
石川県	-	-	-	-	-	-	-	-	-	1	1	47	-	-	-	-	-	1
福井県	-	-	-	-	-	-	-	-	-	1	2	25	-	-	-	-	-	-
山梨県	-	-	-	-	-	-	-	-	-	3	-	11	-	1	-	-	-	3
長野県	-	-	-	-	-	-	-	-	-	5	-	53	-	-	-	1	-	5
岐阜県	-	-	-	-	-	-	-	-	-	3	-	55	-	-	-	-	-	-
静岡県	-	-	-	-	-	-	-	-	-	1	-	79	-	1	-	-	-	4
愛知県	-	-	-	-	-	-	-	-	-	16	1	211	-	2	-	2	-	2
三重県	-	-	-	-	-	-	-	-	-	2	1	61	-	1	-	1	-	4
滋賀県	-	-	-	-	-	-	-	-	-	2	-	40	-	-	-	-	-	-
京都府	-	-	-	-	-	-	-	-	-	4	1	61	-	3	-	2	-	1
大阪府	-	-	-	-	-	-	-	-	-	12	-	142	-	2	-	4	-	-
兵庫県	-	-	-	-	-	-	-	1	-	1	4	154	-	3	-	1	-	-
奈良県	-	-	-	-	-	-	-	-	-	1	-	30	-	-	-	-	-	-
和歌山県	-	-	-	-	-	-	-	-	-	-	-	1	29	-	-	-	-	-
鳥取県	-	-	-	-	-	-	-	-	-	-	-	26	-	-	-	-	-	-
島根県	-	-	-	-	-	-	-	-	-	-	-	40	-	-	-	-	-	-
岡山県	-	-	-	-	-	-	-	-	-	-	1	81	-	1	-	-	-	-
広島県	-	-	-	-	-	-	-	1	-	2	-	61	-	2	-	1	-	1
山口県	-	-	-	-	-	-	-	-	-	1	-	45	-	-	-	-	-	-
徳島県	-	-	-	-	-	-	-	-	-	1	-	4	-	-	-	-	-	-
香川県	-	-	-	-	-	-	-	-	-	-	-	22	-	-	-	-	-	-
愛媛県	-	-	-	-	-	-	-	-	-	1	-	3	-	-	-	1	-	1
高知県	-	-	-	-	-	-	-	-	-	-	-	3	-	-	-	-	-	-
福岡県	-	-	-	-	-	-	-	-	-	5	2	258	-	3	-	-	-	2
佐賀県	-	-	-	-	-	-	-	-	-	-	-	67	-	-	-	-	-	-
長崎県	-	-	-	-	-	-	-	-	-	-	4	53	-	1	-	-	-	-
熊本県	-	-	-	-	-	-	-	-	-	1	-	83	-	1	-	-	-	3
大分県	-	-	-	-	-	-	-	-	-	2	1	26	-	-	-	-	-	-
宮崎県	-	-	-	-	-	-	-	1	-	-	-	94	-	-	-	-	-	1
鹿児島県	-	-	-	-	-	-	-	-	-	-	-	64	-	-	-	-	-	-
沖縄県	-	-	-	-	-	-	-	-	-	-	-	15	-	-	-	-	-	-

報告数・累積報告数, 疾病・都道府県別

2013年48週

	ウエストナイル熱		A型肝炎		エキノコックス症		黄熱		オウム病		オムスク出血熱		回帰熱		キャサナル森林病		Q熱	
	報告数	累積	報告数	累積	報告数	累積	報告数	累積	報告数	累積	報告数	累積	報告数	累積	報告数	累積	報告数	累積
総数	-	-	2	119	1	17	-	-	-	8	-	-	-	1	-	-	-	5
北海道	-	-	-	4	1	15	-	-	-	-	-	-	-	1	-	-	-	1
青森県	-	-	-	-	-	-	-	-	-	-	-	-	-	-	-	-	-	-
岩手県	-	-	-	-	-	-	-	-	-	-	-	-	-	-	-	-	-	-
宮城県	-	-	-	2	-	-	-	-	-	-	-	-	-	-	-	-	-	-
秋田県	-	-	-	-	-	-	-	-	-	-	-	-	-	-	-	-	-	-
山形県	-	-	-	1	-	-	-	-	-	-	-	-	-	-	-	-	-	-
福島県	-	-	-	-	-	-	-	-	-	-	-	-	-	-	-	-	-	-
茨城県	-	-	-	1	-	-	-	-	-	2	-	-	-	-	-	-	-	-
栃木県	-	-	-	1	-	-	-	-	-	1	-	-	-	-	-	-	-	-
群馬県	-	-	-	1	-	-	-	-	-	1	-	-	-	-	-	-	-	-
埼玉県	-	-	-	3	-	-	-	-	-	-	-	-	-	-	-	-	-	-
千葉県	-	-	-	3	-	-	-	-	-	-	-	-	-	-	-	-	-	-
東京都	-	-	-	19	-	-	-	-	-	-	-	-	-	-	-	-	-	3
神奈川県	-	-	-	11	-	-	-	-	-	-	-	-	-	-	-	-	-	-
新潟県	-	-	-	2	-	-	-	-	-	-	-	-	-	-	-	-	-	-
富山県	-	-	-	2	-	-	-	-	-	-	-	-	-	-	-	-	-	-
石川県	-	-	-	1	-	-	-	-	-	-	-	-	-	-	-	-	-	-
福井県	-	-	-	1	-	-	-	-	-	-	-	-	-	-	-	-	-	-
山梨県	-	-	-	2	-	-	-	-	-	-	-	-	-	-	-	-	-	-
長野県	-	-	-	4	-	-	-	-	-	-	-	-	-	-	-	-	-	-
岐阜県	-	-	-	3	-	-	-	-	-	-	-	-	-	-	-	-	-	-
静岡県	-	-	-	6	-	-	-	-	-	1	-	-	-	-	-	-	-	-
愛知県	-	-	-	3	-	-	-	-	-	-	-	-	-	-	-	-	-	-
三重県	-	-	-	-	-	-	-	-	-	1	-	-	-	-	-	-	-	-
滋賀県	-	-	-	-	-	-	-	-	-	-	-	-	-	-	-	-	-	-
京都府	-	-	-	2	-	-	-	-	-	-	-	-	-	-	-	-	-	-
大阪府	-	-	-	17	-	-	-	-	-	-	-	-	-	-	-	-	-	-
兵庫県	-	-	-	5	-	1	-	-	-	-	-	-	-	-	-	-	-	-
奈良県	-	-	-	-	-	-	-	-	-	-	-	-	-	-	-	-	-	-
和歌山県	-	-	-	-	-	-	-	-	-	-	-	-	-	-	-	-	-	-
鳥取県	-	-	-	-	-	-	-	-	-	-	-	-	-	-	-	-	-	-
島根県	-	-	-	2	-	-	-	-	-	-	-	-	-	-	-	-	-	-
岡山県	-	-	-	5	-	-	-	-	-	-	-	-	-	-	-	-	-	-
広島県	-	-	1	11	-	-	-	-	-	-	-	-	-	-	-	-	-	-
山口県	-	-	-	1	-	1	-	-	-	-	-	-	-	-	-	-	-	-
徳島県	-	-	-	-	-	-	-	-	-	-	-	-	-	-	-	-	-	-
香川県	-	-	-	-	-	-	-	-	-	2	-	-	-	-	-	-	-	-
愛媛県	-	-	-	-	-	-	-	-	-	-	-	-	-	-	-	-	-	-
高知県	-	-	-	-	-	-	-	-	-	-	-	-	-	-	-	-	-	-
福岡県	-	-	1	4	-	-	-	-	-	-	-	-	-	-	-	-	-	-
佐賀県	-	-	-	-	-	-	-	-	-	-	-	-	-	-	-	-	-	-
長崎県	-	-	-	-	-	-	-	-	-	-	-	-	-	-	-	-	-	-
熊本県	-	-	-	-	-	-	-	-	-	-	-	-	-	-	-	-	-	-
大分県	-	-	-	-	-	-	-	-	-	-	-	-	-	-	-	-	-	1
宮崎県	-	-	-	1	-	-	-	-	-	-	-	-	-	-	-	-	-	-
鹿児島県	-	-	-	1	-	-	-	-	-	-	-	-	-	-	-	-	-	-
沖縄県	-	-	-	-	-	-	-	-	-	-	-	-	-	-	-	-	-	-

*2013年3月4日より届出対象疾患となりました。

報告数・累積報告数, 疾病・都道府県別

2013年48週

	狂犬病		コクシジ オイデス症		サル痘		重症熱性血小板 減少症候群*		腎症候性出血熱		西部ウマ脳炎		ダニ媒介脳炎		炭疽		チクングニア熱		
	報告数	累積	報告数	累積	報告数	累積	報告数	累積	報告数	累積	報告数	累積	報告数	累積	報告数	累積	報告数	累積	
総数	-	-	-	4	-	-	1	43	-	-	-	-	-	-	-	-	-	-	13
北海道	-	-	-	-	-	-	-	-	-	-	-	-	-	-	-	-	-	-	-
青森県	-	-	-	-	-	-	-	-	-	-	-	-	-	-	-	-	-	-	-
岩手県	-	-	-	-	-	-	-	-	-	-	-	-	-	-	-	-	-	-	-
宮城県	-	-	-	-	-	-	-	-	-	-	-	-	-	-	-	-	-	-	-
秋田県	-	-	-	-	-	-	-	-	-	-	-	-	-	-	-	-	-	-	-
山形県	-	-	-	-	-	-	-	-	-	-	-	-	-	-	-	-	-	-	-
福島県	-	-	-	-	-	-	-	-	-	-	-	-	-	-	-	-	-	-	-
茨城県	-	-	-	-	-	-	-	-	-	-	-	-	-	-	-	-	-	-	1
栃木県	-	-	-	-	-	-	-	-	-	-	-	-	-	-	-	-	-	-	-
群馬県	-	-	-	-	-	-	-	-	-	-	-	-	-	-	-	-	-	-	-
埼玉県	-	-	-	-	-	-	-	-	-	-	-	-	-	-	-	-	-	-	-
千葉県	-	-	-	-	-	-	-	-	-	-	-	-	-	-	-	-	-	-	4
東京都	-	-	-	4	-	-	-	-	-	-	-	-	-	-	-	-	-	-	3
神奈川県	-	-	-	-	-	-	-	-	-	-	-	-	-	-	-	-	-	-	1
新潟県	-	-	-	-	-	-	-	-	-	-	-	-	-	-	-	-	-	-	-
富山県	-	-	-	-	-	-	-	-	-	-	-	-	-	-	-	-	-	-	-
石川県	-	-	-	-	-	-	-	-	-	-	-	-	-	-	-	-	-	-	-
福井県	-	-	-	-	-	-	-	-	-	-	-	-	-	-	-	-	-	-	-
山梨県	-	-	-	-	-	-	-	-	-	-	-	-	-	-	-	-	-	-	-
長野県	-	-	-	-	-	-	-	-	-	-	-	-	-	-	-	-	-	-	-
岐阜県	-	-	-	-	-	-	-	-	-	-	-	-	-	-	-	-	-	-	-
静岡県	-	-	-	-	-	-	-	-	-	-	-	-	-	-	-	-	-	-	-
愛知県	-	-	-	-	-	-	-	-	-	-	-	-	-	-	-	-	-	-	1
三重県	-	-	-	-	-	-	-	-	-	-	-	-	-	-	-	-	-	-	-
滋賀県	-	-	-	-	-	-	-	-	-	-	-	-	-	-	-	-	-	-	-
京都府	-	-	-	-	-	-	-	-	-	-	-	-	-	-	-	-	-	-	-
大阪府	-	-	-	-	-	-	-	-	-	-	-	-	-	-	-	-	-	-	1
兵庫県	-	-	-	-	-	-	2	-	-	-	-	-	-	-	-	-	-	-	1
奈良県	-	-	-	-	-	-	-	-	-	-	-	-	-	-	-	-	-	-	1
和歌山県	-	-	-	-	-	-	-	-	-	-	-	-	-	-	-	-	-	-	-
鳥取県	-	-	-	-	-	-	-	-	-	-	-	-	-	-	-	-	-	-	-
島根県	-	-	-	-	-	-	1	-	-	-	-	-	-	-	-	-	-	-	-
岡山県	-	-	-	-	-	-	2	-	-	-	-	-	-	-	-	-	-	-	-
広島県	-	-	-	-	-	-	4	-	-	-	-	-	-	-	-	-	-	-	-
山口県	-	-	-	-	-	-	3	-	-	-	-	-	-	-	-	-	-	-	-
徳島県	-	-	-	-	-	-	2	-	-	-	-	-	-	-	-	-	-	-	-
香川県	-	-	-	-	-	-	-	-	-	-	-	-	-	-	-	-	-	-	-
愛媛県	-	-	-	-	-	-	7	-	-	-	-	-	-	-	-	-	-	-	-
高知県	-	-	-	-	-	-	3	-	-	-	-	-	-	-	-	-	-	-	-
福岡県	-	-	-	-	-	-	-	-	-	-	-	-	-	-	-	-	-	-	-
佐賀県	-	-	-	-	-	-	2	-	-	-	-	-	-	-	-	-	-	-	-
長崎県	-	-	-	-	-	-	4	-	-	-	-	-	-	-	-	-	-	-	-
熊本県	-	-	-	-	-	1	4	-	-	-	-	-	-	-	-	-	-	-	-
大分県	-	-	-	-	-	-	-	-	-	-	-	-	-	-	-	-	-	-	-
宮崎県	-	-	-	-	-	-	4	-	-	-	-	-	-	-	-	-	-	-	-
鹿児島県	-	-	-	-	-	-	5	-	-	-	-	-	-	-	-	-	-	-	-
沖縄県	-	-	-	-	-	-	-	-	-	-	-	-	-	-	-	-	-	-	-

*鳥インフルエンザ H5N1及びH7N9 を除く。

報告数・累積報告数, 疾病・都道府県別

2013年48週

	つつが虫病		デング熱		東部ウマ脳炎		鳥インフルエンザ*		ニパウイルス感染症		日本紅斑熱		日本脳炎		ハンタウイルス肺症候群		Bウイルス病	
	報告数	累積	報告数	累積	報告数	累積	報告数	累積	報告数	累積	報告数	累積	報告数	累積	報告数	累積	報告数	累積
総 数	20	254	6	232	-	-	-	-	-	-	6	161	-	8	-	-	-	-
北海道	-	-	1	4	-	-	-	-	-	-	-	-	-	-	-	-	-	-
青森県	1	20	-	-	-	-	-	-	-	-	-	-	-	-	-	-	-	-
岩手県	-	7	-	-	-	-	-	-	-	-	-	-	-	-	-	-	-	-
宮城県	-	3	-	-	-	-	-	-	-	-	-	-	-	-	-	-	-	-
秋田県	-	29	-	-	-	-	-	-	-	-	-	-	-	-	-	-	-	-
山形県	-	12	-	1	-	-	-	-	-	-	-	-	-	-	-	-	-	-
福島県	1	28	-	-	-	-	-	-	-	-	-	-	-	-	-	-	-	-
茨城県	1	3	-	5	-	-	-	-	-	-	-	-	-	-	-	-	-	-
栃木県	1	4	-	4	-	-	-	-	-	-	-	-	-	-	-	-	-	-
群馬県	3	8	-	2	-	-	-	-	-	-	-	-	-	-	-	-	-	-
埼玉県	-	-	1	6	-	-	-	-	-	-	-	-	-	-	-	-	-	-
千葉県	-	3	1	19	-	-	-	-	-	-	4	-	-	-	-	-	-	-
東京都	1	9	1	63	-	-	-	-	-	-	-	-	-	-	-	-	-	-
神奈川県	1	9	-	16	-	-	-	-	-	-	-	-	-	-	-	-	-	-
新潟県	-	10	-	-	-	-	-	-	-	-	-	-	-	-	-	-	-	-
富山県	1	3	-	-	-	-	-	-	-	-	-	-	-	-	-	-	-	-
石川県	-	3	-	1	-	-	-	-	-	-	-	-	-	-	-	-	-	-
福井県	-	-	-	2	-	-	-	-	-	-	-	-	-	-	-	-	-	-
山梨県	-	-	-	-	-	-	-	-	-	-	-	-	-	-	-	-	-	-
長野県	-	8	-	1	-	-	-	-	-	-	-	-	-	-	-	-	-	-
岐阜県	2	11	-	2	-	-	-	-	-	-	-	-	-	-	-	-	-	-
静岡県	-	8	1	2	-	-	-	-	-	-	1	-	-	-	-	-	-	-
愛知県	1	3	-	14	-	-	-	-	-	-	-	-	-	-	-	-	-	-
三重県	-	1	-	-	-	-	-	-	-	1	41	-	1	-	-	-	-	-
滋賀県	-	-	-	-	-	-	-	-	-	-	-	-	-	-	-	-	-	-
京都府	-	1	-	10	-	-	-	-	-	-	-	-	1	-	-	-	-	-
大阪府	-	1	1	34	-	-	-	-	-	-	1	-	-	-	-	-	-	-
兵庫県	-	2	-	8	-	-	-	-	-	-	5	-	1	-	-	-	-	-
奈良県	-	-	-	2	-	-	-	-	-	-	-	-	-	-	-	-	-	-
和歌山県	1	9	-	3	-	-	-	-	-	-	18	-	-	-	-	-	-	-
鳥取県	-	-	-	-	-	-	-	-	-	-	2	-	-	-	-	-	-	-
島根県	-	-	-	-	-	-	-	-	-	-	4	-	-	-	-	-	-	-
岡山県	-	-	-	-	-	-	-	-	-	-	1	-	1	-	-	-	-	-
広島県	-	10	-	3	-	-	-	-	-	-	27	-	-	-	-	-	-	-
山口県	-	-	-	-	-	-	-	-	-	-	1	-	-	-	-	-	-	-
徳島県	-	-	-	-	-	-	-	-	-	-	2	-	1	-	-	-	-	-
香川県	-	-	-	2	-	-	-	-	-	-	1	-	-	-	-	-	-	-
愛媛県	-	-	-	1	-	-	-	-	-	-	5	-	-	-	-	-	-	-
高知県	-	2	-	3	-	-	-	-	-	-	1	-	-	-	-	-	-	-
福岡県	-	-	-	11	-	-	-	-	-	-	3	-	-	-	-	-	-	-
佐賀県	-	3	-	1	-	-	-	-	-	-	1	-	-	-	-	-	-	-
長崎県	-	4	-	1	-	-	-	-	-	-	2	-	1	-	-	-	-	-
熊本県	-	1	-	2	-	-	-	-	-	4	17	-	2	-	-	-	-	-
大分県	1	4	-	1	-	-	-	-	-	-	-	-	-	-	-	-	-	-
宮崎県	3	12	-	3	-	-	-	-	-	-	10	-	-	-	-	-	-	-
鹿児島県	2	22	-	4	-	-	-	-	-	1	14	-	-	-	-	-	-	-
沖縄県	-	1	-	1	-	-	-	-	-	-	-	-	-	-	-	-	-	-

報告数・累積報告数, 疾病・都道府県別

2013年48週

	鼻 疽		ブルセラ症		ペネズエラ ウマ脳炎		ヘンドラウイルス 感染症		発しんチフス		ポツリヌス症		マラリア		野 兎 病		ライム病	
	報告数	累積	報告数	累積	報告数	累積	報告数	累積	報告数	累積	報告数	累積	報告数	累積	報告数	累積	報告数	累積
総 数	-	-	-	2	-	-	-	-	-	-	-	-	1	46	-	-	1	19
北海道	-	-	-	-	-	-	-	-	-	-	-	-	-	1	-	-	-	6
青森県	-	-	-	-	-	-	-	-	-	-	-	-	-	-	-	-	-	-
岩手県	-	-	-	-	-	-	-	-	-	-	-	-	-	-	-	-	-	-
宮城県	-	-	-	-	-	-	-	-	-	-	-	-	-	-	-	-	-	-
秋田県	-	-	-	-	-	-	-	-	-	-	-	-	-	1	-	-	-	-
山形県	-	-	-	-	-	-	-	-	-	-	-	-	-	-	-	-	-	-
福島県	-	-	-	-	-	-	-	-	-	-	-	-	-	1	-	-	-	-
茨城県	-	-	-	-	-	-	-	-	-	-	-	-	-	3	-	-	-	-
栃木県	-	-	-	-	-	-	-	-	-	-	-	-	-	1	-	-	-	-
群馬県	-	-	-	-	-	-	-	-	-	-	-	-	-	-	-	-	-	1
埼玉県	-	-	-	-	-	-	-	-	-	-	-	-	-	1	-	-	-	-
千葉県	-	-	-	-	-	-	-	-	-	-	-	-	-	1	-	-	-	1
東京都	-	-	-	-	-	-	-	-	-	-	-	-	1	11	-	-	-	7
神奈川県	-	-	-	1	-	-	-	-	-	-	-	-	-	2	-	-	-	-
新潟県	-	-	-	-	-	-	-	-	-	-	-	-	-	-	-	-	-	1
富山県	-	-	-	-	-	-	-	-	-	-	-	-	-	1	-	-	-	-
石川県	-	-	-	-	-	-	-	-	-	-	-	-	-	-	-	-	-	-
福井県	-	-	-	-	-	-	-	-	-	-	-	-	-	-	-	-	-	-
山梨県	-	-	-	-	-	-	-	-	-	-	-	-	-	-	-	-	-	-
長野県	-	-	-	-	-	-	-	-	-	-	-	-	-	2	-	-	-	-
岐阜県	-	-	-	-	-	-	-	-	-	-	-	-	-	-	-	-	-	-
静岡県	-	-	-	-	-	-	-	-	-	-	-	-	-	3	-	-	-	-
愛知県	-	-	-	-	-	-	-	-	-	-	-	-	-	8	-	-	-	-
三重県	-	-	-	-	-	-	-	-	-	-	-	-	-	-	-	-	-	-
滋賀県	-	-	-	-	-	-	-	-	-	-	-	-	-	-	-	-	-	-
京都府	-	-	-	1	-	-	-	-	-	-	-	-	-	1	-	-	-	-
大阪府	-	-	-	-	-	-	-	-	-	-	-	-	-	1	-	-	-	-
兵庫県	-	-	-	-	-	-	-	-	-	-	-	-	-	-	-	-	-	1
奈良県	-	-	-	-	-	-	-	-	-	-	-	-	-	2	-	-	-	1
和歌山県	-	-	-	-	-	-	-	-	-	-	-	-	-	-	-	-	-	-
鳥取県	-	-	-	-	-	-	-	-	-	-	-	-	-	-	-	-	-	-
島根県	-	-	-	-	-	-	-	-	-	-	-	-	-	-	-	-	-	-
岡山県	-	-	-	-	-	-	-	-	-	-	-	-	-	1	-	-	-	-
広島県	-	-	-	-	-	-	-	-	-	-	-	-	-	1	-	-	-	-
山口県	-	-	-	-	-	-	-	-	-	-	-	-	-	-	-	-	-	-
徳島県	-	-	-	-	-	-	-	-	-	-	-	-	-	-	-	-	-	-
香川県	-	-	-	-	-	-	-	-	-	-	-	-	-	-	-	-	-	-
愛媛県	-	-	-	-	-	-	-	-	-	-	-	-	-	-	-	-	-	-
高知県	-	-	-	-	-	-	-	-	-	-	-	-	-	-	-	-	-	-
福岡県	-	-	-	-	-	-	-	-	-	-	-	-	-	3	-	-	-	-
佐賀県	-	-	-	-	-	-	-	-	-	-	-	-	-	-	-	-	-	-
長崎県	-	-	-	-	-	-	-	-	-	-	-	-	-	-	-	-	-	-
熊本県	-	-	-	-	-	-	-	-	-	-	-	-	-	-	-	-	-	-
大分県	-	-	-	-	-	-	-	-	-	-	-	-	-	1	-	-	1	1
宮崎県	-	-	-	-	-	-	-	-	-	-	-	-	-	-	-	-	-	-
鹿児島県	-	-	-	-	-	-	-	-	-	-	-	-	-	-	-	-	-	-
沖縄県	-	-	-	-	-	-	-	-	-	-	-	-	-	-	-	-	-	-

*E型肝炎およびA型肝炎を除く。

**ウエストナイル脳炎、西部ウマ脳炎、ダニ媒介脳炎、東部ウマ脳炎、日本脳炎、ペネズエラウマ脳炎およびリフトバレー熱を除く。

報告数・累積報告数、疾病・都道府県別

2013年48週

	リッサウイルス感染症		リフトバレー熱		類鼻疽		レジオネラ症		レプトスピラ症		ロッキー山紅斑熱		アメーバ赤痢		ウイルス性肝炎*		急性脳炎**	
	報告数	累積	報告数	累積	報告数	累積	報告数	累積	報告数	累積	報告数	累積	報告数	累積	報告数	累積	報告数	累積
総 数	-	-	-	-	-	4	18	1050	-	27	-	-	14	962	3	260	7	327
北海道	-	-	-	-	-	-	-	28	-	-	-	-	2	26	-	7	-	13
青森県	-	-	-	-	-	-	-	5	-	-	-	-	4	-	-	-	1	4
岩手県	-	-	-	-	-	-	-	13	-	1	-	-	3	-	-	-	-	2
宮城県	-	-	-	-	-	-	-	64	-	1	-	-	34	-	5	-	-	-
秋田県	-	-	-	-	-	-	-	14	-	-	-	-	2	-	3	-	-	1
山形県	-	-	-	-	-	-	-	14	-	2	-	-	7	-	1	-	-	-
福島県	-	-	-	-	-	-	-	19	-	-	-	-	12	-	3	-	-	4
茨城県	-	-	-	-	-	-	-	34	-	-	-	-	12	-	2	-	-	32
栃木県	-	-	-	-	-	-	-	28	-	-	-	-	10	-	-	-	-	22
群馬県	-	-	-	-	-	-	1	30	-	-	-	-	13	-	-	-	-	3
埼玉県	-	-	-	-	-	1	1	41	-	-	-	-	32	-	6	1	-	33
千葉県	-	-	-	-	-	-	2	56	-	-	-	-	63	-	4	1	-	27
東京都	-	-	-	-	-	1	2	75	-	5	-	-	174	1	67	1	-	43
神奈川県	-	-	-	-	-	-	-	57	-	2	-	-	81	1	16	-	-	16
新潟県	-	-	-	-	-	-	2	32	-	1	-	-	19	-	2	-	-	9
富山県	-	-	-	-	-	-	-	36	-	-	-	-	8	-	6	-	-	3
石川県	-	-	-	-	-	-	3	30	-	-	-	-	8	-	1	-	-	2
福井県	-	-	-	-	-	-	-	4	-	-	-	-	6	-	-	-	-	1
山梨県	-	-	-	-	-	-	-	6	-	-	-	-	6	-	3	-	-	2
長野県	-	-	-	-	-	-	-	29	-	-	-	-	14	-	6	-	-	3
岐阜県	-	-	-	-	-	1	-	13	-	-	-	-	13	-	-	-	-	2
静岡県	-	-	-	-	-	-	-	30	-	1	-	-	30	-	4	-	-	14
愛知県	-	-	-	-	-	-	1	58	-	-	-	-	60	-	14	-	-	21
三重県	-	-	-	-	-	-	1	17	-	-	-	-	6	-	3	-	-	2
滋賀県	-	-	-	-	-	-	-	15	-	-	-	-	5	-	1	-	-	3
京都府	-	-	-	-	-	-	-	13	-	-	-	-	19	-	9	-	-	2
大阪府	-	-	-	-	-	-	2	63	-	1	-	-	98	-	21	3	-	28
兵庫県	-	-	-	-	-	-	2	36	-	-	-	-	41	-	10	-	-	1
奈良県	-	-	-	-	-	-	-	9	-	-	-	-	8	-	2	-	-	-
和歌山県	-	-	-	-	-	-	-	5	-	-	-	-	9	-	2	-	-	1
鳥取県	-	-	-	-	-	-	-	5	-	-	-	-	3	-	-	-	-	-
島根県	-	-	-	-	-	-	-	6	-	-	-	-	3	-	2	-	-	-
岡山県	-	-	-	-	-	-	-	24	-	2	-	-	15	-	11	-	-	5
広島県	-	-	-	-	-	-	-	26	-	-	-	-	13	1	13	-	-	7
山口県	-	-	-	-	-	-	-	11	-	-	-	-	5	-	-	-	-	1
徳島県	-	-	-	-	-	1	-	2	-	-	-	-	4	-	1	-	-	-
香川県	-	-	-	-	-	-	-	2	-	-	-	-	9	-	1	-	-	-
愛媛県	-	-	-	-	-	-	-	5	-	-	-	-	7	-	1	-	-	-
高知県	-	-	-	-	-	-	-	1	-	-	-	-	-	-	-	-	-	-
福岡県	-	-	-	-	-	-	-	31	-	-	-	-	45	-	12	-	-	7
佐賀県	-	-	-	-	-	-	1	2	-	-	-	-	3	-	1	-	-	1
長崎県	-	-	-	-	-	-	-	6	-	-	-	-	7	-	3	-	-	1
熊本県	-	-	-	-	-	-	-	16	-	-	-	-	7	-	1	-	-	-
大分県	-	-	-	-	-	-	-	13	-	-	-	-	2	-	1	-	-	-
宮崎県	-	-	-	-	-	-	-	8	-	1	-	-	11	-	3	-	-	7
鹿児島県	-	-	-	-	-	-	-	3	-	3	-	-	2	-	4	-	-	-
沖縄県	-	-	-	-	-	-	-	15	-	7	-	-	3	-	8	-	-	4

*2013年4月1日より届出対象疾患となりました。

報告数・累積報告数, 疾病・都道府県別

2013年48週

	クリプトスボリジウム症		クロイツフェルト・ヤコブ病		劇症型溶血性レンサ球菌感染症		後天性免疫不全症候群		ジアルジア症		侵襲性インフルエンザ菌感染症*		侵襲性髄膜炎菌感染症*		侵襲性肺炎球菌感染症*		先天性風しん症候群	
	報告数	累積	報告数	累積	報告数	累積	報告数	累積	報告数	累積	報告数	累積	報告数	累積	報告数	累積	報告数	累積
総数	-	18	-	190	4	191	22	1397	1	78	2	95	-	19	20	802	1	26
北海道	-	10	-	5	-	5	-	29	-	1	-	2	-	-	1	28	-	-
青森県	-	-	-	3	-	2	-	2	-	-	-	2	-	-	-	1	-	-
岩手県	-	-	-	1	-	1	-	1	-	-	-	1	-	-	-	2	-	-
宮城県	-	-	-	9	-	4	1	16	-	-	-	2	-	-	-	16	-	-
秋田県	-	-	-	2	-	1	-	-	-	3	-	-	-	-	-	2	-	-
山形県	-	-	-	1	-	-	-	-	-	-	-	1	-	-	-	5	-	-
福島県	-	-	-	3	-	1	-	2	-	1	-	1	-	-	-	6	-	-
茨城県	-	-	-	4	1	6	1	21	-	-	-	4	-	-	-	18	-	-
栃木県	-	-	-	1	-	2	-	15	-	-	-	-	-	-	-	2	-	-
群馬県	-	-	-	4	-	2	-	16	-	-	-	1	-	-	1	16	-	-
埼玉県	-	-	-	10	-	6	-	35	-	2	-	2	-	1	2	39	-	2
千葉県	-	1	-	5	-	11	-	67	-	4	-	6	-	1	1	37	-	1
東京都	-	7	-	18	-	33	8	426	-	21	-	10	-	10	2	89	-	12
神奈川県	-	-	-	9	-	16	-	102	-	5	-	7	-	1	3	79	1	2
新潟県	-	-	-	1	-	3	1	11	-	1	-	-	-	-	-	10	-	-
富山県	-	-	-	1	-	6	-	4	-	-	-	3	-	-	2	15	-	-
石川県	-	-	-	4	-	3	-	9	-	-	-	1	-	-	-	11	-	-
福井県	-	-	-	2	1	2	-	3	-	-	-	-	-	-	-	6	-	-
山梨県	-	-	-	1	-	1	-	3	-	-	-	-	-	-	-	-	-	-
長野県	-	-	-	2	-	5	-	16	-	1	-	-	-	-	-	15	-	-
岐阜県	-	-	-	6	-	2	-	14	-	2	-	1	-	-	-	22	-	-
静岡県	-	-	-	5	-	7	-	34	-	1	-	2	-	-	-	21	-	-
愛知県	-	-	-	9	-	8	-	82	-	2	-	11	-	1	-	61	-	2
三重県	-	-	-	1	-	2	1	16	-	-	-	1	-	1	-	7	-	1
滋賀県	-	-	-	2	-	4	-	11	-	-	-	3	-	-	-	10	-	-
京都府	-	-	-	2	-	-	1	21	-	1	-	3	-	-	-	14	-	-
大阪府	-	-	-	10	-	9	2	186	1	11	2	6	-	1	2	47	-	5
兵庫県	-	-	-	12	-	14	-	49	-	6	-	6	-	-	-	38	-	-
奈良県	-	-	-	7	-	1	1	7	-	1	-	-	-	-	-	6	-	-
和歌山県	-	-	-	6	-	-	-	10	-	-	-	3	-	-	-	4	-	1
鳥取県	-	-	-	2	-	1	-	2	-	1	-	-	-	-	-	4	-	-
島根県	-	-	-	2	-	-	-	1	-	-	-	-	-	-	2	10	-	-
岡山県	-	-	-	4	-	2	1	16	-	1	-	1	-	-	1	19	-	-
広島県	-	-	-	8	-	3	2	30	-	2	-	-	-	1	-	5	-	-
山口県	-	-	-	1	-	1	-	2	-	2	-	-	-	-	1	11	-	-
徳島県	-	-	-	-	-	1	-	3	-	-	-	-	-	-	-	4	-	-
香川県	-	-	-	2	-	2	-	12	-	-	-	2	-	-	-	12	-	-
愛媛県	-	-	-	4	-	6	-	5	-	2	-	-	-	-	1	7	-	-
高知県	-	-	-	-	-	-	-	2	-	-	-	-	-	-	-	1	-	-
福岡県	-	-	-	9	1	4	1	56	-	4	-	7	-	-	1	45	-	-
佐賀県	-	-	-	2	-	1	-	7	-	1	-	-	-	-	-	5	-	-
長崎県	-	-	-	1	-	3	-	2	-	-	-	-	-	-	-	3	-	-
熊本県	-	-	-	2	-	3	-	9	-	-	-	-	-	-	-	16	-	-
大分県	-	-	-	-	-	-	1	7	-	-	-	-	-	-	-	4	-	-
宮崎県	-	-	-	3	1	3	-	8	-	-	-	-	-	1	-	2	-	-
鹿児島県	-	-	-	4	-	1	1	10	-	-	-	1	-	-	-	11	-	-
沖縄県	-	-	-	-	-	3	-	17	-	2	-	5	-	1	-	16	-	-

*2013年5月6日より届出対象疾患となりました。

**髄膜炎菌性髄膜炎は2013年3月31日をもって届出対象疾患から外れ、以後は侵襲性髄膜炎菌感染症に含まれることになります。

報告数・累積報告数、疾病・都道府県別

2013年48週

	梅 毒		破 傷 風		バンコマイシン耐性 黄色ブドウ球菌感染症		バンコマイシン耐性 腸球菌感染症		風 し ん		麻 し ん		鳥インフル エンザ(H7N9)*		髄膜炎菌性 髄 膜 炎**	
	報告数	累積	報告数	累積	報告数	累積	報告数	累積	報告数	累積	報告数	累積	報告数	累積	報告数	累積
総 数	21	1123	1	121	-	-	-	48	7	14291	1	215	-	-	-	2
北海道	-	22	-	9	-	-	-	1	-	109	-	2	-	-	-	-
青森県	-	4	-	1	-	-	-	1	-	8	-	-	-	-	-	-
岩手県	-	2	-	1	-	-	-	-	-	8	-	-	-	-	-	-
宮城県	2	45	-	3	-	-	-	2	-	105	-	-	-	-	-	-
秋田県	-	2	-	2	-	-	-	-	-	4	-	-	-	-	-	-
山形県	-	4	-	-	-	-	-	-	-	13	-	-	-	-	-	-
福島県	1	11	-	3	-	-	-	-	-	36	-	1	-	-	-	-
茨城県	-	19	-	5	-	-	-	1	-	122	-	-	-	-	-	-
栃木県	1	12	-	2	-	-	-	-	2	50	-	2	-	-	-	-
群馬県	1	12	-	7	-	-	-	-	-	54	-	-	-	-	-	-
埼玉県	-	32	-	4	-	-	-	8	-	607	-	27	-	-	-	-
千葉県	-	51	-	9	-	-	-	1	-	708	-	20	-	-	-	-
東京都	8	388	-	4	-	-	-	7	3	3402	1	64	-	-	-	-
神奈川県	1	64	-	5	-	-	-	5	1	1682	-	33	-	-	-	1
新潟県	-	2	-	2	-	-	-	-	-	47	-	1	-	-	-	-
富山県	-	6	-	-	-	-	-	-	-	18	-	-	-	-	-	-
石川県	-	7	-	1	-	-	-	-	-	26	-	-	-	-	-	-
福井県	-	2	-	1	-	-	-	-	-	20	-	-	-	-	-	-
山梨県	-	4	-	-	-	-	-	-	-	28	-	-	-	-	-	-
長野県	1	9	-	3	-	-	-	-	-	63	-	-	-	-	-	-
岐阜県	-	4	-	-	-	-	-	-	-	28	-	-	-	-	-	-
静岡県	-	21	-	3	-	-	-	2	-	149	-	6	-	-	-	-
愛知県	-	46	-	4	-	-	-	6	-	369	-	23	-	-	-	-
三重県	1	13	-	3	-	-	-	-	-	98	-	4	-	-	-	-
滋賀県	-	2	-	-	-	-	-	-	-	122	-	2	-	-	-	-
京都府	-	9	-	2	-	-	-	-	-	323	-	5	-	-	-	-
大阪府	2	145	-	3	-	-	-	7	-	3189	-	15	-	-	-	1
兵庫県	1	33	-	3	-	-	-	-	-	1167	-	7	-	-	-	-
奈良県	1	7	-	2	-	-	-	-	-	184	-	-	-	-	-	-
和歌山県	-	8	-	-	-	-	-	-	-	247	-	-	-	-	-	-
鳥取県	-	-	-	-	-	-	-	-	-	32	-	-	-	-	-	-
島根県	-	2	-	4	-	-	-	-	-	46	-	-	-	-	-	-
岡山県	-	7	-	3	-	-	-	1	-	75	-	1	-	-	-	-
広島県	-	13	-	1	-	-	-	-	-	92	-	-	-	-	-	-
山口県	-	6	-	1	-	-	-	-	-	32	-	-	-	-	-	-
徳島県	-	2	-	4	-	-	-	-	-	30	-	-	-	-	-	-
香川県	-	18	-	-	-	-	-	-	-	34	-	-	-	-	-	-
愛媛県	-	-	-	3	-	-	-	-	-	32	-	-	-	-	-	-
高知県	1	7	-	-	-	-	-	-	-	8	-	-	-	-	-	-
福岡県	-	44	-	5	-	-	-	3	1	303	-	2	-	-	-	-
佐賀県	-	1	-	1	-	-	-	-	-	43	-	-	-	-	-	-
長崎県	-	3	1	4	-	-	-	-	-	21	-	-	-	-	-	-
熊本県	-	6	-	1	-	-	-	3	-	65	-	-	-	-	-	-
大分県	-	3	-	4	-	-	-	-	-	31	-	-	-	-	-	-
宮崎県	-	8	-	4	-	-	-	-	-	23	-	-	-	-	-	-
鹿児島県	-	7	-	3	-	-	-	-	-	386	-	-	-	-	-	-
沖縄県	-	10	-	1	-	-	-	-	-	52	-	-	-	-	-	-

*鳥インフルエンザを除く。

報告数・定点当り報告数, 疾病・都道府県別

2013年48週

	インフルエンザ*		RSウイルス感染症		咽頭結膜熱		A群溶血性レンサ球菌咽頭炎		感染性胃腸炎		水痘		手足口病		伝染性紅斑		突発性発しん	
	報告数	定点当り	報告数	報告数	報告数	定点当り	報告数	定点当り	報告数	定点当り	報告数	定点当り	報告数	定点当り	報告数	定点当り	報告数	定点当り
総数	2153	0.44	4266	1803	0.57	5982	1.90	32550	10.33	5161	1.64	1856	0.59	223	0.07	1752	0.56	
北海道	238	1.05	299	119	0.83	492	3.44	805	5.63	258	1.80	87	0.61	2	0.01	58	0.41	
青森県	1	0.02	70	18	0.44	31	0.76	104	2.54	89	2.17	10	0.24	-	-	11	0.27	
岩手県	87	1.36	65	9	0.23	71	1.78	261	6.53	112	2.80	3	0.08	3	0.08	17	0.43	
宮城県	33	0.35	57	9	0.16	181	3.12	358	6.17	87	1.50	52	0.90	22	0.38	38	0.66	
秋田県	24	0.44	23	6	0.17	49	1.40	135	3.86	28	0.80	8	0.23	-	-	12	0.34	
山形県	4	0.08	66	36	1.20	165	5.50	218	7.27	34	1.13	11	0.37	1	0.03	28	0.93	
福島県	21	0.27	118	12	0.26	74	1.61	241	5.24	68	1.48	32	0.70	3	0.07	22	0.48	
茨城県	85	0.71	73	24	0.32	117	1.56	843	11.24	83	1.11	14	0.19	-	-	23	0.31	
栃木県	58	0.76	113	5	0.10	47	0.98	283	5.90	51	1.06	3	0.06	2	0.04	26	0.54	
群馬県	6	0.06	119	17	0.28	118	1.97	846	14.10	89	1.48	18	0.30	3	0.05	29	0.48	
埼玉県	123	0.50	181	78	0.50	422	2.71	3030	19.42	276	1.77	55	0.35	18	0.12	116	0.74	
千葉県	104	0.50	88	75	0.56	370	2.78	1458	10.96	191	1.44	33	0.25	5	0.04	79	0.59	
東京都	173	0.42	245	172	0.66	536	2.05	3946	15.12	351	1.34	65	0.25	44	0.17	153	0.59	
神奈川県	69	0.21	132	81	0.39	272	1.32	2508	12.17	349	1.69	62	0.30	34	0.17	134	0.65	
新潟県	27	0.28	84	64	1.05	195	3.20	304	4.98	181	2.97	29	0.48	35	0.57	36	0.59	
富山県	33	0.69	39	20	0.69	64	2.21	501	17.28	88	3.03	20	0.69	11	0.38	6	0.21	
石川県	5	0.10	20	19	0.66	30	1.03	399	13.76	61	2.10	16	0.55	1	0.03	9	0.31	
福井県	-	-	34	6	0.27	52	2.36	298	13.55	71	3.23	36	1.64	-	-	14	0.64	
山梨県	1	0.03	24	4	0.17	28	1.17	270	11.25	12	0.50	2	0.08	1	0.04	4	0.17	
長野県	17	0.20	127	22	0.41	115	2.13	359	6.65	80	1.48	17	0.31	1	0.02	16	0.30	
岐阜県	67	0.77	54	15	0.28	39	0.74	323	6.09	54	1.02	28	0.53	1	0.02	21	0.40	
静岡県	42	0.30	185	29	0.33	132	1.48	678	7.62	106	1.19	29	0.33	3	0.03	31	0.35	
愛知県	68	0.35	225	56	0.31	223	1.23	1660	9.17	223	1.23	51	0.28	1	0.01	94	0.52	
三重県	13	0.18	116	29	0.64	48	1.07	367	8.16	106	2.36	33	0.73	2	0.04	30	0.67	
滋賀県	8	0.15	64	5	0.16	26	0.81	195	6.09	48	1.50	19	0.59	-	-	12	0.38	
京都府	21	0.17	64	40	0.54	134	1.81	451	6.09	114	1.54	36	0.49	2	0.03	24	0.32	
大阪府	96	0.31	352	102	0.51	407	2.04	1821	9.11	300	1.50	50	0.25	5	0.03	106	0.53	
兵庫県	44	0.22	200	58	0.45	101	0.78	1432	11.10	194	1.50	62	0.48	3	0.02	69	0.53	
奈良県	9	0.17	32	20	0.59	34	1.00	159	4.68	23	0.68	8	0.24	1	0.03	6	0.18	
和歌山県	26	0.52	74	13	0.42	25	0.81	123	3.97	24	0.77	26	0.84	-	-	17	0.55	
鳥取県	2	0.07	46	18	0.95	51	2.68	141	7.42	29	1.53	21	1.11	-	-	8	0.42	
島根県	5	0.13	21	22	0.96	17	0.74	272	11.83	41	1.78	22	0.96	-	-	18	0.78	
岡山県	41	0.49	64	10	0.19	71	1.31	647	11.98	54	1.00	7	0.13	2	0.04	30	0.56	
広島県	29	0.25	88	94	1.32	100	1.41	722	10.17	147	2.07	10	0.14	1	0.01	35	0.49	
山口県	61	0.90	66	21	0.45	153	3.26	524	11.15	76	1.62	38	0.81	-	-	51	1.09	
徳島県	8	0.21	124	2	0.09	12	0.52	207	9.00	31	1.35	17	0.74	-	-	18	0.78	
香川県	4	0.08	93	25	0.83	24	0.80	236	7.87	41	1.37	5	0.17	1	0.03	19	0.63	
愛媛県	27	0.44	53	39	1.05	62	1.68	498	13.46	52	1.41	10	0.27	3	0.08	23	0.62	
高知県	38	0.79	48	11	0.37	7	0.23	113	3.77	27	0.90	15	0.50	-	-	15	0.50	
福岡県	57	0.29	105	86	0.72	365	3.04	1595	13.29	308	2.57	182	1.52	4	0.03	110	0.92	
佐賀県	81	2.08	34	34	1.48	47	2.04	294	12.78	77	3.35	68	2.96	1	0.04	13	0.57	
長崎県	8	0.11	45	24	0.55	52	1.18	354	8.05	67	1.52	63	1.43	-	-	21	0.48	
熊本県	38	0.48	38	68	1.36	119	2.38	705	14.10	118	2.36	59	1.18	1	0.02	44	0.88	
大分県	53	0.91	43	34	0.94	104	2.89	491	13.64	91	2.53	17	0.47	1	0.03	41	1.14	
宮崎県	2	0.03	19	59	1.64	54	1.50	791	21.97	109	3.03	142	3.94	2	0.06	28	0.78	
鹿児島県	132	1.42	33	79	1.44	105	1.91	509	9.25	108	1.96	249	4.53	2	0.04	26	0.47	
沖縄県	64	1.12	3	14	0.42	41	1.24	75	2.27	34	1.03	16	0.48	1	0.03	11	0.33	

*髄膜炎菌性髄膜炎は除く。

報告数・定点当り報告数, 疾病・都道府県別

2013年48週

	百日咳		ヘルパンギーナ		流行性耳下腺炎		急性出血性結膜炎		流行性角結膜炎		細菌性髄膜炎*		無菌性髄膜炎		マイコプラズマ肺炎		クラミジア肺炎	
	報告数	定点当り	報告数	定点当り	報告数	定点当り	報告数	定点当り	報告数	定点当り	報告数	定点当り	報告数	定点当り	報告数	定点当り	報告数	定点当り
総数	30	0.01	179	0.06	882	0.28	8	0.01	396	0.58	13	0.03	14	0.03	188	0.40	14	0.03
北海道	-	-	11	0.08	16	0.11	-	-	14	0.48	-	-	-	-	12	0.52	-	-
青森県	-	-	1	0.02	16	0.39	-	-	5	0.45	-	-	-	-	5	0.83	-	-
岩手県	-	-	2	0.05	17	0.43	-	-	11	0.79	-	-	-	-	26	1.37	-	-
宮城県	-	-	3	0.05	30	0.52	-	-	5	0.42	-	-	-	-	22	1.83	-	-
秋田県	-	-	15	0.43	4	0.11	-	-	1	0.14	-	-	-	-	4	0.50	-	-
山形県	-	-	1	0.03	8	0.27	-	-	-	-	2	0.20	1	0.10	5	0.50	-	-
福島県	1	0.02	1	0.02	46	1.00	-	-	11	0.92	-	-	-	-	6	0.86	-	-
茨城県	1	0.01	3	0.04	4	0.05	-	-	18	1.06	-	-	-	-	3	0.23	-	-
栃木県	1	0.02	-	-	6	0.13	-	-	4	0.33	-	-	-	-	2	0.29	3	0.43
群馬県	-	-	-	-	12	0.20	-	-	11	0.85	-	-	-	-	5	0.63	-	-
埼玉県	4	0.03	2	0.01	45	0.29	-	-	23	0.55	-	-	-	-	3	0.30	-	-
千葉県	1	0.01	4	0.03	47	0.35	1	0.03	11	0.33	1	0.11	1	0.11	3	0.33	1	0.11
東京都	1	0.00	20	0.08	40	0.15	1	0.03	12	0.32	2	0.08	1	0.04	9	0.36	-	-
神奈川県	7	0.03	7	0.03	53	0.26	1	0.02	48	1.09	-	-	-	-	1	0.10	-	-
新潟県	4	0.07	3	0.05	3	0.05	1	0.10	6	0.60	-	-	-	-	15	1.15	4	0.31
富山県	-	-	6	0.21	2	0.07	-	-	-	-	-	-	-	-	8	1.60	-	-
石川県	1	0.03	1	0.03	5	0.17	-	-	4	0.57	-	-	-	-	5	1.00	-	-
福井県	-	-	2	0.09	37	1.68	-	-	2	0.67	-	-	-	-	-	-	-	-
山梨県	-	-	-	-	1	0.04	-	-	2	0.22	-	-	-	-	2	0.20	-	-
長野県	1	0.02	2	0.04	4	0.07	-	-	16	1.45	-	-	-	-	6	0.55	-	-
岐阜県	-	-	2	0.04	22	0.42	-	-	1	0.09	-	-	2	0.40	1	0.20	-	-
静岡県	-	-	8	0.09	12	0.13	-	-	13	0.59	-	-	1	0.10	6	0.60	4	0.40
愛知県	1	0.01	8	0.04	78	0.43	1	0.03	9	0.26	-	-	-	-	5	0.38	-	-
三重県	1	0.02	4	0.09	3	0.07	-	-	2	0.17	-	-	-	-	4	0.44	-	-
滋賀県	-	-	4	0.13	3	0.09	-	-	1	0.13	-	-	-	-	1	0.14	-	-
京都府	-	-	2	0.03	9	0.12	-	-	15	0.83	-	-	-	-	1	0.14	-	-
大阪府	1	0.01	8	0.04	15	0.08	-	-	12	0.23	2	0.12	1	0.06	1	0.06	1	0.06
兵庫県	2	0.02	3	0.02	17	0.13	1	0.03	15	0.43	-	-	-	-	3	0.27	-	-
奈良県	-	-	1	0.03	6	0.18	1	0.11	1	0.11	-	-	-	-	-	-	-	-
和歌山県	-	-	1	0.03	4	0.13	-	-	-	-	-	-	-	-	1	0.09	1	0.09
鳥取県	-	-	-	-	-	-	-	-	3	1.00	-	-	1	0.20	-	-	-	-
島根県	-	-	1	0.04	-	-	-	-	2	0.67	-	-	-	-	3	0.38	-	-
岡山県	-	-	2	0.04	3	0.06	-	-	5	0.42	-	-	-	-	-	-	-	-
広島県	-	-	6	0.08	20	0.28	-	-	11	0.58	1	0.05	-	-	1	0.05	-	-
山口県	-	-	8	0.17	8	0.17	-	-	1	0.11	-	-	-	-	-	-	-	-
徳島県	-	-	-	-	4	0.17	-	-	-	-	-	-	-	-	-	-	-	-
香川県	-	-	5	0.17	2	0.07	-	-	-	-	-	-	-	-	1	0.20	-	-
愛媛県	-	-	4	0.11	5	0.14	-	-	21	2.63	-	-	-	-	2	0.33	-	-
高知県	-	-	1	0.03	48	1.60	-	-	-	-	1	0.13	-	-	4	0.50	-	-
福岡県	-	-	6	0.05	134	1.12	1	0.04	19	0.73	-	-	1	0.08	-	-	-	-
佐賀県	-	-	1	0.04	11	0.48	-	-	1	0.25	-	-	-	-	2	0.33	-	-
長崎県	-	-	-	-	39	0.89	-	-	4	0.50	-	-	-	-	-	-	-	-
熊本県	-	-	4	0.08	-	-	-	-	9	1.00	-	-	1	0.07	-	-	-	-
大分県	-	-	5	0.14	11	0.31	-	-	-	-	-	-	2	0.18	8	0.73	-	-
宮崎県	-	-	3	0.08	6	0.17	-	-	23	3.83	1	0.14	1	0.14	-	-	-	-
鹿児島県	-	-	7	0.13	17	0.31	-	-	5	0.71	-	-	-	-	-	-	-	-
沖縄県	3	0.09	1	0.03	9	0.27	-	-	19	1.90	3	0.43	1	0.14	2	0.29	-	-

*病原体がロタウイルスであるものに限る。2013年10月14日より届出対象疾患となりました。

 報告数・定点当り報告数,
 疾病・都道府県別 2013年48週

	感染性胃腸炎 (ロタウイルス)	
	報告数	定点当り
総 数	23	0.05
北海道	1	0.04
青森県	-	-
岩手県	-	-
宮城県	-	-
秋田県	1	0.13
山形県	-	-
福島県	4	0.57
茨城県	-	-
栃木県	-	-
群馬県	-	-
埼玉県	2	0.20
千葉県	-	-
東京都	3	0.12
神奈川県	-	-
新潟県	-	-
富山県	-	-
石川県	-	-
福井県	-	-
山梨県	-	-
長野県	-	-
岐阜県	-	-
静岡県	1	0.10
愛知県	-	-
三重県	-	-
滋賀県	1	0.14
京都府	2	0.29
大阪府	1	0.06
兵庫県	-	-
奈良県	2	0.33
和歌山県	-	-
鳥取県	-	-
島根県	-	-
岡山県	-	-
広島県	-	-
山口県	-	-
徳島県	-	-
香川県	2	0.40
愛媛県	-	-
高知県	1	0.13
福岡県	-	-
佐賀県	-	-
長崎県	-	-
熊本県	-	-
大分県	1	0.09
宮崎県	-	-
鹿児島県	1	0.08
沖縄県	-	-

 報告数・疾病・都道府県別
 2013年48週

	インフルエンザ (入院患者)	
	報告数	
総 数	41	
北海道	-	
青森県	-	
岩手県	6	
宮城県	-	
秋田県	2	
山形県	-	
福島県	-	
茨城県	-	
栃木県	1	
群馬県	-	
埼玉県	1	
千葉県	1	
東京都	1	
神奈川県	3	
新潟県	-	
富山県	2	
石川県	-	
福井県	-	
山梨県	-	
長野県	-	
岐阜県	-	
静岡県	-	
愛知県	2	
三重県	-	
滋賀県	-	
京都府	-	
大阪府	5	
兵庫県	1	
奈良県	-	
和歌山県	-	
鳥取県	-	
島根県	1	
岡山県	-	
広島県	1	
山口県	7	
徳島県	-	
香川県	-	
愛媛県	-	
高知県	2	
福岡県	-	
佐賀県	2	
長崎県	1	
熊本県	-	
大分県	-	
宮崎県	-	
鹿児島県	1	
沖縄県	1	

獣医師が届出を行う感染症と対象動物

注) 報告数は感染実験等の学術的研究による発生を除く。

報告数・累積報告数, 疾病・都道府県別

2013年48週

	エボラ出血熱		マールブルグ病		ベスト		重症急性呼吸器症候群(SARS)						結核		鳥インフルエンザ(H5N1又はH7N9)		細菌性赤痢	
	サル		サル		プレーリードッグ	イタチアナグマ		タヌキ		ハクビシン		サル		鳥類		サル		
	報告数	累積	報告数	累積	報告数	累積	報告数	累積	報告数	累積	報告数	累積	報告数	累積	報告数	累積	報告数	累積
総数	-	-	-	-	-	-	-	-	-	-	-	-	-	-	-	-	-	3
北海道	-	-	-	-	-	-	-	-	-	-	-	-	-	-	-	-	-	-
青森県	-	-	-	-	-	-	-	-	-	-	-	-	-	-	-	-	-	-
岩手県	-	-	-	-	-	-	-	-	-	-	-	-	-	-	-	-	-	-
宮城県	-	-	-	-	-	-	-	-	-	-	-	-	-	-	-	-	-	-
秋田県	-	-	-	-	-	-	-	-	-	-	-	-	-	-	-	-	-	-
山形県	-	-	-	-	-	-	-	-	-	-	-	-	-	-	-	-	-	-
福島県	-	-	-	-	-	-	-	-	-	-	-	-	-	-	-	-	-	-
茨城県	-	-	-	-	-	-	-	-	-	-	-	-	-	-	-	-	-	3
栃木県	-	-	-	-	-	-	-	-	-	-	-	-	-	-	-	-	-	-
群馬県	-	-	-	-	-	-	-	-	-	-	-	-	-	-	-	-	-	-
埼玉県	-	-	-	-	-	-	-	-	-	-	-	-	-	-	-	-	-	-
千葉県	-	-	-	-	-	-	-	-	-	-	-	-	-	-	-	-	-	-
東京都	-	-	-	-	-	-	-	-	-	-	-	-	-	-	-	-	-	-
神奈川県	-	-	-	-	-	-	-	-	-	-	-	-	-	-	-	-	-	-
新潟県	-	-	-	-	-	-	-	-	-	-	-	-	-	-	-	-	-	-
富山県	-	-	-	-	-	-	-	-	-	-	-	-	-	-	-	-	-	-
石川県	-	-	-	-	-	-	-	-	-	-	-	-	-	-	-	-	-	-
福井県	-	-	-	-	-	-	-	-	-	-	-	-	-	-	-	-	-	-
山梨県	-	-	-	-	-	-	-	-	-	-	-	-	-	-	-	-	-	-
長野県	-	-	-	-	-	-	-	-	-	-	-	-	-	-	-	-	-	-
岐阜県	-	-	-	-	-	-	-	-	-	-	-	-	-	-	-	-	-	-
静岡県	-	-	-	-	-	-	-	-	-	-	-	-	-	-	-	-	-	-
愛知県	-	-	-	-	-	-	-	-	-	-	-	-	-	-	-	-	-	-
三重県	-	-	-	-	-	-	-	-	-	-	-	-	-	-	-	-	-	-
滋賀県	-	-	-	-	-	-	-	-	-	-	-	-	-	-	-	-	-	-
京都府	-	-	-	-	-	-	-	-	-	-	-	-	-	-	-	-	-	-
大阪府	-	-	-	-	-	-	-	-	-	-	-	-	-	-	-	-	-	-
兵庫県	-	-	-	-	-	-	-	-	-	-	-	-	-	-	-	-	-	-
奈良県	-	-	-	-	-	-	-	-	-	-	-	-	-	-	-	-	-	-
和歌山県	-	-	-	-	-	-	-	-	-	-	-	-	-	-	-	-	-	-
鳥取県	-	-	-	-	-	-	-	-	-	-	-	-	-	-	-	-	-	-
島根県	-	-	-	-	-	-	-	-	-	-	-	-	-	-	-	-	-	-
岡山県	-	-	-	-	-	-	-	-	-	-	-	-	-	-	-	-	-	-
広島県	-	-	-	-	-	-	-	-	-	-	-	-	-	-	-	-	-	-
山口県	-	-	-	-	-	-	-	-	-	-	-	-	-	-	-	-	-	-
徳島県	-	-	-	-	-	-	-	-	-	-	-	-	-	-	-	-	-	-
香川県	-	-	-	-	-	-	-	-	-	-	-	-	-	-	-	-	-	-
愛媛県	-	-	-	-	-	-	-	-	-	-	-	-	-	-	-	-	-	-
高知県	-	-	-	-	-	-	-	-	-	-	-	-	-	-	-	-	-	-
福岡県	-	-	-	-	-	-	-	-	-	-	-	-	-	-	-	-	-	-
佐賀県	-	-	-	-	-	-	-	-	-	-	-	-	-	-	-	-	-	-
長崎県	-	-	-	-	-	-	-	-	-	-	-	-	-	-	-	-	-	-
熊本県	-	-	-	-	-	-	-	-	-	-	-	-	-	-	-	-	-	-
大分県	-	-	-	-	-	-	-	-	-	-	-	-	-	-	-	-	-	-
宮崎県	-	-	-	-	-	-	-	-	-	-	-	-	-	-	-	-	-	-
鹿児島県	-	-	-	-	-	-	-	-	-	-	-	-	-	-	-	-	-	-
沖縄県	-	-	-	-	-	-	-	-	-	-	-	-	-	-	-	-	-	-

報告数・累積報告数，疾病・都道府県別 2013年48週

	ウエストナイル熱		エキノコックス症	
	鳥類		犬	
	報告数	累積	報告数	累積
総 数	-	-	-	-
北海道	-	-	-	-
青森県	-	-	-	-
岩手県	-	-	-	-
宮城県	-	-	-	-
秋田県	-	-	-	-
山形県	-	-	-	-
福島県	-	-	-	-
茨城県	-	-	-	-
栃木県	-	-	-	-
群馬県	-	-	-	-
埼玉県	-	-	-	-
千葉県	-	-	-	-
東京都	-	-	-	-
神奈川県	-	-	-	-
新潟県	-	-	-	-
富山県	-	-	-	-
石川県	-	-	-	-
福井県	-	-	-	-
山梨県	-	-	-	-
長野県	-	-	-	-
岐阜県	-	-	-	-
静岡県	-	-	-	-
愛知県	-	-	-	-
三重県	-	-	-	-
滋賀県	-	-	-	-
京都府	-	-	-	-
大阪府	-	-	-	-
兵庫県	-	-	-	-
奈良県	-	-	-	-
和歌山県	-	-	-	-
鳥取県	-	-	-	-
島根県	-	-	-	-
岡山県	-	-	-	-
広島県	-	-	-	-
山口県	-	-	-	-
徳島県	-	-	-	-
香川県	-	-	-	-
愛媛県	-	-	-	-
高知県	-	-	-	-
福岡県	-	-	-	-
佐賀県	-	-	-	-
長崎県	-	-	-	-
熊本県	-	-	-	-
大分県	-	-	-	-
宮崎県	-	-	-	-
鹿児島県	-	-	-	-
沖縄県	-	-	-	-

感染症週報 第15巻 第48号 2013年12月13日発行
 発行：国立感染症研究所
 厚生労働省健康局結核感染症課
 厚生労働省大臣官房統計情報部
 事務局：国立感染症研究所感染症疫学センター
 〒162-8640東京都新宿区戸山1-23-1
 T E L : 03-5285-1111
 F A X : 03-5285-1129
 U R L : <http://www.nih.go.jp/niid/ja/from-idsc.html>
 < 国立感染症研究所 感染症疫学センター >
<http://www.mhlw.go.jp/>
 < 厚生労働省 >
<http://www.forth.go.jp/>
 < 旅行者のための海外感染症情報(厚生労働省検疫所) >

本週報は、感染症新法に基づくものであり、全国の医療従事者、定点医療機関、保健所、保健所設置市、特別区、都道府県、地方衛生研究所、検疫所の皆様のご協力を得て、国立感染症研究所感染症疫学センターにおいて編集したものです。

また、本週報は速報性を重視しておりますので、今後調査などの結果に応じて、若干の変更が生じることがありますが、その場合には週報上にて訂正させていただきます。

「感染症の話」及び「読者のコーナー」の回答欄の内容に関する責は、それぞれの執筆者及び回答者に属しますが、内容に関するご質問、ご意見については事務局でお受けいたします。

なお、週報の内容について、学術的研究、あるいは公衆衛生活動にかかわる業務以外の目的においては、無断転載を禁じます。