

マークをクリックするとそのページを見ることができます



発生動向総覧
P.2-6

< 第38週 >

手足口病の定点当たり報告数は減少したが、過去5年間の同時期と比較してやや多い / その他最新動向



注目すべき感染症

< 今週は該当記事はありません >



病原体情報
P.7-8

ヒトから検出されているVero毒素産生性大腸菌 2013年



速報

< 今週は該当記事はありません >



海外感染症情報
P.9-10

中米でのコレラの流行状況について



感染症の話
P.11

< 今週はお休みです >



読者のコーナー
< 今週は該当記事は
ありません >



グラフ総覧(38週)
P.12-17



38週のデータ
P.18-31



発生動向総覧

< 第38週コメント > 9月25日集計分

全数報告の感染症

注意: これは当該週に診断された報告症例の集計です。しかし、迅速に情報還元するために期日を決めて集計を行いますので、当該週に診断された症例の報告が集計の期日以降に届くこともあります。それらについては一部を除いて発生動向総覧では扱いませんが、翌週あるいはそれ以降に、巻末の表の累積数に加えられることになります。

感染経路、感染原因、感染地域については、確定あるいは推定として記載されていたものを示します。

1類感染症

報告なし

2類感染症

結核317例

3類感染症

細菌性赤痢4例

菌種: *S. flexneri*(B群)1例__感染地域: バングラデシュ

S. sonnei(D群)3例(うち性的接触1例)__感染地域: 東京都1例、中国1例、インド1例

腸管出血性大腸菌感染症99例(有症者55例、うちHUS 4例)

感染地域: 国内98例、ベトナム1例

国内の多い感染地域: 東京都20例*、福岡県8例、大阪府7例、青森県5例、山形県4例、京都府4例、宮城県3例、福島県3例、岐阜県3例、愛知県3例**

* 第37週に報告された保育園における集団感染例を含む(O26 VT2)

** 第37週に報告された保育園における集団感染例を含む(O26 VT1)

年齢群: 0歳(1例)、1歳(9例)、2歳(4例)、3歳(6例)、4歳(2例)、5歳(8例)、6歳(4例)、7歳(1例)、8歳(4例)、9歳(1例)、10代(16例)、20代(14例)、30代(10例)、40代(4例)、50代(4例)、60代(3例)、70代(4例)、80代(4例)

血清型・毒素型: O157 VT1・VT2(26例)、O26 VT1(20例)、O157 VT2(15例)、O26 VT2(10例)、O103 VT1(6例)、O157 VT1(6例)、O121 VT2(3例)、O26 VT1・VT2(1例)、O26 VT不明(1例)、O111 VT1(1例)、O136 VT2(1例)、O145 VT1(1例)、O146 VT2(1例)、O157 VT不明(1例)、O165 VT2(1例)、その他・不明(5例)

累積報告数: 3,088例(有症者2,045例、うちHUS 62例、死亡4例)

感染地域: 神奈川県1例、岡山県1例

腸チフス2例

4類感染症

E型肝炎2例

感染地域(感染源): 北海道1例(豚肉)、東京都1例(不明)

A型肝炎1例

感染地域: 和歌山県

チクングニア熱1例

感染地域: インドネシア

麻疹1例(修飾麻疹)

感染地域 : 国内(都道府県不明)

年齢群 : 35 ~ 39歳

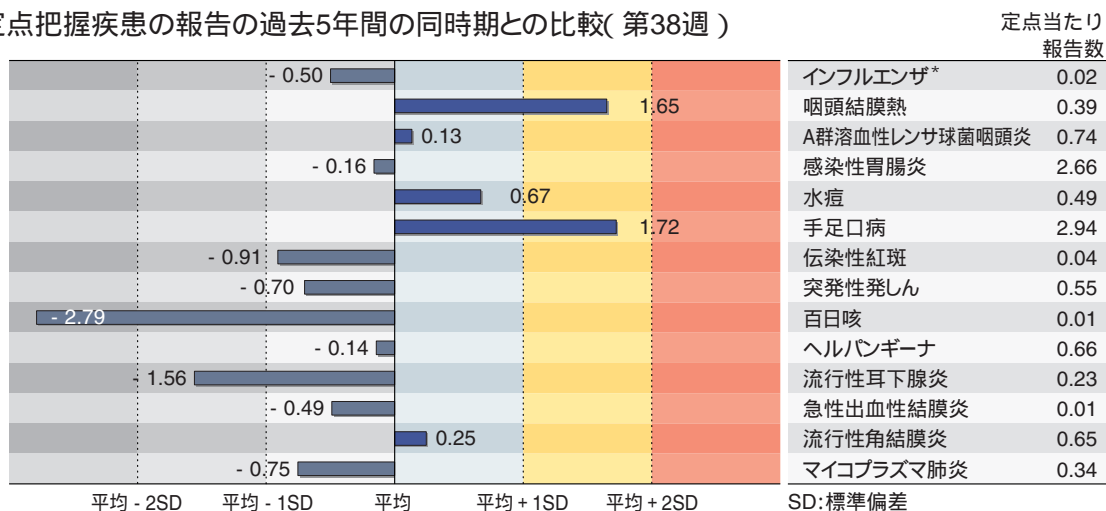
累積報告数 : 206例(麻疹(検査診断例85例、臨床診断例60例)
修飾麻疹61例)

(補) 2012年第38週から2013年第37週までに診断されたものの報告遅れとして、細菌性赤痢2例〔菌種 : *S. flexneri*(B群)1例__感染地域 : インド、菌種 : *S. sonnei*(D群)1例__感染地域 : インド〕、日本紅斑熱2例(感染地域 : 広島県2例)、マラリア3例(熱帯熱3例__感染地域 : ニジェール1例、ガーナ1例、赤道ギニア1例)、急性脳炎2例(病原体不明2例__年齢群 : 1歳(1例)、10代(1例))、劇症型溶血性レンサ球菌感染症1例(30代)、侵襲性髄膜炎菌感染症1例(感染地域 : 国内(都道府県不明)__年齢群 : 40代)などの報告があった。

定点把握の対象となる5類感染症

全国の指定された医療機関(定点)から報告され、疾患により小児科定点(約3,000カ所)、インフルエンザ(小児科・内科)定点(約5,000カ所)、眼科定点(約600カ所)、基幹定点(約500カ所)に分かれています。また、定点当たり報告数は、報告数/定点医療機関数です。

定点把握疾患の報告の過去5年間の同時期との比較(第38週)



当該週と過去5年間の平均(過去5年間の前週、当該週、後週の合計15週の平均)との差をグラフ上に表現した。(*2009年のパンデミックの影響を受けています。)

インフルエンザ

定点当たり報告数は2週連続で増加した。都道府県別の上位3位は沖縄県(0.74)、島根県(0.26)、静岡県(0.09)である。

小児科定点報告疾患

RSウイルス感染症の報告数は3,377例と減少した。年齢別では1歳以下の報告数が全体の約75%を占めている。

咽頭結膜熱の定点当たり報告数は減少したが、過去5年間の同時期(前週、当該週、後週)と比較してやや多い。都道府県別の上位3位は宮崎県(1.83)、佐賀県(1.61)、長崎県(1.32)である。A群溶血性レンサ球菌咽頭炎の定点当たり報告数は減少した。都道府県別の上位3位は鳥取県(1.95)、長野県(1.38)、福井県(1.36)である。

感染性胃腸炎の定点当たり報告数は減少した。都道府県別の上位3位は大分県(6.53)、島根県(5.83)、熊本県(4.78)である。

水痘の定点当たり報告数は増加した。都道府県別の上位3位は宮崎県(1.47)、島根県(1.09)、福井県(1.05)である。

手足口病の定点当たり報告数は減少したが、過去5年間の同時期と比較してやや多い。都道府県別の上位3位は新潟県(9.23)、北海道(8.84)、岩手県(5.35)である。

伝染性紅斑の定点当たり報告数は減少した。都道府県別の上位3位は富山県(0.52)、岩手県(0.20)、新潟県(0.13)である。

百日咳の定点当たり報告数は減少した。都道府県別の上位3位は鳥取県(0.16)、沖縄県(0.12)、広島県(0.06)である。

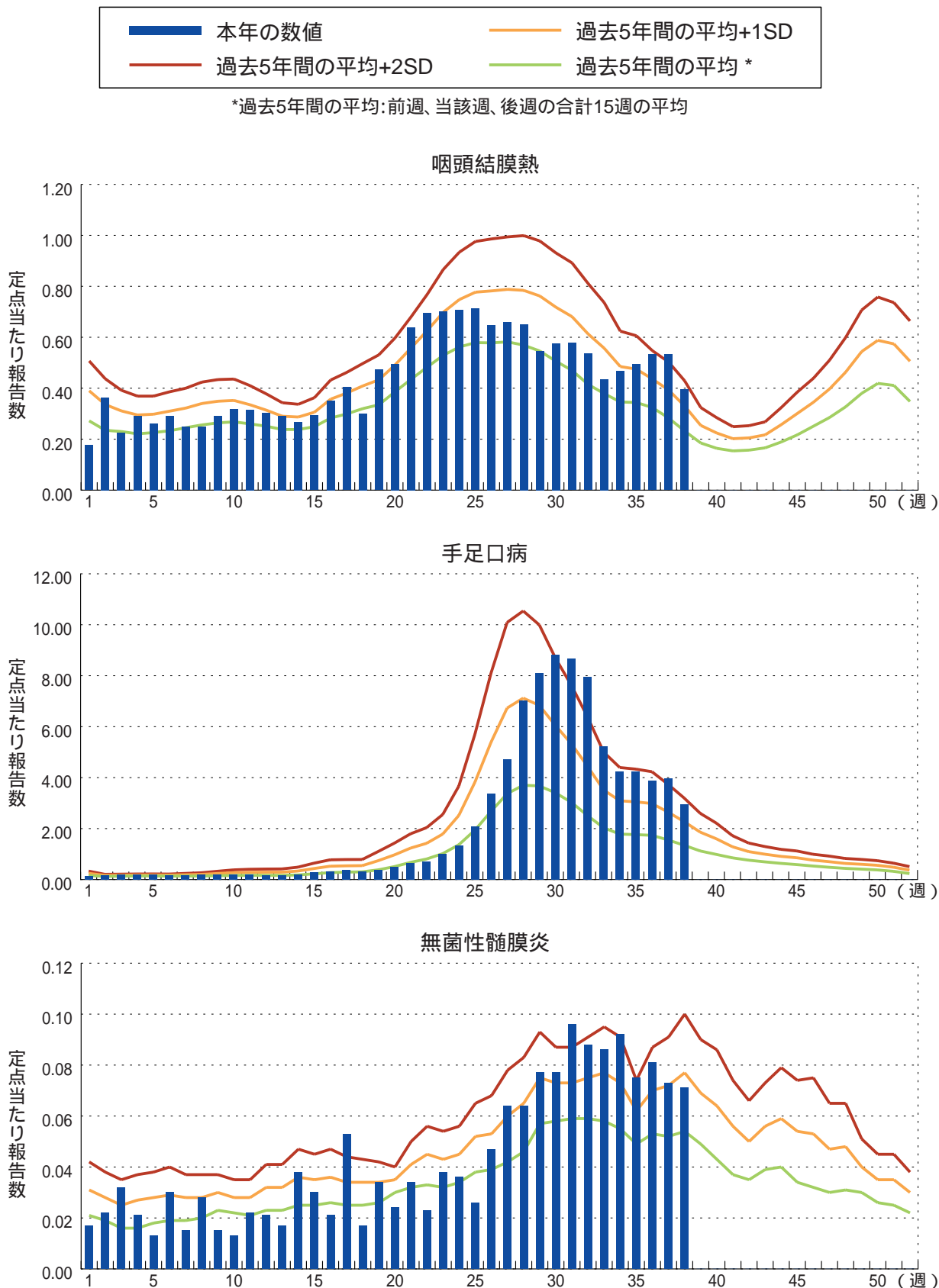
ヘルパンギーナの定点当たり報告数は第31週以降減少が続いている。都道府県別の上位3位は新潟県(1.95)、北海道(1.83)、青森県(1.71)である。

流行性耳下腺炎の定点当たり報告数は減少した。都道府県別の上位3位は福井県(2.09)、高知県(1.00)、福岡県(0.58)である。

基幹定点報告疾患

マイコプラズマ肺炎の定点当たり報告数は減少した。都道府県別の上位2位は青森県(1.17)、宮城県(1.17)、佐賀県(1.00)である。

図. 主要定点把握疾患の過去5年間との週別比較(2013年第38週)
 青のバーで示す本年の定点当たり報告数が赤のラインを超えているときには、過去5年間の週と比較してかなり多いことを示す。





病原体情報

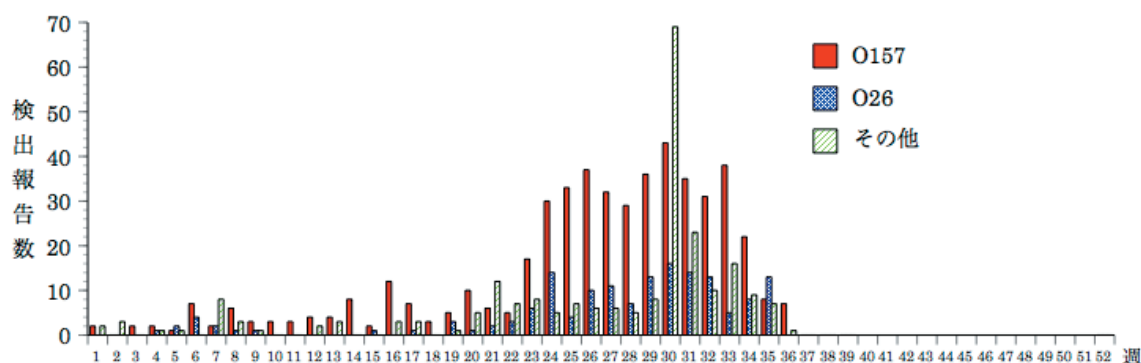
* グラフはIASRホームページ(<http://www.nih.go.jp/niid/ja/iasr.html>)からの引用です。

国立感染症研究所・感染症疫学センターには各都道府県市の地方衛生研究所(地研)から「病原体個票」と「集団発生病原体票」が報告されています。これには感染症発生動向調査の定点およびその他の医療機関、保健所等で採取された検体から検出された病原体の情報が含まれています。週別の報告数は、病原体が分離・検出された検体の採取日による週ごとの報告数です。地域別の報告数は、その地域に所在する地研からの総報告数を都道府県別に示しています。

(2013年9月26日現在報告分)

ヒトから検出されているVero毒素産生性大腸菌 2013年

週別Vero毒素産生性大腸菌分離報告数、2013年 (病原微生物検出情報：2013年9月26日現在報告数)



* 各都道府県市の地方衛生研究所からの分離/検出報告を図に示した

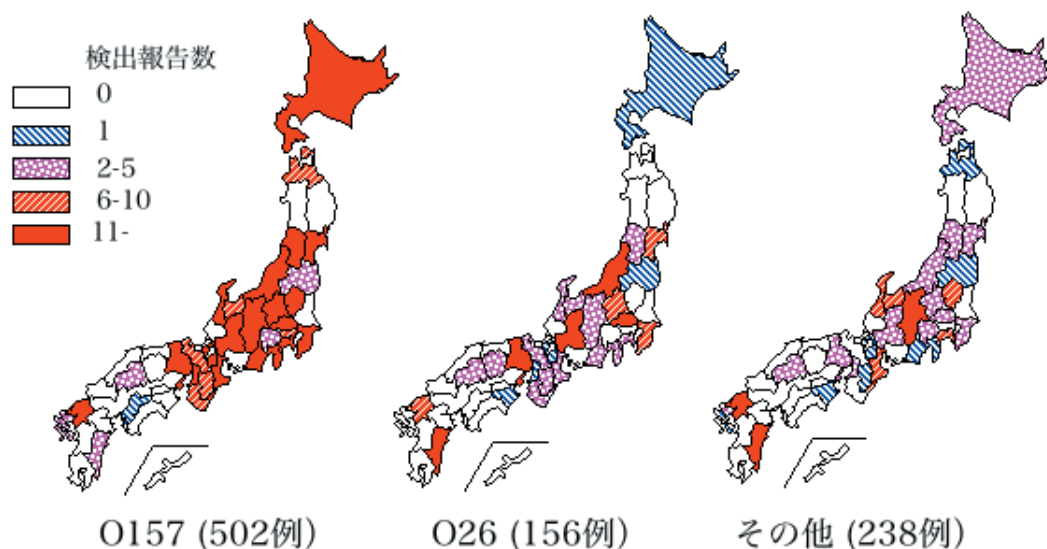


Infectious Agents Surveillance Report

2013年第1～36週までに散发例、家族内感染例、集団発生例からの検出が887例報告されている(この他に検体採取週不明9例あり)。

都道府県別Vero毒素産生性大腸菌分離報告状況、2013年

(病原微生物検出情報：2013年9月26日現在報告数)



* 各都道府県市の地方衛生研究所からの分離／検出報告を図に示した



2013年1～9月にO157が31都道府県から502例、O26が26道府県から156例、その他の血清型(O111など)が28道府県から238例報告されている。

EHEC/VTEC検出速報グラフは

<http://www.nih.go.jp/niid/ja/iasr/510-surveillance/iasr/graphs/1524-iasrgb.html>
を参照ください。

EHEC/VTEC検出速報集計表は

<http://www.nih.go.jp/niid/ja/iasr/511-surveillance/iasr/tables/1525-iasrb.html>
を参照ください。



海外感染症情報

*関連の情報やさらに詳しい情報については、FORTHホームページ(<http://www.forth.go.jp/>)をご覧ください。

中米でのコレラの流行状況について(更新5)

2013年9月26日 WHO(PAHO)

9月26日付で公表された汎米保健機関(PAHO)の情報によりますと、キューバ、ドミニカ共和国、ハイチ、メキシコにおけるコレラの発生状況は下記の通りです。

キューバの状況

キューバの国際保健規則の担当からの情報によりますと、2012年第27週から今年第34週までに合計678人の患者が発生し、このうち3人が死亡しました。患者が発生した地域は、カマグエイ(Camaguey)、グランマ(Granma)、グアンタナモ(Guantanamo)、ハバナ(Habana)とこれらの州に関連する町です。

また、その情報によりますと、今年8月にハバナで発生した患者は、食品を取り扱った無症状の感染者が発見された2つの食品提供施設に関連していました。その施設では、その後、適切な衛生措置を行っています。

他の国からキューバに渡航した12人(チリで2人、ドイツで2人、イタリアで3人、オランダで1人、スペインで2人、ベネズエラで2人)がコレラと確定診断されています。患者のうち8人が男性で、4人が女性でした。患者の年齢は30歳から74歳(中央値は53歳)でした。

ドミニカ共和国の状況

ドミニカ共和国でも、コレラの流行が始まり(2010年11月)から、今年第36週までに、30,973人の疑い患者が報告され、このうち455人が死亡しました。ハイチと同様に、今年第1週から第9週に、全国で報告されたコレラの疑い患者数と死亡者数は、昨年の同時期に比べて高い水準でした。この増加は、特定の州とアルタグラシアの刑務所で発生した集団発生に関連しています。今年第10週にはコレラの疑い患者数と死亡者数は減少しましたが、第32週から第36週に疑い患者数が増加しました。この増加は、ラ・アルタグラシア(La Altagracia)、サン・クリストバル(San Cristóbal)、サンティアゴ(Santiago)、マリア・トリニダー・サンチェス(Maria Trinidad Sanchez)で発生した集団発生に関連しています。2011年の致死率は1.7%、2012年末の致死率は0.8%、今年の致死率は現時点で2.4%です。

ハイチの状況

ハイチでは、コレラの流行が始まり(2010年10月)から、今年第38週までに報告されたコレラの患者は合計678,840人に達しており、そのうち377,426人(55.5%)が入院し、8,289人が死亡しました。昨年11月以降、全国の致死率は1.2%ですが、地域によって異なり、南東県(Sud Est)では4.3%であり、ポルトープランス(Port-au-Prince)では0.6%です。

今年第1週から第11週における全国の患者数と死亡者数は、昨年の同時期に比べて高い水準でした。この増加は、アルティボニット県(Artibonite)、中央県(Centre)、グランダンス県(Grand Anse)、西県(Ouest)の集団発生に関連しています。今年第12週から第38週に報告された患者数と死亡者数は、昨年の同時期に比べて低い水準でした。

メキシコの状況

メキシコの国際保健規則の担当は、国内でコレラ菌(*Vibrio cholerae*) O1、血清型 Ogawa に感染した確定患者が10人発生したと報告しました。患者のうち、2人は連邦区で発生し、8人はイ

ダルゴ州(Hidalgo)で発生しました。患者のうち6人が女性で、4人は男性でした。患者の年齢は2歳から73歳でした。患者の発症日は今年8月17日から9月17日までの間でした。5人の患者が入院し、1人(61歳)が死亡しました。

メキシコの保健当局は、コレラの予防と対応策として、疫学的サーベイランスの強化、国立公衆衛生検査施設の対応力と技術的な能力の強化、データの有効利用と医療の質の確保を含む、様々な活動を行っています。



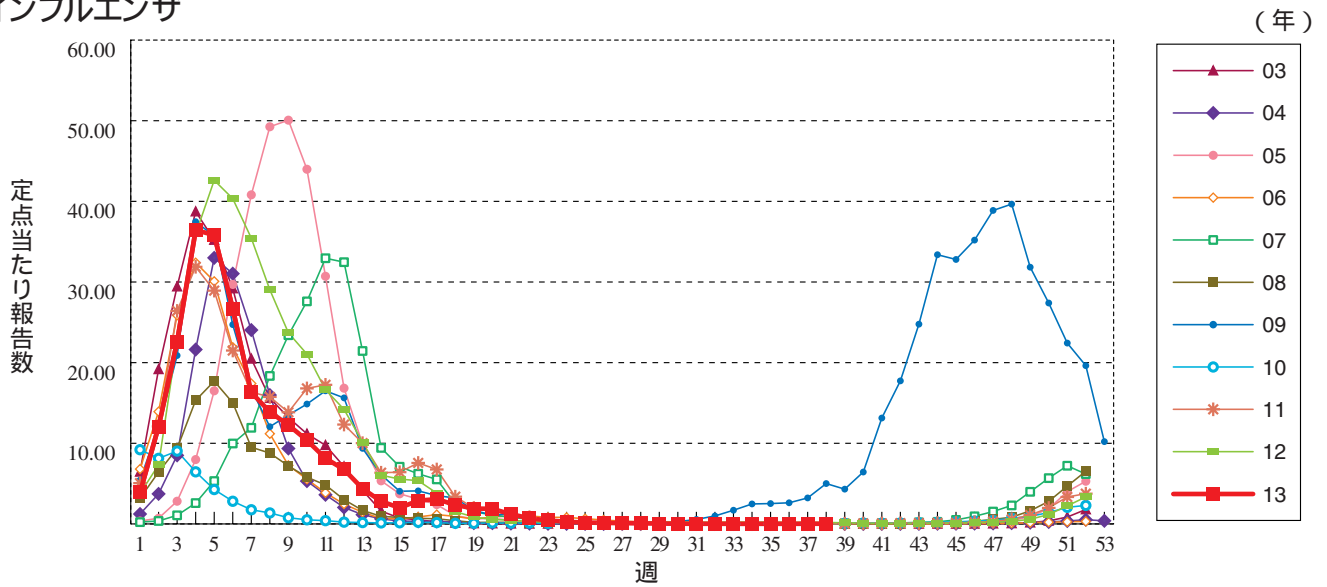
感染症の話

今週はお休みさせていただきます。
「感染症の話」過去の掲載分については
<http://www.nih.go.jp/niid/ja/encyclopedia.html>
でご覧いただけます。

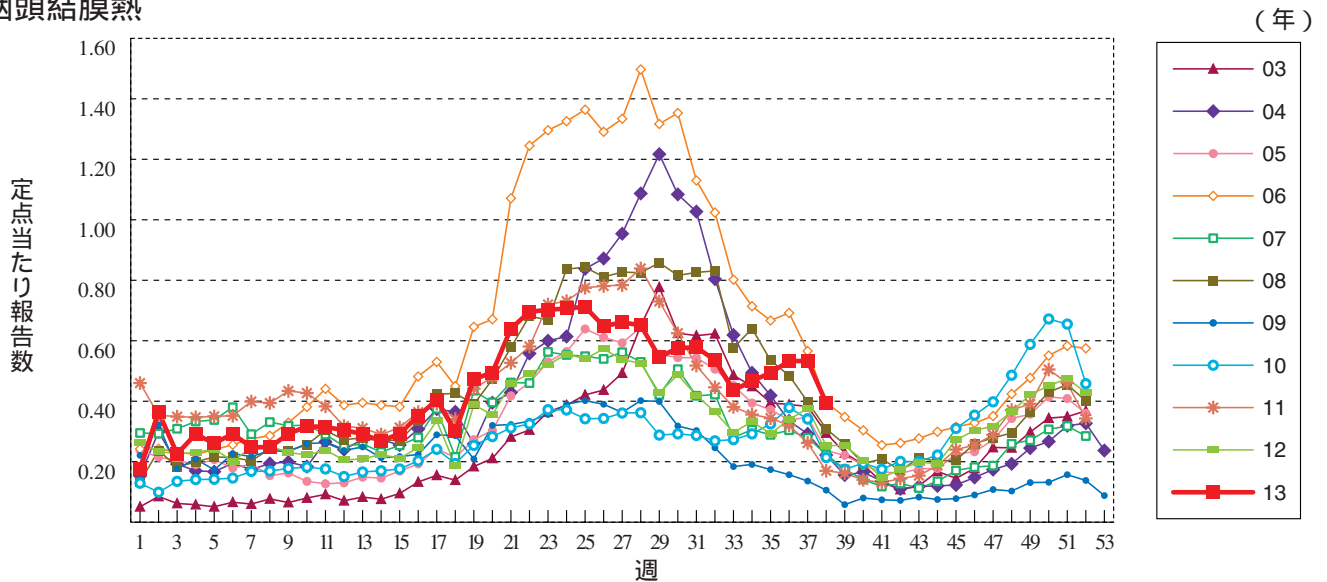


グラフ総覧(38週)

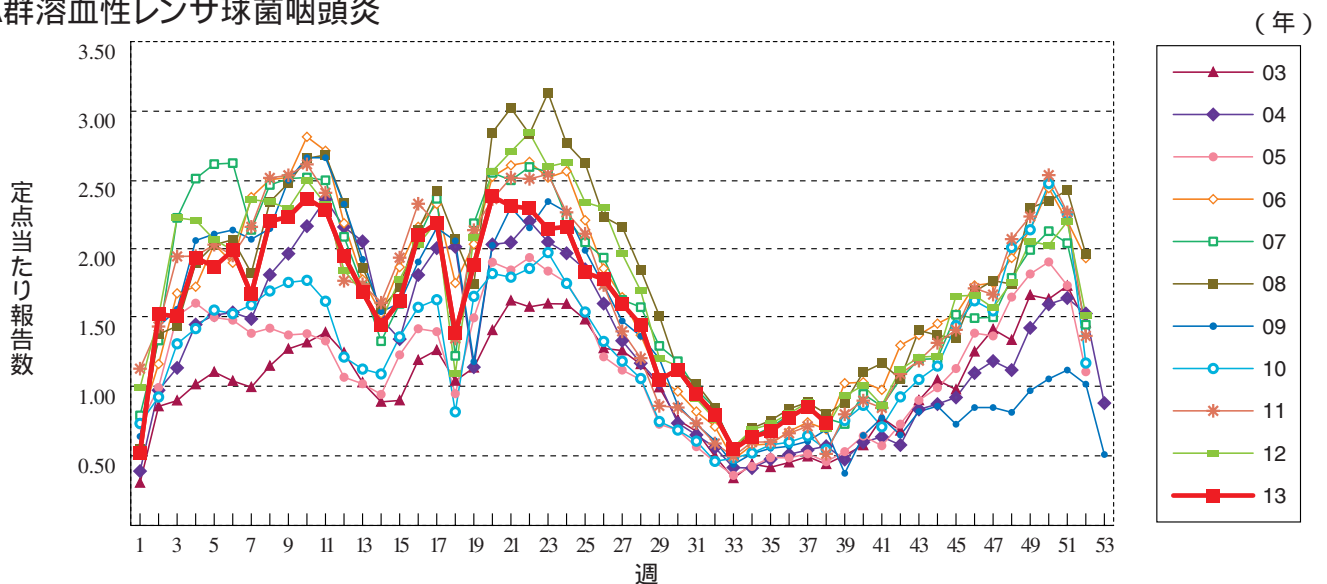
インフルエンザ



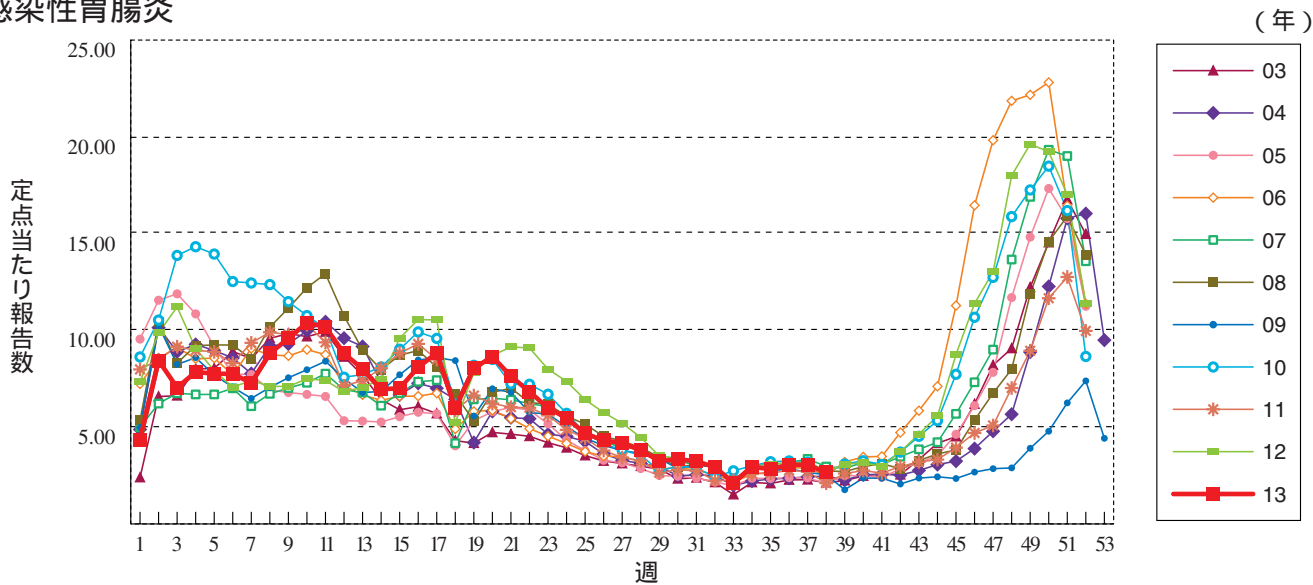
咽頭結膜熱



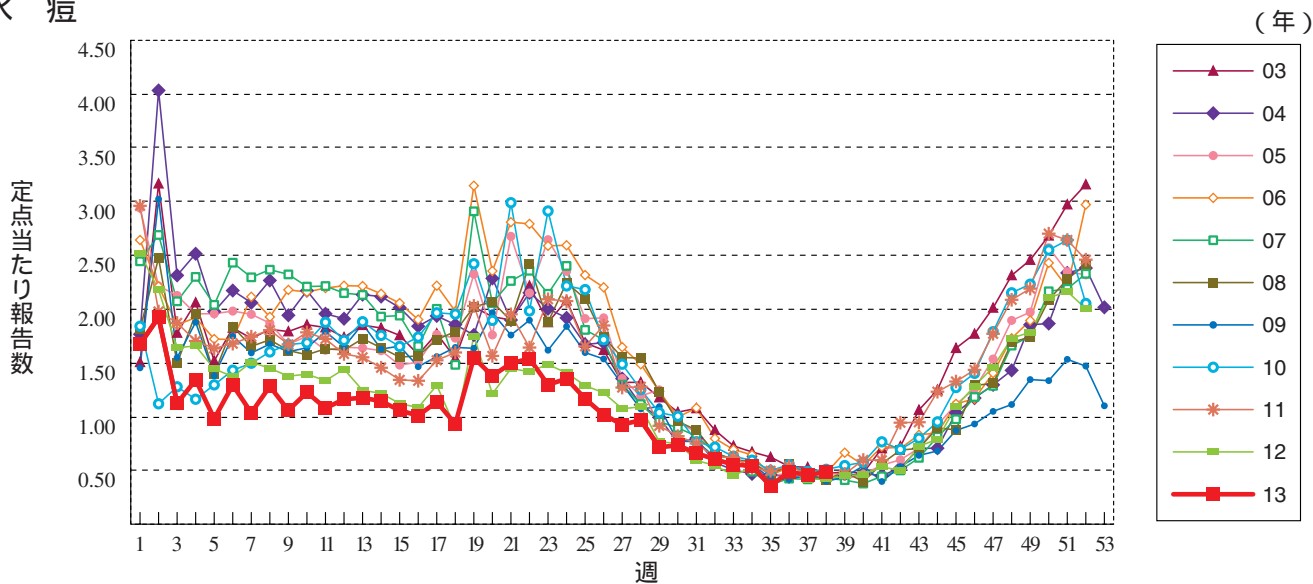
A群溶血性レンサ球菌咽頭炎



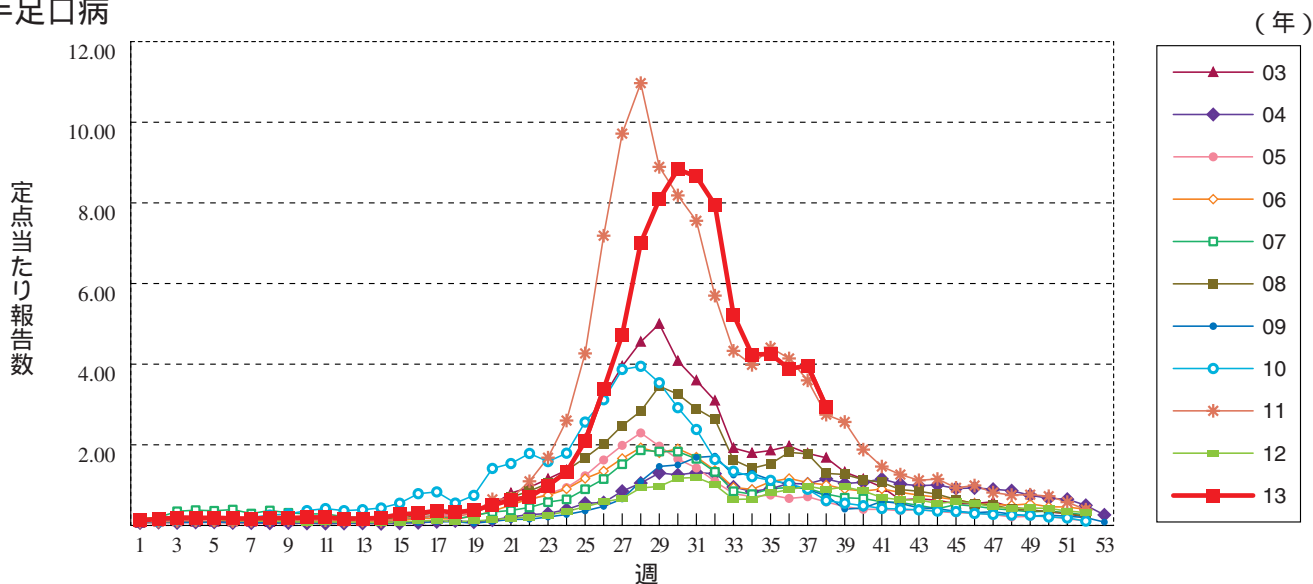
感染性胃腸炎



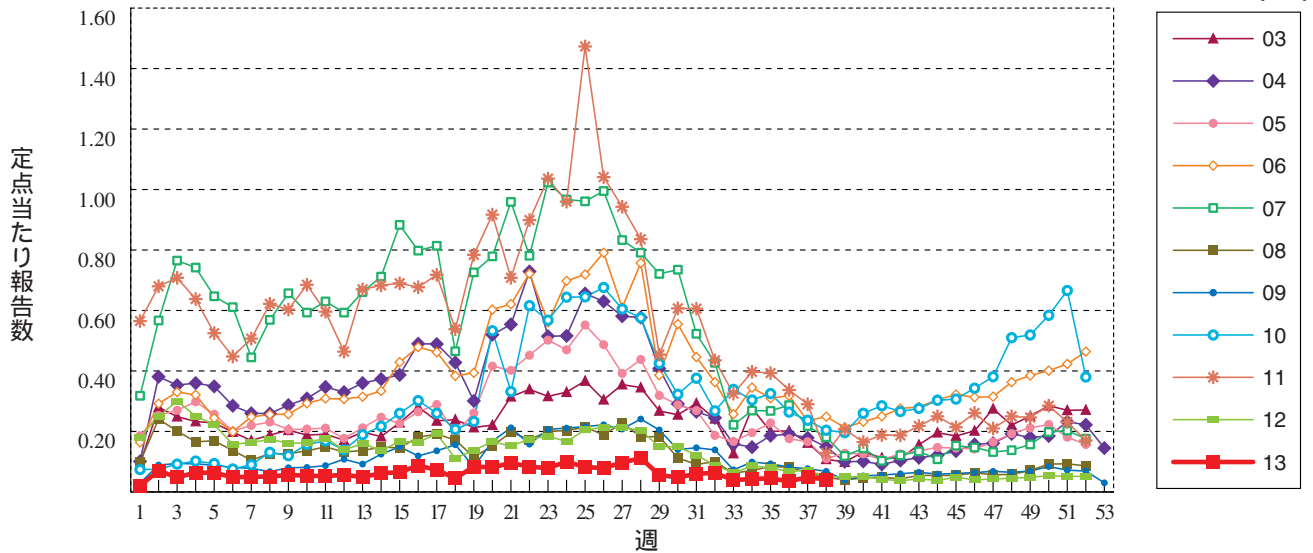
水痘



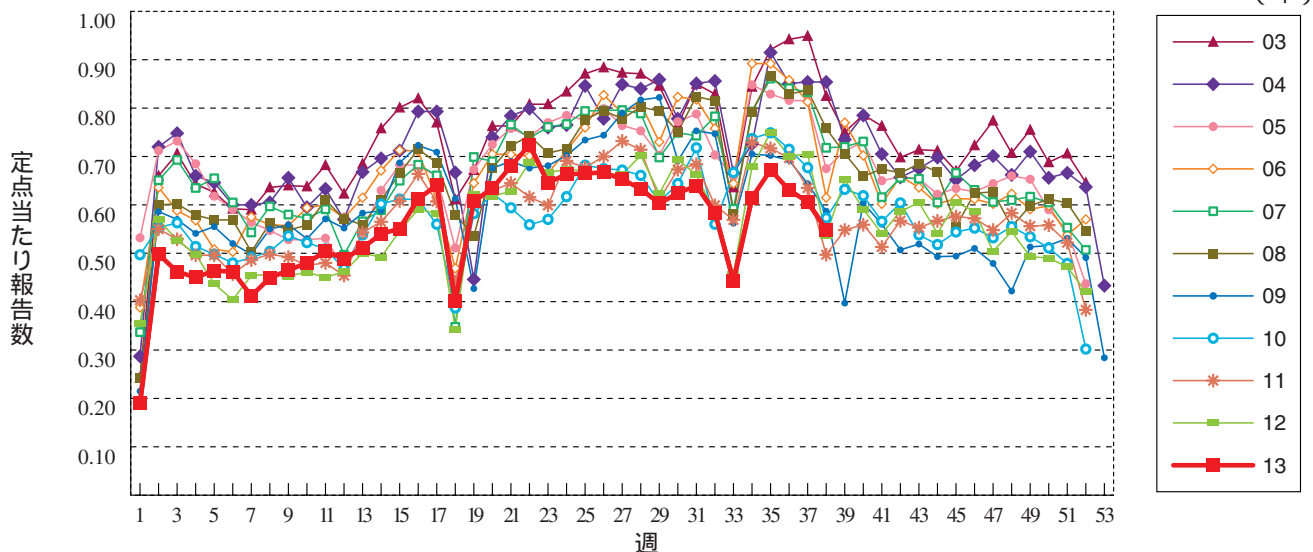
手足口病



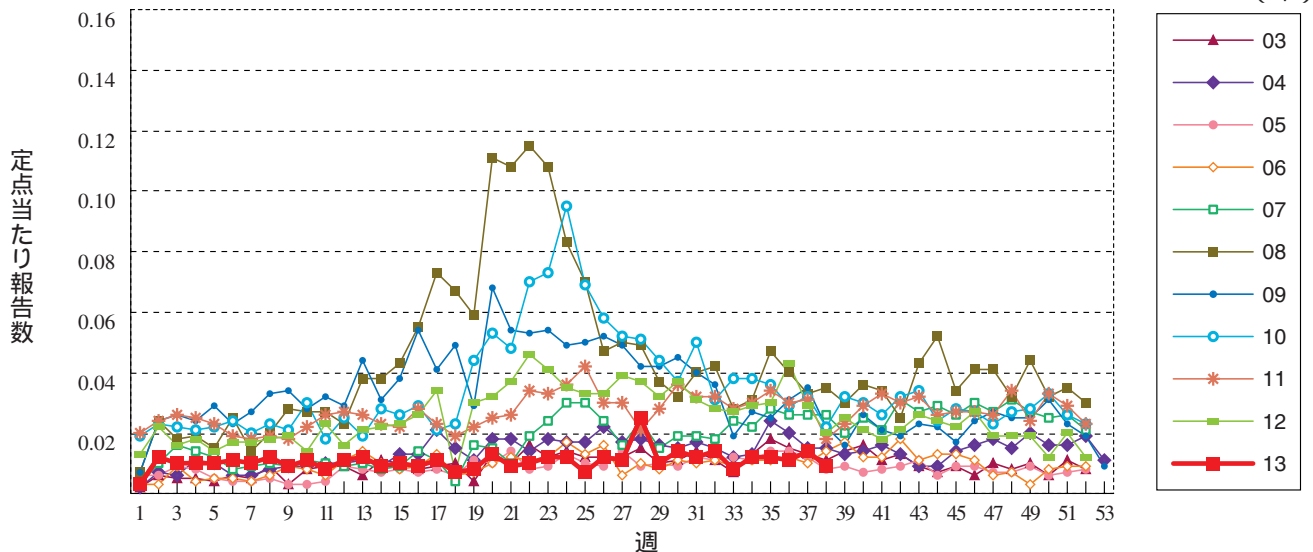
伝染性紅斑



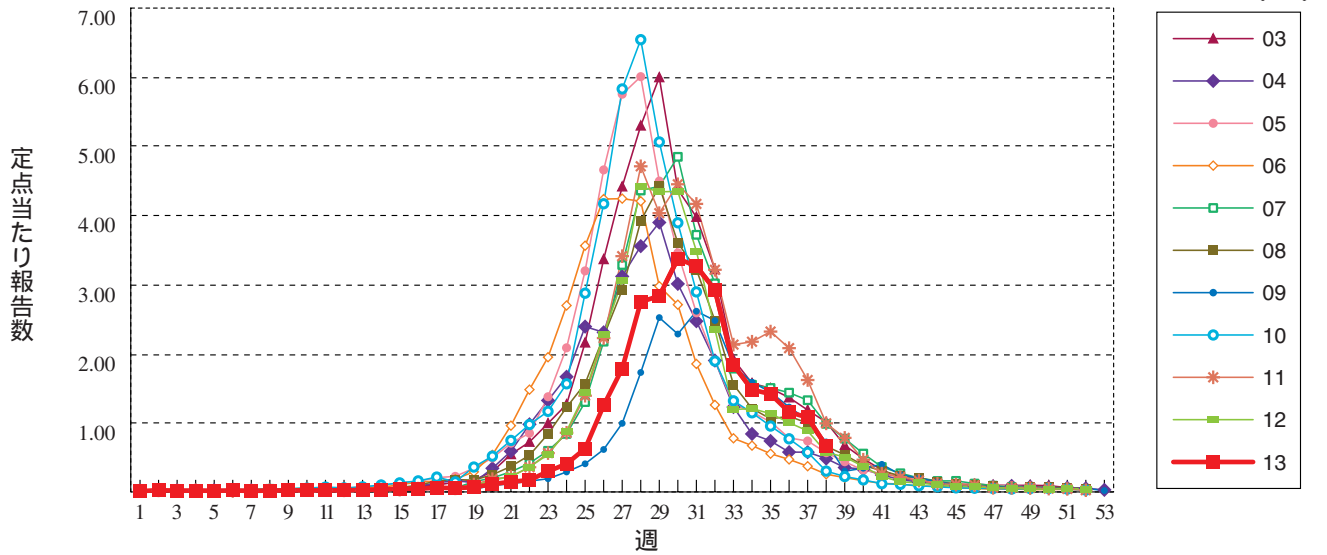
突発性発しん



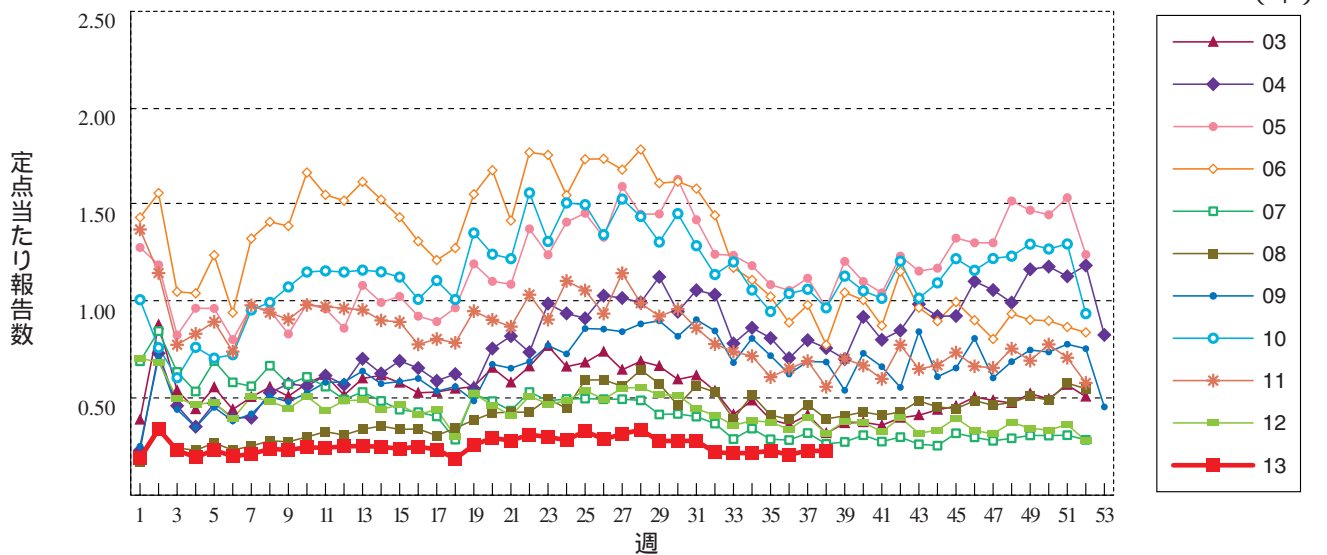
百日咳



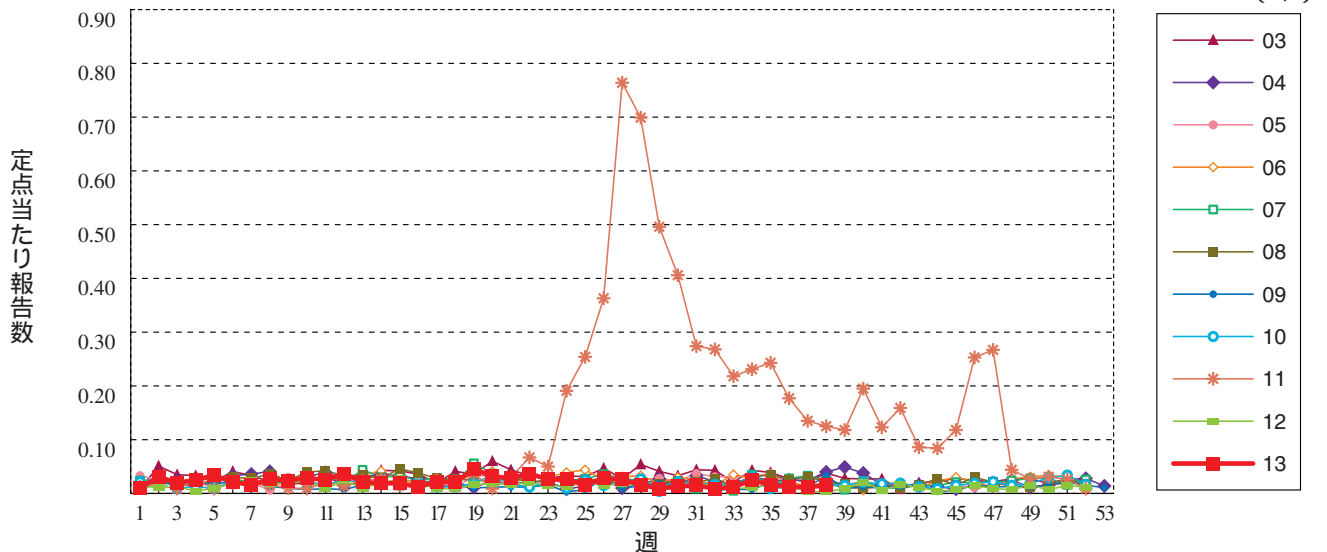
ヘルパンギーナ



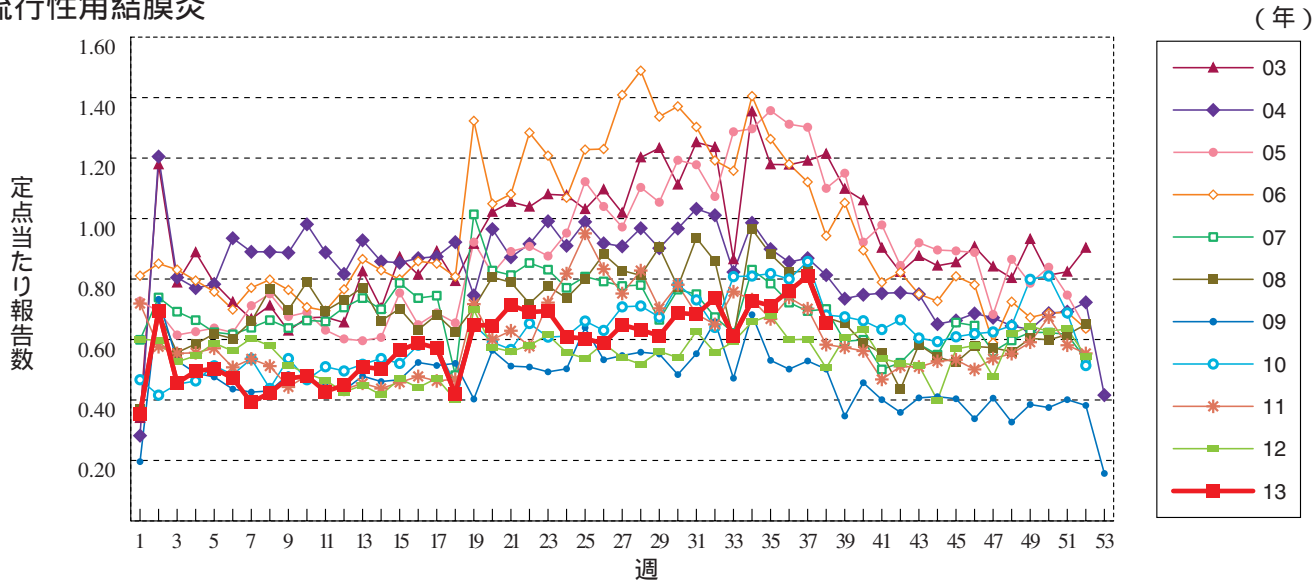
流行性耳下腺炎



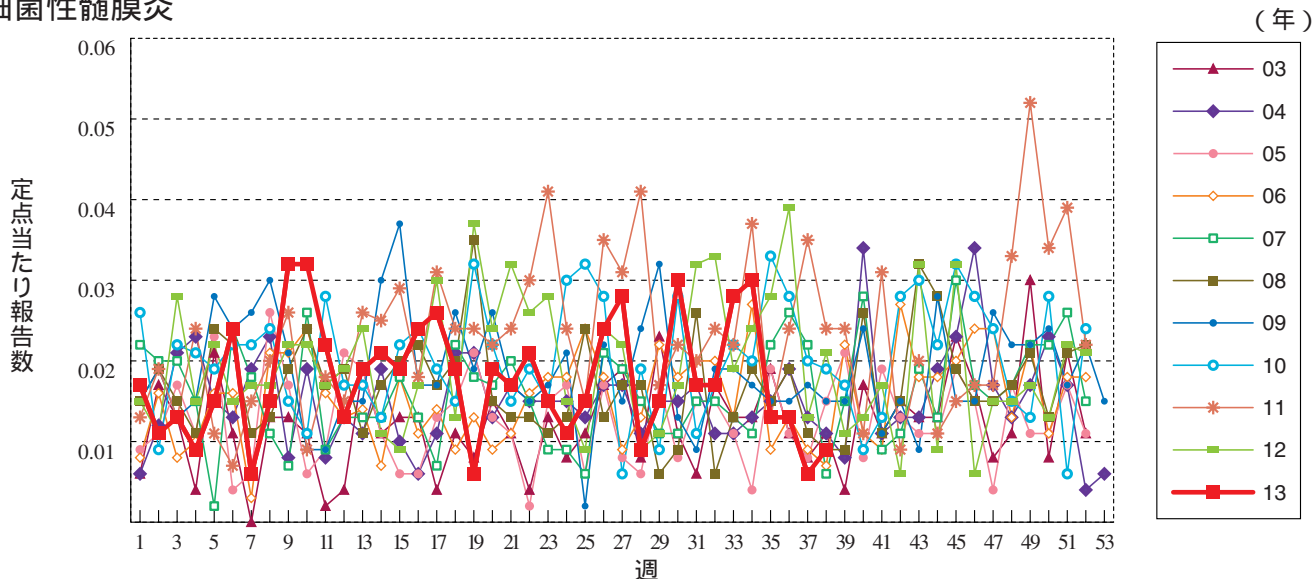
急性出血性結膜炎



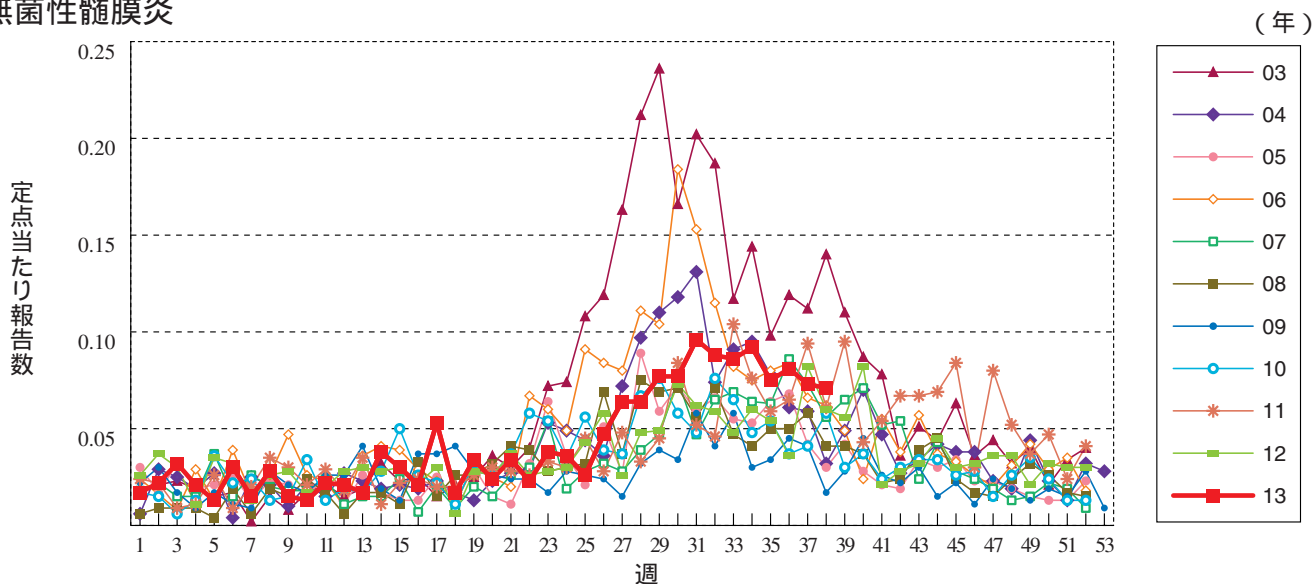
流行性角結膜炎



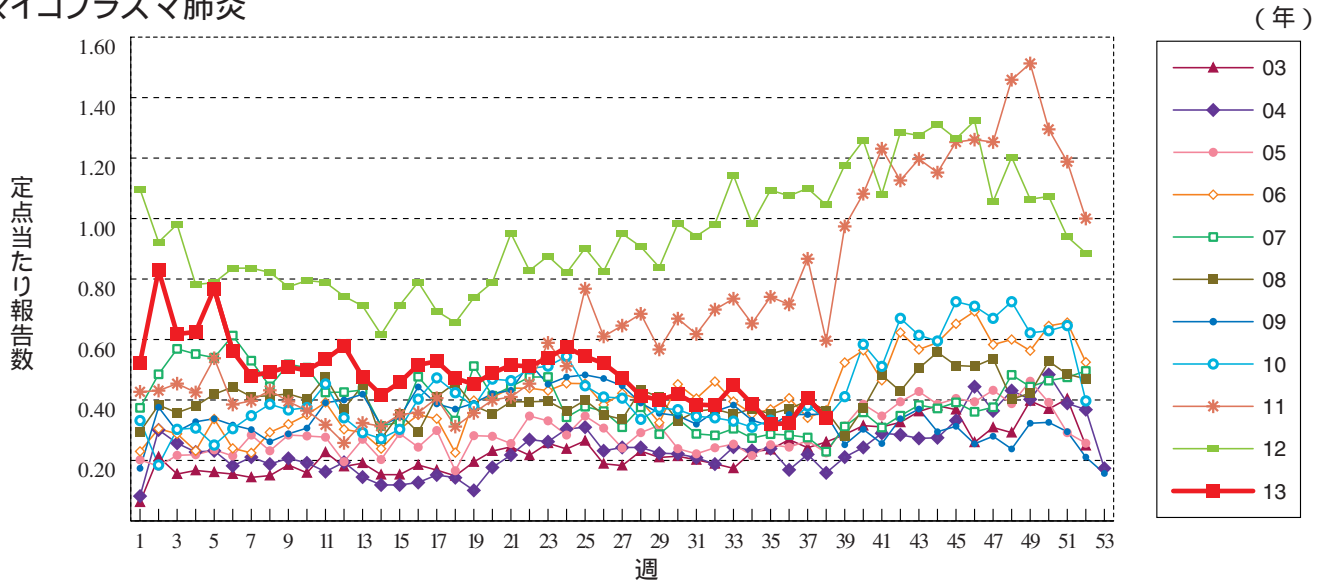
細菌性髄膜炎



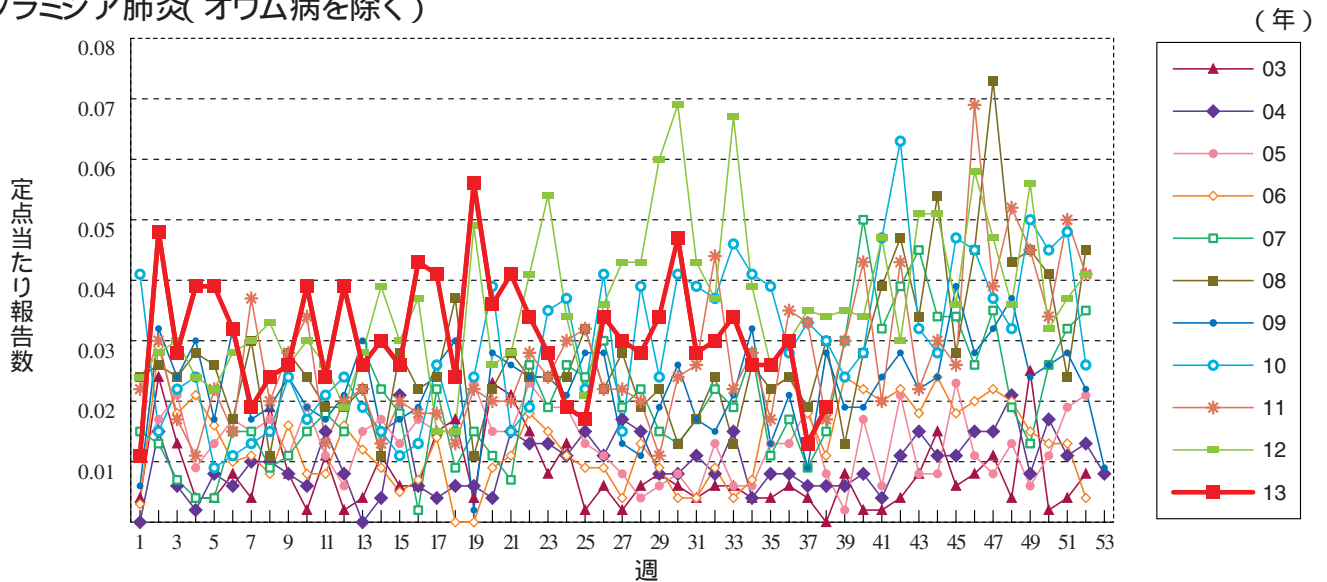
無菌性髄膜炎



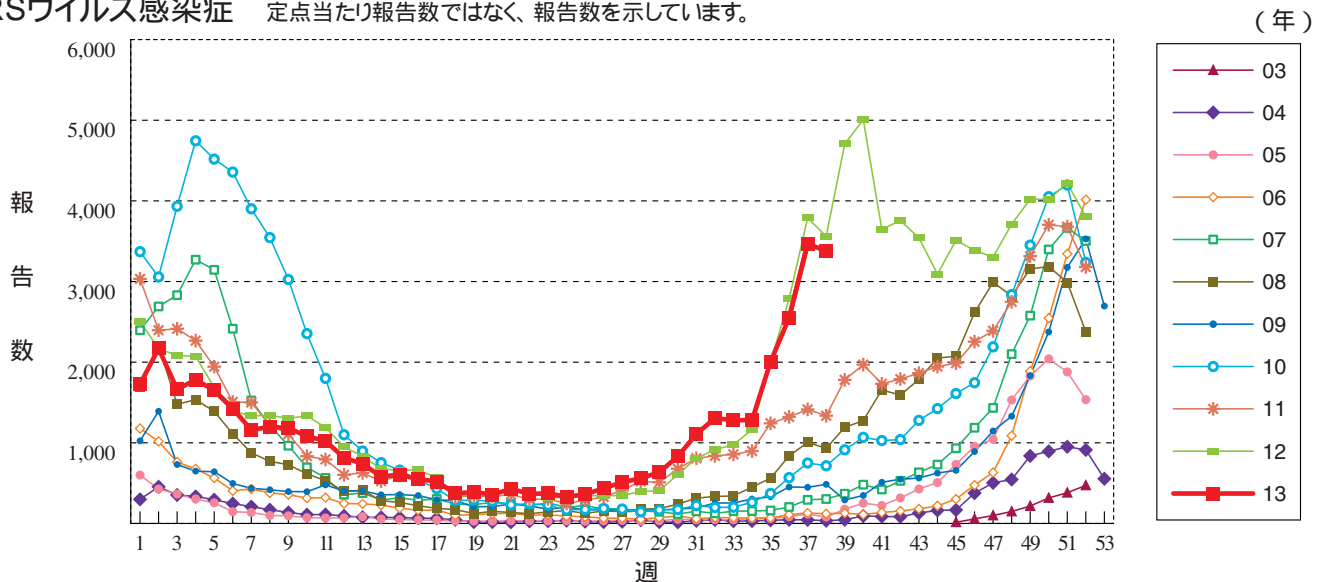
マイコプラズマ肺炎



クラミジア肺炎(オウム病を除く)



RSウイルス感染症 定点当たり報告数ではなく、報告数を示しています。





38週のデータ

注) 表中の報告数は9月25日集計分であり、その後の報告は次週以降の累積に反映されます。
 新型インフルエンザは掲載していません。

報告数・累積報告数、疾病・都道府県別

2013年38週

	エボラ出血熱		クリミア・コンゴ出血熱		痘 瘡		南米出血熱		ペスト		マールブルグ病		ラッサ熱		急性灰白髄炎		結 核	
	報告数	累積	報告数	累積	報告数	累積	報告数	累積	報告数	累積	報告数	累積	報告数	累積	報告数	累積	報告数	累積
総 数	-	-	-	-	-	-	-	-	-	-	-	-	-	-	-	1	317	19251
北海道	-	-	-	-	-	-	-	-	-	-	-	-	-	-	-	-	-	537
青森県	-	-	-	-	-	-	-	-	-	-	-	-	-	-	-	-	7	233
岩手県	-	-	-	-	-	-	-	-	-	-	-	-	-	-	-	-	1	153
宮城県	-	-	-	-	-	-	-	-	-	-	-	-	-	-	-	-	1	252
秋田県	-	-	-	-	-	-	-	-	-	-	-	-	-	-	-	-	1	133
山形県	-	-	-	-	-	-	-	-	-	-	-	-	-	-	-	-	2	161
福島県	-	-	-	-	-	-	-	-	-	-	-	-	-	-	-	-	9	244
茨城県	-	-	-	-	-	-	-	-	-	-	-	-	-	-	-	-	9	357
栃木県	-	-	-	-	-	-	-	-	-	-	-	-	-	-	-	-	10	241
群馬県	-	-	-	-	-	-	-	-	-	-	-	-	-	-	-	-	5	183
埼玉県	-	-	-	-	-	-	-	-	-	-	-	-	-	-	-	-	21	921
千葉県	-	-	-	-	-	-	-	-	-	-	-	-	-	-	-	-	16	906
東京都	-	-	-	-	-	-	-	-	-	-	-	-	-	-	-	-	71	2889
神奈川県	-	-	-	-	-	-	-	-	-	-	-	-	-	-	-	-	19	1315
新潟県	-	-	-	-	-	-	-	-	-	-	-	-	-	-	-	-	8	271
富山県	-	-	-	-	-	-	-	-	-	-	-	-	-	-	-	-	6	146
石川県	-	-	-	-	-	-	-	-	-	-	-	-	-	-	-	-	2	144
福井県	-	-	-	-	-	-	-	-	-	-	-	-	-	-	-	-	-	114
山梨県	-	-	-	-	-	-	-	-	-	-	-	-	-	-	-	-	-	67
長野県	-	-	-	-	-	-	-	-	-	-	-	-	-	-	-	-	4	243
岐阜県	-	-	-	-	-	-	-	-	-	-	-	-	-	-	-	-	5	335
静岡県	-	-	-	-	-	-	-	-	-	-	-	-	-	-	-	-	5	456
愛知県	-	-	-	-	-	-	-	-	-	-	-	-	-	-	-	-	33	1396
三重県	-	-	-	-	-	-	-	-	-	-	-	-	-	-	-	-	6	233
滋賀県	-	-	-	-	-	-	-	-	-	-	-	-	-	-	-	-	6	205
京都府	-	-	-	-	-	-	-	-	-	-	-	-	-	-	-	-	3	446
大阪府	-	-	-	-	-	-	-	-	-	-	-	-	-	-	-	-	17	1265
兵庫県	-	-	-	-	-	-	-	-	-	-	-	-	-	-	-	-	14	960
奈良県	-	-	-	-	-	-	-	-	-	-	-	-	-	-	-	-	3	257
和歌山県	-	-	-	-	-	-	-	-	-	-	-	-	-	-	-	-	2	213
鳥取県	-	-	-	-	-	-	-	-	-	-	-	-	-	-	-	-	-	72
島根県	-	-	-	-	-	-	-	-	-	-	-	-	-	-	-	-	2	103
岡山県	-	-	-	-	-	-	-	-	-	-	-	-	-	-	-	-	-	262
広島県	-	-	-	-	-	-	-	-	-	-	-	-	-	-	-	-	8	396
山口県	-	-	-	-	-	-	-	-	-	-	-	-	-	-	-	-	2	195
徳島県	-	-	-	-	-	-	-	-	-	-	-	-	-	-	-	-	-	120
香川県	-	-	-	-	-	-	-	-	-	-	-	-	-	-	-	-	-	148
愛媛県	-	-	-	-	-	-	-	-	-	-	-	-	-	-	-	-	2	161
高知県	-	-	-	-	-	-	-	-	-	-	-	-	-	-	-	-	-	97
福岡県	-	-	-	-	-	-	-	-	-	-	-	-	-	-	-	-	7	830
佐賀県	-	-	-	-	-	-	-	-	-	-	-	-	-	-	-	-	1	150
長崎県	-	-	-	-	-	-	-	-	-	-	-	-	-	-	-	-	1	261
熊本県	-	-	-	-	-	-	-	-	-	-	-	-	-	-	-	-	-	237
大分県	-	-	-	-	-	-	-	-	-	-	-	-	-	-	-	-	3	223
宮崎県	-	-	-	-	-	-	-	-	-	-	-	-	-	-	-	1	1	195
鹿児島県	-	-	-	-	-	-	-	-	-	-	-	-	-	-	-	-	4	216
沖縄県	-	-	-	-	-	-	-	-	-	-	-	-	-	-	-	-	-	309

*病原体がSARSコロナウイルスであるものに限る。

報告数・累積報告数, 疾病・都道府県別

2013年38週

	ジフテリア		重症急性 呼吸器症候群*		鳥インフル エンザ (H5N1)		コレラ		細菌性赤痢		腸管出血性 大腸菌感染症		腸チフス		パラチフス		E型肝炎	
	報告数	累積	報告数	累積	報告数	累積	報告数	累積	報告数	累積	報告数	累積	報告数	累積	報告数	累積	報告数	累積
総 数	-	-	-	-	-	-	2	4	112	99	3088	2	46	-	36	2	90	
北海道	-	-	-	-	-	-	-	-	-	2	153	-	-	-	-	1	19	
青森県	-	-	-	-	-	-	-	-	-	5	51	-	-	-	-	-	3	
岩手県	-	-	-	-	-	-	-	-	-	2	87	-	-	-	-	-	-	
宮城県	-	-	-	-	-	-	-	-	1	3	130	-	-	-	-	-	1	
秋田県	-	-	-	-	-	-	-	-	1	-	29	-	-	-	-	-	-	
山形県	-	-	-	-	-	-	-	-	-	4	37	-	-	-	-	-	-	
福島県	-	-	-	-	-	-	-	-	2	3	76	-	-	-	1	-	-	
茨城県	-	-	-	-	-	-	-	-	3	1	34	-	-	-	-	-	3	
栃木県	-	-	-	-	-	-	-	-	1	1	34	-	-	-	-	-	-	
群馬県	-	-	-	-	-	-	-	-	1	1	66	-	1	-	-	-	4	
埼玉県	-	-	-	-	-	-	-	-	4	3	150	-	4	-	1	-	4	
千葉県	-	-	-	-	-	-	-	-	3	1	95	-	5	-	2	-	1	
東京都	-	-	-	-	-	-	-	2	28	21	306	-	14	-	16	1	22	
神奈川県	-	-	-	-	-	-	-	-	8	3	159	1	6	-	6	-	5	
新潟県	-	-	-	-	-	-	-	-	1	2	51	-	-	-	-	-	2	
富山県	-	-	-	-	-	-	-	-	7	-	26	-	-	-	-	-	-	
石川県	-	-	-	-	-	-	-	-	1	1	43	-	-	-	-	-	1	
福井県	-	-	-	-	-	-	-	-	1	1	16	-	-	-	-	-	-	
山梨県	-	-	-	-	-	-	-	-	3	-	8	-	1	-	-	-	3	
長野県	-	-	-	-	-	-	-	-	4	1	50	-	-	-	1	-	5	
岐阜県	-	-	-	-	-	-	-	-	2	3	45	-	-	-	-	-	-	
静岡県	-	-	-	-	-	-	-	-	1	3	70	-	1	-	-	-	4	
愛知県	-	-	-	-	-	-	-	-	14	5	175	-	1	-	2	-	1	
三重県	-	-	-	-	-	-	-	-	1	-	56	-	1	-	1	-	4	
滋賀県	-	-	-	-	-	-	-	-	-	2	35	-	-	-	-	-	-	
京都府	-	-	-	-	-	-	-	-	4	4	52	-	3	-	2	-	1	
大阪府	-	-	-	-	-	-	-	-	1	9	7	112	-	-	-	1	-	
兵庫県	-	-	-	-	-	-	1	-	1	1	126	-	3	-	1	-	-	
奈良県	-	-	-	-	-	-	-	-	1	2	16	-	-	-	-	-	-	
和歌山県	-	-	-	-	-	-	-	-	-	2	23	-	-	-	-	-	-	
鳥取県	-	-	-	-	-	-	-	-	-	-	18	-	-	-	-	-	-	
島根県	-	-	-	-	-	-	-	-	-	-	19	-	-	-	-	-	-	
岡山県	-	-	-	-	-	-	-	-	-	-	65	1	1	-	-	-	-	
広島県	-	-	-	-	-	-	1	-	2	1	51	-	1	-	1	-	1	
山口県	-	-	-	-	-	-	-	-	1	2	43	-	-	-	-	-	-	
徳島県	-	-	-	-	-	-	-	-	-	-	3	-	-	-	-	-	-	
香川県	-	-	-	-	-	-	-	-	-	-	16	-	-	-	-	-	-	
愛媛県	-	-	-	-	-	-	-	-	-	-	3	-	-	-	1	-	1	
高知県	-	-	-	-	-	-	-	-	-	1	3	-	-	-	-	-	-	
福岡県	-	-	-	-	-	-	-	-	4	8	226	-	2	-	-	-	1	
佐賀県	-	-	-	-	-	-	-	-	-	1	59	-	-	-	-	-	-	
長崎県	-	-	-	-	-	-	-	-	-	-	31	-	1	-	-	-	-	
熊本県	-	-	-	-	-	-	-	-	1	1	65	-	1	-	-	-	3	
大分県	-	-	-	-	-	-	-	-	2	1	20	-	-	-	-	-	-	
宮崎県	-	-	-	-	-	-	-	-	-	-	84	-	-	-	-	-	1	
鹿児島県	-	-	-	-	-	-	-	-	-	-	57	-	-	-	-	-	-	
沖縄県	-	-	-	-	-	-	-	-	-	-	14	-	-	-	-	-	-	

報告数・累積報告数, 疾病・都道府県別

2013年38週

	ウエストナイル熱		A型肝炎		エキノコックス症		黄熱		オウム病		オムスク出血熱		回帰熱		キャサナル森林病		Q熱	
	報告数	累積	報告数	累積	報告数	累積	報告数	累積	報告数	累積	報告数	累積	報告数	累積	報告数	累積	報告数	累積
総数	-	-	1	100	-	12	-	-	-	8	-	-	-	1	-	-	-	3
北海道	-	-	-	2	-	10	-	-	-	-	-	-	-	1	-	-	-	-
青森県	-	-	-	-	-	-	-	-	-	-	-	-	-	-	-	-	-	-
岩手県	-	-	-	-	-	-	-	-	-	-	-	-	-	-	-	-	-	-
宮城県	-	-	-	2	-	-	-	-	-	-	-	-	-	-	-	-	-	-
秋田県	-	-	-	-	-	-	-	-	-	-	-	-	-	-	-	-	-	-
山形県	-	-	-	-	-	-	-	-	-	-	-	-	-	-	-	-	-	-
福島県	-	-	-	-	-	-	-	-	-	-	-	-	-	-	-	-	-	-
茨城県	-	-	-	1	-	-	-	-	-	2	-	-	-	-	-	-	-	-
栃木県	-	-	-	1	-	-	-	-	-	1	-	-	-	-	-	-	-	-
群馬県	-	-	-	1	-	-	-	-	-	1	-	-	-	-	-	-	-	-
埼玉県	-	-	-	1	-	-	-	-	-	-	-	-	-	-	-	-	-	-
千葉県	-	-	-	3	-	-	-	-	-	-	-	-	-	-	-	-	-	-
東京都	-	-	-	17	-	-	-	-	-	-	-	-	-	-	-	-	-	3
神奈川県	-	-	-	9	-	-	-	-	-	-	-	-	-	-	-	-	-	-
新潟県	-	-	-	2	-	-	-	-	-	-	-	-	-	-	-	-	-	-
富山県	-	-	-	-	-	-	-	-	-	-	-	-	-	-	-	-	-	-
石川県	-	-	-	1	-	-	-	-	-	-	-	-	-	-	-	-	-	-
福井県	-	-	-	-	-	-	-	-	-	-	-	-	-	-	-	-	-	-
山梨県	-	-	-	2	-	-	-	-	-	-	-	-	-	-	-	-	-	-
長野県	-	-	-	4	-	-	-	-	-	-	-	-	-	-	-	-	-	-
岐阜県	-	-	-	1	-	-	-	-	-	-	-	-	-	-	-	-	-	-
静岡県	-	-	-	5	-	-	-	-	-	1	-	-	-	-	-	-	-	-
愛知県	-	-	-	3	-	-	-	-	-	-	-	-	-	-	-	-	-	-
三重県	-	-	-	-	-	-	-	-	-	1	-	-	-	-	-	-	-	-
滋賀県	-	-	-	-	-	-	-	-	-	-	-	-	-	-	-	-	-	-
京都府	-	-	-	2	-	-	-	-	-	-	-	-	-	-	-	-	-	-
大阪府	-	-	1	16	-	-	-	-	-	-	-	-	-	-	-	-	-	-
兵庫県	-	-	-	5	-	1	-	-	-	-	-	-	-	-	-	-	-	-
奈良県	-	-	-	-	-	-	-	-	-	-	-	-	-	-	-	-	-	-
和歌山県	-	-	-	-	-	-	-	-	-	-	-	-	-	-	-	-	-	-
鳥取県	-	-	-	-	-	-	-	-	-	-	-	-	-	-	-	-	-	-
島根県	-	-	-	2	-	-	-	-	-	-	-	-	-	-	-	-	-	-
岡山県	-	-	-	5	-	-	-	-	-	-	-	-	-	-	-	-	-	-
広島県	-	-	-	9	-	-	-	-	-	-	-	-	-	-	-	-	-	-
山口県	-	-	-	1	-	1	-	-	-	-	-	-	-	-	-	-	-	-
徳島県	-	-	-	-	-	-	-	-	-	-	-	-	-	-	-	-	-	-
香川県	-	-	-	-	-	-	-	-	-	2	-	-	-	-	-	-	-	-
愛媛県	-	-	-	-	-	-	-	-	-	-	-	-	-	-	-	-	-	-
高知県	-	-	-	-	-	-	-	-	-	-	-	-	-	-	-	-	-	-
福岡県	-	-	-	3	-	-	-	-	-	-	-	-	-	-	-	-	-	-
佐賀県	-	-	-	-	-	-	-	-	-	-	-	-	-	-	-	-	-	-
長崎県	-	-	-	-	-	-	-	-	-	-	-	-	-	-	-	-	-	-
熊本県	-	-	-	-	-	-	-	-	-	-	-	-	-	-	-	-	-	-
大分県	-	-	-	-	-	-	-	-	-	-	-	-	-	-	-	-	-	-
宮崎県	-	-	-	1	-	-	-	-	-	-	-	-	-	-	-	-	-	-
鹿児島県	-	-	-	1	-	-	-	-	-	-	-	-	-	-	-	-	-	-
沖縄県	-	-	-	-	-	-	-	-	-	-	-	-	-	-	-	-	-	-

*2013年3月4日より届出対象疾患となりました。

報告数・累積報告数, 疾病・都道府県別

2013年38週

	狂犬病		コクシジ オイデス症		サル痘		重症熱性血小板 減少症候群*		腎症候性出血熱		西部ウマ脳炎		ダニ媒介脳炎		炭疽		チクングニア熱			
	報告数	累積	報告数	累積	報告数	累積	報告数	累積	報告数	累積	報告数	累積	報告数	累積	報告数	累積	報告数	累積		
総数	-	-	-	3	-	-	-	39	-	-	-	-	-	-	-	-	-	-	1	11
北海道	-	-	-	-	-	-	-	-	-	-	-	-	-	-	-	-	-	-	-	-
青森県	-	-	-	-	-	-	-	-	-	-	-	-	-	-	-	-	-	-	-	-
岩手県	-	-	-	-	-	-	-	-	-	-	-	-	-	-	-	-	-	-	-	-
宮城県	-	-	-	-	-	-	-	-	-	-	-	-	-	-	-	-	-	-	-	-
秋田県	-	-	-	-	-	-	-	-	-	-	-	-	-	-	-	-	-	-	-	-
山形県	-	-	-	-	-	-	-	-	-	-	-	-	-	-	-	-	-	-	-	-
福島県	-	-	-	-	-	-	-	-	-	-	-	-	-	-	-	-	-	-	-	-
茨城県	-	-	-	-	-	-	-	-	-	-	-	-	-	-	-	-	-	-	1	1
栃木県	-	-	-	-	-	-	-	-	-	-	-	-	-	-	-	-	-	-	-	-
群馬県	-	-	-	-	-	-	-	-	-	-	-	-	-	-	-	-	-	-	-	-
埼玉県	-	-	-	-	-	-	-	-	-	-	-	-	-	-	-	-	-	-	-	-
千葉県	-	-	-	-	-	-	-	-	-	-	-	-	-	-	-	-	-	-	-	4
東京都	-	-	-	3	-	-	-	-	-	-	-	-	-	-	-	-	-	-	-	2
神奈川県	-	-	-	-	-	-	-	-	-	-	-	-	-	-	-	-	-	-	-	1
新潟県	-	-	-	-	-	-	-	-	-	-	-	-	-	-	-	-	-	-	-	-
富山県	-	-	-	-	-	-	-	-	-	-	-	-	-	-	-	-	-	-	-	-
石川県	-	-	-	-	-	-	-	-	-	-	-	-	-	-	-	-	-	-	-	-
福井県	-	-	-	-	-	-	-	-	-	-	-	-	-	-	-	-	-	-	-	-
山梨県	-	-	-	-	-	-	-	-	-	-	-	-	-	-	-	-	-	-	-	-
長野県	-	-	-	-	-	-	-	-	-	-	-	-	-	-	-	-	-	-	-	-
岐阜県	-	-	-	-	-	-	-	-	-	-	-	-	-	-	-	-	-	-	-	-
静岡県	-	-	-	-	-	-	-	-	-	-	-	-	-	-	-	-	-	-	-	-
愛知県	-	-	-	-	-	-	-	-	-	-	-	-	-	-	-	-	-	-	-	1
三重県	-	-	-	-	-	-	-	-	-	-	-	-	-	-	-	-	-	-	-	-
滋賀県	-	-	-	-	-	-	-	-	-	-	-	-	-	-	-	-	-	-	-	-
京都府	-	-	-	-	-	-	-	-	-	-	-	-	-	-	-	-	-	-	-	-
大阪府	-	-	-	-	-	-	-	-	-	-	-	-	-	-	-	-	-	-	-	1
兵庫県	-	-	-	-	-	-	-	2	-	-	-	-	-	-	-	-	-	-	-	1
奈良県	-	-	-	-	-	-	-	-	-	-	-	-	-	-	-	-	-	-	-	-
和歌山県	-	-	-	-	-	-	-	-	-	-	-	-	-	-	-	-	-	-	-	-
鳥取県	-	-	-	-	-	-	-	-	-	-	-	-	-	-	-	-	-	-	-	-
島根県	-	-	-	-	-	-	-	1	-	-	-	-	-	-	-	-	-	-	-	-
岡山県	-	-	-	-	-	-	-	2	-	-	-	-	-	-	-	-	-	-	-	-
広島県	-	-	-	-	-	-	-	2	-	-	-	-	-	-	-	-	-	-	-	-
山口県	-	-	-	-	-	-	-	3	-	-	-	-	-	-	-	-	-	-	-	-
徳島県	-	-	-	-	-	-	-	2	-	-	-	-	-	-	-	-	-	-	-	-
香川県	-	-	-	-	-	-	-	-	-	-	-	-	-	-	-	-	-	-	-	-
愛媛県	-	-	-	-	-	-	-	7	-	-	-	-	-	-	-	-	-	-	-	-
高知県	-	-	-	-	-	-	-	3	-	-	-	-	-	-	-	-	-	-	-	-
福岡県	-	-	-	-	-	-	-	-	-	-	-	-	-	-	-	-	-	-	-	-
佐賀県	-	-	-	-	-	-	-	2	-	-	-	-	-	-	-	-	-	-	-	-
長崎県	-	-	-	-	-	-	-	4	-	-	-	-	-	-	-	-	-	-	-	-
熊本県	-	-	-	-	-	-	-	2	-	-	-	-	-	-	-	-	-	-	-	-
大分県	-	-	-	-	-	-	-	-	-	-	-	-	-	-	-	-	-	-	-	-
宮崎県	-	-	-	-	-	-	-	4	-	-	-	-	-	-	-	-	-	-	-	-
鹿児島県	-	-	-	-	-	-	-	5	-	-	-	-	-	-	-	-	-	-	-	-
沖縄県	-	-	-	-	-	-	-	-	-	-	-	-	-	-	-	-	-	-	-	-

*鳥インフルエンザ H5N1及びH7N9 を除く。

報告数・累積報告数, 疾病・都道府県別

2013年38週

	つつかが虫病		デング熱		東部ウマ脳炎		鳥インフルエンザ*		ニパウイルス感染症		日本紅斑熱		日本脳炎		ハンタウイルス肺症候群		Bウイルス病	
	報告数	累積	報告数	累積	報告数	累積	報告数	累積	報告数	累積	報告数	累積	報告数	累積	報告数	累積	報告数	累積
総 数	-	143	9	172	-	-	-	-	-	-	5	98	-	1	-	-	-	-
北海道	-	-	-	2	-	-	-	-	-	-	-	-	-	-	-	-	-	-
青森県	-	16	-	-	-	-	-	-	-	-	-	-	-	-	-	-	-	-
岩手県	-	6	-	-	-	-	-	-	-	-	-	-	-	-	-	-	-	-
宮城県	-	3	-	-	-	-	-	-	-	-	-	-	-	-	-	-	-	-
秋田県	-	28	-	-	-	-	-	-	-	-	-	-	-	-	-	-	-	-
山形県	-	12	-	-	-	-	-	-	-	-	-	-	-	-	-	-	-	-
福島県	-	14	-	-	-	-	-	-	-	-	-	-	-	-	-	-	-	-
茨城県	-	2	-	5	-	-	-	-	-	-	-	-	-	-	-	-	-	-
栃木県	-	2	-	2	-	-	-	-	-	-	-	-	-	-	-	-	-	-
群馬県	-	3	-	2	-	-	-	-	-	-	-	-	-	-	-	-	-	-
埼玉県	-	-	1	2	-	-	-	-	-	-	-	-	-	-	-	-	-	-
千葉県	-	2	1	17	-	-	-	-	-	1	4	-	-	-	-	-	-	-
東京都	-	2	3	47	-	-	-	-	-	-	-	-	-	-	-	-	-	-
神奈川県	-	-	1	12	-	-	-	-	-	-	-	-	-	-	-	-	-	-
新潟県	-	6	-	-	-	-	-	-	-	-	-	-	-	-	-	-	-	-
富山県	-	-	-	-	-	-	-	-	-	-	-	-	-	-	-	-	-	-
石川県	-	1	-	-	-	-	-	-	-	-	-	-	-	-	-	-	-	-
福井県	-	-	-	2	-	-	-	-	-	-	-	-	-	-	-	-	-	-
山梨県	-	-	-	-	-	-	-	-	-	-	-	-	-	-	-	-	-	-
長野県	-	8	-	1	-	-	-	-	-	-	-	-	-	-	-	-	-	-
岐阜県	-	2	-	2	-	-	-	-	-	-	-	-	-	-	-	-	-	-
静岡県	-	2	-	1	-	-	-	-	-	-	1	-	-	-	-	-	-	-
愛知県	-	1	1	11	-	-	-	-	-	-	-	-	-	-	-	-	-	-
三重県	-	-	-	-	-	-	-	-	-	1	27	-	-	-	-	-	-	-
滋賀県	-	-	-	-	-	-	-	-	-	-	-	-	-	-	-	-	-	-
京都府	-	1	-	8	-	-	-	-	-	-	-	-	-	-	-	-	-	-
大阪府	-	-	1	24	-	-	-	-	-	-	1	-	-	-	-	-	-	-
兵庫県	-	1	-	2	-	-	-	-	-	-	5	-	-	-	-	-	-	-
奈良県	-	-	-	1	-	-	-	-	-	-	-	-	-	-	-	-	-	-
和歌山県	-	7	-	2	-	-	-	-	-	1	6	-	-	-	-	-	-	-
鳥取県	-	-	-	-	-	-	-	-	-	-	1	-	-	-	-	-	-	-
島根県	-	-	-	-	-	-	-	-	-	-	3	-	-	-	-	-	-	-
岡山県	-	-	-	-	-	-	-	-	-	-	-	-	-	-	-	-	-	-
広島県	-	2	-	2	-	-	-	-	-	2	13	-	-	-	-	-	-	-
山口県	-	-	-	-	-	-	-	-	-	-	1	-	-	-	-	-	-	-
徳島県	-	-	-	-	-	-	-	-	-	-	1	-	-	-	-	-	-	-
香川県	-	-	-	2	-	-	-	-	-	-	1	-	-	-	-	-	-	-
愛媛県	-	-	-	1	-	-	-	-	-	-	5	-	-	-	-	-	-	-
高知県	-	-	-	3	-	-	-	-	-	-	-	-	-	-	-	-	-	-
福岡県	-	-	1	10	-	-	-	-	-	-	3	-	-	-	-	-	-	-
佐賀県	-	-	-	1	-	-	-	-	-	-	-	-	-	-	-	-	-	-
長崎県	-	1	-	-	-	-	-	-	-	-	2	-	-	-	-	-	-	-
熊本県	-	-	-	2	-	-	-	-	-	-	6	-	1	-	-	-	-	-
大分県	-	1	-	1	-	-	-	-	-	-	-	-	-	-	-	-	-	-
宮崎県	-	4	-	3	-	-	-	-	-	-	9	-	-	-	-	-	-	-
鹿児島県	-	15	-	3	-	-	-	-	-	-	9	-	-	-	-	-	-	-
沖縄県	-	1	-	1	-	-	-	-	-	-	-	-	-	-	-	-	-	-

報告数・累積報告数, 疾病・都道府県別

2013年38週

	鼻 疽		ブルセラ症		ペネズエラ ウマ脳炎		ヘンドラウイルス 感染症		発しんチフス		ポツリヌス症		マラリア		野 兎 病		ライム病		
	報告数	累積	報告数	累積	報告数	累積	報告数	累積	報告数	累積	報告数	累積	報告数	累積	報告数	累積	報告数	累積	
総 数	-	-	-	2	-	-	-	-	-	-	-	-	2	37	-	-	-	-	16
北海道	-	-	-	-	-	-	-	-	-	-	-	-	-	-	-	-	-	-	5
青森県	-	-	-	-	-	-	-	-	-	-	-	-	-	-	-	-	-	-	-
岩手県	-	-	-	-	-	-	-	-	-	-	-	-	-	-	-	-	-	-	-
宮城県	-	-	-	-	-	-	-	-	-	-	-	-	-	-	-	-	-	-	-
秋田県	-	-	-	-	-	-	-	-	-	-	-	-	-	-	-	-	-	-	-
山形県	-	-	-	-	-	-	-	-	-	-	-	-	-	-	-	-	-	-	-
福島県	-	-	-	-	-	-	-	-	-	-	-	-	-	-	-	-	-	-	-
茨城県	-	-	-	-	-	-	-	-	-	-	-	-	1	2	-	-	-	-	-
栃木県	-	-	-	-	-	-	-	-	-	-	-	-	-	1	-	-	-	-	-
群馬県	-	-	-	-	-	-	-	-	-	-	-	-	-	-	-	-	-	-	1
埼玉県	-	-	-	-	-	-	-	-	-	-	-	-	-	1	-	-	-	-	-
千葉県	-	-	-	-	-	-	-	-	-	-	-	-	-	1	-	-	-	-	1
東京都	-	-	-	-	-	-	-	-	-	-	-	-	-	7	-	-	-	-	7
神奈川県	-	-	-	1	-	-	-	-	-	-	-	-	-	2	-	-	-	-	-
新潟県	-	-	-	-	-	-	-	-	-	-	-	-	-	-	-	-	-	-	1
富山県	-	-	-	-	-	-	-	-	-	-	-	-	-	1	-	-	-	-	-
石川県	-	-	-	-	-	-	-	-	-	-	-	-	-	-	-	-	-	-	-
福井県	-	-	-	-	-	-	-	-	-	-	-	-	-	-	-	-	-	-	-
山梨県	-	-	-	-	-	-	-	-	-	-	-	-	-	-	-	-	-	-	-
長野県	-	-	-	-	-	-	-	-	-	-	-	-	-	2	-	-	-	-	-
岐阜県	-	-	-	-	-	-	-	-	-	-	-	-	-	-	-	-	-	-	-
静岡県	-	-	-	-	-	-	-	-	-	-	-	-	-	4	-	-	-	-	-
愛知県	-	-	-	-	-	-	-	-	-	-	-	-	-	6	-	-	-	-	-
三重県	-	-	-	-	-	-	-	-	-	-	-	-	-	-	-	-	-	-	-
滋賀県	-	-	-	-	-	-	-	-	-	-	-	-	-	-	-	-	-	-	-
京都府	-	-	-	1	-	-	-	-	-	-	-	-	1	1	-	-	-	-	-
大阪府	-	-	-	-	-	-	-	-	-	-	-	-	-	1	-	-	-	-	-
兵庫県	-	-	-	-	-	-	-	-	-	-	-	-	-	-	-	-	-	-	1
奈良県	-	-	-	-	-	-	-	-	-	-	-	-	-	2	-	-	-	-	-
和歌山県	-	-	-	-	-	-	-	-	-	-	-	-	-	-	-	-	-	-	-
鳥取県	-	-	-	-	-	-	-	-	-	-	-	-	-	-	-	-	-	-	-
島根県	-	-	-	-	-	-	-	-	-	-	-	-	-	-	-	-	-	-	-
岡山県	-	-	-	-	-	-	-	-	-	-	-	-	-	1	-	-	-	-	-
広島県	-	-	-	-	-	-	-	-	-	-	-	-	-	1	-	-	-	-	-
山口県	-	-	-	-	-	-	-	-	-	-	-	-	-	-	-	-	-	-	-
徳島県	-	-	-	-	-	-	-	-	-	-	-	-	-	-	-	-	-	-	-
香川県	-	-	-	-	-	-	-	-	-	-	-	-	-	-	-	-	-	-	-
愛媛県	-	-	-	-	-	-	-	-	-	-	-	-	-	-	-	-	-	-	-
高知県	-	-	-	-	-	-	-	-	-	-	-	-	-	-	-	-	-	-	-
福岡県	-	-	-	-	-	-	-	-	-	-	-	-	-	3	-	-	-	-	-
佐賀県	-	-	-	-	-	-	-	-	-	-	-	-	-	-	-	-	-	-	-
長崎県	-	-	-	-	-	-	-	-	-	-	-	-	-	-	-	-	-	-	-
熊本県	-	-	-	-	-	-	-	-	-	-	-	-	-	-	-	-	-	-	-
大分県	-	-	-	-	-	-	-	-	-	-	-	-	-	1	-	-	-	-	-
宮崎県	-	-	-	-	-	-	-	-	-	-	-	-	-	-	-	-	-	-	-
鹿児島県	-	-	-	-	-	-	-	-	-	-	-	-	-	-	-	-	-	-	-
沖縄県	-	-	-	-	-	-	-	-	-	-	-	-	-	-	-	-	-	-	-

*E型肝炎およびA型肝炎を除く。

**ウエストナイル脳炎、西部ウマ脳炎、ダニ媒介脳炎、東部ウマ脳炎、日本脳炎、ペネズエラウマ脳炎およびリフトバレー熱を除く。

報告数・累積報告数、疾病・都道府県別

2013年38週

	リッサウイルス感染症		リフトバレー熱		類鼻疽		レジオネラ症		レプトスピラ症		ロッキー山紅斑熱		アメーバ赤痢		ウイルス性肝炎*		急性脳炎**	
	報告数	累積	報告数	累積	報告数	累積	報告数	累積	報告数	累積	報告数	累積	報告数	累積	報告数	累積	報告数	累積
総数	-	-	-	-	-	2	30	779	3	17	-	-	12	765	2	207	-	275
北海道	-	-	-	-	-	-	-	16	-	-	-	-	-	22	-	7	-	12
青森県	-	-	-	-	-	-	-	3	-	-	-	-	-	4	-	-	-	2
岩手県	-	-	-	-	-	-	1	9	1	1	-	-	-	2	-	-	-	2
宮城県	-	-	-	-	-	-	4	56	1	1	-	-	1	21	-	5	-	-
秋田県	-	-	-	-	-	-	2	10	-	-	-	-	-	1	-	2	-	-
山形県	-	-	-	-	-	-	1	13	-	2	-	-	-	7	-	1	-	-
福島県	-	-	-	-	-	-	-	12	-	-	-	-	1	10	-	1	-	4
茨城県	-	-	-	-	-	-	1	26	-	-	-	-	-	10	-	2	-	26
栃木県	-	-	-	-	-	-	-	21	-	-	-	-	-	7	-	-	-	15
群馬県	-	-	-	-	-	-	2	22	-	-	-	-	1	9	-	-	-	1
埼玉県	-	-	-	-	-	-	1	27	-	-	-	-	1	27	-	3	-	27
千葉県	-	-	-	-	-	-	1	43	-	-	-	-	-	50	-	3	-	25
東京都	-	-	-	-	-	1	2	53	-	3	-	-	-	139	1	58	-	34
神奈川県	-	-	-	-	-	-	5	44	-	2	-	-	-	69	-	13	-	13
新潟県	-	-	-	-	-	-	1	22	-	1	-	-	1	15	-	1	-	9
富山県	-	-	-	-	-	-	-	26	-	-	-	-	-	7	1	5	-	3
石川県	-	-	-	-	-	-	1	19	-	-	-	-	-	6	-	1	-	2
福井県	-	-	-	-	-	-	-	4	-	-	-	-	-	6	-	-	-	1
山梨県	-	-	-	-	-	-	-	4	-	-	-	-	-	3	-	3	-	1
長野県	-	-	-	-	-	-	2	25	-	-	-	-	-	12	-	6	-	3
岐阜県	-	-	-	-	-	1	-	10	-	-	-	-	1	10	-	-	-	2
静岡県	-	-	-	-	-	-	-	22	-	-	-	-	1	20	-	3	-	12
愛知県	-	-	-	-	-	-	-	39	-	-	-	-	1	52	-	10	-	21
三重県	-	-	-	-	-	-	-	11	-	-	-	-	1	5	-	3	-	2
滋賀県	-	-	-	-	-	-	-	13	-	-	-	-	-	1	-	-	-	3
京都府	-	-	-	-	-	-	-	11	-	-	-	-	-	14	-	7	-	2
大阪府	-	-	-	-	-	-	3	47	-	-	-	-	1	79	-	18	-	22
兵庫県	-	-	-	-	-	-	-	29	-	-	-	-	-	35	-	8	-	1
奈良県	-	-	-	-	-	-	-	7	-	-	-	-	-	7	-	2	-	-
和歌山県	-	-	-	-	-	-	-	4	-	-	-	-	-	6	-	2	-	1
鳥取県	-	-	-	-	-	-	-	4	-	-	-	-	-	1	-	-	-	-
島根県	-	-	-	-	-	-	-	4	-	-	-	-	-	3	-	2	-	-
岡山県	-	-	-	-	-	-	-	14	-	1	-	-	-	9	-	8	-	4
広島県	-	-	-	-	-	-	-	21	-	-	-	-	1	12	-	11	-	6
山口県	-	-	-	-	-	-	-	9	-	-	-	-	-	3	-	-	-	1
徳島県	-	-	-	-	-	-	-	1	-	-	-	-	-	4	-	1	-	-
香川県	-	-	-	-	-	-	-	1	-	-	-	-	-	8	-	1	-	-
愛媛県	-	-	-	-	-	-	-	3	-	-	-	-	-	5	-	1	-	-
高知県	-	-	-	-	-	-	-	1	-	-	-	-	-	-	-	-	-	-
福岡県	-	-	-	-	-	-	3	27	-	-	-	-	1	37	-	6	-	7
佐賀県	-	-	-	-	-	-	-	1	-	-	-	-	-	2	-	1	-	1
長崎県	-	-	-	-	-	-	-	4	-	-	-	-	-	5	-	2	-	1
熊本県	-	-	-	-	-	-	-	13	-	-	-	-	-	6	-	-	-	-
大分県	-	-	-	-	-	-	-	9	-	-	-	-	-	2	-	1	-	-
宮崎県	-	-	-	-	-	-	-	8	-	-	-	-	-	8	-	3	-	6
鹿児島県	-	-	-	-	-	-	-	2	1	2	-	-	-	2	-	2	-	-
沖縄県	-	-	-	-	-	-	-	9	-	4	-	-	-	2	-	4	-	3

*2013年4月1日より届出対象疾患となりました。

報告数・累積報告数, 疾病・都道府県別

2013年38週

	クリプトスボリジウム症		クロイツフェルト・ヤコブ病		劇症型溶血性レンサ球菌感染症		後天性免疫不全症候群		ジアルジア症		侵襲性インフルエンザ菌感染症*		侵襲性髄膜炎菌感染症*		侵襲性肺炎球菌感染症*		先天性風しん症候群	
	報告数	累積	報告数	累積	報告数	累積	報告数	累積	報告数	累積	報告数	累積	報告数	累積	報告数	累積	報告数	累積
総数	-	11	2	151	3	155	17	1104	2	61	2	72	-	18	4	573	-	14
北海道	-	9	-	2	-	3	-	23	-	1	-	2	-	-	-	23	-	-
青森県	-	-	-	2	-	2	-	2	-	-	1	2	-	-	-	1	-	-
岩手県	-	-	-	1	-	1	-	1	-	-	-	1	-	-	-	1	-	-
宮城県	-	-	-	6	-	3	-	13	-	-	-	2	-	-	-	12	-	-
秋田県	-	-	-	1	-	1	-	-	-	3	-	-	-	-	-	1	-	-
山形県	-	-	-	1	-	-	-	-	-	-	-	1	-	-	-	3	-	-
福島県	-	-	-	3	-	1	-	2	-	1	-	1	-	-	1	6	-	-
茨城県	-	-	-	3	-	5	-	17	-	-	-	4	-	-	-	16	-	-
栃木県	-	-	-	1	-	1	-	11	-	-	-	-	-	-	-	1	-	-
群馬県	-	-	-	4	-	2	-	13	-	-	-	1	-	-	-	15	-	-
埼玉県	-	-	-	8	-	5	-	31	-	1	-	1	-	1	-	27	-	-
千葉県	-	-	-	4	-	8	1	51	-	3	-	4	-	1	-	27	-	1
東京都	-	2	-	12	-	27	7	338	1	17	-	7	-	9	-	64	-	8
神奈川県	-	-	-	8	-	15	-	81	-	4	-	6	-	1	-	58	-	1
新潟県	-	-	-	-	-	3	-	9	-	1	-	-	-	-	-	4	-	-
富山県	-	-	-	1	-	6	-	3	-	-	-	3	-	-	-	8	-	-
石川県	-	-	-	4	-	2	-	8	-	-	-	1	-	-	-	7	-	-
福井県	-	-	-	-	-	1	-	3	-	-	-	-	-	-	-	6	-	-
山梨県	-	-	-	-	-	1	-	2	-	-	-	-	-	-	-	-	-	-
長野県	-	-	-	1	-	5	-	13	-	1	-	-	-	-	-	13	-	-
岐阜県	-	-	-	6	-	2	-	13	-	1	-	1	-	-	-	16	-	-
静岡県	-	-	-	3	-	6	-	29	-	1	-	2	-	-	-	14	-	-
愛知県	-	-	-	9	1	8	2	60	-	2	1	6	-	-	-	48	-	2
三重県	-	-	-	-	-	2	-	9	-	-	-	1	-	1	-	3	-	-
滋賀県	-	-	-	2	-	3	-	10	-	-	-	3	-	-	-	6	-	-
京都府	-	-	-	2	-	-	1	17	-	1	-	1	-	-	-	8	-	-
大阪府	-	-	-	10	-	6	2	149	-	7	-	2	-	1	2	30	-	2
兵庫県	-	-	1	11	-	11	-	40	1	6	-	4	-	-	1	26	-	-
奈良県	-	-	-	7	-	-	-	3	-	1	-	-	-	-	-	6	-	-
和歌山県	-	-	-	4	-	-	1	9	-	-	-	2	-	-	-	2	-	-
鳥取県	-	-	-	2	-	1	-	1	-	1	-	-	-	-	-	3	-	-
島根県	-	-	-	1	-	-	-	-	-	-	-	-	-	-	-	5	-	-
岡山県	-	-	-	4	-	2	-	9	-	-	-	1	-	-	-	11	-	-
広島県	-	-	-	6	-	1	-	23	-	1	-	-	-	1	-	3	-	-
山口県	-	-	-	1	-	-	-	2	-	2	-	-	-	-	-	9	-	-
徳島県	-	-	-	-	1	1	-	3	-	-	-	-	-	-	-	4	-	-
香川県	-	-	-	2	1	1	-	10	-	-	-	-	-	-	-	6	-	-
愛媛県	-	-	-	4	-	3	-	3	-	2	-	-	-	-	-	4	-	-
高知県	-	-	-	-	-	-	-	2	-	-	-	-	-	-	-	1	-	-
福岡県	-	-	-	6	-	3	1	45	-	2	-	7	-	1	-	34	-	-
佐賀県	-	-	1	2	-	1	-	7	-	1	-	-	-	-	-	3	-	-
長崎県	-	-	-	-	-	3	-	2	-	-	-	-	-	-	-	3	-	-
熊本県	-	-	-	1	-	3	-	6	-	-	-	-	-	-	-	11	-	-
大分県	-	-	-	-	-	-	-	4	-	-	-	-	-	-	-	3	-	-
宮崎県	-	-	-	3	-	2	-	7	-	-	-	-	-	-	-	2	-	-
鹿児島県	-	-	-	3	-	1	1	5	-	-	-	1	-	-	-	8	-	-
沖縄県	-	-	-	-	-	3	1	15	-	1	-	5	-	2	-	11	-	-

*2013年5月6日より届出対象疾患となりました。

**髄膜炎菌性髄膜炎は2013年3月31日をもって届出対象疾患から外れ、以後は侵襲性髄膜炎菌感染症に含まれることになります。

報告数・累積報告数、疾病・都道府県別

2013年38週

	梅 毒		破 傷 風		バンコマイシン耐性 黄色ブドウ球菌感染症		バンコマイシン耐性 腸球菌感染症		風 し ん		麻 し ん		鳥インフル エンザ(H7N9)*		髄膜炎菌性 髄 膜 炎**	
	報告数	累積	報告数	累積	報告数	累積	報告数	累積	報告数	累積	報告数	累積	報告数	累積	報告数	累積
総 数	15	877	-	101	-	-	-	43	28	14077	1	206	-	-	-	2
北海道	-	19	-	6	-	-	-	1	-	106	-	2	-	-	-	-
青森県	1	3	-	1	-	-	-	1	-	8	-	-	-	-	-	-
岩手県	-	1	-	1	-	-	-	-	-	8	-	-	-	-	-	-
宮城県	-	36	-	3	-	-	-	1	1	101	-	-	-	-	-	-
秋田県	-	2	-	1	-	-	-	-	-	4	-	-	-	-	-	-
山形県	-	3	-	-	-	-	-	-	-	13	-	-	-	-	-	-
福島県	-	10	-	3	-	-	-	-	-	35	-	1	-	-	-	-
茨城県	-	16	-	5	-	-	-	1	-	119	-	-	-	-	-	-
栃木県	-	5	-	2	-	-	-	-	-	47	-	1	-	-	-	-
群馬県	-	9	-	6	-	-	-	-	-	54	-	-	-	-	-	-
埼玉県	1	22	-	3	-	-	-	7	2	601	1	29	-	-	-	-
千葉県	-	38	-	7	-	-	-	1	-	698	-	20	-	-	-	-
東京都	4	307	-	4	-	-	-	7	10	3350	-	58	-	-	-	-
神奈川県	-	56	-	5	-	-	-	4	3	1651	-	33	-	-	-	1
新潟県	-	1	-	2	-	-	-	-	-	46	-	1	-	-	-	-
富山県	1	5	-	-	-	-	-	-	-	18	-	-	-	-	-	-
石川県	1	4	-	-	-	-	-	-	-	26	-	-	-	-	-	-
福井県	-	2	-	1	-	-	-	-	-	20	-	-	-	-	-	-
山梨県	-	3	-	-	-	-	-	-	-	27	-	-	-	-	-	-
長野県	-	8	-	3	-	-	-	-	-	60	-	-	-	-	-	-
岐阜県	-	2	-	-	-	-	-	-	-	24	-	-	-	-	-	-
静岡県	-	17	-	3	-	-	-	2	-	148	-	4	-	-	-	-
愛知県	-	37	-	2	-	-	-	6	4	335	-	21	-	-	-	-
三重県	1	8	-	2	-	-	-	-	-	96	-	4	-	-	-	-
滋賀県	-	2	-	-	-	-	-	-	-	121	-	1	-	-	-	-
京都府	-	8	-	2	-	-	-	-	-	320	-	5	-	-	-	-
大阪府	4	114	-	3	-	-	-	7	4	3170	-	15	-	-	-	1
兵庫県	-	27	-	3	-	-	-	-	1	1158	-	7	-	-	-	-
奈良県	1	4	-	2	-	-	-	-	-	180	-	-	-	-	-	-
和歌山県	-	7	-	-	-	-	-	-	2	247	-	-	-	-	-	-
鳥取県	-	-	-	-	-	-	-	-	-	30	-	-	-	-	-	-
島根県	-	1	-	4	-	-	-	-	-	46	-	-	-	-	-	-
岡山県	-	3	-	2	-	-	-	1	-	73	-	2	-	-	-	-
広島県	-	6	-	1	-	-	-	-	-	92	-	-	-	-	-	-
山口県	-	3	-	-	-	-	-	-	-	32	-	-	-	-	-	-
徳島県	-	2	-	3	-	-	-	-	-	30	-	-	-	-	-	-
香川県	-	16	-	-	-	-	-	-	-	34	-	-	-	-	-	-
愛媛県	-	-	-	2	-	-	-	-	-	31	-	-	-	-	-	-
高知県	-	3	-	-	-	-	-	-	-	7	-	-	-	-	-	-
福岡県	1	39	-	4	-	-	-	2	-	298	-	2	-	-	-	-
佐賀県	-	1	-	1	-	-	-	-	1	42	-	-	-	-	-	-
長崎県	-	2	-	2	-	-	-	-	-	21	-	-	-	-	-	-
熊本県	-	5	-	1	-	-	-	2	-	63	-	-	-	-	-	-
大分県	-	3	-	3	-	-	-	-	-	31	-	-	-	-	-	-
宮崎県	-	6	-	4	-	-	-	-	-	23	-	-	-	-	-	-
鹿児島県	-	6	-	3	-	-	-	-	-	386	-	-	-	-	-	-
沖縄県	-	5	-	1	-	-	-	-	-	47	-	-	-	-	-	-

*鳥インフルエンザを除く。

報告数・定点当り報告数, 疾病・都道府県別

2013年38週

	インフルエンザ*		RSウイルス感染症		咽頭結膜熱		A群溶血性レンサ球菌咽頭炎		感染性胃腸炎		水痘		手足口病		伝染性紅斑		突発性発しん	
	報告数	定点当り	報告数	報告数	報告数	定点当り	報告数	定点当り	報告数	定点当り	報告数	定点当り	報告数	定点当り	報告数	定点当り	報告数	定点当り
総数	113	0.02	3377	1229	0.39	2306	0.74	8283	2.66	1514	0.49	9164	2.94	128	0.04	1711	0.55	
北海道	2	0.01	124	29	0.20	174	1.22	165	1.15	45	0.31	1264	8.84	7	0.05	69	0.48	
青森県	-	-	20	4	0.10	25	0.61	26	0.63	9	0.22	141	3.44	-	-	12	0.29	
岩手県	-	-	44	1	0.03	29	0.73	84	2.10	34	0.85	214	5.35	8	0.20	20	0.50	
宮城県	2	0.02	41	4	0.07	41	0.71	106	1.83	21	0.36	291	5.02	4	0.07	38	0.66	
秋田県	-	-	12	-	-	22	0.65	42	1.24	15	0.44	174	5.12	-	-	9	0.26	
山形県	-	-	59	24	0.83	31	1.07	43	1.48	6	0.21	141	4.86	-	-	18	0.62	
福島県	1	0.01	72	2	0.04	22	0.49	60	1.33	13	0.29	173	3.84	2	0.04	37	0.82	
茨城県	5	0.04	28	22	0.29	43	0.57	336	4.48	16	0.21	101	1.35	1	0.01	30	0.40	
栃木県	2	0.03	30	6	0.13	25	0.52	50	1.04	13	0.27	146	3.04	1	0.02	29	0.60	
群馬県	-	-	13	11	0.18	52	0.87	145	2.42	18	0.30	182	3.03	2	0.03	22	0.37	
埼玉県	-	-	92	65	0.42	151	0.99	450	2.94	63	0.41	419	2.74	7	0.05	111	0.73	
千葉県	2	0.01	89	31	0.25	155	1.23	253	2.01	52	0.41	351	2.79	5	0.04	55	0.44	
東京都	1	0.00	263	117	0.46	200	0.78	753	2.95	115	0.45	553	2.17	12	0.05	168	0.66	
神奈川県	2	0.01	78	41	0.21	91	0.46	455	2.32	66	0.34	402	2.05	19	0.10	113	0.58	
新潟県	-	-	174	6	0.10	57	0.93	76	1.25	44	0.72	563	9.23	8	0.13	37	0.61	
富山県	3	0.06	20	2	0.07	30	1.03	117	4.03	30	1.03	138	4.76	15	0.52	13	0.45	
石川県	-	-	32	3	0.10	29	1.00	50	1.72	6	0.21	112	3.86	-	-	9	0.31	
福井県	-	-	48	5	0.23	30	1.36	95	4.32	23	1.05	75	3.41	-	-	17	0.77	
山梨県	-	-	6	1	0.04	10	0.42	52	2.17	3	0.13	55	2.29	-	-	12	0.50	
長野県	3	0.04	11	10	0.19	72	1.38	139	2.67	25	0.48	257	4.94	-	-	18	0.35	
岐阜県	7	0.08	61	17	0.32	23	0.43	109	2.06	21	0.40	155	2.92	-	-	19	0.36	
静岡県	12	0.09	49	44	0.49	44	0.49	259	2.91	26	0.29	351	3.94	1	0.01	60	0.67	
愛知県	2	0.01	137	50	0.28	58	0.32	414	2.29	76	0.42	507	2.80	2	0.01	94	0.52	
三重県	-	-	15	12	0.27	5	0.11	102	2.27	27	0.60	230	5.11	1	0.02	22	0.49	
滋賀県	1	0.02	5	5	0.16	12	0.39	74	2.39	14	0.45	143	4.61	1	0.03	17	0.55	
京都府	-	-	65	10	0.14	31	0.44	146	2.09	47	0.67	242	3.46	-	-	21	0.30	
大阪府	13	0.04	296	68	0.34	216	1.08	536	2.68	102	0.51	292	1.46	6	0.03	115	0.58	
兵庫県	-	-	147	24	0.19	52	0.40	374	2.90	53	0.41	196	1.52	6	0.05	55	0.43	
奈良県	-	-	46	4	0.12	4	0.12	56	1.65	20	0.59	41	1.21	-	-	8	0.24	
和歌山県	-	-	42	10	0.32	4	0.13	35	1.13	8	0.26	76	2.45	1	0.03	10	0.32	
鳥取県	-	-	21	22	1.16	37	1.95	36	1.89	8	0.42	46	2.42	-	-	7	0.37	
島根県	10	0.26	52	11	0.48	14	0.61	134	5.83	25	1.09	62	2.70	2	0.09	16	0.70	
岡山県	-	-	28	17	0.31	15	0.28	234	4.33	29	0.54	79	1.46	-	-	25	0.46	
広島県	-	-	81	86	1.21	64	0.90	231	3.25	39	0.55	67	0.94	1	0.01	27	0.38	
山口県	-	-	160	23	0.49	44	0.94	163	3.47	21	0.45	29	0.62	1	0.02	32	0.68	
徳島県	-	-	30	1	0.04	6	0.26	96	4.17	17	0.74	54	2.35	-	-	27	1.17	
香川県	-	-	33	4	0.13	12	0.40	90	3.00	20	0.67	36	1.20	-	-	18	0.60	
愛媛県	1	0.02	34	8	0.22	18	0.49	157	4.24	30	0.81	95	2.57	-	-	23	0.62	
高知県	-	-	15	8	0.27	12	0.40	48	1.60	26	0.87	160	5.33	2	0.07	12	0.40	
福岡県	-	-	273	73	0.61	141	1.18	444	3.70	103	0.86	112	0.93	5	0.04	77	0.64	
佐賀県	-	-	42	37	1.61	8	0.35	34	1.48	8	0.35	18	0.78	1	0.04	23	1.00	
長崎県	-	-	51	58	1.32	37	0.84	106	2.41	34	0.77	67	1.52	-	-	19	0.43	
熊本県	-	-	113	62	1.24	33	0.66	239	4.78	21	0.42	55	1.10	1	0.02	37	0.74	
大分県	1	0.02	18	36	1.00	26	0.72	235	6.53	17	0.47	42	1.17	-	-	34	0.94	
宮崎県	-	-	157	66	1.83	33	0.92	162	4.50	53	1.47	90	2.50	2	0.06	36	1.00	
鹿児島県	-	-	128	52	0.96	51	0.94	209	3.87	35	0.65	144	2.67	1	0.02	34	0.63	
沖縄県	43	0.74	22	37	1.09	17	0.50	63	1.85	17	0.50	23	0.68	3	0.09	6	0.18	

*髄膜炎菌性髄膜炎は除く。

報告数・定点当り報告数, 疾病・都道府県別

2013年38週

	百日咳		ヘルパンギーナ		流行性耳下腺炎		急性出血性結膜炎		流行性角結膜炎		細菌性髄膜炎*		無菌性髄膜炎		マイコプラズマ肺炎		クラミジア肺炎	
	報告数	定点当り	報告数	定点当り	報告数	定点当り	報告数	定点当り	報告数	定点当り	報告数	定点当り	報告数	定点当り	報告数	定点当り	報告数	定点当り
総数	28	0.01	2063	0.66	709	0.23	10	0.01	440	0.65	4	0.01	33	0.07	158	0.34	9	0.02
北海道	-	-	262	1.83	15	0.10	1	0.03	8	0.28	-	-	-	-	2	0.09	-	-
青森県	-	-	70	1.71	8	0.20	-	-	2	0.18	-	-	-	-	7	1.17	-	-
岩手県	-	-	65	1.63	22	0.55	-	-	4	0.29	-	-	-	-	15	0.79	-	-
宮城県	-	-	63	1.09	15	0.26	-	-	8	0.67	-	-	-	-	14	1.17	-	-
秋田県	-	-	50	1.47	8	0.24	-	-	3	0.43	-	-	-	-	1	0.13	-	-
山形県	-	-	44	1.52	10	0.34	-	-	3	0.38	-	-	-	-	6	0.60	1	0.10
福島県	1	0.02	44	0.98	17	0.38	-	-	2	0.17	-	-	2	0.29	3	0.43	-	-
茨城県	-	-	16	0.21	9	0.12	-	-	19	1.12	-	-	1	0.08	1	0.08	-	-
栃木県	-	-	18	0.38	16	0.33	-	-	6	0.50	-	-	-	-	3	0.43	3	0.43
群馬県	1	0.02	33	0.55	7	0.12	-	-	19	1.36	-	-	2	0.25	5	0.63	-	-
埼玉県	-	-	84	0.55	37	0.24	-	-	21	0.54	-	-	3	0.30	5	0.50	-	-
千葉県	3	0.02	59	0.47	44	0.35	-	-	16	0.52	1	0.11	-	-	-	-	-	-
東京都	2	0.01	121	0.47	37	0.15	-	-	13	0.34	-	-	1	0.04	7	0.28	-	-
神奈川県	3	0.02	101	0.52	53	0.27	-	-	36	0.88	1	0.11	-	-	4	0.44	-	-
新潟県	-	-	119	1.95	5	0.08	-	-	5	0.50	1	0.08	-	-	2	0.15	1	0.08
富山県	-	-	45	1.55	1	0.03	-	-	-	-	-	-	-	3	0.60	-	-	
石川県	-	-	15	0.52	12	0.41	-	-	-	-	-	-	-	4	0.80	-	-	
福井県	1	0.05	5	0.23	46	2.09	-	-	-	-	-	-	-	-	-	-	-	
山梨県	-	-	8	0.33	4	0.17	-	-	2	0.22	-	-	-	-	-	-	-	
長野県	-	-	79	1.52	2	0.04	-	-	15	1.36	-	-	-	-	5	0.45	-	-
岐阜県	-	-	12	0.23	24	0.45	-	-	5	0.45	-	-	-	-	3	0.60	-	-
静岡県	-	-	105	1.18	11	0.12	-	-	26	1.18	-	-	1	0.10	2	0.20	1	0.10
愛知県	-	-	97	0.54	39	0.22	5	0.15	4	0.12	-	-	1	0.08	8	0.62	1	0.08
三重県	-	-	59	1.31	1	0.02	-	-	5	0.42	-	-	3	0.33	1	0.11	1	0.11
滋賀県	-	-	24	0.77	7	0.23	-	-	4	0.50	-	-	1	0.14	4	0.57	-	-
京都府	2	0.03	27	0.39	12	0.17	-	-	5	0.29	-	-	-	-	1	0.17	-	-
大阪府	1	0.01	95	0.48	23	0.12	1	0.02	24	0.46	-	-	-	-	5	0.29	-	-
兵庫県	-	-	66	0.51	19	0.15	1	0.03	28	0.80	-	-	-	-	6	0.55	-	-
奈良県	-	-	12	0.35	1	0.03	-	-	2	0.22	-	-	-	-	-	-	-	
和歌山県	-	-	19	0.61	2	0.06	-	-	3	0.75	-	-	-	-	3	0.27	-	-
鳥取県	3	0.16	9	0.47	1	0.05	-	-	1	0.33	-	-	1	0.20	1	0.20	-	-
島根県	1	0.04	8	0.35	1	0.04	1	0.33	2	0.67	-	-	4	0.50	5	0.63	-	-
岡山県	-	-	10	0.19	7	0.13	-	-	5	0.42	-	-	-	-	3	0.60	-	-
広島県	4	0.06	30	0.42	9	0.13	-	-	19	1.00	-	-	2	0.10	1	0.05	-	-
山口県	-	-	5	0.11	4	0.09	-	-	3	0.33	-	-	1	0.11	4	0.44	-	-
徳島県	-	-	7	0.30	3	0.13	-	-	2	0.50	-	-	-	-	-	-	-	
香川県	-	-	21	0.70	4	0.13	-	-	-	-	-	-	-	4	0.80	-	-	
愛媛県	-	-	20	0.54	6	0.16	-	-	7	0.88	-	-	-	-	1	0.17	-	-
高知県	1	0.03	18	0.60	30	1.00	-	-	-	-	1	0.13	-	-	3	0.38	1	0.13
福岡県	-	-	22	0.18	70	0.58	-	-	15	0.58	-	-	2	0.15	2	0.15	-	-
佐賀県	-	-	5	0.22	11	0.48	-	-	1	0.25	-	-	-	-	6	1.00	-	-
長崎県	-	-	5	0.11	15	0.34	-	-	19	2.38	-	-	1	0.08	1	0.08	-	-
熊本県	-	-	24	0.48	1	0.02	-	-	13	1.44	-	-	1	0.07	2	0.13	-	-
大分県	-	-	17	0.47	13	0.36	-	-	3	0.60	-	-	-	-	2	0.18	-	-
宮崎県	-	-	28	0.78	12	0.33	-	-	20	3.33	-	-	1	0.14	-	-	-	
鹿児島県	1	0.02	14	0.26	7	0.13	-	-	1	0.14	-	-	-	-	-	-	-	
沖縄県	4	0.12	3	0.09	8	0.24	1	0.10	41	4.10	-	-	5	0.71	3	0.43	-	-

報告数・疾病・都道府県別
 2013年38週

	インフルエンザ (入院患者)
	報告数
総 数	4
北海道	-
青森県	-
岩手県	-
宮城県	-
秋田県	-
山形県	-
福島県	-
茨城県	-
栃木県	-
群馬県	-
埼玉県	-
千葉県	-
東京都	-
神奈川県	-
新潟県	-
富山県	-
石川県	-
福井県	-
山梨県	-
長野県	-
岐阜県	-
静岡県	-
愛知県	-
三重県	-
滋賀県	-
京都府	-
大阪府	-
兵庫県	-
奈良県	-
和歌山県	-
鳥取県	-
島根県	3
岡山県	-
広島県	-
山口県	-
徳島県	-
香川県	-
愛媛県	-
高知県	-
福岡県	-
佐賀県	-
長崎県	-
熊本県	-
大分県	-
宮崎県	-
鹿児島県	-
沖縄県	1

獣医師が届出を行う感染症と対象動物

注) 報告数は感染実験等の学術的研究による発生を除く。

報告数・累積報告数, 疾病・都道府県別

2013年38週

	エボラ出血熱		マールブルグ病		ペスト		重症急性呼吸器症候群(SARS)						結核		鳥インフルエンザ(H5N1又はH7N9)		細菌性赤痢	
	サル		サル		プレーリードッグ	イタチアナグマ		タヌキ		ハクビシン		サル		鳥類		サル		
	報告数	累積	報告数	累積	報告数	累積	報告数	累積	報告数	累積	報告数	累積	報告数	累積	報告数	累積	報告数	累積
総数	-	-	-	-	-	-	-	-	-	-	-	-	-	-	-	-	-	3
北海道	-	-	-	-	-	-	-	-	-	-	-	-	-	-	-	-	-	-
青森県	-	-	-	-	-	-	-	-	-	-	-	-	-	-	-	-	-	-
岩手県	-	-	-	-	-	-	-	-	-	-	-	-	-	-	-	-	-	-
宮城県	-	-	-	-	-	-	-	-	-	-	-	-	-	-	-	-	-	-
秋田県	-	-	-	-	-	-	-	-	-	-	-	-	-	-	-	-	-	-
山形県	-	-	-	-	-	-	-	-	-	-	-	-	-	-	-	-	-	-
福島県	-	-	-	-	-	-	-	-	-	-	-	-	-	-	-	-	-	-
茨城県	-	-	-	-	-	-	-	-	-	-	-	-	-	-	-	-	-	3
栃木県	-	-	-	-	-	-	-	-	-	-	-	-	-	-	-	-	-	-
群馬県	-	-	-	-	-	-	-	-	-	-	-	-	-	-	-	-	-	-
埼玉県	-	-	-	-	-	-	-	-	-	-	-	-	-	-	-	-	-	-
千葉県	-	-	-	-	-	-	-	-	-	-	-	-	-	-	-	-	-	-
東京都	-	-	-	-	-	-	-	-	-	-	-	-	-	-	-	-	-	-
神奈川県	-	-	-	-	-	-	-	-	-	-	-	-	-	-	-	-	-	-
新潟県	-	-	-	-	-	-	-	-	-	-	-	-	-	-	-	-	-	-
富山県	-	-	-	-	-	-	-	-	-	-	-	-	-	-	-	-	-	-
石川県	-	-	-	-	-	-	-	-	-	-	-	-	-	-	-	-	-	-
福井県	-	-	-	-	-	-	-	-	-	-	-	-	-	-	-	-	-	-
山梨県	-	-	-	-	-	-	-	-	-	-	-	-	-	-	-	-	-	-
長野県	-	-	-	-	-	-	-	-	-	-	-	-	-	-	-	-	-	-
岐阜県	-	-	-	-	-	-	-	-	-	-	-	-	-	-	-	-	-	-
静岡県	-	-	-	-	-	-	-	-	-	-	-	-	-	-	-	-	-	-
愛知県	-	-	-	-	-	-	-	-	-	-	-	-	-	-	-	-	-	-
三重県	-	-	-	-	-	-	-	-	-	-	-	-	-	-	-	-	-	-
滋賀県	-	-	-	-	-	-	-	-	-	-	-	-	-	-	-	-	-	-
京都府	-	-	-	-	-	-	-	-	-	-	-	-	-	-	-	-	-	-
大阪府	-	-	-	-	-	-	-	-	-	-	-	-	-	-	-	-	-	-
兵庫県	-	-	-	-	-	-	-	-	-	-	-	-	-	-	-	-	-	-
奈良県	-	-	-	-	-	-	-	-	-	-	-	-	-	-	-	-	-	-
和歌山県	-	-	-	-	-	-	-	-	-	-	-	-	-	-	-	-	-	-
鳥取県	-	-	-	-	-	-	-	-	-	-	-	-	-	-	-	-	-	-
島根県	-	-	-	-	-	-	-	-	-	-	-	-	-	-	-	-	-	-
岡山県	-	-	-	-	-	-	-	-	-	-	-	-	-	-	-	-	-	-
広島県	-	-	-	-	-	-	-	-	-	-	-	-	-	-	-	-	-	-
山口県	-	-	-	-	-	-	-	-	-	-	-	-	-	-	-	-	-	-
徳島県	-	-	-	-	-	-	-	-	-	-	-	-	-	-	-	-	-	-
香川県	-	-	-	-	-	-	-	-	-	-	-	-	-	-	-	-	-	-
愛媛県	-	-	-	-	-	-	-	-	-	-	-	-	-	-	-	-	-	-
高知県	-	-	-	-	-	-	-	-	-	-	-	-	-	-	-	-	-	-
福岡県	-	-	-	-	-	-	-	-	-	-	-	-	-	-	-	-	-	-
佐賀県	-	-	-	-	-	-	-	-	-	-	-	-	-	-	-	-	-	-
長崎県	-	-	-	-	-	-	-	-	-	-	-	-	-	-	-	-	-	-
熊本県	-	-	-	-	-	-	-	-	-	-	-	-	-	-	-	-	-	-
大分県	-	-	-	-	-	-	-	-	-	-	-	-	-	-	-	-	-	-
宮崎県	-	-	-	-	-	-	-	-	-	-	-	-	-	-	-	-	-	-
鹿児島県	-	-	-	-	-	-	-	-	-	-	-	-	-	-	-	-	-	-
沖縄県	-	-	-	-	-	-	-	-	-	-	-	-	-	-	-	-	-	-

報告数・累積報告数，疾病・都道府県別 2013年38週

	ウエストナイル熱		エキノコックス症	
	鳥類		犬	
	報告数	累積	報告数	累積
総 数	-	-	-	-
北海道	-	-	-	-
青森県	-	-	-	-
岩手県	-	-	-	-
宮城県	-	-	-	-
秋田県	-	-	-	-
山形県	-	-	-	-
福島県	-	-	-	-
茨城県	-	-	-	-
栃木県	-	-	-	-
群馬県	-	-	-	-
埼玉県	-	-	-	-
千葉県	-	-	-	-
東京都	-	-	-	-
神奈川県	-	-	-	-
新潟県	-	-	-	-
富山県	-	-	-	-
石川県	-	-	-	-
福井県	-	-	-	-
山梨県	-	-	-	-
長野県	-	-	-	-
岐阜県	-	-	-	-
静岡県	-	-	-	-
愛知県	-	-	-	-
三重県	-	-	-	-
滋賀県	-	-	-	-
京都府	-	-	-	-
大阪府	-	-	-	-
兵庫県	-	-	-	-
奈良県	-	-	-	-
和歌山県	-	-	-	-
鳥取県	-	-	-	-
島根県	-	-	-	-
岡山県	-	-	-	-
広島県	-	-	-	-
山口県	-	-	-	-
徳島県	-	-	-	-
香川県	-	-	-	-
愛媛県	-	-	-	-
高知県	-	-	-	-
福岡県	-	-	-	-
佐賀県	-	-	-	-
長崎県	-	-	-	-
熊本県	-	-	-	-
大分県	-	-	-	-
宮崎県	-	-	-	-
鹿児島県	-	-	-	-
沖縄県	-	-	-	-

感染症週報 第15巻 第38号 2013年10月4日発行
 発行：国立感染症研究所
 厚生労働省健康局結核感染症課
 厚生労働省大臣官房統計情報部
 事務局：国立感染症研究所感染症疫学センター
 〒162-8640東京都新宿区戸山1-23-1
 T E L : 03-5285-1111
 F A X : 03-5285-1129
 U R L : <http://www.nih.go.jp/niid/ja/from-idsc.html>
 < 国立感染症研究所 感染症疫学センター >
<http://www.mhlw.go.jp/>
 < 厚生労働省 >
<http://www.forth.go.jp/>
 < 旅行者のための海外感染症情報(厚生労働省検疫所) >

本週報は、感染症新法に基づくものであり、全国の医療従事者、定点医療機関、保健所、保健所設置市、特別区、都道府県、地方衛生研究所、検疫所の皆様のご協力を得て、国立感染症研究所感染症疫学センターにおいて編集したものです。

また、本週報は速報性を重視しておりますので、今後調査などの結果に応じて、若干の変更が生じることがありますが、その場合には週報上にて訂正させていただきます。

「感染症の話」及び「読者のコーナー」の回答欄の内容に関する責は、それぞれの執筆者及び回答者に属しますが、内容に関するご質問、ご意見については事務局でお受けいたします。

なお、週報の内容について、学術的研究、あるいは公衆衛生活動にかかわる業務以外の目的においては、無断転載を禁じます。