

マークをクリックするとそのページを見ることができます



発生動向総覧
P.2-6

< 第34週 >

手足口病の定点当たり報告数は第31週以降減少が続いているが、過去5年間の同時期と比較してやや多い / その他最新動向



注目すべき感染症

< 今週は該当記事はありません >



病原体情報
P.7-10

手足口病患者から検出されているエンテロウイルス 2013年 / ヒトから検出されているVero毒素産生性大腸菌 2013年



速報
P.11-12

同一ツアー内におけるデング熱、チクングニア熱の発生事例



海外感染症情報

< 今週は該当記事はありません >



感染症の話
P.13

< 今週はお休みです >



読者のコーナー
< 今週は該当記事は
ありません >



グラフ総覧(34週)
P.14-19



34週のデータ
P.20-33



発生動向総覧

< 第34週コメント > 8月28日集計分

全数報告の感染症

注意: これは当該週に診断された報告症例の集計です。しかし、迅速に情報還元するために期日を決めて集計を行いますので、当該週に診断された症例の報告が集計の期日以降に届くこともあります。それらについては一部を除いて発生動向総覧では扱いませんが、翌週あるいはそれ以降に、巻末の表の累積数に加えられることになります。

感染経路、感染原因、感染地域については、確定あるいは推定として記載されていたものを示します。

1類感染症

報告なし

2類感染症

結核384例

3類感染症

細菌性赤痢3例

菌種: *S. flexneri*(B群)1例__感染地域: 米国(ハワイ)

S. sonnei(D群)2例__感染地域: インド2例

腸管出血性大腸菌感染症225例(有症者170例、うちHUS 2例)

感染地域: 国内223例、国内・国外不明2例

国内の多い感染地域: 東京都25例*、大阪府11例、宮城県10例、愛知県10例、兵庫県9例、京都府8例、岩手県6例、石川県6例、山口県6例、福岡県6例、神奈川県5例、三重県5例、滋賀県5例

* 第33週に報告された保育園における集団感染例を含む(O103 VT1とO26 VT1)

年齢群: 0歳(1例)、1歳(7例)、2歳(18例)、3歳(10例)、4歳(13例)、5歳(5例)、6歳(9例)、7歳(5例)、8歳(3例)、9歳(3例)、10代(29例)、20代(31例)、30代(31例)、40代(13例)、50代(15例)、60代(18例)、70代(7例)、80代(5例)、90代(2例)

血清型・毒素型: O157 VT1・VT2(90例)、O26 VT1(46例)、O157 VT2(23例)、O103 VT1(11例)、O121 VT2(9例)、O157 VT1(8例)、O157 VT不明(8例)、O111 VT1・VT2(3例)、O26 VT1・VT2(2例)、O103 VT不明(2例)、O111 VT1(2例)、O18 VT1・VT2(1例)、O25 VT2(1例)、O91 VT1(1例)、O136 VT1(1例)、O145 VT2(1例)、O168 VT1(1例)、O168 VT2(1例)、その他・不明(14例)

累積報告数: 2,305例(有症者1,585例、うちHUS 43例 . 死亡2例)

4類感染症

重症熱性血小板減少症候群1例

感染地域: 鹿児島県

年齢群: 80代

- デング熱7例(デング熱6例、デング出血熱1例)
 感染地域: タイ2例、フィリピン2例、マレーシア1例、ミャンマー1例、インドネシア1例
- 日本紅斑熱4例 感染地域: 宮崎県2例、三重県1例、愛媛県1例
 マラリア1例 熱帯熱__感染地域: ケニア/ウガンダ
- レジオネラ症19例(肺炎型17例、ポンティアック型2例)
 感染地域: 栃木県2例、広島県2例、岩手県1例、山形県1例、東京都1例、神奈川県1例、石川県1例、愛知県1例、滋賀県1例、京都府1例、奈良県1例、熊本県1例、国内(都道府県不明)3例、韓国1例、中国1例
 年齢群: 30代(1例)、40代(2例)、50代(3例)、60代(4例)、70代(5例)、80代(3例)、90代(1例)
- レプトスピラ症2例 感染地域(感染源): 東京都1例(不明)、沖縄県1例(河川)

5類感染症

- アメーバ赤痢12例(腸管アメーバ症10例、腸管外アメーバ症2例)
 感染地域: 群馬県1例、埼玉県1例、東京都1例、新潟県1例、愛知県1例、大阪府1例、兵庫県1例、国内(都道府県不明)4例、国外(国不明)1例
 感染経路: 性的接触2例(異性間1例、同性間1例)、経口感染2例、経口感染/性的接触(異性間・同性間不明)1例、不明7例
- ウイルス性肝炎3例 B型3例__感染経路: 性的接触3例(異性間3例)
 急性脳炎5例 ヒトライノウイルス1例__年齢群: 0歳
 コクサッキーウイルスA群6型1例__年齢群: 1歳
 ヒトヘルペスウイルス6型1例__年齢群: 0歳
 病原体不明2例__年齢群: 8歳(1例)、20代(1例)
- クロイツフェルト・ヤコブ病4例
 孤発性プリオン病古典型4例
- 劇症型溶血性レンサ球菌感染症1例
 年齢群: 70代
- 後天性免疫不全症候群13例(AIDS 3例、無症候10例)
 感染地域: 国内13例
 感染経路: 性的接触12例(異性間2例、同性間10例)、不明1例
- 侵襲性インフルエンザ菌感染症3例(うち肺炎のみ2例__菌検出検体: 血液3例)
 年齢群: 60代(1例)、70代(1例 . 死亡)、80代(1例)
- 侵襲性髄膜炎菌感染症1例(菌検出検体: 血液)
 感染地域: 東京都
 年齢群: 30代(死亡)
- 侵襲性肺炎球菌感染症13例(うち髄膜炎のみ2例、肺炎のみ5例__菌検出検体: 血液11例、血液・髄液2例)
 年齢群: 0歳(1例)、1歳(3例)、40代(1例)、60代(2例)、70代(3例)、80代(3例)

先天性風しん症候群1例

病型 : 典型例

感染地域 : 東京都

累積報告数 : 12例

梅毒14例(早期顕症I期2例、早期顕症II期7例、晩期顕症2例、無症候3例)

破傷風3例

年齢群 : 70代(2例)、80代(1例)

バンコマイシン耐性腸球菌感染症1例

遺伝子型 : 不明__菌検出検体 : 血液

風しん68例(検査診断例54例、臨床診断例14例)

感染地域 : 大阪府14例、東京都10例、京都府5例、千葉県3例、神奈川県3例、福岡県3例、静岡県2例、愛知県2例、兵庫県2例、鹿児島県2例、茨城県1例、岐阜県1例、三重県1例、和歌山県1例、広島県1例、国内(都道府県不明) 17例

年齢群 : 0歳(1例)、1歳(1例)、3歳(1例)、15 ~ 19歳(3例)、20 ~ 24歳(5例)、25 ~ 29歳(15例)、30 ~ 34歳(14例)、35 ~ 39歳(15例)、40代(11例)、50代(2例)

累積報告数 : 13,846例(検査診断例9,490例、臨床診断例4,356例)

麻しん4例(麻しん(検査診断例3例、臨床診断例1例))

感染地域 : 愛知県2例、国内(都道府県不明) 1例、国内・国外不明1例

年齢群 : 0歳(1例)、5 ~ 9歳(1例)、10 ~ 14歳(1例)、20 ~ 24歳(1例)

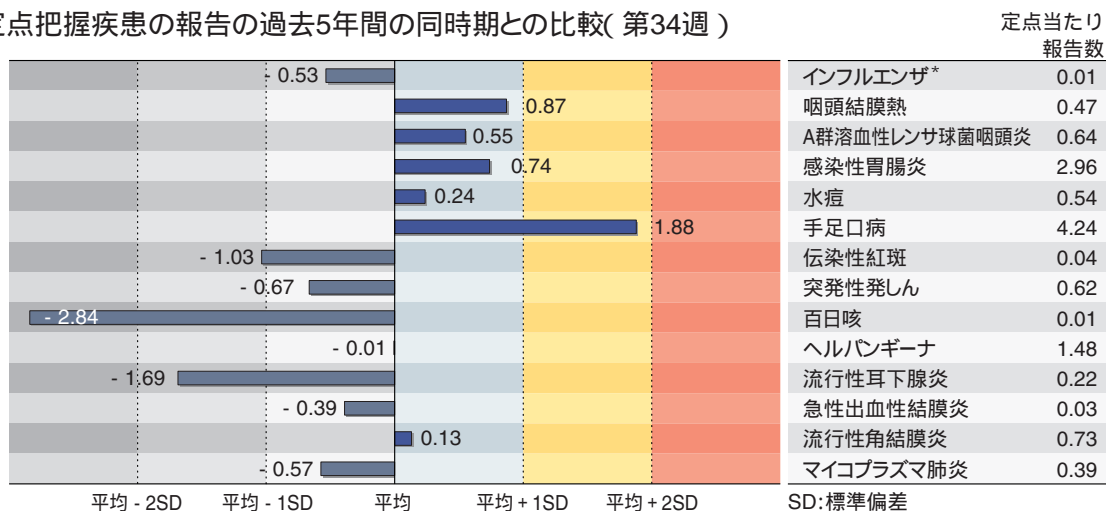
累積報告数 : 189例(麻しん(検査診断例71例、臨床診断例61例)、修飾麻しん57例)

(補) 2012年第34週から2013年第33週までに診断されたものの報告遅れとして、E型肝炎2例(感染地域(感染源): 北海道1例(不明)、高知県1例(豚の生レバー))、日本紅斑熱1例(感染地域 : 三重県)、急性脳炎3例(コクサッキーウイルスA群16型1例__年齢群 : 10代 . 病原体不明2例__年齢群 : 6歳(1例)、20代(1例))、劇症型溶血性レンサ球菌感染症4例(50代(1例)、60代(2例 . うち1例死亡)、90代(1例 . 死亡))、バンコマイシン耐性腸球菌感染症1例(遺伝子型 : 不明__菌検出検体 : 胆汁) などの報告があった。

定点把握の対象となる5類感染症

全国の指定された医療機関(定点)から報告され、疾患により小児科定点(約3,000カ所)、インフルエンザ(小児科・内科)定点(約5,000カ所)、眼科定点(約600カ所)、基幹定点(約500カ所)に分かれています。また、定点当たり報告数は、報告数/定点医療機関数です。

定点把握疾患の報告の過去5年間の同時期との比較(第34週)



当該週と過去5年間の平均(過去5年間の前週、当該週、後週の合計15週の平均)との差をグラフ上に表現した。(* 2009年のパンデミックの影響を受けています。)

インフルエンザ

定点当たり報告数は第18週以降減少が続いている。都道府県別の上位3位は沖縄県(0.57)、福井県(0.06)、岐阜県(0.06)、島根県(0.03)である。

小児科定点報告疾患

RSウイルス感染症の報告数は1,281例と横ばいであった。年齢別では1歳以下の報告数が全体の約79%を占めている。

咽頭結膜熱の定点当たり報告数は増加した。都道府県別の上位3位は佐賀県(3.09)、大分県(2.39)、宮崎県(2.00)である。

A群溶血性レンサ球菌咽頭炎の定点当たり報告数は増加した。都道府県別の上位3位は鳥取県(1.68)、山口県(1.26)、山梨県(1.13)である。

感染性胃腸炎の定点当たり報告数は増加した。都道府県別の上位3位は大分県(7.81)、島根県(6.00)、宮崎県(5.94)である。

水痘の定点当たり報告数は第31週以降減少が続いている。都道府県別の上位3位は富山県(1.72)、宮崎県(1.22)、福岡県(1.09)である。

手足口病の定点当たり報告数は第31週以降減少が続いているが、過去5年間の同時期(前週、当該週、後週)と比較してやや多い。都道府県別の上位3位は新潟県(10.39)、長野県(9.04)、山梨県(7.50)である。

伝染性紅斑の定点当たり報告数は増加した。都道府県別の上位3位は富山県(0.69)、宮城県(0.16)、沖縄県(0.15)である。

百日咳の定点当たり報告数は増加した。都道府県別の上位3位は山梨県(0.17)、高知県(0.10)、大分県(0.06)、沖縄県(0.06)である。

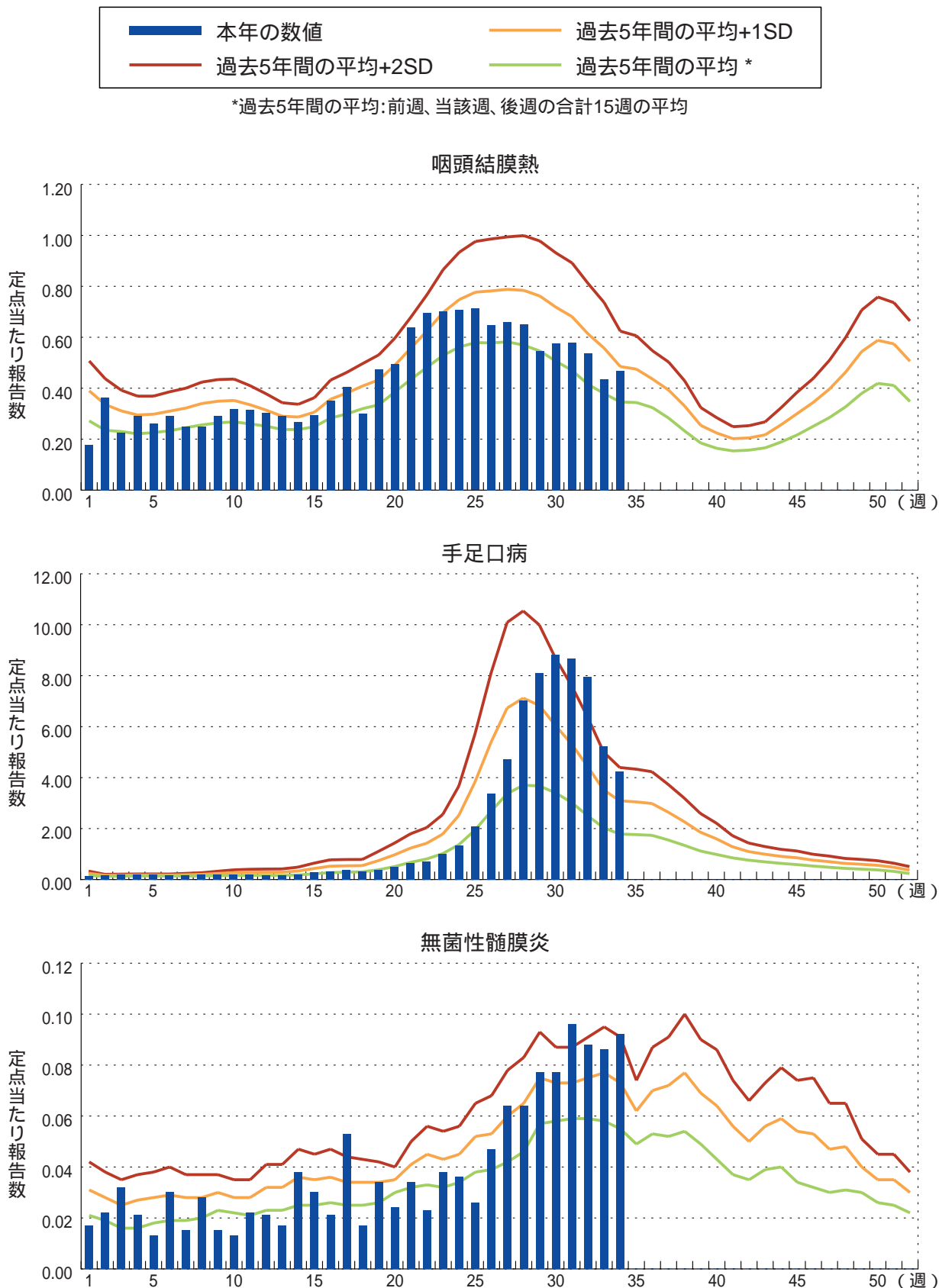
ヘルパンギーナの定点当たり報告数は第31週以降減少が続いている。都道府県別の上位3位は新潟県(4.66)、青森県(4.49)、山形県(3.79)である。

流行性耳下腺炎の定点当たり報告数は横ばいであった。都道府県別の上位3位は福井県(1.27)、高知県(0.77)、福島県(0.76)である。

基幹定点報告疾患

マイコプラズマ肺炎の定点当たり報告数は減少した。都道府県別の上位3位は宮城県(1.58)、群馬県(1.25)、福島県(1.14)である。

図. 主要定点把握疾患の過去5年間との週別比較(2013年第34週)
 青のバーで示す本年の定点当たり報告数が赤のラインを超えているときには、過去5年間の週と比較してかなり多いことを示す。





病原体情報

* グラフはIASRホームページ(<http://www.nih.go.jp/niid/ja/iasr.html>)からの引用です。

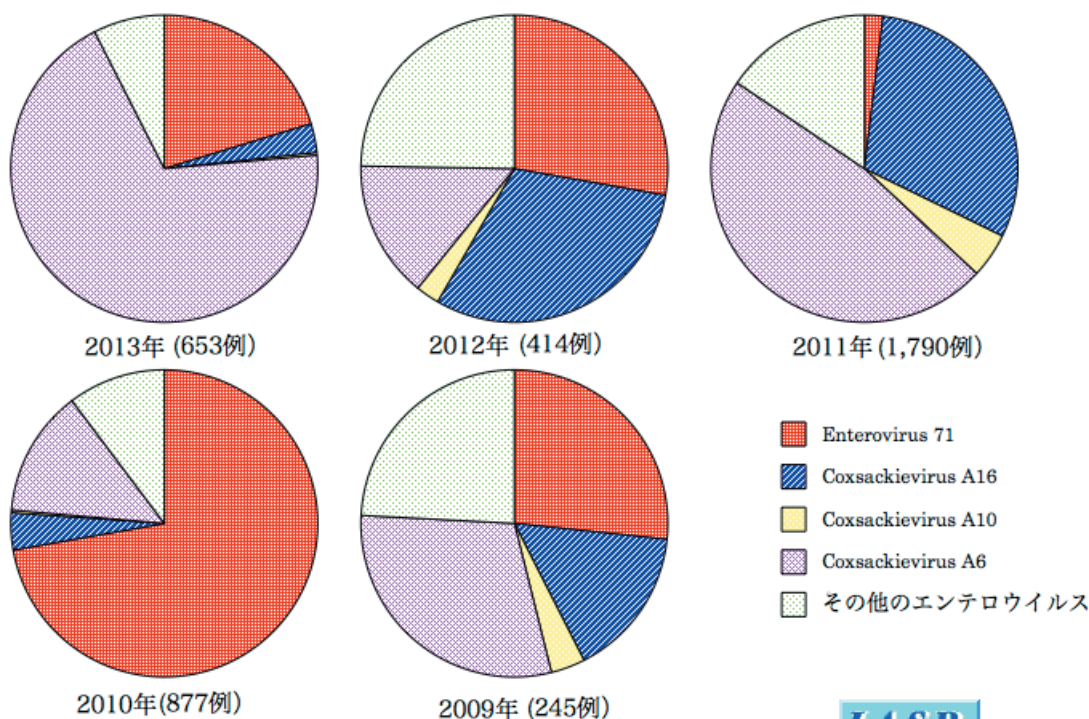
国立感染症研究所・感染症疫学センターには各都道府県市の地方衛生研究所(地研)から「病原体個票」と「集団発生病原体票」が報告されています。これには感染症発生動向調査の定点およびその他の医療機関、保健所等で採取された検体から検出された病原体の情報が含まれています。週別の報告数は、病原体が分離・検出された検体の採取日による週ごとの報告数です。地域別の報告数は、その地域に所在する地研からの総報告数を都道府県別に示しています。

(2013年8月29日現在報告分)

手足口病患者から検出されているエンテロウイルス 2013年

手足口病患者から分離・検出されたエンテロウイルス、2009～2013年

(病原微生物検出情報：2013年8月29日現在報告数)



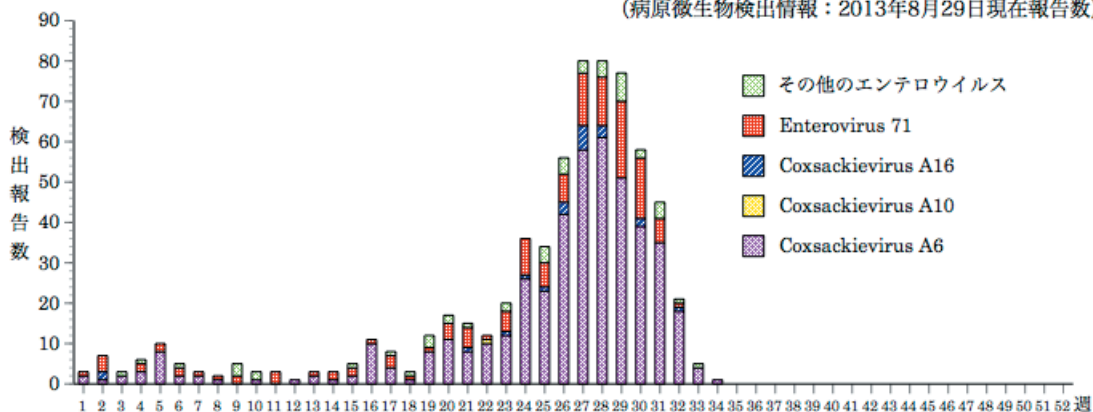
* 各都道府県市の地方衛生研究所からの分離/検出報告を図に示した



2013年第1～34週に手足口病患者より検出されているエンテロウイルスは、2011年に流行したコクサッキーウイルス(C)A6型が32都府県から450件報告されている。2010年に流行したエンテロウイルス71型は23都府県から132件報告されている。2011年後半から2012年に報告が続いていたCA16は6県から21件報告されている。CA10は大阪府から1件報告されているのみである。その他にはエンテロウイルス型不明23件など計49件が報告されている。

週別手足口病患者からのエンテロウイルス分離・検出報告数、2013年

(病原微生物検出情報：2013年8月29日現在報告数)



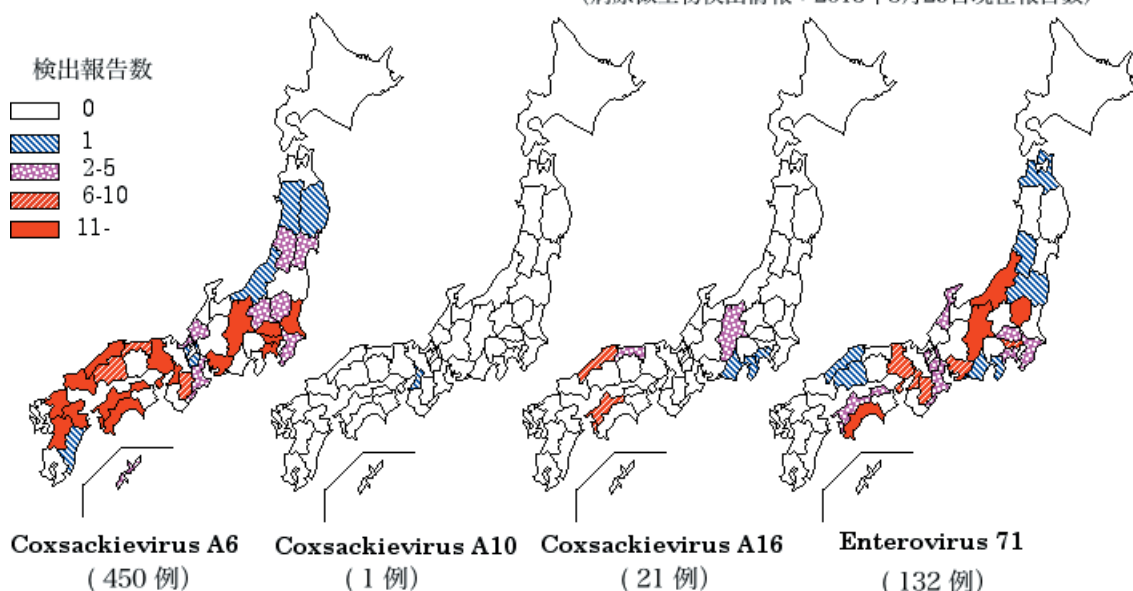
*各都道府県市の地方衛生研究所からの分離/検出報告を図に示した



Infectious Agents Surveillance Report

都道府県別手足口病患者からの、コクサッキーウイルスA6型、コクサッキーウイルスA10型、コクサッキーウイルスA16型、エンテロウイルス71型分離・検出報告状況、2013年

(病原微生物検出情報：2013年8月29日現在報告数)



*各都道府県市の地方衛生研究所からの分離/検出報告を図に示した



Infectious Agents Surveillance Report

手足口病からのウイルス検出速報グラフは

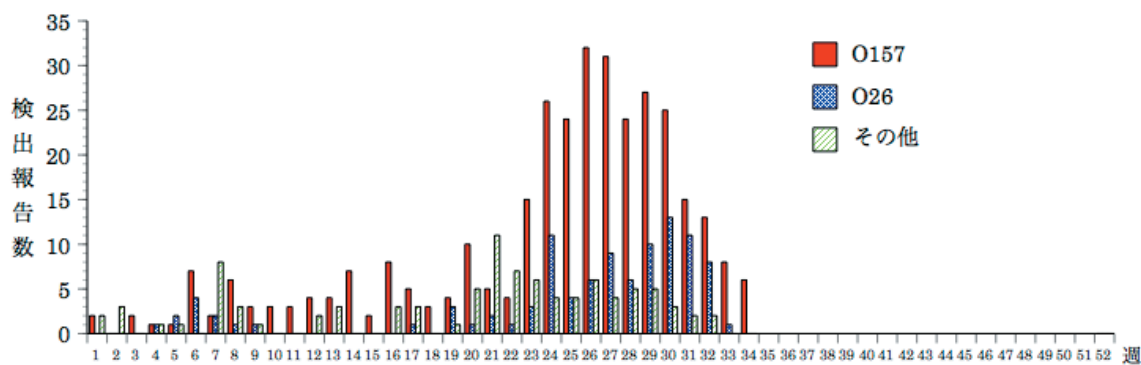
<http://www.nih.go.jp/niid/ja/iasr/510-surveillance/iasr/graphs/1532-iasrgv.html>

<http://www.nih.go.jp/niid/ja/iasr/510-surveillance/iasr/graphs/2293-iasrgv4.html>

を参照下さい。

ヒトから検出されているVero毒素産生性大腸菌 2013年

週別Vero毒素産生性大腸菌分離報告数、2013年（病原微生物検出情報：2013年8月29日現在報告数）



* 各都道府県市の地方衛生研究所からの分離/検出報告を図に示した

IASR

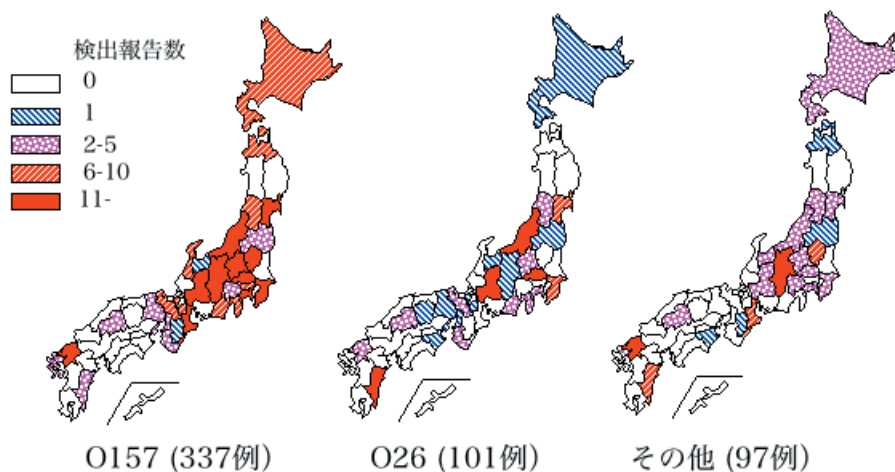
Infectious Agents Surveillance Report

2013年第1～34週までに散発例、家族内感染例、集団発生例からの検出が528件報告されている(この他に検体採取週不明7件あり)。

2013年1～8月にO157が30都道府県から337件、O26が23道府県から101件、その他の血清型が22道県から97件報告されている。

都道府県別Vero毒素産生性大腸菌分離報告状況、2013年

(病原微生物検出情報：2013年8月29日現在報告数)



* 各都道府県市の地方衛生研究所からの分離／検出報告を図に示した



EHEC/VTEC検出速報グラフは

<http://www.nih.go.jp/niid/ja/iasr/510-surveillance/iasr/graphs/1524-iasrgb.html>
を参照ください。

EHEC/VTEC検出速報集計表は

<http://www.nih.go.jp/niid/ja/iasr/511-surveillance/iasr/tables/1525-iasrb.html>
を参照ください。



同一ツアー内におけるデング熱、チクングニア熱の発生事例

カンボジアでの生活体験ツアーに参加した生徒のグループ内(小中学生8名、引率者1名)から、検疫所の入国時スクリーニングでデング熱およびチクングニア熱を同時に検出したので報告する。

ツアー内容：2013年8月2日成田国際空港から出国し、カンボジアの視察、生活体験後、8月12日に成田国際空港へ帰国のツアー。4～8日はコンポンチャム州内の村落でそれぞれホストファミリー宅に滞在。ツアー参加者が滞在した住居は蚊の侵入が容易な家屋であり、参加者は蚊の忌避剤、蚊取り線香を使用していたが、屋外、屋内にかかわらず蚊に刺されていた。

症例1：12歳女子生徒。検疫時の症状は、発熱(39.6)、頭痛、後眼窩痛、関節痛、水様性下痢、全身倦怠感。女子生徒は8月9日より発熱、頭痛、後眼窩痛、関節痛、全身倦怠感で発症し、12日より水様性下痢も認めた。12日の帰国時に、発熱を主訴とし検疫所健康相談室を訪室した。検疫所健康相談室では、渡航地、渡航期間、蚊の刺咬歴から、マalaria、デング熱、チクングニア熱の血液検査が必要であると判断し、検疫医療専門職が説明の上採血、検査を行った。

(検査結果) デング熱NS1抗原イムノクロマト検査(DENGUE NS1 Ag STRIP: BIO-RAD)陽性、デングウイルス特異的型別プライマーによるTaqMan RT-PCRでデングI型、IV型陽性。マalaria迅速検査First Response Malaria Ag. pLDH/HRP2 Combo(Premier Medical社製)およびアクリジンオレンジ染色法およびギムザ染色法によるマalaria原虫顕微鏡検査は陰性、チクングニアウイルス特異的プライマーを用いたTaqMan RT-PCRは陰性。以上の結果からデングウイルスI型とIV型の重複感染疑いと診断した。重複感染を確定するために現在ウイルスを分離中である。

(経過) 検査結果を当日中に保護者へ連絡した。女子生徒は8月12日に東京都内の病院に入院し、対症治療の下に経過観察を受け、8月17日の時点で解熱した。

症例2：14歳男子生徒。検疫時の症状は発熱(38.3)、頭痛、関節痛、全身倦怠感。男子生徒は8月9日に泥状便と腹痛を認めたが、消化器症状は1日でほぼ回復した。一方、10日から発熱、頭痛、関節痛、全身倦怠感が出現し、症状が帰国時まで持続した。滞在中の蚊の刺咬歴あり。12日の帰国時に、症例1と同様に発熱を主訴とし検疫所健康相談室を訪室した。同様に、マalaria、デング熱、チクングニア熱の可能性を考慮し、血液検査を行った。

(検査結果) チクングニアウイルス特異的遺伝子陽性。マalaria迅速検査、原虫顕微鏡検査、デング熱NS1抗原、デングウイルス特異的遺伝子はいずれも陰性であった。以上の結果からチクングニアウイルス感染症と診断した。

(経過) 検査結果を保護者へ連絡し、男子生徒は8月13日に近医を受診した。外来担当医は生徒の全身状態が良好であったことから、対症治療下に外来経過観察とした。

2012年はデング熱が220例、チクングニア熱が9例報告されている¹⁾。IDWR速報データによれば2013年第33週現在、131例のデング熱が報告され、チクングニア熱は本症例が2013年の第9例目である。今回の事例では、同一の旅行行程において両感染症が同時に発生していることにおいて注目される。

デング熱は日本には常在しないが、世界では熱帯地域を中心に毎年5,000万～1億人が感染している^{2,3)}。また、デング熱の発生率は、50年の間で30倍に増加しており、今後も増加すると予想されている⁴⁾。一方、チクングニア熱は2011(平成23)年から検疫感染症および感染症法に基づく4類感染症に指定され、日本では年間10例前後の報告がある。媒介蚊はデングウイルスと同じネッタイシマカと日本にも常在するヒトスジシマカである。今回、同一の村落での感染が疑われる2症例で、それぞれデングウイルス感染(Ⅰ型、Ⅳ型重複感染疑い)、チクングニアウイルス感染がみられたことから、同一地域での両感染症の循環が示唆され、様々な年齢の旅行者がこのような地域に渡航する機会が増加するのに伴い、感染に対するリスクが増加していることは明らかである。

今回の事例では、蚊に対して忌避剤や蚊取り線香を用いるなど、蚊の刺咬に対する一般的な防御対策を行っていたが、感染を防御することはできなかった。蚊媒介性感染症が流行する地域への渡航では、渡航地域での流行状況の把握、感染リスクを低減する行動様式、旅行行程の配慮、蚊の刺咬防御に対する準備を慎重に行う必要がある。

また、渡航中、帰国時に発熱を主とする症状がみられた場合は積極的に原因検索をすべきであり、特に、デング熱が疑われる症例では、チクングニア熱についても積極的に疑う必要があるといえよう。

参考文献

- 1) IDWR <http://www.nih.go.jp/niid/images/idwr/kanja/idwr2012/idwr2012-52.pdf> p24-25
- 2) Varatharaj A, Encephalitis in the clinical spectrum of dengue infection, *Neurology India* 58(4): 585-591, 2010
- 3) WHO media centre, Dengue and severe dengue, WHO Fact sheet N 117
<http://www.who.int/mediacentre/factsheets/fs117/en/index.html>
- 4) WHO, Dengue Guidelines for Diagnosis, Treatment, Prevention and Control, WHO 2009
http://whqlibdoc.who.int/publications/2009/9789241547871_eng.pdf p3

成田空港検疫所

検疫課 磯田貴義 本馬恭子 牧江俊雄 古市美絵子
 検査課 久世敏輝 金川真澄 森 里美
 所 長 三宅 智

(IASR 2013年10月号掲載予定記事)



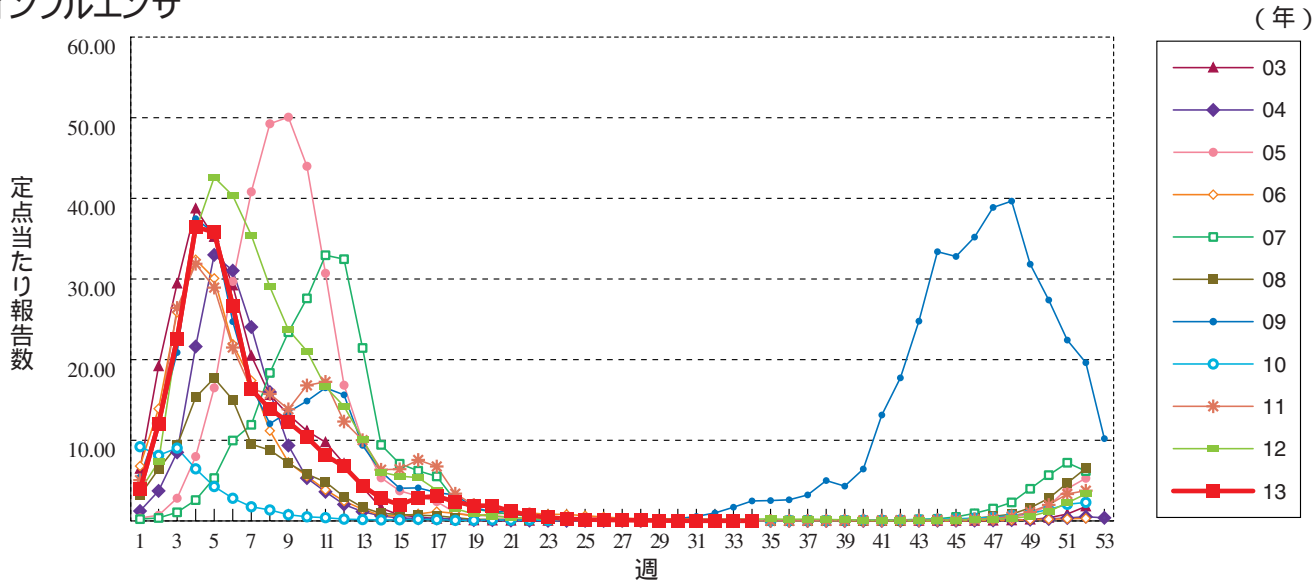
感染症の話

今週はお休みさせていただきます。
「感染症の話」過去の掲載分については
<http://www.nih.go.jp/niid/ja/encyclopedia.html>
でご覧いただけます。

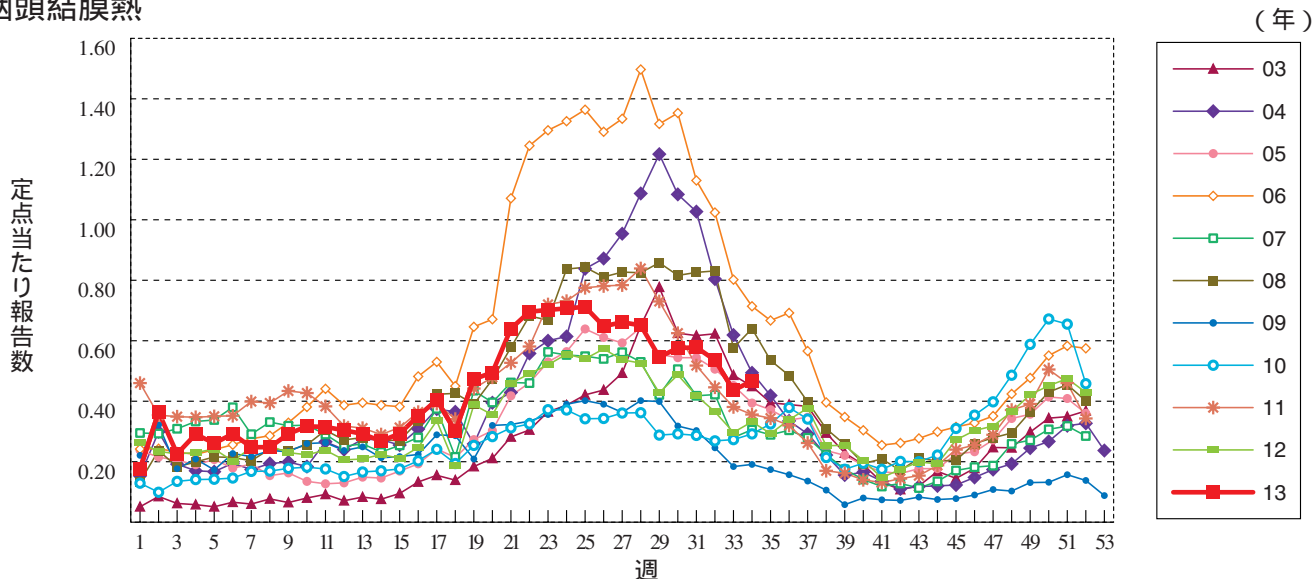


グラフ総覧(3 4 週)

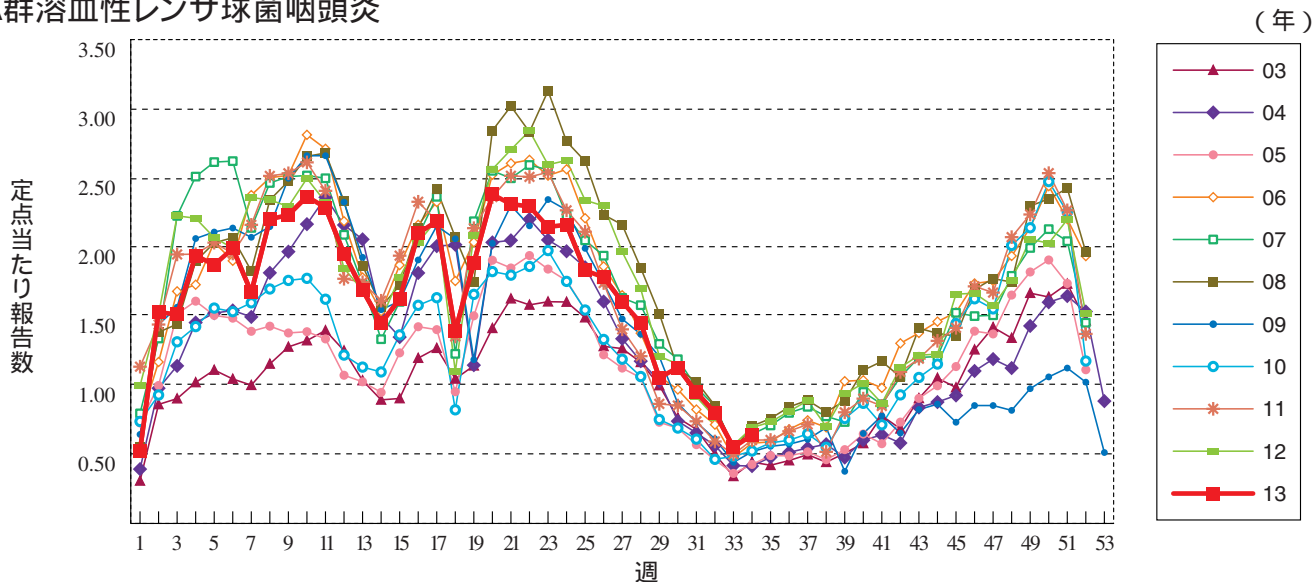
インフルエンザ



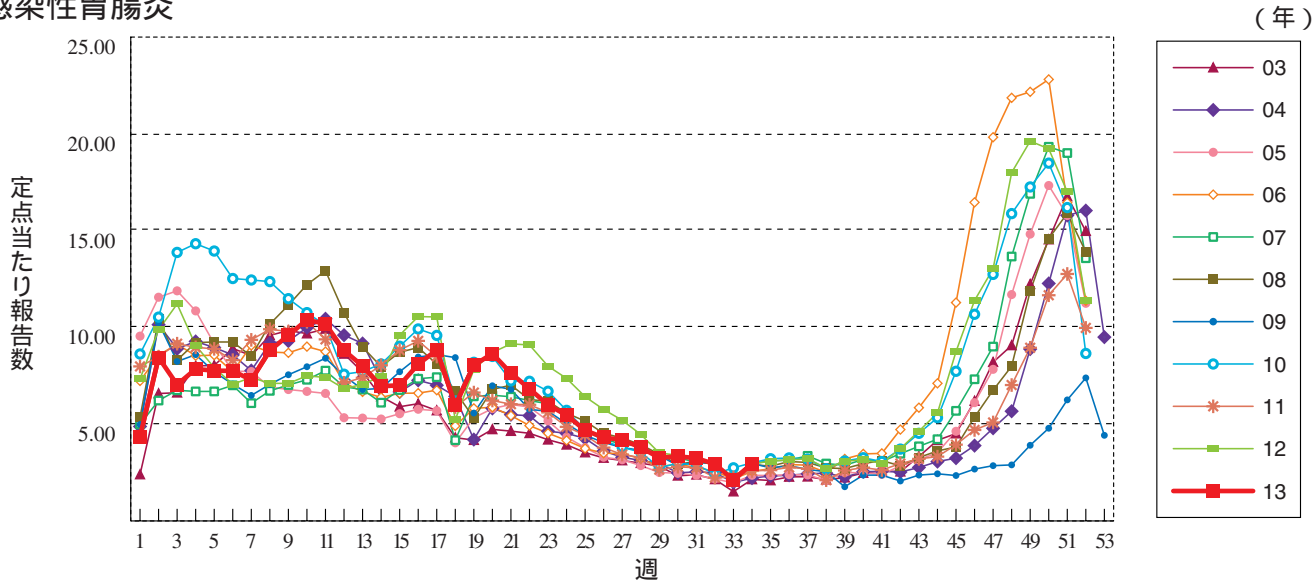
咽頭結膜熱



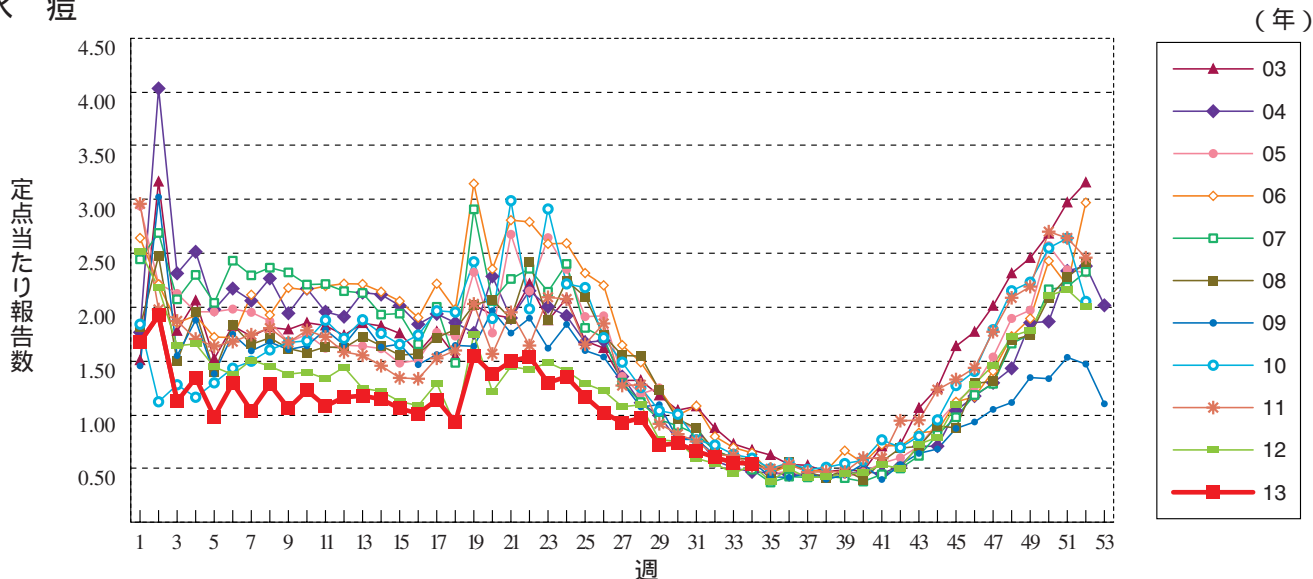
A群溶血性レンサ球菌咽頭炎



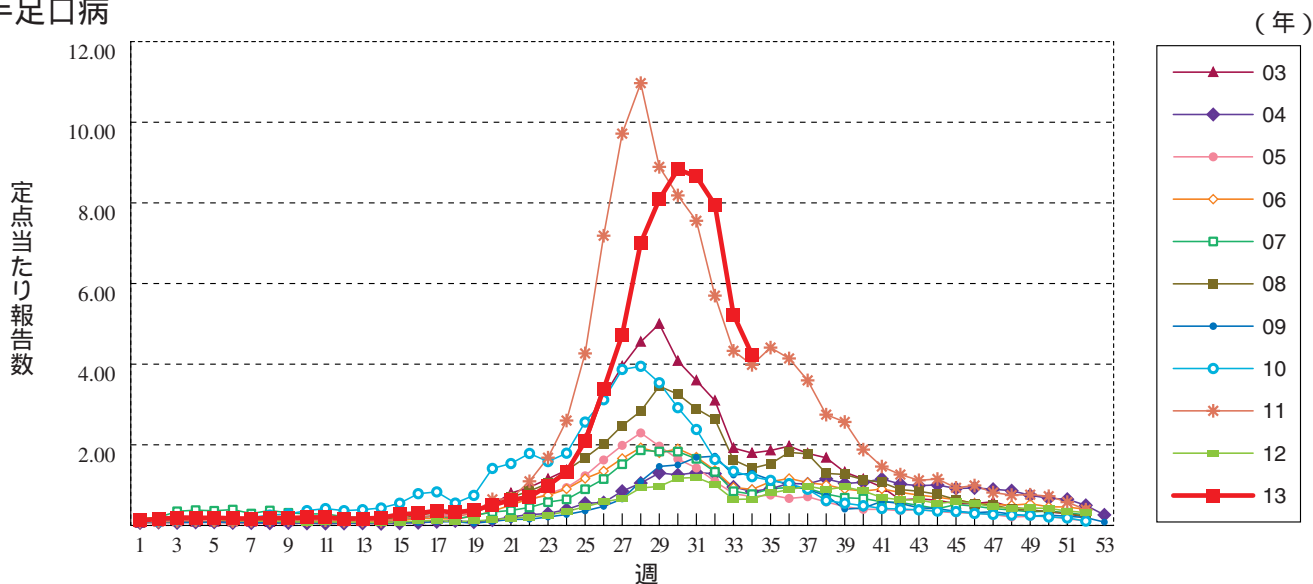
感染性胃腸炎



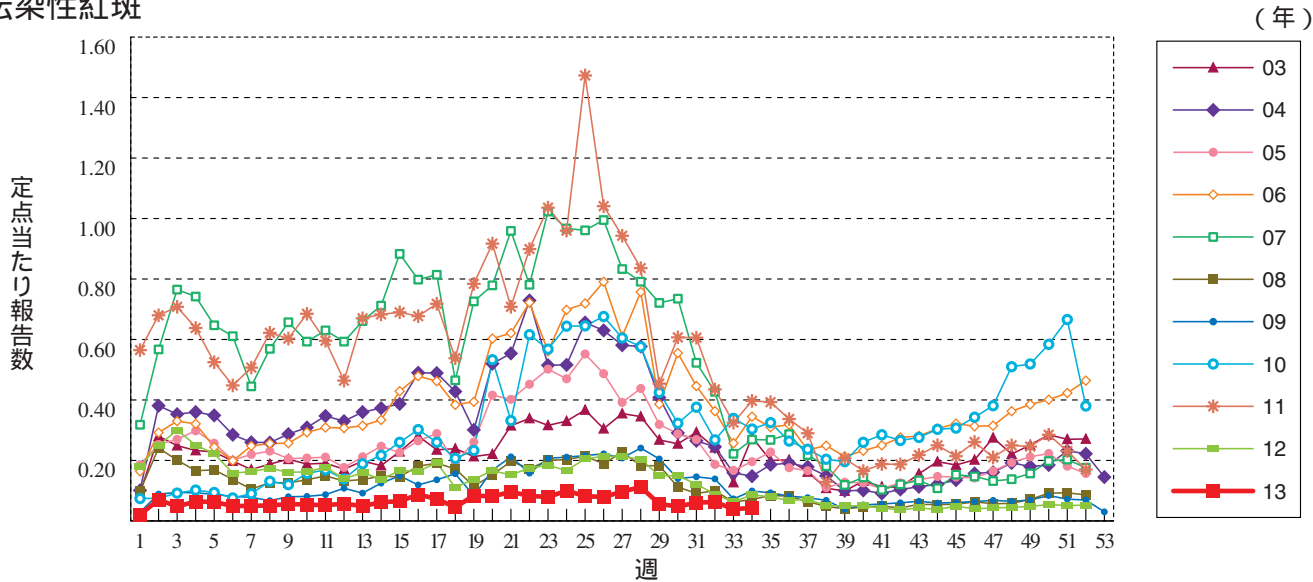
水痘



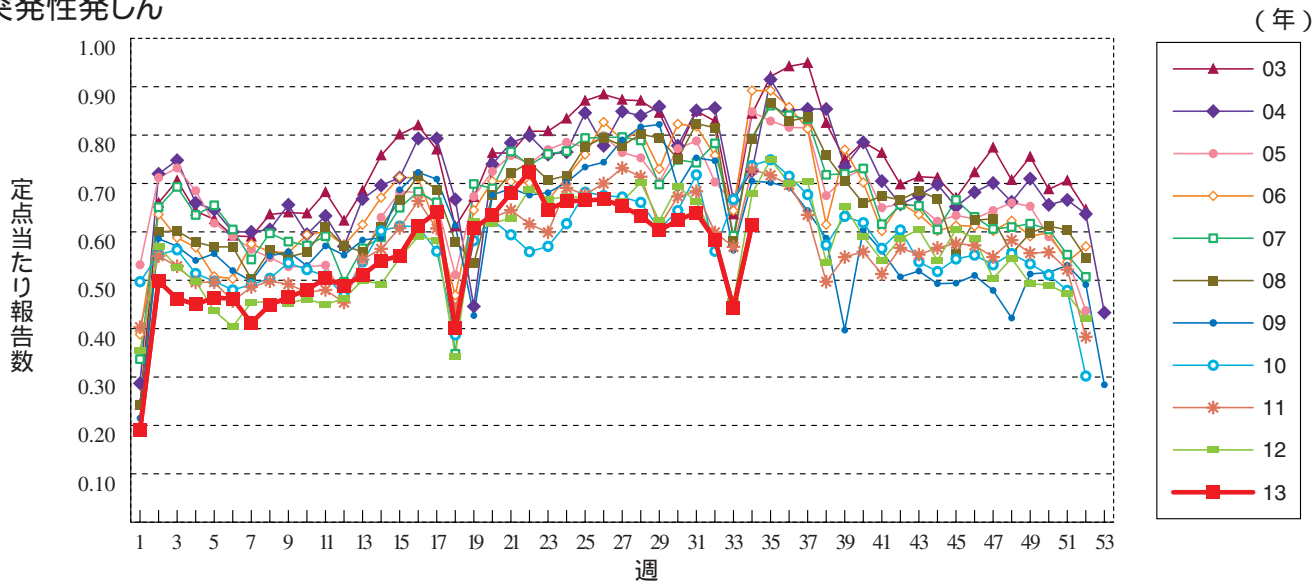
手足口病



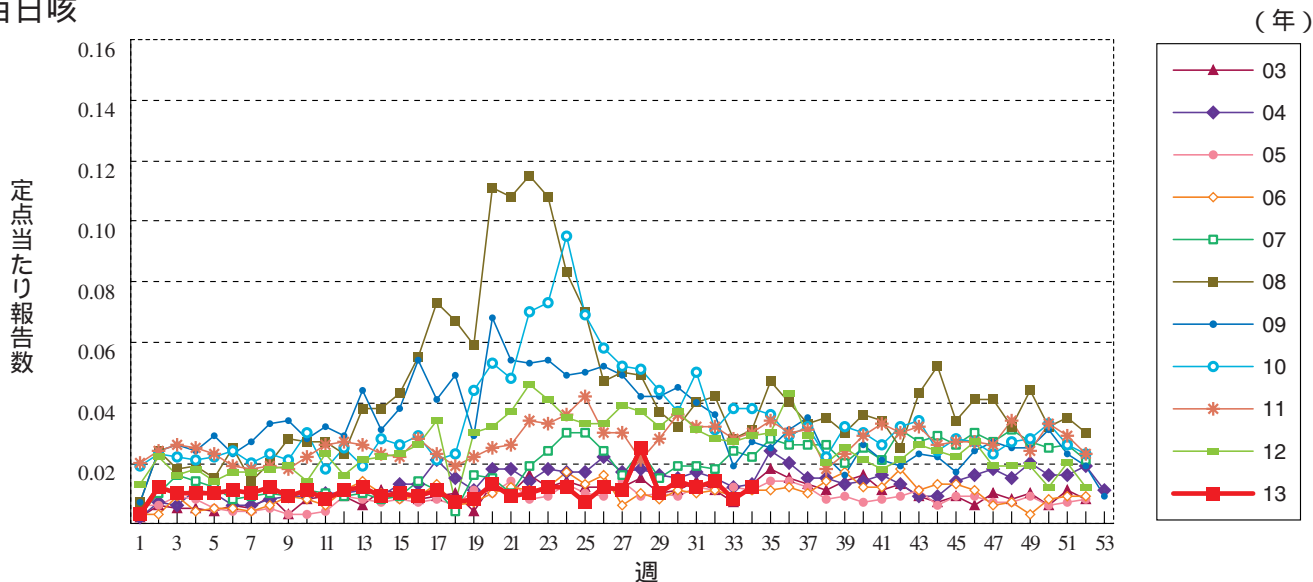
伝染性紅斑



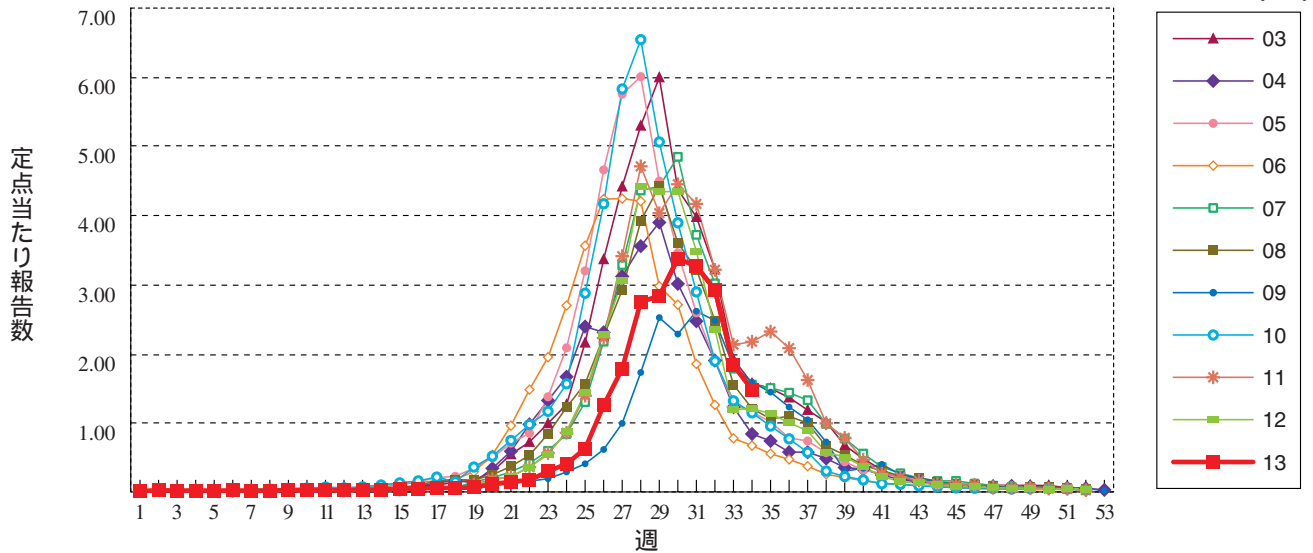
突発性発しん



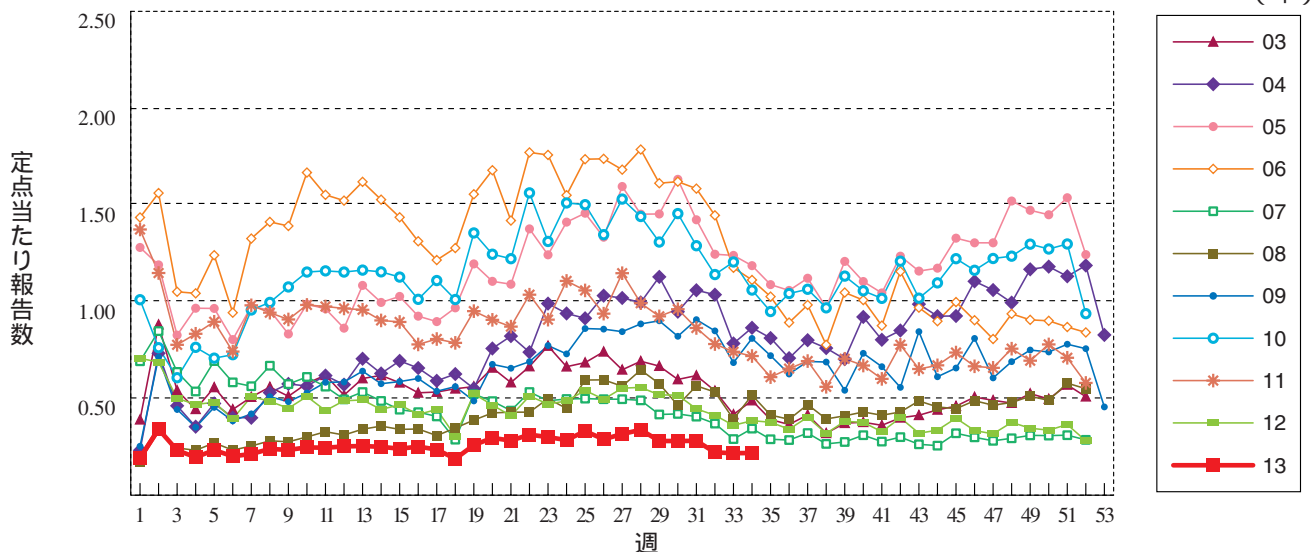
百日咳



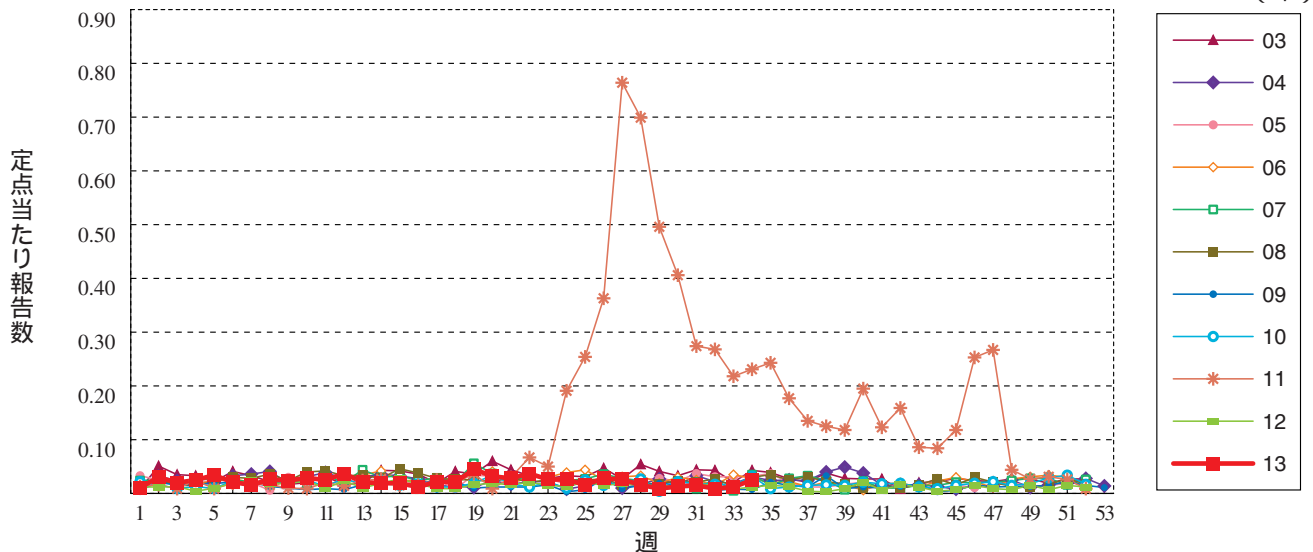
ヘルパンギーナ



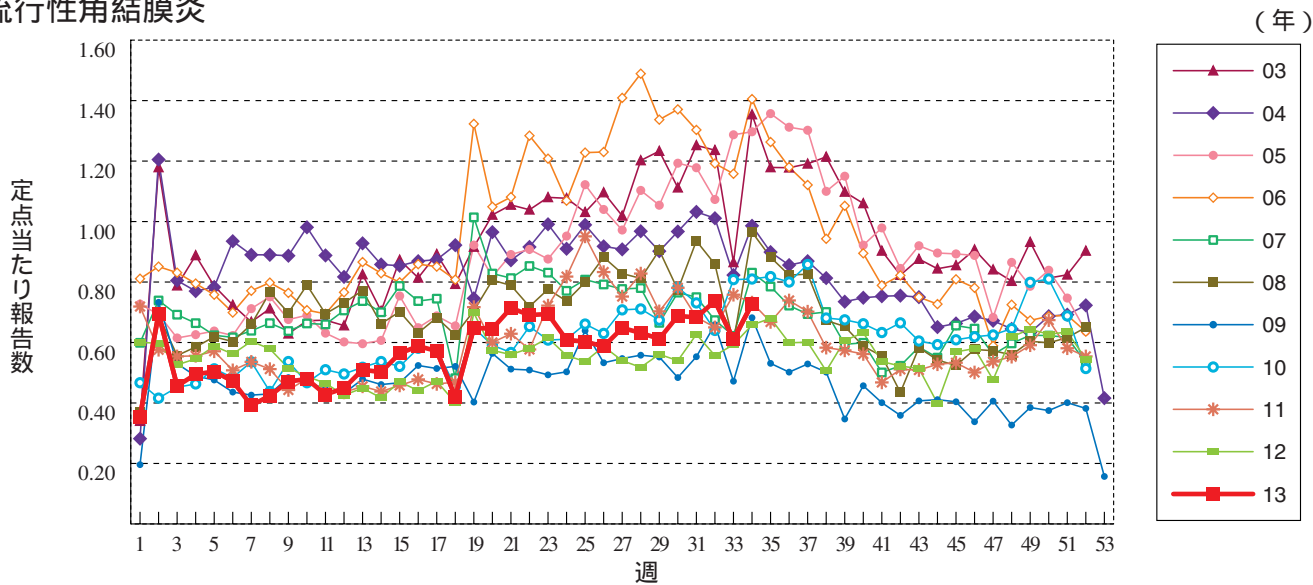
流行性耳下腺炎



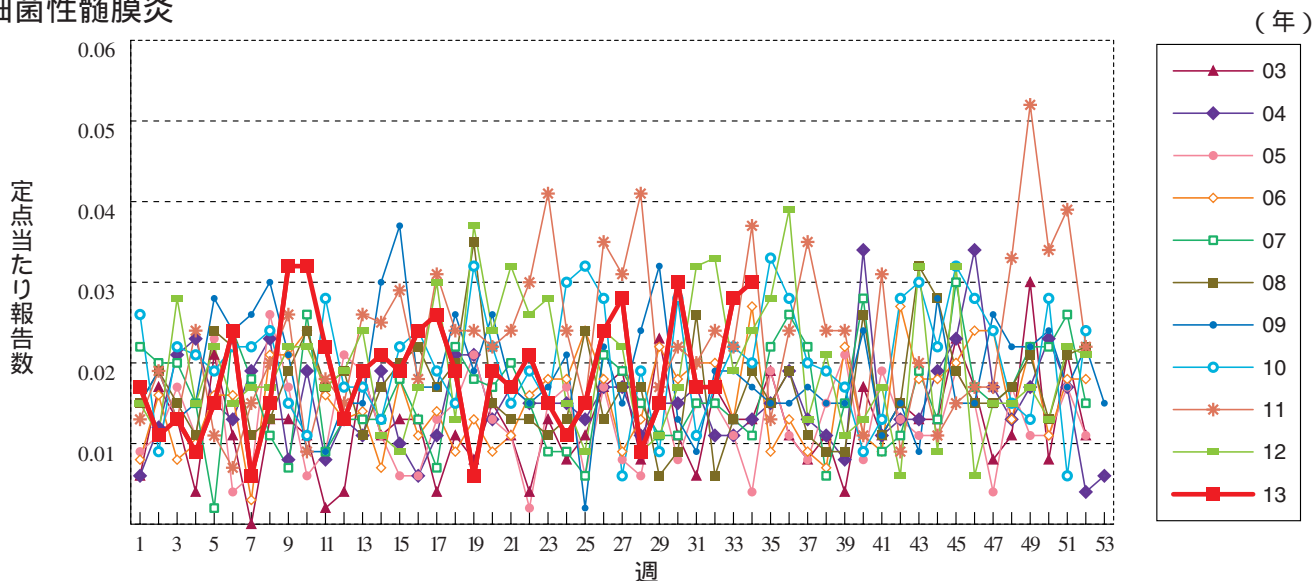
急性出血性結膜炎



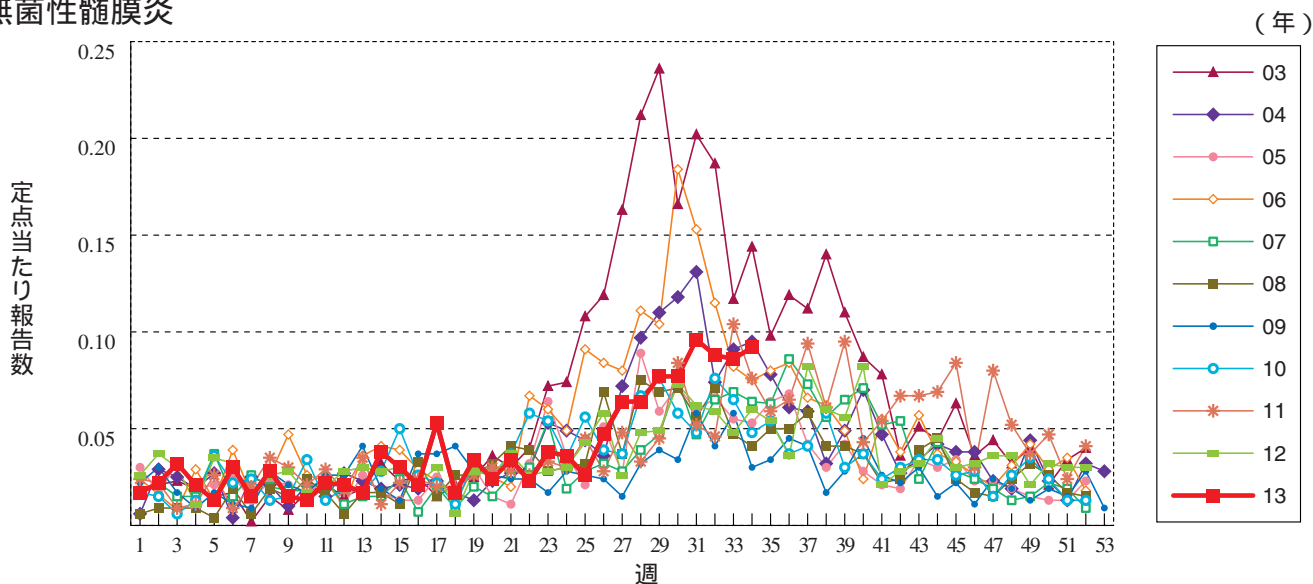
流行性角結膜炎



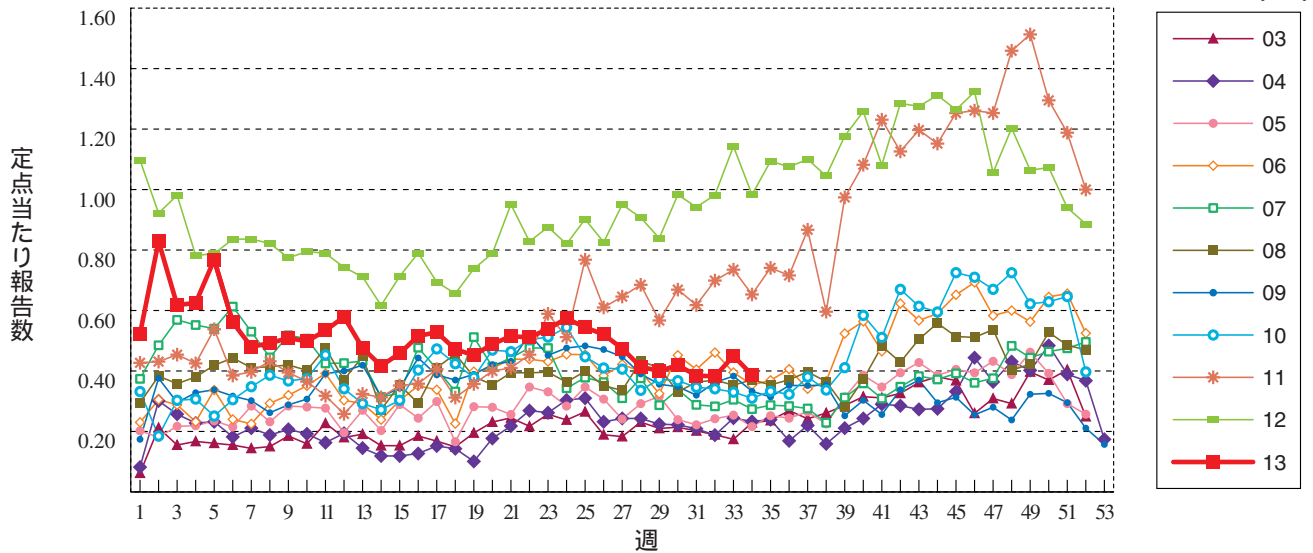
細菌性髄膜炎



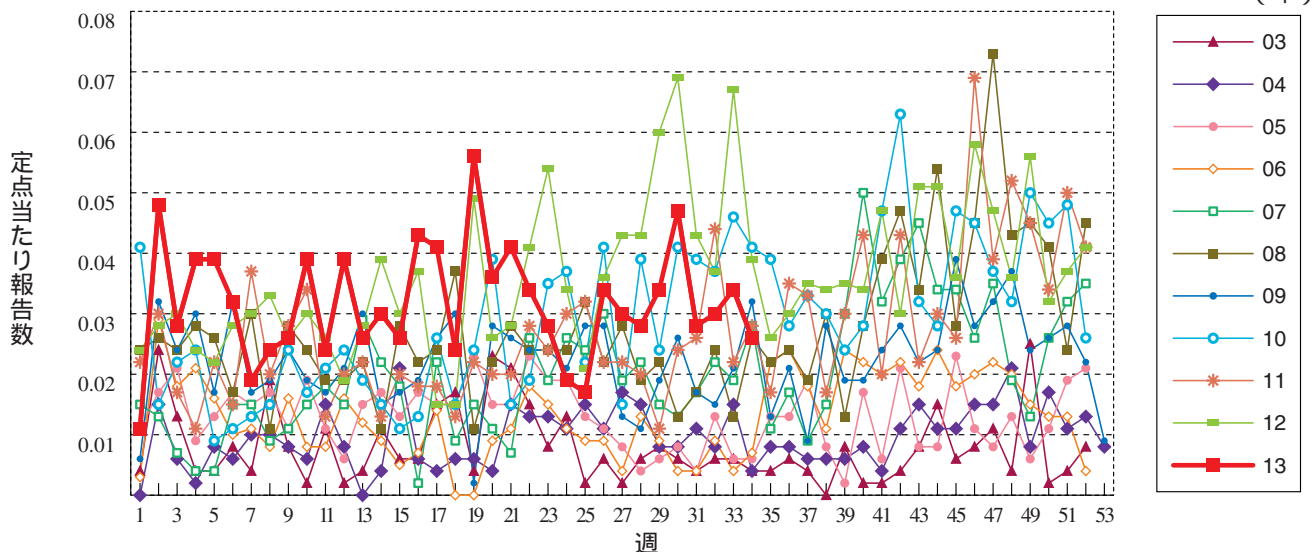
無菌性髄膜炎



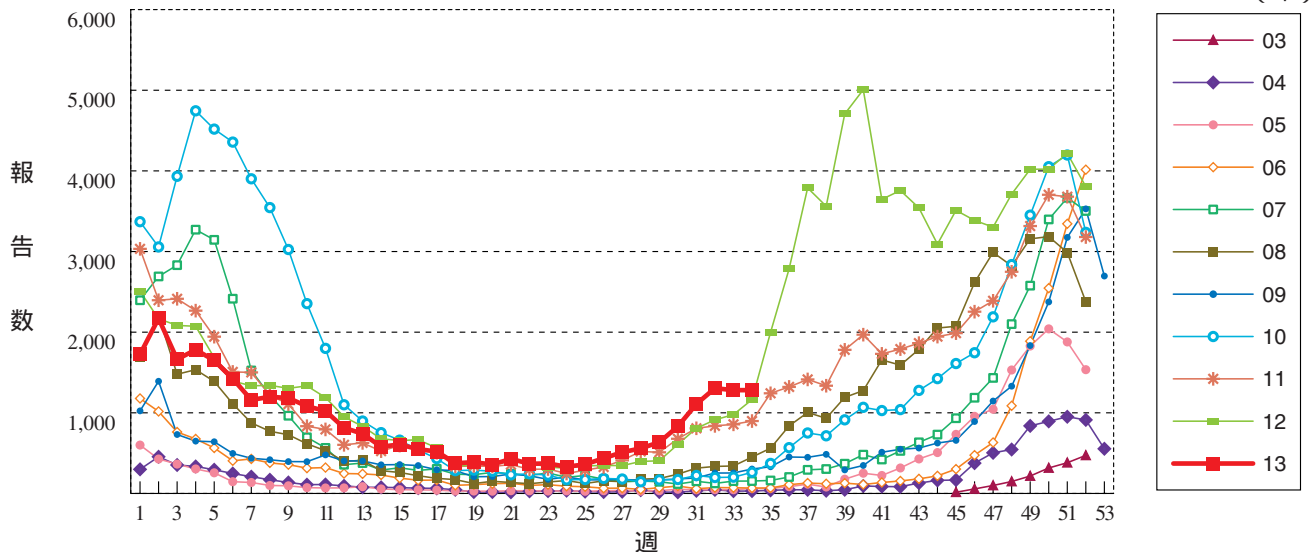
マイコプラズマ肺炎



クラミジア肺炎(オウム病を除く)



RSウイルス感染症 定点当たり報告数ではなく、報告数を示しています。





34週のデータ

注) 表中の報告数は8月28日集計分であり、その後の報告は次週以降の累積に反映されます。
 新型インフルエンザは掲載していません。

報告数・累積報告数、疾病・都道府県別

2013年34週

	エボラ出血熱		クリミア・コンゴ出血熱		痘 そう		南米出血熱		ペ ス ト		マールブルグ病		ラッサ熱		急性灰白髄炎		結 核	
	報告数	累積	報告数	累積	報告数	累積	報告数	累積	報告数	累積	報告数	累積	報告数	累積	報告数	累積	報告数	累積
総 数	-	-	-	-	-	-	-	-	-	-	-	-	-	-	-	1	384	17214
北海道	-	-	-	-	-	-	-	-	-	-	-	-	-	-	-	-	5	486
青森県	-	-	-	-	-	-	-	-	-	-	-	-	-	-	-	-	2	202
岩手県	-	-	-	-	-	-	-	-	-	-	-	-	-	-	-	-	3	133
宮城県	-	-	-	-	-	-	-	-	-	-	-	-	-	-	-	-	4	223
秋田県	-	-	-	-	-	-	-	-	-	-	-	-	-	-	-	-	-	116
山形県	-	-	-	-	-	-	-	-	-	-	-	-	-	-	-	-	3	151
福島県	-	-	-	-	-	-	-	-	-	-	-	-	-	-	-	-	3	216
茨城県	-	-	-	-	-	-	-	-	-	-	-	-	-	-	-	-	13	318
栃木県	-	-	-	-	-	-	-	-	-	-	-	-	-	-	-	-	6	208
群馬県	-	-	-	-	-	-	-	-	-	-	-	-	-	-	-	-	1	159
埼玉県	-	-	-	-	-	-	-	-	-	-	-	-	-	-	-	-	26	814
千葉県	-	-	-	-	-	-	-	-	-	-	-	-	-	-	-	-	24	815
東京都	-	-	-	-	-	-	-	-	-	-	-	-	-	-	-	-	54	2564
神奈川県	-	-	-	-	-	-	-	-	-	-	-	-	-	-	-	-	25	1174
新潟県	-	-	-	-	-	-	-	-	-	-	-	-	-	-	-	-	5	236
富山県	-	-	-	-	-	-	-	-	-	-	-	-	-	-	-	-	1	131
石川県	-	-	-	-	-	-	-	-	-	-	-	-	-	-	-	-	11	127
福井県	-	-	-	-	-	-	-	-	-	-	-	-	-	-	-	-	-	102
山梨県	-	-	-	-	-	-	-	-	-	-	-	-	-	-	-	-	-	59
長野県	-	-	-	-	-	-	-	-	-	-	-	-	-	-	-	-	3	219
岐阜県	-	-	-	-	-	-	-	-	-	-	-	-	-	-	-	-	4	302
静岡県	-	-	-	-	-	-	-	-	-	-	-	-	-	-	-	-	10	408
愛知県	-	-	-	-	-	-	-	-	-	-	-	-	-	-	-	-	32	1209
三重県	-	-	-	-	-	-	-	-	-	-	-	-	-	-	-	-	6	208
滋賀県	-	-	-	-	-	-	-	-	-	-	-	-	-	-	-	-	2	182
京都府	-	-	-	-	-	-	-	-	-	-	-	-	-	-	-	-	9	412
大阪府	-	-	-	-	-	-	-	-	-	-	-	-	-	-	-	-	33	1168
兵庫県	-	-	-	-	-	-	-	-	-	-	-	-	-	-	-	-	28	894
奈良県	-	-	-	-	-	-	-	-	-	-	-	-	-	-	-	-	5	236
和歌山県	-	-	-	-	-	-	-	-	-	-	-	-	-	-	-	-	7	198
鳥取県	-	-	-	-	-	-	-	-	-	-	-	-	-	-	-	-	-	66
島根県	-	-	-	-	-	-	-	-	-	-	-	-	-	-	-	-	2	95
岡山県	-	-	-	-	-	-	-	-	-	-	-	-	-	-	-	-	-	226
広島県	-	-	-	-	-	-	-	-	-	-	-	-	-	-	-	-	13	357
山口県	-	-	-	-	-	-	-	-	-	-	-	-	-	-	-	-	5	175
徳島県	-	-	-	-	-	-	-	-	-	-	-	-	-	-	-	-	1	112
香川県	-	-	-	-	-	-	-	-	-	-	-	-	-	-	-	-	-	133
愛媛県	-	-	-	-	-	-	-	-	-	-	-	-	-	-	-	-	4	138
高知県	-	-	-	-	-	-	-	-	-	-	-	-	-	-	-	-	-	86
福岡県	-	-	-	-	-	-	-	-	-	-	-	-	-	-	-	-	13	713
佐賀県	-	-	-	-	-	-	-	-	-	-	-	-	-	-	-	-	3	140
長崎県	-	-	-	-	-	-	-	-	-	-	-	-	-	-	-	-	3	234
熊本県	-	-	-	-	-	-	-	-	-	-	-	-	-	-	-	-	-	210
大分県	-	-	-	-	-	-	-	-	-	-	-	-	-	-	-	-	4	198
宮崎県	-	-	-	-	-	-	-	-	-	-	-	-	-	-	-	1	7	173
鹿児島県	-	-	-	-	-	-	-	-	-	-	-	-	-	-	-	-	4	194
沖縄県	-	-	-	-	-	-	-	-	-	-	-	-	-	-	-	-	-	294

*病原体がSARSコロナウイルスであるものに限る。

報告数・累積報告数, 疾病・都道府県別

2013年34週

	ジフテリア		重症急性呼吸器症候群*		鳥インフルエンザ (H5N1)		コレラ		細菌性赤痢		腸管出血性大腸菌感染症		腸チフス		パラチフス		E型肝炎	
	報告数	累積	報告数	累積	報告数	累積	報告数	累積	報告数	累積	報告数	累積	報告数	累積	報告数	累積	報告数	累積
総 数	-	-	-	-	-	-	2	3	92	225	2305	-	39	-	35	-	84	
北海道	-	-	-	-	-	-	-	-	-	4	92	-	-	-	-	-	17	
青森県	-	-	-	-	-	-	-	-	-	2	37	-	-	-	-	-	2	
岩手県	-	-	-	-	-	-	-	-	-	6	71	-	-	-	-	-	-	
宮城県	-	-	-	-	-	-	-	-	1	11	89	-	-	-	-	-	1	
秋田県	-	-	-	-	-	-	-	-	1	5	24	-	-	-	-	-	-	
山形県	-	-	-	-	-	-	-	-	-	2	30	-	-	-	-	-	-	
福島県	-	-	-	-	-	-	-	-	1	2	4	31	-	-	1	-	-	
茨城県	-	-	-	-	-	-	-	-	-	3	1	27	-	-	-	-	3	
栃木県	-	-	-	-	-	-	-	-	-	1	29	-	-	-	-	-	-	
群馬県	-	-	-	-	-	-	-	-	-	1	3	62	-	1	-	-	4	
埼玉県	-	-	-	-	-	-	-	-	-	4	8	132	-	3	-	1	4	
千葉県	-	-	-	-	-	-	-	-	-	2	3	80	-	5	-	1	1	
東京都	-	-	-	-	-	-	-	-	2	19	32	234	-	13	-	16	20	
神奈川県	-	-	-	-	-	-	-	-	-	8	17	118	-	5	-	6	5	
新潟県	-	-	-	-	-	-	-	-	-	1	4	39	-	-	-	-	2	
富山県	-	-	-	-	-	-	-	-	-	7	2	17	-	-	-	-	-	
石川県	-	-	-	-	-	-	-	-	-	1	6	39	-	-	-	-	1	
福井県	-	-	-	-	-	-	-	-	-	1	6	-	-	-	-	-	-	
山梨県	-	-	-	-	-	-	-	-	-	3	-	7	-	1	-	-	3	
長野県	-	-	-	-	-	-	-	-	-	4	1	47	-	-	-	1	5	
岐阜県	-	-	-	-	-	-	-	-	-	2	3	40	-	-	-	-	-	
静岡県	-	-	-	-	-	-	-	-	-	-	3	57	-	1	-	-	4	
愛知県	-	-	-	-	-	-	-	-	-	10	15	109	-	1	-	2	1	
三重県	-	-	-	-	-	-	-	-	-	1	5	52	-	1	-	1	3	
滋賀県	-	-	-	-	-	-	-	-	-	-	6	21	-	-	-	-	-	
京都府	-	-	-	-	-	-	-	-	-	4	10	41	-	2	-	2	1	
大阪府	-	-	-	-	-	-	-	-	-	6	21	77	-	-	-	1	-	
兵庫県	-	-	-	-	-	-	1	-	1	13	104	-	3	-	1	-	-	
奈良県	-	-	-	-	-	-	-	-	-	1	3	13	-	-	-	-	-	
和歌山県	-	-	-	-	-	-	-	-	-	-	1	13	-	-	-	-	-	
鳥取県	-	-	-	-	-	-	-	-	-	-	-	14	-	-	-	-	-	
島根県	-	-	-	-	-	-	-	-	-	-	-	15	-	-	-	-	-	
岡山県	-	-	-	-	-	-	-	-	-	-	3	46	-	-	-	-	-	
広島県	-	-	-	-	-	-	1	-	2	4	39	-	-	-	1	-	1	
山口県	-	-	-	-	-	-	-	-	-	1	6	29	-	-	-	-	-	
徳島県	-	-	-	-	-	-	-	-	-	-	1	3	-	-	-	-	-	
香川県	-	-	-	-	-	-	-	-	-	-	-	12	-	-	-	-	-	
愛媛県	-	-	-	-	-	-	-	-	-	-	-	1	-	-	-	1	1	
高知県	-	-	-	-	-	-	-	-	-	-	-	2	-	-	-	-	-	
福岡県	-	-	-	-	-	-	-	-	-	4	6	161	-	2	-	-	1	
佐賀県	-	-	-	-	-	-	-	-	-	-	4	44	-	-	-	-	-	
長崎県	-	-	-	-	-	-	-	-	-	-	1	31	-	-	-	-	-	
熊本県	-	-	-	-	-	-	-	-	-	1	1	49	-	1	-	-	3	
大分県	-	-	-	-	-	-	-	-	-	2	-	17	-	-	-	-	-	
宮崎県	-	-	-	-	-	-	-	-	-	-	4	40	-	-	-	-	1	
鹿児島県	-	-	-	-	-	-	-	-	-	-	1	52	-	-	-	-	-	
沖縄県	-	-	-	-	-	-	-	-	-	-	1	12	-	-	-	-	-	

報告数・累積報告数, 疾病・都道府県別

2013年34週

	ウエストナイル熱		A型肝炎		エキノコックス症		黄熱		オウム病		オムスク出血熱		回歸熱		キャサナル森林病		Q熱	
	報告数	累積	報告数	累積	報告数	累積	報告数	累積	報告数	累積	報告数	累積	報告数	累積	報告数	累積	報告数	累積
総数	-	-	95	-	12	-	-	-	7	-	-	-	-	-	-	-	-	3
北海道	-	-	2	-	10	-	-	-	-	-	-	-	-	-	-	-	-	-
青森県	-	-	-	-	-	-	-	-	-	-	-	-	-	-	-	-	-	-
岩手県	-	-	-	-	-	-	-	-	-	-	-	-	-	-	-	-	-	-
宮城県	-	-	2	-	-	-	-	-	-	-	-	-	-	-	-	-	-	-
秋田県	-	-	-	-	-	-	-	-	-	-	-	-	-	-	-	-	-	-
山形県	-	-	-	-	-	-	-	-	-	-	-	-	-	-	-	-	-	-
福島県	-	-	-	-	-	-	-	-	-	-	-	-	-	-	-	-	-	-
茨城県	-	-	1	-	-	-	-	-	2	-	-	-	-	-	-	-	-	-
栃木県	-	-	1	-	-	-	-	-	-	-	-	-	-	-	-	-	-	-
群馬県	-	-	1	-	-	-	-	-	1	-	-	-	-	-	-	-	-	-
埼玉県	-	-	1	-	-	-	-	-	-	-	-	-	-	-	-	-	-	-
千葉県	-	-	2	-	-	-	-	-	-	-	-	-	-	-	-	-	-	-
東京都	-	-	16	-	-	-	-	-	-	-	-	-	-	-	-	-	-	3
神奈川県	-	-	9	-	-	-	-	-	-	-	-	-	-	-	-	-	-	-
新潟県	-	-	2	-	-	-	-	-	-	-	-	-	-	-	-	-	-	-
富山県	-	-	-	-	-	-	-	-	-	-	-	-	-	-	-	-	-	-
石川県	-	-	1	-	-	-	-	-	-	-	-	-	-	-	-	-	-	-
福井県	-	-	-	-	-	-	-	-	-	-	-	-	-	-	-	-	-	-
山梨県	-	-	2	-	-	-	-	-	-	-	-	-	-	-	-	-	-	-
長野県	-	-	4	-	-	-	-	-	-	-	-	-	-	-	-	-	-	-
岐阜県	-	-	1	-	-	-	-	-	-	-	-	-	-	-	-	-	-	-
静岡県	-	-	5	-	-	-	-	-	1	-	-	-	-	-	-	-	-	-
愛知県	-	-	3	-	-	-	-	-	-	-	-	-	-	-	-	-	-	-
三重県	-	-	-	-	-	-	-	-	1	-	-	-	-	-	-	-	-	-
滋賀県	-	-	-	-	-	-	-	-	-	-	-	-	-	-	-	-	-	-
京都府	-	-	2	-	-	-	-	-	-	-	-	-	-	-	-	-	-	-
大阪府	-	-	13	-	-	-	-	-	-	-	13	-	-	-	-	-	-	-
兵庫県	-	-	5	-	1	-	-	-	-	-	-	-	-	-	-	-	-	-
奈良県	-	-	-	-	-	-	-	-	-	-	-	-	-	-	-	-	-	-
和歌山県	-	-	-	-	-	-	-	-	-	-	-	-	-	-	-	-	-	-
鳥取県	-	-	-	-	-	-	-	-	-	-	-	-	-	-	-	-	-	-
島根県	-	-	2	-	-	-	-	-	-	-	2	-	-	-	-	-	-	-
岡山県	-	-	5	-	-	-	-	-	-	-	-	-	-	-	-	-	-	-
広島県	-	-	9	-	-	-	-	-	-	-	-	-	-	-	-	-	-	-
山口県	-	-	1	-	1	-	-	-	-	-	-	-	-	-	-	-	-	-
徳島県	-	-	-	-	-	-	-	-	-	-	-	-	-	-	-	-	-	-
香川県	-	-	-	-	-	-	-	-	2	-	-	-	-	-	-	-	-	-
愛媛県	-	-	-	-	-	-	-	-	-	-	-	-	-	-	-	-	-	-
高知県	-	-	-	-	-	-	-	-	-	-	-	-	-	-	-	-	-	-
福岡県	-	-	3	-	-	-	-	-	-	-	-	-	-	-	-	-	-	-
佐賀県	-	-	-	-	-	-	-	-	-	-	-	-	-	-	-	-	-	-
長崎県	-	-	-	-	-	-	-	-	-	-	-	-	-	-	-	-	-	-
熊本県	-	-	-	-	-	-	-	-	-	-	-	-	-	-	-	-	-	-
大分県	-	-	-	-	-	-	-	-	-	-	-	-	-	-	-	-	-	-
宮崎県	-	-	1	-	-	-	-	-	-	-	-	-	-	-	-	-	-	-
鹿児島県	-	-	1	-	-	-	-	-	-	-	-	-	-	-	-	-	-	-
沖縄県	-	-	-	-	-	-	-	-	-	-	-	-	-	-	-	-	-	-

*2013年3月4日より届出対象疾患となりました。

報告数・累積報告数, 疾病・都道府県別

2013年34週

	狂犬病		コクシジ オイデス症		サル痘		重症熱性血小板 減少症候群*		腎症候性出血熱		西部ウマ脳炎		ダニ媒介脳炎		炭疽		チクングニア熱		
	報告数	累積	報告数	累積	報告数	累積	報告数	累積	報告数	累積	報告数	累積	報告数	累積	報告数	累積	報告数	累積	
総数	-	-	-	3	-	-	1	35	-	-	-	-	-	-	-	-	-	-	9
北海道	-	-	-	-	-	-	-	-	-	-	-	-	-	-	-	-	-	-	-
青森県	-	-	-	-	-	-	-	-	-	-	-	-	-	-	-	-	-	-	-
岩手県	-	-	-	-	-	-	-	-	-	-	-	-	-	-	-	-	-	-	-
宮城県	-	-	-	-	-	-	-	-	-	-	-	-	-	-	-	-	-	-	-
秋田県	-	-	-	-	-	-	-	-	-	-	-	-	-	-	-	-	-	-	-
山形県	-	-	-	-	-	-	-	-	-	-	-	-	-	-	-	-	-	-	-
福島県	-	-	-	-	-	-	-	-	-	-	-	-	-	-	-	-	-	-	-
茨城県	-	-	-	-	-	-	-	-	-	-	-	-	-	-	-	-	-	-	-
栃木県	-	-	-	-	-	-	-	-	-	-	-	-	-	-	-	-	-	-	-
群馬県	-	-	-	-	-	-	-	-	-	-	-	-	-	-	-	-	-	-	-
埼玉県	-	-	-	-	-	-	-	-	-	-	-	-	-	-	-	-	-	-	-
千葉県	-	-	-	-	-	-	-	-	-	-	-	-	-	-	-	-	-	-	3
東京都	-	-	-	3	-	-	-	-	-	-	-	-	-	-	-	-	-	-	2
神奈川県	-	-	-	-	-	-	-	-	-	-	-	-	-	-	-	-	-	-	1
新潟県	-	-	-	-	-	-	-	-	-	-	-	-	-	-	-	-	-	-	-
富山県	-	-	-	-	-	-	-	-	-	-	-	-	-	-	-	-	-	-	-
石川県	-	-	-	-	-	-	-	-	-	-	-	-	-	-	-	-	-	-	-
福井県	-	-	-	-	-	-	-	-	-	-	-	-	-	-	-	-	-	-	-
山梨県	-	-	-	-	-	-	-	-	-	-	-	-	-	-	-	-	-	-	-
長野県	-	-	-	-	-	-	-	-	-	-	-	-	-	-	-	-	-	-	-
岐阜県	-	-	-	-	-	-	-	-	-	-	-	-	-	-	-	-	-	-	-
静岡県	-	-	-	-	-	-	-	-	-	-	-	-	-	-	-	-	-	-	-
愛知県	-	-	-	-	-	-	-	-	-	-	-	-	-	-	-	-	-	-	1
三重県	-	-	-	-	-	-	-	-	-	-	-	-	-	-	-	-	-	-	-
滋賀県	-	-	-	-	-	-	-	-	-	-	-	-	-	-	-	-	-	-	-
京都府	-	-	-	-	-	-	-	-	-	-	-	-	-	-	-	-	-	-	-
大阪府	-	-	-	-	-	-	-	-	-	-	-	-	-	-	-	-	-	-	1
兵庫県	-	-	-	-	-	-	-	2	-	-	-	-	-	-	-	-	-	-	1
奈良県	-	-	-	-	-	-	-	-	-	-	-	-	-	-	-	-	-	-	-
和歌山県	-	-	-	-	-	-	-	-	-	-	-	-	-	-	-	-	-	-	-
鳥取県	-	-	-	-	-	-	-	-	-	-	-	-	-	-	-	-	-	-	-
島根県	-	-	-	-	-	-	-	1	-	-	-	-	-	-	-	-	-	-	-
岡山県	-	-	-	-	-	-	-	2	-	-	-	-	-	-	-	-	-	-	-
広島県	-	-	-	-	-	-	-	1	-	-	-	-	-	-	-	-	-	-	-
山口県	-	-	-	-	-	-	-	3	-	-	-	-	-	-	-	-	-	-	-
徳島県	-	-	-	-	-	-	-	1	-	-	-	-	-	-	-	-	-	-	-
香川県	-	-	-	-	-	-	-	-	-	-	-	-	-	-	-	-	-	-	-
愛媛県	-	-	-	-	-	-	-	6	-	-	-	-	-	-	-	-	-	-	-
高知県	-	-	-	-	-	-	-	3	-	-	-	-	-	-	-	-	-	-	-
福岡県	-	-	-	-	-	-	-	-	-	-	-	-	-	-	-	-	-	-	-
佐賀県	-	-	-	-	-	-	-	2	-	-	-	-	-	-	-	-	-	-	-
長崎県	-	-	-	-	-	-	-	4	-	-	-	-	-	-	-	-	-	-	-
熊本県	-	-	-	-	-	-	-	2	-	-	-	-	-	-	-	-	-	-	-
大分県	-	-	-	-	-	-	-	-	-	-	-	-	-	-	-	-	-	-	-
宮崎県	-	-	-	-	-	-	-	-	-	-	-	-	-	-	-	-	-	-	3
鹿児島県	-	-	-	-	-	-	-	1	5	-	-	-	-	-	-	-	-	-	-
沖縄県	-	-	-	-	-	-	-	-	-	-	-	-	-	-	-	-	-	-	-

*鳥インフルエンザ H5N1及びH7N9 を除く。

報告数・累積報告数, 疾病・都道府県別

2013年34週

	つつかが虫病		デング熱		東部ウマ脳炎		鳥インフルエンザ*		ニパウイルス感染症		日本紅斑熱		日本脳炎		ハンタウイルス肺症候群		Bウイルス病	
	報告数	累積	報告数	累積	報告数	累積	報告数	累積	報告数	累積	報告数	累積	報告数	累積	報告数	累積	報告数	累積
総 数	-	142	7	140	-	-	-	-	-	-	4	68	-	-	-	-	-	-
北海道	-	-	-	2	-	-	-	-	-	-	-	-	-	-	-	-	-	-
青森県	-	16	-	-	-	-	-	-	-	-	-	-	-	-	-	-	-	-
岩手県	-	6	-	-	-	-	-	-	-	-	-	-	-	-	-	-	-	-
宮城県	-	3	-	-	-	-	-	-	-	-	-	-	-	-	-	-	-	-
秋田県	-	28	-	-	-	-	-	-	-	-	-	-	-	-	-	-	-	-
山形県	-	12	-	-	-	-	-	-	-	-	-	-	-	-	-	-	-	-
福島県	-	14	-	-	-	-	-	-	-	-	-	-	-	-	-	-	-	-
茨城県	-	2	-	4	-	-	-	-	-	-	-	-	-	-	-	-	-	-
栃木県	-	2	-	1	-	-	-	-	-	-	-	-	-	-	-	-	-	-
群馬県	-	3	-	2	-	-	-	-	-	-	-	-	-	-	-	-	-	-
埼玉県	-	-	-	1	-	-	-	-	-	-	-	-	-	-	-	-	-	-
千葉県	-	2	1	13	-	-	-	-	-	-	2	-	-	-	-	-	-	-
東京都	-	1	-	37	-	-	-	-	-	-	-	-	-	-	-	-	-	-
神奈川県	-	-	1	10	-	-	-	-	-	-	-	-	-	-	-	-	-	-
新潟県	-	6	-	-	-	-	-	-	-	-	-	-	-	-	-	-	-	-
富山県	-	-	-	-	-	-	-	-	-	-	-	-	-	-	-	-	-	-
石川県	-	1	-	-	-	-	-	-	-	-	-	-	-	-	-	-	-	-
福井県	-	-	-	1	-	-	-	-	-	-	-	-	-	-	-	-	-	-
山梨県	-	-	-	-	-	-	-	-	-	-	-	-	-	-	-	-	-	-
長野県	-	8	-	-	-	-	-	-	-	-	-	-	-	-	-	-	-	-
岐阜県	-	2	-	2	-	-	-	-	-	-	-	-	-	-	-	-	-	-
静岡県	-	2	-	1	-	-	-	-	-	-	1	-	-	-	-	-	-	-
愛知県	-	1	-	8	-	-	-	-	-	-	-	-	-	-	-	-	-	-
三重県	-	-	-	-	-	-	-	-	-	1	19	-	-	-	-	-	-	-
滋賀県	-	-	-	-	-	-	-	-	-	-	-	-	-	-	-	-	-	-
京都府	-	1	1	7	-	-	-	-	-	-	-	-	-	-	-	-	-	-
大阪府	-	-	1	21	-	-	-	-	-	-	1	-	-	-	-	-	-	-
兵庫県	-	1	-	2	-	-	-	-	-	-	3	-	-	-	-	-	-	-
奈良県	-	-	-	1	-	-	-	-	-	-	-	-	-	-	-	-	-	-
和歌山県	-	7	-	2	-	-	-	-	-	-	4	-	-	-	-	-	-	-
鳥取県	-	-	-	-	-	-	-	-	-	-	-	-	-	-	-	-	-	-
島根県	-	-	-	-	-	-	-	-	-	-	3	-	-	-	-	-	-	-
岡山県	-	-	-	-	-	-	-	-	-	-	-	-	-	-	-	-	-	-
広島県	-	2	1	2	-	-	-	-	-	-	5	-	-	-	-	-	-	-
山口県	-	-	-	-	-	-	-	-	-	-	-	-	-	-	-	-	-	-
徳島県	-	-	-	-	-	-	-	-	-	-	1	-	-	-	-	-	-	-
香川県	-	-	-	2	-	-	-	-	-	-	-	-	-	-	-	-	-	-
愛媛県	-	-	-	1	-	-	-	-	-	1	4	-	-	-	-	-	-	-
高知県	-	-	-	3	-	-	-	-	-	-	-	-	-	-	-	-	-	-
福岡県	-	-	-	8	-	-	-	-	-	-	1	-	-	-	-	-	-	-
佐賀県	-	-	-	1	-	-	-	-	-	-	-	-	-	-	-	-	-	-
長崎県	-	1	-	-	-	-	-	-	-	-	-	-	-	-	-	-	-	-
熊本県	-	-	1	2	-	-	-	-	-	-	6	-	-	-	-	-	-	-
大分県	-	1	1	1	-	-	-	-	-	-	-	-	-	-	-	-	-	-
宮崎県	-	4	-	3	-	-	-	-	-	-	2	9	-	-	-	-	-	-
鹿児島県	-	15	-	2	-	-	-	-	-	-	9	-	-	-	-	-	-	-
沖縄県	-	1	-	-	-	-	-	-	-	-	-	-	-	-	-	-	-	-

報告数・累積報告数, 疾病・都道府県別

2013年34週

	鼻 疽		ブルセラ症		ペネズエラ ウマ脳炎		ヘンドラウイルス 感染症		発しんチフス		ポツリヌス症		マラリア		野 兎 病		ライム病	
	報告数	累積	報告数	累積	報告数	累積	報告数	累積	報告数	累積	報告数	累積	報告数	累積	報告数	累積	報告数	累積
総 数	-	-	-	2	-	-	-	-	-	-	-	-	1	28	-	-	-	7
北海道	-	-	-	-	-	-	-	-	-	-	-	-	-	-	-	-	-	4
青森県	-	-	-	-	-	-	-	-	-	-	-	-	-	-	-	-	-	-
岩手県	-	-	-	-	-	-	-	-	-	-	-	-	-	-	-	-	-	-
宮城県	-	-	-	-	-	-	-	-	-	-	-	-	-	-	-	-	-	-
秋田県	-	-	-	-	-	-	-	-	-	-	-	-	-	-	-	-	-	-
山形県	-	-	-	-	-	-	-	-	-	-	-	-	-	-	-	-	-	-
福島県	-	-	-	-	-	-	-	-	-	-	-	-	-	-	-	-	-	-
茨城県	-	-	-	-	-	-	-	-	-	-	-	-	1	-	-	-	-	-
栃木県	-	-	-	-	-	-	-	-	-	-	-	-	1	-	-	-	-	-
群馬県	-	-	-	-	-	-	-	-	-	-	-	-	-	-	-	-	-	-
埼玉県	-	-	-	-	-	-	-	-	-	-	-	-	1	-	-	-	-	-
千葉県	-	-	-	-	-	-	-	-	-	-	-	-	1	-	-	-	-	-
東京都	-	-	-	-	-	-	-	-	-	-	-	-	6	-	-	-	-	2
神奈川県	-	-	-	1	-	-	-	-	-	-	-	-	2	-	-	-	-	-
新潟県	-	-	-	-	-	-	-	-	-	-	-	-	-	-	-	-	-	1
富山県	-	-	-	-	-	-	-	-	-	-	-	-	1	-	-	-	-	-
石川県	-	-	-	-	-	-	-	-	-	-	-	-	-	-	-	-	-	-
福井県	-	-	-	-	-	-	-	-	-	-	-	-	-	-	-	-	-	-
山梨県	-	-	-	-	-	-	-	-	-	-	-	-	-	-	-	-	-	-
長野県	-	-	-	-	-	-	-	-	-	-	-	-	1	2	-	-	-	-
岐阜県	-	-	-	-	-	-	-	-	-	-	-	-	-	-	-	-	-	-
静岡県	-	-	-	-	-	-	-	-	-	-	-	-	-	-	-	-	-	-
愛知県	-	-	-	-	-	-	-	-	-	-	-	-	5	-	-	-	-	-
三重県	-	-	-	-	-	-	-	-	-	-	-	-	-	-	-	-	-	-
滋賀県	-	-	-	-	-	-	-	-	-	-	-	-	-	-	-	-	-	-
京都府	-	-	-	1	-	-	-	-	-	-	-	-	1	-	-	-	-	-
大阪府	-	-	-	-	-	-	-	-	-	-	-	-	1	-	-	-	-	-
兵庫県	-	-	-	-	-	-	-	-	-	-	-	-	-	-	-	-	-	-
奈良県	-	-	-	-	-	-	-	-	-	-	-	-	2	-	-	-	-	-
和歌山県	-	-	-	-	-	-	-	-	-	-	-	-	-	-	-	-	-	-
鳥取県	-	-	-	-	-	-	-	-	-	-	-	-	-	-	-	-	-	-
島根県	-	-	-	-	-	-	-	-	-	-	-	-	-	-	-	-	-	-
岡山県	-	-	-	-	-	-	-	-	-	-	-	-	-	-	-	-	-	-
広島県	-	-	-	-	-	-	-	-	-	-	-	-	1	-	-	-	-	-
山口県	-	-	-	-	-	-	-	-	-	-	-	-	-	-	-	-	-	-
徳島県	-	-	-	-	-	-	-	-	-	-	-	-	-	-	-	-	-	-
香川県	-	-	-	-	-	-	-	-	-	-	-	-	-	-	-	-	-	-
愛媛県	-	-	-	-	-	-	-	-	-	-	-	-	-	-	-	-	-	-
高知県	-	-	-	-	-	-	-	-	-	-	-	-	-	-	-	-	-	-
福岡県	-	-	-	-	-	-	-	-	-	-	-	-	3	-	-	-	-	-
佐賀県	-	-	-	-	-	-	-	-	-	-	-	-	-	-	-	-	-	-
長崎県	-	-	-	-	-	-	-	-	-	-	-	-	-	-	-	-	-	-
熊本県	-	-	-	-	-	-	-	-	-	-	-	-	-	-	-	-	-	-
大分県	-	-	-	-	-	-	-	-	-	-	-	-	1	-	-	-	-	-
宮崎県	-	-	-	-	-	-	-	-	-	-	-	-	-	-	-	-	-	-
鹿児島県	-	-	-	-	-	-	-	-	-	-	-	-	-	-	-	-	-	-
沖縄県	-	-	-	-	-	-	-	-	-	-	-	-	-	-	-	-	-	-

*E型肝炎およびA型肝炎を除く。

**ウエストナイル脳炎、西部ウマ脳炎、ダニ媒介脳炎、東部ウマ脳炎、日本脳炎、ペネズエラウマ脳炎およびリフトバレー熱を除く。

報告数・累積報告数、疾病・都道府県別

2013年34週

	リッサウイルス感染症		リフトバレー熱		類鼻疽		レジオネラ症		レプトスピラ症		ロッキー山紅斑熱		アメーバ赤痢		ウイルス性肝炎*		急性脳炎**	
	報告数	累積	報告数	累積	報告数	累積	報告数	累積	報告数	累積	報告数	累積	報告数	累積	報告数	累積	報告数	累積
総 数	-	-	-	-	-	2	19	674	2	9	-	-	12	671	3	183	5	253
北海道	-	-	-	-	-	-	-	16	-	-	-	-	21	-	5	-	12	
青森県	-	-	-	-	-	-	1	3	-	-	-	-	2	-	-	-	2	
岩手県	-	-	-	-	-	-	1	8	-	-	-	-	2	-	-	-	2	
宮城県	-	-	-	-	-	-	1	50	-	-	-	-	17	-	4	-	-	
秋田県	-	-	-	-	-	-	-	7	-	-	-	-	1	-	-	-	-	
山形県	-	-	-	-	-	-	1	12	-	1	-	-	6	-	1	-	-	
福島県	-	-	-	-	-	-	-	12	-	-	-	-	9	-	1	-	4	
茨城県	-	-	-	-	-	-	-	25	-	-	-	-	1	10	-	1	2	23
栃木県	-	-	-	-	-	-	2	17	-	-	-	-	7	-	-	-	2	14
群馬県	-	-	-	-	-	-	-	17	-	-	-	-	1	6	-	-	-	-
埼玉県	-	-	-	-	-	-	-	23	-	-	-	-	1	23	-	3	-	24
千葉県	-	-	-	-	-	-	-	37	-	-	-	-	45	-	3	-	24	
東京都	-	-	-	-	-	1	1	46	1	2	-	-	1	130	2	51	-	32
神奈川県	-	-	-	-	-	-	2	35	1	2	-	-	64	-	12	-	10	
新潟県	-	-	-	-	-	-	-	17	-	1	-	-	1	13	-	1	-	9
富山県	-	-	-	-	-	-	-	22	-	-	-	-	6	-	4	-	2	
石川県	-	-	-	-	-	-	1	17	-	-	-	-	5	-	1	-	2	
福井県	-	-	-	-	-	-	-	4	-	-	-	-	5	-	-	-	1	
山梨県	-	-	-	-	-	-	-	3	-	-	-	-	3	-	2	-	1	
長野県	-	-	-	-	-	-	-	21	-	-	-	-	12	-	5	-	3	
岐阜県	-	-	-	-	-	1	-	8	-	-	-	-	1	9	-	-	-	-
静岡県	-	-	-	-	-	-	-	20	-	-	-	-	16	-	3	-	10	
愛知県	-	-	-	-	-	-	2	34	-	-	-	-	1	43	-	9	1	21
三重県	-	-	-	-	-	-	-	9	-	-	-	-	4	-	3	-	2	
滋賀県	-	-	-	-	-	-	1	13	-	-	-	-	1	-	-	-	3	
京都府	-	-	-	-	-	-	1	9	-	-	-	-	14	-	7	-	2	
大阪府	-	-	-	-	-	-	-	38	-	-	-	-	3	68	-	17	-	20
兵庫県	-	-	-	-	-	-	-	24	-	-	-	-	1	30	-	7	-	1
奈良県	-	-	-	-	-	-	1	6	-	-	-	-	6	-	2	-	-	
和歌山県	-	-	-	-	-	-	-	4	-	-	-	-	1	5	-	2	-	-
鳥取県	-	-	-	-	-	-	-	4	-	-	-	-	-	-	-	-	-	-
島根県	-	-	-	-	-	-	-	4	-	-	-	-	3	-	2	-	-	
岡山県	-	-	-	-	-	-	-	13	-	1	-	-	8	-	7	-	4	
広島県	-	-	-	-	-	-	2	19	-	-	-	-	11	1	10	-	6	
山口県	-	-	-	-	-	-	1	9	-	-	-	-	2	-	-	-	1	
徳島県	-	-	-	-	-	-	-	1	-	-	-	-	2	-	1	-	-	
香川県	-	-	-	-	-	-	-	1	-	-	-	-	4	-	1	-	-	
愛媛県	-	-	-	-	-	-	-	3	-	-	-	-	5	-	1	-	-	
高知県	-	-	-	-	-	-	-	1	-	-	-	-	-	-	-	-	-	-
福岡県	-	-	-	-	-	-	-	22	-	-	-	-	30	-	6	-	7	
佐賀県	-	-	-	-	-	-	-	1	-	-	-	-	2	-	1	-	1	
長崎県	-	-	-	-	-	-	-	4	-	-	-	-	4	-	1	-	1	
熊本県	-	-	-	-	-	-	1	11	-	-	-	-	5	-	-	-	-	
大分県	-	-	-	-	-	-	-	8	-	-	-	-	2	-	1	-	-	
宮崎県	-	-	-	-	-	-	-	7	-	-	-	-	7	-	3	-	6	
鹿児島県	-	-	-	-	-	-	-	2	-	1	-	-	1	-	2	-	-	
沖縄県	-	-	-	-	-	-	-	7	-	1	-	-	2	-	3	-	3	

*2013年4月1日より届出対象疾患となりました。

報告数・累積報告数, 疾病・都道府県別

2013年34週

	クリプトスボリジウム症		クロイツフェルト・ヤコブ病		劇症型溶血性レンサ球菌感染症		後天性免疫不全症候群		ジアルジア症		侵襲性インフルエンザ菌感染症*		侵襲性髄膜炎菌感染症*		侵襲性肺炎球菌感染症*		先天性風しん症候群	
	報告数	累積	報告数	累積	報告数	累積	報告数	累積	報告数	累積	報告数	累積	報告数	累積	報告数	累積	報告数	累積
総数	-	11	4	136	1	139	13	972	-	45	3	64	1	15	13	537	1	12
北海道	-	9	-	2	-	3	-	20	-	1	-	2	-	-	-	22	-	-
青森県	-	-	-	2	-	1	-	2	-	-	-	-	-	-	-	1	-	-
岩手県	-	-	-	1	-	1	-	1	-	-	-	1	-	-	-	1	-	-
宮城県	-	-	-	5	-	3	-	11	-	-	-	2	-	-	-	12	-	-
秋田県	-	-	-	1	-	1	-	-	-	3	-	-	-	-	-	1	-	-
山形県	-	-	-	1	-	-	-	-	-	-	-	1	-	-	-	2	-	-
福島県	-	-	1	3	-	1	-	2	-	1	-	1	-	-	-	5	-	-
茨城県	-	-	-	3	-	5	-	16	-	-	-	4	-	-	-	16	-	-
栃木県	-	-	-	1	-	-	-	8	-	-	-	-	-	-	-	1	-	-
群馬県	-	-	-	4	-	2	-	12	-	-	-	1	-	-	-	15	-	-
埼玉県	-	-	-	7	-	5	-	26	-	1	-	1	-	1	27	-	-	
千葉県	-	-	-	4	1	8	-	48	-	3	-	4	-	1	-	25	-	1
東京都	-	2	-	11	-	23	4	292	-	13	-	6	1	7	2	61	1	7
神奈川県	-	-	1	7	-	14	3	73	-	3	-	5	-	1	1	52	-	1
新潟県	-	-	-	-	-	3	-	8	-	1	-	-	-	-	1	4	-	-
富山県	-	-	-	1	-	6	-	3	-	-	-	3	-	-	1	8	-	-
石川県	-	-	-	4	-	2	-	6	-	-	-	1	-	-	-	6	-	-
福井県	-	-	-	-	-	1	-	1	-	-	-	-	-	-	-	6	-	-
山梨県	-	-	-	-	-	1	-	2	-	-	-	-	-	-	-	-	-	-
長野県	-	-	-	1	-	4	-	12	-	1	-	-	-	-	-	12	-	-
岐阜県	-	-	-	6	-	2	-	12	-	1	-	1	-	-	1	16	-	-
静岡県	-	-	-	3	-	6	-	28	-	1	-	2	-	-	-	11	-	-
愛知県	-	-	-	9	-	6	1	57	-	1	-	5	-	-	1	46	-	2
三重県	-	-	-	-	-	2	-	8	-	-	1	1	-	1	-	2	-	-
滋賀県	-	-	-	1	-	3	-	8	-	-	1	3	-	-	-	6	-	-
京都府	-	-	-	2	-	-	-	14	-	-	-	-	-	-	-	8	-	-
大阪府	-	-	1	10	-	6	1	128	-	3	-	1	-	1	1	24	-	1
兵庫県	-	-	1	9	-	10	1	37	-	5	1	4	-	-	2	25	-	-
奈良県	-	-	-	7	-	-	-	3	-	1	-	-	-	-	-	6	-	-
和歌山県	-	-	-	4	-	-	-	8	-	-	-	2	-	-	-	1	-	-
鳥取県	-	-	-	1	-	1	-	1	-	-	-	-	-	-	-	3	-	-
島根県	-	-	-	1	-	-	-	-	-	-	-	-	-	-	-	4	-	-
岡山県	-	-	-	3	-	2	-	8	-	-	-	1	-	-	-	10	-	-
広島県	-	-	-	5	-	1	1	23	-	-	-	-	1	-	3	-	-	-
山口県	-	-	-	1	-	-	-	2	-	1	-	-	-	-	-	8	-	-
徳島県	-	-	-	-	-	-	-	2	-	-	-	-	-	-	-	4	-	-
香川県	-	-	-	1	-	-	-	9	-	-	-	-	-	-	-	6	-	-
愛媛県	-	-	-	3	-	3	-	3	-	2	-	-	-	-	-	4	-	-
高知県	-	-	-	-	-	-	-	2	-	-	-	-	-	-	-	1	-	-
福岡県	-	-	-	5	-	3	-	37	-	2	-	6	-	1	1	34	-	-
佐賀県	-	-	-	1	-	1	-	6	-	-	-	-	-	-	-	2	-	-
長崎県	-	-	-	-	-	3	1	2	-	-	-	-	-	-	-	3	-	-
熊本県	-	-	-	1	-	2	-	6	-	-	-	-	-	-	-	11	-	-
大分県	-	-	-	-	-	-	-	3	-	-	-	-	-	-	-	2	-	-
宮崎県	-	-	-	3	-	2	1	5	-	-	-	-	-	-	-	2	-	-
鹿児島県	-	-	-	2	-	-	-	4	-	-	-	1	-	-	-	8	-	-
沖縄県	-	-	-	-	-	2	-	13	-	1	-	5	-	1	1	10	-	-

*2013年5月6日より届出対象疾患となりました。

**髄膜炎菌性髄膜炎は2013年3月31日をもって届出対象疾患から外れ、以後は侵襲性髄膜炎菌感染症に含まれることになります。

報告数・累積報告数、疾病・都道府県別

2013年34週

	梅毒		破傷風		バンコマイシン耐性 黄色ブドウ球菌感染症		バンコマイシン耐性 腸球菌感染症		風しん		麻しん		鳥インフル エンザ(H7N9)*		髄膜炎菌性 髄膜炎**	
	報告数	累積	報告数	累積	報告数	累積	報告数	累積	報告数	累積	報告数	累積	報告数	累積	報告数	累積
総数	14	767	3	87	-	-	1	39	68	13846	4	189	-	-	-	2
北海道	-	19	-	6	-	-	-	1	-	104	-	2	-	-	-	-
青森県	-	1	-	1	-	-	-	1	-	8	-	-	-	-	-	-
岩手県	-	1	-	1	-	-	-	-	-	7	-	-	-	-	-	-
宮城県	-	35	1	3	-	-	-	1	1	99	-	-	-	-	-	-
秋田県	-	2	-	1	-	-	-	-	-	4	-	-	-	-	-	-
山形県	-	3	-	-	-	-	-	-	-	13	-	-	-	-	-	-
福島県	-	9	-	3	-	-	-	-	-	33	-	1	-	-	-	-
茨城県	-	12	-	5	-	-	-	1	1	118	-	-	-	-	-	-
栃木県	-	5	-	2	-	-	-	-	-	47	-	1	-	-	-	-
群馬県	-	8	-	5	-	-	-	-	-	54	-	-	-	-	-	-
埼玉県	-	20	-	2	-	-	-	6	1	589	-	27	-	-	-	-
千葉県	1	34	1	5	-	-	-	1	3	693	-	21	-	-	-	-
東京都	9	266	-	3	-	-	-	7	12	3298	1	56	-	-	-	-
神奈川県	1	43	-	4	-	-	-	3	6	1627	-	29	-	-	-	1
新潟県	-	1	-	2	-	-	-	-	-	43	-	1	-	-	-	-
富山県	-	4	-	-	-	-	-	-	-	18	-	-	-	-	-	-
石川県	-	3	-	-	-	-	-	-	-	26	-	-	-	-	-	-
福井県	-	1	-	1	-	-	-	-	-	20	-	-	-	-	-	-
山梨県	-	3	-	-	-	-	-	-	-	26	-	-	-	-	-	-
長野県	-	8	-	3	-	-	-	-	-	60	-	-	-	-	-	-
岐阜県	-	2	-	-	-	-	-	-	1	21	-	-	-	-	-	-
静岡県	-	15	-	2	-	-	-	2	2	148	-	4	-	-	-	-
愛知県	1	33	-	1	-	-	-	6	3	322	2	10	-	-	-	-
三重県	-	4	-	-	-	-	-	-	1	93	-	4	-	-	-	-
滋賀県	-	2	-	-	-	-	-	-	-	120	-	1	-	-	-	-
京都府	1	7	-	2	-	-	-	-	5	317	-	5	-	-	-	-
大阪府	-	99	-	3	-	-	1	6	23	3109	1	16	-	-	-	1
兵庫県	-	27	-	3	-	-	-	-	2	1142	-	7	-	-	-	-
奈良県	-	3	-	1	-	-	-	-	-	179	-	-	-	-	-	-
和歌山県	-	7	-	-	-	-	-	-	1	243	-	-	-	-	-	-
鳥取県	-	-	-	-	-	-	-	-	-	30	-	-	-	-	-	-
島根県	-	1	1	3	-	-	-	-	-	46	-	-	-	-	-	-
岡山県	-	3	-	2	-	-	-	1	-	71	-	2	-	-	-	-
広島県	-	5	-	1	-	-	-	-	1	91	-	-	-	-	-	-
山口県	1	3	-	-	-	-	-	-	-	31	-	-	-	-	-	-
徳島県	-	2	-	3	-	-	-	-	-	30	-	-	-	-	-	-
香川県	-	15	-	-	-	-	-	-	-	33	-	-	-	-	-	-
愛媛県	-	-	-	1	-	-	-	-	-	29	-	-	-	-	-	-
高知県	-	3	-	-	-	-	-	-	-	6	-	-	-	-	-	-
福岡県	-	32	-	4	-	-	-	2	3	292	-	2	-	-	-	-
佐賀県	-	1	-	1	-	-	-	-	-	40	-	-	-	-	-	-
長崎県	-	2	-	2	-	-	-	-	-	20	-	-	-	-	-	-
熊本県	-	4	-	1	-	-	-	1	-	62	-	-	-	-	-	-
大分県	-	3	-	3	-	-	-	-	-	30	-	-	-	-	-	-
宮崎県	-	6	-	3	-	-	-	-	-	23	-	-	-	-	-	-
鹿児島県	-	6	-	3	-	-	-	-	2	384	-	-	-	-	-	-
沖縄県	-	4	-	1	-	-	-	-	-	47	-	-	-	-	-	-

*鳥インフルエンザを除く。

報告数・定点当り報告数, 疾病・都道府県別

2013年34週

	インフルエンザ*		RSウイルス 感染症		咽頭結膜熱		A群溶血性 レンサ球菌咽頭炎		感染性胃腸炎		水痘		手足口病		伝染性紅斑		突発性発しん		
	報告数	定点当り	報告数	報告数	定点当り	報告数	定点当り	報告数	定点当り	報告数	定点当り	報告数	定点当り	報告数	定点当り	報告数	定点当り	報告数	定点当り
総数	65	0.01	1281	1451	0.47	1988	0.64	9184	2.96	1689	0.54	13169	4.24	134	0.04	1912	0.62		
北海道	-	-	67	53	0.37	157	1.10	262	1.83	58	0.41	762	5.33	5	0.03	81	0.57		
青森県	-	-	4	4	0.10	18	0.44	39	0.95	15	0.37	237	5.78	-	-	22	0.54		
岩手県	-	-	-	5	0.13	21	0.54	88	2.26	16	0.41	245	6.28	5	0.13	29	0.74		
宮城県	-	-	23	9	0.16	39	0.67	106	1.83	33	0.57	337	5.81	9	0.16	38	0.66		
秋田県	-	-	6	5	0.15	11	0.32	68	2.00	9	0.26	147	4.32	1	0.03	12	0.35		
山形県	-	-	7	4	0.14	18	0.62	66	2.28	11	0.38	157	5.41	2	0.07	25	0.86		
福島県	-	-	21	10	0.22	23	0.51	66	1.47	19	0.42	270	6.00	1	0.02	22	0.49		
茨城県	1	0.01	14	27	0.36	57	0.76	367	4.89	23	0.31	249	3.32	-	-	42	0.56		
栃木県	-	-	7	12	0.25	17	0.35	42	0.88	15	0.31	193	4.02	1	0.02	29	0.60		
群馬県	-	-	2	12	0.20	55	0.92	178	2.97	18	0.30	261	4.35	-	-	37	0.62		
埼玉県	-	-	41	88	0.57	105	0.68	482	3.11	75	0.48	835	5.39	1	0.01	126	0.81		
千葉県	-	-	47	49	0.37	98	0.75	257	1.96	53	0.40	682	5.21	14	0.11	78	0.60		
東京都	3	0.01	78	88	0.36	146	0.60	602	2.49	124	0.51	1122	4.64	15	0.06	137	0.57		
神奈川県	1	0.00	36	60	0.31	68	0.36	436	2.28	95	0.50	886	4.64	18	0.09	117	0.61		
新潟県	1	0.01	45	21	0.34	50	0.82	110	1.80	39	0.64	634	10.39	8	0.13	45	0.74		
富山県	-	-	9	5	0.17	31	1.07	126	4.34	50	1.72	98	3.38	20	0.69	12	0.41		
石川県	-	-	4	6	0.21	27	0.93	69	2.38	8	0.28	146	5.03	-	-	25	0.86		
福井県	2	0.06	18	7	0.32	22	1.00	98	4.45	18	0.82	112	5.09	-	-	13	0.59		
山梨県	-	-	-	4	0.17	27	1.13	59	2.46	9	0.38	180	7.50	1	0.04	10	0.42		
長野県	1	0.01	1	13	0.24	52	0.96	158	2.93	26	0.48	488	9.04	1	0.02	28	0.52		
岐阜県	5	0.06	22	16	0.30	18	0.34	118	2.23	27	0.51	157	2.96	2	0.04	24	0.45		
静岡県	1	0.01	20	29	0.33	49	0.55	306	3.44	40	0.45	571	6.42	5	0.06	56	0.63		
愛知県	2	0.01	50	49	0.27	84	0.46	498	2.75	112	0.62	766	4.23	1	0.01	104	0.57		
三重県	-	-	19	10	0.22	13	0.29	142	3.16	22	0.49	233	5.18	-	-	25	0.56		
滋賀県	-	-	-	9	0.29	8	0.26	63	2.03	10	0.32	137	4.42	-	-	18	0.58		
京都府	-	-	11	14	0.19	27	0.37	165	2.26	47	0.64	228	3.12	-	-	38	0.52		
大阪府	7	0.02	90	93	0.47	158	0.79	590	2.96	112	0.56	497	2.50	6	0.03	86	0.43		
兵庫県	-	-	20	38	0.29	55	0.43	481	3.73	76	0.59	509	3.95	5	0.04	56	0.43		
奈良県	-	-	4	7	0.21	11	0.32	67	1.97	15	0.44	85	2.50	-	-	16	0.47		
和歌山県	-	-	6	2	0.06	1	0.03	37	1.19	23	0.74	106	3.42	-	-	14	0.45		
鳥取県	-	-	2	13	0.68	32	1.68	55	2.89	19	1.00	74	3.89	1	0.05	10	0.53		
島根県	1	0.03	26	7	0.30	5	0.22	138	6.00	7	0.30	80	3.48	1	0.04	17	0.74		
岡山県	1	0.01	4	5	0.09	13	0.24	246	4.56	17	0.31	124	2.30	-	-	25	0.46		
広島県	1	0.01	48	83	1.17	70	0.99	262	3.69	27	0.38	194	2.73	-	-	33	0.46		
山口県	-	-	72	24	0.51	59	1.26	181	3.85	28	0.60	82	1.74	-	-	41	0.87		
徳島県	-	-	8	3	0.13	14	0.61	104	4.52	16	0.70	60	2.61	-	-	23	1.00		
香川県	-	-	4	14	0.47	6	0.20	108	3.60	11	0.37	86	2.87	1	0.03	22	0.73		
愛媛県	-	-	19	7	0.19	9	0.24	150	4.05	24	0.65	232	6.27	1	0.03	35	0.95		
高知県	-	-	8	11	0.37	6	0.20	58	1.93	10	0.33	135	4.50	1	0.03	13	0.43		
福岡県	4	0.02	159	106	0.88	114	0.95	561	4.68	131	1.09	174	1.45	3	0.03	113	0.94		
佐賀県	-	-	32	71	3.09	11	0.48	26	1.13	10	0.43	22	0.96	-	-	35	1.52		
長崎県	-	-	41	43	0.98	25	0.57	77	1.75	39	0.89	72	1.64	-	-	27	0.61		
熊本県	1	0.01	41	47	0.94	35	0.70	252	5.04	37	0.74	51	1.02	-	-	34	0.68		
大分県	-	-	6	86	2.39	23	0.64	281	7.81	22	0.61	68	1.89	-	-	24	0.67		
宮崎県	-	-	53	72	2.00	32	0.89	214	5.94	44	1.22	147	4.08	-	-	43	1.19		
鹿児島県	-	-	61	59	1.07	56	1.02	271	4.93	30	0.55	216	3.93	-	-	45	0.82		
沖縄県	33	0.57	25	51	1.50	12	0.35	54	1.59	19	0.56	22	0.65	5	0.15	7	0.21		

*髄膜炎菌性髄膜炎は除く。

報告数・定点当り報告数, 疾病・都道府県別

2013年34週

	百日咳		ヘルパンギーナ		流行性耳下腺炎		急性出血性結膜炎		流行性角結膜炎		細菌性髄膜炎*		無菌性髄膜炎		マイコプラズマ肺炎		クラミジア肺炎	
	報告数	定点当り	報告数	定点当り	報告数	定点当り	報告数	定点当り	報告数	定点当り	報告数	定点当り	報告数	定点当り	報告数	定点当り	報告数	定点当り
総数	38	0.01	4598	1.48	677	0.22	17	0.03	495	0.73	14	0.03	43	0.09	181	0.39	12	0.03
北海道	1	0.01	263	1.84	13	0.09	-	-	9	0.31	-	-	-	-	4	0.17	-	-
青森県	-	-	184	4.49	16	0.39	-	-	5	0.45	-	-	-	-	4	0.67	-	-
岩手県	-	-	110	2.82	11	0.28	-	-	3	0.21	-	-	-	-	10	0.53	-	-
宮城県	2	0.03	157	2.71	14	0.24	-	-	1	0.08	-	-	1	0.08	19	1.58	-	-
秋田県	-	-	84	2.47	12	0.35	-	-	-	-	-	-	-	-	3	0.38	-	-
山形県	-	-	110	3.79	19	0.66	-	-	-	-	1	0.10	-	-	6	0.60	-	-
福島県	1	0.02	115	2.56	34	0.76	-	-	14	1.17	-	-	-	-	8	1.14	1	0.14
茨城県	-	-	64	0.85	7	0.09	1	0.06	22	1.29	-	-	-	-	6	0.46	-	-
栃木県	-	-	46	0.96	10	0.21	-	-	6	0.50	-	-	-	-	5	0.71	2	0.29
群馬県	1	0.02	114	1.90	9	0.15	-	-	19	1.36	-	-	1	0.13	10	1.25	-	-
埼玉県	1	0.01	208	1.34	39	0.25	1	0.03	28	0.70	-	-	2	0.20	6	0.60	2	0.20
千葉県	3	0.02	155	1.18	35	0.27	-	-	30	0.91	2	0.22	-	-	2	0.22	1	0.11
東京都	-	-	303	1.25	47	0.19	1	0.03	19	0.50	1	0.04	3	0.12	11	0.44	-	-
神奈川県	1	0.01	221	1.16	43	0.23	1	0.02	32	0.74	-	-	2	0.20	3	0.30	-	-
新潟県	1	0.02	284	4.66	8	0.13	-	-	1	0.10	-	-	-	-	3	0.23	5	0.38
富山県	-	-	56	1.93	2	0.07	-	-	-	-	-	-	-	-	3	0.60	-	-
石川県	-	-	46	1.59	3	0.10	-	-	7	1.00	-	-	-	-	4	0.80	-	-
福井県	-	-	38	1.73	28	1.27	-	-	1	0.33	2	0.33	-	-	1	0.17	-	-
山梨県	4	0.17	22	0.92	9	0.38	-	-	2	0.22	-	-	-	-	2	0.20	-	-
長野県	-	-	157	2.91	5	0.09	1	0.09	12	1.09	-	-	1	0.09	7	0.64	-	-
岐阜県	-	-	62	1.17	13	0.25	-	-	4	0.36	1	0.20	-	-	3	0.60	-	-
静岡県	-	-	107	1.20	3	0.03	-	-	14	0.64	-	-	1	0.10	5	0.50	-	-
愛知県	2	0.01	195	1.08	42	0.23	-	-	8	0.24	1	0.08	-	-	6	0.46	-	-
三重県	1	0.02	134	2.98	4	0.09	-	-	1	0.08	-	-	1	0.11	3	0.33	1	0.11
滋賀県	-	-	35	1.13	2	0.06	-	-	7	0.88	-	-	3	0.43	-	-	-	-
京都府	-	-	64	0.88	6	0.08	-	-	7	0.39	-	-	-	-	-	-	-	-
大阪府	4	0.02	222	1.12	21	0.11	1	0.02	43	0.83	-	-	1	0.06	2	0.12	-	-
兵庫県	3	0.02	220	1.71	22	0.17	2	0.06	35	1.00	1	0.09	2	0.18	10	0.91	-	-
奈良県	-	-	38	1.12	5	0.15	-	-	3	0.33	-	-	-	-	1	0.17	-	-
和歌山県	-	-	48	1.55	1	0.03	-	-	1	0.25	-	-	-	-	3	0.27	-	-
鳥取県	-	-	21	1.11	-	-	-	-	1	0.33	-	-	-	-	1	0.20	-	-
島根県	-	-	20	0.87	1	0.04	-	-	-	-	1	0.13	4	0.50	2	0.25	-	-
岡山県	1	0.02	58	1.07	5	0.09	-	-	5	0.42	-	-	-	-	2	0.40	-	-
広島県	2	0.03	43	0.61	10	0.14	1	0.05	18	0.95	-	-	6	0.29	3	0.14	-	-
山口県	-	-	49	1.04	2	0.04	-	-	-	-	1	0.11	-	-	-	-	-	-
徳島県	1	0.04	24	1.04	3	0.13	-	-	-	-	-	-	-	-	-	-	-	-
香川県	-	-	39	1.30	2	0.07	-	-	1	0.33	-	-	1	0.20	3	0.60	-	-
愛媛県	1	0.03	55	1.49	11	0.30	-	-	11	1.38	-	-	-	-	-	-	-	-
高知県	3	0.10	89	2.97	23	0.77	-	-	-	-	2	0.25	1	0.13	3	0.38	-	-
福岡県	1	0.01	58	0.48	80	0.67	6	0.23	34	1.31	-	-	2	0.15	3	0.23	-	-
佐賀県	-	-	16	0.70	7	0.30	-	-	3	0.75	-	-	1	0.17	6	1.00	-	-
長崎県	-	-	4	0.09	9	0.20	2	0.25	6	0.75	-	-	3	0.25	1	0.08	-	-
熊本県	-	-	55	1.10	4	0.08	-	-	3	0.33	-	-	3	0.20	2	0.13	-	-
大分県	2	0.06	47	1.31	13	0.36	-	-	6	1.20	-	-	-	-	1	0.09	-	-
宮崎県	-	-	82	2.28	10	0.28	-	-	25	4.17	-	-	1	0.14	-	-	-	-
鹿児島県	-	-	57	1.04	11	0.20	-	-	4	0.57	-	-	-	-	1	0.08	-	-
沖縄県	2	0.06	19	0.56	3	0.09	-	-	44	4.40	1	0.14	3	0.43	3	0.43	-	-

報告数・疾病・都道府県別
 2013年34週

	インフルエンザ (入院患者)
	報告数
総 数	1
北海道	-
青森県	-
岩手県	-
宮城県	-
秋田県	-
山形県	-
福島県	-
茨城県	-
栃木県	-
群馬県	-
埼玉県	-
千葉県	-
東京都	-
神奈川県	-
新潟県	-
富山県	-
石川県	-
福井県	-
山梨県	-
長野県	-
岐阜県	-
静岡県	-
愛知県	-
三重県	-
滋賀県	-
京都府	-
大阪府	-
兵庫県	-
奈良県	-
和歌山県	-
鳥取県	-
島根県	1
岡山県	-
広島県	-
山口県	-
徳島県	-
香川県	-
愛媛県	-
高知県	-
福岡県	-
佐賀県	-
長崎県	-
熊本県	-
大分県	-
宮崎県	-
鹿児島県	-
沖縄県	-

獣医師が届出を行う感染症と対象動物

注) 報告数は感染実験等の学術的研究による発生を除く。

報告数・累積報告数, 疾病・都道府県別

2013年34週

	エボラ出血熱		マールブルグ病		ペスト		重症急性呼吸器症候群(SARS)						結核		鳥インフルエンザ(H5N1又はH7N9)		細菌性赤痢	
	サル		サル		プレーリードッグ	イタチアナグマ		タヌキ		ハクビシン		サル		鳥類		サル		
	報告数	累積	報告数	累積	報告数	累積	報告数	累積	報告数	累積	報告数	累積	報告数	累積	報告数	累積	報告数	累積
総数	-	-	-	-	-	-	-	-	-	-	-	-	-	-	-	-	-	3
北海道	-	-	-	-	-	-	-	-	-	-	-	-	-	-	-	-	-	-
青森県	-	-	-	-	-	-	-	-	-	-	-	-	-	-	-	-	-	-
岩手県	-	-	-	-	-	-	-	-	-	-	-	-	-	-	-	-	-	-
宮城県	-	-	-	-	-	-	-	-	-	-	-	-	-	-	-	-	-	-
秋田県	-	-	-	-	-	-	-	-	-	-	-	-	-	-	-	-	-	-
山形県	-	-	-	-	-	-	-	-	-	-	-	-	-	-	-	-	-	-
福島県	-	-	-	-	-	-	-	-	-	-	-	-	-	-	-	-	-	-
茨城県	-	-	-	-	-	-	-	-	-	-	-	-	-	-	-	-	-	3
栃木県	-	-	-	-	-	-	-	-	-	-	-	-	-	-	-	-	-	-
群馬県	-	-	-	-	-	-	-	-	-	-	-	-	-	-	-	-	-	-
埼玉県	-	-	-	-	-	-	-	-	-	-	-	-	-	-	-	-	-	-
千葉県	-	-	-	-	-	-	-	-	-	-	-	-	-	-	-	-	-	-
東京都	-	-	-	-	-	-	-	-	-	-	-	-	-	-	-	-	-	-
神奈川県	-	-	-	-	-	-	-	-	-	-	-	-	-	-	-	-	-	-
新潟県	-	-	-	-	-	-	-	-	-	-	-	-	-	-	-	-	-	-
富山県	-	-	-	-	-	-	-	-	-	-	-	-	-	-	-	-	-	-
石川県	-	-	-	-	-	-	-	-	-	-	-	-	-	-	-	-	-	-
福井県	-	-	-	-	-	-	-	-	-	-	-	-	-	-	-	-	-	-
山梨県	-	-	-	-	-	-	-	-	-	-	-	-	-	-	-	-	-	-
長野県	-	-	-	-	-	-	-	-	-	-	-	-	-	-	-	-	-	-
岐阜県	-	-	-	-	-	-	-	-	-	-	-	-	-	-	-	-	-	-
静岡県	-	-	-	-	-	-	-	-	-	-	-	-	-	-	-	-	-	-
愛知県	-	-	-	-	-	-	-	-	-	-	-	-	-	-	-	-	-	-
三重県	-	-	-	-	-	-	-	-	-	-	-	-	-	-	-	-	-	-
滋賀県	-	-	-	-	-	-	-	-	-	-	-	-	-	-	-	-	-	-
京都府	-	-	-	-	-	-	-	-	-	-	-	-	-	-	-	-	-	-
大阪府	-	-	-	-	-	-	-	-	-	-	-	-	-	-	-	-	-	-
兵庫県	-	-	-	-	-	-	-	-	-	-	-	-	-	-	-	-	-	-
奈良県	-	-	-	-	-	-	-	-	-	-	-	-	-	-	-	-	-	-
和歌山県	-	-	-	-	-	-	-	-	-	-	-	-	-	-	-	-	-	-
鳥取県	-	-	-	-	-	-	-	-	-	-	-	-	-	-	-	-	-	-
島根県	-	-	-	-	-	-	-	-	-	-	-	-	-	-	-	-	-	-
岡山県	-	-	-	-	-	-	-	-	-	-	-	-	-	-	-	-	-	-
広島県	-	-	-	-	-	-	-	-	-	-	-	-	-	-	-	-	-	-
山口県	-	-	-	-	-	-	-	-	-	-	-	-	-	-	-	-	-	-
徳島県	-	-	-	-	-	-	-	-	-	-	-	-	-	-	-	-	-	-
香川県	-	-	-	-	-	-	-	-	-	-	-	-	-	-	-	-	-	-
愛媛県	-	-	-	-	-	-	-	-	-	-	-	-	-	-	-	-	-	-
高知県	-	-	-	-	-	-	-	-	-	-	-	-	-	-	-	-	-	-
福岡県	-	-	-	-	-	-	-	-	-	-	-	-	-	-	-	-	-	-
佐賀県	-	-	-	-	-	-	-	-	-	-	-	-	-	-	-	-	-	-
長崎県	-	-	-	-	-	-	-	-	-	-	-	-	-	-	-	-	-	-
熊本県	-	-	-	-	-	-	-	-	-	-	-	-	-	-	-	-	-	-
大分県	-	-	-	-	-	-	-	-	-	-	-	-	-	-	-	-	-	-
宮崎県	-	-	-	-	-	-	-	-	-	-	-	-	-	-	-	-	-	-
鹿児島県	-	-	-	-	-	-	-	-	-	-	-	-	-	-	-	-	-	-
沖縄県	-	-	-	-	-	-	-	-	-	-	-	-	-	-	-	-	-	-

報告数・累積報告数, 疾病・都道府県別 2013年34週

	ウエストナイル熱		エキノコックス症	
	鳥類		犬	
	報告数	累積	報告数	累積
総 数	-	-	-	-
北海道	-	-	-	-
青森県	-	-	-	-
岩手県	-	-	-	-
宮城県	-	-	-	-
秋田県	-	-	-	-
山形県	-	-	-	-
福島県	-	-	-	-
茨城県	-	-	-	-
栃木県	-	-	-	-
群馬県	-	-	-	-
埼玉県	-	-	-	-
千葉県	-	-	-	-
東京都	-	-	-	-
神奈川県	-	-	-	-
新潟県	-	-	-	-
富山県	-	-	-	-
石川県	-	-	-	-
福井県	-	-	-	-
山梨県	-	-	-	-
長野県	-	-	-	-
岐阜県	-	-	-	-
静岡県	-	-	-	-
愛知県	-	-	-	-
三重県	-	-	-	-
滋賀県	-	-	-	-
京都府	-	-	-	-
大阪府	-	-	-	-
兵庫県	-	-	-	-
奈良県	-	-	-	-
和歌山県	-	-	-	-
鳥取県	-	-	-	-
島根県	-	-	-	-
岡山県	-	-	-	-
広島県	-	-	-	-
山口県	-	-	-	-
徳島県	-	-	-	-
香川県	-	-	-	-
愛媛県	-	-	-	-
高知県	-	-	-	-
福岡県	-	-	-	-
佐賀県	-	-	-	-
長崎県	-	-	-	-
熊本県	-	-	-	-
大分県	-	-	-	-
宮崎県	-	-	-	-
鹿児島県	-	-	-	-
沖縄県	-	-	-	-

感染症週報 第15巻 第34号 2013年9月6日発行
 発行：国立感染症研究所

厚生労働省健康局結核感染症課
 厚生労働省大臣官房統計情報部

事務局：国立感染症研究所感染症疫学センター

〒162-8640東京都新宿区戸山1-23-1

T E L : 03-5285-1111

F A X : 03-5285-1129

U R L : <http://www.nih.go.jp/niid/ja/from-idsc.html>

< 国立感染症研究所 感染症疫学センター >

<http://www.mhlw.go.jp/>

< 厚生労働省 >

<http://www.forth.go.jp/>

< 旅行者のための海外感染症情報(厚生労働省検疫所) >

本週報は、感染症新法に基づくものであり、全国の医療従事者、定点医療機関、保健所、保健所設置市、特別区、都道府県、地方衛生研究所、検疫所の皆様のご協力を得て、国立感染症研究所感染症疫学センターにおいて編集したものです。

また、本週報は速報性を重視しておりますので、今後調査などの結果に応じて、若干の変更が生じることがありますが、その場合には週報上にて訂正させていただきます。

「感染症の話」及び「読者のコーナー」の回答欄の内容に関する責は、それぞれの執筆者及び回答者に属しますが、内容に関するご質問、ご意見については事務局でお受けいたします。

なお、週報の内容について、学術的研究、あるいは公衆衛生活動にかかわる業務以外の目的においては、無断転載を禁じます。