

マークをクリックするとそのページを見ることができます



発生動向総覧
P.2-6

< 第22週 >

咽頭結膜熱の定点当たり報告数は第19週以降増加が続いており、過去5年間の同時期と比較してやや多い / その他最新動向



注目すべき感染症

< 今週は該当記事はありません >



病原体情報
P.7-8

ヒトから検出されているVero毒素産生性大腸菌 2012&2013年



速報

< 今週は該当記事はありません >



海外感染症情報

< 今週は該当記事はありません >



感染症の話
P.9

< 今週はお休みです >



読者のコーナー
< 今週は該当記事は
ありません >



グラフ総覧(22週)
P.10-15



22週のデータ
P.16-29



発生動向総覧

< 第22週コメント > 6月5日集計分

全数報告の感染症

注意: これは当該週に診断された報告症例の集計です。しかし、迅速に情報還元するために期日を決めて集計を行いますので、当該週に診断された症例の報告が集計の期日以降に届くこともあります。それらについては一部を除いて発生動向総覧では扱いませんが、翌週あるいはそれ以降に、巻末の表の累積数に加えられることになります。

感染経路、感染原因、感染地域については、確定あるいは推定として記載されていたものを示します。

1類感染症

報告なし

2類感染症

結核351例

3類感染症

細菌性赤痢3例

菌種: *S. boydii*(C群)1例__感染地域: カンボジア

S. sonnei(D群)2例__感染地域: 東京都1例、インドネシア1例

腸管出血性大腸菌感染症35例(有症者29例、うちHUS 1例)

感染地域: 国内35例

国内の感染地域: 長野県8例*、東京都7例、愛知県3例、熊本県2例、宮城県1例、福島県1例、栃木県1例、群馬県1例、埼玉県1例、岐阜県1例、京都府1例、兵庫県1例、岡山県1例、鹿児島県1例、国内(都道府県不明)6例

* 共通する感染源について調査中(O121 VT2)

年齢群: 3歳(2例)、4歳(3例)、6歳(2例)、8歳(1例)、9歳(1例)、10代(10例)、20代(8例)、30代(1例)、40代(4例)、60代(1例)、70代(1例)、80代(1例)

血清型・毒素型: O121 VT2(9例)、O157 VT2(8例)、O157 VT1・VT2(6例)、O26 VT1(5例)、O26 VT1・VT2(1例)、O26 VT不明(1例)、O103 VT1(1例)、O165 VT1(1例)、その他・不明(3例)

累積報告数: 367例(有症者265例、うちHUS 8例、死亡なし)

パラチフス2例

感染地域: カンボジア/ベトナム1例、マレーシア/カンボジア1例

4類感染症

E型肝炎1例

感染地域: 東京都__感染源: 不明

A型肝炎1例

感染地域: 広島県

オウム病2例

感染地域: 茨城県1例__感染源: インコ

感染地域: 群馬県1例__感染源: ハト

重症熱性血小板減少症候群3例

感染地域: 広島県1例(2013年5月発症)、長崎県1例(2013年4月発症)、鹿児島県1例(2013年5月発症)

年齢群: 50代(1例)、60代(2例)

- つつが虫病11例 感染地域: 山形県3例、岩手県2例、秋田県2例、新潟県2例、長崎県1例、大分県1例
- 日本紅斑熱10例 感染地域: 三重県3例、鹿児島県3例、広島県2例、熊本県1例、宮崎県1例
- レジオネラ症16例(肺炎型16例)
 感染地域: 千葉県2例、栃木県1例、埼玉県1例、東京都1例、富山県1例、長野県1例、愛知県1例、滋賀県1例、岡山県1例、広島県1例、福岡県1例、国内(都道府県不明) 3例、ハンガリー/チェコ/オーストリア/英国1例
 年齢群: 30代(3例)、40代(1例)、50代(1例)、60代(7例)、70代(3例)、80代(1例)
- レプトスピラ症1例 感染地域: 新潟県__感染源: 不明

5類感染症

- アメーバ赤痢17例(腸管アメーバ症14例、腸管外アメーバ症1例、腸管及び腸管外アメーバ症2例)
 感染地域: 大阪府3例、岩手県1例、栃木県1例、埼玉県1例、千葉県1例、東京都1例、神奈川県1例、沖縄県1例、国内(都道府県不明) 7例
 感染経路: 性的接触7例(異性間2例、同性間4例、異性間・同性間不明1例)、経口感染1例、不明9例
- ウイルス性肝炎4例 B型4例__感染経路: 性的接触4例(異性間2例、同性間2例)
- クロイツフェルト・ヤコブ病1例
 孤発性プリオン病古典型
- 劇症型溶血性レンサ球菌感染症4例
 年齢群: 30代(1例)、60代(2例)、70代(1例)
- 後天性免疫不全症候群35例〔 AIDS 12例(うち1例死亡)、無症候21例、その他2例)
 感染地域: 国内34例、国内・国外不明1例
 感染経路: 性的接触32例(異性間4例、同性間25例、異性/同性間1例、異性間・同性間不明2例)、不明3例
- 侵襲性インフルエンザ菌感染症1例(肺炎__菌検出検体: 血液)
 年齢群: 80代 . 死亡
- 侵襲性髄膜炎菌感染症1例(菌検出検体: 髄液)
 感染地域: 三重県
 年齢群: 10代
- 侵襲性肺炎球菌感染症15例〔 うち、髄膜炎のみ1例(重複なし)、髄膜炎・菌血症1例__菌検出検体: 血液14例、血液・髄液1例)
 年齢群: 0歳(1例)、2歳(3例)、3歳(1例)、6歳(2例)、10代(1例)、40代(1例)、50代(2例)、70代(3例)、80代(1例 . 死亡)
- 梅毒14例(早期顕症I期1例、早期顕症II期6例、晩期顕症1例、無症候6例)
- 破傷風2例 年齢群: 60代(1例)、80代(1例)
- 風しん682例(検査診断例428例、臨床診断例254例)
 感染地域: 大阪府177例、東京都99例、兵庫県47例、神奈川県42例、千葉県20例、京都府20例、福岡県19例、埼玉県14例、和歌山県14例、鹿児島県13例、愛知県8例、

奈良県8例、静岡県6例、滋賀県6例、茨城県5例、宮城県4例、栃木県3例、岡山県3例、広島県3例、北海道2例、青森県2例、福島県2例、新潟県2例、山梨県2例、長野県2例、三重県2例、島根県2例、徳島県2例、香川県2例、高知県2例、大分県2例、沖縄県2例、山形県1例、群馬県1例、佐賀県1例、長崎県1例、宮崎県1例、国内(都道府県不明)134例、タイ1例、国内(都道府県不明)韓国1例、国内・国外不明4例

年齢群：0歳(7例)、1歳(10例)、2歳(3例)、3歳(2例)、4歳(1例)、5歳(4例)、6歳(2例)、7歳(1例)、8歳(2例)、9歳(3例)、10～14歳(13例)、15～19歳(49例)、20～24歳(83例)、25～29歳(90例)、30～34歳(92例)、35～39歳(126例)、40代(119例)、50代(55例)、60代(18例)、70代(1例)、80代(1例)

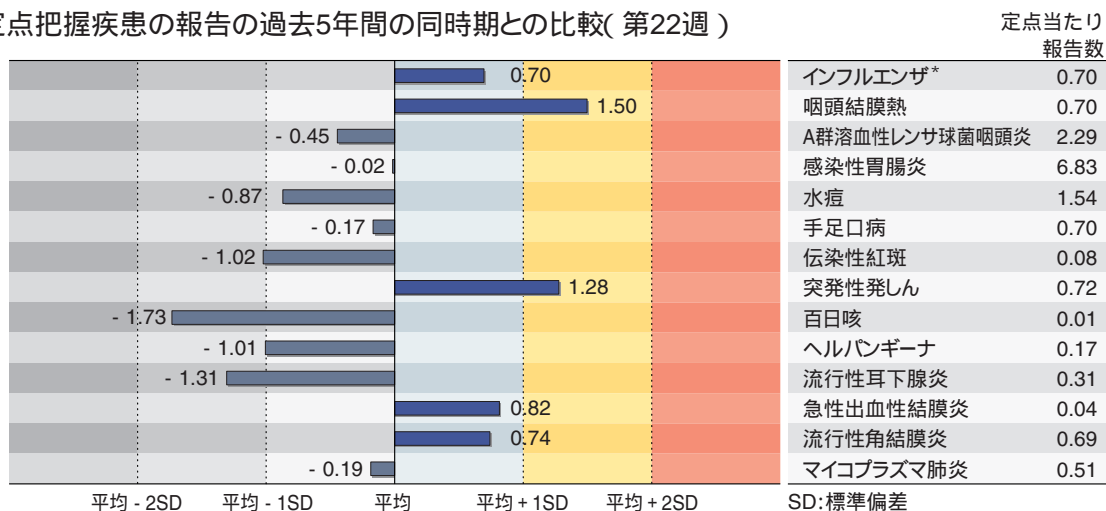
累積報告数：9,408例(検査診断例6,469例、臨床診断例2,939例)

(補)他に麻しん1例の報告があったが削除予定。また、2012年第22週から2013年第21週までに診断されたものの報告遅れとして、E型肝炎3例(感染地域：静岡県1例__感染源：不明・感染地域：京都府1例__感染源：不明・感染地域：中国1例__感染源：肉類)、日本紅班熱1例(感染地域：三重県)、急性脳炎4例[ヒトヘルペスウイルス7型1例__年齢群：1歳・サルモネラ1例__年齢群：7歳・病原体不明2例__年齢群：4歳(1例)、30代(1例)]、劇症型溶血性レンサ球菌感染症3例[40代(1例・死亡)、70代(1例)、80代(1例・死亡)]、侵襲性髄膜炎菌感染症1例(感染地域：東京都__年齢群：60代)、バンコマイシン耐性腸球菌感染症1例[遺伝子型：不明__菌検出検体：その他(創部)]などの報告があった。

定点把握の対象となる5類感染症

全国の指定された医療機関(定点)から報告され、疾患により小児科定点(約3,000カ所)、インフルエンザ(小児科・内科)定点(約5,000カ所)、眼科定点(約600カ所)、基幹定点(約500カ所)に分かれています。また、定点当たり報告数は、報告数/定点医療機関数です。

定点把握疾患の報告の過去5年間の同時期との比較(第22週)



当該週と過去5年間の平均(過去5年間の前週、当該週、後週の合計15週の平均)との差をグラフ上に表現した。(*2009年のパンデミックの影響を受けています。)

インフルエンザ

定点当たり報告数は第18週以降減少が続いている。都道府県別では沖縄県(5.12)、宮崎県(2.32)、福井県(1.97)が多い。

小児科定点報告疾患

RSウイルス感染症の報告数は368例と減少した。年齢別では1歳以下の報告数が全体の約79%を占めている。

咽頭結膜熱の定点当たり報告数は第19週以降増加が続いており、過去5年間の同時期(前週、当該週、後週)と比較してやや多い。都道府県別では佐賀県(2.43)、鹿児島県(1.47)、宮崎県(1.42)が多い。

A群溶血性レンサ球菌咽頭炎の定点当たり報告数は2週連続で減少した。都道府県別では福井県(4.00)、新潟県(3.89)、鳥取県(3.84)が多い。

感染性胃腸炎の定点当たり報告数は2週連続で減少した。都道府県別では長野県(10.98)、新潟県(10.97)、山形県(10.80)が多い。

水痘の定点当たり報告数は2週連続で増加した。都道府県別では愛媛県(3.05)、山口県(3.00)、宮崎県(2.92)が多い。

手足口病の定点当たり報告数は第19週以降増加が続いている。都道府県別では佐賀県(3.30)、福岡県(3.13)、沖縄県(2.62)が多い。

伝染性紅斑の定点当たり報告数は減少した。都道府県別では富山県(0.90)、宮城県(0.62)、新潟県(0.48)が多い。

百日咳の定点当たり報告数は増加した。都道府県別では沖縄県(0.06)、岩手県(0.05)が多い。

ヘルパンギーナの定点当たり報告数は第19週以降増加が続いている。都道府県別では佐賀県(0.91)、熊本県(0.90)、富山県(0.69)が多い。

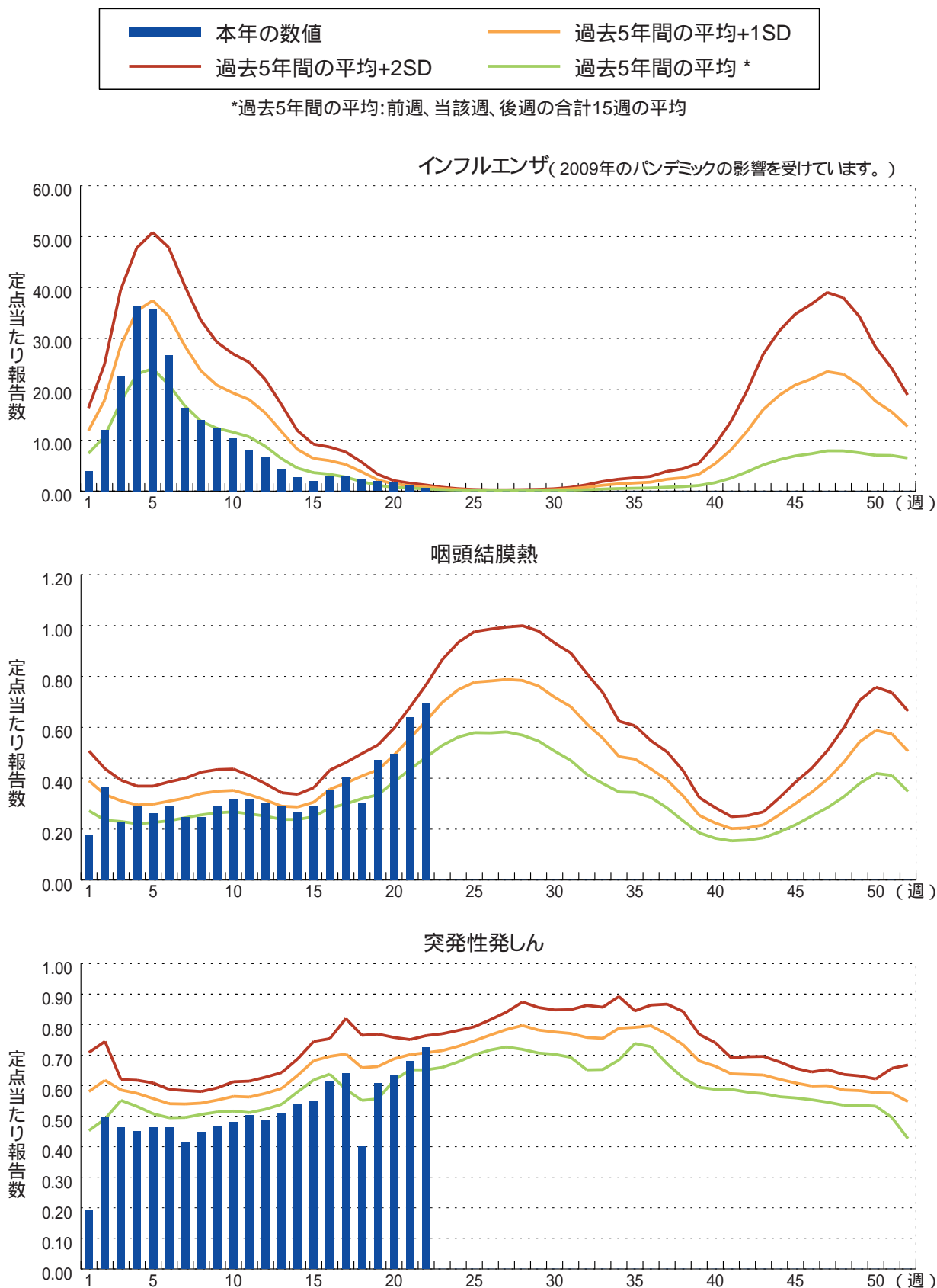
流行性耳下腺炎の定点当たり報告数は増加した。都道府県別では福井県(1.27)、秋田県(1.17)、佐賀県(0.83)が多い。

基幹定点報告疾患

マイコプラズマ肺炎の定点当たり報告数は減少した。都道府県別では宮城県(2.58)、沖縄県(2.00)、岩手県(1.84)が多い。

図. 主要定点把握疾患の過去5年間との週別比較(2013年第22週)

青のバーで示す本年の定点当たり報告数が赤のラインを超えているときには、過去5年間の週と比較してかなり多いことを示す。





病原体情報

* グラフはIASRホームページ(<http://www.nih.go.jp/niid/ja/iasr.html>)からの引用です。

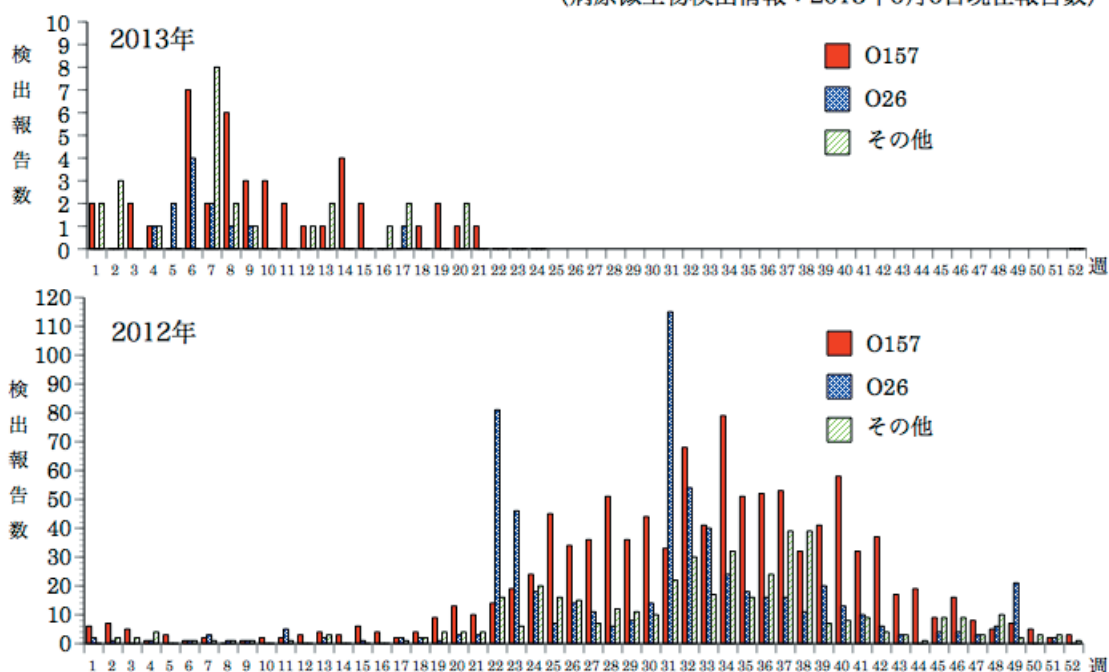
国立感染症研究所・感染症疫学センターには各都道府県市の地方衛生研究所(地研)から「病原体個票」と「集団発生病原体票」が報告されています。これには感染症発生動向調査の定点およびその他の医療機関、保健所等で採取された検体から検出された病原体の情報が含まれています。週別の報告数は、病原体が分離・検出された検体の採取日による週ごとの報告数です。地域別の報告数は、その地域に所在する地研からの総報告数を都道府県別に示しています。

(2013年6月6日現在報告分)

ヒトから検出されているVero毒素産生性大腸菌 2012&2013年

週別Vero毒素産生性大腸菌分離報告数、2012&2013年

(病原微生物検出情報：2013年6月6日現在報告数)

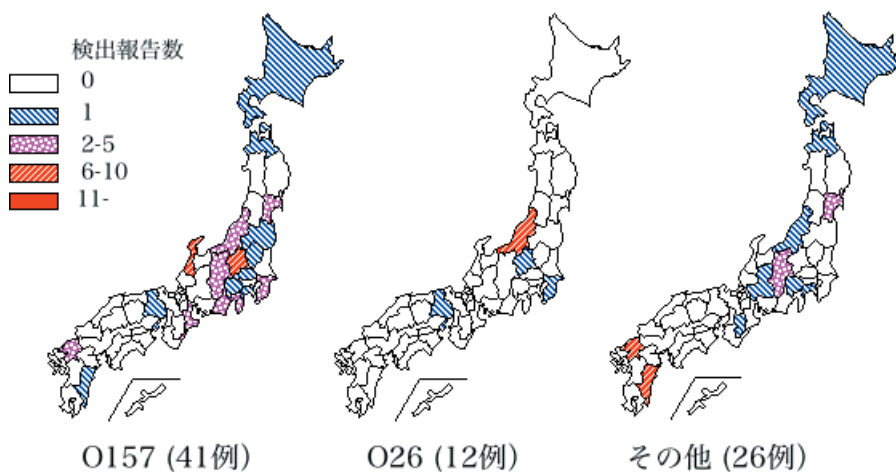


* 各都道府県市の地方衛生研究所からの分離/検出報告を図に示した **IASR** Infectious Agents Surveillance Report

2013年第1～21週までに散发例、家族内感染例、集団発生病例からの検出が78件報告されている。

2013年1～5月にO157が18道県から41件、O26が4県から12件、その他の血清型が11道県から26件報告されている。

都道府県別Vero毒素産生性大腸菌分離報告状況、2013年
(病原微生物検出情報：2013年6月6日現在報告数)



* 各都道府県市の地方衛生研究所からの分離／検出報告を図に示した



EHEC/VTEC検出速報グラフは

<http://www.nih.go.jp/niid/ja/iasr/510-surveillance/iasr/graphs/1524-iasrgb.html>
を参照ください。

EHEC/VTEC検出速報集計表は

<http://www.nih.go.jp/niid/ja/iasr/511-surveillance/iasr/tables/1525-iasrb.html>
を参照ください。



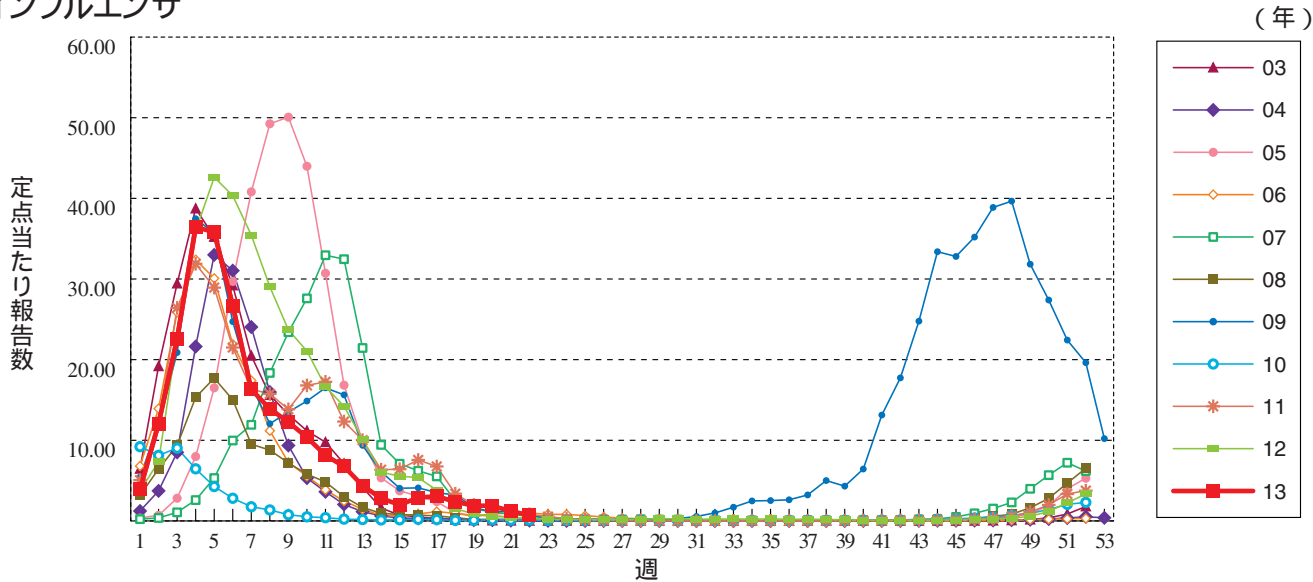
感染症の話

今週はお休みさせていただきます。
「感染症の話」過去の掲載分については
<http://www.nih.go.jp/niid/ja/encyclopedia.html>
でご覧いただけます。

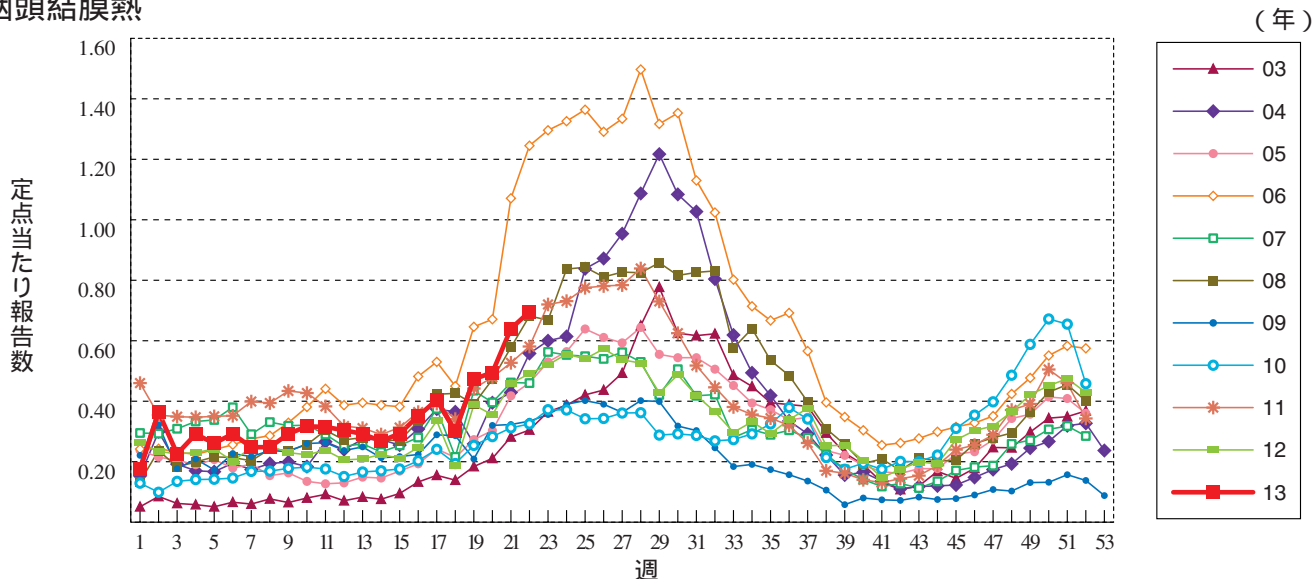


グラフ総覧(22週)

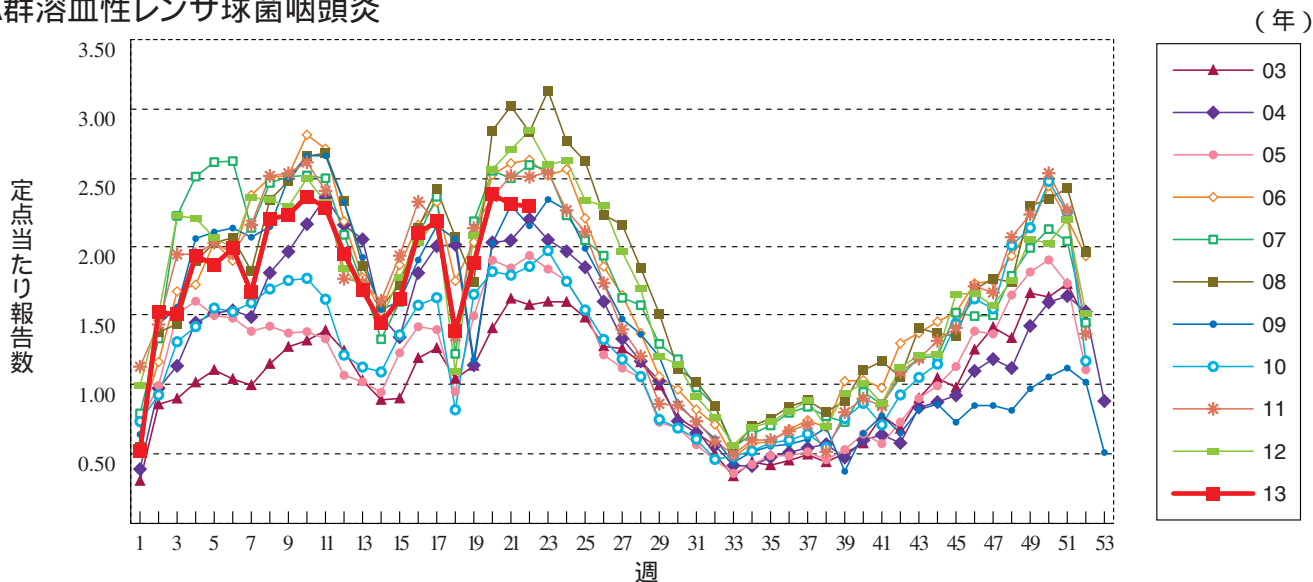
インフルエンザ



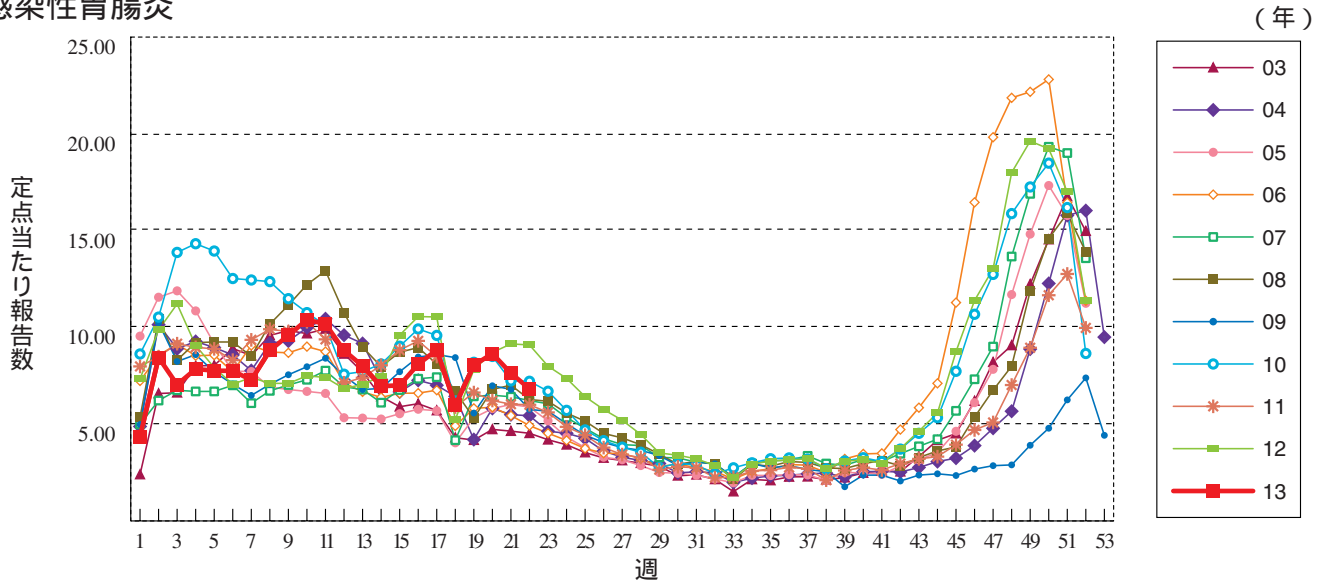
咽頭結膜熱



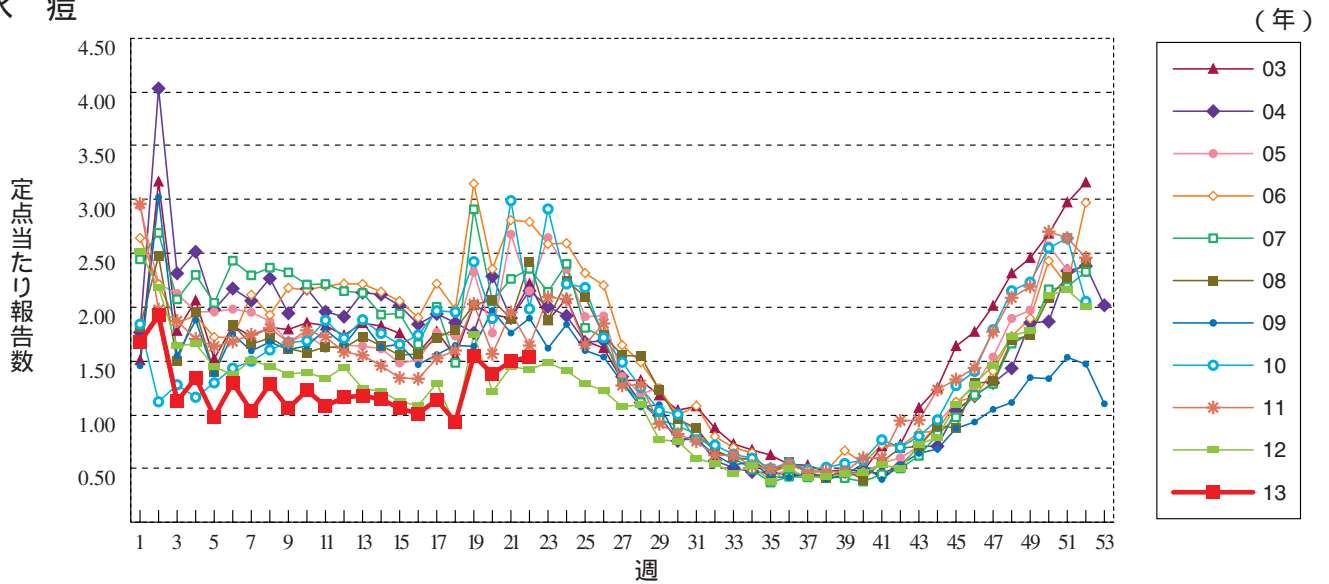
A群溶血性レンサ球菌咽頭炎



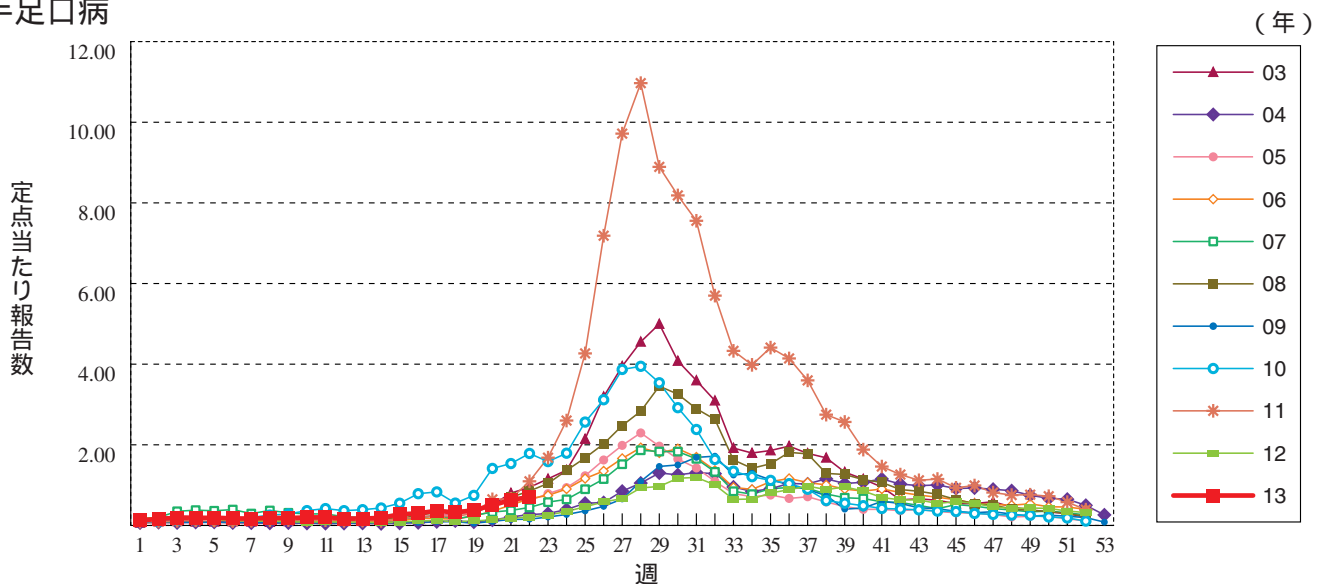
感染性胃腸炎



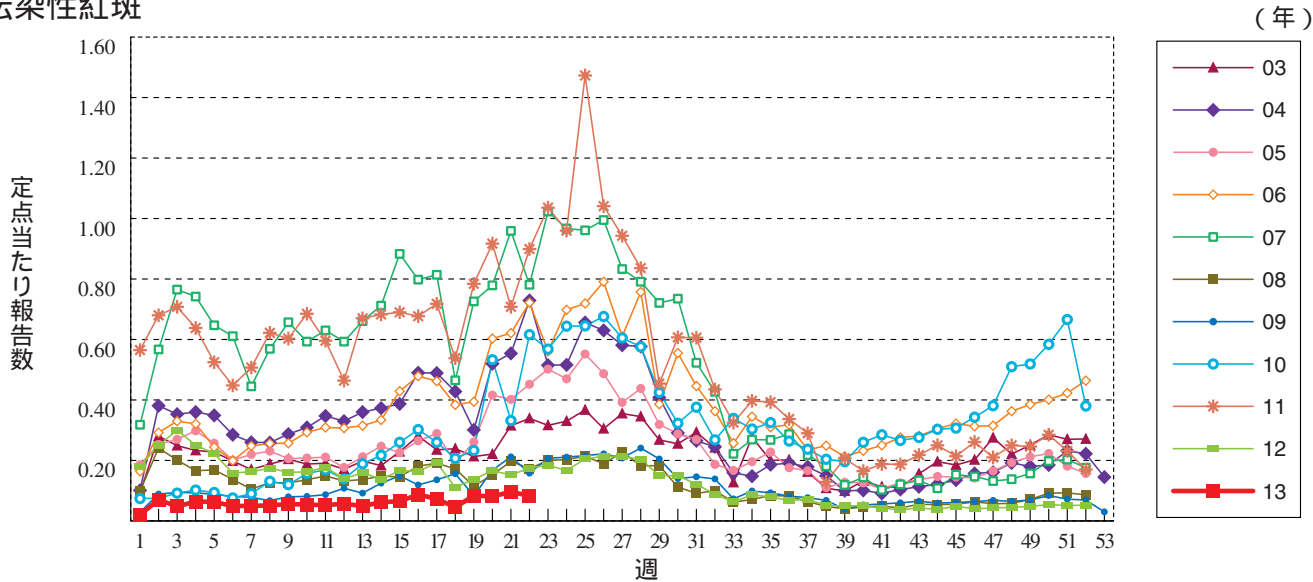
水痘



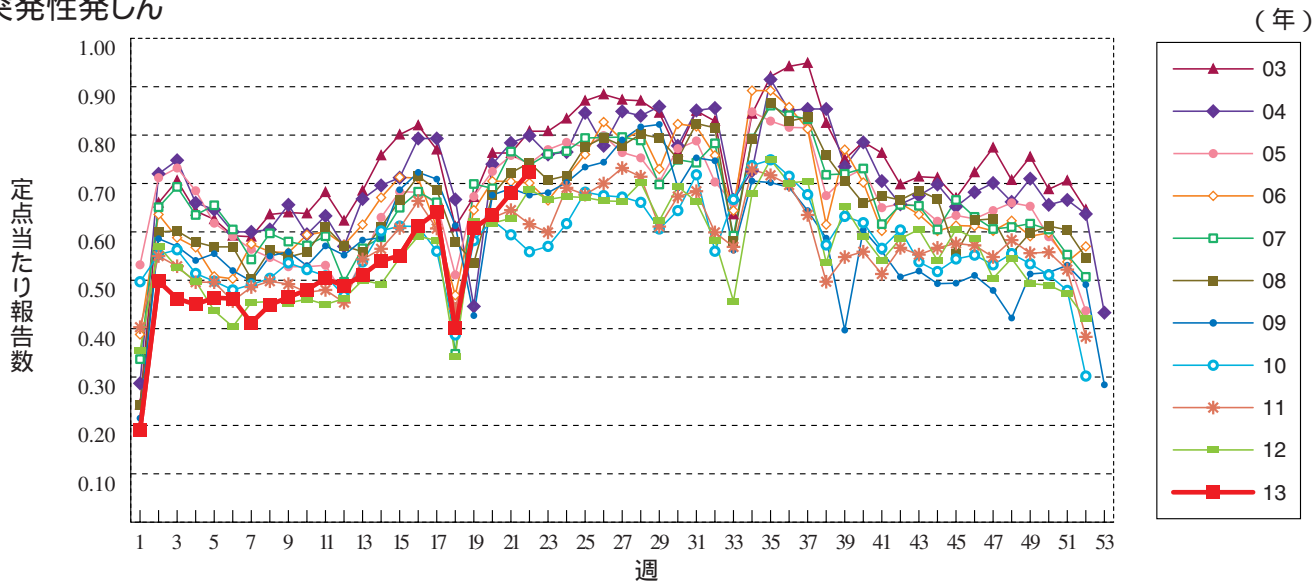
手足口病



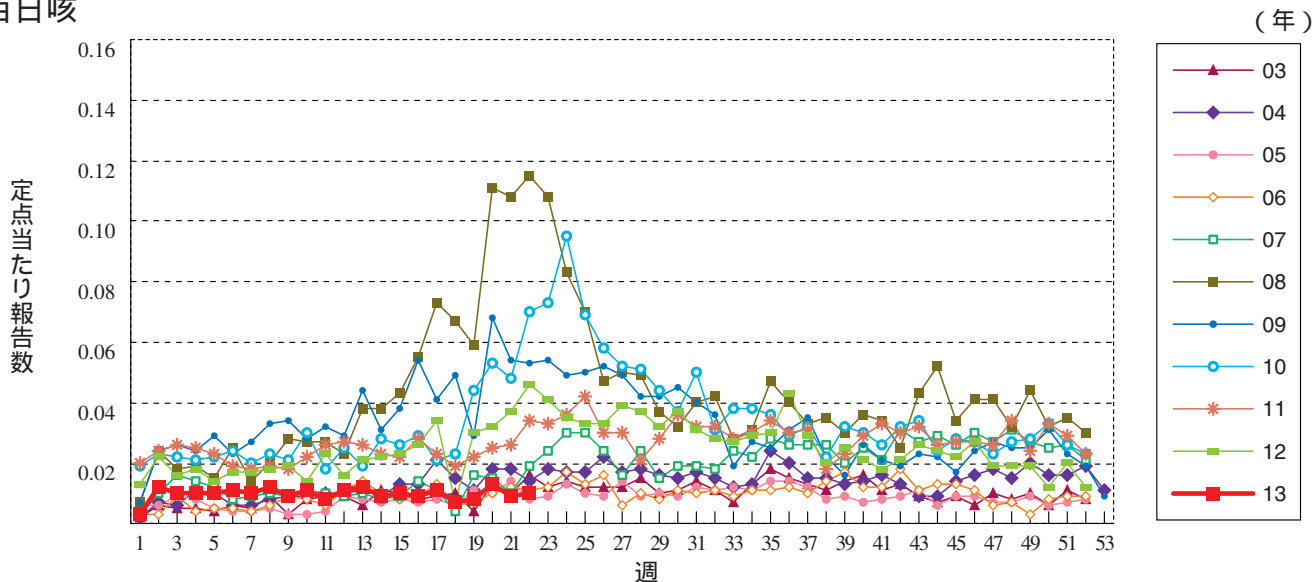
伝染性紅斑



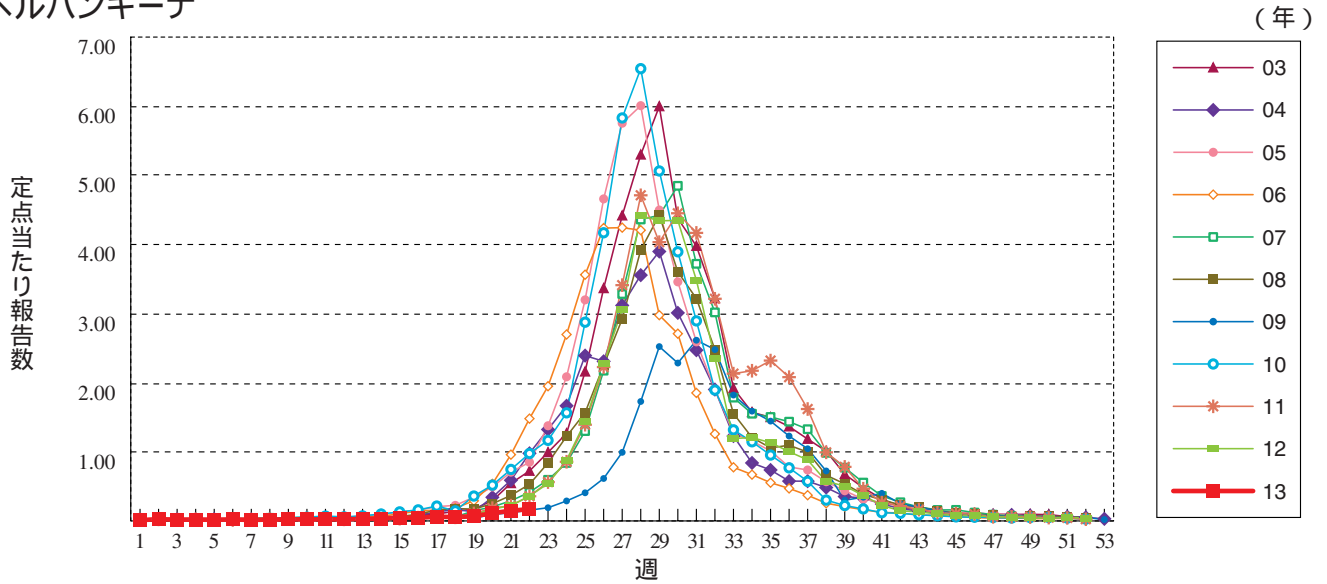
突発性発しん



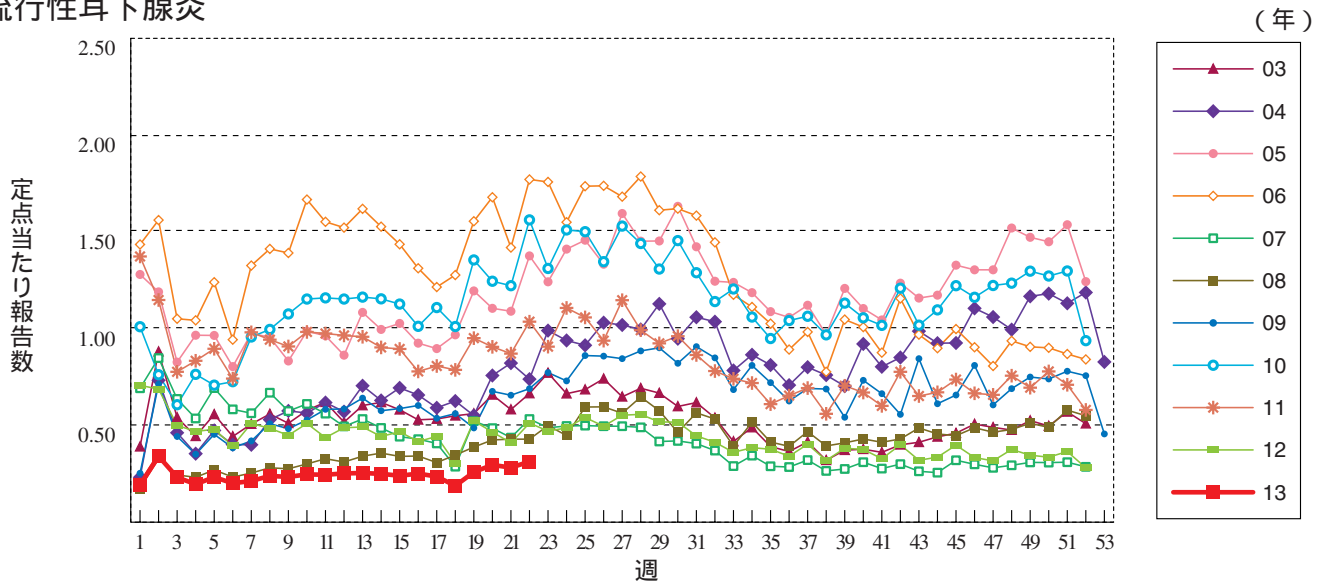
百日咳



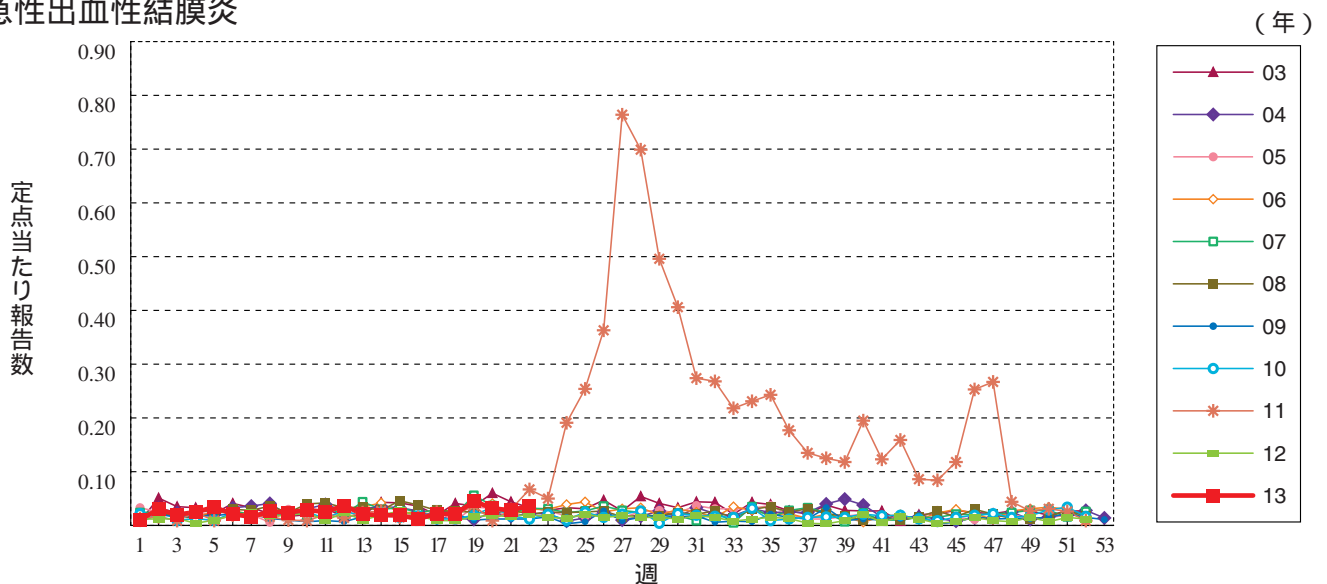
ヘルパンギーナ



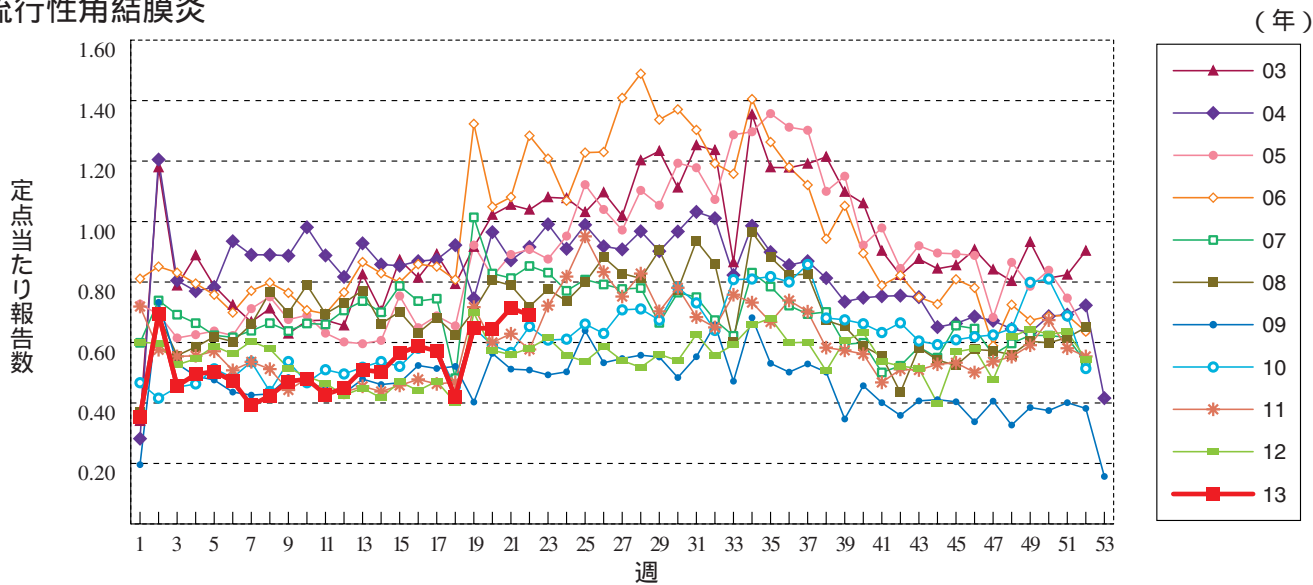
流行性耳下腺炎



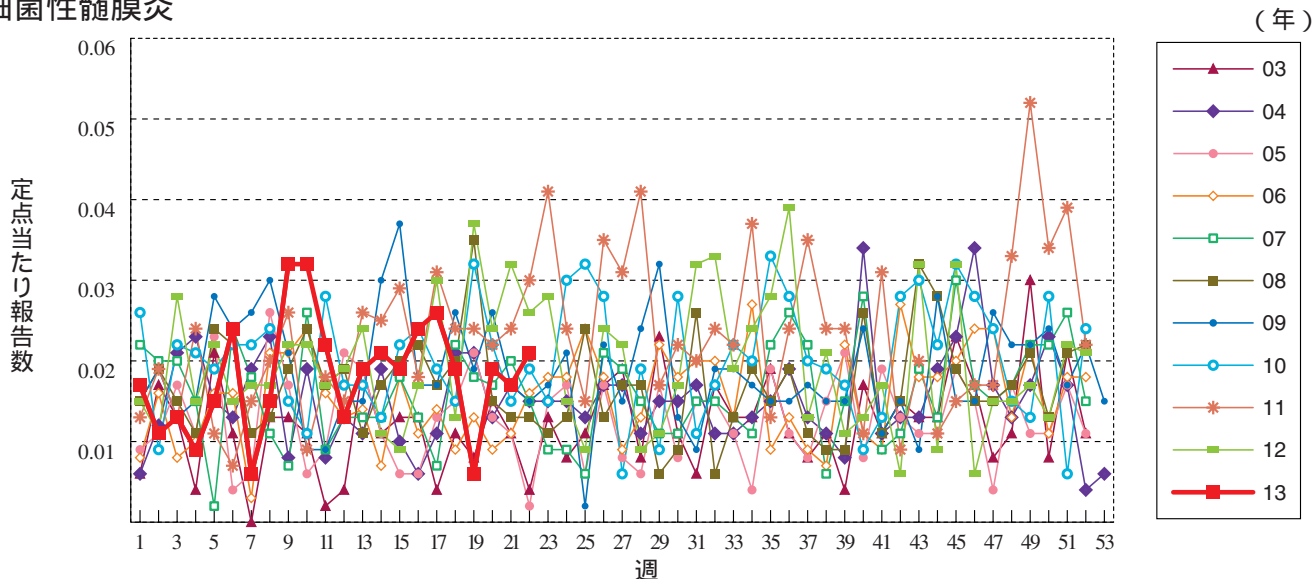
急性出血性結膜炎



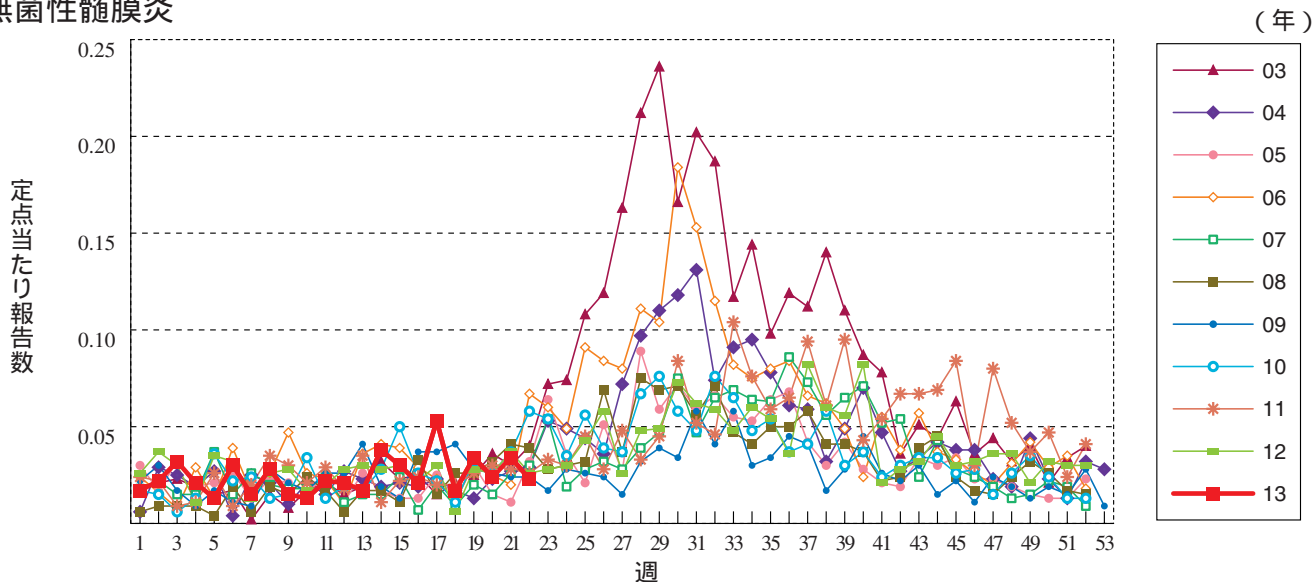
流行性角結膜炎



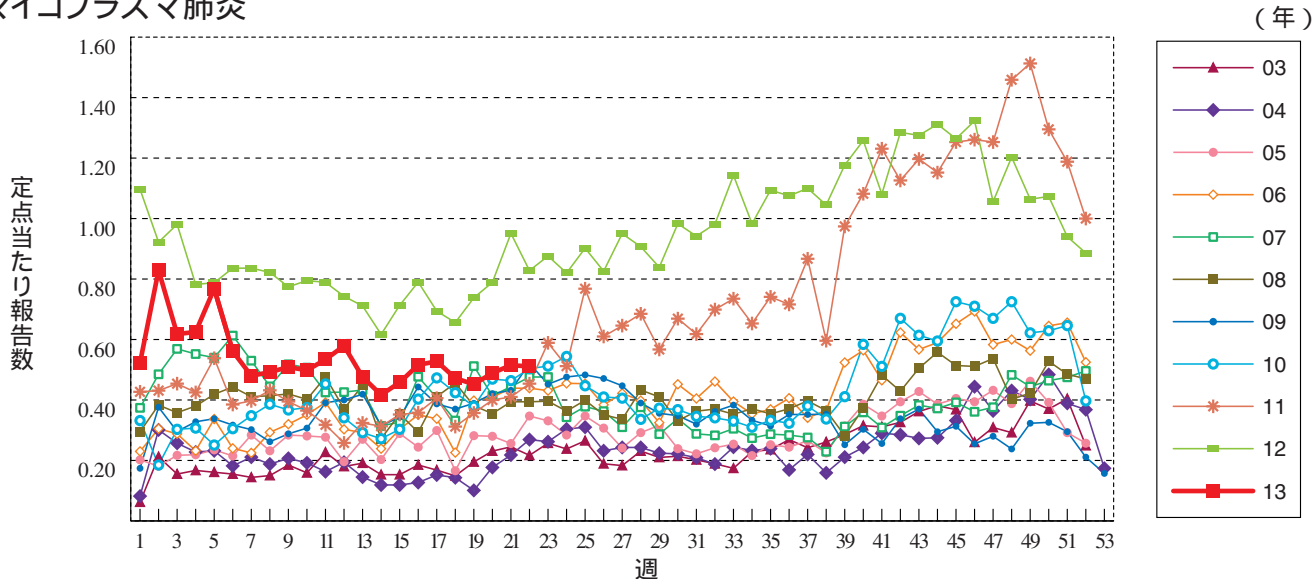
細菌性髄膜炎



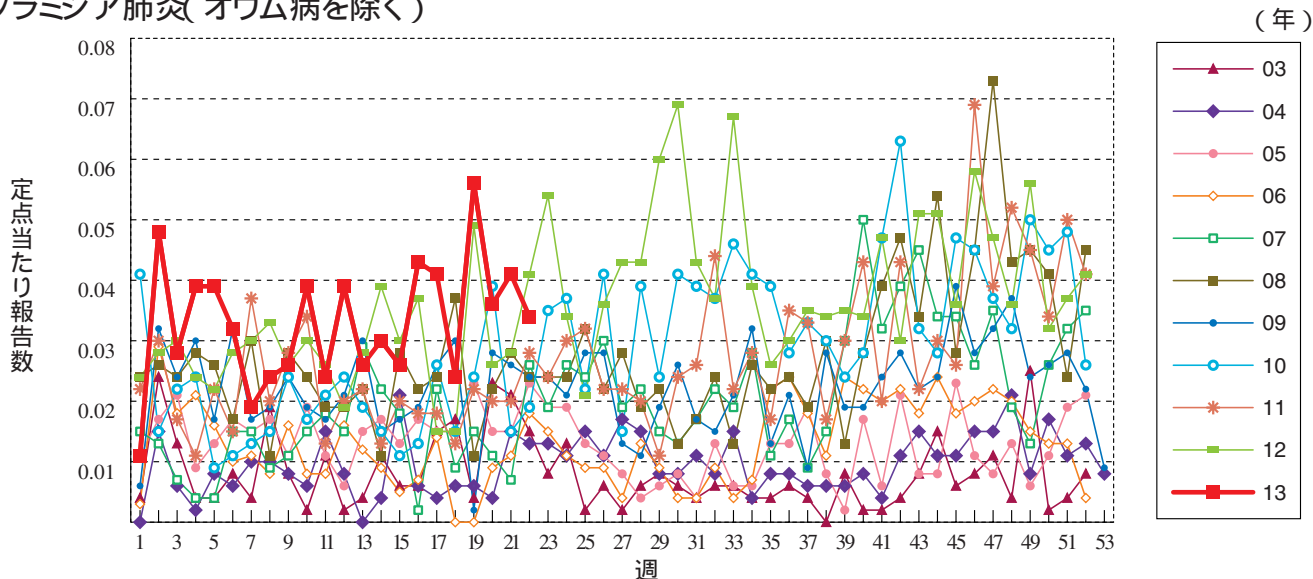
無菌性髄膜炎



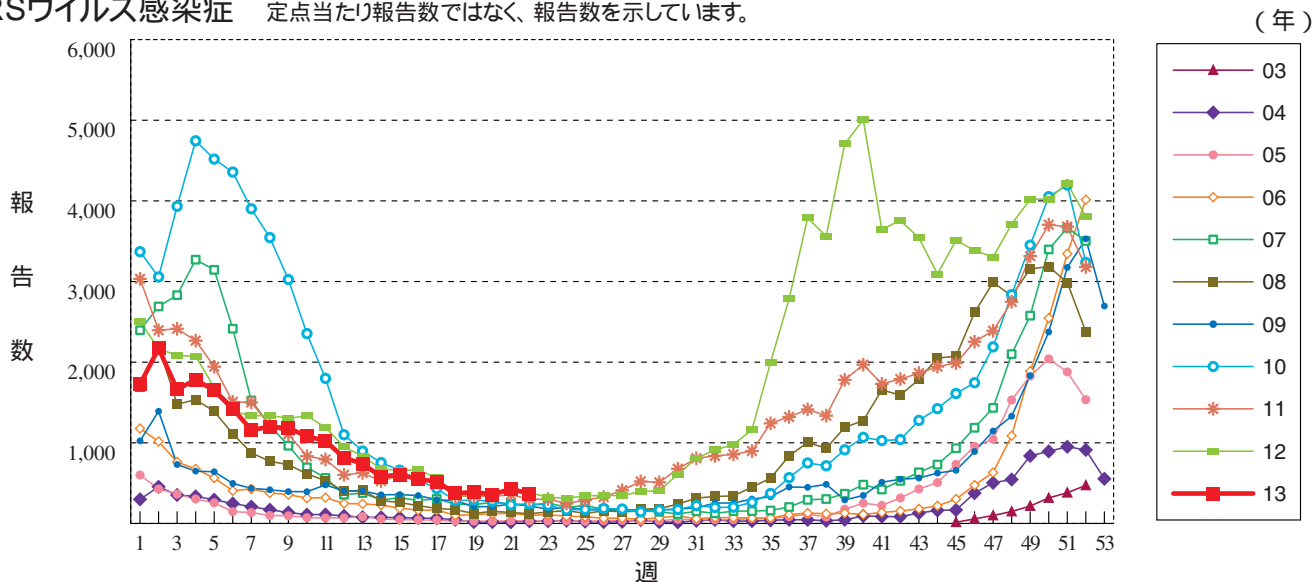
マイコプラズマ肺炎



クラミジア肺炎(オウム病を除く)



RSウイルス感染症 定点当たり報告数ではなく、報告数を示しています。





22週のデータ

注)表中の報告数は6月5日集計分であり、その後の報告は次週以降の累積に反映されます。
 新型インフルエンザは掲載していません。

報告数・累積報告数、疾病・都道府県別

2013年22週

	エボラ出血熱		クリミア・コンゴ出血熱		痘 そう		南米出血熱		ペ ス ト		マールブルグ病		ラッサ熱		急性灰白髄炎		結 核	
	報告数	累積	報告数	累積	報告数	累積	報告数	累積	報告数	累積	報告数	累積	報告数	累積	報告数	累積	報告数	累積
総 数	-	-	-	-	-	-	-	-	-	-	-	-	-	-	-	-	351	10236
北海道	-	-	-	-	-	-	-	-	-	-	-	-	-	-	-	-	5	288
青森県	-	-	-	-	-	-	-	-	-	-	-	-	-	-	-	-	7	138
岩手県	-	-	-	-	-	-	-	-	-	-	-	-	-	-	-	-	1	75
宮城県	-	-	-	-	-	-	-	-	-	-	-	-	-	-	-	-	6	126
秋田県	-	-	-	-	-	-	-	-	-	-	-	-	-	-	-	-	1	73
山形県	-	-	-	-	-	-	-	-	-	-	-	-	-	-	-	-	4	109
福島県	-	-	-	-	-	-	-	-	-	-	-	-	-	-	-	-	7	130
茨城県	-	-	-	-	-	-	-	-	-	-	-	-	-	-	-	-	3	191
栃木県	-	-	-	-	-	-	-	-	-	-	-	-	-	-	-	-	6	130
群馬県	-	-	-	-	-	-	-	-	-	-	-	-	-	-	-	-	5	91
埼玉県	-	-	-	-	-	-	-	-	-	-	-	-	-	-	-	-	16	510
千葉県	-	-	-	-	-	-	-	-	-	-	-	-	-	-	-	-	19	495
東京都	-	-	-	-	-	-	-	-	-	-	-	-	-	-	-	-	65	1536
神奈川県	-	-	-	-	-	-	-	-	-	-	-	-	-	-	-	-	27	680
新潟県	-	-	-	-	-	-	-	-	-	-	-	-	-	-	-	-	9	152
富山県	-	-	-	-	-	-	-	-	-	-	-	-	-	-	-	-	4	72
石川県	-	-	-	-	-	-	-	-	-	-	-	-	-	-	-	-	1	71
福井県	-	-	-	-	-	-	-	-	-	-	-	-	-	-	-	-	-	61
山梨県	-	-	-	-	-	-	-	-	-	-	-	-	-	-	-	-	1	40
長野県	-	-	-	-	-	-	-	-	-	-	-	-	-	-	-	-	4	129
岐阜県	-	-	-	-	-	-	-	-	-	-	-	-	-	-	-	-	9	179
静岡県	-	-	-	-	-	-	-	-	-	-	-	-	-	-	-	-	10	267
愛知県	-	-	-	-	-	-	-	-	-	-	-	-	-	-	-	-	26	735
三重県	-	-	-	-	-	-	-	-	-	-	-	-	-	-	-	-	7	122
滋賀県	-	-	-	-	-	-	-	-	-	-	-	-	-	-	-	-	3	114
京都府	-	-	-	-	-	-	-	-	-	-	-	-	-	-	-	-	2	247
大阪府	-	-	-	-	-	-	-	-	-	-	-	-	-	-	-	-	20	709
兵庫県	-	-	-	-	-	-	-	-	-	-	-	-	-	-	-	-	17	393
奈良県	-	-	-	-	-	-	-	-	-	-	-	-	-	-	-	-	8	140
和歌山県	-	-	-	-	-	-	-	-	-	-	-	-	-	-	-	-	1	131
鳥取県	-	-	-	-	-	-	-	-	-	-	-	-	-	-	-	-	-	40
島根県	-	-	-	-	-	-	-	-	-	-	-	-	-	-	-	-	3	48
岡山県	-	-	-	-	-	-	-	-	-	-	-	-	-	-	-	-	4	126
広島県	-	-	-	-	-	-	-	-	-	-	-	-	-	-	-	-	5	214
山口県	-	-	-	-	-	-	-	-	-	-	-	-	-	-	-	-	3	100
徳島県	-	-	-	-	-	-	-	-	-	-	-	-	-	-	-	-	-	60
香川県	-	-	-	-	-	-	-	-	-	-	-	-	-	-	-	-	-	84
愛媛県	-	-	-	-	-	-	-	-	-	-	-	-	-	-	-	-	3	72
高知県	-	-	-	-	-	-	-	-	-	-	-	-	-	-	-	-	4	63
福岡県	-	-	-	-	-	-	-	-	-	-	-	-	-	-	-	-	15	438
佐賀県	-	-	-	-	-	-	-	-	-	-	-	-	-	-	-	-	5	78
長崎県	-	-	-	-	-	-	-	-	-	-	-	-	-	-	-	-	1	134
熊本県	-	-	-	-	-	-	-	-	-	-	-	-	-	-	-	-	-	93
大分県	-	-	-	-	-	-	-	-	-	-	-	-	-	-	-	-	6	127
宮崎県	-	-	-	-	-	-	-	-	-	-	-	-	-	-	-	-	3	112
鹿児島県	-	-	-	-	-	-	-	-	-	-	-	-	-	-	-	-	3	110
沖縄県	-	-	-	-	-	-	-	-	-	-	-	-	-	-	-	-	2	203

*病原体がSARSコロナウイルスであるものに限る。

報告数・累積報告数, 疾病・都道府県別

2013年22週

	ジフテリア		重症急性呼吸器症候群*		鳥インフルエンザ (H5N1)		コレラ		細菌性赤痢		腸管出血性大腸菌感染症		腸チフス		パラチフス		E型肝炎	
	報告数	累積	報告数	累積	報告数	累積	報告数	累積	報告数	累積	報告数	累積	報告数	累積	報告数	累積	報告数	累積
総数	-	-	-	-	-	-	1	1	3	52	35	367	-	27	2	30	1	55
北海道	-	-	-	-	-	-	-	-	-	-	-	9	-	-	-	-	-	10
青森県	-	-	-	-	-	-	-	-	-	-	-	16	-	-	-	-	-	2
岩手県	-	-	-	-	-	-	-	-	-	-	-	4	-	-	-	-	-	-
宮城県	-	-	-	-	-	-	-	-	-	1	1	7	-	-	-	-	-	1
秋田県	-	-	-	-	-	-	-	-	-	1	-	5	-	-	-	-	-	-
山形県	-	-	-	-	-	-	-	-	-	-	-	-	-	-	-	-	-	-
福島県	-	-	-	-	-	-	-	-	-	1	1	4	-	-	-	1	-	-
茨城県	-	-	-	-	-	-	-	-	-	3	-	5	-	-	-	-	-	3
栃木県	-	-	-	-	-	-	-	-	-	-	1	3	-	-	-	-	-	-
群馬県	-	-	-	-	-	-	-	-	-	1	1	10	-	1	-	-	-	3
埼玉県	-	-	-	-	-	-	-	-	-	4	1	8	-	-	-	1	-	1
千葉県	-	-	-	-	-	-	-	-	-	-	-	16	-	2	-	1	-	1
東京都	-	-	-	-	-	-	-	-	2	13	9	38	-	13	-	13	1	16
神奈川県	-	-	-	-	-	-	-	-	-	5	1	19	-	3	2	5	-	3
新潟県	-	-	-	-	-	-	-	-	-	1	-	15	-	-	-	-	-	-
富山県	-	-	-	-	-	-	-	-	-	-	-	3	-	-	-	-	-	-
石川県	-	-	-	-	-	-	-	-	-	-	-	11	-	-	-	-	-	1
福井県	-	-	-	-	-	-	-	-	-	-	-	-	-	-	-	-	-	-
山梨県	-	-	-	-	-	-	-	-	-	-	-	2	-	-	-	-	-	3
長野県	-	-	-	-	-	-	-	-	-	2	8	17	-	-	-	1	-	3
岐阜県	-	-	-	-	-	-	-	-	-	1	1	7	-	-	-	-	-	-
静岡県	-	-	-	-	-	-	-	-	-	-	-	2	-	-	-	-	-	3
愛知県	-	-	-	-	-	-	-	-	1	5	3	18	-	1	-	2	-	-
三重県	-	-	-	-	-	-	-	-	-	-	-	3	-	-	-	1	-	-
滋賀県	-	-	-	-	-	-	-	-	-	-	-	4	-	-	-	-	-	-
京都府	-	-	-	-	-	-	-	-	-	4	1	6	-	2	-	1	-	1
大阪府	-	-	-	-	-	-	-	-	-	3	1	10	-	-	-	1	-	-
兵庫県	-	-	-	-	-	-	-	-	-	1	1	20	-	3	-	1	-	-
奈良県	-	-	-	-	-	-	-	-	-	1	-	1	-	-	-	-	-	-
和歌山県	-	-	-	-	-	-	-	-	-	-	-	2	-	-	-	-	-	-
鳥取県	-	-	-	-	-	-	-	-	-	-	-	2	-	-	-	-	-	-
島根県	-	-	-	-	-	-	-	-	-	-	-	-	-	-	-	-	-	-
岡山県	-	-	-	-	-	-	-	-	-	-	1	13	-	-	-	-	-	-
広島県	-	-	-	-	-	-	-	1	-	-	-	6	-	-	-	1	-	-
山口県	-	-	-	-	-	-	-	-	-	-	-	4	-	-	-	-	-	-
徳島県	-	-	-	-	-	-	-	-	-	-	-	-	-	-	-	-	-	-
香川県	-	-	-	-	-	-	-	-	-	-	-	-	-	-	-	-	-	-
愛媛県	-	-	-	-	-	-	-	-	-	-	-	-	-	-	-	1	-	1
高知県	-	-	-	-	-	-	-	-	-	-	-	1	-	-	-	-	-	-
福岡県	-	-	-	-	-	-	-	-	-	4	-	31	-	1	-	-	-	-
佐賀県	-	-	-	-	-	-	-	-	-	-	-	4	-	-	-	-	-	-
長崎県	-	-	-	-	-	-	-	-	-	-	1	6	-	-	-	-	-	-
熊本県	-	-	-	-	-	-	-	-	-	-	2	4	-	1	-	-	-	2
大分県	-	-	-	-	-	-	-	-	-	1	-	4	-	-	-	-	-	-
宮崎県	-	-	-	-	-	-	-	-	-	-	-	12	-	-	-	-	-	1
鹿児島県	-	-	-	-	-	-	-	-	-	-	-	1	11	-	-	-	-	-
沖縄県	-	-	-	-	-	-	-	-	-	-	-	4	-	-	-	-	-	-

報告数・累積報告数, 疾病・都道府県別

2013年22週

	ウエストナイル熱		A型肝炎		エキノコックス症		黄熱		オウム病		オムスク出血熱		回帰熱		キャサナル森林病		Q熱	
	報告数	累積	報告数	累積	報告数	累積	報告数	累積	報告数	累積	報告数	累積	報告数	累積	報告数	累積	報告数	累積
総数	-	-	1	66	-	7	-	-	2	6	-	-	-	-	-	-	-	2
北海道	-	-	-	-	-	6	-	-	-	-	-	-	-	-	-	-	-	-
青森県	-	-	-	-	-	-	-	-	-	-	-	-	-	-	-	-	-	-
岩手県	-	-	-	-	-	-	-	-	-	-	-	-	-	-	-	-	-	-
宮城県	-	-	-	2	-	-	-	-	-	-	-	-	-	-	-	-	-	-
秋田県	-	-	-	-	-	-	-	-	-	-	-	-	-	-	-	-	-	-
山形県	-	-	-	-	-	-	-	-	-	-	-	-	-	-	-	-	-	-
福島県	-	-	-	-	-	-	-	-	-	-	-	-	-	-	-	-	-	-
茨城県	-	-	-	-	-	-	-	-	1	2	-	-	-	-	-	-	-	-
栃木県	-	-	-	-	-	-	-	-	-	-	-	-	-	-	-	-	-	-
群馬県	-	-	-	-	-	-	-	-	1	1	-	-	-	-	-	-	-	-
埼玉県	-	-	-	1	-	-	-	-	-	-	-	-	-	-	-	-	-	-
千葉県	-	-	-	2	-	-	-	-	-	-	-	-	-	-	-	-	-	-
東京都	-	-	-	11	-	-	-	-	-	-	-	-	-	-	-	-	-	2
神奈川県	-	-	-	5	-	-	-	-	-	-	-	-	-	-	-	-	-	-
新潟県	-	-	-	2	-	-	-	-	-	-	-	-	-	-	-	-	-	-
富山県	-	-	-	-	-	-	-	-	-	-	-	-	-	-	-	-	-	-
石川県	-	-	-	1	-	-	-	-	-	-	-	-	-	-	-	-	-	-
福井県	-	-	-	-	-	-	-	-	-	-	-	-	-	-	-	-	-	-
山梨県	-	-	-	2	-	-	-	-	-	-	-	-	-	-	-	-	-	-
長野県	-	-	-	4	-	-	-	-	-	-	-	-	-	-	-	-	-	-
岐阜県	-	-	-	1	-	-	-	-	-	-	-	-	-	-	-	-	-	-
静岡県	-	-	-	4	-	-	-	-	-	1	-	-	-	-	-	-	-	-
愛知県	-	-	-	2	-	-	-	-	-	-	-	-	-	-	-	-	-	-
三重県	-	-	-	-	-	-	-	-	-	-	-	-	-	-	-	-	-	-
滋賀県	-	-	-	-	-	-	-	-	-	-	-	-	-	-	-	-	-	-
京都府	-	-	-	1	-	-	-	-	-	-	-	1	-	-	-	-	-	-
大阪府	-	-	-	11	-	-	-	-	-	-	-	-	-	-	-	-	-	-
兵庫県	-	-	-	4	-	-	-	-	-	-	-	-	-	-	-	-	-	-
奈良県	-	-	-	-	-	-	-	-	-	-	-	-	-	-	-	-	-	-
和歌山県	-	-	-	-	-	-	-	-	-	-	-	-	-	-	-	-	-	-
鳥取県	-	-	-	-	-	-	-	-	-	-	-	-	-	-	-	-	-	-
島根県	-	-	-	2	-	-	-	-	-	-	-	-	-	-	-	-	-	-
岡山県	-	-	-	4	-	-	-	-	-	-	-	-	-	-	-	-	-	-
広島県	-	-	1	3	-	-	-	-	-	-	-	-	-	-	-	-	-	-
山口県	-	-	-	-	-	1	-	-	-	-	-	-	-	-	-	-	-	-
徳島県	-	-	-	-	-	-	-	-	-	-	-	-	-	-	-	-	-	-
香川県	-	-	-	-	-	-	-	-	-	2	-	-	-	-	-	-	-	-
愛媛県	-	-	-	-	-	-	-	-	-	-	-	-	-	-	-	-	-	-
高知県	-	-	-	-	-	-	-	-	-	-	-	-	-	-	-	-	-	-
福岡県	-	-	-	2	-	-	-	-	-	-	-	-	-	-	-	-	-	-
佐賀県	-	-	-	-	-	-	-	-	-	-	-	-	-	-	-	-	-	-
長崎県	-	-	-	-	-	-	-	-	-	-	-	-	-	-	-	-	-	-
熊本県	-	-	-	-	-	-	-	-	-	-	-	-	-	-	-	-	-	-
大分県	-	-	-	-	-	-	-	-	-	-	-	-	-	-	-	-	-	-
宮崎県	-	-	-	1	-	-	-	-	-	-	-	-	-	-	-	-	-	-
鹿児島県	-	-	-	1	-	-	-	-	-	-	-	-	-	-	-	-	-	-
沖縄県	-	-	-	-	-	-	-	-	-	-	-	-	-	-	-	-	-	-

*2013年3月4日より届出対象疾患となりました。

報告数・累積報告数, 疾病・都道府県別

2013年22週

	狂犬病		コクシジ オイデス症		サル痘		重症熱性血小板 減少症候群*		腎症候性出血熱		西部ウマ脳炎		ダニ媒介脳炎		炭疽		チクングニア熱		
	報告数	累積	報告数	累積	報告数	累積	報告数	累積	報告数	累積	報告数	累積	報告数	累積	報告数	累積	報告数	累積	
総数	-	-	-	3	-	-	3	16	-	-	-	-	-	-	-	-	-	-	6
北海道	-	-	-	-	-	-	-	-	-	-	-	-	-	-	-	-	-	-	-
青森県	-	-	-	-	-	-	-	-	-	-	-	-	-	-	-	-	-	-	-
岩手県	-	-	-	-	-	-	-	-	-	-	-	-	-	-	-	-	-	-	-
宮城県	-	-	-	-	-	-	-	-	-	-	-	-	-	-	-	-	-	-	-
秋田県	-	-	-	-	-	-	-	-	-	-	-	-	-	-	-	-	-	-	-
山形県	-	-	-	-	-	-	-	-	-	-	-	-	-	-	-	-	-	-	-
福島県	-	-	-	-	-	-	-	-	-	-	-	-	-	-	-	-	-	-	-
茨城県	-	-	-	-	-	-	-	-	-	-	-	-	-	-	-	-	-	-	-
栃木県	-	-	-	-	-	-	-	-	-	-	-	-	-	-	-	-	-	-	-
群馬県	-	-	-	-	-	-	-	-	-	-	-	-	-	-	-	-	-	-	-
埼玉県	-	-	-	-	-	-	-	-	-	-	-	-	-	-	-	-	-	-	-
千葉県	-	-	-	-	-	-	-	-	-	-	-	-	-	-	-	-	-	-	1
東京都	-	-	-	3	-	-	-	-	-	-	-	-	-	-	-	-	-	-	1
神奈川県	-	-	-	-	-	-	-	-	-	-	-	-	-	-	-	-	-	-	1
新潟県	-	-	-	-	-	-	-	-	-	-	-	-	-	-	-	-	-	-	-
富山県	-	-	-	-	-	-	-	-	-	-	-	-	-	-	-	-	-	-	-
石川県	-	-	-	-	-	-	-	-	-	-	-	-	-	-	-	-	-	-	-
福井県	-	-	-	-	-	-	-	-	-	-	-	-	-	-	-	-	-	-	-
山梨県	-	-	-	-	-	-	-	-	-	-	-	-	-	-	-	-	-	-	-
長野県	-	-	-	-	-	-	-	-	-	-	-	-	-	-	-	-	-	-	-
岐阜県	-	-	-	-	-	-	-	-	-	-	-	-	-	-	-	-	-	-	-
静岡県	-	-	-	-	-	-	-	-	-	-	-	-	-	-	-	-	-	-	-
愛知県	-	-	-	-	-	-	-	-	-	-	-	-	-	-	-	-	-	-	1
三重県	-	-	-	-	-	-	-	-	-	-	-	-	-	-	-	-	-	-	-
滋賀県	-	-	-	-	-	-	-	-	-	-	-	-	-	-	-	-	-	-	-
京都府	-	-	-	-	-	-	-	-	-	-	-	-	-	-	-	-	-	-	-
大阪府	-	-	-	-	-	-	-	-	-	-	-	-	-	-	-	-	-	-	1
兵庫県	-	-	-	-	-	-	-	-	-	-	-	-	-	-	-	-	-	-	1
奈良県	-	-	-	-	-	-	-	-	-	-	-	-	-	-	-	-	-	-	-
和歌山県	-	-	-	-	-	-	-	-	-	-	-	-	-	-	-	-	-	-	-
鳥取県	-	-	-	-	-	-	-	-	-	-	-	-	-	-	-	-	-	-	-
島根県	-	-	-	-	-	-	-	-	-	-	-	-	-	-	-	-	-	-	-
岡山県	-	-	-	-	-	-	-	-	-	-	-	-	-	-	-	-	-	-	-
広島県	-	-	-	-	-	-	1	1	-	-	-	-	-	-	-	-	-	-	-
山口県	-	-	-	-	-	-	-	2	-	-	-	-	-	-	-	-	-	-	-
徳島県	-	-	-	-	-	-	-	1	-	-	-	-	-	-	-	-	-	-	-
香川県	-	-	-	-	-	-	-	-	-	-	-	-	-	-	-	-	-	-	-
愛媛県	-	-	-	-	-	-	-	1	-	-	-	-	-	-	-	-	-	-	-
高知県	-	-	-	-	-	-	-	2	-	-	-	-	-	-	-	-	-	-	-
福岡県	-	-	-	-	-	-	-	-	-	-	-	-	-	-	-	-	-	-	-
佐賀県	-	-	-	-	-	-	-	2	-	-	-	-	-	-	-	-	-	-	-
長崎県	-	-	-	-	-	-	1	3	-	-	-	-	-	-	-	-	-	-	-
熊本県	-	-	-	-	-	-	-	1	-	-	-	-	-	-	-	-	-	-	-
大分県	-	-	-	-	-	-	-	-	-	-	-	-	-	-	-	-	-	-	-
宮崎県	-	-	-	-	-	-	-	-	1	-	-	-	-	-	-	-	-	-	-
鹿児島県	-	-	-	-	-	-	1	2	-	-	-	-	-	-	-	-	-	-	-
沖縄県	-	-	-	-	-	-	-	-	-	-	-	-	-	-	-	-	-	-	-

*鳥インフルエンザ H5N1及びH7N9 を除く。

報告数・累積報告数, 疾病・都道府県別

2013年22週

	つつかが虫病		デング熱		東部ウマ脳炎		鳥インフルエンザ*		ニパウイルス感染症		日本紅斑熱		日本脳炎		ハンタウイルス肺症候群		Bウイルス病	
	報告数	累積	報告数	累積	報告数	累積	報告数	累積	報告数	累積	報告数	累積	報告数	累積	報告数	累積	報告数	累積
総 数	11	71	-	68	-	-	-	-	-	-	10	16	-	-	-	-	-	-
北海道	-	-	-	2	-	-	-	-	-	-	-	-	-	-	-	-	-	-
青森県	1	3	-	-	-	-	-	-	-	-	-	-	-	-	-	-	-	-
岩手県	-	1	-	-	-	-	-	-	-	-	-	-	-	-	-	-	-	-
宮城県	-	1	-	-	-	-	-	-	-	-	-	-	-	-	-	-	-	-
秋田県	3	9	-	-	-	-	-	-	-	-	-	-	-	-	-	-	-	-
山形県	3	4	-	-	-	-	-	-	-	-	-	-	-	-	-	-	-	-
福島県	-	3	-	-	-	-	-	-	-	-	-	-	-	-	-	-	-	-
茨城県	-	1	-	1	-	-	-	-	-	-	-	-	-	-	-	-	-	-
栃木県	-	1	-	-	-	-	-	-	-	-	-	-	-	-	-	-	-	-
群馬県	-	2	-	2	-	-	-	-	-	-	-	-	-	-	-	-	-	-
埼玉県	-	-	-	-	-	-	-	-	-	-	-	-	-	-	-	-	-	-
千葉県	-	2	-	3	-	-	-	-	-	-	1	-	-	-	-	-	-	-
東京都	-	-	-	18	-	-	-	-	-	-	-	-	-	-	-	-	-	-
神奈川県	-	-	-	5	-	-	-	-	-	-	-	-	-	-	-	-	-	-
新潟県	2	4	-	-	-	-	-	-	-	-	-	-	-	-	-	-	-	-
富山県	-	-	-	-	-	-	-	-	-	-	-	-	-	-	-	-	-	-
石川県	-	1	-	-	-	-	-	-	-	-	-	-	-	-	-	-	-	-
福井県	-	-	-	1	-	-	-	-	-	-	-	-	-	-	-	-	-	-
山梨県	-	-	-	-	-	-	-	-	-	-	-	-	-	-	-	-	-	-
長野県	1	5	-	-	-	-	-	-	-	-	-	-	-	-	-	-	-	-
岐阜県	-	1	-	2	-	-	-	-	-	-	-	-	-	-	-	-	-	-
静岡県	-	2	-	1	-	-	-	-	-	-	-	-	-	-	-	-	-	-
愛知県	-	1	-	5	-	-	-	-	-	-	-	-	-	-	-	-	-	-
三重県	-	-	-	-	-	-	-	-	-	3	4	-	-	-	-	-	-	-
滋賀県	-	-	-	-	-	-	-	-	-	-	-	-	-	-	-	-	-	-
京都府	-	1	-	4	-	-	-	-	-	-	-	-	-	-	-	-	-	-
大阪府	-	-	-	13	-	-	-	-	-	-	-	-	-	-	-	-	-	-
兵庫県	-	-	-	-	-	-	-	-	-	-	1	-	-	-	-	-	-	-
奈良県	-	-	-	1	-	-	-	-	-	-	-	-	-	-	-	-	-	-
和歌山県	-	7	-	1	-	-	-	-	-	-	1	-	-	-	-	-	-	-
鳥取県	-	-	-	-	-	-	-	-	-	-	-	-	-	-	-	-	-	-
島根県	-	-	-	-	-	-	-	-	-	-	-	-	-	-	-	-	-	-
岡山県	-	-	-	-	-	-	-	-	-	-	-	-	-	-	-	-	-	-
広島県	-	2	-	1	-	-	-	-	-	2	2	-	-	-	-	-	-	-
山口県	-	-	-	-	-	-	-	-	-	-	-	-	-	-	-	-	-	-
徳島県	-	-	-	-	-	-	-	-	-	-	-	-	-	-	-	-	-	-
香川県	-	-	-	-	-	-	-	-	-	-	-	-	-	-	-	-	-	-
愛媛県	-	-	-	-	-	-	-	-	-	-	-	-	-	-	-	-	-	-
高知県	-	-	-	3	-	-	-	-	-	-	-	-	-	-	-	-	-	-
福岡県	-	-	-	4	-	-	-	-	-	-	-	-	-	-	-	-	-	-
佐賀県	-	-	-	-	-	-	-	-	-	-	-	-	-	-	-	-	-	-
長崎県	-	-	-	-	-	-	-	-	-	-	-	-	-	-	-	-	-	-
熊本県	-	-	-	1	-	-	-	-	-	1	1	-	-	-	-	-	-	-
大分県	1	1	-	-	-	-	-	-	-	-	-	-	-	-	-	-	-	-
宮崎県	-	4	-	-	-	-	-	-	-	1	3	-	-	-	-	-	-	-
鹿児島県	-	15	-	-	-	-	-	-	-	3	3	-	-	-	-	-	-	-
沖縄県	-	-	-	-	-	-	-	-	-	-	-	-	-	-	-	-	-	-

報告数・累積報告数, 疾病・都道府県別

2013年22週

	鼻 疽		ブルセラ症		ペネズエラ ウマ脳炎		ヘンドラウイルス 感染症		発しんチフス		ポツリヌス症		マラリア		野 兎 病		ライム病	
	報告数	累積	報告数	累積	報告数	累積	報告数	累積	報告数	累積	報告数	累積	報告数	累積	報告数	累積	報告数	累積
総 数	-	-	-	1	-	-	-	-	-	-	-	-	-	17	-	-	-	1
北海道	-	-	-	-	-	-	-	-	-	-	-	-	-	-	-	-	-	-
青森県	-	-	-	-	-	-	-	-	-	-	-	-	-	-	-	-	-	-
岩手県	-	-	-	-	-	-	-	-	-	-	-	-	-	-	-	-	-	-
宮城県	-	-	-	-	-	-	-	-	-	-	-	-	-	-	-	-	-	-
秋田県	-	-	-	-	-	-	-	-	-	-	-	-	-	-	-	-	-	-
山形県	-	-	-	-	-	-	-	-	-	-	-	-	-	-	-	-	-	-
福島県	-	-	-	-	-	-	-	-	-	-	-	-	-	-	-	-	-	-
茨城県	-	-	-	-	-	-	-	-	-	-	-	-	-	-	-	-	-	-
栃木県	-	-	-	-	-	-	-	-	-	-	-	-	1	-	-	-	-	-
群馬県	-	-	-	-	-	-	-	-	-	-	-	-	-	-	-	-	-	-
埼玉県	-	-	-	-	-	-	-	-	-	-	-	-	-	-	-	-	-	-
千葉県	-	-	-	-	-	-	-	-	-	-	-	-	1	-	-	-	-	-
東京都	-	-	-	-	-	-	-	-	-	-	-	-	5	-	-	-	-	-
神奈川県	-	-	-	-	-	-	-	-	-	-	-	-	2	-	-	-	-	-
新潟県	-	-	-	-	-	-	-	-	-	-	-	-	-	-	-	-	-	1
富山県	-	-	-	-	-	-	-	-	-	-	-	-	1	-	-	-	-	-
石川県	-	-	-	-	-	-	-	-	-	-	-	-	-	-	-	-	-	-
福井県	-	-	-	-	-	-	-	-	-	-	-	-	-	-	-	-	-	-
山梨県	-	-	-	-	-	-	-	-	-	-	-	-	-	-	-	-	-	-
長野県	-	-	-	-	-	-	-	-	-	-	-	-	1	-	-	-	-	-
岐阜県	-	-	-	-	-	-	-	-	-	-	-	-	-	-	-	-	-	-
静岡県	-	-	-	-	-	-	-	-	-	-	-	-	-	-	-	-	-	-
愛知県	-	-	-	-	-	-	-	-	-	-	-	-	2	-	-	-	-	-
三重県	-	-	-	-	-	-	-	-	-	-	-	-	-	-	-	-	-	-
滋賀県	-	-	-	-	-	-	-	-	-	-	-	-	-	-	-	-	-	-
京都府	-	-	-	1	-	-	-	-	-	-	-	-	-	-	-	-	-	-
大阪府	-	-	-	-	-	-	-	-	-	-	-	-	-	-	-	-	-	-
兵庫県	-	-	-	-	-	-	-	-	-	-	-	-	-	-	-	-	-	-
奈良県	-	-	-	-	-	-	-	-	-	-	-	-	-	-	-	-	-	-
和歌山県	-	-	-	-	-	-	-	-	-	-	-	-	-	-	-	-	-	-
鳥取県	-	-	-	-	-	-	-	-	-	-	-	-	-	-	-	-	-	-
島根県	-	-	-	-	-	-	-	-	-	-	-	-	-	-	-	-	-	-
岡山県	-	-	-	-	-	-	-	-	-	-	-	-	-	-	-	-	-	-
広島県	-	-	-	-	-	-	-	-	-	-	-	-	1	-	-	-	-	-
山口県	-	-	-	-	-	-	-	-	-	-	-	-	-	-	-	-	-	-
徳島県	-	-	-	-	-	-	-	-	-	-	-	-	-	-	-	-	-	-
香川県	-	-	-	-	-	-	-	-	-	-	-	-	-	-	-	-	-	-
愛媛県	-	-	-	-	-	-	-	-	-	-	-	-	-	-	-	-	-	-
高知県	-	-	-	-	-	-	-	-	-	-	-	-	-	-	-	-	-	-
福岡県	-	-	-	-	-	-	-	-	-	-	-	-	2	-	-	-	-	-
佐賀県	-	-	-	-	-	-	-	-	-	-	-	-	-	-	-	-	-	-
長崎県	-	-	-	-	-	-	-	-	-	-	-	-	-	-	-	-	-	-
熊本県	-	-	-	-	-	-	-	-	-	-	-	-	-	-	-	-	-	-
大分県	-	-	-	-	-	-	-	-	-	-	-	-	1	-	-	-	-	-
宮崎県	-	-	-	-	-	-	-	-	-	-	-	-	-	-	-	-	-	-
鹿児島県	-	-	-	-	-	-	-	-	-	-	-	-	-	-	-	-	-	-
沖縄県	-	-	-	-	-	-	-	-	-	-	-	-	-	-	-	-	-	-

*E型肝炎およびA型肝炎を除く。

**ウエストナイル脳炎、西部ウマ脳炎、ダニ媒介脳炎、東部ウマ脳炎、日本脳炎、ペネズエラウマ脳炎およびリフトバレー熱を除く。

報告数・累積報告数、疾病・都道府県別

2013年22週

	リッサウイルス感染症		リフトバレー熱		類鼻疽		レジオネラ症		レプトスピラ症		ロッキー山紅斑熱		アメルバ赤痢		ウイルス性肝炎*		急性脳炎**	
	報告数	累積	報告数	累積	報告数	累積	報告数	累積	報告数	累積	報告数	累積	報告数	累積	報告数	累積	報告数	累積
総数	-	-	-	-	-	2	16	282	1	4	-	-	17	409	4	110	-	178
北海道	-	-	-	-	-	-	-	11	-	-	-	-	-	10	-	-	-	9
青森県	-	-	-	-	-	-	-	1	-	-	-	-	1	2	-	-	-	2
岩手県	-	-	-	-	-	-	-	1	-	-	-	-	1	-	-	-	-	2
宮城県	-	-	-	-	-	-	-	8	-	-	-	-	8	-	4	-	-	-
秋田県	-	-	-	-	-	-	-	2	-	-	-	-	1	-	-	-	-	-
山形県	-	-	-	-	-	-	-	5	-	-	-	-	2	-	-	-	-	-
福島県	-	-	-	-	-	-	-	4	-	-	-	-	1	-	-	-	-	3
茨城県	-	-	-	-	-	-	-	10	-	-	-	-	1	7	-	-	-	16
栃木県	-	-	-	-	-	-	1	2	-	-	-	-	1	4	-	-	-	10
群馬県	-	-	-	-	-	-	-	9	-	-	-	-	4	-	-	-	-	-
埼玉県	-	-	-	-	-	-	2	9	-	-	-	-	2	14	-	2	-	15
千葉県	-	-	-	-	-	-	3	17	-	-	-	-	1	31	-	1	-	13
東京都	-	-	-	-	-	1	1	23	-	-	-	-	3	87	2	32	-	23
神奈川県	-	-	-	-	-	-	1	16	-	1	-	-	2	43	-	10	-	5
新潟県	-	-	-	-	-	-	-	4	1	1	-	-	-	7	-	1	-	9
富山県	-	-	-	-	-	-	1	9	-	-	-	-	4	1	3	-	2	-
石川県	-	-	-	-	-	-	-	4	-	-	-	-	1	5	-	-	-	1
福井県	-	-	-	-	-	-	-	2	-	-	-	-	1	-	-	-	-	1
山梨県	-	-	-	-	-	-	-	-	-	-	-	-	1	-	1	-	-	1
長野県	-	-	-	-	-	-	1	5	-	-	-	-	9	1	3	-	3	-
岐阜県	-	-	-	-	-	1	-	3	-	-	-	-	5	-	-	-	-	-
静岡県	-	-	-	-	-	-	-	9	-	-	-	-	11	-	3	-	6	-
愛知県	-	-	-	-	-	-	1	19	-	-	-	-	1	22	-	6	-	17
三重県	-	-	-	-	-	-	-	6	-	-	-	-	4	-	-	-	2	-
滋賀県	-	-	-	-	-	-	1	3	-	-	-	-	1	-	-	-	3	-
京都府	-	-	-	-	-	-	-	4	-	-	-	-	7	-	4	-	2	-
大阪府	-	-	-	-	-	-	-	17	-	-	-	-	3	38	-	12	-	15
兵庫県	-	-	-	-	-	-	-	13	-	-	-	-	18	-	6	-	-	-
奈良県	-	-	-	-	-	-	-	3	-	-	-	-	4	-	-	-	-	-
和歌山県	-	-	-	-	-	-	-	3	-	-	-	-	3	-	1	-	-	-
鳥取県	-	-	-	-	-	-	-	-	-	-	-	-	-	-	-	-	-	-
島根県	-	-	-	-	-	-	-	2	-	-	-	-	2	-	1	-	-	-
岡山県	-	-	-	-	-	-	1	8	-	1	-	-	4	-	3	-	2	-
広島県	-	-	-	-	-	-	1	9	-	-	-	-	1	6	-	6	-	2
山口県	-	-	-	-	-	-	1	5	-	-	-	-	1	-	-	-	1	-
徳島県	-	-	-	-	-	-	-	1	-	-	-	-	1	-	-	-	-	-
香川県	-	-	-	-	-	-	-	1	-	-	-	-	3	-	1	-	-	-
愛媛県	-	-	-	-	-	-	-	2	-	-	-	-	5	-	1	-	-	-
高知県	-	-	-	-	-	-	-	1	-	-	-	-	-	-	-	-	-	-
福岡県	-	-	-	-	-	-	1	10	-	-	-	-	17	-	3	-	5	-
佐賀県	-	-	-	-	-	-	-	1	-	-	-	-	2	-	-	-	1	-
長崎県	-	-	-	-	-	-	-	1	-	-	-	-	3	-	-	-	1	-
熊本県	-	-	-	-	-	-	-	4	-	-	-	-	1	-	-	-	-	-
大分県	-	-	-	-	-	-	-	5	-	-	-	-	1	-	1	-	-	-
宮崎県	-	-	-	-	-	-	-	6	-	-	-	-	6	-	2	-	5	-
鹿児島県	-	-	-	-	-	-	-	2	-	1	-	-	1	-	2	-	-	-
沖縄県	-	-	-	-	-	-	-	2	-	-	-	-	1	-	1	-	1	-

*2013年4月1日より届出対象疾患となりました。

報告数・累積報告数, 疾病・都道府県別

2013年22週

	クリプトスボリジウム症		クロイツフェルト・ヤコブ病		劇症型溶血性レンサ球菌感染症		後天性免疫不全症候群		ジアルジア症		侵襲性インフルエンザ菌感染症*		侵襲性髄膜炎菌感染症*		侵襲性肺炎球菌感染症*		先天性風しん症候群	
	報告数	累積	報告数	累積	報告数	累積	報告数	累積	報告数	累積	報告数	累積	報告数	累積	報告数	累積	報告数	累積
総数	-	1	1	74	4	94	35	610	-	30	1	23	1	10	15	312	-	5
北海道	-	-	-	-	-	2	-	12	-	1	-	1	-	-	-	10	-	-
青森県	-	-	-	1	-	1	-	2	-	-	-	-	-	-	1	1	-	-
岩手県	-	-	-	1	-	1	-	1	-	-	-	-	-	-	-	1	-	-
宮城県	-	-	-	4	-	2	-	6	-	-	-	-	-	-	-	4	-	-
秋田県	-	-	-	1	-	1	-	-	-	3	-	-	-	-	-	-	-	-
山形県	-	-	-	-	-	-	-	-	-	-	-	1	-	-	-	2	-	-
福島県	-	-	-	2	-	1	1	2	-	1	-	-	-	-	-	3	-	-
茨城県	-	-	-	1	-	3	-	6	-	-	-	1	-	-	-	12	-	-
栃木県	-	-	-	-	-	-	-	4	-	-	-	-	-	-	-	1	-	-
群馬県	-	-	1	2	1	1	-	9	-	-	-	1	-	-	-	10	-	-
埼玉県	-	-	-	4	-	2	-	20	-	1	-	-	-	1	-	19	-	-
千葉県	-	-	-	1	-	4	1	30	-	3	-	-	-	-	2	18	-	-
東京都	-	1	-	6	-	16	15	184	-	10	-	4	-	4	-	32	-	1
神奈川県	-	-	-	4	1	10	6	52	-	1	-	2	-	-	1	34	-	1
新潟県	-	-	-	-	-	3	-	5	-	-	-	-	-	-	-	2	-	-
富山県	-	-	-	-	-	4	-	1	-	-	-	-	-	-	-	3	-	-
石川県	-	-	-	3	-	2	-	3	-	-	-	-	-	-	-	4	-	-
福井県	-	-	-	-	-	1	-	-	-	-	-	-	-	-	-	2	-	-
山梨県	-	-	-	-	-	1	-	2	-	-	-	-	-	-	-	-	-	-
長野県	-	-	-	-	-	2	-	7	-	1	-	-	-	-	2	6	-	-
岐阜県	-	-	-	3	-	2	-	8	-	1	-	-	-	-	2	10	-	-
静岡県	-	-	-	3	-	3	1	23	-	1	-	-	-	-	-	7	-	-
愛知県	-	-	-	8	-	4	-	28	-	-	-	2	-	-	1	32	-	2
三重県	-	-	-	-	-	2	-	5	-	-	-	-	1	1	-	1	-	-
滋賀県	-	-	-	1	1	2	-	7	-	-	-	2	-	-	1	3	-	-
京都府	-	-	-	1	-	-	1	11	-	-	-	-	-	-	-	3	-	-
大阪府	-	-	-	5	-	2	4	79	-	-	1	1	-	-	-	8	-	1
兵庫県	-	-	-	4	1	10	3	23	-	2	-	2	-	-	2	11	-	-
奈良県	-	-	-	1	-	-	-	2	-	1	-	-	-	-	-	5	-	-
和歌山県	-	-	-	3	-	-	-	6	-	-	-	1	-	-	-	1	-	-
鳥取県	-	-	-	-	-	1	-	-	-	-	-	-	-	-	-	1	-	-
島根県	-	-	-	-	-	-	-	-	-	-	-	-	-	-	-	3	-	-
岡山県	-	-	-	2	-	-	-	6	-	-	-	1	-	-	1	7	-	-
広島県	-	-	-	3	-	1	-	14	-	-	-	-	-	1	-	2	-	-
山口県	-	-	-	-	-	-	-	1	-	-	-	-	-	-	1	8	-	-
徳島県	-	-	-	-	-	-	-	-	-	-	-	-	-	-	-	4	-	-
香川県	-	-	-	1	-	-	-	5	-	-	-	-	-	-	-	3	-	-
愛媛県	-	-	-	2	-	2	-	1	-	2	-	-	-	-	-	2	-	-
高知県	-	-	-	-	-	-	-	-	-	-	-	-	-	-	-	1	-	-
福岡県	-	-	-	3	-	3	1	21	-	2	-	3	-	2	-	18	-	-
佐賀県	-	-	-	1	-	1	-	4	-	-	-	-	-	-	-	1	-	-
長崎県	-	-	-	-	-	1	-	1	-	-	-	-	-	-	-	2	-	-
熊本県	-	-	-	-	-	1	-	4	-	-	-	-	-	-	-	6	-	-
大分県	-	-	-	-	-	-	-	2	-	-	-	-	-	-	-	-	-	-
宮崎県	-	-	-	3	-	1	-	2	-	-	-	-	-	-	-	1	-	-
鹿児島県	-	-	-	-	-	-	1	3	-	-	-	-	-	-	1	6	-	-
沖縄県	-	-	-	-	-	1	1	8	-	-	-	1	-	1	-	2	-	-

*2013年5月6日より届出対象疾患となりました。

**髄膜炎菌性髄膜炎は2013年3月31日をもって届出対象疾患から外れ、以後は侵襲性髄膜炎菌感染症に含まれることになります。

報告数・累積報告数、疾病・都道府県別

2013年22週

	梅毒		破傷風		バンコマイシン耐性 黄色ブドウ球菌感染症		バンコマイシン耐性 腸球菌感染症		風しん		麻しん		鳥インフル エンザ(H7N9)*		髄膜炎菌性 髄膜炎**	
	報告数	累積	報告数	累積	報告数	累積	報告数	累積	報告数	累積	報告数	累積	報告数	累積	報告数	累積
総数	14	447	2	43	-	-	-	27	682	9408	1	135	-	-	-	2
北海道	-	13	-	2	-	-	-	1	1	62	-	1	-	-	-	-
青森県	-	1	-	-	-	-	-	-	2	7	-	-	-	-	-	-
岩手県	-	-	-	1	-	-	-	-	-	7	-	-	-	-	-	-
宮城県	3	19	-	1	-	-	-	-	5	56	-	-	-	-	-	-
秋田県	-	1	-	-	-	-	-	-	-	3	-	-	-	-	-	-
山形県	-	1	-	-	-	-	-	-	1	11	-	-	-	-	-	-
福島県	-	6	-	2	-	-	-	-	3	23	-	1	-	-	-	-
茨城県	1	6	1	2	-	-	-	1	6	90	-	-	-	-	-	-
栃木県	-	4	-	2	-	-	-	-	3	33	-	1	-	-	-	-
群馬県	-	4	-	3	-	-	-	-	3	36	-	-	-	-	-	-
埼玉県	-	9	-	-	-	-	-	5	24	435	-	19	-	-	-	-
千葉県	1	18	1	2	-	-	-	1	26	520	-	13	-	-	-	-
東京都	6	164	-	3	-	-	-	5	111	2470	-	41	-	-	-	-
神奈川県	1	23	-	2	-	-	-	1	66	1141	-	24	-	-	-	1
新潟県	-	-	-	1	-	-	-	-	4	32	-	1	-	-	-	-
富山県	-	4	-	-	-	-	-	-	-	13	-	-	-	-	-	-
石川県	-	1	-	-	-	-	-	-	1	20	-	-	-	-	-	-
福井県	-	1	-	-	-	-	-	-	-	8	-	-	-	-	-	-
山梨県	-	2	-	-	-	-	-	-	2	14	-	1	-	-	-	-
長野県	1	6	-	2	-	-	-	-	2	43	-	-	-	-	-	-
岐阜県	-	2	-	-	-	-	-	-	1	12	-	-	-	-	-	-
静岡県	-	7	-	1	-	-	-	-	6	104	-	-	-	-	-	-
愛知県	-	18	-	-	-	-	-	5	9	179	-	6	-	-	-	-
三重県	-	3	-	-	-	-	-	-	4	55	-	4	-	-	-	-
滋賀県	-	1	-	-	-	-	-	-	9	64	-	-	-	-	-	-
京都府	-	2	-	1	-	-	-	-	21	145	-	3	-	-	-	-
大阪府	1	54	-	2	-	-	-	4	208	2055	-	11	-	-	-	1
兵庫県	-	17	-	1	-	-	-	-	64	792	1	6	-	-	-	-
奈良県	-	2	-	1	-	-	-	-	12	102	-	-	-	-	-	-
和歌山県	-	3	-	-	-	-	-	-	28	137	-	-	-	-	-	-
鳥取県	-	-	-	-	-	-	-	-	-	13	-	-	-	-	-	-
島根県	-	1	-	-	-	-	-	-	3	24	-	-	-	-	-	-
岡山県	-	3	-	1	-	-	-	1	4	45	-	2	-	-	-	-
広島県	-	1	-	1	-	-	-	-	4	58	-	-	-	-	-	-
山口県	-	2	-	-	-	-	-	-	-	9	-	-	-	-	-	-
徳島県	-	-	-	1	-	-	-	-	2	16	-	-	-	-	-	-
香川県	-	10	-	-	-	-	-	-	2	26	-	-	-	-	-	-
愛媛県	-	-	-	-	-	-	-	-	-	19	-	-	-	-	-	-
高知県	-	3	-	-	-	-	-	-	2	4	-	-	-	-	-	-
福岡県	-	20	-	1	-	-	-	2	20	157	-	1	-	-	-	-
佐賀県	-	1	-	1	-	-	-	-	1	8	-	-	-	-	-	-
長崎県	-	2	-	1	-	-	-	-	1	13	-	-	-	-	-	-
熊本県	-	3	-	1	-	-	-	1	1	56	-	-	-	-	-	-
大分県	-	1	-	2	-	-	-	-	2	21	-	-	-	-	-	-
宮崎県	-	2	-	3	-	-	-	-	1	19	-	-	-	-	-	-
鹿児島県	-	5	-	2	-	-	-	-	15	224	-	-	-	-	-	-
沖縄県	-	1	-	-	-	-	-	-	2	27	-	-	-	-	-	-

*鳥インフルエンザを除く。

報告数・定点当り報告数, 疾病・都道府県別

2013年22週

	インフルエンザ*		RSウイルス感染症		咽頭結膜熱		A群溶血性レンサ球菌咽頭炎		感染性胃腸炎		水痘		手足口病		伝染性紅斑		突発性発しん	
	報告数	定点当り	報告数	報告数	報告数	定点当り	報告数	定点当り	報告数	定点当り	報告数	定点当り	報告数	定点当り	報告数	定点当り	報告数	定点当り
総数	3457	0.70	368	2194	0.70	7225	2.29	21524	6.83	4853	1.54	2216	0.70	260	0.08	2281	0.72	
北海道	195	0.86	51	158	1.10	508	3.55	857	5.99	267	1.87	4	0.03	2	0.01	46	0.32	
青森県	106	1.66	7	6	0.15	39	0.95	116	2.83	51	1.24	20	0.49	1	0.02	24	0.59	
岩手県	38	0.59	-	23	0.58	73	1.83	218	5.45	63	1.58	2	0.05	12	0.30	20	0.50	
宮城県	82	0.88	9	35	0.60	146	2.52	457	7.88	113	1.95	13	0.22	36	0.62	42	0.72	
秋田県	22	0.40	4	11	0.31	46	1.31	183	5.23	34	0.97	5	0.14	1	0.03	14	0.40	
山形県	54	1.13	1	33	1.10	98	3.27	324	10.80	50	1.67	3	0.10	1	0.03	27	0.90	
福島県	62	0.82	8	15	0.33	111	2.47	200	4.44	99	2.20	3	0.07	2	0.04	26	0.58	
茨城県	11	0.09	6	39	0.52	193	2.57	575	7.67	80	1.07	12	0.16	6	0.08	31	0.41	
栃木県	21	0.28	5	8	0.17	92	1.92	172	3.58	50	1.04	16	0.33	2	0.04	55	1.15	
群馬県	24	0.24	-	22	0.37	136	2.27	381	6.35	53	0.88	9	0.15	8	0.13	30	0.50	
埼玉県	99	0.40	14	139	0.89	549	3.50	1054	6.71	237	1.51	155	0.99	20	0.13	133	0.85	
千葉県	78	0.37	10	89	0.67	392	2.97	895	6.78	180	1.36	36	0.27	16	0.12	91	0.69	
東京都	148	0.36	23	224	0.86	738	2.83	1810	6.93	304	1.16	123	0.47	36	0.14	248	0.95	
神奈川県	135	0.41	11	82	0.40	412	1.99	1281	6.19	320	1.55	73	0.35	22	0.11	189	0.91	
新潟県	50	0.52	4	50	0.82	237	3.89	669	10.97	103	1.69	49	0.80	29	0.48	46	0.75	
富山県	86	1.79	1	27	0.93	105	3.62	228	7.86	60	2.07	43	1.48	26	0.90	15	0.52	
石川県	26	0.54	10	21	0.72	73	2.52	156	5.38	49	1.69	19	0.66	1	0.03	21	0.72	
福井県	63	1.97	2	19	0.86	88	4.00	186	8.45	46	2.09	14	0.64	-	-	25	1.14	
山梨県	17	0.43	1	2	0.08	54	2.25	165	6.88	24	1.00	24	1.00	-	-	14	0.58	
長野県	96	1.10	1	7	0.13	179	3.31	593	10.98	107	1.98	3	0.06	4	0.07	26	0.48	
岐阜県	127	1.46	1	34	0.64	68	1.28	229	4.32	33	0.62	18	0.34	-	-	23	0.43	
静岡県	75	0.54	15	94	1.06	138	1.55	574	6.45	120	1.35	28	0.31	2	0.02	58	0.65	
愛知県	84	0.43	15	113	0.62	284	1.57	1255	6.93	199	1.10	47	0.26	5	0.03	132	0.73	
三重県	50	0.69	4	43	0.96	56	1.24	343	7.62	40	0.89	78	1.73	-	-	43	0.96	
滋賀県	28	0.53	2	40	1.25	48	1.50	187	5.84	55	1.72	19	0.59	-	-	24	0.75	
京都府	52	0.43	5	19	0.26	151	2.07	514	7.04	79	1.08	38	0.52	1	0.01	31	0.42	
大阪府	207	0.67	31	99	0.50	505	2.54	1403	7.05	245	1.23	141	0.71	4	0.02	125	0.63	
兵庫県	92	0.46	10	86	0.67	186	1.44	1042	8.08	203	1.57	53	0.41	7	0.05	72	0.56	
奈良県	27	0.49	3	15	0.43	37	1.06	184	5.26	39	1.11	32	0.91	-	-	12	0.34	
和歌山県	18	0.36	-	18	0.58	12	0.39	146	4.71	55	1.77	4	0.13	-	-	23	0.74	
鳥取県	15	0.52	1	5	0.26	73	3.84	164	8.63	38	2.00	28	1.47	-	-	14	0.74	
島根県	23	0.61	6	18	0.78	29	1.26	207	9.00	30	1.30	43	1.87	-	-	20	0.87	
岡山県	29	0.35	-	29	0.54	59	1.09	455	8.43	76	1.41	53	0.98	3	0.06	21	0.39	
広島県	28	0.24	14	88	1.22	119	1.65	561	7.79	91	1.26	101	1.40	1	0.01	45	0.63	
山口県	34	0.50	1	20	0.43	144	3.06	292	6.21	141	3.00	52	1.11	1	0.02	43	0.91	
徳島県	2	0.06	2	16	0.70	41	1.78	160	6.96	29	1.26	-	-	-	-	21	0.91	
香川県	5	0.10	1	12	0.40	75	2.50	162	5.40	36	1.20	5	0.17	-	-	14	0.47	
愛媛県	62	1.02	5	11	0.30	67	1.81	391	10.57	113	3.05	10	0.27	2	0.05	42	1.14	
高知県	-	-	-	1	0.03	14	0.47	212	7.07	65	2.17	2	0.07	-	-	14	0.47	
福岡県	286	1.44	13	165	1.38	371	3.09	713	5.94	313	2.61	375	3.13	1	0.01	125	1.04	
佐賀県	33	0.85	-	56	2.43	39	1.70	58	2.52	22	0.96	76	3.30	-	-	27	1.17	
長崎県	63	0.90	-	12	0.27	48	1.09	198	4.50	55	1.25	54	1.23	3	0.07	27	0.61	
熊本県	132	1.65	1	22	0.44	103	2.06	404	8.08	136	2.72	130	2.60	1	0.02	60	1.20	
大分県	43	0.74	4	26	0.72	82	2.28	385	10.69	86	2.39	53	1.47	-	-	35	0.97	
宮崎県	137	2.32	10	51	1.42	96	2.67	313	8.69	105	2.92	17	0.47	-	-	46	1.28	
鹿児島県	95	1.02	6	81	1.47	85	1.55	331	6.02	108	1.96	44	0.80	1	0.02	47	0.85	
沖縄県	297	5.12	50	10	0.29	26	0.76	121	3.56	51	1.50	89	2.62	3	0.09	14	0.41	

*髄膜炎菌性髄膜炎は除く。

報告数・定点当り報告数, 疾病・都道府県別

2013年22週

	百日咳		ヘルパンギーナ		流行性耳下腺炎		急性出血性結膜炎		流行性角結膜炎		細菌性髄膜炎*		無菌性髄膜炎		マイコプラズマ肺炎		クラミジア肺炎	
	報告数	定点当り	報告数	定点当り	報告数	定点当り	報告数	定点当り	報告数	定点当り	報告数	定点当り	報告数	定点当り	報告数	定点当り	報告数	定点当り
総数	31	0.01	536	0.17	985	0.31	25	0.04	471	0.69	10	0.02	11	0.02	240	0.51	16	0.03
北海道	1	0.01	1	0.01	10	0.07	-	-	9	0.31	-	-	-	-	8	0.35	-	-
青森県	-	-	4	0.10	11	0.27	1	0.09	9	0.82	-	-	-	-	7	1.17	-	-
岩手県	2	0.05	1	0.03	19	0.48	-	-	5	0.36	-	-	-	-	35	1.84	-	-
宮城県	-	-	2	0.03	25	0.43	1	0.08	5	0.42	1	0.08	-	-	31	2.58	-	-
秋田県	-	-	-	-	41	1.17	1	0.14	3	0.43	-	-	-	-	-	-	-	-
山形県	-	-	8	0.27	13	0.43	-	-	1	0.13	1	0.10	1	0.10	3	0.30	2	0.20
福島県	-	-	1	0.02	28	0.62	-	-	13	1.08	-	-	-	-	6	0.86	1	0.14
茨城県	1	0.01	5	0.07	20	0.27	1	0.06	29	1.71	1	0.08	-	-	5	0.38	-	-
栃木県	1	0.02	2	0.04	16	0.33	-	-	8	0.67	1	0.14	-	-	2	0.29	2	0.29
群馬県	-	-	3	0.05	18	0.30	-	-	21	1.50	2	0.25	-	-	4	0.50	-	-
埼玉県	2	0.01	17	0.11	57	0.36	2	0.05	38	0.90	-	-	-	-	8	0.80	-	-
千葉県	2	0.02	16	0.12	28	0.21	-	-	22	0.65	-	-	1	0.11	4	0.44	-	-
東京都	-	-	30	0.11	64	0.25	1	0.03	19	0.50	-	-	-	-	7	0.28	-	-
神奈川県	2	0.01	26	0.13	66	0.32	1	0.02	45	1.02	1	0.10	-	-	4	0.40	-	-
新潟県	2	0.03	4	0.07	4	0.07	1	0.10	11	1.10	-	-	1	0.08	5	0.38	5	0.38
富山県	-	-	20	0.69	2	0.07	-	-	2	0.33	-	-	1	0.20	4	0.80	-	-
石川県	-	-	5	0.17	7	0.24	-	-	-	-	-	-	-	-	7	1.40	-	-
福井県	-	-	2	0.09	28	1.27	-	-	-	-	-	-	-	-	-	-	-	-
山梨県	1	0.04	-	-	4	0.17	-	-	-	-	-	-	-	-	2	0.20	1	0.10
長野県	1	0.02	4	0.07	7	0.13	1	0.09	7	0.64	-	-	-	-	11	1.00	-	-
岐阜県	-	-	2	0.04	15	0.28	-	-	3	0.27	-	-	-	-	4	0.80	-	-
静岡県	2	0.02	8	0.09	25	0.28	-	-	5	0.23	-	-	1	0.10	7	0.70	1	0.10
愛知県	1	0.01	10	0.06	73	0.40	-	-	8	0.24	1	0.08	1	0.08	11	0.85	-	-
三重県	1	0.02	1	0.02	13	0.29	-	-	1	0.08	-	-	-	-	2	0.22	-	-
滋賀県	-	-	16	0.50	6	0.19	-	-	9	1.13	-	-	-	-	1	0.14	-	-
京都府	-	-	9	0.12	18	0.25	-	-	11	0.65	-	-	-	-	-	-	2	0.29
大阪府	4	0.02	82	0.41	44	0.22	1	0.02	19	0.37	1	0.06	-	-	5	0.29	-	-
兵庫県	1	0.01	22	0.17	31	0.24	-	-	36	1.03	-	-	-	-	4	0.36	-	-
奈良県	-	-	4	0.11	6	0.17	-	-	3	0.33	-	-	-	-	-	-	-	-
和歌山県	-	-	-	-	2	0.06	-	-	-	-	-	-	-	-	9	0.82	-	-
鳥取県	-	-	1	0.05	2	0.11	-	-	2	0.67	-	-	-	-	2	0.40	-	-
島根県	1	0.04	4	0.17	2	0.09	-	-	-	-	-	-	1	0.13	1	0.13	-	-
岡山県	-	-	16	0.30	22	0.41	-	-	3	0.25	-	-	-	-	-	-	-	-
広島県	-	-	13	0.18	26	0.36	-	-	28	1.47	-	-	1	0.05	4	0.19	-	-
山口県	-	-	23	0.49	5	0.11	-	-	2	0.22	-	-	-	-	2	0.22	-	-
徳島県	1	0.04	12	0.52	2	0.09	-	-	-	-	-	-	-	-	-	-	-	-
香川県	-	-	3	0.10	7	0.23	1	0.33	5	1.67	-	-	1	0.20	-	-	-	-
愛媛県	1	0.03	3	0.08	7	0.19	-	-	20	2.50	-	-	-	-	1	0.17	-	-
高知県	-	-	5	0.17	7	0.23	-	-	-	-	-	-	1	0.13	2	0.25	-	-
福岡県	1	0.01	41	0.34	75	0.63	1	0.04	21	0.81	-	-	-	-	-	-	-	-
佐賀県	-	-	21	0.91	19	0.83	-	-	1	0.25	-	-	-	-	2	0.33	-	-
長崎県	1	0.02	8	0.18	28	0.64	12	1.50	9	1.13	-	-	1	0.08	6	0.50	1	0.08
熊本県	-	-	45	0.90	14	0.28	-	-	13	1.44	-	-	-	-	1	0.07	1	0.07
大分県	-	-	9	0.25	22	0.61	-	-	-	-	-	-	-	-	7	0.64	-	-
宮崎県	-	-	12	0.33	16	0.44	-	-	14	2.33	-	-	-	-	2	0.29	-	-
鹿児島県	-	-	10	0.18	14	0.25	-	-	5	0.71	1	0.08	-	-	-	-	-	-
沖縄県	2	0.06	5	0.15	16	0.47	-	-	6	0.60	-	-	-	-	14	2.00	-	-

報告数・疾病・都道府県別
 2013年22週

	インフルエンザ (入院患者)
	報告数
総 数	27
北海道	-
青森県	1
岩手県	-
宮城県	-
秋田県	-
山形県	2
福島県	1
茨城県	-
栃木県	1
群馬県	-
埼玉県	1
千葉県	-
東京都	1
神奈川県	-
新潟県	-
富山県	-
石川県	-
福井県	1
山梨県	-
長野県	-
岐阜県	-
静岡県	1
愛知県	5
三重県	-
滋賀県	2
京都府	-
大阪府	2
兵庫県	-
奈良県	-
和歌山県	1
鳥取県	1
島根県	-
岡山県	1
広島県	-
山口県	-
徳島県	-
香川県	-
愛媛県	-
高知県	-
福岡県	1
佐賀県	1
長崎県	-
熊本県	3
大分県	-
宮崎県	-
鹿児島県	-
沖縄県	1

獣医師が届出を行う感染症と対象動物

注) 報告数は感染実験等の学術的研究による発生を除く。

報告数・累積報告数, 疾病・都道府県別

2013年22週

	エボラ出血熱		マールブルグ病		ペスト		重症急性呼吸器症候群(SARS)						結核		鳥インフルエンザ(H5N1又はH7N9)		細菌性赤痢	
	サル		サル		プレーリードッグ	イタチアナグマ		タヌキ		ハクビシン		サル		鳥類		サル		
	報告数	累積	報告数	累積	報告数	累積	報告数	累積	報告数	累積	報告数	累積	報告数	累積	報告数	累積	報告数	累積
総数	-	-	-	-	-	-	-	-	-	-	-	-	-	-	-	-	-	3
北海道	-	-	-	-	-	-	-	-	-	-	-	-	-	-	-	-	-	-
青森県	-	-	-	-	-	-	-	-	-	-	-	-	-	-	-	-	-	-
岩手県	-	-	-	-	-	-	-	-	-	-	-	-	-	-	-	-	-	-
宮城県	-	-	-	-	-	-	-	-	-	-	-	-	-	-	-	-	-	-
秋田県	-	-	-	-	-	-	-	-	-	-	-	-	-	-	-	-	-	-
山形県	-	-	-	-	-	-	-	-	-	-	-	-	-	-	-	-	-	-
福島県	-	-	-	-	-	-	-	-	-	-	-	-	-	-	-	-	-	-
茨城県	-	-	-	-	-	-	-	-	-	-	-	-	-	-	-	-	-	3
栃木県	-	-	-	-	-	-	-	-	-	-	-	-	-	-	-	-	-	-
群馬県	-	-	-	-	-	-	-	-	-	-	-	-	-	-	-	-	-	-
埼玉県	-	-	-	-	-	-	-	-	-	-	-	-	-	-	-	-	-	-
千葉県	-	-	-	-	-	-	-	-	-	-	-	-	-	-	-	-	-	-
東京都	-	-	-	-	-	-	-	-	-	-	-	-	-	-	-	-	-	-
神奈川県	-	-	-	-	-	-	-	-	-	-	-	-	-	-	-	-	-	-
新潟県	-	-	-	-	-	-	-	-	-	-	-	-	-	-	-	-	-	-
富山県	-	-	-	-	-	-	-	-	-	-	-	-	-	-	-	-	-	-
石川県	-	-	-	-	-	-	-	-	-	-	-	-	-	-	-	-	-	-
福井県	-	-	-	-	-	-	-	-	-	-	-	-	-	-	-	-	-	-
山梨県	-	-	-	-	-	-	-	-	-	-	-	-	-	-	-	-	-	-
長野県	-	-	-	-	-	-	-	-	-	-	-	-	-	-	-	-	-	-
岐阜県	-	-	-	-	-	-	-	-	-	-	-	-	-	-	-	-	-	-
静岡県	-	-	-	-	-	-	-	-	-	-	-	-	-	-	-	-	-	-
愛知県	-	-	-	-	-	-	-	-	-	-	-	-	-	-	-	-	-	-
三重県	-	-	-	-	-	-	-	-	-	-	-	-	-	-	-	-	-	-
滋賀県	-	-	-	-	-	-	-	-	-	-	-	-	-	-	-	-	-	-
京都府	-	-	-	-	-	-	-	-	-	-	-	-	-	-	-	-	-	-
大阪府	-	-	-	-	-	-	-	-	-	-	-	-	-	-	-	-	-	-
兵庫県	-	-	-	-	-	-	-	-	-	-	-	-	-	-	-	-	-	-
奈良県	-	-	-	-	-	-	-	-	-	-	-	-	-	-	-	-	-	-
和歌山県	-	-	-	-	-	-	-	-	-	-	-	-	-	-	-	-	-	-
鳥取県	-	-	-	-	-	-	-	-	-	-	-	-	-	-	-	-	-	-
島根県	-	-	-	-	-	-	-	-	-	-	-	-	-	-	-	-	-	-
岡山県	-	-	-	-	-	-	-	-	-	-	-	-	-	-	-	-	-	-
広島県	-	-	-	-	-	-	-	-	-	-	-	-	-	-	-	-	-	-
山口県	-	-	-	-	-	-	-	-	-	-	-	-	-	-	-	-	-	-
徳島県	-	-	-	-	-	-	-	-	-	-	-	-	-	-	-	-	-	-
香川県	-	-	-	-	-	-	-	-	-	-	-	-	-	-	-	-	-	-
愛媛県	-	-	-	-	-	-	-	-	-	-	-	-	-	-	-	-	-	-
高知県	-	-	-	-	-	-	-	-	-	-	-	-	-	-	-	-	-	-
福岡県	-	-	-	-	-	-	-	-	-	-	-	-	-	-	-	-	-	-
佐賀県	-	-	-	-	-	-	-	-	-	-	-	-	-	-	-	-	-	-
長崎県	-	-	-	-	-	-	-	-	-	-	-	-	-	-	-	-	-	-
熊本県	-	-	-	-	-	-	-	-	-	-	-	-	-	-	-	-	-	-
大分県	-	-	-	-	-	-	-	-	-	-	-	-	-	-	-	-	-	-
宮崎県	-	-	-	-	-	-	-	-	-	-	-	-	-	-	-	-	-	-
鹿児島県	-	-	-	-	-	-	-	-	-	-	-	-	-	-	-	-	-	-
沖縄県	-	-	-	-	-	-	-	-	-	-	-	-	-	-	-	-	-	-

報告数・累積報告数，疾病・都道府県別 2013年22週

	ウエストナイル熱		エキノコックス症	
	鳥類		犬	
	報告数	累積	報告数	累積
総 数	-	-	-	-
北海道	-	-	-	-
青森県	-	-	-	-
岩手県	-	-	-	-
宮城県	-	-	-	-
秋田県	-	-	-	-
山形県	-	-	-	-
福島県	-	-	-	-
茨城県	-	-	-	-
栃木県	-	-	-	-
群馬県	-	-	-	-
埼玉県	-	-	-	-
千葉県	-	-	-	-
東京都	-	-	-	-
神奈川県	-	-	-	-
新潟県	-	-	-	-
富山県	-	-	-	-
石川県	-	-	-	-
福井県	-	-	-	-
山梨県	-	-	-	-
長野県	-	-	-	-
岐阜県	-	-	-	-
静岡県	-	-	-	-
愛知県	-	-	-	-
三重県	-	-	-	-
滋賀県	-	-	-	-
京都府	-	-	-	-
大阪府	-	-	-	-
兵庫県	-	-	-	-
奈良県	-	-	-	-
和歌山県	-	-	-	-
鳥取県	-	-	-	-
島根県	-	-	-	-
岡山県	-	-	-	-
広島県	-	-	-	-
山口県	-	-	-	-
徳島県	-	-	-	-
香川県	-	-	-	-
愛媛県	-	-	-	-
高知県	-	-	-	-
福岡県	-	-	-	-
佐賀県	-	-	-	-
長崎県	-	-	-	-
熊本県	-	-	-	-
大分県	-	-	-	-
宮崎県	-	-	-	-
鹿児島県	-	-	-	-
沖縄県	-	-	-	-

感染症週報 第15巻 第22号 2013年6月14日発行
 発行：国立感染症研究所
 厚生労働省健康局結核感染症課
 厚生労働省大臣官房統計情報部
 事務局：国立感染症研究所感染症疫学センター
 〒162-8640東京都新宿区戸山1-23-1
 T E L : 03-5285-1111
 F A X : 03-5285-1129
 U R L : <http://www.nih.go.jp/niid/ja/from-idsc.html>
 < 国立感染症研究所 感染症疫学センター >
<http://www.mhlw.go.jp/>
 < 厚生労働省 >
<http://www.forth.go.jp/>
 < 旅行者のための海外感染症情報(厚生労働省検疫所) >

本週報は、感染症新法に基づくものであり、全国の医療従事者、定点医療機関、保健所、保健所設置市、特別区、都道府県、地方衛生研究所、検疫所の皆様のご協力を得て、国立感染症研究所感染症疫学センターにおいて編集したものです。

また、本週報は速報性を重視しておりますので、今後調査などの結果に応じて、若干の変更が生じることがありますが、その場合には週報上にて訂正させていただきます。

「感染症の話」及び「読者のコーナー」の回答欄の内容に関する責は、それぞれの執筆者及び回答者に属しますが、内容に関するご質問、ご意見については事務局でお受けいたします。

なお、週報の内容について、学術的研究、あるいは公衆衛生活動にかかわる業務以外の目的においては、無断転載を禁じます。