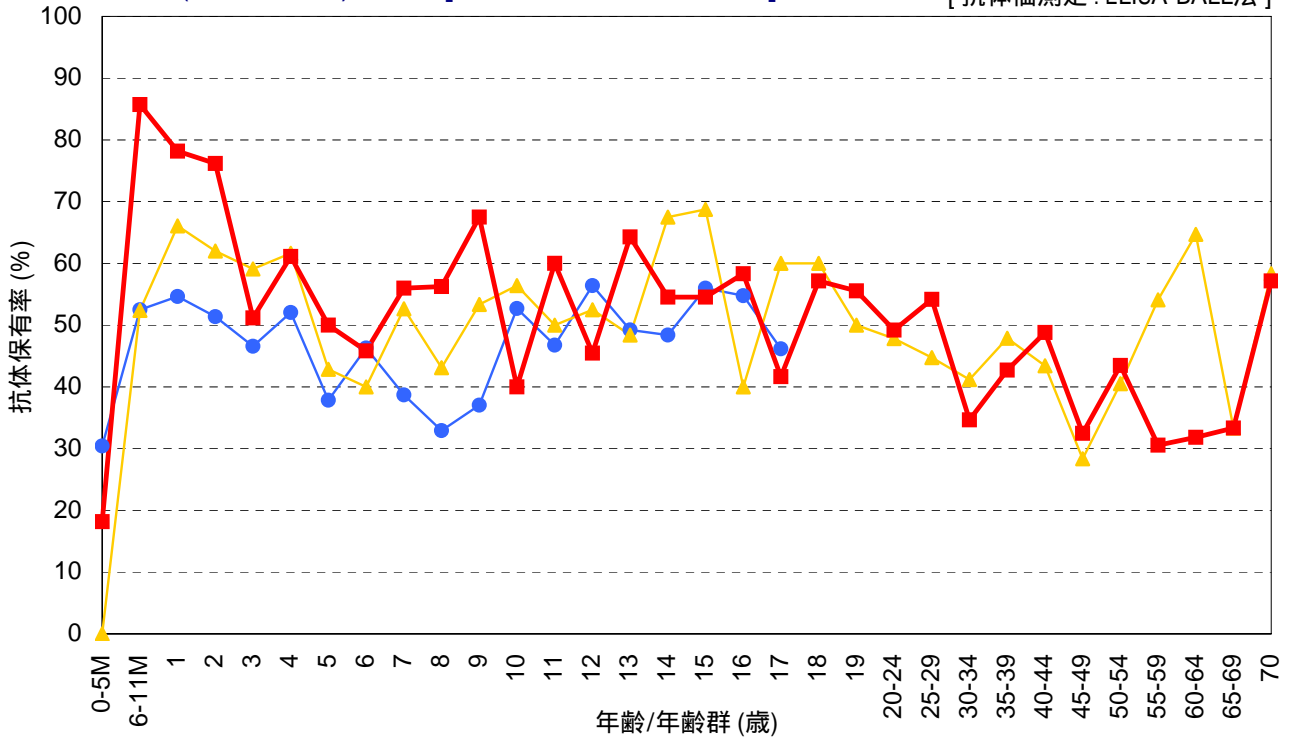


年齢/年齢群別の百日咳抗体保有状況の年度比較, 1998～2008年

～ 2008年度感染症流行予測調査より ～

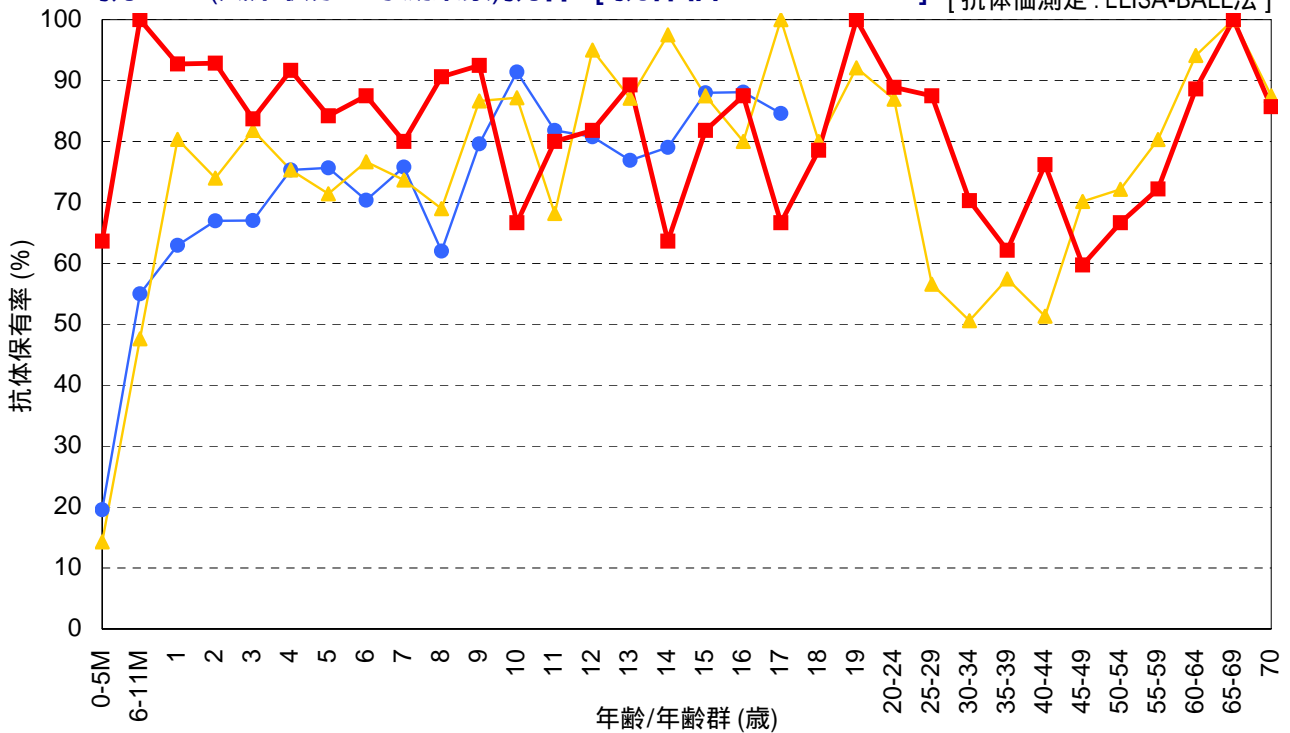
抗PT(百日咳毒素)抗体 [抗体価 10 EU/ml]

[抗体価測定: ELISA-BALL法]



抗FHA(繊維状赤血球凝集素)抗体 [抗体価 10 EU/ml]

[抗体価測定: ELISA-BALL法]



調査年度
[対象者数]

- 1998 [n=1267]
- ▲ 2003 [n=1417]
- 2008 [n=1290]

1998年度の17歳は「17歳」の抗体保有率