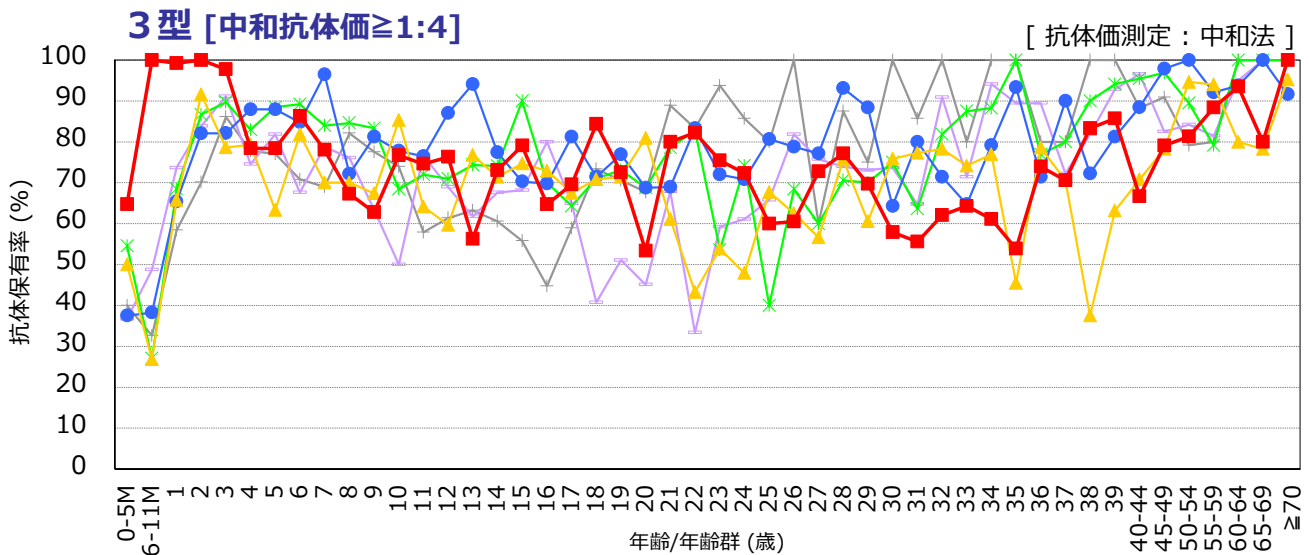
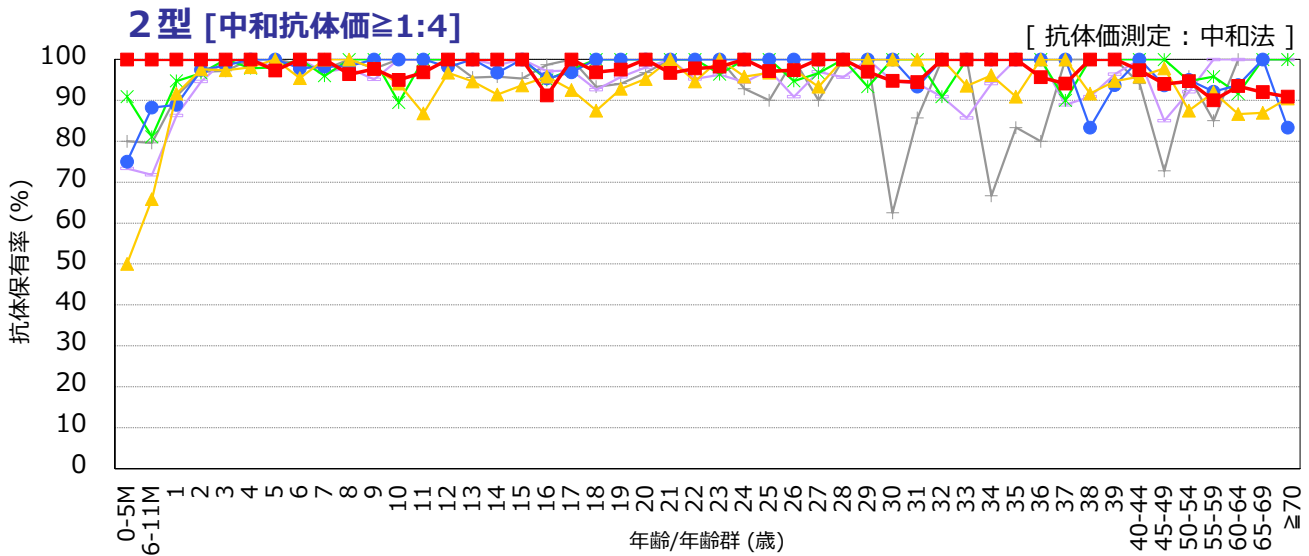
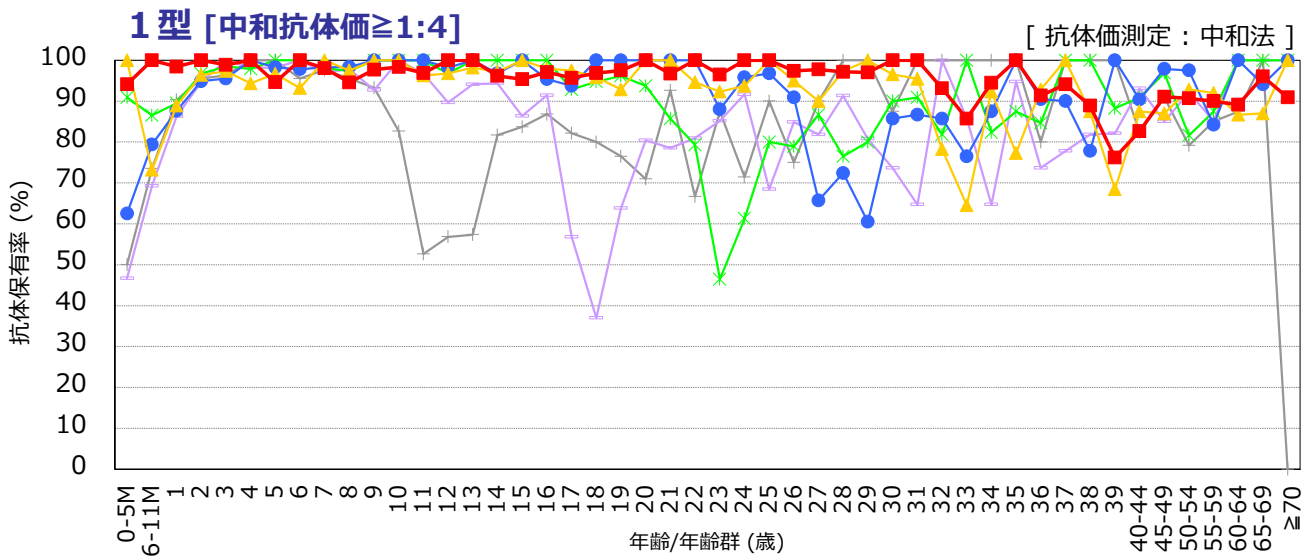


年齢/年齢群別のポリオ抗体保有状況の年度比較, 1988~2015年

～ 2015年度感染症流行予測調査より ～



調査年度 (対象者数)

1988 (n=1469)	1994 (n=1710)	1999 (n=1314)	2004 (n=1636)	2009 (n=1856)	2015 (n=1937)
---------------	---------------	---------------	---------------	---------------	---------------

流行予測2015