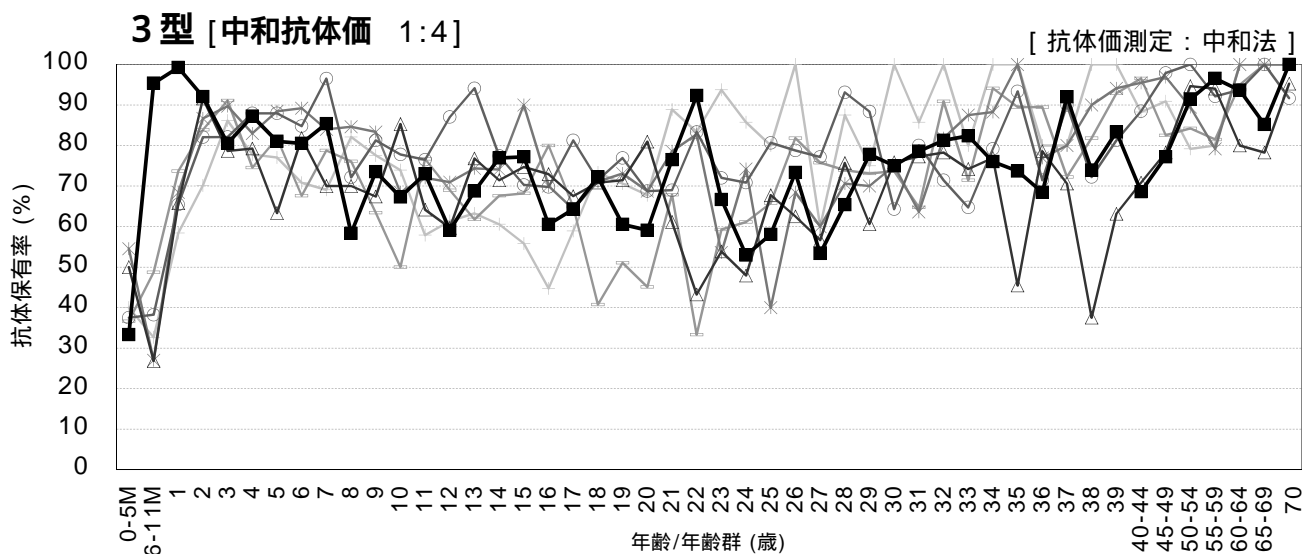
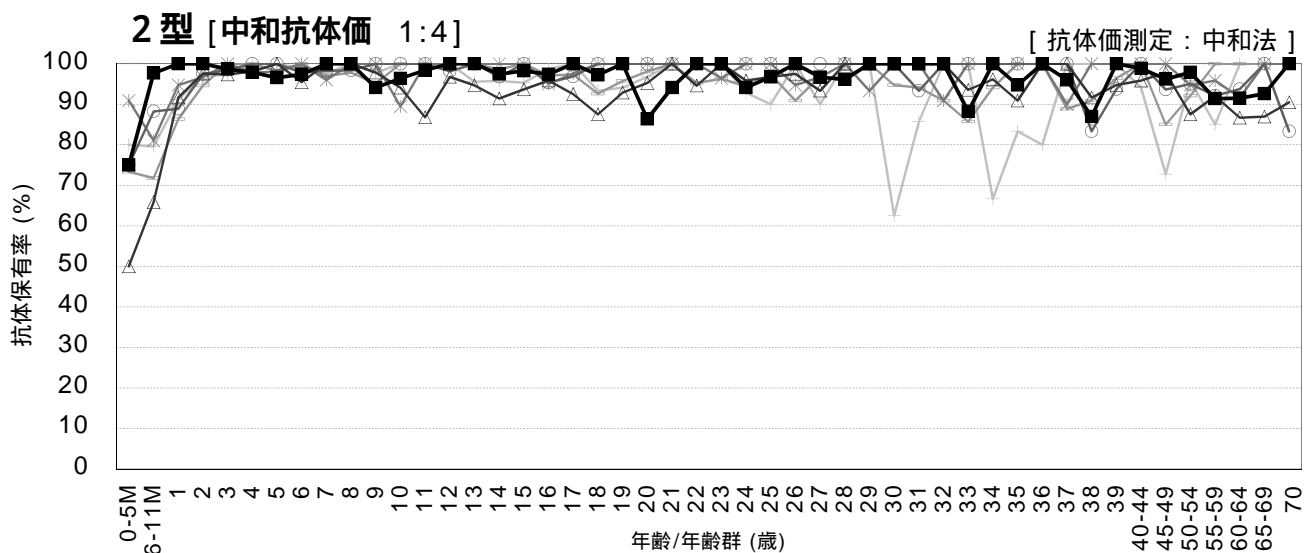
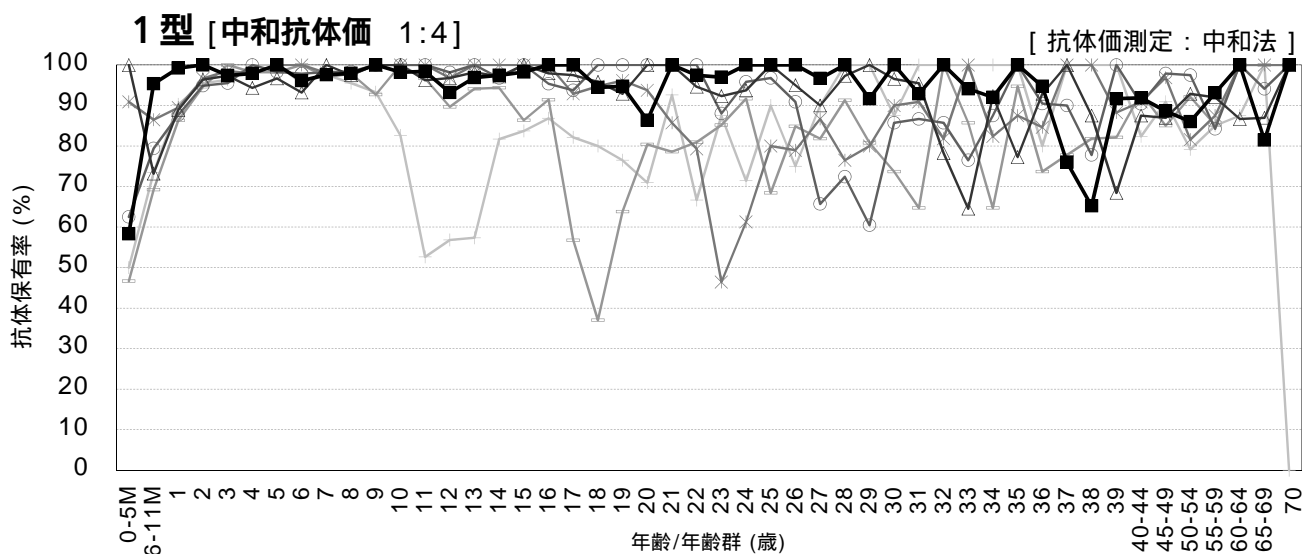


# 年齢/年齢群別のポリオ抗体保有状況の年度比較, 1988～2014年<sup>1</sup>

～ 2014年度感染症流行予測調査より ～

<sup>1</sup> 2014年度は2015年3月現在暫定値



調査年度 1988 1994 1999 2004 2009 2014  
 (対象者数) (n=1469) (n=1710) (n=1314) (n=1636) (n=1856) (n=1977)

流行予測2014