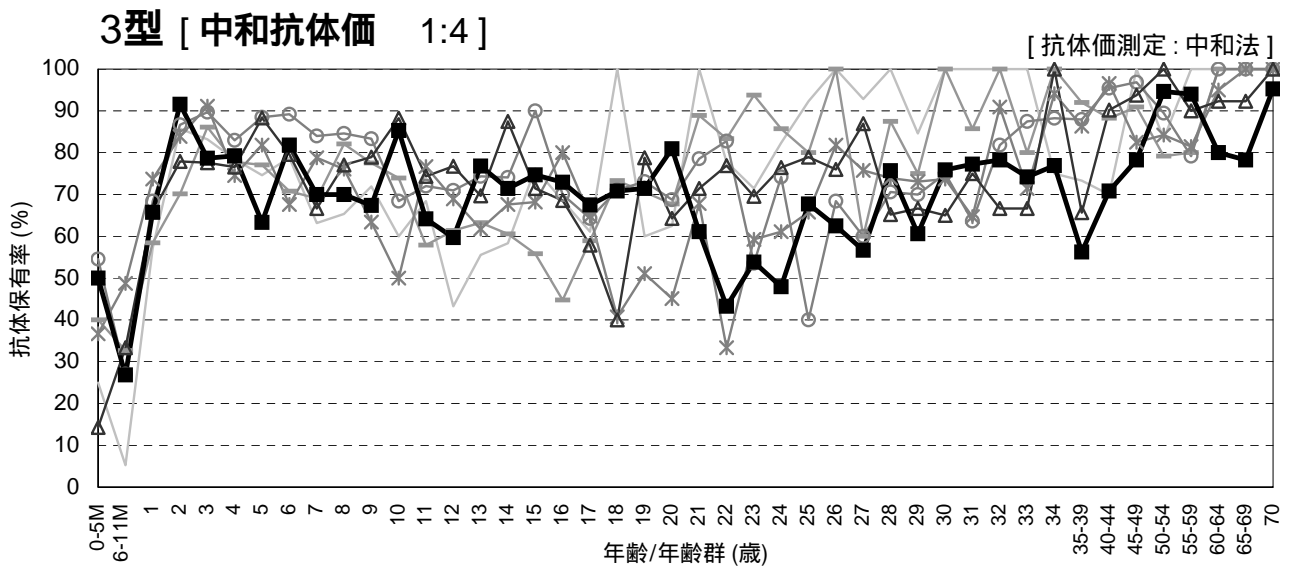
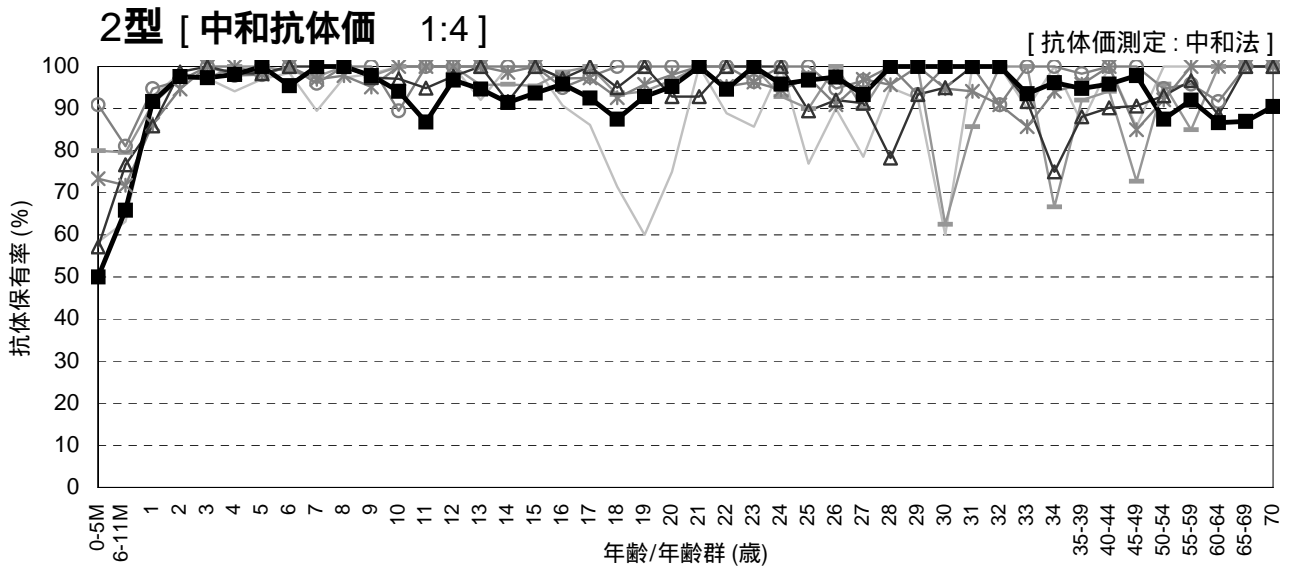
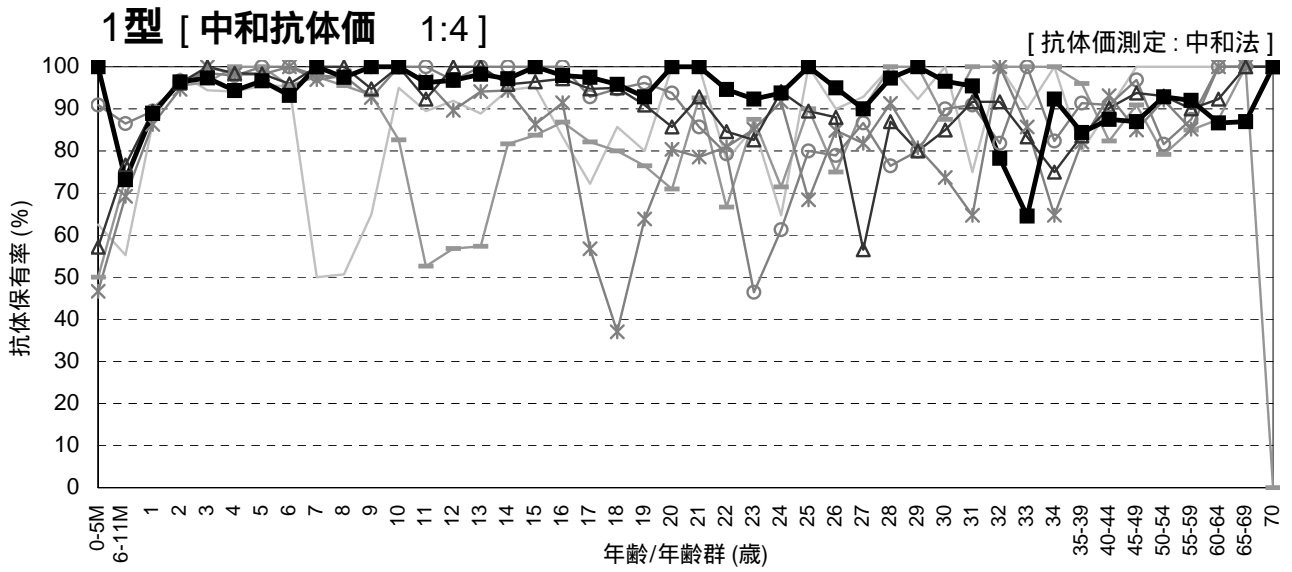


年齢/年齢群別のポリオ抗体保有状況の年度比較, 1984～2009年

～ 2009年度感染症流行予測調査より ～



調査年度 — 1984 — 1988 * 1994 ○ 1999 △ 2003 ■ 2009
 [対象者数] [n=1257] [n=1469] [n=1710] [n=1314] [n=1445] [n=1856]