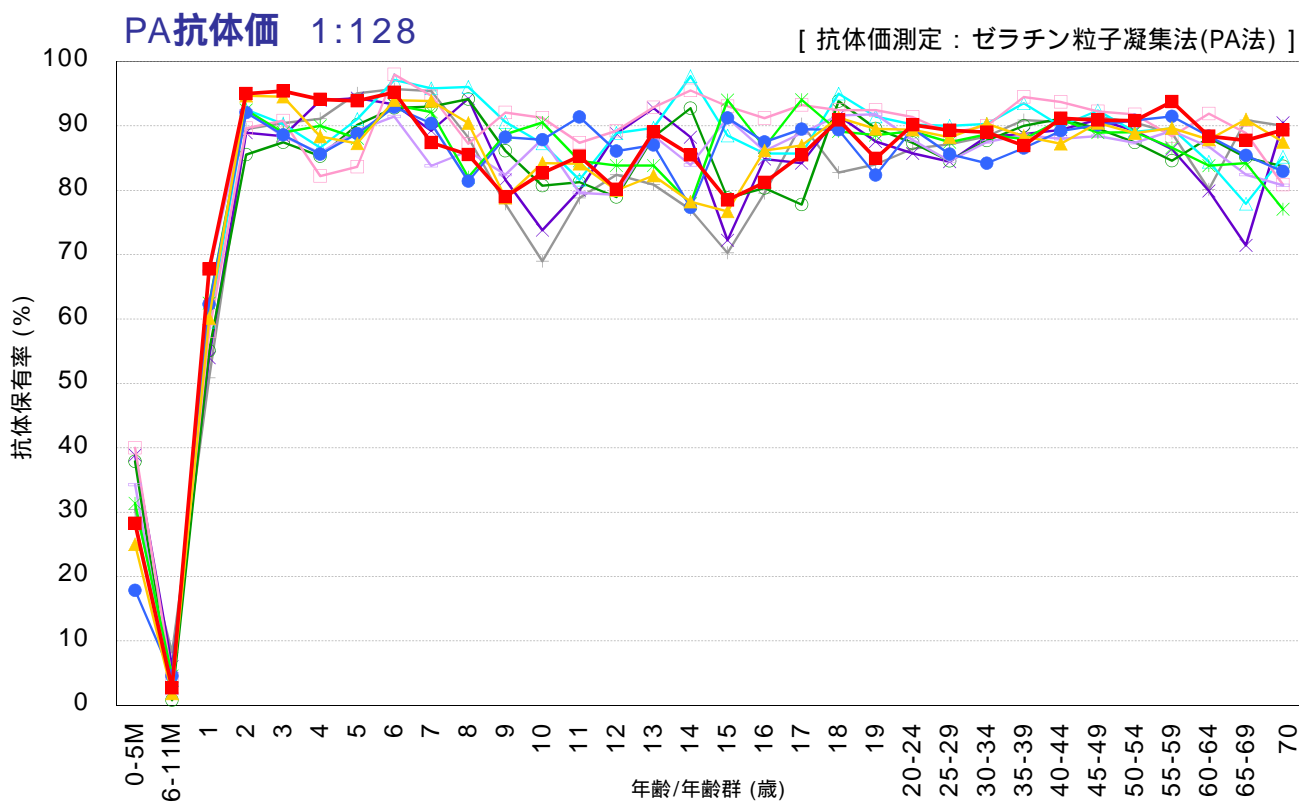
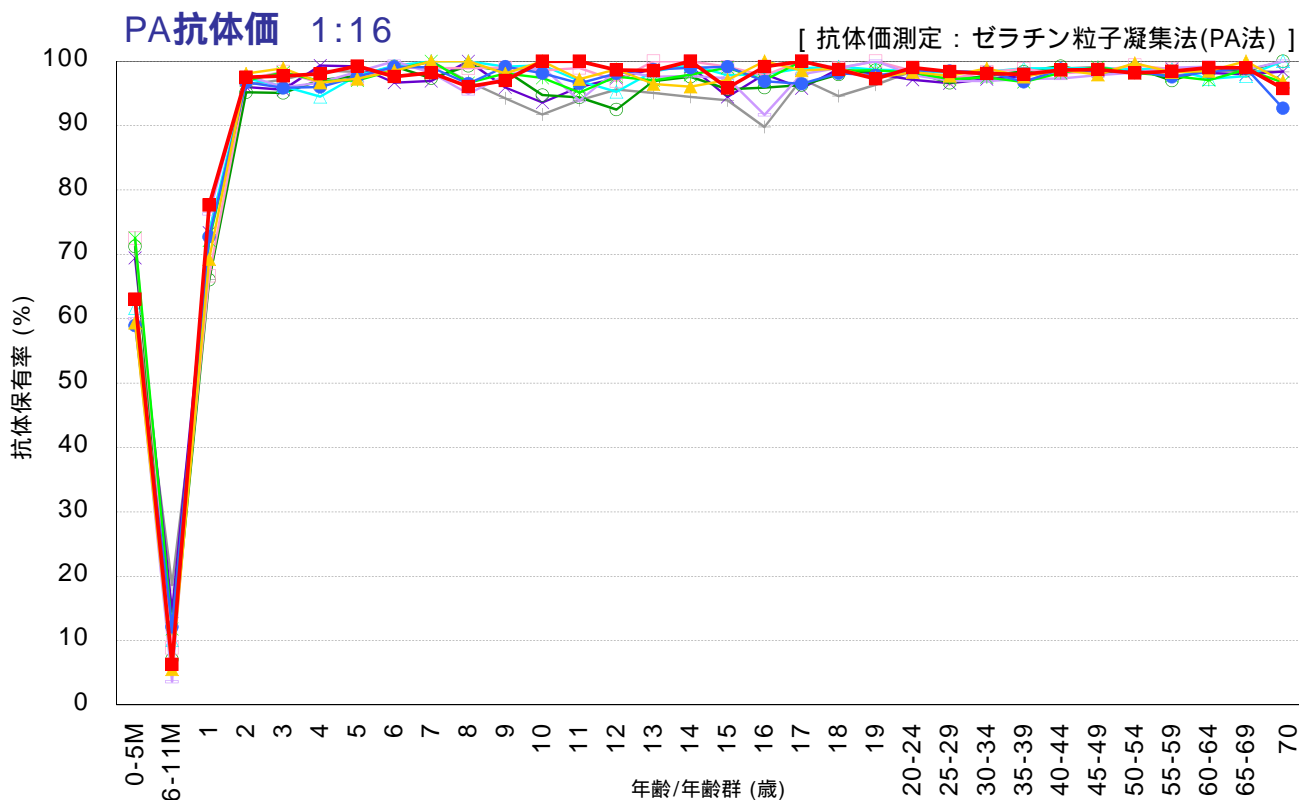


# 年齢/年齢群別の麻疹抗体保有状況の年度比較, 2008 ~ 2017年<sup>1</sup>

~ 2017年度感染症流行予測調査より ~

<sup>1</sup> 2017年度は2018年5月現在暫定値



調査年度 2008 (n=7,013) 2009 (n=6,894) 2010 (n=7,159) 2011 (n=7,412) 2012 (n=6,860)  
 (対象者数) 2013 (n=6,980) 2014 (n=6,786) 2015 (n=6,601) 2016 (n=6,462) 2017 (n=6,521)