

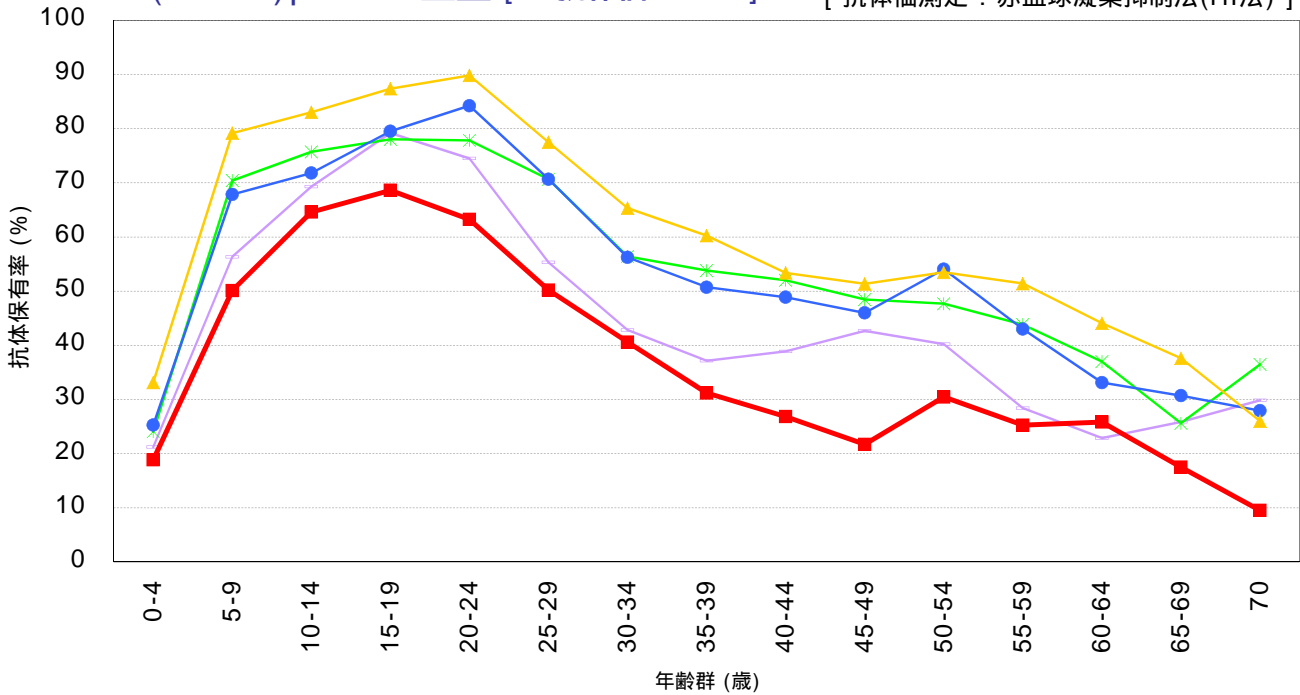
年齢群別のインフルエンザ抗体保有状況の年度比較, 2013～2017年¹

～ 2017年度感染症流行予測調査より ～

¹ 2017年度は2018年5月現在暫定値

A(H1N1)pdm09亜型 [HI抗体価 1:40]

[抗体価測定：赤血球凝集抑制法(HI法)]

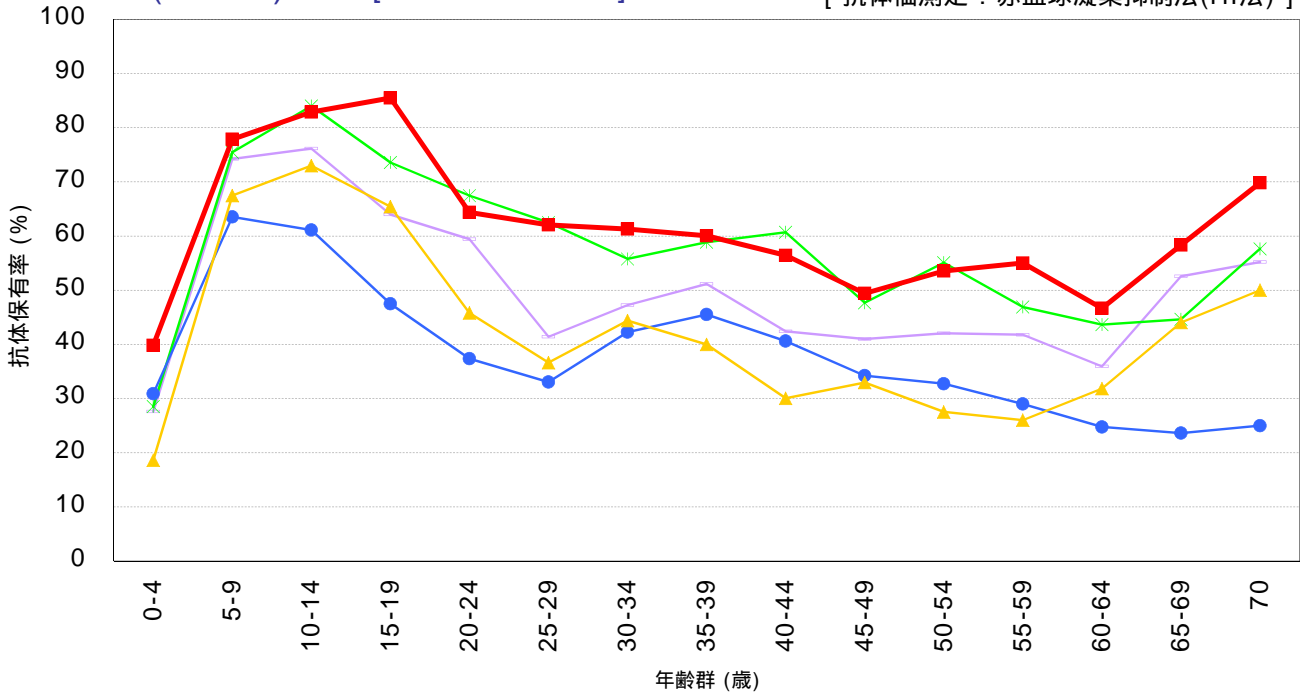


調査年度：調査株 (対象者数)

- 2013 : A/カリフォルニア/7/2009 (n=6,747)
- 2014 : A/カリフォルニア/7/2009 (n=6,804)
- 2015 : A/カリフォルニア/7/2009 (n=6,584)
- 2016 : A/カリフォルニア/7/2009 (n=5,883)
- 2017 : A/シンガポール/GP1908/2015 (n=5,864)

A(H3N2)亜型 [HI抗体価 1:40]

[抗体価測定：赤血球凝集抑制法(HI法)]



調査年度：調査株 (対象者数)

- 2013 : A/テキサス/50/2012 (n=6,747)
- 2014 : A/ニューヨーク/39/2012 (n=6,804)
- 2015 : A/スイス/9715293/2013 (n=6,583)
- 2016 : A/香港/4801/2014 (n=5,881)
- 2017 : A/香港/4801/2014 (n=5,864)

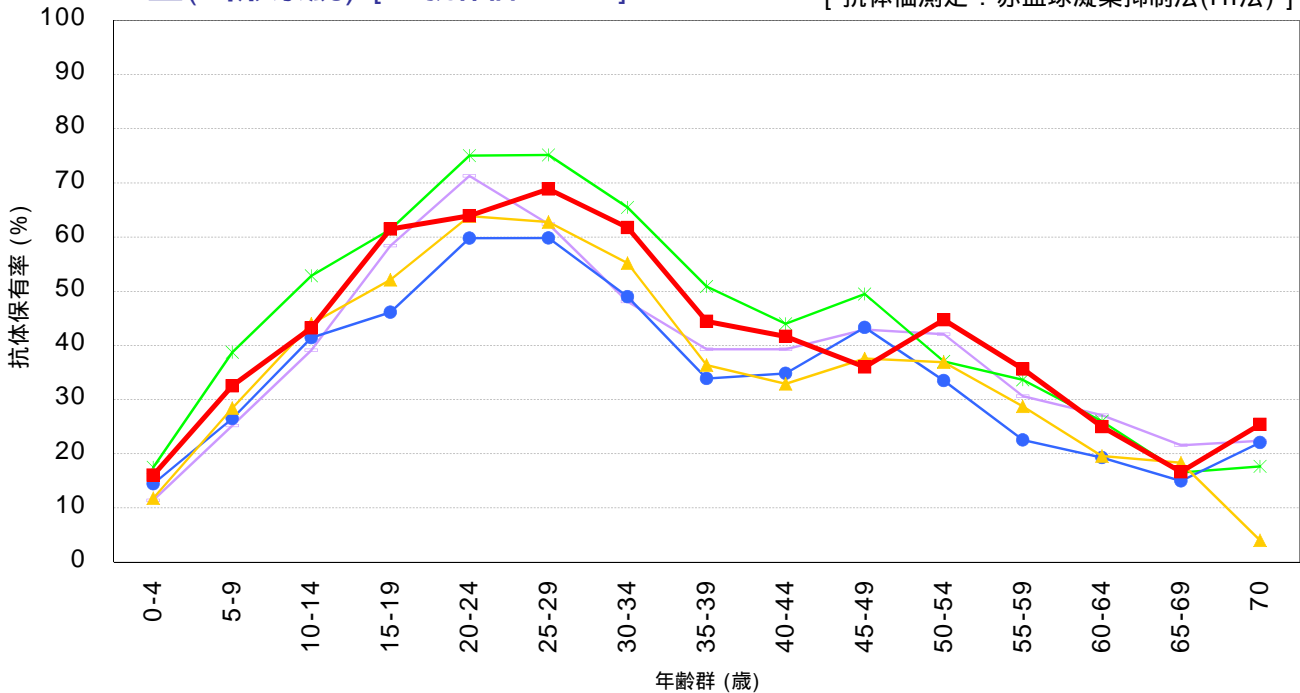
年齢群別のインフルエンザ抗体保有状況の年度比較, 2013～2017年¹

～ 2017年度感染症流行予測調査より ～

¹ 2017年度は2018年5月現在暫定値

B型(山形系統) [HI抗体価 1:40]

[抗体価測定：赤血球凝集抑制法(HI法)]

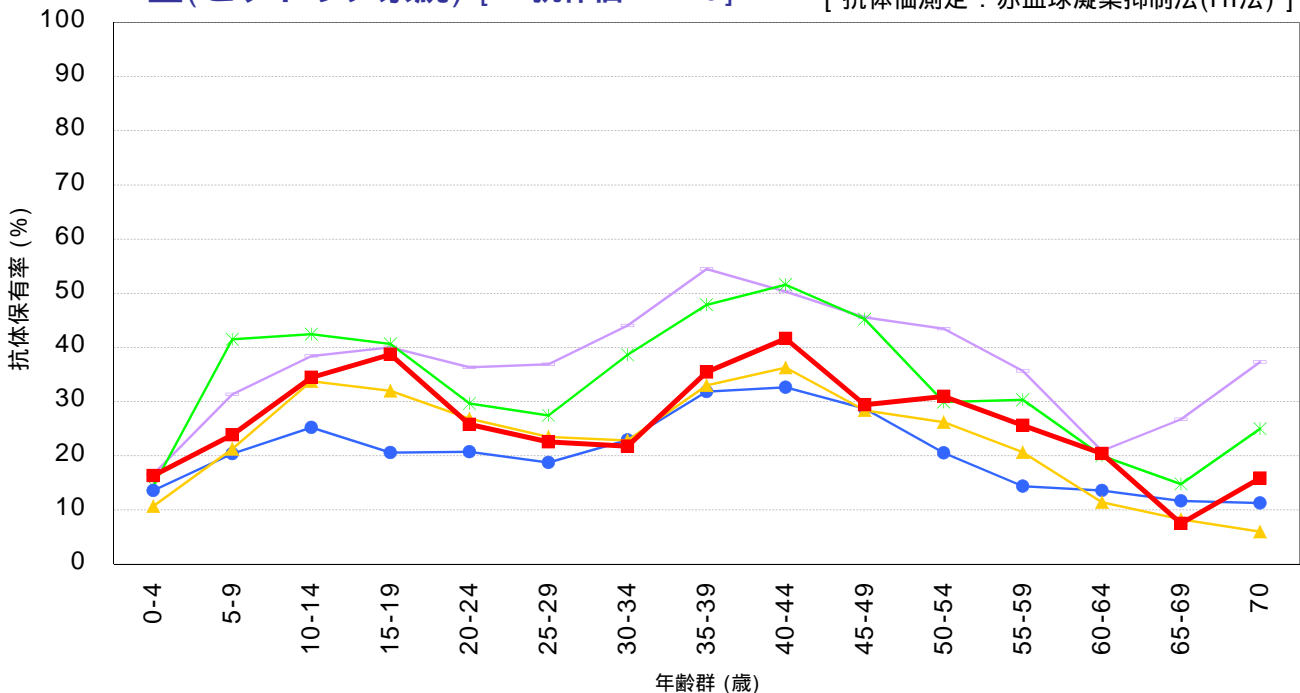


調査年度：調査株（対象者数） 赤字は当該シーズンのB型のワクチン選定株

- 2013 : B/マサチューセッツ/02/2012 (n=6,747)
- 2014 : B/マサチューセッツ/02/2012 (n=6,805)
- 2015 : B/ブーケット/3073/2013 (n=6,584)
- 2016 : B/ブーケット/3073/2013 (n=5,883)
- 2017 : B/ブーケット/3073/2013 (n=5,863)

B型(ピクトリア系統) [HI抗体価 1:40]

[抗体価測定：赤血球凝集抑制法(HI法)]



調査年度：調査株（対象者数） 赤字は当該シーズンのB型のワクチン選定株

- 2013 : B/ブリスベン/60/2008 (n=6,747)
- 2014 : B/ブリスベン/60/2008 (n=6,629)
- 2015 : B/テキサス/2/2013 (n=6,408)
- 2016 : B/テキサス/2/2013 (n=5,883)
- 2017 : B/テキサス/2/2013 (n=5,863)