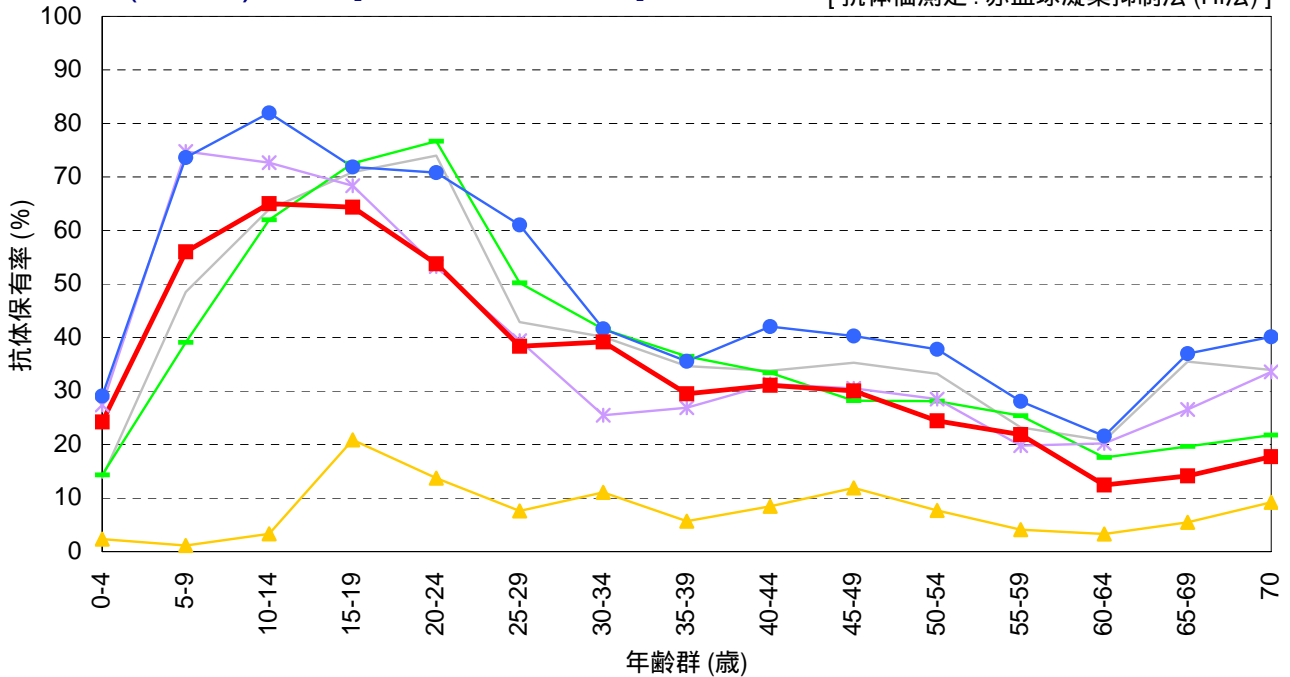


年齢群別のインフルエンザ抗体保有状況の年度比較, 2006～2010年

～ 2010年度感染症流行予測調査より ～

A(H1N1)亜型 [HI抗体価 1:40]

[抗体価測定: 赤血球凝集抑制法 (HI法)]



調査年度: 測定抗原(株) [対象者数]

— 2006: A/ニューカレドニア/20/99 [n=6449]

— 2007: A/ソロモン諸島/3/2006 [n=6787]

— * 2008: A/ブリスベン/59/2007 [n=6679]

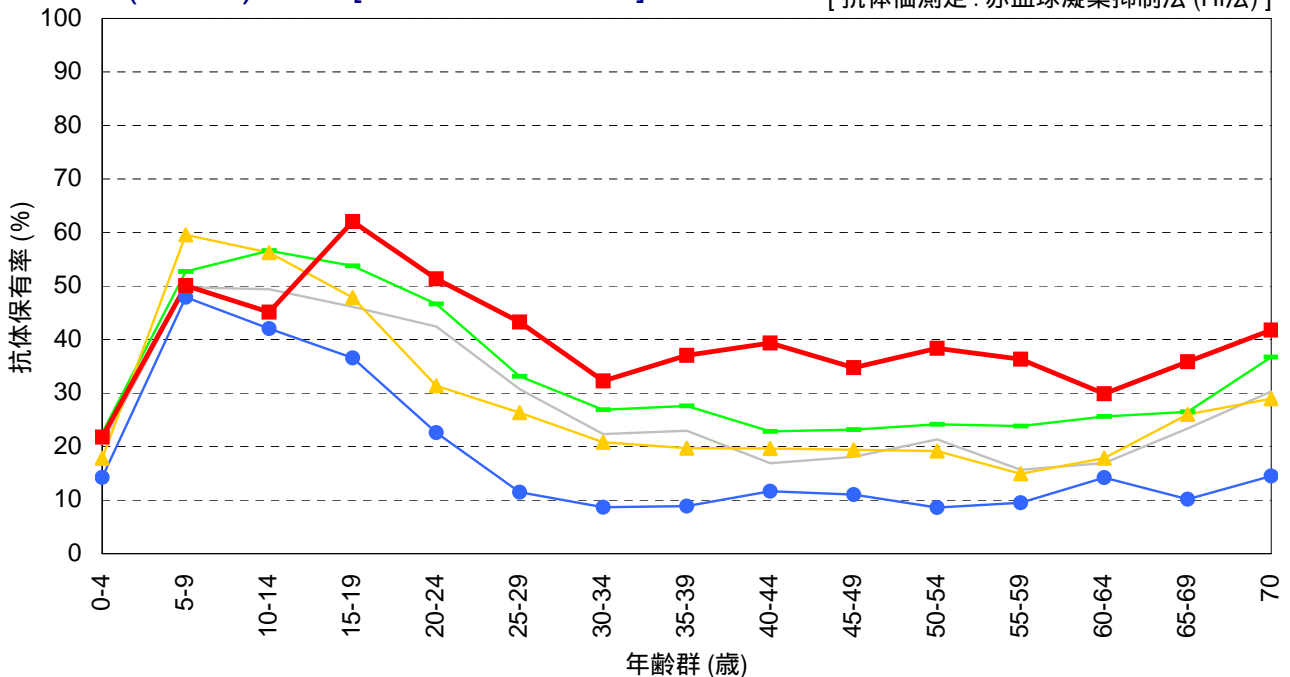
— ● 2009: A/ブリスベン/59/2007 [n=6539]

— ▲ 2009: A/カリフォルニア/7/2009(H1N1)pdm09 [n=6539]

— ■ 2010: A/カリフォルニア/7/2009(H1N1)pdm09 [n=6662]

A(H3N2)亜型 [HI抗体価 1:40]

[抗体価測定: 赤血球凝集抑制法 (HI法)]



調査年度: 測定抗原(株) [対象者数]

— 2006: A/広島/52/2005 [n=6449]

— 2007: A/広島/52/2005 [n=6787]

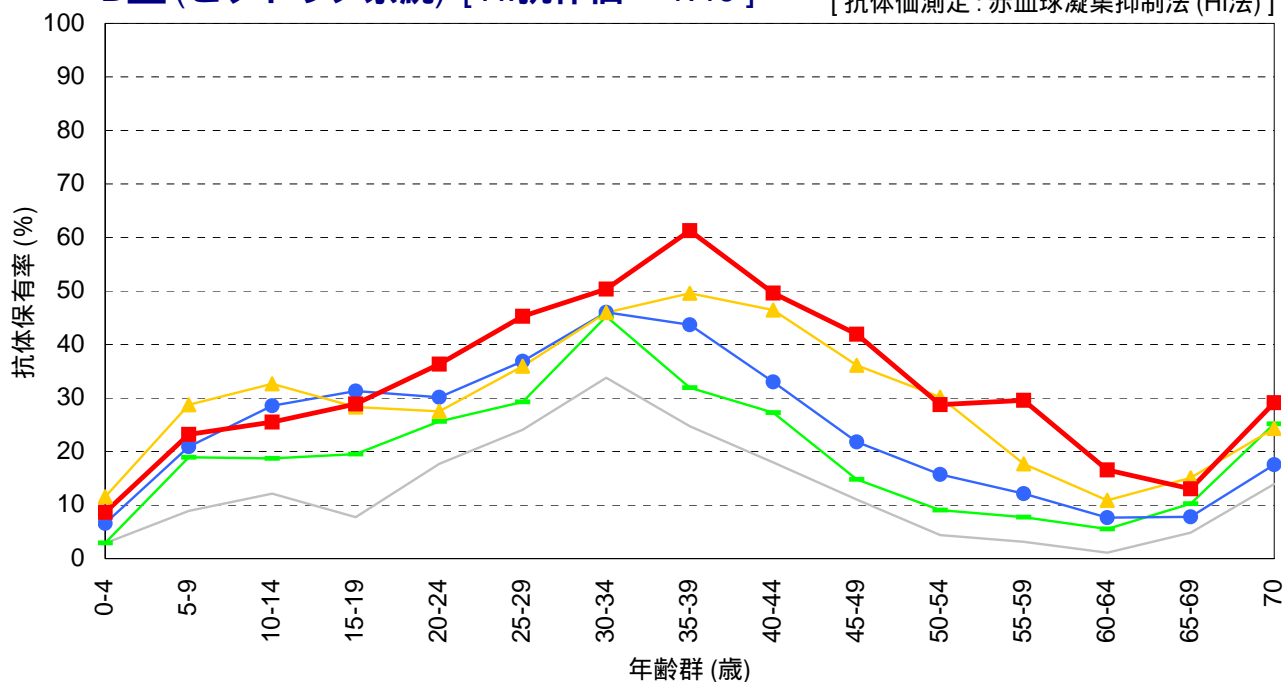
— ● 2008: A/ウルグアイ/716/2007 [n=6679]

— ▲ 2009: A/ウルグアイ/716/2007 [n=6539]

— ■ 2010: A/ビクトリア/210/2009 [n=6662]

B型 (ビクトリア系統) [HI抗体価 1:40]

[抗体価測定 : 赤血球凝集抑制法 (HI法)]



調査年度 : 測定抗原(株) [対象者数]

赤字は当該シーズンのワクチン選定株

— 2006 : B/マレーシア/2506/2004 [n=6449]

— 2007 : B/マレーシア/2506/2004 [n=6787]

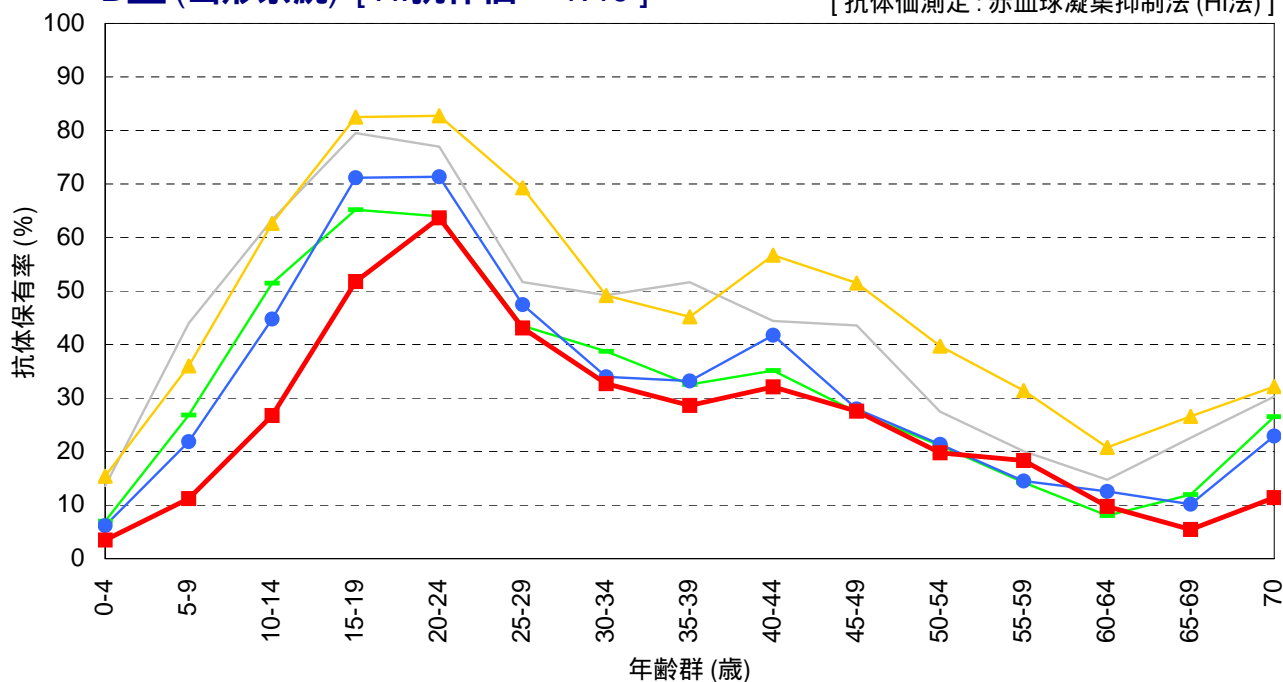
— 2008 : B/マレーシア/2506/2004 [n=6679]

— 2009 : B/ブリスベン/60/2008 [n=6301]

— 2010 : B/ブリスベン/60/2008 [n=6662]

B型 (山形系統) [HI抗体価 1:40]

[抗体価測定 : 赤血球凝集抑制法 (HI法)]



調査年度 : 測定抗原(株) [対象者数]

赤字は当該シーズンのワクチン選定株

— 2006 : B/上海/361/2002 [n=6449]

— 2007 : B/フロリダ/7/2004 [n=6787]

— 2008 : B/フロリダ/4/2006 [n=6679]

— 2009 : B/フロリダ/4/2006 [n=6293]

— 2010 : B/フロリダ/4/2006 [n=6661]