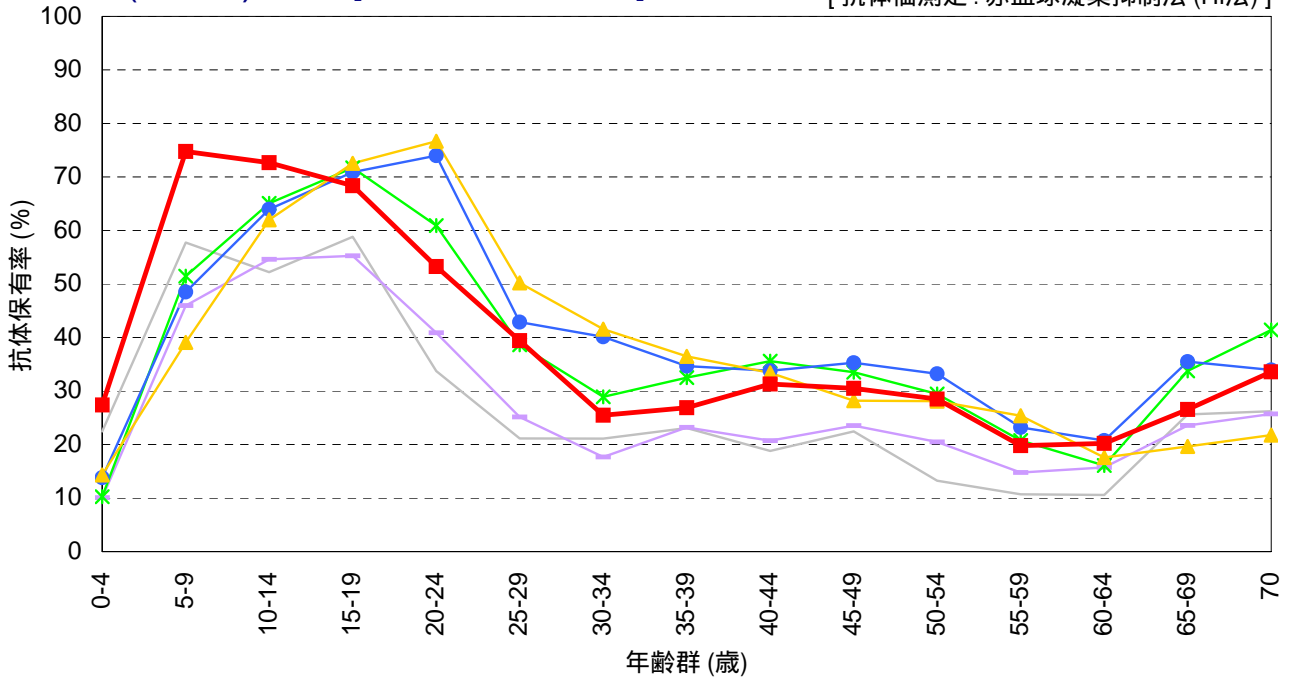


年齢群別のインフルエンザ抗体保有状況の年度比較, 2003～2008年
 ～ 2008年度感染症流行予測調査より ～

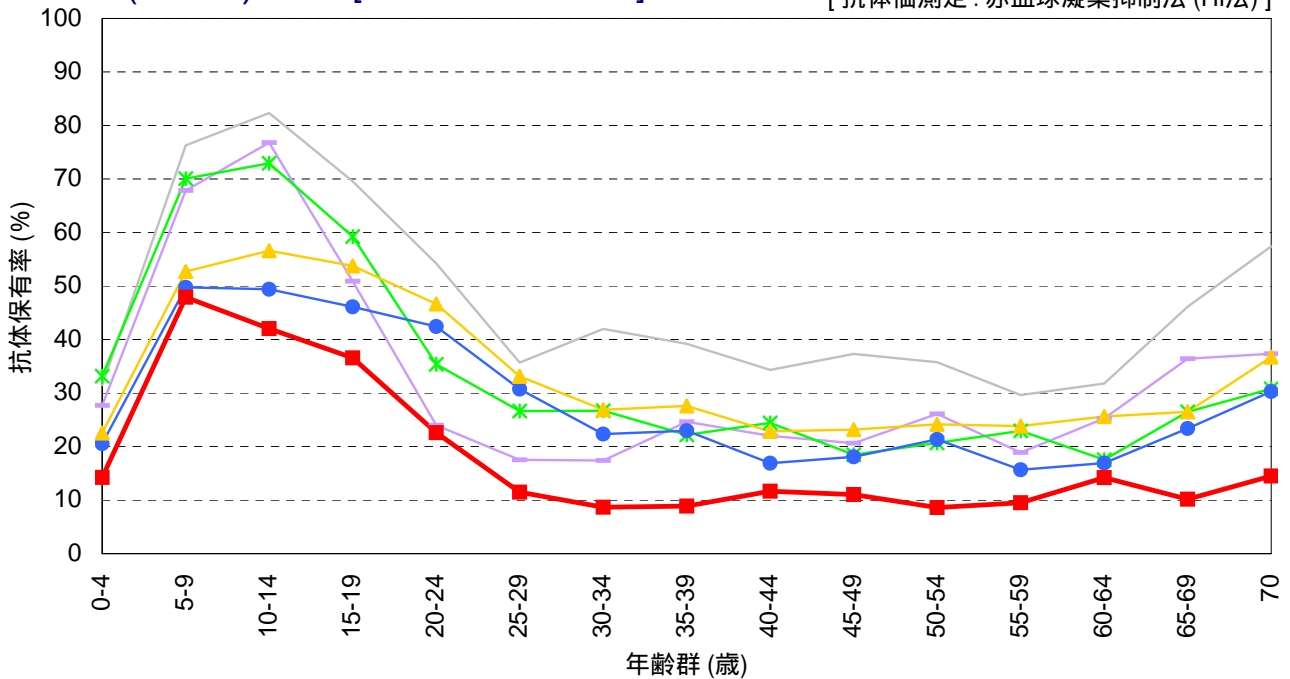
A(H1N1)亜型 [HI抗体価 1:40]

[抗体価測定: 赤血球凝集抑制法 (HI法)]



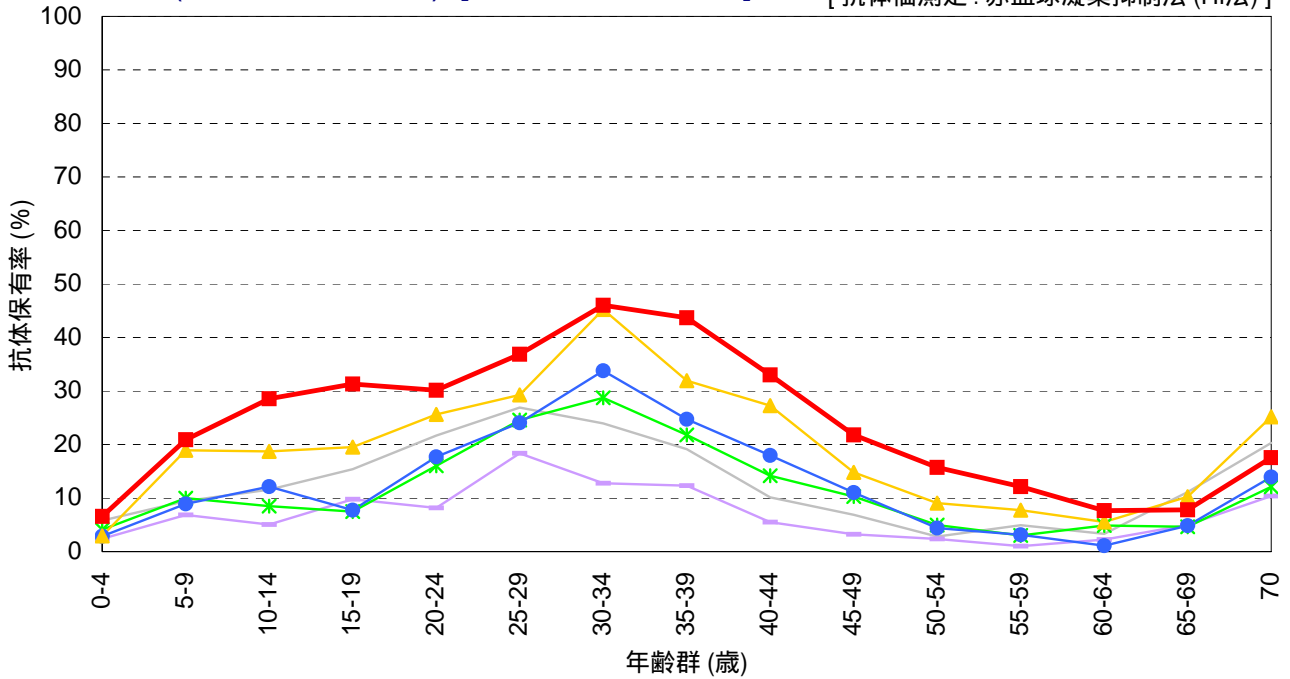
A(H3N2)亜型 [HI抗体価 1:40]

[抗体価測定: 赤血球凝集抑制法 (HI法)]



B型 (ビクトリア系統) [HI抗体価 1:40]

[抗体価測定 : 赤血球凝集抑制法 (HI法)]



調査年度 : 測定抗原(株) [対象者数]

赤字は当該シーズンのワクチン選定株

— 2003 : B/山東/7/97 [n=5276]

— 2004 : B/ブリスベン/32/2002 [n=6066]

— 2005 : B/ハワイ/13/2004 [n=7460]

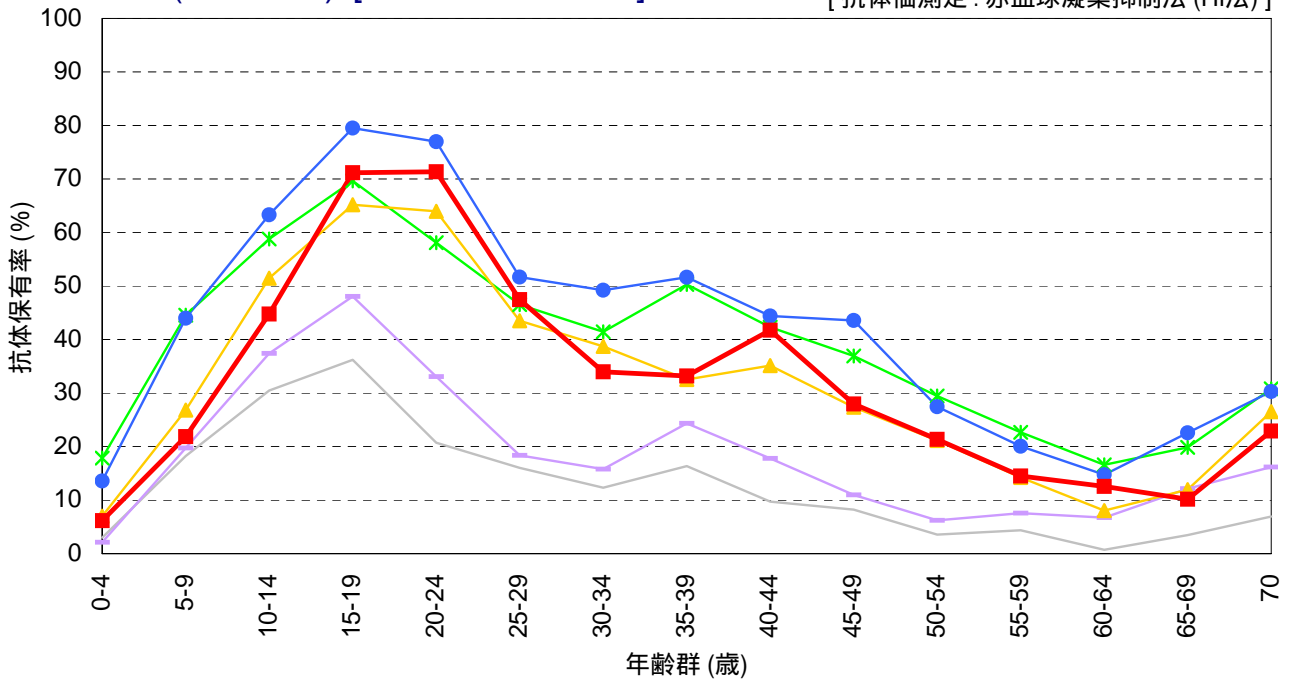
— 2006 : B/マレーシア/2506/2004 [n=6449]

— 2007 : B/マレーシア/2506/2004 [n=6787]

— 2008 : B/マレーシア/2506/2004 [n=6679]

B型 (山形系統) [HI抗体価 1:40]

[抗体価測定 : 赤血球凝集抑制法 (HI法)]



調査年度 : 測定抗原(株) [対象者数]

赤字は当該シーズンのワクチン選定株

— 2003 : B/上海/44/2003 [n=4946]

— 2004 : B/上海/361/2002 [n=6061]

— 2005 : B/上海/361/2002 [n=7460]

— 2006 : B/上海/361/2002 [n=6449]

— 2007 : B/フロリダ/7/2004 [n=6787]

— 2008 : B/フロリダ/4/2006 [n=6679]