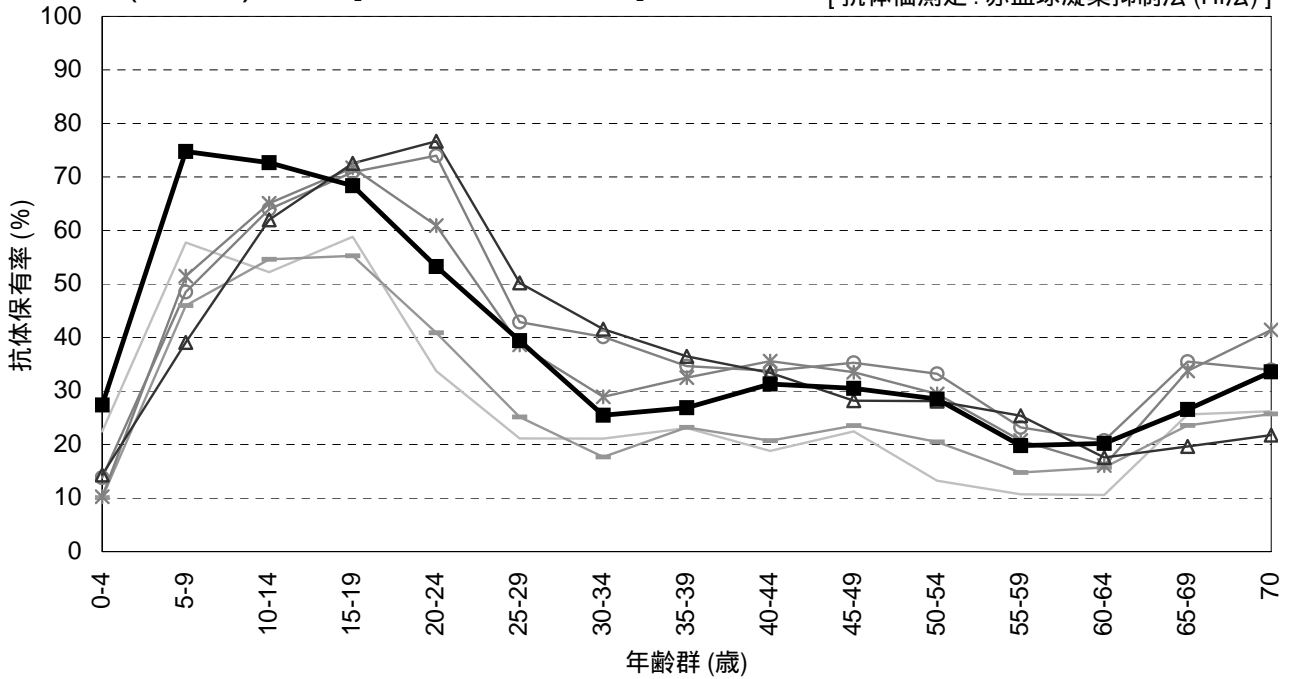


# 年齢群別のインフルエンザ抗体保有状況の年度比較, 2003～2008年

～ 2008年度感染症流行予測調査より ～

## A(H1N1)亜型 [HI抗体価 1:40]

[抗体価測定: 赤血球凝集抑制法 (HI法)]

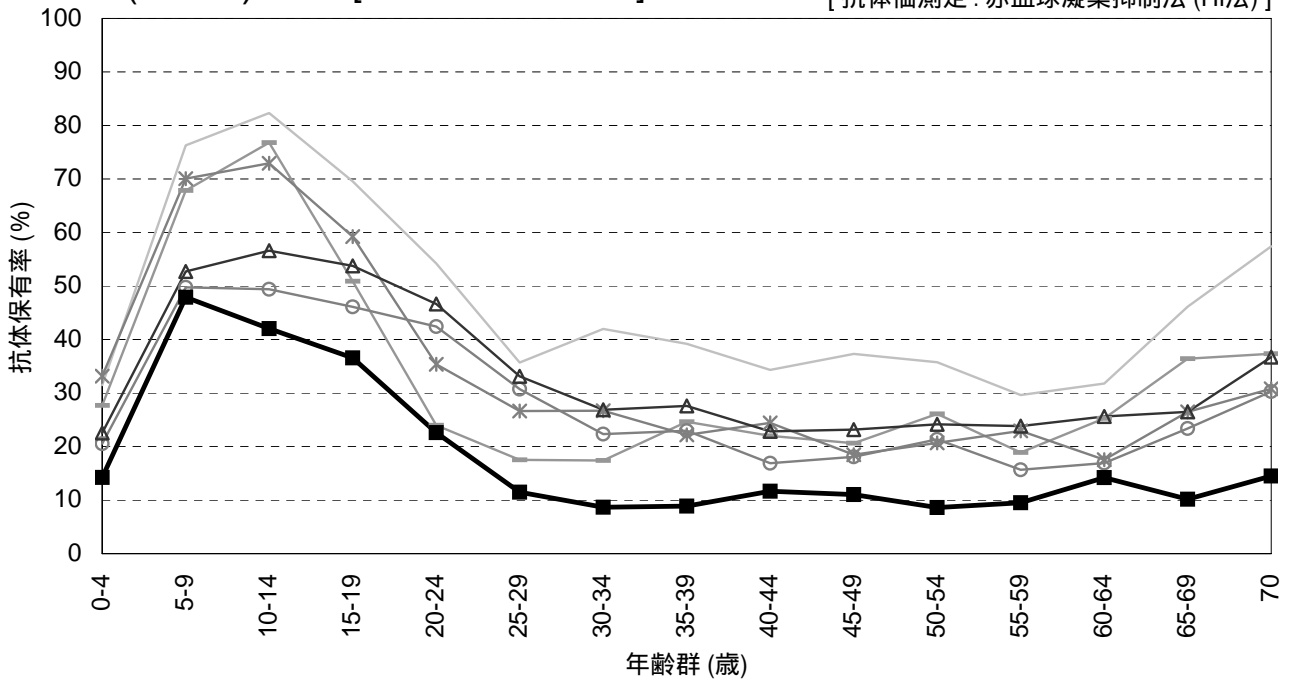


調査年度: 測定抗原(株) [対象者数]

- 2003: A/ニューカレドニア/20/99 [n=5276]
- 2004: A/ニューカレドニア/20/99 [n=6066]
- \* 2005: A/ニューカレドニア/20/99 [n=7460]
- ○ 2006: A/ニューカレドニア/20/99 [n=6449]
- △ 2007: A/ソロモン諸島/3/2006 [n=6787]
- ■ 2008: A/プリズベン/59/2007 [n=6679]

## A(H3N2)亜型 [HI抗体価 1:40]

[抗体価測定: 赤血球凝集抑制法 (HI法)]

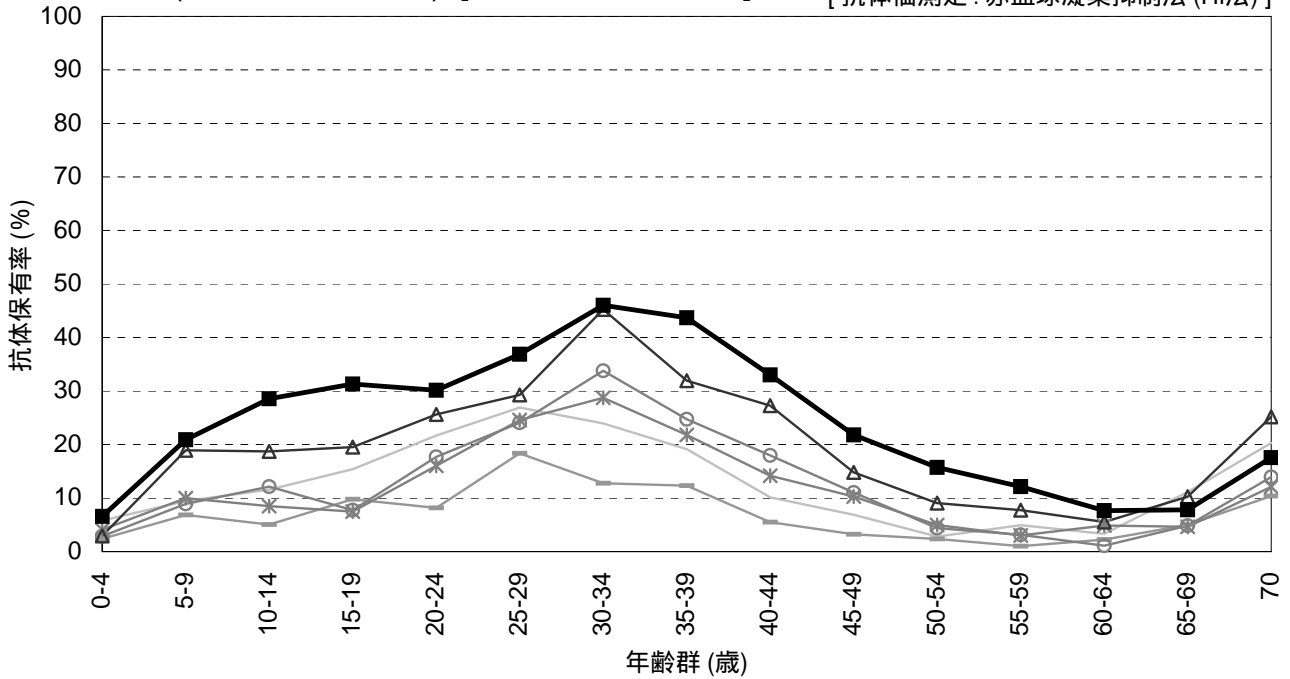


調査年度: 測定抗原(株) [対象者数]

- 2003: A/パナマ/2007/99 [n=5276]
- 2004: A/ワイオミング/3/2003 [n=6066]
- \* 2005: A/ニューヨーク/55/2004 [n=7460]
- ○ 2006: A/広島/52/2005 [n=6449]
- △ 2007: A/広島/52/2005 [n=6787]
- ■ 2008: A/ウルグアイ/716/2007 [n=6679]

### B型 (ビクトリア系統) [ HI抗体価 1:40 ]

[ 抗体価測定 : 赤血球凝集抑制法 (HI法) ]



調査年度 : 測定抗原(株) [ 対象者数 ]

斜字は当該シーズンのワクチン選定株

— 2003 : B/山梨/7/97 [n=5276]

— 2004 : B/プリズベン/32/2002 [n=6066]

— \* — 2005 : B/ハワイ/13/2004 [n=7460]

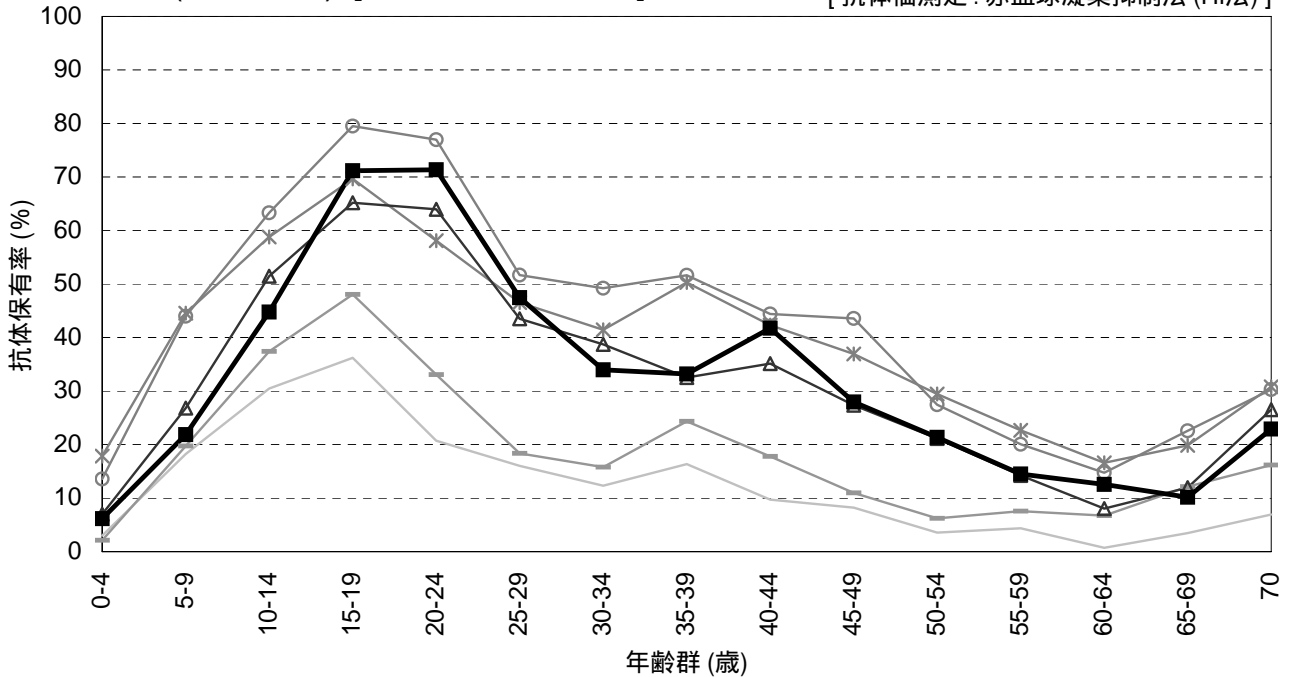
— ○ — 2006 : B/マレーシア/2506/2004 [n=6449]

— △ — 2007 : B/マレーシア/2506/2004 [n=6787]

— ■ — 2008 : B/マレーシア/2506/2004 [n=6679]

### B型 (山形系統) [ HI抗体価 1:40 ]

[ 抗体価測定 : 赤血球凝集抑制法 (HI法) ]



調査年度 : 測定抗原(株) [ 対象者数 ]

斜字は当該シーズンのワクチン選定株

— 2003 : B/上海/44/2003 [n=4946]

— 2004 : B/上海/361/2002 [n=6061]

— \* — 2005 : B/上海/361/2002 [n=7460]

— ○ — 2006 : B/上海/361/2002 [n=6449]

— △ — 2007 : B/フロリダ/7/2004 [n=6787]

— ■ — 2008 : B/フロリダ/4/2006 [n=6679]