

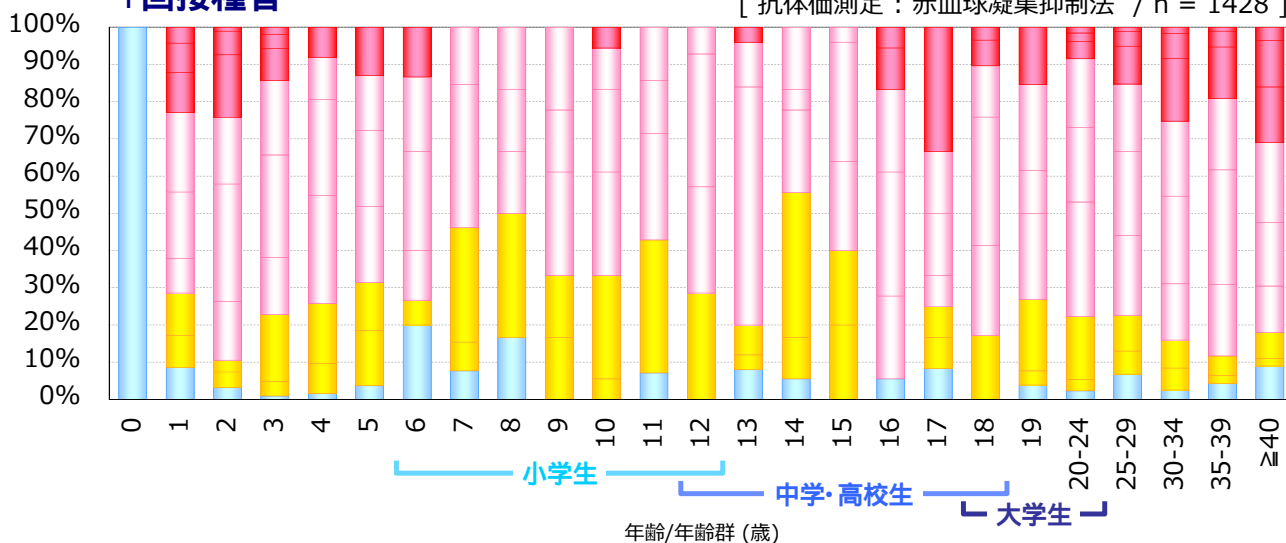
# 風疹含有ワクチン接種歴別の年齢/年齢群別風疹抗体保有状況, 2015年<sup>※1</sup>

～ 2015年度感染症流行予測調査より ～

※1 主に2015年7～9月に採取された血清の測定結果

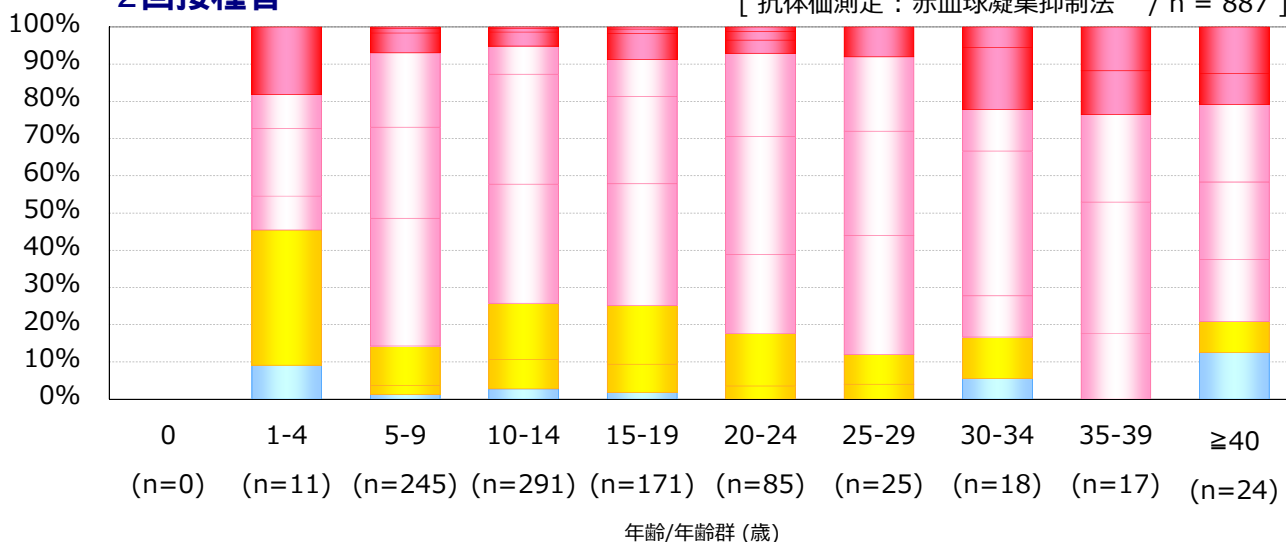
## 1回接種者

[ 抗体価測定：赤血球凝集抑制法 / n = 1428 ]



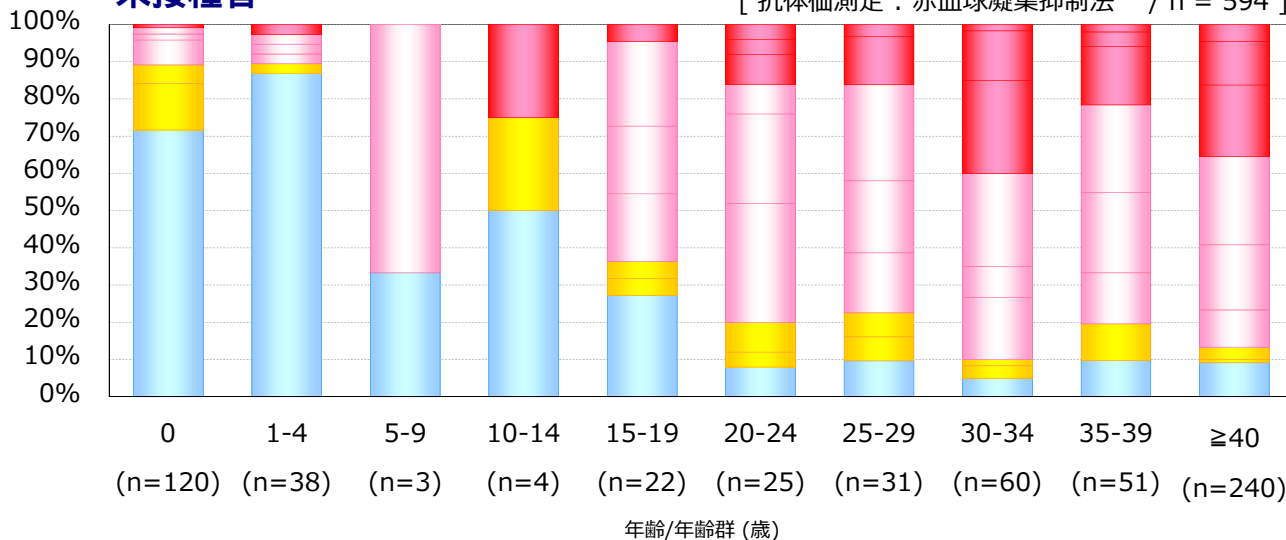
## 2回接種者

[ 抗体価測定：赤血球凝集抑制法 / n = 887 ]



## 未接種者

[ 抗体価測定：赤血球凝集抑制法 / n = 594 ]



抗体価 ■ <1:8 ■ 1:8 ■ 1:16 ■ 1:32 ■ 1:64 ■ 1:128 ■ 1:256 ■ 1:512 ■ ≥1:1024

※風疹含有ワクチン：風疹ワクチン / MR(麻疹風疹混合)ワクチン / MMR(麻疹おたふくかぜ風疹混合)ワクチン