

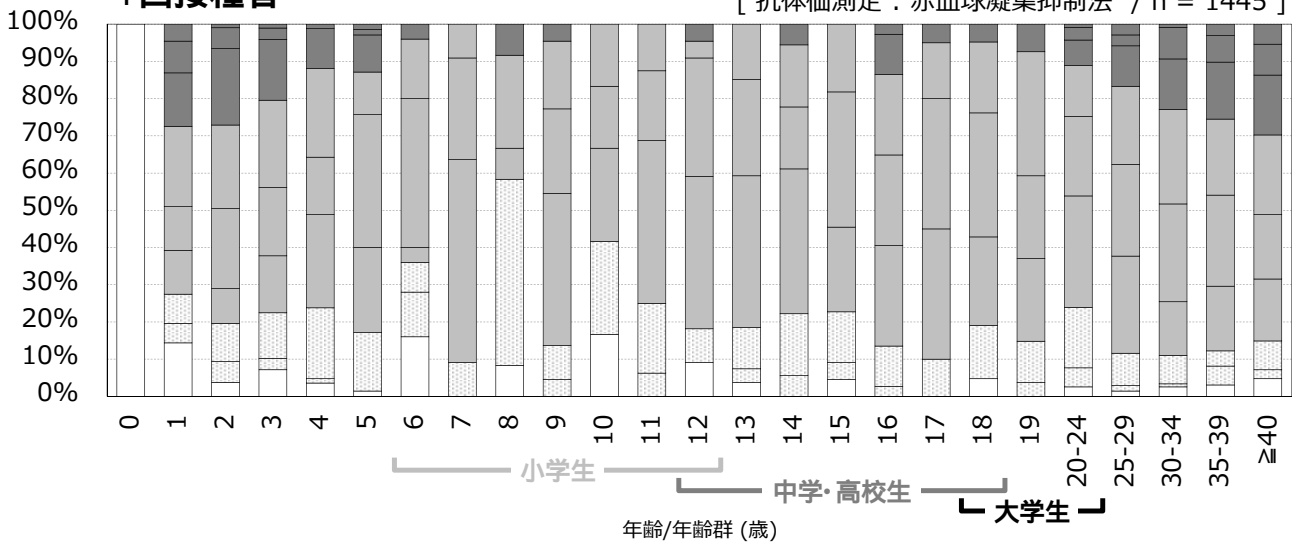
風疹含有ワクチン接種歴別の年齢/年齢群別風疹抗体保有状況, 2014年^{※1}

～ 2014年度感染症流行予測調査より ～

※1 主に2014年7～9月に採取された血清の測定結果：2015年3月現在暫定値

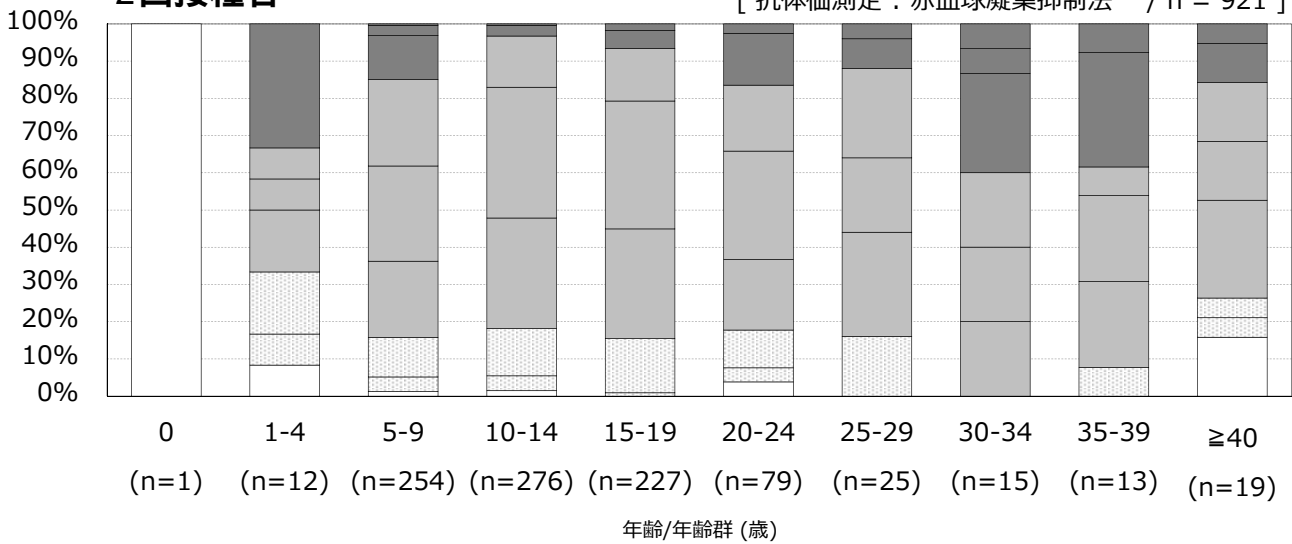
1回接種者

[抗体価測定：赤血球凝集抑制法 / n = 1445]



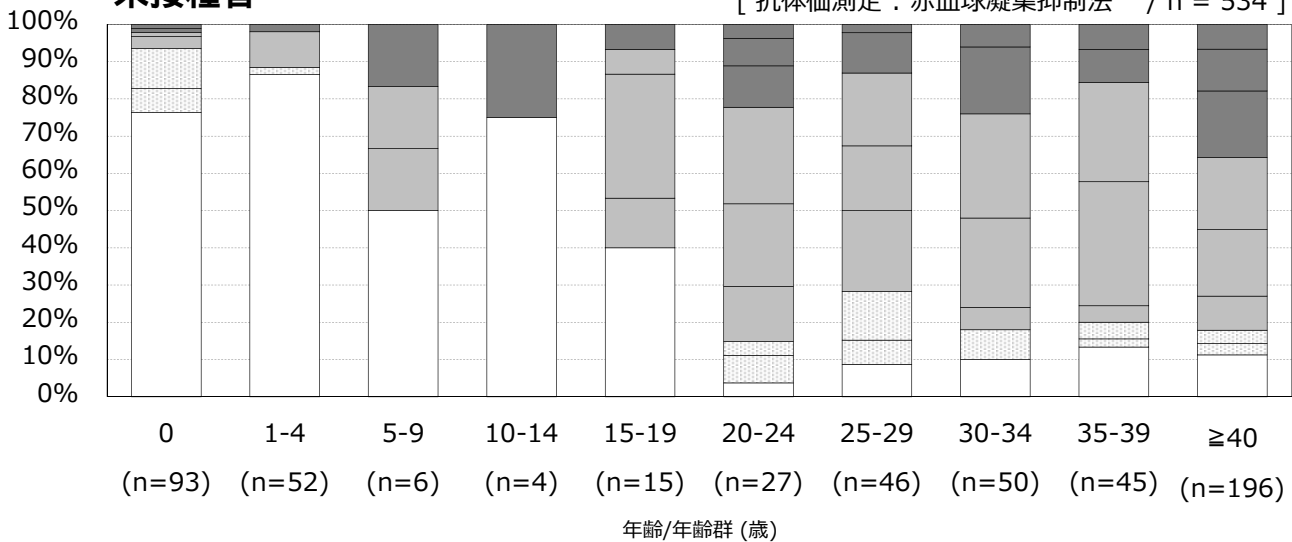
2回接種者

[抗体価測定：赤血球凝集抑制法 / n = 921]



未接種者

[抗体価測定：赤血球凝集抑制法 / n = 534]



抗体価 □ <1:8 □ 1:8 □ 1:16 □ 1:32 □ 1:64 □ 1:128 ■ 1:256 ■ 1:512 ■ ≥1:1024

※風疹含有ワクチン：風疹ワクチン / MR(麻疹風疹混合)ワクチン / MMR(麻疹おたふくかぜ風疹混合)ワクチン