

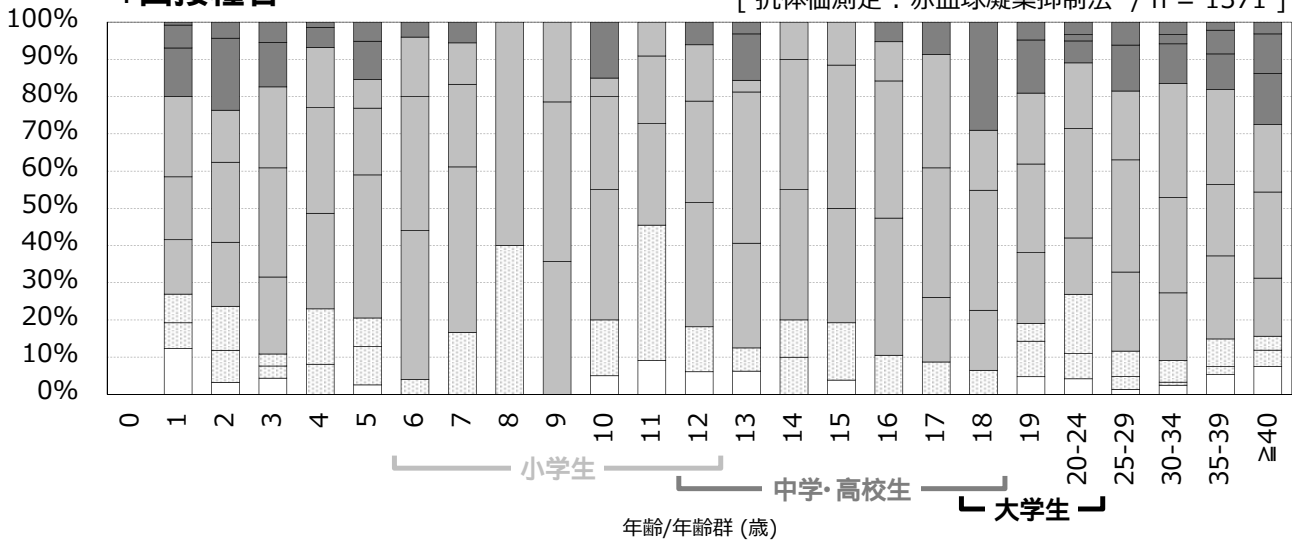
# 風疹含有ワクチン接種歴別の年齢/年齢群別風疹抗体保有状況, 2013年<sup>※1</sup>

～ 2013年度感染症流行予測調査より ～

※1 主に2013年7～9月に採取された血清の測定結果

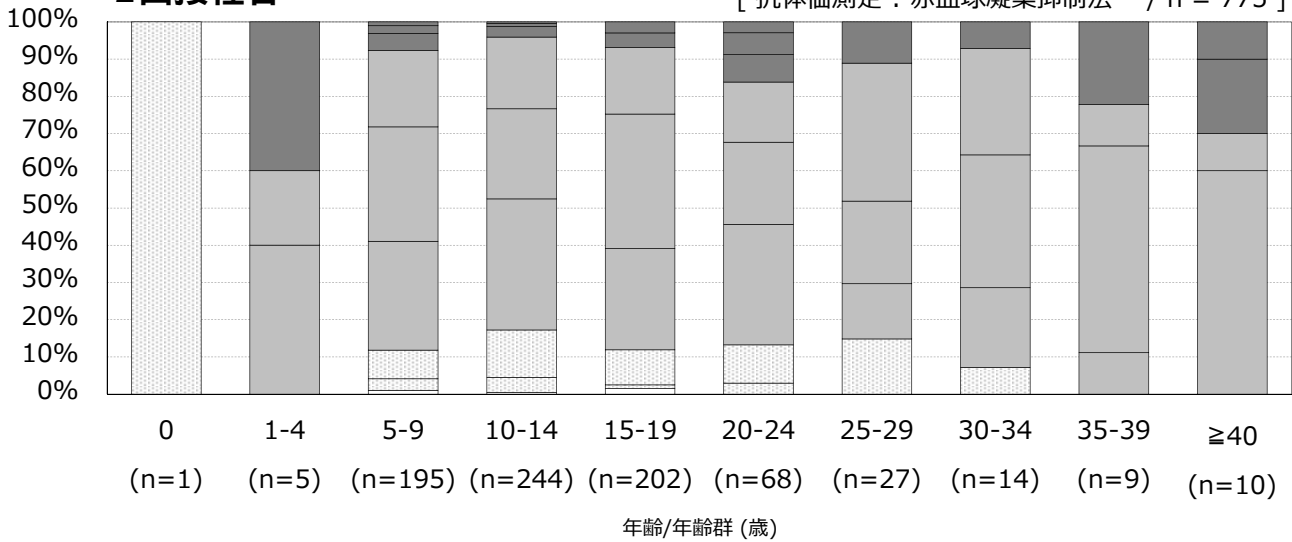
## 1回接種者

[ 抗体価測定：赤血球凝集抑制法 / n = 1371 ]



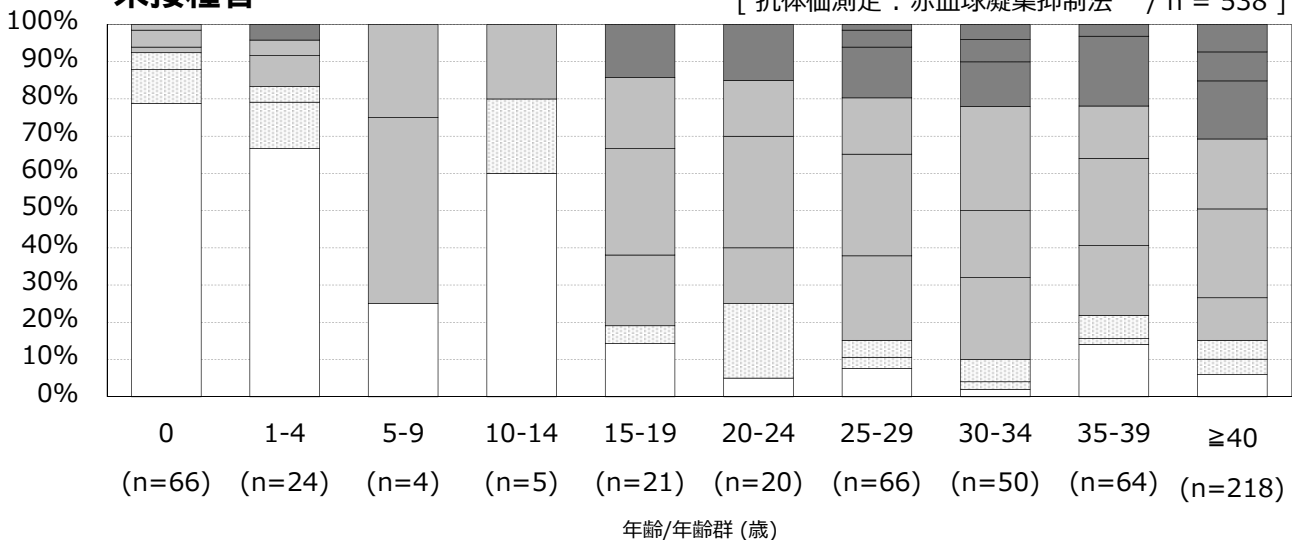
## 2回接種者

[ 抗体価測定：赤血球凝集抑制法 / n = 775 ]



## 未接種者

[ 抗体価測定：赤血球凝集抑制法 / n = 538 ]



抗体価 □ <1:8 □ 1:8 □ 1:16 □ 1:32 □ 1:64 □ 1:128 □ 1:256 □ 1:512 □ ≥1:1024

※風疹含有ワクチン：風疹ワクチン / MR(麻疹風疹混合)ワクチン / MMR(麻疹おたふくかぜ風疹混合)ワクチン