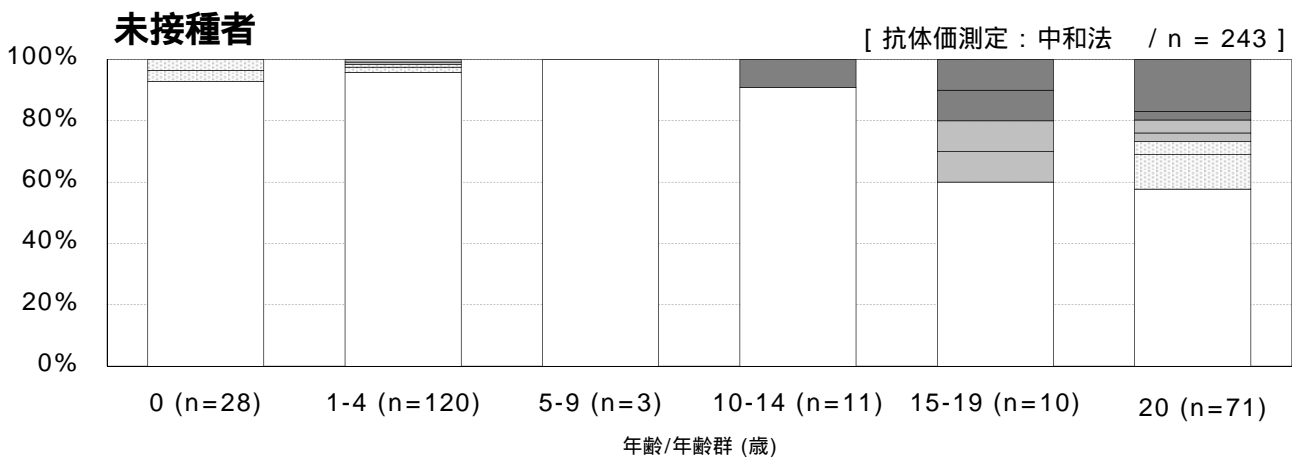
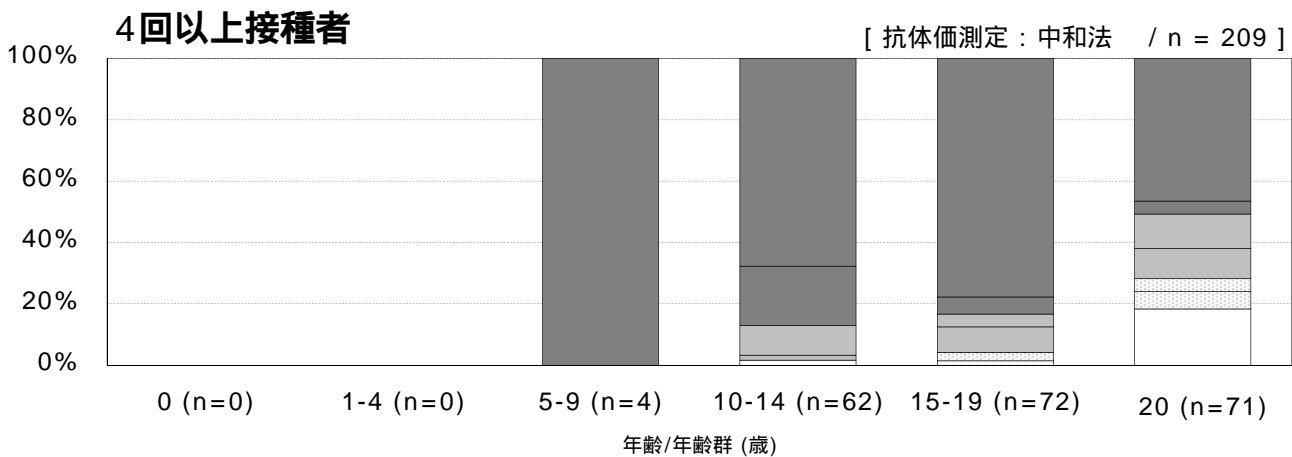
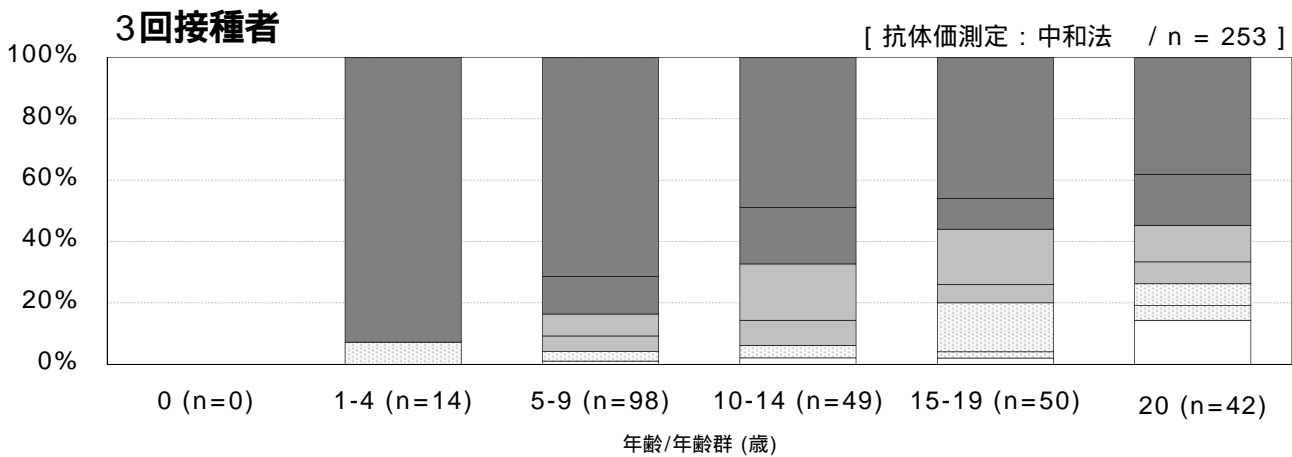
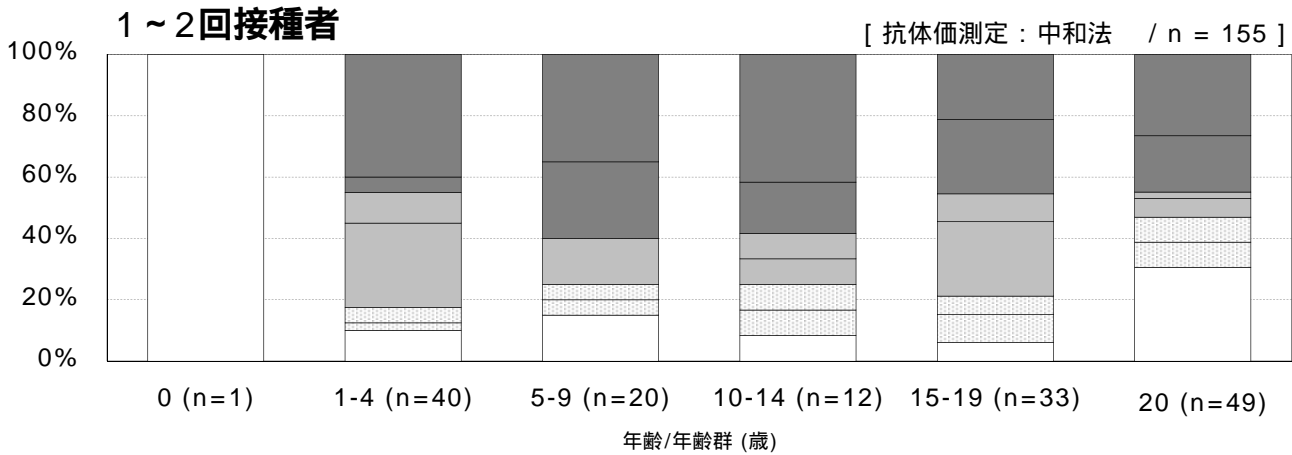


日本脳炎ワクチン接種歴別の年齢/年齢群別日本脳炎抗体保有状況, 2016年¹

～ 2016年度感染症流行予測調査より ～

1 主に2016年7～9月に採取された血清の測定結果



抗体価 □ <1:10 □ 1:10 □ 1:20 □ 1:40 □ 1:80 □ 1:160 □ 1:320