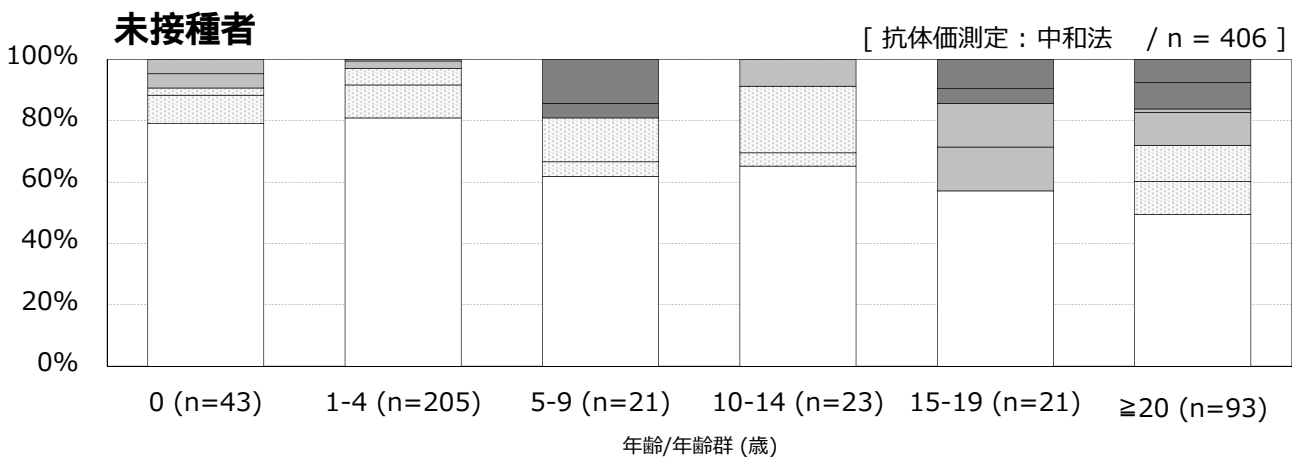
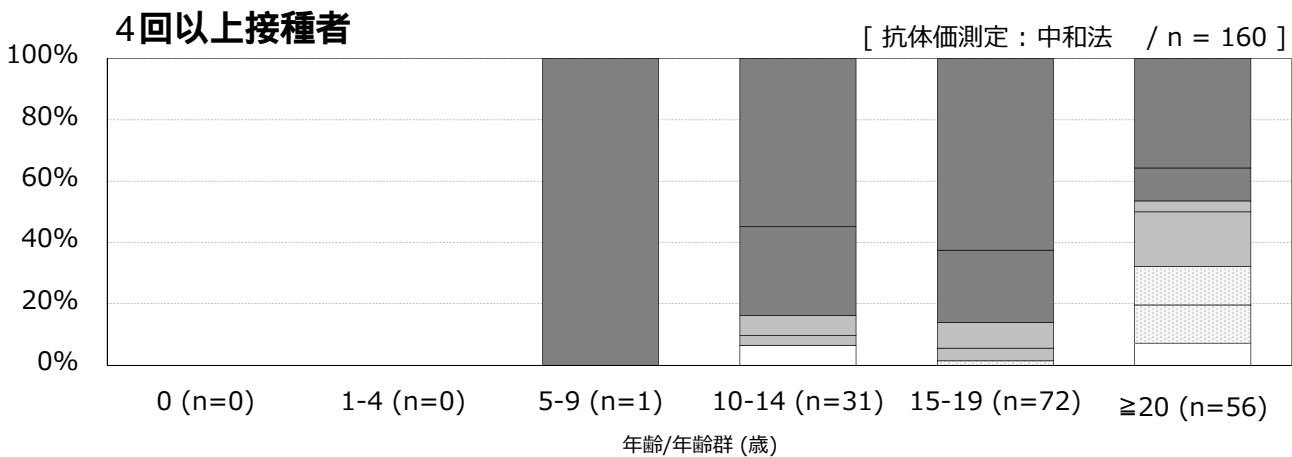
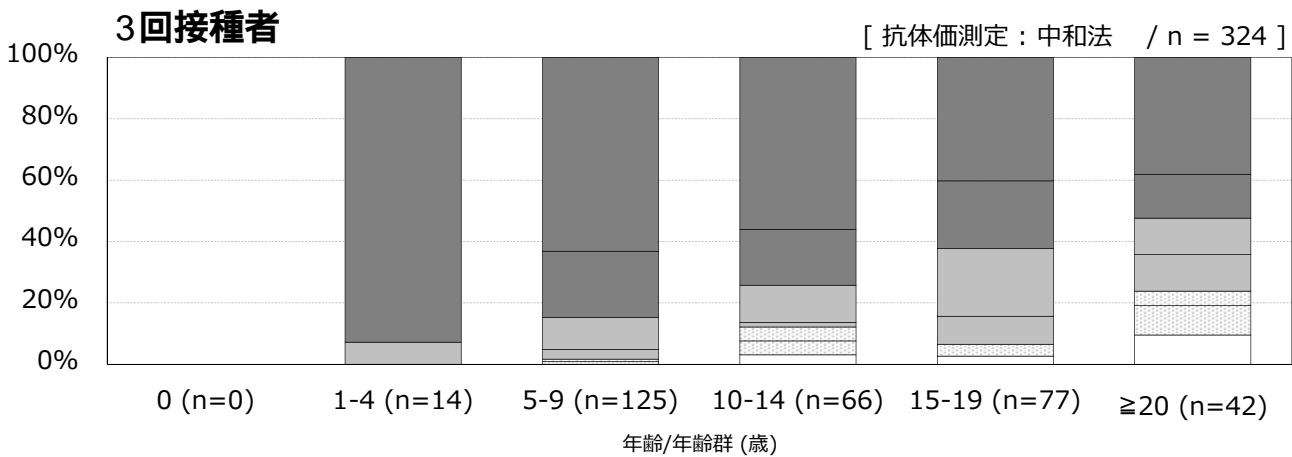
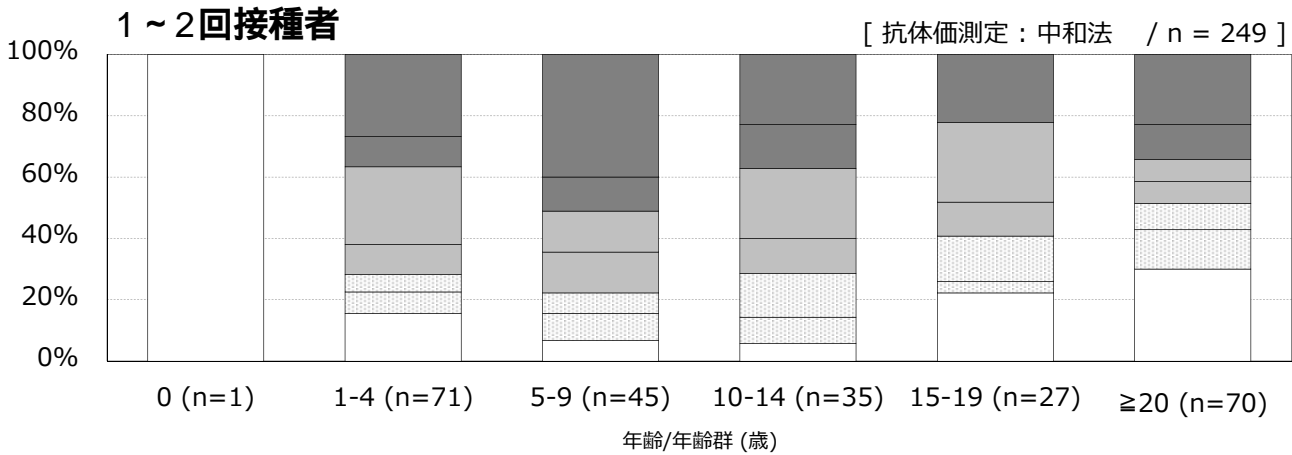


日本脳炎ワクチン接種歴別の年齢/年齢群別日本脳炎抗体保有状況, 2014年^{※1}

～ 2014年度感染症流行予測調査より ～

※1 主に2014年7～9月に採取された血清の測定結果：2015年3月現在暫定値



抗体価 □ <1:10 □ 1:10 □ 1:20 □ 1:40 □ 1:80 □ 1:160 □ ≥1:320

※基礎免疫：初回2回+追加1回 / 追加免疫：1回