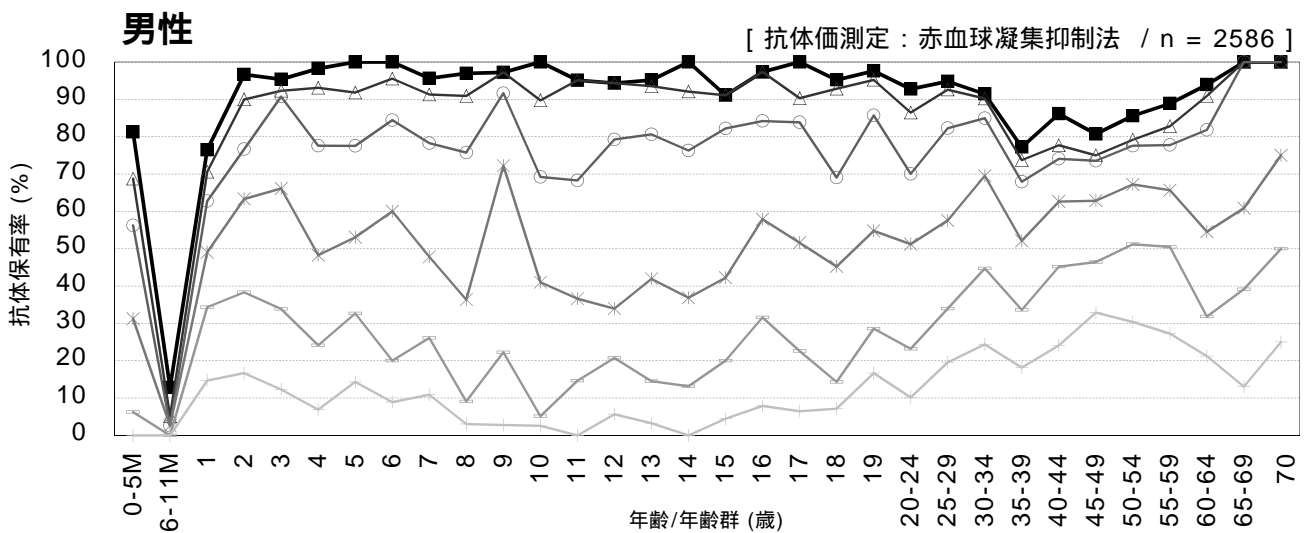
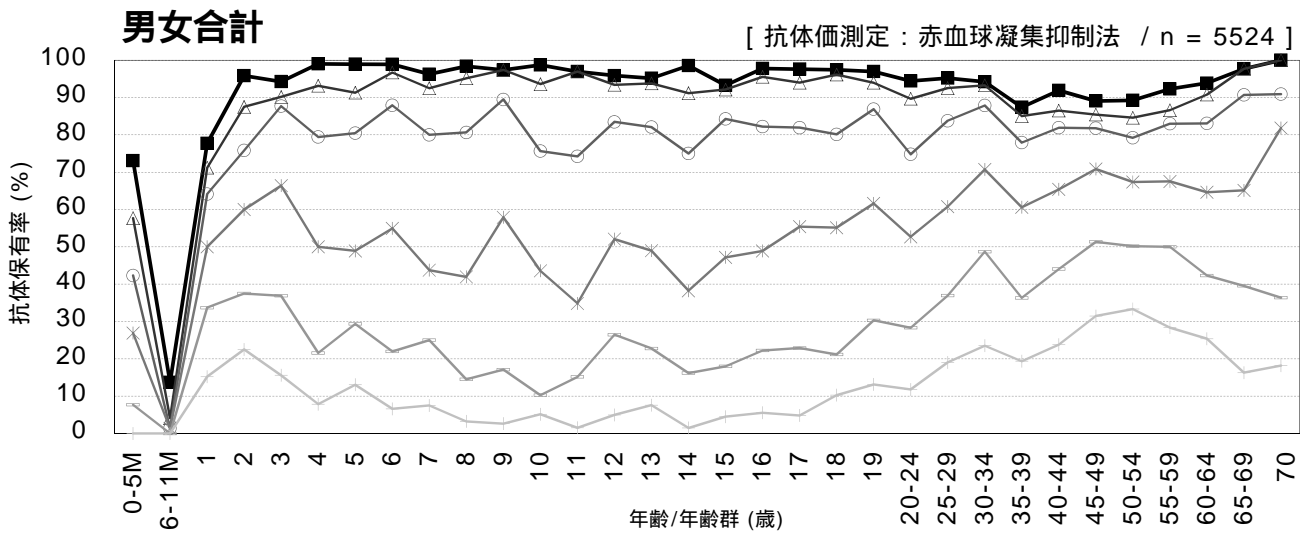


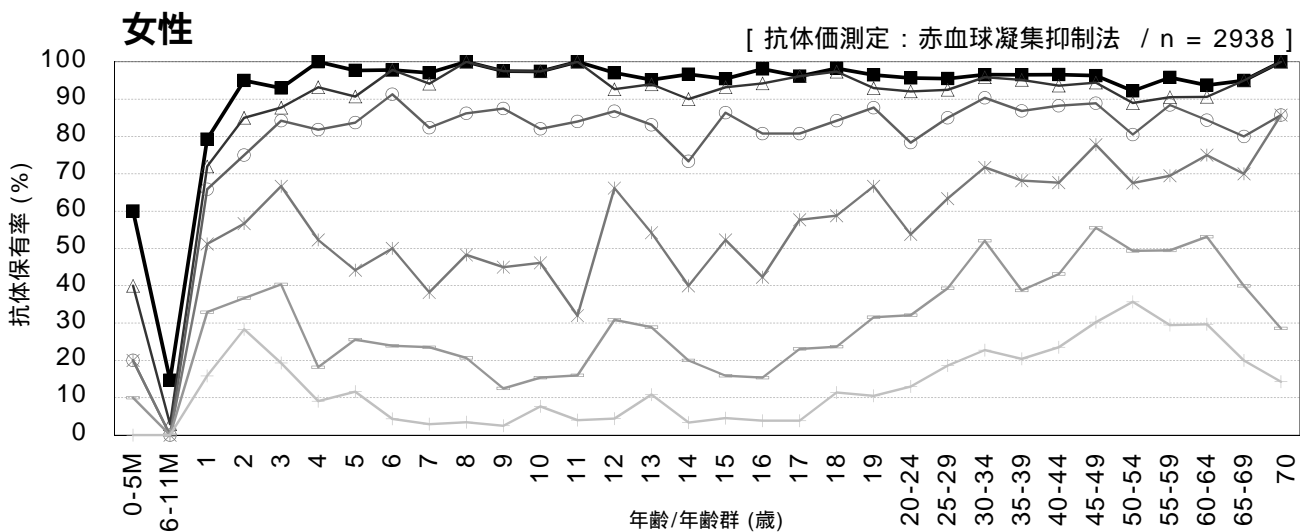
年齢/年齢群別の風疹抗体保有状況, 2013年¹

～ 2013年度感染症流行予測調査より ～

¹ 主に2013年7～9月に採取された血清の測定結果



70歳群は10名未満の結果



70歳群は10名未満の結果

抗体価 ■ 1:8 ▲ 1:16 ○ 1:32 * 1:64 + 1:128 × 1:256

流行予測2013

【2013年度風疹感受性調査実施都道府県】

宮城県, 栃木県, 群馬県, 千葉県, 東京都, 神奈川県, 新潟県, 長野県, 愛知県, 三重県, 京都府, 山口県, 高知県, 福岡県, 佐賀県, 沖縄県