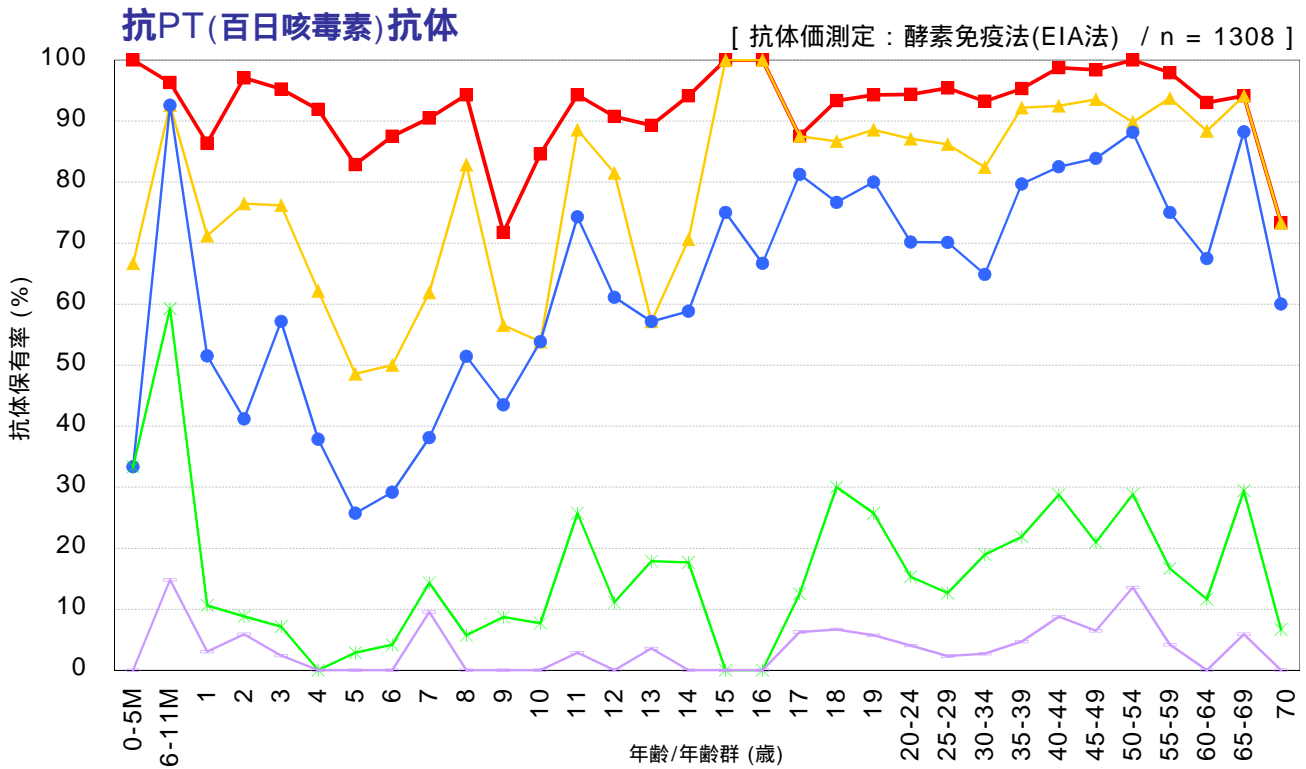


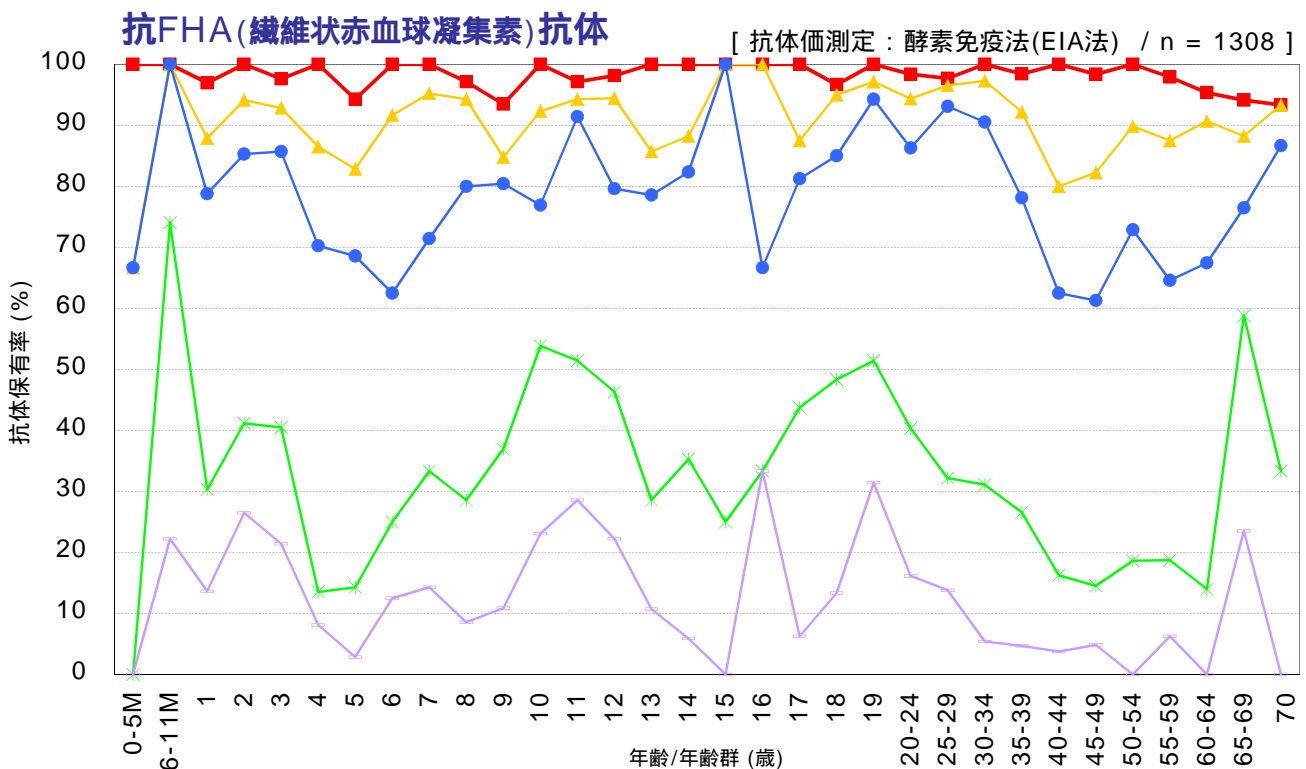
年齢/年齢群別の百日咳抗体保有状況, 2013年¹

～ 2013年度感染症流行予測調査より ～

¹ 主に2013年7～9月に採取された血清の測定結果



0-5か月群, 15歳, 16歳は10名未満の結果



0-5か月群, 15歳, 16歳は10名未満の結果

IgG抗体価 ■ 1 ▲ 5 ● 10 × 50 * 100 (EU/mL)

流行予測2013

【2013年度百日咳感受性調査実施都道府県】

北海道, 東京都, 福井県, 愛知県, 愛媛県, 高知県, 福岡県