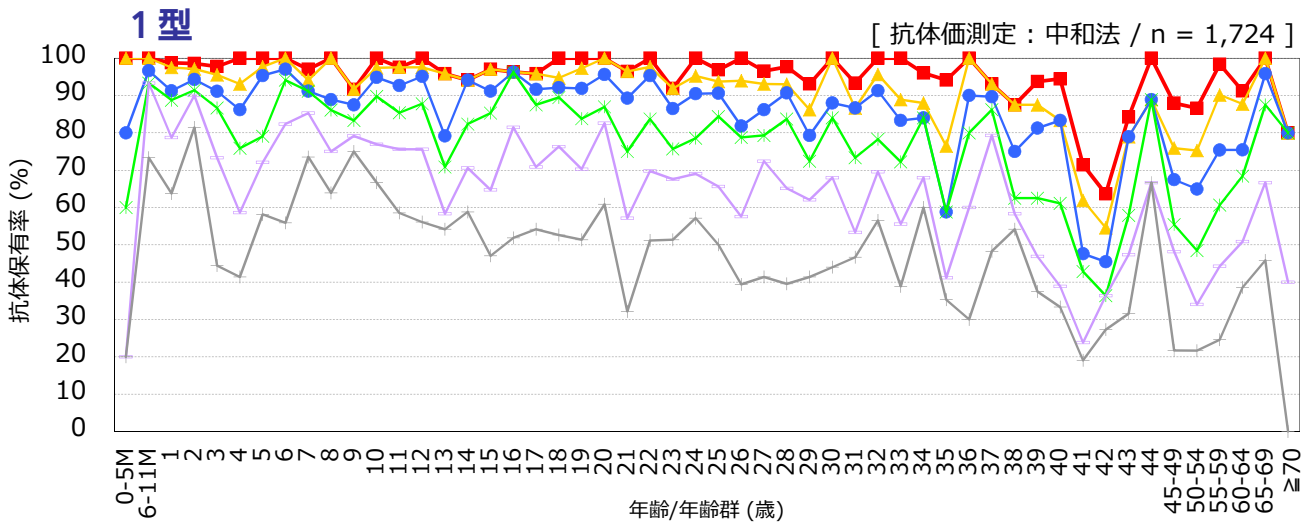


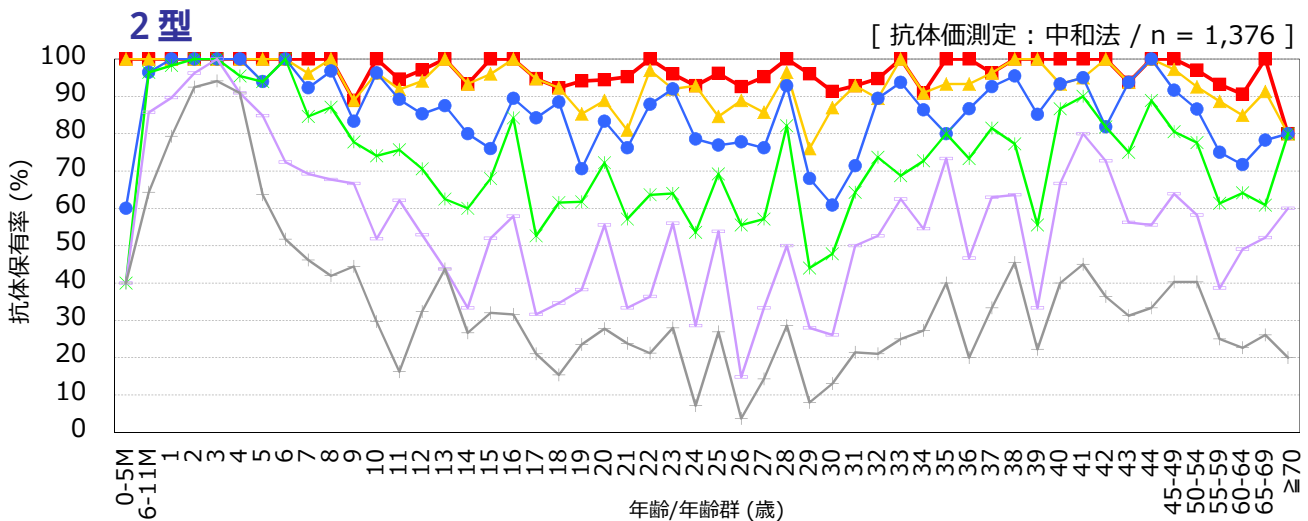
# 年齢/年齢群別のポリオ抗体保有状況, 2017年<sup>※1</sup>

～ 2017年度感染症流行予測調査より ～

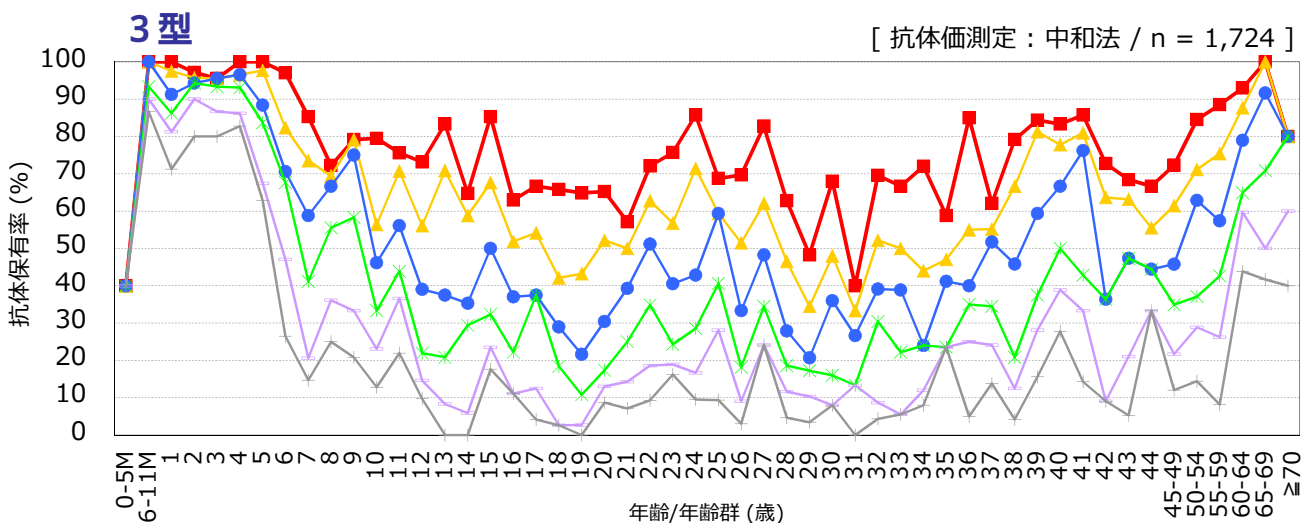
※1 主に2017年7～9月に採取された血清の測定結果：2018年5月現在暫定値



※0-5か月群, 44歳, ≥70歳群は10名未満の結果



※0-5か月群, 44歳, ≥70歳群は10名未満の結果



※0-5か月群, 44歳, ≥70歳群は10名未満の結果

抗体価    ■ ≥1:4    ▲ ≥1:8    ● ≥1:16    \* ≥1:32    × ≥1:64    + ≥1:128

流行予測2017

【 2017年度ポリオ感受性調査実施都道府県 】

北海道, 山形県, 千葉県, 東京都, 富山県, 愛知県, 愛媛県