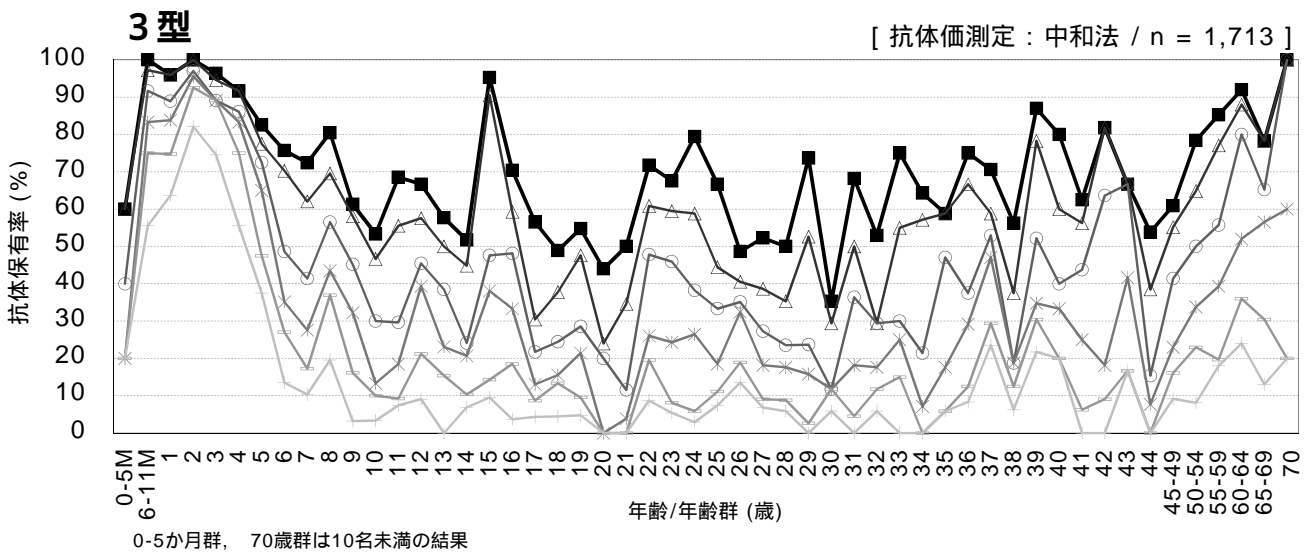
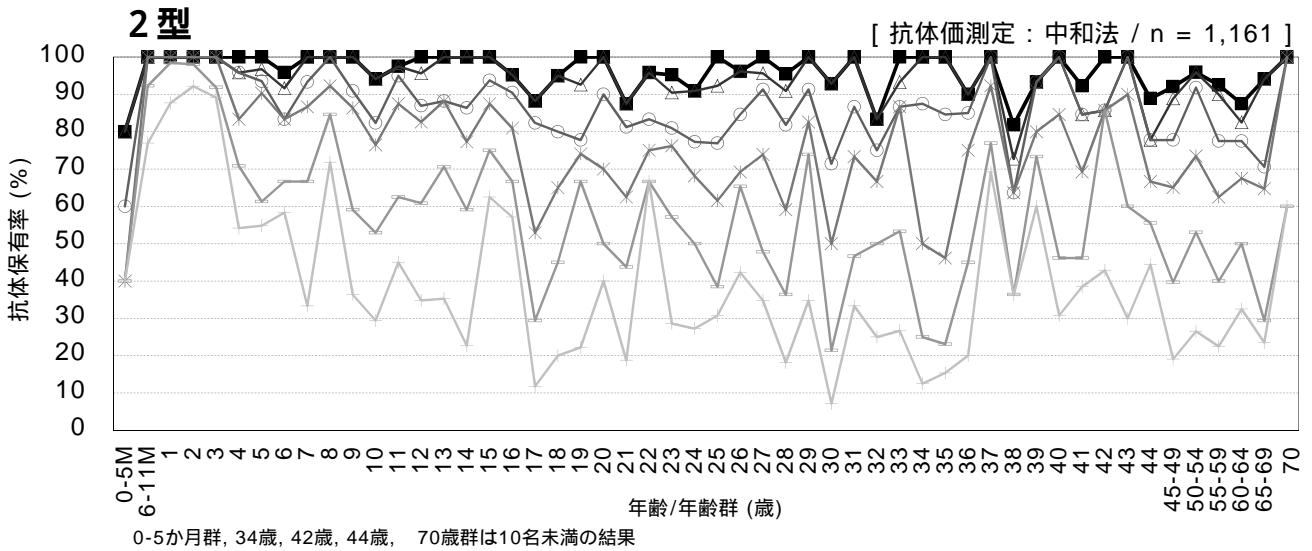
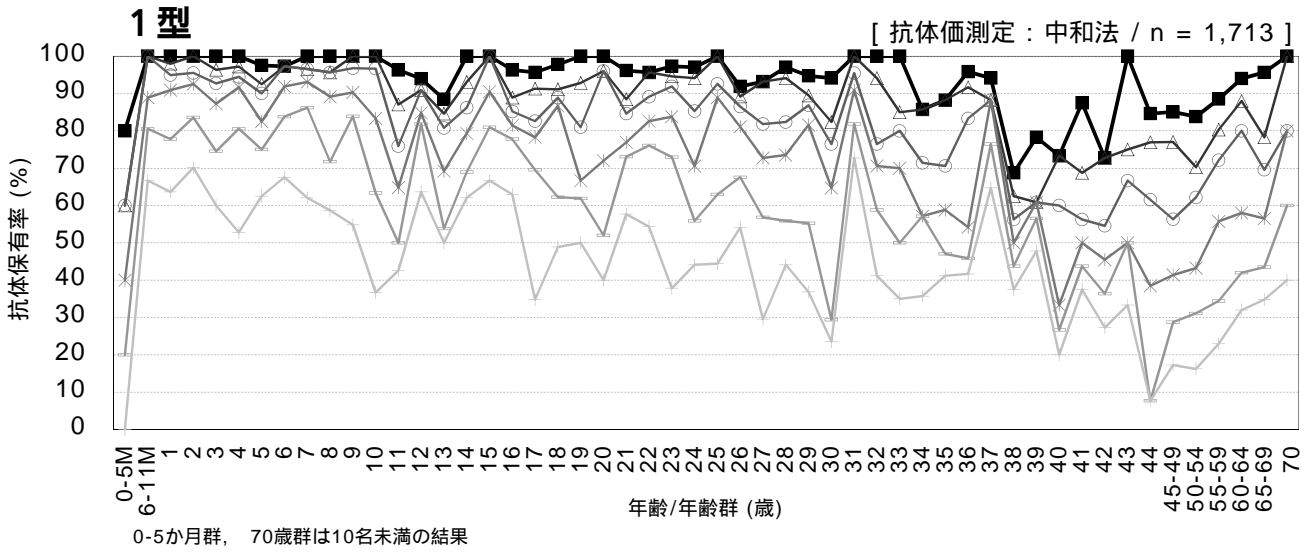


年齢/年齢群別のポリオ抗体保有状況, 2016年¹

～ 2016年度感染症流行予測調査より ～

¹ 主に2016年7～9月に採取された血清の測定結果



抗体価 —■— 1:4 —▲— 1:8 —○— 1:16 —*— 1:32 —×— 1:64 —+— 1:128

流行予測2016

【2016年度ポリオ感受性調査実施都道府県】

北海道, 山形県, 千葉県, 東京都, 富山県, 愛知県, 愛媛県